



D9 GC

Бульдозер

Технические характеристики

Конфигурации и функции могут зависеть от региона. Узнать доступных продуктах можно у своего дилера компании Cat®.

Содержание

Технические характеристики	2
Двигатель — эквивалентный стандарту Tier 1	2
Заправочные емкости	2
Параметры массы	2
Гидросистема управления	2
Ходовая часть	3
Рулевое управление и тормоза	3
Стандарты	3
Шум	3
Коробка передач	4
Тяговое усилие и Скорость гусеничной ленты	4
Отвал	4
Рыхлитель	4
Лебедка	5
Звенья и башмаки гусеничных лент	5
Размеры	6
Стандартное и дополнительное оборудование	7

Технические характеристики бульдозера D9 GC

Двигатель — соответствует требованиям стандартов, эквивалентных Tier 1

Модель двигателя	Cat® 3408C	
Диаметр цилиндров	137 мм	5,4 дюйма ³
Ход поршня	152 мм	6,0 дюйма ³
Рабочий объем	18,0 л	1099 дюймов ³
Мощность двигателя		
Полная мощность (SAE J1995)	330 кВт	443 hp
ISO 14396	326 кВт	437 hp
Полезная мощность по SAE J1349/ISO 9249	308 кВт	412 hp
Выбросы загрязняющих веществ	Эквивалентно стандарту Агентства по охране окружающей среды США Tier 1	

- Номинальные характеристики двигателя при частоте вращения 1900 об/мин.
- При работе на высоте до 2250 м (7381 фута) над уровнем моря номинальная мощность не уменьшается.

Заправочные емкости

Топливный бак (макс.)	963 л	254 галл.
Топливный бак (система быстрой заправки)	939 л	248 галл.
Система охлаждения	99,8 л	26 галл.
Картер двигателя*	48 л	13 галл.
Силовая передача	150 л	40 галл.
Каждый бортовой редуктор	15 л	4 галл.
Рама катков — каждая	45 л	12 галл.
Корпус оси качания	30 л	8 галл.
Гидросистема навесного оборудования	89 л	24 галл.

*С масляными фильтрами.

Параметры массы

Эксплуатационная масса	49 441 кг	108 999 фунтов
Транспортировочная масса	37 724 кг	83 167 фунтов

- Эксплуатационная масса D9 включает массу гидравлических органов управления, гидроцилиндров наклона отвала, охлаждающей жидкости, смазочных материалов, полностью заправленного топливного бака, кабины с конструкциями ROPS, FOPS, полусферического отвала, одностоечного рыхлителя, башмаков ES шириной 610 мм (24 дюйма) и оператора.
- Транспортировочная масса D9 включает массу шасси машины с кабиной, осью качания, рамами катков, гусеницами и конструкцией ROPS.

Гидросистема управления

Тип насоса	Поршневой с приводом от маховика	
Производительность насоса контура навесного оборудования	235 л/мин	62 галл/мин
Насос вентилятора	72 л/мин	19 галл/мин
Расход в штоковой полости гидроцилиндра наклона	137 л/мин	36 галл/мин
Расход в поршневой полости гидроцилиндра наклона	167 л/мин	44 галл/мин
Давление открытия предохранительного клапана гидроцилиндра подъема	26 200 кПа	3800 фнт/кв. дюйм
Давление открытия предохранительного клапана гидроцилиндра наклона	19 300 кПа	2799 фнт/кв. дюйм
Настройка предохранительного клапана шага рыхлителя	26 200 кПа	3800 фнт/кв. дюйм
Настройка предохранительного клапана шага рыхлителя	26 200 кПа	3800 фнт/кв. дюйм

- Производительность насоса контура навесного оборудования измерена при 1900 об/мин и 20 000 кПа (2900 фнт/кв. дюйм).
- Производительность насоса вентилятора при частоте вращения двигателя 1900 об/мин и давлении 17 000 кПа (2470 фнт/кв. дюйм).

Технические характеристики бульдозера D9 GC

Ходовая часть

Тип башмака	Для тяжелых условий эксплуатации	
Ширина башмака	610 мм	24,0 дюйма
Кол-во башмаков на сторону	43	
Высота грунтозацепов	84 мм	3,3 дюйма
Шаг гусеничной цепи	240 мм	9,4 дюйма
Дорожный просвет	459 мм	18,1 дюйма
Ширина колеи	2250 мм	88,6 дюйма
Длина участка контакта гусеничной ленты с грунтом	3470 мм	136,6 дюйма
Площадь контакта с грунтом	4,23 м ²	45,6 фута ²
Количество опорных катков на сторону	8	
Количество поддерживающих катков	1 (доп.)	

Рулевое управление и тормоза

Тип рулевого управления	Сцепление/тормоз	
Тип тормозов	Маслоохлаждаемый дисковый тормоз с пружинным включением	
Диаметр тормозного диска	393,7 мм	15,5 дюйма
Количество тормозных дисков	8	
Тип бортового фрикциона	Маслоохлаждаемый тормоз с включением под давлением	
Диаметр диска бортового фрикциона	393,7 мм	15,5 дюйма
Количество дисков бортового фрикциона	6	

Стандарты

ROPS/FOPS

- Компания Caterpillar поставляет для этой машины конструкцию защиты при опрокидывании (ROPS, Rollover Protective Structure), отвечающую требованиям ISO 3471:2008.
- Конструкция для защиты от падающих предметов (FOPS) соответствует требованиям стандарта ISO 3449:2005, уровень II.
- Заявленный уровень динамического звукового давления, воздействующего на оператора, составляет 85 дБ (А) при измерении в соответствии с методикой ISO 6396:2008, использованной для измерения уровня шума для закрытой кабины. Измерения проводились при значении 100% от максимальной частоты вращения вентилятора системы охлаждения двигателя. Кабина смонтирована в соответствии с действующими требованиями, и выполнялось ее надлежащее техническое обслуживание. Измерения проводились при закрытых дверях и окнах кабины.
- При эксплуатации машины в особо шумных условиях, а также при длительной работе на машине с открытым рабочим местом оператора могут потребоваться средства защиты органов слуха. Средства защиты органов слуха могут потребоваться в случае, если техническое обслуживание кабины не выполняется надлежащим образом, или при продолжительной работе при открытых окнах и дверях кабины в условиях повышенного шума.
- Тормозная система отвечает стандарту ISO 10265.

Шум

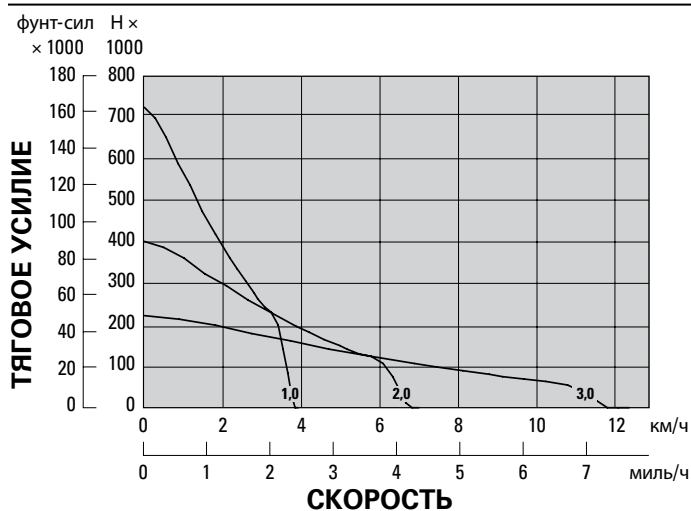
- Сертификационная наклейка (при наличии) подтверждает сертификацию машины на соответствие шумового загрязнения окружающей среды требованиям "Технического регламента о шумовом излучении в окружающую среду" для Украины. Значение на этикетке указывает гарантированный уровень звуковой мощности снаружи (L_{WA}) 115 дБА на момент производства для указанных условий.

Технические характеристики бульдозера D9 GC

Коробка передач

1-я передача переднего хода	3,8 км/ч	2,3 мили/ч
2-я передача переднего хода	6,6 км/ч	4,1 мили/ч
3-я передача переднего хода	11,6 км/ч	7,2 мили/ч
1-я передача заднего хода	4,7 км/ч	2,9 мили/ч
2-я передача заднего хода	8,2 км/ч	5,1 мили/ч
3-я передача заднего хода	14,4 км/ч	9,0 мили/ч
Тип	Планетарная, с переключением под нагрузкой	

Тяговое усилие и скорость гусеничной ленты



Отвал

	Полусферический		Универсальный	
	Объем	Объем	Объем	Объем
Вместимость отвала (согласно SAE J1265)	13,6 м³	17,8 ярда³	16,6 м³	21,7 ярда³
Ширина отвала (по боковым накладкам)	4376 мм	172,3 дюйма	4648 мм	183,0 дюйма
Высота отвала	1934 мм	76,1 дюйма	1934 мм	76,1 дюйма
Максимальная глубина выемки	606 мм	23,9 дюйма	606 мм	23,9 дюйма
Дорожный просвет при полном подъеме	1422 мм	56,0 дюйма	1422 мм	56,0 дюйма
Максимальный наклон	940 мм	37,0 дюйма	1014 мм	39,9 дюйма
Масса отвала	4802 кг	10 587 фунтов	5327 кг	11 744 фунта
Полная эксплуатационная масса* (с отвалом и одноствочным рыхлителем)	49 441 кг	108 999 фунтов	49 966 кг	110 156 фунтов

*Полная эксплуатационная масса включает: гидравлическую систему с односторонним наклоном, охлаждающую жидкость, смазочные материалы, полный топливный бак, кабину с конструкциями ROPS, FOPS, башмаки траковых лент ES 610 мм (24 дюйма), оператора, указанный отвал и одноствочный рыхлитель.

Рыхлитель

	Одноствочный		Одноствочный рыхлитель для глубокого рыхления		Многоствочный + для глубокого рыхления	
	Сила	Сила	Сила	Сила	Сила	Сила
Максимальное усилие заглабления (вертикальная стойка)	158 кН	35 520 фунт-сил	172 кН	38 667 фунт-сил	154 кН	34 621 фунт-сил
Максимальное заглабление (стандартный наконечник)	1231 мм	48,5 дюйма	1727 мм	68,0 дюйма	798 мм	31,4 дюйма
Усилие взламывания (многоствочный рыхлитель с одним наконечником)	332 кН	74 637 фунт-сил	331 кН	74 412 фунт-сил	361 кН	81 156 фунт-сил
Максимальная высота подъема зуба над грунтом (до наконечника, палец в нижнем отверстии)	882 мм	34,7 дюйма	817 мм	32,2 дюйма	879 мм	34,6 дюйма
Число гнезд	1		1		3	
Масса	4293 кг	9464 фунта	4420 кг	9744 фунта	4153 кг	9156 фунтов
Общая эксплуатационная масса* (с отвалом и указанным рыхлителем)	49 441 кг	108 999 фунтов	49 568 кг	109 279 фунтов	49 301 кг	108 690 фунтов

*Полная эксплуатационная масса включает: гидравлическую систему с односторонним наклоном, охлаждающую жидкость, смазочные материалы, полный топливный бак, кабину с конструкциями ROPS, FOPS, башмаки траковых лент ES 610 мм (24 дюйма), оператора, полусферический отвал и указанный рыхлитель.

+Включает (1) стойку; необходимо добавить 347 кг (765 фунтов) для каждой дополнительной стойки.

Технические характеристики бульдозера D9 GC

Лебедка

Модель лебедки	PA 140VS	
Масса*	1790 кг	3950 фунтов
Количество масла	15 л	4 галл.
Увеличенная длина бульдозера	557 мм	21,9 дюйма
Ширина вальца	320 мм	12,6 дюйма
Диаметр стального троса		
Рекомендуемый	28 мм	1,13 дюйма
Дополнительно	32 мм	1,25 дюйма
Максимальная емкость барабана		
Рекомендуемая длина троса	78 м	257 футов
Дополнительная длина троса	62 м	204 фута
Размеры обжимного кольца стального троса, наружный диаметр	60 мм	2,4 дюйма
Размеры обжимного кольца стального троса, длина	70 мм	2,8 дюйма

* Масса: указанное значение является массой неоснащенной лебедки. В данное значение не входит масса крепежных деталей, элементов управления, масла и троса.

С противовесом: 3700 кг (8150 фнт)

- Система двойного торможения с регулируемой скоростью, гидроприводом и тремя направляющими роликами.

Звенья и башмаки гусеничных лент

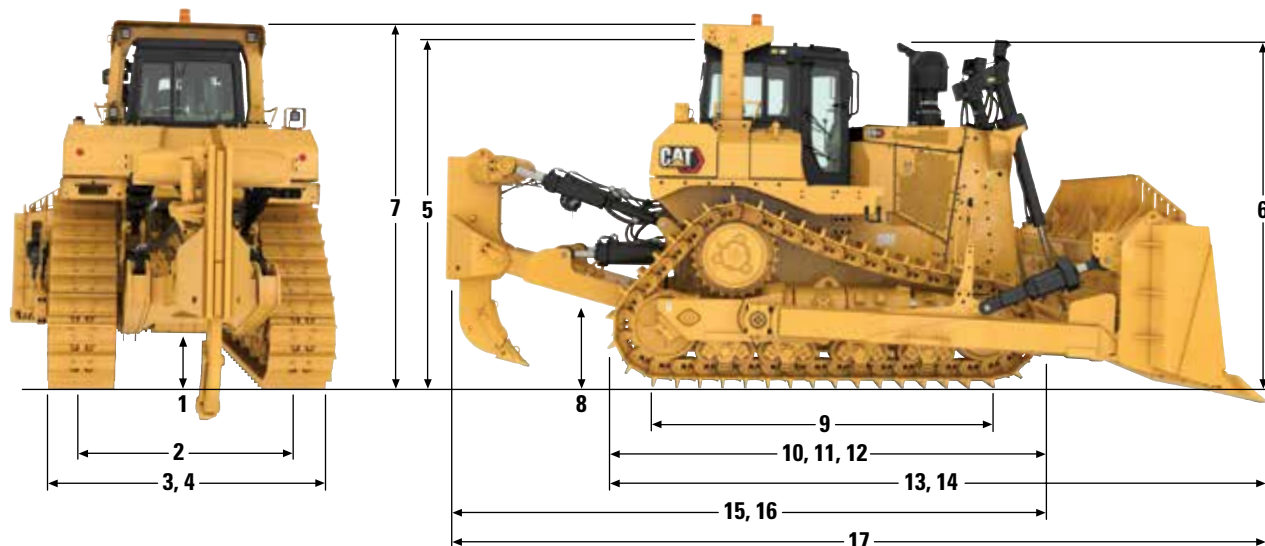
Общее предложение по звеньям и башмакам траковой ленты представлено ниже. Доступны дополнительные комплектации, некоторые из них будут предоставляться только через систему поставки деталей.

	Для обычных условий эксплуатации	Для тяжелых условий эксплуатации	Для сверхтяжелых условий эксплуатации	Круглое отверстие
Для тяжелых условий эксплуатации				
560 мм (22 дюйма)		✓		
610 мм (24 дюйма)		✓		
610 мм (24 дюйма)		✓		✓
610 мм (24 дюйма)			✓	
610 мм (24 дюйма), для сталелитейного производства			✓	
685 мм (27 дюймов)		✓		
685 мм (27 дюймов)		✓		✓
685 мм (27 дюймов)			✓	
760 мм (30 дюймов)	✓			
Для тяжелых условий эксплуатации, увеличенный срок службы с DuraLink™ (HDXL)				
610 мм (24 дюйма)		✓		
685 мм (27 дюймов)		✓		
Общего назначения				
610 мм (24 дюйма)		✓		
685 мм (27 дюймов)		✓		

Технические характеристики бульдозера D9 GC

Размеры

Все размеры указаны приблизительно.



	D9 GC	
1 Дорожный просвет	459 мм	18,1 дюйма
2 Ширина колеи	2250 мм	88,6 дюйма
3 Ширина без цапф (стандартные башмаки)	2870 мм	113,0 дюйма
4 Ширина по цапфам	3310 мм	130,3 дюйма
5 Высота (кабина с конструкцией FOPS)	3820 мм	150,4 дюйма
6 Высота (до верха выхлопной трубы)	3876 мм	152,6 дюйма
7 Высота (по конструкции ROPS)	4000 мм	157,5 дюйма
8 Высота сцепного устройства (по центру сцепной серьги)	763 мм	30,0 дюйма
9 Длина участка контакта гусеничной ленты с грунтом	3470 мм	136,6 дюйма
10 Габаритная длина — базовый бульдозер	4910 мм	193,3 дюйма
11 Длина — базовый бульдозер со сцепным устройством	5242 мм	206,4 дюйма
12 Длина — базовый бульдозер с лебедкой	5545 мм	218,3 дюйма
13 Длина с полусферическим отвалом	6601 мм	259,9 дюйма
14 Длина со сферическим отвалом	6967 мм	274,3 дюйма
15 Длина с одностоечным рыхлителем	6529 мм	257,0 дюйма
16 Длина с многостоечным рыхлителем	6538 мм	257,4 дюйма
17 Общая длина (с полусферическим отвалом / одностоечным рыхлителем)	8219 мм	323,6 дюйма

Стандартное и дополнительное оборудование бульдозера D9 GC

Стандартное и дополнительное оборудование

Перечни стандартного и дополнительного оборудования могут варьироваться. Подробнее можно узнать у дилера компании Cat.

	Стан- дартное	Дополни- тельное		Стан- дартное	Дополни- тельное
КАБИНА ОПЕРАТОРА			СИЛОВАЯ ПЕРЕДАЧА		
Кабина с конструкцией ROPS/FOPS и шумоизоляцией	✓		Двигатель Cat 3408C — соответствие требованиям стандарта, эквивалентного Tier 1 Агентства по охране окружающей среды США	✓	
Конструкции ROPS/FOPS, только навес		✓	Тормоз фрикциона с комбинированными рычагами управления рулевым механизмом и тормозной системой	✓	
Деселератор и регулятор оборотов	✓		Последовательный воздушно-воздушный охладитель	✓	
Ограничители тумблера управления гидросистемой	✓		Воздушные фильтры с индикатором засорения в кабине	✓	
Обзорность — зеркала заднего вида	✓		Радиатор, высокоэффективный, с алюминиевыми ребрами	✓	
Система контроля	✓		Защитная решетка сердцевины радиатора		✓
Доступ в кабину — раскладываемые вручную ступени и поручень	✓		Гидравлический вентилятор системы охлаждения двигателя	✓	
Система кондиционирования воздуха и отопитель	✓		Вентилятор системы охлаждения двигателя с гидроприводом — кнопка реверса		✓
Система кондиционирования воздуха — конденсатор, устанавливаемый на крыло		✓	Вентилятор охлаждения, устойчивый к абразивному износу		✓
Только нагреватель		✓	Коробка передач с переключением под нагрузкой, трехступенчатая	✓	
Ремень безопасности шириной 76 мм (3 дюйма) с инерционной катушкой	✓		Фильтр предварительной очистки с выталкивателем скопившихся загрязнений Strata™	✓	
Сиденье с механической подвеской с виниловой обивкой		✓	Фильтр предварительной очистки, турбина		✓
Сиденье с механической подвеской и тканевой обивкой	✓		Фильтр предварительной очистки, турбина с сетчатым фильтром		✓
Сиденье с тканевой обивкой и пневматической подвеской		✓	Теплозащитные экраны	✓	
Козырек заднего стекла		✓	Система предпусковой смазки двигателя		✓
Стеклоочистители с омывателем — режимы малой и высокой частоты, прерывистый режим	✓		Система облегчения пуска двигателя — автоматический впрыск эфира		✓
Остекление кабины — одинарное со сдвижным окном	✓		Подогреватель топлива		✓
Остекление кабины — двойной стеклопакет, многослойное стекло		✓	Топливоподкачивающий насос, ручной	✓	
Кабина для сталелитейного производства — одинарный стеклопакет с вентиляторами оттаивателя стекла		✓	Водоотделитель топливной системы	✓	
			Бортовые редукторы, двухступенчатые планетарные с тремя сателлитами	✓	
			Уплотнение бортовых редукторов со щитками		✓
			Уплотнение бортовых редукторов для сталелитейного производства		✓
			Уплотнение бортовых редукторов для низких температур		✓

(продолжение на следующей странице)

Стандартное и дополнительное оборудование бульдозера D9 GC

Стандартное и дополнительное оборудование (продолжение)

Перечни стандартного и дополнительного оборудования могут варьироваться. Подробнее можно узнать у дилера компании Cat.

	Стан- дартное	Дополни- тельное		Стан- дартное	Дополни- тельное
ЖИДКОСТИ			ЭЛЕКТРООБОРУДОВАНИЕ		
Охлаждающая жидкость, с увеличенным сроком службы, стандартные условия (-37 °C (-25 °F))	✓		Генератор, 65 А	✓	
Охлаждающая жидкость с увеличенным сроком службы, для условий Крайнего Севера (-51 °C (-60 °F))		✓	Генератор, 95 А		✓
Комплектация системы смазки для работы в условиях высокой температуры окружающего воздуха		✓	Аккумуляторные батареи — 2 × 4, емкость 200 А·ч, 12 В	✓	
Комплект смазочных материалов для условий Крайнего Севера		✓	Аккумуляторные батареи 4 × 200, емкость 200 А·ч, 12 В		✓
Комплект смазочных материалов для металлургических комбинатов		✓	Конвертер 12 В, 15 А	✓	
			Конвертер 12 В, 20 А		✓
			Разъединитель аккумуляторных батарей	✓	
			Звуковой сигнал заднего хода	✓	
			Осветительные приборы, галогенные, в 6 местах	✓	
			Осветительные приборы, галогенные, в 10 местах		✓
			Осветительные приборы, светодиодные, в 10 местах		✓
			Осветительные приборы — проблесковый маячок		✓
			Product Link™, сотовая связь		✓
			Product Link, двоянный режим (спутниковая + сотовая связь)		✓
ХОДОВАЯ ЧАСТЬ			ТЕХНИЧЕСКОЕ ОБСЛУЖИВАНИЕ И РЕМОНТ		
Комплектация ходовой части, абразивный износ		✓	Экологически безопасные сливные краны — все отсеки	✓	
Комплектация ходовой части, низкие температуры		✓	Нижние щитки на петлях	✓	
Комплектация ходовой части, для сталелитейного производства		✓	Система быстрой замены масла для двигателя и коробки передач		✓
Резиновые защитные ограждения ленивцев		✓	Система быстрой заправки топливом с уровня земли		✓
Поддрессоренная ходовая часть	✓		Отверстия для отбора проб S·O·S SM	✓	
Направляющая гусеничной ленты	✓		Система CapSure™ с безударной установкой зуба рыхлителя и защитными элементами стойки	✓	
Двухкомпонентное замыкающее звено	✓		Точки анкерного крепления (2)	✓	
Катки и ленивцы со смазкой на весь срок службы	✓		Откидная дверца быстрого доступа на решетке радиатора с правой стороны		✓
Гидравлические регуляторы натяжения гусеничной ленты	✓		Подножка, двойная платформа с обеих сторон решетки радиатора		✓
Балансирный брус со смазанными подшипниками концевых шарниров	✓		Антивандальная защита — 8 замков крышки	✓	
Звенья гусеничной ленты, XL, для тяжелых условий эксплуатации, DuraLink		✓			
Башмаки гусеничной ленты — с круглым отверстием, с защитой от застревания материала		✓			
Поддерживающий каток		✓			
Поддерживающие катки для низких температур		✓			
ГИДРАВЛИКА					
Съемник пальца рыхлителя		✓			
Трубопроводы гидроцилиндра наклона со щитками		✓			
Съемник пальца рыхлителя		✓			
Бульдозерный отвал с двойным перекосом		✓			
Функция аварийного опускания	✓				
Регулирование по нагрузке, подъем и наклон бульдозера	✓				
Регулирование по нагрузке, подъем и наклон рыхлителя	✓				

(продолжение на следующей странице)

Стандартное и дополнительное оборудование бульдозера D9 GC

Стандартное и дополнительное оборудование (продолжение)

Перечни стандартного и дополнительного оборудования могут варьироваться. Подробнее можно узнать у дилера компании Cat.

	Стан- дартное	Дополни- тельное		Стан- дартное	Дополни- тельное
ЗАДНЕЕ НАВЕСНОЕ ОБОРУДОВАНИЕ			ЗАЩИТА		
Рыхлитель, одностоечный		✓	Щитки — топливный бак и гидробак		✓
Рыхлитель, одностоечный (со съемником пальца)		✓	Нижние щитки — полный комплект	✓	
Рыхлитель, одностоечный, глубокое рыхление		✓	Нижние щитки — полный комплект, герметичные		✓
Рыхлитель, многостоечный (с тремя стойками)		✓	Нижние щитки — частичный комплект		✓
Рыхлитель, многостоечный (для сталелитейного производства)		✓	Нижние щитки — полный комплект, с передним противовесом		✓
Противовес		✓	Щитки для трубопроводов гидроцилиндра наклона		✓
Лебедка		✓	СПЕЦИАЛЬНЫЕ КОНФИГУРАЦИИ		
Сцепное устройство		✓	Пустыня		✓
Подготовка для установки рыхлителя		✓	Сталелитейное производство		✓
ОТВАЛЫ			Для условий Крайнего Севера		✓
Полусферический (13,6 м ³ (17,8 ярда ³))		✓	Стойкость к коррозии — защита лакокрасочного покрытия и электрических разъемов		✓
Полусферический, для абразивных материалов (13,6 м ³ (17,8 ярда ³))		✓			
Сферический (16,6 м ³ (21,7 ярда ³))		✓			
Сферический, для абразивных материалов (16,6 м ³ (21,7 ярда ³))		✓			
Полусферический с толкающей плитой (13,6 м ³ (17,8 ярда ³))		✓			
Угольный (35,8 м ³ (46,8 ярда ³))		✓			
<ul style="list-style-type: none"> • Некоторые отвалы доступны только посредством службы Cat Work Tools. • Полусферический и сферический отвалы для абразивных материалов доступны с окрашенной в черный цвет задней стороны. 					

Чтобы получить более подробную информацию о продукции Cat, услугах, предоставляемых дилерами, и продуктах для промышленного использования, посетите наш веб-сайт www.cat.com.

© Caterpillar, 2022. Все права защищены. Надписи "CAT", "CATERPILLAR", "LET'S DO THE WORK", соответствующие логотипы, желтый цвет "Caterpillar Corporate Yellow", маркировки техники "Power Edge" и Cat "Modern Hex", а также идентификационные данные компании и ее продукции, используемые в этом документе, являются товарными знаками Caterpillar и не могут использоваться без разрешения.

ARXQ2910-02 (07-2022)
Заменяет ARXQ2910-01
Заводской номер: 03B
(Afr-ME, CIS, India, Indonesia,
Pacific Island, Southeast Asia)

