

330

油圧ショベル



ISO 9249定格出力(ネット)
運転質量
最大掘削深さ

203.7 kW (273 HP)
31,400 kg (69,200 lb)
7240 mm (23.9 ft)

CAT[®]

330

油圧ショベル

Cat® 330油圧ショベルは、最大限の生産性が要求されるヘビーデューティ用途にも十分に應える速度と効率、そしてパワーを備えています。標準装備品として、CAT Grade with 2D、Grade Assist (グレードアシスト)、Payload (ペイロード) が装着された状態で工場から出荷されます。この装備により、オペレータの作業効率が最大45%向上します。最新キャブに以上の機能を組み合わせ、メンテナンス間隔の延長と燃料効率の向上を実現します。過酷な用途に対応するよう設計された、生産量あたりコストの低い油圧ショベルが誕生しました。地域により、ご使用になれない機能もあります。お客様の地域でご購入いただける具体的な仕様構成については、お近くのCatディーラーにお問い合わせください。



最大 20% 燃料効率の向上

大型化した油圧ポンプ、電気油圧式システム、大容量のバケットにより、燃料単位あたりの作業量が増加します。

最大 25% メンテナンスコストの削減

メンテナンス項目の削減、メンテナンス間隔の延長、同時メンテナンスの促進により、アップタイムを増やしてコストを削減します。

最大 45% 稼働効率の向上

Cat Grade with 2D、Grade with Assist、Payloadなど業界最高レベルのテクノロジーを標準装備しています。



- キャブモニタの改善
 1. 継続的に改善されたユーザーインターフェースは、直感的なナビゲーションを可能にし、使いやすいタッチスクリーンメニューで性能の中断を最小限に抑えます。
 2. グリッドリストビュー、省略されたアプリ名、分類されたメニューオプションにより、アプリを素早く識別できます。
 3. 通知センターはオペレータに重要な情報を表示し続け、カメラビューを縮小することなくメッセージを表示します。
 4. 色分けされた通知では、重要なメッセージは他のメッセージとは区別されます。
 5. モニター内のQRコードを使って、一連の「方法」ビデオを通して機械やテクノロジーの機能について学びましょう。
- オペレータコーチング - オペレータの能力の向上。目標を超える。
 1. オペレータコーチングは、オペレータが生産性を高め、不要な機械の摩損を防止できる各機会を認識する、キャブ内システムです。
 2. システムは、非効率性または制限されたアクションを検出すると、オペレータに警告し、非効率性に関する洞察と、改善のための手順を提示します。
 3. VisionLink® Productivityサブスクリプションとのペアリングにより、こうした情報、その他のオペレータコーチングに関する洞察は、どの場所からでも確認できます。
地域により、ご使用になれない機能もあります。お客様の地域でご購入いただける具体的な製品については、お近くのCatディーラーにお問い合わせください。ビルド番号: 07F。



性能と生産性



- 330F油圧ショベルに比べて燃料効率が最大20%向上します。
- 330F油圧ショベルに比べて、リフト能力とバケットサイズが最大9%改善します。
- 330F油圧ショベルに比べて、旋回トルクが5%向上し、斜面上でも楽に作業できます。
- 標準装備のCatテクノロジーにより、オペレータの疲労を軽減し、燃料消費量と日常メンテナンスなどの運転経費を低減することで、稼働効率が最大45%向上します。
- C7.1エンジンは、B20までのバイオディーゼルに対応するとともに、米国EPA Tier 4 Final、EU Stage V、韓国Stage Vおよび日本2014年排出ガス基準に適合しており、メンテナンスや休車時間が不要な後処理システムを装備しています。
- 先進の油圧システムにより、出力と効率のバランスを最適に保ちつつ、精密な掘削に必要な制御を行います。
- 作業に合わせて油圧ショベルを複数のパワーモードで調整可能。スマートモードを選択すれば、掘削条件に合わせてエンジンと油圧力が自動的に調整されます。
- Advansys™バケットチップを使うと、貫入力が高まり、サイクルタイムが改善します。チップの交換は、ハンマーや専用ツールを使用せず一般的なラグレンチで行うことができるため、安全性とアップタイムが向上します。
- 各種補助油圧システムオプションにより、多彩なCatアタッチメントを使用することができるため、汎用性がさらに高まります。
- SmartBoom™を利用すると、ポンプ流量を使わずにブームを自由に上下移動可能なため、オペレータはアームとバケット作業にのみ集中できます。これにより、オペレータのストレスを軽減し、燃料消費量を低減します。
- 温度の影響による作業中断はありません。この油圧ショベルは、周囲温度最高50°C (122°F) まで出力低下なく稼働し、-18°C (0°F) の低温でも始動します。オプションの-32°C (-25°F) 低温始動パッケージもご用意しています。

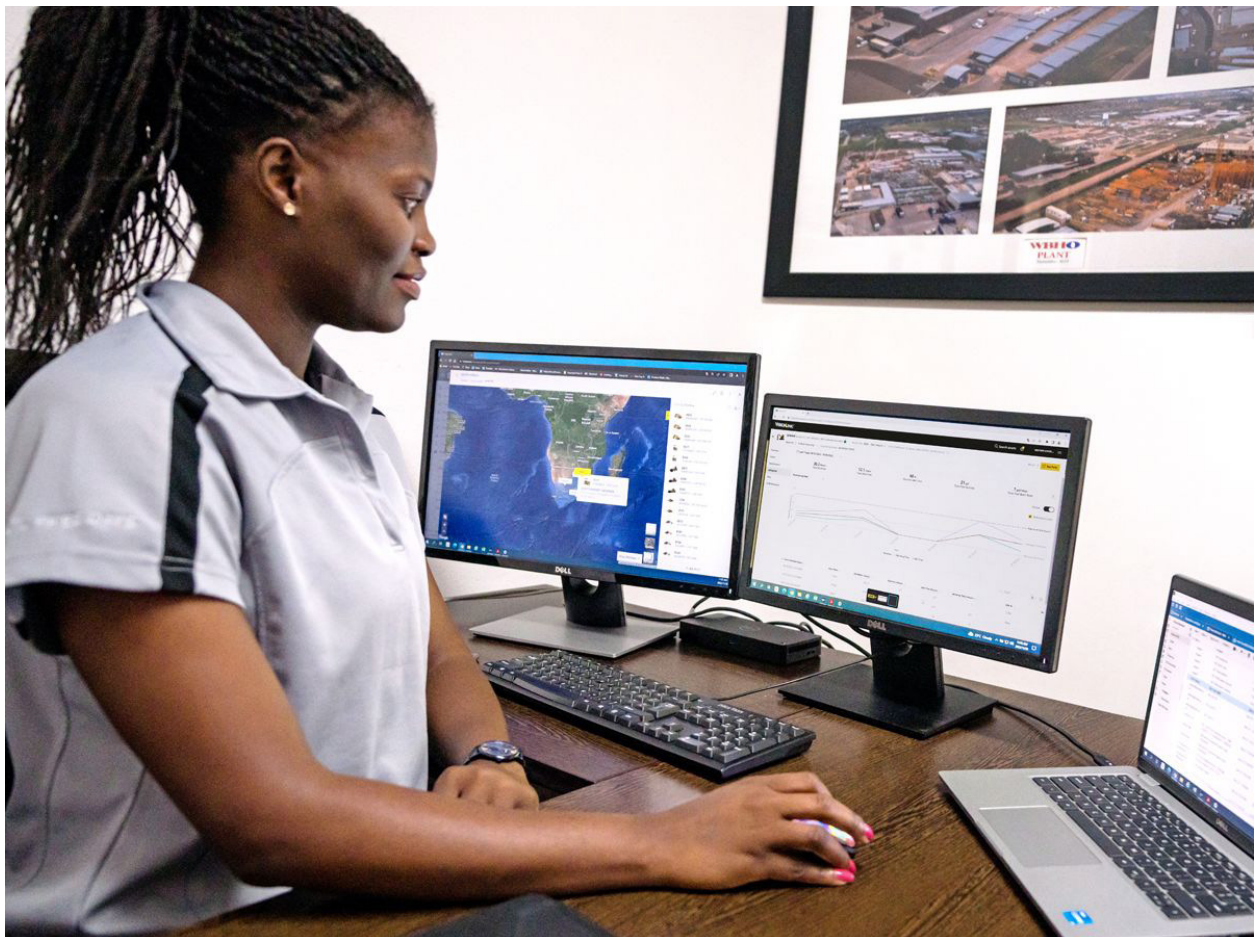
テクノロジーで実現する生産性

- Cat Grade with 2Dシステム (表示のみ機能やレーザー機能を含む) を標準装備し、従来の仕上げ整地作業比で生産性が最大45%向上します。
- 深さ、勾配、水平距離のガイダンスに従って掘削できます。最大4つの深さと勾配の目標を設定できるため、時間と費用を節約できます。
- CAT Payloadを使用すると、正確な目標積載量を達成できるため、稼働効率が向上します。バケットとサムの組み合わせ、またはグラッフルとクラムシエルのアタッチメントのいずれかを使用して資材を持ち上げ、旋回なしで積載質量のリアルタイム推定値を取得できます。
- VisionLink装備のPayloadを組み込み、生産目標をリモート管理します。
- 掘削の成果を高めるために3Dシステムを導入されたい場合、Caterpillarのシングルアンテナ全地球的航法衛星システム (GNSS、Global Navigation Satellite System) は、勾配に対して表示と音でガイダンスを提供するので、簡単に実施できます。さらに、現場にいながらタッチスクリーンモニタ上で設計を作成、編集できます。アプリケーションにデュアルアンテナシステムが必要な場合、アップグレードは簡単です。
- 当社のデュアルアンテナGNSSにアップグレードして、仕上げ整地の効率を最大化してください。このシステムを使用すると、現場にいながらタッチスクリーンモニタ上で設計を作成、編集できます。また、計画設計を油圧ショベルに送信することで作業が進めやすくなります。さらに、高度ポジショニング機能のほか、回避ゾーン、切土/盛土マッピング、レーンガイダンス、拡張現実 (AR) のメリットも得られます。
- 別のブランドの3Dシステムをお使いでも問題ありません。Grade with 2D (グレード2D) などの標準Catテクノロジーは、別のブランドのシステムと簡単に連携し、要件どおりの正確な結果が得られます。
- 標準のグレードアシスト: レバー1本の操作で掘削し、整地作業をたやすく続けることができます。
- 目標のバケット角度を設定すると、傾斜付け、水平整地、仕上げ整地、溝掘りの各用途でBucket Assistが自動的に設定した角度を維持します。
- Boom Assist機能を使用すれば、吊り作業や過酷な掘削作業でもトラックが地面から浮くことはありません。
- トラック積込みや溝掘りの用途でSwing Assist機能を使用すれば、オペレータが決めた設定点で油圧ショベルが自動的に旋回を停止するため、オペレータの労力が減り、燃料の節約にもなります。
- すべてのCat Gradeシステムは、Trimble、Topcon、およびLeicaの無線機と基準局に対応しています。すでにGradeインフラストラクチャをお使いの場合は、Trimble、Topcon、およびLeicaのグレードシステムを機械に取り付けることができます。
- オペレータコーチングは、オペレータが生産性を高め、不要な機械の摩損を防止できる各機会を認識する、キャブ内システムです。



機器の管理から推測を排除

- VisionLinkは、フリートサイズや機器メーカーに関係なく、すべての資産に実用的なデータインサイトを提供します。* デスクトップまたはモバイルデバイスから機器データを確認し、アップタイムを最大化して資産を最適化します。ダッシュボードは、時間、マイル、位置、アイドル時間、燃料使用率などの情報を提供します。コストを削減し、メンテナンスを簡素化し、現場の安全性とセキュリティを向上させるために、十分な情報に基づいた意思決定を行います。
- VisionLink Productivityは、製造メーカーに関係なく、すべての機器から機械テレマティクスと現場データを収集し、要約します。* 機械の効率、生産性、稼働率を向上させるために、アイドル時間、燃料消費量、場所、積載質量、負荷カウント、総サイクル数などの実用的な情報を表示します。モバイル、タブレット、デスクトップデバイスで、現場の内外を問わず、どこにいてもデータにアクセスできます。
- Cat® Inspect は、デジタル予防メンテナンス (PM) の点検、検査、および日常のウォークアラウンドを簡単に実行できるモバイルアプリケーションです。Inspectionsは、VisionLinkなど他のCATデータシステムに簡単に統合できるため、保有機械を常に監視できます。
- リモートトラブルシューティングは、問題をより迅速かつより少ない休車時間で解決するために、Catディーラーが接続された機械に対してリモートに診断試験を実施できるモバイルアプリケーションです。
- リモートフラッシュは、整備者がいなくてもオンボードソフトウェアをアップデートできるモバイルアプリケーションで、都合の良いときにソフトウェアアップデートを開始し、全体的な運用効率を向上させます。
- Cat PL161アタッチメントロケータにより、すべての作業現場全体でアタッチメントがどこにあるかを確認し、アタッチメントの喪失数を低減して、アタッチメントのメンテナンスと交換について計画できます。ワークツールの認識機能は、選択されたツールに基づいて機械の設定を自動的に調整します。
***利用できるデータフィールドは装置メーカーごとに異なる場合があります。**



オペレータのための設計



- キャブはデラックスとプレミアムから選択可能。どちらにもオートエアコンディショナを装備しています。
- デラックスシートはエア調節式でヒータが装備されています。プレミアムシートにはヒータおよびクーラが装備され、自動調節機能付きです。
- 上へ折り上げることのできる左コンソールを使用すれば、キャブへの乗降が容易になります。
- 先進のビスカスマウントを採用し、従来の油圧ショベルモデルに比べてキャブの振動を最大50%低減しています。
- オペレータ前面の手の届きやすい位置にすべてのコントロールが配置されているため、油圧ショベルを快適に制御できます。
- キャブ内には、シートの下や後方、頭上、コンソール内などに十分な収納場所を確保。所持品をしっかりと収容できます。カップホルダ、資料ホルダ、ボトルホルダ、コートフックなども充実しています。
- 標準装備のラジオではUSBポートとBluetooth®テクノロジーを利用できるようになっているため、お使いの機器を接続して、ハンズフリーで通話できます。
- ジョイスティックボタンをタッチするだけで簡単に操作できます。補助リレーを追加することで、ジョイスティックから手を離すことなく、CB無線機、回転灯、さらに塵抑制散水システムの電源までをオン/オフできます。

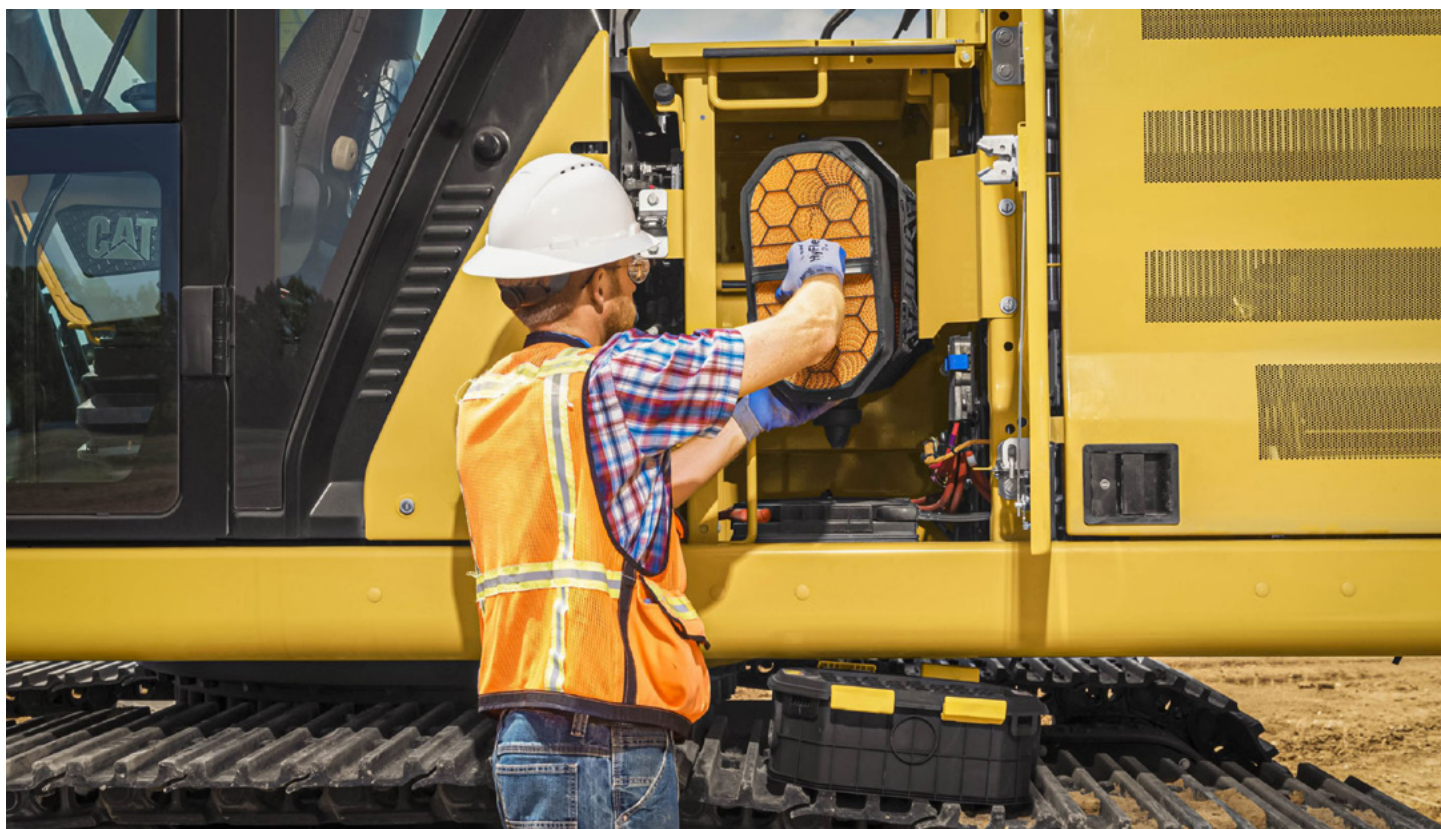
シンプルな操作



- Bluetoothキー FOB または独自のオペレータID機能を使えば、ボタンを押すだけでエンジンを始動できます。
- ジョイスティックボタンをタッチするだけで簡単に操作できます。補助リレーを追加することで、ジョイスティックから手を離すことなく、CB無線機、回転灯、さらに塵抑制散水システムの電源までをオン/オフできます。
- 標準装備の高解像度203 mm (8 in) タッチスクリーンモニター、またはオプションの254 mm (10 in) タッチスクリーンモニター、またはジョグダイヤルコントロールにより、すばやく画面操作できます。
- ブレーカツールを過熱や急速な摩耗から保護します。ブレーカ自動停止機能は、空打ちが15秒間続くと警告を行い、30秒後にブレーカを自動停止させます。これにより、ツールの耐用年数が延びます。
- 機能の使い方や油圧ショベルのメンテナンスに疑問があれば、取扱説明書をいつでもタッチスクリーンモニターに簡単に表示できます。
- Cat PL161アタッチメントロケータは、すべての作業現場全体でアタッチメントがどこにあるかをユーザが確認し、アタッチメントの喪失数を低減して、アタッチメントのメンテナンスと交換について計画できるBluetoothデバイスです。PL161は、VisionLinkに簡単に統合し、1台のスマートフォンまたはタブレットのダッシュボードから、機械およびアタッチメントの全保有機械を管理し、位置を確認して詳細を追跡できます。
- 利用可能なワークツールの識別機能により、時間と労力を節約できます。装着しているツールをシェイクするだけでツールが識別され、アタッチメント設定（圧力、フロー、および寸法）がすべて正しいことも確認されるため、短時間で効率的に作業できます。
- 自動掘削ブーストによってパワーが最大8%上昇しており、バケットの高い貫通力、短いサイクルタイム、積載質量の上昇が実現しました。
- Catアームステアを使用すると、油圧ショベルをより簡単に移動できます。単にボタンを押すだけで、両手や両足でレバーやペダルを操作することなく、片手で走行および方向転換を行うことができます。
- シフト中に多くの吊り作業を行う必要がある場合は、自動ヘビーリフトを有効にすると、必要なタイミングで必要な時間だけパワーを8%高めることができます。
- Caterpillar製か他社製かを問わず、チルトローテータのアタッチメントはCat 2D Grade、Assist、Payload、およびeフェンスとシームレスに動作します。ハードウェアを追加する必要はなく、モニターで「他社製チルトローテータシステムの設置」を選択し、キャリブレーションを行うと、作業を開始できます。

メンテナンスコストの削減

- 330Fに比べて、メンテナンスコストを最大25%削減します（コスト低減は、運転時間12,000時間以上で計算したものです）。
- 日常的なあらゆるメンテナンスを地上から行えます。
- 地上から確認できるエンジンオイルレベルゲージを使って、エンジンオイルレベルを安全かつ速やかに点検できます。便利な位置に第2レベルゲージが配置され、機械の最上部でエンジンオイルを充填/確認することが可能です。
- 油圧ショベルのフィルタの寿命やメンテナンス間隔はキャブ内のモニタで監視できます。
- Catクリーンエミッションモジュールのメンテナンスは不要です。
- Cat純正オイルとフィルタを使用し、通常の(S-O-SSM)モニタリングを実施することで、整備間隔を現在の2倍の1,000時間に延長でき、稼働時間が長くことでより多くの作業を行えます。
- プレクリーナ装備の最新のエアインテイクフィルタは、最大1,000時間（従来のフィルタの2倍）の寿命を発揮します。
- 最新の作動油フィルタは優れたろ過性能を発揮し、逆止弁により、フィルタ交換時期までオイルをクリーンに維持します。交換間隔が3,000時間と長寿命になり、従来のフィルタ設計比で50%延長されています。
- 高効率の冷却ファンは必要とときのみ作動します。自動反転の間隔を設定することで、作業に支障をきたすことなくコアをクリーンな状態に維持することが可能です。
- S-O-Sポートには地上からアクセスできるため、メンテナンスが簡便で、液体分析用サンプルをすばやく簡単に採取できます。
- 整備リマインダが事前に行われ、生産性が向上します。統合車両状態管理システムが、詳細な整備ガイダンスと必要な部品についてオペレータにアラートを発信するため、不要な休車時間が発生しません。



毎日、安全に帰宅する



- リフトアシストにより機械の転倒を防ぎます。音と表示のアラートにより、積載量が油圧ショベルの安全な作業範囲限界内かがわかります。
 - 日常的なメンテナンス箇所にはすべて地上からアクセス可能。油圧ショベルによじ登る必要はありません。
 - 標準装備のROPS (Rollover Protective Structure、転倒時運転者保護構造) キャブはISO 12117-2:2008の要件に適合しています。
 - キャブピラーを細くし、ウィンドウを大きくして、エンジンフードをフラットにすることで、視界をさらに広げています。このため、溝の中や各旋回方向、オペレータの背後まで十分に確認できます。
 - 標準装備の油圧ロックアウトレバーにより、下げの位置のときにすべての油圧機能と走行機能が分離されます。
 - 地上からアクセスできるシャットオフスイッチで、作動中のすべてのエンジンへの燃料を止め、機械を停止させることができます。
 - リアビューカメラと右側カメラを標準で装備しています。360°ビューシステムにアップグレードすると、油圧ショベル周辺の障害物や人物を1つの画面で容易に確認できます。
 - 作業現場の安全性が向上します。旋回アラームを追加して、溝から積上げ場所、再び溝に旋回する際に、作業員にアラートで通知します。
 - 最新の右サービスプラットフォームは、上部のサービスプラットフォームへ安全かつ容易に、すばやくアクセスできる設計になっています。サービスプラットフォームのステップにはパンチ穴付きの滑止めプレートが採用され、スリップ事故を防ぎます。
 - ブームおよびアーム降下防止弁により逆流を防ぎ、油圧システムで不測の出力損失が発生しても、フロントリンケージを定位置に保持します。
 - Cat Detect - 作業員検出機能は、現場で最も重要な資産である作業員を保護するのに役立ちます。このシステムでは、深度センサを備えたスマートカメラを使用してオペレータに音と表示で通知を行い、油圧ショベルに人が接近した場合にすぐに対応できます。
 - 機械のオペレータは、危険な環境でもCat Commandリモートコントロールにより機械の外で安全に作業できます。Commandには、ハンドヘルドコンソール (見通し内) と、離れた場所にあるバーチャルステーション (見通し外) の選択肢があります。車両システムに緊密に統合されていることで、キャブ内テクノロジー*機能 (Grade、Payload、Assistなど) を引き続き使用でき、効率性と生産性が向上します。
 - 2Dのeフェンスが、オペレータが決めた設定ポイント範囲外に油圧ショベルが移動することを防止します。システムは、サムとバケットにハンマー、グラブプル、およびクラムシェルのアタッチメントを組み合わせて動作します。
 - オプションの点検用照明を使用すると、整備作業がより簡単かつ安全になります。スイッチを入れると、ライトがエンジン、ポンプ、バッテリー、ラジエータコンパートメントを照らし、視認性が向上します。
- *Commandコンソールでは、一部のテクノロジー機能が使用できず、モデルによってその機能は異なります。詳細については、Catディーラーにお問い合わせください。

サステナビリティ



- Cat® C7.1エンジンは、米国EPA Tier 4 Final、EU Stage V、韓国 Stage V、および日本2014年排出ガス基準に適合しています。
- 330Fは、CO₂の排出量が従来の330Fよりも最大5%少なくなっています*。
- Catディーゼルエンジンは、ULSD（硫黄含有量 15 ppm以下の超低硫黄ディーゼル燃料）、または次の低炭素強度燃料を混合した ULSDを使用する必要があります*** 最大 20% のFAME (Fatty Acid Methyl Ester、脂肪酸メチルエステル) バイオディーゼル**、または最大 100%の再生可能ディーゼル、HVO (Hydrogenated Vegetable Oil、硬化植物油) およびGTL (gas-to-liquid、天然ガス由来軽油代替) 燃料。適切な用途については、ガイドラインを参照してください。詳細については、Catディーラにお問い合わせいただくか、『Caterpillar推奨の機械油水類』（SEBU6250）を参照してください。
- Cat Grade技術は、高度なガイダンスとオプションの自動機械コントロールを組み合わせて、効率、作業現場の生産性、および精度を向上させることで、燃料消費と温室効果ガスを削減しながら仕上げ地の目標値を達成することに寄与します。
- オートエンジン回転数コントロールは、機械が作動していないときにエンジンを自動的にアイドルモードにすることで、不必要な燃料消費と温室効果ガスの排出量を低減します。
- 油圧ショベル用Cat® Payloadは、移動中に資材の質量を測定できます。これにより、積込みの効率と作業現場の生産性を向上させ、秤までの移動を排除し、燃料消費の低減に寄与します。
- Cat® 2D Eフェンスはフロントリンケージを事前定義済みのワークエリア内からはみ出ないようにするため、交通面などの危険を回避できます。作業員の安全を守るだけでなく、修理、休車時間、作業現場での高額な罰金を回避できます。
- メンテナンスの間隔により、休車時間が短縮されるだけでなく、機械の耐用期間にわたって交換される油水類の量とフィルタの数が少なくなります。
- Cat VisionLinkは、選択された日付範囲における毎日の運転時間燃料消費量を燃料タイプ別に計算して、監視対象の資産のCO₂排出量を表示します。
- リモートフラッシュを使用すると、休車時間とメンテナンス時間が短縮され、資産の稼働効率を最大限に維持できます。機械の更新に関するアラートは、Catディーラのコンピュータから送信され、ディーラのサービスマニカニックが現場にいなくても更新を展開できます。
- リモートトラブルシューティングを使用して、Catディーラが稼働中の機械をコンピュータ上でテストできるようにすることで、メンテナンス時間が短縮され、最大効率での機械の稼働を維持できます。問題が特定された場合、サービスマニカニックが最初に修正できるため、時間とコストを節約できます。

*いずれも330Fとの比較。生産性、燃料、CO₂排出量は用途によって異なります。CO₂排出量の計算は、2.2 U.S. gal/hrのNo.2米国ディーゼル燃料を使用した基準作業サイクルに基づいています。米国EPAのEmissions Hubの排出係数を使用し、IPCC2006の方法論を適用しています。尿素水(DEF, Diesel Exhaust Fluid) 関連のCO₂を含みます。燃料の測定温度は15°Cです。推定平均燃料消費の改善は、テストまたはProduct Link™データ(利用可能な場合)に基づいています。生産性の向上は、テストデータに基づいています。

**後処理装置のないエンジンは、より高い混合率に対応し、最大100%のバイオディーゼルを使用できます(混合率が20%を超えるバイオディーゼルの使用については、Catディーラにお問い合わせください)。

***低炭素強度燃料からのテールパイプ温室効果ガス排出量は、基本的に従来の燃料と同じです。

機械に留まらないサービスの提供

成功を基に構築

Cat機械を購入されたお客様は、機械のほかにさまざまなサービスも購入したことになります。幅広い柔軟なソリューション、テクノロジー、ツールによって支えられる、クラス最高レベルのディーラーネットワークによるサポートもつてきます。

カスタマーバリュー契約

Catディーラーのカスタマーバリュー契約(CVA)に含まれる様々なサービスにより、安心です。CVAにより、機械の所有とメンテナンスがシンプルになり、専門家によるディーラーサポートのセキュリティが強化され、効果的な機器のヘルスマネジメントによる安心感が得られます。

CAT純正部品

Cat純正パーツは、最高レベルの信頼性と生産性を提供します。Catディーラーに直接注文するか、parts.cat.comでオンラインで購入してください。



修理オプション

幅広い修理オプションにより、お客様のニーズ、予算、およびスケジュールに合わせて選択できます。すべての修理は専門のCat整備者によって行われます。スマートな修理アドバイス、タイムリーで正確な見積もり、および機械を迅速に稼働状態に戻すサービスを受けることができます。

融資サービス

Cat金融は、お客様のビジネスに最適な資金調達ソリューションと拡張保護ソリューションを提供します。30年以上にわたり、金融サービスの卓越性を通じてお客様の成功をお手伝いしてきました。



ブルドーザ



スキッドステア



マテリアルハンドラ



油圧ショベル



ホイールローダ



履带式ローダ

生産性の向上とコストの低減をもたらす CAT アタッチメント

Cat のさまざまなアタッチメントを利用して、車両のパフォーマンスを簡単に拡張できます。各 Cat アタッチメントは、性能、安全性、安定性を向上させるために、Cat 油圧ショベルの重量と馬力に適合するように設計されています。

バケット



油圧ブレーカ



ブレーカの摩耗と破損を防ぐ

ブレーカツールを過熱や急速な摩耗から保護します。自動ブレーカ停止機能は、連続発射 15 秒後に警告を発し、30 秒後に自動的に停止します。これはすべて、ツールの耐用年数を延ばすためです。

グラップル



チルトローテーター



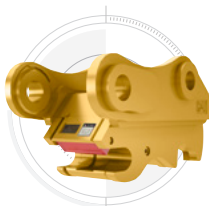
届きにくい場所での作業を行います

360°の回転と40°の左右の傾斜作用により、Cat チルトローテーターは、複雑な作業をより速く実行するのに役立ちます。工場からの新しいシステムアップグレードにより、ツールは Cat 2D Grade、Assist、Payload、E-Fence で稼働することができます。工場装着のジョイスティックが含まれていますが、標準のキャブモニタを使用してツールを表示し、SecureLock™を使用するため、追加のモニタに費用をかける必要はありません。また、追加のハードウェアが必要ない他のブランドとシームレスに稼働します。お客様には、モニタで「サードパーティのチルトローテーターシステムのインストール」を選択し、キャリブレーションを行い、作業を行っていただくだけです。

シャー

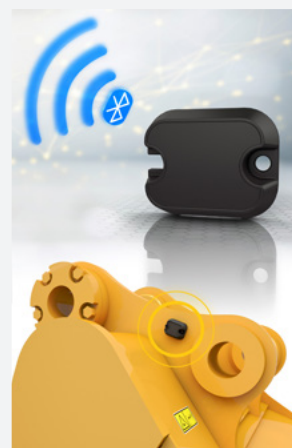


クイックカプラ



アタッチメントを素早く見つける

Cat PL161 アタッチメントロケータは、アタッチメントやその他のギアを素早く簡単に確認することができる Bluetooth デバイスです。油圧ショベル搭載の Bluetooth リーダまたは携帯電話の Cat アプリが自動的にデバイスを見つけてます。



利用可能なワーク・ツールの認識機能により、時間とエネルギーが節約できます。接続されたツールを簡単に操作、その実態を検証できます。また、すべてのアタッチメントの設定が正しいことを確認、迅速かつ効率的に作業できます。

技術仕様

エンジン

ISO 9249定格出力(ネット)	203.7 kW	273 HP
定格出力(ネット) - ISO 9249 (DIN)	277 HP(メートル)	
エンジンモデル	Cat C7.1	
エンジン出力 - ISO 14396	205 kW	275 HP
エンジン出力 - ISO 14396 (DIN)	279 HP(メートル)	
内径	105 mm	4 in
行程	135 mm	5 in
総行程容積(排気量)	7.01 l	428 in ³
バイオディーゼル燃料使用可	B20まで ¹	
排出ガス	米国EPA Tier 4 Final, EU Stage V, 韓国Stage Vおよび日本2014年排出ガス基準に適合。	

表示されている定格出力(ネット)は、エンジンにファン、エアインテイクシステム、排気システムおよびエンジン回転数2,200 rpmのオルタネータが装備された状態で、フライホイール部で得られる出力です。公称出力は、製造時点で有効な指定規格の下で試験した場合の値です。

¹CATディーゼルエンジンは、ULSD(硫黄含有量 15 ppm 以下の超低硫黄ディーゼル燃料)、または次の低炭素強度燃料を混合したULSDを使用する必要があります**。最大 20% のFAME (Fatty Acid Methyl Ester、脂肪酸メチルエステル) バイオディーゼル*、または最大 100% の再生可能ディーゼル、HVO (Hydrotreated Vegetable Oil、水素化植物油) およびGTL (gas-to-liquid、天然ガス由来軽油代替) 燃料。適切な用途については、ガイドラインを参照してください。詳細については、Catディーラーにお問い合わせいただくか、「Caterpillar推奨の機械油水類」(SEBU6250)を参照してください。
*後処理装置のないエンジンは、より高い混合率に対応し、最大 100% イオディーゼルを使用できます(混合率が 20% を超えるバイオディーゼルの使用については、Catディーラーにお問い合わせください)。
**低炭素強度燃料からのテールパイプ温室効果ガス排出量は、基本的に従来の燃料と同じです。

油圧システム

メインシステム - 最大流量	560 l/分 (148 gal/分)	
最大圧力 - 機器	35,000 kPa	5,075 psi
最大圧力 - 機械 - リフトモード	38,000 kPa	5,510 psi
最大圧力 - 走行	35,000 kPa	5,075 psi
最大圧力 - 旋回	29,800 kPa	4,320 psi

旋回機構

旋回速度	11.5 r/min	
最大旋回トルク	110 kN·m	81,132 lb/ft

質量

運転質量	31,400 kg	69,200 lb
ロングアンダキャリッジ、リーチブーム、R3.2 m (10 ft 6 in) アーム、ヘビーデューティ (HD) 1.76 m ³ (2.30 yd ³) バケット、800 mm (31 in) トリプルグローサシユ、6,700 kg (14,770 lb) カウンタウエイト。		

整備交換時の容量

燃料タンク容量	474 l	125.2 gal
冷却系統	25 l	6.6 gal
エンジンオイル	25 l	6.6 gal
旋回ドライブ	10 l	2.6 gal
走行減速機	5.5 l	1.5 gal
油圧システム - タンクを含む	310 l	81.9 gal
作動油タンク	147 l	38.8 gal
尿素水タンク	41 l	10.8 gal

寸法

ブーム	リーチ6.15 m (20 ft 2 in)	
アーム	リーチ3.2 m (10 ft 6 in)	
バケット	HD 1.76 m ³ (2.30 yd ³)	
全高(輸送時) - キャブ最上部まで	3,060 mm	10 ft
ハンドレール部高さ	3,060 mm	10 ft
全長(輸送時)	10,420 mm	34.2 ft
後端旋回半径	3,130 mm	10.3 ft
カウンタウエイト下端高さ	1,120 mm	3.7 ft
最低地上高	490 mm	1.6 ft
トラック全長	4,860 mm	15.9 ft
タンブラ中心距離	3,990 mm	13.1 ft
クローラ中心距離	2,590 mm	8.5 ft
全幅(輸送時)	3,390 mm	11.1 ft

作業範囲と力

ブーム	リーチ6.15 m (20 ft 2 in)	
アーム	リーチ3.2 m (10 ft 6 in)	
バケット	HD 1.76 m ³ (2.30 yd ³)	
最大掘削深さ	7,240 mm	23.9 ft
最大床面掘削半径	10,680 mm	35 ft
最大掘削高さ	10,030 mm	32.9 ft
最大ダンプ高さ	6,950 mm	22.8 ft
最小ダンプ高さ	2,300 mm	7.5 ft
2,440 mm (8 ft) のレベルボトムでの最大掘削深さ	7,090 mm	23.3 ft
最大垂直掘削深さ	6,010 mm	19.7 ft
ISO/バケット掘削力	179 kN	40,200 lbf
ISOアーム掘削力	126 kN	28,300 lbf

エアコンディショニングシステム

当機のエアコンディショニングシステムにはフッ素系温室効果ガス冷媒 R134a (地球温暖化係数=1,430) を使用。システムに含まれている冷媒の質量は 0.85 kg (1.9 lb) で、CO2換算で1.216メートルトン(1.340 トン)相当になります。

サステナビリティ

リサイクル性	97%
--------	-----

標準およびオプション装備品

注記: 標準およびオプション装備品は異なる場合があります。詳細については、Catディーラにお問い合わせください。

	Standard	Optional		Standard	Optional
CATテクノロジー			ブームおよびアーム (continued)		
VisionLink	✓		3.2 m (10 ft 6 in) リーチアーム		✓
リモートフラッシュ	✓		3.2 m (10 ft 6 in) HDリーチアーム		✓
リモートトラブルシューティング	✓		3.75 m (12 ft 2 in) リーチアーム		✓
Cat GRADE 2D	✓		7.85 m (25 ft 9 in) スーパーロングリーチアーム		✓
Catアシスト	✓		エンジン		
VisionLinkの生産性		✓	Cat C7.1ツインターボディーゼルエンジン	✓	
Cat Grade Connectivity		✓	3つのパワーモードを選択可	✓	
Cat Grade 2D、アタッチメント対応オプション (ARO) 装備		✓	オートエンジン回転数コントロール	✓	
Cat Grade 3DシングルGNSS		✓	オートアイドルリングストップ機能	✓	
Cat Grade 3D (デュアルGNSS)		✓	50 °C (122 °F) の高い外気温にも対応する冷却機能で (出力低下あり)	✓	
Catチルトローテータ (TRS) 統合		✓	-18 °C (0 °F) の寒冷時始動機能	✓	
オペレータコーチング機能		✓	プレクリーナー内蔵の2重エレメントエアフィルタ	✓	
油圧システム			リバーシブルの電動冷却ファン	✓	
ブーム/アーム再生回路	✓		-32 °C (-25 °F) の寒冷時始動機能		✓
自動暖機運転	✓		足回りと構造		
自動2速走行	✓		ベースフレーム上の固定箇所	✓	
自動ヘビーリフト	✓		6,700 kg (14,770 lb) カウンタウエイト	✓	
自動掘削ブースト	✓		600 mm (24 in) トリプルグローサシュー		✓
ブームおよびスティックドリフトリダクションバルブ	✓		600 mm (24 in) HDトリプルグローサシュー		✓
ブームおよびアーム降下防止弁		✓	600 mm (24 in) ダブルグローサシュー		✓
ブレーカリターンフィルタ回路		✓	600 mm (24 in) シングルグローサシュー		✓
ツールコントロール (ポンプ2基、単動/複動の高圧フロー)		✓	700 mm (28 in) トリプルグローサシュー		✓
中圧回路		✓	800 mm (31 in) トリプルグローサシュー		✓
油圧効率モニタリング		✓	900 mm (34 in) トリプルグローサシュー		✓
クイックカブラ回路		✓	キャブ		
SmartBoom (ヨーロッパのみ)		✓	転倒時運転者保護構造 (ROPS)	✓	
整備とメンテナンス			メカニカルサスペンションシート (コンフォートのみ)	✓	
定期オイルサンプリング (S-O-S SM) ポート	✓		ヒータ付きエアサスペンションシート (デラックスのみ)	✓	
グラウンドレベルとプラットフォームレベルのエンジンオイルレベルゲージ	✓		ヒータおよびベンチレータ付きエアサスペンションシート (プレミアム、解体のみ)	✓	
統合車両ヘルス管理システム	✓		高解像度203 mm (8 in) LCDタッチスクリーンモニタ (コンフォートのみ)	✓	
電気式給油ポンプ (自動シャットオフ付き)		✓	高解像度254 mm (10 in) LCDタッチスクリーンモニタ (デラックス、プレミアム、解体のみ)	✓	
電気系統			Catアームステア		✓
1,000 CCAメンテナンスフリーバッテリー2個	✓		補助リレー		✓
プログラム可能な消灯遅延機能付きLED作業灯	✓		安全とセキュリティ		
LEDシャーシライト、左右ブームライト、キャブライト	✓		2D eフェンス	✓	
ブームおよびアーム			ブレーカ自動停止機能	✓	
5.55 m (18 ft 2 in) 大容量掘削ブーム	✓		リアビューカメラ	✓	
6.15 m (20 ft 2 in) リーチブーム	✓		右側カメラ	✓	
6.15 m (20 ft 2 in) HDリーチブーム	✓		エンジン停止スイッチ (地上操作可能)	✓	
6.5 m (21 ft 3 in) ストレートブーム	✓		施錠可能なディスコネクトスイッチ	✓	
10.2 m (33 ft 6 in) スーパーロングリーチブーム	✓		右ハンドレールと手すり	✓	
3.0 m (10 ft) スタブ + 3.3 m (10 ft 10 in) フォア可変角ブーム	✓		信号/警告ホーン	✓	
2.5 m (8 ft 2 in) 大容量掘削アーム	✓		Cat Command (リモートコントロール)		✓
2.65 m (8 ft 8 in) リーチアーム	✓		360°ビューシステム		✓
2.65 m (8 ft 8 in) HDリーチアーム	✓		旋回アラーム		✓
			点検用照明		✓

Cat 製品、ディーラサービス、業種別ソリューションの詳細については、www.cat.com をご覧ください。

© 2024 Caterpillar。無断転載を禁じます。

記述の内容と仕様は、予告なしに変更されることがあります。写真の機械には、追加の機材が含まれている場合があります。装着可能なオプションについては、Cat ディーラにお問い合わせください。

CAT、CATERPILLAR、LET'S DO THE WORK とそれぞれのロゴマーク、Product Link、S-O-S、「Caterpillar Corporate Yellow」、「Power Edge」、Cat「Modern Hex」のトレードドレスおよびここで使用される企業と製品のアイデンティティは、Caterpillar の登録商標であり、無断での使用は禁じられています。VisionLink は Caterpillar Inc. の登録商標であり、米国およびその他の国で登録されています。

www.cat.com www.caterpillar.com

AJXQ2486-05
置換 AJXQ2486-04
ビルド番号: 07F
(Japan)

