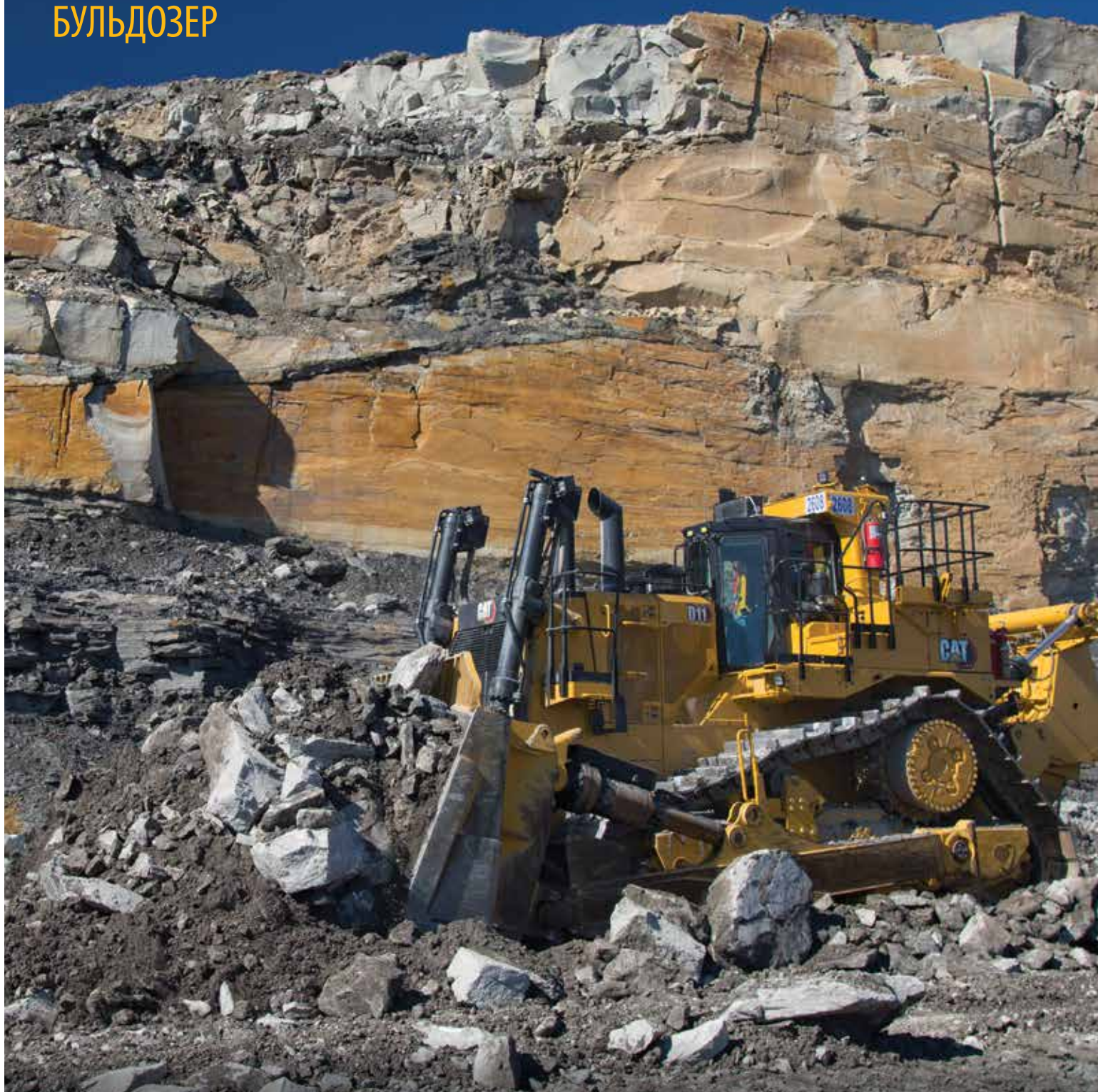


D11

БУЛЬДОЗЕР



Полезная мощность двигателя
по SAE J1349/ISO9249
Эксплуатационная масса

Передний ход
Задний ход
Стандартная комплектация
Транспортирующий бульдозер

634 кВт / 850 л. с.
714 кВт / 957 л. с.
104 236 кг / 229 800 фунтов
113 700 кг / 250 665 фунтов



ПРОЙДИТЕ ЛЮБУЮ ДИСТАНЦИЮ С БОЛЬШИМИ БУЛЬДОЗЕРАМИ CAT®

Компания Caterpillar предлагает самый широкий в отрасли модельный ряд бульдозеров для любых областей применения, климатических зон и условий окружающей среды. Их проверенная временем долговечная конструкция рассчитана на несколько сроков службы — наши бульдозеры готовы пройти любую дистанцию, работая с выдающейся производительностью. Они просты в эксплуатации и обслуживании, оснащены передовыми технологиями и поддерживаются дилерской сетью Cat® мирового уровня. Что в итоге? Высокая надежность, максимальная производительность, долгий срок службы — и наименьшая стоимость владения среди конкурентов.

Эти и многие другие преимущества делают бульдозеры Cat идеальным выбором для любой площадки и сферы применения. Они обеспечат лучшие результаты самой важной шахте в мире — вашей шахте.



НОВЫЙ CAT® D11

ДЕЛАЕМ ЛУЧШЕЕ ЕЩЕ ЛУЧШЕ

Как нам удалось сделать лучший в отрасли большой бульдозер еще лучше?

Прислушиваясь к вашим пожеланиям. Вы хотели сохранить в D11 все лучшее, но сделать его еще производительнее и эффективнее, чтобы снизить общие затраты.

И мы сделали это. Теперь D11 еще безопаснее, эффективнее, долговечнее — и приносит вам большую прибыль.

ПОВЫШЕНИЕ ПРОИЗВОДИТЕЛЬНОСТИ И ЭФФЕКТИВНОСТИ **ПОЧТИ НА 8 %**

- + Высокая мощность заднего хода
- + Муфта статора с делителем крутящего момента
- + Увеличенные гидроцилиндры наклона

ПОВЫШЕНИЕ ТОПЛИВНОЙ ЭФФЕКТИВНОСТИ **ДО 8 %**

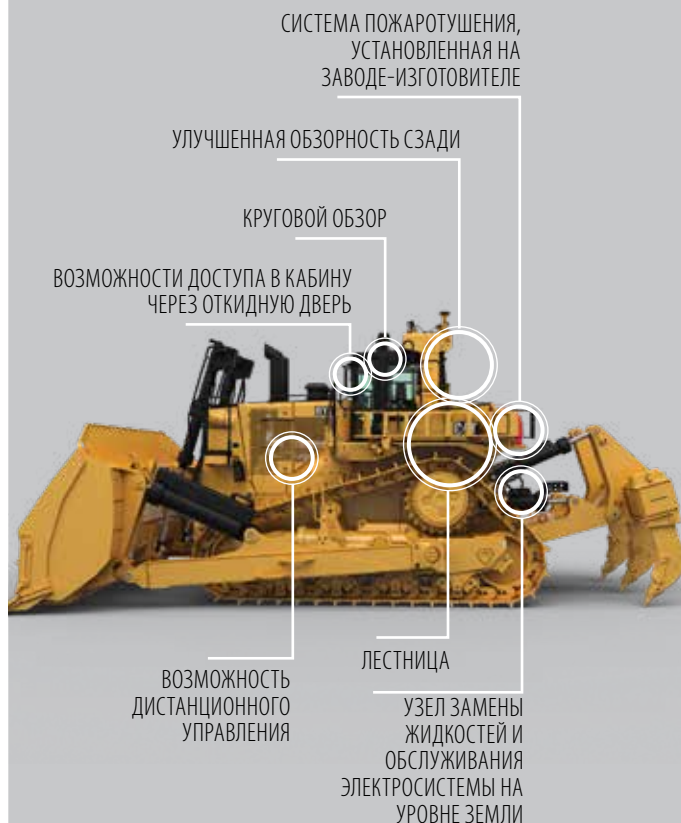
Гидравлика с регулированием по нагрузке и новый делитель крутящего момента повышают производительность и снижают затраты на топливо.

СНИЖЕНИЕ РАСХОДОВ НА ТЕХНИЧЕСКОЕ ОБСЛУЖИВАНИЕ И РЕМОНТ **ДО 5 %**


Расходуйте меньше времени на техническое обслуживание благодаря новой раме с обшивкой, более надежным подшипникам, усовершенствованной конструкции шарнирных соединений, увеличенному на 30% масляному поддону и другим улучшенным компонентам.

СНИЖЕНИЕ ОБЩИХ ЗАТРАТ НА КУБИЧЕСКИЙ МЕТР ПЕРЕМЕЩЕННОГО МАТЕРИАЛА **ДО 6%**

БЕЗОПАСНОСТЬ ОПЕРАТОРОВ



**ЭКОНОМИЯ В СРЕДНЕМ 12 000 ГАЛЛОНОВ
ТОПЛИВА В ГОД**



ОБЕСПЕЧЕНИЕ САМОЙ НИЗКОЙ СТОИМОСТИ ВЛАДЕНИЯ

Ни один другой производитель не обладает большим опытом в производстве бульдозеров, чем Caterpillar. Ни одна компания не может похвастаться таким количеством больших бульдозеров, работающих во всех уголках мира. Благодаря долгой истории развития и инноваций мы остаемся лидером отрасли уже более века.



ПРОВЕРЕННАЯ КОНЦЕПЦИЯ ПРОЕКТИРОВАНИЯ

Когда дело касается создания больших бульдозеров Cat, мы придерживаемся проверенной концепции проектирования, концентрируясь на пяти главных аспектах:

1. Безопасность оператора, комфорт и удобство управления
2. Обеспечение производительности во всех областях применения
3. Применение новейших технологий
4. Простота поддержания работоспособности и технического обслуживания бульдозеров
5. Обеспечение длительного срока службы

Мы придерживаемся этих принципов при проектировании каждого большого бульдозера и гарантируем, что клиенты получают то, чего ожидают от компании Caterpillar — самую низкую стоимость владения среди конкурентов.



ОПТИМИЗИРУЙТЕ СВОИ БУЛЬДОЗЕРНЫЕ РАБОТЫ

Наши бульдозеры готовы пройти любую дистанцию, работая с выдающейся производительностью. Улучшенные характеристики модели D11 позволяют добиться еще большей эффективности бульдозерных работ.

СНИЖЕНИЕ УДЕЛЬНЫХ ЗАТРАТ НА ТОННУ НА 6%



благодаря увеличению производительности и топливной эффективности, а также уменьшению затрат на техническое обслуживание и ремонт

ПОВЫШЕНИЕ ПРОИЗВОДИТЕЛЬНОСТИ НА 8%



благодаря высокой мощности заднего хода

ПОВЫШЕНИЕ ТОПЛИВНОЙ ЭФФЕКТИВНОСТИ НА 8%

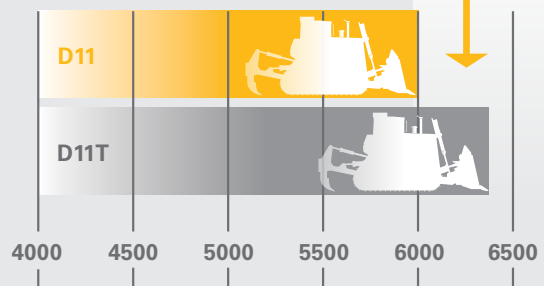


благодаря гидросистеме с регулированием по нагрузке и муфте статора с делителем крутящего момента

КАК БЫ ВЫ
РАСПОРЯДИЛИСЬ
ДОПОЛНИТЕЛЬНЫМ
РАБОЧИМ МЕСЯЦЕМ
В ГОДУ?



310
ЧАСОВ
РАЗНИЦЫ



ЧАСОВ В ГОД

ПРИ ПЕРЕМЕЩЕНИИ 5,65 МЛН
КУБ. ЯРДОВ МАТЕРИАЛА

Это 30 10-часовых смен.

УСОВЕРШЕНСТВОВАНИЯ ДЛЯ ПОВЫШЕНИЯ ПРОИЗВОДИТЕЛЬНОСТИ И ЭФФЕКТИВНОСТИ

Гидросистема с регулированием по нагрузке обеспечивает большую мощность бульдозера, повышая отзывчивость управления и топливную эффективность

Усовершенствованная система охлаждения улучшает отвод тепла и упрощает процесс очистки сердцевины охладителя

Делитель крутящего момента с муфтой статора автоматически освобождает статор, когда не требуется крутящий момент, повышая эффективность силовой передачи для снижения расхода топлива



Улучшенный реверсивный вентилятор ускоряет очистку радиатора обратного потока

Высокая мощность заднего хода ускоряет перемещение по площадке без груза, что снижает продолжительность цикла и повышает общую производительность.

Три варианта цилиндров отвала увеличивают производительность:

- » Стандартный с двойным перекосом
- » С двойным перекосом и увеличенным углом наклона
- » Для транспортирующих бульдозеров (на иллюстрации)



ЭФФЕКТИВНОСТЬ ОПЕРАТОРА — ЗАЛОГ ПРОИЗВОДИТЕЛЬНОСТИ БУЛЬДОЗЕРА

ПОВЫШЕННАЯ БЕЗОПАСНОСТЬ

Уверенный оператор — эффективный оператор. Поэтому мы сделали модель D11 еще безопаснее, чтобы операторы чувствовали себя спокойно и уверенно.

ПОВЫШЕННЫЙ КОМФОРТ

Шум, вибрация, нагрузка и усталость оказывают существенное влияние на производительность оператора — поэтому мы создали среду, которая минимизирует эти факторы.

ПОВЫШЕННАЯ ПРОИЗВОДИТЕЛЬНОСТЬ

Рабочая среда оператора в D11 — это не просто кабина. Это интегрированная электронная платформа для достижения максимальной производительности.



НЕ ИМЕЮЩАЯ АНАЛОГОВ КАБИНА ОПЕРАТОРА

Особая конструкция места оператора в модели D11 облегчает работу и лучше защищает от шума, пыли и экстремальных температур. Подвеска ходовой части поглощает удары и более чем на 50 процентов уменьшает ударные нагрузки, передаваемые на ходовую часть, обеспечивая плавное и комфортное движение. Не имеющая аналогов кабина оборудована полностью регулируемым сиденьем с пневматической подвеской и удобными органами управления, которые всегда под рукой. Электронные средства рулевого управления, управления рыхлителем и бульдозером легко доступны и обеспечивают уверенное, точное маневрирование, не требуя особых усилий со стороны оператора. Стандартная кабина с изоляцией уменьшает уровень шума и вибрации, а удобно расположенные воздуховоды равномерно распределяют потоки воздуха для создания максимального удобства.

ИНТУИТИВНО ПОНЯТНЫЙ СЕНСОРНЫЙ ЭКРАН

Большой основной экран оператора быстро работает, а также обладает достаточным количеством памяти и интуитивно понятным меню. Многофункциональный сенсорный экран для контроля за производительностью машины и удобной настройки параметров согласно текущим задачам. Экран меню рабочего монитора отображает сводку данных производительности машины в режиме реального времени для обеспечения оптимальной эффективности.

БЕЗОПАСНОСТЬ ОПЕРАТОРА, КОМФОРТ И УДОБСТВО УПРАВЛЕНИЯ



УСОВЕРШЕНСТВОВАНИЯ ДЛЯ ПОВЫШЕНИЯ БЕЗОПАСНОСТИ

- + Дополнительные платформы, рампы и поручни
- + Хорошая обзорность передней и задней рабочих зон
- + Система кругового обзора в качестве дополнительного оборудования
- + Система пожаротушения, установленная на заводе-изготовителе
- + Лестница с электроприводом третьего поколения, которая раскладывается и складывается за несколько секунд
- + Возможность поворота двери кабины для легкого доступа к лестнице
- + Различные варианты безопасного остекления
- + Автоматическое отключение двигателя при опрокидывании бульдозера
- + Система оповещения о непристегнутом ремне безопасности
- + Система контроля отсутствия оператора
- + Возможности Detect и Command системы Cat MineStar™



НОВЫЙ УРОВЕНЬ ИННОВАЦИЙ

Новаторский подход сделал большие бульдозеры Cat лучшими в отрасли. В новой модели D11 инновации выведены на новый уровень. Мы создаем умные машины, которые с помощью современных технологий, полностью интегрированных в бульдозер, повышают осведомленность оператора и эффективность работы.

В модель D11 органично интегрированы такие продукты, как система автоматического управления отвалом, усовершенствованная система автоматического переключения передач, функция Autocarry™, система Cat Grade Control 3D, автоматическое управление рыхлителем и система Terrain с функцией автоматического управления отвалом. Кроме того, в D11 с завода имеется все необходимое для установки технологии Cat MineStar™, которая обеспечивает еще более высокую точность, эффективность и безопасность.



**РАБОТАЙТЕ ТОЧНЕЕ, БЕЗОПАСНЕЕ
И ЭФФЕКТИВНЕЕ**

РЕШЕНИЯ CAT MINESTAR ДЛЯ БУЛЬДОЗЕРНЫХ РАБОТ

УПРАВЛЯЙТЕ БУЛЬДОЗЕРОМ ДИСТАНЦИОННО

СИСТЕМА COMMAND ДЛЯ БУЛЬДОЗЕРНЫХ РАБОТ

Система MineStar Command для бульдозерных работ предлагает различные уровни дистанционного управления вплоть до полу-автономной работы, что способствует повышению безопасности и комфорта оператора, а также производительности бульдозерного парка. Дистанционная переносная консоль и удаленное рабочее место оператора позволяют полностью управлять бульдозером, не подвергаясь воздействию пыли, шума, вибрации и других вредных факторов. Благодаря функции полу-автономной работы один оператор может удаленно контролировать до четырех машин, тем самым повышая продуктивность и безопасность.

ДЕЛАЙТЕ РАБОТУ БЫСТРЕЕ

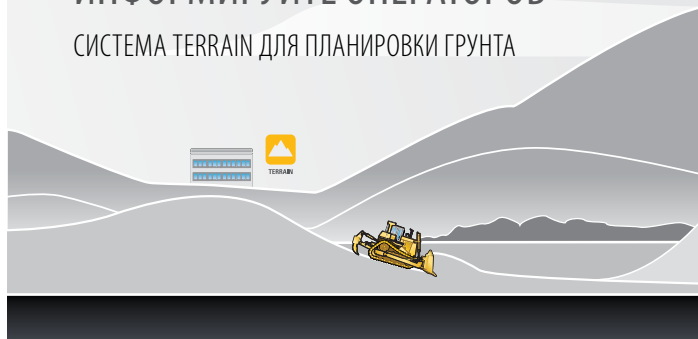
СИСТЕМА TERRAIN С АВТОМАТИЧЕСКИМ УПРАВЛЕНИЕМ ОТВАЛОМ



В систему управления машиной бульдозеров D11 встроена функция автоматического управления отвалом системы Terrain, которая обеспечивает полную автоматизацию, оптимальную нагрузку отвала и защиту от чрезмерного срезания. Эти инструменты ускоряют работу, снижают расход топлива и сводят на нет чрезмерное срезание грунта, повторную перевалку и переполнение отвала.

ИНФОРМИРУЙТЕ ОПЕРАТОРОВ

СИСТЕМА TERRAIN ДЛЯ ПЛАНИРОВКИ ГРУНТА



С помощью встроенных инструментов навигации и обратной связи в режиме реального времени система MineStar Terrain для планировки грунта предоставляет операторам данные для максимально эффективного использования машины путем мониторинга рудных тел, высоты уступов, продолжительностей циклов, а также объема выемки и заполнения материала. Благодаря вводным данным из офиса операторы всегда знают, где копать и резать или куда и сколько материала перемещать.

ФУНКЦИЯ AUTOCARRY

Функция Autocarry обеспечивает автоматическое управление отвалом при перемещении материала, снижая утомляемость оператора и обеспечивая оптимальный уровень скольжения для достижения наилучшей производительности.

- + Увеличивает производительность на 15 %
- + Снижает затраты на единицу перемещенного материала
- + Обеспечивает лучшую производительность при ограниченной видимости



ТЕХНОЛОГИЯ GRADE CONTROL 3D

Благодаря двойным антеннам GNSS, установленным на конструкции ROPS, и датчикам положения поршня в цилиндре для точного позиционирования режущей кромки больше не требуется устанавливать мачты и кабели на отвале. Кроме того, система устраняет необходимость провешивания и проверки уклона.

- + Сокращает количество работников, необходимых на площадке
- + Снижает расходы на оплату труда
- + Повышает безопасность



ИСПОЛЬЗУЙТЕ ПРЕИМУЩЕСТВА ОРГАНИЧНОЙ ИНТЕГРАЦИИ БОРТОВЫЕ РЕШЕНИЯ

СИСТЕМА АВТОМАТИЧЕСКОГО УПРАВЛЕНИЯ ОТВАЛОМ С ДВОЙНЫМ ПЕРЕКОСОМ

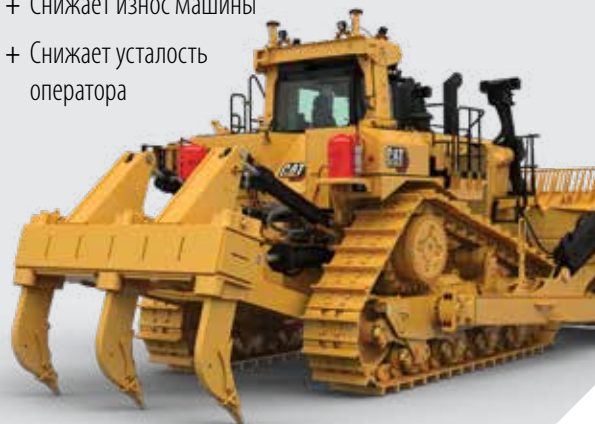
Система автоматического управления отвалом (АВА) с двойным перекосом автоматизирует перемещение отвала в одно из нескольких предварительно заданных положений. Каждое положение (загрузка, перенос и разравнивание) можно настроить с помощью информационного дисплея или клавиатуры.

- + Повышает эффективность
- + Снижает нагрузку на оператора

ФУНКЦИЯ АВТОМАТИЧЕСКОГО УПРАВЛЕНИЯ РЫХЛИТЕЛЕМ

Эта дополнительная функция отслеживает скорость движения бульдозера с помощью установленного на конструкции ROPS приемника GNSS и автоматически регулирует частоту вращения двигателя и рабочую глубину рыхлителя для снижения проскальзывания гусеничных лент.

- + Снижает износ машины
- + Снижает усталость оператора



СОКРАТИТЕ ВРЕМЯ ПРОСТОЯ. СОКРАТИТЕ РАСХОДЫ.

Конструкция бульдозера Cat D11 обеспечивает простоту технического обслуживания — ваши машины проводят меньше времени в цехе технического обслуживания и больше на рабочей площадке. Мы объединили точки техобслуживания, чтобы уменьшить необходимость в перемещении вокруг машины и обеспечили доступ к основным электрическим компонентам и замене жидкостей с уровня земли.



МЕНЬШЕ ТЕХОБСЛУЖИВАНИЯ = МЕНЬШЕ РАСХОДОВ

Новый D11: 856 часов ТОиР

D11T: 947 часов ТОиР

ДЛЯ ПЕРЕМЕЩЕНИЯ 5,65 МЛН
КУБИЧЕСКИХ ЯРДОВ МАТЕРИАЛА



ОБСЛУЖИВАТЬ НОВЫЙ БУЛЬДОЗЕР D11 ЕЩЕ УДОБНЕЕ.

- + Увеличенный на 30% объем масляного поддона увеличивает 500-часовые интервалы планового технического обслуживания.
- + Модифицированные шарнирные соединения устраняют необходимость в расточке отверстий и упрощают замену вставок подшипников на отвале рыхлителя и опорных цапфах толкающего бруса.
- + Система автоматической смазки с возможностью заполнения с уровня земли и автоматическим отключением.
- + Функция непрерывного контроля эксплуатационных жидкостей во всех резервуарах, в том числе отслеживание жидкостей в гидробаке и резервуаре поворотного шкворня.
- + Замена рабочих жидкостей с уровня земли (охлаждающей жидкости, гидравлической жидкости, а также моторного масла или масла силовой передачи).
- + Система охлаждения с элементами, расположенными в одной плоскости, для удобства очистки.



БУЛЬДОЗЕРЫ, ГОТОВЫЕ ПРОЙТИ ЛЮБУЮ ДИСТАНЦИЮ

Долговечность и надежность бульдозеров Cat не имеют равных в отрасли. Для бульдозера Cat 100 000 моточасов в журнале техобслуживания — в порядке вещей.

ЕЩЕ БОЛЕЕ ДОЛГОВЕЧНЫЙ D11



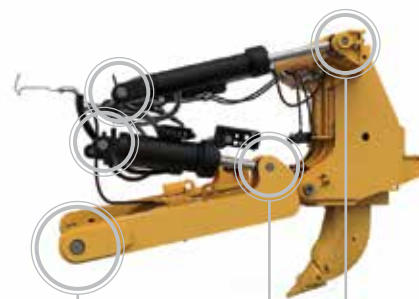
Усовершенствованная рама с обшивкой для увеличения усталостного ресурса



Увеличенный балансирующий брус с усовершенствованными подшипниками.



Сменные вставки подшипника цапфы толкающего бруса



Отверстия под пальцы рыхлителя и отвала с заменяемыми подшипниками



РАБОТАЙТЕ. ВОССТАНАВ- ЛИВАЙТЕ. ИСПОЛ- ЬЗУЙТЕ.

Для всех ключевых узлов бульдозера D11 — рамы, силовой передачи и основных механизмов — можно выполнить капитальный ремонт с использованием новых, восстановленных или повторно используемых деталей и компонентов. Так вы продлите срок службы вдвое: с производительностью новой машины, но по гораздо меньшей цене.

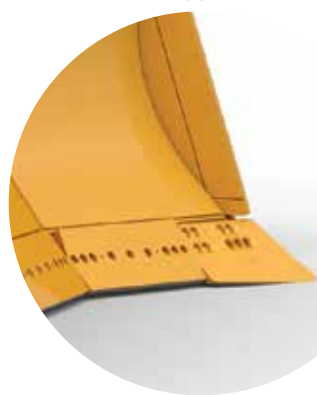
Основой машины является тяжелая, прочная и долговечная литая рама из стали с верхними и нижними балками, изготовленными методом непрерывной прокатки. Рамы предоставляют долговечную опору для ходовой части, поднятых бортовых редукторов и других компонентов.



ОТВАЛЫ CAT: ЛУЧШИЙ ВЫБОР ДЛЯ БУЛЬДОЗЕРОВ CAT

Десятилетия исследований и разработок бульдозеров позволили компании Caterpillar занять лидирующие позиции в области изготовления отвалов. Отвалы Cat спроектированы для выдающейся грузоподъемности и изготовлены из высокоустойчивых к растяжению материалов, которые обеспечивают высокие рабочие показатели в течение долгого срока службы.

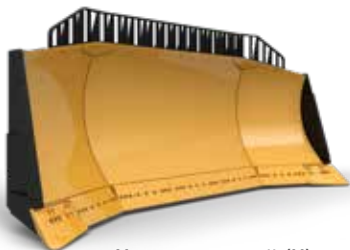
- + Оптимальный зазор и острый угол режущей кромки позволяют отвалу эффективнее резать плотные грунты
- + Превосходная грузоподъемность благодаря массивной конструкции, а также закаленным режущим кромкам и угловым накладкам с болтовым креплением
- + Устойчивость к изгибающим и скручивающим нагрузкам
- + Толщина материала специально подобрана для повышения износостойкости и эффективности бульдозерных работ без ущерба для балансировки и производительности машины



Облегченная загрузка отвала в твердых материалах

Отвалы Cat спроектированы с оптимальным зазором задней части. Внутренний угол отвала бульдозера D11 составляет $29,3^\circ$ между задней нижней частью отвала и поверхностью земли. Такой угол зазора способствует лучшему проникновению в материал и загрузке отвала.

ВАРИАНТЫ ОТВАЛА для бульдозера D11



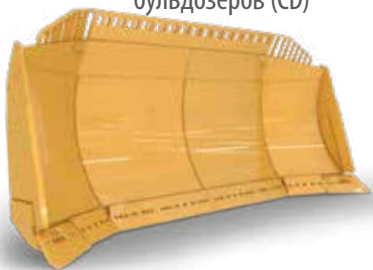
Универсальный (U)



Полууниверсальный (SU)



Отвал для транспортирующих
бульдозеров (CD)



Широкий универсальный (EU)

СПЕЦИАЛЬНЫЕ ОТВАЛЫ

Доступны варианты навесного оборудования для областей применения с легкими материалами, где требуются отвалы высокой вместимости.

- + Угольный отвал
- + Рекультивационные отвалы

ЗАДНЕЕ НАВЕСНОЕ ОБОРУДОВАНИЕ



Однозубый рыхлитель



Многостоечный рыхлитель

СПЕЦИАЛЬНОЕ НАВЕСНОЕ ОБОРУДОВАНИЕ

- + Многостоечный рыхлитель для площадок выщелачивания
- + Многостоечный рыхлитель для угледобычи (с пятью стойками)
- + Противовес
- + Тягово-цепное устройство с противовесом

ТЕХНИЧЕСКИЕ ХАРАКТЕРИСТИКИ

Полные технические характеристики см. на сайте cat.com

ДВИГАТЕЛЬ			
Модель двигателя	Эквивалентно стандарту Агентства по охране окружающей среды США Tier 2 Tier 4 Final Агентства по охране окружающей среды США / Stage V EC	Cat C32	Cat C32
Диаметр цилиндра	145 мм	5,7 дюйма	
Ход поршня	162 мм	6,4 дюйма	
Рабочий объем цилиндра	32,1 л	1959 дюймов ³	
Мощность двигателя			
Полная мощность по SAE J1995*			
Передний ход	670 кВт	899 л. с.	
Задний ход	757 кВт	1015 л. с.	
ISO 14396			
Передний ход	657 кВт	882 л. с.	
Задний ход (Эквивалентно стандарту Агентства по охране окружающей среды США Tier 2)	744 кВт	998 л. с.	
Задний ход (Tier 4 Агентства по охране окружающей среды США / Stage V EC)	745 кВт	999 л. с.	
Полезная мощность по SAE J1349/ISO9249			
Передний ход	634 кВт	850 л. с.	
задний ход	714 кВт	957 л. с.	
*Без учета потерь на вентиляторе.			
Номинальные характеристики двигателя при частоте вращения 1800 об/мин.			
Заявленная полезная мощность — это мощность на маховике двигателя с установленными воздухоочистителем, глушителем, генератором, вентилятором и при необходимости средствами очистки отработавших газов.			

ВСПОМОГАТЕЛЬНЫЕ ЗАПРАВОЧНЫЕ ЕМКОСТИ		
Топливный бак	1800 л	475 галл.
Система охлаждения — Tier 4	177 л	46,8 галл.
Система охлаждения — Tier 2	158 л	41,7 галл.
Маслоборник картера двигателя	133 л	35,1 галл.
Силовая передача	391 л	103,3 галл.
Бортовые редукторы (каждый)	47 л	12,4 галл.
Рамы опорных катков (каждая)	94 л	24,8 галл.
Масло поворотного шкворня	104 л	27,5 галл.
Гидросистема (только бак)	160 л	42,2 галл.
МАССЫ		
Эксплуатационная масса Однозубый рыхлитель, универсальный отвал, башмаки гусеничной ленты E5 28"	104 236 кг	229 800 фунтов
Эксплуатационная масса — отвал для транспортирующих бульдозеров Тяжелый однозубый рыхлитель, отвал для транспортирующих бульдозеров, башмаки гусеничной ленты E5 36"	113 700 кг	250 665 фунтов
КОРОБКА ПЕРЕДАЧ		
Передача переднего хода 1.0	4,0 км/ч	2,5 миль в час
Передача переднего хода 2.0	7,0 км/ч	4,4 миль в час
Передача переднего хода 3.0	12,2 км/ч	7,6 миль в час
Передача заднего хода 1.0	4,8 км/ч	3,0 миль в час
Передача заднего хода 2.0	8,5 км/ч	5,3 миль в час
Передача заднего хода 3.0	14,7 км/ч	9,1 миль в час

ОТВАЛ БУЛЬДОЗЕРА D11	ЕМКОСТЬ		ШИРИНА ПО УГЛОВЫМ НАКЛАДКАМ		ВЫСОТА	
Полууниверсальный	27,2 м ³	35,6 ярда ³	5567 мм	18,3 фута	2421 мм	7,9 фута
Универсальный	34,4 м ³	45,0 ярдов ³	6320 мм	20,7 фута	2421 мм	7,9 фута
Отвал для транспортирующих бульдозеров	43,6 м ³	57 ярдов ³	6704 мм	22,0 фута	2517 мм	8,3 фута
Рекультивационный универсальный	42 м ³	55 ярдов ³	6395 мм	21,0 фута	2725 мм	8,9 фута
Рекультивационный универсальный	53,5 м ³	70 ярдов ³	7277 мм	23,9 фута	2768 мм	9,1 фута
Универсальный для угольной промышленности	75 м ³	98,0 ярдов ³	8155 мм	26,8 фута	3064 мм	10,1 фута
Универсальный для угольной промышленности	65 м ³	85,5 ярда ³	7277 мм	23,9 фута	3064 мм	10,1 фута

ГАБАРИТЫ	D11		D11 CD	
Дорожный просвет*	798 мм	31,4 дюйма	798 мм	31,4 дюйма
Ширина колеи	2896 мм	114 дюймов	2896 мм	114 дюймов
Ширина без цапф (стандартный башмак)	3782 мм	148,9 дюйма	3806 мм	149,8 дюйма
Высота (кабина с конструкцией ROPS)*	4405 мм	173,4 дюйма	4405 мм	173,4 дюйма
Длина участка контакта гусеничной ленты с грунтом	4444 мм	175 дюймов	4444 мм	175 дюймов
Габаритная длина — базовый бульдозер	6160 мм	242,5 дюйма	6160 мм	242,5 дюйма
Габаритная длина с полууниверсальным отвалом (SU) и однозубым рыхлителем**	10 525 мм	414,4 дюйма	10 712 мм	421,7 дюйма
*С учетом прибавления высоты грунтозацепов к габаритной высоте в случае перемещения по жесткой поверхности.				
**Отвал CD на D11 CD				

СТАНДАРТНОЕ И ДОПОЛНИТЕЛЬНОЕ ОБОРУДОВАНИЕ

Перечни стандартного и дополнительного оборудования могут варьироваться. За подробными сведениями по этому вопросу обращайтесь к своему дилеру компании Cat.

ОБОРУДОВАНИЕ ДЛЯ ОПЕРАТОРА	СТАНДАРТНОЕ	ДОПОЛНИТЕЛЬНОЕ
Кабина с конструкциями ROPS/FOPS и шумоизоляцией	•	
Основной сенсорный дисплей высокого разрешения	•	
Дисплей системы MineStar Terrain		•
Обзорность — зеркала заднего вида	•	
Обзорность — двойная камера заднего хода и рыхлителя		•
Обзорность — четыре камеры, система кругового обзора и камера обзора рыхлителя		•
Система кондиционирования воздуха и нагреватель с автоматическим климат-контролем	•	
Сиденье — с тканевой обивкой и пневматической подвеской	•	
Сиденье — с подогревом, охлаждением, регулируемой поясничной опорой и валиками боковой поддержки		•
Остекление кабины — одинарный стеклопакет, затемненный, безопасный	•	
Остекление кабины — двойной стеклопакет, триплексный, ударопрочный, безопасный		•
Остекление кабины — стекло, выдерживающее высокое давление (40 фунтов на кв. дюйм / 275 кПа), безопасное		•
Доступ в кабину — ступени и поручень бруса отвала	•	
Доступ в кабину — лестница с электроприводом		•
ПЕРЕДОВЫЕ ТЕХНОЛОГИИ CAT	СТАНДАРТНОЕ	ДОПОЛНИТЕЛЬНОЕ
VIMS SM	•	
Система автоматического управления отвалом (ABA)	•	
AutoCarry TM		•
Автоматическое управление рыхлителем		•
Система Cat Terrain с 3D-управлением отвалом		•
Подготовка под установку системы Cat Terrain		•
Система Cat Product Link TM Elite (сотовая связь)	•	
Система Cat Product Link Elite TM со двоянным режимом (сотовая + спутниковая связь)		•
Подготовка под установку системы Cat Command для бульдозерных работ		•
ТЕХНИЧЕСКОЕ ОБСЛУЖИВАНИЕ	СТАНДАРТНОЕ	ДОПОЛНИТЕЛЬНОЕ
Экологически безопасные сливные краны — все отсеки	•	
Нижние щитки на петлях	•	
Герметичная защита днища с шумоизоляцией		•
Система быстрой замены масла — двигатель и коробка передач	•	
Система быстрой заправки топливом с уровня земли	•	
Система быстрой заправки и слива жидкостей с уровня земли		•
Станция обслуживания электрооборудования с уровня земли	•	
Отверстия для взятия проб жидкостей по программе S-O-S SM	•	
Диагностический разъем	•	
Смазка рыхлителя — автоматическая смазка с заполнением с уровня земли		•

ХОДОВАЯ ЧАСТЬ	СТАНДАРТНОЕ	ДОПОЛНИТЕЛЬНОЕ
Поддрессоренная ходовая часть	•	
Гусеничная лента с подшипниками скольжения	•	
Катки и ленивцы со смазкой на весь срок службы	•	
Ширина башмака гусеничной ленты (ES): 710 мм (28 дюймов)	•	
Ширина башмаков гусеничной ленты (ES): 810 / 915 мм (32 / 36 дюймов) (различные конфигурации)		•
Звенья гусеничной ленты — XL для тяжелых условий эксплуатации — Duralink		•
Башмаки гусеничной ленты — устойчивые к абразивному износу		•
Башмаки гусеничной ленты — с круглым отверстием, с защитой от застревания материала		•
Устойчивые к абразивному износу катки и ленивцы		•
Катки и ленивцы для низких температур		•
Ходовая часть с шумоизоляцией		•
Поддерживающий каток		•
ЭЛЕКТРООБОРУДОВАНИЕ	СТАНДАРТНОЕ	ДОПОЛНИТЕЛЬНОЕ
Электрическая система запуска 24 В, два стартера	•	
Аккумуляторные батареи — 4x4, 200 ампер-часов, 12 В	•	
Разъединитель аккумуляторных батарей	•	
Разъединитель аккумуляторных батарей — двухполюсный		•
Фонари — галогенные — 13 точек	•	
Светодиодные фонари — 13 точек	•	
Фонари — светодиодные — комплект премиум-класса		•
ГИДРАВЛИКА	СТАНДАРТНОЕ	ДОПОЛНИТЕЛЬНОЕ
Электронная система управления подъемом и наклоном отвала с регулированием по нагрузке	•	
Электронная система управления подъемом и углом наклона рыхлителя с регулированием по нагрузке	•	
Бульдозерный отвал — с двойным перекосом	•	
Бульдозерный отвал с увеличенным углом наклона		•
Отвал с электронным управлением — функция быстрого опускания	•	
Съемник пальца рыхлителя		•
ПРОЧЕЕ	СТАНДАРТНОЕ	ДОПОЛНИТЕЛЬНОЕ
Возможность установки системы пожаротушения		•
Установленная система пожаротушения		•
СИЛОВАЯ ПЕРЕДАЧА CAT	СТАНДАРТНОЕ	ДОПОЛНИТЕЛЬНОЕ
Двигатель Cat C32 — Tier 4 Final Агентства по охране окружающей среды США, эквивалентно стандарту Агентства по охране окружающей среды США Tier 2 / Stage V EC	•	
Усовершенствованная система автоматического переключения передач (EAS)	•	
Автоматическое выключение двигателя на холостом ходу	•	
Термозащитные экраны коллектора и турбокомпрессора	•	
Высокопроизводительный одноплоскостной модуль охлаждения	•	
Делитель крутящего момента муфты статора — с электронным управлением	•	
Коробка передач с переключением под нагрузкой — трехступенчатая, с электронным переключением	•	
Вентилятор охлаждения с гидроприводом — автоматический реверсивный		•



D11

БУЛЬДОЗЕР

Более подробную информацию о продуктах Cat, услугах дилеров и продукции промышленного назначения можно найти на сайте www.cat.com

© Caterpillar, 2019. Все права защищены.

Материалы и технические характеристики могут быть изменены без предупреждения. Изображенные на фотографиях машины могут иметь дополнительное оборудование. Обратитесь к дилеру Cat за дополнительными опциями.

© Caterpillar, 2019. Все права защищены. CAT, CATERPILLAR, LET'S DO THE WORK, соответствующие логотипы, желтый цвет "Caterpillar Yellow", маркировка техники "Power Edge" и Cat "Modern Hex", а также идентификационные данные корпорации и ее продукции, используемые в данной публикации, являются товарными знаками компании Caterpillar и не могут быть использованы без разрешения.

PRDJ0436
Заводской номер: 07A

