



317

Hydraulikbagger

Technische Daten

Konfigurationen und Funktionen können je nach Region unterschiedlich sein. Bitte wenden Sie sich bezüglich der Verfügbarkeit in Ihrer Region an Ihren Cat®-Händler.

Inhaltsverzeichnis

Technische Daten	2
Motor	2
Schwenkwerk	2
Gewichte	2
Kette	2
Antrieb	2
Hydrauliksystem	2
Füllmengen	2
Normen	3
Geräuschpegel	3
Einsatzgewichte und Bodendrücke	3
Klimaanlagensystem	3
Gewicht der Hauptbauteile	4
Abmessungen	5
Arbeitsbereiche und -kräfte	7
Arbeitsbereiche der Schilde	9
Hubvermögen Standardausleger:	
ohne Schild	10
Schild angehoben	18
Hubvermögen mit Verstellausleger:	
ohne Schild	14
Schild angehoben	22
Löffel – technische Daten und Kompatibilität:	
Europa	26
Australien und Neuseeland	29
Anbaugeräteleitfaden:	
Europa	30
Australien und Neuseeland	37
Standard- und Sonderausrüstung	38
Vom Händler installierte Optionen	40
Fahrerkabinenvarianten	41
317 Umwelterklärung	42

Hydraulikbagger 317 Technische Daten

Motor

Motormodell	Cat® C3,6	
Nennleistung		
ISO 9249	98,9 kW	133 hp
ISO 9249 (DIN)	134 hp (metrische Einheit)	
Motorleistung		
ISO 14396	100 kW	134 hp
ISO 14396 (DIN)	136 hp (metrische Einheit)	
Bohrung	98 mm	4"
Hub	120 mm	5"
Hubraum	3,6 l	220 in ³
Eignung für Biodiesel	bis zu B20 ⁽¹⁾	

- Erfüllt die Emissionsnormen gemäß EPA Tier 4 Final (USA), EU-Stufe V und Japan 2014.
- Keine Drosselung der Motorleistung bei Höhenlagen unter 3000 m (9840') erforderlich.
- Die angegebene Leistung wird gemäß der jeweils gültigen Norm zum Zeitpunkt der Fertigung gemessen.
- Die angegebene Nettoleistung wurde am Schwungrad gemessen. Bei der Messung war der Motor mit Lüfter, Lufteinlasssystem, Abgassystem und Drehstromgenerator ausgestattet.
- Motordrehzahl bei 2200/min.

⁽¹⁾Cat-Dieselmotoren müssen mit Dieselmotoren mit extrem niedrigem Schwefelgehalt (ULSD, Ultra Low Sulfur Diesel) mit höchstens 15 ppm Schwefel oder einer Mischung aus ULSD und folgenden Kraftstoffen mit geringerem Schwefelgehalt** betrieben werden (Maximalangaben folgen):

- ✓ 20 % Biodiesel FAME (Fettsäure-Methylester)*
- ✓ 100 % „Renewable Diesel“, HVO (Hydrotreated Vegetable Oil, hydriertes Pflanzenöl) und GTL-Kraftstoffe (Gas-to-Liquid, Kraftstoff aus Erdgas)

Siehe Anleitung zur Gewährleistung einer erfolgreichen Anwendung. Wenden Sie sich an Ihren Cat-Händler oder lesen Sie „Caterpillar Machine Fluids Recommendations“ (SEBU6250), um weitere Informationen zu erhalten.

**Motoren ohne Ausstattung zur Nachbehandlung können höhere Beimischungen verwenden, d. h. bis zu 100 % Biodiesel (wenden Sie sich bei Verwendung von Beimischungen mit mehr als 20 % Biodiesel an Ihren Cat-Händler).*

***Die Treibhausgase in den Auspuffemissionen von Kraftstoffen mit geringeren Schadstoffemissionen entsprechen quasi denen traditioneller Kraftstoffe.*

Schwenkwerk

Schwenkgeschwindigkeit	8,7/min	
Max. Schwenkmoment	64,6 kN·m	47.647 lbf·ft

Gewichte

Einsatzgewicht	17.800 kg	39.300 lb
• Langes Laufwerk, Standardausleger, Stiel R3.1 (10'2"), GD-Löffel 1,00 m ³ (1,31 yd ³), Dreistegbodenplatte 500 mm (20") und Kontergewicht 3,77 t (8311 lb).		
Einsatzgewicht	18.400 kg	40.500 lb
• Langes Laufwerk, Verstellausleger (VA), Stiel R2.6 (8'6"), GD-Löffel 1,00 m ³ (1,31 yd ³), Dreistegbodenplatte 500 mm (20") und Kontergewicht 3,77 t (8311 lb).		

Kette

Optionale Bodenplattenbreite	500 mm	20"
Optionale Bodenplattenbreite	600 mm	24"
Optionale Bodenplattenbreite	700 mm	28"
Optionale Bodenplattenbreite	790 mm	31"
Anzahl der Bodenplatten (je Seite)	44	
Anzahl der Laufrollen (je Seite)	7	
Anzahl der Tragrollen (je Seite)	2	

Antrieb

Steigfähigkeit	35°/70 %	
Höchstgeschwindigkeit	5,3 km/h	3,3 mph
Max. Zugkraft	157 kN	35.295 lbf

Hydrauliksystem

Hauptsystem – max. Volumenstrom – Arbeitshydraulik	296 l/min	78 US-Gall./min
Max. Volumenstrom – MP-Kreis	60 l/min	16 US-Gall./min
Max. Volumenstrom – HP-Zusatzkreis	291 l/min	77 US-Gall./min
Höchstdruck – Ausrüstung	35.000 kPa	5.076 psi
Höchstdruck – Fahren	35.000 kPa	5.076 psi
Höchstdruck – Schwenken	25.800 kPa	3.741 psi
Auslegerzylinder – Bohrung	110 mm	4,3"
Auslegerzylinder – Hub	1193 mm	47,0"
VA-Auslegerzylinder – Bohrung	140 mm	5,5"
VA-Auslegerzylinder – Hub	865 mm	34,1"
Stielzylinder – Bohrung	120 mm	4,7"
Stielzylinder – Hub	1.331 mm	52,4"
Löffelzylinder – Bohrung	105 mm	4,1"
Löffelzylinder – Hub	1.039 mm	40,9"

Füllmengen

Kraftstofftankinhalt	271 l	71,6 US-Gall.
Kühlsystem	22 l	5,8 US-Gall.
Motoröl	11 l	2,9 US-Gall.
Seitenantrieb (jeweils)	6 l	1,6 US-Gall.
Hydrauliksystem (einschließlich Tank)	94 l	24,8 US-Gall.
Hydrauliktank	87 l	23,0 US-Gall.
DEF-Tank (Diesel Exhaust Fluid, Abgasreinigungsflüssigkeit)	22 l	5,9 US-Gall.

Hydraulikbagger 317 – technische Daten

Normen

Bremsen	ISO 10265:2008
Fahrerkabine/Überrollschutzaufbau (ROPS, Rollover Protective Structure)	ISO 12117-2:2008
Fahrerkabine/Bedienerschutzeinrichtung (optional)	ISO 10262:1998 (Level II)

Geräuschpegel

ISO 6395:2008 außen	101 dB(A)
ISO 6396:2008 innen	72 dB(A)

- Bei längerem Betrieb der Maschine ohne Fahrerkabine, mit nicht ordnungsgemäß gewarteter Fahrerkabine oder mit geöffneten Türen/Fenstern bzw. in lauter Umgebung ist möglicherweise ein Gehörschutz erforderlich.

Klimaanlagensystem

Das Klimaanlagensystem dieser Maschine enthält das fluorierte Treibhausgas R134a als Kältemittel (Erderwärmungspotenzial = 1430). In der Anlage befinden sich 0,9 kg Kältemittel, was einer CO₂-Produktion von 1,287 Tonnen entspricht.

Einsatzgewichte und Bodendruck

	Dreistegbodenplatten 500 mm (20")		Dreistegbodenplatten 600 mm (24")		Dreistegbodenplatten 700 mm (28")		Dreistegbodenplatten 790 mm (31")	
	Gewicht kg (lb)	Bodendruck kPa (psi)	Gewicht kg (lb)	Bodendruck kPa (psi)	Gewicht kg (lb)	Bodendruck kPa (psi)	Gewicht kg (lb)	Bodendruck kPa (psi)
Grundmaschine mit 3,77 mt (8.311 lb) Kontergewicht und langem Laufwerk								
Standardausleger + Stiel R2.6 (8'6") + 0,91 m ³ (1,19 yd ³) GD-Löffel	17.700 (39.100)	50,4 (7,3)	18.000 (39.600)	42,5 (6,2)	18.200 (40.100)	36,9 (5,4)	18.600 (41.000)	33,4 (4,8)
Standardausleger + Stiel R3.1 (10'2") + 0,91 m ³ (1,19 yd ³) GD-Löffel	17.800 (39.300)	50,6 (7,3)	18.000 (39.800)	42,7 (6,2)	18.300 (40.300)	37,1 (5,4)	18.700 (41.100)	33,5 (4,9)
Standardausleger + Stiel R2.6 (8'6") + 1,00 m ³ (1,31 yd ³) GD-Löffel	17.800 (39.200)	50,5 (7,3)	18.000 (39.700)	42,6 (6,2)	18.200 (40.200)	37,0 (5,4)	18.600 (41.000)	33,5 (4,9)
Standardausleger + Stiel R2.6 (8'6") + 1,00 m ³ (1,31 yd ³) GD-Löffel + Schild	18.600 (41.000)	53,0 (7,7)	18.900 (41.600)	44,7 (6,5)	19.100 (42.200)	38,8 (5,6)	19.500 (43.000)	35,1 (5,1)
Standardausleger + Stiel R3.1 (10'2") + 1,00 m ³ (1,31 yd ³) GD-Löffel	17.800 (39.300)	50,7 (7,4)	18.100 (39.800)	42,8 (6,2)	18.300 (40.400)	37,1 (5,4)	18.700 (41.200)	33,6 (4,9)
Standardausleger + Stiel R3.1 (10'2") + 1,00 m ³ (1,31 yd ³) GD-Löffel + Schild	18.700 (41.300)	53,2 (7,7)	18.900 (41.600)	44,7 (6,5)	19.200 (42.400)	39,0 (5,7)	19.600 (43.200)	35,3 (5,1)
Verstellausleger + Stiel R2.25 (7'5") + 0,91 m ³ (1,19 yd ³) GD-Löffel	18.300 (40.400)	52,0 (7,5)	18.500 (40.800)	43,9 (6,4)	18.800 (41.400)	38,1 (5,5)	19.200 (42.200)	34,4 (5,0)
Verstellausleger + Stiel R2.6 (8'6") + 0,91 m ³ (1,19 yd ³) GD-Löffel	18.300 (40.400)	52,1 (7,6)	18.600 (40.900)	44,0 (6,4)	18.800 (41.500)	38,2 (5,5)	19.200 (42.300)	34,5 (5,0)
Verstellausleger + Stiel R2.25 (7'5") + 1,00 m ³ (1,31 yd ³) GD-Löffel	18.300 (40.400)	52,1 (7,6)	18.600 (40.900)	43,9 (6,4)	18.800 (41.400)	38,1 (5,5)	19.200 (42.300)	34,5 (5,0)
Verstellausleger + Stiel R2.25 (7'5") + 1,00 m ³ (1,31 yd ³) GD-Löffel + Schild	19.200 (42.400)	54,6 (7,9)	19.500 (42.900)	46,1 (6,7)	19.700 (43.400)	40,0 (5,8)	20.100 (44.300)	36,2 (5,3)
Verstellausleger + Stiel R2.6 (8'6") + 1,00 m ³ (1,31 yd ³) GD-Löffel	18.400 (40.500)	52,2 (7,6)	18.600 (41.000)	44,1 (6,4)	18.800 (41.500)	38,2 (5,5)	19.200 (42.400)	34,6 (5,0)
Verstellausleger + Stiel R2.6 (8'6") + 1,00 m ³ (1,31 yd ³) GD-Löffel + Schild	19.300 (42.500)	54,8 (7,9)	19.500 (43.000)	46,2 (6,7)	19.800 (43.500)	40,1 (5,8)	20.100 (44.400)	36,2 (5,3)

Alle Einsatzgewichte einschließlich 90 % vollem Kraftstofftank und 75 kg (165 lb) schwerem Fahrer.

Hydraulikbagger 317 – technische Daten

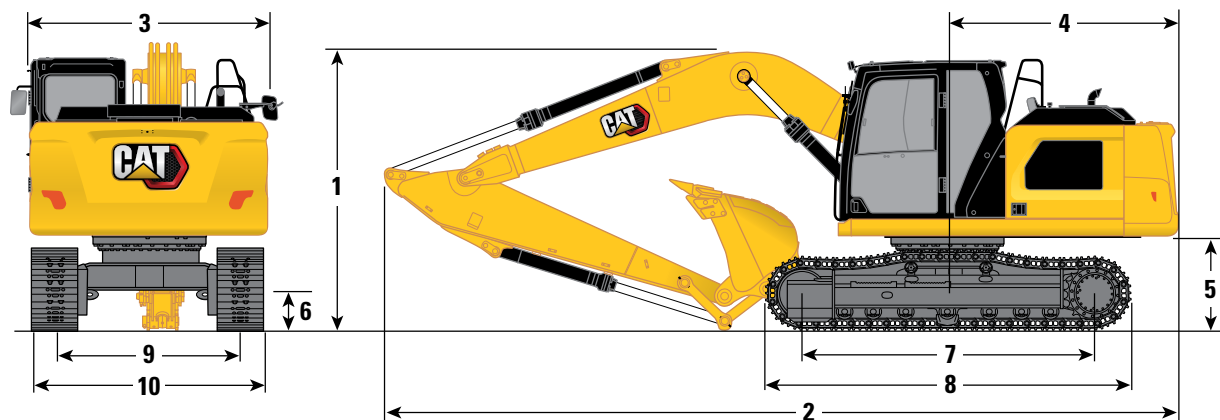
Gewicht der Hauptbauteile

	kg	lb
Basismaschine (mit 3,77 Tonnen [8311 lb] Kontergewicht, Oberwagen, langem Laufwerk – jedoch ohne Ausleger, Stiel, Löffel, Auslegerzylinder, Stielzylinder, Löffelzylinder, Ketten, 90 % vollen Kraftstofftank und einen 75 kg [165 lb] schweren Fahrer).		
Zur Verwendung mit dem Standardausleger	12.200	26.900
Zur Verwendung mit dem Verstellausleger	12.200	26.900
Bodenplatten:		
Dreistegbodenplatten, 500 mm (20")	2.110	4.660
Dreistegbodenplatten, 600 mm (24")	2.340	5.160
Dreistegbodenplatten mit zusätzlichen Stufen, 700 mm (28")	2.580	5.680
Dreistegbodenplatten mit zusätzlichen Stufen, 790 mm (31")	2.970	6.540
Zwei Auslegerzylinder	300	670
Gewicht eines zu 90 % gefüllten Kraftstofftanks und 75 kg (165 lb) schweren Fahrers	300	660
Kontergewicht:		
3,77 mt (8.311 lb) Kontergewicht	3.770	8.311
Schwenkrahmen	1.700	3.760
Laufwerk:		
Grundrahmen mit langem Laufwerk	3.900	8.600
Ausleger (mit Leitungen, Bolzen, Stielzylinder):		
Standardausleger 5,1 m (16'9")	1.320	2.910
Verstellausleger (Grundausleger 2,64 m [8'8"] + Vorausleger 2,6 m [8'6"])	1.940	4.270
Stiel (mit Leitungen, Bolzen, Löffelzylinder und Löffelumlenkung):		
Standardstiel R2.6 (8'6")	810	1.780
Standardstiel R3.1 (10'2")	880	1.940
Standardstiel R2.25 (7'5") einschließlich HP, MP, QC AUX-Leitung	760	1.680
Löffel (ohne Umlenkung):		
GD-Löffel 0,62 m ³ (0,81 yd ³)	730	1.610
GD-Löffel 0,91 m ³ (1,19 yd ³)	690	1.510
Universallöffel 1,00 m ³ (1,31 yd ³)	740	1.620
Schnellwechsler:		
Schnellwechsler mit Bolzengreifer	260	580

Hydraulikbagger 317 – technische Daten

Abmessungen

Alle Abmessungen sind ungefähre Angaben und können je nach Auswahl des Löffels variieren.

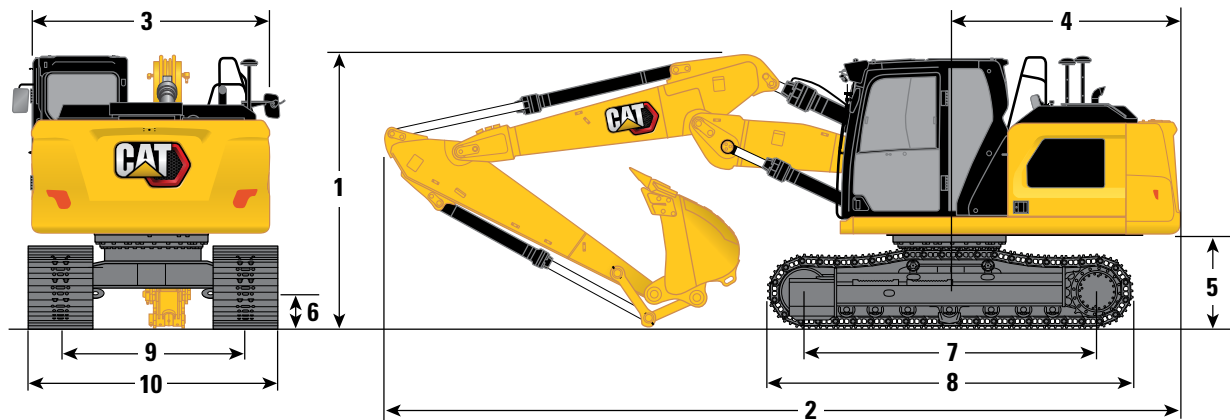


Auslegeroption	Standardausleger 5,1 m (16'9")			
	Standardstiel R2.6 (8'6")		Standardstiel R3.1 (10'2")	
1 Maschinenhöhe:				
Höhe – Oberkante Fahrerkabine	2.930 mm	9'7"	2.930 mm	9'7"
Oberer Rand der Höhe der Bedienerschutzeinrichtung	3.070 mm	10'1"	3.070 mm	10'1"
Handlaufhöhe	2.940 mm	9'8"	2.940 mm	9'8"
Mit montiertem Ausleger/Stiel/Löffel (mit Stielzylinderleitungen)	2.980 mm	9'9"	3.120 mm	10'3"
Mit montiertem Ausleger/Stiel (mit Stielzylinderleitungen)	2.870 mm	9'5"	2.970 mm	9'9"
Mit montiertem Ausleger (mit Stielzylinderleitungen)	2.460 mm	8'1"	2.460 mm	8'1"
2 Maschinenlänge (ohne Schild):				
Mit montiertem Ausleger/Stiel/Löffel (mit Stielzylinderleitungen)	8.550 mm	28'1"	8.570 mm	28'1"
Mit montiertem Ausleger/Stiel (mit Stielzylinderleitungen)	8.520 mm	27'11"	8.560 mm	28'1"
Mit montiertem Ausleger (mit Stielzylinderleitungen)	7.560 mm	24'10"	7.560 mm	24'10"
Maschinenlänge (mit Schild, Schild hinten)				
Mit montiertem Ausleger/Stiel/Löffel (mit Stielzylinderleitungen)	8.590 mm	28'2"	8.620 mm	28'3"
Mit montiertem Ausleger/Stiel (mit Stielzylinderleitungen)	8.570 mm	28'1"	8.610 mm	28'3"
Mit montiertem Ausleger (mit Stielzylinderleitungen)	7.600 mm	24'11"	7.600 mm	24'11"
3 Oberwagenbreite	2.540 mm	8'4"	2.540 mm	8'4"
4 Heckschwenkradius:				
3,77 mt (8.311 lb) Kontergewicht	2.500 mm	8'2"	2.500 mm	8'2"
5 Lichte Höhe bis Kontergewicht	1.010 mm	3'4"	1.010 mm	3'4"
6 Bodenfreiheit	430 mm	1'5"	430 mm	1'5"
7 Tragende Kettenlänge	3.170 mm	10'5"	3.170 mm	10'5"
8 Kettenlänge	3.970 mm	13'0"	3.970 mm	13'0"
9 Spurweite	1.990 mm	6'6"	1.990 mm	6'6"
10 Laufwerkbreite:				
500 mm (20") Bodenplatten	2.490 mm	8'2"	2.490 mm	8'2"
600 mm (24") Bodenplatten	2.590 mm	8'6"	2.590 mm	8'6"
Bodenplatten 700 mm (28") (mit Stufen)	2.690 mm	8'10"	2.690 mm	8'10"
Versetzte Bodenplatten (mit Stufen) 790 mm (31")	2.870 mm	9'5"	2.870 mm	9'5"
Löffeltyp	GD		GD	
Schaufelinhalt	1,00 m ³	1,31 yd ³	1,00 m ³	1,31 yd ³
Löffelschwenkradius	1.390 mm	4'7"	1.390 mm	4'7"

Hydraulikbagger 317 – technische Daten

Abmessungen

Alle Abmessungen sind ungefähre Angaben und können je nach Auswahl des Löffels variieren.



Auslegeroption

Verstellausleger 2,64 m/2,6 m (8'8"/8'6")

Stieloptionen

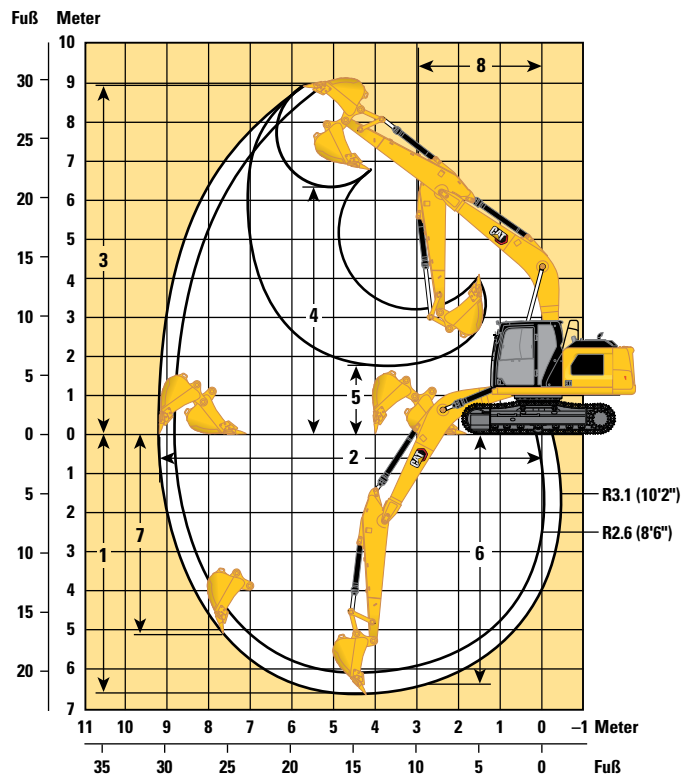
Standardstiel R2.25 (7'5")

Standardstiel R2.6 (8'6")

	Standardstiel R2.25 (7'5")		Standardstiel R2.6 (8'6")	
1 Maschinenhöhe:				
Höhe – Oberkante Fahrerkabine	2.930 mm	9'7"	2.930 mm	9'7"
Oberer Rand der Höhe der Bedienerschutzeinrichtung	3.070 mm	10'1"	3.070 mm	10'1"
Handlaufhöhe	2.940 mm	9'8"	2.940 mm	9'8"
Mit montiertem Ausleger/Stiel/Löffel (mit Stielzylinderleitungen)	2.840 mm	9'4"	2.990 mm	9'10"
Mit montiertem Ausleger/Stiel (mit Stielzylinderleitungen)	2.710 mm	8'11"	2.800 mm	9'2"
Mit montiertem Ausleger (mit Stielzylinderleitungen)	2.250 mm	7'5"	2.250 mm	7'5"
2 Maschinenlänge (ohne Schild):				
Mit montiertem Ausleger/Stiel/Löffel (mit Stielzylinderleitungen)	8.620 mm	28'3"	8.610 mm	28'3"
Mit montiertem Ausleger/Stiel (mit Stielzylinderleitungen)	8.620 mm	28'3"	8.620 mm	28'3"
Mit montiertem Ausleger (mit Stielzylinderleitungen)	7.680 mm	25'2"	7.680 mm	25'2"
Maschinenlänge (mit Schild, Schild hinten)				
Mit montiertem Ausleger/Stiel/Löffel (mit Stielzylinderleitungen)	8.670 mm	28'5"	8.650 mm	28'5"
Mit montiertem Ausleger/Stiel (mit Stielzylinderleitungen)	8.660 mm	28'5"	8.670 mm	28'5"
Mit montiertem Ausleger (mit Stielzylinderleitungen)	7.720 mm	25'4"	7.720 mm	25'4"
3 Oberwagenbreite	2.540 mm	8'4"	2.540 mm	8'4"
4 Heckschwenkradius:				
3,77 mt (8.311 lb) Kontergewicht	2.500 mm	8'2"	2.500 mm	8'2"
5 Lichte Höhe bis Kontergewicht	1.010 mm	3'4"	1.010 mm	3'4"
6 Bodenfreiheit	430 mm	1'5"	430 mm	1'5"
7 Tragende Kettenlänge	3.170 mm	10'5"	3.170 mm	10'5"
8 Kettenlänge	3.970 mm	13'0"	3.970 mm	13'0"
9 Spurweite	1.990 mm	6'6"	1.990 mm	6'6"
10 Laufwerkbreite:				
500 mm (20") Bodenplatten	2.490 mm	8'2"	2.490 mm	8'2"
600 mm (24") Bodenplatten	2.590 mm	8'6"	2.590 mm	8'6"
Bodenplatten 700 mm (28") (mit Stufen)	2.690 mm	8'10"	2.690 mm	8'10"
Versetzte Bodenplatten (mit Stufen) 790 mm (31")	2.870 mm	9'5"	2.870 mm	9'5"
Löffeltyp	GD		GD	
Schaufelinhalt	1,00 m ³	1,31 yd ³	1,00 m ³	1,31 yd ³
Löffelschwenkradius	1.390 mm	4'7"	1.390 mm	4'7"

Arbeitsbereiche und -kräfte

Alle Abmessungen sind ungefähre Angaben und können je nach Auswahl des Löffels variieren.



Auslegeroption

Standardausleger 5,1 m (16'9")

Stieloptionen

Standardstiel R2.6 (8'6")

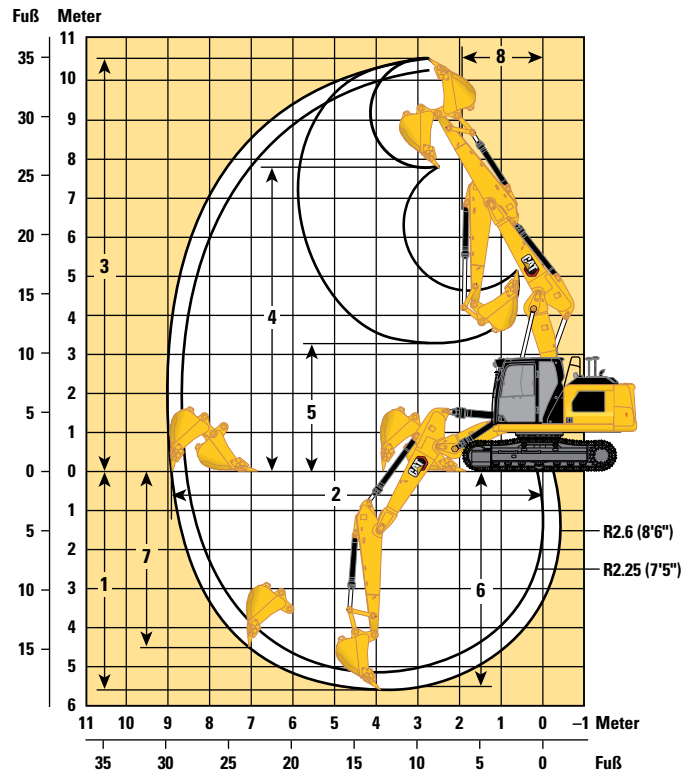
Standardstiel R3.1 (10'2")

	Standardstiel R2.6 (8'6")	Standardstiel R3.1 (10'2")
1 Maximale Grabtiefe	6.100 mm 20'0"	6.600 mm 21'8"
2 Max. Reichweite auf Standebene	8.790 mm 28'10"	9.200 mm 30'2"
3 Maximale Einstechhöhe	8.940 mm 29'4"	8.990 mm 29'6"
4 Max. Ladehöhe	6.270 mm 20'7"	6.370 mm 20'11"
5 Min. Ladehöhe	2.290 mm 7'6"	1.790 mm 5'10"
6 Max. Grabtiefe bei Sohlenlänge 2440 mm (8'0")	5.880 mm 19'3"	6.380 mm 20'11"
7 Max. Grabtiefe an der Vertikalwand	4.980 mm 16'4"	5.150 mm 16'11"
8 Minimaler Radius der Arbeitsausrüstung	2.980 mm 9'9"	2.930 mm 9'7"
Losbrechkraft (ISO)	123 kN 27.650 lbf	123 kN 27.650 lbf
Reißkraft (ISO)	80 kN 17.980 lbf	71 kN 15.960 lbf
Löffeltyp	GD	GD
Schaufelinhalt	1,00 m ³ 1,31 yd ³	1,00 m ³ 1,31 yd ³
Löffelschwenkradius	1.390 mm 4'7"	1.390 mm 4'7"

Hydraulikbagger 317 – technische Daten

Arbeitsbereiche und -kräfte

Alle Abmessungen sind ungefähre Angaben und können je nach Auswahl des Löffels variieren.



Auslegeroption

Verstellausleger 2,64 m/2,6 m (8'8"/8'6")

Stieloptionen

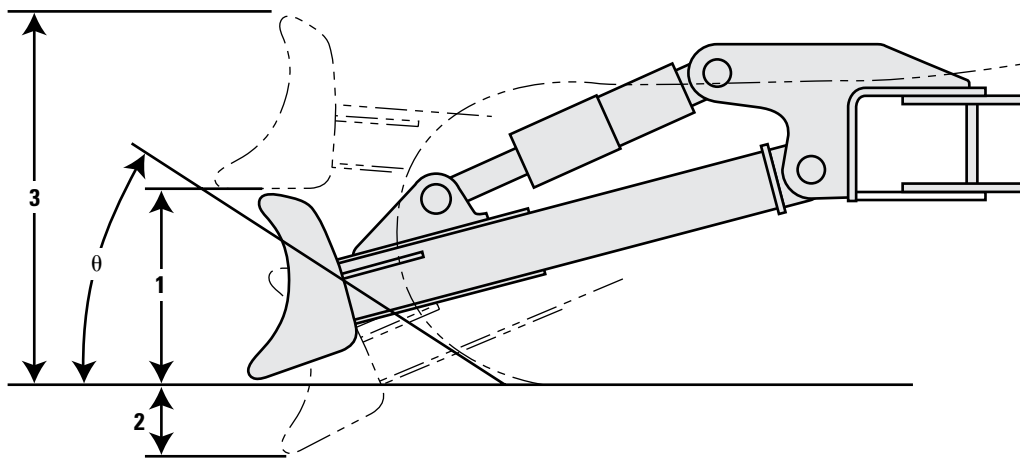
Standardstiel R2.25 (7'5")

Standardstiel R2.6 (8'6")

1 Maximale Grabtiefe	5.180 mm	17'0"	5.520 mm	18'1"
2 Max. Reichweite auf Standebene	8.650 mm	28'5"	8.980 mm	29'6"
3 Maximale Einsteckhöhe	10.270 mm	33'8"	10.570 mm	34'8"
4 Max. Ladehöhe	7.530 mm	24'8"	7.850 mm	25'9"
5 Min. Ladehöhe	3.580 mm	11'9"	3.280 mm	10'9"
6 Max. Grabtiefe bei Sohlenlänge 2440 mm (8'0")	5.040 mm	16'6"	5.400 mm	17'9"
7 Max. Grabtiefe an der Vertikalwand	3.120 mm	10'3"	4.510 mm	14'10"
8 Minimaler Radius der Arbeitsausrüstung	1.810 mm	5'11"	1.980 mm	6'6"
Losbrechkraft (ISO)	123 kN	27.650 lbf	123 kN	27.650 lbf
Reißkraft (ISO)	88 kN	19.780 lbf	80 kN	17.980 lbf
Löffeltyp	GD		GD	
Schaufelinhalt	1,00 m ³	1,31 yd ³	1,00 m ³	1,31 yd ³
Löffelschwenkradius	1.390 mm	4'7"	1.390 mm	4'7"

Arbeitsbereiche der Schilde

Alle Abmessungen sind ungefähre Angaben und können je nach Auswahl des Löffels variieren.



Arbeitsbereiche der Schilde

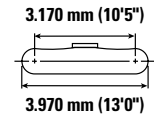
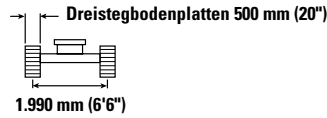
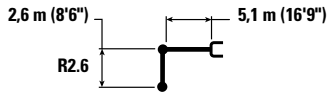
Schild-Optionen

Schild

Schild-Optionen	Schild					
	2500 mm (8'2")		2600 mm (8'6")		2700 mm (8'10")	
1 Schildhöhe	614 mm	2'0"	614 mm	2'0"	614 mm	2'0"
2 Maximale Absenktiefe vom Boden aus	518 mm	1'8"	518 mm	1'8"	518 mm	1'8"
3 Maximale Hubhöhe über dem Boden	976 mm	3'2"	976 mm	3'2"	976 mm	3'2"
θ Böschungswinkel	23,5°		23,5°		23,5°	

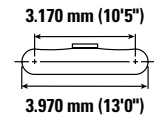
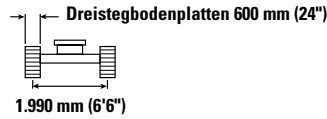
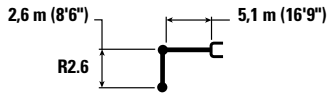
Hydraulikbagger 317 – technische Daten

Hubvermögen mit Standardausleger – Kontergewicht: 3,77 Tonnen (8311 lb) – ohne Löffel



		1.500 mm/5'0"		3.000 mm/10'0"		4.500 mm/15'0"		6.000 mm/20'0"		7.500 mm/25'0"		mm /"		
7.500 mm 25'0"	kg lb					* 7.700 * 7.700						* 3.350 * 7.450	* 3.350 * 7.450	4.770 15'1"
6.000 mm 20'0"	kg lb							* 3.600 * 6.650	* 3.600 * 6.650			* 2.950 * 6.450	* 2.950 * 6.450	6.190 20'0"
4.500 mm 15'0"	kg lb					* 4.650 * 10.050	* 4.650 * 10.050	* 4.300 * 9.450	3.650 7.800			* 2.850 * 6.200	* 2.850 * 6.200	7.020 22'10"
3.000 mm 10'0"	kg lb					* 5.900 * 12.700	5.300 11.450	* 4.850 * 10.500	3.500 7.550			* 2.900 * 6.300	2.550 5.600	7.450 24'4"
1.500 mm 5'0"	kg lb					* 7.250 * 15.600	5.000 10.750	5.300 11.450	3.350 7.250	* 3.500	2.450	* 3.050 * 6.750	2.450 5.300	7.560 24'9"
0 mm 0'0"	kg lb					* 6.200 * 14.200	* 6.200 * 14.200	8.000 17.150	4.800 10.250	5.200 11.150	3.250 7.000	* 3.450 * 7.600	2.450 5.400	7.370 24'2"
-1.500 mm -5'0"	kg lb	* 5.650 * 12.650	* 5.650 * 12.650	* 10.050 * 22.950	8.600 18.450	7.900 17.000	4.700 10.100	5.150 11.050	3.200 6.900			* 4.200 * 9.300	2.700 5.950	6.850 22'4"
-3.000 mm -10'0"	kg lb	* 9.900 * 22.300	* 9.900 * 22.300	* 10.750 * 23.250	8.750 18.750	* 7.450 * 16.050	4.750 10.250					5.350 * 11.800	3.350 7.400	5.900 19'2"
-4.500 mm -15'0"	kg lb			* 7.750 * 16.400	* 7.750 * 16.400							* 5.450 * 11.900	5.400 * 11.900	4.240 13'6"

Hubvermögen mit Standardausleger – Kontergewicht: 3,77 Tonnen (8311 lb) – ohne Löffel



		1.500 mm/5'0"		3.000 mm/10'0"		4.500 mm/15'0"		6.000 mm/20'0"		7.500 mm/25'0"		mm /"		
7.500 mm 25'0"	kg lb					* 7.700 * 7.700						* 3.350 * 7.450	* 3.350 * 7.450	4.770 15'1"
6.000 mm 20'0"	kg lb							* 3.600 * 6.650	* 3.600 * 6.650			* 2.950 * 6.450	* 2.950 * 6.450	6.190 20'0"
4.500 mm 15'0"	kg lb					* 4.650 * 10.050	* 4.650 * 10.050	* 4.300 * 9.450	3.700 7.900			* 2.850 * 6.200	* 2.850 * 6.200	7.020 22'10"
3.000 mm 10'0"	kg lb					* 5.900 * 12.700	5.350 11.550	* 4.850 * 10.500	3.550 7.650			* 2.900 * 6.300	2.550 5.650	7.450 24'4"
1.500 mm 5'0"	kg lb					* 7.250 * 15.600	5.050 10.850	5.400 11.550	3.400 7.300	* 3.500	2.500	* 3.050 * 6.750	2.450 5.400	7.560 24'9"
0 mm 0'0"	kg lb					* 6.200 * 14.200	* 6.200 * 14.200	8.050 17.350	4.850 10.400	5.250 11.300	3.300 7.050	* 3.450 * 7.600	2.500 5.500	7.370 24'2"
-1.500 mm -5'0"	kg lb	* 5.650 * 12.650	* 5.650 * 12.650	* 10.050 * 22.950	8.700 18.650	8.000 17.200	4.750 10.250	5.200 11.200	3.250 6.950			* 4.200 * 9.300	2.750 6.050	6.850 22'4"
-3.000 mm -10'0"	kg lb	* 9.900 * 22.300	* 9.900 * 22.300	* 10.750 * 23.250	8.800 18.950	* 7.450 * 16.050	8.800 10.350					* 5.350 * 11.800	3.400 7.500	5.900 19'2"
-4.500 mm -15'0"	kg lb			* 7.750 * 16.400	* 7.750 * 16.400							* 5.450 * 11.900	* 5.450 * 11.900	4.240 13'6"



ISO 10567:2007



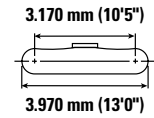
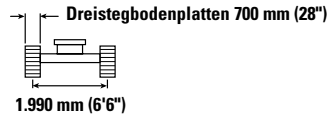
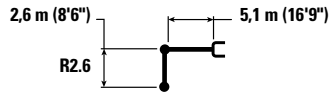
* Die Last wird nicht durch die Kipplast, sondern durch die hydraulische Traglast begrenzt. Die angegebenen Lasten entsprechen der Norm ISO 10567:2007 für die Traglast von Hydraulikbaggern. Sie betragen maximal 87 % der hydraulischen Traglast oder 75 % der Kipplast. Das Gewicht aller zusätzlichen Hubeinrichtungen muss von den oben angegebenen Traglasten abgezogen werden. Die Traglasten gelten für eine auf festem, eben tragendem Grund stehende Maschine. Der Einsatz von Arbeitsgeräte-Anbringungsstellen zum Umschlagen bzw. Heben von Objekten kann die Hubleistung der Maschine beeinflussen.

Die Traglast ändert sich bei den verschiedenen lieferbaren Bodenplatten um höchstens ±5 %.

Spezifische Produktbeschreibungen sind dem entsprechenden Betriebs- und Wartungshandbuch zu entnehmen.

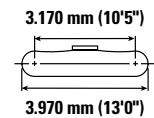
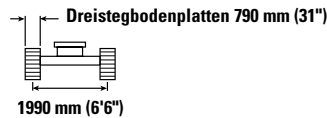
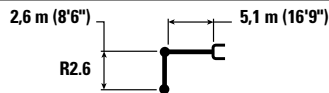
Hydraulikbagger 317 – technische Daten

Hubvermögen mit Standardausleger – Kontergewicht: 3,77 Tonnen (8311 lb) – ohne Löffel



		1.500 mm/5'0"		3.000 mm/10'0"		4.500 mm/15'0"		6.000 mm/20'0"		7.500 mm/25'0"		mm /"		
7.500 mm 25'0"	kg lb					* 7700 * 7.700						* 3.350 * 7.450	* 3.350 * 7.450	4.770 15'1"
6.000 mm 20'0"	kg lb							* 3.600 * 6.650	* 3.600 * 6.650			* 2.950 * 6.450	* 2.950 * 6.450	6.190 20'0"
4.500 mm 15'0"	kg lb					* 4.650 * 10.050	* 4.650 * 10.050	* 4.300 * 9.450	3.700 8.000			* 2.850 * 6.200	* 2.850 * 6.200	7.020 22'10"
3.000 mm 10'0"	kg lb			* 8.900 * 18.900	* 8.900 * 18.900	* 5.900 * 12.700	5.400 11.650	* 4.850 * 10.500	3.600 7.700			* 2.900 * 6.300	2.600 5.700	7.450 24'4"
1.500 mm 5'0"	kg lb					* 7.250 * 15.600	5.100 10.950	5.450 11.700	3.450 7.400	* 3.500	2.500	* 3.050 * 6.750	2.500 5.450	7.560 24'9"
0 mm 0'0"	kg lb			* 6.200 * 14.200	* 6.200 * 14.200	* 8.050 * 17.400	4.900 10.500	5.300 11.450	3.350 7.150			* 3.450 * 7.600	2.550 5.550	7.370 24'2"
-1.500 mm -5'0"	kg lb	* 5.650 * 12.650	* 5.650 * 12.650	* 10.050 * 22.950	8.800 18.850	8.100 17.400	4.800 10.350	5.250 11.350	3.300 7.050			* 4.200 * 9.300	2.800 6.100	6.850 22'4"
-3.000 mm -10'0"	kg lb	* 9.900 * 22.300	* 9.900 * 22.300	* 10.750 * 23.250	8.900 19.150	* 7.450 * 16.050	4.850 10.450					* 5.350 * 11.800	3.400 7.550	5.900 19'2"
-4.500 mm -15'0"	kg lb			* 7.750 * 16.400	* 7.750 * 16.400							* 5.450 * 11.900	* 5.450 * 11.900	4.240 13'6"

Hubvermögen mit Standardausleger – Kontergewicht: 3,77 Tonnen (8311 lb) – ohne Löffel



		1.500 mm/5'0"		3.000 mm/10'0"		4.500 mm/15'0"		6.000 mm/20'0"		7.500 mm/25'0"		mm /"		
7.500 mm 25'0"	kg lb					* 7.700 * 7.700						* 3.350 * 7.450	* 3.350 * 7.450	4.770 15'1"
6.000 mm 20'0"	kg lb							* 3.600 * 6.650	* 3.600 * 6.650			* 2.950 * 6.450	* 2.950 * 6.450	6.190 20'0"
4.500 mm 15'0"	kg lb					* 4.650 * 10.050	* 4.650 * 10.050	* 4.300 * 9.450	3.800 8.100			* 2.850 * 6.200	* 2.850 * 6.200	7.020 22'10"
3.000 mm 10'0"	kg lb			* 8.900 * 18.900	* 8.900 * 18.900	* 5.900 * 12.700	5.500 11.850	* 4.850 * 10.500	3.650 7.850			* 2.900 * 6.300	2.650 5.800	7.450 24'4"
1.500 mm 5'0"	kg lb					* 7.250 * 15.600	5.200 11.150	* 5.450 * 11.850	3.500 7.550	* 3.500	2.550	* 3.050 * 6.750	2.550 5.550	7.560 24'9"
0 mm 0'0"	kg lb			* 6.200 * 14.200	* 6.200 * 14.200	* 8.050 * 17.400	5.000 10.700	5.450 11.650	3.400 7.300			* 3.450 * 7.600	2.600 5.650	7.370 24'2"
-1.500 mm -5'0"	kg lb	* 5.650 * 12.650	* 5.650 * 12.650	* 10.050 * 22.950	8.950 19.200	* 8.150 * 17.650	4.900 10.550	5.400 11.550	3.350 7.200			* 4.200 * 9.300	2.850 6.250	6.850 22'4"
-3.000 mm -10'0"	kg lb	* 9.900 * 22.300	* 9.900 * 22.300	* 10.750 * 23.250	9.100 19.500	* 7.450 * 16.050	4.950 10.650					* 5.350 * 11.800	3.500 7.700	5.900 19'2"
-4.500 mm -15'0"	kg lb			* 7.750 * 16.400	* 7.750 * 16.400							* 5.450 * 11.900	* 5.450 * 11.900	4.240 13'6"



ISO 10567:2007



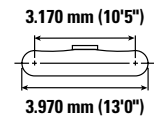
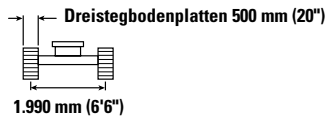
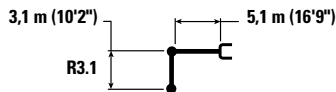
* Die Last wird nicht durch die Kipplast, sondern durch die hydraulische Traglast begrenzt. Die angegebenen Lasten entsprechen der Norm ISO 10567:2007 für die Traglast von Hydraulikbaggern. Sie betragen maximal 87 % der hydraulischen Traglast oder 75 % der Kipplast. Das Gewicht aller zusätzlichen Hubeinrichtungen muss von den oben angegebenen Traglasten abgezogen werden. Die Traglasten gelten für eine auf festem, eben tragendem Grund stehende Maschine. Der Einsatz von Arbeitsgeräte-Anbringungsstellen zum Umschlagen bzw. Heben von Objekten kann die Hubleistung der Maschine beeinflussen.

Die Traglast ändert sich bei den verschiedenen lieferbaren Bodenplatten um höchstens ±5 %.

Spezifische Produktbeschreibungen sind dem entsprechenden Betriebs- und Wartungshandbuch zu entnehmen.

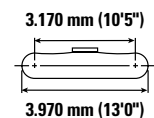
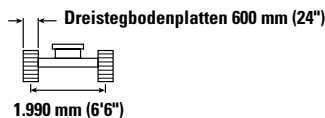
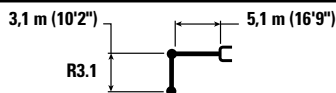
Hydraulikbagger 317 – technische Daten

Hubvermögen mit Standardausleger – Kontergewicht: 3,77 Tonnen (8.311 lb) – ohne Löffel



		1.500 mm/5'0"		3.000 mm/10'0"		4.500 mm/15'0"		6.000 mm/20'0"		7.500 mm/25'0"		mm /"		
7.500 mm 25'0"	kg lb											* 2.700 * 6.050	* 2.700 * 6.050	5.380 17'2"
6.000 mm 20'0"	kg lb							* 3.650 * 7.550	* 3.650 * 7.550			* 2.450 * 5.400	* 2.450 * 5.400	6.670 21'7"
4.500 mm 15'0"	kg lb							* 3.900 * 8.500	3.700 7.900			* 2.400 * 5.250	* 2.400 * 5.250	7.440 24'3"
3.000 mm 10'0"	kg lb			* 7.500 * 15.950	* 7.500 * 15.950	* 5.300 * 11.450	* 5.300 * 11.450	* 4.500 * 9.700	3.550 7.600	2.500 5.400	* 3.600 * 7.100	* 2.450 * 5.400	2.350 5.150	7.850 25'8"
1.500 mm 5'0"	kg lb			* 8.250 * 19.750	* 8.250 * 19.350	* 6.750 * 14.550	5.050 10.800	* 5.150 * 11.200	3.350 7.250	3.850 8.200	2.450 5.250	* 2.650 * 5.800	2.250 4.900	7.960 26'1"
0 mm 0'0"	kg lb			* 7.150 * 16.450	* 7.150 * 16.450	* 7.750 * 16.800	4.750 10.250	5.200 11.150	3.250 6.950	3.750 8.100	2.400 5.100	* 3.000 * 6.550	2.250 4.950	7.780 25'5"
-1.500 mm -5'0"	kg lb	* 5.400 * 12.050	* 5.400 * 12.050	* 9.700 * 22.100	8.500 18.200	7.850 16.850	4.650 10.000	5.100 10.950	3.150 6.800			* 3.600 * 7.950	2.450 5.400	7.280 23'10"
-3.000 mm -10'0"	kg lb	* 8.700 * 19.450	* 8.700 * 19.450	* 11.400 * 24.650	8.600 18.400	* 7.750 * 16.700	4.650 10.050	5.100 11.000	3.150 6.850			4.700 10.400	2.950 6.500	6.400 20'10"
-4.500 mm -15'0"	kg lb			* 9.100 * 19.350	8.850 19.350	* 6.150 * 12.950	4.800 10.400					* 5.450 * 12.000	4.300 9.700	4.920 15'9"

Hubvermögen mit Standardausleger – Kontergewicht: 3,77 Tonnen (8.311 lb) – ohne Löffel



		1.500 mm/5'0"		3.000 mm/10'0"		4.500 mm/15'0"		6.000 mm/20'0"		7.500 mm/25'0"		mm /"		
7.500 mm 25'0"	kg lb											* 2.700 * 6.050	* 2.700 * 6.050	5.380 17'2"
6.000 mm 20'0"	kg lb							* 3.650 * 7.550	* 3.650 * 7.550			* 2.450 * 5.400	* 2.450 * 5.400	6.670 21'7"
4.500 mm 15'0"	kg lb							* 3.900 * 8.500	3.700 7.950			* 2.400 * 5.250	* 2.400 * 5.250	7.440 24'3"
3.000 mm 10'0"	kg lb			* 7.500 * 15.950	* 7.500 * 15.950	* 5.300 * 11.450	* 5.300 * 11.450	* 4.500 * 9.700	3.550 7.650	2.550 5.450	* 3.600 * 7.100	* 2.450 * 5.400	2.350 5.200	7.850 25'8"
1.500 mm 5'0"	kg lb			* 8.250 * 19.750	* 8.250 * 19.350	* 6.750 * 14.550	5.100 10.950	* 5.150 * 11.200	3.400 7.300	3.850 8.300	2.450 5.300	* 2.650 * 5.800	2.250 4.950	7.960 26'1"
0 mm 0'0"	kg lb			* 7.150 * 16.450	* 7.150 * 16.450	* 7.750 * 16.800	4.800 10.400	5.250 11.250	3.250 7.000	3.800 8.200	2.400 5.150	* 3.000 * 6.550	2.300 5.000	7.780 25'5"
-1.500 mm -5'0"	kg lb	* 5.400 * 12.050	* 5.400 * 12.050	* 9.700 * 22.100	8.600 18.450	7.950 17.050	4.700 10.150	5.150 11.100	3.200 6.850			* 3.600 * 7.950	2.500 5.450	7.280 23'10"
-3.000 mm -10'0"	kg lb	* 8.700 * 19.450	* 8.700 * 19.450	* 11.400 * 24.650	8.650 18.600	* 7.750 * 16.700	4.700 10.150	5.150 11.150	3.200 6.900			4.750 10.500	2.950 6.550	6.400 20'10"
-4.500 mm -15'0"	kg lb			* 9.100 * 19.350	8.900 19.200	* 6.150 * 12.950	4.850 10.500					* 5.450 * 12.000	4.350 9.800	4.920 15'9"



ISO 10567:2007



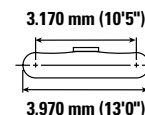
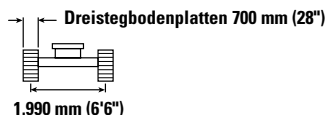
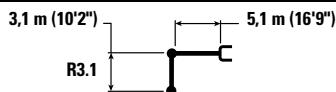
* Die Last wird nicht durch die Kipplast, sondern durch die hydraulische Traglast begrenzt. Die angegebenen Lasten entsprechen der Norm ISO 10567:2007 für die Traglast von Hydraulikbaggern. Sie betragen maximal 87 % der hydraulischen Traglast oder 75 % der Kipplast. Das Gewicht aller zusätzlichen Hubeinrichtungen muss von den oben angegebenen Traglasten abgezogen werden. Die Traglasten gelten für eine auf festem, eben tragendem Grund stehende Maschine. Der Einsatz von Arbeitsgeräte-Anbringungsstellen zum Umschlagen bzw. Heben von Objekten kann die Hubleistung der Maschine beeinflussen.

Die Traglast ändert sich bei den verschiedenen lieferbaren Bodenplatten um höchstens ±5 %.

Spezifische Produktbeschreibungen sind dem entsprechenden Betriebs- und Wartungshandbuch zu entnehmen.

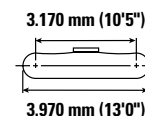
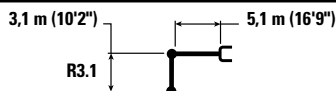
Hydraulikbagger 317 – technische Daten

Hubvermögen mit Standardausleger – Kontergewicht: 3,77 Tonnen (8.311 lb) – ohne Löffel



		1.500 mm/5'0"		3.000 mm/10'0"		4.500 mm/15'0"		6.000 mm/20'0"		7.500 mm/25'0"		mm /"		
7.500 mm 25'0"	kg lb											* 2.700 * 6.050	* 2.700 * 6.050	5.380 17'2"
6.000 mm 20'0"	kg lb							* 3.650 * 7.550	* 3.650 * 7.550			* 2.450 * 5.400	* 2.450 * 5.400	6.670 21'7"
4.500 mm 15'0"	kg lb							* 3.900 * 8.500	3.750 8.050			* 2.400 * 5.250	* 2.400 * 5.250	7.440 24'3"
3.000 mm 10'0"	kg lb			* 7.500 * 15.950	* 7.500 * 15.950	* 5.300 * 11.450	* 5.300 * 11.450	* 4.500 * 9.700	3.600 7.750	2.600 5.500		* 2.450 * 5.400	2.400 5.250	7.850 25'8"
1.500 mm 5'0"	kg lb			* 8.250 * 19.750	* 8.250 * 19.750	* 6.750 * 14.550	5.150 11.050	* 5.150 * 11.200	3.450 7.400	3.900 8.400	2.500 5.350	* 2.650 * 5.800	2.300 5.000	7.960 26'1"
0 mm 0'0"	kg lb			* 7.150 * 16.450	* 7.150 * 16.450	* 7.750 * 16.800	4.900 10.500	5.300 11.400	3.300 7.100	3.850 8.300	2.450 5.250	* 3.000 * 6.550	2.300 5.100	7.780 25'5"
-1.500 mm -5'0"	kg lb	* 5.400 * 12.050	* 5.400 * 12.050	* 9.700 * 22.100	8.700 18.650	8.050 17.300	4.750 10.250	5.200 11.250	3.250 6.950			* 3.600 * 7.950	2.500 5.500	7.280 23'10"
-3.000 mm -10'0"	kg lb	* 8.700 * 19.450	* 8.700 * 19.450	* 11.400 * 24.650	8.750 18.850	* 7.750 * 16.700	4.800 10.250	5.250 11.250	3.250 7.000			4.800 10.650	3.000 6.650	6.400 20'10"
-4.500 mm -15'0"	kg lb			* 9.100 19.350	9.000 19.350	* 6.150 * 12.950	4.900 10.600					* 5.450 * 12.000	4.400 9.900	4.920 15'9"

Hubvermögen mit Standardausleger – Kontergewicht: 3,77 Tonnen (8.311 lb) – ohne Löffel



		1.500 mm/5'0"		3.000 mm/10'0"		4.500 mm/15'0"		6.000 mm/20'0"		7.500 mm/25'0"		mm /"		
7.500 mm 25'0"	kg lb											* 2.700 * 6.050	* 2.700 * 6.050	5.380 17'2"
6.000 mm 20'0"	kg lb							* 3.650 * 7.550	* 3.650 * 7.550			* 2.450 * 5.400	* 2.450 * 5.400	6.670 21'7"
4.500 mm 15'0"	kg lb							* 3.900 * 8.500	3.800 8.200			* 2.400 * 5.250	* 2.400 * 5.250	7.440 24'3"
3.000 mm 10'0"	kg lb			* 7.500 * 15.950	* 7.500 * 15.950	* 5.300 * 11.450	* 5.300 * 11.450	* 4.500 * 9.700	3.650 7.900	* 3.600 * 7.100	2.600 5.600	* 2.450 * 5.400	2.450 5.350	7.850 25'8"
1.500 mm 5'0"	kg lb			* 8.250 * 19.750	* 8.250 * 19.750	* 6.750 * 14.550	5.250 11.250	* 5.150 * 11.200	3.500 7.550	4.000 8.600	2.550 5.450	* 2.650 * 5.800	2.350 5.100	7.960 26'1"
0 mm 0'0"	kg lb			* 7.150 * 16.450	* 7.150 * 16.450	* 7.750 * 16.800	4.950 10.700	5.400 11.650	3.350 7.250	3.950 * 8.350	2.500 5.350	* 3.000 * 6.550	2.350 5.200	7.780 25'5"
-1.500 mm -5'0"	kg lb	* 5.400 * 12.050	* 5.400 * 12.050	* 9.700 * 22.100	8.850 19.000	* 8.100 * 17.550	4.850 10.450	5.350 11.450	3.300 7.100			* 3.600 * 7.950	2.550 5.650	7.280 23'10"
-3.000 mm -10'0"	kg lb	* 8.700 * 19.450	* 8.700 * 19.450	* 11.400 * 24.650	8.950 19.200	* 7.750 * 16.700	4.850 10.450	5.350 11.500	3.300 7.150			4.900 10.850	3.050 6.750	6.400 20'10"
-4.500 mm -15'0"	kg lb			* 9.100 19.350	* 9.100 19.350	* 6.150 * 12.950	5.000 10.800					* 5.450 * 12.000	4.450 10.100	4.920 15'9"



ISO 10567:2007



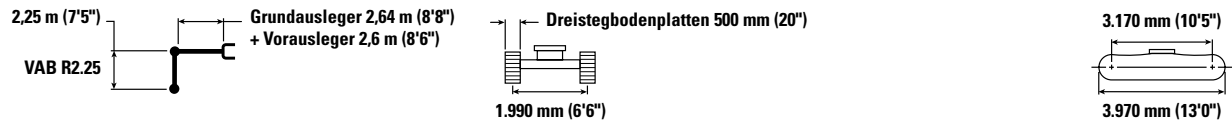
* Die Last wird nicht durch die Kipplast, sondern durch die hydraulische Traglast begrenzt. Die angegebenen Lasten entsprechen der Norm ISO 10567:2007 für die Traglast von Hydraulikbaggern. Sie betragen maximal 87 % der hydraulischen Traglast oder 75 % der Kipplast. Das Gewicht aller zusätzlichen Hubeinrichtungen muss von den oben angegebenen Traglasten abgezogen werden. Die Traglasten gelten für eine auf festem, eben tragendem Grund stehende Maschine. Der Einsatz von Arbeitsgeräte-Anbringungsstellen zum Umschlagen bzw. Heben von Objekten kann die Hubleistung der Maschine beeinflussen.

Die Traglast ändert sich bei den verschiedenen lieferbaren Bodenplatten um höchstens ±5 %.

Spezifische Produktbeschreibungen sind dem entsprechenden Betriebs- und Wartungshandbuch zu entnehmen.

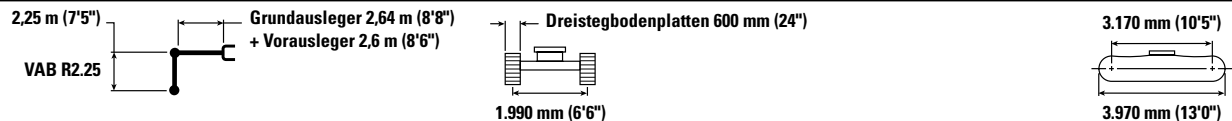
Hydraulikbagger 317 – technische Daten

Hubvermögen mit Verstellausleger – Kontergewicht: 3,77 mt (8.311 lb) – ohne Löffel



Auslegerhöhe mm /ft	Auslegerbreite mm /ft	3.000 mm/10'0"		4.500 mm/15'0"		6.000 mm/20'0"		mm /ft	
		kg lb	kg lb	kg lb	kg lb	kg lb	kg lb		
7.500 mm 25'0"	3.170 mm 10'5"	* 5.950 * 13.200	* 5.950 * 13.200	* 4.000	* 4.000			* 3.900 * 8.700	4.530 14'3"
6.000 mm 20'0"	3.970 mm 13'0"	* 5.400 * 11.900	* 5.400 * 11.900	* 5.550 * 12.050	* 5.550 * 12.050	* 3.300	* 3.300	* 3.300 * 7.250	6.010 19'5"
4.500 mm 15'0"		* 7.800 * 16.200	* 7.800 * 16.200	* 6.000 * 12.950	5.500 11.850	* 4.600 * 9.900	3.550 7.600	* 3.100 * 6.800	2.850 6.250
3.000 mm 10'0"				* 7.250 * 15.500	5.100 11.050	* 4.900 * 10.550	3.400 7.300	* 3.100 * 6.750	2.500 5.550
1.500 mm 5'0"				8.050 17.300	4.750 10.250	5.250 11.250	3.250 6.950	* 3.250 * 7.100	2.400 5.250
0 mm 0'0"				* 7.550 * 16.400	4.600 9.850	5.100 11.000	3.150 6.750	* 3.550 * 7.800	2.450 5.400
-1.500 mm -5'0"		* 7.100 * 15.600	* 7.100 * 15.600	* 6.150 * 13.250	4.550 9.800	* 4.450 * 9.500	3.100 6.700	* 3.400 * 7.450	2.750 6.050

Hubvermögen mit Verstellausleger – Kontergewicht: 3,77 mt (8.311 lb) – ohne Löffel



Auslegerhöhe mm /ft	Auslegerbreite mm /ft	3.000 mm/10'0"		4.500 mm/15'0"		6.000 mm/20'0"		mm /ft	
		kg lb	kg lb	kg lb	kg lb	kg lb	kg lb		
7.500 mm 25'0"	3.170 mm 10'5"	* 5.950 * 13.200	* 5.950 * 13.200	* 4.000	* 4.000			* 3.900 * 8.700	4.530 14'3"
6.000 mm 20'0"	3.970 mm 13'0"	* 5.400 * 11.900	* 5.400 * 11.900	* 5.550 * 12.050	* 5.550 * 12.050	* 3.300	* 3.300	* 3.300 * 7.250	6.010 19'5"
4.500 mm 15'0"		* 7.800 * 16.200	* 7.800 * 16.200	* 6.000 * 12.950	5.550 11.950	* 4.600 * 9.900	3.550 7.650	* 3.100 * 6.800	2.850 6.350
3.000 mm 10'0"				* 7.250 * 15.500	5.150 11.150	* 4.900 * 10.550	3.450 7.350	* 3.100 * 6.750	2.550 5.600
1.500 mm 5'0"				* 8.100 * 17.500	4.800 10.400	5.300 11.350	3.250 7.050	* 3.250 * 7.100	2.450 5.350
0 mm 0'0"				* 7.550 * 16.400	4.650 10.000	5.150 11.100	3.150 6.800	* 3.550 * 7.800	2.500 5.450
-1.500 mm -5'0"		* 7.100 * 15.600	* 7.100 * 15.600	* 6.150 * 13.250	4.600 9.950	* 4.450 * 9.500	3.150 6.800	* 3.400 * 7.450	2.750 6.100



ISO 10567:2007



* Die Last wird nicht durch die Kipplast, sondern durch die hydraulische Traglast begrenzt. Die angegebenen Lasten entsprechen der Norm ISO 10567:2007 für die Traglast von Hydraulikbaggern. Sie betragen maximal 87 % der hydraulischen Traglast oder 75 % der Kipplast. Das Gewicht aller zusätzlichen Hubeinrichtungen muss von den oben angegebenen Traglasten abgezogen werden. Die Traglasten gelten für eine auf festem, eben tragendem Grund stehende Maschine. Der Einsatz von Arbeitsgeräte-Anbringungsstellen zum Umschlagen bzw. Heben von Objekten kann die Hubleistung der Maschine beeinflussen.

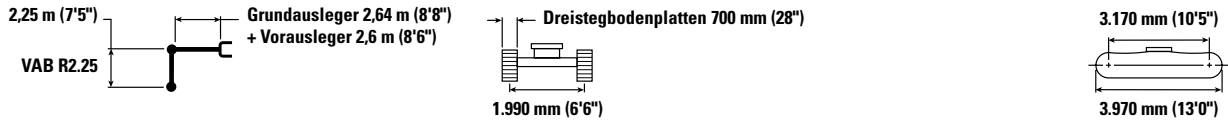
Die Traglast ändert sich bei den verschiedenen lieferbaren Bodenplatten um höchstens ±5 %.

Spezifische Produktbeschreibungen sind dem entsprechenden Betriebs- und Wartungshandbuch zu entnehmen.

Maximale Länge des VAB.

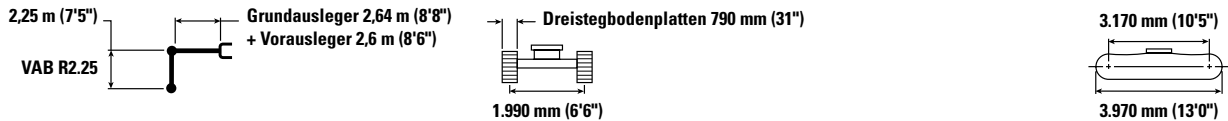
Hydraulikbagger 317 – technische Daten

Hubvermögen mit Verstellausleger – Kontergewicht: 3,77 mt (8.311 lb) – ohne Löffel



Auslegerhöhe mm /ft	Auslegerlänge mm /ft	3.000 mm/10'0"		4.500 mm/15'0"		6.000 mm/20'0"		Auslegerbreite mm /ft	mm /ft	
		kg lb	kg lb	kg lb	kg lb	kg lb	kg lb			kg lb
7.500 mm 25'0"		* 5.950 * 13.200	* 5.950 * 13.200	* 4.000	* 4.000			* 3.900 * 8.700	* 3.900 * 8.700	4.530 14'3"
6.000 mm 20'0"		* 5.400 * 11.900	* 5.400 * 11.900	* 5.550 * 12.050	* 5.550 * 12.050	* 3.300	* 3.300	* 3.300 * 7.250	* 3.300 * 7.250	6.010 19'5"
4.500 mm 15'0"		* 7.800 * 16.200	* 7.800 * 16.200	* 6.000 * 12.950	5.600 12.050	* 4.600 * 9.900	3.600 7.750	* 3.100 * 6.800	2.900 6.400	6.860 22'4"
3.000 mm 10'0"				* 7.250 * 15.500	5.250 11.250	* 4.900 * 10.550	3.450 7.450	* 3.100 * 6.750	2.550 5.650	7.300 23'10"
1.500 mm 5'0"				* 8.100 * 17.600	4.900 10.500	5.350 11.500	3.300 7.100	* 3.250 * 7.100	2.450 5.400	7.420 24'3"
0 mm 0'0"				* 7.550 * 16.400	4.700 10.100	5.250 11.250	3.200 6.900	* 3.550 * 7.800	2.500 5.550	7.220 23'8"
-1.500 mm -5'0"		* 7.100 * 15.600	* 7.100 * 15.600	* 6.150 * 13.250	4.700 10.050	* 4.450 * 9.500	3.200 6.850	* 3.400 * 7.450	2.800 6.150	6.680 21'10"

Hubvermögen mit Verstellausleger – Kontergewicht: 3,77 mt (8.311 lb) – ohne Löffel



Auslegerhöhe mm /ft	Auslegerlänge mm /ft	3.000 mm/10'0"		4.500 mm/15'0"		6.000 mm/20'0"		Auslegerbreite mm /ft	mm /ft	
		kg lb	kg lb	kg lb	kg lb	kg lb	kg lb			kg lb
7.500 mm 25'0"		* 5.950 * 13.200	* 5.950 * 13.200	* 4.000	* 4.000			* 3.900 * 8.700	* 3.900 * 8.700	4.530 14'3"
6.000 mm 20'0"		* 5.400 * 11.900	* 5.400 * 11.900	* 5.550 * 12.050	* 5.550 * 12.050	* 3.300	* 3.300	* 3.300 * 7.250	* 3.300 * 7.250	6.010 19'5"
4.500 mm 15'0"		* 7.800 * 16.200	* 7.800 * 16.200	* 6.000 * 12.950	5.700 12.250	* 4.600 * 9.900	3.650 7.900	* 3.100 * 6.800	2.950 6.550	6.860 22'4"
3.000 mm 10'0"				* 7.250 * 15.500	5.300 11.450	* 4.900 * 10.550	3.550 7.600	* 3.100 * 6.750	2.650 5.750	7.300 23'10"
1.500 mm 5'0"				* 8.100 * 17.600	4.950 10.700	* 5.400 * 11.550	3.350 7.250	* 3.250 * 7.100	2.500 5.500	7.420 24'3"
0 mm 0'0"				* 7.550 * 16.400	4.800 10.300	5.350 11.500	3.250 7.050	* 3.550 * 7.800	2.600 5.650	7.220 23'8"
-1.500 mm -5'0"		* 7.100 * 15.600	* 7.100 * 15.600	* 6.150 * 13.250	4.750 10.250	* 4.450 * 9.500	3.250 7.000	* 3.400 * 7.450	2.850 6.300	6.680 21'10"



ISO 10567:2007



* Die Last wird nicht durch die Kipplast, sondern durch die hydraulische Traglast begrenzt. Die angegebenen Lasten entsprechen der Norm ISO 10567:2007 für die Traglast von Hydraulikbaggern. Sie betragen maximal 87 % der hydraulischen Traglast oder 75 % der Kipplast. Das Gewicht aller zusätzlichen Hubeinrichtungen muss von den oben angegebenen Traglasten abgezogen werden. Die Traglasten gelten für eine auf festem, eben tragendem Grund stehende Maschine. Der Einsatz von Arbeitsgeräte-Anbringungsstellen zum Umschlagen bzw. Heben von Objekten kann die Hubleistung der Maschine beeinflussen.

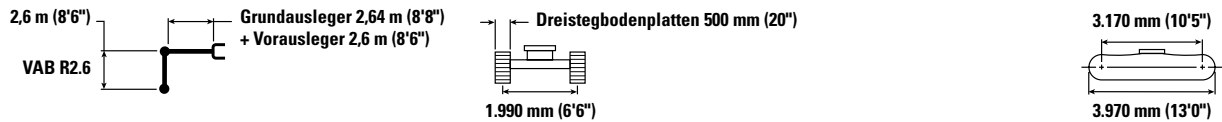
Die Traglast ändert sich bei den verschiedenen lieferbaren Bodenplatten um höchstens ±5 %.

Spezifische Produktbeschreibungen sind dem entsprechenden Betriebs- und Wartungshandbuch zu entnehmen.

Maximale Länge des VAB.

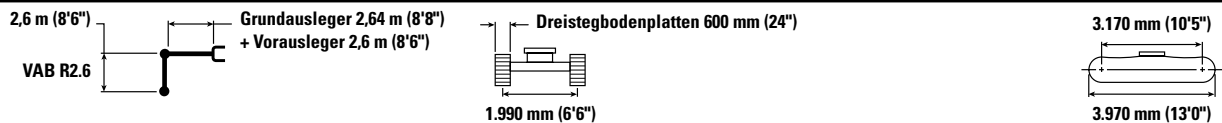
Hydraulikbagger 317 – technische Daten

Hubvermögen mit Verstellausleger – Kontergewicht: 3,77 mt (8.311 lb) – ohne Löffel



		1.500 mm/5'0"		3.000 mm/10'0"		4.500 mm/15'0"		6.000 mm/20'0"		7.500 mm/25'0"		mm "		
9.000 mm 30'0"	kg lb	* 13.600	* 13.600									* 5.100 * 12.900	* 5.100 * 12.900	2.250 5'5"
7.500 mm 25'0"	kg lb			* 5.050 * 11.250	* 5.050 * 11.250	* 4.500 * 9.300	* 4.500 * 9.300					* 3.200 * 7.100	* 3.200 * 7.100	5.050 16'1"
6.000 mm 20'0"	kg lb			* 4.500 * 9.950	* 4.500 * 9.950	* 4.950 * 10.850	* 4.950 * 10.850	* 4.100 * 8.250	3.650 7.750			* 2.750 * 6.050	* 2.750 * 6.050	6.410 20'9"
4.500 mm 15'0"	kg lb			* 5.600 * 11.950	* 5.600 * 11.950	* 5.700 * 12.300	5.550 12.000	* 4.400 * 9.500	3.550 7.650			* 2.600 * 5.750	* 2.600 * 5.750	7.210 23'6"
3.000 mm 10'0"	kg lb					* 6.850 * 14.600	5.200 11.150	* 4.750 * 10.150	3.400 7.350	* 3.450 * 5.750	2.400 5.150	* 2.600 * 5.700	2.350 5.150	7.640 25'0"
1.500 mm 5'0"	kg lb					* 8.100 * 17.400	4.800 10.350	* 5.200 * 11.150	3.250 6.950	3.750 * 8.000	2.350 5.050	* 2.750 * 5.950	2.250 4.950	7.750 25'4"
0 mm 0'0"	kg lb					* 7.750 * 16.800	4.600 9.850	5.100 10.950	3.100 6.700	* 3.500	2.300	* 3.000 * 6.550	2.300 5.050	7.560 24'9"
-1.500 mm -5'0"	kg lb			* 8.200 * 17.850	* 8.200 * 17.850	* 6.550 * 14.100	4.500 9.750	* 4.800 * 10.250	3.100 6.600			* 3.400 * 7.400	2.500 5.550	7.050 23'0"

Hubvermögen mit Verstellausleger – Kontergewicht: 3,77 mt (8.311 lb) – ohne Löffel



		1.500 mm/5'0"		3.000 mm/10'0"		4.500 mm/15'0"		6.000 mm/20'0"		7.500 mm/25'0"		mm "		
9.000 mm 30'0"	kg lb	* 13.600	* 13.600									* 5.100 * 12.900	* 5.100 * 12.900	2.250 5'5"
7.500 mm 25'0"	kg lb			* 5.050 * 11.250	* 5.050 * 11.250	* 4.500 * 9.300	* 4.500 * 9.300					* 3.200 * 7.100	* 3.200 * 7.100	5.050 16'1"
6.000 mm 20'0"	kg lb			* 4.500 * 9.950	* 4.500 * 9.950	* 4.950 * 10.850	* 4.950 * 10.850	* 4.100 * 8.250	3.650 7.800			* 2.750 * 6.050	* 2.750 * 6.050	6.410 20'9"
4.500 mm 15'0"	kg lb			* 5.600 * 11.950	* 5.600 * 11.950	* 5.700 * 12.300	5.600 12.100	* 4.400 * 9.500	3.600 7.750			* 2.600 * 5.750	* 2.600 * 5.750	7.210 23'6"
3.000 mm 10'0"	kg lb					* 6.850 * 14.600	5.250 11.300	* 4.750 * 10.150	3.450 7.400	* 3.450 * 5.750	2.450 5.250	* 2.600 * 5.700	2.400 5.200	7.640 25'0"
1.500 mm 5'0"	kg lb					* 8.100 * 17.450	4.850 10.450	* 5.200 * 11.150	3.300 7.050	3.800 * 8.000	2.400 5.100	* 2.750 * 5.950	2.300 5.000	7.750 25'4"
0 mm 0'0"	kg lb					* 7.750 * 16.800	4.650 9.950	5.150 11.100	3.150 6.800	* 3.500	2.350	* 3.000 * 6.550	2.300 5.100	7.560 24'9"
-1.500 mm -5'0"	kg lb			* 8.200 * 17.850	* 8.200 * 17.850	* 6.550 * 14.100	4.600 9.850	* 4.800 * 10.250	3.100 6.700			* 3.400 * 7.400	2.550 5.600	7.050 23'0"



ISO 10567:2007



* Die Last wird nicht durch die Kipplast, sondern durch die hydraulische Traglast begrenzt. Die angegebenen Lasten entsprechen der Norm ISO 10567:2007 für die Traglast von Hydraulikbaggern. Sie betragen maximal 87 % der hydraulischen Traglast oder 75 % der Kipplast. Das Gewicht aller zusätzlichen Hubeinrichtungen muss von den oben angegebenen Traglasten abgezogen werden. Die Traglasten gelten für eine auf festem, eben tragendem Grund stehende Maschine. Der Einsatz von Arbeitsgeräte-Anbringungspunkten zum Umschlagen bzw. Heben von Objekten kann die Hubeleistung der Maschine beeinflussen.

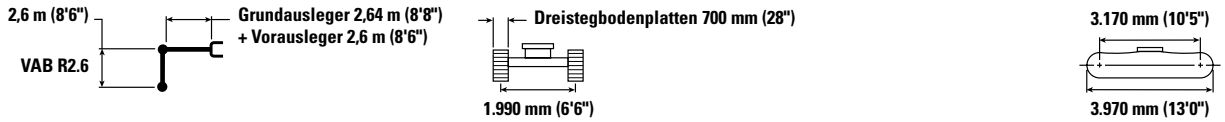
Die Traglast ändert sich bei den verschiedenen lieferbaren Bodenplatten um höchstens ±5 %.

Spezifische Produktbeschreibungen sind dem entsprechenden Betriebs- und Wartungshandbuch zu entnehmen.

Maximale Länge des VAB.

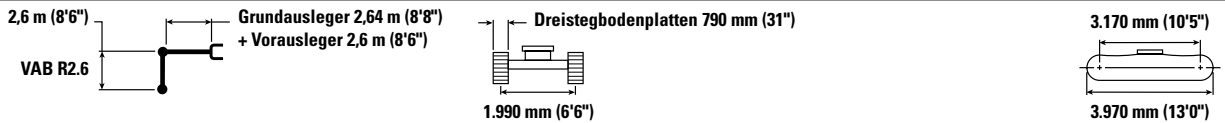
Hydraulikbagger 317 – technische Daten

Hubvermögen mit Verstellausleger – Kontergewicht: 3,77 mt (8.311 lb) – ohne Löffel



		1.500 mm/5'0"		3.000 mm/10'0"		4.500 mm/15'0"		6.000 mm/20'0"		7.500 mm/25'0"		mm "		
9.000 mm 30'0"	kg lb	* 13.600	* 13.600									* 5.100 * 12.900	* 5.100 * 12.900	2.250 5'5"
7.500 mm 25'0"	kg lb			* 5.050 * 11.250	* 5.050 * 11.250	* 4.500 * 9.300	* 4.500 * 9.300					* 3.200 * 7.100	* 3.200 * 7.100	5.050 16'1"
6.000 mm 20'0"	kg lb			* 4.500 * 9.950	* 4.500 * 9.950	* 4.950 * 10.850	* 4.950 * 10.850	* 4.100 * 8.250	3.700 7.900			* 2.750 * 6.050	* 2.750 * 6.050	6.410 20'9"
4.500 mm 15'0"	kg lb			* 5.600 * 11.950	* 5.600 * 11.950	* 5.700 * 12.300	5.700 12.200	* 4.400 * 9.500	3.650 7.800			* 2.600 * 5.750	* 2.600 * 5.750	7.210 23'6"
3.000 mm 10'0"	kg lb					* 6.850 * 14.600	5.300 11.400	* 4.750 * 10.150	3.500 7.500	* 3.450 * 5.750	2.500 5.300	* 2.600 * 5.700	2.400 5.300	7.640 25'0"
1.500 mm 5'0"	kg lb					* 8.100 * 17.450	4.900 10.600	* 5.200 * 11.150	3.300 7.100	* 3.850 * 8.000	2.400 5.150	* 2.750 * 5.950	2.300 5.050	7.750 25'4"
0 mm 0'0"	kg lb					* 7.750 * 16.800	4.700 10.100	5.200 11.250	3.200 6.850	* 3.500	2.350	* 3.000 * 6.550	2.350 5.150	7.560 24'9"
-1.500 mm -5'0"	kg lb			* 8.200 * 17.850	* 8.200 * 17.850	* 6.550 * 14.100	4.650 9.950	* 4.800 * 10.250	3.150 6.800			* 3.400 * 7.400	2.600 5.700	7.050 23'0"

Hubvermögen mit Verstellausleger – Kontergewicht: 3,77 mt (8.311 lb) – ohne Löffel



		1.500 mm/5'0"		3.000 mm/10'0"		4.500 mm/15'0"		6.000 mm/20'0"		7.500 mm/25'0"		mm "		
9.000 mm 30'0"	kg lb	* 13.600	* 13.600									* 5.100 * 12.900	* 5.100 * 12.900	2.250 5'5"
7.500 mm 25'0"	kg lb			* 5.050 * 11.250	* 5.050 * 11.250	* 4.500 * 9.300	* 4.500 * 9.300					* 3.200 * 7.100	* 3.200 * 7.100	5.050 16'1"
6.000 mm 20'0"	kg lb			* 4.500 * 9.950	* 4.500 * 9.950	* 4.950 * 10.850	* 4.950 * 10.850	* 4.100 * 8.250	3.750 8.050			* 2.750 * 6.050	* 2.750 * 6.050	6.410 20'9"
4.500 mm 15'0"	kg lb			* 5.600 * 11.950	* 5.600 * 11.950	* 5.700 * 12.300	* 5.700 * 12.300	* 4.400 * 9.500	3.700 7.950			* 2.600 * 5.750	* 2.600 * 5.750	7.210 23'6"
3.000 mm 10'0"	kg lb					* 6.850 * 14.600	5.400 11.600	* 4.750 * 10.150	3.550 7.650	* 3.450 * 5.750	2.550 5.400	* 2.600 * 5.700	2.450 5.400	7.640 25'0"
1.500 mm 5'0"	kg lb					* 8.100 * 17.450	5.000 10.800	* 5.200 * 11.150	3.400 7.250	* 3.850 * 8.000	2.450 5.300	* 2.750 * 5.950	2.350 5.150	7.750 25'4"
0 mm 0'0"	kg lb					* 7.750 * 16.800	4.800 10.300	5.350 11.450	3.250 7.000	* 3.500	2.400	* 3.000 * 6.550	2.400 5.250	7.560 24'9"
-1.500 mm -5'0"	kg lb			* 8.200 * 17.850	* 8.200 * 17.850	* 6.550 * 14.100	4.750 10.150	* 4.800 * 10.250	3.200 6.900			* 3.400 * 7.400	2.650 5.800	7.050 23'0"



ISO 10567:2007



* Die Last wird nicht durch die Kipplast, sondern durch die hydraulische Traglast begrenzt. Die angegebenen Lasten entsprechen der Norm ISO 10567:2007 für die Traglast von Hydraulikbaggern. Sie betragen maximal 87 % der hydraulischen Traglast oder 75 % der Kipplast. Das Gewicht aller zusätzlichen Hubeinrichtungen muss von den oben angegebenen Traglasten abgezogen werden. Die Traglasten gelten für eine auf festem, eben tragendem Grund stehende Maschine. Der Einsatz von Arbeitsgeräte-Anbringungsstellen zum Umschlagen bzw. Heben von Objekten kann die Hubeleistung der Maschine beeinflussen.

Die Traglast ändert sich bei den verschiedenen lieferbaren Bodenplatten um höchstens $\pm 5\%$.

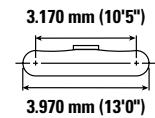
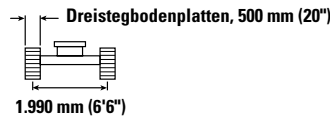
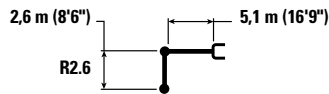
Spezifische Produktbeschreibungen sind dem entsprechenden Betriebs- und Wartungshandbuch zu entnehmen.

Maximale Länge des VAB.

Hydraulikbagger 317 – technische Daten

Hubvermögen mit Standardausleger – Kontergewicht: 3,77 Tonnen (8.311 lb) – ohne Löffel – Schild angehoben

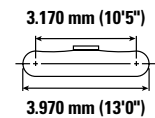
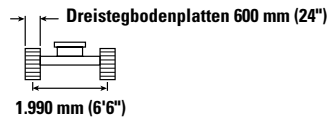
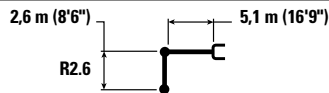
Schild 2.500 mm (8'2")



		1500 mm/5'0"		3000 mm/10'0"		4500 mm/15'0"		6000 mm/20'0"		7500 mm/25'0"		mm "		
7500 mm 25'0"	kg lb					* 7700	* 7700					* 3350 * 7450	* 3350 * 7450	4770 15'1"
6000 mm 20'0"	kg lb							* 3600 * 6650	* 3600 * 6650			* 2950 * 6450	* 2950 * 6450	6190 20'0"
4500 mm 15'0"	kg lb					* 4650 * 10.050	* 4650 * 10.050	* 4300 * 9450	* 3800 * 8150			* 2850 * 6200	* 2850 * 6200	7020 22'10"
3000 mm 10'0"	kg lb			* 8900 * 18.900	* 8900 * 18.900	* 5900 * 12.700	5500 11.900	* 4850 * 10.500	3650 7850			* 2900 * 6300	2650 5850	7450 24'4"
1500 mm 5'0"	kg lb					* 7250 * 15.600	5200 11.200	5300 11.400	3500 7550	* 3500	2550	* 3050 * 6750	2550 5550	7560 24'9"
0 mm 0'0"	kg lb			* 6200 * 14.200	* 6200 * 14.200	7950 17.100	5000 10.750	5150 11.100	3400 7300			* 3450 * 7600	2600 5650	7370 24'2"
-1500 mm -5'0"	kg lb	* 5650 * 12.650	* 5650 * 12.650	* 10.050 * 22.950	8950 19.250	7900 16.900	4900 10.600	5100 11.000	3350 7200			* 4200 * 9300	2850 6250	6850 22'4"
-3000 mm -10'0"	kg lb	* 9900 * 22.300	* 9900 * 22.300	* 10.750 * 23.250	9100 19.550	* 7450 * 16.050	4950 10.700					5300 11.800	3500 7750	5900 19'2"
-4500 mm -15'0"	kg lb			* 7750 * 16.400	* 7750 * 16.400							* 5450 * 11.900	* 5450 * 11.900	4240 13'6"

Hubvermögen mit Standardausleger – Kontergewicht: 3,77 Tonnen (8.311 lb) – ohne Löffel – Schild angehoben

Schild 2.600 mm (8'6")



		1.500 mm/5'0"		3.000 mm/10'0"		4.500 mm/15'0"		6.000 mm/20'0"		7.500 mm/25'0"		mm "		
7.500 mm 25'0"	kg lb					* 7.700	* 7.700					* 3.350 * 7.450	* 3.350 * 7.450	4.770 15'1"
6.000 mm 20'0"	kg lb							* 3.600 * 6.650	* 3.600 * 6.650			* 2.950 * 6.450	* 2.950 * 6.450	6.190 20'0"
4.500 mm 15'0"	kg lb					* 4.650 * 10.050	* 4.650 * 10.050	* 4.300 * 9.450	3.850 8.200			* 2.850 * 6.200	* 2.850 * 6.200	7.020 22'10"
3.000 mm 10'0"	kg lb			* 8.900 * 18.900	* 8.900 * 18.900	* 5.900 * 12.700	5.600 12.000	* 4.850 * 10.500	3.700 7.950			* 2.900 * 6.300	2.700 5.900	7.450 24'4"
1.500 mm 5'0"	kg lb					* 7.250 * 15.600	5.250 11.300	5.350 11.500	3.550 7.650	* 3.500	2.600	* 3.050 * 6.750	2.550 5.650	7.560 24'9"
0 mm 0'0"	kg lb			* 6.200 * 14.200	* 6.200 * 14.200	* 8.050 * 17.250	5.050 10.850	5.250 11.250	3.450 7.400			* 3.450 * 7.600	2.600 5.750	7.370 24'2"
-1.500 mm -5'0"	kg lb	* 5.650 * 12.650	* 5.650 * 12.650	* 10.050 * 22.950	9.050 19.450	7.950 17.100	4.950 10.700	5.200 11.150	3.400 7.300			* 4.200 * 9.300	2.850 6.300	6.850 22'4"
-3.000 mm -10'0"	kg lb	* 9.900 * 22.300	* 9.900 * 22.300	* 10.750 * 23.250	9.200 19.750	* 7.450 * 16.050	5.000 10.800					* 5.350 * 11.800	3.550 7.800	5.900 19'2"
-4.500 mm -15'0"	kg lb			* 7.750 * 16.400	* 7.750 * 16.400							* 5.450 * 11.900	* 5.450 * 11.900	4.240 13'6"



ISO 10567:2007



* Die Last wird nicht durch die Kipplast, sondern durch die hydraulische Traglast begrenzt. Die angegebenen Lasten entsprechen der Norm ISO 10567:2007 für die Traglast von Hydraulikbaggern. Sie betragen maximal 87 % der hydraulischen Traglast oder 75 % der Kipplast. Das Gewicht aller zusätzlichen Hubeinrichtungen muss von den oben angegebenen Traglasten abgezogen werden. Die Traglasten gelten für eine auf festem, eben tragendem Grund stehende Maschine. Der Einsatz von Arbeitsgeräte-Anbringungsstellen zum Umschlagen bzw. Heben von Objekten kann die Hubleistung der Maschine beeinflussen.

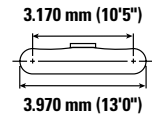
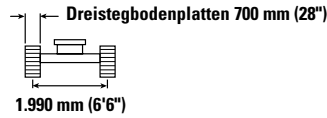
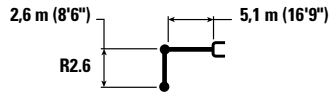
Die Traglast ändert sich bei den verschiedenen lieferbaren Bodenplatten um höchstens ±5 %.

Spezifische Produktbeschreibungen sind dem entsprechenden Betriebs- und Wartungshandbuch zu entnehmen.

Hydraulikbagger 317 – technische Daten

Hubvermögen mit Standardausleger – Kontergewicht: 3,77 Tonnen (8.311 lb) – ohne Löffel – Schild angehoben

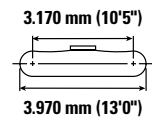
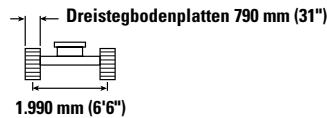
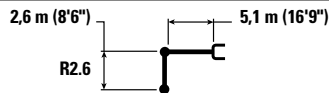
Schild 2.700 mm (8'10")



		1.500 mm/5'0"		3.000 mm/10'0"		4.500 mm/15'0"		6.000 mm/20'0"		7.500 mm/25'0"		mm "		
7.500 mm 25'0"	kg lb					* 7.700 * 7.700						* 3.350 * 7.450	* 3.350 * 7.450	4.770 15'1"
6.000 mm 20'0"	kg lb							* 3.600 * 6.650	* 3.600 * 6.650			* 2.950 * 6.450	* 2.950 * 6.450	6.190 20'0"
4.500 mm 15'0"	kg lb					* 4.650 * 10.050	* 4.650 * 10.050	* 4.300 * 9.450	3.850 8.300			* 2.850 * 6.200	* 2.850 * 6.200	7.020 22'10"
3.000 mm 10'0"	kg lb			* 8.900 * 18.900	* 8.900 * 18.900	* 5.900 * 12.700	5.650 12.150	* 4.850 * 10.500	3.750 8.050			* 2.900 * 6.300	2.700 5.950	7.450 24'4"
1.500 mm 5'0"	kg lb					* 7.250 * 15.600	5.300 11.450	5.400 11.650	3.600 7.700	* 3.500	2.650	* 3.050 * 6.750	2.600 5.700	7.560 24'9"
0 mm 0'0"	kg lb			* 6.200 * 14.200	* 6.200 * 14.200	* 8.050 * 17.400	5.100 11.000	5.300 11.400	3.500 7.500			* 3.450 * 7.600	2.650 5.800	7.370 24'2"
-1.500 mm -5'0"	kg lb	* 5.650 * 12.650	* 5.650 * 12.650	* 10.050 * 22.950	9.200 19.700	8.050 17.300	5.050 10.850	5.250 11.250	3.450 7.400			* 4.200 * 9.300	2.900 6.400	6.850 22'4"
-3.000 mm -10'0"	kg lb	* 9.900 * 22.300	* 9.900 * 22.300	* 10.750 * 23.250	9.300 20.000	* 7.450 * 16.050	5.100 10.950					* 5.350 * 11.800	3.550 7.900	5.900 19'2"
-4.500 mm -15'0"	kg lb			* 7.750 * 16.400	* 7.750 * 16.400							* 5.450 * 11.900	* 5.450 * 11.900	4.240 13'6"

Hubvermögen mit Standardausleger – Kontergewicht: 3,77 Tonnen (8.311 lb) – ohne Löffel – Schild angehoben

Schild 2.700 mm (8'10")



		1.500 mm/5'0"		3.000 mm/10'0"		4.500 mm/15'0"		6.000 mm/20'0"		7.500 mm/25'0"		mm "		
7.500 mm 25'0"	kg lb					* 7.700 * 7.700						* 3.350 * 7.450	* 3.350 * 7.450	4.770 15'1"
6.000 mm 20'0"	kg lb							* 3.600 * 6.650	* 3.600 * 6.650			* 2.950 * 6.450	* 2.950 * 6.450	6.190 20'0"
4.500 mm 15'0"	kg lb					* 4.650 * 10.050	* 4.650 * 10.050	* 4.300 * 9.450	3.950 8.450			* 2.850 * 6.200	* 2.850 * 6.200	7.020 22'10"
3.000 mm 10'0"	kg lb			* 8.900 * 18.900	* 8.900 * 18.900	* 5.900 * 12.700	5.750 12.350	* 4.850 * 10.500	3.800 8.200			* 2.900 * 6.300	2.750 6.100	7.450 24'4"
1.500 mm 5'0"	kg lb					* 7.250 * 15.600	5.400 11.650	* 5.450 * 11.850	3.650 7.850	* 3.500	2.700	* 3.050 * 6.750	2.650 5.800	7.560 24'9"
0 mm 0'0"	kg lb			* 6.200 * 14.200	* 6.200 * 14.200	* 8.050 * 17.400	5.200 11.200	5.400 11.600	3.550 7.600			* 3.450 * 7.600	2.700 5.900	7.370 24'2"
-1.500 mm -5'0"	kg lb	* 5.650 * 12.650	* 5.650 * 12.650	* 10.050 * 22.950	9.350 20.050	* 8.150 * 17.650	5.150 11.050	5.350 11.500	3.500 7.500			* 4.200 * 9.300	2.950 6.500	6.850 22'4"
-3.000 mm -10'0"	kg lb	* 9.900 * 22.300	* 9.900 * 22.300	* 10.750 * 23.250	9.450 20.350	* 7.450 * 16.050	5.150 11.150					* 5.350 * 11.800	3.650 8.050	5.900 19'2"
-4.500 mm -15'0"	kg lb			* 7.750 * 16.400	* 7.750 * 16.400							* 5.450 * 11.900	* 5.450 * 11.900	4.240 13'6"



ISO 10567:2007



* Die Last wird nicht durch die Kipplast, sondern durch die hydraulische Traglast begrenzt. Die angegebenen Lasten entsprechen der Norm ISO 10567:2007 für die Traglast von Hydraulikbaggern. Sie betragen maximal 87 % der hydraulischen Traglast oder 75 % der Kipplast. Das Gewicht aller zusätzlichen Hubeinrichtungen muss von den oben angegebenen Traglasten abgezogen werden. Die Traglasten gelten für eine auf festem, eben tragendem Grund stehende Maschine. Der Einsatz von Arbeitsgeräte-Anbringungsstellen zum Umschlagen bzw. Heben von Objekten kann die Hubleistung der Maschine beeinflussen.

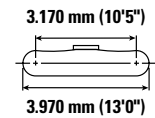
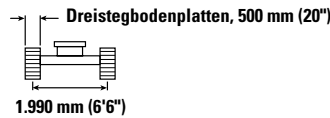
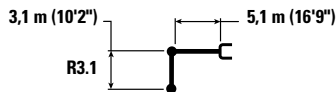
Die Traglast ändert sich bei den verschiedenen lieferbaren Bodenplatten um höchstens ±5 %.

Spezifische Produktbeschreibungen sind dem entsprechenden Betriebs- und Wartungshandbuch zu entnehmen.

Hydraulikbagger 317 – technische Daten

Hubvermögen mit Standardausleger – Kontergewicht: 3,77 Tonnen (8.311 lb) – ohne Löffel – Schild angehoben

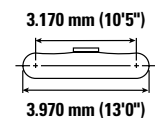
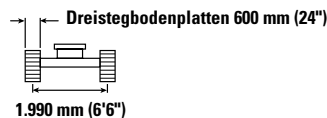
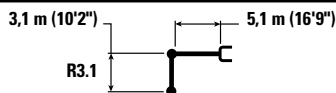
Schild 2.500 mm (8'2")



		1.500 mm/5'0"		3.000 mm/10'0"		4.500 mm/15'0"		6.000 mm/20'0"		7.500 mm/25'0"		mm /"		
7.500 mm 25'0"	kg lb											* 2.700 * 6.050	* 2.700 * 6.050	5.380 17'2"
6.000 mm 20'0"	kg lb							* 3.650 * 7.550	* 3.650 * 7.550			* 2.450 * 5.400	* 2.450 * 5.400	6.670 21'7"
4.500 mm 15'0"	kg lb							* 3.900 * 8.500	* 3.900 8.400			* 2.400 * 5.250	* 2.400 * 5.250	7.440 24'3"
3.000 mm 10'0"	kg lb			* 7.500 * 15.950	* 7.500 * 15.950	* 5.300 * 11.450	* 5.300 * 11.450	* 4.500 * 9.700	3.750 8.100	* 3.600 * 7.100	2.700 5.750	* 2.450 * 5.400	* 2.450 * 5.400	7.850 25'8"
1.500 mm 5'0"	kg lb			* 8.250 * 19.750	* 8.250 * 19.750	* 6.750 * 14.550	5.350 11.550	* 5.150 * 11.200	3.600 7.700	3.900 8.400	2.600 5.600	* 2.650 * 5.800	2.400 5.250	7.960 26'1"
0 mm 0'0"	kg lb			* 7.150 * 16.450	* 7.150 * 16.450	* 7.750 * 16.800	5.100 10.950	5.300 11.350	3.450 7.450	3.850 8.250	2.550 5.500	* 3.000 * 6.550	2.450 5.350	7.780 25'5"
-1.500 mm -5'0"	kg lb	* 5.400 * 12.050	* 5.400 * 12.050	* 9.700 * 22.100	9.050 19.450	8.000 17.200	5.000 10.700	5.200 11.150	3.400 7.300			* 3.600 * 7.950	2.650 5.800	7.280 23'10"
-3.000 mm -10'0"	kg lb	* 8.700 * 19.450	* 8.700 * 19.450	* 11.400 * 24.650	9.150 19.650	* 7.750 * 16.700	5.000 10.750	5.200 11.200	3.400 7.300			4.800 10.600	3.150 6.950	6.400 20'10"
-4.500 mm -15'0"	kg lb			* 9.100 * 19.350	* 9.100 * 19.350	* 6.150 * 12.950	5.150 11.100					* 5.450 * 12.000	4.600 10.350	4.920 15'9"

Hubvermögen mit Standardausleger – Kontergewicht: 3,77 Tonnen (8.311 lb) – ohne Löffel – Schild angehoben

Schild 2.600 mm (8'6")



		1.500 mm/5'0"		3.000 mm/10'0"		4.500 mm/15'0"		6.000 mm/20'0"		7.500 mm/25'0"		mm /"		
7.500 mm 25'0"	kg lb											* 2.700 * 6.050	* 2.700 * 6.050	5.380 17'2"
6.000 mm 20'0"	kg lb							* 3.650 * 7.550	* 3.650 * 7.550			* 2.450 * 5.400	* 2.450 * 5.400	6.670 21'7"
4.500 mm 15'0"	kg lb							* 3.900 * 8.500	3.850 8.300			* 2.400 * 5.250	* 2.400 * 5.250	7.440 24'3"
3.000 mm 10'0"	kg lb			* 7.500 * 15.950	* 7.500 * 15.950	* 5.300 * 11.450	* 5.300 * 11.450	* 4.500 * 9.700	3.700 8.000	* 3.600 * 7.100	2.650 5.700	* 2.450 * 5.400	* 2.450 * 5.400	7.850 25'8"
1.500 mm 5'0"	kg lb			* 8.250 * 19.750	* 8.250 * 19.750	* 6.750 * 14.550	5.300 11.400	* 5.150 * 11.200	3.550 7.650	3.850 8.300	2.600 5.550	* 2.650 * 5.800	2.350 5.200	7.960 26'1"
0 mm 0'0"	kg lb			* 7.150 * 16.450	* 7.150 * 16.450	* 7.750 * 16.800	5.050 10.850	5.200 11.200	3.400 7.350	3.800 8.150	2.500 5.400	* 3.000 * 6.550	2.400 5.250	7.780 25'5"
-1.500 mm -5'0"	kg lb	* 5.400 * 12.050	* 5.400 * 12.050	* 9.700 * 22.100	8.950 19.250	7.900 17.000	4.900 10.600	5.150 11.050	3.350 7.200			* 3.600 * 7.950	2.600 5.700	7.280 23'10"
-3.000 mm -10'0"	kg lb	* 8.700 * 19.450	* 8.700 * 19.450	* 11.400 * 24.650	9.050 19.450	* 7.750 * 16.700	4.950 10.600	5.150 11.100	3.350 7.250			4.700 10.450	3.100 6.850	6.400 20'10"
-4.500 mm -15'0"	kg lb			* 9.100 * 19.350	* 9.100 * 19.350	* 6.150 * 12.950	5.100 10.950					* 5.450 * 12.000	4.500 10.250	4.920 15'9"



ISO 10567:2007



* Die Last wird nicht durch die Kipplast, sondern durch die hydraulische Traglast begrenzt. Die angegebenen Lasten entsprechen der Norm ISO 10567:2007 für die Traglast von Hydraulikbaggern. Sie betragen maximal 87 % der hydraulischen Traglast oder 75 % der Kipplast. Das Gewicht aller zusätzlichen Hubeinrichtungen muss von den oben angegebenen Traglasten abgezogen werden. Die Traglasten gelten für eine auf festem, eben tragendem Grund stehende Maschine. Der Einsatz von Arbeitsgeräte-Anbringungsstellen zum Umschlagen bzw. Heben von Objekten kann die Hubleistung der Maschine beeinflussen.

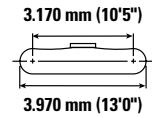
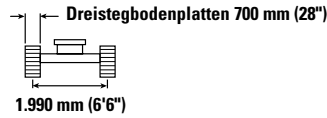
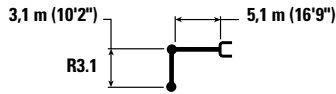
Die Traglast ändert sich bei den verschiedenen lieferbaren Bodenplatten um höchstens ±5 %.

Spezifische Produktbeschreibungen sind dem entsprechenden Betriebs- und Wartungshandbuch zu entnehmen.

Hydraulikbagger 317 – technische Daten

Hubvermögen mit Standardausleger – Kontergewicht: 3,77 Tonnen (8.311 lb) – ohne Löffel – Schild angehoben

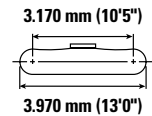
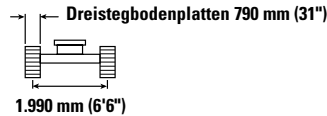
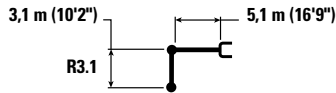
Schild 2.700 mm (8'10")



		1.500 mm/5'0"		3.000 mm/10'0"		4.500 mm/15'0"		6.000 mm/20'0"		7.500 mm/25'0"		mm "		
7.500 mm 25'0"	kg lb											* 2.700 * 6.050	* 2.700 * 6.050	5.380 17'2"
6.000 mm 20'0"	kg lb							* 3.650 * 7.550	* 3.650 * 7.550			* 2.450 * 5.400	* 2.450 * 5.400	6.670 21'7"
4.500 mm 15'0"	kg lb							* 3.900 * 8.500	3.850 8.200			* 2.400 * 5.250	* 2.400 * 5.250	7.440 24'3"
3.000 mm 10'0"	kg lb			* 7.500 * 15.950	* 7.500 * 15.950	* 5.300 * 11.450	* 5.300 * 11.450	* 4.500 * 9.700	3.700 7.900	2.650 * 7.100	5.650	* 2.450 * 5.400	2.450 5.400	7.850 25'8"
1.500 mm 5'0"	kg lb			* 8.250 * 19.750	* 8.250 * 19.750	* 6.750 * 14.550	5.250 11.300	* 5.150 * 11.200	3.500 7.550	3.800 8.200	2.550 5.500	* 2.650 * 5.800	2.350 5.150	7.960 26'1"
0 mm 0'0"	kg lb			* 7.150 * 16.450	* 7.150 * 16.450	* 7.750 * 16.800	5.000 10.700	5.150 11.100	3.400 7.250	3.750 8.050	2.500 5.350	* 3.000 * 6.550	2.350 5.200	7.780 25'5"
-1.500 mm -5'0"	kg lb	* 5.400 * 12.050	* 5.400 * 12.050	* 9.700 * 22.100	8.850 19.050	7.850 16.800	4.850 10.450	5.100 10.900	3.300 7.100			* 3.600 * 7.950	2.550 5.650	7.280 23'10"
-3.000 mm -10'0"	kg lb	* 8.700 * 19.450	* 8.700 * 19.450	* 11.400 * 24.650	8.950 19.200	* 7.750 * 16.700	4.900 10.500	5.100 10.950	3.300 7.150			4.650 10.350	3.050 6.800	6.400 20'10"
-4.500 mm -15'0"	kg lb			* 9.100 * 19.350	* 9.100 * 19.350	* 6.150 * 12.950	5.050 10.850					* 5.450 * 12.000	4.450 10.100	4.920 15'9"

Hubvermögen mit Standardausleger – Kontergewicht: 3,77 Tonnen (8.311 lb) – ohne Löffel – Schild angehoben

Schild 2.700 mm (8'10")



		1.500 mm/5'0"		3.000 mm/10'0"		4.500 mm/15'0"		6.000 mm/20'0"		7.500 mm/25'0"		mm "		
7.500 mm 25'0"	kg lb											* 2.700 * 6.050	* 2.700 * 6.050	5.380 17'2"
6.000 mm 20'0"	kg lb							* 3.650 * 7.550	* 3.650 * 7.550			* 2.450 * 5.400	* 2.450 * 5.400	6.670 21'7"
4.500 mm 15'0"	kg lb							* 3.900 * 8.500	* 3.900 * 8.500			* 2.400 * 5.250	* 2.400 * 5.250	7.440 24'3"
3.000 mm 10'0"	kg lb			* 7.500 * 15.950	* 7.500 * 15.950	* 5.300 * 11.450	* 5.300 * 11.450	* 4.500 * 9.700	3.800 8.200	* 3.600 * 7.100	2.750 5.850	* 2.450 * 5.400	* 2.450 * 5.400	7.850 25'8"
1.500 mm 5'0"	kg lb			* 8.250 * 19.750	* 8.250 * 19.750	* 6.750 * 14.550	5.450 11.750	* 5.150 * 11.200	3.650 7.850	4.000 8.550	2.650 5.700	* 2.650 * 5.800	2.450 5.350	7.960 26'1"
0 mm 0'0"	kg lb			* 7.150 * 16.450	* 7.150 * 16.450	* 7.750 * 16.800	5.200 11.150	5.400 11.550	3.500 7.550	3.900 * 8.350	2.600 5.600	* 3.000 * 6.550	2.500 5.450	7.780 25'5"
-1.500 mm -5'0"	kg lb	* 5.400 * 12.050	* 5.400 * 12.050	* 9.700 * 22.100	9.250 19.800	* 8.100 17.550	5.100 10.900	5.300 11.400	3.450 7.400			* 3.600 * 7.950	2.700 5.900	7.280 23'10"
-3.000 mm -10'0"	kg lb	* 8.700 * 19.450	* 8.700 * 19.450	* 11.400 * 24.650	9.300 20.000	* 7.750 * 16.700	5.100 10.950	5.300 11.450	3.450 7.450			4.850 10.800	3.200 7.100	6.400 20'10"
-4.500 mm -15'0"	kg lb			* 9.100 * 19.350	* 9.100 * 19.350	* 6.150 * 12.950	5.250 11.300					* 5.450 * 12.000	4.650 10.550	4.920 15'9"



ISO 10567:2007



* Die Last wird nicht durch die Kipplast, sondern durch die hydraulische Traglast begrenzt. Die angegebenen Lasten entsprechen der Norm ISO 10567:2007 für die Traglast von Hydraulikbaggern. Sie betragen maximal 87 % der hydraulischen Traglast oder 75 % der Kipplast. Das Gewicht aller zusätzlichen Hubeinrichtungen muss von den oben angegebenen Traglasten abgezogen werden. Die Traglasten gelten für eine auf festem, eben tragendem Grund stehende Maschine. Der Einsatz von Arbeitsgeräte-Anbringungsstellen zum Umschlagen bzw. Heben von Objekten kann die Hubleistung der Maschine beeinflussen.

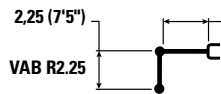
Die Traglast ändert sich bei den verschiedenen lieferbaren Bodenplatten um höchstens ±5 %.

Spezifische Produktbeschreibungen sind dem entsprechenden Betriebs- und Wartungshandbuch zu entnehmen.

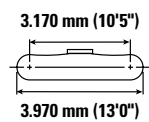
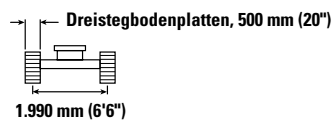
Hydraulikbagger 317 – technische Daten

Hubvermögen mit Verstellausleger – Kontergewicht: 3,77 mt (8.311 lb) – ohne Löffel – Schild angehoben

Schild 2.500 mm (8'2")



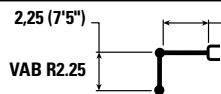
Grundausleger 2,64 m (8'8")
+ Vorausleger 2,6 m (8'6")



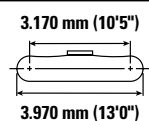
		3.000 mm/10'0"		4.500 mm/15'0"		6.000 mm/20'0"				mm /"
7.500 mm 25'0"	kg lb	* 5.950 * 13.200	* 5.950 * 13.200	* 4.000	* 4.000			* 3.900 * 8.700	* 3.900 * 8.700	4.530 14'3"
6.000 mm 20'0"	kg lb	* 5.400 * 11.900	* 5.400 * 11.900	* 5.550 * 12.050	* 5.550 * 12.050	* 3.300	* 3.300	* 3.300 * 7.250	* 3.300 * 7.250	6.010 19'5"
4.500 mm 15'0"	kg lb	* 7.800 * 16.200	* 7.800 * 16.200	* 6.000 * 12.950	5.700 12.300	* 4.600 * 9.900	3.700 7.900	* 3.100 * 6.800	2.950 6.550	6.860 22'4"
3.000 mm 10'0"	kg lb			* 7.250 * 15.500	5.350 11.500	* 4.900 * 10.550	3.550 7.600	* 3.100 * 6.750	2.650 5.800	7.300 23'10"
1.500 mm 5'0"	kg lb			8.000 17.250	5.000 10.700	5.200 11.200	3.400 7.250	* 3.250 * 7.100	2.500 5.500	7.420 24'3"
0 mm 0'0"	kg lb			* 7.550 * 16.400	4.800 10.350	5.100 10.950	3.300 7.050	* 3.550 * 7.800	2.600 5.650	7.220 23'8"
-1.500 mm -5'0"	kg lb	* 7.100 * 15.600	* 7.100 * 15.600	* 6.150 * 13.250	4.800 10.300	* 4.450 * 9.500	3.250 7.050	* 3.400 * 7.450	2.850 6.300	6.680 21'10"

Hubvermögen mit Verstellausleger – Kontergewicht: 3,77 mt (8.311 lb) – ohne Löffel – Schild angehoben

Schild 2.600 mm (8'6")



Grundausleger 2,64 m (8'8")
+ Vorausleger 2,6 m (8'6")



		3.000 mm/10'0"		4.500 mm/15'0"		6.000 mm/20'0"				mm /"
7.500 mm 25'0"	kg lb	* 5.950 * 13.200	* 5.950 * 13.200	* 4.000	* 4.000			* 3.900 * 8.700	* 3.900 * 8.700	4.530 14'3"
6.000 mm 20'0"	kg lb	* 5.400 * 11.900	* 5.400 * 11.900	* 5.550 * 12.050	* 5.550 * 12.050	* 3.300	* 3.300	* 3.300 * 7.250	* 3.300 * 7.250	6.010 19'5"
4.500 mm 15'0"	kg lb	* 7.800 * 16.200	* 7.800 * 16.200	* 6.000 * 12.950	5.750 12.400	* 4.600 * 9.900	3.700 8.000	* 3.100 * 6.800	3.000 6.600	6.860 22'4"
3.000 mm 10'0"	kg lb			* 7.250 * 15.500	5.400 11.600	* 4.900 * 10.550	3.550 7.700	* 3.100 * 6.750	2.650 5.850	7.300 23'10"
1.500 mm 5'0"	kg lb			8.100 17.450	5.050 10.850	5.250 11.300	3.400 7.350	* 3.250 * 7.100	2.550 5.600	7.420 24'3"
0 mm 0'0"	kg lb			* 7.550 * 16.400	4.850 10.450	5.150 11.050	3.300 7.150	* 3.550 * 7.800	2.600 5.750	7.220 23'8"
-1.500 mm -5'0"	kg lb	* 7.100 * 15.600	* 7.100 * 15.600	* 6.150 * 13.250	4.850 10.400	* 4.450 * 9.500	3.300 7.100	* 3.400 * 7.450	2.900 6.400	6.680 21'10"



ISO 10567:2007



* Die Last wird nicht durch die Kipplast, sondern durch die hydraulische Traglast begrenzt. Die angegebenen Lasten entsprechen der Norm ISO 10567:2007 für die Traglast von Hydraulikbaggern. Sie betragen maximal 87 % der hydraulischen Traglast oder 75 % der Kipplast. Das Gewicht aller zusätzlichen Hubeinrichtungen muss von den oben angegebenen Traglasten abgezogen werden. Die Traglasten gelten für eine auf festem, eben tragendem Grund stehende Maschine. Der Einsatz von Arbeitsgeräte-Anbringungsstellen zum Umschlagen bzw. Heben von Objekten kann die Hubleistung der Maschine beeinflussen.

Die Traglast ändert sich bei den verschiedenen lieferbaren Bodenplatten um höchstens ±5 %.

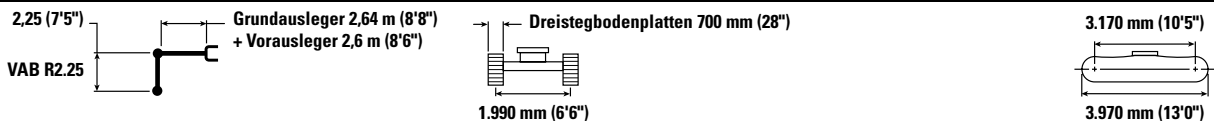
Spezifische Produktbeschreibungen sind dem entsprechenden Betriebs- und Wartungshandbuch zu entnehmen.

Maximale Länge des VAB.

Hydraulikbagger 317 – technische Daten

Hubvermögen mit Verstellausleger – Kontergewicht: 3,77 mt (8.311 lb) – ohne Löffel – Schild angehoben

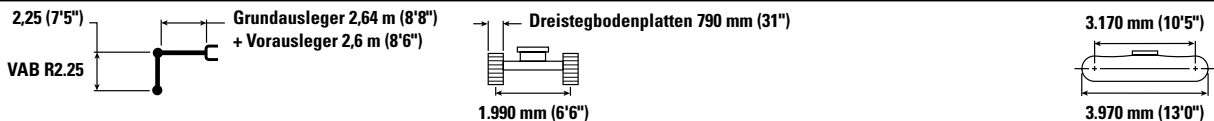
Schild 2.700 mm (8'10")



Hubhöhe mm /ft	kg lb	3.000 mm/10'0"		4.500 mm/15'0"		6.000 mm/20'0"		mm /ft	
7.500 mm 25'0"	* 5.950 * 13.200	* 5.950 * 13.200	* 4.000	* 4.000			* 3.900 * 8.700	* 3.900 * 8.700	4.530 14'3"
6.000 mm 20'0"	* 5.400 * 11.900	* 5.400 * 11.900	* 5.550 * 12.050	* 5.550 * 12.050	* 3.300	* 3.300	* 3.300 * 7.250	* 3.300 * 7.250	6.010 19'5"
4.500 mm 15'0"	* 7.800 * 16.200	* 7.800 * 16.200	* 6.000 * 12.950	5.800 12.550	* 4.600 * 9.900	3.750 8.050	* 3.100 * 6.800	5.800 6.700	6.860 22'4"
3.000 mm 10'0"			* 7.250 * 15.500	5.450 11.750	* 4.900 * 10.550	3.600 7.750	* 3.100 * 6.750	2.700 5.950	7.300 23'10"
1.500 mm 5'0"			* 8.100 * 17.600	5.100 10.950	5.350 11.450	3.450 7.450	* 3.250 * 7.100	2.600 5.650	7.420 24'3"
0 mm 0'0"			* 7.550 * 16.400	4.900 10.600	5.200 11.200	3.350 7.200	* 3.550 * 7.800	2.650 5.800	7.220 23'8"
-1.500 mm -5'0"	* 7.100 * 15.600	* 7.100 * 15.600	* 6.150 * 13.250	4.900 10.550	* 4.450 * 9.500	3.350 7.200	* 3.400 * 7.450	2.950 6.450	6.680 21'10"

Hubvermögen mit Verstellausleger – Kontergewicht: 3,77 mt (8.311 lb) – ohne Löffel – Schild angehoben

Schild 2.700 mm (8'10")



Hubhöhe mm /ft	kg lb	3.000 mm/10'0"		4.500 mm/15'0"		6.000 mm/20'0"		mm /ft	
7.500 mm 25'0"	* 5.950 * 13.200	* 5.950 * 13.200	* 4.000	* 4.000			* 3.900 * 8.700	* 3.900 * 8.700	4.530 14'3"
6.000 mm 20'0"	* 5.400 * 11.900	* 5.400 * 11.900	* 5.550 * 12.050	* 5.550 * 12.050	* 3.300	* 3.300	* 3.300 * 7.250	* 3.300 * 7.250	6.010 19'5"
4.500 mm 15'0"	* 7.800 * 16.200	* 7.800 * 16.200	* 6.000 * 12.950	5.900 12.750	* 4.600 * 9.900	3.800 8.200	* 3.100 * 6.800	3.100 * 6.800	6.860 22'4"
3.000 mm 10'0"			* 7.250 * 15.500	5.550 11.950	* 4.900 * 10.550	3.700 7.900	* 3.100 * 6.750	2.750 6.050	7.300 23'10"
1.500 mm 5'0"			* 8.100 * 17.600	5.200 11.150	* 5.400 * 11.550	3.500 7.600	* 3.250 * 7.100	2.650 5.750	7.420 24'3"
0 mm 0'0"			* 7.550 * 16.400	5.000 10.800	5.300 11.450	3.400 7.350	* 3.550 * 7.800	2.700 5.900	7.220 23'8"
-1.500 mm -5'0"	* 7.100 * 15.600	* 7.100 * 15.600	* 6.150 * 13.250	5.000 10.750	* 4.450 * 9.500	3.400 7.350	* 3.400 * 7.450	3.000 6.600	6.680 21'10"



ISO 10567:2007



*Die Last wird nicht durch die Kipplast, sondern durch die hydraulische Traglast begrenzt. Die angegebenen Lasten entsprechen der Norm ISO 10567:2007 für die Traglast von Hydraulikbaggern. Sie betragen maximal 87 % der hydraulischen Traglast oder 75 % der Kipplast. Das Gewicht aller zusätzlichen Hubeinrichtungen muss von den oben angegebenen Traglasten abgezogen werden. Die Traglasten gelten für eine auf festem, eben tragendem Grund stehende Maschine. Der Einsatz von Arbeitsgeräte-Anbringungspunkten zum Umschlagen bzw. Heben von Objekten kann die Hubleistung der Maschine beeinflussen.

Die Traglast ändert sich bei den verschiedenen lieferbaren Bodenplatten um höchstens ±5 %.

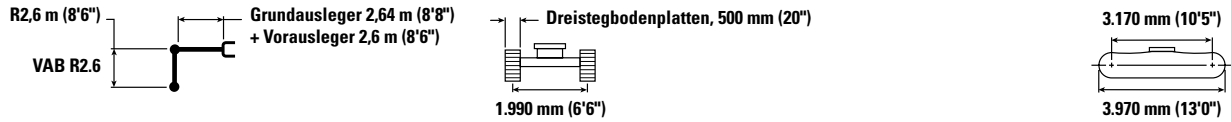
Spezifische Produktbeschreibungen sind dem entsprechenden Betriebs- und Wartungshandbuch zu entnehmen.

Maximale Länge des VAB.

Hydraulikbagger 317 – technische Daten

Hubvermögen mit Verstellausleger – Kontergewicht: 3,77 mt (8.311 lb) – ohne Löffel – Schild angehoben

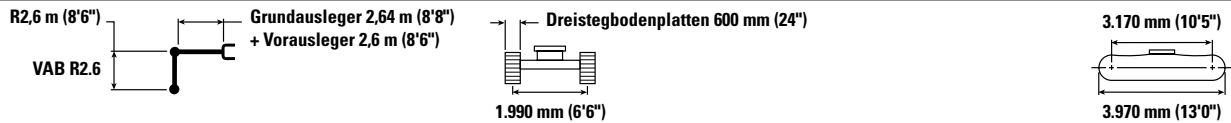
Schild 2.500 mm (8'2")



Auslegerhöhe mm "	kg lb	1.500 mm/5'0"		3.000 mm/10'0"		4.500 mm/15'0"		6.000 mm/20'0"		7.500 mm/25'0"		Schild		mm "
9.000 mm 30'0"	kg lb	* 13.600	* 13.600									* 5.100 * 12.900	* 5.100 * 12.900	2.250 5'5"
7.500 mm 25'0"	kg lb			* 5.050 * 11.250	* 5.050 * 11.250	* 4.500 * 9.300	* 4.500 * 9.300					* 3.200 * 7.100	* 3.200 * 7.100	5.050 16'1"
6.000 mm 20'0"	kg lb			* 4.500 * 9.950	* 4.500 * 9.950	* 4.950 * 10.850	* 4.950 * 10.850	* 4.100 * 8.250	3.750 8.050			* 2.750 * 6.050	* 2.750 * 6.050	6.410 20'9"
4.500 mm 15'0"	kg lb			* 5.600 * 11.950	* 5.600 * 11.950	* 5.700 * 12.300	* 5.700 * 12.300	* 4.400 * 9.500	3.700 7.950			* 2.600 * 5.750	* 2.600 * 5.750	7.210 23'6"
3.000 mm 10'0"	kg lb					* 6.850 * 14.600	5.400 11.600	* 4.750 * 10.150	3.550 7.650	* 3.450 * 5.750	2.550 5.400	* 2.600 * 5.700	2.450 5.400	7.640 25'0"
1.500 mm 5'0"	kg lb					8.050 17.350	5.000 10.800	* 5.200 * 11.150	3.400 7.300	3.750 * 8.000	2.450 5.300	* 2.750 * 5.950	2.350 5.150	7.750 25'4"
0 mm 0'0"	kg lb					* 7.750 16.750	4.800 10.300	5.100 10.900	3.250 7.000	* 3.500	2.450	* 3.000 * 6.550	2.400 5.300	7.560 24'9"
-1.500 mm -5'0"	kg lb			* 8.200 * 17.850	* 8.200 * 17.850	* 6.550 * 14.100	4.750 10.200	* 4.800 * 10.250	3.200 6.950			* 3.400 * 7.400	2.650 5.800	7.050 23'0"

Hubvermögen mit Verstellausleger – Kontergewicht: 3,77 mt (8.311 lb) – ohne Löffel – Schild angehoben

Schild 2.600 mm (8'6")



Auslegerhöhe mm "	kg lb	1.500 mm/5'0"		3.000 mm/10'0"		4.500 mm/15'0"		6.000 mm/20'0"		7.500 mm/25'0"		Schild		mm "
9.000 mm 30'0"	kg lb	* 13.600	* 13.600									* 5.100 * 12.900	* 5.100 * 12.900	2.250 5'5"
7.500 mm 25'0"	kg lb			* 5.050 * 11.250	* 5.050 * 11.250	* 4.500 * 9.300	* 4.500 * 9.300					* 3.200 * 7.100	* 3.200 * 7.100	5.050 16'1"
6.000 mm 20'0"	kg lb			* 4.500 * 9.950	* 4.500 * 9.950	* 4.950 * 10.850	* 4.950 * 10.850	* 4.100 * 8.250	3.800 8.150			* 2.750 * 6.050	* 2.750 * 6.050	6.410 20'9"
4.500 mm 15'0"	kg lb			* 5.600 * 11.950	* 5.600 * 11.950	* 5.700 * 12.300	* 5.700 * 12.300	* 4.400 * 9.500	3.750 8.050			* 2.600 * 5.750	* 2.600 * 5.750	7.210 23'6"
3.000 mm 10'0"	kg lb					* 6.850 * 14.600	5.450 11.750	* 4.750 * 10.150	3.600 7.750	* 3.450 * 5.750	2.550 5.450	* 2.600 * 5.700	2.500 5.450	7.640 25'0"
1.500 mm 5'0"	kg lb					* 8.100 * 17.450	5.050 10.900	* 5.200 * 11.150	3.400 7.350	3.800 * 8.000	2.500 5.350	* 2.750 * 5.950	2.400 5.250	7.750 25'4"
0 mm 0'0"	kg lb					* 7.750 16.800	4.850 10.450	5.150 11.050	3.300 7.100	* 3.500	2.450	* 3.000 * 6.550	2.450 5.350	7.560 24'9"
-1.500 mm -5'0"	kg lb			* 8.200 * 17.850	* 8.200 * 17.850	* 6.550 * 14.100	4.800 10.300	* 4.800 * 10.250	3.250 7.000			* 3.400 * 7.400	2.700 5.900	7.050 23'0"



ISO 10567:2007



* Die Last wird nicht durch die Kipplast, sondern durch die hydraulische Traglast begrenzt. Die angegebenen Lasten entsprechen der Norm ISO 10567:2007 für die Traglast von Hydraulikbaggern. Sie betragen maximal 87 % der hydraulischen Traglast oder 75 % der Kipplast. Das Gewicht aller zusätzlichen Hubeinrichtungen muss von den oben angegebenen Traglasten abgezogen werden. Die Traglasten gelten für eine auf festem, eben tragendem Grund stehende Maschine. Der Einsatz von Arbeitsgeräte-Anbringungsstellen zum Umschlagen bzw. Heben von Objekten kann die Hubeleistung der Maschine beeinflussen.

Die Traglast ändert sich bei den verschiedenen lieferbaren Bodenplatten um höchstens ±5 %.

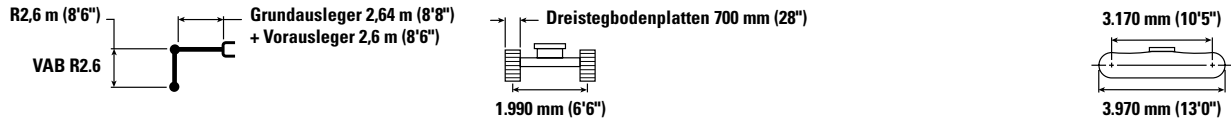
Spezifische Produktbeschreibungen sind dem entsprechenden Betriebs- und Wartungshandbuch zu entnehmen.

Maximale Länge des VAB.

Hydraulikbagger 317 – technische Daten

Hubvermögen mit Verstellausleger – Kontergewicht: 3,77 mt (8.311 lb) – ohne Löffel – Schild angehoben

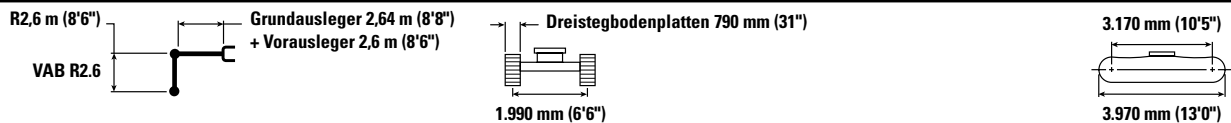
Schild 2.700 mm (8'10")



		1.500 mm/5'0"		3.000 mm/10'0"		4.500 mm/15'0"		6.000 mm/20'0"		7.500 mm/25'0"		mm "		
9.000 mm 30'0"	kg lb	* 13.600	* 13.600									* 5.100 * 12.900	* 5.100 * 12.900	2.250 5'5"
7.500 mm 25'0"	kg lb			* 5.050 * 11.250	* 5.050 * 11.250	* 4.500 * 9.300	* 4.500 * 9.300					* 3.200 * 7.100	* 3.200 * 7.100	5.050 16'1"
6.000 mm 20'0"	kg lb			* 4.500 * 9.950	* 4.500 * 9.950	* 4.950 * 10.850	* 4.950 * 10.850	* 4.100 * 8.250	3.850 * 8.250			* 2.750 * 6.050	* 2.750 * 6.050	6.410 20'9"
4.500 mm 15'0"	kg lb			* 5.600 * 11.950	* 5.600 * 11.950	* 5.700 * 12.300	* 5.700 * 12.300	* 4.400 * 9.500	3.800 8.150			* 2.600 * 5.750	* 2.600 * 5.750	7.210 23'6"
3.000 mm 10'0"	kg lb					* 6.850 * 14.600	5.500 11.850	* 4.750 * 10.150	3.650 7.800	* 3.450 * 5.750	2.600 5.550	* 2.600 * 5.700	2.500 5.550	7.640 25'0"
1.500 mm 5'0"	kg lb					* 8.100 * 17.450	5.150 11.050	* 5.200 * 11.150	3.450 7.450	* 3.850 * 8.000	2.550 5.450	* 2.750 * 5.950	2.400 5.300	7.750 25'4"
0 mm 0'0"	kg lb					* 7.750 * 16.800	4.900 10.550	5.200 11.150	3.350 7.200	* 3.500	2.500	* 3.000 * 6.550	2.450 5.400	7.560 24'9"
-1.500 mm -5'0"	kg lb			* 8.200 * 17.850	* 8.200 * 17.850	* 6.550 * 14.100	4.850 10.450	* 4.800 * 10.250	3.300 7.100			* 3.400 * 7.400	2.700 5.950	7.050 23'0"

Hubvermögen mit Verstellausleger – Kontergewicht: 3,77 mt (8.311 lb) – ohne Löffel – Schild angehoben

Schild 2.700 mm (8'10")



		1.500 mm/5'0"		3.000 mm/10'0"		4.500 mm/15'0"		6.000 mm/20'0"		7.500 mm/25'0"		mm "		
9.000 mm 30'0"	kg lb	* 13.600	* 13.600									* 5.100 * 12.900	* 5.100 * 12.900	2.250 5'5"
7.500 mm 25'0"	kg lb			* 5.050 * 11.250	* 5.050 * 11.250	* 4.500 * 9.300	* 4.500 * 9.300					* 3.200 * 7.100	* 3.200 * 7.100	5.050 16'1"
6.000 mm 20'0"	kg lb			* 4.500 * 9.950	* 4.500 * 9.950	* 4.950 * 10.850	* 4.950 * 10.850	* 4.100 * 8.250	3.900 * 8.250			* 2.750 * 6.050	* 2.750 * 6.050	6.410 20'9"
4.500 mm 15'0"	kg lb			* 5.600 * 11.950	* 5.600 * 11.950	* 5.700 * 12.300	* 5.700 * 12.300	* 4.400 * 9.500	3.850 8.300			* 2.600 * 5.750	* 2.600 * 5.750	7.210 23'6"
3.000 mm 10'0"	kg lb					* 6.850 * 14.600	5.600 12.050	* 4.750 * 10.150	3.700 7.950	* 3.450 * 5.750	2.650 5.650	* 2.600 * 5.700	2.550 5.650	7.640 25'0"
1.500 mm 5'0"	kg lb					* 8.100 * 17.450	5.200 11.250	* 5.200 * 11.150	3.550 7.600	* 3.850 * 8.000	2.600 5.550	* 2.750 * 5.950	2.450 5.400	7.750 25'4"
0 mm 0'0"	kg lb					* 7.750 * 16.800	5.000 10.750	5.300 11.400	3.400 7.350	* 3.500	2.550	* 3.000 * 6.550	2.500 5.500	7.560 24'9"
-1.500 mm -5'0"	kg lb			* 8.200 * 17.850	* 8.200 * 17.850	* 6.550 * 14.100	4.950 10.650	* 4.800 * 10.250	3.350 7.250			* 3.400 * 7.400	2.750 6.100	7.050 23'0"



ISO 10567:2007



* Die Last wird nicht durch die Kipplast, sondern durch die hydraulische Traglast begrenzt. Die angegebenen Lasten entsprechen der Norm ISO 10567:2007 für die Traglast von Hydraulikbaggern. Sie betragen maximal 87 % der hydraulischen Traglast oder 75 % der Kipplast. Das Gewicht aller zusätzlichen Hubeinrichtungen muss von den oben angegebenen Traglasten abgezogen werden. Die Traglasten gelten für eine auf festem, eben tragendem Grund stehende Maschine. Der Einsatz von Arbeitsgeräte-Anbringungspunkten zum Umschlagen bzw. Heben von Objekten kann die Hubeleistung der Maschine beeinflussen.

Die Traglast ändert sich bei den verschiedenen lieferbaren Bodenplatten um höchstens ±5 %.

Spezifische Produktbeschreibungen sind dem entsprechenden Betriebs- und Wartungshandbuch zu entnehmen.

Maximale Länge des VAB.

Hydraulikbagger 317 – technische Daten

Löffel – technische Daten und Kompatibilität – Europa

	Umlenkung	Breite		Kapazität		Gewicht		Füllung	Standardausleger		Verstellausleger	
		mm	"	m ³	yd. ³	kg	lb		%	R2.6 (8'6")	R3.1 (10'2")	R2.25 (7'5")
Bolzenbefestigung (kein Schnellwechsler)												
General Duty	316	600	24	0,35	0,46	440	969	100	●	●	●	●
	316	900	36	0,62	0,81	546	1.203	100	●	●	●	●
	316	1.200	48	0,91	1,19	658	1.450	100	●	⊙	⊙	⊙
	316	1.300	51	1,00	1,31	695	1.532	100	⊙	⊖	⊙	⊖
Grabenräumlöffel	316	2.000	78	0,94	1,23	723	1.594	100	⊙	⊖	⊙	⊖
Grabenräumung – Kippen	316	2.000	79	0,86	1,12	1.028	2.266	100	⊙	⊖	⊖	⊖
Max. Last bei Bolzenbefestigung (Nutzlast plus Löffelgewicht)								kg	2.510	2.290	2.450	2.260
								lb	5.523	5.053	5.394	4.975
Mit Cat-Schnellwechsler mit Bolzengreifer												
General Duty	316	600	24	0,35	0,46	440	969	100	●	●	●	●
	316	900	36	0,62	0,81	546	1.203	100	●	●	●	●
	316	1.200	48	0,91	1,19	658	1.450	100	⊙	⊖	⊙	⊖
	316	1.300	51	1,00	1,31	695	1.532	100	⊖	○	⊖	○
Grabenräumlöffel	316	2.000	78	0,94	1,23	723	1.594	100	⊖	⊖	⊖	○
Grabenräumung – Kippen	316	2.000	79	0,86	1,12	1.028	2.266	100	⊖	○	○	○
Maximale Last mit Schnellwechsler (Nutzlast + Löffel)								kg	2.305	2.092	2.247	2.057
								lb	5.082	4.613	4.954	4.534

Die obigen Lasten entsprechen der Hydraulikbaggernorm EN474-5:2006 + A3:2013. Sie überschreiten nicht 87 % der hydraulischen Hubkapazität oder 75 % der Kippkapazität bei voll ausgefahrenem Frontgestänge an der Bodenlinie mit eingerolldem Löffel. Löffelinhalt gemäß ISO 7451:2007.

Maximales Materialschüttgewicht:

- 2.100 kg/m³ (3.500 lb/yd³)
- ⊙ 1.800 kg/m³ (3.000 lb/yd³)
- ⊖ 1.500 kg/m³ (2.500 lb/yd³)
- 1.200 kg/m³ (2.000 lb/yd³)

Caterpillar empfiehlt die Verwendung geeigneter Arbeitsgeräte, um den Kunden die maximale Produktivität unserer Produkte zu gewährleisten. Die Verwendung von Arbeitsgeräten, einschließlich Löffeln, die außerhalb der Empfehlung und Technischen Daten von Caterpillar für Gewicht, Abmessungen, Volumenstrom, Druck usw. liegen, können zu einer nicht optimalen Leistung führen, einschließlich, Produktion, Standsicherheit, Zuverlässigkeit und der Langlebigkeit von Bauteilen. Nicht bestimmungsgemäße Verwendung eines Arbeitsgeräts führt zum Ausbogen, Ausbrechen, Verdrehen und verkürzt die Lebensdauer von Ausleger und Stiel.

(Forts. nächste Seite)

Löffelspezifikationen und Einsetzbarkeit – Europa (Forts.)

	Umlenkung	Breite		Kapazität		Gewicht		Füllung	Standardausleger		Verstellausleger	
		mm	"	m ³	yd. ³	kg	lb		%	R2.6 (8'6")	R3.1 (10'2")	R2.25 (7'5")
Mit Schnellwechsler CW30												
General Duty	316	600	24	0,35	0,46	439	967	100	●	●	●	●
	316	750	30	0,49	0,64	475	1.047	100	●	●	●	●
	316	900	36	0,62	0,81	534	1.177	100	●	●	●	●
	316	1.100	43	0,80	1,04	593	1.307	100	●	⊙	●	⊙
	316	1.200	48	0,90	1,18	646	1.423	100	⊙	⊖	⊙	⊖
	316	1.300	51	1,00	1,31	677	1.492	100	⊖	○	⊖	○
Heavy Duty	316	1.300	51	1,00	1,31	694	1.529	100	⊖	○	⊖	○
GD – Vorsteckmesser	316	996	39,2	0,70	0,93	586	1.291	100	●	●	●	●
	316	1.200	47	0,91	1,19	672	1.481	100	⊙	⊖	⊙	⊖
	316	690	27	0,47	0,61	476	1.049	100	●	●	●	●
	316	790	31	0,56	0,73	509	1.122	100	●	●	●	●
	316	1.400	55	1,09	1,43	738	1.626	100	○	○	○	○
Grabenräumlöffel	316	1.800	72	1,10	1,44	646	1.423	100	⊖	○	⊖	○
	316	1.800	72	1,24	1,62	678	1.496	100	○	◇	○	◇
	316	2.100	82	1,45	1,90	760	1.675	100	◇	◇	◇	◇
Grabenräumung – Kippen	316	1.800	72	0,78	1,02	1.048	2.310	100	⊖	○	⊖	○
	316	2.000	79	0,86	1,13	1.111	2.449	100	○	◇	○	◇
Maximale Last mit Schnellwechsler (Nutzlast + Löffel)								kg	2.287	2.074	2.229	2.038
								lb	5.042	4.572	4.913	4.494
Mit Schnellwechsler CW30S												
General Duty	316	600	24	0,35	0,46	423	932	100	●	●	●	●
	316	750	30	0,49	0,64	471	1.038	100	●	●	●	●
	316	900	36	0,62	0,81	534	1.177	100	●	●	●	●
	316	1.100	43	0,80	1,04	593	1.307	100	●	⊙	●	⊙
	316	1.200	48	0,91	1,18	646	1.423	100	⊙	⊖	⊙	⊖
	316	1.300	51	1,00	1,31	677	1.492	100	⊖	⊖	⊖	○
	316	1.400	55	1,09	1,43	707	1.558	100	⊖	○	⊖	○
Heavy Duty	316	1.200	48	0,91	1,18	663	1.461	100	⊙	⊖	⊙	⊖
	316	1.300	51	1,00	1,31	695	1.531	100	⊖	○	⊖	○
Grabenräumung – Kippen	316	2.000	79	0,86	1,13	1.092	2.407	100	⊖	○	○	○
Maximale Last mit Schnellwechsler (Nutzlast + Löffel)								kg	2.322	2.109	2.264	2.073
								lb	5.119	4.650	4.991	4.571

Die obigen Lasten entsprechen der Hydraulikbaggernorm EN474-5:2006 + A3:2013. Sie überschreiten nicht 87 % der hydraulischen Hubkapazität oder 75 % der Kippkapazität bei voll ausgefahrenem Frontgestänge an der Bodenlinie mit eingeroltem Löffel.

Löffelinhalt gemäß ISO 7451:2007.

Maximales Materialschüttgewicht:

- 2.100 kg/m³ (3.500 lb/yd³)
- ⊙ 1.800 kg/m³ (3.000 lb/yd³)
- ⊖ 1.500 kg/m³ (2.500 lb/yd³)
- 1.200 kg/m³ (2.000 lb/yd³)
- ◇ 900 kg/m³ (1.500 lb/yd³)

Caterpillar empfiehlt die Verwendung geeigneter Arbeitsgeräte, um den Kunden die maximale Produktivität unserer Produkte zu gewährleisten. Die Verwendung von Arbeitsgeräten, einschließlich Löffeln, die außerhalb der Empfehlung und Technischen Daten von Caterpillar für Gewicht, Abmessungen, Volumenstrom, Druck usw. liegen, können zu einer nicht optimalen Leistung führen, einschließlich, Produktion, Standsicherheit, Zuverlässigkeit und der Langlebigkeit von Bauteilen. Nicht bestimmungsgemäße Verwendung eines Arbeitsgeräts führt zum Ausbogen, Ausbrechen, Verdrehen und verkürzt die Lebensdauer von Ausleger und Stiel.

(Forts. nächste Seite)

Hydraulikbagger 317 – technische Daten

Löffelspezifikationen und Einsetzbarkeit – Europa (Forts.)

	Umlenkung	Breite		Kapazität		Gewicht		Füllung	Standardausleger		Verstellausleger	
		mm	"	m ³	yd. ³	kg	lb		%	R2.6 (8'6")	R3.1 (10'2")	R2.25 (7'5")
Bolzenbefestigung, TRS14 CW30												
Planieren – General Duty	316	1.700	67	0,65	0,85	634	1.397	100	⊙	⊖	⊖	○
Grabenaushub – General Duty	316	660	26	0,45	0,59	395	871	100	●	●	●	●
Max. Last bei Bolzenbefestigung (Nutzlast plus Löffelgewicht)								kg	1.783	1.570	1.725	1.534
								lb	3.931	3.461	3.802	3.383
Bolzenbefestigung, TRS14 CW30S												
Planieren – General Duty	316	1.600	63	0,75	0,98	595	1.311	100	⊖	○	⊖	○
Max. Last bei Bolzenbefestigung (Nutzlast plus Löffelgewicht)								kg	1.829	1.616	1.771	1.580
								lb	4.032	3.563	3.904	3.484
Bolzenbefestigung, TRS14 S60												
Planieren – General Duty	316	1.600	63	0,75	0,98	576	1.270	100	⊙	⊖	⊙	⊖
	316	1.700	67	0,80	1,05	610	1.346	100	⊖	○	⊖	○
	316	1.800	71	0,90	1,18	643	1.418	100	⊖	○	○	○
Grabenaushub – General Duty	316	1.800	71	0,33	0,43	540	1.190	100	●	●	●	●
Max. Last bei Bolzenbefestigung (Nutzlast plus Löffelgewicht)								kg	1.930	1.717	1.872	1.681
								lb	4.255	3.785	4.126	3.707
CW30, TRS14 CW30												
Planieren – General Duty	316	1.700	67	0,65	0,85	634	1.397	100	○	◇	○	◇
	316	660	26	0,45	0,59	395	871	100	●	●	●	●
Maximale Last mit Schnellwechsler (Nutzlast + Löffel)								kg	1.551	1.338	1.493	1.302
								lb	3.420	2.950	3.291	2.871
CW30S, TRS14 CW30S												
Planieren – General Duty	316	1.600	63	0,75	0,98	595	1.311	100	○	◇	○	◇
Maximale Last mit Schnellwechsler (Nutzlast + Löffel)								kg	1.632	1.419	1.574	1.383
								lb	3.598	3.128	3.469	3.050
S60, TRS10 S60												
Planieren – General Duty	316	1.600	63	0,75	0,98	576	1.270	100	⊖	○	⊖	○
	316	1.700	67	0,80	1,05	610	1.346	100	⊖	○	○	○
	316	1.800	71	0,90	1,18	643	1.418	100	○	◇	○	◇
	316	1.800	71	0,33	0,43	540	1.190	100	●	●	●	●
Maximale Last mit Schnellwechsler (Nutzlast + Löffel)								kg	1.789	1.576	1.731	1.540
								lb	3.944	3.474	3.816	3.396

Die obigen Lasten entsprechen der Hydraulikbaggernorm EN474-5:2006 + A3:2013. Sie überschreiten nicht 87 % der hydraulischen Hubkapazität oder 75 % der Kippkapazität bei voll ausgefahrenem Frontgestänge an der Bodenlinie mit eingerolltem Löffel.

Löffelinhalt gemäß ISO 7451:2007.

Maximales Materialschüttgewicht:

- 2.100 kg/m³ (3.500 lb/yd³)
- ⊙ 1.800 kg/m³ (3.000 lb/yd³)
- ⊖ 1.500 kg/m³ (2.500 lb/yd³)
- 1.200 kg/m³ (2.000 lb/yd³)
- ◇ 900 kg/m³ (1.500 lb/yd³)

Caterpillar empfiehlt die Verwendung geeigneter Arbeitsgeräte, um den Kunden die maximale Produktivität unserer Produkte zu gewährleisten. Die Verwendung von Arbeitsgeräten, einschließlich Löffeln, die außerhalb der Empfehlung und Technischen Daten von Caterpillar für Gewicht, Abmessungen, Volumenstrom, Druck usw. liegen, können zu einer nicht optimalen Leistung führen, einschließlich, Produktion, Standsicherheit, Zuverlässigkeit und der Langlebigkeit von Bauteilen. Nicht bestimmungsgemäße Verwendung eines Arbeitsgeräts führt zum Ausbogen, Ausbrechen, Verdrehen und verkürzt die Lebensdauer von Ausleger und Stiel.

Löffel – technische Daten und Kompatibilität – Australien und Neuseeland

	Umlenkung	Breite		Kapazität		Gewicht		Füllung	Standardausleger	
		mm	"	m ³	yd. ³	kg	lb		%	R2.6 (8'6")
Bolzenbefestigung (kein Schnellwechsler)										
General Duty	316	600	24	0,35	0,46	440	969	100	●	●
	316	900	36	0,62	0,81	546	1.203	100	●	●
	316	1.200	48	0,91	1,19	658	1.450	100	●	⊙
Reinigen	316	1.500	60	1,24	1,62	770	1.698	100	○	○
	316	1.800	72	1,53	2,00	911	2.008	100	◇	◇
Grabenräumung – Kippen	316	1.800	72	0,78	1,02	985	2.170	100	⊙	⊖
Max. Last bei Bolzenbefestigung (Nutzlast plus Löffelgewicht)								kg	2.510	2.290
								lb	5.523	5.053
Mit Cat-Schnellwechsler mit Bolzengreifer										
General Duty	316	600	24	0,35	0,46	440	969	100	●	●
	316	900	36	0,62	0,81	546	1.203	100	●	●
	316	1.200	48	0,91	1,19	658	1.450	100	⊙	⊖
Reinigen	316	1.500	60	1,24	1,62	770	1.698	100	○	◇
	316	1.800	72	1,53	2,00	911	2.008	100	◇	X
Grabenräumung – Kippen	316	1.800	72	0,78	1,02	985	2.170	100	⊖	○
Maximale Last mit Schnellwechsler (Nutzlast + Löffel)								kg	2.305	2.092
								lb	5.082	4.613

Die obigen Lasten entsprechen der Hydraulikbaggernorm EN474-5:2006 + A3:2013. Sie überschreiten nicht 87 % der hydraulischen Hubkapazität oder 75 % der Kippkapazität bei voll ausgefahrenem Frontgestänge an der Bodenlinie mit eingerolltem Löffel. Löffelinhalt gemäß ISO 7451:2007.

Maximales Materialschüttgewicht:

- 2.100 kg/m³ (3.500 lb/yd³)
- ⊙ 1.800 kg/m³ (3.000 lb/yd³)
- ⊖ 1.500 kg/m³ (2.500 lb/yd³)
- 1.200 kg/m³ (2.000 lb/yd³)
- ◇ 900 kg/m³ (1.500 lb/yd³)

Caterpillar empfiehlt die Verwendung geeigneter Arbeitsgeräte, um den Kunden die maximale Produktivität unserer Produkte zu gewährleisten. Die Verwendung von Arbeitsgeräten, einschließlich Löffeln, die außerhalb der Empfehlung und Technischen Daten von Caterpillar für Gewicht, Abmessungen, Volumenstrom, Druck usw. liegen, können zu einer nicht optimalen Leistung führen, einschließlich, Produktion, Standsicherheit, Zuverlässigkeit und der Langlebigkeit von Bauteilen. Nicht bestimmungsgemäße Verwendung eines Arbeitsgeräts führt zum Ausbogen, Ausbrechen, Verdrehen und verkürzt die Lebensdauer von Ausleger und Stiel.

Hydraulikbagger 317 – technische Daten

Anbaugeräteleitfaden – Europa

In manchen Regionen sind nicht alle Anbaugeräte erhältlich. Weitere Informationen zu den in Ihrer Region verfügbaren Konfigurationen erhalten Sie bei Ihrem Cat-Händler.

<input checked="" type="checkbox"/> Übereinstimmung	<input type="checkbox"/> Keine Übereinstimmung	<input checked="" type="checkbox"/> 1.800 kg/m ³ (3.000 lb/yd ³)	<input type="checkbox"/> 1.200 kg/m ³ (2.000 lb/yd ³)	<input type="checkbox"/> 600 kg/m ³ (1.000 lb/yd ³)
---	--	--	---	---

ANBAUGERÄTE MIT BOLZENBEFESTIGUNG

Auslegerausführung	Stiellänge	Standard		VA	
		2,60 m (8'6")	3,10 m (10'2")	2,25 m (7'5")	2,60 m (8'6")
Hydraulikhämmer	H110 S	✓	✓	✓	✓
	H115 GC S	✓	✓	✓	✓
	H115 S	✓	✓	✓	✓
	H120 S	✓	✓	✓	✓
Abbruch- und Sortiergreifer	G313 GC	✓	✓	✓	✓
	G314	✓	✓	✓	✓
	G317 GC	✓	✓	✓	✓
Mobile Schrott- und Abbruchscheren	S3015 Flache Oberseite	✓	✓	✓	✓
Pulverisierer	Sekundärbetonpulverisierer P214	✓	✓	✓	✓
Verdichterplatten	CVP75	✓	✓	✓	✓
Mehrschalengreifer	GSH420-500	●	●	●	●
	GSH420-600	●	○	●	○
	GSH420-750	○	○	○	○
	GSH520-500	●	○	●	○
	GSH520-600	○	○	○	○
	GSH520-750	○		○	
	GSV420-400	●	●	●	●
	GSV420-500	●	●	●	●
	GSV420-600	●	●	●	●
	GSV420-750	○	○	○	○
	GSV420-1250	◇	◇	◇	◇
	GSV520 GC-400	●	●	●	●
	GSV520 GC-500	●	●	●	●
	GSV520 GC-600	●	○	●	○
	GSV520 GC-750	○	○	○	○
	GSV520 GC-1250	◇	◇	◇	◇
	GSV520-400	●	●	●	●
	GSV520-500	●	●	●	●
	GSV520-600	●	○	●	○
	GSV520-750	○		○	○
GSV520-1250	◇	◇	◇	◇	

(Forts. nächste Seite)

Anbaugeräte-Zuordnung – Europa (Forts.)

In manchen Regionen sind nicht alle Anbaugeräte erhältlich. Weitere Informationen zu den in Ihrer Region verfügbaren Konfigurationen erhalten Sie bei Ihrem Cat-Händler.

Übereinstimmung

* Nur Arbeitsbereich vorn

Keine Übereinstimmung

ANBAUGERÄTE FÜR CAT-SCHNELLWECHSLER MIT BOLZENGREIFER

Auslegerausführung		Standard		VA	
		2,60 m (8'6")	3,10 m (10'2")	2,25 m (7'5")	2,60 m (8'6")
Hydraulikhämmer	H110 S	✓	✓	✓	✓
	H115 GC S	✓	✓	✓	✓
	H115 S	✓	✓	✓	✓
	H120 S	✓	✓	✓	✓
Abbruch- und Sortiergreifer	G313 GC	✓	✓	✓	✓
	G314	✓	✓	✓	✓
	G317 GC	✓*			
Mobile Schrott- und Abbruchscheren	S3015 Flache Oberseite	✓	✓	✓	✓
Pulverisierer	Sekundärbetonpulverisierer P214	✓	✓*		
Verdichterplatten	CVP75	✓	✓	✓	✓

SPEZIELLE CW-30s-SCHNELLWECHSELANBAUGERÄTE

Auslegerausführung		Standard		VA	
		2,60 m (8'6")	3,10 m (10'2")	2,25 m (7'5")	2,60 m (8'6")
Hydraulikhämmer	H110 S	✓	✓	✓	✓
	H115 GC S	✓	✓	✓	✓
	H115 S	✓	✓	✓	✓
	H120 S	✓	✓		
Abbruch- und Sortiergreifer	G313 GC	✓	✓	✓	✓
	G314	✓	✓	✓	✓
	G317 GC	✓	✓*		
Mobile Schrott- und Abbruchscheren	S3015 Flache Oberseite	✓	✓	✓	✓
Pulverisierer	Sekundärbetonpulverisierer P214	✓	✓		
Verdichterplatten	CVP75	✓	✓	✓	✓

SPEZIELLE CW-30-SCHNELLWECHSELANBAUGERÄTE

Auslegerausführung		Standard		VA	
		2,60 m (8'6")	3,10 m (10'2")	2,25 m (7'5")	2,60 m (8'6")
Hydraulikhämmer	H110 S	✓	✓	✓	✓
	H115 GC S	✓	✓	✓	✓
	H115 S	✓	✓	✓	✓
	H120 S	✓	✓		
Abbruch- und Sortiergreifer	G313 GC	✓	✓	✓	✓
	G313 GC festes CAN	✓	✓	✓	✓
	G314	✓	✓	✓	✓
	G317 GC	✓	✓*	✓	✓*
	G317 GC festes CAN	✓	✓		
Mobile Schrott- und Abbruchscheren	S3015 Flache Oberseite	✓	✓	✓	✓
Pulverisierer	Sekundärbetonpulverisierer P214	✓	✓	✓	✓
Verdichterplatten	CVP75	✓	✓	✓	✓

(Forts. nächste Seite)

Hydraulikbagger 317 – technische Daten

Anbaugeräte-Zuordnung – Europa (Forts.)

In manchen Regionen sind nicht alle Anbaugeräte erhältlich. Weitere Informationen zu den in Ihrer Region verfügbaren Konfigurationen erhalten Sie bei Ihrem Cat-Händler.

Übereinstimmung

* Nur Arbeitsbereich vorn

Keine Übereinstimmung

SPEZIELLER SCHNELLWECHSLER HCCW30 – ANBAUGERÄTE

Auslegerausführung		Standard		VA	
		2,60 m (8'6")	3,10 m (10'2")	2,25 m (7'5")	2,60 m (8'6")
Hydraulikhämmer	H110 S	✓	✓	✓	✓
	H115 GC S	✓	✓	✓	✓
	H115 S	✓	✓	✓	✓
	H120 S	✓			
Abbruch- und Sortiergreifer	G313 GC	✓	✓	✓	✓
	G314	✓	✓*		
Mobile Schrott- und Abbruchscheren	S3015 Flache Oberseite	✓	✓		
Pulverisierer	Sekundärbetonpulverisierer P214	✓			
Verdichterplatten	CVP75	✓	✓	✓	✓

SPEZIELLE SCHNELLWECHSELANBAUGERÄTE S60

Auslegerausführung		Standard		VA	
		2,60 m (8'6")	3,10 m (10'2")	2,25 m (7'5")	2,60 m (8'6")
Hydraulikhämmer	H110 S	✓	✓	✓	✓
	H115 GC S	✓	✓	✓	✓
	H115 S	✓	✓	✓	✓
	H120 S	✓	✓		
Abbruch- und Sortiergreifer	G313 GC	✓	✓	✓	✓
	G314	✓	✓	✓	✓
	G317 GC	✓	✓*		
Mobile Schrott- und Abbruchscheren	S3015 Flache Oberseite	✓	✓	✓	✓
Pulverisierer	Sekundärbetonpulverisierer P214	✓	✓		
Verdichterplatten	CVP75	✓	✓	✓	✓

SPEZIELLE SCHNELLWECHSELANBAUGERÄTE HCS60

Auslegerausführung		Standard		VA	
		2,60 m (8'6")	3,10 m (10'2")	2,25 m (7'5")	2,60 m (8'6")
Hydraulikhämmer	H110 S	✓	✓	✓	✓
	H115 S	✓	✓	✓	✓
	H120 S	✓	✓		
Abbruch- und Sortiergreifer	G314	✓	✓	✓	✓
	G317 GC	✓	✓*		
Mobile Schrott- und Abbruchscheren	S3015 Flache Oberseite	✓	✓	✓	✓
Pulverisierer	Sekundärbetonpulverisierer P214	✓	✓		
Verdichterplatten	CVP75	✓	✓	✓	✓

(Forts. nächste Seite)

Anbaugeräte-Zuordnung – Europa (Forts.)

In manchen Regionen sind nicht alle Anbaugeräte erhältlich. Weitere Informationen zu den in Ihrer Region verfügbaren Konfigurationen erhalten Sie bei Ihrem Cat-Händler.

Übereinstimmung

* Nur Arbeitsbereich vorn

Keine Übereinstimmung

SPEZIELLE SCHNELLWECHSELANBAUGERÄTE HCS65

Auslegerausführung		Standard		VA	
		2,60 m (8'6")	3,10 m (10'2")	2,25 m (7'5")	2,60 m (8'6")
Hydraulikhämmer	H110 S	✓	✓	✓	✓
	H115 S	✓	✓	✓	✓
	H120 S	✓	✓	✓	✓
Abbruch- und Sortiergreifer	G313 GC	✓	✓	✓	✓
	G314	✓	✓	✓	✓
	G317 GC	✓*			
Mobile Schrott- und Abbruchscheren	S3015 Flache Oberseite	✓	✓	✓	✓
Pulverisierer	Sekundärbetonpulverisierer P214	✓	✓		
Verdichterplatten	CVP75	✓	✓	✓	✓

ANBAUGERÄTE FÜR TRS14 (BOLZENBEFESTIGUNG OBEN/CW-30s UNTEN)

Manche Anbaugeräte erfordern einen größeren Hydraulikstrom und eignen sich am besten für Maschinen mit HP2-Stromkreisen und einem Schwenkrotator mit einer Hochvolumen-Drehdurchführung. Prüfen Sie die hydraulischen Funktionen Ihrer Maschine und Ihres Schwenkrotators sowie die Anforderungen Ihres Anbaugeräts, um so eine Übereinstimmung zu gewährleisten.

Auslegerausführung		Standard		VA	
		2,60 m (8'6")	3,10 m (10'2")	2,25 m (7'5")	2,60 m (8'6")
Hydraulikhämmer	H110 S	✓	✓	✓	✓
	H115 GC S	✓			
	H115 S	✓	✓		
Abbruch- und Sortiergreifer	G213 GC	✓	✓		
	G213 GC festes CAN	✓	✓	✓	✓
	G217 GC festes CAN	✓*			
Verdichterplatten	CVP75	✓	✓	✓	✓

ANMERKUNG: Verwenden Sie Hammer an Schwenkrotatoren weniger als 10 % der jährlichen Betriebsstunden oder höchstens 200 Betriebsstunden im Jahr. Empfehlungen zu den Anforderungen an den Hydraulikstrom finden Sie im Betriebs- und Wartungshandbuch Ihrer Maschine.

ANBAUGERÄTE FÜR TRS14 (CW-30s OBEN/CW-30S UNTEN)

Manche Anbaugeräte erfordern einen größeren Hydraulikstrom und eignen sich am besten für Maschinen mit HP2-Stromkreisen und einem Schwenkrotator mit einer Hochvolumen-Drehdurchführung. Prüfen Sie die hydraulischen Funktionen Ihrer Maschine und Ihres Schwenkrotators sowie die Anforderungen Ihres Anbaugeräts, um so eine Übereinstimmung zu gewährleisten.

Auslegerausführung		Standard	
		2,60 m (8'6")	3,10 m (10'2")
Hydraulikhämmer	H110 S	✓	✓
	H115 S	✓	
Abbruch- und Sortiergreifer	G213 GC	✓	
	G213 GC festes CAN	✓	✓*
Verdichterplatten	CVP75	✓	✓

ANMERKUNG: Verwenden Sie Hammer an Schwenkrotatoren weniger als 10 % der jährlichen Betriebsstunden oder höchstens 200 Betriebsstunden im Jahr. Empfehlungen zu den Anforderungen an den Hydraulikstrom finden Sie im Betriebs- und Wartungshandbuch Ihrer Maschine.

(Forts. nächste Seite)

Hydraulikbagger 317 – technische Daten

Anbaugeräte-Zuordnung – Europa (Forts.)

In manchen Regionen sind nicht alle Anbaugeräte erhältlich. Weitere Informationen zu den in Ihrer Region verfügbaren Konfigurationen erhalten Sie bei Ihrem Cat-Händler.

Übereinstimmung

* Nur Arbeitsbereich vorn

Keine Übereinstimmung

ANBAUGERÄTE FÜR TRS14 (BOLZENBEFESTIGUNG OBEN/CW-30 UNTEN)

Manche Anbaugeräte erfordern einen größeren Hydraulikstrom und eignen sich am besten für Maschinen mit HP2-Stromkreisen und einem Schwenkrotator mit einer Hochvolumen-Drehdurchführung. Prüfen Sie die hydraulischen Funktionen Ihrer Maschine und Ihres Schwenkrotators sowie die Anforderungen Ihres Anbaugeräts, um so eine Übereinstimmung zu gewährleisten.

Auslegerausführung		Standard		VA	
		2,60 m (8'6")	3,10 m (10'2")	2,25 m (7'5")	2,60 m (8'6")
Hydraulikhämmer	H110 S	✓	✓		
	H115 GC S	✓	✓*		
	H115 S	✓	✓		
Abbruch- und Sortiergreifer	G213 GC	✓	✓		
	G213 GC festes CAN	✓	✓	✓	✓
	G217 GC festes CAN	✓*			
Verdichterplatten	CVP75	✓	✓	✓	✓

ANMERKUNG: Verwenden Sie Hammer an Schwenkrotatoren weniger als 10 % der jährlichen Betriebsstunden oder höchstens 200 Betriebsstunden im Jahr. Empfehlungen zu den Anforderungen an den Hydraulikstrom finden Sie im Betriebs- und Wartungshandbuch Ihrer Maschine.

ANBAUGERÄTE FÜR TRS14 (CW-30 OBEN/CW-30 UNTEN)

Manche Anbaugeräte erfordern einen größeren Hydraulikstrom und eignen sich am besten für Maschinen mit HP2-Stromkreisen und einem Schwenkrotator mit einer Hochvolumen-Drehdurchführung. Prüfen Sie die hydraulischen Funktionen Ihrer Maschine und Ihres Schwenkrotators sowie die Anforderungen Ihres Anbaugeräts, um so eine Übereinstimmung zu gewährleisten.

Auslegerausführung		Standard		VA	
		2,60 m (8'6")	3,10 m (10'2")	2,25 m (7'5")	2,60 m (8'6")
Hydraulikhämmer	H110 S	✓			
	H115 S	✓*			
Abbruch- und Sortiergreifer	G213 GC	✓*			
	G213 GC, fester CAN-Feldbus	✓			
Verdichterplatten	CVP75	✓	✓	✓	✓

ANMERKUNG: Verwenden Sie Hammer an Schwenkrotatoren weniger als 10 % der jährlichen Betriebsstunden oder höchstens 200 Betriebsstunden im Jahr. Empfehlungen zu den Anforderungen an den Hydraulikstrom finden Sie im Betriebs- und Wartungshandbuch Ihrer Maschine.

ANBAUGERÄTE FÜR TRS14 (BOLZENBEFESTIGUNG OBEN/S60 UNTEN)

Manche Anbaugeräte erfordern einen größeren Hydraulikstrom und eignen sich am besten für Maschinen mit HP2-Stromkreisen und einem Schwenkrotator mit einer Hochvolumen-Drehdurchführung. Prüfen Sie die hydraulischen Funktionen Ihrer Maschine und Ihres Schwenkrotators sowie die Anforderungen Ihres Anbaugeräts, um so eine Übereinstimmung zu gewährleisten.

Auslegerausführung		Standard		VA	
		2,60 m (8'6")	3,10 m (10'2")	2,25 m (7'5")	2,60 m (8'6")
Hydraulikhämmer	H110 S	✓	✓	✓	✓
	H115 GC S	✓	✓	✓	✓
	H115 S	✓	✓	✓	✓
Abbruch- und Sortiergreifer	G213 GC	✓	✓	✓	✓
	G217 GC	✓*			
Verdichterplatten	CVP75	✓	✓	✓	✓

ANMERKUNG: Verwenden Sie Hammer an Schwenkrotatoren weniger als 10 % der jährlichen Betriebsstunden oder höchstens 200 Betriebsstunden im Jahr. Empfehlungen zu den Anforderungen an den Hydraulikstrom finden Sie im Betriebs- und Wartungshandbuch Ihrer Maschine.

(Forts. nächste Seite)

Anbaugeräte-Zuordnung – Europa (Forts.)

In manchen Regionen sind nicht alle Anbaugeräte erhältlich. Weitere Informationen zu den in Ihrer Region verfügbaren Konfigurationen erhalten Sie bei Ihrem Cat-Händler.

Übereinstimmung

Keine Übereinstimmung

ANBAUGERÄTE FÜR TRS14 (S60 OBEN/S60 UNTEN)

Manche Anbaugeräte erfordern einen größeren Hydraulikstrom und eignen sich am besten für Maschinen mit HP2-Stromkreisen und einem Schwenkrotator mit einer Hochvolumen-Drehdurchführung. Prüfen Sie die hydraulischen Funktionen Ihrer Maschine und Ihres Schwenkrotators sowie die Anforderungen Ihres Anbaugeräts, um so eine Übereinstimmung zu gewährleisten.

Auslegerausführung		Standard		VA	
		2,60 m (8'6")	3,10 m (10'2")	2,25 m (7'5")	2,60 m (8'6")
Hydraulikhämmer	H110 S	✓	✓	✓	✓
	H115 GC S	✓	✓		
	H115 S	✓	✓		
Abbruch- und Sortiergreifer	G213 GC	✓	✓		
Verdichterplatten	CVP75	✓	✓	✓	✓

ANMERKUNG: Verwenden Sie Hammer an Schwenkrotatoren weniger als 10 % der jährlichen Betriebsstunden oder höchstens 200 Betriebsstunden im Jahr. Empfehlungen zu den Anforderungen an den Hydraulikstrom finden Sie im Betriebs- und Wartungshandbuch Ihrer Maschine.

ANBAUGERÄTE FÜR TRS14 (BOLZENBEFESTIGUNG OBEN/HCS60 UNTEN)

Manche Anbaugeräte erfordern einen größeren Hydraulikstrom und eignen sich am besten für Maschinen mit HP2-Stromkreisen und einem Schwenkrotator mit einer Hochvolumen-Drehdurchführung. Prüfen Sie die hydraulischen Funktionen Ihrer Maschine und Ihres Schwenkrotators sowie die Anforderungen Ihres Anbaugeräts, um so eine Übereinstimmung zu gewährleisten.

Auslegerausführung		Standard		VA	
		2,60 m (8'6")	3,10 m (10'2")	2,25 m (7'5")	2,60 m (8'6")
Hydraulikhämmer	H110 S	✓	✓	✓	✓
	H115 S	✓	✓	✓	✓
Verdichterplatten	CVP75	✓	✓	✓	✓

ANMERKUNG: Verwenden Sie Hammer an Schwenkrotatoren weniger als 10 % der jährlichen Betriebsstunden oder höchstens 200 Betriebsstunden im Jahr. Empfehlungen zu den Anforderungen an den Hydraulikstrom finden Sie im Betriebs- und Wartungshandbuch Ihrer Maschine.

ANBAUGERÄTE FÜR TRS14 (HCS60 OBEN/HCS60 UNTEN)

Manche Anbaugeräte erfordern einen größeren Hydraulikstrom und eignen sich am besten für Maschinen mit HP2-Stromkreisen und einem Schwenkrotator mit einer Hochvolumen-Drehdurchführung. Prüfen Sie die hydraulischen Funktionen Ihrer Maschine und Ihres Schwenkrotators sowie die Anforderungen Ihres Anbaugeräts, um so eine Übereinstimmung zu gewährleisten.

Auslegerausführung		Standard		VA	
		2,60 m (8'6")	3,10 m (10'2")	2,25 m (7'5")	2,60 m (8'6")
Hydraulikhämmer	H110 S	✓	✓	✓	✓
	H115 S	✓	✓		
Verdichterplatten	CVP75	✓	✓	✓	✓

ANMERKUNG: Verwenden Sie Hammer an Schwenkrotatoren weniger als 10 % der jährlichen Betriebsstunden oder höchstens 200 Betriebsstunden im Jahr. Empfehlungen zu den Anforderungen an den Hydraulikstrom finden Sie im Betriebs- und Wartungshandbuch Ihrer Maschine.

(Forts. nächste Seite)

Hydraulikbagger 317 – technische Daten

Anbaugeräte-Zuordnung – Europa (Forts.)

In manchen Regionen sind nicht alle Anbaugeräte erhältlich. Weitere Informationen zu den in Ihrer Region verfügbaren Konfigurationen erhalten Sie bei Ihrem Cat-Händler.

Übereinstimmung

* Nur Arbeitsbereich vorn

Keine Übereinstimmung

ANBAUGERÄTE FÜR TRS14 (BOLZENBEFESTIGUNG OBEN/HCS65 UNTEN)

Manche Anbaugeräte erfordern einen größeren Hydraulikstrom und eignen sich am besten für Maschinen mit HP2-Stromkreisen und einem Schwenkrotator mit einer Hochvolumen-Drehdurchführung. Prüfen Sie die hydraulischen Funktionen Ihrer Maschine und Ihres Schwenkrotators sowie die Anforderungen Ihres Anbaugeräts, um so eine Übereinstimmung zu gewährleisten.

Auslegerausführung

Auslegerausführung		Standard		VA	
		2,60 m (8'6")	3,10 m (10'2")	2,25 m (7'5")	2,60 m (8'6")
Hydraulikhämmer	H110 S	✓	✓	✓	✓
	H115 S	✓	✓	✓	✓
Verdichterplatten	CVP75	✓	✓	✓	✓

ANMERKUNG: Verwenden Sie Hammer an Schwenkrotatoren weniger als 10 % der jährlichen Betriebsstunden oder höchstens 200 Betriebsstunden im Jahr. Empfehlungen zu den Anforderungen an den Hydraulikstrom finden Sie im Betriebs- und Wartungshandbuch Ihrer Maschine.

ANBAUGERÄTE FÜR TRS14 (HCS65 OBEN/HCS65 UNTEN)

Manche Anbaugeräte erfordern einen größeren Hydraulikstrom und eignen sich am besten für Maschinen mit HP2-Stromkreisen und einem Schwenkrotator mit einer Hochvolumen-Drehdurchführung. Prüfen Sie die hydraulischen Funktionen Ihrer Maschine und Ihres Schwenkrotators sowie die Anforderungen Ihres Anbaugeräts, um so eine Übereinstimmung zu gewährleisten.

Auslegerausführung

Auslegerausführung		Standard		VA	
		2,60 m (8'6")	3,10 m (10'2")	2,25 m (7'5")	2,60 m (8'6")
Hydraulikhämmer	H110 S	✓	✓*	✓	✓*
	H115 S	✓			
Verdichterplatten	CVP75	✓	✓	✓	✓

ANMERKUNG: Verwenden Sie Hammer an Schwenkrotatoren weniger als 10 % der jährlichen Betriebsstunden oder höchstens 200 Betriebsstunden im Jahr. Empfehlungen zu den Anforderungen an den Hydraulikstrom finden Sie im Betriebs- und Wartungshandbuch Ihrer Maschine.

Anbaugeräteleitfaden – Australien und Neuseeland

In manchen Regionen sind nicht alle Anbaugeräte erhältlich. Weitere Informationen zu den in Ihrer Region verfügbaren Konfigurationen erhalten Sie bei Ihrem Cat-Händler.

Übereinstimmung

* Nur Arbeitsbereich vorn

ANBAUGERÄTE MIT BOLZENBEFESTIGUNG

Auslegerausführung		Standard	
Stiellänge		2,60 m (8'6")	3,10 m (10'2")
Hydraulikhämmer	H110 S	✓	✓
	H115 GC	✓	✓
	H115 GC S	✓	✓
	H115 S	✓	✓
	H120 S	✓	✓
Abbruch- und Sortiergreifer	G314	✓	✓
Mobile Schrott- und Abbruchscheren	S3015 Flache Oberseite	✓	✓
Verdichterplatten	CVP75	✓	✓
Mulcher	HM3013	✓	✓

ANBAUGERÄTE FÜR CAT-SCHNELLWECHSLER MIT BOLZENGREIFER

Auslegerausführung		Standard	
Stiellänge		2,60 m (8'6")	3,10 m (10'2")
Hydraulikhämmer	H110 S	✓	✓
	H115 GC	✓	✓
	H115 GC S	✓	✓
	H115 S	✓	✓
	H120 S	✓	✓
Abbruch- und Sortiergreifer	G314	✓	✓
Mobile Schrott- und Abbruchscheren	S3015 Flache Oberseite	✓	✓
Verdichterplatten	CVP75	✓	✓
Mulcher	HM3013	✓	✓

ANBAUGERÄTE FÜR TRS14 (BOLZENBEFESTIGUNG OBEN/S60 UNTEN)

Manche Anbaugeräte erfordern einen größeren Hydraulikstrom und eignen sich am besten für Maschinen mit HP2-Stromkreisen und einem Schwenkrotator mit einer Hochvolumen-Drehdurchführung. Prüfen Sie die hydraulischen Funktionen Ihrer Maschine und Ihres Schwenkrotators sowie die Anforderungen Ihres Anbaugeräts, um so eine Übereinstimmung zu gewährleisten.

Auslegerausführung		Standard	
Stiellänge		2,60 m (8'6")	3,10 m (10'2")
Hydraulikhämmer	H110 S	✓	✓
	H115 GC S	✓	✓
	H115 S	✓	✓
Verdichterplatten	CVP75	✓	✓

ANMERKUNG: Verwenden Sie Hammer an Schwenkrotatoren weniger als 10 % der jährlichen Betriebsstunden oder höchstens 200 Betriebsstunden im Jahr. Empfehlungen zu den Anforderungen an den Hydraulikstrom finden Sie im Betriebs- und Wartungshandbuch Ihrer Maschine.

ANBAUGERÄTE FÜR DEN AUSLEGER

Auslegerausführung		Standard
Mobile Schrott- und Abbruchscheren	S3035 Flache Oberseite	✓

Standard- und Sonderausrüstung

Die Standard- und Sonderausrüstung kann variieren. Weitere Informationen erhalten Sie bei Ihrem Cat-Händler.

	Standard	Optional		Standard	Optional
AUSLEGER, STIELE UND UMLENKMECHANISMEN			ELEKTRISCHE ANLAGE		
Verstellausleger (Grundausleger 2,64 m [8'8"] + Vorausleger 2,6 m [8'6"]) ⁽¹⁾		✓	Wartungsfreie Batterie	✓	
Standardausleger 5,1 m (16'9") ⁽²⁾		✓	Zentraler Haupttrennschalter	✓	
Standardstiel, 2,6 m (8'6")		✓	Programmierbare LED-Arbeitsscheinwerfer mit Ausschaltverzögerung	✓	
Standardstiel 3,1 m (10'2")		✓	LED-Fahrwerkleuchte – 1800 Lumen	✓	
Standardstiel 2,25 m (7'5") ⁽¹⁾		✓	LED-VA-Auslegerleuchten links und rechts – 1800 Lumen	✓	
Löffelumlenkung, ohne Lastöse, Cat Grade		✓	LED-Auslegerleuchte links, einteilig – 1800 Lumen	✓	
CAT-TECHNOLOGIE			MOTOR		
VisionLink®	✓*		Cat®-Dieselmotor C3.6 mit Einzelturbolader	✓	
VisionLink® Productivity		✓	Drei wählbare Modi: Power, Smart, Eco	✓	
Software-Updates per Fernzugriff	✓		Leerlaufaste mit Motordrehzahlautomatik	✓	
Fehlersuche per Fernzugriff	✓		Automatische Motor-Leerlaufabstellung	✓	
Cat Grade Connectivity		✓	Kaltstartfähigkeit bis -18 °C (0 °F) ⁽³⁾	✓	
Kompatibilität mit Funkgeräten und Basisstationen von Trimble, Topcon und Leica.	✓		Kaltstartfähigkeit bis -25° C (-13° F) ⁽¹⁾	✓	
Möglichkeit zum Einbau von 3D-Grade-Systemen von Trimble, Topcon und Leica	✓		Zweistufiges Kraftstofffiltersystem mit Wasserabscheider und Anzeige	✓	
Cat Grade 2D	✓		Abgedichteter Luftfilter mit zwei Einsätzen und integriertem Vorreiniger	✓	
Cat Grade 2D mit Anbaugerätevorbereitung (ARO, Attachment Ready Option)		✓	Elektrische Kraftstoffentlüftungspumpe	✓	
Cat Grade 3D Single GNSS		✓	Elektrische Lüfter	✓	
Cat Grade 3D Dual GNSS		✓			
Laserempfänger		✓			
Cat Assist:	✓				
– Grade Assist					
– Boom Assist					
– Bucket Assist					
– Swing Assist					
– Lift Assist					
Cat Payload:	✓				
– statisches Gewicht					
– Halbautomatische Kalibrierung					
– Nutzlast-/Taktinformationen					
– USB-Berichtfunktion					
Erkennung von Arbeitswerkzeugen (PL161)	✓				
Verfolgung von Arbeitswerkzeugen (PL161)	✓				
Integration des Cat-Schwenkrotators (TRS)		✓			
Fahrer-Coaching		✓			

*Nur Connect-Abonnement. Es stehen weitere Abonnements zur Verfügung. Wenden Sie sich bezüglich der Verfügbarkeit an Ihren Cat-Händler.

⁽¹⁾Nur Europa.

⁽²⁾Standard in Australien und Neuseeland.

⁽³⁾Nur Australien und Neuseeland.

(Forts. nächste Seite)

Standard- und Sonderausrüstung (Fortsetzung)

Die Standard- und Sonderausrüstung kann variieren. Weitere Informationen erhalten Sie bei Ihrem Cat-Händler.

	Standard	Optional		Standard	Optional
HYDRAULIKSYSTEM			SERVICE UND WARTUNG		
Elektronisches Hauptsteuerventil	✓		Seitlicher Zugang zur Wartungsplattform	✓	
Elektronische Einzelhauptpumpe	✓		Gruppierte Motoröl- und Kraftstofffilter	✓	
Ausleger- und Stiel-Regenerierungskreise	✓		Vom Boden aus zugänglicher 2. Messstab für Motoröl	✓	
Ausleger- und Stiel-Antidriftventil	✓		Probenzapfventile für planmäßige Öluntersuchung (S·O·S SM)	✓	
Auslegerrohrbruchsicherung	✓		Integriertes Fahrzeugzustandsverwaltungssystem	✓	
Stielrohrbruchsicherung (für Standardausleger)	✓		LAUFWERK UND AUFBAU		
Automatisches Aufwärmen des Hydrauliköls	✓		Dreistegbodenplatten, 500 mm (20")		✓
Automatische Zweistufen-Fahrfunktion	✓		Dreistegbodenplatten, 600 mm (24")		✓
Element-Haupthydraulikfilter	✓		Dreistegbodenplatten mit zusätzlichen Stufen, 700 mm (28")		✓
Separater Hydraulikkreislauf für Zusatzpumpe		✓	Dreistegbodenplatten mit zusätzlichen Stufen, 790 mm (31")		✓ ⁽¹⁾
SICHERHEIT			Fettgeschmierte Laufwerkskette	✓	
Heck- und Seitenkamera rechts	✓		Kettenführungsschutz Mitte		✓
Rundumsicht		✓	Segmentierte zweiteilige Kettenführungs- und Schutzplatte		✓
Vom Boden aus zugänglicher zusätzlicher Motorabstellschalter in der Fahrerkabine	✓		Boden ohne Drehdurchführungsschutz	✓	
Verriegelbarer elektrischer Hauptschalter	✓		Fahrmotorschutz	✓	
Rutschhemmende Trittleche und versenkte Schrauben auf Wartungsplattform	✓		3,77 mt (8.311 lb) Kontergewicht	✓	
Signal-/Warnhorn	✓		Zurrösen	✓	
Schwenkalarm		✓	Schild 2500 mm (8'2")		✓
Hydrauliksperrung und Steuerhebel	✓		Schild 2600 mm (8'6")		✓
Inspektionsbeleuchtung		✓	Schild 2700 mm (8'10")		✓
2D e-Fence:	✓				
– e-Ceiling					
– e-Floor					
– e-Swing					
– e-Wall					
– e-Cab Avoidance					
Abschaltautomatik	✓				

⁽¹⁾Nur Europa.

Vom Händler installierte Optionen

Anbaugeräte können unterschiedlich sein. Weitere Informationen erhalten Sie bei Ihrem Cat-Händler.

FAHRERKABINE

- Radialscheibenwischer unten (nur Deluxe-Fahrerkabine)
- Linkes/rechtes elektrisches Zweiwegepedal für Arbeitsgerätesteuerung
- Heckscheiben-Kit mit zwei Ausstiegen
- Regenabweiser plus Abdeckung für Fahrerkabinenleuchten
- Frontscheibe aus Verbundglas (P5A-Glas, EU-Abbruchverordnung)
- Schlüsselfernbedienung (zur Verwendung mit Bluetooth®-Empfänger)

SICHERHEIT

- Sicherheitsgurt 76 mm (3")

SCHUTZVORRICHTUNGEN

- OPG (Bedienerschutzeinrichtung, nicht kompatibel mit Abdeckung für Fahrerkabinenleuchten, Regenabweiser)
- Voller Eingriffschutz vorn (nicht kompatibel mit Abdeckung für Fahrerkabinenleuchten, Regenabweiser)
- Schutzgitter untere Hälfte vorn
- Umfassender Vandalismusschutz

Fahrerkabinenvarianten

	Deluxe	Premium* (zweiteilige Windschutz- scheibe)	Premium* (einteilige Windschutz- scheibe)
ROPS	●	●	●
Hochauflösender 254-mm-LCD-Touchscreen-Monitor (10")	●	●	●
Zweistufen-Klimaanlage	●	●	●
Dreh-/Auswahlknopf und Direkttasten für Monitorsteuerung	●	●	●
Schlüssellose Starttasten-Motorsteuerung	●	●	●
Höhenverstellbare Konsole	●	●	●
Hochklappbare Seitenkonsole links	●	●	●
Beheizbarer, luftgefederter Sitz	●	X	X
Beheizbarer, belüfteter und luftgefederter Sitz	X	●	●
Sicherheitsgurt, 51 mm (2")	●	●	●
Im Monitor integriertes Bluetooth-Radio mit USB/AUX-Anschlüssen**	●	X	X
Im Monitor integriertes Bluetooth-Radio mit USB/AUX-Anschlüssen und Digital Audio Broadcasting (DAB)*	●	●	●
12-V-DC-Steckdosen	●	●	●
Dokumentenaufbewahrung	●	●	●
Stauraum unter dem Dach und hinten, mit Netzen	●	●	●
Getränkehalter	●	●	●
Getränkehalter	●	●	●
Zweiteilige Frontscheibe, öffnend	●	●	X
Einteilige Frontscheibe	X	X	●
Notausstieg (Heckscheibe)	●	●	●
Radialscheibenwischer mit Waschanlage	●	X	X
Parallelgeführte Scheibenwischer	X	●	●
Dachfenster mit Luke aus Polycarbonat, öffnend	●	●	X
Verbundglas im Dachbereich	X	X	●
LED-Deckenleuchte	●	●	●
Einstiegsbeleuchtung am Boden	●	●	●
Sonnenrollo für Dachfenster	●	●	●
Sonnenrollo vorn	●	●	●
Sonnenrollo hinten	○	●	●
Waschbare Bodenmatte	●	●	●
Rundumleuchten-Vorrüstung	●	●	●
Cat-Joystick-Lenkung	○	○	○
Hilfsrelais	○	○	○

● Standard

○ Optional

X Nicht verfügbar

* Nur Europa

** nur Australien und Neuseeland

Die folgenden Angaben gelten für die Maschine zum Zeitpunkt der Endfertigung in der Verkaufsversion, die für die von diesem Dokument abgedeckten Regionen gedacht ist. Der Inhalt dieser Erklärung ist zum Ausgabzeitpunkt gültig. Allerdings können Inhalte, die sich auf Maschinenfunktionen und technische Daten beziehen, ohne Vorankündigung geändert werden. Weitere Informationen finden Sie im Betriebs- und Wartungshandbuch zu der Maschine.

Weitere Informationen zu laufenden Nachhaltigkeitsmaßnahmen und deren Fortschritt finden Sie auf unserer dafür eingerichteten Webseite <https://www.caterpillar.com/de/company/sustainability>.

Motor

- Der Cat®-Motor C3.6 Dieselmotor mit Einzelturbolader erfüllt die Emissionsnormen EPA Tier 4 Final (USA), Stufe V (EU) und Japan 2014.
- Cat-Dieselmotoren dürfen nur mit extrem schwefelarmem Dieselmotorkraftstoff (ULSD, Ultra Low Sulfur Diesel) mit einem Schwefelgehalt von maximal 15 ppm betrieben werden oder mit einem Gemisch aus ULSD und den folgenden Kraftstoffen mit geringeren Schadstoffemissionen** bis zu:
 - ✓ 20 % Biodiesel FAME (Fettsäure-Methylester)*
 - ✓ 100 % "Renewable Diesel", HVO (Hydrotreated Vegetable Oil, hydriertes Pflanzenöl) und GTL-Kraftstoffe (Gas-to-Liquid, Kraftstoff aus Erdgas)

Siehe Anleitung zur Gewährleistung einer erfolgreichen Anwendung. Wenden Sie sich an Ihren Cat-Händler oder lesen Sie "Caterpillar Machine Fluids Recommendations" (SEBU6250), um weitere Informationen zu erhalten.

**Motoren ohne Ausstattung zur Nachbehandlung können höhere Beimischungen verwenden, d. h. bis zu 100 % Biodiesel (wenden Sie sich bei Verwendung von Beimischungen mit mehr als 20 % Biodiesel an Ihren Cat-Händler).*

***Die Treibhausgase in den Auspuffemissionen von Kraftstoffen mit geringeren Schadstoffemissionen entsprechen quasi denen traditioneller Kraftstoffe.*

Klimaanlagensystem

- Das Klimaanlagensystem dieser Maschine enthält das fluorierte Treibhausgas R134a als Kältemittel (Erderwärmungspotenzial = 1430). In der Anlage befinden sich 0,9 kg (2,0 lb) Kältemittel, was einer CO₂-Produktion von 1,418 metrischen Tonnen (1,261 Tonnen) entspricht.

Lackierung

- Soweit bekannt enthält der Lack eine höchstzulässige Konzentration der folgenden Schwermetalle (gemessen in ppm):
 - Barium < 0,01 %
 - Cadmium < 0,01 %
 - Chrom < 0,01 %
 - Blei < 0,01 %

Geräuschpegel

ISO 6395:2008 außen	101 dB(A)
ISO 6396:2008 innen	72 dB(A)

- Bei längerem Betrieb der Maschine ohne Fahrerkabine, mit nicht ordnungsgemäß gewarteter Fahrerkabine oder mit geöffneten Türen/Fenstern bzw. in lauter Umgebung ist möglicherweise ein Gehörschutz erforderlich.

Öle und Flüssigkeiten

- Caterpillar führt die Werksbefüllung mit Ethylenglykol-Kühlmitteln durch. Cat-Dieselmotoren-Frostschutz-/Kühlmittel (DEAC) und Cat-Langzeitkühlmittel (ELC) sind recyclingfähig. Weitere Informationen erhalten Sie bei Ihrem Cat-Händler.
- Cat BIO HYDO™ Advanced ist ein biologisch abbaubares Hydrauliköl und mit dem EU-Umweltzeichen zertifiziert.
- Vermutlich existieren weitere Flüssigkeiten. Sämtliche Flüssigkeitsempfehlungen und die Wartungsintervalle finden Sie im Betriebs- und Wartungshandbuch oder im Anwendungs- und Einbauleitfaden.

Funktionen und Technologie

- Die folgenden Funktionen und Technologieoptionen können eventuell zur Senkung von Kraftstoffverbrauch bzw. Kohlenstoffemissionen beitragen. Die Funktionen können variieren. Weitere Informationen erhalten Sie bei Ihrem Cat-Händler.
 - Moderne Hydrauliksysteme stimmen Leistung und Effizienz aufeinander ab.
 - Im Smart-Modus wird die Maschinenleistung automatisch an den Bedarf der Grabarbeit angepasst.
 - Im Eco-Modus wird der Kraftstoffverbrauch in leichten Einsätzen minimiert.
 - Leerlaufaste mit Motordrehzahlautomatik
 - Die serienmäßigen Cat-Technologien ermöglichen eine um bis zu 45 % erhöhte Arbeitseffizienz.
 - Der neueste Hydraulikölfilter bietet eine längere Lebensdauer – durch ein verlängertes Wechselintervall von 3000 Betriebsstunden
 - Software-Updates und Fehlersuche per Fernzugriff

Nähere Informationen zu Cat Produkten, Serviceleistungen der Händler und Industrielösungen finden Sie auf unserer Website www.cat.com.

© 2024 Caterpillar
Alle Rechte vorbehalten

Materialien und Spezifikationen können ohne Vorankündigung geändert werden. Abgebildete Maschinen können Sonderausrüstung aufweisen. Ihr Cat-Händler informiert Sie gern über lieferbare Sonderausrüstung.

CAT, CATERPILLAR, LET'S DO THE WORK, die entsprechenden Logos, "Caterpillar Corporate Yellow", die Handelszeichen "Power Edge" und Cat "Modern Hex" sowie die hierin verwendeten Unternehmens- und Produktidentitäten sind Markenzeichen von Caterpillar Inc. und dürfen nicht ohne Genehmigung verwendet werden. VisionLink ist ein in den USA und anderen Ländern eingetragenes Markenzeichen von Caterpillar Inc.

AGXQ3026-05 (01-2024)
Ersetzt AGXQ3026-04
Baunummer: 07E
(Eur, Aus-NZ)

