



# 317

## Hydraulische graafmachine

# Technische specificaties

Configuraties en kenmerken kunnen per regio verschillen. Raadpleeg uw Cat® dealer voor de verkrijgbaarheid in uw regio.

### Inhoudsopgave

<b>Specificaties</b> .....	<b>2</b>
Motor .....	2
Zwenkmechanisme .....	2
Gewichten .....	2
Rups .....	2
Aandrijving .....	2
Hydraulisch systeem .....	2
Vulhoeveelheden .....	2
Normen .....	3
Geluidsniveau .....	3
Bedrijfgewichten en bodemdrukken .....	3
Airconditioningsysteem .....	3
Gewicht van hoofdcomponenten .....	4
Afmetingen .....	5
Werkbereiken en krachten .....	7
Werkbereiken blad .....	9
Hefvermogens lange giek:	
zonder blad .....	10
Met blad omhoog .....	18
Hefvermogens giek met verstelbare hoek:	
zonder blad .....	14
Met blad omhoog .....	22
Specificaties en compatibiliteit van laadbakken:	
Europa .....	26
Australië en Nieuw-Zeeland .....	29
Aanbodgids uitrustingsstukken:	
Europa .....	30
Australië en Nieuw-Zeeland .....	37
<b>Standaard en optionele uitrusting</b> .....	<b>38</b>
<b>Door dealer geïnstalleerde kits en uitrustingsstukken</b> .....	<b>40</b>
<b>Cabineopties</b> .....	<b>41</b>
<b>Milieuverklaring 317</b> .....	<b>42</b>

# Hydraulische graafmachine 317 Specificaties

## Motor

Motortype	Cat® C3.6	
Nettovermogen		
ISO 9249	98.9 kW	133 hp
ISO 9249 (DIN)	134 hp	
Motorvermogen		
ISO 14396	100 kW	134 hp
ISO 14396 (DIN)	136 hp	
Boring	98 mm	4 in
Slag	120 mm	5 in
Cilinderinhoud	3.6 L	220 in <sup>3</sup>
Geschikt voor biodiesel	tot B20 <sup>(1)</sup>	

- Voldoet aan de emissienormen US EPA Tier 4 Final, EU Stage V en Japan 2014.
- Geen correctie van motorvermogen vereist tot een hoogte van 3000 m (9840 ft).
- Het opgegeven vermogen wordt getest volgens de gespecificeerde norm die van kracht was op het moment van productie.
- Het opgegeven nettovermogen is het beschikbare vermogen aan het vliegwiel als de motor is uitgerust met een ventilator, luchtinlaatsysteem, uitlaatsysteem en dynamo.
- Motortoerental bij 2200 tpm.

<sup>(1)</sup>Cat dieselmotoren moeten gebruikmaken van ULSD (dieselbrandstof met ultralaag zwavelgehalte van 15 ppm of minder) of ULSD gemengd met de volgende brandstoffen\*\* met lagere koolstofintensiteit tot:

- ✓ 20% biodiesel FAME (vetzuurmethylester)\*
- ✓ 100% hernieuwbare diesel, HVO (gehydrogeneerde plantaardige olie) en GTL (gas-to-liquid) brandstoffen

Raadpleeg de richtlijnen voor een succesvolle toepassing. Neem contact op met uw Cat dealer of raadpleeg de "Caterpillar Machine Fluids Recommendations" (SEBU6250) voor meer informatie.

\*Motoren zonder systemen voor nabehandeling kunnen hogere mengsels gebruiken, tot 100% biodiesel (raadpleeg uw Cat dealer voor het gebruik van mengsels met meer dan 20% biodiesel).

\*\*De broeikasgasemissies in de uitlaatpijp van brandstoffen met een lagere koolstofintensiteit zijn in wezen gelijk aan die van traditionele brandstoffen.

## Zwenkmechanisme

Zwensnelheid	8.7 tpm	
Maximaal zwenkkoppel	64.6 kN·m	47,647 lbf-ft

## Gewichten

Bedrijfgewicht	17.800 kg	39,300 lb
• Lange onderwagen, lange giek, R3.1 (10'2") stick, GD 1.00 m <sup>3</sup> (1.31 yd <sup>3</sup> ) laadbak, rupsplaten 500 mm (20") met drievoudige kam en een contragewicht van 3.77 mt (8311 lb).		
Bedrijfgewicht	18.400 kg	40,500 lb
• Lange onderwagen, giek met verstelbare hoek (VA), R2.6 (8'6") stick, GD 1.00 m <sup>3</sup> (1.31 yd <sup>3</sup> ) laadbak, rupsplaten 500 mm (20") met drievoudige kam en een contragewicht van 3.77 mt (8311 lb).		

## Rups

Optionele breedte van rupsplaten	500 mm	20 in
Optionele breedte van rupsplaten	600 mm	24 in
Optionele breedte van rupsplaten	700 mm	28 in
Optionele breedte van rupsplaten	790 mm	31 in
Aantal rupsplaten (per kant)	44	
Aantal looprollen (per kant)	7	
Aantal draagrollen (per kant)	2	

## Aandrijving

Hellingvermogen	35°/70%	
Maximale rijsnelheid	5.3 km/h	3.3 mph
Maximale trekkracht	157 kN	35,295 lbf

## Hydraulisch systeem

Hoofdsysteem – maximale opbrengst – uitrustingsstuk	296 L/min	78 gal/min
Maximale stroom - MP-circuit	60 L/min	16 gal/min
Maximale stroom - extra HP-circuit	291 L/min	77 gal/min
Maximale druk - uitrusting	35.000 kPa	5,076 psi
Maximale druk – Rijden	35.000 kPa	5,076 psi
Maximale druk – Zwenken	25.800 kPa	3,741 psi
Giekcilinder – Boring	110 mm	4.3 in
Giekcilinder – Slag	1193 mm	47.0 in
Giekcilinder verstelbare hoek - boring	140 mm	5.5 in
Giekcilinder verstelbare hoek - slag	865 mm	34.1 in
Stickcilinder – Boring	120 mm	4.7 in
Stickcilinder – Slag	1331 mm	52.4 in
Bakcilinder – Boring	105 mm	4.1 in
Bakcilinder – Slag	1039 mm	40.9 in

## Vulhoeveelheden

Inhoud van brandstoftank	271 L	71.6 gal
Koelsysteem	22 L	5.8 gal
Motorolie	11 L	2.9 gal
Eindaandrijving (per stuk)	6 L	1.6 gal
Hydraulisch systeem (inclusief tank)	94 L	24.8 gal
Hydrauliekolietank	87 L	23.0 gal
Tank voor dieseluitleatvloeistof (DEF)	22 L	5.9 gal

# Specificaties van hydraulische graafmachine 317

## Normen

Remmen	ISO 10265:2008
Cabine/Bescherming bij omkantelen (Rollover Protective Structure (ROPS))	ISO 12117-2:2008
Bescherming van cabine/machinist (OPG) (optioneel)	ISO 10262:1998 (Level II)

## Geluidsniveaus

ISO 6395:2008 extern	101 dB(A)
ISO 6396:2008 intern	72 dB(A)

- Gehoorbescherming kan nodig zijn wanneer in een open cabine wordt gewerkt (wanneer deze niet naar behoren is onderhouden of met deuren en/of ramen open) gedurende lange perioden of in een lawaaierige omgeving.

## Airconditioningsysteem

Het airconditioningsysteem van deze machine bevat het gefluoreerde broeikasgas R134a als koelmiddel (aardopwarmingsvermogen = 1430). Het systeem bevat 0.9 kg koelmiddel, dat een CO<sub>2</sub>-equivalent heeft van 1287 metrische ton.

## Bedrijfgewichten en bodemdrukken

Basismachine met contragewicht van 3.77 mt (8,311 lb) en lange onderwagen	Rupsplaten van 500 mm (20") met drievoudige kam		Rupsplaten van 600 mm (24") met drievoudige kam		Rupsplaten van 700 mm (28") met drievoudige kam		Rupsplaten van 790 mm (31") met drievoudige kam	
	Gewicht	Bodemdruk	Gewicht	Bodemdruk	Gewicht	Bodemdruk	Gewicht	Bodemdruk
	kg (lb)	kPa (psi)	kg (lb)	kPa (psi)	kg (lb)	kPa (psi)	kg (lb)	kPa (psi)
Lange giek + R2.6 (8'6") stick + 0.91 m <sup>3</sup> (1.19 yd <sup>3</sup> ) GD laadbak	17,700 (39,100)	50.4 (7.3)	18,000 (39,600)	42.5 (6.2)	18,200 (40,100)	36.9 (5.4)	18,600 (41,000)	33.4 (4.8)
Lange giek + R3.1 (10'2") stick + 0.91 m <sup>3</sup> (1.19 yd <sup>3</sup> ) GD laadbak	17,800 (39,300)	50.6 (7.3)	18,000 (39,800)	42.7 (6.2)	18,300 (40,300)	37.1 (5.4)	18,700 (41,100)	33.5 (4.9)
Lange giek + R2.6 (8'6") stick + 1.00 m <sup>3</sup> (1.31 yd <sup>3</sup> ) GD laadbak	17,800 (39,200)	50.5 (7.3)	18,000 (39,700)	42.6 (6.2)	18,200 (40,200)	37.0 (5.4)	18,600 (41,000)	33.5 (4.9)
Lange giek + R2.6 (8'6") stick + 1.00 m <sup>3</sup> (1.31 yd <sup>3</sup> ) GD laadbak + blad	18,600 (41,000)	53.0 (7.7)	18,900 (41,600)	44.7 (6.5)	19,100 (42,200)	38.8 (5.6)	19,500 (43,000)	35.1 (5.1)
Lange giek + R3.1 (10'2") stick + 1.00 m <sup>3</sup> (1.31 yd <sup>3</sup> ) GD laadbak	17,800 (39,300)	50.7 (7.4)	18,100 (39,800)	42.8 (6.2)	18,300 (40,400)	37.1 (5.4)	18,700 (41,200)	33.6 (4.9)
Lange giek + R3.1 (10'2") stick + 1.00 m <sup>3</sup> (1.31 yd <sup>3</sup> ) GD laadbak + blad	18,700 (41,300)	53.2 (7.7)	18,900 (41,600)	44.7 (6.5)	19,200 (42,400)	39.0 (5.7)	19,600 (43,200)	35.3 (5.1)
Giek met verstelbare hoek + R2.25 (7'5") stick + 0.91 m <sup>3</sup> (1.19 yd <sup>3</sup> ) GD laadbak	18,300 (40,400)	52.0 (7.5)	18,500 (40,800)	43.9 (6.4)	18,800 (41,400)	38.1 (5.5)	19,200 (42,200)	34.4 (5.0)
Giek met verstelbare hoek + R2.6 (8'6") stick + 0.91 m <sup>3</sup> (1.19 yd <sup>3</sup> ) GD laadbak	18,300 (40,400)	52.1 (7.6)	18,600 (40,900)	44.0 (6.4)	18,800 (41,500)	38.2 (5.5)	19,200 (42,300)	34.5 (5.0)
Giek met verstelbare hoek + R2.25 (7'5") stick + 1.00 m <sup>3</sup> (1.31 yd <sup>3</sup> ) GD laadbak	18,300 (40,400)	52.1 (7.6)	18,600 (40,900)	43.9 (6.4)	18,800 (41,400)	38.1 (5.5)	19,200 (42,300)	34.5 (5.0)
Giek met verstelbare hoek + R2.25 (7'5") stick + 1.00 m <sup>3</sup> (1.31 yd <sup>3</sup> ) GD laadbak + blad	19,200 (42,400)	54.6 (7.9)	19,500 (42,900)	46.1 (6.7)	19,700 (43,400)	40.0 (5.8)	20,100 (44,300)	36.2 (5.3)
Giek met verstelbare hoek + R2.6 (8'6") stick + 1.00 m <sup>3</sup> (1.31 yd <sup>3</sup> ) GD laadbak	18,400 (40,500)	52.2 (7.6)	18,600 (41,000)	44.1 (6.4)	18,800 (41,500)	38.2 (5.5)	19,200 (42,400)	34.6 (5.0)
Giek met verstelbare hoek + R2.6 (8'6") stick + 1.00 m <sup>3</sup> (1.31 yd <sup>3</sup> ) GD laadbak + blad	19,300 (42,500)	54.8 (7.9)	19,500 (43,000)	46.2 (6.7)	19,800 (43,500)	40.1 (5.8)	20,100 (44,400)	36.2 (5.3)

Alle bedrijfgewichten zijn gebaseerd op een 90% volle brandstoftank en een machinist van 75 kg (165 lb).

# Specificaties van hydraulische graafmachine 317

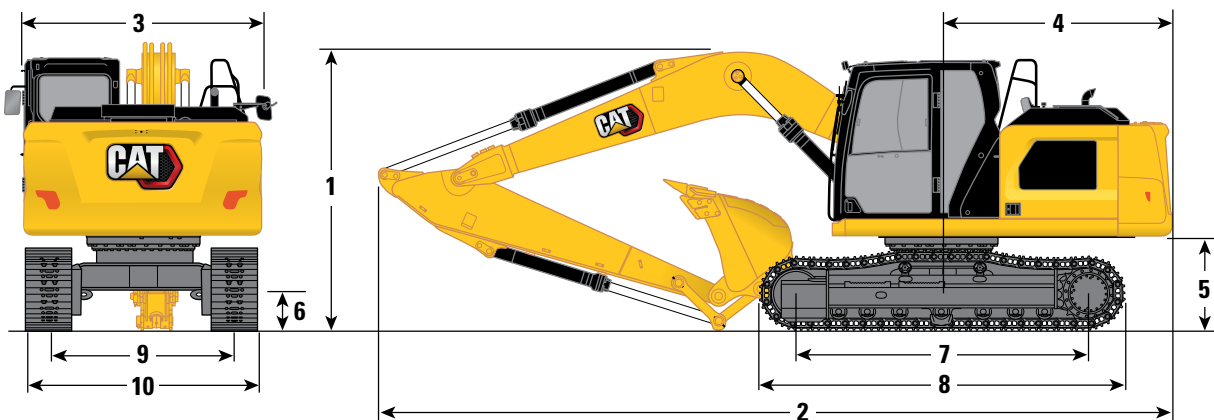
## Gewicht van hoofdcomponenten

	kg	lb
Basismachine (met 3.77 mt [8,311 lb] contragewicht, bovenframe, lange onderwagen – exclusief giek, stick, laadbak, giekcilinder, stickcilinder, laadbakcilinders, rupsen, 90% brandstoftank en machinist van 75 kg [165 lb]).		
Voor gebruik van lange giek	12,200	26,900
Voor gebruik van giek met verstelbare hoek	12,200	26,900
Rupsplaten:		
Rupsplaten van 500 mm (20") met drievoudige kam	2110	4,660
Rupsplaten van 600 mm (24") met drievoudige kam	2340	5,160
Rupsplaten van 700 mm (28") met drievoudige kam met extra treden	2580	5,680
Rupsplaten van 790 mm (31") met drievoudige kam met extra treden	2970	6,540
Twee giekcilinders	300	670
Gewicht van 90% volle brandstoftank en machinist van 75 kg	300	660
Contragewicht:		
Contragewicht van 3.77 t (8,311 lb)	3770	8,311
Zwenkchassis	1700	3,760
Onderwagen:		
Basisframe met lange onderwagen	3900	8,600
Gieken (inclusief leidingen, pennen, stickcilinder):		
Lange giek van 5.1 m (16'9")	1320	2,910
Giek met verstelbare hoek (2.64 m [8'8"] basisgiek + 2.6 m [8'6"] voorgiek)	1940	4,270
Sticks (inclusief leidingen, pennen, bakcilinder en bakscharniermechanisme):		
Lange stick R2.6 (8'6")	810	1,780
Lange stick R3.1 (10'2")	880	1,940
Lange stick R2.25 (7'5") inclusief HP, MP, QC AUX leiding	760	1,680
Bakken (zonder scharniermechanisme):		
0.62 m <sup>3</sup> (0.81 yd <sup>3</sup> ) GD laadbak	730	1,610
0.91 m <sup>3</sup> (1.19 yd <sup>3</sup> ) GD laadbak	690	1,510
1.00 m <sup>3</sup> (1.31 yd <sup>3</sup> ) GD laadbak	740	1,620
Snelkoppeling:		
Snelkoppeling pengrijper	260	580

# Specificaties van hydraulische graafmachine 317

## Afmetingen

Alle afmetingen zijn bij benadering en kunnen variëren afhankelijk van de gekozen laadbak.

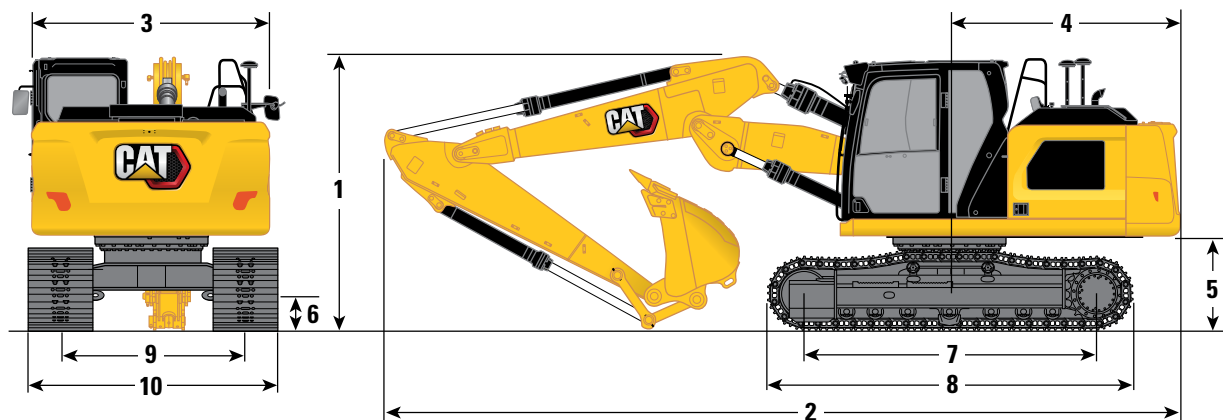


Giekoptie	Lange giek 5.1 m (16'9")			
	Lange stick R2.6 (8'6")		Lange stick R3.1 (10'2")	
<b>1</b> Machinehoogte:				
Hoogte tot bovenkant van cabine	2930 mm	9'7"	2930 mm	9'7"
Bovenkant van OPG-hoogte	3070 mm	10'1"	3070 mm	10'1"
Handgreephoogte	2940 mm	9'8"	2940 mm	9'8"
Met giek/stick/laadbak aangebracht (met stickcilinderleidingen)	2980 mm	9'9"	3120 mm	10'3"
Met giek/stick aangebracht (met stickcilinderleidingen)	2870 mm	9'5"	2970 mm	9'9"
Met giek aangebracht (met stickcilinderleidingen)	2460 mm	8'1"	2460 mm	8'1"
<b>2</b> Machinelengte (zonder blad):				
Met giek/stick/laadbak aangebracht (met stickcilinderleidingen)	8550 mm	28'1"	8570 mm	28'1"
Met giek/stick aangebracht (met stickcilinderleidingen)	8520 mm	27'11"	8560 mm	28'1"
Met giek aangebracht (met stickcilinderleidingen)	7560 mm	24'10"	7560 mm	24'10"
Machinelengte (met blad, blad achter):				
Met giek/stick/laadbak aangebracht (met stickcilinderleidingen)	8590 mm	28'2"	8620 mm	28'3"
Met giek/stick aangebracht (met stickcilinderleidingen)	8570 mm	28'1"	8610 mm	28'3"
Met giek aangebracht (met stickcilinderleidingen)	7600 mm	24'11"	7600 mm	24'11"
<b>3</b> Breedte van bovenframe	2540 mm	8'4"	2540 mm	8'4"
<b>4</b> Zwenkstraal over achterkant:				
Contragewicht van 3.77 t (8,311 lb)	2500 mm	8'2"	2500 mm	8'2"
<b>5</b> Speling contragewicht	1010 mm	3'4"	1010 mm	3'4"
<b>6</b> Bodemvrijheid	430 mm	1'5"	430 mm	1'5"
<b>7</b> Lengte tot midden van rollen	3170 mm	10'5"	3170 mm	10'5"
<b>8</b> Rupslengte	3970 mm	13'0"	3970 mm	13'0"
<b>9</b> Rupsmaat	1990 mm	6'6"	1990 mm	6'6"
<b>10</b> Breedte onderwagen:				
Rupsplaten van 500 mm (20")	2490 mm	8'2"	2490 mm	8'2"
Rupsplaten van 600 mm (24")	2590 mm	8'6"	2590 mm	8'6"
Rupsplaten van 700 mm (28") (met treden)	2690 mm	8'10"	2690 mm	8'10"
Rupsplaten van 790 mm (31") (met treden)	2870 mm	9'5"	2870 mm	9'5"
Laadbaktype	GD		GD	
Laadbakinhoud	1.00 m <sup>3</sup>	1.31 yd <sup>3</sup>	1.00 m <sup>3</sup>	1.31 yd <sup>3</sup>
Reikwijdte van baktandpunt	1390 mm	4'7"	1390 mm	4'7"

# Specificaties van hydraulische graafmachine 317

## Afmetingen

Alle afmetingen zijn bij benadering en kunnen variëren afhankelijk van de gekozen laadbak.

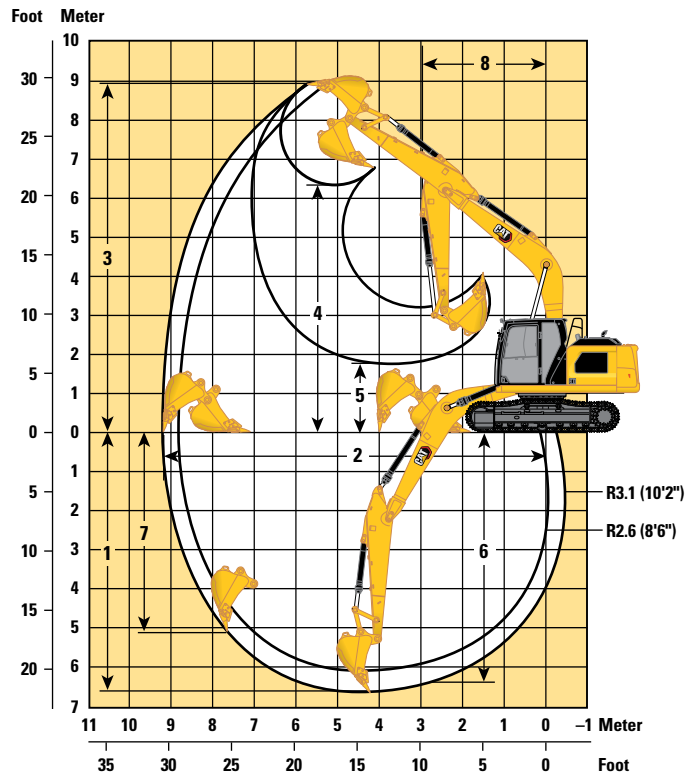


Giekoptie	Giek met verstelbare hoek 2.64 m/2.6 m (8'8"/8'6")			
	Lange stick R2.25 (7'5")		Lange stick R2.6 (8'6")	
<b>1</b> Machinehoogte:				
Hoogte tot bovenkant van cabine	2930 mm	9'7"	2930 mm	9'7"
Bovenkant van OPG-hoogte	3070 mm	10'1"	3070 mm	10'1"
Handgreephoogte	2940 mm	9'8"	2940 mm	9'8"
Met giek/stick/laadbak aangebracht (met stickcilinderleidingen)	2840 mm	9'4"	2990 mm	9'10"
Met giek/stick aangebracht (met stickcilinderleidingen)	2710 mm	8'11"	2800 mm	9'2"
Met giek aangebracht (met stickcilinderleidingen)	2250 mm	7'5"	2250 mm	7'5"
<b>2</b> Machinelengte (zonder blad):				
Met giek/stick/laadbak aangebracht (met stickcilinderleidingen)	8620 mm	28'3"	8610 mm	28'3"
Met giek/stick aangebracht (met stickcilinderleidingen)	8620 mm	28'3"	8620 mm	28'3"
Met giek aangebracht (met stickcilinderleidingen)	7680 mm	25'2"	7680 mm	25'2"
Machinelengte (met blad, blad achter):				
Met giek/stick/laadbak aangebracht (met stickcilinderleidingen)	8670 mm	28'5"	8650 mm	28'5"
Met giek/stick aangebracht (met stickcilinderleidingen)	8660 mm	28'5"	8670 mm	28'5"
Met giek aangebracht (met stickcilinderleidingen)	7720 mm	25'4"	7720 mm	25'4"
<b>3</b> Breedte van bovenframe	2540 mm	8'4"	2540 mm	8'4"
<b>4</b> Zwenkstraal over achterkant:				
Contragewicht van 3.77 t (8,311 lb)	2500 mm	8'2"	2500 mm	8'2"
<b>5</b> Speling contragewicht	1010 mm	3'4"	1010 mm	3'4"
<b>6</b> Bodemvrijheid	430 mm	1'5"	430 mm	1'5"
<b>7</b> Lengte tot midden van rollen	3170 mm	10'5"	3170 mm	10'5"
<b>8</b> Rupslengte	3970 mm	13'0"	3970 mm	13'0"
<b>9</b> Rupsmaat	1990 mm	6'6"	1990 mm	6'6"
<b>10</b> Breedte onderwagen:				
Rupsplaten van 500 mm (20")	2490 mm	8'2"	2490 mm	8'2"
Rupsplaten van 600 mm (24")	2590 mm	8'6"	2590 mm	8'6"
Rupsplaten van 700 mm (28") (met treden)	2690 mm	8'10"	2690 mm	8'10"
Rupsplaten van 790 mm (31") (met treden)	2870 mm	9'5"	2870 mm	9'5"
Laadbaktype	GD		GD	
Laadbakinhoud	1.00 m <sup>3</sup>	1.31 yd <sup>3</sup>	1.00 m <sup>3</sup>	1.31 yd <sup>3</sup>
Reikwijdte van baktandpunt	1390 mm	4'7"	1390 mm	4'7"

# Specificaties van hydraulische graafmachine 317

## Werkbereiken en krachten

Alle afmetingen zijn bij benadering en kunnen variëren afhankelijk van de gekozen laadbak.



### Giekoctie

### Lange giek 5.1 m (16'9")

### Stickopties

### Lange stick R2.6 (8'6")

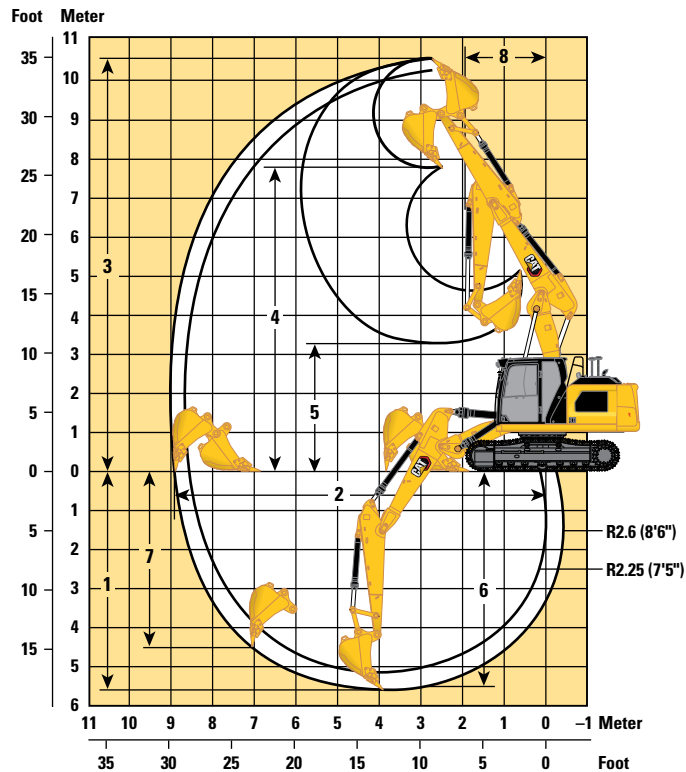
### Lange stick R3.1 (10'2")

	Lange stick R2.6 (8'6")		Lange stick R3.1 (10'2")	
1 Maximale graafdiepte	6100 mm	20'0"	6600 mm	21'8"
2 Maximale reikwijdte op maaiveldhoogte	8790 mm	28'10"	9200 mm	30'2"
3 Maximale graafhoogte	8940 mm	29'4"	8990 mm	29'6"
4 Maximale laadhoogte	6270 mm	20'7"	6370 mm	20'11"
5 Minimale laadhoogte	2290 mm	7'6"	1790 mm	5'10"
6 Maximale graafdiepte voor vlakke bodem van 2440 mm (8'0")	5880 mm	19'3"	6380 mm	20'11"
7 Maximale graafdiepte, verticale wand	4980 mm	16'4"	5150 mm	16'11"
8 Minimale radius van werkuitrusting	2980 mm	9'9"	2930 mm	9'7"
Graafkracht van bak (ISO)	123 kN	27,650 lbf	123 kN	27,650 lbf
Graafkracht van stick (ISO)	80 kN	17,980 lbf	71 kN	15,960 lbf
Laadbaktype	GD		GD	
Laadbakinhoud	1.00 m <sup>3</sup>	1.31 yd <sup>3</sup>	1.00 m <sup>3</sup>	1.31 yd <sup>3</sup>
Reikwijdte van baktandpunt	1390 mm	4'7"	1390 mm	4'7"

# Specificaties van hydraulische graafmachine 317

## Werkbereiken en krachten

Alle afmetingen zijn bij benadering en kunnen variëren afhankelijk van de gekozen laadbak.



### Giekoptie

### Giek met verstelbare hoek 2.64 m/2.6 m (8'8"/8'6")

### Stickopties

### Lange stick R2.25 (7'5")

### Lange stick R2.6 (8'6")

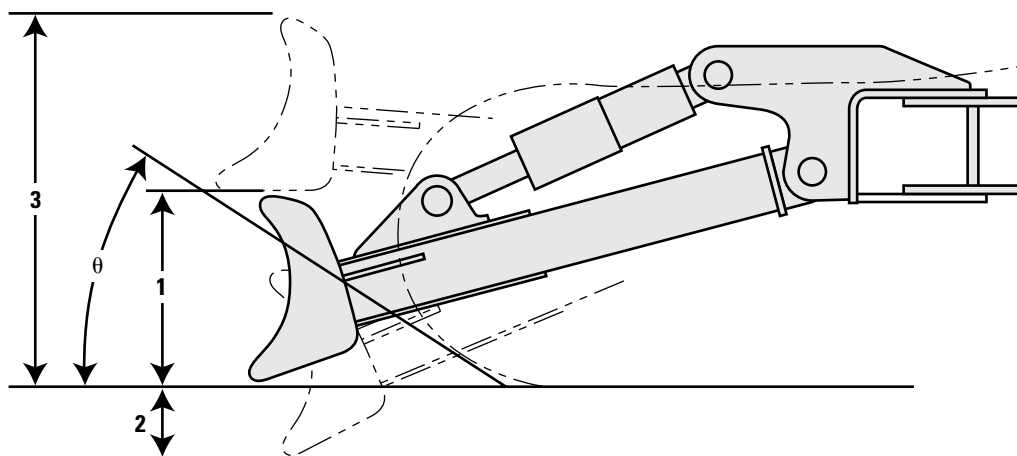
1 Maximale graafdiepte	5180 mm	17'0"	5520 mm	18'1"
2 Maximale reikwijdte op maaiveldhoogte	8650 mm	28'5"	8980 mm	29'6"
3 Maximale graafhoogte	10,270 mm	33'8"	10,570 mm	34'8"
4 Maximale laadhoogte	7530 mm	24'8"	7850 mm	25'9"
5 Minimale laadhoogte	3580 mm	11'9"	3280 mm	10'9"
6 Maximale graafdiepte voor vlakke bodem van 2440 mm (8'0")	5040 mm	16'6"	5400 mm	17'9"
7 Maximale graafdiepte, verticale wand	3120 mm	10'3"	4510 mm	14'10"
8 Minimale radius van werkuitrusting	1810 mm	5'11"	1980 mm	6'6"
Graafkracht van bak (ISO)	123 kN	27,650 lbf	123 kN	27,650 lbf
Graafkracht van stick (ISO)	88 kN	19,780 lbf	80 kN	17,980 lbf
Laadbaktype	GD		GD	
Laadbakinhoud	1.00 m <sup>3</sup>	1.31 yd <sup>3</sup>	1.00 m <sup>3</sup>	1.31 yd <sup>3</sup>
Reikwijdte van baktandpunt	1390 mm	4'7"	1390 mm	4'7"



# Specificaties van hydraulische graafmachine 317

## Werkbereiken blad

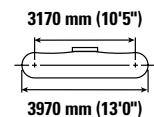
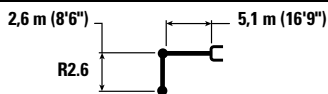
Alle afmetingen zijn bij benadering en kunnen variëren afhankelijk van de gekozen laadbak.



Werkbereiken	Blad					
	2500 mm (8'2")		2600 mm (8'6")		2700 mm (8'10")	
<b>1</b> Bladhoogte	614 mm	2'0"	614 mm	2'0"	614 mm	2'0"
<b>2</b> Maximale neerlaatdiepte vanaf het maaiveld	518 mm	1'8"	518 mm	1'8"	518 mm	1'8"
<b>3</b> Maximale hefhoogte boven het maaiveld	976 mm	3'2"	976 mm	3'2"	976 mm	3'2"
<b><math>\theta</math></b> Benaderingshoek	23.5°		23.5°		23.5°	

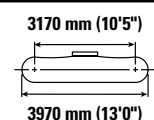
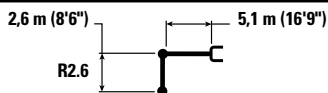
# Specificaties van hydraulische graafmachine 317

## Hefvermogens lange giek - contragewicht: 3,77 mt (8,311 lb) - zonder laadbak



		1500 mm/5'0"		3000 mm/10'0"		4500 mm/15'0"		6000 mm/20'0"		7500 mm/25'0"		mm ft/in		
7500 mm 25'0"	kg lb					*7,700 *7,700						*3350 *7,450	*3350 *7,450	4770 15'1"
6000 mm 20'0"	kg lb							*3600 *6,650	*3600 *6,650			*2950 *6,450	*2950 *6,450	6190 20'0"
4500 mm 15'0"	kg lb					*4650 *10,050	*4650 *10,050	*4300 *9,450	3650 7,800			*2850 *6,200	*2850 *6,200	7020 22'10"
3000 mm 10'0"	kg lb			*8900 *18,900	*8900 *18,900	*5900 *12,700	5300 11,450	*4850 *10,500	3500 7,550			*2900 *6,300	2550 5,600	7450 24'4"
1500 mm 5'0"	kg lb					*7250 *15,600	5000 10,750	5300 11,450	3350 7,250	*3500 2450		*3050 *6,750	2450 5,300	7560 24'9"
0 mm 0'0"	kg lb			*6200 *14,200	*6200 *14,200	8000 17,150	4800 10,250	5200 11,150	3250 7,000			*3450 *7,600	2450 5,400	7370 24'2"
-1500 mm -5'0"	kg lb	*5650 *12,650	*5650 *12,650	*10,050 *22,950	8600 18,450	7900 17,000	4700 10,100	5150 11,050	3200 6,900			*4200 *9,300	2700 5,950	6850 22'4"
-3000 mm -10'0"	kg lb	*9900 *22,300	*9900 *22,300	*10,750 *23,250	8750 18,750	*7450 *16,050	4750 10,250					5350 *11,800	3350 7,400	5900 19'2"
-4500 mm -15'0"	kg lb			*7750 *16,400	*7750 *16,400							*5450 *11,900	5400 *11,900	4240 13'6"

## Hefvermogens lange giek - contragewicht: 3,77 mt (8,311 lb) - zonder laadbak



		1500 mm/5'0"		3000 mm/10'0"		4500 mm/15'0"		6000 mm/20'0"		7500 mm/25'0"		mm ft/in		
7500 mm 25'0"	kg lb					*7,700 *7,700						*3350 *7,450	*3350 *7,450	4770 15'1"
6000 mm 20'0"	kg lb							*3600 *6,650	*3600 *6,650			*2950 *6,450	*2950 *6,450	6190 20'0"
4500 mm 15'0"	kg lb					*4650 *10,050	*4650 *10,050	*4300 *9,450	3700 7,900			*2850 *6,200	*2850 *6,200	7020 22'10"
3000 mm 10'0"	kg lb			*8900 *18,900	*8900 *18,900	*5900 *12,700	5350 11,550	*4850 *10,500	3550 7,650			*2900 *6,300	2550 5,650	7450 24'4"
1500 mm 5'0"	kg lb					*7250 *15,600	5050 10,850	5400 11,550	3400 7,300	*3500 2500		*3050 *6,750	2450 5,400	7560 24'9"
0 mm 0'0"	kg lb			*6200 *14,200	*6200 *14,200	*8050 17,350	4850 10,400	5250 11,300	3300 7,050			*3450 *7,600	2500 5,500	7370 24'2"
-1500 mm -5'0"	kg lb	*5650 *12,650	*5650 *12,650	*10,050 *22,950	8700 18,650	8000 17,200	4750 10,250	5200 11,200	3250 6,950			*4200 *9,300	2750 6,050	6850 22'4"
-3000 mm -10'0"	kg lb	*9900 *22,300	*9900 *22,300	*10,750 *23,250	8800 18,950	*7450 *16,050	4800 10,350					*5350 *11,800	3400 7,500	5900 19'2"
-4500 mm -15'0"	kg lb			*7750 *16,400	*7750 *16,400							*5450 *11,900	*5450 *11,900	4240 13'6"



ISO 10567:2007



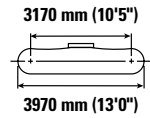
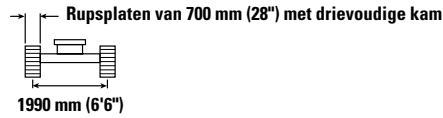
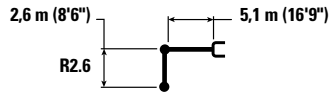
\*Dit geeft aan dat de belasting wordt beperkt door het hydraulisch hefvermogen en niet door het kantelmoment. De bovenvermelde belastingen voldoen aan de norm ISO 10567:2007 betreffende de eisen voor hydraulische graafmachines. Deze belastingen zijn niet hoger dan 87% van het hydraulisch hefvermogen of 75% van het kantelmoment. Het gewicht van alle hefaccessoires moet van de hierboven vermelde hefvermogens worden afgetrokken. De hefvermogens zijn gebaseerd op een machine die staat op een stevige ondergrond met een uniform draagvermogen. Het gebruik van een bevestigingspunt voor uitrustingsstukken voor het hanteren/heffen van voorwerpen kan van invloed zijn op het hefvermogen van de machine.

Het hefvermogen blijft binnen ±5% voor alle beschikbare rupsplaten.

Raadpleeg altijd de betreffende Bedienings- en onderhoudshandleiding voor informatie over uw specifieke product.

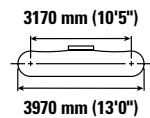
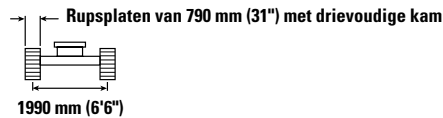
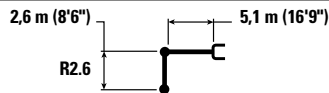
# Specificaties van hydraulische graafmachine 317

## Hefvermogens lange giek - contragewicht: 3,77 mt (8,311 lb) - zonder laadbak



		1500 mm/5'0"		3000 mm/10'0"		4500 mm/15'0"		6000 mm/20'0"		7500 mm/25'0"		mm ft/in		
7500 mm 25'0"	kg lb					*7,700	*7,700					*3350 *7,450	*3350 *7,450	4770 15'1"
6000 mm 20'0"	kg lb							*3600 *6,650	*3600 *6,650			*2950 *6,450	*2950 *6,450	6190 20'0"
4500 mm 15'0"	kg lb					*4650 *10,050	*4650 *10,050	*4300 *9,450	3700 8,000			*2850 *6,200	*2850 *6,200	7,020 22'10"
3000 mm 10'0"	kg lb			*8900 *18,900	*8900 *18,900	*5900 *12,700	5400 11,650	*4850 *10,500	3600 7,700			*2900 *6,300	2600 5,700	7450 24'4"
1500 mm 5'0"	kg lb					*7250 *15,600	5100 10,950	5450 11,700	3450 7,400	*3500 2500		*3050 *6,750	2500 5,450	7560 24'9"
0 mm 0'0"	kg lb			*6200 *14,200	*6200 *14,200	*8050 *17,400	4900 10,500	5300 11,450	3350 7,150			*3450 *7,600	2550 5,550	7370 24'2"
-1500 mm -5'0"	kg lb	*5650 *12,650	*5650 *12,650	*10,050 *22,950	8800 18,850	8100 17,400	4800 10,350	5250 11,350	3300 7,050			*4200 *9,300	2800 6,100	6850 22'4"
-3000 mm -10'0"	kg lb	*9900 *22,300	*9900 *22,300	*10,750 *23,250	8900 19,150	*7450 *16,050	4850 10,450					*5350 *11,800	3400 7,550	5900 19'2"
-4500 mm -15'0"	kg lb			*7750 *16,400	*7750 *16,400							*5450 *11,900	*5450 *11,900	4240 13'6"

## Hefvermogens lange giek - contragewicht: 3,77 mt (8,311 lb) - zonder laadbak



		1500 mm/5'0"		3000 mm/10'0"		4500 mm/15'0"		6000 mm/20'0"		7500 mm/25'0"		mm ft/in		
7500 mm 25'0"	kg lb					*7,700	*7,700					*3350 *7,450	*3350 *7,450	4770 15'1"
6000 mm 20'0"	kg lb							*3600 *6,650	*3600 *6,650			*2950 *6,450	*2950 *6,450	6190 20'0"
4500 mm 15'0"	kg lb					*4650 *10,050	*4650 *10,050	*4300 *9,450	3800 8,100			*2850 *6,200	*2850 *6,200	7020 22'10"
3000 mm 10'0"	kg lb			*8900 *18,900	*8900 *18,900	*5900 *12,700	5500 11,850	*4850 *10,500	3650 7,850			*2900 *6,300	2650 5,800	7450 24'4"
1500 mm 5'0"	kg lb					*7250 *15,600	5200 11,150	*5450 *11,850	3500 7,550	*3500 2550		*3050 *6,750	2550 5,550	7560 24'9"
0 mm 0'0"	kg lb			*6200 *14,200	*6200 *14,200	*8050 *17,400	5000 10,700	5450 11,650	3400 7,300			*3450 *7,600	2600 5,650	7370 24'2"
-1500 mm -5'0"	kg lb	*5650 *12,650	*5650 *12,650	*10,050 *22,950	8950 19,200	*8150 *17,650	4900 10,550	5400 11,550	3350 7,200			*4200 *9,300	2850 6,250	6850 22'4"
-3000 mm -10'0"	kg lb	*9900 *22,300	*9900 *22,300	*10,750 *23,250	9100 19,500	*7450 *16,050	4950 10,650					*5350 *11,800	3500 7,700	5900 19'2"
-4500 mm -15'0"	kg lb			*7750 *16,400	*7750 *16,400							*5450 *11,900	*5450 *11,900	4240 13'6"



ISO 10567:2007



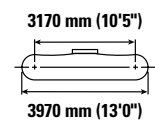
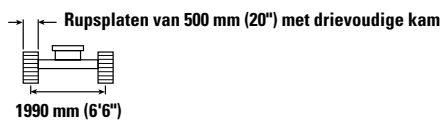
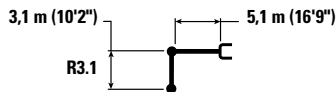
\*Dit geeft aan dat de belasting wordt beperkt door het hydraulisch hefvermogen en niet door het kantelmoment. De bovenvermelde belastingen voldoen aan de norm ISO 10567:2007 betreffende de eisen voor hydraulische graafmachines. Deze belastingen zijn niet hoger dan 87% van het hydraulisch hefvermogen of 75% van het kantelmoment. Het gewicht van alle hefaccessoires moet van de hierboven vermelde hefvermogens worden afgetrokken. De hefvermogens zijn gebaseerd op een machine die staat op een stevige ondergrond met een uniform draagvermogen. Het gebruik van een bevestigingspunt voor uitrustingsstukken voor het hanteren/heffen van voorwerpen kan van invloed zijn op het hefvermogen van de machine.

Het hefvermogen blijft binnen  $\pm 5\%$  voor alle beschikbare rupsplaten.

Raadpleeg altijd de betreffende Bedienings- en onderhoudshandleiding voor informatie over uw specifieke product.

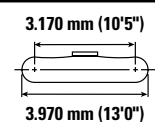
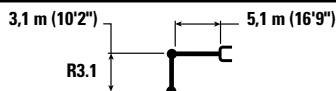
# Specificaties van hydraulische graafmachine 317

## Hefvermogens lange giek - contragewicht: 3,77 mt (8,311 lb) - zonder laadbak



		1500 mm/5'0"		3000 mm/10'0"		4500 mm/15'0"		6000 mm/20'0"		7500 mm/25'0"		mm ft/in		
7500 mm 25'0"	kg lb											*2700 *6,050	*2700 *6,050	5380 17'2"
6000 mm 20'0"	kg lb							*3650 *7,550	*3650 *7,550			*2450 *5,400	*2450 *5,400	6670 21'7"
4500 mm 15'0"	kg lb							*3900 *8,500	3700 7,900			*2400 *5,250	*2400 *5,250	7440 24'3"
3000 mm 10'0"	kg lb			*7500 *15,950	*7500 *15,950	*5300 *11,450	*5300 *11,450	*4500 *9,700	3550 7,600	*3600 *7,100	2500 5,400	*2450 *5,400	2350 5,150	7850 25'8"
1500 mm 5'0"	kg lb			*8250 *19,750	*8250 *19,350	*6750 *14,550	5050 10,800	*5150 *11,200	3350 7,250	3850 8,200	2450 5,250	*2650 *5,800	2250 4,900	7960 26'1"
0 mm 0'0"	kg lb			*7150 *16,450	*7150 *16,450	*7750 *16,800	4750 10,250	5200 11,150	3250 6,950	3750 8,100	2400 5,100	*3000 *6,550	2250 4,950	7780 25'5"
-1500 mm -5'0"	kg lb	*5400 *12,050	*5400 *12,050	*9700 *22,100	8500 18,200	7850 16,850	4650 10,000	5100 10,950	3150 6,800			*3600 *7,950	2450 5,400	7280 23'10"
-3000 mm -10'0"	kg lb	*8700 *19,450	*8700 *19,450	*11,400 *24,650	8600 18,400	*7750 *16,700	4650 10,050	5100 11,000	3150 6,850			4700 10,400	2950 6,500	6400 20'10"
-4500 mm -15'0"	kg lb			*9100 *19,350	8850 18,950	*6150 *12,950	4800 10,400					*5450 *12,000	4300 9,700	4920 15'9"

## Hefvermogens lange giek - contragewicht: 3,77 mt (8,311 lb) - zonder laadbak



		1.500 mm/5'0"		3.000 mm/10'0"		4.500 mm/15'0"		6.000 mm/20'0"		7.500 mm/25'0"		mm ft/in		
7500 mm 25'0"	kg lb											*2700 *6,050	*2700 *6,050	5380 17'2"
6000 mm 20'0"	kg lb							*3650 *7,550	*3650 *7,550			*2450 *5,400	*2450 *5,400	6670 21'7"
4500 mm 15'0"	kg lb							*3900 *8,500	3700 7,950			*2400 *5,250	*2400 *5,250	7440 24'3"
3000 mm 10'0"	kg lb			*7500 *15,950	*7500 *15,950	*5300 *11,450	*5300 *11,450	*4500 *9,700	3550 7,650	*3600 *7,100	2550 5,450	*2450 *5,400	2350 5,200	7850 25'8"
1500 mm 5'0"	kg lb			*8250 *19,750	*8250 *19,550	*6750 *14,550	5100 10,950	*5150 *11,200	3400 7,300	3850 8,300	2450 5,300	*2650 *5,800	2250 4,950	7960 26'1"
0 mm 0'0"	kg lb			*7150 *16,450	*7150 *16,450	*7750 *16,800	4800 10,400	5250 11,250	3250 7,000	3800 8,200	2400 5,150	*3000 *6,550	2300 5,000	7780 25'5"
-1500 mm -5'0"	kg lb	*5400 *12,050	*5400 *12,050	*9700 *22,100	8600 18,450	7950 17,050	4700 10,150	5150 11,100	3200 6,850			*3600 *7,950	2500 5,450	7280 23'10"
-3000 mm -10'0"	kg lb	*8700 *19,450	*8700 *19,450	*11,400 *24,650	8650 18,600	*7750 *16,700	4700 10,150	5150 11,150	3200 6,900			4750 10,500	2950 6,550	6400 20'10"
-4500 mm -15'0"	kg lb			*9100 *19,350	8900 19,200	*6150 *12,950	4850 10,500					*5450 *12,000	4350 9,800	4920 15'9"



ISO 10567:2007



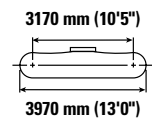
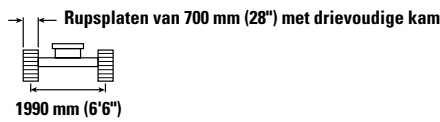
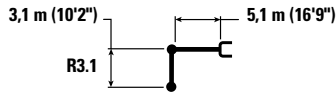
\*Dit geeft aan dat de belasting wordt beperkt door het hydraulisch hefvermogen en niet door het kantelmoment. De bovenvermelde belastingen voldoen aan de norm ISO 10567:2007 betreffende de eisen voor hydraulische graafmachines. Deze belastingen zijn niet hoger dan 87% van het hydraulisch hefvermogen of 75% van het kantelmoment. Het gewicht van alle hefaccessoires moet van de hierboven vermelde hefvermogens worden afgetrokken. De hefvermogens zijn gebaseerd op een machine die staat op een stevige ondergrond met een uniform draagvermogen. Het gebruik van een bevestigingspunt voor uitrustingsstukken voor het hanteren/heffen van voorwerpen kan van invloed zijn op het hefvermogen van de machine.

Het hefvermogen blijft binnen ±5% voor alle beschikbare rupsplaten.

Raadpleeg altijd de betreffende Bedienings- en onderhoudshandleiding voor informatie over uw specifieke product.

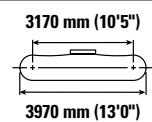
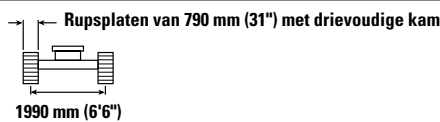
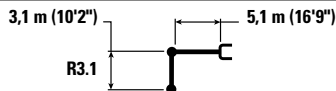
# Specificaties van hydraulische graafmachine 317

## Hefvermogens lange giek - contragewicht: 3,77 mt (8,311 lb) - zonder laadbak



		1500 mm/5'0"		3000 mm/10'0"		4500 mm/15'0"		6000 mm/20'0"		7500 mm/25'0"		mm ft/in		
7500 mm 25'0"	kg lb											*2700 *6,050	*2700 *6,050	5380 17'2"
6000 mm 20'0"	kg lb							*3650 *7,550	*3650 *7,550			*2450 *5,400	*2450 *5,400	6670 21'7"
4500 mm 15'0"	kg lb							*3900 *8,500	3750 8,050			*2400 *5,250	*2400 *5,250	7440 24'3"
3000 mm 10'0"	kg lb			*7500 *15,950	*7500 *15,950	*5300 *11,450	*5300 *11,450	*4500 *9,700	3600 7,750	*3600 *7,100	2600 5,500	*2450 *5,400	2400 5,250	7850 25'8"
1500 mm 5'0"	kg lb			*8250 *19,750	*8250 *19,750	*6750 *14,550	5150 11,050	*5150 *11,200	3450 7,400	3900 8,400	2500 5,350	*2650 *5,800	2300 5,000	7960 26'1"
0 mm 0'0"	kg lb			*7150 *16,450	*7150 *16,450	*7750 *16,800	4900 10,500	5300 11,400	3300 7,100	3850 8,300	2450 5,250	*3000 *6,550	2300 5,100	7780 25'5"
-1500 mm -5'0"	kg lb	*5400 *12,050	*5400 *12,050	*9700 *22,100	8700 18,650	8050 17,300	4750 10,250	5200 11,250	3250 6,950			*3600 *7,950	2500 5,500	7280 23'10"
-3000 mm -10'0"	kg lb	*8700 *19,450	*8700 *19,450	*11.400 *24,650	8750 18,850	*7750 *16,700	4800 10,250	5250 11,250	3250 7,000			4800 10,650	3000 6,650	6400 20'10"
-4500 mm -15'0"	kg lb			*9100 19,350	9000 *19,350	*6150 *12,950	4900 10,600					*5450 *12,000	4400 9,900	4920 15'9"

## Hefvermogens lange giek - contragewicht: 3,77 mt (8,311 lb) - zonder laadbak



		1500 mm/5'0"		3000 mm/10'0"		4500 mm/15'0"		6000 mm/20'0"		7500 mm/25'0"		mm ft/in		
7500 mm 25'0"	kg lb											*2700 *6,050	*2700 *6,050	5380 17'2"
6000 mm 20'0"	kg lb							*3650 *7,550	*3650 *7,550			*2450 *5,400	*2450 *5,400	6670 21'7"
4500 mm 15'0"	kg lb							*3900 *8,500	3800 8,200			*2400 *5,250	*2400 *5,250	7440 24'3"
3000 mm 10'0"	kg lb			*7500 *15,950	*7500 *15,950	*5300 *11,450	*5300 *11,450	*4500 *9,700	3650 7,900	*3600 *7,100	2600 5,600	*2450 *5,400	2450 5,350	7850 25'8"
1500 mm 5'0"	kg lb			*8250 *19,750	*8250 *19,750	*6750 *14,550	5250 11,250	*5150 *11,200	3500 7,550	4000 8,600	2550 5,450	*2650 *5,800	2350 5,100	7960 26'1"
0 mm 0'0"	kg lb			*7150 *16,450	*7150 *16,450	*7750 *16,800	4950 10,700	5400 11,650	3350 7,250	3950 *8,350	2500 5,350	*3000 *6,550	2350 5,200	7780 25'5"
-1500 mm -5'0"	kg lb	*5400 *12,050	*5400 *12,050	*9700 *22,100	8850 19,000	*8100 *17,550	4850 10,450	5350 11,450	3300 7,100			*3600 *7,950	2550 5,650	7280 23'10"
-3000 mm -10'0"	kg lb	*8700 *19,450	*8700 *19,450	*11.400 *24,650	8950 19,200	*7750 *16,700	4850 10,450	5350 11,500	3300 7,150			4900 10,850	3050 6,750	6400 20'10"
-4500 mm -15'0"	kg lb			*9100 *19,350	*9100 *19,350	*6150 *12,950	5000 10,800					*5450 *12,000	4450 10,100	4920 15'9"



ISO 10567:2.007



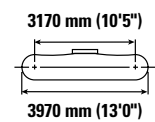
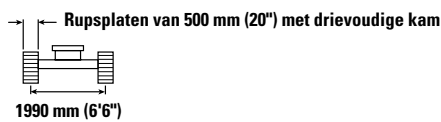
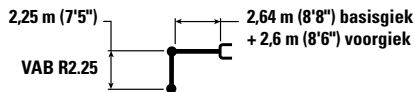
\*Dit geeft aan dat de belasting wordt beperkt door het hydraulisch hefvermogen en niet door het kantelmoment. De bovenvermelde belastingen voldoen aan de norm ISO 10.567:2.007 betreffende de eisen voor hydraulische graafmachines. Deze belastingen zijn niet hoger dan 87% van het hydraulisch hefvermogen of 75% van het kantelmoment. Het gewicht van alle hefaccessoires moet van de hierboven vermelde hefvermogens worden afgetrokken. De hefvermogens zijn gebaseerd op een machine die staat op een stevige ondergrond met een uniform draagvermogen. Het gebruik van een bevestigingspunt voor uitrustingsstukken voor het hanteren/heffen van voorwerpen kan van invloed zijn op het hefvermogen van de machine.

Het hefvermogen blijft binnen ±5% voor alle beschikbare rupsplaten.

Raadpleeg altijd de betreffende Bedienings- en onderhoudshandleiding voor informatie over uw specifieke product.

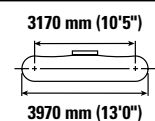
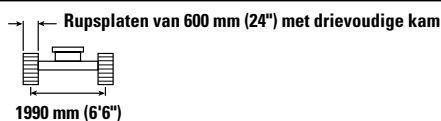
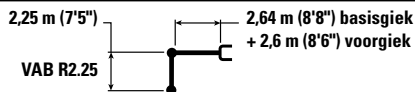
# Specificaties van hydraulische graafmachine 317

## Hefvermogens giek met verstelbare hoek – contragewicht: 3,77 mt (8,311 lb) – zonder laadbak



		3000 mm/10'0"		4500 mm/15'0"		6000 mm/20'0"				mm ft/in
7500 mm 25'0"	kg lb	*5950 *13,200	*5950 *13,200	*4000	*4000			*3900 *8,700	*3900 *8,700	4530 14'3"
6000 mm 20'0"	kg lb	*5400 *11,900	*5400 *11,900	*5550 *12,050	*5550 *12,050	*3300	*3300	*3300 *7,250	*3300 *7,250	6010 19'5"
4500 mm 15'0"	kg lb	*7800 *16,200	*7800 *16,200	*6000 *12,950	5500 11,850	*4600 *9,900	3550 7,600	*3100 *6,800	2850 6,250	6860 22'4"
3000 mm 10'0"	kg lb			*7250 *15,500	5100 11,050	*4900 *10,550	3400 7,300	*3100 *6,750	2500 5,550	7300 23'10"
1500 mm 5'0"	kg lb			8050 17,300	4750 10,250	5250 11,250	3250 6,950	*3250 *7,100	2400 5,250	7420 24'3"
0 mm 0'0"	kg lb			*7550 *16,400	4600 9,850	5100 11,000	3150 6,750	*3550 *7,800	2450 5,400	7220 23'8"
-1500 mm -5'0"	kg lb	*7100 *15,600	*7100 *15,600	*6150 *13,250	4550 9,800	*4450 *9,500	3100 6,700	*3400 *7,450	2750 6,050	6680 21'10"

## Hefvermogens giek met verstelbare hoek – contragewicht: 3,77 mt (8,311 lb) – zonder laadbak



		3000 mm/10'0"		4500 mm/15'0"		6000 mm/20'0"				mm ft/in
7500 mm 25'0"	kg lb	*5950 *13,200	*5950 *13,200	*4000	*4000			*3900 *8,700	*3900 *8,700	4530 14'3"
6000 mm 20'0"	kg lb	*5400 *11,900	*5400 *11,900	*5550 *12,050	*5550 *12,050	*3300	*3300	*3300 *7,250	*3300 *7,250	6010 19'5"
4500 mm 15'0"	kg lb	*7800 *16,200	*7800 *16,200	*6000 *12,950	5550 11,950	*4600 *9,900	3550 7,650	*3100 *6,800	2850 6,350	6860 22'4"
3000 mm 10'0"	kg lb			*7250 *15,500	5150 11,150	*4900 *10,550	3450 7,350	*3100 *6,750	2550 5,600	7300 23'10"
1500 mm 5'0"	kg lb			*8100 17,500	4800 10,400	5300 11,350	3250 7,050	*3250 *7,100	2450 5,350	7420 24'3"
0 mm 0'0"	kg lb			*7550 *16,400	4650 10,000	5150 11,100	3150 6,800	*3550 *7,800	2500 5,450	7220 23'8"
-1500 mm -5'0"	kg lb	*7100 *15,600	*7100 *15,600	*6150 *13,250	4600 9,950	*4450 *9,500	3150 6,800	*3400 *7,450	2750 6,100	6680 21'10"



ISO 10567:2007



\* Dit geeft aan dat de belasting wordt beperkt door het hydraulisch hefvermogen en niet door het kantelmoment. De bovenvermelde belastingen voldoen aan de norm ISO 10567:2007 betreffende de eisen voor hydraulische graafmachines. Deze belastingen zijn niet hoger dan 87% van het hydraulisch hefvermogen of 75% van het kantelmoment. Het gewicht van alle hefaccessoires moet van de hierboven vermelde hefvermogens worden afgetrokken. De hefvermogens zijn gebaseerd op een machine die staat op een stevige ondergrond met een uniform draagvermogen. Het gebruik van een bevestigingspunt voor uitrustingsstukken voor het hanteren/heffen van voorwerpen kan van invloed zijn op het hefvermogen van de machine.

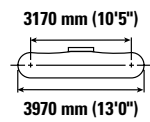
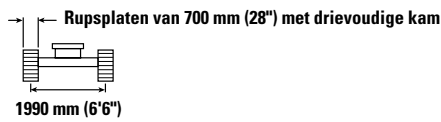
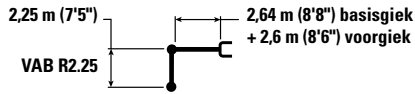
Het hefvermogen blijft binnen ±5% voor alle beschikbare rupsplaten.

Raadpleeg altijd de betreffende Bedienings- en onderhoudshandleiding voor informatie over uw specifieke product.

Maximumlengte van VAB.

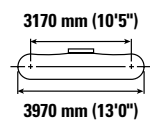
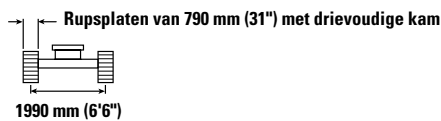
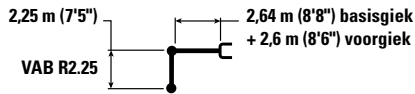
# Specificaties van hydraulische graafmachine 317

## Hefvermogens giek met verstelbare hoek – contragewicht: 3,77 mt (8,311 lb) – zonder laadbak



		3000 mm/10'0"		4500 mm/15'0"		6000 mm/20'0"				mm ft/in
7500 mm 25'0"	kg lb	*5950 *13,200	*5950 *13,200	*4000	*4000			*3900 *8,700	*3900 *8,700	4530 14'3"
6000 mm 20'0"	kg lb	*5400 *11,900	*5400 *11,900	*5550 *12,050	*5550 *12,050	*3300	*3300	*3300 *7,250	*3300 *7,250	6010 19'5"
4500 mm 15'0"	kg lb	*7800 *16,200	*7800 *16,200	*6000 *12,950	5600 12,050	*4600 *9,900	3600 7,750	*3100 *6,800	2900 6,400	6860 22'4"
3000 mm 10'0"	kg lb			*7250 *15,500	5250 11,250	*4900 *10,550	3450 7,450	*3100 *6,750	2550 5,650	7300 23'10"
1500 mm 5'0"	kg lb			*8100 *17,600	4900 10,500	5350 11,500	3300 7,100	*3250 *7,100	2450 5,400	7420 24'3"
0 mm 0'0"	kg lb			*7550 *16,400	4700 10,100	5250 11,250	3200 6,900	*3550 *7,800	2500 5,550	7220 23'8"
-1500 mm -5'0"	kg lb	*7100 *15,600	*7100 *15,600	*6150 *13,250	4700 10,050	*4450 *9,500	3200 6,850	*3400 *7,450	2800 6,150	6680 21'10"

## Hefvermogens giek met verstelbare hoek – contragewicht: 3,77 mt (8,311 lb) – zonder laadbak



		3000 mm/10'0"		4500 mm/15'0"		6000 mm/20'0"				mm ft/in
7500 mm 25'0"	kg lb	*5950 *13,200	*5950 *13,200	*4000	*4000			*3900 *8,700	*3900 *8,700	4530 14'3"
6000 mm 20'0"	kg lb	*5400 *11,900	*5400 *11,900	*5550 *12,050	*5550 *12,050	*3300	*3300	*3300 *7,250	*3300 *7,250	6010 19'5"
4500 mm 15'0"	kg lb	*7800 *16,200	*7800 *16,200	*6000 *12,950	5700 12,250	*4600 *9,900	3650 7,900	*3100 *6,800	2950 6,550	6860 22'4"
3000 mm 10'0"	kg lb			*7250 *15,500	5300 11,450	*4900 *10,550	3550 7,600	*3100 *6,750	2650 5,750	7300 23'10"
1500 mm 5'0"	kg lb			*8100 *17,600	4950 10,700	*5400 *11,550	3350 7,250	*3250 *7,100	2500 5,500	7420 24'3"
0 mm 0'0"	kg lb			*7550 *16,400	4800 10,300	5350 11,500	3250 7,050	*3550 *7,800	2600 5,650	7220 23'8"
-1500 mm -5'0"	kg lb	*7100 *15,600	*7100 *15,600	*6150 *13,250	4750 10,250	*4450 *9,500	3250 7,000	*3400 *7,450	2850 6,300	6680 21'10"



ISO 10567:2007



\* Dit geeft aan dat de belasting wordt beperkt door het hydraulisch hefvermogen en niet door het kantelmoment. De bovenvermelde belastingen voldoen aan de norm ISO 10567:2007 betreffende de eisen voor hydraulische graafmachines. Deze belastingen zijn niet hoger dan 87% van het hydraulisch hefvermogen of 75% van het kantelmoment. Het gewicht van alle hefaccessoires moet van de hierboven vermelde hefvermogens worden afgetrokken. De hefvermogens zijn gebaseerd op een machine die staat op een stevige ondergrond met een uniform draagvermogen. Het gebruik van een bevestigingspunt voor uitrustingsstukken voor het hanteren/heffen van voorwerpen kan van invloed zijn op het hefvermogen van de machine.

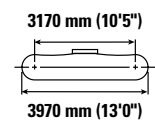
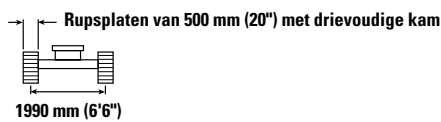
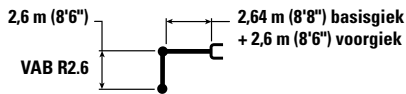
Het hefvermogen blijft binnen ±5% voor alle beschikbare rupsplaten.

Raadpleeg altijd de betreffende Bedienings- en onderhoudshandleiding voor informatie over uw specifieke product.

Maximumlengte van VAB.

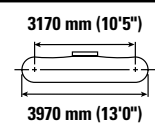
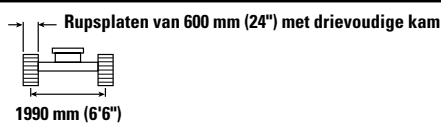
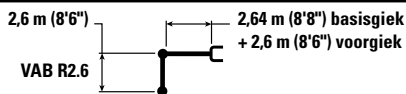
# Specificaties van hydraulische graafmachine 317

## Hefvermogens giek met verstelbare hoek – contragewicht: 3,77 mt (8,311 lb) – zonder laadbak



Giekhoogte	Eenheden	1500 mm/5'0"		3000 mm/10'0"		4500 mm/15'0"		6000 mm/20'0"		7500 mm/25'0"		mm ft/in		
		kg lb	kg lb	kg lb	kg lb	kg lb	kg lb	kg lb	kg lb	kg lb	kg lb	kg lb	mm ft/in	
9000 mm 30'0"	kg lb	*13,600	*13,600									*5100 *12,900	*5100 *12,900	2250 5'5"
7500 mm 25'0"	kg lb			*5050 *11,250	*5050 *11,250	*4500 *9,300	*4500 *9,300					*3200 *7,100	*3200 *7,100	5050 16'1"
6000 mm 20'0"	kg lb			*4500 *9,950	*4500 *9,950	*4950 *10,850	*4950 *10,850	*4100 *8,250	3650 7,750			*2750 *6,050	*2750 *6,050	6410 20'9"
4500 mm 15'0"	kg lb			*5600 *11,950	*5600 *11,950	*5700 *12,300	5550 12,000	*4400 *9,500	3550 7,650			*2600 *5,750	*2600 *5,750	7210 23'6"
3000 mm 10'0"	kg lb					*6850 *14,600	5200 11,150	*4750 *10,150	3400 7,350	*3450 *5,750	2400 5,150	*2600 *5,700	2350 5,150	7640 25'0"
1500 mm 5'0"	kg lb					*8100 17,400	4800 10,350	*5200 *11,150	3250 6,950	3750 *8,000	2350 5,050	*2750 *5,950	2250 4,950	7750 25'4"
0 mm 0'0"	kg lb					*7750 *16,800	4600 9,850	5100 10,950	3100 6,700	*3500	2300	*3000 *6,550	2300 5,050	7560 24'9"
-1500 mm -5'0"	kg lb			*8200 *17,850	*8200 *17,850	*6550 *14,100	4500 9,750	*4800 *10,250	3100 6,600			*3400 *7,400	2500 5,550	7050 23'0"

## Hefvermogens giek met verstelbare hoek – contragewicht: 3,77 mt (8,311 lb) – zonder laadbak



Giekhoogte	Eenheden	1500 mm/5'0"		3000 mm/10'0"		4500 mm/15'0"		6000 mm/20'0"		7500 mm/25'0"		mm ft/in		
		kg lb	kg lb	kg lb	kg lb	kg lb	kg lb	kg lb	kg lb	kg lb	kg lb	kg lb	mm ft/in	
9000 mm 30'0"	kg lb	*13,600	*13,600									*5100 *12,900	*5100 *12,900	2250 5'5"
7500 mm 25'0"	kg lb			*5050 *11,250	*5050 *11,250	*4500 *9,300	*4500 *9,300					*3200 *7,100	*3200 *7,100	5050 16'1"
6000 mm 20'0"	kg lb			*4500 *9,950	*4500 *9,950	*4950 *10,850	*4950 *10,850	*4100 *8,250	3650 7,800			*2750 *6,050	*2750 *6,050	6410 20'9"
4500 mm 15'0"	kg lb			*5600 *11,950	*5600 *11,950	*5700 *12,300	5600 12,100	*4400 *9,500	3600 7,750			*2600 *5,750	*2600 *5,750	7210 23'6"
3000 mm 10'0"	kg lb					*6850 *14,600	5250 11,300	*4750 *10,150	3450 7,400	*3450 *5,750	2450 5,250	*2600 *5,700	2400 5,200	7640 25'0"
1500 mm 5'0"	kg lb					*8100 *17,450	4850 10,450	*5200 *11,150	3300 7,050	3800 *8,000	2400 5,100	*2750 *5,950	2300 5,000	7750 25'4"
0 mm 0'0"	kg lb					*7750 *16,800	4650 9,950	5150 11,100	3150 6,800	*3500	2350	*3000 *6,550	2300 5,100	7560 24'9"
-1500 mm -5'0"	kg lb			*8200 *17,850	*8200 *17,850	*6550 *14,100	4600 9,850	*4800 *10,250	3100 6,700			*3400 *7,400	2550 5,600	7050 23'0"



ISO 10567:2007



\*Dit geeft aan dat de belasting wordt beperkt door het hydraulisch hefvermogen en niet door het kantelmoment. De bovenvermelde belastingen voldoen aan de norm ISO 10567:2007 betreffende de eisen voor hydraulische graafmachines. Deze belastingen zijn niet hoger dan 87% van het hydraulisch hefvermogen of 75% van het kantelmoment. Het gewicht van alle hefaccessoires moet van de hierboven vermelde hefvermogens worden afgetrokken. De hefvermogens zijn gebaseerd op een machine die staat op een stevige ondergrond met een uniform draagvermogen. Het gebruik van een bevestigingspunt voor uitrustingsstukken voor het hanteren/heffen van voorwerpen kan van invloed zijn op het hefvermogen van de machine.

Het hefvermogen blijft binnen ±5% voor alle beschikbare rupsplaten.

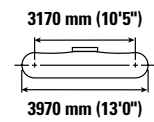
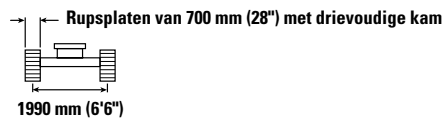
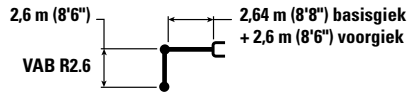
Raadpleeg altijd de betreffende Bedienings- en onderhoudshandleiding voor informatie over uw specifieke product.

Maximumlengte van VAB.



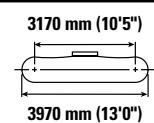
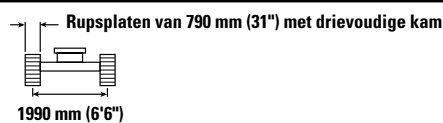
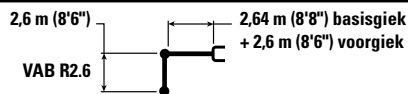
# Specificaties van hydraulische graafmachine 317

## Hefvermogens giek met verstelbare hoek – contragewicht: 3,77 mt (8,311 lb) – zonder laadbak



Giekhoogte mm ft/in	Eenheden	1500 mm/5'0"		3000 mm/10'0"		4500 mm/15'0"		6000 mm/20'0"		7500 mm/25'0"		mm ft/in		
9000 mm 30'0"	kg lb	*13,600	*13,600									*5100 *12,900	*5100 *12,900	2250 5'5"
7500 mm 25'0"	kg lb			*5050 *11,250	*5050 *11,250	*4500 *9,300	*4500 *9,300					*3200 *7,100	*3200 *7,100	5050 16'1"
6000 mm 20'0"	kg lb			*4500 *9,950	*4500 *9,950	*4950 *10,850	*4950 *10,850	*4100 *8,250	3700 7,900			*2750 *6,050	*2750 *6,050	6410 20'9"
4500 mm 15'0"	kg lb			*5600 *11,950	*5600 *11,950	*5700 *12,300	5700 12,200	*4400 *9,500	3650 7,800			*2600 *5,750	*2600 *5,750	7210 23'6"
3000 mm 10'0"	kg lb					*6850 *14,600	5300 11,400	*4750 *10,150	3500 7,500	*3450 *5,750	2500 5,300	*2600 *5,700	2400 5,300	7640 25'0"
1500 mm 5'0"	kg lb					*8100 *17,450	4900 10,600	*5200 *11,150	3300 7,100	*3850 *8,000	2400 5,150	*2750 *5,950	2300 5,050	7750 25'4"
0 mm 0'0"	kg lb					*7750 *16,800	4700 10,100	5200 11,250	3200 6,850	*3500	2350	*3000 *6,550	2350 5,150	7560 24'9"
-1500 mm -5'0"	kg lb			*8200 *17,850	*8200 *17,850	*6550 *14,100	4650 9,950	*4800 *10,250	3150 6,800			*3400 *7,400	2600 5,700	7050 23'0"

## Hefvermogens giek met verstelbare hoek – contragewicht: 3,77 mt (8,311 lb) – zonder laadbak



Giekhoogte mm ft/in	Eenheden	1500 mm/5'0"		3000 mm/10'0"		4500 mm/15'0"		6000 mm/20'0"		7500 mm/25'0"		mm ft/in		
9000 mm 30'0"	kg lb	*13,600	*13,600									*5100 *12,900	*5100 *12,900	2250 5'5"
7500 mm 25'0"	kg lb			*5050 *11,250	*5050 *11,250	*4500 *9,300	*4500 *9,300					*3200 *7,100	*3200 *7,100	5050 16'1"
6000 mm 20'0"	kg lb			*4500 *9,950	*4500 *9,950	*4950 *10,850	*4950 *10,850	*4100 *8,250	3750 8,050			*2750 *6,050	*2750 *6,050	6410 20'9"
4500 mm 15'0"	kg lb			*5600 *11,950	*5600 *11,950	*5700 *12,300	*5700 *12,300	*4400 *9,500	3700 7,950			*2600 *5,750	*2600 *5,750	7210 23'6"
3000 mm 10'0"	kg lb					*6850 *14,600	5400 11,600	*4750 *10,150	3550 7,650	*3450 *5,750	2550 5,400	*2600 *5,700	2450 5,400	7640 25'0"
1500 mm 5'0"	kg lb					*8100 *17,450	5000 10,800	*5200 *11,150	3400 7,250	*3850 *8,000	2450 5,300	*2750 *5,950	2350 5,150	7750 25'4"
0 mm 0'0"	kg lb					*7750 *16,800	4800 10,300	5350 11,450	3250 7,000	*3500	2400	*3000 *6,550	2400 5,250	7560 24'9"
-1500 mm -5'0"	kg lb			*8200 *17,850	*8200 *17,850	*6550 *14,100	4750 10,150	*4800 *10,250	3200 6,900			*3400 *7,400	2650 5,800	7050 23'0"



ISO 10567:2007



\*Dit geeft aan dat de belasting wordt beperkt door het hydraulisch hefvermogen en niet door het kantelmoment. De bovenvermelde belastingen voldoen aan de norm ISO 10567:2007 betreffende de eisen voor hydraulische graafmachines. Deze belastingen zijn niet hoger dan 87% van het hydraulisch hefvermogen of 75% van het kantelmoment. Het gewicht van alle hefaccessoires moet van de hierboven vermelde hefvermogens worden afgetrokken. De hefvermogens zijn gebaseerd op een machine die staat op een stevige ondergrond met een uniform draagvermogen. Het gebruik van een bevestigingspunt voor uitrustingsstukken voor het hanteren/heffen van voorwerpen kan van invloed zijn op het hefvermogen van de machine.

Het hefvermogen blijft binnen ±5% voor alle beschikbare rupsplaten.

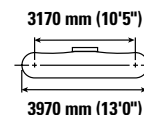
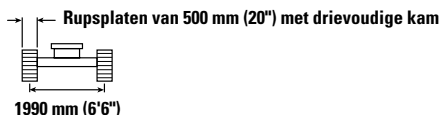
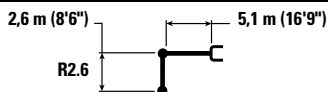
Raadpleeg altijd de betreffende Bedienings- en onderhoudshandleiding voor informatie over uw specifieke product.

Maximumlengte van VAB.

# Specificaties van hydraulische graafmachine 317

## Hefvermogens lange giek - conragewicht: 3,77 mt (8,311 lb) - zonder laadbak – blad omhoog

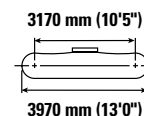
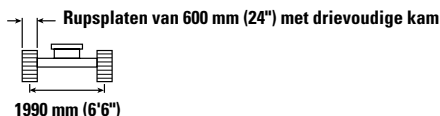
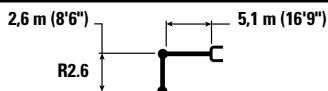
Blad van 2500 mm (8'2")



		1500 mm/5'0"		3000 mm/10'0"		4500 mm/15'0"		6000 mm/20'0"		7500 mm/25'0"		mm ft/in		
7500 mm 25'0"	kg lb					*7,700 *7,700						*3350 *7,450	*3350 *7,450	4770 15'1"
6000 mm 20'0"	kg lb							*3600 *6,650	*3600 *6,650			*2950 *6,450	*2950 *6,450	6190 20'0"
4500 mm 15'0"	kg lb					*4650 *10,050	*4650 *10,050	*4300 *9,450	3800 8,150			*2850 *6,200	*2850 *6,200	7020 22'10"
3000 mm 10'0"	kg lb			*8900 *18,900	*8900 *18,900	*5900 *12,700	5500 11,900	*4850 *10,500	3650 7,850			*2900 *6,300	2650 5,850	7450 24'4"
1500 mm 5'0"	kg lb					*7250 *15,600	5200 11,200	5300 11,400	3500 7,550	*3500 2550		*3050 *6,750	2550 5,550	7560 24'9"
0 mm 0'0"	kg lb			*6200 *14,200	*6200 *14,200	7950 17,100	5000 10,750	5150 11,100	3400 7,300			*3450 *7,600	2600 5,650	7370 24'2"
-1500 mm -5'0"	kg lb	*5650 *12,650	*5650 *12,650	*10,050 *22,950	8950 19,250	7900 16,900	4900 10,600	5100 11,000	3350 7,200			*4200 *9,300	2850 6,250	6850 22'4"
-3000 mm -10'0"	kg lb	*9900 *22,300	*9900 *22,300	*10,750 *23,250	9100 19,550	*7450 *16,050	4950 10,700					5300 11,800	3500 7,750	5900 19'2"
-4500 mm -15'0"	kg lb			*7750 *16,400	*7750 *16,400							*5450 *11,900	*5450 *11,900	4240 13'6"

## Hefvermogens lange giek - conragewicht: 3,77 mt (8,311 lb) - zonder laadbak – blad omhoog

Blad van 2600 mm (8'6")



		1500 mm/5'0"		3000 mm/10'0"		4500 mm/15'0"		6000 mm/20'0"		7500 mm/25'0"		mm ft/in		
7500 mm 25'0"	kg lb					*7,700 *7,700						*3350 *7,450	*3350 *7,450	4770 15'1"
6000 mm 20'0"	kg lb							*3600 *6,650	*3600 *6,650			*2950 *6,450	*2950 *6,450	6190 20'0"
4500 mm 15'0"	kg lb					*4650 *10,050	*4650 *10,050	*4300 *9,450	3850 8,200			*2850 *6,200	*2850 *6,200	7020 22'10"
3000 mm 10'0"	kg lb			*8900 *18,900	*8900 *18,900	*5900 *12,700	5600 12,000	*4850 *10,500	3700 7,950			*2900 *6,300	2700 5,900	7450 24'4"
1500 mm 5'0"	kg lb					*7250 *15,600	5250 11,300	5350 11,500	3550 7,650	*3500 2600		*3050 *6,750	2550 5,650	7560 24'9"
0 mm 0'0"	kg lb			*6200 *14,200	*6200 *14,200	*8050 17,250	5050 10,850	5250 11,250	3450 7,400			*3450 *7,600	2600 5,750	7370 24'2"
-1500 mm -5'0"	kg lb	*5650 *12,650	*5650 *12,650	*10,050 *22,950	9050 19,450	7950 17,100	4950 10,700	5200 11,150	3400 7,300			*4200 *9,300	2850 6,300	6850 22'4"
-3000 mm -10'0"	kg lb	*9900 *22,300	*9900 *22,300	*10,750 *23,250	9200 19,750	*7450 *16,050	5000 10,800					*5350 *11,800	3550 7,800	5900 19'2"
-4500 mm -15'0"	kg lb			*7750 *16,400	*7750 *16,400							*5450 *11,900	*5450 *11,900	4240 13'6"



ISO 10567:2007



\*Dit geeft aan dat de belasting wordt beperkt door het hydraulisch hefvermogen en niet door het kantelmoment. De bovenvermelde belastingen voldoen aan de norm ISO 10567:2007 betreffende de eisen voor hydraulische graafmachines. Deze belastingen zijn niet hoger dan 87% van het hydraulisch hefvermogen of 75% van het kantelmoment. Het gewicht van alle hefaccessoires moet van de hierboven vermelde hefvermogens worden afgetrokken. De hefvermogens zijn gebaseerd op een machine die staat op een stevige ondergrond met een uniform draagvermogen. Het gebruik van een bevestigingspunt voor uitrustingsstukken voor het hanteren/heffen van voorwerpen kan van invloed zijn op het hefvermogen van de machine.

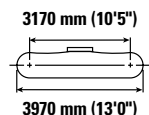
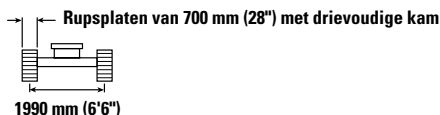
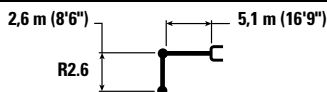
Het hefvermogen blijft binnen ±5% voor alle beschikbare rupsplaten.

Raadpleeg altijd de betreffende Bedienings- en onderhoudshandleiding voor informatie over uw specifieke product.

# Specificaties van hydraulische graafmachine 317

## Hefvermogens lange giek - contragewicht: 3,77 mt (8,311 lb) - zonder laadbak – blad omhoog

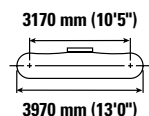
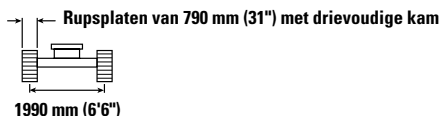
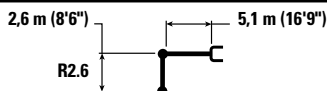
Blad van 2700 mm (8'10")



		1500 mm/5'0"		3000 mm/10'0"		4500 mm/15'0"		6000 mm/20'0"		7500 mm/25'0"		mm ft/in		
7500 mm 25'0"	kg lb					*7,700	*7,700					*3350 *7,450	*3350 *7,450	4770 15'1"
6000 mm 20'0"	kg lb							*3600 *6,650	*3600 *6,650			*2950 *6,450	*2950 *6,450	6190 20'0"
4500 mm 15'0"	kg lb					*4650 *10,050	*4650 *10,050	*4300 *9,450	3850 8,300			*2850 *6,200	*2850 *6,200	7020 22'10"
3000 mm 10'0"	kg lb			*8900 *18,900	*8900 *18,900	*5900 *12,700	5650 12,150	*4850 *10,500	3750 8,050			*2900 *6,300	2700 5,950	7450 24'4"
1500 mm 5'0"	kg lb					*7250 *15,600	5300 11,450	5400 11,650	3600 7,700	*3500 2650		*3050 *6,750	2600 5,700	7560 24'9"
0 mm 0'0"	kg lb			*6200 *14,200	*6200 *14,200	*8050 *17,400	5100 11,000	5300 11,400	3500 7,500			*3450 *7,600	2650 5,800	7370 24'2"
-1500 mm -5'0"	kg lb	*5650 *12,650	*5650 *12,650	*10,050 *22,950	9200 19,700	8050 17,300	5050 10,850	5250 11,250	3450 7,400			*4200 *9,300	2900 6,400	6850 22'4"
-3000 mm -10'0"	kg lb	*9900 *22,300	*9900 *22,300	*10,750 *23,250	9300 20,000	*7450 *16,050	5100 10,950					*5350 *11,800	3550 7,900	5900 19'2"
-4500 mm -15'0"	kg lb			*7750 *16,400	*7750 *16,400							*5450 *11,900	*5450 *11,900	4240 13'6"

## Hefvermogens lange giek - contragewicht: 3,77 mt (8,311 lb) - zonder laadbak – blad omhoog

Blad van 2700 mm (8'10")



		1500 mm/5'0"		3000 mm/10'0"		4500 mm/15'0"		6000 mm/20'0"		7500 mm/25'0"		mm ft/in		
7500 mm 25'0"	kg lb					*7,700	*7,700					*3350 *7,450	*3350 *7,450	4770 15'1"
6000 mm 20'0"	kg lb							*3600 *6,650	*3600 *6,650			*2950 *6,450	*2950 *6,450	6190 20'0"
4500 mm 15'0"	kg lb					*4650 *10,050	*4650 *10,050	*4300 *9,450	3950 8,450			*2850 *6,200	*2850 *6,200	7020 22'10"
3000 mm 10'0"	kg lb			*8900 *18,900	*8900 *18,900	*5900 *12,700	5750 12,350	*4850 *10,500	3800 8,200			*2900 *6,300	2750 6,100	7450 24'4"
1500 mm 5'0"	kg lb					*7250 *15,600	5400 11,650	*5450 *11,850	3650 7,850	*3500 2700		*3050 *6,750	2650 5,800	7560 24'9"
0 mm 0'0"	kg lb			*6200 *14,200	*6200 *14,200	*8050 *17,400	5200 11,200	5400 11,600	3550 7,600			*3450 *7,600	2700 5,900	7370 24'2"
-1500 mm -5'0"	kg lb	*5650 *12,650	*5650 *12,650	*10,050 *22,950	9350 20,050	*8150 *17,650	5150 11,050	5350 11,500	3500 7,500			*4200 *9,300	2950 6,500	6850 22'4"
-3000 mm -10'0"	kg lb	*9900 *22,300	*9900 *22,300	*10,750 *23,250	9450 20,350	*7450 *16,050	5150 11,150					*5350 *11,800	3650 8,050	5900 19'2"
-4500 mm -15'0"	kg lb			*7750 *16,400	*7750 *16,400							*5450 *11,900	*5450 *11,900	4240 13'6"



ISO 10567:2007



\*Dit geeft aan dat de belasting wordt beperkt door het hydraulisch hefvermogen en niet door het kantelmoment. De bovenvermelde belastingen voldoen aan de norm ISO 10567:2007 betreffende de eisen voor hydraulische graafmachines. Deze belastingen zijn niet hoger dan 87% van het hydraulisch hefvermogen of 75% van het kantelmoment. Het gewicht van alle hefaccessoires moet van de hierboven vermelde hefvermogens worden afgetrokken. De hefvermogens zijn gebaseerd op een machine die staat op een stevige ondergrond met een uniform draagvermogen. Het gebruik van een bevestigingspunt voor uitrustingsstukken voor het hanteren/heffen van voorwerpen kan van invloed zijn op het hefvermogen van de machine.

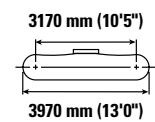
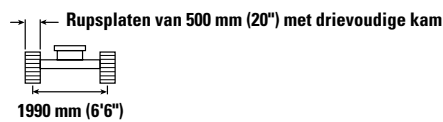
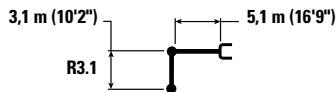
Het hefvermogen blijft binnen ±5% voor alle beschikbare rupsplaten.

Raadpleeg altijd de betreffende Bedienings- en onderhoudshandleiding voor informatie over uw specifieke product.

# Specificaties van hydraulische graafmachine 317

## Hefvermogens lange giek - contragewicht: 3,77 mt (8,311 lb) - zonder laadbak – blad omhoog

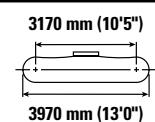
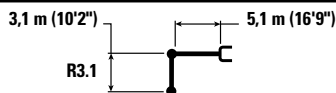
Blad van 2500 mm (8'2")



		1500 mm/5'0"		3000 mm/10'0"		4500 mm/15'0"		6000 mm/20'0"		7500 mm/25'0"		mm ft/in		
7500 mm 25'0"	kg lb											*2700 *6,050	*2700 *6,050	5380 17'2"
6000 mm 20'0"	kg lb							*3650 *7,550	*3650 *7,550			*2450 *5,400	*2450 *5,400	6670 21'7"
4500 mm 15'0"	kg lb							*3900 *8,500	*3900 8,400			*2400 *5,250	*2400 *5,250	7440 24'3"
3000 mm 10'0"	kg lb			*7500 *15,950	*7500 *15,950	*5300 *11,450	*5300 *11,450	*4500 *9,700	3750 8,100	*3600 *7,100	2700 5,750	*2450 *5,400	*2450 *5,400	7850 25'8"
1500 mm 5'0"	kg lb			*8250 *19,750	*8250 *19,750	*6750 *14,550	5350 11,550	*5150 *11,200	3600 7,700	3900 8,400	2600 5,600	*2650 *5,800	2400 5,250	7960 26'1"
0 mm 0'0"	kg lb			*7150 *16,450	*7150 *16,450	*7750 *16,800	5100 10,950	5300 11,350	3450 7,450	3850 8,250	2550 5,500	*3000 *6,550	2450 5,350	7780 25'5"
-1500 mm -5'0"	kg lb	*5400 *12,050	*5400 *12,050	*9700 *22,100	9050 19,450	8000 17,600	5000 10,700	5200 11,150	3400 7,300			*3600 *7,950	2650 5,800	7280 23'10"
-3000 mm -10'0"	kg lb	*8700 *19,450	*8700 *19,450	*11.400 *24,650	9150 19,650	*7750 *16,700	5000 10,750	5200 11,200	3400 7,300			4800 10,600	3150 6,950	6400 20'10"
-4500 mm -15'0"	kg lb			*9100 *19,350	*9100 *19,350	*6150 *12,950	5150 11,100					*5450 *12,000	4600 10,350	4920 15'9"

## Hefvermogens lange giek - contragewicht: 3,77 mt (8,311 lb) - zonder laadbak – blad omhoog

Blad van 2600 mm (8'6")



		1500 mm/5'0"		3000 mm/10'0"		4500 mm/15'0"		6000 mm/20'0"		7500 mm/25'0"		mm ft/in		
7500 mm 25'0"	kg lb											*2700 *6,050	*2700 *6,050	5380 17'2"
6000 mm 20'0"	kg lb							*3650 *7,550	*3650 *7,550			*2450 *5,400	*2450 *5,400	6670 21'7"
4500 mm 15'0"	kg lb							*3900 *8,500	3850 8,300			*2400 *5,250	*2400 *5,250	7440 24'3"
3000 mm 10'0"	kg lb			*7500 *15,950	*7500 *15,950	*5300 *11,450	*5300 *11,450	*4500 *9,700	3700 8,000	*3600 *7,100	2650 5,700	*2450 *5,400	*2450 *5,400	7850 25'8"
1500 mm 5'0"	kg lb			*8250 *19,750	*8250 *19,750	*6750 *14,550	5300 11,400	*5150 *11,200	3550 7,650	3850 8,300	2600 5,550	*2650 *5,800	2350 5,200	7960 26'1"
0 mm 0'0"	kg lb			*7150 *16,450	*7150 *16,450	*7750 *16,800	5050 10,850	5200 11,200	3400 7,350	3800 8,150	2500 5,400	*3000 *6,550	2400 5,250	7780 25'5"
-1500 mm -5'0"	kg lb	*5400 *12,050	*5400 *12,050	*9700 *22,100	8950 19,250	7900 17,000	4900 10,600	5150 11,050	3350 7,200			*3600 *7,950	2600 5,700	7280 23'10"
-3000 mm -10'0"	kg lb	*8700 *19,450	*8700 *19,450	*11.400 *24,650	9050 19,450	*7750 *16,700	4950 10,600	5150 11,100	3350 7,250			4700 10,450	3100 6,850	6400 20'10"
-4500 mm -15'0"	kg lb			*9100 *19,350	*9100 *19,350	*6150 *12,950	5100 10,950					*5450 *12,000	4500 10,250	4920 15'9"



ISO 10567:2007



\*Dit geeft aan dat de belasting wordt beperkt door het hydraulisch hefvermogen en niet door het kantelmoment. De bovenvermelde belastingen voldoen aan de norm ISO 10567:2007 betreffende de eisen voor hydraulische graafmachines. Deze belastingen zijn niet hoger dan 87% van het hydraulisch hefvermogen of 75% van het kantelmoment. Het gewicht van alle hefaccessoires moet van de hierboven vermelde hefvermogens worden afgetrokken. De hefvermogens zijn gebaseerd op een machine die staat op een stevige ondergrond met een uniform draagvermogen. Het gebruik van een bevestigingspunt voor uitrustingsstukken voor het hanteren/heffen van voorwerpen kan van invloed zijn op het hefvermogen van de machine.

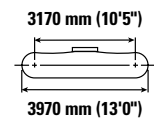
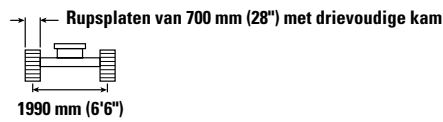
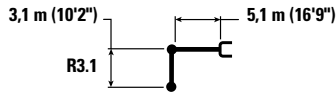
Het hefvermogen blijft binnen ±5% voor alle beschikbare rupsplaten.

Raadpleeg altijd de betreffende Bedienings- en onderhoudshandleiding voor informatie over uw specifieke product.

# Specificaties van hydraulische graafmachine 317

## Hefvermogens lange giek - contragewicht: 3,77 mt (8,311 lb) - zonder laadbak – blad omhoog

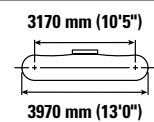
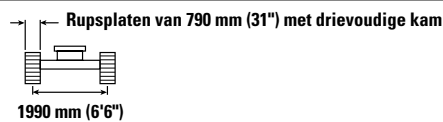
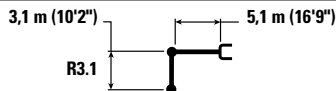
Blad van 2700 mm (8'10")



		1500 mm/5'0"		3000 mm/10'0"		4500 mm/15'0"		6000 mm/20'0"		7500 mm/25'0"		mm ft/in		
7500 mm 25'0"	kg lb											*2700 *6,050	*2700 *6,050	5380 17'2"
6000 mm 20'0"	kg lb							*3650 *7,550	*3650 *7,550			*2450 *5,400	*2450 *5,400	6670 21'7"
4500 mm 15'0"	kg lb							*3900 *8,500	3850 8,200			*2400 *5,250	*2400 *5,250	7440 24'3"
3000 mm 10'0"	kg lb			*7500 *15,950	*7500 *15,950	*5300 *11,450	*5300 *11,450	*4500 *9,700	3700 7,900	*3600 *7,100	2650 5,650	*2450 *5,400	2450 5,400	7850 25'8"
1500 mm 5'0"	kg lb			*8250 *19,750	*8250 *19,750	*6750 *14,550	5250 11,300	*5150 *11,200	3500 7,550	3800 8,200	2550 5,500	*2650 *5,800	2350 5,150	7960 26'1"
0 mm 0'0"	kg lb			*7150 *16,450	*7150 *16,450	*7750 *16,800	5000 10,700	5150 11,100	3400 7,250	3750 8,050	2500 5,350	*3000 *6,550	2350 5,200	7780 25'5"
-1500 mm -5'0"	kg lb	*5400 *12,050	*5400 *12,050	*9700 *22,100	8850 19,050	7850 16,800	4850 10,450	5100 10,900	3300 7,100			*3600 *7,950	2550 5,650	7280 23'10"
-3000 mm -10'0"	kg lb	*8700 *19,450	*8700 *19,450	*11.400 *24,650	8950 19,200	*7750 *16,700	4900 10,500	5100 10,950	3300 7,150			4650 10,350	3050 6,800	6400 20'10"
-4500 mm -15'0"	kg lb			*9100 *19,350	*9100 *19,350	*6150 *12,950	5050 10,850					*5450 *12,000	4450 10,100	4920 15'9"

## Hefvermogens lange giek - contragewicht: 3,77 mt (8,311 lb) - zonder laadbak – blad omhoog

Blad van 2700 mm (8'10")



		1500 mm/5'0"		3000 mm/10'0"		4500 mm/15'0"		6000 mm/20'0"		7500 mm/25'0"		mm ft/in		
7500 mm 25'0"	kg lb											*2700 *6,050	*2700 *6,050	5380 17'2"
6000 mm 20'0"	kg lb							*3650 *7,550	*3650 *7,550			*2450 *5,400	*2450 *5,400	6670 21'7"
4500 mm 15'0"	kg lb							*3900 *8,500	*3900 *8,500			*2400 *5,250	*2400 *5,250	7440 24'3"
3000 mm 10'0"	kg lb			*7500 *15,950	*7500 *15,950	*5300 *11,450	*5300 *11,450	*4500 *9,700	3800 8,200	*3600 *7,100	2750 5,850	*2450 *5,400	*2450 *5,400	7850 25'8"
1500 mm 5'0"	kg lb			*8250 *19,750	*8250 *19,750	*6750 *14,550	5450 11,750	*5150 *11,200	3650 7,850	4000 8,550	2650 5,700	*2650 *5,800	2450 5,350	7960 26'1"
0 mm 0'0"	kg lb			*7150 *16,450	*7150 *16,450	*7750 *16,800	5200 11,150	5400 11,550	3500 7,550	3900 *8,350	2600 5,600	*3000 *6,550	2500 5,450	7780 25'5"
-1500 mm -5'0"	kg lb	*5400 *12,050	*5400 *12,050	*9700 *22,100	9250 19,800	*8100 17,550	5100 10,900	5300 11,400	3450 7,400			*3600 *7,950	2700 5,900	7280 23'10"
-3000 mm -10'0"	kg lb	*8700 *19,450	*8700 *19,450	*11.400 *24,650	9300 20,000	*7750 *16,700	5100 10,950	5300 11,450	3450 7,450			4850 10,800	3200 7,100	6400 20'10"
-4500 mm -15'0"	kg lb			*9100 *19,350	*9100 *19,350	*6150 *12,950	5250 11,300					*5450 *12,000	4650 10,550	4920 15'9"



ISO 10567:2007



\*Dit geeft aan dat de belasting wordt beperkt door het hydraulisch hefvermogen en niet door het kantelmoment. De bovenvermelde belastingen voldoen aan de norm ISO 10567:2007 betreffende de eisen voor hydraulische graafmachines. Deze belastingen zijn niet hoger dan 87% van het hydraulisch hefvermogen of 75% van het kantelmoment. Het gewicht van alle hefaccessoires moet van de hierboven vermelde hefvermogens worden afgetrokken. De hefvermogens zijn gebaseerd op een machine die staat op een stevige ondergrond met een uniform draagvermogen. Het gebruik van een bevestigingspunt voor uitrustingsstukken voor het hanteren/heffen van voorwerpen kan van invloed zijn op het hefvermogen van de machine.

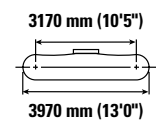
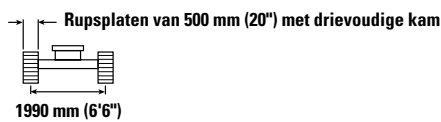
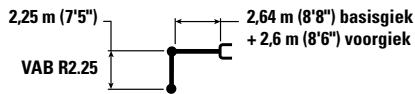
Het hefvermogen blijft binnen ±5% voor alle beschikbare rupsplaten.

Raadpleeg altijd de betreffende Bedienings- en onderhoudshandleiding voor informatie over uw specifieke product.

# Specificaties van hydraulische graafmachine 317

## Hefvermogens giek met verstelbare hoek – contragewicht: 3,77 mt (8,311 lb) – zonder laadbak – blad omhoog

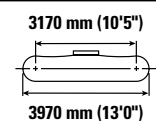
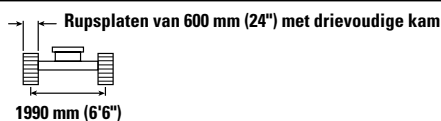
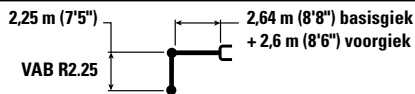
Blad van 2500 mm (8'2")



		3000 mm/10'0"		4500 mm/15'0"		6000 mm/20'0"				mm ft/in
7500 mm 25'0"	kg lb	*5950 *13,200	*5950 *13,200	*4000	*4000			*3900 *8,700	*3900 *8,700	4530 14'3"
6000 mm 20'0"	kg lb	*5400 *11,900	*5400 *11,900	*5550 *12,050	*5550 *12,050	*3300	*3300	*3300 *7,250	*3300 *7,250	6010 19'5"
4500 mm 15'0"	kg lb	*7800 *16,200	*7800 *16,200	*6000 *12,950	5700 12,300	*4600 *9,900	3700 7,900	*3100 *6,800	2950 6,550	6860 22'4"
3000 mm 10'0"	kg lb			*7250 *15,500	5350 11,500	*4900 *10,550	3550 7,600	*3100 *6,750	2650 5,800	7300 23'10"
1500 mm 5'0"	kg lb			8000 17,250	5000 10,700	5200 11,200	3400 7,250	*3250 *7,100	2500 5,500	7420 24'3"
0 mm 0'0"	kg lb			*7550 *16,400	4800 10,350	5100 10,950	3300 7,050	*3550 *7,800	2600 5,650	7220 23'8"
-1500 mm -5'0"	kg lb	*7100 *15,600	*7100 *15,600	*6150 *13,250	4800 10,300	*4450 *9,500	3250 7,050	*3400 *7,450	2850 6,300	6680 21'10"

## Hefvermogens giek met verstelbare hoek – contragewicht: 3,77 mt (8,311 lb) – zonder laadbak – blad omhoog

Blad van 2600 mm (8'6")



		3000 mm/10'0"		4500 mm/15'0"		6000 mm/20'0"				mm ft/in
7500 mm 25'0"	kg lb	*5950 *13,200	*5950 *13,200	*4000	*4000			*3900 *8,700	*3900 *8,700	4530 14'3"
6000 mm 20'0"	kg lb	*5400 *11,900	*5400 *11,900	*5550 *12,050	*5550 *12,050	*3300	*3300	*3300 *7,250	*3300 *7,250	6010 19'5"
4500 mm 15'0"	kg lb	*7800 *16,200	*7800 *16,200	*6000 *12,950	5750 12,400	*4600 *9,900	3700 8,000	*3100 *6,800	3000 6,600	6860 22'4"
3000 mm 10'0"	kg lb			*7250 *15,500	5400 11,600	*4900 *10,550	3550 7,700	*3100 *6,750	2650 5,850	7300 23'10"
1500 mm 5'0"	kg lb			8100 17,450	5050 10,850	5250 11,300	3400 7,350	*3250 *7,100	2550 5,600	7420 24'3"
0 mm 0'0"	kg lb			*7550 *16,400	4850 10,450	5150 11,050	3300 7,150	*3550 *7,800	2600 5,750	7220 23'8"
-1500 mm -5'0"	kg lb	*7100 *15,600	*7100 *15,600	*6150 *13,250	4850 10,400	*4450 *9,500	3300 7,100	*3400 *7,450	2900 6,400	6680 21'10"



ISO 10567:2007



\*Dit geeft aan dat de belasting wordt beperkt door het hydraulisch hefvermogen en niet door het kantelmoment. De bovenvermelde belastingen voldoen aan de norm ISO 10567:2007 betreffende de eisen voor hydraulische graafmachines. Deze belastingen zijn niet hoger dan 87% van het hydraulisch hefvermogen of 75% van het kantelmoment. Het gewicht van alle hefaccessoires moet van de hierboven vermelde hefvermogens worden afgetrokken. De hefvermogens zijn gebaseerd op een machine die staat op een stevige ondergrond met een uniform draagvermogen. Het gebruik van een bevestigingspunt voor uitrustingsstukken voor het hanteren/heffen van voorwerpen kan van invloed zijn op het hefvermogen van de machine.

Het hefvermogen blijft binnen ±5% voor alle beschikbare rupsplaten.

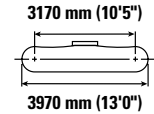
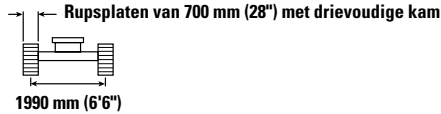
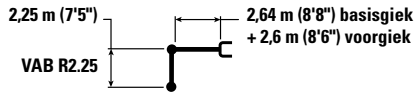
Raadpleeg altijd de betreffende Bedienings- en onderhoudshandleiding voor informatie over uw specifieke product.

Maximumlengte van VAB.

# Specificaties van hydraulische graafmachine 317

## Hefvermogens giek met verstelbare hoek – contragewicht: 3,77 mt (8,311 lb) – zonder laadbak – blad omhoog

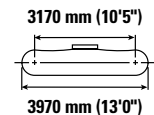
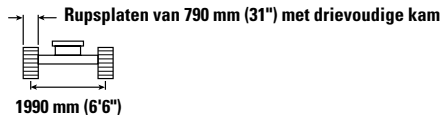
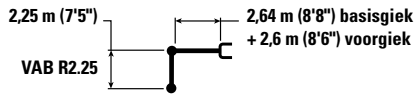
Blad van 2700 mm (8'10")



		3000 mm/10'0"		4500 mm/15'0"		6000 mm/20'0"				mm ft/in
7500 mm 25'0"	kg lb	*5950 *13,200	*5950 *13,200	*4000	*4000			*3900 *8,700	*3900 *8,700	4530 14'3"
6000 mm 20'0"	kg lb	*5400 *11,900	*5400 *11,900	*5550 *12,050	*5550 *12,050	*3300	*3300	*3300 *7,250	*3300 *7,250	6010 19'5"
4500 mm 15'0"	kg lb	*7800 *16,200	*7800 *16,200	*6000 *12,950	5800 12,550	*4600 *9,900	3750 8,050	*3100 *6,800	3050 6,700	6860 22'4"
3000 mm 10'0"	kg lb			*7250 *15,500	5450 11,750	*4900 *10,550	3600 7,750	*3100 *6,750	2700 5,950	7300 23'10"
1500 mm 5'0"	kg lb			*8100 *17,600	5100 10,950	5350 11,450	3450 7,450	*3250 *7,100	2600 5,650	7420 24'3"
0 mm 0'0"	kg lb			*7550 *16,400	4900 10,600	5200 11,200	3350 7,200	*3550 *7,800	2650 5,800	7220 23'8"
-1500 mm -5'0"	kg lb	*7100 *15,600	*7100 *15,600	*6150 *13,250	4900 10,550	*4450 *9,500	3350 7,200	*3400 *7,450	2950 6,450	6680 21'10"

## Hefvermogens giek met verstelbare hoek – contragewicht: 3,77 mt (8,311 lb) – zonder laadbak – blad omhoog

Blad van 2700 mm (8'10")



		3000 mm/10'0"		4500 mm/15'0"		6000 mm/20'0"				mm ft/in
7500 mm 25'0"	kg lb	*5950 *13,200	*5950 *13,200	*4000	*4000			*3900 *8,700	*3900 *8,700	4530 14'3"
6000 mm 20'0"	kg lb	*5400 *11,900	*5400 *11,900	*5550 *12,050	*5550 *12,050	*3300	*3300	*3300 *7,250	*3300 *7,250	6010 19'5"
4500 mm 15'0"	kg lb	*7800 *16,200	*7800 *16,200	*6000 *12,950	5900 12,750	*4600 *9,900	3800 8,200	*3100 *6,800	3100 *6,800	6860 22'4"
3000 mm 10'0"	kg lb			*7250 *15,500	5550 11,950	*4900 *10,550	3700 7,900	*3100 *6,750	2750 6,050	7300 23'10"
1500 mm 5'0"	kg lb			*8100 *17,600	5200 11,150	*5400 *11,550	3500 7,600	*3250 *7,100	2650 5,750	7420 24'3"
0 mm 0'0"	kg lb			*7550 *16,400	5000 10,800	5300 11,450	3400 7,350	*3550 *7,800	2700 5,900	7220 23'8"
-1500 mm -5'0"	kg lb	*7100 *15,600	*7100 *15,600	*6150 *13,250	5000 10,750	*4450 *9,500	3400 7,350	*3400 *7,450	3000 6,600	6680 21'10"



ISO 10567:2007



\*Dit geeft aan dat de belasting wordt beperkt door het hydraulisch hefvermogen en niet door het kantelmoment. De bovenvermelde belastingen voldoen aan de norm ISO 10567:2007 betreffende de eisen voor hydraulische graafmachines. Deze belastingen zijn niet hoger dan 87% van het hydraulisch hefvermogen of 75% van het kantelmoment. Het gewicht van alle hefaccessoires moet van de hierboven vermelde hefvermogens worden afgetrokken. De hefvermogens zijn gebaseerd op een machine die staat op een stevige ondergrond met een uniform draagvermogen. Het gebruik van een bevestigingspunt voor uitrustingsstukken voor het hanteren/heffen van voorwerpen kan van invloed zijn op het hefvermogen van de machine.

Het hefvermogen blijft binnen  $\pm 5\%$  voor alle beschikbare rupsplaten.

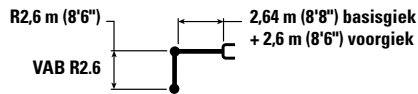
Raadpleeg altijd de betreffende Bedienings- en onderhoudshandleiding voor informatie over uw specifieke product.

Maximumlengte van VAB.

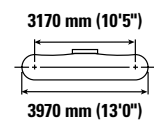
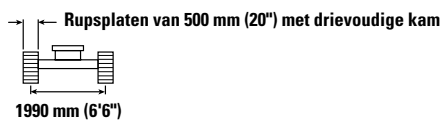
# Specificaties van hydraulische graafmachine 317

Hefvermogens giek met verstelbare hoek – contragewicht: 3,77 mt (8,311 lb) – zonder laadbak – blad omhoog

Blad van 2500 mm (8'2")



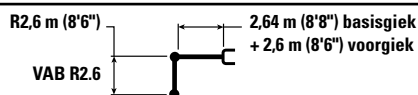
2,64 m (8'8") basisgiek + 2,6 m (8'6") voorgiek



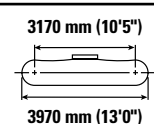
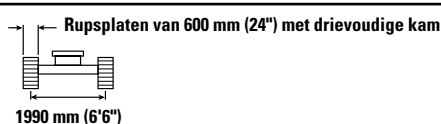
		1500 mm/5'0"		3000 mm/10'0"		4500 mm/15'0"		6000 mm/20'0"		7500 mm/25'0"		mm ft/in		
9000 mm 30'0"	kg lb	*13,600	*13,600									*5100 *12,900	*5100 *12,900	2250 5'5"
7500 mm 25'0"	kg lb			*5050 *11,250	*5050 *11,250	*4500 *9,300	*4500 *9,300					*3200 *7,100	*3200 *7,100	5050 16'1"
6000 mm 20'0"	kg lb			*4500 *9,950	*4500 *9,950	*4950 *10,850	*4950 *10,850	*4100 *8,250	3750 8,050			*2750 *6,050	*2750 *6,050	6410 20'9"
4500 mm 15'0"	kg lb			*5600 *11,950	*5600 *11,950	*5700 *12,300	*5700 *12,300	*4400 *9,500	3700 7,950			*2600 *5,750	*2600 *5,750	7210 23'6"
3000 mm 10'0"	kg lb					*6850 *14,600	5400 11,600	*4750 *10,150	3550 7,650	*3450 *5,750	2550 5,400	*2600 *5,700	2450 5,400	7640 25'0"
1500 mm 5'0"	kg lb					8050 17,350	5000 10,800	*5200 *11,150	3400 7,300	3750 *8,000	2450 5,300	*2750 *5,950	2350 5,150	7750 25'4"
0 mm 0'0"	kg lb					*7750 16,750	4800 10,300	5100 10,900	3250 7,000	*3500	2450	*3000 *6,550	2400 5,300	7560 24'9"
-1500 mm -5'0"	kg lb			*8200 *17,850	*8200 *17,850	*6550 *14,100	4750 10,200	*4800 *10,250	3200 6,950			*3400 *7,400	2650 5,800	7050 23'0"

Hefvermogens giek met verstelbare hoek – contragewicht: 3,77 mt (8,311 lb) – zonder laadbak – blad omhoog

Blad van 2600 mm (8'6")



2,64 m (8'8") basisgiek + 2,6 m (8'6") voorgiek



		1500 mm/5'0"		3000 mm/10'0"		4500 mm/15'0"		6000 mm/20'0"		7500 mm/25'0"		mm ft/in		
9000 mm 30'0"	kg lb	*13,600	*13,600									*5100 *12,900	*5100 *12,900	2250 5'5"
7500 mm 25'0"	kg lb			*5050 *11,250	*5050 *11,250	*4500 *9,300	*4500 *9,300					*3200 *7,100	*3200 *7,100	5050 16'1"
6000 mm 20'0"	kg lb			*4500 *9,950	*4500 *9,950	*4950 *10,850	*4950 *10,850	*4100 *8,250	3800 8,150			*2750 *6,050	*2750 *6,050	6410 20'9"
4500 mm 15'0"	kg lb			*5600 *11,950	*5600 *11,950	*5700 *12,300	*5700 *12,300	*4400 *9,500	3750 8,050			*2600 *5,750	*2600 *5,750	7210 23'6"
3000 mm 10'0"	kg lb					*6850 *14,600	5450 11,750	*4750 *10,150	3600 7,750	*3450 *5,750	2550 5,450	*2600 *5,700	2500 5,450	7640 25'0"
1500 mm 5'0"	kg lb					*8100 *17,450	5050 10,900	*5200 *11,150	3400 7,350	3800 *8,000	2500 5,350	*2750 *5,950	2400 5,250	7750 25'4"
0 mm 0'0"	kg lb					*7750 *16,800	4850 10,450	5150 11,050	3300 7,100	*3500	2450	*3000 *6,550	2450 5,350	7560 24'9"
-1500 mm -5'0"	kg lb			*8200 *17,850	*8200 *17,850	*6550 *14,100	4800 10,300	*4800 *10,250	3250 7,000			*3400 *7,400	2700 5,900	7050 23'0"



ISO 10567:2007



\*Dit geeft aan dat de belasting wordt beperkt door het hydraulisch hefvermogen en niet door het kantelmoment. De bovenvermelde belastingen voldoen aan de norm ISO 10567:2007 betreffende de eisen voor hydraulische graafmachines. Deze belastingen zijn niet hoger dan 87% van het hydraulisch hefvermogen of 75% van het kantelmoment. Het gewicht van alle hefaccessoires moet van de hierboven vermelde hefvermogens worden afgetrokken. De hefvermogens zijn gebaseerd op een machine die staat op een stevige ondergrond met een uniform draagvermogen. Het gebruik van een bevestigingspunt voor uitrustingsstukken voor het hanteren/heffen van voorwerpen kan van invloed zijn op het hefvermogen van de machine.

Het hefvermogen blijft binnen ±5% voor alle beschikbare rupsplaten.

Raadpleeg altijd de betreffende Bedienings- en onderhoudshandleiding voor informatie over uw specifieke product.

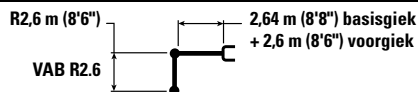
Maximumlengte van VAB.



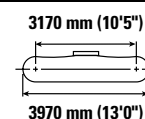
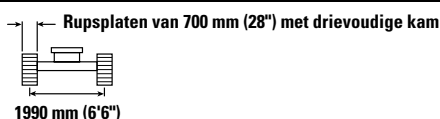
# Specificaties van hydraulische graafmachine 317

## Hefvermogens giek met verstelbare hoek – contragewicht: 3,77 mt (8,311 lb) – zonder laadbak – blad omhoog

Blad van 2700 mm (8'10")



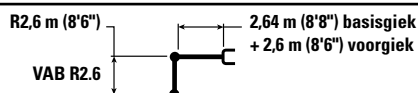
2,64 m (8'8") basisgiek + 2,6 m (8'6") voorgiek



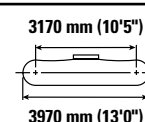
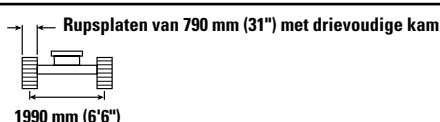
		1500 mm/5'0"		3000 mm/10'0"		4500 mm/15'0"		6000 mm/20'0"		7500 mm/25'0"		mm ft/in		
9000 mm 30'0"	kg lb	*13,600	*13,600									*5100 *12,900	*5100 *12,900	2250 5'5"
7500 mm 25'0"	kg lb			*5050 *11,250	*5050 *11,250	*4500 *9,300	*4500 *9,300					*3200 *7,100	*3200 *7,100	5050 16'1"
6000 mm 20'0"	kg lb			*4500 *9,950	*4500 *9,950	*4950 *10,850	*4950 *10,850	*4100 *8,250	3850 *8,250			*2750 *6,050	*2750 *6,050	6410 20'9"
4500 mm 15'0"	kg lb			*5600 *11,950	*5600 *11,950	*5700 *12,300	*5700 *12,300	*4400 *9,500	3800 8,150			*2600 *5,750	*2600 *5,750	7210 23'6"
3000 mm 10'0"	kg lb					*6850 *14,600	5500 11,850	*4750 *10,150	3650 7,800	*3450 *5,750	2600 5,550	*2600 *5,700	2500 5,550	7640 25'0"
1500 mm 5'0"	kg lb					*8100 *17,450	5150 11,050	*5200 *11,150	3450 7,450	*3850 *8,000	2550 5,450	*2750 *5,950	2400 5,300	7750 25'4"
0 mm 0'0"	kg lb					*7750 *16,800	4900 10,550	5200 11,150	3350 7,200	*3500	2500	*3000 *6,550	2450 5,400	7560 24'9"
-1500 mm -5'0"	kg lb			*8200 *17,850	*8200 *17,850	*6550 *14,100	4850 10,450	*4800 *10,250	3300 7,100			*3400 *7,400	2700 5,950	7050 23'0"

## Hefvermogens giek met verstelbare hoek – contragewicht: 3,77 mt (8,311 lb) – zonder laadbak – blad omhoog

Blad van 2700 mm (8'10")



2,64 m (8'8") basisgiek + 2,6 m (8'6") voorgiek



		1500 mm/5'0"		3000 mm/10'0"		4500 mm/15'0"		6000 mm/20'0"		7500 mm/25'0"		mm ft/in		
9000 mm 30'0"	kg lb	*13,600	*13,600									*5100 *12,900	*5100 *12,900	2250 5'5"
7500 mm 25'0"	kg lb			*5050 *11,250	*5050 *11,250	*4500 *9,300	*4500 *9,300					*3200 *7,100	*3200 *7,100	5050 16'1"
6000 mm 20'0"	kg lb			*4500 *9,950	*4500 *9,950	*4950 *10,850	*4950 *10,850	*4100 *8,250	3900 *8,250			*2750 *6,050	*2750 *6,050	6410 20'9"
4500 mm 15'0"	kg lb			*5600 *11,950	*5600 *11,950	*5700 *12,300	*5700 *12,300	*4400 *9,500	3850 8,300			*2600 *5,750	*2600 *5,750	7210 23'6"
3000 mm 10'0"	kg lb					*6850 *14,600	5600 12,050	*4750 *10,150	3700 7,950	*3450 *5,750	2650 5,650	*2600 *5,700	2550 5,650	7640 25'0"
1500 mm 5'0"	kg lb					*8100 *17,450	5200 11,250	*5200 *11,150	3550 7,600	*3850 *8,000	2600 5,550	*2750 *5,950	2450 5,400	7750 25'4"
0 mm 0'0"	kg lb					*7750 *16,800	5000 10,750	5300 11,400	3400 7,350	*3500	2550	*3000 *6,550	2500 5,500	7560 24'9"
-1500 mm -5'0"	kg lb			*8200 *17,850	*8200 *17,850	*6550 *14,100	4950 10,650	*4800 *10,250	3350 7,250			*3400 *7,400	2750 6,100	7050 23'0"



ISO 10567:2007



\*Dit geeft aan dat de belasting wordt beperkt door het hydraulisch hefvermogen en niet door het kantelmoment. De bovenvermelde belastingen voldoen aan de norm ISO 10567:2007 betreffende de eisen voor hydraulische graafmachines. Deze belastingen zijn niet hoger dan 87% van het hydraulisch hefvermogen of 75% van het kantelmoment. Het gewicht van alle hefaccessoires moet van de hierboven vermelde hefvermogens worden afgetrokken. De hefvermogens zijn gebaseerd op een machine die staat op een stevige ondergrond met een uniform draagvermogen. Het gebruik van een bevestigingspunt voor uitrustingsstukken voor het hanteren/heffen van voorwerpen kan van invloed zijn op het hefvermogen van de machine.

Het hefvermogen blijft binnen ±5% voor alle beschikbare rupsplaten.

Raadpleeg altijd de betreffende Bedienings- en onderhoudshandleiding voor informatie over uw specifieke product.

Maximumlengte van VAB.

# Specificaties van hydraulische graafmachine 317

## Laadbakspecificaties en compatibiliteit – Europa

	Hefarm	Breedte		Inhoud		Gewicht		Vul-factor	Lange giek		Giek met verstelbare hoek	
		mm	in	m <sup>3</sup>	yd <sup>3</sup>	kg	lb		%	R2.6 (8'6")	R3.1 (10'2")	R2.25 (7'5")
<b>Penvestiging (geen snelkoppeling)</b>												
Algemeen gebruik	316	600	24	0,35	0,46	440	969	100	●	●	●	●
	316	900	36	0,62	0,81	546	1,203	100	●	●	●	●
	316	1200	48	0,91	1,19	658	1,450	100	●	⊙	⊙	⊙
	316	1300	51	1,00	1,31	695	1,532	100	⊙	⊖	⊙	⊖
Sloten reinigen	316	2000	78	0,94	1,23	723	1,594	100	⊙	⊖	⊙	⊖
Sloten reinigen, kantelbaar	316	2000	79	0,86	1,12	1028	2,266	100	⊙	⊖	⊖	⊖
Maximale belasting met penvestiging (laadvermogen + laadbak)								kg	2510	2290	2450	2260
								lb	5,523	5,053	5,394	4,975
<b>Met Cat penkoppeling</b>												
Algemeen gebruik	316	600	24	0,35	0,46	440	969	100	●	●	●	●
	316	900	36	0,62	0,81	546	1,203	100	●	●	●	●
	316	1200	48	0,91	1,19	658	1,450	100	⊙	⊖	⊙	⊖
	316	1300	51	1,00	1,31	695	1,532	100	⊖	○	⊖	○
Sloten reinigen	316	2000	78	0,94	1,23	723	1,594	100	⊖	⊖	⊖	○
Sloten reinigen, kantelbaar	316	2000	79	0,86	1,12	1028	2,266	100	⊖	○	○	○
Maximale belasting met koppeling (laadvermogen + laadbak)								kg	2305	2092	2247	2057
								lb	5,082	4,613	4,954	4,534

De bovenstaande belastingen zijn in overeenstemming met de norm voor hydraulische graafmachines EN474-5:2006 + A3:2013. Ze bedragen niet meer dan 87% van het hydraulische hefvermogen of 75% van het kantelvermogen met de voorste stick volledig uitgeschoven op maaiveldhoogte met laadbak naar achteren gekanteld.

Inhoud gebaseerd op ISO 7451:2007.

### Maximale materiaaldichtheid:

- 2100 kg/m<sup>3</sup> (3,500 lb/yd<sup>3</sup>)
- ⊙ 1800 kg/m<sup>3</sup> (3,000 lb/yd<sup>3</sup>)
- ⊖ 1500 kg/m<sup>3</sup> (2,500 lb/yd<sup>3</sup>)
- 1200 kg/m<sup>3</sup> (2,000 lb/yd<sup>3</sup>)

Caterpillar raadt het gebruik van geschikte uitrustingsstukken aan om klanten optimaal te laten profiteren van de waarde van onze producten. Het gebruik van uitrustingsstukken, inclusief laadbakken, die niet voldoen aan de aanbevelingen of specificaties van Caterpillar met betrekking tot het gewicht, de afmetingen, opbrengsten, druk enzovoort, kan leiden tot niet-optimale prestaties, inclusief, maar niet beperkt tot, afname van de productie, stabiliteit en betrouwbaarheid en verminderde duurzaamheid van de componenten. De levensduur van de giek en stick neemt af wanneer zware belastingen gaan zwaaien, wrikken, draaien en/of klemmen door onjuist gebruik van het uitrustingsstuk.

(vervolg op volgende pagina)

# Specificaties van hydraulische graafmachine 317

## Specificaties en compatibiliteit van laadbakken – Europa (vervolg)

	Hefarm	Breedte		Inhoud		Gewicht		Vul-factor	Lange giek		Giek met verstelbare hoek	
		mm	in	m <sup>3</sup>	yd <sup>3</sup>	kg	lb		%	R2.6 (8'6")	R3.1 (10'2")	R2.25 (7'5")
<b>Met CW30 koppeling</b>												
Algemeen gebruik	316	600	24	0,35	0,46	439	967	100	●	●	●	●
	316	750	30	0,49	0,64	475	1,047	100	●	●	●	●
	316	900	36	0,62	0,81	534	1,177	100	●	●	●	●
	316	1100	43	0,80	1,04	593	1,307	100	●	⊙	●	⊙
	316	1200	48	0,90	1,18	646	1,423	100	⊙	⊖	⊙	⊖
	316	1300	51	1,00	1,31	677	1,492	100	⊖	○	⊖	○
Zwaar gebruik	316	1300	51	1,00	1,31	694	1,529	100	⊖	○	⊖	○
Algemeen gebruik met nivelleringsrand	316	996	39,2	0,70	0,93	586	1,291	100	●	●	●	●
	316	1200	47	0,91	1,19	672	1,481	100	⊙	⊖	⊙	⊖
	316	690	27	0,47	0,61	476	1,049	100	●	●	●	●
	316	790	31	0,56	0,73	509	1,122	100	●	●	●	●
	316	1400	55	1,09	1,43	738	1,626	100	○	○	○	○
Sloten reinigen	316	1800	72	1,10	1,44	646	1,423	100	⊖	○	⊖	○
	316	1800	72	1,24	1,62	678	1,496	100	○	◇	○	◇
	316	2100	82	1,45	1,90	760	1,675	100	◇	◇	◇	◇
Sloten reinigen, kantelbaar	316	1800	72	0,78	1,02	1048	2,310	100	⊖	○	⊖	○
	316	2000	79	0,86	1,13	1111	2,449	100	○	◇	○	◇
Maximale belasting met koppeling (laadvermogen + laadbak)								kg	2287	2074	2229	2038
								lb	5,042	4,572	4,913	4,494
<b>Met CW30S koppeling</b>												
Algemeen gebruik	316	600	24	0,35	0,46	423	932	100	●	●	●	●
	316	750	30	0,49	0,64	471	1,038	100	●	●	●	●
	316	900	36	0,62	0,81	534	1,177	100	●	●	●	●
	316	1100	43	0,80	1,04	593	1,307	100	●	⊙	●	⊙
	316	1200	48	0,91	1,18	646	1,423	100	⊙	⊖	⊙	⊖
	316	1300	51	1,00	1,31	677	1,492	100	⊖	⊖	⊖	○
	316	1400	55	1,09	1,43	707	1,558	100	⊖	○	⊖	○
Zwaar gebruik	316	1200	48	0,91	1,18	663	1,461	100	⊙	⊖	⊙	⊖
	316	1300	51	1,00	1,31	695	1,531	100	⊖	○	⊖	○
Sloten reinigen, kantelbaar	316	2000	79	0,86	1,13	1092	2,407	100	⊖	○	○	○
Maximale belasting met koppeling (laadvermogen + laadbak)								kg	2322	2109	2264	2073
								lb	5,119	4,650	4,991	4,571

De bovenstaande belastingen zijn in overeenstemming met de norm voor hydraulische graafmachines EN474-5:2006 + A3:2013. Ze bedragen niet meer dan 87% van het hydraulische hefvermogen of 75% van het kantelvermogen met de voorste stick volledig uitgeschoven op maaiveldhoogte met laadbak naar achteren gekanteld.

Inhoud gebaseerd op ISO 7451:2007.

### Maximale materiaaldichtheid:

- 2100 kg/m<sup>3</sup> (3,500 lb/yd<sup>3</sup>)
- ⊙ 1800 kg/m<sup>3</sup> (3,000 lb/yd<sup>3</sup>)
- ⊖ 1500 kg/m<sup>3</sup> (2,500 lb/yd<sup>3</sup>)
- 1200 kg/m<sup>3</sup> (2,000 lb/yd<sup>3</sup>)
- ◇ 900 kg/m<sup>3</sup> (1,500 lb/yd<sup>3</sup>)

Caterpillar raadt het gebruik van geschikte uitrustingsstukken aan om klanten optimaal te laten profiteren van de waarde van onze producten. Het gebruik van uitrustingsstukken, inclusief laadbakken, die niet voldoen aan de aanbevelingen of specificaties van Caterpillar met betrekking tot het gewicht, de afmetingen, opbrengsten, druk enzovoort, kan leiden tot niet-optimale prestaties, inclusief, maar niet beperkt tot, afname van de productie, stabiliteit en betrouwbaarheid en verminderde duurzaamheid van de componenten. De levensduur van de giek en stick neemt af wanneer zware belastingen gaan zwaaien, wrikken, draaien en/of klemmen door onjuist gebruik van het uitrustingsstuk.

(vervolg op volgende pagina)

# Specificaties van hydraulische graafmachine 317

## Specificaties en compatibiliteit van laadbakken – Europa (vervolg)

	Hefarm	Breedte		Inhoud		Gewicht		Vul-factor	Lange giek		Giek met verstelbare hoek	
		mm	in	m <sup>3</sup>	yd <sup>3</sup>	kg	lb		%	R2.6 (8'6")	R3.1 (10'2")	R2.25 (7'5")
<b>Vastgepend, TRS14 CW30</b>												
Nivellering - algemeen gebruik	316	1700	67	0,65	0,85	634	1,397	100	⊙	⊖	⊖	○
Sleuven graven - algemeen gebruik	316	660	26	0,45	0,59	395	871	100	●	●	●	●
Maximale belasting met penbevestiging (laadvermogen + laadbak)								kg	1783	1570	1725	1534
								lb	3,931	3,461	3,802	3,383
<b>Vastgepend, TRS14 CW30S</b>												
Nivellering - algemeen gebruik	316	1600	63	0,75	0,98	595	1,311	100	⊖	○	⊖	○
Maximale belasting met penbevestiging (laadvermogen + laadbak)								kg	1829	1616	1771	1580
								lb	4,032	3,563	3,904	3,484
<b>Vastgepend, TRS14 S60</b>												
Nivellering - algemeen gebruik	316	1600	63	0,75	0,98	576	1,270	100	⊙	⊖	⊙	⊖
	316	1700	67	0,80	1,05	610	1,346	100	⊖	○	⊖	○
	316	1800	71	0,90	1,18	643	1,418	100	⊖	○	○	○
Sleuven graven - algemeen gebruik	316	1800	71	0,33	0,43	540	1,190	100	●	●	●	●
Maximale belasting met penbevestiging (laadvermogen + laadbak)								kg	1930	1717	1872	1681
								lb	4,255	3,785	4,126	3,707
<b>CW-30, TRS14 CW-30</b>												
Nivellering - algemeen gebruik	316	1700	67	0,65	0,85	634	1,397	100	○	◇	○	◇
	316	660	26	0,45	0,59	395	871	100	●	●	●	●
Maximale belasting met koppeling (laadvermogen + laadbak)								kg	1551	1338	1493	1302
								lb	3,420	2,950	3,291	2,871
<b>CW-30S, TRS14 CW-30S</b>												
Nivellering - algemeen gebruik	316	1600	63	0,75	0,98	595	1,311	100	○	◇	○	◇
Maximale belasting met koppeling (laadvermogen + laadbak)								kg	1632	1419	1574	1383
								lb	3,598	3,128	3,469	3,050
<b>S60, TRS10 S60</b>												
Nivellering - algemeen gebruik	316	1600	63	0,75	0,98	576	1,270	100	⊖	○	⊖	○
	316	1700	67	0,80	1,05	610	1,346	100	⊖	○	○	○
	316	1800	71	0,90	1,18	643	1,418	100	○	◇	○	◇
	316	1800	71	0,33	0,43	540	1,190	100	●	●	●	●
Maximale belasting met koppeling (laadvermogen + laadbak)								kg	1789	1576	1731	1540
								lb	3,944	3,474	3,816	3,396

De bovenstaande belastingen zijn in overeenstemming met de norm voor hydraulische graafmachines EN474-5:2006 + A3:2013. Ze bedragen niet meer dan 87% van het hydraulische hefvermogen of 75% van het kantelvermogen met de voorste stick volledig uitgeschoven op maaiveldhoogte met laadbak naar achteren gekanteld.

Inhoud gebaseerd op ISO 7451:2007.

### Maximale materiaaldichtheid:

- 2100 kg/m<sup>3</sup> (3,500 lb/yd<sup>3</sup>)
- ⊙ 1800 kg/m<sup>3</sup> (3,000 lb/yd<sup>3</sup>)
- ⊖ 1500 kg/m<sup>3</sup> (2,500 lb/yd<sup>3</sup>)
- 1200 kg/m<sup>3</sup> (2,000 lb/yd<sup>3</sup>)
- ◇ 900 kg/m<sup>3</sup> (1,500 lb/yd<sup>3</sup>)

Caterpillar raadt het gebruik van geschikte uitrustingsstukken aan om klanten optimaal te laten profiteren van de waarde van onze producten. Het gebruik van uitrustingsstukken, inclusief laadbakken, die niet voldoen aan de aanbevelingen of specificaties van Caterpillar met betrekking tot het gewicht, de afmetingen, opbrengsten, druk enzovoort, kan leiden tot niet-optimale prestaties, inclusief, maar niet beperkt tot, afname van de productie, stabiliteit en betrouwbaarheid en verminderde duurzaamheid van de componenten. De levensduur van de giek en stick neemt af wanneer zware belastingen gaan zwaaien, wrikken, draaien en/of klemmen door onjuist gebruik van het uitrustingsstuk.

# Specificaties van hydraulische graafmachine 317

## Laadbakspecificaties en compatibiliteit – Australië, Nieuw-Zeeland

	Hefarm	Breedte		Inhoud		Gewicht		Vulfactor	Lange giek	
		mm	in	m <sup>3</sup>	yd <sup>3</sup>	kg	lb		%	R2.6 (8'6")
<b>Penbevestiging (geen snelkoppeling)</b>										
Algemeen gebruik	316	600	24	0,35	0.46	440	969	100	●	●
	316	900	36	0,62	0.81	546	1,203	100	●	●
	316	1200	48	0,91	1.19	658	1,450	100	●	⊙
Opruimen	316	1500	60	1,24	1.62	770	1,698	100	○	○
	316	1800	72	1,53	2.00	911	2,008	100	◇	◇
Sloten reinigen, kantelbaar	316	1800	72	0,78	1.02	985	2,170	100	⊖	⊖
Maximale belasting met penbevestiging (laadvermogen + laadbak)								kg	2510	2290
								lb	5,523	5,053
<b>Met Cat penkoppeling</b>										
Algemeen gebruik	316	600	24	0,35	0.46	440	969	100	●	●
	316	900	36	0,62	0.81	546	1,203	100	●	●
	316	1200	48	0,91	1.19	658	1,450	100	⊙	⊖
Opruimen	316	1500	60	1,24	1.62	770	1,698	100	○	◇
	316	1800	72	1,53	2.00	911	2,008	100	◇	X
Sloten reinigen, kantelbaar	316	1800	72	0,78	1.02	985	2,170	100	⊖	○
Maximale belasting met koppeling (laadvermogen + laadbak)								kg	2305	2092
								lb	5,082	4,613

De bovenstaande belastingen zijn in overeenstemming met de norm voor hydraulische graafmachines EN474-5:2006 + A3:2013. Ze bedragen niet meer dan 87% van het hydraulische hefvermogen of 75% van het kantelvermogen met de voorste stick volledig uitgeschoven op maaiveldhoogte met laadbak naar achteren gekanteld.  
Inhoud gebaseerd op ISO 7451:2007.

### Maximale materiaaldichtheid:

- 2100 kg/m<sup>3</sup> (3,500 lb/yd<sup>3</sup>)
- ⊙ 1800 kg/m<sup>3</sup> (3,000 lb/yd<sup>3</sup>)
- ⊖ 1500 kg/m<sup>3</sup> (2,500 lb/yd<sup>3</sup>)
- 1200 kg/m<sup>3</sup> (2,000 lb/yd<sup>3</sup>)
- ◇ 900 kg/m<sup>3</sup> (1,500 lb/yd<sup>3</sup>)

Caterpillar raadt het gebruik van geschikte uitrustingsstukken aan om klanten optimaal te laten profiteren van de waarde van onze producten. Het gebruik van uitrustingsstukken, inclusief laadbakken, die niet voldoen aan de aanbevelingen of specificaties van Caterpillar met betrekking tot het gewicht, de afmetingen, opbrengsten, druk enzovoort, kan leiden tot niet-optimale prestaties, inclusief, maar niet beperkt tot, afname van de productie, stabiliteit en betrouwbaarheid en verminderde duurzaamheid van de componenten. De levensduur van de giek en stick neemt af wanneer zware belastingen gaan zwaaien, wrikken, draaien en/of klemmen door onjuist gebruik van het uitrustingsstuk.

# Specificaties van hydraulische graafmachine 317

## Aanbodgids Uitrustingsstukken – Europa

Niet alle uitrustingsstukken zijn in alle regio's leverbaar. Raadpleeg uw Cat dealer voor de verkrijgbare configuraties in uw regio.

Geschikt

Niet geschikt

1800 kg/m<sup>3</sup>  
(3,000 lb/yd<sup>3</sup>)

1200 kg/m<sup>3</sup>  
(2,000 lb/yd<sup>3</sup>)

600 kg/m<sup>3</sup>  
(1,000 lb/yd<sup>3</sup>)

### UITRUSTINGSSTUKKEN VOOR PENBEVESTIGING

Giektype	Lengte stick	Reikwijdte		VA	
		2,60 m (8'6")	3,10 m (10'2")	2,25 m (7'5")	2,60 m (8'6")
Hydraulische hamers	H110 S	✓	✓	✓	✓
	H115 GC S	✓	✓	✓	✓
	H115 S	✓	✓	✓	✓
	H120 S	✓	✓	✓	✓
Sloop- en sorteergrijpers	G313 GC	✓	✓	✓	✓
	G314	✓	✓	✓	✓
	G317 GC	✓	✓	✓	✓
Mobiele schroot- en sloopschaar	S3015 Vlakke bovenzijde	✓	✓	✓	✓
Vergruizers	P214 Secundaire vergruizer	✓	✓	✓	✓
Verdichters (trilplaat)	CVP75	✓	✓	✓	✓
Poliepgrijpers	GSH420-500	●	●	●	●
	GSH420-600	●	○	●	○
	GSH420-750	○	○	○	○
	GSH520-500	●	○	●	○
	GSH520-600	○	○	○	○
	GSH520-750	○		○	
	GSV420-400	●	●	●	●
	GSV420-500	●	●	●	●
	GSV420-600	●	●	●	●
	GSV420-750	○	○	○	○
	GSV420-1250	◇	◇	◇	◇
	GSV520 GC-400	●	●	●	●
	GSV520 GC-500	●	●	●	●
	GSV520 GC-600	●	○	●	○
	GSV520 GC-750	○	○	○	○
	GSV520 GC-1250	◇	◇	◇	◇
	GSV520-400	●	●	●	●
	GSV520-500	●	●	●	●
	GSV520-600	●	○	●	○
	GSV520-750	○		○	○
	GSV520-1250	◇	◇	◇	◇

(vervolg op volgende pagina)

# Specificaties van hydraulische graafmachine 317

## Leverbare uitrustingsstukken – Europa (vervolg)

Niet alle uitrustingsstukken zijn in alle regio's leverbaar. Raadpleeg uw Cat dealer voor de verkrijgbare configuraties in uw regio.

Geschikt

\* Werkbereik alleen front

Niet geschikt

### UITRUSTINGSSTUKKEN VOOR CAT PENKOPPELING

Giektype		Reikwijdte		VA	
		2,60 m (8'6")	3,10 m (10'2")	2,25 m (7'5")	2,60 m (8'6")
Hydraulische hamers	H110 S	✓	✓	✓	✓
	H115 GC S	✓	✓	✓	✓
	H115 S	✓	✓	✓	✓
	H120 S	✓	✓	✓	✓
Sloop- en sorteergrijpers	G313 GC	✓	✓	✓	✓
	G314	✓	✓	✓	✓
	G317 GC	✓*			
Mobiele schroot- en sloopschaar	S3015 Vlakke bovenzijde	✓	✓	✓	✓
Vergruizers	P214 Secundaire vergruizer	✓	✓*		
Verdichters (trilplaat)	CVP75	✓	✓	✓	✓

### UITRUSTINGSSTUKKEN VOOR CW-30S SPECIALE KOPPELING

Giektype		Reikwijdte		VA	
		2,60 m (8'6")	3,10 m (10'2")	2,25 m (7'5")	2,60 m (8'6")
Hydraulische hamers	H110 S	✓	✓	✓	✓
	H115 GC S	✓	✓	✓	✓
	H115 S	✓	✓	✓	✓
	H120 S	✓	✓		
Sloop- en sorteergrijpers	G313 GC	✓	✓	✓	✓
	G314	✓	✓	✓	✓
	G317 GC	✓	✓*		
Mobiele schroot- en sloopschaar	S3015 Vlakke bovenzijde	✓	✓	✓	✓
Vergruizers	P214 Secundaire vergruizer	✓	✓		
Verdichters (trilplaat)	CVP75	✓	✓	✓	✓

### SPECIALE CW-30-KOPPELING VOOR UITRUSTINGSSTUKKEN

Giektype		Reikwijdte		VA	
		2,60 m (8'6")	3,10 m (10'2")	2,25 m (7'5")	2,60 m (8'6")
Hydraulische hamers	H110 S	✓	✓	✓	✓
	H115 GC S	✓	✓	✓	✓
	H115 S	✓	✓	✓	✓
	H120 S	✓	✓		
Sloop- en sorteergrijpers	G313 GC	✓	✓	✓	✓
	G313 GC vaste CAN	✓	✓	✓	✓
	G314	✓	✓	✓	✓
	G317 GC	✓	✓*	✓	✓*
	G317 GC vaste CAN	✓	✓		
Mobiele schroot- en sloopschaar	S3015 Vlakke bovenzijde	✓	✓	✓	✓
Vergruizers	P214 Secundaire vergruizer	✓	✓	✓	✓
Verdichters (trilplaat)	CVP75	✓	✓	✓	✓

(vervolg op volgende pagina)

# Specificaties van hydraulische graafmachine 317

## Leverbare uitrustingsstukken – Europa (vervolg)

Niet alle uitrustingsstukken zijn in alle regio's leverbaar. Raadpleeg uw Cat dealer voor de verkrijgbare configuraties in uw regio.

Geschikt

\* Werkbereik alleen front

Niet geschikt

### UITRUSTINGSSTUKKEN VOOR SPECIALE HCCW30-KOPPELING

Giektype	Lengte stick		Reikwijdte		VA	
			2,60 m (8'6")	3,10 m (10'2")	2,25 m (7'5")	2,60 m (8'6")
Hydraulische hamers		H110 S	✓	✓	✓	✓
		H115 GC S	✓	✓	✓	✓
		H115 S	✓	✓	✓	✓
		H120 S	✓			
Sloop- en sorteergrijpers		G313 GC	✓	✓	✓	✓
		G314	✓	✓*		
Mobiele schroot- en sloopschaar		S3015 Vlakke bovenzijde	✓	✓		
Vergruizers		P214 Secundaire vergruizer	✓			
Verdichters (trilplaat)		CVP75	✓	✓	✓	✓

### UITRUSTINGSSTUKKEN VOOR CW-60 SPECIALE KOPPELING

Giektype	Lengte stick		Reikwijdte		VA	
			2,60 m (8'6")	3,10 m (10'2")	2,25 m (7'5")	2,60 m (8'6")
Hydraulische hamers		H110 S	✓	✓	✓	✓
		H115 GC S	✓	✓	✓	✓
		H115 S	✓	✓	✓	✓
		H120 S	✓	✓		
Sloop- en sorteergrijpers		G313 GC	✓	✓	✓	✓
		G314	✓	✓	✓	✓
		G317 GC	✓	✓*		
Mobiele schroot- en sloopschaar		S3015 Vlakke bovenzijde	✓	✓	✓	✓
Vergruizers		P214 Secundaire vergruizer	✓	✓		
Verdichters (trilplaat)		CVP75	✓	✓	✓	✓

### UITRUSTINGSSTUKKEN VOOR HCS60 SPECIALE KOPPELING

Giektype	Lengte stick		Reikwijdte		VA	
			2,60 m (8'6")	3,10 m (10'2")	2,25 m (7'5")	2,60 m (8'6")
Hydraulische hamers		H110 S	✓	✓	✓	✓
		H115 S	✓	✓	✓	✓
		H120 S	✓	✓		
Sloop- en sorteergrijpers		G314	✓	✓	✓	✓
		G317 GC	✓	✓*		
Mobiele schroot- en sloopschaar		S3015 Vlakke bovenzijde	✓	✓	✓	✓
Vergruizers		P214 Secundaire vergruizer	✓	✓		
Verdichters (trilplaat)		CVP75	✓	✓	✓	✓

(vervolg op volgende pagina)



# Specificaties van hydraulische graafmachine 317

## Leverbare uitrustingsstukken – Europa (vervolg)

Niet alle uitrustingsstukken zijn in alle regio's leverbaar. Raadpleeg uw Cat dealer voor de verkrijgbare configuraties in uw regio.

Geschikt

\* Werkbereik alleen front

Niet geschikt

### UITRUSTINGSSTUKKEN VOOR HCS65 SPECIALE KOPPELING

Giektype	Lengte stick		Reikwijdte		VA	
			2,60 m (8'6")	3,10 m (10'2")	2,25 m (7'5")	2,60 m (8'6")
Hydraulische hamers		H110 S	✓	✓	✓	✓
		H115 S	✓	✓	✓	✓
		H120 S	✓	✓	✓	✓
Sloop- en sorteergrijpers		G313 GC	✓	✓	✓	✓
		G314	✓	✓	✓	✓
		G317 GC	✓*			
Mobiele schroot- en sloopschaar		S3015 Vlakke bovenzijde	✓	✓	✓	✓
Vergruizers		P214 Secundaire vergruizer	✓	✓		
Verdichters (trilplaat)		CVP75	✓	✓	✓	✓

### UITRUSTINGSSTUKKEN VOOR TRS14 (PENBEVESTIGING BOVEN/CW-30s ONDER)

Sommige uitrustingsstukken vereisen meer hydrauliekolie-opbrengst en zijn het best geschikt voor een machine met HP2-circuits en een tiltrotator met hoge zwenkcapaciteit. Controleer de hydraulische capaciteit van uw machine en kantelbare zwenkinrichting en de vereisten van uw uitrustingsstuk om een goede afstemming te verzekeren.

Giektype	Lengte stick		Reikwijdte		VA	
			2,60 m (8'6")	3,10 m (10'2")	2,25 m (7'5")	2,60 m (8'6")
Hydraulische hamers		H110 S	✓	✓	✓	✓
		H115 GC S	✓			
		H115 S	✓	✓		
Sloop- en sorteergrijpers		G213 GC	✓	✓		
		G213 GC vaste CAN	✓	✓	✓	✓
		G217 GC vaste CAN	✓*			
Verdichters (trilplaat)		CVP75	✓	✓	✓	✓

**OPMERKING:** Gebruik hamers op kantelbare zwenkinrichtingen minder dan 10% van de werkuren per jaar of maximaal 200 uur per jaar. Raadpleeg uw bedienings- en onderhoudshandleiding voor de aanbevolen hydrauliekolie-opbrengst.

### UITRUSTINGSSTUKKEN VOOR TRS14 (CW-30s BOVEN/CW-30s ONDER)

Sommige uitrustingsstukken vereisen meer hydrauliekolie-opbrengst en zijn het best geschikt voor een machine met HP2-circuits en een tiltrotator met hoge zwenkcapaciteit. Controleer de hydraulische capaciteit van uw machine en kantelbare zwenkinrichting en de vereisten van uw uitrustingsstuk om een goede afstemming te verzekeren.

Giektype	Lengte stick		Reikwijdte	
			2,60 m (8'6")	3,10 m (10'2")
Hydraulische hamers		H110 S	✓	✓
		H115 S	✓	
Sloop- en sorteergrijpers		G213 GC	✓	
		G213 GC vaste CAN	✓	✓*
Verdichters (trilplaat)		CVP75	✓	✓

**OPMERKING:** Gebruik hamers op kantelbare zwenkinrichtingen minder dan 10% van de werkuren per jaar of maximaal 200 uur per jaar. Raadpleeg uw bedienings- en onderhoudshandleiding voor de aanbevolen hydrauliekolie-opbrengst.

(vervolg op volgende pagina)

# Specificaties van hydraulische graafmachine 317

## Leverbare uitrustingsstukken – Europa (vervolg)

Niet alle uitrustingsstukken zijn in alle regio's leverbaar. Raadpleeg uw Cat dealer voor de verkrijgbare configuraties in uw regio.

Geschikt

\* Werkbereik alleen front

Niet geschikt

### UITRUSTINGSSTUKKEN VOOR TRS14 (PENBEVESTIGING BOVEN/CW-30 ONDER)

Sommige uitrustingsstukken vereisen meer hydrauliekolie-opbrengst en zijn het best geschikt voor een machine met HP2-circuits en een tiltrotator met hoge zwenkcapaciteit. Controleer de hydraulische capaciteit van uw machine en kantelbare zwenkinrichting en de vereisten van uw uitrustingsstuk om een goede afstemming te verzekeren.

Giektype		Reikwijdte		VA	
		2,60 m (8'6")	3,10 m (10'2")	2,25 m (7'5")	2,60 m (8'6")
Hydraulische hamers	H110 S	✓	✓		
	H115 GC S	✓	✓*		
	H115 S	✓	✓		
Sloop- en sorteergrijpers	G213 GC	✓	✓		
	G213 GC vaste CAN	✓	✓	✓	✓
	G217 GC vaste CAN	✓*			
Verdichters (trilplaat)	CVP75	✓	✓	✓	✓

**OPMERKING:** Gebruik hamers op kantelbare zwenkinrichtingen minder dan 10% van de werkuren per jaar of maximaal 200 uur per jaar. Raadpleeg uw bedienings- en onderhoudshandleiding voor de aanbevolen hydrauliekolie-opbrengst.

### UITRUSTINGSSTUKKEN VOOR TRS14 (CW-30 BOVEN/CW-30 ONDER)

Sommige uitrustingsstukken vereisen meer hydrauliekolie-opbrengst en zijn het best geschikt voor een machine met HP2-circuits en een tiltrotator met hoge zwenkcapaciteit. Controleer de hydraulische capaciteit van uw machine en kantelbare zwenkinrichting en de vereisten van uw uitrustingsstuk om een goede afstemming te verzekeren.

Giektype		Reikwijdte		VA	
		2,60 m (8'6")	3,10 m (10'2")	2,25 m (7'5")	2,60 m (8'6")
Hydraulische hamers	H110 S	✓			
	H115 S	✓*			
Sloop- en sorteergrijpers	G213 GC	✓*			
	G213 GC vaste CAN	✓			
Verdichters (trilplaat)	CVP75	✓	✓	✓	✓

**OPMERKING:** Gebruik hamers op kantelbare zwenkinrichtingen minder dan 10% van de werkuren per jaar of maximaal 200 uur per jaar. Raadpleeg uw bedienings- en onderhoudshandleiding voor de aanbevolen hydrauliekolie-opbrengst.

### UITRUSTINGSSTUKKEN VOOR TRS14 (PENBEVESTIGING BOVEN/S60 ONDER)

Sommige uitrustingsstukken vereisen meer hydrauliekolie-opbrengst en zijn het best geschikt voor een machine met HP2-circuits en een tiltrotator met hoge zwenkcapaciteit. Controleer de hydraulische capaciteit van uw machine en kantelbare zwenkinrichting en de vereisten van uw uitrustingsstuk om een goede afstemming te verzekeren.

Giektype		Reikwijdte		VA	
		2,60 m (8'6")	3,10 m (10'2")	2,25 m (7'5")	2,60 m (8'6")
Hydraulische hamers	H110 S	✓	✓	✓	✓
	H115 GC S	✓	✓	✓	✓
	H115 S	✓	✓	✓	✓
Sloop- en sorteergrijpers	G213 GC	✓	✓	✓	✓
	G217 GC	✓*			
Verdichters (trilplaat)	CVP75	✓	✓	✓	✓

**OPMERKING:** Gebruik hamers op kantelbare zwenkinrichtingen minder dan 10% van de werkuren per jaar of maximaal 200 uur per jaar. Raadpleeg uw bedienings- en onderhoudshandleiding voor de aanbevolen hydrauliekolie-opbrengst.

(vervolg op volgende pagina)

# Specificaties van hydraulische graafmachine 317

## Leverbare uitrustingsstukken – Europa (vervolg)

Niet alle uitrustingsstukken zijn in alle regio's leverbaar. Raadpleeg uw Cat dealer voor de verkrijgbare configuraties in uw regio.

Geschikt

Niet geschikt

### UITRUSTINGSSTUKKEN VOOR TRS14 (S60 BOVEN/S60 ONDER)

Sommige uitrustingsstukken vereisen meer hydrauliekolie-opbrengst en zijn het best geschikt voor een machine met HP2-circuits en een tiltrotator met hoge zwenkcapaciteit. Controleer de hydraulische capaciteit van uw machine en kantelbare zwenkinrichting en de vereisten van uw uitrustingsstuk om een goede afstemming te verzekeren.

Giektype		Reikwijdte		VA	
		2,60 m (8'6")	3,10 m (10'2")	2,25 m (7'5")	2,60 m (8'6")
Hydraulische hamers	H110 S	✓	✓	✓	✓
	H115 GC S	✓	✓		
	H115 S	✓	✓		
Sloop- en sorteergrijpers	G213 GC	✓	✓		
Verdichters (trilplaat)	CVP75	✓	✓	✓	✓

**OPMERKING:** Gebruik hamers op kantelbare zwenkinrichtingen minder dan 10% van de werkuren per jaar of maximaal 200 uur per jaar. Raadpleeg uw Bedienings- en onderhoudshandleiding voor de aanbevolen hydrauliekolie-opbrengst.

### UITRUSTINGSSTUKKEN VOOR TRS14 (PENBEVESTIGING BOVEN/HCS60 ONDER)

Sommige uitrustingsstukken vereisen meer hydrauliekolie-opbrengst en zijn het best geschikt voor een machine met HP2-circuits en een tiltrotator met hoge zwenkcapaciteit. Controleer de hydraulische capaciteit van uw machine en kantelbare zwenkinrichting en de vereisten van uw uitrustingsstuk om een goede afstemming te verzekeren.

Giektype		Reikwijdte		VA	
		2,60 m (8'6")	3,10 m (10'2")	2,25 m (7'5")	2,60 m (8'6")
Hydraulische hamers	H110 S	✓	✓	✓	✓
	H115 S	✓	✓	✓	✓
Verdichters (trilplaat)	CVP75	✓	✓	✓	✓

**OPMERKING:** Gebruik hamers op kantelbare zwenkinrichtingen minder dan 10% van de werkuren per jaar of maximaal 200 uur per jaar. Raadpleeg uw Bedienings- en onderhoudshandleiding voor de aanbevolen hydrauliekolie-opbrengst.

### UITRUSTINGSSTUKKEN VOOR TRS14 (HCS60 BOVEN/HCS60 ONDER)

Sommige uitrustingsstukken vereisen meer hydrauliekolie-opbrengst en zijn het best geschikt voor een machine met HP2-circuits en een tiltrotator met hoge zwenkcapaciteit. Controleer de hydraulische capaciteit van uw machine en kantelbare zwenkinrichting en de vereisten van uw uitrustingsstuk om een goede afstemming te verzekeren.

Giektype		Reikwijdte		VA	
		2,60 m (8'6")	3,10 m (10'2")	2,25 m (7'5")	2,60 m (8'6")
Hydraulische hamers	H110 S	✓	✓	✓	✓
	H115 S	✓	✓		
Verdichters (trilplaat)	CVP75	✓	✓	✓	✓

**OPMERKING:** Gebruik hamers op kantelbare zwenkinrichtingen minder dan 10% van de werkuren per jaar of maximaal 200 uur per jaar. Raadpleeg uw Bedienings- en onderhoudshandleiding voor de aanbevolen hydrauliekolie-opbrengst.

(vervolg op volgende pagina)

# Specificaties van hydraulische graafmachine 317

## Leverbare uitrustingsstukken – Europa (vervolg)

Niet alle uitrustingsstukken zijn in alle regio's leverbaar. Raadpleeg uw Cat dealer voor de verkrijgbare configuraties in uw regio.

Geschikt

\* Werkbereik alleen front

Niet geschikt

## UITRUSTINGSSTUKKEN VOOR TRS14 (PENBEVESTIGING BOVEN/HCS65 ONDER)

Sommige uitrustingsstukken vereisen meer hydrauliekolie-opbrengst en zijn het best geschikt voor een machine met HP2-circuits en een tiltrotator met hoge zwenkcapaciteit. Controleer de hydraulische capaciteit van uw machine en kantelbare zwenkinrichting en de vereisten van uw uitrustingsstuk om een goede afstemming te verzekeren.

Giektype	Lengte stick	Reikwijdte		VA	
		2,60 m (8'6")	3,10 m (10'2")	2,25 m (7'5")	2,60 m (8'6")
Hydraulische hamers	H110 S	✓	✓	✓	✓
	H115 S	✓	✓	✓	✓
Verdichters (trilplaat)	CVP75	✓	✓	✓	✓

**OPMERKING:** Gebruik hamers op kantelbare zwenkinrichtingen minder dan 10% van de werkuren per jaar of maximaal 200 uur per jaar. Raadpleeg uw bedienings- en onderhoudshandleiding voor de aanbevolen hydrauliekolie-opbrengst.

## UITRUSTINGSSTUKKEN VOOR TRS14 (HCS65 BOVEN/HCS65 ONDER)

Sommige uitrustingsstukken vereisen meer hydrauliekolie-opbrengst en zijn het best geschikt voor een machine met HP2-circuits en een tiltrotator met hoge zwenkcapaciteit. Controleer de hydraulische capaciteit van uw machine en kantelbare zwenkinrichting en de vereisten van uw uitrustingsstuk om een goede afstemming te verzekeren.

Giektype	Lengte stick	Reikwijdte		VA	
		2,60 m (8'6")	3,10 m (10'2")	2,25 m (7'5")	2,60 m (8'6")
Hydraulische hamers	H110 S	✓	✓*	✓	✓*
	H115 S	✓			
Verdichters (trilplaat)	CVP75	✓	✓	✓	✓

**OPMERKING:** Gebruik hamers op kantelbare zwenkinrichtingen minder dan 10% van de werkuren per jaar of maximaal 200 uur per jaar. Raadpleeg uw bedienings- en onderhoudshandleiding voor de aanbevolen hydrauliekolie-opbrengst.

# Specificaties van hydraulische graafmachine 317

## Aanbodgids Uitrustingsstukken – Australië, Nieuw-Zeeland

Niet alle uitrustingsstukken zijn in alle regio's leverbaar. Raadpleeg uw Cat dealer voor de verkrijgbare configuraties in uw regio.

Geschikt

\* Werkbereik alleen front

### UITRUSTINGSSTUKKEN VOOR PENBEVESTIGING

Giektype	Lengte stick		Reikwijdte	
			2,60 m (8'6")	3,10 m (10'2")
Hydraulische hamers		H110 S	✓	✓
		H115 GC	✓	✓
		H115 GC S	✓	✓
		H115 S	✓	✓
		H120 S	✓	✓
Sloop- en sorteergrijpers		G314	✓	✓
Mobiele schroot- en sloopschaar		S3015 Vlakke bovenzijde	✓	✓
Verdichters (trilplaat)		CVP75	✓	✓
Mulchers		HM3013	✓	✓

### UITRUSTINGSSTUKKEN VOOR CAT PENKOPPELING

Giektype	Lengte stick		Reikwijdte	
			2,60 m (8'6")	3,10 m (10'2")
Hydraulische hamers		H110 S	✓	✓
		H115 GC	✓	✓
		H115 GC S	✓	✓
		H115 S	✓	✓
		H120 S	✓	✓
Sloop- en sorteergrijpers		G314	✓	✓
Mobiele schroot- en sloopschaar		S3015 Vlakke bovenzijde	✓	✓
Verdichters (trilplaat)		CVP75	✓	✓
Mulchers		HM3013	✓	✓

### UITRUSTINGSSTUKKEN VOOR TRS14 (PENBEVESTIGING BOVEN/S60 ONDER)

Sommige uitrustingsstukken vereisen meer hydrauliekolie-opbrengst en zijn het best geschikt voor een machine met HP2-circuits en een tiltrotator met hoge zwenkcapaciteit. Controleer de hydraulische capaciteit van uw machine en kantelbare zwenkinrichting en de vereisten van uw uitrustingsstuk om een goede afstemming te verzekeren.

Giektype	Lengte stick		Reikwijdte	
			2,60 m (8'6")	3,10 m (10'2")
Hydraulische hamers		H110 S	✓	✓
		H115 GC S	✓	✓
		H115 S	✓	✓
Verdichters (trilplaat)		CVP75	✓	✓

**OPMERKING:** Gebruik hamers op kantelbare zwenkinrichtingen minder dan 10% van de werkuren per jaar of maximaal 200 uur per jaar. Raadpleeg uw Bedienings- en onderhoudshandleiding voor de aanbevolen hydrauliekolie-opbrengst.

### UITRUSTINGSSTUKKEN VOOR GIEKMONTAGE

Giektype		Reikwijdte
Mobiele schroot- en sloopschaar	S3035 (Vlakke bovenzijde)	✓

# 317 Standaard- en optionele uitrusting

## Standaard- en optionele uitrusting

Standaard- en optionele uitrusting kunnen verschillen. Raadpleeg uw Cat dealer voor bijzonderheden.

	Standaard	Optioneel		Standaard	Optioneel
<b>GIEKEN, STICKS EN VERBINDINGSSTANGEN</b>			<b>ELEKTRISCH SYSTEEM</b>		
Giek met verstelbare hoek (2.64 m [8'8"] basisgiek + 2.6 m [8'6"] voorgiek) <sup>(1)</sup>		✓	Onderhoudsvrije accu		✓
Lange giek van 5.1 m (16'9") <sup>(2)</sup>		✓	Gecentraliseerde hoofdschakelaar van elektrisch systeem		✓
Lange stick van 2.6 m (8'6")		✓	LED-werklampen met programmeerbare vertragingstijd		✓
Lange stick van 3.1 m (10'2")		✓	LED-chassisverlichting – 1800 lumen		✓
Lange stick van 2.25 m (7'5") <sup>(1)</sup>		✓	LED-gieklucht links en rechts op verstelbare giek – 1800 lumen		✓
Bakscharnier zonder hijsoog, Cat Grade		✓	LED-gieklucht links en rechts op eendelige giek – 1800 lumen		✓
<b>CAT TECHNOLOGIE</b>			LED-gieklucht rechts op eendelig giek – 1800 lumen		✓
VisionLink®	✓*		LED-cabineverlichting – 1800 lumen		✓
VisionLink Productivity		✓	360°-verlichting		✓
Software-updates op afstand uitvoeren	✓		<b>MOTOR</b>		
Opsporen van storingen op afstand	✓		Cat® C3.6 dieselmotor met enkele turbo		✓
Cat Grade-connectiviteit		✓	Drie selecteerbare modi: Power, Smart, Eco		✓
Compatibel met radio's en basisstations van Trimble, Topcon en Leica	✓		Laag onbelast draaien met één druk op de toets met automatische motortoerentalregeling		✓
Mogelijkheid om 3D-niveleersystemen van Trimble, Topcon en Leica te installeren	✓		Automatische motoruitschakeling bij stationair draaien		✓
Cat Grade met 2D	✓		Koudestartvermogen tot -18 °C (0 °F) <sup>(3)</sup>		✓
Cat Grade 2D met optie voorbereid voor uitrustingsstuk (ARO)		✓	Koudestartvermogen tot -25 °C (-13 °F) <sup>(1)</sup>		✓
Cat Grade 3D enkele GNSS		✓	Tweetraps brandstoffiltersysteem met waterafscheider en indicator		✓
Cat Grade met 3D dubbele GNSS		✓	Afgedichte luchtfilter met twee elementen en geïntegreerd voorfilter		✓
Lasercatcher		✓	Elektrische brandstofopvoerpomp		✓
Cat Assist:	✓		Elektrische koelventilatoren		✓
– Grade Assist			*Alleen Connect-abonnement. Extra abonnementen zijn beschikbaar. Neem contact op met uw Cat-dealer voor verkrijgbaarheid.		
– Boom Assist			<sup>(1)</sup> Alleen Europa.		
– Bucket Assist			<sup>(2)</sup> Standaard in Australië en Nieuw-Zeeland		
– Swing Assist			<sup>(3)</sup> Alleen Australië en Nieuw-Zeeland.		
– Lift Assist			<i>(vervolg op volgende pagina)</i>		
Cat Payload:	✓				
– Statisch wegen					
– Semi-automatische kalibratie					
– Informatie over de laadcapaciteit en -cyclus					
– Mogelijkheid voor USB					
Herkenning van uitrustingsstukken (PL161)	✓				
Volgen van uitrustingsstukken (PL161)	✓				
Integratie Cat kantel-zwenksysteem		✓			
Machinistbegeleiding		✓			

## Standaard- en optionele uitrusting (vervolg)

Standaard- en optionele uitrusting kunnen verschillen. Raadpleeg uw Cat dealer voor bijzonderheden.

	Standaard	Optioneel		Standaard	Optioneel
<b>HYDRAULISCH SYSTEEM</b>			<b>SERVICE EN ONDERHOUD</b>		
Elektronische hoofdregelklep	✓		Onderhoudsplatform toegankelijk via de zijkant	✓	
Enkel type elektronische hoofdpomp	✓		Gegroepeerde locatie voor motorolie- en brandstoffilters	✓	
Regeneratiecircuits van giek en stick	✓		Motoroliepeilstok op maaiveldhoogte	✓	
Antidriftklep voor giek en stick	✓		Poorten voor Systematisch Onderzoek van Smeerolie (S·O·S <sup>SM</sup> )	✓	
Noodkraan voor neerlaten van giek	✓		Geïntegreerd statusbeheersysteem voor voertuig	✓	
Terugslagklep voor neerlaten van stick (bij lange giek)	✓		<b>ONDERWAGENS EN STRUCTUREN</b>		
Automatische voorverwarming van hydrauliekolie	✓		Rupsplaten van 500 mm (20") met drievoudige kam		✓
Automatisch rijden met twee versnellingen	✓		Rupsplaten van 600 mm (24") met drievoudige kam		✓
Hydraulisch hoofdfilter met element	✓		Rupsplaten van 700 mm (28") met drievoudige kam met extra treden		✓
Speciaal hydraulisch circuit voor AUX-pomp		✓	Rupsplaten van 790 mm (31") met drievoudige kam met extra treden		✓ <sup>(1)</sup>
<b>VEILIGHEID EN BEVEILIGING</b>			Vetgesmeerde rupsschakel	✓	
Camera voor zicht naar achteren en naar rechts	✓		Beschermplaat voor rupsgeleider, midden		✓
360°-zicht		✓	Tweedelige, gesegmenteerde rupsgeleiderbeschermplaat		✓
Secundaire op maaiveldhoogte toegankelijke motorstopschakelaar in de cabine	✓		Onderkant met zwenkafscherming	✓	
Vergrendelbare hoofdschakelaar	✓		Rijmotorbeschermingen	✓	
Antislipplaat en bouten met verzonken kop op onderhoudsplatform	✓		Contragewicht van 3.77 t (8311 lb)	✓	
Signalerings-/waarschuwingsclaxon	✓		Vastsjorpunten	✓	
Zwenkalarm		✓	Blad van 2500 mm (8'2")		✓
Hendel voor hydrauliekvergrendeling	✓		Blad van 2600 mm (8'6")		✓
Inspectieverlichting		✓	Blad van 2700 mm (8'10")		✓
2D e-limiet: – e-plafond – e-vloer – e-zwenksysteem – e-wand – e-cabinevermijding	✓				
Automatische hamerstop	✓				

<sup>(1)</sup>Alleen Europa.

## Door dealer geïnstalleerde kits en uitrustingsstukken

Uitrustingsstukken kunnen variëren. Raadpleeg uw Cat dealer voor bijzonderheden.

### CABINE

- Radiale onderste wisser (alleen deluxe cabine)
- Elektrisch pedaal (dubbelwerkend) links en rechts voor uitrustingsstukbediening
- Achterruitset met dubbele uitgang
- Regenbescherming en afdekkap op cabinelicht
- Voorruit met gelamineerd glas (P5A-glas, EU-verordening voor sloopwerk)
- Sleutelhanger (voor gebruik met Bluetooth®-ontvanger)

### VEILIGHEID EN BEVEILIGING

- Oprolbare veiligheidsgordel, 76 mm (3")

### BESCHERMKAPPEN

- OPG (niet compatibel met afdekkap op cabinelicht, regenbescherming)
- Gaasafscherming van volledige voorruit (niet compatibel met afdekkap op cabinelicht, regenbescherming)
- Roosterbescherming onderste helft voorzijde
- Volledige vandalismebescherming



## Cabineopties

	Luxe	Premium* (2-delige voorruit)	Premium* (1-delige voorruit)
ROPS	●	●	●
LCD-monitor met aanraakscherm, 254 mm (10"), hoge resolutie	●	●	●
Automatische airconditioning met twee niveaus	●	●	●
Draaiknop en sneltoetsen voor monitorbediening	●	●	●
Motorbediening zonder sleutel met startknop	●	●	●
In hoogte verstelbare console	●	●	●
Opklapbare console links	●	●	●
Verwarmde luchtgeveerde stoel	●	X	X
Verwarmde en geventileerde luchtgeveerde stoel	X	●	●
Veiligheidsgordel van 51 mm (2")	●	●	●
In de monitor geïntegreerde Bluetooth-radio met USB/Aux-poorten**	●	X	X
In de monitor geïntegreerde Bluetooth-radio met USB/Aux-poorten/Digital Audio Broadcasting (DAB)*	●	●	●
12 VDC-uitgangen	●	●	●
Documenthouder	●	●	●
Opbergruimte boven het hoofd en opbergruimte achter met netten	●	●	●
Flessenhouder	●	●	●
Bekerhouder	●	●	●
Tweedelige voorruit, kan geopend worden	●	●	X
Eendelige voorruit	X	X	●
Achterraait als nooduitgang	●	●	●
Radiale ruitenwisser met sproeier	●	X	X
Parallele ruitenwisser	X	●	●
Polycarbonaat dakluik dat kan worden geopend	●	●	X
Gelaagd dakglas	X	X	●
LED-binnenverlichting	●	●	●
Welkomstverlichting op de vloer	●	●	●
Zonnescherm in dak	●	●	●
Afrolzonnescherm voor	●	●	●
Afrolzonnescherm achter	○	●	●
Wasbare vloermat	●	●	●
Vorbereid voor zwaailicht	●	●	●
Cat stickbesturing	○	○	○
Extra relais	○	○	○

● Standaard

○ Optioneel

X Niet leverbaar

\*Alleen Europa

\*\*Alleen Australië en Nieuw-Zeeland

# 317 Milieuverklaring

De volgende informatie is van toepassing op de machine ten tijde van de uiteindelijke fabricage zoals geconfigureerd voor verkoop in de regio's waarop dit document betrekking heeft. De inhoud van deze verklaring is geldig vanaf de datum van afgifte; de inhoud met betrekking tot de kenmerken en specificaties van de machine kan echter zonder voorafgaande kennisgeving worden gewijzigd. Voor meer informatie raadpleegt u de bedienings- en onderhoudshandleiding van de machine.

Voor meer informatie over duurzaamheid in actie en onze vorderingen, zie <https://www.caterpillar.com/en/company/sustainability>.

## Motor

- De Cat® C3.6 enkele turbodieselmotor voldoet aan de emissienormen US EPA Tier 4 Final, EU Stage V en Japan 2014.
- Cat dieselmotoren moeten ULSD gebruiken (brandstof met ultralaag zwavelgehalte van 15 ppm zwavel of minder) dan wel ULSD gemengd met de volgende brandstoffen\*\* met een lager koolstofgehalte in verhoudingen van:
  - ✓ 20% biodiesel FAME (vetzuurmethylester)\*
  - ✓ 100% hernieuwbare diesel, HVO (gehydrogeneerde plantaardige olie) en GTL (gas-to-liquid) brandstoffenRaadpleeg de richtlijnen voor een succesvolle toepassing. Neem contact op met uw Cat dealer of raadpleeg de "Caterpillar Machine Fluids Recommendations" (SEBU6250) voor meer informatie.  
*\*Motoren zonder systemen voor nabehandeling kunnen hogere mengsels gebruiken, tot 100% biodiesel (raadpleeg uw Cat dealer voor het gebruik van mengsels met meer dan 20% biodiesel).*  
*\*\*De broeikasgasemissies in de uitlaatpijp van brandstoffen met een lagere koolstofintensiteit zijn in wezen gelijk aan die van traditionele brandstoffen.*

## Airconditioningsysteem

- Het airconditioningsysteem van deze machine bevat het gefluoreerde broeikasgas R134a als koelmiddel (aardopwarmingsvermogen = 1430). Het systeem bevat 0.9 kg (2.0 lb) koelmiddel, dat een CO<sub>2</sub>-equivalent heeft van 1,418 metrische ton (1.261 Am. ton).

## Verf

- Op basis van de beste beschikbare kennis is de maximaal toelaatbare concentratie, gemeten in delen per miljoen (ppm), van de volgende zware metalen in verf:
  - Barium <0.01%
  - Cadmium <0.01%
  - Chroom <0.01%
  - Lood <0.01%

## Geluidsniveaus

ISO 6395:2008 extern 101 dB(A)

ISO 6396:2008 intern 72 dB(A)

- Gehoorbescherming kan nodig zijn wanneer in een open cabine wordt gewerkt (wanneer deze niet naar behoren is onderhouden of met deuren en/of ramen open) gedurende lange perioden of in een lawaaierige omgeving.

## Oliën en vloeistoffen

- De Caterpillar fabriek vult met ethyleenglycol koelvloeistoffen. Cat antivries/koelvloeistof voor dieselmotoren (DEAC) en Extended Life koelvloeistof (ELC) zijn recyclebaar. Raadpleeg uw Cat dealer voor meer informatie.
- Cat Bio HYDO™ Advanced is een biologisch afbreekbare hydrauliekolie met EU-milieukeurmerk.
- Waarschijnlijk zijn er ook nog andere vloeistoffen aanwezig, raadpleeg de Bedienings- en onderhoudshandleiding of de Gids voor toepassingen en installatie voor alle aanbevelingen voor vloeistoffen en onderhoudsintervallen.

## Functies en technologie

- De volgende kenmerken en technologie kunnen bijdragen tot brandstofbesparing en/of CO<sub>2</sub>-reductie. Functies kunnen verschillen. Raadpleeg uw Cat dealer voor bijzonderheden
  - Geavanceerde hydraulische systemen zorgen voor balans in vermogen en efficiëntie.
  - De Smart-modus stemt het machinevermogen automatisch af op de graafbehoeften
  - Eco-modus minimaliseert brandstofverbruik voor lichte toepassingen
  - Laag onbelast draaien met één druk op de toets met automatische motortoerentalregeling
  - Verhoog de bedrijfsefficiëntie met tot wel 45% met standaard Cat technologieën
  - Het nieuwe hydrauliekoliefilter heeft een langere levensduur met 3000-uursvervangingsinterval
  - Software-updates en opsporen van storingen op afstand

Voor uitgebreidere informatie over Cat producten, dealers en branchespecifieke oplossingen bezoekt u onze website op [www.cat.com](http://www.cat.com).

©2024 Caterpillar

Alle rechten voorbehouden

Materialen en specificaties kunnen zonder kennisgeving worden gewijzigd. De op de foto's afgebeelde machines kunnen zijn voorzien van extra uitrusting. Neem contact op met uw Cat dealer voor beschikbare opties.

CAT, CATERPILLAR, LET'S DO THE WORK, hun respectievelijke logo's, "Caterpillar Corporate Yellow", de "Power Edge" en Cat "Modern Hex" trade dress, en ook de bedrijfs- en productidentiteit die hier gebruikt worden, zijn handelsmerken van Caterpillar en mogen niet zonder toestemming gebruikt worden. VisionLink is een handelsmerk van Caterpillar Inc., geregistreerd in de Verenigde Staten en andere landen.

ADXQ3026-05 (01-2024)  
Vervangt ADXQ3026-04  
Versienummer: 07E  
(Eur, Aus-NZ)

