

# AD63

Tomberea articulé pour  
exploitations minières



---

**Charge utile nominale :** 63 000 kg / 138 891 lb  
**Masse brute de la machine :** 118 940 kg / 262 218 lb  
**Modèle de moteur :** Cat® C27  
**Puissance du moteur :** Moteur conforme niveau V – 593 kW (795 hp)  
1 800 tr/min – ISO 14396:2002

**CAT**®

**DES SOLUTIONS  
INNOVANTES**

**POUR LES  
DÉFIS  
SOUTERRAINS.**

L'exploitation minière souterraine en roche dure présente des défis particuliers en termes de sécurité, d'efficacité et de productivité, qu'il s'agisse de préoccupations environnementales, d'augmentation des coûts ou de défis en matière de communication et de connectivité. À mesure que vous creusez plus profondément sous terre à la recherche de nouvelles ressources, même les aspects logistiques les plus simples deviennent plus difficiles à gérer.

Mais vous voulez faire plus que relever ces défis. Vous voulez redoubler d'efforts et transformer ces défis en opportunités d'amélioration.



Chez Caterpillar, nous pensons la même chose. Nous nous engageons à écouter vos défis et à collaborer avec vous pour trouver de nouvelles façons d'améliorer la façon dont vous exploitez vos mines. De l'augmentation de la productivité et de la réduction des émissions à la diminution des charges d'exploitation et à la réduction de l'entretien, et plus encore, les tombereaux et chargeuses pour exploitation minière en roche Cat® sont conçus pour vous aider à relever vos défis de front.

Mais nous ne cessons jamais de chercher des occasions d'innover et d'optimiser. Nous améliorons continuellement nos produits et recherchons de nouvelles méthodes d'exploitation minière, de nouvelles façons de réduire l'impact environnemental et de nouvelles façons de tirer le meilleur parti des changements de jeu comme la technologie et l'automatisation.

Quel que soit le type de mine que vous exploitez, ou la profondeur à laquelle vous l'exploitez, vous avez besoin d'un fournisseur d'équipement qui comprend les problèmes uniques auxquels vous êtes confrontés, et qui a des années d'expérience dans la résolution de ces problèmes. Vous avez besoin d'un partenaire comme Caterpillar.





# CAT<sup>®</sup> AD63

TOMBEREAU POUR EXPLOITATIONS MINIÈRES



## **DAVANTAGE DE CHARGE UTILE. DAVANTAGE DE PUISSANCE. DAVANTAGE DE RENTABILITÉ.**

Le nouveau tombereau pour exploitation minière AD63 est conçu pour une production élevée, des coûts réduits et une efficacité accrue. Il est construit pour résister aux conditions difficiles de votre site et présente un certain nombre d'améliorations par rapport à son prédécesseur, l'AD60, notamment une charge utile supérieure de 5 % et un couple plus important.

Une cabine de classe mondiale assure la sécurité et le confort des conducteurs tout au long du travail, et de nouvelles améliorations permettent de garantir la sécurité de tous ceux qui travaillent dans, sur ou autour de la machine. Il est propulsé par un moteur Cat C27 conforme aux normes d'émissions de niveau V de l'UE pour des performances plus respectueuses de l'environnement, ainsi qu'une réduction des coûts de ventilation. De plus, sa construction robuste et son entretien simplifié lui confèrent une durée de vie plus longue et des charges d'exploitation réduits, ce qui vous permet de tirer le meilleur parti de votre investissement.

## EXPLOITATION MINIÈRE RESPONSABLE

- » Moteur répondant aux normes européennes de niveau V
- » Post-traitement non-DEF
- » Options de filtre supplémentaires
- » Peut utiliser des biocarburants en mélange\*.

\* Référez-vous au manuel d'utilisation et d'entretien du moteur pour connaître le mélange de biodiesel autorisé dans votre modèle de moteur.

## AMÉLIORÉ PAR LA TECHNOLOGIE

- » Système de mesure de la charge utile du camion (TPMS)
- » Cat Product Link™ Elite (PLE)
- » Compatible dès sa sortie de l'usine pour Cat MineStar™

**PRODUCTIVITÉ AUGMENTÉE  
PAR RAPPORT AU  
MODÈLE AD60**

**5 %  
DE CHARGE  
UTILE EN PLUS**

**10 %  
DE RÉSERVE DE  
COUPLE MOTEUR EN PLUS**







## TRANSPORTEZ PLUS, À CHAQUE CHARGE ET À CHAQUE CYCLE

### PUISSANCE ET PRODUCTIVITÉ

Notre plus grand tombereau pour exploitation minière, l'AD63 est conçu pour augmenter la productivité de votre exploitation. Sa charge utile de 63 tonnes métriques (69 t) est supérieure de 5 % à celle de son prédécesseur, l'AD60. Ainsi, davantage de matériau est transporté à chaque cycle pour une production maximale. De plus, le groupe motopropulseur intégré garantit des performances optimales, ce qui réduit le coût par tonne et vous aide à accroître l'efficacité de votre exploitation.

Propulsé par un moteur Cat C27, l'AD63 présente un taux d'émissions conforme aux normes de niveau V de l'UE pour vous aider à respecter les réglementations les plus strictes en matière d'émissions, tout en fournissant une puissance inégalée.

### PERFORMANCE ET EFFICACITÉ

Le groupe motopropulseur intégré est doté de systèmes électroniques intelligents qui améliorent l'efficacité et les performances de l'AD63, en plus de prolonger la durée de vie de la machine et des composants pour une diminution des charges d'exploitation.

- + Liaison de données Cat – Diminue la consommation de carburant, régule le régime moteur et empêche le passage d'une vitesse supérieure à celle programmée tant que la benne n'est pas complètement abaissée.
- + Appareil électronique ET (ET Cat) – Permet aux techniciens d'entretien d'accéder facilement aux données de diagnostic stockées via la liaison de données Cat pour faciliter le dépannage et augmenter la disponibilité des machines.
- + Protection contre les surrégimes – Le système de commande de ralentisseur automatique (ARC) protège le moteur contre les surrégimes lorsqu'un régime moteur dangereux est atteint ou que le conducteur appuie sur l'accélérateur. Si la transmission a atteint la sélection maximale programmée ou celle du levier de vitesses, l'embrayage de verrouillage se désactive pour protéger le moteur.

### DAVANTAGE DE PUISSANCE AU SOL

Le groupe motopropulseur mécanique et la transmission Powershift de l'AD63 offrent une efficacité de fonctionnement et un contrôle inégalés sur les pentes raides et dans les conditions de sols difficiles. Le nouveau rapport de convertisseur de couple augmente le pic de couple et améliore le maintien des vitesses sur des pentes variables, ce qui se traduit par un fonctionnement plus souple et un plus grand confort. Un embrayage de verrouillage de convertisseur de couple combine l'effort à la jante élevé et le changement de vitesse en douceur qui caractérisent un entraînement par convertisseur de couple, avec l'efficacité et les performances d'un entraînement direct.

# UN TOMBREAU SUR LEQUEL VOUS POUVEZ COMPTER

## CONÇU POUR DURER

Les structures Cat robustes constituent le châssis de l'AD63, lui conférant la durabilité et la fiabilité que vous attendez d'une machine Cat.

### + Châssis

Le châssis se caractérise par une conception caissonnée avec des poutres rigides conçues pour résister aux forces de torsion. Les matériaux et les joints de soudure sont adaptés pour optimiser la durée de vie structurelle du châssis.

### + Attelage articulé/oscillant

Ce système fournit la direction et l'oscillation et assure le maintien en contact au sol de toutes les roues sur les surfaces accidentées.

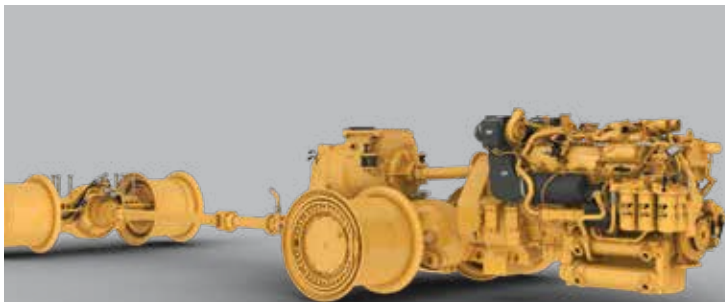
### + Système de suspension

Deux vérins de suspension autonomes à retour élastique variable permettent d'atténuer les bosses du terrain pour prolonger la durée de vie du châssis et pour assurer une conduite confortable. Un nouveau cadre de suspension en H moulé permet d'augmenter la durée de vie du cadre de suspension.



## CONÇU POUR ÊTRE REMIS À NEUF

Le châssis, le groupe motopropulseur, le moteur et les composants de l'AD63 sont conçus pour être reconstruits à l'aide de pièces et de composants neufs, réusinés ou reconstruits, afin que vous puissiez profiter de plusieurs vies de performance identique au neuf à un prix moindre.





# UN CONDUCTEUR BIEN INSTALLÉ EST UN CONDUCTEUR PRODUCTIF

---

## CONÇU POUR LES CONDUCTEURS

Le poste de conduite du tombereau AD63 est conçu de manière ergonomique pour permettre une meilleure maîtrise de la machine dans un environnement confortable, productif et sécurisé. L'emplacement des commandes, leviers, contacteurs et instruments a été pensé pour optimiser la productivité du conducteur et réduire sa fatigue.

### **Cadres de protection**

Parties intégrantes de la cabine et du châssis, le cadre de protection en cas de retournement (ROPS) et le cadre de protection contre les chutes d'objets (FOPS) sont montés de façon résiliente sur le châssis afin d'isoler le conducteur des vibrations pour une conduite plus confortable.

### **Cabine fermée de série**

La cabine insonorisée offre un environnement de travail calme, sûr, confortable et climatisé avec une circulation d'air frais, sous pression et à température régulée.

### **Siège à suspension**

Ergonomique, le siège à suspension entièrement réglable offre un confort optimal au conducteur. Les coussins épais réduisent la pression sur le bas du dos et les cuisses, et la large ceinture de sécurité à enrouleur est confortable et sûre.

### **Colonne de direction**

Le volant confortable doté d'une direction inclinable permet une position de conduite confortable, une prise en main sécurisée et une meilleure maîtrise.

### **Siège d'instructeur orienté vers l'avant**

Le siège d'instructeur orienté vers l'avant offre un espace et un confort accrus pour l'instructeur.

### **Système CVCA modulaire**

L'AD63 est doté d'un système CVCA modulaire avec deux options d'alimentation. Le système entraîné par le moteur diesel fonctionne lorsque le moteur est en marche pour offrir une efficacité maximale dans les applications à chaud. Lorsque le moteur est éteint, le système électrique alimente le système CVCA, ce qui permet de réduire le besoin de faire tourner le moteur au ralenti et de diminuer les charges d'exploitation.





### Centrale de surveillance

La centrale de surveillance électronique Cat met à disposition les données importantes de la machine en continu pour qu'elle puisse continuer à fonctionner à des niveaux de production élevés. Les écrans sont rétroéclairés pour une meilleure visualisation.

### Caméra

Une caméra de recul en option permet aux conducteurs de manœuvrer en toute sécurité.

## CONÇU POUR LE CONTRÔLE

Le circuit de freinage intégré de Cat propose des performances et un contrôle fiables, même dans les conditions d'exploitation minière les plus difficiles. Le circuit allie des fonctions de frein de manœuvre, frein auxiliaire, frein de stationnement et ralentisseur dans un même circuit robuste pour une efficacité de freinage optimale. Les freins automatiques modifiés offrent une conduite plus douce et un meilleur contrôle pour améliorer le confort et la concentration du conducteur.

### Freins multidisques refroidis par huile

Le refroidissement par huile du frein de manœuvre multidisque s'effectue en continu sur les quatre roues par des échangeurs thermiques eau/huile, permettant ainsi des performances de ralentissement et de freinage constantes. Ce frein est également totalement protégé pour limiter les risques de contamination et les opérations d'entretien.

### Commande de ralentisseur automatique

Le dispositif ARC commande électroniquement le ralentissement en pente pour maintenir un régime moteur et un refroidissement de l'huile optimaux. Un freinage supplémentaire peut être appliqué grâce au ralentisseur manuel ou à la pédale de frein. L'ARC permet également au conducteur de maintenir des régimes moteurs optimaux pour des parcours en descente plus rapides et une productivité plus importante. L'ARC est automatiquement activé lorsque le régime moteur franchit les niveaux préétablis en usine.

### Circuits de freinage

Le frein de manœuvre et le système de ralentissement sont actionnés par modulation de la pression hydraulique, tandis que le frein de stationnement est actionné par ressort et desserré par pression hydraulique. Ce système assure le freinage en cas de perte de pression hydraulique.



## SÉCURITÉ INTÉGRÉE

Nous continuons à être proactifs dans le développement de nouvelles fonctionnalités qui vous permettent de garantir la sécurité des personnes travaillant dans, sur ou autour de la machine. Avec une excellente visibilité, un accès et une sortie améliorés, un freinage et un ralentisseur à la pointe de l'industrie et un interrupteur d'arrêt secondaire du moteur, l'AD63 est conçu avec la sécurité à l'esprit.

Surfaces antidérapantes sur le pont supérieur

Nouvelles mains courantes améliorées pour le pont supérieur

Écran thermique de l'échappement et pare-feu

Regard de compartiment au niveau du sol

Ansul Liquid Vehicle System (LVS) disponible en usine

Cabine ROPS/FOPS monopièce

Système de détection de présence du conducteur

Verre de sécurité coulissant

Siège à suspension

Siège passager / d'instructeur avant

Courroies rétractables à enrouleur à inertie

Verrouillage du châssis de direction

Joint de fenêtre à double fermeture éclair

Sortie de secours par les fenêtres

Fenêtre à double vitrage en option

Goupilles de retenue de benne

Caméra arrière en option



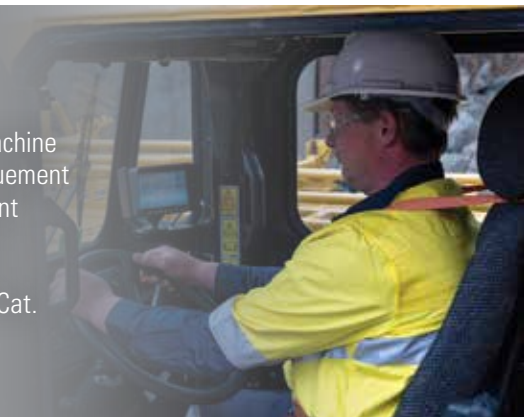
Accès supplémentaire par la grille avant contacteur d'arrêt du moteur auxiliaire situé au niveau du sol

Accès à la cabine et aux machines en 3 points

Flexibles hydrauliques de l'attelage équipés de manchons de protection contre l'éclatement

### SYSTÈME DE DÉTECTION DE PRÉSENCE DU CONDUCTEUR

Le système de détection de présence du conducteur permet de protéger la machine et le conducteur des mouvements incontrôlés. Ce système engage automatiquement le frein de stationnement, neutralise les commandes de direction, d'équipement et de transmission et arrête le moteur si le conducteur ne serre pas le frein de stationnement avant de sortir de la cabine. La configuration d'arrêt du moteur peut être modifiée par le concessionnaire Cat à l'aide de l'outil d'entretien ET Cat.





— LA —  
**BENNE  
IDÉALE**  
POUR CHAQUE  
TRAVAIL

L'AD63 est proposé avec cinq options de taille de benne, y compris une nouvelle benne basculante légère. En fonction du matériau, du parcours de transport et des conditions de vidage, choisissez la benne qui répond le mieux à vos besoins. Votre concessionnaire Cat vous aidera à choisir la taille et le système les mieux adaptés à votre application, pour une efficacité et une productivité accrues.



---

### CONCEPTION DE LA BENNE

En s'appuyant sur des années d'expérience, les bennes Cat sont conçues pour offrir une longue durée de vie et un faible coût par tonne. Les bennes Cat offrent une résistance, une capacité et une durabilité optimales.

---

### INTÉGRATION BENNE/CHÂSSIS

Gage de fiabilité, de résistance et d'une durée de vie supérieure, les bennes Cat sont parfaitement conçues et adaptées au châssis intégré de la machine.

---

### CYCLES DE LEVAGE RAPIDES

Les vérins de benne biétagés garantissent des temps de cycle de vidage rapides (13 secondes pour le levage et 24 secondes pour l'abaissement) avec fonction d'amortissement activée pour protéger le châssis et les composants à la fin du cycle d'abaissement.





# UNE EXTRACTION MINIÈRE PLUS INTELLIGENTE

## GRÂCE À LA TECHNOLOGIE

L'AD63 intègre des améliorations technologiques qui vous aident à tirer le meilleur parti de votre investissement, en améliorant l'efficacité, en augmentant la productivité et en réduisant les coûts.

---

### SYSTÈME DE GESTION DE LA CHARGE UTILE DES CAMIONS (TPMS)

Le TPMS permet à une exploitation minière de gérer les charges utiles et de s'assurer que les camions ne sont pas sous- ou surchargés. Un écran dans la cabine donne aux conducteurs des informations simples et précises sur la charge utile, ce qui leur permet de s'assurer que leurs camions reçoivent la bonne quantité de matériaux à chaque fois.

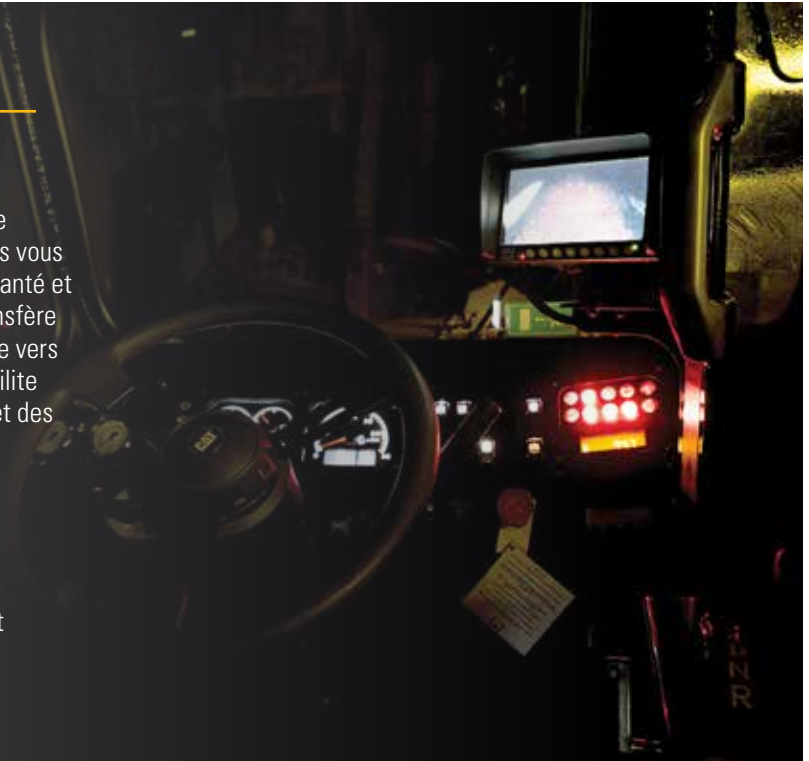
Les tableaux de charge utile offrent un affichage externe qui permet aux conducteurs de chargeuses de bien comprendre le contenu du godet pour des passages plus efficaces. Les écrans situés des deux côtés offrent aux conducteurs des chargeuses une visibilité claire, avec une capacité d'auto-obscurcissement et une précision d'affichage améliorée.

---

## CAT PRODUCT LINK ELITE

Product Link Elite (PLE) est un module de gestion de réseau qui contribue à fournir des données critiques vous permettant de surveiller et de gérer facilement la santé et les performances de vos machines. Il stocke et transfère les données aussi bien vers des sources locales que vers Caterpillar ou votre concessionnaire Cat, ce qui facilite le partage des données et permet une assistance et des services rapides à distance.

PLE sert d'outil de connectivité pour les services de maintenance conditionnelle fournis par les concessionnaires. Il s'intègre également à Health Equipment Insights, Cat Equipment Care Advisor et MineStar Fleet and Health aux fins de diagnostic et de gestion des équipements.



---

## CAT MINESTAR™ SOLUTIONS

Ce n'est un secret pour personne : l'exploitation minière souterraine présente des défis particuliers en matière de sécurité et d'efficacité. C'est pourquoi nous adaptons les solutions MineStar aux besoins uniques de votre environnement. Les offres technologiques individuelles peuvent être déployées individuellement ou intégrées pour créer un système technologique complet, évolutif et configurable en fonction des besoins de votre exploitation.

**Fleet for underground** offre une visibilité en temps réel du temps de cycle, de la charge utile et d'autres paramètres opérationnels clés, et assure automatiquement l'enregistrement et le suivi des données en amont et en aval de la chaîne de valeur.

**Detect for underground** utilise un système de détection de proximité poste à poste de haute précision, couplé à un réseau de communications et de suivi révolutionnaire, Detect permet d'éviter les incidents et de suivre les personnes et les machines, où qu'elles soient sous terre, en temps réel et sans dépendre de l'infrastructure de la mine.

**Les produits et services MineStar Health** vous permettent de collecter et de transmettre des données sur l'état de santé des machines de l'équipement, qui permettent des services de maintenance proactive et une analyse prédictive.





## PLUS DE TEMPS À TRANSPORTER, MOINS DE TEMPS CONSACRÉ À L'ENTRETIEN

L'AD63 est conçu pour être facile à entretenir, réduisant les coûts et les temps de maintenance pour que vous puissiez continuer à travailler.



### ACCÈS À L'ENTRETIEN

L'accès simplifié aux points d'entretien quotidien facilite les opérations d'entretien et réduit le temps consacré à l'entretien courant.

### CABINE INCLINABLE

Le personnel d'entretien peut maintenant incliner la cabine, ce qui améliore l'accès au côté cabine du moteur, à l'accumulateur de frein et aux pièces de montage du moteur. La cabine inclinable permet également d'accéder à l'alternateur et au démarreur sans retirer les plaques inférieures.

### ACCÈS AU NIVEAU DU SOL

Cette fonctionnalité facilite l'entretien de tous les réservoirs, des filtres, des points de lubrification et du compartiment des robinets de vidange. Dispositif électrique d'amorçage de carburant et filtres à carburant montés à distance pour une plus grande facilité d'entretien.

### FILTRES À AIR

Les filtres à air à joint radial sont faciles à remplacer, ce qui réduit le temps requis pour l'entretien du filtre à air. La taille du faisceau du radiateur a été augmentée pour améliorer l'accès au préfiltre et aux filtres. Les filtres d'admission d'air sont maintenant montés à l'avant sur le faisceau du radiateur.

### REGARDS DE NIVEAU

Les regards de niveau facilitent les contrôles du niveau des liquides au niveau du sol.

### DIAGNOSTICS

ET Cat permet d'effectuer un diagnostic électronique rapide du rendement de la machine et fournit des données de diagnostic essentielles pour réaliser un entretien et des réparations efficaces.

### CONNECTEURS ÉLECTRIQUES ÉTANCHES

Les connecteurs électriques sont étanches à l'humidité et à la poussière. Les faisceaux sont couverts afin de les protéger. Les fils électriques sont codés par couleur et numérotés pour faciliter le diagnostic et les réparations.

### PRÉLÈVEMENTS PÉRIODIQUES D'ÉCHANTILLONS D'HUILE

L'analyse S-O-S<sup>SM</sup> permet de détecter les anomalies à un stade précoce, évitant ainsi que des problèmes mineurs ne deviennent des réparations majeures. Les adaptateurs de points de prélèvements d'échantillons sont montés de série sur la machine.



# L'EXPLOITATION MINIÈRE, POUR UN MONDE MEILLEUR

Les gouvernements et les organismes de réglementation exigent que vous établissiez et suiviez des politiques et des pratiques respectueuses de l'environnement pour répondre à la demande de matériaux extraits. Nous nous efforçons de faire notre part pour nous assurer que nos machines vous aident à respecter ces règlements. Chaque pièce d'équipement Cat est conçue pour être plus performante et plus efficace. En effet, plus nous exploitons les mines de manière optimale, mieux le monde se porte.

Caterpillar continue également à rechercher des sources d'énergie alternatives telles que les biocarburants et le gaz naturel liquéfié, et des options énergétiques comme l'électrification pour trouver de nouveaux moyens de réduire les émissions. L'exploitation minière souterraine continue d'être l'une des premières à adopter des solutions d'équipement mobile durable, en raison de la nécessité d'un environnement de travail propre et sûr.

En outre, nous remettons à neuf et remanufacturons des pièces, des composants et des machines complètes pour augmenter la durée de vie de l'équipement. Nous réutilisons au lieu de jeter, nous conservons l'énergie, nous réduisons les déchets, nous gardons les ressources non renouvelables en circulation pendant plusieurs cycles de vie et nous minimisons le besoin de nouvelles matières premières. Nous sommes également à l'écoute de nos clients et étudions les moyens de les aider dans leurs efforts pour recycler les machines et les composants en fin de vie.

Les rénovations et les mises à niveau améliorent et perfectionnent les machines plus anciennes pour y intégrer des améliorations de l'efficacité et des réductions des émissions, et pour les maintenir en production plus longtemps afin d'économiser l'énergie, de réduire les émissions et de minimiser le besoin en matières premières.



## MOTEUR CAT C27 COMPATIBLE NIVEAU V

- + Conforme aux normes les plus strictes sur les émissions (Niveau V) et est approuvé par CANMET.
- + Ne nécessite pas de liquide d'échappement diesel (DEF, diesel exhaust fluid) pour répondre à ces normes.
- + Les solutions de réduction des particules diesel sont également disponibles pour une réduction accrue des émissions.



## **VOUS SOUTENIR SOUS TERRE :** UNE ÉQUIPE QUI ÉCOUTE, PERSONNALISE ET COLLABORE

### **VOTRE PARTENAIRE POUR LE CYCLE DE VIE COMPLET DE L'ÉQUIPEMENT**

Personne ne sait mieux que Caterpillar et votre concessionnaire Cat local comment tirer le meilleur parti d'un équipement Cat. Notre partenariat commence par la validation et le test de la machine et se poursuit tout au long de son cycle de vie.

Le réseau unique d'assistance aux concessionnaires Cat offre un service d'experts, des solutions intégrées, une assistance après-vente, un approvisionnement rapide et efficace en pièces détachées, des capacités de remise à neuf et de remanufacturation de classe mondiale et bien plus encore.

Les concessionnaires Cat exploitent près de 200 entreprises locales, chacune entièrement intégrée à la région qu'elle dessert et pleinement engagée envers elle. Cela signifie que vous travaillez avec des gens que vous connaissez, qui connaissent votre entreprise et qui s'adaptent à votre calendrier.

Caterpillar et le personnel du concessionnaire Cat s'associeront avec vous sur place pour améliorer la performance de votre équipement, mais aussi de toute votre exploitation de chargement et de transport.

Vous aurez accès aux pièces et au service, ainsi qu'à des techniciens qui se concentrent sur l'optimisation des réparations afin de maintenir la productivité de vos machines. Et nous vous aidons à former vos conducteurs pour qu'ils aient les compétences et les connaissances dont ils ont besoin pour travailler de la manière la plus efficace et la plus productive possible.

Nous travaillons également à vos côtés pour vous assurer d'optimiser la valeur de votre équipement tout au long de sa durée de vie. Grâce à notre réseau de concessionnaires Cat, nous personnalisons les offres de services pour offrir une solution de maintenance adaptée à votre entreprise, que vous souhaitiez effectuer vous-même la majorité de l'entretien ou que vous cherchiez un partenaire sur place pour gérer l'entretien. Nous avons également des consultants qui peuvent vous aider à prendre de bonnes décisions concernant l'achat, l'exploitation, l'entretien, la réparation, la reconstruction et le remplacement de l'équipement.

# MAXIMISEZ LA VALEUR DE VOTRE ÉQUIPEMENT



Votre parcours avec une pièce d'équipement Cat commence dès l'instant où vous décidez d'en faire l'achat. Mais ce n'est que la première des nombreuses décisions que vous devrez prendre tout au long de son cycle de vie. Caterpillar et les concessionnaires Cat proposent des dizaines de services de gestion d'équipement qui vous aident à prendre soin de votre machine après son utilisation, depuis des offres individuelles qui augmentent vos propres capacités jusqu'à des solutions complètes qui vous permettent d'externaliser la gestion de votre flotte.

En collaboration avec les concessionnaires Cat, nous allons au-delà de la prise en charge de produits individuels pour nous concentrer sur des opérations complètes :

- + Fournir des services qui garantissent que vous avez des machines disponibles quand vous en avez besoin.
- + Vous aider à mieux comprendre comment optimiser les performances des équipements et maximiser leur durée de vie.
- + Exploiter les données sur la santé des équipements et des outils d'analyse sophistiqués pour permettre une approche préventive de la maintenance.
- + Vous aider à prendre de bonnes décisions concernant l'achat, l'exploitation, l'entretien, la réparation, la reconstruction et le remplacement de l'équipement.
- + Nous vous aidons à choisir la bonne option de réparation au bon moment du cycle de vie de l'équipement pour que vos machines restent en service.





# DONNÉES TECHNIQUES

Voir cat.com pour les données techniques complètes

MOTEUR		
Modèle de moteur	Cat® C27	
Puissance du moteur – Moteur conforme aux normes Niveau V – ISO 14396:2002	593 kW	795 hp
Alésage	137,2 mm	5,4 po
Course	152,4 mm	6 po
Cylindrée	27 L	1650 po³

TRANSMISSION		
Marche avant – 1re	6,5 km/h	4,1 mi/h
Marche avant – 2e	9,2 km/h	5,7 mi/h
Marche avant – 3e	12,4 km/h	7,7 mi/h
Marche avant – 4e	16,6 km/h	10,3 mi/h
Marche avant – 5e	22,5 km/h	14,0 mi/h
Marche avant – 6e	30,3 km/h	18,9 mi/h
Marche avant – 7e	41,0 km/h	25,5 mi/h
Marche arrière – 1re	8,6 km/h	5,3 mi/h

+ Vitesses de translation maximales avec pneus de série 35 × 65 R33.

CARACTÉRISTIQUES DE FONCTIONNEMENT		
Charge utile nominale	63 000 kg	138 891 lb
Poids brut en ordre de marche	118 940 kg	262 218 lb

RÉPARTITION DU POIDS		
Vide		
Essieu avant	70,7 %	
Essieu arrière	29,3 %	
Chargé		
Essieu avant	49,8 %	
Essieu arrière	50,2 %	

CAPACITÉS DE LA BENNE		
Benne basculante – 1 (de série)	26,90 m³	35,2 vg³
Benne basculante – 2	32,60 m³	42,6 vg³
Benne basculante – 3	33,80 m³	44,2 vg³
Benne basculante – 4	36,60 m³	47,9 vg³
Benne basculante – 5 (matériaux légers)	38,30 m³	50,1 vg³

+ À refus SAE 2:1.

DISPOSITIF DE LEVAGE DE BENNE	
Temps de levage	13,0 secondes
Temps de vidange	24,0 secondes
Durée totale du cycle	37,0 secondes

DIMENSIONS DE BRAQUAGE		
Rayon de dégagement à l'extérieur	10 005 mm	393,9 po
Rayon de braquage intérieur	5540 mm	218,1 po
Oscillation du châssis	10°	
Angle d'articulation	42,5°	

DIMENSIONS DE LA MACHINE		
Benne basculante (de série)	26,9 m³	35,2 vg³
Hauteur – Au sommet de la benne vide	3202 mm	126 po
Hauteur – Au sommet du cadre ROPS	3000 mm	118 po
Hauteur – Benne en chargement	3045 mm	120 po
Hauteur – Dégagement de la benne	514 mm	20 po
Hauteur – Au sommet de la benne relevée	6969 mm	274 po
Hauteur – Garde au sol	393 mm	15 po
Hauteur – sommet de la protection arrière	2291 mm	90 po
Hauteur – Sommet de la charge (SAE 2:1)	3830 mm	151 po
Longueur – Maximale avec benne relevée	12 064 mm	475 po
Longueur – Hors tout avec benne abaissée	12 040 mm	474 po
Longueur – De l'essieu avant à l'attelage	1920 mm	76 po
Longueur – Empattement	5900 mm	232 po
Longueur – De l'essieu arrière à la partie arrière	1976 mm	78 po
Longueur – Des roues arrière à la benne relevée	857 mm	34 po
Largeur hors tout – Pneus	3250 mm	128 po
Largeur – Machine avec benne	3346 mm	132 po
Largeur – Machine sans benne	3323 mm	131 po
Largeur de dégagement recommandée*	5000 mm	197 po
Hauteur de dégagement recommandée*	5000 mm	197 po

\*Les dimensions de dégagement sont fournies à titre de référence seulement.



R2900 / R2900 XE

**3-4**

COMPATIBLE

R3000H

**3**

COMPATIBLE

# ÉQUIPEMENT DE SÉRIE ET EN OPTION

L'équipement de série et en option peut varier. Pour plus de détails à ce sujet, communiquez avec votre concessionnaire Cat.

ÉQUIPEMENT ÉLECTRIQUE		
	Standard	En option
Alarme de marche arrière	x	
Alternateur de 225 A	x	
Commutateur de débranchement, 2 bornes, au niveau du sol	x	
Démarrage électrique, 24 volts	x	
Feux, diodes : Phares avec variateur de luminosité, feux de freinage et feux arrière, marche arrière	x	
Phare de travail arrière, monté sur cabine	x	
Coupe-batterie		
Isolation au niveau du sol, contacteur d'isolation dans la cabine		x
Isolation au niveau du sol, contacteur d'arrêt moteur		x
Isolation au niveau du sol, contacteur d'isolation dans la cabine, contacteur d'arrêt moteur		x

POSTE DE CONDUITE		
	Standard	En option
Cabine fermée, certifiée ROPS/FOPS, inclinable (la cabine peut s'incliner de 43° pour l'accès à l'entretien)	x	
CVCA, système double	x	
Centrale de surveillance électronique Caterpillar	x	
Système de détection de présence du conducteur	x	
Application automatique des freins	x	
Manomètres de pression de freinage, à l'avant et à l'arrière	x	
Manomètres de pression de freinage		x
Minuterie de ralenti (programmable)	x	
Témoin de pression résiduelle des freins	x	
Alarme de niveau d'huile hydraulique bas	x	
Indicateur de pression basse du frein de stationnement	x	
Rétroviseurs	x	
Prééquipement radio	x	
Siège à suspension pneumatique TLV2 Comfort Cat	x	
Siège instructeur/passager avec ceinture de sécurité	x	
Housse de siège		x
Volant de direction inclinable/télescopique	x	
Caméra couleur orientée vers l'arrière		x
Indicateurs de clignotant	x	
Essuie-glace et lave-glace	x	
Double vitrage de fenêtre		x
Pare-soleil		x

PNEUS, JANTES ET ROUES		
	Standard	En option
Pneus, 35/65 R33 VSNT Bridgestone	x	
Jantes (ensemble de 4)	x	
Numérotation d'identification des jantes		x
Jante de rechange, sans chambre		x

GROUPE MOTOPROPULSEUR		
	Standard	En option
Commande de ralentisseur de frein automatique	x	
Freins : Freins à disque sur toutes les roues, refroidissement par huile	x	
Freins de stationnement, quatre roues	x	
Passage des rapports avec contrôle automatique de l'accélérateur	x	
Moteur diesel Cat C27 12 cylindres, conforme à la norme de niveau V de l'UE	x	
Pare-feu	x	
Refroidisseur d'admission air-air (ATAAC, Aftercooler, Air-to-Air)	x	
Pompe d'amorçage de carburant	x	
Options de post-traitement		
Filtre à particules diesel (DPF, à circulation)		x
Filtre à particules diesel (DPF, à paroi filtrante)		x
Engagement du contacteur de frein de stationnement – pousser/tirer pour appliquer		x
Transmission Powershift automatique à trains planétaires (7F/1R)		
Verrouillage de vitesse programmable avec plateau relevé	x	
Limitation de la vitesse au sol programmable	x	
Convertisseur de couple avec verrouillage automatique	x	
Quatre roues motrices	x	
Refroidisseur de transmission à distance	x	
Système de remplissage rapide		x

AUTRE ÉQUIPEMENT		
	Standard	En option
Adaptateurs, échantillon d'huile	x	
Avertisseur de plateau relevé	x	
Système anti-incendie Ansul, humide 76 L (AS5062)		x
Suspension d'essieu avant	x	
Protections inférieures	x	
Pare-chocs avant en caoutchouc	x	
Relâchement manuel du bouchon du radiateur	x	
Silencieux/purificateur de gaz d'échappement catalytique	x	
Couvercles d'échappement	x	
Poignées	x	
Mains courantes, rabattables	x	
Attelage oscillant et articulé	x	
Protection contre les éclats hydrauliques	x	
Benne basculante – 26,9 m <sup>3</sup>	x	
Benne basculante 32,6 m <sup>3</sup> / 33,8 m <sup>3</sup> / 36,6 m <sup>3</sup> / 38,3 m <sup>3</sup>		x
Renforts de benne, résistants aux chocs et à l'usure		x
Plaque anti-usure, extérieure		x
Option anti-usure		x
Fluides – Carburant/Liquide de refroidissement pour climat polaire		x
Protection antivandalisme pour l'expédition		x
Système de lubrification – automatique		x
Product Link Elite	x	
Système de gestion de la charge utile du tombereau (TPMS)		x
Direction auxiliaire	x	



# AD 63 Tombereau

Pour en savoir plus sur les produits Cat, les services des concessionnaires et les solutions proposées, visitez notre site Internet à l'adresse [www.cat.com](http://www.cat.com)

Les matériaux et les données techniques peuvent être modifiés sans préavis. Les machines illustrées peuvent comporter de l'équipement additionnel. Pour connaître les options offertes, communiquez avec votre concessionnaire Cat.

© 2022 Caterpillar. Tous droits réservés. CAT, CATERPILLAR, LET'S DO THE WORK, leurs logos respectifs, la couleur « Caterpillar Corporate Yellow », les emballages « Power Edge » et « Modern Hex » Cat, ainsi que l'identité visuelle de l'entreprise et des produits qui figurent dans le présent document sont des marques de commerce de Caterpillar qui ne peuvent pas être exploitées sans autorisation.

A5HQ8430

