



Cat[®] 8000

吊斗铲系列

技术规格

重量*

| 吊臂长度 | 76.2 m | 250' |
|----------------|------------|------------|
| 出厂净重（近似值），包括铲斗 | 1451000 kg | 3200000 lb |
| 工作重量（近似值），包括铲斗 | 1751000 kg | 3860000 lb |
| 配重，客户自备 | 300000 kg | 660000 lb |
| 吊臂长度 | 83.8 m | 275' |
| 出厂净重（近似值），包括铲斗 | 1474000 kg | 3250000 lb |
| 工作重量（近似值），包括铲斗 | 1792000 kg | 3950000 lb |
| 配重，客户自备 | 318000 kg | 700000 lb |
| 吊臂长度 | 96 m | 315' |
| 出厂净重（近似值），包括铲斗 | 1587573 kg | 3500000 lb |
| 工作重量（近似值），包括铲斗 | 1973127 kg | 4350000 lb |
| 配重，客户自备 | 385554 kg | 850000 lb |

*机器的配重要求和净重因吊臂长度和额定悬挂负载而异。装运重量可能会有 ±5% 的变化。

电气 - 15.24 m (50') 底座

| | | |
|------|--------------|-------------|
| 举升电机 | 2 × 1230 kW | 2 × 1650 hp |
| 拖曳电机 | 2 × 1230 kW | 2 × 1650 hp |
| 回转电机 | 2 × 477 kW | 2 × 640 hp |
| 行走电机 | 公共轴已脱离一个拖曳电机 | |

电气 - 15.6 m (51') 底座

| | | |
|------|--------------|-------------|
| 举升电机 | 2 × 1230 kW | 2 × 1650 hp |
| 拖曳电机 | 2 × 1230 kW | 2 × 1650 hp |
| 回转电机 | 4 × 373 kW | 4 × 500 hp |
| 行走电机 | 公共轴已脱离一个拖曳电机 | |

底座 - 15.24 m (50')

| | | |
|------------|-----------------------|----------------------|
| 外径 | 15.24 m | 50' |
| 支承面 | 182.37 m ² | 1963 ft ² |
| 圆形导轨直径 | 15.24 m | 50' |
| 滚柱（平均直径） | 254 mm | 10" |
| 回转齿轮（节圆直径） | 12.95 m | 42'6" |

底座 - 15.6 m (51')

| | | |
|------------|----------------------|----------------------|
| 外径 | 15.6 m | 51' |
| 支承面 | 189.8 m ² | 2043 ft ² |
| 圆形导轨直径 | 15.24 m | 50' |
| 滚柱（平均直径） | 260 mm | 10.25" |
| 回转齿轮（节圆直径） | 12.95 m | 42'6" |

行走装置 - 15.24 m (50') 底座

| | | |
|-----------|---------------------|---------------------|
| 履带板宽度和长度 | 2.7 m × 14.6 m | 9' × 48' |
| 组合支承面 | 80.3 m ² | 864 ft ² |
| 包括履带板的总宽度 | 21.6 m | 71' |
| 步距（大约） | 2.1 m | 7' |

行走装置 - 15.6 m (51') 底座

| | | |
|-----------|-------------------|---------------------|
| 履带板宽度和长度 | 2.7 m × 16.8 m | 9' × 55' |
| 组合支承面 | 92 m ² | 990 ft ² |
| 包括履带板的总宽度 | 21.6 m | 71' |
| 步距（大约） | 2.1 m | 7' |

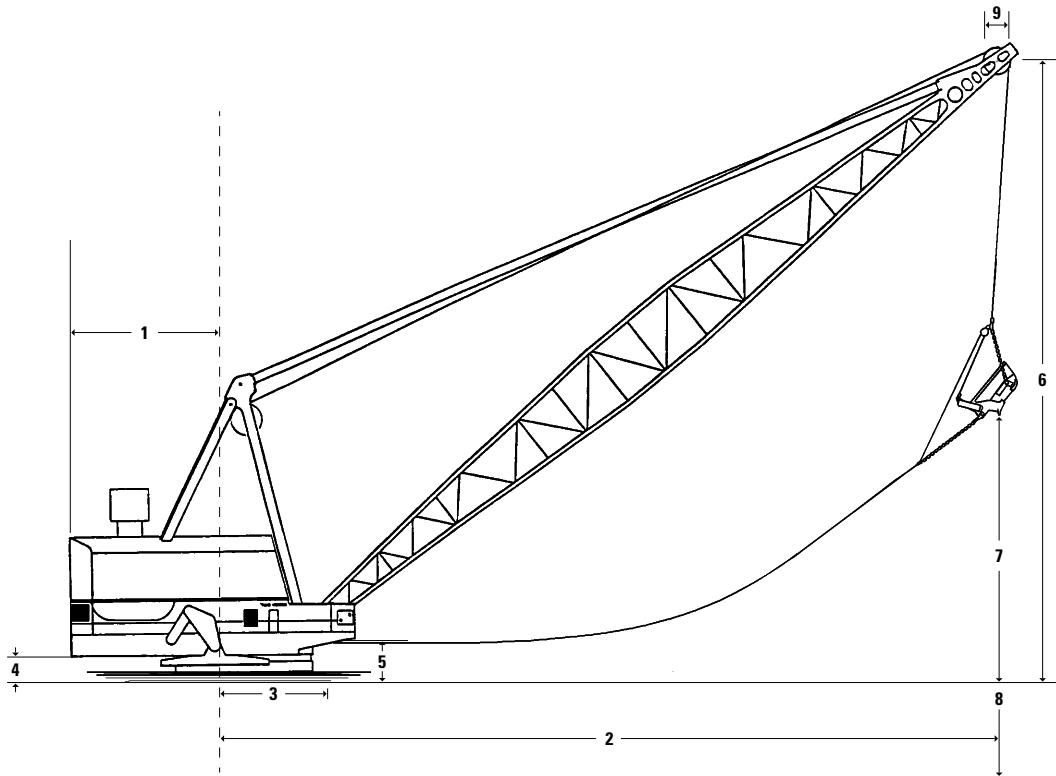
旋转机架 - 15.24 m (50') 底座

| | | |
|-----------------|-----------------|-----------|
| 上部机械机架（宽度 x 长度） | 13.1 m × 22.9 m | 43' × 75' |
| 主梁深度 | 2.0 m | 6'8" |

旋转机架 - 15.6 m (51') 底座

| | | |
|-----------------|------------------|-------------|
| 上部机械机架（宽度 x 长度） | 13.1 m × 23.39 m | 43' × 76'9" |
| 主梁深度 | 2.0 m | 6'8" |

吊斗铲 - 8000, 吊斗铲系列



尺寸 (所有尺寸均为近似值。)

| | 15.24 m (50') 底座 | | 15.6 m (51') 底座 | |
|----------|------------------|-------|-----------------|-------|
| ① 间隙半径 | 16.3 m | 53'6" | 16.9 m | 55'3" |
| ③ 吊臂支座半径 | 6.2 m | 20'3" | 6.2 m | 20'3" |
| ④ 间隙高度 | 1.75 m | 5'9" | 2.3 m | 7'4" |
| ⑤ 吊臂支座高度 | 4.1 m | 13'6" | 4.1 m | 13'6" |
| ⑨ 天轮节圆直径 | 228.6 cm | 90" | 228.6 cm | 90" |

| 吊臂长度* | 吊臂角度 | ② 工作半径 | | ⑥ 吊臂天轮高度 | | ⑦ 卸载高度 | | ⑧ 挖掘深度 | | 拖曳 | | 举升 | | | | | | | | | | |
|-------|------|--------|-------|----------|-------|--------|------|--------|------|------|------|-------|-------|----|-------|-------|------|-------|----|---|-------|------|
| | | m | ' | kg | lb | m | ' | m | ' | 钢轮直径 | 数量 | 钢丝绳直径 | 钢轮直径 | 数量 | 钢丝绳直径 | | | | | | | |
| m | ' | m | ' | kg | lb | m | ' | m | ' | m | ' | cm | " | cm | " | cm | " | | | | | |
| 76.20 | 250 | 32 | 71.93 | 236 | 95254 | 210000 | 44.5 | 146 | 29.3 | 96 | 44.2 | 145 | 215.9 | 85 | 2 | 6.985 | 2.75 | 215.9 | 85 | 2 | 6.985 | 2.75 |
| 83.82 | 275 | 38 | 73.15 | 240 | 93894 | 207000 | 55.8 | 183 | 40.8 | 134 | 39.0 | 128 | 215.9 | 85 | 2 | 6.985 | 2.75 | 215.9 | 85 | 2 | 6.985 | 2.75 |
| 96.00 | 315 | 32 | 88.08 | 289 | 79379 | 175000 | 56.0 | 184 | 40.0 | 131 | 53.6 | 176 | 243.8 | 96 | 2 | 6.985 | 2.75 | 243.8 | 96 | 2 | 6.985 | 2.75 |

*请注意, 83.82 m (275') 和 96.00 m (315') 吊臂选件具有立杆。

有关 Cat 产品、代理商服务和行业解决方案的更多信息, 请访问我们的网站: www.cat.com

© 2013 Caterpillar Inc.
保留所有权利
美国印制。

材料和技术规格如有变更, 恕不另行通知。图中所示的机器可能包括附加设备。关于可供选择的选装件, 请与 Cat 代理商联系。

CAT、CATERPILLAR、SAFETY.CAT.COM 及其相应的徽标、“Caterpillar Yellow”和“Power Edge”商业外观以及本文所使用的公司及产品标识是 Caterpillar 公司的商标, 未经许可, 不得使用。

ACHQ6867-02 (01-14)
替换 ACHQ6867-01

