

Cat® 8000

ड्रैगलाइन रेंज



विनिर्देशन

भार*

बूम लंबाई	76,2 मी	250 फुट
कुल भार, घरेलू, बाल्टी के साथ अनुमानित	3,200,000 पौंड	1,451,000 किग्रा
कार्यशील भार, बाल्टी के साथ अनुमानित	3,860,000 पौंड	1,751,000 किग्रा
गिट्टी का भार, ग्राहक द्वारा प्रदान किया गया पौंड	300,000 किग्रा	660,000
बूम लंबाई	83,8 मी	275 फुट
कुल भार, घरेलू, बाल्टी के साथ अनुमानित	3,250,000 पौंड	1,474,000 किग्रा
कार्यशील भार, बाल्टी के साथ अनुमानित	3,950,000 पौंड	1,792,000 किग्रा
गिट्टी का भार, ग्राहक द्वारा प्रदान किया गया पौंड	318,000 किग्रा	700,000
बूम लंबाई	96 मी	315 फुट
कुल भार, घरेलू, बाल्टी के साथ अनुमानित	3,500,000 पौंड	1,587,573 किग्रा
कार्यशील भार, बाल्टी के साथ अनुमानित	4,350,000 पौंड	1,973,127 किग्रा
गिट्टी का भार, ग्राहक द्वारा प्रदान किया गया पौंड	385,554 किग्रा	850,000

*गिट्टी आवश्यकताएँ और मशीन का कुल भार बूम लंबाई और रेट किए हुए प्रलंबित भार के साथ बदलता रहता है. शिपिंग भार $\pm 5\%$ परिवर्तनीय है.

इलेक्ट्रिकल - 15,24 मी (50 फुट) आधार

होइस्ट मोटर्स	2 x 1230 किवाँ	2 x 1,650 अश्वशक्ति
ड्रैग मोटर्स	2 x 1230 किवाँ	2 x 1,650 अश्वशक्ति
स्विंग मोटर्स	2 x 477 किवाँ	2 x 640 अश्वशक्ति
वॉकिंग मोटर्स	कॉमन शाफ्ट से अलग हुई एक ड्रैग मोटर	

इलेक्ट्रिकल - 15,6 मी (51 फुट) आधार

होइस्ट मोटर्स	2 x 1230 किवाँ	2 x 1,650 अश्वशक्ति
ड्रैग मोटर्स	2 x 1230 किवाँ	2 x 1,650 अश्वशक्ति
स्विंग मोटर्स	4 x 373 किवाँ	4 x 500 अश्वशक्ति
वॉकिंग मोटर्स	कॉमन शाफ्ट से अलग हुई एक ड्रैग मोटर	

आधार - 15,24 मी (50 फुट)

बाह्य व्यास	15,24 मी	50 फुट
बियरिंग क्षेत्रफल	182,37 मी ²	1,963 फुट ²
वृत्त रेल व्यास	15,24 मी	50 फुट
रोलर्स (औसत व्यास)	254 मिमी	10 इंच
स्विंग गियर (पिच व्यास)	12,95 मी	42 फुट 6 इंच

आधार - 15,6 मी (51 फुट)

बाह्य व्यास	15,6 मी	51 फुट
बियरिंग क्षेत्रफल	189,8 मी ²	2,043 फुट ²
वृत्त रेल व्यास	15,24 मी	50 फुट
रोलर्स (औसत व्यास)	260 मिमी	10,25 इंच
स्विंग गियर (पिच व्यास)	12,95 मी	42 फुट 6 इंच

वॉकिंग माउंटिंग - 15,24 मी (50 फुट) आधार

शू की चौड़ाई और लंबाई	2,7 मी x 14,6 मी	9 फुट x 48 फुट
संयुक्त बियरिंग क्षेत्रफल	80,3 मी ²	864 फुट ²
शूज के साथ कुल चौड़ाई	21,6 मी	71 फुट
चरण की लंबाई (अनुमानित)	2,1 मी	7 फुट

वॉकिंग माउंटिंग - 15,6 मी (51 फुट) आधार

शू की चौड़ाई और लंबाई	2,7 मी x 16,8 मी	9 फुट x 55 फुट
संयुक्त बियरिंग क्षेत्रफल	92 मी ²	990 फुट ²
शूज पर कुल चौड़ाई	21,6 मी	71 फुट
चरण की लंबाई (अनुमानित)	2,1 मी	7 फुट

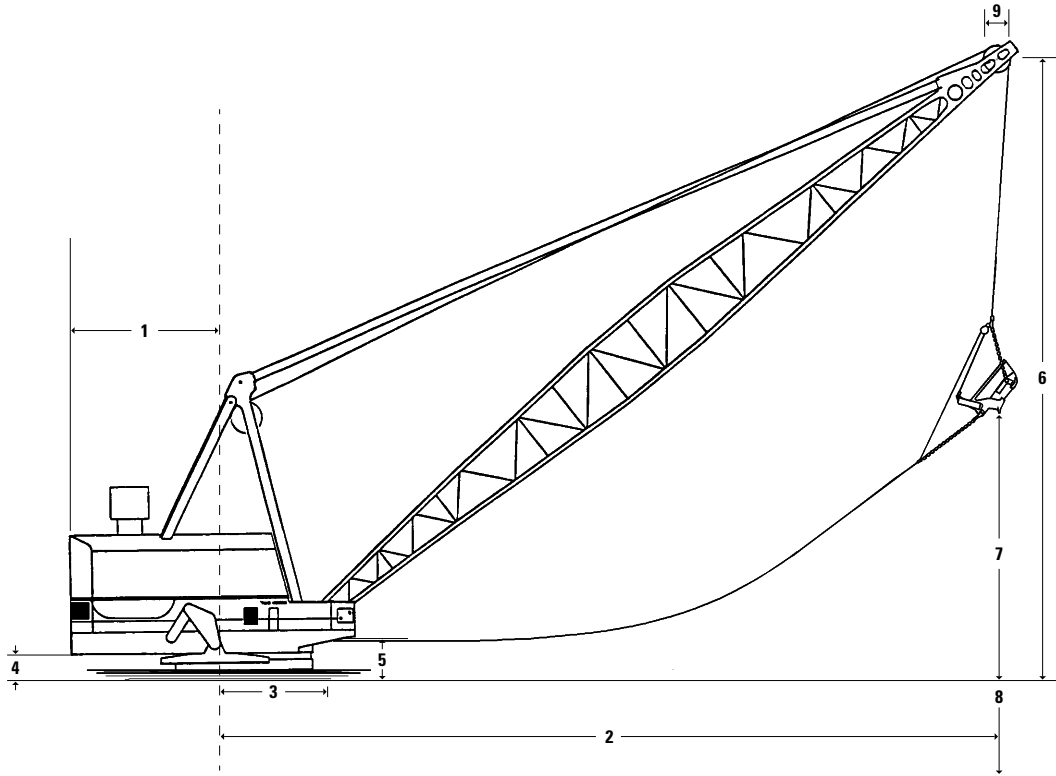
रिवॉल्विंग फ्रेम - 15,24 मी (50 फुट) आधार

ऊपरी मशीनरी फ्रेम (चौड़ाई x लंबाई)	13,1 मी x 22,9 मी	43 फुट x 75 फुट
गर्डर की गहराई	2,0 मी	6 फुट 8 इंच

रिवॉल्विंग फ्रेम - 15,6 मी (51 फुट) आधार

ऊपरी मशीनरी फ्रेम (चौड़ाई x लंबाई)	13,1 मी x 23,39 मी	43 फुट x 76 फुट 9 इंच
गर्डर की गहराई	2,0 मी	6 फुट 8 इंच

ड्रैगलाइन - 8000, ड्रैगलाइन रेंज



परिमाण (सभी परिमाण अनुमानित हैं.)

	15,24 मी (50 फुट) आधार		15,6 मी (51 फुट) आधार	
① निकासी त्रिज्या	16,3 मी	53 फुट 6 इंच	16,9 मी	55 फुट 3 इंच
③ बूम फुट त्रिज्या	6,2 मी	20 फुट 3 इंच	6,2 मी	20 फुट 3 इंच
④ निकासी ऊँचाई	1,75 मी	5 फुट 9 इंच	2,3 मी	7 फुट 4 इंच
⑤ बूम फुट ऊँचाई	4,1 मी	13 फुट 6 इंच	4,1 मी	13 फुट 6 इंच
⑨ ज्वॉइंट पुली पिच व्यास	228,6 सेमी	90 इंच	228,6 सेमी	90 इंच

बूम लंबाई*	बूम कोण	②		⑥		⑦		⑧		ड्रैग		होइस्ट											
		संचालन त्रिज्या	रेट किया हुआ प्रलंबित भार	बूम ज्वॉइंट ऊँचाई	डम्पिंग ऊँचाई	खुदाई की गहराई	ड्रम व्यास	संख्या	रस्सी का व्यास	ड्रम व्यास	संख्या	रस्सी का व्यास											
मी	फुट	मी	फुट	मी	फुट	मी	फुट	मी	फुट	सेमी	इंच	सेमी	इंच	सेमी	इंच								
76,20	250	32	71,93	236	95	254	210,000	44,5	146	29,3	96	44,2	145	215,9	85	2	6,985	2,75	215,9	85	2	6,985	2,75
83,82	275	38	73,15	240	93	894	207,000	55,8	183	40,8	134	39,0	128	215,9	85	2	6,985	2,75	215,9	85	2	6,985	2,75
96,00	315	32	88,08	289	79	379	175,000	56,0	184	40,0	131	53,6	176	243,8	96	2	6,985	2,75	243,8	96	2	6,985	2,75

*ध्यान दें कि 83,82 मी (275 फुट) और 96,00 मी (315 फुट) बूम विकल्पों में एक मस्तूल है.

Cat उत्पादों, व्यापारी सेवाओं और औद्योगिक समाधानों की अधिक संपूर्ण जानकारी के लिए, हमारी वेबसाइट www.cat.com पर जाएँ

© 2013 Caterpillar Inc.
सर्वाधिकार सुरक्षित
U.S.A. में मुद्रित

सामग्रियाँ और विनिर्देशन बिना सूचना के परिवर्तन के अधीन हैं. फोटोज में प्रदर्शित मशीनों में अतिरिक्त उपकरण हो सकते हैं. उपलब्ध विकल्पों के लिए अपने Cat व्यापारी से संपर्क करें.

CAT, CATERPILLAR, SAFETY.CAT.COM, उनके संबंधित लोगो, "Caterpillar Yellow" और "Power Edge" व्यापार पोशाक, साथ ही साथ यहाँ उपयोग की गई कॉपीराइट और उत्पाद पहचान, Caterpillar के ट्रेडमार्क हैं और इनका अनुमति के बिना उपयोग नहीं किया जा सकता.

A9HX6867-02 (01-14)
A9HX6867-01 का नया संस्करण है

