



340

Excavadora Hidráulica

Especificaciones técnicas

La configuración y las características pueden variar según la región. Consulte a su distribuidor Cat® para conocer la disponibilidad en su zona.

Índice

Especificaciones	2
Motor	2
Mecanismo de giro	2
Pesos	2
Cadena	2
Mando	2
Sistema hidráulico	2
Capacidades de llenado de servicio	2
Normas	2
Rendimiento acústico	2
Sistema de aire acondicionado	2
Pesos en orden de trabajo y presiones sobre el suelo	3
Pesos de los componentes principales	3
Dimensiones	4
Gamas y fuerzas de trabajo	5
Capacidades de levantamiento de la pluma de excavación de gran volumen con contrapeso de 7,56 mT (16.700 lb)	6
Especificaciones y compatibilidad del cucharón	8
Guía de opciones de accesorios	9
Equipo optativo y estándar	12
Kits y accesorios instalados por el distribuidor	14
Opciones de cabina	15
Declaración ambiental del modelo 340	16

Excavadora Hidráulica 340 Especificaciones

Motor

Modelo de motor	Cat® C9.3B	
Potencia neta: ISO 9249	258,3 kW	346 hp
Potencia del motor: ISO 14396	259,0 kW	347 hp
Calibre	115 mm	5"
Carrera	149 mm	6"
Cilindrada	9,3 L	568 pulg ³

- Cumple con las normas de emisiones MAR-1 de Brasil, equivalentes a Tier 3 de la EPA de EE.UU. y a Stage IIIA de la UE.
- Se recomienda su uso hasta en 4.500 m (14.760') de altitud con reducción de potencia del motor sobre 3.000 m (9.840').
- La potencia anunciada se prueba según la norma especificada en vigencia en el momento de fabricación.
- La potencia neta es la potencia disponible en el volante cuando el motor está equipado con ventilador, sistema de admisión de aire, sistema de escape y alternador con el motor a una velocidad de 1.900 rpm.
- Los motores Cat son compatibles con combustibles diésel mezclados con los siguientes combustibles con menor intensidad de carbono** hasta:

- ✓ Un 100 % de biodiésel FAME (fatty acid methyl ester, éster metílico de ácido graso)*
- ✓ Un 100 % de combustibles diésel renovables, HVO (hydrogenated vegetable oil, aceite vegetal hidrogenado) y GTL (gas-to-liquid, gas a líquido)

Consulte las pautas para saber cuál es la aplicación correcta. Comuníquese con su distribuidor Cat® o lea las recomendaciones de fluidos para máquinas Caterpillar (SEBU6250) a fin de obtener más información.

*Para el uso de mezclas con más de un 20 % de biodiésel, consulte a su distribuidor Cat.

**Las emisiones de gases de efecto invernadero del tubo de escape por los combustibles de baja intensidad de carbono son esencialmente las mismas que con combustibles tradicionales.

Mecanismo de giro

Velocidad de giro	8,84 rpm	
Par de giro máximo	143 kN·m	105,214 lb·pie

Pesos

Peso en orden de trabajo	39.100 kg	86.200 lb
--------------------------	-----------	-----------

- Tren de rodaje largo y ancho, pluma para excavación de gran volumen, brazo M2.55TB (8' 4"), cucharón SDV de 2,78 m³ (3,64 yd³), zapatas con garras dobles de 600 mm (24"), contrapeso de 7,56 mT (16.700 lb).

Cadena

Ancho de zapata de cadena optativa	600 mm	24"
Ancho de zapata de cadena optativa	700 mm	28"
Ancho de zapata de cadena optativa	800 mm	31"
Cantidad de zapatas (en cada lado)	49	
Cantidad de rodillos inferiores (en cada lado)	8	
Cantidad de rodillos superiores (en cada lado)	2	

Mando

Rendimiento máximo en pendiente	35°/70 %	
Velocidad máxima de desplazamiento	4,7 km/h	2,9 mph
Tracción máxima en la barra de tiro	301,5 kN	67.780 lbf

Sistema hidráulico

Sistema principal: flujo máximo, implemento	560 L/min (280 × 2 bombas)	148 gal EE.UU./min (74 × 2 bombas)
Presión máxima; equipo; implemento	35.000 kPa	5.076 lb/pulg ²
Presión máxima; equipo: modalidad de levantamiento	38.000 kPa	5.511 lb/pulg ²
Presión máxima; desplazamiento	35.000 kPa	5.076 lb/pulg ²
Presión máxima; giro	29.400 kPa	4.264 lb/pulg ²
Cilindro de la pluma: calibre	150 mm	6"
Cilindro de la pluma: carrera	1.440 mm	57"
Cilindro del brazo: calibre	170 mm	7"
Cilindro del brazo: carrera	1.738 mm	68"
Cilindro del cucharón TB: calibre	160 mm	6"
Cilindro del cucharón TB: carrera	1.356 mm	53"

Capacidades de llenado de servicio

Capacidad del tanque de combustible	600 L	158,5 gal EE.UU.
Sistema de enfriamiento	40 L	10,5 gal EE.UU.
Aceite del motor (con filtro)	32 L	8,5 gal EE.UU.
Mando de giro	18 L	4,8 gal EE.UU.
Mando final (cada uno)	8 L	2,1 gal EE.UU.
Sistema hidráulico (incluido el tanque)	373 L	98,5 gal EE.UU.
Tanque hidráulico (tubo de succión incluido)	161 L	42,5 gal EE.UU.

Normas

Frenos	ISO 10265:2008
Protectores de protección de la cabina y el operador (OPG) (optativo)	ISO 10262:1998 Level II
Cabina/Estructura de protección en caso de vuelcos (ROPS)	ISO 12117-2:2008

Rendimiento acústico

ISO 6395:2008 (exterior)	106 dB(A)
ISO 6396:2008 (dentro de la cabina)	73 dB(A)

- Es posible que se requiera protección para los oídos si se opera con una cabina y una estación del operador abiertas (cuando no se han realizado los procedimientos de mantenimiento correctamente o cuando se opera con las puertas o ventanas abiertas) durante períodos prolongados o en ambientes con altos niveles de ruido.

Sistema de aire acondicionado

El sistema de aire acondicionado en esta máquina contiene el refrigerante de gases fluorados de efecto invernadero R134a (potencial de calentamiento global = 1.430). El sistema contiene 1,00 kg de refrigerante, que tiene un equivalente de CO₂ de 1.430 toneladas métricas.

Especificaciones de la Excavadora Hidráulica 340

Pesos en orden de trabajo y presiones sobre el suelo

Configuraciones de la máquina base	Zapatras de garra doble de 600 mm (24")		Zapatras de garra triple de 700 mm (28")		Zapatras con garras triples de 800 mm (31")	
	Peso kg (lb)	Presión sobre el suelo kPa (lb/pulg ²)	Peso kg (lb)	Presión sobre el suelo kPa (lb/pulg ²)	Peso kg (lb)	Presión sobre el suelo kPa (lb/pulg ²)
Bastidor de base con rodillos inferiores y rodillos superiores para tren de rodaje largo de servicio pesado						
Contrapeso de 7,56 mT (16.700 lb) + máquina base de tren de rodaje largo y ancho + pluma para excavación de gran volumen						
Brazo TB M2.55 m (8' 4"), cucharón SDV de 2,78 m ³ (3,64 yd ³)	39.100 (86.200)	72,8 (10,6)	38.700 (85.300)	61,8 (9,0)	39.300 (86.700)	55,0 (8,0)

Los pesos en orden de trabajo incluyen el tanque de combustible a un 90 % y un operador de 75 kg (165 lb).

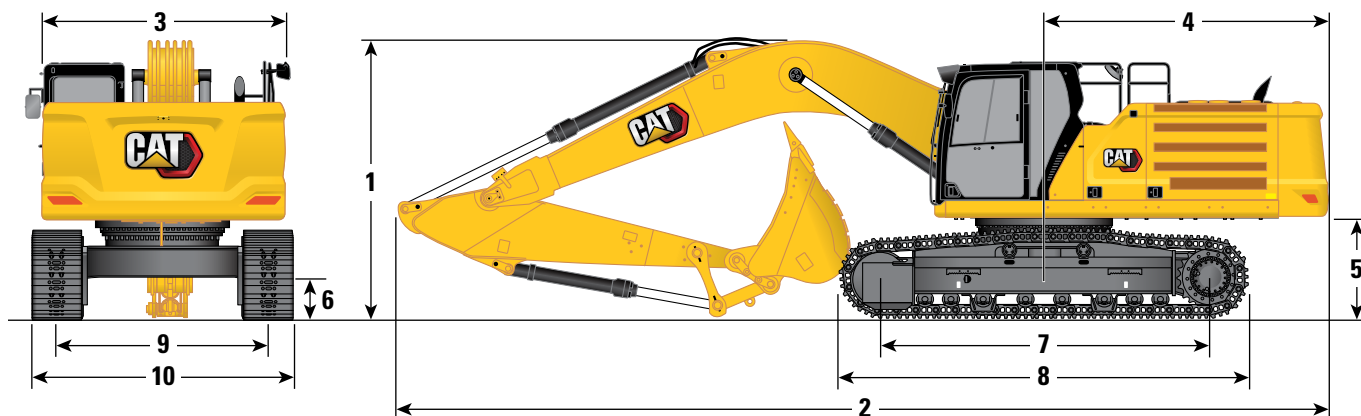
Pesos de los componentes principales

	kg	lb
Máquina base con contrapeso de 7,56 mT (16.700 lb), bastidor giratorio de servicio pesado, bastidor de base con rodillos inferiores y rodillos superiores para tren de rodaje largo y ancho de servicio pesado	25.240	55.650
Zapatras de cadena:		
Zapatras de la cadena con garras dobles de 600 mm (24") de ancho y 15,5 mm (0,61") de grosor	4.850	10.700
Zapatras de cadena de garra triple de 700 mm (28") de ancho y 11 mm (0,43") de grosor	4.450	9.800
Zapatras de cadena de garra triple de 800 mm (31") de ancho y 13 mm (0,51") de grosor	5.100	11.230
Dos cilindros de la pluma	670	1.470
Peso del tanque de combustible a un 90 % y operador de 75 kg (165 lb)	550	1.210
Contrapeso:		
Contrapeso de 7,56 mT (16.700 lb)	7.560	16.670
Bastidor giratorio:		
Bastidor giratorio HD	3.260	7.180
Tren de rodaje:		
Bastidor de base con rodillos inferiores y rodillos superiores de servicio pesado	8.750	19.290
Pluma (incluye las tuberías, los pasadores y el cilindro del brazo):		
Pluma para excavación de gran volumen de 6,18 m (20' 3")	3.500	7.710
Brazo (incluye las tuberías, los pasadores, el cilindro y el varillaje del cucharón):		
Brazo para Excavación de Gran Volumen M2.55TB (8' 4")	2.120	4.680
Cucharón (sin varillaje):		
SDV de 2,78 m ³ (3,64 yd ³)	2.840	6.270
Acopladores rápidos (QC):		
Acoplador rápido especializado CW	480	1.050
Acoplador rápido con sujetapasador	700	1.550

Especificaciones de la Excavadora Hidráulica 340

Dimensiones

Todas las dimensiones son aproximadas y pueden variar según la selección del cucharón.



Opción de tren de rodaje

Opción de pluma

Opción de brazo

Pluma para excavación de gran volumen de 6,18 m (20' 3")

Brazo para gran volumen

M2.55TB (8' 4")

1 Altura de la máquina:

Altura de la cabina	3.180 mm	10' 5"
Altura de la OPG	3.330 mm	10' 11"
Altura de barandas y pasamanos	3.180 mm	10' 5"
Con pluma/brazo/cucharón instalado	3.620 mm	11' 11"
Con pluma/brazo instalado	3.410 mm	11' 2"
Con pluma instalada	2.830 mm	9' 3"
Con pluma/brazo/cucharón instalado (con tuberías auxiliares)	3.360 mm	11' 11"
Con pluma o brazo instalado (con tuberías auxiliares)	3.420 mm	11' 3"
Con pluma instalada (con tuberías auxiliares)	2.900 mm	9' 6"

2 Longitud de la máquina:

Con pluma/brazo/cucharón instalado	10.890 mm	35' 9"
Con pluma/brazo instalado	10.830 mm	35' 6"
Con pluma instalada	9.640 mm	31' 8"
Con pluma/brazo/cucharón instalado (con tuberías auxiliares)	10.890 mm	35' 9"
Con pluma o brazo instalado (con tuberías auxiliares)	10.830 mm	35' 6"
Con pluma instalada (con tuberías auxiliares)	9.640 mm	31' 8"

3 Ancho del bastidor superior sin pasarelas

2.970 mm 9' 9"

4 Radio de giro de la cola

3.530 mm 11' 7"

5 Espacio libre del contrapeso

1.260 mm 4' 2"

6 Espacio libre sobre el suelo

510 mm 1' 8"

7 Longitud de la cadena: longitud hasta el centro de los rodillos

4.040 mm 13' 3"

8 Longitud de la cadena

5.030 mm 16' 6"

9 Entrevía: extendida

2.740 mm 9' 0"

10 Ancho de la cadena/ancho del tren de rodaje (con escalones):

Zapatas de 600 mm (24")	3.340 mm	10' 11"
Zapatas de 700 mm (28")	3.440 mm	11' 3"
Zapatas de 800 mm (31")	3.540 mm	11' 7"

Tipo de cucharón

SDV

Capacidad del cucharón

2,78 m³ 3,64 yd³

Radio de plegado del cucharón

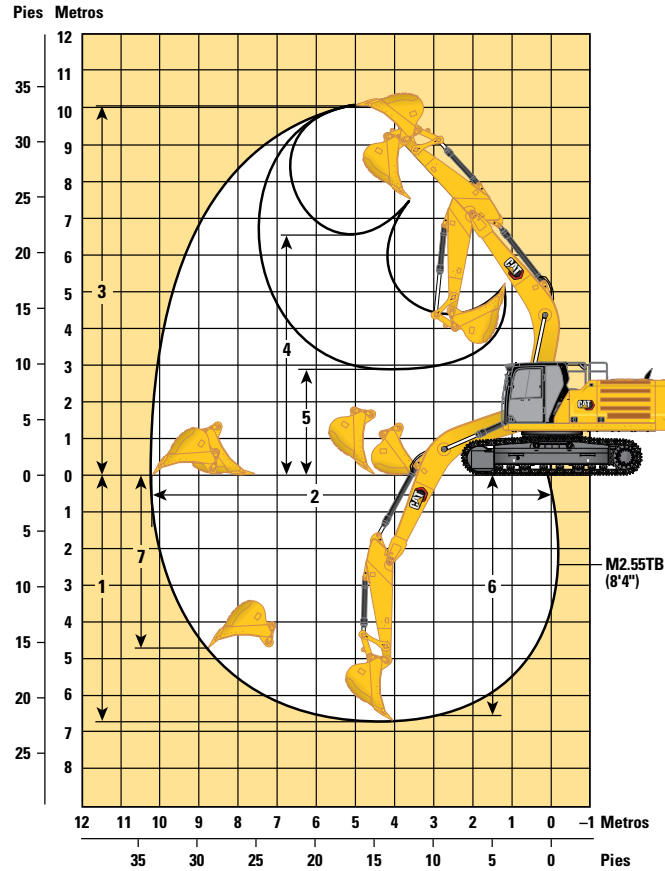
1.960 mm 6,4'

NOTA: Las dimensiones de altura y longitud de embarque puede variar debido al ancho de las zapatas y del cucharón.

Especificaciones de la Excavadora Hidráulica 340

Gamas y fuerzas de trabajo

Todas las dimensiones son aproximadas y pueden variar según la selección del cucharón.



Opción de tren de rodaje

Opción de pluma

Pluma para excavación de gran volumen de 6,18 m (20' 3")

Opción de brazo

Brazo para gran volumen

M2.55TB (8' 4")

1 Profundidad máxima de excavación	6.700 mm	22'
2 Alcance máximo en la línea a nivel del suelo	10.330 mm	33' 11"
3 Altura máxima de corte	10.010 mm	32' 10"
4 Altura máxima de carga	6.560 mm	21' 6"
5 Altura mínima de carga	2.870 mm	9' 5"
6 Profundidad máxima de corte con fondo plano de 2.440 mm (8' 0")	6.540 mm	21' 5"
7 Profundidad máxima de excavación vertical	4.670 mm	15' 4"
Fuerza de excavación del cucharón (ISO)	263 kN	59.210 lbf
Fuerza de excavación del brazo (ISO)	190 kN	42.780 lbf
Fuerza de excavación del cucharón (ISO): Auto Dig Boost	286 kN	64.290 lbf
Fuerza de excavación del brazo (ISO): Auto Dig Boost	207 kN	46.450 lbf
Tipo de cucharón	SDV	
Capacidad del cucharón	2,78 m ³	3,64 yd ³
Radio de plegado del cucharón	1.960 mm	6,4'

Especificaciones de la Excavadora Hidráulica 340

Capacidades de levantamiento de la pluma de excavación de gran volumen con contrapeso de 7,56 mT (16.700 lb), sin cucharón y con levantamiento pesado activo

Tren de rodaje largo y ancho

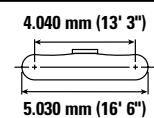
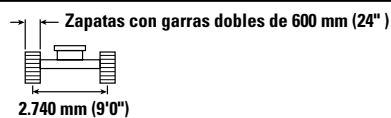
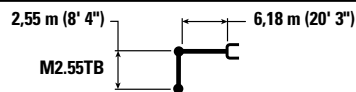


Diagrama de la pluma	3.000 mm/10' 0"		4.500 mm/15' 0"		6.000 mm/20' 0"		7.500 mm/25' 0"		Diagrama de la excavadora		mm pie/pulg
	kg	lb	kg	lb	kg	lb	kg	lb	kg	lb	
7.500 mm 25' 0"					*10.150	*10.150			*8.950	*8.950	6.600
	kg				*22.350	*22.350			*19.900	*19.900	21' 3"
6.000 mm 20' 0"					*10.500	*10.500	*9.900	8.050	*8.550	7.850	7.600
	kg				*22.850	*22.850			*18.850	17.500	24' 9"
4.500 mm 15' 0"			*14.700	*14.700	*11.700	11.150	*10.250	7.900	*8.550	6.800	8.220
	kg		*31.600	*31.600	*25.300	24.000	*22.300	16.950	*18.850	15.050	26' 10"
3.000 mm 10' 0"			*18.000	16.100	*13.150	10.600	*10.900	7.650	*8.900	6.300	8.520
	kg		*38.700	34.700	*28.450	22.800	*23.650	16.400	*19.550	13.850	27' 11"
1.500 mm 5' 0"			*20.000	15.250	*14.400	10.100	11.000	7.400	9.050	6.100	8.550
	kg		*43.200	32.850	*31.100	21.750	23.650	15.900	19.900	13.450	28' 0"
0 mm 0' 0"			*20.200	14.950	*14.900	9.850	10.800	7.200	9.350	6.300	8.310
	kg		*43.800	32.150	*32.250	21.200	23.300	15.550	20.550	13.850	27' 3"
-1.500 mm -5' 0"			*17.900	*17.900	*19.200	15.000	*14.500	9.750	10.300	6.900	7.770
	kg		*40.650	*40.650	*41.600	32.200	*31.400	21.050	22.700	15.200	25' 5"
-3.000 mm -10' 0"			*21.950	*21.950	*16.900	15.200	*12.850	9.900	*10.600	8.300	6.870
	kg		*47.700	*47.700	*36.550	32.700	*27.600	21.350	*23.350	18.350	22' 4"
-4.500 mm -15' 0"					*12.400	*12.400			*9.850	*9.850	5.410
	kg				*26.150	*26.150			*21.450	*21.450	17' 5"

Capacidades de levantamiento de la pluma de excavación de gran volumen con contrapeso de 7,56 mT (16.700 lb), sin cucharón y con levantamiento pesado activo

Tren de rodaje largo y ancho

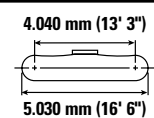
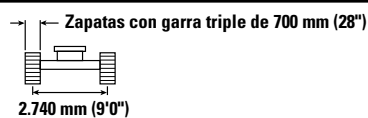
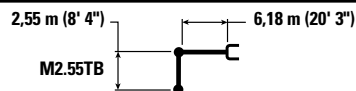


Diagrama de la pluma	3.000 mm/10' 0"		4.500 mm/15' 0"		6.000 mm/20' 0"		7.500 mm/25' 0"		Diagrama de la excavadora		mm pie/pulg
	kg	lb	kg	lb	kg	lb	kg	lb	kg	lb	
7.500 mm 25' 0"					*10.150	*10.150			*8.950	*8.950	6.600
	kg				*22.350	*22.350			*19.900	*19.900	21' 3"
6.000 mm 20' 0"					*10.500	*10.500	*9.900	7.950	*8.550	7.800	7.600
	kg				*22.850	*22.850			*18.850	17.350	24' 9"
4.500 mm 15' 0"			*14.700	*14.700	*11.700	11.050	*10.250	7.800	*8.550	6.750	8.220
	kg		*31.600	*31.600	*25.300	23.800	*22.300	16.800	*18.850	14.900	26' 10"
3.000 mm 10' 0"			*18.000	15.950	*13.150	10.500	*10.900	7.550	*8.900	6.200	8.520
	kg		*38.700	34.400	*28.450	*22.600	*23.650	16.250	*19.550	13.700	27' 11"
1.500 mm 5' 0"			*20.000	15.100	*14.400	10.000	10.900	7.300	8.950	6.050	8.550
	kg		*43.200	32.500	*31.100	21.550	23.400	15.750	19.700	13.350	28' 0"
0 mm 0' 0"			*20.200	14.800	*14.900	9.750	10.700	7.150	9.250	6.250	8.310
	kg		*43.800	31.850	32.200	20.950	23.050	15.400	20.350	13.700	27' 3"
-1.500 mm -5' 0"			*17.900	*17.900	*19.200	14.850	*14.500	9.650	10.200	6.800	7.770
	kg		*40.650	*40.650	*41.600	31.850	*31.400	20.800	22.450	15.050	25' 5"
-3.000 mm -10' 0"			*21.950	*21.950	*16.900	15.050	*12.850	9.800	*10.600	8.200	6.870
	kg		*47.700	*47.700	*36.550	32.350	*27.600	21.150	*23.350	18.200	22' 4"
-4.500 mm -15' 0"					*12.400	*12.400			*9.850	*9.850	5.410
	kg				*26.150	*26.150			*21.450	*21.450	17' 5"



ISO 10567:2007



* Indica que la carga se limita por la capacidad hidráulica de levantamiento y no por la carga límite de equilibrio. Las cargas anteriores cumplen con la norma ISO 10567:2007 de capacidad de levantamiento de excavadoras hidráulicas. No exceden el 87 % de la capacidad hidráulica de levantamiento ni el 75 % de la capacidad de carga límite de equilibrio. De las capacidades de levantamiento antes indicadas, hay que deducir el peso de todos los accesorios de levantamiento. Las capacidades de levantamiento corresponden a una máquina en una superficie de apoyo firme y uniforme. El uso de un punto de sujeción del accesorio de la herramienta para manipular o levantar objetos puede afectar el rendimiento de levantamiento de la máquina.

La capacidad de levantamiento permanece en $\pm 5\%$ en todas las zapatas de cadena disponibles.

Consulte siempre el Manual de Operación y Mantenimiento apropiado para obtener información específica del producto.

Especificaciones de la Excavadora Hidráulica 340

Capacidades de levantamiento de la pluma de excavación de gran volumen con contrapeso de 7,56 mT (16.700 lb), sin cucharón y con levantamiento pesado activo

Tren de rodaje largo y ancho

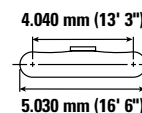
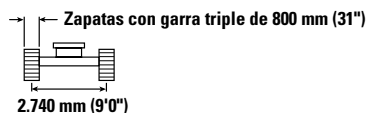
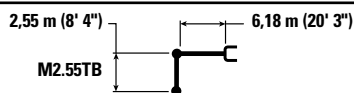


Diagrama de la pluma	3.000 mm/10' 0"		4.500 mm/15' 0"		6.000 mm/20' 0"		7.500 mm/25' 0"		Diagrama de la herramienta		mm pie/pulg	
	Diagrama 1	Diagrama 2	Diagrama 1	Diagrama 2	Diagrama 1	Diagrama 2	Diagrama 1	Diagrama 2	Diagrama 1	Diagrama 2		
7.500 mm 25' 0"	kg lb				*10.150 *22.350	*10.150 *22.350			*8.950 *19.900	*8.950 *19.900	6.600 21' 3"	
6.000 mm 20' 0"	kg lb				*10.500 *22.850	*10.500 *22.850	*9.900	8.100	*8.550 *18.850	7.900 17.600	7.600 24' 9"	
4.500 mm 15' 0"	kg lb			*14.700 *31.600	*14.700 *31.600	*11.700 *25.300	11.200 24.100	*10.250 *22.300	7.950 17.050	*8.550 *18.850	6.850 15.150	8.220 26' 10"
3.000 mm 10' 0"	kg lb			*18.000 *38.700	16.200 34.900	*13.150 *28.450	10.650 22.900	*10.900 *23.650	7.650 16.500	*8.900 *19.550	6.300 13.900	8.520 27' 11"
1.500 mm 5' 0"	kg lb			*20.000 *43.200	15.350 33.000	*14.400 *31.100	10.150 21.900	11.050 23.800	7.450 16.000	9.100 20.050	6.150 13.550	8.550 28' 0"
0 mm 0' 0"	kg lb			*20.200 *43.800	15.050 32.350	*14.900 *32.250	9.900 21.300	10.900 23.400	7.250 15.650	9.400 20.700	6.350 13.950	8.310 27' 3"
-1.500 mm -5' 0"	kg lb	*17.900 *40.650	*17.900 *40.650	*19.200 *41.600	15.050 32.350	*14.500 *31.400	9.850 21.150	10.850 23.400	7.250 15.650	10.350 22.850	6.950 15.300	7.770 25' 5"
-3.000 mm -10' 0"	kg lb	*21.950 *47.700	*21.950 *47.700	*16.900 *36.550	15.300 32.850	*12.850 *27.600	9.950 21.500			*10.600 *23.350	8.350 18.500	6.870 22' 4"
-4.500 mm -15' 0"	kg lb			*12.400 *26.150	*12.400 *26.150					*9.850 *21.450	*9.850 *21.450	5.410 17' 5"



ISO 10567:2007



* Indica que la carga se limita por la capacidad hidráulica de levantamiento y no por la carga límite de equilibrio. Las cargas anteriores cumplen con la norma ISO 10567:2007 de capacidad de levantamiento de excavadoras hidráulicas. No exceden el 87 % de la capacidad hidráulica de levantamiento ni el 75 % de la capacidad de carga límite de equilibrio. De las capacidades de levantamiento antes indicadas, hay que deducir el peso de todos los accesorios de levantamiento. Las capacidades de levantamiento corresponden a una máquina en una superficie de apoyo firme y uniforme. El uso de un punto de sujeción del accesorio de la herramienta para manipular o levantar objetos puede afectar el rendimiento de levantamiento de la máquina.

La capacidad de levantamiento permanece en $\pm 5\%$ en todas las zapatas de cadena disponibles.

Consulte siempre el Manual de Operación y Mantenimiento apropiado para obtener información específica del producto.

Especificaciones de la Excavadora Hidráulica 340

Especificaciones y compatibilidad del cucharón

	Varillaje	Ancho		Capacidad		Peso		Llenado	Tren de rodaje largo y ancho	
		mm	pulg	m ³	yd ³	kg	lb		%	Contrapeso de 7,56 mT (16.700 lb)
										Excavación de gran volumen
									M2.55 (8' 4")	
Con pasador (sin acoplador rápido)										
Pala para servicio intensivo	DB	1.650	66	2,15	2,81	1.802	3.972	90		
Servicio pesado	TB	1.750	69	2,50	3,27	2.321	5.112	100	⊙	
	TB	1.850	72	2,69	3,52	2.387	5.262	100	⊖	
	TB	1.900	75	2,80	3,66	2.548	5.612	100	⊖	
Servicio severo	TB	1.800	71	2,60	3,40	2.618	5.766	90	⊙	
Pala para servicio intensivo	TB	1.900	75	2,78	3,64	2.844	6.264	90	⊖	
Potencia de la pala para servicio intensivo	TB	1.750	69	2,40	3,14	2.663	5.865	90	⊙	
	TB	1.900	75	2,60	3,40	2.803	6.173	90	⊖	
Potencia de la pala para servicio extremo	TB	1.550	61	2,00	2,62	2.578	5.678	90	●	
	TB	1.750	69	2,40	3,14	2.799	6.165	90	⊙	
Carga máxima con pasador (carga útil + cucharón)								kg	6.730	
								lb	14.837	
Con acoplador con sujetapasador Cat										
Pala para servicio intensivo	DB	1.650	66	2,15	2,81	1.802	3.972	90		
Servicio pesado	TB	1.750	69	2,50	3,27	2.321	5.112	100	○	
	TB	1.850	72	2,69	3,52	2.387	5.262	100	○	
	TB	1.900	75	2,80	3,66	2.548	5.612	100	◇	
Servicio severo	TB	1.800	71	2,60	3,40	2.618	5.766	90	○	
Pala para servicio intensivo	TB	1.900	75	2,78	3,64	2.844	6.264	90	◇	
Potencia de la pala para servicio intensivo	TB	1.750	69	2,40	3,14	2.663	5.865	90	○	
	TB	1.900	75	2,60	3,40	2.803	6.173	90	○	
Potencia de la pala para servicio extremo	TB	1.550	61	2,00	2,62	2.578	5.678	90	⊙	
	TB	1.750	69	2,40	3,14	2.799	6.165	90	○	
Carga máxima con acoplador (carga útil + cucharón)								kg	5.677	
								lb	12.515	
Con acoplador rápido CW										
Pala para servicio intensivo	TB CW45	1.650	66	2,41	3,15	2.267	4.998	90	⊙	
Carga máxima con acoplador (carga útil + cucharón)								kg	6.235	
								lb	13.746	

Las cargas anteriores cumplen con la norma EN474-5:2006 + A3:2013 para excavadoras hidráulicas. No exceden el 87 % de la capacidad hidráulica de levantamiento ni el 75 % de la carga de equilibrio con el varillaje delantero completamente extendido en la línea a nivel del suelo con el cucharón plegado.

La capacidad se basa en la norma ISO 7451:2007.

Peso del cucharón con puntas de servicio general.

Densidad máxima de material:

- 2.100 kg/m³ (3.500 lb/yd³)
- ⊙ 1.800 kg/m³ (3.000 lb/yd³)
- ⊖ 1.500 kg/m³ (2.500 lb/yd³)
- 1.200 kg/m³ (2.000 lb/yd³)
- ◇ 900 kg/m³ (1.500 lb/yd³)

Caterpillar recomienda el uso de herramientas apropiadas para aumentar al máximo el valor que los clientes reciben de nuestros productos. El uso de herramientas, incluidos los cucharones, que no respete las recomendaciones o especificaciones de Caterpillar en cuanto a peso, dimensiones, flujos, presiones, etc., puede derivar en un rendimiento inferior al nivel óptimo, que incluye, pero no se limita a, la disminución de la producción, estabilidad, fiabilidad y durabilidad de los componentes. El uso inadecuado de una herramienta que resulte en el barrido, el palanqueo, la torsión o el agarre de cargas pesadas acortará la vida útil de la pluma y del brazo.

Especificaciones de la Excavadora Hidráulica 340

Guía de opciones de accesorios

No todos los accesorios están disponibles en todas las regiones. Consulte a su distribuidor Cat para conocer las configuraciones disponibles en la región.

Compatibilidad
 * Alcance del trabajo solo de frente
 1.800 kg/m³ (3.000 lb/yd³)
 1.200 kg/m³ (2.000 lb/yd³)

ACCESORIOS CON PASADOR

Tren de rodaje		Largo y ancho
Contrapeso		7,56 mT (16.700 lb)
Tipo de pluma		Excavación de gran volumen
Longitud del brazo		2,55 m (8' 4")
Martillos hidráulicos	H140 GC	✓
	H140 GC S	✓
	H140 S	✓
	H160 GC	✓
	H160 GC S	✓
	H160 S	✓
	H180 GC	✓
	H180 GC S	✓
	H180 S	✓
Pulverizadores	Pulverizador Secundario P232	✓
Compactadores (de placas vibratorias)	CVP110	✓

(continúa en la siguiente página)

Excavadora Hidráulica 340 Especificaciones

Guía de ofertas de accesorios (continuación)

No todos los accesorios están disponibles en todas las regiones. Consulte a su distribuidor Cat para conocer las configuraciones disponibles en la región.

Compatibilidad

* Alcance del trabajo solo de frente

ACCESORIOS DE ACOPLADOR CON SUJETAPASADOR CAT

Tren de rodaje		Largo y ancho
Contrapeso		7,56 mT (16.700 lb)
Tipo de pluma		Excavación de gran volumen
Longitud del brazo		2,55 m (8' 4")
Martillos hidráulicos	H140 GC	✓
	H140 GC S	✓
	H140 S	✓
	H160 GC	✓
	H160 GC S	✓
	H160 S	✓
	H180 GC	✓*
	H180 GC S	✓
	H180 S	✓
Pulverizadores	Pulverizador Secundario P232	✓
Compactadores (de placas vibratorias)	CVP110	✓

(continúa en la siguiente página)

Especificaciones de la Excavadora Hidráulica 340

Guía de ofertas de accesorios (continuación)

No todos los accesorios están disponibles en todas las regiones. Consulte a su distribuidor Cat para conocer las configuraciones disponibles en la región.

Compatibilidad

* Alcance del trabajo solo de frente

ACCESORIOS DEL ACOPLADOR ESPECIALIZADO CW-45

Tren de rodaje		Largo y ancho
Contrapeso		7,56 mT (16.700 lb)
Tipo de pluma		Excavación de gran volumen
Longitud del brazo		2,55 m (8' 4")
Martillos hidráulicos	H140 GC	✓
	H140 GC S	✓
	H140 S	✓
	H160 GC	✓
	H160 GC S	✓
	H160 S	✓
	H180 GC	✓
	H180 GC S	✓
	H180 S	✓
Pulverizadores	Pulverizador Secundario P232	✓
Compactadores (de placas vibratorias)	CVP110	✓

MONTAJE EN LA PLUMA

Tren de rodaje		Larga
Contrapeso		7,56 mT (16.700 lb)
Tipo de pluma		Excavación de gran volumen
Cizallas móviles para chatarra y demolición	S2070	✓
	S2090	✓

Equipo estándar y optativo del modelo 340

Equipo optativo y estándar

El equipo optativo y estándar puede variar. Comuníquese con su distribuidor Cat para obtener más detalles.

	Estándar	Optativo		Estándar	Optativo
PLUMAS, BRAZOS Y VARILLAJES			SISTEMA ELÉCTRICO		
Pluma para excavación de gran volumen de 6,18 m (20' 3")	✓		Baterías que no requieren mantenimiento de 1.000 CCA (×2)	✓	
Brazo para excavación de gran volumen de 2,55 m (8' 4")	✓		Baterías que no requieren mantenimiento de 1.000 CCA (×4)		✓
Varillaje del cucharón de la familia TB con cáncamo de levantamiento	✓		Interruptor de desconexión eléctrica centralizada	✓	
TECNOLOGÍA CAT			Luces LED del chasis exterior y de la pluma	✓	
VisionLink®*	✓		Luces de trabajo envolventes premium		✓
Remote Flash	✓		MOTOR		
Remote Troubleshoot	✓		Alternador de 115 A	✓	
Compatibilidad con radios y estaciones base de Trimble, Topcon y Leica	✓		Tres modalidades seleccionables: potencia, inteligente y económica	✓	
Capacidad para instalar sistemas de nivelación 3D de Trimble, Topcon y Leica	✓		Control automático de velocidad del motor	✓	
Cat Grade con 2D		✓	Enfriamiento para temperatura ambiente alta de 52 °C (126 °F)	✓	
Opción lista para instalación de accesorio (ARO) de Cat Grade 2D		✓	Ventilador reversible hidráulico		✓
Cat Grade con 3D con GNSS única		✓	Capacidad de arranque en frío de -18 °C (0 °F)	✓	
Cat Grade con 3D con GNSS doble		✓	Capacidad de arranque en frío de -32 °C (-25 °F)		✓
Cat Assist:		✓	Filtro de aire de elemento doble con antefiltro integrado	✓	
– Grade Assist			Filtro principal de cuatro micrones de dos etapas	✓	
– Boom Assist			Filtro primario de 10 micrones con separador de agua	✓	
– Bucket Assist			Bomba eléctrica de cebado de combustible	✓	
– Swing Assist			Arranque seguro con código PIN	✓	
– Lift Assist			Desconexión remota	✓	
Cat Payload:		✓	SISTEMA HIDRÁULICO		
– Peso estático			Circuito de recuperación de la pluma y del brazo.	✓	
– Calibración semiautomática			Válvula electrónica de control principal	✓	
– Información de carga útil/ciclo			Auto Dig Boost		✓
– Capacidad de generación de informes por USB			Auto Heavy Lift	✓	
Receptor láser		✓	Calentamiento automático del aceite hidráulico	✓	
			Capacidad de aceite hidráulico biodegradable	✓	
			Giro fino	✓	
			Válvula de amortiguación del giro inversa	✓	
			Freno de estacionamiento del giro automático	✓	
			Filtro de retorno hidráulico de alto rendimiento	✓	
			Dos velocidades de desplazamiento	✓	
			Circuito sencillo unidireccional con filtro de retorno para el martillo	✓	
			Circuito combinado bidireccional con filtro de retorno para el martillo		✓
			Circuito del acoplador rápido con sujetapasador Cat		✓
			Monitoreo de la eficiencia hidráulica		✓

*Solo con suscripción a Connect. Hay suscripciones adicionales disponibles. Comuníquese con su distribuidor Cat para conocer la disponibilidad.

(continúa en la siguiente página)

Equipo optativo y estándar (continuación)

El equipo optativo y estándar puede variar. Comuníquese con su distribuidor Cat para obtener más detalles.

	Estándar	Optativo		Estándar	Optativo
SEGURIDAD Y PROTECCIÓN			TREN DE RODAJE Y ESTRUCTURAS		
Sistema delimitador 2D:		✓	Tren de rodaje largo y ancho	✓	
– Límite superior			Cáncamo de remolque en el bastidor de base	✓	
– Límite inferior			Protectores de guía de cadena de longitud completa		✓
– Límite de giro			Protectores de guía de cadena segmentados de dos piezas		✓
– Límite de pared			Protector de la unión giratoria	✓	
– Evitación del límite de la cabina			Protector inferior de servicio pesado	✓	
Parada automática del martillo	✓		Protectores del motor de desplazamiento HD	✓	
Sistema de seguridad de una sola llave Caterpillar	✓		Cadenas lubricadas con grasa	✓	
Caja externa de herramientas y almacenamiento bloqueable	✓		Contrapeso de 7,56 mT (16.700 lb)	✓	
Puerta con cerradura y trabas para el tanque hidráulico y de combustible	✓		Zapatas de la cadena con garras dobles de 600 mm (24")		✓
Compartimento de drenaje de combustible bloqueable	✓		Zapatas de cadena de garra triple de 700 mm (28")		✓
Interruptor general con traba	✓		Zapatas de cadena de garra triple de 800 mm (31")		✓
Plataforma de servicio con placa antideslizante y pernos rebajados	✓				
Pasamanos y agarradera en el lado derecho (RH)	✓				
Bocina de señalización/advertencia	✓				
Alarma de desplazamiento	✓				
Alarma de giro		✓			
Interruptor secundario de parada del motor a nivel del suelo	✓				
Cámara retrovisora	✓				
Visibilidad en 360°		✓			
Protecciones para el operador		✓			
Iluminación de inspección		✓			
SERVICIO Y MANTENIMIENTO					
Sistema integrado de gestión del estado del vehículo	✓				
Filtros de aceite de motor y combustible agrupados	✓				
Orificios de análisis programado de aceite (S·O·S SM)	✓				
Lista para el mantenimiento QuickEvac™		✓			

Kits y accesorios instalados por el distribuidor

Los accesorios pueden variar. Comuníquese con su distribuidor Cat para obtener más detalles.

CABINA

- Limpiaparabrisas inferior radial
- Pedal eléctrico izquierdo (LH) y derecho para control de la herramienta
- Tragaluz de policarbonato

PROTECTORES

- Protecciones para el operador
- Protector de malla frontal completo
- Protector de malla en la mitad delantera
- Protector antivandalismo de protección completa

SEGURIDAD Y PROTECCIÓN

- Kit de receptor Bluetooth®
- Llavero Bluetooth
- Cat Detect: detección de personas
- Cat Command: kit de control remoto

	Essential	Deluxe
ROPS	●	●
Monitor de pantalla táctil LCD de alta resolución de 203 mm (8")	●	●
Monitor de pantalla táctil LCD de alta resolución de 254 mm (10 ")	○	○
Aire acondicionado automático de dos niveles	●	●
Mando de control y teclas de acceso directo para controlar el monitor	X	●
Control del motor de arranque por presión sin llave	●	●
Consola de altura ajustable	X	●
Consola izquierda inclinable hacia arriba	X	●
Asiento Essential con suspensión neumática	●	X
Asiento Deluxe con suspensión neumática y calefacción	X	●
Asiento Premium con suspensión neumática, ventilación y calefacción	X	X
Cinturón de seguridad de 51 mm (2")	●	●
Radio Bluetooth integrada en el monitor con puertos USB/auxiliar	X	●
Radio Bluetooth con puertos USB/Auxiliar	●	X
Tomacorrientes de 12 VCC	X	●
Toma de corriente de 24 V CC	●	X
Almacenamiento de documentos	X	●
Almacenamiento trasero y por encima de la cabeza con redes	X	●
Portavasos	●	●
Posavasos	X	●
Ventana delantera de dos piezas con posibilidad de apertura	●	●
Parabrisas frontal de una pieza	X	X
Salida de emergencia por la ventana trasera	●	●
Limpia/lavaparabrisas radial	●	●
Limpiaparabrisas paralelos	X	X
Tragaluz con claraboya de policarbonato con apertura	X	●
Escotilla de acero abatible	●	X
Vidrio del techo laminado	X	X
Luz de techo LED	●	●
Luz de piso de bienvenida	X	●
Protector solar de techo	X	●
Parasol delantero desplegable	●	●
Parasol trasero desplegable	○	○
Alfombra de piso lavable	●	●
Listo para instalación de baliza	X	●
Función de dirección del brazo Cat	X	○
Relé auxiliar	○	○

● Estándar

○ Optativo

X No disponible

Declaración ambiental del modelo 340

La siguiente información se aplica a la máquina en el momento de la fabricación final configurada para la venta en las regiones cubiertas en este documento. El contenido de esta declaración es válido a partir de la fecha de emisión; sin embargo, el contenido relacionado con las características y especificaciones de la máquina está sujeto a cambios sin previo aviso. Para obtener información adicional, consulte el Manual de Operación y Mantenimiento de la máquina.

Para obtener más información sobre nuestras prácticas de sostenibilidad y nuestro progreso, visite <https://www.caterpillar.com/en/company/sustainability>.

Motor

- Cumple con las normas de emisiones MAR-1 de Brasil, equivalentes a Tier 3 de la EPA de EE.UU. y a Stage IIIA de la UE.
- Los motores Cat son compatibles con combustibles diésel mezclados con los siguientes combustibles con menor intensidad de carbono** hasta:
 - ✓ Un 100 % de biodiésel FAME (fatty acid methyl ester, éster metílico de ácido graso)*
 - ✓ Un 100 % de combustibles diésel renovables, HVO (hydrogenated vegetable oil, aceite vegetal hidrogenado) y GTL (gas-to-liquid, gas a líquido)

Consulte las pautas para saber cuál es la aplicación correcta. Comuníquese con su distribuidor Cat® o lea las recomendaciones de fluidos para máquinas Caterpillar (SEBU6250) a fin de obtener más información.

*Para el uso de mezclas con más de un 20 % de biodiésel, consulte a su distribuidor Cat.

**Las emisiones de gases de efecto invernadero del tubo de escape por los combustibles de baja intensidad de carbono son esencialmente las mismas que con combustibles tradicionales.

Sistema de aire acondicionado

- El sistema de aire acondicionado en esta máquina contiene refrigerante de gases fluorados de efecto invernadero R134a (potencial de calentamiento global = 1.430). El sistema contiene 1,0 kg (2,2 lb) de refrigerante, que tiene un equivalente de CO₂ de 1.430 toneladas métricas (1.576 ton EE.UU.).

Pintura

- En función de la mejor información disponible, la concentración máxima permitida, medida en partes por millón (ppm, parts per million), de los siguientes metales pesados en la pintura son:
 - Bario < 0,01 %
 - Cadmio < 0,01 %
 - Cromo < 0,01 %
 - Plomo < 0,01 %

Rendimiento acústico

ISO 6395:2008 (exterior): 106 dB(A)

ISO 6396:2008 (dentro de la cabina): 73 dB(A)

- Es posible que se requiera protección para los oídos si se opera con una cabina y una estación del operador abiertas (cuando no se han realizado los procedimientos de mantenimiento correctamente o cuando se opera con las puertas y ventanas abiertas) durante períodos prolongados o en ambientes con altos niveles de ruido.

Aceites y fluidos

- En las fábricas de Caterpillar se usan refrigerantes de etilenglicol. El refrigerante/anticongelante para motores diésel Cat (DEAC, Diesel Engine Antifreeze/Coolant) y el refrigerante de larga duración (ELC, Extended Life Coolant) Cat se pueden reciclar. Consulte con su distribuidor Cat para obtener más información.
- Cat Bio HYDO™ Advanced es un aceite hidráulico biodegradable aprobado por la etiqueta ecológica de la UE.
- Es probable que haya fluidos adicionales. Consulte el Manual de Operación y Mantenimiento o la Guía de Aplicación e Instalación para conocer las recomendaciones completas de fluidos y los intervalos de mantenimiento.

Características y tecnologías

- Las siguientes características y tecnologías pueden contribuir al ahorro de combustible o la reducción de carbono. Las características pueden variar. Comuníquese con su distribuidor Cat para obtener más detalles.
 - La modalidad inteligente ajusta automáticamente la potencia de la máquina a los requisitos de excavación.
 - La modalidad Eco minimiza el consumo de combustible para aplicaciones livianas.
 - Velocidad baja en vacío de un toque con control automático de velocidad del motor.
 - Las tecnologías Cat disponibles mejoran la eficiencia del operador hasta en un 45 %.
 - Reduzca los costos con intervalos de mantenimiento prolongados.



Para obtener información más completa sobre los productos Cat, los servicios del distribuidor y las soluciones del sector, visite nuestro sitio web www.cat.com.

© 2023 Caterpillar

Todos los derechos reservados

Los materiales y las especificaciones están sujetos a cambios sin previo aviso. Las máquinas que aparecen en las fotografías pueden incluir equipo optativo. Consulte con su distribuidor Cat para conocer las opciones disponibles.

CAT, CATERPILLAR, LET'S DO THE WORK, sus respectivos logotipos, el color "Caterpillar Corporate Yellow", la imagen comercial de "Power Edge" y Cat "Modern Hex", así como la identidad corporativa y de producto utilizadas en la presente, son marcas registradas de Caterpillar y no pueden utilizarse sin autorización. VisionLink es una marca comercial de Caterpillar Inc., registrada en los Estados Unidos y en otros países.

ASXQ3396-02 (12-2023)
Reemplaza ASXQ3396-01
Número de fabricación: 08C
(S Am)

