



340

Escavadeira Hidráulica

Especificações Técnicas

As configurações e os recursos podem variar por região. Consulte o revendedor Cat® para saber sobre a disponibilidade na sua região.

Sumário

Especificações	2
Motor	2
Mecanismo de Oscilação	2
Pesos	2
Esteira	2
Comando	2
Sistema Hidráulico	2
Capacidades de Reabastecimento em Serviço	2
Padrões	2
Desempenho do Ruído	2
Sistema de Ar-condicionado	2
Pesos Operacionais e Pressões sobre o Solo	3
Pesos dos Principais Componentes	3
Dimensões	4
Faixas e Forças de Trabalho	5
Capacidade de Levantamento de Grande Volume – Contrapeso: 7,56 mT (16.700 lb)	6
Especificações e Compatibilidade da Caçamba	8
Guia de Oferta de Acessórios	9
Equipamento Opcional e Padrão	12
Kits e Acessórios Instalados pelo Revendedor	14
Opções de Cabine	15
Declaração Ambiental da 340	16

Escavadeira Hidráulica 340 Especificações

Motor

Modelo do Motor	Cat® C9.3B	
Potência Líquida – ISO 9249	258,3 kW	346 hp
Potência do Motor – ISO 14396	259 kW	347 hp
Diâmetro Interno	115 mm	5 pol
Curso	149 mm	6 pol
Deslocamento	9,3 l	568 pol ³

- Atende aos padrões de emissões MAR-1 do Brasil, equivalentes ao Tier 3 da EPA (Environmental Protection Agency, Agência de Proteção Ambiental) dos EUA e Estágio IIIA da UE.
- Recomendado para uso em altitude de até 4.500 m (14.760 pés) com redução de potência do motor acima de 3.000 m (9.840 pés).
- A potência anunciada é testada de acordo com o padrão especificado vigente na época de fabricação.
- A potência líquida é a potência disponível no volante do motor quando o motor está equipado com ventilador, sistema de entrada de ar, sistema de escape e alternador, com velocidade do motor a 1.900 rpm.
- Os motores Cat são compatíveis com combustível diesel misturado com os seguintes combustíveis** de intensidade com mais baixo teor de carbono até:
 - ✓ 100% de biodiesel FAME (éster metílico de ácido graxo)*
 - ✓ 100% de diesel renovável, HVO (óleo vegetal hydrogenado) e combustíveis GTL (gás para líquido)

Consulte as diretrizes para saber a aplicação bem-sucedida. Consulte o revendedor Cat ou as "Recomendações dos Fluidos de Máquina da Caterpillar" (SEBU6250) para saber detalhes.

*Para usar misturas com mais de 20% de biodiesel, consulte o revendedor Cat.

** As emissões de gases do efeito estufa do escapamento provenientes de combustíveis com teor de carbono mais baixo são basicamente iguais às dos combustíveis tradicionais.

Mecanismo de Oscilação

Velocidade de Oscilação	8,84 rpm	
Torque de Giro Máximo	143 kN·m	105,214 lb-pés

Pesos

Peso Operacional	39.100 kg	86.200 lb
------------------	-----------	-----------

- Material Rodante Longo e Largo, de Grande Volume, Braço M2.55TB (8 pés 4 pol), Caçamba SDV 2,78 m³ (3,64 yd³), Sapatas com Garras Duplas de 600 mm (24 pol), Contrapeso de 7,56 mT (16.700 lb).

Esteira

Largura de Sapatas de Esteira Opcional	600 mm	24 pol
Largura de Sapatas de Esteira Opcional	700 mm	28 pol
Largura de Sapatas de Esteira Opcional	800 mm	31 pol
Número de Sapatas (cada lado)	49	
Número de Roletes de Esteira (cada lado)	8	
Número de Roletes Superiores (cada lado)	2	

Comando

Nivelamento Máximo	35°/70%	
Velocidade Máxima de Percurso	4,7 km/h	2,9 mph
Força Máxima da Barra de Tração	301,5 kN	67.780 lbf

Sistema Hidráulico

Sistema Principal – Fluxo Máximo – Implemento	560 l/min (280 × 2 bombas)	148 gal/min (74 × 2 bombas)
Pressão Máxima – Equipamento – Implemento	35.000 kPa	5.076 lbf/pol ²
Pressão Máxima – Equipamento – Modo de Levantamento	38.000 kPa	5.511 lbf/pol ²
Pressão Máxima – Percurso	35.000 kPa	5.076 lbf/pol ²
Pressão Máxima – Oscilação	29.400 kPa	4.264 lbf/pol ²
Cilindro da Lança – Diâmetro Interno	150 mm	6 pol
Cilindro da Lança – Curso	1.440 mm	57 pol
Cilindro do Braço – Diâmetro Interno	170 mm	7 pol
Cilindro do Braço – Curso	1.738 mm	68 pol
Cilindro da Caçamba TB – Diâmetro Interno	160 mm	6 pol
Cilindro da Caçamba TB – Curso	1.356 mm	53 pol

Capacidades de Reabastecimento em Serviço

Capacidade do Tanque de Combustível	600 l	158,5 gal
Sistema de Arrefecimento	40 l	10,5 gal
Óleo do Motor (com filtro)	32 l	8,5 gal
Comando de Oscilação	18 l	4,8 gal
Comando Final (cada)	8 l	2,1 gal
Sistema Hidráulico (incluindo tanque)	373 l	98,5 gal
Reservatório Hidráulico - Incluindo Tubulação de Sucção	161 l	42,5 gal

Padrões

Freios	ISO 10265:2008
Proteção da Cabine/Operador (OPG, Operator Protective Guards) (opcional)	ISO 10262:1998 Level II
Cabine/Estrutura Protetora Contra Acidentes de Capotagem (ROPS, Rollover Protective Structure)	ISO 12117-2:2008

Desempenho do Ruído

ISO 6395:2008 (externo)	106 dB(A)
ISO 6396:2008 (interior da cabine)	73 dB(A)

- A proteção auricular pode ser necessária na operação com o compartimento do operador e a cabine abertos (quando não mantidos adequadamente ou com as portas e os vidros abertos) por períodos prolongados ou em ambientes ruidosos.

Sistema de Ar-condicionado

O sistema de ar-condicionado desta máquina contém o refrigerante com gás de efeito estufa fluorado R134a (Potencial de Aquecimento Global = 1.430). O sistema contém 1 kg de refrigerante, que tem um equivalente de CO₂ de 1.430 toneladas métricas.

Especificações da Escavadeira Hidráulica 340

Pesos Operacionais e Pressões Sobre o Solo

Configurações Básicas da Máquina	Sapatas com Garra Dupla de 600 mm (24 pol)		Sapatas com Garra Tripla de 700 mm (28 pol)		Sapatas com Garra Tripla de 800 mm (31 pol)	
	Peso	Pressão Sobre o Solo	Peso	Pressão Sobre o Solo	Peso	Pressão Sobre o Solo
	kg (lb)	kPa (lb/pol ²)	kg (lb)	kPa (lb/pol ²)	kg (lb)	kPa (lb/pol ²)
Chassi de Base com Roletes de Esteira para Serviços Reforçados e Roletes Superiores para Material Rodante Longo e Largo						
Contrapeso de 7,56 mT (16.700 lb) + Máquina Básica do Material Rodante Longo e Largo + Grande Volume						
Braço M2.55 m (8 pés 4 pol) TB, Caçamba SDV de 2,78 m ³ (3,64 yd ³)	39.100 (86.200)	72,8 (10,6)	38.700 (85.300)	61,8 (9)	39.300 (86.700)	55 (8)

O peso operacional inclui tanque de combustível a 90% com operador de 75 kg (165 lb).

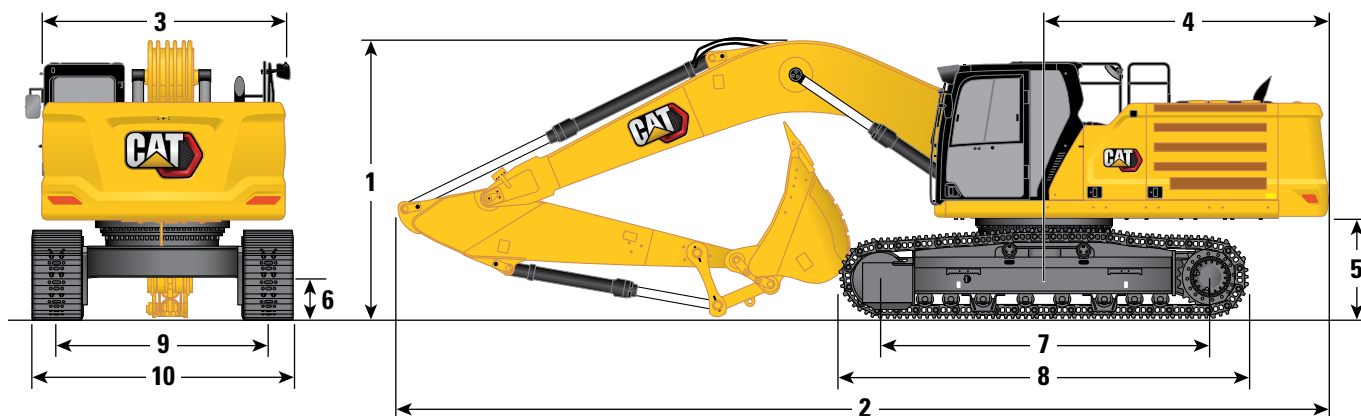
Pesos dos Principais Componentes

	kg	lb
Máquina Básica com Contrapeso de 7,56 mT (16.700 lb), Armação de Oscilação para Serviços Pesados, Chassi de Base com Roletes de Esteira para Serviços Pesados e Roletes de Suporte para Material Rodante Longo	25.240	55.650
Sapatas de Esteira:		
Sapatas de Esteira com Garra Dupla com Largura de 600 mm (24 pol), Espessura de 15,5 mm (0,61 pol)	4.850	10.700
Sapatas de Esteira de Garra Tripla com Largura de 700 mm (28 pol), Espessura de 11 mm (0,43 pol)	4.450	9.800
Sapatas de Esteira de Garra Tripla com Largura de 800 mm (31 pol), Espessura de 13 mm (0,51 pol)	5.100	11.230
Cilindros de Duas Lanças	670	1.470
Peso de Tanque de Combustível de 90% e Operador de 75 kg (165 lb)	550	1.210
Contrapeso:		
Contrapeso de 7,56 mt (16.700 lb)	7.560	16.670
Armação de Oscilação:		
Armação de Oscilação para Serviços Pesados	3.260	7.180
Material Rodante:		
Chassi de Base com Roletes de Esteira para Serviços Pesados e Roletes Superiores	8.750	19.290
Lança (incluindo tubulações, pinos e cilindro do braço):		
Grande Volume 6,18 m (20 pés 3 pol)	3.500	7.710
Braço (incluindo tubulações, pinos, cilindro e articulação da caçamba):		
Braço de Grande Volume M2.55TB (8 pés 4 pol)	2.120	4.680
Caçamba (sem articulação):		
SDV de 2,78 m ³ (3,64 yd ³)	2.840	6.270
Acopladores Rápidos (QC):		
QC Dedicado CW	480	1.050
QC de Engate Rápido Cat "Pin Grabber"	700	1.550

Especificações da Escavadeira Hidráulica 340

Dimensões

Todas as dimensões são aproximadas e podem variar dependendo da seleção da caçamba.



Opção de Material Rodante

Opção de Lança

Opção de Braço

**Grande Volume
de 6,18 m (20 pés 3 pol)**

Braço de Grande Volume

M2.55TB (8 pés 4 pol)

1 Altura da Máquina:

Altura da Cabine	3.180 mm	10 pés 5 pol
Altura OPG	3.330 mm	10 pés 11 pol
Altura de Grades de Proteção/Corrimãos	3.180 mm	10 pés 5 pol
Com Lança/Braço/Caçamba Instalados	3.620 mm	11 pés 11 pol
Com Lança/Braço Instalados	3.410 mm	11 pés 2 pol
Com Lança Instalada	2.830 mm	9 pés 3 pol
Com Lança/Braço/Caçamba Instalados (com linhas auxiliares)	3.360 mm	11 pés 11 pol
Com Lança/Braço Instalados (com linhas auxiliares)	3.420 mm	11 pés 3 pol
Com Lança Instalada (com linhas auxiliares)	2.900 mm	9 pés 6 pol

2 Comprimento da Máquina:

Com Lança/Braço/Caçamba Instalados	10.890 mm	35 pés 9 pol
Com Lança/Braço Instalados	10.830 mm	35 pés 6 pol
Com Lança Instalada	9.640 mm	31 pés 8 pol
Com Lança/Braço/Caçamba Instalados (com linhas auxiliares)	10.890 mm	35 pés 9 pol
Com Lança/Braço Instalados (com linhas auxiliares)	10.830 mm	35 pés 6 pol
Com Lança Instalada (com linhas auxiliares)	9.640 mm	31 pés 8 pol

3 Largura da Armação Superior sem Passadiços

2.970 mm 9 pés 9 pol

4 Raio de Oscilação Traseira

3.530 mm 11 pés 7 pol

5 Folga do Contrapeso

1.260 mm 4 pés 2 pol

6 Vão Livre Sobre o Solo

510 mm 1 pé 8 pol

7 Comprimento da Esteira até o Centro dos Roletes

4.040 mm 13 pés 3 pol

8 Comprimento da Esteira

5.030 mm 16 pés 6 pol

9 Bitola da Esteira - Estendida

2.740 mm 9 pés

10 Largura da Esteira/Largura do Material Rodante (com degraus):

Sapatas de 600 mm (24 pol)	3.340 mm	10 pés 11 pol
Sapatas de 700 mm (28 pol)	3.440 mm	11 pés 3 pol
Sapatas de 800 mm (31 pol)	3.540 mm	11 pés 7 pol

Tipo de Caçamba

SDV

Capacidade da Caçamba

2,78 m³ 3,64 yd³

Raio das Pontas da Caçamba

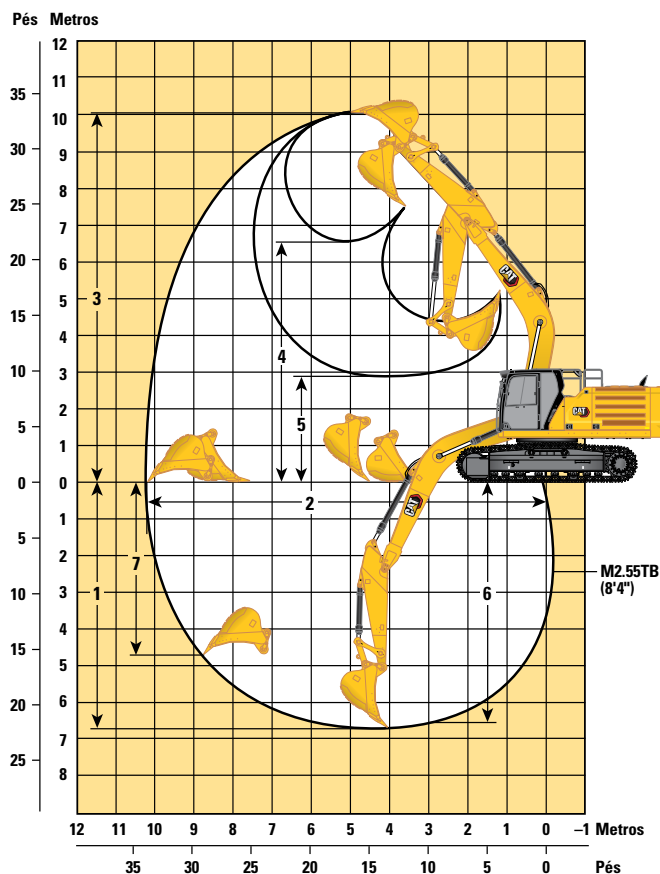
1.960 mm 6,4 pés

OBSERVAÇÃO: As dimensões de envio de altura e comprimento podem variar devido à largura da sapata da esteira e da largura da caçamba.

Especificações da Escavadeira Hidráulica 340

Faixas e Forças de Trabalho

Todas as dimensões são aproximadas e podem variar dependendo da seleção da caçamba.



Opção de Material Rodante

Opção de Lança

Opção de Braço

**Grande Volume
de 6,18 m (20 pés 3 pol)**

Braço de Grande Volume

M2.55TB (8 pés 4 pol)

1 Profundidade Máxima de Escavação	6.700 mm	22 pés
2 Alcance Máximo no Nível do Solo	10.330 mm	33 pés e 11 pol
3 Altura Máxima de Corte	10.010 mm	32 pés 10 pol
4 Altura Máxima de Carregamento	6.560 mm	21 pés 6 pol
5 Altura Mínima de Carregamento	2.870 mm	9 pés 5 pol
6 Corte de Profundidade Máxima para Nível Inferior de 2.440 mm (8 pés)	6.540 mm	21 pés 5 pol
7 Profundidade Máxima de Escavação de Parede Vertical	4.670 mm	15 pés 4 pol
Força de Escavação da Caçamba (ISO)	263 kN	59.210 lbf
Força de Escavação do Braço (ISO)	190 kN	42.780 lbf
Força de Escavação da Caçamba (ISO, Bucket Digging Force) - aumento de escavação automática	286 kN	64.290 lbf
Força de Escavação do Braço (ISO) - aumento de escavação automática	207 kN	46.450 lbf
Tipo de Caçamba	SDV	
Capacidade da Caçamba	2,78 m ³	3,64 yd ³
Raio das Pontas da Caçamba	1.960 mm	6,4 pés

Especificações da Escavadeira Hidráulica 340

Capacidades de Levantamento de Grande Volume - Contrapeso: 7,56 mT (16.700 lb) - sem Caçamba, Levantamento Pesado: Ativado

Material Rodante Longo e Largo

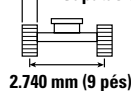
2,55 m (8 pés 4 pol)

6,18 m (20 pés 3 pol)

M2.55TB



Sapatas com Garra Dupla de 600 mm (24 pol)



4.040 mm (13 pés 3 pol)

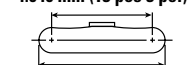


Diagrama	3.000 mm/10 pés		4.500 mm/15 pés		6.000 mm/20 pés		7.500 mm/25 pés		Diagrama		mm pé/pol	
	kg	lb	kg	lb	kg	lb	kg	lb	kg	lb		
7.500 mm 25 pés	kg				*10.150	*10.150			*8.950	*8.950	6.600	
	lb				*22.350	*22.350			*19.900	*19.900	21 pés 3 pol	
6.000 mm 20 pés	kg				*10.500	*10.500	*9.900	8.050	*8.550	7.850	7.600	
	lb				*22.850	*22.850			*18.850	17.500	24 pés 9 pol	
4.500 mm 15 pés	kg		*14.700	*14.700	*11.700	11.150	*10.250	7.900	*8.550	6.800	8.220	
	lb		*31.600	*31.600	*25.300	24.000	*22.300	16.950	*18.850	15.050	26 pés 10 pol	
3.000 mm 10 pés	kg		*18.000	16.100	*13.150	10.600	*10.900	7.650	*8.900	6.300	8.520	
	lb		*38.700	34.700	*28.450	22.800	*23.650	16.400	*19.550	13.850	27 pés 11 pol	
1.500 mm 5 pés	kg		*20.000	15.250	*14.400	10.100	11.000	7.400	9.050	6.100	8.550	
	lb		*43.200	32.850	*31.100	21.750	23.650	15.900	19.900	13.450	28 pés	
0 mm 0 pé	kg		*20.200	14.950	*14.900	9.850	10.800	7.200	9.350	6.300	8.310	
	lb		*43.800	32.150	*32.250	21.200	23.300	15.550	20.550	13.850	27 pés e 3 pol	
-1.500 mm -5 pés	kg	*17.900	*17.900	*19.200	15.000	*14.500	9.750	10.800	7.200	10.300	6.900	7.770
	lb	*40.650	*40.650	*41.600	32.200	*31.400	21.050	23.250	15.550	22.700	15.200	25 pés 5 pol
-3.000 mm -10 pés	kg	*21.950	*21.950	*16.900	15.200	*12.850	9.900			*10.600	8.300	6.870
	lb	*47.700	*47.700	*36.550	32.700	*27.600	21.350			*23.350	18.350	22 pés 4 pol
-4.500 mm -15 pés	kg			*12.400	*12.400					*9.850	*9.850	5.410
	lb			*26.150	*26.150					*21.450	*21.450	17 pés 5 pol

Capacidades de Levantamento de Grande Volume - Contrapeso: 7,56 mT (16.700 lb) - sem Caçamba, Levantamento Pesado: Ativado

Material Rodante Longo e Largo

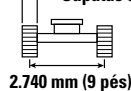
2,55 m (8 pés 4 pol)

6,18 m (20 pés 3 pol)

M2.55TB



Sapatas de Garra Tripla de 700 mm (28 pol)



4.040 mm (13 pés 3 pol)

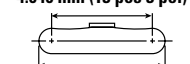


Diagrama	3.000 mm/10 pés		4.500 mm/15 pés		6.000 mm/20 pés		7.500 mm/25 pés		Diagrama		mm pé/pol	
	kg	lb	kg	lb	kg	lb	kg	lb	kg	lb		
7.500 mm 25 pés	kg				*10.150	*10.150			*8.950	*8.950	6.600	
	lb				*22.350	*22.350			*19.900	*19.900	21 pés 3 pol	
6.000 mm 20 pés	kg				*10.500	*10.500	*9.900	7.950	*8.550	7.850	7.600	
	lb				*22.850	*22.850			*18.850	17.350	24 pés 9 pol	
4.500 mm 15 pés	kg		*14.700	*14.700	*11.700	11.050	*10.250	7.800	*8.550	6.750	8.220	
	lb		*31.600	*31.600	*25.300	23.800	*22.300	16.800	*18.850	14.900	26 pés 10 pol	
3.000 mm 10 pés	kg		*18.000	15.950	*13.150	10.500	*10.900	7.550	*8.900	6.200	8.520	
	lb		*38.700	34.400	*28.450	22.600	*23.650	16.250	*19.550	13.700	27 pés 11 pol	
1.500 mm 5 pés	kg		*20.000	15.100	*14.400	10.000	10.900	7.300	8.950	6.050	8.550	
	lb		*43.200	32.500	*31.100	21.550	23.400	15.750	19.700	13.350	28 pés	
0 mm 0 pé	kg		*20.200	14.800	*14.900	9.750	10.700	7.150	9.250	6.250	8.310	
	lb		*43.800	31.850	*32.200	20.950	23.050	15.400	20.350	13.700	27 pés e 3 pol	
-1.500 mm -5 pés	kg	*17.900	*17.900	*19.200	14.850	*14.500	9.650	10.700	7.150	10.200	6.800	7.770
	lb	*40.650	*40.650	*41.600	31.850	*31.400	20.800	23.000	15.400	22.450	15.050	25 pés 5 pol
-3.000 mm -10 pés	kg	*21.950	*21.950	*16.900	15.050	*12.850	9.800			*10.600	8.200	6.870
	lb	*47.700	*47.700	*36.550	32.350	*27.600	21.150			*23.350	18.200	22 pés 4 pol
-4.500 mm -15 pés	kg			*12.400	*12.400					*9.850	*9.850	5.410
	lb			*26.150	*26.150					*21.450	*21.450	17 pés 5 pol



ISO 10567:2007



* Indica que a carga está limitada pela capacidade de levantamento hidráulico e não pela carga de tombamento. As cargas acima estão de acordo com a norma de capacidade de levantamento para escavadeiras hidráulicas ISO 10567:2007. Elas não excedem 87% da capacidade hidráulica de levantamento ou 75% da carga de tombamento. O peso de todos os acessórios de levantamento deve ser subtraído das capacidades de levantamento acima. As capacidades de levantamento são baseadas na máquina posicionada sobre uma superfície firme e plana. O uso de um ponto de ligação da ferramenta de trabalho para carregar/levantar objetos pode afetar o desempenho de levantamento da máquina.

A capacidade de levantamento permanece com ±5% para todas as sapatas de esteira disponíveis.

Sempre consulte o Manual de Operação e Manutenção adequado para obter informações específicas sobre o produto.

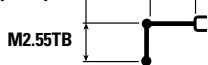
Especificações da Escavadeira Hidráulica 340

Capacidades de Levantamento de Grande Volume - Contrapeso: 7,56 mT (16.700 lb) - sem Caçamba, Levantamento Pesado: Ativado

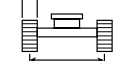
Material Rodante Longo e Largo

2,55 m (8 pés 4 pol) 6,18 m (20 pés 3 pol)

M2.55TB



Sapatas com Garra Tripla de 800 mm (31 pol)



2.740 mm (9 pés)

4.040 mm (13 pés 3 pol)



5.030 mm (16 pés 6 pol)

Diagrama	3.000 mm/10 pés		4.500 mm/15 pés		6.000 mm/20 pés		7.500 mm/25 pés		Diagrama		mm pé/pol
	kg lb	kg lb	kg lb	kg lb	kg lb	kg lb	kg lb	kg lb	kg lb	kg lb	
7.500 mm 25 pés					*10.150 *22.350	*10.150 *22.350			*8.950 *19.900	*8.950 *19.900	6.600 21 pés 3 pol
6.000 mm 20 pés					*10.500 *22.850	*10.500 *22.850	*9.900	8.100	*8.550 *18.850	7.900 17.600	7.600 24 pés 9 pol
4.500 mm 15 pés			*14.700 *31.600	*14.700 *31.600	*11.700 *25.300	11.200 24.100	*10.250 *22.300	7.950 17.050	*8.550 *18.850	6.850 15.150	8.220 26 pés 10 pol
3.000 mm 10 pés			*18.000 *38.700	16.200 34.900	*13.150 *28.450	10.650 22.900	*10.900 *23.650	7.650 16.500	*8.900 *19.550	6.300 13.900	8.520 27 pés 11 pol
1.500 mm 5 pés			*20.000 *43.200	15.350 33.000	*14.400 *31.100	10.150 21.900	11.050 23.800	7.450 16.000	9.100 20.050	6.150 13.550	8.550 28 pés
0 mm 0 pé			*20.200 *43.800	15.050 32.350	*14.900 *32.250	9.900 21.300	10.900 23.400	7.250 15.650	9.400 20.700	6.350 13.950	8.310 27 pés e 3 pol
-1.500 mm -5 pés	*17.900 *40.650	*17.900 *40.650	*19.200 *41.600	15.050 32.350	*14.500 *31.400	9.850 21.150	10.850 23.400	7.250 15.650	10.350 22.850	6.950 15.300	7.770 25 pés 5 pol
-3.000 mm -10 pés	*21.950 *47.700	*21.950 *47.700	*16.900 *36.550	15.300 32.850	*12.850 *27.600	9.950 21.500			*10.600 *23.350	8.350 18.500	6.870 22 pés 4 pol
-4.500 mm -15 pés			*12.400 *26.150	*12.400 *26.150					*9.850 *21.450	*9.850 *21.450	5.410 17 pés 5 pol



ISO 10567:2007



* Indica que a carga está limitada pela capacidade de levantamento hidráulico e não pela carga de tombamento. As cargas acima estão de acordo com a norma de capacidade de levantamento para escavadeiras hidráulicas ISO 10567:2007. Elas não excedem 87% da capacidade hidráulica de levantamento ou 75% da carga de tombamento. O peso de todos os acessórios de levantamento deve ser subtraído das capacidades de levantamento acima. As capacidades de levantamento são baseadas na máquina posicionada sobre uma superfície firme e plana. O uso de um ponto de ligação da ferramenta de trabalho para carregar/levantar objetos pode afetar o desempenho de levantamento da máquina.

A capacidade de levantamento permanece com $\pm 5\%$ para todas as sapatas de esteira disponíveis.

Sempre consulte o Manual de Operação e Manutenção adequado para obter informações específicas sobre o produto.

Especificações da Escavadeira Hidráulica 340

Especificações e Compatibilidade da Caçamba

	Articulação	Largura		Capacidade		Peso		Abastecimento	Material Rodante Longo e Largo	
		mm	pol	m³	yd³	kg	lb		Contrapeso de 7,56 mt (16.700 lb)	
									Grande Volume	
									M2.55 (8 pés 4 pol)	
Pinado (Sem Acoplador Rápido)										
Lâmina para Serviços Intensos	DB	1.650	66	2,15	2,81	1.802	3.972	90		
Serviço Pesado	TB	1.750	69	2,50	3,27	2.321	5.112	100	⊙	
	TB	1.850	72	2,69	3,52	2.387	5.262	100	⊖	
	TB	1.900	75	2,8	3,66	2.548	5.612	100	⊖	
Serviço Intenso	TB	1.800	71	2,6	3,4	2.618	5.766	90	⊙	
Lâmina para Serviços Intensos	TB	1.900	75	2,78	3,64	2.844	6.264	90	⊖	
Potência da Lâmina de Serviços Intensos	TB	1.750	69	2,4	3,14	2.663	5.865	90	⊙	
	TB	1.900	75	2,6	3,4	2.803	6.173	90	⊖	
Potência da Lâmina de Serviços Intensos	TB	1.550	61	2	2,62	2.578	5.678	90	●	
	TB	1.750	69	2,4	3,14	2.799	6.165	90	⊙	
Carga máxima pinada (carga útil + caçamba)								kg	6.730	
								lb	14.837	
Com Acoplador de Engate Rápido Cat "Pin Grabber"										
Lâmina para Serviços Intensos	DB	1.650	66	2,15	2,81	1.802	3.972	90		
Serviço Pesado	TB	1.750	69	2,50	3,27	2.321	5.112	100	○	
	TB	1.850	72	2,69	3,52	2.387	5.262	100	○	
	TB	1.900	75	2,8	3,66	2.548	5.612	100	◇	
Serviço Intenso	TB	1.800	71	2,6	3,4	2.618	5.766	90	○	
Lâmina para Serviços Intensos	TB	1.900	75	2,78	3,64	2.844	6.264	90	◇	
Potência da Lâmina de Serviços Intensos	TB	1.750	69	2,4	3,14	2.663	5.865	90	○	
	TB	1.900	75	2,6	3,4	2.803	6.173	90	○	
Potência da Lâmina de Serviços Intensos	TB	1.550	61	2	2,62	2.578	5.678	90	⊙	
	TB	1.750	69	2,4	3,14	2.799	6.165	90	○	
Carga máxima com acoplador (carga útil + caçamba)								kg	5.677	
								lb	12,515	
Com Acoplador Rápido CW										
Lâmina para Serviços Intensos	TB CW45	1.650	66	2,41	3,15	2.267	4.998	90	⊙	
Carga máxima com acoplador (carga útil + caçamba)								kg	6.235	
								lb	13,746	

As cargas acima estão de acordo com a norma EN474-5:2006 + A3:2013 para escavadeira hidráulica. Elas não excedem 87% da capacidade de levantamento hidráulico ou 75% da capacidade de tombamento com a articulação frontal totalmente estendida no nível do solo e a caçamba recolhida.

Capacidade baseada na norma ISO 7451:2007.

Peso da caçamba com pontas Reforçadas Geral.

Densidade Máxima do Material:

- 2.100 kg/m³ (3.500 lb/yd³)
- ⊙ 1.800 kg/m³ (3.000 lb/yd³)
- ⊖ 1.500 kg/m³ (2.500 lb/yd³)
- 1.200 kg/m³ (2.000 lb/yd³)
- ◇ 900 kg/m³ (1.500 lb/yd³)

A Caterpillar recomenda o uso de ferramentas de trabalho adequadas para maximizar o valor que os clientes recebem de nossos produtos. O uso de ferramentas de trabalho, incluindo caçambas, que estão fora das recomendações ou especificações da Caterpillar para peso, dimensões, fluxos, pressões etc. pode resultar em desempenho inferior ao ideal, incluindo mas não se limitando a reduções na produção, estabilidade, confiabilidade e durabilidade dos componentes. O uso indevido de uma ferramenta de trabalho que resulte em varredura, desagregação, torção e/ou captura de cargas pesadas reduzirá a vida útil da lança e do braço.

Especificações da Escavadeira Hidráulica 340

Guia de Oferta de Acessórios

Nem todos os Acessórios estão disponíveis em todas as regiões. Consulte o revendedor Cat para obter as configurações disponíveis na região.

Combinação * Faixa de trabalho frontal apenas 1.800 kg/m³ (3.000 lb/yd³) 1.200 kg/m³ (2.000 lb/yd³)

ACESSÓRIOS PINADOS

Material Rodante		Longo e Largo
Contrapeso		7,56 mT (16.700 lb)
Tipo de Lança		Grande Volume
Comprimento do Braço		2,55 m (8 pés 4 pol)
Martelos Hidráulicos	H140 GC	✓
	H140 GC S	✓
	H140 S	✓
	H160 GC	✓
	H160 GC S	✓
	H160 S	✓
	H180 GC	✓
	H180 GC S	✓
	H180 S	✓
Pulverizadores	Pulverizador Secundário P232	✓
Compactadores (Chapa Vibratória)	CVP110	✓

(continua na próxima página)

Escavadeira Hidráulica 340 Especificações

Guia de Oferta de Acessórios (continuação)

Nem todos os Acessórios estão disponíveis em todas as regiões. Consulte o revendedor Cat para obter as configurações disponíveis na região.

Combinação * Faixa de trabalho frontal apenas

ACESSÓRIOS DO ACOPLADOR DE ENGATE RÁPIDO CAT "PIN GRABBER"

Material Rodante		Longo e Largo
Contrapeso		7,56 mT (16.700 lb)
Tipo de Lança		Grande Volume
Comprimento do Braço		2,55 m (8 pés 4 pol)
Martelos Hidráulicos	H140 GC	✓
	H140 GC S	✓
	H140 S	✓
	H160 GC	✓
	H160 GC S	✓
	H160 S	✓
	H180 GC	✓*
	H180 GC S	✓
	H180 S	✓
Pulverizadores	Pulverizador Secundário P232	✓
Compactadores (Chapa Vibratória)	CVP110	✓

(continua na próxima página)

Especificações da Escavadeira Hidráulica 340

Guia de Oferta de Acessórios (continuação)

Nem todos os Acessórios estão disponíveis em todas as regiões. Consulte o revendedor Cat para obter as configurações disponíveis na região.

Combinação * Faixa de trabalho frontal apenas

ACESSÓRIOS DE ACOPLADOR DEDICADOS CW-45

Material Rodante		Longo e Largo
Contrapeso		7,56 mT (16.700 lb)
Tipo de Lança		Grande Volume
Comprimento do Braço		2,55 m (8 pés 4 pol)
Martelos Hidráulicos	H140 GC	✓
	H140 GC S	✓
	H140 S	✓
	H160 GC	✓
	H160 GC S	✓
	H160 S	✓
	H180 GC	✓
	H180 GC S	✓
	H180 S	✓
Pulverizadores	Pulverizador Secundário P232	✓
Compactadores (Chapa Vibratória)	CVP110	✓

FIXAÇÃO À LANÇA

Material Rodante		Longo
Contrapeso		7,56 mT (16.700 lb)
Tipo de Lança		Grande Volume
Tesouras Móveis para Sucata e Demolição	S2070	✓
	S2090	✓

Equipamentos Padrão e Opcionais da 340

Equipamentos Opcional e Padrão

Os equipamentos padrão e opcional podem variar. Consulte o revendedor Cat para obter detalhes.

	Padrão	Opcional		Padrão	Opcional
LANÇAS, BRAÇOS E ARTICULAÇÕES			SISTEMA ELÉTRICO		
Grande volume de 6,18 m (20 pés 3 pol)	✓		Baterias de 1.000 CCA sem necessidade de manutenção (×2)	✓	
Braço de alta produtividade de 2,55 m (8 pés 4 pol)	✓		Baterias de 1.000 CCA sem necessidade de manutenção (×4)		✓
Articulação da caçamba da família TB com olhal de levantamento	✓		Interruptor de desconexão elétrica centralizado	✓	
TECNOLOGIA CAT			Luzes de LED externas no chassi e na lança	✓	
VisionLink®*	✓		Luzes de trabalho premium para os arredores		✓
Flash Remoto	✓		MOTOR		
Remote Troubleshoot	✓		Alternador de 115 A	✓	
Compatibilidade com rádios e estações base da Trimble, Topcon e Leica	✓		Três modos selecionáveis: Potência, Inteligente e Eco	✓	
Capacidade de instalar os sistemas de nivelamento 3D da Trimble, Topcon e Leica	✓		Controle automático de rotação do motor	✓	
Cat Grade 2D		✓	Arrefecimento de alta temperatura ambiente de 52 °C (126 °F)	✓	
Opção para Instalação do Acessório (ARO, Attachment Ready Option) Cat Grade 2D		✓	Inversão do ventilador hidráulico		✓
Cat Grade com GNSS único 3D		✓	Recurso de partida a frio a -18 °C (0 °F)	✓	
Cat Grade com GNSS duplo 3D		✓	Recurso de partida a frio a -32 °C (-25 °F)		✓
Cat Assist:		✓	Filtro de ar de elemento duplo com pré-purificador integrado	✓	
– Assistência para Nivelamento			Filtro principal de quatro microns com estágio duplo	✓	
– Assistência para Lança			Filtro primário de 10 microns com separador de água	✓	
– Assistência para Caçamba			Bomba de escorva elétrica do combustível	✓	
– Assistência para Oscilação			Partida segura com código PIN	✓	
– Assistência para Levantamento			Desativação remota	✓	
Cat Payload:		✓	SISTEMA HIDRÁULICO		
– Peso estático			Circuito de regeneração da lança e do braço	✓	
– Calibragem semiautomática			Válvula de controle principal eletrônica	✓	
– Informações sobre o ciclo/carga útil			Ganho de escavação automática		✓
– Recurso para relatório por USB			Levantamento pesado automático	✓	
Receptor de laser		✓	Aquecimento de fluido hidráulico automático	✓	
			Capacidade para fluido hidráulico biodegradável	✓	
			Oscilação precisa	✓	
			Válvula de despejo de oscilação reversa	✓	
			Freio de estacionamento de giro automático	✓	
			Filtro de retorno hidráulico de alto desempenho	✓	
			Percurso com duas velocidades	✓	
			Circuito unidirecional único com filtro de retorno do martelo	✓	
			Circuito bidirecional combinado com filtro de retorno do martelo		✓
			Circuito do acoplador rápido para o Engato Rápido Cat "Pin Grabber"		✓
			Monitoramento de eficiência hidráulica		✓

*Apenas assinaturas do Connect. Outras assinaturas estão disponíveis. Verifique a disponibilidade entrando em contato com o revendedor Cat.

(continua na próxima página)

Equipamentos Padrão e Opcional (continuação)

Os equipamentos padrão e opcional podem variar. Consulte o revendedor Cat para obter detalhes.

	Padrão	Opcional		Padrão	Opcional
SEGURANÇA E PROTEÇÃO			MATERIAL RODANTE E ESTRUTURAS		
2D E-Fence:		✓	Material Rodante Longo e Largo	✓	
– E-ceiling			Olhal de reboque na estrutura de base	✓	
– E-floor			Protetores de orientação de esteira de comprimento total		✓
– E-swing			Protetores de orientação de esteira de duas peças segmentados		✓
– E-wall			Proteção da articulação giratória	✓	
– Prevenção de E-cab			Protetor inferior HD	✓	
Parada do martelo automático	✓		Protetores do motor de percurso HD	✓	
Sistema de segurança de Chave Única da Caterpillar	✓		Esteira lubrificada com graxa	✓	
Ferramenta externa/caixa de armazenamento travável	✓		Contrapeso de 7,56 mT (16.700 lb)	✓	
Porta travável, travas para o tanque de combustível e reservatório hidráulico	✓		Sapatos de esteira com garra dupla de 600 mm (24 pol)		✓
Compartimento travável para dreno de combustível	✓		Sapatos de esteira de garra tripla de 700 mm (28 pol)		✓
Interruptor travável de desconexão	✓		Sapatos de esteira de garra tripla de 800 mm (31 pol)		✓
Plataforma de serviços com chapa antiderrapante e parafusos rebaixados	✓				
Corrimão e alça no lado direito	✓				
Buzina de sinalização/advertência	✓				
Alarme de percurso	✓				
Alarme de oscilação		✓			
Interruptor de desligamento do motor secundário no nível do solo	✓				
Câmera retrovisora	✓				
Visibilidade 360°		✓			
Proteção do Operador		✓			
Iluminação de inspeção		✓			
SERVIÇO E MANUTENÇÃO					
Sistema de gerenciamento da integridade do veículo integrado	✓				
Filtros de combustível e óleo do motor agrupados	✓				
Aberturas de Coleta Programada de Amostra de Óleo (S-O-S, Scheduled Oil Sampling SM)	✓				
Manutenção pronta QuickEvac™		✓			

Kits e Acessórios Instalados pelo Revendedor

Os acessórios podem variar. Consulte o revendedor Cat para obter detalhes.

CABINE

- Limpador inferior radial
- Pedal elétrico do lado esquerdo/direito para controle da ferramenta
- Teto solar de policarbonato

PROTETORES

- Proteção do Operador
- Protetor de malha totalmente frontal
- Protetor de malha da metade frontal
- Proteção total contra vandalismo

SEGURANÇA E PROTEÇÃO

- Kit do Receptor Bluetooth®
- Chave de segurança Bluetooth
- Cat Detect – Detecção de Pessoas
- Cat Command – Kit de controle remoto

	Essencial	Deluxe
ROPS (Rollover Protective Structure, Estrutura Protetora Contra Acidentes de Capotagem)	●	●
Monitor LCD (Liquid Crystal Display, Monitor de Cristal Líquido) da tela sensível ao toque de alta resolução de 203 mm (8 pol)	●	●
Monitor LCD da tela sensível ao toque de alta resolução de 254 mm (10 pol)	○	○
Ar-condicionado automático de dois níveis	●	●
Botão rotativo e teclas de atalho para controle do monitor	X	●
Controle do motor do tipo "pressione para dar partida", sem uso de chave	●	●
Consoles com ajuste de altura	X	●
Console esquerdo inclinável	X	●
Assento Essencial com suspensão a ar	●	X
Assento Deluxe aquecido com suspensão a ar	X	●
Assento Premium aquecido e ventilado com suspensão a ar	X	X
Cinto de segurança de 51 mm (2 pol)	●	●
Rádio Bluetooth integrado ao monitor com portas USB/Auxiliar	X	●
Rádio Bluetooth com portas USB/Auxiliares	●	X
Tomadas CC de 12 V	X	●
Tomada CC de 24 V	●	X
Porta-documentos	X	●
Armazenamento suspenso e traseiro com redes	X	●
Porta-copos	●	●
Porta-copos	X	●
Janela frontal de duas peças que pode ser aberta	●	●
Para-brisa frontal de uma peça	X	X
Saída de emergência da janela traseira	●	●
Limpador radial com lavador	●	●
Limpador paralelo	X	X
Teto solar de policarbonato com abertura	X	●
Teto de aço com abertura	●	X
Vidro laminado do teto	X	X
Luzes de LED no teto	●	●
Luz de boas-vindas no assoalho	X	●
Proteção contra o sol no teto	X	●
Para-sol frontal retrátil	●	●
Para-sol traseiro retrátil	○	○
Tapete lavável	●	●
Instalação para farol	X	●
Direção por Braço Cat	X	○
Relé auxiliar	○	○

● Padrão

○ Opcional

X Não disponível

Declaração Ambiental do 340

As informações a seguir se aplicam à máquina no momento da manufatura final conforme configurada para venda nas regiões cobertas neste documento. O conteúdo desta declaração é válido a partir da data de emissão; no entanto, o conteúdo relacionado aos recursos e às especificações da máquina está sujeito à alteração sem aviso. Para obter mais informações, consulte o Manual de Operação e Manutenção da máquina.

Para obter mais informações sobre sustentabilidade em ação e sobre o nosso progresso, visite <https://www.caterpillar.com/en/company/sustainability>.

Motor

- Atende aos padrões de emissões MAR-1 do Brasil, equivalentes ao Tier 3 da EPA (Environmental Protection Agency, Agência de Proteção Ambiental) dos EUA e Estágio IIIA da UE.
- Os motores Cat são compatíveis com combustível diesel misturado com os seguintes combustíveis** de intensidade com mais baixo teor de carbono até:

- ✓ 100% de biodiesel FAME (éster metílico de ácido graxo)*
- ✓ 100% de diesel renovável, HVO (óleo vegetal hidrogenado) e combustíveis GTL (gás para líquido)

Consulte as diretrizes para aplicar corretamente. Consulte o revendedor Cat ou as "Recomendações dos Fluidos de Máquina da Caterpillar" (SEBU6250) para saber detalhes.

**Para usar misturas com mais de 20% de biodiesel, consulte o revendedor Cat.*

***As emissões de gases do efeito estufa do escapamento provenientes de combustíveis com teor de carbono mais baixo são basicamente iguais às dos combustíveis tradicionais.*

Sistema de Ar-condicionado

- O sistema de ar-condicionado desta máquina contém o refrigerante com gás de efeito estufa fluorado R134a (Potencial de Aquecimento Global = 1.430). O sistema contém 1 kg de refrigerante, que tem um equivalente de CO₂ de 1.430 toneladas métricas (1,576 toneladas).

Pintura

- Com base no melhor conhecimento disponível, a concentração máxima permitida, mensurada em partes por milhão (PPM, Parts Per Million) dos seguintes metais pesados na pintura são:
 - Bário < 0,01%
 - Cádmio < 0,01%
 - Cromo < 0,01%
 - Chumbo < 0,01%

Desempenho do Ruído

ISO 6395:2008 (externo) – 106 dB(A)

ISO 6396:2008 (interior da cabine) – 73 dB(A)

- A proteção auricular pode ser necessária na operação com o compartimento do operador e a cabine abertos (quando não mantidos adequadamente ou com as portas e os vidros abertos) por períodos prolongados ou em ambientes ruidosos.

Óleos e Fluidos

- A fábrica da Caterpillar abastece com líquidos arrefecedores de etilenoglicol. O Anticongelante/Líquido Arrefecedor para Motor Diesel (DEAC, Diesel Engine Antifreeze/Coolant) Cat e o Líquido Arrefecedor de Vida Útil Prolongada (ELC, Extended Life Coolant) Cat podem ser reciclados. Consulte o revendedor Cat para obter mais informações.
- Cat Bio HYDO™ Advanced é um fluido hidráulico biodegradável aprovado pelo Rótulo Ecológico da União Europeia.
- É provável que estejam presentes fluidos adicionais. Consulte o Manual de Operação e Manutenção ou a Guia de Aplicação e Instalação para recomendações completas do fluido e intervalos de manutenção.

Recursos e Tecnologia

- Os seguintes recursos e tecnologias podem contribuir para a economia de combustível e/ou redução de carbono. Os recursos podem variar. Consulte o revendedor Cat para obter detalhes.
 - O modo inteligente combina as exigências de escavação com a potência da máquina automaticamente
 - O modo Econômico minimiza o consumo de combustível para aplicações leves
 - Marcha lenta a um toque com controle automático de rotação do motor
 - As tecnologias Cat disponíveis melhoram a eficiência do operador em até 45%
 - Corte os custos com intervalos de manutenção estendidos



Para obter informações completas sobre produtos Cat, serviços de revendedores e soluções industriais, visite nosso site www.cat.com

© 2023 Caterpillar

Todos os direitos reservados

Os materiais e as especificações estão sujeitos a mudanças sem aviso prévio. As máquinas ilustradas nas fotos podem ter equipamentos adicionais. Consulte o revendedor Cat para ver as opções disponíveis.

CAT, CATERPILLAR, LET'S DO THE WORK, seus respectivos logotipos, "Caterpillar Corporate Yellow", e as identidades visuais "Power Edge" e Cat "Modern Hex", assim como a identidade corporativa e de produtos aqui usada, são marcas registradas da Caterpillar e não podem ser usadas sem permissão. VisionLink é uma marca comercial da Caterpillar Inc., registrada nos Estados Unidos e em outros países.

APXQ3396-02 (12-2023)
Substitui APXQ3396-01
Número da Versão: 08C
(S Am)

