



M315

Graafmachine op banden

Technische specificaties

Configuraties en kenmerken kunnen per regio verschillen. Raadpleeg uw Cat® dealer voor de verkrijgbaarheid in uw regio.

Inhoudsopgave

Specificaties	2
Motor	2
Transmissie	2
Vulhoeveelheden	2
Zwenkmechanisme	2
Onderwagen	2
Bedrijfsgewichten	2
Gewicht van hoofdcomponenten	3
Hydraulisch systeem	3
Banden	3
Dozerblad	4
Emissies en veiligheid	4
Normen	4
Geluidsniveaus	4
Airconditioningsysteem	4
Afmetingen	5
Afmetingen onderwagen	6
Werkbereiken	7
Hefvermogen – Variabel verstelbare giek	8
Laadbakspecificaties en compatibiliteit:	
Europa	12
Noord-Amerika	15
Aus-NZ	16
Aanbodgids Uitrustingsstukken:	
Noord-Amerika	17
Europa	20
Aus-NZ	23
Standaard- en optionele uitrusting	24
Door de dealer geïnstalleerde kits en uitrustingsstukken	26
M315 Cabineopties	27
M315 Milieuverklaring	28

Specificaties graafmachine op banden M315

Motor

Motortype	Cat® C4.4	
Motorvermogen		
ISO 14396:2002	110 kW	148 hp
ISO 14396 (metrisch)	150 PS	
Nettovermogen		
ISO 9249:2007	108 kW	145 hp
ISO 9249 (metrisch)	147 PS	
Boring	105 mm	4,1 in
Slag	127 mm	5,0 in
Cilinderinhoud	4,4 L	268,5 in ³
Geschikt voor biodiesel	Tot en met B20 ⁽¹⁾	
Aantal cilinders	4	

- Voldoet aan emissienormen Amerikaanse EPA Tier 4 Final en EU Stage V.
- Het opgegeven nettovermogen is het beschikbare vliegwiilvermogen als de motor is uitgerust met een ventilator, luchtfilter, CEM-uitlaatgasnabehandeling, dynamo en koelventilator draaiend op middelhoog toerental.
- Aanbevolen voor gebruik tot een hoogte van 3000 m (9843') met correctie van motorvermogen boven 3000 m (9843').
- Nominaal toerental 2200 tpm.
- Het opgegeven vermogen wordt getest volgens de gespecificeerde norm die van kracht was op het moment van productie.

⁽¹⁾Cat dieselmotoren moeten gebruikmaken van ULSD (dieselbrandstof met ultralaag zwavelgehalte van 15 ppm of minder) of ULSD gemengd met de volgende brandstoffen** met lagere koolstofintensiteit tot:

- ✓ 20% biodiesel FAME (vetzuurmethylester)*
- ✓ 100% hernieuwbare diesel, HVO (gehydrogeneerde plantaardige olie) en GTL (gas-to-liquid) brandstoffen

Raadpleeg de richtlijnen voor succesvolle toepassing. Neem contact op met uw Cat dealer of raadpleeg de "Caterpillar Machine Fluids Recommendations" (SEBU6250) voor meer informatie.

**Motoren zonder systemen voor nabehandeling kunnen hogere mengsels gebruiken, tot 100% biodiesel (raadpleeg uw Cat dealer voor het gebruik van mengsels met meer dan 20% biodiesel).*

***De broeikasgasemissies in de uitlaatpijp van brandstoffen met een lagere koolstofintensiteit zijn in wezen gelijk aan die van traditionele brandstoffen.*

Transmissie

Vooruit/achteruit		
1e versnelling	10 km/h	6,2 mph
2e versnelling	35 km/h	21,7 mph
Kruipversnelling		
1e versnelling	5,5 km/h	3,4 mph
2e versnelling	15 km/h	9,3 mph
Trekkracht	104 kN	23380 lbf
Maximaal klimvermogen bij (16500 kg/36376 lb)	78%	

Vulhoeveelheden

Brandstoftank (totale inhoud)	280 L	74,0 gal
Dieseluitlaatvloeiostoftank	20 L	5,3 gal
Koelsysteem	24 L	6,3 gal
Motorolie	13 L	3,4 gal
Hydrauliekolietank	90 L	23,8 gal
Hydraulisch systeem (inclusief tank)	220 L	58,1 gal
Achterashuis (differentieel)	14 L	3,7 gal
Gestuurde vooras (differentieel)	10,5 L	2,8 gal
Eindaandrijving (per stuk)	2,5 L	0,7 gal
Power Shift-transmissie	2,5 L	0,7 gal

Zwenkmechanisme

Maximale zwenksnelheid	9,1 tpm	
Maximaal zwenkkoppel	41,3 kNm	30461 lbf-ft

Onderwagen

Bodemvrijheid	365 mm	14,4 in
Maximale stuurhoek	35°	
Aspendelhoek	± 8,5°	
Minimale draaistraal		
Buitenzijde van band	6300 mm	20,7 ft
Buitenzijde van band (kunststof spatbord)	7600 mm	24,9 ft
Einde van variabel verstelbare giek	6900 mm	22,6 ft
Maximaal sleepgewicht van trailer*	8000 kg	17640 lb

* Alleen verkrijgbaar in Europa

Bedrijfgewichten*

Minimaal	15700 kg	34610 lb
Maximaal	18000 kg	39680 lb
Typische configuraties		
Variabel verstelbare giek**		
Alleen blad achter	16250 kg	35820 lb
Blad en stempelpoten	17200 kg	37920 lb
Stempelpoten voor en achter	17450 kg	38470 lb

*Bedrijfgewicht omvat volle brandstoftank, machinist, GD laadbak en dubbele luchtbanden. Het gewicht is afhankelijk van de configuratie.

**Typische configuraties omvatten een stick van 2,5 m (8'2") en een contragewicht van 4000 kg (8820 lb).

Specificaties graafmachine op banden M315

Gewicht van hoofdcomponenten

Gieken (inclusief VA- en stickcilinder, pennen en standaard hydrauliekleidingen)		
Variabel verstelbare giek van 5,2 m (17'1")	1860 kg	4100 lb
Sticks (inclusief cilinder, bakscharniermechanisme, pennen en standaard hydrauliekleidingen)		
Stick van 2,2 m (7'3")	630 kg	1390 lb
Stick van 2,5 m (8'2")	620 kg	1370 lb
Contragewicht		
Contragewicht van 4000 kg (8820 lb)	4000 kg	8820 lb
Onderwagen (including assen, standaard banden en treden)		
Achter radiaalblad	4355 kg	9600 lb
Achter radiaalblad, HCS	4355 kg	9600 lb
Radiaalblad voor/stempelpoot achter	5300 kg	11680 lb
Radiaalblad achter/stempelpoot voor	5295 kg	11670 lb
Blad achter	4500 kg	9920 lb
Blad achter, aanhanger	4565 kg	10064 lb
Blad voor/stempelpoot achter	5450 kg	12020 lb
Blad achter/stempelpoot voor	5295 kg	11670 lb
Stempelpoot achter/stempelpoot voor	5550 kg	12240 lb
Laadbakken		
CW-laadbak GD 1200 mm (47"), 0,76 m ³ (0,99 yd ³)	510 kg	1120 lb
Laadbak GD met penbevestiging 1200 mm (47"), 0,76 m ³ (0,99 yd ³)	500 kg	1100 lb
Snelkoppelingen		
Speciale snelkoppeling CW-20	210 kg	460 lb
Snelkoppeling pengrijper	190 kg	420 lb

Hydraulisch systeem

Maximale druk – Uitrustingsstucircuit		
Normaal	35000 kPa	5076 psi
Groot hefvermogen	37000 kPa	5366 psi
Rijcircuit	35000 kPa	5076 psi
Maximale druk – Extra circuit		
Hoge druk	35000 kPa	5076 psi
Middelhoge druk	17000 kPa	2466 psi
Zwenkmechanisme	35500 kPa	4859 psi
Maximale stroom		
Uitrustingsstukken	275 L/min	73 gal/min
Rijcircuit	190 L/min	50 gal/min
Extra circuit		
Hoge druk	250 L/min	66,0 gal/min
Middelhoge druk	55 L/min	14,5 gal/min
Zwenkmechanisme	85 L/min	22,5 gal/min
Cilinders		
Giekcilinder (VA) – boring	105 mm	0'4"
Giekcilinder (VA) – slag	974 mm	3'2"
VAB-cilinder – boring	130 mm	0'5"
VAB-cilinder – slag	753 mm	2'6"
Stickcilinder – Boring	110 mm	0'4"
Stickcilinder – Slag	1147 mm	3'9"
Bakcilinder – Boring	95 mm	0'4"
Bakcilinder – Slag	939 mm	3'1"

Banden

Standaard	10.00-20 (dubbel lucht)
Optioneel	315/70R22.5 (dubbel lucht zonder vulplaat) 445/70/R19.5 TL XF (enkel lucht) 300-80-22.5 (dubbel lucht zonder vulstuk)

Specificaties graafmachine op banden M315

Dozerblad

Bladtype	Parallel	
Breedte	2540 mm	8'4"
Bladhoogte bij kantelen	540 mm	1'9"
Totale bladhoogte	580 mm	1'11"
Maximale neerlaatdiepte vanaf het maaiveld	120 mm	0'5"
Maximale hefhoogte boven het maaiveld	475 mm	1'7"

Bladtype	Radiaal	
Breedte	2540 mm	8'4"
Bladhoogte bij kantelen	560 mm	1'10"
Totale bladhoogte	610 mm	2'0"
Maximale neerlaatdiepte vanaf het maaiveld	115 mm	0'5"
Maximale hefhoogte boven het maaiveld	470 mm	1'7"

Emissies en veiligheid

Motoremissie	VS EPA Tier 4 Final en EU Stage V	
Trillingsniveaus		
Maximaal hand/arm (ISO 5349-2001)	<2,5 m/s ²	<8.2 ft/s ²
Maximaal gehele lichaam (ISO/TR 25398:2006)	<0,5 m/s ²	<1,6 ft/s ²
Overdraagbaarheidsfactor van stoel (ISO 7096:2020 - spectrale klasse EM6)	<0,7	

Normen

Remmen	ISO 3450:2011
ROPS-constructie (cabinebescherming bij omkantelen)	ISO 12117-2:2008
Bescherming van machinist (Operator Protective Guard - OPG) (optioneel)	ISO 10262:1998
Cabine/geluidsniveaus	Voldoet aan de van toepassing zijnde normen hieronder

Geluidsniveaus

ISO 6396:2008 intern	70 dB(A)
ISO 6395:2008 (extern)	100 dB(A)

- Blue Angel-gecertificeerd
- Geluid voor omstanders - Het op het etiket vermelde geluidsvermogensniveau voor omstanders vertegenwoordigt de gegarandeerde waarde volgens 2000/14/EC gewijzigd door 2005/88/EC, indien correct uitgerust, en wordt gemeten volgens de testprocedures en -omstandigheden zoals gespecificeerd in ISO 6395:2008. De metingen zijn uitgevoerd bij 70% van het maximale motorkoelventilatoroerental.
- Geluid in cabine - Het geluidsdrumniveau van de machinist wordt gemeten volgens de testprocedures en -omstandigheden zoals gespecificeerd in ISO 6396:2008 voor een door Caterpillar aangeboden cabine, als deze op de juiste manier is geïnstalleerd en onderhouden en wordt getest met de deur en ramen gesloten. De metingen zijn uitgevoerd bij 70% van het maximale motorkoelventilatoroerental.
- Gehoorbescherming kan nodig zijn wanneer gedurende langere tijd, of in lawaaierige omgevingen, wordt gewerkt met een open cabine (indien deze niet naar behoren is onderhouden voor gebruik met geopende deuren en/of ramen).

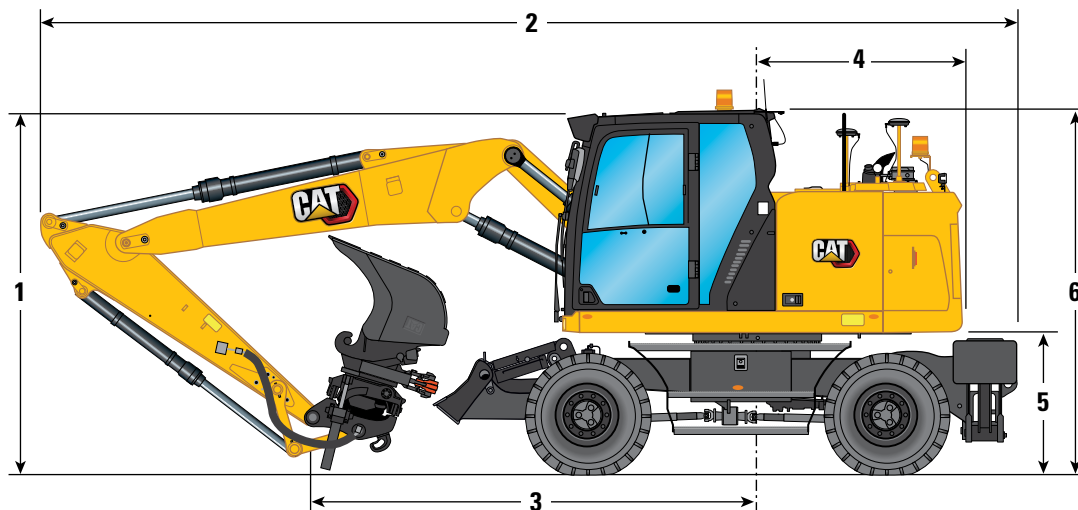
Airconditioningsysteem

Het airconditioningsysteem van deze machine bevat het gefluoreerde broeikasgas R134a als koelmiddel (aardopwarmingsvermogen = 1430). Het systeem bevat 0,8 kg koelmiddel, dat een CO₂-equivalent heeft van 1144 metrische ton.

Specificaties graafmachine op banden M315

Afmetingen

Alle afmetingen zijn bij benadering. Waarden zijn met 10,00-20 dubbele luchtbanden.



Giekoctie

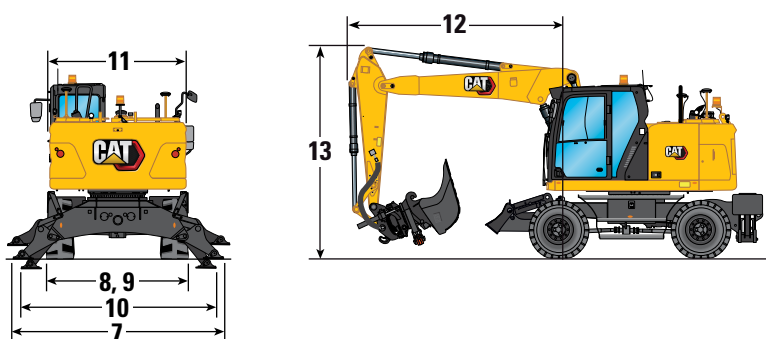
Variabel verstelbare giek van 5,2 m (17'1")

Stickopties

2,2 m (7'3")

2,5 m (8'2")

1 Transporthoogte met bescherming van machinist (OPG) (hoogste punt tussen giek en cabine)	3280 mm (10'9")	3280 mm (10'9")
Transporthoogte zonder OPG	3060 mm (10'0")	3154 mm (10'4")
2 Transportlengte	8490 mm (27'10")	8360 mm (27'5")
3 Steunpunt	3480 mm (11'5")	3310 mm (10'10")
4 Zwenkstraal over achterkant	1750 mm (5'9")	1750 mm (5'9")
5 Speling contragewicht	1260 mm (4'2")	1260 mm (4'2")
6 Hoogte van cabine		
Geen OPG	3160 mm (10'4")	3160 mm (10'4")
Met OPG	3280 mm (10'9")	3280 mm (10'9")
Totale machinebreedte		
7 Breedte met stempelpoten op de grond	3815 mm (12'6")	3815 mm (12'6")
8 Breedte met stempelpoten omhoog	2540 mm (8'4")	2540 mm (8'4")
9 Breedte met blad	2540 mm (8'4")	2540 mm (8'4")
10 Breedte met stempelpoten helemaal omlaag	3650 mm (12'0")	3650 mm (12'0")
Hoogte binnenruimte (deuren)	2460 mm (8'1")	2460 mm (8'1")
11 Breedte van bovenframe	2480 mm (8'2")	2480 mm (8'2")
Rijpositie		
12 Stuurwiel tot hefarm in rijpositie	3030 mm (9'11")	2900 mm (9'6")
13 Hoogte in rijpositie	3970 mm (13'0")	3970 mm (13'0")



Specificaties graafmachine op banden M315

Afmetingen onderwagen

Alle afmetingen zijn bij benadering.

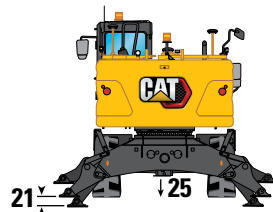
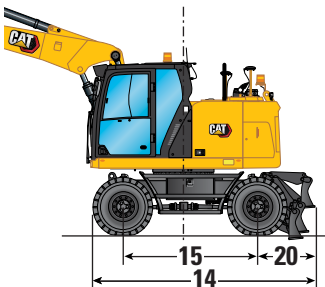
Onderwagen	Blad achter*	Blad achter/ stempelpoot voor	Stempelpoot achter/blad voor	Stempelpoot achter/ stempelpoot voor
14 Totale lengte onderwagen (blad parallel)	4260 mm (14'0")	4870 mm (16'0")	4870 mm (16'0")	4805 mm (15'9")
14 Totale lengte onderwagen (blad radiaal)	4360 mm (14'4")	4970 mm (16'4")	4970 mm (16'4")	—
15 Wielbasis	2550 mm (8'4")	2550 mm (8'4")	2550 mm (8'4")	2550 mm (8'4")
16 Midden zwenklager tot achteras	1100 mm (3'7")	1100 mm (3'7")	1100 mm (3'7")	1100 mm (3'7")
17 Midden zwenklager tot vooras	1450 mm (4'9")	1450 mm (4'9")	1450 mm (4'9")	1450 mm (4'9")
18 Achteras tot stempelpoot achter (midden)	—	—	830 mm (2'9")	830 mm (2'9")
19 Vooras tot stempelpoot voor (midden)	—	875 mm (2'10")	—	875 mm (2'10")
20 Achteras naar parallelblad (einde)	1170 mm (3'10")	1170 mm (3'10")	—	—
20 Achteras tot radiaalblad (uiteinde)	1270 mm (4'2")	1270 mm (4'2")	—	—
Vooras naar parallelblad (einde)	—	—	1215 mm (4'0")	—
Vooras tot radiaalblad (uiteinde)	—	—	1320 mm (4'4")	—
21 Maximale diepte stempelpoot	—	115 mm (0'5")	115 mm (0'5")	115 mm (0'5")
22 Bladbreedte	2540 mm (8'4")	2540 mm (8'4")	2540 mm (8'4")	—
Maximale diepte blad onder grond	115 mm (0'5")	115 mm (0'5")	115 mm (0'5")	—
Bodemvrijheid				
Speling laagste opstapje	440 mm (1'5")	440 mm (1'5")	440 mm (1'5")	440 mm (1'5")
23 Speling stempelpoot	335 mm (1'1")	335 mm (1'1")	335 mm (1'1")	335 mm (1'1")
24 Speling blad (parallel)	470 mm (1'7")	470 mm (1'7")	470 mm (1'7")	470 mm (1'7")
24 Speling blad (radiaal)	475 mm (1'7")	475 mm (1'7")	475 mm (1'7")	475 mm (1'7")
25 Axiale speling	365 mm (1'2")	365 mm (1'2")	365 mm (1'2")	365 mm (1'2")

*Blad achter, afmetingen van aanhangwagen zijn gelijk aan de afmetingen van het blad achter parallel.

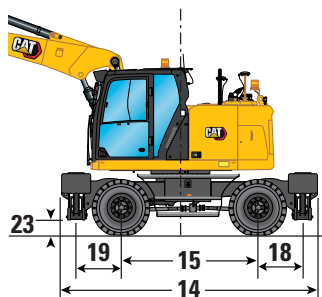
*Maximale speling band met stempelpoot
helemaal omlaag



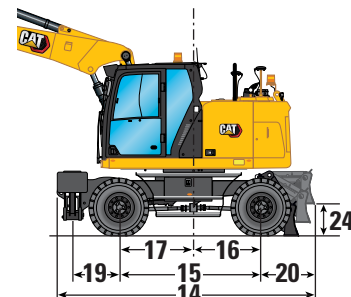
Onderwagen met alleen dozer



Onderwagen met 2 sets stempelpoten



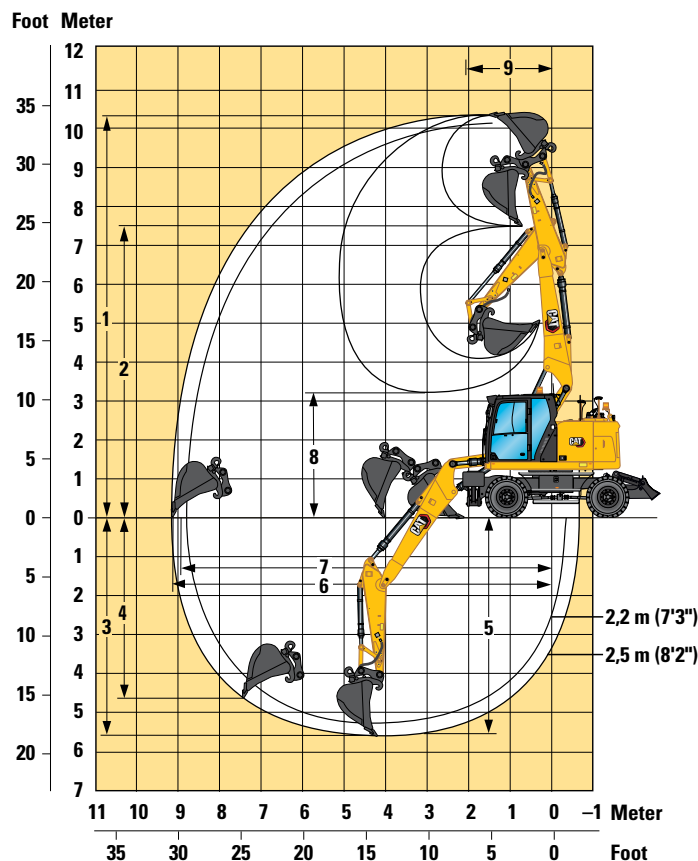
Onderwagen met 1 set stempelpoten en dozer



Specificaties graafmachine op banden M315

Werkbereiken

Alle afmetingen zijn bij benadering. Waarden zijn met 10,00-20 dubbele luchtbanden.



Giekoctie	Variabel verstelbare giek van 5,2 m (17'1")	
	2,2 m (7'3")	2,5 m (8'2")
Stickopties		
1 Maximale graafhoogte	10140 mm (33'3")	10410 mm (34'2")
2 Maximale laadhoogte	7400 mm (24'3")	7680 mm (25'2")
3 Maximale graafdiepte	5290 mm (17'4")	5580 mm (18'4")
4 Maximale graafdiepte, verticale wand	4250 mm (13'11")	4580 mm (15'0")
5 Maximale graafdiepte voor vlakke bodem van 2440 mm (8'0")	5170 mm (17'0")	5480 mm (18'0")
6 Maximale reikwijdte	8860 mm (29'1")	9150 mm (30'0")
7 Maximale reikwijdte op maaiveldhoogte	8680 mm (28'6")	8980 mm (29'6")
8 Minimale laadhoogte	3550 mm (11'8")	3300 mm (10'10")
9 Minimale draaistraal voorkant	1920 mm (6'4")	2080 mm (6'10")
Laadbakkrachten (ISO)	106 kN (23830 lbf)	106 kN (23830 lbf)
Stickkrachten (ISO)	71 kN (15961 lbf)	65 kN (14613 lbf)
laadbaktype	GD	GD
Laadbakinhoud	0,76 m ³ (0,99 yd ³)	0,76 m ³ (0,99 yd ³)
Kantelradius laadbak (penbevestiging)	1224 mm (4'0")	1224 mm (4'0")
Kantelradius laadbak (snelkoppeling)	1387 mm (4'7")	1387 mm (4'7")

Bereikwaarden zijn met dubbele luchtbanden (10,00-20).





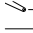
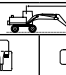


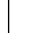




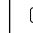




Bereikwaarden worden berekend met GD-laadbak (CW) en een CW-snelkoppeling met een tandradius van 1387 mm (4'7").

De krachtwaarden zijn berekend met ingeschakeld systeem voor groot hefvermogen, een GD-laadbak (penbevestiging) en een tandradius van 1224 mm (4'0").

Specificaties graafmachine op banden M315

Hefvermogen – Variabel verstelbare giek, 2,2 m stick

Alle waarden zijn in kg, uitrustingsstuk: geen, laadbakcilinder en bakscharniermechanisme geïnstalleerd, contragewicht: 4000 kg, functie voor groot hefvermogen ingeschakeld.

 Configuratie van onderwagen	 Last over voorkant			 Last over achterkant			 Last over zijkant			 Lastpunthoogte			mm	
	3000 mm			4500 mm			6000 mm							
														
7500 mm	Vrij op wielen			*3900	*3900	3750				*3700	*3700	3700	4540	
	Voor leeg – achter dozer – gestabiliseerd			*3900	*3900	*3900				*3700	*3700	*3700		
	Voor dozer – achter stabilisator – gestabiliseerd			*3900	*3900	*3900				*3700	*3700	*3700		
	Voor stabilisator – achter stabilisator – gestabiliseerd			*3900	*3900	*3900				*3700	*3700	*3700		
6000 mm	Vrij op wielen			*4750	4250	3850	*3450	2600	2350	*3050	2550	2300	6070	
	Voor leeg – achter dozer – gestabiliseerd			*4750	*4750	4300	*3450	*3450	2650	*3050	*3050	2600		
	Voor dozer – achter stabilisator – gestabiliseerd			*4750	*4750	*4750	*3450	*3450	*3450	*3050	*3050	*3050		
	Voor stabilisator – achter stabilisator – gestabiliseerd			*4750	*4750	*4750	*3450	*3450	*3450	*3050	*3050	*3050		
4500 mm	Vrij op wielen			*5250	4100	3650	3900	2600	2300	*2850	2000	1800	6930	
	Voor leeg – achter dozer – gestabiliseerd			*5250	*5250	4100	3900	*4300	2600	*2850	*2850	2050		
	Voor dozer – achter stabilisator – gestabiliseerd			*5250	*5250	*5250	*4300	*4300	4050	*2850	*2850	*2850		
	Voor stabilisator – achter stabilisator – gestabiliseerd			*5250	*5250	*5250	*4300	*4300	*4300	*2850	*2850	*2850		
3000 mm	Vrij op wielen			5900	3750	3350	3800	2450	2200	2750	1750	1600	7370	
	Voor leeg – achter dozer – gestabiliseerd			5850	*6050	3800	3750	*4600	2500	2750	*2850	1800		
	Voor dozer – achter stabilisator – gestabiliseerd			*6050	*6050	*6050	*4600	*4600	3950	*2850	*2850	*2850		
	Voor stabilisator – achter stabilisator – gestabiliseerd			*6050	*6050	*6050	*4600	*4600	*4600	*2850	*2850	*2850		
1500 mm	Vrij op wielen			5550	3450	3050	3650	2350	2100	2650	1700	1500	7480	
	Voor leeg – achter dozer – gestabiliseerd			5550	*6600	3500	3650	*4800	2350	2650	*3000	1700		
	Voor dozer – achter stabilisator – gestabiliseerd			*6600	*6600	5800	*4800	*4800	3800	*3000	*3000	2750		
	Voor stabilisator – achter stabilisator – gestabiliseerd			*6600	*6600	*6600	*4800	*4800	4600	*3000	*3000	*3000		
0 mm	Vrij op wielen			5400	3300	2950	3550	2250	2000	2750	1750	1550	7270	
	Voor leeg – achter dozer – gestabiliseerd			5350	*6450	3350	3550	*4700	2300	2700	*3300	1750		
	Voor dozer – achter stabilisator – gestabiliseerd			*6450	*6450	5600	*4700	*4700	3700	*3300	*3300	2850		
	Voor stabilisator – achter stabilisator – gestabiliseerd			*6450	*6450	*6450	*4700	*4700	4500	*3300	*3300	*3300		
-1500 mm	Vrij op wielen	*6700	6200	5350	5400	3300	2900	3550	2250	2000	3050	1950	1750	6700
	Voor leeg – achter dozer – gestabiliseerd	*6700	*6700	6250	5350	*5550	3350	3500	*4000	2250	3050	*3150	2000	
	Voor dozer – achter stabilisator – gestabiliseerd	*6700	*6700	*6700	*5550	*5550	*5550	*4000	*4000	3700	*3150	*3150	*3150	
	Voor stabilisator – achter stabilisator – gestabiliseerd	*6700	*6700	*6700	*5550	*5550	*5550	*4000	*4000	*4000	*3150	*3150	*3150	

*Begrensd door hydraulisch vermogen en niet door kantelmoment.

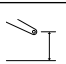
Pendelas moet worden vergrendeld. Het gewicht van alle hefaccessoires moet van het hefvermogen worden afgetrokken. Alle hefvermogens zijn berekend en opgegeven volgens ISO 10567:2007. Nominale lasten mogen niet hoger zijn dan 87% van het hydraulisch hefvermogen of 75% van de kiplast. Functie groot hefvermogen AAN. De hefvermogens zijn gebaseerd op een machine die staat op een stevige ondergrond met een uniform draagvermogen. Het lastpunt is het midden van de bevestigingspen voor het laadbakscharnier op de stick. Het hefvermogen wordt berekend met de VA-cilinder volledig uitgeschoven. Het gebruik van een bevestigingspunt voor uitrustingsstukken voor het hanteren/heffen van voorwerpen kan van invloed zijn op het hefvermogen van de machine.

Raadpleeg altijd de betreffende Bedienings- en onderhoudshandleiding voor informatie over uw specifieke product.

Specificaties graafmachine op banden M315

Hefvermogens – Variabel verstelbare giek 7'3" stick

Alle waarden zijn in lb, uitrustingsstuk: geen, laadbakcilinder en bakscharniermechanisme geïnstalleerd, contragewicht: 8820 lb, Functie voor groot hefvermogen aan.

	Configuratie van onderwagen	Last bij maximale reikwijdte (uiteinde van stick/bakpen)			Last over voorkant			Last over achterkant			Last over zijkant			Lastpunthoogte		
		10 ft	15 ft	20 ft	10 ft	15 ft	20 ft	10 ft	15 ft	20 ft	10 ft	15 ft	20 ft	ft		
25 ft	Vrij op wielen													*8400	*8400	*8400
	Voor leeg – achter dozer – gestabiliseerd													*8400	*8400	*8400
	Voor dozer – achter stabilisator – gestabiliseerd													*8400	*8400	*8400
	Voor stabilisator – achter stabilisator – gestabiliseerd													*8400	*8400	*8400
20 ft	Vrij op wielen				*10400	9200	8200							*6800	5700	5200
	Voor leeg – achter dozer – gestabiliseerd				*10400	*10400	9200							*6800	*6800	5800
	Voor dozer – achter stabilisator – gestabiliseerd				*10400	*10400	*10400							*6800	*6800	*6800
	Voor stabilisator – achter stabilisator – gestabiliseerd				*10400	*10400	*10400							*6800	*6800	*6800
15 ft	Vrij op wielen				*11300	8800	7900	8400	5600	5000				*6300	4500	4000
	Voor leeg – achter dozer – gestabiliseerd				*11300	*11300	8900	8400	*9400	5600				*6300	*6300	4500
	Voor dozer – achter stabilisator – gestabiliseerd				*11300	*11300	*11300	*9400	*9400	8700				*6300	*6300	*6300
	Voor stabilisator – achter stabilisator – gestabiliseerd				*11300	*11300	*11300	*9400	*9400	*9400				*6300	*6300	*6300
10 ft	Vrij op wielen				12700	8100	7200	8200	5300	4800				6100	3900	3500
	Voor leeg – achter dozer – gestabiliseerd				12600	*13100	8200	8100	*9900	5400				6000	*6300	4000
	Voor dozer – achter stabilisator – gestabiliseerd				*13100	*13100	*13100	*9900	*9900	8500				*6300	*6300	*6300
	Voor stabilisator – achter stabilisator – gestabiliseerd				*13100	*13100	*13100	*9900	*9900	*9900				*6300	*6300	*6300
5 ft	Vrij op wielen				12000	7500	6600	7900	5000	4500				5800	3700	3300
	Voor leeg – achter dozer – gestabiliseerd				11900	*14300	7600	7800	*10400	5100				5800	*6600	3800
	Voor dozer – achter stabilisator – gestabiliseerd				*14300	*14300	12500	*10400	*10400	8200				*6600	*6600	6100
	Voor stabilisator – achter stabilisator – gestabiliseerd				*14300	*14300	*14300	*10400	*10400	9900				*6600	*6600	*6600
0 ft	Vrij op wielen				11600	7200	6300	7700	4800	4300				6000	3800	3400
	Voor leeg – achter dozer – gestabiliseerd				11600	*13900	7300	7600	*10100	4900				6000	*7300	3900
	Voor dozer – achter stabilisator – gestabiliseerd				*13900	*13900	12100	*10100	*10100	8000				*7300	*7300	6300
	Voor stabilisator – achter stabilisator – gestabiliseerd				*13900	*13900	*13900	*10100	*10100	9700				*7300	*7300	*7300
-5 ft	Vrij op wielen	*15400	13300	11500	11600	7100	6300	7600	4800	4300				6800	4300	3800
	Voor leeg – achter dozer – gestabiliseerd	*15400	*15400	13400	11500	*12000	7200	7600	*8600	4900				6700	*7000	4400
	Voor dozer – achter stabilisator – gestabiliseerd	*15400	*15400	*15400	*12000	*12000	*12000	*8600	*8600	7900				*7000	*7000	*7000
	Voor stabilisator – achter stabilisator – gestabiliseerd	*15400	*15400	*15400	*12000	*12000	*12000	*8600	*8600	*8600				*7000	*7000	*7000

*Begrensd door hydraulisch vermogen en niet door kantelmoment.

Pendelas moet worden vergrendeld. Het gewicht van alle hefaccessoires moet van het hefvermogen worden afgetrokken. Alle hefvermogens zijn berekend en opgegeven volgens ISO 10567:2007. Nominale lasten mogen niet hoger zijn dan 87% van het hydraulisch hefvermogen of 75% van de kiplast. Functie groot hefvermogen AAN. De hefvermogens zijn gebaseerd op een machine die staat op een stevige ondergrond met een uniform draagvermogen. Het lastpunt is het midden van de bevestigingspen voor het laadbakscharnier op de stick. Het hefvermogen wordt berekend met de VA-cilinder volledig uitgeschoven. Het gebruik van een bevestigingspunt voor uitrustingsstukken voor het hanteren/heffen van voorwerpen kan van invloed zijn op het hefvermogen van de machine.

Raadpleeg altijd de betreffende Bedienings- en onderhoudshandleiding voor informatie over uw specifieke product.

Specificaties graafmachine op banden M315

Hefvermogen – Variabel verstelbare giek, 2,5 m stick

Alle waarden zijn in kg, uitrustingsstuk: geen, laadbakcilinder en bakscharniermechanisme geïnstalleerd, contragewicht: 4000 kg, functie voor groot hefvermogen ingeschakeld.

Configuratie van onderwagen	Last bij maximale reikwijdte (uiteinde van stick/bakpen)			Last over voorkant			Last over achterkant			Last over zijkant			Lastpunthoogte			mm
	3000 mm	4500 mm	6000 mm	7500 mm	3000 mm	4500 mm	6000 mm	7500 mm	3000 mm	4500 mm	6000 mm	7500 mm	3000 mm	4500 mm	6000 mm	
9000 mm Vrij op wielen Voor leeg – achter dozer – gestabiliseerd Voor dozer – achter stabilisator – gestabiliseerd Voor stabilisator – achter stabilisator – gestabiliseerd													*5900	*5900	*5900	1780
7500 mm Vrij op wielen Voor leeg – achter dozer – gestabiliseerd Voor dozer – achter stabilisator – gestabiliseerd Voor stabilisator – achter stabilisator – gestabiliseerd				*4100	*4100	3850							*3100	*3100	*3100	5010
6000 mm Vrij op wielen Voor leeg – achter dozer – gestabiliseerd Voor dozer – achter stabilisator – gestabiliseerd Voor stabilisator – achter stabilisator – gestabiliseerd				*4150	*4150	3900	*3750	2650	2400				*2650	2350	2100	6420
4500 mm Vrij op wielen Voor leeg – achter dozer – gestabiliseerd Voor dozer – achter stabilisator – gestabiliseerd Voor stabilisator – achter stabilisator – gestabiliseerd				*4750	4150	3750	3950	2650	2350				*2500	1900	1700	7240
3000 mm Vrij op wielen Voor leeg – achter dozer – gestabiliseerd Voor dozer – achter stabilisator – gestabiliseerd Voor stabilisator – achter stabilisator – gestabiliseerd				*5900	3850	3450	3850	2500	2250	2700	1750	1550	*2450	1700	1500	7660
1500 mm Vrij op wielen Voor leeg – achter dozer – gestabiliseerd Voor dozer – achter stabilisator – gestabiliseerd Voor stabilisator – achter stabilisator – gestabiliseerd				5600	3550	3150	3700	2350	2100	2650	1700	1500	2500	1600	1450	7760
0 mm Vrij op wielen Voor leeg – achter dozer – gestabiliseerd Voor dozer – achter stabilisator – gestabiliseerd Voor stabilisator – achter stabilisator – gestabiliseerd				5450	3350	2950	3550	2250	2000	2600	1650	1500	2600	1650	1450	7560
-1500 mm Vrij op wielen Voor leeg – achter dozer – gestabiliseerd Voor dozer – achter stabilisator – gestabiliseerd Voor stabilisator – achter stabilisator – gestabiliseerd	*6350	6200	5300	5400	3300	2950	3550	2250	2000	2600	1650	1500	2850	1850	1650	7020
-3000 mm Vrij op wielen Voor leeg – achter dozer – gestabiliseerd Voor dozer – achter stabilisator – gestabiliseerd Voor stabilisator – achter stabilisator – gestabiliseerd				*4300	3400	3000							*3100	*3100	*3100	

*Begrensd door hydraulisch vermogen en niet door kantelmoment.

Pendelas moet worden vergrendeld. Het gewicht van alle hefaccessoires moet van het hefvermogen worden afgetrokken. Alle hefvermogens zijn berekend en opgegeven volgens ISO 10567:2007. Nominale lasten mogen niet hoger zijn dan 87% van het hydraulisch hefvermogen of 75% van de kiplast. Functie groot hefvermogen AAN. De hefvermogens zijn gebaseerd op een machine die staat op een stevige ondergrond met een uniform draagvermogen. Het lastpunt is het midden van de bevestigingspen voor het laadbakscharnier op de stick. Het hefvermogen wordt berekend met de VA-cilinder volledig uitgeschoven. Het gebruik van een bevestigingspunt voor uitrustingsstukken voor het hanteren/heffen van voorwerpen kan van invloed zijn op het hefvermogen van de machine.

Raadpleeg altijd de betreffende Bedienings- en onderhoudshandleiding voor informatie over uw specifieke product.

Specificaties graafmachine op banden M315

Hefvermogen – Variabel verstelbare giek 8'2" stick

Alle waarden zijn in lb, uitrustingsstuk: geen, laadbakcilinder en bakscharniermechanisme geïnstalleerd, contragewicht: 8820 lb, Functie voor groot hefvermogen aan.

Configuratie van onderwagen	10 ft			15 ft			20 ft			25 ft			Lastpunthoogte			ft	
	☒	☒	☒	☒	☒	☒	☒	☒	☒	☒	☒	☒	☒	☒	☒		
25 ft	Vrij op wielen				*8600	*8600	8200							*7000	*7000	*7000	15,94
	Voor leeg – achter dozer – gestabiliseerd				*8600	*8600	*8600							*7000	*7000	*7000	
	Voor dozer – achter stabilisator – gestabiliseerd				*8600	*8600	*8600							*7000	*7000	*7000	
	Voor stabilisator – achter stabilisator – gestabiliseerd				*8600	*8600	*8600							*7000	*7000	*7000	
20 ft	Vrij op wielen				*9200	*9200	8400	*7700	5700	5200				*5900	5300	4800	20,83
	Voor leeg – achter dozer – gestabiliseerd				*9200	*9200	*9200	*7700	*7700	5800				*5900	*5900	5400	
	Voor dozer – achter stabilisator – gestabiliseerd				*9200	*9200	*9200	*7700	*7700	*7700				*5900	*5900	*5900	
	Voor stabilisator – achter stabilisator – gestabiliseerd				*9200	*9200	*9200	*7700	*7700	*7700				*5900	*5900	*5900	
15 ft	Vrij op wielen				*10300	8900	8000	8500	5700	5100				*5500	4200	3800	23,65
	Voor leeg – achter dozer – gestabiliseerd				*10300	*10300	9000	8500	*9100	5700				*5500	*5500	4300	
	Voor dozer – achter stabilisator – gestabiliseerd				*10300	*10300	*10300	*9100	*9100	8800				*5500	*5500	*5500	
	Voor stabilisator – achter stabilisator – gestabiliseerd				*10300	*10300	*10300	*9100	*9100	*9100				*5500	*5500	*5500	
10 ft	Vrij op wielen				*12700	8300	7400	8200	5400	4800	5800	3800	3400	*5400	3700	3300	25,10
	Voor leeg – achter dozer – gestabiliseerd				*12700	*12700	8400	8200	*9800	5500	5800	*5900	3800	*5400	*5400	3800	
	Voor dozer – achter stabilisator – gestabiliseerd				*12700	*12700	*12700	*9800	*9800	8600	*5900	*5900	*5900	*5400	*5400	*5400	
	Voor stabilisator – achter stabilisator – gestabiliseerd				*12700	*12700	*12700	*9800	*9800	*9800	*5900	*5900	*5900	*5400	*5400	*5400	
5 ft	Vrij op wielen				12100	7600	6800	7900	5100	4600	5700	3700	3300	5600	3600	3200	25,49
	Voor leeg – achter dozer – gestabiliseerd				12100	*14200	7700	7900	*10300	5200	5700	*7700	3700	5500	*5700	3600	
	Voor dozer – achter stabilisator – gestabiliseerd				*14200	*14200	12600	*10300	*10300	8200	*7700	*7700	5900	*5700	*5700	*5700	
	Voor stabilisator – achter stabilisator – gestabiliseerd				*14200	*14200	*14200	*10300	*10300	10000	*7700	*7700	7200	*5700	*5700	*5700	
0 ft	Vrij op wielen				11700	7300	6400	7700	4900	4400				5700	3600	3200	24,80
	Voor leeg – achter dozer – gestabiliseerd				11600	*14200	7400	7700	*10300	5000				5700	*6200	3700	
	Voor dozer – achter stabilisator – gestabiliseerd				*14200	*14200	12200	*10300	*10300	8000				*6200	*6200	5900	
	Voor stabilisator – achter stabilisator – gestabiliseerd				*14200	*14200	*14200	*10300	*10300	9700				*6200	*6200	*6200	
-5 ft	Vrij op wielen	*14500	13300	11400	11600	7200	6300	7600	4800	4300				6300	4000	3600	23,00
	Voor leeg – achter dozer – gestabiliseerd	*14500	*14500	13400	11500	*12600	7300	7600	*9100	4900				6300	*6900	4100	
	Voor dozer – achter stabilisator – gestabiliseerd	*14500	*14500	*14500	*12600	*12600	12100	*9100	*9100	7900				*6900	*6900	6600	
	Voor stabilisator – achter stabilisator – gestabiliseerd	*14500	*14500	*14500	*12600	*12600	*12600	*9100	*9100	*9100				*6900	*6900	*6900	
-10 ft	Vrij op wielen				*9200	7300	6500										
	Voor leeg – achter dozer – gestabiliseerd				*9200	*9200	7400										
	Voor dozer – achter stabilisator – gestabiliseerd				*9200	*9200	*9200										
	Voor stabilisator – achter stabilisator – gestabiliseerd				*9200	*9200	*9200										

*Begrensd door hydraulisch vermogen en niet door kantelmoment.

Pendelas moet worden vergrendeld. Het gewicht van alle hefaccessoires moet van het hefvermogen worden afgetrokken. Alle hefvermogens zijn berekend en opgegeven volgens ISO 10567:2007. Nominale lasten mogen niet hoger zijn dan 87% van het hydraulisch hefvermogen of 75% van de kiplast. Functie groot hefvermogen AAN. De hefvermogens zijn gebaseerd op een machine die staat op een stevige ondergrond met een uniform draagvermogen. Het lastpunt is het midden van de bevestigingspen voor het laadbakscharnier op de stick. Het hefvermogen wordt berekend met de VA-cilinder volledig uitgeschoven. Het gebruik van een bevestigingspunt voor uitrustingsstukken voor het hanteren/heffen van voorwerpen kan van invloed zijn op het hefvermogen van de machine.

Raadpleeg altijd de betreffende Bedienings- en onderhoudshandleiding voor informatie over uw specifieke product.

Specificaties graafmachine op banden M315

Laadbakspecificaties en compatibiliteit – Europa

Neem contact op met uw Cat dealer voor vereisten voor speciale bakken.

Hefarm	Breedte		Inhoud		Gewicht		Vulfactor	Vrij op wielen	Dozer(blad) achter neergelaten	Stabilisator voor (uithouder) en dozer(blad) achter neergelaten	Dozer(blad) voor en stabilisator achter (stempelpoten) neergelaten	Volledig gestabiliseerd	Vrij op wielen	Dozer(blad) achter neergelaten	Stabilisator voor (uithouder) en dozer(blad) achter neergelaten	Dozer(blad) voor en stabilisator achter (stempelpoten) neergelaten	Volledig gestabiliseerd		
	mm	in	m ³	yd ³	kg	lb												%	
Penbevestiging (geen snelkoppeling)									Variabel verstelbare giek										
									2,2 m (7'3")					2,5 m (8'2")					
Utiliteitsuitvoering	312	600	24	0,31	0,40	327	722	100	●	●	●	●	●	●	●	●	●	●	
	312	1200	48	0,76	1,00	515	1134	100	○	○	●	●	●	○	○	●	●	●	
Algemeen gebruik	312	600	24	0,31	0,40	317	699	100	●	●	●	●	●	●	●	●	●	●	
	312	1000	39	0,60	0,78	439	969	100	⊙	⊙	●	●	●	○	○	●	●	●	
	312	1100	43	0,68	0,89	474	1046	100	⊖	⊖	●	●	●	○	○	●	●	●	
Algemeen gebruik (geen afstelling)	312	450	18	0,20	0,26	267	589	100	●	●	●	●	●	●	●	●	●	●	
	312	500	20	0,24	0,31	287	633	100	●	●	●	●	●	●	●	●	●	●	
	312	750	30	0,41	0,54	358	790	100	●	●	●	●	●	●	●	●	●	●	
	312	900	36	0,53	0,69	426	939	100	●	●	●	●	●	⊙	⊙	●	●	●	
	312	1050	42	0,65	0,84	479	1055	100	⊖	⊖	●	●	●	⊖	⊖	●	●	●	
	312	1200	48	0,76	1,00	519	1143	100	○	○	●	●	●	○	○	●	●	●	
Zwaar gebruik	312	450	18	0,20	0,27	289	637	100	●	●	●	●	●	●	●	●	●	●	
	312	1200	48	0,76	0,99	533	1174	100	○	○	●	●	●	○	○	●	●	●	
Extra zwaar gebruik	312	900	36	0,53	0,69	475	1047	90	●	●	●	●	●	●	●	●	●	●	
Sloten reinigen	312	1800	72	0,68	0,89	540	1191	100	⊖	⊖	●	●	●	○	○	●	●	●	
	312	1800	71	0,57	0,74	421	928	100	⊙	⊙	●	●	●	⊙	⊙	●	●	●	
Sloten reinigen, kantelbaar	312	1800	72	0,60	0,78	724	1597	100	○	○	●	●	●	○	○	●	●	●	
									kg	1510	1758	2824	2941	3602	1437	1671	2680	2789	3411
									lb	3330	3875	6227	6484	7940	3168	3684	5909	6149	7519

Met Cat penkoppeling	Breedte		Inhoud		Gewicht		Vulfactor	Vrij op wielen	Dozer(blad) achter neergelaten	Stabilisator voor (uithouder) en dozer(blad) achter neergelaten	Dozer(blad) voor en stabilisator achter (stempelpoten) neergelaten	Volledig gestabiliseerd	Vrij op wielen	Dozer(blad) achter neergelaten	Stabilisator voor (uithouder) en dozer(blad) achter neergelaten	Dozer(blad) voor en stabilisator achter (stempelpoten) neergelaten	Volledig gestabiliseerd		
	mm	in	m ³	yd ³	kg	lb												%	
Met Cat penkoppeling									Variabel verstelbare giek										
									2,2 m (7'3")					2,5 m (8'2")					
Utiliteitsuitvoering	312	600	24	0,31	0,40	327	722	100	●	●	●	●	●	●	●	●	●	●	
	312	1200	48	0,76	1,00	515	1134	100	◇	○	●	●	●	◇	○	●	●	●	
Algemeen gebruik	312	600	24	0,31	0,40	317	699	100	●	●	●	●	●	●	●	●	●	●	
	312	1000	39	0,60	0,78	439	969	100	⊖	⊖	●	●	●	○	○	●	●	●	
	312	1100	43	0,68	0,89	474	1046	100	○	○	●	●	●	◇	○	●	●	●	
Algemeen gebruik (geen afstelling)	312	450	18	0,20	0,26	267	589	100	●	●	●	●	●	●	●	●	●	●	
	312	500	20	0,24	0,31	287	633	100	●	●	●	●	●	●	●	●	●	●	
	312	750	30	0,41	0,54	358	790	100	●	●	●	●	●	●	●	●	●	●	
	312	900	36	0,53	0,69	426	939	100	⊖	⊖	●	●	●	⊖	⊙	●	●	●	
	312	1050	42	0,65	0,84	479	1055	100	○	○	●	●	●	○	○	●	●	●	
	312	1200	48	0,76	1,00	519	1143	100	◇	○	●	●	●	◇	○	●	●	●	
Zwaar gebruik	312	450	18	0,20	0,27	289	637	100	●	●	●	●	●	●	●	●	●	●	
	312	1200	48	0,76	0,99	533	1174	100	◇	○	●	●	●	◇	○	●	●	●	
Extra zwaar gebruik	312	900	36	0,53	0,69	475	1047	90	⊙	●	●	●	●	⊖	●	●	●	●	
Sloten reinigen	312	1800	72	0,68	0,89	540	1191	100	◇	⊖	●	●	●	◇	○	●	●	●	
	312	1800	71	0,57	0,74	421	928	100	⊖	⊙	●	●	●	⊖	⊙	●	●	●	
									kg	1311	1558	2625	2741	3402	1237	1471	2481	2590	3211
									lb	2890	3434	5787	6044	7500	2727	3243	5469	5709	7079

Maximale materiaaldichtheid:

- 2100 kg/m³ (3500 lb/yd³)
- ⊙ 1800 kg/m³ (3000 lb/yd³)
- ⊖ 1500 kg/m³ (2500 lb/yd³)
- 1200 kg/m³ (2000 lb/yd³)
- ◇ 900 kg/m³ (1500 lb/yd³)

De bovenstaande lasten voldoen aan de norm EN 474-5:2006 + A3:2013 betreffende de eisen voor hydraulische graafmachines. Deze lasten zijn niet hoger dan 87% van het hydraulische hefvermogen of 75% van de kiplast met volledig gestrekte hefarm op maaiveldhoogte en volledig onder de stick gekantelde laadbak.

Inhoud gebaseerd op ISO 7451:2007.

Caterpillar raadt het gebruik van geschikte uitrustingsstukken aan om klanten optimaal te laten profiteren van de waarde van onze producten. Het gebruik van uitrustingsstukken, inclusief laadbakken, die niet voldoen aan de aanbevelingen of specificaties van Caterpillar met betrekking tot het gewicht, de afmetingen, opbrengsten, druk enzovoort, kan leiden tot niet-optimale prestaties, inclusief, maar niet beperkt tot, afname van de productie, stabiliteit en betrouwbaarheid en verminderde duurzaamheid van de componenten. De levensduur van de giek en stick neemt af wanneer zware belastingen gaan zwaaien, wrikken, draaien en/of klemmen door onjuist gebruik van het uitrustingsstuk.

(vervolg op volgende pagina)

Specificaties graafmachine op banden M315

Specificaties en compatibiliteit van laadbakken – Europa (vervolg)

Neem contact op met uw Cat dealer voor vereisten voor speciale bakken.

	Hefarm	Breedte		Inhoud		Gewicht		Vulfactor	Vrij op wielen	Dozer(blad) achter neergelaten	Stabilisator voor (uithouder) en dozer(blad) achter neergelaten	Dozer(blad) voor en stabilisator achter (stempelpoten) neergelaten	Volledig gestabiliseerd	Vrij op wielen	Dozer(blad) achter neergelaten	Stabilisator voor (uithouder) en dozer(blad) achter neergelaten	Dozer(blad) voor en stabilisator achter (stempelpoten) neergelaten	Volledig gestabiliseerd	
		mm	in	m ³	yd ³	kg	lb												%
									Variabel verstelbare giek										
									2,2 m (7'3")					2,5 m (8'2")					
Met CW-20 koppeling																			
Algemeen gebruik	CW20	600	24	0,31	0,40	344	758	100	●	●	●	●	●	●	●	●	●	●	●
	CW20	900	36	0,53	0,69	426	940	100	⊖	●	●	●	●	⊖	⊕	●	●	●	●
	CW20	1100	43	0,68	0,89	487	1073	100	○	⊖	●	●	●	◇	⊖	●	●	●	●
Zwaar gebruik	CW20	1200	48	0,76	1,00	526	1159	100	◇	○	●	●	●	◇	○	●	●	●	●
Algemeen gebruik - nivelleringsrand	CW20	690	27	0,40	0,52	410	904	100	●	●	●	●	●	●	●	●	●	●	●
	CW20	790	31	0,47	0,61	452	997	100	⊕	●	●	●	●	⊖	●	●	●	●	●
	CW20	996	39	0,63	0,83	515	1135	100	○	⊖	●	●	●	◇	⊖	●	●	●	●
Sloten reinigen	CW20	1184	47	0,80	1,05	601	1324	100	◇	○	●	●	●	X	◇	○	●	●	●
	CW20	1800	72	0,68	0,89	516	1138	100	○	⊖	●	●	●	◇	◇	○	●	●	●
Maximale belasting met koppeling (payload + laadbak)									kg	1305	1553	2619	2736	3397	1232	1466	2475	2584	3206
									lb	2878	3423	5775	6032	7488	2716	3232	5457	5697	7067

	Hefarm	Breedte		Inhoud		Gewicht		Vulfactor	Vrij op wielen	Dozer(blad) achter neergelaten	Stabilisator voor (uithouder) en dozer(blad) achter neergelaten	Dozer(blad) voor en stabilisator achter (stempelpoten) neergelaten	Volledig gestabiliseerd	Vrij op wielen	Dozer(blad) achter neergelaten	Stabilisator voor (uithouder) en dozer(blad) achter neergelaten	Dozer(blad) voor en stabilisator achter (stempelpoten) neergelaten	Volledig gestabiliseerd	
		mm	in	m ³	yd ³	kg	lb												%
									Variabel verstelbare giek										
									2,2 m (7'3")					2,5 m (8'2")					
Met CW-20S koppeling																			
Algemeen gebruik	CW20S	450	18	0,20	0,26	302	666	100	●	●	●	●	●	●	●	●	●	●	●
	CW20S	500	20	0,24	0,31	311	686	100	●	●	●	●	●	●	●	●	●	●	●
	CW20S	600	24	0,31	0,40	330	728	100	●	●	●	●	●	●	●	●	●	●	●
	CW20S	750	30	0,41	0,54	377	832	100	●	●	●	●	●	●	●	●	●	●	●
	CW20S	900	36	0,53	0,69	426	940	100	⊖	●	●	●	●	⊖	●	●	●	●	●
	CW20S	1000	39	0,60	0,78	451	995	100	⊖	⊕	●	●	●	○	⊕	●	●	●	●
	CW20S	1100	43	0,68	0,89	487	1073	100	○	⊖	●	●	●	◇	⊖	●	●	●	●
	CW20S	1200	48	0,76	1,00	516	1137	100	◇	○	●	●	●	◇	○	●	●	●	●
Zwaar gebruik	CW20S	500	20	0,24	0,31	321	708	100	●	●	●	●	●	●	●	●	●	●	●
	CW20S	1200	48	0,76	1,00	526	1160	100	◇	○	●	●	●	◇	○	●	●	●	●
Sloten reinigen	CW20S	1800	72	0,68	0,89	457	1008	100	○	⊖	●	●	●	○	⊖	●	●	●	●
Sloten reinigen, kantelbaar	CW20S	1800	72	0,60	0,78	732	1614	100	◇	○	●	●	●	◇	○	●	●	●	●
Maximale belasting met koppeling (payload + laadbak)									kg	1327	1575	2641	2758	3419	1254	1488	2497	2606	3228
									lb	2927	3471	5823	6081	7537	2764	3280	5506	5746	7116

Maximale materiaaldichtheid:

- 2100 kg/m³ (3500 lb/yd³)
- ⊕ 1800 kg/m³ (3000 lb/yd³)
- ⊖ 1500 kg/m³ (2500 lb/yd³)
- 1200 kg/m³ (2000 lb/yd³)
- ◇ 900 kg/m³ (1500 lb/yd³)
- X Niet aanbevolen

De bovenstaande lasten voldoen aan de norm EN 474-5:2006 + A3:2013 betreffende de eisen voor hydraulische graafmachines. Deze lasten zijn niet hoger dan 87% van het hydraulische hefvermogen of 75% van de kiplast met volledig gestrekte hefarm op maaiveldhoogte en volledig onder de stick gekantelde laadbak.

Inhoud gebaseerd op ISO 7451:2007.

Caterpillar raadt het gebruik van geschikte uitrustingsstukken aan om klanten optimaal te laten profiteren van de waarde van onze producten. Het gebruik van uitrustingsstukken, inclusief laadbakken, die niet voldoen aan de aanbevelingen of specificaties van Caterpillar met betrekking tot het gewicht, de afmetingen, opbrengsten, druk enzovoort, kan leiden tot niet-optimale prestaties, inclusief, maar niet beperkt tot, afname van de productie, stabiliteit en betrouwbaarheid en verminderde duurzaamheid van de componenten. De levensduur van de giek en stick neemt af wanneer zware belastingen gaan zwaaien, wrikken, draaien en/of klemmen door onjuist gebruik van het uitrustingsstuk.

(vervolg op volgende pagina)

Specificaties graafmachine op banden M315

Specificaties en compatibiliteit van laadbakken – Europa (vervolg)

Neem contact op met uw Cat dealer voor vereisten voor speciale bakken.

	Hefarm	Breedte		Inhoud		Gewicht		Vulfactor	Vrij op wielen	Dozer(blad) achter neergelaten	Stabilisator voor (uithouder) en dozer(blad) achter neergelaten	Dozer(blad) voor en stabilisator achter (stempelpoten) neergelaten	Volledig gestabiliseerd	Vrij op wielen	Dozer(blad) achter neergelaten	Stabilisator voor (uithouder) en dozer(blad) achter neergelaten	Dozer(blad) voor en stabilisator achter (stempelpoten) neergelaten	Volledig gestabiliseerd	
		mm	in	m ³	yd ³	kg	lb												%
Penbevestiging, TRS10 CW20																			
										Variabel verstelbare giek									
										2,2 m (7'3")					2,5 m (8'2")				
Nivellering - algemeen gebruik	312	1600	63	0,76	0,99	571	1259	100	X	X	●	●	●	X	X	●	●	●	
Maximale lading met penbevestiging (laadvermogen + laadbak)									kg	965	1213	2279	2396	3057	892	1126	2135	2244	2866
									lb	2128	2673	5025	5282	6739	1966	2482	4707	4948	6318
Penbevestiging, TRS10 CW20S																			
										Variabel verstelbare giek									
										2,2 m (7'3")					2,5 m (8'2")				
Nivellering - algemeen gebruik	312	1500	59	0,65	0,85	528	1164	100	X	◇	●	●	●	X	◇	●	●	●	
Sleuven graven - algemeen gebruik	312	540	21	0,37	0,48	336	740	100	⊖	●	●	●	●	⊖	●	●	●	●	
Maximale lading met penbevestiging (laadvermogen + laadbak)									kg	954	1202	2268	2385	3046	881	1115	2124	2233	2855
									lb	2104	2649	5001	5258	6714	1942	2458	4683	4924	6293
Penbevestiging, TRS10 S60																			
										Variabel verstelbare giek									
										2,2 m (7'3")					2,5 m (8'2")				
Nivellering - Zwaar gebruik	312	1500	59	0,52	0,68	511	1127	100	◇	⊖	●	●	●	◇	⊖	●	●	●	
	312	1500	59	0,65	0,85	535	1179	100	X	○	●	●	●	X	○	●	●	●	
	312	1600	63	0,75	0,98	576	1270	100	X	◇	●	●	●	X	◇	●	●	●	
Sleuven graven - Zwaar gebruik	312	540	21	0,33	0,43	320	706	100	●	●	●	●	●	●	●	●	●	●	
Maximale lading met penbevestiging (laadvermogen + laadbak)									kg	1225	1495	2815	3554	1131	1389	2651	3354	973	1215
									lb	2701	3296	6207	7835	2493	3063	5844	7393	2145	2679
Met CW20S, TRS10 CW20S																			
										Variabel verstelbare giek									
										2,2 m (7'3")					2,5 m (8'2")				
Nivellering - Zwaar gebruik	312	1500	59	0,65	0,85	528	1164	100	X	X	●	●	●	X	X	●	●	●	
Sleuven graven - Zwaar gebruik	312	540	21	0,37	0,48	336	740	100	○	⊕	●	●	●	◇	⊖	●	●	●	
Maximale belasting met koppeling (payload + laadbak)									kg	761	1009	2075	2192	2853	688	922	1931	2040	2662
									lb	1679	2223	4576	4833	6289	1516	2033	4258	4498	5868
Met S60, TRS10 S60																			
										Variabel verstelbare giek									
										2,2 m (7'3")					2,5 m (8'2")				
Nivellering - Zwaar gebruik	312	1500	59	0,52	0,68	511	1127	100	X	○	●	●	●	X	◇	●	●	●	
	312	1500	59	0,65	0,85	535	1179	100	X	◇	●	●	●	X	X	●	●	●	
	312	1600	63	0,75	0,98	576	1270	100	X	X	●	●	●	X	X	●	●	●	
Sleuven graven - Zwaar gebruik	312	540	21	0,33	0,43	320	706	100	⊕	●	●	●	●	⊖	●	●	●	●	
Maximale belasting met koppeling (payload + laadbak)									kg	923	1171	2237	2354	3015	850	1084	2093	2202	2824
									lb	2036	2581	4933	5190	6646	1874	2390	4615	4855	6225

Maximale materiaaldichtheid:

- 2100 kg/m³ (3500 lb/yd³)
- ⊕ 1800 kg/m³ (3000 lb/yd³)
- ⊖ 1500 kg/m³ (2500 lb/yd³)
- 1200 kg/m³ (2000 lb/yd³)
- ◇ 900 kg/m³ (1500 lb/yd³)
- X Niet aanbevolen

De bovenstaande lasten voldoen aan de norm EN 474-5:2006 + A3:2013 betreffende de eisen voor hydraulische graafmachines. Deze lasten zijn niet hoger dan 87% van het hydraulische hefvermogen of 75% van de kiplast met volledig gestrekte hefarm op maaiveldhoogte en volledig onder de stick gekantelde laadbak.

Inhoud gebaseerd op ISO 7451:2007.

Caterpillar raadt het gebruik van geschikte uitrustingsstukken aan om klanten optimaal te laten profiteren van de waarde van onze producten. Het gebruik van uitrustingsstukken, inclusief laadbakken, die niet voldoen aan de aanbevelingen of specificaties van Caterpillar met betrekking tot het gewicht, de afmetingen, opbrengsten, druk enzovoort, kan leiden tot niet-optimale prestaties, inclusief, maar niet beperkt tot, afname van de productie, stabiliteit en betrouwbaarheid en verminderde duurzaamheid van de componenten. De levensduur van de giek en stick neemt af wanneer zware belastingen gaan zwaaien, wrikken, draaien en/of klemmen door onjuist gebruik van het uitrustingsstuk.

Specificaties graafmachine op banden M315

Laadbakspecificaties en compatibiliteit – Noord-Amerika

Neem contact op met uw Cat dealer voor vereisten voor speciale bakken.

Hefarm	Breedte		Inhoud		Gewicht		Vulfactor	Vrij op wielen	Dozer(blad) achter neergelaten	Stabilisator voor (uithouder) en dozer(blad) achter neergelaten	Dozer(blad) voor en stabilisator achter (stempelpoten) neergelaten	Volledig gestabiliseerd	Vrij op wielen	Dozer(blad) achter neergelaten	Stabilisator voor (uithouder) en dozer(blad) achter neergelaten	Dozer(blad) voor en stabilisator achter (stempelpoten) neergelaten	Volledig gestabiliseerd	
	mm	in	m ³	yd ³	kg	lb												%
Penbevestiging (geen snelkoppeling)									Variabel verstelbare giek									
									2,2 m (7'3")					2,5 m (8'2")				
Algemeen gebruik	312	450	18	0,20	0,27	278	614	100	●	●	●	●	●	●	●	●	●	●
	312	600	24	0,31	0,40	320	706	100	●	●	●	●	●	●	●	●	●	●
	312	750	30	0,41	0,54	369	815	100	●	●	●	●	●	●	●	●	●	●
	312	900	36	0,53	0,69	425	936	100	●	●	●	●	●	●	●	●	●	●
	312	1050	42	0,65	0,84	468	1031	100	⊖	⊖	●	●	●	⊖	⊖	●	●	●
Algemeen gebruik - brede punt	312	1200	48	0,76	1,00	508	1119	100	○	⊖	●	●	●	○	⊖	●	●	●
	312	450	18	0,27	0,36	317	700	100	●	●	●	●	●	○	⊖	●	●	●
	312	600	24	0,41	0,53	372	821	100	●	●	●	●	●	○	⊖	●	●	●
	312	900	36	0,71	0,92	478	1053	100	⊖	⊖	●	●	●	○	⊖	●	●	●
Extra zwaar gebruik	312	1050	42	0,86	1,13	530	1168	100	○	⊖	●	●	●	◇	○	●	●	●
	312	600	24	0,31	0,40	374	825	90	●	●	●	●	●	●	●	●	●	●
	312	750	30	0,41	0,54	434	957	90	●	●	●	●	●	●	●	●	●	●
	312	900	36	0,53	0,69	495	1091	90	●	●	●	●	●	⊖	●	●	●	●
Sloten reinigen	312	1050	42	0,65	0,84	541	1192	90	⊖	●	●	●	●	⊖	⊖	●	●	●
	312	1200	48	0,57	0,74	388	855	100	⊖	●	●	●	●	⊖	●	●	●	●
	312	1500	60	0,74	0,97	455	1003	100	⊖	⊖	●	●	●	○	⊖	●	●	●
Sloten reinigen, kantelbaar	312	1200	48	0,48	0,63	563	1240	100	⊖	⊖	●	●	●	⊖	⊖	●	●	●
	312	1500	60	0,57	0,75	646	1424	100	⊖	⊖	●	●	●	○	⊖	●	●	●
Maximale lading met penbevestiging (laadvermogen + laadbak)								kg	1510	1758	2824	2941	3602	1437	1671	2680	2789	3411
								lb	3330	3875	6227	6484	7940	3168	3684	5909	6149	7519

Met Cat penkoppeling	Breedte		Inhoud		Gewicht		Vulfactor	Vrij op wielen	Dozer(blad) achter neergelaten	Stabilisator voor (uithouder) en dozer(blad) achter neergelaten	Dozer(blad) voor en stabilisator achter (stempelpoten) neergelaten	Volledig gestabiliseerd	Vrij op wielen	Dozer(blad) achter neergelaten	Stabilisator voor (uithouder) en dozer(blad) achter neergelaten	Dozer(blad) voor en stabilisator achter (stempelpoten) neergelaten	Volledig gestabiliseerd	
	mm	in	m ³	yd ³	kg	lb												%
Met Cat penkoppeling									Variabel verstelbare giek									
									2,2 m (7'3")					2,5 m (8'2")				
Algemeen gebruik	312	450	18	0,20	0,27	278	614	100	●	●	●	●	●	●	●	●	●	●
	312	600	24	0,31	0,40	320	706	100	●	●	●	●	●	●	●	●	●	●
	312	750	30	0,41	0,54	369	815	100	●	●	●	●	●	●	●	●	●	●
	312	900	36	0,53	0,69	425	936	100	⊖	●	●	●	●	⊖	⊖	●	●	●
	312	1050	42	0,65	0,84	468	1031	100	○	⊖	●	●	●	○	⊖	●	●	●
Algemeen gebruik - brede punt	312	1200	48	0,76	1,00	508	1119	100	◇	○	●	●	●	◇	○	●	●	●
	312	450	18	0,27	0,36	317	700	100	●	●	●	●	●	○	⊖	●	●	●
	312	600	24	0,41	0,53	372	821	100	●	●	●	●	●	○	⊖	●	●	●
	312	750	30	0,55	0,72	425	936	100	⊖	●	●	●	●	⊖	⊖	●	●	●
Extra zwaar gebruik	312	900	36	0,71	0,92	478	1053	100	○	⊖	●	●	●	◇	○	●	●	●
	312	1050	42	0,86	1,13	530	1168	100	◇	○	●	●	●	X	◇	●	●	●
	312	600	24	0,31	0,40	374	825	90	●	●	●	●	●	●	●	●	●	●
	312	750	30	0,41	0,54	434	957	90	●	●	●	●	●	●	●	●	●	●
Sloten reinigen	312	900	36	0,53	0,69	495	1091	90	⊖	●	●	●	●	⊖	●	●	●	●
	312	1050	42	0,65	0,84	541	1192	90	○	⊖	●	●	●	○	⊖	●	●	●
	312	1200	48	0,57	0,74	388	855	100	⊖	●	●	●	●	⊖	●	●	●	●
Sloten reinigen, kantelbaar	312	1500	60	0,74	0,97	455	1003	100	○	⊖	●	●	●	◇	○	●	●	●
	312	1200	48	0,48	0,63	563	1240	100	⊖	●	●	●	●	○	⊖	●	●	●
312	1500	60	0,57	0,75	646	1424	100	○	⊖	●	●	●	◇	⊖	●	●	●	
Maximale belasting met koppeling (payload + laadbak)								kg	1311	1558	2625	2741	3402	1237	1471	2481	2590	3211
								lb	2890	3434	5787	6044	7500	2727	3243	5469	5709	7079

Maximale materiaaldichtheid:

- 2100 kg/m³ (3500 lb/yd³)
- ⊖ 1800 kg/m³ (3000 lb/yd³)
- 1500 kg/m³ (2500 lb/yd³)
- ◇ 1200 kg/m³ (2000 lb/yd³)
- ◇ 900 kg/m³ (1500 lb/yd³)
- X Niet aanbevolen

De bovenstaande lasten voldoen aan de norm EN 474-5:2006 + A3:2013 betreffende de eisen voor hydraulische graafmachines. Deze lasten zijn niet hoger dan 87% van het hydraulische hefvermogen of 75% van de kiplast met volledig gestrekte hefarm op maaiveldhoogte en volledig onder de stick gekantelde laadbak.

Inhoud gebaseerd op ISO 7451:2007.

Caterpillar raadt het gebruik van geschikte uitrustingsstukken aan om klanten optimaal te laten profiteren van de waarde van onze producten. Het gebruik van uitrustingsstukken, inclusief laadbakken, die niet voldoen aan de aanbevelingen of specificaties van Caterpillar met betrekking tot het gewicht, de afmetingen, opbrengsten, druk enzovoort, kan leiden tot niet-optimale prestaties, inclusief, maar niet beperkt tot, afname van de productie, stabiliteit en betrouwbaarheid en verminderde duurzaamheid van de componenten. De levensduur van de giek en stick neemt af wanneer zware belastingen gaan zwaaien, wrikken, draaien en/of klemmen door onjuist gebruik van het uitrustingsstuk.

Specificaties graafmachine op banden M315

Laadbakspecificaties en compatibiliteit – Aus-NZ

Neem contact op met uw Cat dealer voor vereisten voor speciale bakken.

Hefarm	Breedte		Inhoud		Gewicht		Vulfactor	Vrij op wielen	Dozer(blad) achter neergelaten	Stabilisator voor (uithouder) en dozer(blad) achter neergelaten	Dozer(blad) voor en stabilisator achter (stempelpoten) neergelaten	Volledig gestabiliseerd	Vrij op wielen	Dozer(blad) achter neergelaten	Stabilisator voor (uithouder) en dozer(blad) achter neergelaten	Dozer(blad) voor en stabilisator achter (stempelpoten) neergelaten	Volledig gestabiliseerd	
	mm	in	m ³	yd ³	kg	lb												%
Penbevestiging (geen snelkoppeling)									Variabel verstelbare giek									
									2,2 m (7'3")					2,5 m (8'2")				
Algemeen gebruik (geen afstelling)	312	450	18	0,20	0,26	267	589	100	●	●	●	●	●	●	●	●	●	●
	312	500	20	0,24	0,31	287	633	100	●	●	●	●	●	●	●	●	●	●
	312	600	24	0,31	0,40	310	684	100	●	●	●	●	●	●	●	●	●	●
	312	750	30	0,41	0,54	358	790	100	●	●	●	●	●	●	●	●	●	●
	312	750	30	0,41	0,54	413	911	100	●	●	●	●	●	●	●	●	●	●
	312	900	36	0,53	0,69	426	939	100	●	●	●	●	●	⊙	●	●	●	●
	312	900	36	0,53	0,69	454	1001	100	⊙	●	●	●	●	⊙	●	●	●	●
Sloten reinigen, kantelbaar	312	1050	42	0,65	0,84	479	1055	100	⊖	⊙	●	●	●	⊖	⊙	●	●	●
	312	1500	60	0,74	0,98	704	1553	100	◇	○	●	●	●	◇	○	●	●	●
Maximale lading met penbevestiging (laadvermogen + laadbak)								kg	1510	1758	2824	2941	3602	1437	1671	2680	2789	3411
								lb	3330	3875	6227	6484	7940	3168	3684	5909	6149	7519

Met Cat penkoppeling	Breedte		Inhoud		Gewicht		Vulfactor	Vrij op wielen	Dozer(blad) achter neergelaten	Stabilisator voor (uithouder) en dozer(blad) achter neergelaten	Dozer(blad) voor en stabilisator achter (stempelpoten) neergelaten	Volledig gestabiliseerd	Vrij op wielen	Dozer(blad) achter neergelaten	Stabilisator voor (uithouder) en dozer(blad) achter neergelaten	Dozer(blad) voor en stabilisator achter (stempelpoten) neergelaten	Volledig gestabiliseerd	
	mm	in	m ³	yd ³	kg	lb												%
Met Cat penkoppeling									Variabel verstelbare giek									
									2,2 m (7'3")					2,5 m (8'2")				
Algemeen gebruik (geen afstelling)	312	450	18	0,20	0,26	267	589	100	●	●	●	●	●	●	●	●	●	●
	312	500	20	0,24	0,31	287	633	100	●	●	●	●	●	●	●	●	●	●
	312	600	24	0,31	0,40	310	684	100	●	●	●	●	●	●	●	●	●	●
	312	750	30	0,41	0,54	358	790	100	●	●	●	●	●	●	●	●	●	●
	312	750	30	0,41	0,54	413	911	100	●	●	●	●	●	●	●	●	●	●
	312	900	36	0,53	0,69	426	939	100	⊖	●	●	●	●	⊖	⊙	●	●	●
	312	900	36	0,53	0,69	454	1,001	100	⊖	●	●	●	●	⊖	⊙	●	●	●
Sloten reinigen, kantelbaar	312	1050	42	0,65	0,84	479	1,055	100	○	⊖	●	●	●	○	⊖	●	●	●
	312	1500	60	0,74	0,98	704	1553	100	X	○	●	●	●	X	◇	●	●	●
Maximale belasting met koppeling (payload + laadbak)								kg	1311	1558	2625	2741	3402	1237	1471	2481	2590	3211
								lb	2890	3434	5787	6044	7500	2727	3243	5469	5709	7079

Maximale materiaaldichtheid:

- 2100 kg/m³ (3500 lb/yd³)
- ⊙ 1800 kg/m³ (3000 lb/yd³)
- ⊖ 1500 kg/m³ (2500 lb/yd³)
- 1200 kg/m³ (2000 lb/yd³)
- ◇ 900 kg/m³ (1500 lb/yd³)
- X Niet aanbevolen

De bovenstaande lasten voldoen aan de norm EN 474-5:2006 + A3:2013 betreffende de eisen voor hydraulische graafmachines. Deze lasten zijn niet hoger dan 87% van het hydraulische hefvermogen of 75% van de kiplast met volledig gestrekte hefarm op maaiveldhoogte en volledig onder de stick gekantelde laadbak.

Inhoud gebaseerd op ISO 7451:2007.

Caterpillar raadt het gebruik van geschikte uitrustingsstukken aan om klanten optimaal te laten profiteren van de waarde van onze producten. Het gebruik van uitrustingsstukken, inclusief laadbakken, die niet voldoen aan de aanbevelingen of specificaties van Caterpillar met betrekking tot het gewicht, de afmetingen, opbrengsten, druk enzovoort, kan leiden tot niet-optimale prestaties, inclusief, maar niet beperkt tot, afname van de productie, stabiliteit en betrouwbaarheid en verminderde duurzaamheid van de componenten. De levensduur van de giek en stick neemt af wanneer zware belastingen gaan zwaaien, wrikken, draaien en/of klemmen door onjuist gebruik van het uitrustingsstuk.

Specificaties graafmachine op banden M315

Aanbodgids Uitrustingsstukken – Noord-Amerika

Niet alle uitrustingsstukken zijn in alle regio's leverbaar. Raadpleeg uw Cat dealer voor de verkrijgbare configuraties in uw regio.

Geschikt Niet geschikt 1800 kg/m³ (3000 lb/yd³) 1200 kg/m³ (2000 lb/yd³)

UITRUSTINGSSTUKKEN VOOR PENBEVESTIGING

Onderwagen		Blad voor; stempelpoten achter		Stempelpoten voor; blad achter		Stempelpoten voor en achter		Blad achter	
		Variabel verstelbare giek		Variabel verstelbare giek		Variabel verstelbare giek		Variabel verstelbare giek	
Lengte stick		2,20 m (7'3")	2,50 m (8'2")	2,20 m (7'3")	2,50 m (8'2")	2,20 m (7'3")	2,50 m (8'2")	2,20 m (7'3")	2,50 m (8'2")
Hydraulische hamers	H110 GC S	✓	✓	✓	✓	✓	✓	✓	✓
	H110 S	✓	✓	✓	✓	✓	✓	✓	✓
	H115 GC S	✓	✓	✓	✓	✓	✓	✓	✓
	H115 S	✓	✓	✓	✓	✓	✓	✓	✓
Verdichters (trilplaat)	CVP75	✓	✓	✓	✓	✓	✓	✓	✓
Poliëpgrijpers	GSH420-500	●	●	●	●	●	●		
	GSH420-600	●	●	●	●	●	●		
	GSH420-750	●	○	●	○	●	○		
	GSH520-500	●	●	●	●	●	●		
	GSH520-600	●	○	●	○	●	○		
	GSH520-750	○	○	○	○	○	○		

UITRUSTINGSSTUKKEN VOOR CAT PENKOPPELING

Onderwagen		Blad voor; stempelpoten achter		Stempelpoten voor; blad achter		Stempelpoten voor en achter		Blad achter	
		Variabel verstelbare giek		Variabel verstelbare giek		Variabel verstelbare giek		Variabel verstelbare giek	
Lengte stick		2,20 m (7'3")	2,50 m (8'2")	2,20 m (7'3")	2,50 m (8'2")	2,20 m (7'3")	2,50 m (8'2")	2,20 m (7'3")	2,50 m (8'2")
Hydraulische hamers	H110 GC S	✓	✓	✓	✓	✓	✓	✓	✓
	H110 S	✓	✓	✓	✓	✓	✓	✓	✓
	H115 S	✓		✓		✓		✓	
Verdichters (trilplaat)	CVP75	✓	✓	✓	✓	✓	✓	✓	✓

(vervolg op volgende pagina)

Specificaties graafmachine op banden M315

Aanbodgids Uitrustingsstukken – Noord-Amerika (vervolg)

Niet alle uitrustingsstukken zijn in alle regio's leverbaar. Raadpleeg uw Cat dealer voor de verkrijgbare configuraties in uw regio.

Geschikt

Niet geschikt

S60 Speciale koppeling

Onderwagen		Blad voor; stempelpoten achter		Stempelpoten voor; blad achter		Stempelpoten voor en achter		Blad achter	
		Variabel verstelbare giek	Variabel verstelbare giek	Variabel verstelbare giek	Variabel verstelbare giek	Variabel verstelbare giek	Variabel verstelbare giek	Variabel verstelbare giek	Variabel verstelbare giek
Lengte stick		2,20 m (7'3")	2,50 m (8'2")	2,20 m (7'3")	2,50 m (8'2")	2,20 m (7'3")	2,50 m (8'2")	2,20 m (7'3")	2,50 m (8'2")
Hydraulische hamers	H110 GC S	✓	✓	✓	✓	✓	✓	✓	✓
	H110 S	✓	✓	✓	✓	✓	✓	✓	✓
	H115 S	✓		✓		✓		✓	
Verdichters (trilplaat)	CVP75	✓	✓	✓	✓	✓	✓	✓	✓

UITRUSTINGSSTUKKEN VOOR S60 SPECIALE KOPPELING

Onderwagen		Blad voor; stempelpoten achter		Stempelpoten voor; blad achter		Stempelpoten voor en achter		Blad achter	
		Variabel verstelbare giek	Variabel verstelbare giek	Variabel verstelbare giek	Variabel verstelbare giek	Variabel verstelbare giek	Variabel verstelbare giek	Variabel verstelbare giek	Variabel verstelbare giek
Lengte stick		2,20 m (7'3")	2,50 m (8'2")	2,20 m (7'3")	2,50 m (8'2")	2,20 m (7'3")	2,50 m (8'2")	2,20 m (7'3")	2,50 m (8'2")
Hydraulische hamers	H110 S	✓	✓	✓	✓	✓	✓	✓	✓
	H115 S	✓	✓	✓	✓	✓	✓	✓	✓
Verdichters (trilplaat)	CVP75	✓	✓	✓	✓	✓	✓	✓	✓

UITRUSTINGSSTUKKEN VOOR S65 SPECIALE KOPPELING

Onderwagen		Blad voor; stempelpoten achter		Stempelpoten voor; blad achter		Stempelpoten voor en achter		Blad achter	
		Variabel verstelbare giek	Variabel verstelbare giek	Variabel verstelbare giek	Variabel verstelbare giek	Variabel verstelbare giek	Variabel verstelbare giek	Variabel verstelbare giek	Variabel verstelbare giek
Lengte stick		2,20 m (7'3")	2,50 m (8'2")	2,20 m (7'3")	2,50 m (8'2")	2,20 m (7'3")	2,50 m (8'2")	2,20 m (7'3")	2,50 m (8'2")
Hydraulische hamers	H110 S	✓	✓	✓	✓	✓	✓	✓	✓
	H115 S	✓	✓	✓	✓	✓	✓	✓	✓
Verdichters (trilplaat)	CVP75	✓	✓	✓	✓	✓	✓	✓	✓

(vervolg op volgende pagina)

Specificaties graafmachine op banden M315

Aanbodgids Uitrustingsstukken – Noord-Amerika (vervolg)

Niet alle uitrustingsstukken zijn in alle regio's leverbaar. Raadpleeg uw Cat dealer voor de verkrijgbare configuraties in uw regio.

Geschikt

Sommige uitrustingsstukken vereisen meer hydrauliekolie-opbrengst en zijn het best geschikt voor een machine met HP2-circuits en een tiltrotator met hoge zwenkcapaciteit. Controleer de hydraulische capaciteit van uw machine en tiltrotator en de vereisten van uw uitrustingsstuk om een goede afstemming te verzekeren.

TRS10 UITRUSTINGSSTUKKEN (PENBEVESTIGING BOVEN/S60 ONDER)

Onderwagen		Blad voor; stempelpoten achter	Stempelpoten voor; blad achter	Stempelpoten voor en achter	Blad achter
Giektype		Variabel verstelbare giek	Variabel verstelbare giek	Variabel verstelbare giek	Variabel verstelbare giek
Lengte stick		2,20 m (7'3")	2,20 m (7'3")	2,20 m (7'3")	2,20 m (7'3")
Verdichters (trilplaat)	CVP75	✓	✓	✓	✓

OPMERKING: Gebruik hamers op tiltrotators minder dan 10% van de werkuren per jaar of maximaal 200 uur per jaar. Raadpleeg uw bedienings- en onderhoudshandleiding voor de aanbevolen hydrauliekolie-opbrengst.

Sommige uitrustingsstukken vereisen meer hydrauliekolie-opbrengst en zijn het best geschikt voor een machine met HP2-circuits en een tiltrotator met hoge zwenkcapaciteit. Controleer de hydraulische capaciteit van uw machine en tiltrotator en de vereisten van uw uitrustingsstuk om een goede afstemming te verzekeren.

TRS10 (PENBEVESTIGING BOVEN/HCS60 ONDER)

Onderwagen		Blad voor; stempelpoten achter	Stempelpoten voor; blad achter	Stempelpoten voor en achter	Blad achter
Giektype		Variabel verstelbare giek	Variabel verstelbare giek	Variabel verstelbare giek	Variabel verstelbare giek
Lengte stick		2,20 m (7'3")	2,20 m (7'3")	2,20 m (7'3")	2,20 m (7'3")
Verdichters (trilplaat)	CVP75	✓	✓	✓	✓

OPMERKING: Gebruik hamers op tiltrotators minder dan 10% van de werkuren per jaar of maximaal 200 uur per jaar. Raadpleeg uw bedienings- en onderhoudshandleiding voor de aanbevolen hydrauliekolie-opbrengst.

Specificaties graafmachine op banden M315

Aanbodgids Uitrustingsstukken – Europa

Niet alle uitrustingsstukken zijn in alle regio's leverbaar. Raadpleeg uw Cat dealer voor de verkrijgbare configuraties in uw regio.

Geschikt
 Niet geschikt
 1800 kg/m³ (3000 lb/yd³)
 1200 kg/m³ (2000 lb/yd³)
 600 kg/m³ (1000 lb/yd³)

UITRUSTINGSSTUKKEN VOOR PENBEVESTIGING

Onderwagen		Blad voor; stempelpoten achter		Stempelpoten voor; blad achter		Stempelpoten voor en achter		Blad achter	
		Variabel verstelbare giek		Variabel verstelbare giek		Variabel verstelbare giek		Variabel verstelbare giek	
Lengte stick		2,20 m (7'3")	2,50 m (8'2")	2,20 m (7'3")	2,50 m (8'2")	2,20 m (7'3")	2,50 m (8'2")	2,20 m (7'3")	2,50 m (8'2")
Hydraulische hamers	H110 GC S	✓	✓	✓	✓	✓	✓	✓	✓
	H110 S	✓	✓	✓	✓	✓	✓	✓	✓
	H115 GC S	✓	✓	✓	✓	✓	✓	✓	✓
	H115 S	✓	✓	✓	✓	✓	✓	✓	✓
Verdichters (trilplaat)	CVP75	✓	✓	✓	✓	✓	✓	✓	✓
Poliëpgrijpers	GSH420-500	●	●	●	●	●	●		
	GSH420-600	●	●	●	●	●	●		
	GSH420-750	●	○	●	○	●	○		
	GSH520-500	●	●	●	●	●	●		
	GSH520-600	●	○	●	○	●	○		
	GSH520-750	○	○	○	○	○	○		
	GSV420-400	●	●	●	●	●	●	○	○
	GSV420-500	●	●	●	●	●	●	○	
	GSV420-600	●	●	●	●	●	●		
	GSV420-750	●	○	●	○	●	○		
	GSV420-1250	◇	◇	◇	◇	◇	◇		
	GSV520-400	●	●	●	●	●	●	○	
	GSV520-500	●	●	●	●	●	●		
	GSV520-600	●	●	●	●	●	●		
	GSV520-750	●	○	○	○	●	○		
	GSV520-1250	◇	◇	◇	◇	◇	◇		
	GSV520 GC-400	●	●	●	●	●	●	○	○
	GSV520 GC-500	●	●	●	●	●	●		
	GSV520 GC-600	●	●	●	●	●	●		
	GSV520 GC-750	●	○	●	○	●	○		
GSV520 GC-1250	◇	◇	◇	◇	◇	◇			

UITRUSTINGSSTUKKEN VOOR CAT PENKOPPELING

Onderwagen		Blad voor; stempelpoten achter		Stempelpoten voor; blad achter		Stempelpoten voor en achter		Blad achter	
		Variabel verstelbare giek		Variabel verstelbare giek		Variabel verstelbare giek		Variabel verstelbare giek	
Lengte stick		2,20 m (7'3")	2,50 m (8'2")	2,20 m (7'3")	2,50 m (8'2")	2,20 m (7'3")	2,50 m (8'2")	2,20 m (7'3")	2,50 m (8'2")
Hydraulische hamers	H110 GC S	✓	✓	✓	✓	✓	✓	✓	✓
	H110 S	✓	✓	✓	✓	✓	✓	✓	✓
	H115 S	✓		✓		✓		✓	
Verdichters (trilplaat)	CVP75	✓	✓	✓	✓	✓	✓	✓	✓

(vervolg op volgende pagina)

Specificaties graafmachine op banden M315

Aanbodgids Uitrustingsstukken – Europa (vervolg)

Niet alle uitrustingsstukken zijn in alle regio's leverbaar. Raadpleeg uw Cat dealer voor de verkrijgbare configuraties in uw regio.

Geschikt

Niet geschikt

UITRUSTINGSSTUKKEN VOOR SPECIALE CW-20S-KOPPELING

Onderwagen		Blad voor; stempelpoten achter		Stempelpoten voor; blad achter		Stempelpoten voor en achter		Blad achter	
Giektipe		Variabel verstelbare giek		Variabel verstelbare giek		Variabel verstelbare giek		Variabel verstelbare giek	
Lengte stick		2,20 m (7'3")	2,50 m (8'2")	2,20 m (7'3")	2,50 m (8'2")	2,20 m (7'3")	2,50 m (8'2")	2,20 m (7'3")	2,50 m (8'2")
Hydraulische hamers	H110 S	✓		✓		✓		✓	
Verdichters (trilplaat)	CVP75	✓	✓	✓	✓	✓	✓	✓	✓

CW-20 Speciale koppeling

Onderwagen		Blad voor; stempelpoten achter		Stempelpoten voor; blad achter		Stempelpoten voor en achter		Blad achter	
Giektipe		Variabel verstelbare giek		Variabel verstelbare giek		Variabel verstelbare giek		Variabel verstelbare giek	
Lengte stick		2,20 m (7'3")	2,50 m (8'2")	2,20 m (7'3")	2,50 m (8'2")	2,20 m (7'3")	2,50 m (8'2")	2,20 m (7'3")	2,50 m (8'2")
Hydraulische hamers	H110 S	✓	✓	✓	✓	✓	✓	✓	✓
Verdichters (trilplaat)	CVP75	✓	✓	✓	✓	✓	✓	✓	✓

UITRUSTINGSSTUKKEN VOOR SPECIALE HCCW20-KOPPELING

Onderwagen		Blad voor; stempelpoten achter		Stempelpoten voor; blad achter		Stempelpoten voor en achter		Blad achter	
Giektipe		Variabel verstelbare giek		Variabel verstelbare giek		Variabel verstelbare giek		Variabel verstelbare giek	
Lengte stick		2,20 m (7'3")		2,20 m (7'3")		2,20 m (7'3")		2,20 m (7'3")	
Verdichters (trilplaat)	CVP75	✓		✓		✓		✓	

S60 Speciale koppeling

Onderwagen		Blad voor; stempelpoten achter		Stempelpoten voor; blad achter		Stempelpoten voor en achter		Blad achter	
Giektipe		Variabel verstelbare giek		Variabel verstelbare giek		Variabel verstelbare giek		Variabel verstelbare giek	
Lengte stick		2,20 m (7'3")	2,50 m (8'2")	2,20 m (7'3")	2,50 m (8'2")	2,20 m (7'3")	2,50 m (8'2")	2,20 m (7'3")	2,50 m (8'2")
Hydraulische hamers	H110 GC S	✓	✓	✓	✓	✓	✓	✓	✓
	H110 S	✓	✓	✓	✓	✓	✓	✓	✓
	H115 S	✓		✓		✓		✓	
Verdichters (trilplaat)	CVP75	✓	✓	✓	✓	✓	✓	✓	✓

UITRUSTINGSSTUKKEN VOOR S60 SPECIALE KOPPELING

Onderwagen		Blad voor; stempelpoten achter		Stempelpoten voor; blad achter		Stempelpoten voor en achter		Blad achter	
Giektipe		Variabel verstelbare giek		Variabel verstelbare giek		Variabel verstelbare giek		Variabel verstelbare giek	
Lengte stick		2,20 m (7'3")	2,50 m (8'2")	2,20 m (7'3")	2,50 m (8'2")	2,20 m (7'3")	2,50 m (8'2")	2,20 m (7'3")	2,50 m (8'2")
Hydraulische hamers	H110 S	✓	✓	✓	✓	✓	✓	✓	✓
	H115 S	✓	✓	✓	✓	✓	✓	✓	✓
Verdichters (trilplaat)	CVP75	✓	✓	✓	✓	✓	✓	✓	✓

(vervolg op volgende pagina)

Specificaties graafmachine op banden M315

Aanbodgids Uitrustingsstukken – Europa (vervolg)

Niet alle uitrustingsstukken zijn in alle regio's leverbaar. Raadpleeg uw Cat dealer voor de verkrijgbare configuraties in uw regio.

Geschikt

Niet geschikt

UITRUSTINGSSTUKKEN VOOR S65 SPECIALE KOPPELING

Onderwagen		Blad voor; stempelpoten achter		Stempelpoten voor; blad achter		Stempelpoten voor en achter		Blad achter	
		Variabel verstelbare giek		Variabel verstelbare giek		Variabel verstelbare giek		Variabel verstelbare giek	
Lengte stick		2,20 m (7'3")	2,50 m (8'2")	2,20 m (7'3")	2,50 m (8'2")	2,20 m (7'3")	2,50 m (8'2")	2,20 m (7'3")	2,50 m (8'2")
Hydraulische hamers	H110 S	✓	✓	✓	✓	✓	✓	✓	✓
	H115 S	✓	✓	✓	✓	✓	✓	✓	✓
Verdichters (trilplaat)	CVP75	✓	✓	✓	✓	✓	✓	✓	✓

Sommige uitrustingsstukken vereisen meer hydrauliekolie-opbrengst en zijn het best geschikt voor een machine met HP2-circuits en een tiltrotator met hoge zwenkcapaciteit. Controleer de hydraulische capaciteit van uw machine en tiltrotator en de vereisten van uw uitrustingsstuk om een goede afstemming te verzekeren.

TRS10 UITRUSTINGSSTUKKEN (PENBEVESTIGING BOVEN/S60 ONDER)

Onderwagen		Blad voor; stempelpoten achter		Stempelpoten voor; blad achter		Stempelpoten voor en achter		Blad achter	
		Variabel verstelbare giek		Variabel verstelbare giek		Variabel verstelbare giek		Variabel verstelbare giek	
Lengte stick		2,20 m (7'3")	2,50 m (8'2")	2,20 m (7'3")	2,50 m (8'2")	2,20 m (7'3")	2,50 m (8'2")	2,20 m (7'3")	2,50 m (8'2")
Verdichters (trilplaat)	CVP75	✓		✓		✓		✓	

OPMERKING: Gebruik hamers op tiltrotators minder dan 10% van de werkuren per jaar of maximaal 200 uur per jaar. Raadpleeg uw bedienings- en onderhoudshandleiding voor de aanbevolen hydrauliekolie-opbrengst.

Sommige uitrustingsstukken vereisen meer hydrauliekolie-opbrengst en zijn het best geschikt voor een machine met HP2-circuits en een tiltrotator met hoge zwenkcapaciteit. Controleer de hydraulische capaciteit van uw machine en tiltrotator en de vereisten van uw uitrustingsstuk om een goede afstemming te verzekeren.

TRS10 (PENBEVESTIGING BOVEN/HCS60 ONDER)

Onderwagen		Blad voor; stempelpoten achter		Stempelpoten voor; blad achter		Stempelpoten voor en achter		Blad achter	
		Variabel verstelbare giek		Variabel verstelbare giek		Variabel verstelbare giek		Variabel verstelbare giek	
Lengte stick		2,20 m (7'3")	2,50 m (8'2")	2,20 m (7'3")	2,50 m (8'2")	2,20 m (7'3")	2,50 m (8'2")	2,20 m (7'3")	2,50 m (8'2")
Verdichters (trilplaat)	CVP75	✓		✓		✓		✓	

OPMERKING: Gebruik hamers op tiltrotators minder dan 10% van de werkuren per jaar of maximaal 200 uur per jaar. Raadpleeg uw bedienings- en onderhoudshandleiding voor de aanbevolen hydrauliekolie-opbrengst.

Specificaties graafmachine op banden M315

Aanbodgids Uitrustingsstukken – Aus-NZ

Niet alle uitrustingsstukken zijn in alle regio's leverbaar. Raadpleeg uw Cat dealer voor de verkrijgbare configuraties in uw regio.

Geschikt

Niet geschikt

UITRUSTINGSSTUKKEN VOOR PENBEVESTIGING

Onderwagen		Blad voor; stempelpoten achter		Stempelpoten voor; blad achter		Stempelpoten voor en achter		Blad achter	
Giektype		Variabel verstelbare giek		Variabel verstelbare giek		Variabel verstelbare giek		Variabel verstelbare giek	
Lengte stick		2,20 m (7'3")	2,50 m (8'2")	2,20 m (7'3")	2,50 m (8'2")	2,20 m (7'3")	2,50 m (8'2")	2,20 m (7'3")	2,50 m (8'2")
Hydraulische hamers	H110 GC	✓	✓	✓	✓	✓	✓	✓	✓
	H110 GC S	✓	✓	✓	✓	✓	✓	✓	✓
	H110 S	✓	✓	✓	✓	✓	✓	✓	✓
	H115 GC S	✓	✓	✓	✓	✓	✓	✓	✓
	H115 S	✓	✓	✓	✓	✓	✓	✓	✓
Verdichters (trilplaat)	CVP75	✓	✓	✓	✓	✓	✓	✓	✓

UITRUSTINGSSTUKKEN VOOR CAT PENKOPPELING

Onderwagen		Blad voor; stempelpoten achter		Stempelpoten voor; blad achter		Stempelpoten voor en achter		Blad achter	
Giektype		Variabel verstelbare giek		Variabel verstelbare giek		Variabel verstelbare giek		Variabel verstelbare giek	
Lengte stick		2,20 m (7'3")	2,50 m (8'2")	2,20 m (7'3")	2,50 m (8'2")	2,20 m (7'3")	2,50 m (8'2")	2,20 m (7'3")	2,50 m (8'2")
Hydraulische hamers	H110 GC	✓	✓	✓	✓	✓	✓	✓	✓
	H110 GC S	✓	✓	✓	✓	✓	✓	✓	✓
	H110 S	✓	✓	✓	✓	✓	✓	✓	✓
	H115 S	✓		✓		✓		✓	
Verdichters (trilplaat)	CVP75	✓	✓	✓	✓	✓	✓	✓	✓

Sommige uitrustingsstukken vereisen meer hydrauliekolie-opbrengst en zijn het best geschikt voor een machine met HP2-circuits en een tiltrotator met hoge zwenkcapaciteit. Controleer de hydraulische capaciteit van uw machine en tiltrotator en de vereisten van uw uitrustingsstuk om een goede afstemming te verzekeren.

TRS10 UITRUSTINGSSTUKKEN (PENBEVESTIGING BOVEN/S60 ONDER)

Onderwagen		Blad voor; stempelpoten achter		Stempelpoten voor; blad achter		Stempelpoten voor en achter		Blad achter	
Giektype		Variabel verstelbare giek		Variabel verstelbare giek		Variabel verstelbare giek		Variabel verstelbare giek	
Lengte stick		2,20 m (7'3")		2,20 m (7'3")		2,20 m (7'3")		2,20 m (7'3")	
Verdichters (trilplaat)	CVP75	✓		✓		✓		✓	

OPMERKING: Gebruik hamers op tiltrotators minder dan 10% van de werkuren per jaar of maximaal 200 uur per jaar. Raadpleeg uw bedienings- en onderhoudshandleiding voor de aanbevolen hydrauliekolie-opbrengst.

M315 Standaard- en optionele uitrusting

Standaard- en optionele uitrusting

Standaard- en optionele uitrusting kunnen verschillen. Raadpleeg uw Cat dealer voor bijzonderheden.

	Standaard	Optioneel		Standaard	Optioneel
GIEK, STICKS EN HEFARMEN			HYDRAULISCH SYSTEEM		
Variabel verstelbare giek van 5,2 m (17'1")	✓		Antidriftkleppen voor giek, stick en laadbak	✓	
Stick van 2,2 m (7'3")		✓	Noodkranen voor neerlaten van giek/stick		✓
Stick van 2,5 m (8'2")		✓	Overbelastingswaarschuwing	✓	
Bakscharniermechanisme, B312-familie met hijs oog		✓	Elektronische hoofdregelklep	✓	
Bakscharniermechanisme, 312-serie zonder hijs oog		✓	Automatische voorverwarming van hydrauliekolie	✓	
ELEKTRISCH SYSTEEM			Hydraulisch hoofdfilter met element	✓	
LED-lampen op giek en cabine	✓		Joysticks met één schuif	✓	
LED-lampen op chassis (links en rechts) en contragewicht	✓		Joysticks met twee schuiven		✓
LED-werklampen met programmeerbare vertragingstijd	✓		Geavanceerde uitrustingsstukregeling (enkel-/dubbelwerkende hogedrukopbrengst met antidrift)	✓	
Weg- en indicatielampen, vóór en achter	✓		Secundair hulpcircuit voor hoge druk (een-/tweewegs hogedrukstroom)		✓
Onderhoudsvrije accu's	✓		Extra middelhogedrukstroom (een-/tweewegs middelhogedrukstroom)		✓
Gecentraliseerde hoofdschakelaar van elektrisch systeem	✓		Modus voor groot hefvermogen	✓	
Elektrische brandstoftankpomp		✓	Snelkoppelingencircuit voor Cat penkoppeling en speciale CW koppeling		✓
MOTOR			SmartBoom™		✓
Cat C4.4 dieselmotor	✓		Rijregeling		✓
Selectie van vermogensmodus	✓		Ondersteuning voor Cat zwenkinrichting		✓
Laag onbelast draaien met één druk op de toets met automatische motortoerentalregeling	✓		Joystickbesturing		✓
Automatisch stationair-motoruitschakeling	✓		Afzonderlijke zwenkpomp	✓	
Geschikt voor hoogten tot 3000 m (9840 ft) boven zeeniveau zonder verminderde motorprestaties	✓		Automatische zwenkrem	✓	
Koelvermogen voor hoge omgevingstemperaturen tot 52 °C (125 °F)	✓		Cat BIO HYDO™ Advanced biologisch afbreekbare hydrauliekolie		✓
Koudestartvermogen tot -18° C (0° F)	✓		Instelbare hydraulische gevoeligheid	✓	
Luchtfilter met twee elementen en geïntegreerd voorfilter	✓		Wisselaar voor bedieningsschema	✓	
Elektrische brandstofopvoerpomp	✓				
Geschikt voor biodiesel tot en met B20	✓				

(vervolg op volgende pagina)

M315 Standaard- en optionele uitrusting

Standaard- en optionele uitrusting (vervolg)

Standaard- en optionele uitrusting kunnen verschillen. Raadpleeg uw Cat dealer voor bijzonderheden.

	Standaard	Optioneel		Standaard	Optioneel
VEILIGHEID EN BEVEILIGING			ONDERWAGEN EN CONSTRUCTIES		
Camera voor zicht naar achteren en naar rechts	✓		Aandrijving op alle wielen	✓	
360°-zicht		✓	Automatische vergrendeling van rem/as	✓	
Groothoekspiegels	✓		Kruipversnelling	✓	
Verwarmde en op afstand verstelbare spiegels		✓	Elektronische vergrendeling voor zwenken en rijden	✓	
Rijalarm		✓	Assen voor zwaar gebruik, geavanceerd schijfremstelsysteem en rijmotor, instelbare remkracht	✓	
Signalerings-/waarschuingsclaxon		✓	Pendelende vooras, vergrendelbaar, met extern smeerpunt	✓	
Zwaailicht op cabine en chassis		✓	10.00-20 16 PR, dubbele banden		✓
Cat Asset Tracker		✓	315/70R 22,5, zonder speling dubbele banden		✓
Neutraalstandhendel (vergrendeling) voor alle bedieningselementen	✓		445/70R 19,5, enkele banden		✓
Secundaire op maaiveldhoogte toegankelijke motorstopschakelaar in de cabine	✓		300-80-22,5 dubbel lucht, zonder vulstuk		✓ ⁽¹⁾
Vergrendelbare hoofdschakelaar	✓		Opstapjes met gereedschapskist in onderwagen (links en rechts)	✓	
Bluetooth® ontvanger	✓		Tweedelige aandrijfjas	✓	
Antislipplaat en bouten met verzonken kop op onderhoudsplatform	✓		Hydrostatische transmissie met twee versnellingen	✓	
Inspectieverlichting		✓	Blad achter (radiaal) onderwagen		✓
2D e-limiet		✓	Blad achter (radiaal), HCS-onderwagen		✓
SERVICE EN ONDERHOUD			Blad achter onderwagen		✓
Poorten voor Systematisch Onderzoek van Smeerolie (S·O·S SM)	✓		Blad achter aanhanger onderwagen		✓
Automatisch smeersysteem voor uitrustingsstukken en zwenksysteem		✓	Blad achter (radiaal)/Stempelpoot voor onderwagen		✓
Geïntegreerd statusbeheersysteem voor voertuig	✓		Blad achter/Stempelpoot voor onderwagen		✓
TECHNOLOGIE			Stempelpoot achter/blad (radiaal) onderwagen voor		✓
VisionLink®	✓*		Stempelpoot achter/blad voor onderwagen		✓
Software-updates op afstand uitvoeren	✓		Stempelpoot achter/stempelpoot voor onderwagen		✓
Opsporen van storingen op afstand	✓		Spatborden, voor en achter, kunststof		✓
Cat Grade-connectiviteit		✓	Beugel voor verplaatsingsblokkering voor grijper/knijperbak		✓
Cat Grade met 2D		✓	Contragewicht van 4000 kg (8820 lb)	✓	
Cat Grade 2D met optie voorbereid voor uitrustingsstuk (ARO)		✓			
Cat Grade met 3D dubbele GNSS		✓			
Lasercatcher		✓			
Cat Assist:		✓			
– Grade Assist		✓			
Cat Payload:		✓			
– Statisch wegen		✓			
– Semi-automatische kalibratie		✓			
– Informatie over de laadcapaciteit en -cyclus		✓			
– Mogelijkheid voor USB		✓			
Integratie Cat zwenk-draaisysteem		✓			

*Alleen Connect-abonnement. Extra abonnementen zijn beschikbaar. Neem contact op met uw Cat-dealer voor verkrijgbaarheid.

⁽¹⁾Alleen verkrijgbaar in Europa.

M315 Uitrustingsstukken

Door de dealer geïnstalleerde kits en uitrustingsstukken

Uitrustingsstukken kunnen variëren. Raadpleeg uw Cat dealer voor bijzonderheden.

CABINE

- 75 mm (3") oprolbare veiligheidsgordel

VEILIGHEID EN BEVEILIGING

- Bluetooth sleutelhanger

BESCHERMKAPPEN

- Bescherming van machinist (OPG)
(niet compatibel met afdekkap op
cabinelicht, regenbescherming)
- Gaasafscherming van volledige voorruit
(niet compatibel met afdekkap op
cabinelicht, regenbescherming)

	Luxe	Premium
Geluidsarme ROPS-cabine	●	●
Verwarmde stoel met verstelbare luchtvering	●	X
Geveerde, verstelbare stoel met automatische verwarming en koeling	X	●
In de hoogte verstelbare console, traploos zonder gereedschap	●	●
LCD-monitor met aanraakscherm, 254 mm (10"), hoge resolutie	●	●
Mechanische spiegel	●	X
Elektrische spiegel	X	●
Automatische airconditioning op twee niveaus	●	●
Draaiknop en sneltoetsen voor monitorbediening	●	●
Motorbediening zonder sleutel met startknop	●	●
Veiligheidsgordel van 51 mm (2") in oranje	●	●
Waarschuwing losse veiligheidsgordel	●	●
Geïntegreerde Bluetooth-radio (inclusief USB, aux-poort en microfoon)	●	●
Extra relais	○	○
2×12 V DC-uitgangen	●	●
Documenthouder	●	●
Beker- en flessenhouders	●	●
Openslaande tweedelige voorruit (gelaagd)	●	○
Vast voorraam uit één stuk (P5A geclassificeerd)*	X	○
Parallele ruitenwisser met sproeier	●	●
Vast glazen dakraam	●	●
LED-binnenverlichting	●	●
Voetverlichting	●	●
Afrolzonnenscherm achter	X	●
Achterraam als nooduitgang	●	●
Wasbare vloermat	●	●
Vorbereid voor zwaailicht	●	●
Vorbereid voor bescherming van machinist (Operator Protective Guards - OPG)	●	●
Bescherming voor machinist (OPG) met dakraamwisser	○	○
Vorbereid voor vandalismebeveiliging	●	●
Twee LED-cabinelampen	●	●
Regenscherm	●	●

*Alleen Europa en Aus-NZ

● Standaard

○ Optioneel

X Niet leverbaar

M315 Milieuverklaring

De volgende informatie is van toepassing op de machine ten tijde van de uiteindelijke fabricage zoals geconfigureerd voor verkoop in de regio's waarop dit document betrekking heeft. De inhoud van deze verklaring is geldig vanaf de datum van afgifte; de inhoud met betrekking tot de kenmerken en specificaties van de machine kan echter zonder voorafgaande kennisgeving worden gewijzigd. Raadpleeg voor nadere informatie de bedienings- en onderhoudshandleiding van de machine.

Voor meer informatie over duurzaamheid in actie en onze vorderingen, zie <https://www.caterpillar.com/en/company/sustainability>.

Motor

- De Cat® C4.4 motor voldoet aan de emissienormen US EPA Tier 4 Final en EU Stage V.
- Cat dieselmotoren moeten ULSD gebruiken (brandstof met ultralaag zwavelgehalte van 15 ppm zwavel of minder) dan wel ULSD gemengd met de volgende brandstoffen** met een lager koolstofgehalte in verhoudingen van:
 - ✓ 20% biodiesel FAME (vetzuurmethylester)*
 - ✓ 100% hernieuwbare diesel, HVO (gehydrogeneerde plantaardige olie) en GTL (gas-to-liquid) brandstoffenRaadpleeg de richtlijnen voor succesvolle toepassing. Neem contact op met uw Cat dealer of raadpleeg de "Caterpillar Machine Fluids Recommendations" (SEBU6250) voor meer informatie.
**Motoren zonder systemen voor nabehandeling kunnen hogere mengsels gebruiken, tot 100% biodiesel (raadpleeg uw Cat dealer voor het gebruik van mengsels met meer dan 20% biodiesel).*
***De broeikasgasemissies in de uitlaatpijp van brandstoffen met een lagere koolstofintensiteit zijn in wezen gelijk aan die van traditionele brandstoffen.*

Airconditioningsysteem

- Het airconditioningsysteem van deze machine bevat het gefluoreerde broeikasgas R134a als koelmiddel (aardopwarmingsvermogen = 1430). Het systeem bevat 0,8 kg (1,8 lb) koelmiddel dat een CO₂-equivalent heeft van 1144 metrische ton (1261 ton).

Verf

- Op basis van de beste beschikbare kennis is de maximaal toelaatbare concentratie, gemeten in delen per miljoen (ppm), van de volgende zware metalen in verf:
 - Barium <0,01%
 - Cadmium <0,01%
 - Chroom <0,01%
 - Lood <0,01%

Geluidsniveaus

ISO 6396:2008 intern	70 dB(A)
ISO 6395:2008 (extern)	100 dB(A)

- Blue Angel-gecertificeerd
- Geluid voor omstanders - Het op het etiket vermelde geluidsvermogensniveau voor omstanders vertegenwoordigt de gegarandeerde waarde volgens 2000/14/EC gewijzigd door 2005/88/EC, indien correct uitgerust, en wordt gemeten volgens de testprocedures en -omstandigheden zoals gespecificeerd in ISO 6395:2008. De metingen zijn uitgevoerd bij 70% van het maximale motorkoelventilatortoerental.
- Geluid in cabine - Het geluidsdrukniveau van de machinist wordt gemeten volgens de testprocedures en -omstandigheden zoals gespecificeerd in ISO 6396:2008 voor een door Caterpillar aangeboden cabine, als deze op de juiste manier is geïnstalleerd en onderhouden en wordt getest met de deur en ramen gesloten. De metingen zijn uitgevoerd bij 70% van het maximale motorkoelventilatortoerental.
- Gehoorbescherming kan nodig zijn wanneer gedurende langere tijd, of in lawaaierige omgevingen, wordt gewerkt met een open cabine (indien deze niet naar behoren is onderhouden voor gebruik met geopende deuren en/of ramen).

Oliën en vloeistoffen

- De Caterpillar fabriek vult met ethyleenglycol koelvloeistoffen. Cat antivries/koelvloeistof voor dieselmotoren (DEAC) en Extended Life koelvloeistof (ELC) zijn recyclebaar. Raadpleeg uw Cat dealer voor meer informatie.
- Cat BIO HYDO Advanced is een biologisch afbreekbare hydrauliekolie met EU-milieukeurmerk.
- Waarschijnlijk zijn er ook nog andere vloeistoffen aanwezig, raadpleeg de Bedienings- en onderhoudshandleiding of de Gids voor toepassingen en installatie voor alle aanbevelingen voor vloeistoffen en onderhoudsintervallen.

Funcities en technologie

- De volgende kenmerken en technologie kunnen bijdragen tot brandstofbesparing en/of CO₂-reductie. Funcities kunnen verschillen. Raadpleeg uw Cat dealer voor bijzonderheden
 - Geavanceerde hydraulische systemen zorgen voor balans in vermogen en efficiëntie.
 - Het nieuwe hydrauliekoliefilter heeft een langere levensduur met 3000-uurs vervangingsinterval – 50% langer dan voorgaande filterontwerpen
 - Eco-modus minimaliseert brandstofverbruik voor lichte toepassingen
 - Laag onbelast draaien met één druk op de toets met automatische motortoerentalregeling
 - Optionele Cat Grade met 2D verbetert de efficiëntie van de machinist met maximaal 45%
 - Optioneel Cat Payload-weegsysteem aan boord verhoogt de laad efficiëntie
 - Software-updates en opsporen van storingen op afstand

Voor uitgebreidere informatie over Cat producten, dealers en branchespecifieke oplossingen bezoekt u onze website: www.cat.com.

© 2023 Caterpillar

Alle rechten voorbehouden

Materialen en specificaties kunnen zonder kennisgeving worden gewijzigd. De op de foto's afgebeelde machines kunnen zijn voorzien van extra uitrusting. Neem contact op met uw Cat dealer voor beschikbare opties.

CAT, CATERPILLAR, LET'S DO THE WORK, hun respectievelijke logo's, "Caterpillar Corporate Yellow", de "Power Edge" en Cat "Modern Hex" trade dress, en ook de bedrijfs- en productidentiteit die hier gebruikt worden, zijn handelsmerken van Caterpillar en mogen niet zonder toestemming gebruikt worden. VisionLink is een handelsmerk van Caterpillar Inc., geregistreerd in de Verenigde Staten en andere landen.

ADXQ3220-03 (12-2023)
Vervangt ADXQ3220-02
Versienummer: 07D
(Aus-NZ, Eur, N Am)

