



Excavadora de Ruedas

M315

Especificaciones técnicas

Las configuraciones y las funciones pueden variar según la región. Consulte a su distribuidor Cat® para conocer la disponibilidad en su zona.

Índice general

Especificaciones	2
Motor	2
Transmisión	2
Capacidades de llenado de servicio	2
Mecanismo de giro	2
Tren de rodaje	2
Pesos de funcionamiento	2
Pesos de los componentes principales	3
Sistema hidráulico	3
Neumáticos	3
Hoja de empuje	4
Emisiones y seguridad	4
Normas	4
Niveles de ruido	4
Sistema de aire acondicionado	4
Dimensiones	5
Dimensiones del tren de rodaje	6
Radio de acción	7
Capacidades de elevación – Pluma de dos piezas ajustable	8
Especificaciones y compatibilidad del cucharón:	
Europa	12
América del Norte	15
Aus-NZ	16
Guía de oferta de accesorios:	
América del Norte	17
Europa	20
Aus-NZ	23
Equipos estándar y opcionales	24
Kits y accesorios instalados por el distribuidor	26
Opciones de cabina	27
M315 Declaración medioambiental	28

Especificaciones de la excavadora de ruedas M315

Motor

Modelo de motor	Cat® C4,4	
Potencia del motor		
ISO 14396:2002	110 kW	148 hp
ISO 14396 (sistema métrico)	150 PS	
Potencia neta		
ISO 9249:2007	108 kW	145 hp
ISO 9249 (sistema métrico)	147 PS	
Calibre	105 mm	4,1 pulg
Carrera	127 mm	5,0 pulg
Cilindrada	4,4 L	268,5 pulg ³
Capacidad de biodiésel	Hasta B20 ⁽¹⁾	
Número de cilindros	4	

- Cumple los estándares de emisiones Tier 4 Final de la EPA de EE. UU. y Stage V de la UE.
- La potencia neta indicada es la potencia disponible en el volante cuando el motor está equipado con ventilador, filtro de aire, postratamiento de gases de escape en el módulo de emisiones limpias (CEM, Clean Emissions Module), alternador y ventilador de refrigeración a velocidad intermedia.
- Recomendada para su uso hasta 3.000 m de altitud (9.843 pies), con una disminución de potencia del motor por encima de 3.000 m (9.843 pies).
- Velocidad nominal 2.200 rev/min
- La potencia indicada se prueba de acuerdo con el estándar especificado vigente en el momento de la fabricación.

⁽¹⁾Los motores diésel Cat deben utilizar ULSD (combustible diésel ultrabajo en azufre con 15 ppm de azufre o menos) o ULSD mezclado con los siguientes combustibles de menor intensidad de carbono** hasta:

- ✓ 20% de biodiésel FAME (éster metílico de ácidos grasos)*
- ✓ 100 % de diésel renovable, HVO (aceite vegetal hidrotratado) y GTL (gas a líquido)

Consulte las directrices para su correcta aplicación. Para obtener más información, consulte a su distribuidor Cat o las "Recomendaciones de fluidos para máquinas de Caterpillar" (SEBU6250).

*Los motores sin dispositivos de postratamiento pueden usar mezclas más altas, hasta un 100 % de biodiésel (para el uso de mezclas superiores al 20 % de biodiésel, consulte a su distribuidor Cat).

** Las emisiones de gases de efecto invernadero en el tubo de escape de los combustibles con menor intensidad de carbono son básicamente las mismas que las de los combustibles tradicionales.

Transmisión

Avance/marcha atrás		
1.ª velocidad	10 km/h	6,2 mph
2.ª velocidad	35 km/h	21,7 mph
Velocidad de reducción		
1.ª velocidad	5,5 km/h	3,4 mph
2.ª velocidad	15 km/h	9,3 mph
Tracción en la barra de tiro	104 kN	23.380 lbf
Grado de inclinación máximo a (16.500 kg/36.376 lb)	78 %	

Capacidades de llenado de servicio

Depósito de combustible (capacidad total)	280 L	74,0 gal
Depósito de líquido de escape diésel	20 L	5,3 gal
Sistema de refrigeración	24 L	6,3 gal
Aceite del motor	13 L	3,4 gal
Depósito hidráulico	90 L	23,8 gal
Sistema hidráulico (incluido el depósito)	220 L	58,1 gal
Carcasa de eje trasero (diferencial)	14 L	3,7 gal
Eje de dirección delantero (diferencial)	10,5 L	2,8 gal
Mando final (cada uno)	2,5 L	0,7 gal
Servotransmisión	2,5 L	0,7 gal

Mecanismo de giro

Velocidad máxima de giro	9,1 rpm	
Par de giro máximo	41,3 kN·m	30.461 lbf-ft

Tren de rodaje

Altura libre sobre el suelo	365 mm	14,4 pulg
Ángulo de dirección máximo	35°	
Ángulo del eje oscilante	± 8,5°	
Radio de giro mínimo		
Fuera del neumático	6.300 mm	20,7 pies
Fuera del neumático (guardabarros de plástico)	7.600 mm	24,9 pies
Extremo de pluma de dos piezas ajustable	6.900 mm	22,6 ft
Masa máxima remolcable de remolque	8.000 kg	17.640 lb

*Solo Europa.

Pesos de funcionamiento*

Mínimo	15.700 kg	34.610 lb
Máximo	12.000 kg	39.680 lb
Configuraciones típicas		
Pluma de dos piezas ajustable**		
Hoja trasera únicamente	16.250 kg	35.820 lb
Hoja y estabilizadores	17.200 kg	37.920 lb
Estabilizadores delanteros y traseros	17.450 kg	38.470 lb

*El peso de funcionamiento incluye depósito de combustible lleno, operador, cucharón GD y neumáticos de aire dobles. El peso varía en función de la configuración.

**Las configuraciones típicas incluyen balancín de 2,5 m (8'2") y contrapeso de 4.000 kg (8.820 lb).

Especificaciones de la excavadora de ruedas M315

Pesos de los componentes principales

Plumas (incluyen cilindro del balancín y VA, bulones y tuberías hidráulicas estándar)		
Pluma de dos piezas ajustable de 5,2 m (17'1")	1.860 kg	4.100 lb
Balancines (incluyen cilindro, varillaje del cucharón, bulones y tuberías hidráulicas estándar)		
Balancín de 2,2 m (7'3")	630 kg	1.390 lb
Balancín de 2,5 m (8' 2")	620 kg	1.370 lb
Contrapeso		
Contrapeso de 4.000 kg (8.820 lb)	4.000 kg	8.820 lb
Tren de rodaje (incluidos ejes, neumáticos estándar y escalones)		
Hoja trasera radial	4.355 kg	9.600 lb
Hoja trasera radial, HCS	4355 kg	9.600 lb
Hoja radial delantera/estabilizador trasero	5.300 kg	11.680 lb
Hoja radial trasera/estabilizador delantero	5.295 kg	11.670 lb
Hoja trasera	4.500 kg	9.920 lb
Hoja trasera, remolque	4.565 kg	10.064 lb
Hoja delantera/estabilizador trasero	5.450 kg	12.020 lb
Hoja trasera/estabilizador delantero	5.295 kg	11.670 lb
Estabilizador trasero/estabilizador delantero	5.550 kg	12.240 lb
Cucharones		
Cucharón CW GD 1.200 mm (47 pulg), 0,76 m ³ (0,99 yd ³)	510 kg	1.120 lb
Cucharón empernable GD 1.200 mm (47 pulg), 0,76 m ³ (0,99 yd ³)	500 kg	1.100 lb
Acoplamiento rápido		
Acoplamiento rápido específico CW-20	210 kg	460 lb
Acoplamiento rápido con enganche al bulón	190 kg	420 lb

Sistema hidráulico

Presión máxima – Circuito del implemento		
Normal	35.000 kPa	5.076 lb/pulg ²
Elevación pesada	37.000 kPa	5.366 lb/pulg ²
Circuito de desplazamiento	35.000 kPa	5.076 lb/pulg ²
Presión máxima – Circuito auxiliar		
Cámara de nitrógeno	35.000 kPa	5.076 lb/pulg ²
Presión media	17.000 kPa	2.466 lb/pulg ²
Mecanismo de giro	33.500 kPa	4.859 lb/pulg ²
Caudal máximo		
Implementos	275 L/min	73 gal/min
Circuito de desplazamiento	190 L/min	50 gal/min
Circuitos auxiliares		
Cámara de nitrógeno	250 L/min	66,0 gal/min
Presión media	55 L/min	14,5 gal/min
Mecanismo de giro	85 L/min	22,5 gal/min
Cilindros		
Cilindro de la pluma (VA) – Calibre	105 mm	0'4"
Cilindro de la pluma (VA) – Carrera	974 mm	3'2"
Cilindro de VAB – Calibre	130 mm	0'5"
Cilindro de VAB – Carrera	753 mm	2'6"
Cilindro del balancín: calibre	110 mm	0'4"
Cilindro del balancín: carrera	1.147 mm	3'9"
Cilindro del cucharón: calibre	95 mm	0'4"
Cilindro del cucharón: carrera	939 mm	3'1"

Neumáticos

Estándar	11,00-20 (dobles de aire)
Opcional	315/70R22,5 (dobles de aire sin espaciador) 445/70/R19,5 TL XF (simple de aire) 300-80-22,5 (dobles de aire, sin espaciador)

Especificaciones de la excavadora de ruedas M315

Hoja de empuje

Tipo de hoja	Paralelo	
Anchura	2.540 mm	8'4"
Altura de vuelco de hoja	540 mm	1'9"
Altura total de la hoja	580 mm	1' 11"
Profundidad máxima de bajada desde el suelo	120 mm	0'5"
Altura máxima de elevación por encima del suelo	475 mm	1'7"

Tipo de hoja	Radial	
Anchura	2.540 mm	8'4"
Altura de vuelco de hoja	560 mm	1'10"
Altura total de la hoja	610 mm	2'0"
Profundidad máxima de bajada desde el suelo	115 mm	0'5"
Altura máxima de elevación por encima del suelo	470 mm	1'7"

Emisiones y seguridad

Emisiones del motor	Tier 4 Final de la EPA de EE. UU. y Stage V de la UE	
Niveles de vibración		
Máximo mano/brazo (ISO 5349-2001)	<2,5 m/s ²	<8,2 pie/s ²
Máximo todo el cuerpo (ISO/TR 25398:2006)	<0,5 m/s ²	<1,6 pie/s ²
Factor de transmisibilidad del asiento (ISO 7096:2020-clase espectral EM6)	<0,7	

Normas

Frenos	ISO 3450:2011
Sistemas de protección en caso de vuelcos (ROPS, Rollover Protective Structure) de la cabina	ISO 12117-2:2008
Protecciones del operador (OPG, Operator Protective Guard) (opcional)	ISO 10262:1998
Niveles de ruido/cabina	Cumple las normas correspondientes tal y como aparece a continuación

Niveles de ruido

ISO 6396:2008 interior	70 dB(A)
ISO 6395:2008 exterior	100 dB(A)

- Certificación "Blue Angel"
- Ruido exterior – El nivel de potencia acústica exterior indicado representa el valor garantizado según la Directiva 2000/14/CE, modificada por la Directiva 2005/88/CE, cuando está correctamente equipado, y se mide de acuerdo con los procedimientos y condiciones de pruebas especificados en la norma ISO 6395:2008. Las mediciones se realizaron al 70 % de la velocidad máxima del ventilador de refrigeración del motor.
- Ruido interior – El nivel de presión acústica dentro de la cabina se mide de acuerdo con los procedimientos y condiciones de pruebas especificados en la norma ISO 6396:2008 para las cabinas ofrecidas por Caterpillar, cuando estas se han instalado correctamente, se les han realizado las tareas de mantenimiento necesarias y se han probado con las puertas y ventanillas cerradas. Las mediciones se realizaron al 70 % de la velocidad máxima del ventilador de refrigeración del motor.
- Podría ser necesario usar protección auditiva si se va a trabajar mucho tiempo en lugares muy ruidosos con una máquina con puesto del operador abierto o con cabina en la que no se ha realizado un mantenimiento correcto o en la que se dejen las puertas o ventanillas abiertas.

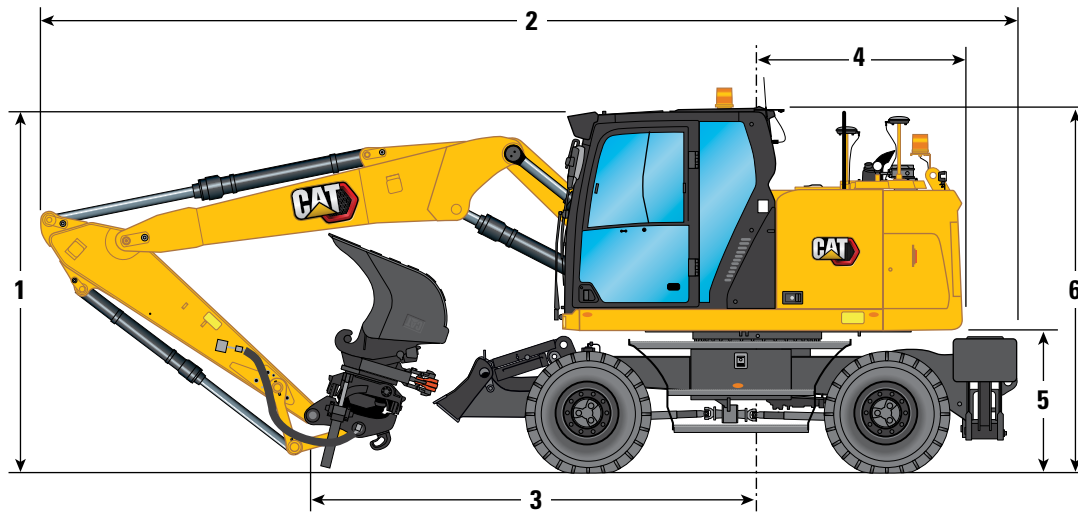
Sistema de aire acondicionado

El sistema de aire acondicionado de esta máquina contiene el refrigerante con gas fluorado de efecto invernadero R134a (potencial de calentamiento global = 1.430). El sistema contiene 0,8 kg de refrigerante, equivalente al 144 toneladas métricas de CO₂.

Especificaciones de la excavadora de ruedas M315

Dimensiones

Todas las dimensiones son aproximadas. Los valores se calculan con neumáticos dobles 10,00-20.



Opción de pluma

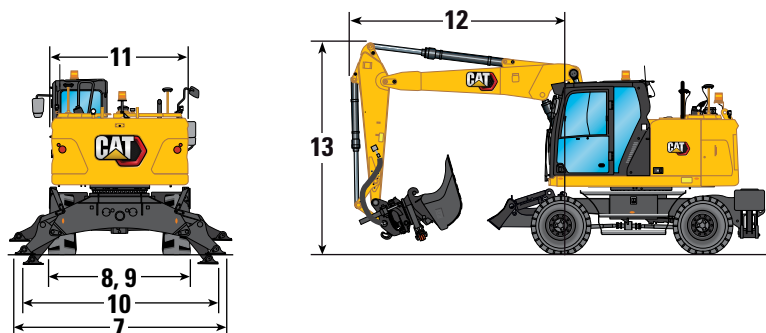
Pluma de dos piezas ajustable de 5,2 m (17'1")

Opciones de balancín

2,2 m (7'3")

2,5 m (8'2")

1	Altura de transporte con protecciones del operador (OPG, Operator Protective Guard) (punto más alto entre la pluma y la cabina)	3.280 mm (10,9 pulg)	3.280 mm (10,9 pulg)
	Altura de transporte sin OPG	3.000 mm (10,0 pulg)	3.150 mm (10'4")
2	Longitud de embarque	8.490 mm (27'10")	8.350 mm (27'5")
3	Punto de soporte	3.485 mm (11'5")	3.310 mm (10'10")
4	Radio de giro de la cola	1.750 mm (5'9")	1.750 mm (5'9")
5	Altura libre desde el contrapeso	1.260 mm (4,2 pulg)	1.260 mm (4,2 pulg)
6	Altura de la cabina		
	Sin OPG	3.160 mm (10'4")	3.160 mm (10'4")
	Sin OPG	3.280 mm (10,9 pulg)	3.280 mm (10,9 pulg)
Anchura total de la máquina			
7	Anchura con estabilizadores en el suelo	3.815 mm (12'6")	3.815 mm (12'6")
8	Anchura con estabilizadores levantados	2.540 mm (8'4")	2.540 mm (8'4")
9	Anchura con hoja	2.540 mm (8'4")	2.540 mm (8'4")
10	Anchura con estabilizadores totalmente bajados	3.650 mm (12'0")	3.650 mm (12'0")
	Altura de cabina (puertas)	2.460 mm (8'1")	2.460 mm (8'1")
11	Anchura del bastidor superior	2.480 mm (8,2 pulg)	2.480 mm (8,2 pulg)
Posición de circulación por carretera			
12	Volante a varillaje en posición de circulación por carretera	3.030 mm (9'11")	2.900 mm (9'6")
13	Altura en posición de circulación por carretera	3.970 mm (13'0")	3.970 mm (13'0")



Especificaciones de la excavadora de ruedas M315

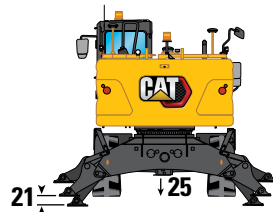
Dimensiones del tren de rodaje

Todas las dimensiones son aproximadas.

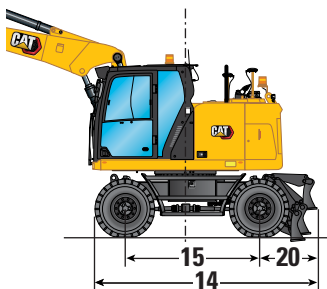
Tren de rodaje	Hoja trasera*	Hoja trasera/ estabilizador delantero	Estabilizador trasero/hoja delantero	Estabilizador trasero/ estabilizador delantero
14 Longitud total del tren de rodaje (hoja paralela)	4.260 mm (14'0")	4.870 mm (16'0")	4.870 mm (16'0")	4.805 mm (15'9")
14 Longitud total del tren de rodaje (hoja radial)	4.360 mm (14'4")	4.970 mm (16'4")	4.970 mm (16'4")	—
15 Distancia entre ejes	2.550 mm (8'4")	2.550 mm (8'4")	2.550 mm (8'4")	2.550 mm (8'4")
16 Centro de cojinete de giro a eje trasero	1.100 mm (3,7 pulg)	1.100 mm (3,7 pulg)	1.100 mm (3,7 pulg)	1.100 mm (3,7 pulg)
17 Centro de cojinete de giro a eje delantero	1.450 mm (4'9")	1.450 mm (4'9")	1.450 mm (4'9")	1.450 mm (4'9")
18 Eje trasero a estabilizador trasero (medio)	—	—	863 mm (2,9 pulg)	863 mm (2,9 pulg)
19 Eje delantero a estabilizador delantero (medio)	—	875 mm (2,10 pulg)	—	875 mm (2,10 pulg)
20 Eje trasero a hoja paralela (extremo)	1.170 mm (3'10")	1.170 mm (3'10")	—	—
20 Eje trasero a hoja radial (extremo)	1.270 mm (4,2 pulg)	1.270 mm (4,2 pulg)	—	—
Eje delantero a hoja paralela (extremo)	—	—	1.215 mm (4'0")	—
Eje delantero a hoja radial (extremo)	—	—	1.320 mm (4'4")	—
21 Profundidad máxima del estabilizador	—	115 mm (0'5")	115 mm (0'5")	115 mm (0'5")
22 Ancho de la hoja	2.540 mm (8'4")	2.540 mm (8'4")	2.540 mm (8'4")	—
Profundidad máxima de la hoja bajo el suelo	115 mm (0'5")	115 mm (0'5")	115 mm (0'5")	—
Altura libre sobre el suelo				
Altura libre de escalón más bajo	440 mm (1'5")	440 mm (1'5")	440 mm (1'5")	440 mm (1'5")
23 Altura libre del estabilizador	335 mm (1,1 pulg)	335 mm (1,1 pulg)	335 mm (1,1 pulg)	335 mm (1,1 pulg)
24 Altura libre de hoja (paralela)	470 mm (1'7")	470 mm (1'7")	470 mm (1'7")	470 mm (1'7")
24 Altura libre de la hoja (radial)	475 mm (1'7")	475 mm (1'7")	475 mm (1'7")	475 mm (1'7")
25 Altura libre del eje	365 mm (1'2")	365 mm (1'2")	365 mm (1'2")	365 mm (1'2")

*Hoja trasera, las dimensiones del remolque son iguales a las dimensiones de la hoja trasera paralela.

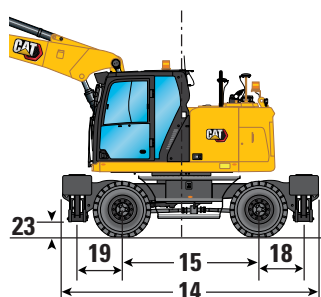
*Altura libre máxima de los neumáticos con el estabilizador totalmente bajado



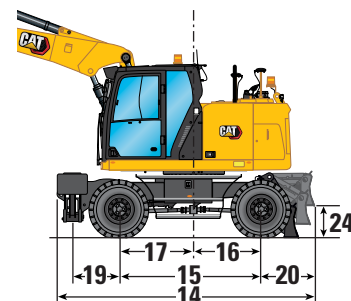
Tren de rodaje solo con hoja de empuje



Tren de rodaje con 2 juegos de estabilizadores



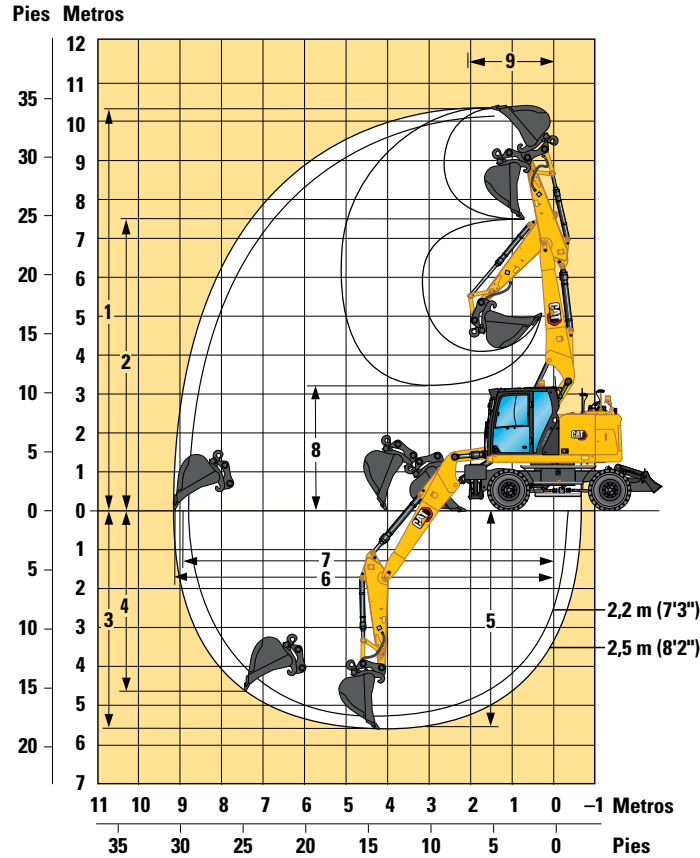
Tren de rodaje con 1 juego de estabilizadores y hoja de empuje



Especificaciones de la excavadora de ruedas M315

Radio de acción

Todas las dimensiones son aproximadas. Los valores se calculan con neumáticos dobles (10,00-20).



Opción de pluma	Pluma de dos piezas ajustable de 5,2 m (17'1")	
	2,20 m (7'3")	2,5 m (8'2")
Opciones de balancín		
1 Altura máxima de corte	10.140 mm (33'3")	10.410 mm (34'2")
2 Altura máxima de carga	7.400 mm (24'3")	7.680 mm (25'2")
3 Profundidad máxima de excavación	5.290 mm (17'4")	5.580 mm (18,4 pulg)
4 Profundidad máxima de excavación en un frente vertical	4.250 mm (13,11 pulg)	4.580 mm (15,0 pulg)
5 Profundidad máxima de corte para obtener una excavación horizontal de 2.440 mm (8' 0")	5.170 mm (17,0 pulg)	5.480 mm (18,0 pulg)
6 Alcance máximo	8.860 mm (29'1")	9.150 mm (30'0")
7 Alcance máximo a nivel del suelo	8.680 mm (28'6")	8.980 mm (29'6")
8 Altura mínima de carga	3.550 mm (11'8")	3.300 mm (10'10")
9 Radio mínimo de giro delantero	1.920 mm (6'4")	2.080 mm (6'10")
Fuerzas del cucharón (ISO)	106 kN (23.830 lbf)	106 kN (23.830 lbf)
Fuerzas del balancín (ISO)	71 kN (15.961 lbf)	65 kN (14.613 lbf)
Tipo de cucharón	GD	GD
Capacidad de los cucharones	0,76 m ³ (0,99 yd ³)	0,76 m ³ (0,99 yd ³)
Radio de la punta del cucharón (con bulón)	1.224 mm (4,0 pulg)	1.224 mm (4,0 pulg)
Radio de la punta del cucharón (QC)	1.387 mm (4,7 pulg)	1.387 mm (4,7 pulg)

Los valores de rango se calculan con neumáticos dobles (10,00-20).

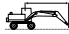
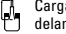
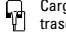
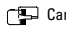




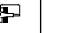
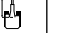


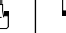
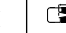




Los valores de rango se calculan con un cucharón GD (CW) y un acoplamiento rápido CW con un radio de punta de 1.387 mm (4'7").

Los valores de fuerza se calculan con elevaciones pesadas, un cucharón GD (con bulón) y un radio de punta de 1.224 mm (4'0").

Especificaciones de la excavadora de ruedas M315

Capacidades de elevación – Pluma de dos piezas ajustable con balancín de 2,2 m

Todos los valores están en kg, implemento: ninguna, cilindro del cucharón y varillaje del cucharón instalados, contrapeso: 4.000 kg, función de elevación pesada activada.

 Carga al máximo alcance (punta de balancín/bulón de cucharón)	 Carga sobre la parte delantera			 Carga sobre la parte trasera			 Carga sobre la parte lateral			 Altura del punto de carga			mm	
	3.000 mm			4.500 mm			6.000 mm							
Configuración del tren de rodaje														
7.500 mm	Libre sobre las ruedas Parte delantera vacía – Hoja de empuje trasera – Estabilizada Hoja de empuje delantera – Estabilizador trasero – Estabilizada Estabilizador delantero – Estabilizador trasero – Estabilizada				*3.900 *3.900 *3.900 *3.900	*3.900 *3.900 *3.900 *3.900	3.750				*3.700 *3.700 *3.700 *3.700	*3.700 *3.700 *3.700 *3.700	4.540	
6.000 mm	Libre sobre las ruedas Parte delantera vacía – Hoja de empuje trasera – Estabilizada Hoja de empuje delantera – Estabilizador trasero – Estabilizada Estabilizador delantero – Estabilizador trasero – Estabilizada				*4.750 *4.750 *4.750 *4.750	4.250 *4.750 *4.750 *4.750	3.850 4.300 *4.750 *4.750	*3.450 *3.450 *3.450 *3.450	2.600 *3.450 *3.450 *3.450	2.350 2.650 *3.450 *3.450	*3.050 *3.050 *3.050 *3.050	2.550 *3.050 *3.050 *3.050	2.300 2.600 *3.050 *3.050	6.070
4.500 mm	Libre sobre las ruedas Parte delantera vacía – Hoja de empuje trasera – Estabilizada Hoja de empuje delantera – Estabilizador trasero – Estabilizada Estabilizador delantero – Estabilizador trasero – Estabilizada				*5.250 *5.250 *5.250 *5.250	4.100 *5.250 *5.250 *5.250	3.650 4.100 *5.250 *5.250	3.900 3.900 *4.300 *4.300	2.600 *4.300 *4.300 *4.300	2.300 2.600 4.050 *4.300	*2.850 *2.850 *2.850 *2.850	2.000 *2.850 *2.850 *2.850	1.800 2.050 *2.850 *2.850	6.930
3.000 mm	Libre sobre las ruedas Parte delantera vacía – Hoja de empuje trasera – Estabilizada Hoja de empuje delantera – Estabilizador trasero – Estabilizada Estabilizador delantero – Estabilizador trasero – Estabilizada				5.900 5.850 *6.050 *6.050	3.750 *6.050 *6.050 *6.050	3.350 3.800 *6.050 *6.050	3.800 3.750 *4.600 *4.600	2.450 *4.600 *4.600 *4.600	2.200 2.500 3.950 *4.600	2.750 2.750 *2.850 *2.850	1.750 *2.850 *2.850 *2.850	1.600 1.800 *2.850 *2.850	7.370
1.500 mm	Libre sobre las ruedas Parte delantera vacía – Hoja de empuje trasera – Estabilizada Hoja de empuje delantera – Estabilizador trasero – Estabilizada Estabilizador delantero – Estabilizador trasero – Estabilizada				5.550 5.550 *6.600 *6.600	3.450 *6.600 *6.600 *6.600	3.050 3.500 5.800 *6.600	3.650 3.650 *4.800 *4.800	2.350 *4.800 *4.800 *4.800	2.100 2.350 3.800 4.600	2.650 2.650 *3.000 *3.000	1.700 *3.000 *3.000 *3.000	1.500 1.700 2.750 *3.000	7.480
0 mm	Libre sobre las ruedas Parte delantera vacía – Hoja de empuje trasera – Estabilizada Hoja de empuje delantera – Estabilizador trasero – Estabilizada Estabilizador delantero – Estabilizador trasero – Estabilizada				5.400 5.350 *6.450 *6.450	3.300 *6.450 *6.450 *6.450	2.950 3.350 5.600 *6.450	3.550 3.550 *4.700 *4.700	2.250 *4.700 *4.700 *4.700	2.000 2.300 3.700 4.500	2.750 2.700 *3.300 *3.300	1.750 *3.300 *3.300 *3.300	1.550 1.750 2.850 *3.300	7.270
-1.500 mm	Libre sobre las ruedas Parte delantera vacía – Hoja de empuje trasera – Estabilizada Hoja de empuje delantera – Estabilizador trasero – Estabilizada Estabilizador delantero – Estabilizador trasero – Estabilizada	*6.700 *6.700 *6.700 *6.700	6.200 *6.700 *6.700 *6.700	5.350 6.250 *6.700 *6.700	5.400 5.350 *5.550 *5.550	3.300 3.350 *5.550 *5.550	2.900 3.350 *5.550 *5.550	3.550 3.500 *4.000 *4.000	2.250 *4.000 *4.000 *4.000	2.000 2.250 3.700 4.000	3.050 3.050 *3.150 *3.150	1.950 *3.150 *3.150 *3.150	1.750 2.000 *3.150 *3.150	6.700

*Limitada por la carga hidráulica y no por la carga límite de equilibrio.

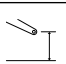
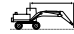
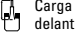
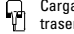


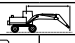
El eje oscilante debe estar bloqueado. El peso de todos los accesorios de elevación debe restarse de las capacidades de elevación. Todas las capacidades de elevación están calculadas y clasificadas según la norma ISO 10567:2007. Las cargas nominales no superan el 87 % de la capacidad de elevación hidráulica ni el 75 % de la carga de vuelco. La función de elevación pesada está activada. Las capacidades de elevación se basan en la posición de la máquina sobre una superficie firme y uniforme. El punto de carga es la línea central del bulón de montaje del pivote del cucharón en el balancín. La capacidad de elevación se calcula con el cilindro VA completamente extraído. El uso de un punto de enganche del accesorio para manipular/elevar objetos podría afectar al rendimiento de elevación de la máquina.

Consulte siempre el manual de funcionamiento y mantenimiento apropiado para obtener información específica del producto.

Especificaciones de la excavadora de ruedas M315

Capacidades de elevación: Pluma de dos piezas ajustable, balancín de 7'3"

Todos los valores están en lb, implemento: ninguna, cilindro del cucharón y varillaje del cucharón instalados, contrapeso: 8.820 lb, función de elevación pesada activada.

 Configuración del tren de rodaje	 Carga al máximo alcance (punta de balancín/bulón de cucharón)			 Carga sobre la parte delantera			 Carga sobre la parte trasera			 Carga sobre la parte lateral			 Altura del punto de carga				
	10 pies			15 ft			20 ft						pie				
25 pies	Libre sobre las ruedas Parte delantera vacía – Hoja de empuje trasera – Estabilizada Hoja de empuje delantera – Estabilizador trasero – Estabilizada Estabilizador delantero – Estabilizador trasero – Estabilizada													*8.400 *8.400 *8.400 *8.400	*8.400 *8.400 *8.400 *8.400	*8.400 *8.400 *8.400 *8.400	14,34
20 ft	Libre sobre las ruedas Parte delantera vacía – Hoja de empuje trasera – Estabilizada Hoja de empuje delantera – Estabilizador trasero – Estabilizada Estabilizador delantero – Estabilizador trasero – Estabilizada				*10.400 *10.400 *10.400 *10.400	9.200 *10.400 *10.400 *10.400	8.200 9.200 *10.400 *10.400							*6.800 *6.800 *6.800 *6.800	5.700 *6.800 *6.800 *6.800	5.200 5.800 *6.800 *6.800	19,65
15 ft	Libre sobre las ruedas Parte delantera vacía – Hoja de empuje trasera – Estabilizada Hoja de empuje delantera – Estabilizador trasero – Estabilizada Estabilizador delantero – Estabilizador trasero – Estabilizada				*11.300 *11.300 *11.300 *11.300	8.800 *11.300 *11.300 *11.300	7.900 8.900 *11.300 *11.300	8.400 8.400 *9.400 *9.400	5.600 *9.400 *9.400 *9.400	5.000 5.600 8.700 *9.400	*6.300 *6.300 *6.300 *6.300	4.500 *6.300 *6.300 *6.300	4.000 4.500 *6.300 *6.300	*6.300 *6.300 *6.300 *6.300	*6.300 *6.300 *6.300 *6.300		22,60
10 pies	Libre sobre las ruedas Parte delantera vacía – Hoja de empuje trasera – Estabilizada Hoja de empuje delantera – Estabilizador trasero – Estabilizada Estabilizador delantero – Estabilizador trasero – Estabilizada				12.700 12.600 *13.100 *13.100	8.100 *13.100 *13.100 *13.100	7.200 8.200 *13.100 *13.100	8.200 8.100 *9.900 *9.900	5.300 *9.900 *9.900 *9.900	4.800 5.400 8.500 *9.900	6.100 6.000 *6.300 *6.300	3.900 *6.300 *6.300 *6.300	3.500 4.000 *6.300 *6.300	*6.300 *6.300 *6.300 *6.300	*6.300 *6.300 *6.300 *6.300		24,15
5 ft	Libre sobre las ruedas Parte delantera vacía – Hoja de empuje trasera – Estabilizada Hoja de empuje delantera – Estabilizador trasero – Estabilizada Estabilizador delantero – Estabilizador trasero – Estabilizada				12.000 11.900 *14.300 *14.300	7.500 *14.300 *14.300 *14.300	6.600 7.600 12.500 *14.300	7.900 7.800 *10.400 *10.400	5.000 *10.400 *10.400 *10.400	4.500 5.100 8.200 9.900	5.800 5.800 *6.600 *6.600	3.700 *6.600 *6.600 *6.600	3.300 3.800 6.100 *6.600	*6.600 *6.600 *6.600 *6.600	*6.600 *6.600 *6.600 *6.600		24,54
0 pie	Libre sobre las ruedas Parte delantera vacía – Hoja de empuje trasera – Estabilizada Hoja de empuje delantera – Estabilizador trasero – Estabilizada Estabilizador delantero – Estabilizador trasero – Estabilizada				11.600 11.600 *13.900 *13.900	7.200 *13.900 *13.900 *13.900	6.300 7.300 12.100 *13.900	7.700 7.600 *10.100 *10.100	4.800 *10.100 *10.100 *10.100	4.300 4.900 8.000 9.700	6.000 6.000 *7.300 *7.300	3.800 *7.300 *7.300 *7.300	3.400 3.900 6.300 *7.300	*7.300 *7.300 *7.300 *7.300	*7.300 *7.300 *7.300 *7.300		23,85
-5 pies	Libre sobre las ruedas Parte delantera vacía – Hoja de empuje trasera – Estabilizada Hoja de empuje delantera – Estabilizador trasero – Estabilizada Estabilizador delantero – Estabilizador trasero – Estabilizada	*15.400 *15.400 *15.400 *15.400	13.300 *15.400 *15.400 *15.400	11.500 13.400 *15.400 *15.400	11.600 11.500 *12.000 *12.000	7.100 *12.000 *12.000 *12.000	6.300 7.200 *12.000 *12.000	7.600 7.600 *8.600 *8.600	4.800 *8.600 *8.600 *8.600	4.300 4.900 7.900 *8.600	6.800 6.700 *7.000 *7.000	4.300 *7.000 *7.000 *7.000	3.800 4.400 *7.000 *7.000	*7.000 *7.000 *7.000 *7.000	*7.000 *7.000 *7.000 *7.000		21,95

*Limitada por la carga hidráulica y no por la carga límite de equilibrio.

El eje oscilante debe estar bloqueado. El peso de todos los accesorios de elevación debe restarse de las capacidades de elevación. Todas las capacidades de elevación están calculadas y clasificadas según la norma ISO 10567:2007. Las cargas nominales no superan el 87 % de la capacidad de elevación hidráulica ni el 75 % de la carga de vuelco. La función de elevación pesada está activada. Las capacidades de elevación se basan en la posición de la máquina sobre una superficie firme y uniforme. El punto de carga es la línea central del bulón de montaje del pivote del cucharón en el balancín. La capacidad de elevación se calcula con el cilindro VA completamente extraído. El uso de un punto de enganche del accesorio para manipular/elevar objetos podría afectar al rendimiento de elevación de la máquina.

Consulte siempre el manual de funcionamiento y mantenimiento apropiado para obtener información específica del producto.

Especificaciones de la excavadora de ruedas M315

Capacidades de elevación – Pluma de dos piezas ajustable con balancín de 2,5 m

Todos los valores están en kg, implemento: ninguna, cilindro del cucharón y varillaje del cucharón instalados, contrapeso: 4.000 kg, función de elevación pesada activada.

Configuración del tren de rodaje	Carga al máximo alcance (punta de balancín/bulón de cucharón)			Carga sobre la parte delantera			Carga sobre la parte trasera			Carga sobre la parte lateral			Altura del punto de carga			mm		
	3.000 mm	4.500 mm	6.000 mm	7.500 mm	3.000 mm	4.500 mm	6.000 mm	7.500 mm	3.000 mm	4.500 mm	6.000 mm	7.500 mm	3.000 mm	4.500 mm	6.000 mm			
9.000 mm	Libre sobre las ruedas Parte delantera vacía – Hoja de empuje trasera – Estabilizada Hoja de empuje delantera – Estabilizador trasero – Estabilizada Estabilizador delantero – Estabilizador trasero – Estabilizada														*5.900	*5.900	*5.900	1.780
7.500 mm	Libre sobre las ruedas Parte delantera vacía – Hoja de empuje trasera – Estabilizada Hoja de empuje delantera – Estabilizador trasero – Estabilizada Estabilizador delantero – Estabilizador trasero – Estabilizada														*4.100	*4.100	*3.850	5.010
6.000 mm	Libre sobre las ruedas Parte delantera vacía – Hoja de empuje trasera – Estabilizada Hoja de empuje delantera – Estabilizador trasero – Estabilizada Estabilizador delantero – Estabilizador trasero – Estabilizada														*4.150	*4.150	3.900	6.420
4.500 mm	Libre sobre las ruedas Parte delantera vacía – Hoja de empuje trasera – Estabilizada Hoja de empuje delantera – Estabilizador trasero – Estabilizada Estabilizador delantero – Estabilizador trasero – Estabilizada														*4.750	4.150	3.750	7.240
3.000 mm	Libre sobre las ruedas Parte delantera vacía – Hoja de empuje trasera – Estabilizada Hoja de empuje delantera – Estabilizador trasero – Estabilizada Estabilizador delantero – Estabilizador trasero – Estabilizada														*5.900	3.850	3.450	7.660
1.500 mm	Libre sobre las ruedas Parte delantera vacía – Hoja de empuje trasera – Estabilizada Hoja de empuje delantera – Estabilizador trasero – Estabilizada Estabilizador delantero – Estabilizador trasero – Estabilizada														5.600	3.550	3.150	7.760
0 mm	Libre sobre las ruedas Parte delantera vacía – Hoja de empuje trasera – Estabilizada Hoja de empuje delantera – Estabilizador trasero – Estabilizada Estabilizador delantero – Estabilizador trasero – Estabilizada														5.450	3.350	2.950	7.560
-1.500 mm	Libre sobre las ruedas Parte delantera vacía – Hoja de empuje trasera – Estabilizada Hoja de empuje delantera – Estabilizador trasero – Estabilizada Estabilizador delantero – Estabilizador trasero – Estabilizada														*6.350	6.200	5.300	7.020
-3.000 mm	Libre sobre las ruedas Parte delantera vacía – Hoja de empuje trasera – Estabilizada Hoja de empuje delantera – Estabilizador trasero – Estabilizada Estabilizador delantero – Estabilizador trasero – Estabilizada														*4.300	3.400	3.000	

*Limitada por la carga hidráulica y no por la carga límite de equilibrio.

El eje oscilante debe estar bloqueado. El peso de todos los accesorios de elevación debe restarse de las capacidades de elevación. Todas las capacidades de elevación están calculadas y clasificadas según la norma ISO 10567:2007. Las cargas nominales no superan el 87 % de la capacidad de elevación hidráulica ni el 75 % de la carga de vuelco. La función de elevación pesada está activada. Las capacidades de elevación se basan en la posición de la máquina sobre una superficie firme y uniforme. El punto de carga es la línea central del bulón de montaje del pivote del cucharón en el balancín. La capacidad de elevación se calcula con el cilindro VA completamente extraído. El uso de un punto de enganche del accesorio para manipular/elevar objetos podría afectar al rendimiento de elevación de la máquina.

Consulte siempre el manual de funcionamiento y mantenimiento apropiado para obtener información específica del producto.

Especificaciones de la excavadora de ruedas M315

Capacidades de elevación – Pluma de dos piezas ajustable, balancín de 8'2"

Todos los valores están en lb, implemento: ninguna, cilindro del cucharón y varillaje del cucharón instalados, contrapeso: 8.820 lb, función de elevación pesada activada.

Configuración del tren de rodaje	Carga al máximo alcance (punta de balancín/bulón de cucharón)			Carga sobre la parte delantera			Carga sobre la parte trasera			Carga sobre la parte lateral			Altura del punto de carga			pie							
	10 pies	15 ft	20 ft	25 pies	Carga al máximo alcance (punta de balancín/bulón de cucharón)			Carga sobre la parte delantera			Carga sobre la parte trasera			Carga sobre la parte lateral			Altura del punto de carga						
25 pies	Libre sobre las ruedas Parte delantera vacía – Hoja de empuje trasera – Estabilizada Hoja de empuje delantera – Estabilizador trasero – Estabilizada Estabilizador delantero – Estabilizador trasero – Estabilizada				*8.600	*8.600	8.200									*7.000	*7.000	*7.000					15,94
20 ft	Libre sobre las ruedas Parte delantera vacía – Hoja de empuje trasera – Estabilizada Hoja de empuje delantera – Estabilizador trasero – Estabilizada Estabilizador delantero – Estabilizador trasero – Estabilizada				*9.200	*9.200	8.400	*7.700	5.700	5.200						*5.900	5.300	4.800					20,83
15 ft	Libre sobre las ruedas Parte delantera vacía – Hoja de empuje trasera – Estabilizada Hoja de empuje delantera – Estabilizador trasero – Estabilizada Estabilizador delantero – Estabilizador trasero – Estabilizada				*10.300	8.900	8.000	8.500	5.700	5.100						*5.500	4.200	3.800					23,65
10 pies	Libre sobre las ruedas Parte delantera vacía – Hoja de empuje trasera – Estabilizada Hoja de empuje delantera – Estabilizador trasero – Estabilizada Estabilizador delantero – Estabilizador trasero – Estabilizada				*12.700	8.300	7.400	8.200	5.400	4.800	5.800	3.800	3.400			*5.400	3.700	3.300					25,10
5 ft	Libre sobre las ruedas Parte delantera vacía – Hoja de empuje trasera – Estabilizada Hoja de empuje delantera – Estabilizador trasero – Estabilizada Estabilizador delantero – Estabilizador trasero – Estabilizada				12.100	7.600	6.800	7.900	5.100	4.600	5.700	3.700	3.300			5.600	3.600	3.200					25,49
0 pie	Libre sobre las ruedas Parte delantera vacía – Hoja de empuje trasera – Estabilizada Hoja de empuje delantera – Estabilizador trasero – Estabilizada Estabilizador delantero – Estabilizador trasero – Estabilizada				11.700	7.300	6.400	7.700	4.900	4.400						5.700	3.600	3.200					24,80
-5 pies	Libre sobre las ruedas Parte delantera vacía – Hoja de empuje trasera – Estabilizada Hoja de empuje delantera – Estabilizador trasero – Estabilizada Estabilizador delantero – Estabilizador trasero – Estabilizada	*14.500	13.300	11.400	11.600	7.200	6.300	7.600	4.800	4.300						6.300	4.000	3.600					23,00
-10 pies	Libre sobre las ruedas Parte delantera vacía – Hoja de empuje trasera – Estabilizada Hoja de empuje delantera – Estabilizador trasero – Estabilizada Estabilizador delantero – Estabilizador trasero – Estabilizada				*9.200	7.300	6.500																

*Limitada por la carga hidráulica y no por la carga límite de equilibrio.

El eje oscilante debe estar bloqueado. El peso de todos los accesorios de elevación debe restarse de las capacidades de elevación. Todas las capacidades de elevación están calculadas y clasificadas según la norma ISO 10567:2007. Las cargas nominales no superan el 87 % de la capacidad de elevación hidráulica ni el 75 % de la carga de vuelco. La función de elevación pesada está activada. Las capacidades de elevación se basan en la posición de la máquina sobre una superficie firme y uniforme. El punto de carga es la línea central del bulón de montaje del pivote del cucharón en el balancín. La capacidad de elevación se calcula con el cilindro VA completamente extraído. El uso de un punto de enganche del accesorio para manipular/eleva objetos podría afectar al rendimiento de elevación de la máquina.

Consulte siempre el manual de funcionamiento y mantenimiento apropiado para obtener información específica del producto.

Especificaciones de la excavadora de ruedas M315

Especificaciones y compatibilidad del cucharón – Europa

Póngase en contacto con su distribuidor Cat para conocer los requisitos especiales del cucharón.

	Varillaje	Anchura		Capacidad		Peso		Llenado	Libre sobre las ruedas	Hoja de empuje trasera bajada	Estabilizador delantero y hoja de empuje trasera bajados	Hoja de empuje delantera y estabilizador trasero bajados	Totalmente estabilizada	Libre sobre las ruedas	Hoja de empuje trasera bajada	Estabilizador delantero y hoja de empuje trasera bajados	Hoja de empuje delantera y estabilizador trasero bajados	Totalmente estabilizada	
		mm	pulg	m ³	yd ³	kg	lb												%
Con bulón (sin acoplamiento rápido)									Pluma de dos piezas ajustable										
									2,20 m (7'3")					2,5 m (8'2")					
Servicio auxiliar	312	600	24	0,31	0,40	327	722	100	●	●	●	●	●	●	●	●	●	●	●
	312	1.200	48	0,76	1,00	515	1.134	100	○	○	●	●	●	○	○	●	●	●	
Servicio general	312	600	24	0,31	0,40	317	699	100	●	●	●	●	●	●	●	●	●	●	
	312	1.000	39	0,60	0,78	439	969	100	⊙	⊙	●	●	●	○	○	●	●	●	
	312	1.100	43	0,68	0,89	474	1.046	100	⊖	⊖	●	●	●	○	○	●	●	●	
Servicio general (sin ajustador)	312	450	18	0,20	0,26	267	589	100	●	●	●	●	●	●	●	●	●	●	
	312	500	20	0,24	0,31	287	633	100	●	●	●	●	●	●	●	●	●	●	
	312	750	30	0,41	0,54	358	790	100	●	●	●	●	●	●	●	●	●	●	
	312	900	36	0,53	0,69	426	939	100	●	●	●	●	●	⊙	●	●	●	●	
	312	1.050	42	0,65	0,84	479	1.055	100	⊖	⊖	●	●	●	⊖	⊖	●	●	●	
	312	1.200	48	0,76	1,00	519	1.143	100	○	○	●	●	●	○	○	●	●	●	
Servicio pesado	312	450	18	0,20	0,27	289	637	100	●	●	●	●	●	●	●	●	●	●	
	312	1.200	48	0,76	0,99	533	1.174	100	○	○	●	●	●	○	○	●	●	●	
Servicio en condiciones severas	312	900	36	0,53	0,69	475	1.047	90	●	●	●	●	●	●	●	●	●	●	
Limpieza de canales y ríos	312	1.800	72	0,68	0,89	540	1.191	100	⊖	⊖	●	●	●	○	○	●	●	●	
	312	1.800	71	0,57	0,74	421	928	100	⊙	●	●	●	●	⊙	●	●	●	●	
Inclinación para la limpieza de canales y ríos	312	1.800	72	0,60	0,78	724	1.597	100	○	⊙	●	●	●	○	○	●	●	●	
Carga máxima con bulón (carga útil + cucharón)									kg	1.510	1.758	2.824	2.941	3.602	1.437	1.671	2.680	2.789	3.411
									lb	3.330	3.875	6.227	6.484	7.940	3.168	3.684	5.909	6.149	7.519

	Varillaje	Anchura		Capacidad		Peso		Llenado	Libre sobre las ruedas	Hoja de empuje trasera bajada	Estabilizador delantero y hoja de empuje trasera bajados	Hoja de empuje delantera y estabilizador trasero bajados	Totalmente estabilizada	Libre sobre las ruedas	Hoja de empuje trasera bajada	Estabilizador delantero y hoja de empuje trasera bajados	Hoja de empuje delantera y estabilizador trasero bajados	Totalmente estabilizada	
		mm	pulg	m ³	yd ³	kg	lb												%
Con acoplamiento con mecanismo de enganche al bulón Cat									Pluma de dos piezas ajustable										
									2,20 m (7'3")					2,5 m (8'2")					
Servicio auxiliar	312	600	24	0,31	0,40	327	722	100	●	●	●	●	●	●	●	●	●	●	
	312	1.200	48	0,76	1,00	515	1.134	100	◇	○	●	●	●	◇	○	●	●	●	
Servicio general	312	600	24	0,31	0,40	317	699	100	●	●	●	●	●	●	●	●	●	●	
	312	1.000	39	0,60	0,78	439	969	100	⊖	⊙	●	●	●	○	⊙	●	●	●	
	312	1.100	43	0,68	0,89	474	1.046	100	○	⊖	●	●	●	◇	⊖	●	●	●	
Servicio general (sin ajustador)	312	450	18	0,20	0,26	267	589	100	●	●	●	●	●	●	●	●	●	●	
	312	500	20	0,24	0,31	287	633	100	●	●	●	●	●	●	●	●	●	●	
	312	750	30	0,41	0,54	358	790	100	●	●	●	●	●	●	●	●	●	●	
	312	900	36	0,53	0,69	426	939	100	⊖	●	●	●	●	⊖	⊙	●	●	●	
	312	1.050	42	0,65	0,84	479	1.055	100	○	⊖	●	●	●	○	⊖	●	●	●	
	312	1.200	48	0,76	1,00	519	1.143	100	◇	○	●	●	●	◇	○	●	●	●	
Servicio pesado	312	450	18	0,20	0,27	289	637	100	●	●	●	●	●	●	●	●	●	●	
	312	1.200	48	0,76	0,99	533	1.174	100	◇	○	●	●	●	◇	○	●	●	●	
Servicio en condiciones severas	312	900	36	0,53	0,69	475	1.047	90	◇	●	●	●	●	⊖	●	●	●	●	
Limpieza de canales y ríos	312	1.800	72	0,68	0,89	540	1.191	100	◇	⊖	●	●	●	◇	○	●	●	●	
	312	1.800	71	0,57	0,74	421	928	100	⊖	⊙	●	●	●	⊖	⊙	●	●	●	
Carga máxima con acoplamiento (carga útil + cucharón)									kg	1.311	1.558	2.625	2.741	3.402	1.237	1.471	2.481	2.590	3.211
									lb	2.890	3.434	5.787	6.044	7.500	2.727	3.243	5.469	5.709	7.079

Densidad máxima de material:

- 2.100 kg/m³ (3.500 lb/yd³)
- ⊙ 1.800 kg/m³ (3.000 lb/yd³)
- ⊖ 1.500 kg/m³ (2.500 lb/yd³)
- 1.200 kg/m³ (2.000 lb/yd³)
- ◇ 900 kg/m³ (1.500 lb/yd³)

Las cargas anteriores cumplen el estándar de excavadoras hidráulicas EN474-5:2006 + A3:2013. No exceden el 87 % de la capacidad hidráulica de elevación ni el 75 % de la carga de vuelco con el varillaje delantero completamente extendido a nivel del suelo y el cucharón volteado.

Capacidad basada en ISO 7451:2007.

Caterpillar recomienda el uso de los implementos adecuados para maximizar el valor que reciben los clientes de nuestros productos. El uso de implementos, incluidos los cucharones, que no cumplan las recomendaciones o especificaciones de Caterpillar en cuanto a peso, dimensiones, caudales, presiones, etc., puede dar como resultado un rendimiento inferior al esperado, incluidas, entre otros, reducciones en la producción, la estabilidad y la fiabilidad, así como en la durabilidad de los componentes. El uso inadecuado de un implemento que tenga como resultado el barrido, apalancamiento, torsión o captura de cargas pesadas reducirá la duración de la pluma y el balancín.

(continúa en la página siguiente)

Especificaciones de la excavadora de ruedas M315

Especificaciones y compatibilidad de cucharones –Europa (continuación)

Póngase en contacto con su distribuidor Cat para conocer los requisitos especiales del cucharón.

	Varillaje	Anchura		Capacidad		Peso		Llenado	Libre sobre las ruedas	Hoja de empuje trasera bajada	Estabilizador delantero y hoja de empuje trasera bajados	Hoja de empuje delantera y estabilizador trasero bajados	Totalmente estabilizada	Libre sobre las ruedas	Hoja de empuje trasera bajada	Estabilizador delantero y hoja de empuje trasera bajados	Hoja de empuje delantera y estabilizador trasero bajados	Totalmente estabilizada	
		mm	pulg	m ³	yd ³	kg	lb	%											
Con acoplamiento CW-20									Pluma de dos piezas ajustable										
									2,20 m (7'3")					2,5 m (8'2")					
Servicio general	CW20	600	24	0,31	0,40	344	758	100	●	●	●	●	●	●	●	●	●	●	●
	CW20	900	36	0,53	0,69	426	940	100	⊖	●	●	●	●	⊖	⊕	●	●	●	
	CW20	1.100	43	0,68	0,89	487	1073	100	○	⊖	●	●	●	◇	⊖	●	●	●	
Servicio pesado	CW20	1.200	48	0,76	1,00	526	1159	100	◇	○	●	●	●	◇	○	●	●	●	
Servicio general - Cuchilla niveladora	CW20	690	27	0,40	0,52	410	904	100	●	●	●	●	●	●	●	●	●	●	
	CW20	790	31	0,47	0,61	452	997	100	⊕	●	●	●	●	⊖	●	●	●	●	
	CW20	996	39	0,63	0,83	515	1135	100	○	⊖	●	●	●	◇	⊖	●	●	●	
Limpieza de canales y ríos	CW20	1.184	47	0,80	1,05	601	1324	100	◇	○	●	●	●	X	◇	○	●	●	
	CW20	1.800	72	0,68	0,89	516	1.138	100	○	⊖	●	●	●	◇	◇	○	●	●	
	CW20	1.800	72	0,90	1,18	554	1221	100	X	◇	●	●	●	X	◇	○	●	●	
Carga máxima con acoplamiento (carga útil + cucharón)									kg	1.305	1.553	2.619	2.736	3.397	1.232	1.466	2.475	2.584	3.206
									lb	2.878	3.423	5.775	6.032	7.488	2.716	3.232	5.457	5.697	7.067

	Varillaje	Anchura		Capacidad		Peso		Llenado	Libre sobre las ruedas	Hoja de empuje trasera bajada	Estabilizador delantero y hoja de empuje trasera bajados	Hoja de empuje delantera y estabilizador trasero bajados	Totalmente estabilizada	Libre sobre las ruedas	Hoja de empuje trasera bajada	Estabilizador delantero y hoja de empuje trasera bajados	Hoja de empuje delantera y estabilizador trasero bajados	Totalmente estabilizada	
		mm	pulg	m ³	yd ³	kg	lb												%
Con acoplamiento CW-20S									Pluma de dos piezas ajustable										
									2,20 m (7'3")					2,5 m (8'2")					
Servicio general	CW20S	450	18	0,20	0,26	302	666	100	●	●	●	●	●	●	●	●	●	●	
	CW20S	500	20	0,24	0,31	311	686	100	●	●	●	●	●	●	●	●	●	●	
	CW20S	600	24	0,31	0,40	330	728	100	●	●	●	●	●	●	●	●	●	●	
	CW20S	750	30	0,41	0,54	377	832	100	●	●	●	●	●	●	●	●	●	●	
	CW20S	900	36	0,53	0,69	426	940	100	⊖	●	●	●	●	⊖	●	●	●	●	
	CW20S	1.000	39	0,60	0,78	451	995	100	⊖	⊕	●	●	●	○	⊕	●	●	●	
	CW20S	1.100	43	0,68	0,89	487	1.073	100	○	⊖	●	●	●	◇	⊖	●	●	●	
	CW20S	1.200	48	0,76	1,00	516	1.137	100	◇	○	●	●	●	◇	○	●	●	●	
Servicio pesado	CW20S	500	20	0,24	0,31	321	708	100	●	●	●	●	●	●	●	●	●	●	
	CW20S	1.200	48	0,76	1,00	526	1.160	100	◇	○	●	●	●	◇	○	●	●	●	
Limpieza de canales y ríos	CW20S	1.800	72	0,68	0,89	457	1.008	100	○	⊖	●	●	●	○	⊖	●	●	●	
Inclinación para la limpieza de canales y ríos	CW20S	1.800	72	0,60	0,78	732	1.614	100	◇	○	●	●	●	◇	○	●	●	●	
Carga máxima con acoplamiento (carga útil + cucharón)									kg	1.327	1.575	2.641	2.758	3.419	1.254	1.488	2.497	2.606	3.228
									lb	2.927	3.471	5.823	6.081	7.537	2.764	3.280	5.506	5.746	7.116

Densidad máxima de material:

- 2.100 kg/m³ (3.500 lb/yd³)
- ⊕ 1.800 kg/m³ (3.000 lb/yd³)
- ⊖ 1.500 kg/m³ (2.500 lb/yd³)
- 1.200 kg/m³ (2.000 lb/yd³)
- ◇ 900 kg/m³ (1.500 lb/yd³)
- X No recomendado

Las cargas anteriores cumplen el estándar de excavadoras hidráulicas EN474-5:2006 + A3:2013. No exceden el 87 % de la capacidad hidráulica de elevación ni el 75 % de la carga de vuelco con el varillaje delantero completamente extendido a nivel del suelo y el cucharón volteado.

Capacidad basada en ISO 7451:2007.

Caterpillar recomienda el uso de los implementos adecuados para maximizar el valor que reciben los clientes de nuestros productos. El uso de implementos, incluidos los cucharones, que no cumplan las recomendaciones o especificaciones de Caterpillar en cuanto a peso, dimensiones, caudales, presiones, etc., puede dar como resultado un rendimiento inferior al esperado, incluidas, entre otros, reducciones en la producción, la estabilidad y la fiabilidad, así como en la durabilidad de los componentes. El uso inadecuado de un implemento que tenga como resultado el barrido, apalancamiento, torsión o captura de cargas pesadas reducirá la duración de la pluma y el balancín.

(continúa en la página siguiente)

Especificaciones de la excavadora de ruedas M315

Especificaciones y compatibilidad de cucharones –Europa (continuación)

Póngase en contacto con su distribuidor Cat para conocer los requisitos especiales del cucharón.

	Varillaje	Anchura		Capacidad		Peso		Llenado	Libre sobre las ruedas	Hoja de empuje trasera bajada	Estabilizador delantero y hoja de empuje trasera bajados	Hoja de empuje delantero y estabilizador trasero bajados	Totalmente estabilizada	Libre sobre las ruedas	Hoja de empuje trasera bajada	Estabilizador delantero y hoja de empuje trasera bajados	Hoja de empuje delantero y estabilizador trasero bajados	Totalmente estabilizada	
		mm	pulg	m ³	yd ³	kg	lb												%
Pluma de dos piezas ajustable																			
Con bulón, TRS10 CW20																			
2,20 m (7'3")																			
2,5 m (8'2")																			
Nivelación – Servicio general	312	1.600	63	0,76	0,99	571	1.259	100	X	X	●	●	●	X	X	●	●	●	
Carga máxima con bulón (carga útil + cucharón)									kg	965	1.213	2.279	2.396	3.057	892	1.126	2.135	2.244	2.866
									lb	2.128	2.673	5.025	5.282	6.739	1.966	2.482	4.707	4.948	6.318
Pluma de dos piezas ajustable																			
Con bulón, TRS10 CW20																			
2,20 m (7'3")																			
2,5 m (8'2")																			
Nivelación – Servicio general	312	1.500	59	0,65	0,85	528	1.164	100	X	◇	●	●	●	X	◇	●	●	●	
Excavación de zanjas – Servicio general	312	540	21	0,37	0,48	336	740	100	⊖	●	●	●	●	⊖	●	●	●	●	
Carga máxima con bulón (carga útil + cucharón)									kg	954	1.202	2.268	2.385	3.046	881	1.115	2.124	2.233	2.855
									lb	2.104	2.649	5.001	5.258	6.714	1.942	2.458	4.683	4.924	6.293
Pluma de dos piezas ajustable																			
Con bulón, TRS10 S60																			
2,20 m (7'3")																			
2,5 m (8'2")																			
Nivelación - Servicio pesado	312	1.500	59	0,52	0,68	511	1.127	100	◇	⊖	●	●	●	◇	◇	●	●	●	
	312	1.500	59	0,65	0,85	535	1.179	100	X	○	●	●	●	X	○	●	●	●	
	312	1.600	63	0,75	0,98	576	1.270	100	X	◇	●	●	●	X	◇	●	●	●	
Excavación de zanjas - Servicio pesado	312	540	21	0,33	0,43	320	706	100	●	●	●	●	●	●	●	●	●	●	
Carga máxima con bulón (carga útil + cucharón)									kg	1.225	1.495	2.815	3.554	1.131	1.389	2.651	3.354	973	1.215
									lb	2.701	3.296	6.207	7.835	2.493	3.063	5.844	7.393	2.145	2.679
Pluma de dos piezas ajustable																			
Con CW20S, TRS10 CW20S																			
2,20 m (7'3")																			
2,5 m (8'2")																			
Nivelación - Servicio pesado	312	1.500	59	0,65	0,85	528	1.164	100	X	X	●	●	●	X	X	●	●	●	
Excavación de zanjas - Servicio pesado	312	540	21	0,37	0,48	336	740	100	○	⊕	●	●	●	◇	◇	●	●	●	
Carga máxima con acoplamiento (carga útil + cucharón)									kg	761	1009	2075	2192	2853	688	922	1.931	2.040	2662
									lb	1.679	2,223	4,576	4,833	6289	1,516	2,033	4,258	4,498	5,868
Pluma de dos piezas ajustable																			
Con S60, TRS10 S60																			
2,20 m (7'3")																			
2,5 m (8'2")																			
Nivelación - Servicio pesado	312	1.500	59	0,52	0,68	511	1.127	100	X	○	●	●	●	X	◇	●	●	●	
	312	1.500	59	0,65	0,85	535	1.179	100	X	◇	●	●	●	X	X	●	●	●	
	312	1.600	63	0,75	0,98	576	1.270	100	X	X	●	●	●	X	X	●	●	●	
Excavación de zanjas - Servicio pesado	312	540	21	0,33	0,43	320	706	100	⊕	●	●	●	●	⊖	●	●	●	●	
Carga máxima con acoplamiento (carga útil + cucharón)									kg	923	1.171	2.237	2.354	3.015	850	1.084	2.093	2.202	2.824
									lb	2.036	2.581	4.933	5.190	6.646	1.874	2.390	4.615	4.855	6.225

Densidad máxima de material:

- 2.100 kg/m³ (3.500 lb/yd³)
- ⊕ 1.800 kg/m³ (3.000 lb/yd³)
- ⊖ 1.500 kg/m³ (2.500 lb/yd³)
- 1.200 kg/m³ (2.000 lb/yd³)
- ◇ 900 kg/m³ (1.500 lb/yd³)
- X No recomendado

Las cargas anteriores cumplen el estándar de excavadoras hidráulicas EN474-5:2006 + A3:2013. No exceden el 87 % de la capacidad hidráulica de elevación ni el 75 % de la carga de vuelco con el varillaje delantero completamente extendido a nivel del suelo y el cucharón volteado.

Capacidad basada en ISO 7451:2007.

Caterpillar recomienda el uso de los implementos adecuados para maximizar el valor que reciben los clientes de nuestros productos. El uso de implementos, incluidos los cucharones, que no cumplan las recomendaciones o especificaciones de Caterpillar en cuanto a peso, dimensiones, caudales, presiones, etc., puede dar como resultado un rendimiento inferior al esperado, incluidas, entre otros, reducciones en la producción, la estabilidad y la fiabilidad, así como en la durabilidad de los componentes. El uso inadecuado de un implemento que tenga como resultado el barrido, apalancamiento, torsión o captura de cargas pesadas reducirá la duración de la pluma y el balancín.

Especificaciones de la excavadora de ruedas M315

Especificaciones y compatibilidad del cucharón – América del Norte

Póngase en contacto con su distribuidor Cat para conocer los requisitos especiales del cucharón.

	Varillaje	Anchura		Capacidad		Peso		Llenado	Libre sobre las ruedas	Hoja de empuje trasera bajada	Estabilizador delantero y hoja de empuje trasera bajados	Hoja de empuje delantera y estabilizador trasero bajados	Totalmente estabilizada	Libre sobre las ruedas	Hoja de empuje trasera bajada	Estabilizador delantero y hoja de empuje trasera bajados	Hoja de empuje delantera y estabilizador trasero bajados	Totalmente estabilizada	
		mm	pulg	m ³	yd ³	kg	lb												%
Con bulón (sin acoplamiento rápido)									Pluma de dos piezas ajustable										
									2,20 m (7'3")					2,5 m (8'2")					
Servicio general	312	450	18	0,20	0,27	278	614	100	●	●	●	●	●	●	●	●	●	●	
	312	600	24	0,31	0,40	320	706	100	●	●	●	●	●	●	●	●	●	●	
	312	750	30	0,41	0,54	369	815	100	●	●	●	●	●	●	●	●	●	●	
	312	900	36	0,53	0,69	425	936	100	●	●	●	●	●	●	●	●	●	●	
	312	1.050	42	0,65	0,84	468	1.031	100	⊖	⊖	●	●	●	●	⊖	⊖	●	●	●
Servicio general - Punta ancha	312	450	18	0,27	0,36	317	700	100	●	●	●	●	●	○	⊖	●	●	●	
	312	600	24	0,41	0,53	372	821	100	●	●	●	●	●	○	⊖	●	●	●	
	312	900	36	0,71	0,92	478	1.053	100	⊖	⊖	●	●	●	○	⊖	●	●	●	
Servicio en condiciones severas	312	1.050	42	0,86	1,13	530	1.168	100	○	⊖	●	●	●	◇	○	●	●	●	
	312	600	24	0,31	0,40	374	825	90	●	●	●	●	●	●	●	●	●	●	
	312	750	30	0,41	0,54	434	957	90	●	●	●	●	●	●	●	●	●	●	
	312	900	36	0,53	0,69	495	1.091	90	●	●	●	●	●	●	⊖	●	●	●	
Limpieza de canales y ríos	312	1.050	42	0,65	0,84	541	1.192	90	⊖	●	●	●	●	⊖	⊖	●	●	●	
	312	1.200	48	0,57	0,74	388	855	100	⊖	●	●	●	●	⊖	⊖	●	●	●	
	312	1.500	60	0,74	0,97	455	1.003	100	⊖	⊖	●	●	●	○	⊖	●	●	●	
Inclinación para la limpieza de canales y ríos	312	1.200	48	0,48	0,63	563	1.240	100	⊖	⊖	●	●	●	⊖	⊖	●	●	●	
	312	1.500	60	0,57	0,75	646	1.424	100	⊖	⊖	●	●	●	○	⊖	●	●	●	
Carga máxima con bulón (carga útil + cucharón)									kg	1.510	1.758	2.824	2.941	3.602	1.437	1.671	2.680	2.789	3.411
									lb	3.330	3.875	6.227	6.484	7.940	3.168	3.684	5.909	6.149	7.519

	Varillaje	Anchura		Capacidad		Peso		Llenado	Libre sobre las ruedas	Hoja de empuje trasera bajada	Estabilizador delantero y hoja de empuje trasera bajados	Hoja de empuje delantera y estabilizador trasero bajados	Totalmente estabilizada	Libre sobre las ruedas	Hoja de empuje trasera bajada	Estabilizador delantero y hoja de empuje trasera bajados	Hoja de empuje delantera y estabilizador trasero bajados	Totalmente estabilizada	
		mm	pulg	m ³	yd ³	kg	lb												%
Con acoplamiento con mecanismo de enganche al bulón Cat									Pluma de dos piezas ajustable										
									2,2 m (7'3")					2,5 m (8'2")					
Servicio general	312	450	18	0,20	0,27	278	614	100	●	●	●	●	●	●	●	●	●	●	
	312	600	24	0,31	0,40	320	706	100	●	●	●	●	●	●	●	●	●	●	
	312	750	30	0,41	0,54	369	815	100	●	●	●	●	●	●	●	●	●	●	
	312	900	36	0,53	0,69	425	936	100	⊖	●	●	●	●	⊖	⊖	●	●	●	
	312	1.050	42	0,65	0,84	468	1.031	100	○	⊖	●	●	●	○	⊖	●	●	●	
Servicio general - Punta ancha	312	450	18	0,27	0,36	317	700	100	●	●	●	●	●	○	⊖	●	●	●	
	312	600	24	0,41	0,53	372	821	100	●	●	●	●	●	○	⊖	●	●	●	
	312	750	30	0,55	0,72	425	936	100	⊖	●	●	●	●	⊖	⊖	●	●	●	
Servicio en condiciones severas	312	900	36	0,71	0,92	478	1.053	100	○	⊖	●	●	●	◇	○	●	●	●	
	312	1.050	42	0,86	1,13	530	1.168	100	◇	○	●	●	●	X	◇	●	●	●	
	312	600	24	0,31	0,40	374	825	90	●	●	●	●	●	●	●	●	●	●	
	312	750	30	0,41	0,54	434	957	90	●	●	●	●	●	●	●	●	●	●	
Limpieza de canales y ríos	312	900	36	0,53	0,69	495	1.091	90	⊖	●	●	●	●	⊖	⊖	●	●	●	
	312	1.050	42	0,65	0,84	541	1.192	90	○	⊖	●	●	●	○	⊖	●	●	●	
	312	1.200	48	0,57	0,74	388	855	100	⊖	●	●	●	●	⊖	⊖	●	●	●	
Inclinación para la limpieza de canales y ríos	312	1.500	60	0,74	0,97	455	1.003	100	⊖	⊖	●	●	●	◇	○	●	●	●	
	312	1.200	48	0,48	0,63	563	1.240	100	⊖	●	●	●	●	○	⊖	●	●	●	
Carga máxima con acoplamiento (carga útil + cucharón)									kg	1.311	1.558	2.625	2.741	3.402	1.237	1.471	2.481	2.590	3.211
									lb	2.890	3.434	5.787	6.044	7.500	2.727	3.243	5.469	5.709	7.079

Densidad máxima de material:

- 2.100 kg/m³ (3.500 lb/yd³)
- ⊖ 1.800 kg/m³ (3.000 lb/yd³)
- 1.500 kg/m³ (2.500 lb/yd³)
- ◇ 1.200 kg/m³ (2.000 lb/yd³)
- ◇ 900 kg/m³ (1.500 lb/yd³)
- X No recomendado

Las cargas anteriores cumplen el estándar de excavadoras hidráulicas EN474-5:2006 + A3:2013. No exceden el 87 % de la capacidad hidráulica de elevación ni el 75 % de la carga de vuelco con el varillaje delantero completamente extendido a nivel del suelo y el cucharón volteado.

Capacidad basada en ISO 7451:2007.

Caterpillar recomienda el uso de los implementos adecuados para maximizar el valor que reciben los clientes de nuestros productos. El uso de implementos, incluidos los cucharones, que no cumplan las recomendaciones o especificaciones de Caterpillar en cuanto a peso, dimensiones, caudales, presiones, etc., puede dar como resultado un rendimiento inferior al esperado, incluidas, entre otros, reducciones en la producción, la estabilidad y la fiabilidad, así como en la durabilidad de los componentes. El uso inadecuado de un implemento que tenga como resultado el barrido, apalancamiento, torsión o captura de cargas pesadas reducirá la duración de la pluma y el balancín.

Especificaciones de la excavadora de ruedas M315

Especificaciones y compatibilidad del cucharón – Aus-NZ

Póngase en contacto con su distribuidor Cat para conocer los requisitos especiales del cucharón.

	Varillaje	Anchura		Capacidad		Peso		Llenado	Libre sobre las ruedas	Hoja de empuje trasera bajada	Estabilizador delantero y hoja de empuje trasera bajados	Hoja de empuje delantero y estabilizador trasero bajados	Totalmente estabilizada	Libre sobre las ruedas	Hoja de empuje trasera bajada	Estabilizador delantero y hoja de empuje trasera bajados	Hoja de empuje delantero y estabilizador trasero bajados	Totalmente estabilizada	
		mm	pulg	m ³	yd ³	kg	lb												%
Con bulón (sin acoplamiento rápido)									Pluma de dos piezas ajustable										
									2,2 m (7'3")					2,5 m (8'2")					
Servicio general (sin ajustador)	312	450	18	0,20	0,26	267	589	100	●	●	●	●	●	●	●	●	●	●	●
	312	500	20	0,24	0,31	287	633	100	●	●	●	●	●	●	●	●	●	●	●
	312	600	24	0,31	0,40	310	684	100	●	●	●	●	●	●	●	●	●	●	●
	312	750	30	0,41	0,54	358	790	100	●	●	●	●	●	●	●	●	●	●	●
	312	750	30	0,41	0,54	413	911	100	●	●	●	●	●	●	●	●	●	●	●
	312	900	36	0,53	0,69	426	939	100	●	●	●	●	●	⊙	●	●	●	●	●
	312	900	36	0,53	0,69	454	1.001	100	⊙	●	●	●	●	⊙	●	●	●	●	●
	312	1.050	42	0,65	0,84	479	1.055	100	⊖	●	●	●	●	⊖	●	●	●	●	●
Inclinación para la limpieza de canales y ríos	312	1.500	60	0,74	0,98	704	1.553	100	◇	○	●	●	●	◇	○	●	●	●	●
	312	1.800	72	0,90	1,18	784	1.728	100	X	◇	●	●	●	X	◇	●	●	●	●
Carga máxima con bulón (carga útil + cucharón)									kg	1.510	1.758	2.824	2.941	3.602	1.437	1.671	2.680	2.789	3.411
									lb	3.330	3.875	6.227	6.484	7.940	3.168	3.684	5.909	6.149	7.519

	Varillaje	Anchura		Capacidad		Peso		Llenado	Libre sobre las ruedas	Hoja de empuje trasera bajada	Estabilizador delantero y hoja de empuje trasera bajados	Hoja de empuje delantero y estabilizador trasero bajados	Totalmente estabilizada	Libre sobre las ruedas	Hoja de empuje trasera bajada	Estabilizador delantero y hoja de empuje trasera bajados	Hoja de empuje delantero y estabilizador trasero bajados	Totalmente estabilizada	
		mm	pulg	m ³	yd ³	kg	lb												%
Con acoplamiento con mecanismo de enganche al bulón Cat									Pluma de dos piezas ajustable										
									2,2 m (7'3")					2,5 m (8'2")					
Servicio general (sin ajustador)	312	450	18	0,20	0,26	267	589	100	●	●	●	●	●	●	●	●	●	●	●
	312	500	20	0,24	0,31	287	633	100	●	●	●	●	●	●	●	●	●	●	●
	312	600	24	0,31	0,40	310	684	100	●	●	●	●	●	●	●	●	●	●	●
	312	750	30	0,41	0,54	358	790	100	●	●	●	●	●	●	●	●	●	●	●
	312	750	30	0,41	0,54	413	911	100	●	●	●	●	●	●	●	●	●	●	●
	312	900	36	0,53	0,69	426	939	100	⊖	●	●	●	●	⊖	⊙	●	●	●	●
	312	900	36	0,53	0,69	454	1.001	100	⊖	●	●	●	●	⊖	⊙	●	●	●	●
	312	1.050	42	0,65	0,84	479	1.055	100	○	⊖	●	●	●	○	⊖	●	●	●	●
Inclinación para la limpieza de canales y ríos	312	1.500	60	0,74	0,98	704	1.553	100	X	○	●	●	●	X	◇	●	●	●	●
	312	1.800	72	0,90	1,18	784	1.728	100	X	◇	●	●	●	X	X	⊙	●	●	●
Carga máxima con acoplamiento (carga útil + cucharón)									kg	1.311	1.558	2.625	2.741	3.402	1.237	1.471	2.481	2.590	3.211
									lb	2.890	3.434	5.787	6.044	7.500	2.727	3.243	5.469	5.709	7.079

Densidad máxima de material:

- 2.100 kg/m³ (3.500 lb/yd³)
- ⊙ 1.800 kg/m³ (3.000 lb/yd³)
- ⊖ 1.500 kg/m³ (2.500 lb/yd³)
- 1.200 kg/m³ (2.000 lb/yd³)
- ◇ 900 kg/m³ (1.500 lb/yd³)
- X No recomendado

Las cargas anteriores cumplen el estándar de excavadoras hidráulicas EN474-5:2006 + A3:2013. No exceden el 87 % de la capacidad hidráulica de elevación ni el 75 % de la carga de vuelco con el varillaje delantero completamente extendido a nivel del suelo y el cucharón volteado.

Capacidad basada en ISO 7451:2007.

Caterpillar recomienda el uso de los implementos adecuados para maximizar el valor que reciben los clientes de nuestros productos. El uso de implementos, incluidos los cucharones, que no cumplan las recomendaciones o especificaciones de Caterpillar en cuanto a peso, dimensiones, caudales, presiones, etc., puede dar como resultado un rendimiento inferior al esperado, incluidas, entre otros, reducciones en la producción, la estabilidad y la fiabilidad, así como en la durabilidad de los componentes. El uso inadecuado de un implemento que tenga como resultado el barrido, apalancamiento, torsión o captura de cargas pesadas reducirá la duración de la pluma y el balancín.

Especificaciones de la excavadora de ruedas M315

Guía de oferta de accesorios – América del Norte

No todos los accesorios están disponibles en todas las regiones. Consulte a su distribuidor Cat para conocer las configuraciones disponibles en su región.

Compatible

No compatible

1.800 kg/m³ (3.000 lb/yd³)

1.200 kg/m³ (2.000 lb/yd³)

ACCESORIOS CON BULÓN

Tren de rodaje		Hoja delantera; estabilizadores traseros		Estabilizadores delanteros; hoja trasera		Estabilizadores delanteros y traseros		Hoja trasera	
		Pluma de dos piezas ajustable		Pluma de dos piezas ajustable		Pluma de dos piezas ajustable		Pluma de dos piezas ajustable	
Tipo de pluma		2,20 m (7'3")	2,50 m (8'2")	2,20 m (7'3")	2,50 m (8'2")	2,20 m (7'3")	2,50 m (8'2")	2,20 m (7'3")	2,50 m (8'2")
Longitud del balancín									
Martillos hidráulicos	H110 GC S	✓	✓	✓	✓	✓	✓	✓	✓
	H110 S	✓	✓	✓	✓	✓	✓	✓	✓
	H115 GC S	✓	✓	✓	✓	✓	✓	✓	✓
	H115 S	✓	✓	✓	✓	✓	✓	✓	✓
Compactadores (de placa vibratoria)	CVP75	✓	✓	✓	✓	✓	✓	✓	✓
Pinzas múltiples	GSH420-500	●	●	●	●	●	●		
	GSH420-600	●	●	●	●	●	●		
	GSH420-750	●	○	●	○	●	○		
	GSH520-500	●	●	●	●	●	●		
	GSH520-600	●	○	●	○	●	○		
	GSH520-750	○	○	○	○	○	○		

ACCESORIOS DE ACOPLAMIENTO CON MECANISMO DE ENGANCHE AL BULÓN CAT

Tren de rodaje		Hoja delantera; estabilizadores traseros		Estabilizadores delanteros; hoja trasera		Estabilizadores delanteros y traseros		Hoja trasera	
		Pluma de dos piezas ajustable		Pluma de dos piezas ajustable		Pluma de dos piezas ajustable		Pluma de dos piezas ajustable	
Tipo de pluma		2,20 m (7'3")	2,50 m (8'2")	2,20 m (7'3")	2,50 m (8'2")	2,20 m (7'3")	2,50 m (8'2")	2,20 m (7'3")	2,50 m (8'2")
Longitud del balancín									
Martillos hidráulicos	H110 GC S	✓	✓	✓	✓	✓	✓	✓	✓
	H110 S	✓	✓	✓	✓	✓	✓	✓	✓
	H115 S	✓		✓		✓		✓	
Compactadores (de placa vibratoria)	CVP75	✓	✓	✓	✓	✓	✓	✓	✓

(continúa en la página siguiente)

Especificaciones de la excavadora de ruedas M315

Guía de oferta de accesorios – Norteamérica (continuación)

No todos los accesorios están disponibles en todas las regiones. Consulte a su distribuidor Cat para conocer las configuraciones disponibles en su región.

Compatible

No compatible

IMPLEMENTOS DE ACOPLAMIENTO ESPECÍFICOS DE S60

Tren de rodaje		Hoja delantera; estabilizadores traseros		Estabilizadores delanteros; hoja trasera		Estabilizadores delanteros y traseros		Hoja trasera	
		Pluma de dos piezas ajustable		Pluma de dos piezas ajustable		Pluma de dos piezas ajustable		Pluma de dos piezas ajustable	
Longitud del balancín		2,20 m (7'3")	2,50 m (8'2")	2,20 m (7'3")	2,50 m (8'2")	2,20 m (7'3")	2,50 m (8'2")	2,20 m (7'3")	2,50 m (8'2")
Martillos hidráulicos	H110 GC S	✓	✓	✓	✓	✓	✓	✓	✓
	H110 S	✓	✓	✓	✓	✓	✓	✓	✓
	H115 S	✓		✓		✓		✓	
Compactadores (de placa vibratoria)	CVP75	✓	✓	✓	✓	✓	✓	✓	✓

ACCESORIOS DE ACOPLAMIENTO ESPECÍFICO HCS60

Tren de rodaje		Hoja delantera; estabilizadores traseros		Estabilizadores delanteros; hoja trasera		Estabilizadores delanteros y traseros		Hoja trasera	
		Pluma de dos piezas ajustable		Pluma de dos piezas ajustable		Pluma de dos piezas ajustable		Pluma de dos piezas ajustable	
Longitud del balancín		2,20 m (7'3")	2,50 m (8'2")	2,20 m (7'3")	2,50 m (8'2")	2,20 m (7'3")	2,50 m (8'2")	2,20 m (7'3")	2,50 m (8'2")
Martillos hidráulicos	H110 S	✓	✓	✓	✓	✓	✓	✓	✓
	H115 S	✓	✓	✓	✓	✓	✓	✓	✓
Compactadores (de placa vibratoria)	CVP75	✓	✓	✓	✓	✓	✓	✓	✓

ACCESORIOS DE ACOPLAMIENTO ESPECÍFICO HCS65

Tren de rodaje		Hoja delantera; estabilizadores traseros		Estabilizadores delanteros; hoja trasera		Estabilizadores delanteros y traseros		Hoja trasera	
		Pluma de dos piezas ajustable		Pluma de dos piezas ajustable		Pluma de dos piezas ajustable		Pluma de dos piezas ajustable	
Longitud del balancín		2,20 m (7'3")	2,50 m (8'2")	2,20 m (7'3")	2,50 m (8'2")	2,20 m (7'3")	2,50 m (8'2")	2,20 m (7'3")	2,50 m (8'2")
Martillos hidráulicos	H110 S	✓	✓	✓	✓	✓	✓	✓	✓
	H115 S	✓	✓	✓	✓	✓	✓	✓	✓
Compactadores (de placa vibratoria)	CVP75	✓	✓	✓	✓	✓	✓	✓	✓

(continúa en la página siguiente)

Especificaciones de la excavadora de ruedas M315

Guía de oferta de accesorios – Norteamérica (continuación)

No todos los accesorios están disponibles en todas las regiones. Consulte a su distribuidor Cat para conocer las configuraciones disponibles en su región.

Compatible

Algunos accesorios requieren un mayor caudal hidráulico y se ajustan mejor a una máquina que tenga circuitos HP2 y un rotor basculante con una unión giratoria de caudal alto. Compruebe la capacidad hidráulica de la máquina y del rotor basculante y los requisitos del accesorio para garantizar una combinación adecuada.

ACCESORIOS DE LA TRS10 (PARTE SUPERIOR CON BULÓN/PARTE INFERIOR S60)

Tren de rodaje	Hoja delantera; estabilizadores traseros	Estabilizadores delanteros; hoja trasera	Estabilizadores delanteros y traseros	Hoja trasera
Tipo de pluma	Pluma de dos piezas ajustable	Pluma de dos piezas ajustable	Pluma de dos piezas ajustable	Pluma de dos piezas ajustable
Longitud del balancín	2,20 m (7'3")	2,20 m (7'3")	2,20 m (7'3")	2,20 m (7'3")
Compactadores (de placa vibratoria) CVP75	✓	✓	✓	✓

NOTA: Utilice martillos en los rotores basculantes menos del 10 % de las horas de trabajo al año o un máximo de 200 horas al año. Consulte el Manual de funcionamiento y mantenimiento para conocer los requisitos de caudal hidráulico recomendados.

Algunos accesorios requieren un mayor caudal hidráulico y se ajustan mejor a una máquina que tenga circuitos HP2 y un rotor basculante con una unión giratoria de caudal alto. Compruebe la capacidad hidráulica de la máquina y del rotor basculante y los requisitos del accesorio para garantizar una combinación adecuada.

IMPLEMENTOS DE LA TRS10 (PARTE SUPERIOR CON BULÓN/PARTE INFERIOR HCS60)

Tren de rodaje	Hoja delantera; estabilizadores traseros	Estabilizadores delanteros; hoja trasera	Estabilizadores delanteros y traseros	Hoja trasera
Tipo de pluma	Pluma de dos piezas ajustable	Pluma de dos piezas ajustable	Pluma de dos piezas ajustable	Pluma de dos piezas ajustable
Longitud del balancín	2,20 m (7'3")	2,20 m (7'3")	2,20 m (7'3")	2,20 m (7'3")
Compactadores (de placa vibratoria) CVP75	✓	✓	✓	✓

NOTA: Utilice martillos en los rotores basculantes menos del 10 % de las horas de trabajo al año o un máximo de 200 horas al año. Consulte el Manual de funcionamiento y mantenimiento para conocer los requisitos de caudal hidráulico recomendados.

Especificaciones de la excavadora de ruedas M315

Guía de oferta de accesorios – Europa

No todos los accesorios están disponibles en todas las regiones. Consulte a su distribuidor Cat para conocer las configuraciones disponibles en su región.

Compatible
 No compatible
 1.800 kg/m³ (3.000 lb/yd³)
 1.200 kg/m³ (2.000 lb/yd³)
 600 kg/m³ (1.000 lb/yd³)

ACCESORIOS CON BULÓN

Tren de rodaje		Hoja delantera; estabilizadores traseros		Estabilizadores delanteros; hoja trasera		Estabilizadores delanteros y traseros		Hoja trasera	
		Pluma de dos piezas ajustable		Pluma de dos piezas ajustable		Pluma de dos piezas ajustable		Pluma de dos piezas ajustable	
Tipo de pluma		2,20 m (7'3")	2,50 m (8'2")	2,20 m (7'3")	2,50 m (8'2")	2,20 m (7'3")	2,50 m (8'2")	2,20 m (7'3")	2,50 m (8'2")
Longitud del balancín		2,20 m (7'3")	2,50 m (8'2")	2,20 m (7'3")	2,50 m (8'2")	2,20 m (7'3")	2,50 m (8'2")	2,20 m (7'3")	2,50 m (8'2")
Martillos hidráulicos	H110 GC S	✓	✓	✓	✓	✓	✓	✓	✓
	H110 S	✓	✓	✓	✓	✓	✓	✓	✓
	H115 GC S	✓	✓	✓	✓	✓	✓	✓	✓
	H115 S	✓	✓	✓	✓	✓	✓	✓	✓
Compactadores (placa vibratoria)	CVP75	✓	✓	✓	✓	✓	✓	✓	✓
Pinzas múltiples	GSH420-500	●	●	●	●	●	●		
	GSH420-600	●	●	●	●	●	●		
	GSH420-750	●	○	●	○	●	○		
	GSH520-500	●	●	●	●	●	●		
	GSH520-600	●	○	●	○	●	○		
	GSH520-750	○	○	○	○	○	○		
	GSV420-400	●	●	●	●	●	●	○	○
	GSV420-500	●	●	●	●	●	●	○	
	GSV420-600	●	●	●	●	●	●		
	GSV420-750	●	○	●	○	●	○		
	GSV420-1250	◇	◇	◇	◇	◇	◇		
	GSV520-400	●	●	●	●	●	●	○	
	GSV520-500	●	●	●	●	●	●		
	GSV520-600	●	●	●	●	●	●		
	GSV520-750	●	○	○	○	●	○		
	GSV520-1250	◇	◇	◇	◇	◇	◇		
	GSV520 GC-400	●	●	●	●	●	●	○	○
	GSV520 GC-500	●	●	●	●	●	●		
	GSV520 GC-600	●	●	●	●	●	●		
	GSV520 GC-750	●	○	●	○	●	○		
GSV520 GC-1250	◇	◇	◇	◇	◇	◇			

ACCESORIOS DE ACOPLAMIENTO CON MECANISMO DE ENGANCHE AL BULÓN CAT

Tren de rodaje		Hoja delantera; estabilizadores traseros		Estabilizadores delanteros; hoja trasera		Estabilizadores delanteros y traseros		Hoja trasera	
		Pluma de dos piezas ajustable		Pluma de dos piezas ajustable		Pluma de dos piezas ajustable		Pluma de dos piezas ajustable	
Tipo de pluma		2,20 m (7'3")	2,50 m (8'2")	2,20 m (7'3")	2,50 m (8'2")	2,20 m (7'3")	2,50 m (8'2")	2,20 m (7'3")	2,50 m (8'2")
Longitud del balancín		2,20 m (7'3")	2,50 m (8'2")	2,20 m (7'3")	2,50 m (8'2")	2,20 m (7'3")	2,50 m (8'2")	2,20 m (7'3")	2,50 m (8'2")
Martillos hidráulicos	H110 GC S	✓	✓	✓	✓	✓	✓	✓	✓
	H110 S	✓	✓	✓	✓	✓	✓	✓	✓
	H115 S	✓		✓		✓		✓	
Compactadores (de placa vibratoria)	CVP75	✓	✓	✓	✓	✓	✓	✓	✓

(continúa en la página siguiente)

Especificaciones de la excavadora de ruedas M315

Guía de oferta de accesorios – Europa (continuación)

No todos los accesorios están disponibles en todas las regiones. Consulte a su distribuidor Cat para conocer las configuraciones disponibles en su región.

Compatible

No compatible

IMPLEMENTOS DE ACOPLAMIENTO ESPECÍFICOS DE CW-20S

Tren de rodaje	Hoja delantera; estabilizadores traseros		Estabilizadores delanteros; hoja trasera		Estabilizadores delanteros y traseros		Hoja trasera	
	Pluma de dos piezas ajustable		Pluma de dos piezas ajustable		Pluma de dos piezas ajustable		Pluma de dos piezas ajustable	
Longitud del balancín	2,20 m (7'3")	2,50 m (8'2")	2,20 m (7'3")	2,50 m (8'2")	2,20 m (7'3")	2,50 m (8'2")	2,20 m (7'3")	2,50 m (8'2")
Martillos hidráulicos	H110 S		✓		✓		✓	✓
Compactadores (de placa vibratoria)	CVP75		✓	✓	✓	✓	✓	✓

IMPLEMENTOS DE ACOPLAMIENTO ESPECÍFICOS DE CW-20

Tren de rodaje	Hoja delantera; estabilizadores traseros		Estabilizadores delanteros; hoja trasera		Estabilizadores delanteros y traseros		Hoja trasera	
	Pluma de dos piezas ajustable		Pluma de dos piezas ajustable		Pluma de dos piezas ajustable		Pluma de dos piezas ajustable	
Longitud del balancín	2,20 m (7'3")	2,50 m (8'2")	2,20 m (7'3")	2,50 m (8'2")	2,20 m (7'3")	2,50 m (8'2")	2,20 m (7'3")	2,50 m (8'2")
Martillos hidráulicos	H110 S		✓	✓	✓	✓	✓	✓
Compactadores (de placa vibratoria)	CVP75		✓	✓	✓	✓	✓	✓

ACCESORIOS DE ACOPLAMIENTO ESPECÍFICO HCCW20

Tren de rodaje	Hoja delantera; estabilizadores traseros		Estabilizadores delanteros; hoja trasera		Estabilizadores delanteros y traseros		Hoja trasera	
	Pluma de dos piezas ajustable		Pluma de dos piezas ajustable		Pluma de dos piezas ajustable		Pluma de dos piezas ajustable	
Longitud del balancín	2,20 m (7'3")		2,20 m (7'3")		2,20 m (7'3")		2,20 m (7'3")	
Compactadores (de placa vibratoria)	CVP75		✓		✓		✓	✓

IMPLEMENTOS DE ACOPLAMIENTO ESPECÍFICOS DE S60

Tren de rodaje	Hoja delantera; estabilizadores traseros		Estabilizadores delanteros; hoja trasera		Estabilizadores delanteros y traseros		Hoja trasera	
	Pluma de dos piezas ajustable		Pluma de dos piezas ajustable		Pluma de dos piezas ajustable		Pluma de dos piezas ajustable	
Longitud del balancín	2,20 m (7'3")	2,50 m (8'2")	2,20 m (7'3")	2,50 m (8'2")	2,20 m (7'3")	2,50 m (8'2")	2,20 m (7'3")	2,50 m (8'2")
Martillos hidráulicos	H110 GC S		✓	✓	✓	✓	✓	✓
	H110 S		✓	✓	✓	✓	✓	✓
	H115 S		✓		✓		✓	
Compactadores (de placa vibratoria)	CVP75		✓	✓	✓	✓	✓	✓

ACCESORIOS DE ACOPLAMIENTO ESPECÍFICO HCS60

Tren de rodaje	Hoja delantera; estabilizadores traseros		Estabilizadores delanteros; hoja trasera		Estabilizadores delanteros y traseros		Hoja trasera	
	Pluma de dos piezas ajustable		Pluma de dos piezas ajustable		Pluma de dos piezas ajustable		Pluma de dos piezas ajustable	
Longitud del balancín	2,20 m (7'3")	2,50 m (8'2")	2,20 m (7'3")	2,50 m (8'2")	2,20 m (7'3")	2,50 m (8'2")	2,20 m (7'3")	2,50 m (8'2")
Martillos hidráulicos	H110 S		✓	✓	✓	✓	✓	✓
	H115 S		✓	✓	✓	✓	✓	✓
Compactadores (de placa vibratoria)	CVP75		✓	✓	✓	✓	✓	✓

(continúa en la página siguiente)

Especificaciones de la excavadora de ruedas M315

Guía de oferta de accesorios – Europa (continuación)

No todos los accesorios están disponibles en todas las regiones. Consulte a su distribuidor Cat para conocer las configuraciones disponibles en su región.

Compatible

No compatible

ACCESORIOS DE ACOPLAMIENTO ESPECÍFICO HCS65

Tren de rodaje		Hoja delantera; estabilizadores traseros		Estabilizadores delanteros; hoja trasera		Estabilizadores delanteros y traseros		Hoja trasera	
		Pluma de dos piezas ajustable		Pluma de dos piezas ajustable		Pluma de dos piezas ajustable		Pluma de dos piezas ajustable	
Longitud del balancín		2,20 m (7'3")	2,50 m (8'2")	2,20 m (7'3")	2,50 m (8'2")	2,20 m (7'3")	2,50 m (8'2")	2,20 m (7'3")	2,50 m (8'2")
Martillos hidráulicos	H110 S	✓	✓	✓	✓	✓	✓	✓	✓
	H115 S	✓	✓	✓	✓	✓	✓	✓	✓
Compactadores (de placa vibratoria)	CVP75	✓	✓	✓	✓	✓	✓	✓	✓

Algunos accesorios requieren un mayor caudal hidráulico y se ajustan mejor a una máquina que tenga circuitos HP2 y un rotor basculante con una unión giratoria de caudal alto. Compruebe la capacidad hidráulica de la máquina y del rotor basculante y los requisitos del accesorio para garantizar una combinación adecuada.

IMPLEMENTOS DE LA TRS10 (PARTE SUPERIOR CON BULÓN/PARTE INFERIOR S60)

Tren de rodaje		Hoja delantera; estabilizadores traseros		Estabilizadores delanteros; hoja trasera		Estabilizadores delanteros y traseros		Hoja trasera	
		Pluma de dos piezas ajustable		Pluma de dos piezas ajustable		Pluma de dos piezas ajustable		Pluma de dos piezas ajustable	
Longitud del balancín		2,20 m (7'3")	2,50 m (8'2")	2,20 m (7'3")	2,50 m (8'2")	2,20 m (7'3")	2,50 m (8'2")	2,20 m (7'3")	2,50 m (8'2")
Compactadores (de placa vibratoria)	CVP75	✓		✓		✓		✓	

NOTA: Utilice martillos en los rotores basculantes menos del 10 % de las horas de trabajo al año o un máximo de 200 horas al año. Consulte el Manual de funcionamiento y mantenimiento para conocer los requisitos de caudal hidráulico recomendados.

Algunos accesorios requieren un mayor caudal hidráulico y se ajustan mejor a una máquina que tenga circuitos HP2 y un rotor basculante con una unión giratoria de caudal alto. Compruebe la capacidad hidráulica de la máquina y del rotor basculante y los requisitos del accesorio para garantizar una combinación adecuada.

IMPLEMENTOS DE LA TRS10 (PARTE SUPERIOR CON BULÓN/PARTE INFERIOR HCS60)

Tren de rodaje		Hoja delantera; estabilizadores traseros		Estabilizadores delanteros; hoja trasera		Estabilizadores delanteros y traseros		Hoja trasera	
		Pluma de dos piezas ajustable		Pluma de dos piezas ajustable		Pluma de dos piezas ajustable		Pluma de dos piezas ajustable	
Longitud del balancín		2,20 m (7'3")	2,50 m (8'2")	2,20 m (7'3")	2,50 m (8'2")	2,20 m (7'3")	2,50 m (8'2")	2,20 m (7'3")	2,50 m (8'2")
Compactadores (de placa vibratoria)	CVP75	✓		✓		✓		✓	

NOTA: Utilice martillos en los rotores basculantes menos del 10 % de las horas de trabajo al año o un máximo de 200 horas al año. Consulte el Manual de funcionamiento y mantenimiento para conocer los requisitos de caudal hidráulico recomendados.

Especificaciones de la excavadora de ruedas M315

Guía de oferta de accesorios – Aus-NZ

No todos los accesorios están disponibles en todas las regiones. Consulte a su distribuidor Cat para conocer las configuraciones disponibles en su región.

Compatible

No compatible

ACCESORIOS CON BULÓN

Tren de rodaje		Hoja delantera; estabilizadores traseros		Estabilizadores delanteros; hoja trasera		Estabilizadores delanteros y traseros		Hoja trasera	
		Pluma de dos piezas ajustable		Pluma de dos piezas ajustable		Pluma de dos piezas ajustable		Pluma de dos piezas ajustable	
Longitud del balancín		2,20 m (7'3")	2,50 m (8'2")	2,20 m (7'3")	2,50 m (8'2")	2,20 m (7'3")	2,50 m (8'2")	2,20 m (7'3")	2,50 m (8'2")
Martillos hidráulicos	H110 GC	✓	✓	✓	✓	✓	✓	✓	✓
	H110 GC S	✓	✓	✓	✓	✓	✓	✓	✓
	H110 S	✓	✓	✓	✓	✓	✓	✓	✓
	H115 GC S	✓	✓	✓	✓	✓	✓	✓	✓
	H115 S	✓	✓	✓	✓	✓	✓	✓	✓
Compactadores (de placa vibratoria)	CVP75	✓	✓	✓	✓	✓	✓	✓	✓

ACCESORIOS DE ACOPLAMIENTO CON MECANISMO DE ENGANCHE AL BULÓN CAT

Tren de rodaje		Hoja delantera; estabilizadores traseros		Estabilizadores delanteros; hoja trasera		Estabilizadores delanteros y traseros		Hoja trasera	
		Pluma de dos piezas ajustable		Pluma de dos piezas ajustable		Pluma de dos piezas ajustable		Pluma de dos piezas ajustable	
Longitud del balancín		2,20 m (7'3")	2,50 m (8'2")	2,20 m (7'3")	2,50 m (8'2")	2,20 m (7'3")	2,50 m (8'2")	2,20 m (7'3")	2,50 m (8'2")
Martillos hidráulicos	H110 GC	✓	✓	✓	✓	✓	✓	✓	✓
	H110 GC S	✓	✓	✓	✓	✓	✓	✓	✓
	H110 S	✓	✓	✓	✓	✓	✓	✓	✓
	H115 S	✓		✓		✓		✓	
Compactadores (de placa vibratoria)	CVP75	✓	✓	✓	✓	✓	✓	✓	✓

Algunos accesorios requieren un mayor caudal hidráulico y se ajustan mejor a una máquina que tenga circuitos HP2 y un rotor basculante con una unión giratoria de caudal alto. Compruebe la capacidad hidráulica de la máquina y del rotor basculante y los requisitos del accesorio para garantizar una combinación adecuada.

IMPLEMENTOS DE LA TRS10 (PARTE SUPERIOR CON BULÓN/PARTE INFERIOR S60)

Tren de rodaje		Hoja delantera; estabilizadores traseros		Estabilizadores delanteros; hoja trasera		Estabilizadores delanteros y traseros		Hoja trasera	
		Pluma de dos piezas ajustable		Pluma de dos piezas ajustable		Pluma de dos piezas ajustable		Pluma de dos piezas ajustable	
Longitud del balancín		2,20 m (7'3")		2,20 m (7'3")		2,20 m (7'3")		2,20 m (7'3")	
Compactadores (de placa vibratoria)	CVP75	✓		✓		✓		✓	

NOTA: Utilice martillos en los rotores basculantes menos del 10 % de las horas de trabajo al año o un máximo de 200 horas al año. Consulte el Manual de funcionamiento y mantenimiento para conocer los requisitos de caudal hidráulico recomendados.

Equipos estándar y opcionales de la M315

Equipos estándar y opcionales

Los equipos estándar y opcionales pueden variar. Consulte a su distribuidor Cat para obtener más información.

	Estándar	Opcional		Estándar	Opcional
PLUMA, BALANCINES Y VARILLAJES			Calentamiento automático del aceite hidráulico	✓	
Pluma de dos piezas ajustable de 5,2 m (17'1")	✓		Filtro hidráulico principal de tipo de elemento	✓	
Balancín de 2,2 m (7'3")		✓	Palancas tipo joystick con un control deslizante	✓	
Balancín de 2,5 m (8' 2")		✓	Palancas tipo joystick con dos controles deslizantes		✓
Varillaje del cucharón, familia 312 con argolla de elevación		✓	Control de herramientas avanzado (caudal de alta presión unidireccional/ bidireccional con reducción de corrimiento)	✓	
Varillaje del cucharón, familia 312 sin argolla de elevación		✓	Segundo circuito auxiliar de alta presión (caudal de alta presión unidireccional/ bidireccional)		✓
SISTEMA ELÉCTRICO			Circuito auxiliar de presión media (caudal de presión media unidireccional/bidireccional)		✓
Luces LED en la pluma y en la cabina	✓		Modo de elevación de cargas pesadas	✓	
Luces LED en el chasis (izquierda, derecha) y el contrapeso	✓		Circuito de acoplamiento rápido para mecanismo de enganche al bulón Cat y acoplamiento CW específico		✓
Luces de trabajo de tipo LED con retardo de tiempo de apagado programable	✓		SmartBoom™		✓
Luces indicadoras y de carretera, delanteras y traseras	✓		Control de amortiguación		✓
Baterías sin mantenimiento	✓		Compatibilidad con el sistema rotador inclinable Cat		✓
Interruptor de desconexión eléctrica centralizada	✓		Dirección con palanca tipo joystick		✓
Bomba eléctrica de repostaje		✓	Bomba de giro específica independiente	✓	
MOTOR			Freno de rotación automático	✓	
Motor Diésel Cat C4,4	✓		Aceite hidráulico biodegradable Cat BIO HYDO™ Advanced		✓
Selector del modo de potencia	✓		Agresividad hidráulica ajustable	✓	
Control automático del régimen del motor con reducción de la velocidad en vacío de un toque	✓		Cambiador de la disposición de los mandos	✓	
Parada en vacío automática del motor	✓		<i>(continúa en la página siguiente)</i>		
Capacidad de funcionamiento a 3.000 m (9.840 pies) de altitud por encima del nivel del mar sin disminución de potencia del motor	✓		SEGURIDAD Y PROTECCIÓN		
Capacidad de refrigeración para temperatura ambiente elevada a 52 °C (125 °F)	✓		Cámaras de visión trasera y del lado derecho	✓	
Capacidad de arranque en frío a -18 °C (0 °F)	✓		Visibilidad de 360°		✓
Filtro de aire de doble elemento con prefiltro integrado	✓		Retrovisores gran angular	✓	
Bomba eléctrica de cebado de combustible	✓		Retrovisores calefactados y ajustables de forma remota		✓
Capacidad biodiésel hasta B20	✓		Alarma de desplazamiento		✓
SISTEMA HIDRÁULICO			Señal/bocina de alarma		✓
Válvulas de reducción de corrimiento de la pluma, el balancín y el cucharón	✓		Baliza giratoria en la cabina y en el chasis		✓
Válvulas anticaída de pluma/balancín		✓	Seguimiento de activos Cat		✓
Advertencia de sobrecarga	✓		Palanca de bloqueo para todos los controles	✓	
Válvula de control principal electrónica	✓		Interruptor secundario de parada del motor accesible a nivel del suelo en la cabina	✓	

Equipos estándar y opcionales de la M315

Equipos estándar y opcionales (continuación)

Los equipos estándar y opcionales pueden variar. Consulte a su distribuidor Cat para obtener más información.

	Estándar	Opcional		Estándar	Opcional
Interruptor de desconexión bloqueable	✓		Escalones con caja de herramientas en el tren de rodaje (izquierda y derecha)	✓	
Receptor Bluetooth®	✓		Eje motriz de dos piezas	✓	
Placa antideslizante y pernos avellanados en la plataforma de servicio	✓		Transmisión hidrostática de dos velocidades	✓	
Iluminación de inspección		✓	Tren de rodaje con hoja trasera (radial)		✓
Sistema delimitador 2D		✓	Hoja trasera (radial), tren de rodaje HCS		✓
SERVICIO Y MANTENIMIENTO			Tren de rodaje con hoja trasera		✓
Orificios de análisis programado de aceite (S·O·S SM)	✓		Hoja trasera, tren de rodaje de remolque		✓
Sistema de lubricación automática para sistema de giro e implementos		✓	Tren de rodaje con hoja trasera (radial)/estabilizador delantero		✓
Sistema de gestión del estado del vehículo integrado	✓		Tren de rodaje con hoja trasera/estabilizador delantero		✓
TECNOLOGÍA			Tren de rodaje con estabilizador trasero/hoja delantera (radial)		✓
VisionLink®	✓*		Tren de rodaje con estabilizador trasero/hoja delantera		✓
Remote Flash	✓		Tren de rodaje con estabilizador trasero/estabilizador delantero		✓
Remote Troubleshoot	✓		Guardabarros, delantero y trasero, sintéticos		✓
Conectividad Cat Grade		✓	Soporte de bloqueo de desplazamiento para pinza/concha		✓
Cat GRADE con 2D		✓	Contrapeso de 4.000 kg (8.820 lb)	✓	
Preinstalación para accesorios (ARO) Cat Grade 2D		✓			
Cat Grade con GNSS dual 3D		✓			
Receptor láser		✓			
Cat Assist:		✓			
– Grade Assist		✓			
Cat Payload:		✓			
– Masa estática		✓			
– Calibración semiautomática		✓			
– Información de carga útil/ciclo		✓			
– Capacidad de generación de informes USB		✓			
Integración del sistema rotador inclinable (TRS) de Cat		✓			
TREN DE RODAJE Y ESTRUCTURAS					
Tracción en todas las ruedas	✓				
Bloqueo automático de eje/freno	✓				
Velocidad de reducción	✓				
Bloqueo de desplazamiento y giro electrónico	✓				
Ejes de servicio pesado, sistema avanzado de frenos de disco, motor de desplazamiento y fuerza de frenado ajustable	✓				
Eje delantero oscilante, bloqueable, con punto de engrasado remoto	✓				
Neumáticos dobles 10,00-20 16 PR		✓			
Neumático, 315/70R 22,5, estancos, dobles		✓			
Neumáticos, 445/70R 19,5, simples		✓			
Neumáticos 300-80-22,5 dobles de aire, sin espaciador		✓ ⁽¹⁾			

*Solo suscripción Connect. Hay suscripciones adicionales disponibles. Póngase en contacto con su distribuidor Cat para conocer la disponibilidad.

¹Disponible solo en Europa

Kits y accesorios instalados por el distribuidor

Los accesorios pueden variar. Consulte a su distribuidor Cat para obtener más información.

CABINA

- Cinturón de seguridad retráctil de 75 mm (3")

SEGURIDAD

- Llavero Bluetooth

PROTECCIONES

- Sistema de protecciones del operador (no compatible con cubierta de luces de cabina, protector de lluvia)
- Malla protectora delantera integral (no compatible con la cubierta para luces de cabina o el protector de lluvia)

	Deluxe	De gama alta
Cabina ROPS insonorizada	●	●
Asiento calefactado con suspensión neumática ajustable	●	X
Asiento calefactado y refrigerado con suspensión ajustable automática	X	●
Consola con ajuste de altura infinito sin herramientas	●	●
Monitor de pantalla táctil LCD de alta resolución de 254 mm (10")	●	●
Retrovisor mecánico	●	X
Retrovisor eléctrico	X	●
Aire acondicionado de dos niveles automático	●	●
Dial de pulsación breve y teclas de método abreviado para controlar el monitor	●	●
Control de arranque del motor por pulsación sin llave	●	●
Cinturón de seguridad naranja de 51 mm (2")	●	●
Advertencia de cinturón de seguridad desabrochado	●	●
Radio Bluetooth integrada (incluye USB, puerto auxiliar y micrófono)	●	●
Relé auxiliar	○	○
2 salidas de 12 V de CC	●	●
Almacenamiento de documentos	●	●
Soportes para vasos y botellas	●	●
Ventana delantera de dos piezas con apertura (laminada)	●	○
Ventana delantera fija de una pieza (clasificación P5A)*	X	○
Limpiaparabrisas paralelo con lavaparabrisas	●	●
Claraboya de cristal fija	●	●
Luces de techo LED	●	●
Iluminación para los pies	●	●
Parasol trasero enrollable	X	●
Salida de emergencia en la ventanilla trasera	●	●
Alfombrilla lavable	●	●
Preinstalación de baliza	●	●
Preparada para protección del operador (OPG, Operator Protective Guard)	●	●
Protección del operador (OPG, Operator Protective Guard) con limpiaparabrisas de claraboya	○	○
Preparada para protectores contra actos vandálicos	●	●
Dos luces LED de la cabina	●	●
Visera para lluvia	●	●

*Solo Europa y Australia/Nueva Zelanda

● Estándar

○ Opcional

X No disponible

M315 Declaración medioambiental

La siguiente información se aplica a la máquina en el momento de la fabricación final tal y como está configurada para su venta en las regiones contempladas en este documento. El contenido de esta declaración es válido a partir de la fecha de emisión; sin embargo, el contenido relacionado con las características y especificaciones de la máquina está sujeto a cambios sin previo aviso. Para obtener más información, consulte el Manual de funcionamiento y mantenimiento de la máquina.

Para obtener más información sobre la sostenibilidad en acción y nuestro progreso, visite <https://www.caterpillar.com/en/company/sustainability>.

Motor

- El motor Cat® C4.4 cumple los estándares de emisiones Tier 4 Final de la EPA de EE. UU. y Stage V de la UE.
- Los motores diésel Cat deben utilizar ULSD (combustible diésel con contenido muy bajo en azufre con 15 ppm de azufre o menos) o ULSD mezclado con los siguientes combustibles con menor intensidad de carbono** hasta:
 - ✓ 20% de biodiésel FAME (éster metílico de ácidos grasos)*
 - ✓ 100% de diésel renovable, HVO (aceite vegetal hidrotratado) y GTL (gas a líquido)

Consulte las directrices para su correcta aplicación. Para obtener más información, consulte a su distribuidor Cat o las “Recomendaciones de fluidos para máquinas de Caterpillar” (SEBU6250).

**Los motores sin dispositivos de postratamiento pueden usar mezclas más altas, hasta un 100% de biodiésel (para el uso de mezclas superiores al 20% de biodiésel, consulte a su distribuidor Cat).*

*** Las emisiones de gases de efecto invernadero en el tubo de escape de los combustibles con menor intensidad de carbono son básicamente las mismas que las de los combustibles tradicionales.*

Sistema de aire acondicionado

- El sistema de aire acondicionado de esta máquina contiene el refrigerante con gas fluorado de efecto invernadero R134a (potencial de calentamiento global = 1.430). El sistema contiene 0,8 kg (1,8 lb) de refrigerante, equivalente a 1.144 toneladas métricas (1.261 toneladas) de CO₂.

Pintura

- Según los mejores conocimientos disponibles, la concentración máxima permitida, medida en partes por millón (PPM), de los siguientes metales pesados en la pintura es:
 - Bario < 0,01 %
 - Cadmio < 0,01 %
 - Cromo < 0,01 %
 - Plomo < 0,01 %

Niveles de ruido

ISO 6396:2008 interior	70 dB(A)
ISO 6395:2008 exterior	100 dB(A)

- Certificación “Blue Angel”
- Ruido exterior – El nivel de potencia acústica exterior indicado representa el valor garantizado según la Directiva 2000/14/CE, modificada por la Directiva 2005/88/CE, cuando está correctamente equipado, y se mide de acuerdo con los procedimientos y condiciones de pruebas especificados en la norma ISO 6395:2008. Las mediciones se realizaron al 70% de la velocidad máxima del ventilador de refrigeración del motor.
- Ruido interior – El nivel de presión acústica dentro de la cabina se mide de acuerdo con los procedimientos y condiciones de pruebas especificados en la norma ISO 6396:2008 para las cabinas ofrecidas por Caterpillar, cuando estas se han instalado correctamente, se les han realizado las tareas de mantenimiento necesarias y se han probado con las puertas y ventanillas cerradas. Las mediciones se realizaron al 70% de la velocidad máxima del ventilador de refrigeración del motor.
- Podría ser necesario usar protección auditiva si se va a trabajar mucho tiempo en lugares muy ruidosos con una máquina con puesto del operador abierto o con cabina en la que no se ha realizado un mantenimiento correcto o en la que se dejen las puertas o ventanillas abiertas.

Aceites y fluidos

- La fábrica de Caterpillar rellena con refrigerantes de etilenglicol. El refrigerante/anticongelante para motor diésel (DEAC, Diesel Engine Antifreeze/Coolant) Cat y el refrigerante de larga duración (ELC, Extended Life Coolant) Cat pueden reciclarse. Consulte a su distribuidor Cat para obtener más información.
- Cat BIO HYDO Advanced es un aceite hidráulico biodegradable que cuenta con la aprobación Ecolabel de la UE.
- Es posible que haya otros fluidos. Consulte el Manual de funcionamiento y mantenimiento o la Guía de aplicación e instalación para obtener recomendaciones sobre los fluidos y conocer los intervalos de mantenimiento.

Características y tecnologías

- Las siguientes características y tecnologías pueden contribuir a un ahorro de combustible o a una reducción de las emisiones de carbono. Las características pueden variar. Para obtener más información, consulte a su distribuidor Cat.
 - Los sistemas hidráulicos avanzados equilibran la potencia y la eficiencia
 - El nuevo filtro de aceite hidráulico proporciona una mayor vida útil con un intervalo de sustitución de 3000 horas, un 50% más que los diseños de filtros anteriores
 - El modo eco minimiza el consumo de combustible para aplicaciones ligeras
 - Control automático del régimen del motor con reducción de la velocidad en vacío de un toque
 - Cat Grade con 2D opcional mejora la eficiencia del operador hasta en un 45%
 - El sistema de pesaje integrado Cat Payload opcional mejora la eficiencia de carga
 - Actualización remota y resolución remota de problemas

Si desea obtener más información sobre los productos Cat, los servicios de nuestros distribuidores y las soluciones que ofrecemos para el sector, visite nuestro sitio web www.cat.com

© 2023 Caterpillar

Reservados todos los derechos

Materiales y especificaciones sujetos a cambios sin previo aviso. Las máquinas que se muestran en este catálogo pueden incluir equipos opcionales. Consulte a su distribuidor Cat para conocer las opciones disponibles.

CAT, CATERPILLAR, LET'S DO THE WORK, sus respectivos logotipos, el color "Caterpillar Corporate Yellow", la imagen comercial de "Power Edge" y de Cat "Modern Hex", así como la identidad corporativa y de producto utilizada en el presente documento, son marcas comerciales de Caterpillar y no pueden utilizarse sin autorización. VisionLink es una marca comercial de Caterpillar Inc., registrada en Estados Unidos y en otros países.

ASX93220-03 (12-2023)
Sustituye a ASX93220-02
Número de versión: 07D
(Aus-NZ, Eur, N Am)

