



M315

Hjulgrävmaskin

Tekniska specifikationer

Konfigurationer och funktioner kan variera beroende på region. Kontakta din lokala Cat®-återförsäljare för mer information om tillgänglighet i ditt område.

Innehåll

Specifikationer	2
Motor	2
Transmission	2
Volymuppgifter för service	2
Svängmekanism	2
Underrede	2
Arbetsvikter	2
Huvudkomponenternas vikter	3
Hydrauliskt system	3
Däck	3
Schaktblad	4
Emissioner och säkerhet	4
Standarder	4
Ljudprestanda	4
Luftkonditioneringssystem	4
Mått	5
Underredsmått	6
Räckvidd	7
Lyftkapacitet – Variabel justerbar bom	8
Skopspecifikationer och kompatibilitet:	
Europa	12
Nordamerika	15
Australien/Nya Zeeland	16
Redskapserbjudanden:	
Nordamerika	17
Europa	20
Australien/Nya Zeeland	23
Standardutrustning och tillval	24
Satser och redskap som monteras hos återförsäljaren	26
M315 Hyttalternativ	27
M315 Miljödeklaration	28

M315 Hjulgrävmaskin Specifikationer

Motor

Motormodell	Cat® C4.4	
Motoreffekt		
ISO 14396:2002	110 kW	148 hp
ISO 14396 (metriskt)	150 PS	
Nettoeffekt		
ISO 9249:2007	108 kW	145 hp
ISO 9249 (metriskt)	147 PS	
Cylinderdiameter	105 mm	4,1 tum
Slaglängd	127 mm	5,0 tum
Slagvolym	4,4 l	268,5 tum ³
Biodieselpkapacitet	Upp till B20 ⁽¹⁾	
Antal cylindrar	4	

- Uppfyller emissionsnormerna enligt U.S. EPA Tier 4 Final och EU steg V.
- Angiven nettoeffekt är svänghjulets effekt när motorn är utrustad med fläkt, luftrenare, CEM-avgas efterbehandling, generator och kylfläkt som körs på medelhög hastighet.
- Rekommenderas för användning på upp till 3 000 m (9 843 fot) höjd med effektreducering av motorn över 3 000 m (9 843 fot).
- Nominellt motorvarvtal 2 200 rpm.
- Angiven effekt testas enligt specificerad standard vid tillverkningsstillfället.

⁽¹⁾Cat-dieselmotorer måste använda ULSD (dieselbränsle med ultralåg svavelhalt, 15 ppm svavel eller mindre) eller ULSD blandat med följande koldioxidsnåla bränslen** upp till:

- ✓ 20 % biodiesel FAME (metylester av fettsyra)*
- ✓ 100 % förnybar diesel, HVO (vätebehandlad vegetabilisk olja) och GTL-bränslen (gas till vätska).

Se riktlinjerna för tillämpning. Kontakta Cat-återförsäljaren eller tumCaterpillar Machine Fluids Recommendations tum (SEBU6250) för mer information.

**Motorer utan efterbehandlingsenheter kan använda högre blandningar, upp till 100 % biodiesel (rådfråga din Cat-återförsäljare för användning av blandningar med mer än 20 % biodiesel).

**Utsläpp av växthusgaser från avgasröret med bränslen med lägre kolintensitet. Är i stort sett desamma som traditionella bränslen.

Transmission

Framåt/bakåt		
1:a växeln	10 km/h	6,2 mph
2:a växeln	35 km/h	21,7 mph
Kryphastighet		
1:a växeln	5,5 km/h	3,4 mph
2:a växeln	15 km/h	9,3 mph
Dragkraft	104 kN	23 380 lbf

Maximal backtagningsförmåga vid (16 500 kg/13 376 lb) 78 %

Volymuppgifter för service

Bränsletank (total kapacitet)	280 l	74,0 gal
AdBlue, vätsketank	20 l	5,3 gal
Kylsystem	24 l	6,3 gal
Motorolja	13 l	3,4 gal
Hydraultank	90 l	23,8 gal
Hydraulsystem (inklusive tank)	220 l	58,1 gal
Bakaxelhus (differential)	14 l	3,7 gal
Frontstyrningsaxel (differential)	10,5 l	2,8 gal
Final Drive (varje)	2,5 l	0,7 gal
Powershift-transmission	2,5 l	0,7 gal

Svängmekanism

Maximal svänghastighet	9,1 rpm	
Maximalt svängmoment	41,3 kNm	30 461 lbf-ft

Underrede

Markfrigång	365 mm	14,4 tum
Maximal styrvinkel	35°	
Pendelaxelvinkel	8,5	
Minsta vändradie		
Däckens utsida	6 300 mm	20,7 fot
Däckens utsida (plaststänkskärm)	7 600 mm	24,9 fot
Ände på variabel justerbar bom	6 900 mm	22,6 fot
Maximal bogserbar släpfordonsvikt*	8 000 kg	17 640 lb

*Endast Europa.

Arbetsvikter*

Minimum	15 700 kg	34 610 lb
Maximalt	18 000 kg	39 680 lb

Typiska konfigurationer

Variabel justerbar bom**		
Bakre blad endast	16 250 kg	35 820 lb
Blad och stödben	17 200 kg	37 920 lb
Främre och bakre stödben	17 450 kg	38 470 lb

*Arbetsvikt inklusive full bränsletank, förare, GD-skopa och dubbla luftfyllda däck. Vikten varierar beroende på konfiguration.

**Typiska konfigurationer inkluderar 2,5 m (8 fot 2 tum) sticka och 4 000 (8 820 lb) motvikt.

Specifikationer M315 hjulgrävmaskin

Huvudkomponenternas vikter

Bommar (inklusive VA och stickeylinder, pinnar och standardhydraulledning)		
5,2 m (17 fot 1 tum) variabel justerbar bom	1 860 kg	4 100 lb
Stickor (Inklusive cylinder, skoplänkage, pinnar och standardhydraulledning)		
2,2 m (7 fot 3 tum) sticka	630 kg	1 390 lb
2,5 m (8 fot 2 tum) sticka	620 kg	1 370 lb
Motvikt		
4 000 kg (8 820 lb) motvikt	4 000 kg	8 820 lb
Underrede (inklusive axlar, standarddäck och steg)		
Bakre radiellt blad	4 355 kg	9 600 lb
Bakre radiellt blad, HCS	4 355 kg	9 600 lb
Främre radiellt blad/bakre stödben	5 300 kg	11 680 lb
Bakre radiellt blad/främre stödben	5 295 kg	11 670 lb
Bakre blad	4 500 kg	9 920 lb
Bakre blad, släpfordon	4 565 kg	10 064 lb
Främre blad/bakre stödben	5 450 kg	12 020 lb
Bakre blad/främre stödben	5 295 kg	11 670 lb
Bakre stödben/främre stödben	5 550 kg	12 240 lb
Skopor		
CW-skopa GD 1 200 mm (47 tum), 0,76 m ³ (0,99 yd ³)	510 kg	1 120 lb
Direktinfäst skopa GD 1 200 mm (47 tum), 0,76 m ³ (0,99 yd ³)	500 kg	1 100 lb
Redskapsfästen		
CW20-anpassat redskapsfäste	210 kg	460 lb
Pinnmonterat redskapsfäste	190 kg	420 lb

Hydrauliskt system

Maximalt tryck – Redskapskrets		
Normal	35 000 kPa	5 076 psi
Tunga lyft	37 000 kPa	5 366 psi
Framdrivningskrets	35 000 kPa	5 076 psi
Maximalt tryck – extra krets		
Högt tryck	35 000 kPa	5 076 psi
Medeltryck	17 000 kPa	2 466 psi
Svängmekanism	33 500 kPa	4 859 psi
Maximalt flöde		
Redskap	275 l/min	73 gal/min
Framdrivningskrets	190 l/min	50 gal/min
Extra krets		
Högt tryck	250 l/min	66,0 gal/min
Medeltryck	55 l/min	14,5 gal/min
Svängmekanism	85 l/min	22,5 gal/min
Cylindrar		
Bomcylinder (VA) – cylinderdiameter	105 mm	0 fot 4 tum
Bomcylinder (VA) – slaglängd	974 mm	3 fot 2 tum
VAB-cylinder – cylinderdiameter	130 mm	0 fot 5 tum
VAB-cylinder – slaglängd	753 mm	2 fot 6 tum
Stickeylinder – cylinderdiameter	110 mm	0 fot 4 tum
Stickeylinder – slag	1 147 mm	3 fot 9 tum
Skopocylinder – cylinderdiameter	95 mm	0 fot 4 tum
Skopocylinder – slaglängd	939 mm	3 fot 1 tum

Däck

Standard	10,00-20 (pneumatiska dubbeldäck)
Tillval	315/70R22.5 (pneumatiska dubbeldäck utan distansbricka) 445/70/R19.5 TL XF (pneumatiska enkeldäck) 300-80-22.5 (pneumatiska dubbeldäck utan distansbricka)

Specifikationer M315 hjulgrävmaskin

Schaktblad

Bladtyp	Parallell	
Bredd	2 540 mm	8 fot 4 tum
Bladhöjd överrullning	540 mm	1 fot 9 tum
Bladhöjd total	580 mm	1 fot 11 tum
Maximal nedsänkingsdjup från marknivå	120 mm	0 fot 5 tum
Maximalt upphöjningsdjup ovanför marknivå	475 mm	1 fot 7 tum

Bladtyp	Radiell	
Bredd	2 540 mm	8 fot 4 tum
Bladhöjd överrullning	560 mm	1 fot 10 tum
Bladhöjd total	610 mm	2 fot 0 tum
Maximal nedsänkingsdjup från marknivå	115 mm	0 fot 5 tum
Maximalt upphöjningsdjup ovanför marknivå	470 mm	1 fot 7 tum

Emissioner och säkerhet

Motoremissioner	U.S. EPA Tier 4 Final och EU steg V	
Vibrationsnivåer		
Maximalt hand/arm (ISO 5349-2001)	<2,5 m/s ²	<8,2 fot/s ²
Maximalt hela kroppen (ISO/TR 25398:2006)	<0,5 m/s ²	<1,6 fot/s ²
Sätets överföringsfaktor (ISO 7096:2020 – spektralklass EM6)	<0,7	

Standarder

Bromsar	ISO 3450:2011
Skydd mot vältning (ROPS) i hytten	ISO 12117-2:2008
Förarskydd (OPG) (tillval)	ISO 10262:1998
Hytt/ljudnivåer	Uppfyller de aktuella standarder som anges nedan

Ljudprestanda

ISO 6396:2008 invändigt	70 dB(A)
ISO 6395:2008 externt	100dB(A)

- Blue Angel-certifierad
- Externt ljud – den märkta externa ljudeffektnivån representerar det garanterade värdet enligt 2000/14/EC med tillägget 2005/88/EC med korrekt utrustning, och mäts enligt testprocedurerna och förhållandena som specificeras i ISO 6395:2008. Mätningen utfördes vid 70 % av motor kylfläktens maximala varvtal.
- Internt ljud – Förarljudeffektnivån mäts enligt testprocedurerna och förhållandena som specificeras i ISO 6396:2008 för en hytt från Caterpillar, när den är korrekt monterad, underhållen och testad med dörren och fönstren stängda. Mätningen utfördes vid 70 % av motor kylfläktens maximala varvtal.
- Hörselskydd kan behövas vid arbete med öppen förarplats och hytt (om den inte är rätt underhållen eller när dörrarna/fönstren är öppna) under längre tidsperioder eller i bullrig omgivning.

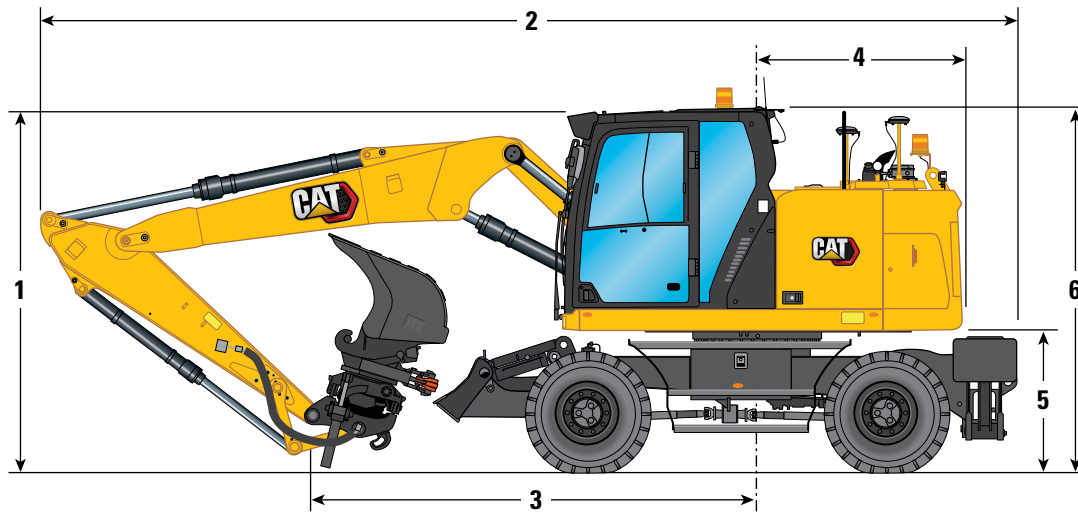
Luftkonditioneringssystem

Luftkonditioneringssystemet i den här maskinen innehåller kylmedlet R134a med fluorerade växthusgaser (global uppvärmningspotential = 1 430). Systemet innehåller 0,8 kg kylmedel som motsvarar CO₂ på 1 144 ton.

Specifikationer M315 hjulgrävmaskin

Mått

Alla måttuppgifter är ungefärliga. Värdena gäller för 10,00-20 pneumatiska dubbeldäck.



Bomalternativ

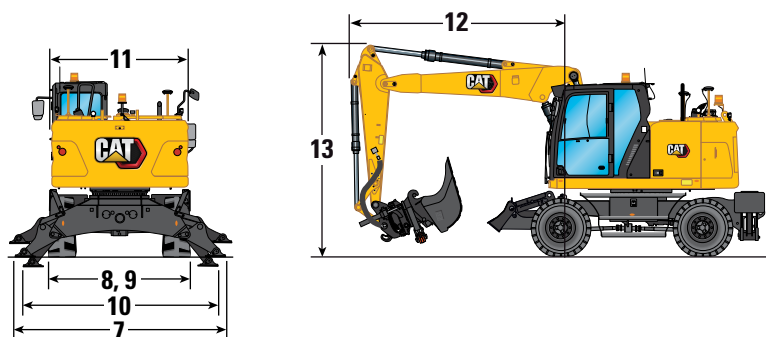
Variabel justerbar bom 5,2 m (17 fot 1 tum)

Stickalternativ

2,2 m (7 fot 3 tum)

2,5 m (8 fot 2 tum)

1 Transporthöjd med förarskydd (OPG) (högsta punkten mellan bom och hytt)	3 280 mm (10 fot 9 tum)	3 280 mm (10 fot 9 tum)
Transporthöjd utan OPG	3 060 mm (10 fot 0 tum)	3 150 mm (10 fot 4 tum)
2 Transportlängd	8 490 mm (27 fot 10 tum)	8 355 mm (27 fot 5 tum)
3 Stödpoint	3 480 mm (11 fot 5 tum)	3 310 mm (10 fot 10 tum)
4 Bakre svängradie	1 750 mm (5 fot 9 tum)	1 750 mm (5 fot 9 tum)
5 Frigång under motvikt	1 260 mm (4 fot 2 tum)	1 260 mm (4 fot 2 tum)
6 Hytthöjd		
Utan OPG	3 160 mm (10 fot 4 tum)	3 160 mm (10 fot 4 tum)
Med OPG	3 280 mm (10 fot 9 tum)	3 280 mm (10 fot 9 tum)
Total maskinbredd		
7 Bredd med stödben på marken	3 815 mm (12 fot 6 tum)	3 815 mm (12 fot 6 tum)
8 Bredd med stödben uppfällda	2 540 mm (8 fot 4 tum)	2 540 mm (8 fot 4 tum)
9 Bredd med blad	2 540 mm (8 fot 4 tum)	2 540 mm (8 fot 4 tum)
10 Bredd med stödben helt nedfällda	3 650 mm (12 fot 0 tum)	3 650 mm (12 fot 0 tum)
Inkapslingshöjd (dörrar)	2 460 mm (8 fot 1 tum)	2 460 mm (8 fot 1 tum)
11 Övre ram – bredd	2 480 mm (8 fot 2 tum)	2 480 mm (8 fot 2 tum)
Väggörningsposition		
12 Rätt till länkage i väggörningsposition	3 030 mm (9 fot 11 tum)	2 900 mm (9 fot 6 tum)
13 Höjd i väggörningsposition	3 970 mm (13 fot 0 tum)	3 970 mm (13 fot 0 tum)



Specifikationer M315 hjulgrävmaskin

Underredesmått

Alla måttuppgifter är ungefärliga.

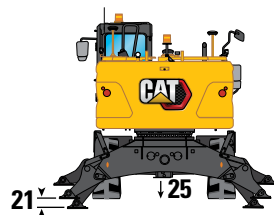
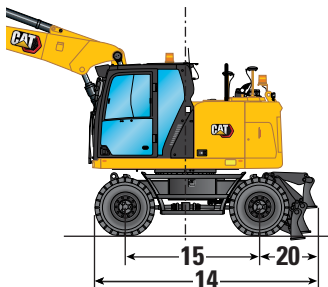
Underrede	Bakre blad*	Bakre blad/ främre stödben	Bakre stödben/ främre blad	Bakre stödben/ främre stödben
14 Total längd på underrede (parallellt blad)	4 260 mm (14 fot 0 tum)	4 870 mm (16 fot 0 tum)	4 870 mm (16 fot 0 tum)	4 805 mm (15 fot 9 tum)
14 Total längd på underrede (radiellt blad)	4 360 mm (14 fot 4 tum)	4 970 mm (16 fot 4 tum)	4 970 mm (16 fot 4 tum)	—
15 Hjulbas	2 550 mm (8 fot 4 tum)	2 550 mm (8 fot 4 tum)	2 550 mm (8 fot 4 tum)	2 550 mm (8 fot 4 tum)
16 Svänglager mitten till bakaxel	1 100 mm (3 fot 7 tum)	1 100 mm (3 fot 7 tum)	1 100 mm (3 fot 7 tum)	1 100 mm (3 fot 7 tum)
17 Svänglager mitten till framaxel	1 450 mm (4 fot 9 tum)	1 450 mm (4 fot 9 tum)	1 450 mm (4 fot 9 tum)	1 450 mm (4 fot 9 tum)
18 Bakaxel till bakre stödben (mitt)	—	—	830 mm (2 fot 9 tum)	830 mm (2 fot 9 tum)
19 Framaxel till främre stödben (mitt)	—	875 mm (2 fot 10 tum)	—	875 mm (2 fot 10 tum)
20 Bakaxel till parallellt blad (ände)	1 170 mm (3 fot 10 tum)	1 170 mm (3 fot 10 tum)	—	—
20 Bakaxel till radiellt blad (ände)	1 270 mm (4 fot 2 tum)	1 270 mm (4 fot 2 tum)	—	—
Framaxel till parallellt blad (ände)	—	—	1 215 mm (4 fot 0 tum)	—
Framaxel till radiellt blad (ände)	—	—	1 320 mm (4 fot 4 tum)	—
21 Maximalt stödbensdjup	—	115 mm (0 fot 5 tum)	115 mm (0 fot 5 tum)	115 mm (0 fot 5 tum)
22 Bladets bredd	2 540 mm (8 fot 4 tum)	2 540 mm (8 fot 4 tum)	2 540 mm (8 fot 4 tum)	—
Maximalt bladdjup under marken	115 mm (0 fot 5 tum)	115 mm (0 fot 5 tum)	115 mm (0 fot 5 tum)	—
Markfrigång				
Spelrum lägsta steg	440 mm (1 fot 5 tum)	440 mm (1 fot 5 tum)	440 mm (1 fot 5 tum)	440 mm (1 fot 5 tum)
23 Spelrum stödben	335 mm (1 fot 1 tum)	335 mm (1 fot 1 tum)	335 mm (1 fot 1 tum)	335 mm (1 fot 1 tum)
24 Bladets spelrum (parallellt)	470 mm (1 fot 7 tum)	470 mm (1 fot 7 tum)	470 mm (1 fot 7 tum)	470 mm (1 fot 7 tum)
24 Bladets spelrum (radiellt)	475 mm (1 fot 7 tum)	475 mm (1 fot 7 tum)	475 mm (1 fot 7 tum)	475 mm (1 fot 7 tum)
25 Spelrum axel	365 mm (1 fot 2 tum)	365 mm (1 fot 2 tum)	365 mm (1 fot 2 tum)	365 mm (1 fot 2 tum)

*Bakre blad, måtten för släp är lika med måtten för bakre parallellt blad.

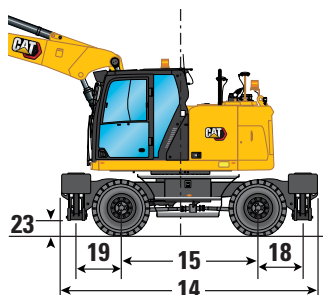
*Maximalt spelrum för däck med stödbenet helt nedfällt



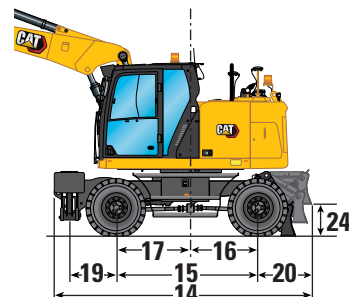
Underrede med enbart schaktmaskin



Underrede med två uppsättningar stödben



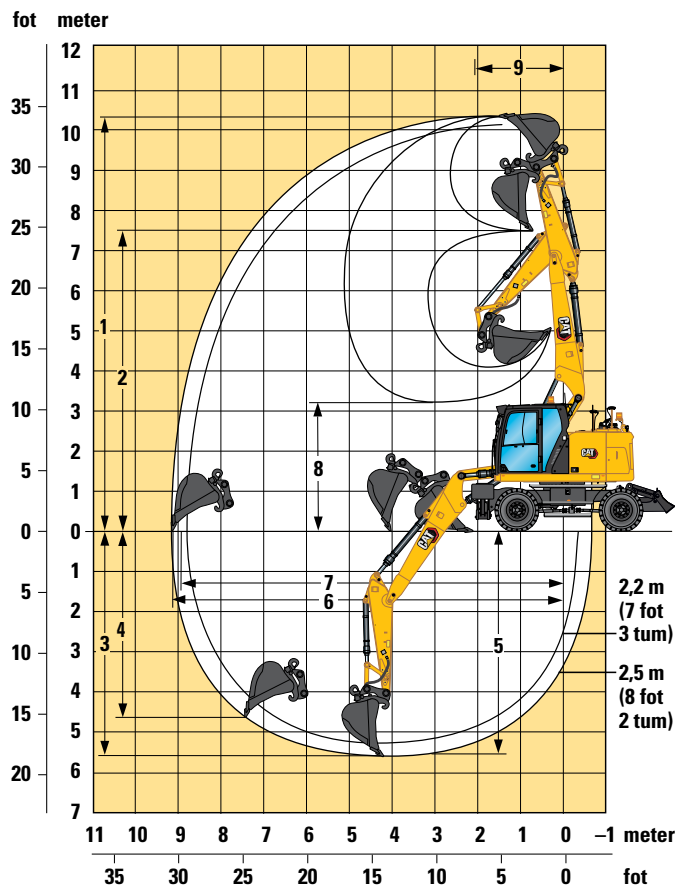
Underrede med en uppsättning stödben och schaktmaskin



Specifikationer M315 hjulgrävmaskin

Räckvidd

Alla måttuppgifter är ungefärliga. Värdena gäller för 10,00-20 pneumatiska dubbeldäck.



Bomalternativ

Variabel justerbar bom 5,2 m (17 fot 1 tum)

Stickalternativ

2,2 m (7 fot 3 tum)

2,5 m (8 fot 2 tum)

	2,2 m (7 fot 3 tum)	2,5 m (8 fot 2 tum)
1 Maximal skärhöjd	10 140 mm (33 fot 3 tum)	10 410 mm (34 fot 2 tum)
2 Maximal lasthöjd	7 400 mm (24 fot 3 tum)	7 680 mm (25 fot 2 tum)
3 Maximalt grävdjup	5 290 mm (17 fot 4 tum)	5 580 mm (18 fot 4 tum)
4 Maximalt vertikalt grävdjup	4 250 mm (13 fot 11 tum)	4 580 mm (15 fot 0 tum)
5 Maximalt skärdjup för 2 440 mm (8 fot 0 tum) plan botten	5 170 mm (17 fot 0 tum)	5 480 mm (18 fot 0 tum)
6 Maximal räckvidd	8 860 mm (29 fot 1 tum)	9 150 mm (30 fot 0 tum)
7 Maximal räckvidd vid marknivå	8 680 mm (28 fot 6 tum)	8 980 mm (29 fot 6 tum)
8 Minimal lasthöjd	3 550 mm (11 fot 8 tum)	3 300 mm (10 fot 10 tum)
9 Minsta främre svängradie	1 920 mm (6 fot 4 tum)	2 080 mm (6 fot 10 tum)
Skopkrafter (ISO)	106 kN (23 830 lbf)	106 kN (23 830 lbf)
Stickkrafter (ISO)	71 kN (15 961 lbf)	65 kN (14 613 lbf)
Typ av skopa	GD	GD
Skopvolym	0,76 m ³ (0,99 yd ³)	0,76 m ³ (0,99 yd ³)
Skopans tandspetsradie (direktinfäst)	1 224 mm (4 fot 0 tum)	1 224 mm (4 fot 0 tum)
Skopans tandspetsradie (QC)	1 387 mm (4 fot 7 tum)	1 387 mm (4 fot 7 tum)

Värdena gäller med dubbla luftfyllda däck (10,00-20).

Värdena är beräknade med en GD-skopa (CW) och CW-redskapsfäste med en tandspetsradie på 1 387 mm (4 fot 7 tum).

Kraftvärdena är beräknade med tunglyftsfunktionen på, en GD-skopa (direktinfäst) och en tandspetsradie på 1 224 mm (4 fot 0 tum).

Specifikationer M315 hjulgrävmaskin

Lyftkapacitet – Variabel justerbar bom 2,2 m sticka

Alla värden är i kg, redskap: inget, skoppcylinder och skoplänkage installerat, motvikt: 4 000 kg, tunglyftsfunktionen på.

Lyft höjd	Underredskonfiguration	Last vid maximal räckvidd (sticknos/skoppinne)			Last över front			Last över bakdel			Last över sida			Lastpunkthöjd	milli-meter
		3 000 mm	4 500 mm	6 000 mm	3 000 mm	4 500 mm	6 000 mm	3 000 mm	4 500 mm	6 000 mm	3 000 mm	4 500 mm	6 000 mm		
7 500 mm	Fritt på hjul				*3 900	*3 900	3 750				*3 700	*3 700	3 700	4 540	
	Tom fram – bakre schaktmaskin – stabiliserad				*3 900	*3 900	*3 900				*3 700	*3 700	*3 700		
	Schaktmaskin fram – bakre stödben – stabiliserad				*3 900	*3 900	*3 900				*3 700	*3 700	*3 700		
	Främre stödben – bakre stödben – stabiliserad				*3 900	*3 900	*3 900				*3 700	*3 700	*3 700		
6 000 mm	Fritt på hjul				*4 750	4 250	3 850	*3 450	2 600	2 350	*3 050	2 550	2 300	6 070	
	Tom fram – bakre schaktmaskin – stabiliserad				*4 750	*4 750	4 300	*3 450	*3 450	2 650	*3 050	*3 050	2 600		
	Schaktmaskin fram – bakre stödben – stabiliserad				*4 750	*4 750	*4 750	*3 450	*3 450	*3 450	*3 050	*3 050	*3 050		
	Främre stödben – bakre stödben – stabiliserad				*4 750	*4 750	*4 750	*3 450	*3 450	*3 450	*3 050	*3 050	*3 050		
4 500 mm	Fritt på hjul				*5 250	4 100	3 650	3 900	2 600	2 300	*2 850	2 000	1 800	6 930	
	Tom fram – bakre schaktmaskin – stabiliserad				*5 250	*5 250	4 100	3 900	*4 300	2 600	*2 850	*2 850	2 050		
	Schaktmaskin fram – bakre stödben – stabiliserad				*5 250	*5 250	*5 250	*4 300	*4 300	4 050	*2 850	*2 850	*2 850		
	Främre stödben – bakre stödben – stabiliserad				*5 250	*5 250	*5 250	*4 300	*4 300	*4 300	*2 850	*2 850	*2 850		
3 000 mm	Fritt på hjul				5 900	3 750	3 350	3 800	2 450	2 200	2 750	1 750	1 600	7 370	
	Tom fram – bakre schaktmaskin – stabiliserad				5 850	*6 050	3 800	3 750	*4 600	2 500	2 750	*2 850	1 800		
	Schaktmaskin fram – bakre stödben – stabiliserad				*6 050	*6 050	*6 050	*4 600	*4 600	3 950	*2 850	*2 850	*2 850		
	Främre stödben – bakre stödben – stabiliserad				*6 050	*6 050	*6 050	*4 600	*4 600	*4 600	*2 850	*2 850	*2 850		
1 500 mm	Fritt på hjul				5 550	3 450	3 050	3 650	2 350	2 100	2 650	1 700	1 500	7 480	
	Tom fram – bakre schaktmaskin – stabiliserad				5 550	*6 600	3 500	3 650	*4 800	2 350	2 650	*3 000	1 700		
	Schaktmaskin fram – bakre stödben – stabiliserad				*6 600	*6 600	5 800	*4 800	*4 800	3 800	*3 000	*3 000	2 750		
	Främre stödben – bakre stödben – stabiliserad				*6 600	*6 600	*6 600	*4 800	*4 800	4 600	*3 000	*3 000	*3 000		
0 mm	Fritt på hjul				5 400	3 300	2 950	3 550	2 250	2 000	2 750	1 750	1 550	7 270	
	Tom fram – bakre schaktmaskin – stabiliserad				5 350	*6 450	3 350	3 550	*4 700	2 300	2 700	*3 300	1 750		
	Schaktmaskin fram – bakre stödben – stabiliserad				*6 450	*6 450	5 600	*4 700	*4 700	3 700	*3 300	*3 300	2 850		
	Främre stödben – bakre stödben – stabiliserad				*6 450	*6 450	*6 450	*4 700	*4 700	4 500	*3 300	*3 300	*3 300		
-1 500 mm	Fritt på hjul	*6 700	6 200	5 350	5 400	3 300	2 900	3 550	2 250	2 000	3 050	1 950	1 750	6 700	
	Tom fram – bakre schaktmaskin – stabiliserad	*6 700	*6 700	6 250	5 350	*5 550	3 350	3 500	*4 000	2 250	3 050	*3 150	2 000		
	Schaktmaskin fram – bakre stödben – stabiliserad	*6 700	*6 700	*6 700	*5 550	*5 550	*5 550	*4 000	*4 000	3 700	*3 150	*3 150	*3 150		
	Främre stödben – bakre stödben – stabiliserad	*6 700	*6 700	*6 700	*5 550	*5 550	*5 550	*4 000	*4 000	*4 000	*3 150	*3 150	*3 150		

*Begränsat av hydraulik snarare än tipplast.

Oscillerande axlar måste låsas. Vikten av alla lyfttillbehör måste dras från lyftkapaciteterna. Alla lyftkapaciteter är beräknade och klassade enligt ISO 10567:2007. Nominella laster överskrider inte 87 % av den hydrauliska lyftkapaciteten eller 75 % av tipplasten. Tunglyftsfunktion PÅ. Lyftkapaciteterna är baserade på att maskinen står på ett hårt och jämnt underlag. Lastpunkten är mittlinjen för skopans svängfästespinne på stickan. Lyftkapaciteten beräknas med VA-cylindern helt utdragen. Användning av arbetsredskap för att hantera/lyfta föremål, kan påverka maskinens lyftprestanda.

Se motsvarande drifts- och underhållshandbok för specifik produktinformation.

Specifikationer M315 hjulgrävmaskin

Lyftkapacitet – Variabel justerbar bom 7 fot 3 tum sticka

Alla värden är i lb, redskap: inget, skoppcylinder och skoplänkage installerat, motvikt: 8 820 lb, tunglyftsfunktionen på.

		Last vid maximal räckvidd (sticknos/skoppinne)			Last över front			Last över bakdel			Last över sida			Lastpunkthöjd		
	Fot	10 fot			15 fot			20 fot						fot		
25 fot	Fritt på hjul										*8 400	*8 400	*8 400	14,34		
	Tom fram – bakre schaktmaskin – stabiliserad										*8 400	*8 400	*8 400			
	Schaktmaskin fram – bakre stödben – stabiliserad										*8 400	*8 400	*8 400			
	Främre stödben – bakre stödben – stabiliserad										*8 400	*8 400	*8 400			
20 fot	Fritt på hjul				*10 400	9 200	8 200				*6 800	5 700	5 200	19,65		
	Tom fram – bakre schaktmaskin – stabiliserad				*10 400	*10 400	9 200				*6 800	*6 800	5 800			
	Schaktmaskin fram – bakre stödben – stabiliserad				*10 400	*10 400	*10 400				*6 800	*6 800	*6 800			
	Främre stödben – bakre stödben – stabiliserad				*10 400	*10 400	*10 400				*6 800	*6 800	*6 800			
15 fot	Fritt på hjul				*11 300	8 800	7 900	8 400	5 600	5 000	*6 300	4 500	4 000	22,60		
	Tom fram – bakre schaktmaskin – stabiliserad				*11 300	*11 300	8 900	8 400	*9 400	5 600	*6 300	*6 300	4 500			
	Schaktmaskin fram – bakre stödben – stabiliserad				*11 300	*11 300	*11 300	*9 400	*9 400	8 700	*6 300	*6 300	*6 300			
	Främre stödben – bakre stödben – stabiliserad				*11 300	*11 300	*11 300	*9 400	*9 400	*9 400	*6 300	*6 300	*6 300			
10 fot	Fritt på hjul				12 700	8 100	7 200	8 200	5 300	4 800	6 100	3 900	3 500	24,15		
	Tom fram – bakre schaktmaskin – stabiliserad				12 600	*13 100	8 200	8 100	*9 900	5 400	6 000	*6 300	4 000			
	Schaktmaskin fram – bakre stödben – stabiliserad				*13 100	*13 100	*13 100	*9 900	*9 900	8 500	*6 300	*6 300	*6 300			
	Främre stödben – bakre stödben – stabiliserad				*13 100	*13 100	*13 100	*9 900	*9 900	*9 900	*6 300	*6 300	*6 300			
5 fot	Fritt på hjul				12 000	7 500	6 600	7 900	5 000	4 500	5 800	3 700	3 300	24,54		
	Tom fram – bakre schaktmaskin – stabiliserad				11 900	*14 300	7 600	7 800	*10 400	5 100	5 800	*6 600	3 800			
	Schaktmaskin fram – bakre stödben – stabiliserad				*14 300	*14 300	12 500	*10 400	*10 400	8 200	*6 600	*6 600	6 100			
	Främre stödben – bakre stödben – stabiliserad				*14 300	*14 300	*14 300	*10 400	*10 400	9 900	*6 600	*6 600	*6 600			
0 fot	Fritt på hjul				11 600	7 200	6 300	7 700	4 800	4 300	6 000	3 800	3 400	23,85		
	Tom fram – bakre schaktmaskin – stabiliserad				11 600	*13 900	7 300	7 600	*10 100	4 900	6 000	*7 300	3 900			
	Schaktmaskin fram – bakre stödben – stabiliserad				*13 900	*13 900	12 100	*10 100	*10 100	8 000	*7 300	*7 300	6 300			
	Främre stödben – bakre stödben – stabiliserad				*13 900	*13 900	*13 900	*10 100	*10 100	9 700	*7 300	*7 300	*7 300			
-5 fot	Fritt på hjul	*15 400	13 300	11 500	11 600	7 100	6 300	7 600	4 800	4 300	6 800	4 300	3 800	21,95		
	Tom fram – bakre schaktmaskin – stabiliserad	*15 400	*15 400	13 400	11 500	*12 000	7 200	7 600	*8 600	4 900	6 700	*7 000	4 400			
	Schaktmaskin fram – bakre stödben – stabiliserad	*15 400	*15 400	*15 400	*12 000	*12 000	*12 000	*8 600	*8 600	7 900	*7 000	*7 000	*7 000			
	Främre stödben – bakre stödben – stabiliserad	*15 400	*15 400	*15 400	*12 000	*12 000	*12 000	*8 600	*8 600	*8 600	*7 000	*7 000	*7 000			

*Begränsat av hydraulik snarare än tipplast.

Oscillerande axlar måste låsas. Vikten av alla lyfttillbehör måste dras från lyftkapaciteterna. Alla lyftkapaciteter är beräknade och klassade enligt ISO 10567:2007. Nominella laster överskrider inte 87 % av den hydrauliska lyftkapaciteten eller 75 % av tipplasten. Tunglyftsfunktion PA. Lyftkapaciteterna är baserade på att maskinen står på ett hårt och jämnt underlag. Lastpunkten är mittlinjen för skopans svängfästespinne på stickan. Lyftkapaciteten beräknas med VA-cylindern helt utdragen. Användning av arbetsredskap för att hantera/lyfta föremål, kan påverka maskinens lyftprestanda.

Se motsvarande drifts- och underhållshandbok för specifik produktinformation.

Specifikationer M315 hjulgrävmaskin

Lyftkapacitet – Variabel justerbar bom 2,5 m sticka

Alla värden är i kg, redskap: inget, skoppcylinder och skoplänkage installerat, motvikt: 4 000 kg, tunglyftsfunktionen på.

Lyft	Last vid maximal räckvidd (sticknos/skoppinne)	Last över front			Last över bakdel			Last över sida			Lastpunkthöjd			milli-meter			
		3 000 mm	4 500 mm	6 000 mm	7 500 mm	3 000 mm	4 500 mm	6 000 mm	7 500 mm	3 000 mm	4 500 mm	6 000 mm	7 500 mm				
9 000 mm	Fritt på hjul												*5 900	*5 900	*5 900	1 780	
	Tom fram – bakre schaktmaskin – stabiliserad												*5 900	*5 900	*5 900		
	Schaktmaskin fram – bakre stödben – stabiliserad												*5 900	*5 900	*5 900		
	Främre stödben – bakre stödben – stabiliserad												*5 900	*5 900	*5 900		
7 500 mm	Fritt på hjul				*4 100	*4 100	3 850							*3 100	*3 100	*3 100	5 010
	Tom fram – bakre schaktmaskin – stabiliserad				*4 100	*4 100	*4 100							*3 100	*3 100	*3 100	
	Schaktmaskin fram – bakre stödben – stabiliserad				*4 100	*4 100	*4 100							*3 100	*3 100	*3 100	
	Främre stödben – bakre stödben – stabiliserad				*4 100	*4 100	*4 100							*3 100	*3 100	*3 100	
6 000 mm	Fritt på hjul				*4 150	*4 150	3 900	*3 750	2 650	2 400				*2 650	2 350	2 100	6 420
	Tom fram – bakre schaktmaskin – stabiliserad				*4 150	*4 150	*4 150	*3 750	*3 750	2 700				*2 650	*2 650	2 400	
	Schaktmaskin fram – bakre stödben – stabiliserad				*4 150	*4 150	*4 150	*3 750	*3 750	*3 750				*2 650	*2 650	*2 650	
	Främre stödben – bakre stödben – stabiliserad				*4 150	*4 150	*4 150	*3 750	*3 750	*3 750				*2 650	*2 650	*2 650	
4 500 mm	Fritt på hjul				*4 750	4 150	3 750	3 950	2 650	2 350				*2 500	1 900	1 700	7 240
	Tom fram – bakre schaktmaskin – stabiliserad				*4 750	*4 750	4 200	3 950	*4 200	2 650				*2 500	*2 500	1 950	
	Schaktmaskin fram – bakre stödben – stabiliserad				*4 750	*4 750	*4 750	*4 200	*4 200	4 100				*2 500	*2 500	*2 500	
	Främre stödben – bakre stödben – stabiliserad				*4 750	*4 750	*4 750	*4 200	*4 200	*4 200				*2 500	*2 500	*2 500	
3 000 mm	Fritt på hjul				*5 900	3 850	3 450	3 850	2 500	2 250	2 700	1 750	1 550	*2 450	1 700	1 500	7 660
	Tom fram – bakre schaktmaskin – stabiliserad				*5 900	*5 900	3 900	3 800	*4 500	2 550	2 700	*3 300	1 800	*2 450	*2 450	1 700	
	Schaktmaskin fram – bakre stödben – stabiliserad				*5 900	*5 900	*5 900	*4 500	*4 500	3 950	*3 300	*3 300	2 800	*2 450	*2 450	*2 450	
	Främre stödben – bakre stödben – stabiliserad				*5 900	*5 900	*5 900	*4 500	*4 500	*4 500	*3 300	*3 300	*3 300	*2 450	*2 450	*2 450	
1 500 mm	Fritt på hjul				5 600	3 550	3 150	3 700	2 350	2 100	2 650	1 700	1 500	2 500	1 600	1 450	7 760
	Tom fram – bakre schaktmaskin – stabiliserad				5 600	*6 550	3 600	3 650	*4 750	2 400	2 650	*3 750	1 750	2 500	*2 600	1 650	
	Schaktmaskin fram – bakre stödben – stabiliserad				*6 550	*6 550	5 850	*4 750	*4 750	3 800	*3 750	*3 750	2 750	*2 600	*2 600	*2 600	
	Främre stödben – bakre stödben – stabiliserad				*6 550	*6 550	*6 550	*4 750	*4 750	4 650	*3 750	*3 750	3 350	*2 600	*2 600	*2 600	
0 mm	Fritt på hjul				5 450	3 350	2 950	3 550	2 250	2 000	2 600	1 650	1 500	2 600	1 650	1 450	7 560
	Tom fram – bakre schaktmaskin – stabiliserad				5 400	*6 550	3 400	3 550	*4 750	2 300	2 600	*3 350	1 700	2 600	*2 850	1 700	
	Schaktmaskin fram – bakre stödben – stabiliserad				*6 550	*6 550	5 650	*4 750	*4 750	3 700	*3 350	*3 350	2 700	*2 850	*2 850	2 700	
	Främre stödben – bakre stödben – stabiliserad				*6 550	*6 550	*6 550	*4 750	*4 750	4 500	*3 350	*3 350	3 300	*2 850	*2 850	*2 850	
-1 500 mm	Fritt på hjul	*6 350	6 200	5 300	5 400	3 300	2 950	3 550	2 250	2 000				2 850	1 850	1 650	7 020
	Tom fram – bakre schaktmaskin – stabiliserad	*6 350	*6 350	6 250	5 350	*5 850	3 350	3 550	*4 250	2 300				2 850	*3 100	1 850	
	Schaktmaskin fram – bakre stödben – stabiliserad	*6 350	*6 350	*6 350	*5 850	*5 850	5 600	*4 250	*4 250	3 700				*3 100	*3 100	3 000	
	Främre stödben – bakre stödben – stabiliserad	*6 350	*6 350	*6 350	*5 850	*5 850	*5 850	*4 250	*4 250	*4 250				*3 100	*3 100	*3 100	
-3 000 mm	Fritt på hjul				*4 300	3 400	3 000										
	Tom fram – bakre schaktmaskin – stabiliserad				*4 300	*4 300	3 450										
	Schaktmaskin fram – bakre stödben – stabiliserad				*4 300	*4 300	*4 300										
	Främre stödben – bakre stödben – stabiliserad				*4 300	*4 300	*4 300										

*Begränsat av hydraulik snarare än tipplast.

Oscillerande axlar måste läsas. Vikten av alla lyfttillbehör måste dras från lyftkapaciteterna. Alla lyftkapaciteter är beräknade och klassade enligt ISO 10567:2007. Nominella laster överskrider inte 87 % av den hydrauliska lyftkapaciteten eller 75 % av tipplasten. Tunglyftsfunktion PA. Lyftkapaciteterna är baserade på att maskinen står på ett hårt och jämnt underlag. Lastpunkten är mittlinjen för skopans svängfästespinne på stickan. Lyftkapaciteten beräknas med VA-cylindern helt utdragen. Användning av arbetsredskap för att hantera/lyfta föremål, kan påverka maskinens lyftprestanda.

Se motsvarande drifts- och underhållshandbok för specifik produktinformation.

Specifikationer M315 hjulgrävmaskin

Lyftkapacitet – Variabel justerbar bom 8 fot 2 tum sticka

Alla värden är i lb, redskap: inget, skopcylander och skoplänkage installerat, motvikt: 8 820 lb, tunglyftsfunktionen på.

Lyftkonfiguration	Last vid maximal räckvidd (sticknos/skoppinne)			Last över front			Last över bakdel			Last över sida			Lastpunkthöjd			fot
	10 fot	15 fot	20 fot	25 fot	10 fot	15 fot	20 fot	25 fot	10 fot	15 fot	20 fot	25 fot	10 fot	15 fot	20 fot	
25 fot	Fritt på hjul			*8 600	*8 600	8 200							*7 000	*7 000	*7 000	15,94
	Tom fram – bakre schaktmaskin – stabiliserad			*8 600	*8 600	*8 600							*7 000	*7 000	*7 000	
	Schaktmaskin fram – bakre stödben – stabiliserad			*8 600	*8 600	*8 600							*7 000	*7 000	*7 000	
	Främre stödben – bakre stödben – stabiliserad			*8 600	*8 600	*8 600							*7 000	*7 000	*7 000	
20 fot	Fritt på hjul			*9 200	*9 200	8 400	*7 700	5 700	5 200				*5 900	5 300	4 800	20,83
	Tom fram – bakre schaktmaskin – stabiliserad			*9 200	*9 200	*9 200	*7 700	*7 700	5 800				*5 900	*5 900	5 400	
	Schaktmaskin fram – bakre stödben – stabiliserad			*9 200	*9 200	*9 200	*7 700	*7 700	*7 700				*5 900	*5 900	*5 900	
	Främre stödben – bakre stödben – stabiliserad			*9 200	*9 200	*9 200	*7 700	*7 700	*7 700				*5 900	*5 900	*5 900	
15 fot	Fritt på hjul			*10 300	8 900	8 000	8 500	5 700	5 100				*5 500	4 200	3 800	23,65
	Tom fram – bakre schaktmaskin – stabiliserad			*10 300	*10 300	9 000	8 500	*9 100	5 700				*5 500	*5 500	4 300	
	Schaktmaskin fram – bakre stödben – stabiliserad			*10 300	*10 300	*10 300	*9 100	*9 100	8 800				*5 500	*5 500	*5 500	
	Främre stödben – bakre stödben – stabiliserad			*10 300	*10 300	*10 300	*9 100	*9 100	*9 100				*5 500	*5 500	*5 500	
10 fot	Fritt på hjul			*12 700	8 300	7 400	8 200	5 400	4 800	5 800	3 800	3 400	*5 400	3 700	3 300	25,10
	Tom fram – bakre schaktmaskin – stabiliserad			*12 700	*12 700	8 400	8 200	*9 800	5 500	5 800	*5 900	3 800	*5 400	*5 400	3 800	
	Schaktmaskin fram – bakre stödben – stabiliserad			*12 700	*12 700	*12 700	*9 800	*9 800	8 600	*5 900	*5 900	*5 900	*5 400	*5 400	*5 400	
	Främre stödben – bakre stödben – stabiliserad			*12 700	*12 700	*12 700	*9 800	*9 800	*9 800	*5 900	*5 900	*5 900	*5 400	*5 400	*5 400	
5 fot	Fritt på hjul			12 100	7 600	6 800	7 900	5 100	4 600	5 700	3 700	3 300	5 600	3 600	3 200	25,49
	Tom fram – bakre schaktmaskin – stabiliserad			12 100	*14 200	7 700	7 900	*10 300	5 200	5 700	*7 700	3 700	5 500	*5 700	3 600	
	Schaktmaskin fram – bakre stödben – stabiliserad			*14 200	*14 200	12 600	*10 300	*10 300	8 200	*7 700	*7 700	5 900	*5 700	*5 700	*5 700	
	Främre stödben – bakre stödben – stabiliserad			*14 200	*14 200	*14 200	*10 300	*10 300	10 000	*7 700	*7 700	7 200	*5 700	*5 700	*5 700	
0 fot	Fritt på hjul			11 700	7 300	6 400	7 700	4 900	4 400				5 700	3 600	3 200	24,80
	Tom fram – bakre schaktmaskin – stabiliserad			11 600	*14 200	7 400	7 700	*10 300	5 000				5 700	*6 200	3 700	
	Schaktmaskin fram – bakre stödben – stabiliserad			*14 200	*14 200	12 200	*10 300	*10 300	8 000				*6 200	*6 200	5 900	
	Främre stödben – bakre stödben – stabiliserad			*14 200	*14 200	*14 200	*10 300	*10 300	9 700				*6 200	*6 200	*6 200	
-5 fot	Fritt på hjul			*14 500	13 300	11 400	11 600	7 200	6 300	7 600	4 800	4 300				23,00
	Tom fram – bakre schaktmaskin – stabiliserad			*14 500	*14 500	13 400	11 500	*12 600	7 300	7 600	*9 100	4 900				
	Schaktmaskin fram – bakre stödben – stabiliserad			*14 500	*14 500	*14 500	*12 600	*12 600	12 100	*9 100	*9 100	7 900				
	Främre stödben – bakre stödben – stabiliserad			*14 500	*14 500	*14 500	*12 600	*12 600	*12 600	*9 100	*9 100	*9 100				
-10 fot	Fritt på hjul						*9 200	7 300	6 500							
	Tom fram – bakre schaktmaskin – stabiliserad						*9 200	*9 200	7 400							
	Schaktmaskin fram – bakre stödben – stabiliserad						*9 200	*9 200	*9 200							
	Främre stödben – bakre stödben – stabiliserad						*9 200	*9 200	*9 200							

*Begränsat av hydraulik snarare än tiplast.

Oscillerande axlar måste låsas. Vikten av alla lyfttillbehör måste dras från lyftkapaciteterna. Alla lyftkapaciteter är beräknade och klassade enligt ISO 10567:2007. Nominella laster överskrider inte 87 % av den hydrauliska lyftkapaciteten eller 75 % av tiplasten. Tunglyftsfunktion PÅ. Lyftkapaciteterna är baserade på att maskinen står på ett hårt och jämnt underlag. Lastpunkten är mittlinjen för skopans svängfästespinne på stickan. Lyftkapaciteten beräknas med VA-cylindern helt utdragen. Användning av arbetsredskap för att hantera/lyfta föremål, kan påverka maskinens lyftprestanda.

Se motsvarande drifts- och underhållshandbok för specifik produktinformation.

Specifikationer M315 hjulgrävmaskin

Skopspecifikationer och kompatibilitet - Europa

Kontakta din Cat-återförsäljare om du har särskilda skopkrav.

	Länkhage	Bredd		Kapacitet		Vikt		Fyllning	Fritt på hjul	Bakre schaktblad nedsänkt	Framre stödben och bakre schaktblad nedsänkta	Framre schaktblad och bakre stödben nedsänkta	Helt stabiliserad	Fritt på hjul	Bakre schaktblad nedsänkt	Framre stödben och bakre schaktblad nedsänkta	Framre schaktblad och bakre stödben nedsänkta	Helt stabiliserad	
		millimeter	tum	m ³	yd ³	kg	lb												%
									Variabel justerbar bom										
									2,2 m (7 fot 3 tum)					2,5 m (8 fot 2 tum)					
Pinnfäste (inget redskapsfäste)									●	●	●	●	●	●	●	●	●	●	
Lätt belastning	312	600	24	0,31	0,40	327	722	100	○	○	○	○	○	○	○	○	○	○	
Normal tillämpning	312	1 200	48	0,76	1,00	515	1 134	100	○	○	○	○	○	○	○	○	○	○	
	312	600	24	0,31	0,40	317	699	100	●	●	●	●	●	●	●	●	●	●	
Normalbelastning (ingen justering)	312	1 000	39	0,60	0,78	439	969	100	○	○	○	○	○	○	○	○	○	○	
	312	1 100	43	0,68	0,89	474	1 046	100	○	○	○	○	○	○	○	○	○	○	
För kraftig belastning	312	450	18	0,20	0,26	267	589	100	●	●	●	●	●	●	●	●	●	●	
	312	500	20	0,24	0,31	287	633	100	●	●	●	●	●	●	●	●	●	●	
	312	750	30	0,41	0,54	358	790	100	●	●	●	●	●	●	●	●	●	●	
	312	900	36	0,53	0,69	426	939	100	●	●	●	●	●	●	●	●	●	●	
Extra kraftig belastning	312	1 050	42	0,65	0,84	479	1 055	100	○	○	○	○	○	○	○	○	○	○	
	312	1 200	48	0,76	1,00	519	1 143	100	○	○	○	○	○	○	○	○	○	○	
Dikesrensning	312	900	36	0,53	0,69	475	1 047	90	●	●	●	●	●	●	●	●	●	●	
Dikesrensning med tilt	312	1 800	72	0,68	0,89	540	1 191	100	○	○	○	○	○	○	○	○	○	○	
	312	1 800	71	0,57	0,74	421	928	100	○	○	○	○	○	○	○	○	○	○	
Maximal belastning med direktinfästning (nyttolast + skopa)									kg	1 510	1 758	2 824	2 941	3 602	1 437	1 671	2 680	2 789	3 411
									lb	3 330	3 875	6 227	6 484	7 940	3 168	3 684	5 909	6 149	7 519

	Länkhage	Bredd		Kapacitet		Vikt		Fyllning	Fritt på hjul	Bakre schaktblad nedsänkt	Framre stödben och bakre schaktblad nedsänkta	Framre schaktblad och bakre stödben nedsänkta	Helt stabiliserad	Fritt på hjul	Bakre schaktblad nedsänkt	Framre stödben och bakre schaktblad nedsänkta	Framre schaktblad och bakre stödben nedsänkta	Helt stabiliserad	
		millimeter	tum	m ³	yd ³	kg	lb												%
									Variabel justerbar bom										
									2,2 m (7 fot 3 tum)					2,5 m (8 fot 2 tum)					
Med Cat sprintgripfäste									●	●	●	●	●	●	●	●	●	●	
Lätt belastning	312	600	24	0,31	0,40	327	722	100	◇	○	○	○	○	◇	○	○	○	○	
Normal tillämpning	312	1 200	48	0,76	1,00	515	1 134	100	○	○	○	○	○	○	○	○	○	○	
	312	600	24	0,31	0,40	317	699	100	●	●	●	●	●	●	●	●	●	●	
Normalbelastning (ingen justering)	312	1 000	39	0,60	0,78	439	969	100	○	○	○	○	○	○	○	○	○	○	
	312	1 100	43	0,68	0,89	474	1 046	100	○	○	○	○	○	○	○	○	○	○	
För kraftig belastning	312	450	18	0,20	0,26	267	589	100	●	●	●	●	●	●	●	●	●	●	
	312	500	20	0,24	0,31	287	633	100	●	●	●	●	●	●	●	●	●	●	
	312	750	30	0,41	0,54	358	790	100	●	●	●	●	●	●	●	●	●	●	
	312	900	36	0,53	0,69	426	939	100	●	●	●	●	●	●	●	●	●	●	
Extra kraftig belastning	312	1 050	42	0,65	0,84	479	1 055	100	○	○	○	○	○	○	○	○	○	○	
	312	1 200	48	0,76	1,00	519	1 143	100	○	○	○	○	○	○	○	○	○	○	
Dikesrensning	312	900	36	0,53	0,69	475	1 047	90	○	○	○	○	○	○	○	○	○	○	
Dikesrensning med tilt	312	1 800	72	0,68	0,89	540	1 191	100	○	○	○	○	○	○	○	○	○	○	
	312	1 800	71	0,57	0,74	421	928	100	○	○	○	○	○	○	○	○	○	○	
Maximal belastning med fäste (nyttolast + skopa)									kg	1 311	1 558	2 625	2 741	3 402	1 237	1 471	2 481	2 590	3 211
									lb	2 890	3 434	5 787	6 044	7 500	2 727	3 243	5 469	5 709	7 079

Maximal materialdensitet:

- 2 100 kg/m³ (3 500 lb/yd³)
- 1 800 kg/m³ (3 000 lb/yd³)
- 1 500 kg/m³ (2 500 lb/yd³)
- 1 200 kg/m³ (2 000 lb/yd³)
- ◇ 900 kg/m³ (1 500 lb/yd³)

Belastningarna ovan överensstämmer med standarden EN474-5:2006 + A3:2013 för hydraulgrävmaskiner och de överskrider inte 87 % av den hydrauliska lyftkapaciteten eller 75 % av tippkapaciteten med frontlänkhaget helt utskjutet vid marknivå med skopan invikt.

Kapaciteten är baserad på SS-ISO 7451:2007.

Caterpillar rekommenderar användning av lämpliga arbetsredskap för att maximera det värde som våra produkter ger. Användning av arbetsredskap, inklusive skopor, som inte omfattas av Caterpillars rekommendationer eller specifikationer för vikt, mått, flöden, tryck osv. kan minska utrustningens kapacitet, inklusive men inte begränsat till, nedsatt produktion, stabilitet, tillförlitlighet och livslängd. Olämplig användning av ett arbetsredskap som resulterar i skrapning, böjning, vridning och/eller ihopklämning på grund av tunga laster kan minska bommens och stickans livslängd.

(fortsättning på nästa sida)

Specifikationer M315 hjulgrävmaskin

Skopspecifikationer och kompatibilitet – Europa (forts.)

Kontakta din Cat-återförsäljare om du har särskilda skopkrav.

	Länkage	Bredd		Kapacitet		Vikt		Fyllning	Fritt på hjul	Bakre schaktblad nedsänkt	Framre stödben och bakre schaktblad nedsänkta	Framre schaktblad och bakre stödben nedsänkta	Helt stabiliserad	Fritt på hjul	Bakre schaktblad nedsänkt	Framre stödben och bakre schaktblad nedsänkta	Framre schaktblad och bakre stödben nedsänkta	Helt stabiliserad	
		millimeter	tum	m ³	yd ³	kg	lb												%
									Variabel justerbar bom										
									2,2 m (7 fot 3 tum)					2,5 m (8 fot 2 tum)					
Med CW20-fäste									●	●	●	●	●	●	●	●	●	●	●
Normal tillämpning	CW20	600	24	0,31	0,40	344	758	100	●	●	●	●	●	●	●	●	●	●	●
	CW20	900	36	0,53	0,69	426	940	100	⊖	●	●	●	●	⊖	⊕	●	●	●	●
	CW20	1 100	43	0,68	0,89	487	1 073	100	○	⊖	●	●	●	◇	⊖	●	●	●	●
För kraftig belastning	CW20	1 200	48	0,76	1,00	526	1 159	100	◇	○	●	●	●	◇	○	●	●	●	●
Normalbelastning – utjämning kant	CW20	690	27	0,40	0,52	410	904	100	●	●	●	●	●	●	●	●	●	●	●
	CW20	790	31	0,47	0,61	452	997	100	⊕	●	●	●	●	⊖	●	●	●	●	●
	CW20	996	39	0,63	0,83	515	1 135	100	○	⊖	●	●	●	◇	⊖	●	●	●	●
	CW20	1 184	47	0,80	1,05	601	1 324	100	◇	○	●	●	●	X	○	●	●	●	●
Dikesrensning	CW20	1 800	72	0,68	0,89	516	1 138	100	○	⊖	●	●	●	◇	○	●	●	●	●
	CW20	1 800	72	0,90	1,18	554	1 221	100	X	◇	●	●	●	X	◇	●	●	●	●
Maximal belastning med fäste (nyttolast + skopa)									kg	1 305	1 553	2 619	2 736	3 397	1 232	1 466	2 475	2 584	3 206
									lb	2 878	3 423	5 775	6 032	7 488	2 716	3 232	5 457	5 697	7,067

	Länkage	Bredd		Kapacitet		Vikt		Fyllning	Fritt på hjul	Bakre schaktblad nedsänkt	Framre stödben och bakre schaktblad nedsänkta	Framre schaktblad och bakre stödben nedsänkta	Helt stabiliserad	Fritt på hjul	Bakre schaktblad nedsänkt	Framre stödben och bakre schaktblad nedsänkta	Framre schaktblad och bakre stödben nedsänkta	Helt stabiliserad	
		millimeter	tum	m ³	yd ³	kg	lb												%
									Variabel justerbar bom										
									2,2 m (7 fot 3 tum)					2,5 m (8 fot 2 tum)					
Med CW20S-fäste									●	●	●	●	●	●	●	●	●	●	●
Normal tillämpning	CW20S	450	18	0,20	0,26	302	666	100	●	●	●	●	●	●	●	●	●	●	●
	CW20S	500	20	0,24	0,31	311	686	100	●	●	●	●	●	●	●	●	●	●	●
	CW20S	600	24	0,31	0,40	330	728	100	●	●	●	●	●	●	●	●	●	●	●
	CW20S	750	30	0,41	0,54	377	832	100	●	●	●	●	●	●	●	●	●	●	●
	CW20S	900	36	0,53	0,69	426	940	100	⊖	●	●	●	●	⊖	●	●	●	●	●
	CW20S	1 000	39	0,60	0,78	451	995	100	⊖	⊕	●	●	●	○	⊕	●	●	●	●
	CW20S	1 100	43	0,68	0,89	487	1 073	100	○	⊖	●	●	●	◇	⊖	●	●	●	●
	CW20S	1 200	48	0,76	1,00	516	1 137	100	◇	○	●	●	●	◇	○	●	●	●	●
För kraftig belastning	CW20S	500	20	0,24	0,31	321	708	100	●	●	●	●	●	●	●	●	●	●	●
	CW20S	1 200	48	0,76	1,00	526	1 160	100	◇	○	●	●	●	◇	○	●	●	●	●
Dikesrensning	CW20S	1 800	72	0,68	0,89	457	1 008	100	○	⊖	●	●	●	○	⊖	●	●	●	●
Dikesrensning med tilt	CW20S	1 800	72	0,60	0,78	732	1 614	100	◇	○	●	●	●	◇	○	●	●	●	●
Maximal belastning med fäste (nyttolast + skopa)									kg	1 327	1 575	2 641	2 758	3 419	1 254	1 488	2 497	2 606	3 228
									lb	2 927	3 471	5 823	6 081	7 537	2 764	3 280	5 506	5 746	7 116

Maximal materialdensitet:

- 2 100 kg/m³ (3 500 lb/yd³)
- ⊕ 1 800 kg/m³ (3 000 lb/yd³)
- ⊖ 1 500 kg/m³ (2 500 lb/yd³)
- 1 200 kg/m³ (2 000 lb/yd³)
- ◇ 900 kg/m³ (1 500 lb/yd³)
- X Rekommenderas inte

Belastningarna ovan överensstämmer med standarden EN474-5:2006 + A3:2013 för hydraulgrävmaskiner och de överskrider inte 87 % av den hydrauliska lyftkapaciteten eller 75 % av tippkapaciteten med frontlänkaget helt utskjutet vid marknivå med skopan invikt.

Kapaciteten är baserad på SS-ISO 7451:2007.

Caterpillar rekommenderar användning av lämpliga arbetsredskap för att maximera det värde som våra produkter ger. Användning av arbetsredskap, inklusive skopor, som inte omfattas av Caterpillars rekommendationer eller specifikationer för vikt, mått, flöden, tryck osv. kan minska utrustningens kapacitet, inklusive men inte begränsat till, nedsatt produktion, stabilitet, tillförlitlighet och livslängd. Olämplig användning av ett arbetsredskap som resulterar i skrapning, böjning, vridning och/eller ihopklämning på grund av tunga laster kan minska bommens och stickans livslängd.

(fortsättning på nästa sida)

Specifikationer M315 hjulgrävmaskin

Skopspecifikationer och kompatibilitet – Europa (forts.)

Kontakta din Cat-återförsäljare om du har särskilda skopkrav.

	Länkage	Bredd		Kapacitet		Vikt		Fyllning	Fritt på hjul	Bakre schaktblad nedsänkt	Framre stödben och bakre schaktblad nedsänkta	Framre schaktblad och bakre stödben nedsänkta	Helt stabiliserad	Fritt på hjul	Bakre schaktblad nedsänkt	Framre stödben och bakre schaktblad nedsänkta	Framre schaktblad och bakre stödben nedsänkta	Helt stabiliserad	
		millimeter	tum	m ³	yd ³	kg	lb												%
Direktinfästning, TRS10 CW20									Variabel justerbar bom										
									2,2 m (7 fot 3 tum)					2,5 m (8 fot 2 tum)					
Avjämnings – Normalbelastning	312	1 600	63	0,76	0,99	571	1 259	100	X	X	●	●	●	X	X	●	●	●	
Maximal belastning med direktinfästning (nyttolast + skopa)									kg	965	1 213	2 279	2 396	3 057	892	1 126	2 135	2 244	2 866
									lb	2 128	2 673	5 025	5 282	6 739	1 966	2 482	4 707	4 948	6 318
Direktinfästning, TRS10 CW20S									Variabel justerbar bom										
									2,2 m (7 fot 3 tum)					2,5 m (8 fot 2 tum)					
Avjämnings – Normalbelastning	312	1 500	59	0,65	0,85	528	1 164	100	X	◇	●	●	●	X	◇	●	●	●	
Utgrävning – Normalbelastning	312	540	21	0,37	0,48	336	740	100	⊖	●	●	●	●	⊖	●	●	●	●	
Maximal belastning med direktinfästning (nyttolast + skopa)									kg	954	1 202	2 268	2 385	3 046	881	1 115	2 124	2 233	2 855
									lb	2 104	2 649	5 001	5 258	6 714	1 942	2 458	4 683	4 924	6 293
Direktinfästning, TRS10 S60									Variabel justerbar bom										
									2,2 m (7 fot 3 tum)					2,5 m (8 fot 2 tum)					
Schaktning – kraftig belastning	312	1 500	59	0,52	0,68	511	1 127	100	◇	⊖	●	●	●	◇	○	●	●	●	
	312	1 500	59	0,65	0,85	535	1 179	100	X	◇	●	●	●	X	◇	●	●	●	
	312	1 600	63	0,75	0,98	576	1 270	100	X	◇	●	●	●	X	◇	●	●	●	
Dikesgrävning – kraftig belastning	312	540	21	0,33	0,43	320	706	100	●	●	●	●	●	●	●	●	●	●	
Maximal belastning med direktinfästning (nyttolast + skopa)									kg	1 225	1 495	2 815	3 554	1 131	1 389	2 651	3 354	973	1 215
									lb	2 701	3 296	6 207	7 835	2 493	3 063	5 844	7 393	2 145	2 679
Med CW20S, TRS10 CW20S									Variabel justerbar bom										
									2,2 m (7 fot 3 tum)					2,5 m (8 fot 2 tum)					
Schaktning – kraftig belastning	312	1 500	59	0,65	0,85	528	1 164	100	X	X	●	●	●	X	X	●	●	●	
Dikesgrävning – kraftig belastning	312	540	21	0,37	0,48	336	740	100	○	⊙	●	●	●	◇	⊖	●	●	●	
Maximal belastning med fäste (nyttolast + skopa)									kg	761	1 009	2 075	2 192	2 853	688	922	1 931	2 040	2 662
									lb	1 679	2 223	4 576	4 833	6 289	1 516	2 033	4 258	4 498	5 868
Med S60, TRS10 S60									Variabel justerbar bom										
									2,2 m (7 fot 3 tum)					2,5 m (8 fot 2 tum)					
Schaktning – kraftig belastning	312	1 500	59	0,52	0,68	511	1 127	100	X	○	●	●	●	X	◇	●	●	●	
	312	1 500	59	0,65	0,85	535	1 179	100	X	◇	●	●	●	X	X	●	●	●	
	312	1 600	63	0,75	0,98	576	1 270	100	X	X	●	●	●	X	X	●	●	●	
Dikesgrävning – kraftig belastning	312	540	21	0,33	0,43	320	706	100	⊙	●	●	●	●	⊖	●	●	●	●	
Maximal belastning med fäste (nyttolast + skopa)									kg	923	1 171	2 237	2 354	3 015	850	1 084	2 093	2 202	2 824
									lb	2 036	2 581	4 933	5 190	6 646	1 874	2 390	4 615	4 855	6 225

Maximal materialdensitet

- 2 100 kg/m³ (3 500 lb/yd³)
- ⊙ 1 800 kg/m³ (3 000 lb/yd³)
- ⊖ 1 500 kg/m³ (2 500 lb/yd³)
- 1 200 kg/m³ (2 000 lb/yd³)
- ◇ 900 kg/m³ (1 500 lb/yd³)
- X Rekommenderas inte

Belastningarna ovan överensstämmer med standarden EN474-5:2006 + A3:2013 för hydraulgrävmaskiner och de överskrider inte 87 % av den hydrauliska lyftkapaciteten eller 75 % av tippkapaciteten med frontlänkaget helt utskjutet vid marknivå med skopan invikt.

Kapaciteten är baserad på SS-ISO 7451:2007.

Caterpillar rekommenderar användning av lämpliga arbetsredskap för att maximera det värde som våra produkter ger. Användning av arbetsredskap, inklusive skopor, som inte omfattas av Caterpillars rekommendationer eller specifikationer för vikt, mått, flöden, tryck osv. kan minska utrustningens kapacitet, inklusive men inte begränsat till, nedsatt produktion, stabilitet, tillförlitlighet och livslängd. Olämplig användning av ett arbetsredskap som resulterar i skrapning, böjning, vridning och/eller ihopklämning på grund av tunga laster kan minska bommens och stickans livslängd.

Specifikationer M315 hjulgrävmaskin

Skopspecifikationer och kompatibilitet - Nordamerika

Kontakta din Cat-återförsäljare om du har särskilda skopkrav.

	Länkage	Bredd		Kapacitet		Vikt		Fyllning	Fritt på hjul	Bakre schaktblad nedsänkt	Framre stödben och bakre schaktblad nedsänkta	Framre schaktblad och bakre stödben nedsänkta	Helt stabiliserad	Fritt på hjul	Bakre schaktblad nedsänkt	Framre stödben och bakre schaktblad nedsänkta	Framre schaktblad och bakre stödben nedsänkta	Helt stabiliserad	
		millimeter	tum	m ³	yd ³	kg	lb												%
									Variabel justerbar bom										
									2,2 m (7 fot 3 tum)					2,5 m (8 fot 2 tum)					
Pinnfäste (inget redskapsfäste)																			
Normal tillämpning	312	450	18	0,20	0,27	278	614	100	●	●	●	●	●	●	●	●	●	●	
	312	600	24	0,31	0,40	320	706	100	●	●	●	●	●	●	●	●	●	●	
	312	750	30	0,41	0,54	369	815	100	●	●	●	●	●	●	●	●	●	●	
	312	900	36	0,53	0,69	425	936	100	●	●	●	●	●	●	●	●	●	●	
	312	1 050	42	0,65	0,84	468	1 031	100	⊖	⊖	●	●	●	●	⊖	⊖	●	●	
Normalbelastning – Bred spets	312	1 200	48	0,76	1,00	508	1 119	100	○	⊖	●	●	●	○	⊖	●	●	●	
	312	450	18	0,27	0,36	317	700	100	●	●	●	●	●	○	⊖	●	●	●	
	312	600	24	0,41	0,53	372	821	100	●	●	●	●	●	○	⊖	●	●	●	
	312	900	36	0,71	0,92	478	1 053	100	⊖	⊖	●	●	●	○	⊖	●	●	●	
Extra kraftig belastning	312	1 050	42	0,86	1,13	530	1 168	100	○	⊖	●	●	●	◇	○	●	●	●	
	312	600	24	0,31	0,40	374	825	90	●	●	●	●	●	●	●	●	●	●	
	312	750	30	0,41	0,54	434	957	90	●	●	●	●	●	●	●	●	●	●	
	312	900	36	0,53	0,69	495	1 091	90	●	●	●	●	●	⊖	●	●	●	●	
Dikesrensning	312	1 050	42	0,65	0,84	541	1 192	90	⊖	●	●	●	●	⊖	⊖	●	●	●	
	312	1 200	48	0,57	0,74	388	855	100	⊖	●	●	●	●	⊖	●	●	●	●	
	312	1 500	60	0,74	0,97	455	1 003	100	⊖	⊖	●	●	●	○	⊖	●	●	●	
Dikesrensning med tilt	312	1 200	48	0,48	0,63	563	1 240	100	⊖	⊖	●	●	●	⊖	⊖	●	●	●	
	312	1 500	60	0,57	0,75	646	1 424	100	⊖	⊖	●	●	●	○	⊖	●	●	●	
Maximal belastning med direktinfästning (nyttolast + skopa)									kg	1 510	1 758	2 824	2 941	3 602	1 437	1 671	2 680	2 789	3 411
									lb	3 330	3 875	6 227	6 484	7 940	3 168	3 684	5 909	6 149	7 519

	Länkage	Bredd		Kapacitet		Vikt		Fyllning	Fritt på hjul	Bakre schaktblad nedsänkt	Framre stödben och bakre schaktblad nedsänkta	Framre schaktblad och bakre stödben nedsänkta	Helt stabiliserad	Fritt på hjul	Bakre schaktblad nedsänkt	Framre stödben och bakre schaktblad nedsänkta	Framre schaktblad och bakre stödben nedsänkta	Helt stabiliserad	
		millimeter	tum	m ³	yd ³	kg	lb												%
									Variabel justerbar bom										
									2,2 m (7 fot 3 tum)					2,5 m (8 fot 2 tum)					
Med Cat sprintgripfäste																			
Normal tillämpning	312	450	18	0,20	0,27	278	614	100	●	●	●	●	●	●	●	●	●	●	
	312	600	24	0,31	0,40	320	706	100	●	●	●	●	●	●	●	●	●	●	
	312	750	30	0,41	0,54	369	815	100	●	●	●	●	●	●	●	●	●	●	
	312	900	36	0,53	0,69	425	936	100	⊖	●	●	●	●	⊖	⊖	●	●	●	
	312	1 050	42	0,65	0,84	468	1 031	100	○	⊖	●	●	●	○	⊖	●	●	●	
Normalbelastning – Bred spets	312	1 200	48	0,76	1,00	508	1 119	100	◇	○	●	●	●	◇	○	●	●	●	
	312	450	18	0,27	0,36	317	700	100	●	●	●	●	●	○	⊖	●	●	●	
	312	600	24	0,41	0,53	372	821	100	●	●	●	●	●	○	⊖	●	●	●	
	312	750	30	0,55	0,72	425	936	100	⊖	●	●	●	●	⊖	⊖	●	●	●	
Extra kraftig belastning	312	900	36	0,71	0,92	478	1 053	100	○	⊖	●	●	●	◇	○	●	●	●	
	312	1 050	42	0,86	1,13	530	1 168	100	◇	○	●	●	●	X	◇	●	●	●	
	312	600	24	0,31	0,40	374	825	90	●	●	●	●	●	●	●	●	●	●	
	312	750	30	0,41	0,54	434	957	90	●	●	●	●	●	●	●	●	●	●	
Dikesrensning	312	900	36	0,53	0,69	495	1 091	90	⊖	●	●	●	●	⊖	●	●	●	●	
	312	1 050	42	0,65	0,84	541	1 192	90	○	⊖	●	●	●	○	⊖	●	●	●	
	312	1 200	48	0,57	0,74	388	855	100	⊖	●	●	●	●	⊖	●	●	●	●	
Dikesrensning med tilt	312	1 500	60	0,74	0,97	455	1 003	100	○	⊖	●	●	●	◇	○	●	●	●	
	312	1 200	48	0,48	0,63	563	1 240	100	⊖	●	●	●	●	○	⊖	●	●	●	
312	1 500	60	0,57	0,75	646	1 424	100	○	⊖	●	●	●	◇	⊖	●	●	●		
Maximal belastning med fäste (nyttolast + skopa)									kg	1 311	1 558	2 625	2 741	3 402	1 237	1 471	2 481	2 590	3 211
									lb	2 890	3 434	5 787	6 044	7 500	2 727	3 243	5 469	5 709	7 079

Maximal materialdensitet:

- 2 100 kg/m³ (3 500 lb/yd³)
- ⊖ 1 800 kg/m³ (3 000 lb/yd³)
- ⊖ 1 500 kg/m³ (2 500 lb/yd³)
- 1 200 kg/m³ (2 000 lb/yd³)
- ◇ 900 kg/m³ (1 500 lb/yd³)
- X Rekommenderas inte

Belastningarna ovan överensstämmer med standarden EN474-5:2006 + A3:2013 för hydraulgrävmaskiner och de överskrider inte 87 % av den hydrauliska lyftkapaciteten eller 75 % av tippkapaciteten med frontlänkaget helt utskjutet vid marknivå med skopan invikt.

Kapaciteten är baserad på SS-ISO 7451:2007.

Caterpillar rekommenderar användning av lämpliga arbetsredskap för att maximera det värde som våra produkter ger. Användning av arbetsredskap, inklusive skopor, som inte omfattas av Caterpillars rekommendationer eller specifikationer för vikt, mått, flöden, tryck osv. kan minska utrustningens kapacitet, inklusive men inte begränsat till, nedsatt produktion, stabilitet, tillförlitlighet och livslängd. Olämplig användning av ett arbetsredskap som resulterar i skrapning, böjning, vridning och/eller ihopklämning på grund av tunga laster kan minska bommens och stickans livslängd.

Specifikationer M315 hjulgrävmaskin

Skopspecifikationer och kompatibilitet - Australien/Nya Zeeland

Kontakta din Cat-återförsäljare om du har särskilda skopkrav.

	Länkage	Bredd		Kapacitet		Vikt		Fyllning	Fritt på hjul	Bakre schaktblad nedsänkt	Framre stödben och bakre schaktblad nedsänkta	Framre schaktblad och bakre stödben nedsänkta	Helt stabiliserad	Fritt på hjul	Bakre schaktblad nedsänkt	Framre stödben och bakre schaktblad nedsänkta	Framre schaktblad och bakre stödben nedsänkta	Helt stabiliserad	
		millimeter	tum	m ³	yd ³	kg	lb												%
									Variabel justerbar bom										
									2,2 m (7 fot 3 tum)					2,5 m (8 fot 2 tum)					
Pinnfäste (inget redskapsfäste)																			
Normalbelastning (ingen justering)	312	450	18	0,20	0,26	267	589	100	●	●	●	●	●	●	●	●	●	●	
	312	500	20	0,24	0,31	287	633	100	●	●	●	●	●	●	●	●	●	●	
	312	600	24	0,31	0,40	310	684	100	●	●	●	●	●	●	●	●	●	●	
	312	750	30	0,41	0,54	358	790	100	●	●	●	●	●	●	●	●	●	●	
	312	750	30	0,41	0,54	413	911	100	●	●	●	●	●	●	●	●	●	●	
	312	900	36	0,53	0,69	426	939	100	●	●	●	●	●	⊙	●	●	●	●	
	312	900	36	0,53	0,69	454	1 001	100	⊙	●	●	●	●	⊙	●	●	●	●	
Dikesrensning med tilt	312	1 050	42	0,65	0,84	479	1 055	100	⊖	⊙	●	●	●	⊖	⊙	●	●	●	
	312	1 500	60	0,74	0,98	704	1 553	100	◇	○	●	●	●	◇	○	●	●	●	
Maximal belastning med direktinfästning (nyttolast + skopa)									kg	1 510	1 758	2 824	2 941	3 602	1 437	1 671	2 680	2 789	3 411
									lb	3 330	3 875	6 227	6 484	7 940	3 168	3 684	5 909	6 149	7 519

	Länkage	Bredd		Kapacitet		Vikt		Fyllning	Fritt på hjul	Bakre schaktblad nedsänkt	Framre stödben och bakre schaktblad nedsänkta	Framre schaktblad och bakre stödben nedsänkta	Helt stabiliserad	Fritt på hjul	Bakre schaktblad nedsänkt	Framre stödben och bakre schaktblad nedsänkta	Framre schaktblad och bakre stödben nedsänkta	Helt stabiliserad	
		millimeter	tum	m ³	yd ³	kg	lb												%
									Variabel justerbar bom										
									2,2 m (7 fot 3 tum)					2,5 m (8 fot 2 tum)					
Med Cat sprintgripfäste																			
Normalbelastning (ingen justering)	312	450	18	0,20	0,26	267	589	100	●	●	●	●	●	●	●	●	●	●	
	312	500	20	0,24	0,31	287	633	100	●	●	●	●	●	●	●	●	●	●	
	312	600	24	0,31	0,40	310	684	100	●	●	●	●	●	●	●	●	●	●	
	312	750	30	0,41	0,54	358	790	100	●	●	●	●	●	●	●	●	●	●	
	312	750	30	0,41	0,54	413	911	100	●	●	●	●	●	●	●	●	●	●	
	312	900	36	0,53	0,69	426	939	100	⊖	●	●	●	●	⊖	⊙	●	●	●	
	312	900	36	0,53	0,69	454	1 001	100	⊖	●	●	●	●	⊖	⊙	●	●	●	
Dikesrensning med tilt	312	1 050	42	0,65	0,84	479	1 055	100	○	⊖	●	●	●	○	⊖	●	●	●	
	312	1 500	60	0,74	0,98	704	1 553	100	X	○	●	●	●	X	⊖	●	●	●	
Maximal belastning med fäste (nyttolast + skopa)									kg	1 311	1 558	2 625	2 741	3 402	1 237	1 471	2 481	2 590	3 211
									lb	2 890	3 434	5 787	6 044	7 500	2 727	3 243	5 469	5 709	7 079

Maximal materialdensitet:

- 2 100 kg/m³ (3 500 lb/yd³)
- ⊙ 1 800 kg/m³ (3 000 lb/yd³)
- ⊖ 1 500 kg/m³ (2 500 lb/yd³)
- 1 200 kg/m³ (2 000 lb/yd³)
- ◇ 900 kg/m³ (1 500 lb/yd³)
- X Rekommenderas inte

Belastningarna ovan överensstämmer med standarden EN474-5:2006 + A3:2013 för hydraulgrävmaskiner och de överskrider inte 87 % av den hydrauliska lyftkapaciteten eller 75 % av tippkapaciteten med frontlänkaget helt utskjutet vid marknivå med skopan invikt.

Kapaciteten är baserad på SS-ISO 7451:2007.

Caterpillar rekommenderar användning av lämpliga arbetsredskap för att maximera det värde som våra produkter ger. Användning av arbetsredskap, inklusive skopor, som inte omfattas av Caterpillars rekommendationer eller specifikationer för vikt, mått, flöden, tryck osv. kan minska utrustningens kapacitet, inklusive men inte begränsat till, nedsatt produktion, stabilitet, tillförlitlighet och livslängd. Olämplig användning av ett arbetsredskap som resulterar i skrapning, böjning, vridning och/eller ihopklämning på grund av tunga laster kan minska bommens och stickans livslängd.

Specifikationer M315 hjulgrävmaskin

Redskapserbjudanden - Nordamerika

Alla redskap är inte tillgängliga i samtliga regioner. Kontakta Cat-återförsäljaren för information om vilka konfigurationer som är tillgängliga i din region.

Passar

Inget resultat

1 800 kg/m³ (3 000 lb/yd³)

1 200 kg/m³ (2 000 lb/yd³)

REDSKAP FÖR PINNFÄSTE

Underrede		Främre blad, bakre stödben		Främre stödben, bakre blad		Främre och bakre stödben		Bakre blad	
		Variabel justerbar bom		Variabel justerbar bom		Variabel justerbar bom		Variabel justerbar bom	
Bomtyp		2,20 m (7 fot 3 tum)	2,50 m (8 fot 2 tum)	2,20 m (7 fot 3 tum)	2,50 m (8 fot 2 tum)	2,20 m (7 fot 3 tum)	2,50 m (8 fot 2 tum)	2,20 m (7 fot 3 tum)	2,50 m (8 fot 2 tum)
Stickans längd	Hydraulhammare								
		H110 GC S	✓	✓	✓	✓	✓	✓	✓
		H110 S	✓	✓	✓	✓	✓	✓	✓
		H115 GC S	✓	✓	✓	✓	✓	✓	✓
	H115 S	✓	✓	✓	✓	✓	✓	✓	
Kompaktorer (Vibrerande platta)	CVP75	✓	✓	✓	✓	✓	✓	✓	✓
Gripars med sektionssklor	GSH420-500	●	●	●	●	●	●		
	GSH420-600	●	●	●	●	●	●		
	GSH420-750	●	○	●	○	●	○		
	GSH520-500	●	●	●	●	●	●		
	GSH520-600	●	○	●	○	●	○		
	GSH520-750	○	○	○	○	○	○		

Tillbehör Cat pinmonterat redskapsfäste

Underrede		Främre blad, bakre stödben		Främre stödben, bakre blad		Främre och bakre stödben		Bakre blad	
		Variabel justerbar bom		Variabel justerbar bom		Variabel justerbar bom		Variabel justerbar bom	
Bomtyp		2,20 m (7 fot 3 tum)	2,50 m (8 fot 2 tum)	2,20 m (7 fot 3 tum)	2,50 m (8 fot 2 tum)	2,20 m (7 fot 3 tum)	2,50 m (8 fot 2 tum)	2,20 m (7 fot 3 tum)	2,50 m (8 fot 2 tum)
Stickans längd	Hydraulhammare								
		H110 GC S	✓	✓	✓	✓	✓	✓	✓
		H110 S	✓	✓	✓	✓	✓	✓	✓
	H115 S	✓		✓		✓		✓	
Kompaktorer (Vibrerande platta)	CVP75	✓	✓	✓	✓	✓	✓	✓	✓

(fortsättning på nästa sida)

Specifikationer M315 hjulgrävmaskin

Redskapserbudanden - Nordamerika (fortsättning)

Alla redskap är inte tillgängliga i samtliga regioner. Kontakta Cat-återförsäljaren för information om vilka konfigurationer som är tillgängliga i din region.

Passar

Inget resultat

S60 REDSKAP FÖR ANPASSAT REDSKAPSFÄSTE

Underrede		Främre blad, bakre stödben		Främre stödben, bakre blad		Främre och bakre stödben		Bakre blad	
Bomtyp		Variabel justerbar bom		Variabel justerbar bom		Variabel justerbar bom		Variabel justerbar bom	
Stickans längd		2,20 m (7 fot 3 tum)	2,50 m (8 fot 2 tum)	2,20 m (7 fot 3 tum)	2,50 m (8 fot 2 tum)	2,20 m (7 fot 3 tum)	2,50 m (8 fot 2 tum)	2,20 m (7 fot 3 tum)	2,50 m (8 fot 2 tum)
Hydraulhammare	H110 GC S	✓	✓	✓	✓	✓	✓	✓	✓
	H110 S	✓	✓	✓	✓	✓	✓	✓	✓
	H115 S	✓		✓		✓		✓	
Kompaktorer (Vibrerande platta)	CVP75	✓	✓	✓	✓	✓	✓	✓	✓

HCS60 REDSKAP FÖR ANPASSAT REDSKAPSFÄSTE

Underrede		Främre blad, bakre stödben		Främre stödben, bakre blad		Främre och bakre stödben		Bakre blad	
Bomtyp		Variabel justerbar bom		Variabel justerbar bom		Variabel justerbar bom		Variabel justerbar bom	
Stickans längd		2,20 m (7 fot 3 tum)	2,50 m (8 fot 2 tum)	2,20 m (7 fot 3 tum)	2,50 m (8 fot 2 tum)	2,20 m (7 fot 3 tum)	2,50 m (8 fot 2 tum)	2,20 m (7 fot 3 tum)	2,50 m (8 fot 2 tum)
Hydraulhammare	H110 S	✓	✓	✓	✓	✓	✓	✓	✓
	H115 S	✓	✓	✓	✓	✓	✓	✓	✓
Kompaktorer (Vibrerande platta)	CVP75	✓	✓	✓	✓	✓	✓	✓	✓

HCS65 REDSKAP FÖR ANPASSAT REDSKAPSFÄSTE

Underrede		Främre blad, bakre stödben		Främre stödben, bakre blad		Främre och bakre stödben		Bakre blad	
Bomtyp		Variabel justerbar bom		Variabel justerbar bom		Variabel justerbar bom		Variabel justerbar bom	
Stickans längd		2,20 m (7 fot 3 tum)	2,50 m (8 fot 2 tum)	2,20 m (7 fot 3 tum)	2,50 m (8 fot 2 tum)	2,20 m (7 fot 3 tum)	2,50 m (8 fot 2 tum)	2,20 m (7 fot 3 tum)	2,50 m (8 fot 2 tum)
Hydraulhammare	H110 S	✓	✓	✓	✓	✓	✓	✓	✓
	H115 S	✓	✓	✓	✓	✓	✓	✓	✓
Kompaktorer (Vibrerande platta)	CVP75	✓	✓	✓	✓	✓	✓	✓	✓

(fortsättning på nästa sida)

Redskapserbudanden - Nordamerika (fortsättning)

Alla redskap är inte tillgängliga i samtliga regioner. Kontakta Cat-återförsäljaren för information om vilka konfigurationer som är tillgängliga i din region.

Passar

Vissa redskap kräver mer hydraulflöde och lämpar sig bäst med en maskin som har HP2-kretsar och en tiltrotator med en högflödessvivel. Kontrollera din maskins och tiltrotators hydraulkapacitet samt kraven för ditt redskap för att säkerställa att allt passar korrekt.

TRS10-REDSKAP (DIREKTINFÄSTNING ÖVER/S60 UNDER)

Underrede	Främre blad, bakre stödben	Främre stödben, bakre blad	Främre och bakre stödben	Bakre blad
Bomtyp	Variabel justerbar bom	Variabel justerbar bom	Variabel justerbar bom	Variabel justerbar bom
Stickans längd	2,20 m (7 fot 3 tum)	2,20 m (7 fot 3 tum)	2,20 m (7 fot 3 tum)	2,20 m (7 fot 3 tum)
Kompaktorer (Vibrerande platta) CVP75	✓	✓	✓	✓

OBS! Använd hammare på tiltrotatorer mindre än 10 % av arbetstimmarna per år eller maximalt 200 timmar per år. Se drifts- och underhållshandboken för rekommenderade krav på hydraulflöde.

Vissa redskap kräver mer hydraulflöde och lämpar sig bäst med en maskin som har HP2-kretsar och en tiltrotator med en högflödessvivel. Kontrollera din maskins och tiltrotators hydraulkapacitet samt kraven för ditt redskap för att säkerställa att allt passar korrekt.

TRS10-REDSKAP (DIREKTINFÄSTNING ÖVER/HCS60 UNDER)

Underrede	Främre blad, bakre stödben	Främre stödben, bakre blad	Främre och bakre stödben	Bakre blad
Bomtyp	Variabel justerbar bom	Variabel justerbar bom	Variabel justerbar bom	Variabel justerbar bom
Stickans längd	2,20 m (7 fot 3 tum)	2,20 m (7 fot 3 tum)	2,20 m (7 fot 3 tum)	2,20 m (7 fot 3 tum)
Kompaktorer (Vibrerande platta) CVP75	✓	✓	✓	✓

OBS! Använd hammare på tiltrotatorer mindre än 10 % av arbetstimmarna per år eller maximalt 200 timmar per år. Se drifts- och underhållshandboken för rekommenderade krav på hydraulflöde.

Specifikationer M315 hjulgrävmaskin

Redskapserbudanden - Europa

Alla redskap är inte tillgängliga i samtliga regioner. Kontakta Cat-återförsäljaren för information om vilka konfigurationer som är tillgängliga i din region.

Passar
 Inget resultat
 1 800 kg/m³ (3 000 lb/yd³)
 1 200 kg/m³ (2 000 lb/yd³)
 600 kg/m³ (1 000 lb/yd³)

REDSKAP FÖR PINNFÄSTE

Underrede		Främre blad, bakre stödben		Främre stödben, bakre blad		Främre och bakre stödben		Bakre blad	
		Variabel justerbar bom		Variabel justerbar bom		Variabel justerbar bom		Variabel justerbar bom	
Bomtyp		2,20 m (7 fot 3 tum)	2,50 m (8 fot 2 tum)	2,20 m (7 fot 3 tum)	2,50 m (8 fot 2 tum)	2,20 m (7 fot 3 tum)	2,50 m (8 fot 2 tum)	2,20 m (7 fot 3 tum)	2,50 m (8 fot 2 tum)
Stickans längd	Hydraulhammare								
		H110 GC S	✓	✓	✓	✓	✓	✓	✓
		H110 S	✓	✓	✓	✓	✓	✓	✓
		H115 GC S	✓	✓	✓	✓	✓	✓	✓
	H115 S	✓	✓	✓	✓	✓	✓	✓	
Kompaktorer (Vibrerande platta)	CVP75	✓	✓	✓	✓	✓	✓	✓	✓
Gripär med sektionsskor	GSH420-500	●	●	●	●	●	●		
	GSH420-600	●	●	●	●	●	●		
	GSH420-750	●	○	●	○	●	○		
	GSH520-500	●	●	●	●	●	●		
	GSH520-600	●	○	●	○	●	○		
	GSH520-750	○	○	○	○	○	○		
	GSV420-400	●	●	●	●	●	●	○	○
	GSV420-500	●	●	●	●	●	●	○	
	GSV420-600	●	●	●	●	●	●		
	GSV420-750	●	○	●	○	●	○		
	GSV420-1250	◇	◇	◇	◇	◇	◇		
	GSV520-400	●	●	●	●	●	●	○	
	GSV520-500	●	●	●	●	●	●		
	GSV520-600	●	●	●	●	●	●		
	GSV520-750	●	○	○	○	●	○		
	GSV520-1250	◇	◇	◇	◇	◇	◇		
	GSV520 GC-400	●	●	●	●	●	●	○	○
	GSV520 GC-500	●	●	●	●	●	●		
	GSV520 GC-600	●	●	●	●	●	●		
	GSV520 GC-750	●	○	●	○	●	○		
GSV520 GC-1250	◇	◇	◇	◇	◇	◇			

Tillbehör Cat pinmonterat redskapsfäste

Underrede		Främre blad, bakre stödben		Främre stödben, bakre blad		Främre och bakre stödben		Bakre blad	
		Variabel justerbar bom		Variabel justerbar bom		Variabel justerbar bom		Variabel justerbar bom	
Bomtyp		2,20 m (7 fot 3 tum)	2,50 m (8 fot 2 tum)	2,20 m (7 fot 3 tum)	2,50 m (8 fot 2 tum)	2,20 m (7 fot 3 tum)	2,50 m (8 fot 2 tum)	2,20 m (7 fot 3 tum)	2,50 m (8 fot 2 tum)
Stickans längd	Hydraulhammare								
		H110 GC S	✓	✓	✓	✓	✓	✓	✓
		H110 S	✓	✓	✓	✓	✓	✓	✓
	H115 S	✓		✓		✓		✓	
Kompaktorer (Vibrerande platta)	CVP75	✓	✓	✓	✓	✓	✓	✓	✓

(fortsättning på nästa sida)

Specifikationer M315 hjulgrävmaskin

Vägledning för val av arbetsredskap – Europa (forts.)

Alla redskap är inte tillgängliga i samtliga regioner. Kontakta Cat-återförsäljaren för information om vilka konfigurationer som är tillgängliga i din region.

Passar

Inget resultat

CW-20S REDSKAP FÖR ANPASSAT REDSKAPSFÄSTE

Underrede		Främre blad, bakre stödben		Främre stödben, bakre blad		Främre och bakre stödben		Bakre blad	
Bomtyp		Variabel justerbar bom		Variabel justerbar bom		Variabel justerbar bom		Variabel justerbar bom	
Stickans längd		2,20 m (7 fot 3 tum)	2,50 m (8 fot 2 tum)	2,20 m (7 fot 3 tum)	2,50 m (8 fot 2 tum)	2,20 m (7 fot 3 tum)	2,50 m (8 fot 2 tum)	2,20 m (7 fot 3 tum)	2,50 m (8 fot 2 tum)
Hydraulhammare	H110 S	✓		✓		✓		✓	
Kompaktorer (Vibrerande platta)	CVP75	✓	✓	✓	✓	✓	✓	✓	✓

CW-20 REDSKAP FÖR ANPASSAT REDSKAPSFÄSTE

Underrede		Främre blad, bakre stödben		Främre stödben, bakre blad		Främre och bakre stödben		Bakre blad	
Bomtyp		Variabel justerbar bom		Variabel justerbar bom		Variabel justerbar bom		Variabel justerbar bom	
Stickans längd		2,20 m (7 fot 3 tum)	2,50 m (8 fot 2 tum)	2,20 m (7 fot 3 tum)	2,50 m (8 fot 2 tum)	2,20 m (7 fot 3 tum)	2,50 m (8 fot 2 tum)	2,20 m (7 fot 3 tum)	2,50 m (8 fot 2 tum)
Hydraulhammare	H110 S	✓	✓	✓	✓	✓	✓	✓	✓
Kompaktorer (Vibrerande platta)	CVP75	✓	✓	✓	✓	✓	✓	✓	✓

CW-20-REDSKAP FÖR ANPASSAT REDSKAPSFÄSTE

Underrede		Främre blad, bakre stödben		Främre stödben, bakre blad		Främre och bakre stödben		Bakre blad	
Bomtyp		Variabel justerbar bom		Variabel justerbar bom		Variabel justerbar bom		Variabel justerbar bom	
Stickans längd		2,20 m (7 fot 3 tum)		2,20 m (7 fot 3 tum)		2,20 m (7 fot 3 tum)		2,20 m (7 fot 3 tum)	
Kompaktorer (Vibrerande platta)	CVP75	✓		✓		✓		✓	

S60 REDSKAP FÖR ANPASSAT REDSKAPSFÄSTE

Underrede		Främre blad, bakre stödben		Främre stödben, bakre blad		Främre och bakre stödben		Bakre blad	
Bomtyp		Variabel justerbar bom		Variabel justerbar bom		Variabel justerbar bom		Variabel justerbar bom	
Stickans längd		2,20 m (7 fot 3 tum)	2,50 m (8 fot 2 tum)	2,20 m (7 fot 3 tum)	2,50 m (8 fot 2 tum)	2,20 m (7 fot 3 tum)	2,50 m (8 fot 2 tum)	2,20 m (7 fot 3 tum)	2,50 m (8 fot 2 tum)
Hydraulhammare	H110 GC S	✓	✓	✓	✓	✓	✓	✓	✓
	H110 S	✓	✓	✓	✓	✓	✓	✓	✓
	H115 S	✓		✓		✓		✓	
Kompaktorer (Vibrerande platta)	CVP75	✓	✓	✓	✓	✓	✓	✓	✓

HCS60 REDSKAP FÖR ANPASSAT REDSKAPSFÄSTE

Underrede		Främre blad, bakre stödben		Främre stödben, bakre blad		Främre och bakre stödben		Bakre blad	
Bomtyp		Variabel justerbar bom		Variabel justerbar bom		Variabel justerbar bom		Variabel justerbar bom	
Stickans längd		2,20 m (7 fot 3 tum)	2,50 m (8 fot 2 tum)	2,20 m (7 fot 3 tum)	2,50 m (8 fot 2 tum)	2,20 m (7 fot 3 tum)	2,50 m (8 fot 2 tum)	2,20 m (7 fot 3 tum)	2,50 m (8 fot 2 tum)
Hydraulhammare	H110 S	✓	✓	✓	✓	✓	✓	✓	✓
	H115 S	✓	✓	✓	✓	✓	✓	✓	✓
Kompaktorer (Vibrerande platta)	CVP75	✓	✓	✓	✓	✓	✓	✓	✓

(fortsättning på nästa sida)

Specifikationer M315 hjulgrävmaskin

Vägledning för val av arbetsredskap – Europa (forts.)

Alla redskap är inte tillgängliga i samtliga regioner. Kontakta Cat-återförsäljaren för information om vilka konfigurationer som är tillgängliga i din region.

Passar

Inget resultat

HCS65 REDSKAP FÖR ANPASSAT REDSKAPSFÄSTE

Underrede		Främre blad, bakre stödben		Främre stödben, bakre blad		Främre och bakre stödben		Bakre blad	
Bomtyp		Variabel justerbar bom		Variabel justerbar bom		Variabel justerbar bom		Variabel justerbar bom	
Stickans längd		2,20 m (7 fot 3 tum)	2,50 m (8 fot 2 tum)	2,20 m (7 fot 3 tum)	2,50 m (8 fot 2 tum)	2,20 m (7 fot 3 tum)	2,50 m (8 fot 2 tum)	2,20 m (7 fot 3 tum)	2,50 m (8 fot 2 tum)
Hydraulhammare	H110 S	✓	✓	✓	✓	✓	✓	✓	✓
	H115 S	✓	✓	✓	✓	✓	✓	✓	✓
Kompaktorer (Vibrerande platta)	CVP75	✓	✓	✓	✓	✓	✓	✓	✓

Vissa redskap kräver mer hydraulflöde och lämpar sig bäst med en maskin som har HP2-kretsar och en tiltrotator med en högflödessvivel. Kontrollera din maskins och tiltrotators hydraulkapacitet samt kraven för ditt redskap för att säkerställa att allt passar korrekt.

TRS10-REDSKAP (DIREKTINFÄSTNING ÖVER/S60 UNDER)

Underrede		Främre blad, bakre stödben		Främre stödben, bakre blad		Främre och bakre stödben		Bakre blad	
Bomtyp		Variabel justerbar bom		Variabel justerbar bom		Variabel justerbar bom		Variabel justerbar bom	
Stickans längd		2,20 m (7 fot 3 tum)	2,50 m (8 fot 2 tum)	2,20 m (7 fot 3 tum)	2,50 m (8 fot 2 tum)	2,20 m (7 fot 3 tum)	2,50 m (8 fot 2 tum)	2,20 m (7 fot 3 tum)	2,50 m (8 fot 2 tum)
Kompaktorer (Vibrerande platta)	CVP75	✓		✓		✓		✓	

OBS! Använd hammare på tiltrotatorer mindre än 10 % av arbetstimmarna per år eller maximalt 200 timmar per år. Se drifts- och underhållshandboken för rekommenderade krav på hydraulflöde.

Vissa redskap kräver mer hydraulflöde och lämpar sig bäst med en maskin som har HP2-kretsar och en tiltrotator med en högflödessvivel. Kontrollera din maskins och tiltrotators hydraulkapacitet samt kraven för ditt redskap för att säkerställa att allt passar korrekt.

TRS10-REDSKAP (DIREKTINFÄSTNING ÖVER/HCS60 UNDER)

Underrede		Främre blad, bakre stödben		Främre stödben, bakre blad		Främre och bakre stödben		Bakre blad	
Bomtyp		Variabel justerbar bom		Variabel justerbar bom		Variabel justerbar bom		Variabel justerbar bom	
Stickans längd		2,20 m (7 fot 3 tum)	2,50 m (8 fot 2 tum)	2,20 m (7 fot 3 tum)	2,50 m (8 fot 2 tum)	2,20 m (7 fot 3 tum)	2,50 m (8 fot 2 tum)	2,20 m (7 fot 3 tum)	2,50 m (8 fot 2 tum)
Kompaktorer (Vibrerande platta)	CVP75	✓		✓		✓		✓	

OBS! Använd hammare på tiltrotatorer mindre än 10 % av arbetstimmarna per år eller maximalt 200 timmar per år. Se drifts- och underhållshandboken för rekommenderade krav på hydraulflöde.

Specifikationer M315 hjulgrävmaskin

Redskapserbjudanden - Australien/Nya Zeeland

Alla redskap är inte tillgängliga i samtliga regioner. Kontakta Cat-återförsäljaren för information om vilka konfigurationer som är tillgängliga i din region.

Passar

Inget resultat

REDSKAP FÖR PINNFÄSTE

Underrede		Främre blad, bakre stödben		Främre stödben, bakre blad		Främre och bakre stödben		Bakre blad	
Bomtyp		Variabel justerbar bom		Variabel justerbar bom		Variabel justerbar bom		Variabel justerbar bom	
Stickans längd		2,20 m (7 fot 3 tum)	2,50 m (8 fot 2 tum)	2,20 m (7 fot 3 tum)	2,50 m (8 fot 2 tum)	2,20 m (7 fot 3 tum)	2,50 m (8 fot 2 tum)	2,20 m (7 fot 3 tum)	2,50 m (8 fot 2 tum)
Hydraulhammare	H110 GC	✓	✓	✓	✓	✓	✓	✓	✓
	H110 GC S	✓	✓	✓	✓	✓	✓	✓	✓
	H110 S	✓	✓	✓	✓	✓	✓	✓	✓
	H115 GC S	✓	✓	✓	✓	✓	✓	✓	✓
	H115 S	✓	✓	✓	✓	✓	✓	✓	✓
Kompaktorer (Vibrerande platta)	CVP75	✓	✓	✓	✓	✓	✓	✓	✓

Tillbehör Cat pinmonterat redskapsfäste

Underrede		Främre blad, bakre stödben		Främre stödben, bakre blad		Främre och bakre stödben		Bakre blad	
Bomtyp		Variabel justerbar bom		Variabel justerbar bom		Variabel justerbar bom		Variabel justerbar bom	
Stickans längd		2,20 m (7 fot 3 tum)	2,50 m (8 fot 2 tum)	2,20 m (7 fot 3 tum)	2,50 m (8 fot 2 tum)	2,20 m (7 fot 3 tum)	2,50 m (8 fot 2 tum)	2,20 m (7 fot 3 tum)	2,50 m (8 fot 2 tum)
Hydraulhammare	H110 GC	✓	✓	✓	✓	✓	✓	✓	✓
	H110 GC S	✓	✓	✓	✓	✓	✓	✓	✓
	H110 S	✓	✓	✓	✓	✓	✓	✓	✓
	H115 S	✓		✓		✓		✓	
Kompaktorer (Vibrerande platta)	CVP75	✓	✓	✓	✓	✓	✓	✓	✓

Vissa redskap kräver mer hydraulflöde och lämpar sig bäst med en maskin som har HP2-kretsar och en tiltrotator med en högflödessivvel. Kontrollera din maskins och tiltrotators hydraulkapacitet samt kraven för ditt redskap för att säkerställa att allt passar korrekt.

TRS10-REDSKAP (DIREKTINFÄSTNING ÖVER/S60 UNDER)

Underrede		Främre blad, bakre stödben	Främre stödben, bakre blad	Främre och bakre stödben	Bakre blad
Bomtyp		Variabel justerbar bom	Variabel justerbar bom	Variabel justerbar bom	Variabel justerbar bom
Stickans längd		2,20 m (7 fot 3 tum)		2,20 m (7 fot 3 tum)	
Kompaktorer (Vibrerande platta)	CVP75	✓	✓	✓	✓

OBS! Använd hammare på tiltrotatorer mindre än 10 % av arbetstimmarna per år eller maximalt 200 timmar per år. Se drifts- och underhållshandboken för rekommenderade krav på hydraulflöde.

Standardutrustning och tillval för M315

Standardutrustning och tillval

Standardutrustning och tillval kan variera. Kontakta Cat-återförsäljaren om du vill ha mer information.

	Standard	Tillval
BOMMAR, STICKOR OCH LÄNKAGE		
5,2 m (17 fot 1 tum) variabel justerbar bom	✓	
2,2 m sticka		✓
2,5 m (8 fot 2 tum) sticka		✓
Skoplänkage, 312-serien med lyftögla		✓
Skoplänkage, 312-serien utan lyftögla		✓
ELSYSTEM		
Lysdiodsbelysning för bom och hytt	✓	
Lysdiodsbelysning på chassi (vänster/höger) och motvikt	✓	
Programmerbar LED-arbetsbelysning med tidsfördröjning	✓	
Strålkastare och belysning fram och bak	✓	
Underhållsfria batterier	✓	
Central elektrisk strömställare	✓	
Elektrisk bränslepåfyllningspump		✓
MOTOR		
Cat C4.4 dieselmotor	✓	
Effektlägesväljare	✓	
En knapptryckning för låg tomgång med automatisk motorvarvtalsstyrning	✓	
Automatisk tomgångsavstängning av motor	✓	
Arbeta på upp till 3 000 m (9 840 fot) höjd över havet utan effektreducering	✓	
Kylkapacitet för hög omgivningstemperatur på upp till 52 °C (125 °F)	✓	
Kallstartskapacitet ned till -18 °C (0 °F)	✓	
Luftfilter med dubbla element och integrerad förrenare	✓	
Elektrisk bränsleluftningspump	✓	
Kan köras på biodiesel upp till B20	✓	

	Standard	Tillval
HYDRAULISKT SYSTEM		
Bommens och stickans driftreduceringsventiler	✓	
Backventiler för bom-/sticksänkning		✓
Överbelastningsvarning	✓	
Elektronisk huvudreglerventil	✓	
Automatisk hydrauloljeuppvärmning	✓	
Huvudhydraulfilter av elementtyp	✓	
Joystickar med ett skjutreglage	✓	
Joystickar med två skjutreglage		✓
Advanced Tool Control (en-/tvåvägs högtrycksflöde med driftnedsättning)	✓	
Andra krets med högt tryck (en-/tvåvägs medeltrycksflöde)		✓
Extra krets med medelhögt tryck (en-/tvåvägs flöde med medelhögt tryck)		✓
Tunglyftsläge	✓	
Krets för Cat Pin Grabber-fäste och CW-fäste		✓
SmartBoom™		✓
Lastarmsfjädring		✓
Kan användas med en tiltrotator från Cat		✓
Joystickstyrning		✓
Separat svängpump	✓	
Automatisk svängbroms	✓	
Cat BIO HYDO™ Avancerad biologiskt nedbrytbar hydraulolja		✓
Justerbart hydrauliskt tryck	✓	
Ändring av manövermönster	✓	

(fortsättning på nästa sida)

Standardutrustning och tillval (fortsättning)

Standardutrustning och tillval kan variera. Kontakta Cat-återförsäljaren om du vill ha mer information.

	Standard	Tillval		Standard	Tillval
TRYGGHET OCH SÄKERHET			UNDERREDE OCH RAMVERK		
Bakåt- och högerriktade kameror	✓		Allhjulsdraft	✓	
360° sikt		✓	Automatiskt broms-/axellås	✓	
Vidvinkelspeglar	✓		Kryphastighet	✓	
Uppvärmda och fjärrstyrda speglar		✓	Elektroniskt sväng- och transportlås	✓	
Körlarm		✓	Kraftiga axlar, avancerat skivbromssystem och färdmotor, justerbar bromskraft	✓	
Signalhorn		✓	Låsbar pendelframaxel med fjärrmonterad smörjpunkt	✓	
Roterande varningsljus på hytt och chassi		✓	10.00-20 16 PR, dubbla däck		✓
Cats resursspårare		✓	315/70R 22.5, dubbla däck utan mellanrum		✓
Neutralspak (spärr) för alla reglage	✓		445/70R 19.5, enkla däck		✓
Sekundär motoravstängning i hytten åtkomlig från marknivå	✓		300-80-22.5 pneumatiska dubbeldäck utan distansbricka		✓ ⁽¹⁾
Låsbar huvudströmbrytare	✓		Steg med förvaringsbox i underredet (vänster och höger)	✓	
Bluetooth®-mottagare	✓		Tvådelad drivaxel	✓	
Halkskyddsplåt och försänkta bultar på serviceplattformen	✓		Hydrostatisk transmission med två växlar	✓	
Inspektionsbelysning		✓	Bakre blad (radiellt), underrede		✓
2D E-gräns		✓	Bakre blad (radiellt), HCS-underrede		✓
SERVICE OCH UNDERHÅLL			Bakre blad underrede		✓
Schemalagda oljeprovtagningsutlopp (S·O·S SM)	✓		Bakre blad, underrede för släpfordon		✓
Automatiskt smörjsystem för redskap och svängsystem		✓	Bakre blad (radiellt)/underrede för främre stödben		✓
Integrerat system för hantering av fordonshälsa	✓		Bakre blad/främre stödben underrede		✓
TEKNIK			Bakre stödben/underrede för främre blad (radiellt)		✓
VisionLink®	✓*		Bakre stödben/främre blad underrede		✓
Fjärrstyrd blinksignal	✓		Bakre stödben/främre stödben underrede		✓
Felsökning på distans	✓		Skärmar, fram och bak, syntetiskt		✓
Cat Grade-anslutning		✓	Rörelsebegränsat fäste för grip/gripskopa		✓
Cat Grade med 2D		✓	4 000 kg (8 820 lb) motvikt	✓	
Förberedd för Cat Grade 2D-redskap (ARO) som tillval		✓	*Anslut prenumeration endast. Anslut prenumeration endast. Kontakta återförsäljaren för mer information.		
Cat Grade med 3D – dubbel GNSS		✓	⁽¹⁾ Endast tillgänglig i Europa.		
Laserinfångare		✓			
Cat Assist		✓			
– Grade Assist		✓			
Cat Payload:		✓			
– Statisk vikt		✓			
– Semiautomatisk kalibrering		✓			
– Payload/cykelinformation		✓			
– USB-rapportfunktion		✓			
Inbyggd Cat-tiltrotator (TRS)		✓			

Tillbehör för M315

Satser och redskap som monteras hos återförsäljaren

Tillbehören kan variera. Kontakta Cat-återförsäljaren om du vill ha mer information.

HYTT	TRYGGHET OCH SÄKERHET	SKYDD
<ul style="list-style-type: none">• Rullbälte, 75 mm (3 tum)	<ul style="list-style-type: none">• Bluetooth-nyckel	<ul style="list-style-type: none">• System för förarskydd (inte kompatibelt med skydd för hyttbelysning, regnskydd)• Nätskydd, hela fronten (inte kompatibelt med skydd för hyttbelysning, regnskydd)

	Deluxe	Premium
Ljuddämpad ROPS-hytt	●	●
Uppvärmrt säte med justerbar luftfjädring	●	X
Uppvärmrt och kylt säte med automatisk, justerbar fjädring	X	●
Konsoler som kan höjjusteras steglöst utan verktyg	●	●
Högupplöst 254 mm (10 tum) LCD-pekskärm	●	●
Mekanisk spegel	●	X
Elektrisk spegel	X	●
Automatisk luftkonditionering i två zoner	●	●
Snabbvalsratt och kortkommandon för monitorstyrning	●	●
Nyckelfri motorstyrning	●	●
51 mm (2 tum) orange säkerhetsbälte	●	●
Varningssignal för säkerhetsbälte	●	●
Inbyggd Bluetooth-radio (med USB, AUX-port och mikrofon)	●	●
Extrarelä	○	○
2×12 V DC-eluttag	●	●
Dokumentförvaring	●	●
Mugg- och flaskhållare	●	●
Öppningsbar tvådelad vindruta (laminerad)	●	○
Fast vindruta i ett stycke (P5A-klassificerad)*	X	○
Parallella vindrutetorkare med vindrutespolare	●	●
Fast takglas	●	●
LED-lampor i hytten	●	●
Fotbelysning	●	●
Nedrullningsbart solskydd bak	X	●
Bakruta, nödutgång	●	●
Tvättbar golvmatta	●	●
Förberedd för roterande varningsljus	●	●
Förberedd för förarskydd (OPG)	●	●
Förarskydd (OPG) med takfönstertorkare	○	○
Förberedd för vandaliseringsskydd	●	●
Två LED-lampor i hytten	●	●
Regnskydd	●	●

*Endast Europa och Australien/Nya Zeeland

● Standard

○ Tillval

X Inte tillgängligt

M315 Miljödeklaration

Följande information gäller för maskinen vid tidpunkten för sluttillverkning, konfigurerad för försäljning i de regioner som omfattas av det här dokumentet. Innehållet i den här deklARATIONEN gäller från och med utfärdandet. Innehåll relaterat till maskinens funktioner och specifikationer kan dock komma att ändras utan föregående meddelande. Se maskindrifts- och underhållsbruksanvisningen för ytterligare information.

Mer information om hållbarhet i praktiken och våra framsteg finns på <https://www.caterpillar.com/en/company/sustainability>.

Motor

- Cat® C4.4-motorn uppfyller emissionsnormerna enligt U.S. EPA Tier 4 Final och EU steg V.
- Dieselmotorer från Cat måste använda ULSD (dieselbränsle med ultralåg svavelhalt på 15 ppm svavel eller mindre) eller ULSD blandat med följande bränslen med lägre kolintensitet** upp till:
 - ✓ 20 % biodiesel FAME (metylester av fettsyra)*
 - ✓ 100 % förnybar diesel, HVO (vätebehandlad vegetabilisk olja) och GTL-bränslen (gas till vätska).

Se riktlinjerna för tillämpning. Kontakta Cat-återförsäljaren eller tumCaterpillar Machine Fluids Recommendations tum (SEBU6250) för mer information.

***Motorer utan efterbehandlingsenheter kan använda högre blandningar, upp till 100 % biodiesel (rådfråga din Cat-återförsäljare för användning av blandningar med mer än 20 % biodiesel).*

***Utsläpp av växthusgaser från avgasröret med bränslen med lägre kolintensitet. Är i stort sett desamma som traditionella bränslen.*

Luftkonditioneringssystem

- Luftkonditioneringssystemet på denna maskin innehåller kylmedel R134a med fluorerade växthusgaser (Global uppvärmningspotential = 1430). Systemet innehåller 0,8 kg (1,8 lb) kylmedel, vilket motsvarar 1,144 ton CO₂.

Färg

- Högsta tillåtna koncentration av följande tungmetaller i färg (mätt i ppm):
 - Barium < 0,01 %
 - Kadmium < 0,01 %
 - Krom < 0,01 %
 - Bly < 0,01 %

Ljudprestanda

ISO 6396:2008 invändigt	70 dB(A)
ISO 6395:2008 externt	100 dB(A)

- Blue Angel-certifierad
- Externt ljud – den märkta externa ljudeffektnivån representerar det garanterade värdet enligt 2000/14/EC med tillägget 2005/88/EC med korrekt utrustning, och mäts enligt testprocedurerna och förhållandena som specificeras i ISO 6395:2008. Mätningen utfördes vid 70 % av motorkylfläktens maximala varvtal.
- Internt ljud – Förarljudeffektnivån mäts enligt testprocedurerna och förhållandena som specificeras i ISO 6396:2008 för en hytt från Caterpillar, när den är korrekt monterad, underhållen och testad med dörren och fönstren stängda. *Mätningen utfördes vid 70 % av motorkylfläktens maximala varvtal.
- Hörselskydd kan behövas vid arbete med öppen förarplats och hytt (om den inte är rätt underhållen eller när dörrarna/fönstren är öppna) under längre tidsperioder eller i bullrig omgivning.

Oljor och vätskor

- Kylvätskor med etylenglykol fylls på i Caterpillar-fabriken. Cat frostskyddsmedel/kylarvätska för dieselmotorer (DEAC) och Cat kylarvätska med förlängd livslängd (ELC) kan återvinnas. Prata med din Cat-återförsäljare för mer information.
- Cat BIO HYDO™ Advanced är en biologiskt nedbrytbar hydraulolja med EU:s miljömärke.
- Ytterligare vätskor kommer sannolikt att förekomma – se drifts- och underhållshandboken eller tillämpnings- och installationsguiden för fullständiga vätskerekommendationer och underhållsintervall.

Funktioner och teknik

- Följande funktioner och teknik kan bidra till bränslebesparingar och/eller minskade koldioxidutsläpp. Funktionerna kan variera. Kontakta Cat-återförsäljaren om du vill ha mer information.
 - Avancerade hydrauliksystem balanserar kraft och effektivitet
 - Nytt hydrauloljefilter ger längre livslängd med ett bytesintervall på 3 000 timmar – 50 % längre än föregående filterdesigner
 - Eco-läget minimerar bränsleförbrukningen vid lätt belastning
 - En knapptryckning för låg tomgång med automatisk motorvarvtalsstyrning
 - Tillvalet Cat Grade med 2D förbättrar förareffektiviteten med upp till 45 %
 - Tillvalet Cat Payload ombordvågningssystemet ökar lastningseffektiviteten
 - Fjärrstyrd blinksignal och felsökning på distans

Utförlig information om Cats produkter, återförsäljarservice och branschlösningar finns på vår webbplats www.cat.com

© 2023 Caterpillar

Alla rättigheter förbehålles

Material och specifikationer kan ändras utan föregående meddelande. Maskinerna som visas på bilderna kan vara försedda med extrautrustning. Kontakta Cat-återförsäljaren beträffande tillgängliga alternativ.

CAT, CATERPILLAR, LET fot S DO THE WORK, deras respektive logotyper, tumCaterpillar Corporate Yellow tum, tumPower Edge tum och Cat tumModern Hex tum, såväl som företagets och produkternas identitet i detta dokument, är varumärken som tillhör Caterpillar och får inte användas utan medgivande. VisionLink är ett varumärke som tillhör Caterpillar Inc. och är registrerat i USA och andra länder.

AWXQ3220-03 (12-2023)
Ersätter AWXQ3220-02
Versionsnummer: 07D
(Aus-NZ, Eur, N Am)

