



GUIDE DES TROUSSES D'OPTIONS ET D'ACCESSOIRES

CHARGEUSE SUR PNEUS COMPACTE

MODÈLE (PRÉFIXE DE NUMÉRO DE SÉRIE):

910 (JW2), 914 (JC3), 920 (SL4)

910M (H22), 914M (H24), 918M (H26)

910K (AY4, L22), 914K (BF4, CD2, L24), 920K (B98)



Option/Accessoire..... Numéro de page

TROUSSES disponibles dans le monde entier..... 3-21

CONFORT ET COMMODITÉ 3-4

Commande antitangage..... 3

Boîte à outils..... 3

ÉMISSIONS ET RÉGLEMENTATIONS 4

Plaque d'immatriculation..... 4

Option logicielle pour une vitesse de 40 km/h
(25 mph) 4

AMÉLIORATIONS ET VISIBILITÉ 5-6

Caméra frontale..... 5

Caméra de recul..... 5

Feux de travail – Diode..... 6

PROTECTION..... 7-12

Protection du carter 7

Protection de l'arbre de transmission..... 7

Bavettes de défense..... 8

Défense arrière - Standard 8

Défense arrière - large..... 9

Défenses avant - Métal..... 9

Protection des feux de route avant 10

Protection de l'attelage 10

Protection du groupe motopropulseur 11

Protection des feux arrière 11

Protection du radiateur arrière..... 12

AMÉLIORATION DE LA MAINTENANCE..... 13

Éclairage du compartiment moteur 13

Product Link Elite 13

PERFORMANCE ET PRODUCTIVITÉ..... 14-21

Contrepoids agrégé..... 14

Contrepoids de neige/milieu 14

Chauffage du moteur 120V 15

Chauffage du moteur 120V 15

Capteurs de coup de pied..... 15

Lignes de jonction à haut débit..... 16

Lignes à simple cavalier à débit standard..... 16

Alimentation hydraulique - Prêt pour les attaches -

Toutes les attaches..... 17

Alimentation hydraulique pour

attache rapide IT et ISO..... 17

Conversion des vannes hydrauliques

de 2 à 3 vannes..... 18

Conversion des vannes hydrauliques

de 3 à 4 vannes..... 18

Attache rapide - Fusion..... 19

Attache rapide – ISO..... 19

Attache rapide – IT..... 20

Ventilateur à inversion 20

Faisceau d'outils de travail 21

SÉCURITÉ 21

Système de sécurité machine (MSS 21

Option/Accessoire..... Numéro de page

TROUSSES POUR LE JAPON UNIQUEMENT 22-27

ÉMISSIONS ET RÉGLEMENTATIONS 22-23

Prêt pour le balisage – Montage..... 22

Balise à diode électroluminescente (LED) 22

Balise au xénon..... 23

Tachygraphe 23

PROTECTION..... 24

Bavettes de défense..... 24

PERFORMANCE ET PRODUCTIVITÉ..... 25-26

Conversion des vannes hydrauliques

de 2 à 4 vannes..... 25

Lignes de sauteuses jumelées standard 25

Jantes 26

SÉCURITÉ 27

Système de sécurité des machines (MSS) -

Cabine à deux places..... 27

TROUSSES DISPONIBLES DANS LE MONDE ENTIER

LE CONFORT ET LA COMMODITÉ

Commande antitangage

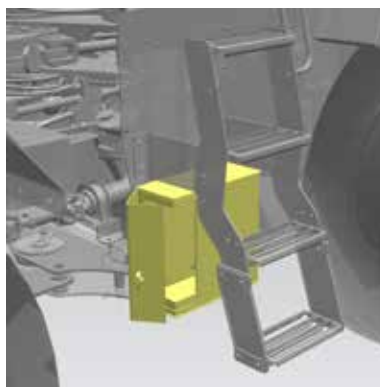
Améliore la qualité de la conduite lors des déplacements. Le système d'accumulateurs multiples permet d'absorber les chocs et de réduire le rebond de la machine lors des déplacements.



Modèle	Préfixe de numéro de série	Numéro de pièce	Temps d'installation estimé
910, 914, 920	JW2, JC3, SL4	588-8015	Installation recommandée par le concessionnaire

Coffre à outils

La trousse fournit une boîte à outils qui peut être installée sur une machine finie afin d'ajouter une boîte à outils externe derrière l'échelle d'accès gauche.



Modèle	Préfixe de numéro de série	Numéro de pièce	Temps d'installation estimé
910, 914, 920	JW2, JC3, SL4	532-6741*	1,0 heure
910M/914M/918M	H22, H24, H26		
910K, 914K, 920K	L22, BF4, L24, B98		

*Ne peut être utilisé sur les modèles japonais avec des contrepoids pour la neige en milieu de montage.

ÉMISSIONS ET RÉGLEMENTATIONS

Plaque d'immatriculation

Fournit une plaque carrée pour monter la plaque d'immatriculation à l'arrière de la machine, y compris l'éclairage pour la conduite de nuit.



Modèle	Préfixe de numéro de série	Numéro de pièce	Temps d'installation estimé
910, 914, 920	JW2, JC3, SL4	599-1337	1,0 heure
910M/914M/918M	H22, H24, H26		
910K, 914K, 920K	AY4, L22, BF4, CD2, L24, B98		

Option logicielle pour une vitesse de 40 km/h (25 mph)

La trousse fournit le lien vers la clé d'option logicielle permettant de faire passer une machine de 20 km/h (12 mph) à 40 km/h (25 mph). Comprend les décalcomanies 40 kph (25 mph) Enable via le logiciel ET.



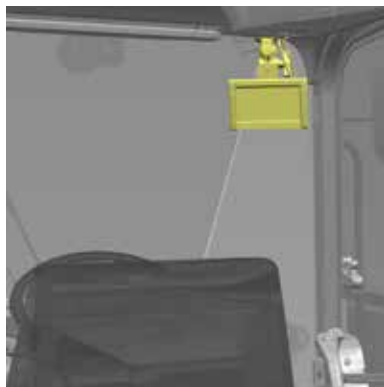
Modèle	Préfixe de numéro de série	Numéro de pièce	Temps d'installation estimé
910, 914, 920	JW2, JC3, SL4	599-9655*	Installation recommandée par le concessionnaire

*Cette trousse comporte des fonctions activées par logiciel qui doivent être activées par un concessionnaire Cat. L'image est utilisée à des fins d'illustration uniquement. Les caractéristiques de la machine peuvent différer de la photo en raison des limites de reproduction de la photo.

AMÉLIORATIONS ET VISIBILITÉ

Caméra frontale

Comprend la caméra, l'écran, le faisceau, les supports et la quincaillerie pour monter un système de caméra orienté vers l'avant. La caméra est montée sur un support externe détachable dans le coin supérieur droit de la cabine. L'écran est monté dans le coin supérieur gauche de la cabine et remplace un rétroviseur interne. La caméra avant peut être nécessaire pour répondre aux exigences locales de l'Union européenne (UE).



Modèle	Préfixe de numéro de série	Numéro de pièce	Temps d'installation estimé
910, 914, 920	JW2, JC3, SL4	592-3039*	Installation recommandée par le concessionnaire
910M/914M/918M	H22, H24, H26		
910K, 914K, 920K	L22, BF4, L24, B98		

*Cette trousse comporte des fonctions activées par logiciel qui doivent être activées par un concessionnaire Cat.

Caméra de recul

Comprend la caméra de recul, le faisceau, l'écran et le support. L'écran sera monté et remplacera le rétroviseur et le support existants. Caméra arrière située dans la partie supérieure de la porte de protection du radiateur arrière.



Remarque : l'image de l'appareil photo peut varier en fonction du numéro de pièce.

Modèle	Préfixe de numéro de série	Numéro de pièce	Temps d'installation estimé
910, 914, 920	JW2, JC3, SL4	598-6178*	Installation recommandée par le concessionnaire
910M/914M/918M	H22, H24, H26		
910K, 914K, 920K	BF4, B98		

*Cette trousse comporte des fonctions activées par logiciel qui doivent être activées par un concessionnaire Cat.

Projecteurs de travail à DEL

La trousse fournit deux (2) projecteurs de travail HID supplémentaires orientés vers l'avant et deux (2) projecteurs de travail halogènes supplémentaires orientés vers l'arrière et montés sur la cabine. L'éclairage LED offre un éclairage plus lumineux et une durée de vie plus longue.



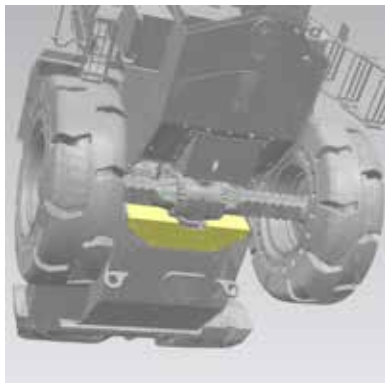
Modèle	Préfixe de numéro de série	Numéro de pièce	Temps d'installation estimé
910, 914, 920	JW2, JC3, SL4	598-6440	1,0 heure

PROTECTION

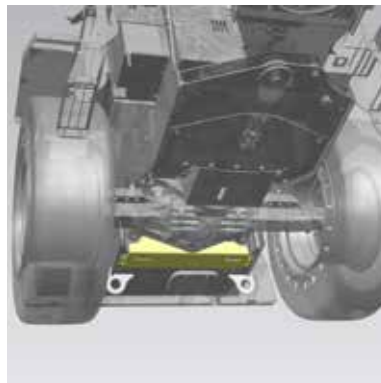
Protection du carter

Fournit une protection du carter du moteur qui se monte sous le cadre arrière.

540-7051



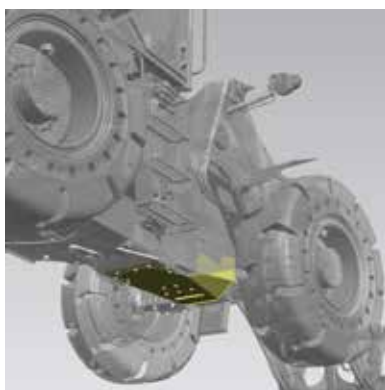
588-8081



Modèle	Préfixe de numéro de série	Numéro de pièce	Temps d'installation estimé
914	JW2, JC3	540-7051	1,0 heure
910M/914M	H22, H24		
910K, 914K,	L22, BF4, L24,		
920	SL4	588-8081	
918M	H26		

Protection de l'arbre de transmission

Fournit une protection de l'arbre de transmission qui se monte sous le cadre avant.



Modèle	Préfixe de numéro de série	Numéro de pièce	Temps d'installation estimé
914	JW2, JC3	546-6667	1,5 heure
910M/914M	H22, H24		
910K, 914K,	L22, BF4, L24		
920	SL4	546-6668	
918M	H26		
920K	B98		

Bavettes de défense

Fournit des bavettes qui se fixent aux défenses pour étendre la couverture arrière des défenses avant et arrière.



Modèle	Préfixe de numéro de série	Numéro de pièce	Temps d'installation estimé
910, 914, 920	JW2, JC3, SL4	593-1439*	1,0 heure
910M/914M/918M	H22, H24, H26		
910K, 914K,	L22, L24		

*Ne pas utiliser avec des pneus de 20,5"

Défense arrière - Standard

Offre une couverture étendue des pneus arrière avec des défenses arrière non métalliques. A utiliser uniquement avec des pneus de 15,5" ou 17,5" .

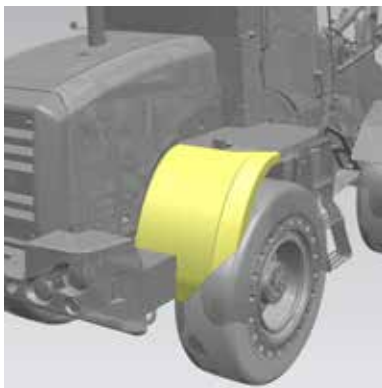


Modèle	Préfixe de numéro de série	Numéro de pièce	Temps d'installation estimé
910, 914, 920	JW2, JC3, SL4	593-1500*	2,0 heures
910M/914M/918M	H22, H24, H26		
910K, 914K, 920K	AY4, L22, BF4, CD2, L24, B98		

*Ne pas utiliser avec des pneus de 20,5"

Défense arrière - large

Offre une couverture étendue des pneus arrière avec des défenses arrière non métalliques. A utiliser uniquement avec des pneus de 20,5". Le pneu plein illustré sur la photo n'est pas représentatif de l'application.



Modèle	Préfixe de numéro de série	Numéro de pièce	Temps d'installation estimé
920	SL4	593-1499	2,0 heures
918M	H26		
920K	B98		

Défenses avant - Métal

La trousse fournit des défenses avant en métal pour une utilisation dans des applications sévères telles que les déchets et la ferraille. Les défenses métalliques n'empêchent pas les projections de pneus et sont conçues pour les déchets et la ferraille.



Modèle	Préfixe de numéro de série	Numéro de pièce	Temps d'installation estimé
910, 914, 920	JC3, SL4	593-1336	0,5 heure
914M, 918M	H24, H26		
914K	CD2, L24		

Protection des feux de route avant

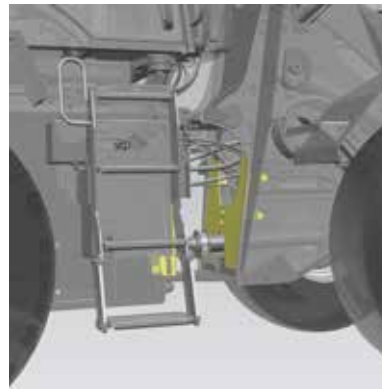
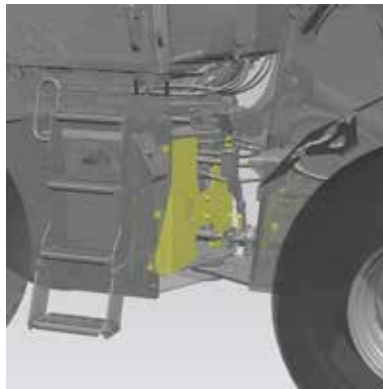
Fournit deux (2) protections de feux avant qui se montent sur les phares.



Modèle	Préfixe de numéro de série	Numéro de pièce	Temps d'installation estimé
910, 914, 920	JW2, JC3, SL4	541-9748	1,5 heure
910M/914M/918M	H22, H24, H26		
910K, 914K, 920K	L22, BF4, L24, B98		

Protection de l'attelage

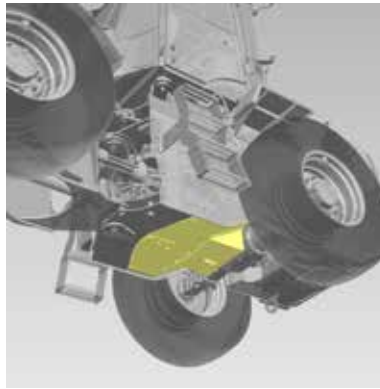
Protège la zone d'attelage du cadre arrière, empêchant les débris de pénétrer dans le cadre, tout en permettant la visibilité des points d'entretien.



Modèle	Préfixe de numéro de série	Numéro de pièce	Temps d'installation estimé
910, 914, 920	JW2, JC3, SL4	546-6665	1,0 heure
910M/914M/918M	H22, H24, H26		
910K, 914K, 920K	L22, BF4, L24, B98		

Protection du groupe motopropulseur

Fournit une protection du carter du moteur qui se monte sous le cadre arrière.



Modèle	Préfixe de numéro de série	Numéro de pièce	Temps d'installation estimé
910, 914, 920	JW2, JC3, SL4	546-6666	1,5 heures
910M/914M/918M	H22, H24, H26		
910K, 914K, 920K	L22, BF4, L24, B98		

Protection des feux arrière

Fournit deux (2) protections de feux arrière qui se montent sur les feux arrière.

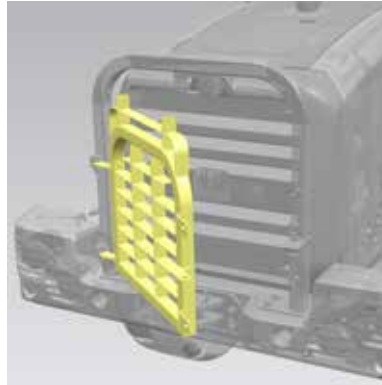
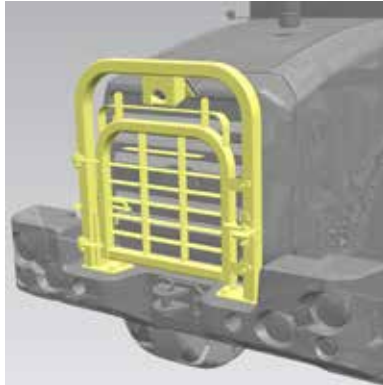


Modèle	Préfixe de numéro de série	Numéro de pièce	Temps d'installation estimé
910, 914, 920	JW2, JC3, SL4	588-8080*	1,0 heure

* Non compatible avec le garde-corps arrière pour service intensif

Protection du radiateur arrière

Protège l'arrière de la machine et le système de refroidissement. Comprend une protection pivotante pour l'accès au refroidissement et le montage d'une caméra arrière.

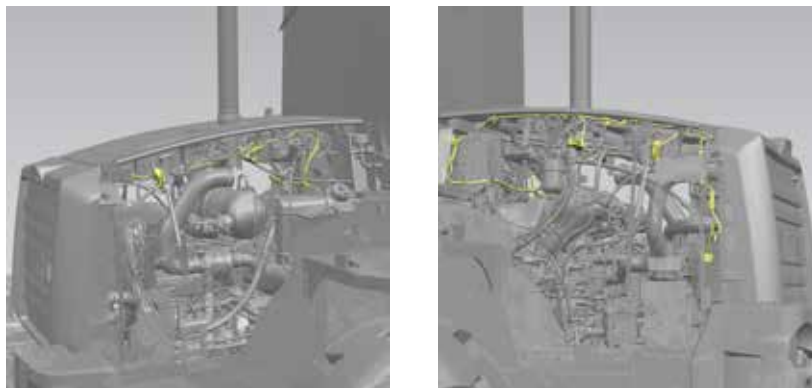


Modèle	Préfixe de numéro de série	Numéro de pièce	Temps d'installation estimé
914, 920	JC3, SL4	588-8082	2,5 heures

AMÉLIORATION DE LA MAINTENANCE

Éclairage du compartiment moteur

Fournit quatre (4) lumières LED pour le compartiment moteur afin d'éclairer le chemin pour vérifier les niveaux d'huile et de liquide de refroidissement, ainsi que pour faire le plein de la machine dans l'obscurité. L'éclairage LED offre un éclairage plus lumineux et une durée de vie plus longue.



Modèle	Préfixe de numéro de série	Numéro de pièce	Temps d'installation estimé
910, 914, 920	JW2, JC3, SL4	598-8610	Installation recommandée par le concessionnaire

Product Link, Elite

Inclut le gestionnaire de réseau pour la conversion de Product Link Pro en Product Link Elite. Nécessaire pour installer sur le terrain le logiciel Cat Production.



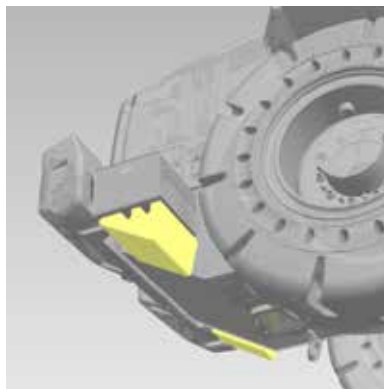
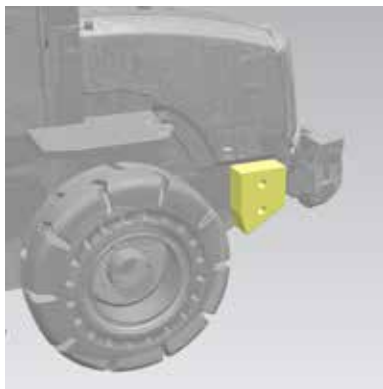
Modèle	Préfixe de numéro de série	Numéro de pièce	Temps d'installation estimé
910, 914, 920	JW2, JC3, SL4	595-3908*	Installation recommandée par le concessionnaire

*Cette trousse comporte des fonctions activées par logiciel qui doivent être activées par un concessionnaire Cat.

PERFORMANCE ET PRODUCTIVITÉ

Contrepoids agrégé

Fournit des contrepoids supplémentaires de 320 kg (705 lb) montés sur le cadre.



Modèle	Préfixe de numéro de série	Numéro de pièce	Temps d'installation estimé
914, 920	JC3, SL4	588-8158	2,0 heures

Contrepoids de neige/milieu

Contrepoids montés sur le châssis, qui apportent 320 kg supplémentaires à la machine, afin d'augmenter la capacité de traction.



Modèle	Préfixe de numéro de série	Numéro de pièce	Temps d'installation estimé
910, 914, 920	JW2, JC3, SL4	556-8805*	1,0 heure
910M/914M/918M	H22, H24, H26		

*Ne peut être utilisé avec la boîte à outils.

Chauffage du moteur 120V

Fournit un chauffage de bloc de 120 V pour améliorer les performances de démarrage à froid.



Modèle	Préfixe de numéro de série	Numéro de pièce	Temps d'installation estimé
910, 914, 920	JW2, JC3, SL4	595-1854	1,0 heure

Chauffage du moteur 240V

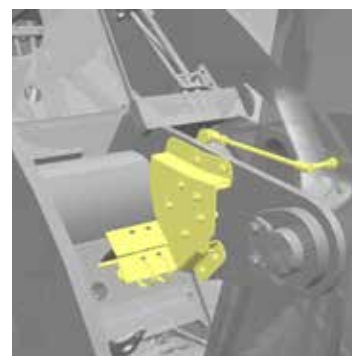
Fournit un chauffage de bloc de 240 V pour améliorer les performances de démarrage à froid.



Modèle	Préfixe de numéro de série	Numéro de pièce	Temps d'installation estimé
910, 914, 920	JW2, JC3, SL4	595-1855	1,0 heure

Capteurs de coup de pied

Fournit des capteurs et des faisceaux électriques pour ajouter la commande électronique de retour à la fouille (kickout) et de levage parallèle au bras du chargeur.

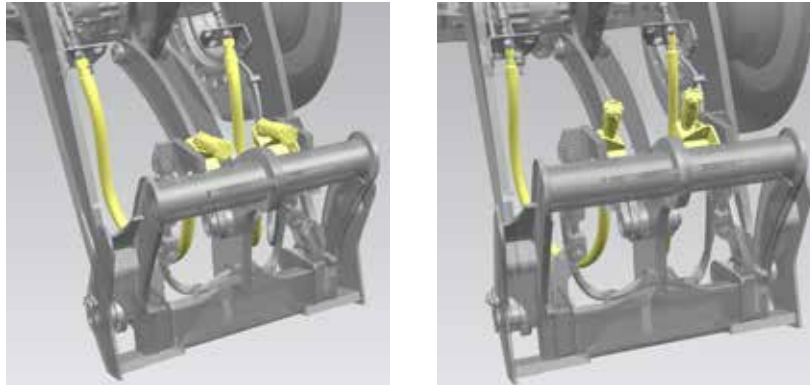


Modèle	Préfixe de numéro de série	Numéro de pièce	Temps d'installation estimé
910, 914	JW2, JC3	592-9244*	4,0 heures

*Cette trousse comporte des fonctions activées par logiciel qui doivent être activées par un concessionnaire Cat.

Lignes de jonction à haut débit

Fournit des lignes de pontage à haut débit de troisième fonction et des Attaches rapides Déconnexions montées sur le coupleur, à face plate filetée et connectables sous pression. Pièces supplémentaires incluses pour les machines standard et à grande levée.

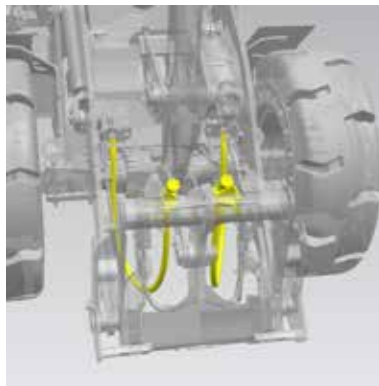


Modèle	Préfixe de numéro de série	Numéro de pièce	Temps d'installation estimé
920	SL4	592-4024*	Installation recommandée par le concessionnaire
918M	H26		
920K	B98		

* Recommandé pour une utilisation avec des outils de travail à fonction auxiliaire à haut débit.

Lignes à simple cavalier à débit standard

Fournit des lignes de jonction de débit standard de 3ème fonction, torsadées pour connecter les raccords montés sur le coupleur. Recommandé pour une utilisation avec des outils de travail à fonction auxiliaire à débit standard. Contient des pièces supplémentaires pour les machines standard et à grande levée.

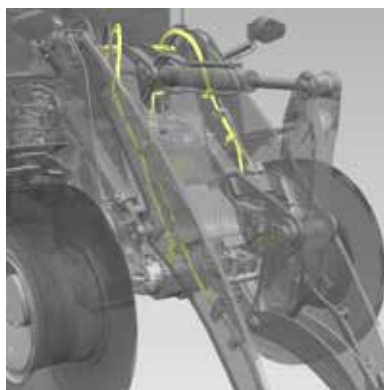


Modèle	Préfixe de numéro de série	Numéro de pièce	Temps d'installation estimé
910, 914, 920	JW2, JC3, SL4	592-4025	Installation recommandée par le concessionnaire
910M/914M/918M	H22, H24, H26		
910K, 914K, 920K	L22, BF4, L24, B98		

*Assure les 3ème et 4ème fonctions.

Alimentation hydraulique - Prêt pour attelage - Tous les coupleurs

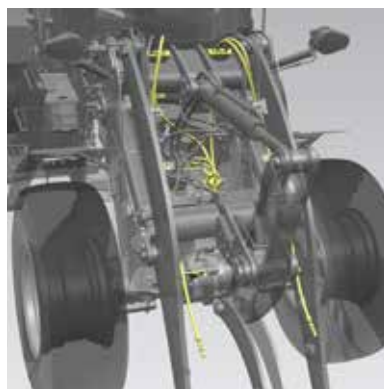
Fournit la valve de couplage et les lignes hydrauliques pour convertir une machine de levage standard à 2 valves en une machine prête pour attelage à 2 valves.



Modèle	Préfixe de numéro de série	Numéro de pièce	Temps d'installation estimé
914	JC3	593-3141	Installation recommandée par le concessionnaire
920	SL4	593-5422	
918M	H26		
920K	B98		

Alimentation hydraulique pour attache rapide IT et ISO

Fournit la valve de couplage et les lignes hydrauliques pour convertir une machine de levage standard à 2 valves en une machine prête pour attelage à 2 valves.

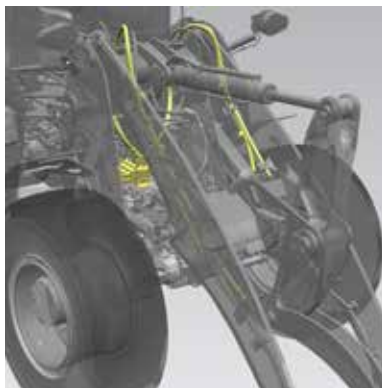


Modèle	Préfixe de numéro de série	Numéro de pièce	Temps d'installation estimé
910	JW2	592-7863*	Installation recommandée par le concessionnaire
910M	H22		
910K	L22		

*Non utilisable avec un coupleur de fusion.

Conversion des vannes hydrauliques de 2 à 3 distributeurs

Fournit le joystick et les canalisations hydrauliques pour convertir une machine à 2 soupapes en machine à 3 soupapes.



Modèle	Préfixe de numéro de série	Numéro de pièce	Temps d'installation estimé
910	JW2	592-8386*	Installation recommandée par le concessionnaire
914	JC3	592-8387*	
920	SL4	592-8427*	

*La vanne et les barres d'accouplement ne sont pas incluses mais sont nécessaires pour compléter l'installation. Veuillez contacter votre concessionnaire Cat.

Conversion des vannes hydrauliques de 3 à 4 distributeurs

Fournit le joystick et les canalisations hydrauliques pour convertir une machine à 3 vannes en une machine à 4 vannes.

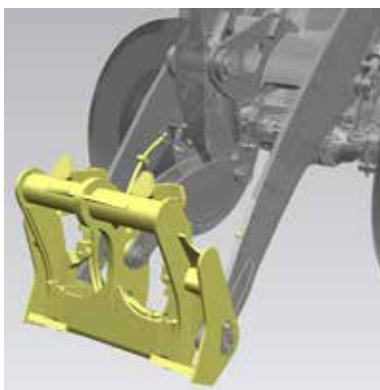


Modèle	Préfixe de numéro de série	Numéro de pièce	Temps d'installation estimé
910	JW2	593-0278*	Installation recommandée par le concessionnaire
914	JC3	593-0279*	
920	SL4	593-0280*	

*La vanne et les barres d'accouplement ne sont pas incluses mais sont nécessaires pour compléter l'installation. Veuillez contacter votre concessionnaire Cat.

Attache rapide - Fusion

Fournit un coupleur de fusion à coin à pression constante, ainsi qu'un système d'actionnement électro-hydraulique, activé depuis la cabine.

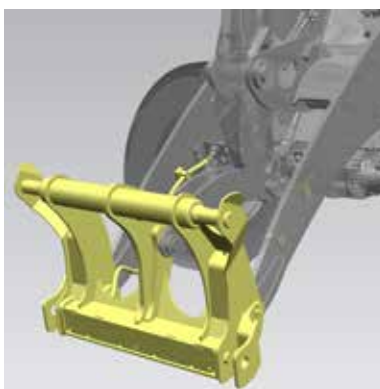


Modèle	Préfixe de numéro de série	Numéro de pièce	Temps d'installation estimé
910, 914, 920	JC3, SL4	592-6217*	Installation recommandée par le concessionnaire
918M	H26		
920K	B98		

*Compatible avec les machines qui ont des lignes hydrauliques de couplage et des valves installées.

Attache rapide, ISO 23727

Fournit un coupleur d'interface ISO, avec un cylindre de valve de verrouillage, ainsi qu'un système d'actionnement électro-hydraulique, activé depuis la cabine. Ce coupleur est compatible avec de nombreux outils de travail d'autres fabricants.

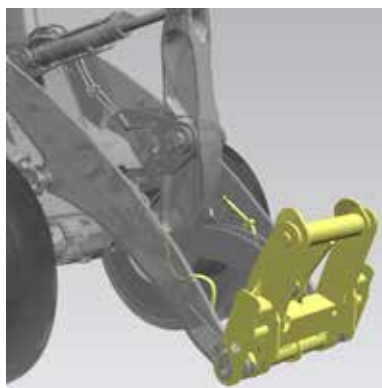


Modèle	Préfixe de numéro de série	Numéro de pièce	Temps d'installation estimé
910, 914, 920	JW2, JC3, SL4	592-6215*	Installation recommandée par le concessionnaire
910M/914M/918M	H22, H24, H26		
910K, 914K, 920K	L22, BF4, L24, B98		

*Compatible avec les machines qui ont des lignes hydrauliques de couplage et des valves installées.

Attache rapide - IT

Fournit un coupleur IT à axe horizontal à pression constante, ainsi qu'un système d'actionnement électro-hydraulique, activé depuis la cabine.

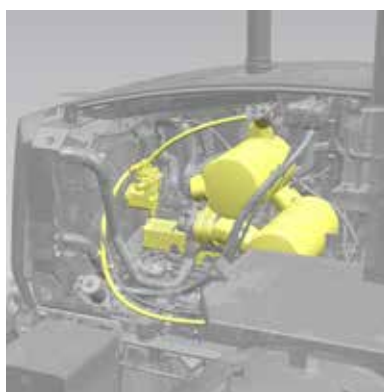


Modèle	Préfixe de numéro de série	Numéro de pièce	Temps d'installation estimé
914	JW2, JC3	592-6210*	Installation recommandée par le concessionnaire
910M/914M	H22, H24		
910K, 914K,	L22, BF4, L24,		
920	SL4	592-6213*	
918M	H26		
920K	B98		

*Compatible avec les machines qui ont des lignes hydrauliques de couplage et des valves installées.

Ventilateur inverseur

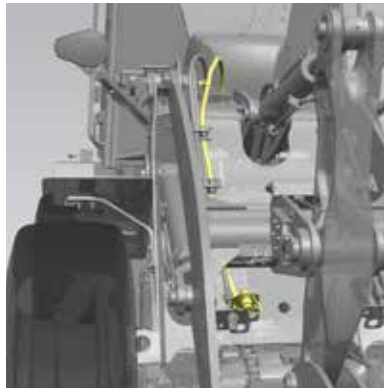
La trousse comprend un ventilateur à la demande à commande hydraulique avec option d'inversion et une enveloppe thermique supplémentaire pour divers composants. Comprend des commandes automatiques et manuelles pour l'inversion du ventilateur. Recommandé pour les applications à forte teneur en débris en suspension dans l'air.



Modèle	Préfixe de numéro de série	Numéro de pièce	Temps d'installation estimé
910, 914, 920	JW2, JC3, SL4	588-7091	Installation recommandée par le concessionnaire

Faisceau pour outils de travail

Fournit un faisceau électrique permettant aux outils de travail électromécaniques d'être commandés par la machine.



Modèle	Préfixe de numéro de série	Numéro de pièce	Temps d'installation estimé
910, 914, 920	JW2, JC3, SL4	594-2120	1,5 heures

SÉCURITÉ

Systeme de sécurité des machines (MSS)

La trousse fournit un système programmable pour gérer l'accès à la machine. Comprend le clavier programmable et le pavillon.



Modèle	Préfixe de numéro de série	Numéro de pièce	Temps d'installation estimé
910, 914, 920	JW2, JC3, SL4	556-8803*	Installation recommandée par le concessionnaire
910M/914M/918M	H22, H24, H26		
914K, 920K	BF4, B98		

*Cette trousse comporte des fonctions activées par logiciel qui doivent être activées par un concessionnaire Cat.

TROUSSES POUR LE JAPON UNIQUEMENT

ÉMISSIONS ET RÉGLEMENTATIONS

Prêt pour le balisage - Montage

Fournit des supports de montage et le matériel nécessaire pour monter sur le toit de la cabine afin d'accueillir une balise large, telle qu'une balise à LED ou au xénon.



Modèle	Préfixe de numéro de série	Numéro de pièce	Temps d'installation estimé
910, 914, 920	JW2, JC3, SL4	556-2844*	3,0 heures
910M/914M/918M	H22, H24, H26		

*La balise n'est pas incluse.

Balise à diode électroluminescente

Grand phare à double LED à monter sur le toit de la cabine avant.

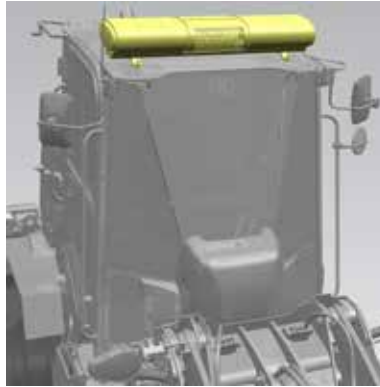


Modèle	Préfixe de numéro de série	Numéro de pièce	Temps d'installation estimé
910, 914, 920	JW2, JC3, SL4	591-5821*	1,0 heure
910M/914M/918M	H22, H24, H26		

*Nécessite la trousse de montage Beacon Ready 556-2844 pour l'installation.

Balise au xénon

Grand phare double au xénon à monter sur le toit de la cabine avant.



Modèle	Préfixe de numéro de série	Numéro de pièce	Temps d'installation estimé
910, 914, 920	JW2, JC3, SL4	591-5820*	1,0 heure
910M/914M/918M	H22, H24, H26		

*Nécessite la trousse de montage Beacon Ready 556-2844 pour l'installation.

Tachygraphe

La trousse fournit un compteur de vitesse.



Modèle	Préfixe de numéro de série	Numéro de pièce	Temps d'installation estimé
910, 914, 920	JW2, JC3, SL4	532-6746	Installation recommandée par le concessionnaire
910M/914M/918M	H22, H24, H26		

PROTECTION

Bavettes de défense

Fournit des bavettes qui se fixent aux défenses pour étendre la couverture arrière des défenses avant et arrière.



Modèle	Préfixe de numéro de série	Numéro de pièce	Temps d'installation estimé
910, 914	JW2, JC3	593-1455	1,0 heure
910M/914M	H22, H24		
910K, 914K	AY4, CD2		
920	SL4	593-1471	
918M	H26		

PERFORMANCE ET PRODUCTIVITÉ

Conversion des vannes hydrauliques de 2 à 4 vannes

Fournit le joystick et les canalisations hydrauliques pour convertir une machine à 2 vannes en une machine à 4 vannes.

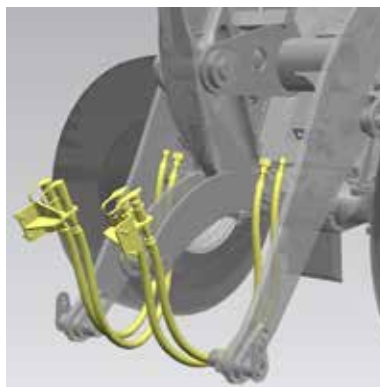


Modèle	Préfixe de numéro de série	Numéro de pièce	Temps d'installation estimé
910	JW2	593-2539*	Installation recommandée par le concessionnaire
914	JC3	593-2540*	
920	SL4	593-2541*	

*La vanne et les barres d'accouplement ne sont pas incluses mais sont nécessaires pour compléter l'installation. Veuillez contacter votre concessionnaire Cat local.

Lignes de sauteuses jumelées standard

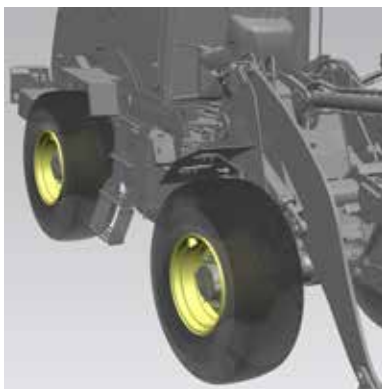
La trousse fournit des lignes de liaison à double fonction et des déconnexions rapides à face plate montées sur l'attache. Recommandé pour une utilisation avec des outils de travail à fonction auxiliaire.



Modèle	Préfixe de numéro de série	Numéro de pièce	Temps d'installation estimé
910, 914, 920	JW2, JC3, SL4	592-4023	Installation recommandée par le concessionnaire
910M/914M/918M	H22, H24, H26		
910K, 914K, 920K	L22, BF4, L24, B98		

Jantes

Fournit un jeu de quatre jantes à utiliser avec des pneus. Permet de passer plus facilement d'un type de pneu à l'autre sur le terrain.



Modèle	Préfixe de numéro de série	Numéro de pièce	Temps d'installation estimé
910	JW2	559-2497*	Installation recommandée par le concessionnaire
910M	H22		
914, 920	JC3, SL4	559-2498**	
914M, 918M	H24, H26		

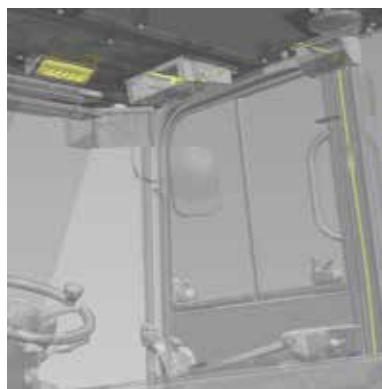
*15xR24

**13xR25

SÉCURITÉ

Système de sécurité des machines (MSS) - Cabine à deux places

La trousse fournit un système programmable pour gérer l'accès à la machine. Comprend un clavier programmable.



Modèle	Préfixe de numéro de série	Numéro de pièce	Temps d'installation estimé
910, 914, 920	JW2, JC3, SL4	562-3462*	Installation recommandée par le concessionnaire
910M/914M/918M	H22, H24, H26		

*Cette trousse comporte des fonctions activées par logiciel qui doivent être activées par un concessionnaire Cat.

A5XQ3038-01
Remplace A5XQ3038
Janvier 2023
(Global)

© 2022 Caterpillar. Tous droits réservés. CAT, CATERPILLAR, LET'S DO THE WORK, leurs logos respectifs, le "Caterpillar Corporate Yellow", le "Power Edge" et le "Modern Hex" de Cat, ainsi que l'identité de l'entreprise et des produits utilisés dans le présent document, sont des marques déposées de Caterpillar et ne peuvent être utilisés sans autorisation.

