



GUIDE DES TROUSSES D'OPTIONS ET D'ACCESSOIRES

POUR LES PETITES CHARGEUSES SUR ROUES

MODÈLE (PRÉFIXE DU NUMÉRO DE SÉRIE) :

926M (LTE, W5L), 930M (F5K, HEY, J5K, KTG), 938M (J3R, P5K)

924K (PWR), 930K (RHN), 938K (SWL)

924K (HJF, KW4, SNZ), 930K (EYE, FRK, P3K), 938K (REP, W8K, XXT)



Option/Accessoire.....Numéro de page**CONFORT ET COMMODITÉ 3-4**

Support pour téléphone portable.....	3
Levier de changement de vitesse avant-neutre-arrière (FNR).....	3
Radio, diffusion audio numérique (DAB).....	4
Commandes du chargeur à deux leviers.....	4

ÉMISSIONS ET RÉGLEMENTATIONS 5-6

Drainage de l'écologie du carburant.....	5
Support de montage de plaque d'immatriculation.....	5
Feux de route, halogène.....	6
Feux de route, LED.....	6

SÉCURITÉ ET VISIBILITÉ 7-16

Phares de travail halogènes auxiliaires.....	7
Feux de travail auxiliaires à LED.....	7
Éclairage, HID.....	8
Phare d'avertissement stroboscopique à LED.....	8
Caméra frontale.....	9
Haute visibilité pour les mains courantes et les marches.....	9
Éclairage LED du capot du moteur.....	10
Radar de détection d'objets à l'arrière.....	10
Caméra de recul.....	11
Moniteur de vision arrière.....	11
Écran secondaire, écran tactile.....	12
Ceinture de sécurité à quatre points pour siège de luxe.....	13
Ceinture de sécurité à quatre points pour siège Premium.....	13
Attache de service.....	14
Moniteur de pression des pneus.....	15
Marches d'accès au pare-brise.....	16

PROTECTION..... 17-26

Protection du carter.....	17
Protection de l'arbre de transmission.....	17
Garde-boue, couverture étendue.....	18
Défenses, routes.....	18
Bavettes, couverture complète.....	19
Défecteurs d'ailes, déchets.....	19
Protection de l'attelage.....	20
Protège-lumière, avant.....	20
Protecteurs de feux, arrière.....	21
Pare-brise avant en polycarbonate.....	21
Protection du pare-brise.....	22
Protection inférieure du groupe motopropulseur.....	22
Protection latérale du groupe motopropulseur.....	23
Protection du radiateur arrière.....	23
Protection du cylindre de direction.....	24
Protection du vérin d'inclinaison haute levée.....	25
Levage standard.....	26

Option/Accessoire.....Numéro de page**ENTRETIEN ET AMÉLIORATION 27-28**

Filtre à air de la cabine (RESPA).....	27
Pré-nettoyeur.....	27
Porte de carburant.....	28

PERFORMANCE ET PRODUCTIVITÉ 29-52

Alternateur, service intensif.....	29
Autolube.....	30
Reniflard d'essieu.....	31
Chauffe-blocs – 120V.....	31
Chauffe-blocs – 240.....	32
Aide à l'éther.....	32
Démarrage à haut rendement.....	33
Mesure de la production de chats (CPM).....	34
Imprimante CPM.....	35
Contrepoids lourd.....	36
Contrepoids, agrégat.....	36
Direction bi-mode ((direction rapide).....	37
Product Link Elite Network Manager.....	38
Attaches rapides Déconnexions.....	39
Attache rapide, fusion de la fonte.....	40
Attache rapide, fusion fabriquée.....	41
Attache rapide, fonte ISO.....	42
Attache rapide, ISO.....	43
Prêt pour attelage.....	44
Crochet de fusion, dos plat.....	45
Adaptateur fusion/IT.....	45
Ventilateur inverseur.....	46
Commande antitangage.....	47
Quatrième valve Système hydraulique auxiliaire.....	48
Système hydraulique auxiliaire des troisième et quatrième distributeurs, levage standard.....	49
Lignes de pontage du coupleur de troisième fonction.....	50
Troisième valve Système hydraulique auxiliaire à haut levage.....	51
Levage standard.....	52

SÉCURITÉ 54

Système de sécurité machine (MSS).....	54
--	----

LE CONFORT ET LA COMMODITÉ

Support pour téléphone portable

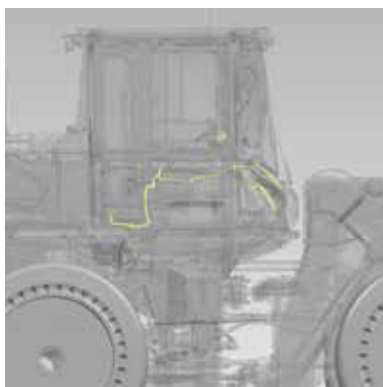
Le support de téléphone à ressort présente un design en "X" qui s'étend et se contracte pour s'adapter parfaitement à votre appareil. Le support estno-break space - U+00A0fabriqué en aluminium de qualité marine revêtu par poudre, avec des composants en acier inoxydable et des matériaux composites à haute résistance pour une plus grande durabilité.



Modèle	Préfixe de numéro de série	Numéro de pièce	Temps d'installation estimé
926M, 930M, 938M	PRÉFIXE DU NUMÉRO DE SÉRIE : LTE, W5L, F5K, HEY, J5K, KTG, J3R, P5K	612-6230	0,5 heure
924K, 930K, 938K	PWR, RHN, SWL		
924K, 930K, 938K	HJF, KW4, SNZ, EYE, FRK, P3K, REP, W8K, XXT		

Levier de changement de vitesse avant-neutre-arrière (FNR)

Fournit un levier de vitesse FNR, un faisceau de câbles, un support de montage et des gabarits pour modifier le support et les couvercles existants afin d'installer le levier de vitesse sur le côté gauche de la colonne de direction. Le commutateur multifonction du levier de vitesse est déplacé sur le côté droit de la colonne.



Modèle	Préfixe de numéro de série	Numéro de pièce	Temps d'installation estimé
926M, 930M, 938M	LTE, W5L, F5K, HEY, J5K, KTG, J3R, P5K	471-7009*	Installation recommandée par le concessionnaire
924K, 930K, 938K	PWR, RHN, SWL		
924K, 930K, 938K	HJF, KW4, SNZ, EYE, FRK, P3K, REP, W8K, XXT		

*Cette trousse comporte des fonctions activées par logiciel qui doivent être activées par un concessionnaire Cat®. L'installation de cette trousse nécessite l'intervention d'un technicien en électronique Cat (ET).

Radio, diffusion audio numérique (DAB)

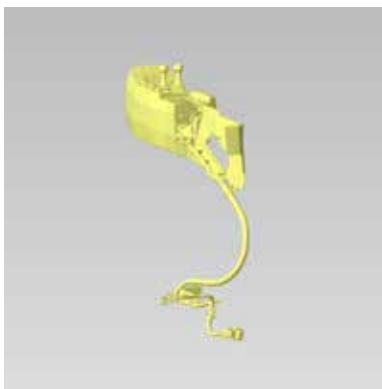
Fournit une radio AM/FM avec interface DAB. Comprend l'interface Bluetooth®, un microphone et des entrées auxiliaires pour alimenter les lecteurs MP3, etc. La DAB n'est pas diffusée dans toutes les régions.



Modèle	Préfixe de numéro de série	Numéro de pièce	Temps d'installation estimé
926M, 930M, 938M	LTE, W5L, F5K, HEY, J5K, KTG, J3R, P5K	494-7996	0,25 heure

Commandes du chargeur à deux leviers

Fournit des leviers de commande de levage et d'inclinaison de chargeur à axe unique pour une utilisation avec un système hydraulique à deux valves. Comprend les leviers de commande, le commutateur marche avant/marche arrière/neutre (FNR) monté sur la console, le commutateur de blocage de différentiel, le commutateur de klaxon, la console, le faisceau, les supports et la quincaillerie.

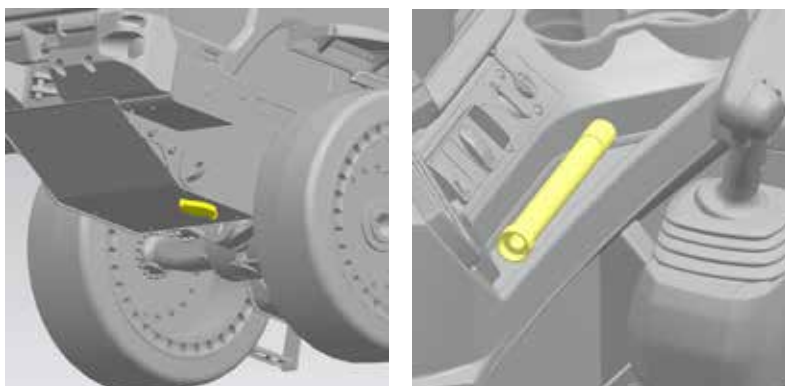


Modèle	Préfixe de numéro de série	Numéro de pièce	Temps d'installation estimé
926M, 930M, 938M	LTE, W5L, F5K, HEY, J5K, KTG, J3R, P5K	457-0939	Installation recommandée par le concessionnaire
924K, 930K, 938K	PWR, RHN, SWL		
924K, 930K, 938K	HJF, KW4, SNZ, EYE, FRK, P3K, REP, W8K, XXT		

ÉMISSIONS ET RÉGLEMENTATIONS

Drainage de l'écologie du carburant

Comporte un bouchon et un tube de vidange écologiques pour le réservoir de carburant.



Modèle	Préfixe de numéro de série	Numéro de pièce	Temps d'installation estimé
926M, 930M, 938M	LTE, W5L, F5K, HEY, J5K, KTG, J3R, P5K	363-4245	0,5 heure
924K, 930K, 938K	PWR, RHN, SWL		
924K, 930K, 938K	HJF, KW4, EYE, P3K, W8K, XXT		

Support de montage de plaque d'immatriculation

Un support de plaque d'immatriculation éclairé qui se fixe sur la porte arrière.



Modèle	Préfixe de numéro de série	Numéro de pièce	Temps d'installation estimé
926M, 930M, 938M	LTE, W5L, F5K, HEY, J5K, KTG, J3R, P5K	374-5865	0.25 heure
924K, 930K, 938K	PWR, RHN, SWL		
924K, 930K, 938K	HJF, KW4, SNZ, EYE, FRK, P3K, REP, W8K, XXT		

Feux de route, halogène

Fournit des feux halogènes de croisement et de route pour la conduite sur le côté gauche ou droit de la route.



Modèle	Préfixe de numéro de série	Numéro de pièce	Temps d'installation estimé
926M, 930M, 938M	LTE, W5L, F5K, HEY, J5K, KTG, J3R, P5K	363-0277*	0,25 heure
924K, 930K, 938K	PWR, RHN, SWL	363-0278**	

*Pour les pays qui roulent à gauche.

**Pour les pays qui roulent à droite

Feux de route, LED

Fournit des feux halogènes de croisement et de route pour la conduite sur le côté gauche ou droit de la route.



Modèle	Préfixe de numéro de série	Numéro de pièce	Temps d'installation estimé
926M, 930M, 938M	LTE, W5L, F5K, HEY, J5K, KTG, J3R, P5K	582-8942* 582-8941**	0,25 heure

*Pour les pays qui roulent à gauche.

**Pour les pays qui roulent à droite

SÉCURITÉ ET VISIBILITÉ

Phares de travail halogènes auxiliaires

Fournit deux (2) projecteurs de travail halogènes (70W) supplémentaires orientés vers l'avant, montés sur la cabine, et deux (2) projecteurs de travail halogènes (70W) orientés vers l'arrière, montés sur la cabine.



Modèle	Préfixe de numéro de série	Numéro de pièce	Temps d'installation estimé
926M, 930M, 938M	LTE, W5L, F5K, HEY, J5K, KTG, J3R, P5K	374-5868	1,0 heure
924K, 930K, 938K	PWR, RHN, SWL		
924K, 930K, 938K	HJF, KW4, SNZ, EYE, FRK, P3K, REP, W8K, XXT		

Feux de travail auxiliaires à LED

Fournit deux (2) feux de croisement LED (2 100 lm) supplémentaires orientés vers l'avant et montés dans la cabine, deux (2) feux de travail larges à LED (850 lm) orientés vers l'arrière et montés dans la cabine. L'éclairage LED offre un éclairage plus lumineux et une durée de vie plus longue.



Modèle	Préfixe de numéro de série	Numéro de pièce	Temps d'installation estimé
926M, 930M, 938M	LTE, W5L, F5K, HEY, J5K, KTG, J3R, P5K	452-0853	1,0 heure
924K, 930K, 938K	KW4, SNZ, FRK, P3K, REP, W8K		

Éclairage, décharge à haute intensité (HID)

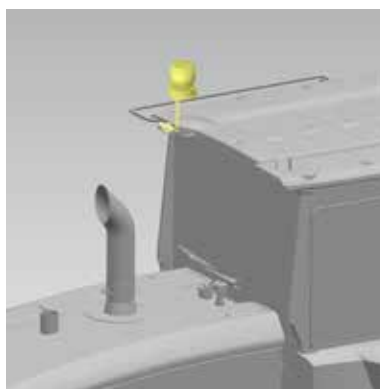
La trousse fournit deux (2) projecteurs de travail HID supplémentaires orientés vers l'avant et deux (2) projecteurs de travail halogènes supplémentaires orientés vers l'arrière et montés sur la cabine.



Modèle	Préfixe de numéro de série	Numéro de pièce	Temps d'installation estimé
926M, 930M, 938M	LTE, W5L, F5K, HEY, J5K, KTG, J3R, P5K	374-5869	1,0 heure
924K, 930K, 938K	PWR, RHN, SWL		
924K, 930K, 938K	HJF, SNZ, EYE, FRK, REP, XXT		

Phare d'avertissement stroboscopique à LED

Fournit une balise stroboscopique à LED montée sur un support articulé (détachable) monté à l'arrière de la structure de la cabine.



Modèle	Préfixe de numéro de série	Numéro de pièce	Temps d'installation estimé
926M, 930M, 938M	LTE, W5L, F5K, HEY, J5K, KTG, J3R, P5K	370-7008	0,25 heure
924K, 930K, 938K	PWR, RHN, SWL		
924K, 930K, 938K	HJF, KW4, SNZ, EYE, FRK, P3K, REP, W8K, XXT		

Caméra frontale

Comprend la caméra, l'écran, le faisceau, les supports et la quincaillerie pour monter un système de caméra orienté vers l'avant. La caméra orientée vers l'avant est montée sur un support de rupture externe dans le coin supérieur gauche de la cabine. L'écran est monté dans le coin supérieur gauche de la cabine et remplace un rétroviseur interne. La caméra avant peut être nécessaire pour répondre aux exigences locales de l'Union européenne (UE). Consultez votre concessionnaire Cat pour de plus amples informations et le bulletin de référence TEJB9977.



Modèle	Préfixe de numéro de série	Numéro de pièce	Temps d'installation estimé
926M, 930M, 938M	LTE, W5L, F5K, HEY, J5K, KTG, J3R, P5K	582-1425*	Installation recommandée par le concessionnaire
924K, 930K, 938K	KW4**, SNZ, FRK, P3K**, REP, W8K**		

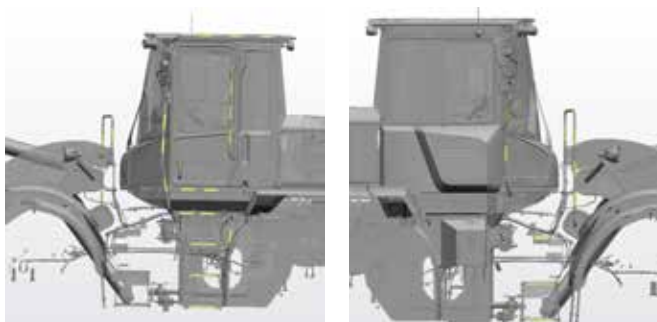
*L'installation de cette trousse nécessite l'intervention d'un technicien en électronique Cat (ET).

**Applicable uniquement aux machines dont le numéro de série se situe dans la fourchette suivante :

Modèle	Plage de numéros de série
924K	KW401100-KW499999
930K	P3K00500-P3K999999
938K	W8K02000-W8K999999

Haute visibilité pour les mains courantes et les marches xx9

Cette trousse fournit des décalcomanies réfléchissantes à haute visibilité pour les mains courantes et les marches à gauche et à droite. Comprend également des décalcomanies pour les mains courantes à l'intérieur de la porte de la cabine.



Modèle	Préfixe de numéro de série	Numéro de pièce	Temps d'installation estimé
926M, 930M, 938M	PRÉFIXE DU NUMÉRO DE SÉRIE : LTE, W5L, F5K, HEY, J5K, KTG, J3R, P5K	615-1920	1,5 heure
924K, 930K, 938K	PWR, RHN, SWL		
924K, 930K, 938K	HJF, KW4, SNZ, EYE, FRK, P3K, REP, W8K, XXT		

Éclairage LED du capot du moteur

Fournit trois (3) éclairages LED dans l'enceinte du moteur afin d'éclairer le chemin pour vérifier les niveaux d'huile et de liquide de refroidissement, ainsi que pour faire le plein de la machine dans l'obscurité.



Modèle	Préfixe de numéro de série	Numéro de pièce	Temps d'installation estimé
926M, 930M, 938M	PRÉFIXE DU NUMÉRO DE SÉRIE : LTE, W5L, F5K, HEY, J5K, KTG, J3R, P5K	463-3795	Installation recommandée par le concessionnaire
924K, 930K, 938K	KW4, SNZ, FRK, P3K, REP, W8K		

*Applicable uniquement aux machines dont le numéro de série se situe dans la fourchette suivante:

Radar de détection d'objets à l'arrière

Fournit un système de radar monté sur la porte arrière pour avertir visuellement et auditivement l'opérateur de la présence d'objets proches à l'arrière de la machine. Nécessite un écran secondaire et une caméra arrière. Cette trousse n'est pas disponible dans toutes les régions. Pour plus de détails à ce sujet, communiquez avec votre concessionnaire Cat.

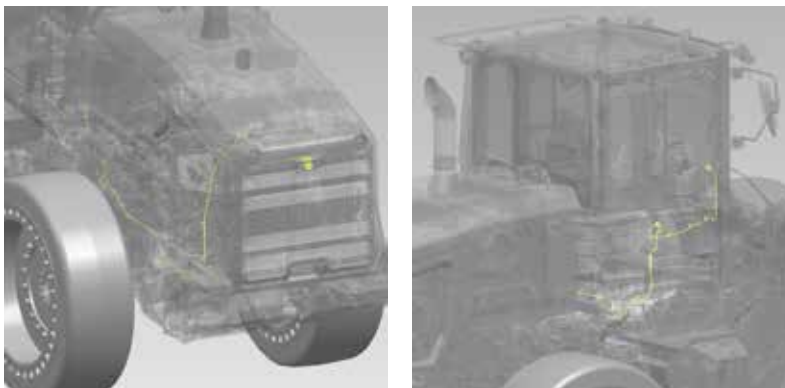


Modèle	Préfixe de numéro de série	Numéro de pièce	Temps d'installation estimé
926M, 930M, 938M	LTE, W5L, F5K, HEY, J5K, KTG, J3R, P5K	619-6725*	Installation recommandée par le concessionnaire
924K, 930K, 938K	KW4, SNZ, FRK, P3K, REP, W8K		

**L'installation de cette trousse nécessite l'intervention d'un technicien en électronique Cat (ET).

Caméra de recul

Fournit une caméra de vision arrière qui se monte sur la porte arrière. Comprend la caméra, le support de montage, le faisceau et la quincaillerie. Nécessite un écran secondaire.

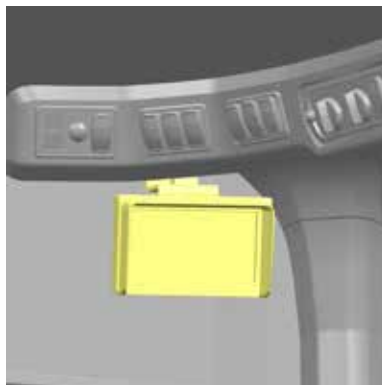


Modèle	Préfixe de numéro de série	Numéro de pièce	Temps d'installation estimé
926M, 930M, 938M	PRÉFIXE DU NUMÉRO DE SÉRIE : LTE, W5L, F5K, HEY, J5K, KTG, J3R, P5K	463-3793*	Installation recommandée par le concessionnaire
924K, 930K, 938K	KW4, SNZ, FRK, P3K, REP, W8K		

*Cette trousse comporte des fonctions activées par logiciel qui doivent être activées par un concessionnaire Cat. L'installation de cette trousse nécessite l'intervention d'un technicien en électronique Cat (ET).

Moniteur de vision arrière

Fournit un moniteur de vision arrière dédié, monté en hauteur sur le montant intérieur droit de la cabine, lorsqu'une vue arrière doit être affichée en permanence. Peut être utilisé avec n'importe quelle caméra NTSC ou PAL située ailleurs sur la machine.

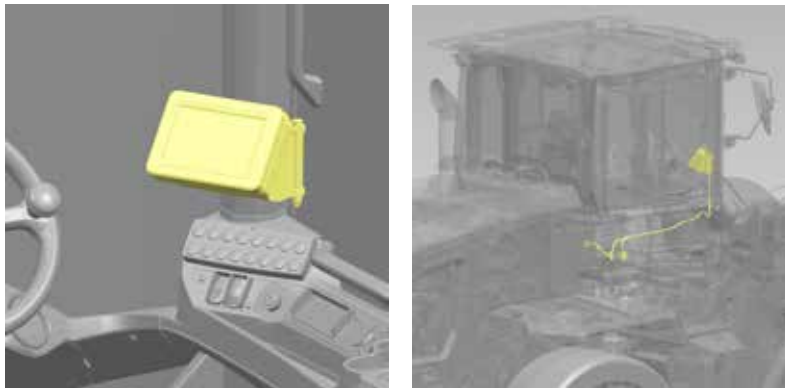


Modèle	Préfixe de numéro de série	Numéro de pièce	Temps d'installation estimé
926M, 930M, 938M	PRÉFIXE DU NUMÉRO DE SÉRIE : LTE, W5L, F5K, HEY, J5K, KTG, J3R, P5K	372-1949*	Installation recommandée par le concessionnaire
924K, 930K, 938K	PWR, RHN, SWL		

*Cette trousse comporte des fonctions activées par un logiciel qui doivent être activées par un concessionnaire Cat. L'installation de cette trousse nécessite l'intervention d'un technicien en électronique Cat (ET).

Écran secondaire tactile

L'écran tactile secondaire permet de régler en temps réel l'effort de traction, la vitesse de reptation, le débit de la troisième fonction, le verrouillage de l'accélérateur et sert également d'écran pour la caméra arrière (caméra non incluse).



Modèle	Préfixe de numéro de série	Numéro de pièce	Temps d'installation estimé
926M, 930M, 938M	PRÉFIXE DU NUMÉRO DE SÉRIE : LTE, W5L, F5K, HEY, J5K, KTG, J3R, P5K	494-7956*	Installation recommandée par le concessionnaire
924K, 930K, 938K	KW4**, SNZ, FRK, P3K**, REP, W8K**		

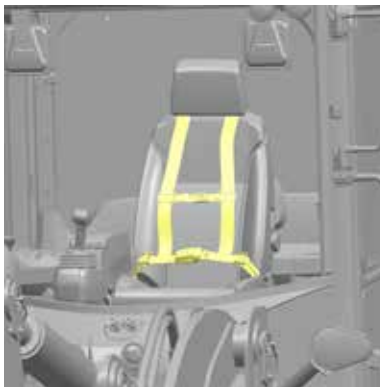
*L'installation de cette trousse nécessite l'intervention d'un technicien en électronique Cat ET.

**Applicable uniquement aux machines dont le numéro de série se situe dans la fourchette suivante :

Modèle	Plage de numéros de série
924K	KW401100-KW499999
930K	P3K00500-P3K99999
938K	W8K00900-W8K99999

Ceinture de sécurité à quatre points pour siège de luxe x13

Fournit le faisceau et la quincaillerie pour l'installation des ceintures de sécurité à quatre points d'ancrage sur le siège de luxe.

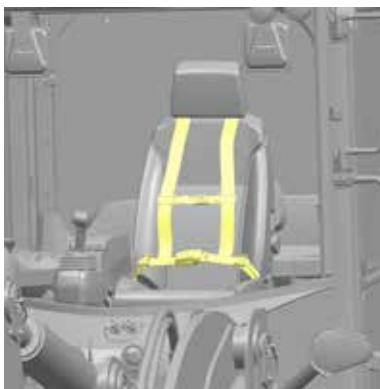


Modèle	Préfixe de numéro de série	Numéro de pièce	Temps d'installation estimé
926M, 930M, 938M	PRÉFIXE DU NUMÉRO DE SÉRIE : LTE, W5L, F5K, HEY, J5K, KTG, J3R, P5K	552-8381*	4,0 heures
924K, 930K, 938K	SNZ, FRK, REP		

*La machine doit être équipée d'un siège de luxe, numéro de pièce 563-5967. Le numéro de pièce est fourni à titre de référence uniquement. Les pièces individuelles doivent être commandées. Veuillez consulter votre concessionnaire Cat pour la liste des pièces.

Ceinture de sécurité à quatre points pour siège Premium

Fournit le faisceau et la quincaillerie pour l'installation des ceintures de sécurité à quatre points d'ancrage sur le siège de luxe.



Modèle	Préfixe de numéro de série	Numéro de pièce	Temps d'installation estimé
926M, 930M, 938M	PRÉFIXE DU NUMÉRO DE SÉRIE : LTE, W5L, F5K, HEY, J5K, KTG, J3R, P5K	552-8380*	2,0 heures
924K, 930K, 938K	SNZ, FRK, REP		

*La machine doit être équipée d'un siège de luxe, numéro de pièce 563-5967.

Attache de service

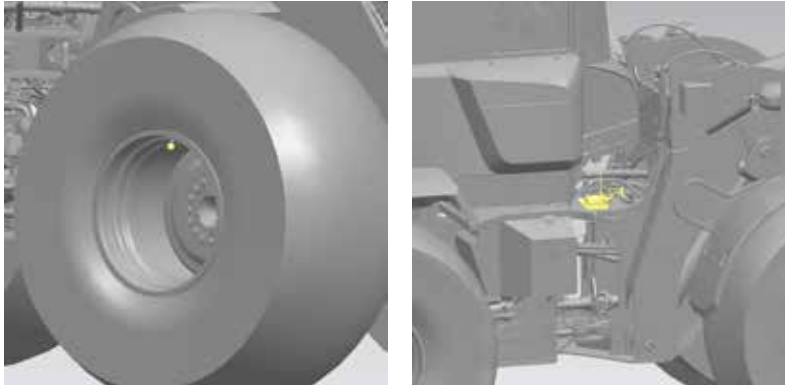
Fournit une attache de service à l'extérieur du coin arrière gauche de la cabine, permettant d'attacher un faisceau de sécurité. Il s'agit d'une fixation à souder pour les concessionnaires.



Modèle	Préfixe de numéro de série	Numéro de pièce	Temps d'installation estimé
926M, 930M, 938M	PRÉFIXE DU NUMÉRO DE SÉRIE : LTE, W5L, F5K, HEY, J5K, KTG, J3R, P5K	502-4860	Installation recommandée par le concessionnaire
924K	PWR		
924K, 930K, 938K	KW4, SNZ, FRK, P3K, REP, W8K		

Surveillance de pression des pneus

Comprend quatre capteurs qui se montent sur la tige de valve de chaque pneu ainsi qu'un module récepteur qui surveille à la fois la pression et la température dans chaque pneu. Les informations relatives à la pression et à la température des pneus sont communiquées à l'opérateur par l'intermédiaire de l'écran secondaire. Des avertissements sont émis via l'affichage secondaire et via Unified Fleet si la pression est en dehors d'une plage cible configurable. La licence du logiciel pour le système de surveillance de la pression des pneus Cat (TPM) est facturée séparément. Nécessite un écran tactile secondaire. Nécessite le logiciel 518-3231 pour une activation permanente.



Modèle	Préfixe de numéro de série	Numéro de pièce	Temps d'installation estimé
926M, 930M, 938M	LTE**, W5L**, F5K**, J5K**, KTG**, J3R**, P5K**	494-7947*	1,0 heure
924K, 930K, 938K	KW4**, SNZ, FRK, P3K**, REP, W8K**		

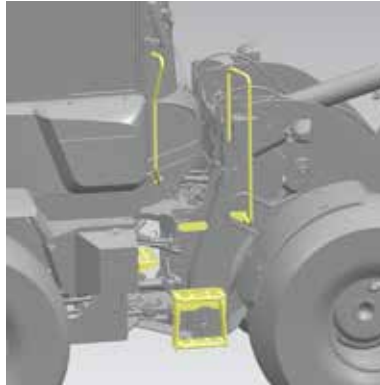
*Cette trousse comporte des fonctions activées par logiciel qui doivent être activées par un concessionnaire Cat. L'installation de cette trousse nécessite l'intervention d'un technicien en électronique Cat (ET).

**Applicable uniquement aux machines dont le numéro de série se situe dans la fourchette suivante :

Modèle	Plage de numéros de série
926M	LTE03500-LTE99999, W5L00100-W5L99999
930M	F5K00110-F5K99999, J5K00115-J5K99999, KTG03000-KTG99999
938M	J3R03650-J3R99999, P5K00100-P5K99999
924K	KW401100-KW499999
930K	P3K00500-P3K99999
938K	W8K00900-W8K99999

Marches d'accès au pare-brise

Fournit des marches et une main courante montées sur le cadre avant du côté droit pour faciliter l'accès de l'opérateur au nettoyage du pare-brise avant.



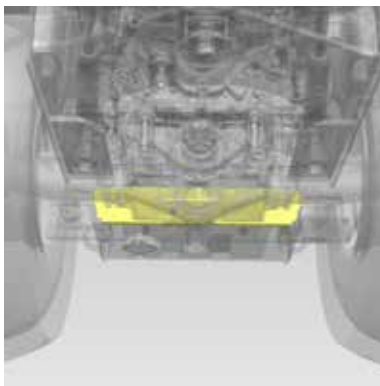
Modèle	Préfixe de numéro de série	Numéro de pièce	Temps d'installation estimé
926M, 930M, 938M	PRÉFIXE DU NUMÉRO DE SÉRIE : LTE, W5L, F5K, HEY, J5K, KTG, J3R, P5K	445-2010*	2,0 heures
924K, 930K, 938K	PWR, RHN, SWL		
924K, 930K, 938K	HJF, KW4, SNZ, EYE, FRK, P3K, REP, W8K, XXT		

*Des soudures peuvent être nécessaires pour compléter l'installation.

PROTECTION

Protection du carter

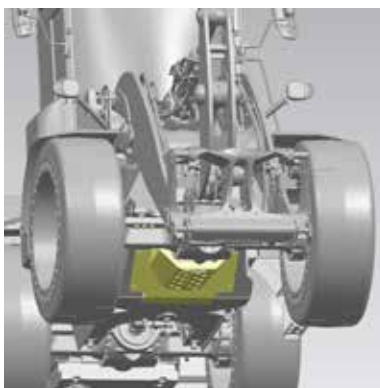
Fournit une protection du carter du moteur qui se monte sous le cadre arrière.



Modèle	Préfixe de numéro de série	Numéro de pièce	Temps d'installation estimé
926M, 930M, 938M	PRÉFIXE DU NUMÉRO DE SÉRIE : LTE, W5L, F5K, HEY, J5K, KTG, J3R, P5K	374-5845	0,25 heure
924K, 930K, 938K	PWR, RHN, SWL		
924K, 930K, 938K	HJF, KW4, SNZ, EYE, FRK, P3K, REP, W8K, XXT		

Protection de l'arbre de transmission

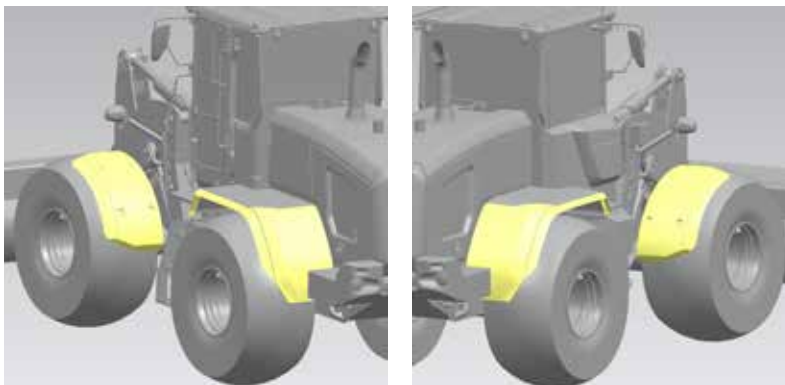
Fournit une protection de l'arbre de transmission qui se monte sous le cadre avant.



Modèle	Préfixe de numéro de série	Numéro de pièce	Temps d'installation estimé
926M, 930M, 938M	LTE, W5L, F5K, HEY, J5K, KTG	374-5842	0,5 heure
924K, 930K	PWR, RHN		
924K, 930K	HJF, KW4, SNZ, EYE, FRK, P3K		
938M	J3R, P5K	374-5843	
938K	SWL		
938K	REP, W8K, XXT		

Défenses, couverture étendue

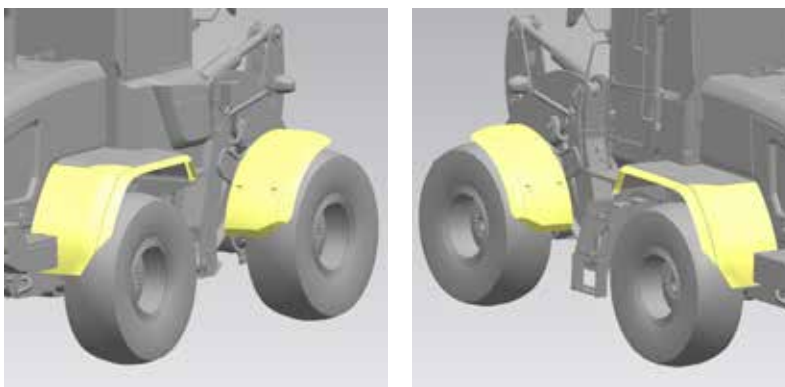
Fournit des défenses avant jaunes non métalliques et des défenses arrière à couverture étendue. La trousse permet de transformer une défense standard en une couverture étendue. Recommandé pour les applications qui impliquent de longues périodes de chargement et de transport.



Modèle	Préfixe de numéro de série	Numéro de pièce	Temps d'installation estimé
926M, 930M, 938M	LTE, W5L, F5K, HEY, J5K, KTG	374-5857	1,0 heure
924K, 930K	PWR, RHN		
938M	J3R, P5K	374-5847	
938K	SWL		

Défenses, routesx

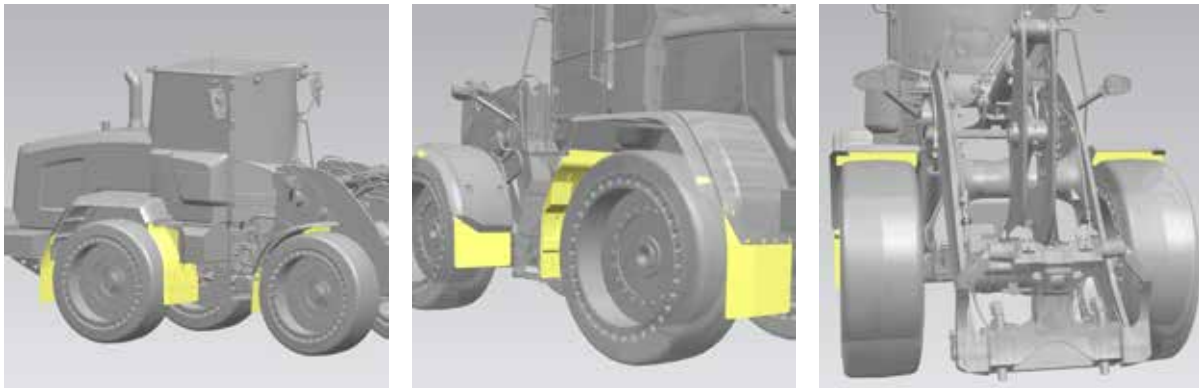
Fournit des ailes avant jaunes non métalliques et des ailes arrière à couverture étendue pour convertir la machine à la conduite sur route pour les applications de transport et de chargements longs. Fournit une protection de l'arbre de transmission qui se monte sous le cadre avant.



Modèle	Préfixe de numéro de série	Numéro de pièce	Temps d'installation estimé
924K, 930K	HJF, KW4, SNZ, EYE, FRK, P3K	430-2921	1,0 heure
938K	REP, W8K, XXT	430-2922	

Bavettes, couverture complète

La trousse comprend des bavettes pour une couverture étendue des pneus avant et arrière. La trousse convertit le groupe d'ailes à couverture étendue en couverture complète.

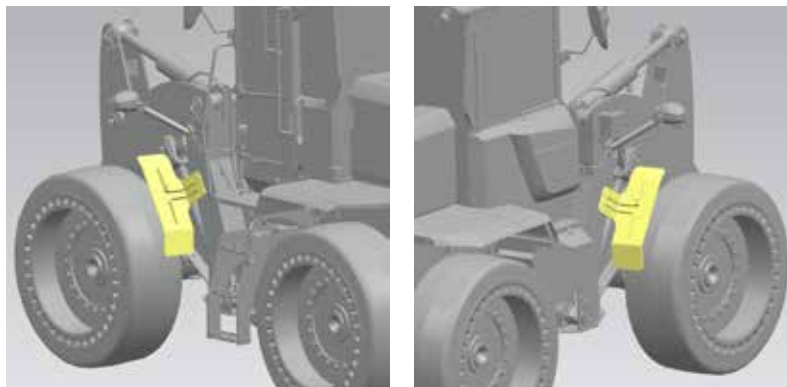


Modèle	Préfixe de numéro de série	Numéro de pièce	Temps d'installation estimé
926M, 930M, 938M	LTE, W5L, F5K, HEY, J5K, KTG	452-0859*	1,0 heure
938M	J3R, P5K	452-0860*	

*Non compatible avec les défenses standard 366-8148.

Garde-boue/pare-pierres

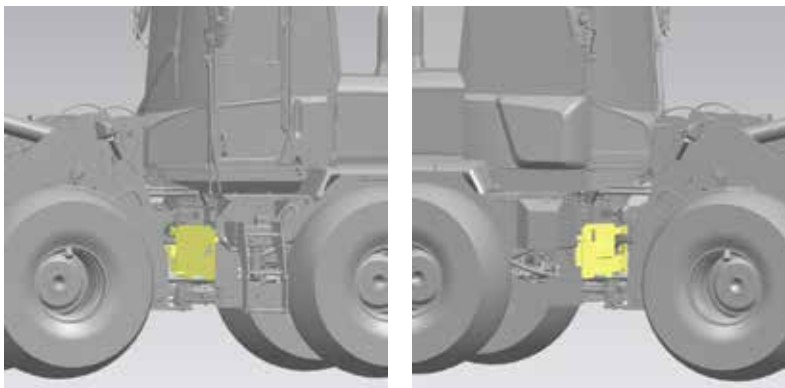
Fournit des déflecteurs avant jaunes en métal qui protègent l'attelage, l'échelle et la cabine des débris projetés ou coincés dans les pneus avant.



Modèle	Préfixe de numéro de série	Numéro de pièce	Temps d'installation estimé
926M, 930M, 938M	PRÉFIXE DU NUMÉRO DE SÉRIE : LTE, W5L, F5K, HEY, J5K, KTG, J3R, P5K	437-8603	0,5 heure
924K, 930K, 938K	PWR, RHN, SWL		
924K, 930K, 938K	HJF, KW4, SNZ, EYE, FRK, P3K, REP, W8K, XXT		

Protection de l'attelage

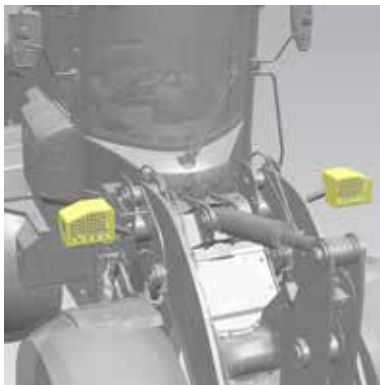
Protège la zone d'attelage du cadre arrière, empêchant les débris de pénétrer dans le cadre, tout en permettant la visibilité des points d'entretien.



Modèle	Préfixe de numéro de série	Numéro de pièce	Temps d'installation estimé
926M, 930M, 938M	PRÉFIXE DU NUMÉRO DE SÉRIE : LTE, W5L, F5K, HEY, J5K, KTG, J3R, P5K	433-2002	1,0 heure
924K, 930K, 938K	PWR, RHN, SWL		
924K, 930K, 938K	HJF, KW4, SNZ, EYE, FRK, P3K, REP, W8K, XXT		

Protège-lumière, avant

Fournit deux (2) protections de feux avant qui se montent sur les phares.



Modèle	Préfixe de numéro de série	Numéro de pièce	Temps d'installation estimé
926M, 930M, 938M	PRÉFIXE DU NUMÉRO DE SÉRIE : LTE, W5L, F5K, HEY, J5K, KTG, J3R, P5K	374-5861*	0,5 heure
924K, 930K, 938K	PWR, RHN, SWL		
924K, 930K, 938K	HJF, KW4, SNZ, EYE, FRK, P3K, REP, W8K, XXT		

*Ne peut être utilisé lorsque la machine est équipée de certains ensembles de réglementation routière régionale. Contactez votre concessionnaire Cat pour plus d'informations.

Protecteurs de feux, arrière

La trousse comprend deux (2) protections de feux arrière qui se montent sur les feux arrière.

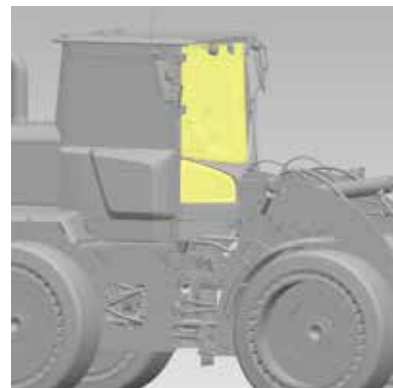
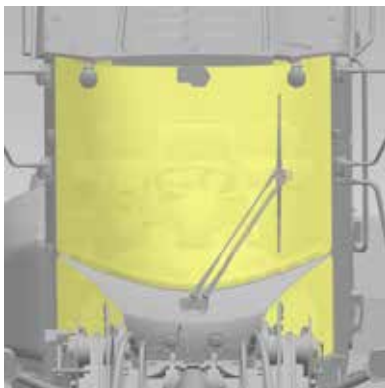


Modèle	Préfixe de numéro de série	Numéro de pièce	Temps d'installation estimé
924K	HJF, SNZ, KW4	430-2924*	0,25 heure
930M	F5K, HEY, J5K, KTG	374-5863*	
930K	RHN		
930K	EYE, FRK, P3K		
938M	J3R, P5K	374-5864*	
938K	SWL		
938K	REP, W8K, XXT		

*Non compatible avec le protège-radiateur arrière ultra-robuste. Ne peut être utilisé lorsque la machine est équipée de certains ensembles de règles de conduite régionales. Contactez votre concessionnaire Cat pour plus d'informations.

Pare-brise avant en polycarbonate

Fournit un pare-brise supérieur avant en polycarbonate de qualité optique, teinté et traité anti-rayures, ainsi que des vitres inférieures gauche et droite. Chaque panneau peut être entretenu individuellement et offre une meilleure résistance aux chocs contre les chutes de débris dans diverses applications telles que les déchets, le recyclage, la sylviculture et l'agriculture, tout en permettant une visibilité sans obstruction du sol et de l'outil de travail.



Modèle	Préfixe de numéro de série	Numéro de pièce	Temps d'installation estimé
926M, 930M, 938M	PRÉFIXE DU NUMÉRO DE SÉRIE : LTE, W5L, F5K, HEY, J5K, KTG, J3R, P5K	562-5684	Installation recommandée par le concessionnaire
924K, 930K, 938K	PWR, RHN, SWL		
924K, 930K, 938K	HJF, KW4, SNZ, EYE, FRK, P3K, REP, W8K, XXT		

Grille de protection de pare-brise

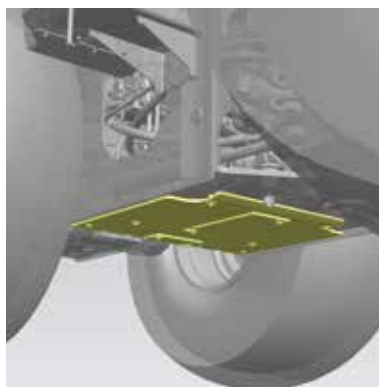
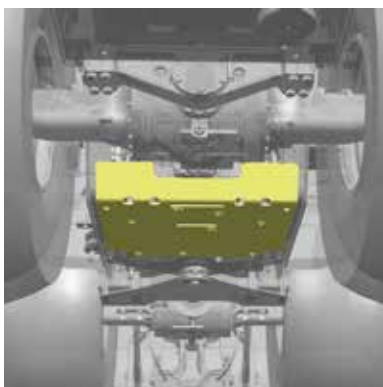
Protège le pare-brise avant des chutes de débris dans toutes les applications, tout en offrant une excellente visibilité sur le sol et l'outil de travail.



Modèle	Préfixe de numéro de série	Numéro de pièce	Temps d'installation estimé
926M, 930M, 938M	PRÉFIXE DU NUMÉRO DE SÉRIE : LTE, W5L, F5K, HEY, J5K, KTG, J3R, P5K	387-4190	1,5 heure
924K, 930K, 938K	PWR, RHN, SWL		
924K, 930K, 938K	HJF, KW4, SNZ, EYE, FRK, P3K, REP, W8K, XXT		

Protection inférieure du groupe motopulseur

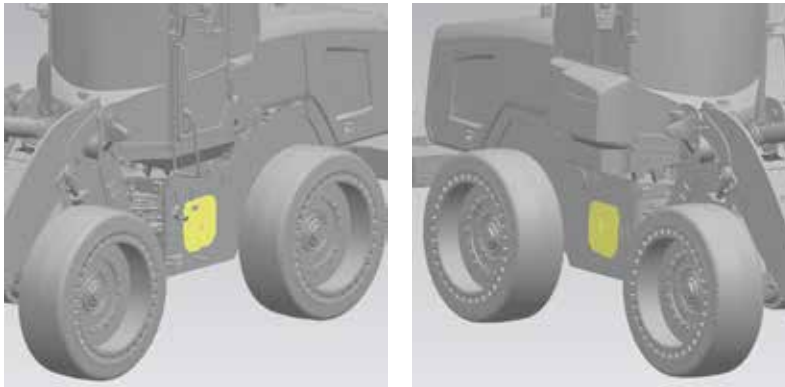
Fournit une protection du carter du moteur qui se monte sous le cadre arrière.



Modèle	Préfixe de numéro de série	Numéro de pièce	Temps d'installation estimé
926M, 930M, 938M	PRÉFIXE DU NUMÉRO DE SÉRIE : LTE, W5L, F5K, HEY, J5K, KTG, J3R, P5K	374-5844	0,5 heure
924K, 930K, 938K	PWR, RHN, SWL		
924K, 930K, 938K	HJF, KW4, SNZ, EYE, FRK, P3K, REP, W8K, XXT		

Protection latérale du groupe motopropulseur

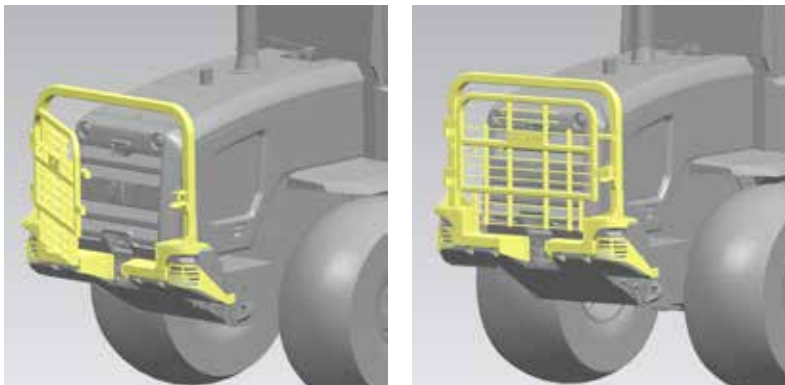
Fournit deux (2) protections latérales de transmission qui se montent des deux côtés du cadre arrière.



Modèle	Préfixe de numéro de série	Numéro de pièce	Temps d'installation estimé
926M, 930M, 938M	PRÉFIXE DU NUMÉRO DE SÉRIE : LTE, W5L, F5K, HEY, J5K, KTG, J3R, P5K	452-0857	0,25 heure
924K, 930K, 938K	PWR, RHN, SWL	374-5866	
924K, 930K, 938K	HJF, KW4, SNZ, EYE, FRK, P3K, REP, W8K, XXT		

Protection du radiateur arrière

Protège l'arrière de la machine et le groupe de refroidissement. Comprend une protection pivotante pour l'accès au refroidissement et le montage d'une caméra arrière. La trousse n'est pas disponible sur les modèles 924K et 926M.

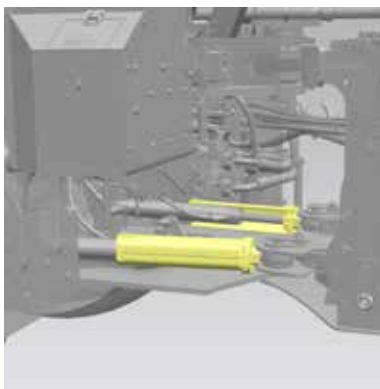


Modèle	Préfixe de numéro de série	Numéro de pièce	Temps d'installation estimé
930M	F5K, HEY, J5K, KTG	377-4109*	3,0 heures
930K	RHN		
930K	FRK, P3K, EYE		
938M	J3R, P5K	377-1573*	
938K	SWL		
938K	REP, W8K, XXT		

*Ne peut être utilisé lorsque la machine est équipée de certains ensembles de réglementation routière régionale. Contactez votre concessionnaire Cat® pour plus d'informations.

Protection du vérin de direction

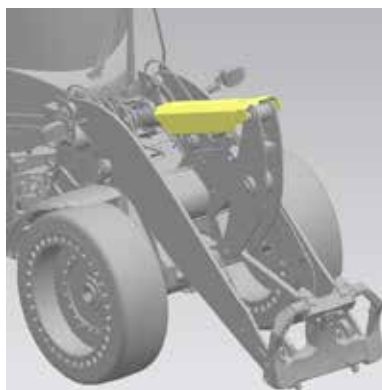
Protège les deux cylindres de direction en évitant d'endommager les tiges et les joints des cylindres.



Modèle	Préfixe de numéro de série	Numéro de pièce	Temps d'installation estimé
926M, 930M	LTE, W5L, F5K, HEY, J5K, KTG	377-1594	1,0 heure
924K, 930K	PWR, RHN		
924K, 930K	HJF, KW4, SNZ, EYE, FRK, P3K		
938M	J3R, P5K	387-4194	
938K	SWL		
938K	REP, W8K, XXT		

Vérin d'inclinaison à grande hauteur de levage

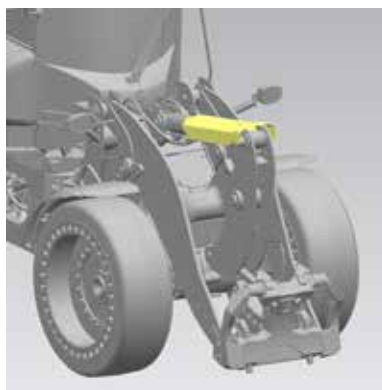
Protège les deux cylindres de direction en évitant d'endommager les tiges et les joints des cylindres. Ne peut être utilisé avec l'option de clapet anti-retour endossé. Pour les machines à relevage élevé uniquement.



Modèle	Préfixe de numéro de série	Numéro de pièce	Temps d'installation estimé
926M	LTE, W5L	437-1879	0,5 heure
924K	PWR		
924K	HJF, KW4, SNZ		
930M, 938M	F5K, HEY, J5K, KTG, J3R, P5K	437-1881	
930K, 938K	RHN, SWL		
930K, 938K	EYE, FRK, P3K, REP, W8K, XXT		

Vérin d'inclinaison à grande hauteur (levage standard)

Protège les deux cylindres de direction en évitant d'endommager les tiges et les joints des cylindres. Ne peut être utilisé avec l'option de clapet anti-retour endossé. Pour les machines à relevage élevé uniquement.

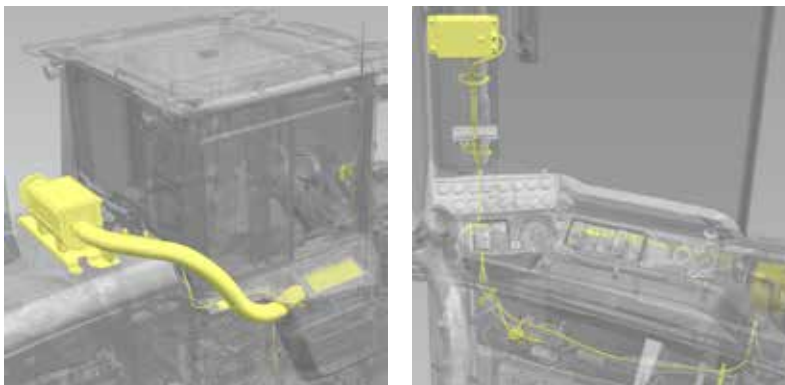


Modèle	Préfixe de numéro de série	Numéro de pièce	Temps d'installation estimé
926M	LTE	437-1878	0,5 heure
924K	PWR		
924K	HJF, KW4, SNZ		
926M	W5L	583-6242	
930M, 938M	F5K, HEY, J5K, KTG, J3R, P5K	437-1880	
930K, 938K	RHN, SWL		
930K, 938K	EYE, FRK, P3K, REP, W8K, XXT		

ENTRETIEN ET AMÉLIORATION

Filtre à air de la cabine (RESPA)

Fournit un préfiltre et un filtre à air de cabine motorisé, des supports de montage et un capteur de pression intérieure de cabine. Améliore la qualité de l'air de l'opérateur et la pressurisation de la cabine. Recommandé pour les environnements à forte teneur en débris.



Modèle	Préfixe de numéro de série	Numéro de pièce	Temps d'installation estimé
926M, 930M, 938M	PRÉFIXE DU NUMÉRO DE SÉRIE : LTE, W5L, F5K, HEY, J5K, KTG, J3R, P5K	376-5324	Installation recommandée par le concessionnaire
924K, 930K, 938K	PWR, RHN, SWL		
924K, 930K, 938K	HJF, KW4, SNZ, EYE, FRK, P3K, REP, W8K, XXT		

Pré-nettoyeur

Fournit un pré-nettoyeur de turbine pour le moteur qui éjecte les particules avant l'admission. Recommandé pour les environnements à forte teneur en débris.



Modèle	Préfixe de numéro de série	Numéro de pièce	Temps d'installation estimé
926M, 930M, 938M	PRÉFIXE DU NUMÉRO DE SÉRIE : LTE, W5L, F5K, HEY, J5K, KTG, J3R, P5K	376-4390	0,25 heure
924K, 930K, 938K	PWR, RHN, SWL		
924K, 930K, 938K	HJF, KW4, SNZ, EYE, FRK, P3K, REP, W8K, XXT		

Porte de carburant

Fournit un emplacement surélevé pour le remplissage de carburant ainsi qu'une porte d'accès permettant de ravitailler la machine en carburant par la grande porte de service droite sans l'ouvrir.

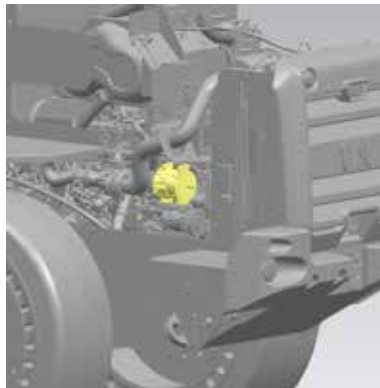


Modèle	Préfixe de numéro de série	Numéro de pièce	Temps d'installation estimé
926M, 930M, 938M	PRÉFIXE DU NUMÉRO DE SÉRIE : LTE, W5L, F5K, HEY, J5K, KTG, J3R, P5K	418-4190	1,0 heure
924K, 930K, 938K	PWR, RHN, SWL		

PERFORMANCE ET PRODUCTIVITÉ

Alternateur, usage intensif

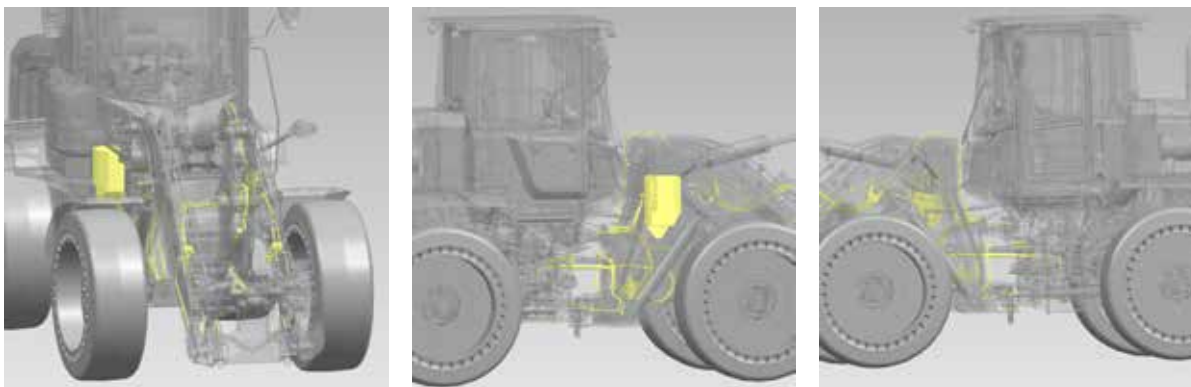
Cet alternateur filtré et sans balais, 150 ampères, est idéal pour les environnements très poussiéreux ou corrosifs ou les applications telles que les déchets, l'agriculture, la construction, la démolition ou tout autre environnement à forte teneur en débris.



Modèle	Préfixe de numéro de série	Numéro de pièce	Temps d'installation estimé
926M, 930M, 938M	PRÉFIXE DU NUMÉRO DE SÉRIE : LTE, W5L, F5K, HEY, J5K, KTG, J3R, P5K	387-4189	Installation recommandée par le concessionnaire
924K, 930K, 938K	PWR, RHN, SWL		
924K, 930K, 938K	HJF, KW4, SNZ, EYE, FRK, P3K, REP, W8K, XXT		

Graissage automatique

Permet la lubrification automatique des joints d'axes de machines nécessitant une lubrification quotidienne : Articulations de l'attelage, y compris les axes du godet, le crochet d'articulation, les vérins de direction et les tourillons de l'essieu arrière. Le système est accessible par l'intermédiaire de l'écran secondaire pour régler la fréquence de lubrification et fournir une alerte de réservoir bas. La trousse est compatible avec les configurations de machines standard et à grande levée.



Modèle	Préfixe de numéro de série	Numéro de pièce	Temps d'installation estimé
926M, 930M, 938M	LTE**, W5L**, F5K**, J5K**, KTG**, J3R**, P5K**	522-0264*	Installation recommandée par le concessionnaire
924K, 930K, 938K	KW4**, SNZ, FRK, P3K**, REP, W8K**		

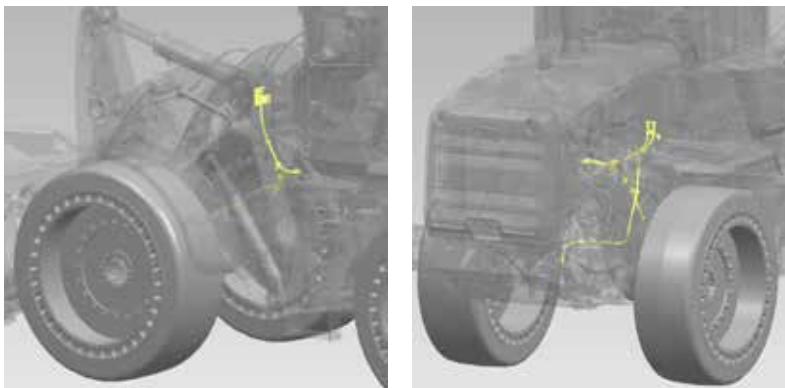
*L'installation de cette trousse nécessite l'intervention d'un technicien en électronique Cat.

**Applicable uniquement aux machines dont le numéro de série se situe dans la fourchette suivante :

Modèle	Plage de numéros de série
926M	LTE03500-LTE99999, W5L00100-W5L99999
930M	F5K00110-F5K99999, J5K00115-J5K99999, KTG03000-KTG99999
938M	J3R03650-J3R99999, P5K00100-P5K99999
924K	KW401100-KW499999
930K	P3K00500-P3K99999
938K	W8K00900-W8K99999

Reniflard d'essieu

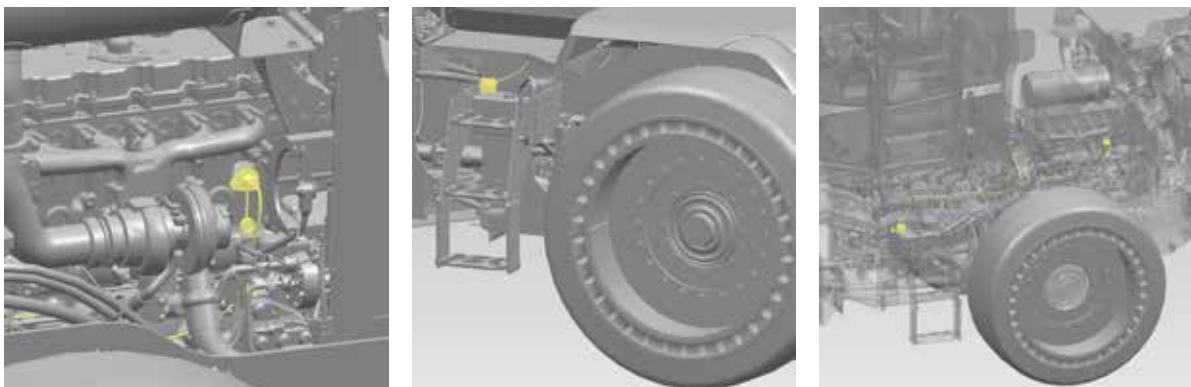
Fournit des reniflards montés à distance pour les deux essieux et la boîte de vitesses hystat, utilisés lorsque les machines pénètrent en eau profonde.



Modèle	Préfixe de numéro de série	Numéro de pièce	Temps d'installation estimé
926M, 930M, 938M	PRÉFIXE DU NUMÉRO DE SÉRIE : LTE, W5L, F5K, HEY, J5K, KTG, J3R, P5K	419-7164	Installation recommandée par le concessionnaire
930K	RHN		
924K, 930K, 938K	KW4, SNZ, FRK, P3K, REP, W8K		

Chauffe-moteur – 120 V

Fournit un chauffage de bloc de 120 V pour améliorer les performances de démarrage à froid.

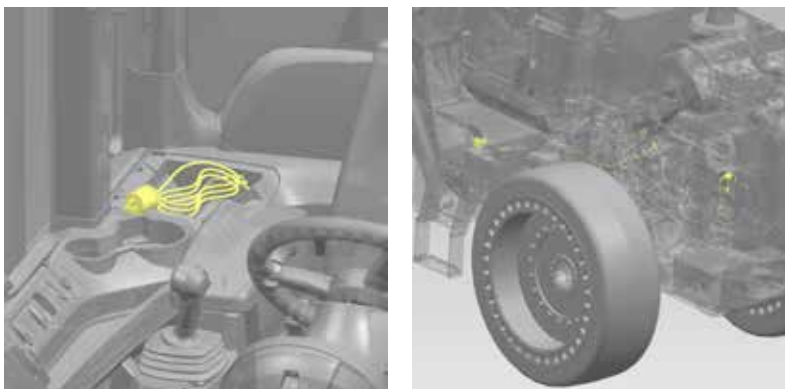


Modèle	Préfixe de numéro de série	Numéro de pièce	Temps d'installation estimé
926M, 930M, 938M	PRÉFIXE DU NUMÉRO DE SÉRIE : LTE, W5L, F5K, HEY, J5K, KTG, J3R, P5K	374-5855*	2,0heures
924K, 930K, 938K	PWR, RHN, SWL		
924K, 930K, 938K	KW4, SNZ, FRK, P3K, REP, W8K		

*Pour les régions disposant d'une alimentation électrique de 120V.

Chauffe-moteur – 240 V

Fournit un chauffage de bloc de 240 V pour améliorer les performances de démarrage à froid.



Modèle	Préfixe de numéro de série	Numéro de pièce	Temps d'installation estimé
926M, 930M, 938M	PRÉFIXE DU NUMÉRO DE SÉRIE : LTE, W5L, F5K, HEY, J5K, KTG, J3R, P5K	374-5856*	2,0 heures
924K, 930K, 938K	PWR, RHN, SWL		
924K, 930K, 938K	KW4, SNZ, FRK, P3K, REP, W8K		
924K, 930K, 938K	HJF, EYE, XXT	363-6402*	

*Pour les régions disposant d'une alimentation électrique de 240V.

Aide à l'éther

Fournit une aide au démarrage à l'éther pour améliorer les performances de démarrage à froid.



Modèle	Préfixe de numéro de série	Numéro de pièce	Temps d'installation estimé
926M, 930M, 938M	PRÉFIXE DU NUMÉRO DE SÉRIE : LTE, W5L, F5K, HEY, J5K, KTG, J3R, P5K	374-5854	0,5 heure
924K, 930K, 938K	PWR, RHN, SWL		
924K, 930K, 938K	SNZ, FRK, REP		
924K, 930K, 938K	HJF, KW4, EYE, P3K, W8K, XXT	430-2919	

Démarrage à haut rendement

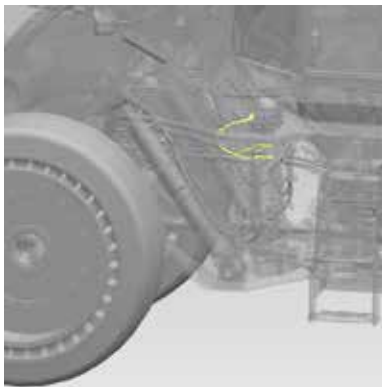
Fournit un coffre à batterie pour l'installation de deux batteries supplémentaires (à la place de la boîte à outils standard), ainsi que des câbles et des attaches de batterie. Les batteries ne sont pas incluses.



Modèle	Préfixe de numéro de série	Numéro de pièce	Temps d'installation estimé
926M, 930M	LTE, W5L, F5K, HEY, J5K, KTG	370-7007	3,0 heures
924K, 930K	PWR, RHN		
924K, 930K	HJF, KW4, SNZ, EYE, FRK, P3K		
938M	J3R, P5K	370-7010	
938K	SWL		
938K	REP, W8K, XXT		

Cat® Production Measurement (CPM)

Comprend les capteurs et le matériel. La licence du logiciel pour le CPM sera facturée séparément. Nécessite un écran secondaire et Product Link Elite (Network Manager). 250 heures de démonstration peuvent être activées via l'écran secondaire et rappellent à l'opérateur que le temps est presque écoulé. Nécessite l'achat d'une licence logicielle à partir de <https://fps.cat.com> (utiliser le code de raison #149). Nécessite le logiciel 518-3210 pour une activation permanente.



Modèle	Préfixe de numéro de série	Numéro de pièce	Temps d'installation estimé
926M, 930M, 938M	PRÉFIXE DU NUMÉRO DE SÉRIE : LTE, W5L, F5K, HEY, J5K, KTG, J3R, P5K	494-7950*	Installation recommandée par le concessionnaire
924K, 930K, 938K	KW4**, SNZ, FRK, P3K**, REP, W8K**		

*L'installation de cette trousse nécessite l'intervention d'un technicien en électronique Cat.

**Applicable uniquement aux machines dont le numéro de série se situe dans la fourchette suivante :

Modèle	Plage de numéros de série
926M	LTE03500-LTE99999, W5L00100-W5L99999
930M	F5K00110-F5K99999, J5K00115-J5K99999, KTG03000-KTG99999
938M	J3R03650-J3R99999, P5K00100-P5K99999
924K	KW401100-KW499999
930K	P3K00500-P3K99999
938K	W8K00900-W8K99999

Imprimante CPM

Comprend une imprimante pour l'impression de tickets à bord pour le système CPM (Cat Production Measurement).
L'imprimante est montée dans le coin arrière droit de la cabine.



Modèle	Préfixe de numéro de série	Numéro de pièce	Temps d'installation estimé
926M, 930M, 938M	PRÉFIXE DU NUMÉRO DE SÉRIE : LTE, W5L, F5K, HEY, J5K, KTG, J3R, P5K	494-8001*	Installation recommandée par le concessionnaire
924K, 930K, 938K	KW4**, SNZ, FRK, P3K**, REP, W8K**		

*L'installation de cette trousse nécessite l'intervention d'un technicien en électronique Cat.

**Applicable uniquement aux machines dont le numéro de série se situe dans la fourchette suivante :

Modèle	Plage de numéros de série
926M	LTE03500-LTE99999, W5L00100-W5L99999
930M	F5K00110-F5K99999, J5K00115-J5K99999, KTG03000-KTG99999
938M	J3R03650-J3R99999, P5K00100-P5K99999
924K	KW401100-KW499999
930K	P3K00500-P3K99999
938K	W8K00900-W8K99999

Contrepoids

Fournit des contrepoids supplémentaires montés sur le cadre +320 kg (705 lb). La trousse permet de convertir un groupe de contrepoids standard en groupe de contrepoids lourd.



Modèle	Préfixe de numéro de série	Numéro de pièce	Temps d'installation estimé
926M, 930M, 938M	F5K, KTG, J3R, P5K	374-5858	1,0 heure
938K	RHN, SWL		
930K, 938K	EYE, FRK, P3K, REP, W8K, XXT		

Contrepoids, agrégats

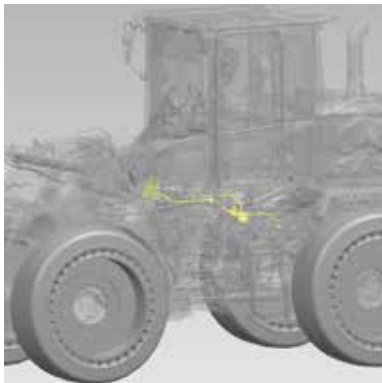
Convertit une machine lourde à contrepoids en une machine à contrepoids pour grumes/agrégats grâce à un contrepoids supplémentaire monté sur le châssis, pour une utilisation dans des applications telles que la manutention de grumes et de bois, la manutention d'agréats, la remise en état d'automobiles et la manutention de matériaux lourds. Non recommandé pour les machines de construction générale. Non compatible avec les configurations de tringlerie à grande levée. NE PEUT ÊTRE UTILISÉ AVEC : les pneus Flexport ou Brawler.



Modèle	Préfixe de numéro de série	Numéro de pièce	Temps d'installation estimé
926M, 930M, 938M	LTE, W5L, F5K, KTG, J3R, P5K	467-7992	1,0 heure
924K, 930K, 938K	SNZ, FRK, P3K, REP, W8K		

Direction bi-mode (direction rapide)

Fournit une unité de mesure manuelle (HMU) bimode et les lignes nécessaires pour convertir un appareil de direction standard en bimode. Permet d'activer la direction bi-mode (direction rapide) afin de minimiser les efforts de l'opérateur lors des cycles répétitifs.



Modèle	Préfixe de numéro de série	Numéro de pièce	Temps d'installation estimé
926M, 930M	LTE*, W5L*, F5K*, HEY*, J5K*, KTG*	387-4185	Installation recommandée par le concessionnaire
924K, 930K	PWR, RHN		
924K, 930K	HJF, KW4, SNZ, EYE, FRK, P3K	377-4199	
938M	J3R*, P5K*	387-4186	
938K	SWL		
938K	W8K	377-4200	

*Applicable uniquement aux machines dont le numéro de série se situe dans la fourchette suivante :

Modèle	Plage de numéros de série
926M	LTE06550-LTE99999, W5L00100-W5L99999
930M	F5K00110-F5K99999, HEY00550-HEY99999, J5K00115-J5K99999, KTG06550-KTG99999
938M	J3R07425-J3R99999, P5K00120-P5K99999

Système Product Link™, satellite, gestionnaire de réseau

Inclut le gestionnaire de réseau pour la conversion de Product Link Pro en Product Link Elite. Nécessaire pour l'installation sur site de la trousse Cat® Production Measurement, 494-7590. La disponibilité varie selon les pays.



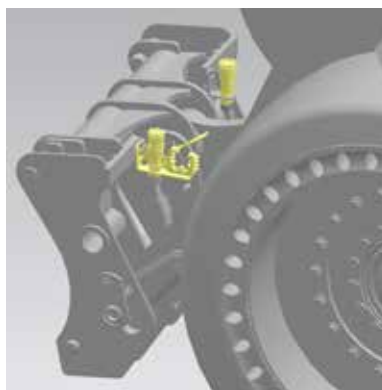
Modèle	Préfixe de numéro de série	Numéro de pièce	Temps d'installation estimé
926M, 930M, 938M	PRÉFIXE DU NUMÉRO DE SÉRIE : LTE, W5L, F5K, HEY, J5K, KTG, J3R, P5K	494-8000	Installation recommandée par le concessionnaire
924K, 930K, 938K	KW4*, SNZ, FRK, P3K*, REP, W8K*		

*Applicable uniquement aux machines dont le numéro de série se situe dans la fourchette suivante :

Modèle	Plage de numéros de série
924K	KW401100-KW499999
930K	P3K00500-P3K99999
938K	W8K00900-W8K99999

Attaches rapides Déconnexions

Fournit un jeu (mâle et femelle) de raccords rapides à face plate, à connecter sous pression. Il est recommandé d'adapter les outils de travail existants aux nouveaux raccords rapides améliorés pour petites chargeuses sur pneus.



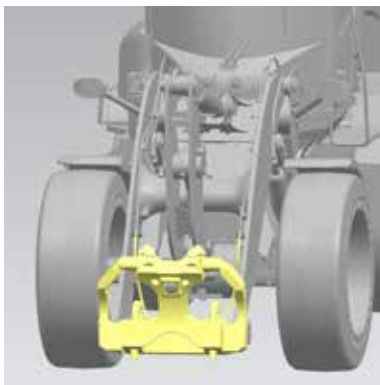
Modèle	Préfixe de numéro de série	Numéro de pièce	Temps d'installation estimé
926M, 930M, 938M	PRÉFIXE DU NUMÉRO DE SÉRIE : LTE, W5L, F5K, HEY, J5K, KTG, J3R, P5K	441-4005	1,0 heure
924K, 930K, 938K	PWR, RHN, SWL		
924K, 930K, 938K	HJF, KW4, SNZ, EYE, FRK, P3K, REP, W8K, XXT		

*Applicable uniquement aux machines dont le numéro de série se situe dans la fourchette suivante :

Modèle	Plage de numéros de série
926M	LTE00001-LTE06549
930M	F5K00110-F5K99999, J5K00115-J5K99999
938M	J3R00001-J3R07424

Attache rapide, fusion de la fonte

Fournit un système d'actionnement électro-hydraulique de l'interface d'accouplement à fusion moulée, activé depuis la cabine. Comprend des cales de couplage à pression constante. La machine doit être équipée d'une vanne de couplage et de canalisations hydrauliques. Il est recommandé d'installer un contrepoids lourd.



Modèle	Préfixe de numéro de série	Numéro de pièce	Temps d'installation estimé
926M, 930M	LTE**, W5L**, F5K**, HEY**, J5K**, KTG**	566-5497*	1,5 heure
924K, 930K	SNZ**, FRK**		
938M	J3R**, P5K**	566-5498*	
938K	REP**		

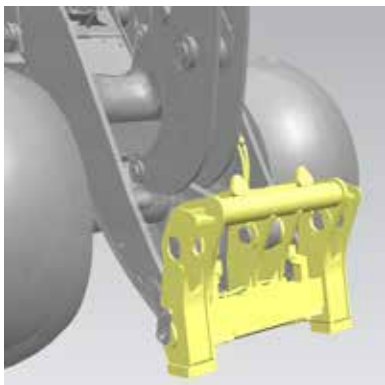
*L'installation de cette trousse nécessite l'intervention d'un technicien en électronique Cat (ET).

**Applicable uniquement aux machines dont le numéro de série se situe dans la fourchette suivante :

Modèle	Plage de numéros de série
926M	LTE06550-LTE99999, W5L00100-W5L99999
930M	F5K00110-F5K99999, HEY00550-HEY99999, J5K00115-J5K99999, KTG06550-KTG99999
938M	J3R07425-J3R99999, P5K00120-P5K99999
924K	SNZ00950-SNZ99999
930K	FRK00775-FRK99999
938K	REP00900-REP99999

Attache rapide, fusion fabriquée

Fournit un système d'actionnement électro-hydraulique de l'interface d'accouplement à fusion moulée, activé depuis la cabine. Comprend des cales de couplage à pression constante. La machine doit être équipée d'une vanne de couplage et de canalisations hydrauliques. Il est recommandé d'installer un contrepoids lourd.



Modèle	Préfixe de numéro de série	Numéro de pièce	Temps d'installation estimé
926M, 930M	LTE**, HEY**, KTG**	374-5790*	1,5 heure
924K, 930K	SNZ, KW4, FRK, P3K		
938M	J3R**	374-5791*	
938K	REP, W8K		

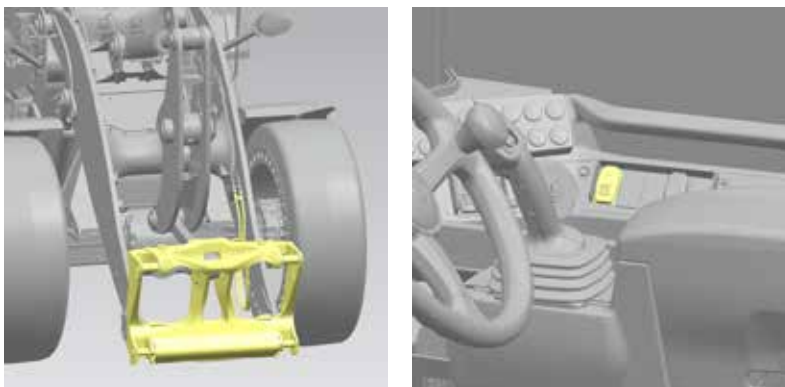
*L'installation de cette trousse nécessite l'intervention d'un technicien en électronique Cat (ET).

**Applicable uniquement aux machines dont le numéro de série se situe dans la fourchette suivante :

Modèle	Plage de numéros de série
926M	LTE00001-LTE06549
930M	HEY00001-HEY00549, KTG00001-KTG04999
938M	J3R00001-J3R07424

Attache rapide, fonte ISO

Fournit un système d'actionnement électro-hydraulique de l'interface d'accouplement à fusion moulée, activé depuis la cabine. Comprend le cylindre de la valve d'arrêt. Compatible avec de nombreux outils de travail concurrents, l'interface d'attelage standard ISO est également utilisée par Volvo. La machine doit être équipée d'une vanne de couplage et de canalisations hydrauliques. Il est recommandé d'installer un contrepoids lourd.



Modèle	Préfixe de numéro de série	Numéro de pièce	Temps d'installation estimé
926M, 930M	LTE**, W5L**, F5K**, HEY**, J5K**, KTG**	566-5499*	2,0 heures
924K, 930K	SNZ**, FRK**	545-5499*	
938M	J3R**		
938K	W8K		
938M	J3R***, P5K***	566-5500*	
938K	REP***		

*L'installation de cette trousse nécessite l'intervention d'un technicien en électronique Cat (ET).

**Applicable uniquement aux machines dont le numéro de série se situe dans la fourchette suivante:

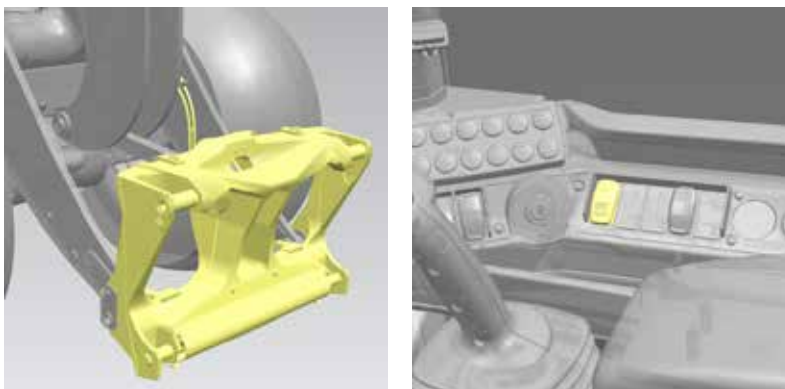
Modèle	Plage de numéros de série
926M	LTE06550-LTE99999, W5L00100-W5L99999
930M	F5K00110-F5K99999, HEY00550-HEY99999, J5K00115-J5K99999, KTG05000-KTG99999
938M	J3R00001-J3R07424
924K	SNZ00950-SNZ99999
930K	FRK00775-FRK99999

*Applicable uniquement aux machines dont le numéro de série se situe dans la fourchette suivante :

Modèle	Plage de numéros de série
938M	J3R07425-J3R99999, P5K00120-P5K99999
938K	REP00900-REP99999

Attache rapide, ISO

Fournit un système d'actionnement électro-hydraulique de l'interface d'accouplement à fusion moulée, activé depuis la cabine. Comprend le cylindre de la valve d'arrêt. Compatible avec de nombreux outils de travail concurrents, l'interface d'attelage standard ISO est également utilisée par Volvo. La machine doit être équipée d'une vanne de couplage et de canalisations hydrauliques. Il est recommandé d'installer un contrepoids lourd.



Modèle	Préfixe de numéro de série	Numéro de pièce	Temps d'installation estimé
926M, 930M	LTE**, HEY**, KTG**	545-5498*	2,0 heures
924K, 930K	KW4, P3K		

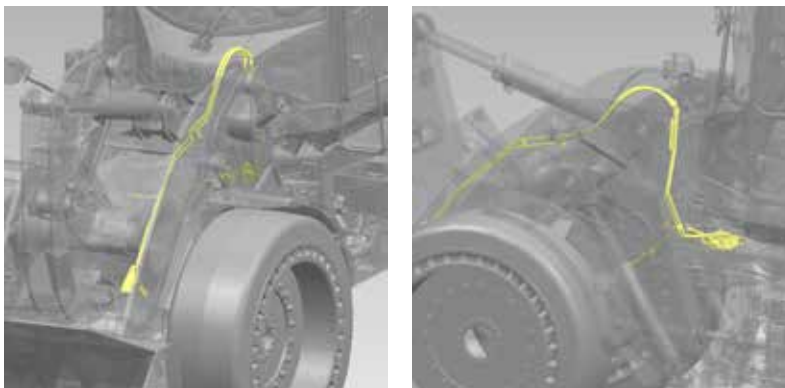
*L'installation de cette trousse nécessite l'intervention d'un technicien en électronique Cat (ET).

**Applicable uniquement aux machines dont le numéro de série se situe dans la fourchette suivante :

Modèle	Plage de numéros de série
926M	LTE06551-LTE99999
930M	HEY00001-HEY00549, KTG00001-KTG49999

Prêt pour attelage

Fournit une valve de couplage et des lignes hydrauliques pour convertir une machine de levage standard à deux valves, à broche, en une machine à deux valves, prête pour le couplage.



Modèle	Préfixe de numéro de série	Numéro de pièce	Temps d'installation estimé
924K	HJF, KW4, SNZ	447-4892	Installation recommandée par le concessionnaire
926M, 930M	LTE*, HEY*, KTG*	447-4893	
924K, 930K	PWR, RHN		
930K	EYE, FRK, P3K		
938M	J3R*	447-4895	
938K	SWL		
938K	REP, W8K, XXT		
926M, 930M, 938M	PRÉFIXE DU NUMÉRO DE SÉRIE : LTE, W5L, F5K, HEY, J5K, KTG, J3R, P5K	576-4833	

*Applicable uniquement aux machines dont le numéro de série se situe dans la fourchette suivante :

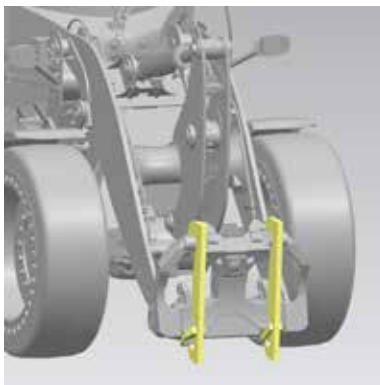
Modèle	Plage de numéros de série
926M	LTE00001-LTE06549
930M	HEY00001-HEY00549, KTG00001-KTG04999
938M	J3R00001-J3R07424

**Applicable uniquement aux machines dont le numéro de série se situe dans la fourchette suivante :

Modèle	Plage de numéros de série
926M	LTE06550-LTE99999, W5L00100-W5L99999
930M	F5K00110-F5K99999, HEY00550-HEY99999, J5K00115-J5K99999, KTG06550-KTG99999
938M	J3R07425-J3R99999, P5K00120-P5K99999

Crochet de fusion, dos plat

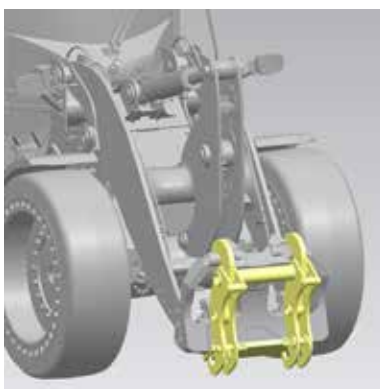
Fournit des supports avec des crochets de fusion à l'arrière et une interface plate à l'avant, ce qui permet de les souder aux outils de travail existants des petites chargeuses à roues. Recommandé pour les clients qui souhaitent réarticuler des outils non fusionnés existants ou des outils concurrents à une interface fusion.



Modèle	Préfixe de numéro de série	Numéro de pièce	Temps d'installation estimé
926M, 930M, 938M	PRÉFIXE DU NUMÉRO DE SÉRIE : LTE, W5L, F5K, HEY, J5K, KTG, J3R, P5K	371-2400	Installation recommandée par le concessionnaire
924K, 930K, 938K	PWR, RHN, SWL		
924K, 930K, 938K	HJF, KW4, EYE, P3K, W8K, XXT		

Adaptateur fusion/IT

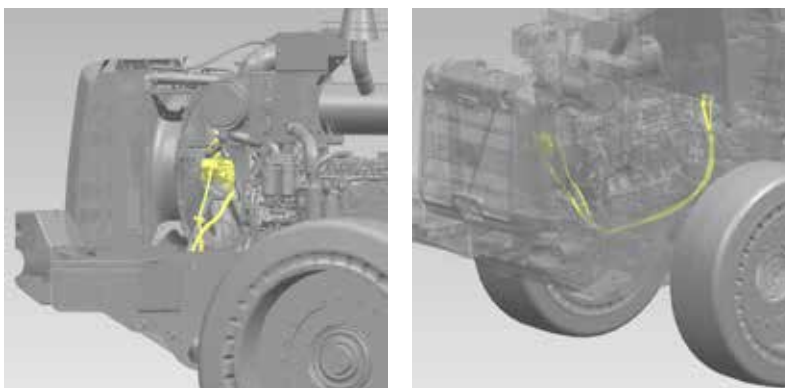
Fournit des supports avec des crochets de fusion à l'arrière et une interface plate à l'avant, ce qui permet de les souder aux outils de travail existants des petites chargeuses à roues. Recommandé pour les clients qui souhaitent réarticuler des outils non fusionnés existants ou des outils concurrents à une interface fusion.



Modèle	Préfixe de numéro de série	Numéro de pièce	Temps d'installation estimé
926M, 930M, 938M	PRÉFIXE DU NUMÉRO DE SÉRIE : LTE, W5L, F5K, HEY, J5K, KTG, J3R, P5K	589-6664	0,25 heure
924K, 930K, 938K	PWR, RHN, SWL	377-4149	
924K, 930K, 938K	HJF, KW4, EYE, P3K, W8K, XXT		

Ventilateur inverseur

Fournit un ventilateur à la demande à commande hydraulique avec option d'inversion. Comprend des commandes automatiques et manuelles pour l'inversion du ventilateur. Recommandé pour les applications à forte teneur en débris en suspension dans l'air.

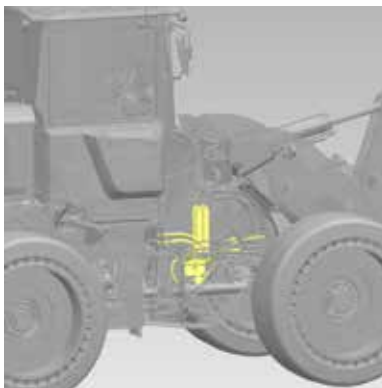


Modèle	Préfixe de numéro de série	Numéro de pièce	Temps d'installation estimé
924K, 930K	PWR, RHN	387-4182	Installation recommandée par le concessionnaire
924K, 930K, 938K	HJF, EYE, XXT		
938K	SWL	387-4183	
926M, 930M, 938M	PRÉFIXE DU NUMÉRO DE SÉRIE : LTE, W5L, F5K, HEY, J5K, KTG, J3R, P5K	452-0858	
924K, 930K, 938K	SNZ, FRK, P3K, REP, W8K		

*Les numéros de pièces sont donnés à titre indicatif

Commande antitangage

Le système de contrôle de la conduite à accumulateurs multiples permet d'absorber les chocs et de réduire le rebond de la machine lors des déplacements, ce qui se traduit par une conduite plus confortable et une meilleure rétention des matériaux.



Modèle	Préfixe de numéro de série	Numéro de pièce	Temps d'installation estimé
926M	LTE**, W5L**	577-0372*	Installation recommandée par le concessionnaire
926M	LTE	452-0855*	
930M, 938M	HEY**, KTG**, J3R**	452-0856*	
930K, 938K	FRK, P3K**, REP, W8K**		
930M, 938M	F5K***, HEY***, J5K***, KTG***, J3R***, P5K***	577-0373*	
938K	SWL	374-5853*	
938K	XXT		

*L'installation de cette trousse nécessite l'intervention d'un technicien en électronique Cat (ET).

**Applicable uniquement aux machines dont le numéro de série se situe dans la fourchette suivante:

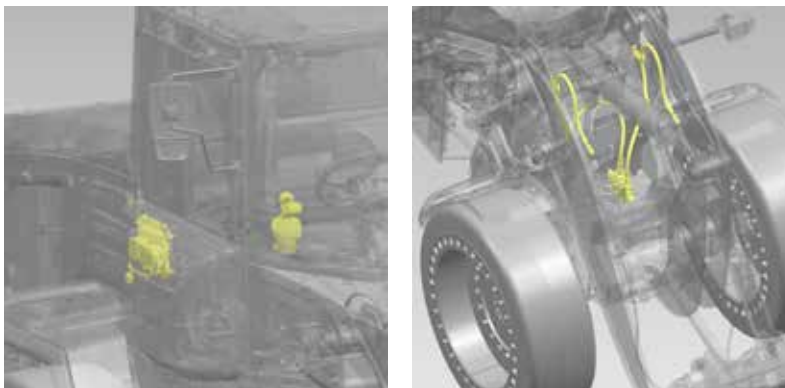
Modèle	Plage de numéros de série
926M	LTE06550-LTE99999, W5L00100-W5L99999
930M	HEY00001-HEY00549, KTG00001-KTG04999
938M	J3R00001-J3R07424
938K	P3K00001-P3K00999, W8K00001-W8K01999

***Applicable uniquement aux machines dont le numéro de série se situe dans la fourchette suivante :

Modèle	Plage de numéros de série
930M	F5K00110-F5K99999, HEY00550-HEY99999, J5K00115-J5K99999, KTG06550-KTG99999
938M	J3R07425-J3R99999, P5K00120-P5K99999

Quatrième valve Système hydraulique auxiliaire

Fournit la section de valve d'équipement, le joystick, le module de commande électronique (ECM) et les canalisations hydrauliques pour convertir une machine à trois valves (3V) en une machine à quatre valves (4V).



Modèle	Préfixe de numéro de série	Numéro de pièce	Temps d'installation estimé
926M, 930M	LTE*, HEY*, KTG*	452-0862	Installation recommandée par le concessionnaire
924K, 930K	SNZ, KW4*, FRK, P3K*		
926M, 930M	LTE**, W5L**, F5K**, HEY**, J5K**, KTG**	576-9770	
938M	J3R*	452-0863	
938K	W8K*		
938M	J3R**, P5K**	577-0371	
938K	W8K**		

*Applicable uniquement aux machines dont le numéro de série se situe dans la fourchette suivante :

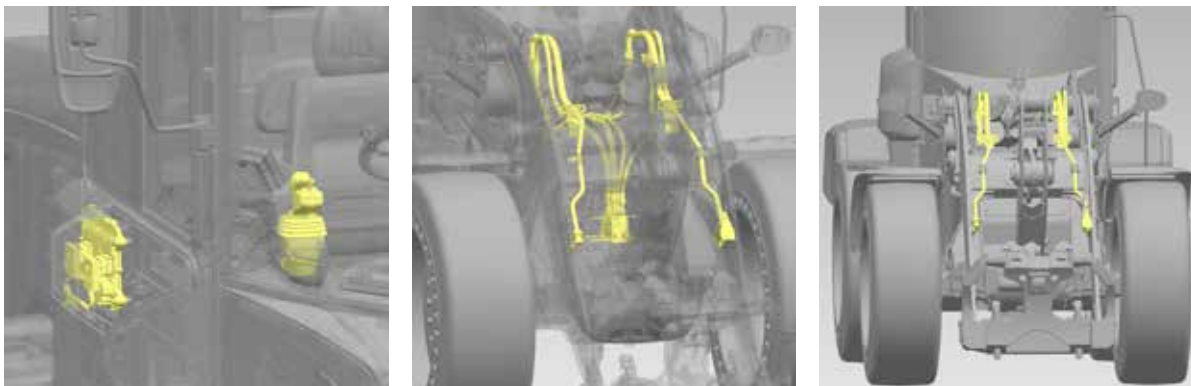
Modèle	Plage de numéros de série
926M	LTE00001-LTE06549
930M	HEY00001-HEY00549, KTG00001-KTG04999
938M	J3R00001-J3R07424
924K	KW401100-KW499999
930K	P3K00500-P3K99999
938K	W8K00900-W8K99999

**Applicable uniquement aux machines dont le numéro de série se situe dans la fourchette suivante :

Modèle	Plage de numéros de série
926M	LTE06550-LTE99999, W5L00100-W5L99999
930M	F5K00110-F5K99999, HEY00550-HEY99999, J5K00115-J5K99999, KTG06550-KTG99999
938M	J3R07425-J3R99999, P5K00120-P5K99999
938K	W8K02000-W8K99999

Systeme hydraulique auxiliaire des troisieme et quatrieme distributeurs, levage standard

Fournit la section des vannes d'outils, le joystick et les canalisations hydrauliques pour convertir une machine de levage standard à deux vannes (2V) en une machine à quatre vannes (4V).



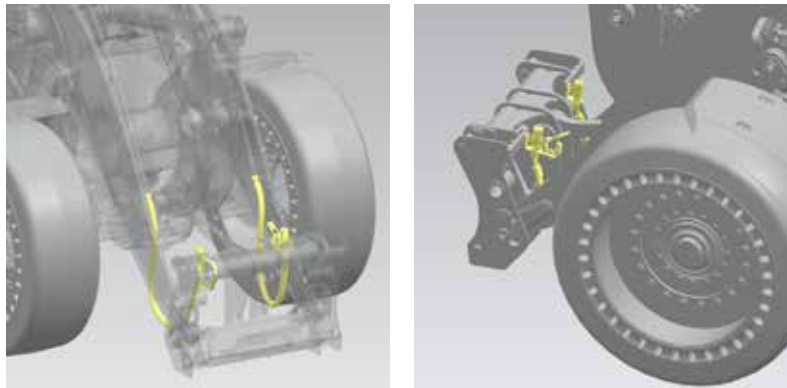
Modèle	Préfixe de numéro de série	Numéro de pièce	Temps d'installation estimé
924K	KW4*	569-8604	Installation recommandée par le concessionnaire

*Applicable uniquement aux machines dont le numéro de série se situe dans la fourchette suivante :

Modèle	Plage de numéros de série
924K	KW401100-KW499999

Lignes de pontage du coupleur de troisième fonction

Fournit des lignes de pontage de troisième fonction et des déconnexions rapides sous pression à face plate fileté montées sur le coupleur. Recommandé pour une utilisation avec des outils de travail de troisième fonction.



Modèle	Préfixe de numéro de série	Numéro de pièce	Temps d'installation estimé
926M, 930M, 938M	LTE*, HEY*, KTG*, J3R*	441-3368	1,0 heure
924K, 930K, 938K	PWR, RHN, SWL		
924K, 930K, 938K	HJF, KW4, SNZ, EYE, FRK, P3K, REP, W8K, XXT		
926M, 930M, 938M	PRÉFIXE DU NUMÉRO DE SÉRIE : LTE, W5L, F5K, HEY, J5K, KTG, J3R, P5K	576-9758	

*Applicable uniquement aux machines dont le numéro de série se situe dans la fourchette suivante :

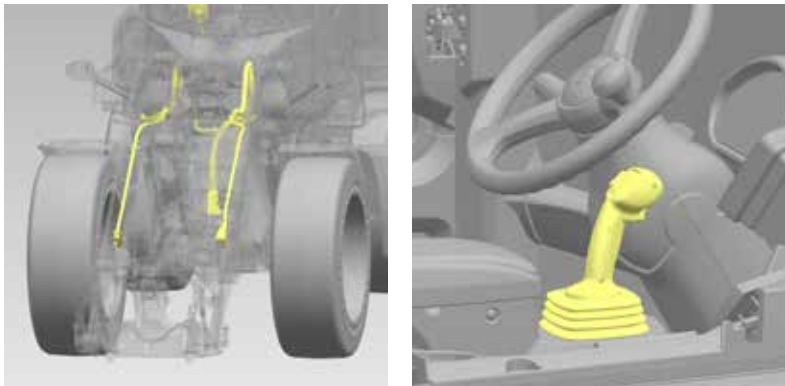
Modèle	Plage de numéros de série
926M	LTE00001-LTE06549
930M	HEY00001-HEY00550, KTG00001-KTG04999
938M	J3R00001-J3R07424

**Applicable uniquement aux machines dont le numéro de série se situe dans la fourchette suivante :

Modèle	Plage de numéros de série
926M	LTE06550-LTE99999, W5L00100-W5L99999
930M	F5K00110-F5K99999, HEY00550-HEY99999, J5K00115-J5K99999, KTG06550-KTG99999
938M	J3R07425-J3R99999, P5K00120-P5K99999

Circuit hydraulique auxiliaire de la troisième soupape, à haut levage

Fournit la section de valve de l'outil, le joystick et les lignes hydrauliques pour convertir une machine à grande levée à deux valves (2V) en une machine à trois valves (3V).



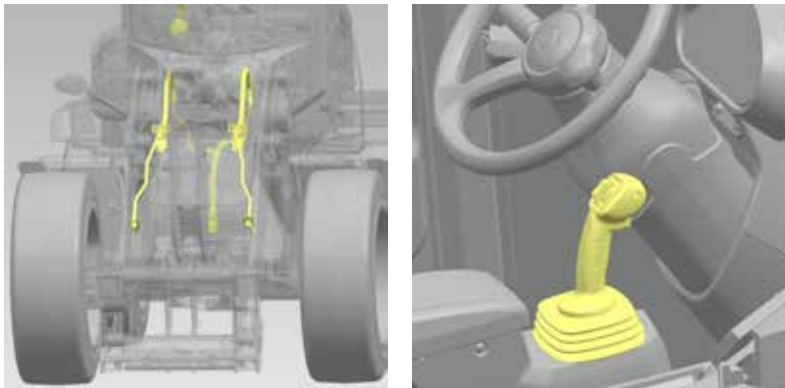
Modèle	Préfixe de numéro de série	Numéro de pièce	Temps d'installation estimé
926M	LTE*	420-4331	Installation recommandée par le concessionnaire
924K	PWR		
930M	KTG*	420-4333	
930K	RHN		
938M	J3R*	420-4335	
938K	SWL		

*Applicable uniquement aux machines dont le numéro de série se situe dans la fourchette suivante :

Modèle	Plage de numéros de série
926M	LTE00001-LTE06549
930M	KTG00001-KTG04999
938M	J3R00001-J3R07424

Circuit hydraulique auxiliaire à troisième distributeur, levage standard

Fournit la section de valve de l'outil, le joystick et les canalisations hydrauliques pour convertir une machine à grande levée à deux valves (2V) en une machine à trois valves (3V).



Modèle	Préfixe de numéro de série	Numéro de pièce	Temps d'installation estimé
926M, 930M, 938M	LTE*, KTG*	387-4021	Installation recommandée par le concessionnaire
924K, 930K	PWR, RHN		
930K	EYE, FRK		
926M, 930M	LTE**, W5L**, F5K**, HEY**, J5K**	577-0374	
938M	J3R*	387-4023	
938K	SWL		
938K	REP, XXT		
938M	J3R**, P5K**	577-0375	
924K	KW4*, SNZ	452-0864	
926M, 930M	LTE***, KTG***	527-8436	
930K	P3K*		
938M	J3R	527-8437	
938K	W8K***		

(suite à la page suivante)

Circuit hydraulique auxiliaire du troisième distributeur, levage standard (suite)

*Applicable uniquement aux machines dont le numéro de série se situe dans la fourchette suivante:

Modèle	Plage de numéros de série
926M	LTE00001-LTE06549
930M	KTG00001-KTG04999
938M	J3R00001-J3R03649
924K	KW401100-KW499999
938K	P3K00500-P3K99999

**Applicable uniquement aux machines dont le numéro de série se situe dans la fourchette suivante:

Modèle	Plage de numéros de série
926M	LTE06550-LTE99999, W5L00100-W5L99999
930M	F5K00110-F5K99999, HEY00550-HEY99999, J5K00115-J5K99999, KTG06550-KTG99999
938M	J3R07425-J3R99999, P5K00120-P5K99999

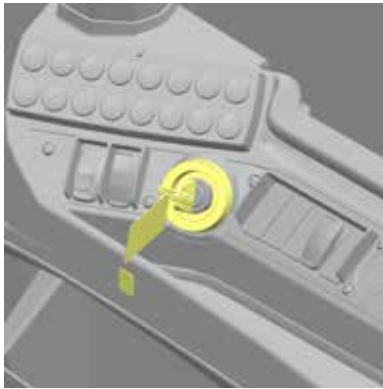
***Applicable uniquement aux machines dont le numéro de série se situe dans la fourchette suivante:

Modèle	Plage de numéros de série
926M	LTE03500-LTE06549
930M	KTG03000-KTG04999
938M	J3R03650-J3R07424
938K	W8K00900-W8K99999

SÉCURITÉ

Systeme de sécurité machine (MSS)

La trousse fournit un système programmable pour gérer l'accès à la machine. Comprend deux clés spéciales MSS.



Modèle	Préfixe de numéro de série	Numéro de pièce	Temps d'installation estimé
926M, 930M, 938M	PRÉFIXE DU NUMÉRO DE SÉRIE : LTE, W5L, F5K, HEY, J5K, KTG, J3R, P5K	370-7004*	Installation recommandée par le concessionnaire
924K, 930K, 938K	PWR, RHN, SWL		
924K, 930K, 938K	HJF, KW4, SNZ, EYE, FRK, P3K, REP, W8K, XXT		

*Cette trousse comporte des fonctions activées par logiciel qui doivent être activées par un concessionnaire Cat.

REMARQUES

A5XQ3216-01
Remplace A5XQ3216
Février 2023
(Global)

© 2022 Caterpillar. Tous droits réservés. CAT, CATERPILLAR, LET'S DO THE WORK, leurs logos respectifs, le "Caterpillar Corporate Yellow", le "Power Edge" et le "Modern Hex" de Cat, ainsi que l'identité de l'entreprise et des produits utilisés dans le présent document, sont des marques déposées de Caterpillar et ne peuvent être utilisés sans autorisation.

