



395

液压挖掘机

技术规格

配置和功能因地区而异。请咨询 **Cat®** 代理商以了解您所在地区的供货情况。

目录

395 液压挖掘机

技术规格	2	工作重量和对地压力	3
发动机	2	主要部件重量	4
回转机械装置	2	尺寸	5
重量	2	工作范围	7
履带	2	铲斗技术规格和兼容性	8
驱动装置	2	工装产品指南	8
液压系统	2	卡车满载斗数匹配	9
维修保养加注容量	2	标准和选装设备	10
标准	2	代理商安装的套件和工装	12
噪声性能	2	395 环境声明	13

395 加长伸展型液压挖掘机专用配置

主要特性和优点	14	噪声性能	16
技术规格	15	空调系统	16
发动机	15	工作重量和对地压力	17
回转机械装置	15	主要部件重量	17
重量	15	尺寸	18
履带	15	工作范围	20
驱动装置	15	标准和选装设备	21
液压系统	15	代理商安装的套件和工装	23
维修保养加注容量	16	驾驶室选件	24
标准	16		

发动机

发动机型号	Cat® C18	
净功率 – ISO 9249	404.3 kW	542 hp
发动机功率 – ISO 14396	405 kW	543 hp
缸径	145 mm	6 in
冲程	183 mm	7 in
排量	18.1 L	1105 in ³

- 符合中国国四非道路排放标准。
- 建议最多在 4500 m (14760 ft) 的海拔高度使用, 海拔高于 3000 m (9840 ft) 时, 发动机功率会下降。
- 标称功率按照制造时生效的指定标准进行测试。
- 标称净功率是指发动机配备了风扇、进气系统、排气系统和交流发电机时在飞轮处测得的功率。
- 发动机转速为 1900 rpm。
- Cat 柴油发动机需要使用 ULSD (Ultra-Low Sulfur Diesel, 超低硫柴油燃料, 含硫量不超过 15 ppm) 或 ULSD 与以下低碳强度燃油** 的混合物:
 - ✓ 最高为 20% 的生物柴油 FAME (Fatty Acid Methyl Ester, 脂肪酸甲酯)*
 - ✓ 最高为 100% 的可再生柴油、HVO (Hydrotreated Vegetable Oil, 加氢植物油) 和 GTL (Gas-to-Liquid, 天然气合成油) 燃料

有关成功应用, 请参阅指南。有关详细信息, 请咨询您的 Cat 代理商或参阅“Caterpillar 机器油液建议”(SEBU6250)。

* 无后处理设备的发动机可以使用高达 100% 的混合生物柴油 (如需使用高于 20% 的混合生物柴油, 请咨询 Cat 代理商)。

** 低碳强度燃料的尾气温室气体排放量与传统燃料基本相同。

回转机械装置

回转速度	6.26 rpm	
最大回转扭矩	362 kN·m	267333 lbf·ft

重量

工作重量	94200 kg	209400 lb
------	----------	-----------

- 加长型可变轨距底盘系统、大斗量动臂、M2.92JC (9'7") 斗杆、超重负荷型 – V 形铲刃 (SDV) 6.5 m³ (8.5 yd³) 铲斗、650 mm (26") 双抓地齿履带板和 15450 kg (34060 lb) 配重。

履带

选装的履带板宽度	750 mm	30 in
选装的履带板宽度	650 mm	26 in
履带板数量 (每侧)	51	
履带支重轮数量 (每侧)	9	
托链轮数量 (每侧)	3	

驱动装置

最大爬坡能力	35°/70%	
最高行驶速度	4.6 km/h	2.8 mph
最大牵引力	581 kN	130614 lbf

液压系统

主系统 – 最大流量机具	1064 L/min (532 × 2 个泵)	281 gal/min (141 × 2 个泵)
回转系统 – 最大流量	295 L/min	78 gal/min
最大压力 – 设备 – 机具	37000 kPa	5366 psi
最大压力 – 行驶	35000 kPa	5076 psi
最大压力 – 回转	31000 kPa	4496 psi
动臂油缸 – 缸径	210 mm	8 in
动臂油缸 – 冲程	1967 mm	77 in
斗杆油缸 – 缸径	225 mm	9 in
斗杆油缸 – 冲程	2262 mm	89 in
JC 铲斗油缸 – 缸径	220 mm	9 in
JC 铲斗油缸 – 冲程	1586 mm	62 in

维修保养加注容量

燃油箱容量	1220 L	322 gal
冷却系统	71 L	19 gal
发动机机油 (带滤清器)	67 L	18 gal
回转传动 (每个)	24 L	6 gal
终传动 (每个)	20 L	5 gal
液压系统 (包括油箱)	740 L	195 gal
液压油箱 (含吸入管)	372 L	98 gal
柴油机尾气处理液 (DEF) 箱	80 L	21.1 gal

标准

制动器	ISO 10265:2008
驾驶室/操作员保护罩 (OPG) (可选)	ISO 10262:1998 II 级

噪声性能

GB/T 25614-2010 外部	109 dB (A)
GB/T 25615-2010 内部	73 dB (A)

- 在操作台和驾驶室敞开 (没有正确保养或门/窗打开时) 的情况下长时间工作, 或在嘈杂的环境中工作时, 可能需要听力保护装置。

工作重量和对地压力

	650 mm (26") 双抓地齿履带板		750 mm (30") 双抓地齿履带板	
	重量	对地压力	重量	对地压力
	kg (lb)	kPa (psi)	kg (lb)	kPa (psi)
基础机器配置				
带履带支重轮和托链轮的底架				
15450 kg (34060 lb) 配重 + 加长型可变轨距底盘系统的基础机器				
大斗量动臂 + M2.92JC (9'7") 斗杆 + 6.5 m ³ (8.5 yd ³) SDV 铲斗	94200 (207600)	127.9 (18.5)	95000 (209500)	111.8 (16.2)

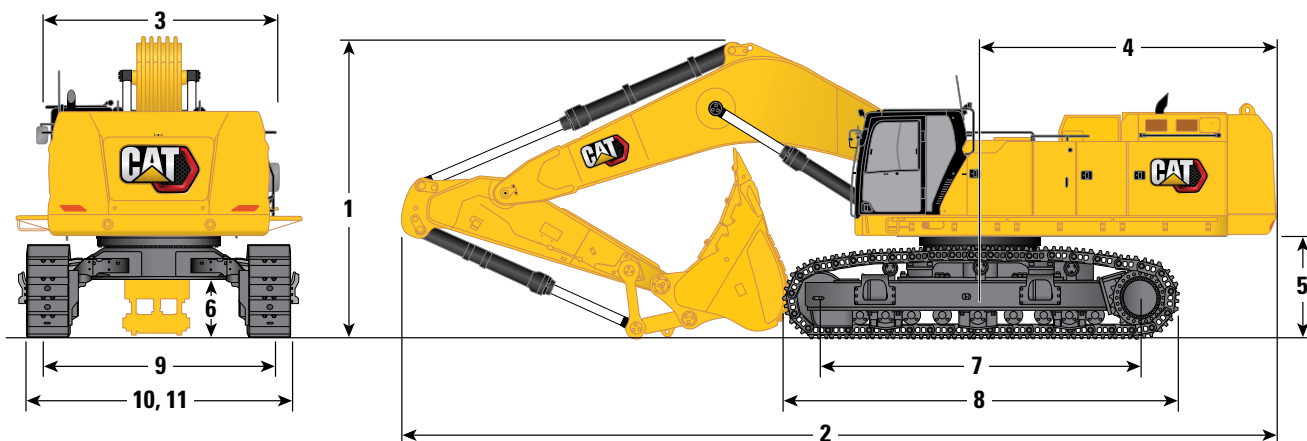
所有工作重量包括 90% 燃油箱和体重为 75 kg (165 lb) 的操作员。

主要部件重量

	kg	lb
基础机器重量: 包括上机架、底盘系统、配重、动臂油缸, 不包括动臂、斗杆、铲斗、斗杆油缸、铲斗油缸、履带、燃油箱和操作员		
包括 15450 kg (34060 lb) 配重、回转机架、带履带支重轮和托链轮的底架	62260	137259
履带板:		
650 mm (26") 宽、20.5 mm (0.8") 厚的双抓地齿履带板	9290	20470
750 mm (30") 宽、20.5 mm (0.8") 厚的双抓地齿履带板	10160	22400
两个动臂油缸	1820	4010
90% 燃油箱和体重为 75 kg (165 lb) 的操作员的重量	1010	2230
配重:		
15450 kg (34060 lb) 配重	15450	34060
回转机架	9100	20060
加长型可变轨距底盘系统:		
带履带支重轮和托链轮且适用于加长型可变轨距底盘系统的底架	24170	53290
动臂 (包括管路、销、斗杆油缸):		
大斗量动臂 7.25 m (23'9")	8560	18880
斗杆 (包括管路、销、铲斗油缸、铲斗连杆):		
大斗量斗杆 M2.92JC (9'7")	5510	12150
铲斗 (不含连杆):		
6.5 m ³ (8.5 yd ³) SDV	7530	16610

尺寸

所有尺寸都是近似值，可能会因所选铲斗的不同而异。



动臂选件

大斗量动臂
7.25 m (23'9")

斗杆选件

大斗量斗杆
M2.92JC (9'7")

1 机器高度：

驾驶室顶部的高度	3670 mm	12'0"
OPG 顶部高度	3810 mm	12'6"
扶手高度	3750 mm	12'4"
在安装动臂/斗杆/铲斗的情况下	5330 mm	17'6"
在安装动臂/斗杆的情况下	4560 mm	15'0"
在安装动臂的情况下	3940 mm	12'11"
在安装动臂/斗杆/铲斗的情况下 (含辅助管路)	5350 mm	17'7"
在安装动臂/斗杆的情况下 (含辅助管路)	4630 mm	15'2"
在安装动臂的情况下 (含辅助管路)	4010 mm	13'2"

2 机器长度：

在安装动臂/斗杆/铲斗的情况下	13980 mm	45'10"
在安装动臂/斗杆的情况下	13800 mm	45'3"
在安装动臂的情况下	11980 mm	39'4"
在安装动臂/斗杆/铲斗的情况下 (含辅助管路)	13980 mm	45'10"
在安装动臂/斗杆的情况下 (含辅助管路)	13800 mm	45'3"
在安装动臂的情况下 (含辅助管路)	11990 mm	39'4"

3 上部机架宽度：

不带走道	3490 mm	11'5"
带走道	4510 mm	14'10"
走道宽度	500 mm	1'8"

4 机尾回转半径

4840 mm 15'11"

5 配重间隙

1640 mm 5'5"

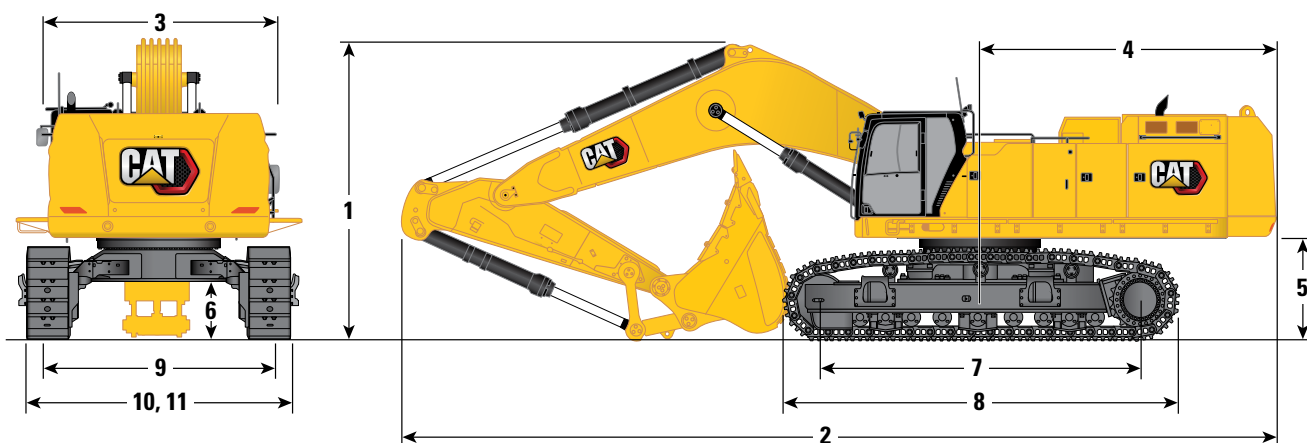
6 离地间隙

830 mm 2'9"

(接下一页)

尺寸 (续)

所有尺寸都是近似值，可能会因所选铲斗的不同而异。



动臂选件

大斗量动臂
7.25 m (23'9")

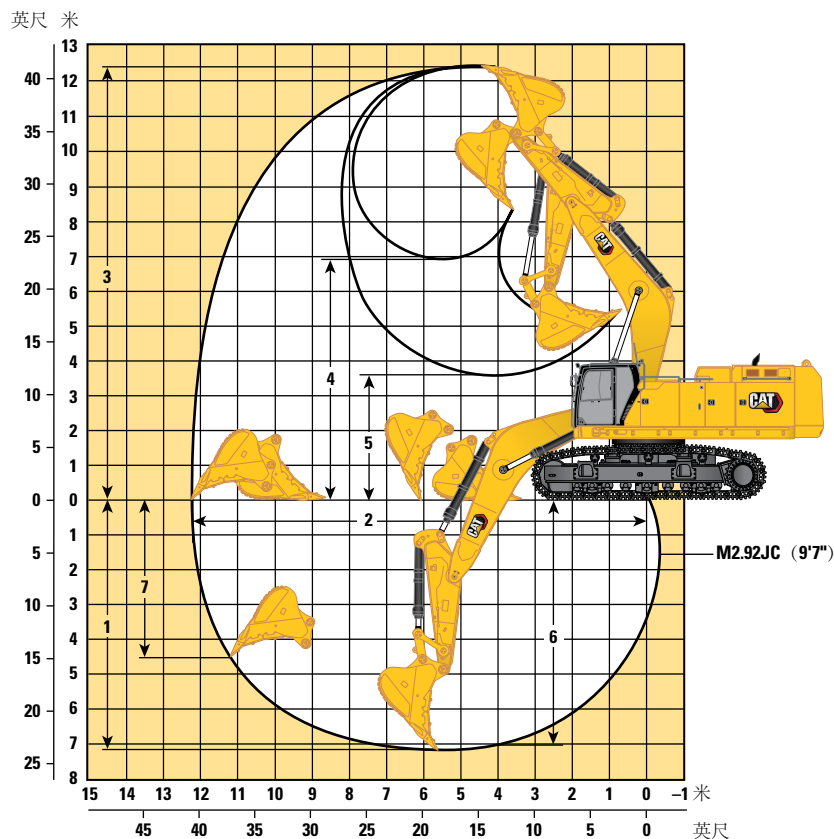
斗杆选件

大斗量斗杆
M2.92JC (9'7")

7 履带长度 – 滚轮中心间距	5120 mm	16'10"
8 履带长度	6350 mm	20'10"
9 履带轨距:		
回缩	2750 mm	9'0"
伸出	3510 mm	11'6"
10 履带宽度 – 回缩:		
650 mm (26") 履带板	3400 mm	11'2"
750 mm (30") 履带板	3500 mm	11'6"
履带宽度 – 伸出:		
650 mm (26") 履带板	4160 mm	13'8"
750 mm (30") 履带板	4260 mm	14'0"
11 底盘系统宽度 – 回缩 (带登梯):		
650 mm (26") 履带板	3690 mm	12'1"
750 mm (30") 履带板	3690 mm	12'1"
底盘系统宽度 – 伸出 (带登梯):		
650 mm (26") 履带板	4450 mm	14'7"
750 mm (30") 履带板	4450 mm	14'7"
铲斗类型	SDV	
铲斗容量	6.5 m ³	8.5 yd ³
铲斗齿尖半径	2530 mm	8'4"

工作范围

所有尺寸都是近似值，可能会因所选铲斗的不同而异。



动臂选件

大斗量动臂
7.25 m (23'9")

斗杆选件

大斗量斗杆
M2.92JC (9'7")

1 最大挖掘深度	7190 mm	23'7"
2 平地最大伸出距离	12260 mm	40'3"
3 最大挖方高度	12370 mm	40'7"
4 最大装载高度	7960 mm	26'1"
5 最小装载高度	3660 mm	12'0"
6 2440 mm (8'0") 平底的最大挖方深度	7050 mm	23'2"
7 最大垂直壁挖掘深度	4580 mm	15'0"
铲斗挖掘力 (ISO)	497 kN	111820 lbf
斗杆挖掘力 (ISO)	394 kN	88570 lbf
铲斗类型	SDV	
铲斗容量	6.5 m ³	8.5 yd ³
铲斗齿尖半径	2530 mm	8'4"

铲斗技术规格和兼容性

	连杆	宽度		容量		重量		填充	大斗量动臂
		mm	in	m ³	yd ³	kg	lb	%	M2.92 m (9'7")
销接式 (无快速连接器)									
一般负荷型	JC	2600	102	6.50	8.50	6237	13749	100	⊖
	JC	2800	110	7.00	9.15	6508	14347	100	⊖
	JC	2850	110	8.50	11.12	7230	15939	100	○
超重负荷型	JC	2722	106	6.50	8.50	7380	16269	90	⊖
	JC	2700	106	7.10	9.29	7476	16481	90	⊖
重负荷耐磨型	JC	2700	106	7.10	9.29	6701	14773	100	⊖
超重负荷型 – 铲刃	JC	2650	104	6.50	8.50	7365	16236	90	⊖
超重负荷型 – 极限作业	JC	2500	98	5.70	7.50	7687	16946	90	⊙
	JC	2600	102	6.00	7.85	7873	17356	90	⊙
极重负荷型 – 铲刃	JC	2550	100	6.00	7.85	8523	18791	90	⊖
使用销接式连接时的最大负载 (有效负载 + 铲斗)								kg	17340
								lb	38229

上述负载符合液压挖掘机标准 EN474-5:2006+A3:2013。当前连杆在地面完全伸展且铲斗卷起时，这些负载不超过液压提升能力的 87% 或倾翻能力的 75%。
容量基于 ISO 7451:2007。

物料最大密度:

- ⊙ 1800 kg/m³ (3000 lb/yd³)
- ⊖ 1500 kg/m³ (2500 lb/yd³)
- 1000 kg/m³ (2000 lb/yd³)

Caterpillar 建议使用适当的工装机具，以便客户获取最大产品价值。如果使用的工装机具（包括铲斗）在重量、尺寸、流量、压力等方面超出 Caterpillar 的建议或技术规格，则可能会导致无法达到最佳性能，包括但不限于产量、稳定性、可靠性和部件耐用性的降低。在清扫、掘起、扭曲和/或抓取重负载时，工装机具使用不当会导致动臂和斗杆的使用寿命缩短。

工装产品指南

并非所有地区均提供所有工装。请咨询您的 Cat 代理商，以了解您当地供应的配置。

匹配

销接式工装

动臂类型	大斗量
斗杆长度	M 2.92 (9'7")
液压锤	H215 S ✓

常规满载斗数匹配指南

为最大限度提高产量和效率，建议装载和运输机器相匹配，以实现最佳性能。

配置*：

加长型可变轨距底盘系统、大斗量动臂、M2.92JC (9'7") 斗杆、SDV 6.5 m³ (8.5 yd³) 铲斗、650 mm (26") 双抓地齿履带板和 15450 kg (34060 lb) 配重。

将卡车装载至额定容量所需的满载斗数

材料类型	物料密度	填充系数	Cat 铰接式卡车				Cat 非道路用卡车				
			735	740 GC	740 EJ	745	770G	772G	773E	773G	775G
土	1600 kg/m ³ (2700 lb/yd ³)	100%			3-4	4	3-4	4-5	5-6	5-6	6
石灰石	1540 kg/m ³ (2600 lb/yd ³)	90%	3-4	4	4-5	4-5	4-5	5	6	6	7

* 上述满载斗数匹配反映了所示的机器配置、填充系数和常规材料密度。机器配置、填充系数或物料密度以及作业现场的特定因素如有变化，可能会影响针对您的应用所建议的精确匹配斗数。请联系当地 Cat 代理商以获取更多信息。

标准和选装设备

标准和选装设备可能不同。有关详细信息，请咨询 **Cat®** 代理商。

	标准	选装		标准	选装
动臂、斗杆和连杆			CAT 技术		
7.25 m (23'9") 大斗量动臂	✓		远程刷新	✓	
2.92 m (9'7") 大斗量斗杆	✓		电气系统		
铲斗连杆, JC 型, 不带吊耳	✓		免维护 1400 CCA 蓄电池 (2 个)	✓	
驾驶室			集中式电气断路器	✓	
带粘滞底座的抑噪驾驶室	✓		底盘灯	✓	
高分辨率 203 mm (8") LCD 触摸屏监视器	✓		LED 动臂和驾驶室灯		✓
高分辨率 254 mm (10") LCD 触摸屏监视器		✓	发动机		
自动两级空调	✓		冷起动缸体加热器		✓
用于监视器控制的拨轮盘和快捷键	✓		三种可选的动力模式: 强力、智能和省油	✓	
无钥匙的按下起动式发动机控制装置	✓		发动机转速自动控制功能	✓	
无需工具也能进行无限高度调节的操控台	✓		作业海拔高达 4500 m (14760 ft)	✓	
可前倾的左侧控制台	✓		52°C (126°F) 高温环境冷却能力	✓	
加热型可调空气悬浮座椅	✓		-18°C (-0.4°F) 冷起动能力	✓	
51 mm (2") 橙色安全带	✓		-32°C (-25°F) 冷起动能力		✓
Bluetooth® 集成无线电 (包括 USB、辅助端口和麦克风)	✓		液压可反转风扇	✓	
2 个 12V 直流电源插座	✓		带集成预滤器的双滤芯空气滤清器	✓	
文件存放空间	✓		三个垂直并排的冷却系统	✓	
杯架和水瓶架	✓		远程禁用	✓	
可打开的两片式前车窗	✓		95 A 交流发电机	✓	
带冲洗器的上部径向雨刮器	✓				
可开启的聚碳酸酯天窗	✓				
LED 顶灯	✓				
地板迎宾灯	✓				
前部卷式遮光帘	✓				
后部卷式遮光帘		✓			
后窗紧急出口	✓				
可清洗地板垫	✓				
配有警告灯	✓				

(下一页)

标准和选装设备 (续)

标准和选装设备可能不同。有关详细信息，请咨询 Cat 代理商。

	标准	选装		标准	选装
液压系统			维修和保养		
动臂和斗杆再生回路	✓		便于随时加装自动润滑系统	✓	
电子主控制阀	✓		可反转冷却风扇	✓	
专用闭环回转回路	✓		发动机机油和燃油滤清器集中放置	✓	
自动液压油预热	✓		计划油样分析 (S·O·S SM) 取样口	✓	
自动回转停车制动器	✓		带自动切断功能的电动加油泵		✓
高性能液压回油滤清器	✓		车辆运行状况综合管理系统	✓	
双速行驶	✓		底盘系统和结构		
能够使用生物液压油	✓		加长型可变轨距底盘系统	✓	
先进的工具控制装置		✓	底架牵引环	✓	
中压辅助回路		✓	润滑脂润滑履带	✓	
快速连接器回路		✓	三件式分段履带导向护罩		✓
液压效率监控		✓	两件式全长度履带导向护罩		✓
安全与保护装置			回转接头护罩	✓	
Caterpillar 单键安全系统	✓		重负荷型底部护罩	✓	
液压锤自动停止增强功能	✓		重负荷型行驶马达护罩	✓	
可锁式外部工具箱/储物箱	✓		15450 kg (34060 lb) 配重	✓	
可锁式车门、燃油箱和液压油箱锁	✓		650 mm (26") 双抓地齿履带板		✓
可锁式燃油排放室	✓		750 mm (30") 双抓地齿履带板		✓
可锁定断路器	✓				
带防滑板的维修平台	✓				
平台上安装全扶手	✓				
标准视野后视镜套件	✓				
信号/警报喇叭	✓				
地面辅助发动机停机开关	✓				
后视摄像头	✓				
走道	✓				
可前倾走道		✓			
检查照明		✓			

代理商安装的套件和工装

工装可能会有所不同。有关详细信息，请咨询 **Cat** 代理商。

驾驶室

- 径向下部雨刮器
- 带水平滑块的操纵手柄
- 用于工具控制的左侧 (LH)/右侧 (RH) 电子踏板
- 双出口后窗套件
- 前挡风玻璃层压玻璃 (P5A 玻璃, 欧盟拆卸规定)

电气系统

- 1800 流明 LED 超豪华型环绕灯

安全与保护装置

- 蓝牙密钥卡
- 76 mm (3") 回缩安全带

护罩

- OPG (与驾驶室灯盖、防雨罩不兼容)
- 整个前端网罩 (与驾驶室灯盖、防雨罩不兼容)
- 网罩前端下半部分
- 前挡风玻璃防雨罩和驾驶室灯罩

其他工装

- 全球导航卫星系统 (GNSS) 天线

以下信息适用于在本文件涵盖的地区配置销售的最终制造时的机器。本声明的内容自发布之日起生效。但与机器功能和技术规格相关的内容如有变更，恕不另行通知。有关其他信息，请参阅机器的操作和保养手册。

如要详细了解可持续性发展和我们的当前进展情况，请访问 <https://www.caterpillar.com/en/company/sustainability>。

发动机

- 395 符合中国非道路国四排放标准。
 - Cat 柴油发动机需要使用 ULSD (超低硫柴油燃料, 含硫量不超过 15 ppm) 或 ULSD 与以下低碳强度燃油** 的混合物:
 - ✓ 最高为 20% 的生物柴油 FAME (脂肪酸甲酯)*
 - ✓ 最高为 100% 的可再生柴油、HVO (加氢植物油) 和 GTL (天然气合成油) 燃料
- 有关成功应用, 请参阅指南。有关详细信息, 请咨询您的 Cat 代理商或参阅“Caterpillar 机器油液建议”(SEBU6250)。
- * 无后处理设备的发动机可以使用高达 100% 的混合生物柴油 (如需使用高于 20% 的混合生物柴油, 请咨询 Cat 代理商)。
- ** 低碳强度燃料的尾气温室气体排放量与传统燃料基本相同。

空调系统

- 这款机器的空调系统采用含氟的温室气体制冷剂 R134a (全球暖化潜势 = 1430)。该系统含有 1.0 kg (2.2 lb) 制冷剂, 其 CO₂ 当量为 1.430 公吨 (1.576 短吨)。

喷漆

- 根据现有的最佳了解, 喷漆中下列重金属的最大允许浓度 (以百万分率 (PPM, parts per million) 计) 为:
 - 钡 < 0.01%
 - 镉 < 0.01%
 - 铬 < 0.01%
 - 铅 < 0.01%

噪声性能

GB/T 25614-2010 外部 109 dB (A)

GB/T 25615-2010 内部 73 dB (A)

- 在操作台和驾驶室敞开 (没有正确保养或门窗打开时) 的情况下长时间工作, 或在嘈杂的环境中工作时, 可能需要听力保护装置。

机油和油液

- Caterpillar 工厂使用乙烯乙二醇冷却液。Cat 柴油发动机防冻剂/冷却液 (DEAC, Diesel Engine Antifreeze/Coolant) 和 Cat 长效冷却液 (ELC, Extended Life Coolant) 可回收利用。请联系当地 Cat 代理商以获取更多信息。
- Cat Bio HYDO™ Advanced 是一种经欧盟生态标签认证的生物降解液压油。
- 可能存在其他油液, 请参阅操作和保养手册或应用和安装指南, 了解完整的油液建议和保养间隔。

功能和技术

- 以下功能和技术可能有助于节省燃油和/或减少碳排放。功能可能有所不同。有关详细信息, 请咨询 Cat 代理商。
 - 高级液压系统实现功率和效率的平衡
 - 智能模式自动将机器功率与挖掘需求相匹配
 - 省油模式可尽可能减少轻负荷应用中的油耗
 - 通过延长保养间隔和更长使用寿命的燃油、机油和空气滤清器, 减少维护成本



395

加长伸展型液压挖掘机

伸展距离更长、生产力更高、耐用性更强。

Cat® 395 加长伸展型挖掘机 (**LRE, Long Reach Excavator**) 采用了简单易用的技术, 同时还可提供卓越的性能; 并且具备在陡坡上作业的能力, 可伸展至 **28 米 (91'10")**, 挖掘深度达 **21700 mm (71'2")**。它配备带车架加长件的加长型底盘系统和 **21.6 mt (47600 lb)** 配重, 可提供稳定的长距离挖掘平台。在要求严苛的长距离疏浚、沟渠清理、沉淀池清理、航道和运河保养以及植被控制方面, 此机型表现出色。

发动机

发动机型号	Cat® C18	
净功率		
ISO 9249	404 kW	542 hp
ISO 9249 (DIN)	550 hp (公制)	
发动机功率		
ISO 14396	405 kW	543 hp
ISO 14396 (DIN)	551 hp (公制)	
缸径	145 mm	6 in
冲程	183 mm	7 in
排量	18.1 L	1105 in ³
生物柴油性能	最高可使用 B20 等级 ⁽¹⁾	

- 符合中国国四非道路排放标准。
- 建议最多在 4500 m (14764 ft) 的海拔高度使用, 其中, 在 3000 m (9842.5 ft) 以上的海拔高度, 发动机功率会下降。
- 标称功率按照制造时生效的指定标准进行测试。
- 标称净功率是指发动机配备了风扇、进气系统、排气系统和交流发电机时在飞轮处测得的功率。

- 额定转速 1900 rpm

⁽¹⁾ Cat 柴油发动机需要使用 ULSD (超低硫柴油燃料, 含硫量不超过 15 ppm) 或 ULSD 与以下低碳强度燃油**的混合物:

- ✓ 最高为 20% 的生物柴油 FAME (脂肪酸甲酯)*
- ✓ 最高为 100% 的可再生柴油、HVO (加氢植物油) 和 GTL (天然气合成油) 燃料

有关成功应用, 请参阅指南。有关详细信息, 请咨询您的 Cat 代理商或参阅“Caterpillar 机器油液建议”(SEBU6250)。

* 无后处理设备的发动机可以使用高达 100% 的混合生物柴油 (如需使用高于 20% 的混合生物柴油, 请咨询 Cat 代理商)。

** 低碳强度燃料的尾气温室气体排放量与传统燃料基本相同。

回转机械装置

最大回转扭矩	362.5 kN·m	267333 lb-ft
--------	------------	--------------

重量

工作重量	113300 kg	249700 lb
------	-----------	-----------

- 带车架加长件的加长型底盘系统、LRE 动臂、LRE 11.8 m (38'9") 斗杆、重负荷型 (HD) 1.97 m³ (2.58 yd³) 铲斗、900 mm (35") 双抓地齿履带板, 以及 21.6 mt (47600 lb) 配重。

履带

标准履带板宽度	900 mm	35 in
选装的履带板宽度	650 mm	26 in
选装的履带板宽度	750 mm	30 in
履带板数量 (每侧)	51	
履带支重轮数量 (每侧)	9	
托链轮数量 (每侧)	3	

驱动装置

爬坡能力	30°/58%	
最高行驶速度	4.6 km/h	2.8 mph
最大牵引力	581 kN	130614 lbf

液压系统

主系统 – 最大流量 (机具)	1064 L/min (532 × 2 个泵)	281 gal/min (141 × 2 个泵)
主系统 – 最大流量 (机具)	1008 L/min (504 × 2 个泵)	266 gal/min (133 × 2 个泵)
回转系统 – 最大流量	295 L/min	78 gal/min
回转系统 – 最大流量	279 L/min	74 gal/min
最大压力 – 设备 – 机具	37000 kPa	5366 psi
最大压力 – 行驶	35000 kPa	5076 psi
最大压力 – 回转	31000 kPa	4496 psi
动臂油缸 – 缸径	210 mm	8 in
动臂油缸 – 冲程	1967 mm	77 in
斗杆油缸 – 缸径	220 mm	8.7 in
斗杆油缸 – 冲程	2262 mm	89 in
CB2 铲斗油缸 – 缸径	135 mm	5 in
CB2 铲斗油缸 – 冲程	1156 mm	46 in

(接下一页)

维修保养加注容量

燃油箱容量	1220 L	322.3 gal
冷却系统	71 L	18.8 gal
发动机机油（带滤清器）	67 L	17.7 gal
回转传动（每个）	24 L	6.3 gal
终传动（每个）	20 L	5.3 gal
液压系统（包括油箱）	793 L	209.5 gal
液压油箱（含吸入管）	372 L	98.2 gal
柴油机尾气处理液（DEF）箱	80 L	21.1 gal

标准

制动器	ISO 10265: 2008
操作员防护罩（OPG）（可选）	ISO 10262:1998 II 级

噪声性能

ISO 6395:2008（外部）	109 dB（A）
ISO 6396:2008（驾驶室内）	73 dB（A）

- 外部噪音 – 观察员声功率级按照 ISO 6395:2008 中规定的测试程序和条件，为已正确安装和保养的 Caterpillar 机器测定。在发动机冷却风扇转速为最大转速的 70% 时进行测量。
- 内部噪音 – 对于 Caterpillar 提供的驾驶室，在正确安装、保养并且门窗都关闭的情况下，根据 ISO 6396:2008 中规定的测试程序和条件测定操作员声压级。在发动机冷却风扇转速为最大转速的 70% 时进行测量。
- 在操作台和驾驶室敞开（没有正确保养而门窗打开时）的情况下长时间工作，或在嘈杂的环境中工作时，可能需要听力保护装置。

空调系统

该机器上的空调系统包含氟化温室气体制冷剂 R134a（全球增温潜势 = 1430）。该系统含有 1.00 kg 制冷剂，其二氧化碳当量为 1.430 公吨。

工作重量和对地压力

	650 mm (26") 双抓地齿履带板		750 mm (30") 双抓地齿履带板		900 mm (35") 双抓地齿履带板	
	重量	对地压力	重量	对地压力	重量	对地压力
	kg (lb)	kPa (psi)	kg (lb)	kPa (psi)	kg (lb)	kPa (psi)
21.6 mt (47600 lb) 配重 + 带车架加长件的加长型底盘系统基础机器						
LRE 动臂 + 11.8 m (38'9") LRE 斗杆 + 1.97 m ³ 重负荷型 (2.58 yd ³) 铲斗	111300 (245400)	151.2 (21.9)	112200 (247400)	132.1 (19.2)	113300 (249700)	111.1 (16.1)

所有工作重量包括 90% 燃油箱和体重为 75 kg (165 lb) 的操作员。

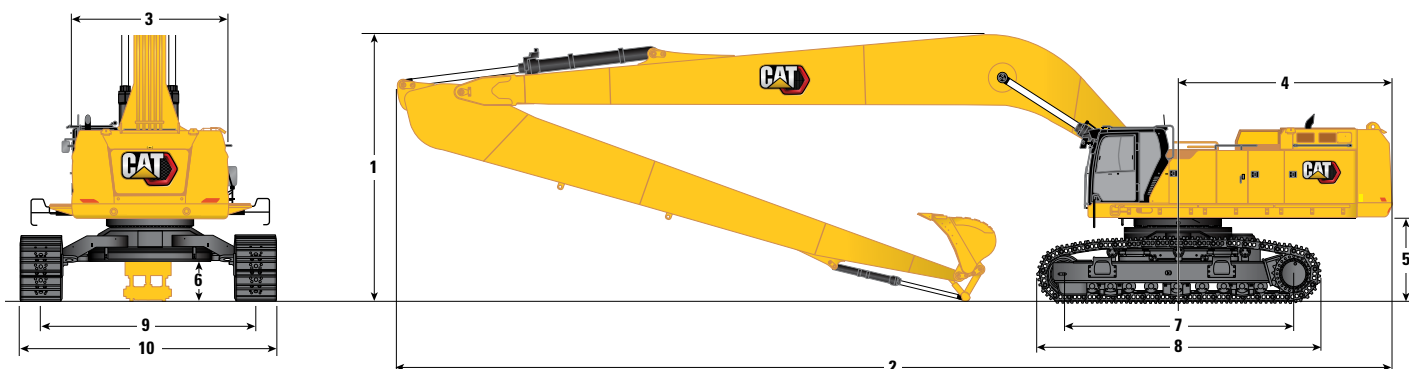
主要部件重量

	kg	lb
基础机器重量 (包括上架架、加长型底盘系统、配重、动臂油缸 – 不含动臂、斗杆、铲斗、斗杆油缸、铲斗油缸、履带、燃油及操作员)		
配重、回转机架、带履带支重轮和托链轮的底架	76970	169700
履带板:		
650 mm (26") 宽、20.5 mm (0.8") 厚的双抓地齿履带板	9290	20470
750 mm (30") 宽、20.5 mm (0.8") 厚的双抓地齿履带板	10160	22400
900 mm (35") 宽、20.5 mm (0.8") 厚的双抓地齿履带板	11220	24740
两个动臂油缸	1820	4010
90% 燃油箱和体重为 75 kg (165 lb) 的操作员的重量	1010	2230
配重:		
21.6 mt (47600 lb) 配重	21600	47620
回转机架:		
回转机架	9100	20060
加长型底盘系统:		
带履带支重轮和托链轮的底架	32740	72180
动臂 (包括管路、销、斗杆油缸):		
15.5 m (50'10") LRE 动臂	14510	31990
斗杆 (包括管路、销、铲斗油缸、铲斗连杆):		
11.8 m (38'9") LRE 斗杆	5930	13070
铲斗 (不含连杆):		
1.97 m ³ (2.58 yd ³) 重负荷型	1294	2853
车架加长件	8123	17908

395 LRE 液压挖掘机技术规格

尺寸

所有尺寸都是近似值，可能会因所选铲斗的不同而异。



动臂选件

LRE 动臂

15.5 m (50'10")

斗杆选件

LRE 斗杆

11.8 m (38'9")

1 机器高度：

驾驶室高度	3910 mm	12'10"
Opg 高度	4050 mm	13'4"
扶手高度	3990 mm	13'1"
在安装动臂/斗杆/铲斗的情况下	11860 mm	38'11"
在安装动臂/斗杆的情况下	11860 mm	38'11"
在安装动臂/斗杆/铲斗的情况下 (含辅助管路)	11860 mm	38'11"
在安装动臂/斗杆的情况下 (含辅助管路)	11860 mm	38'11"

2 机器长度：

在安装动臂/斗杆/铲斗的情况下	19900 mm	65'3"
在安装动臂/斗杆的情况下	19900 mm	65'3"
在安装动臂/斗杆/铲斗的情况下 (含辅助管路)	19900 mm	65'3"
在安装动臂/斗杆的情况下 (含辅助管路)	19900 mm	65'3"

3 上部机架宽度

不带走道	3490 mm	11'5"
带走道	4510 mm	14'10"
走道宽度	500 mm	1'8"

4 机尾回转半径

4840 mm	15'11"
---------	--------

5 配重间隙

1880 mm	6'2"
---------	------

铲斗类型

HD

铲斗容量

1.97 m ³	2.58 yd ³
---------------------	----------------------

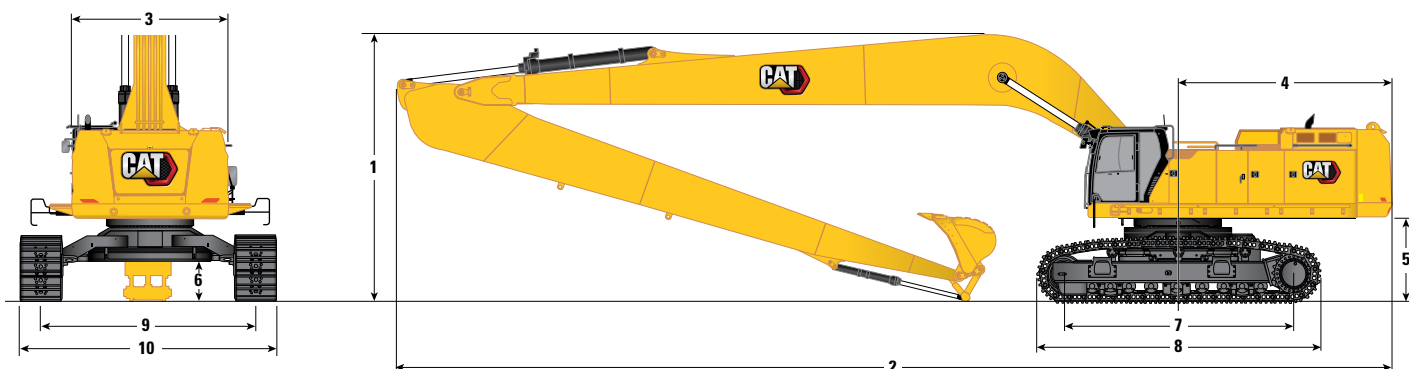
铲斗齿尖半径

1659 mm	5'5"
---------	------

(接下一页)

尺寸 (续)

所有尺寸都是近似值，可能会因所选铲斗的不同而异。



动臂选件

LRE 动臂

15.5 m (50'10")

斗杆选件

LRE 斗杆

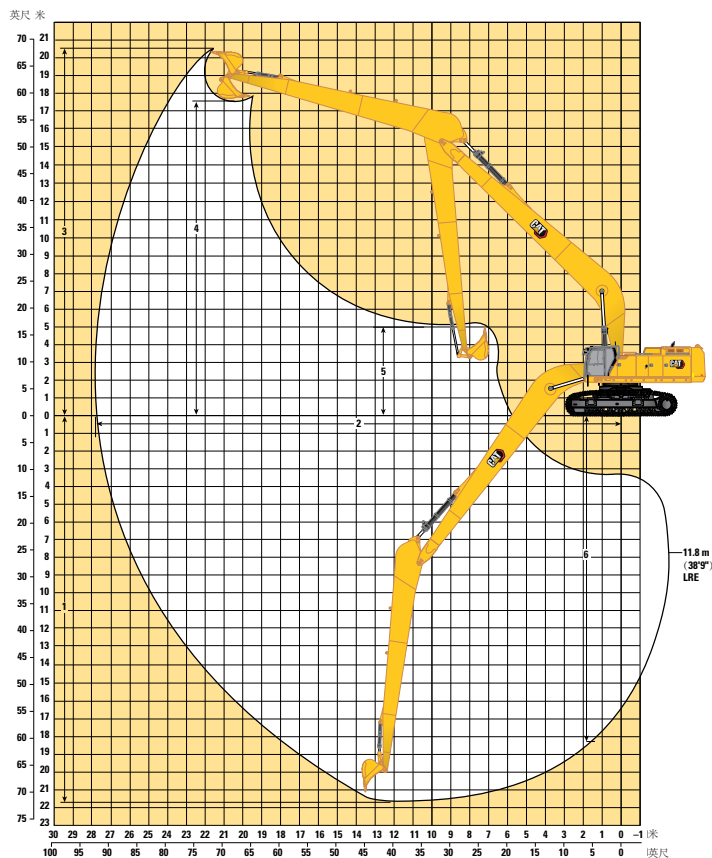
11.8 m (38'9")

6 离地间隙	915 mm	3'0"
7 支重轮中心间距	5120 mm	16'10"
8 履带长度	6350 mm	20'10"
9 履带轨距 – 带车架加长件	4840 mm	15'11"
履带宽度 – 带车架加长件:		
650 mm (26") 履带板	5490 mm	18'0"
750 mm (30") 履带板	5590 mm	18'4"
900 mm (35") 履带板	5740 mm	18'10"
10 底盘系统宽度 (带登梯) – 带车架加长件:		
650 mm (26") 履带板	5780 mm	19'0"
750 mm (30") 履带板	5780 mm	19'0"
900 mm (35") 履带板	5780 mm	19'0"
铲斗类型	HD	
铲斗容量	1.97 m ³	2.58 yd ³
铲斗齿尖半径	1659 mm	5'5"

395 LRE 液压挖掘机技术规格

工作范围

所有尺寸都是近似值，可能会因所选铲斗的不同而异。



动臂选件

LRE 动臂
15.5 m (50'10")

斗杆选件

LRE 斗杆
11.8 m (38'9")

1 最大挖掘深度	21700 mm	71'2"
2 平地最大伸出距离	27820 mm	91'3"
3 最大挖方高度	20530 mm	67'4"
4 最大装载高度	17580 mm	57'8"
5 最小装载高度	1980 mm	6'6"
6 最大垂直壁挖掘深度	18290 mm	60'0"
铲斗挖掘力 (ISO)	190 kN	42600 lbf
斗杆挖掘力 (ISO)	144 kN	32310 lbf
铲斗类型	HD	
铲斗容量	1.97 m ³	2.58 yd ³
铲斗齿尖半径	1659 mm	5'5"

标准和选装设备

标准和选装设备可能不同。有关详细信息，请咨询 Cat 代理商。

	标准	选装		标准	选装
动臂、斗杆和连杆			液压系统		
15.5 m (50'10") LRE 动臂	✓		SmartBoom		✓
11.8 m (38'9") LRE 斗杆	✓		动臂和斗杆再生回路	✓	
CB2 连杆 (无吊耳)	✓		电子主控制阀	✓	
水下作业连杆和斗杆传感器防护装置	✓		专用闭环回转回路	✓	
CAT 技术			自动液压油预热	✓	
VisionLink®	✓		自动回转停车制动器	✓	
远程刷新	✓		反作用阀	✓	
远程故障排除	✓		高性能液压回油滤清器	✓	
带有 2D 系统的 Cat Grade	✓		双速行驶	✓	
Cat Payload	✓		能够使用生物液压油	✓	
工装机具识别	✓		提升辅助装置	✓	
电气系统			先进的工具控制装置		✓
免维护 1400 CCA 蓄电池 (2 个)	✓		中压辅助回路		✓
集中式电气断路器	✓		快速连接器回路		✓
底盘灯	✓		液压效率监控		✓
LED 动臂和驾驶室灯		✓			
1800 流明 LED 超豪华型环绕灯		✓			
发动机					(接下一页)
冷启动缸体加热器		✓			
三种可选的动力模式： 强力、智能和省油	✓				
发动机转速自动控制功能	✓				
作业海拔高达 4500 m (14760 ft)	✓				
52°C (126°F) 高温环境冷却能力	✓				
-18°C (-0.4°F) 冷启动能力	✓				
-32°C (-25°F) 冷启动能力		✓			
液压可反转风扇	✓				
带集成预滤器的双滤芯空气滤清器	✓				
三个垂直并排的冷却系统	✓				
远程禁用	✓				
95 A 交流发电机	✓				

标准和选装设备 (续)

标准和选装设备可能不同。有关详细信息，请咨询 Cat 代理商。

	标准	选装		标准	选装
安全与保护装置			维修和保养		
Caterpillar 单键安全系统	✓		车辆运行状况综合管理系统	✓	
2D 电子栅栏:	✓		便于随时加装自动润滑系统	✓	
- 电子限高			可反转冷却风扇	✓	
- 电子地板			发动机机油和燃油滤清器集中放置	✓	
- 电子回转			快速加注燃油系统		✓
- 电子墙壁			计划油样分析 (S·O·S SM) 取样口	✓	
- 电子驾驶室避让			QuickEvac™ 维护预留装置		✓
可锁式外部工具箱/储物箱	✓		带自动切断功能的电动加油泵		✓
可锁式车门、燃油箱和液压油箱锁	✓		底盘系统和结构		
可锁式燃油排放室	✓		加长型底盘系统	✓	
可锁定断路开关	✓		650 mm (26") 双抓地齿履带板		✓
带防滑板的维修平台	✓		750 mm (30") 双抓地齿履带板		✓
平台上安装全扶手	✓		900 mm (35") 双抓地齿履带板		✓
后视镜套件	✓		润滑脂润滑履带	✓	
信号/警报喇叭	✓		三件式分段履带导向护罩		✓
行驶警报器	✓		两件式全长度履带导向护罩		✓
回转警报		✓	回转接头护罩	✓	
地面辅助发动机停机开关	✓		重负荷型底部护罩	✓	
后视摄像头和右视摄像头	✓		重负荷型行驶马达护罩	✓	
360° 视野		✓	21.6 mt (47600 lb) 配重	✓	
动臂下降单向阀		✓	底架牵引环	✓	
斗杆下降单向阀		✓	LRE 履带加长件车架	✓	
走道	✓				
可前倾走道		✓			
检查照明		✓			
Cat Command (远程控制)		✓			

代理商安装的套件和工装

工装可能会有所不同。有关详细信息，请咨询 **Cat** 代理商。

驾驶室

- 径向下部雨刷器 (仅限豪华型驾驶室)
- 平行雨刷器套件 (仅限豪华型驾驶室)
- 带水平滑块的操作手柄
- 用于工具控制的左侧 (LH)/右侧 (RH) 电子踏板
- 双出口后窗套件
- 前挡风玻璃层压玻璃 (PSA 玻璃, 欧盟拆卸规定)

安全与保护装置

- Bluetooth® 密钥卡
- 76 mm (3") 回缩安全带
- Cat Detect – 人员探测
- Cat Command – 远程控制套件

护罩

- OPG (与驾驶室灯盖、防雨罩不兼容)
- 整个前端网罩 (与驾驶室灯盖、防雨罩不兼容)
- 网罩前端下半部分
- 前挡风玻璃防雨罩和驾驶室灯罩

其他工装

- GNSS 天线
- 水下作业套件

驾驶室选件

	豪华型	超豪华型
带粘滞底座的抑噪驾驶室	●	●
高分辨率 254 mm (10") LCD 触摸屏监视器	●	●
具有 2D 系统和 3D 系统的 Cat Grade 另外配有高分辨率 LCD 触摸屏监视器	○	○
自动两级空调	●	●
用于监视器控制的拨轮盘和快捷键	●	●
无钥匙的按下起动式发动机控制装置	●	●
无需工具也能进行无限高度调节的操控台	●	●
可前倾的左侧控制台	●	●
Cat 单手柄	○	○
辅助继电器	○	○
加热型可调空气悬浮座椅	●	X
自动可调悬浮冷暖座椅	X	●
51 mm (2") 橙色安全带	●	●
蓝牙集成无线电 (包括 USB、辅助端口和麦克风)	●	●
2 个 12V 直流电源插座	●	●
杯托和储物箱	●	●
整体固定式挡风玻璃	X	○
可打开的两片式前车窗	●	○
带冲洗器的上部径向雨刮器	●	X
带冲洗器的平行雨刷器	X	●
可开启的聚碳酸酯天窗	●	○
固定式层压玻璃天窗	X	○
LED 顶灯	●	●
地板迎宾灯	●	●
前部卷式遮光帘	●	●
后部卷式遮光帘	○	●
后窗紧急出口	●	●
可清洗地板垫	●	●
配有警告灯	●	●

● 标准

○ 选装

X 不提供

有关 Cat 产品、代理商服务和行业解决方案的更多信息，请访问我们的网站：www.cat.com

© 2024 Caterpillar
保留所有权利

材料和技术规格如有变更，恕不另行通知。图中所示的机器可能包括附加设备。请咨询 Cat 代理商，了解可用的选件。

CAT、CATERPILLAR、LET'S DO THE WORK 及其相应的徽标、“Caterpillar Corporate Yellow”、“Power Edge”和 Cat “Modern Hex” 商业外观以及此处所使用的公司及产品标识是 Caterpillar 的商标，未经许可，不得使用。

ACXQ3017-07 (06-2024)
替换 ACXQ3017-06
版本号: 07D
(China)

