



# 350

## Escavatore idraulico

# Caratteristiche tecniche

Le configurazioni e le caratteristiche possono variare a seconda della regione. Per conoscere la disponibilità nella vostra area, rivolgetevi al vostro dealer Cat®.

## Sommario

<b>Caratteristiche tecniche</b> .....	<b>2</b>
Motore .....	2
Meccanismo di rotazione .....	2
Pesi .....	2
Cingolo .....	2
Trasmissione .....	2
Impianto idraulico .....	2
Capacità di rifornimento di servizio .....	2
Standard .....	2
Prestazioni acustiche .....	3
Impianto di climatizzazione .....	3
Pesi operativi e pressioni a terra .....	3
Pesi componenti principali .....	4
Dimensioni .....	5
Gamme operative .....	9
Capacità di sollevamento braccio MONO .....	11
Capacità di sollevamento braccio ME .....	20
Caratteristiche tecniche della benna e compatibilità:	
Australia e Nuova Zelanda .....	23
Europa .....	24
Turchia .....	25
Nord America .....	26
Cile .....	27
Guida agli abbinamenti passate tipiche .....	28
Guida alle offerte di attrezzature:	
Australia e Nuova Zelanda .....	29
Europa e Turchia .....	30
Nord America .....	34
Cile .....	36
<b>Attrezzatura di serie e a richiesta</b> .....	<b>38</b>
<b>Attrezzature e kit installati dal dealer</b> .....	<b>40</b>
<b>Opzioni cabina</b> .....	<b>41</b>
<b>Dichiarazione ambientale del modello 350</b> .....	<b>42</b>

# Caratteristiche tecniche dell'escavatore idraulico 350

## Motore

Modello motore	Cat® C9.3B	
Potenza netta		
ISO 9249	308 kW	413 hp
ISO 9249 (DIN)	419 PS	
Potenza del motore		
ISO 14396	309 kW	414 hp
ISO 14396 (DIN)	420 PS	
Foro	115 mm	5"
Corsa	149 mm	6"
Cilindrata	9,3 L	568 pollici <sup>3</sup>

- È conforme agli standard sulle emissioni U.S. EPA Tier 4 Final, EU Stage V e Japan 2014 (Tier 4 Final).
- Consigliato per l'uso fino a 4.500 m (14.760 ft) di altitudine con riduzione della potenza del motore oltre i 3.000 m (9.840 ft).
- La potenza indicata è testata secondo lo standard specificato in vigore al momento della produzione.
- La potenza netta indicata è quella disponibile al volante con motore dotato di ventola, presa d'aria, sistema di scarico e alternatore.
- Regime del motore a 1.800 giri/min.
- I motori diesel Cat richiedono l'utilizzo esclusivo di combustibili ULSD (diesel a bassissimo tenore di zolfo, massimo 15 ppm) o ULSD miscelati ai seguenti combustibili\*\* a bassa intensità di carbonio:

- ✓ Biodiesel fino al 20% (FAME, fatty acid methyl ester)\*
- ✓ Combustibili 100% rinnovabili diesel, HVO (hydrotreated vegetable oil, olio vegetale idrotrattato) e GTL (gas-liquido)

Consultate le linee guida per la corretta applicazione. Per dettagli consultate il dealer Cat o le "Raccomandazioni Caterpillar sui liquidi della macchina" (SLBU6250).

*\*I motori senza dispositivi post-trattamento possono utilizzare miscele superiori, compreso il biodiesel fino al 100% (per l'uso di miscele superiori al 20% di biodiesel, consultate il dealer Cat locale).*

*\*\*Le emissioni di gas serra dallo scarico dei combustibili a minore intensità di carbonio sono essenzialmente uguali a quelle dei combustibili tradizionali.*

## Meccanismo di rotazione

Velocità di rotazione	7,94 rpm	
Coppia di rotazione massima	189 kN·m	139.275 lbf·ft

## Pesi

Peso operativo	46.000 kg	101.500 lb
• Braccio MONO, avambraccio R2.9TB (9'6"), benna GDC da 3,08 m <sup>3</sup> (4,03 yd <sup>3</sup> ) e pattini a doppia costola 600 mm (24"), sottocarro lungo.		
Peso operativo	46.800 kg	103.100 lb
• Braccio MONO, avambraccio R3.35TB (11'0"), benna GDC da 3,08 m <sup>3</sup> (4,03 yd <sup>3</sup> ) e pattini a tripla costola 750 mm (30"), sottocarro lungo.		
Peso operativo	47.700 kg	105.100 lb
• Braccio MONO, avambraccio R3.9TB (12'10"), benna GDC da 3,08 m <sup>3</sup> (4,03 yd <sup>3</sup> ) e pattini a tripla costola 900 mm (35"), sottocarro lungo.		

## Cingolo

Larghezza dei pattini standard	600 mm	24"
Larghezza dei pattini opzionale	750 mm	30"
Larghezza dei pattini opzionale	900 mm	35"
Numero di pattini (per lato)	52	
Numero di rulli inferiori (per lato)	9	
Numero di rulli superiori (per lato)	2	

## Trasmissione

Pendenza massima superabile	35°/70%	
Massima velocità di traslazione	4,5 km/h	2,8 mph
Massimo sforzo di trazione alla barra	352 kN	79.178 lbf

## Impianto idraulico

Impianto principale - Flusso massimo - Attrezzo	779 L/min (389 × 2 pompe)	206 gal/min (103 × 2 pompe)
Pressione massima - Attrezzatura - Attrezzo	35.000 kPa	5.076 psi
Pressione massima - Attrezzatura - Modalità di sollevamento	38.000 kPa	5.511 psi
Pressione massima - Marcia	35.000 kPa	5.076 psi
Pressione massima - Rotazione	25.700 kPa	3.727 psi
Cilindro del braccio - Foro	160 mm	6"
Cilindro del braccio - Corsa	1.575 mm	62"
Cilindro dell'avambraccio - Foro	190 mm	7"
Cilindro dell'avambraccio - Corsa	1.758 mm	69"
Cilindro benna TB - Alesaggio	160 mm	6"
Cilindro benna TB - Corsa	1.356 mm	53"
Cilindro benna UB - Alesaggio	170 mm	7"
Cilindro benna UB - Corsa	1.396 mm	55"

## Capacità di rifornimento di servizio

Capacità del serbatoio del combustibile	680 L	179,6 gal
Sistema di raffreddamento	48 L	12,7 gal
Olio motore (con filtro)	32 L	8,5 gal
Riduttore di rotazione	15 L	4,0 gal
Riduttore finale (ciascuno)	11 L	2,9 gal
Impianto idraulico (incluso serbatoio)	550 L	145,3 gal
Serbatoio idraulico (incluso tubo di aspirazione)	217 L	57,3 gal
Serbatoio DEF (Diesel Exhaust Fluid)	80 L	21,1 gal

## Standard

Freni	ISO 10265:2008
Protezioni operatore/cabina (OPG) (a richiesta)	ISO 10262:1998 Livello II
Cabina/Struttura ROPS (Roll Over Protective Structure)	ISO 12117-2:2008

# Caratteristiche tecniche dell'escavatore idraulico 350

## Prestazioni acustiche

ISO 6395:2008 (esterno) 107 dB(A)

ISO 6396:2008 (interno cabina) 75 dB(A)

- Potrebbe essere necessario indossare protezioni acustiche quando si lavora su una cabina operatore aperta o una cabina non correttamente sottoposta a manutenzione o con sportelli/finestrini aperti, per periodi prolungati o in un ambiente rumoroso.

## Impianto di climatizzazione

L'impianto di climatizzazione su questa macchina contiene gas refrigerante fluorurato a effetto serra R134a (potenziale di riscaldamento globale = 1.430). L'impianto contiene 1,00 kg di refrigerante con un equivalente di CO<sub>2</sub> di 1,430 tonnellate metriche.

## Pesi operativi e pressioni a terra

Configurazioni della macchina base	Pattini a doppia costola 600 mm (24")		Pattini a doppia costola per impieghi gravosi (HD), a doppia costola 600 mm (24")		Pattini a tripla costola 750 mm (30")		Pattini a tripla costola 900 mm (35")	
	Peso	Pressione a terra	Peso	Pressione a terra	Peso	Pressione a terra	Peso	Pressione a terra
Sottocarro lungo	kg (libbre)	kPa (psi)	kg (libbre)	kPa (psi)	kg (libbre)	kPa (psi)	kg (libbre)	kPa (psi)
Braccio MONO + avambraccio TB R3.9 m (12'10") + benna GDC 3,08 m <sup>3</sup> (4,03 yd <sup>3</sup> )	46.300 (102.000)	80,1 (11,6)	46.900 (103.400)	81,2 (11,8)	46.900 (103.400)	65,1 (9,4)	47.700 (105.100)	55,2 (8,0)
Braccio MONO + avambraccio TB R3.35 m (11'0") + benna GDC 3,08 m <sup>3</sup> (4,03 yd <sup>3</sup> )	46.100 (101.700)	79,9 (11,6)	46.700 (103.000)	80,9 (11,7)	46.800 (103.100)	64,9 (9,4)	47.500 (104.800)	55,0 (8,0)
Braccio MONO + avambraccio TB R2.9 m (9'6") + benna GDC 3,08 m <sup>3</sup> (4,03 yd <sup>3</sup> )	46.000 (101.500)	79,7 (11,6)	46.700 (102.900)	80,8 (11,7)	46.700 (102.900)	64,8 (9,4)	47.500 (104.600)	54,9 (8,0)
Braccio ME + avambraccio UB M3.0 m (9'10") + benna SDV 3,21 m <sup>3</sup> (4,20 yd <sup>3</sup> )	47.200 (104.100)	81,7 (11,9)	47.800 (105.400)	82,8 (12,0)	47.800 (105.500)	66,4 (9,6)	48.600 (107.200)	56,2 (8,2)
Braccio ME + avambraccio UB M2.5 m (8'2") + benna SDV 3,21 m <sup>3</sup> (4,20 yd <sup>3</sup> )	47.000 (103.700)	81,4 (11,8)	47.600 (105.000)	82,4 (12,0)	47.700 (105.100)	66,1 (9,6)	48.400 (106.800)	56,0 (8,1)

Tutti i pesi operativi includono un serbatoio del combustibile al 90% e un operatore di 75 kg (165 lb).

# Caratteristiche tecniche dell'escavatore idraulico 350

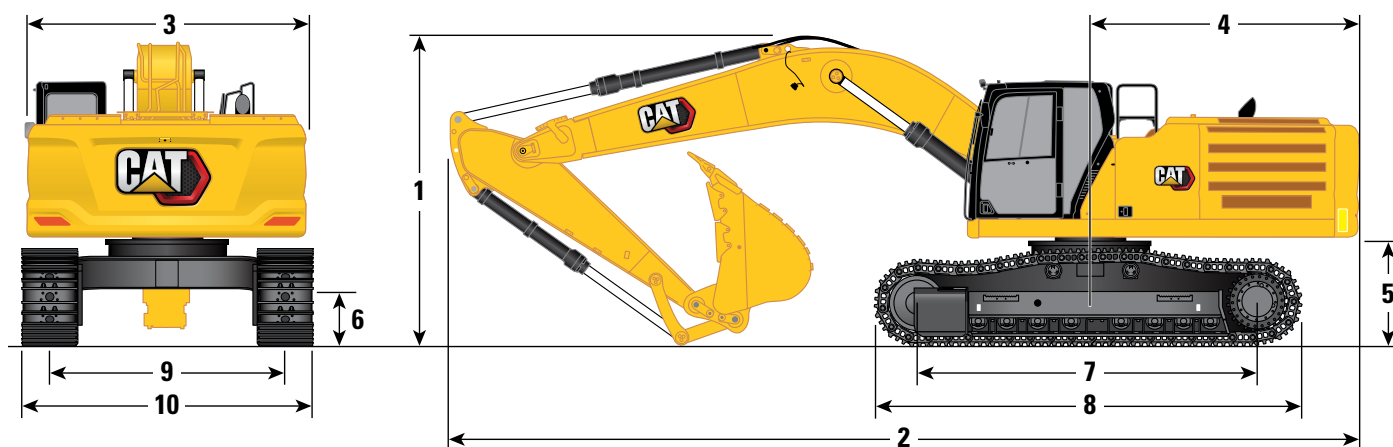
## Pesi dei componenti principali

	kg	lb
Peso della macchina base (con telaio superiore, sottocarro, contrappeso, cilindri del braccio e senza braccio, avambraccio, benna, cilindro dell'avambraccio, cilindro della benna, cingoli, combustibile, operatore)		
Con contrappeso, telaio oscillante, telaio di base con rulli inferiori e rulli superiori per sottocarro lungo	30.870	68.050
Pattini:		
pattini a doppia costola (PPR3) con larghezza 600 mm (24") e spessore 15,5 mm (0,6")	5.270	11.610
pattini a doppia costola (PPR2) con larghezza 600 mm (24") e spessore 19,5 mm (0,8")	5.880	12.960
pattini a tripla costola (PPR3) con larghezza 750 mm (30") e spessore 15,5 mm (0,6")	5.910	13.030
pattini a tripla costola (PPR3) con larghezza 900 mm (35") e spessore 15,5 mm (0,6")	6.680	14.720
Due cilindri del braccio	760	1.680
Peso del serbatoio del combustibile al 90% e operatore di 75 kg (165 lb)	630	1.380
Contrappeso	9.000	19.840
Telaio oscillante	4.140	9.120
Sottocarro lungo e stretto lungo:		
Telaio di base con rulli inferiori e rulli di supporto	10.550	23.250
Bracci (includono tubi, perni, cilindro avambraccio):		
Braccio MONO 6,9 m (22'8")	4.370	9.640
Braccio ME da 6,55 m (21'6")	4.680	10.310
Avambracci (includono tubi, perni, cilindro e leverismo benna):		
Avambraccio MONO R3.9TB (12'10")	2.570	5.670
Avambraccio MONO R3.35TB (11'0")	2.420	5.330
Avambraccio MONO R2.9TB (9'6")	2.340	5.160
Avambraccio ME M3.0UB (9'10")	2.800	6.170
Avambraccio ME M2.5UB (8'2")	2.620	5.770
Benne (senza leverismo):		
GDC 3,08 m <sup>3</sup> (4,03 yd <sup>3</sup> )	2.570	5.670
SDV 3,21 m <sup>3</sup> (4,20 yd <sup>3</sup> )	2.970	6.540
Attacchi rapidi (QC):		
Attacco rapido CW dedicato	760	1.660
Attacco rapido spinotto-benna	950	2.090

# Caratteristiche tecniche dell'escavatore idraulico 350

## Dimensioni

Tutte le dimensioni sono indicative e possono variare a seconda della selezione della benna.



### Opzioni braccio

**Braccio MONO  
6,9 m (22'8")**

### Opzioni avambraccio

**Avambraccio MONO  
R3.9TB (12'10") R3.35TB (11'0") R2.9TB (9'6")**

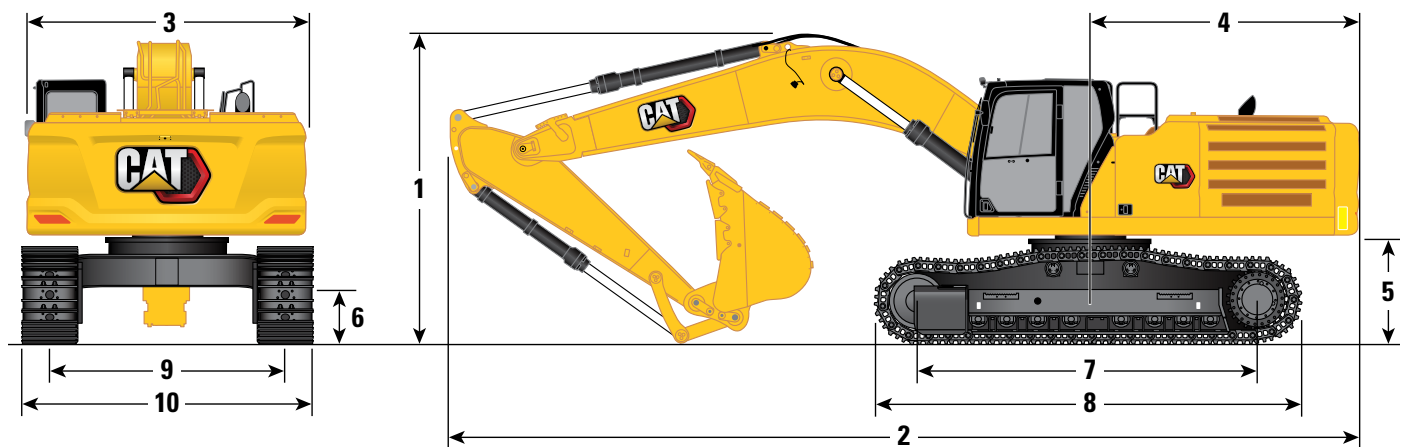
	R3.9TB (12'10")		R3.35TB (11'0")		R2.9TB (9'6")	
<b>1 Altezza della macchina:</b>						
Altezza cabina	3.260 mm	10'8"	3.260 mm	10'8"	3.260 mm	10'8"
Altezza OPG	3.400 mm	11'2"	3.400 mm	11'2"	3.400 mm	11'2"
Altezza del corrimano/barriera di sicurezza	3.400 mm	11'2"	3.400 mm	11'2"	3.400 mm	11'2"
Con braccio/avambraccio/benna installati	3.700 mm	12'2"	3.670 mm	12'0"	3.900 mm	12'10"
Con braccio/avambraccio installati	3.700 mm	12'2"	3.530 mm	11'7"	3.440 mm	11'3"
Con braccio installato	3.110 mm	10'2"	3.110 mm	10'2"	3.110 mm	10'2"
Con braccio/avambraccio/benna montato/a (con tubazioni ausiliarie)	3.700 mm	12'2"	3.670 mm	12'0"	3.900 mm	12'10"
Con braccio/avambraccio montato (con tubazioni ausiliarie)	3.700 mm	12'2"	3.530 mm	11'7"	3.440 mm	11'3"
Con braccio montato (con tubazioni ausiliarie)	3.110 mm	10'2"	3.110 mm	10'2"	3.110 mm	10'2"
<b>2 Lunghezza della macchina:</b>						
Con braccio/avambraccio/benna installati	11.950 mm	39'2"	11.890 mm	39'0"	11.890 mm	39'0"
Con braccio/avambraccio installati	11.950 mm	39'2"	11.860 mm	38'11"	11.830 mm	38'10"
Con braccio installato	10.630 mm	34'11"	10.630 mm	34'11"	10.630 mm	34'11"
Con braccio/avambraccio/benna montato/a (con tubazioni ausiliarie)	11.950 mm	39'2"	11.890 mm	39'0"	11.890 mm	39'0"
Con braccio/avambraccio montato (con tubazioni ausiliarie)	11.950 mm	39'2"	11.860 mm	38'11"	11.830 mm	38'10"
Con braccio montato (con tubazioni ausiliarie)	10.630 mm	34'11"	10.630 mm	34'11"	10.630 mm	34'11"
<b>3 Larghezza del telaio superiore senza pedane</b>	3.020 mm	9'11"	3.020 mm	9'11"	3.020 mm	9'11"
<b>4 Raggio di rotazione posteriore</b>	3.760 mm	12'4"	3.760 mm	12'4"	3.760 mm	12'4"
<b>5 Distanza del contrappeso da terra</b>	1.340 mm	4'5"	1.340 mm	4'5"	1.340 mm	4'5"
<b>6 Distanza libera da terra</b>	520 mm	1'8"	520 mm	1'8"	520 mm	1'8"
Tipo di benna	GDC		GDC		GDC	
Capacità benna	3,08 m <sup>3</sup>	4,03 yd <sup>3</sup>	3,08 m <sup>3</sup>	4,03 yd <sup>3</sup>	3,08 m <sup>3</sup>	4,03 yd <sup>3</sup>
Raggio al dente della benna	1.890 mm	6'2"	1.890 mm	6'2"	1.890 mm	6'2"

(continua alla pagina seguente)

# Caratteristiche tecniche dell'escavatore idraulico 350

## Dimensioni (continua)

Tutte le dimensioni sono indicative e possono variare a seconda della selezione della benna.



### Opzioni braccio

### Braccio MONO 6,9 m (22'8")

### Opzioni avambraccio

### Avambraccio MONO R3.9TB (12'10") R3.35TB (11'0") R2.9TB (9'6")

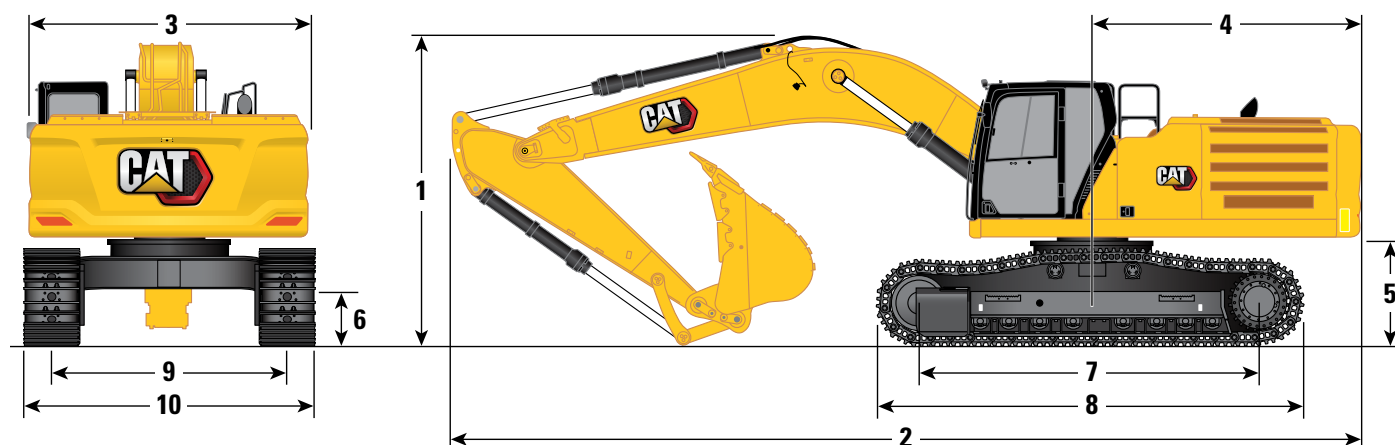
	R3.9TB (12'10")		R3.35TB (11'0")		R2.9TB (9'6")	
<b>7</b> Lunghezza cingolo - Lunghezza al centro dei rulli (sottocarro lungo)	4.360 mm	14'4"	4.360 mm	14'4"	4.360 mm	14'4"
<b>8</b> Lunghezza cingoli (sottocarro lungo)	5.400 mm	17'9"	5.400 mm	17'9"	5.400 mm	17'9"
<b>9</b> Carreggiata - Estensione	2.740 mm	9'0"	2.740 mm	9'0"	2.740 mm	9'0"
Larghezza cingolo - Esteso:						
Pattini da 600 mm (24")	3.340 mm	10'11"	3.340 mm	10'11"	3.340 mm	10'11"
Pattini 750 mm (30")	3.490 mm	11'5"	3.490 mm	11'5"	3.490 mm	11'5"
Pattini da 900 mm (35")	3.640 mm	11'11"	3.640 mm	11'11"	3.640 mm	11'11"
<b>10</b> Larghezza sottocarro (con gradini) - Esteso:						
Pattini da 600 mm (24")	3.350 mm	11'0"	3.350 mm	11'0"	3.350 mm	11'0"
Pattini 750 mm (30")	3.500 mm	11'6"	3.500 mm	11'6"	3.500 mm	11'6"
Pattini da 900 mm (35")	3.640 mm	11'11"	3.640 mm	11'11"	3.640 mm	11'11"
Tipo di benna	GDC		GDC		GDC	
Capacità benna	3,08 m <sup>3</sup>	4,03 yd <sup>3</sup>	3,08 m <sup>3</sup>	4,03 yd <sup>3</sup>	3,08 m <sup>3</sup>	4,03 yd <sup>3</sup>
Raggio al dente della benna	1.890 mm	6'2"	1.890 mm	6'2"	1.890 mm	6'2"

(continua alla pagina seguente)

# Caratteristiche tecniche dell'escavatore idraulico 350

## Dimensioni (continua)

Tutte le dimensioni sono indicative e possono variare a seconda della selezione della benna.



### Opzioni braccio

**Braccio ME**  
6,55 m (21'6")

### Opzioni avambraccio

**Avambraccio ME**  
**M3.0UB (9'10")**      **M2.5UB (8'2")**

	M3.0UB (9'10")	M2.5UB (8'2")
<b>1</b> Altezza della macchina:		
Altezza cabina	3.260 mm 10'8"	3.260 mm 10'8"
Altezza OPG	3.400 mm 11'2"	3.400 mm 11'2"
Altezza del corrimano/barriera di sicurezza	3.400 mm 11'2"	3.400 mm 11'2"
Con braccio/avambraccio/benna installati	4.220 mm 13'10"	4.340 mm 14'3"
Con braccio/avambraccio installati	3.780 mm 12'5"	3.530 mm 11'7"
Con braccio installato	3.190 mm 10'6"	3.190 mm 10'6"
Con braccio/avambraccio/benna montato/a (con tubazioni ausiliarie)	4.220 mm 13'10"	4.340 mm 14'3"
Con braccio/avambraccio montato (con tubazioni ausiliarie)	3.780 mm 12'5"	3.530 mm 11'7"
Con braccio montato (con tubazioni ausiliarie)	3.190 mm 10'6"	3.190 mm 10'6"
<b>2</b> Lunghezza della macchina:		
Con braccio/avambraccio/benna installati	11.630 mm 38'2"	11.830 mm 38'10"
Con braccio/avambraccio installati	11.510 mm 37'9"	11.580 mm 38'0"
Con braccio installato	10.270 mm 33'8"	10.270 mm 33'8"
Con braccio/avambraccio/benna montato/a (con tubazioni ausiliarie)	11.630 mm 38'2"	11.830 mm 38'10"
Con braccio/avambraccio montato (con tubazioni ausiliarie)	11.510 mm 37'9"	11.580 mm 38'0"
Con braccio montato (con tubazioni ausiliarie)	10.570 mm 34'8"	10.570 mm 34'8"
<b>3</b> Larghezza del telaio superiore senza pedane	3.020 mm 9'11"	3.020 mm 9'11"
<b>4</b> Raggio di rotazione posteriore	3.760 mm 12'4"	3.760 mm 12'4"
<b>5</b> Distanza del contrappeso da terra	1.340 mm 4'5"	1.340 mm 4'5"
<b>6</b> Distanza libera da terra	520 mm 1'8"	520 mm 1'8"
Tipo di benna	SDV	SDV
Capacità benna	3,21 m <sup>3</sup> 4,20 yd <sup>3</sup>	3,21 m <sup>3</sup> 4,20 yd <sup>3</sup>
Raggio al dente della benna	2.070 mm 6'9"	2.070 mm 6'9"

(continua alla pagina seguente)

# Caratteristiche tecniche dell'escavatore idraulico 350

## Dimensioni (continua)

Tutte le dimensioni sono indicative e possono variare a seconda della selezione della benna.



### Opzioni braccio

**Braccio ME**  
6,55 m (21'6")

### Opzioni avambraccio

**Avambraccio ME**  
**M3.0UB (9'10")**      **M2.5UB (8'2")**

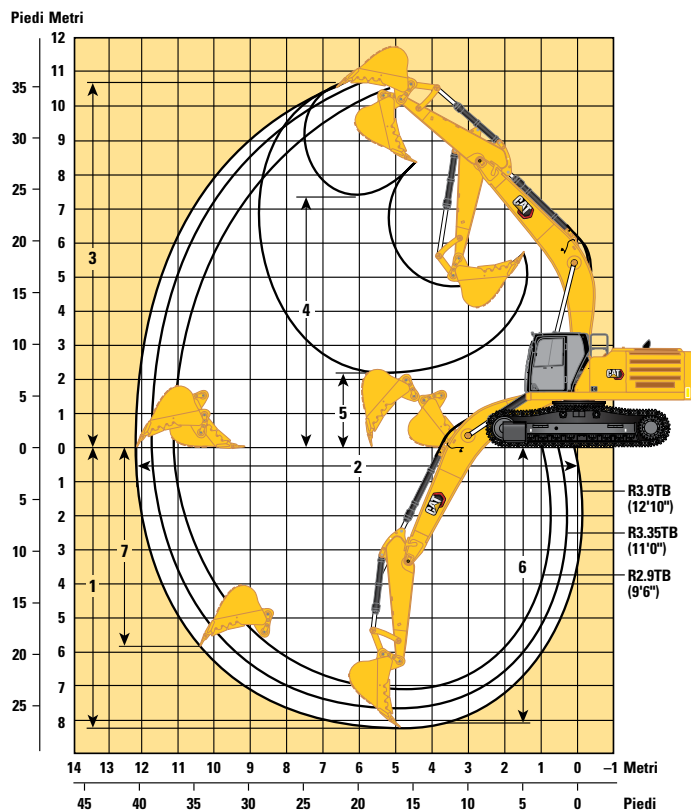
<b>7</b> Lunghezza cingolo - Lunghezza al centro dei rulli (sottocarro lungo)	4.360 mm	14'4"	4.360 mm	14'4"
<b>8</b> Lunghezza cingoli (sottocarro lungo)	5.400 mm	17'9"	5.400 mm	17'9"
<b>9</b> Carreggiata - Estensione	2.740 mm	9'0"	2.740 mm	9'0"
Larghezza cingolo - Esteso:				
Pattini da 600 mm (24")	3.340 mm	10'11"	3.340 mm	10'11"
Pattini 750 mm (30")	3.490 mm	11'5"	3.490 mm	11'5"
Pattini da 900 mm (35")	3.640 mm	11'11"	3.640 mm	11'11"
<b>10</b> Larghezza sottocarro (con gradini) - Esteso:				
Pattini da 600 mm (24")	3.350 mm	11'0"	3.350 mm	11'0"
Pattini 750 mm (30")	3.500 mm	11'6"	3.500 mm	11'6"
Pattini da 900 mm (35")	3.640 mm	11'11"	3.640 mm	11'11"
Tipo di benna	SDV		SDV	
Capacità benna	3,21 m <sup>3</sup>	4,20 yd <sup>3</sup>	3,21 m <sup>3</sup>	4,20 yd <sup>3</sup>
Raggio al dente della benna	2.070 mm	6'9"	2.070 mm	6'9"



# Caratteristiche tecniche dell'escavatore idraulico 350

## Gamme operative

Tutte le dimensioni sono indicative e possono variare a seconda della selezione della benna.



### Opzioni braccio

**Braccio MONO  
6,9 m (22'8")**

### Opzioni avambraccio

**Avambraccio MONO  
R3.35TB (11'0")  
R2.9TB (9'6")**

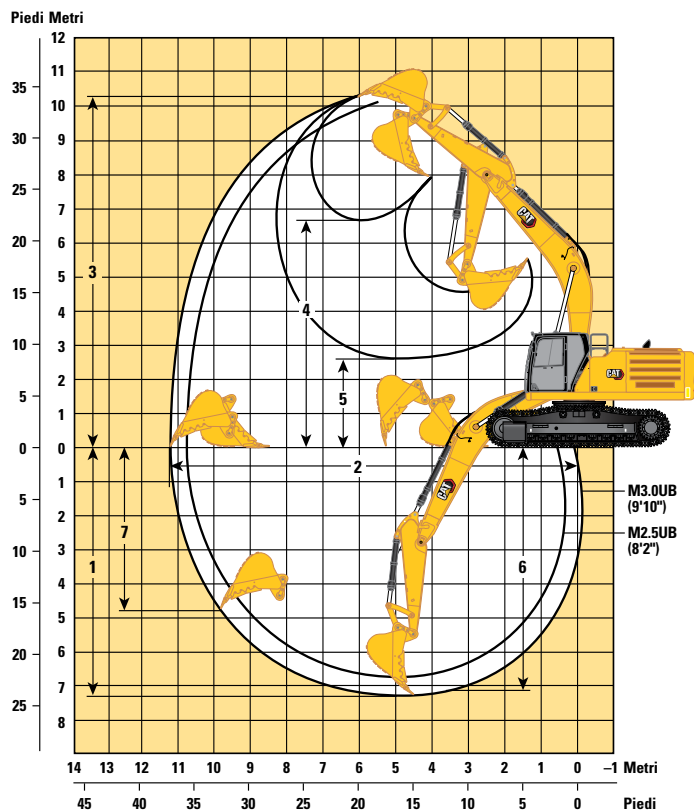
	R3.9TB (12'10")		R3.35TB (11'0")		R2.9TB (9'6")	
<b>1</b> Profondità massima di scavo	8.210 mm	26'11"	7.660 mm	25'2"	7.210 mm	23'8"
<b>2</b> Sbraccio massimo a terra	12.150 mm	39'10"	11.730 mm	38'6"	11.310 mm	37'1"
<b>3</b> Altezza massima di taglio	10.690 mm	35'1"	10.790 mm	35'5"	10.610 mm	34'10"
<b>4</b> Altezza massima di carico	7.390 mm	24'3"	7.410 mm	24'4"	7.230 mm	23'9"
<b>5</b> Altezza minima di carico	2.190 mm	7'2"	2.740 mm	9'0"	3.190 mm	10'6"
<b>6</b> Profondità massima di taglio per fondo livello di 2.440 mm (8'0")	8.080 mm	26'6"	7.520 mm	24'8"	7.050 mm	23'2"
<b>7</b> Profondità massima di scavo parete verticale	5.840 mm	19'2"	5.710 mm	18'9"	5.300 mm	17'5"
Forza di scavo della benna (ISO)	268 kN	60.160 lbf	268 kN	60.160 lbf	268 kN	60.160 lbf
Forza di penetrazione dell'avambraccio (ISO)	183 kN	41.090 lbf	199 kN	44.790 lbf	219 kN	49.200 lbf
Tipo di benna	GDC		GDC		GDC	
Capacità benna	3,08 m <sup>3</sup>	4,03 yd <sup>3</sup>	3,08 m <sup>3</sup>	4,03 yd <sup>3</sup>	3,08 m <sup>3</sup>	4,03 yd <sup>3</sup>
Raggio al dente della benna	1.890 mm	6'2"	1.890 mm	6'2"	1.890 mm	6'2"

(continua alla pagina seguente)

# Caratteristiche tecniche dell'escavatore idraulico 350

## Gamme operative (continua)

Tutte le dimensioni sono indicative e possono variare a seconda della selezione della benna.



### Opzioni braccio

**Braccio ME  
6,55 m (21'6")**

### Opzioni avambraccio

**Avambraccio ME  
M3.0UB (9'10")      M2.5UB (8'2")**

<b>1</b> Profondità massima di scavo	7.300 mm	23'11"	6.800 mm	22'4"
<b>2</b> Sbraccio massimo a terra	11.270 mm	37'0"	10.800 mm	35'5"
<b>3</b> Altezza massima di taglio	10.260 mm	33'8"	10.070 mm	33'0"
<b>4</b> Altezza massima di carico	6.730 mm	22'1"	6.530 mm	21'5"
<b>5</b> Altezza minima di carico	2.570 mm	8'5"	3.070 mm	10'1"
<b>6</b> Profondità massima di taglio per fondo livello di 2.440 mm (8'0")	7.160 mm	23'6"	6.640 mm	21'9"
<b>7</b> Profondità massima di scavo parete verticale	4.800 mm	15'9"	4.360 mm	14'4"
Forza di scavo della benna (ISO)	291 kN	65.480 lbf	291 kN	65.480 lbf
Forza di penetrazione dell'avambraccio (ISO)	211 kN	47.510 lbf	240 kN	53.850 lbf
Tipo di benna	SDV		SDV	
Capacità benna	3,21 m <sup>3</sup>	4,20 yd <sup>3</sup>	3,21 m <sup>3</sup>	4,20 yd <sup>3</sup>
Raggio al dente della benna	2.070 mm	6'9"	2.070 mm	6'9"

# Caratteristiche tecniche dell'escavatore idraulico 350

**Capacità di sollevamento braccio MONO - Contrappeso: 9,0 mt (19.842 lb) - senza benna, sollevamento carichi pesanti: attivato**

Sottocarro lungo

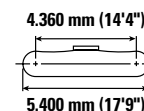
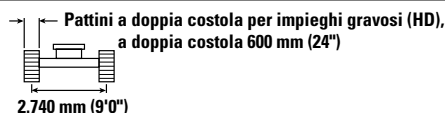
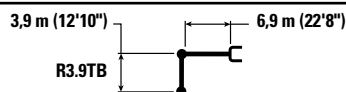


Diagramma braccio	1.500 mm/5'0"		3.000 mm/10'0"		4.500 mm/15'0"		6.000 mm/20'0"		7.500 mm/25'0"		9.000 mm/30'0"		Diagramma braccio		mm piedi/pollici		
	kg	lb	kg	lb	kg	lb	kg	lb	kg	lb	kg	lb	kg	lb			
9.000 mm 30'0"	kg														*7.900	*7.900	7.870
7.500 mm 25'0"	kg														*7.550	*7.550	8.970
6.000 mm 20'0"	kg								*10.800	10.500	*10.150	7.750	*7.450	6.800	*16.650	*16.650	9.720
4.500 mm 15'0"	kg						*13.800	*13.800	*23.500	22.550	*22.250	16.650	*16.450	15.050	*16.650	*16.650	31'8"
3.000 mm 10'0"	kg					*22.000	20.300	*16.000	13.300	*13.050	9.600	*11.300	7.300	*7.950	5.800	*17.500	10.420
1.500 mm 5'0"	kg					*25.200	18.900	*17.900	12.550	*14.150	9.200	*11.400	7.050	*8.550	5.650	*16.450	12.750
0 mm 0'0"	kg					*54.300	40.700	*38.700	27.050	*30.650	19.800	*24.500	15.200	*18.750	12.450	*17.500	12.750
-1.500 mm -5'0"	kg					*23.800	18.250	*18.950	12.050	14.650	8.850	11.150	6.850	9.300	5.750	20.450	12.600
-3.000 mm -10'0"	kg					*15.350	*15.350	*25.600	18.050	*19.100	11.800	14.400	8.650	11.050	6.750	24.000	14.750
-4.500 mm -15'0"	kg					*34.550	*34.550	*55.550	38.750	*41.300	25.400	31.000	18.650	23.800	14.550	21.700	13.350
-6.000 mm -20'0"	kg					*27.400	*27.400	*20.650	18.450	*16.000	11.950	*12.300	8.800	11.000	6.750	9.850	6.050
	lb					*59.100	*59.100	*44.500	39.650	*34.350	25.750	*26.150	18.950	24.350	14.900	21.700	13.350
	kg					*15.200	*15.200	*11.500	*11.500						*11.150	8.150	7.970
	lb					*32.100	*32.100	*23.700	*23.700						*24.550	18.100	25'11"
	kg														*10.450	*10.450	6.370
	lb														*22.850	*22.850	20'5"



ISO 10567:2007



\* Indica che il carico è limitato dalla capacità di sollevamento idraulico piuttosto che dal carico di ribaltamento. I suddetti carichi sono conformi allo standard della capacità di sollevamento dell'escavatore idraulico ISO 10567:2007. Non superano l'87% della capacità di sollevamento idraulico o il 75% del carico di ribaltamento. Sottrarre il peso di tutti gli accessori di sollevamento dalle capacità di sollevamento sopra indicate. Le capacità di sollevamento sono calcolate con la macchina posizionata su una superficie stabile e uniforme. L'uso di un'attrezzatura per gestire/sofflevare oggetti può incidere sulle prestazioni di sollevamento della macchina.

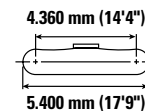
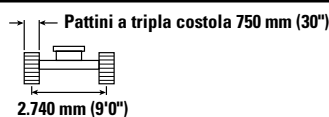
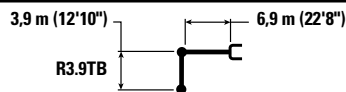
La capacità di sollevamento è compresa entro il ±5% per tutti i tipi di pattini.

Per informazioni specifiche su un prodotto, consultate sempre il manuale di funzionamento e manutenzione corrispondente.

# Caratteristiche tecniche dell'escavatore idraulico 350

**Capacità di sollevamento braccio MONO - Contrappeso: 9,0 mt (19.842 lb) - senza benna, sollevamento carichi pesanti: attivato**

Sottocarro lungo



		1.500 mm/5'0"		3.000 mm/10'0"		4.500 mm/15'0"		6.000 mm/20'0"		7.500 mm/25'0"		9.000 mm/30'0"		mm piedi/pollici		
9.000 mm 30'0"	kg lb													*7.900 *17.500	*7.900 *17.500	7.870 25'4"
7.500 mm 25'0"	kg lb													*7.550 *16.650	*7.550 *16.650	8.970 29'2"
6.000 mm 20'0"	kg lb									*10.800 *23.500	10.650 22.850	*10.150 *22.250	7.900 16.900	*7.450 *16.450	6.900 15.300	9.720 31'8"
4.500 mm 15'0"	kg lb							*13.800 *29.750	*13.800 *29.750	*11.850 *25.650	10.250 22.000	*10.650 *23.200	7.700 16.500	*7.600 *16.700	6.250 13.800	10.190 33'4"
3.000 mm 10'0"	kg lb					*22.000 *47.200	20.600 44.450	*16.000 *34.550	13.500 29.150	*13.050 *28.250	9.750 21.050	*11.300 *24.550	7.450 15.950	*7.950 *17.450	5.900 13.000	10.420 34'1"
1.500 mm 5'0"	kg lb					*25.200 *54.300	19.150 41.300	*17.900 *38.700	12.750 27.500	*14.150 *30.650	9.350 20.100	11.550 24.900	7.200 15.450	*8.550 *18.750	5.750 12.650	10.430 34'2"
0 mm 0'0"	kg lb			*20.600 *20.600	*20.600 *20.600	*23.800 *55.100	18.500 39.800	*18.950 *41.050	12.250 26.350	*14.850 *32.000	9.000 19.400	11.350 24.450	7.000 15.000	*9.450 *20.800	5.850 12.850	10.220 33'6"
-1.500 mm -5'0"	kg lb			*15.350 *34.550	*15.350 *34.550	*25.600 *55.550	18.350 39.400	*19.100 *41.300	12.000 25.850	14.650 31.550	8.800 18.950	11.250 24.200	6.850 14.800	10.000 22.100	6.150 13.600	9.770 31'11"
-3.000 mm -10'0"	kg lb	*38.650 *38.650	*38.650 *38.650	*22.350 *50.450	*22.350 *50.450	*23.850 *51.600	18.400 39.550	*18.200 *39.300	11.950 25.750	*14.300 *30.850	8.750 18.900	*11.200 *24.500	6.900 15.150	*11.150 *24.550	6.850 15.150	9.040 29'6"
-4.500 mm -15'0"	kg lb			*27.400 *59.100	*27.400 *59.100	*20.650 *44.500	18.700 40.250	*16.000 *34.350	12.150 26.150	*12.300 *26.150	8.950 19.300			*11.150 *24.550	8.250 18.400	7.970 25'11"
-6.000 mm -20'0"	kg lb					*15.200 *32.100	*15.200 *32.100	*11.500 *23.700	*11.500 *23.700					*10.450 *22.850	*10.450 *22.850	6.370 20'5"



ISO 10567:2007



\* Indica che il carico è limitato dalla capacità di sollevamento idraulico piuttosto che dal carico di ribaltamento. I suddetti carichi sono conformi allo standard della capacità di sollevamento dell'escavatore idraulico ISO 10567:2007. Non superano l'87% della capacità di sollevamento idraulico o il 75% del carico di ribaltamento. Sottrarre il peso di tutti gli accessori di sollevamento dalle capacità di sollevamento sopra indicate. Le capacità di sollevamento sono calcolate con la macchina posizionata su una superficie stabile e uniforme. L'uso di un'attrezzatura per gestire/sovlevare oggetti può incidere sulle prestazioni di sollevamento della macchina.

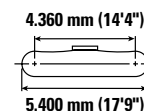
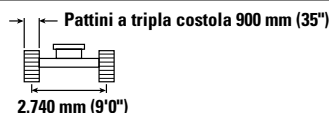
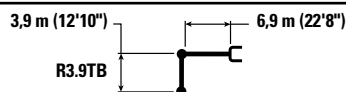
La capacità di sollevamento è compresa entro il ±5% per tutti i tipi di pattini.

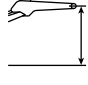

Per informazioni specifiche su un prodotto, consultate sempre il manuale di funzionamento e manutenzione corrispondente.

# Caratteristiche tecniche dell'escavatore idraulico 350

**Capacità di sollevamento braccio MONO - Contrappeso: 9,0 mt (19.842 lb) - senza benna, sollevamento carichi pesanti: attivato**

Sottocarro lungo



	1.500 mm/5'0"		3.000 mm/10'0"		4.500 mm/15'0"		6.000 mm/20'0"		7.500 mm/25'0"		9.000 mm/30'0"				mm piedi/pollici	
	kg lb	kg lb	kg lb	kg lb	kg lb	kg lb	kg lb	kg lb	kg lb	kg lb	kg lb	kg lb	kg lb	kg lb		
9.000 mm 30'0"	kg lb													*7.900 *17.500	*7.900 *17.500	7.870 25'4"
7.500 mm 25'0"	kg lb													*7.550 *16.650	*7.550 *16.650	8.970 29'2"
6.000 mm 20'0"	kg lb								*10.800 *23.500	10.750 23.100	*10.150 *22.250	7.950 17.100	*7.450 *16.450	7.000 15.450	9.720 31'8"	
4.500 mm 15'0"	kg lb						*13.800 *29.750	*13.800 *29.750	*11.850 *25.650	10.350 22.250	*10.650 *23.200	7.800 16.700	*7.600 *16.700	6.350 13.950	10.190 33'4"	
3.000 mm 10'0"	kg lb				*22.000 *47.200	20.850 44.950	*16.000 *34.550	13.650 29.450	*13.050 *28.250	9.900 21.250	*11.300 *24.550	7.500 16.150	*7.950 *17.450	5.950 13.150	10.420 34'1"	
1.500 mm 5'0"	kg lb				*25.200 *54.300	19.400 41.800	*17.900 *38.700	12.900 27.800	*14.150 *30.650	9.450 20.350	11.700 25.200	7.250 15.650	*8.550 *18.750	5.850 12.850	10.430 34'2"	
0 mm 0'0"	kg lb				*23.800 *52.300	18.750 41.300	*18.950 *41.050	12.400 26.700	*14.850 *32.150	9.100 19.600	11.500 24.750	7.050 15.200	*9.450 *20.800	5.900 13.000	10.220 33'6"	
-1.500 mm -5'0"	kg lb			*15.350 *34.550	*15.350 *34.550	*25.600 *55.550	18.550 39.850	*19.100 *41.300	12.150 26.150	14.850 31.950	8.900 19.200	11.400 24.500	6.950 15.000	10.150 22.400	6.250 13.750	9.770 31'11"
-3.000 mm -10'0"	kg lb			*22.350 *50.450	*22.350 *50.450	*23.850 *51.600	18.650 40.050	*18.200 *39.300	12.100 26.100	*14.300 *30.850	8.900 19.150	*11.200 7.000	*11.150 *24.500	6.950 15.350	9.040 29'6"	
-4.500 mm -15'0"	kg lb			*27.400 *59.100	*27.400 *59.100	*20.650 *44.500	18.950 40.750	*16.000 *34.350	12.300 26.500	*12.300 *26.150	9.050 19.550		*11.150 *24.550	8.350 18.650	7.970 25'11"	
-6.000 mm -20'0"	kg lb					*15.200 *32.100	*15.200 *32.100	*11.500 *23.700	*11.500 *23.700				*10.450 *22.850	*10.450 *22.850	6.370 20'5"	



ISO 10567:2007



\* Indica che il carico è limitato dalla capacità di sollevamento idraulico piuttosto che dal carico di ribaltamento. I suddetti carichi sono conformi allo standard della capacità di sollevamento dell'escavatore idraulico ISO 10567:2007. Non superano l'87% della capacità di sollevamento idraulico o il 75% del carico di ribaltamento. Sottrarre il peso di tutti gli accessori di sollevamento dalle capacità di sollevamento sopra indicate. Le capacità di sollevamento sono calcolate con la macchina posizionata su una superficie stabile e uniforme. L'uso di un'attrezzatura per gestire/solevare oggetti può incidere sulle prestazioni di sollevamento della macchina.

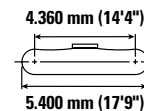
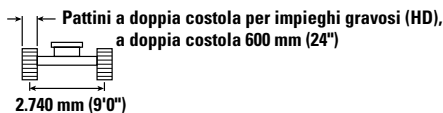
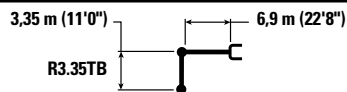
La capacità di sollevamento è compresa entro il ±5% per tutti i tipi di pattini.

Per informazioni specifiche su un prodotto, consultate sempre il manuale di funzionamento e manutenzione corrispondente.

# Caratteristiche tecniche dell'escavatore idraulico 350

**Capacità di sollevamento braccio MONO - Contrappeso: 9,0 mt (19.842 lb) - senza benna, sollevamento carichi pesanti: attivato**

Sottocarro lungo



		3.000 mm/10'0"		4.500 mm/15'0"		6.000 mm/20'0"		7.500 mm/25'0"		9.000 mm/30'0"		mm piedi/pollici		
9.000 mm 30'0"	kg lb											*9.000 *20.000	*9.000 *20.000	7.310 23'6"
7.500 mm 25'0"	kg lb							*11.050 *24.250	10.550 22.650			*8.500 *18.700	*8.500 *18.700	8.490 27'7"
6.000 mm 20'0"	kg lb							*11.550 *25.200	10.350 22.250	*10.750 *20.300	7.650 16.400	*8.350 *18.350	7.250 16.150	9.280 30'3"
4.500 mm 15'0"	kg lb			*19.250 *41.300	*19.250 *41.300	*14.800 *31.950	13.950 30.100	*12.550 *27.200	10.000 21.500	*11.200 *24.450	7.500 16.150	*8.450 *18.550	6.550 14.500	9.770 31'11"
3.000 mm 10'0"	kg lb			*23.700 *50.900	19.800 42.800	*16.900 *36.550	13.150 28.350	*13.650 *29.550	9.550 20.550	11.600 *25.000	7.300 15.650	*8.800 *19.300	6.150 13.600	10.010 32'9"
1.500 mm 5'0"	kg lb			*18.600 *44.450	*18.600 40.250	*18.550 *40.150	12.500 26.900	*14.600 *31.650	9.150 19.750	11.400 24.500	7.050 15.200	*9.400 *20.700	6.050 13.300	10.020 32'10"
0 mm 0'0"	kg lb			*20.950 *48.650	18.300 39.350	*19.300 *41.750	12.050 26.000	14.650 31.500	8.900 19.150	11.200 24.150	6.900 14.900	9.950 21.850	6.150 13.550	9.800 32'1"
-1.500 mm -5'0"	kg lb	*14.950 *33.750	*14.950 *33.750	*25.100 *54.450	18.250 39.200	*19.000 *41.200	11.900 25.650	14.500 31.200	8.750 18.850	11.150 24.000	6.850 14.800	10.600 23.400	6.550 14.450	9.330 30'6"
-3.000 mm -10'0"	kg lb	*23.900 *53.950	*23.900 *53.950	*22.800 *49.400	18.400 39.600	*17.700 *38.250	11.950 25.750	*13.900 *29.900	8.800 18.950			*11.450 *25.250	7.400 16.400	8.570 27'11"
-4.500 mm -15'0"	kg lb	*24.000 *51.750	*24.000 *51.750	*19.000 *40.850	18.800 40.450	*14.900 *31.800	12.200 26.300					*11.150 *24.450	9.150 20.450	7.420 24'1"



ISO 10567:2007



\* Indica che il carico è limitato dalla capacità di sollevamento idraulico piuttosto che dal carico di ribaltamento. I suddetti carichi sono conformi allo standard della capacità di sollevamento dell'escavatore idraulico ISO 10567:2007. Non superano l'87% della capacità di sollevamento idraulico o il 75% del carico di ribaltamento. Sottrarre il peso di tutti gli accessori di sollevamento dalle capacità di sollevamento sopra indicate. Le capacità di sollevamento sono calcolate con la macchina posizionata su una superficie stabile e uniforme. L'uso di un'attrezzatura per gestire/sovlevare oggetti può incidere sulle prestazioni di sollevamento della macchina.

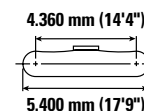
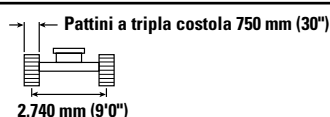
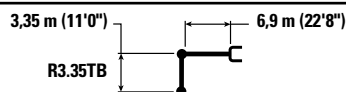
La capacità di sollevamento è compresa entro il ±5% per tutti i tipi di pattini.

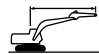









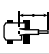


Per informazioni specifiche su un prodotto, consultate sempre il manuale di funzionamento e manutenzione corrispondente.

# Caratteristiche tecniche dell'escavatore idraulico 350

**Capacità di sollevamento braccio MONO - Contrappeso: 9,0 mt (19.842 lb) - senza benna, sollevamento carichi pesanti: attivato**

Sottocarro lungo



		3.000 mm/10'0"		4.500 mm/15'0"		6.000 mm/20'0"		7.500 mm/25'0"		9.000 mm/30'0"				mm piedi/pollici
														
9.000 mm 30'0"	kg lb											*8.250 *18.300	*8.250 *18.300	7.310 23'6"
7.500 mm 25'0"	kg lb							*10.000 *21.900	*10.000 *21.900			*7.750 *17.100	*7.750 *17.100	8.490 27'7"
6.000 mm 20'0"	kg lb							*10.450 *22.750	*10.450 *22.550	*9.800 *18.550	7.800 16.650	*7.600 *16.750	7.400 16.400	9.280 30'3"
4.500 mm 15'0"	kg lb			*17.450 *37.450	*17.450 *37.450	*13.400 *28.900	*13.400 *28.900	*11.300 *24.550	10.100 21.800	*10.100 *22.000	7.650 16.400	*7.700 *16.950	6.650 14.700	9.770 31'11"
3.000 mm 10'0"	kg lb			*21.450 *46.000	20.100 43.400	*15.300 *33.000	13.350 28.750	*12.300 *26.650	9.700 20.900	*10.600 *23.000	7.400 15.900	*8.000 *17.650	6.300 13.800	10.010 32'9"
1.500 mm 5'0"	kg lb			*17.550 *41.950	*17.550 40.850	*16.750 *36.200	12.650 27.300	*13.150 *28.500	9.300 20.050	*11.000 *23.850	7.200 15.450	*8.600 *18.900	6.150 13.500	10.020 32'10"
0 mm 0'0"	kg lb			*19.800 *45.950	18.600 39.950	*17.400 *37.650	12.250 26.450	*13.600 *29.500	9.050 19.450	*11.150 *24.150	7.050 15.150	*9.500 *20.950	6.250 13.750	9.800 32'1"
-1.500 mm -5'0"	kg lb	*14.100 *31.800	*14.100 *31.800	*22.600 *49.050	18.550 39.850	*17.150 *37.100	12.100 26.050	*13.500 *29.150	8.900 19.200	*10.800 *23.200	7.000 15.050	*10.250 *22.550	6.650 14.700	9.330 30'6"
-3.000 mm -10'0"	kg lb	*22.550 *50.950	*22.550 *50.950	*20.500 *44.450	18.700 40.200	*15.900 *34.400	12.150 26.150	*12.500 *26.850	8.950 19.250			*10.250 *22.600	7.550 16.650	8.570 27'11"
-4.500 mm -15'0"	kg lb	*21.500 *46.300	*21.500 *46.300	*17.050 *36.650	*17.050 *36.650	*13.350 *28.500	12.400 26.750					*9.950 *21.850	9.300 20.800	7.420 24'1"



ISO 10567:2007



\* Indica che il carico è limitato dalla capacità di sollevamento idraulico piuttosto che dal carico di ribaltamento. I suddetti carichi sono conformi allo standard della capacità di sollevamento dell'escavatore idraulico ISO 10567:2007. Non superano l'87% della capacità di sollevamento idraulico o il 75% del carico di ribaltamento. Sottrarre il peso di tutti gli accessori di sollevamento dalle capacità di sollevamento sopra indicate. Le capacità di sollevamento sono calcolate con la macchina posizionata su una superficie stabile e uniforme. L'uso di un'attrezzatura per gestire/sovlevare oggetti può incidere sulle prestazioni di sollevamento della macchina.

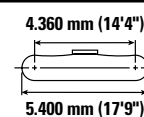
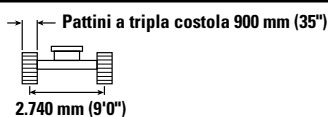
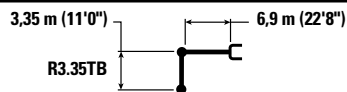
La capacità di sollevamento è compresa entro il ±5% per tutti i tipi di pattini.

Per informazioni specifiche su un prodotto, consultate sempre il manuale di funzionamento e manutenzione corrispondente.

# Caratteristiche tecniche dell'escavatore idraulico 350

**Capacità di sollevamento braccio MONO - Contrappeso: 9,0 mt (19.842 lb) - senza benna, sollevamento carichi pesanti: attivato**

Sottocarro lungo



		3.000 mm/10'0"		4.500 mm/15'0"		6.000 mm/20'0"		7.500 mm/25'0"		9.000 mm/30'0"		mm piedi/pollici		
9.000 mm 30'0"	kg lb											*9.000 *20.000	*9.000 *20.000	7.310 23'6"
7.500 mm 25'0"	kg lb							*11.050 *24.250	10.800 23.200			*8.500 *18.700	*8.500 *18.700	8.490 27'7"
6.000 mm 20'0"	kg lb							*11.550 *25.200	10.600 22.800	*10.750 *20.300	7.850 16.850	*8.350 *18.350	7.450 16.550	9.280 30'3"
4.500 mm 15'0"	kg lb			*19.250 *41.300	*19.250 *41.300	*14.800 *31.950	14.300 30.850	*12.550 *27.200	10.250 22.050	*11.200 *24.450	7.700 16.550	*8.450 *18.550	6.750 14.900	9.770 31'11"
3.000 mm 10'0"	kg lb			*23.700 *50.900	20.350 43.900	*16.900 *36.550	13.500 29.100	*13.650 *29.550	9.800 21.150	*11.750 *25.550	7.500 16.100	*8.800 *19.300	6.350 14.000	10.010 32'9"
1.500 mm 5'0"	kg lb			*18.600 *44.450	*18.600 41.350	*18.550 *40.150	12.800 27.650	*14.600 *31.650	9.400 20.300	11.700 25.200	7.300 15.650	*9.400 *20.700	6.250 13.700	10.020 32'10"
0 mm 0'0"	kg lb			*20.950 *48.650	18.800 40.450	*19.300 *41.750	12.400 26.750	15.100 32.450	9.150 19.700	11.550 24.850	7.100 15.350	10.250 22.550	6.350 13.950	9.800 32'1"
-1.500 mm -5'0"	kg lb	*14.950 *33.750	*14.950 *33.750	*25.100 *54.450	18.750 40.350	*19.000 *41.200	12.250 26.400	14.950 32.150	9.000 19.400	11.500 24.750	7.050 15.250	10.950 24.150	6.750 14.900	9.330 30'6"
-3.000 mm -10'0"	kg lb	*23.900 *53.950	*23.900 *53.950	*22.800 *49.400	18.950 40.700	*17.700 *38.250	12.300 26.500	*13.900 *29.900	9.050 19.500			*11.450 *25.250	7.600 16.850	8.570 27'11"
-4.500 mm -15'0"	kg lb	*24.000 *51.750	*24.000 *51.750	*19.000 *40.850	*19.000 *40.850	*14.900 *31.800	12.550 27.050					*11.150 *24.450	9.450 21.050	7.420 24'1"



ISO 10567:2007



\* Indica che il carico è limitato dalla capacità di sollevamento idraulico piuttosto che dal carico di ribaltamento. I suddetti carichi sono conformi allo standard della capacità di sollevamento dell'escavatore idraulico ISO 10567:2007. Non superano l'87% della capacità di sollevamento idraulico o il 75% del carico di ribaltamento. Sottrarre il peso di tutti gli accessori di sollevamento dalle capacità di sollevamento sopra indicate. Le capacità di sollevamento sono calcolate con la macchina posizionata su una superficie stabile e uniforme. L'uso di un'attrezzatura per gestire/sovlevare oggetti può incidere sulle prestazioni di sollevamento della macchina.

La capacità di sollevamento è compresa entro il ±5% per tutti i tipi di pattini.

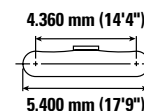
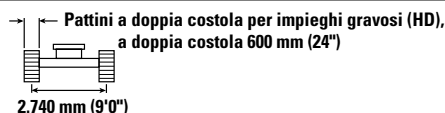
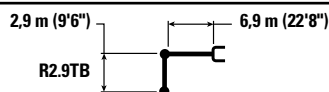
Per informazioni specifiche su un prodotto, consultate sempre il manuale di funzionamento e manutenzione corrispondente.



# Caratteristiche tecniche dell'escavatore idraulico 350

**Capacità di sollevamento braccio MONO - Contrappeso: 9,0 mt (19.842 lb) - senza benna, sollevamento carichi pesanti: attivato**

Sottocarro lungo



	3.000 mm/10'0"		4.500 mm/15'0"		6.000 mm/20'0"		7.500 mm/25'0"		9.000 mm/30'0"				mm piedi/pollici		
9.000 mm 30'0"	kg												*10.750	*10.750	6.730
	lb												*23.900	*23.900	21'6"
7.500 mm 25'0"	kg						*11.750	10.400					*10.050	9.300	8.000
	lb						*25.900	22.300					*22.200	20.900	25'11"
6.000 mm 20'0"	kg					*13.700	*13.700	*12.150	10.250				*9.850	7.800	8.830
	lb					*29.650	*29.650	*26.500	22.000				*21.700	17.350	28'9"
4.500 mm 15'0"	kg			*20.750	*20.750	*15.550	13.750	*13.050	9.900	*11.650	7.450		*10.000	7.000	9.350
	lb			*44.400	*44.400	*33.600	29.700	*28.300	21.300	25.300	16.000		*22.000	15.500	30'7"
3.000 mm 10'0"	kg			*19.050	*19.050	*17.550	13.000	*14.050	9.500	11.600	7.250		*10.450	6.600	9.600
	lb			*49.700	*49.700	*37.900	28.000	*30.500	20.400	24.900	15.600		*22.950	14.500	31'5"
1.500 mm 5'0"	kg			*13.650	*13.650	*18.950	12.400	*14.900	9.150	11.400	7.050		10.350	6.450	9.610
	lb			*33.550	*33.550	*41.000	26.700	32.100	19.650	24.500	15.200		22.750	14.150	31'6"
0 mm 0'0"	kg			*19.500	18.300	*19.400	12.050	14.650	8.900	11.250	6.950		10.600	6.600	9.370
	lb			*45.500	39.350	*41.950	26.000	31.550	19.150	24.200	14.950		23.400	14.500	30'8"
-1.500 mm -5'0"	kg	*15.100	*15.100	*24.300	18.350	*18.800	11.950	14.550	8.800				11.450	7.050	8.880
	lb	*34.250	*34.250	*52.800	39.450	*40.700	25.750	31.300	19.000				25.250	15.600	29'1"
-3.000 mm -10'0"	kg	*26.500	*26.500	*21.650	18.600	*17.100	12.050	*13.350	8.900				*11.900	8.100	8.080
	lb	*57.900	*57.900	*46.900	39.950	*36.900	26.000	*28.600	19.200				*26.150	17.950	26'4"
-4.500 mm -15'0"	kg			*17.300	*17.300	*13.650	12.400						*11.250	10.400	6.850
	lb			*37.150	*37.150	*28.950	26.750						*24.650	23.250	22'2"



ISO 10567:2007



\* Indica che il carico è limitato dalla capacità di sollevamento idraulico piuttosto che dal carico di ribaltamento. I suddetti carichi sono conformi allo standard della capacità di sollevamento dell'escavatore idraulico ISO 10567:2007. Non superano l'87% della capacità di sollevamento idraulico o il 75% del carico di ribaltamento. Sottrarre il peso di tutti gli accessori di sollevamento dalle capacità di sollevamento sopra indicate. Le capacità di sollevamento sono calcolate con la macchina posizionata su una superficie stabile e uniforme. L'uso di un'attrezzatura per gestire/sovlevare oggetti può incidere sulle prestazioni di sollevamento della macchina.

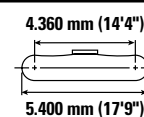
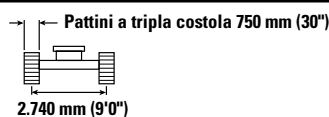
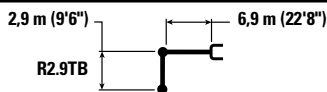
La capacità di sollevamento è compresa entro il  $\pm 5\%$  per tutti i tipi di pattini.

Per informazioni specifiche su un prodotto, consultate sempre il manuale di funzionamento e manutenzione corrispondente.

# Caratteristiche tecniche dell'escavatore idraulico 350

**Capacità di sollevamento braccio MONO - Contrappeso: 9,0 mt (19.842 lb) - senza benna, sollevamento carichi pesanti: attivato**

Sottocarro lungo



		3.000 mm/10'0"		4.500 mm/15'0"		6.000 mm/20'0"		7.500 mm/25'0"		9.000 mm/30'0"		mm piedi/pollici		
9.000 mm 30'0"	kg lb											*10.750 *23.900	*10.750 *23.900	6.730 21'6"
7.500 mm 25'0"	kg lb							*11.750 *25.900	10.550 22.650			*10.050 *22.200	9.450 21.200	8.000 25'11"
6.000 mm 20'0"	kg lb					*13.700 *29.650	*13.700 *29.650	*12.150 *26.500	10.400 22.300			*9.850 *21.700	7.950 17.650	8.830 28'9"
4.500 mm 15'0"	kg lb			*20.750 *44.400	*20.750 *44.400	*15.550 *33.600	13.950 30.100	*13.050 *28.300	10.050 21.600	*11.650 *25.450	7.550 16.250	*10.000 *22.000	7.100 15.700	9.350 30'7"
3.000 mm 10'0"	kg lb			*19.050 *49.700	*19.050 *42.400	*17.550 *37.900	13.150 28.450	*14.050 *30.500	9.600 20.750	11.750 25.300	7.350 15.850	*10.450 *22.950	6.700 14.750	9.600 31'5"
1.500 mm 5'0"	kg lb			*13.650 *33.550	*13.650 *33.550	*18.950 *41.000	12.600 27.100	*14.900 *32.250	9.250 20.000	11.550 24.900	7.200 15.450	10.500 23.150	6.550 14.400	9.610 31'6"
0 mm 0'0"	kg lb			*19.500 *45.500	18.600 40.000	*19.400 *41.950	12.250 26.400	14.900 32.050	9.050 19.500	11.450 24.600	7.050 15.200	10.800 23.750	6.700 14.750	9.370 30'8"
-1.500 mm -5'0"	kg lb	*15.100 *34.250	*15.100 *34.250	*24.300 *52.800	18.650 40.100	*18.800 *40.700	12.150 26.200	14.800 31.850	8.950 19.300			11.650 25.700	7.200 15.850	8.880 29'1"
-3.000 mm -10'0"	kg lb	*26.500 *57.900	*26.500 *57.900	*21.650 *46.900	18.900 40.600	*17.100 *36.900	12.250 26.400	*13.350 *28.600	9.050 19.500			*11.900 *26.150	8.250 18.250	8.080 26'4"
-4.500 mm -15'0"	kg lb			*17.300 *37.150	*17.300 *37.150	*13.650 *28.950	12.600 27.150					*11.250 *24.650	10.550 23.600	6.850 22'2"



ISO 10567:2007



\* Indica che il carico è limitato dalla capacità di sollevamento idraulico piuttosto che dal carico di ribaltamento. I suddetti carichi sono conformi allo standard della capacità di sollevamento dell'escavatore idraulico ISO 10567:2007. Non superano l'87% della capacità di sollevamento idraulico o il 75% del carico di ribaltamento. Sottrarre il peso di tutti gli accessori di sollevamento dalle capacità di sollevamento sopra indicate. Le capacità di sollevamento sono calcolate con la macchina posizionata su una superficie stabile e uniforme. L'uso di un'attrezzatura per gestire/sovlevare oggetti può incidere sulle prestazioni di sollevamento della macchina.

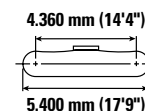
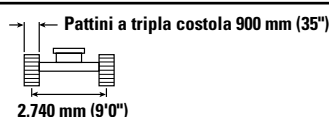
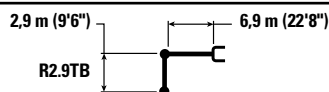
La capacità di sollevamento è compresa entro il ±5% per tutti i tipi di pattini.

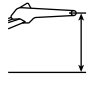
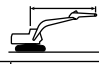












Per informazioni specifiche su un prodotto, consultate sempre il manuale di funzionamento e manutenzione corrispondente.

# Caratteristiche tecniche dell'escavatore idraulico 350

**Capacità di sollevamento braccio MONO - Contrappeso: 9,0 mt (19.842 lb) - senza benna, sollevamento carichi pesanti: attivato**

Sottocarro lungo



	3.000 mm/10'0"		4.500 mm/15'0"		6.000 mm/20'0"		7.500 mm/25'0"		9.000 mm/30'0"				mm piedi/pollici		
															
9.000 mm 30'0"	kg												*10.750	*10.750	6.730
	lb												*23.900	*23.900	21'6"
7.500 mm 25'0"	kg						*11.750	10.650					*10.050	9.550	8.000
	lb						*25.900	22.900					*22.200	21.450	25'11"
6.000 mm 20'0"	kg					*13.700	*13.700	*12.150	10.500				*9.850	8.050	8.830
	lb					*29.650	*29.650	*26.500	22.550				*21.700	17.850	28'9"
4.500 mm 15'0"	kg			*20.750	*20.750	*15.550	14.100	*13.050	10.150	*11.650	7.650		*10.000	7.200	9.350
	lb			*44.400	*44.400	*33.600	30.450	*28.300	21.850	*25.450	16.450		*22.000	15.900	30'7"
3.000 mm 10'0"	kg			*19.050	*19.050	*17.550	13.350	*14.050	9.750	11.900	7.450		*10.450	6.750	9.600
	lb			*49.700	*49.700	*37.900	28.750	*30.500	21.000	25.650	16.050		*22.950	14.900	31'5"
1.500 mm 5'0"	kg			*13.650	*13.650	*18.950	12.750	*14.900	9.400	11.700	7.300		10.650	6.650	9.610
	lb			*33.550	*33.550	*41.000	27.450	*32.250	20.250	25.200	15.650		23.450	14.600	31'6"
0 mm 0'0"	kg			*19.500	18.800	*19.400	12.400	15.100	9.150	11.600	7.150		10.950	6.800	9.370
	lb			*45.500	40.450	*41.950	26.700	32.450	19.700	24.950	15.400		24.100	14.900	30'8"
-1.500 mm -5'0"	kg	*15.100	*15.100	*24.300	18.900	*18.800	12.300	*14.850	9.050				11.800	7.300	8.880
	lb	*34.250	*34.250	*52.800	40.550	*40.700	26.500	*32.100	19.550				26.000	16.050	29'1"
-3.000 mm -10'0"	kg	*26.500	*26.500	*21.650	19.100	*17.100	12.400	*13.350	9.150				*11.900	8.350	8.080
	lb	*57.900	*57.900	*46.900	41.050	*36.900	26.750	*28.600	19.750				*26.150	18.450	26'4"
-4.500 mm -15'0"	kg			*17.300	*17.300	*13.650	12.750						*11.250	10.700	6.850
	lb			*37.150	*37.150	*28.950	27.500						*24.650	23.900	22'2"



ISO 10567:2007



\* Indica che il carico è limitato dalla capacità di sollevamento idraulico piuttosto che dal carico di ribaltamento. I suddetti carichi sono conformi allo standard della capacità di sollevamento dell'escavatore idraulico ISO 10567:2007. Non superano l'87% della capacità di sollevamento idraulico o il 75% del carico di ribaltamento. Sottrarre il peso di tutti gli accessori di sollevamento dalle capacità di sollevamento sopra indicate. Le capacità di sollevamento sono calcolate con la macchina posizionata su una superficie stabile e uniforme. L'uso di un'attrezzatura per gestire/sovlevare oggetti può incidere sulle prestazioni di sollevamento della macchina.

La capacità di sollevamento è compresa entro il ±5% per tutti i tipi di pattini.

Per informazioni specifiche su un prodotto, consultate sempre il manuale di funzionamento e manutenzione corrispondente.

# Caratteristiche tecniche dell'escavatore idraulico 350

**Capacità di sollevamento braccio ME - Contrappeso: 9,0 mt (19.842 lb) - senza benna, sollevamento carichi pesanti: attivato**

Sottocarro lungo

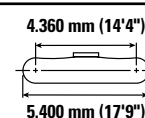
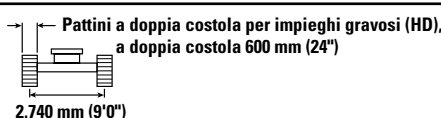
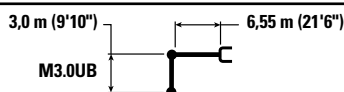


Diagramma	3.000 mm/10'0"		4.500 mm/15'0"		6.000 mm/20'0"		7.500 mm/25'0"		9.000 mm/30'0"		Diagramma		mm piedi/pollici
	kg	lb	kg	lb	kg	lb	kg	lb	kg	lb	kg	lb	
7.500 mm 25'0"	kg						*11.600	10.200			*10.000	9.750	7.680
	lb						<b>*26.000</b>	<b>21.600</b>			<b>*22.100</b>	<b>21.950</b>	<b>24'10"</b>
6.000 mm 20'0"	kg						*11.900	10.050			*9.750	8.000	8.540
	lb						<b>*26.000</b>	<b>21.600</b>			<b>*21.450</b>	<b>17.850</b>	<b>27'10"</b>
4.500 mm 15'0"	kg		*19.250	*19.250	*14.900	13.700	*12.650	9.700	*10.800	7.200	*9.850	7.100	9.070
	lb		<b>*41.300</b>	<b>*41.300</b>	<b>*32.200</b>	<b>29.550</b>	<b>*27.550</b>	<b>20.850</b>			<b>*21.650</b>	<b>15.650</b>	<b>29'8"</b>
3.000 mm 10'0"	kg		*23.450	19.500	*16.850	12.850	*13.650	9.250	11.350	7.000	*10.300	6.600	9.330
	lb		<b>*50.350</b>	<b>42.050</b>	<b>*36.350</b>	<b>27.700</b>	<b>*29.600</b>	<b>19.950</b>	<b>24.350</b>	<b>15.000</b>	<b>*22.600</b>	<b>14.550</b>	<b>30'7"</b>
1.500 mm 5'0"	kg		*22.900	18.300	*18.350	12.150	*14.450	8.850	11.150	6.800	10.500	6.450	9.340
	lb		<b>*50.050</b>	<b>39.400</b>	<b>*39.650</b>	<b>26.200</b>	<b>*31.350</b>	<b>19.100</b>	<b>23.950</b>	<b>14.600</b>	<b>23.150</b>	<b>14.150</b>	<b>30'7"</b>
0 mm 0'0"	kg		*25.700	17.900	*18.900	11.750	14.400	8.600	11.000	6.650	10.800	6.550	9.100
	lb		<b>*55.700</b>	<b>38.450</b>	<b>*40.950</b>	<b>25.300</b>	<b>*30.950</b>	<b>18.500</b>			<b>23.800</b>	<b>14.450</b>	<b>29'10"</b>
-1.500 mm -5'0"	kg	*17.950	*17.950	*24.300	17.850	*18.400	11.600	14.250	8.500		11.750	7.100	8.590
	lb	<b>*40.600</b>	<b>*40.600</b>	<b>*52.700</b>	<b>38.350</b>	<b>*39.900</b>	<b>24.950</b>	<b>30.700</b>	<b>18.300</b>		<b>25.850</b>	<b>15.600</b>	<b>28'1"</b>
-3.000 mm -10'0"	kg	*27.700	*27.700	*21.550	18.050	*16.650	11.700	*12.700	8.600		*11.950	8.250	7.760
	lb	<b>*60.250</b>	<b>*60.250</b>	<b>*46.650</b>	<b>38.800</b>	<b>*35.950</b>	<b>25.150</b>	<b>*26.950</b>	<b>18.550</b>		<b>*26.300</b>	<b>18.250</b>	<b>25'4"</b>
-4.500 mm -15'0"	kg			*16.800	*16.800	*12.700	12.050				*11.250	10.900	6.470
	lb			<b>*35.950</b>	<b>*35.950</b>	<b>*26.700</b>	<b>26.050</b>				<b>*24.550</b>	<b>24.500</b>	<b>20'11"</b>

**Capacità di sollevamento braccio ME - Contrappeso: 9,0 mt (19.842 lb) - senza benna, sollevamento carichi pesanti: attivato**

Sottocarro lungo

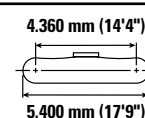
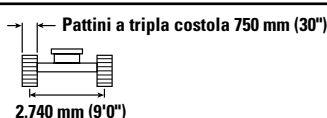
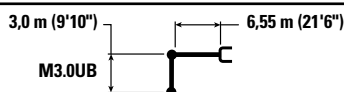


Diagramma	3.000 mm/10'0"		4.500 mm/15'0"		6.000 mm/20'0"		7.500 mm/25'0"		9.000 mm/30'0"		Diagramma		mm piedi/pollici
	kg	lb	kg	lb	kg	lb	kg	lb	kg	lb	kg	lb	
7.500 mm 25'0"	kg						*11.600	10.350			*10.000	9.900	7.680
	lb						<b>*26.000</b>	<b>21.900</b>			<b>*22.100</b>	<b>*22.100</b>	<b>24'10"</b>
6.000 mm 20'0"	kg						*11.900	10.200			*9.750	8.150	8.540
	lb						<b>*26.000</b>	<b>21.900</b>			<b>*21.450</b>	<b>18.100</b>	<b>27'10"</b>
4.500 mm 15'0"	kg		*19.250	*19.250	*14.900	13.900	*12.650	9.850	*10.800	7.300	*9.850	7.200	9.070
	lb		<b>*41.300</b>	<b>*41.300</b>	<b>*32.200</b>	<b>29.950</b>	<b>*27.550</b>	<b>21.150</b>			<b>*21.650</b>	<b>15.900</b>	<b>29'8"</b>
3.000 mm 10'0"	kg		*23.450	19.750	*16.850	13.050	*13.650	9.400	11.550	7.100	*10.300	6.700	9.330
	lb		<b>*50.350</b>	<b>42.650</b>	<b>*36.350</b>	<b>28.100</b>	<b>*29.600</b>	<b>20.250</b>	<b>24.800</b>	<b>15.250</b>	<b>*22.600</b>	<b>14.800</b>	<b>30'7"</b>
1.500 mm 5'0"	kg		*22.900	18.550	*18.350	12.350	*14.450	9.000	11.300	6.900	10.700	6.550	9.340
	lb		<b>*50.050</b>	<b>40.000</b>	<b>*39.650</b>	<b>26.600</b>	<b>*31.350</b>	<b>19.400</b>	<b>24.350</b>	<b>14.850</b>	<b>23.550</b>	<b>14.400</b>	<b>30'7"</b>
0 mm 0'0"	kg		*25.700	18.150	*18.900	11.950	14.650	8.750	11.200	6.800	11.000	6.700	9.100
	lb		<b>*55.700</b>	<b>39.050</b>	<b>*40.950</b>	<b>25.700</b>	<b>*31.450</b>	<b>18.800</b>			<b>24.200</b>	<b>14.700</b>	<b>29'10"</b>
-1.500 mm -5'0"	kg	*17.950	*17.950	*24.300	18.150	*18.400	11.800	*14.400	8.650		11.950	7.200	8.590
	lb	<b>*40.600</b>	<b>*40.600</b>	<b>*52.700</b>	<b>38.950</b>	<b>*39.900</b>	<b>25.350</b>	<b>*31.100</b>	<b>18.600</b>		<b>26.300</b>	<b>15.900</b>	<b>28'1"</b>
-3.000 mm -10'0"	kg	*27.700	*27.700	*21.550	18.350	*16.650	11.850	*12.700	8.750		*11.950	8.400	7.760
	lb	<b>*60.250</b>	<b>*60.250</b>	<b>*46.650</b>	<b>39.450</b>	<b>*35.950</b>	<b>25.550</b>	<b>*26.950</b>	<b>18.850</b>		<b>*26.300</b>	<b>18.550</b>	<b>25'4"</b>
-4.500 mm -15'0"	kg			*16.800	*16.800	*12.700	12.250				*11.250	11.100	6.470
	lb			<b>*35.950</b>	<b>*35.950</b>	<b>*26.700</b>	<b>26.500</b>				<b>*24.550</b>	<b>*24.550</b>	<b>20'11"</b>



ISO 10567:2007



\* Indica che il carico è limitato dalla capacità di sollevamento idraulico piuttosto che dal carico di ribaltamento. I suddetti carichi sono conformi allo standard della capacità di sollevamento dell'escavatore idraulico ISO 10567:2007. Non superano l'87% della capacità di sollevamento idraulico o il 75% del carico di ribaltamento. Sottrarre il peso di tutti gli accessori di sollevamento dalle capacità di sollevamento sopra indicate. Le capacità di sollevamento sono calcolate con la macchina posizionata su una superficie stabile e uniforme. L'uso di un'attrezzatura per gestire/soffrire oggetti può incidere sulle prestazioni di sollevamento della macchina.

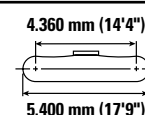
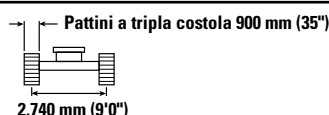
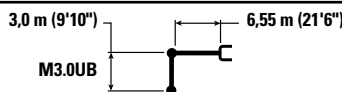
La capacità di sollevamento è compresa entro il ±5% per tutti i tipi di pattini.

Per informazioni specifiche su un prodotto, consultate sempre il manuale di funzionamento e manutenzione corrispondente.

# Caratteristiche tecniche dell'escavatore idraulico 350

**Capacità di sollevamento braccio ME - Contrappeso: 9,0 mt (19.842 lb) - senza benna, sollevamento carichi pesanti: attivato**

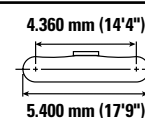
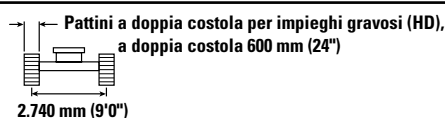
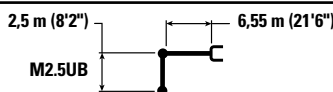
Sottocarro lungo



		3.000 mm/10'0"		4.500 mm/15'0"		6.000 mm/20'0"		7.500 mm/25'0"		9.000 mm/30'0"		mm piedi/pollici		
7.500 mm 25'0"	kg lb							*11.600 10.450				*10.000 *22.100	*10.000 *22.100	7.680 24'10"
6.000 mm 20'0"	kg lb							*11.900 *26.000	10.300 22.150			*9.750 *21.450	8.250 18.300	8.540 27'10"
4.500 mm 15'0"	kg lb			*19.250 *41.300	*19.250 *41.300	*14.900 *32.200	14.050 30.250	*12.650 *27.550	9.950 21.400	*10.800 7.400		*9.850 *21.650	7.300 16.100	9.070 29'8"
3.000 mm 10'0"	kg lb			*23.450 *50.350	20.000 43.150	*16.850 *36.350	13.200 28.450	*13.650 *29.600	9.500 20.500	11.700 25.100	7.200 15.450	*10.300 *22.600	6.800 14.950	9.330 30'7"
1.500 mm 5'0"	kg lb			*22.900 *55.050	18.800 40.500	*18.350 *39.650	12.500 26.950	*14.450 *31.350	9.150 19.650	11.450 24.650	7.000 15.050	10.850 23.850	6.650 14.600	9.340 30'7"
0 mm 0'0"	kg lb			*25.700 *55.700	18.400 39.550	*18.900 *40.950	12.100 26.000	*14.800 *31.900	8.850 19.050	11.300 6.850		11.150 24.550	6.750 14.900	9.100 29'10"
-1.500 mm -5'0"	kg lb	*17.950 *40.600	*17.950 *40.600	*24.300 *52.700	18.350 39.450	*18.400 *39.900	11.950 25.700	*14.400 *31.100	8.750 18.850			*12.000 *26.400	7.300 16.100	8.590 28'1"
-3.000 mm -10'0"	kg lb	*27.700 *60.250	*27.700 *60.250	*21.550 *46.650	18.550 39.900	*16.650 *35.950	12.000 25.900	*12.700 *26.950	8.850 19.100			*11.950 *26.300	8.500 18.800	7.760 25'4"
-4.500 mm -15'0"	kg lb			*16.800 *35.950	*16.800 *35.950	*12.700 *26.700	12.400 26.700					*11.250 *24.550	11.200 24.550	6.470 20'11"

**Capacità di sollevamento braccio ME - Contrappeso: 9,0 mt (19.842 lb) - senza benna, sollevamento carichi pesanti: attivato**

Sottocarro lungo



		3.000 mm/10'0"		4.500 mm/15'0"		6.000 mm/20'0"		7.500 mm/25'0"		mm piedi/pollici			
7.500 mm 25'0"	kg lb									*12.850 *28.400	11.000 24.800	7.110 23'0"	
6.000 mm 20'0"	kg lb					*14.100 *30.650	*14.100 *30.650	*12.700 *27.750	9.950 21.350	9.950 21.350	*12.450 *27.450	8.850 19.650	8.040 26'2"
4.500 mm 15'0"	kg lb			*20.900 *44.800	20.900 *44.800	*15.800 *34.100	13.550 29.200	*13.300 *28.950	9.650 20.750	9.650 20.750	*12.350 *27.150	7.750 17.100	8.600 28'1"
3.000 mm 10'0"	kg lb			*53.500	41.150	*17.600 *38.000	12.750 27.500	*14.150 *30.750	9.250 19.900	11.600 25.600	11.600 25.600	7.150 15.800	8.880 29'1"
1.500 mm 5'0"	kg lb					*18.800 *40.700	12.150 26.150	14.700 31.650	8.900 19.150	11.400 25.100	11.400 25.100	7.000 15.400	8.890 29'1"
0 mm 0'0"	kg lb			*24.050 *54.950	18.000 38.700	*19.050 *41.250	11.800 25.450	14.450 31.150	8.700 18.700	11.800 25.950	11.800 25.950	7.200 15.800	8.640 28'3"
-1.500 mm -5'0"	kg lb	*18.150 *41.350	*18.150 *41.350	*23.400 *50.850	18.100 38.850	*18.150 *39.300	11.750 25.300	*14.200 *30.550	8.650 18.650		*12.700 *27.950	7.850 17.300	8.100 26'6"
-3.000 mm -10'0"	kg lb	*24.250 *52.800	*24.250 *52.800	*20.200 *43.700	18.400 39.500	*15.850 *34.100	11.900 25.650				*12.450 *27.350	9.350 20.700	7.200 23'5"
-4.500 mm -15'0"	kg lb			*14.550 *30.850	*14.550 *30.850						*11.050 *24.050	*11.050 *24.050	5.790 18'8"



ISO 10567:2007



\* Indica che il carico è limitato dalla capacità di sollevamento idraulico piuttosto che dal carico di ribaltamento. I suddetti carichi sono conformi allo standard della capacità di sollevamento dell'escavatore idraulico ISO 10567:2007. Non superano l'87% della capacità di sollevamento idraulico o il 75% del carico di ribaltamento. Sottrarre il peso di tutti gli accessori di sollevamento dalle capacità di sollevamento sopra indicate. Le capacità di sollevamento sono calcolate con la macchina posizionata su una superficie stabile e uniforme. L'uso di un'attrezzatura per gestire/sovlevare oggetti può incidere sulle prestazioni di sollevamento della macchina.

La capacità di sollevamento è compresa entro il ±5% per tutti i tipi di pattini.

Per informazioni specifiche su un prodotto, consultate sempre il manuale di funzionamento e manutenzione corrispondente.

# Caratteristiche tecniche dell'escavatore idraulico 350

**Capacità di sollevamento braccio ME - Contrappeso: 9,0 mt (19.842 lb) - senza benna, sollevamento carichi pesanti: attivato**

Sottocarro lungo

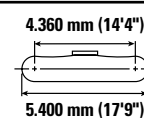
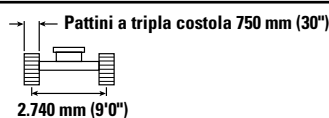
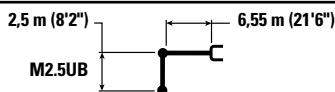


Diagramma braccio	3.000 mm/10'0"		4.500 mm/15'0"		6.000 mm/20'0"		7.500 mm/25'0"		Diagramma braccio		mm piedi/pollici
	kg lb	kg lb	kg lb	kg lb	kg lb	kg lb	kg lb	kg lb	kg lb	kg lb	
7.500 mm 25'0"									*12.850 *28.400	11.150 25.150	7.110 23'0"
6.000 mm 20'0"					*14.100 *30.650	*14.100 *30.650	*12.700 *27.750	10.100 21.650	*12.450 *27.450	8.950 19.950	8.040 26'2"
4.500 mm 15'0"			*20.900 *44.800	*20.900 *44.800	*15.800 *34.100	13.750 29.600	*13.300 *28.950	9.800 21.050	*12.350 *27.150	7.850 17.350	8.600 28'1"
3.000 mm 10'0"			*53.500	41.750	*17.600 *38.000	12.950 27.900	*14.150 *30.750	9.400 20.200	11.800 26.000	7.300 16.050	8.880 29'1"
1.500 mm 5'0"					*18.800 *40.700	12.300 26.550	*14.850 *32.100	9.050 19.500	11.600 25.550	7.100 15.650	8.890 29'1"
0 mm 0'0"			*24.050 *54.950	18.300 39.350	*19.050 *41.250	12.000 25.850	14.700 31.650	8.850 19.000	12.000 26.400	7.300 16.050	8.640 28'3"
-1.500 mm -5'0"	*18.150 *41.350	*18.150 *41.350	*23.400 *50.850	18.400 39.500	*18.150 *39.300	11.950 25.700	*14.200 *30.550	8.800 18.950	*12.700 *27.950	7.950 17.550	8.100 26'6"
-3.000 mm -10'0"	*24.250 *52.800	*24.250 *52.800	*20.200 *43.700	18.650 40.150	*15.850 *34.100	12.100 26.100			*12.450 *27.350	9.500 21.050	7.200 23'5"
-4.500 mm -15'0"			*14.550 *30.850	*14.550 *30.850					*11.050 *24.050	*11.050 *24.050	5.790 18'8"

**Capacità di sollevamento braccio ME - Contrappeso: 9,0 mt (19.842 lb) - senza benna, sollevamento carichi pesanti: attivato**

Sottocarro lungo

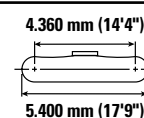
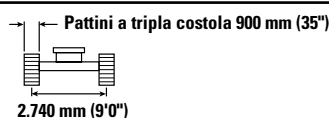
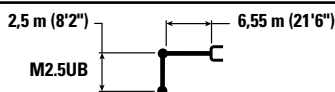


Diagramma braccio	3.000 mm/10'0"		4.500 mm/15'0"		6.000 mm/20'0"		7.500 mm/25'0"		Diagramma braccio		mm piedi/pollici
	kg lb	kg lb	kg lb	kg lb	kg lb	kg lb	kg lb	kg lb	kg lb	kg lb	
7.500 mm 25'0"									*12.850 *28.400	11.300 25.400	7.110 23'0"
6.000 mm 20'0"					*14.100 *30.650	*14.100 *30.650	*12.700 *27.750	10.200 21.900	*12.450 *27.450	9.050 20.200	8.040 26'2"
4.500 mm 15'0"			*20.900 *44.800	*20.900 *44.800	*15.800 *34.100	13.900 29.950	*13.300 *28.950	9.900 21.300	*12.350 *27.150	7.950 17.550	8.600 28'1"
3.000 mm 10'0"			*53.500	42.250	*17.600 *38.000	13.100 28.200	*14.150 *30.750	9.500 20.450	11.950 26.350	7.400 16.250	8.880 29'1"
1.500 mm 5'0"					*18.800 *40.700	12.450 26.900	*14.850 *32.100	9.150 19.750	11.750 25.900	7.200 15.850	8.890 29'1"
0 mm 0'0"			*24.050 *54.950	18.550 39.850	*19.050 *41.250	12.150 26.200	14.900 32.050	8.950 19.250	12.150 26.750	7.400 16.300	8.640 28'3"
-1.500 mm -5'0"	*18.150 *41.350	*18.150 *41.350	*23.400 *50.850	18.600 40.000	*18.150 *39.300	12.100 26.050	*14.200 *30.550	8.900 19.200	*12.700 *27.950	8.050 17.800	8.100 26'6"
-3.000 mm -10'0"	*24.250 *52.800	*24.250 *52.800	*20.200 *43.700	18.900 40.600	*15.850 *34.100	12.250 26.400			*12.450 *27.350	9.600 21.300	7.200 23'5"
-4.500 mm -15'0"			*14.550 *30.850	*14.550 *30.850					*11.050 *24.050	*11.050 *24.050	5.790 18'8"



ISO 10567:2007



\* Indica che il carico è limitato dalla capacità di sollevamento idraulico piuttosto che dal carico di ribaltamento. I suddetti carichi sono conformi allo standard della capacità di sollevamento dell'escavatore idraulico ISO 10567:2007. Non superano l'87% della capacità di sollevamento idraulico o il 75% del carico di ribaltamento. Sottrarre il peso di tutti gli accessori di sollevamento dalle capacità di sollevamento sopra indicate. Le capacità di sollevamento sono calcolate con la macchina posizionata su una superficie stabile e uniforme. L'uso di un'attrezzatura per gestire/sofflevare oggetti può incidere sulle prestazioni di sollevamento della macchina.

La capacità di sollevamento è compresa entro il ±5% per tutti i tipi di pattini.

Per informazioni specifiche su un prodotto, consultate sempre il manuale di funzionamento e manutenzione corrispondente.

# Caratteristiche tecniche dell'escavatore idraulico 350

## Caratteristiche tecniche della benna e compatibilità - Australia e Nuova Zelanda

	Leverismo	Sottocarro fisso lungo												
		Contrappeso da 9,0 mt (19.842 lb)												
		Larghezza		Capacità		Peso		Riempimento	Sbraccio da 6,9 m (22'8")			Massa da 6,55 m (21'6")		
		mm	pollici	m <sup>3</sup>	yd <sup>3</sup>	kg	lb		%	R2.9 (9'6")	R3.35 (11'0")	R3.9 (12'10")	M2.5 (8'2")	M3.0 (9'10")
<b>Modello imperniato (attacco rapido assente)</b>														
Impieghi gravosi	TB	1.650	66	2,41	3,16	2.274	5.013	100	⊙	⊖	⊖			
	TB	1.850	72	2,69	3,52	2.403	5.298	100	⊖	⊖	○			
Impieghi critici	TB	1.650	66	2,41	3,15	2.367	5.218	90	●	⊙	⊖			
Impieghi gravosi	UB	1.950	77	3,43	4,48	2.912	6.419	100				○	◇	
Carico massimo con attacco imperniato (carico utile + benna)								kg	6.892	6.394	5.808	7.508	6.786	
								lb	15.194	14.096	12.804	16.552	14.961	
<b>Con attacco spinotto benna Cat</b>														
Impieghi gravosi	TB	1.650	66	2,41	3,16	2.274	5.013	100	⊖	○	◇			
	TB	1.850	72	2,69	3,52	2.403	5.298	100	○	◇	◇			
Impieghi critici	TB	1.650	66	2,41	3,15	2.367	5.218	90	⊖	○	◇			
Carico massimo con attacco (carico utile + benna)								kg	5.839	5.341	4.755	6.455	5.733	
								lb	12.872	11.774	10.483	14.230	12.639	
<b>Con attacco rapido CW</b>														
Impieghi gravosi	TB	1.650	66	2,41	3,16	2.274	5.013	100	⊖	○	○			
	TB	1.850	72	2,69	3,52	2.403	5.298	100	○	○	◇			
Impieghi critici	TB	1.650	66	2,41	3,15	2.367	5.218	90	⊙	⊖	○			
Impieghi gravosi	UB	1.950	77	3,43	4,48	2.912	6.419	100				◇	◇	
Carico massimo con attacco (carico utile + benna)								kg	6.137	5.639	5.053	6.689	5.967	
								lb	13.530	12.432	11.140	14.747	13.155	

I carichi riportati sopra sono conformi allo standard EN474-5:2006 + A3:2013 per gli escavatori idraulici, non superano l'87% della capacità di sollevamento idraulico o il 75% della capacità di ribaltamento con leverismo anteriore completamente esteso a terra e la benna ruotata.

Capacità riferita a ISO 7451:2007.

### Densità massima del materiale:

- 2.100 kg/m<sup>3</sup> (3.500 lb/yd<sup>3</sup>)
- ⊙ 1.800 kg/m<sup>3</sup> (3.000 lb/yd<sup>3</sup>)
- ⊖ 1.500 kg/m<sup>3</sup> (2.500 lb/yd<sup>3</sup>)
- 1.200 kg/m<sup>3</sup> (2.000 lb/yd<sup>3</sup>)
- ◇ 900 kg/m<sup>3</sup> (1.500 lb/yd<sup>3</sup>)

Affinché i suoi prodotti offrano il massimo valore, Caterpillar raccomanda ai clienti di usare attrezzature adeguate. L'uso di attrezzature (ad esempio benne) che non rientrano nelle raccomandazioni o nelle caratteristiche tecniche di Caterpillar per quanto riguarda peso, dimensioni, flussi, pressioni, ecc. può portare a prestazioni sub-ottimali: cali di produttività, minore stabilità e affidabilità, ridotta durata dei componenti, ecc. L'uso improprio di un'attrezzatura che causa accelerazione, leverismo, torsione e/o inceppamento di carichi pesanti ridurrà la durata del braccio e dell'avambraccio.

# Caratteristiche tecniche dell'escavatore idraulico 350

## Caratteristiche tecniche della benna e compatibilità - Europa

	Leverismo	Larghezza		Capacità		Peso		Riempimento	Sottocarro fisso lungo			
		Contrappeso da 9,0 mt (19.842 lb)										
		mm	pollici	m <sup>3</sup>	yd <sup>3</sup>	kg	lb		%	Sbraccio da 6,9 m (22'8")		Massa da 6,55 m (21'6")
								R2.9 (9'6")	R3.35 (11'0")	M2.5 (8'2")	M3.0 (9'10")	
<b>Modello imperniato (attacco rapido assente)</b>												
Impieghi critici	TB	1.550	61	2,14	2,80	2.329	5.134	90	●	●		
Impieghi gravosi	UB	1.650	65	2,77	3,62	2.573	5.672	100			⊙	⊖
	UB	1.750	69	3,00	3,92	2.845	6.271	100			⊖	○
Carico massimo con attacco imperniato (carico utile + benna)								kg	6.892	6.394	7.508	6.786
								lb	15.194	14.096	16.552	14.961
<b>Con attacco rapido CW</b>												
Impieghi critici	TB	1.550	61	2,14	2,80	2.329	5.134	100	⊙	⊖		
Impieghi gravosi	UB	1.650	65	2,77	3,62	2.573	5.672	100			⊖	○
	UB	1.750	69	3,00	3,92	2.845	6.271	90			○	○
Carico massimo con attacco (carico utile + benna)								kg	6.137	5.639	6.689	5.967
								lb	13.530	12.432	14.747	13.155

I carichi riportati sopra sono conformi allo standard EN474-5:2006 + A3:2013 per gli escavatori idraulici, non superano l'87% della capacità di sollevamento idraulico o il 75% della capacità di ribaltamento con leverismo anteriore completamente esteso a terra e la benna ruotata. Capacità riferita a ISO 7451:2007.

### Densità massima del materiale:

- 2.100 kg/m<sup>3</sup> (3.500 lb/yd<sup>3</sup>)
- ⊙ 1.800 kg/m<sup>3</sup> (3.000 lb/yd<sup>3</sup>)
- ⊖ 1.500 kg/m<sup>3</sup> (2.500 lb/yd<sup>3</sup>)
- 1.200 kg/m<sup>3</sup> (2.000 lb/yd<sup>3</sup>)

Affinché i suoi prodotti offrano il massimo valore, Caterpillar raccomanda ai clienti di usare attrezzature adeguate. L'uso di attrezzature (ad esempio benne) che non rientrano nelle raccomandazioni o nelle caratteristiche tecniche di Caterpillar per quanto riguarda peso, dimensioni, flussi, pressioni, ecc. può portare a prestazioni sub-ottimali: cali di produttività, minore stabilità e affidabilità, ridotta durata dei componenti, ecc. L'uso improprio di un'attrezzatura che causa accelerazione, leverismo, torsione e/o inceppamento di carichi pesanti ridurrà la durata del braccio e dell'avambraccio.



# Caratteristiche tecniche dell'escavatore idraulico 350

## Caratteristiche tecniche della benna e compatibilità - Turchia

	Leverismo	Sottocarro fisso lungo													
		Contrappeso da 9,0 mt (19.842 lb)													
		Larghezza		Capacità		Peso		Riempimento	Sbraccio da 6,9 m (22'8")				Massa da 6,55 m (21'6")		
		mm	pollici	m <sup>3</sup>	yd <sup>3</sup>	kg	lb		%	R2.9 (9'6")	R3.35 (11'0")	R3.9 (12'10")	R3.35 (11'0") HD	M2.5 (8'2")	M3.0 (9'10")
<b>Modello imperniato (attacco rapido assente)</b>															
Impieghi gravosi	TB	1.650	65	2,41	3,15	2.221	4.896	100	⊙	⊙	⊖	⊖			
	TB	1.900	74	2,78	3,64	2.429	5.355	100	⊖	○	○	○			
Impieghi critici	TB	1.550	61	2,14	2,80	2.329	5.134	90	●	●	⊙	●			
Impieghi gravosi	UB	1.750	69	3,00	3,92	2.845	6.271	100					⊖	○	
	UB	1.950	77	3,43	4,49	2.911	6.417	100					○	◇	
Impieghi critici	UB	1.650	65	2,77	3,62	2.737	6.033	90					⊙	⊖	
	UB	1.850	73	3,21	4,20	2.951	6.505	90					⊖	○	
Carico massimo con attacco imperniato (carico utile + benna)								kg	6.858	6.386	5.860	6.182	7.476	6.717	
								lb	15.119	14.079	12.919	13.629	16.482	14.808	
<b>Con attacco spinotto benna Cat</b>															
Impieghi gravosi	TB	1.650	65	2,41	3,15	2.221	4.896	100	⊖	○	◇	○			
	TB	1.900	74	2,78	3,64	2.429	5.355	100	○	◇	X	◇			
Impieghi critici	TB	1.550	61	2,14	2,80	2.329	5.134	90	⊙	⊖	○	⊖			
Impieghi gravosi	UB	1.950	77	3,43	4,49	2.911	6.417	100							
Impieghi critici	UB	1.650	65	2,77	3,62	2.737	6.033	90							
	UB	1.850	73	3,21	4,20	2.951	6.505	90							
Carico massimo con attacco (carico utile + benna)								kg	5.805	5.333	4.807	5.129	-	-	
								lb	12.797	11.757	10.597	11.307	-	-	
<b>Con attacco rapido CW</b>															
Impieghi gravosi	TB	1.650	65	2,41	3,15	2.221	4.896	100	⊖	○	○	○			
	TB	1.900	74	2,78	3,64	2.429	5.355	100	○	○	◇	◇			
Impieghi critici	TB	1.550	61	2,14	2,80	2.329	5.134	90	⊙	⊙	⊖	⊖			
Impieghi gravosi	UB	1.750	69	3,00	3,92	2.845	6.271	90					○	○	
	UB	1.950	77	3,43	4,49	2.911	6.417	100					◇	◇	
Impieghi critici	UB	1.650	65	2,77	3,62	2.737	6.033	90					⊖	○	
	UB	1.850	73	3,21	4,20	2.951	6.505	90					○	◇	
Carico massimo con attacco (carico utile + benna)								kg	6.103	5.631	5.105	5.427	6.657	5.898	
								lb	13.455	12.414	11.255	11.964	14.676	13.003	

I carichi riportati sopra sono conformi allo standard EN474-5:2006 + A3:2013 per gli escavatori idraulici, non superano l'87% della capacità di sollevamento idraulico o il 75% della capacità di ribaltamento con leverismo anteriore completamente esteso a terra e la benna ruotata.

Capacità riferita a ISO 7451:2007.

### Densità massima del materiale:

- 2.100 kg/m<sup>3</sup> (3.500 lb/yd<sup>3</sup>)
- ⊙ 1.800 kg/m<sup>3</sup> (3.000 lb/yd<sup>3</sup>)
- ⊖ 1.500 kg/m<sup>3</sup> (2.500 lb/yd<sup>3</sup>)
- 1.200 kg/m<sup>3</sup> (2.000 lb/yd<sup>3</sup>)
- ◇ 900 kg/m<sup>3</sup> (1.500 lb/yd<sup>3</sup>)
- X Non consigliato

Affinché i suoi prodotti offrano il massimo valore, Caterpillar raccomanda ai clienti di usare attrezzature adeguate. L'uso di attrezzature (ad esempio benne) che non rientrano nelle raccomandazioni o nelle caratteristiche tecniche di Caterpillar per quanto riguarda peso, dimensioni, flussi, pressioni, ecc. può portare a prestazioni sub-ottimali: cali di produttività, minore stabilità e affidabilità, ridotta durata dei componenti, ecc. L'uso improprio di un'attrezzatura che causa accelerazione, leverismo, torsione e/o inceppamento di carichi pesanti ridurrà la durata del braccio e dell'avambraccio.

# Caratteristiche tecniche dell'escavatore idraulico 350

## Caratteristiche tecniche della benna e compatibilità - Nord America

	Leverismo	Larghezza		Capacità		Peso		Riempimento	Sottocarro fisso lungo					
		mm		pollici		kg			lb		Contrappeso da 9,0 mt (19.842 lb)			
		Sbraccio da 6,9 m (22'8")		Massa da 6,55 m (21'6")		R3.35 (11'0")			R3.9 (12'10")		M2.5 (8'2")		M3.0 (9'10")	
<b>Modello imperniato (attacco rapido assente)</b>														
Impieghi generali	TB	1.850	74	3,08	4,04	2.356	5.194	100	○	○				
	TB	2.000	79	3,60	4,71	2.504	5.520	100	◇	◇				
Impieghi gravosi	TB	1.350	54	1,87	2,44	1.979	4.363	100	●	●				
	TB	1.800	72	2,69	3,52	2.437	5.373	100	⊖	○				
Impieghi critici	TB	1.550	61	2,14	2,80	2.369	5.222	90	●	⊙				
	TB	1.900	75	3,09	4,05	2.866	6.318	90	○	◇				
Impieghi gravosi	UB	1.850	73	3,21	4,20	2.758	6.079	100			⊖	○		
	UB	1.950	77	3,43	4,48	2.912	6.419	100			○	○		
Impieghi critici	UB	1.850	73	3,21	4,20	2.972	6.552	90			⊖	○		
	UB	1.600	63	2,66	3,48	3.217	7.091	90			⊙	⊖		
Carico massimo con attacco imperniato (carico utile + benna)								kg	6.606	6.005	7.756	7.017		
								lb	14.564	13.239	17.099	15.470		
<b>Con attacco spinotto benna Cat</b>														
Impieghi generali	TB	1.850	74	3,08	4,04	2.356	5.194	100	◇	X				
	TB	2.000	79	3,60	4,71	2.504	5.520	100	X	X				
Impieghi gravosi	TB	1.350	54	1,87	2,44	1.979	4.363	100	⊙	⊖				
	TB	1.800	72	2,69	3,52	2.437	5.373	100	○	◇				
Impieghi critici	TB	1.550	61	2,14	2,80	2.369	5.222	90	⊖	○				
	TB	1.900	75	3,09	4,05	2.866	6.318	90	◇	X				
Carico massimo con attacco (carico utile + benna)								kg	5.553	4.952	-	-		
								lb	12.242	10.917	-	-		

I carichi riportati sopra sono conformi allo standard EN474-5:2006 + A3:2013 per gli escavatori idraulici, non superano l'87% della capacità di sollevamento idraulico o il 75% della capacità di ribaltamento con leverismo anteriore completamente esteso a terra e la benna ruotata.

Capacità riferita a ISO 7451:2007.

### Densità massima del materiale:

- 2.100 kg/m<sup>3</sup> (3.500 lb/yd<sup>3</sup>)
- ⊙ 1.800 kg/m<sup>3</sup> (3.000 lb/yd<sup>3</sup>)
- ⊖ 1.500 kg/m<sup>3</sup> (2.500 lb/yd<sup>3</sup>)
- 1.200 kg/m<sup>3</sup> (2.000 lb/yd<sup>3</sup>)
- ◇ 900 kg/m<sup>3</sup> (1.500 lb/yd<sup>3</sup>)
- X Non consigliato

Affinché i suoi prodotti offrano il massimo valore, Caterpillar raccomanda ai clienti di usare attrezzature adeguate. L'uso di attrezzature (ad esempio benne) che non rientrano nelle raccomandazioni o nelle caratteristiche tecniche di Caterpillar per quanto riguarda peso, dimensioni, flussi, pressioni, ecc. può portare a prestazioni sub-ottimali: cali di produttività, minore stabilità e affidabilità, ridotta durata dei componenti, ecc. L'uso improprio di un'attrezzatura che causa accelerazione, leverismo, torsione e/o inceppamento di carichi pesanti ridurrà la durata del braccio e dell'avambraccio.

# Caratteristiche tecniche dell'escavatore idraulico 350

## Caratteristiche tecniche della benna e compatibilità - Cile

	Leverismo	Larghezza		Capacità		Peso		Riempimento	Sottocarro fisso lungo	
		mm	pollici	m <sup>3</sup>	yd <sup>3</sup>	kg	lb		Contrappeso da 9,0 mt (19.842 lb)	
									Massa da 6,55 m (21'6")	
									M2.5 (8'2")	M3.0 (9'10")
<b>Modello imperniato (attacco rapido assente)</b>										
Impieghi critici	UB	1.600	63	2,61	3,41	3.105	6.844	90	⊙	⊖
	UB	1.700	67	2,77	3,62	3.222	7.102	90	⊖	○
	UB	1.650	65	2,77	3,62	2.737	6.033	90	⊙	⊖
	UB	1.850	73	3,21	4,20	2.951	6.505	90	⊖	○
Carico massimo con attacco imperniato (carico utile + benna)								kg	7.476	6.717
								lb	16.482	14.808
<b>Con attacco spinotto benna Cat</b>										
Impieghi critici	UB	1.600	63	2,61	3,41	3.105	6.844	90	⊖	○
	UB	1.700	67	2,77	3,62	3.222	7.102	90	○	◇
	UB	1.650	65	2,77	3,62	2.737	6.033	90	⊖	○
	UB	1.850	73	3,21	4,20	2.951	6.505	90	○	◇
Carico massimo con attacco (carico utile + benna)								kg	6.657	5.898
								lb	14.676	13.003

I carichi riportati sopra sono conformi allo standard EN474-5:2006 + A3:2013 per gli escavatori idraulici, non superano l'87% della capacità di sollevamento idraulico o il 75% della capacità di ribaltamento con leverismo anteriore completamente esteso a terra e la benna ruotata. Capacità riferita a ISO 7451:2007.

### Densità massima del materiale:

- ⊙ 1.800 kg/m<sup>3</sup> (3.000 lb/yd<sup>3</sup>)
- ⊖ 1.500 kg/m<sup>3</sup> (2.500 lb/yd<sup>3</sup>)
- 1.200 kg/m<sup>3</sup> (2.000 lb/yd<sup>3</sup>)
- ◇ 900 kg/m<sup>3</sup> (1.500 lb/yd<sup>3</sup>)

Affinché i suoi prodotti offrano il massimo valore, Caterpillar raccomanda ai clienti di usare attrezzature adeguate. L'uso di attrezzature (ad esempio benne) che non rientrano nelle raccomandazioni o nelle caratteristiche tecniche di Caterpillar per quanto riguarda peso, dimensioni, flussi, pressioni, ecc. può portare a prestazioni sub-ottimali: cali di produttività, minore stabilità e affidabilità, ridotta durata dei componenti, ecc. L'uso improprio di un'attrezzatura che causa accelerazione, leverismo, torsione e/o inceppamento di carichi pesanti ridurrà la durata del braccio e dell'avambraccio.

# Caratteristiche tecniche dell'escavatore idraulico 350

## Guida agli abbinamenti passate tipiche

Per livelli di produzione ed efficienza superiori, consigliamo di abbinare le macchine per carico e trasporto per ottenere prestazioni ottimali.

### Configurazione\*:

Benna da 3,43 m<sup>3</sup> (4,48 yd<sup>3</sup>)

### Passate necessarie per riempire i dumper alla capacità nominale

Tipo di materiale	Fattore di riempimento	Densità del materiale	Trasportatore							
			725	730	730 EJ	735	740 EJ	740 GC	745	770G
			Capacità							
			24 mt (26,5 t)	28 mt (31 t)	27,1 mt (30 t)	32 mt (35,3 t)	38 mt (42 t)	36,3 mt (40 t)	41 mt (45,2 t)	38,2 mt (42,1 t)
Terra	100%	1.600 kg/m <sup>3</sup> (2.700 lb/yd <sup>3</sup> )	4-5	5	5	6	7	6-7	7-8	7
Pietra calcarea	90%	1.540 kg/m <sup>3</sup> (2.600 lb/yd <sup>3</sup> )	5	6	5-6	7	8	8		8

\*L'abbinamento indicato con il numero di passate riflette la configurazione della macchina, il fattore di riempimento e la densità tipica del materiale mostrato. Eventuali variazioni della configurazione della macchina, dei fattori di riempimento o della densità del materiale, nonché fattori specifici del cantiere, possono influire sul numero di passate esatto indicato per il lavoro da svolgere. Per ulteriori informazioni, rivolgetevi al vostro dealer Cat.

# Caratteristiche tecniche dell'escavatore idraulico 350

## Guida all'offerta di attrezzature - Australia e Nuova Zelanda

Non tutte le attrezzature sono disponibili in tutte le aree. Rivolgetevi al dealer Cat per le configurazioni disponibili nella vostra area.

Abbinamento
  \* Solo gamma operativa anteriore
  † Utilizzo consentito sulla macchina inferiore al 50%
  Nessun abbinamento

### ATTREZZATURE CON ATTACCO IMPERNIATO

Sottocarro		Sottocarro fisso lungo				
Contrappeso		9,0 mt (19.842 lb)				
Tipo di braccio		Sbraccio			Massa	
Lunghezza avambraccio		2,9 m (9'6")	3,35 m (11'0")	3,9 m (12'10")	2,5 m (8'2")	3,0 m (9'10")
Martelli idraulici	H160 S	✓	✓	✓	✓	✓
	H180 GC	✓	✓	✓	✓	✓
	H180 GC S	✓	✓	✓	✓	✓
	H180 S	✓	✓	✓	✓	✓
	H190 S	✓	✓	✓*	✓	✓
Benne a polipo per demolizione e smistamento	G345	✓	✓	✓	✓	✓
	Parte superiore piatta G345	✓	✓	✓	✓	✓
Cesoie mobili per trattamento dei rottami e lavori di demolizione	Parte superiore piatta S3050	✓	✓*		✓	✓

### ATTREZZATURE CON ATTACCO SPINOTTO-BENNA CAT

Sottocarro		Sottocarro fisso lungo				
Contrappeso		9,0 mt (19.842 lb)				
Tipo di braccio		Sbraccio			Massa	
Lunghezza avambraccio		2,9 m (9'6")	3,35 m (11'0")	3,9 m (12'10")	2,5 m (8'2")	3,0 m (9'10")
Martelli idraulici	H160 S	✓	✓	✓	✓	✓
	H180 GC	✓	✓	✓*	✓	✓*
	H180 GC S	✓	✓	✓	✓	✓
	H180 S	✓†	✓†	✓*†	✓	✓
Benne a polipo per demolizione e smistamento	G345	✓	✓	✓	✓	✓
	Parte superiore piatta G345	✓	✓	✓	✓	✓

### ATTREZZATURE DA MONTARE SUL BRACCIO

Sottocarro		Sottocarro fisso lungo				
Contrappeso		9,0 mt (19.842 lb)				
Tipo di braccio		Sbraccio				
Cesoie mobili per trattamento dei rottami e lavori di demolizione	Parte superiore piana S3070			✓		
	Parte superiore piana S3090			✓*		

# Caratteristiche tecniche dell'escavatore idraulico 350

## Guida all'offerta di attrezzature - Europa e Turchia

Non tutte le attrezzature sono disponibili in tutte le aree. Rivolgetevi al dealer Cat per le configurazioni disponibili nella vostra area.

Abbinamento

\* Solo gamma operativa anteriore

Nessun abbinamento

### ATTREZZATURE CON ATTACCO IMPERNIATO

Sottocarro		Sottocarro fisso lungo			
Contrappeso		9,0 mt (19.842 lb)			
Tipo di braccio		Sbraccio		Massa	
Lunghezza avambraccio		2,9 m (9'6")	3,35 m (11'0")	2,5 m (8'2")	3,0 m (9'10")
Martelli idraulici	H160 S	✓	✓	✓	✓
	H180 GC S	✓	✓	✓	✓
	H180 S	✓	✓	✓	✓
	H190 S	✓	✓	✓	✓
Multiprocessori	Ganascia con tagliente per calcestruzzo MP332	✓	✓		
	Ganasce da demolizione MP332	✓	✓		
	Ganascia con frantumatore MP332	✓	✓		
	Ganasce da taglio MP332	✓	✓		
	Ganascia da taglio per serbatoi MP332	✓	✓		
	Ganascia universale MP332	✓	✓		
	Ganasce da taglio per calcestruzzo MP332 - Parte superiore piana	✓	✓		
	Ganasce per demolizione MP332 - Parte superiore piana	✓	✓		
	Ganasce con frantumatore MP332 - Parte superiore piana	✓	✓		
	Cesoie MP332 - Parte superiore piana	✓	✓		
	Cesoie per serbatoi MP332 - Parte superiore piana	✓	✓		
	Ganasce universali MP332 - Parte superiore piana	✓	✓		
	Ganasce da taglio per calcestruzzo MP345	✓	✓	✓	✓
	Ganasce per demolizione MP345	✓	✓	✓	✓
	Ganasce con frantumatore MP345	✓	✓	✓	✓
	Cesoie MP345	✓	✓	✓	✓
	Ganasce da taglio per calcestruzzo MP345 - Parte superiore piana	✓	✓	✓	✓
	Ganasce per demolizione MP345 - Parte superiore piana	✓	✓	✓	✓
	Ganasce con frantumatore MP345 - Parte superiore piana	✓	✓	✓	✓
	Cesoie MP345 - Parte superiore piana	✓	✓	✓	✓
Benne a polipo per demolizione e smistamento	G345	✓	✓	✓	✓
	Parte superiore piatta G345	✓	✓	✓	✓
Cesoie mobili per trattamento dei rottami e lavori di demolizione	Parte superiore piatta S3050	✓	✓*	✓	✓
Polverizzatori	Frantumatore secondario P232	✓	✓		
	Frantumatore secondario P245	✓	✓*	✓	✓*
	Frantumatore primario P332	✓	✓		
	Frantumatore P332 primario-Parte superiore piatta	✓	✓		
	Frantumatore primario P345	✓	✓	✓	✓
	Frantumatore P345 primario-Parte superiore piatta	✓	✓*	✓	✓

(continua alla pagina seguente)

# Caratteristiche tecniche dell'escavatore idraulico 350

## Guida all'offerta di attrezzature - Europa e Turchia (continua)

Non tutte le attrezzature sono disponibili in tutte le aree. Rivolgetevi al dealer Cat per le configurazioni disponibili nella vostra area.

Nessun abbinamento

1.800 kg/m<sup>3</sup> (3.000 lb/yd<sup>3</sup>)

1.200 kg/m<sup>3</sup> (2.000 lb/yd<sup>3</sup>)

## ATTREZZATURE CON ATTACCO IMPERNIATO (continua)

Sottocarro		Sottocarro fisso lungo			
Contrappeso		9,0 mt (19.842 lb)			
Tipo di braccio		Sbraccio		Massa	
Lunghezza avambraccio		2,9 m (9'6")	3,35 m (11'0")	2,5 m (8'2")	3,0 m (9'10")
Benne a polipo	GSH455-1000	●	●		
	GSH455-1500	●	●		
	GSH455-2000	●	○		
	GSH555-1000	●	●		
	GSH555-1500	●	●		
	GSM-50-1000	●	●		
	GSM-50-1250	●	●		
	GSM-50-1500	●	●		
	GSM-50-2000	○	○		
	GSM-60-1250	○	○	●	○
	GSM-60-1500	○		○	○
	GSM-60-2000			○	
Benne mordenti	CTV30-1700	●	●		
	CTV30-1900	●	●		
	CTV30-2300	○	○		
	CTV30-2700	○			
	CTV30-2900	○			

(continua alla pagina seguente)

# Caratteristiche tecniche dell'escavatore idraulico 350

## Guida all'offerta di attrezzature - Europa e Turchia (continua)

Non tutte le attrezzature sono disponibili in tutte le aree. Rivolgetevi al dealer Cat per le configurazioni disponibili nella vostra area.

Abbinamento     \* Solo gamma operativa anteriore     † Utilizzo consentito sulla macchina inferiore al 50%     Nessun abbinamento

### ATTREZZATURE CON ATTACCO SPINOTTO-BENNA CAT

Sottocarro		Sottocarro fisso lungo			
Contrappeso		9,0 mt (19.842 lb)			
Tipo di braccio		Sbraccio		Massa	
Lunghezza avambraccio		2,9 m (9'6")	3,35 m (11'0")	2,5 m (8'2")	3,0 m (9'10")
Martelli idraulici	H160 S	✓	✓	✓	✓
	H180 GC S	✓	✓	✓	✓
	H180 S	✓†	✓†	✓	✓
Multiprocessori	Ganascia con tagliente per calcestruzzo MP332	✓	✓		
	Ganasce da demolizione MP332	✓	✓		
	Ganascia con frantumatore MP332	✓	✓		
	Ganasce da taglio MP332	✓	✓		
	Ganascia da taglio per serbatoi MP332	✓	✓		
	Ganascia universale MP332	✓	✓		
	Ganasce da taglio per calcestruzzo MP332 - Parte superiore piana	✓	✓		
	Ganasce per demolizione MP332 - Parte superiore piana	✓	✓		
	Ganasce con frantumatore MP332 - Parte superiore piana	✓	✓		
	Cesoie MP332 - Parte superiore piana	✓	✓		
	Cesoie per serbatoi MP332 - Parte superiore piana	✓	✓		
	Ganasce universali MP332 - Parte superiore piana	✓	✓		
	Ganasce da taglio per calcestruzzo MP345	✓	✓*	✓	
	Ganasce per demolizione MP345	✓*		✓*	
	Ganasce con frantumatore MP345	✓*		✓*	
	Cesoie MP345	✓	✓*	✓	
	Ganasce da taglio per calcestruzzo MP345 - Parte superiore piana	✓*		✓*	
Cesoie MP345 - Parte superiore piana	✓*		✓*		
Benne a polipo per demolizione e smistamento	G345	✓	✓	✓	✓
	Parte superiore piatta G345	✓	✓	✓	✓
Polverizzatori	Frantumatore secondario P232	✓	✓		
	Frantumatore primario P332	✓	✓		
	Frantumatore P332 primario-Parte superiore piatta	✓	✓		
	Frantumatore primario P345			✓*	

(continua alla pagina seguente)



# Caratteristiche tecniche dell'escavatore idraulico 350

## Guida all'offerta di attrezzature - Europa e Turchia (continua)

Non tutte le attrezzature sono disponibili in tutte le aree. Rivolgetevi al dealer Cat per le configurazioni disponibili nella vostra area.

Abbinamento

\* Solo gamma operativa anteriore

Nessun abbinamento

### ATTREZZATURE CON ATTACCO DEDICATO CW-55

Sottocarro		Sottocarro fisso lungo				
Contrappeso		9,0 mt (19.842 lb)				
Tipo di braccio		Sbraccio		Massa		
Lunghezza avambraccio		2,9 m (9'6")	3,35 m (11'0")	2,5 m (8'2")	3,0 m (9'10")	
Martelli idraulici	H160 S	✓	✓	✓	✓	
	H180 GC S	✓	✓	✓	✓	
	H180 S	✓	✓	✓	✓	
	H190 S	✓*		✓		
Multiprocessori	Ganascia con tagliente per calcestruzzo MP332	✓	✓			
	Ganasce da demolizione MP332	✓	✓			
	Ganascia con frantumatore MP332	✓	✓			
	Ganasce da taglio MP332	✓	✓			
	Ganascia da taglio per serbatoi MP332	✓	✓			
	Ganascia universale MP332	✓	✓			
	Ganasce da taglio per calcestruzzo MP332 - Parte superiore piana	✓	✓			
	Ganasce per demolizione MP332 - Parte superiore piana	✓	✓			
	Ganasce con frantumatore MP332 - Parte superiore piana	✓	✓			
	Cesoie MP332 - Parte superiore piana	✓	✓			
	Cesoie per serbatoi MP332 - Parte superiore piana	✓	✓			
	Ganasce universali MP332 - Parte superiore piana	✓	✓			
	Ganasce da taglio per calcestruzzo MP345	✓	✓*	✓	✓	
	Ganasce per demolizione MP345	✓*		✓	✓*	
	Ganasce con frantumatore MP345	✓*		✓	✓*	
	Cesoie MP345	✓	✓*	✓	✓	
	Ganasce da taglio per calcestruzzo MP345 - Parte superiore piana	✓*		✓	✓*	
	Ganasce per demolizione MP345 - Parte superiore piana			✓*		
	Ganasce con frantumatore MP345 - Parte superiore piana			✓*		
	Cesoie MP345 - Parte superiore piana	✓*		✓	✓*	
	Benne a polipo per demolizione e smistamento	G345	✓	✓	✓	✓
		Parte superiore piatta G345	✓	✓	✓	✓
	Cesoie mobili per trattamento dei rottami e lavori di demolizione	Parte superiore piatta S3050			✓*	
Polverizzatori	Frantumatore secondario P232	✓	✓			
	Frantumatore primario P332	✓	✓			
	Frantumatore P332 primario-Parte superiore piatta	✓	✓			
	Frantumatore primario P345	✓*		✓	✓*	
	Frantumatore P345 primario-Parte superiore piatta			✓*		

### ATTREZZATURE DA MONTARE SUL BRACCIO

Sottocarro		Sottocarro fisso lungo	
Contrappeso		9,0 mt (19.842 lb)	
Tipo di braccio		Sbraccio	Massa
Cesoie mobili per trattamento dei rottami e lavori di demolizione	S2090	✓	✓
	Parte superiore piana S3070	✓	
	Parte superiore piana S3090	✓*	

# Caratteristiche tecniche dell'escavatore idraulico 350

## Guida all'offerta di attrezzature - Nord America

Non tutte le attrezzature sono disponibili in tutte le aree. Rivolgetevi al dealer Cat per le configurazioni disponibili nella vostra area.

Abbinamento  
  \* Solo gamma operativa anteriore  
  Nessun abbinamento  
  1.800 kg/m<sup>3</sup> (3.000 lb/yd<sup>3</sup>)  
  1.200 kg/m<sup>3</sup> (2.000 lb/yd<sup>3</sup>)

### ATTREZZATURE CON ATTACCO IMPERNIATO

Sottocarro		Sottocarro fisso lungo				
		9,0 mt (19.842 lb)				
Contrappeso		Sbraccio		Massa		
Tipo di braccio		3,35 m (11'0")	3,9 m (12'10")	2,5 m (8'2")	3,0 m (9'10")	
Lunghezza avambraccio						
Martelli idraulici	H160 S	✓	✓	✓	✓	
	H180 GC	✓	✓	✓	✓	
	H180 GC S	✓	✓	✓	✓	
	H180 S	✓	✓	✓	✓	
	H190 S	✓	✓*	✓	✓	
Multiprocessori	Ganascia con tagliente per calcestruzzo MP332	✓	✓			
	Ganasce da demolizione MP332	✓	✓			
	Ganascia con frantumatore MP332	✓	✓			
	Ganasce da taglio MP332	✓	✓			
	Ganascia da taglio per serbatoi MP332	✓	✓			
	Ganascia universale MP332	✓	✓			
	Ganasce da taglio per calcestruzzo MP332 - Parte superiore piana	✓	✓			
	Ganasce per demolizione MP332 - Parte superiore piana	✓	✓			
	Ganasce con frantumatore MP332 - Parte superiore piana	✓	✓			
	Cesoie MP332 - Parte superiore piana	✓	✓			
	Cesoie per serbatoi MP332 - Parte superiore piana	✓	✓			
	Ganasce universali MP332 - Parte superiore piana	✓	✓			
	Ganasce da taglio per calcestruzzo MP345	✓	✓	✓	✓	
	Ganasce per demolizione MP345	✓	✓	✓	✓	
	Ganasce con frantumatore MP345	✓	✓	✓	✓	
	Cesoie MP345	✓	✓	✓	✓	
	Ganasce da taglio per calcestruzzo MP345 - Parte superiore piana	✓	✓	✓	✓	
	Ganasce per demolizione MP345 - Parte superiore piana	✓	✓*	✓	✓	
	Ganasce con frantumatore MP345 - Parte superiore piana	✓	✓*	✓	✓	
	Cesoie MP345 - Parte superiore piana	✓	✓	✓	✓	
	Benne a polipo per demolizione e smistamento	G345	✓	✓	✓	✓
	Cesoie mobili per trattamento dei rottami e lavori di demolizione	Parte superiore piatta S3050	✓*		✓	✓
Polverizzatori	Frantumatore secondario P232	✓	✓			
	Frantumatore primario P332	✓	✓			
	Frantumatore P332 primario-Parte superiore piatta	✓	✓			
Benne a polipo	GSH455-1000	●	●			
	GSH455-1500	●	●			
	GSH455-2000	○	○			
	GSH555-1000	●	●			
	GSH555-1500	●	○			
Benne mordenti	CTV30-1900	○	○			
	CTV30-2300	○				
	CTV30-2500	○				

(continua alla pagina seguente)

# Caratteristiche tecniche dell'escavatore idraulico 350

## Guida all'offerta di attrezzature - Nord America (continua)

Non tutte le attrezzature sono disponibili in tutte le aree. Rivolgetevi al dealer Cat per le configurazioni disponibili nella vostra area.

Abbinamento

\* Solo gamma operativa anteriore

Nessun abbinamento

### ATTREZZATURE CON ATTACCO SPINOTTO-BENNA CAT

Sottocarro		Sottocarro fisso lungo	
Contrappeso		9,0 mt (19.842 lb)	
Tipo di braccio		Sbraccio	
Lunghezza avambraccio		3,35 m (11'0")	3,9 m (12'10")
Martelli idraulici	H160 S	✓	✓
	H180 GC	✓	✓*
	H180 GC S	✓	✓
	H180 S	✓	✓*
Multiprocessori	Ganascia con tagliente per calcestruzzo MP332	✓	✓
	Ganasce da demolizione MP332	✓	✓
	Ganascia con frantumatore MP332	✓	✓
	Ganasce da taglio MP332	✓	✓
	Ganascia da taglio per serbatoi MP332	✓	✓
	Ganascia universale MP332	✓	✓
	Ganasce da taglio per calcestruzzo MP332 - Parte superiore piana	✓	✓
	Ganasce per demolizione MP332 - Parte superiore piana	✓	✓
	Ganasce con frantumatore MP332 - Parte superiore piana	✓	✓
	Cesoie MP332 - Parte superiore piana	✓	✓
	Cesoie per serbatoi MP332 - Parte superiore piana	✓	✓*
	Ganasce universali MP332 - Parte superiore piana	✓	✓
	Ganasce da taglio per calcestruzzo MP345	✓*	
	Cesoie MP345	✓*	
Benne a polipo per demolizione e smistamento	G345	✓	✓
Polverizzatori	Frantumatore secondario P232	✓	✓
	Frantumatore primario P332	✓	✓
	Frantumatore P332 primario-Parte superiore piatta	✓	✓

### ATTREZZATURE DA MONTARE SUL BRACCIO

Sottocarro		Sottocarro fisso lungo	
Contrappeso		9,0 mt (19.842 lb)	
Tipo di braccio		Sbraccio	Massa
Cesoie mobili per trattamento dei rottami e lavori di demolizione	S2090	✓	✓
	Parte superiore piana S3070	✓	
	Parte superiore piana S3090	✓*	

# Caratteristiche tecniche dell'escavatore idraulico 350

## Guida all'offerta di attrezzature - Cile

Non tutte le attrezzature sono disponibili in tutte le aree. Rivolgetevi al dealer Cat per le configurazioni disponibili nella vostra area.

Abbinamento

\* Solo gamma operativa anteriore

Nessun abbinamento

### ATTREZZATURE CON ATTACCO IMPERNIATO

Sottocarro		Sottocarro fisso lungo	
Contrappeso		9,0 mt (19.842 lb)	
Tipo di braccio		Massa	
Lunghezza avambraccio		2,5 m (8'2")	3,0 m (9'10")
Martelli idraulici	H160 S	✓	✓
	H180 GC	✓	✓
	H180 GC S	✓	✓
	H180 S	✓	✓
	H190 S	✓	✓
Multiprocessori	Ganasce da taglio per calcestruzzo MP345	✓	✓
	Ganasce per demolizione MP345	✓	✓
	Ganasce con frantumatore MP345	✓	✓
	Cesoie MP345	✓	✓
	Ganasce da taglio per calcestruzzo MP345 - Parte superiore piana	✓	✓
	Ganasce per demolizione MP345 - Parte superiore piana	✓	✓
	Ganasce con frantumatore MP345 - Parte superiore piana	✓	✓
Benne a polipo per demolizione e smistamento	G345	✓	✓
	Parte superiore piatta G345	✓	✓
Polverizzatori	Frantumatore secondario P245	✓	✓*
	Frantumatore primario P345	✓	✓
	Frantumatore P345 primario-Parte superiore piatta	✓	✓*
Cesoie mobili per trattamento dei rottami e lavori di demolizione	Parte superiore piatta S3050	✓	✓

### ATTREZZATURE CON ATTACCO SPINOTTO-BENNA CAT

Sottocarro		Sottocarro fisso lungo	
Contrappeso		9,0 mt (19.842 lb)	
Tipo di braccio		Massa	
Lunghezza avambraccio		2,5 m (8'2")	3,0 m (9'10")
Martelli idraulici	H160 S	✓	✓
	H180 GC	✓*	✓*
	H180 GC S	✓	✓
	H180 S	✓	✓
Multiprocessori	Ganasce da taglio per calcestruzzo MP345	✓	
	Ganasce per demolizione MP345	✓*	
	Ganasce con frantumatore MP345	✓*	
	Cesoie MP345	✓	
	Cesoie MP345 - Parte superiore piana	✓*	
Benne a polipo per demolizione e smistamento	G345	✓	✓
	Parte superiore piatta G345	✓	✓

(continua alla pagina seguente)

# Caratteristiche tecniche dell'escavatore idraulico 350

## Guida all'offerta di attrezzature - Cile (continua)

Non tutte le attrezzature sono disponibili in tutte le aree. Rivolgetevi al dealer Cat per le configurazioni disponibili nella vostra area.

Abbinamento

\* Solo gamma operativa anteriore

Nessun abbinamento

### ATTREZZATURE CON ATTACCO DEDICATO CW-55

Sottocarro		Sottocarro fisso lungo	
Contrappeso		9,0 mt (19.842 lb)	
Tipo di braccio		Massa	
Lunghezza avambraccio		2,5 m (8'2")	3,0 m (9'10")
Martelli idraulici	H160 S	✓	✓
	H180 GC	✓	✓
	H180 GC S	✓	✓
	H180 S	✓	✓
	H190 S	✓*	
Multiprocessori	Ganasce da taglio per calcestruzzo MP345	✓	✓*
	Ganasce per demolizione MP345	✓	✓*
	Ganasce con frantumatore MP345	✓	✓*
	Cesoie MP345	✓	✓*
	Ganasce da taglio per calcestruzzo MP345 - Parte superiore piana	✓	
	Ganasce per demolizione MP345 - Parte superiore piana	✓*	
	Ganasce con frantumatore MP345 - Parte superiore piana	✓*	
Benne a polipo per demolizione e smistamento	G345	✓	✓
	Parte superiore piatta G345	✓	✓
Polverizzatori	Frantumatore primario P345	✓	
Cesoie mobili per trattamento dei rottami e lavori di demolizione	Parte superiore piatta S3050	✓*	

### ATTREZZATURE CON ATTACCO SPINOTTO-BENNA CAT

Sottocarro		Sottocarro fisso lungo	
Contrappeso		9,0 mt (19.842 lb)	
Tipo di braccio		Massa	
Cesoie mobili per trattamento dei rottami e lavori di demolizione	S2090	✓	

(continua alla pagina seguente)

# Attrezzatura di serie e a richiesta dell'escavatore idraulico 350

## Attrezzatura di serie e a richiesta

L'attrezzatura di serie e a richiesta può variare. Per ulteriori informazioni, rivolgetevi al vostro dealer Cat.

Di serie A richiesta		Di serie A richiesta	
<b>BRACCI, AVAMBRACCI E LEVERISMI</b>		<b>IMPIANTO ELETTRICO</b>	
Braccio ME 6,55 m (21'6")	✓	Batterie 1.000 CCA esenti da manutenzione (×2)	✓
Braccio MONO 6,9 m (22'8")	✓	Sezionatore generale elettrico centralizzato	✓
Avambraccio massivo da 2,5 m (8'2")	✓	Luci sul braccio e sul telaio esteriore a LED	✓
Avambraccio ME 3,0 m (9'10")	✓	Luci di lavoro perimetrali Premium	✓
Avambraccio MONO da 2,9 m (9'6")	✓	<b>MOTORE</b>	
Avambraccio MONO 3,35 m (11'0")	✓	Alternatore da 115 A	✓
Avambraccio MONO di 3,9 m	✓	Riscaldatori del blocco di avviamento alle basse temperature	✓
Leverismo benna famiglia UB con anello di sollevamento	✓	Possibilità di selezionare tre modalità: Power, Smart, Eco	✓
Leverismo benna famiglia TB con anello di sollevamento	✓	Controllo automatico del regime motore	✓
<b>TECNOLOGIA CAT</b>		Raffreddamento con temperatura ambiente elevata fino a 52 °C (126 °F)	✓
VisionLink®*	✓	Ventola idraulica reversibile	✓
Remote Flash	✓	Capacità di avviamento a basse temperature fino a -18 °C (0 °F)	✓
Risoluzione dei problemi da remoto	✓	Capacità di avviamento alle basse temperature fino a -32 °C (-25 °F)	✓
Connettività Cat Grade	✓	Filtro dell'aria con doppio elemento e prefiltro integrato	✓
Compatibilità con radio e stazioni base di Trimble, Topcon e Leica.	✓	Filtro principale da quattro micron a doppio stadio	✓
Possibilità di installare sistemi Grade con 3D di Trimble, Topcon e Leica	✓	Filtro primario da 10 micron con separatore dell'acqua	✓
Cat Grade 2D	✓ <sup>1</sup>	Pompa elettrica di adescamento del combustibile	✓
Cat Grade 2D con predisposizione per il montaggio (ARO, Attachment Ready Option)	✓	Avvio in sicurezza con codice PIN	✓
Cat Grade 3D con GNSS singolo	✓	Disattivazione da remoto	✓
Cat Grade 3D dual GNSS	✓		
Cat Assist	✓ <sup>1</sup>		
– Grade Assist			
– Boom Assist			
– Bucket Assist			
– Swing Assist			
– Lift Assist			
Cat Payload:	✓ <sup>1</sup>		
– Peso statico			
– Calibrazione semi-automatica			
– Informazioni sul carico utile/ciclo			
– Capacità di reporting USB			
Ricevitore laser	✓		
Riconoscimento dell'attrezzatura (PL161)	✓		
Monitoraggio dell'attrezzatura (PL161)	✓		
Integrazione Cat Tilt Rotator (TRS)	✓		
Formazione dell'operatore	✓		

(continua alla pagina seguente)

\*Solo abbonamento Connect. Sono disponibili abbonamenti aggiuntivi. Rivolgetevi al vostro dealer Cat per conoscere la disponibilità.

<sup>1</sup>A richiesta in Turchia e Cile

# Attrezzatura di serie e a richiesta dell'escavatore idraulico 350

## Attrezzatura di serie e a richiesta (segue)

L'attrezzatura di serie e a richiesta può variare. Per ulteriori informazioni, rivolgetevi al vostro dealer Cat.

	Di serie A richiesta			Di serie A richiesta	
<b>IMPIANTO IDRAULICO</b>			<b>ASSISTENZA E MANUTENZIONE</b>		
Circuito di rigenerazione braccio e avambraccio	✓		Sistema di gestione dello stato del veicolo integrato	✓	
Valvola di controllo principale elettronica	✓		Filtri dell'olio motore e del combustibile raggruppati	✓	
Riscaldamento automatico dell'olio idraulico	✓		Porte per il prelievo dell'olio programmato (S·O·S <sup>SM</sup> )	✓	
Funzione Auto Dig migliorata	✓ <sup>1</sup>		Elettropompa di rifornimento con spegnimento automatico	✓ <sup>7</sup>	
Sollevamento potenziato automatico	✓		Predisposizione per la manutenzione QuickEvac <sup>TM</sup>		✓
Capacità olio idraulico biologico	✓		<b>SOTTOCARRO E STRUTTURE</b>		
Precisione di rotazione	✓ <sup>2</sup>	✓ <sup>3</sup>	Sottocarro lungo	✓	
Valvola di smorzamento rotazione inversa	✓		Anello di traino su telaio di base	✓	
Freno di blocco della rotazione automatico	✓		Protezioni guidacingoli sull'intera lunghezza		✓
Filtro di ritorno idraulico ad alte prestazioni	✓		Protezioni guidacingoli segmentate in due parti		✓
Due velocità di traslazione	✓		Protezione rotazione	✓	
Circuito ausiliario combinato a due vie		✓	Protezione inferiore HD	✓	
Circuito ausiliario di media pressione		✓	Protezione motore di traslazione HD	✓	
Circuito dell'attacco rapido per spinotto-benna Cat		✓	Cingolo lubrificato a grasso	✓	
Circuito attacco rapido per attacco dedicato CW		✓	Telaio oscillante HD	✓	
Monitoraggio efficienza idraulica		✓	Cuscinetto di rotazione per impieghi gravosi	✓	
<b>SICUREZZA E PROTEZIONE</b>			Contrappeso da 9,0 mt (19.842 lb)	✓	
2D E-Fence:	✓ <sup>1</sup>		Pattini a doppia costola per impieghi gravosi 600 mm (24")		✓
- E-ceiling			Pattini a tripla costola 750 mm (30")		✓
- E-floor			Pattini a tripla costola 900 mm (35")		✓
- E-swing					
- E-wall					
- E-cab avoidance					
Arresto automatico del martello	✓				
Sistema di sicurezza Caterpillar con chiave unica	✓				
Vano portaoggetti/attrezzi esterno con chiusura a chiave	✓				
Sportelli del serbatoio, del combustibile e del serbatoio idraulico con chiusura a chiave	✓				
Vano di scarico combustibile con chiusura a chiave	✓				
Piattaforma per la manutenzione con piastra antiscivolo e bulloni incassati	✓				
Corrimano e maniglia lato destro	✓				
Avvisatore acustico	✓				
Allarme di marcia	✓ <sup>3</sup>				
Allarme oscillazione		✓			
Interruttore di spegnimento motore secondario accessibile da terra	✓				
Interruttore di scollegamento con chiusura a chiave	✓				
Valvola di ritegno di abbassamento del braccio	✓ <sup>4</sup>	✓ <sup>5</sup>			
Valvola di ritegno per l'abbassamento dell'avambraccio	✓ <sup>4</sup>	✓ <sup>5</sup>			
Telecamera posteriore	✓				
Telecamera lato destro	✓				
Visibilità a 360°		✓			
Protezioni operatore		✓			
Illuminazione per ispezioni		✓			

<sup>1</sup>A richiesta in Turchia e Cile

<sup>2</sup>Di serie in Nord America, Australia e Nuova Zelanda

<sup>3</sup>A richiesta in Europa

<sup>4</sup>Di serie in Europa, Australia e Nuova Zelanda

<sup>5</sup>A richiesta in Nord America e Turchia

<sup>6</sup>Solo in Nord America

<sup>7</sup>Disponibile solo in Europa

# Attrezzature dell'escavatore idraulico 350

## Kit e attrezzature installati dal dealer

Gli attrezzi possono variare. Per ulteriori informazioni, rivolgetevi al vostro dealer Cat.

### CABINA

- Tergicristallo inferiore radiale
- Pedale elettrico sinistra/destra per il comando dell'attrezzatura
- Kit finestrino posteriore a doppia uscita
- Parapioggia e coperchio luce cabina
- Cintura di sicurezza retrattile da 75 mm (3")

### IMPIANTO ELETTRICO

- Luci di lavoro perimetrali Premium

### PROTEZIONI

- Paraurti in gomma laterale
- Protezione a rete completa
- Protezione a rete a metà altezza anteriore
- Protezione antivandalismo completa

### SICUREZZA E PROTEZIONE

- Kit ricevitore Bluetooth®
- Telecomando con Bluetooth
- Protezioni operatore
- Cat Detect - Rilevamento persone
- Cat Command - Kit comando a distanza



## Opzioni cabina dell'escavatore idraulico 350

	Deluxe	Premium
Struttura ROPS	●	●
Monitor touchscreen LCD ad alta risoluzione da 203 mm (8")	●	X
Monitor touchscreen LCD ad alta risoluzione da 254 mm (10")	○	●
Climatizzatore bilivello automatico	●	●
Manopola jog dial e tasti di scelta rapida per il controllo del monitor	●	●
Comando di avviamento del motore senza chiave	●	●
Console regolabile in altezza	●	●
Console lato sinistro ribaltabile	●	●
Sedile riscaldato con sospensioni pneumatiche	●	X
Sedile riscaldato e ventilato con sospensioni pneumatiche	X	●
Cintura di sicurezza da 51 mm (2")	●	●
Radio Bluetooth integrata nel monitor con porte USB/Aux	●	●
Prese da 12 V CC	●	●
Portadocumenti	●	●
Portaoggetti sopra la testa e vano portaoggetti con rete sul retro	●	●
Portabicchiere	●	●
Portabicchiere	●	●
Parabrezza in due pezzi, apribile	●	●
Parabrezza monopezzo	X	○
Uscita di emergenza dal finestrino posteriore	●	●
Tergicristallo radiale con lavavetro	●	X
Tergicristalli paralleli	X	●
Portello del lucernaio in policarbonato, apribile	●	●
Luce di cortesia a LED	●	●
Luce di benvenuto da terra	●	●
Parasole sul tettuccio	●	●
Tendina parasole anteriore a rullo	●	●
Tendina parasole posteriore a rullo	○	●
Tappetino lavabile	●	●
Predisposizione per faro rotante	●	●
Joystick Cat	○	○
Relè ausiliario	○	○

● Di serie

○ A richiesta

X non disponibile

# Dichiarazione ambientale del modello 350

Le seguenti informazioni si applicano alla macchina al momento della produzione finale configurata per la vendita nelle regioni coperte nel presente documento. Il contenuto della presente dichiarazione è valido dalla data di emissione; tuttavia, i contenuti relativi alle funzionalità e alle caratteristiche tecniche della macchina sono soggetti a modifiche senza preavviso. Per ulteriori informazioni, consultate il Manuale di funzionamento e manutenzione della macchina.

Per ulteriori informazioni sulla sostenibilità in corso e sui nostri progressi, visitate <https://www.caterpillar.com/en/company/sustainability>.

## Motore

- Il motore Cat® C9.3B è conforme agli standard sulle emissioni U.S. EPA Tier 4 Final, EU Stage V e Giappone 2014.
- I motori diesel Cat richiedono l'utilizzo esclusivo di combustibili ULSD (diesel a bassissimo tenore di zolfo, massimo 15 ppm) o ULSD miscelati ai seguenti combustibili\*\* a bassa intensità di carbonio:
  - ✓ Biodiesel fino al 20% (FAME, fatty acid methyl ester)\*
  - ✓ Diesel 100% rinnovabile, HVO (olio vegetale idrogenato) e GTL (da gas a liquido)

Consultate le linee guida per la corretta applicazione. Per dettagli consultate il dealer Cat o le "Raccomandazioni Caterpillar sui liquidi della macchina" (SLBU6250).

*\*I motori senza dispositivi post-trattamento possono usare miscele superiori, fino a biodiesel al 100%.*

*\*\*Le emissioni di gas serra dallo scarico dei combustibili a minore intensità di carbonio sono essenzialmente uguali a quelle dei combustibili tradizionali.*

## Impianto di climatizzazione

- L'impianto di climatizzazione su questa macchina contiene gas refrigerante fluorurato a effetto serra R134a (potenziale di riscaldamento globale = 1.430). L'impianto contiene 1,0 kg (2,2 lb) di refrigerante con un equivalente di CO<sub>2</sub> di 1,430 tonnellate metriche (1,576 ton).

## Vernice

- In base alle migliori conoscenze disponibili, la concentrazione massima consentita, misurata in ppm, dei seguenti metalli pesanti presenti nella vernice, è:
  - Bario < 0,01%
  - Cadmio < 0,01%
  - Cromo < 0,01%
  - Piombo < 0,01%

## Prestazioni acustiche

ISO 6395:2008 (esterno) – 107 dB(A)

ISO 6396:2008 (interno cabina) – 75 dB(A)

- Potrebbe essere necessario indossare protezioni acustiche quando si lavora su una cabina operatore aperta o una cabina non correttamente sottoposta a manutenzione o con sportelli/finestrini aperti, per periodi prolungati o in un ambiente rumoroso.

## Oli e liquidi

- L'industria Caterpillar è piena di liquidi di raffreddamento a base di glicole etilenico. I liquidi di raffreddamento Cat DEAC (antigelo/liquido di raffreddamento motore diesel) e i liquidi di raffreddamento a lunga durata (ELC) Cat possono essere riciclati. Per ulteriori informazioni, rivolgetevi al vostro dealer Cat.
- Cat Bio HYDO™ Advanced è un olio idraulico biodegradabile approvato da EU Ecolabel.
- È probabile che siano presenti liquidi aggiuntivi, consultate il Manuale di funzionamento e manutenzione o la Guida all'applicazione e all'installazione per consigli completi sui liquidi e intervalli di manutenzione.

## Funzionalità e tecnologie

- Le seguenti caratteristiche e tecnologie possono contribuire al risparmio di combustibile e/o alla riduzione del carbonio. Le funzionalità possono variare. Per ulteriori informazioni, rivolgetevi al vostro dealer Cat.
  - Gli impianti idraulici avanzati bilanciano potenza ed efficienza
  - La modalità Smart abbina automaticamente la potenza della macchina ai requisiti di scavo
  - La modalità Eco riduce al minimo il consumo di combustibile per applicazioni leggere
  - Product Link™ e VisionLink® consente di monitorare su richiesta e da remoto il consumo di combustibile, le condizioni della macchina, la posizione e le ore di lavoro
  - Costi ridotti con intervalli di manutenzione prolungati e durata superiore dei filtri dell'aria, dell'olio e del combustibile

Per informazioni complete sui prodotti Cat, i servizi dei dealer e le soluzioni per il settore, visitate il sito Web all'indirizzo [www.cat.com](http://www.cat.com).

© 2023 Caterpillar  
Tutti i diritti riservati

Materiali e caratteristiche tecniche sono soggetti a variazione senza obbligo di preavviso. Le macchine illustrate nelle foto possono comprendere attrezzature aggiuntive. Consultate il dealer Cat per informazioni sulle opzioni disponibili.

CAT, CATERPILLAR, LET'S DO THE WORK, i rispettivi loghi, "Caterpillar Corporate Yellow", i marchi "Power Edge" e Cat "Modern Hex" nonché le identità dei prodotti qui usati sono marchi di fabbrica di Caterpillar e non possono essere usati senza permesso. VisionLink è un marchio di Caterpillar Inc., registrato negli Stati Uniti e in altri paesi.

ALXQ3475-02 (12-2023)  
Sostituisce ALXQ3475-01  
Numero di fabbricazione: 06C  
(Aus-NZ, Europe, Turkey,  
N Am, Chile)

