



350

液压挖掘机

技术规格

配置和功能因地区而异。请咨询 **Cat®** 代理商以了解您所在地区的供货情况。

目录

技术规格	2
发动机	2
回转机械装置	2
重量	2
履带	2
驱动装置	2
液压系统	2
维修保养加注容量	2
标准	2
空调系统	2
噪声性能	2
工作重量和对地压力	3
主要部件重量	3
尺寸	4
工作范围和作用力	6
铲斗技术规格和兼容性	7
工装产品指南	8
常规满载斗数匹配指南	8
标准和选用设备	9
代理商安装的套件和工装	11
350 环境声明	12

350 液压挖掘机技术规格

发动机

发动机型号	Cat® C9.3B	
净功率 – ISO 9249	308 kW	413 hp
发动机功率 – ISO 14396	309 kW	414 hp
缸径	115 mm	5 in
冲程	149 mm	6 in
排量	9.3 L	568 in ³

- 符合中国非道路国四排放标准。
- 建议最高使用海拔为 4500 m (14770 ft)，且发动机功率在 3000 m (9840 ft) 以上会发生降额。
- 净功率是指发动机配备风扇、进气系统、排气系统和交流发电机且转速为 1800 rpm 时在飞轮处提供的功率。

- Cat 发动机可兼容柴油与以下低碳密度燃油的混合物：
 - ✓ 最高为 100% 的生物柴油 FAME (Fatty Acid Methyl Ester, 脂肪酸甲酯)*
 - ✓ 最高为 100% 的可再生柴油、HVO (Hydrogenated Vegetable Oil, 加氢植物油) 和 GTL (Gas-to-liquid, 天然气合成油) 燃料

有关成功应用，请参阅指南。有关详细信息，请咨询您的 Cat 代理商或“Caterpillar 机器油液建议”(SEBU6250)。

* 如需使用生物柴油比例高于 20% 的混合燃料，请咨询您的 Cat 代理商。

** 低碳强度燃油排放的尾气温室气体与传统燃油基本相同。

回转机械装置

回转速度	7.94 rpm	
最大回转扭矩	189 kN·m	139275 lbf·ft

重量

工作重量	47600 kg	105000 lb
------	----------	-----------

- 加长型底盘系统、大斗量动臂、M3.0UB (9'10") 斗杆、SD 3.2 m³ (4.20 yd³) 铲斗、600 mm (24") 双抓地齿履带板和 9000 kg (19840 lb) 配重。

履带

标准履带板宽度	600 mm	24 in
选装的履带板宽度	750 mm	30 in
履带板数量 (每侧)	52	
履带支重轮数量 (每侧)	9	
托链轮数量 (每侧)	2	

驱动装置

爬坡能力	35°/70%	
最高行驶速度	4.5 km/h	2.8 mph
最大牵引力	352 kN	79200 lbf

液压系统

主系统 – 最大流量 – 机具	779 L/min (389 × 2 个泵)	206 gal/min (103 × 2 个泵)
最大压力 – 设备 – 机具	35000 kPa	5076 psi
最大压力 – 行驶	35000 kPa	5076 psi
最大压力 – 回转	25700 kPa	3727 psi
动臂油缸 – 缸径	160 mm	6 in
动臂油缸 – 冲程	1575 mm	62 in
斗杆油缸 – 缸径	190 mm	7 in
斗杆油缸 – 冲程	1758 mm	69 in
TB 铲斗油缸 – 缸径	160 mm	6 in
TB 铲斗油缸 – 冲程	1356 mm	53 in
UB 铲斗油缸 – 缸径	170 mm	7 in
UB 铲斗油缸 – 冲程	1396 mm	55 in

维修保养加注容量

燃油箱容量	680 L	180 gal
冷却系统	48 L	13 gal
发动机机油 (带滤清器)	32 L	8 gal
回转驱动	15 L	4.0 gal
终传动 (每个)	11 L	2.9 gal
液压系统 (包括油箱)	550 L	145 gal
液压油箱 (含吸入管)	217 L	57 gal
柴油机尾气处理液 (DEF) 箱	80 L	21.1 gal

标准

制动器	ISO 10265:2008
驾驶室/操作员保护罩 (OPG) (可选)	ISO 10262:1998 II 级
驾驶室/防滚翻保护结构 (ROPS)	ISO 12117-2:2008

空调系统

该机器上的空调系统包含氟化温室气体制冷剂 R134a (全球增温潜势 = 1430)。该系统含有 1.0 kg 的制冷剂，其 CO₂ 当量为 1.430 公吨。

噪声性能

GB/T 25614-2010 外部	107 dB (A)
GB/T 25615-2010 驾驶室内部	75 dB (A)

- 在操作台和驾驶室敞开 (没有正确保养或门窗打开时) 的情况下长时间工作，或在嘈杂的环境中工作时，可能需要听力保护装置。

工作重量和对地压力

	600 mm (24") 双抓地齿履带板		600 mm (24") 重负荷双抓地齿履带板		750 mm (30") 双抓地齿履带板		750 mm (30") 三抓地齿履带板	
	重量 kg (lb)	对地压力 kPa (psi)	重量 kg (lb)	对地压力 kPa (psi)	重量 kg (lb)	对地压力 kPa (psi)	重量 kg (lb)	对地压力 kPa (psi)
基础机器配置								
带履带支重轮和托链轮的底架								
9000 kg (19840 lb) 配重 + 加长型底盘系统基础机器								
大斗量动臂 + M2.5UB (8'2") 斗杆 + 3.2 m ³ (4.20 yd ³) 超重负荷型铲斗	47400 (104500)	82.5 (11.9)	48000 (105900)	83.1 (12.1)	48200 (106300)	66.9 (9.7)	48100 kg (106000)	66.7 (9.7)
大斗量动臂 + M3.0UB (9'10") 斗杆 + 3.2 m ³ (4.20 yd ³) 超重负荷型铲斗	47600 (105000)	82.5 (12)	48200 (106400)	83.5 (12.1)	48400 (106800)	67.2 (9.7)	48300 (106400)	67 (9.7)
伸展动臂 + R2.9TB (9'6") 斗杆 + 2.7 m ³ (3.60 yd ³) 超重负荷型铲斗	46700 (103000)	80.9 (11.7)	47300 (104300)	81.9 (11.9)	47500 (104700)	65.9 (9.6)	47400 (104400)	65.7 (9.5)
伸展动臂 + R3.35TB (11'0") 斗杆 + 2.7 m ³ (3.60 yd ³) 超重负荷型铲斗	47000 (103500)	81.3 (11.8)	47600 (104900)	82.3 (11.9)	47700 (105300)	66.3 (9.6)	47600 (104900)	66.1 (9.6)

所有工作重量包括 90% 燃油箱和体重为 75 kg (165 lb) 的操作员。

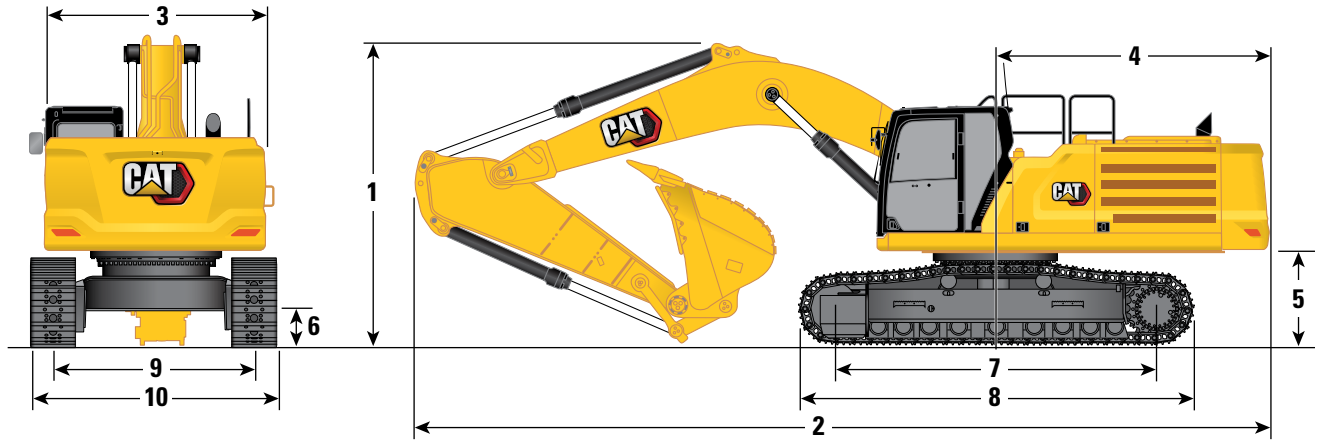
主要部件重量

	kg	lb
基础机器重量: 包括上机架、底盘系统、配重、动臂油缸, 不含动臂、斗杆、铲斗、斗杆油缸、铲斗油缸、履带, 燃油及操作员		
9000 kg (19840 lb) 配重、回转机架、带履带支重轮和托链轮的底架	31050	68460
履带板:		
600 mm (24") 双抓地齿履带板	5270	11610
600 mm (24") 重负荷双抓地齿履带板	5880	12960
750 mm (30") 双抓地齿履带板	6060	13360
750 mm (30") 三抓地齿履带板	5910	13030
两个动臂油缸	760	1680
90% 燃油箱和体重为 75 kg (165 lb) 的操作员的重量	630	1380
配重:		
9000 kg (19840 lb) 配重	9000	19840
回转机架	4140	9120
加长型底盘系统:		
带履带支重轮和托链轮的底架	10820	23860
动臂 (包括管路、销、斗杆油缸):		
大斗量动臂 6.55 m (21'6")	4850	10700
伸展动臂 6.9 m (22'8")	4560	10050
斗杆 (包括管路、销、铲斗油缸、铲斗连杆):		
大斗量斗杆 M2.5UB (8'2")	2650	5850
伸展斗杆 R2.9TB (9'6")	2370	5220
大斗量斗杆 M3.0UB (9'10")	2870	6340
伸展斗杆 R3.35TB (11'0")	2600	5740
铲斗 (不含连杆):		
2.7 m ³ (3.60 yd ³) 超重负荷型 (SD)	2850	6270
3.2 m ³ (4.20 yd ³) SD	2970	6540

350 液压挖掘机技术规格

尺寸

所有尺寸都是近似值，可能会因所选铲斗的不同而异。

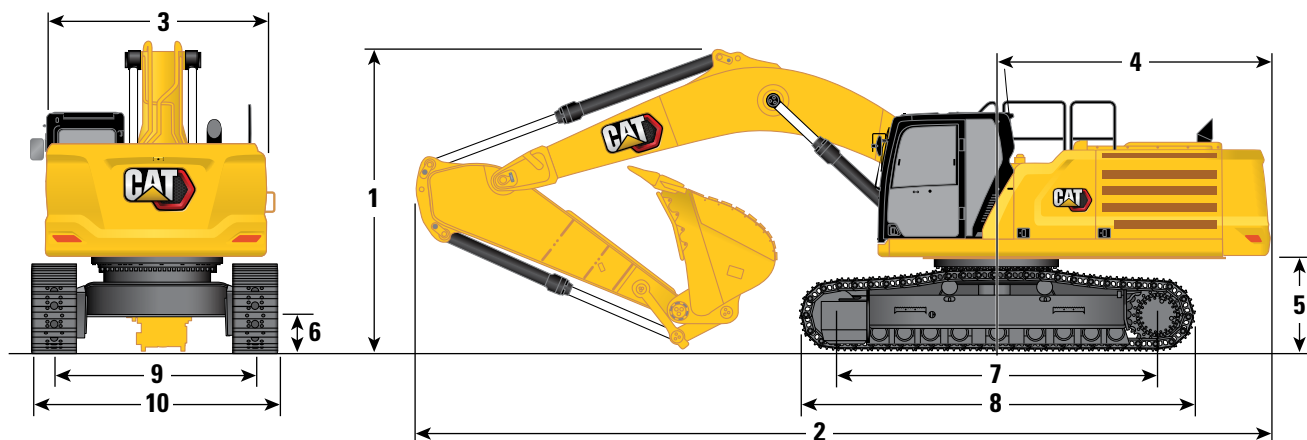


动臂选件	大斗量动臂 6.55 m (21'6")				伸展动臂 6.9 m (22'8")					
	大斗量斗杆				伸展斗杆					
斗杆选件	M2.5UB (8'2")		M3.0UB (9'10")		R2.9TB (9'6")		R3.35TB (11'0")			
1 机器高度:										
驾驶室高度	3260 mm	10'8"	3260 mm	10'8"	3260 mm	10'8"	3260 mm	10'8"	3260 mm	10'8"
OPG 高度	3400 mm	11'2"	3400 mm	11'2"	3400 mm	11'2"	3400 mm	11'2"	3400 mm	11'2"
扶手高度	3400 mm	11'2"	3400 mm	11'2"	3400 mm	11'2"	3400 mm	11'2"	3400 mm	11'2"
在安装动臂/斗杆/铲斗的情况下	4340 mm	14'3"	4220 mm	13'10"	3890 mm	12'9"	3590 mm	11'9"	3590 mm	11'9"
在安装动臂/斗杆的情况下	3530 mm	11'7"	3780 mm	12'5"	3440 mm	11'3"	3530 mm	11'7"	3530 mm	11'7"
在安装动臂的情况下	3190 mm	10'6"	3190 mm	10'6"	3110 mm	10'2"	3110 mm	10'2"	3110 mm	10'2"
在安装动臂/斗杆/铲斗的情况下 (带辅助管路)	4340 mm	14'3"	4220 mm	13'10"	3890 mm	12'9"	3590 mm	11'9"	3590 mm	11'9"
在安装动臂/斗杆的情况下 (带辅助管路)	3530 mm	11'7"	3780 mm	12'5"	3440 mm	11'3"	3530 mm	11'7"	3530 mm	11'7"
在安装动臂的情况下 (带辅助管路)	3190 mm	10'6"	3190 mm	10'6"	3110 mm	10'2"	3110 mm	10'2"	3110 mm	10'2"
2 机器长度:										
在安装动臂/斗杆/铲斗的情况下	11830 mm	38'10"	11630 mm	38'2"	11890 mm	39'0"	11880 mm	39'0"	11880 mm	39'0"
在安装动臂/斗杆的情况下	11580 mm	38'0"	11510 mm	37'9"	11830 mm	38'10"	11860 mm	38'11"	11860 mm	38'11"
在安装动臂的情况下	10270 mm	33'8"	10270 mm	33'8"	10630 mm	34'11"	10630 mm	34'11"	10630 mm	34'11"
在安装动臂/斗杆/铲斗的情况下 (带辅助管路)	11830 mm	38'10"	11630 mm	38'2"	11890 mm	39'0"	11880 mm	39'0"	11880 mm	39'0"
在安装动臂/斗杆的情况下 (带辅助管路)	11580 mm	38'0"	11510 mm	37'9"	11830 mm	38'10"	11860 mm	38'11"	11860 mm	38'11"
在安装动臂的情况下 (带辅助管路)	10570 mm	34'8"	10570 mm	34'8"	10630 mm	34'11"	10630 mm	34'11"	10630 mm	34'11"
3 不包括走道的上部机架宽度	3020 mm	9'11"	3020 mm	9'11"	3020 mm	9'11"	3020 mm	9'11"	3020 mm	9'11"
4 机尾回转半径	3760 mm	12'4"	3760 mm	12'4"	3760 mm	12'4"	3760 mm	12'4"	3760 mm	12'4"
5 配重间隙	1340 mm	4'5"	1340 mm	4'5"	1340 mm	4'5"	1340 mm	4'5"	1340 mm	4'5"
6 离地间隙	520 mm	1'8"	520 mm	1'8"	520 mm	1'8"	520 mm	1'8"	520 mm	1'8"

(接下一页)

尺寸 (续)

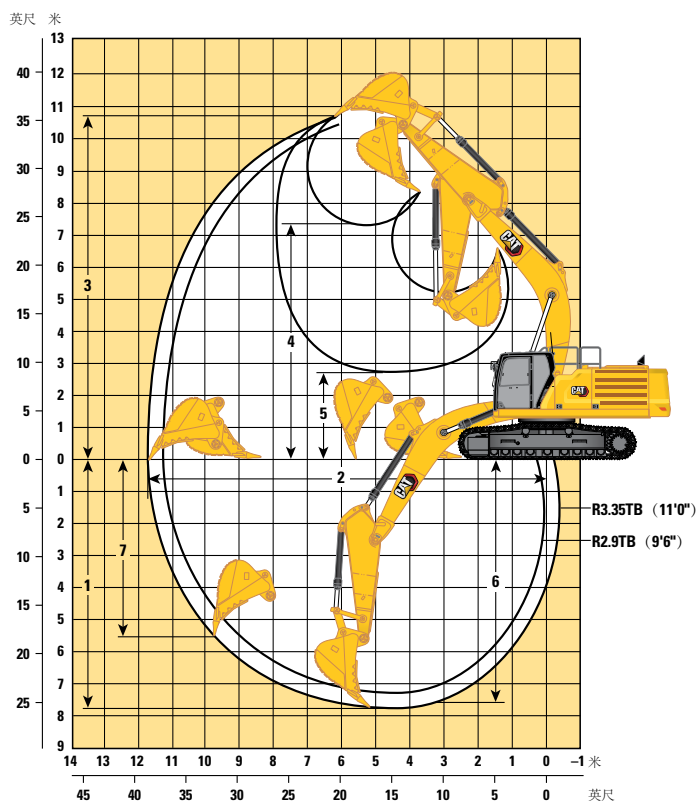
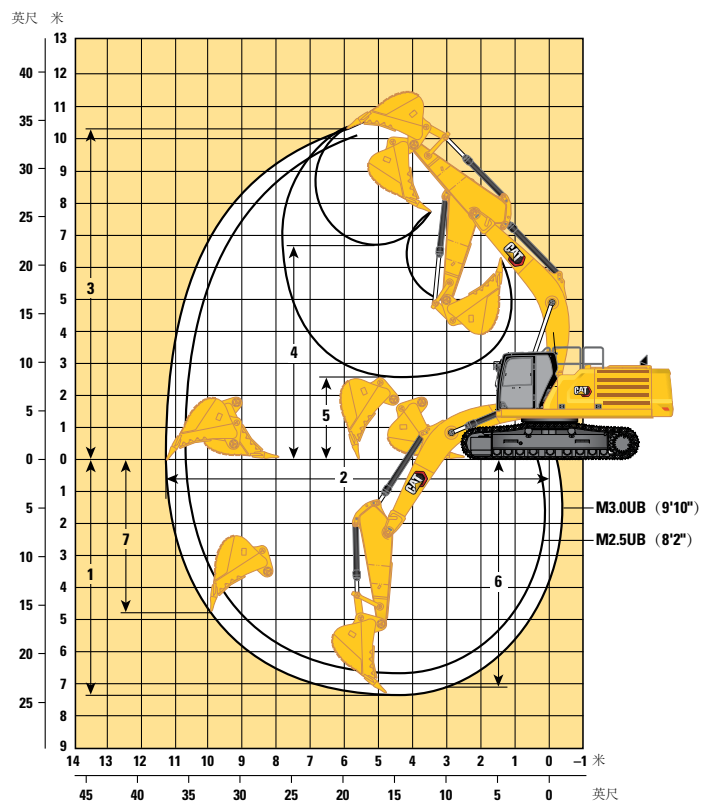
所有尺寸都是近似值，可能会因所选铲斗的不同而异。



动臂选件	大斗量动臂 6.55 m (21'6")				伸展动臂 6.9 m (22'8")			
	大斗量斗杆				伸展斗杆			
斗杆选件	M2.5UB (8'2")		M3.0UB (9'10")		R2.9TB (9'6")		R3.35TB (11'0")	
7 支重轮中心间距	4360 mm	14'4"	4360 mm	14'4"	4360 mm	14'4"	4360 mm	14'4"
8 履带长度	5400 mm	17'9"	5400 mm	17'9"	5400 mm	17'9"	5400 mm	17'9"
9 履带轨距	2740 mm	9'0"	2740 mm	9'0"	2740 mm	9'0"	2740 mm	9'0"
10 底盘系统宽度 (带登梯):	600 mm (24") 履带板		3340 mm 10'11"		3340 mm 10'11"		3340 mm 10'11"	
	750 mm (30") 履带板		3490 mm 11'5"		3490 mm 11'5"		3490 mm 11'5"	
铲斗类型	SD		SD		SD		SD	
铲斗容量	3.20 m ³	4.20 yd ³	3.20 m ³	4.20 yd ³	2.70 m ³	3.60 yd ³	2.70 m ³	3.60 yd ³
铲斗齿尖半径	2060 mm	6'9"	2060 mm	6'9"	1920 mm	6'4"	1920 mm	6'4"

工作范围和作用力

所有尺寸都是近似值，可能会因所选铲斗的不同而异。



动臂选项

大斗量动臂
6.55 m (21'6")

伸展动臂
6.9 m (22'8")

斗杆选项

大斗量斗杆

伸展斗杆

	M2.5UB (8'2")		M3.0UB (9'10")		R2.9TB (9'6")		R3.35TB (11'0")	
1 最大挖掘深度	6800 mm	22'4"	7300 mm	23'11"	7240 mm	23'9"	7690 mm	25'3"
2 平地最大伸出距离	10800 mm	35'5"	11270 mm	37'0"	11340 mm	37'2"	11760 mm	38'7"
3 最大挖方高度	10070 mm	33'0"	10260 mm	33'8"	10530 mm	34'7"	10700 mm	35'1"
4 最大装载高度	6530 mm	21'5"	6730 mm	21'1"	7200 mm	23'7"	7380 mm	24'2"
5 最小装载高度	3070 mm	10'1"	2570 mm	8'5"	3160 mm	10'4"	2710 mm	24'9"
6 2240 mm (8'0") 平底的 最大挖方深度	6640 mm	21'9"	7160 mm	23'6"	7080 mm	23'3"	7550 mm	24'9"
7 最大垂直壁挖掘深度	4360 mm	14'4"	4800 mm	15'9"	5220 mm	17'2"	5630 mm	18'6"
铲斗挖掘力 (ISO)	291 kN	65480 lbf	291 kN	65480 lbf	266 kN	59820 lbf	266 kN	59820 lbf
斗杆挖掘力 (ISO)	240 kN	53850 lbf	211 kN	47510 lbf	220 kN	49530 lbf	200 kN	45070 lbf
铲斗类型	SD		SD		SD		SD	
铲斗容量	3.20 m ³	4.20 yd ³	3.20 m ³	4.20 yd ³	2.70 m ³	3.60 yd ³	2.70 m ³	3.60 yd ³
铲斗齿尖半径	2060 mm	6'9"	2060 mm	6'9"	1920 mm	6'4"	1920 mm	6'4"

铲斗技术规格和兼容性

	连杆	宽度		负载能力		重量		填充 %	6.55 m (21'6") 大斗量动臂		6.9 m (22'8") 伸展动臂	
		mm	in	m ³	yd ³	kg	lb		M2.5 (8'2")	M3.0 (9'10")	R2.9 (9'6")	R3.35 (11'0")
销接式 (无快速连接器)												
超重负荷型	TB	1700	67	2.41	3.15	2375	5236	90			●	◎
	TB	1850	74	2.70	3.52	2672	5891	90			◎	⊖
超重负荷型 2	TB	1850	73	2.70	3.53	2916	6428	90			⊖	○
超重负荷型极限作业	TB	1850	73	2.60	3.40	3003	6620	90			⊖	○
重负荷型	UB	1950	77	3.50	4.58	2883	6355	100	○	◇		
超重负荷型	UB	1550	61	2.61	3.41	2597	5725	90	●	◎		
	UB	1650	65	2.80	3.62	2710	5974	90	◎	⊖		
	UB	1750	69	3.20	4.19	2886	6362	90	⊖	○		
超重负荷型 2	UB	1550	61	2.61	3.41	2807	6189	90	◎	⊖		
	UB	1650	65	2.80	3.66	2902	6399	90	◎	⊖		
	UB	1850	73	3.20	4.19	3173	6994	90	⊖	○		
使用销接式连接时的最大负载 (有效负载 + 铲斗)								kg	7475	6718	6851	6227
								lb	16480	14811	15104	13728

物料最大密度:

- 2100 kg/m³ (3500 lb/yd³)
- ◎ 1800 kg/m³ (3000 lb/yd³)
- ⊖ 1500 kg/m³ (2500 lb/yd³)
- 1200 kg/m³ (2000 lb/yd³)
- ◇ 900 kg/m³ (1500 lb/yd³)

上述负载符合液压挖掘机标准 EN474-5:2006 + A3:2013, 当前连杆在地面完全伸展且铲斗卷起时, 这些负载不超过液压提升能力的 87% 或倾翻能力的 75%。

容量基于 ISO 7451:2007。

含长齿尖的铲斗重量。

Caterpillar 建议使用适当的工装机具, 以便客户获取最大产品价值。如果使用的工装机具 (包括铲斗) 在重量、尺寸、流量、压力等方面超出 Caterpillar 的建议或技术规格, 则可能会导致无法达到最佳性能, 包括但不限于产量、稳定性、可靠性和部件耐用性的降低。在清扫、掘起、扭曲和/或抓取重负载时, 工装机具使用不当会导致动臂和斗杆的使用寿命缩短。

350 液压挖掘机技术规格

工装产品指南

并非所有地区均提供所有工装。请咨询您的 **Cat** 代理商，以了解您当地供应的配置。

匹配

* 仅限前部工作范围

不匹配

销接式工装

动臂类型		大斗量动臂		伸展动臂	
斗杆长度		M2.5 (8'2")	M3.0 (9'10")	R2.9 (9'6")	R3.35 (11'0")
液压锤	H180 GC	✓	✓	✓	✓
	H180 GC S	✓	✓	✓	✓
	H200 侧装式	✓*			

常规满载斗数匹配指南

为最大限度提高产量和效率，建议装载和运输机器相匹配，以实现最佳性能。

配置*：

3.5 m³ (4.58 yd³) 铲斗

将卡车装载至额定容量所需的满载斗数

材料类型	填充系数	物料密度	运输车								
			725	730	730 EJ	735	740 EJ	740 GC	745	770G	772G
			负载能力								
			24 mt (26.5 t)	28 mt (31 t)	27.1 mt (30 t)	32 mt (35.3 t)	38 mt (42 t)	36.3 mt (40 t)	41 mt (45.2 t)	38.2 mt (42.1 t)	46.8 mt (51.6 t)
土	100%	1600 kg/m ³ (2700 lb/yd ³)	4-5	5	5	6	7	6-7	7	7	8
石灰石	90%	1540 kg/m ³ (2600 lb/yd ³)	5	6	5-6	6-7	8	7-8	8-9	8	

* 上述满载斗数匹配反映了所示的机器配置、填充系数和常规材料密度。机器配置、填充系数或材料密度以及作业现场的特定因素如有变化，可能会影响针对您的应用所建议的精确匹配斗数。请联系当地 **Cat** 代理商以获取更多信息。

标准和选用设备

标准和选用设备可能不同。有关详细信息，请咨询 Cat 代理商。

	标准	选用		标准	选用
动臂、斗杆和连杆			电气系统		
6.55 m (21'6") 大斗量动臂		✓	免保养蓄电池	✓	
6.9 m (22'8") 伸展动臂		✓	电源保险丝模块	✓	
2.5 m (8'2") 大斗量斗杆		✓	集中式电气断路器	✓	
2.9 m (9'6") 伸展斗杆		✓	LED 外部灯	✓	
3.0 m (9'10") 大斗量斗杆		✓	发动机		
3.35 m (11'0") 伸展斗杆		✓	三种可选的动力模式: 强力、智能和省油	✓	
铲斗连杆, UB 系列无吊耳		✓	发动机转速自动控制	✓	
铲斗连杆, TB 系列无吊耳		✓	作业海拔高达 4500 m (14760 ft)	✓	
驾驶室			52°C (126°F) 高温环境冷却能力	✓	
高分辨率 203 mm (8") LCD 触摸屏监视器	✓		-18°C (0°F) 冷起动能力	✓	
机械调节式座椅, 带头枕	✓		-32°C (-25°F) 冷起动能力		✓
51 mm (2") 不可回缩式安全带	✓		液压可反转风扇		✓
自动两级空调	✓		冷起动缸体加热器		✓
无需钥匙的按下起动式发动机控制装置	✓		电动燃油注油泵	✓	
固定的左侧控制台	✓		带集成预滤器的双滤芯空气滤清器	✓	
一键式操纵手柄		✓	115 安交流发电机	✓	
三键式操纵手柄		✓	单面三水平冷却系统	✓	
收音机	✓		带油水分离器和油水分离器指示开关的粗滤器	✓	
24 V 直流电插座	✓		使用 PIN 码安全启动	✓	
控制台储物箱	✓				
衣帽钩	✓				
70/30 钢化挡风玻璃	✓				
可开启的钢制舱口	✓				
后窗紧急出口	✓				
LED 顶灯	✓				
前部卷式遮光帘	✓				
后部卷式遮光帘		✓			
OPG 兼容 II 级		✓			
可清洗地板垫	✓				

(接下一页)

标准和选用设备 (续)

标准和选用设备可能不同。有关详细信息，请咨询 **Cat** 代理商。

	标准	选用		标准	选用
液压系统			维修和保养		
带工具控制装置的电子主控制阀	✓		发动机机油和燃油滤清器集中放置	✓	
主液压泵	✓		计划油样分析 (S·O·S SM) 取样口	✓	
动臂和斗杆再生回路	✓		车辆运行状况综合管理系统	✓	
自动液压油预热	✓		底盘系统和结构		
反向回转阻尼阀	✓		600 mm (24") 双抓地齿履带板		✓
自动回转停车制动器	✓		600 mm (24") 重负荷双抓地齿履带板		✓
高性能液压回油滤清器	✓		750 mm (30") 双抓地齿履带板		✓
双速行驶	✓		750 mm (30") 三抓地齿履带板		✓
能够使用生物液压油	✓		润滑脂润滑履带	✓	
安全与保护装置			分段三件式履带导向护罩		✓
Caterpillar 单键安全系统	✓		全长度履带导向护罩		✓
可锁式外部工具箱/储物箱	✓		底部护罩		✓
可锁式车门、燃油箱和液压油箱锁	✓		重负荷型底部护罩		✓
可锁式断路开关	✓		9000 kg (19840 lb) 配重	✓	
右侧扶手和把手	✓		底架牵引环	✓	
后视镜套件	✓				
信号/警报喇叭	✓				
地面辅助发动机停机开关	✓				
摄像头、后视摄像头和右视后视镜	✓				

代理商安装的套件和工装

工装可能会有所不同。有关详细信息，请咨询 Cat 代理商。

驾驶室

- 遮阳板

护罩

- OPG (与驾驶室灯盖、防雨罩不兼容)
- 整个前端网罩 (与驾驶室灯盖、防雨罩不兼容)
- 前端下半部分网罩

维修和保养

- 润滑脂枪座

以下信息适用于在本文件涵盖的地区配置销售的最终制造时的机器。本声明的内容自发布之日起生效。但与机器功能和技术规格相关的内容如有变更，恕不另行通知。有关其他信息，请参阅机器的操作和保养手册。

如要详细了解可持续性发展和我们的当前进展情况，请访问 <https://www.caterpillar.com/en/company/sustainability>。

发动机

- 350 符合中国国四非道路排放标准。
- Cat 柴油发动机需要使用 ULSD (Ultra-Low Sulfur Diesel, 超低硫柴油燃料, 含硫量不超过 15 ppm) 或 ULSD 与以下低碳强度燃油** 的混合物:
 - ✓ 最高为 20% 的生物柴油 FAME (脂肪酸甲酯)*
 - ✓ 最高为 100% 的可再生柴油、HVO (加氢植物油) 和 GTL (天然气合成油) 燃料有关成功应用, 请参阅指南。有关详细信息, 请咨询您的 Cat 代理商或“Caterpillar 机器油液建议”(SEBU6250)。
 - * 无后处理设备的发动机可以使用高达 100% 的混合生物柴油。
 - ** 低碳强度燃油排放的尾气温室气体与传统燃油基本相同。

空调系统

- 这款机器的空调系统采用含氟的温室气体制冷剂 R134a (全球暖化潜势 = 1430)。该系统含有 1.0 kg (2.2 lb) 的制冷剂, 其 CO₂ 当量为 1.430 公吨 (1.576 短吨)。

喷漆

- 根据现有的最佳了解, 喷漆中下列重金属的最大允许浓度 (以百万分率 (PPM, parts per million) 计) 为:
 - 钡 < 0.01%
 - 镉 < 0.01%
 - 铬 < 0.01%
 - 铅 < 0.01%

噪声性能

GB/T 25614-2010 外部	107 dB (A)
GB/T 25615-2010 驾驶室内部	75 dB (A)

- 在操作台和驾驶室敞开 (没有正确保养或门/窗打开时) 的情况下长时间工作, 或在嘈杂的环境中工作时, 可能需要听力保护装置。

机油和油液

- Caterpillar 工厂使用乙烯乙二醇冷却液。Cat 柴油发动机防冻剂/冷却液 (DEAC, Diesel Engine Antifreeze/Coolant) 和 Cat 长效冷却液 (ELC, Extended Life Coolant) 可回收利用。请联系当地 Cat 代理商以获取更多信息。
- Cat Bio HYDO™ Advanced 是一种经欧盟生态标签认证的生物降解液压油。
- 可能还可以使用其他油液, 请查阅操作和保养手册或应用和安装指南, 了解完整的油液建议和保养间隔。

功能和技术

- 以下功能和技术可能有助于节省燃油和/或减少碳排放。功能可能有所不同。有关详细信息, 请咨询 Cat 代理商。
 - 高级液压系统可实现功率与效率的平衡
 - 智能模式自动将机器功率与挖掘需求相匹配
 - 省油模式可尽可能减少轻负荷应用中的油耗
 - 通过 Product Link™ 和 VisionLink® 远程监控油耗、机器健康状况、位置和工作时间
 - 通过延长保养间隔和更长使用寿命的燃油、机油和空气滤清器, 减少维护成本

有关 Cat 产品、代理商服务和行业解决方案的更多信息，请访问我们的网站：www.cat.com

ACXQ3033-05 (10-2023)
替换 ACXQ3033-04
版本号: 06C
(China)

© 2023 Caterpillar
保留所有权利

材料和技术规格如有变更，恕不另行通知。图中所示的机器可能包括附加设备。请咨询 Cat 代理商，了解可用的选件。

CAT、CATERPILLAR、LET'S DO THE WORK 及其相应的徽标、“Caterpillar Corporate Yellow”、“Power Edge”和 Cat “Modern Hex” 商业外观以及此处所使用的公司及产品标识是 Caterpillar 的商标，未经许可，不得使用。VisionLink 是 Caterpillar Inc. 在美国和其他国家/地区的注册商标。

