



350

Hydraulisk grävmaskin

Tekniska specifikationer

Konfigurationer och funktioner kan variera beroende på region. Kontakta din lokala Cat®-återförsäljare för mer information om tillgänglighet i ditt område.

Innehåll

Specifikationer	2
Motor	2
Svängmekanism	2
Vikter	2
Spår	2
Kör	2
Hydraulsystem	2
Servicepåfyllningskapacitet	2
Standard	2
Ljudprestanda	3
Luftkonditioneringssystem	3
Arbetsvikt och marktryck	3
Huvudkomponenternas vikt	4
Mått	5
Räckvidd	9
Lyftkapacitet för räckviddsbom	11
Lyftkapacitet för massgrävningsbom	20
Skopspecifikationer och kompatibilitet:	
Australien och Nya Zeeland	23
Europa	24
Turkiet	25
Nordamerika	26
Chile	27
Guide för typisk matchning	28
Redskapserbjudanden:	
Australien och Nya Zeeland	29
Europa och Turkiet	30
Nordamerika	34
Chile	36
Standardutrustning och tillval	38
Återförsäljarmonterade satser och redskap	40
Hyttalternativ	41
350 Miljödeklaration	42

Specifikationer för Hydraulgrävmaskin 350

Motor

Motormodell	Cat® C9.3B	
Nettoeffekt		
ISO 9249	308 kW	413 hp
ISO 9249 (DIN)	419 PS	
Motoreffekt		
ISO 14396	309 kW	414 hp
ISO 14396 (DIN)	420 PS	
Cylinderdiameter	115 mm	5 tum
Slaglängd	149 mm	6 tum
Slagvolym	9,3 l	568 tum ³

- Uppfyller emissionsnormerna enligt U.S. EPA Tier 4 Final, EU steg V och Japan 2014 (Tier 4 Final).
- Rekommenderas för användning på upp till 4 500 m (14 760 fot) höjd med effektreducering av motorn över 3 000 m (9 840 fot).
- Angiven effekt testas enligt specificerad standard vid tillverkningsstillfället.
- Angiven nettoeffekt är den tillgängliga effekten på svänghjulet när motorn är utrustad med fläkt, luftintagssystem, avgassystem och generator.
- Motorhastighet vid 1 800 rpm.
- Dieselmotorer från Cat måste använda ULSD (dieselbränsle med ultralåg svavelhalt på 15 ppm svavel eller mindre) eller ULSD blandat med följande koldioxidsnåla bränslen** upp till:
 - ✓ 20 % biodiesel FAME (fatty acid methyl ester)*
 - ✓ 100 % förnybar diesel, HVO (vätebehandlad vegetabilisk olja) och GTL-bränslen (gas till vätska).

Se riktlinjerna för tillämpning. Kontakta Cat-återförsäljaren eller "Caterpillar Machine Fluids Recommendations" (SEBU6250) för mer information.

*Motorer utan någon enhet för efterbehandling kan använda högre blandningar med upp till 100 % biodiesel (kontakta en Cat-återförsäljare om du vill använda högre blandningar än 20 % biodiesel).

**Utsläpp av växthusgaser från avgasröret med bränslen med lägre kolintensitet. Är i stort sett desamma som traditionella bränslen.

Svängmekanism

Svänghastighet	7,94 rpm	
Maximalt svängmoment	189 kN·m	139 275 lbf·ft

Vikter

Arbetsvikt	46 000 kg	101 500 lb
• Räckviddsbom, R2.9TB (9 fot 6 tum) sticka, GDC 3,08 m ³ (4,03 yd ³) skopa och 600 mm (24 tum) bandplattor av tvåkamstyp, långt underrede.		
Arbetsvikt	46 800 kg	103 100 lb
• Räckviddsbom, R3.35TB (11 fot 0 tum) sticka, GDC 3,08 m ³ (4,03 yd ³) skopa och 750 mm (30 tum) bandplattor av trekamstyp, långt underrede.		
Arbetsvikt	47 700 kg	105 100 lb
• Räckviddsbom, R3.9TB (12 fot 10 tum) sticka, GDC 3,08 m ³ (4,03 yd ³) skopa och 900 mm (35 tum) bandplattor av trekamstyp, långt underrede.		

Band

Bandplattsbredd, standard	600 mm	24 tum
Bandplattsbredd, valfri	750 mm	30 tum
Bandplattsbredd, valfri	900 mm	35 tum
Antal bandplattor på vardera sidan	52	
Antal underrullar på vardera sidan	9	
Antal överrullar på vardera sidan	2	

Drivning

Maximal backtagningsförmåga	35°/70 %	
Maximal körhastighet	4,5 km/h	2,8 mph
Maximal dragkraft	352 kN	79 178 lbf

Hydrauliskt system

Huvudsystem – maximalt flöde – redskap	779 l/min (389 × 2 pumpar)	206 gal/min (103 × 2 pumpar)
Maximalt tryck – utrustning – redskap	35 000 kPa	5 076 psi
Maximalt tryck – utrustning – lyftläge	38 000 kPa	5 511 psi
Maximalt tryck – körning	35 000 kPa	5 076 psi
Maximalt tryck – sväng	25 700 kPa	3 727 psi
Bomcylinder – borrning	160 mm	6 tum
Bomcylinder – slag	1 575 mm	62 tum
Stickcylinder – cylinderdiameter	190 mm	7 tum
Stickcylinder – slag	1 758 mm	69 tum
B1 skopocylinder – borrning	160 mm	6 tum
TB Bucket Cylinder – Slag	1 356 mm	53 tum
Skopocylinder ur UB-serien – cylinderdiameter	170 mm	7 tum
Skopocylinder ur UB-serien – slaglängd	1 396 mm	55 tum

Volymuppgifter för service

Bränsletankens kapacitet	680 l	179,6 gal
Kylsystem	48 l	12,7 gal
Motorolja (med filter)	32 l	8,5 gal
Swing Drive	15 l	4,0 gal
Final Drive (varje)	11 l	2,9 gal
Hydraulsystem (inklusive tank)	550 l	145,3 gal
Hydraultank (inklusive sugning rör)	217 l	57,3 gal
Tank för dieselavgasvätska (DEF)	80 l	21,1 gal

Standarder

Bromsar	ISO 10265:2008
Hytt-/förarskyddsgaller (OPG) (valfritt)	ISO 10262:1998 nivå II
Hytt/Överrullningsskydd (ROPS)	ISO 12117-2:2008

Specifikationer för Hydraulgrävmaskin 350

Ljudprestanda

SS-ISO 6395:2008 (utanför) 107 dB(A)

SS-ISO 6396:2008 (i hytten) 75 dB(A)

- Hörselskydd kan erfordras vid arbete med en öppen förarplats och hytt (om den inte är rätt underhållen eller när dörrarna/fönstren är öppna) under längre tidsperioder eller i en bullrig omgivning.

Luftkonditioneringssystem

Luftkonditioneringssystemet på den här maskinen innehåller det fluorinerade köldmediet R134a (global uppvärmningspotential = 1 430). Systemet innehåller 1,00 kg kylmedel som motsvarar 1,430 ton CO₂.

Arbetsvikter och marktryck

Basmaskinens konfigurationer	600 mm (24 tum) bandplattor av tvåkamstyp		600 mm (24 tum) HD-bandplattor av tvåkamstyp		750 mm (30 tum) bandplattor av trekamstyp		900 mm (35 tum) bandplattor av trekamstyp	
	Vikt kg (lb)	Marktryck kPa (psi)	Vikt kg (lb)	Marktryck kPa (psi)	Vikt kg (lb)	Marktryck kPa (psi)	Vikt kg (lb)	Marktryck kPa (psi)
Långt underrede								
Räckviddsbom + R3.9 m (12 fot 10 tum) TB-sticka + 3,08 m ³ (4,03 yd ³) GDC-skopa	46 300 (102 000)	80,1 (11,6)	46 900 (103 400)	81,2 (11,8)	46 900 (103 400)	65,1 (9,4)	47 700 (105 100)	55,2 (8,0)
Räckviddsbom + R3.35 m (11 fot 00 tum) TB-sticka + 3,08 m ³ (4,03 yd ³) GDC-skopa	46 100 (101 700)	79,9 (11,6)	46 700 (103 000)	80,9 (11,7)	46 800 (103 100)	64,9 (9,4)	47 500 (104 800)	55,0 (8,0)
Räckviddsbom + R2.9 m (9 fot 6 tum) TB-sticka + 3,08 m ³ (4,03 yd ³) GDC-skopa	46 000 (101 500)	79,7 (11,6)	46 700 (102 900)	80,8 (11,7)	46 700 (102 900)	64,8 (9,4)	47 500 (104 600)	54,9 (8,0)
Massgrävningbom + M3.0 m (9 fot 10 tum) UB-sticka + 3,21 m ³ (4,20 yd ³) SDV-skopa	47 200 (104 100)	81,7 (11,9)	47 800 (105 400)	82,8 (12,0)	47 800 (105 500)	66,4 (9,6)	48 600 (107 200)	56,2 (8,2)
Massgrävningbom + M2.5 m (8 fot 2 tum) UB-sticka + 3,21 m ³ (4,20 yd ³) SDV-skopa	47 000 (103 700)	81,4 (11,8)	47 600 (105 000)	82,4 (12,0)	47 700 (105 100)	66,1 (9,6)	48 400 (106 800)	56,0 (8,1)

Alla arbetsvikter inkluderar en 90 % bränsletank och förare på 75 kg (165 lb).

Specifikationer för Hydraulgrävmaskin 350

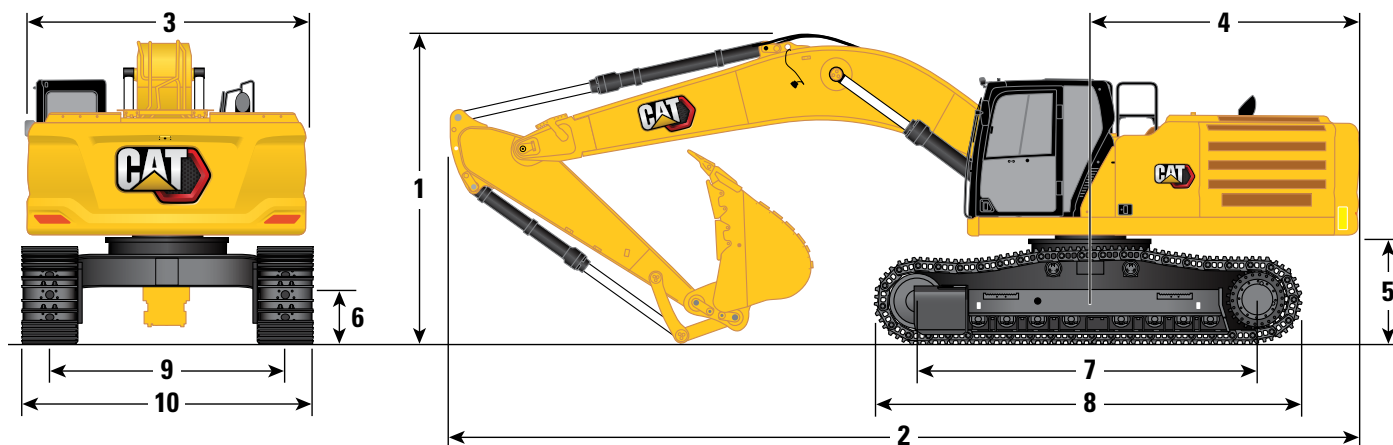
Huvudkomponenternas vikter

	kg	lb
Basmaskinens vikt (med överbyggnad, underrede, motvikt, bomcylindrar – inkluderar inte bom, sticka, skopa, stickcylinder, skopocylinder, band, bränsle, förare)		
Med motvikt, svängram, basram med underrullar och överrullar för långt underrede	30 870	68 050
Bandplattor:		
600 mm (24 tum) bredd, 15,5 mm (0,6 tum) tjocklek, bandplattor av tvåkamstyp (PPR3)	5 270	11 610
600 mm (24 tum) bredd, 19,5 mm (0,8 tum) tjocklek, bandplattor av tvåkamstyp (PPR2)	5 880	12 960
750 mm (30 tum) bredd, 15,5 mm (0,6 tum) tjocklek, bandplattor av trekamstyp (PPR3)	5 910	13 030
900 mm (35 tum) bredd, 15,5 mm (0,6 tum) tjocklek, bandplattor av trekamstyp (PPR3)	6 680	14 720
Två bomcylindrar	760	1 680
Vikt med 90 % bränsletank och en förare på 75 kg (165 lb)	630	1 380
Motvikt	9 000	19 840
Svängram	4 140	9 120
Långt, smalt underrede:		
Basram med bandrullar och överrullar	10 550	23 250
Bommar (inklusive ledningar, pinnar, stickcylinder):		
Räckviddsbom 6,9 m (22 fot 8 tum)	4 370	9 640
Massgrävningsbom 6,55 m (21 fot 6 tum)	4 680	10 310
Stickor (inklusive ledningar, sprintar, skopocylinder och skoplänkage):		
Räckviddssticka, R3.9TB (12 fot 10 tum)	2 570	5 670
Räckviddssticka R3.35TB (11 fot 0 tum)	2 420	5 330
Räckviddssticka R2.9TB (9 fot 6 tum)	2 340	5 160
Massgrävningssticka M3.0UB (9 fot 10 tum)	2 800	6 170
Massgrävningssticka M2.5UB (8 fot 2 tum)	2 620	5 770
Skopor (utan länkage):		
3,08 m ³ (4,03 yd ³) GDC	2 570	5 670
3,21 m ³ (4,20 yd ³) SDV	2 970	6 540
Redskapsfästen:		
Motvikt dedikerad QC	760	1 660
Pinnmontering QC	950	2 090

Specifikationer för Hydraulgrävmaskin 350

Mått

Alla mått är ungefärliga och kan variera beroende på vilken skopa som valts.



Bomalternativ

Räckviddsbom
6,9 m (22 fot 8 tum)

Stickalternativ

Räckviddssticka
R3.9TB (12 fot 10 tum) R3.35TB (11 fot 0 tum) R2.9TB (9 fot 6 tum)

1 Maskinhöjd:

	R3.9TB (12 fot 10 tum)		R3.35TB (11 fot 0 tum)		R2.9TB (9 fot 6 tum)	
Hytthöjd	3 260 mm	10 fot 8 tum	3 260 mm	10 fot 8 tum	3 260 mm	10 fot 8 tum
OPG-höjd	3 400 mm	11 fot 2 tum	3 400 mm	11 fot 2 tum	3 400 mm	11 fot 2 tum
Höjd på skyddsräcken	3 400 mm	11 fot 2 tum	3 400 mm	11 fot 2 tum	3 400 mm	11 fot 2 tum
Med bom/sticka/skopa monterad	3 700 mm	12 fot 2 tum	3 670 mm	12 fot 0 tum	3 900 mm	12 fot 10 tum
Med bom/sticka monterad	3 700 mm	12 fot 2 tum	3 530 mm	11 fot 7 tum	3 440 mm	11 fot 3 tum
Med bom monterad	3 110 mm	10 fot 2 tum	3 110 mm	10 fot 2 tum	3 110 mm	10 fot 2 tum
Med bom/sticka/skopa monterad (med extraledning)	3 700 mm	12 fot 2 tum	3 670 mm	12 fot 0 tum	3 900 mm	12 fot 10 tum
Med bom/sticka monterad (med extraledning)	3 700 mm	12 fot 2 tum	3 530 mm	11 fot 7 tum	3 440 mm	11 fot 3 tum
Med bom monterad (med extraledning)	3 110 mm	10 fot 2 tum	3 110 mm	10 fot 2 tum	3 110 mm	10 fot 2 tum

2 Maskinlängd:

Med bom/sticka/skopa monterad	11 950 mm	39 fot 2 tum	11 890 mm	39 fot 0 tum	11 890 mm	39 fot 0 tum
Med bom/sticka monterad	11 950 mm	39 fot 2 tum	11 860 mm	38 fot 11 tum	11 830 mm	38 fot 10 tum
Med bom monterad	10 630 mm	34 fot 11 tum	10 630 mm	34 fot 11 tum	10 630 mm	34 fot 11 tum
Med bom/sticka/skopa monterad (med extraledning)	11 950 mm	39 fot 2 tum	11 890 mm	39 fot 0 tum	11 890 mm	39 fot 0 tum
Med bom/sticka monterad (med extraledning)	11 950 mm	39 fot 2 tum	11 860 mm	38 fot 11 tum	11 830 mm	38 fot 10 tum
Med bom monterad (med extraledning)	10 630 mm	34 fot 11 tum	10 630 mm	34 fot 11 tum	10 630 mm	34 fot 11 tum

3 Bredd på övre ram utan gångbord

3 020 mm 9 fot 11 tum 3 020 mm 9 fot 11 tum 3 020 mm 9 fot 11 tum

4 Bakre svängradie

3 760 mm 12 fot 4 tum 3 760 mm 12 fot 4 tum 3 760 mm 12 fot 4 tum

5 Frigång under motvikt

1 340 mm 4 fot 5 tum 1 340 mm 4 fot 5 tum 1 340 mm 4 fot 5 tum

6 Markfrigång

520 mm 1 fot 8 tum 520 mm 1 fot 8 tum 520 mm 1 fot 8 tum

Typ av skopa

GDC

GDC

GDC

Skopvolym 3,08 m³ 4,03 yd³ 3,08 m³ 4,03 yd³ 3,08 m³ 4,03 yd³

Skopans tandspetsradie 1 890 mm 6 fot 2 tum 1 890 mm 6 fot 2 tum 1 890 mm 6 fot 2 tum

(fortsättning på nästa sida)

Specifikationer för Hydraulgrävmaskin 350

Mått (fortsättning)

Alla mått är ungefärliga och kan variera beroende på vilken skopa som valts.



Bomalternativ

Räckviddsbom 6,9 m (22 fot 8 tum)

Stickalternativ

Räckviddssticka

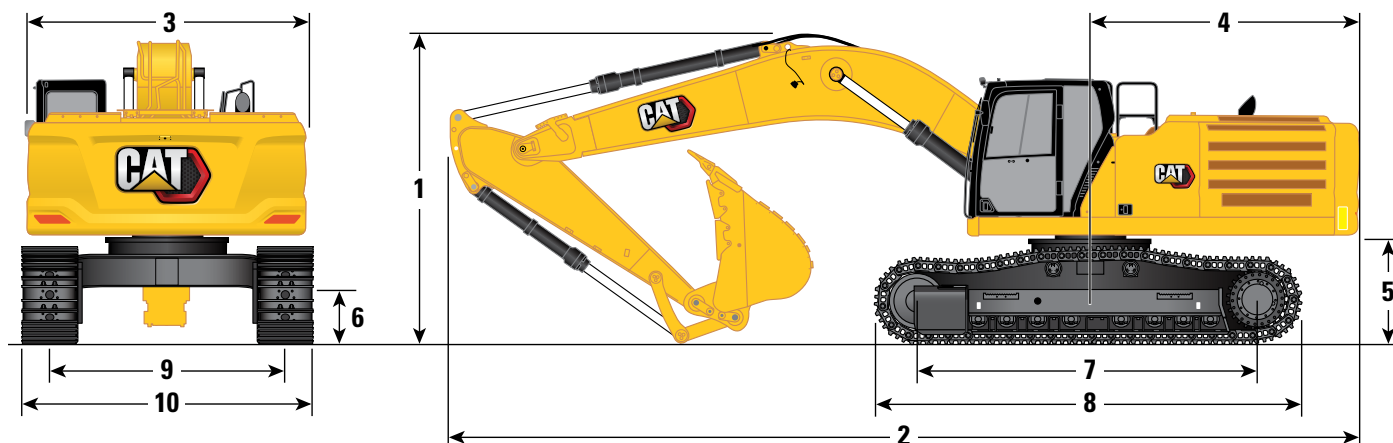
	R3.9TB (12 fot 10 tum)		R3.35TB (11 fot 0 tum)		R2.9TB (9 fot 6 tum)	
7 Bandlängd – till mitten av rullarna (långt underrede)	4 360 mm	14 fot 4 tum	4 360 mm	14 fot 4 tum	4 360 mm	14 fot 4 tum
8 Bandlängd (långt underrede)	5 400 mm	17 fot 9 tum	5 400 mm	17 fot 9 tum	5 400 mm	17 fot 9 tum
9 Bandspårvidd – utskjutet	2 740 mm	9 fot 0 tum	2 740 mm	9 fot 0 tum	2 740 mm	9 fot 0 tum
Bandbredd – utskjutet:						
600 mm (24 tum) bandplattor	3 340 mm	10 fot 11 tum	3 340 mm	10 fot 11 tum	3 340 mm	10 fot 11 tum
750 mm (30 tum) bandplattor	3 490 mm	11 fot 5 tum	3 490 mm	11 fot 5 tum	3 490 mm	11 fot 5 tum
900 mm (35 tum) bandplattor	3 640 mm	11 fot 11 tum	3 640 mm	11 fot 11 tum	3 640 mm	11 fot 11 tum
10 Underredets bredd (med steg) – utskjutet						
600 mm (24 tum) bandplattor	3 350 mm	11 fot 0 tum	3 350 mm	11 fot 0 tum	3 350 mm	11 fot 0 tum
750 mm (30 tum) bandplattor	3 500 mm	11 fot 6 tum	3 500 mm	11 fot 6 tum	3 500 mm	11 fot 6 tum
900 mm (35 tum) bandplattor	3 640 mm	11 fot 11 tum	3 640 mm	11 fot 11 tum	3 640 mm	11 fot 11 tum
Typ av skopa	GDC		GDC		GDC	
Skopvolym	3,08 m ³	4,03 yd ³	3,08 m ³	4,03 yd ³	3,08 m ³	4,03 yd ³
Skopans tandspetsradie	1 890 mm	6 fot 2 tum	1 890 mm	6 fot 2 tum	1 890 mm	6 fot 2 tum

(fortsättning på nästa sida)

Specifikationer för Hydraulgrävmaskin 350

Mått (fortsättning)

Alla mått är ungefärliga och kan variera beroende på vilken skopa som valts.



Bomalternativ

Massgrävningssbom 6,55 m (21 fot 6 tum)

Stickalternativ

Massgrävningsssticka

M3.0UB (9 fot 10 tum)

M2.5UB (8 fot 2 tum)

1 Maskinhöjd:

Hytthöjd	3 260 mm	10 fot 8 tum	3 260 mm	10 fot 8 tum
OPG-höjd	3 400 mm	11 fot 2 tum	3 400 mm	11 fot 2 tum
Höjd på skyddsräcken	3 400 mm	11 fot 2 tum	3 400 mm	11 fot 2 tum
Med bom/sticka/skopa monterad	4 220 mm	13 fot 10 tum	4 340 mm	14 fot 3 tum
Med bom/sticka monterad	3 780 mm	12 fot 5 tum	3 530 mm	11 fot 7 tum
Med bom monterad	3 190 mm	10 fot 6 tum	3 190 mm	10 fot 6 tum
Med bom/sticka/skopa monterad (med extraledning)	4 220 mm	13 fot 10 tum	4 340 mm	14 fot 3 tum
Med bom/sticka monterad (med extraledning)	3 780 mm	12 fot 5 tum	3 530 mm	11 fot 7 tum
Med bom monterad (med extraledning)	3 190 mm	10 fot 6 tum	3 190 mm	10 fot 6 tum

2 Maskinlängd:

Med bom/sticka/skopa monterad	11 630 mm	38 fot 2 tum	11 830 mm	38 fot 10 tum
Med bom/sticka monterad	11 510 mm	37 fot 9 tum	11 580 mm	38 fot 0 tum
Med bom monterad	10 270 mm	33 fot 8 tum	10 270 mm	33 fot 8 tum
Med bom/sticka/skopa monterad (med extraledning)	11 630 mm	38 fot 2 tum	11 830 mm	38 fot 10 tum
Med bom/sticka monterad (med extraledning)	11 510 mm	37 fot 9 tum	11 580 mm	38 fot 0 tum
Med bom monterad (med extraledning)	10 570 mm	34 fot 8 tum	10 570 mm	34 fot 8 tum

3 Bredd på övre ram utan gångbord

	3 020 mm	9 fot 11 tum	3 020 mm	9 fot 11 tum
--	----------	--------------	----------	--------------

4 Bakre svängradie

	3 760 mm	12 fot 4 tum	3 760 mm	12 fot 4 tum
--	----------	--------------	----------	--------------

5 Frigång under motvikt

	1 340 mm	4 fot 5 tum	1 340 mm	4 fot 5 tum
--	----------	-------------	----------	-------------

6 Markfrigång

	520 mm	1 fot 8 tum	520 mm	1 fot 8 tum
--	--------	-------------	--------	-------------

Typ av skopa

SDV

SDV

Skopvolym	3,21 m ³	4,20 yd ³	3,21 m ³	4,20 yd ³
-----------	---------------------	----------------------	---------------------	----------------------

Skopans tandspetsradie

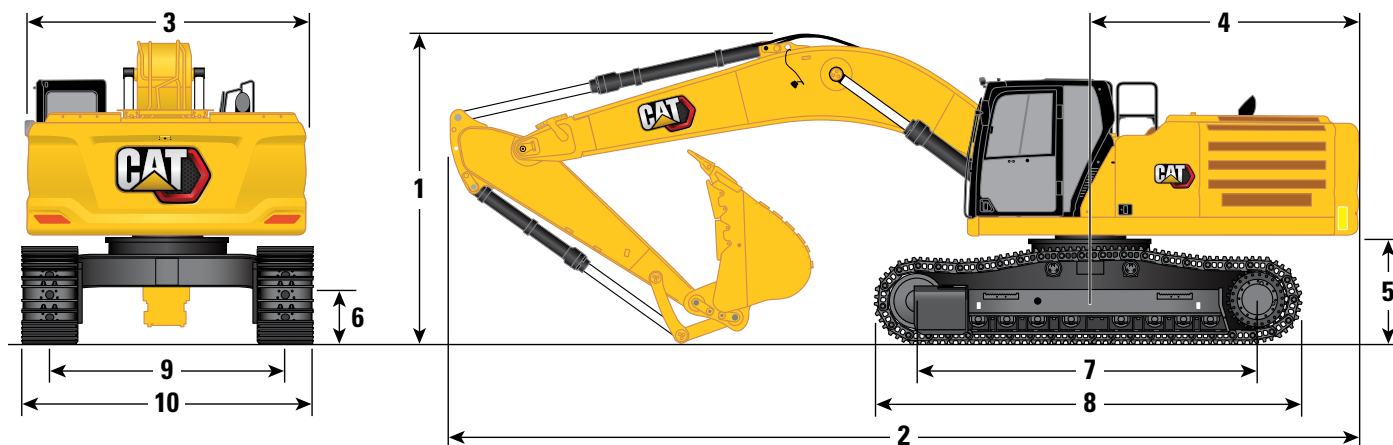
	2 070 mm	6 fot 9 tum	2 070 mm	6 fot 9 tum
--	----------	-------------	----------	-------------

(fortsättning på nästa sida)

Specifikationer för Hydraulgrävmaskin 350

Mått (fortsättning)

Alla mått är ungefärliga och kan variera beroende på vilken skopa som valts.



Bomalternativ

Massgrävningssbom 6,55 m (21 fot 6 tum)

Stickalternativ

Massgrävningsssticka

M3.0UB (9 fot 10 tum)

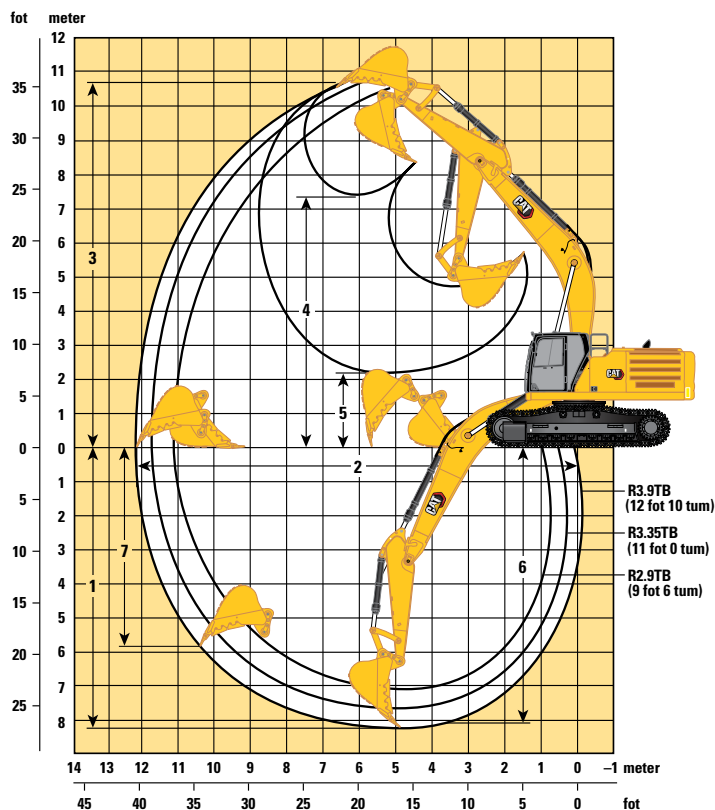
M2.5UB (8 fot 2 tum)

7 Bandlängd – till mitten av rullarna (långt underrede)	4 360 mm	14 fot 4 tum	4 360 mm	14 fot 4 tum
8 Bandlängd (långt underrede)	5 400 mm	17 fot 9 tum	5 400 mm	17 fot 9 tum
9 Bandspårvidd – utskjutet	2 740 mm	9 fot 0 tum	2 740 mm	9 fot 0 tum
Bandbredd – utskjutet:				
600 mm (24 tum) bandplattor	3 340 mm	10 fot 11 tum	3 340 mm	10 fot 11 tum
750 mm (30 tum) bandplattor	3 490 mm	11 fot 5 tum	3 490 mm	11 fot 5 tum
900 mm (35 tum) bandplattor	3 640 mm	11 fot 11 tum	3 640 mm	11 fot 11 tum
10 Underredets bredd (med steg) – utskjutet				
600 mm (24 tum) bandplattor	3 350 mm	11 fot 0 tum	3 350 mm	11 fot 0 tum
750 mm (30 tum) bandplattor	3 500 mm	11 fot 6 tum	3 500 mm	11 fot 6 tum
900 mm (35 tum) bandplattor	3 640 mm	11 fot 11 tum	3 640 mm	11 fot 11 tum
Typ av skopa	SDV		SDV	
Skopvolym	3,21 m ³	4,20 yd ³	3,21 m ³	4,20 yd ³
Skopans tandspetsradie	2 070 mm	6 fot 9 tum	2 070 mm	6 fot 9 tum

Specifikationer för Hydraulgrävmaskin 350

Räckvidd

Alla mått är ungefärliga och kan variera beroende på vilken skopa som valts.



Bomalternativ

Räckviddsbom 6,9 m (22 fot 8 tum)

Stickalternativ

Räckviddssticka

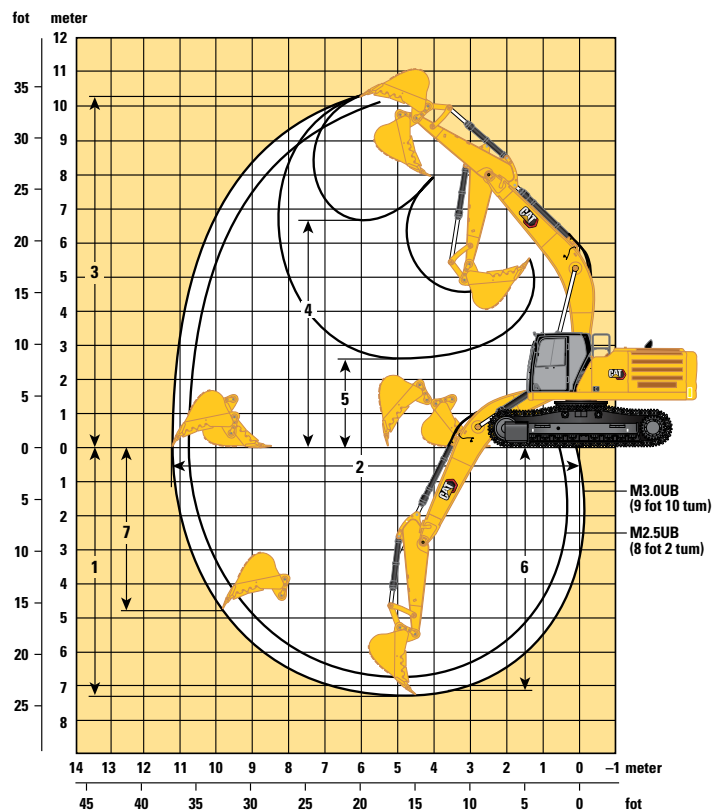
	R3.9TB (12 fot 10 tum)		R3.35TB (11 fot 0 tum)		R2.9TB (9 fot 6 tum)	
1 Maximalt grävdjup	8 210 mm	26 fot 11 tum	7 660 mm	25 fot 2 tum	7 210 mm	23 fot 8 tum
2 Maximal räckvidd vid marknivå	12 150 mm	39 fot 10 tum	11 730 mm	38 fot 6 tum	11 310 mm	37 fot 1 tum
3 Maximal skärhöjd	10 690 mm	35 fot 1 tum	10 790 mm	35 fot 5 tum	10 610 mm	34 fot 10 tum
4 Maximal lasthöjd	7 390 mm	24 fot 3 tum	7 410 mm	24 fot 4 tum	7 230 mm	23 fot 9 tum
5 Minimal lasthöjd	2 190 mm	7 fot 2 tum	2 740 mm	9 fot 0 tum	3 190 mm	10 fot 6 tum
6 Maximalt skärdjup för 2 440 mm (8 fot 0 tum) plan botten	8 080 mm	26 fot 6 tum	7 520 mm	24 fot 8 tum	7 050 mm	23 fot 2 tum
7 Maximalt vertikalt grävdjup	5 840 mm	19 fot 2 tum	5 710 mm	18 fot 9 tum	5 300 mm	17 fot 5 tum
Skopgrävkraft (ISO)	268 kN	60 160 lbf	268 kN	60 160 lbf	268 kN	60 160 lbf
Stickans grävkraft (ISO)	183 kN	41 090 lbf	199 kN	44 790 lbf	219 kN	49 200 lbf
Typ av skopa	GDC		GDC		GDC	
Skopvolym	3,08 m ³	4,03 yd ³	3,08 m ³	4,03 yd ³	3,08 m ³	4,03 yd ³
Skopans tandspetsradie	1 890 mm	6 fot 2 tum	1 890 mm	6 fot 2 tum	1 890 mm	6 fot 2 tum

(fortsättning på nästa sida)

Specifikationer för Hydraulgrävmaskin 350

Arbetsområden (forts.)

Alla mått är ungefärliga och kan variera beroende på vilken skopa som valts.



Bomalternativ

**Massgrävningsskopa
6,55 m (21 fot 6 tum)**

Stickalternativ

Massgrävningsskopa

M3.0UB (9 fot 10 tum) M2.5UB (8 fot 2 tum)

	M3.0UB (9 fot 10 tum)	M2.5UB (8 fot 2 tum)
1 Maximalt grävdjup	7 300 mm 23 fot 11 tum	6 800 mm 22 fot 4 tum
2 Maximal räckvidd vid marknivå	11 270 mm 37 fot 0 tum	10 800 mm 35 fot 5 tum
3 Maximal skärhöjd	10 260 mm 33 fot 8 tum	10 070 mm 33 fot 0 tum
4 Maximal lasthöjd	6 730 mm 22 fot 1 tum	6 530 mm 21 fot 5 tum
5 Minimal lasthöjd	2 570 mm 8 fot 5 tum	3 070 mm 10 fot 1 tum
6 Maximalt skärdjup för 2 440 mm (8 fot 0 tum) plan botten	7 160 mm 23 fot 6 tum	6 640 mm 21 fot 9 tum
7 Maximalt vertikalt grävdjup	4 800 mm 15 fot 9 tum	4 360 mm 14 fot 4 tum
Skopgrävskraft (ISO)	291 kN 65 480 lbf	291 kN 65 480 lbf
Stickans grävkraft (ISO)	211 kN 47 510 lbf	240 kN 53 850 lbf
Typ av skopa	SDV	SDV
Skopvolym	3,21 m ³ 4,20 yd ³	3,21 m ³ 4,20 yd ³
Skopans tandspetsradie	2 070 mm 6 fot 9 tum	2 070 mm 6 fot 9 tum

Specifikationer för Hydraulgrävmaskin 350

Lyftkapacitet räckviddsbom – Motvikt: 9,0 mt (19 842 lb) – utan skopa, tunga lyft: På

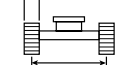
Långt underrede

3,9 m (12 fot 10 tum) 6,9 m (22 fot 8 tum)

R3.9TB



600 mm (24 tum) bandplattor av tvåkamstyp HD



2 740 mm (9 fot 0 tum)

4 360 mm (14 fot 4 tum)



5 400 mm (17 fot 9 tum)

Liftkapacitet (kg/lb)	Lifthöjd (mm)	1 500 mm / 5 fot 0 tum		3 000 mm / 10 fot 0 tum		4 500 mm / 15 fot 0 tum		6 000 mm / 20 fot 0 tum		7 500 mm / 25 fot 0 tum		9 000 mm / 30 fot 0 tum		Långt underrede		mm fot/tum
		ISO 10567:2007	ISO 10567:2007	ISO 10567:2007	ISO 10567:2007	ISO 10567:2007	ISO 10567:2007	ISO 10567:2007	ISO 10567:2007	ISO 10567:2007	ISO 10567:2007	ISO 10567:2007	ISO 10567:2007	ISO 10567:2007	ISO 10567:2007	
9 000 mm / 30 fot 0 tum	kg / lb													*7 900 / *17 500	*7 900 / *17 500	7 870 / 25 fot 4 tum
7 500 mm / 25 fot 0 tum	kg / lb													*7 550 / *16 650	*7 550 / *16 650	8 970 / 29 fot 2 tum
6 000 mm / 20 fot 0 tum	kg / lb									*10 800 / *23 500	10 500 / 22 550	*10 150 / *22 250	7 750 / 16 650	*7 450 / *16 450	6 800 / 15 050	9 720 / 31 fot 8 tum
4 500 mm / 15 fot 0 tum	kg / lb							*13 800 / *29 750	*13 800 / *29 750	*11 850 / *25 650	10 100 / 21 700	*10 650 / *23 200	7 550 / 16 250	*7 600 / *16 700	6 150 / 13 600	10 190 / 33 fot 4 tum
3 000 mm / 10 fot 0 tum	kg / lb					*22 000 / *47 200	20 300 / 43 850	*16 000 / *34 550	13 300 / 28 750	*13 050 / *28 250	9 600 / 20 700	*11 300 / *24 550	7 300 / 15 700	*7 950 / *17 450	5 800 / 12 750	10 420 / 34 fot 1 tum
1 500 mm / 5 fot 0 tum	kg / lb					*25 200 / *54 300	18 900 / 40 700	*17 900 / *38 700	12 550 / 27 050	*14 150 / *30 650	9 200 / 19 800	11 400 / 24 500	7 050 / 15 200	*8 550 / *18 750	5 650 / 12 450	10 430 / 34 fot 2 tum
0 mm / 0 fot 0 tum	kg / lb			*20 600 / *20 600	*23 800 / *55 100	18 250 / 39 200	*18 950 / *41 050	12 050 / 25 950	14 650 / 31 450	8 850 / 19 050	11 150 / 24 000	6 850 / 14 750	9 300 / 20 450	5 750 / 12 600	10 220 / 33 fot 6 tum	
-1 500 mm / -5 fot 0 tum	kg / lb			*15 350 / *34 550	*15 350 / *34 550	*25 600 / *55 550	18 050 / 38 750	*19 100 / *41 300	11 800 / 25 400	14 400 / 31 000	8 650 / 18 650	11 050 / 23 800	6 750 / 14 550	9 850 / 21 700	6 050 / 13 350	9 770 / 31 fot 11 tum
-3 000 mm / -10 fot 0 tum	kg / lb	*38 650	*38 650	*22 350 / *50 450	*22 350 / *50 450	*23 850 / *51 600	18 100 / 38 950	*18 200 / *39 300	11 750 / 25 350	*14 300 / *30 850	8 650 / 18 600	11 050 / 24 350	6 800 / 14 900	11 000 / 24 350	6 750 / 14 900	9 040 / 29 fot 6 tum
-4 500 mm / -15 fot 0 tum	kg / lb			*27 400 / *59 100	*27 400 / *59 100	*20 650 / *44 500	18 450 / 39 650	*16 000 / *34 350	11 950 / 25 750	*12 300 / *26 150	8 800 / 18 950			*11 150 / *24 550	8 150 / 18 100	7 970 / 25 fot 11 tum
-6 000 mm / -20 fot 0 tum	kg / lb					*15 200 / *32 100	*15 200 / *32 100	*11 500 / *23 700	*11 500 / *23 700					*10 450 / *22 850	*10 450 / *22 850	6 370 / 20 fot 5 tum



ISO 10567:2007



* Indikerar att lyftkapaciteten snarare begränsas av den hydrauliska lyftkapaciteten än av tipplasten. Ovanstående laster överensstämmer med ISO-standard 10567:2007 för hydrauliska grävmaskiners lyftkapacitet. De överskrider inte 87 % av den hydrauliska lyftkapaciteten eller 75 % av tipplasten. Vikten av alla lyfttillbehör måste dras från de ovanstående lyftkapaciteterna. Lyftkapaciteterna är baserade på att maskinen står på ett hårt och jämnt underlag. Användning av arbetsredskap för att hantera/lyfta föremål, kan påverka maskinens lyftprestanda.

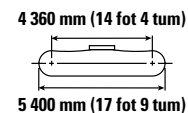
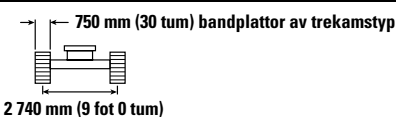
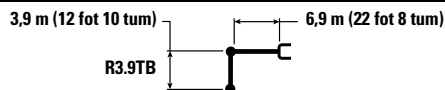
Lyftkapaciteten håller sig inom ±5 % för samtliga tillgängliga bandplattor.

Se motsvarande drifts- och underhållshandbok för specifik produktinformation.

Specifikationer för Hydraulgrävmaskin 350

Lyftkapacitet räckviddsbom – Motvikt: 9,0 mt (19 842 lb) – utan skopa, tunga lyft: På

Långt underrede



Lift height mm ft/tum	kg lb	1 500 mm/ 5 fot 0 tum		3 000 mm/ 10 fot 0 tum		4 500 mm/ 15 fot 0 tum		6 000 mm/ 20 fot 0 tum		7 500 mm/ 25 fot 0 tum		9 000 mm/ 30 fot 0 tum		mm fot/tum		
9 000 mm 30 fot 0 tum	kg lb													*7 900 *17 500	*7 900 *17 500	7 870 25 fot 4 tum
7 500 mm 25 fot 0 tum	kg lb													*7 550 *16 650	*7 550 *16 650	8 970 29 fot 2 tum
6 000 mm 20 fot 0 tum	kg lb									*10 800 *23 500	10 650 22 850	*10 150 *22 250	7 900 16 900	*7 450 *16 450	6 900 15 300	9 720 31 fot 8 tum
4 500 mm 15 fot 0 tum	kg lb							*13 800 *29 750	*13 800 *29 750	*11 850 *25 650	10 250 22 000	*10 650 *23 200	7 700 16 500	*7 600 *16 700	6 250 13 800	10 190 33 fot 4 tum
3 000 mm 10 fot 0 tum	kg lb					*22 000 *47 200	20 600 44 450	*16 000 *34 550	13 500 29 150	*13 050 *28 250	9 750 21 050	*11 300 *24 550	7 450 15 950	*7 950 *17 450	5 900 13 000	10 420 34 fot 1 tum
1 500 mm 5 fot 0 tum	kg lb					*25 200 *54 300	19 150 41 300	*17 900 *38 700	12 750 27 500	*14 150 *30 650	9 350 20 100	11 550 24 900	7 200 15 450	*8 550 *18 750	5 750 12 650	10 430 34 fot 2 tum
0 mm 0 fot 0 tum	kg lb			*20 600 *20 600	*20 600 *20 600	*23 800 *55 100	18 500 39 800	*18 950 *41 050	12 250 26 350	*14 850 *32 000	9 000 19 400	11 350 24 450	7 000 15 000	9 450 20 800	5 850 12 850	10 220 33 fot 6 tum
-1 500 mm -5 fot 0 tum	kg lb			*15 350 *34 550	*15 350 *34 550	*25 600 *55 550	18 350 39 400	*19 100 *41 300	12 000 25 850	14 650 31 550	8 800 18 950	11 250 24 200	6 850 14 800	10 000 22 100	6 150 13 600	9 770 31 fot 11 tum
-3 000 mm -10 fot 0 tum	kg lb	*38 650	*38 650	*22 350 *50 450	*22 350 *50 450	*23 850 *51 600	18 400 39 550	*18 200 *39 300	11 950 25 750	*14 300 *30 850	8 750 18 900	*11 200 24 500	6 900 15 150	*11 150 *24 500	6 850 15 150	9 040 29 fot 6 tum
-4 500 mm -15 fot 0 tum	kg lb			*27 400 *59 100	*27 400 *59 100	*20 650 *44 500	18 700 40 250	*16 000 *34 350	12 150 26 150	*12 300 *26 150	8 950 19 300			*11 150 *24 550	8 250 18 400	7 970 25 fot 11 tum
-6 000 mm -20 fot 0 tum	kg lb					*15 200 *32 100	*15 200 *32 100	*11 500 *23 700	*11 500 *23 700					*10 450 *22 850	*10 450 *22 850	6 370 20 fot 5 tum



ISO 10567:2007



* Indikerar att lyftkapaciteten snarare begränsas av den hydrauliska lyftkapaciteten än av tipplasten. Ovanstående laster överensstämmer med ISO-standard 10567:2007 för hydrauliska grävmaskiners lyftkapacitet. De överskrider inte 87 % av den hydrauliska lyftkapaciteten eller 75 % av tipplasten. Vikten av alla lyfttillbehör måste dras från de ovanstående lyftkapaciteterna. Lyftkapaciteterna är baserade på att maskinen står på ett hårt och jämnt underlag. Användning av arbetsredskap för att hantera/lyfta föremål, kan påverka maskinens lyftprestanda.

Lyftkapaciteten håller sig inom ±5 % för samtliga tillgängliga bandplattor.

Se motsvarande drifts- och underhållshandbok för specifik produktinformation.

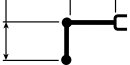
Specifikationer för Hydraulgrävmaskin 350

Lyftkapacitet räckviddsbom – Motvikt: 9,0 mt (19 842 lb) – utan skopa, tunga lyft: På

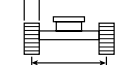
Långt underrede

3,9 m (12 fot 10 tum) 6,9 m (22 fot 8 tum)

R3.9TB

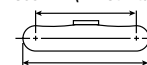


900 mm (35 tum) bandplattor av trekamstyp



2 740 mm (9 fot 0 tum)

4 360 mm (14 fot 4 tum)



5 400 mm (17 fot 9 tum)

Lyftkapacitet	Ettarmad	Tvåarmad	1 500 mm/ 5 fot 0 tum		3 000 mm/ 10 fot 0 tum		4 500 mm/ 15 fot 0 tum		6 000 mm/ 20 fot 0 tum		7 500 mm/ 25 fot 0 tum		9 000 mm/ 30 fot 0 tum		Långt underrede		mm fot/tum				
			kg	lb	kg	lb	kg	lb	kg	lb	kg	lb	kg	lb	kg	lb		kg	lb		
9000 mm 30 fot 0 tum	kg																*7 900 *17 500	*7 900 *17 500	7 870 25 fot 4 tum		
7500 mm 25 fot 0 tum	kg																*7 550 *16 650	*7 550 *16 650	8 970 29 fot 2 tum		
6000 mm 20 fot 0 tum	kg										*10 800 *23 500	10 750 23 100	*10 150 *22 250	7 950 17 100			*7 450 *16 450	7 000 15 450	9 720 31 fot 8 tum		
4500 mm 15 fot 0 tum	kg								*13 800 *29 750	*13 800 *29 750	*11 850 *25 650	10 350 22 250	*10 650 *23 200	7 800 16 700			*7 600 *16 700	6 350 13 950	10 190 33 fot 4 tum		
3000 mm 10 fot 0 tum	kg								*22 000 *47 200	20 850 44 950	*16 000 *34 550	13 650 29 450	*13 050 *28 250	9900 21 250	*11 300 *24 550	7 500 16 150	*7 950 *17 450	5 950 13 150	10 420 34 fot 1 tum		
1500 mm 5 fot 0 tum	kg								*25 200 *54 300	19 400 41 800	*17 900 *38 700	12 900 27 800	*14 150 *30 650	9 450 20 350	11 700 25 200	7 250 15 650	*8 550 *18 750	5 850 12 850	10 430 34 fot 2 tum		
0 mm 0 fot 0 tum	kg								*23 800 *55 100	18 750 40 300	*18 950 *41 050	12 400 26 700	*14 850 *32 150	9 100 19 600	11 500 24 750	7 050 15 200	*9 450 *20 800	5 900 13 000	10 220 33 fot 6 tum		
-1500 mm -5 fot 0 tum	kg								*15 350 *34 550	*15 350 *34 550	*25 600 *55 550	18 550 39 850	*19 100 *41 300	12 150 26 150	14 850 31 950	8 900 19 200	11 400 24 500	6 950 15 000	10 150 22 400	6 250 13 750	9 770 31 fot 11 tum
-3000 mm -10 fot 0 tum	kg								*22 350 *50 450	*22 350 *50 450	*23 850 *51 600	18 650 40 050	*18 200 *39 300	12 100 26 100	*14 300 *30 850	8 900 19 150	*11 200 *24 500	7 000 15 350	11 150 24 500	6 950 15 350	9 040 29 fot 6 tum
-4500 mm -15 fot 0 tum	kg								*27 400 *59 100	*27 400 *59 100	*20 650 *44 500	18 950 40 750	*16 000 *34 350	12 300 26 500	*12 300 *26 150	9 050 19 550		*11 150 *24 550	8 350 18 650	7 970 25 fot 11 tum	
-6000 mm -20 fot 0 tum	kg								*15 200 *32 100	*15 200 *32 100	*11 500 *23 700	11 500 23 700					*10 450 *22 850	*10 450 *22 850	6 370 20 fot 5 tum		



ISO 10567:2007



* Indikerar att lyftkapaciteten snarare begränsas av den hydrauliska lyftkapaciteten än av tipplasten. Ovanstående laster överensstämmer med ISO-standard 10567:2007 för hydrauliska grävmaskiners lyftkapacitet. De överskrider inte 87 % av den hydrauliska lyftkapaciteten eller 75 % av tipplasten. Vikten av alla lyfttillbehör måste dras från de ovanstående lyftkapaciteterna. Lyftkapaciteterna är baserade på att maskinen står på ett hårt och jämnt underlag. Användning av arbetsredskap för att hantera/lyfta föremål, kan påverka maskinens lyftprestanda.

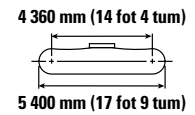
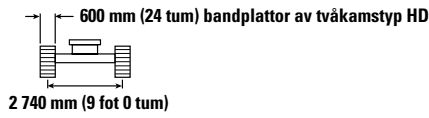
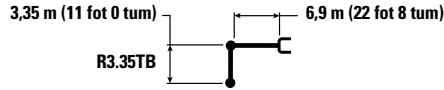
Lyftkapaciteten håller sig inom ±5 % för samtliga tillgängliga bandplattor.

Se motsvarande drifts- och underhållshandbok för specifik produktinformation.

Specifikationer för Hydraulgrävmaskin 350

Lyftkapacitet räckviddsbom – Motvikt: 9,0 mt (19 842 lb) – utan skopa, tunga lyft: På

Långt underrede



		3 000 mm/10 fot 0 tum		4 500 mm/15 fot 0 tum		6 000 mm/20 fot 0 tum		7 500 mm/25 fot 0 tum		9 000 mm/30 fot 0 tum		mm fot/tum		
		kg lb	kg lb	kg lb	kg lb	kg lb	kg lb	kg lb	kg lb	kg lb	kg lb	mm fot/tum		
9 000 mm 30 fot 0 tum	kg lb											*9 000 *20 000	*9 000 *20 000	7 310 23 fot 6 tum
7 500 mm 25 fot 0 tum	kg lb							*11 050 *24 250	10 550 22 650			*8 500 *18 700	*8 500 *18 700	8 490 27 fot 7 tum
6 000 mm 20 fot 0 tum	kg lb							*11 550 *25 200	10 350 22 250	*10 750 *20 300	7 650 16 400	*8 350 *18 350	7 250 16 150	9 280 30 fot 3 tum
4 500 mm 15 fot 0 tum	kg lb			*19 250 *41 300	*19 250 *41 300	*14 800 *31 950	13 950 30 100	*12 550 *27 200	10 000 21 500	*11 200 *24 450	7 500 16 150	*8 450 *18 550	6 550 14 500	9 770 31 fot 11 tum
3 000 mm 10 fot 0 tum	kg lb			*23 700 *50 900	19 800 42 800	*16 900 *36 550	13 150 28 350	*13 650 *29 550	9 550 20 550	11 600 25 000	7 300 15 650	*8 800 *19 300	6 150 13 600	10 010 32 fot 9 tum
1 500 mm 5 fot 0 tum	kg lb			*18 600 *44 450	*18 600 40 250	*18 550 *40 150	12 500 26 900	*14 600 *31 650	9 150 19 750	11 400 24 500	7 050 15 200	*9 400 *20 700	6 050 13 300	10 020 32 fot 10 tum
0 mm 0 fot 0 tum	kg lb			*20 950 *48 650	18 300 39 350	*19 300 *41 750	12 050 26 000	14 650 31 500	8 900 19 150	11 200 24 150	6 900 14 900	9 950 21 850	6 150 13 550	9 800 32 fot 1 tum
-1 500 mm -5 fot 0 tum	kg lb	*14 950 *33 750	*14 950 *33 750	*25 100 *54 450	18 250 39 200	*19 000 *41 200	11 900 25 650	14 500 31 200	8 750 18 850	11 150 24 000	6 850 14 800	10 600 23 400	6 550 14 450	9 330 30 fot 6 tum
-3 000 mm -10 fot 0 tum	kg lb	*23 900 *53 950	*23 900 *53 950	*22 800 *49 400	18 400 39 600	*17 700 *38 250	11 950 25 750	*13 900 *29 900	8 800 18 950			*11 450 *25 250	7 400 16 400	8 570 27 fot 11 tum
-4 500 mm -15 fot 0 tum	kg lb	*24 000 *51 750	*24 000 *51 750	*19 000 *40 850	18 800 40 450	*14 900 *31 800	12 200 26 300					*11 150 *24 450	9 150 20 450	7 420 24 fot 1 tum



ISO 10567:2007



* Indikerar att lyftkapaciteten snarare begränsas av den hydrauliska lyftkapaciteten än av tipplasten. Ovanstående laster överensstämmer med ISO-standard 10567:2007 för hydrauliska grävmaskiners lyftkapacitet. De överskrider inte 87 % av den hydrauliska lyftkapaciteten eller 75 % av tipplasten. Vikten av alla lyfttillbehör måste dras från de ovanstående lyftkapaciteterna. Lyftkapaciteterna är baserade på att maskinen står på ett hårt och jämnt underlag. Användning av arbetsredskap för att hantera/lyfta föremål, kan påverka maskinens lyftprestanda.

Lyftkapaciteten håller sig inom ±5 % för samtliga tillgängliga bandplattor.

Se motsvarande drifts- och underhållshandbok för specifik produktinformation.

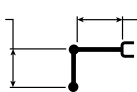
Specifikationer för Hydraulgrävmaskin 350

Lyftkapacitet räckviddsbom – Motvikt: 9,0 mt (19 842 lb) – utan skopa, tunga lyft: På

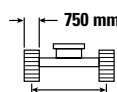
Långt underrede

3,35 m (11 fot 0 tum) 6,9 m (22 fot 8 tum)

R3.35TB



750 mm (30 tum) bandplattor av trekamstyp



2 740 mm (9 fot 0 tum)

4 360 mm (14 fot 4 tum)



5 400 mm (17 fot 9 tum)

		3 000 mm/10 fot 0 tum		4 500 mm/15 fot 0 tum		6 000 mm/20 fot 0 tum		7 500 mm/25 fot 0 tum		9 000 mm/30 fot 0 tum		mm fot/tum	
9000 mm	kg											*8 250	7 310
30 fot 0 tum	lb											*18 300	23 fot 6 tum
7500 mm	kg							*10 000	*10 000			*7 750	8 490
25 fot 0 tum	lb							*21 900	*21 900			*17 100	27 fot 7 tum
6000 mm	kg							*10 450	*10 450	*9 800	7 800	*7 600	9 280
20 fot 0 tum	lb							*22 750	*22 550	*18 550	16 650	*16 750	30 fot 3 tum
4500 mm	kg			*17 450	*17 450	*13 400	*13 400	*11 300	10 100	*10 100	7 650	*7 700	9 770
15 fot 0 tum	lb			*37 450	*37 450	*28 900	*28 900	*24 550	21 800	*22 000	16 400	*16 950	31 fot 11 tum
3000 mm	kg			*21 450	20 100	*15 300	13 350	*12 300	9 700	*10 600	7 400	*8 000	10 010
10 fot 0 tum	lb			*46 000	43 400	*33 000	28 750	*26 650	20 900	*23 000	15 900	*17 650	32 fot 9 tum
1500 mm	kg			*17 550	*17 550	*16 750	12 650	*13 150	9 300	*11 000	7 200	*8 600	10 020
5 fot 0 tum	lb			*41 950	40 850	*36 200	27 300	*28 500	20 050	*23 850	15 450	*18 900	32 fot 10 tum
0 mm	kg			*19 800	18 600	*17 400	12 250	*13 600	9 050	*11 150	7 050	*9 500	9 800
0 fot 0 tum	lb			*45 950	39 950	*37 650	26 450	*29 500	19 450	*24 150	15 150	*20 950	32 fot 1 tum
-1500 mm	kg	*14 100	*14 100	*22 600	18 550	*17 150	12 100	*13 500	8 900	*10 800	7 000	*10 250	9 330
-5 fot 0 tum	lb	*31 800	*31 800	*49 050	39 850	*37 100	26 050	*29 150	19 200	*23 200	15 050	*22 550	30 fot 6 tum
-3000 mm	kg	*22 550	*22 550	*20 500	18 700	*15 900	12 150	*12 500	8 950			*10 250	8 570
-10 fot 0 tum	lb	*50 950	*50 950	*44 450	40 200	*34 400	26 150	*26 850	19 250			*22 600	27 fot 11 tum
-4500 mm	kg	*21 500	*21 500	*17 050	*17 050	*13 350	12 400					*9 950	7 420
-15 fot 0 tum	lb	*46 300	*46 300	*36 650	*36 650	*28 500	26 750					*21 850	24 fot 1 tum



ISO 10567:2007



* Indikerar att lyftkapaciteten snarare begränsas av den hydrauliska lyftkapaciteten än av tipplasten. Ovanstående laster överensstämmer med ISO-standard 10567:2007 för hydrauliska grävmaskiners lyftkapacitet. De överskrider inte 87 % av den hydrauliska lyftkapaciteten eller 75 % av tipplasten. Vikten av alla lyfttillbehör måste dras från de ovanstående lyftkapaciteterna. Lyftkapaciteterna är baserade på att maskinen står på ett hårt och jämnt underlag. Användning av arbetsredskap för att hantera/lyfta föremål, kan påverka maskinens lyftprestanda.

Lyftkapaciteten håller sig inom ±5 % för samtliga tillgängliga bandplattor.

Se motsvarande drifts- och underhållshandbok för specifik produktinformation.

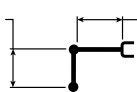
Specifikationer för Hydraulgrävmaskin 350

Lyftkapacitet räckviddsbom – Motvikt: 9,0 mt (19 842 lb) – utan skopa, tunga lyft: På

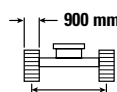
Långt underrede

3,35 m (11 fot 0 tum)

R3.35TB



6,9 m (22 fot 8 tum)



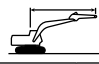
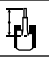
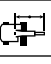
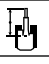
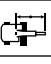

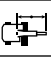

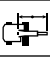

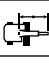

2 740 mm (9 fot 0 tum)

900 mm (35 tum) bandplattor av trekamstyp

4 360 mm (14 fot 4 tum)



5 400 mm (17 fot 9 tum)

		3 000 mm/10 fot 0 tum		4 500 mm/15 fot 0 tum		6 000 mm/20 fot 0 tum		7 500 mm/25 fot 0 tum		9 000 mm/30 fot 0 tum		 mm fot/tum		
													mm fot/tum	
9000 mm 30 fot 0 tum	kg lb											*9 000 *20 000	*9 000 *20 000	7 310 23 fot 6 tum
7500 mm 25 fot 0 tum	kg lb							*11 050 *24 250	10 800 23 200			*8 500 *18 700	*8 500 *18 700	8 490 27 fot 7 tum
6000 mm 20 fot 0 tum	kg lb							*11 550 *25 200	10 600 22 800	*10 750 *20 300	7 850 16 850	*8 350 *18 350	7 450 16 550	9 280 30 fot 3 tum
4500 mm 15 fot 0 tum	kg lb			*19 250 *41 300	*19 250 *41 300	*14 800 *31 950	14 300 30 850	*12 550 *27 200	10 250 22 050	*11 200 *24 450	7 700 16 550	*8 450 *18 550	6 750 14 900	9 770 31 fot 11 tum
3000 mm 10 fot 0 tum	kg lb			*23 700 *50 900	20 350 43 900	*16 900 *36 550	13 500 29 100	*13 650 *29 550	9 800 21 150	*11 750 *25 550	7 500 16 100	*8 800 *19 300	6 350 14 000	10 010 32 fot 9 tum
1500 mm 5 fot 0 tum	kg lb			*18 600 *44 450	*18 600 41 350	*18 550 *40 150	12 800 27 650	*14 600 *31 650	9 400 20 300	11 700 25 200	7 300 15 650	*9 400 *20 700	6 250 13 700	10 020 32 fot 10 tum
0 mm 0 fot 0 tum	kg lb			*20 950 *48 650	18 800 40 450	*19 300 *41 750	12 400 26 750	15 100 32 450	9 150 19 700	11 550 24 850	7 100 15 350	10 250 22 550	6 350 13 950	9 800 32 fot 1 tum
-1500 mm -5 fot 0 tum	kg lb	*14 950 *33 750	*14 950 *33 750	*25 100 *54 450	18 750 40 350	*19 000 *41 200	12 250 26 400	14 950 32 150	9 000 19 400	11 500 24 750	7 050 15 250	10 950 24 150	6 750 14 900	9 330 30 fot 6 tum
-3000 mm -10 fot 0 tum	kg lb	*23 900 *53 950	*23 900 *53 950	*22 800 *49 400	18 950 40 700	*17 700 *38 250	12 300 26 500	*13 900 *29 900	9 050 19 500			*11 450 *25 250	7 600 16 850	8 570 27 fot 11 tum
-4500 mm -15 fot 0 tum	kg lb	*24 000 *51 750	*24 000 *51 750	*19 000 *40 850	*19 000 *40 850	*14 900 *31 800	12 550 27 050					*11 150 *24 450	9 450 21 050	7 420 24 fot 1 tum



ISO 10567:2007



* Indikerar att lyftkapaciteten snarare begränsas av den hydrauliska lyftkapaciteten än av tipplasten. Ovanstående laster överensstämmer med ISO-standard 10567:2007 för hydrauliska grävmaskiners lyftkapacitet. De överskrider inte 87 % av den hydrauliska lyftkapaciteten eller 75 % av tipplasten. Vikten av alla lyfttillbehör måste dras från de ovanstående lyftkapaciteterna. Lyftkapaciteterna är baserade på att maskinen står på ett hårt och jämnt underlag. Användning av arbetsredskap för att hantera/lyfta föremål, kan påverka maskinens lyftprestanda.

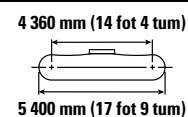
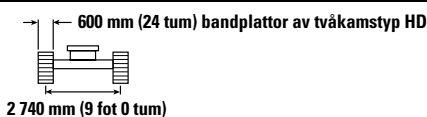
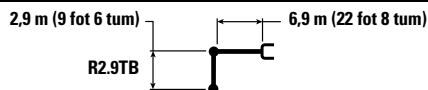
Lyftkapaciteten håller sig inom ±5 % för samtliga tillgängliga bandplattor.

Se motsvarande drifts- och underhållshandbok för specifik produktinformation.

Specifikationer för Hydraulgrävmaskin 350

Lyftkapacitet räckviddsbom – Motvikt: 9,0 mt (19 842 lb) – utan skopa, tunga lyft: På

Långt underrede



		3 000 mm/10 fot 0 tum		4 500 mm/15 fot 0 tum		6 000 mm/20 fot 0 tum		7 500 mm/25 fot 0 tum		9 000 mm/30 fot 0 tum		mm fot/tum		
9 000 mm 30 fot 0 tum	kg lb											*10 750 *23 900	*10 750 *23 900	6 730 21 fot 6 tum
7 500 mm 25 fot 0 tum	kg lb							*11 750 *25 900	10 400 22 300			*10 050 *22 200	9 300 20 900	8 000 25 fot 11 tum
6 000 mm 20 fot 0 tum	kg lb					*13 700 *29 650	*13 700 *29 650	*12 150 *26 500	10 250 22 000			*9 850 *21 700	7 800 17 350	8 830 28 fot 9 tum
4 500 mm 15 fot 0 tum	kg lb			*20 750 *44 400	*20 750 *44 400	*15 550 *33 600	13 750 29 700	*13 050 *28 300	9 900 21 300	*11 650 25 300	7 450 16 000	*10 000 *22 000	7 000 15 500	9 350 30 fot 7 tum
3 000 mm 10 fot 0 tum	kg lb			*19 050 *49 700	*19 050 41 800	*17 550 *37 900	13 000 28 000	*14 050 *30 500	9 500 20 400	11 600 24 900	7 250 15 600	*10 450 *22 950	6 600 14 500	9 600 31 fot 5 tum
1 500 mm 5 fot 0 tum	kg lb			*13 650 *33 550	*13 650 *33 550	*18 950 *41 000	12 400 26 700	*14 900 32 100	9 150 19 650	11 400 24 500	7 050 15 200	10 350 22 750	6 450 14 150	9 610 31 fot 6 tum
0 mm 0 fot 0 tum	kg lb			*19 500 *45 500	18 300 39 350	*19 400 *41 950	12 050 26 000	14 650 31 550	8 900 19 150	11 250 24 200	6 950 14 950	10 600 23 400	6 600 14 500	9 370 30 fot 8 tum
-1 500 mm -5 fot 0 tum	kg lb	*15 100 *34 250	*15 100 *34 250	*24 300 *52 800	18 350 39 450	*18 800 *40 700	11 950 25 750	14 550 31 300	8 800 19 000			11 450 25 250	7 050 15 600	8 880 29 fot 1 tum
-3 000 mm -10 fot 0 tum	kg lb	*26 500 *57 900	*26 500 *57 900	*21 650 *46 900	18 600 39 950	*17 100 *36 900	12 050 26 000	*13 350 *28 600	8 900 19 200			*11 900 *26 150	8 100 17 950	8 080 26 fot 4 tum
-4 500 mm -15 fot 0 tum	kg lb			*17 300 *37 150	*17 300 *37 150	*13 650 *28 950	12 400 26 750					*11 250 *24 650	10 400 23 250	6 850 22 fot 2 tum



ISO 10567:2007



* Indikerar att lyftkapaciteten snarare begränsas av den hydrauliska lyftkapaciteten än av tipplasten. Ovanstående laster överensstämmer med ISO-standard 10567:2007 för hydrauliska grävmaskiners lyftkapacitet. De överskrider inte 87 % av den hydrauliska lyftkapaciteten eller 75 % av tipplasten. Vikten av alla lyfttillbehör måste dras från de ovanstående lyftkapaciteterna. Lyftkapaciteterna är baserade på att maskinen står på ett hårt och jämnt underlag. Användning av arbetsredskap för att hantera/lyfta föremål, kan påverka maskinens lyftprestanda.

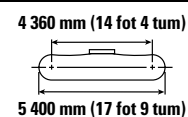
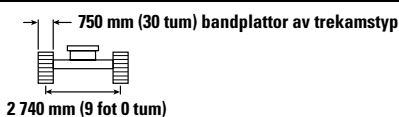
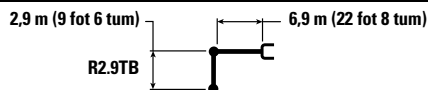
Lyftkapaciteten håller sig inom ±5 % för samtliga tillgängliga bandplattor.

Se motsvarande drifts- och underhållshandbok för specifik produktinformation.

Specifikationer för Hydraulgrävmaskin 350

Lyftkapacitet räckviddsbom – Motvikt: 9,0 mt (19 842 lb) – utan skopa, tunga lyft: På

Långt underrede



		3 000 mm/10 fot 0 tum		4 500 mm/15 fot 0 tum		6 000 mm/20 fot 0 tum		7 500 mm/25 fot 0 tum		9 000 mm/30 fot 0 tum		mm fot/tum		
		kg lb	kg lb	kg lb	kg lb	kg lb	kg lb	kg lb	kg lb	kg lb	kg lb	mm fot/tum		
9 000 mm 30 fot 0 tum	kg lb											*10 750 *23 900	*10 750 *23 900	6 730 21 fot 6 tum
7 500 mm 25 fot 0 tum	kg lb							*11 750 *25 900	10 550 22 650			*10 050 *22 200	9 450 21 200	8 000 25 fot 11 tum
6 000 mm 20 fot 0 tum	kg lb					*13 700 *29 650	*13 700 *29 650	*12 150 *26 500	10 400 22 300			*9 850 *21 700	7 950 17 650	8 830 28 fot 9 tum
4 500 mm 15 fot 0 tum	kg lb			*20 750 *44 400	*20 750 *44 400	*15 550 *33 600	13 950 30 100	*13 050 *28 300	10 050 21 600	*11 650 *25 450	7 550 16 250	*10 000 *22 000	7 100 15 700	9 350 30 fot 7 tum
3 000 mm 10 fot 0 tum	kg lb			*19 050 *49 700	*19 050 *42 400	*17 550 *37 900	13 150 28 450	*14 050 *30 500	9 600 20 750	11 750 25 300	7 350 15 850	*10 450 *22 950	6 700 14 750	9 600 31 fot 5 tum
1 500 mm 5 fot 0 tum	kg lb			*13 650 *33 550	*13 650 *33 550	*18 950 *41 000	12 600 27 100	*14 900 *32 250	9 250 20 000	11 550 24 900	7 200 15 450	10 500 23 150	6 550 14 400	9 610 31 fot 6 tum
0 mm 0 fot 0 tum	kg lb			*19 500 *45 500	18 600 40 000	*19 400 *41 950	12 250 26 400	14 900 32 050	9 050 19 500	11 450 24 600	7 050 15 200	10 800 23 750	6 700 14 750	9 370 30 fot 8 tum
-1 500 mm -5 fot 0 tum	kg lb	*15 100 *34 250	*15 100 *34 250	*24 300 *52 800	18 650 40 100	*18 800 *40 700	12 150 26 200	14 800 31 850	8 950 19 300			11 650 25 700	7 200 15 850	8 880 29 fot 1 tum
-3 000 mm -10 fot 0 tum	kg lb	*26 500 *57 900	*26 500 *57 900	*21 650 *46 900	18 900 40 600	*17 100 *36 900	12 250 26 400	*13 350 *28 600	9 050 19 500			*11 900 *26 150	8 250 18 250	8 080 26 fot 4 tum
-4 500 mm -15 fot 0 tum	kg lb			*17 300 *37 150	*17 300 *37 150	*13 650 *28 950	12 600 27 150					*11 250 *24 650	10 550 23 600	6 850 22 fot 2 tum



ISO 10567:2007



* Indikerar att lyftkapaciteten snarare begränsas av den hydrauliska lyftkapaciteten än av tipplasten. Ovanstående laster överensstämmer med ISO-standard 10567:2007 för hydrauliska grävmaskiners lyftkapacitet. De överskrider inte 87 % av den hydrauliska lyftkapaciteten eller 75 % av tipplasten. Vikten av alla lyfttillbehör måste dras från de ovanstående lyftkapaciteterna. Lyftkapaciteterna är baserade på att maskinen står på ett hårt och jämnt underlag. Användning av arbetsredskap för att hantera/lyfta föremål, kan påverka maskinens lyftprestanda.

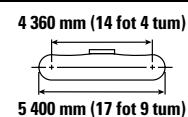
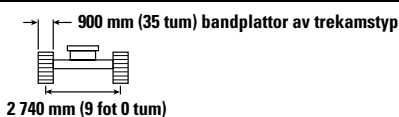
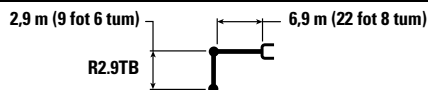
Lyftkapaciteten håller sig inom ±5 % för samtliga tillgängliga bandplattor.

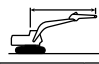
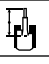
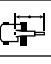
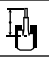
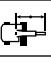

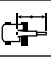

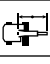

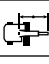

Se motsvarande drifts- och underhållshandbok för specifik produktinformation.

Specifikationer för Hydraulgrävmaskin 350

Lyftkapacitet räckviddsbom – Motvikt: 9,0 mt (19 842 lb) – utan skopa, tunga lyft: På

Långt underrede



		3 000 mm/10 fot 0 tum		4 500 mm/15 fot 0 tum		6 000 mm/20 fot 0 tum		7 500 mm/25 fot 0 tum		9 000 mm/30 fot 0 tum		 mm fot/tum		
													mm fot/tum	
9 000 mm 30 fot 0 tum	kg lb											*10 750 *23 900	*10 750 *23 900	6 730 21 fot 6 tum
7 500 mm 25 fot 0 tum	kg lb							*11 750 *25 900	10 650 22 900			*10 050 *22 200	9 550 21 450	8 000 25 fot 11 tum
6 000 mm 20 fot 0 tum	kg lb					*13 700 *29 650	*13 700 *29 650	*12 150 *26 500	10 500 22 550			*9 850 *21 700	8 050 17 850	8 830 28 fot 9 tum
4 500 mm 15 fot 0 tum	kg lb			*20 750 *44 400	*20 750 *44 400	*15 550 *33 600	14 100 30 450	*13 050 *28 300	10 150 21 850	*11 650 *25 450	7 650 16 450	*10 000 *22 000	7 200 15 900	9 350 30 fot 7 tum
3 000 mm 10 fot 0 tum	kg lb			*19 050 *49 700	*19 050 *42 900	*17 550 *37 900	13 350 28 750	*14 050 *30 500	9 750 21 000	11 900 25 650	7 450 16 050	*10 450 *22 950	6 750 14 900	9 600 31 fot 5 tum
1 500 mm 5 fot 0 tum	kg lb			*13 650 *33 550	*13 650 *33 550	*18 950 *41 000	12 750 27 450	*14 900 *32 250	9 400 20 250	11 700 25 200	7 300 15 650	10 650 23 450	6 650 14 600	9 610 31 fot 6 tum
0 mm 0 fot 0 tum	kg lb			*19 500 *45 500	18 800 40 450	*19 400 *41 950	12 400 26 700	15 100 32 450	9 150 19 700	11 600 24 950	7 150 15 400	10 950 24 100	6 800 14 900	9 370 30 fot 8 tum
-1 500 mm -5 fot 0 tum	kg lb	*15 100 *34 250	*15 100 *34 250	*24 300 *52 800	18 900 40 550	*18 800 *40 700	12 300 26 500	*14 850 *32 100	9 050 19 550			11 800 26 000	7 300 16 050	8 880 29 fot 1 tum
-3 000 mm -10 fot 0 tum	kg lb	*26 500 *57 900	*26 500 *57 900	*21 650 *46 900	19 100 41 050	*17 100 *36 900	12 400 26 750	*13 350 *28 600	9 150 19 750			*11 900 *26 150	8 350 18 450	8 080 26 fot 4 tum
-4 500 mm -15 fot 0 tum	kg lb			*17 300 *37 150	*17 300 *37 150	*13 650 *28 950	12 750 27 500					*11 250 *24 650	10 700 23 900	6 850 22 fot 2 tum



ISO 10567:2007



* Indikerar att lyftkapaciteten snarare begränsas av den hydrauliska lyftkapaciteten än av tipplasten. Ovanstående laster överensstämmer med ISO-standard 10567:2007 för hydrauliska grävmaskiners lyftkapacitet. De överskrider inte 87 % av den hydrauliska lyftkapaciteten eller 75 % av tipplasten. Vikten av alla lyfttillbehör måste dras från de ovanstående lyftkapaciteterna. Lyftkapaciteterna är baserade på att maskinen står på ett hårt och jämnt underlag. Användning av arbetsredskap för att hantera/lyfta föremål, kan påverka maskinens lyftprestanda.

Lyftkapaciteten håller sig inom ±5 % för samtliga tillgängliga bandplattor.

Se motsvarande drifts- och underhållshandbok för specifik produktinformation.

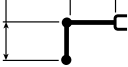
Specifikationer för Hydraulgrävmaskin 350

Lyftkapacitet massgrävningssbom – Motvikt: 9,0 mt (19 842 lb) – utan skopa, tunga lyft: På

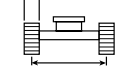
Långt underrede

3,0 m (9 fot 10 tum) 6,55 m (21 fot 6 tum)

M3.OUB

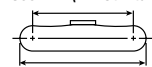


600 mm (24 tum) bandplattor av tvåkamstyp HD



2 740 mm (9 fot 0 tum)

4 360 mm (14 fot 4 tum)



5 400 mm (17 fot 9 tum)

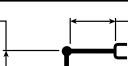
Lyftkapacitet	Ettarm	Tvåarm	3 000 mm/10 fot 0 tum		4 500 mm/15 fot 0 tum		6 000 mm/20 fot 0 tum		7 500 mm/25 fot 0 tum		9 000 mm/30 fot 0 tum		mm fot/tum		
			Ettarm	Tvåarm	Ettarm	Tvåarm	Ettarm	Tvåarm	Ettarm	Tvåarm	Ettarm	Tvåarm			
7 500 mm 25 fot 0 tum	kg								*11 600	10 200			*10 000 *22 100	9 750 21 950	7 680 24 fot 10 tum
6 000 mm 20 fot 0 tum	kg								*11 900 *26 000	10 050 21 600			*9 750 *21 450	8 000 17 850	8 540 27 fot 10 tum
4 500 mm 15 fot 0 tum	kg			*19 250 *41 300	*19 250 *41 300	*14 900 *32 200	13 700 29 550	*12 650 *27 550	9 700 20 850	*10 800	7 200		*9 850 *21 650	7 100 15 650	9 070 29 fot 8 tum
3 000 mm 10 fot 0 tum	kg			*23 450 *50 350	19 500 42 050	*16 850 *36 350	12 850 27 700	*13 650 *29 600	9 250 19 950	11 350 24 350	7 000 15 000		*10 300 *22 600	6 600 14 550	9 330 30 fot 7 tum
1 500 mm 5 fot 0 tum	kg			*22 900 *55 050	18 300 39 400	*18 350 *39 650	12 150 26 200	*14 450 *31 350	8 850 19 100	11 150 23 950	6 800 14 600		*10 500 *23 150	6 450 14 150	9 340 30 fot 7 tum
0 mm 0 fot 0 tum	kg			*25 700 *55 700	17 900 38 450	*18 900 *40 950	11 750 25 300	14 400 30 950	8 600 18 500	11 000	6 650		*10 800 *23 800	6 550 14 450	9 100 29 fot 10 tum
-1 500 mm -5 fot 0 tum	kg		*17 950 *40 600	*17 950 *40 600	*24 300 *52 700	17 850 38 350	*18 400 *39 900	11 600 24 950	14 250 30 700	8 500 18 300			11 750 25 850	7 100 15 600	8 590 28 fot 1 tum
-3 000 mm -10 fot 0 tum	kg		*27 700 *60 250	*27 700 *60 250	*21 550 *46 650	18 050 38 800	*16 650 *35 950	11 700 25 150	*12 700 *26 950	8 600 18 550			*11 950 *26 300	8 250 18 250	7 760 25 fot 4 tum
-4 500 mm -15 fot 0 tum	kg				*16 800 *35 950	*16 800 *35 950	*12 700 *26 700	12 050 26 050					*11 250 *24 550	10 900 24 500	6 470 20 fot 11 tum

Lyftkapacitet massgrävningssbom – Motvikt: 9,0 mt (19 842 lb) – utan skopa, tunga lyft: På

Långt underrede

3,0 m (9 fot 10 tum) 6,55 m (21 fot 6 tum)

M3.OUB

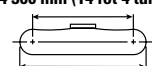


750 mm (30 tum) bandplattor av trekamstyp



2 740 mm (9 fot 0 tum)

4 360 mm (14 fot 4 tum)



5 400 mm (17 fot 9 tum)

Lyftkapacitet	Ettarm	Tvåarm	3 000 mm/10 fot 0 tum		4 500 mm/15 fot 0 tum		6 000 mm/20 fot 0 tum		7 500 mm/25 fot 0 tum		9 000 mm/30 fot 0 tum		mm fot/tum		
			Ettarm	Tvåarm	Ettarm	Tvåarm	Ettarm	Tvåarm	Ettarm	Tvåarm	Ettarm	Tvåarm			
7 500 mm 25 fot 0 tum	kg								*11 600	10 350			*10 000 *22 100	9 900 *22 100	7 680 24 fot 10 tum
6 000 mm 20 fot 0 tum	kg								*11 900 *26 000	10 200 21 900			*9 750 *21 450	8 150 18 100	8 540 27 fot 10 tum
4 500 mm 15 fot 0 tum	kg			*19 250 *41 300	*19 250 *41 300	*14 900 *32 200	13 900 29 950	*12 650 *27 550	9 850 21 150	*10 800	7 300		*9 850 *21 650	7 200 15 900	9 070 29 fot 8 tum
3 000 mm 10 fot 0 tum	kg			*23 450 *50 350	19 750 42 650	*16 850 *36 350	13 050 28 100	*13 650 *29 600	9 400 20 250	11 550 24 800	7 100 15 250		*10 300 *22 600	6 700 14 800	9 330 30 fot 7 tum
1 500 mm 5 fot 0 tum	kg			*22 900 *55 050	18 550 40 000	*18 350 *39 650	12 350 26 600	*14 450 *31 350	9 000 19 400	11 300 24 350	6 900 14 850		*10 700 *23 550	6 550 14 400	9 340 30 fot 7 tum
0 mm 0 fot 0 tum	kg			*25 700 *55 700	18 150 39 050	*18 900 *40 950	11 950 25 700	14 650 31 450	8 750 18 800	11 200	6 800		*11 000 *24 200	6 700 14 700	9 100 29 fot 10 tum
-1 500 mm -5 fot 0 tum	kg		*17 950 *40 600	*17 950 *40 600	*24 300 *52 700	18 150 38 950	*18 400 *39 900	11 800 25 350	*14 400 *31 100	8 650 18 600			11 950 26 300	7 200 15 900	8 590 28 fot 1 tum
-3 000 mm -10 fot 0 tum	kg		*27 700 *60 250	*27 700 *60 250	*21 550 *46 650	18 350 39 450	*16 650 *35 950	11 850 25 550	*12 700 *26 950	8 750 18 850			*11 950 *26 300	8 400 18 500	7 760 25 fot 4 tum
-4 500 mm -15 fot 0 tum	kg				*16 800 *35 950	*16 800 *35 950	*12 700 *26 700	12 250 26 500					*11 250 *24 550	11 100 *24 550	6 470 20 fot 11 tum



ISO 10567:2007



* Indikerar att lyftkapaciteten snarare begränsas av den hydrauliska lyftkapaciteten än av tipplasten. Ovanstående laster överensstämmer med ISO-standard 10567:2007 för hydrauliska grävmaskiners lyftkapacitet. De överskrider inte 87 % av den hydrauliska lyftkapaciteten eller 75 % av tipplasten. Vikten av alla lyfttillbehör måste dras från de ovanstående lyftkapaciteterna. Lyftkapaciteterna är baserade på att maskinen står på ett hårt och jämnt underlag. Användning av arbetsredskap för att hantera/lyfta föremål, kan påverka maskinens lyftprestanda.

Lyftkapaciteten håller sig inom ±5 % för samtliga tillgängliga bandplattor.

Se motsvarande drifts- och underhållshandbok för specifik produktinformation.

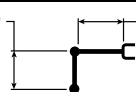
Specifikationer för Hydraulgrävmaskin 350

Lyftkapacitet massgrävningsbom – Motvikt: 9,0 mt (19 842 lb) – utan skopa, tunga lyft: På

Långt underrede

3,0 m (9 fot 10 tum)

M3.0UB



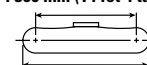
6,55 m (21 fot 6 tum)

900 mm (35 tum) bandplattor av trekamstyp



2 740 mm (9 fot 0 tum)

4 360 mm (14 fot 4 tum)



5 400 mm (17 fot 9 tum)

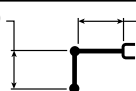
Lyftkapacitet	Ettarmad	3 000 mm/10 fot 0 tum		4 500 mm/15 fot 0 tum		6 000 mm/20 fot 0 tum		7 500 mm/25 fot 0 tum		9 000 mm/30 fot 0 tum		Långt underrede		
		kg	lb	kg	lb	kg	lb	kg	lb	kg	lb	kg	lb	mm fot/tum
7 500 mm 25 fot 0 tum	kg							*11 600	10 450			*10 000	*10 000	7 680
	lb							*26 000	22 150			*22 100	*22 100	24 fot 10 tum
6 000 mm 20 fot 0 tum	kg							*11 900	10 300			*9 750	8 250	8 540
	lb							*26 000	22 150			*21 450	18 300	27 fot 10 tum
4 500 mm 15 fot 0 tum	kg			*19 250	*19 250	*14 900	14 050	*12 650	9 950	*10 800	7 400	*9 850	7 300	9 070
	lb			*41 300	*41 300	*32 200	30 250	*27 550	21 400			*21 650	16 100	29 fot 8 tum
3 000 mm 10 fot 0 tum	kg			*23 450	20 000	*16 850	13 200	*13 650	9 500	11 700	7 200	*10 300	6 800	9 330
	lb			*50 350	43 150	*36 350	28 450	*29 600	20 500	25 100	15 450	*22 600	14 950	30 fot 7 tum
1 500 mm 5 fot 0 tum	kg			*22 900	18 800	*18 350	12 500	*14 450	9 150	11 450	7 000	*10 850	6 650	9 340
	lb			*50 500	41 500	*40 500	27 500	*31 350	19 650	24 650	15 050	*23 850	14 600	30 fot 7 tum
0 mm 0 fot 0 tum	kg			*25 700	18 400	*18 900	12 100	*14 800	8 850	11 300	6 850	*11 150	6 750	9 100
	lb			*55 700	39 500	*40 950	26 000	*31 900	19 050			*24 550	14 900	29 fot 10 tum
-1 500 mm -5 fot 0 tum	kg	*17 950	*17 950	*24 300	18 350	*18 400	11 950	*14 400	8 750			*12 000	7 300	8 590
	lb	*40 600	*40 600	*52 700	39 450	*39 900	25 700	*31 100	18 850			*26 400	16 100	28 fot 1 tum
-3 000 mm -10 fot 0 tum	kg	*27 700	*27 700	*21 550	18 550	*16 650	12 000	*12 700	8 850			*11 950	8 500	7 760
	lb	*60 250	*60 250	*46 650	39 900	*35 950	25 900	*26 950	19 100			*26 300	18 800	25 fot 4 tum
-4 500 mm -15 fot 0 tum	kg			*16 800	*16 800	*12 700	12 400					*11 250	11 200	6 470
	lb			*35 950	*35 950	*26 700	*26 700					*24 550	*24 550	20 fot 11 tum

Lyftkapacitet massgrävningsbom – Motvikt: 9,0 mt (19 842 lb) – utan skopa, tunga lyft: På

Långt underrede

2,5 m (8 fot 2 tum)

M2.5UB



6,55 m (21 fot 6 tum)

600 mm (24 tum) bandplattor av tvåkamstyp HD



2 740 mm (9 fot 0 tum)

4 360 mm (14 fot 4 tum)



5 400 mm (17 fot 9 tum)

Lyftkapacitet	Ettarmad	3 000 mm/10 fot 0 tum		4 500 mm/15 fot 0 tum		6 000 mm/20 fot 0 tum		7 500 mm/25 fot 0 tum		Långt underrede		
		kg	lb	kg	lb	kg	lb	kg	lb	kg	lb	mm fot/tum
7 500 mm 25 fot 0 tum	kg									*12 850	11 000	7 110
	lb									*28 400	24 800	23 fot 0 tum
6 000 mm 20 fot 0 tum	kg					*14 100	*14 100	*12 700	9 950	*12 450	8 850	8 040
	lb					*30 650	*30 650	*27 750	21 350	*27 450	19 650	26 fot 2 tum
4 500 mm 15 fot 0 tum	kg			*20 900	20 900	*15 800	13 550	*13 300	9 650	*12 350	7 750	8 600
	lb			*44 800	*44 800	*34 100	29 200	*28 950	20 750	*27 150	17 100	28 fot 1 tum
3 000 mm 10 fot 0 tum	kg			*53 500	41 150	*17 600	12 750	*14 150	9 250	11 600	7 150	8 880
	lb			*117 500	89 500	*38 000	27 500	*30 750	19 900	25 600	15 800	29 fot 1 tum
1 500 mm 5 fot 0 tum	kg					*18 800	12 150	14 700	8 900	11 400	7 000	8 890
	lb					*40 700	26 150	31 650	19 150	25 100	15 400	29 fot 1 tum
0 mm 0 fot 0 tum	kg			*24 050	18 000	*19 050	11 800	14 450	8 700	11 800	7 200	8 640
	lb			*54 950	38 700	*41 250	25 450	31 150	18 700	25 950	15 800	28 fot 3 tum
-1 500 mm -5 fot 0 tum	kg	*18 150	*18 150	*23 400	18 100	*18 150	11 750	*14 200	8 650	*12 700	7 850	8 100
	lb	*41 350	*41 350	*50 850	38 850	*39 300	25 300	*30 550	18 650	*27 950	17 300	26 fot 6 tum
-3 000 mm -10 fot 0 tum	kg	*24 250	*24 250	*20 200	18 400	*15 850	11 900			*12 450	9 350	7 200
	lb	*52 800	*52 800	*43 700	39 500	*34 100	25 650			*27 350	20 700	23 fot 5 tum
-4 500 mm -15 fot 0 tum	kg			*14 550	*14 550					*11 050	*11 050	5 790
	lb			*30 850	*30 850					*24 050	*24 050	18 fot 8 tum



ISO 10567:2007



* Indikerar att lyftkapaciteten snarare begränsas av den hydrauliska lyftkapaciteten än av tipplasten. Ovanstående laster överensstämmer med ISO-standard 10567:2007 för hydrauliska grävmaskiners lyftkapacitet. De överskrider inte 87 % av den hydrauliska lyftkapaciteten eller 75 % av tipplasten. Vikten av alla lyfttillbehör måste dras från de ovanstående lyftkapaciteterna. Lyftkapaciteterna är baserade på att maskinen står på ett hårt och jämnt underlag. Användning av arbetsredskap för att hantera/lyfta föremål, kan påverka maskinens lyftprestanda.

Lyftkapaciteten håller sig inom ±5 % för samtliga tillgängliga bandplattor.

Se motsvarande drifts- och underhållshandbok för specifik produktinformation.

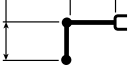
Specifikationer för Hydraulgrävmaskin 350

Lyftkapacitet massgrävningsbom – Motvikt: 9,0 mt (19 842 lb) – utan skopa, tunga lyft: På

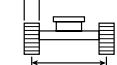
Långt underrede

2,5 m (8 fot 2 tum) 6,55 m (21 fot 6 tum)

M2.5UB

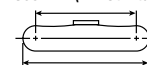


750 mm (30 tum) bandplattor av trekamstyp



2 740 mm (9 fot 0 tum)

4 360 mm (14 fot 4 tum)



5 400 mm (17 fot 9 tum)

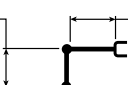
Lyftkapacitet	Mått	3 000 mm/10 fot 0 tum		4 500 mm/15 fot 0 tum		6 000 mm/20 fot 0 tum		7 500 mm/25 fot 0 tum		mm fot/tum		
		kg lb	kg lb	kg lb	kg lb	kg lb	kg lb	kg lb	kg lb	mm fot/tum	mm fot/tum	
7 500 mm 25 fot 0 tum	kg lb									*12 850 *28 400	11 150 25 150	7 110 23 fot 0 tum
6 000 mm 20 fot 0 tum	kg lb					*14 100 *30 650	*14 100 *30 650	*12 700 *27 750	10 100 21 650	*12 450 *27 450	8 950 19 950	8 040 26 fot 2 tum
4 500 mm 15 fot 0 tum	kg lb			*20 900 *44 800	*20 900 *44 800	*15 800 *34 100	13 750 29 600	*13 300 *28 950	9 800 21 050	*12 350 *27 150	7 850 17 350	8 600 28 fot 1 tum
3 000 mm 10 fot 0 tum	kg lb			*53 500	41 750	*17 600 *38 000	12 950 27 900	*14 150 *30 750	9 400 20 200	11 800 26 000	7 300 16 050	8 880 29 fot 1 tum
1 500 mm 5 fot 0 tum	kg lb					*18 800 *40 700	12 300 26 550	*14 850 *32 100	9 050 19 500	11 600 25 550	7 100 15 650	8 890 29 fot 1 tum
0 mm 0 fot 0 tum	kg lb			*24 050 *54 950	18 300 39 350	*19 050 *41 250	12 000 25 850	14 700 31 650	8 850 19 000	12 000 26 400	7 300 16 050	8 640 28 fot 3 tum
-1 500 mm -5 fot 0 tum	kg lb	*18 150 *41 350	*18 150 *41 350	*23 400 *50 850	18 400 39 500	*18 150 *39 300	11 950 25 700	*14 200 *30 550	8 800 18 950	*12 700 *27 950	7 950 17 550	8 100 26 fot 6 tum
-3 000 mm -10 fot 0 tum	kg lb	*24 250 *52 800	*24 250 *52 800	*20 200 *43 700	18 650 40 150	*15 850 *34 100	12 100 26 100			*12 450 *27 350	9 500 21 050	7 200 23 fot 5 tum
-4 500 mm -15 fot 0 tum	kg lb			*14 550 *30 850	*14 550 *30 850					*11 050 *24 050	*11 050 *24 050	5 790 18 fot 8 tum

Lyftkapacitet massgrävningsbom – Motvikt: 9,0 mt (19 842 lb) – utan skopa, tunga lyft: På

Långt underrede

2,5 m (8 fot 2 tum) 6,55 m (21 fot 6 tum)

M2.5UB



900 mm (35 tum) bandplattor av trekamstyp



2 740 mm (9 fot 0 tum)

4 360 mm (14 fot 4 tum)



5 400 mm (17 fot 9 tum)

Lyftkapacitet	Mått	3 000 mm/10 fot 0 tum		4 500 mm/15 fot 0 tum		6 000 mm/20 fot 0 tum		7 500 mm/25 fot 0 tum		mm fot/tum		
		kg lb	kg lb	kg lb	kg lb	kg lb	kg lb	kg lb	kg lb	mm fot/tum	mm fot/tum	
7 500 mm 25 fot 0 tum	kg lb									*12 850 *28 400	11 300 25 400	7 110 23 fot 0 tum
6 000 mm 20 fot 0 tum	kg lb					*14 100 *30 650	*14 100 *30 650	*12 700 *27 750	10 200 21 900	*12 450 *27 450	9 050 20 200	8 040 26 fot 2 tum
4 500 mm 15 fot 0 tum	kg lb			*20 900 *44 800	*20 900 *44 800	*15 800 *34 100	13 900 29 950	*13 300 *28 950	9 900 21 300	*12 350 *27 150	7 950 17 550	8 600 28 fot 1 tum
3 000 mm 10 fot 0 tum	kg lb			*53 500	42 250	*17 600 *38 000	13 100 28 200	*14 150 *30 750	9 500 20 450	11 950 26 350	7 400 16 250	8 880 29 fot 1 tum
1 500 mm 5 fot 0 tum	kg lb					*18 800 *40 700	12 450 26 900	*14 850 *32 100	9 150 19 750	11 750 25 900	7 200 15 850	8 890 29 fot 1 tum
0 mm 0 fot 0 tum	kg lb			*24 050 *54 950	18 550 39 850	*19 050 *41 250	12 150 26 200	14 900 32 050	8 950 19 250	12 150 26 750	7 400 16 300	8 640 28 fot 3 tum
-1 500 mm -5 fot 0 tum	kg lb	*18 150 *41 350	*18 150 *41 350	*23 400 *50 850	18 600 40 000	*18 150 *39 300	12 100 26 050	*14 200 *30 550	8 900 19 200	*12 700 *27 950	8 050 17 800	8 100 26 fot 6 tum
-3 000 mm -10 fot 0 tum	kg lb	*24 250 *52 800	*24 250 *52 800	*20 200 *43 700	18 900 40 600	*15 850 *34 100	12 250 26 400			*12 450 *27 350	9 600 21 300	7 200 23 fot 5 tum
-4 500 mm -15 fot 0 tum	kg lb			*14 550 *30 850	*14 550 *30 850					*11 050 *24 050	*11 050 *24 050	5 790 18 fot 8 tum



ISO 10567:2007



* Indikerar att lyftkapaciteten snarare begränsas av den hydrauliska lyftkapaciteten än av tipplasten. Ovanstående laster överensstämmer med ISO-standard 10567:2007 för hydrauliska grävmaskiners lyftkapacitet. De överskrider inte 87 % av den hydrauliska lyftkapaciteten eller 75 % av tipplasten. Vikten av alla lyfttillbehör måste dras från de ovanstående lyftkapaciteterna. Lyftkapaciteterna är baserade på att maskinen står på ett hårt och jämnt underlag. Användning av arbetsredskap för att hantera/lyfta föremål, kan påverka maskinens lyftprestanda.

Lyftkapaciteten håller sig inom ±5 % för samtliga tillgängliga bandplattor.

Se motsvarande drifts- och underhållshandbok för specifik produktinformation.

Specifikationer för Hydraulgrävmaskin 350

Skopspecifikationer och kompatibilitet - Australien och Nya Zeeland

	Länkage	Bredd		Kapacitet		Vikt		Fyllning	Långt fast underrede				
		millimeter	tum	m ³	yd ³	kg	lb		9,0 ton (19 842 lb) motvikt			6,55 m (21 fot 6 tum) Massgrävning	
									6,9 m (22 fot 8 tum) Räckvidd				
									R2.9 (9 fot 6 tum)	R3.35 (11 fot 0 tum)	R3.9 (12 fot 10 tum)	M2.5 (8 fot 2 tum)	M3.0 (9 fot 10 tum)
Pinnfäste (inget redskapsfäste)													
För kraftig belastning	TB	1 650	66	2,41	3,16	2 274	5 013	100	☉	☉	☉		
	TB	1 850	72	2,69	3,52	2 403	5 298	100	☉	☉	☉		
Extra kraftig belastning	TB	1 650	66	2,41	3,15	2 367	5 218	90	●	☉	☉		
För kraftig belastning	UB	1 950	77	3,43	4,48	2 912	6 419	100				○	◇
Maximal belastning med direktinfästning (nyttolast + skopa)								kg	6 892	6 394	5 808	7 508	6 786
								lb	15 194	14 096	12 804	16 552	14 961
Med Cat sprintgripfäste													
För kraftig belastning	TB	1 650	66	2,41	3,16	2 274	5 013	100	☉	○	◇		
	TB	1 850	72	2,69	3,52	2 403	5 298	100	○	◇	◇		
Extra kraftig belastning	TB	1 650	66	2,41	3,15	2 367	5 218	90	☉	○	◇		
Maximal belastning med fäste (nyttolast + skopa)								kg	5 839	5 341	4 755	6 455	5 733
								lb	12 872	11 774	10 483	14 230	12 639
Med CW redskapsfäste													
För kraftig belastning	TB	1 650	66	2,41	3,16	2 274	5 013	100	☉	○	○		
	TB	1 850	72	2,69	3,52	2 403	5 298	100	○	○	◇		
Extra kraftig belastning	TB	1 650	66	2,41	3,15	2 367	5 218	90	☉	☉	○		
För kraftig belastning	UB	1 950	77	3,43	4,48	2 912	6 419	100				◇	◇
Maximal belastning med fäste (nyttolast + skopa)								kg	6 137	5 639	5 053	6 689	5 967
								lb	13 530	12 432	11 140	14 747	13 155

Ovanstående laster följer hydraulgrävmaskin standard EN474-5:2006 + A3:2013 och överskrider inte 87 % av hydraullyftkapaciteten eller 75 % av tippkapaciteten med främre länkage fullt utskjutet i marklinjen med skopan infälld. Kapaciteten är baserad på SS-ISO 7451:2007.

Maximal materialdensitet:

- 2 100 kg/m³ (3 500 lb/yd³)
- ☉ 1 800 kg/m³ (3 000 lb/yd³)
- ☉ 1 500 kg/m³ (2 500 lb/yd³)
- 1 200 kg/m³ (2 000 lb/yd³)
- ◇ 900 kg/m³ (1 500 lb/yd³)

Caterpillar rekommenderar användning av lämpliga arbetsredskap för att maximera det värde som våra produkter ger. Användning av arbetsredskap, inklusive skopor, som inte omfattas av Caterpillars rekommendationer eller specifikationer för vikt, mått, flöden, tryck osv. kan minska utrustningens kapacitet, inklusive men inte begränsat till, nedsatt produktion, stabilitet, tillförlitlighet och livslängd. Olämplig användning av ett arbetsredskap som resulterar i skrapning, böjning, vridning och/eller ihopklämning på grund av tunga laster kan minska bommens och stickans livslängd.

Specifikationer för Hydraulgrävmaskin 350

Skopspecifikationer och kompatibilitet - Europa

	Länkage	Bredd		Kapacitet		Vikt		Fyllning	Långt fast underrede				
		millimeter	tum	m ³	yd ³	kg	lb		%	9,0 ton (19 842 lb) motvikt			
										6,9 m (22 fot 8 tum) Räckvidd		6,55 m (21 fot 6 tum) Massgrävning	
								R2.9 (9 fot 6 tum)	R3.35 (11 fot 0 tum)	M2.5 (8 fot 2 tum)	M3.0 (9 fot 10 tum)		
Pinnfäste (inget redskapsfäste)													
Extra kraftig belastning	TB	1 550	61	2,14	2,80	2329	5 134	90	●	●			
För kraftig belastning	UB	1 650	65	2,77	3,62	2 573	5 672	100			⊙	⊖	
	UB	1 750	69	3,00	3,92	2 845	6 271	100			⊖	○	
Maximal belastning med direktinfästning (nyttolast + skopa)								kg	6 892	6 394	7 508	6 786	
								lb	15 194	14 096	16 552	14 961	
Med CW redskapsfäste													
Extra kraftig belastning	TB	1 550	61	2,14	2,80	2329	5 134	100	⊙	⊖			
För kraftig belastning	UB	1 650	65	2,77	3,62	2 573	5 672	100			⊖	○	
	UB	1 750	69	3,00	3,92	2 845	6 271	90			○	○	
Maximal belastning med fäste (nyttolast + skopa)								kg	6 137	5 639	6 689	5 967	
								lb	13 530	12 432	14 747	13 155	

Ovanstående laster följer hydraulgrävmaskin standard EN474-5:2006 + A3:2013 och överskrider inte 87 % av hydraullyftkapaciteten eller 75 % av tippkapaciteten med främre länkage fullt utskjutet i marklinjen med skopan infälld.

Kapaciteten är baserad på SS-ISO 7451:2007.

Maximal materialdensitet:

- 2 100 kg/m³ (3 500 lb/yd³)
- ⊙ 1 800 kg/m³ (3 000 lb/yd³)
- ⊖ 1 500 kg/m³ (2 500 lb/yd³)
- 1 200 kg/m³ (2 000 lb/yd³)

Caterpillar rekommenderar användning av lämpliga arbetsredskap för att maximera det värde som våra produkter ger. Användning av arbetsredskap, inklusive skopor, som inte omfattas av Caterpillars rekommendationer eller specifikationer för vikt, mått, flöden, tryck osv. kan minska utrustningens kapacitet, inklusive men inte begränsat till, nedsatt produktion, stabilitet, tillförlitlighet och livslängd. Olämplig användning av ett arbetsredskap som resulterar i skrapning, böjning, vridning och/eller ihopklämning på grund av tunga laster kan minska bommens och stickans livslängd.

Specifikationer för Hydraulgrävmaskin 350

Skopspecifikationer och kompatibilitet - Turkiet

	Länkage	Bredd		Kapacitet		Vikt		Fyllning	Långt fast underrede						
		millimeter	tum	m ³	yd ³	kg	lb		%	9,0 ton (19 842 lb) motvikt				6,55 m (21 fot 6 tum) Massgrävning	
										6,9 m (22 fot 8 tum) Räckvidd				M2.5 (8 fot 2 tum)	M3.0 (9 fot 10 tum)
									R2.9 (9 fot 6 tum)	R3.35 (11 fot 0 tum)	R3.9 (12 fot 10 tum)	R3,35 (11 fot 0 tum) HD			
Pinnfäste (inget redskapsfäste)															
För kraftig belastning	TB	1 650	65	2,41	3,15	2 221	4 896	100	⊙	⊙	⊖	⊖			
	TB	1 900	74	2,78	3,64	2 429	5 355	100	⊖	○	○	○			
Extra kraftig belastning	TB	1 550	61	2,14	2,80	2 329	5 134	90	●	●	⊙	●			
För kraftig belastning	UB	1 750	69	3,00	3,92	2 845	6 271	100					⊖	○	
	UB	1 950	77	3,43	4,49	2 911	6 417	100					○	◇	
Extra kraftig belastning	UB	1 650	65	2,77	3,62	2 737	6 033	90					⊙	⊖	
	UB	1 850	73	3,21	4,20	2 951	6 505	90					⊖	○	
Maximal belastning med direktinfästning (nyttolast + skopa)								kg	6 858	6 386	5 860	6182	7 476	6 717	
								lb	15 119	14 079	12 919	13 629	16 482	14 808	
Med Cat sprintgripfäste															
För kraftig belastning	TB	1 650	65	2,41	3,15	2 221	4 896	100	⊖	○	◇	○			
	TB	1 900	74	2,78	3,64	2 429	5 355	100	○	◇	X	◇			
Extra kraftig belastning	TB	1 550	61	2,14	2,80	2 329	5 134	90	⊙	⊖	○	⊖			
För kraftig belastning	UB	1 950	77	3,43	4,49	2 911	6 417	100							
Extra kraftig belastning	UB	1 650	65	2,77	3,62	2 737	6 033	90							
	UB	1 850	73	3,21	4,20	2 951	6 505	90							
Maximal belastning med fäste (nyttolast + skopa)								kg	5 805	5 333	4 807	5 129	-	-	
								lb	12 797	11 757	10 597	11 307	-	-	
Med CW redskapsfäste															
För kraftig belastning	TB	1 650	65	2,41	3,15	2 221	4 896	100	⊖	○	○	○			
	TB	1 900	74	2,78	3,64	2 429	5 355	100	○	○	◇	◇			
Extra kraftig belastning	TB	1 550	61	2,14	2,80	2 329	5 134	90	⊙	⊙	⊖	⊖			
För kraftig belastning	UB	1 750	69	3,00	3,92	2 845	6 271	90					○	○	
	UB	1 950	77	3,43	4,49	2 911	6 417	100					◇	◇	
Extra kraftig belastning	UB	1 650	65	2,77	3,62	2 737	6 033	90					⊖	○	
	UB	1 850	73	3,21	4,20	2 951	6 505	90					○	◇	
Maximal belastning med fäste (nyttolast + skopa)								kg	6 103	5 631	5 105	5 427	6 657	5 898	
								lb	13 455	12 414	11 255	11 964	14 676	13 003	

Ovanstående laster följer hydraulgrävmaskin standard EN474-5:2006 + A3:2013 och överskrider inte 87 % av hydraullyftkapaciteten eller 75 % av tippkapaciteten med främre länkage fullt utskjutet i marklinjen med skopan infälld.

Kapaciteten är baserad på SS-ISO 7451:2007.

Maximal materialdensitet:

- 2 100 kg/m³ (3 500 lb/yd³)
- ⊙ 1 800 kg/m³ (3 000 lb/yd³)
- ⊖ 1 500 kg/m³ (2 500 lb/yd³)
- 1 200 kg/m³ (2 000 lb/yd³)
- ◇ 900 kg/m³ (1 500 lb/yd³)
- X Rekommenderas inte

Caterpillar rekommenderar användning av lämpliga arbetsredskap för att maximera det värde som våra produkter ger. Användning av arbetsredskap, inklusive skopor, som inte omfattas av Caterpillars rekommendationer eller specifikationer för vikt, mått, flöden, tryck osv. kan minska utrustningens kapacitet, inklusive men inte begränsat till, nedsatt produktion, stabilitet, tillförlitlighet och livslängd. Olämplig användning av ett arbetsredskap som resulterar i skrapning, böjning, vridning och/eller ihopklämning på grund av tunga laster kan minska bommens och stickans livslängd.

Specifikationer för Hydraulgrävmaskin 350

Skopspecifikationer och kompatibilitet - Nordamerika

	Länkage	Bredd		Kapacitet		Vikt		Fyllning	Långt fast underrede				
		millimeter	tum	m ³	yd ³	kg	lb		%	9,0 ton (19 842 lb) motvikt			
										6,9 m (22 fot 8 tum)		6,55 m (21 fot 6 tum)	
										Räckvidd		Massgrävning	
							R3.35 (11 fot 0 tum)	R3.9 (12 fot 10 tum)	M2.5 (8 fot 2 tum)	M3.0 (9 fot 10 tum)			
Pinnfäste (inget redskapsfäste)													
Normal tillämpning	TB	1 850	74	3,08	4 04	2 356	5 194	100	○	○			
	TB	2 000	79	3,60	4,71	2 504	5 520	100	◇	◇			
För kraftig belastning	TB	1 350	54	1,87	2,44	1 979	4 363	100	●	●			
	TB	1 800	72	2,69	3 52	2 437	5 373	100	⊖	○			
Extra kraftig belastning	TB	1 550	61	2,14	2 80	2 369	5 222	90	●	⊙			
	TB	1 900	75	3,09	4,05	2 866	6 318	90	○	◇			
För kraftig belastning	UB	1 850	73	3,21	4,20	2 758	6 079	100			⊖	○	
	UB	1 950	77	3,43	4,48	2 912	6 419	100			○	○	
Extra kraftig belastning	UB	1 850	73	3,21	4,20	2 972	6 552	90			⊖	○	
	UB	1 600	63	2,66	3,48	3 217	7 091	90			⊙	⊖	
Maximal belastning med direktinfästning (nyttolast + skopa)								kg	6 606	6 005	7 756	7 017	
								lb	14 564	13 239	17 099	15 470	
Med Cat sprintgripfäste													
Normal tillämpning	TB	1 850	74	3,08	4,04	2 356	5 194	100	◇	X			
	TB	2 000	79	3,60	4,71	2 504	5 520	100	X	X			
För kraftig belastning	TB	1 350	54	1,87	2,44	1 979	4 363	100	⊙	⊖			
	TB	1 800	72	2,69	3,52	2 437	5 373	100	○	◇			
Extra kraftig belastning	TB	1 550	61	2,14	2,80	2 369	5 222	90	⊖	○			
	TB	1 900	75	3,09	4,05	2 866	6 318	90	◇	X			
Maximal belastning med fäste (nyttolast + skopa)								kg	5 553	4 952	-	-	
								lb	12 242	10 917	-	-	

Ovanstående laster följer hydraulgrävmaskin standard EN474-5:2006 + A3:2013 och överskrider inte 87 % av hydraullyftkapaciteten eller 75 % av tippkapaciteten med främre länkage fullt utskjutet i marklinjen med skopan infälld.

Kapaciteten är baserad på SS-ISO 7451:2007.

Maximal materialdensitet:

- 2 100 kg/m³ (3 500 lb/yd³)
- ⊙ 1 800 kg/m³ (3 000 lb/yd³)
- ⊖ 1 500 kg/m³ (2 500 lb/yd³)
- 1 200 kg/m³ (2 000 lb/yd³)
- ◇ 900 kg/m³ (1 500 lb/yd³)
- X Rekommenderas inte

Caterpillar rekommenderar användning av lämpliga arbetsredskap för att maximera det värde som våra produkter ger. Användning av arbetsredskap, inklusive skopor, som inte omfattas av Caterpillars rekommendationer eller specifikationer för vikt, mått, flöden, tryck osv. kan minska utrustningens kapacitet, inklusive men inte begränsat till, nedsatt produktion, stabilitet, tillförlitlighet och livslängd. Olämplig användning av ett arbetsredskap som resulterar i skrapning, böjning, vridning och/eller ihopklämning på grund av tunga laster kan minska bommens och stickans livslängd.

Specifikationer för Hydraulgrävmaskin 350

Skopspecifikationer och kompatibilitet - Chile

	Länkage	Bredd		Kapacitet		Vikt		Fyllning %	Långt fast underrede		
		millimeter	tum	m ³	yd ³	kg	lb		9,0 ton (19 842 lb) motvikt		
										6,55 m (21 fot 6 tum) Massgrävning	
										M2.5 (8 fot 2 tum)	M3.0 (9 fot 10 tum)
Pinnfäste (inget redskapsfäste)											
Extra kraftig belastning	UB	1 600	63	2,61	3,41	3 105	6 844	90	⊙	⊖	
	UB	1 700	67	2,77	3,62	3 222	7 102	90	⊖	○	
	UB	1 650	65	2,77	3,62	2 737	6 033	90	⊙	⊖	
	UB	1 850	73	3,21	4,20	2 951	6 505	90	⊖	○	
Maximal belastning med direktinfästning (nyttolast + skopa)								kg	7 476	6 717	
								lb	16 482	14 808	
Med Cat sprintgripfäste											
Extra kraftig belastning	UB	1 600	63	2,61	3,41	3 105	6 844	90	⊖	○	
	UB	1 700	67	2,77	3,62	3 222	7 102	90	○	◇	
	UB	1 650	65	2,77	3,62	2 737	6 033	90	⊖	○	
	UB	1 850	73	3,21	4,20	2 951	6 505	90	○	◇	
Maximal belastning med fäste (nyttolast + skopa)								kg	6 657	5 898	
								lb	14 676	13 003	

Ovanstående laster följer hydraulgrävmaskin standard EN474-5:2006 + A3:2013 och överskrider inte 87 % av hydraullyftkapaciteten eller 75 % av tippkapaciteten med främre länkage fullt utskjutet i marklinjen med skopan infälld. Kapaciteten är baserad på SS-ISO 7451:2007.

Maximal materialdensitet:

- ⊙ 1 800 kg/m³ (3 000 lb/yd³)
- ⊖ 1 500 kg/m³ (2 500 lb/yd³)
- 1 200 kg/m³ (2 000 lb/yd³)
- ◇ 900 kg/m³ (1 500 lb/yd³)

Caterpillar rekommenderar användning av lämpliga arbetsredskap för att maximera det värde som våra produkter ger. Användning av arbetsredskap, inklusive skopor, som inte omfattas av Caterpillars rekommendationer eller specifikationer för vikt, mått, flöden, tryck osv. kan minska utrustningens kapacitet, inklusive men inte begränsat till, nedsatt produktion, stabilitet, tillförlitlighet och livslängd. Olämplig användning av ett arbetsredskap som resulterar i skrapning, böjning, vridning och/eller ihopklämning på grund av tunga laster kan minska bommens och stickans livslängd.

Specifikationer för Hydraulgrävmaskin 350

Guide för typisk matchning

För maximal produktion och effektivitet rekommenderar vi att last- och transportmaskiner matchar varandra.

Konfigurering*:

3,43 m³ (4,48 yd³) skopa

Pass som krävs för att fylla lastbilar till angiven kapacitet

Materialtyp	Fyllnadsfaktor	Materialdensitet	Transportör							
			725	730	730 EJ	735	740 EJ	740 GC	745	770G
			Kapacitet							
			24 ton (26,5 US-ton)	28 ton (31 US-ton)	27,1 ton (30 US-ton)	32 ton (35,3 US-ton)	38 ton (42 US-ton)	36,3 ton (40 US-ton)	41 ton (45,2 US-ton)	38,2 ton (42,1 US-ton)
Jord	100 %	1 600 kg/m ³ (2 700 lb/yd ³)	4–5	5	5	6	7	6–7	7–8	7
Kalksten	90 %	1 540 kg/m ³ (2 600 lb/yd ³)	5	6	5–6	7	8	8		8

*Indikerad matchning tar hänsyn till maskinens konfiguration, fyllnadsfaktor och typisk materialdensitet. Ändringar i maskinkonfiguration, fyllnadsfaktor eller materialdensitet, samt arbetsplatspecifika faktorer kan påverka exakt passmatchning för din tillämpning. Prata med din Cat-återförsäljare för mer information.

Specifikationer för Hydraulgrävmaskin 350

Redskapserbudanden - Australien och Nya Zeeland

Alla redskap är inte tillgängliga i samtliga regioner. Kontakta Cat-återförsäljaren för information om vilka konfigurationer som är tillgängliga i din region.

Passar
 Endast räckviddsfront
 Tillåten användning på maskin, under 50 %
 Inget resultat

REDSKAP FÖR PINNFÄSTE

Underrede	Långt fast underrede					
Motvikt	9,0 ton (19 842 lb)					
Bomtyp	Räckvidd			Massgrävning		
Stickans längd	2,9 m (9 fot 6 tum)	3,35 m (11 fot 0 tum)	3,9 m (12 fot 10 tum)	2,5 m (8 fot 2 tum)	3,0 m (9 fot 10 tum)	
Hydraulhammare	H160 S	✓	✓	✓	✓	✓
	H180 GC	✓	✓	✓	✓	✓
	H180 GC S	✓	✓	✓	✓	✓
	H180 S	✓	✓	✓	✓	✓
	H190 S	✓	✓	✓*	✓	✓
Rivnings- och sorteringsgrip	G345	✓	✓	✓	✓	✓
	G345 Plan ovansida	✓	✓	✓	✓	✓
Mobil sax för skrothantering och rivningsarbeten	S3050 plan översida	✓	✓*		✓	✓

CAT SPRINTGRIPFÄSTE

Underrede	Långt fast underrede					
Motvikt	9,0 ton (19 842 lb)					
Bomtyp	Räckvidd			Massgrävning		
Stickans längd	2,9 m (9 fot 6 tum)	3,35 m (11 fot 0 tum)	3,9 m (12 fot 10 tum)	2,5 m (8 fot 2 tum)	3,0 m (9 fot 10 tum)	
Hydraulhammare	H160 S	✓	✓	✓	✓	✓
	H180 GC	✓	✓	✓*	✓	✓*
	H180 GC S	✓	✓	✓	✓	✓
	H180 S	✓†	✓†	✓*†	✓	✓
Rivnings- och sorteringsgrip	G345	✓	✓	✓	✓	✓
	G345 Plan ovansida	✓	✓	✓	✓	✓

BOMMONTERADE REDSKAP

Underrede	Långt fast underrede	
Motvikt	9,0 ton (19 842 lb)	
Bomtyp	Räckvidd	
Mobil sax för skrothantering och rivningsarbeten	S3070 plan ovansida	✓
	S3090 plan ovansida	✓*

Specifikationer för Hydraulgrävmaskin 350

Redskapserbjudanden - Europa och Turkiet

Alla redskap är inte tillgängliga i samtliga regioner. Kontakta Cat-återförsäljaren för information om vilka konfigurationer som är tillgängliga i din region.

Passar

* Endast räckviddsfront

Inget resultat

REDSKAP FÖR PINNFÄSTE

Underrede		Långt fast underrede			
Motvikt		9,0 ton (19 842 lb)			
Bomtyp		Räckvidd		Massgrävning	
Stickans längd		2,9 m (9 fot 6 tum)	3,35 m (11 fot 0 tum)	2,5 m (8 fot 2 tum)	3,0 m (9 fot 10 tum)
Hydraulhammare	H160 S	✓	✓	✓	✓
	H180 GC S	✓	✓	✓	✓
	H180 S	✓	✓	✓	✓
	H190 S	✓	✓	✓	✓
Kombiverktyg	MP332 Betongskärkäft	✓	✓		
	MP332 rivningskäft	✓	✓		
	MP332 Pulveriseringskäft	✓	✓		
	MP332 Skärkäft	✓	✓		
	MP332 Tankskärkäft	✓	✓		
	MP332 Universalkäft	✓	✓		
	MP332 Betongskärkäft, plan ovansida	✓	✓		
	MP332 Rivningskäft, plan ovansida	✓	✓		
	MP332 Pulevriseringskäft, plan ovansida	✓	✓		
	MP332 Skärkäft, plan ovansida	✓	✓		
	MP332 Tankskärkäft, plan ovansida	✓	✓		
	MP332 Universalkäft, plan ovansida	✓	✓		
	MP345 Betongskärkäft	✓	✓	✓	✓
	MP345 Rivningskäft	✓	✓	✓	✓
	MP345 Pulveriseringskäft	✓	✓	✓	✓
	MP345 Skärkäft	✓	✓	✓	✓
	MP345 Betongskärkäft, plan ovansida	✓	✓	✓	✓
	MP345 Rivningskäft, plan ovansida	✓	✓	✓	✓
	MP345 Pulevriseringskäft, plan ovansida	✓	✓	✓	✓
	MP345 Skärkäft, plan ovansida	✓	✓	✓	✓
Rivnings- och sorteringsgripar	G345	✓	✓	✓	✓
	G345 Plan ovansida	✓	✓	✓	✓
Mobil sax för skrothantering och rivningsarbeten	S3050 plan översida	✓	✓*	✓	✓
Pulveriserare	P232 sekundär pulveriserare	✓	✓		
	P245 Sekundär pulveriserare	✓	✓*	✓	✓*
	P332 primär pulveriserare	✓	✓		
	P332 primär pulveriserare-plan översida	✓	✓		
	P345 primär pulveriserare	✓	✓	✓	✓
	P345 primär pulveriserare-plan översida	✓	✓*	✓	✓

(fortsättning på nästa sida)

Specifikationer för Hydraulgrävmaskin 350

Vägledning för val av arbetsredskap – Europa och Turkiet (forts.)

Alla redskap är inte tillgängliga i samtliga regioner. Kontakta Cat-återförsäljaren för information om vilka konfigurationer som är tillgängliga i din region.

Inget resultat

1 800 kg/m³ (3 000 lb/yd³)

1 200 kg/m³ (2 000 lb/yd³)

REDSKAP FÖR PINNFÄSTE (forts.)

Underrede		Långt fast underrede			
Motvikt		9,0 ton (19 842 lb)			
Bomtyp		Räckvidd		Massgrävning	
Stickans längd		2,9 m (9 fot 6 tum)	3,35 m (11 fot 0 tum)	2,5 m (8 fot 2 tum)	3,0 m (9 fot 10 tum)
Gripapar med sektionssklor	GSH455-1000	●	●		
	GSH455-1500	●	●		
	GSH455-2000	●	○		
	GSH555-1000	●	●		
	GSH555-1500	●	●		
	GSM-50-1000	●	●		
	GSM-50-1250	●	●		
	GSM-50-1500	●	●		
	GSM-50-2000	○	○		
	GSM-60-1250	○	○	●	○
	GSM-60-1500	○		○	○
	GSM-60-2000			○	
	Gripskopor	CTV30-1700	●	●	
CTV30-1900		●	●		
CTV30-2300		○	○		
CTV30-2700		○			
CTV30-2900		○			

(fortsättning på nästa sida)

Specifikationer för Hydraulgrävmaskin 350

Vägledning för val av arbetsredskap – Europa och Turkiet (forts.)

Alla redskap är inte tillgängliga i samtliga regioner. Kontakta Cat-återförsäljaren för information om vilka konfigurationer som är tillgängliga i din region.

Passar
 Endast räckviddsfront
 Tillåten användning på maskin, under 50 %
 Inget resultat

CAT SPRINTGRIPFÄSTE

Underrede		Långt fast underrede			
Motvikt		9,0 ton (19 842 lb)			
Bomtyp		Räckvidd		Massgrävning	
Stickans längd		2,9 m (9 fot 6 tum)	3,35 m (11 fot 0 tum)	2,5 m (8 fot 2 tum)	3,0 m (9 fot 10 tum)
Hydraulhammare	H160 S	✓	✓	✓	✓
	H180 GC S	✓	✓	✓	✓
	H180 S	✓*	✓*	✓	✓
Kombiverktyg	MP332 Betongskärkäft	✓	✓		
	MP332 rivningskäft	✓	✓		
	MP332 Pulveriseringskäft	✓	✓		
	MP332 Skärkäft	✓	✓		
	MP332 Tankskärkäft	✓	✓		
	MP332 Universalkäft	✓	✓		
	MP332 Betongskärkäft, plan ovansida	✓	✓		
	MP332 Rivningskäft, plan ovansida	✓	✓		
	MP332 Pulveriseringskäft, plan ovansida	✓	✓		
	MP332 Skärkäft, plan ovansida	✓	✓		
	MP332 Tankskärkäft, plan ovansida	✓	✓		
	MP332 Universalkäft, plan ovansida	✓	✓		
	MP345 Betongskärkäft	✓	✓*	✓	
	MP345 Rivningskäft	✓*		✓*	
	MP345 Pulveriseringskäft	✓*		✓*	
	MP345 Skärkäft	✓	✓*	✓	
MP345 Betongskärkäft, plan ovansida	✓*		✓*		
MP345 Skärkäft, plan ovansida	✓*		✓*		
Rivnings- och sorteringsgrip	G345	✓	✓	✓	✓
	G345 Plan ovansida	✓	✓	✓	✓
Pulveriserare	P232 sekundär pulveriserare	✓	✓		
	P332 primär pulveriserare	✓	✓		
	P332 primär pulveriserare-plan översida	✓	✓		
	P345 primär pulveriserare			✓*	

(fortsättning på nästa sida)

Specifikationer för Hydraulgrävmaskin 350

Vägledning för val av arbetsredskap – Europa och Turkiet (forts.)

Alla redskap är inte tillgängliga i samtliga regioner. Kontakta Cat-återförsäljaren för information om vilka konfigurationer som är tillgängliga i din region.

Passar

* Endast räckviddsfront

Inget resultat

CW-55 ANPASSAT REDSKAPSFÄSTE

Underrede		Långt fast underrede			
Motvikt		9,0 ton (19 842 lb)			
Bomtyp		Räckvidd		Massgrävning	
Stickans längd		2,9 m (9 fot 6 tum)	3,35 m (11 fot 0 tum)	2,5 m (8 fot 2 tum)	3,0 m (9 fot 10 tum)
Hydraulhammare	H160 S	✓	✓	✓	✓
	H180 GC S	✓	✓	✓	✓
	H180 S	✓	✓	✓	✓
	H190 S	✓*		✓	
Kombiverktyg	MP332 Betongskärkäft	✓	✓		
	MP332 rivningskäft	✓	✓		
	MP332 Pulveriseringskäft	✓	✓		
	MP332 Skärkäft	✓	✓		
	MP332 Tankskärkäft	✓	✓		
	MP332 Universalkäft	✓	✓		
	MP332 Betongskärkäft, plan ovansida	✓	✓		
	MP332 Rivningskäft, plan ovansida	✓	✓		
	MP332 Pulevriseringskäft, plan ovansida	✓	✓		
	MP332 Skärkäft, plan ovansida	✓	✓		
	MP332 Tankskärkäft, plan ovansida	✓	✓		
	MP332 Universalkäft, plan ovansida	✓	✓		
	MP345 Betongskärkäft	✓	✓*	✓	✓
	MP345 Rivningskäft	✓*		✓	✓*
	MP345 Pulveriseringskäft	✓*		✓	✓*
	MP345 Skärkäft	✓	✓*	✓	✓
	MP345 Betongskärkäft, plan ovansida	✓*		✓	✓*
	MP345 Rivningskäft, plan ovansida			✓*	
MP345 Pulevriseringskäft, plan ovansida			✓*		
MP345 Skärkäft, plan ovansida	✓*		✓	✓*	
Rivnings- och sorteringsgripar	G345	✓	✓	✓	✓
	G345 Plan ovansida	✓	✓	✓	✓
Mobil sax för skrothantering och rivningsarbeten	S3050 plan översida			✓*	
Pulveriserare	P232 sekundär pulveriserare	✓	✓		
	P332 primär pulveriserare	✓	✓		
	P332 primär pulveriserare-plan översida	✓	✓		
	P345 primär pulveriserare	✓*		✓	✓*
	P345 primär pulveriserare-plan översida			✓*	

BOMMONTERADE REDSKAP

Underrede		Långt fast underrede	
Motvikt		9,0 ton (19 842 lb)	
Bomtyp		Räckvidd	Massgrävning
Mobil sax för skrothantering och rivningsarbeten	S2090	✓	✓
	S3070 plan ovansida	✓	
	S3090 plan ovansida	✓*	

Specifikationer för Hydraulgrävmaskin 350

Redskapserbudanden - Nordamerika

Alla redskap är inte tillgängliga i samtliga regioner. Kontakta Cat-återförsäljaren för information om vilka konfigurationer som är tillgängliga i din region.

Passar
 * Endast räckviddsfront
 Inget resultat
 1 800 kg/m³ (3 000 lb/yd³)
 1 200 kg/m³ (2 000 lb/yd³)

REDSKAP FÖR PINNFÄSTE

Underrede		Långt fast underrede			
Motvikt		9,0 ton (19 842 lb)			
Bomtyp		Räckvidd		Massgrävning	
Stickans längd		3,35 m (11 fot 0 tum)	3,9 m (12 fot 10 tum)	2,5 m (8 fot 2 tum)	3,0 m (9 fot 10 tum)
Hydraulhammare	H160 S	✓	✓	✓	✓
	H180 GC	✓	✓	✓	✓
	H180 GC S	✓	✓	✓	✓
	H180 S	✓	✓	✓	✓
	H190 S	✓	✓*	✓	✓
Kombiverktyg	MP332 Betongskärkäft	✓	✓		
	MP332 rivningskäft	✓	✓		
	MP332 Pulveriseringskäft	✓	✓		
	MP332 Skärkäft	✓	✓		
	MP332 Tankskärkäft	✓	✓		
	MP332 Universalkäft	✓	✓		
	MP332 Betongskärkäft, plan ovansida	✓	✓		
	MP332 Rivningskäft, plan ovansida	✓	✓		
	MP332 Pulevriseringskäft, plan ovansida	✓	✓		
	MP332 Skärkäft, plan ovansida	✓	✓		
	MP332 Tankskärkäft, plan ovansida	✓	✓		
	MP332 Universalkäft, plan ovansida	✓	✓		
	MP345 Betongskärkäft	✓	✓	✓	✓
	MP345 Rivningskäft	✓	✓	✓	✓
	MP345 Pulveriseringskäft	✓	✓	✓	✓
	MP345 Skärkäft	✓	✓	✓	✓
	MP345 Betongskärkäft, plan ovansida	✓	✓	✓	✓
MP345 Rivningskäft, plan ovansida	✓	✓*	✓	✓	
MP345 Pulevriseringskäft, plan ovansida	✓	✓*	✓	✓	
MP345 Skärkäft, plan ovansida	✓	✓	✓	✓	
Rivnings- och sorteringsgrip	G345	✓	✓	✓	✓
Mobil sax för skrothantering och rivningsarbeten	S3050 plan översida	✓*		✓	✓
Pulveriserare	P232 sekundär pulveriserare	✓	✓		
	P332 primär pulveriserare	✓	✓		
	P332 primär pulveriserare-plan översida	✓	✓		
Grip med sektionssklor	GSH455-1000	●	●		
	GSH455-1500	●	●		
	GSH455-2000	○	○		
	GSH555-1000	●	●		
	GSH555-1500	●	○		
Gripkoppor	CTV30-1900	○	○		
	CTV30-2300	○			
	CTV30-2500	○			

(fortsättning på nästa sida)

Specifikationer för Hydraulgrävmaskin 350

Redskapserbudanden - Nordamerika (Forts.)

Alla redskap är inte tillgängliga i samtliga regioner. Kontakta Cat-återförsäljaren för information om vilka konfigurationer som är tillgängliga i din region.

Passar

* Endast räckviddsfront

Inget resultat

CAT SPRINTGRIPFÄSTE

Underrede		Långt fast underrede	
Motvikt		9,0 ton (19 842 lb)	
Bomtyp		Räckvidd	
Stickans längd		3,35 m (11 fot 0 tum)	3,9 m (12 fot 10 tum)
Hydraulhammare	H160 S	✓	✓
	H180 GC	✓	✓*
	H180 GC S	✓	✓
	H180 S	✓	✓*
Kombiverktyg	MP332 Betongskärkäft	✓	✓
	MP332 rivningskäft	✓	✓
	MP332 Pulveriseringskäft	✓	✓
	MP332 Skärkäft	✓	✓
	MP332 Tankskärkäft	✓	✓
	MP332 Universalkäft	✓	✓
	MP332 Betongskärkäft, plan ovansida	✓	✓
	MP332 Rivningskäft, plan ovansida	✓	✓
	MP332 Pulveriseringskäft, plan ovansida	✓	✓
	MP332 Skärkäft, plan ovansida	✓	✓
	MP332 Tankskärkäft, plan ovansida	✓	✓*
	MP332 Universalkäft, plan ovansida	✓	✓
	MP345 Betongskärkäft	✓*	
	MP345 Skärkäft	✓*	
Rivnings- och sorteringsgrip	G345	✓	✓
Pulveriserare	P232 sekundär pulveriserare	✓	✓
	P332 primär pulveriserare	✓	✓
	P332 primär pulveriserare-plan översida	✓	✓

BOMMONTERADE REDSKAP

Underrede		Långt fast underrede	
Motvikt		9,0 ton (19 842 lb)	
Bomtyp		Räckvidd	Massgrävning
Mobil sax för skrothantering och rivningsarbeten	S2090	✓	✓
	S3070 plan ovansida	✓	
	S3090 plan ovansida	✓*	

Specifikationer för Hydraulgrävmaskin 350

Redskapserbudanden - Chile

Alla redskap är inte tillgängliga i samtliga regioner. Kontakta Cat-återförsäljaren för information om vilka konfigurationer som är tillgängliga i din region.

Passar

* Endast räckviddsfront

Inget resultat

REDSKAP FÖR PINNFÄSTE

Underrede		Långt fast underrede	
Motvikt		9,0 ton (19 842 lb)	
Bomtyp		Massgrävning	
Stickans längd		2,5 m (8 fot 2 tum)	3,0 m (9 fot 10 tum)
Hydraulhammare	H160 S	✓	✓
	H180 GC	✓	✓
	H180 GC S	✓	✓
	H180 S	✓	✓
	H190 S	✓	✓
Kombiverktyg	MP345 Betongskärkäft	✓	✓
	MP345 Rivningskäft	✓	✓
	MP345 Pulveriseringskäft	✓	✓
	MP345 Skärkäft	✓	✓
	MP345 Betongskärkäft, plan ovansida	✓	✓
	MP345 Rivningskäft, plan ovansida	✓	✓
	MP345 Pulveriseringskäft, plan ovansida	✓	✓
Rivnings- och sorteringsgrip	G345	✓	✓
	G345 Plan ovansida	✓	✓
Pulveriserare	P245 sekundär pulveriserare	✓	✓*
	P345 primär pulveriserare	✓	✓
	P345 primär pulveriserare-plan översida	✓	✓*
Mobil sax för skrothantering och rivningsarbeten	S3050 plan översida	✓	✓

CAT SPRINTGRIPFÄSTE

Underrede		Långt fast underrede	
Motvikt		9,0 ton (19 842 lb)	
Bomtyp		Massgrävning	
Stickans längd		2,5 m (8 fot 2 tum)	3,0 m (9 fot 10 tum)
Hydraulhammare	H160 S	✓	✓
	H180 GC	✓*	✓*
	H180 GC S	✓	✓
	H180 S	✓	✓
Kombiverktyg	MP345 Betongskärkäft	✓	
	MP345 Rivningskäft	✓*	
	MP345 Pulveriseringskäft	✓*	
	MP345 Skärkäft	✓	
	MP345 Skärkäft, plan ovansida	✓*	
Rivnings- och sorteringsgrip	G345	✓	✓
	G345 Plan ovansida	✓	✓

(fortsättning på nästa sida)

Specifikationer för Hydraulgrävmaskin 350

Redskapserbudanden - Chile (forts.)

Alla redskap är inte tillgängliga i samtliga regioner. Kontakta Cat-återförsäljaren för information om vilka konfigurationer som är tillgängliga i din region.

Passar

* Endast räckviddsfront

Inget resultat

CW-55 ANPASSAT REDSKAPSFÄSTE

Underrede		Långt fast underrede	
Motvikt		9,0 ton (19 842 lb)	
Bomtyp		Massgrävning	
Stickans längd		2,5 m (8 fot 2 tum)	3,0 m (9 fot 10 tum)
Hydraulhammare	H160 S	✓	✓
	H180 GC	✓	✓
	H180 GC S	✓	✓
	H180 S	✓	✓
	H190 S	✓*	
Kombiverktyg	MP345 Betongskärkäft	✓	✓*
	MP345 Rivningskäft	✓	✓*
	MP345 Pulveriseringskäft	✓	✓*
	MP345 Skärkäft	✓	✓*
	MP345 Betongskärkäft, plan ovansida	✓	
	MP345 Rivningskäft, plan ovansida	✓*	
	MP345 Pulveriseringskäft, plan ovansida	✓*	
	MP345 Skärkäft, plan ovansida	✓	
Rivnings- och sorteringsgrip	G345	✓	✓
	G345 Plan ovansida	✓	✓
Pulveriserare	P345 primär pulveriserare	✓	
Mobil sax för skrothantering och rivningsarbeten	S3050 plan översida	✓*	

CAT SPRINTGRIPFÄSTE

Underrede		Långt fast underrede
Motvikt		9,0 ton (19 842 lb)
Bomtyp		Massgrävning
Mobil sax för skrothantering och rivningsarbeten	S2090	✓

(fortsättning på nästa sida)

350 Standardutrustning och tillval

Standardutrustning och tillval

Standardutrustning och tillval kan variera. Kontakta Cat-återförsäljaren om du vill ha mer information.

	Standard	Tillval		Standard	Tillval
BOMMAR, STICKOR OCH LÄNKAGE			ELSYSTEM		
6,55 m (21 fot 6 tum) massgrävingsbom		✓	Underhållsfria 1 000 CCA-batterier (x2)	✓	
6,9 m (20 fot 8 tum) räckviddsbom		✓	Central elektrisk strömställare	✓	
2,5 m (8 fot 2 tum) sticka för massgrävning		✓	LED-belysning på chassi och bom	✓	
3,0 m (9 fot 10 tum) sticka för massgrävning		✓	Premiumarbetsbelysning runt hela maskinen		✓
2,9 m (9 fot 6 tum) räckviddssticka		✓	MOTOR		
3,35 m (11 fot 0 tum) räckviddssticka		✓	115 A generator	✓	
3,9 m (12 fot 10 tum) räckviddssticka		✓	Motorvärmare för kallstart		✓
Skoplänkage, UB-serien med lyftögla		✓	Tre valbara lägen: Power, Smart, Eco	✓	
Skoplänkage, TB-serien med lyftögla		✓	Automatisk motorvarvtsreglering	✓	
CAT-TEKNIK			Kylkapacitet för hög omgivningstemperatur upp till 52 °C (126 °F)	✓	
VisionLink®*	✓		Hydraulisk reversibel fläkt	✓	
Fjärrstyrd blinksignal	✓		-18 °C (0 °F) kallstartfunktion	✓	
Felsökning på distans	✓		-32 °C (-25 °F) kallstartskapacitet		✓
Cat Grade-anslutning		✓	Luftfilter med dubbla element och integrerad förrenare	✓	
Kompatibelt med radioenheter och basstationer från Trimble, Topcon och Leica.	✓		Dubbelt huvudfilter, fyra mikron	✓	
Möjlighet att montera 3D-system från Trimble, Topcon och Leica.	✓		10 mikron primärt filter med vattenavskiljare	✓	
Cat Grade med 2D	✓ ¹		Elektrisk bränsleluftningspump	✓	
Förberedd för Cat Grade 2D-redskap (ARO) som tillval		✓	Säker start med PIN-kod	✓	
Cat Grade 3D enkel GNSS		✓	Fjärravstängning	✓	
Cat Grade med 3D – dubbel GNSS		✓			
Cat Assist		✓ ¹			
– Grade Assist					
– Boom Assist					
– Bucket Assist					
– Swing Assist					
– Lift Assist					
Cat Payload:		✓ ¹			
– Statisk vikt					
– Semiautomatisk kalibrering					
– Payload/cykelinformation					
– USB-rapportfunktion					
Laserinfångare		✓			
Identifiering av arbetsredskap (PL161)	✓				
Spårning av arbetsredskap (PL161)	✓				
Inbyggd Cat-tiltrotator (TRS)		✓			
Förrcoachning		✓			

(fortsättning på nästa sida)

*Anslut prenumeration endast. Anslut prenumeration endast. Kontakta återförsäljaren för mer information.

¹Tillval i Turkiet och Chile

Standardutrustning och tillval (fortsättning)

Standardutrustning och tillval kan variera. Kontakta Cat-återförsäljaren om du vill ha mer information.

	Standard	Tillval		Standard	Tillval
HYDRAULISKT SYSTEM			SERVICE OCH UNDERHÅLL		
Återgenereringskrets för bom och sticka	✓		Integrerat system för hantering av fordonshälsa	✓	
Elektronisk huvudreglerventil	✓		Grupperade motorolje- och bränslefilter	✓	
Automatisk hydrauloljeuppvärmning	✓		Schemalagda oljeprovtagningsutlopp (S-O-S SM)	✓	
Auto Dig Boost	✓ ¹		Elektrisk bränslepåfyllningspump med automatisk avstängning	✓ ⁷	
Automatisk funktion för tunga lyft	✓		Klar för QuickEvac TM -underhåll		✓
Kan användas med biohydraulolja	✓		UNDERREDE OCH RAMVERK		
Finsväng	✓ ²	✓ ³	Långt underrede	✓	
Svängdämpningsventil	✓		Bogserögla på basramen	✓	
Automatisk svängparkeringsbroms	✓		Bandstyrskydd, fullängd		✓
Hydraulreturfilter med hög kapacitet	✓		Tvådelade, segmentuppdelade bandstyrningsskydd		✓
Två körhastigheter	✓		Svivelkydd	✓	
Kombinerad tvåvägs extrakrets		✓	HD bottenkydd	✓	
Extra krets för medeltryck		✓	Kraftiga drivmotorskydd	✓	
Krets för redskapsfäste för Cat-pinnmontering		✓	Fettsmort band	✓	
Krets för redskapsfäste för dedikerad motvikt		✓	HD-svängram	✓	
Övervakning av hydraulisk effektivitet		✓	HB-svänglager	✓	
TRYGGHET OCH SÄKERHET			9,0 ton (19 842 lb) motvikt	✓	
2D E-gräns:	✓ ¹		600 mm (24 tum) bandplattor av tvåkamstyp, HD		✓
– E-tak			750 mm (30 tum) bandplattor av trekamstyp		✓
– E-golv			900 mm (35 tum) bandplattor av trekamstyp		✓
– E-svängning					
– E-vägg					
– E-hyttundvikning					
Automatiskt hammarstopp	✓				
Caterpillar One Key säkerhetssystem	✓				
Låsbar yttre verktygs-/förvaringsbox	✓				
Låsbar dörr samt bränsle- och hydraultank	✓				
Låsbart bränsleavtappningsutrymme	✓				
Serviceplattform med halkskyddsplåt och nedsänkta bultar	✓				
Ledstång och handtag på höger sida	✓				
Signalhorn	✓				
Körlarm	✓ ³				
Svänglarm		✓			
Sekundär strömställare för motoravstängning på marknivå	✓				
Låsbar huvudströmbrytare	✓				
Backventil för bomsänkning	✓ ⁴	✓ ⁵			
Backventil för sticksänkning	✓ ⁴	✓ ⁵			
Backkamera	✓				
Kamera på höger sida	✓				
360° sikt		✓			
Förarskydd (övre skydd)		✓			
Inspektionsbelysning		✓			

¹Tillval i Turkiet

²Standard i Nordamerika, Australien och Nya Zeeland

³Tillval i Europa

⁴Standard i Europa, Australien och Nya Zeeland

⁵Tillval i Nordamerika och Turkiet

⁶Endast Nordamerika

⁷Endast Europa

Satser och redskap som monteras hos återförsäljaren

Tillbehören kan variera. Kontakta Cat-återförsäljaren om du vill ha mer information.

HYTT

- Radiell nedre torkare
- V/H elektrisk pedal för verktygsstyrning
- Bakre fönster med dubbla utgångar
- Regnskydd med hyttskydd
- Rullbälte, 75 mm (3 tum)

ELSYSTEM

- Premiumarbetsbelysning runt hela maskinen

SKYDD

- Sidostötdämpare i gummi
- Gallerskydd, full front
- Gallerskydd, halvfront
- Fullt vandaliseringsskydd

TRYGGHET OCH SÄKERHET

- Bluetooth®-mottagarsats
- Bluetooth-nyckel
- Förarskydd (övre skydd)
- Cat Detect – Personavkänning
- Cat Command – Fjärrstyrningssats

	Deluxe	Premium
ROPS-skydd	●	●
Högupplöst 203 mm (8 tum) LCD-pekskärm	●	X
Högupplöst 254 mm (10 tum) LCD-pekskärm	○	●
Automatisk tvåzonsluftkonditionering	●	●
Snabbvalsrott och kortkommandon för monitorstyrning	●	●
Nyckelfri motorstyrning	●	●
Konsol som kan höjjusteras	●	●
Uppfällbar konsol på vänster sida	●	●
Luftfjädrat säte med uppvärmning	●	X
Uppvärmd och ventilerad stol med luftfjädring	X	●
51 mm (2 tum) säkerhetsbälte	●	●
Monitor med integrerad Bluetooth-radio och USB-/Aux-portar	●	●
12V DC-eluttag	●	●
Dokumentförvaring	●	●
Förvaring i taket och baktill med nät	●	●
Mugghållare	●	●
Mugghållare	●	●
Öppningsbar tvådelad vindruta	●	●
Främre vindruta i ett stycke	X	○
Bakruta, nödutgång	●	●
Radiell vindrutetorkare med spolare	●	X
Parallella vindrutetorkare	X	●
Öppningsbart takfönster av polykarbonat	●	●
LED-lampor i hytten	●	●
Välkomstljus i golvet	●	●
Taksolskydd	●	●
Nedrullningsbart solskydd fram	●	●
Nedrullningsbart solskydd bak	○	●
Tvättbar golvmatta	●	●
Förberedd för roterande varningsljus	●	●
Cats stickstyrning	○	○
Extrarelä	○	○

● Standard

○ Tillval

X En tillgängligt

350 Miljödeklaration

Följande information gäller för maskinen vid tidpunkten för sluttillverkning, konfigurerad för försäljning i de regioner som omfattas av det här dokumentet. Innehållet i den här deklARATIONEN gäller från och med utfärdandet. Innehåll relaterat till maskinens funktioner och specifikationer kan dock komma att ändras utan föregående meddelande. Ytterligare information finns i maskinens drifts- och underhållshandbok.

Mer information om hållbarhet i praktiken och våra framsteg finns på <https://www.caterpillar.com/en/company/sustainability>.

Motor

- Cat® C9.3B-motorn uppfyller emissionsnormerna enligt U.S. EPA Tier 4 Final, EU steg V och Japan 2014.
- Dieselmotorer från Cat måste använda ULSD (dieselbränsle med ultralåg svavelhalt på 15 ppm svavel eller mindre) eller ULSD blandat med följande koldioxidsnåla bränslen upp till:
 - ✓ 20 % biodiesel FAME (metylester av fettsyra)*
 - ✓ 100 % förnybar diesel, HVO (hydrogenated vegetable oil) och GTL-bränslen (gas till vätska)

Se riktlinjerna för tillämpning. Kontakta Cat-återförsäljaren eller "Caterpillar Machine Fluids Recommendations" (SEBU6250) för mer information.

**Motorer utan någon enhet för efterbehandling kan använda högre blandningar med upp till 100 % biodiesel.*

***Utsläpp av växthusgaser från avgasröret med bränslen med lägre kolintensitet. Är i stort sett desamma som traditionella bränslen.*

Luftkonditioneringssystem

- Luftkonditioneringssystemet på denna maskin innehåller kylmedel R134a med fluorerade växthusgaser (Global uppvärmningspotential = 1430). Systemet innehåller 1,0 kg (2,2 lb) kylmedel som motsvarar CO₂ på 1,430 ton (1,576 US-ton).

Färg

- Högsta tillåtna koncentration av följande tungmetaller i färg (mätt i ppm):
 - Barium < 0,01 %
 - Kadmium < 0 01 %
 - Krom < 0 01 %
 - Bly < 0 01 %

Ljudprestanda

ISO 6395:2008 (utanför) – 107 dB(A)

ISO 6396:2008 (i hytten) – 75 dB(A)

- Hörselskydd kan erfordras vid arbete med en öppen förarplats och hytt (om den inte är rätt underhållen eller när dörrarna/fönstren är öppna) under längre tidsperioder eller i en bullrig omgivning.

Oljor och vätskor

- Kylvätskor med etylenglykol fylls på i Caterpillar-fabriken. Cat frostskyddsmedel/kylarvätska för dieselmotorer (DEAC) och Cat kylarvätska med förlängd livslängd (ELC) kan återvinnas. Prata med din Cat-återförsäljare för mer information.
- Cat BIO HYDO™ Advanced är en biologiskt nedbrytbar hydraulolja med EU:s miljömärke.
- Ytterligare vätskor kommer sannolikt att förekomma – se drifts- och underhållshandboken eller tillämpnings- och installationsguiden för fullständiga vätskerekommendationer och underhållsintervall.

Funktioner och teknik

- Följande funktioner och teknik kan bidra till bränslebesparingar och/eller minskade koldioxidutsläpp. Funktionerna kan variera. Kontakta Cat-återförsäljaren om du vill ha mer information.
 - Avancerade hydrauliksystem balanserar kraft och effektivitet
 - Smart-läge som matchar maskinens kraft till kraven automatiskt
 - Eco-läget minimerar bränsleförbrukningen vid lätt belastning
 - Du kan fjärrövervaka maskinens bränsleförbrukning, skick, position, timmar och på begäran via onlinegränssnittet Product Link™ och VisionLink®
 - Lägre underhållskostnader tack vare längre serviceintervall och längre livslängd på bränsle-, olje- och luftfilter

Utförlig information om Cats produkter, återförsäljarservice och branschlösningar finns på vår webbplats www.cat.com

© 2023 Caterpillar
Alla rättigheter förbehålles

Material och specifikationer kan ändras utan föregående meddelande. Maskinerna som visas på bilderna kan vara försedda med extrautrustning. Kontakta Cat-återförsäljaren beträffande tillgängliga alternativ.

CAT, CATERPILLAR, LET'S DO THE WORK, deras respektive logotyper, "Caterpillar Corporate Yellow", "Power Edge" och Cat "Modern Hex", såväl som företagets och produkternas identitet i detta dokument, är varumärken som tillhör Caterpillar och får inte användas utan medgivande. VisionLink är ett varumärke som tillhör Caterpillar Inc. och är registrerat i USA och andra länder.

AWXQ3475-02 (12-2023)
Ersätter AWXQ3475-01
Versionsnummer: 06C
(Aus-NZ, Europe, Turkey,
N Am, Chile)

