



# MH3022

Graafmachine in overslaguitvoering

## Technische specificaties

Configuraties en kenmerken kunnen per regio verschillen. Raadpleeg uw Cat® dealer voor de verkrijgbaarheid in uw regio.

### Inhoudsopgave

<b>Specificaties</b> .....	<b>2</b>
Motor .....	2
Transmissie .....	2
Vulhoeveelheden .....	2
Zwenkmechanisme .....	2
Onderwagen .....	2
Bedrijfsgegewicht <sup>1</sup> .....	2
Hydraulisch systeem .....	3
Banden .....	3
Emissies en veiligheid .....	3
Normen .....	3
Geluidsniveau .....	3
Airconditioningsysteem .....	3
Gewicht .....	4
Afmetingen:	
MH-giek .....	5
Afmetingen onderwagen .....	6
VA-giek .....	7
Eendelige giek .....	7
Werkbereiken:	
MH-giek .....	8
VA-giek .....	10
Eendelige giek .....	11
Hefvermogen .....	12
Aanbodgids uitrustingsstukken:	
Europa .....	23
Noord-Amerika .....	30
Australië/Nieuw-Zeeland .....	35
<b>Standaard en optionele uitrusting</b> .....	<b>36</b>
<b>Door dealer geïnstalleerde kits en uitrustingsstukken</b> .....	<b>38</b>
<b>Cabineopties</b> .....	<b>39</b>
<b>Milieuverklaring MH3022</b> .....	<b>40</b>

# MH3022 graafmachine in overslaguitvoering Specificaties

## Motor

Motortype	Cat® C4.4	
Nettovermogen – ISO 9249	108 kW	145 hp
Nettovermogen – ISO 9249 (metrisch)	147 hp (PS)	
Motorvermogen – ISO 14396	110 kW	148 hp
Motorvermogen – ISO 14396 (metrisch)	150 hp (PS)	
Boring	105 mm	4.1 in
Slag	127 mm	5 in
Cilinderinhoud	4,4 L	268.5 in <sup>3</sup>
Aantal cilinders	4	
Geschikt voor biodiesel	Tot B20 <sup>(1)</sup>	

- Voldoet aan emissienormen Amerikaanse EPA Tier 4 Final en EU Stage V.
- Aanbevolen voor gebruik tot een hoogte van 3000 m (9843') met correctie van motorvermogen boven 3000 m (9843').
- Het opgegeven vermogen wordt getest volgens de gespecificeerde norm die van kracht was op het moment van productie.
- Het opgegeven nettovermogen is het beschikbare vliegwiilvermogen als de motor is uitgerust met een ventilator, luchtfilter, CEM-uitlaatgasnabehandeling, dynamo en koelventilator draaiend op middelhoog toerental.
- Motortoerental bij 2000 tpm.

<sup>(1)</sup>Cat dieselmotoren moeten gebruikmaken van ULSD (dieselbrandstof met ultralaag zwavelgehalte van 15 ppm of minder) of ULSD gemengd met de volgende brandstoffen\*\* met lagere koolstofintensiteit tot:

- ✓ 20% biodiesel FAME (vetzuurmethylester)\*
- ✓ 100% hernieuwbare diesel, HVO (gehydrogeneerde plantaardige olie) en GTL (gas-to-liquid) brandstoffen

Raadpleeg de richtlijnen voor succesvolle toepassing. Neem contact op met uw Cat dealer of raadpleeg de "Aanbevolen vloeistoffen voor Caterpillar machines" (SEBU6250) voor meer informatie.

*\*Motoren zonder systemen voor nabehandeling kunnen hogere mengsels gebruiken, tot 100% biodiesel (raadpleeg uw Cat dealer voor het gebruik van mengsels met meer dan 20% biodiesel).*

*\*\*De broeikasgasemissies in de uitlaatpijp van brandstoffen met een lagere koolstofintensiteit zijn in wezen gelijk aan die van traditionele brandstoffen.*

## Transmissie

Vooruit/achteruit		
1e versnelling	8 km/h	5.0 mph
2e versnelling (zonder stuurwiel)	15 km/h	9.3 mph
2e versnelling	20 km/h	12.4 mph
Kruipversnelling		
1e versnelling	6 km/h	3.4 mph
2e versnelling	15 km/h	9.3 mph
Trekkracht		
Maximaal klimvermogen (23.500 kg/51,800 lb)	65%	

## Vulhoeveelheden

Inhoud van brandstoftank	350 L	92.5 gal
Koelsysteem	36 L	9.5 gal
Motorolie	13 L	3.4 gal
Eindaandrijving (per stuk)	2,5 L	0.7 gal
Hydraulisch systeem (inclusief tank)	345 L	91.1 gal
Hydrauliekolietank	155 L	40.9 gal
Tank voor dieseluitletvlloeistof (DEF)	30 L	7.9 gal
Achteras - differentieel	14 L	3.7 gal
Gestuurde as - differentieel	10,5 L	2.8 gal
Power Shift-transmissie	2,5 L	0.7 gal

## Zwenkmechanisme

Zwenksnelheid	8 tpm	
Maximaal zwenkkoppel	54 kNm	39,533 lbf-ft

## Onderwagen

Bodemvrijheid	330 mm	13"
Maximale stuurhoek	35°	
Aspendelhoek	5°	
Minimale draaistraal:		
Buitenzijde van band	6400 mm	21 ft

## Bedrijfsgewicht<sup>1</sup>

Minimaal	21.200 kg	46,750 lb
Maximaal	24.500 kg	54,000 lb
Typische configuraties:		
VA-giek <sup>2</sup>	22.900 kg	50,500 lb
Afvalverwerking <sup>3</sup>	23.000 kg	50,700 lb
Schrootverwerking <sup>4</sup>	23.000 kg	50,700 lb

<sup>1</sup> Bedrijfsgewicht inclusief volle brandstoftank, machinist, uitrustingsstuk van 1400 kg (3,100 lb). Het gewicht is afhankelijk van de configuratie.

<sup>2</sup> De configuratie van de VA-giek omvat een VA-giek van 5.26 m (17'3"), een stick van 2.9 m (9'6"), een uitrustingsstuk van 1400 kg (3,100 lb) en luchtbanden.

<sup>3</sup> De configuratie voor afvalverwerking omvat een MH-giek van 6.4 m (21'0"), een rechte MH-stick van 4.3 m (14'1"), een uitrustingsstuk van 1400 kg (3,100 lb) en massieve banden.

<sup>4</sup> De configuratie voor schrootverwerking omvat een MH-giek van 5.35 m (17'7"), een MH drop nose-stick van 4.5 m (14'9"), een uitrustingsstuk van 1400 kg (3,100 lb), bescherming van machinist (Operator Protective Guards - OPG), een 15 kW (20 hp) generator en massieve banden.

# Specificaties van graafmachine MH3022 in overslaguitvoering

## Hydraulisch systeem

Maximale druk – Uitrustingsstucircuit		
Normaal	35.000 kPa	5,076 psi
Groot hefvermogen	37.000 kPa	5,366 psi
Rijcircuit	35.000 kPa	5,076 psi
Maximale druk – Extra circuit		
Hoge druk	35.000 kPa	5,076 psi
Middelhoge druk	19.500 kPa	2,466 psi
Maximale druk – zwenkmechanisme	36.500 kPa	5,294 psi
Maximale opbrengst - uitrustingsstukken	306 L/min	81 gal/min
Maximale stroom – rijcircuit	220 L/min	58 gal/min
Maximale stroom – extra circuit		
Hoge druk	250 L/min	66 gal/min
Middelhoge druk	55 L/min	14.5 gal/min
Maximale stroom – zwenkmechanisme	95 L/min	25.1 gal/min
Giekcilinder (MH) – boring	130 mm	5 in
Giekcilinder (MH) – slag	983 mm	39 in
Stickcilinder (MH) – boring	110 mm	4 in
Stickcilinder (MH) – slag	1226 mm	48 inch
Giekcilinder (VA) – boring	130 mm	5 in
Giekcilinder (VA) – slag	906 mm	36 in
VAB-cilinder – boring	160 mm	6 in
VAB-cilinder – slag	731 mm	29 in
Giekcilinder (eendelig) – boring	130 mm	5 in
Giekcilinder (eendelig) – slag	906 mm	36 in
Stickcilinder – Boring	130 mm	5 in
Stickcilinder – Slag	1205 mm	47 in
Bakcilinder – Boring	110 mm	4 in
Bakcilinder – Slag	1077 mm	42 in

## Banden

Standaard	10.00-20 (dubbel massief rubber)
Optioneel	10.00-20 (dubbel lucht)

## Emissies en veiligheid

Motoremissie	VS EPA Tier 4 Final en EU Stage V	
Dieselluitlaatvloeistof	Moet voldoen aan ISO 22241	
Vloeistoffen (optioneel)		
Cat Bio™ HYDO Advanced	Snel biologisch afbreekbaar; gecertificeerd met EU Ecolabel (bloem)	
Biodiesel tot en met B20	Voldoet aan EN 14214 of ASTM D6751 met minerale dieselbrandstoffen volgens EN590- of ASTM D975-norm	
Trillingsniveaus		
Maximum hand/arm		
ISO 5349-2001	<2,5 m/s <sup>2</sup>	<8.2 ft/s <sup>2</sup>
Maximum gehele machine		
ISO/TR 25398:2006	<0,5 m/s <sup>2</sup>	<1.6 ft/s <sup>2</sup>
Overdrachtsfactor voor stoel		
ISO 7096:2020 – spectrale klasse EM5	<0,7	

## Normen

Remmen	ISO 3450:2011
Cabine/TOPS-constructie (kantelbeveiligingsconstructie)	EN474-5:2006 + A3:2013
OPG (optioneel)	ISO 10262:1998
Cabine/geluidsniveaus	Voldoet aan de van toepassing zijnde normen hieronder

## Geluidsniveaus

Geluid buiten cabine (ISO 6395:2008)	99 dB(A)
Geluid in de cabine (ISO 6396:2008)	70 dB(A)

- Geluid voor omstanders - Het op het etiket vermelde geluidsvermogensniveau voor omstanders vertegenwoordigt de gegarandeerde waarde volgens 2000/14/EC gewijzigd door 2005/88/EC, indien correct uitgerust, en wordt gemeten volgens de testprocedures en -omstandigheden zoals gespecificeerd in ISO 6395:2008. De metingen zijn uitgevoerd bij 70% van het maximale motorkoelventilatoroerental.
- Geluid in cabine - Het geluidsdrukniveau van de machinist wordt gemeten volgens de testprocedures en -omstandigheden zoals gespecificeerd in ISO 6396:2008 voor een door Caterpillar aangeboden cabine, als deze op de juiste manier is geïnstalleerd en onderhouden en wordt getest met de deur en ramen gesloten. De metingen zijn uitgevoerd bij 70% van het maximale motorkoelventilatoroerental.
- Gehoorbescherming kan nodig zijn wanneer gedurende langere tijd, of in lawaaierige omgevingen, wordt gewerkt met een open cabine (indien deze niet naar behoren is onderhouden voor gebruik met geopende deuren en/of ramen).
- Blue Angel-certificering.

## Airconditioningsysteem

Het airconditioningsysteem van deze machine bevat het gefluoreerde broeikasgas R134a als koelmiddel (potentiële bijdrage aan het broeikaseffect – 1430. Het systeem bevat 1,05 kg koelmiddel, dat een CO<sub>2</sub>-equivalent heeft van 1502 metrische ton.

# Specificaties van graafmachine MH3022 in overslaguitvoering

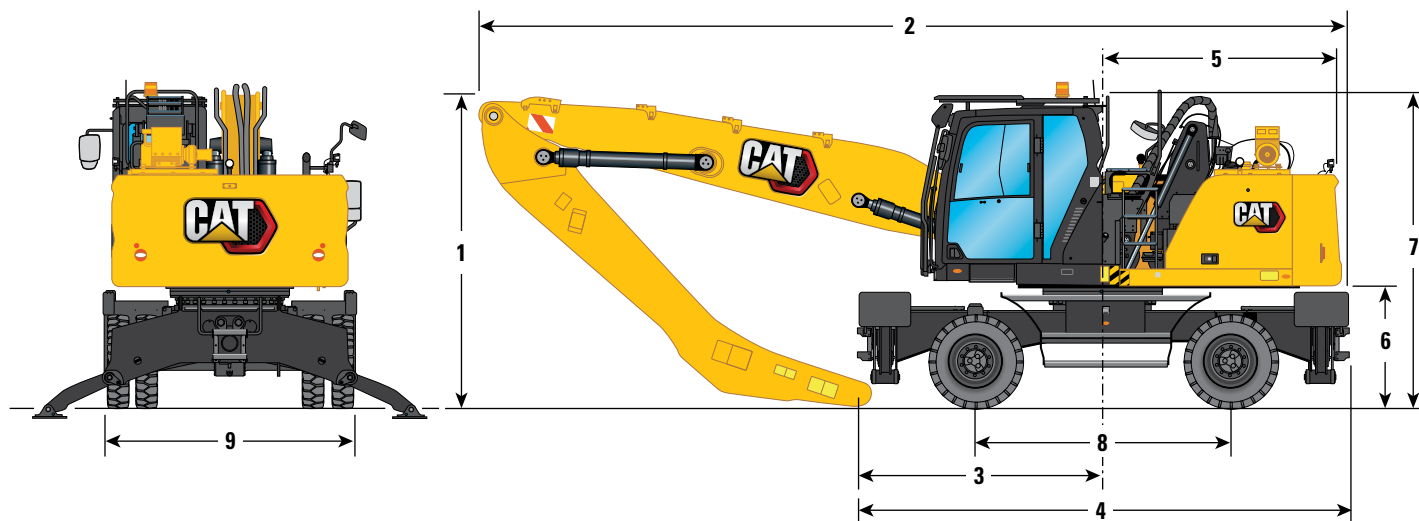
## Gewichten

	kg	lb
Gieken (inclusief giek- en stickcilinders, pennen en standaard hydrauliekleidingen):		
MH-giek van 5,35 m (17'7")	2350	5,200
MH-giek van 6,4 m (21'0")	2550	5,600
Eendelige giek van 5,65 m (18'6")	2300	5,050
VA-giek van 5,26 m (17'3")	2750	6,050
Sticks (inclusief bakcilinder en koppeling (indien aanwezig), pennen en standaard hydrauliekleidingen):		
Drop Nose MH-stick van 4,0 m (13'1")	1000	2,200
Drop Nose MH-stick van 4,5 m (14'9")	1050	2,300
Drop Nose MH-stick van 5,0 m (16'5")	1150	2,550
Rechte MH-stick van 4,3 m (14'1")	1400	3,100
Rechte stick van 2,5 m (8'2")	1000	2,200
Rechte stick van 2,9 m (9'6")	1050	2,300
Contragewicht:		
Standaard	3700	8,160
Onderwagen (inclusief assen en opstappen):		
MH-onderwagen van 2,55 m (8'4")	5100	11,250
MH-onderwagen met duwblad van 2,55 m (8'4")	5550	12,250
Banden:		
Luchtbanden (10.00-20 dubbel)	800	1,750
Massieve banden (10.00-20 dubbel)	1800	3,950
Uitrustingsstuk (inclusief montagesteun):		
G318-vuilstortgrijper (0,8 m <sup>3</sup> , 1.00 yd <sup>3</sup> )	1650	3,650
GSH420S-poliepgrijpers (0,6 m <sup>3</sup> , 0.75 yd <sup>3</sup> )	1250	2,750
GSH520S-poliepgrijpers (0,6 m <sup>3</sup> , 0.75 yd <sup>3</sup> )	1500	3,300
GSV520S-poliepgrijpers (0,6 m <sup>3</sup> , 0.75 yd <sup>3</sup> )	1350	3,000
knijperbakken, overslaggrijpers CTV15 (1 m <sup>3</sup> , 1.25 yd <sup>3</sup> )	1400	3,100
Vastgepende laadbak	700	1,550
CW-laadbak	700	1,550
Snelkoppelingen:		
Speciale CW snelkoppeling	250	550
Penkoppeling	400	900
Overige:		
15 kW (20 hp) Generator	400	900
Voor- en bovenbescherming cabine (OPG)	150	350

# Specificaties van graafmachine MH3022 in overslaguitvoering

## Afmetingen

Alle afmetingen zijn bij benadering en kunnen variëren afhankelijk van de gekozen bak. De waarden gelden met 10.00-20 enkelvoudige massieve banden.

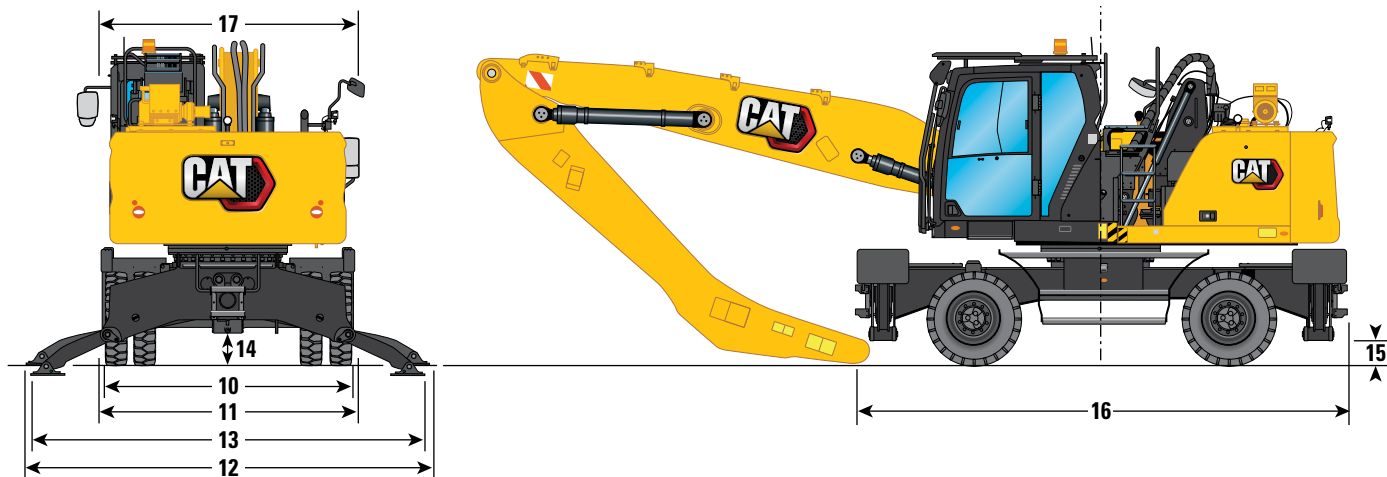


Giekopties	MH-giek 5,35 m (17'7")		MH-giek 6,4 m (21'0")				
	Stickopties		Drop Nose 4,0 m (13'1")	Recht 4,3 m (14'1")	Drop Nose 4,5 m (14'9")	5,0 m (16'5")	Recht 4,3 m (14'1")
<b>1</b> Verzendhoogte met bescherming van machinist (Operator Protective Guards - OPG) (met neergelaten leuning: voeg 70 mm [2.8 in] toe aan de hoogte indien niet neergelaten)	3350 mm (11'0")	3350 mm (11'0")	3350 mm (11'0")	3350 mm (11'0")	3350 mm (11'0")	3350 mm (11'0")	3350 mm (11'0")
<b>2</b> Transportlengte							
MH-onderwagen van 2,55 m (8'4")	8350 mm (27'5")	8300 mm (27'3")	8300 mm (27'3")	9450 mm (31'0")	9400 mm (30'10")	9400 mm (30'10")	9400 mm (30'10")
MH-onderwagen met duwblad van 2,55 m (8'4")	8650 mm (28'5")	8600 mm (28'3")	8600 mm (28'3")	9450 mm (31'0")	9400 mm (30'10")	9700 mm (31'10")	9400 mm (30'10")
<b>3</b> Steunpunt	2430 mm (8'0")	1790 mm (5'10")	1890 mm (6'2")	3460 mm (11'4")	2830 mm (9'3")	2240 mm (7'4")	2930 mm (9'7")
<b>4</b> Machinelengte							
MH-onderwagen van 2,55 m (8'4")	4950 mm (16'3")	4950 mm (16'3")	4950 mm (16'3")	4950 mm (16'3")	4950 mm (16'3")	4950 mm (16'3")	4950 mm (16'3")
MH-onderwagen met duwblad van 2,55 m (8'4")	5390 mm (17'8")	5390 mm (17'8")	5390 mm (17'8")	5390 mm (17'8")	5390 mm (17'8")	5390 mm (17'8")	5390 mm (17'8")
<b>5</b> Zwenkstraal over achterkant	2600 mm (8'6")	2600 mm (8'6")	2600 mm (8'6")	2600 mm (8'6")	2600 mm (8'6")	2600 mm (8'6")	2600 mm (8'6")
<b>6</b> Speling contragewicht	1300 mm (4'3")	1300 mm (4'3")	1300 mm (4'3")	1300 mm (4'3")	1300 mm (4'3")	1300 mm (4'3")	1300 mm (4'3")
<b>7</b> Hoogte van cabine							
Cabine neergelaten - zonder bescherming van machinist (Operator Protective Guards)	3350 mm (11'0")	3350 mm (11'0")	3350 mm (11'0")	3350 mm (11'0")	3350 mm (11'0")	3350 mm (11'0")	3350 mm (11'0")
Cabine neergelaten - met dakruitwisserbescherming	3470 mm (11'5")	3470 mm (11'5")	3470 mm (11'5")	3470 mm (11'5")	3470 mm (11'5")	3470 mm (11'5")	3470 mm (11'5")
Cabine neergelaten - met bescherming van machinist (Operator Protective Guards)	3350 mm (11'0")	3350 mm (11'0")	3350 mm (11'0")	3350 mm (11'0")	3350 mm (11'0")	3350 mm (11'0")	3350 mm (11'0")
Cabine geheven - zonder bescherming van machinist (Operator Protective Guards)	5750 mm (18'10")	5750 mm (18'10")	5750 mm (18'10")	5750 mm (18'10")	5750 mm (18'10")	5750 mm (18'10")	5750 mm (18'10")
Cabine geheven - met bescherming van machinist (Operator Protective Guards)	5750 mm (18'10")	5750 mm (18'10")	5750 mm (18'10")	5750 mm (18'10")	5750 mm (18'10")	5750 mm (18'10")	5750 mm (18'10")
Cabine geheven - Met dakruitwisserbescherming	5870 mm (19'3")	5870 mm (19'3")	5870 mm (19'3")	5870 mm (19'3")	5870 mm (19'3")	5870 mm (19'3")	5870 mm (19'3")
<b>8</b> Wielbasis	2600 mm (8'6")	2600 mm (8'6")	2600 mm (8'6")	2600 mm (8'6")	2600 mm (8'6")	2600 mm (8'6")	2600 mm (8'6")
<b>9</b> Transportbreedte	2540 mm (8'4")	2540 mm (8'4")	2540 mm (8'4")	2540 mm (8'4")	2540 mm (8'4")	2540 mm (8'4")	2540 mm (8'4")

# Specificaties van graafmachine MH3022 in overslaguitvoering

## Afmetingen onderwagen

Alle afmetingen zijn bij benadering en kunnen variëren afhankelijk van de gekozen bak. De waarden gelden met 10.00-20 enkelvoudige massieve banden.



### Breedte onderwagen

<b>10</b> Buitenzijde banden	2480 mm (8'2")
<b>11</b> Met stempelpoten omhoog	2540 mm (8'4")
<b>12</b> Met stempelpoten op de grond	4130 mm (13'7")
<b>13</b> Met stempelpoten geheel omlaag	4060 mm (13'4")
Maximale diepte stempelpoot	90 mm (0'4")

### Bodemvrijheid

<b>14</b> Axiale speling	330 mm (1'1")
<b>15</b> Speling stempelpoot	240 mm (0'9")

### 16 Lengte van onderwagen

Zonder duwblad	4900 mm (16'1")
Met duwblad	5365 mm (17'7")

<b>17</b> Framebreedte boven inclusief handrails	2540 mm (8'4")
--	----------------

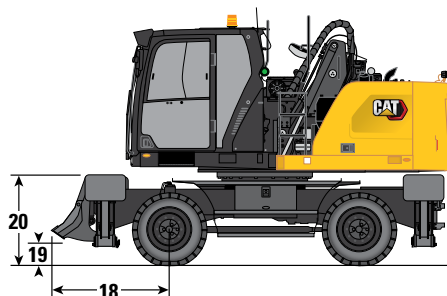
### Duwblad - MH-onderwagen van 2,55 m (8'4")

<b>18</b> Vooras tot blad (uiteinde)	1950 mm (6'5")
--------------------------------------	----------------

<b>19</b> Bodemvrijheid	310 mm (1'0")
-------------------------	---------------

<b>20</b> Hoogte	930 mm (3'1")
------------------	---------------

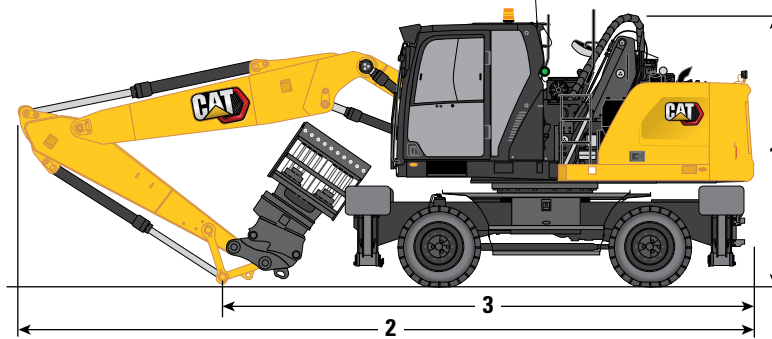
Breedte	2540 mm (8'4")
---------	----------------



# Specificaties van graafmachine MH3022 in overslaguitvoering

## Afmetingen

Alle afmetingen zijn bij benadering en kunnen variëren afhankelijk van de gekozen bak. De waarden gelden met 10.00-20 enkelvoudige massieve banden.

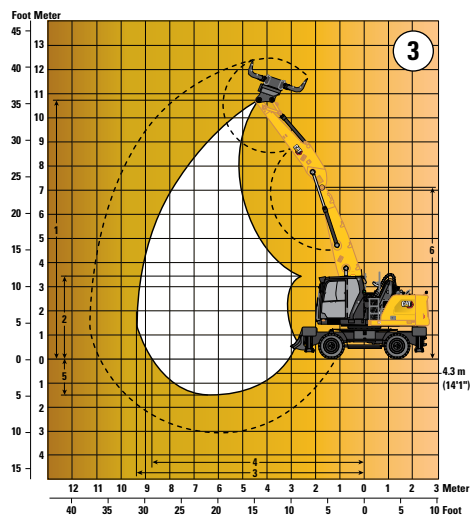
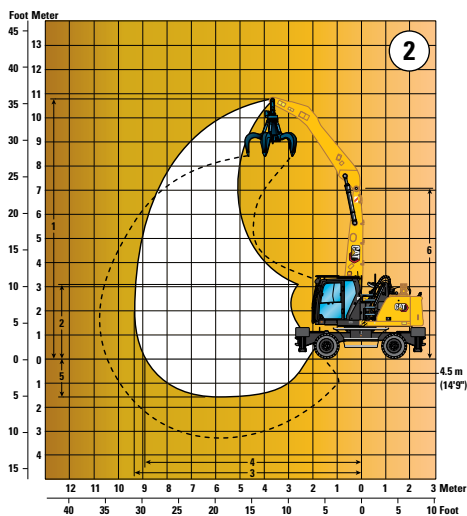
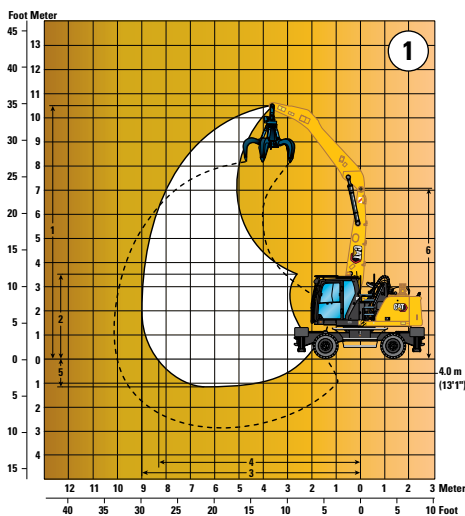


Giekopties	VA-giek 5,26 m (17'3")		Eendelige giek 5,65 m (18'6")	
	Recht		Recht	
Stickopties	2,5 m (8'2")	2,9 m (9'6")	2,5 m (8'2")	2,9 m (9'6")
1 Transporthoogte met bescherming van machinist (OPG) (hoogste punt tussengiek en cabine)	3350 mm (11'0")	3480 mm (11'5")	3350 mm (11'0")	3350 mm (11'0")
2 Transportlengte	8970 mm (29'5")	8940 mm (29'4")	9370 mm (30'9")	9360 mm (30'9")
3 Steunpunt	3580 mm (11'9")	3420 mm (11'3")	3820 mm (12'6")	3610 mm (11'10")

# Specificaties van graafmachine MH3022 in overslaguitvoering

## Werkbereiken

Alle afmetingen zijn bij benadering en kunnen variëren afhankelijk van de gekozen grijper.



## Giekopties

### MH-giek 5,35 m (17'7")

Stickopties	①	②	③
	4,0 m (13'1")	Drop Nose 4,5 m (14'9")	Recht 4,3 m (14'1")
1 Maximale hoogte	10.510 mm (34'6")	10.870 mm (35'8")	10.760 mm (35'4")
2 Minimale storthoogte	3580 mm (11'9")	3090 mm (10'2")	3310 mm (10'10")
3 Maximale reikwijdte	9000 mm (29'6")	9420 mm (30'11")	9280 mm (30'5")
4 Maximale reikwijdte op maaiveldhoogte	8270 mm (27'2")	8940 mm (29'4")	8680 mm (28'6")
5 Maximale diepte	1160 mm (3'10")	1660 mm (5'5")	1460 mm (4'9")
6 Maximale penhoogte van giek	7120 mm (23'4")	7120 mm (23'4")	7120 mm (23'4")

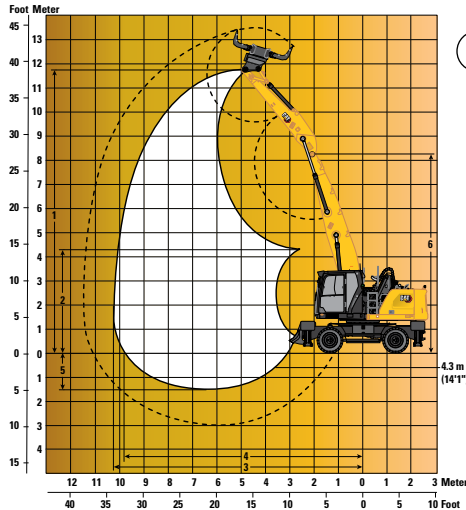
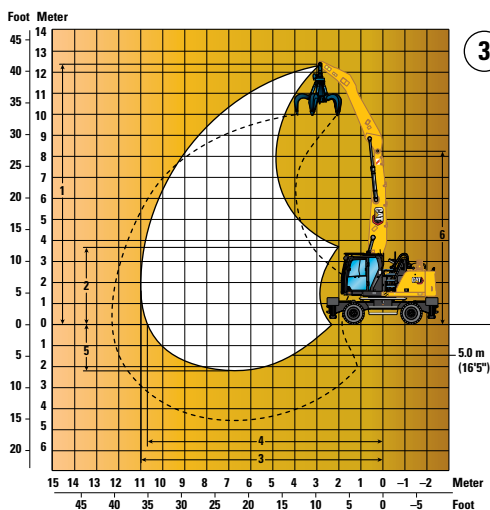
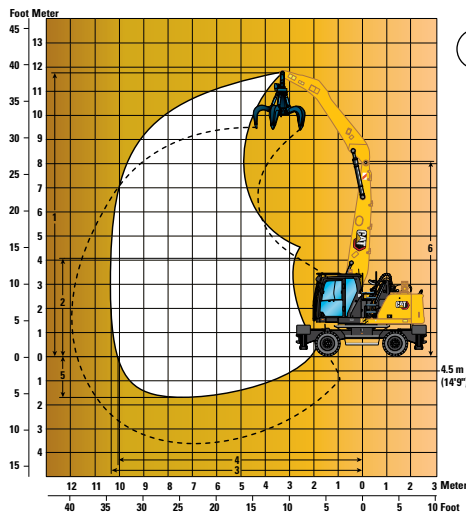
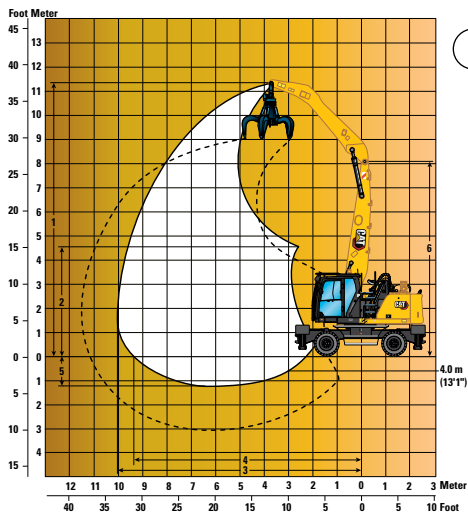
Alle afmetingen hebben betrekking op stick nose pin, met massieve banden 10.00-20.  
Deze afmetingen zijn onafhankelijk van het onderwagentype.



# Specificaties van graafmachine MH3022 in overslaguitvoering

## Werkbereiken

Alle afmetingen zijn bij benadering en kunnen variëren afhankelijk van de gekozen grijper.



## Giekopties

### MH-giek 6,4 m (21'0")

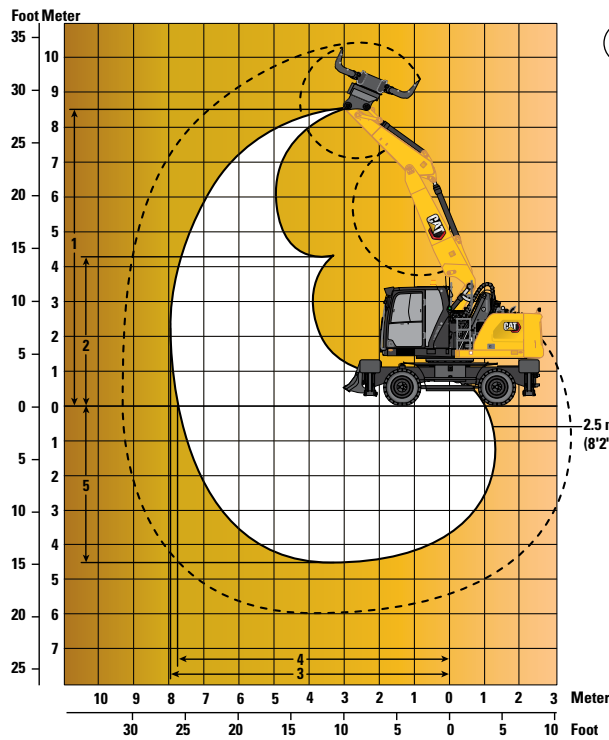
	1	2	3	4
Stickopties	4,0 m (13'1")	Drop Nose 4,5 m (14'9")	5,0 m (16'5")	Recht 4,3 m (14'1")
1 Maximale hoogte	11.470 mm (37'8")	11.810 mm (38'9")	12.390 mm (40'8")	11.710 mm (38'5")
2 Minimale storthoogte	4570 mm (15'0")	4070 mm (13'4")	3730 mm (12'3")	4290 mm (14'1")
3 Maximale reikwijdte	10.010 mm (32'10")	10.420 mm (34'2")	11.000 mm (36'1")	10.280 mm (33'9")
4 Maximale reikwijdte op maaiveldhoogte	9390 mm (30'10")	10.050 mm (33'0")	10.670 mm (35'0")	9800 mm (32'2")
5 Maximale diepte	1200 mm (3'11")	1700 mm (5'7")	2200 mm (7'3")	1500 mm (4'11")
6 Maximale penhoogte van giek	8200 mm (26'11")	8200 mm (26'11")	8200 mm (26'11")	8200 mm (26'11")

Alle afmetingen hebben betrekking op stick nose pin, met massieve banden 10.00-20.  
Deze afmetingen zijn onafhankelijk van het onderwagentype.

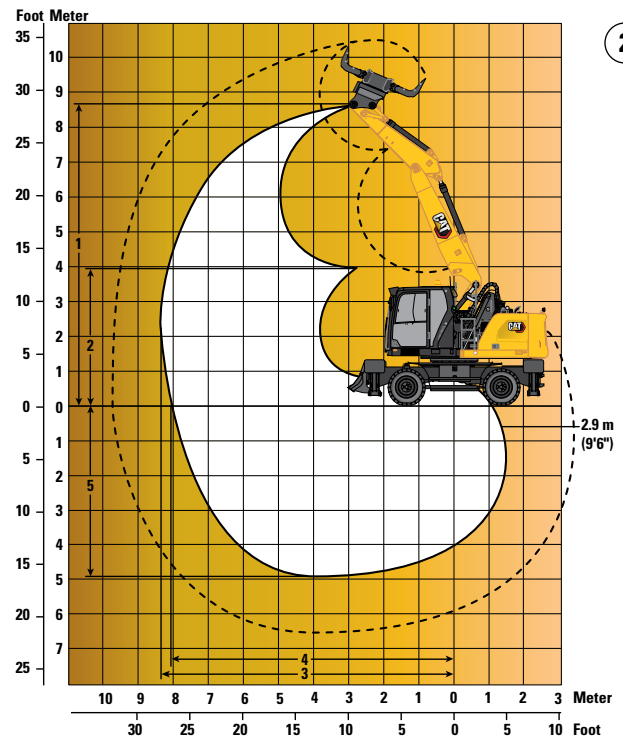
# Specificaties van graafmachine MH3022 in overslaguitvoering

## Werkbereiken

Alle afmetingen zijn bij benadering en kunnen variëren afhankelijk van de gekozen grijper.



1



2

## Giekopties

VA-giek  
5,26 m (17'3")

1

2

## Stickopties

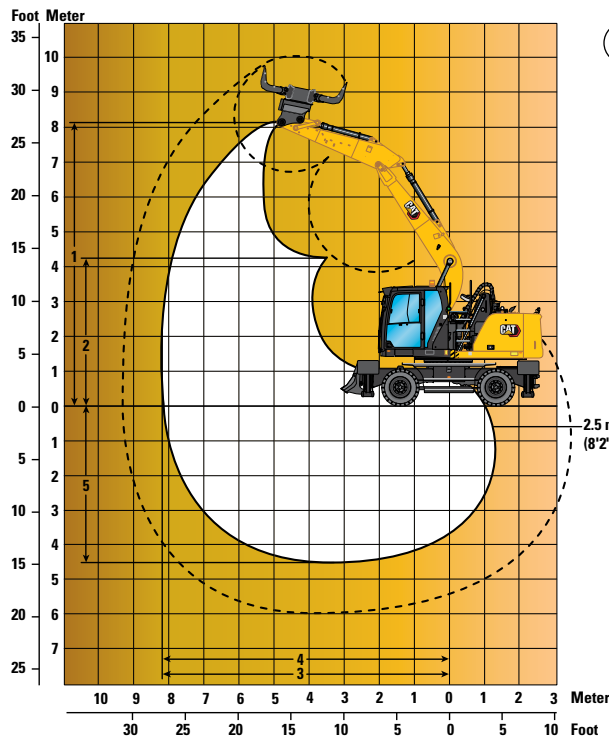
	VA-giek 5,26 m (17'3")	
	2,5 m (8'2")	2,9 m (9'6")
1 Maximale hoogte	8500 mm (27'11")	8780 mm (28'10")
2 Minimale storthoogte	4340 mm (14'3")	3960 mm (13'0")
3 Maximale reikwijdte	7930 mm (26'0")	8310 mm (27'3")
4 Maximale reikwijdte op maaiveldhoogte	7720 mm (25'4")	8110 mm (26'7")
5 Maximale diepte	4490 mm (14'9")	4890 mm (16'1")

Alle afmetingen hebben betrekking op stick nose pin, met massieve banden 10.00-20.  
Deze afmetingen zijn onafhankelijk van het onderwagentype.

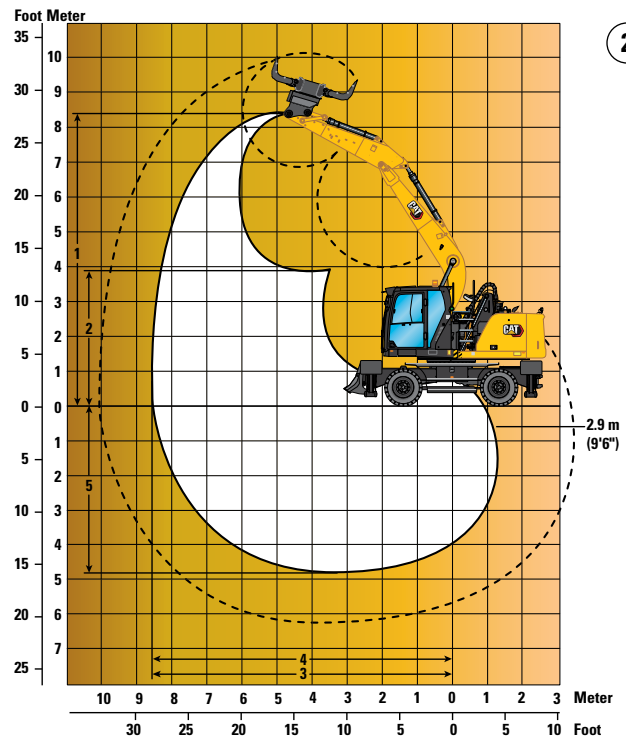
# Specificaties van graafmachine MH3022 in overslaguitvoering

## Werkbereiken

Alle afmetingen zijn bij benadering en kunnen variëren afhankelijk van de gekozen grijper.



1



2

### Giekopties

Eendelige giek  
5,65 m (18'6")

1

2

### Stickopties

	Recht	
	2,5 m (8'2")	2,9 m (9'6")
1 Maximale hoogte	8220 mm (27'0")	8440 mm (27'8")
2 Minimale storthoogte	4330 mm (14'2")	3930 mm (10'11")
3 Maximale reikwijdte	8280 mm (27'2")	8660 mm (28'5")
4 Maximale reikwijdte op maaiveldhoogte	8280 mm (27'2")	8660 mm (28'5")
5 Maximale diepte	4460 mm (14'8")	4860 mm (15'11")

Alle afmetingen hebben betrekking op stick nose pin, met massieve banden 10.00-20.  
Deze afmetingen zijn onafhankelijk van het onderwagentype.

# Specificaties van graafmachine MH3022 in overslaguitvoering

## Hefvermogen

Alle waarden zijn in kg, uitrustingsstuk: geen, hydraulische cabineverhoging, massieve banden, met contragewicht (3700 kg), groot hefvermogen ingeschakeld.



### Onderwagen

2,55 m (MH)

### Giek

5,35 m (MH)

### Stick

4,0 m (Drop Nose)

Configuratie van onderwagen	3000 mm			4500 mm			6000 mm			7500 mm			9000 mm			mm			
9000 mm Stabilisatoren omhoog				*8000	*8000	6100										*6250	*6250	4650	5310
9000 mm Stabilisatoren neergelaten				*8000	*8000	*8000										*6250	*6250	*6250	
7500 mm Stabilisatoren omhoog				8500	8450	6200	5300	5250	3900							4150	4100	3000	6930
7500 mm Stabilisatoren neergelaten				*9800	*9800	*9800	*7900	*7900	*7900							*5500	*5500	*5500	
6000 mm Stabilisatoren omhoog				8450	8350	6150	5250	5200	3850	3650	3600	2650				3300	3250	2350	7950
6000 mm Stabilisatoren neergelaten				*10.800	*10.800	*10.800	*8950	*8950	8100	6800	6800	5550				*5250	*5250	5050	
4500 mm Stabilisatoren omhoog	*12.850	*12.850	11.300	8100	8050	5850	5100	5050	3750	3600	3550	2600				2850	2800	2050	8590
4500 mm Stabilisatoren neergelaten	*12.850	*12.850	*12.850	*11.550	*11.550	*11.550	*9200	*9200	7950	6750	6700	5500				*5250	*5250	4400	
3000 mm Stabilisatoren omhoog	15.150	15.000	10.100	7600	7550	5400	4900	4850	3500	3450	3450	2500				2650	2600	1850	8930
3000 mm Stabilisatoren neergelaten	*18.750	*18.750	*18.750	*12.600	*12.600	12.600	*9550	9550	7650	6650	6600	5350				5000	5000	4100	
1500 mm Stabilisatoren omhoog	*11.200	*11.200	8700	7050	7000	4900	4650	4600	3300	3350	3300	2350	2550	2500	1800	2550	2500	1800	9000
1500 mm Stabilisatoren neergelaten	*11.200	*11.200	*11.200	*13.150	*13.150	11.900	9300	9250	7400	6500	6450	5250	4900	4850	4000	4900	4850	4000	
0 mm Stabilisatoren omhoog	*6800	*6800	*6800	6700	6600	4550	4450	4400	3100	3250	3200	2250							
0 mm Stabilisatoren neergelaten	*6800	*6800	*6800	*12.200	*12.200	11.450	*8900	*8900	7150	6350	6300	5150							

## Hefvermogen

Alle waarden zijn in lb, uitrustingsstuk: geen, hydraulische cabineverhoging, massieve banden, met contragewicht (8,160 lb), groot hefvermogen ingeschakeld.



### Onderwagen

8'4" (MH)

### Giek

17'7" (MH)

### Stick

13'1" (Drop Nose)

Configuratie van onderwagen	10'			15'			20'			25'			ft			
30' Stabilisatoren omhoog	*21,700	*21,700	*21,700	*16,800	*16,800	13,000							*14,100	*14,100	10,900	16.73
30' Stabilisatoren neergelaten	*21,700	*21,700	*21,700	*16,800	*16,800	*16,800							*14,100	*14,100	*14,100	
25' Stabilisatoren omhoog				18,300	18,100	13,400	11,300	11,200	8,300				9,300	9,200	6,800	22.41
25' Stabilisatoren neergelaten				*21,200	*21,200	*21,200	*16,500	*16,500	*16,500				*12,200	*12,200	*12,200	
20' Stabilisatoren omhoog				18,100	18,000	13,200	11,300	11,200	8,300	7,800	7,700	5,700	7,300	7,200	5,300	25.92
20' Stabilisatoren neergelaten				*23,500	*23,500	*23,500	*19,500	*19,500	17,400	*13,900	*13,900	11,900	*11,600	*11,600	11,200	
15' Stabilisatoren omhoog	*28,100	*28,100	24,300	17,500	17,300	12,700	11,000	10,900	8,000	7,700	7,600	5,600	6,300	6,300	4,500	28.12
15' Stabilisatoren neergelaten	*28,100	*28,100	*28,100	*25,000	*25,000	*25,000	*20,000	*20,000	17,100	14,500	14,400	11,800	*11,600	*11,600	9,700	
10' Stabilisatoren omhoog	32,500	32,200	21,800	16,400	16,300	11,700	10,500	10,400	7,600	7,500	7,400	5,300	5,800	5,700	4,100	29.27
10' Stabilisatoren neergelaten	*40,400	*40,400	*40,400	*27,300	*27,300	27,000	20,600	20,500	16,500	14,200	14,200	11,600	11,100	11,000	9,000	
5' Stabilisatoren omhoog	*27,100	*27,100	18,800	15,200	15,100	10,600	10,000	9,900	7,100	7,200	7,100	5,100	5,600	5,600	3,900	29.53
5' Stabilisatoren neergelaten	*27,100	*27,100	*27,100	*28,500	*28,500	25,600	20,000	19,800	15,900	13,900	13,900	11,300	10,800	10,700	8,800	
0' Stabilisatoren omhoog	*15,600	*15,600	*15,600	14,400	14,200	9,800	9,600	9,500	6,700	7,000	6,900	4,900				
0' Stabilisatoren neergelaten	*15,600	*15,600	*15,600	*26,500	*26,500	24,500	*19,300	*19,300	15,400	13,700	13,600	11,000				

\*Begrensd door hydraulisch vermogen en niet door kantelmoment.

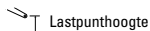
De classificaties voor het hefvermogen zijn gebaseerd op ISO 10567:2007. Deze belastingen zijn niet hoger dan 87% van het hydraulisch hefvermogen of 75% van het kantelmoment. Het lastpunt is het midden van de bevestigingspen voor het laadbakscharnier op de stick. De pendelas moet vergrendeld zijn. De hefvermogens zijn gebaseerd op een machine die staat op een stevige ondergrond met een uniform draagvermogen. Voor hefvermogen inclusief laadbak en/of snelkoppeling moet het betreffende gewicht van bovenstaande waarden worden afgetrokken. Het gebruik van een bevestigingspunt voor uitrustingsstukken voor het hanteren/heffen van voorwerpen kan van invloed zijn op het hefvermogen van de machine.

Raadpleeg altijd de betreffende Bedienings- en onderhoudshandleiding voor informatie over uw specifieke product.

# Specificaties van graafmachine MH3022 in overslaguitvoering

## Hefvermogen

Alle waarden zijn in kg, uitrustingsstuk: geen, hydraulische cabineverhoging, massieve banden, met contragewicht (3700 kg), groot hefvermogen ingeschakeld.

 Lastpunthoogte
  Last over voorkant
  Last over achterkant
  Last over zijkant
  Lading bij maximale reikwijdte (stickneus/laadbakpen)

**Onderwagen**  
2,55 m (MH)

**Giek**  
5,35 m (MH)

**Stick**  
4,5 m (Drop Nose)

Lastpunthoogte	Configuratie van onderwagen	3000 mm			4500 mm			6000 mm			7500 mm			9000 mm			mm			
10.500 mm	Stabilisatoren omhoog	*7700	*7700	*7700												*7100	*7100	*7100	3340	
	Stabilisatoren neergelaten	*7700	*7700	*7700																
9000 mm	Stabilisatoren omhoog				*7800	*7800	6300										5300	5250	3900	6000
	Stabilisatoren neergelaten				*7800	*7800	*7800										*5350	*5350	*5350	
7500 mm	Stabilisatoren omhoog				8700	8650	6400	5400	5350	4000							3700	3700	2700	7470
	Stabilisatoren neergelaten				*8900	*8900	*8900	*7600	*7600	*7600							*4800	*4800	*4800	
6000 mm	Stabilisatoren omhoog				8600	8550	6300	5350	5350	3950	3700	3700	2700				3050	3000	2200	8430
	Stabilisatoren neergelaten				*9850	*9850	*9850	*8600	*8600	8250	6900	6850	5650				*4600	*4600	*4600	
4500 mm	Stabilisatoren omhoog				8300	8250	6050	5200	5150	3800	3650	3600	2650	2650	1900	2650	2650	1900	1900	9030
	Stabilisatoren neergelaten				*10.950	*10.950	*10.950	*8950	*8950	8050	6850	6800	5550	*4750	*4750	4100	*4600	*4600	4100	
3000 mm	Stabilisatoren omhoog	15.700	15.600	10.550	7800	7750	5600	4950	4900	3600	3500	3500	2500	2600	2600	1850	2450	2450	1750	9350
	Stabilisatoren neergelaten	*17.450	*17.450	*17.450	*12.150	*12.150	*12.150	*9350	*9350	7800	6700	6650	5450	5000	4950	4050	4700	4650	3800	
1500 mm	Stabilisatoren omhoog	13.900	13.750	9050	7200	7150	5050	4700	4650	3350	3350	3350	2400	2550	2550	1800	2400	2350	1650	9420
	Stabilisatoren neergelaten	*20.250	*20.250	*20.250	*13.050	*13.050	12.100	9350	9300	7450	6500	6450	5250	4900	4850	4000	4550	4550	3700	
0 mm	Stabilisatoren omhoog	*7900	*7900	*7900	6750	6650	4600	4450	4400	3100	3250	3200	2250							
	Stabilisatoren neergelaten	*7900	*7900	*7900	*12.650	*12.650	11.500	9100	9000	7200	6350	6350	5150							
-1500 mm	Stabilisatoren omhoog				6500	6400	4400	4300	4250	2950										
	Stabilisatoren neergelaten				*10.600	*10.600	*10.600	*7800	*7800	7050										

## Hefvermogen

Alle waarden zijn in lb, uitrustingsstuk: geen, hydraulische cabineverhoging, massieve banden, met contragewicht (8,160 lb), groot hefvermogen ingeschakeld.

 Lastpunthoogte
  Last over voorkant
  Last over achterkant
  Last over zijkant
  Lading bij maximale reikwijdte (stickneus/laadbakpen)

**Onderwagen**  
8'4" (MH)

**Giek**  
17'7" (MH)

**Stick**  
14'9" (Drop Nose)

Lastpunthoogte	Configuratie van onderwagen	10'			15'			20'			25'			30'			ft			
35 ft	Stabilisatoren omhoog															*16.800	*16.800	*16.800	9.25	
	Stabilisatoren neergelaten															*16.800	*16.800	*16.800		
30'	Stabilisatoren omhoog				*16.600	*16.600	13.500										*11.900	*11.900	9.000	19.09
	Stabilisatoren neergelaten				*16.600	*16.600	*16.600										*11.900	*11.900	*11.900	
25'	Stabilisatoren omhoog				18.700	18.500	13.700	11.600	11.500	8.600							8.400	8.300	6.100	24.21
	Stabilisatoren neergelaten				*19.400	*19.400	*19.400	*16.200	*16.200	*16.200							*10.700	*10.700	*10.700	
20'	Stabilisatoren omhoog				18.500	18.400	13.600	11.600	11.500	8.500	8.000	7.900	5.800				6.700	6.700	4.900	27.49
	Stabilisatoren neergelaten				*21.500	*21.500	*21.500	*18.700	*18.700	17.700	*14.600	*14.600	12.100				*10.200	*10.200	*10.200	
15'	Stabilisatoren omhoog				17.900	17.800	13.000	11.200	11.100	8.200	7.800	7.700	5.700				5.900	5.800	4.200	29.56
	Stabilisatoren neergelaten				*23.800	*23.800	*23.800	*19.400	*19.400	17.300	14.700	14.600	12.000				*10.200	*10.200	9.100	
10'	Stabilisatoren omhoog	33.800	33.500	22.800	16.800	16.700	12.000	10.700	10.600	7.700	7.600	7.500	5.400	5.600	5.600	4.000	5.400	5.400	3.800	30.68
	Stabilisatoren neergelaten	*37.700	*37.700	*37.700	*26.300	*26.300	*26.300	*20.300	*20.300	16.700	14.400	14.300	11.700	10.700	10.600	8.700	10.300	10.300	8.400	
5'	Stabilisatoren omhoog	29.800	29.600	19.500	15.500	15.400	10.900	10.100	10.000	7.200	7.300	7.200	5.100	5.500	5.400	3.900	5.300	5.200	3.700	30.91
	Stabilisatoren neergelaten	*43.800	*43.800	*43.800	*28.300	*28.300	25.900	20.100	20.000	16.000	14.000	13.900	11.300	10.600	10.500	8.600	10.100	10.000	8.200	
0'	Stabilisatoren omhoog	*18.200	*18.200	17.500	14.500	14.300	9.900	9.600	9.500	6.700	7.000	6.900	4.900							
	Stabilisatoren neergelaten	*18.200	*18.200	*18.200	*27.500	*27.500	24.700	19.500	19.400	15.500	13.700	13.600	11.100							
-5'	Stabilisatoren omhoog				14.000	13.800	9.500	9.300	9.200	6.400										
	Stabilisatoren neergelaten				*22.900	*22.900	*22.900	*16.800	*16.800	15.100										

\*Begrensd door hydraulisch vermogen en niet door kantelmoment.

De classificaties voor het hefvermogen zijn gebaseerd op ISO 10567:2007. Deze belastingen zijn niet hoger dan 87% van het hydraulisch hefvermogen of 75% van het kantelmoment. Het lastpunt is het midden van de bevestigingspen voor het laadbakcharnier op de stick. De pendelas moet vergrendeld zijn. De hefvermogens zijn gebaseerd op een machine die staat op een stevige ondergrond met een uniform draagvermogen. Voor hefvermogen inclusief laadbak en/of snelkoppeling moet het betreffende gewicht van bovenstaande waarden worden afgetrokken. Het gebruik van een bevestigingspunt voor uitrustingsstukken voor het hanteren/heffen van voorwerpen kan van invloed zijn op het hefvermogen van de machine.

Raadpleeg altijd de betreffende Bedienings- en onderhoudshandleiding voor informatie over uw specifieke product.

# Specificaties van graafmachine MH3022 in overslaguitvoering

## Hefvermogen

Alle waarden zijn in kg, uitrustingsstuk: geen, hydraulische cabineverhoging, massieve banden, laadbakcilinder en bakscharniermechanisme geïnstalleerd, met contragewicht (3700 kg), groot hefvermogen ingeschakeld.



### Onderwagen

2,55 m (MH)

### Giek

5,35 m (MH)

### Stick

4,3 m (recht)

Configuratie van onderwagen	3000 mm			4500 mm			6000 mm			7500 mm			9000 mm			mm			
9000 mm	Stabilisatoren omhoog						*7700	*7700	6000							5350	5300	3900	5760
9000 mm	Stabilisatoren neergelaten						*7700	*7700	*7700							*5400	*5400	*5400	
7500 mm	Stabilisatoren omhoog						8400	8350	6100	5150	5100	3750							7290
7500 mm	Stabilisatoren neergelaten						*9050	*9050	*9050	*7550	*7550	*7550				*4800	*4800	*4800	
6000 mm	Stabilisatoren omhoog						8350	8250	6050	5100	5050	3700	3450	3400	2450				8260
6000 mm	Stabilisatoren neergelaten						*10.100	*10.100	*10.100	*8450	*8450	7950	6650	6600	5400				
4500 mm	Stabilisatoren omhoog			*10.950	*10.950	*10.950	8050	7950	5750	4950	4900	3550	3400	3350	2400				8880
4500 mm	Stabilisatoren neergelaten			*10.950	*10.950	*10.950	*10.950	*10.950	*10.950	*8800	*8800	7800	6550	6500	5300				
3000 mm	Stabilisatoren omhoog			15.300	15.150	10.150	7500	7450	5300	4700	4650	3350	3250	3250	2250	2400	2350	1600	9200
3000 mm	Stabilisatoren neergelaten			*17.750	*17.750	*17.750	*12.100	*12.100	*12.100	*9200	*9200	7500	6450	6400	5150	4750	4700	3800	
1500 mm	Stabilisatoren omhoog			13.450	13.350	8650	6900	6850	4750	4450	4400	3050	3100	3100	2150	2300	2300	1550	9280
1500 mm	Stabilisatoren neergelaten			*16.400	*16.400	*16.400	*12.800	*12.800	11.750	9100	9050	7200	6250	6250	5000	4650	4650	3750	
0 mm	Stabilisatoren omhoog			*7050	*7050	*7050	6450	6400	4350	4200	4150	2850	3000	2950	2050				
0 mm	Stabilisatoren neergelaten			*7050	*7050	*7050	*12.200	*12.200	11.250	*8800	8750	6950	6150	6100	4900				

## Hefvermogen

Alle waarden zijn in lb, uitrustingsstuk: geen, hydraulische cabineverhoging, massieve banden, laadbakcilinder en bakscharniermechanisme geïnstalleerd, met contragewicht (8,160 lb), groot hefvermogen ingeschakeld.



### Onderwagen

8'4" (MH)

### Giek

17'7" (MH)

### Stick

14'1" (recht)

Configuratie van onderwagen	10'			15'			20'			25'			30'			ft			
30'	Stabilisatoren omhoog						*16,400	*16,400	12,800										18.27
30'	Stabilisatoren neergelaten						*16,400	*16,400	*16,400							*12,100	*12,100	9,000	
25'	Stabilisatoren omhoog						18,100	17,900	13,100	11,000	10,900	8,000							23.59
25'	Stabilisatoren neergelaten						*19,600	*19,600	*19,600	*16,000	*16,000	*16,000				*10,700	*10,700	*10,700	
20'	Stabilisatoren omhoog						17,900	17,800	13,000	11,000	10,900	8,000	7,400	7,300	5,200				26.94
20'	Stabilisatoren neergelaten						*22,000	*22,000	*22,000	*18,500	*18,500	17,100	*14,100	*14,100	11,500				
15'	Stabilisatoren omhoog			*24,000	*24,000	*24,000	17,300	17,100	12,400	10,700	10,600	7,700	7,300	7,200	5,100				29.07
15'	Stabilisatoren neergelaten			*24,000	*24,000	*24,000	*23,700	*23,700	*23,700	*19,100	*19,100	16,700	14,100	14,000	11,400				
10'	Stabilisatoren omhoog			32,800	32,600	21,900	16,200	16,000	11,400	10,100	10,000	7,200	7,000	6,900	4,900	5,100	5,000	3,400	30.18
10'	Stabilisatoren neergelaten			*38,300	*38,300	*38,300	*26,200	*26,200	*26,200	*19,900	*19,900	16,100	13,800	13,700	11,100	10,200	10,100	8,200	
5'	Stabilisatoren omhoog			28,900	28,700	18,600	14,900	14,700	10,200	9,600	9,500	6,600	6,700	6,700	4,600	5,000	4,900	3,300	30.45
5'	Stabilisatoren neergelaten			*41,200	*41,200	*41,200	*27,800	*27,800	25,300	19,600	19,400	15,500	13,500	13,400	10,800	10,000	10,000	8,100	
0'	Stabilisatoren omhoog			*16,200	*16,200	*16,200	13,900	13,800	9,300	9,100	9,000	6,200	6,500	6,400	4,400				
0'	Stabilisatoren neergelaten			*16,200	*16,200	*16,200	*26,500	*26,500	24,100	19,000	18,800	14,900	13,200	13,100	10,500				

\*Begrensd door hydraulisch vermogen en niet door kantelmoment.

De classificaties voor het hefvermogen zijn gebaseerd op ISO 10567:2007. Deze belastingen zijn niet hoger dan 87% van het hydraulisch hefvermogen of 75% van het kantelmoment. Het lastpunt is het midden van de bevestigingspen voor het laadbakscharnier op de stick. De pendelas moet vergrendeld zijn. De hefvermogens zijn gebaseerd op een machine die staat op een stevige ondergrond met een uniform draagvermogen. Voor hefvermogen inclusief laadbak en/of snelkoppeling moet het betreffende gewicht van bovenstaande waarden worden afgetrokken. Het gebruik van een bevestigingspunt voor uitrustingsstukken voor het hanteren/heffen van voorwerpen kan van invloed zijn op het hefvermogen van de machine.

Raadpleeg altijd de betreffende Bedienings- en onderhoudshandleiding voor informatie over uw specifieke product.

# Specificaties van graafmachine MH3022 in overslaguitvoering

## Hefvermogen

Alle waarden zijn in kg, uitrustingsstuk: geen, hydraulische cabineverhoging, massieve banden, met contragewicht (3700 kg), groot hefvermogen ingeschakeld.

 Lastpunthoogte    
  Last over voorkant    
  Last over achterkant    
  Last over zijkant    
  Lading bij maximale reikwijdte (stickneus/laadbakpen)

### Onderwagen 2,55 m (MH)

### Giek 6,4 m (MH)

### Stick 4,0 m (Drop Nose)

Configuratie van onderwagen	3000 mm			4500 mm			6000 mm			7500 mm			9000 mm			mm			
10.500 mm	*9450	*9450	*9450	*7350	*7350	6000									*6750	*6750	5400	4790	
Stabilisatoren neergelaten	*9450	*9450	*9450	*7350	*7350	*7350									*6750	*6750	*6750		
9000 mm				8550	8500	6250	5300	5250	3850						4150	4100	3000	6900	
Stabilisatoren neergelaten				*9450	*9450	*9450	*7650	*7650	*7650						*5700	*5700	*5700		
7500 mm				8550	8450	6200	5300	5250	3900	3600	3600	2600			3050	3050	2200	8210	
Stabilisatoren neergelaten				*10.600	*10.600	*10.600	*8600	*8600	8150	6850	6800	5550			*5350	*5350	4750		
6000 mm				8250	8200	6000	5150	5100	3750	3550	3550	2550	2600	2550	1800	2550	2500	1800	9080
Stabilisatoren neergelaten				*11.050	*11.050	*11.050	*8800	*8800	8000	6800	6750	5500	4950	4950	4050	4900	4850	4000	
4500 mm	15.700	15.550	10.500	7750	7700	5500	4900	4850	3550	3450	3400	2450	2550	2500	1800	2250	2250	1550	9650
Stabilisatoren neergelaten	*17.400	*17.400	*17.400	*11.900	*11.900	*11.900	*9150	*9150	7750	6650	6600	5350	4900	4900	4000	4400	4350	3550	
3000 mm	*8700	*8700	*8700	8650	7050	7000	4900	4600	4550	3250	3300	3250	2300	2450	1700	2100	2050	1400	9950
Stabilisatoren neergelaten	*8700	*8700	*8700	*12.700	*12.700	11.950	9300	9250	7350	6450	6400	5200	4850	4800	3900	4100	4100	3350	
1500 mm				6450	6350	4300	4300	4250	2950	3100	3100	2150	2400	2350	1600	2000	2000	1350	10.010
Stabilisatoren neergelaten				*12.500	*12.500	11.200	8900	8850	7000	6250	6200	5000	4750	4700	3800	4050	4000	3250	
0 mm				6100	6050	4000	4100	4050	2750	3000	2950	2050	2300	2300	1550				
Stabilisatoren neergelaten				*9750	*9750	*9750	*8300	*8300	6800	6100	6050	4850	4650	4650	3750				

## Hefvermogen

Alle waarden zijn in lb, uitrustingsstuk: geen, hydraulische cabineverhoging, massieve banden, met contragewicht (8,160 lb), groot hefvermogen ingeschakeld.

 Lastpunthoogte    
  Last over voorkant    
  Last over achterkant    
  Last over zijkant    
  Lading bij maximale reikwijdte (stickneus/laadbakpen)

### Onderwagen 8'4" (MH)

### Giek 21'0" (MH)

### Stick 13'1" (Drop Nose)

Configuratie van onderwagen	10'			15'			20'			25'			30'			ft			
35 ft	*20,300	*20,300	*20,300												*15,400	*15,400	13,300	14.63	
Stabilisatoren neergelaten	*20,300	*20,300	*20,300												*15,400	*15,400	*15,400		
30'				18,300	18,200	13,400	11,300	11,200	8,300						9,500	9,400	6,900	22.11	
Stabilisatoren neergelaten				*20,400	*20,400	*20,400	*16,000	*16,000	*16,000						*12,700	*12,700	*12,700		
25'				18,300	18,200	13,400	11,400	11,300	8,300	7,800	7,700	5,600			6,900	6,800	4,900	26.64	
Stabilisatoren neergelaten				*23,100	*23,100	*23,100	*18,800	*18,800	17,500	14,700	14,600	11,900			*11,800	*11,800	10,700		
20'				17,800	17,700	12,900	11,100	11,000	8,100	7,700	7,600	5,500			5,700	5,600	4,000	29.66	
Stabilisatoren neergelaten				*24,000	*24,000	*24,000	*19,100	*19,100	17,200	14,600	14,500	11,800			10,900	10,800	8,800		
15'	33,700	33,500	22,700	16,700	16,600	11,900	10,600	10,500	7,600	7,400	7,400	5,300	5,500	5,400	3,800	5,000	4,900	3,400	31.56
Stabilisatoren neergelaten	*37,500	*37,500	*37,500	*25,800	*25,800	*25,800	*19,800	*19,800	16,600	14,300	14,200	11,600	10,600	10,500	8,600	9,700	9,600	7,900	
10'	*23,500	*23,500	18,700	15,200	15,100	10,600	9,900	9,800	7,000	7,100	7,000	5,000	5,300	5,200	3,700	4,600	4,600	3,100	32.61
Stabilisatoren neergelaten	*23,500	*23,500	*23,500	*27,500	*27,500	25,700	20,000	19,800	15,900	13,900	13,800	11,200	10,400	10,300	8,400	9,100	9,000	7,400	
5'				13,900	13,700	9,300	9,300	9,200	6,400	6,700	6,700	4,600	5,100	5,100	3,500	4,500	4,400	3,000	32.84
Stabilisatoren neergelaten				*27,100	*27,100	24,000	19,200	19,000	15,100	13,500	13,400	10,800	10,200	10,100	8,200	8,900	8,800	7,200	
0'				13,100	13,000	8,700	8,800	8,700	5,900	6,500	6,400	4,400	5,000	4,900	3,400				
Stabilisatoren neergelaten				*22,800	*22,800	*22,800	*18,000	*18,000	14,600	13,100	13,100	10,500	10,000	10,000	8,100				

\*Begrensd door hydraulisch vermogen en niet door kantelmoment.

De classificaties voor het hefvermogen zijn gebaseerd op ISO 10567:2007. Deze belastingen zijn niet hoger dan 87% van het hydraulisch hefvermogen of 75% van het kantelmoment. Het lastpunt is het midden van de bevestigingspen voor het laadbakcharnier op de stick. De pendelas moet vergrendeld zijn. De hefvermogens zijn gebaseerd op een machine die staat op een stevige ondergrond met een uniform draagvermogen. Voor hefvermogen inclusief laadbak en/of snelkoppeling moet het betreffende gewicht van bovenstaande waarden worden afgetrokken. Het gebruik van een bevestigingspunt voor uitrustingsstukken voor het hanteren/heffen van voorwerpen kan van invloed zijn op het hefvermogen van de machine.

Raadpleeg altijd de betreffende Bedienings- en onderhoudshandleiding voor informatie over uw specifieke product.

# Specificaties van graafmachine MH3022 in overslaguitvoering

## Hefvermogen

Alle waarden zijn in kg, uitrustingsstuk: geen, hydraulische cabineverhoging, massieve banden, met contragewicht (3700 kg), groot hefvermogen ingeschakeld.



### Onderwagen

2,55 m (MH)

### Giek

6,4 m (MH)

### Stick

4,5 m (Drop Nose)

Lastpunthoogte	Configuratie van onderwagen	3000 mm			4500 mm			6000 mm			7500 mm			9000 mm			mm			
		U	U	U	U	U	U	U	U	U	U	U	U	U	U					
10.500 mm	Stabilisatoren omhoog				*7350	*7350	6250										*5650	*5650	4300	5610
	Stabilisatoren neergelaten				*7350	*7350	*7350										*5650	*5650	*5650	
9000 mm	Stabilisatoren omhoog				*8650	*8650	6400	5400	5350	4000										7490
	Stabilisatoren neergelaten				*8650	*8650	*8650	*7400	*7400	*7400							*4950	*4950	*4950	
7500 mm	Stabilisatoren omhoog				8750	8650	6400	5400	5350	4000	3700	3650	2700							8710
	Stabilisatoren neergelaten				*9550	*9550	*9550	*8350	*8350	8300	6950	6900	5650				*4700	*4700	4350	
6000 mm	Stabilisatoren omhoog				8500	8400	6200	5300	5250	3850	3650	3600	2650	2650	2600	1850	2400	2350	1650	9540
	Stabilisatoren neergelaten				*10.550	*10.550	*10.550	*8550	*8550	8150	6850	6800	5600	5050	5000	4100	4550	4550	3700	
4500 mm	Stabilisatoren omhoog	*13.550	*13.550	11.050	8000	7900	5700	5000	5000	3650	3500	3450	2500	2600	2550	1800	2100	2100	1450	10.070
	Stabilisatoren neergelaten	*13.550	*13.550	*13.550	*11.450	*11.450	*11.450	*8900	*8900	7850	6700	6650	5450	4950	4950	4050	4100	4100	3350	
3000 mm	Stabilisatoren omhoog	14.200	14.050	9250	7250	7200	5050	4700	4650	3300	3350	3300	2350	2500	2450	1700	1950	1950	1350	10.360
	Stabilisatoren neergelaten	*19.200	*19.200	*19.200	*12.450	*12.450	12.200	*9300	*9300	7500	6500	6450	5250	4850	4800	3950	3900	3850	3150	
1500 mm	Stabilisatoren omhoog	*4100	*4100	*4100	6550	6500	4450	4350	4300	3000	3150	3100	2150	2400	2350	1650	1900	1900	1250	10.420
	Stabilisatoren neergelaten	*4100	*4100	*4100	*12.700	*12.700	11.350	9000	8950	7100	6300	6250	5050	4750	4700	3850	3800	3750	3050	
0 mm	Stabilisatoren omhoog	*3800	*3800	*3800	6100	6050	4050	4100	4050	2750	3000	2950	2050	2300	2300	1550				
	Stabilisatoren neergelaten	*3800	*3800	*3800	*11.300	*11.300	10.800	*8650	8600	6800	6100	6050	4900	4650	4600	3750				
-1500 mm	Stabilisatoren omhoog								3950	3900	2650	2900	2850	1950						
	Stabilisatoren neergelaten								*7150	*7150	6650	*5550	*5550	4800						

## Hefvermogen

Alle waarden zijn in lb, uitrustingsstuk: geen, hydraulische cabineverhoging, massieve banden, met contragewicht (8,160 lb), groot hefvermogen ingeschakeld.



### Onderwagen

8'4" (MH)

### Giek

21'0" (MH)

### Stick

14'9" (Drop Nose)

Lastpunthoogte	Configuratie van onderwagen	10'			15'			20'			25'			30'			ft			
		U	U	U	U	U	U	U	U	U	U	U	U	U	U					
35 ft	Stabilisatoren omhoog				*15,400	*15,400	13,300										*12,800	*12,800	10,300	17.49
	Stabilisatoren neergelaten				*15,400	*15,400	*15,400										*12,800	*12,800	*12,800	
30'	Stabilisatoren omhoog				*18,700	18,600	13,800	11,600	11,500	8,600							8,400	8,300	6,100	24.08
	Stabilisatoren neergelaten				*18,700	*18,700	*18,700	*15,700	*15,700	*15,700							*11,000	*11,000	*11,000	
25'	Stabilisatoren omhoog				18,800	18,600	13,800	11,600	11,500	8,600	8,000	7,900	5,800							28.31
	Stabilisatoren neergelaten				*20,800	*20,800	*20,800	*18,200	*18,200	17,800	14,900	14,800	12,100				*10,300	*10,300	9,800	
20'	Stabilisatoren omhoog				18,300	18,100	13,300	11,400	11,300	8,300	7,800	7,800	5,700	5,700	5,600	4,000	5,300	5,200	3,700	31.14
	Stabilisatoren neergelaten				*23,000	*23,000	*23,000	*18,600	*18,600	17,500	14,700	14,700	12,000	10,800	10,700	8,800	10,100	10,100	8,200	
15'	Stabilisatoren omhoog	*29,200	*29,200	23,800	17,200	17,100	12,400	10,800	10,700	7,800	7,600	7,500	5,400	5,600	5,500	3,900	4,700	4,600	3,200	32.97
	Stabilisatoren neergelaten	*29,200	*29,200	*29,200	*24,800	*24,800	*24,800	*19,400	*19,400	16,900	14,400	14,300	11,700	10,700	10,600	8,700	9,100	9,000	7,400	
10'	Stabilisatoren omhoog	30,500	30,300	20,000	15,700	15,500	11,000	10,100	10,000	7,200	7,200	7,100	5,000	5,400	5,300	3,700	4,300	4,300	2,900	33.96
	Stabilisatoren neergelaten	*41,400	*41,400	*41,400	*27,000	*27,000	26,200	*20,100	20,100	16,100	14,000	13,900	11,300	10,400	10,400	8,500	8,600	8,500	6,900	
5'	Stabilisatoren omhoog	*9,600	*9,600	*9,600	14,200	14,000	9,600	9,400	9,300	6,500	6,800	6,700	4,700	5,100	5,100	3,500	4,200	4,100	2,800	34.19
	Stabilisatoren neergelaten	*9,600	*9,600	*9,600	*27,500	*27,500	24,400	19,300	19,200	15,300	13,500	13,400	10,900	10,200	10,100	8,200	8,400	8,300	6,800	
0'	Stabilisatoren omhoog	*8,600	*8,600	*8,600	13,200	13,000	8,700	8,800	8,700	5,900	6,500	6,400	4,400	5,000	4,900	3,300				
	Stabilisatoren neergelaten	*8,600	*8,600	*8,600	*25,000	*25,000	23,200	18,600	18,500	14,600	13,200	13,100	10,500	10,000	9,900	8,100				
-5'	Stabilisatoren omhoog								8,500	8,400	5,700	6,300	6,200	4,200						
	Stabilisatoren neergelaten								*15,500	*15,500	14,300	*11,900	*11,900	10,300						

\*Begrensd door hydraulisch vermogen en niet door kantelmoment.

De classificaties voor het hefvermogen zijn gebaseerd op ISO 10567:2007. Deze belastingen zijn niet hoger dan 87% van het hydraulisch hefvermogen of 75% van het kantelmoment. Het lastpunt is het midden van de bevestigingspen voor het laadbakcharnier op de stick. De pendelas moet vergrendeld zijn. De hefvermengens zijn gebaseerd op een machine die staat op een stevige ondergrond met een uniform draagvermogen. Voor hefvermogen inclusief laadbak en/of snelkoppeling moet het betreffende gewicht van bovenstaande waarden worden afgetrokken. Het gebruik van een bevestigingspunt voor uitrustingsstukken voor het hanteren/heffen van voorwerpen kan van invloed zijn op het hefvermogen van de machine.

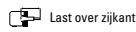
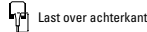
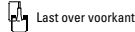
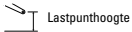
Raadpleeg altijd de betreffende Bedienings- en onderhoudshandleiding voor informatie over uw specifieke product.



# Specificaties van graafmachine MH3022 in overslaguitvoering

## Hefvermogen

Alle waarden zijn in kg, uitrustingsstuk: geen, hydraulische cabineverhoging, massieve banden, met contragewicht (3700 kg), groot hefvermogen ingeschakeld.



### Onderwagen

2,55 m (MH)

### Giek

6,4 m (MH)

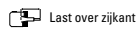
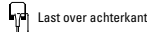
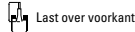
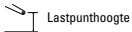
### Stick

5,0 m (Drop Nose)

Configuratie van onderwagen	3000 mm			4500 mm			6000 mm			7500 mm			9000 mm			10.500 mm			mm				
12.000 mm	Stabilisatoren omhoog	*7650	*7650	*7650														*6500	*6500	*6500	3820		
	Stabilisatoren neergelaten	*7650	*7650	*7650															*6500	*6500	*6500		
10.500 mm	Stabilisatoren omhoog				*7500	*7500	6550	5450	5500	4050									4600	4600	3350	6640	
	Stabilisatoren neergelaten				*7500	*7500	*7500	*5950	*5950	*5950									*4900	*4900	*4900		
9000 mm	Stabilisatoren omhoog							5600	5650	4200	3800	3850	2800									8270	
	Stabilisatoren neergelaten							*7350	*7350	*7350	*5800	*5800	*5800										
7500 mm	Stabilisatoren omhoog							5600	5650	4200	3850	3850	2850		2750	2750	2000					9390	
	Stabilisatoren neergelaten							*8000	*8000	*8000	*6900	*6900	5850	*5050	*5050	4250							
6000 mm	Stabilisatoren omhoog				8800	8850	6500	5450	5500	4050	3750	3800	2750	2750	1950							10.160	
	Stabilisatoren neergelaten				*9300	*9300	*9300	*8250	*8250	*8250	*6950	*6950	5800	5200	4250								
4500 mm	Stabilisatoren omhoog				8350	8350	6050	5200	5250	3800	3600	3650	2600	2650	2650	1900	2000	2000	1400	1950	1950	1350	10.670
	Stabilisatoren neergelaten				*10.950	*10.950	*10.950	*8650	*8650	8150	6900	6900	5650	5100	5100	4150	3950	3950	3200	3850	3850	3100	
3000 mm	Stabilisatoren omhoog	15.150	15.200	10.050	7600	7650	5400	4850	4900	3500	3400	3450	2450	2550	2550	1800	1950	1950	1350	1800	1850	1200	10.940
	Stabilisatoren neergelaten	*18.200	*18.200	*18.200	*12.100	*12.100	*12.100	*9100	*9100	7750	6650	6700	5400	4950	5000	4050	3900	3900	3150	3650	3650	2950	
1500 mm	Stabilisatoren omhoog	*5550	*5550	*5550	6800	6850	4700	4500	4500	3150	3200	3250	2250	2450	2450	1650	1900	1900	1250	1750	1750	1150	11.000
	Stabilisatoren neergelaten	*5550	*5550	*5550	*12.650	*12.650	11.800	9250	9250	7350	6450	6450	5200	4850	4850	3950	3800	3850	3100	3550	3550	2900	
0 mm	Stabilisatoren omhoog	*3850	*3850	*3850	6250	6300	4200	4150	4200	2850	3050	3050	2100	2350	2350	1600	1850	1850	1250				
	Stabilisatoren neergelaten	*3850	*3850	*3850	*12.000	*12.000	11.150	*8850	*8850	7000	6250	6250	5000	4750	4750	3800	3750	3800	3050				
-1500 mm	Stabilisatoren omhoog				6000	6050	3950	4000	4000	2650	2950	2950	1950	2250	2300	1500							
	Stabilisatoren neergelaten				*9750	*9750	*9750	*7700	*7700	6800	*5900	*5900	4850	*4400	*4400	3750							

## Hefvermogen

Alle waarden zijn in lb, uitrustingsstuk: geen, hydraulische cabineverhoging, massieve banden, met contragewicht (8,160 lb), groot hefvermogen ingeschakeld.



### Onderwagen

8'4" (MH)

### Giek

21'0" (MH)

### Stick

16'5" (Drop Nose)

Configuratie van onderwagen	10'			15'			20'			25'			30'			35 ft			ft				
40 ft	Stabilisatoren omhoog	*16,100	*16,100	*16,100															*15,500	*15,500	*15,500	10.60	
	Stabilisatoren neergelaten	*16,100	*16,100	*16,100																*15,500	*15,500	*15,500	
35 ft	Stabilisatoren omhoog				*16,100	*16,100	14,000	11,700	11,700	8,600										10,700	10,700	7,900	21.00
	Stabilisatoren neergelaten				*16,100	*16,100	*16,100	*12,200	*12,200	*12,200										*11,000	*11,000	*11,000	
30'	Stabilisatoren omhoog							12,000	12,100	9,000	8,200	8,200	6,000										26.71
	Stabilisatoren neergelaten							*15,800	*15,800	*15,800	*12,000	*12,000	*12,000							*9,700	*9,700	*9,700	
25'	Stabilisatoren omhoog							12,000	12,100	9,000	8,200	8,300	6,100	5,900	5,900	4,200				5,700	5,700	4,000	30.58
	Stabilisatoren neergelaten							*17,500	*17,500	*17,500	*15,000	*15,000	12,600	*10,100	*10,100	9,100				*9,200	*9,200	8,800	
20'	Stabilisatoren omhoog				19,000	19,100	14,000	11,800	11,800	8,700	8,100	8,100	5,900	5,900	4,200					4,800	4,800	3,400	33.20
	Stabilisatoren neergelaten				*20,400	*20,400	*20,400	*17,900	*17,900	*17,900	*15,200	*15,200	12,400	11,100	11,200	9,100				*8,900	*8,900	7,600	
15'	Stabilisatoren omhoog				18,000	18,000	13,100	11,200	11,300	8,200	7,800	7,800	5,600	5,700	5,700	4,000				4,300	4,300	2,900	34.94
	Stabilisatoren neergelaten				*23,700	*23,700	*23,700	*18,800	*18,800	17,600	14,800	14,900	12,100	10,900	11,000	9,000				8,500	8,500	6,900	
10'	Stabilisatoren omhoog	32,600	32,700	21,800	16,400	16,500	11,600	10,500	10,500	7,500	7,400	7,400	5,200	5,500	5,500	3,800	4,200	4,200	2,800	4,000	4,000	2,700	35.86
	Stabilisatoren neergelaten	*39,300	*39,300	*39,300	*26,100	*26,100	*26,100	*19,700	*19,700	16,700	14,300	14,400	11,700	10,700	10,700	8,700	8,300	8,400	6,800	8,000	8,000	6,500	
5'	Stabilisatoren omhoog	*13,300	*13,300	*13,300	14,700	14,800	10,100	9,700	9,700	6,700	6,900	7,000	4,800	5,200	5,300	3,600	4,100	4,100	2,700	3,900	3,900	2,600	36.09
	Stabilisatoren neergelaten	*13,300	*13,300	*13,300	*27,500	*27,500	25,300	19,900	19,900	15,800	13,800	13,900	11,200	10,400	10,500	8,500	8,200	8,200	6,700	7,800	7,900	6,400	
0'	Stabilisatoren omhoog	*8,700	*8,700	*8,700	13,500	13,600	9,000	9,000	9,100	6,100	6,600	6,600	4,500	5,000	5,100	3,400	4,000	4,000	2,600				
	Stabilisatoren neergelaten	*8,700	*8,700	*8,700	*26,000	*26,000	23,900	19,100	19,100	15,000	13,400	13,500	10,800	10,200	10,200	8,200	*8,000	*8,000	6,600				
-5'	Stabilisatoren omhoog				12,900	13,000	8,500	8,600	8,700	5,800	6,300	6,400	4,200										
	Stabilisatoren neergelaten				*21,500	*21,500	*21,500	*16,600	*16,600	14,600	*12,700	*12,700	10,500										

\*Begrensd door hydraulisch vermogen en niet door kantelmoment.

De classificaties voor het hefvermogen zijn gebaseerd op ISO 10567:2007. Deze belastingen zijn niet hoger dan 87% van het hydraulisch hefvermogen of 75% van het kantelmoment. Het lastpunt is het midden van de bevestigingspen voor het laadbakcharnier op de stick. De pendelas moet vergrendeld zijn. De hefvermogens zijn gebaseerd op een machine die staat op een stevige ondergrond met een uniform draagvermogen. Voor hefvermogen inclusief laadbak en/of snelkoppeling moet het betreffende gewicht van bovenstaande waarden worden afgetrokken. Het gebruik van een bevestigingspunt voor uitrustingsstukken voor het hanteren/heffen van voorwerpen kan van invloed zijn op het hefvermogen van de machine.

Raadpleeg altijd de betreffende Bedienings- en onderhoudshandleiding voor informatie over uw specifieke product.

# Specificaties van graafmachine MH3022 in overslaguitvoering

## Hefvermogen

Alle waarden zijn in kg, uitrustingsstuk: geen, hydraulische cabineverhoging, massieve banden, laadbakcilinder en bakscharniermechanisme geïnstalleerd, met contragewicht (3700 kg), groot hefvermogen ingeschakeld.

 Lastpunthoogte
  Last over voorkant
  Last over achterkant
  Last over zijkant
  Lading bij maximale reikwijdte (stickneus/laadbakpen)

### Onderwagen

2,55 m (MH)

### Giek

6,4 m (MH)


### Stick

4,3 m (recht)

Configuratie van onderwagen	3000 mm			4500 mm			6000 mm			7500 mm			9000 mm			mm			
10.500 mm	Stabilisatoren omhoog			*7200	*7200	5900									*5800	*5800	4350	5340	
	Stabilisatoren neergelaten			*7200	*7200	*7200									*5800	*5800	*5800		
9000 mm	Stabilisatoren omhoog			8450	8400	6150	5150	5100	3700							3600	3550	2550	7290
	Stabilisatoren neergelaten			*8700	*8700	*8700	*7300	*7300	*7300							*4950	*4950	*4950	
7500 mm	Stabilisatoren omhoog			8450	8350	6100	5150	5100	3700	3450	3400	2450				2650	2650	1850	8540
	Stabilisatoren neergelaten			*9750	*9750	*9750	*8200	*8200	8050	6650	6650	5400				*4650	*4650	4250	
6000 mm	Stabilisatoren omhoog			8200	8100	5900	5000	4950	3600	3400	3350	2400	2400	2350	1600	2200	2150	1450	9380
	Stabilisatoren neergelaten			*10.500	*10.500	*10.500	*8400	*8400	7900	6600	6550	5350	4750	4750	3850	4400	4400	3550	
4500 mm	Stabilisatoren omhoog			*14.950	*14.950	10.650	7700	7600	5400	4750	4700	3350	3250	3200	2250	2350	2300	1550	9930
	Stabilisatoren neergelaten			*14.950	*14.950	*14.950	*11.400	*11.400	*11.400	*8750	*8750	7600	6450	6400	5200	4700	4700	3800	
3000 mm	Stabilisatoren omhoog			13.650	13.500	8750	6950	6900	4750	4400	4350	3050	3050	3050	2100	2250	2200	1450	10.220
	Stabilisatoren neergelaten			*19.200	*19.200	*19.200	*12.300	*12.300	11.850	*9050	*9050	7200	6250	6200	5000	4600	4600	3700	
1500 mm	Stabilisatoren omhoog			*3000	*3000	*3000	6250	6200	4150	4100	4050	2750	2900	2850	1900	2150	2100	1400	10.280
	Stabilisatoren neergelaten			*3000	*3000	*3000	*12.350	*12.350	11.000	8700	8650	6800	6050	6000	4800	4500	4450	3600	
0 mm	Stabilisatoren omhoog			5850	5750	5750	3750	3750	3800	3800	2500	2750	2700	1800	2050	2050	1300		
	Stabilisatoren neergelaten			*10.200	*10.200	*10.200	*8200	*8200	6550	5850	5800	4650	4400	4400	3500				

## Hefvermogen

Alle waarden zijn in lb, uitrustingsstuk: geen, hydraulische cabineverhoging, massieve banden, laadbakcilinder en bakscharniermechanisme geïnstalleerd, met contragewicht (8,160 lb), groot hefvermogen ingeschakeld.

 Lastpunthoogte
  Last over voorkant
  Last over achterkant
  Last over zijkant
  Lading bij maximale reikwijdte (stickneus/laadbakpen)

### Onderwagen

8'4" (MH)

### Giek

21'0" (MH)

### Stick

14'1" (recht)

Configuratie van onderwagen	10'			15'			20'			25'			30'			ft			
35 ft	Stabilisatoren omhoog			*15,000	*15,000	12,600									*13,100	*13,100	10,600	16.57	
	Stabilisatoren neergelaten			*15,000	*15,000	*15,000									*13,100	*13,100	*13,100		
30'	Stabilisatoren omhoog			18,100	18,000	13,100	11,000	10,900	7,900							8,200	8,100	5,800	23.43
	Stabilisatoren neergelaten			*18,900	*18,900	*18,900	*15,400	*15,400	*15,400							*11,100	*11,100	*11,100	
25'	Stabilisatoren omhoog			18,100	18,000	13,100	11,000	10,900	8,000	7,400	7,300	5,200				6,000	5,900	4,100	27.72
	Stabilisatoren neergelaten			*21,200	*21,200	*21,200	*17,800	*17,800	17,200	14,300	14,200	11,600				*10,300	*10,300	9,500	
20'	Stabilisatoren omhoog			17,600	17,500	12,700	10,800	10,700	7,700	7,300	7,200	5,100	5,100	5,100	3,400	4,900	4,800	3,300	30.64
	Stabilisatoren neergelaten			*22,800	*22,800	*22,800	*18,200	*18,200	16,900	14,200	14,100	11,400	10,200	10,200	8,200	9,800	9,800	7,900	
15'	Stabilisatoren omhoog			*32,000	*32,000	23,000	16,600	16,400	11,700	10,200	10,100	7,200	7,000	6,900	4,800	5,000	4,900	3,300	32.51
	Stabilisatoren neergelaten			*32,000	*32,000	*32,000	*24,700	*24,700	*24,700	*19,000	*19,000	16,300	13,900	13,800	11,100	10,100	10,000	8,100	
10'	Stabilisatoren omhoog			29,400	29,100	19,000	15,000	14,900	10,300	9,500	9,400	6,600	6,600	6,500	4,500	4,800	4,800	3,200	33.50
	Stabilisatoren neergelaten			*41,500	*41,500	*41,500	*26,600	*26,600	25,500	*19,600	19,500	15,500	13,400	13,300	10,700	9,900	9,800	7,900	
5'	Stabilisatoren omhoog			*7,100	*7,100	*7,100	13,500	13,400	8,900	8,800	8,700	5,900	6,200	6,200	4,100	4,600	4,600	3,000	33.73
	Stabilisatoren neergelaten			*7,100	*7,100	*7,100	*26,800	*26,800	23,700	18,700	18,600	14,700	13,000	12,900	10,300	9,700	9,600	7,700	
0'	Stabilisatoren omhoog			12,600	12,400	8,100	8,300	8,200	5,400	5,900	5,900	3,800	4,500	4,400	2,800				
	Stabilisatoren neergelaten			*23,700	*23,700	22,600	*17,800	*17,800	14,100	12,600	12,500	10,000	9,500	9,400	7,500				

\*Begrensd door hydraulisch vermogen en niet door kantelmoment.

De classificaties voor het hefvermogen zijn gebaseerd op ISO 10567:2007. Deze belastingen zijn niet hoger dan 87% van het hydraulisch hefvermogen of 75% van het kantelmoment. Het lastpunt is het midden van de bevestigingspen voor het laadbakscharnier op de stick. De pendelas moet vergrendeld zijn. De hefvermogens zijn gebaseerd op een machine die staat op een stevige ondergrond met een uniform draagvermogen. Voor hefvermogen inclusief laadbak en/of snelkoppeling moet het betreffende gewicht van bovenstaande waarden worden afgetrokken. Het gebruik van een bevestigingspunt voor uitrustingsstukken voor het hanteren/heffen van voorwerpen kan van invloed zijn op het hefvermogen van de machine.

Raadpleeg altijd de betreffende Bedienings- en onderhoudshandleiding voor informatie over uw specifieke product.

# Specificaties van graafmachine MH3022 in overslaguitvoering

## Hefvermogen

Alle waarden zijn in kg, uitrustingsstuk: geen, hydraulische cabineverhoging, massieve banden, laadbakcilinder en bakscharniermechanisme geïnstalleerd, met contragewicht (3700 kg), groot hefvermogen ingeschakeld.



### Onderwagen 2,55 m (MH)

### Giek 5,26 m (VA)

### Stick 2,5 m (recht)

Configuratie van onderwagen	3000 mm			4500 mm			6000 mm			7500 mm			mm				
7500 mm	Stabilisatoren omhoog			*5900	*5900	*5900								*3800	*3800	*3800	5420
	Stabilisatoren neergelaten			*5900	*5900	*5900								*3800	*3800	*3800	
6000 mm	Stabilisatoren omhoog			*6050	*6050	5950	*4800	*4800	3750					*3300	*3300	3050	6720
	Stabilisatoren neergelaten			*6050	*6050	*6050	*4800	*4800	*4800					*3300	*3300	*3300	
4500 mm	Stabilisatoren omhoog			*6400	*6400	5650	*4950	*4950	3600					*3150	*3150	2500	7490
	Stabilisatoren neergelaten			*6400	*6400	*6400	*4950	*4950	*4950					*3150	*3150	*3150	
3000 mm	Stabilisatoren omhoog			*7250	*7250	5150	4800	4750	3400	3400	3400	2400	2400	3150	3100	2200	7890
	Stabilisatoren neergelaten			*7250	*7250	*7250	*5250	*5250	*5250	*4200	*4200	*4200	*4200	*3150	*3150	*3150	
1500 mm	Stabilisatoren omhoog			6850	6800	4700	4550	4500	3200	3300	3300	2350	3000	3000	2100	7990	
	Stabilisatoren neergelaten			*8700	*8700	*8700	*5700	*5700	*5700	*4400	*4400	*4400	*3350	*3350	*3350		
0 mm	Stabilisatoren omhoog			6600	6550	4450	4400	4350	3050	3250	3200	2250	3100	3050	2150	7780	
	Stabilisatoren neergelaten			*10.000	*10.000	*10.000	*6250	*6250	*6250	*4700	*4700	*4700	*3650	*3650	*3650		
-1500 mm	Stabilisatoren omhoog	*8950	*8950	8050	6550	6500	4400	4350	4300	3000				3400	3350	2350	7250
	Stabilisatoren neergelaten	*8950	*8950	*8950	*9150	*9150	*9150	*6750	*6750	*6750				*4350	*4350	*4350	
-3000 mm	Stabilisatoren omhoog				6650	6550	4500	4450	4400	3100				4150	4150	2900	6310
	Stabilisatoren neergelaten				*7250	*7250	*7250	*5100	*5100	*5100				*4450	*4450	*4450	

## Hefvermogen

Alle waarden zijn in lb, uitrustingsstuk: geen, hydraulische cabineverhoging, massieve banden, laadbakcilinder en bakscharniermechanisme geïnstalleerd, met contragewicht (8,160 lb), groot hefvermogen ingeschakeld.



### Onderwagen 8'4" (MH)

### Giek 17'3" (VA)

### Stick 8'2" (recht)

Configuratie van onderwagen	10'			15'			20'			25'			ft				
25'	Stabilisatoren omhoog			*12,300	*12,300	*12,300								*8,300	*8,300	*8,300	17.03
	Stabilisatoren neergelaten			*12,300	*12,300	*12,300								*8,300	*8,300	*8,300	
20'	Stabilisatoren omhoog			*13,500	*13,500	12,700	10,900	10,800	7,900					*7,200	*7,200	6,800	21.62
	Stabilisatoren neergelaten			*13,500	*13,500	*13,500	*11,500	*11,500	*11,500					*7,200	*7,200	*7,200	
15'	Stabilisatoren omhoog			*15,400	*15,400	12,100	10,700	10,600	7,700					*6,800	*6,800	5,500	24.31
	Stabilisatoren neergelaten			*15,400	*15,400	*15,400	*13,000	*13,000	*13,000					*6,800	*6,800	*6,800	
10'	Stabilisatoren omhoog			15,800	15,700	11,100	10,300	10,200	7,300	7,300	7,200	5,100	*6,900	6,900	4,900	25.69	
	Stabilisatoren neergelaten			*18,600	*18,600	*18,600	*14,300	*14,300	*14,300	*10,300	*10,300	*10,300	*6,900	*6,900	*6,900		
5'	Stabilisatoren omhoog			14,700	14,600	10,100	9,800	9,700	6,800	7,100	7,000	4,900	6,600	6,600	4,600	26.02	
	Stabilisatoren neergelaten			*21,200	*21,200	*21,200	*15,400	*15,400	*15,400	*12,300	*12,300	11,200	*7,200	*7,200	*7,200		
0'	Stabilisatoren omhoog			14,200	14,000	9,600	9,400	9,300	6,500	6,900	6,900	4,800	6,800	6,700	4,700	25.36	
	Stabilisatoren neergelaten			*21,700	*21,700	*21,700	*15,700	*15,700	15,400	*10,700	*10,700	*10,700	*8,000	*8,000	*8,000		
-5'	Stabilisatoren omhoog	*21,200	*21,200	17,200	14,000	13,900	9,500	9,300	9,200	6,400				7,500	7,400	5,200	23.56
	Stabilisatoren neergelaten	*21,200	*21,200	*21,200	*20,000	*20,000	*20,000	*14,600	*14,600	*14,600				*9,600	*9,600	*9,600	
-10'	Stabilisatoren omhoog				14,200	14,100	9,600	9,500	9,400	6,600				9,300	9,200	6,500	20.34
	Stabilisatoren neergelaten				*16,100	*16,100	*16,100	*10,800	*10,800	*10,800				*10,200	*10,200	*10,200	

\*Begrensd door hydraulisch vermogen en niet door kantelmoment.

De classificaties voor het hefvermogen zijn gebaseerd op ISO 10567:2007. Deze belastingen zijn niet hoger dan 87% van het hydraulisch hefvermogen of 75% van het kantelmoment. Het lastpunt is het midden van de bevestigingspen voor het laadbakscharnier op de stick. De pendelas moet vergrendeld zijn. De hefvermogens zijn gebaseerd op een machine die staat op een stevige ondergrond met een uniform draagvermogen. Voor hefvermogen inclusief laadbak en/of snelkoppeling moet het betreffende gewicht van bovenstaande waarden worden afgetrokken. Het gebruik van een bevestigingspunt voor uitrustingsstukken voor het hanteren/heffen van voorwerpen kan van invloed zijn op het hefvermogen van de machine. Het hefvermogen wordt berekend met de VA-cilinder volledig uitgeschoven.

Raadpleeg altijd de betreffende Bedienings- en onderhoudshandleiding voor informatie over uw specifieke product.

# Specificaties van graafmachine MH3022 in overslaguitvoering

## Hefvermogen

Alle waarden zijn in kg, uitrustingsstuk: geen, hydraulische cabineverhoging, massieve banden, laadbakcilinder en bakscharniermechanisme geïnstalleerd, met contragewicht (3700 kg), groot hefvermogen ingeschakeld.



### Onderwagen

2,55 m (MH)

### Giek

5,26 m (VA)

### Stick

2,9 m (recht)

Configuratie van onderwagen	3000 mm			4500 mm			6000 mm			7500 mm			mm				
7500 mm	Stabilisatoren omhoog															5980	
	Stabilisatoren neergelaten																
6000 mm	Stabilisatoren omhoog						*4650	*4650	3800							7180	
	Stabilisatoren neergelaten						*4650	*4650	*4650								
4500 mm	Stabilisatoren omhoog			*6150	*6150	5750	*4750	*4750	3650	3500	3500	2500				7900	
	Stabilisatoren neergelaten			*6150	*6150	*6150	*4750	*4750	*4750	*3950	*3950	*3950	*2650	*2650	*2650		
3000 mm	Stabilisatoren omhoog			*6900	*6900	5250	4850	4800	3450	3450	3400	2450	*2650	*2650	2050	8280	
	Stabilisatoren neergelaten			*6900	*6900	*6900	*5050	*5050	*5050	*4050	*4050	*4050	*2650	*2650	*2650		
1500 mm	Stabilisatoren omhoog			6900	6850	4750	4600	4550	3200	3300	3300	2350	*2750	*2750	1950	8370	
	Stabilisatoren neergelaten			*8250	*8250	*8250	*5500	*5500	*5500	*4250	*4250	*4250	*2750	*2750	*2750		
0 mm	Stabilisatoren omhoog			6600	6550	4450	4400	4350	3050	3250	3200	2250	2850	2850	2000	8180	
	Stabilisatoren neergelaten			*9800	*9800	*9800	*6050	*6050	*6050	*4500	*4500	*4500	*3050	*3050	*3050		
-1500 mm	Stabilisatoren omhoog	*8400	*8400	7900	6500	6450	4350	4300	4250	2950	3200	3150	2200	3100	3100	2150	7670
	Stabilisatoren neergelaten	*8400	*8400	*8400	*9450	*9450	*9450	*6650	*6650	*6650	*4850	*4850	*4850	*3500	*3500	*3500	
-3000 mm	Stabilisatoren omhoog	*10.600	*10.600	8100	6550	6500	4400	4350	4300	3000				3700	3700	2600	6800
	Stabilisatoren neergelaten	*10.600	*10.600	*10.600	*7850	*7850	*7850	*5700	*5700	*5700				*4350	*4350	*4350	

## Hefvermogen

Alle waarden zijn in lb, uitrustingsstuk: geen, hydraulische cabineverhoging, massieve banden, laadbakcilinder en bakscharniermechanisme geïnstalleerd, met contragewicht (8,160 lb), groot hefvermogen ingeschakeld.



### Onderwagen

8'4" (MH)

### Giek

17'3" (VA)

### Stick

9'6" (recht)

Configuratie van onderwagen	10'			15'			20'			25'			ft				
25'	Stabilisatoren omhoog													*6,800	*6,800	*6,800	18.93
	Stabilisatoren neergelaten													*6,800	*6,800	*6,800	
20'	Stabilisatoren omhoog						*10,800	*10,800	8,100					*6,000	*6,000	*6,000	23.13
	Stabilisatoren neergelaten						*10,800	*10,800	*10,800					*6,000	*6,000	*6,000	
15'	Stabilisatoren omhoog			*13,400	*13,400	12,400	10,900	10,800	7,800	7,500	7,400	5,300	*5,700	*5,700	5,000	25.62	
	Stabilisatoren neergelaten			*13,400	*13,400	*13,400	*12,300	*12,300	*12,300	*7,900	*7,900	*7,900	*5,700	*5,700	*5,700		
10'	Stabilisatoren omhoog			16,100	15,900	11,300	10,400	10,300	7,400	7,300	7,200	5,200	*5,700	*5,700	4,500	26.97	
	Stabilisatoren neergelaten			*17,600	*17,600	*17,600	*13,700	*13,700	*13,700	*11,300	*11,300	*11,300	*5,700	*5,700	*5,700		
5'	Stabilisatoren omhoog			14,900	14,800	10,200	9,800	9,700	6,900	7,100	7,000	4,900	*6,000	*6,000	4,300	27.30	
	Stabilisatoren neergelaten			*20,500	*20,500	*20,500	*15,000	*15,000	*15,000	*12,100	*12,100	11,200	*6,000	*6,000	*6,000		
0'	Stabilisatoren omhoog			14,200	14,000	9,600	9,400	9,300	6,500	6,900	6,800	4,800	6,300	6,200	4,300	26.64	
	Stabilisatoren neergelaten			*21,600	*21,600	*21,600	*15,600	*15,600	15,400	*12,100	*12,100	11,000	*6,600	*6,600	*6,600		
-5'	Stabilisatoren omhoog	*19,800	*19,800	17,000	13,900	13,800	9,400	9,200	9,100	6,300				6,900	6,800	4,700	24.93
	Stabilisatoren neergelaten	*19,800	*19,800	*19,800	*20,600	*20,600	*20,600	*15,000	*15,000	*15,000				*7,800	*7,800	*7,800	
-10'	Stabilisatoren omhoog	*23,900	*23,900	17,300	14,100	13,900	9,500	9,300	9,200	6,400				8,300	8,200	5,700	21.95
	Stabilisatoren neergelaten	*23,900	*23,900	*23,900	*17,300	*17,300	*17,300	*12,300	*12,300	*12,300				*10,000	*10,000	*10,000	

\*Begrensd door hydraulisch vermogen en niet door kantelmoment.

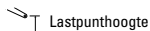
De classificaties voor het hefvermogen zijn gebaseerd op ISO 10567:2007. Deze belastingen zijn niet hoger dan 87% van het hydraulisch hefvermogen of 75% van het kantelmoment. Het lastpunt is het midden van de bevestigingspen voor het laadbakscharnier op de stick. De pendelas moet vergrendeld zijn. De hefvermogens zijn gebaseerd op een machine die staat op een stevige ondergrond met een uniform draagvermogen. Voor hefvermogen inclusief laadbak en/of snelkoppeling moet het betreffende gewicht van bovenstaande waarden worden afgetrokken. Het gebruik van een bevestigingspunt voor uitrustingsstukken voor het hanteren/heffen van voorwerpen kan van invloed zijn op het hefvermogen van de machine. Het hefvermogen wordt berekend met de VA-cilinder volledig uitgeschoven.

Raadpleeg altijd de betreffende Bedienings- en onderhoudshandleiding voor informatie over uw specifieke product.

# Specificaties van graafmachine MH3022 in overslaguitvoering

## Hefvermogen

Alle waarden zijn in kg, uitrustingsstuk: geen, hydraulische cabineverhoging, massieve banden, laadbakcilinder en bakscharniermechanisme geïnstalleerd, met contragewicht (3700 kg), groot hefvermogen ingeschakeld.

 Lastpunthoogte
  Last over voorkant
  Last over achterkant
  Last over zijkant
  Lading bij maximale reikwijdte (stickneus/laadbakpen)

### Onderwagen 2,55 m (MH)

### Giek 5,65 m (eendelig)

### Stick 2,5 m (recht)

Configuratie van onderwagen	3000 mm			4500 mm			6000 mm			7500 mm			mm				
7500 mm													*4200	*4200	3850	5850	
Stabilisatoren neergelaten													*4200	*4200	*4200		
6000 mm							5100	5050	3750							7070	
Stabilisatoren neergelaten							*5650	*5650	*5650						*3800		*3800
4500 mm																7800	
Stabilisatoren neergelaten				*7400	*7400	5500	4950	4900	3600	3450	3450	2500	3250	3200	2300		
3000 mm																8190	
Stabilisatoren neergelaten				*7400	*7400	*7400	*6050	*6050	*6050	*5300	*5300	*5300	*3700	*3700	*3700		
1500 mm																8280	
Stabilisatoren neergelaten				7150	7100	5000	4700	4650	3350	3400	3350	2400	2950	2900	2100		
0 mm																8080	
Stabilisatoren neergelaten				*8900	*8900	*8900	*6650	*6650	*6650	*5500	*5500	5250	*3750	*3750	*3750		
-1500 mm																7570	
Stabilisatoren neergelaten				6650	6600	4550	4500	4450	3150	3250	3250	2300	2850	2800	2000		
-3000 mm																6680	
Stabilisatoren neergelaten				*9950	*9950	*9950	*7150	*7150	*7150	*5700	*5700	5150	*4000	*4000	*4000		
																8080	
Stabilisatoren neergelaten				6450	6400	4350	4350	4300	3000	3200	3150	2250	2900	2850	2000		
																7570	
Stabilisatoren neergelaten				*9950	*9950	*9950	*7300	*7300	7050	*5600	*5600	5050	*4450	*4450	*4450		
																7570	
Stabilisatoren neergelaten				*8700	*8700	7950	6450	6350	4350	4250	4250	2950	3200	3150	2200		
																6680	
Stabilisatoren neergelaten				*8700	*8700	*8700	*9100	*9100	*6850	*6850	*6850	*5000	*5000	*5000	*4900		*4900
																6680	
Stabilisatoren neergelaten				*9500	*9500	8100	6500	6450	4400	4350	4300	3000	3750	3750	2650		
																6680	
Stabilisatoren neergelaten				*9500	*9500	*9500	*7500	*7500	*7500	*5600	*5600	*5600	*4550	*4550	*4550		

## Hefvermogen

Alle waarden zijn in lb, uitrustingsstuk: geen, hydraulische cabineverhoging, massieve banden, laadbakcilinder en bakscharniermechanisme geïnstalleerd, met contragewicht (8,160 lb), groot hefvermogen ingeschakeld.

 Lastpunthoogte
  Last over voorkant
  Last over achterkant
  Last over zijkant
  Lading bij maximale reikwijdte (stickneus/laadbakpen)

### Onderwagen 8'4" (MH)

### Giek 18'6" (eendelig)

### Stick 8'2" (recht)

Configuratie van onderwagen	10'			15'			20'			25'			ft			
25'													*9,200	*9,200	8,700	18.77
Stabilisatoren neergelaten													*9,200	*9,200	*9,200	
20'																23.00
Stabilisatoren neergelaten							10,900	10,800	7,900				*8,300	*8,300	6,200	
15'																25.52
Stabilisatoren neergelaten							*12,200	*12,200	*12,200				*8,300	*8,300	*8,300	
10'																26.84
Stabilisatoren neergelaten				*15,900	*15,900	11,800	10,600	10,500	7,600	7,400	7,300	5,200	7,100	7,000	5,000	
5'																27.17
Stabilisatoren neergelaten				*15,900	*15,900	*15,900	*13,000	*13,000	*13,000	*10,300	*10,300	*10,300	*8,000	*8,000	*8,000	
0'																-26.51
Stabilisatoren neergelaten				15,400	15,200	10,700	10,100	10,000	7,200	7,200	7,100	5,100	6,400	6,300	4,500	
-5'																24.80
Stabilisatoren neergelaten				*19,100	*19,100	*19,100	*14,300	*14,300	*14,300	*11,900	*11,900	11,200	*8,200	*8,200	*8,200	
-10'																21.82
Stabilisatoren neergelaten				14,300	14,200	9,800	9,600	9,500	6,700	7,000	6,900	4,900	6,100	6,100	4,300	
																27.17
Stabilisatoren neergelaten				*21,400	*21,400	*21,400	*15,400	*15,400	*15,400	*12,200	*12,200	11,000	*8,700	*8,700	*8,700	
																-26.51
Stabilisatoren neergelaten				13,800	13,700	9,300	9,200	9,100	6,400	6,800	6,700	4,700	6,300	6,200	4,300	
																24.80
Stabilisatoren neergelaten				*21,400	*21,400	*21,400	*15,600	*15,600	15,000	*12,000	*12,000	10,800	*9,700	*9,700	*9,700	
																24.80
Stabilisatoren neergelaten				*19,700	*19,700	17,000	13,700	13,600	9,300	9,100	9,000	6,300	6,800	6,800	4,700	
																21.82
Stabilisatoren neergelaten				*19,700	*19,700	*19,700	*19,700	*19,700	*14,700	*14,700	*14,700		*10,700	*10,700	*10,700	
																21.82
Stabilisatoren neergelaten				*20,500	*20,500	17,400	13,900	13,800	9,400	9,300	9,200	6,400	8,300	8,200	5,800	
																21.82
Stabilisatoren neergelaten				*20,500	*20,500	*20,500	*16,100	*16,100	*16,100	*11,800	*11,800	*11,800	*9,900	*9,900	*9,900	

\* Begrensd door hydraulisch vermogen en niet door kantelmoment.

De classificaties voor het hefvermogen zijn gebaseerd op ISO 10567:2007. Deze belastingen zijn niet hoger dan 87% van het hydraulisch hefvermogen of 75% van het kantelmoment. Het lastpunt is het midden van de bevestigingspen voor het laadbakscharnier op de stick. De pendelas moet vergrendeld zijn. De hefvermogens zijn gebaseerd op een machine die staat op een stevige ondergrond met een uniform draagvermogen. Voor hefvermogen inclusief laadbak en/of snelkoppeling moet het betreffende gewicht van bovenstaande waarden worden afgetrokken. Het gebruik van een bevestigingspunt voor uitrustingsstukken voor het hanteren/heffen van voorwerpen kan van invloed zijn op het hefvermogen van de machine.

Raadpleeg altijd de betreffende Bedienings- en onderhoudshandleiding voor informatie over uw specifieke product.

# Specificaties van graafmachine MH3022 in overslaguitvoering

## Hefvermogen

Alle waarden zijn in kg, uitrustingsstuk: geen, hydraulische cabineverhoging, massieve banden, laadbakcilinder en bakscharniermechanisme geïnstalleerd, met contragewicht (3700 kg), groot hefvermogen ingeschakeld.

 Lastpunthoogte
  Last over voorkant
  Last over achterkant
  Last over zijkant
  Lading bij maximale reikwijdte (stickneus/laadbakpen)

### Onderwagen

2,55 m (MH)

### Giek

5,65 m (eendelig)

### Stick

2,9 m (recht)

Configuratie van onderwagen	3000 mm			4500 mm			6000 mm			7500 mm			mm				
7500 mm	Stabilisatoren omhoog						*4650	*4650	3800				*3500	*3500	3400	6380	
7500 mm	Stabilisatoren neergelaten						*4650	*4650	*4650				*3500	*3500	*3500		
6000 mm	Stabilisatoren omhoog						5150	5100	3800	*3250	*3250	2500	*3200	*3200	2500	7510	
6000 mm	Stabilisatoren neergelaten						*5300	*5300	*5300	*3250	*3250	*3250	*3200	*3200	*3200		
4500 mm	Stabilisatoren omhoog						5000	4950	3650	3500	3450	2500	3000	2950	2150	8200	
4500 mm	Stabilisatoren neergelaten						*5750	*5750	*5750	*5100	*5100	*5100	*3100	*3100	*3100		
3000 mm	Stabilisatoren omhoog				7250	7200	5100	4750	4700	3400	3400	3350	2400	2750	2700	1950	8570
3000 mm	Stabilisatoren neergelaten				*8450	*8450	*8450	*6400	*6400	*6400	*5350	5300	*3150	*3150	*3150		
1500 mm	Stabilisatoren omhoog				6750	6650	4600	4500	4450	3150	3250	3250	2300	2650	2600	1850	8660
1500 mm	Stabilisatoren neergelaten				*9700	*9700	*9700	*7000	*7000	*7000	*5600	*5600	5150	*3350	*3350	*3350	
0 mm	Stabilisatoren omhoog				6450	6400	4350	4300	4250	3000	3150	3150	2200	2700	2650	1850	8470
0 mm	Stabilisatoren neergelaten				*10.000	*10.000	*10.000	*7250	*7250	7000	*5650	*5650	5050	*3650	*3650	*3650	
-1500 mm	Stabilisatoren omhoog	*8300	*8300	7800	6350	6300	4300	4250	4200	2900	3150	3100	2150	2900	2850	2000	7990
-1500 mm	Stabilisatoren neergelaten	*8300	*8300	*8300	*9400	*9400	*9400	*6950	*6950	6950	*5250	*5250	5000	*4300	*4300	*4300	
-3000 mm	Stabilisatoren omhoog	*10.650	*10.650	7950	6450	6350	4350	4250	4200	2950				3400	3350	2350	7150
-3000 mm	Stabilisatoren neergelaten	*10.650	*10.650	*10.650	*8050	*8050	*8050	*6000	*6000	*6000				*4450	*4450	*4450	

## Hefvermogen

Alle waarden zijn in lb, uitrustingsstuk: geen, hydraulische cabineverhoging, massieve banden, laadbakcilinder en bakscharniermechanisme geïnstalleerd, met contragewicht (8,160 lb), groot hefvermogen ingeschakeld.

 Lastpunthoogte
  Last over voorkant
  Last over achterkant
  Last over zijkant
  Lading bij maximale reikwijdte (stickneus/laadbakpen)

### Onderwagen

8'4" (MH)

### Giek

18'6" (eendelig)

### Stick

9'6" (recht)

Configuratie van onderwagen	10'			15'			20'			25'			ft				
25'	Stabilisatoren omhoog						*9,000	*9,000	8,000				*7,600	*7,600	7,600	20.54	
25'	Stabilisatoren neergelaten						*9,000	*9,000	*9,000				*7,600	*7,600	*7,600		
20'	Stabilisatoren omhoog						11,000	10,900	8,000				*6,900	*6,900	5,600	24.44	
20'	Stabilisatoren neergelaten						*11,500	*11,500	*11,500				*6,900	*6,900	*6,900		
15'	Stabilisatoren omhoog						10,700	10,600	7,700	7,400	7,400	5,300	6,600	6,500	4,600	26.84	
15'	Stabilisatoren neergelaten						*12,300	*12,300	*12,300	*11,000	*11,000	*11,000	*6,700	*6,700	*6,700		
10'	Stabilisatoren omhoog				15,600	15,500	10,900	10,200	10,100	7,200	7,200	7,100	5,100	6,000	5,900	4,200	28.08
10'	Stabilisatoren neergelaten				*18,100	*18,100	*18,100	*13,800	*13,800	*13,800	*11,500	*11,500	11,300	*6,800	*6,800	*6,800	
5'	Stabilisatoren omhoog				14,400	14,300	9,900	9,600	9,500	6,700	7,000	6,900	4,900	5,700	5,700	4,000	28.41
5'	Stabilisatoren neergelaten				*20,900	*20,900	*20,900	*15,000	*15,000	*15,000	*12,000	*12,000	11,000	*7,200	*7,200	*7,200	
0'	Stabilisatoren omhoog				13,800	13,700	9,300	9,200	9,100	6,400	6,700	6,700	4,700	5,800	5,700	4,000	27.79
0'	Stabilisatoren neergelaten				*21,500	*21,500	*21,500	*15,600	*15,600	15,000	*12,100	*12,100	10,800	*8,000	*8,000	*8,000	
-5'	Stabilisatoren omhoog	*18,800	*18,800	16,700	13,600	13,500	9,200	9,000	8,900	6,200	6,700	6,600	4,600	6,300	6,200	4,300	26.18
-5'	Stabilisatoren neergelaten	*18,800	*18,800	*18,800	*20,300	*20,300	*20,300	*15,000	*15,000	14,800	*11,200	*11,200	10,700	*9,400	*9,400	*9,400	
-10'	Stabilisatoren omhoog	*23,000	*23,000	17,000	13,800	13,600	9,300	9,100	9,000	6,200				7,400	7,400	5,100	23.33
-10'	Stabilisatoren neergelaten	*23,000	*23,000	*23,000	*17,200	*17,200	*17,200	*12,700	*12,700	*12,700				*9,700	*9,700	*9,700	

\*Begrensd door hydraulisch vermogen en niet door kantelmoment.

De classificaties voor het hefvermogen zijn gebaseerd op ISO 10567:2007. Deze belastingen zijn niet hoger dan 87% van het hydraulisch hefvermogen of 75% van het kantelmoment. Het lastpunt is het midden van de bevestigingspen voor het laadbakscharnier op de stick. De pendelas moet vergrendeld zijn. De hefvermogens zijn gebaseerd op een machine die staat op een stevige ondergrond met een uniform draagvermogen. Voor hefvermogen inclusief laadbak en/of snelkoppeling moet het betreffende gewicht van bovenstaande waarden worden afgetrokken. Het gebruik van een bevestigingspunt voor uitrustingsstukken voor het hanteren/heffen van voorwerpen kan van invloed zijn op het hefvermogen van de machine.

Raadpleeg altijd de betreffende Bedienings- en onderhoudshandleiding voor informatie over uw specifieke product.

# Specificaties van graafmachine MH3022 in overslaguitvoering

## Aanbodgids Uitrustingsstukken – Europa

Niet alle uitrustingsstukken zijn in alle regio's leverbaar. Raadpleeg uw Cat dealer voor de verkrijgbare configuraties in uw regio.

Geschikt

### UITRUSTINGSSTUKKEN VOOR PENBEVESTIGING

Onderwagen		2,55 m (8'4") MH					
Contragewicht		3,7 kg (8,160 lb)					
Giektype		VA		1 PC		5,35 m (17'7") MH	6,40 m (21'0") MH
Lengte stick		2,50 m (8'2")	2,90 m (9'6")	2,50 m (8'2")	2,90 m (9'6")	4,30 m (14'1")	4,30 m (14'1")
Hydraulische hamers	H115 S	✓	✓	✓	✓		
	H120 GC S	✓	✓	✓	✓		
	H120 S	✓	✓	✓	✓		
	H130 S	✓	✓	✓	✓		
Multiprocessors	Betonschaar MP318	✓		✓	✓		
	Sloopkaak MP318	✓		✓	✓		
	Vergruizerkaak MP318	✓		✓	✓		
	Schrootkaak MP318	✓		✓	✓	✓	✓
	Universele kaak MP318	✓		✓	✓		
Sloop- en sorteergrijpers	G317 GC	✓	✓	✓	✓	✓	✓
	G318	✓		✓	✓	✓	✓
	G318 WH-800	✓	✓	✓	✓	✓	✓
	G318 WH-1100	✓		✓	✓	✓	✓
Mobiele schroot- en sloopschaar	S3025 (platte bovenkant)		✓				
Vergruizers	P218 Vergruizer voor secundaire sloop		✓		✓	✓	
	Primaire vergruizer P318		✓		✓	✓	
Verdichters (trilplaat)	CVP110		✓	✓	✓	✓	
	CVP75		✓	✓	✓	✓	

(vervolg op volgende pagina)

# Specificaties van graafmachine MH3022 in overslaguitvoering

## Leverbare uitrustingsstukken – Europa (vervolg)

Niet alle uitrustingsstukken zijn in alle regio's leverbaar. Raadpleeg uw Cat dealer voor de verkrijgbare configuraties in uw regio.

Niet geschikt    
  1800 kg/m<sup>3</sup> (3,000 lb/yd<sup>3</sup>)    
  1200 kg/m<sup>3</sup> (2,000 lb/yd<sup>3</sup>)    
  900 kg/m<sup>3</sup> (1,500 lb/yd<sup>3</sup>)    
  600 kg/m<sup>3</sup> (1,000 lb/yd<sup>3</sup>)

## UITRUSTINGSSTUKKEN VOOR PENBEVESTIGING (vervolg)

Onderwagen		2,55 m (8'4") MH				
		3,7 kg (8,160 lb)				
Giektype		MH (5,35 m)		MH (6,40 m)		
Lengte stick		4,00 m (13'1")	4,50 m (14'9")	4,00 m (13'1")	4,50 m (14'9")	5,0 m (16'5")
Poliepgrijpers	GSH420-500	●	●	●	●	●
	GSH420-600	●	●	●	●	●
	GSH420-750	●	●	●	●	●
	GSH520-500	●	●	●	●	●
	GSH520-600	●	●	●	●	●
	GSH520-750	●	●	●	●	○
	GSV420-400	●	●	●	●	●
	GSV420-500	●	●	●	●	●
	GSV420-600	●	●	●	●	●
	GSV420-750	●	●	●	●	●
	GSV420-1250	◇	◇	◇	◇	◇
	GSV520-400	●	●	●	●	●
	GSV520-500	●	●	●	●	●
	GSV520-600	●	●	●	●	●
	GSV520-750	●	●	●	●	○
	GSV520-1250	◇	◇	◇	◇	◇
	GSV525-1550	◇	◇	◇	◇	
	GSV520 GC-400	●	●	●	●	●
	GSV520 GC-500	●	●	●	●	●
	GSV520 GC-600	●	●	●	●	●
	GSV520 GC-750	●	●	●	●	●
	GSV520 GC-1250	◇	◇	◇	◇	◇
	Knijperbakken	CTV15-1000	●	●	●	●
CTV15-1200		●	●	○	○	
CTV15-1500		○	○	◆	◆	
CTV15-1700		○	○	◆		
CTV15-1900		○	◆			
CTV15-2300						

(vervolg op volgende pagina)



# Specificaties van graafmachine MH3022 in overslaguitvoering

## Leverbare uitrustingsstukken – Europa (vervolg)

Niet alle uitrustingsstukken zijn in alle regio's leverbaar. Raadpleeg uw Cat dealer voor de verkrijgbare configuraties in uw regio.

Geschikt

Niet geschikt

### UITRUSTINGSSTUKKEN VOOR CAT PENKOPPELING

Onderwagen		2,55 m (8'4") MH					
Contragewicht		3,7 kg (8,160 lb)					
Giektype		VA		1 PC		5,35 m (17'7") MH	6,40 m (21'0") MH
Lengte stick		2,50 m (8'2")	2,90 m (9'6")	2,50 m (8'2")	2,90 m (9'6")	4,30 m (14'1")	4,30 m (14'1")
Hydraulische hamers	H115 S	✓	✓	✓	✓		
	H120 GC S	✓		✓	✓		
	H120 S	✓	✓	✓	✓		
	H130 S	✓		✓	✓		
Multiprocessors	Betonschaar MP318			✓			
	Sloopkaak MP318			✓			
	Vergruizerkaak MP318			✓			
	Schrootkaak MP318			✓		✓	✓
	Universele kaak MP318			✓			
Sloop- en sorteergrijpers	G317 GC	✓		✓	✓	✓	✓
	G318			✓		✓	✓
	G318 WH-800			✓		✓	✓
	G318 WH-1100					✓	✓
Vergruizers	Primaire vergruizer P318			✓			
Verdichters (trilplaat)	CVP110	✓	✓	✓	✓		
	CVP75	✓	✓	✓	✓		

(vervolg op volgende pagina)

# Specificaties van graafmachine MH3022 in overslaguitvoering

## Leverbare uitrustingsstukken – Europa (vervolg)

Niet alle uitrustingsstukken zijn in alle regio's leverbaar. Raadpleeg uw Cat dealer voor de verkrijgbare configuraties in uw regio.

Geschikt

Niet geschikt

### UITRUSTINGSSTUKKEN VOOR CW-40S SPECIALE KOPPELING

Onderwagen		2,55 m (8'4") MH					
Contragewicht		3,7 kg (8,160 lb)					
Giektype		VA		1 PC		5,35 m (17'7") MH	6,40 m (21'0") MH
Lengte stick		2,50 m (8'2")	2,90 m (9'6")	2,50 m (8'2")	2,90 m (9'6")	4,30 m (14'1")	4,30 m (14'1")
Hydraulische hamers	H115 S	✓	✓	✓	✓		
	H120 GC S	✓	✓	✓	✓		
	H120 S	✓	✓	✓	✓		
	H130 S	✓		✓	✓		
Multiprocessors	Betonschaar MP318			✓	✓		
	Sloopkaak MP318			✓	✓		
	Vergruizerkaak MP318			✓			
	Schrootkaak MP318	✓		✓	✓	✓	✓
	Universele kaak MP318			✓	✓		
Sloop- en sorteergrijpers	G317 GC	✓	✓	✓	✓	✓	✓
	G318	✓		✓	✓	✓	✓
	G318 WH-800	✓		✓	✓	✓	✓
	G318 WH-1100			✓		✓	✓
Vergruizers	P218 Vergruizer voor secundaire sloop			✓			
	Primaire vergruizer P318			✓			
Verdichters (trilplaat)	CVP110	✓	✓	✓	✓		

(vervolg op volgende pagina)

# Specificaties van graafmachine MH3022 in overslaguitvoering

## Leverbare uitrustingsstukken – Europa (vervolg)

Niet alle uitrustingsstukken zijn in alle regio's leverbaar. Raadpleeg uw Cat dealer voor de verkrijgbare configuraties in uw regio.

Geschikt

Niet geschikt

### UITRUSTINGSSTUKKEN VOOR SPECIALE CW-40-KOPPELING

Onderwagen		2,55 m (8'4") MH					
Contragewicht		3,7 kg (8,160 lb)					
Giektype		VA		1 PC		5,35 m (17'7") MH	6,40 m (21'0") MH
Lengte stick		2,50 m (8'2")	2,90 m (9'6")	2,50 m (8'2")	2,90 m (9'6")	4,30 m (14'1")	4,30 m (14'1")
Hydraulische hamers	H115 S	✓	✓	✓	✓		
	H120 GC S	✓	✓	✓	✓		
	H120 S	✓	✓	✓	✓		
	H130 S	✓		✓	✓		
Multiprocessors	Betonschaar MP318			✓	✓		
	Sloopkaak MP318	✓		✓	✓		
	Vergruizerkaak MP318			✓			
	Schrootkaak MP318	✓		✓	✓	✓	✓
	Universele kaak MP318			✓	✓		
Sloop- en sorteergrijpers	G317 GC	✓		✓	✓	✓	✓
	G317 GC vaste CAN	✓	✓	✓	✓	✓	✓
	G318	✓		✓	✓	✓	✓
	G318 vaste CAN	✓		✓	✓	✓	✓
	G318 WH-800	✓		✓	✓	✓	✓
	G318 WH-1100			✓		✓	✓
Vergruizers	P218 Vergruizer voor secundaire sloop			✓			
	Primaire vergruizer P318			✓			
Verdichters (trilplaat)	CVP110	✓	✓	✓	✓		

(vervolg op volgende pagina)

# Specificaties van graafmachine MH3022 in overslaguitvoering

## Leverbare uitrustingsstukken – Europa (vervolg)

Niet alle uitrustingsstukken zijn in alle regio's leverbaar. Raadpleeg uw Cat dealer voor de verkrijgbare configuraties in uw regio.

Geschikt

Niet geschikt

### S70 SPECIALE KOPPELING

Onderwagen		2,55 m (8'4") MH					
Contragewicht		3,7 kg (8,160 lb)					
Giektype		VA		1 PC		5,35 m (17'7") MH	6,40 m (21'0") MH
Lengte stick		2,50 m (8'2")	2,90 m (9'6")	2,50 m (8'2")	2,90 m (9'6")	4,30 m (14'1")	4,30 m (14'1")
Hydraulische hamers	H115 S	✓	✓	✓	✓		
	H120 GC S	✓		✓	✓		
	H120 S	✓	✓	✓	✓		
	H130 S	✓		✓	✓		
Multiprocessors	Betonschaar MP318			✓			
	Sloopkaak MP318			✓			
	Vergruizerkaak MP318			✓			
	Schrootkaak MP318			✓	✓	✓	✓
	Universele kaak MP318			✓			
Sloop- en sorteergrijpers	G317 GC	✓		✓	✓	✓	✓
	G318			✓	✓	✓	✓
	G318 WH-800	✓		✓	✓	✓	✓
	G318 WH-1100			✓		✓	✓
	G324				✓		
Vergruizers	P218 Vergruizer voor secundaire sloop			✓			
	Primaire vergruizer P318			✓			
Verdichters (trilplaat)	CVP110	✓	✓	✓	✓		

(vervolg op volgende pagina)

# Specificaties van graafmachine MH3022 in overslaguitvoering

## Leverbare uitrustingsstukken – Europa (vervolg)

Niet alle uitrustingsstukken zijn in alle regio's leverbaar. Raadpleeg uw Cat dealer voor de verkrijgbare configuraties in uw regio.

Geschikt

\* Werkbereik alleen front

Niet geschikt

### UITRUSTINGSSTUKKEN VOOR HCS70 SPECIALE KOPPELING

Onderwagen		2,55 m (8'4") MH					
Contragewicht		3,7 kg (8,160 lb)					
Giektype		VA		1 PC		5,35 m (17'7") MH	6,40 m (21'0") MH
Lengte stick		2,50 m (8'2")	2,90 m (9'6")	2,50 m (8'2")	2,90 m (9'6")	4,30 m (14'1")	4,30 m (14'1")
Hydraulische hamers	H115 S	✓	✓	✓	✓		
	H120 S	✓	✓	✓	✓		
	H130 S	✓		✓	✓		
Multiprocessors	Betonschaar MP318			✓			
	Sloopkaak MP318			✓			
	Vergruizerkaak MP318			✓			
	Schrootkaak MP318			✓		✓	✓
	Universele kaak MP318			✓			
Sloop- en sorteergrijpers	G317 GC	✓		✓	✓	✓	✓
	G318			✓		✓	✓
	G318 WH-800			✓		✓	✓
	G318 WH-1100					✓	✓
	G324					✓	
Vergruizers	Primaire vergruizer P318			✓			
Verdichters (trilplaat)	CVP110	✓	✓	✓	✓		

### UITRUSTINGSSTUKKEN VOOR HCS70/55 SPECIALE KOPPELING

Onderwagen		2,55 m (8'4") MH					
Contragewicht		3,7 kg (8,160 lb)					
Giektype		VA		1 PC		5,35 m (17'7") MH	6,40 m (21'0") MH
Lengte stick		2,50 m (8'2")	2,90 m (9'6")	2,50 m (8'2")	2,90 m (9'6")	4,30 m (14'1")	4,30 m (14'1")
Hydraulische hamers	H115 S	✓	✓	✓	✓		
	H120 S	✓	✓	✓	✓		
	H130 S			✓	✓		
Multiprocessors	Betonschaar MP318			✓			
	Sloopkaak MP318			✓			
	Schrootkaak MP318			✓		✓	✓
	Universele kaak MP318			✓			
Sloop- en sorteergrijpers	G317 GC			✓	✓	✓	✓
	G318			✓		✓	✓
	G318 WH-800			✓		✓	✓
	G318 WH-1100					✓	✓*
	G324						✓
Verdichters (trilplaat)	CVP110	✓	✓	✓	✓		

# Specificaties van graafmachine MH3022 in overslaguitvoering

## Aanbodgids Uitrustingsstukken – Noord-Amerika

Niet alle uitrustingsstukken zijn in alle regio's leverbaar. Raadpleeg uw Cat dealer voor de verkrijgbare configuraties in uw regio.

Geschikt

Niet geschikt

### UITRUSTINGSSTUKKEN VOOR PENBEVESTIGING

Onderwagen		2,55 m (8'4") MH					
Contragewicht		3,7 kg (8,160 lb)					
Giektype		VA		1 PC		5,35 m (17'7") MH	6,40 m (21'0") MH
Lengte stick		2,50 m (8'2")	2,90 m (9'6")	2,50 m (8'2")	2,90 m (9'6")	4,30 m (14'1")	4,30 m (14'1")
Hydraulische hamers	H115 S	✓	✓	✓	✓		
	H120 GC	✓	✓	✓	✓		
	H120 GC S	✓	✓	✓	✓		
	H120 S	✓	✓	✓	✓		
	H130 S	✓	✓	✓	✓		
Multiprocessors	Betonschaar MP318	✓		✓	✓		
	Sloopkaak MP318	✓		✓	✓		
	Vergruizerkaak MP318	✓		✓	✓		
	Schrootkaak MP318	✓		✓	✓	✓	✓
	Universele kaak MP318	✓		✓	✓		
Sloop- en sorteergrijpers	G318	✓		✓	✓	✓	✓
	G318 WH-800	✓	✓	✓	✓	✓	✓
	G318 WH-1100	✓		✓	✓	✓	✓
Mobiele schroot- en sloopschaar	S3025 (platte bovenkant)			✓			
Vergruizers	P218 Vergruizer voor secundaire sloop	✓		✓	✓		
	Primaire vergruizer P318	✓		✓	✓		
Verdichters (trilplaat)	CVP110	✓	✓	✓	✓		
Mulchers	HM4015	✓	✓	✓	✓	✓	✓
	HM4815	✓	✓	✓	✓	✓	✓

(vervolg op volgende pagina)

# Specificaties van graafmachine MH3022 in overslaguitvoering

## Leverbare uitrustingsstukken – Noord-Amerika (vervolg)

Niet alle uitrustingsstukken zijn in alle regio's leverbaar. Raadpleeg uw Cat dealer voor de verkrijgbare configuraties in uw regio.

● 1800 kg/m<sup>3</sup>  
(3,000 lb/yd<sup>3</sup>)

○ 1200 kg/m<sup>3</sup>  
(2,000 lb/yd<sup>3</sup>)

◆ 900 kg/m<sup>3</sup>  
(1,500 lb/yd<sup>3</sup>)

0 Optimale combinatie  
(max. boomstamlading kg/lb)

A Acceptabele combinatie  
(max. boomstamlading kg/lb)

### UITRUSTINGSSTUKKEN VOOR PENBEVESTIGING

Onderwagen		2,55 m (8'4") MH				
Contragewicht		3,7 kg (8,160 lb)				
Giektype		5,35 m (17'7") MH			6,40 m (21'0") MH	
Lengte stick		4,00 m (13'1")	4,50 m (14'9")	4,00 m (13'1")	4,50 m (14'9")	5,0 m (16'5")
Poliepgrijpers	GSH420-500 L (0.65 yd <sup>3</sup> )	●	●	●	●	●
	GSH420-600 L (0.75 yd <sup>3</sup> )	●	●	●	●	●
	GSH420-750 L (1.0 yd <sup>3</sup> )	●	●	●	●	○
	GSH520-500 L (0.65 yd <sup>3</sup> )	●	●	●	●	●
	GSH520-600 L (0.75 yd <sup>3</sup> )	●	●	●	●	●
	GSH520-750 L (1.0 yd <sup>3</sup> )	●	●	●	●	○
Knijperbakken	CTV15-1900	◆	◆			
Grijpers voor bosbouw	GLL52	0 (2800/6173)	0 (2500/5512)	0 (2050/4519)	0 (1850/4079)	0 (1600/3527)
	GLL55	A (2750/6063)	A (2450/5401)	A (2000/4409)	A (1800/3968)	A (1550/3417)

(vervolg op volgende pagina)

# Specificaties van graafmachine MH3022 in overslaguitvoering

## Leverbare uitrustingsstukken – Noord-Amerika (vervolg)

Niet alle uitrustingsstukken zijn in alle regio's leverbaar. Raadpleeg uw Cat dealer voor de verkrijgbare configuraties in uw regio.

Geschikt

Niet geschikt

### UITRUSTINGSSTUKKEN VOOR CAT PENKOPPELING

Onderwagen		2,55 m (8'4") MH					
Contragewicht		3,7 kg (8,160 lb)					
Giektype		VA		1 PC		5,35 m (17'7") MH	6,40 m (21'0") MH
Lengte stick		2,50 m (8'2")	2,90 m (9'6")	2,50 m (8'2")	2,90 m (9'6")	4,30 m (14'1")	4,30 m (14'1")
Hydraulische hamers	H115 S	✓	✓	✓	✓		
	H120 GC	✓		✓	✓		
	H120 GC S	✓		✓	✓		
	H120 S	✓	✓	✓	✓		
	H130 S	✓		✓	✓		
Multiprocessors	Betonschaar MP318			✓			
	Sloopkaak MP318			✓			
	Vergruizerkaak MP318			✓			
	Schrootkaak MP318			✓		✓	✓
	Universele kaak MP318			✓			
Sloop- en sorteergrijpers	G318			✓		✓	✓
	G318 WH-800			✓		✓	✓
	G318 WH-1100					✓	✓
Vergruizers	Primaire vergruizer P318			✓			
Verdichters (trilplaat)	CVP110	✓	✓	✓	✓		

(vervolg op volgende pagina)



# Specificaties van graafmachine MH3022 in overslaguitvoering

## Leverbare uitrustingsstukken – Noord-Amerika (vervolg)

Niet alle uitrustingsstukken zijn in alle regio's leverbaar. Raadpleeg uw Cat dealer voor de verkrijgbare configuraties in uw regio.

Geschikt

Niet geschikt

### UITRUSTINGSSTUKKEN VOOR SPECIALE S70-KOPPELING

Onderwagen		2,55 m (8'4") MH					
Contragewicht		3,7 kg (8,160 lb)					
Giektype		VA		1 PC		5,35 m (17'7") MH	6,40 m (21'0") MH
Lengte stick		2,50 m (8'2")	2,90 m (9'6")	2,50 m (8'2")	2,90 m (9'6")	4,30 m (14'1")	4,30 m (14'1")
Hydraulische hamers	H115 S	✓	✓	✓	✓		
	H120 GC S	✓		✓	✓		
	H120 S	✓	✓	✓	✓		
	H130 S	✓		✓	✓		
Multiprocessors	Betonschaar MP318			✓			
	Sloopkaak MP318			✓			
	Vergruizerkaak MP318			✓			
	Schrootkaak MP318			✓	✓	✓	✓
	Universele kaak MP318			✓			
Sloop- en sorteergrijpers	G318			✓	✓	✓	✓
	G318 WH-800	✓		✓	✓	✓	✓
	G318 WH-1100			✓		✓	✓
	G324					✓	
Vergruizers	P218 Vergruizer voor secundaire sloop			✓			
	Primaire vergruizer P318			✓			
Verdichters (trilplaat)	CVP110	✓	✓	✓	✓		

### UITRUSTINGSSTUKKEN VOOR HCS70 SPECIALE KOPPELING

Onderwagen		2,55 m (8'4") MH					
Contragewicht		3,7 kg (8,160 lb)					
Giektype		VA		1 PC		5,35 m (17'7") MH	6,40 m (21'0") MH
Lengte stick		2,50 m (8'2")	2,90 m (9'6")	2,50 m (8'2")	2,90 m (9'6")	4,30 m (14'1")	4,30 m (14'1")
Hydraulische hamers	H115 S	✓	✓	✓	✓		
	H120 S	✓	✓	✓	✓		
	H130 S	✓		✓	✓		
Multiprocessors	Betonschaar MP318			✓			
	Sloopkaak MP318			✓			
	Vergruizerkaak MP318			✓			
	Schrootkaak MP318			✓		✓	✓
	Universele kaak MP318			✓			
Sloop- en sorteergrijpers	G318			✓		✓	✓
	G318 WH-800			✓		✓	✓
	G318 WH-1100					✓	✓
	G324					✓	
Vergruizers	Primaire vergruizer P318			✓			
Verdichters (trilplaat)	CVP110	✓	✓	✓	✓		

(vervolg op volgende pagina)

# Specificaties van graafmachine MH3022 in overslaguitvoering

## Leverbare uitrustingsstukken – Noord-Amerika (vervolg)

Niet alle uitrustingsstukken zijn in alle regio's leverbaar. Raadpleeg uw Cat dealer voor de verkrijgbare configuraties in uw regio.

Geschikt

\* Werkbereik alleen front

Niet geschikt

### UITRUSTINGSSTUKKEN VOOR HCS70/55 SPECIALE KOPPELING

Onderwagen		2,55 m (8'4") MH					
Contragewicht		3,7 kg (8,160 lb)					
Giektype		VA		1 PC		5,35 m (17'7") MH	6,40 m (21'0") MH
		2,50 m (8'2")	2,90 m (9'6")	2,50 m (8'2")	2,90 m (9'6")	4,30 m (14'1")	4,30 m (14'1")
Hydraulische hamers	H115 S	✓	✓	✓	✓		
	H120 S	✓	✓	✓	✓		
	H130 S			✓	✓		
Multiprocessors	Betonschaar MP318			✓			
	Sloopkaak MP318			✓			
	Schrootkaak MP318			✓			✓
	Universele kaak MP318			✓			
Sloop- en sorteergrijpers	G318			✓		✓	✓
	G318 WH-800			✓		✓	✓
	G318 WH-1100					✓	✓*
	G324					✓	
Verdichters (trilplaat)	CVP110	✓	✓	✓	✓		

# Specificaties van graafmachine MH3022 in overslaguitvoering

## Aanbodgids Uitrustingsstukken – Australië/Nieuw-Zeeland

Niet alle uitrustingsstukken zijn in alle regio's leverbaar. Raadpleeg uw Cat dealer voor de verkrijgbare configuraties in uw regio.

Geschikt

Niet geschikt

### UITRUSTINGSSTUKKEN VOOR PENBEVESTIGING

Onderwagen		2,55 m (8'4") MH					
Contragewicht		3,7 kg (8,160 lb)					
Giektype		VA		1 PC		5,35 m (17'7") MH	6,40 m (21'0") MH
Lengte stick		2,50 m (8'2")	2,90 m (9'6")	2,50 m (8'2")	2,90 m (9'6")	4,30 m (14'1")	4,30 m (14'1")
Hydraulische hamers	H115 S	✓	✓	✓	✓		
	H120 GC	✓	✓	✓	✓		
	H120 GC S	✓	✓	✓	✓		
	H120 S	✓	✓	✓	✓		
	H130 S	✓	✓	✓	✓		
Sloop- en sorteergrijpers	G318	✓		✓	✓	✓	✓
Verdichters (trilplaat)	CVP110	✓	✓	✓	✓		
	CVP75	✓	✓	✓	✓		

### UITRUSTINGSSTUKKEN VOOR CAT PENKOPPELING

Onderwagen		2,55 m (8'4") MH					
Contragewicht		3,7 kg (8,160 lb)					
Giektype		VA		1 PC		5,35 m (17'7") MH	6,40 m (21'0") MH
Lengte stick		2,50 m (8'2")	2,90 m (9'6")	2,50 m (8'2")	2,90 m (9'6")	4,30 m (14'1")	4,30 m (14'1")
Hydraulische hamers	H115 S	✓	✓	✓	✓		
	H120 GC	✓		✓	✓		
	H120 GC S	✓		✓	✓		
	H120 S	✓	✓	✓	✓		
	H130 S	✓		✓	✓		
Sloop- en sorteergrijpers	G318			✓		✓	✓
Verdichters (trilplaat)	CVP110	✓	✓	✓	✓		
	CVP75	✓	✓	✓	✓		

# Standaard- en optionele uitrusting van de MH3022

## Standaard- en optionele uitrusting

Standaard- en optionele uitrusting kunnen verschillen. Raadpleeg uw Cat dealer voor bijzonderheden.

	Standaard	Optioneel		Standaard	Optioneel
<b>GIEK, STICKS EN SCHARNIERMECHANISMEN</b>			<b>MOTOR</b>		
Eendelige giek van 5,65 m (18'6")		✓	Cat C4.4 turbodieselmotor (voldoet aan de emissienormen EU Stage V/US EPA Tier 4 Final)	✓	
Giek met verstelbare hoek van 5,26 m (17'3")		✓	Selectie van vermogensmodus	✓	
Rechte stick van 2,5 m (8'2")		✓	Laag onbelast draaien met één druk op de toets met automatische motortoerentalregeling	✓	
Rechte stick van 2,9 m (9'6")		✓	Automatisch stationair-motoruitschakeling	✓	
Configuratie zonder stick		✓	Geschikt voor hoogten tot 3000 m (9,842 ft) boven zeeniveau zonder afname motorvermogen.	✓	
MH-giek van 5,35 m (17'7")		✓	Koelvermogen voor hoge omgevingstemperaturen tot 52 °C (125 °F)	✓	
MH-giek van 6,4 m (21'0")		✓	Koudestartvermogen voor -18 °C (0 °F)	✓	
Drop Nose MH-stick van 4,0 m (13'1")		✓	Luchtfilter met twee elementen en geïntegreerd voorfilter	✓	
Drop Nose MH-stick van 4,5 m (14'5")		✓	Elektrische brandstofopvoerpomp	✓	
Drop Nose MH-stick van 5,0 m (16'5")		✓	On-demand elektrische koelventilatoren met automatische omkering	✓	
Rechte MH-stick van 4,3 m (14'1")		✓	<b>HYDRAULIEK</b>		
Bakscharnier, B-type met hijssoog		✓	Noodkranen voor neerlaten van giek/stick	✓	
<b>CAT TECHNOLOGIE</b>			Overbelastingswaarschuwing	✓	
VisionLink®		✓	Elektronische hoofdregelklep	✓	
Cabineontwijking		✓	Automatische voorverwarming van hydrauliekolie	✓	
Cat Payload		✓	Hydraulisch hoofdfilter met element	✓	
Mogelijkheid tot knipperlicht met afstandsbediening		✓	Joysticks met twee schuiven	✓	
Opsporen van storingen op afstand		✓	Geavanceerde uitrustingsstukregeling (enkel-/dubbelwerkende hogedrukopbrengst met antidrift)		✓
<b>ELEKTRISCH</b>			Extra middelhogedrukkring (een-/tweewegs middelhogedrukstroom)	✓	
LED-lampen op giek, stick en cabine		✓	Modus voor groot hefvermogen	✓	
LED-verlichting op chassis (links en rechts) en contragewicht		✓	Snelkoppelingsschakeling		✓
LED-werklampen met programmeerbare vertragingstijd		✓	SmartBoom™	✓	
Weg- en indicatielampen, vóór en achter		✓	SmartStick	✓	
Onderhoudsvrije accu's		✓	Joystickbesturing	✓	
Gecentraliseerde hoofdschakelaar van elektrisch systeem		✓	Stuurwiel		✓
Elektrische brandstoftankpomp		✓	Afzonderlijke zwenkpomp	✓	
			Automatische zwenkrem	✓	
			Cat BIO HYDO Advanced afbreekbare hydrauliekolie		✓
			Instelbare hydraulische gevoeligheid	✓	
			Wisselaar voor bedieningsschema	✓	

(vervolg op volgende pagina)

# Standaard- en optionele uitrusting van de MH3022

## Standaard- en optionele uitrusting (vervolg)

Standaard- en optionele uitrusting kunnen verschillen. Raadpleeg uw Cat dealer voor bijzonderheden.

	Standaard	Optioneel		Standaard	Optioneel
<b>VEILIGHEID EN BEVEILIGING</b>			<b>ONDERWAGEN EN CONSTRUCTIES</b>		
Camera voor zicht naar achteren en naar rechts	✓		Aandrijving op alle wielen	✓	
360°-zicht		✓	Automatische vergrendeling van rem/as	✓	
Groothoekspiegels	✓		Kruipversnelling	✓	
Verwarme en op afstand verstelbare spiegels		✓	Elektronische vergrendeling voor zwenken en rijden	✓	
Vergrendelbare ontkoppelschakelaar	✓		Assen voor zwaar gebruik, geavanceerd schijfremstelsysteem en rijmotor, instelbare remkracht	✓	
Rijalarm		✓	Pendelende vooras, vergrendelbaar, met extern smeerpunt	✓	
Signalerings-/waarschuwingclaxon	✓		10.00-20 16 PR, dubbele banden		✓
Zwaailicht op cabine en chassis		✓	10.00-20, dubbel, massief rubberen banden		✓
Cat Asset Tracker		✓	Opstapjes met gereedschapskist in onderwagen (links en rechts)	✓	
Neutraalstandhendel (vergrendeling) voor alle bedieningselementen	✓		Treden voor en achter		✓
Inspectieverlichting		✓	Hydrostatische transmissie met twee versnellingen	✓	
Secundaire op maaiveldhoogte toegankelijke motorstop-schakelaar in de cabine	✓		MH onderwagen van 2,55 m (8'4") breed	✓	
Bluetooth® ontvanger	✓		Duwblad		✓
Antislipplaat en bouten met verzonken kop op onderhoudsplatform	✓		Contragewicht van 3700 kg (8,160 lb)	✓	
2D e-limiet	✓				
<b>SERVICE EN ONDERHOUD</b>					
Poorten voor Systematisch Onderzoek van Smeerolie (S·O·S <sup>SM</sup> )	✓				
Automatisch smeersysteem voor uitrustingsstukken en zwenksysteem	✓				
Geïntegreerd statusbeheersysteem voor voertuig	✓				

# Uitrustingsstukken voor de MH3022

## Door dealer geïnstalleerde kits en uitrustingsstukken

Uitrustingsstukken kunnen variëren. Raadpleeg uw Cat dealer voor bijzonderheden.

### **CABINE**

- 75 mm (3") oprolbare veiligheidsgordel

### **VEILIGHEID EN BEVEILIGING**

- Bluetooth sleutelhanger

### **BESCHERMKAPPEN**

- OPG (niet compatibel met afdekkap op cabinelicht, regenbescherming)
- Gaasafscherming van volledige voorruit (niet compatibel met afdekkap op cabinelicht, regenbescherming)

## Cabineopties

	Luxe	Premium
Geluidsarme cabine	●	●
Verwarmde stoel met verstelbare luchtvering	●	X
Geveerde, verstelbare stoel met automatische verwarming en koeling	X	●
In de hoogte verstelbare console, traploos zonder gereedschap	●	●
LCD-monitor met aanraakscherm, 254 mm (10"), hoge resolutie	●	●
Mechanische spiegel	●	X
Elektrische spiegel	X	●
Automatische airconditioning op twee niveaus	●	●
Draaiknop en sneltoetsen voor monitorbediening	●	●
Motorbediening zonder sleutel met startknop	●	●
Veiligheidsgordel van 51 mm (2")	●	●
Waarschuwing losse veiligheidsgordel	●	●
Radio met geïntegreerde Bluetooth met USB-poorten en luidsprekers	●	●
Twee 12 VDC-uitgangen	●	●
Documenthouder	●	●
Beker- en flessenhouders	●	●
Vast voorraam uit één stuk (P8B geclassificeerd)	○	○
Vaste eendelige voorruit (P5A-geclassificeerd)	○	○
Parallele ruitenwisser met sproeier	●	●
Vast glazen dakluik	●	●
LED-binnenverlichting	●	●
Voetverlichting	●	●
Afrolzonnenscherm achter	X	●
Achterraam als nooduitgang	●	●
Wasbare vloermat	●	●
Vorbereid voor zwaailicht	●	●
OPG	○	○
Geavanceerde cabinefiltratie	○	○
Twee LED-cabinelampen	●	●
Regenscherm*	●	●

● Standaard

○ Optioneel

X Niet leverbaar

\* Niet compatibel met OPG

# Milieuverklaring MH3022

De volgende informatie is van toepassing op de machine ten tijde van de uiteindelijke fabricage zoals geconfigureerd voor verkoop in de regio's waarop dit document betrekking heeft. De inhoud van deze verklaring is geldig vanaf de datum van afgifte; de inhoud met betrekking tot de kenmerken en specificaties van de machine kan echter zonder voorafgaande kennisgeving worden gewijzigd. Raadpleeg voor nadere informatie de bedienings- en onderhoudshandleiding van de machine.

Voor meer informatie over duurzaamheid in actie en onze vorderingen, zie <https://www.caterpillar.com/en/company/sustainability>.

## Motor

- De Cat® C4.4 motor voldoet aan de emissienormen US EPA Tier 4 Final en EU Stage V.
- Cat dieselmotoren moeten ULSD gebruiken (brandstof met ultralaag zwavelgehalte van 15 ppm zwavel of minder) dan wel ULSD gemengd met de volgende brandstoffen\*\* met een lager koolstofgehalte in verhoudingen van:

- ✓ 20% biodiesel FAME (vetzuurmethylester)\*
- ✓ 100% hernieuwbare diesel, HVO (gehydrogeneerde plantaardige olie) en GTL (gas-to-liquid) brandstoffen

Raadpleeg de richtlijnen voor succesvolle toepassing. Neem contact op met uw Cat dealer of raadpleeg de "Aanbevolen vloeistoffen voor Caterpillar machines" (SEBU6250) voor meer informatie.

*\*Motoren zonder systemen voor nabehandeling kunnen hogere mengsels gebruiken, tot 100% biodiesel (raadpleeg uw Cat dealer voor het gebruik van mengsels met meer dan 20% biodiesel).*

*\*\*De broeikasgasemissies in de uitlaatpijp van brandstoffen met een lagere koolstofintensiteit zijn in wezen gelijk aan die van traditionele brandstoffen.*

## Airconditioningsysteem

- Het airconditioningsysteem van deze machine bevat het gefluoreerde broeikasgas R134a als koelmiddel (aardopwarmingsvermogen= 1430). Het systeem bevat 1,05 kg (2.31 lb) koelmiddel dat een CO<sub>2</sub>-equivalent heeft van 1502 ton (1.655 US ton).

## Verf

- Op basis van de beste beschikbare kennis is de maximaal toelaatbare concentratie, gemeten in delen per miljoen (ppm), van de volgende zware metalen in verf:
  - Barium <0,01%
  - Cadmium <0,01%
  - Chroom <0,01%
  - Lood <0,01%

## Geluidsniveaus

Geluid buiten cabine (ISO 6395:2008) – 99 dB(A)

Geluidsniveau in de cabine (ISO 6396:2008) – 70 dB(A)

- Geluid voor omstanders - Het op het etiket vermelde geluidsvermogensniveau voor omstanders vertegenwoordigt de gegarandeerde waarde volgens 2000/14/EC gewijzigd door 2005/88/EC, indien correct uitgerust, en wordt gemeten volgens de testprocedures en -omstandigheden zoals gespecificeerd in ISO 6395:2008. De metingen zijn uitgevoerd bij 70% van het maximale motorkoelventilatortoerental.
- Geluid in cabine - Het geluidsdrukniveau van de machinist wordt gemeten volgens de testprocedures en -omstandigheden zoals gespecificeerd in ISO 6396:2008 voor een door Caterpillar aangeboden cabine, als deze op de juiste manier is geïnstalleerd en onderhouden en wordt getest met de deur en ramen gesloten. De metingen zijn uitgevoerd bij 70% van het maximale motorkoelventilatortoerental.
- Gehoorbescherming kan nodig zijn wanneer in een open cabine wordt gewerkt (wanneer deze niet naar behoren is onderhouden of met deuren en/of ramen open) gedurende lange perioden of in een lawaaierige omgeving.
- Blue Angel-certificering.

## Oliën en vloeistoffen

- De Caterpillar fabriek vult met ethyleenglycol koelvloeistoffen. Cat Diesel Engine Antifreeze/Coolant (DEAC) en Cat Extended Life Coolant (ELC) zijn recyclebaar. Raadpleeg uw Cat dealer voor meer informatie.
- Cat BIO HYDO Advanced is een biologisch afbreekbare hydrauliekolie met EU-milieukeurmerk.
- Waarschijnlijk zijn er ook nog andere vloeistoffen aanwezig, raadpleeg de Bedienings- en onderhoudshandleiding of de Gids voor toepassingen en installatie voor alle aanbevelingen voor vloeistoffen en onderhoudsintervallen.

## Functies en technologie

- De volgende kenmerken en technologie kunnen bijdragen tot brandstofbesparing en/of CO<sub>2</sub>-reductie. Functies kunnen verschillen. Raadpleeg uw Cat dealer voor bijzonderheden
  - Geavanceerde hydraulische systemen zorgen voor balans in vermogen en efficiëntie
  - Verlaag de bedrijfskosten met tot 10% dankzij verlengde onderhoudsintervallen
  - Het nieuwe hydrauliekoliefilter heeft een langere levensduur met 3000-uursvervangingsinterval
  - Programmeerbare koelventilatoren met hoge efficiëntie draaien alleen indien nodig
  - Laag onbelast draaien met één druk op de toets met automatische motortoerentalregeling
  - Software-updates en opsporen van storingen op afstand



Voor uitgebreidere informatie over Cat producten, dealers en branchespecifieke oplossingen bezoekt u onze website: [www.cat.com](http://www.cat.com).

© 2023 Caterpillar

Alle rechten voorbehouden

Materialen en specificaties kunnen zonder kennisgeving worden gewijzigd. De op de foto's afgebeelde machines kunnen zijn voorzien van extra uitrusting. Neem contact op met uw Cat dealer voor beschikbare opties.

CAT, CATERPILLAR, LET'S DO THE WORK, hun respectievelijke logo's, "Caterpillar Corporate Yellow", de "Power Edge" en Cat "Modern Hex" trade dress, en ook de bedrijfs- en productidentiteit die hier gebruikt worden, zijn handelsmerken van Caterpillar en mogen niet zonder toestemming gebruikt worden. VisionLink is een handelsmerk van Caterpillar Inc., geregistreerd in de Verenigde Staten en andere landen.

ADXQ3129-03 (11-2023)  
Vervangt ADXQ3129-02  
Versienummer: 07D  
(Aus-NZ, Eur, N Am)

