



# MH3024

Manipulador de Materiales

## Especificaciones técnicas

La configuración y las características pueden variar según la región. Consulte a su distribuidor Cat® para conocer la disponibilidad en su zona.

### Índice

<b>Especificaciones</b> .....	<b>2</b>
Motor .....	2
Transmisión .....	2
Capacidades de llenado de servicio .....	2
Mecanismo de rotación .....	2
Tren de rodaje .....	2
Pesos en orden de trabajo .....	2
Sistema hidráulico .....	3
Neumáticos .....	3
Niveles de vibraciones .....	3
Normas .....	3
Rendimiento acústico .....	3
Sistema de aire acondicionado .....	3
Pesos .....	4
Dimensiones .....	5
Dimensiones del tren de rodaje .....	6
Alcances de trabajo .....	7
Capacidades de levantamiento .....	8
Guía de opciones de accesorios:	
Sudamérica .....	18
Eurasia, África y Oriente Medio .....	20
<b>Equipo estándar y optativo</b> .....	<b>23</b>
<b>Kits y accesorios instalados por el distribuidor</b> .....	<b>24</b>
<b>Opción de cabina</b> .....	<b>25</b>
<b>Declaración ambiental del MH3024</b> .....	<b>26</b>

# Especificaciones del Manipulador de Materiales MH3024

## Motor

Modelo de motor	Cat® C4.4	
Potencia neta: ISO 9249	128 kW	171 hp
Potencia neta: ISO 9249 (métrica)	174 hp (PS)	
Potencia del motor: ISO 14396	129 kW	174 hp
Potencia del motor: ISO 14396 (métrica)	176 hp (PS)	
Perforación	105 mm	4,1"
Carrera	135 mm	5,3"
Cilindrada	4,4 L	268,5 pulg <sup>3</sup>
Cantidad de cilindros	4	
Capacidad para biodiésel	Hasta B20 <sup>(1)</sup>	

- Cumple con las normas de emisiones MAR-1 de Brasil, equivalentes a Tier 3 de la EPA de EE.UU. y Stage IIIA de la UE.
- Se recomienda su uso hasta 3.000 m de altitud (9.843') con reducción de potencia del motor sobre 3.000 m (9.843').
- La potencia anunciada se prueba según la norma especificada en vigencia en el momento de fabricación.
- La potencia neta anunciada es la potencia disponible en el volante cuando el motor está equipado con ventilador, sistema de admisión de aire, sistema de escape y alternador.
- Velocidad del motor a 2.200 rpm.

<sup>(1)</sup> Los motores Cat son compatibles con combustible diésel mezclado con combustibles de baja intensidad de carbono\*\* hasta:

- ✓ Un 100 % de biodiésel FAME (Fatty acid methyl ester, éster metílico de ácido graso)\*
- ✓ Un 100 % de combustible diésel renovable, HVO (Hydrotreated Vegetable Oil, aceite vegetal hidrotratado) y GTL (Gas to Liquid, gas a líquido)

Consulte las instrucciones para una correcta aplicación. Consulte a su distribuidor Cat o las "Recomendaciones de fluidos para máquinas Caterpillar" (SEBU6250) para obtener más detalles.

\*Para usar mezclas más altas que un 20 % de biodiésel, consulte con su distribuidor Cat.

\*\*Las emisiones de gases de efecto invernadero del tubo de escape de los combustibles con menor intensidad de carbono son esencialmente las mismas que las de los combustibles tradicionales.

## Transmisión

Avance/retroceso		
1ª marcha	8 km/h	5,0 mph
2ª marcha con dirección de palanca universal	15 km/h	9,3 mph
2ª marcha con volante de dirección	20 km/h	12,4 mph
Velocidad del movimiento ultralento		
1ª marcha	6 km/h	3,4 mph
2ª marcha	15 km/h	9,3 mph
Tracción de la barra de tiro	127 kN	28.551 lbf
Rendimiento máximo en pendiente (con 23.500 kg/51.800 lb)	65 %	

## Capacidades de llenado de servicio

Capacidad del tanque de combustible	350 L	92,5 gal EE.UU.
Sistema de enfriamiento	36 L	9,5 gal EE.UU.
Aceite del motor	13 L	3,4 gal EE.UU.
Mando final (cada uno)	2,5 L	0,7 gal EE.UU.
Sistema hidráulico (incluido el tanque)	345 L	91,1 gal EE.UU.
Tanque hidráulico	155 L	40,9 gal EE.UU.
Diferencial del eje trasero	14 L	3,7 gal EE.UU.
Diferencial del eje de dirección	10,5 L	2,8 gal EE.UU.
Servotransmisión	2,5 L	0,7 gal EE.UU.

## Mecanismo de rotación

Velocidad de rotación	8 rpm	
Par de rotación máximo	55 kN·m	40.700 lbf·pie

## Tren de rodaje

espacio libre sobre el suelo	330 mm	13,0"
Ángulo máximo de dirección	35°	
Ángulo del eje de oscilación	8,5°	
Radio mínimo de giro exterior de los neumáticos	6.800 mm	22,3'

## Pesos en orden de trabajo<sup>1</sup>

Mínimo	22.400 kg	49.383 lb
Mínimo	26.500 kg	58.422 lb
Configuraciones típicas:		
Manipulación de basura <sup>2</sup>	25.800 kg	56.879 lb
Manipulación de chatarra <sup>3</sup>	24.900 kg	54.895 lb

<sup>1</sup> El peso en orden de trabajo incluye el tanque de combustible lleno, el operador y una herramienta de 1.400 kg (3.086 lb). El peso varía según la configuración.

<sup>2</sup> La configuración de manipulación de basura incluye pluma MH de 7,45 m (24' 5"), brazo MH recto de 4,3 m (14' 1"), herramienta de 1.400 kg (3.100 lb), contrapeso de 4.700 kg (10.350 lb), tren de rodaje MH ancho de 2,75 m (9' 0") y neumáticos macizos.

<sup>3</sup> La configuración de manipulación de chatarra incluye pluma MH de 6,4 m (21' 0"), brazo MH con la parte delantera caída de 5,0 m (16' 5"), herramienta de 1.400 kg (3.100 lb), contrapeso de 4.200 kg (9.260 lb), protecciones del operador (OPG, Operator Protective Guards), generador de 15 kW (20 hp), tren de rodaje MH de 2,99 m (9' 10") de ancho y neumáticos macizos.

# Especificaciones del Manipulador de Materiales MH3024

## Sistema hidráulico

Presión máxima: circuito del implemento		
Normal	35.000 kPa	5.076 lb/pulg <sup>2</sup>
Levantamiento pesado	37.000 kPa	5.366 lb/pulg <sup>2</sup>
Circuito de desplazamiento	35.000 kPa	5.076 lb/pulg <sup>2</sup>
Presión máxima: circuito auxiliar		
Alta presión	35.000 kPa	5.076 lb/pulg <sup>2</sup>
Presión media	17.000 kPa	2.466 lb/pulg <sup>2</sup>
Presión máxima: mecanismo de giro	39.000 kPa	5.656 lb/pulg <sup>2</sup>
Flujo máximo: implementos	306 L/min	81 gal EE.UU./min
Flujo máximo: circuito de desplazamiento	220 L/min	58 gal EE.UU./min
Flujo máximo: circuito auxiliar		
Alta presión	255 L/min	67,4 gal EE.UU./min
Presión media	55 L/min	14,5 gal EE.UU./min
Flujo máximo: mecanismo de giro	95 L/min	25,1 gal EE.UU./min
Cilindro de la pluma (MH): calibre	130 mm	5"
Cilindro de la pluma (MH): carrera	983 mm	39"
Cilindro del brazo (MH): calibre	110 mm	4"
Cilindro del brazo (MH): carrera	1.226 mm	48"
Cilindro del cucharón: calibre	110 mm	4"
Cilindro del cucharón: carrera	1.077 mm	42"

## Neumáticos

Estándar	10,00-20 (caucho sólido doble)
Optativo	11,00-20 (neumático doble)

## Niveles de vibraciones

Mano/brazo máximo		
ISO 5349 - 2001	<2,5 m/s <sup>2</sup>	<8,2 pies/s <sup>2</sup>
Cuerpo entero máximo		
ISO/TR 25398:2006	<0,5 m/s <sup>2</sup>	<1,6 pies/s <sup>2</sup>
Factor de transmisibilidad del asiento		
ISO 7096:2020: clase espectral EM5	<0,7	

## Normas

Frenos	ISO 3450:2011
Cabina/Estructura de Protección en Caso de Vuelcos (TOPS)	EN474-5:2006 + A3:2013
Protecciones del operador (OPG) (optativas)	SAE J1356 SEPT2022 ISO 10262-1998 LV 2
Niveles de ruido/cabina	Cumple con las normas correspondientes según se indica a continuación

## Rendimiento acústico

ISO 6395:2008 (exterior)	99 dB(A)
ISO 6396:2008 (interior)	70 dB(A)

- Sonido exterior: el nivel etiquetado de potencia acústica en los oídos del espectador representa el valor garantizado en la Directiva 2000/14/CE y sus enmiendas en 2005/88/CE, si se equipa adecuadamente, y se mide de acuerdo con los procedimientos de prueba y las condiciones que se especifican en la norma ISO 6395:2008. Las mediciones se realizaron al 70 % de la máxima velocidad del ventilador de enfriamiento del motor.
- Ruido interior: el nivel de presión de acústica en los oídos del operador se mide de acuerdo con los procedimientos y las condiciones que se especifican en la norma ISO 6396:2008, para una cabina proporcionada por Caterpillar, cuando se ha instalado correctamente, se le han hecho las tareas de mantenimiento correspondientes y se ha probado con las puertas y ventanas cerradas. Las mediciones se realizaron al 70 % de la máxima velocidad del ventilador de enfriamiento del motor.
- Es posible que se requiera protección para los oídos si se trabaja con una cabina y una estación del operador abiertas (cuando no se han realizado los procedimientos de mantenimiento correctamente o cuando se opera con las puertas y ventanas abiertas) durante períodos prolongados o en ambientes con altos niveles de ruido.
- Cuenta con certificación Blue Angel.

## Sistema de aire acondicionado

El sistema de aire acondicionado en esta máquina contiene el refrigerante de gases fluorados de efecto invernadero R134a (potencial de calentamiento global = 1.430). El sistema contiene 1,05 kg de refrigerante, que tiene un equivalente de CO<sub>2</sub> de 1,502 toneladas métricas.

# Especificaciones del Manipulador de Materiales MH3024

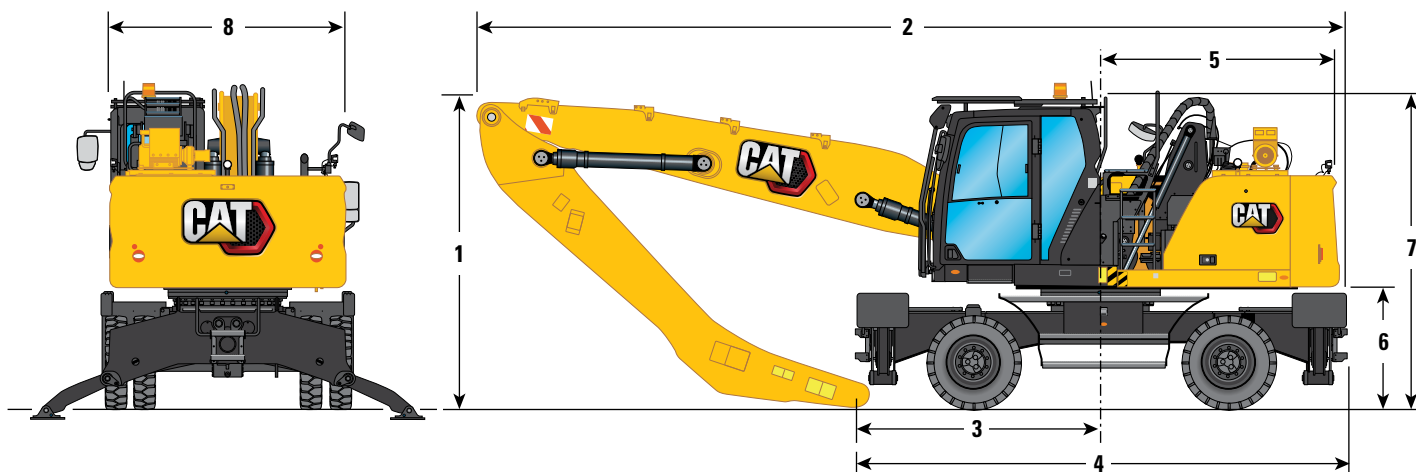
## Pesos

	kg	lb
Plumas (incluidos los cilindros de la pluma y del brazo, los pasadores y las tuberías hidráulicas estándar):		
Pluma MH de 6,4 m (21' 0")	2.550	5.600
Pluma MH de 7,45 m (24' 5")	2.800	6.150
Brazos (incluidos el cilindro y el varillaje del cucharón [si tiene], los pasadores y las tuberías hidráulicas estándar):		
Brazo MH con la parte delantera caída de 5,0 m (16' 5")	1.150	2.550
Brazo MH recto de 4,3 m (14' 1")	1.400	3.100
Contrapesos:		
Contrapeso de 4,2 m	4.200	9.260
Contrapeso de 4,7 m	4.700	10.350
Tren de rodaje (incluidos los ejes y los escalones):		
Tren de rodaje MH de 2,75 m (9' 0")	5.950	13.100
Tren de rodaje con hoja de empuje MH de 2,75 m (9' 0")	6.450	14.200
Tren de rodaje MH de 2,99 m (9' 10")	6.000	13.250
Tren de rodaje con hoja de empuje MH de 2,99 m (9' 10")	6.550	14.450
Neumáticos:		
Neumáticos con aire (dobles de 11.00-20)	1.000	2.200
Neumáticos macizos (dobles de 10.00-20)	1.800	3.950
Herramientas (incluido el soporte de montaje):		
Garfio para manipulación de basura G318 (0,8 m <sup>3</sup> , 1,00 yd <sup>3</sup> )	1.650	3.650
Garfio Orange Peel GSH420S (0,6 m <sup>3</sup> , 0,75 yd <sup>3</sup> )	1.250	2.750
Garfio Orange Peel GSH520S (0,6 m <sup>3</sup> , 0,75 yd <sup>3</sup> )	1.500	3.300
Garfio Orange Peel GSV520S (0,6 m <sup>3</sup> , 0,75 yd <sup>3</sup> )	1.350	3.000
Garfio de almeja de transferencia CTV15 (1 m <sup>3</sup> , 1,25 yd <sup>3</sup> )	1.400	3.100
Cucharón con pasador	700	1.550
Cucharón CW	700	1.550
Acopladores rápidos (QC):		
Acoplador rápido especializado CW	250	550
Acoplador rápido con sujetapasador	400	900
Otros:		
Generador de 15 kW (20 hp)	400	900
Protector delantero y superior de la cabina (OPG)	150	350

# Especificaciones del Manipulador de Materiales MH3024

## Dimensiones

Todas las dimensiones son aproximadas y pueden variar según la selección del garfio. Los valores son con neumáticos macizos 10.00-20.

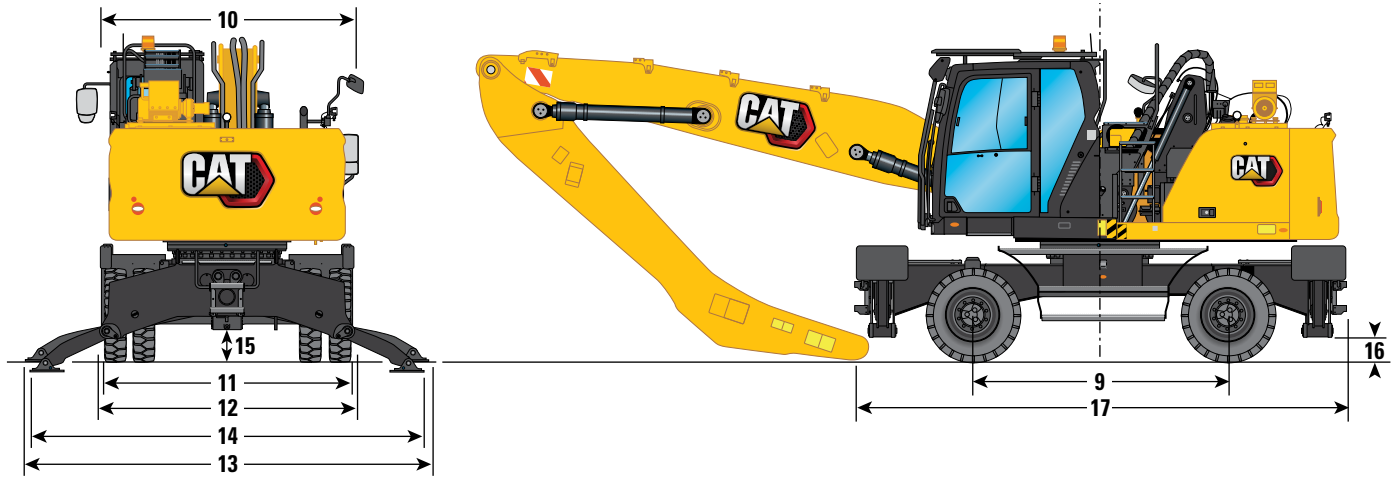


Opciones de pluma	Pluma MH 6,4 m (21' 0")				Pluma MH 7,45 m (24' 5")			
	Parte delantera caída		Recta		Parte delantera caída		Recta	
Opciones de brazos	5,0 m (16' 5")		4,3 m (14' 1")		5,0 m (16' 5")		4,3 m (14' 1")	
<b>1</b> Altura de embarque con OPG (punto más alto entre la pluma y la cabina)	3.350 mm	11' 0"	3.350 mm	11' 0"	3.350 mm	11' 0"	3.350 mm	11' 0"
<b>2</b> Longitud de transporte								
Tren de rodaje MH de 2,75 m (9' 0")	9.590 mm	31' 6"	9.650 mm	31' 8"	10.670 mm	35' 0"	10.710 mm	35' 2"
Tren de rodaje con hoja de empuje MH de 2,75 m (9' 0")	10.050 mm	33' 0"	10.050 mm	33' 0"	11.130 mm	36' 6"	10.710 mm	35' 2"
Tren de rodaje MH de 2,99 m (9' 10")	9.590 mm	31' 6"	9.650 mm	31' 8"	10.670 mm	35' 0"	10.710 mm	35' 2"
Tren de rodaje con hoja de empuje MH de 2,99 m (9' 10")	10.050 mm	33' 0"	10.050 mm	33' 0"	11.130 mm	36' 6"	10.710 mm	35' 2"
<b>3</b> Punto de soporte	2.240 mm	7' 4"	2.930 mm	9' 7"	3.190 mm	10' 6"	3.640 mm	11' 11"
<b>4</b> Longitud de la máquina								
Tren de rodaje MH de 2,75 m (9' 0")	5.290 mm	17' 4"	5.290 mm	17' 4"	5.290 mm	17' 4"	5.290 mm	17' 4"
Tren de rodaje con hoja de empuje MH de 2,75 m (9' 0")	5.740 mm	18' 10"	5.740 mm	18' 10"	5.740 mm	18' 10"	5.740 mm	18' 10"
Tren de rodaje MH de 2,99 m (9' 10")	5.290 mm	17' 4"	5.290 mm	17' 4"	5.290 mm	17' 4"	5.290 mm	17' 4"
Tren de rodaje con hoja de empuje MH de 2,99 m (9' 10")	5.740 mm	18' 10"	5.740 mm	18' 10"	5.740 mm	18' 10"	5.740 mm	18' 10"
<b>5</b> Radio de giro de la cola	2.600 mm	8' 6"	2.600 mm	8' 6"	2.600 mm	8' 6"	2.600 mm	8' 6"
<b>6</b> Espacio libre del contrapeso	1.300 mm	4' 3"	1.300 mm	4' 3"	1.300 mm	4' 3"	1.300 mm	4' 3"
<b>7</b> Altura de la cabina								
Cabina bajada, sin OPG	3.350 mm	11' 0"	3.350 mm	11' 0"	3.350 mm	11' 0"	3.350 mm	11' 0"
Con protector de limpiaparabrisas del techo	3.470 mm	11' 5"	3.470 mm	11' 5"	3.470 mm	11' 5"	3.470 mm	11' 5"
Cabina bajada, con OPG	3.350 mm	11' 0"	3.350 mm	11' 0"	3.350 mm	11' 0"	3.350 mm	11' 0"
Cabina levantada, sin OPG	5.750 mm	18' 10"	5.750 mm	18' 10"	5.750 mm	18' 10"	5.750 mm	18' 10"
Cabina levantada, con OPG	5.750 mm	18' 10"	5.750 mm	18' 10"	5.750 mm	18' 10"	5.750 mm	18' 10"
Con protector de limpiaparabrisas del techo	5.870 mm	19' 3"	5.870 mm	19' 3"	5.870 mm	19' 3"	5.870 mm	19' 3"
<b>8</b> Ancho del bastidor superior								
Se incluye el pasamanos	2.540 mm	8' 4"	2.540 mm	8' 4"	2.540 mm	8' 4"	2.540 mm	8' 4"

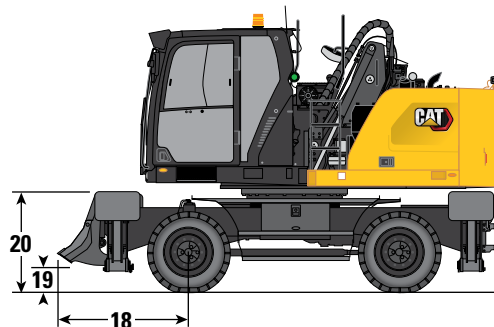
# Especificaciones del Manipulador de Materiales MH3024

## Dimensiones del tren de rodaje

Todas las dimensiones son aproximadas y pueden variar según la selección del garfio. Los valores son con neumáticos macizos 10.00-20.



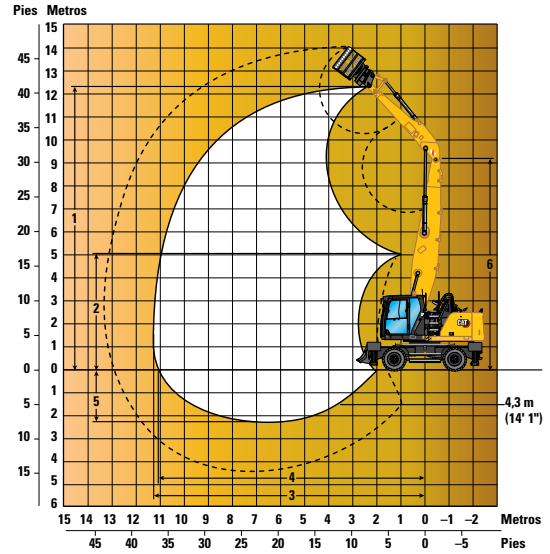
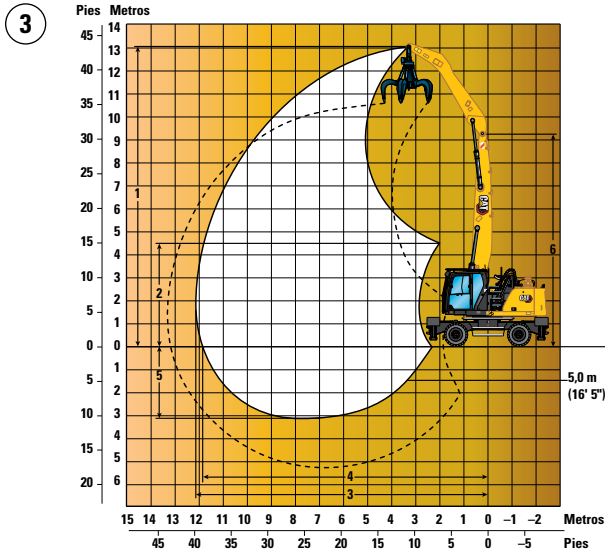
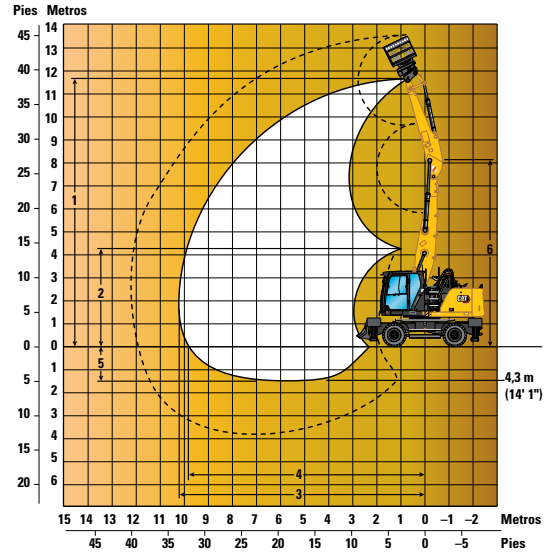
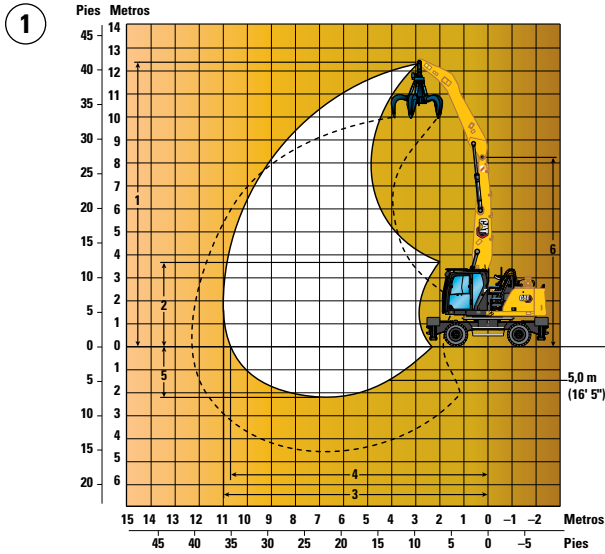
Tren de rodaje	2,75 m (9' 0")		2,99 m (9' 10")	
9 distancia entre ejes	2.750 mm	9' 0"	2.750 mm	9' 0"
10 Ancho de embarque	2.750 mm	9' 0"	2.990 mm	9' 10"
Ancho del tren de rodaje				
11 Neumáticos exteriores	2.650 mm	8' 8"	2.650 mm	8' 8"
12 Con estabilizadores arriba	2.740 mm	9' 0"	2.990 mm	9' 10"
13 Con estabilizadores en el suelo	4.330 mm	14' 2"	4.580 mm	15' 0"
14 Con estabilizadores completamente bajados	4.260 mm	14' 0"	4.510 mm	14' 10"
Profundidad máxima de los estabilizadores	90 mm	0' 4"	90 mm	0' 4"
Espacio libre sobre el suelo				
15 Espacio libre del eje	320 mm	1' 1"	320 mm	1' 1"
16 Espacio libre con estabilizador	240 mm	0' 9"	240 mm	0' 9"
Longitud del tren de rodaje				
17 Sin hoja de empuje	5.300 mm	17' 5"	5.300 mm	17' 5"
Con hoja de empuje	5.740 mm	18' 10"	5.740 mm	18' 10"
Hoja de empuje				
18 Eje delantero a la hoja (extremo)	1.950 mm	6' 5"	1.950 mm	6' 5"
19 Espacio libre sobre el suelo	320 mm	1' 1"	320 mm	1' 1"
20 Altura	930 mm	3' 1"	930 mm	3' 1"
Ancho	2.740 mm	9' 0"	2.990 mm	9' 10"



# Especificaciones del Manipulador de Materiales MH3024

## Alcances de trabajo

Todas las dimensiones son aproximadas y pueden variar según la selección del garfio.



### Opciones de pluma

Pluma MH  
6,4 m (21' 0")

Pluma MH  
7,45 m (24' 5")

①

②

③

④

### Opciones de brazos

Parte delantera  
caída  
5,0 m (16' 5")

Recta  
4,3 m (14' 1")

Parte delantera  
caída  
5,0 m (16' 5")

Recta  
4,3 m (14' 1")

	12.390 mm 40' 8"	11.710 mm 38' 5"	13.030 mm 42' 9"	12.380 mm 40' 7"
1 Altura máxima	12.390 mm 40' 8"	11.710 mm 38' 5"	13.030 mm 42' 9"	12.380 mm 40' 7"
2 Altura mínima de descarga	3.730 mm 12' 3"	4.290 mm 14' 1"	4.520 mm 14' 10"	5.130 mm 16' 10"
3 Alcance máximo	11.000 mm 36' 1"	10.280 mm 33' 9"	12.010 mm 39' 5"	11.300 mm 37' 1"
4 Alcance máximo en la línea a nivel del suelo	10.670 mm 35' 0"	9.800 mm 32' 2"	11.870 mm 38' 11"	11.140 mm 36' 7"
5 Profundidad máxima	2.200 mm 7' 3"	1.500 mm 4' 11"	3.010 mm 9' 11"	2.310 mm 7' 7"
6 Altura máxima del pasador de la pluma	8.200 mm 26' 11"	8.200 mm 26' 11"	9.260 mm 30' 5"	9.260 mm 30' 5"

Todas las dimensiones hacen referencia al pasador de la parte delantera del brazo, con neumáticos macizos 10.00-20. Estas dimensiones son independientes del tipo de tren de rodaje.

# Especificaciones del Manipulador de Materiales MH3024

## Capacidades de levantamiento

Todos los valores están en kilogramos; herramienta: ninguna; elevador de cabina hidráulico, neumáticos macizos, con contrapeso (4.700 kg) y levantamiento pesado activado.



**Tren de rodaje**  
2,75 m o 2,99 m (MH)

**Pluma**  
7,45 m (MH)

**Brazo**  
5,0 m (parte delantera caída)

Configuración del tren de rodaje	3.000 mm			4.500 mm			6.000 mm			7.500 mm			9.000 mm			10.500 mm			12.000 mm			mm
12.000 mm	Ruedas libres activas																					6.200
	2,75 m MH, 2 juegos de estabilizadores bajados																					
	2,99 m MH, 2 juegos de estabilizadores bajados																					
10.500 mm	Ruedas libres activas																					8.220
	2,75 m MH, 2 juegos de estabilizadores bajados																					
	2,99 m MH, 2 juegos de estabilizadores bajados																					
9.000 mm	Ruedas libres activas																					9.580
	2,75 m MH, 2 juegos de estabilizadores bajados																					
	2,99 m MH, 2 juegos de estabilizadores bajados																					
7.500 mm	Ruedas libres activas																					10.560
	2,75 m MH, 2 juegos de estabilizadores bajados																					
	2,99 m MH, 2 juegos de estabilizadores bajados																					
6.000 mm	Ruedas libres activas																					11.250
	2,75 m MH, 2 juegos de estabilizadores bajados																					
	2,99 m MH, 2 juegos de estabilizadores bajados																					
4.500 mm	Ruedas libres activas																					11.710
	2,75 m MH, 2 juegos de estabilizadores bajados																					
	2,99 m MH, 2 juegos de estabilizadores bajados																					
3.000 mm	Ruedas libres activas																					11.960
	2,75 m MH, 2 juegos de estabilizadores bajados																					
	2,99 m MH, 2 juegos de estabilizadores bajados																					
1.500 mm	Ruedas libres activas																					12.010
	2,75 m MH, 2 juegos de estabilizadores bajados																					
	2,99 m MH, 2 juegos de estabilizadores bajados																					
0 mm	Ruedas libres activas																					11.870
	2,75 m MH, 2 juegos de estabilizadores bajados																					
	2,99 m MH, 2 juegos de estabilizadores bajados																					
-1.500 mm	Ruedas libres activas																					
	2,75 m MH, 2 juegos de estabilizadores bajados																					
	2,99 m MH, 2 juegos de estabilizadores bajados																					
-3.000 mm	Ruedas libres activas																					
	2,75 m MH, 2 juegos de estabilizadores bajados																					
	2,99 m MH, 2 juegos de estabilizadores bajados																					

\*Limitado por la capacidad hidráulica y no por la carga límite de equilibrio estático.

Las clasificaciones de capacidad de levantamiento se basan en la norma ISO 10567:2007, no exceden el 87 % de la capacidad hidráulica de levantamiento ni el 75 % de la carga límite de equilibrio. El punto de carga es la línea central del pasador de montaje del pivote del cucharón en el brazo. El eje oscilante se debe trabar. Las capacidades de levantamiento se basan en la máquina sobre una superficie de soporte firme y uniforme. En cuanto a la capacidad de levantamiento, incluido el cucharón o el acoplador rápido, el peso respectivo debe restarse de los valores anteriores. El uso de un punto de sujeción del accesorio de la herramienta para manipular o levantar objetos puede afectar el rendimiento de levantamiento de la máquina.

Consulte siempre el Manual de Operación y Mantenimiento apropiado para obtener información específica del producto.



# Especificaciones del Manipulador de Materiales MH3024

## Capacidades de levantamiento

Todos los valores están en libras; herramienta: ninguna; elevador de cabina hidráulico, neumáticos macizos, con contrapeso (10.370 lb) y levantamiento pesado activado.



### Tren de rodaje

9' 0" o 9' 10" (MH)

### Pluma

24' 5" (MH)

### Brazo

16' 5" (parte delantera caída)

Configuración del tren de rodaje	10'			15'			20'			25'			30'			35'			pies					
40'	Ruedas libres activas																							
	9' 0" m MH, 2 juegos de estabilizadores bajados																							
	9' 10" m MH, 2 juegos de estabilizadores bajados																							
35'	Ruedas libres activas						14.400	14.400	11.000	9.800	9.800	7.400												
	9' 0" m MH, 2 juegos de estabilizadores bajados						*15.300	*15.300	*15.300	*11.700	*11.700	*11.700												
	9' 10" m MH, 2 juegos de estabilizadores bajados						*15.300	*15.300	*15.300	*11.700	*11.700	*11.700												
30'	Ruedas libres activas						14.500	14.500	11.100	10.000	10.000	7.600	7.200	7.200	5.400									
	9' 0" m MH, 2 juegos de estabilizadores bajados						*17.300	*17.300	*17.300	*14.600	*14.600	*14.600	*10.800	*10.800	*10.800									
	9' 10" m MH, 2 juegos de estabilizadores bajados						*17.300	*17.300	*17.300	*14.600	*14.600	*14.600	*10.800	*10.800	*10.800									
25'	Ruedas libres activas						14.300	14.300	10.900	9.900	9.900	7.500	7.200	5.400										
	9' 0" m MH, 2 juegos de estabilizadores bajados						*17.500	*17.500	*17.500	*14.700	*14.700	*14.700	*12.500	*12.500	11.000									
	9' 10" m MH, 2 juegos de estabilizadores bajados						*17.500	*17.500	*17.500	*14.700	*14.700	*14.700	*12.500	*12.500	11.900									
20'	Ruedas libres activas						22.100	22.200	16.500	13.800	13.800	10.400	9.600	9.600	7.200	7.000	7.100	5.200	5.300	5.400	3.900	4.800	4.900	3.500
	9' 0" m MH, 2 juegos de estabilizadores bajados						*22.800	*22.800	*22.800	*18.100	*18.100	*18.100	*14.900	*14.900	*14.700	*12.600	*12.600	10.800	*10.600	*10.600	8.400	*8.900	*8.900	7.700
	9' 10" m MH, 2 juegos de estabilizadores bajados						*22.800	*22.800	*22.800	*18.100	*18.100	*18.100	*14.900	*14.900	*14.900	*12.600	*12.600	11.800	*10.600	*10.600	9.100	*8.900	*8.900	8.300
15'	Ruedas libres activas																							
	9' 0" m MH, 2 juegos de estabilizadores bajados																							
	9' 10" m MH, 2 juegos de estabilizadores bajados																							
10'	Ruedas libres activas																							
	9' 0" m MH, 2 juegos de estabilizadores bajados																							
	9' 10" m MH, 2 juegos de estabilizadores bajados																							
5'	Ruedas libres activas																							
	9' 0" m MH, 2 juegos de estabilizadores bajados																							
	9' 10" m MH, 2 juegos de estabilizadores bajados																							
0'	Ruedas libres activas																							
	9' 0" m MH, 2 juegos de estabilizadores bajados																							
	9' 10" m MH, 2 juegos de estabilizadores bajados																							
-5'	Ruedas libres activas																							
	9' 0" m MH, 2 juegos de estabilizadores bajados																							
	9' 10" m MH, 2 juegos de estabilizadores bajados																							

\*Limitado por la capacidad hidráulica y no por la carga límite de equilibrio estático.

Las clasificaciones de capacidad de levantamiento se basan en la norma ISO 10567:2007, no exceden el 87 % de la capacidad hidráulica de levantamiento ni el 75 % de la carga límite de equilibrio. El punto de carga es la línea central del pasador de montaje del pivote del cucharón en el brazo. El eje oscilante se debe trabar. Las capacidades de levantamiento se basan en la máquina sobre una superficie de soporte firme y uniforme. En cuanto a la capacidad de levantamiento, incluido el cucharón o el acoplador rápido, el peso respectivo debe restarse de los valores anteriores. El uso de un punto de sujeción del accesorio de la herramienta para manipular o levantar objetos puede afectar el rendimiento de levantamiento de la máquina.

Consulte siempre el Manual de Operación y Mantenimiento apropiado para obtener información específica del producto.

# Especificaciones del Manipulador de Materiales MH3024

## Capacidades de levantamiento

Todos los valores están en kilogramos; herramienta: ninguna; elevador de cabina hidráulico, neumáticos macizos, con contrapeso (4.700 kg) y levantamiento pesado activado.



### Tren de rodaje

2,75 m o 2,99 m (MH)

### Pluma

6,4 m (MH)

### Brazo

5,0 m (parte delantera caída)

Configuración del tren de rodaje	3.000 mm			4.500 mm			6.000 mm			7.500 mm			9.000 mm			10.500 mm			Carga al alcance máximo (punta del brazo/pasador del cucharón)			mm		
Ruedas libres activas	*7.650	*7.650	*7.650																					
2,75 m MH, 2 juegos de estabilizadores bajados	*7.650	*7.650	*7.650																			*6.500	*6.500	*6.500
2,99 m MH, 2 juegos de estabilizadores bajados	*7.650	*7.650	*7.650																			*6.500	*6.500	*6.500
Ruedas libres activas				*7.500	*7.500	*7.500	*5.950	*5.950	5.000													*4.900	*4.900	4.200
2,75 m MH, 2 juegos de estabilizadores bajados				*7.500	*7.500	*7.500	*5.950	*5.950	*5.950													*4.900	*4.900	*4.900
2,99 m MH, 2 juegos de estabilizadores bajados				*7.500	*7.500	*7.500	*5.950	*5.950	*5.950													*4.900	*4.900	*4.900
Ruedas libres activas							6.700	6.750	5.150	4.600	4.650	3.500										3.900	3.900	2.950
2,75 m MH, 2 juegos de estabilizadores bajados							*7.350	*7.350	*7.350	*5.800	*5.800	*5.800										*4.400	*4.400	*4.400
2,99 m MH, 2 juegos de estabilizadores bajados							*7.350	*7.350	*7.350	*5.800	*5.800	*5.800										*4.400	*4.400	*4.400
Ruedas libres activas							6.700	6.700	5.150	4.650	4.650	3.550	3.400	3.400	2.550							3.150	3.150	2.350
2,75 m MH, 2 juegos de estabilizadores bajados							*8.000	*8.000	*8.000	*6.900	*6.900	*6.900	*5.050	*5.050	*5.050							*4.150	*4.150	*4.150
2,99 m MH, 2 juegos de estabilizadores bajados							*8.000	*8.000	*8.000	*6.900	*6.900	*6.900	*5.050	*5.050	*5.050							*4.150	*4.150	*4.150
Ruedas libres activas				*9.300	*9.300	7.900	6.550	6.600	5.000	4.550	4.600	3.450	3.350	3.400	2.550							2.700	2.700	2.000
2,75 m MH, 2 juegos de estabilizadores bajados				*9.300	*9.300	*9.300	*8.250	*8.250	*8.250	*6.950	*6.950	6.950	*6.950	*6.950	5.100							*4.050	*4.050	*4.050
2,99 m MH, 2 juegos de estabilizadores bajados				*9.300	*9.300	*9.300	*8.250	*8.250	*8.250	*6.950	*6.950	*6.950	*5.950	*5.950	5.550							*4.050	*4.050	*4.050
Ruedas libres activas				10.000	10.050	7.450	6.300	6.300	4.750	4.400	4.450	3.350	3.300	3.300	2.450	2.550	2.550	1.850	2.450	2.450	1.800			
2,75 m MH, 2 juegos de estabilizadores bajados				*10.950	*10.950	*10.950	*8.650	*8.650	*8.650	*7.150	*7.150	6.750	*6.000	*6.000	5.050	*4.600	*4.600	3.900	*4.100	*4.100	3.800			
2,99 m MH, 2 juegos de estabilizadores bajados				*10.950	*10.950	*10.950	*8.650	*8.650	*8.650	*7.150	*7.150	*7.150	*6.000	*6.000	5.450	*4.600	*4.600	4.250	*4.100	*4.100	*4.100			
Ruedas libres activas	*18.200	*18.200	12.750	9.250	9.300	6.800	5.950	5.950	4.400	4.200	4.250	3.150	3.200	3.200	2.350	2.500	2.500	1.800	2.300	2.300	1.650			
2,75 m MH, 2 juegos de estabilizadores bajados	*18.200	*18.200	*18.200	*12.100	*12.100	*12.100	*9.100	*9.100	*9.100	*7.250	*7.250	6.550	*5.950	*5.950	4.900	*4.750	*4.750	3.850	*4.200	*4.200	3.600			
2,99 m MH, 2 juegos de estabilizadores bajados	*18.200	*18.200	*18.200	*12.100	*12.100	*12.100	*9.100	*9.100	*9.100	*7.250	*7.250	7.100	*5.950	*5.950	5.350	*4.750	*4.750	4.200	*4.200	*4.200	3.950			
Ruedas libres activas	*5.550	*5.550	*5.550	8.450	8.500	6.050	5.550	5.550	4.050	4.050	2.950	3.050	3.100	2.250	2.400	2.450	1.750	2.250	2.250	2.250	1.600			
2,75 m MH, 2 juegos de estabilizadores bajados	*5.550	*5.550	*5.550	*12.650	*12.650	*12.650	*9.300	*9.300	8.950	*7.250	*7.250	6.300	*6.750	*6.750	4.800	*4.450	*4.450	3.800	*3.900	*3.900	3.550			
2,99 m MH, 2 juegos de estabilizadores bajados	*5.550	*5.550	*5.550	*12.650	*12.650	*12.650	*9.300	*9.300	*9.300	*7.250	*7.250	6.900	*5.750	*5.750	5.200	*4.450	*4.450	4.150	*3.900	*3.900	3.850			
Ruedas libres activas	*3.850	*3.850	*3.850	7.900	7.950	5.550	5.250	5.250	3.800	3.850	3.850	2.800	2.950	3.000	2.150	2.350	2.400	1.700						
2,75 m MH, 2 juegos de estabilizadores bajados	*3.850	*3.850	*3.850	*12.000	*12.000	*12.000	*8.850	*8.850	8.600	*6.850	*6.850	6.100	*5.300	*5.300	4.700	*3.850	*3.850	3.750						
2,99 m MH, 2 juegos de estabilizadores bajados	*3.850	*3.850	*3.850	*12.000	*12.000	*12.000	*8.850	*8.850	*8.850	*6.850	*6.850	6.700	*5.300	*5.300	5.100	*3.850	*3.850	*3.850						
Ruedas libres activas				7.650	7.650	5.300	5.050	5.100	3.600	3.700	3.750	2.650	2.900	2.900	2.100									
2,75 m MH, 2 juegos de estabilizadores bajados				*9.750	*9.750	*9.750	*7.700	*7.700	*7.700	*5.900	*5.900	*5.900	*4.400	*4.400	*4.400									
2,99 m MH, 2 juegos de estabilizadores bajados				*9.750	*9.750	*9.750	*7.700	*7.700	*7.700	*5.900	*5.900	*5.900	*4.400	*4.400	*4.400									

\*Limitado por la capacidad hidráulica y no por la carga límite de equilibrio estático.


Las clasificaciones de capacidad de levantamiento se basan en la norma ISO 10567:2007, no exceden el 87 % de la capacidad hidráulica de levantamiento ni el 75 % de la carga límite de equilibrio. El punto de carga es la línea central del pasador de montaje del pivote del cucharón en el brazo. El eje oscilante se debe trabar. Las capacidades de levantamiento se basan en la máquina sobre una superficie de soporte firme y uniforme. En cuanto a la capacidad de levantamiento, incluido el cucharón o el acoplador rápido, el peso respectivo debe restarse de los valores anteriores. El uso de un punto de sujeción del accesorio de la herramienta para manipular o levantar objetos puede afectar el rendimiento de levantamiento de la máquina.

Consulte siempre el Manual de Operación y Mantenimiento apropiado para obtener información específica del producto.

# Especificaciones del Manipulador de Materiales MH3024

## Capacidades de levantamiento

Todos los valores están en libras; herramienta: ninguna; elevador de cabina hidráulico, neumáticos macizos, con contrapeso (10.370 lb) y levantamiento pesado activado.

 Altura del punto de carga    
  Carga por el frente    
  Carga por atrás    
  Carga por el lado    
  Carga al alcance máximo (punta del brazo/pasador del cucharón)

**Tren de rodaje**  
9' 0" o 9' 10" (MH)

**Pluma**  
21' 0" (MH)

**Brazo**  
16' 5" (parte delantera caída)

Configuración del tren de rodaje	10'			15'			20'			25'			30'			35'			Carga al alcance máximo			pies
Ruedas libres activas	*16.100	*16.100	*16.100																*15.500	*15.500	*15.500	10,60
9' 0" m MH, 2 juegos de estabilizadores bajados	*16.100	*16.100	*16.100																*15.500	*15.500	*15.500	
9' 10" m MH, 2 juegos de estabilizadores bajados	*16.100	*16.100	*16.100																*15.500	*15.500	*15.500	
Ruedas libres activas				*16.100	*16.100	*16.100	*12.200	*12.200	10.700										*11.000	*11.000	9.800	21,00
9' 0" m MH, 2 juegos de estabilizadores bajados				*16.100	*16.100	*16.100	*12.200	*12.200	*12.200										*11.000	*11.000	*11.000	
9' 10" m MH, 2 juegos de estabilizadores bajados				*16.100	*16.100	*16.100	*12.200	*12.200	*12.200										*11.000	*11.000	*11.000	
Ruedas libres activas							14.400	14.400	11.000	9.900	9.900	7.500							8.800	8.800	6.600	26,71
9' 0" m MH, 2 juegos de estabilizadores bajados							*15.800	*15.800	*15.800	*12.000	*12.000	*12.000							*9.700	*9.700	*9.700	
9' 10" m MH, 2 juegos de estabilizadores bajados							*15.800	*15.800	*15.800	*12.000	*12.000	*12.000							*9.700	*9.700	*9.700	
Ruedas libres activas							14.400	14.400	11.000	10.000	10.000	7.600	7.200	7.300	5.400				7.000	7.000	5.200	30,58
9' 0" m MH, 2 juegos de estabilizadores bajados							*17.500	*17.500	*17.500	*15.000	*15.000	*15.000	*10.100	*10.100	*10.100				*9.200	*9.200	*9.200	
9' 10" m MH, 2 juegos de estabilizadores bajados							*17.500	*17.500	*17.500	*15.000	*15.000	*15.000	*10.100	*10.100	*10.100				*9.200	*9.200	*9.200	
Ruedas libres activas				*20.400	*20.400	17.100	14.100	14.200	10.800	9.800	9.900	7.500	7.200	7.300	5.400				6.000	6.000	4.400	33,20
9' 0" m MH, 2 juegos de estabilizadores bajados				*20.400	*20.400	*20.400	*17.900	*17.900	*17.900	*15.200	*15.200	14.900	*13.000	*13.000	11.000				*8.900	*8.900	*8.900	
9' 10" m MH, 2 juegos de estabilizadores bajados				*20.400	*20.400	*20.400	*17.900	*17.900	*17.900	*15.200	*15.200	*15.200	*13.000	*13.000	11.900				*8.900	*8.900	*8.900	
Ruedas libres activas				21.600	21.700	16.100	13.600	13.600	10.300	9.500	9.600	7.200	7.100	7.100	5.300				5.400	5.500	4.000	34,94
9' 0" m MH, 2 juegos de estabilizadores bajados				*23.700	*23.700	*23.700	*18.800	*18.800	*18.800	*15.500	*15.500	14.600	*13.000	*13.000	10.800				*9.000	*9.000	8.400	
9' 10" m MH, 2 juegos de estabilizadores bajados				*23.700	*23.700	*23.700	*18.800	*18.800	*18.800	*15.500	*15.500	*15.500	*13.000	*13.000	11.700				*9.000	*9.000	*9.000	
Ruedas libres activas	*39.300	*39.300	27.500	20.000	20.100	14.700	12.800	12.800	9.500	9.100	9.100	6.800	6.800	6.900	5.100	5.300	3.900		5.100	5.100	3.700	35,86
9' 0" m MH, 2 juegos de estabilizadores bajados	*39.300	*39.300	*39.300	*26.100	*26.100	*26.100	*19.700	*19.700	*19.700	*15.800	*15.800	14.100	*12.900	*12.900	10.600	*10.200	*10.200	8.300	*9.200	*9.200	8.000	
9' 10" m MH, 2 juegos de estabilizadores bajados	*39.300	*39.300	*39.300	*26.100	*26.100	*26.100	*19.700	*19.700	*19.700	*15.800	*15.800	15.300	*12.900	*12.900	11.500	*10.200	*10.200	9.000	*9.200	*9.200	8.700	
Ruedas libres activas	*13.300	*13.300	*13.300	18.200	18.300	13.100	12.000	12.000	8.800	8.700	6.400	6.600	6.600	4.800	5.200	3.800			5.000	5.000	3.600	36,09
9' 0" m MH, 2 juegos de estabilizadores bajados	*13.300	*13.300	*13.300	*27.500	*27.500	*27.500	*20.100	*20.100	19.200	*15.700	*15.700	13.600	*12.500	*12.500	10.300	*9.500	*9.500	8.200	*8.700	*8.700	7.800	
9' 10" m MH, 2 juegos de estabilizadores bajados	*13.300	*13.300	*13.300	*27.500	*27.500	*27.500	*20.100	*20.100	*20.100	*15.700	*15.700	14.800	*12.500	*12.500	11.200	*9.500	*9.500	8.900	*8.700	*8.700	8.500	
Ruedas libres activas	*8.700	*8.700	*8.700	17.000	17.100	12.000	11.300	11.400	8.100	8.300	6.000	6.400	6.400	4.600	5.100	5.100	3.700					
9' 0" m MH, 2 juegos de estabilizadores bajados	*8.700	*8.700	*8.700	*26.000	*26.000	*26.000	*19.200	*19.200	18.500	*14.800	*14.800	13.200	*11.400	*11.400	10.100	*8.000	*8.000	*8.000				
9' 10" m MH, 2 juegos de estabilizadores bajados	*8.700	*8.700	*8.700	*26.000	*26.000	*26.000	*19.200	*19.200	*19.200	*14.800	*14.800	14.400	*11.400	*11.400	11.000	*8.000	*8.000	*8.000				
Ruedas libres activas				16.400	16.500	11.400	10.900	11.000	7.800	8.000	8.100	5.800										
9' 0" m MH, 2 juegos de estabilizadores bajados				*21.500	*21.500	*21.500	*16.600	*16.600	*16.600	*12.700	*12.700	*12.700										
9' 10" m MH, 2 juegos de estabilizadores bajados				*21.500	*21.500	*21.500	*16.600	*16.600	*16.600	*12.700	*12.700	*12.700										

\*Limitado por la capacidad hidráulica y no por la carga límite de equilibrio estático.

Las clasificaciones de capacidad de levantamiento se basan en la norma ISO 10567:2007, no exceden el 87 % de la capacidad hidráulica de levantamiento ni el 75 % de la carga límite de equilibrio. El punto de carga es la línea central del pasador de montaje del pivote del cucharón en el brazo. El eje oscilante se debe trabar. Las capacidades de levantamiento se basan en la máquina sobre una superficie de soporte firme y uniforme. En cuanto a la capacidad de levantamiento, incluido el cucharón o el acoplador rápido, el peso respectivo debe restarse de los valores anteriores. El uso de un punto de sujeción del accesorio de la herramienta para manipular o levantar objetos puede afectar el rendimiento de levantamiento de la máquina.

Consulte siempre el Manual de Operación y Mantenimiento apropiado para obtener información específica del producto.

# Especificaciones del Manipulador de Materiales MH3024

## Capacidades de levantamiento

Todos los valores están en kilogramos; herramienta: ninguna; elevador de cabina hidráulico, neumáticos macizos, con contrapeso (4.200 kg) y levantamiento pesado activado.



**Tren de rodaje**  
2,75 m o 2,99 m (MH)

**Pluma**  
6,4 m (MH)

**Brazo**  
5,0 m (parte delantera caída)

Altura del punto de carga	Configuración del tren de rodaje	3.000 mm			4.500 mm			6.000 mm			7.500 mm			9.000 mm			10.500 mm			Carga al alcance máximo (punta del brazo/pasador del cucharón)			mm
		Frente	Trasera	Lado	Frente	Trasera	Lado	Frente	Trasera	Lado	Frente	Trasera	Lado	Frente	Trasera	Lado	Frente	Trasera	Lado	Frente	Trasera	Lado	
12.000 mm	Ruedas libres activas	*7.650	*7.650	*7.650															*6.500	*6.500	*6.500	3.820	
	2,75 m MH, 2 juegos de estabilizadores bajados	*7.650	*7.650	*7.650															*6.500	*6.500	*6.500		
	2,99 m MH, 2 juegos de estabilizadores bajados	*7.650	*7.650	*7.650															*6.500	*6.500	*6.500		
10.500 mm	Ruedas libres activas				*7.500	*7.500	*7.500	*5.950	*5.950	4.750									*4.900	*4.900	4.000	6.640	
	2,75 m MH, 2 juegos de estabilizadores bajados				*7.500	*7.500	*7.500	*5.950	*5.950	*5.950									*4.900	*4.900	*4.900		
	2,99 m MH, 2 juegos de estabilizadores bajados				*7.500	*7.500	*7.500	*5.950	*5.950	*5.950									*4.900	*4.900	*4.900		
9.000 mm	Ruedas libres activas							6.400	6.450	4.900	4.400	4.400	3.350						3.700	3.700	2.750	8.270	
	2,75 m MH, 2 juegos de estabilizadores bajados							*7.350	*7.350	*7.350	*5.800	*5.800	*5.800						*4.400	*4.400	*4.400		
	2,99 m MH, 2 juegos de estabilizadores bajados							*7.350	*7.350	*7.350	*5.800	*5.800	*5.800						*4.400	*4.400	*4.400		
7.500 mm	Ruedas libres activas							6.400	6.400	4.900	4.400	4.450	3.350	3.200	3.200	2.400			2.950	2.950	2.200	9.390	
	2,75 m MH, 2 juegos de estabilizadores bajados							*8.000	*8.000	*8.000	*6.900	*6.900	6.700	*5.050	*5.050	4.900			*4.150	*4.150	*4.150		
	2,99 m MH, 2 juegos de estabilizadores bajados							*8.000	*8.000	*8.000	*6.900	*6.900	*6.900	*5.050	*5.050	*5.050			*4.150	*4.150	*4.150		
6.000 mm	Ruedas libres activas				*9.300	*9.300	7.550	6.250	6.300	4.750	4.350	4.350	3.300	3.200	3.200	2.350			2.550	2.550	1.850	10.160	
	2,75 m MH, 2 juegos de estabilizadores bajados				*9.300	*9.300	*9.300	*8.250	*8.250	*8.250	*6.950	*6.950	6.650	*5.950	*5.950	4.900			*4.050	*4.050	3.950		
	2,99 m MH, 2 juegos de estabilizadores bajados				*9.300	*9.300	*9.300	*8.250	*8.250	*8.250	*6.950	*6.950	*6.950	*5.950	*5.950	5.300			*4.050	*4.050	*4.050		
4.500 mm	Ruedas libres activas				9.600	9.600	7.100	6.000	6.000	4.500	4.200	4.200	3.150	3.100	3.100	2.300	2.400	2.400	1.700	2.300	2.300	1.650	10.670
	2,75 m MH, 2 juegos de estabilizadores bajados				*10.950	*10.950	*10.950	*8.650	*8.650	*8.650	*7.150	*7.150	6.500	*6.000	*6.000	4.800	*4.600	*4.600	3.750	*4.100	*4.100	3.650	
	2,99 m MH, 2 juegos de estabilizadores bajados				*10.950	*10.950	*10.950	*8.650	*8.650	*8.650	*7.150	*7.150	7.050	*6.000	*6.000	5.200	*4.600	*4.600	4.050	*4.100	*4.100	3.950	
3.000 mm	Ruedas libres activas	17.850	17.900	12.100	8.850	8.850	6.450	5.650	5.650	4.150	4.000	4.000	2.950	3.000	3.000	2.200	2.350	2.350	1.650	2.150	2.200	1.550	10.940
	2,75 m MH, 2 juegos de estabilizadores bajados	*18.200	*18.200	*18.200	*12.100	*12.100	*12.100	*9.100	*9.100	9.000	*7.250	*7.250	6.250	*5.950	*5.950	4.700	4.650	4.700	3.700	*4.200	*4.200	3.450	
	2,99 m MH, 2 juegos de estabilizadores bajados	*18.200	*18.200	*18.200	*12.100	*12.100	*12.100	*9.100	*9.100	*9.100	*7.250	*7.250	6.800	*5.950	*5.950	5.100	4.700	4.700	4.000	*4.200	*4.200	3.750	
1.500 mm	Ruedas libres activas	*5.550	*5.550	*5.550	8.050	8.050	5.700	5.200	5.300	3.800	3.800	2.750	2.900	2.900	2.100	2.250	2.300	1.600	2.100	2.100	1.500	11.000	
	2,75 m MH, 2 juegos de estabilizadores bajados	*5.550	*5.550	*5.550	*12.650	*12.650	*12.650	*9.300	*9.300	8.550	*7.250	*7.250	6.050	*5.750	*5.750	4.550	*4.450	*4.450	3.600	*3.900	*3.900		3.350
	2,99 m MH, 2 juegos de estabilizadores bajados	*5.550	*5.550	*5.550	*12.650	*12.650	*12.650	*9.300	*9.300	*9.300	*7.250	*7.250	6.600	*5.750	*5.750	5.000	*4.450	*4.450	3.950	*3.900	*3.900		3.650
0 mm	Ruedas libres activas	*3.850	*3.850	*3.850	7.450	7.500	5.200	4.950	4.950	3.500	3.600	3.650	2.600	2.800	2.800	2.000	2.200	2.250	1.550				
	2,75 m MH, 2 juegos de estabilizadores bajados	*3.850	*3.850	*3.850	*12.000	*12.000	*12.000	*8.850	*8.850	8.200	*6.850	*6.850	5.850	*5.300	*5.300	4.450	*3.850	*3.850	3.550				
	2,99 m MH, 2 juegos de estabilizadores bajados	*3.850	*3.850	*3.850	*12.000	*12.000	*12.000	*8.850	*8.850	*8.850	*6.850	*6.850	6.400	*5.300	*5.300	4.850	*3.850	*3.850	*3.850				
-1.500 mm	Ruedas libres activas				7.200	7.250	4.950	4.750	4.800	3.350	3.500	3.500	2.500	2.700	2.750	1.900							
	2,75 m MH, 2 juegos de estabilizadores bajados				*9.750	*9.750	*9.750	*7.700	*7.700	*7.700	*5.900	*5.900	5.700	*4.400	*4.400	4.400							
	2,99 m MH, 2 juegos de estabilizadores bajados				*9.750	*9.750	*9.750	*7.700	*7.700	*7.700	*5.900	*5.900	*5.900	*4.400	*4.400	*4.400							

\*Limitado por la capacidad hidráulica y no por la carga límite de equilibrio estático.

Las clasificaciones de capacidad de levantamiento se basan en la norma ISO 10567:2007, no exceden el 87 % de la capacidad hidráulica de levantamiento ni el 75 % de la carga límite de equilibrio. El punto de carga es la línea central del pasador de montaje del pivote del cucharón en el brazo. El eje oscilante se debe trabar. Las capacidades de levantamiento se basan en la máquina sobre una superficie de soporte firme y uniforme. En cuanto a la capacidad de levantamiento, incluido el cucharón o el acoplador rápido, el peso respectivo debe restarse de los valores anteriores. El uso de un punto de sujeción del accesorio de la herramienta para manipular o levantar objetos puede afectar el rendimiento de levantamiento de la máquina.

Consulte siempre el Manual de Operación y Mantenimiento apropiado para obtener información específica del producto.

# Especificaciones del Manipulador de Materiales MH3024

## Capacidades de levantamiento




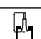
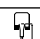

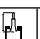
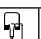


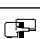
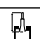
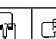


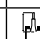
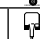
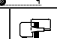
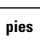


Todos los valores están en libras; herramienta: ninguna; elevador de cabina hidráulico, neumáticos macizos, con contrapeso (9.260 lb) y levantamiento pesado activado.

 Altura del punto de carga    
  Carga por el frente    
  Carga por atrás    
  Carga por el lado    
  Carga al alcance máximo (punta del brazo/pasador del cucharón)

**Tren de rodaje**  
9' 0" o 9' 10" (MH)

**Pluma**  
21' 0" (MH)

**Brazo**  
16' 5" (parte delantera caída)

Configuración del tren de rodaje	10'			15'			20'			25'			30'			35'			Carga al alcance máximo (punta del brazo/pasador del cucharón)			pies		
																								
Ruedas libres activas	*16.100	*16.100	*16.100																					
9' 0" m MH, 2 juegos de estabilizadores bajados	*16.100	*16.100	*16.100																			*15.500	*15.500	*15.500
9' 10" m MH, 2 juegos de estabilizadores bajados	*16.100	*16.100	*16.100																			*15.500	*15.500	*15.500
Ruedas libres activas				*16.100	*16.100	*16.100	*12.200	*12.200	10.100													*11.000	*11.000	9.300
9' 0" m MH, 2 juegos de estabilizadores bajados				*16.100	*16.100	*16.100	*12.200	*12.200	*12.200													*11.000	*11.000	*11.000
9' 10" m MH, 2 juegos de estabilizadores bajados				*16.100	*16.100	*16.100	*12.200	*12.200	*12.200													*11.000	*11.000	*11.000
Ruedas libres activas							13.700	13.800	10.500	9.400	9.400	7.100										8.300	8.400	6.300
9' 0" m MH, 2 juegos de estabilizadores bajados							*15.800	*15.800	*15.800	*12.000	*12.000	*12.000										*9.700	*9.700	*9.700
9' 10" m MH, 2 juegos de estabilizadores bajados							*15.800	*15.800	*15.800	*12.000	*12.000	*12.000										*9.700	*9.700	*9.700
Ruedas libres activas							13.800	13.800	10.500	9.500	9.500	7.200	6.900	6.900	5.100							6.600	6.600	4.900
9' 0" m MH, 2 juegos de estabilizadores bajados							*17.500	*17.500	*17.500	*15.000	*15.000	14.400	*10.100	*10.100	*10.100							*9.200	*9.200	*9.200
9' 10" m MH, 2 juegos de estabilizadores bajados							*17.500	*17.500	*17.500	*15.000	*15.000	*15.000	*10.100	*10.100	*10.100							*9.200	*9.200	*9.200
Ruedas libres activas				*20.400	*20.400	16.300	13.500	13.500	10.200	9.300	9.400	7.000	6.800	6.900	5.100							5.700	5.700	4.100
9' 0" m MH, 2 juegos de estabilizadores bajados				*20.400	*20.400	*20.400	*17.900	*17.900	*17.900	*15.200	*15.200	14.300	*13.000	*13.000	10.500							*8.900	*8.900	8.800
9' 10" m MH, 2 juegos de estabilizadores bajados				*20.400	*20.400	*20.400	*17.900	*17.900	*17.900	*15.200	*15.200	*15.200	*13.000	*13.000	11.400							*8.900	*8.900	*8.900
Ruedas libres activas				20.600	20.700	15.300	12.900	13.000	9.700	9.000	9.100	6.800	6.700	6.700	4.900							5.100	5.100	3.700
9' 0" m MH, 2 juegos de estabilizadores bajados				*23.700	*23.700	*23.700	*18.800	*18.800	*18.800	*15.500	*15.500	13.900	*13.000	*13.000	10.400							*9.000	*9.000	8.000
9' 10" m MH, 2 juegos de estabilizadores bajados				*23.700	*23.700	*23.700	*18.800	*18.800	*18.800	*15.500	*15.500	15.100	*13.000	*13.000	11.200							*9.000	*9.000	8.700
Ruedas libres activas	38.300	38.500	26.200	19.000	19.100	13.900	12.100	12.200	9.000	8.600	8.700	6.400	6.500	6.500	4.700	5.000	5.000	3.600	4.800	4.800	3.400			
9' 0" m MH, 2 juegos de estabilizadores bajados	*39.300	*39.300	*39.300	*26.100	*26.100	*26.100	*19.700	*19.700	19.300	*15.800	*15.800	13.500	12.800	12.900	10.100	10.000	10.100	7.900	*9.200	*9.200	7.600			
9' 10" m MH, 2 juegos de estabilizadores bajados	*39.300	*39.300	*39.300	*26.100	*26.100	*26.100	*19.700	*19.700	*19.700	*15.800	*15.800	14.700	12.900	*12.900	11.000	10.100	10.100	8.600	*9.200	*9.200	8.300			
Ruedas libres activas	*13.300	*13.300	*13.300	17.300	17.400	12.300	11.300	11.400	8.200	8.200	8.200	5.900	6.200	6.200	4.500	4.900	4.900	3.500	4.600	4.700	3.300			
9' 0" m MH, 2 juegos de estabilizadores bajados	*13.300	*13.300	*13.300	*27.500	*27.500	*27.500	*20.100	*20.100	18.400	*15.700	*15.700	13.000	*12.500	*12.500	9.800	*9.500	*9.500	7.800	*8.700	*8.700	7.400			
9' 10" m MH, 2 juegos de estabilizadores bajados	*13.300	*13.300	*13.300	*27.500	*27.500	*27.500	*20.100	*20.100	*20.100	*15.700	*15.700	14.200	*12.500	*12.500	10.700	*9.500	*9.500	8.500	*8.700	*8.700	8.100			
Ruedas libres activas	*8.700	*8.700	*8.700	16.100	16.100	11.200	10.700	10.700	7.600	7.800	7.800	5.600	6.000	6.000	4.300	4.800	4.800	3.400						
9' 0" m MH, 2 juegos de estabilizadores bajados	*8.700	*8.700	*8.700	*26.000	*26.000	*26.000	*19.200	*19.200	17.600	*14.800	*14.800	12.600	*11.400	*11.400	9.600	*8.000	*8.000	7.700						
9' 10" m MH, 2 juegos de estabilizadores bajados	*8.700	*8.700	*8.700	*26.000	*26.000	*26.000	*19.200	*19.200	*19.200	*14.800	*14.800	13.700	*11.400	*11.400	10.500	*8.000	*8.000	*8.000						
Ruedas libres activas				15.500	15.600	10.600	10.300	10.300	7.200	7.500	7.600	5.300												
9' 0" m MH, 2 juegos de estabilizadores bajados				*21.500	*21.500	*21.500	*16.600	*16.600	*16.600	*12.700	*12.700	12.300												
9' 10" m MH, 2 juegos de estabilizadores bajados				*21.500	*21.500	*21.500	*16.600	*16.600	*16.600	*12.700	*12.700	*12.700												

\*Limitado por la capacidad hidráulica y no por la carga límite de equilibrio estático.

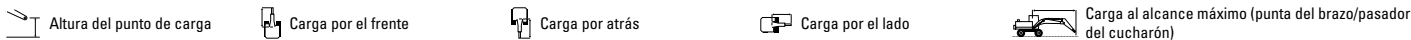
Las clasificaciones de capacidad de levantamiento se basan en la norma ISO 10567:2007, no exceden el 87 % de la capacidad hidráulica de levantamiento ni el 75 % de la carga límite de equilibrio. El punto de carga es la línea central del pasador de montaje del pivote del cucharón en el brazo. El eje oscilante se debe trabar. Las capacidades de levantamiento se basan en la máquina sobre una superficie de soporte firme y uniforme. En cuanto a la capacidad de levantamiento, incluido el cucharón o el acoplador rápido, el peso respectivo debe restarse de los valores anteriores. El uso de un punto de sujeción del accesorio de la herramienta para manipular o levantar objetos puede afectar el rendimiento de levantamiento de la máquina.

Consulte siempre el Manual de Operación y Mantenimiento apropiado para obtener información específica del producto.

# Especificaciones del Manipulador de Materiales MH3024

## Capacidades de levantamiento

Todos los valores están en kilogramos; herramienta: ninguna; elevador de cabina hidráulico, neumáticos macizos, con contrapeso (4.700 kg) y levantamiento pesado activado.



**Tren de rodaje**  
2,75 m o 2,99 m (MH)

**Pluma**  
7,45 m (MH)

**Brazo**  
4,3 m (recto)

Altura del punto de carga	Configuración del tren de rodaje	3.000 mm			4.500 mm			6.000 mm			7.500 mm			9.000 mm			10.500 mm			Carga al alcance máximo (punta del brazo/pasador del cucharón)			mm		
		Frente	Trasera	Lado	Frente	Trasera	Lado	Frente	Trasera	Lado	Frente	Trasera	Lado	Frente	Trasera	Lado	Frente	Trasera	Lado	Frente	Trasera	Lado			
12.000 mm	Ruedas libres activas				*6.500	*6.500	*6.500																*6.300	*6.300	*6.300
	2,75 m MH, 2 juegos de estabilizadores bajados				*6.500	*6.500	*6.500																*6.300	*6.300	*6.300
	2,99 m MH, 2 juegos de estabilizadores bajados				*6.500	*6.500	*6.500																*6.300	*6.300	*6.300
10.500 mm	Ruedas libres activas							6.300	6.300	4.700													4.600	4.650	3.450
	2,75 m MH, 2 juegos de estabilizadores bajados							*7.000	*7.000	*7.000													*5.150	*5.150	*5.150
	2,99 m MH, 2 juegos de estabilizadores bajados							*7.000	*7.000	*7.000													*5.150	*5.150	*5.150
9.000 mm	Ruedas libres activas							6.350	6.350	4.800	4.300	4.300	3.200										3.250	3.300	2.400
	2,75 m MH, 2 juegos de estabilizadores bajados							*8.050	*8.050	*8.050	*6.700	*6.700	6.650										*4.750	*4.750	*4.750
	2,99 m MH, 2 juegos de estabilizadores bajados							*8.050	*8.050	*8.050	*6.700	*6.700	*6.700										*4.750	*4.750	*4.750
7.500 mm	Ruedas libres activas							6.250	6.250	4.700	4.250	4.250	3.150	3.050	3.050	2.200							2.600	2.600	1.850
	2,75 m MH, 2 juegos de estabilizadores bajados							*8.150	*8.150	*8.150	*6.700	*6.700	6.600	*5.600	*5.600	4.800							*4.600	*4.600	4.150
	2,99 m MH, 2 juegos de estabilizadores bajados							*8.150	*8.150	*8.150	*6.700	*6.700	*6.700	*5.600	*5.600	5.250							*4.600	*4.600	4.550
6.000 mm	Ruedas libres activas				9.650	9.700	7.100	6.000	6.000	4.450	4.100	4.150	3.050	3.000	3.000	2.150							2.200	2.250	1.550
	2,75 m MH, 2 juegos de estabilizadores bajados				*10.950	*10.950	*10.950	*8.400	*8.400	*8.400	*6.800	*6.800	6.450	*5.600	*5.600	4.750							*4.550	*4.550	3.600
	2,99 m MH, 2 juegos de estabilizadores bajados				*10.950	*10.950	*10.950	*8.400	*8.400	*8.400	*6.800	*6.800	*6.800	*5.600	*5.600	5.150							*4.550	*4.550	3.950
4.500 mm	Ruedas libres activas	17.950	18.050	12.100	8.850	8.900	6.400	5.600	5.650	4.100	3.900	3.950	2.850	2.900	2.900	2.050	2.150	2.200	1.500	2.000	2.000	1.350	2.000	2.000	1.350
	2,75 m MH, 2 juegos de estabilizadores bajados	*18.150	*18.150	*18.150	*11.750	*11.750	*11.750	*8.700	*8.700	*8.700	*6.900	*6.900	6.250	*5.600	*5.600	4.650	*4.500	*4.500	3.550	*4.150	*4.150	3.300	*4.150	*4.150	3.300
	2,99 m MH, 2 juegos de estabilizadores bajados	*18.150	*18.150	*18.150	*11.750	*11.750	*11.750	*8.700	*8.700	*8.700	*6.900	*6.900	6.800	*5.600	*5.600	5.050	*4.500	*4.500	3.900	*4.150	*4.150	3.600	*4.150	*4.150	3.600
3.000 mm	Ruedas libres activas				7.900	7.950	5.500	5.150	5.200	3.700	3.700	3.700	2.600	2.750	2.750	1.900	2.100	2.100	1.450	1.850	1.850	1.250	1.850	1.850	1.250
	2,75 m MH, 2 juegos de estabilizadores bajados				*12.100	*12.100	*12.100	*8.800	*8.800	8.550	*6.850	*6.850	6.000	*5.450	*5.450	4.500	*4.300	*4.300	3.500	*3.700	*3.700	3.100	*3.700	*3.700	3.100
	2,99 m MH, 2 juegos de estabilizadores bajados				*12.100	*12.100	*12.100	*8.800	*8.800	*8.800	*6.850	*6.850	6.550	*5.450	*5.450	4.900	*4.300	*4.300	3.800	*3.700	*3.700	3.400	*3.700	*3.700	3.400
1.500 mm	Ruedas libres activas				*5.350	*5.350	4.850	4.800	4.800	3.300	3.450	3.500	2.400	2.600	2.650	1.800	2.050	2.050	1.350	1.800	1.800	1.200	1.800	1.800	1.200
	2,75 m MH, 2 juegos de estabilizadores bajados				*5.350	*5.350	*5.350	*8.400	*8.400	8.100	*6.500	*6.500	5.750	*5.150	*5.150	4.350	*3.950	*3.950	3.400	*3.200	*3.200	3.050	*3.200	*3.200	3.050
	2,99 m MH, 2 juegos de estabilizadores bajados				*5.350	*5.350	*5.350	*8.400	*8.400	*8.400	*6.500	*6.500	6.300	*5.150	*5.150	4.750	*3.950	*3.950	3.750	*3.200	*3.200	*3.200	*3.200	*3.200	*3.200
0 mm	Ruedas libres activas				*4.650	*4.650	4.600	4.550	4.550	3.100	3.300	3.300	2.250	2.500	2.550	1.700	2.000	2.000	1.300	1.800	1.800	1.200	1.800	1.800	1.200
	2,75 m MH, 2 juegos de estabilizadores bajados				*4.650	*4.650	*4.650	*7.300	*7.300	*7.300	*5.800	*5.800	5.550	*4.500	*4.500	4.250	*3.300	*3.300	*3.300	*2.650	*2.650	*2.650	*2.650	*2.650	*2.650
	2,99 m MH, 2 juegos de estabilizadores bajados				*4.650	*4.650	*4.650	*7.300	*7.300	*7.300	*5.800	*5.800	*5.800	*4.500	*4.500	*4.500	*3.300	*3.300	*3.300	*2.650	*2.650	*2.650	*2.650	*2.650	*2.650
-1.500 mm	Ruedas libres activas							4.450	4.450	3.000	3.200	3.250	2.150	2.450	2.500	1.650									
	2,75 m MH, 2 juegos de estabilizadores bajados							*5.600	*5.600	*5.600	*4.650	*4.650	*4.650	*3.550	*3.550	*3.550									
	2,99 m MH, 2 juegos de estabilizadores bajados							*5.600	*5.600	*5.600	*4.650	*4.650	*4.650	*3.550	*3.550	*3.550									

\*Limitado por la capacidad hidráulica y no por la carga límite de equilibrio estático.

Las clasificaciones de capacidad de levantamiento se basan en la norma ISO 10567:2007, no exceden el 87 % de la capacidad hidráulica de levantamiento ni el 75 % de la carga límite de equilibrio. El punto de carga es la línea central del pasador de montaje del pivote del cucharón en el brazo. El eje oscilante se debe trabar. Las capacidades de levantamiento se basan en la máquina sobre una superficie de soporte firme y uniforme. En cuanto a la capacidad de levantamiento, incluido el cucharón o el acoplador rápido, el peso respectivo debe restarse de los valores anteriores. El uso de un punto de sujeción del accesorio de la herramienta para manipular o levantar objetos puede afectar el rendimiento de levantamiento de la máquina.

Consulte siempre el Manual de Operación y Mantenimiento apropiado para obtener información específica del producto.

# Especificaciones del Manipulador de Materiales MH3024

## Capacidades de levantamiento

Todos los valores están en libras; herramienta: ninguna; elevador de cabina hidráulico, neumáticos macizos, con contrapeso (10.370 lb) y levantamiento pesado activado.



### Tren de rodaje 9' 0" o 9' 10" (MH)

### Pluma 24' 5" (MH)

### Brazo 14' 1" (recto)

Configuración del tren de rodaje	10'			15'			20'			25'			30'			35'			Carga al alcance máximo			pies
	Frontal	Lateral	Trasera	Frontal	Lateral	Trasera	Frontal	Lateral	Trasera	Frontal	Lateral	Trasera	Frontal	Lateral	Trasera	Frontal	Lateral	Trasera	Frontal	Lateral	Trasera	
Ruedas libres activas							13.400	13.500	10.100										10.700	10.800	8.000	22,67
2,75 m MH, 2 juegos de estabilizadores bajados							*14.600	*14.600	*14.600										*11.600	*11.600	*11.600	
2,99 m MH, 2 juegos de estabilizadores bajados							*14.600	*14.600	*14.600										*11.600	*11.600	*11.600	
Ruedas libres activas							13.600	13.700	10.300	9.200	9.200	6.800							7.400	7.400	5.400	28,02
2,75 m MH, 2 juegos de estabilizadores bajados							*17.500	*17.500	*17.500	*14.500	*14.500	14.300							*10.500	*10.500	*10.500	
2,99 m MH, 2 juegos de estabilizadores bajados							*17.500	*17.500	*17.500	*14.500	*14.500	*14.500							*10.500	*10.500	*10.500	
Ruedas libres activas							13.400	13.500	10.100	9.100	9.200	6.800	6.500	6.600	4.700				5.800	5.900	4.200	31,73
2,75 m MH, 2 juegos de estabilizadores bajados							*17.700	*17.700	*17.700	*14.500	*14.500	14.200	*12.200	*12.200	10.300				*10.100	*10.100	9.300	
2,99 m MH, 2 juegos de estabilizadores bajados							*17.700	*17.700	*17.700	*14.500	*14.500	*14.500	*12.200	*12.200	11.200				*10.100	*10.100	*10.100	
Ruedas libres activas				20.800	20.900	15.400	12.900	12.900	9.600	8.900	8.900	6.500	6.400	6.400	4.600				4.900	5.000	3.400	34,28
2,75 m MH, 2 juegos de estabilizadores bajados				*23.700	*23.700	*23.700	*18.200	*18.200	*18.200	*14.700	*14.700	13.900	*12.100	*12.100	10.200				*10.100	*10.100	8.000	
2,99 m MH, 2 juegos de estabilizadores bajados				*23.700	*23.700	*23.700	*18.200	*18.200	*18.200	*14.700	*14.700	*14.700	*12.100	*12.100	11.100				*10.100	*10.100	8.800	
Ruedas libres activas	38.800	38.900	26.200	19.200	19.200	13.900	12.100	12.100	8.800	8.400	8.500	6.100	6.200	6.200	4.400	4.700	4.700	3.200	4.400	4.400	3.000	35,93
2,75 m MH, 2 juegos de estabilizadores bajados	*39.100	*39.100	*39.100	*25.400	*25.400	*25.400	*18.900	*18.900	*18.900	*14.900	*14.900	13.400	*12.100	*12.100	10.000	*9.600	*9.600	7.700	*9.100	*9.100	7.300	
2,99 m MH, 2 juegos de estabilizadores bajados	*39.100	*39.100	*39.100	*25.400	*25.400	*25.400	*18.900	*18.900	*18.900	*14.900	*14.900	14.700	*12.100	*12.100	10.900	*9.600	*9.600	8.400	*9.100	*9.100	8.000	
Ruedas libres activas				17.100	17.200	12.000	11.200	11.200	8.000	7.900	8.000	5.600	5.900	5.900	4.100	4.500	4.500	3.100	4.100	4.100	2.700	36,84
2,75 m MH, 2 juegos de estabilizadores bajados				*26.300	*26.300	*26.300	*19.100	*19.100	18.400	*14.800	*14.800	12.900	*11.800	*11.800	9.700	*9.200	*9.200	7.500	*8.200	*8.200	6.900	
2,99 m MH, 2 juegos de estabilizadores bajados				*26.300	*26.300	*26.300	*19.100	*19.100	*19.100	*14.800	*14.800	14.100	*11.800	*11.800	10.600	*9.200	*9.200	8.200	*8.200	*8.200	7.500	
Ruedas libres activas				*12.900	*12.900	10.500	10.300	10.400	7.200	7.500	7.500	5.200	5.600	5.700	3.900	4.400	4.400	2.900	4.000	4.000	2.600	37,07
2,75 m MH, 2 juegos de estabilizadores bajados				*12.900	*12.900	*12.900	*18.200	*18.200	17.500	*14.100	*14.100	12.400	*11.100	*11.100	9.400	*8.400	*8.400	7.400	*7.100	*7.100	6.700	
2,99 m MH, 2 juegos de estabilizadores bajados				*12.900	*12.900	*12.900	*18.200	*18.200	*18.200	*14.100	*14.100	13.600	*11.100	*11.100	10.300	*8.400	*8.400	8.100	*7.100	*7.100	*7.100	
Ruedas libres activas				*10.800	*10.800	9.900	9.800	9.800	6.700	7.100	7.200	4.900	5.400	5.500	3.700	4.300	4.300	2.800	4.000	4.000	2.600	36,58
2,75 m MH, 2 juegos de estabilizadores bajados				*10.800	*10.800	*10.800	*15.900	*15.900	*15.900	*12.600	*12.600	12.000	*9.700	*9.700	9.100	*6.900	*6.900	*6.900	*5.900	*5.900	*5.900	
2,99 m MH, 2 juegos de estabilizadores bajados				*10.800	*10.800	*10.800	*15.900	*15.900	*15.900	*12.600	*12.600	*12.600	*9.700	*9.700	*9.700	*6.900	*6.900	*6.900	*5.900	*5.900	*5.900	
Ruedas libres activas							9.600	9.600	6.500	6.900	7.000	4.700	5.300	5.400	3.600							
2,75 m MH, 2 juegos de estabilizadores bajados							*12.200	*12.200	*12.200	*10.000	*10.000	*10.000	*7.500	*7.500	*7.500							
2,99 m MH, 2 juegos de estabilizadores bajados							*12.200	*12.200	*12.200	*10.000	*10.000	*10.000	*7.500	*7.500	*7.500							

\*Limitado por la capacidad hidráulica y no por la carga límite de equilibrio estático.

Las clasificaciones de capacidad de levantamiento se basan en la norma ISO 10567:2007, no exceden el 87 % de la capacidad hidráulica de levantamiento ni el 75 % de la carga límite de equilibrio. El punto de carga es la línea central del pasador de montaje del pivote del cucharón en el brazo. El eje oscilante se debe trabar. Las capacidades de levantamiento se basan en la máquina sobre una superficie de soporte firme y uniforme. En cuanto a la capacidad de levantamiento, incluido el cucharón o el acoplador rápido, el peso respectivo debe restarse de los valores anteriores. El uso de un punto de sujeción del accesorio de la herramienta para manipular o levantar objetos puede afectar el rendimiento de levantamiento de la máquina.

Consulte siempre el Manual de Operación y Mantenimiento apropiado para obtener información específica del producto.







# Especificaciones del Manipulador de Materiales MH3024

## Guía de opciones de accesorios: Sudamérica

No todos los accesorios están disponibles en todas las regiones. Consulte a su distribuidor Cat para conocer las configuraciones disponibles en la región.

Compatibilidad   
  Sin equivalencia   
  600 kg/m<sup>3</sup> (1.000 lb/yd<sup>3</sup>)   
  1.800 kg/m<sup>3</sup> (3.000 lb/yd<sup>3</sup>)   
  1.200 kg/m<sup>3</sup> (2.000 lb/yd<sup>3</sup>)

### ACCESORIOS CON PASADOR

Tren de rodaje		MH (2,75 m)			
Contrapeso		4,2 MT		4,7 MT	
Tipo de pluma		MH (6,40 m)		MH (6,40 m)	
Longitud del brazo		4,30 m (14' 1")	5,00 m (16' 5")	4,30 m (14' 1")	5,00 m (16' 5")
Procesadores múltiples	Mandíbula de cizalla para MP318	✓		✓	
Garras de demolición y selección	G318	✓		✓	
	G324	✓		✓	
Cizallas móviles para chatarra y demolición	S3025	✓		✓	
Garfios Orange Peel	GSH420-500		●		●
	GSH420-600		●		●
	GSH420-750		●		●
	GSH520-500		●		●
	GSH520-600		●		●
	GSH520-750		●		●

### ACCESORIOS DE ACOPLADOR CON SUJETAPASADOR CAT

Tren de rodaje		MH (2,75 m)			
Contrapeso		4,2 MT		4,7 MT	
Tipo de pluma		MH (6,40 m)		MH (6,40 m)	
Longitud del brazo		4,30 m (14' 1")		4,30 m (14' 1")	
Procesadores múltiples	Mandíbula de cizalla para MP318	✓		✓	
Garras de demolición y selección	G318	✓		✓	
	G324	✓		✓	

(continúa en la siguiente página)

# Especificaciones del Manipulador de Materiales MH3024

## Guía de opciones de accesorios: Sudamérica (continuación)

No todos los accesorios están disponibles en todas las regiones. Consulte a su distribuidor Cat para conocer las configuraciones disponibles en la región.

Compatibilidad   
  Sin equivalencia   
  600 kg/m<sup>3</sup> (1.000 lb/yd<sup>3</sup>)   
  1.800 kg/m<sup>3</sup> (3.000 lb/yd<sup>3</sup>)   
  1.200 kg/m<sup>3</sup> (2.000 lb/yd<sup>3</sup>)

### ACCESORIOS CON PASADOR

Tren de rodaje		MH (2,99 m)					
Contrapeso		4,2 MT			4,7 MT		
Tipo de pluma		MH (6,40 m)		MH (6,40 m)		MH (7,45 m)	
Longitud del brazo		4,30 m (14' 1")	5,00 m (16' 5")	4,30 m (14' 1")	5,00 m (16' 5")	4,30 m (14' 1")	5,00 m (16' 5")
Procesadores múltiples	Mandíbula de cizalla para MP318	✓		✓		✓	
Garras de demolición y selección	G318	✓		✓		✓	
	G324	✓		✓		✓	
Cizallas móviles para chatarra y demolición	S3025	✓		✓		✓	
Garfios Orange Peel	GSH420-500		●		●		●
	GSH420-600		●		●		●
	GSH420-750		●		●		●
	GSH520-500		●		●		●
	GSH520-600		●		●		●
	GSH520-750		●		●		●

### ACCESORIOS DE ACOPLADOR CON SUJETAPASADOR CAT

Tren de rodaje		MH (2,99 m)	
Contrapeso		4,2 MT	4,7 MT
Tipo de pluma		MH (6,40 m)	MH (6,40 m)
Longitud del brazo		4,30 m (14' 1")	4,30 m (14' 1")
Procesadores múltiples	Mandíbula de cizalla para MP318	✓	✓
Garras de demolición y selección	G318	✓	✓
	G324	✓	✓

# Especificaciones del Manipulador de Materiales MH3024

## Guía de opciones de accesorios: Eurasia, África y Oriente Medio

No todos los accesorios están disponibles en todas las regiones. Consulte a su distribuidor Cat para conocer las configuraciones disponibles en la región.

Compatibilidad   
  Sin equivalencia   
  600 kg/m<sup>3</sup> (1.000 lb/yd<sup>3</sup>)   
  1.800 kg/m<sup>3</sup> (3.000 lb/yd<sup>3</sup>)   
  1.200 kg/m<sup>3</sup> (2.000 lb/yd<sup>3</sup>)

### ACCESORIOS CON PASADOR

Tren de rodaje		MH (2,75 m)			
Contrapeso		4,2 MT		4,7 MT	
Tipo de pluma		MH (6,40 m)		MH (6,40 m)	
Longitud del brazo		4,30 m (14' 1")	5,00 m (16' 5")	4,30 m (14' 1")	5,00 m (16' 5")
Procesadores múltiples	Mandíbula de cizalla para MP318	✓		✓	
Garras de demolición y selección	G317 GC	✓		✓	
	G318	✓		✓	
	G318 WH-800	✓		✓	
	G318 WH-1100	✓		✓	
	G324	✓		✓	
Cizallas móviles para chatarra y demolición	S3025	✓		✓	
Garfios Orange Peel	GSH420-500		●		●
	GSH420-600		●		●
	GSH420-750		●		●
	GSH520-500		●		●
	GSH520-600		●		●
	GSH520-750		●		●
	GSV520-400		●		●
	GSV520-500		●		●
	GSV520-600		●		●
	GSV520-750		●		●
	GSV520 GC-400		●		●
	GSV520 GC-500		●		●
	GSV520 GC-600		●		●
	GSV520 GC-750		●		●
Garfios almeja	CTV15-1000		●		●
	CTV15-1200		○		○
	CTV15-1500		○		○

(continúa en la siguiente página)

# Especificaciones del Manipulador de Materiales MH3024

## Guía de opciones de accesorios: Eurasia, África y Medio Oriente (continuación)

No todos los accesorios están disponibles en todas las regiones. Consulte a su distribuidor Cat para conocer las configuraciones disponibles en la región.

Compatibilidad   
  Sin equivalencia   
  600 kg/m<sup>3</sup> (1.000 lb/yd<sup>3</sup>)   
  1.800 kg/m<sup>3</sup> (3.000 lb/yd<sup>3</sup>)   
  1.200 kg/m<sup>3</sup> (2.000 lb/yd<sup>3</sup>)

### ACCESORIOS CON PASADOR

Tren de rodaje		MH (2,99 m)					
Contrapeso		4,2 MT			4,7 MT		
Tipo de pluma		MH (6,40 m)		MH (6,40 m)		MH (7,45 m)	
Longitud del brazo		4,30 m (14' 1")	5,00 m (16' 5")	4,30 m (14' 1")	5,00 m (16' 5")	4,30 m (14' 1")	5,00 m (16' 5")
Procesadores múltiples	Mandíbula de cizalla para MP318	✓		✓		✓	
Garras de demolición y selección	G317 GC	✓		✓		✓	
	G318	✓		✓		✓	
	G318 WH-800	✓		✓		✓	
	G318 WH-1100	✓		✓			
	G324	✓		✓			
Cizallas móviles para chatarra y demolición	S3025	✓		✓		✓	
Garfios Orange Peel	GSH420-500		●		●		●
	GSH420-600		●		●		●
	GSH420-750		●		●		●
	GSH520-500		●		●		●
	GSH520-600		●		●		●
	GSH520-750		●		●		●
	GSH525-750		●		●		○
	GSH525-950		○		○		
	GSH525-1150		○		○		◇
	GSV520-400		●		●		●
	GSV520-500		●		●		●
	GSV520-600		●		●		●
	GSV520-750		●		●		●
	GSV520 GC-400		●		●		●
	GSV520 GC-500		●		●		●
	GSV520 GC-600		●		●		●
GSV520 GC-750		●		●		●	
Garfios almeja	CTV15-1000		●		●		○
	CTV15-1200		●		●		○
	CTV15-1500		○		○		

(continúa en la siguiente página)

# Especificaciones del Manipulador de Materiales MH3024

## Guía de opciones de accesorios: Eurasia, África y Medio Oriente (continuación)

No todos los accesorios están disponibles en todas las regiones. Consulte a su distribuidor Cat para conocer las configuraciones disponibles en la región.

Compatibilidad

Sin equivalencia

### ACCESORIOS DE ACOPLADOR CON SUJETAPASADOR CAT

Tren de rodaje		MH (2,75 m)		MH (2,99 m)	
		4,2 MT	4,7 MT	4,2 MT	4,7 MT
Contrapeso		MH (6,40 m)	MH (6,40 m)	MH (6,40 m)	MH (6,40 m)
Tipo de pluma		4,30 m (14' 1")	4,30 m (14' 1")	4,30 m (14' 1")	4,30 m (14' 1")
Longitud del brazo					
Procesadores múltiples	Mandíbula de cizalla para MP318	✓	✓	✓	✓
Garras de demolición y selección	G317 GC	✓	✓	✓	✓
	G318	✓	✓	✓	✓
	G318 WH-800	✓	✓	✓	✓
	G318 WH-1100	✓	✓	✓	✓
	G324	✓	✓	✓	✓

### ACCESORIOS DEL ACOPLADOR ESPECIALIZADO CW-40s

Tren de rodaje		MH (2,75 m)		MH (2,99 m)	
		4,2 MT	4,7 MT	4,2 MT	4,7 MT
Contrapeso		MH (6,40 m)	MH (6,40 m)	MH (6,40 m)	MH (7,45 m)
Tipo de pluma		4,30 m (14' 1")	4,30 m (14' 1")	4,30 m (14' 1")	4,30 m (14' 1")
Longitud del brazo					
Procesadores múltiples	Mandíbula de cizalla para MP318	✓	✓	✓	✓
Garras de demolición y selección	G317 GC	✓	✓	✓	✓
	G318	✓	✓	✓	✓
	G318 WH-800	✓	✓	✓	✓
	G318 WH-1100	✓	✓	✓	✓
	G324 WH-1500	✓	✓	✓	✓
	G324	✓	✓	✓	✓

### ACCESORIOS DEL ACOPLADOR ESPECIALIZADO CW-40

Tren de rodaje		MH (2,75 m)		MH (2,99 m)	
		4,2 MT	4,7 MT	4,2 MT	4,7 MT
Contrapeso		MH (6,40 m)	MH (6,40 m)	MH (6,40 m)	MH (7,45 m)
Tipo de pluma		4,30 m (14' 1")	4,30 m (14' 1")	4,30 m (14' 1")	4,30 m (14' 1")
Longitud del brazo					
Procesadores múltiples	Mandíbula de cizalla para MP318	✓	✓	✓	✓
Garras de demolición y selección	G317 GC	✓	✓	✓	✓
	G317 GC de CAN fijo	✓	✓	✓	✓
	G318	✓	✓	✓	✓
	G318 de CAN fijo	✓	✓	✓	✓
	G318 WH-800	✓	✓	✓	✓
	G318 WH-1100	✓	✓	✓	✓
	G324 WH-1500	✓	✓	✓	✓

## Equipo estándar y optativo

El equipo optativo y estándar puede variar. Consulte con su distribuidor Cat para obtener más detalles.

	Estándar	Optativo		Estándar	Optativo
<b>PLUMA, BRAZOS Y VARILLAJES</b>			<b>SISTEMA HIDRÁULICO (continuación)</b>		
Pluma MH de 6,4 m (21' 0")		✓	Circuito auxiliar de presión media (flujo de presión media unidireccional o bidireccional)	✓	
Pluma MH de 7,45 m (24' 5")		✓	Modalidad de levantamiento pesado	✓	
Brazo MH con la parte delantera caída de 5,0 m (16' 5")		✓	SmartBoom™	✓	
Brazo MH recto de 4,3 m (14' 1")		✓	Dirección con palanca universal	✓	
Varillaje del cucharón, tipo B con cáncamo de levantamiento		✓	Volante de dirección		✓
<b>TECNOLOGÍA CAT</b>			Bomba de rotación especializada separada	✓	
Cat VisionLink®	✓		Freno de la rotación automática	✓	
Evitación de la cabina	✓		Agresividad hidráulica ajustable	✓	
Capacidad de actualización remota	✓		Cambiador de patrón	✓	
Capacidad de solución remota de problemas	✓		<b>PROTECCIÓN Y SEGURIDAD</b>		
<b>SISTEMA ELÉCTRICO</b>			Cámaras de visión trasera y del lateral derecho	✓	
Luces LED en la pluma, el brazo y la cabina	✓		Espejos de ángulo amplio	✓	
Luces LED de los lados derecho e izquierdo, y traseras para las cámaras instaladas en el chasis		✓	Espejos del lado derecho	✓	
Luces LED de los lados derecho e izquierdo, y traseras para los escalones superiores y las cámaras instaladas en el chasis		✓	Alarma de desplazamiento		✓
Generador de 15 kW con cableado hacia la nariz del brazo		✓	Baliza giratoria sobre la cabina y el chasis		✓
Luces de trabajo LED con tiempo de demora programable	✓		Iluminación para inspección		✓
Luces indicadoras y de carretera en la parte delantera y trasera	✓		Palanca neutral (de traba) para todos los controles	✓	
Batería que no requiere mantenimiento	✓		Interruptor de parada secundaria del motor en la cabina accesible desde el suelo	✓	
Interruptor de desconexión eléctrica centralizada	✓		Receptor Bluetooth®	✓	
Bomba eléctrica de reabastecimiento de combustible		✓	Placa antideslizante y pernos abocardados en la plataforma de servicio	✓	
<b>MOTOR</b>			Sistema delimitador 2D	✓	
Motor Diésel Cat C4.4	✓		<b>SERVICIO Y MANTENIMIENTO</b>		
Selector de modalidad de potencia	✓		Orificios de muestreo para el análisis programado de aceite (S·O·S <sup>SM</sup> )	✓	
Velocidad baja en vacío de un toque con control automático de velocidad del motor	✓		Sistema de lubricación automática para el sistema de rotación y del implemento	✓	
Parada del motor en vacío automático	✓		Sistema integrado de administración del estado del vehículo	✓	
Funciona hasta 3.000 m (9.843') sobre el nivel del mar sin reducción de potencia del motor	✓		<b>TREN DE RODAJE Y ESTRUCTURAS</b>		
Capacidad de enfriamiento en temperatura ambiente alta de 52 °C (125 °F)	✓		Tracción en todas las ruedas	✓	
Capacidad de arranque en frío hasta en -18 °C (0 °F)	✓		Traba automática del freno y del eje	✓	
Filtro de aire de elemento doble con antefiltro integrado	✓		Velocidad del movimiento ultralento	✓	
Bomba eléctrica de cebado de combustible	✓		Rotación electrónica y traba de desplazamiento	✓	
Ventiladores eléctricos de enfriamiento proporcionales a la demanda con función de inversión automática	✓		Ejes de servicio pesado, sistema de freno de disco avanzado y motor de desplazamiento, fuerza de frenado ajustable	✓	
<b>SISTEMA HIDRÁULICO</b>			Eje delantero oscilante y trabable con punto de engrase remoto	✓	
Válvulas de retención de bajada de la pluma y del brazo	✓		Neumáticos dobles de 11.00-20 16 PR		✓
Advertencia de sobrecarga	✓		Neumáticos de caucho macizos dobles de 10.00-20		✓
Válvula electrónica de control principal	✓		Escalones finales delanteros y traseros		✓
Calentamiento automático del aceite hidráulico	✓		Transmisión hidrostática de dos velocidades	✓	
Filtro hidráulico principal tipo elemento	✓		Tren de rodaje MH ancho de 2,75 m (9' 0")		✓
Control de la herramienta avanzado (flujo de presión alta unidireccional o bidireccional con reducción de corrimiento)		✓	Tren de rodaje MH ancho de 2,99 m (9' 10")		✓
			Hoja de empuje		✓
			Contrapeso de 4.200 kg (9.260 lb)		✓
			Contrapeso de 4.700 kg (10.370 lb)		✓

## Kits y accesorios instalados por el distribuidor

Los accesorios pueden variar. Consulte con su distribuidor Cat para obtener más detalles.

### CABINA

- Cinturón de seguridad retráctil de 75 mm (3")

### PROTECCIÓN Y SEGURIDAD

- Llave a distancia Bluetooth

### PROTECTORES

- OPG (no compatible con la cubierta de las luces de la cabina ni el protector contra lluvia)
- Protector de malla en toda la parte delantera (no compatible con la tapa de las luces de la cabina ni el protector contra lluvia)



## Opción de cabina

	Deluxe
Cabina insonorizada	●
Asiento con calefacción y suspensión neumática ajustable	●
Consola de altura ilimitada ajustable sin herramientas	●
Monitor de pantalla táctil LCD (Liquid Crystal Display, Pantalla de cristal líquido) de alta resolución de 254 mm (10")	●
Espejo mecánico	●
Aire acondicionado automático de dos niveles	●
Mando de control y teclas de acceso directo para controlar el monitor	●
Control del motor de arranque por presión sin llave	●
Cinturón de seguridad de 51 mm	●
Advertencia de cinturón de seguridad desabrochado	●
Radio con Bluetooth integrado con puertos USB y altavoces	●
Dos tomacorrientes de 12 V CC	●
Almacenamiento de documentos	●
Portavasos y portabotellas	●
Ventana delantera fija de una pieza (con clasificación P5A)	●
Limpiaparabrisas paralelos con lavaparabrisas	●
Tragaluz con escotilla de vidrio fija	●
Luces de techo LED	●
Iluminación del área de los pedales	●
Salida de emergencia por la ventana trasera	●
Alfombra de piso lavable	●
Listo para instalación de baliza	●
Protecciones del operador (OPG)	○
Dos luces LED en la cabina	●
Visera para lluvia*	●

● Estándar

○ Optativo

\* No compatible con OPG

# Declaración ambiental del MH3024

La siguiente información se aplica a la máquina en el momento de la fabricación final, configurada para la venta en las regiones incluidas en este documento. El contenido de esta declaración es válido a partir de la fecha de emisión. Sin embargo, el contenido relacionado con las características y las especificaciones de la máquina está sujeto a cambios sin previo aviso. Para obtener información adicional, consulte el Manual de Operación y Mantenimiento de la máquina.

Para obtener más información sobre la sostenibilidad en acción y nuestro progreso, visite <https://www.caterpillar.com/en/company/sustainability>.

## Motor

- El Motor Cat C4.4 cumple con las normas de emisiones MAR-1 de Brasil, equivalentes a Tier 3 de la EPA de EE.UU. y Stage IIIA de la UE.
- Los motores Cat son compatibles con combustible diésel mezclado con combustibles de baja intensidad de carbono\*\* hasta:
  - ✓ Un 100 % de biodiésel FAME (Fatty acid methyl ester, éster metílico de ácido graso)\*
  - ✓ Un 100 % de combustible diésel renovable, HVO (Hydrotreated Vegetable Oil, aceite vegetal hidrotratado) y GTL (Gas to Liquid, gas a líquido)

Consulte las instrucciones para una correcta aplicación. Consulte a su distribuidor Cat o las "Recomendaciones de fluidos para máquinas Caterpillar" (SEBU6250) para obtener más detalles.

*\*Para usar mezclas más altas que un 20 % de biodiésel, consulte con su distribuidor Cat.*

*\*\*Las emisiones de gases de efecto invernadero del tubo de escape de los combustibles con menor intensidad de carbono son esencialmente las mismas que las de los combustibles tradicionales.*

## Sistema de aire acondicionado

- El sistema de aire acondicionado en esta máquina contiene el refrigerante de gases fluorados de efecto invernadero R134a (potencial de calentamiento global = 1.430). El sistema contiene 1,05 kg (2,31 lb) de refrigerante que posee un equivalente de CO<sub>2</sub> de 1,502 tons métricas (1,655 tons EE.UU.).

## Pintura

- En función de la mejor información disponible, la concentración máxima permitida, medida en partes por millón (ppm, parts per million), de los siguientes metales pesados en la pintura es la siguiente:
  - Bario < 0,01 %
  - Cadmio < 0,01 %
  - Cromo < 0,01 %
  - Plomo < 0,01 %

## Rendimiento acústico

ISO 6395:2008 (exterior) 99 dB(A)

ISO 6396:2008 (interior) 70 dB(A)

- Sonido exterior: el nivel etiquetado de potencia acústica en los oídos espectador representa el valor garantizado en la Directiva 2000/14/CE y las enmiendas en 2005/88/CE, si se equipa adecuadamente, y se mide de acuerdo con los procedimientos de prueba y las condiciones que se especifican en la norma ISO 6395:2008. Las mediciones se realizaron al 70 % de la máxima velocidad del ventilador de enfriamiento del motor.
- Ruido interior: el nivel de presión de acústica en los oídos del operador se mide de acuerdo con los procedimientos y las condiciones que se especifican en la norma ISO 6396:2008, para una cabina proporcionada por Caterpillar, cuando se ha instalado correctamente, se le han hecho las tareas de mantenimiento correspondientes y se ha probado con las puertas y ventanas cerradas. Las mediciones se realizaron al 70 % de la máxima velocidad del ventilador de enfriamiento del motor.
- Es posible que se requiera protección para los oídos si se trabaja con una cabina y una estación del operador abiertas (cuando no se han realizado los procedimientos de mantenimiento correctamente o cuando se opera con las puertas y ventanas abiertas) durante períodos prolongados o en ambientes con altos niveles de ruido.
- Cuenta con certificación Blue Angel.

## Aceites y fluidos

- En la fábrica de Caterpillar se realiza el llenado con refrigerantes de etilenglicol. El refrigerante/anticongelante para motores diésel Cat (DEAC, Diesel Engine Antifreeze/Coolant) y el refrigerante de larga duración (ELC, Extended Life Coolant) Cat se pueden reciclar. Consulte con su distribuidor Cat para obtener más información.
- Cat Bio HYDO™ Advanced es un aceite hidráulico biodegradable aprobado por la etiqueta ecológica de la Unión Europea.
- Es probable que existan fluidos adicionales, consulte el Manual de Operación y Mantenimiento o la Guía de Aplicación e Instalación para conocer todas las recomendaciones de fluidos y los intervalos de mantenimiento.

## Características y tecnologías

- Las siguientes características y tecnologías pueden contribuir al ahorro de combustible y la reducción de emisiones de carbono. Las características pueden variar. Consulte con su distribuidor Cat para obtener más detalles.
  - Sistemas electrohidráulicos avanzados que equilibran la potencia y la eficiencia
  - Disminución de hasta un 10 % de los costos de operación con intervalos de mantenimiento extendido
  - El filtro de aceite hidráulico más reciente que proporciona una vida útil prolongada con un intervalo de reemplazo de 3.000 horas
  - Ventiladores de enfriamiento programables de alta eficiencia que funcionan solo cuando es necesario
  - Velocidad baja en vacío de un toque con control automático de velocidad del motor
  - Actualización y solución remotas de problemas



Para obtener información más completa sobre los productos Cat, los servicios del distribuidor y las soluciones del sector, visite nuestro sitio web [www.cat.com](http://www.cat.com).

© 2023 Caterpillar

Todos los derechos reservados

Los materiales y las especificaciones están sujetos a cambios sin previo aviso. Las máquinas que aparecen en las fotografías pueden incluir equipo optativo. Consulte con su distribuidor Cat para conocer las opciones disponibles.

CAT, CATERPILLAR, LET'S DO THE WORK, sus respectivos logotipos, el color "Caterpillar Corporate Yellow", la imagen comercial de "Power Edge" y Cat "Modern Hex", así como la identidad corporativa y de producto utilizadas en la presente, son marcas registradas de Caterpillar y no pueden utilizarse sin autorización.

ASXQ3453-01 (11-2023)  
Reemplaza a ASXQ3453  
Número de fabricación: 07D  
(Afr-ME, Eurasia,  
SE Asia, S Am)

