



350

Hydraulikbagger

Technische Daten

Konfigurationen und Funktionen können je nach Region unterschiedlich sein. Bitte wenden Sie sich bezüglich der Verfügbarkeit in Ihrer Region an Ihren Cat®-Händler.

Inhaltsverzeichnis

Technische Daten	2
Motor	2
Schwenkwerk	2
Gewichte	2
Kette	2
Antrieb	2
Hydrauliksystem	2
Füllmengen	2
Normen	2
Geräuschpegel	3
Klimaanlagensystem	3
Einsatzgewichte und Bodendrücke	3
Gewicht der Hauptbauteile	4
Abmessungen	5
Arbeitsbereiche	9
Hubvermögen Standardausleger	11
Hubvermögen Massenaushubausleger	20
Technische Daten und Kompatibilität der Schaufel:.....	
Australien und Neuseeland	23
Europa	24
Türkei	25
Nordamerika	26
Chile	27
Typischer Passanwendungsleitfaden	28
Anbaugeräteleitfaden:.....	
Australien und Neuseeland	29
Europa und Türkei	30
Nordamerika	34
Chile	36
Standard- und Sonderausrüstung	38
Vom Händler installierte Optionen	40
Fahrerkabinnenvarianten	41
350 Umwelterklärung	42

Hydraulikbagger 350 Technische Daten

Motor

Motormodell	Cat® C9.3B	
Nennleistung		
ISO 9249	308 kW	413 hp
ISO 9249 (DIN)	419 PS	
Motorleistung		
ISO 14396	309 kW	414 hp
ISO 14396 (DIN)	420 PS	
Bohrung	115 mm	5"
Hub	149 mm	6"
Hubraum	9,3 l	568 "³

- Erfüllt die Emissionsnormen EPA Tier 4 Final (USA), Stufe V (EU) und Japan 2014 (Tier 4 Final).
- Empfohlen für den Einsatz bis zu einer Höhenlage von 4500 m (14.760') mit Motordrosselung über 3000 m (9840').
- Die angegebene Leistung wird gemäß der jeweils gültigen Norm zum Zeitpunkt der Fertigung gemessen.
- Die angegebene Nettoleistung wurde am Schwungrad gemessen. Bei der Messung war der Motor mit Lüfter, Lufterlasssystem, Abgassystem und Drehstromgenerator ausgestattet.
- Motordrehzahl bei 1800/min.
- Cat-Dieselmotoren dürfen nur mit extrem schwefelarmem Dieselkraftstoff (ULSD, Ultra Low Sulfur Diesel) mit einem Schwefelgehalt von maximal 15 ppm betrieben werden oder mit einem Gemisch aus ULSD und den folgenden Kraftstoffen mit geringeren Schadstoffemissionen** bis zu:
 - ✓ 20 % Biodiesel FAME (Fettsäure-Methylester)*
 - ✓ 100 % "Renewable Diesel", HVO (Hydrotreated Vegetable Oil, hydriertes Pflanzenöl) und GTL-Kraftstoffe (Gas-to-Liquid, Kraftstoff aus Erdgas)

Siehe Anleitung zur Gewährleistung einer erfolgreichen Anwendung. Wenden Sie sich an Ihren Cat-Händler oder lesen Sie "Caterpillar Machine Fluids Recommendations" (SEBU6250), um weitere Informationen zu erhalten.

**Motoren ohne Ausstattung zur Nachbehandlung können höhere Beimischungen verwenden, d. h. bis zu 100 % Biodiesel (wenden Sie sich bei Verwendung von Beimischungen mit mehr als 20 % Biodiesel an Ihren Cat-Händler).*

***Die Treibhausgase in den Auspuffemissionen von Kraftstoffen mit geringeren Schadstoffemissionen entsprechen quasi denen traditioneller Kraftstoffe.*

Schwenkwerk

Schwenkgeschwindigkeit	7,94/min	
Max. Schwenkmoment	189 kNm	139.275 lbf-ft

Gewichte

Einsatzgewicht	46.000 kg	101.500 lb
• Standardausleger, R2.9TB (9'6") Stiel, GDC 3,08 m³ (4,03 yd³) Schaufel und 600 mm (24") Zweistegbodenplatte, langes Laufwerk.		
Einsatzgewicht	46.800 kg	103.100 lb
• Standardausleger, R3.35TB (11'0") Stiel, GDC 3,08 m³ (4,03 yd³) Schaufel und 750 mm (30") Dreistegbodenplatte, langes Laufwerk.		
Einsatzgewicht	47.700 kg	105.100 lb
• Standardausleger, R3.9TB (12'10") Stiel, GDC 3,08 m³ (4,03 yd³) Schaufel und 900 mm (35") Dreistegbodenplatte, langes Laufwerk.		

Kette

Standardbodenplattenbreite	600 mm	24"
Optionale Bodenplattenbreite	750 mm	30"
Optionale Bodenplattenbreite	900 mm	35"
Anzahl der Bodenplatten (je Seite)	52	
Anzahl der Laufrollen (je Seite)	9	
Anzahl der Tragrollen (je Seite)	2	

Antrieb

Max. Steigfähigkeit	35°/70 %	
Höchstgeschwindigkeit	4,5 km/h	2,8 mph
Max. Zugkraft	352 kN	79.178 lbf

Hydrauliksystem

Hauptsystem – max. Volumenstrom – Arbeitshydraulik	779 l/min (389 × 2 Pumpen)	206 Gall./min (103 × 2 Pumpen)
Höchstdruck – Ausrüstung – Arbeitshydraulik	35.000 kPa	5076 psi
Höchstdruck – Ausrüstung – Hubmodus	38.000 kPa	5511 psi
Höchstdruck – Fahren	35.000 kPa	5076 psi
Höchstdruck – Schwenken	25.700 kPa	3727 psi
Auslegerzylinder – Bohrung	160 mm	6"
Auslegerzylinder – Hub	1575 mm	62"
Stielzylinder – Bohrung	190 mm	7"
Stielzylinder – Hub	1758 mm	69"
TB-Löffelzylinder – Bohrung	160 mm	6"
TB Löffelzylinder – Hub	1356 mm	53"
UB-Löffelzylinder – Bohrung	170 mm	7"
UB Löffelzylinder – Hub	1396 mm	55"

Service Füllmengen

Kraftstofftankinhalt	680 l	179,6 US-Gall.
Kühlsystem	48 l	12,7 US-Gall.
Motoröl (mit Filter)	32 l	8,5 US-Gall.
Schwenkantrieb	15 l	4,0 US-Gall.
Seitenantrieb (jeweils)	11 l	2,9 US-Gall.
Hydrauliksystem (einschließlich Tank)	550 l	145,3 US-Gall.
Hydrauliktank (inkl. Saugleitung)	217 l	57,3 US-Gall.
DEF-Tank (Diesel Exhaust Fluid, Abgasreinigungsflüssigkeit)	80 l	21,1 US-Gall.

Normen

Bremsen	ISO 10265:2008
Fahrerkabine/Bedienerschutzeinrichtung (optional)	ISO 10262:1998 Level II
Fahrerkabine/Überrollschutzaufbau (ROPS, Rollover Protective Structure)	ISO 12117-2:2008

Geräuschpegel

ISO 6395:2008 (außen) 107 dB(A)

ISO 6396:2008 (in der Fahrerkabine) 75 dB(A)

- Bei längerem Betrieb der Maschine ohne Fahrerkabine, mit nicht ordnungsgemäß gewarteter Fahrerkabine oder mit geöffneten Türen/Fenstern bzw. in lauter Umgebung ist möglicherweise ein Gehörschutz erforderlich.

Klimaanlagensystem

Das Klimaanlagensystem dieser Maschine enthält das fluorierte Treibhausgas R134a als Kältemittel (Erderwärmungspotenzial = 1430). In der Anlage befindet sich 1,00 kg Kältemittel, was einer CO₂-Produktion von 1,430 Tonnen entspricht.

Einsatzgewichte und Bodendruck

Konfigurationen der Grundmaschine	Zweistegbodenplatten, 600 mm (24")		HD-Zweistegbodenplatten, 600 mm (24")		Dreistegbodenplatten, 750 mm (30")		Dreistegbodenplatten, 900 mm (35")	
	Gewicht kg (lb)	Bodendruck kPa (psi)	Gewicht kg (lb)	Bodendruck kPa (psi)	Gewicht kg (lb)	Bodendruck kPa (psi)	Gewicht kg (lb)	Bodendruck kPa (psi)
L-Unterwagen								
Standardausleger + R3.9 m (12'10") TB Stiel + 3,08 m ³ (4,03 yd ³) GDC Schaufel	46.300 (102.000)	80,1 (11,6)	46.900 (103.400)	81,2 (11,8)	46.900 (103.400)	65,1 (9,4)	47.700 (105.100)	55,2 (8,0)
Standardausleger + R3.35 m (11'0") TB Stiel + 3,08 m ³ (4,03 yd ³) GDC Schaufel	46.100 (101.700)	79,9 (11,6)	46.700 (103.000)	80,9 (11,7)	46.800 (103.100)	64,9 (9,4)	47.500 (104.800)	55,0 (8,0)
Standardausleger + R2.9 m (9'6") TB-Stiel + 3,08 m ³ (4,03 yd ³) GDC Schaufel	46.000 (101.500)	79,7 (11,6)	46.700 (103.000)	80,9 (11,7)	46.700 (103.000)	64,9 (9,4)	47.500 (104.800)	54,9 (8,0)
Massenausleger + M3.0 m (9'10") UB-Stiel + 3,21 m ³ (4,20 yd ³) SDV-Schaufel	47.200 (104.100)	81,7 (11,9)	47.800 (105.400)	82,8 (12,0)	47.800 (105.500)	66,4 (9,6)	48.600 (107.200)	56,2 (8,2)
Massenaushubausleger + M2.5 m (8'2") UB-Stiel + 3,21 m ³ (4,20 yd ³) SDV-Schaufel	47.000 (103.700)	81,4 (11,8)	47.600 (105.000)	82,4 (12,0)	47.700 (105.100)	66,4 (9,6)	48.400 (106.800)	56,0 (8,1)

Alle Einsatzgewichte einschließlich 90 % vollem Kraftstofftank und 75 kg (165 lb) schwerem Fahrer.

Hydraulikbagger 350 – technische Daten

Gewicht der Hauptbauteile

	kg	lb
Basismaschinengewicht (mit Oberwagen, Laufwerk, Kontergewicht, Auslegerzylinder – enthält nicht Ausleger, Stiel, Löffel, Stielzylinder, Löffelzylinder, Ketten, Kraftstoff, Fahrer)		
Mit Kontergewicht, Schwenkrahmen, Grundrahmen mit Laufrollen und Tragrollen für langes Laufwerk	30.870	68.050
Bodenplatten:		
Zweistegbodenplatten (PPR3), 600 mm (24") Breite, 15,5 mm (0,6") Stärke	5270	11.610
Zweistegbodenplatten (PPR2), 600 mm (24") Breite, 19,5 mm (0,8") Stärke	5880	12.960
Dreifachbodenplatten (PPR3), 750 mm (30") Breite, 15,5 mm (0,6") Stärke	5910	13.030
Dreifachbodenplatten (PPR3), 900 mm (35") Breite, 15,5 mm (0,6") Stärke	6680	14.720
Zwei Auslegerzylinder	760	1680
Gewicht eines zu 90 % gefüllten Kraftstofftanks und 75 kg (165 lb) schweren Fahrers	630	1380
Kontergewicht	9000	19.840
Schwenkrahmen	4140	9120
L- und LN-Laufwerk:		
Grundrahmen mit Laufrollen und Tragrollen	10.550	23.250
Ausleger (mit Leitungen, Bolzen, Stielzylinder):		
Standardausleger 6,9 m (22'8")	4370	9640
Massenaushubausleger 6,55 m (21'6")	4680	10.310
Stiel (mit Leitungen, Bolzen, Löffelzylinder und Löffelumlenkung):		
Standardstiel R3.9TB (12'10")	2570	5670
Standardstiel R3.35TB (11'0")	2420	5330
Standardstiel R2.9TB (9'6")	2340	5160
Massenstiel M3.0UB (9'10")	2800	6170
Massenstiel M2.5UB (8'2")	2620	5770
Löffel (ohne Umlenkung):		
3,08 m ³ (4,03 yd ³) GDC	2570	5670
3,21 m ³ (4,20 yd ³) SDV	2970	6540
Schnellwechsler (Quick Couplers, QC):		
Spezieller CW-Schnellwechsler	760	1660
Bolzengreifer-Schnellwechsler	950	2090

Hydraulikbagger 350 – technische Daten

Abmessungen

Alle Abmessungen sind ungefähre Angaben und können je nach Auswahl des Löffels variieren.



Auslegeroptionen

Standardausleger 6,9 m (22'8")

Stieloptionen

R3.9TB (12'10")

Standardstiel R3.35TB (11'0")

R2.9TB (9'6")

1 Maschinenhöhe:

Höhe über Fahrerkabine	3260 mm	10'8"	3260 mm	10'8"	3260 mm	10'8"
Höhe der Bedienschutzvorrichtung	3400 mm	11'2"	3400 mm	11'2"	3400 mm	11'2"
Höhe Schutzgeländer/Handläufe	3400 mm	11'2"	3400 mm	11'2"	3400 mm	11'2"
Mit montiertem Ausleger/Stiel/Löffel	3700 mm	12'2"	3670 mm	12'0"	3900 mm	12'10"
Mit montiertem Ausleger/Stiel	3700 mm	12'2"	3530 mm	11'7"	3440 mm	11'3"
Mit montiertem Ausleger	3110 mm	10'2"	3110 mm	10'2"	3110 mm	10'2"
Mit installiertem Ausleger/Stiel/Löffel (mit Zusatzleitungen)	3700 mm	12'2"	3670 mm	12'0"	3900 mm	12'10"
Mit installiertem Ausleger/Stiel (mit Zusatzleitungen)	3700 mm	12'2"	3530 mm	11'7"	3440 mm	11'3"
Mit installiertem Ausleger (mit Zusatzleitungen)	3110 mm	10'2"	3110 mm	10'2"	3110 mm	10'2"

2 Maschinenlänge:

Mit montiertem Ausleger/Stiel/Löffel	11.950 mm	39'2"	11.890 mm	39'0"	11.890 mm	39'0"
Mit montiertem Ausleger/Stiel	11.950 mm	39'2"	11.860 mm	38'11"	11.830 mm	38'10"
Mit montiertem Ausleger	10.630 mm	34'11"	10.630 mm	34'11"	10.630 mm	34'11"
Mit installiertem Ausleger/Stiel/Löffel (mit Zusatzleitungen)	11.950 mm	39'2"	11.890 mm	39'0"	11.890 mm	39'0"
Mit installiertem Ausleger/Stiel (mit Zusatzleitungen)	11.950 mm	39'2"	11.860 mm	38'11"	11.830 mm	38'10"
Mit installiertem Ausleger (mit Zusatzleitungen)	10.630 mm	34'11"	10.630 mm	34'11"	10.630 mm	34'11"

3 Oberwagenbreite ohne Laufstege

3020 mm	9'11"	3020 mm	9'11"	3020 mm	9'11"
---------	-------	---------	-------	---------	-------

4 Heckschwenkradius

3760 mm	12'4"	3760 mm	12'4"	3760 mm	12'4"
---------	-------	---------	-------	---------	-------

5 Lichte Höhe bis Kontergewicht

1340 mm	4'5"	1340 mm	4'5"	1340 mm	4'5"
---------	------	---------	------	---------	------

6 Bodenfreiheit

520 mm	1'8"	520 mm	1'8"	520 mm	1'8"
--------	------	--------	------	--------	------

Löffeltyp

GDC

GDC

GDC

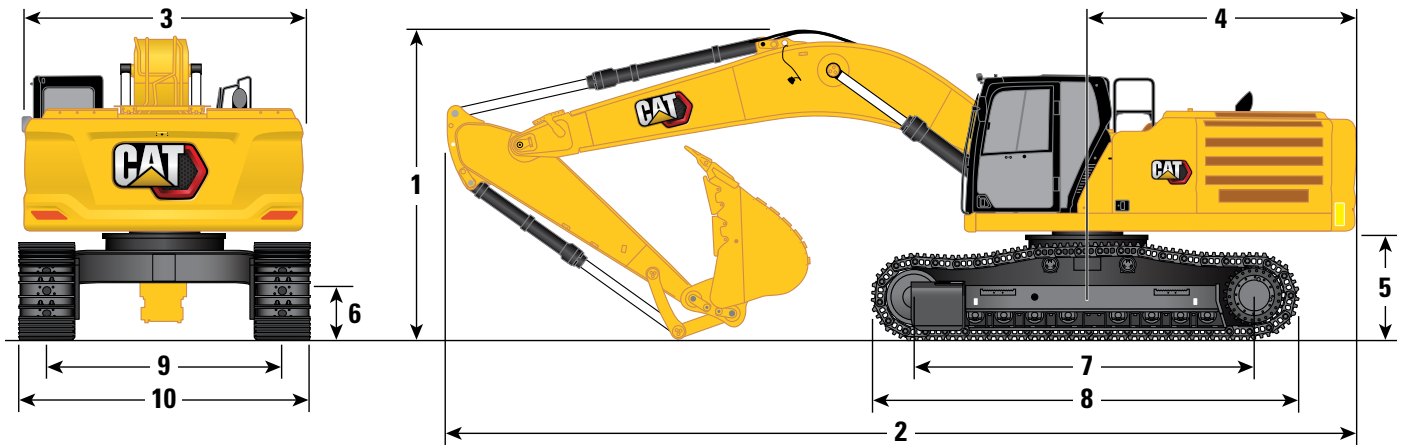
Schaufelinhalt	3,08 m ³	4,03 yd ³	3,08 m ³	4,03 yd ³	3,08 m ³	4,03 yd ³
Löffelschwenkradius	1890 mm	6'2"	1890 mm	6'2"	1890 mm	6'2"

(Forts. nächste Seite)

Hydraulikbagger 350 – technische Daten

Abmessungen (Forts.)

Alle Abmessungen sind ungefähre Angaben und können je nach Auswahl des Löffels variieren.



Auslegeroptionen

Standardausleger 6,9 m (22'8")

Stieloptionen

	R3.9TB (12'10")		Standardstiel R3.35TB (11'0")		R2.9TB (9'6")	
	mm	ft"	mm	ft"	mm	ft"
7 Kettenlänge – Länge bis Mitte der Rollen (langes Laufwerk)	4360 mm	14'4"	4360 mm	14'4"	4360 mm	14'4"
8 Kettenlänge (langes Laufwerk)	5400 mm	17'9"	5400 mm	17'9"	5400 mm	17'9"
9 Spurweite – ausgefahren	2740 mm	9'0"	2740 mm	9'0"	2740 mm	9'0"
Kettenbreite – ausgefahren:						
600 mm (24") Bodenplatten	3340 mm	10'11"	3340 mm	10'11"	3340 mm	10'11"
Bodenplatten 750 mm (30")	3490 mm	11'5"	3490 mm	11'5"	3490 mm	11'5"
Bodenplatten 900 mm (35")	3640 mm	11'11"	3640 mm	11'11"	3640 mm	11'11"
10 Unterwagenbreite (mit Trittstufen) – ausgefahren:						
600 mm (24") Bodenplatten	3350 mm	11'0"	3350 mm	11'0"	3350 mm	11'0"
Bodenplatten 750 mm (30")	3500 mm	11'6"	3500 mm	11'6"	3500 mm	11'6"
Bodenplatten 900 mm (35")	3640 mm	11'11"	3640 mm	11'11"	3640 mm	11'11"
Löffeltyp	GDC		GDC		GDC	
Schaufelinhalt	3,08 m ³	4,03 yd ³	3,08 m ³	4,03 yd ³	3,08 m ³	4,03 yd ³
Löffelschwenkradius	1890 mm	6'2"	1890 mm	6'2"	1890 mm	6'2"

(Forts. nächste Seite)

Hydraulikbagger 350 – technische Daten

Abmessungen (Forts.)

Alle Abmessungen sind ungefähre Angaben und können je nach Auswahl des Löffels variieren.



Auslegeroptionen

Massenaushubausleger 6,55 m (21'6")

Stieloptionen

Massenaushubstiel M3.0UB (9'10") M2.5UB (8'2")

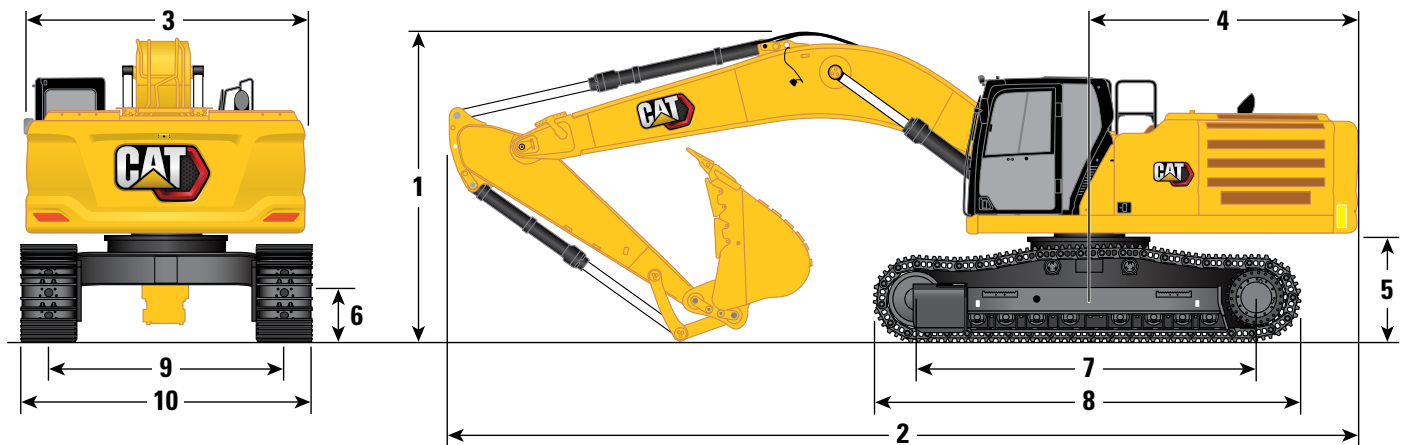
	Massenaushubausleger 6,55 m (21'6")			
	M3.0UB (9'10")		M2.5UB (8'2")	
1 Maschinenhöhe:				
Höhe über Fahrerkabine	3260 mm	10'8"	3260 mm	10'8"
Höhe der Bedienschutzvorrichtung	3400 mm	11'2"	3400 mm	11'2"
Höhe Schutzgeländer/Handläufe	3400 mm	11'2"	3400 mm	11'2"
Mit montiertem Ausleger/Stiel/Löffel	4220 mm	13'10"	4340 mm	14'3"
Mit montiertem Ausleger/Stiel	3780 mm	12'5"	3530 mm	11'7"
Mit montiertem Ausleger	3190 mm	10'6"	3190 mm	10'6"
Mit installiertem Ausleger/Stiel/Löffel (mit Zusatzleitungen)	4220 mm	13'10"	4340 mm	14'3"
Mit installiertem Ausleger/Stiel (mit Zusatzleitungen)	3780 mm	12'5"	3530 mm	11'7"
Mit installiertem Ausleger (mit Zusatzleitungen)	3190 mm	10'6"	3190 mm	10'6"
2 Maschinenlänge:				
Mit montiertem Ausleger/Stiel/Löffel	11.630 mm	38'2"	11.830 mm	38'10"
Mit montiertem Ausleger/Stiel	11.510 mm	37'9"	11.580 mm	38'0"
Mit montiertem Ausleger	10.270 mm	33'8"	10.270 mm	33'8"
Mit installiertem Ausleger/Stiel/Löffel (mit Zusatzleitungen)	11.630 mm	38'2"	11.830 mm	38'10"
Mit installiertem Ausleger/Stiel (mit Zusatzleitungen)	11.510 mm	37'9"	11.580 mm	38'0"
Mit installiertem Ausleger (mit Zusatzleitungen)	10.570 mm	34'8"	10.570 mm	34'8"
3 Oberwagenbreite ohne Laufstege	3020 mm	9'11"	3020 mm	9'11"
4 Heckschwenkradius	3760 mm	12'4"	3760 mm	12'4"
5 Lichte Höhe bis Kontergewicht	1340 mm	4'5"	1340 mm	4'5"
6 Bodenfreiheit	520 mm	1'8"	520 mm	1'8"
Löffeltyp	SDV		SDV	
Schaufelinhalt	3,21 m ³	4,20 yd ³	3,21 m ³	4,20 yd ³
Löffelschwenkradius	2070 mm	6'9"	2070 mm	6'9"

(Forts. nächste Seite)

Hydraulikbagger 350 – technische Daten

Abmessungen (Forts.)

Alle Abmessungen sind ungefähre Angaben und können je nach Auswahl des Löffels variieren.



Auslegeroptionen

Massenaushubausleger 6,55 m (21'6")

Stieloptionen

Massenaushubstiel

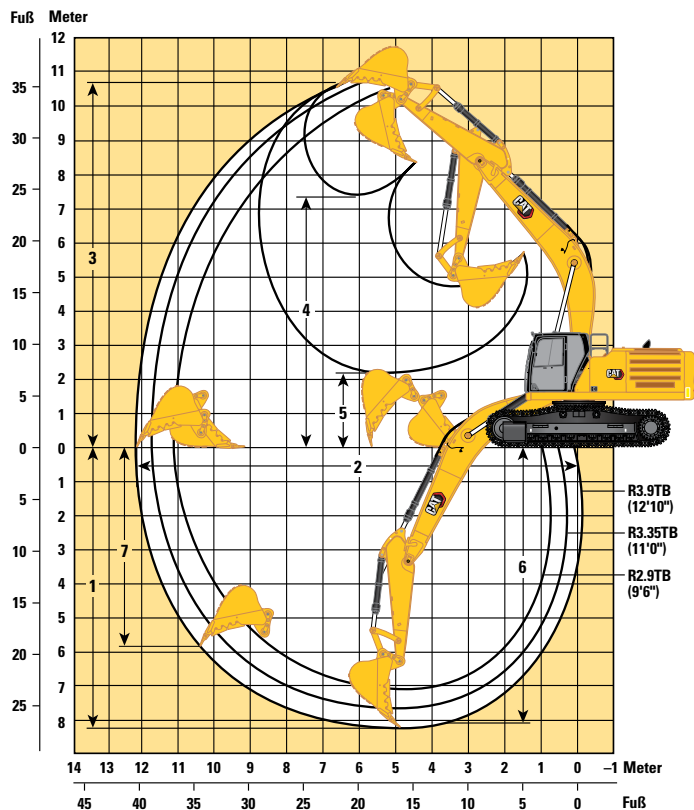
M3.0UB (9'10")

M2.5UB (8'2")

	M3.0UB (9'10")		M2.5UB (8'2")	
7 Kettenlänge – Länge bis Mitte der Rollen (langes Laufwerk)	4360 mm	14'4"	4360 mm	14'4"
8 Kettenlänge (langes Laufwerk)	5400 mm	17'9"	5400 mm	17'9"
9 Spurweite – ausgefahren	2740 mm	9'0"	2740 mm	9'0"
Kettenbreite – ausgefahren:				
600 mm (24") Bodenplatten	3340 mm	10'11"	3340 mm	10'11"
Bodenplatten 750 mm (30")	3490 mm	11'5"	3490 mm	11'5"
Bodenplatten 900 mm (35")	3640 mm	11'11"	3640 mm	11'11"
10 Unterwagenbreite (mit Trittstufen) – ausgefahren:				
600 mm (24") Bodenplatten	3350 mm	11'0"	3350 mm	11'0"
Bodenplatten 750 mm (30")	3500 mm	11'6"	3500 mm	11'6"
Bodenplatten 900 mm (35")	3640 mm	11'11"	3640 mm	11'11"
Löffeltyp	SDV		SDV	
Schaufelinhalt	3,21 m ³	4,20 yd ³	3,21 m ³	4,20 yd ³
Löffelschwenkradius	2070 mm	6'9"	2070 mm	6'9"

Arbeitsbereiche

Alle Abmessungen sind ungefähre Angaben und können je nach Auswahl des Löffels variieren.



Auslegeroptionen

Standardausleger 6,9 m (22'8")

Stieloptionen

R3.9TB (12'10")

Standardstiel R3.35TB (11'0")

R2.9TB (9'6")

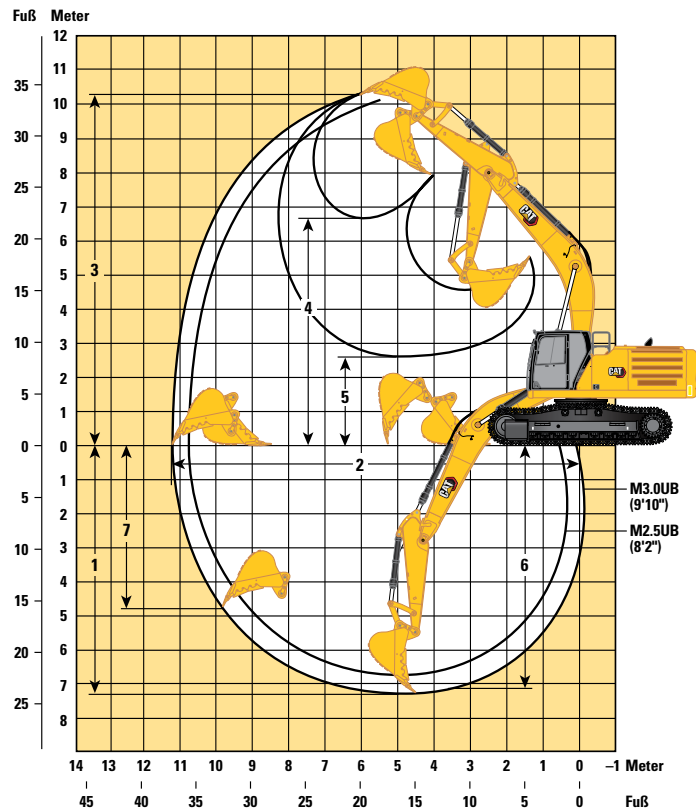
	R3.9TB (12'10")		Standardstiel R3.35TB (11'0")		R2.9TB (9'6")	
1 Maximale Grabtiefe	8210 mm	26'11"	7660 mm	25'2"	7210 mm	23'8"
2 Max. Reichweite auf Standebene	12.150 mm	39'10"	11.730 mm	38'6"	11.310 mm	37'1"
3 Maximale Einsteckhöhe	10.690 mm	35'1"	10.790 mm	35'5"	10.610 mm	34'10"
4 Max. Ladehöhe	7390 mm	24'3"	7410 mm	24'4"	7230 mm	23'9"
5 Min. Ladehöhe	2190 mm	7'2"	2740 mm	9'0"	3190 mm	10'6"
6 Max. Grabtiefe bei Sohlenlänge 2440 mm (8'0")	8080 mm	26'6"	7520 mm	24'8"	7050 mm	23'2"
7 Max. Grabtiefe an der Vertikalwand	5840 mm	19'2"	5710 mm	18'9"	5300 mm	17'5"
Losbrechkraft (ISO)	268 kN	60.160 lbf	268 kN	60.160 lbf	268 kN	60.160 lbf
Reißkraft (ISO)	183 kN	41.090 lbf	199 kN	44.790 lbf	219 kN	49.200 lbf
Löffeltyp	GDC		GDC		GDC	
Schaufelinhalt	3,08 m ³	4,03 yd ³	3,08 m ³	4,03 yd ³	3,08 m ³	4,03 yd ³
Löffelschwenkradius	1890 mm	6'2"	1890 mm	6'2"	1890 mm	6'2"

(Forts. nächste Seite)

Hydraulikbagger 350 – technische Daten

Arbeitsbereiche (Fortsetzung)

Alle Abmessungen sind ungefähre Angaben und können je nach Auswahl des Löffels variieren.



Auslegeroptionen

Massenaushubausleger 6,55 m (21'6")

Stieloptionen

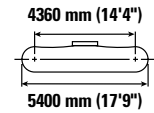
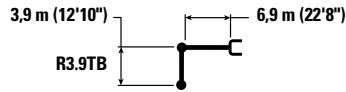
Massenaushubstiel M3.0UB (9'10") M2.5UB (8'2")

	M3.0UB (9'10")	M2.5UB (8'2")
1 Maximale Grabtiefe	7300 mm 23'11"	6800 mm 22'4"
2 Max. Reichweite auf Standebene	11.270 mm 37'0"	10.800 mm 35'5"
3 Maximale Einsteckhöhe	10.260 mm 33'8"	10.070 mm 33'0"
4 Max. Ladehöhe	6730 mm 22'1"	6530 mm 21'5"
5 Min. Ladehöhe	2570 mm 8'5"	3070 mm 10'1"
6 Max. Grabtiefe bei Sohlenlänge 2440 mm (8'0")	7160 mm 23'6"	6640 mm 21'9"
7 Max. Grabtiefe an der Vertikalwand	4800 mm 15'9"	4360 mm 14'4"
Losbrechkraft (ISO)	291 kN 65.480 lbf	291 kN 65.480 lbf
Reißkraft (ISO)	211 kN 47.510 lbf	240 kN 53.850 lbf
Löffeltyp	SDV	SDV
Schaufelinhalt	3,21 m ³ 4,20 yd ³	3,21 m ³ 4,20 yd ³
Löffelschwenkradius	2070 mm 6'9"	2070 mm 6'9"

Hydraulikbagger 350 – technische Daten

Hubvermögen Standardausleger – Kontergewicht: 9,0 Tonnen (19.842 lb) – ohne Löffel, Schwerhubbetrieb: ein

L-Unterwagen



Auslegerhöhe mm ft/in	kg lb	1500 mm/5'0"		3000 mm/10'0"		4500 mm/15'0"		6000 mm/20'0"		7500 mm/25'0"		9000 mm/30'0"		mm ft/in				
		kg lb	kg lb	kg lb	kg lb	kg lb	kg lb	kg lb	kg lb	kg lb	kg lb	kg lb	kg lb	kg lb	kg lb	mm ft/in		
9000 mm 30'0"	kg lb													*7900 *17.500	*7900 *17.500	7870 25'4"		
7500 mm 25'0"	kg lb													*7550 *16.650	*7550 *16.650	8970 29'2"		
6000 mm 20'0"	kg lb									*10.800 *23.500	10.500 22.550	*10.150 *22.250	7750 16.650	*7450 *16.450	6800 15.050	9720 31'8"		
4500 mm 15'0"	kg lb							*13.800 *29.750	*13.800 *29.750	*11.850 *25.650	10.100 21.700	*10.650 *23.200	7550 16.250	*7600 *16.700	6150 13.600	10.190 33'4"		
3000 mm 10'0"	kg lb					*22.000 *47.200	20.300 43.850	*16.000 *34.550	13.300 28.750	*13.050 *28.250	9600 20.700	*11.300 *24.550	7300 15.700	*7950 *17.450	5800 12.750	10.420 34'1"		
1500 mm 5'0"	kg lb					*25.200 *54.300	18.900 40.700	*17.900 *38.700	12.550 27.050	*14.150 *30.650	9200 19.800	11.400 24.500	7050 15.200	*8550 *18.750	5650 12.450	10.430 34'2"		
0 mm 0'0"	kg lb					*23.800 *55.100	18.250 39.200	*18.950 *41.050	12.050 25.950	14.650 31.450	8850 19.050	11.150 24.000	6850 14.750	9300 20.450	5750 12.600	10.220 33'6"		
-1500 mm -5'0"	kg lb					*15.350 *34.550	*15.350 *34.550	*25.600 *55.550	18.050 38.750	*19.100 *41.300	11.800 25.400	14.400 31.000	8650 18.650	11.050 23.800	6750 14.550	9850 21.700	6050 13.350	9770 31'11"
-3000 mm -10'0"	kg lb					*22.350 *50.450	*22.350 *50.450	*23.850 *51.600	18.100 38.950	*18.200 *39.300	11.750 25.350	*14.300 *30.850	8650 18.600	11.050 24.350	6800 14.900	11.000 24.350	6750 14.900	9040 29'6"
-4500 mm -15'0"	kg lb					*27.400 *59.100	*27.400 *59.100	*20.650 *44.500	18.450 39.650	*16.000 *34.350	11.950 25.750	*12.300 *26.150	8800 18.950		*11.150 *24.550	8150 18.100	7970 25'11"	
-6000 mm -20'0"	kg lb					*15.200 *32.100	*15.200 *32.100	*11.500 *23.700	*11.500 *23.700					*10.450 *22.850	*10.450 *22.850	6370 20'5"		



ISO 10567:2007



*Die Last wird nicht durch die Kipplast, sondern durch die hydraulische Traglast begrenzt. Die angegebenen Lasten entsprechen der Norm ISO 10567:2007 für die Traglast von Hydraulikbaggern. Sie betragen maximal 87 % der hydraulischen Traglast oder 75 % der Kipplast. Das Gewicht aller zusätzlichen Hubeinrichtungen muss von den oben angegebenen Traglasten abgezogen werden. Die Traglasten gelten für eine auf festem, eben tragendem Grund stehende Maschine. Der Einsatz von Arbeitsgeräte-Anbringungsstellen zum Umschlagen bzw. Heben von Objekten kann die Hubleistung der Maschine beeinflussen.

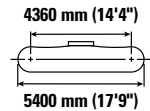
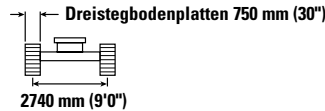
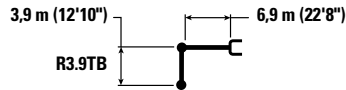
Die Traglast ändert sich bei den verschiedenen lieferbaren Bodenplatten um höchstens ± 5 %.

Spezifische Produktbeschreibungen sind dem entsprechenden Betriebs- und Wartungshandbuch zu entnehmen.

Hydraulikbagger 350 – technische Daten

Hubvermögen Standardausleger – Kontergewicht: 9,0 Tonnen (19.842 lb) – ohne Löffel, Schwerhubbetrieb: ein

L-Unterwagen



Auslegerlänge mm ft/in	kg lb	1500 mm/5'0"		3000 mm/10'0"		4500 mm/15'0"		6000 mm/20'0"		7500 mm/25'0"		9000 mm/30'0"		mm ft/in		
		Hyd.	Kippl.	Hyd.	Kippl.	Hyd.	Kippl.	Hyd.	Kippl.	Hyd.	Kippl.	Hyd.	Kippl.	Hyd.	Kippl.	
9000 mm 30'0"	kg lb													*7900 *17.500	*7900 *17.500	7870 25'4"
7500 mm 25'0"	kg lb													*7550 *16.650	*7550 *16.650	8970 29'2"
6000 mm 20'0"	kg lb									*10.800 *23.500	10.650 22.850	*10.150 *22.250	7900 16.900	*7450 *16.450	6900 15.300	9720 31'8"
4500 mm 15'0"	kg lb							*13.800 *29.750	*13.800 *29.750	*11.850 *25.650	10.250 22.000	*10.650 *23.200	7700 16.500	*7600 *16.700	6250 13.800	10.190 33'4"
3000 mm 10'0"	kg lb					*22.000 *47.200	20.600 44.450	*16.000 *34.550	13.500 29.150	*13.050 *28.250	9750 21.050	*11.300 *24.550	7450 15.950	*7950 *17.450	5900 13.000	10.420 34'1"
1500 mm 5'0"	kg lb					*25.200 *54.300	19.150 41.300	*17.900 *38.700	12.750 27.500	*14.150 *30.650	9350 20.100	11.550 24.900	7200 15.450	*8550 *18.750	5750 12.650	10.430 34'2"
0 mm 0'0"	kg lb			*20.600 *20.600	*20.600 *20.600	*23.800 *55.100	18.500 39.800	*18.950 *41.050	12.250 26.350	*14.850 *32.000	9000 19.400	11.350 24.450	7000 15.000	9450 20.800	5850 12.850	10.220 33'6"
-1500 mm -5'0"	kg lb			*15.350 *34.550	*15.350 *34.550	*25.600 *55.550	18.350 39.400	*19.100 *41.300	12.000 25.850	14.650 31.550	8800 18.950	11.250 24.200	6850 14.800	10.000 22.100	6150 13.600	9770 31'11"
-3000 mm -10'0"	kg lb	*38.650	*38.650	*22.350 *50.450	*22.350 *50.450	*23.850 *51.600	18.400 39.550	*18.200 *39.300	11.950 25.750	*14.300 *30.850	8750 18.900	*11.200	6900	*11.150 *24.500	6850 15.150	9040 29'6"
-4500 mm -15'0"	kg lb			*27.400 *59.100	*27.400 *59.100	*20.650 *44.500	18.700 40.250	*16.000 *34.350	12.150 26.150	*12.300 *26.150	8950 19.300			*11.150 *24.550	8250 18.400	7970 25'11"
-6000 mm -20'0"	kg lb					*15.200 *32.100	*15.200 *32.100	*11.500 *23.700	*11.500 *23.700					*10.450 *22.850	*10.450 *22.850	6370 20'5"



ISO 10567:2007



*Die Last wird nicht durch die Kipplast, sondern durch die hydraulische Traglast begrenzt. Die angegebenen Lasten entsprechen der Norm ISO 10567:2007 für die Traglast von Hydraulikbaggern. Sie betragen maximal 87 % der hydraulischen Traglast oder 75 % der Kipplast. Das Gewicht aller zusätzlichen Hubeinrichtungen muss von den oben angegebenen Traglasten abgezogen werden. Die Traglasten gelten für eine auf festem, eben tragendem Grund stehende Maschine. Der Einsatz von Arbeitsgeräte-Anbringungsstellen zum Umschlagen bzw. Heben von Objekten kann die Hubleistung der Maschine beeinflussen.

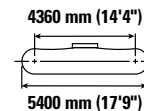
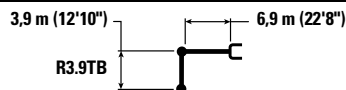
Die Traglast ändert sich bei den verschiedenen lieferbaren Bodenplatten um höchstens ± 5 %.

Spezifische Produktbeschreibungen sind dem entsprechenden Betriebs- und Wartungshandbuch zu entnehmen.

Hydraulikbagger 350 – technische Daten

Hubvermögen Standardausleger – Kontergewicht: 9,0 Tonnen (19.842 lb) – ohne Löffel, Schwerhubbetrieb: ein

L-Unterwagen



Auslegerhöhe mm ft/in	kg lb	1500 mm/5'0"		3000 mm/10'0"		4500 mm/15'0"		6000 mm/20'0"		7500 mm/25'0"		9000 mm/30'0"		mm ft/in		
9000 mm 30'0"	kg lb													*7900 *17.500	*7900 *17.500	7870 25'4"
7500 mm 25'0"	kg lb													*7550 *16.650	*7550 *16.650	8970 29'2"
6000 mm 20'0"	kg lb								*10.800 *23.500	10.750 23.100	*10.150 *22.250	7950 17.100	*7450 *16.450	7000 15.450	9720 31'8"	
4500 mm 15'0"	kg lb							*13.800 *29.750	*13.800 *29.750	*11.850 *25.650	10.350 22.250	*10.650 *23.200	7800 16.700	*7600 *16.700	6350 13.950	10.190 33'4"
3000 mm 10'0"	kg lb					*22.000 *47.200	20.850 44.950	*16.000 *34.550	13.650 29.450	*13.050 *28.250	9900 21.250	*11.300 *24.550	7500 16.150	*7950 *17.450	5950 13.150	10.420 34'1"
1500 mm 5'0"	kg lb					*25.200 *54.300	19.400 41.800	*17.900 *38.700	12.900 27.800	*14.150 *30.650	9450 20.350	11.700 25.200	7250 15.650	*8550 *18.750	5850 12.850	10.430 34'2"
0 mm 0'0"	kg lb			*20.600 *20.600	*23.800 *55.100	18.750 40.300	*18.950 *41.050	12.400 26.700	*14.850 *32.150	9100 19.600	11.500 24.750	7050 15.200	*9450 *20.800	5900 13.000	10.220 33'6"	
-1500 mm -5'0"	kg lb			*15.350 *34.550	*15.350 *34.550	*25.600 *55.550	18.550 39.850	*19.100 *41.300	12.150 26.150	14.850 31.950	8900 19.200	11.400 24.500	6950 15.000	10.150 22.400	6250 13.750	9770 31'11"
-3000 mm -10'0"	kg lb	*38.650	*38.650	*22.350 *50.450	*22.350 *50.450	*23.850 *51.600	18.650 40.050	*18.200 *39.300	12.100 26.100	*14.300 *30.850	8900 19.150	*11.200	7000	*11.150 *24.500	6950 15.350	9040 29'6"
-4500 mm -15'0"	kg lb			*27.400 *59.100	*27.400 *59.100	*20.650 *44.500	18.950 40.750	*16.000 *34.350	12.300 26.500	*12.300 *26.150	9050 19.550			*11.150 *24.550	8350 18.650	7970 25'11"
-6000 mm -20'0"	kg lb					*15.200 *32.100	*15.200 *32.100	*11.500 *23.700	*11.500 *23.700					*10.450 *22.850	*10.450 *22.850	6370 20'5"



ISO 10567:2007



*Die Last wird nicht durch die Kipplast, sondern durch die hydraulische Traglast begrenzt. Die angegebenen Lasten entsprechen der Norm ISO 10567:2007 für die Traglast von Hydraulikbaggern. Sie betragen maximal 87 % der hydraulischen Traglast oder 75 % der Kipplast. Das Gewicht aller zusätzlichen Hubeinrichtungen muss von den oben angegebenen Traglasten abgezogen werden. Die Traglasten gelten für eine auf festem, eben tragendem Grund stehende Maschine. Der Einsatz von Arbeitsgeräte-Anbringungsstellen zum Umschlagen bzw. Heben von Objekten kann die Hubleistung der Maschine beeinflussen.

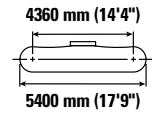
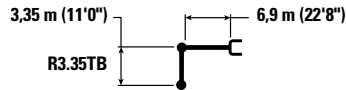
Die Traglast ändert sich bei den verschiedenen lieferbaren Bodenplatten um höchstens ± 5 %.

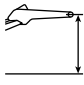




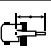

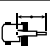



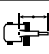

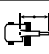
Spezifische Produktbeschreibungen sind dem entsprechenden Betriebs- und Wartungshandbuch zu entnehmen.

Hydraulikbagger 350 – technische Daten

Hubvermögen Standardausleger – Kontergewicht: 9,0 Tonnen (19.842 lb) – ohne Löffel, Schwerhubbetrieb: ein

L-Unterwagen



	3000 mm/10'0"		4500 mm/15'0"		6000 mm/20'0"		7500 mm/25'0"		9000 mm/30'0"				mm ft/in	
														
9000 mm 30'0"	kg lb											*9000 *20.000	*9000 *20.000	7310 23'6"
7500 mm 25'0"	kg lb						*11.050 *24.250	10.550 22.650				*8500 *18.700	*8500 *18.700	8490 27'7"
6000 mm 20'0"	kg lb						*11.550 *25.200	10.350 22.250	*10.750 *20.300	7650 16.400		*18.350 *18.350	16.150 16.150	9280 30'3"
4500 mm 15'0"	kg lb			*19.250 *41.300	*19.250 *41.300	*14.800 *31.950	13.950 30.100	*12.550 *27.200	10.000 21.500	*11.200 *24.450	7500 16.150	*8450 *18.550	6550 14.500	9770 31'11"
3000 mm 10'0"	kg lb			*23.700 *50.900	19.800 42.800	*16.900 *36.550	13.150 28.350	*13.650 *29.550	9550 20.550	11.600 25.000	7300 15.650	*8800 *19.300	6150 13.600	10.010 32'9"
1500 mm 5'0"	kg lb			*18.600 *44.450	*18.600 *40.250	*18.550 *40.150	12.500 26.900	*14.600 *31.650	9150 19.750	11.400 24.500	7050 15.200	*9400 *20.700	6050 13.300	10.020 32'10"
0 mm 0'0"	kg lb			*20.950 *48.650	18.300 39.350	*19.300 *41.750	12.050 26.000	14.650 31.500	8900 19.150	11.200 24.150	6900 14.900	9950 21.850	6150 13.550	9800 32'1"
-1500 mm -5'0"	kg lb	*14.950 *33.750	*14.950 *33.750	*25.100 *54.450	18.250 39.200	*19.000 *41.200	11.900 25.650	14.500 31.200	8750 18.850	11.150 24.000	6850 14.800	10.600 23.400	6550 14.450	9330 30'6"
-3000 mm -10'0"	kg lb	*23.900 *53.950	*23.900 *53.950	*22.800 *49.400	18.400 39.600	*17.700 *38.250	11.950 25.750	*13.900 *29.900	8800 18.950			*11.450 *25.250	7400 16.400	8570 27'11"
-4500 mm -15'0"	kg lb	*24.000 *51.750	*24.000 *51.750	*19.000 *40.850	18.800 40.450	*14.900 *31.800	12.200 26.300					*11.150 *24.450	9150 20.450	7420 24'1"



ISO 10567:2007



* Die Last wird nicht durch die Kipplast, sondern durch die hydraulische Traglast begrenzt. Die angegebenen Lasten entsprechen der Norm ISO 10567:2007 für die Traglast von Hydraulikbaggern. Sie betragen maximal 87 % der hydraulischen Traglast oder 75 % der Kipplast. Das Gewicht aller zusätzlichen Hubeinrichtungen muss von den oben angegebenen Traglasten abgezogen werden. Die Traglasten gelten für eine auf festem, eben tragendem Grund stehende Maschine. Der Einsatz von Arbeitsgeräte-Anbringungsstellen zum Umschlagen bzw. Heben von Objekten kann die Hubleistung der Maschine beeinflussen.

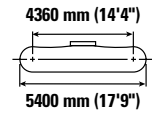
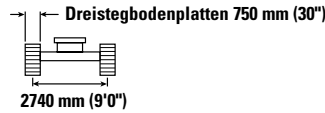
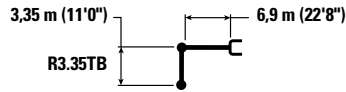
Die Traglast ändert sich bei den verschiedenen lieferbaren Bodenplatten um höchstens ±5 %.

Spezifische Produktbeschreibungen sind dem entsprechenden Betriebs- und Wartungshandbuch zu entnehmen.

Hydraulikbagger 350 – technische Daten

Hubvermögen Standardausleger – Kontergewicht: 9,0 Tonnen (19.842 lb) – ohne Löffel, Schwerhubbetrieb: ein

L-Unterwagen



Auslegerlänge mm ft/in	kg lb	3000 mm/10'0"		4500 mm/15'0"		6000 mm/20'0"		7500 mm/25'0"		9000 mm/30'0"		mm ft/in		
9000 mm 30'0"	kg lb											*8250 *18.300	*8250 *18.300	7310 23'6"
7500 mm 25'0"	kg lb							*10.000 *21.900	*10.000 *21.900			*7750 *17.100	*7750 *17.100	8490 27'7"
6000 mm 20'0"	kg lb							*10.450 *22.750	*10.450 *22.550	*9800 *18.550	7800 16.650	*16.750 *16.400	16.400 16.400	30'3"
4500 mm 15'0"	kg lb			*17.450 *37.450	*17.450 *37.450	*13.400 *28.900	*13.400 *28.900	*11.300 *24.550	10.100 21.800	*10.100 *22.000	7650 16.400	*7700 *16.950	6650 14.700	9770 31'11"
3000 mm 10'0"	kg lb			*21.450 *46.000	20.100 43.400	*15.300 *33.000	13.350 28.750	*12.300 *26.650	9700 20.900	*10.600 *23.000	7400 15.900	*8000 *17.650	6300 13.800	10.010 32'9"
1500 mm 5'0"	kg lb			*17.550 *41.950	*17.550 *40.850	*16.750 *36.200	12.650 27.300	*13.150 *28.500	9300 20.050	*11.000 *23.850	7200 15.450	*8600 *18.900	6150 13.500	10.020 32'10"
0 mm 0'0"	kg lb			*19.800 *45.950	18.600 39.950	*17.400 *37.650	12.250 26.450	*13.600 *29.500	9050 19.450	*11.150 *24.150	7050 15.150	*9500 *20.950	6250 13.750	9800 32'1"
-1500 mm -5'0"	kg lb	*14.100 *31.800	*14.100 *31.800	*22.600 *49.050	18.550 39.850	*17.150 *37.100	12.100 26.050	*13.500 *29.150	8900 19.200	*10.800 *23.200	7000 15.050	*10.250 *22.550	6650 14.700	9330 30'6"
-3000 mm -10'0"	kg lb	*22.550 *50.950	*22.550 *50.950	*20.500 *44.450	18.700 40.200	*15.900 *34.400	12.150 26.150	*12.500 *26.850	8950 19.250			*10.250 *22.600	7550 16.650	8570 27'11"
-4500 mm -15'0"	kg lb	*21.500 *46.300	*21.500 *46.300	*17.050 *36.650	*17.050 *36.650	*13.350 *28.500	12.400 26.750					*9950 *21.850	9300 20.800	7420 24'1"



ISO 10567:2007



* Die Last wird nicht durch die Kipplast, sondern durch die hydraulische Traglast begrenzt. Die angegebenen Lasten entsprechen der Norm ISO 10567:2007 für die Traglast von Hydraulikbaggern. Sie betragen maximal 87 % der hydraulischen Traglast oder 75 % der Kipplast. Das Gewicht aller zusätzlichen Hubeinrichtungen muss von den oben angegebenen Traglasten abgezogen werden. Die Traglasten gelten für eine auf festem, eben tragendem Grund stehende Maschine. Der Einsatz von Arbeitsgeräte-Anbringungsstellen zum Umschlagen bzw. Heben von Objekten kann die Hubleistung der Maschine beeinflussen.

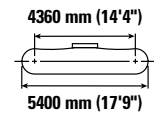
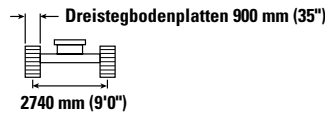
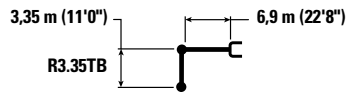
Die Traglast ändert sich bei den verschiedenen lieferbaren Bodenplatten um höchstens ±5 %.

Spezifische Produktbeschreibungen sind dem entsprechenden Betriebs- und Wartungshandbuch zu entnehmen.

Hydraulikbagger 350 – technische Daten

Hubvermögen Standardausleger – Kontergewicht: 9,0 Tonnen (19.842 lb) – ohne Löffel, Schwerhubbetrieb: ein

L-Unterwagen



		3000 mm/10'0"		4500 mm/15'0"		6000 mm/20'0"		7500 mm/25'0"		9000 mm/30'0"		mm ft/in		
9000 mm 30'0"	kg lb											*9000 *20.000	*9000 *20.000	7310 23'6"
7500 mm 25'0"	kg lb							*11.050 *24.250	10.800 23.200			*8500 *18.700	*8500 *18.700	8490 27'7"
6000 mm 20'0"	kg lb							*11.550 *25.200	10.600 22.800	*10.750 *20.300	7850 16.850	*18.350 *16.550	*16.550 *16.550	30'3"
4500 mm 15'0"	kg lb			*19.250 *41.300	*19.250 *41.300	*14.800 *31.950	14.300 30.850	*12.550 *27.200	10.250 22.050	*11.200 *24.450	7700 16.550	*8450 *18.550	6750 14.900	9770 31'11"
3000 mm 10'0"	kg lb			*23.700 *50.900	20.350 43.900	*16.900 *36.550	13.500 29.100	*13.650 *29.550	9800 21.150	*11.750 *25.550	7500 16.100	*8800 *19.300	6350 14.000	10.010 32'9"
1500 mm 5'0"	kg lb			*18.600 *44.450	*18.600 *41.350	*18.550 *40.150	12.800 27.650	*14.600 *31.650	9400 20.300	11.700 25.200	7300 15.650	*9400 *20.700	6250 13.700	10.020 32'10"
0 mm 0'0"	kg lb			*20.950 *48.650	18.800 40.450	*19.300 *41.750	12.400 26.750	15.100 32.450	9150 19.700	11.550 24.850	7100 15.350	10.250 22.550	6350 13.950	9800 32'1"
-1500 mm -5'0"	kg lb	*14.950 *33.750	*14.950 *33.750	*25.100 *54.450	18.750 40.350	*19.000 *41.200	12.250 26.400	14.950 32.150	9000 19.400	11.500 24.750	7050 15.250	10.950 24.150	6750 14.900	9330 30'6"
-3000 mm -10'0"	kg lb	*23.900 *53.950	*23.900 *53.950	*22.800 *49.400	18.950 40.700	*17.700 *38.250	12.300 26.500	*13.900 *29.900	9050 19.500			*11.450 *25.250	7600 16.850	8570 27'11"
-4500 mm -15'0"	kg lb	*24.000 *51.750	*24.000 *51.750	*19.000 *40.850	*19.000 *40.850	*14.900 *31.800	12.550 27.050					*11.150 *24.450	9450 21.050	7420 24'1"



ISO 10567:2007



* Die Last wird nicht durch die Kipplast, sondern durch die hydraulische Traglast begrenzt. Die angegebenen Lasten entsprechen der Norm ISO 10567:2007 für die Traglast von Hydraulikbaggern. Sie betragen maximal 87 % der hydraulischen Traglast oder 75 % der Kipplast. Das Gewicht aller zusätzlichen Hubeinrichtungen muss von den oben angegebenen Traglasten abgezogen werden. Die Traglasten gelten für eine auf festem, eben tragendem Grund stehende Maschine. Der Einsatz von Arbeitsgeräte-Anbringungsstellen zum Umschlagen bzw. Heben von Objekten kann die Hubleistung der Maschine beeinflussen.

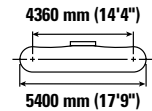
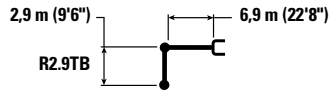
Die Traglast ändert sich bei den verschiedenen lieferbaren Bodenplatten um höchstens ±5 %.

Spezifische Produktbeschreibungen sind dem entsprechenden Betriebs- und Wartungshandbuch zu entnehmen.

Hydraulikbagger 350 – technische Daten

Hubvermögen Standardausleger – Kontergewicht: 9,0 Tonnen (19.842 lb) – ohne Löffel, Schwerhubbetrieb: ein

L-Unterwagen



Auslegerlänge mm ft/in	kg lb	3000 mm/10'0"		4500 mm/15'0"		6000 mm/20'0"		7500 mm/25'0"		9000 mm/30'0"		mm ft/in		
		kg lb	kg lb	kg lb	kg lb	kg lb	kg lb	kg lb	kg lb	kg lb	kg lb	kg lb	kg lb	kg lb
9000 mm 30'0"	kg lb											*10.750 *23.900	*10.750 *23.900	6730 21'6"
7500 mm 25'0"	kg lb							*11.750 *25.900	10.400 22.300			*10.050 *22.200	9300 20.900	8000 25'11"
6000 mm 20'0"	kg lb					*13.700 *29.650	*13.700 *29.650	*12.150 *26.500	10.250 22.000			*9850 *21.700	7800 17.350	8830 28'9"
4500 mm 15'0"	kg lb			*20.750 *44.400	*20.750 *44.400	*15.550 *33.600	13.750 29.700	*13.050 *28.300	9900 21.300	*11.650 *25.300	7450 16.000	*10.000 *22.000	7000 15.500	9350 30'7"
3000 mm 10'0"	kg lb			*19.050 *49.700	*19.050 *41.800	*17.550 *37.900	13.000 28.000	*14.050 *30.500	9500 20.400	11.600 24.900	7250 15.600	*10.450 *22.950	6600 14.500	9600 31'5"
1500 mm 5'0"	kg lb			*13.650 *33.550	*13.650 *33.550	*18.950 *41.000	12.400 26.700	*14.900 *32.100	9150 19.650	11.400 24.500	7050 15.200	10.350 *22.750	6450 14.150	9610 31'6"
0 mm 0'0"	kg lb			*19.500 *45.500	18.300 39.350	*19.400 *41.950	12.050 26.000	14.650 31.550	8900 19.150	11.250 24.200	6950 14.950	10.600 *23.400	6600 14.500	9370 30'8"
-1500 mm -5'0"	kg lb	*15.100 *34.250	*15.100 *34.250	*24.300 *52.800	18.350 39.450	*18.800 *40.700	11.950 25.750	14.550 31.300	8800 19.000			11.450 *25.250	7050 15.600	8880 29'1"
-3000 mm -10'0"	kg lb	*26.500 *57.900	*26.500 *57.900	*21.650 *46.900	18.600 39.950	*17.100 *36.900	12.050 26.000	*13.350 *28.600	8900 19.200			*11.900 *26.150	8100 17.950	8080 26'4"
-4500 mm -15'0"	kg lb			*17.300 *37.150	*17.300 *37.150	*13.650 *28.950	12.400 26.750					*11.250 *24.650	10.400 23.250	6850 22'2"



ISO 10567:2007



* Die Last wird nicht durch die Kipplast, sondern durch die hydraulische Traglast begrenzt. Die angegebenen Lasten entsprechen der Norm ISO 10567:2007 für die Traglast von Hydraulikbaggern. Sie betragen maximal 87 % der hydraulischen Traglast oder 75 % der Kipplast. Das Gewicht aller zusätzlichen Hubeinrichtungen muss von den oben angegebenen Traglasten abgezogen werden. Die Traglasten gelten für eine auf festem, eben tragendem Grund stehende Maschine. Der Einsatz von Arbeitsgeräte-Anbringungsstellen zum Umschlagen bzw. Heben von Objekten kann die Hubleistung der Maschine beeinflussen.

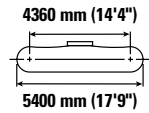
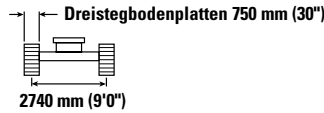
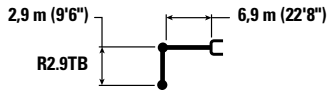
Die Traglast ändert sich bei den verschiedenen lieferbaren Bodenplatten um höchstens ±5 %.

Spezifische Produktbeschreibungen sind dem entsprechenden Betriebs- und Wartungshandbuch zu entnehmen.

Hydraulikbagger 350 – technische Daten

Hubvermögen Standardausleger – Kontergewicht: 9,0 Tonnen (19.842 lb) – ohne Löffel, Schwerhubbetrieb: ein

L-Unterwagen



		3000 mm/10'0"		4500 mm/15'0"		6000 mm/20'0"		7500 mm/25'0"		9000 mm/30'0"		mm ft/in		
		kg lb	kg lb	kg lb	kg lb	kg lb	kg lb	kg lb	kg lb	kg lb	kg lb	kg lb	kg lb	
9000 mm 30'0"	kg lb											*10.750 *23.900	*10.750 *23.900	6730 21'6"
7500 mm 25'0"	kg lb							*11.750 *25.900	10.550 22.650			*10.050 *22.200	9450 21.200	8000 25'11"
6000 mm 20'0"	kg lb					*13.700 *29.650	*13.700 *29.650	*12.150 *26.500	10.400 22.300			*9850 *21.700	7950 17.650	8830 28'9"
4500 mm 15'0"	kg lb			*20.750 *44.400	*20.750 *44.400	*15.550 *33.600	13.950 30.100	*13.050 *28.300	10.050 21.600	*11.650 *25.450	7550 16.250	*10.000 *22.000	7100 15.700	9350 30'7"
3000 mm 10'0"	kg lb			*19.050 *49.700	*19.050 *42.400	*17.550 *37.900	13.150 28.450	*14.050 *30.500	9600 20.750	11.750 25.300	7350 15.850	*10.450 *22.950	6700 14.750	9600 31'5"
1500 mm 5'0"	kg lb			*13.650 *33.550	*13.650 *33.550	*18.950 *41.000	12.600 27.100	*14.900 *32.250	9250 20.000	11.550 24.900	7200 15.450	10.500 23.150	6550 14.400	9610 31'6"
0 mm 0'0"	kg lb			*19.500 *45.500	18.600 40.000	*19.400 *41.950	12.250 26.400	14.900 32.050	9050 19.500	11.450 24.600	7050 15.200	10.800 23.750	6700 14.750	9370 30'8"
-1500 mm -5'0"	kg lb	*15.100 *34.250	*15.100 *34.250	*24.300 *52.800	18.650 40.100	*18.800 *40.700	12.150 26.200	14.800 31.850	8950 19.300			11.650 25.700	7200 15.850	8880 29'1"
-3000 mm -10'0"	kg lb	*26.500 *57.900	*26.500 *57.900	*21.650 *46.900	18.900 40.600	*17.100 *36.900	12.250 26.400	*13.350 *28.600	9050 19.500			*11.900 *26.150	8250 18.250	8080 26'4"
-4500 mm -15'0"	kg lb			*17.300 *37.150	*17.300 *37.150	*13.650 *28.950	12.600 27.150					*11.250 *24.650	10.550 23.600	6850 22'2"



ISO 10567:2007



* Die Last wird nicht durch die Kipplast, sondern durch die hydraulische Traglast begrenzt. Die angegebenen Lasten entsprechen der Norm ISO 10567:2007 für die Traglast von Hydraulikbaggern. Sie betragen maximal 87 % der hydraulischen Traglast oder 75 % der Kipplast. Das Gewicht aller zusätzlichen Hubeinrichtungen muss von den oben angegebenen Traglasten abgezogen werden. Die Traglasten gelten für eine auf festem, eben tragendem Grund stehende Maschine. Der Einsatz von Arbeitsgeräte-Anbringungsstellen zum Umschlagen bzw. Heben von Objekten kann die Hubleistung der Maschine beeinflussen.

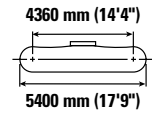
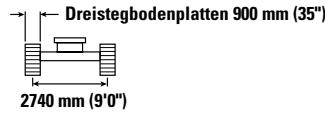
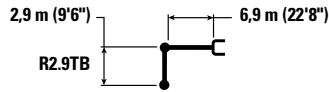
Die Traglast ändert sich bei den verschiedenen lieferbaren Bodenplatten um höchstens ±5 %.

Spezifische Produktbeschreibungen sind dem entsprechenden Betriebs- und Wartungshandbuch zu entnehmen.

Hydraulikbagger 350 – technische Daten

Hubvermögen Standardausleger – Kontergewicht: 9,0 Tonnen (19.842 lb) – ohne Löffel, Schwerhubbetrieb: ein

L-Unterwagen



Auslegerhöhe mm ft/in	kg lb	3000 mm/10'0"		4500 mm/15'0"		6000 mm/20'0"		7500 mm/25'0"		9000 mm/30'0"		mm ft/in		
		kg lb	kg lb	kg lb	kg lb	kg lb	kg lb	kg lb	kg lb	kg lb	kg lb	kg lb	kg lb	
9000 mm 30'0"	kg lb											*10.750 *23.900	*10.750 *23.900	6730 21'6"
7500 mm 25'0"	kg lb							*11.750 *25.900	10.650 22.900			*10.050 *22.200	9550 21.450	8000 25'11"
6000 mm 20'0"	kg lb					*13.700 *29.650	*13.700 *29.650	*12.150 *26.500	10.500 22.550			*9850 *21.700	8050 17.850	8830 28'9"
4500 mm 15'0"	kg lb			*20.750 *44.400	*20.750 *44.400	*15.550 *33.600	14.100 30.450	*13.050 *28.300	10.150 21.850	*11.650 *25.450	7650 16.450	*10.000 *22.000	7200 15.900	9350 30'7"
3000 mm 10'0"	kg lb			*19.050 *49.700	*19.050 *42.900	*17.550 *37.900	13.350 28.750	*14.050 *30.500	9750 21.000	11.900 25.650	7450 16.050	*10.450 *22.950	6750 14.900	9600 31'5"
1500 mm 5'0"	kg lb			*13.650 *33.550	*13.650 *33.550	*18.950 *41.000	12.750 27.450	*14.900 *32.250	9400 20.250	11.700 25.200	7300 15.650	10.650 23.450	6650 14.600	9610 31'6"
0 mm 0'0"	kg lb			*19.500 *45.500	18.800 40.450	*19.400 *41.950	12.400 26.700	15.100 32.450	9150 19.700	11.600 24.950	7150 15.400	10.950 24.100	6800 14.900	9370 30'8"
-1500 mm -5'0"	kg lb	*15.100 *34.250	*15.100 *34.250	*24.300 *52.800	18.900 40.550	*18.800 *40.700	12.300 26.500	*14.850 *32.100	9050 19.550			11.800 26.000	7300 16.050	8880 29'1"
-3000 mm -10'0"	kg lb	*26.500 *57.900	*26.500 *57.900	*21.650 *46.900	19.100 41.050	*17.100 *36.900	12.400 26.750	*13.350 *28.600	9150 19.750			*11.900 *26.150	8350 18.450	8080 26'4"
-4500 mm -15'0"	kg lb			*17.300 *37.150	*17.300 *37.150	*13.650 *28.950	12.750 27.500					*11.250 *24.650	10.700 23.900	6850 22'2"



ISO 10567:2007



* Die Last wird nicht durch die Kipplast, sondern durch die hydraulische Traglast begrenzt. Die angegebenen Lasten entsprechen der Norm ISO 10567:2007 für die Traglast von Hydraulikbaggern. Sie betragen maximal 87 % der hydraulischen Traglast oder 75 % der Kipplast. Das Gewicht aller zusätzlichen Hubeinrichtungen muss von den oben angegebenen Traglasten abgezogen werden. Die Traglasten gelten für eine auf festem, eben tragendem Grund stehende Maschine. Der Einsatz von Arbeitsgeräte-Anbringungsstellen zum Umschlagen bzw. Heben von Objekten kann die Hubleistung der Maschine beeinflussen.

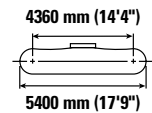
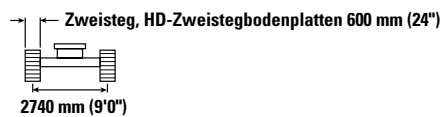
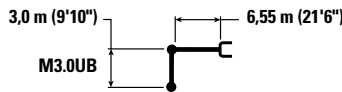
Die Traglast ändert sich bei den verschiedenen lieferbaren Bodenplatten um höchstens ±5 %.

Spezifische Produktbeschreibungen sind dem entsprechenden Betriebs- und Wartungshandbuch zu entnehmen.

Hydraulikbagger 350 – technische Daten

Hubvermögen Massenhubausleger – Kontergewicht: 9,0 Tonnen (19.842 lb) – ohne Löffel, Schwerhubbetrieb: ein

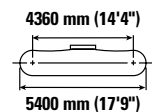
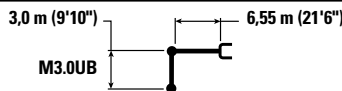
L-Unterwagen



Hubhöhe mm ft/in	kg lb	3000 mm/10'0"		4500 mm/15'0"		6000 mm/20'0"		7500 mm/25'0"		9000 mm/30'0"		mm ft/in		
7500 mm 25'0"	kg lb							*11.600 26.000	10.200 21.600			*10.000 *22.100	9750 21.950	7680 24'10"
6000 mm 20'0"	kg lb							*11.900 *26.000	10.050 21.600			*9750 *21.450	8000 17.850	8540 27'10"
4500 mm 15'0"	kg lb			*19.250 *41.300	*19.250 *41.300	*14.900 *32.200	13.700 29.550	*12.650 *27.550	9700 20.850	*10.800 7200		*9850 *21.650	7100 15.650	9070 29'8"
3000 mm 10'0"	kg lb			*23.450 *50.350	19.500 42.050	*16.850 *36.350	12.850 27.700	*13.650 *29.600	9250 19.950	11.350 24.350	7000 15.000	*10.300 *22.600	6600 14.550	9330 30'7"
1500 mm 5'0"	kg lb			*22.900 *55.050	18.300 39.400	*18.350 *39.650	12.150 26.200	*14.450 *31.350	8850 19.100	11.150 23.950	6800 14.600	10.500 23.150	6450 14.150	9340 30'7"
0 mm 0'0"	kg lb			*25.700 *55.700	17.900 38.450	*18.900 *40.950	11.750 25.300	14.400 30.950	8600 18.500	11.000 6650		10.800 23.800	6550 14.450	9100 29'10"
-1500 mm -5'0"	kg lb	*17.950 *40.600	*17.950 *40.600	*24.300 *52.700	17.850 38.350	*18.400 *39.900	11.600 24.950	14.250 30.700	8500 18.300			11.750 25.850	7100 15.600	8590 28'1"
-3000 mm -10'0"	kg lb	*27.700 *60.250	*27.700 *60.250	*21.550 *46.650	18.050 38.800	*16.650 *35.950	11.700 25.150	*12.700 *26.950	8600 18.550			*11.950 *26.300	8250 18.250	7760 25'4"
-4500 mm -15'0"	kg lb			*16.800 *35.950	*16.800 *35.950	*12.700 *26.700	12.050 26.050					*11.250 *24.550	10.900 24.500	6470 20'11"

Hubvermögen Massenhubausleger – Kontergewicht: 9,0 Tonnen (19.842 lb) – ohne Löffel, Schwerhubbetrieb: ein

L-Unterwagen



Hubhöhe mm ft/in	kg lb	3000 mm/10'0"		4500 mm/15'0"		6000 mm/20'0"		7500 mm/25'0"		9000 mm/30'0"		mm ft/in		
7500 mm 25'0"	kg lb							*11.600 26.000	10.350 21.900			*10.000 *22.100	9900 22.100	7680 24'10"
6000 mm 20'0"	kg lb							*11.900 *26.000	10.200 21.900			*9750 *21.450	8150 18.100	8540 27'10"
4500 mm 15'0"	kg lb			*19.250 *41.300	*19.250 *41.300	*14.900 *32.200	13.900 29.950	*12.650 *27.550	9850 21.150	*10.800 7300		*9850 *21.650	7200 15.900	9070 29'8"
3000 mm 10'0"	kg lb			*23.450 *50.350	19.750 42.650	*16.850 *36.350	13.050 28.100	*13.650 *29.600	9400 20.250	11.550 24.800	7100 15.250	*10.300 *22.600	6700 14.800	9330 30'7"
1500 mm 5'0"	kg lb			*22.900 *55.050	18.550 40.000	*18.350 *39.650	12.350 26.600	*14.450 *31.350	9000 19.400	11.300 24.350	6900 14.850	10.700 23.550	6550 14.400	9340 30'7"
0 mm 0'0"	kg lb			*25.700 *55.700	18.150 39.050	*18.900 *40.950	11.950 25.700	14.650 31.450	8750 18.800	11.200 6800		11.000 24.200	6700 14.700	9100 29'10"
-1500 mm -5'0"	kg lb	*17.950 *40.600	*17.950 *40.600	*24.300 *52.700	18.150 38.950	*18.400 *39.900	11.800 25.350	*14.400 *31.100	8650 18.600			11.950 26.300	7200 15.900	8590 28'1"
-3000 mm -10'0"	kg lb	*27.700 *60.250	*27.700 *60.250	*21.550 *46.650	18.350 39.450	*16.650 *35.950	11.850 25.550	*12.700 *26.950	8750 18.850			*11.950 *26.300	8400 18.550	7760 25'4"
-4500 mm -15'0"	kg lb			*16.800 *35.950	*16.800 *35.950	*12.700 *26.700	12.250 26.500					*11.250 *24.550	11.100 24.550	6470 20'11"



ISO 10567:2007



*Die Last wird nicht durch die Kipplast, sondern durch die hydraulische Traglast begrenzt. Die angegebenen Lasten entsprechen der Norm ISO 10567:2007 für die Traglast von Hydraulikbaggern. Sie betragen maximal 87 % der hydraulischen Traglast oder 75 % der Kipplast. Das Gewicht aller zusätzlichen Hubeinrichtungen muss von den oben angegebenen Traglasten abgezogen werden. Die Traglasten gelten für eine auf festem, eben tragendem Grund stehende Maschine. Der Einsatz von Arbeitsgeräte-Anbringungsstellen zum Umschlagen bzw. Heben von Objekten kann die Hubleistung der Maschine beeinflussen.

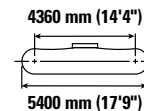
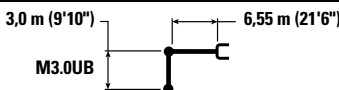
Die Traglast ändert sich bei den verschiedenen lieferbaren Bodenplatten um höchstens ±5 %.

Spezifische Produktbeschreibungen sind dem entsprechenden Betriebs- und Wartungshandbuch zu entnehmen.

Hydraulikbagger 350 – technische Daten

Hubvermögen Massenhubsleger – Kontergewicht: 9,0 Tonnen (19.842 lb) – ohne Löffel, Schwerhubbetrieb: ein

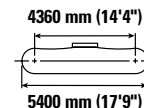
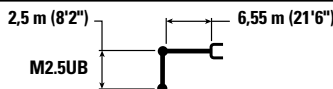
L-Unterwagen



Hubhöhe mm ft/in	kg lb	3000 mm/10'0"		4500 mm/15'0"		6000 mm/20'0"		7500 mm/25'0"		9000 mm/30'0"		mm ft/in		
7500 mm 25'0"	kg lb							*11.600 26.000	10.450 22.150			*10.000 22.100	*10.000 22.100	7680 24'10"
6000 mm 20'0"	kg lb							*11.900 26.000	10.300 22.150			*9750 21.450	8250 18.300	8540 27'10"
4500 mm 15'0"	kg lb			*19.250 41.300	*19.250 41.300	*14.900 32.200	14.050 30.250	*12.650 27.550	9950 21.400	*10.800 7400		*9850 21.650	7300 16.100	9070 29'8"
3000 mm 10'0"	kg lb			*23.450 50.350	20.000 43.150	*16.850 36.350	13.200 28.450	*13.650 29.600	9500 20.500	11.700 25.100	7200 15.450	*10.300 22.600	6800 14.950	9330 30'7"
1500 mm 5'0"	kg lb			*22.900 55.050	18.800 40.500	*18.350 39.650	12.500 26.950	*14.450 31.350	9150 19.650	11.450 24.650	7000 15.050	10.850 23.850	6650 14.600	9340 30'7"
0 mm 0'0"	kg lb			*25.700 55.700	18.400 39.550	*18.900 40.950	12.100 26.000	*14.800 31.900	8850 19.050	11.300 6850		11.150 24.550	6750 14.900	9100 29'10"
-1500 mm -5'0"	kg lb	*17.950 40.600	*17.950 40.600	*24.300 52.700	18.350 39.450	*18.400 39.900	11.950 25.700	*14.400 31.100	8750 18.850			*12.000 26.400	7300 16.100	8590 28'1"
-3000 mm -10'0"	kg lb	*27.700 60.250	*27.700 60.250	*21.550 46.650	18.550 39.900	*16.650 35.950	12.000 25.900	*12.700 26.950	8850 19.100			*11.950 26.300	8500 18.800	7760 25'4"
-4500 mm -11'5"	kg lb			*16.800 35.950	*16.800 35.950	*12.700 26.700	12.400 26.700					*11.250 24.550	11.200 24.550	6470 20'11"

Hubvermögen Massenhubsleger – Kontergewicht: 9,0 Tonnen (19.842 lb) – ohne Löffel, Schwerhubbetrieb: ein

L-Unterwagen



Hubhöhe mm ft/in	kg lb	3000 mm/10'0"		4500 mm/15'0"		6000 mm/20'0"		7500 mm/25'0"				mm ft/in		
7500 mm 25'0"	kg lb											*12.850 28.400	11.000 24.800	7110 23'0"
6000 mm 20'0"	kg lb					*14.100 30.650	*14.100 30.650	*12.700 27.750	9950 21.350			*12.450 27.450	8850 19.650	8040 26'2"
4500 mm 15'0"	kg lb			*20.900 44.800	20.900 44.800	*15.800 34.100	13.550 29.200	*13.300 28.950	9650 20.750			*12.350 27.150	7750 17.100	8600 28'1"
3000 mm 10'0"	kg lb			*53.500	41.150	*17.600 38.000	12.750 27.500	*14.150 30.750	9250 19.900	11.600 25.600		11.600 25.600	7150 15.800	8880 29'1"
1500 mm 5'0"	kg lb					*18.800 40.700	12.150 26.150	14.700 31.650	8900 19.150	11.400 25.100		11.400 25.100	7000 15.400	8890 29'1"
0 mm 0'0"	kg lb			*24.050 54.950	18.000 38.700	*19.050 41.250	11.800 25.450	14.450 31.150	8700 18.700	11.800 25.950		11.800 25.950	7200 15.800	8640 28'3"
-1500 mm -5'0"	kg lb	*18.150 41.350	*18.150 41.350	*23.400 50.850	18.100 38.850	*18.150 39.300	11.750 25.300	*14.200 30.550	8650 18.650			*12.700 27.950	7850 17.300	8100 26'6"
-3000 mm -10'0"	kg lb	*24.250 52.800	*24.250 52.800	*20.200 43.700	18.400 39.500	*15.850 34.100	11.900 25.650					*12.450 27.350	9350 20.700	7200 23'5"
-4500 mm -15'0"	kg lb			*14.550 30.850	*14.550 30.850							*11.050 24.050	*11.050 24.050	5790 18'8"



ISO 10567:2007



*Die Last wird nicht durch die Kipplast, sondern durch die hydraulische Traglast begrenzt. Die angegebenen Lasten entsprechen der Norm ISO 10567:2007 für die Traglast von Hydraulikbaggern. Sie betragen maximal 87 % der hydraulischen Traglast oder 75 % der Kipplast. Das Gewicht aller zusätzlichen Hubeinrichtungen muss von den oben angegebenen Traglasten abgezogen werden. Die Traglasten gelten für eine auf festem, eben tragendem Grund stehende Maschine. Der Einsatz von Arbeitsgeräte-Anbringungsstellen zum Umschlagen bzw. Heben von Objekten kann die Hulleistung der Maschine beeinflussen.

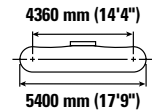
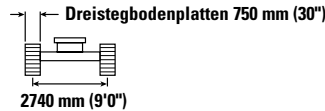
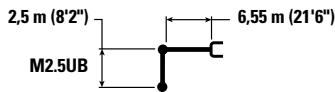
Die Traglast ändert sich bei den verschiedenen lieferbaren Bodenplatten um höchstens ±5 %.

Spezifische Produktbeschreibungen sind dem entsprechenden Betriebs- und Wartungshandbuch zu entnehmen.

Hydraulikbagger 350 – technische Daten

Hubvermögen Massenhubsleger – Kontergewicht: 9,0 Tonnen (19.842 lb) – ohne Löffel, Schwerhubbetrieb: ein

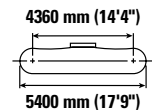
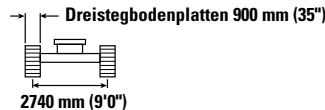
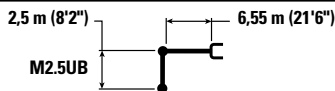
L-Unterwagen



Hubhöhe mm ft/in	kg lb	3000 mm/10'0"		4500 mm/15'0"		6000 mm/20'0"		7500 mm/25'0"		mm ft/in		
7500 mm 25'0"	kg lb									*12.850 *28.400	11.150 25.150	7110 23'0"
6000 mm 20'0"	kg lb					*14.100 *30.650	*14.100 *30.650	*12.700 *27.750	10.100 21.650	*12.450 *27.450	8950 19.950	8040 26'2"
4500 mm 15'0"	kg lb			*20.900 *44.800	*20.900 *44.800	*15.800 *34.100	13.750 29.600	*13.300 *28.950	9800 21.050	*12.350 *27.150	7850 17.350	8600 28'1"
3000 mm 10'0"	kg lb			*53.500	41.750	*17.600 *38.000	12.950 27.900	*14.150 *30.750	9400 20.200	11.800 26.000	7300 16.050	8880 29'1"
1500 mm 5'0"	kg lb					*18.800 *40.700	12.300 26.550	*14.850 *32.100	9050 19.500	11.600 25.550	7100 15.650	8890 29'1"
0 mm 0'0"	kg lb			*24.050 *54.950	18.300 39.350	*19.050 *41.250	12.000 25.850	14.700 31.650	8850 19.000	12.000 26.400	7300 16.050	8640 28'3"
-1500 mm -5'0"	kg lb	*18.150 *41.350	*18.150 *41.350	*23.400 *50.850	18.400 39.500	*18.150 *39.300	11.950 25.700	*14.200 *30.550	8800 18.950	*12.700 *27.950	7950 17.550	8100 26'6"
-3000 mm -10'0"	kg lb	*24.250 *52.800	*24.250 *52.800	*20.200 *43.700	18.650 40.150	*15.850 *34.100	12.100 26.100			*12.450 *27.350	9500 21.050	7200 23'5"
-4500 mm -15'0"	kg lb			*14.550 *30.850	*14.550 *30.850					*11.050 *24.050	*11.050 *24.050	5790 18'8"

Hubvermögen Massenhubsleger – Kontergewicht: 9,0 Tonnen (19.842 lb) – ohne Löffel, Schwerhubbetrieb: ein

L-Unterwagen



Hubhöhe mm ft/in	kg lb	3000 mm/10'0"		4500 mm/15'0"		6000 mm/20'0"		7500 mm/25'0"		mm ft/in		
7500 mm 25'0"	kg lb									*12.850 *28.400	11.300 25.400	7110 23'0"
6000 mm 20'0"	kg lb					*14.100 *30.650	*14.100 *30.650	*12.700 *27.750	10.200 21.900	*12.450 *27.450	9050 20.200	8040 26'2"
4500 mm 15'0"	kg lb			*20.900 *44.800	*20.900 *44.800	*15.800 *34.100	13.900 29.950	*13.300 *28.950	9900 21.300	*12.350 *27.150	7950 17.550	8600 28'1"
3000 mm 10'0"	kg lb			*53.500	42.250	*17.600 *38.000	13.100 28.200	*14.150 *30.750	9500 20.450	11.950 26.350	7400 16.250	8880 29'1"
1500 mm 5'0"	kg lb					*18.800 *40.700	12.450 26.900	*14.850 *32.100	9150 19.750	11.750 25.900	7200 15.850	8890 29'1"
0 mm 0'0"	kg lb			*24.050 *54.950	18.550 39.850	*19.050 *41.250	12.150 26.200	14.900 32.050	8950 19.250	12.150 26.750	7400 16.300	8640 28'3"
-1500 mm -5'0"	kg lb	*18.150 *41.350	*18.150 *41.350	*23.400 *50.850	18.600 40.000	*18.150 *39.300	12.100 26.050	*14.200 *30.550	8900 19.200	*12.700 *27.950	8050 17.800	8100 26'6"
-3000 mm -10'0"	kg lb	*24.250 *52.800	*24.250 *52.800	*20.200 *43.700	18.900 40.600	*15.850 *34.100	12.250 26.400			*12.450 *27.350	9600 21.300	7200 23'5"
-4500 mm -15'0"	kg lb			*14.550 *30.850	*14.550 *30.850					*11.050 *24.050	*11.050 *24.050	5790 18'8"



ISO 10567:2007



* Die Last wird nicht durch die Kipplast, sondern durch die hydraulische Traglast begrenzt. Die angegebenen Lasten entsprechen der Norm ISO 10567:2007 für die Traglast von Hydraulikbaggern. Sie betragen maximal 87 % der hydraulischen Traglast oder 75 % der Kipplast. Das Gewicht aller zusätzlichen Hubeinrichtungen muss von den oben angegebenen Traglasten abgezogen werden. Die Traglasten gelten für eine auf festem, eben tragendem Grund stehende Maschine. Der Einsatz von Arbeitsgeräte-Anbringungsstellen zum Umschlagen bzw. Heben von Objekten kann die Hubleistung der Maschine beeinflussen.

Die Traglast ändert sich bei den verschiedenen lieferbaren Bodenplatten um höchstens ±5 %.

Spezifische Produktbeschreibungen sind dem entsprechenden Betriebs- und Wartungshandbuch zu entnehmen.

Löffel – technische Daten und Kompatibilität – Australien und Neuseeland

	Umlenkung	Breite		Kapazität		Gewicht		Füllung	Langer Unterwagen ohne Spurverstellung				
									Kontergewicht 9,0 t (19.842 lb)				
		mm	"	m ³	yd. ³	kg	lb		Standardausleger 6,9 m (22'8")			Massenaushubausleger 6,55 m (21'6")	
									R2.9 (9'6")	R3.35 (11'0")	R3.9 (12'10")	M2.5 (8'2")	M3.0 (9'10")
Bolzenbefestigung (kein Schnellwechsler)													
Heavy Duty	TB	1650	66	2,41	3,16	2274	5013	100	☉	⊖	⊖		
	TB	1850	72	2,69	3,52	2403	5298	100	⊖	⊖	○		
Severe Duty	TB	1650	66	2,41	3,15	2367	5218	90	●	☉	⊖		
Heavy Duty	UB	1950	77	3,43	4,48	2912	6419	100				○	◇
Max. Last bei Bolzenbefestigung (Nutzlast plus Löffelgewicht)								kg	6892	6394	5808	7508	6786
								lb	15.194	14.096	12.804	16.552	14.961
Mit Cat-Schnellwechsler mit Bolzengreifer													
Heavy Duty	TB	1650	66	2,41	3,16	2274	5013	100	⊖	○	◇		
	TB	1850	72	2,69	3,52	2403	5298	100	○	◇	◇		
Severe Duty	TB	1650	66	2,41	3,15	2367	5218	90	⊖	○	◇		
Maximale Last mit Schnellwechsler (Nutzlast + Löffel)								kg	5839	5341	4755	6455	5733
								lb	12.872	11.774	10.483	14.230	12.639
Mit CW-Schnellwechsler													
Heavy Duty	TB	1650	66	2,41	3,16	2274	5013	100	⊖	○	○		
	TB	1850	72	2,69	3,52	2403	5298	100	○	○	◇		
Severe Duty	TB	1650	66	2,41	3,15	2367	5218	90	☉	⊖	○		
Heavy Duty	UB	1950	77	3,43	4,48	2912	6419	100				◇	◇
Maximale Last mit Schnellwechsler (Nutzlast + Löffel)								kg	6137	5639	5053	6689	5967
								lb	13.530	12.432	11.140	14.747	13.155

Die obigen Lasten entsprechen der Hydraulikbaggernorm EN474-5:2006 + A3:2013, sie überschreiten nicht 87 % der hydraulischen Hubkapazität oder 75 % der Kippkapazität bei voll ausgefahrenem Frontgestänge an der Bodenlinie mit eingerolltem Löffel.

Löffelinhalt gemäß ISO 7451:2007.

Maximales Materialschüttgewicht:

- 2100 kg/m³ (3500 lb/yd³)
- ☉ 1800 kg/m³ (3000 lb/yd³)
- ⊖ 1500 kg/m³ (2500 lb/yd³)
- 1200 kg/m³ (2000 lb/yd³)
- ◇ 900 kg/m³ (1500 lb/yd³)

Caterpillar empfiehlt die Verwendung geeigneter Arbeitsgeräte, um den Kunden die maximale Produktivität unserer Produkte zu gewährleisten. Die Verwendung von Arbeitsgeräten, einschließlich Löffeln, die außerhalb der Empfehlung und Technischen Daten von Caterpillar für Gewicht, Abmessungen, Volumenstrom, Druck usw. liegen, können zu einer nicht optimalen Leistung führen, einschließlich, Produktion, Standsicherheit, Zuverlässigkeit und der Langlebigkeit von Bauteilen. Nicht bestimmungsgemäße Verwendung eines Arbeitsgeräts führt zum Ausbogen, Ausbrechen, Verdrehen und verkürzt die Lebensdauer von Ausleger und Stiel.

Hydraulikbagger 350 – technische Daten

Löffel – technische Daten und Kompatibilität – Europa

	Umlenkung	Breite		Kapazität		Gewicht		Füllung	Langer Unterwagen ohne Spurverstellung				
		mm	"	m ³	yd. ³	kg	lb		%	Kontergewicht 9,0 t (19.842 lb)			
										Standardausleger 6,9 m (22'8")		Massenaushubausleger 6,55 m (21'6")	
								R2.9 (9'6")	R3.35 (11'0")	M2.5 (8'2")	M3.0 (9'10")		
Bolzenbefestigung (kein Schnellwechsler)													
Severe Duty	TB	1550	61	2,14	2,80	2329	5134	90	●	●			
Heavy Duty	UB	1650	65	2,77	3,62	2573	5672	100			⊙	⊖	
	UB	1750	69	3,00	3,92	2845	6271	100			⊖	○	
Max. Last bei Bolzenbefestigung (Nutzlast plus Löffelgewicht)								kg	6892	6394	7508	6786	
								lb	15.194	14.096	16.552	14.961	
Mit CW-Schnellwechsler													
Severe Duty	TB	1550	61	2,14	2,80	2329	5134	100	⊙	⊖			
Heavy Duty	UB	1650	65	2,77	3,62	2573	5672	100			⊖	○	
	UB	1750	69	3,00	3,92	2845	6271	90			○	○	
Maximale Last mit Schnellwechsler (Nutzlast + Löffel)								kg	6137	5639	6689	5967	
								lb	13.530	12.432	14.747	13.155	

Die obigen Lasten entsprechen der Hydraulikbaggernorm EN474-5:2006 + A3:2013, sie überschreiten nicht 87 % der hydraulischen Hubkapazität oder 75 % der Kippkapazität bei voll ausgefahrenem Frontgestänge an der Bodenlinie mit eingerolltem Löffel.

Löffelinhalt gemäß ISO 7451:2007.

Maximales Materialschüttgewicht:

- 2100 kg/m³ (3500 lb/yd³)
- ⊙ 1800 kg/m³ (3000 lb/yd³)
- ⊖ 1500 kg/m³ (2500 lb/yd³)
- 1200 kg/m³ (2000 lb/yd³)

Caterpillar empfiehlt die Verwendung geeigneter Arbeitsgeräte, um den Kunden die maximale Produktivität unserer Produkte zu gewährleisten. Die Verwendung von Arbeitsgeräten, einschließlich Löffeln, die außerhalb der Empfehlung und Technischen Daten von Caterpillar für Gewicht, Abmessungen, Volumenstrom, Druck usw. liegen, können zu einer nicht optimalen Leistung führen, einschließlich, Produktion, Standsicherheit, Zuverlässigkeit und der Langlebigkeit von Bauteilen. Nicht bestimmungsgemäße Verwendung eines Arbeitsgeräts führt zum Ausbogen, Ausbrechen, Verdrehen und verkürzt die Lebensdauer von Ausleger und Stiel.

Löffel – technische Daten und Kompatibilität – Türkei

	Umlenkung	Breite		Kapazität		Gewicht		Füllung	Langer Unterwagen ohne Spurverstellung				Kontergewicht 9,0 t (19.842 lb)		
		mm	"	m³	yd.³	kg	lb		Standardausleger 6,9 m (22'8")				Massenaushubausleger 6,55 m (21'6")		
									R2.9 (9'6")	R3.35 (11'0")	R3.9 (12'10")	R3.35 (11'0") HD	M2.5 (8'2")	M3.0 (9'10")	
Bolzenbefestigung (kein Schnellwechsler)															
Heavy Duty	TB	1650	65	2,41	3,15	2221	4896	100	☉	☉	☉	☉			
	TB	1900	74	2,78	3,64	2429	5355	100	☉	○	○	○			
Severe Duty	TB	1550	61	2,14	2,80	2329	5134	90	●	●	☉	●			
Heavy Duty	UB	1750	69	3,00	3,92	2845	6271	100					☉	○	
	UB	1950	77	3,43	4,49	2911	6417	100					○	◇	
Severe Duty	UB	1650	65	2,77	3,62	2737	6033	90					☉	☉	
	UB	1850	73	3,21	4,20	2951	6505	90					☉	○	
Max. Last bei Bolzenbefestigung (Nutzlast plus Löffelgewicht)								kg	6858	6386	5860	6182	7476	6717	
								lb	15.119	14.079	12.919	13.629	16.482	14.808	
Mit Cat-Schnellwechsler mit Bolzengreifer															
Heavy Duty	TB	1650	65	2,41	3,15	2221	4896	100	☉	○	◇	○			
	TB	1900	74	2,78	3,64	2429	5355	100	○	◇	X	◇			
Severe Duty	TB	1550	61	2,14	2,80	2329	5134	90	☉	☉	○	☉			
Heavy Duty	UB	1950	77	3,43	4,49	2911	6417	100							
Severe Duty	UB	1650	65	2,77	3,62	2737	6033	90							
	UB	1850	73	3,21	4,20	2951	6505	90							
Maximale Last mit Schnellwechsler (Nutzlast + Löffel)								kg	5805	5333	4807	5129	–	–	
								lb	12.797	11.757	10.597	11.307	–	–	
Mit CW-Schnellwechsler															
Heavy Duty	TB	1650	65	2,41	3,15	2221	4896	100	☉	○	○	○			
	TB	1900	74	2,78	3,64	2429	5355	100	○	○	◇	◇			
Severe Duty	TB	1550	61	2,14	2,80	2329	5134	90	☉	☉	☉	☉			
Heavy Duty	UB	1750	69	3,00	3,92	2845	6271	90					○	○	
	UB	1950	77	3,43	4,49	2911	6417	100					◇	◇	
Severe Duty	UB	1650	65	2,77	3,62	2737	6033	90					☉	○	
	UB	1850	73	3,21	4,20	2951	6505	90					○	◇	
Maximale Last mit Schnellwechsler (Nutzlast + Löffel)								kg	6103	5631	5105	5427	6657	5898	
								lb	13.455	12.414	11.255	11.964	14.676	13.003	

Die obigen Lasten entsprechen der Hydraulikbaggernorm EN474-5:2006 + A3:2013, sie überschreiten nicht 87 % der hydraulischen Hubkapazität oder 75 % der Kippkapazität bei voll ausgefahrenem Frontgestänge an der Bodenlinie mit eingerolltem Löffel.

Löffelinhalt gemäß ISO 7451:2007.

Maximales Materialschüttgewicht:

- 2100 kg/m³ (3500 lb/yd³)
- ☉ 1800 kg/m³ (3000 lb/yd³)
- ☉ 1500 kg/m³ (2500 lb/yd³)
- 1200 kg/m³ (2000 lb/yd³)
- ◇ 900 kg/m³ (1500 lb/yd³)
- X Nicht empfohlen

Caterpillar empfiehlt die Verwendung geeigneter Arbeitsgeräte, um den Kunden die maximale Produktivität unserer Produkte zu gewährleisten. Die Verwendung von Arbeitsgeräten, einschließlich Löffeln, die außerhalb der Empfehlung und Technischen Daten von Caterpillar für Gewicht, Abmessungen, Volumenstrom, Druck usw. liegen, können zu einer nicht optimalen Leistung führen, einschließlich, Produktion, Standsicherheit, Zuverlässigkeit und der Langlebigkeit von Bauteilen. Nicht bestimmungsgemäße Verwendung eines Arbeitsgeräts führt zum Ausbogen, Ausbrechen, Verdrehen und verkürzt die Lebensdauer von Ausleger und Stiel.

Hydraulikbagger 350 – technische Daten

Löffel – technische Daten und Kompatibilität – Nordamerika

	Umlenkung	Breite		Kapazität		Gewicht		Füllung	Langer Unterwagen ohne Spurverstellung				
		mm	"	m ³	yd. ³	kg	lb		%	Kontergewicht 9,0 t (19.842 lb)			
										Standardausleger 6,9 m (22'8")		Massenaushubausleger 6,55 m (21'6")	
								R3.35 (11'0")	R3.9 (12'10")	M2.5 (8'2")	M3.0 (9'10")		
Bolzenbefestigung (kein Schnellwechsler)													
General Duty	TB	1850	74	3,08	4,04	2356	5194	100	○	○			
	TB	2000	79	3,60	4,71	2504	5520	100	◇	◇			
Heavy Duty	TB	1350	54	1,87	2,44	1979	4363	100	●	●			
	TB	1800	72	2,69	3,52	2437	5373	100	⊖	○			
Severe Duty	TB	1550	61	2,14	2,80	2369	5222	90	●	⊙			
	TB	1900	75	3,09	4,05	2866	6318	90	○	◇			
Heavy Duty	UB	1850	73	3,21	4,20	2758	6079	100			⊖	○	
	UB	1950	77	3,43	4,48	2912	6419	100			○	○	
Severe Duty	UB	1850	73	3,21	4,20	2972	6552	90			⊖	○	
	UB	1600	63	2,66	3,48	3217	7091	90			⊙	⊖	
Max. Last bei Bolzenbefestigung (Nutzlast plus Löffelgewicht)								kg	6606	6005	7756	7017	
								lb	14.564	13.239	17.099	15.470	
Mit Cat-Schnellwechsler mit Bolzengreifer													
General Duty	TB	1850	74	3,08	4,04	2356	5194	100	◇	X			
	TB	2000	79	3,60	4,71	2504	5520	100	X	X			
Heavy Duty	TB	1350	54	1,87	2,44	1979	4363	100	⊙	⊖			
	TB	1800	72	2,69	3,52	2437	5373	100	○	◇			
Severe Duty	TB	1550	61	2,14	2,80	2369	5222	90	⊖	○			
	TB	1900	75	3,09	4,05	2866	6318	90	◇	X			
Maximale Last mit Schnellwechsler (Nutzlast + Löffel)								kg	5553	4952	-	-	
								lb	12.242	10.917	-	-	

Die obigen Lasten entsprechen der Hydraulikbaggernorm EN474-5:2006 + A3:2013, sie überschreiten nicht 87 % der hydraulischen Hubkapazität oder 75 % der Kippkapazität bei voll ausgefahrenem Frontgestänge an der Bodenlinie mit eingerolltem Löffel.

Löffelinhalt gemäß ISO 7451:2007.

Maximales Materialschüttgewicht:

- 2100 kg/m³ (3500 lb/yd³)
- ⊙ 1800 kg/m³ (3000 lb/yd³)
- ⊖ 1500 kg/m³ (2500 lb/yd³)
- 1200 kg/m³ (2000 lb/yd³)
- ◇ 900 kg/m³ (1500 lb/yd³)
- X Nicht empfohlen

Caterpillar empfiehlt die Verwendung geeigneter Arbeitsgeräte, um den Kunden die maximale Produktivität unserer Produkte zu gewährleisten. Die Verwendung von Arbeitsgeräten, einschließlich Löffeln, die außerhalb der Empfehlung und Technischen Daten von Caterpillar für Gewicht, Abmessungen, Volumenstrom, Druck usw. liegen, können zu einer nicht optimalen Leistung führen, einschließlich, Produktion, Standsicherheit, Zuverlässigkeit und der Langlebigkeit von Bauteilen. Nicht bestimmungsgemäße Verwendung eines Arbeitsgeräts führt zum Ausbogen, Ausbrechen, Verdrehen und verkürzt die Lebensdauer von Ausleger und Stiel.

Löffel – technische Daten und Kompatibilität – Chile

	Umlenkung	Breite		Kapazität		Gewicht		Füllung	Langer Unterwagen ohne Spurverstellung	
		mm	"	m ³	yd. ³	kg	lb		Kontergewicht 9,0 t (19.842 lb)	
									Massenaushausleger 6,55 m (21'6")	
									M2.5 (8'2")	M3.0 (9'10")
Bolzenbefestigung (kein Schnellwechsler)										
Severe Duty	UB	1600	63	2,61	3,41	3105	6844	90	⊙	⊖
	UB	1700	67	2,77	3,62	3222	7102	90	⊖	○
	UB	1650	65	2,77	3,62	2737	6033	90	⊙	⊖
	UB	1850	73	3,21	4,20	2951	6505	90	⊖	○
Max. Last bei Bolzenbefestigung (Nutzlast plus Löffelgewicht)								kg	7476	6717
								lb	16.482	14.808
Mit Cat-Schnellwechsler mit Bolzengreifer										
Severe Duty	UB	1600	63	2,61	3,41	3105	6844	90	⊖	○
	UB	1700	67	2,77	3,62	3222	7102	90	○	◇
	UB	1650	65	2,77	3,62	2737	6033	90	⊖	○
	UB	1850	73	3,21	4,20	2951	6505	90	○	◇
Maximale Last mit Schnellwechsler (Nutzlast + Löffel)								kg	6657	5898
								lb	14.676	13.003

Die obigen Lasten entsprechen der Hydraulikbaggernorm EN474-5:2006 + A3:2013, sie überschreiten nicht 87 % der hydraulischen Hubkapazität oder 75 % der Kippkapazität bei voll ausgefahrenem Frontgestänge an der Bodenlinie mit eingerolltem Löffel.

Löffelinhalt gemäß ISO 7451:2007.

Maximales Materialschüttgewicht:

- ⊙ 1800 kg/m³ (3000 lb/yd³)
- ⊖ 1500 kg/m³ (2500 lb/yd³)
- 1200 kg/m³ (2000 lb/yd³)
- ◇ 900 kg/m³ (1500 lb/yd³)

Caterpillar empfiehlt die Verwendung geeigneter Arbeitsgeräte, um den Kunden die maximale Produktivität unserer Produkte zu gewährleisten. Die Verwendung von Arbeitsgeräten, einschließlich Löffeln, die außerhalb der Empfehlung und Technischen Daten von Caterpillar für Gewicht, Abmessungen, Volumenstrom, Druck usw. liegen, können zu einer nicht optimalen Leistung führen, einschließlich, Produktion, Standsicherheit, Zuverlässigkeit und der Langlebigkeit von Bauteilen. Nicht bestimmungsgemäße Verwendung eines Arbeitsgeräts führt zum Ausbogen, Ausbrechen, Verdrehen und verkürzt die Lebensdauer von Ausleger und Stiel.

Hydraulikbagger 350 – technische Daten

Typischer Passanwendungsleitfaden

Um eine maximale Produktion und Effizienz zu erreichen, empfehlen wir, Lade- und Zugmaschinen aufeinander abzustimmen, um eine optimale Leistung zu erzielen.

Konfiguration*:

3,43 m³ (4,48 yd³) Schaufel

Erforderliche Durchgänge zur Befüllung der Lkw bis zur Nennkapazität

Materialart	Füllfaktor	Materialschüttgewicht	Transportfahrzeug							
			725	730	730 EJ	735	740 EJ	740 GC	745	770G
			Kapazität							
			24 mT (26,5 t)	28 mT (31 t)	27,1 mT (30 t)	32 mT (35,3 t)	38 mT (42 t)	36,3 mT (40 t)	41 mT (45,2 t)	38,2 mT (42,1 t)
Erde	100 %	1600 kg/m ³ (2700 lb/yd ³)	4–5	5	5	6	7	6–7	7–8	7
Kalkstein	90 %	1540 kg/m ³ (2600 lb/yd ³)	5	6	5–6	7	8	8		8

*Die angegebene Passgenauigkeit spiegelt die Maschinenkonfiguration, den Füllfaktor und die typische Materialdichte wider. Änderungen der Maschinenkonfiguration, der Füllfaktoren oder der Materialdichte sowie arbeitsplatzspezifische Faktoren können die exakten Passempfehlungen für Ihre Anwendung beeinflussen. Weitere Informationen erhalten Sie bei Ihrem Cat-Händler.

Hydraulikbagger 350 – technische Daten

Anbaugeräteleitfaden – Australien und Neuseeland

In manchen Regionen sind nicht alle Anbaugeräte erhältlich. Weitere Informationen zu den in Ihrer Region verfügbaren Konfigurationen erhalten Sie bei Ihrem Cat-Händler.

Übereinstimmung
 * Nur Arbeitsbereich vorn
 † Zulässige Nutzung an der Maschine unter 50 %
 Keine Übereinstimmung

ANBAUGERÄTE MIT BOLZENBEFESTIGUNG

Laufwerk		Langer Unterwagen ohne Spurverstellung				
Kontergewicht		9,0 mt (19.842 lb)				
Auslegerausführung		Standard			Massenaushub	
Stiellänge		2,9 m (9'6")	3,35 m (11'0")	3,9 m (12'10")	2,5 m (8'2")	3,0 m (9'10")
Hydraulikhämmer	H160 S	✓	✓	✓	✓	✓
	H180 GC	✓	✓	✓	✓	✓
	H180 GC S	✓	✓	✓	✓	✓
	H180 S	✓	✓	✓	✓	✓
	H190 S	✓	✓	✓*	✓	✓
Abbruch- und Sortiergreifer	G345	✓	✓	✓	✓	✓
	G345 Fläche Oberseite	✓	✓	✓	✓	✓
Mobile Schrott- und Abbruchscheren	S3050 Fläche Oberseite	✓	✓*		✓	✓

ANBAUGERÄTE FÜR CAT-SCHNELLWECHSLER MIT BOLZENGREIFER

Laufwerk		Langer Unterwagen ohne Spurverstellung				
Kontergewicht		9,0 mt (19.842 lb)				
Auslegerausführung		Standard			Massenaushub	
Stiellänge		2,9 m (9'6")	3,35 m (11'0")	3,9 m (12'10")	2,5 m (8'2")	3,0 m (9'10")
Hydraulikhämmer	H160 S	✓	✓	✓	✓	✓
	H180 GC	✓	✓	✓*	✓	✓*
	H180 GC S	✓	✓	✓	✓	✓
	H180 S	✓†	✓†	✓*†	✓	✓
Abbruch- und Sortiergreifer	G345	✓	✓	✓	✓	✓
	G345 Fläche Oberseite	✓	✓	✓	✓	✓

ANBAUGERÄTE FÜR DEN AUSLEGER

Laufwerk		Langer Unterwagen ohne Spurverstellung		
Kontergewicht		9,0 mt (19.842 lb)		
Auslegerausführung		Standard		
Mobile Schrott- und Abbruchscheren	S3070 Fläche Oberseite		✓	
	S3090 Fläche Oberseite		✓*	

Hydraulikbagger 350 – technische Daten

Anbaugeräteleitfaden – Europa und Türkei

In manchen Regionen sind nicht alle Anbaugeräte erhältlich. Weitere Informationen zu den in Ihrer Region verfügbaren Konfigurationen erhalten Sie bei Ihrem Cat-Händler.

Übereinstimmung

* Nur Arbeitsbereich vorn

Keine Übereinstimmung

ANBAUGERÄTE MIT BOLZENBEFESTIGUNG

Laufwerk		Langer Unterwagen ohne Spurverstellung			
		9,0 mt (19.842 lb)			
Kontergewicht		Standard		Massenaushub	
Auslegerausführung		2,9 m (9'6")	3,35 m (11'0")	2,5 m (8'2")	3,0 m (9'10")
Stiellänge					
Hydraulikhämmer	H160 S	✓	✓	✓	✓
	H180 GC S	✓	✓	✓	✓
	H180 S	✓	✓	✓	✓
	H190 S	✓	✓	✓	✓
Universalscheren	MP332 Kombibacken	✓	✓		
	MP332 Abbruchbacken	✓	✓		
	MP332 Pulverisierbacken	✓	✓		
	MP332 Scherbacke	✓	✓		
	MP332 Stahlblechbacken	✓	✓		
	MP332 Universalbacken	✓	✓		
	MP332 Betonschneidebacken – flache Oberseite	✓	✓		
	MP332 Abbruchbacken – flache Oberseite	✓	✓		
	MP332 Pulverisierermaul – flache Oberseite	✓	✓		
	MP332 Scherbacken – flache Oberseite	✓	✓		
	MP332 Tankscherbacken – flache Oberseite	✓	✓		
	MP332 Universalbacken – flache Oberseite	✓	✓		
	MP345 Betonschneidebacken	✓	✓	✓	✓
	MP345 Abbruchbacken	✓	✓	✓	✓
	MP345 Pulverisierermaul	✓	✓	✓	✓
	MP345 Scherbacken	✓	✓	✓	✓
	MP345 Betonschneidebacken – flache Oberseite	✓	✓	✓	✓
	MP345 Abbruchbacken-Flache Oberseite	✓	✓	✓	✓
	MP345 Pulverisierermaul-Flache Oberseite	✓	✓	✓	✓
	MP345 Scherbacken – flache Oberseite	✓	✓	✓	✓
Abbruch- und Sortiergreifer	G345	✓	✓	✓	✓
	G345 Flache Oberseite	✓	✓	✓	✓
Mobile Schrott- und Abbruchscheren	S3050 Flache Oberseite	✓	✓*	✓	✓
Pulverisierer	P232 Sekundärpulverisierer	✓	✓		
	P245 Sekundärbetonpulverisierer	✓	✓*	✓	✓*
	P332 Primärpulverisierer	✓	✓		
	P332 Primärpulverisierer – flache Oberseite	✓	✓		
	P345 Primärpulverisierer	✓	✓	✓	✓
	P345 Primärpulverisierer – flache Oberseite	✓	✓*	✓	✓

(Forts. nächste Seite)

Anbaugeräteleitfaden – Europa und Türkei (Fortsetzung)

In manchen Regionen sind nicht alle Anbaugeräte erhältlich. Weitere Informationen zu den in Ihrer Region verfügbaren Konfigurationen erhalten Sie bei Ihrem Cat-Händler.

Keine Übereinstimmung

1800 kg/m³ (3000 lb/yd³)

1200 kg/m³ (2000 lb/yd³)

ANBAUGERÄTE MIT BOLZENBEFESTIGUNG (Fortsetzung)

Laufwerk		Langer Unterwagen ohne Spurverstellung			
		9,0 mt (19.842 lb)			
Kontergewicht		Standard		Massenaushub	
Auslegerausführung					
Stiellänge		2,9 m (9'6")	3,35 m (11'0")	2,5 m (8'2")	3,0 m (9'10")
Mehrschalengreifer	GSH455-1000	●	●		
	GSH455-1500	●	●		
	GSH455-2000	●	○		
	GSH555-1000	●	●		
	GSH555-1500	●	●		
	GSM-50-1000	●	●		
	GSM-50-1250	●	●		
	GSM-50-1500	●	●		
	GSM-50-2000	○	○		
	GSM-60-1250	○	○	●	○
	GSM-60-1500	○		○	○
	GSM-60-2000			○	
Zweischalengreifer	CTV30-1700	●	●		
	CTV30-1900	●	●		
	CTV30-2300	○	○		
	CTV30-2700	○			
	CTV30-2900	○			

(Forts. nächste Seite)

Hydraulikbagger 350 – technische Daten

Anbaugeräteleitfaden – Europa und Türkei (Fortsetzung)

In manchen Regionen sind nicht alle Anbaugeräte erhältlich. Weitere Informationen zu den in Ihrer Region verfügbaren Konfigurationen erhalten Sie bei Ihrem Cat-Händler.

Übereinstimmung
 * Nur Arbeitsbereich vorn
 † Zulässige Nutzung an der Maschine unter 50 %
 Keine Übereinstimmung

ANBAUGERÄTE FÜR CAT-SCHNELLWECHSLER MIT BOLZENGREIFER

Laufwerk		Langer Unterwagen ohne Spurverstellung			
		9,0 mt (19.842 lb)			
Kontergewicht		Standard		Massenaushub	
Auslegerausführung		2,9 m (9'6")	3,35 m (11'0")	2,5 m (8'2")	3,0 m (9'10")
Stiellänge					
Hydraulikhämmer	H160 S	✓	✓	✓	✓
	H180 GC S	✓	✓	✓	✓
	H180 S	✓†	✓†	✓	✓
Universalscheren	MP332 Kombibacken	✓	✓		
	MP332 Abbruchbacken	✓	✓		
	MP332 Pulverisierbacken	✓	✓		
	MP332 Scherbacke	✓	✓		
	MP332 Stahlblechbacken	✓	✓		
	MP332 Universalbacken	✓	✓		
	MP332 Betonschneidebacken – flache Oberseite	✓	✓		
	MP332 Abbruchbacken – flache Oberseite	✓	✓		
	MP332 Pulverisierermaul – flache Oberseite	✓	✓		
	MP332 Scherbacken – flache Oberseite	✓	✓		
	MP332 Tankscherbacken – flache Oberseite	✓	✓		
	MP332 Universalbacken – flache Oberseite	✓	✓		
	MP345 Betonschneidebacken	✓	✓*	✓	
	MP345 Abbruchbacken	✓*		✓*	
	MP345 Pulverisierermaul	✓*		✓*	
	MP345 Scherbacken	✓	✓*	✓	
MP345 Betonschneidebacken – flache Oberseite	✓*		✓*		
MP345 Scherbacken – flache Oberseite	✓*		✓*		
Abbruch- und Sortiergreifer	G345	✓	✓	✓	✓
	G345 Flache Oberseite	✓	✓	✓	✓
Pulverisierer	P232 Sekundärpulverisierer	✓	✓		
	P332 Primärpulverisierer	✓	✓		
	P332 Primärpulverisierer – flache Oberseite	✓	✓		
	P345 Primärpulverisierer			✓*	

(Forts. nächste Seite)

Anbaugeräteleitfaden – Europa und Türkei (Fortsetzung)

In manchen Regionen sind nicht alle Anbaugeräte erhältlich. Weitere Informationen zu den in Ihrer Region verfügbaren Konfigurationen erhalten Sie bei Ihrem Cat-Händler.

Übereinstimmung

* Nur Arbeitsbereich vorn

Keine Übereinstimmung

SPEZIELLER SCHNELLWECHSLER CW-55 ANBAUGERÄTE

Laufwerk		Langer Unterwagen ohne Spurverstellung			
		9,0 mt (19.842 lb)			
Kontergewicht		Standard		Massenaushub	
Auslegerausführung		2,9 m (9'6")	3,35 m (11'0")	2,5 m (8'2")	3,0 m (9'10")
Stiellänge					
Hydraulikhämmer	H160 S	✓	✓	✓	✓
	H180 GC S	✓	✓	✓	✓
	H180 S	✓	✓	✓	✓
	H190 S	✓*		✓	
Universalscheren	MP332 Kombibacken	✓	✓		
	MP332 Abbruchbacken	✓	✓		
	MP332 Pulverisierbacken	✓	✓		
	MP332 Scherbacke	✓	✓		
	MP332 Stahlblechbacken	✓	✓		
	MP332 Universalbacken	✓	✓		
	MP332 Betonschneidebacken – flache Oberseite	✓	✓		
	MP332 Abbruchbacken – flache Oberseite	✓	✓		
	MP332 Pulverisierermaul – flache Oberseite	✓	✓		
	MP332 Scherbacken – flache Oberseite	✓	✓		
	MP332 Tankscherbacken – flache Oberseite	✓	✓		
	MP332 Universalbacken – flache Oberseite	✓	✓		
	MP345 Betonschneidebacken	✓	✓*	✓	✓
	MP345 Abbruchbacken	✓*		✓	✓*
	MP345 Pulverisierermaul	✓*		✓	✓*
	MP345 Scherbacken	✓	✓*	✓	✓
	MP345 Betonschneidebacken – flache Oberseite	✓*		✓	✓*
	MP345 Abbruchbacken-Flache Oberseite				✓*
	MP345 Pulverisierermaul-Flache Oberseite				✓*
	MP345 Scherbacken – flache Oberseite	✓*		✓	✓*
Abbruch- und Sortiergreifer	G345	✓	✓	✓	✓
	G345 Flache Oberseite	✓	✓	✓	✓
Mobile Schrott- und Abbruchscheren	S3050 Flache Oberseite			✓*	
Pulverisierer	P232 Sekundärpulverisierer	✓	✓		
	P332 Primärpulverisierer	✓	✓		
	P332 Primärpulverisierer – flache Oberseite	✓	✓		
	P345 Primärpulverisierer	✓*		✓	✓*
	P345 Primärpulverisierer – flache Oberseite			✓*	

ANBAUGERÄTE FÜR DEN AUSLEGER

Laufwerk		Langer Unterwagen ohne Spurverstellung	
		9,0 mt (19.842 lb)	
Kontergewicht		Standard	Massenaushub
Auslegerausführung			
Mobile Schrott- und Abbruchscheren	S2090	✓	✓
	S3070 Flache Oberseite	✓	
	S3090 Flache Oberseite	✓*	

Hydraulikbagger 350 – technische Daten

Anbaugeräteleitfaden – Nordamerika

In manchen Regionen sind nicht alle Anbaugeräte erhältlich. Weitere Informationen zu den in Ihrer Region verfügbaren Konfigurationen erhalten Sie bei Ihrem Cat-Händler.

Übereinstimmung
 * Nur Arbeitsbereich vorn
 Keine Übereinstimmung
 1800 kg/m³ (3000 lb/yd³)
 1200 kg/m³ (2000 lb/yd³)

ANBAUGERÄTE MIT BOLZENBEFESTIGUNG

Laufwerk		Langer Unterwagen ohne Spurverstellung			
		9,0 mt (19.842 lb)			
Kontergewicht		Standard			
Auslegerausführung		Standard		Massenaushub	
Stiellänge		3,35 m (11'0")	3,9 m (12'10")	2,5 m (8'2")	3,0 m (9'10")
Hydraulikhämmer	H160 S	✓	✓	✓	✓
	H180 GC	✓	✓	✓	✓
	H180 GC S	✓	✓	✓	✓
	H180 S	✓	✓	✓	✓
	H190 S	✓	✓*	✓	✓
Universalscheren	MP332 Kombibacken	✓	✓		
	MP332 Abbruchbacken	✓	✓		
	MP332 Pulverisierbacken	✓	✓		
	MP332 Scherbacke	✓	✓		
	MP332 Stahlblechbacken	✓	✓		
	MP332 Universalbacken	✓	✓		
	MP332 Betonschneidebacken – flache Oberseite	✓	✓		
	MP332 Abbruchbacken – flache Oberseite	✓	✓		
	MP332 Pulverisierermaul – flache Oberseite	✓	✓		
	MP332 Scherbacken – flache Oberseite	✓	✓		
	MP332 Tankscherbacken – flache Oberseite	✓	✓		
	MP332 Universalbacken – flache Oberseite	✓	✓		
	MP345 Betonschneidebacken	✓	✓	✓	✓
	MP345 Abbruchbacken	✓	✓	✓	✓
	MP345 Pulverisierermaul	✓	✓	✓	✓
	MP345 Scherbacken	✓	✓	✓	✓
	MP345 Betonschneidebacken – flache Oberseite	✓	✓	✓	✓
	MP345 Abbruchbacken-Flache Oberseite	✓	✓*	✓	✓
	MP345 Pulverisierermaul-Flache Oberseite	✓	✓*	✓	✓
MP345 Scherbacken – flache Oberseite	✓	✓	✓	✓	
Abbruch- und Sortiergreifer	G345	✓	✓	✓	✓
Mobile Schrott- und Abbruchscheren	S3050 Flache Oberseite	✓*		✓	✓
Pulverisierer	P232 Sekundärpulverisierer	✓	✓		
	P332 Primärpulverisierer	✓	✓		
	P332 Primärpulverisierer – flache Oberseite	✓	✓		
Mehrschalengreifer	GSH455-1000	●	●		
	GSH455-1500	●	●		
	GSH455-2000	○	○		
	GSH555-1000	●	●		
	GSH555-1500	●	○		
Zweischalengreifer	CTV30-1900	○	○		
	CTV30-2300	○			
	CTV30-2500	○			

(Forts. nächste Seite)

Anbaugeräte-Zuordnung – Nordamerika (Forts.)

In manchen Regionen sind nicht alle Anbaugeräte erhältlich. Weitere Informationen zu den in Ihrer Region verfügbaren Konfigurationen erhalten Sie bei Ihrem Cat-Händler.

Übereinstimmung

* Nur Arbeitsbereich vorn

Keine Übereinstimmung

ANBAUGERÄTE FÜR CAT-SCHNELLWECHSLER MIT BOLZENGREIFER

Laufwerk		Langer Unterwagen ohne Spurverstellung	
		9,0 mt (19.842 lb)	
Kontergewicht		Standard	
Auslegerausführung		3,35 m (11'0")	3,9 m (12'10")
Stiellänge		3,35 m (11'0")	3,9 m (12'10")
Hydraulikhämmer	H160 S	✓	✓
	H180 GC	✓	✓*
	H180 GC S	✓	✓
	H180 S	✓	✓*
Universalscheren	MP332 Kombibacken	✓	✓
	MP332 Abbruchbacken	✓	✓
	MP332 Pulverisierbacken	✓	✓
	MP332 Scherbacke	✓	✓
	MP332 Stahlblechbacken	✓	✓
	MP332 Universalbacken	✓	✓
	MP332 Betonschneidebacken – flache Oberseite	✓	✓
	MP332 Abbruchbacken – flache Oberseite	✓	✓
	MP332 Pulverisierermaul – flache Oberseite	✓	✓
	MP332 Scherbacken – flache Oberseite	✓	✓
	MP332 Tankscherbacken – flache Oberseite	✓	✓*
	MP332 Universalbacken – flache Oberseite	✓	✓
	MP345 Betonschneidebacken	✓*	
	MP345 Scherbacken	✓*	
Abbruch- und Sortiergreifer	G345	✓	✓
Pulverisierer	P232 Sekundärpulverisierer	✓	✓
	P332 Primärpulverisierer	✓	✓
	P332 Primärpulverisierer – flache Oberseite	✓	✓

ANBAUGERÄTE FÜR DEN AUSLEGER

Laufwerk		Langer Unterwagen ohne Spurverstellung	
		9,0 mt (19.842 lb)	
Kontergewicht		Standard	Massenaushub
Auslegerausführung		Standard	Massenaushub
Mobile Schrott- und Abbruchscheren	S2090	✓	✓
	S3070 Flache Oberseite	✓	
	S3090 Flache Oberseite	✓*	

Hydraulikbagger 350 – technische Daten

Anbaugeräteleitfaden – Chile

In manchen Regionen sind nicht alle Anbaugeräte erhältlich. Weitere Informationen zu den in Ihrer Region verfügbaren Konfigurationen erhalten Sie bei Ihrem Cat-Händler.

Übereinstimmung

* Nur Arbeitsbereich vorn

Keine Übereinstimmung

ANBAUGERÄTE MIT BOLZENBEFESTIGUNG

Laufwerk		Langer Unterwagen ohne Spurverstellung	
Kontergewicht		9,0 mt (19.842 lb)	
Auslegerausführung		Massenaushub	
Stiellänge		2,5 m (8'2")	3,0 m (9'10")
Hydraulikhämmer	H160 S	✓	✓
	H180 GC	✓	✓
	H180 GC S	✓	✓
	H180 S	✓	✓
	H190 S	✓	✓
Universalscheren	MP345 Betonschneidebacken	✓	✓
	MP345 Abbruchbacken	✓	✓
	MP345 Pulverisierermaul	✓	✓
	MP345 Scherbacken	✓	✓
	MP345 Betonschneidebacken – flache Oberseite	✓	✓
	MP345 Abbruchbacken-Flache Oberseite	✓	✓
	MP345 Pulverisierermaul-Flache Oberseite	✓	✓
	MP345 Scherbacken – flache Oberseite	✓	✓
Abbruch- und Sortiergreifer	G345	✓	✓
	G345 Flache Oberseite	✓	✓
Pulverisierer	P245 Sekundärbetonpulverisierer	✓	✓*
	P345 Primärpulverisierer	✓	✓
	P345 Primärpulverisierer – flache Oberseite	✓	✓*
Mobile Schrott- und Abbruchscheren	S3050 Flache Oberseite	✓	✓

ANBAUGERÄTE FÜR CAT-SCHNELLWECHSLER MIT BOLZENGREIFER

Laufwerk		Langer Unterwagen ohne Spurverstellung	
Kontergewicht		9,0 mt (19.842 lb)	
Auslegerausführung		Massenaushub	
Stiellänge		2,5 m (8'2")	3,0 m (9'10")
Hydraulikhämmer	H160 S	✓	✓
	H180 GC	✓*	✓*
	H180 GC S	✓	✓
	H180 S	✓	✓
Universalscheren	MP345 Betonschneidebacken	✓	
	MP345 Abbruchbacken	✓*	
	MP345 Pulverisierermaul	✓*	
	MP345 Scherbacken	✓	
	MP345 Scherbacken – flache Oberseite	✓*	
Abbruch- und Sortiergreifer	G345	✓	✓
	G345 Flache Oberseite	✓	✓

(Forts. nächste Seite)

Anbaugeräteleitfaden – Chile (Fortsetzung)

In manchen Regionen sind nicht alle Anbaugeräte erhältlich. Weitere Informationen zu den in Ihrer Region verfügbaren Konfigurationen erhalten Sie bei Ihrem Cat-Händler.

Übereinstimmung

* Nur Arbeitsbereich vorn

Keine Übereinstimmung

SPEZIELLER SCHNELLWECHSLER CW-55 ANBAUGERÄTE

Laufwerk		Langer Unterwagen ohne Spurverstellung	
Kontergewicht		9,0 mt (19.842 lb)	
Auslegerausführung		Massenaushub	
Stiellänge		2,5 m (8'2")	3,0 m (9'10")
Hydraulikhämmer	H160 S	✓	✓
	H180 GC	✓	✓
	H180 GC S	✓	✓
	H180 S	✓	✓
	H190 S	✓*	
Universalscheren	MP345 Betonschneidebacken	✓	✓*
	MP345 Abbruchbacken	✓	✓*
	MP345 Pulverisierermaul	✓	✓*
	MP345 Scherbacken	✓	✓*
	MP345 Betonschneidebacken – flache Oberseite	✓	
	MP345 Abbruchbacken – flache Oberseite	✓*	
	MP345 Pulverisierermaul – flache Oberseite	✓*	
	MP345 Scherbacken – flache Oberseite	✓	
Abbruch- und Sortiergreifer	G345	✓	✓
	G345 flache Oberseite	✓	✓
Pulverisierer	P345 Primärpulverisierer	✓	
Mobile Schrott- und Abbruchscheren	S3050 flache Oberseite	✓*	

ANBAUGERÄTE FÜR CAT-SCHNELLWECHSLER MIT BOLZENGREIFER

Laufwerk		Langer Unterwagen ohne Spurverstellung	
Kontergewicht		9,0 mt (19.842 lb)	
Auslegerausführung		Massenaushub	
Mobile Schrott- und Abbruchscheren	S2090		✓

(Forts. nächste Seite)

350 Standard- und Sonderausrüstung

Standard- und Sonderausrüstung

Die Standard- und Sonderausrüstung kann variieren. Weitere Informationen erhalten Sie bei Ihrem Cat-Händler.

	Standard	Optional		Standard	Optional
AUSLEGER, STIELE UND UMLENKMECHANISMEN			ELEKTRISCHE ANLAGE		
Massenaushubausleger 6,55 m (21'6")		✓	Wartungsfreie Batterien 1,000 CCA (×2)		✓
Standardausleger 6,9 m (22'8")		✓	Zentraler Haupttrennschalter		✓
Massenaushub-Stiel 2,5 m (8'2")		✓	Chassis- und Ausleger-LED-Außenbeleuchtung		✓
Massenaushubstiel 3,0 m (9'10")		✓	Premium-Umgebungsarbeitsscheinwerfer		✓
Standardstiel, 2,9 m (9'6")		✓	MOTOR		
Standardstiel 3,35 m (11'0")		✓	115-A-Drehstromgenerator		✓
Standardstiel 3,9 m (12'10")		✓	Kaltstart-Blockheizungen		✓
UB-Löffelgestänge mit Huböse		✓	Drei wählbare Modi: Power, Smart, Eco		✓
TB-Löffelgestänge mit Huböse		✓	Motordrehzahlautomatik		✓
CAT-TECHNOLOGIE			Hochleistungskühlsystem bis zu 52 °C (126 °F)		✓
VisionLink®*		✓	Hydraulischer Umkehrlüfter		✓
Software-Updates per Fernzugriff		✓	Kaltstartfähigkeit bis -18 °C (-0 °F)		✓
Fehlersuche per Fernzugriff		✓	Kaltstartfähigkeit bis -32° C (-25° F)		✓
Cat-Grade-Vorrüstung		✓	Luftfilter mit zwei Einsätzen und integriertem Vorreiniger		✓
Kompatibilität mit Funkgeräten und Basisstationen von Trimble, Topcon und Leica		✓	Zweistufiger Hauptfilter mit vier Mikron		✓
Möglichkeit zum Einbau von 3D-Grade-Systemen von Trimble, Topcon und Leica		✓	10-Mikron-Hauptfilter mit Wasserabscheider		✓
Cat Grade 2D		✓ ¹	Elektrische Kraftstoffentlüftungspumpe		✓
Cat Grade 2D mit Anbaugerätevorbereitung (ARO, Attachment Ready Option)		✓	Sicherer Start mit Pin-Code		✓
Cat Grade 3D Single GNSS		✓	Fernsteuerungssperre		✓
Cat Grade 3D Dual GNSS		✓			
Cat Assist:		✓ ¹			
– Grade Assist					
– Boom Assist					
– Bucket Assist					
– Swing Assist					
– Lift Assist					
Cat Payload:		✓ ¹			
– statisches Gewicht					
– Halbautomatische Kalibrierung					
– Nutzlast-/Taktinformationen					
– USB-Berichtfunktion					
Laserempfänger		✓			
Erkennung von Arbeitswerkzeugen (PL161)		✓			
Verfolgung von Arbeitswerkzeugen (PL161)		✓			
Integration des Cat-Schwenkrotators (TRS)		✓			
Fahrer-Coaching		✓			

(Forts. nächste Seite)

*Nur Connect-Abonnement. Es stehen weitere Abonnements zur Verfügung. Wenden Sie sich bezüglich der Verfügbarkeit an Ihren Cat-Händler.

¹Optional in der Türkei und in Chile

Standard- und Sonderausrüstung (Fortsetzung)

Die Standard- und Sonderausrüstung kann variieren. Weitere Informationen erhalten Sie bei Ihrem Cat-Händler.

	Standard	Optional		Standard	Optional
HYDRAULIKSYSTEM			SERVICE UND WARTUNG		
Ausleger- und Stielkreise mit Energierückführung	✓		Integriertes Fahrzeugzustandsverwaltungssystem		✓
Elektronisches Hauptsteuerventil	✓		Gruppierte Motoröl- und Kraftstofffilter		✓
Automatisches Aufwärmen des Hydrauliköls	✓		Probenzapfventile für planmäßige Öluntersuchung (S·O·S SM)		✓
Turbo-Füllautomatik	✓ ¹		Elektrische Betankungspumpe mit Abschaltautomatik		✓ ⁷
Schwerlast-Hubautomatik	✓		Für QuickEvac TM -Wartung geeignet		✓
Für Biohydrauliköl geeignet	✓		LAUFWERK UND AUFBAU		
Schwenkwerkfeinsteuerung	✓ ²	✓ ³	Langes Laufwerk		✓
Rückschwenk-Dämpfungsventil	✓		Zugöse am Grundrahmen		✓
Automatische Drehwerk-Feststellbremse	✓		Kettenführungs- und -schutzplatten über gesamte Länge		✓
Hochleistungs-Rücklauffilter für Hydrauliköl	✓		Segmentierte, zweiteilige Kettenführungs- und Schutzplatten		✓
Zwei Fahrstufen	✓		Drehdurchführungsschutz		✓
Kombinierter Zweibege-Hydraulikkreis		✓	HD-Unterbodenschutz		✓
Mitteldruckzusatzkreis		✓	HD-Fahrmotorabdeckung		✓
Schnellwechsler-Hydraulikkreis für Cat-Bolzengreifer		✓	Fettgeschmierte Laufwerkskette		✓
Schnellwechslerkreis für speziellen CW-Schnellwechsler		✓	HD-Schwenkrahmen		✓
Hydraulik-Effizienzüberwachung		✓	HD-Drehkranzlager		✓
SICHERHEIT			Kontergewicht 9,0 t (19.842 lb)		✓
2D e-Fence:		✓ ¹	Zweisteg, HD-Zweistegbodenplatten 600 mm (24")		✓
– e-Ceiling			Dreistegbodenplatten 750 mm (30")		✓
– e-Floor			Dreistegbodenplatten, 900 mm (35")		✓
– e-Swing					
– e-Wall					
– e-Cab Avoidance					
Abschaltautomatik		✓			
Caterpillar-Einschlüssel-Sicherheitsschließsystem		✓			
Abschließbares Werkzeug-/Staufach außen		✓			
Abschließbare Tür, Kraftstoff- und Hydrauliktankschlösser		✓			
Abschließbarer Kraftstoffablassraum		✓			
Wartungsplattform mit rutschhemmendem Trittbloch und versenkten Schrauben		✓			
Handlauf und Handgriff rechts (RH)		✓			
Signal-/Warnhorn		✓			
Fahralarm		✓ ³			
Schwenkalarm					
Zusätzlicher Motorabstellschalter auf Bodenebene		✓			
Verriegelbarer elektrischer Hauptschalter		✓			
Auslegerrohrbruchsicherung		✓ ⁴			✓ ⁵
Stielrohrbruchsicherung		✓ ⁴			✓ ⁵
Rückfahrkamera		✓			
Kamera auf der rechten Seite		✓			
Rundumsicht					✓
Bedienerschutzvorrichtungen					✓
Inspektionsbeleuchtung					✓

¹Optional in der Türkei und in Chile

²Standard in Nordamerika, Australien und Neuseeland

³In Europa optional erhältlich

⁴Standard in Europa, Australien und Neuseeland

⁵Optional in Nordamerika und Türkei

⁶Nur Nordamerika

⁷Nur in Europa verfügbar

Vom Händler montierte Kits und Anbaugeräte

Anbaugeräte können unterschiedlich sein. Weitere Informationen erhalten Sie bei Ihrem Cat-Händler.

FAHRERKABINE

- Unterer Scheibenwischer mit Radialbewegung
- Linkes/rechtes elektrisches Pedal für Arbeitsgerätesteuerung
- Heckscheiben-Kit mit zwei Ausstiegen
- Regenabweiser plus Abdeckung für Fahrerinnenleuchten
- Sicherheitsgurt 75 mm (3")

ELEKTRIK

- Premium-Umgebungsarbeitsscheinwerfer

SCHUTZVORRICHTUNGEN

- Seitlicher Gummistoßfängerschutz
- Schutzgitter über die ganze Vorderseite
- Maschenschutz halb vorne
- Umfassender Vandalismusschutz

SICHERHEIT

- Bluetooth®-Empfängersatz
- Bluetooth-Schlüsselfernbedienung
- Bedienerschutzeinrichtungen
- Cat Detect – Personenerkennung
- Cat Command – Fernsteuerungskit

	Deluxe	Premium
ROPS	●	●
Hochauflösender 203-mm-LCD-Touchscreen-Monitor (8")	●	X
Hochauflösender 254-mm-LCD-Touchscreen-Monitor (10")	○	●
Zweistufen-Klimaanlage	●	●
Dreh-/Auswahlknopf und Direkttasten für Monitorsteuerung	●	●
Schlüssellose Starttasten-Motorsteuerung	●	●
Höhenverstellbare Konsole	●	●
Hochklappbare Seitenkonsole links	●	●
Beheizbarer, luftgefederter Sitz	●	X
Beheizbarer, belüfteter und luftgefederter Sitz	X	●
Sicherheitsgurt, 51 mm (2")	●	●
Im Monitor integriertes Bluetooth-Radio mit USB/AUX-Anschlüssen	●	●
12-V-DC-Steckdosen	●	●
Dokumentenaufbewahrung	●	●
Stauraum unter dem Dach und hinten, mit Netzen	●	●
Getränkehalter	●	●
Getränkehalter	●	●
Zweiteilige Frontscheibe, öffnend	●	●
Einteilige Frontscheibe	X	○
Notausstieg (Heckscheibe)	●	●
Radialscheibenwischer mit Waschanlage	●	X
Parallelgeführte Scheibenwischer	X	●
Dachfenster mit Luke aus Polycarbonat, öffnend	●	●
LED-Deckenleuchte	●	●
Einstiegsbeleuchtung am Boden	●	●
Sonnenrollo für Dachfenster	●	●
Sonnenrollo vorn	●	●
Sonnenrollo hinten	○	●
Waschbare Bodenmatte	●	●
Rundumleuchten-Vorrüstung	●	●
Cat-Joystick-Lenkung	○	○
Hilfsrelais	○	○

● Standard

○ Optional

X Nicht verfügbar

Umwelterklärung zum Modell 350

Die folgenden Angaben gelten für die Maschine zum Zeitpunkt der Endfertigung in der Verkaufsversion, die für die von diesem Dokument abgedeckten Regionen gedacht ist. Der Inhalt dieser Erklärung ist zum Ausgabezeitpunkt gültig. Allerdings können Inhalte, die sich auf Maschinenfunktionen und technische Daten beziehen, ohne Vorankündigung geändert werden. Weitere Informationen finden Sie im Betriebs- und Wartungshandbuch zu der Maschine.

Weitere Informationen zu laufenden Nachhaltigkeitsmaßnahmen und deren Fortschritt finden Sie auf unserer dafür eingerichteten Webseite <https://www.caterpillar.com/en/company/sustainability>.

Motor

- Der Cat®-Motor C9.3B erfüllt die Emissionsnormen EPA Tier 4 Final (USA), Stufe V (EU) und 2014 (Japan).
- Cat-Dieselmotoren dürfen nur mit extrem schwefelarmem Dieselmotoren (ULSD, Ultra Low Sulfur Diesel) mit einem Schwefelgehalt von maximal 15 ppm betrieben werden oder mit einem Gemisch aus ULSD und den folgenden Kraftstoffen mit geringeren Schadstoffemissionen** bis zu:
 - ✓ 20 % Biodiesel FAME (Fettsäure-Methylester)*
 - ✓ 100 % erneuerbarer Diesel, hydriertes Pflanzenöl (HVO) und GTL-Kraftstoffe (Gasverflüssigung)

Siehe Anleitung zur Gewährleistung einer erfolgreichen Anwendung. Wenden Sie sich an Ihren Cat-Händler oder lesen Sie "Caterpillar Machine Fluids Recommendations" (SEBU6250), um weitere Informationen zu erhalten.

**Motoren ohne Ausstattung zur Nachbehandlung können höhere Beimischungen verwenden, d. h. bis zu 100 % Biodiesel.*

***Die Treibhausgase in den Auspuffemissionen von Kraftstoffen mit geringeren Schadstoffemissionen entsprechen quasi denen traditioneller Kraftstoffe.*

Klimaanlagensystem

- Das Klimaanlagensystem dieser Maschine enthält das fluoridierte Treibhausgas R134a als Kältemittel (Erderwärmungspotenzial = 1430). In der Anlage befindet sich 1,0 kg (2,2 lb) Kältemittel, was einer CO₂-Produktion von 1,430 metrischen Tonnen (1,576 US-Tonnen) entspricht.

Lackierung

- Soweit bekannt enthält der Lack eine höchstzulässige Konzentration der folgenden Schwermetalle (gemessen in ppm):
 - Barium < 0,01 %
 - Cadmium < 0,01 %
 - Chrom < 0,01 %
 - Blei < 0,01 %

Geräuschpegel

ISO 6395:2008 (außen) – 107 dB(A)

ISO 6396:2008 (in der Fahrerkabine) – 75 dB(A)

- Bei längerem Betrieb der Maschine ohne Fahrerkabine, mit nicht ordnungsgemäß gewarteter Fahrerkabine oder mit geöffneten Türen/Fenstern bzw. in lauter Umgebung ist möglicherweise ein Gehörschutz erforderlich.

Öle und Flüssigkeiten

- Caterpillar führt die Werksbefüllung mit Ethylenglykol-Kühlmitteln durch. Cat-Dieselmotoren-Frostschutz-/Kühlmittel (DEAC) und Cat-Langzeitkühlmittel (ELC) sind recyclingfähig. Weitere Informationen erhalten Sie bei Ihrem Cat-Händler.
- Cat Bio HYDO™ Advanced ist ein biologisch abbaubares Hydrauliköl und mit dem EU-Umweltzeichen zertifiziert.
- Vermutlich existieren weitere Flüssigkeiten. Sämtliche Flüssigkeitsempfehlungen und die Wartungsintervalle finden Sie im Betriebs- und Wartungshandbuch oder im Anwendungs- und Einbauleitfaden.

Funktionen und Technologie

- Die folgenden Funktionen und Technologieoptionen können eventuell zur Senkung von Kraftstoffverbrauch bzw. Kohlenstoffemissionen beitragen. Die Funktionen können variieren. Für genaue Informationen wenden Sie sich bitte an Ihren Cat-Händler.
 - Moderne Hydrauliksysteme stimmen Leistung und Effizienz aufeinander ab.
 - Im Smart-Modus wird die Maschinenleistung automatisch an den Bedarf der Grabarbeit angepasst.
 - Im Eco-Modus wird der Kraftstoffverbrauch in leichten Einsätzen minimiert.
 - Remote-Überwachung von Kraftstoffverbrauch, Maschinenzustand, Standort und Betriebsstunden mittels Product Link™ und VisionLink®
 - Geringere Wartungskosten dank längerer Serviceintervalle und längerer Lebensdauer von Kraftstoff-, Öl- und Luftfiltern

Nähere Informationen zu Cat Produkten, Serviceleistungen der Händler und Industrielösungen finden Sie auf unserer Website www.cat.com.

© 2023 Caterpillar
Alle Rechte vorbehalten

Materialien und Spezifikationen können ohne Vorankündigung geändert werden. Abgebildete Maschinen können Sonderausrüstung aufweisen. Ihr Cat-Händler informiert Sie gern über lieferbare Sonderausrüstung.

CAT, CATERPILLAR, LET'S DO THE WORK, die entsprechenden Logos, "Caterpillar Corporate Yellow", die Handelszeichen "Power Edge" und Cat "Modern Hex" sowie die hierin verwendeten Unternehmens- und Produktidentitäten sind Markenzeichen von Caterpillar Inc. und dürfen nicht ohne Genehmigung verwendet werden. VisionLink ist ein in den USA und anderen Ländern eingetragenes Markenzeichen von Caterpillar Inc.

AGXQ3475-02 (12-2023)
Ersetzt AGXQ3475-01
Baunummer: 06C
(Aus-NZ, Europe, Turkey,
N Am, Chile)

