



MH3022

Malzeme Taşıyıcısı

Teknik Özellikler

Konfigürasyonlar ve özellikler bölgeye göre değişiklik gösterebilir. Bölgenizde bulunup bulunmadığını Cat® temsilcinizden öğrenebilirsiniz.

İçindekiler

Teknik Özellikler	2
Motor	2
Şanzıman	2
Servis Dolum Kapasiteleri	2
Dönüş Mekanizması	2
Alt Takım	2
Çalışma Ağırlıkları	2
Hidrolik Sistem	3
Lastikler	3
Emisyonlar ve Güvenlik	3
Standartlar	3
Ses Performansı	3
Klima Sistemi	3
Ağırlıklar	4
Boyutlar:	
MH Bom	5
Alt Takım Boyutları	6
VA Bom	7
Tek Parça Bom	7
Çalışma Aralıkları:	
MH Bom	8
VA Bom	10
Tek Parça Bom	11
Kaldırma Kapasiteleri	12
Ataşman Teklif Kılavuzu:	
Avrupa	23
Kuzey Amerika	30
Avustralya/Yeni Zelanda	35
Standart ve Opsiyonel Ekipman	36
Bayide Monte Kit ve Ataşmanlar	38
Kabin Seçenekleri	39
MH3022 Çevresel Beyanlar	40

MH3022 Malzeme Taşıyıcısı Teknik Özellikler

Motor

Motor Modeli	Cat® C4.4	
Net Güç – ISO 9249	108 kW	145 hp
Net Güç – ISO 9249 (metrik)	147 hp (PS)	
Motor Gücü – ISO 14396	110 kW	148 hp
Motor Gücü – ISO 14396 (metrik)	150 hp (PS)	
İç çap	105 mm	4,1 inç
Strok	127 mm	5 inç
Silindir Hacmi	4,4 L	268,5 inç ³
Silindir Sayısı	4	
Biyodizel özelliği	Üst sınıır B20 ⁽¹⁾	

- U.S. EPA Tier 4 Final ve EU Stage V emisyon standartlarını karşılamaktadır.
- 3.000 m (9.843 ft) üzerinde motor gücü düşürme ile 3.000 m (9.843 ft) rakıma kadar tavsiye edilen kullanım.
- Bildirilen güç, üretim zamanında yürürlükte olan, belirtilen standarda göre test edilir.
- Bildirilen net güç; fan, hava filtresi, CEM egzoz gazı atık arıtma ünitesi, alternatör ve orta devirde çalışan soğutma fanı ile donatılan bir motor için volanda bulunan güçtür.
- Motor devri 2.000 dev/dak.dır.

⁽¹⁾Cat dizel motorlar, ULSD (15 ppm veya daha az kükürt içeren ultra düşük kükürtlü dizel yakıt) veya aşağıdaki oranlara kadar düşük karbon yoğunluklu yakıtlarla** karıştırılmış ULSD kullanmalıdır:

- ✓ %20 biyodizel FAME (yağ asidi metil esteri)*
- ✓ %100 yenilenebilir dizel, HVO (hidrojene bitkisel yağ) ve GTL (gazdan sıvıya dönüştürülmüş) yakıtlar

Başarılı bir uygulama için yönergelerle bakın. Ayrıntılar için lütfen Cat temsilcinize veya "Caterpillar Makine Sıvıları Tavsiyeleri"ne (SEBU6250) başvurun.

*Atık arıtma cihazları bulunmayan motorlar, %100'e kadar biyodizel olmak üzere daha yüksek karışımlar kullanılabilir (%20 biyodizelden daha yüksek karışımların kullanımı için Cat temsilcinize danışın).

**Düşük karbon yoğunluklu yakıtlardaki egzoz borusu sera gazı emisyonları, temel olarak geleneksel yakıtlarla aynıdır.

Şanzıman

İleri/Geri		
1. Vites	8 km/sa.	5,0 mil/sa.
2. Vites (direksiyon olmadan)	15 km/sa.	9,3 mil/sa.
2. Vites	20 km/sa.	12,4 mil/sa.
Sürünge Hızı		
1. Vites	6 km/sa.	3,4 mil/sa.
2. Vites	15 km/sa.	9,3 mil/sa.
Çekiş Gücü	127 kN	28.551 lbf
Maksimum Tırmanabilme (23.500 kg/51.800 lb)	%65	

Servis Dolum Kapasiteleri

Yakıt Deposu Kapasitesi	350 L	92,5 gal
Soğutma Sistemi	36 L	9,5 gal
Motor Yağı	13 L	3,4 gal
Nihai Tahrik (her biri)	2,5 L	0,7 gal
Hidrolik Sistem (depo dahil)	345 L	91,1 gal
Hidrolik Deposu	155 L	40,9 gal
Dizel Egzoz Sıvısı (DEF) Deposu	30 L	7,9 gal
Arka Aks Diferansiyeli	14 L	3,7 gal
Direksiyon Aksı Diferansiyeli	10,5 L	2,8 gal
Powershift Şanzıman	2,5 L	0,7 gal

Dönüş Mekanizması

Dönüş Hızı	8 dev/dak.	
Maksimum Dönüş Torku	54 kN-m	39.533 lbf-ft

Alt Takım

Yerden Yükseklik	330 mm	13 inç
Maksimum Direksiyon Açısı	35°	
Salınım Aks Açısı	5°	
Minimum Dönüş Yarıçapı:		
Lastiklerin Dışı	6.400 mm	21 ft

Çalışma Ağırlıkları¹

Minimum	21.200 kg	46.750 lb
Maksimum	24.500 kg	54.000 lb
Tipik Konfigürasyonlar:		
VA Bom ²	22.900 kg	50.500 lb
Atık Elleçleme ³	23.000 kg	50.700 lb
Hurda Taşıma ⁴	23.000 kg	50.700 lb

¹ Çalışma ağırlığına dolu yakıt deposu, operatör, 1.400 kg (3.100 lb) ataşman dahildir. Ağırlık, yapılandırmaya göre değişir.

² VA Bom konfigürasyonuna 5,26 m (17 ft 3 inç) VA bom, 2,9 m (9 ft 6 inç) stik, 1.400 kg (3.100 lb) ataşman, ve havalı lastikler dahildir.

³ Atık Elleçleme konfigürasyonuna 6,4 m (21 ft 0 inç) MH bom, 4,3 m (14 ft 1 inç) MH düz stik, 1.400 kg (3.100 lb) ataşman ve dolgu lastikler dahildir.

⁴ Hurda Taşıma konfigürasyonuna 5,35 m (17 ft 7 inç) MH bom, 4,5 m (14 ft 9 inç) MH düşük burunlu stik, 1.400 kg (3.100 lb) ataşman, Operatör Koruyucu Muhafazaları (OPG), 15 kW (20 hp) jeneratör ve dolgu lastikler dahildir.

Hidrolik Sistem

Maksimum Basınç – Ekipman Devresi		
Normal	35.000 kPa	5.076 psi
Ağır Kaldırma	37.000 kPa	5.366 psi
Seyir Devresi	35.000 kPa	5.076 psi
Maksimum Basınç – Yardımcı Devre		
Yüksek Basınç	35.000 kPa	5.076 psi
Orta Basınç	19.500 kPa	2.466 psi
Maksimum Basınç – Dönüş Mekanizması		
	36.500 kPa	5.294 psi
Maksimum Akış – Ekipmanlar		
	306 L/dak.	81 gal/dak.
Maksimum Akış – Seyir Devresi		
	220 L/dk.	58 gal/dk.
Maksimum Akış – Yardımcı Devre		
Yüksek Basınç	250 L/dak.	66 gal/dak.
Orta Basınç	55 L/dak.	14,5 gal/dak.
Maksimum Akış – Dönüş Mekanizması		
	95 L/dk.	25,1 gal/dk.
Bom Silindiri (MH) – İç Çap		
	130 mm	5 inç
Bom Silindiri (MH) – Strok		
	983 mm	39 inç
Stik Silindiri (MH) – İç Çap		
	110 mm	4 inç
Stik Silindiri (MH) – Strok		
	1.226 mm	48 inç
Bom Silindiri (VA) – İç Çap		
	130 mm	5 inç
Bom Silindiri (VA) – Strok		
	906 mm	36 inç
VAB Silindiri – İç Çap		
	160 mm	6 inç
VAB Silindiri – Strok		
	731 mm	29 inç
Bom Silindiri (tek parça) – İç Çap		
	130 mm	5 inç
Bom Silindiri (tek parça) – Strok		
	906 mm	36 inç
Stik Silindiri – İç Çap		
	130 mm	5 inç
Stik Silindiri – Strok		
	1.205 mm	47 inç
Kova Silindiri – İç Çap		
	110 mm	4 inç
Kova Silindiri – Strok		
	1.077 mm	42 inç

Lastikler

Standart	10,00-20 (çift dolgu kauçuk)
Opsiyonel	10,00-20 (çift pnömatik)

Emisyonlar ve Güvenlik

Motor Emisyonları	U.S. EPA Tier 4 Final ve EU Stage V	
Dizel Egzoz Sıvısı	ISO 22241'i karşılamalıdır	
Sıvılar (opsiyonel)		
Cat Bio HYDO™ Advanced	Biyolojik olarak ayrışabilir; EU Flower eko etiket sertifikalı	
B20'ye kadar biyodizel	EN590 ya da ASTM D975 Standart Mineral dizel yakıtla EN 14214 veya ASTM D6751 gereksinimlerini karşılar	
Titreşim Seviyeleri		
Maksimum El/Kol		
ISO 5349-2001	<2,5 m/sn ²	<8,2 ft/sn ²
Maksimum Tüm Gövde		
ISO/TR 25398:2006	<0,5 m/sn ²	<1,6 ft/sn ²
Koltuktan Aktarım Katsayısı		
ISO 7096:2020-spektral sınıf EM5	<0,7	

Standartlar

Frenler	ISO 3450:2011
Kabin/Ters Dönme Koruma Yapısı (TOPS)	EN474-5:2006 + A3:2013
OPG (opsiyonel)	ISO 10262:1998
Kabin/Ses Seviyeleri	Aşağıda listelenen ilgili standartları karşılar

Ses Performansı

Dış Ses (ISO 6395:2008)	99 dB(A)
Operatör Sesi (ISO 6396:2008)	70 dB(A)

- Dış Ses – Belirtilen dış ses gücü seviyesi, uygun şekilde donatıldığında, 2005/88/EC tarafından değiştirilen 2000/14/EC'ye göre Garanti Edilen Değeri temsil eder ve ISO 6395:2008'de belirtilen test prosedürlerine ve koşullarına uygun şekilde ölçülmüştür. Ölçüm maksimum motor soğutma fanı hızı %70'te iken gerçekleştirilmiştir.
- İç Ses – Operatör ses basıncı seviyesi, Caterpillar tarafından sunulan kabin düzgün şekilde takılmış ve bakımı yapılmış olarak ve kapı ile pencereleri kapalı halde test edildiğinde ISO 6396:2008'de tanımlanan test prosedürlerine uygun şekilde ölçülmüştür. Ölçüm maksimum motor soğutma fanı hızı %70'te iken gerçekleştirilmiştir.
- Uzun süre veya gürültülü ortamlarda açık operatör kabini ve kabin (bakımı doğru yapılmadığında veya kapılar/camlar açıkken) ile çalışırken kulaklık gerekebilir.
- Blue Angel onaylı.

Klima Sistemi

Bu makinedeki klima sisteminde florlu bir sera gazı olan R134a soğutucu kullanılmıştır (Küresel Isınma Potansiyeli = 1.430). Sistemde 1,05 kg soğutucu bulunur ve bu miktar, 1.502 metrik ton CO₂'ye eş değerdir.

MH3022 Malzeme Taşıyıcısı Teknik Özellikleri

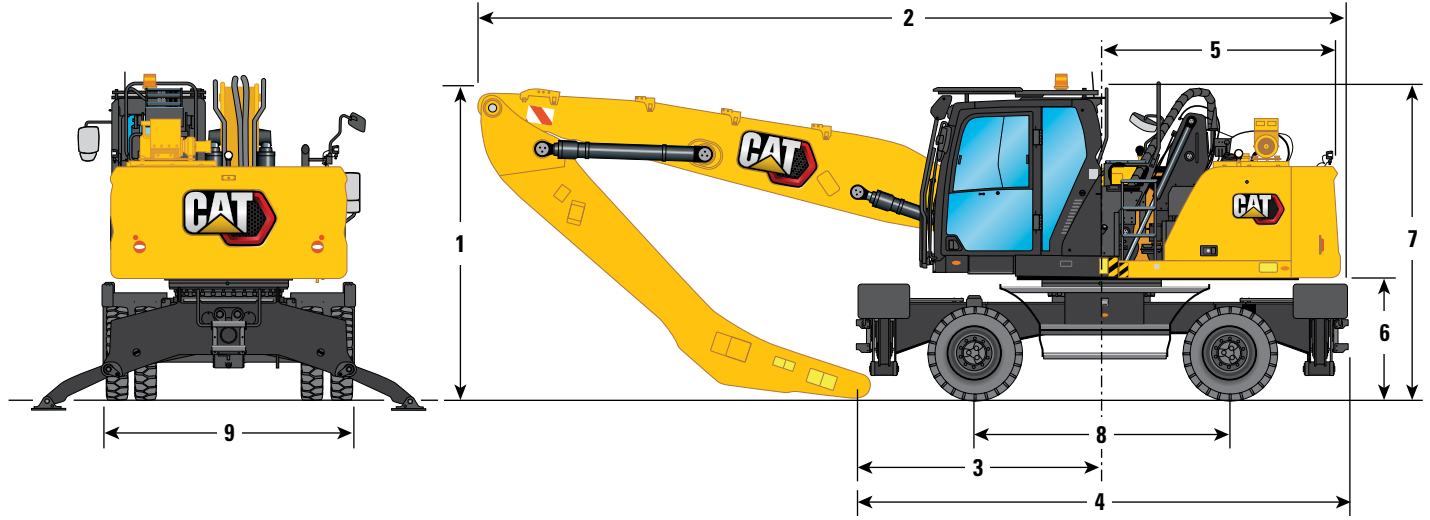
Ağırlıklar

	kg	lb
Bomlar (bom ve stik silindirleri, pimler ve standart hidrolik hatları dahil):		
5,35 m (17 ft 7 inç) MH Bom	2.350	5.200
6,4 m (21 ft 0 inç) MH Bom	2.550	5.600
5,65 m (18 ft 6 inç) Tek Parça Bom	2.300	5.050
5,26 m (17 ft 3 inç) VA Bom	2.750	6.050
Stikler (kova silindiri ve bağlantı (varsa), pimler ve standart hidrolik hatları dahil):		
4,0 m (13 ft 1 inç) Düşük Burunlu Stik	1.000	2.200
4,5 m (14 ft 9 inç) Düşük Burunlu Stik	1.050	2.300
5,0 m (16 ft 5 inç) MH Düşük Burunlu Stik	1.150	2.550
4,3 m (14 ft 1 inç) MH Düz Stik	1.400	3.100
2,5 m (8 ft 2 inç) Düz Stik	1.000	2.200
2,9 m (9 ft 6 inç) Düz Stik	1.050	2.300
Arka ağırlık:		
Standart	3.700	8.160
Alt Takım (akslar ve basamaklar dahil):		
2,55 m (8 ft 4 inç) MH Alt Takım	5.100	11.250
2,55 m (8 ft 4 inç) MH Alt Takım, İtme Bıçaklı	5.550	12.250
Lastikler:		
Havalı Lastikler (10,00-20 çift)	800	1.750
Dolgu Lastikler (10,00-20 çift)	1.800	3.950
Ataşmanlar (bağlantı braketi dahil):		
Atık Elleçleme Polip Kıskaçı G318 (0,8 m ³ , 1,00 yd ³)	1.650	3.650
Polip Ataşmanı GSH420S (0,6 m ³ , 0,75 yd ³)	1.250	2.750
Polip Ataşmanı GSH520S (0,6 m ³ , 0,75 yd ³)	1.500	3.300
Polip Ataşmanı GSV520S (0,6 m ³ , 0,75 yd ³)	1.350	3.000
Aktarma Çift Çeneli Polip Kıskaçı CTV15 (1 m ³ , 1,25 yd ³)	1.400	3.100
Pimli Kova	700	1.550
CW Kova	700	1.550
Hızlı Ataşman Değiştiriciler:		
CW Özel QC	250	550
Pim Tutucu QC	400	900
Diğer:		
15 kW (20 hp) Jeneratör	400	900
Kabin Ön ve Üst Koruması (OPG)	150	350

MH3022 Malzeme Taşıyıcısı Teknik Özellikleri

Boyutlar

Tüm boyutlar yaklaşıktır ve kepçe seçimine bağlı olarak değişiklik gösterebilir. Değerler 10,00-20 dolgu lastikler içindir.

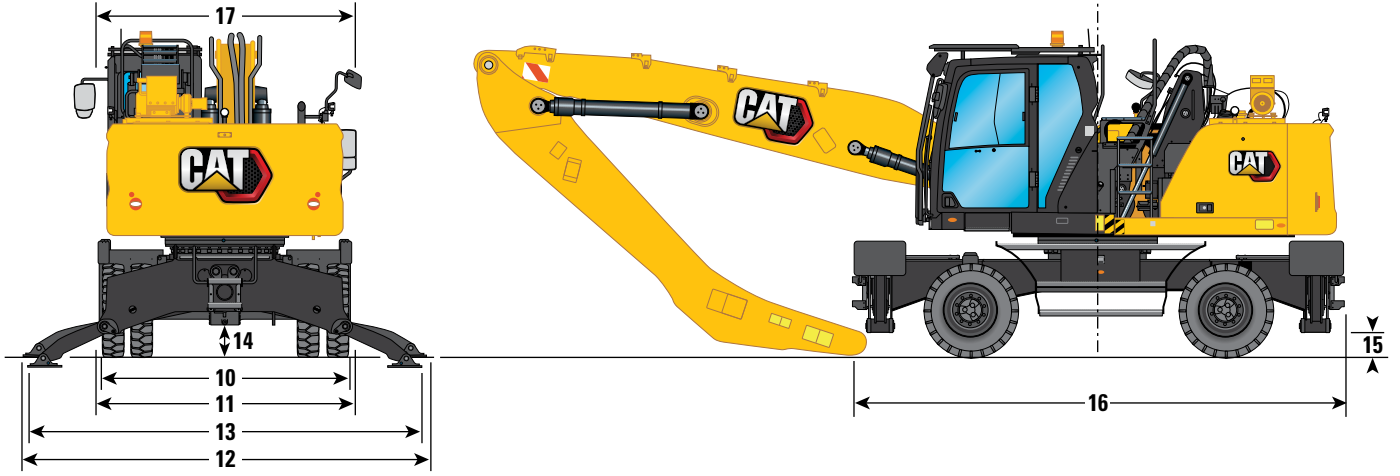


Bom Seçenekleri	MH Bom 5,35 m (17 ft 7 inç)			MH Bom 6,4 m (21 ft 0 inç)			
	Düşük Burunlu		Düz	Düşük Burunlu		Düz	
Stik Seçenekleri	4,0 m (13 ft 1 inç)	4,5 m (14 ft 9 inç)	4,3 m (14 ft 1 inç)	4,0 m (13 ft 1 inç)	4,5 m (14 ft 9 inç)	5,0 m (16 ft 5 inç)	4,3 m (14 ft 1 inç)
1 Operatör Koruyucu Muhafazaları ile Nakliye Yüksekliği (yürüyüş yolu tutacağı alçaltılmış olarak, alçaltılmamışsa yükseklige 70 mm [2,8 inç] ekleyin)	3.350 mm (11 ft 0 inç)	3.350 mm (11 ft 0 inç)	3.350 mm (11 ft 0 inç)	3.350 mm (11 ft 0 inç)	3.350 mm (11 ft 0 inç)	3.350 mm (11 ft 0 inç)	3.350 mm (11 ft 0 inç)
2 Nakliye Uzunluğu							
2,55 m (8 ft 4 inç) MH Alt Takım	8.350 mm (27 ft 5 inç)	8.300 mm (27 ft 3 inç)	8.300 mm (27 ft 3 inç)	9.450 mm (31 ft 0 inç)	9.400 mm (30 ft 10 inç)	9.400 mm (30 ft 10 inç)	9.400 mm (30 ft 10 inç)
2,55 m (8 ft 4 inç) MH Alt Takım, İtme Bıçaklı	8.650 mm (28 ft 5 inç)	8.600 mm (28 ft 3 inç)	8.600 mm (28 ft 3 inç)	9.450 mm (31 ft 0 inç)	9.400 mm (30 ft 10 inç)	9.700 mm (31 ft 10 inç)	9.400 mm (30 ft 10 inç)
3 Destek Noktası	2.430 mm (8 ft 0 inç)	1.790 mm (5 ft 10 inç)	1.890 mm (6 ft 2 inç)	3.460 mm (11 ft 4 inç)	2.830 mm (9 ft 3 inç)	2.240 mm (7 ft 4 inç)	2.930 mm (9 ft 7 inç)
4 Makine Uzunluğu							
2,55 m (8 ft 4 inç) MH Alt Takım	4.950 mm (16 ft 3 inç)	4.950 mm (16 ft 3 inç)	4.950 mm (16 ft 3 inç)	4.950 mm (16 ft 3 inç)	4.950 mm (16 ft 3 inç)	4.950 mm (16 ft 3 inç)	4.950 mm (16 ft 3 inç)
2,55 m (8 ft 4 inç) MH Alt Takım, İtme Bıçaklı	5.390 mm (17 ft 8 inç)	5.390 mm (17 ft 8 inç)	5.390 mm (17 ft 8 inç)	5.390 mm (17 ft 8 inç)	5.390 mm (17 ft 8 inç)	5.390 mm (17 ft 8 inç)	5.390 mm (17 ft 8 inç)
5 Arka Kule Dönüşü Yarıçapı	2.600 mm (8 ft 6 inç)	2.600 mm (8 ft 6 inç)	2.600 mm (8 ft 6 inç)	2.600 mm (8 ft 6 inç)	2.600 mm (8 ft 6 inç)	2.600 mm (8 ft 6 inç)	2.600 mm (8 ft 6 inç)
6 Arka Ağırlık Mesafesi	1.300 mm (4 ft 3 inç)	1.300 mm (4 ft 3 inç)	1.300 mm (4 ft 3 inç)	1.300 mm (4 ft 3 inç)	1.300 mm (4 ft 3 inç)	1.300 mm (4 ft 3 inç)	1.300 mm (4 ft 3 inç)
7 Kabin Yüksekliği							
Alçaltılmış Kabin – Operatör Koruyucu Muhafazaları olmadan	3.350 mm (11 ft 0 inç)	3.350 mm (11 ft 0 inç)	3.350 mm (11 ft 0 inç)	3.350 mm (11 ft 0 inç)	3.350 mm (11 ft 0 inç)	3.350 mm (11 ft 0 inç)	3.350 mm (11 ft 0 inç)
Kabin Alçaltılmış - Tavan Sileceği Koruması ile	3.470 mm (11 ft 5 inç)	3.470 mm (11 ft 5 inç)	3.470 mm (11 ft 5 inç)	3.470 mm (11 ft 5 inç)	3.470 mm (11 ft 5 inç)	3.470 mm (11 ft 5 inç)	3.470 mm (11 ft 5 inç)
Alçaltılmış Kabin – Operatör Koruyucu Muhafazaları ile	3.350 mm (11 ft 0 inç)	3.350 mm (11 ft 0 inç)	3.350 mm (11 ft 0 inç)	3.350 mm (11 ft 0 inç)	3.350 mm (11 ft 0 inç)	3.350 mm (11 ft 0 inç)	3.350 mm (11 ft 0 inç)
Yükseltilmiş Kabin – Operatör Koruyucu Muhafazaları olmadan	5.750 mm (18 ft 10 inç)	5.750 mm (18 ft 10 inç)	5.750 mm (18 ft 10 inç)	5.750 mm (18 ft 10 inç)	5.750 mm (18 ft 10 inç)	5.750 mm (18 ft 10 inç)	5.750 mm (18 ft 10 inç)
Yükseltilmiş Kabin – Operatör Koruyucu Muhafazaları ile	5.750 mm (18 ft 10 inç)	5.750 mm (18 ft 10 inç)	5.750 mm (18 ft 10 inç)	5.750 mm (18 ft 10 inç)	5.750 mm (18 ft 10 inç)	5.750 mm (18 ft 10 inç)	5.750 mm (18 ft 10 inç)
Kabin Kaldırılmış - Tavan Sileceği Koruması ile	5.870 mm (19 ft 3 inç)	5.870 mm (19 ft 3 inç)	5.870 mm (19 ft 3 inç)	5.870 mm (19 ft 3 inç)	5.870 mm (19 ft 3 inç)	5.870 mm (19 ft 3 inç)	5.870 mm (19 ft 3 inç)
8 Dingil Mesafesi	2.600 mm (8 ft 6 inç)	2.600 mm (8 ft 6 inç)	2.600 mm (8 ft 6 inç)	2.600 mm (8 ft 6 inç)	2.600 mm (8 ft 6 inç)	2.600 mm (8 ft 6 inç)	2.600 mm (8 ft 6 inç)
9 Nakliye Genişliği	2.540 mm (8 ft 4 inç)	2.540 mm (8 ft 4 inç)	2.540 mm (8 ft 4 inç)	2.540 mm (8 ft 4 inç)	2.540 mm (8 ft 4 inç)	2.540 mm (8 ft 4 inç)	2.540 mm (8 ft 4 inç)

MH3022 Malzeme Taşıyıcısı Teknik Özellikleri

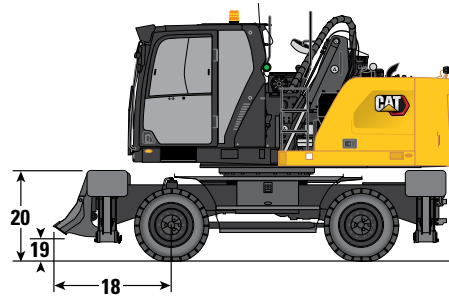
Alt Takım Boyutları

Tüm boyutlar yaklaşıktır ve keçe seçimine bağlı olarak değişiklik gösterebilir. Değerler 10,00-20 dolgu lastikler içindir.



Alt Takım Genişliği

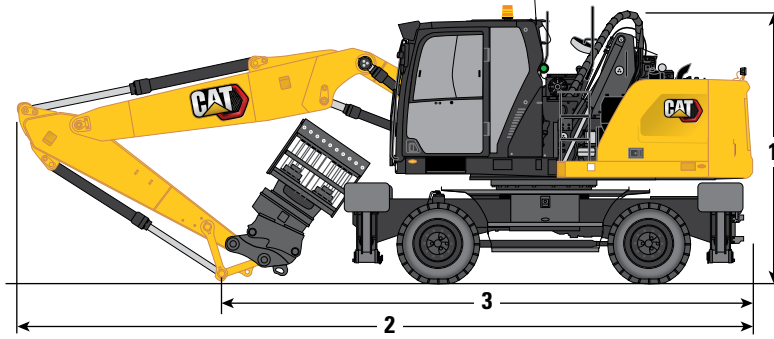
10 Lastiklerin Dışı	2.480 mm (8 ft 2 inç)
11 Payandalar Kalkık Halde	2.540 mm (8 ft 4 inç)
12 Payandalar Zeminde	4.130 mm (13 ft 7 inç)
13 Payandalar Tamamen İnmiş Halde	4.060 mm (13 ft 4 inç)
Maksimum Payanda Derinliği	90 mm (0 ft 4 inç)
Yerden Yükseklik	
14 Dingil Mesafesi	330 mm (1 ft 1 inç)
15 Payanda Mesafesi	240 mm (0 ft 9 inç)
16 Alt Takım Uzunluğu	
İtme Bıçaksız	4.900 mm (16 ft 1 inç)
İtme Bıçaklı	5.365 mm (17 ft 7 inç)
17 Üst Şasi Genişliği (Tutacaklar Dahil)	2.540 mm (8 ft 4 inç)
İtme Bıçaklı - 2,55 m (8 ft 4 inç) MH Alt Takım	
18 Ön Aks ile Bıçak (uç) arası	1.950 mm (6 ft 5 inç)
19 Yerden Yükseklik	310 mm (1 ft 0 inç)
20 Yükseklik	950 mm (3 ft 1 inç)
Genişlik	2.540 mm (8 ft 4 inç)



MH3022 Malzeme Taşıyıcısı Teknik Özellikleri

Boyutlar

Tüm boyutlar yaklaşıktır ve kepçe seçimine bağlı olarak değişiklik gösterebilir. Değerler 10,00-20 dolgu lastikler içindir.



Bom Seçenekleri

VA Bom
5,26 m (17 ft 3 inç)

Tek Parça Bom
5,65 m (18 ft 6 inç)

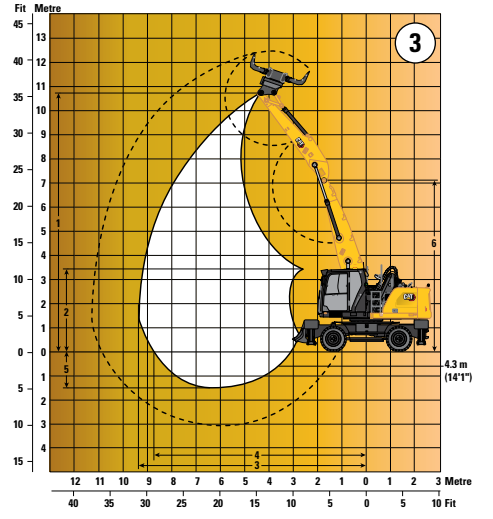
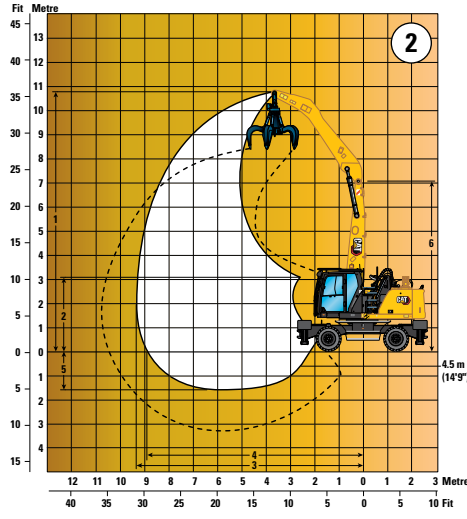
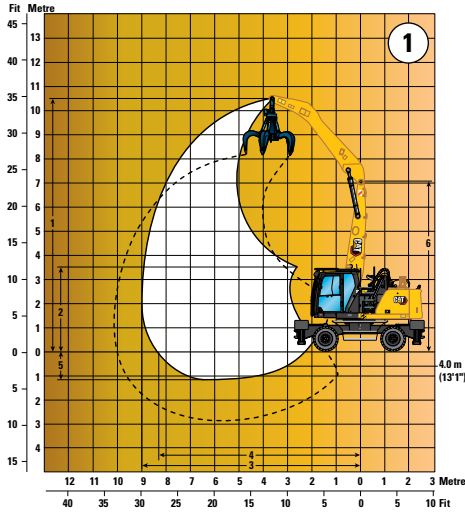
Stik Seçenekleri

	Düz		Düz	
	2,5 m (8 ft 2 inç)	2,9 m (9 ft 6 inç)	2,5 m (8 ft 2 inç)	2,9 m (9 ft 6 inç)
1 Operatör Koruyucu Muhafazaları ile Nakliye Yüksekliği (bom ile kabin arasındaki en yüksek nokta)	3.350 mm (11 ft 0 inç)	3.480 mm (11 ft 5 inç)	3.350 mm (11 ft 0 inç)	3.350 mm (11 ft 0 inç)
2 Nakliye Uzunluğu	8.970 mm (29 ft 5 inç)	8.940 mm (29 ft 4 inç)	9.370 mm (30 ft 9 inç)	9.360 mm (30 ft 9 inç)
3 Destek Noktası	3.580 mm (11 ft 9 inç)	3.420 mm (11 ft 3 inç)	3.820 mm (12 ft 6 inç)	3.610 mm (11 ft 10 inç)

MH3022 Malzeme Taşıyıcısı Teknik Özellikleri

Çalışma Aralıkları

Tüm boyutlar yaklaşık ve polip kışkaç seçimine bağlı olarak değişiklik gösterebilir.



Bom Seçenekleri

MH Bom
5,35 m (17 ft 7 inç)

1

2

3

Stik Seçenekleri

Düşük Burunlu

Düz

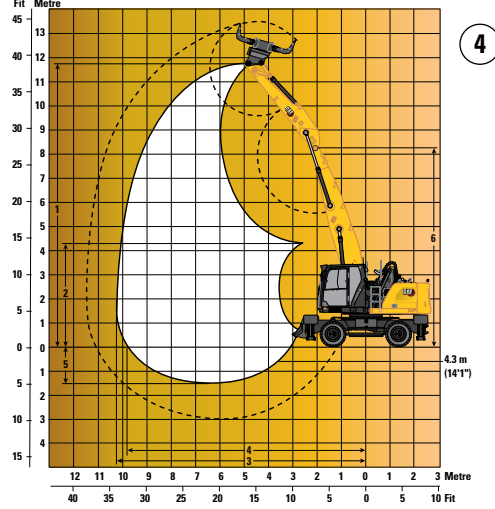
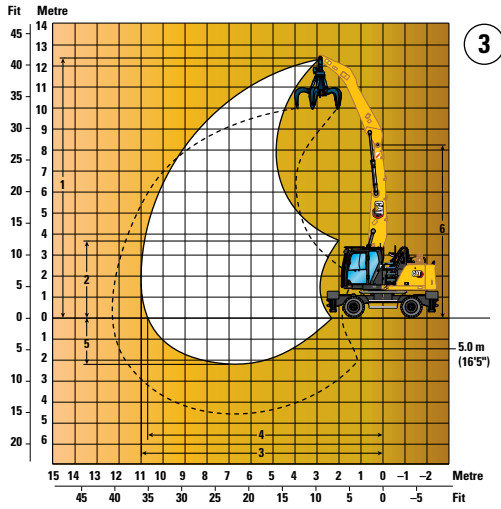
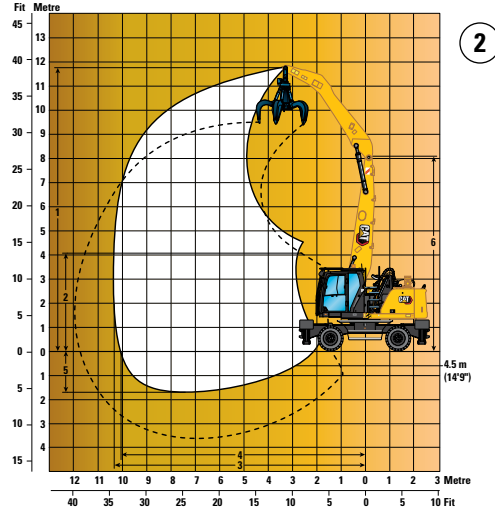
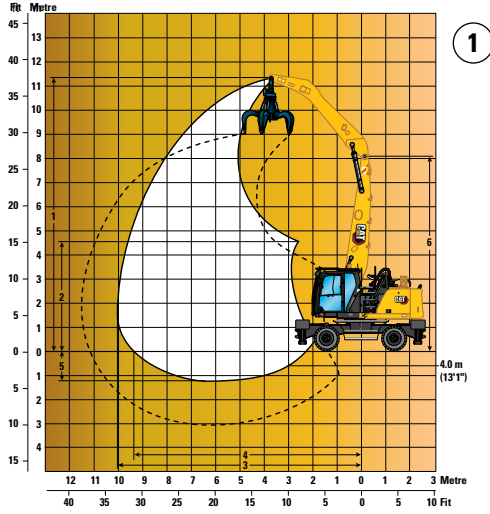
	4,0 m (13 ft 1 inç)	4,5 m (14 ft 9 inç)	4,3 m (14 ft 1 inç)
1 Maksimum Yükseklik	10.510 mm (34 ft 6 inç)	10.870 mm (35 ft 8 inç)	10.760 mm (35 ft 4 inç)
2 Minimum Boşaltma Yüksekliği	3.580 mm (11 ft 9 inç)	3.090 mm (10 ft 2 inç)	3.310 mm (10 ft 10 inç)
3 Maksimum Uzanma	9.000 mm (29 ft 6 inç)	9.420 mm (30'11")	9.280 mm (30 ft 5 inç)
4 Zemin Hattında Maksimum Uzanma	8.270 mm (27 ft 2 inç)	8.940 mm (29 ft 4 inç)	8.680 mm (28 ft 6 inç)
5 Maksimum Derinlik	1.160 mm (3 ft 10 inç)	1.660 mm (5 ft 5 inç)	1.450 mm (4 ft 9 inç)
6 Maksimum Bom Pim Yüksekliği	7.120 mm (23 ft 4 inç)	7.120 mm (23 ft 4 inç)	7.120 mm (23 ft 4 inç)

Tüm boyutlar, 10,00-20 dolgu lastiklerle birlikte stik burnu pimine referans olarak verilmiştir.

Bu boyutlar, alt takım türünden bağımsızdır.

Çalışma Aralıkları

Tüm boyutlar yaklaşık ve polip kışkaç seçimine bağlı olarak değişiklik gösterebilir.



Bom Seçenekleri

MH Bom 6,4 m (21 ft 0 inç)

Stik Seçenekleri	1	2	3	4
	4,0 m (13 ft 1 inç)	Düşük Burunlu 4,5 m (14 ft 9 inç)	5,0 m (16 ft 5 inç)	Düz 4,3 m (14 ft 1 inç)
1 Maksimum Yükseklik	11.470 mm (37 ft 8 inç)	11.810 mm (38 ft 9 inç)	12.390 mm (40 ft 8 inç)	11.710 mm (38 ft 5 inç)
2 Minimum Boşaltma Yüksekliği	4.500 mm/15 ft 0 inç	4.060 mm (13 ft 4 inç)	3.750 mm (12 ft 3 inç)	4.290 mm (14 ft 1 inç)
3 Maksimum Uzanma	10.010 mm (32 ft 10 inç)	10.420 mm (34 ft 2 inç)	11.000 mm (36 ft 1 inç)	10.280 mm (33 ft 9 inç)
4 Zemin Hattında Maksimum Uzanma	9.390 mm (30 ft 10 inç)	10.050 mm (33 ft 0 inç)	10.670 mm (35 ft 0 inç)	9.800 mm (32 ft 2 inç)
5 Maksimum Derinlik	1.200 mm (3 ft 11 inç)	1.700 mm (5 ft 7 inç)	2.200 mm (7 ft 3 inç)	1.500 mm (4 ft 11 inç)
6 Maksimum Bom Pim Yüksekliği	8.200 mm (26 ft 11 inç)	8.200 mm (26 ft 11 inç)	8.200 mm (26 ft 11 inç)	8.200 mm (26 ft 11 inç)

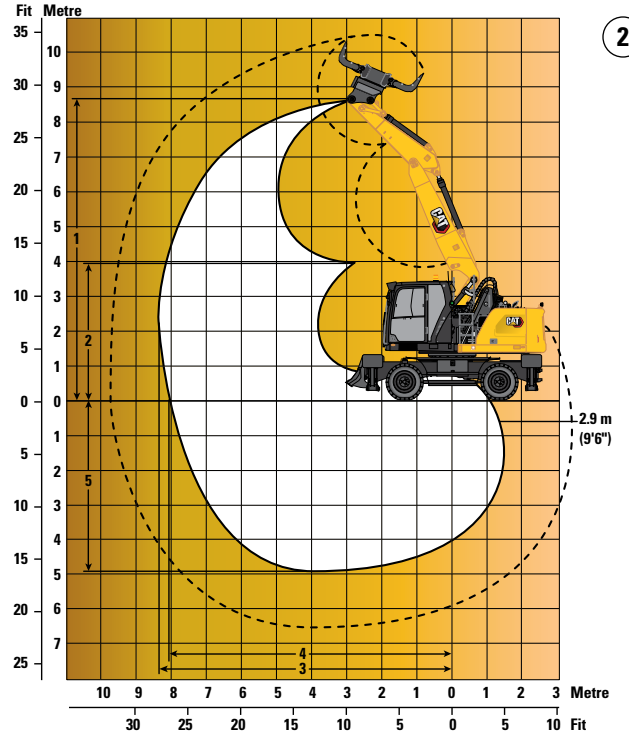
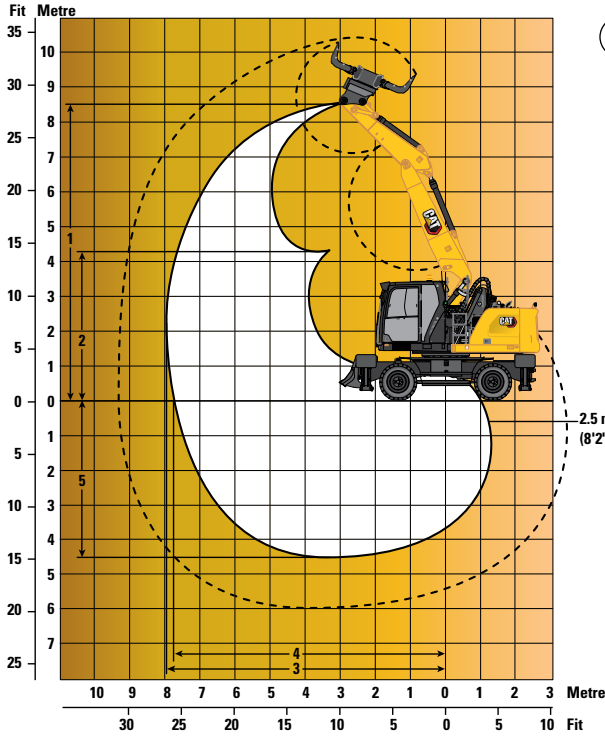
Tüm boyutlar, 10,00-20 dolgu lastiklerle birlikte stik burnu pimine referans olarak verilmiştir.

Bu boyutlar, alt takım türünden bağımsızdır.

MH3022 Malzeme Taşıyıcısı Teknik Özellikleri

Çalışma Aralıkları

Tüm boyutlar yaklaşık ve polip kışaç seçimine bağlı olarak değişiklik gösterebilir.



Bom Seçenekleri

VA Bom
5,26 m (17 ft 3 inç)

Stik Seçenekleri

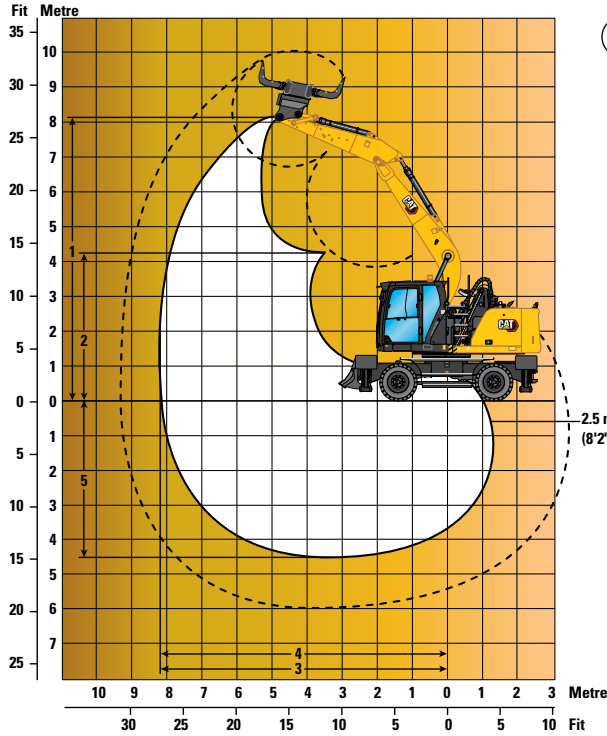
	VA Bom 5,26 m (17 ft 3 inç)		
	1	2	
	2,5 m (8 ft 2 inç)	Düz	2,9 m (9 ft 6 inç)
1 Maksimum Yükseklik	8.500 mm (27 ft 11 inç)		8.780 mm (28 ft 10 inç)
2 Minimum Boşaltma Yüksekliği	4.340 mm (14 ft 3 inç)		3.960 mm (13 ft 0 inç)
3 Maksimum Uzanma	7.930 mm (26 ft 0 inç)		8.310 mm (27 ft 3 inç)
4 Zemin Hattında Maksimum Uzanma	7.720 mm (25 ft 4 inç)		8.110 mm (26 ft 7 inç)
5 Maksimum Derinlik	4.490 mm (14 ft 9 inç)		4.890 mm (16 ft 1 inç)

Tüm boyutlar, 10,00-20 dolgu lastiklerle birlikte stik burnu referans olarak verilmiştir.

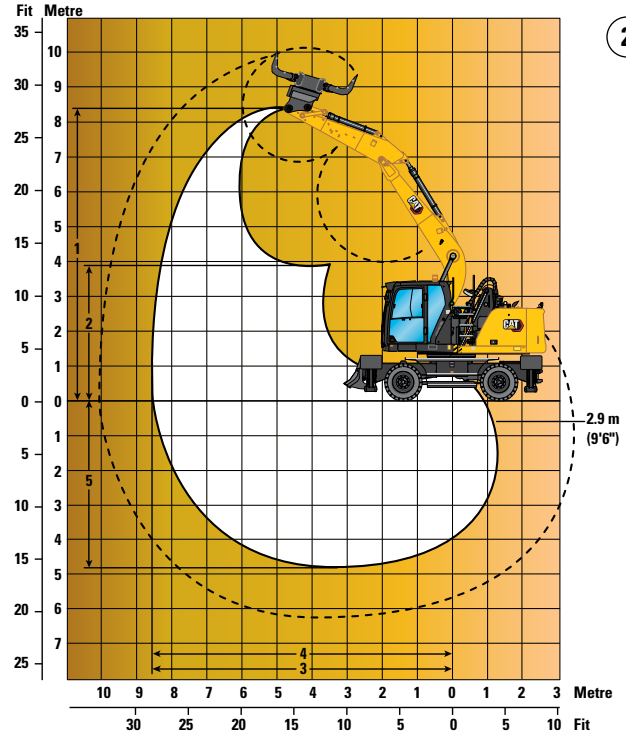
Bu boyutlar, alt takım türünden bağımsızdır.

Çalışma Aralıkları

Tüm boyutlar yaklaşık ve polip kışkaç seçimine bağlı olarak değişiklik gösterebilir.



1



2

Bom Seçenekleri

Tek Parça Bom
5,65 m (18 ft 6 inç)

1

2

Stik Seçenekleri

	Düz	
	2,5 m (8 ft 2 inç)	2,9 m (9 ft 6 inç)
1 Maksimum Yükseklik	8.220 mm (27 ft 0 inç)	8.440 mm (27 ft 8 inç)
2 Minimum Boşaltma Yüksekliği	4.330 mm (14 ft 2 inç)	3.930 mm (10 ft 11 inç)
3 Maksimum Uzanma	8.280 mm (27 ft 2 inç)	8.860 mm (28 ft 5 inç)
4 Zemin Hattında Maksimum Uzanma	8.280 mm (27 ft 2 inç)	8.860 mm (28 ft 5 inç)
5 Maksimum Derinlik	4.460 mm (14 ft 8 inç)	4.860 mm (15 ft 11 inç)

Tüm boyutlar, 10,00-20 dolgu lastiklerle birlikte stik burnu pimine referans olarak verilmiştir.

Bu boyutlar, alt takım türünden bağımsızdır.

MH3022 Malzeme Taşıyıcısı Teknik Özellikleri

Kaldırma Kapasiteleri

Tüm değerler kg cinsindedir, ataşman: yok, hidrolik kabin yükseltici, dolgu lastikler, arka ağırlık (3.700 kg) ile, ağır kaldırma açık.



Alt Takım

2,5 m (MH)

Bom

5,35 m (MH)

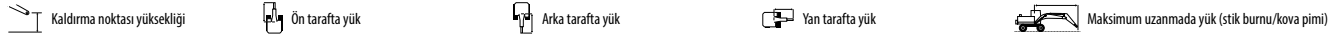
Stik

4,0 m (Düşük Burun)

Alt takım konfigürasyonu	3.000 mm			4.500 mm			6.000 mm			7.500 mm			9.000 mm			mm				
	Ön	Yan	Arka	Ön	Yan	Arka	Ön	Yan	Arka	Ön	Yan	Arka	Ön	Yan	Arka					
9.000 mm	Denge Kolu Kaldırılmış			*8.000	*8.000	6.100									*6.250	*6.250	4.650	5.310		
	Denge Kolu İndirilmiş			*8.000	*8.000	*8.000									*6.250	*6.250	*6.250			
7.500 mm	Denge Kolu Kaldırılmış			8.500	8.450	6.200	5.300	5.250	3.900						4.150	4.100	3.000	6.930		
	Denge Kolu İndirilmiş			*9.800	*9.800	*9.800	*9.800	*9.800	*7.900	*7.900					*5.500	*5.500	*5.500			
6.000 mm	Denge Kolu Kaldırılmış			8.450	8.350	6.150	5.250	5.200	3.850	3.650	3.600	2.650			3.300	3.250	2.350	7.950		
	Denge Kolu İndirilmiş			*10.800	*10.800	*10.800	*8.950	*8.950	8.100	6.800	6.800	5.550			*5.250	*5.250	5.050			
4.500 mm	Denge Kolu Kaldırılmış	*12.850	*12.850	11.300	8.100	8.050	5.850	5.050	3.750	3.600	3.550	2.600			2.850	2.800	2.050	8.590		
	Denge Kolu İndirilmiş	*12.850	*12.850	*12.850	*11.550	*11.550	*11.550	*9.200	*9.200	7.950	6.750	6.700	5.500		*5.250	*5.250	4.400			
3.000 mm	Denge Kolu Kaldırılmış	15.150	15.000	10.100	7.600	7.550	5.400	4.900	4.850	3.500	3.450	3.450	2.500		2.650	2.600	1.850	8.930		
	Denge Kolu İndirilmiş	*18.750	*18.750	*18.750	*12.600	*12.600	12.600	*9.550	9.550	7.650	6.650	6.600	5.350		5.000	5.000	4.100			
1.500 mm	Denge Kolu Kaldırılmış	*11.200	*11.200	8.700	7.050	7.000	4.900	4.650	4.600	3.300	3.350	3.300	2.350	2.550	2.500	1.800	2.550	2.500	1.800	9.000
	Denge Kolu İndirilmiş	*11.200	*11.200	*11.200	*13.150	*13.150	11.900	9.300	9.250	7.400	6.500	6.450	5.250	4.900	4.850	4.000	4.900	4.850	4.000	
0 mm	Denge Kolu Kaldırılmış	*6.800	*6.800	*6.800	6.700	6.600	4.550	4.450	4.400	3.100	3.250	3.200	2.250							
	Denge Kolu İndirilmiş	*6.800	*6.800	*6.800	*12.200	*12.200	11.450	*8.900	*8.900	7.150	6.350	6.300	5.150							

Kaldırma Kapasiteleri

Tüm değerler lb cinsindedir, ataşman: yok, hidrolik kabin yükseltici, dolgu lastikler, arka ağırlık (8.160 lb) ile, ağır kaldırma açık.



Alt Takım

8 ft 4 inç (MH)

Bom

17 ft 7 inç (MH)

Stik

13 ft 1 inç (Düşük Burun)

Alt takım konfigürasyonu	10 ft			15 ft			20 ft			25 ft			ft					
	Ön	Yan	Arka	Ön	Yan	Arka	Ön	Yan	Arka	Ön	Yan	Arka						
30 ft	Denge Kolu Kaldırılmış	*21.700	*21.700	*21.700	*16.800	*16.800	13.000							*14.100	*14.100	10.900	16,73	
	Denge Kolu İndirilmiş	*21.700	*21.700	*21.700	*16.800	*16.800	*16.800							*14.100	*14.100	*14.100		
25 ft	Denge Kolu Kaldırılmış				18.300	18.100	13.400	11.300	11.200	8.300				9.300	9.200	6.800	22,41	
	Denge Kolu İndirilmiş				*21.200	*21.200	*21.200	*16.500	*16.500	*16.500				*12.200	*12.200	*12.200		
20 ft	Denge Kolu Kaldırılmış				18.100	18.000	13.200	11.300	11.200	8.300	7.800	7.700	5.700	7.300	7.200	5.300	25,92	
	Denge Kolu İndirilmiş				*23.500	*23.500	*23.500	*19.500	*19.500	17.400	*13.900	*13.900	11.900	*11.600	*11.600	11.200		
15 ft	Denge Kolu Kaldırılmış	*28.100	*28.100	24.300	17.500	17.300	12.700	11.000	10.900	8.000	7.700	7.600	5.600	6.300	6.300	4.500	28,12	
	Denge Kolu İndirilmiş	*28.100	*28.100	*28.100	*25.000	*25.000	*25.000	*20.000	*20.000	17.100	14.500	14.400	11.800	*11.600	*11.600	9.700		
10 ft	Denge Kolu Kaldırılmış	32.500	32.200	21.800	16.400	16.300	11.700	10.500	10.400	7.600	7.500	7.400	5.300	5.800	5.700	4.100	29,27	
	Denge Kolu İndirilmiş	*40.400	*40.400	*40.400	*27.300	*27.300	27.000	20.600	20.500	16.500	14.200	14.200	11.600	11.100	11.000	9.000		
5 ft	Denge Kolu Kaldırılmış	*27.100	*27.100	18.800	15.200	15.100	10.600	10.000	9.900	7.100	7.200	7.100	5.100	5.600	5.600	3.900	29,53	
	Denge Kolu İndirilmiş	*27.100	*27.100	*27.100	*28.500	*28.500	25.600	20.000	19.800	15.900	13.900	13.900	11.300	10.800	10.700	8.800		
0 ft	Denge Kolu Kaldırılmış	*15.600	*15.600	*15.600	14.400	14.200	9.800	9.600	9.500	6.700	7.000	6.900	4.900					
	Denge Kolu İndirilmiş	*15.600	*15.600	*15.600	*26.500	*26.500	24.500	*19.300	*19.300	15.400	13.700	13.600	11.000					

* Devirme yükünden ziyade hidrolik ile sınırlıdır.

Kaldırma kapasite değerleri ISO 10567:2007'ye dayanır ve hidrolik kaldırma kapasitesinin %87'sini veya devirme yükünün %75'ini aşmaz. Yük noktası, stik üzerindeki kova pivotu bağlantı piminin orta hattıdır. Salmımlı aks kilitli olmalıdır. Kaldırma kapasiteleri sert, dengeli bir destekleyici zemin üzerinde duran makineye dayanmaktadır. Kova ve/veya hızlı ataşman değiştirici dahil olmak üzere kaldırma kapasitesi için ilgili ağırlığın yukarıdaki değerlerden çıkarılması gerekir. Nesnelere taşımak/kaldırmak için ataşman noktasının kullanılması, makinenin kaldırma performansını etkileyebilir.

Belirli ürün bilgileri için daima ilgili Kullanma ve Bakım Kılavuzu'na bakın.

MH3022 Malzeme Taşıyıcısı Teknik Özellikleri

Kaldırma Kapasiteleri

Tüm değerler kg cinsindedir, atışman: yok, hidrolik kabin yükseltici, dolgu lastikler, arka ağırlık (3.700 kg) ile, ağır kaldırma açık.



Alt Takım

2,55 m (MH)

Bom

5,35 m (MH)

Stik

4,5 m (Düşük Burun)

Alt takım konfigürasyonu	3.000 mm			4.500 mm			6.000 mm			7.500 mm			9.000 mm			mm			
	Yük	Yük	Yük	Yük	Yük	Yük	Yük	Yük	Yük	Yük	Yük	Yük	Yük	Yük					
10.500 mm	Denge Kolu Kaldırılmış	*7.700	*7.700	*7.700											*7.100	*7.100	*7.100	3.340	
	Denge Kolu İndirilmiş	*7.700	*7.700	*7.700											*7.100	*7.100	*7.100		
9.000 mm	Denge Kolu Kaldırılmış				*7.800	*7.800	6.300								5.300	5.250	3.900	6.000	
	Denge Kolu İndirilmiş				*7.800	*7.800	*7.800								*5.350	*5.350	*5.350		
7.500 mm	Denge Kolu Kaldırılmış				8.700	8.650	6.400	5.400	5.350	4.000					3.700	3.700	2.700	7.470	
	Denge Kolu İndirilmiş				*8.900	*8.900	*8.900	*7.600	*7.600	*7.600					*4.800	*4.800	*4.800		
6.000 mm	Denge Kolu Kaldırılmış				8.600	8.550	6.300	5.350	5.350	3.950	3.700	3.700	2.700		3.050	3.000	2.200	8.430	
	Denge Kolu İndirilmiş				*9.850	*9.850	*9.850	*8.600	*8.600	8.250	6.900	6.850	5.650		*4.600	*4.600	*4.600		
4.500 mm	Denge Kolu Kaldırılmış				8.300	8.250	6.050	5.200	5.150	3.800	3.650	3.600	2.650	2.650	2.650	1.900	2.650	1.900	9.030
	Denge Kolu İndirilmiş				*10.950	*10.950	*10.950	*8.950	*8.950	8.050	6.850	6.800	5.550	*4.750	*4.750	4.100	*4.600	4.100	
3.000 mm	Denge Kolu Kaldırılmış	*15.700	15.600	10.550	7.800	7.750	5.600	4.950	4.900	3.600	3.500	3.500	2.500	2.600	2.600	1.850	2.450	1.750	9.350
	Denge Kolu İndirilmiş	*17.450	*17.450	*17.450	*12.150	*12.150	*12.150	*9.350	*9.350	7.800	6.700	6.650	5.450	5.000	4.950	4.050	4.700	4.650	
1.500 mm	Denge Kolu Kaldırılmış	13.900	13.750	9.050	7.200	7.150	5.050	4.700	4.650	3.350	3.350	3.350	2.400	2.550	2.550	1.800	2.400	2.350	9.420
	Denge Kolu İndirilmiş	*20.250	*20.250	*20.250	*13.050	*13.050	12.100	9.350	9.300	7.450	6.500	6.450	5.250	4.900	4.850	4.000	4.550	4.550	
0 mm	Denge Kolu Kaldırılmış	*7.900	*7.900	*7.900	6.750	6.650	4.600	4.450	4.400	3.100	3.250	3.200	2.250						
	Denge Kolu İndirilmiş	*7.900	*7.900	*7.900	*12.650	*12.650	11.500	9.100	9.000	7.200	6.350	6.350	5.150						
-1.500 mm	Denge Kolu Kaldırılmış				6.500	6.400	4.400	4.300	4.250	2.950									
	Denge Kolu İndirilmiş				*10.600	*10.600	*10.600	*7.800	*7.800	7.050									

Kaldırma Kapasiteleri

Tüm değerler lb cinsindedir, atışman: yok, hidrolik kabin yükseltici, dolgu lastikler, arka ağırlık (8.160 lb) ile, ağır kaldırma açık.



Alt Takım

8 ft 4 inç (MH)

Bom

17 ft 7 inç (MH)

Stik

14 ft 9 inç (Düşük Burun)

Alt takım konfigürasyonu	10 ft			15 ft			20 ft			25 ft			30 ft			ft			
	Yük	Yük	Yük	Yük	Yük	Yük	Yük	Yük	Yük	Yük	Yük	Yük	Yük	Yük					
35 ft	Denge Kolu Kaldırılmış														*16.800	*16.800	*16.800	9,25	
	Denge Kolu İndirilmiş														*16.800	*16.800	*16.800		
30 ft	Denge Kolu Kaldırılmış				*16.600	*16.600	13.500								*11.900	*11.900	9.000	19,09	
	Denge Kolu İndirilmiş				*16.600	*16.600	*16.600								*11.900	*11.900	*11.900		
25 ft	Denge Kolu Kaldırılmış				18.700	18.500	13.700	11.600	11.500	8.600					8.400	8.300	6.100	24,21	
	Denge Kolu İndirilmiş				*19.400	*19.400	*19.400	*16.200	*16.200	*16.200					*10.700	*10.700	*10.700		
20 ft	Denge Kolu Kaldırılmış				18.500	18.400	13.600	11.600	11.500	8.500	8.000	7.900	5.800		6.700	6.700	4.900	27,49	
	Denge Kolu İndirilmiş				*21.500	*21.500	*21.500	*18.700	*18.700	17.700	*14.600	*14.600	12.100		*10.200	*10.200	*10.200		
15 ft	Denge Kolu Kaldırılmış				17.900	17.800	13.000	11.200	11.100	8.200	7.800	7.700	5.700		5.900	5.800	4.200	29,56	
	Denge Kolu İndirilmiş				*23.800	*23.800	*23.800	*19.400	*19.400	17.300	14.700	14.600	12.000		*10.200	*10.200	9.100		
10 ft	Denge Kolu Kaldırılmış	33.800	33.500	22.800	16.800	16.700	12.000	10.700	10.600	7.700	7.600	7.500	5.400	5.600	5.600	4.000	5.400	3.800	30,68
	Denge Kolu İndirilmiş	*37.700	*37.700	*37.700	*26.300	*26.300	*26.300	*20.300	*20.300	16.700	14.400	14.300	11.700	10.700	10.600	8.700	10.300	8.400	
5 ft	Denge Kolu Kaldırılmış	29.800	29.600	19.500	15.500	15.400	10.900	10.100	10.000	7.200	7.300	7.200	5.100	5.500	5.400	3.900	5.300	3.700	30,91
	Denge Kolu İndirilmiş	*43.800	*43.800	*43.800	*28.300	*28.300	25.900	20.100	20.000	16.000	14.000	13.900	11.300	10.600	10.500	8.600	10.100	10.000	
0 ft	Denge Kolu Kaldırılmış	*18.200	*18.200	17.500	14.500	14.300	9.900	9.600	9.500	6.700	7.000	6.900	4.900						
	Denge Kolu İndirilmiş	*18.200	*18.200	*18.200	*27.500	*27.500	24.700	19.500	19.400	15.500	13.700	13.600	11.100						
-5 ft	Denge Kolu Kaldırılmış				14.000	13.800	9.500	9.300	9.200	6.400									
	Denge Kolu İndirilmiş				*22.900	*22.900	*22.900	*16.800	*16.800	15.100									

* Devirme yükünden ziyade hidrolik ile sınırlıdır.

Kaldırma kapasitesi değerleri ISO 10567:2007'ye dayanır ve hidrolik kaldırma kapasitesinin %87'sini veya devirme yükünün %75'ini aşmaz. Yük noktası, stik üzerindeki kova pivotu bağlantı piminin orta hattıdır. Sınırlı aks kilitli olmalıdır. Kaldırma kapasiteleri sert, dengeli bir destekleyici zemin üzerinde duran makineye dayanmaktadır. Kova ve/veya hızlı atışman değiştirici dahil olmak üzere kaldırma kapasitesi için ilgili ağırlığın yukarıdaki değerlerden çıkarılması gerekir. Nesnelere taşımak/kaldırmak için atışman noktasının kullanılması, makinenin kaldırma performansını etkileyebilir.

Belirli ürün bilgileri için daima ilgili Kullanma ve Bakım Kılavuzu'na bakın.

MH3022 Malzeme Taşıyıcısı Teknik Özellikleri

Kaldırma Kapasiteleri

Tüm değerler kg cinsindedir, atışman: yok, hidrolik kabin yükseltici, pnömatik lastikler, kova silindiri ve kova bağlantısı takılı, arka ağırlık (3.700 kg) ile, ağır kaldırma açık.



Alt Takım

2,55 m (MH)

Bom

5,35 m (MH)

Stik

4,3 m (Düz)

Alt takım konfigürasyonu	3.000 mm			4.500 mm			6.000 mm			7.500 mm			9.000 mm			mm			
	Ön	Orta	Arka	Ön	Orta	Arka	Ön	Orta	Arka	Ön	Orta	Arka	Ön	Orta	Arka				
9.000 mm	Denge Kolu Kaldırılmış			*7.700	*7.700	6.000									5.350	5.300	3.900	5,760	
	Denge Kolu İndirilmiş			*7.700	*7.700	*7.700									*5.400	*5.400	*5.400		
7.500 mm	Denge Kolu Kaldırılmış			8.400	8.350	6.100	5.150	5.100	3.750						3.600	3.600	2.550	7,290	
	Denge Kolu İndirilmiş			*9.050	*9.050	*9.050	*7.550	*7.550	*7.550						*4.800	*4.800	*4.800		
6.000 mm	Denge Kolu Kaldırılmış			8.350	8.250	6.050	5.100	5.050	3.700	3.450	3.400	2.450			2.850	2.850	2.000	8,260	
	Denge Kolu İndirilmiş			*10.100	*10.100	*10.100	*8.450	*8.450	7.950	6.650	6.600	5.400			*4.600	*4.600	4.500		
4.500 mm	Denge Kolu Kaldırılmış	*10.950	*10.950	*10.950	8.050	7.950	5.750	4.950	4.900	3.550	3.400	3.350	2.400		2.500	2.450	1.700	8,880	
	Denge Kolu İndirilmiş	*10.950	*10.950	*10.950	*10.950	*10.950	*8.800	*8.800	7.800	6.550	6.550	5.300			*4.600	*4.600	3.950		
3.000 mm	Denge Kolu Kaldırılmış	15.300	15.150	10.150	7.500	7.450	5.300	4.700	4.650	3.350	3.250	3.250	2.250	2.400	2.350	1.600	2.300	2.250	9,200
	Denge Kolu İndirilmiş	*17.750	*17.750	*17.750	*12.100	*12.100	*12.100	*9.200	*9.200	7.500	6.450	6.400	5.150	4.750	4.700	3.800	4.550	4.550	
1.500 mm	Denge Kolu Kaldırılmış	13.450	13.350	8.650	6.900	6.850	4.750	4.450	4.400	3.050	3.100	3.100	2.150	2.300	2.300	1.550	2.200	2.150	9,280
	Denge Kolu İndirilmiş	*16.400	*16.400	*16.400	*12.800	*12.800	11.750	9.100	9.050	7.200	6.250	6.250	5.000	4.650	4.650	3.750	4.450	4.400	
0 mm	Denge Kolu Kaldırılmış	*7.050	*7.050	*7.050	6.450	6.400	4.350	4.200	4.150	2.850	3.000	2.950	2.050						
	Denge Kolu İndirilmiş	*7.050	*7.050	*7.050	*12.200	*12.200	11.250	*8.800	8.750	6.950	6.150	6.100	4.900						

Kaldırma Kapasiteleri

Tüm değerler lb cinsindedir, atışman: yok, hidrolik kabin yükseltici, pnömatik lastikler, kova silindiri ve kova bağlantısı takılı, arka ağırlık (8.160 lb) ile, ağır kaldırma açık.



Alt Takım

8 ft 4 inç (MH)

Bom

17 ft 7 inç (MH)

Stik

14 ft 1 inç (Düz)

Alt takım konfigürasyonu	10 ft			15 ft			20 ft			25 ft			30 ft			ft			
	Ön	Orta	Arka	Ön	Orta	Arka	Ön	Orta	Arka	Ön	Orta	Arka	Ön	Orta	Arka				
30 ft	Denge Kolu Kaldırılmış			*16.400	*16.400	12.800									*12.100	*12.100	9.000	18,27	
	Denge Kolu İndirilmiş			*16.400	*16.400	*16.400									*12.100	*12.100	*12.100		
25 ft	Denge Kolu Kaldırılmış			18.100	17.900	13.100	11.000	10.900	8.000						8.200	8.100	5.800	23,59	
	Denge Kolu İndirilmiş			*19.600	*19.600	*19.600	*16.000	*16.000	*16.000						*10.700	*10.700	*10.700		
20 ft	Denge Kolu Kaldırılmış			17.900	17.800	13.000	11.000	10.900	8.000	7.400	7.300	5.200			6.400	6.300	4.500	26,94	
	Denge Kolu İndirilmiş			*22.000	*22.000	*22.000	*18.500	*18.500	17.100	*14.100	*14.100	11.500			*10.100	*10.100	10.100		
15 ft	Denge Kolu Kaldırılmış	*24.000	*24.000	*24.000	17.300	17.100	12.400	10.700	10.600	7.700	7.300	7.200	5.100		5.500	5.500	3.800	29,07	
	Denge Kolu İndirilmiş	*24.000	*24.000	*24.000	*23.700	*23.700	*23.700	*19.100	*19.100	16.700	14.100	14.000	11.400		*10.100	*10.100	8.800		
10 ft	Denge Kolu Kaldırılmış	32.800	32.600	21.900	16.200	16.000	11.400	10.100	10.000	7.200	7.000	6.900	4.900	5.100	5.000	3.400	5.000	5.000	30,18
	Denge Kolu İndirilmiş	*38.300	*38.300	*38.300	*26.200	*26.200	*26.200	*19.900	*19.900	16.100	13.800	13.700	11.100	10.200	10.100	8.200	10.100	10.000	
5 ft	Denge Kolu Kaldırılmış	28.900	28.700	18.600	14.900	14.700	10.200	9.600	9.500	6.600	6.700	6.700	4.600	5.000	4.900	3.300	4.900	4.800	30,45
	Denge Kolu İndirilmiş	*41.200	*41.200	*41.200	*27.800	*27.800	25.300	19.600	19.400	15.500	13.500	13.400	10.800	10.000	10.000	8.100	9.800	9.700	
0 ft	Denge Kolu Kaldırılmış	*16.200	*16.200	*16.200	13.900	13.800	9.300	9.100	9.000	6.200	6.500	6.400	4.400						
	Denge Kolu İndirilmiş	*16.200	*16.200	*16.200	*26.500	*26.500	24.100	19.000	18.800	14.900	13.200	13.100	10.500						

* Devirme yükünden ziyade hidrolik ile sınırlıdır.

Kaldırma kapasitesi değerleri ISO 10567:2007'ye dayanır ve hidrolik kaldırma kapasitesinin %87'sini veya devirme yükünün %75'ini aşmaz. Yük noktası, stik üzerindeki kova pivotu bağlantı piminin orta hattıdır. Salımlı aks kilitli olmalıdır. Kaldırma kapasiteleri sert, dengeli bir destekleyici zemin üzerinde duran makineye dayanmaktadır. Kova ve/veya hızlı atışman değiştirici dahil olmak üzere kaldırma kapasitesi için ilgili ağırlığın yukarıdaki değerlerden çıkarılması gerekir. Nesnelere taşımak/kaldırmak için atışman noktasının kullanılması, makinenin kaldırma performansını etkileyebilir.

Belirli ürün bilgileri için daima ilgili Kullanma ve Bakım Kılavuzu'na bakın.

MH3022 Malzeme Taşıyıcısı Teknik Özellikleri

Kaldırma Kapasiteleri

Tüm değerler kg cinsindedir, atışman: yok, hidrolik kabin yükseltici, dolgu lastikler, arka ağırlık (3.700 kg) ile, ağır kaldırma açık.



Alt Takım

2,55 m (MH)

Bom

6,4 m (MH)

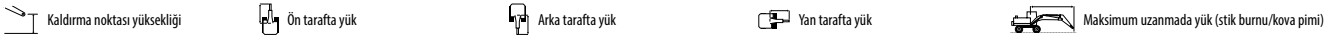
Stik

4,0 m (Düşük Burun)

Alt takım konfigürasyonu	3.000 mm			4.500 mm			6.000 mm			7.500 mm			9.000 mm			mm		
	Ön	Yan	Arka	Ön	Yan	Arka	Ön	Yan	Arka	Ön	Yan	Arka	Ön	Yan	Arka			
10.500 mm	Denge Kolu Kaldırılmış	*9.450	*9.450	*9.450	*7.350	*7.350	6.000								*6.750	*6.750	5.400	4.790
	Denge Kolu İndirilmiş	*9.450	*9.450	*9.450	*7.350	*7.350	*7.350								*6.750	*6.750	*6.750	
9.000 mm	Denge Kolu Kaldırılmış				8.550	8.500	6.250	5.300	5.250	3.850					4.150	4.100	3.000	6.900
	Denge Kolu İndirilmiş				*9.450	*9.450	*9.450	*7.650	*7.650	*7.650					*5.700	*5.700	*5.700	
7.500 mm	Denge Kolu Kaldırılmış				8.550	8.450	6.200	5.300	5.250	3.900	3.600	3.600	2.600		3.050	3.050	2.200	8.210
	Denge Kolu İndirilmiş				*10.600	*10.600	*10.600	*8.600	*8.600	8.150	6.850	6.800	5.550		*5.350	*5.350	4.750	
6.000 mm	Denge Kolu Kaldırılmış				8.250	8.200	6.000	5.150	5.100	3.750	3.550	3.550	2.550	2.600	1.800	2.550	1.800	9.080
	Denge Kolu İndirilmiş				*11.050	*11.050	*11.050	*8.800	*8.800	8.000	6.800	6.750	5.500	4.950	4.950	4.050	4.900	
4.500 mm	Denge Kolu Kaldırılmış	*15.700	15.550	10.500	7.750	7.700	5.500	4.900	4.850	3.550	3.450	3.400	2.450	2.550	1.800	2.250	2.250	9.650
	Denge Kolu İndirilmiş	*17.400	*17.400	*17.400	*11.900	*11.900	*11.900	*9.150	*9.150	7.750	6.650	6.600	5.350	4.900	4.900	4.000	4.400	
3.000 mm	Denge Kolu Kaldırılmış	*8.700	*8.700	8.650	7.050	7.000	4.900	4.600	4.550	3.250	3.300	3.250	2.300	2.450	1.700	2.100	2.050	9.950
	Denge Kolu İndirilmiş	*8.700	*8.700	*8.700	*12.700	*12.700	11.950	9.300	9.250	7.350	6.450	6.400	5.200	4.850	4.800	3.900	4.100	
1.500 mm	Denge Kolu Kaldırılmış				6.450	6.350	4.300	4.300	4.250	2.950	3.100	3.100	2.150	2.400	1.600	2.000	2.000	10.010
	Denge Kolu İndirilmiş				*12.500	*12.500	11.200	8.900	8.850	7.000	6.250	6.200	5.000	4.750	4.700	3.800	4.050	
0 mm	Denge Kolu Kaldırılmış				6.100	6.050	4.000	4.100	4.050	2.750	3.000	2.950	2.050	2.300	2.300	1.550		
	Denge Kolu İndirilmiş				*9.750	*9.750	*9.750	*8.300	*8.300	6.800	6.100	6.050	4.850	4.650	4.650	3.750		

Kaldırma Kapasiteleri

Tüm değerler lb cinsindedir, atışman: yok, hidrolik kabin yükseltici, dolgu lastikler, arka ağırlık (8.160 lb) ile, ağır kaldırma açık.



Alt Takım

8 ft 4 inç (MH)

Bom

21 ft 0 inç (MH)

Stik

13 ft 1 inç (Düşük Burun)

Alt takım konfigürasyonu	10 ft			15 ft			20 ft			25 ft			30 ft			ft			
	Ön	Yan	Arka	Ön	Yan	Arka	Ön	Yan	Arka	Ön	Yan	Arka	Ön	Yan	Arka				
35 ft	Denge Kolu Kaldırılmış	*20.300	*20.300	*20.300											*15.400	*15.400	13.300	14,63	
	Denge Kolu İndirilmiş	*20.300	*20.300	*20.300											*15.400	*15.400	*15.400		
30 ft	Denge Kolu Kaldırılmış				18.300	18.200	13.400	11.300	11.200	8.300					9.500	9.400	6.900	22,11	
	Denge Kolu İndirilmiş				*20.400	*20.400	*20.400	*16.000	*16.000	*16.000					*12.700	*12.700	*12.700		
25 ft	Denge Kolu Kaldırılmış				18.300	18.200	13.400	11.400	11.300	8.300	7.800	7.700	5.600		6.900	6.800	4.900	26,64	
	Denge Kolu İndirilmiş				*23.100	*23.100	*23.100	*18.800	*18.800	17.500	14.700	14.600	11.900		*11.800	*11.800	10.700		
20 ft	Denge Kolu Kaldırılmış				17.800	17.700	12.900	11.100	11.000	8.100	7.700	7.600	5.500		5.700	5.600	4.000	29,66	
	Denge Kolu İndirilmiş				*24.000	*24.000	*24.000	*19.100	*19.100	17.200	14.600	14.500	11.800		10.900	10.800	8.800		
15 ft	Denge Kolu Kaldırılmış	33.700	33.500	22.700	16.700	16.600	11.900	10.600	10.500	7.600	7.400	7.400	5.300	5.500	5.400	3.800	5.000	4.900	31,56
	Denge Kolu İndirilmiş	*37.500	*37.500	*37.500	*25.800	*25.800	*25.800	*19.800	*19.800	16.600	14.300	14.200	11.600	10.600	10.500	8.600	9.700		
10 ft	Denge Kolu Kaldırılmış	*23.500	*23.500	18.700	15.200	15.100	10.600	9.900	9.800	7.000	7.100	7.000	5.000	5.300	5.200	3.700	4.600	4.600	32,61
	Denge Kolu İndirilmiş	*23.500	*23.500	*23.500	*27.500	*27.500	25.700	20.000	19.800	15.900	13.900	13.800	11.200	10.400	10.300	8.400	9.100		
5 ft	Denge Kolu Kaldırılmış				13.900	13.700	9.300	9.300	9.200	6.400	6.700	6.700	4.600	5.100	5.100	3.500	4.500	4.400	32,84
	Denge Kolu İndirilmiş				*27.100	*27.100	24.000	19.200	19.000	15.100	13.500	13.400	10.800	10.200	10.100	8.200	8.900		
0 ft	Denge Kolu Kaldırılmış				13.100	13.000	8.700	8.800	8.700	5.900	6.500	6.400	4.400	5.000	4.900	3.400			
	Denge Kolu İndirilmiş				*22.800	*22.800	*22.800	*18.000	*18.000	14.600	13.100	13.100	10.500	10.000	10.000	8.100			

* Devirme yükünden ziyade hidrolik ile sınırlıdır.

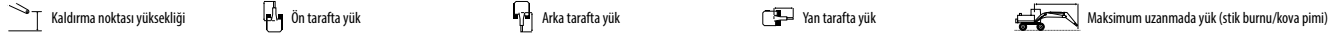
Kaldırma kapasitesi değerleri ISO 10567:2007'ye dayanır ve hidrolik kaldırma kapasitesinin %87'sini veya devirme yükünün %75'ini aşmaz. Yük noktası, stik üzerindeki kova pivotu bağlantı piminin orta hattıdır. Salınlımlı aks kilitli olmalıdır. Kaldırma kapasiteleri sert, dengeli bir destekleyici zemin üzerinde duran makineye dayanmaktadır. Kova ve/veya hızlı atışman değiştirici dahil olmak üzere kaldırma kapasitesi için ilgili ağırlıklı yukarıdaki değerlerden çıkarılması gerekir. Nesnelere taşımak/kaldırmak için atışman noktasının kullanılması, makinenin kaldırma performansını etkileyebilir.

Belirli ürün bilgileri için daima ilgili Kullanma ve Bakım Kılavuzu'na bakın.

MH3022 Malzeme Taşıyıcısı Teknik Özellikleri

Kaldırma Kapasiteleri

Tüm değerler kg cinsindedir, atışman: yok, hidrolik kabin yükseltici, dolgu lastikler, arka ağırlık (3.700 kg) ile, ağır kaldırma açık.



Alt Takım

2,55 m (MH)

Bom

6,4 m (MH)

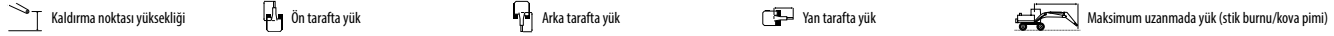
Stik

4,5 m (Düşük Burun)

Alt takım konfigürasyonu	3.000 mm			4.500 mm			6.000 mm			7.500 mm			9.000 mm			mm			
	Ön	Arka	Yan	Ön	Arka	Yan	Ön	Arka	Yan	Ön	Arka	Yan	Ön	Arka	Yan				
10.500 mm	Denge Kolu Kaldırılmış			*7.350	*7.350	6.250									*5.650	*5.650	4.300	5,610	
	Denge Kolu İndirilmiş			*7.350	*7.350	*7.350									*5.650	*5.650	*5.650		
9.000 mm	Denge Kolu Kaldırılmış			*8.650	*8.650	6.400	5.400	5.350	4.000						3.700	3.650	2.650	7,490	
	Denge Kolu İndirilmiş			*8.650	*8.650	*8.650	*7.400	*7.400	*7.400						*4.950	*4.950	*4.950		
7.500 mm	Denge Kolu Kaldırılmış			8.750	8.650	6.400	5.400	5.350	4.000	3.700	3.650	2.700			2.850	2.800	2.000	8,710	
	Denge Kolu İndirilmiş			*9.550	*9.550	*9.550	*8.350	*8.350	8.300	6.950	6.900	5.650			*4.700	*4.700	4.350		
6.000 mm	Denge Kolu Kaldırılmış			8.500	8.400	6.200	5.300	5.250	3.850	3.650	3.600	2.650	2.600	1.850	2.400	2.350	1.650	9,540	
	Denge Kolu İndirilmiş			*10.550	*10.550	*10.550	*8.550	*8.550	8.150	6.850	6.800	5.600	5.050	5.000	4.100	4.550	3.700		
4.500 mm	Denge Kolu Kaldırılmış	*13.550	*13.550	11.050	8.000	7.900	5.700	5.000	5.000	3.650	3.500	3.450	2.500	2.600	2.550	1.800	2.100	1.450	10,070
	Denge Kolu İndirilmiş	*13.550	*13.550	*13.550	*11.450	*11.450	*11.450	*8.900	*8.900	7.850	6.700	6.650	5.450	4.950	4.950	4.050	4.100	3.350	
3.000 mm	Denge Kolu Kaldırılmış	14.200	14.050	9.250	7.250	7.200	5.050	4.700	4.650	3.300	3.350	3.300	2.350	2.500	2.450	1.700	1.950	1.350	10,360
	Denge Kolu İndirilmiş	*19.200	*19.200	*19.200	*12.450	*12.450	12.200	*9.300	*9.300	7.500	6.500	6.450	5.250	4.850	4.800	3.950	3.900	3.850	
1.500 mm	Denge Kolu Kaldırılmış	*4.100	*4.100	*4.100	6.550	6.500	4.450	4.350	4.300	3.000	3.150	3.100	2.150	2.400	2.350	1.650	1.900	1.250	10,420
	Denge Kolu İndirilmiş	*4.100	*4.100	*4.100	*12.700	*12.700	11.350	9.000	8.950	7.100	6.300	6.250	5.050	4.750	4.700	3.800	3.750	3.050	
0 mm	Denge Kolu Kaldırılmış	*3.800	*3.800	*3.800	6.100	6.050	4.050	4.100	4.050	2.750	3.000	2.950	2.050	2.300	2.300	1.550			
	Denge Kolu İndirilmiş	*3.800	*3.800	*3.800	*11.300	*11.300	10.800	*8.650	8.600	6.800	6.100	6.050	4.900	4.650	4.600	3.750			
-1.500 mm	Denge Kolu Kaldırılmış						3.950	3.900	2.650	2.900	2.850	1.950							
	Denge Kolu İndirilmiş						*7.150	*7.150	6.650	*5.550	*5.550	4.800							

Kaldırma Kapasiteleri

Tüm değerler lb cinsindedir, atışman: yok, hidrolik kabin yükseltici, dolgu lastikler, arka ağırlık (8.160 lb) ile, ağır kaldırma açık.



Alt Takım

8 ft 4 inç (MH)

Bom

21 ft 0 inç (MH)

Stik

14 ft 9 inç (Düşük Burun)

Alt takım konfigürasyonu	10 ft			15 ft			20 ft			25 ft			30 ft			ft				
	Ön	Arka	Yan	Ön	Arka	Yan	Ön	Arka	Yan	Ön	Arka	Yan	Ön	Arka	Yan					
35 ft	Denge Kolu Kaldırılmış			*15.400	*15.400	13.300									*12.800	*12.800	10.300	17,49		
	Denge Kolu İndirilmiş			*15.400	*15.400	*15.400									*12.800	*12.800	*12.800			
30 ft	Denge Kolu Kaldırılmış			*18.700	18.600	13.800	11.600	11.500	8.600						8.400	8.300	6.100	24,08		
	Denge Kolu İndirilmiş			*18.700	*18.700	*18.700	*15.700	*15.700	*15.700						*11.000	*11.000	*11.000			
25 ft	Denge Kolu Kaldırılmış			18.800	18.600	13.800	11.600	11.500	8.600	8.000	7.900	5.800			6.300	6.300	4.500	28,31		
	Denge Kolu İndirilmiş			*20.800	*20.800	*20.800	*18.200	*18.200	17.800	14.900	14.800	12.100			*10.300	*10.300	9.800			
20 ft	Denge Kolu Kaldırılmış			18.300	18.100	13.300	11.400	11.300	8.300	7.800	7.800	5.700	5.700	5.600	4.000	5.300	5.200	3.700	31,14	
	Denge Kolu İndirilmiş			*23.000	*23.000	*23.000	*18.600	*18.600	17.500	14.700	14.700	12.000	10.800	10.700	8.800	10.100	10.100	8.200		
15 ft	Denge Kolu Kaldırılmış	*29.200	*29.200	23.800	17.200	17.100	12.400	10.800	10.700	7.800	7.600	7.500	5.400	5.600	5.500	3.900	4.700	4.600	3.200	32,97
	Denge Kolu İndirilmiş	*29.200	*29.200	*29.200	*24.800	*24.800	*24.800	*19.400	*19.400	16.900	14.400	14.300	11.700	10.700	10.600	8.700	9.100	9.000	7.400	
10 ft	Denge Kolu Kaldırılmış	30.500	30.300	20.000	15.700	15.500	11.000	10.100	10.000	7.200	7.200	7.100	5.000	5.400	5.300	3.700	4.300	4.300	2.900	33,96
	Denge Kolu İndirilmiş	*41.400	*41.400	*41.400	*27.000	*27.000	26.200	*20.100	20.100	16.100	14.000	13.900	11.300	10.400	10.400	8.500	8.600	8.500	6.900	
5 ft	Denge Kolu Kaldırılmış	*9.600	*9.600	*9.600	14.200	14.000	9.600	9.400	9.300	6.500	6.800	6.700	4.700	5.100	5.100	3.500	4.200	4.100	2.800	34,19
	Denge Kolu İndirilmiş	*9.600	*9.600	*9.600	*27.500	*27.500	24.400	19.300	19.200	15.300	13.500	13.400	10.900	10.200	10.100	8.200	8.400	8.300	6.800	
0 ft	Denge Kolu Kaldırılmış	*8.600	*8.600	*8.600	13.200	13.000	8.700	8.800	8.700	5.900	6.500	6.400	4.400	5.000	4.900	3.300				
	Denge Kolu İndirilmiş	*8.600	*8.600	*8.600	*25.000	*25.000	23.200	18.600	18.500	14.600	13.200	13.100	10.500	10.000	9.900	8.100				
-5 ft	Denge Kolu Kaldırılmış						8.500	8.400	5.700	6.300	6.200	4.200								
	Denge Kolu İndirilmiş						*15.500	*15.500	14.300	*11.900	*11.900	10.300								

* Devirme yükünden ziyade hidrolik ile sınırlıdır.

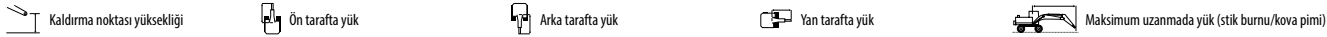
Kaldırma kapasitesi değerleri ISO 10567:2007'ye dayanır ve hidrolik kaldırma kapasitesinin %87'sini veya devirme yükünün %75'ini aşmaz. Yük noktası, stik üzerindeki kova pivotu bağlantı piminin orta hattıdır. Salımlı aks kilitli olmalıdır. Kaldırma kapasiteleri sert, dengeli bir destekleyici zemin üzerinde duran makineye dayanmaktadır. Kova ve/veya hızlı atışman değiştirici dahil olmak üzere kaldırma kapasitesi için ilgili ağırlığın yukarıdaki değerlerden çıkarılması gerekir. Nesnelere taşımak/kaldırmak için atışman noktasının kullanılması, makinenin kaldırma performansını etkileyebilir.

Belirli ürün bilgileri için daima ilgili Kullanma ve Bakım Kılavuzu'na bakın.

MH3022 Malzeme Taşıyıcısı Teknik Özellikleri

Kaldırma Kapasiteleri

Tüm değerler kg cinsindedir, ataşman: yok, hidrolik kabin yükseltici, dolgu lastikler, arka ağırlık (3.700 kg) ile, ağır kaldırma açık.



Alt Takım

2,55 m (MH)

Bom

6,4 m (MH)

Stik

5,0 m (Düşük Burun)

	Alt takım konfigürasyonu	3.000 mm			4.500 mm			6.000 mm			7.500 mm			9.000 mm			10.500 mm			mm			
12.000 mm	Denge Kolu Kaldırılmış	*7.650	*7.650	*7.650																*6.500	*6.500	*6.500	3.820
	Denge Kolu İndirilmiş	*7.650	*7.650	*7.650																*6.500	*6.500	*6.500	
10.500 mm	Denge Kolu Kaldırılmış				*7.500	*7.500	6.550	5.450	5.500	4.050										4.600	4.600	3.350	6.640
	Denge Kolu İndirilmiş				*7.500	*7.500	*7.500	*5.950	*5.950	*5.950										*4.900	*4.900	*4.900	
9.000 mm	Denge Kolu Kaldırılmış							5.600	5.650	4.200	3.800	3.850	2.800							3.150	3.200	2.300	8.270
	Denge Kolu İndirilmiş							*7.350	*7.350	*7.350	*5.800	*5.800	*5.800							*4.400	*4.400	*4.400	
7.500 mm	Denge Kolu Kaldırılmış							5.600	5.650	4.200	3.850	3.850	2.850	2.750	2.750	2.000				2.550	2.550	1.800	9.390
	Denge Kolu İndirilmiş							*8.000	*8.000	*8.000	*6.900	*6.900	5.850	*5.050	*5.050	4.250				*4.150	*4.150	3.950	
6.000 mm	Denge Kolu Kaldırılmış				8.800	8.850	6.500	5.450	5.500	4.050	3.750	3.800	2.750	2.750	2.750	1.950				2.150	2.200	1.500	10.160
	Denge Kolu İndirilmiş				*9.300	*9.300	*9.300	*8.250	*8.250	*8.250	*6.950	*6.950	5.800	5.200	5.200	4.250				*4.050	*4.050	3.450	
4.500 mm	Denge Kolu Kaldırılmış				8.350	8.350	6.050	5.200	5.250	3.800	3.600	3.650	2.600	2.650	2.650	1.900	2.000	2.000	1.400	1.950	1.950	1.350	10.670
	Denge Kolu İndirilmiş				*10.950	*10.950	*10.950	*8.650	*8.650	8.150	6.900	6.900	5.650	5.100	5.100	4.150	3.950	3.200	3.850	3.850	3.850	3.100	
3.000 mm	Denge Kolu Kaldırılmış	15.150	15.200	10.050	7.600	7.650	5.400	4.850	4.900	3.500	3.400	3.450	2.450	2.550	2.550	1.800	1.950	1.950	1.350	1.800	1.850	1.200	10.940
	Denge Kolu İndirilmiş	*18.200	*18.200	*18.200	*12.100	*12.100	*12.100	*9.100	*9.100	7.750	6.650	6.700	5.400	4.950	5.000	4.050	3.900	3.150	3.650	3.650	3.650	2.950	
1.500 mm	Denge Kolu Kaldırılmış	*5.550	*5.550	*5.550	6.800	6.850	4.700	4.500	4.500	3.150	3.200	3.250	2.250	2.450	2.450	1.650	1.900	1.900	1.250	1.750	1.750	1.150	11.000
	Denge Kolu İndirilmiş	*5.550	*5.550	*5.550	*12.650	*12.650	11.800	9.250	9.250	7.350	6.450	6.450	5.200	4.850	4.850	3.950	3.800	3.850	3.100	3.550	3.550	2.900	
0 mm	Denge Kolu Kaldırılmış	*3.850	*3.850	*3.850	6.250	6.300	4.200	4.150	4.200	2.850	3.050	3.050	2.100	2.350	2.350	1.600	1.850	1.850	1.250				
	Denge Kolu İndirilmiş	*3.850	*3.850	*3.850	*12.000	*12.000	11.150	*8.850	*8.850	7.000	6.250	6.250	5.000	4.750	4.750	3.800	3.750	3.800	3.050				
-1.500 mm	Denge Kolu Kaldırılmış				6.000	6.050	3.950	4.000	4.000	2.650	2.950	2.950	1.950	2.250	2.300	1.500							
	Denge Kolu İndirilmiş				*9.750	*9.750	*9.750	*7.700	*7.700	6.800	*5.900	*5.900	4.850	*4.400	*4.400	3.750							

Kaldırma Kapasiteleri

Tüm değerler lb cinsindedir, ataşman: yok, hidrolik kabin yükseltici, dolgu lastikler, arka ağırlık (8.160 lb) ile, ağır kaldırma açık.



Alt Takım

8 ft 4 inç (MH)

Bom

21 ft 0 inç (MH)

Stik

16 ft 5 inç (Düşük Burun)

	Alt takım konfigürasyonu	10 ft			15 ft			20 ft			25 ft			30 ft			35 ft			ft			
40 ft	Denge Kolu Kaldırılmış	*16.100	*16.100	*16.100																*15.500	*15.500	*15.500	10,60
	Denge Kolu İndirilmiş	*16.100	*16.100	*16.100																*15.500	*15.500	*15.500	
35 ft	Denge Kolu Kaldırılmış				*16.100	*16.100	14.000	11.700	11.700	8.600										10.700	10.700	7.900	21,00
	Denge Kolu İndirilmiş				*16.100	*16.100	*16.100	*12.200	*12.200	*12.200										*11.000	*11.000	*11.000	
30 ft	Denge Kolu Kaldırılmış							12.000	12.100	9.000	8.200	8.200	6.000							7.200	7.200	5.200	26,71
	Denge Kolu İndirilmiş							*15.800	*15.800	*15.800	*12.000	*12.000	*12.000							*9.700	*9.700	*9.700	
25 ft	Denge Kolu Kaldırılmış							12.000	12.100	9.000	8.200	8.300	6.100	5.900	5.900	4.200				5.700	5.700	4.000	30,58
	Denge Kolu İndirilmiş							*17.500	*17.500	*17.500	*15.000	*15.000	12.600	*10.100	*10.100	9.100				*9.200	*9.200	8.800	
20 ft	Denge Kolu Kaldırılmış				19.000	19.100	14.000	11.800	11.800	8.700	8.100	8.100	5.900	5.900	5.900	4.200				4.800	4.800	3.400	33,20
	Denge Kolu İndirilmiş				*20.400	*20.400	*20.400	*17.900	*17.900	*17.900	*15.200	*15.200	12.400	11.100	11.200	9.100				*8.900	*8.900	7.600	
15 ft	Denge Kolu Kaldırılmış				18.000	18.000	13.100	11.200	11.300	8.200	7.800	7.800	5.600	5.700	5.700	4.000				4.300	4.300	2.900	34,94
	Denge Kolu İndirilmiş				*23.700	*23.700	*23.700	*18.800	*18.800	17.600	14.800	14.900	12.100	10.900	11.000	9.000				8.500	8.500	6.900	
10 ft	Denge Kolu Kaldırılmış	32.600	32.700	21.800	16.400	16.500	11.600	10.500	10.500	7.500	7.400	7.400	5.200	5.500	5.500	3.800	4.200	4.200	2.800	4.000	4.000	2.700	35,86
	Denge Kolu İndirilmiş	*39.300	*39.300	*39.300	*26.100	*26.100	*26.100	*19.700	*19.700	16.700	14.300	14.400	11.700	10.700	10.700	8.700	8.300	8.400	6.800	8.000	8.000	6.500	
5 ft	Denge Kolu Kaldırılmış	*13.300	*13.300	*13.300	14.700	14.800	10.100	9.700	9.700	6.700	6.900	7.000	4.800	5.200	5.300	3.600	4.100	4.100	2.700	3.900	3.900	2.600	36,09
	Denge Kolu İndirilmiş	*13.300	*13.300	*13.300	*27.500	*27.500	25.300	19.900	19.900	15.800	13.800	13.900	11.200	10.400	10.500	8.500	8.200	8.200	6.700	7.800	7.900	6.400	
0 ft	Denge Kolu Kaldırılmış	*8.700	*8.700	*8.700	13.500	13.600	9.000	9.000	9.100	6.100	6.600	6.600	4.500	5.000	5.100	3.400	4.000	4.000	2.600				
	Denge Kolu İndirilmiş	*8.700	*8.700	*8.700	*26.000	*26.000	23.900	19.100	19.100	15.000	13.400	13.500	10.800	10.200	10.200	8.200	*8.000	*8.000	6.600				
-5 ft	Denge Kolu Kaldırılmış				12.900	13.000	8.500	8.600	8.700	5.800	6.300	6.400	4.200										
	Denge Kolu İndirilmiş				*21.500	*21.500	*21.500	*16.600	*16.600	14.600	*12.700	*12.700	10.500										

* Devirme yükünden ziyade hidrolik ile sınırlıdır.

Kaldırma kapasitesi değerleri ISO 10567:2007'ye dayanır ve hidrolik kaldırma kapasitesinin %87'sini veya devirme yükünün %75'ini aşmaz. Yük noktası, stik üzerindeki kova pivotu bağlantı piminin orta hattıdır. Salımlı aksesit olmalıdır. Kaldırma kapasiteleri sert, dengeli bir destekleyici zemin üzerinde duran makineye dayanmaktadır. Kova ve/veya hızlı ataşman değiştirici dahil olmak üzere kaldırma kapasitesi için ilgili ağırlığın yukarıdaki değerlerden çıkarılması gerekir. Nesnelere taşıma/kaldırma için ataşman noktasının kullanılması, makinenin kaldırma performansını etkileyebilir.

Belirli ürün bilgileri için daima ilgili Kullanma ve Bakım Kılavuzu'na bakın.

MH3022 Malzeme Taşıyıcısı Teknik Özellikleri

Kaldırma Kapasiteleri

Tüm değerler kg cinsindedir, ataşman: yok, hidrolik kabin yükseltici, pnömatik lastikler, kova silindiri ve kova bağlantısı takılı, arka ağırlık (3.700 kg) ile, ağır kaldırma açık.



Alt Takım

2,55 m (MH)

Bom

6,4 m (MH)

Stik

4,3 m (Düz)

Alt takım konfigürasyonu	3.000 mm			4.500 mm			6.000 mm			7.500 mm			9.000 mm			mm	
	Ön	Yan	Arka	Ön	Yan	Arka	Ön	Yan	Arka	Ön	Yan	Arka	Ön	Yan	Arka		
10.500 mm	Denge Kolu Kaldırılmış			*7.200	*7.200	5.900									*5.800	*5.800	4.350
	Denge Kolu İndirilmiş			*7.200	*7.200	*7.200									*5.800	*5.800	*5.800
9.000 mm	Denge Kolu Kaldırılmış			8.450	8.400	6.150	5.150	5.100	3.700						3.600	3.550	2.550
	Denge Kolu İndirilmiş			*8.700	*8.700	*8.700	*7.300	*7.300	*7.300						*4.950	*4.950	*4.950
7.500 mm	Denge Kolu Kaldırılmış			8.450	8.350	6.100	5.150	5.100	3.700	3.450	3.400	2.450			2.650	2.650	1.850
	Denge Kolu İndirilmiş			*9.750	*9.750	*9.750	*8.200	*8.200	8.050	6.650	6.650	5.400			*4.650	*4.650	4.250
6.000 mm	Denge Kolu Kaldırılmış			8.200	8.100	5.900	5.000	4.950	3.600	3.400	3.350	2.400	2.350	1.600	2.200	2.150	1.450
	Denge Kolu İndirilmiş			*10.500	*10.500	*10.500	*8.400	*8.400	7.900	6.600	6.550	5.350	4.750	4.750	3.850	4.400	4.400
4.500 mm	Denge Kolu Kaldırılmış	*14.950	*14.950	10.650	7.700	7.600	5.400	4.750	4.700	3.350	3.250	3.200	2.250	2.350	2.300	1.550	1.900
	Denge Kolu İndirilmiş	*14.950	*14.950	*14.950	*11.400	*11.400	*11.400	*8.750	*8.750	7.600	6.450	6.400	5.200	4.700	4.700	3.800	3.950
3.000 mm	Denge Kolu Kaldırılmış	13.650	13.500	8.750	6.950	6.900	4.750	4.400	4.350	3.050	3.050	2.100	2.250	2.200	1.450	1.750	1.750
	Denge Kolu İndirilmiş	*19.200	*19.200	*19.200	*12.300	*12.300	11.850	*9.050	*9.050	7.200	6.250	6.200	5.000	4.600	4.600	3.700	3.700
1.500 mm	Denge Kolu Kaldırılmış	*3.000	*3.000	*3.000	6.250	6.200	4.150	4.100	4.050	2.750	2.900	2.850	1.900	2.150	2.100	1.400	1.700
	Denge Kolu İndirilmiş	*3.000	*3.000	*3.000	*12.350	*12.350	11.000	8.700	8.650	6.800	6.050	6.000	4.800	4.500	4.450	3.600	3.600
0 mm	Denge Kolu Kaldırılmış				5.850	5.750	3.750	3.850	3.800	2.500	2.750	2.700	1.800	2.050	2.050	1.300	
	Denge Kolu İndirilmiş				*10.200	*10.200	*10.200	*8.200	*8.200	6.550	5.850	5.800	4.650	4.400	4.400	3.500	

Kaldırma Kapasiteleri

Tüm değerler lb cinsindedir, ataşman: yok, hidrolik kabin yükseltici, pnömatik lastikler, kova silindiri ve kova bağlantısı takılı, arka ağırlık (8.160 lb) ile, ağır kaldırma açık.



Alt Takım

8 ft 4 inç (MH)

Bom

21 ft 0 inç (MH)

Stik

14 ft 1 inç (Düz)

Alt takım konfigürasyonu	10 ft			15 ft			20 ft			25 ft			30 ft			ft	
	Ön	Yan	Arka	Ön	Yan	Arka	Ön	Yan	Arka	Ön	Yan	Arka	Ön	Yan	Arka		
35 ft	Denge Kolu Kaldırılmış			*15.000	*15.000	12.600									*13.100	*13.100	10.600
	Denge Kolu İndirilmiş			*15.000	*15.000	*15.000									*13.100	*13.100	*13.100
30 ft	Denge Kolu Kaldırılmış			18.100	18.000	13.100	11.000	10.900	7.900						8.200	8.100	5.800
	Denge Kolu İndirilmiş			*18.900	*18.900	*18.900	*15.400	*15.400	*15.400						*11.100	*11.100	*11.100
25 ft	Denge Kolu Kaldırılmış			18.100	18.000	13.100	11.000	10.900	8.000	7.400	7.300	5.200			6.000	5.900	4.100
	Denge Kolu İndirilmiş			*21.200	*21.200	*21.200	*17.800	*17.800	17.200	14.300	14.200	11.600			*10.300	*10.300	9.500
20 ft	Denge Kolu Kaldırılmış			17.600	17.500	12.700	10.800	10.700	7.700	7.300	7.200	5.100	5.100	3.400	4.900	4.800	3.300
	Denge Kolu İndirilmiş			*22.800	*22.800	*22.800	*18.200	*18.200	16.900	14.200	14.100	11.400	10.200	10.200	8.200	9.800	7.900
15 ft	Denge Kolu Kaldırılmış	*32.000	*32.000	23.000	16.600	16.400	11.700	10.200	10.100	7.200	7.000	6.900	4.800	5.000	4.900	3.300	4.300
	Denge Kolu İndirilmiş	*32.000	*32.000	*32.000	*24.700	*24.700	*24.700	*19.000	*19.000	16.300	13.900	13.800	11.100	10.100	10.000	8.100	8.800
10 ft	Denge Kolu Kaldırılmış	29.400	29.100	19.000	15.000	14.900	10.300	9.500	9.400	6.600	6.600	6.500	4.500	4.800	4.800	3.200	3.900
	Denge Kolu İndirilmiş	*41.500	*41.500	*41.500	*26.600	*26.600	25.500	*19.600	19.500	15.500	13.400	13.300	10.700	9.900	9.800	7.900	8.200
5 ft	Denge Kolu Kaldırılmış	*7.100	*7.100	*7.100	13.500	13.400	8.900	8.800	8.700	5.900	6.200	6.200	4.100	4.600	4.600	3.000	3.800
	Denge Kolu İndirilmiş	*7.100	*7.100	*7.100	*26.800	*26.800	23.700	18.700	18.600	14.700	13.000	12.900	10.300	9.700	9.600	7.700	8.000
0 ft	Denge Kolu Kaldırılmış				12.600	12.400	8.100	8.300	8.200	5.400	5.900	5.900	3.800	4.500	4.400	2.800	
	Denge Kolu İndirilmiş				*23.700	*23.700	22.600	*17.800	*17.800	14.100	12.600	12.500	10.000	9.500	9.400	7.500	

* Devirme yükünden ziyade hidrolik ile sınırlıdır.

Kaldırma kapasitesi değerleri ISO 10567:2007'ye dayanır ve hidrolik kaldırma kapasitesinin %87'sini veya devirme yükünün %75'ini aşmaz. Yük noktası, stik üzerindeki kova pivotu bağlantı piminin orta hattıdır. Salınlı aks kilitli olmalıdır. Kaldırma kapasiteleri sert, dengeli bir destekleyici zemin üzerinde duran makineye dayanmaktadır. Kova ve/veya hızlı ataşman değiştirici dahil olmak üzere kaldırma kapasitesi için ilgili ağırlıklı yukarıdaki değerlerden çıkarılması gerekir. Nesnelere taşımak/kaldırmak için ataşman noktasının kullanılması, makinenin kaldırma performansını etkileyebilir.

Belirli ürün bilgileri için daima ilgili Kullanma ve Bakım Kılavuzu'na bakın.

MH3022 Malzeme Taşıyıcısı Teknik Özellikleri

Kaldırma Kapasiteleri

Tüm değerler kg cinsindedir, atışman: yok, hidrolik kabin yükseltici, pnömatik lastikler, kova silindiri ve kova bağlantısı takılı, arka ağırlık (3.700 kg) ile, ağır kaldırma açık.



Alt Takım

2,55 m (MH)

Bom

5,26 m (VA)

Stik

2,5 m (Düz)

Alt takım konfigürasyonu	3.000 mm			4.500 mm			6.000 mm			7.500 mm			mm			
	Ön	Yan	Arka	Ön	Yan	Arka	Ön	Yan	Arka	Ön	Yan	Arka				
7.500 mm Denge Kolu Kaldırılmış				*5.900	*5.900	*5.900							*3.800	*3.800	*3.800	5.420
Denge Kolu İndirilmiş				*5.900	*5.900	*5.900							*3.800	*3.800	*3.800	
6.000 mm Denge Kolu Kaldırılmış				*6.050	*6.050	*5.950	*4.800	*4.800	3.750				*3.300	*3.300	3.050	6.720
Denge Kolu İndirilmiş				*6.050	*6.050	*6.050	*4.800	*4.800	*4.800				*3.300	*3.300	*3.300	
4.500 mm Denge Kolu Kaldırılmış				*6.400	*6.400	5.650	*4.950	*4.950	3.600				*3.150	*3.150	2.500	7.490
Denge Kolu İndirilmiş				*6.400	*6.400	*6.400	*4.950	*4.950	*4.950				*3.150	*3.150	*3.150	
3.000 mm Denge Kolu Kaldırılmış				*7.250	*7.250	5.150	4.800	4.750	3.400	3.400	3.400	2.400	3.150	3.100	2.200	7.890
Denge Kolu İndirilmiş				*7.250	*7.250	*7.250	*5.250	*5.250	*5.250	*4.200	*4.200	*4.200	*3.150	*3.150	*3.150	
1.500 mm Denge Kolu Kaldırılmış				6.850	6.800	4.700	4.550	4.500	3.200	3.300	3.300	2.350	3.000	3.000	2.100	7.990
Denge Kolu İndirilmiş				*8.700	*8.700	*8.700	*5.700	*5.700	*5.700	*4.400	*4.400	*4.400	*3.350	*3.350	*3.350	
0 mm Denge Kolu Kaldırılmış				6.600	6.550	4.450	4.400	4.350	3.050	3.250	3.200	2.250	3.100	3.050	2.150	7.780
Denge Kolu İndirilmiş				*10.000	*10.000	*10.000	*6.250	*6.250	*6.250	*4.700	*4.700	*4.700	*3.650	*3.650	*3.650	
-1.500 mm Denge Kolu Kaldırılmış	*8.950	*8.950	8.050	6.550	6.500	4.400	4.350	4.300	3.000				3.400	3.350	2.350	7.250
Denge Kolu İndirilmiş	*8.950	*8.950	*8.950	*9.150	*9.150	*9.150	*6.750	*6.750	*6.750				*4.350	*4.350	*4.350	
-3.000 mm Denge Kolu Kaldırılmış				6.650	6.550	4.500	4.450	4.400	3.100				4.150	4.150	2.900	6.310
Denge Kolu İndirilmiş				*7.250	*7.250	*7.250	*5.100	*5.100	*5.100				*4.450	*4.450	*4.450	

Kaldırma Kapasiteleri

Tüm değerler lb cinsindedir, atışman: yok, hidrolik kabin yükseltici, pnömatik lastikler, kova silindiri ve kova bağlantısı takılı, arka ağırlık (8.160 lb) ile, ağır kaldırma açık.



Alt Takım

8 ft 4 inç (MH)

Bom

17 ft 3 inç (VA)

Stik

8 ft 2 inç (Düz)

Alt takım konfigürasyonu	10 ft			15 ft			20 ft			25 ft			ft			
	Ön	Yan	Arka	Ön	Yan	Arka	Ön	Yan	Arka	Ön	Yan	Arka				
25 ft Denge Kolu Kaldırılmış				*12.300	*12.300	*12.300							*8.300	*8.300	*8.300	17,03
Denge Kolu İndirilmiş				*12.300	*12.300	*12.300							*8.300	*8.300	*8.300	
20 ft Denge Kolu Kaldırılmış				*13.500	*13.500	12.700	10.900	10.800	7.900				*7.200	*7.200	6.800	21,62
Denge Kolu İndirilmiş				*13.500	*13.500	*13.500	*11.500	*11.500	*11.500				*7.200	*7.200	*7.200	
15 ft Denge Kolu Kaldırılmış				*15.400	*15.400	12.100	10.700	10.600	7.700				*6.800	*6.800	5.500	24,31
Denge Kolu İndirilmiş				*15.400	*15.400	*15.400	*13.000	*13.000	*13.000				*6.800	*6.800	*6.800	
10 ft Denge Kolu Kaldırılmış				15.800	15.700	11.100	10.300	10.200	7.300	7.300	7.200	5.100	*6.900	6.900	4.900	25,69
Denge Kolu İndirilmiş				*18.600	*18.600	*18.600	*14.300	*14.300	*14.300	*10.300	*10.300	*10.300	*6.900	*6.900	*6.900	
5 ft Denge Kolu Kaldırılmış				14.700	14.600	10.100	9.800	9.700	6.800	7.100	7.000	4.900	6.600	6.600	4.600	26,02
Denge Kolu İndirilmiş				*21.200	*21.200	*21.200	*15.400	*15.400	*15.400	*12.300	*12.300	11.200	*7.200	*7.200	*7.200	
0 ft Denge Kolu Kaldırılmış				14.200	14.000	9.600	9.400	9.300	6.500	6.900	6.900	4.800	6.800	6.700	4.700	25,36
Denge Kolu İndirilmiş				*21.700	*21.700	*21.700	*15.700	*15.700	15.400	*10.700	*10.700	*10.700	*8.000	*8.000	*8.000	
-5 ft Denge Kolu Kaldırılmış	*21.200	*21.200	17.200	14.000	13.900	9.500	9.300	9.200	6.400				7.500	7.400	5.200	23,56
Denge Kolu İndirilmiş	*21.200	*21.200	*21.200	*20.000	*20.000	*20.000	*14.600	*14.600	*14.600				*9.600	*9.600	*9.600	
-10 ft Denge Kolu Kaldırılmış				14.200	14.100	9.600	9.500	9.400	6.600				9.300	9.200	6.500	20,34
Denge Kolu İndirilmiş				*16.100	*16.100	*16.100	*10.800	*10.800	*10.800				*10.200	*10.200	*10.200	

* Devirme yükünden ziyade hidrolik ile sınırlıdır.

Kaldırma kapasitesi değerleri ISO 10567:2007'ye dayanır ve hidrolik kaldırma kapasitesinin %87'sini veya devirme yükünün %75'ini aşmaz. Yük noktası, stik üzerindeki kova pivotu bağlantı piminin orta hattıdır. Salınlı aks kilitli olmalıdır. Kaldırma kapasiteleri sert, dengeli bir destekleyici zemin üzerinde duran makineye dayanmaktadır. Kova ve/veya hızlı atışman değiştirici dahil olmak üzere kaldırma kapasitesi için ilgili ağırlığın yukarıdaki değerlerden çıkarılması gerekir. Nesnelere taşımak/kaldırmak için atışman noktasının kullanılması, makinenin kaldırma performansını etkileyebilir. Kaldırma kapasitesi, VA silindiri tamamen çıkarılmış halde hesaplanır.

Belirli ürün bilgileri için daima ilgili Kullanma ve Bakım Kılavuzu'na bakın.

MH3022 Malzeme Taşıyıcısı Teknik Özellikleri

Kaldırma Kapasiteleri

Tüm değerler kg cinsindedir, atışman: yok, hidrolik kabin yükseltici, pnömatik lastikler, kova silindiri ve kova bağlantısı takılı, arka ağırlık (3.700 kg) ile, ağır kaldırma açık.



Alt Takım

2,55 m (MH)

Bom

5,26 m (VA)

Stik

2,9 m (Düz)

Alt takım konfigürasyonu	3.000 mm			4.500 mm			6.000 mm			7.500 mm			Maksimum uzamada yük (stik burnu/kova pimi)			mm			
	Ön	Yan	Arka	Ön	Yan	Arka	Ön	Yan	Arka	Ön	Yan	Arka	Ön	Yan	Arka				
7.500 mm Denge Kolu Kaldırılmış																*3.100	*3.100	*3.100	5.980
7.500 mm Denge Kolu İndirilmiş																*3.100	*3.100	*3.100	
6.000 mm Denge Kolu Kaldırılmış								*4.650	*4.650	3.800						*2.750	*2.750	2.750	7.180
6.000 mm Denge Kolu İndirilmiş								*4.650	*4.650	*4.650						*2.750	*2.750	*2.750	
4.500 mm Denge Kolu Kaldırılmış					*6.150	*6.150	5.750	*4.750	*4.750	3.650	3.500	3.500	2.500			*2.650	*2.650	2.300	7.900
4.500 mm Denge Kolu İndirilmiş					*6.150	*6.150	*6.150	*4.750	*4.750	*4.750	*3.950	*3.950	*3.950			*2.650	*2.650	*2.650	
3.000 mm Denge Kolu Kaldırılmış					*6.900	*6.900	5.250	4.850	4.800	3.450	3.450	3.400	2.450			*2.650	*2.650	2.050	8.280
3.000 mm Denge Kolu İndirilmiş					*6.900	*6.900	*6.900	*5.050	*5.050	*5.050	*4.050	*4.050	*4.050			*2.650	*2.650	*2.650	
1.500 mm Denge Kolu Kaldırılmış					6.900	6.850	4.750	4.600	4.550	3.200	3.300	3.300	2.350			*2.750	*2.750	1.950	8.370
1.500 mm Denge Kolu İndirilmiş					*8.250	*8.250	*8.250	*5.500	*5.500	*5.500	*4.250	*4.250	*4.250			*2.750	*2.750	*2.750	
0 mm Denge Kolu Kaldırılmış					6.600	6.550	4.450	4.400	4.350	3.050	3.250	3.200	2.250			2.850	2.850	2.000	8.180
0 mm Denge Kolu İndirilmiş					*9.800	*9.800	*9.800	*6.050	*6.050	*6.050	*4.500	*4.500	*4.500			*3.050	*3.050	*3.050	
-1.500 mm Denge Kolu Kaldırılmış		*8.400	*8.400	7.900	6.500	6.450	4.350	4.300	4.250	2.950	3.200	3.150	2.200			3.100	3.100	2.150	7.670
-1.500 mm Denge Kolu İndirilmiş		*8.400	*8.400	*8.400	*9.450	*9.450	*9.450	*6.650	*6.650	*6.650	*4.850	*4.850	*4.850			*3.500	*3.500	*3.500	
-3.000 mm Denge Kolu Kaldırılmış		*10.600	*10.600	8.100	6.550	6.500	4.400	4.350	4.300	3.000						3.700	3.700	2.600	6.800
-3.000 mm Denge Kolu İndirilmiş		*10.600	*10.600	*10.600	*7.850	*7.850	*7.850	*5.700	*5.700	*5.700						*4.350	*4.350	*4.350	

Kaldırma Kapasiteleri

Tüm değerler lb cinsindedir, atışman: yok, hidrolik kabin yükseltici, pnömatik lastikler, kova silindiri ve kova bağlantısı takılı, arka ağırlık (8.160 lb) ile, ağır kaldırma açık.



Alt Takım

8 ft 4 inç (MH)

Bom

17 ft 3 inç (VA)

Stik

9 ft 6 inç (Düz)

Alt takım konfigürasyonu	10 ft			15 ft			20 ft			25 ft			Maksimum uzamada yük (stik burnu/kova pimi)			ft			
	Ön	Yan	Arka	Ön	Yan	Arka	Ön	Yan	Arka	Ön	Yan	Arka	Ön	Yan	Arka				
25 ft Denge Kolu Kaldırılmış																*6.800	*6.800	*6.800	18,93
25 ft Denge Kolu İndirilmiş																*6.800	*6.800	*6.800	
20 ft Denge Kolu Kaldırılmış								*10.800	*10.800	8.100						*6.000	*6.000	*6.000	23,13
20 ft Denge Kolu İndirilmiş								*10.800	*10.800	*10.800						*6.000	*6.000	*6.000	
15 ft Denge Kolu Kaldırılmış					*13.400	*13.400	12.400	10.900	10.800	7.800	7.500	7.400	5.300			*5.700	*5.700	5.000	25,62
15 ft Denge Kolu İndirilmiş					*13.400	*13.400	*13.400	*12.300	*12.300	*12.300	*7.900	*7.900	*7.900			*5.700	*5.700	*5.700	
10 ft Denge Kolu Kaldırılmış					16.100	15.900	11.300	10.400	10.300	7.400	7.300	7.200	5.200			*5.700	*5.700	4.500	26,97
10 ft Denge Kolu İndirilmiş					*17.600	*17.600	*17.600	*13.700	*13.700	*13.700	*11.300	*11.300	*11.300			*5.700	*5.700	*5.700	
5 ft Denge Kolu Kaldırılmış					14.900	14.800	10.200	9.800	9.700	6.900	7.100	7.000	4.900			*6.000	*6.000	4.300	27,30
5 ft Denge Kolu İndirilmiş					*20.500	*20.500	*20.500	*15.000	*15.000	*15.000	*12.100	*12.100	11.200			*6.000	*6.000	*6.000	
0 ft Denge Kolu Kaldırılmış					14.200	14.000	9.600	9.400	9.300	6.500	6.900	6.800	4.800			6.300	6.200	4.300	26,64
0 ft Denge Kolu İndirilmiş					*21.600	*21.600	*21.600	*15.600	*15.600	15.400	*12.100	*12.100	11.000			*6.600	*6.600	*6.600	
-5 ft Denge Kolu Kaldırılmış		*19.800	*19.800	17.000	13.900	13.800	9.400	9.200	9.100	6.300						6.900	6.800	4.700	24,93
-5 ft Denge Kolu İndirilmiş		*19.800	*19.800	*19.800	*20.600	*20.600	*20.600	*15.000	*15.000	*15.000						*7.800	*7.800	*7.800	
-10 ft Denge Kolu Kaldırılmış		*23.900	*23.900	17.300	14.100	13.900	9.500	9.300	9.200	6.400						8.300	8.200	5.700	21,95
-10 ft Denge Kolu İndirilmiş		*23.900	*23.900	*23.900	*17.300	*17.300	*17.300	*12.300	*12.300	*12.300						*10.000	*10.000	*10.000	

* Devirme yükünden ziyade hidrolik ile sınırlıdır.

Kaldırma kapasitesi değerleri ISO 10567:2007'ye dayanır ve hidrolik kaldırma kapasitesinin %87'sini veya devirme yükünün %75'ini aşmaz. Yük noktası, stik üzerindeki kova pivotu bağlantı piminin orta hattıdır. Salınlımlı aks kilitli olmalıdır. Kaldırma kapasiteleri sert, dengeli bir destekleyici zemin üzerinde duran makineye dayanmaktadır. Kova ve/veya hızlı atışman değiştirici dahil olmak üzere kaldırma kapasitesi için ilgili ağırlığın yukarıdaki değerlerden çıkarılması gerekir. Nesnelere taşımak/kaldırmak için atışman noktasının kullanılması, makinenin kaldırma performansını etkileyebilir. Kaldırma kapasitesi, VA silindiri tamamen çıkarılmış halde hesaplanır.

Belirli ürün bilgileri için daima ilgili Kullanma ve Bakım Kılavuzu'na bakın.

MH3022 Malzeme Taşıyıcısı Teknik Özellikleri

Kaldırma Kapasiteleri

Tüm değerler kg cinsindedir, ataşman: yok, hidrolik kabin yükseltici, pnömatik lastikler, kova silindiri ve kova bağlantısı takılı, arka ağırlık (3.700 kg) ile, ağır kaldırma açık.



Alt Takım

2,55 m (MH)

Bom

5,65 m (Tek Parça)

Stik

2,5 m (Düz)

Alt takım konfigürasyonu	3.000 mm			4.500 mm			6.000 mm			7.500 mm			Maksimum uzanmada yük (stik burnu/kova pimi)			mm		
	Ön	Yan	Arka	Ön	Yan	Arka	Ön	Yan	Arka	Ön	Yan	Arka	Ön	Yan	Arka			
7.500 mm Denge Kolu Kaldırılmış															*4.200	*4.200	3.850	5.850
Denge Kolu İndirilmiş															*4.200	*4.200	*4.200	
6.000 mm Denge Kolu Kaldırılmış								5.100	5.050	3.750					*3.800	*3.800	2.800	7.070
Denge Kolu İndirilmiş								*5.650	*5.650	*5.650					*3.800	*3.800	*3.800	
4.500 mm Denge Kolu Kaldırılmış				*7.400	*7.400	5.500	4.950	4.900	3.600	3.450	3.450	2.500	3.250	3.200	2.300			7.800
Denge Kolu İndirilmiş				*7.400	*7.400	*7.400	*6.050	*6.050	*6.050	*5.300	*5.300	*5.300	*3.700	*3.700	*3.700			
3.000 mm Denge Kolu Kaldırılmış				7.150	7.100	5.000	4.700	4.650	3.350	3.400	3.350	2.400	2.950	2.900	2.100			8.190
Denge Kolu İndirilmiş				*8.900	*8.900	*8.900	*6.650	*6.650	*6.650	*5.500	*5.500	5.250	*3.750	*3.750	*3.750			
1.500 mm Denge Kolu Kaldırılmış				6.650	6.600	4.550	4.500	4.450	3.150	3.250	3.250	2.300	2.850	2.800	2.000			8.280
Denge Kolu İndirilmiş				*9.950	*9.950	*9.950	*7.150	*7.150	*7.150	*5.700	*5.700	5.150	*4.000	*4.000	*4.000			
0 mm Denge Kolu Kaldırılmış				6.450	6.400	4.350	4.350	4.300	3.000	3.200	3.150	2.250	2.900	2.850	2.000			8.080
Denge Kolu İndirilmiş				*9.950	*9.950	*9.950	*7.300	*7.300	7.050	*5.600	*5.600	5.050	*4.450	*4.450	*4.450			
-1.500 mm Denge Kolu Kaldırılmış	*8.700	*8.700	7.950	6.450	6.350	4.350	4.250	4.250	2.950	3.200	3.150	2.200	3.150	3.100	2.200			7.570
Denge Kolu İndirilmiş	*8.700	*8.700	*8.700	*9.100	*9.100	*9.100	*6.850	*6.850	*6.850	*5.000	*5.000	*5.000	*4.900	*4.900	*4.900			
-3.000 mm Denge Kolu Kaldırılmış	*9.500	*9.500	8.100	6.500	6.450	4.400	4.350	4.300	3.000				3.750	3.750	2.650			6.680
Denge Kolu İndirilmiş	*9.500	*9.500	*9.500	*7.500	*7.500	*7.500	*5.600	*5.600	*5.600				*4.550	*4.550	*4.550			

Kaldırma Kapasiteleri

Tüm değerler lb cinsindedir, ataşman: yok, hidrolik kabin yükseltici, pnömatik lastikler, kova silindiri ve kova bağlantısı takılı, arka ağırlık (8.160 lb) ile, ağır kaldırma açık.



Alt Takım

8 ft 4 inç (MH)

Bom

18 ft 6 inç (Tek parça)

Stik

8 ft 2 inç (Düz)

Alt takım konfigürasyonu	10 ft			15 ft			20 ft			25 ft			Maksimum uzanmada yük (stik burnu/kova pimi)			ft		
	Ön	Yan	Arka	Ön	Yan	Arka	Ön	Yan	Arka	Ön	Yan	Arka	Ön	Yan	Arka			
25 ft Denge Kolu Kaldırılmış															*9.200	*9.200	8.700	18,77
Denge Kolu İndirilmiş															*9.200	*9.200	*9.200	
20 ft Denge Kolu Kaldırılmış							10.900	10.800	7.900						*8.300	*8.300	6.200	23,00
Denge Kolu İndirilmiş							*12.200	*12.200	*12.200						*8.300	*8.300	*8.300	
15 ft Denge Kolu Kaldırılmış				*15.900	*15.900	11.800	10.600	10.500	7.600	7.400	7.300	5.200	7.100	7.000	5.000			25,52
Denge Kolu İndirilmiş				*15.900	*15.900	*15.900	*13.000	*13.000	*13.000	*10.300	*10.300	*10.300	*8.000	*8.000	*8.000			
10 ft Denge Kolu Kaldırılmış				15.400	15.200	10.700	10.100	10.000	7.200	7.200	7.100	5.100	6.400	6.300	4.500			26,84
Denge Kolu İndirilmiş				*19.100	*19.100	*19.100	*14.300	*14.300	*14.300	*11.900	*11.900	11.200	*8.200	*8.200	*8.200			
5 ft Denge Kolu Kaldırılmış				14.300	14.200	9.800	9.600	9.500	6.700	7.000	6.900	4.900	6.100	6.100	4.300			27,17
Denge Kolu İndirilmiş				*21.400	*21.400	*21.400	*15.400	*15.400	*15.400	*12.200	*12.200	11.000	*8.700	*8.700	*8.700			
0 ft Denge Kolu Kaldırılmış				13.800	13.700	9.300	9.200	9.100	6.400	6.800	6.700	4.700	6.300	6.200	4.300			26,51
Denge Kolu İndirilmiş				*21.400	*21.400	*21.400	*15.600	*15.600	15.000	*12.000	*12.000	10.800	*9.700	*9.700	*9.700			
-5 ft Denge Kolu Kaldırılmış	*19.700	*19.700	17.000	13.700	13.600	9.300	9.100	9.000	6.300				6.800	6.800	4.700			24,80
Denge Kolu İndirilmiş	*19.700	*19.700	*19.700	*19.700	*19.700	*19.700	*14.700	*14.700	*14.700				*10.700	*10.700	*10.700			
-10 ft Denge Kolu Kaldırılmış	*20.500	*20.500	17.400	13.900	13.800	9.400	9.300	9.200	6.400				8.300	8.200	5.800			21,82
Denge Kolu İndirilmiş	*20.500	*20.500	*20.500	*16.100	*16.100	*16.100	*11.800	*11.800	*11.800				*9.900	*9.900	*9.900			

* Devirme yükünden ziyade hidrolik ile sınırlıdır.

Kaldırma kapasitesi değerleri ISO 10567:2007'ye dayanır ve hidrolik kaldırma kapasitesinin %87'sini veya devirme yükünün %75'ini aşmaz. Yük noktası, stik üzerindeki kova pivotu bağlantı piminin orta hattıdır. Sınırlı aks kilitli olmalıdır. Kaldırma kapasiteleri sert, dengeli bir destekleyici zemin üzerinde duran makineye dayanmaktadır. Kova ve/veya hızlı ataşman değiştirici dahil olmak üzere kaldırma kapasitesi için ilgili ağırlığın yukarıdaki değerlerden çıkarılması gerekir. Nesnelere taşımak/kaldırmak için ataşman noktasının kullanılması, makinenin kaldırma performansını etkileyebilir.

Belirli ürün bilgileri için daima ilgili Kullanma ve Bakım Kılavuzu'na bakın.

MH3022 Malzeme Taşıyıcısı Teknik Özellikleri

Kaldırma Kapasiteleri

Tüm değerler kg cinsindedir, atışman: yok, hidrolik kabin yükseltici, pnömatik lastikler, kova silindiri ve kova bağlantısı takılı, arka ağırlık (3.700 kg) ile, ağır kaldırma açık.



Alt Takım

2,55 m (MH)

Bom

5,65 m (Tek Parça)

Stik

2,9 m (Düz)

Alt takım konfigürasyonu	3.000 mm			4.500 mm			6.000 mm			7.500 mm			mm			
	Ön	Orta	Arka	Ön	Orta	Arka	Ön	Orta	Arka	Ön	Orta	Arka				
7.500 mm Denge Kolu Kaldırılmış							*4.650	*4.650	3.800				*3.500	*3.500	3.400	6.380
7.500 mm Denge Kolu İndirilmiş							*4.650	*4.650	*4.650				*3.500	*3.500	*3.500	
6.000 mm Denge Kolu Kaldırılmış							5.150	5.100	3.800	*3.250	*3.250	2.550	*3.200	*3.200	2.550	7.510
6.000 mm Denge Kolu İndirilmiş							*5.300	*5.300	*5.300	*3.250	*3.250	*3.250	*3.200	*3.200	*3.200	
4.500 mm Denge Kolu Kaldırılmış							5.000	4.950	3.650	3.500	3.450	2.500	3.000	2.950	2.150	8.200
4.500 mm Denge Kolu İndirilmiş							*5.750	*5.750	*5.750	*5.100	*5.100	*5.100	*3.100	*3.100	*3.100	
3.000 mm Denge Kolu Kaldırılmış				7.250	7.200	5.100	4.750	4.700	3.400	3.400	3.350	2.400	2.750	2.700	1.950	8.570
3.000 mm Denge Kolu İndirilmiş				*8.450	*8.450	*8.450	*6.400	*6.400	*6.400	*5.350	*5.350	5.300	*3.150	*3.150	*3.150	
1.500 mm Denge Kolu Kaldırılmış				6.750	6.650	4.600	4.500	4.450	3.150	3.250	3.250	2.300	2.650	2.600	1.850	8.660
1.500 mm Denge Kolu İndirilmiş				*9.700	*9.700	*9.700	*7.000	*7.000	*7.000	*5.600	*5.600	5.150	*3.350	*3.350	*3.350	
0 mm Denge Kolu Kaldırılmış				6.450	6.400	4.350	4.300	4.250	3.000	3.150	3.150	2.200	2.700	2.650	1.850	8.470
0 mm Denge Kolu İndirilmiş				*10.000	*10.000	*10.000	*7.250	*7.250	7.000	*5.650	*5.650	5.050	*3.650	*3.650	*3.650	
-1.500 mm Denge Kolu Kaldırılmış	*8.300	*8.300	7.800	6.350	6.300	4.300	4.250	4.200	2.900	3.150	3.100	2.150	2.900	2.850	2.000	7.990
-1.500 mm Denge Kolu İndirilmiş	*8.300	*8.300	*8.300	*9.400	*9.400	*9.400	*6.950	*6.950	6.950	*5.250	*5.250	5.000	*4.300	*4.300	*4.300	
-3.000 mm Denge Kolu Kaldırılmış	*10.650	*10.650	7.950	6.450	6.350	4.350	4.250	4.200	2.950				3.400	3.350	2.350	7.150
-3.000 mm Denge Kolu İndirilmiş	*10.650	*10.650	*10.650	*8.050	*8.050	*8.050	*6.000	*6.000	*6.000				*4.450	*4.450	*4.450	

Kaldırma Kapasiteleri

Tüm değerler lb cinsindedir, atışman: yok, hidrolik kabin yükseltici, pnömatik lastikler, kova silindiri ve kova bağlantısı takılı, arka ağırlık (8.160 lb) ile, ağır kaldırma açık.



Alt Takım

8 ft 4 inç (MH)

Bom

18 ft 6 inç (Tek parça)

Stik

9 ft 6 inç (Düz)

Alt takım konfigürasyonu	10 ft			15 ft			20 ft			25 ft			ft			
	Ön	Orta	Arka	Ön	Orta	Arka	Ön	Orta	Arka	Ön	Orta	Arka				
25 ft Denge Kolu Kaldırılmış							*9.000	*9.000	8.000				*7.600	*7.600	7.600	20,54
25 ft Denge Kolu İndirilmiş							*9.000	*9.000	*9.000				*7.600	*7.600	*7.600	
20 ft Denge Kolu Kaldırılmış							11.000	10.900	8.000				*6.900	*6.900	5.600	24,44
20 ft Denge Kolu İndirilmiş							*11.500	*11.500	*11.500				*6.900	*6.900	*6.900	
15 ft Denge Kolu Kaldırılmış							10.700	10.600	7.700	7.400	7.400	5.300	6.600	6.500	4.600	26,84
15 ft Denge Kolu İndirilmiş							*12.300	*12.300	*12.300	*11.000	*11.000	*11.000	*6.700	*6.700	*6.700	
10 ft Denge Kolu Kaldırılmış				15.600	15.500	10.900	10.200	10.100	7.200	7.200	7.100	5.100	6.000	5.900	4.200	28,08
10 ft Denge Kolu İndirilmiş				*18.100	*18.100	*18.100	*13.800	*13.800	*13.800	*11.500	*11.500	11.300	*6.800	*6.800	*6.800	
5 ft Denge Kolu Kaldırılmış				14.400	14.300	9.900	9.600	9.500	6.700	7.000	6.900	4.900	5.700	5.700	4.000	28,41
5 ft Denge Kolu İndirilmiş				*20.900	*20.900	*20.900	*15.000	*15.000	*15.000	*12.000	*12.000	11.000	*7.200	*7.200	*7.200	
0 ft Denge Kolu Kaldırılmış				13.800	13.700	9.300	9.200	9.100	6.400	6.700	6.700	4.700	5.800	5.700	4.000	27,79
0 ft Denge Kolu İndirilmiş				*21.500	*21.500	*21.500	*15.600	*15.600	15.000	*12.100	*12.100	10.800	*8.000	*8.000	*8.000	
-5 ft Denge Kolu Kaldırılmış	*18.800	*18.800	16.700	13.600	13.500	9.200	9.000	8.900	6.200	6.700	6.600	4.600	6.300	6.200	4.300	26,18
-5 ft Denge Kolu İndirilmiş	*18.800	*18.800	*18.800	*20.300	*20.300	*20.300	*15.000	*15.000	14.800	*11.200	*11.200	10.700	*9.400	*9.400	*9.400	
-10 ft Denge Kolu Kaldırılmış	*23.000	*23.000	17.000	13.800	13.600	9.300	9.100	9.000	6.200				7.400	7.400	5.100	23,33
-10 ft Denge Kolu İndirilmiş	*23.000	*23.000	*23.000	*17.200	*17.200	*17.200	*12.700	*12.700	*12.700				*9.700	*9.700	*9.700	

* Devirme yükünden ziyade hidrolik ile sınırlıdır.

Kaldırma kapasite değerleri ISO 10567:2007'ye dayanır ve hidrolik kaldırma kapasitesinin %87'sini veya devirme yükünün %75'ini aşmaz. Yük noktası, stik üzerindeki kova pivotu bağlantı piminin orta hattıdır. Salınımı aks kilitli olmalıdır. Kaldırma kapasiteleri sert, dengeli bir destekleyici zemin üzerinde duran makineye dayanmaktadır. Kova ve/veya hızlı atışman değiştirici dahil olmak üzere kaldırma kapasitesi için ilgili ağırlığın yukarıdaki değerlerden çıkarılması gerekir. Nesnelere taşımak/kaldırmak için atışman noktasının kullanılması, makinenin kaldırma performansını etkileyebilir. Belirli ürün bilgileri için daima ilgili Kullanma ve Bakım Kılavuzu'na bakın.

Ataşman Teklif Kılavuzu – Avrupa

Tüm Ataşmanlar tüm bölgelerde bulunmayabilir. Bölgenizde mevcut olan konfigürasyonları öğrenmek için Cat temsilcinize danışın.

Uyumlu

PİMLİ ATAŞMANLAR

Alt Takım		2,55 m (8 ft 4 inç) MH					
Arka ağırlık		3,7 mt (8.160 lb)					
Bom Tipi		VA		1 PC		5,35 m (17 ft 7 inç) MH	6,40 m (21 ft 0 inç) MH
Stik Uzunluğu		2,50 m (8 ft 2 inç)	2,90 m (9 ft 6 inç)	2,50 m (8 ft 2 inç)	2,90 m (9 ft 6 inç)	4,30 m (14 ft 1 inç)	4,30 m (14 ft 1 inç)
Hidrolik Kırıcılar	H115 S	✓	✓	✓	✓		
	H120 GC S	✓	✓	✓	✓		
	H120 S	✓	✓	✓	✓		
	H130 S	✓	✓	✓	✓		
Çoklu İşlemciler	MP318 Beton Kesici Çenesi	✓		✓	✓		
	MP318 Yıkım Çenesi	✓		✓	✓		
	MP318 Ufalayıcı Çenesi	✓		✓	✓		
	MP318 Makas Çenesi	✓		✓	✓	✓	✓
	MP318 Evrensel Çene	✓		✓	✓		
Yıkım ve Ayırma Polip Kıskaçları	G317 GC	✓	✓	✓	✓	✓	✓
	G318	✓		✓	✓	✓	✓
	G318 WH-800	✓	✓	✓	✓	✓	✓
	G318 WH-1100	✓		✓	✓	✓	✓
Mobil Hurda ve Yıkım Makasları	S3025 Düz Üst			✓			
Ufalayıcılar	P218 İkincil Ufalayıcı	✓		✓	✓		
	P318 Birincil Ufalayıcı	✓		✓	✓		
Silindirler (Titreşimli Plaka)	CVP110	✓	✓	✓	✓		
	CVP75	✓	✓	✓	✓		

(devamı sonraki sayfada)

MH3022 Malzeme Taşıyıcısı Teknik Özellikleri

Ataşman Teklif Kılavuzu – Avrupa (devamı)

Tüm Ataşmanlar tüm bölgelerde bulunmayabilir. Bölgenizde mevcut olan konfigürasyonları öğrenmek için Cat temsilcinize danışın.

<input type="checkbox"/> Uyumlu Değil	<input checked="" type="checkbox"/> 1.800 kg/m ³ (3.000 lb/yd ³)	<input type="checkbox"/> 1.200 kg/m ³ (2.000 lb/yd ³)	<input checked="" type="checkbox"/> 900 kg/m ³ (1.500 lb/yd ³)	<input type="checkbox"/> 600 kg/m ³ (1.000 lb/yd ³)
---------------------------------------	---	--	---	--

PİMLİ ATAŞMANLAR (devamı)

Alt Takım		2,55 m (8 ft 4 inç) MH				
		3,7 mt (8.160 lb)				
Arka ağırlık		3,7 mt (8.160 lb)				
		MH (5,35 m)		MH (6,40 m)		
Bom Tipi		4,00 m	4,50 m	4,00 m	4,50 m	5,0 m
		(13 ft 1 inç)	(14 ft 9 inç)	(13 ft 1 inç)	(14 ft 9 inç)	(16 ft 5 inç)
Stik Uzunluğu						
Polip Ataşmanları	GSH420-500	●	●	●	●	●
	GSH420-600	●	●	●	●	●
	GSH420-750	●	●	●	●	●
	GSH520-500	●	●	●	●	●
	GSH520-600	●	●	●	●	●
	GSH520-750	●	●	●	●	○
	GSV420-400	●	●	●	●	●
	GSV420-500	●	●	●	●	●
	GSV420-600	●	●	●	●	●
	GSV420-750	●	●	●	●	●
	GSV420-1250	◇	◇	◇	◇	◇
	GSV520-400	●	●	●	●	●
	GSV520-500	●	●	●	●	●
	GSV520-600	●	●	●	●	●
	GSV520-750	●	●	●	●	○
	GSV520-1250	◇	◇	◇	◇	◇
	GSV525-1550	◇	◇	◇	◇	
	GSV520 GC-400	●	●	●	●	●
	GSV520 GC-500	●	●	●	●	●
	GSV520 GC-600	●	●	●	●	●
GSV520 GC-750	●	●	●	●	●	
GSV520 GC-1250	◇	◇	◇	◇	◇	
Kapaklı Polip Kıskaçlar	CTV15-1000	●	●	●	●	○
	CTV15-1200	●	●	○	○	
	CTV15-1500	○	○	◆	◆	
	CTV15-1700	○	○	◆		
	CTV15-1900	○	◆			
	CTV15-2300					

(devamı sonraki sayfada)

MH3022 Malzeme Taşıyıcısı Teknik Özellikleri

Ataşman Teklif Kılavuzu – Avrupa (devamı)

Tüm Ataşmanlar tüm bölgelerde bulunmayabilir. Bölgenizde mevcut olan konfigürasyonları öğrenmek için Cat temsilcinize danışın.

Uyumlu

Uyumlu Değil

CAT PİMLİ KAVRAYICI ATAŞMAN DEĞİŞTİRİCİ ATAŞMANLAR

Alt Takım	2,55 m (8 ft 4 inç) MH					
Arka ağırlık	3,7 mt (8.160 lb)					
Bom Tipi	VA		1 PC		5,35 m (17 ft 7 inç) MH	6,40 m (21 ft 0 inç) MH
Stik Uzunluğu	2,50 m (8 ft 2 inç)	2,90 m (9 ft 6 inç)	2,50 m (8 ft 2 inç)	2,90 m (9 ft 6 inç)	4,30 m (14 ft 1 inç)	4,30 m (14 ft 1 inç)
Hidrolik Kırıcılar	H115 S	✓	✓	✓	✓	
	H120 GC S	✓		✓	✓	
	H120 S	✓	✓	✓	✓	
	H130 S	✓		✓	✓	
Çoklu İşlemciler	MP318 Beton Kesici Çenesi			✓		
	MP318 Yıkım Çenesi			✓		
	MP318 Ufalayıcı Çenesi			✓		
	MP318 Makas Çenesi			✓		✓
	MP318 Evrensel Çene			✓		
Yıkım ve Ayırma Polip Kısaçaları	G317 GC	✓		✓	✓	✓
	G318			✓	✓	✓
	G318 WH-800			✓	✓	✓
	G318 WH-1100				✓	✓
Ufalayıcılar	P318 Birincil Ufalayıcı			✓		
Silindirler (Titreşimli Plaka)	CVP110	✓	✓	✓	✓	
	CVP75	✓	✓	✓	✓	

(devamı sonraki sayfada)

MH3022 Malzeme Taşıyıcısı Teknik Özellikleri

Ataşman Teklif Kılavuzu – Avrupa (devamı)

Tüm Ataşmanlar tüm bölgelerde bulunmayabilir. Bölgenizde mevcut olan konfigürasyonları öğrenmek için Cat temsilcinize danışın.

Uyumlu

Uyumlu Değil

CW-40S ÖZEL ATAŞMAN DEĞİŞTİRİCİ ATAŞMANLAR

Alt Takım	2,55 m (8 ft 4 inç) MH					
Arka ağırlık	3,7 mt (8.160 lb)					
Bom Tipi	VA		1 PC		5,35 m (17 ft 7 inç) MH	6,40 m (21 ft 0 inç) MH
Stik Uzunluğu	2,50 m (8 ft 2 inç)	2,90 m (9 ft 6 inç)	2,50 m (8 ft 2 inç)	2,90 m (9 ft 6 inç)	4,30 m (14 ft 1 inç)	4,30 m (14 ft 1 inç)
Hidrolik Kırıcılar	H115 S	✓	✓	✓	✓	
	H120 GC S	✓	✓	✓	✓	
	H120 S	✓	✓	✓	✓	
	H130 S	✓		✓	✓	
Çoklu İşlemciler	MP318 Beton Kesici Çenesi			✓	✓	
	MP318 Yıkım Çenesi			✓	✓	
	MP318 Ufalayıcı Çenesi			✓		
	MP318 Makas Çenesi	✓		✓	✓	✓
	MP318 Evrensel Çene			✓	✓	
Yıkım ve Ayırma Polip Kısaçaları	G317 GC	✓	✓	✓	✓	✓
	G318	✓		✓	✓	✓
	G318 WH-800	✓		✓	✓	✓
	G318 WH-1100			✓	✓	✓
Ufalayıcılar	P218 İkincil Ufalayıcı			✓		
	P318 Birincil Ufalayıcı			✓		
Silindirler (Titreşimli Plaka)	CVP110	✓	✓	✓	✓	

(devamı sonraki sayfada)

MH3022 Malzeme Taşıyıcısı Teknik Özellikleri

Ataşman Teklif Kılavuzu – Avrupa (devamı)

Tüm Ataşmanlar tüm bölgelerde bulunmayabilir. Bölgenizde mevcut olan konfigürasyonları öğrenmek için Cat temsilcinize danışın.

Uyumlu

Uyumlu Değil

CW-40 ÖZEL ATAŞMAN DEĞİŞTİRİCİ ATAŞMANLARI

Alt Takım		2,55 m (8 ft 4 inç) MH					
Arka ağırlık		3,7 mt (8.160 lb)					
Bom Tipi		VA		1 PC		5,35 m (17 ft 7 inç) MH	6,40 m (21 ft 0 inç) MH
Stik Uzunluğu		2,50 m (8 ft 2 inç)	2,90 m (9 ft 6 inç)	2,50 m (8 ft 2 inç)	2,90 m (9 ft 6 inç)	4,30 m (14 ft 1 inç)	4,30 m (14 ft 1 inç)
Hidrolik Kırıcılar	H115 S	✓	✓	✓	✓		
	H120 GC S	✓	✓	✓	✓		
	H120 S	✓	✓	✓	✓		
	H130 S	✓		✓	✓		
Çoklu İşlemciler	MP318 Beton Kesici Çenesi			✓	✓		
	MP318 Yıkım Çenesi	✓		✓	✓		
	MP318 Ufalayıcı Çenesi			✓			
	MP318 Makas Çenesi	✓		✓	✓	✓	✓
	MP318 Evrensel Çene			✓	✓		
Yıkım ve Ayırma Polip Kıskaçları	G317 GC	✓		✓	✓	✓	✓
	G317 GC Sabit CAN	✓	✓	✓	✓	✓	✓
	G318	✓		✓	✓	✓	✓
	G318 Sabit CAN	✓		✓	✓	✓	✓
	G318 WH-800	✓		✓	✓	✓	✓
	G318 WH-1100			✓		✓	✓
Ufalayıcılar	P218 İkincil Ufalayıcı			✓			
	P318 Birincil Ufalayıcı			✓			
Silindirler (Titreşimli Plaka)	CVP110	✓	✓	✓	✓		

(devamı sonraki sayfada)

MH3022 Malzeme Taşıyıcısı Teknik Özellikleri

Ataşman Teklif Kılavuzu – Avrupa (devamı)

Tüm Ataşmanlar tüm bölgelerde bulunmayabilir. Bölgenizde mevcut olan konfigürasyonları öğrenmek için Cat temsilcinize danışın.

Uyumlu

Uyumlu Değil

S70 ÖZEL ATAŞMAN DEĞİŞTİRİCİ

Alt Takım	2,55 m (8 ft 4 inç) MH					
Arka ağırlık	3,7 mt (8.160 lb)					
Bom Tipi	VA		1 PC		5,35 m (17 ft 7 inç) MH	6,40 m (21 ft 0 inç) MH
Stik Uzunluğu	2,50 m (8 ft 2 inç)	2,90 m (9 ft 6 inç)	2,50 m (8 ft 2 inç)	2,90 m (9 ft 6 inç)	4,30 m (14 ft 1 inç)	4,30 m (14 ft 1 inç)
Hidrolik Kırıcılar	H115 S	✓	✓	✓	✓	
	H120 GC S	✓		✓	✓	
	H120 S	✓	✓	✓	✓	
	H130 S	✓		✓	✓	
Çoklu İşlemciler	MP318 Beton Kesici Çenesi			✓		
	MP318 Yıkım Çenesi			✓		
	MP318 Ufalayıcı Çenesi			✓		
	MP318 Makas Çenesi			✓	✓	✓
	MP318 Evrensel Çene			✓		
Yıkım ve Ayırma Polip Kısaçaları	G317 GC	✓		✓	✓	✓
	G318			✓	✓	✓
	G318 WH-800	✓		✓	✓	✓
	G318 WH-1100			✓	✓	✓
	G324				✓	
Ufalayıcılar	P218 İkincil Ufalayıcı			✓		
	P318 Birincil Ufalayıcı			✓		
Silindirler (Titreşimli Plaka)	CVP110	✓	✓	✓	✓	

(devamı sonraki sayfada)

MH3022 Malzeme Taşıyıcısı Teknik Özellikleri

Ataşman Teklif Kılavuzu – Avrupa (devamı)

Tüm Ataşmanlar tüm bölgelerde bulunmayabilir. Bölgenizde mevcut olan konfigürasyonları öğrenmek için Cat temsilcinize danışın.

Uyumlu

* Çalışma aralığı, yalnızca ön taraf

Uyumlu Değil

HCS70 ÖZEL ATAŞMAN DEĞİŞTİRİCİ ATAŞMANLAR

Alt Takım		2,55 m (8 ft 4 inç) MH					
Arka ağırlık		3,7 mt (8.160 lb)					
Bom Tipi		VA		1 PC		5,35 m (17 ft 7 inç) MH	6,40 m (21 ft 0 inç) MH
Stik Uzunluğu		2,50 m (8 ft 2 inç)	2,90 m (9 ft 6 inç)	2,50 m (8 ft 2 inç)	2,90 m (9 ft 6 inç)	4,30 m (14 ft 1 inç)	4,30 m (14 ft 1 inç)
Hidrolik Kırıcılar	H115 S	✓	✓	✓	✓		
	H120 S	✓	✓	✓	✓		
	H130 S	✓		✓	✓		
Çoklu İşlemciler	MP318 Beton Kesici Çenesi			✓			
	MP318 Yıkım Çenesi			✓			
	MP318 Ufalayıcı Çenesi			✓			
	MP318 Makas Çenesi			✓		✓	✓
	MP318 Evrensel Çene			✓			
Yıkım ve Ayırma Polip Kıskaçları	G317 GC	✓		✓	✓	✓	✓
	G318			✓		✓	✓
	G318 WH-800			✓		✓	✓
	G318 WH-1100					✓	✓
	G324					✓	
Ufalayıcılar	P318 Birincil Ufalayıcı			✓			
Silindirler (Titreşimli Plaka)	CVP110	✓	✓	✓	✓		

HCS70/55 ÖZEL ATAŞMAN DEĞİŞTİRİCİ ATAŞMANLAR

Alt Takım		2,55 m (8 ft 4 inç) MH					
Arka ağırlık		3,7 mt (8.160 lb)					
Bom Tipi		VA		1 PC		5,35 m (17 ft 7 inç) MH	6,40 m (21 ft 0 inç) MH
Stik Uzunluğu		2,50 m (8 ft 2 inç)	2,90 m (9 ft 6 inç)	2,50 m (8 ft 2 inç)	2,90 m (9 ft 6 inç)	4,30 m (14 ft 1 inç)	4,30 m (14 ft 1 inç)
Hidrolik Kırıcılar	H115 S	✓	✓	✓	✓		
	H120 S	✓	✓	✓	✓		
	H130 S			✓	✓		
Çoklu İşlemciler	MP318 Beton Kesici Çenesi			✓			
	MP318 Yıkım Çenesi			✓			
	MP318 Makas Çenesi			✓		✓	✓
	MP318 Evrensel Çene			✓			
Yıkım ve Ayırma Polip Kıskaçları	G317 GC			✓	✓	✓	✓
	G318			✓		✓	✓
	G318 WH-800			✓		✓	✓
	G318 WH-1100					✓	✓*
	G324						✓
Silindirler (Titreşimli Plaka)	CVP110	✓	✓	✓	✓		

MH3022 Malzeme Taşıyıcısı Teknik Özellikleri

Ataşman Teklif Kılavuzu – Kuzey Amerika

Tüm Ataşmanlar tüm bölgelerde bulunmayabilir. Bölgenizde mevcut olan konfigürasyonları öğrenmek için Cat temsilcinize danışın.

Uyumlu

Uyumlu Değil




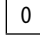
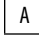
PİMLİ ATAŞMANLAR

Alt Takım	2,55 m (8 ft 4 inç) MH					
Arka ağırlık	3,7 mt (8.160 lb)					
Bom Tipi	VA		1 PC		5,35 m (17 ft 7 inç) MH	6,40 m (21 ft 0 inç) MH
Stik Uzunluğu	2,50 m (8 ft 2 inç)	2,90 m (9 ft 6 inç)	2,50 m (8 ft 2 inç)	2,90 m (9 ft 6 inç)	4,30 m (14 ft 1 inç)	4,30 m (14 ft 1 inç)
Hidrolik Kırıcılar	H115 S	✓	✓	✓	✓	
	H120 GC	✓	✓	✓	✓	
	H120 GC S	✓	✓	✓	✓	
	H120 S	✓	✓	✓	✓	
	H130 S	✓	✓	✓	✓	
Çoklu İşlemciler	MP318 Beton Kesici Çenesi	✓		✓	✓	
	MP318 Yıkım Çenesi	✓		✓	✓	
	MP318 Ufalayıcı Çenesi	✓		✓	✓	
	MP318 Makas Çenesi	✓		✓	✓	✓
	MP318 Evrensel Çene	✓		✓	✓	
Yıkım ve Ayırma Polip Kıskaçları	G318	✓		✓	✓	✓
	G318 WH-800	✓	✓	✓	✓	✓
	G318 WH-1100	✓		✓	✓	✓
Mobil Hurda ve Yıkım Makasları	S3025 Düz Üst			✓		
Ufalayıcılar	P218 İkincil Ufalayıcı	✓		✓	✓	
	P318 Birincil Ufalayıcı	✓		✓	✓	
Silindirler (Titreşimli Plaka)	CVP110	✓	✓	✓	✓	
Parçalayıcılar	HM4015	✓	✓	✓	✓	✓
	HM4815	✓	✓	✓	✓	✓

(devamı sonraki sayfada)

Ataşman Teklif Kılavuzu – Kuzey Amerika (devamı)

Tüm Ataşmanlar tüm bölgelerde bulunmayabilir. Bölgenizde mevcut olan konfigürasyonları öğrenmek için Cat temsilcinize danışın.

 1.800 kg/m ³ (3.000 lb/yd ³)	 1.200 kg/m ³ (2.000 lb/yd ³)	 900 kg/m ³ (1.500 lb/yd ³)	 0 Optimum Uyum (Maks. Kütük Yüğü kg/lb)	 A Kabul Edilebilir Uyum (Maks. Kütük Yüğü kg/lb)
--	--	--	--	---

PİMLİ ATAŞMANLAR

Alt Takım		2,55 m (8 ft 4 inç) MH				
Arka ağırlık		3,7 mt (8.160 lb)				
Bom Tipi		5,35 m (17 ft 7 inç) MH			6,40 m (21 ft 0 inç) MH	
Stik Uzunluğu		4,00 m (13 ft 1 inç)	4,50 m (14 ft 9 inç)	4,00 m (13 ft 1 inç)	4,50 m (14 ft 9 inç)	5,0 m (16 ft 5 inç)
Polip Ataşmanları	GSH420-500 L (0,65 yd ³)	●	●	●	●	●
	GSH420-600 L (0,75 yd ³)	●	●	●	●	●
	GSH420-750 L (1,0 yd ³)	●	●	●	●	○
	GSH520-500 L (0,65 yd ³)	●	●	●	●	●
	GSH520-600 L (0,75 yd ³)	●	●	●	●	●
	GSH520-750 L (1,0 yd ³)	●	●	●	●	○
Kapaklı Polip Kıskaçlar	CTV15-1900	◆	◆			
Ormancılık Polip Kıskaçları	GLL52	0 (2.800/6.173)	0 (2.500/5.512)	0 (2.050/4.519)	0 (1.850/4.079)	0 (1.600/3.527)
	GLL55	A (2.750/6.063)	A (2.450/5.401)	A (2.000/4.409)	A (1.800/3.968)	A (1.550/3.417)

(devamı sonraki sayfada)

MH3022 Malzeme Taşıyıcısı Teknik Özellikleri

Ataşman Teklif Kılavuzu – Kuzey Amerika (devamı)

Tüm Ataşmanlar tüm bölgelerde bulunmayabilir. Bölgenizde mevcut olan konfigürasyonları öğrenmek için Cat temsilcinize danışın.

Uyumlu

Uyumlu Değil

CAT PİMLİ KAVRAYICI ATAŞMAN DEĞİŞTİRİCİ ATAŞMANLARI

Alt Takım	2,55 m (8 ft 4 inç) MH					
Arka ağırlık	3,7 mt (8.160 lb)					
Bom Tipi	VA		1 PC		5,35 m (17 ft 7 inç) MH	6,40 m (21 ft 0 inç) MH
Stik Uzunluğu	2,50 m (8 ft 2 inç)	2,90 m (9 ft 6 inç)	2,50 m (8 ft 2 inç)	2,90 m (9 ft 6 inç)	4,30 m (14 ft 1 inç)	4,30 m (14 ft 1 inç)
Hidrolik Kırıcılar	H115 S	✓	✓	✓	✓	
	H120 GC	✓		✓	✓	
	H120 GC S	✓		✓	✓	
	H120 S	✓	✓	✓	✓	
	H130 S	✓		✓	✓	
Çoklu İşlemciler	MP318 Beton Kesici Çenesi			✓		
	MP318 Yıkım Çenesi			✓		
	MP318 Ufalayıcı Çenesi			✓		
	MP318 Makas Çenesi			✓		✓
	MP318 Evrensel Çene			✓		
Yıkım ve Ayırma Polip Kıskaçları	G318			✓	✓	✓
	G318 WH-800			✓	✓	✓
	G318 WH-1100				✓	✓
Ufalayıcılar	P318 Birincil Ufalayıcı			✓		
Silindirler (Titreşimli Plaka)	CVP110	✓	✓	✓	✓	

(devamı sonraki sayfada)

MH3022 Malzeme Taşıyıcısı Teknik Özellikleri

Ataşman Teklif Kılavuzu – Kuzey Amerika (devamı)

Tüm Ataşmanlar tüm bölgelerde bulunmayabilir. Bölgenizde mevcut olan konfigürasyonları öğrenmek için Cat temsilcinize danışın.

Uyumlu

Uyumlu Değil

S70 ÖZEL ATAŞMAN DEĞİŞTİRİCİ ATAŞMANLAR

Alt Takım		2,55 m (8 ft 4 inç) MH					
Arka ağırlık		3,7 mt (8.160 lb)					
Bom Tipi		VA		1 PC		5,35 m (17 ft 7 inç) MH	6,40 m (21 ft 0 inç) MH
Stik Uzunluğu		2,50 m (8 ft 2 inç)	2,90 m (9 ft 6 inç)	2,50 m (8 ft 2 inç)	2,90 m (9 ft 6 inç)	4,30 m (14 ft 1 inç)	4,30 m (14 ft 1 inç)
Hidrolik Kırıcılar	H115 S	✓	✓	✓	✓		
	H120 GC S	✓		✓	✓		
	H120 S	✓	✓	✓	✓		
	H130 S	✓		✓	✓		
Çoklu İşlemciler	MP318 Beton Kesici Çenesi			✓			
	MP318 Yıkım Çenesi			✓			
	MP318 Ufalayıcı Çenesi			✓			
	MP318 Makas Çenesi			✓	✓	✓	✓
	MP318 Evrensel Çene			✓			
Yıkım ve Ayırma Polip Kısaçları	G318			✓	✓	✓	✓
	G318 WH-800	✓		✓	✓	✓	✓
	G318 WH-1100			✓		✓	✓
	G324					✓	
Ufalayıcılar	P218 İkincil Ufalayıcı			✓			
	P318 Birincil Ufalayıcı			✓			
Silindirler (Titreşimli Plaka)	CVP110	✓	✓	✓	✓		

HCS70 ÖZEL ATAŞMAN DEĞİŞTİRİCİ ATAŞMANLAR

Alt Takım		2,55 m (8 ft 4 inç) MH					
Arka ağırlık		3,7 mt (8.160 lb)					
Bom Tipi		VA		1 PC		5,35 m (17 ft 7 inç) MH	6,40 m (21 ft 0 inç) MH
Stik Uzunluğu		2,50 m (8 ft 2 inç)	2,90 m (9 ft 6 inç)	2,50 m (8 ft 2 inç)	2,90 m (9 ft 6 inç)	4,30 m (14 ft 1 inç)	4,30 m (14 ft 1 inç)
Hidrolik Kırıcılar	H115 S	✓	✓	✓	✓		
	H120 S	✓	✓	✓	✓		
	H130 S	✓		✓	✓		
Çoklu İşlemciler	MP318 Beton Kesici Çenesi			✓			
	MP318 Yıkım Çenesi			✓			
	MP318 Ufalayıcı Çenesi			✓			
	MP318 Makas Çenesi			✓		✓	✓
	MP318 Evrensel Çene			✓			
Yıkım ve Ayırma Polip Kısaçları	G318			✓		✓	✓
	G318 WH-800			✓		✓	✓
	G318 WH-1100					✓	✓
	G324					✓	
Ufalayıcılar	P318 Birincil Ufalayıcı			✓			
Silindirler (Titreşimli Plaka)	CVP110	✓	✓	✓	✓		

(devamı sonraki sayfada)

MH3022 Malzeme Taşıyıcısı Teknik Özellikleri

Ataşman Teklif Kılavuzu – Kuzey Amerika (devamı)

Tüm Ataşmanlar tüm bölgelerde bulunmayabilir. Bölgenizde mevcut olan konfigürasyonları öğrenmek için Cat temsilcinize danışın.

Uyumlu

* Çalışma aralığı, yalnızca ön taraf

Uyumlu Değil

HCS70/55 ÖZEL ATAŞMAN DEĞİŞTİRİCİ ATAŞMANLAR

Alt Takım	2,55 m (8 ft 4 inç) MH					
Arka ağırlık	3,7 mt (8.160 lb)					
Bom Tipi	VA		1 PC		5,35 m (17 ft 7 inç) MH	6,40 m (21 ft 0 inç) MH
Stik Uzunluğu	2,50 m (8 ft 2 inç)	2,90 m (9 ft 6 inç)	2,50 m (8 ft 2 inç)	2,90 m (9 ft 6 inç)	4,30 m (14 ft 1 inç)	4,30 m (14 ft 1 inç)
Hidrolik Kırıcılar	H115 S	✓	✓	✓	✓	
	H120 S	✓	✓	✓	✓	
	H130 S			✓	✓	
Çoklu İşlemciler	MP318 Beton Kesici Çenesi			✓		
	MP318 Yıkım Çenesi			✓		
	MP318 Makas Çenesi			✓		✓
	MP318 Evrensel Çene			✓		
Yıkım ve Ayırma Polip Kıskaçları	G318			✓	✓	✓
	G318 WH-800			✓	✓	✓
	G318 WH-1100				✓	✓*
	G324				✓	
Silindirler (Titreşimli Plaka)	CVP110	✓	✓	✓	✓	

Ataşman Teklif Kılavuzu – Avustralya/Yeni Zelanda

Tüm Ataşmanlar tüm bölgelerde bulunmayabilir. Bölgenizde mevcut olan konfigürasyonları öğrenmek için Cat temsilcinize danışın.

Uyumlu

Uyumlu Değil

PİMLİ ATAŞMANLAR

Alt Takım		2,55 m (8 ft 4 inç) MH					
Arka ağırlık		3,7 mt (8.160 lb)					
Bom Tipi		VA		1 PC		5,35 m (17 ft 7 inç) MH	6,40 m (21 ft 0 inç) MH
Stik Uzunluğu		2,50 m (8 ft 2 inç)	2,90 m (9 ft 6 inç)	2,50 m (8 ft 2 inç)	2,90 m (9 ft 6 inç)	4,30 m (14 ft 1 inç)	4,30 m (14 ft 1 inç)
Hidrolik Kırıcılar	H115 S	✓	✓	✓	✓		
	H120 GC	✓	✓	✓	✓		
	H120 GC S	✓	✓	✓	✓		
	H120 S	✓	✓	✓	✓		
	H130 S	✓	✓	✓	✓		
Yıkım ve Ayırma Polip Kıskaçları	G318	✓		✓	✓	✓	✓
Silindirler (Titreşimli Plaka)	CVP110	✓	✓	✓	✓		
	CVP75	✓	✓	✓	✓		

CAT PİMLİ KAVRAYICI ATAŞMAN DEĞİŞTİRİCİ ATAŞMANLAR

Alt Takım		2,55 m (8 ft 4 inç) MH					
Arka ağırlık		3,7 mt (8.160 lb)					
Bom Tipi		VA		1 PC		5,35 m (17 ft 7 inç) MH	6,40 m (21 ft 0 inç) MH
Stik Uzunluğu		2,50 m (8 ft 2 inç)	2,90 m (9 ft 6 inç)	2,50 m (8 ft 2 inç)	2,90 m (9 ft 6 inç)	4,30 m (14 ft 1 inç)	4,30 m (14 ft 1 inç)
Hidrolik Kırıcılar	H115 S	✓	✓	✓	✓		
	H120 GC	✓		✓	✓		
	H120 GC S	✓		✓	✓		
	H120 S	✓	✓	✓	✓		
	H130 S	✓		✓	✓		
Yıkım ve Ayırma Polip Kıskaçları	G318			✓		✓	✓
Silindirler (Titreşimli Plaka)	CVP110	✓	✓	✓	✓		
	CVP75	✓	✓	✓	✓		

MH3022 Standart ve Opsiyonel Ekipman

Standart ve Opsiyonel Ekipman

Standart ve opsiyonel ekipman değişiklik gösterebilir. Ayrıntılar için Cat temsilcinize danışın.

	Standart	Opsiyonel		Standart	Opsiyonel
BOM, STİK VE BAĞLANTILAR			MOTOR		
5,65 m (18 ft 6 inç) Tek Parça bom		✓	Cat C4.4 Turbo dizel motor, (EU Stage V/U.S. EPA Tier 4 Final emisyon standartlarına uygun)	✓	
5,26 m (17 ft 3 inç) Değişken Açılı Bom		✓	Güç modu seçici	✓	
2,5 m (8 ft 2 inç) Düz stik		✓	Otomatik motor devri kontrollü tek dokunuşlu düşük rölanti	✓	
2,9 m (9 ft 6 inç) Düz stik		✓	Rölantideyken otomatik motor kapatma	✓	
Stik Konfigürasyonu Yok		✓	Deniz seviyesinden 3.000 m (9.842 ft) yüksekliğe kadar motor gücünde düşme olmadan çalışın	✓	
5,35 m (17 ft 7 inç) MH bom		✓	52 °C (125 °F) yüksek ortam soğutma kapasitesi	✓	
6,4 m (21 ft 0 inç) MH bom		✓	-18 °C'de (0 °F) soğuk marş özelliği	✓	
4,0 m (13 ft 1 inç) Düşük Burunlu MH stik		✓	Entegre ön filtrelili çift elemanlı hava filtresi	✓	
4,5 m (14 ft 5 inç) Düşük Burunlu MH stik		✓	Elektrikli yakıt besleme pompası	✓	
5,0 m (16 ft 5 inç) Düşük Burunlu MH stik		✓	Otomatik olarak tersine dönme işlevli talebe bağlı elektrikli soğutma fanları	✓	
4,3 m (14 ft 1 inç) Düz MH stik		✓	HİDROLİK SİSTEM		
Kova bağlantısı, Kaldırma halkalı B tipi		✓	Bom/stik indirme çek valfleri	✓	
CAT TEKNOLOJİSİ			Aşırı yük uyarısı	✓	
VisionLink®	✓		Elektronik ana kumanda valfi	✓	
Kabinden Kaçınma	✓		Otomatik hidrolik yağı ısıtma	✓	
Cat Payload	✓		Eleman tipi hidrolik filtre	✓	
Uzaktan Flash kapasitesi	✓		İki kızak kumanda kolları	✓	
Uzaktan arıza giderme özelliği	✓		İleri Ataşman Kontrolü (kaçırma azaltmalı bir/iki yönlü yüksek basınçlı akış)		✓
ELEKTRİK SİSTEMİ			Orta basınçlı yardımcı devre (bir/iki yönlü orta basınçlı akış)	✓	
Bom, stik ve kabin üzerinde LED lambalar	✓		Ağır kaldırma modu	✓	
Şasinin sol ve sağ tarafında ve arka ağırlıkta LED lambalar	✓		Hızlı ataşman değiştirici devresi		✓
Programlanabilir zaman gecikmeli LED çalışma lambaları	✓		SmartBoom™	✓	
Ön ve arka yol ve gösterge lambaları	✓		SmartStick	✓	
Bakım gerektirmeyen aküler	✓		Kumanda koluyla yönlendirme	✓	
Merkezi elektrik bağlantısı kesme anahtarı	✓		Direksiyon		✓
Elektrikli yakıt doldurma pompası		✓	Özel ayrı dönüş pompası	✓	
			Otomatik kule dönüş freni	✓	
			Cat BIO HYDO Advanced biyolojik olarak ayrışabilir hidrolik yağ		✓
			Ayarlanabilir hidrolik güç uygulaması	✓	
			Düzen değiştirici	✓	

(devamı sonraki sayfada)

Standart ve Opsiyonel Ekipman (devamı)

Standart ve opsiyonel ekipman değişiklik gösterebilir. Ayrıntılar için Cat temsilcinize danışın.

	Standart	Opsiyonel		Standart	Opsiyonel
GÜVENLİK VE EMNİYET			SERVİS VE BAKIM		
Arka ve sağ görüş kameraları	✓		Programlı Yağ Numunesi Alma (S-O-S SM) portları	✓	
360° görüş açısı		✓	Ekipman ve dönüş sistemi için otomatik yağlama sistemi	✓	
Geniş açılı aynalar	✓		Entegre araç sağlığı yönetimi sistemi	✓	
Isıtmalı ve uzaktan ayarlanabilir aynalar		✓	ALT TAKIM VE YAPILAR		
Kilitlenebilir bağlantı kesme anahtarı	✓		Bütün çeker	✓	
Seyir alarmı		✓	Otomatik fren/aks kilidi	✓	
Sinyal/uyarı kornası	✓		Sürünge hızı	✓	
Kabin ve şasi üzeri döner ışıkdak		✓	Elektronik dönüş ve seyir kilidi	✓	
Cat Makine izleme		✓	Ağır hizmet aksları, gelişmiş disk fren sistemi ve seyir motoru, ayarlanabilir fren kuvveti	✓	
Tüm kumandalar için boşa alma kolu (kilitleme)	✓		Salınım yapan ön aks, kilitlenebilir, uzaktan gres sürme noktalı	✓	
Kontrol aydınlatması		✓	10,00-20 16 PR, çift lastikler		✓
Kabinde zemin seviyesinden erişilebilir ikincil motor kapatma anahtarı	✓		10,00-20, çift, dolgu kauçuk lastikler		✓
Bluetooth® alıcı	✓		Alt takımında ataşman kutulu basamaklar (sol ve sağ)	✓	
Servis platformunda kaydırmaz plakalar ve havşa başlı civatalar	✓		Arka ve ön taraf basamakları		✓
2D E-parmaklık	✓		İki devirli hidrostatik şanzıman	✓	
			MH Alt Takım 2,55 m (8 ft 4 inç) genişlik	✓	
			İtme bıçağı		✓
			Arka ağırlık 3.700 kg (8.160 lb)	✓	

Bayide Monte Kit ve Ataşmanlar

Ataşmanlar değişiklik gösterebilir. Ayrıntılar için Cat temsilcinize danışın.

KABİN

- 75 mm (3 inç) geri çekilebilir emniyet kemeri

GÜVENLİK VE EMNİYET

- Bluetooth anahtarlık

KORUMALAR

- OPG (kabin lambası kapağı ve yağmur koruyucusu ile uyumlu değildir)
- Ağ tipi korumalı tüm ön (kabin ışık lambası kapağı, yağmur koruyucusu ile uyumlu değildir)

Kabin Seçenekleri

	Lüks	Premium
Ses geçirmez kabin	●	●
Havayla ayarlanabilir süspansiyonlu ısıtılmalı koltuk	●	X
Otomatik ayarlanabilir süspansiyonlu ısıtılmalı ve soğutmalı koltuk	X	●
Yüksekliği ataşmansız, sınırsız ayarlanabilir konsol	●	●
Yüksek çözünürlüklü 254 mm LCD dokunmatik ekranlı monitör	●	●
Mekanik ayna	●	X
Elektrikli ayna	X	●
Otomatik iki seviyeli klima	●	●
Monitör kontrolü için jog kumanda ve kısayol tuşları	●	●
Anahtarsız basarak çalıştırılan motor kontrolü	●	●
51 mm (2 inç) emniyet kemeri	●	●
Bağlanmamış emniyet kemeri uyarısı	●	●
USB portlu ve hoparlörlü Bluetooth entegreli radyo	●	●
İki adet 12 V DC çıkış	●	●
Belge saklama bölmesi	●	●
Bardak ve şişe tutacakları	●	●
Sabit iki parçalı ön cam (P8B onaylı)	○	○
Sabit tek parçalı ön cam (P5A onaylı)	○	○
Yıkayıcılı paralel silecek	●	●
Sabit cam tavan penceresi	●	●
LED tepe lambaları	●	●
Ayak Aydınlatması	●	●
Silindirik arka gölgeliği	X	●
Arka pencere, acil durum çıkışı	●	●
Yıkanebilir zemin paspası	●	●
İkaz ışığına hazır	●	●
OPG	○	○
Gelişmiş Kabin Filtrelemesi	○	○
İki adet LED kabin lambası	●	●
Yağmur siperliği*	●	●

● Standart

○ Opsiyonel

X Mevcut değil

* OPG ile uyumlu değildir

MH3022 Çevresel Beyanlar

Aşağıdaki bilgiler, bu belgede kapsanan bölgelerde satışa göre yapılandırıldığı şekliyle, nihai üretim sırasında makine için geçerlidir. Bu beyanların içeriği düzenlendiği tarih itibarıyla geçerlidir; bununla birlikte, makine özellikleri ve teknik özellikleriyle ilgili içerik önceden bildirilmeksizin değiştirilebilir. Daha fazla bilgi için lütfen makinenin Kullanma ve Bakım Kılavuzuna bakın.

Sürdürülebilirliğin uygulanması ve ilerlememiz hakkında daha fazla bilgi için lütfen <https://www.caterpillar.com/en/company/sustainability> adresini ziyaret edin.

Motor

- Cat® C4.4 motor, U.S. EPA Tier 4 Final ve EU Stage V emisyon standartlarını karşılar.
- Cat dizel motorlar, ULSD (15 ppm veya daha az kükürt içeren ultra düşük kükürtlü dizel yakıt) veya aşağıdaki düşük karbon yoğunluklu yakıtlarla** karıştırılmış ULSD kullanmalıdır:
 - ✓ %20 biyodizel FAME (yağ asidi metil esteri)*
 - ✓ %100 yenilenebilir dizel, HVO (hidrojene bitkisel yağ) ve GTL (gazdan sıvıya dönüştürülmüş) yakıtlar

Başarılı bir uygulama için yönergelerle bakın. Ayrıntılar için lütfen Cat temsilcinize veya "Caterpillar Makine Sıvıları Tavsiyeleri"ne (SEBU6250) başvurun.

**Atık arıtma cihazları bulunmayan motorlar daha yüksek karışımlar, %100'e kadar biyodizel kullanılabilir (%20 biyodizelden daha yüksek karışımların kullanımı için Cat temsilcinize danışın).*

***Düşük karbon yoğunluklu yakıtlardaki egzoz borusu sera gazı emisyonları, temel olarak geleneksel yakıtlarla aynıdır.*

Klima Sistemi

- Bu makinedeki klima sisteminde florlu bir sera gazı olan R134a soğutucu kullanılmıştır (Küresel Isınma Potansiyeli = 1430). Sistemde 1,05 kg (2,31 lb) soğutucu bulunur ve 1.502 metrik ton (1.655 ton) CO₂ ile eşdeğerdir.

Boya

- Mevcut en iyi bilgilere dayanarak, boyanın içinde aşağıdaki ağır metallerin PPM olarak ölçülen izin verilen maksimum konsantrasyonu şudur:
 - Baryum < %0,01
 - Kadmiyum < %0,01
 - Krom < %0,01
 - Kurşun < %0,01

Ses Performansı

Dış Ses (ISO 6395:2008) – 99 dB(A)

Operatör Sesi (ISO 6396:2008) – 70 dB(A)

- Dış Ses – Belirtilen dış ses gücü seviyesi, uygun şekilde donatıldığında, 2005/88/EC tarafından değiştirilen 2000/14/EC'ye göre Garanti Edilen Değeri temsil eder ve ISO 6395:2008'de belirtilen test prosedürlerine ve koşullarına uygun şekilde ölçülmüştür. Ölçüm maksimum motor soğutma fanı hızı %70'de iken gerçekleştirilmiştir.
- İç Ses – Operatör ses basıncı seviyesi, Caterpillar tarafından sunulan kabin düzgün şekilde takılıp bakımı yapıldığında ve kapı ile pencereleri kapalı hâlde test edildiğinde ISO 6396:2008'de tanımlanan test prosedürlerine ve koşullarına uygun şekilde ölçülmüştür. Ölçümler maksimum motor soğutma fanı hızının %70'inde gerçekleştirilmiştir.
- Uzun süre veya gürültülü bir ortamda açık operatör kabini ve kabinle (bakımı doğru yapılmadığında veya kapılar/pencereler açıkken) çalışırken işitme koruması gerekebilir.
- Blue Angel onaylı.

Yağlar ve Sıvılar

- Caterpillar fabrikasında etilen glikol soğutucu sıvıları doldurulur. Cat Dizel Motor Antifriz/Soğutucu Sıvısı (DEAC) ve Cat Uzun Ömürlü Soğutucu Sıvı (ELC) geri dönüştürülebilir. Daha fazla bilgi için Cat temsilcinize danışın.
- Cat Bio HYDO Advanced, AB Ecolabel onaylı biyolojik olarak ayrışabilir bir hidrolik yağdır.
- Ek sıvıların mevcut olması muhtemeldir; tam sıvı önerileri ve bakım aralıkları için lütfen Kullanma ve Bakım Kılavuzuna veya Uygulama ve Kurulum kılavuzuna bakın.

Özellikler ve Teknoloji

- Aşağıdaki özellikler ve teknoloji, yakıt tasarrufuna ve/veya karbon azaltımına katkıda bulunabilir. Özellikler değişebilir. Ayrıntılar için Cat temsilcinize danışın.
 - Gelişmiş elektrohidrolik sistemler, güç ve verimliliği dengeler
 - Daha uzun bakım aralıkları ile işletme maliyetlerini %10'a kadar düşürün
 - En yeni hidrolik yağ filtresi, 3.000 saatlik değiştirme aralığı ile daha uzun ömür sağlar
 - Programlanabilir yüksek verim fanları yalnızca gerektiğinde çalışır
 - Otomatik motor devri kontrollü tek dokunuşlu düşük rölanlı
 - Remote flash ve uzaktan sorun giderme

Cat ürünleri, temsilci hizmetleri ve sektör çözümleri hakkında tüm bilgiler için www.cat.com adresindeki web sitemizi ziyaret edebilirsiniz.

©2023 Caterpillar

Tüm hakları saklıdır

Malzeme ve teknik özellikler önceden bildirimde bulunulmaksızın değiştirilebilir. Fotoğraflarda gösterilen makineler ek ekipman içerebilir. Mevcut seçenekler için Cat temsilcinize danışın.

CAT, CATERPILLAR, LET'S DO THE WORK; bunların ilgili logoları; "Caterpillar Corporate Yellow"; "Power Edge" ve Cat "Modern Hex" ticari kimliğinin yanı sıra burada kullanılan kurumsal kimlik ve ürün kimliği Caterpillar'ın ticari markalarıdır ve izinsiz kullanılamaz. VisionLink, Caterpillar Inc. şirketinin Amerika Birleşik Devletleri'ndeki ve diğer ülkelerdeki tescilli ticari markasıdır.

ATXQ3129-03 (11-2023),
ATXQ3129-02 modelinin yerini almıştır
Üretim Numarası: 07D
(Aus-NZ, Eur, N Am)

