



# 374

## 液压挖掘机

# 技术规格

配置和功能因地区而异。请咨询 **Cat®** 代理商以了解您所在地区的供货情况。

## 目录

技术规格 .....	2
发动机 .....	2
回转机械装置 .....	2
重量 .....	2
履带 .....	2
驱动装置 .....	2
液压系统 .....	2
维修保养加注容量 .....	2
标准 .....	2
噪声性能 .....	2
工作重量和对地压力 .....	3
主要部件重量 .....	4
尺寸 .....	5
工作范围和挖掘力 .....	9
伸展动臂提升能力 .....	11
大斗量动臂提升能力 .....	20
铲斗技术规格和兼容性:	
非洲、中东和欧亚大陆 .....	26
澳大利亚和新西兰 .....	27
中国香港、中国台湾 .....	28
南美 .....	29
东南亚 .....	29
卡车满载斗数匹配:	
全球 .....	30
工装产品指南:	
非洲、中东和欧亚大陆 .....	31
澳大利亚和新西兰 .....	33
南美 .....	34
东南亚、印度、印度尼西亚 .....	35
标准和选用设备 .....	36
代理商安装的套件和工装 .....	38
驾驶室选件 .....	39
<b>374 环境声明 .....</b>	<b>40</b>

## 发动机

发动机型号	Cat® C15	
净功率 – ISO 9249	358 kW	480 hp
发动机功率 – ISO 14396	359 kW	481 hp
缸径	137 mm	5.39 in
冲程	171 mm	6.73 in
排量	15.2 L	928 in <sup>3</sup>

- 符合巴西 MAR-1 排放标准，等效于美国 EPA Tier 3 和欧盟 Stage IIIA 排放标准。
  - 建议最多在 4500 m (14760 ft) 的海拔高度使用，海拔高于 3000 m (9840 ft) 时，发动机功率会下降。
  - 标称功率按照制造时生效的指定标准进行测试。
  - 标称净功率是指发动机配备了风扇、进气系统、排气系统和交流发电机时在飞轮处测得的功率。
  - 发动机转速为 1800 rpm。
  - Cat 发动机可兼容柴油与以下低碳强度燃油\*\* 的混合物：
    - ✓ 最高为 100% 的生物柴油 FAME (Fatty Acid Methyl Ester, 脂肪酸甲酯)\*
    - ✓ 最高为 100% 的可再生柴油、HVO (Hydrotreated Vegetable Oil, 加氢植物油) 和 GTL (Gas-to-liquid, 天然气合成油) 燃料
- 有关成功应用，请参阅指南。有关详细信息，请咨询您的 Cat 代理商或“Caterpillar 机器油液建议”(SEBU6250)。
- \* 如需使用生物柴油比例高于 20% 的混合燃料，请咨询您的 Cat 代理商。
- \*\* 低碳强度燃油的尾气温室气体排放量与传统燃油基本相同。

## 回转机械装置

回转速度	6.34 rpm	
最大回转扭矩	298 kN·m	220000 lbf·ft

## 重量

工作重量	74000 kg	163200 lb
------	----------	-----------

- 加长型可变轨距底盘系统、大斗量动臂、M2.57WB (8'5") 斗杆、XD 4.40 m<sup>3</sup> (5.75 yd<sup>3</sup>) 铲斗、650 mm (26") 重负荷双抓地齿履带板和标准配重。

## 履带

选装的履带板宽度	650 mm	26 in
选装的履带板宽度	750 mm	30 in
标准履带板宽度	900 mm	35 in
履带板数量 (每侧)	47	
履带支重轮数量 (每侧)	8	
托链轮数量 (每侧)	3	

## 驱动装置

最大爬坡能力	35°/70%	
最高行驶速度	4.1 km/h	2.5 mph
最大牵引力	491 kN	110359 lbf

## 液压系统

主系统 – 最大流量 – 机具 (2 个泵)	896 L/min	237 gal/min
回转系统 – 最大流量	247 L/min	65 gal/min
最大压力 – 设备 – 机具	37000 kPa	5366 psi
最大压力 – 设备 – 提升模式	38000 kPa	5511 psi
最大压力 – 行驶	35000 kPa	5076 psi
最大压力 – 回转	35000 kPa	5076 psi
动臂油缸 – 缸径	190 mm	7 in
动臂油缸 – 冲程	1792 mm	71 in
斗杆油缸 – 缸径	210 mm	8 in
斗杆油缸 – 冲程	2118 mm	83 in
VB 铲斗油缸 – 缸径	190 mm	7 in
VB 铲斗油缸 – 冲程	1433 mm	56 in
WB 铲斗油缸 – 缸径	200 mm	8 in
WB 铲斗油缸 – 冲程	1457 mm	57 in

## 维修保养加注容量

燃油箱容量	920 L	243 gal
冷却系统	71 L	19 gal
发动机机油 (带滤清器)	62 L	16 gal
回转驱动	20 L	5 gal
终传动 (每个)	32 L	9 gal
液压系统 (包括油箱)	620 L	164 gal
液压油箱 (含吸入管)	386 L	86 gal

## 标准

制动器	ISO 10265:2008
驾驶室/防滚翻保护结构 (ROPS)	ISO 12117-2: 2008
驾驶室/操作员保护罩 (OPG) (可选)	ISO 10262:1998 II 级

## 噪声性能

ISO 6395:2008 (外部)	108 dB (A)
ISO 6396:2008 (驾驶室内)	73 dB (A)

- 在操作台和驾驶室敞开 (没有正确保养或门窗打开时) 的情况下长时间工作，或在嘈杂的环境中工作时，可能需要听力保护装置。

## 工作重量和对地压力

	650 mm (26") 重负荷双抓地齿履带板		750 mm (30") 重负荷双抓地齿履带板		900mm (35") 重负荷双抓地齿履带板	
	重量	对地压力	重量	对地压力	重量	对地压力
	kg (lb)	kPa (psi)	kg (lb)	kPa (psi)	kg (lb)	kPa (psi)
基础机器配置						
带履带支重轮和托链轮的底架						
标准配重 + 加长型可变轨距底盘系统的基础机器						
伸展动臂 + R4.67VB (15'4") 斗杆 + 3.80 m <sup>3</sup> (4.97 yd <sup>3</sup> ) 重负荷铲斗	72000 (158600)	106 (15)	72600 (160100)	93 (13)	73700 (162300)	79 (11)
伸展动臂 + R3.60VB (11'10") 斗杆 + 3.80 m <sup>3</sup> (4.97 yd <sup>3</sup> ) 重负荷铲斗	71600 (157800)	106 (15)	72200 (159300)	92 (13)	73300 (161500)	78 (11)
伸展动臂 + R2.84VB (9'4") 斗杆 + 3.80 m <sup>3</sup> (4.97 yd <sup>3</sup> ) 重负荷铲斗	71400 (157400)	105 (15)	72100 (158900)	92 (13)	73100 (161200)	78 (11)
大斗量动臂 + M3.0WB (9'10") 斗杆 + 4.40 m <sup>3</sup> (5.75 yd <sup>3</sup> ) XD 铲斗	74300 (163800)	110 (16)	75000 (165300)	96 (14)	76000 (167500)	81 (12)
大斗量动臂 + M2.57WB (8'5") 斗杆 + 4.40 m <sup>3</sup> (5.75 yd <sup>3</sup> ) XD 铲斗	74000 (163200)	109 (16)	74700 (164700)	96 (14)	75700 (166900)	81 (12)

所有工作重量包括 90% 燃油箱和体重为 75 kg (165 lb) 的操作员。

# 374 液压挖掘机技术规格

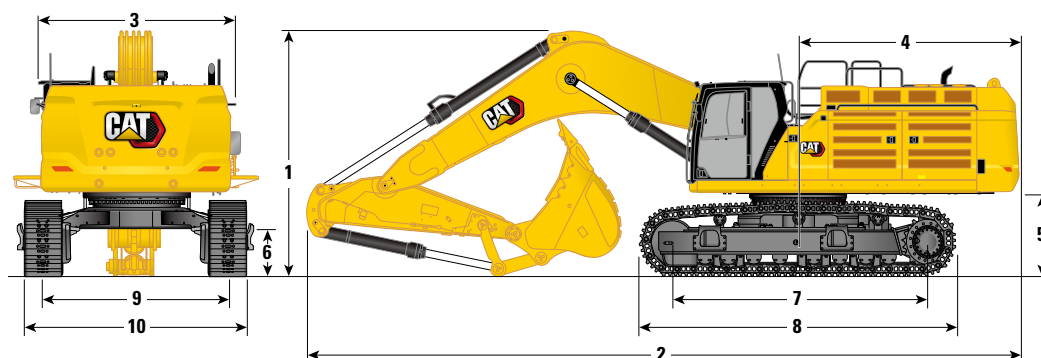
## 主要部件重量

	kg	lb
基础机器重量: 包括上架、底盘系统、配重、动臂油缸, 不含动臂、斗杆、铲斗、斗杆油缸、铲斗油缸、履带, 不含 612 kg (1349 lb) 燃油及体重为 75 kg (165 lb) 的操作员, 含 184 kg (406 lb) 液压油及 49 kg (108 lb) 柴油机尾气处理液		
含标准配重、回转机架和底架	47870	105520
履带板:		
650 mm (26") 重负荷双抓地齿履带板	8220	18110
750 mm (30") 重负荷双抓地齿履带板*	8890	19600
900mm (35") 重负荷双抓地齿履带板*	9900	21840
两个动臂油缸	2790	6160
90% 燃油箱和体重为 75 kg (165 lb) 的操作员的重量	860	1880
配重:		
标准配重	11240	24770
回转机架:		
标准回转机架	6450	14210
加长型可变轨距底盘系统:		
带双法兰履带支重轮和托链轮的底架	18850	41560
动臂 (包括管路、销、斗杆油缸):		
伸展动臂 7.8 m (25'7")*	6960	15330
大斗量动臂 7.0 m (23'0")	7510	16560
斗杆 (包括管路、销、铲斗油缸、铲斗连杆):		
伸展斗杆 R4.67VB (15'4")*	4140	9120
伸展斗杆 R3.60VB (11'10")*	3760	8280
伸展斗杆 R2.84VB (9'4")*	3600	7940
大斗量斗杆 M3.0WB (9'10")*	4400	9710
大斗量斗杆 M2.57WB (8'5")*	4130	9110
铲斗 (不含连杆):		
用于 VB 的 3.80 m <sup>3</sup> (4.97 yd <sup>3</sup> ) 重负荷型*	3920	8650
用于 WB 的 4.40 m <sup>3</sup> (5.75 yd <sup>3</sup> ) 极重负荷型*	5440	12000
快速连接器 (QC):		
用于 VB 的 CW 专用快速连接器*	1020	2260
用于 WB 的 CW 专用快速连接器	1080	2370
抓销式快速连接器	1510	3320

\* 视各地区提供的产品而定。

## 尺寸

所有尺寸都是近似值，可能会因所选铲斗的不同而异。



动臂选件

伸展动臂 7.8 m (25'7")

斗杆选件

伸展斗杆

R4.67VB (15'4") R3.60VB (11'10") R2.84VB (9'4")

1 机器高度：

驾驶室高度	3559 mm	11'8"	3559 mm	11'8"	3559 mm	11'8"
OPG 高度	3702 mm	12'1"	3702 mm	12'1"	3702 mm	12'1"
扶手高度	3982 mm	13'0"	3982 mm	13'0"	3982 mm	13'0"
在安装动臂/斗杆/铲斗的情况下	5052 mm	16'6"	4519 mm	14'9"	4292 mm	14'0"
在安装动臂/斗杆的情况下	4698 mm	15'4"	4287 mm	14'0"	4063 mm	13'3"
在安装动臂的情况下	3958 mm	12'11"	3958 mm	12'11"	3958 mm	12'11"
在安装动臂/斗杆/铲斗的情况下 (含辅助管路)	5086 mm	16'8"	4555 mm	14'11"	4324 mm	14'2"
在安装动臂/斗杆的情况下 (含辅助管路)	4735 mm	15'6"	4319 mm	14'2"	4086 mm	13'4"
在安装动臂的情况下 (含辅助管路)	4033 mm	13'2"	4033 mm	13'2"	4033 mm	13'2"

2 机器长度：

在安装动臂/斗杆/铲斗的情况下	13553 mm	44'5"	13652 mm	44'9"	13596 mm	44'7"
在安装动臂/斗杆的情况下	13654 mm	44'9"	13625 mm	44'8"	13511 mm	44'3"
在安装动臂的情况下	11855 mm	38'10"	11855 mm	38'10"	11855 mm	38'10"
在安装动臂/斗杆/铲斗的情况下 (含辅助管路)	13553 mm	44'5"	13652 mm	44'9"	11596 mm	38'0"
在安装动臂/斗杆的情况下 (含辅助管路)	13654 mm	44'9"	13625 mm	44'8"	13511 mm	44'3"
在安装动臂的情况下 (含辅助管路)	11855 mm	38'10"	11855 mm	38'10"	11056 mm	36'3"

3 上部机架宽度：

不带走道	3490 mm	11'5"	3490 mm	11'5"	3490 mm	11'5"
带走道	4508 mm	14'9"	4508 mm	14'9"	4508 mm	14'9"
走道宽度	500 mm	1'7"	500 mm	1'7"	500 mm	1'7"

4 机尾回转半径

4171 mm 13'8" 4171 mm 13'8" 4171 mm 13'8"

5 配重间隙 (不含履带板吊耳)

1494 mm 4'10" 1494 mm 4'10" 1494 mm 4'10"

6 离地间隙 (不含履带板吊耳)

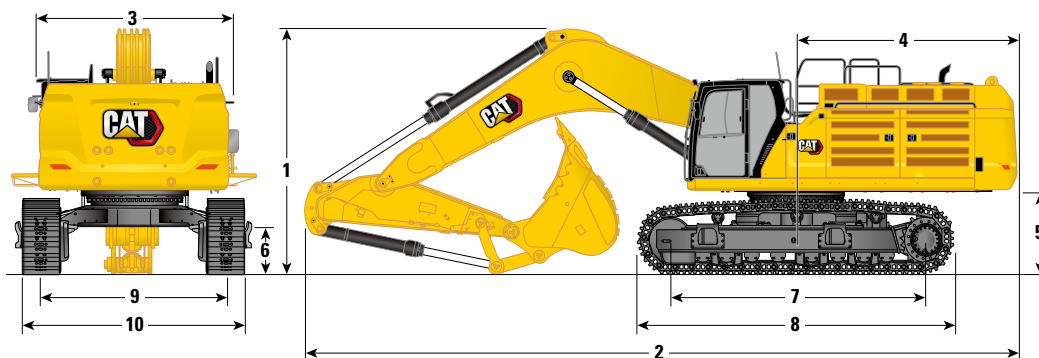
782 mm 2'6" 782 mm 2'6" 782 mm 2'6"

(接下一页)

# 374 液压挖掘机技术规格

## 尺寸 (续)

所有尺寸都是近似值，可能会因所选铲斗的不同而异。

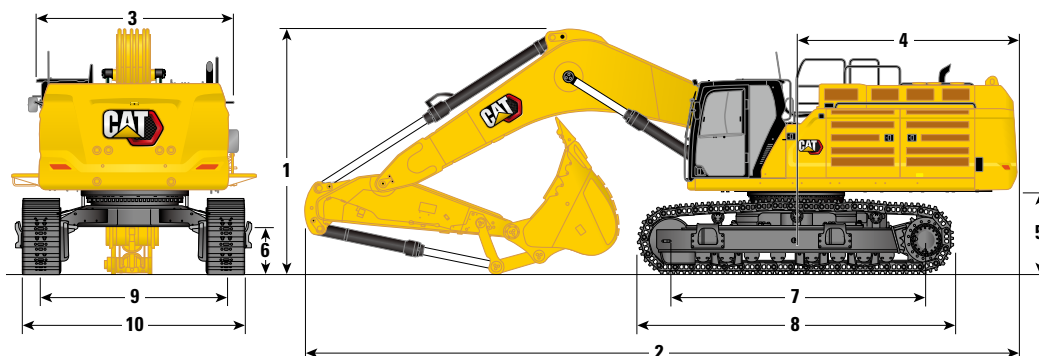


动臂选件	伸展动臂 7.8 m (25'7")					
斗杆选件	伸展斗杆					
	R4.67VB (15'4")		R3.60VB (11'10")		R2.84VB (9'4")	
7 支重轮中心间距	4705 mm	15'5"	4705 mm	15'5"	4705 mm	15'5"
8 履带长度, 带双抓地齿履带板	5873 mm	19'3"	5873 mm	19'3"	5873 mm	19'3"
9 履带轨距:						
回缩, 带双抓地齿履带板	2750 mm	9'0"	2750 mm	9'0"	2750 mm	9'0"
伸展, 带双抓地齿履带板	3410 mm	11'2"	3410 mm	11'2"	3410 mm	11'2"
10 底盘系统宽度 - 回缩 (无登梯):						
650 mm (26") 履带板	3400 mm	11'1"	3400 mm	11'1"	3400 mm	11'1"
750 mm (30") 履带板	3500 mm	11'5"	3500 mm	11'5"	3500 mm	11'5"
900 mm (35") 履带板	3650 mm	11'11"	3650 mm	11'11"	3650 mm	11'11"
底盘系统宽度 - 回缩 (带登梯):						
650 mm (26") 履带板	3678 mm	12'0"	3678 mm	12'0"	3678 mm	12'0"
750 mm (30") 履带板	3678 mm	12'0"	3678 mm	12'0"	3678 mm	12'0"
900 mm (35") 履带板	3678 mm	12'0"	3678 mm	12'0"	3678 mm	12'0"
底盘系统宽度 - 伸展 (无登梯):						
650 mm (26") 履带板	4060 mm	13'3"	4060 mm	13'3"	4060 mm	13'3"
750 mm (30") 履带板	4160 mm	13'7"	4160 mm	13'7"	4160 mm	13'7"
900 mm (35") 履带板	4310 mm	14'1"	4310 mm	14'1"	4310 mm	14'1"
底盘系统宽度 - 伸出 (带登梯):						
650 mm (26") 履带板	4338 mm	14'2"	4338 mm	14'2"	4338 mm	14'2"
750 mm (30") 履带板	4338 mm	14'2"	4338 mm	14'2"	4338 mm	14'2"
900 mm (35") 履带板	4338 mm	14'2"	4338 mm	14'2"	4338 mm	14'2"
铲斗类型	HD		HD		HD	
铲斗容量	3.80 m <sup>3</sup>	4.97 yd <sup>3</sup>	3.80 m <sup>3</sup>	4.97 yd <sup>3</sup>	3.80 m <sup>3</sup>	4.97 yd <sup>3</sup>
铲斗齿尖半径	2250 mm	7'4"	2250 mm	7'4"	2250 mm	7'4"

(接下一页)

## 尺寸 (续)

所有尺寸都是近似值，可能会因所选铲斗的不同而异。



动臂选件

大斗量动臂 7.0 m (23'0")

斗杆选件

大斗量斗杆

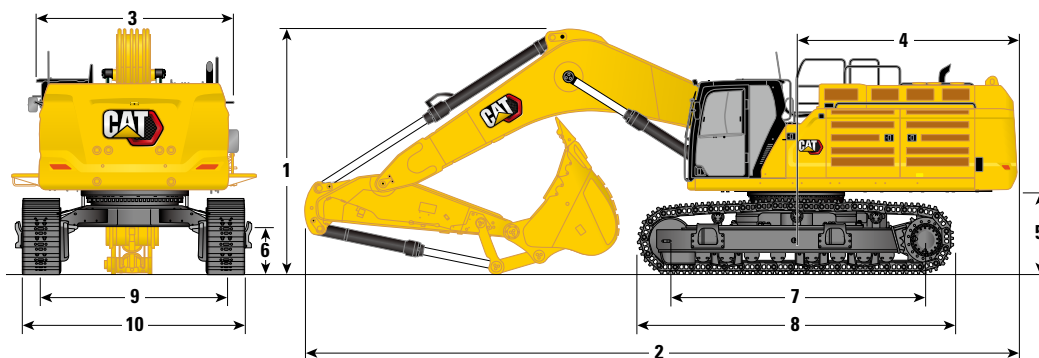
	M3.0WB (9'10")		M2.57WB (8'5")	
<b>1 机器高度:</b>				
驾驶室高度	3559 mm	11'8"	3559 mm	11'8"
OPG 高度	3702 mm	12'1"	3702 mm	12'1"
扶手高度	3982 mm	13'0"	3982 mm	13'0"
在安装动臂/斗杆/铲斗的情况下	4902 mm	16'0"	4927 mm	16'1"
在安装动臂/斗杆的情况下	4463 mm	14'7"	4368 mm	14'3"
在安装动臂的情况下	3958 mm	12'11"	3958 mm	12'11"
在安装动臂/斗杆/铲斗的情况下 (含辅助管路)	4918 mm	16'1"	4942 mm	16'2"
在安装动臂/斗杆的情况下 (含辅助管路)	4496 mm	14'9"	4403 mm	14'5"
在安装动臂的情况下 (含辅助管路)	4033 mm	13'2"	4033 mm	13'2"
<b>2 机器长度:</b>				
在安装动臂/斗杆/铲斗的情况下	12856 mm	42'2"	12978 mm	42'6"
在安装动臂/斗杆的情况下	12702 mm	41'8"	12719 mm	41'8"
在安装动臂的情况下	11011 mm	36'1"	11011 mm	36'1"
在安装动臂/斗杆/铲斗的情况下 (含辅助管路)	12856 mm	42'2"	12978 mm	42'6"
在安装动臂/斗杆的情况下 (含辅助管路)	12702 mm	41'8"	12719 mm	41'8"
在安装动臂的情况下 (含辅助管路)	11056 mm	36'3"	11056 mm	36'3"
<b>3 上部机架宽度:</b>				
不带走道	3490 mm	11'5"	3490 mm	11'5"
带走道	4508 mm	14'9"	4508 mm	14'9"
走道宽度	536 mm	1'9"	536 mm	1'9"
<b>4 机尾回转半径</b>	4171 mm	13'8"	4171 mm	13'8"
<b>5 配重间隙 (不含履带板吊耳)</b>	1494 mm	4'10"	1494 mm	4'10"
<b>6 离地间隙 (不含履带板吊耳)</b>	782 mm	2'6"	782 mm	2'6"

(接下一页)

# 374 液压挖掘机技术规格

## 尺寸 (续)

所有尺寸都是近似值，可能会因所选铲斗的不同而异。



动臂选件

大斗量动臂 **7.0 m (23'0")**

斗杆选件

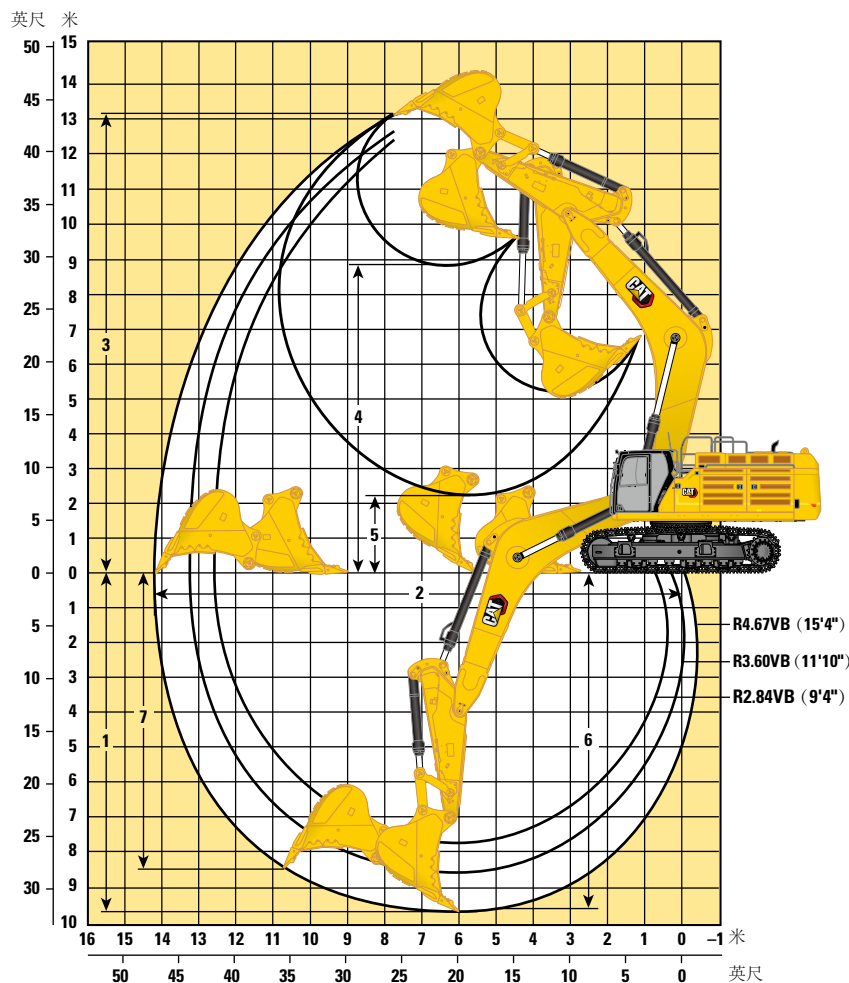
大斗量斗杆

	大斗量斗杆			
	M3.0WB (9'10")		M2.57WB (8'5")	
<b>7</b> 支重轮中心间距	4705 mm	15'5"	4705 mm	15'5"
<b>8</b> 履带长度，带双抓地齿履带板	5873 mm	19'3"	5873 mm	19'3"
<b>9</b> 履带轨距：				
回缩，带双抓地齿履带板	2750 mm	9'0"	2750 mm	9'0"
伸展，带双抓地齿履带板	3410 mm	11'2"	3410 mm	11'2"
<b>10</b> 底盘系统宽度 – 回缩（无登梯）：				
650 mm (26") 履带板	3400 mm	11'1"	3400 mm	11'1"
750 mm (30") 履带板	3500 mm	11'5"	3500 mm	11'5"
900 mm (35") 履带板	3650 mm	11'11"	3650 mm	11'11"
底盘系统宽度 – 回缩（带登梯）：				
650 mm (26") 履带板	3678 mm	12'0"	3678 mm	12'0"
750 mm (30") 履带板	3678 mm	12'0"	3678 mm	12'0"
900 mm (35") 履带板	3678 mm	12'0"	3678 mm	12'0"
底盘系统宽度 – 伸展（无登梯）：				
650 mm (26") 履带板	4060 mm	13'3"	4060 mm	13'3"
750 mm (30") 履带板	4160 mm	13'7"	4160 mm	13'7"
900 mm (35") 履带板	4310 mm	14'1"	4310 mm	14'1"
底盘系统宽度 – 伸出（带登梯）：				
650 mm (26") 履带板	4338 mm	14'2"	4338 mm	14'2"
750 mm (30") 履带板	4338 mm	14'2"	4338 mm	14'2"
900 mm (35") 履带板	4338 mm	14'2"	4338 mm	14'2"
铲斗类型	XD		XD	
铲斗容量	4.40 m <sup>3</sup>	5.75 yd <sup>3</sup>	4.40 m <sup>3</sup>	5.75 yd <sup>3</sup>
铲斗齿尖半径	2310 mm	7'6"	2310 mm	7'6"



## 工作范围和挖掘力

所有尺寸都是近似值，可能会因所选铲斗的不同而异。



动臂选件

伸展动臂 7.8 m (25'7")

斗杆选件

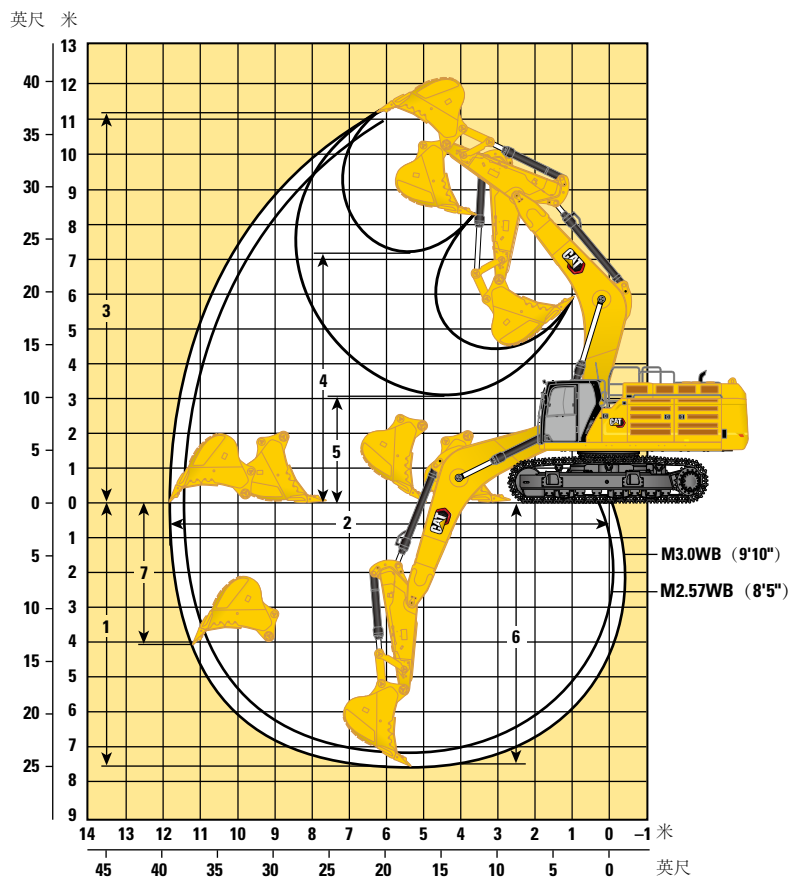
伸展斗杆

	伸展斗杆					
	R4.67VB (15'4")		R3.60VB (11'10")		R2.84VB (9'4")	
<b>1</b> 最大挖掘深度	9660 mm	31'8"	8590 mm	28'2"	7830 mm	25'8"
<b>2</b> 平地最大伸出距离	14240 mm	46'8"	13180 mm	43'2"	12540 mm	41'1"
<b>3</b> 最大挖方高度	13220 mm	43'4"	12560 mm	41'2"	12450 mm	40'10"
<b>4</b> 最大装载高度	8990 mm	29'5"	8410 mm	27'7"	8240 mm	27'0"
<b>5</b> 最小装载高度	2230 mm	7'3"	3290 mm	10'9"	4050 mm	13'3"
<b>6</b> 2440 mm (8'0") 平底的 最大挖方深度	9550 mm	31'3"	8460 mm	27'9"	7680 mm	25'2"
<b>7</b> 最大垂直壁挖掘深度	8400 mm	27'6"	7010 mm	22'11"	6540 mm	21'5"
铲斗挖掘力 (ISO)	359 kN	80730 lbf	358 kN	80550 lbf	356 kN	80120 lbf
斗杆挖掘力 (ISO)	247 kN	55630 lbf	295 kN	66390 lbf	330 kN	74190 lbf
铲斗类型	HD		HD		HD	
铲斗容量	3.80 m <sup>3</sup>	4.97 yd <sup>3</sup>	3.80 m <sup>3</sup>	4.97 yd <sup>3</sup>	3.80 m <sup>3</sup>	4.97 yd <sup>3</sup>
铲斗齿尖半径	2250 mm	7'4"	2250 mm	7'4"	2250 mm	7'4"

(接下一页)

## 工作范围和挖掘力 (续)

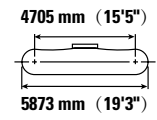
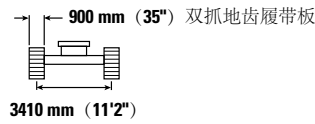
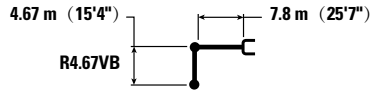
所有尺寸都是近似值，可能会因所选铲斗的不同而异。

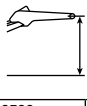



动臂选件	大斗量动臂 7.0 m (23'0")			
	大斗量斗杆			
斗杆选件	M3.0WB (9'10")		M2.57WB (8'5")	
1 最大挖掘深度	7660 mm	25'1"	7240 mm	23'9"
2 平地最大伸出距离	11860 mm	38'10"	11470 mm	37'7"
3 最大挖方高度	11170 mm	36'7"	11000 mm	36'1"
4 最大装载高度	7210 mm	23'7"	7050 mm	23'1"
5 最小装载高度	3050 mm	10'0"	3470 mm	11'4"
6 2440 mm (8'0") 平底的 最大挖方深度	7520 mm	24'8"	7080 mm	23'2"
7 最大垂直壁挖掘深度	4070 mm	13'4"	3710 mm	12'2"
铲斗挖掘力 (ISO)	406 kN	91200 lbf	405 kN	91090 lbf
斗杆挖掘力 (ISO)	322 kN	72420 lbf	352 kN	79110 lbf
铲斗类型	XD		XD	
铲斗容量	4.40 m <sup>3</sup>	5.75 yd <sup>3</sup>	4.40 m <sup>3</sup>	5.75 yd <sup>3</sup>
铲斗齿尖半径	2310 mm	7'6"	2310 mm	7'6"

## 伸展动臂提升能力 - 标准配重 - 不带铲斗, 重载提升: 开启

加长型可变轨距底盘系统



	1500 mm/5'0"		3000 mm/10'0"		4500 mm/15'0"		6000 mm/20'0"		7500 mm/25'0"		9000 mm/30'0"		10500 mm/35'0"		12000 mm/40'0"			mm/ft		
	kg	lb	kg	lb	kg	lb	kg	lb	kg	lb	kg	lb	kg	lb	kg	lb				
10500 mm 35'0"												*12800	*12800				*11750	*11750	9210	
	kg											*13650	*13650				*11100	*11100	10330	
	lb											*30050	*30050				*24550	*24550	33'6"	
7500 mm 25'0"												*14000	*14000	*13450	11800		*10800	10550	11140	
	kg											*30600	*30600	*29000	25300		*23850	23500	36'4"	
	lb											*14800	*14800	*13800	11600		*10750	9550	11700	
	lb											*32200	*32200	*30150	24900		*23700	21150	38'3"	
4500 mm 15'0"					*29050	*29050	*21950	*21950	*18200	*18200	*15900	14450	*14350	11300	*11350	9000	*10900	8900	12050	
	kg						*47300	*47300	*39350	*39350	*34500	31100	*31300	24250			*24000	19700	39'5"	
	lb																			
3000 mm 10'0"							*25350	*25350	*20150	18200	*17050	13850	*15000	10950	12150	8800	*11300	8550	12200	
	kg						*54650	*54650	*43550	39250	*36950	29850	32300	23500	*24850	18900	*24800	18900	40'0"	
	lb																			
1500 mm 5'0"							*27900	23950	*21750	17300	*18050	13300	14650	10600	11950	8650	11700	8450	12160	
	kg						*60300	51600	*47050	37300	*39100	28650	31550	22800			25800	18600	39'10"	
	lb																			
0 mm 0'0"					18800	18800	*29150	23000	*22750	16650	18050	12850	14350	10300			11950	8600	11930	
	kg				*43450	*43450	*63100	49550	*49250	35900	38800	27700	30900	22200			26300	18900	39'1"	
	lb																			
-1500 mm -5'0"					*13650	*13650	*24700	*24700	*29100	22550	*22900	16300	17750	12600	14200	10150		12500	9000	11500
	kg				*30750	*30750	*56550	*56550	*63050	48550	*49650	35050	38150	27150	30600	21900		27600	19800	37'8"
	lb																			
-3000 mm -10'0"		*16750	*16750	*21450	*21450	*33500	*33500	*27800	22500	*22150	16150	17650	12500	14200	10150		13600	9750	10850	
	kg	*37450	*37450	*48400	*48400	*76550	*76550	*60250	48350	*47900	34800	38000	26950	30650	21950		30100	21550	35'5"	
	lb																			
-4500 mm -15'0"				*30900	*30900	*32050	*32050	*25200	22700	*20200	16250	*16150	12650				*13550	11150	9920	
	kg			*70000	*70000	*69200	*69200	*54400	48800	*43500	35050	*34450	27300				*29800	24800	32'4"	
	lb																			
-6000 mm -20'0"				*32750	*32750	*25950	*25950	*20800	*20800	*16400	*16400						*12800	*12800	8640	
	kg			*70050	*70050	*55500	*55500	*44350	*44350	*34550	*34550						*28000	*28000	27'11"	
	lb																			



ISO 10567:2007



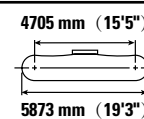
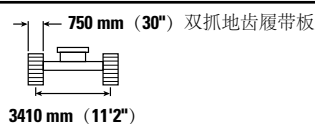
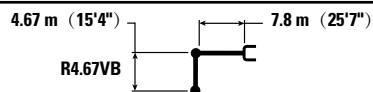
\* 表示负载受限于液压提升能力 (而不是倾翻负载)。上述负载符合液压挖掘机提升能力标准 ISO 10567:2007。它们不超过液压提升能力的 87% 或倾翻负载的 75%。必须从上述提升能力中减去所有提升附件的重量。提升能力是在机器处于平整稳固的支撑面上的情况下得出的。利用工装机具的连接点来搬运/提升物体会影响机器的提升性能。

对于所有可用履带板而言, 提升能力在 ±5% 范围内上下浮动。

请参阅相应的操作和保养手册, 了解特定产品信息。

## 伸展动臂提升能力 - 标准配重 - 不带铲斗, 重载提升: 开启

加长型可变轨距底盘系统



Reach mm/in	kg lb	1500 mm/5'0"		3000 mm/10'0"		4500 mm/15'0"		6000 mm/20'0"		7500 mm/25'0"		9000 mm/30'0"		10500 mm/35'0"		12000 mm/40'0"		mm/in		
		kg	lb	kg	lb	kg	lb	kg	lb	kg	lb	kg	lb	kg	lb	kg	lb			
10500 mm 35'0"	kg lb											*12800	*12800					*11750 *26150	9210 29'8"	
9000 mm 30'0"	kg lb											*13650 *30050	*13650 *30050					*11100 *24550	10330 33'6"	
7500 mm 25'0"	kg lb											*14000 *30600	*14000 *30600	*13450 *29000	11650 24950			*10800 *23850	10400 34'4"	
6000 mm 20'0"	kg lb											*14800 *32200	*14800 *31900	*13800 *30150	11450 24550			*10750 *23700	9400 38'3"	
4500 mm 15'0"	kg lb					*29050	*29050	*21950 *47300	*21950 *47300	*18200 *39350	*18200 *39350	*15900 *34500	14250 30700	*14350 *31300	11150 23900	*11350	8850	*10900 *24000	8800 19400	12050 39'5"
3000 mm 10'0"	kg lb							*25350 *54650	25100 54100	*20150 *43550	17950 38700	*17050 *36950	13650 29400	14800 31850	10750 23150	11950 *24850	8650 18600	*11300 *24800	8450 18600	12200 40'0"
1500 mm 5'0"	kg lb							*27900 *60300	23600 50850	*21750 *47050	17050 36800	*18050 *39100	13100 28200	14450 31050	10450 22450	11800	8500	11550 25400	8300 18300	12160 39'10"
0 mm 0'0"	kg lb					18800 *43450	18800 *43450	*29150 *63100	22700 48800	*22750 *49250	16400 35350	17750 38200	12700 27300	14150 30450	10150 21850			11750 25850	8450 18600	11930 39'1"
-1500 mm -5'0"	kg lb			*13650 *30750	*13650 *30750	*24700 *56550	*24700 *56550	*29100 *63050	22250 47800	*22900 49350	16050 34550	17450 37600	12400 26700	14000 30100	10000 21550			12300 27150	8850 19450	11500 37'8"
-3000 mm -10'0"	kg lb	*16750 *37450	*16750 *37450	*21450 *48400	*21450 *48400	*33500 *76550	*33500 *76300	*27800 *60250	22150 47600	*22150 *47900	15900 34250	17350 37400	12300 26550	14000 30150	10000 21600			13400 29600	9600 21200	10850 35'5"
-4500 mm -15'0"	kg lb			*30900 *70000	*30900 *70000	*32050 *69200	*32050 *69200	*25200 *54400	22350 48100	*20200 *43500	16050 34550	*16150 *34450	12450 26850					*13550 *29800	11000 24400	9920 32'4"
-6000 mm -20'0"	kg lb			*32750 *70050	*32750 *70050	*25950 *55500	*25950 *55500	*20800 *44350	*20800 *44350	*16400 *34550	*16400 *34550							*12800 *28000	*12800 *28000	8640 27'11"



ISO 10567:2007



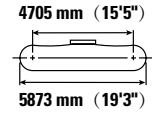
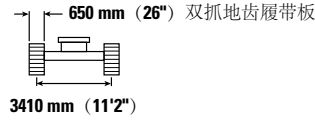
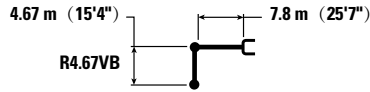
\* 表示负载受限于液压提升能力 (而不是倾翻负载)。上述负载符合液压挖掘机提升能力标准 ISO 10567:2007。它们不超过液压提升能力的 87% 或倾翻负载的 75%。必须从上述提升能力中减去所有提升附件的重量。提升能力是在机器处于平整稳固的支撑面上的情况下得出的。利用工装机具的连接点来搬运/提升物体会影响机器的提升性能。

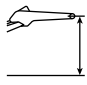

对于所有可用履带板而言, 提升能力在 ±5% 范围内上下浮动。

请参阅相应的操作和保养手册, 了解特定产品信息。

## 伸展动臂提升能力 – 标准配重 – 不带铲斗，重载提升：开启

加长型可变轨距底盘系统



	1500 mm/5'0"		3000 mm/10'0"		4500 mm/15'0"		6000 mm/20'0"		7500 mm/25'0"		9000 mm/30'0"		10500 mm/35'0"		12000 mm/40'0"			mmft/in				
	kg	lb	kg	lb	kg	lb	kg	lb	kg	lb	kg	lb	kg	lb	kg	lb						
10500 mm 35'0"	kg											*12800	*12800				*11750	*11750	9210			
	lb																*26150	*26150	29'8"			
9000 mm 30'0"	kg											*13650	*13650				*11100	*11100	10330			
	lb											*30050	*30050				*24550	*24550	33'6"			
7500 mm 25'0"	kg											*14000	*14000	*13450	11550		*10800	10300	11140			
	lb											*30600	*30600	*29000	24700		*23850	22950	36'4"			
6000 mm 20'0"	kg											*14800	14700	*13800	11350		*10750	9300	11700			
	lb											*32200	31600	*30150	24300		*23700	20600	38'3"			
4500 mm 15'0"	kg					29050	*29050	*21950	*21950	*18200	*18200	*15900	14150	*14350	11000	*11350	8750	*10900	8700	12050		
	lb							*47300	*47300	*39350	*39350	*34500	30400	*31300	23650		*24000	19200	39'5"			
3000 mm 10'0"	kg							*25350	24850	*20150	17800	*17050	13550	14650	10650	11850	8600	*11300	8350	12200		
	lb							*54650	53600	*43550	38350	*36950	29150	31500	22900	*24850	18400	*24800	18400	40'0"		
1500 mm 5'0"	kg							*27900	23400	*21750	16900	*18050	13000	14300	10300	11650	8400	11400	8250	12160		
	lb							*60300	50350	*47050	36450	38850	27950	30750	22200			25150	18100	39'10"		
0 mm 0'0"	kg					18800	18800	*29150	22450	*22750	16250	17600	12550	14000	10050			11600	8350	11930		
	lb					*43450	*43450	*63100	48350	*49250	35000	37850	27000	30150	21650			25600	18400	39'1"		
-1500 mm -5'0"	kg							*13650	*13650	*24700	*24700	*29100	22000	22700	15900	17300	12250	13850	9900	12200	8750	11500
	lb							*30750	*30750	*56550	*56550	*63050	47350	48850	34200	37200	26450	29800	21300	26850	19250	37'8"
-3000 mm -10'0"	kg	*16750	*16750	*21450	*21450	*33500	*33500	*27800	21900	*22150	15750	17200	12200	13850	9900			13250	9500	10850		
	lb	*37450	*37450	*48400	*48400	*76550	75550	*60250	47150	*47900	33900	37000	26250	29850	21350			29300	21000	35'5"		
-4500 mm -15'0"	kg			*30900	*30900	*32050	*32050	*25200	22100	*20200	15850	*16150	12300					*13550	10900	9920		
	lb			*70000	*70000	*69200	*69200	*54400	47600	*43500	34200	*34450	26600					*29800	24150	32'4"		
-6000 mm -20'0"	kg			*32750	*32750	*25950	*25950	*20800	*20800	*16400	16300							*12800	*12800	8640		
	lb			*70050	*70050	*55500	*55500	*44350	*44350	*34550	*34550							*28000	*28000	27'11"		



ISO 10567:2007



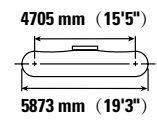
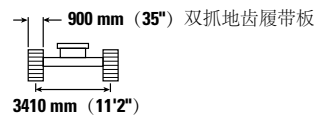
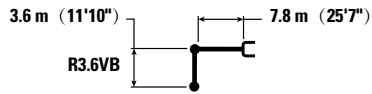
\* 表示负载受限于液压提升能力（而不是倾翻负载）。上述负载符合液压挖掘机提升能力标准 ISO 10567:2007。它们不超过液压提升能力的 87% 或倾翻负载的 75%。必须从上述提升能力中减去所有提升附件的重量。提升能力是在机器处于平整稳固的支撑面上的情况下得出的。利用工装机具的连接点来搬运/提升物体会影响机器的提升性能。

对于所有可用履带板而言，提升能力在 ±5% 范围内上下浮动。

请参阅相应的操作和保养手册，了解特定产品信息。

## 伸展动臂提升能力 - 标准配重 - 不带铲斗, 重载提升: 开启

加长型可变轨距底盘系统



Reach mm/in	Unit	3000 mm/10'0"		4500 mm/15'0"		6000 mm/20'0"		7500 mm/25'0"		9000 mm/30'0"		10500 mm/35'0"		mmft/in		
		kg lb	kg lb	kg lb	kg lb	kg lb	kg lb	kg lb	kg lb	kg lb	kg lb	kg lb	kg lb			
10500 mm 35'0"	kg lb												*16150 *36000	*16150 *36000	7760 24'10"	
9000 mm 30'0"	kg lb									*15700 15150			*15100 *33400	14900 *33400	9070 29'4"	
7500 mm 25'0"	kg lb							*16950 *36900	*16950 *36900	*15750 *34400	15050 32300		*14650 *32350	12550 27950	9980 32'6"	
6000 mm 20'0"	kg lb					*21500 *46400	*21500 *46400	*18300 *39700	*18300 *39700	*16350 *35600	14700 31600	*15200 11350	*14650 *32250	11150 24750	10610 34'8"	
4500 mm 15'0"	kg lb					*24750 *53350	*24750 *53350	*20050 *43350	18750 40400	*17250 *37500	14200 30600	15250 32750	11150 23950	14150 31250	10350 22850	10990 35'11"
3000 mm 10'0"	kg lb					*27700 *59750	24650 53150	*21700 *46950	17850 38500	*18200 *39500	13700 29500	14950 32150	10900 23400	13600 30000	9900 21850	11150 36'6"
1500 mm 5'0"	kg lb					*29400 *63550	23550 50700	*22900 *49550	17150 36950	18450 39650	13250 28550	14700 31600	10650 22850	13500 29750	9800 21550	11110 36'5"
0 mm 0'0"	kg lb						23000 49500	*23300 *50500	16700 35950	18100 38950	12950 27900	14500 31250	10450 22550	13850 30500	10000 22000	10860 35'7"
-1500 mm -5'0"	kg lb					*26800 *61450	*26800 *61450	*28550 *61950	22850 49150	*22850 *49450	16500 35500	17950 38650	12800 27600	14700 32450	10600 23350	10390 34'0"
-3000 mm -10'0"	kg lb	*26350 *59550	*26350 *59550	*32650 *70900	*32650 *70900	*26350 *57000	23000 49400	*21300 *45950	16550 35600	*17100 *36700	12850 27800			*15250 *33550	11800 26050	9660 31'6"
-4500 mm -15'0"	kg lb	*32400 *70200	*32400 *70200	*27450 *59250	*27450 *59250	*22550 *48500	*22550 *48500	*18100 *38650	16850 36350					*14650 *32100	14050 31300	8600 27'11"
-6000 mm -20'0"	kg lb					*16100 *33600	*16100 *33600							*12750 *27600	*12750 *27600	7070 22'9"



ISO 10567:2007



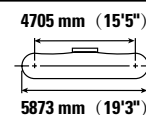
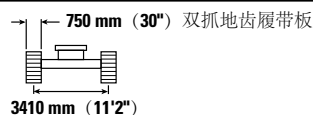
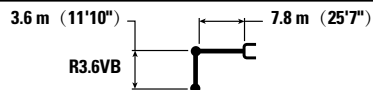
\* 表示负载受限于液压提升能力 (而不是倾翻负载)。上述负载符合液压挖掘机提升能力标准 ISO 10567:2007。它们不超过液压提升能力的 87% 或倾翻负载的 75%。必须从上述提升能力中减去所有提升附件的重量。提升能力是在机器处于平整稳固的支撑面上的情况下得出的。利用工装机具的连接点来搬运/提升物体会影响机器的提升性能。

对于所有可用履带板而言, 提升能力在 ±5% 范围内上下浮动。

请参阅相应的操作和保养手册, 了解特定产品信息。

## 伸展动臂提升能力 – 标准配重 – 不带铲斗，重载提升：开启

加长型可变轨距底盘系统



Reach	Unit	3000 mm/10'0"		4500 mm/15'0"		6000 mm/20'0"		7500 mm/25'0"		9000 mm/30'0"		10500 mm/35'0"		mmft/in			
		kg	lb	kg	lb	kg	lb	kg	lb	kg	lb	kg	lb	kg	lb	mmft/in	
10500 mm 35'0"	kg													*16150	*16150	7760	
	lb													*36000	*36000	24'10"	
9000 mm 30'0"	kg									*15700	14950			*15100	14750	9070	
	lb									*34400	31900			*33400	33100	29'4"	
7500 mm 25'0"	kg							*16950	*16950	*15750	14850			*14650	12400	9980	
	lb							*36900	*36900	*34400	31900			*32350	27600	32'6"	
6000 mm 20'0"	kg					*21500	*21500	*18300	*18300	*16350	14500	*15200	11200	*14650	11000	10610	
	lb					*46400	*46400	*39700	*39700	*35600	31200	*32250	24400	*32250	24400	34'8"	
4500 mm 15'0"	kg					*24750	*24750	*20050	18500	*17250	14000	15000	11000	13950	10200	10990	
	lb					*53350	*53350	*43350	39850	*37500	30150	32250	23600	30800	22500	35'11"	
3000 mm 10'0"	kg					*27700	24300	*21700	17600	*18200	13500	14750	10700	13400	9750	11150	
	lb					*59750	52400	*46950	37950	*39500	29100	31650	23050	29550	21500	36'6"	
1500 mm 5'0"	kg					*29400	23200	*22900	16900	18150	13050	14450	10450	13300	9650	11110	
	lb					*63550	50000	*49550	36400	39100	28150	31100	22550	29300	21200	36'5"	
0 mm 0'0"	kg						22650	*23300	16450	17850	12750	14300	10300	13650	9850	10860	
	lb					*37700	*37700	*64150	48750	50250	35400	38400	27500	30750	22200	35'7"	
-1500 mm -5'0"	kg					*26800	*26800	*28550	22500	*22850	16250	17700	12600		14500	10450	10390
	lb					*61450	*61450	*61950	48400	*49450	35000	38050	27200		31950	23000	34'0"
-3000 mm -10'0"	kg	*26350	*26350	*32650	*32650	*26350	22650	*21300	16300	*17100	12700			*15250	11600	9660	
	lb	*59550	*59550	*70900	*70900	*57000	48700	*45950	35100	*36700	27350			*33550	25650	31'6"	
-4500 mm -15'0"	kg	*32400	*32400	*27450	*27450	*22550	*22550	*18100	16600					*14650	13850	8600	
	lb	*70200	*70200	*59250	*59250	*48500	*48500	*38650	35800					*32100	30850	27'11"	
-6000 mm -20'0"	kg					*16100	*16100							*12750	*12750	7070	
	lb					*33600	*33600							*27600	*27600	22'9"	



ISO 10567:2007



\* 表示负载受限于液压提升能力（而不是倾翻负载）。上述负载符合液压挖掘机提升能力标准 ISO 10567:2007。它们不超过液压提升能力的 87% 或倾翻负载的 75%。必须从上述提升能力中减去所有提升附件的重量。提升能力是在机器处于平整稳固的支撑面上的情况下得出的。利用工装机具的连接点来搬运/提升物体会影响机器的提升性能。

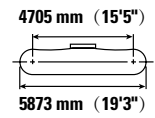
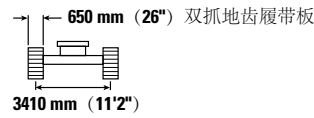
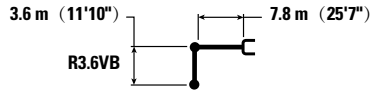
对于所有可用履带板而言，提升能力在 ±5% 范围内上下浮动。

请参阅相应的操作和保养手册，了解特定产品信息。

# 374 液压挖掘机技术规格

伸展动臂提升能力 - 标准配重 - 不带铲斗, 重载提升: 开启

加长型可变轨距底盘系统



		3000 mm/10'0"		4500 mm/15'0"		6000 mm/20'0"		7500 mm/25'0"		9000 mm/30'0"		10500 mm/35'0"		mmft/in			
10500 mm 35'0"	kg lb													*16150 *36000	*16150 *36000	7760 24'10"	
9000 mm 30'0"	kg lb									*15700 14800				*15100 *33400	14600 32850	9070 29'4"	
7500 mm 25'0"	kg lb							*16950 *36900	*16950 *36900	*15750 *34400	14750 31600			*14650 *32350	12250 27350	9980 32'6"	
6000 mm 20'0"	kg lb					*21500 *46400	*21500 *46400	*18300 *39700	*18300 *39700	*16350 *35600	14350 30900	15100 11100		*14650 *32250	10900 24150	10610 34'8"	
4500 mm 15'0"	kg lb					*24750 *53350	*24750 *53350	*20050 *43350	18300 39500	*17250 *37500	13900 29900	14850 31950	10900 23350	13800 30500	10100 22300	10990 35'11"	
3000 mm 10'0"	kg lb					*27700 *59750	24050 51900	*21700 *46950	17450 37600	*18200 *39500	13350 28800	14600 31350	10600 22800	13300 29250	9650 21300	11150 36'6"	
1500 mm 5'0"	kg lb					*29400 *63550	23000 49500	*22900 *49550	16750 36050	18000 38700	12950 27850	14300 30800	10350 22300	13150 29000	9550 21000	11110 36'5"	
0 mm 0'0"	kg lb						*29600 *64150	22450 48300	23150 49750	16300 35050	17650 38000	12600 27200	14150 30450	10200 21950	13500 29700	9750 21450	10860 35'7"
-1500 mm -5'0"	kg lb						*26800 *61450	*28550 *61950	22300 47950	*22850 49300	16100 34650	17500 37700	12500 26900		14350 31600	10300 22750	10390 34'0"
-3000 mm -10'0"	kg lb	*26350 *59550	*26350 *59550	*32650 *70900	*32650 *70900	*26350 *57000	22400 48200	*21300 *45950	16100 34750	*17100 *36700	12550 27100			*15250 *33550	11500 25400	9660 31'6"	
-4500 mm -15'0"	kg lb	*32400 *70200	*32400 *70200	*27450 *59250	*27450 *59250	*22550 *48500	*22550 *48500	*18100 *38650	16450 35450					*14650 *32100	13700 30550	8600 27'11"	
-6000 mm -20'0"	kg lb					*16100 *33600	*16100 *33600							*12750 *27600	*12750 *27600	7070 22'9"	



ISO 10567:2007



\* 表示负载受限于液压提升能力 (而不是倾翻负载)。上述负载符合液压挖掘机提升能力标准 ISO 10567:2007。它们不超过液压提升能力的 87% 或倾翻负载的 75%。必须从上述提升能力中减去所有提升附件的重量。提升能力是在机器处于平整稳固的支撑面上的情况下得出的。利用工装机具的连接点来搬运/提升物体会影响机器的提升性能。

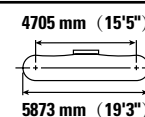
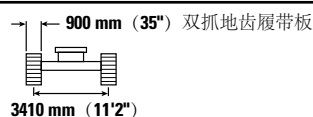
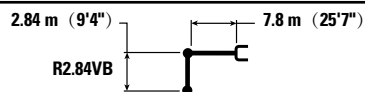
对于所有可用履带板而言, 提升能力在 ±5% 范围内上下浮动。

请参阅相应的操作和保养手册, 了解特定产品信息。



## 伸展动臂提升能力 - 标准配重 - 不带铲斗, 重载提升: 开启

加长型可变轨距底盘系统



		4500 mm/15'0"		6000 mm/20'0"		7500 mm/25'0"		9000 mm/30'0"		10500 mm/35'0"		mmft/in		
10500 mm 35'0"	kg lb											*19150	*19150	6820
9000 mm 30'0"	kg lb					*17850 *39300	*17850 *39300					*17600 *39000	17050 38450	8290 26'9"
7500 mm 25'0"	kg lb					*18300 *39850	*18300 *39850	*17000 *37350	14750 31550			*16900 *37300	13950 31150	9280 30'2"
6000 mm 20'0"	kg lb	*31150 *66400	*31150 *66400	*23350 *50350	*23350 *50350	*19550 *42350	19250 41450	*17350 *37800	14450 31100			*16550 *36500	12250 27200	9950 32'6"
4500 mm 15'0"	kg lb			*26500 *57000	25450 54950	*21100 *45650	18350 39600	*18100 *39250	14000 30200			15450 34100	11300 24900	10350 33'10"
3000 mm 10'0"	kg lb			*28950 *62450	24000 51800	*22500 *48700	17550 37900	18750 40350	13550 29250	14900	10800	14800 32700	10800 23750	10530 34'6"
1500 mm 5'0"	kg lb			*29800 *64500	23200 50000	*23350 *50500	16950 36600	18350 39500	13200 28450			14750 32450	10700 23500	10480 34'4"
0 mm 0'0"	kg lb			*29200 *63350	22950 49350	*23300 *50500	16650 35850	18100 39000	12950 27950			15200 33450	10950 24150	10220 33'6"
-1500 mm -5'0"	kg lb	*25450 *59000	*25450 *59000	*27450 *59650	22950 49400	*22300 *48300	16550 35700	18050 38950	12950 27900			*16150 *35550	11750 25950	9710 31'9"
-3000 mm -10'0"	kg lb	*28950 *63100	*28950 *63100	*24550 *53150	23250 50000	*20050 *43200	16750 36100					*15650 *34400	13350 29550	8920 29'1"
-4500 mm -15'0"	kg lb	*23150 *49900	*23150 *49900	*19800 *42400	*19800 *42400	*15350 *32000	*15350 *32000					*14300 *31250	*14300 *31250	7770 25'2"



ISO 10567:2007



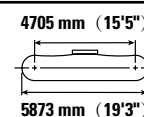
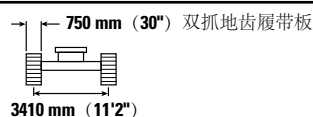
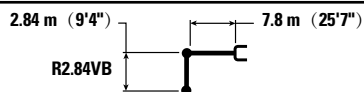
\* 表示负载受限于液压提升能力 (而不是倾翻负载)。上述负载符合液压挖掘机提升能力标准 ISO 10567:2007。它们不超过液压提升能力的 87% 或倾翻负载的 75%。必须从上述提升能力中减去所有提升附件的重量。提升能力是在机器处于平整稳固的支撑面上的情况下得出的。利用工装机具的连接点来搬运/提升物体会影响机器的提升性能。

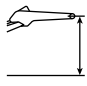
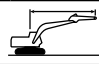
对于所有可用履带板而言, 提升能力在 ±5% 范围内上下浮动。

请参阅相应的操作和保养手册, 了解特定产品信息。

## 伸展动臂提升能力 - 标准配重 - 不带铲斗, 重载提升: 开启

加长型可变轨距底盘系统



	4500 mm/15'0"		6000 mm/20'0"		7500 mm/25'0"		9000 mm/30'0"		10500 mm/35'0"				mmft/in	
	kg lb	kg lb	kg lb	kg lb	kg lb	kg lb	kg lb	kg lb	kg lb	kg lb	kg lb	kg lb		
10500 mm 35'0"												*19150	*19150	6820
9000 mm 30'0"					*17850	*17850						*17600	16850	8290
					<b>*39300</b>	<b>*39300</b>						<b>*39000</b>	<b>38000</b>	<b>26'9"</b>
7500 mm 25'0"					*18300	*18300	*17000	14550				*16900	13800	9280
					<b>*39850</b>	<b>*39850</b>	<b>*37350</b>	<b>31150</b>				<b>*37300</b>	<b>30750</b>	<b>30'2"</b>
6000 mm 20'0"	kg lb	*31150 *66400	*31150 *66400	*23350 *50350	*23350 *50350	*19550 *42350	19000 40900	*17350 *37800	14250 30700			16450 *36500	12100 26800	9950 32'6"
4500 mm 15'0"	kg lb			*26500 *57000	25100 54250	*21100 *45650	18100 39100	*18100 *39250	13850 29800			15200 33600	11100 24550	10350 33'10"
3000 mm 10'0"	kg lb			*28950 *62450	23650 51100	*22500 *48700	17300 37350	18500 39800	13350 28800	14650	10650	14600 32200	10600 23400	10530 34'6"
1500 mm 5'0"	kg lb			*29800 *64500	22900 49300	*23350 *50500	16700 36050	18100 38950	13000 28000			14500 31950	10500 23150	10480 34'4"
0 mm 0'0"	kg lb			*29200 *63350	22600 48650	23300 50150	16400 35350	17850 38450	12800 27550			14950 32950	10800 23800	10220 33'6"
-1500 mm -5'0"	kg lb	*25450 *59000	*25450 *59000	*27450 *59650	22650 48700	*22300 *48300	16300 35150	17800 38400	12750 27500			16100 35500	11600 25550	9710 31'9"
-3000 mm -10'0"	kg lb	*28950 *63100	*28950 *63100	*24550 *53150	22900 49250	*20050 *43200	16500 35550					*15650 *34400	13150 29100	8920 29'1"
-4500 mm -15'0"	kg lb	*23150 *49900	*23150 *49900	*19800 *42400	*19800 *42400	*15350 *32000	*15350 *32000					*14300 *31250	*14300 *31250	7770 25'2"



ISO 10567:2007



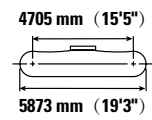
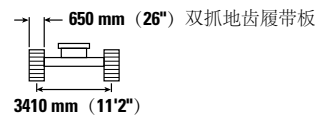
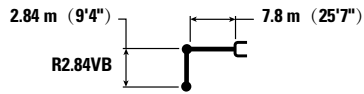
\* 表示负载受限于液压提升能力（而不是倾翻负载）。上述负载符合液压挖掘机提升能力标准 ISO 10567:2007。它们不超过液压提升能力的 87% 或倾翻负载的 75%。必须从上述提升能力中减去所有提升附件的重量。提升能力是在机器处于平整稳固的支撑面上的情况下得出的。利用工装机具的连接点来搬运/提升物体会影响机器的提升性能。

对于所有可用履带板而言，提升能力在 ±5% 范围内上下浮动。

请参阅相应的操作和保养手册，了解特定产品信息。

## 伸展动臂提升能力 – 标准配重 – 不带铲斗，重载提升：开启

加长型可变轨距底盘系统



		4500 mm/15'0"		6000 mm/20'0"		7500 mm/25'0"		9000 mm/30'0"		10500 mm/35'0"		mmft/in		
10500 mm 35'0"	kg lb											*19150	*19150	6820
9000 mm 30'0"	kg lb					*17850 *39300	*17850 *39300					*17600 *39000	16700 37650	8290 26'9"
7500 mm 25'0"	kg lb					*18300 *39850	*18300 *39850	*17000 *37350	14400 30850			*16900 *37300	13650 30450	9280 30'2"
6000 mm 20'0"	kg lb	*31150 *66400	*31150 *66400	*23350 *50350	*23350 *50350	*19550 *42350	18800 40550	*17350 *37800	14150 30400			16300 36200	11950 26550	9950 32'6"
4500 mm 15'0"	kg lb			*26500 *57000	24900 53750	*21100 *45650	17950 38750	*18100 *39250	13700 29500			15050 33300	11000 24300	10350 33'10"
3000 mm 10'0"	kg lb			*28950 *62450	23450 50600	*22500 *48700	17150 37000	18300 39400	13250 28550	14500	10550	14450 31900	10500 23150	10530 34'6"
1500 mm 5'0"	kg lb			*29800 *64500	22650 48800	*23350 *50450	16550 35700	17900 38550	12850 27750			14350 31650	10400 22900	10480 34'4"
0 mm 0'0"	kg lb			*29200 *63350	22400 48150	23050 49650	16250 35000	17650 38050	12650 27250			14800 32600	10700 23550	10220 33'6"
-1500 mm -5'0"	kg lb	*25450 *59000	*25450 *59000	*27450 *59650	22400 48200	*22300 *48300	16150 34800	17650 38000	12600 27200			15900 35150	11450 25300	9710 31'9"
-3000 mm -10'0"	kg lb	*28950 *63100	*28950 *63100	*24550 *53150	22700 48800	*20050 *43200	16350 35200					*15650 *34400	13000 28800	8920 29'1"
-4500 mm -15'0"	kg lb	*23150 *49900	*23150 *49900	*19800 *42400	*19800 *42400	*15350 *32000	*15350 *32000					*14300 *31250	*14300 *31250	7770 25'2"



ISO 10567:2007



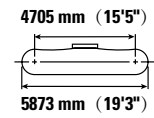
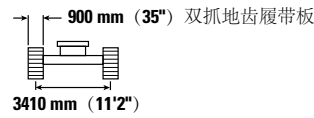
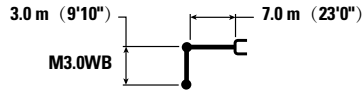
\* 表示负载受限于液压提升能力（而不是倾翻负载）。上述负载符合液压挖掘机提升能力标准 ISO 10567:2007。它们不超过液压提升能力的 87% 或倾翻负载的 75%。必须从上述提升能力中减去所有提升附件的重量。提升能力是在机器处于平整稳固的支撑面上的情况下得出的。利用工装机具的连接点来搬运/提升物体会影响机器的提升性能。

对于所有可用履带板而言，提升能力在 ±5% 范围内上下浮动。

请参阅相应的操作和保养手册，了解特定产品信息。

## 大斗量动臂提升能力 - 标准配重 - 不带铲斗, 重载提升: 开启

加长型可变轨距底盘系统



Boom Length	Unit	3000 mm/10'0"		4500 mm/15'0"		6000 mm/20'0"		7500 mm/25'0"		9000 mm/30'0"		mmft/in		
		kg	lb	kg	lb	kg	lb	kg	lb	kg	lb			
9000 mm 30'0"	kg lb											*15100 *33500	*15100 *33500	7350 23'7"
7500 mm 25'0"	kg lb							*17800 *39000	*17800 *39000			*14300 *31550	*14300 *31550	8450 27'5"
6000 mm 20'0"	kg lb					*21400 *46300	*21400 *46300	*18650 *40600	*18650 *40600	*17200 14250		*14100 *31050	13750 30500	9180 29'11"
4500 mm 15'0"	kg lb			*33250 *71100	*33250 *71100	*24350 *52550	*24350 *52550	*20100 *43550	18550 39950	*17700 *38550	13900 29800	*14350 *31550	12400 27450	9620 31'6"
3000 mm 10'0"	kg lb					*27200 *58700	24650 53100	*21600 *46800	17700 38100	*18400 *39900	13450 28900	*15000 *32950	11750 25900	9810 32'1"
1500 mm 5'0"	kg lb					*28950 *62650	23500 50600	*22700 *49150	17000 36600	18250 39300	13050 28100	*16150 *35550	11600 25500	9760 32'0"
0 mm 0'0"	kg lb			*31750 *73600	*31750 *73600	*29250 *63350	22900 49300	*23000 *49800	16550 35650	18000 38750	12800 27600	16750 36850	11950 26300	9480 31'0"
-1500 mm -5'0"	kg lb	*26150 *59100	*26150 *59100	*36050 *78350	*36050 *78350	*28000 *60700	22750 48950	*22150 *47900	16400 35350			*17650 *38850	12950 28600	8930 29'2"
-3000 mm -10'0"	kg lb	*38850 *84650	*38850 *84650	*31650 *68600	*31650 *68600	*25100 *54200	23000 49500	*19550 *41850	16600 35850			*17400 *38250	15150 33550	8060 26'3"
-4500 mm -15'0"	kg lb			*24550 *52550	*24550 *52550	*19250 *40750	*19250 *40750					*16100 *35250	*16100 *35250	6750 21'10"



ISO 10567:2007



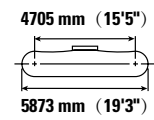
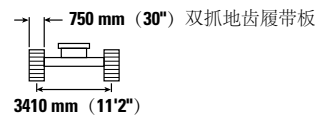
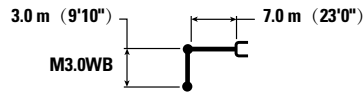
\* 表示负载受限于液压提升能力（而不是倾翻负载）。上述负载符合液压挖掘机提升能力标准 ISO 10567:2007。它们不超过液压提升能力的 87% 或倾翻负载的 75%。必须从上述提升能力中减去所有提升附件的重量。提升能力是在机器处于平整稳固的支撑面上的情况下得出的。利用工装机具的连接点来搬运/提升物体会影响机器的提升性能。

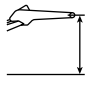

对于所有可用履带板而言，提升能力在 ±5% 范围内上下浮动。

请参阅相应的操作和保养手册，了解特定产品信息。

## 大斗量动臂提升能力 - 标准配重 - 不带铲斗, 重载提升: 开启

加长型可变轨距底盘系统



	3000 mm/10'0"		4500 mm/15'0"		6000 mm/20'0"		7500 mm/25'0"		9000 mm/30'0"				mmft/in		
	kg	lb	kg	lb	kg	lb	kg	lb	kg	lb	kg	lb			
9000 mm 30'0"	kg												*15100 *33500	*15100 *33500	7350 23'7"
7500 mm 25'0"	kg							*17800 *39000	*17800 *39000				*14300 *31550	*14300 *31550	8450 27'5"
6000 mm 20'0"	kg					*21400 *46300	*21400 *46300	*18650 *40600	*18650 *40600	*17200	14050		*14100 *31050	13550 30100	9180 29'11"
4500 mm 15'0"	kg			*33250 *71100	*33250 *71100	*24350 *52550	*24350 *52550	*20100 *43550	18300 39400	*17700 *38550	13700 29400		*14350 *31550	12250 27050	9620 31'6"
3000 mm 10'0"	kg					*27200 *58700	24300 52400	*21600 *46800	17450 37550	*18400 *39600	13250 28500		*15000 *32950	11550 25500	9810 32'1"
1500 mm 5'0"	kg					*28950 *62650	23150 49850	*22700 *49150	16750 36050	18000 *38750	12850 27650		15950 *35100	11400 25150	9760 32'0"
0 mm 0'0"	kg			*31750 *73600	*31750 *73600	*29250 *63350	22550 48550	*23000 *49800	16300 35100	17750 *38200	12600 27150		16500 *36300	11750 25900	9480 31'0"
-1500 mm -5'0"	kg	*26150 *59100	*26150 *59100	*36050 *78350	*36050 *77300	*28000 *60700	22450 48250	*22150 *47900	16150 34800				*17650 *38850	12750 28150	8930 29'2"
-3000 mm -10'0"	kg	*38850 *84650	*38850 *84650	*31650 *68600	*31650 *68600	*25100 *54200	22650 48800	*19550 *41850	16350 35350				*17400 *38250	14900 33050	8060 26'3"
-4500 mm -15'0"	kg			*24550 *52550	*24550 *52550	*19250 *40750	*19250 *40750						*16100 *35250	*16100 *35250	6750 21'10"



ISO 10567:2007



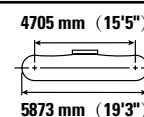
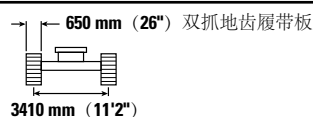
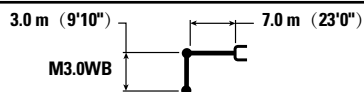
\* 表示负载受限于液压提升能力（而不是倾翻负载）。上述负载符合液压挖掘机提升能力标准 ISO 10567:2007。它们不超过液压提升能力的 87% 或倾翻负载的 75%。必须从上述提升能力中减去所有提升附件的重量。提升能力是在机器处于平整稳固的支撑面上的情况下得出的。利用工装机具的连接点来搬运/提升物体会影响机器的提升性能。

对于所有可用履带板而言，提升能力在 ±5% 范围内上下浮动。

请参阅相应的操作和保养手册，了解特定产品信息。

## 大斗量动臂提升能力 - 标准配重 - 不带铲斗, 重载提升: 开启

加长型可变轨距底盘系统



Reach	Unit	3000 mm/10'0"		4500 mm/15'0"		6000 mm/20'0"		7500 mm/25'0"		9000 mm/30'0"		mmft/in		
		kg	lb	kg	lb	kg	lb	kg	lb	kg	lb			
9000 mm 30'0"	kg lb											*15100 *33500	*15100 *33500	7350 23'7"
7500 mm 25'0"	kg lb							*17800 *39000	*17800 *39000			*14300 *31550	*14300 *31550	8450 27'5"
6000 mm 20'0"	kg lb					*21400 *46300	*21400 *46300	*18650 *40600	*18650 *40600	*17200 13900		*14100 *31050	13400 29800	9180 29'11"
4500 mm 15'0"	kg lb			*33250 *71100	*33250 *71100	*24350 *52550	*24350 *52550	*20100 *43550	18150 39050	*17700 *38550	13550 29100	*14350 *31550	12100 26800	9620 31'6"
3000 mm 10'0"	kg lb					*27200 *58700	24050 51900	*21600 *46800	17250 37200	18250 39250	13100 28200	*15000 *32950	11450 25250	9810 32'1"
1500 mm 5'0"	kg lb					*28950 *62650	22950 49400	*22700 *49150	16600 35700	17800 38350	12700 27400	15800 34750	11300 24850	9760 32'0"
0 mm 0'0"	kg lb			*31750 *73600	*31750 *73600	*29250 *63350	22350 48050	*23000 *49600	16150 34750	17550 37800	12500 26900	16300 35950	11650 25650	9480 31'0"
-1500 mm -5'0"	kg lb	*26150 *59100	*26150 *59100	*36050 *78350	35750 76550	*28000 *60700	22200 47750	*22150 *47900	16000 34450			*17650 *38850	12650 27900	8930 29'2"
-3000 mm -10'0"	kg lb	*38850 *84650	*38850 *84650	*31650 *68600	*31650 *68600	*25100 *54200	22450 48300	*19550 *41850	16200 35000			*17400 *38250	14750 32700	8060 26'3"
-4500 mm -15'0"	kg lb			*24550 *52550	*24550 *52550	*19250 *40750	*19250 *40750					*16100 *35250	*16100 *35250	6750 21'10"



ISO 10567:2007



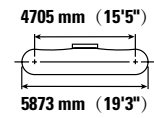
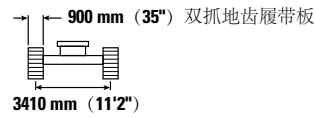
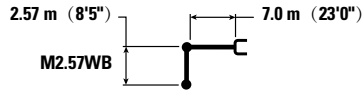
\* 表示负载受限于液压提升能力（而不是倾翻负载）。上述负载符合液压挖掘机提升能力标准 ISO 10567:2007。它们不超过液压提升能力的 87% 或倾翻负载的 75%。必须从上述提升能力中减去所有提升附件的重量。提升能力是在机器处于平整稳固的支撑面上的情况下得出的。利用工装机具的连接点来搬运/提升物体会影响机器的提升性能。

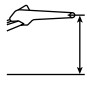

对于所有可用履带板而言，提升能力在 ±5% 范围内上下浮动。

请参阅相应的操作和保养手册，了解特定产品信息。

## 大斗量动臂提升能力 - 标准配重 - 不带铲斗, 重载提升: 开启

加长型可变轨距底盘系统



	3000 mm/10'0"		4500 mm/15'0"		6000 mm/20'0"		7500 mm/25'0"		9000 mm/30'0"				mmft/in		
	kg	lb	kg	lb	kg	lb	kg	lb	kg	lb	kg	lb			
9000 mm 30'0"	kg												*18150	*18150	6820
	lb												*40350	*40350	21'10"
7500 mm 25'0"	kg						*18850	*18850					*17100	*17100	8000
	lb						*41450	*41450					*37750	*37750	25'11"
6000 mm 20'0"	kg				*22600	*22600	*19550	19250					*16850	14800	8770
	lb				*48900	*48900	*42600	41400					*37100	32900	28'7"
4500 mm 15'0"	kg				*25450	*25450	*20900	18450	*18400	13850	*17150	13300	*37750	29450	9230
	lb				*54950	*54950	*45300	39800	*40100	29800	*37750	29450	*37750	29450	30'2"
3000 mm 10'0"	kg				*28100	24450	*22250	17650	18750	13500	17450	12600	38450	27750	9430
	lb				*60650	52750	*48150	38100	40300	29050	38450	27750	38450	27750	30'10"
1500 mm 5'0"	kg				*29450	23500	*23100	17050	18400	13150	17300	12400	38100	27350	9380
	lb				*63750	50600	*50100	36750	39550	28350	38100	27350	38100	27350	30'9"
0 mm 0'0"	kg			*29500	*29500	*29300	23050	*23150	16700	18200	13000	18000	12850	9080	
	lb			*69100	*69100	*63500	49600	*50100	35950			39650	28350	29'9"	
-1500 mm -5'0"	kg			*34600	*34600	*27600	23000	*21900	16650			*18450	14100	8500	
	lb	*60300	*60300	*75450	*75450	*59850	49500	*47300	35850			*40650	31100	27'10"	
-3000 mm -10'0"	kg	*34200	*34200	*29800	*29800	*24100	23350	*18350	17000			*17950	16800	7590	
	lb	*74750	*74750	*64700	*64700	*51950	50300					*39500	37250	24'9"	
-4500 mm -15'0"	kg			*21750	*21750	*16700	*16700					*15900	*15900	6170	
	lb			*46400	*46400							*34600	*34600	19'11"	



ISO 10567:2007



\* 表示负载受限于液压提升能力（而不是倾翻负载）。上述负载符合液压挖掘机提升能力标准 ISO 10567:2007。它们不超过液压提升能力的 87% 或倾翻负载的 75%。必须从上述提升能力中减去所有提升附件的重量。提升能力是在机器处于平整稳固的支撑面上的情况下得出的。利用工装机具的连接点来搬运/提升物体会影响机器的提升性能。

对于所有可用履带板而言，提升能力在 ±5% 范围内上下浮动。

请参阅相应的操作和保养手册，了解特定产品信息。

## 大斗量动臂提升能力 - 标准配重 - 不带铲斗, 重载提升: 开启

加长型可变轨距底盘系统

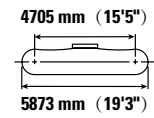
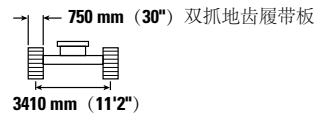
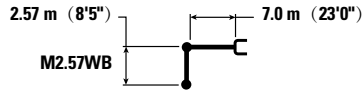


Diagram	3000 mm/10'0"		4500 mm/15'0"		6000 mm/20'0"		7500 mm/25'0"		9000 mm/30'0"		Diagram		mmft/in
	kg	lb	kg	lb	kg	lb	kg	lb	kg	lb	kg	lb	
9000 mm 30'0"											*18150	*18150	6820
											*40350	*40350	21'10"
7500 mm 25'0"							*18850	*18850			*17100	*17100	8000
							*41450	*41450			*37750	*37750	25'11"
6000 mm 20'0"					*22600	*22600	*19550	19000			*16850	14600	8770
					*48900	*48900	*42600	40850			*37100	32450	28'7"
4500 mm 15'0"					*25450	*25450	*20900	18200	*18400	13700	*17150	13150	9230
					*54950	*54950	*45300	39250	*40100	29400	*37750	29000	30'2"
3000 mm 10'0"					*28100	24150	*22250	17450	18450	13300	17200	12400	9430
					*60650	52050	*48150	37550	39700	28600	37900	27350	30'10"
1500 mm 5'0"					*29450	23150	*23100	16800	18100	12950	17050	12250	9380
					*63750	49850	*50100	36200	39000	27950	37550	26950	30'9"
0 mm 0'0"			*29500	*29500	*29300	22700	*23150	16450	17950	12800	17750	12650	9080
			*69100	*69100	*63500	48850	*50100	35450			39050	27900	29'9"
-1500 mm -5'0"		*60300	*60300	*34600	*34600	*27600	22700	*21900	16400		*18450	13900	8500
				*75450	*75450	*59850	48800	*47300	35350		*40650	30650	27'10"
-3000 mm -10'0"		*34200	*34200	*29800	*29800	*24100	23050	*18350	16750		*17950	16550	7590
				*64700	*64700	*51950	49600				*39500	36700	24'9"
-4500 mm -15'0"				*21750	*21750	*16700	*16700				*15900	*15900	6170
				*46400	*46400						*34600	*34600	19'11"



ISO 10567:2007



\* 表示负载受限于液压提升能力（而不是倾翻负载）。上述负载符合液压挖掘机提升能力标准 ISO 10567:2007。它们不超过液压提升能力的 87% 或倾翻负载的 75%。必须从上述提升能力中减去所有提升附件的重量。提升能力是在机器处于平整稳固的支撑面上的情况下得出的。利用工装机具的连接点来搬运/提升物体会影响机器的提升性能。

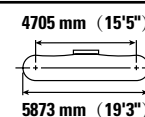
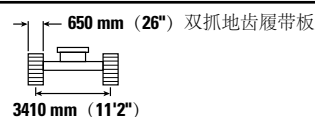
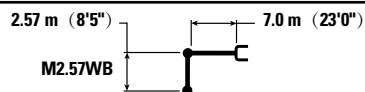
对于所有可用履带板而言，提升能力在 ±5% 范围内上下浮动。

请参阅相应的操作和保养手册，了解特定产品信息。



## 大斗量动臂提升能力 - 标准配重 - 不带铲斗, 重载提升: 开启

加长型可变轨距底盘系统



		3000 mm/10'0"		4500 mm/15'0"		6000 mm/20'0"		7500 mm/25'0"		9000 mm/30'0"		mmft/in		
9000 mm 30'0"	kg lb											*18150 *40350	*18150 *40350	6820 21'10"
7500 mm 25'0"	kg lb						*18850 *41450	*18850 *41450				*17100 *37750	*17100 *37750	8000 25'11"
6000 mm 20'0"	kg lb				*22600 *48900	*22600 *48900	*19550 *42600	18850 40500				*16850 *37100	14500 32150	8770 28'7"
4500 mm 15'0"	kg lb				*25450 *54950	25450 54850	*20900 *45300	18050 38900	*18400 *40100	13550 29100		*17150 *37750	13000 28750	9230 30'2"
3000 mm 10'0"	kg lb				*28100 *60650	23900 51550	*22250 *48150	17250 37200	18300 39350	13150 28350		17000 37550	12250 27050	9430 30'10"
1500 mm 5'0"	kg lb				*29450 *63750	22900 49350	*23100 *50100	16650 35850	17950 38600	12850 27650		16900 37200	12100 26700	9380 30'9"
0 mm 0'0"	kg lb			*29500 *69100	*29500 *69100	*29300 *63500	22500 48400	*23150 49900	16300 35100	17750 12700		17550 38700	12550 27600	9080 29'9"
-1500 mm -5'0"	kg lb		*60300 *60300	*34600 *75450	*34600 *75450	*27600 *59850	22450 48300	*21900 *47300	16250 35000			*18450 *40650	13750 30350	8500 27'10"
-3000 mm -10'0"	kg lb		*34200 *74750	*29800 *64700	*29800 *64700	*24100 *51950	22800 49100	*18350	16600			*17950 *39500	16400 36350	7590 24'9"
-4500 mm -15'0"	kg lb			*21750 *46400	*21750 *46400	*16700	*16700					*15900 *34600	*15900 *34600	6170 19'11"



ISO 10567:2007



\* 表示负载受限于液压提升能力（而不是倾翻负载）。上述负载符合液压挖掘机提升能力标准 ISO 10567:2007。它们不超过液压提升能力的 87% 或倾翻负载的 75%。必须从上述提升能力中减去所有提升附件的重量。提升能力是在机器处于平整稳固的支撑面上的情况下得出的。利用工装机具的连接点来搬运/提升物体会影响机器的提升性能。

对于所有可用履带板而言，提升能力在 ±5% 范围内上下浮动。

请参阅相应的操作和保养手册，了解特定产品信息。

## 铲斗技术规格和兼容性 – 非洲、中东和欧亚大陆

底盘系统								加长型可变轨距			
配重								11.24 mt (24770 lb)			
	宽度		负载能力		重量		填充	7.8 m (25'7") 伸展		7.0 m (23'0") 大斗量	
	mm	in	m³	yd³	kg	lb	%	R3.6 m (11'10")	R4.67 m (15'4")	M2.57 m (8'5")	M3.0 m (9'10")
无连接器											
一般负荷型	2000	79	3.80	4.97	3649	8045	100	⊖	○		
重负荷型	2000	79	3.80	4.97	3810	8400	100	⊖	○		
一般负荷型	2150	85	5.00	6.54	4164	9180	100			⊙	⊖
重负荷型	2150	85	5.00	6.54	4340	9569	100			⊙	⊖
超重负荷型铲	1950	77	4.10	5.36	4821	10629	90			●	●
	2050	81	4.40	5.75	4977	10973	90			●	⊙
	2150	85	4.60	6.02	5134	11319	90			●	⊙
	2250	89	5.00	6.54	5291	11665	90			⊙	⊖
极重负荷型铲	2050	81	4.40	5.75	5768	12717	90			⊙	⊖
	2150	85	4.60	6.02	5955	13129	90			⊙	⊖
	2250	89	5.00	6.54	6139	13535	90			⊖	○
使用销接式连接时的最大负载 (有效负载 + 铲斗)							kg	9891	8282	13611	12502
							lb	21804	18254	30005	27558
带 CW-70											
超重负荷型铲	1950	77	4.00	5.23	4795	10572	90			●	⊙
	2050	81	4.40	5.75	4950	10913	90			⊙	⊖
极重负荷型铲	2050	81	4.40	5.75	5551	12238	90			⊙	⊖
带有连接器时的最大负载 (有效负载 + 铲斗)							kg			12331	11222
							lb			27185	24740

物料最大密度:

- 2100 kg/m³ (3500 lb/yd³)
- ⊙ 1800 kg/m³ (3000 lb/yd³)
- ⊖ 1500 kg/m³ (2500 lb/yd³)
- 1200 kg/m³ (2000 lb/yd³)

上述负载符合液压挖掘机标准 EN474-5:2006 + A3:2013, 当前连杆在地面完全伸展且铲斗卷起时, 这些负载不超过液压提升能力的 87% 或倾翻能力的 75%。

容量基于 ISO 7451:2007。

铲斗重量 (包括一般负荷型齿尖)。

Caterpillar 建议使用适当的工装机具, 以便客户获取最大产品价值。如果使用的工装机具 (包括铲斗) 在重量、尺寸、流量、压力等方面超出 Caterpillar 的建议或技术规格, 则可能会导致无法达到最佳性能, 包括但不限于产量、稳定性、可靠性和部件耐用性的降低。在清扫、掘起、扭曲和/或抓取重负载时, 工装机具使用不当会导致动臂和斗杆的使用寿命缩短。

## 铲斗技术规格和兼容性 – 澳大利亚和新西兰

底盘系统								加长型可变轨距			
配重								11.24 mt (24770 lb)			
	宽度		负载能力		重量		填充	7.8 m (25'7") 伸展			7.0 m (23'0") 大斗量
	mm	in	m <sup>3</sup>	yd <sup>3</sup>	kg	lb		%	R2.84 m (9'4")	R3.6 m (11'10")	R4.67 m (15'4")
无连接器											
超重负荷型	1600	64	2.90	3.79	3455	7617	90	●	●	⊙	
	1750	70	3.30	4.32	3651	8050	90	●	●	⊖	
	2000	79	3.80	4.97	4015	8851	90	●	⊙	○	
超重负荷型铲	2150	85	4.60	6.02	5134	11319	90				●
	2200	87	4.60	6.02	5166	11390	90				●
极重负荷型铲	2050	81	4.40	5.75	5768	12717	90				●
	2150	85	4.60	6.02	5955	13129	90				⊙
使用销接式连接时的最大负载 (有效负载 + 铲斗)							kg	11170	10035	8410	13795
							lb	24626	22123	18541	30413
带 Cat 抓销式快速连接器											
超重负荷型	1600	64	2.90	3.79	3455	7617	90	●	⊙	○	
	1750	70	3.30	4.32	3651	8050	90	●	⊖	◇	
	2000	79	3.80	4.97	4015	8851	90	⊖	○	◇	
带有连接器时的最大负载 (有效负载 + 铲斗)							kg	9778	8640	7014	
							lb	21557	19048	15463	

物料最大密度:

- 2100 kg/m<sup>3</sup> (3500 lb/yd<sup>3</sup>)
- ⊙ 1800 kg/m<sup>3</sup> (3000 lb/yd<sup>3</sup>)
- ⊖ 1500 kg/m<sup>3</sup> (2500 lb/yd<sup>3</sup>)
- 1200 kg/m<sup>3</sup> (2000 lb/yd<sup>3</sup>)
- ◇ 900 kg/m<sup>3</sup> (1500 lb/yd<sup>3</sup>)

上述负载符合液压挖掘机标准 EN474-5:2006 + A3:2013, 当前连杆在地面完全伸展且铲斗卷起时, 这些负载不超过液压提升能力的 87% 或倾翻能力的 75%。

容量基于 ISO 7451:2007。

铲斗重量 (包括一般负荷型齿尖)。

Caterpillar 建议使用适当的工装机具, 以便客户获取最大产品价值。如果使用的工装机具 (包括铲斗) 在重量、尺寸、流量、压力等方面超出 Caterpillar 的建议或技术规格, 则可能会导致无法达到最佳性能, 包括但不限于产量、稳定性、可靠性和部件耐用性的降低。在清扫、掘起、扭曲和/或抓取重负载时, 工装机具使用不当会导致动臂和斗杆的使用寿命缩短。

# 374 液压挖掘机技术规格

## 铲斗技术规格和兼容性 – 中国香港、中国台湾

								底盘系统	加长型可变轨距	
								配重	11.24 mt (24770 lb)	
	宽度		负载能力		重量		填充	7.8 m (25'7") 伸展	7.0 m (23'0") 大斗量	
	mm	in	m <sup>3</sup>	yd <sup>3</sup>	kg	lb	%	R3.6 m (11'10")	M3.0 m (9'10")	
无连接器										
超重负荷型	1950	77	3.00	3.92	3660	8068	90	●		
超重负荷型铲	2200	87	4.60	6.02	5166	11390	90		◎	
	2250	89	5.00	6.54	5291	11665	90		⊖	
极重负荷型铲	2200	87	4.40	5.75	5790	12765	90		⊖	
使用销接式连接时的最大负载 (有效负载 + 铲斗)								kg	9890	12500
								lb	21804	27558

上述负载符合液压挖掘机标准 EN474-5:2006 + A3:2013, 当前连杆在地面完全伸展且铲斗卷起时, 这些负载不超过液压提升能力的 87% 或倾翻能力的 75%。

容量基于 ISO 7451:2007。

铲斗重量 (包括一般负荷型齿尖)。

物料最大密度:

● 2100 kg/m<sup>3</sup> (3500 lb/yd<sup>3</sup>)

◎ 1800 kg/m<sup>3</sup> (3000 lb/yd<sup>3</sup>)

⊖ 1500 kg/m<sup>3</sup> (2500 lb/yd<sup>3</sup>)

Caterpillar 建议使用适当的工装机具, 以便客户获取最大产品价值。如果使用的工装机具 (包括铲斗) 在重量、尺寸、流量、压力等方面超出 Caterpillar 的建议或技术规格, 则可能会导致无法达到最佳性能, 包括但不限于产量、稳定性、可靠性和部件耐用性的降低。在清扫、掘起、扭曲和/或抓取重负载时, 工装机具使用不当会导致动臂和斗杆的使用寿命缩短。

## 铲斗技术规格和兼容性 – 南美

								底盘系统	
								加长型可变轨距	
								配重	
								11.24 mt (24770 lb)	
	宽度		负载能力		重量		填充	7.0 m (23'0") 大斗量	
	mm	in	m <sup>3</sup>	yd <sup>3</sup>	kg	lb		%	M2.57 m (8'5")
无连接器									
超重负荷型铲	1950	77	4.10	5.36	4821	10629	90	●	●
	2050	81	4.40	5.75	4977	10973	90	●	◎
	2150	85	4.60	6.02	5134	11319	90	●	◎
极重负荷型铲	2150	85	4.60	6.02	6234	13744	90	◎	⊖
使用销接式连接时的最大负载 (有效负载 + 铲斗)							kg	13611	12502
							lb	30005	27558
带 CW-70									
超重负荷型铲	1950	77	4.00	5.23	4795	10572	90	●	◎
	2050	81	4.40	5.75	4950	10913	90	◎	⊖
极重负荷型铲	2050	81	4.40	5.75	5551	12238	90	◎	⊖
带有连接器时的最大负载 (有效负载 + 铲斗)							kg	12331	11222
							lb	27185	24740

上述负载符合液压挖掘机标准 EN474-5:2006 + A3:2013, 当前连杆在地面完全伸展且铲斗卷起时, 这些负载不超过液压提升能力的 87% 或倾翻能力的 75%。

容量基于 ISO 7451:2007。

铲斗重量 (包括一般负荷型齿尖)。

物料最大密度:

● 2100 kg/m<sup>3</sup> (3500 lb/yd<sup>3</sup>)

◎ 1800 kg/m<sup>3</sup> (3000 lb/yd<sup>3</sup>)

⊖ 1500 kg/m<sup>3</sup> (2500 lb/yd<sup>3</sup>)

Caterpillar 建议使用适当的工装机具, 以便客户获取最大产品价值。如果使用的工装机具 (包括铲斗) 在重量、尺寸、流量、压力等方面超出 Caterpillar 的建议或技术规格, 则可能会导致无法达到最佳性能, 包括但不限于产量、稳定性、可靠性和部件耐用性的降低。在清扫、掘起、扭曲和/或抓取重负载时, 工装机具使用不当会导致动臂和斗杆的使用寿命缩短。

## 铲斗技术规格和兼容性 – 东南亚

								底盘系统	
								加长型可变轨距	
								配重	
								11.24 mt (24770 lb)	
	宽度		负载能力		重量		填充	7.8 m (25'7") 伸展	7.0 m (23'0") 大斗量
	mm	in	m <sup>3</sup>	yd <sup>3</sup>	kg	lb		%	R2.84 m (9'4")
无连接器									
超重负荷型	1950	77	3.00	3.92	3660	8068	90	●	
超重负荷型铲	2200	87	4.60	6.02	5166	11390	90		●
	2250	89	5.00	6.54	5291	11665	90		◎
极重负荷型铲	2200	87	4.40	5.75	5790	12765	90		◎
使用销接式连接时的最大负载 (有效负载 + 铲斗)							kg	11120	13610
							lb	24515	30005

上述负载符合液压挖掘机标准 EN474-5:2006 + A3:2013, 当前连杆在地面完全伸展且铲斗卷起时, 这些负载不超过液压提升能力的 87% 或倾翻能力的 75%。

容量基于 ISO 7451:2007。

铲斗重量 (包括一般负荷型齿尖)。

物料最大密度:

● 2100 kg/m<sup>3</sup> (3500 lb/yd<sup>3</sup>)

◎ 1800 kg/m<sup>3</sup> (3000 lb/yd<sup>3</sup>)

Caterpillar 建议使用适当的工装机具, 以便客户获取最大产品价值。如果使用的工装机具 (包括铲斗) 在重量、尺寸、流量、压力等方面超出 Caterpillar 的建议或技术规格, 则可能会导致无法达到最佳性能, 包括但不限于产量、稳定性、可靠性和部件耐用性的降低。在清扫、掘起、扭曲和/或抓取重负载时, 工装机具使用不当会导致动臂和斗杆的使用寿命缩短。

## 常规满载斗数匹配指南

为最大限度提高产量和效率，建议装载和运输机器相匹配，以实现最佳性能。

### 配置\*：

加长型可变轨距底盘系统、大斗量动臂、R2.57WB (8'5") 斗杆、超重负荷型 4.60 m<sup>3</sup> (6.02 yd<sup>3</sup>) 铲斗、650 mm (26") 重负荷双抓地齿履带板和标准配重。

将卡车装载至额定容量所需的满载斗数

材料类型	物料密度	填充系数	Cat 铰接式卡车							Cat 非公路用卡车			
			725	730 EJ	730	735	740 GC	740 EJ	745	770G	772G	773E	773G
土	1600 kg/m <sup>3</sup> (2700 lb/yd <sup>3</sup> )	100%		3-4	3-4	4-5	5	5	5-6	5	6-7	7-8	7-8
石灰石	1540 kg/m <sup>3</sup> (2600 lb/yd <sup>3</sup> )	90%	3-4	4-5	4-5	5	5-6	6	6-7	6	7		

\* 上述满载斗数匹配反映了所示的机器配置、填充系数和常规物料密度。机器配置、填充系数或物料密度以及作业现场的特定因素如有变化，可能会影响针对您的应用所建议的精确匹配斗数。请联系当地 Cat 代理商以获取更多信息。

## 工装产品指南 – 非洲、中东和欧亚大陆

不是所有地区均提供所有附件。请咨询您的 Cat 代理商，以了解您当地供应的配置。

匹配       仅限前部工作范围       不匹配       1800 kg/m<sup>3</sup> (3000 lb/yd<sup>3</sup>)       1200 kg/m<sup>3</sup> (2000 lb/yd<sup>3</sup>)

## 销接式工装

底盘系统	加长型可变轨距			
配重	11.24 mt (24770 lb)			
动臂类型	重负荷伸展			ME
斗杆长度	3.60 m HD (11'10")	4.67 m HD (15'4")	2.57 m (8'5")	3.0 m (9'10")
液压锤	H180 S	✓	✓	✓
	H190 S	✓	✓	✓
	H215 S	✓	✓*	✓
多用途处理机	MP365 混凝土切割钳	✓	✓	✓
	MP365 爆破钳	✓	✓	✓
	MP365 破碎钳	✓	✓	✓
	MP365 剪钳	✓	✓	✓
移动废料剪和拆除剪	S3070 平顶式	✓		✓
粉碎机	P245 辅助粉碎机	✓	✓	
	P365 主粉碎机	✓	✓	✓
	P365 平顶式主粉碎机	✓	✓*	
桔皮式抓斗	GSM-60-3750			○
蛤壳式抓斗	CTV40-3500	○		●
	CTV40-4000	○		●
	CTV40-4500			○
	CTV40-5000			○

## CAT 抓销式快速连接器工装

底盘系统	加长型可变轨距	
配重	11.24 mt (24770 lb)	
动臂类型	伸展	
斗杆长度	3.60 m (11'10")	4.67 m (15'4")
液压锤	H180 S	✓
	H190 S	✓
	H215 S	✓*
多用途处理机	MP365 混凝土切割钳	✓
	MP365 爆破钳	✓
	MP365 破碎钳	✓
	MP365 剪钳	✓
粉碎机	P245 辅助粉碎机	✓
	P365 主粉碎机	✓

(接下一页)

# 374 液压挖掘机技术规格

## 工装产品指南 – 非洲、中东和欧亚大陆 (续)

不是所有地区均提供所有附件。请咨询您的 **Cat** 代理商，以了解您当地供应的配置。

匹配

\* 仅限前部工作范围

不匹配

### CW-70 专用连接器工装

底盘系统		加长型可变轨距			
配重		11.24 mt (24770 lb)			
动臂类型		重负荷伸展		ME	
斗杆长度		3.60 m HD (11'10")	4.67 m HD (15'4")	2.57 m (8'5")	3.0 m (9'10")
液压锤	H180 S	✓	✓	✓	✓
	H190 S	✓	✓	✓	✓
	H215 S	✓*		✓	✓
多用途处理机	MP365 混凝土切割钳	✓	✓*	✓	✓
	MP365 爆破钳	✓		✓	✓
	MP365 破碎钳	✓		✓	✓
	MP365 剪钳	✓	✓*	✓	✓
	MP365 平顶式混凝土切割钳				
	MP365 平顶式爆破钳				
	MP365 平顶式破碎钳				
移动废料剪和拆除剪	S3070 平顶式			✓	✓
粉碎机	P365 主粉碎机	✓		✓	✓
	P365 平顶式主粉碎机	✓*		✓	✓

### 安装在动臂上的工装

底盘系统		加长型可变轨距		
配重		11.24 mt (24770 lb)		
动臂类型		重负荷伸展		ME
移动废料剪和拆除剪	S2090	✓		✓



## 工装产品指南 – 澳大利亚和新西兰

不是所有地区均提供所有附件。请咨询您的 **Cat** 代理商，以了解您当地供应的配置。

匹配

\* 仅限前部工作范围

不匹配

## 销接式工装

底盘系统	加长型可变轨距			
配重	11.24 mt (24770 lb)			
动臂类型	伸展		大斗量	
斗杆长度	2.84 m (9'4")	3.60 m (11'10")	2.57 m (8'5")	3.0 m (9'10")
液压锤	H180 S	✓	✓	✓
	H190 S	✓	✓	✓
	H215 S	✓	✓	✓
移动废料剪和拆除剪	S3070 平顶式	✓	✓	✓

## CAT 抓销式快速连接器工装

底盘系统	加长型可变轨距			
配重	11.24 mt (24770 lb)			
动臂类型	伸展			
斗杆长度	2.84 m (9'4")		3.60 m (11'10")	
液压锤	H180 S	✓		✓
	H190 S	✓		✓
	H215 S	✓		✓*
移动废料剪和拆除剪	S3070 平顶式	✓*		

# 374 液压挖掘机技术规格

## 工装产品指南 – 南美

不是所有地区均提供所有附件。请咨询您的 Cat 代理商，以了解您当地供应的配置。

匹配

### 销接式工装

底盘系统		加长型可变轨距	
配重		11.24 mt (24770 lb)	
动臂类型		大斗量	
斗杆长度		2.57 m (8'5")	3.0 m (9'10")
液压锤	H180 S	✓	✓
	H190 S	✓	✓
	H215 S	✓	✓
多用途处理机	MP365 混凝土切割钳	✓	✓
	MP365 爆破钳	✓	✓
	MP365 破碎钳	✓	✓
	MP365 剪钳	✓	✓
移动废料剪和拆除剪	S3070 平顶式	✓	✓
粉碎机	P365 主粉碎机	✓	✓

### CW-70 专用连接器工装

底盘系统		加长型可变轨距	
配重		11.24 mt (24770 lb)	
动臂类型		大斗量	
斗杆长度		2.57 m (8'5")	3.0 m (9'10")
液压锤	H180 S	✓	✓
	H190 S	✓	✓
	H215 S	✓	✓
多用途处理机	MP365 混凝土切割钳	✓	✓
	MP365 爆破钳	✓	✓
	MP365 破碎钳	✓	✓
	MP365 剪钳	✓	✓
移动废料剪和拆除剪	S3070 平顶式	✓	✓
粉碎机	P365 主粉碎机	✓	✓
	P365 平顶式主粉碎机	✓	✓

### 安装在动臂上的工装

底盘系统		加长型可变轨距	
配重		11.24 mt (24770 lb)	
动臂类型		大斗量	
移动废料剪和拆除剪	S2090	✓	

## 工装产品指南 – 东南亚、印度、印度尼西亚

不是所有地区均提供所有附件。请咨询您的 **Cat** 代理商，以了解您当地供应的配置。

匹配

## 销接式工装

底盘系统	加长型可变轨距		
配重	<b>11.24 mt (24770 lb)</b>		
动臂类型		伸展	大斗量
斗杆长度		<b>2.84 m (9'4")</b>	<b>2.57 m (8'5")</b>
液压锤	H180 S	✓	✓
	H190 S	✓	✓
	H1215 S	✓	✓

## 标准和选用设备

标准和选用设备可能不同。有关详细信息，请咨询 Cat 代理商。

	标准	选用		标准	选用
<b>动臂、斗杆和连杆</b>			<b>CAT 技术 (续)</b>		
7.0 m (23") 大斗量动臂		✓	<b>Cat Assist:</b>	✓	
7.8 m (25'7") 伸展动臂 <sup>1</sup>		✓	- 坡度辅助装置		
2.57 m (8'5") 大斗量斗杆 <sup>2</sup>		✓	- 动臂辅助装置		
2.84 (9'4") 伸展斗杆 <sup>3</sup>		✓	- 铲斗辅助装置		
3.0 m (9'10") 大斗量斗杆 <sup>4</sup>		✓	- 回转辅助装置		
3.60 (11'10") 伸展斗杆 <sup>5</sup>		✓	- 提升辅助装置		
4.67 (15'4") 伸展斗杆 <sup>6</sup>		✓	<b>Cat Payload:</b>	✓	
铲斗连杆, VB 系列有吊耳, Cat Grade <sup>7</sup>		✓	- 静态称重		
铲斗连杆, VB 系列无吊耳, Cat Grade <sup>8</sup>		✓	- 半自动标定		
铲斗连杆, WB 系列有吊耳, Cat Grade <sup>9</sup>		✓	- 有效负载/循环信息		
铲斗连杆, WB 系列无吊耳, Cat Grade		✓	- USB 报告功能		
<b>CAT 技术</b>			工装机具识别 (PL161)	✓	
VisionLink®	✓*		工装机具跟踪 (PL161)	✓	
VisionLink Productivity		✓	Cat 倾斜旋转系统 (TRS) 集成		✓
远程刷新	✓		<b>电气系统</b>		
远程故障排除	✓		免保养 1400 CCA 蓄电池 (2 个)	✓	
操作员指导	✓		集中式电气断路器	✓	
Cat Grade 连接		✓	底盘灯	✓	
与 Trimble、Topcon 和 Leica 的信号发射器和基站兼容	✓		LED 动臂和驾驶室灯		✓
能够安装 Trimble、Topcon 和 Leica 的 3D Grade 系统	✓		外部灯 (集成在存储箱中)	✓	
带有 2D 系统的 Cat Grade	✓		<b>发动机</b>		
具有 2D 系统和工装预留选项 (ARO) 的 Cat Grade		✓	冷起动缸体加热器 <sup>12</sup>		✓
具有 3D 系统单 GNSS 技术的 Cat Grade		✓	三种可选的动力模式: 强力、智能和省油	✓	
具有 3D 系统双 GNSS 技术的 Cat Grade		✓	发动机转速自动控制功能	✓	
激光捕捉器		✓	工作海拔高达 4500 m (14764 ft)	✓	
			52°C (126°F) 高温环境冷却能力	✓	
			-18°C (0°F) 冷起动力	✓	
			-32°C (-25°F) 冷起动力		✓
			液压可反转风扇	✓	
			带集成预滤器的双芯空气滤清器	✓	
			三个垂直并排的冷却系统	✓	
			95 安交流发电机	✓	

(接下一页)

<sup>1</sup> 除南美外的所有地区

<sup>2</sup> 除中国香港和中国台湾外的所有地区

<sup>3</sup> 仅限东南亚

<sup>4</sup> 除东南亚外的所有地区

<sup>5</sup> 除南美、东南亚外的所有地区

<sup>6</sup> 仅限非洲、中东和欧亚大陆

<sup>7</sup> 仅限非洲、中东和东南亚

<sup>8</sup> 仅限中国香港、中国台湾、非洲、中东、欧亚大陆和东南亚

<sup>9</sup> 仅限南美、非洲和中东

<sup>10</sup> 仅限南美、中国香港和中国台湾

<sup>11</sup> 仅限中国香港和中国台湾

<sup>12</sup> 除东南亚、中国香港和中国台湾外的所有地区

## 标准和选用设备 (续)

标准和选用设备可能不同。有关详细信息, 请咨询 Cat 代理商。

	标准	选用		标准	选用
<b>液压系统</b>			<b>维修和保养</b>		
动臂和斗杆再生回路	✓		车辆运行状况综合管理系统	✓	
电子主控制阀	✓		便于随时加装自动润滑系统	✓	
自动重载提升	✓		发动机机油和燃油滤清器集中放置	✓	
专用闭环回转回路	✓		计划油样分析 (S·O·S <sup>SM</sup> ) 取样口	✓	
自动液压油预热	✓		QuickEvac™ 维护预留装置		✓
自动回转停车制动器	✓		带自动切断功能的电动加油泵		✓
高性能液压回油滤清器	✓		<b>底盘系统和结构</b>		
双速行驶	✓		加长型可变轨距底盘系统	✓	
生物液压油和滤清器	✓		底架牵引环	✓	
先进的工具控制装置		✓	分段三件式履带导向护罩		✓
中压辅助回路		✓	两件式全长度履带导向护罩		✓
快速连接器回路		✓	回转接头护罩	✓	
液压效率监控		✓	润滑脂润滑履带	✓	
<b>安全与保护装置</b>			重量 - 标准配重	✓	
视距内/视距外 (LOS/NLOS) (远程控制)	✓		650 mm (26") 重负荷双抓地齿履带板		✓
2D 电子栅栏:	✓		750 mm (30") 重负荷双抓地齿履带板 <sup>15</sup>		✓
- 电子限高			900 mm (35") 重负荷双抓地齿履带板 <sup>16</sup>		✓
- 电子地板			重负荷型底部护罩	✓	
- 电子回转			重负荷型行驶马达护罩	✓	
- 电子墙壁			* 仅限 Connect 订阅。提供其他订阅。请联系您的 Cat 代理商以了解供货情况。		
- 电子驾驶室避让			** 工装机具需要 PL161 工装定位器且机器需要 Bluetooth® 接收器。		
液压锤自动停止	✓		<sup>13</sup> 除中国香港和中国台湾外的所有地区		
可锁式外部工具箱/储物箱	✓		<sup>14</sup> 仅限中国香港和中国台湾		
可锁式车门、燃油箱和液压油箱锁	✓		<sup>15</sup> 除中国香港和中国台湾外的所有地区		
可锁式燃油排放室	✓		<sup>16</sup> 仅限南美和欧亚大陆		
带防滑板的维修平台	✓				
可锁式断路开关	✓				
右侧扶手和把手	✓				
标准视野后视镜套件	✓				
信号/警报喇叭	✓				
行驶警报器		✓			
回转警报		✓			
地面辅助发动机停机开关	✓				
后视摄像头 <sup>13</sup>	✓				
后视摄像头和右视摄像头 <sup>14</sup>	✓				
360° 视野		✓			
动臂下降单向阀		✓			
斗杆下降单向阀		✓			
走道	✓				
可前倾走道		✓			
检查照明		✓			

### 代理商安装的套件和工装

工装可能会有所不同。有关详细信息，请咨询 Cat 代理商。

#### 驾驶室

- 径向下部雨刮器
- 带水平滑块的操纵手柄
- 用于工具控制的左侧 (LH)/右侧 (RH) 电子踏板
- 双出口后窗套件
- 前部层压挡风玻璃 (P5A 玻璃, 符合欧盟拆除法规)

#### 电气系统

- 1800 流明 LED 超豪华型环绕灯

#### 安全与保护装置

- 蓝牙密钥卡
- 76 mm (3") 回缩安全带
- Cat Detect – 人员探测
- 远程控制 LOS/NLOS

#### 护罩

- OPG (与驾驶室灯盖、防雨罩不兼容)
- 整个前端网罩 (与驾驶室灯盖、防雨罩不兼容)
- 前端下半部分网罩
- 全面防破坏保护装置
- 前挡风玻璃防雨罩和驾驶室灯罩

#### 其他工装

- GNSS 天线

## 驾驶室选件

	豪华型	超豪华型
带粘滞底座的抑噪驾驶室	●	●
驾驶室/操作员护罩 (OPG)	○	○
高分辨率 203 mm (8") LCD 触摸屏监视器	●	X
高分辨率 254 mm (10") LCD 触摸屏监视器*	○	●
附加高分辨率 LCD 触摸屏监视器, 用于具有 2D 系统和 3D 系统的 Cat Grade	○	○
自动两级空调	●	●
用于控制监视器的旋钮和快捷键	●	●
无需钥匙的按下起动式发动机控制装置	●	●
可连续调节高度的控制台, 不带工具	●	●
可前倾的左侧控制台	●	●
Cat 单手柄	○	○
辅助继电器	○	○
加热型可调空气悬浮座椅	●	X
自动可调悬浮冷暖座椅	X	●
51 mm (2") 橙色安全带	●	●
蓝牙集成无线电 (包括 USB、辅助端口和麦克风)	●	●
2 个 12V 直流电源插座	●	●
文件存放空间	●	●
后方顶置储物网和午餐盒储物网	●	●
杯架和水瓶架	●	●
整体固定式挡风玻璃	X	○
可开启的两片式前车窗	●	○
带冲洗器的上部径向雨刮器	●	X
带冲洗器的平行雨刷器	X	●
可开启的聚碳酸酯天窗	●	○
固定式层压玻璃天窗	X	○
LED 顶灯	●	●
地板欢迎灯	●	●
前部卷式遮光帘	●	●
后部卷式遮光帘	○	●
后窗紧急出口	●	●
可清洗地板垫	●	●
标志灯预留装置	●	●

● 标准

○ 选用

X 不提供

\* 仅用于为豪华型驾驶室提供 360° 视野。

以下信息适用于在本文件涵盖的地区配置销售的最终制造时的机器。本声明的内容自发布之日起生效。但与机器功能和技术规格相关的内容如有变更，恕不另行通知。有关其他信息，请参阅机器的操作和保养手册。

如要详细了解可持续性发展和我们的当前进展情况，请访问 <https://www.caterpillar.com/en/company/sustainability>。

## 发动机

- 374 符合巴西 MAR-1 排放标准，等效于美国 EPA Tier 3/欧盟 Stage IIIA 排放标准。
- Cat 发动机可兼容柴油与以下低碳强度燃油\*\* 的混合物：
  - ✓ 最高为 100% 的生物柴油 FAME (脂肪酸甲酯)\*
  - ✓ 最高为 100% 的可再生柴油、HVO (加氢植物油) 和 GTL (天然气合成油) 燃料有关成功应用，请参阅指南。有关详细信息，请咨询您的 Cat 代理商或“Caterpillar 机器油液建议”(SEBU6250)。  
\* 如需使用生物柴油比例高于 20% 的混合燃料，请咨询您的 Cat 代理商。  
\*\* 低碳强度燃油排放的尾气温室气体与传统燃油基本相同。

## 空调系统

- 该机器上的空调系统包含氟化温室气体制冷剂 R134a (全球增温潜势 = 1430)。该系统含有 1.0 kg (2.2 lb) 制冷剂，其二氧化碳当量为 1.430 公吨 (1.576 短吨)。

## 喷漆

- 根据现有的最佳了解，喷漆中下列重金属的最大允许浓度 (以百万分率 (PPM, parts per million) 计) 为：
  - 钡 < 0.01%
  - 镉 < 0.01%
  - 铬 < 0.01%
  - 铅 < 0.01%

## 噪声性能

ISO 6395:2008 (外部) 108 dB (A)

ISO 6396:2008 (驾驶室内) 73 dB (A)

- 在操作台和驾驶室敞开 (没有正确保养或门/窗打开时) 的情况下长时间工作，或在嘈杂的环境中工作时，可能需要听力保护装置。

## 机油和油液

- Caterpillar 工厂使用乙烯乙二醇冷却液。Cat 柴油发动机防冻剂/冷却液 (DEAC, Diesel Engine Antifreeze/Coolant) 和 Cat 长效冷却液 (ELC, Extended Life Coolant) 可回收利用。请联系当地 Cat 代理商以获取更多信息。
- Cat Bio HYDO™ Advanced 是一种经欧盟生态标签认证的生物降解液压油。
- 可能存在其他油液，请参阅操作和保养手册或应用和安装指南，了解完整的油液建议和保养间隔。

## 功能和技术

- 以下功能和技术可能有助于节省燃油和/或减少碳排放。功能可能有所不同。有关详细信息，请咨询 Cat 代理商。
  - 高级液压系统可实现功率与效率的平衡。
  - 智能模式自动匹配机器功率与挖掘要求。
  - 省油模式可尽可能减少轻负荷应用中的油耗。
  - 根据需要通过 Product Link 和 VisionLink 远程监控油耗、机器运行状况、位置和工作时间。
  - 通过延长维修间隔和更长使用寿命的燃油、机油和空气滤清器，减少维护成本。





有关 Cat 产品、代理商服务和行业解决方案的更多信息，请访问我们的网站：[www.cat.com](http://www.cat.com)

© 2023 Caterpillar  
保留所有权利

材料和技术规格如有变更，恕不另行通知。图中所示的机器可能包括附加设备。请咨询 Cat 代理商，了解可用的选件。

CAT、CATERPILLAR、LET'S DO THE WORK 及其相应的徽标、“Caterpillar Corporate Yellow”、“Power Edge”和 Cat “Modern Hex” 商业外观以及此处所使用的公司及产品标识是 Caterpillar 的商标，未经许可，不得使用。VisionLink 是 Caterpillar Inc. 在美国和其他国家/地区的注册商标。

ACXQ2897-06 (11-2023)  
替换 ACXQ2897-05  
版本号: 07D  
(Aus-NZ, Afr-ME, Eurasia,  
S Am, SE Asia, HK, Taiwan)

