



350

Hydraulische graafmachine

Technische specificaties

Configuraties en kenmerken kunnen per regio verschillen. Raadpleeg uw Cat® dealer voor de verkrijgbaarheid in uw regio.

Inhoudsopgave

Specificaties	2
Motor	2
Zwenkmechanisme	2
Gewichten	2
Rups	2
Aandrijving	2
Hydraulisch systeem	2
Vulhoeveelheden	2
Normen	2
Geluidsniveau	3
Airconditioningsysteem	3
Bedrijfgewichten en bodemdrukken	3
Gewicht van hoofdcomponenten	4
Afmetingen	5
Werkbereiken	9
Hefvermogens lange giek	11
Hefvermogens Giek voor volume-uitgraving	20
Laadbakspecificaties en compatibiliteit:	
Australië en Nieuw-Zeeland	23
Europa	24
Turkije	25
Noord-Amerika	26
Chili	27
Combinatiegids met juiste werktuigen	28
Aanbodgids uitrustingsstukken:	
Australië en Nieuw-Zeeland	29
Europa en Turkije	30
Noord-Amerika	34
Chili	36
Standaard en optionele uitrusting	38
Door dealer geïnstalleerde kits en uitrustingsstukken	40
Cabineopties	41
350 Milieuverklaring	42

Specificaties van hydraulische graafmachine 350

Motor

Motortype	Cat® C9.3B	
Nettovermogen		
ISO 9249	308 kW	413 hp
ISO 9249 (DIN)	419 pk	
Motorvermogen		
ISO 14396	309 kW	414 hp
ISO 14396 (DIN)	420 pk	
Boring	115 mm	5 in
Slag	149 mm	6 in
Cilinderinhoud	9,3 L	568 in ³

- De motor voldoet aan de emissienormen van de Amerikaanse EPA Tier 4 Final, EU Stage IV en Japan 2014 (Tier 4 Final).
- Aanbevolen voor gebruik tot een hoogte van 4500 m (14,760 ft) met correctie van motorvermogen boven 3000 m (9,840 ft).
- Het opgegeven vermogen wordt getest volgens de gespecificeerde norm die van kracht was op het moment van productie.
- Het opgegeven nettovermogen is het beschikbare vermogen aan het vliegwiel als de motor is uitgerust met een ventilator, luchtinlaatsysteem, uitlaatsysteem en dynamo.
- Motortoerental bij 1800 tpm.
- Cat dieselmotoren moeten ULSD gebruiken (brandstof met ultralaag zwavelgehalte van 15 ppm zwavel of minder) dan wel ULSD gemengd met de volgende brandstoffen** met een lager koolstofgehalte in verhoudingen van:
 - ✓ 20% biodiesel FAME (vetzuurmethylester)*
 - ✓ 100% hernieuwbare diesel, HVO (gehydrogeneerde plantaardige olie) en GTL (gas-to-liquid) brandstoffen
 Raadpleeg de richtlijnen voor succesvolle toepassing. Neem contact op met uw Cat dealer of raadpleeg de "Caterpillar Machine Fluids Recommendations" (SEBU6250) voor meer informatie.

*Motoren zonder systemen voor nabehandeling kunnen hogere mengsels gebruiken, tot 100% biodiesel (raadpleeg uw Cat dealer voor het gebruik van mengsels met meer dan 20% biodiesel).

**De broeikasgasemissies in de uitlaatpijp van brandstoffen met een lagere koolstofintensiteit zijn in wezen gelijk aan die van traditionele brandstoffen.

Zwenkmechanisme

Zwinksnelheid	7,94 tpm	
Maximaal zwenkkoppel	189 kNm	139,275 lbf-ft

Gewichten

Bedrijfsgegewicht	46.000 kg	101,500 lb
• Lange giek, R2.9TB (9'6") stick, GDC 3,08 m ³ (4.03 yd ³) laadbak en Rupsplaten van 600 mm (24") met dubbele kam, lange onderwagen.		
Bedrijfsgegewicht	46.800 kg	103,100 lb
• Lange giek, R3.35TB (11'0") stick, GDC 3,08 m ³ (4.03 yd ³) laadbak, en 750 mm (30") rupsplaten met drievoudige kam, lange onderwagen.		
Bedrijfsgegewicht	47.700 kg	105,100 lb
• Lange giek, R3.9TB (12'10") stick, GDC 3,08 m ³ (4.03 yd ³) laadbak en 900 mm (35") rupsplaten met drievoudige kam, lange onderwagen.		

Rups

Breedte standaard rupsplaten	600 mm	24"
Optionele breedte van rupsplaten	750 mm	30"
Optionele breedte van rupsplaten	900 mm	35"
Aantal rupsplaten (per kant)	52	
Aantal looprollen (per kant)	9	
Aantal draagrollen (per kant)	2	

Aandrijving

Maximaal hellingvermogen	35°/70%	
Maximale rijsnelheid	4,5 km/h	2.8 mph
Maximale trekkracht	352 kN	79,178 lbf

Hydraulisch systeem

Hoofdsysteem – maximale opbrengst – uitrustingsstuk	779 L/min (389 × 2 pompen)	206 gal/min (103 × 2 pompen)
Maximale druk – uitrusting – uitrustingsstuk	35.000 kPa	5,076 psi
Maximale druk – Uitrusting – Hefmodus	38.000 kPa	5,511 psi
Maximale druk – Rijden	35.000 kPa	5,076 psi
Maximale druk – Zwenken	25.700 kPa	3,727 psi
Giekcilinder – Boring	160 mm	6 in
Giekcilinder – Slag	1575 mm	62 in
Stickcilinder – Boring	190 mm	7 in
Stickcilinder – Slag	1758 mm	69 in
Laadbakcilinder TB – Boring	160 mm	6 in
Laadbakcilinder TB – Slag	1356 mm	53 in
Laadbakcilinder UB – Boring	170 mm	7 in
Laadbakcilinder DB – Slag	1396 mm	55 in

Vulhoeveelheden

Inhoud van brandstoftank	680 L	179.6 gal
Koelsysteem	48 L	12.7 gal
Motorolie (met filter)	32 L	8.5 gal
Zwenkaandrijving	15 L	4.0 gal
Eindaandrijving (per stuk)	11 L	2.9 gal
Hydraulisch systeem (inclusief tank)	550 L	145.3 gal
Hydrauliekolietank (inclusief aanzuigbuis)	217 L	57.3 gal
Tank voor dieseluitleatvloeistof (DEF)	80 L	21.1 gal

Normen

Remmen	ISO 10265:2008
Bescherming van cabine/machinist (OPG) (optioneel)	ISO 10262:1998 Niveau II
Cabine/Bescherming bij omkantelen (Rollover Protective Structure (ROPS))	ISO 12117-2:2008

Specificaties van hydraulische graafmachine 350

Geluidsniveaus

ISO 6395:2008 (extern) 107 dB(A)

ISO 6396:2008 (in cabine) 75 dB(A)

- Gehoorbescherming kan nodig zijn wanneer in een open cabine wordt gewerkt (wanneer deze niet naar behoren is onderhouden of met deuren en/of ramen open) gedurende lange perioden of in een lawaaierige omgeving.

Airconditioningsysteem

Het airconditioningsysteem van deze machine bevat het gefluoreerde broeikasgas R134a als koelmiddel (aardopwarmingsvermogen = 1430). Het systeem bevat 1,00 kg koelmiddel, dat een CO₂-equivalent heeft van 1,430 metrische ton.

Bedrijfgewichten en bodemdrukken

Configuraties van basismachine	Rupsplaten van 600 mm (24") met dubbele kam		Rupsplaten van 600 mm (24") met HD dubbele kam		Rupsplaten van 750 mm (30") met drievoudige kam		Rupsplaten van 900 mm (35") met drievoudige kam	
	Gewicht	Bodemdruk	Gewicht	Bodemdruk	Gewicht	Bodemdruk	Gewicht	Bodemdruk
Lange onderwagen	kg (lb)	kPa (psi)	kg (lb)	kPa (psi)	kg (lb)	kPa (psi)	kg (lb)	kPa (psi)
Lange giek + R3,9 m (12'10") TB stick + 3,08 m ³ (4.03 yd ³) GDC laadbak	46.300 (102,000)	80,1 (11.6)	46.900 (103,400)	81,2 (11.8)	46.900 (103,400)	65,1 (9.4)	47.700 (105,100)	55,2 (8.0)
Lange giek + R3,35 m (11'0") TB stick + 3,08 m ³ (4.03 yd ³) GDC laadbak	46.100 (101,700)	79,9 (11.6)	46.700 (103,000)	80,9 (11.7)	46.800 (103,100)	64,9 (9.4)	47.500 (104,800)	55,0 (8.0)
Lange giek + R2,9 m (9'6") TB stick + 3,08 m ³ (4.03 yd ³) GDC laadbak	46.000 (101,500)	79,7 (11.6)	46.700 (102,900)	80,8 (11.7)	46.700 (102,900)	64,8 (9.4)	47.500 (104,600)	54,9 (8.0)
Giek voor volume-uitgraving + M3,0 m (9'10") UB stick + 3,21 m ³ (4.20 yd ³) SDV laadbak	47.200 (104,100)	81,7 (11.9)	47.800 (105,400)	82,8 (12.0)	47.800 (105,500)	66,4 (9.6)	48.600 (107,200)	56,2 (8.2)
Giek voor volume-uitgraving + M2,5 m (8'2") UB stick + 3,21 m ³ (4.20 yd ³) SDV laadbak	47.000 (103,700)	81,4 (11.8)	47.600 (105,000)	82,4 (12.0)	47.700 (105,100)	66,1 (9.6)	48.400 (106,800)	56,0 (8.1)

Alle bedrijfgewichten zijn gebaseerd op een 90% volle brandstoftank en een machinist van 75 kg (165 lb).

Specificaties van hydraulische graafmachine 350

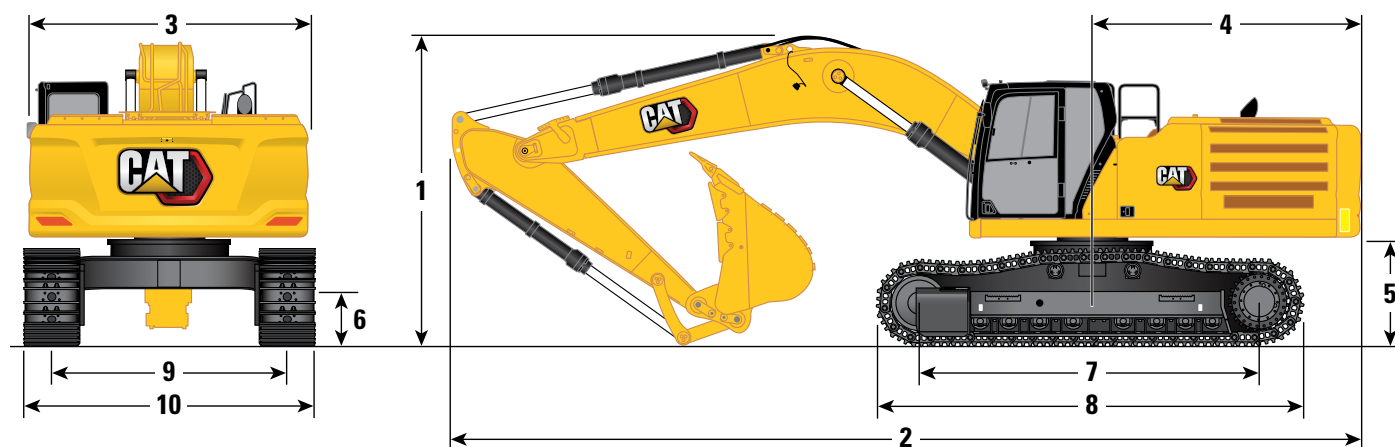
Gewicht van hoofdcomponenten

	kg	lb
Gewicht van de basismachine (met bovenframe, onderwagen, contragewicht, giekcilinders - exclusief giek, stick, laadbak, stickcilinder, laadbakcilinder, rupsen, brandstof, machinist)		
Met contragewicht, zwenkframe, basisframe met rupsrollen en draagrollen voor lange onderwagen	30.870	68,050
Rupsplaten:		
600 mm (24") breed, 15,5 mm (0.6") dik, rupsplaten met dubbele kam (PPR3)	5270	11,610
600 mm (24") breed, 19,5 mm (0.8") dik, rupsplaten met dubbele kam (PPR2)	5880	12,960
750 mm (30") breed, 15,5 mm (0.6") dik, rupsplaten met drievoudige kam (PPR3)	5910	13,030
900 mm (35") breed, 15,5 mm (0.6") dik, rupsplaten met drievoudige kam (PPR3)	6680	14,720
Twee giekcilinders	760	1,680
Gewicht van 90% volle brandstoftank en machinist van 75 kg	630	1,380
Contragewicht	9000	19.840
Zwenkchassis	4140	9,120
Lange en Lange smalle onderwagen:		
Basisframe met looprollen en draagrollen	10.550	23,250
Gieken (inclusief leidingen, pennen, stickcilinder):		
Lange giek van 6,9 m (22'8")	4370	9,640
Giek voor volume-uitgraving van 6,55 m (21'6")	4680	10,310
Sticks (inclusief leidingen, pennen, bakcilinder en bakscharniermechanisme):		
Lange stick R3.9TB (12'10")	2570	5,670
Lange stick R3.35TB (11'0")	2420	5,330
Lange stick R2.9TB (9'6")	2340	5,160
Stick voor volume-uitgraving M3.0UB (9'10")	2800	6,170
Stick voor volume-uitgraving M2.5UB (8'2")	2620	5,770
Bakken (zonder scharniermechanisme):		
3,08 m ³ (4.03 yd ³) GDC	2570	5,670
3,21 m ³ (4.20 yd ³) SDV	2970	6,540
Snelkoppelingen (QC):		
Speciale CW snelkoppeling	760	1,660
Penkoppeling	950	2,090

Specificaties van hydraulische graafmachine 350

Afmetingen

Alle afmetingen zijn bij benadering en kunnen variëren afhankelijk van de gekozen laadbak.



Giekopties

Lange giek
6,9 m (22'8")

Stickopties

R3.9TB (12'10")

Lange stick
R3.35TB (11'0")

R2.9TB (9'6")

1 Machinehoogte:

Hoogte van cabine	3260 mm	10'8"	3260 mm	10'8"	3260 mm	10'8"
OPG-hoogte	3400 mm	11'2"	3400 mm	11'2"	3400 mm	11'2"
Hoogte van relingen/leuningen	3400 mm	11'2"	3400 mm	11'2"	3400 mm	11'2"
Met geïnstalleerde giek/stick/laadbak	3700 mm	12'2"	3670 mm	12'0"	3900 mm	12'10"
Met geïnstalleerde giek/stick	3700 mm	12'2"	3530 mm	11'7"	3440 mm	11'3"
Met geïnstalleerde giek	3110 mm	10'2"	3110 mm	10'2"	3110 mm	10'2"
Met geïnstalleerde giek/stick/laadbak (met hulpleidingen)	3700 mm	12'2"	3670 mm	12'0"	3900 mm	12'10"
Met geïnstalleerde giek/stick (met hulpleidingen)	3700 mm	12'2"	3530 mm	11'7"	3440 mm	11'3"
Met geïnstalleerde giek (met hulpleidingen)	3110 mm	10'2"	3110 mm	10'2"	3110 mm	10'2"

2 Machinelengte:

Met geïnstalleerde giek/stick/laadbak	11.950 mm	39'2"	11.890 mm	39'0"	11.890 mm	39'0"
Met geïnstalleerde giek/stick	11.950 mm	39'2"	11.860 mm	38'11"	11.830 mm	38'10"
Met geïnstalleerde giek	10.630 mm	34'11"	10.630 mm	34'11"	10.630 mm	34'11"
Met geïnstalleerde giek/stick/laadbak (met hulpleidingen)	11.950 mm	39'2"	11.890 mm	39'0"	11.890 mm	39'0"
Met geïnstalleerde giek/stick (met hulpleidingen)	11.950 mm	39'2"	11.860 mm	38'11"	11.830 mm	38'10"
Met geïnstalleerde giek (met hulpleidingen)	10.630 mm	34'11"	10.630 mm	34'11"	10.630 mm	34'11"

3 Breedte van bovenframe zonder loopplaten

3020 mm	9'11"	3020 mm	9'11"	3020 mm	9'11"
---------	-------	---------	-------	---------	-------

4 Zwenkstraal over achterkant

3760 mm	12'4"	3760 mm	12'4"	3760 mm	12'4"
---------	-------	---------	-------	---------	-------

5 Speling contragewicht

1340 mm	4'5"	1340 mm	4'5"	1340 mm	4'5"
---------	------	---------	------	---------	------

6 Bodemvrijheid

520 mm	1'8"	520 mm	1'8"	520 mm	1'8"
--------	------	--------	------	--------	------

Laadbaktype

GDC

GDC

GDC

Laadbakinhoud

3,08 m ³	4.03 yd ³	3,08 m ³	4.03 yd ³	3,08 m ³	4.03 yd ³
---------------------	----------------------	---------------------	----------------------	---------------------	----------------------

Reikwijdte van baktandpunt

1890 mm	6'2"	1890 mm	6'2"	1890 mm	6'2"
---------	------	---------	------	---------	------

(vervolg op volgende pagina)

Specificaties van hydraulische graafmachine 350

Afmetingen (vervolg)

Alle afmetingen zijn bij benadering en kunnen variëren afhankelijk van de gekozen laadbak.



Giekopties

Lange giek
6,9 m (22'8")

Stickopties

	R3.9TB (12'10")		Lange stick R3.35TB (11'0")		R2.9TB (9'6")	
7 Rupslengte – Lengte tot midden van rollen (lange onderwagen)	4360 mm	14'4"	4360 mm	14'4"	4360 mm	14'4"
8 Rupslengte (lange onderwagen)	5400 mm	17'9"	5400 mm	17'9"	5400 mm	17'9"
9 Rupmaat – Uitgeschoven	2740 mm	9'0"	2740 mm	9'0"	2740 mm	9'0"
Rupsbreedte – Uitgeschoven:						
Rupsplaten van 600 mm (24")	3340 mm	10'11"	3340 mm	10'11"	3340 mm	10'11"
Rupsplaten van 750 mm (30")	3490 mm	11'5"	3490 mm	11'5"	3490 mm	11'5"
Rupsplaten van 900 mm (35")	3640 mm	11'11"	3640 mm	11'11"	3640 mm	11'11"
10 Breedte van onderwagen (met treden) – Uitgeschoven:						
Rupsplaten van 600 mm (24")	3350 mm	11'0"	3350 mm	11'0"	3350 mm	11'0"
Rupsplaten van 750 mm (30")	3500 mm	11'6"	3500 mm	11'6"	3500 mm	11'6"
Rupsplaten van 900 mm (35")	3640 mm	11'11"	3640 mm	11'11"	3640 mm	11'11"
Laadbaktype	GDC		GDC		GDC	
Laadbakinhoud	3,08 m ³	4.03 yd ³	3,08 m ³	4.03 yd ³	3,08 m ³	4.03 yd ³
Reikwijdte van baktandpunt	1890 mm	6'2"	1890 mm	6'2"	1890 mm	6'2"

(vervolg op volgende pagina)

Specificaties van hydraulische graafmachine 350

Afmetingen (vervolg)

Alle afmetingen zijn bij benadering en kunnen variëren afhankelijk van de gekozen laadbak.



Giekopties

Giek voor volume-uitgraving
6,55 m (21'6")

Stickopties

Stick voor volume-uitgraving
M3.0UB (9'10") M2.5UB (8'2")

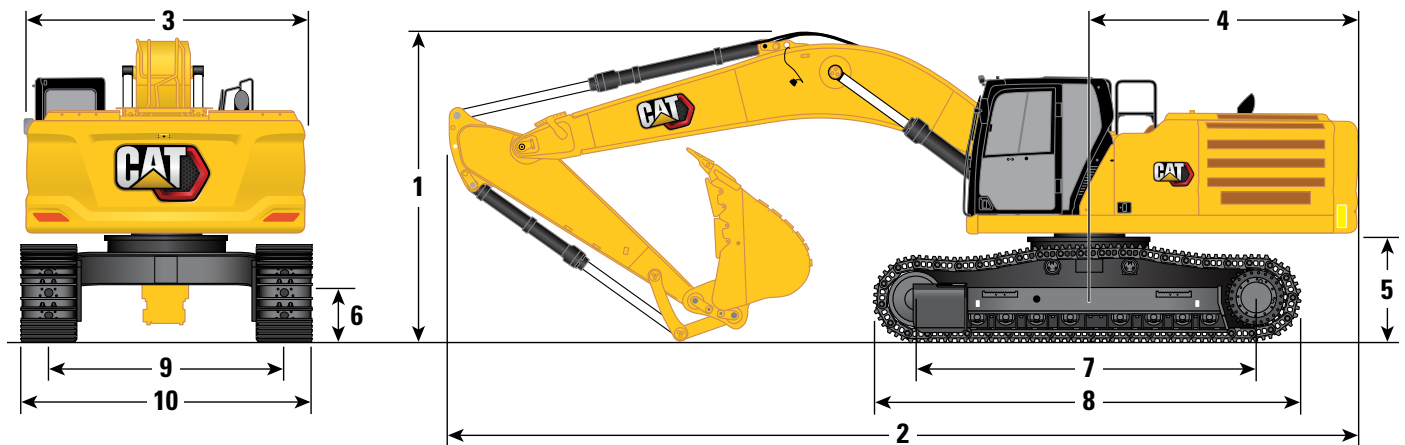
	M3.0UB (9'10")		M2.5UB (8'2")	
1 Machinehoogte:				
Hoogte van cabine	3260 mm	10'8"	3260 mm	10'8"
OPG-hoogte	3400 mm	11'2"	3400 mm	11'2"
Hoogte van relingen/leuningen	3400 mm	11'2"	3400 mm	11'2"
Met geïnstalleerde giek/stick/laadbak	4220 mm	13'10"	4340 mm	14'3"
Met geïnstalleerde giek/stick	3780 mm	12'5"	3530 mm	11'7"
Met geïnstalleerde giek	3190 mm	10'6"	3190 mm	10'6"
Met geïnstalleerde giek/stick/laadbak (met hulpleidingen)	4220 mm	13'10"	4340 mm	14'3"
Met geïnstalleerde giek/stick (met hulpleidingen)	3780 mm	12'5"	3530 mm	11'7"
Met geïnstalleerde giek (met hulpleidingen)	3190 mm	10'6"	3190 mm	10'6"
2 Machinelengte:				
Met geïnstalleerde giek/stick/laadbak	11.630 mm	38'2"	11.830 mm	38'10"
Met geïnstalleerde giek/stick	11.510 mm	37'9"	11.580 mm	38'0"
Met geïnstalleerde giek	10.270 mm	33'8"	10.270 mm	33'8"
Met geïnstalleerde giek/stick/laadbak (met hulpleidingen)	11.630 mm	38'2"	11.830 mm	38'10"
Met geïnstalleerde giek/stick (met hulpleidingen)	11.510 mm	37'9"	11.580 mm	38'0"
Met geïnstalleerde giek (met hulpleidingen)	10.570 mm	34'8"	10.570 mm	34'8"
3 Breedte van bovenframe zonder loopplaten	3020 mm	9'11"	3020 mm	9'11"
4 Zwenkstraal over achterkant	3760 mm	12'4"	3760 mm	12'4"
5 Speling contragewicht	1340 mm	4'5"	1340 mm	4'5"
6 Bodemvrijheid	520 mm	1'8"	520 mm	1'8"
Laadbaktype	SDV		SDV	
Laadbakinhoud	3,21 m ³	4.20 yd ³	3,21 m ³	4.20 yd ³
Reikwijdte van baktandpunt	2070 mm	6'9"	2070 mm	6'9"

(vervolg op volgende pagina)

Specificaties van hydraulische graafmachine 350

Afmetingen (vervolg)

Alle afmetingen zijn bij benadering en kunnen variëren afhankelijk van de gekozen laadbak.



Giekopties

Giek voor volume-uitgraving
6,55 m (21'6")

Stickopties

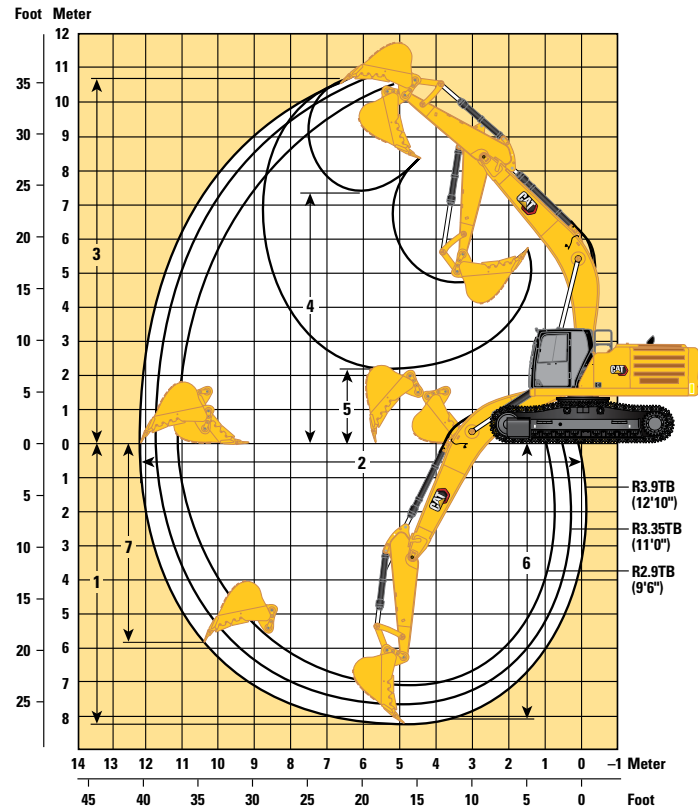
Stick voor volume-uitgraving
M3.0UB (9'10") M2.5UB (8'2")

	M3.0UB (9'10")		M2.5UB (8'2")	
7 Rups lengte – Lengte tot midden van rollen (lange onderwagen)	4360 mm	14'4"	4360 mm	14'4"
8 Rups lengte (lange onderwagen)	5400 mm	17'9"	5400 mm	17'9"
9 Rupsmaat – Uitgeschoven	2740 mm	9'0"	2740 mm	9'0"
Rupsbreedte – Uitgeschoven:				
Rupsplaten van 600 mm (24")	3340 mm	10'11"	3340 mm	10'11"
Rupsplaten van 750 mm (30")	3490 mm	11'5"	3490 mm	11'5"
Rupsplaten van 900 mm (35")	3640 mm	11'11"	3640 mm	11'11"
10 Breedte van onderwagen (met treden) – Uitgeschoven:				
Rupsplaten van 600 mm (24")	3350 mm	11'0"	3350 mm	11'0"
Rupsplaten van 750 mm (30")	3500 mm	11'6"	3500 mm	11'6"
Rupsplaten van 900 mm (35")	3640 mm	11'11"	3640 mm	11'11"
Laadbaktype	SDV		SDV	
Laadbakinhoud	3,21 m ³	4.20 yd ³	3,21 m ³	4.20 yd ³
Reikwijdte van baktandpunt	2070 mm	6'9"	2070 mm	6'9"

Specificaties van hydraulische graafmachine 350

Werkbereiken

Alle afmetingen zijn bij benadering en kunnen variëren afhankelijk van de gekozen laadbak.



Giekopties

Lange giek
6,9 m (22'8")

Stickopties

R3.9TB (12'10")

Lange stick
R3.35TB (11'0")

R2.9TB (9'6")

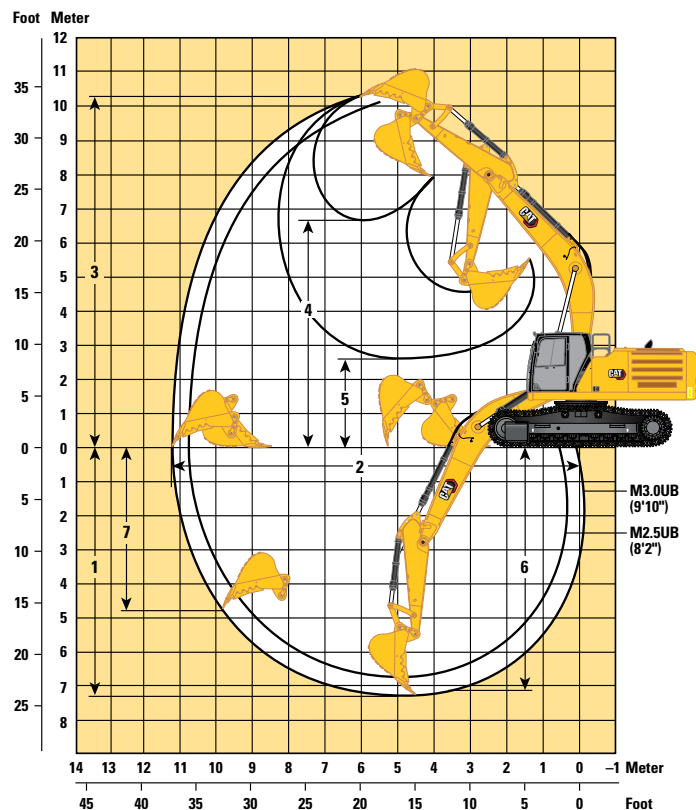
	R3.9TB (12'10")		Lange stick R3.35TB (11'0")		R2.9TB (9'6")	
1 Maximale graafdiepte	8210 mm	26'11"	7660 mm	25'2"	7210 mm	23'8"
2 Maximale reikwijdte op maaiveldhoogte	12.150 mm	39'10"	11.730 mm	38'6"	11.310 mm	37'1"
3 Maximale graafhoogte	10.690 mm	35'1"	10.790 mm	35'5"	10.610 mm	34'10"
4 Maximale laadhoogte	7390 mm	24'3"	7410 mm	24'4"	7230 mm	23'9"
5 Minimale laadhoogte	2190 mm	7'2"	2740 mm	9'0"	3190 mm	10'6"
6 Maximale graafdiepte voor vlakke bodem van 2440 mm (8'0")	8080 mm	26'6"	7520 mm	24'8"	7050 mm	23'2"
7 Maximale graafdiepte, verticale wand	5840 mm	19'2"	5710 mm	18'9"	5300 mm	17'5"
Graafkracht van bak (ISO)	268 kN	60,160 lbf	268 kN	60,160 lbf	268 kN	60,160 lbf
Graafkracht van stick (ISO)	183 kN	41,090 lbf	199 kN	44,790 lbf	219 kN	49,200 lbf
Laadbaktype	GDC		GDC		GDC	
Laadbakinhoud	3,08 m ³	4.03 yd ³	3,08 m ³	4.03 yd ³	3,08 m ³	4.03 yd ³
Reikwijdte van baktandpunt	1890 mm	6'2"	1890 mm	6'2"	1890 mm	6'2"

(vervolg op volgende pagina)

Specificaties van hydraulische graafmachine 350

Werkbereiken (vervolg)

Alle afmetingen zijn bij benadering en kunnen variëren afhankelijk van de gekozen laadbak.



Giekopties

Giek voor volume-uitgraving 6,55 m (21'6")

Stickopties

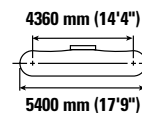
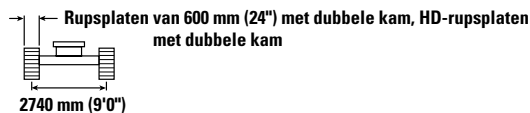
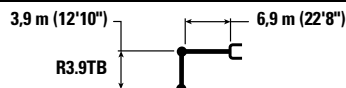
Stick voor volume-uitgraving M3.0UB (9'10") M2.5UB (8'2")

	M3.0UB (9'10")		M2.5UB (8'2")	
1 Maximale graafdiepte	7300 mm	23'11"	6800 mm	22'4"
2 Maximale reikwijdte op maaiveldhoogte	11.270 mm	37'0"	10.800 mm	35'5"
3 Maximale graafhoogte	10.260 mm	33'8"	10.070 mm	33'0"
4 Maximale laadhoogte	6730 mm	22'1"	6530 mm	21'5"
5 Minimale laadhoogte	2570 mm	8'5"	3070 mm	10'1"
6 Maximale graafdiepte voor vlakke bodem van 2440 mm (8'0")	7160 mm	23'6"	6640 mm	21'9"
7 Maximale graafdiepte, verticale wand	4800 mm	15'9"	4360 mm	14'4"
Graafkracht van bak (ISO)	291 kN	65,480 lbf	291 kN	65,480 lbf
Graafkracht van stick (ISO)	211 kN	47,510 lbf	240 kN	53,850 lbf
Laadbaktype	SDV		SDV	
Laadbakinhoud	3,21 m ³	4.20 yd ³	3,21 m ³	4.20 yd ³
Reikwijdte van baktandpunt	2070 mm	6'9"	2070 mm	6'9"

Specificaties van hydraulische graafmachine 350

Hefvermogen lange giek – Contragewicht: 9,0 mt (19,842 lb) - zonder laadbak, groot hefvermogen: aan

Lange onderwagen



		1500 mm/5'0"		3000 mm/10'0"		4500 mm/15'0"		6000 mm/20'0"		7500 mm/25'0"		9000 mm/30'0"		mm ft/in		
9000 mm 30'0"	kg lb													*7900 *17,500	*7900 *17,500	7870 25'4"
7500 mm 25'0"	kg lb													*7550 *16,650	*7550 *16,650	8970 29'2"
6000 mm 20'0"	kg lb								*10.800 *23,500	10.500 22,550	*10.150 *22,250	7750 16,650	*7450 *16,450	6800 15,050	9720 31'8"	
4500 mm 15'0"	kg lb						*13.800 *29,750	*13.800 *29,750	*11.850 *25,650	10.100 21,700	*10.650 *23,200	7550 16,250	*7600 *16,700	6150 13,600	10.190 33'4"	
3000 mm 10'0"	kg lb				*22.000 *47,200	20.300 43,850	*16.000 *34,550	13.300 28,750	*13.050 *28,250	9600 20,700	*11.300 *24,550	7300 15,700	*7950 *17,450	5800 12,750	10.420 34'1"	
1500 mm 5'0"	kg lb				*25.200 *54,300	18.900 40,700	*17.900 *38,700	12.550 27,050	*14.150 *30,650	9200 19,800	11.400 24,500	7050 15,200	*8550 *18,750	5650 12,450	10.430 34'2"	
0 mm 0'0"	kg lb			*20.600 *20,600	*23.800 *55,100	18.250 39,200	*18.950 *41,050	12.050 25,950	14.650 31,450	8850 19,050	11.150 24,000	6850 14,750	9300 20,450	5750 12,600	10.220 33'6"	
-1500 mm -5'0"	kg lb			*15.350 *34,550	*15.350 *34,550	*25.600 *55,550	18.050 38,750	*19.100 *41,300	11.800 25,400	14.400 31,000	8650 18,650	11.050 23,800	6750 14,550	9850 21,700	6050 13,350	9770 31'11"
-3000 mm -10'0"	kg lb	*38,650	*38,650	*22.350 *50,450	*22.350 *50,450	*23.850 *51,600	18.100 38,950	*18.200 *39,300	11.750 25,350	*14.300 *30,850	8650 18,600	11.050 24,350	6800 14,900	11.000 24,350	6750 14,900	9040 29'6"
-4500 mm -15'0"	kg lb			*27.400 *59,100	*27.400 *59,100	*20.650 *44,500	18.450 39,650	*16.000 *34,350	11.950 25,750	*12.300 *26,150	8800 18,950		*11.150 *24,550	8150 18,100	7970 25'11"	
-6000 mm -20'0"	kg lb				*15.200 *32,100	*15.200 *32,100	*11.500 *23,700	*11.500 *23,700					*10.450 *22,850	*10.450 *22,850	6370 20'5"	



ISO 10567:2007



* Dit geeft aan dat de belasting wordt beperkt door het hydraulisch hefvermogen en niet door het kantelmoment. De bovenvermelde belastingen voldoen aan de norm ISO 10567:2007 betreffende de eisen voor hydraulische graafmachines. Deze belastingen zijn niet hoger dan 87% van het hydraulisch hefvermogen of 75% van het kantelmoment. Het gewicht van alle hefaccessoires moet van de hierboven vermelde hefvermogens worden afgetrokken. De hefvermogens zijn gebaseerd op een machine die staat op een stevige ondergrond met een uniform draagvermogen. Het gebruik van een bevestigingspunt voor uitrustingsstukken voor het hanteren/heffen van voorwerpen kan van invloed zijn op het hefvermogen van de machine.

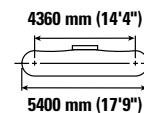
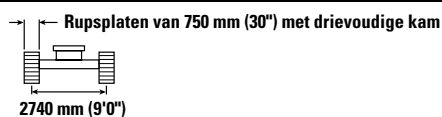
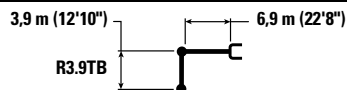
Het hefvermogen blijft binnen ±5% voor alle beschikbare rupsplaten.

Raadpleeg altijd de betreffende Bedienings- en onderhoudshandleiding voor informatie over uw specifieke product.

Specificaties van hydraulische graafmachine 350

Hefvermogen lange giek – Contragewicht: 9,0 mt (19,842 lb) - zonder laadbak, groot hefvermogen: aan

Lange onderwagen



Giekhoogte mm ft/in	kg lb	1500 mm/5'0"		3000 mm/10'0"		4500 mm/15'0"		6000 mm/20'0"		7500 mm/25'0"		9000 mm/30'0"		mm ft/in		
		kg lb	kg lb	kg lb	kg lb	kg lb	kg lb	kg lb	kg lb	kg lb	kg lb	kg lb	kg lb	kg lb	kg lb	mm ft/in
9000 mm 30'0"	kg lb													*7900 *17,500	*7900 *17,500	7870 25'4"
7500 mm 25'0"	kg lb													*7550 *16,650	*7550 *16,650	8970 29'2"
6000 mm 20'0"	kg lb									*10.800 *23,500	10.650 22,850	*10.150 *22,250	7900 16,900	*7450 *16,450	6900 15,300	9720 31'8"
4500 mm 15'0"	kg lb							*13.800 *29,750	*13.800 *29,750	*11.850 *25,650	10.250 22,000	*10.650 *23,200	7700 16,500	*7600 *16,700	6250 13,800	10.190 33'4"
3000 mm 10'0"	kg lb					*22.000 *47,200	20.600 44,450	*16.000 *34,550	13.500 29,150	*13.050 *28,250	9750 21,050	*11.300 *24,550	7450 15,950	*7950 *17,450	5900 13,000	10.420 34'1"
1500 mm 5'0"	kg lb					*25.200 *54,300	19.150 41,300	*17.900 *38,700	12.750 27,500	*14.150 *30,650	9350 20,100	11.550 24,900	7200 15,450	*8550 *18,750	5750 12,650	10.430 34'2"
0 mm 0'0"	kg lb			*20.600 *20,600	*20.600 *20,600	*23.800 *55,100	18.500 39,800	*18.950 *41,050	12.250 26,350	*14.850 *32,000	9000 19,400	11.350 24,450	7000 15,000	9450 20,800	5850 12,850	10.220 33'6"
-1500 mm -5'0"	kg lb			*15.350 *34,550	*15.350 *34,550	*25.600 *55,550	18.350 39,400	*19.100 *41,300	12.000 25,850	14.650 31,550	8800 18,950	11.250 24,200	6850 14,800	10.000 22,100	6150 13,600	9770 31'11"
-3000 mm -10'0"	kg lb	*38,650	*38,650	*22.350 *50,450	*22.350 *50,450	*23.850 *51,600	18.400 39,550	*18.200 *39,300	11.950 25,750	*14.300 *30,850	8750 18,900	*11.200 24,500	6900 15,150	*11.150 *24,500	6850 15,150	9040 29'6"
-4500 mm -15'0"	kg lb			*27.400 *59,100	*27.400 *59,100	*20.650 *44,500	18.700 40,250	*16.000 *34,350	12.150 26,150	*12.300 *26,150	8950 19,300			*11.150 *24,550	8250 18,400	7970 25'11"
-6000 mm -20'0"	kg lb					*15.200 *32,100	*15.200 *32,100	*11.500 *23,700	*11.500 *23,700					*10.450 *22,850	*10.450 *22,850	6370 20'5"



ISO 10567:2007



* Dit geeft aan dat de belasting wordt beperkt door het hydraulisch hefvermogen en niet door het kantelmoment. De bovenvermelde belastingen voldoen aan de norm ISO 10567:2007 betreffende de eisen voor hydraulische graafmachines. Deze belastingen zijn niet hoger dan 87% van het hydraulisch hefvermogen of 75% van het kantelmoment. Het gewicht van alle hefaccessoires moet van de hierboven vermelde hefvermogens worden afgetrokken. De hefvermogens zijn gebaseerd op een machine die staat op een stevige ondergrond met een uniform draagvermogen. Het gebruik van een bevestigingspunt voor uitrustingsstukken voor het hanteren/heffen van voorwerpen kan van invloed zijn op het hefvermogen van de machine.

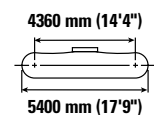
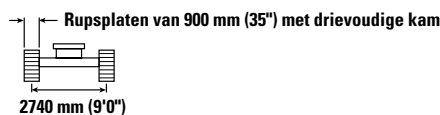
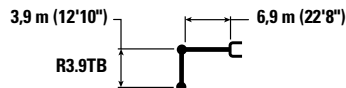
Het hefvermogen blijft binnen ±5% voor alle beschikbare rupsplaten.

Raadpleeg altijd de betreffende Bedienings- en onderhoudshandleiding voor informatie over uw specifieke product.

Specificaties van hydraulische graafmachine 350

Hefvermogen lange giek – Contragewicht: 9,0 mt (19,842 lb) - zonder laadbak, groot hefvermogen: aan

Lange onderwagen



Giek mm ft/in	kg lb	1500 mm/5'0"		3000 mm/10'0"		4500 mm/15'0"		6000 mm/20'0"		7500 mm/25'0"		9000 mm/30'0"		mm ft/in		
		kg lb	kg lb	kg lb	kg lb	kg lb	kg lb	kg lb	kg lb	kg lb	kg lb	kg lb	kg lb	kg lb	kg lb	mm ft/in
9000 mm 30'0"	kg lb													*7900 *17,500	*7900 *17,500	7870 25'4"
7500 mm 25'0"	kg lb													*7550 *16,650	*7550 *16,650	8970 29'2"
6000 mm 20'0"	kg lb									*10.800 *23,500	10.750 23,100	*10.150 *22,250	7950 17,100	*7450 *16,450	7000 15,450	9720 31'8"
4500 mm 15'0"	kg lb							*13.800 *29,750	*13.800 *29,750	*11.850 *25,650	10.350 22,250	*10.650 *23,200	7800 16,700	*7600 *16,700	6350 13,950	10.190 33'4"
3000 mm 10'0"	kg lb					*22.000 *47,200	20.850 44,950	*16.000 *34,550	13.650 29,450	*13.050 *28,250	9900 21,250	*11.300 *24,550	7500 16,150	*7950 *17,450	5950 13,150	10.420 34'1"
1500 mm 5'0"	kg lb					*25.200 *54,300	19.400 41,800	*17.900 *38,700	12.900 27,800	*14.150 *30,650	9450 20,350	11.700 25,200	7250 15,650	*8550 *18,750	5850 12,850	10.430 34'2"
0 mm 0'0"	kg lb			*20.600 *20,600	*20.600 *20,600	*23.800 *55,100	18.750 40,300	*18.950 *41,050	12.400 26,700	*14.850 *32,150	9100 19,600	11.500 24,750	7050 15,200	*9450 *20,800	5900 13,000	10.220 33'6"
-1500 mm -5'0"	kg lb			*15.350 *34,550	*15.350 *34,550	*25.600 *55,550	18.550 39,850	*19.100 *41,300	12.150 26,150	14.850 31,950	8900 19,200	11.400 24,500	6950 15,000	10.150 22,400	6250 13,750	9770 31'11"
-3000 mm -10'0"	kg lb	*38,650	*38,650	*22.350 *50,450	*22.350 *50,450	*23.850 *51,600	18.650 40,050	*18.200 *39,300	12.100 26,100	*14.300 *30,850	8900 19,150	*11.200 24,500	7000 15,350	*11.150 *24,500	6950 15,350	9040 29'6"
-4500 mm -15'0"	kg lb			*27.400 *59,100	*27.400 *59,100	*20.650 *44,500	18.950 40,750	*16.000 *34,350	12.300 26,500	*12.300 *26,150	9050 19,550			*11.150 *24,550	8350 18,650	7970 25'11"
-6000 mm -20'0"	kg lb					*15.200 *32,100	*15.200 *32,100	*11.500 *23,700	*11.500 *23,700					*10.450 *22,850	*10.450 *22,850	6370 20'5"



ISO 10567:2007



* Dit geeft aan dat de belasting wordt beperkt door het hydraulisch hefvermogen en niet door het kantelmoment. De bovenvermelde belastingen voldoen aan de norm ISO 10567:2007 betreffende de eisen voor hydraulische graafmachines. Deze belastingen zijn niet hoger dan 87% van het hydraulisch hefvermogen of 75% van het kantelmoment. Het gewicht van alle hefaccessoires moet van de hierboven vermelde hefvermogens worden afgetrokken. De hefvermogens zijn gebaseerd op een machine die staat op een stevige ondergrond met een uniform draagvermogen. Het gebruik van een bevestigingspunt voor uitrustingsstukken voor het hanteren/heffen van voorwerpen kan van invloed zijn op het hefvermogen van de machine.

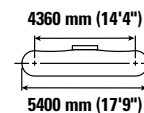
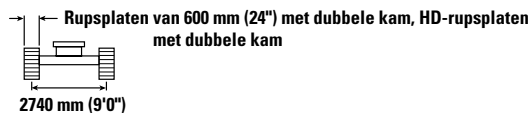
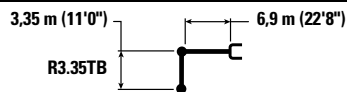
Het hefvermogen blijft binnen ±5% voor alle beschikbare rupsplaten.

Raadpleeg altijd de betreffende Bedienings- en onderhoudshandleiding voor informatie over uw specifieke product.

Specificaties van hydraulische graafmachine 350

Hefvermogen lange giek – Contragewicht: 9,0 mt (19,842 lb) - zonder laadbak, groot hefvermogen: aan

Lange onderwagen



Giek lengte	Eenheid	3000 mm/10'0"		4500 mm/15'0"		6000 mm/20'0"		7500 mm/25'0"		9000 mm/30'0"		mm ft/in		
		kg lb	kg lb	kg lb	kg lb	kg lb	kg lb	kg lb	kg lb	kg lb	kg lb	kg lb	mm ft/in	
9000 mm 30'0"	kg lb											*9000 *20,000	*9000 *20,000	7310 23'6"
7500 mm 25'0"	kg lb							*11,050 *24,250	10,550 22,650			*8500 *18,700	*8500 *18,700	8,490 27'7"
6000 mm 20'0"	kg lb							*11,550 *25,200	10,350 22,250	*10,750 *20,300	7650 16,400	*18,350 *18,350	*16,150 *16,150	30'3"
4500 mm 15'0"	kg lb			*19,250 *41,300	*19,250 *41,300	*14,800 *31,950	13,950 30,100	*12,550 *27,200	10,000 21,500	*11,200 *24,450	7500 16,150	*8450 *18,550	6550 14,500	9770 31'11"
3000 mm 10'0"	kg lb			*23,700 *50,900	19,800 42,800	*16,900 *36,550	13,150 28,350	*13,650 *29,550	9550 20,550	11,600 25,000	7300 15,650	*8800 *19,300	6150 13,600	10,010 32'9"
1500 mm 5'0"	kg lb			*18,600 *44,450	*18,600 *40,250	*18,550 *40,150	12,500 26,900	*14,600 *31,650	9150 19,750	11,400 24,500	7050 15,200	*9400 *20,700	6050 13,300	10,020 32'10"
0 mm 0'0"	kg lb			*20,950 *48,650	18,300 39,350	*19,300 *41,750	12,050 26,000	14,650 31,500	8900 19,150	11,200 24,150	6900 14,900	9950 21,850	6150 13,550	9800 32'1"
-1500 mm -5'0"	kg lb	*14,950 *33,750	*14,950 *33,750	*25,100 *54,450	18,250 39,200	*19,000 *41,200	11,900 25,650	14,500 31,200	8750 18,850	11,150 24,000	6850 14,800	10,600 23,400	6550 14,450	9330 30'6"
-3000 mm -10'0"	kg lb	*23,900 *53,950	*23,900 *53,950	*22,800 *49,400	18,400 39,600	*17,700 *38,250	11,950 25,750	*13,900 *29,900	8800 18,950			*11,450 *25,250	7400 16,400	8570 27'11"
-4500 mm -15'0"	kg lb	*24,000 *51,750	*24,000 *51,750	*19,000 *40,850	18,800 40,450	*14,900 *31,800	12,200 26,300					*11,150 *24,450	9150 20,450	7420 24'1"



ISO 10567:2007



* Dit geeft aan dat de belasting wordt beperkt door het hydraulisch hefvermogen en niet door het kantelmoment. De bovenvermelde belastingen voldoen aan de norm ISO 10567:2007 betreffende de eisen voor hydraulische graafmachines. Deze belastingen zijn niet hoger dan 87% van het hydraulisch hefvermogen of 75% van het kantelmoment. Het gewicht van alle hefaccessoires moet van de hierboven vermelde hefvermogens worden afgetrokken. De hefvermogens zijn gebaseerd op een machine die staat op een stevige ondergrond met een uniform draagvermogen. Het gebruik van een bevestigingspunt voor uitrustingsstukken voor het hanteren/heffen van voorwerpen kan van invloed zijn op het hefvermogen van de machine.

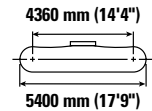
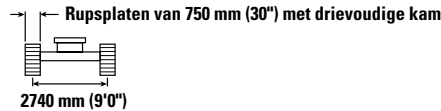
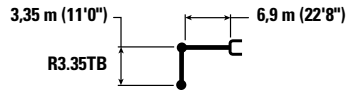
Het hefvermogen blijft binnen ±5% voor alle beschikbare rupsplaten.

Raadpleeg altijd de betreffende Bedienings- en onderhoudshandleiding voor informatie over uw specifieke product.

Specificaties van hydraulische graafmachine 350

Hefvermogen lange giek – Contragewicht: 9,0 mt (19,842 lb) - zonder laadbak, groot hefvermogen: aan

Lange onderwagen



		3000 mm/10'0"		4500 mm/15'0"		6000 mm/20'0"		7500 mm/25'0"		9000 mm/30'0"		mm ft/in		
9000 mm 30'0"	kg lb											*8250 *18,300	*8250 *18,300	7310 23'6"
7500 mm 25'0"	kg lb						*10.000 *21,900	*10.000 *21,900				*7750 *17,100	*7750 *17,100	8,490 27'7"
6000 mm 20'0"	kg lb						*10.450 *22,750	*10.450 *22,550	*9800 *18,550	7800 16,650		*16,750 *16,750	16,400 16,400	30'3"
4500 mm 15'0"	kg lb			*17.450 *37,450	*17.450 *37,450	*13.400 *28,900	*13.400 *28,900	*11.300 *24,550	10.100 21,800	*10.100 *22,000	7650 16,400	*7700 *16,950	6650 14,700	9770 31'11"
3000 mm 10'0"	kg lb			*21.450 *46,000	20.100 43,400	*15.300 *33,000	13.350 28,750	*12.300 *26,650	9700 20,900	*10.600 *23,000	7400 15,900	*8000 *17,650	6300 13,800	10.010 32'9"
1500 mm 5'0"	kg lb			*17.550 *41,950	*17.550 40,850	*16.750 *36,200	12.650 27,300	*13.150 *28,500	9300 20,050	*11.000 *23,850	7200 15,450	*8600 *18,900	6150 13,500	10.020 32'10"
0 mm 0'0"	kg lb			*19.800 *45,950	18.600 39,950	*17.400 *37,650	12.250 26,450	*13.600 *29,500	9050 19,450	*11.150 *24,150	7050 15,150	*9500 *20,950	6250 13,750	9800 32'1"
-1500 mm -5'0"	kg lb	*14.100 *31,800	*14.100 *31,800	*22.600 *49,050	18.550 39,850	*17.150 *37,100	12.100 26,050	*13.500 *29,150	8900 19,200	*10.800 *23,200	7000 15,050	*10.250 *22,550	6650 14,700	9330 30'6"
-3000 mm -10'0"	kg lb	*22.550 *50,950	*22.550 *50,950	*20.500 *44,450	18.700 40,200	*15.900 *34,400	12.150 26,150	*12.500 *26,850	8950 19,250			*10.250 *22,600	7550 16,650	8570 27'11"
-4500 mm -15'0"	kg lb	*21.500 *46,300	*21.500 *46,300	*17.050 *36,650	*17.050 *36,650	*13.350 *28,500	12.400 26,750					*9950 *21,850	9300 20,800	7420 24'1"



ISO 10567:2007



* Dit geeft aan dat de belasting wordt beperkt door het hydraulisch hefvermogen en niet door het kantelmoment. De bovenvermelde belastingen voldoen aan de norm ISO 10567:2007 betreffende de eisen voor hydraulische graafmachines. Deze belastingen zijn niet hoger dan 87% van het hydraulisch hefvermogen of 75% van het kantelmoment. Het gewicht van alle hefaccessoires moet van de hierboven vermelde hefvermogens worden afgetrokken. De hefvermogens zijn gebaseerd op een machine die staat op een stevige ondergrond met een uniform draagvermogen. Het gebruik van een bevestigingspunt voor uitrustingsstukken voor het hanteren/heffen van voorwerpen kan van invloed zijn op het hefvermogen van de machine.

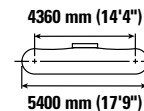
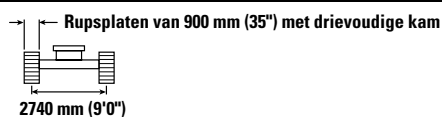
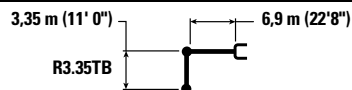
Het hefvermogen blijft binnen ±5% voor alle beschikbare rupsplaten.

Raadpleeg altijd de betreffende Bedienings- en onderhoudshandleiding voor informatie over uw specifieke product.

Specificaties van hydraulische graafmachine 350

Hefvermogen lange giek – Contragewicht: 9,0 mt (19,842 lb) - zonder laadbak, groot hefvermogen: aan

Lange onderwagen



Giek mm ft/in	kg lb	3000 mm/10'0"		4500 mm/15'0"		6000 mm/20'0"		7500 mm/25'0"		9000 mm/30'0"		mm ft/in		
		kg lb	kg lb	kg lb	kg lb	kg lb	kg lb	kg lb	kg lb	kg lb	kg lb	kg lb	kg lb	
9000 mm 30'0"												*9000 *20,000	*9000 *20,000	7310 23'6"
7500 mm 25'0"								*11.050 *24,250	10.800 23,200			*8500 *18,700	*8500 *18,700	8490 27'7"
6000 mm 20'0"								*11.550 *25,200	10.600 22,800	*10.750 *20,300	7850 16,850	*18,350 *18,350	*16,550 *16,550	9280 30'3"
4500 mm 15'0"				*19.250 *41,300	*19.250 *41,300	*14.800 *31,950	14.300 30,850	*12.550 *27,200	10.250 22,050	*11.200 *24,450	7700 16,550	*8450 *18,550	6750 14,900	9770 31'11"
3000 mm 10'0"				*23.700 *50,900	20.350 43,900	*16.900 *36,550	13.500 29,100	*13.650 *29,550	9800 21,150	*11.750 *25,550	7500 16,100	*8800 *19,300	6350 14,000	10.010 32'9"
1500 mm 5'0"				*18.600 *44,450	*18.600 41,350	*18.550 *40,150	12.800 27,650	*14.600 *31,650	9400 20,300	11.700 25,200	7300 15,650	*9400 *20,700	6250 13,700	10.020 32'10"
0 mm 0'0"				*20.950 *48,650	18.800 40,450	*19.300 *41,750	12.400 26,750	15.100 32,450	9150 19,700	11.550 24,850	7100 15,350	10.250 22,550	6350 13,950	9800 32'1"
-1500 mm -5'0"		*14.950 *33,750	*14.950 *33,750	*25.100 *54,450	18.750 40,350	*19.000 *41,200	12.250 26,400	14.950 32,150	9000 19,400	11.500 24,750	7050 15,250	10.950 24,150	6750 14,900	9330 30'6"
-3000 mm -10'0"		*23.900 *53,950	*23.900 *53,950	*22.800 *49,400	18.950 40,700	*17.700 *38,250	12.300 26,500	*13.900 *29,900	9050 19,500			*11.450 *25,250	7600 16,850	8570 27'11"
-4500 mm -15'0"		*24.000 *51,750	*24.000 *51,750	*19.000 *40,850	*19.000 *40,850	*14.900 *31,800	12.550 27,050					*11.150 *24,450	9450 21,050	7420 24'1"



ISO 10567:2007



* Dit geeft aan dat de belasting wordt beperkt door het hydraulisch hefvermogen en niet door het kantelmoment. De bovenvermelde belastingen voldoen aan de norm ISO 10567:2007 betreffende de eisen voor hydraulische graafmachines. Deze belastingen zijn niet hoger dan 87% van het hydraulisch hefvermogen of 75% van het kantelmoment. Het gewicht van alle hefaccessoires moet van de hierboven vermelde hefvermogens worden afgetrokken. De hefvermogens zijn gebaseerd op een machine die staat op een stevige ondergrond met een uniform draagvermogen. Het gebruik van een bevestigingspunt voor uitrustingsstukken voor het hanteren/heffen van voorwerpen kan van invloed zijn op het hefvermogen van de machine.

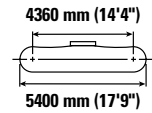
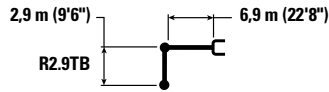
Het hefvermogen blijft binnen ±5% voor alle beschikbare rupsplaten.

Raadpleeg altijd de betreffende Bedienings- en onderhoudshandleiding voor informatie over uw specifieke product.

Specificaties van hydraulische graafmachine 350

Hefvermogen lange giek – Contragewicht: 9,0 mt (19,842 lb) - zonder laadbak, groot hefvermogen: aan

Lange onderwagen



Giek lengte	Eenheid	3000 mm/10'0"		4500 mm/15'0"		6000 mm/20'0"		7500 mm/25'0"		9000 mm/30'0"		mm ft/in		
		kg	lb	kg	lb	kg	lb	kg	lb	kg	lb			
9000 mm 30'0"	kg lb											*10.750 *23,900	*10.750 *23,900	6730 21'6"
7500 mm 25'0"	kg lb							*11.750 *25,900	10.400 22,300			*10.050 *22,200	9300 20,900	8000 25'11"
6000 mm 20'0"	kg lb					*13.700 *29,650	*13.700 *29,650	*12.150 *26,500	10.250 22,000			*9850 *21,700	7800 17,350	8830 28'9"
4500 mm 15'0"	kg lb			*20.750 *44,400	*20.750 *44,400	*15.550 *33,600	13.750 29,700	*13.050 *28,300	9900 21,300	*11.650 *25,300	7450 16,000	*10.000 *22,000	7000 15,500	9350 30'7"
3000 mm 10'0"	kg lb			*19.050 *49,700	*19.050 *41,800	*17.550 *37,900	13.000 28,000	*14.050 *30,500	9500 20,400	11.600 24,900	7250 15,600	*10.450 *22,950	6600 14,500	9600 31'5"
1500 mm 5'0"	kg lb			*13.650 *33,550	*13.650 *33,550	*18.950 *41,000	12.400 26,700	*14.900 *32,100	9150 19,650	11.400 24,500	7050 15,200	10.350 *22,750	6450 14,150	9610 31'6"
0 mm 0'0"	kg lb			*19.500 *45,500	18.300 39,350	*19.400 *41,950	12.050 26,000	14.650 31,550	8900 19,150	11.250 24,200	6950 14,950	10.600 *23,400	6600 14,500	9370 30'8"
-1500 mm -5'0"	kg lb	*15.100 *34,250	*15.100 *34,250	*24.300 *52,800	18.350 39,450	*18.800 *40,700	11.950 25,750	14.550 31,300	8800 19,000			11.450 *25,250	7050 15,600	8880 29'1"
-3000 mm -10'0"	kg lb	*26.500 *57,900	*26.500 *57,900	*21.650 *46,900	18.600 39,950	*17.100 *36,900	12.050 26,000	*13.350 *28,600	8900 19,200			*11.900 *26,150	8100 17,950	8080 26'4"
-4500 mm -15'0"	kg lb			*17.300 *37,150	*17.300 *37,150	*13.650 *28,950	12.400 26,750					*11.250 *24,650	10.400 23,250	6850 22'2"



ISO 10567:2007



* Dit geeft aan dat de belasting wordt beperkt door het hydraulisch hefvermogen en niet door het kantelmoment. De bovenvermelde belastingen voldoen aan de norm ISO 10567:2007 betreffende de eisen voor hydraulische graafmachines. Deze belastingen zijn niet hoger dan 87% van het hydraulisch hefvermogen of 75% van het kantelmoment. Het gewicht van alle hefaccessoires moet van de hierboven vermelde hefvermogens worden afgetrokken. De hefvermogens zijn gebaseerd op een machine die staat op een stevige ondergrond met een uniform draagvermogen. Het gebruik van een bevestigingspunt voor uitrustingsstukken voor het hanteren/heffen van voorwerpen kan van invloed zijn op het hefvermogen van de machine.

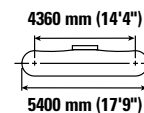
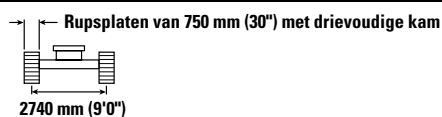
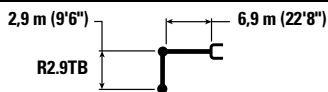
Het hefvermogen blijft binnen ±5% voor alle beschikbare rupsplaten.

Raadpleeg altijd de betreffende Bedienings- en onderhoudshandleiding voor informatie over uw specifieke product.

Specificaties van hydraulische graafmachine 350

Hefvermogen lange giek – Contragewicht: 9,0 mt (19,842 lb) - zonder laadbak, groot hefvermogen: aan

Lange onderwagen



Giek mm ft/in	kg lb	3000 mm/10'0"		4500 mm/15'0"		6000 mm/20'0"		7500 mm/25'0"		9000 mm/30'0"		mm ft/in		
		kg lb	kg lb	kg lb	kg lb	kg lb	kg lb	kg lb	kg lb	kg lb	kg lb	kg lb	kg lb	
9000 mm 30'0"	kg lb											*10.750 *23,900	*10.750 *23,900	6730 21'6"
7500 mm 25'0"	kg lb							*11.750 *25,900	10.550 22,650			*10.050 *22,200	9450 21,200	8000 25'11"
6000 mm 20'0"	kg lb					*13.700 *29,650	*13.700 *29,650	*12.150 *26,500	10.400 22,300			*9850 *21,700	7950 17,650	8830 28'9"
4500 mm 15'0"	kg lb			*20.750 *44,400	*20.750 *44,400	*15.550 *33,600	13.950 30,100	*13.050 *28,300	10.050 21,600	*11.650 *25,450	7550 16,250	*10.000 *22,000	7100 15,700	9350 30'7"
3000 mm 10'0"	kg lb			*19.050 *49,700	*19.050 *42,400	*17.550 *37,900	13.150 28,450	*14.050 *30,500	9600 20,750	11.750 25,300	7350 15,850	*10.450 *22,950	6700 14,750	9600 31'5"
1500 mm 5'0"	kg lb			*13.650 *33,550	*13.650 *33,550	*18.950 *41,000	12.600 27,100	*14.900 *32,250	9250 20,000	11.550 24,900	7200 15,450	10.500 23,150	6550 14,400	9610 31'6"
0 mm 0'0"	kg lb			*19.500 *45,500	18.600 40,000	*19.400 *41,950	12.250 26,400	14.900 32,050	9050 19,500	11.450 24,600	7050 15,200	10.800 23,750	6700 14,750	9370 30'8"
-1500 mm -5'0"	kg lb	*15.100 *34,250	*15.100 *34,250	*24.300 *52,800	18.650 40,100	*18.800 *40,700	12.150 26,200	14.800 31,850	8950 19,300			11.650 25,700	7200 15,850	8880 29'1"
-3000 mm -10'0"	kg lb	*26.500 *57,900	*26.500 *57,900	*21.650 *46,900	18.900 40,600	*17.100 *36,900	12.250 26,400	*13.350 *28,600	9050 19,500			*11.900 *26,150	8250 18,250	8080 26'4"
-4500 mm -15'0"	kg lb			*17.300 *37,150	*17.300 *37,150	*13.650 *28,950	12.600 27,150					*11.250 *24,650	10.550 23,600	6850 22'2"



ISO 10567:2007



* Dit geeft aan dat de belasting wordt beperkt door het hydraulisch hefvermogen en niet door het kantelmoment. De bovenvermelde belastingen voldoen aan de norm ISO 10567:2007 betreffende de eisen voor hydraulische graafmachines. Deze belastingen zijn niet hoger dan 87% van het hydraulisch hefvermogen of 75% van het kantelmoment. Het gewicht van alle hefaccessoires moet van de hierboven vermelde hefvermogens worden afgetrokken. De hefvermogens zijn gebaseerd op een machine die staat op een stevige ondergrond met een uniform draagvermogen. Het gebruik van een bevestigingspunt voor uitrustingsstukken voor het hanteren/heffen van voorwerpen kan van invloed zijn op het hefvermogen van de machine.

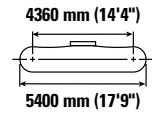
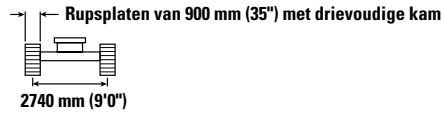
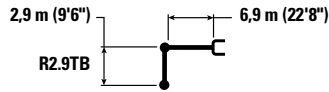
Het hefvermogen blijft binnen ±5% voor alle beschikbare rupsplaten.

Raadpleeg altijd de betreffende Bedienings- en onderhoudshandleiding voor informatie over uw specifieke product.

Specificaties van hydraulische graafmachine 350

Hefvermogen lange giek – Contragewicht: 9,0 mt (19,842 lb) - zonder laadbak, groot hefvermogen: aan

Lange onderwagen



Giekhoogte mm ft/in	kg lb	3000 mm/10'0"		4500 mm/15'0"		6000 mm/20'0"		7500 mm/25'0"		9000 mm/30'0"		mm ft/in		
		kg lb	kg lb	kg lb	kg lb	kg lb	kg lb	kg lb	kg lb	kg lb	kg lb			
9000 mm 30'0"	kg lb											*10.750 *23,900	*10.750 *23,900	6730 21'6"
7500 mm 25'0"	kg lb							*11.750 *25,900	10.650 22,900			*10.050 *22,200	9550 21,450	8000 25'11"
6000 mm 20'0"	kg lb					*13.700 *29,650	*13.700 *29,650	*12.150 *26,500	10.500 22,550			*9850 *21,700	8050 17,850	8830 28'9"
4500 mm 15'0"	kg lb			*20.750 *44,400	*20.750 *44,400	*15.550 *33,600	14.100 30,450	*13.050 *28,300	10.150 21,850	*11.650 *25,450	7650 16,450	*10.000 *22,000	7200 15,900	9350 30'7"
3000 mm 10'0"	kg lb			*19.050 *49,700	*19.050 *42,900	*17.550 *37,900	13.350 28,750	*14.050 *30,500	9750 21,000	11.900 25,650	7450 16,050	*10.450 *22,950	8050 14,900	8630 31'5"
1500 mm 5'0"	kg lb			*13.650 *33,550	*13.650 *33,550	*18.950 *41,000	12.750 27,450	*14.900 *32,250	9400 20,250	11.700 25,200	7300 15,650	10.650 23,450	6650 14,600	9610 31'6"
0 mm 0'0"	kg lb			*19.500 *45,500	18.800 40,450	*19.400 *41,950	12.400 26,700	15.100 32,450	9150 19,700	11.600 24,950	7150 15,400	10.950 24,100	6800 14,900	9370 30'8"
-1500 mm -5'0"	kg lb	*15.100 *34,250	*15.100 *34,250	*24.300 *52,800	18.900 40,550	*18.800 *40,700	12.300 26,500	*14.850 *32,100	9050 19,550			11.800 26,000	7300 16,050	8880 29'1"
-3000 mm -10'0"	kg lb	*26.500 *57,900	*26.500 *57,900	*21.650 *46,900	19.100 41,050	*17.100 *36,900	12.400 26,750	*13.350 *28,600	9150 19,750			*11.900 *26,150	8350 18,450	8080 26'4"
-4500 mm -15'0"	kg lb			*17.300 *37,150	*17.300 *37,150	*13.650 *28,950	12.750 27,500					*11.250 *24,650	10.700 23,900	6850 22'2"



ISO 10567:2007



* Dit geeft aan dat de belasting wordt beperkt door het hydraulisch hefvermogen en niet door het kantelmoment. De bovenvermelde belastingen voldoen aan de norm ISO 10567:2007 betreffende de eisen voor hydraulische graafmachines. Deze belastingen zijn niet hoger dan 87% van het hydraulisch hefvermogen of 75% van het kantelmoment. Het gewicht van alle hefaccessoires moet van de hierboven vermelde hefvermogens worden afgetrokken. De hefvermogens zijn gebaseerd op een machine die staat op een stevige ondergrond met een uniform draagvermogen. Het gebruik van een bevestigingspunt voor uitrustingsstukken voor het hanteren/heffen van voorwerpen kan van invloed zijn op het hefvermogen van de machine.

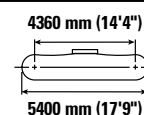
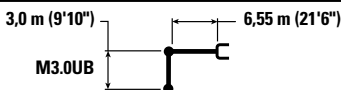
Het hefvermogen blijft binnen ±5% voor alle beschikbare rupsplaten.

Raadpleeg altijd de betreffende Bedienings- en onderhoudshandleiding voor informatie over uw specifieke product.

Specificaties van hydraulische graafmachine 350

Hefvermogen giek voor volume-uitgraving – Contragewicht: 9,0 mt (19,842 lb) - zonder laadbak, groot hefvermogen: aan

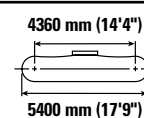
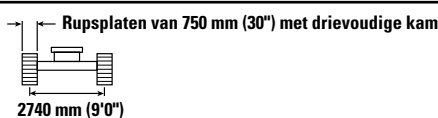
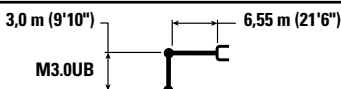
Lange onderwagen



		3000 mm/10'0"		4500 mm/15'0"		6000 mm/20'0"		7500 mm/25'0"		9000 mm/30'0"		mm ft/in		
7500 mm 25'0"	kg lb							*11.600 10.200				*10.000 *22,100	9750 21,950	7680 24'10"
6000 mm 20'0"	kg lb							*11.900 *26,000	10.050 21,600			*9750 *21,450	8000 17,850	8540 27'10"
4500 mm 15'0"	kg lb			*19.250 *41,300	*19.250 *41,300	*14.900 *32,200	13.700 29,550	*12.650 *27,550	9700 20,850	*10.800 7200		*9850 *21,650	7100 15,650	9070 29'8"
3000 mm 10'0"	kg lb			*23.450 *50,350	*19.500 42,050	*16.850 *36,350	12.850 27,700	*13.650 *29,600	9250 19,950	11.350 24,350	7000 15,000	*10.300 *22,600	6600 14,550	9330 30'7"
1500 mm 5'0"	kg lb			*22.900 *55,050	18.300 39,400	*18.350 *39,650	12.150 26,200	*14.450 *31,350	8850 19,100	11.150 23,950	6800 14,600	10.500 23,150	6450 14,150	9340 30'7"
0 mm 0'0"	kg lb			*25.700 *55,700	17.900 38,450	*18.900 *40,950	11.750 25,300	14.400 30,950	8600 18,500	11.000 6650		10.800 23,800	6550 14,450	9100 29'10"
-1500 mm -5'0"	kg lb	*17.950 *40,600	*17.950 *40,600	*24.300 *52,700	17.850 38,350	*18.400 *39,900	11.600 24,950	14.250 30,700	8500 18,300			11.750 25,850	7100 15,600	8590 28'1"
-3000 mm -10'0"	kg lb	*27.700 *60,250	*27.700 *60,250	*21.550 *46,650	18.050 38,800	*16.650 *35,950	11.700 25,150	*12.700 *26,950	8600 18,550			*11.950 *26,300	8250 18,250	7760 25'4"
-4500 mm -15'0"	kg lb			*16.800 *35,950	*16.800 *35,950	*12.700 *26,700	12.050 26,050					*11.250 *24,550	10.900 24,500	6470 20'11"

Hefvermogen giek voor volume-uitgraving – Contragewicht: 9,0 mt (19,842 lb) - zonder laadbak, groot hefvermogen: aan

Lange onderwagen



		3000 mm/10'0"		4500 mm/15'0"		6000 mm/20'0"		7500 mm/25'0"		9000 mm/30'0"		mm ft/in		
7500 mm 25'0"	kg lb							*11.600 10.350				*10.000 *22,100	9900 22,100	7680 24'10"
6000 mm 20'0"	kg lb							*11.900 *26,000	10.200 21,900			*9750 *21,450	8150 18,100	8540 27'10"
4500 mm 15'0"	kg lb			*19.250 *41,300	*19.250 *41,300	*14.900 *32,200	13.900 29,950	*12.650 *27,550	9850 21,150	*10.800 7300		*9850 *21,650	7200 15,900	9070 29'8"
3000 mm 10'0"	kg lb			*23.450 *50,350	19.750 42,650	*16.850 *36,350	13.050 28,100	*13.650 *29,600	9400 20,250	11.550 24,800	7100 15,250	*10.300 *22,600	6700 14,800	9330 30'7"
1500 mm 5'0"	kg lb			*22.900 *55,050	18.550 40,000	*18.350 *39,650	12.350 26,600	*14.450 *31,350	9000 19,400	11.300 24,350	6900 14,850	10.700 23,550	6550 14,400	9340 30'7"
0 mm 0'0"	kg lb			*25.700 *55,700	18.150 39,050	*18.900 *40,950	11.950 25,700	14.650 31,450	8750 18,800	11.200 6800		11.000 24,200	6700 14,700	9100 29'10"
-1500 mm -5'0"	kg lb	*17.950 *40,600	*17.950 *40,600	*24.300 *52,700	18.150 38,950	*18.400 *39,900	11.800 25,350	*14.400 *31,100	8650 18,600			11.950 26,300	7200 15,900	8590 28'1"
-3000 mm -10'0"	kg lb	*27.700 *60,250	*27.700 *60,250	*21.550 *46,650	18.350 39,450	*16.650 *35,950	11.850 25,550	*12.700 *26,950	8750 18,850			*11.950 *26,300	8400 18,550	7760 25'4"
-4500 mm -15'0"	kg lb			*16.800 *35,950	*16.800 *35,950	*12.700 *26,700	12.250 26,500					*11.250 *24,550	11.100 24,550	6470 20'11"



ISO 10567:2007



* Dit geeft aan dat de belasting wordt beperkt door het hydraulisch hefvermogen en niet door het kantelmoment. De bovenvermelde belastingen voldoen aan de norm ISO 10567:2007 betreffende de eisen voor hydraulische graafmachines. Deze belastingen zijn niet hoger dan 87% van het hydraulisch hefvermogen of 75% van het kantelmoment. Het gewicht van alle hefaccessoires moet van de hierboven vermelde hefvermogens worden afgetrokken. De hefvermogens zijn gebaseerd op een machine die staat op een stevige ondergrond met een uniform draagvermogen. Het gebruik van een bevestigingspunt voor uitrustingsstukken voor uitwerpen kan van invloed zijn op het hefvermogen van de machine.

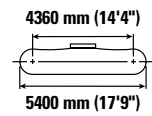
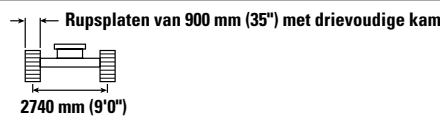
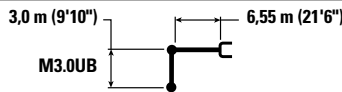
Het hefvermogen blijft binnen ±5% voor alle beschikbare rupsplaten.

Raadpleeg altijd de betreffende Bedienings- en onderhoudshandleiding voor informatie over uw specifieke product.

Specificaties van hydraulische graafmachine 350

Hefvermogen giek voor volume-uitgraving – Contragewicht: 9,0 mt (19,842 lb) - zonder laadbak, groot hefvermogen: aan

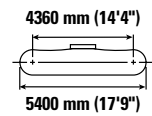
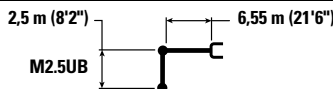
Lange onderwagen



Giek mm ft/in	kg lb	3000 mm/10'0"		4500 mm/15'0"		6000 mm/20'0"		7500 mm/25'0"		9000 mm/30'0"		mm ft/in		
7500 mm 25'0"	kg lb							*11.600 26,000	10.450 22,150			*10.000 *22,100	*10.000 *22,100	7680 24'10"
6000 mm 20'0"	kg lb							*11.900 *26,000	10.300 22,150			*9750 *21,450	8250 18,300	8540 27'10"
4500 mm 15'0"	kg lb			*19.250 *41,300	*19.250 *41,300	*14.900 *32,200	14.050 30,250	*12.650 *27,550	9950 21,400	*10.800 7400		*9850 *21,650	7300 16,100	9070 29'8"
3000 mm 10'0"	kg lb			*23.450 *50,350	20.000 43,150	*16.850 *36,350	13.200 28,450	*13.650 *29,600	9500 20,500	11.700 25,100	7200 15,450	*10.300 *22,600	6800 14,950	9330 30'7"
1500 mm 5'0"	kg lb			*22.900 *55,050	18.800 40,500	*18.350 *39,650	12.500 26,950	*14.450 *31,350	9150 19,650	11.450 24,650	7000 15,050	10.850 23,850	6650 14,600	9340 30'7"
0 mm 0'0"	kg lb			*25.700 *55,700	18.400 39,550	*18.900 *40,950	12.100 26,000	*14.800 *31,900	8850 19,050	11.300 6850		11.150 24,550	6750 14,900	9100 29'10"
-1500 mm -5'0"	kg lb	*17.950 *40,600	*17.950 *40,600	*24.300 *52,700	18.350 39,450	*18.400 *39,900	11.950 25,700	*14.400 *31,100	8750 18,850			*12.000 *26,400	7300 16,100	8590 28'1"
-3000 mm -10'0"	kg lb	*27.700 *60,250	*27.700 *60,250	*21.550 *46,650	18.550 39,900	*16.650 *35,950	12.000 25,900	*12.700 *26,950	8850 19,100			*11.950 *26,300	8500 18,800	7760 25'4"
-4500 mm -15'0"	kg lb			*16.800 *35,950	*16.800 *35,950	*12.700 *26,700	12.400 *26,700					*11.250 *24,550	11.200 *24,550	6470 20'11"

Hefvermogen giek voor volume-uitgraving – Contragewicht: 9,0 mt (19,842 lb) - zonder laadbak, groot hefvermogen: aan

Lange onderwagen



Giek mm ft/in	kg lb	3000 mm/10'0"		4500 mm/15'0"		6000 mm/20'0"		7500 mm/25'0"		mm ft/in		
7500 mm 25'0"	kg lb									*12.850 *28,400	11.000 24,800	7110 23'0"
6000 mm 20'0"	kg lb					*14.100 *30,650	*14.100 *30,650	*12.700 *27,750	9950 21,350	*12.450 *27,450	8850 19,650	8040 26'2"
4500 mm 15'0"	kg lb			*20.900 *44,800	20.900 *44,800	*15.800 *34,100	13.550 29,200	*13.300 *28,950	9650 20,750	*12.350 *27,150	7750 17,100	8600 28'1"
3000 mm 10'0"	kg lb			*53,500	41,150	*17.600 *38,000	12.750 27,500	*14.150 *30,750	9250 19,900	11.600 25,600	7150 15,800	8880 29'1"
1500 mm 5'0"	kg lb					*18.800 *40,700	12.150 26,150	14.700 31,650	8900 19,150	11.400 25,100	7000 15,400	8890 29'1"
0 mm 0'0"	kg lb			*24.050 *54,950	18.000 38,700	*19.050 *41,250	11.800 25,450	14.450 31,150	8700 18,700	11.800 25,950	7200 15,800	8640 28'3"
-1500 mm -5'0"	kg lb	*18.150 *41,350	*18.150 *41,350	*23.400 *50,850	18.100 38,850	*18.150 *39,300	11.750 25,300	*14.200 *30,550	8650 18,650	*12.700 *27,950	7850 17,300	8100 26'6"
-3000 mm -10'0"	kg lb	*24.250 *52,800	*24.250 *52,800	*20.200 *43,700	18.400 39,500	*15.850 *34,100	11.900 25,650			*12.450 *27,350	9350 20,700	7200 23'5"
-4500 mm -15'0"	kg lb			*14.550 *30,850	*14.550 *30,850					*11.050 *24,050	*11.050 *24,050	5790 18'8"



ISO 10567:2007



* Dit geeft aan dat de belasting wordt beperkt door het hydraulisch hefvermogen en niet door het kantelmoment. De bovenvermelde belastingen voldoen aan de norm ISO 10567:2007 betreffende de eisen voor hydraulische graafmachines. Deze belastingen zijn niet hoger dan 87% van het hydraulisch hefvermogen of 75% van het kantelmoment. Het gewicht van alle hefaccessoires moet van de hierboven vermelde hefvermogens worden afgetrokken. De hefvermogens zijn gebaseerd op een machine die staat op een stevige ondergrond met een uniform draagvermogen. Het gebruik van een bevestigingspunt voor uitrustingsstukken voor het hanteren/heffen van voorwerpen kan van invloed zijn op het hefvermogen van de machine.

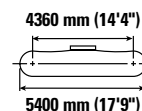
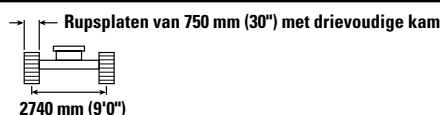
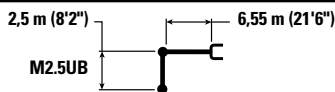
Het hefvermogen blijft binnen ±5% voor alle beschikbare rupsplaten.

Raadpleeg altijd de betreffende Bedienings- en onderhoudshandleiding voor informatie over uw specifieke product.

Specificaties van hydraulische graafmachine 350

Hefvermogen giek voor volume-uitgraving – Contragewicht: 9,0 mt (19,842 lb) - zonder laadbak, groot hefvermogen: aan

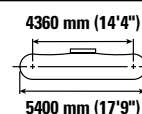
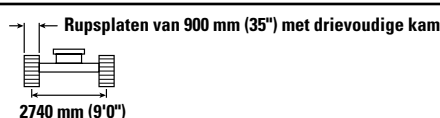
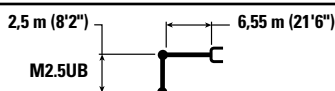
Lange onderwagen



Giekhoogte	Eenheden	3000 mm/10'0"		4500 mm/15'0"		6000 mm/20'0"		7500 mm/25'0"		Grafische afbeelding		mm ft/in
		Hydraulisch	Elektrisch	Hydraulisch	Elektrisch	Hydraulisch	Elektrisch	Hydraulisch	Elektrisch	Hydraulisch	Elektrisch	
7500 mm 25'0"	kg lb									*12.850 *28,400	11.150 25,150	7110 23'0"
6000 mm 20'0"	kg lb					*14.100 *30,650	*14.100 *30,650	*12.700 *27,750	10.100 21,650	*12.450 *27,450	8950 19,950	8040 26'2"
4500 mm 15'0"	kg lb			*20.900 *44,800	*20.900 *44,800	*15.800 *34,100	13.750 29,600	*13.300 *28,950	9800 21,050	*12.350 *27,150	7850 17,350	8600 28'1"
3000 mm 10'0"	kg lb			*53,500	41,750	*17.600 *38,000	12.950 27,900	*14.150 *30,750	9400 20,200	11.800 26,000	7300 16,050	8880 29'1"
1500 mm 5'0"	kg lb					*18.800 *40,700	12.300 26,550	*14.850 *32,100	9050 19,500	11.600 25,550	7100 15,650	8890 29'1"
0 mm 0'0"	kg lb			*24.050 *54,950	18.300 39,350	*19.050 *41,250	12.000 25,850	14.700 31,650	8850 19,000	12.000 26,400	7100 16,050	8640 28'3"
-1500 mm -5'0"	kg lb	*18.150 *41,350	*18.150 *41,350	*23.400 *50,850	18.400 39,500	*18.150 *39,300	11.950 25,700	*14.200 *30,550	8800 18,950	*12.700 *27,950	7950 17,550	8100 26'6"
-3000 mm -10'0"	kg lb	*24.250 *52,800	*24.250 *52,800	*20.200 *43,700	18.650 40,150	*15.850 *34,100	12.100 26,100			*12.450 *27,350	9500 21,050	7200 23'5"
-4500 mm -15'0"	kg lb			*14.550 *30,850	*14.550 *30,850					*11.050 *24,050	*11.050 *24,050	5790 18'8"

Hefvermogen giek voor volume-uitgraving – Contragewicht: 9,0 mt (19,842 lb) - zonder laadbak, groot hefvermogen: aan

Lange onderwagen



Giekhoogte	Eenheden	3000 mm/10'0"		4500 mm/15'0"		6000 mm/20'0"		7500 mm/25'0"		Grafische afbeelding		mm ft/in
		Hydraulisch	Elektrisch	Hydraulisch	Elektrisch	Hydraulisch	Elektrisch	Hydraulisch	Elektrisch	Hydraulisch	Elektrisch	
7500 mm 25'0"	kg lb									*12.850 *28,400	11.300 25,400	7110 23'0"
6000 mm 20'0"	kg lb					*14.100 *30,650	*14.100 *30,650	*12.700 *27,750	10.200 21,900	*12.450 *27,450	9050 20,200	8040 26'2"
4500 mm 15'0"	kg lb			*20.900 *44,800	*20.900 *44,800	*15.800 *34,100	13.900 29,950	*13.300 *28,950	9900 21,300	*12.350 *27,150	7950 17,550	8600 28'1"
3000 mm 10'0"	kg lb			*53,500	42,250	*17.600 *38,000	13.100 28,200	*14.150 *30,750	9500 20,450	11.950 26,350	7400 16,250	8880 29'1"
1500 mm 5'0"	kg lb					*18.800 *40,700	12.450 26,900	*14.850 *32,100	9150 19,750	11.750 25,900	7200 15,850	8890 29'1"
0 mm 0'0"	kg lb			*24.050 *54,950	18.550 39,850	*19.050 *41,250	12.150 26,200	14.900 32,050	8950 19,250	12.150 26,750	7400 16,300	8640 28'3"
-1500 mm -5'0"	kg lb	*18.150 *41,350	*18.150 *41,350	*23.400 *50,850	18.600 40,000	*18.150 *39,300	12.100 26,050	*14.200 *30,550	8900 19,200	*12.700 *27,950	8050 17,800	8100 26'6"
-3000 mm -10'0"	kg lb	*24.250 *52,800	*24.250 *52,800	*20.200 *43,700	18.900 40,600	*15.850 *34,100	12.250 26,400			*12.450 *27,350	9600 21,300	7200 23'5"
-4500 mm -15'0"	kg lb			*14.550 *30,850	*14.550 *30,850					*11.050 *24,050	*11.050 *24,050	5790 18'8"



ISO 10567:2007



* Dit geeft aan dat de belasting wordt beperkt door het hydraulisch hefvermogen en niet door het kantelmoment. De bovenvermelde belastingen voldoen aan de norm ISO 10567:2007 betreffende de eisen voor hydraulische graafmachines. Deze belastingen zijn niet hoger dan 87% van het hydraulisch hefvermogen of 75% van het kantelmoment. Het gewicht van alle hefaccessoires moet van de hierboven vermelde hefvermogens worden afgetrokken. De hefvermogens zijn gebaseerd op een machine die staat op een stevige ondergrond met een uniform draagvermogen. Het gebruik van een bevestigingspunt voor uitrustingsstukken voor het hanteren/heffen van voorwerpen kan van invloed zijn op het hefvermogen van de machine.

Het hefvermogen blijft binnen ±5% voor alle beschikbare rupsplaten.

Raadpleeg altijd de betreffende Bedienings- en onderhoudshandleiding voor informatie over uw specifieke product.

Specificaties van hydraulische graafmachine 350

Laadbakspecificaties en compatibiliteit – Australië, Nieuw-Zeeland

	Hefarm	Breedte		Inhoud		Gewicht		Vul-factor	Lange onderwagen met vaste spoorbreedte						
		Contragewicht van 9,0 mt (19.842 lb)								6,9 m (22'8") Lang			6,55 m (21'6") voor volume-uitgraving		
		mm	in	m ³	yd ³	kg	lb		%	R2.9 (9'6")	R3.35 (11'0")	R3.9 (12'10")	M2.5 (8'2")	M3.0 (9'10")	
Penvestiging (geen snelkoppeling)															
Zwaar gebruik	TB	1650	66	2,41	3.16	2274	5,013	100	☉	☉	☉				
	TB	1850	72	2,69	3.52	2403	5,298	100	☉	☉	☉				
Extra zwaar gebruik	TB	1650	66	2,41	3.15	2367	5,218	90	●	☉	☉				
Zwaar gebruik	UB	1950	77	3,43	4.48	2912	6,419	100				○	◇		
Maximale belasting, penvestiging (laadvermogen + bak)								kg	6892	6394	5808	7508	6786		
								lb	15,194	14,096	12,804	16,552	14,961		
Met Cat penkoppeling															
Zwaar gebruik	TB	1650	66	2,41	3.16	2274	5,013	100	☉	○	◇				
	TB	1850	72	2,69	3.52	2403	5,298	100	○	◇	◇				
Extra zwaar gebruik	TB	1650	66	2,41	3.15	2367	5,218	90	☉	○	◇				
Maximale belasting met koppeling (laadvermogen + bak)								kg	5839	5341	4755	6455	5733		
								lb	12,872	11,774	10,483	14,230	12,639		
Met CW snelkoppeling															
Zwaar gebruik	TB	1650	66	2,41	3.16	2274	5,013	100	☉	○	○				
	TB	1850	72	2,69	3.52	2403	5,298	100	○	○	◇				
Extra zwaar gebruik	TB	1650	66	2,41	3.15	2367	5,218	90	☉	☉	○				
Zwaar gebruik	UB	1950	77	3,43	4.48	2912	6,419	100				◇	◇		
Maximale belasting met koppeling (laadvermogen + bak)								kg	6137	5639	5053	6689	5967		
								lb	13,530	12,432	11,140	14,747	13,155		

De bovenstaande belastingen zijn in overeenstemming met de norm voor hydraulische graafmachines EN474-5:2006 + A3:2013. Ze bedragen niet meer dan 87% van het hydraulische hefvermogen of 75% van het kantelvermogen met de voorste stick volledig uitgeschoven op maaiveldhoogte met laadbak naar achteren gekanteld. Inhoud gebaseerd op ISO 7451:2007.

Maximale materiaaldichtheid:

- 2100 kg/m³ (3,500 lb/yd³)
- ☉ 1800 kg/m³ (3,000 lb/yd³)
- ☉ 1500 kg/m³ (2,500 lb/yd³)
- 1200 kg/m³ (2,000 lb/yd³)
- ◇ 900 kg/m³ (1,500 lb/yd³)

Caterpillar raadt het gebruik van geschikte uitrustingsstukken aan om klanten optimaal te laten profiteren van de waarde van onze producten. Het gebruik van uitrustingsstukken, inclusief laadbakken, die niet voldoen aan de aanbevelingen of specificaties van Caterpillar met betrekking tot het gewicht, de afmetingen, opbrengsten, druk enzovoort, kan leiden tot niet-optimale prestaties, inclusief, maar niet beperkt tot, afname van de productie, stabiliteit en betrouwbaarheid en verminderde duurzaamheid van de componenten. De levensduur van de giek en stick neemt af wanneer zware belastingen gaan zwaaien, wrikken, draaien en/of klemmen door onjuist gebruik van het uitrustingsstuk.

Specificaties van hydraulische graafmachine 350

Laadbakspecificaties en compatibiliteit – Europa

	Hefarm	Breedte		Inhoud		Gewicht		Vul-factor	Lange onderwagen met vaste spoorbreedte			
		Contragewicht van 9,0 mt (19.842 lb)										
		mm	in	m ³	yd ³	kg	lb		%	6,9 m (22'8") Lang		6,55 m (21'6") voor volume-uitgraving
									R2.9 (9'6")	R3.35 (11'0")	M2.5 (8'2")	M3.0 (9'10")
Penvestiging (geen snelkoppeling)												
Extra zwaar gebruik	TB	1550	61	2,14	2.80	2329	5,134	90	●	●		
Zwaar gebruik	UB	1650	65	2,77	3.62	2573	5,672	100			⊙	⊖
	UB	1750	69	3,00	3.92	2845	6,271	100			⊖	○
Maximale belasting, penvestiging (laadvermogen + bak)								kg	6892	6394	7508	6786
								lb	15,194	14,096	16,552	14,961
Met CW snelkoppeling												
Extra zwaar gebruik	TB	1550	61	2,14	2.80	2329	5,134	100	⊙	⊖		
Zwaar gebruik	UB	1650	65	2,77	3.62	2573	5,672	100			⊖	○
	UB	1750	69	3,00	3.92	2845	6,271	90			○	○
Maximale belasting met koppeling (laadvermogen + bak)								kg	6137	5639	6689	5967
								lb	13,530	12,432	14,747	13,155

De bovenstaande belastingen zijn in overeenstemming met de norm voor hydraulische graafmachines EN474-5:2006 + A3:2013. Ze bedragen niet meer dan 87% van het hydraulische hefvermogen of 75% van het kantelvermogen met de voorste stick volledig uitgeschoven op maaiveldhoogte met laadbak naar achteren gekanteld.

Inhoud gebaseerd op ISO 7451:2007.

Maximale materiaaldichtheid:

- 2100 kg/m³ (3,500 lb/yd³)
- ⊙ 1800 kg/m³ (3,000 lb/yd³)
- ⊖ 1500 kg/m³ (2,500 lb/yd³)
- 1200 kg/m³ (2,000 lb/yd³)

Caterpillar raadt het gebruik van geschikte uitrustingsstukken aan om klanten optimaal te laten profiteren van de waarde van onze producten. Het gebruik van uitrustingsstukken, inclusief laadbakken, die niet voldoen aan de aanbevelingen of specificaties van Caterpillar met betrekking tot het gewicht, de afmetingen, opbrengsten, druk enzovoort, kan leiden tot niet-optimale prestaties, inclusief, maar niet beperkt tot, afname van de productie, stabiliteit en betrouwbaarheid en verminderde duurzaamheid van de componenten. De levensduur van de giek en stick neemt af wanneer zware belastingen gaan zwaaien, wrikken, draaien en/of klemmen door onjuist gebruik van het uitrustingsstuk.

Specificaties van hydraulische graafmachine 350

Laadbakspecificaties en compatibiliteit – Turkije

	Hefarm	Breedte		Inhoud		Gewicht		Vul-factor	Lange onderwagen met vaste spoorbreedte							
										Contragewicht van 9,0 mt (19.842 lb)						
											6,9 m (22'8") Lang				6,55 m (21'6") voor volume-uitgraving	
		mm	in	m ³	yd ³	kg	lb		%	R2.9 (9'6")	R3.35 (11'0")	R3.9 (12'10")	R3.35 (11'0") HD	M2.5 (8'2")	M3.0 (9'10")	
Penbevestiging (geen snelkoppeling)																
Zwaar gebruik	TB	1650	65	2,41	3.15	2221	4,896	100	⊙	⊙	⊖	⊖				
	TB	1900	74	2,78	3.64	2429	5,355	100	⊖	○	○	○				
Extra zwaar gebruik	TB	1550	61	2,14	2.80	2329	5,134	90	●	●	⊙	●				
Zwaar gebruik	UB	1750	69	3,00	3.92	2845	6,271	100					⊖	○		
	UB	1950	77	3,43	4.49	2911	6,417	100					○	◇		
Extra zwaar gebruik	UB	1650	65	2,77	3.62	2737	6,033	90					⊙	⊖		
	UB	1850	73	3,21	4.20	2951	6,505	90					⊖	○		
Maximale belasting, penbevestiging (laadvermogen + bak)								kg	6858	6386	5860	6182	7476	6717		
								lb	15,119	14,079	12,919	13,629	16,482	14,808		
Met Cat penkoppeling																
Zwaar gebruik	TB	1650	65	2,41	3.15	2221	4,896	100	⊖	○	◇	○				
	TB	1900	74	2,78	3.64	2429	5,355	100	○	◇	X	◇				
Extra zwaar gebruik	TB	1550	61	2,14	2.80	2329	5,134	90	⊙	⊖	○	⊖				
Zwaar gebruik	UB	1950	77	3,43	4.49	2911	6,417	100								
Extra zwaar gebruik	UB	1650	65	2,77	3.62	2737	6,033	90								
	UB	1850	73	3,21	4.20	2951	6,505	90								
Maximale belasting met koppeling (laadvermogen + bak)								kg	5805	5333	4807	5129	–	–		
								lb	12,797	11,757	10,597	11,307	–	–		
Met CW snelkoppeling																
Zwaar gebruik	TB	1650	65	2,41	3.15	2221	4,896	100	⊖	○	○	○				
	TB	1900	74	2,78	3.64	2429	5,355	100	○	○	◇	◇				
Extra zwaar gebruik	TB	1550	61	2,14	2.80	2329	5,134	90	⊙	⊙	⊖	⊖				
Zwaar gebruik	UB	1750	69	3,00	3.92	2845	6,271	90					○	○		
	UB	1950	77	3,43	4.49	2911	6,417	100					◇	◇		
Extra zwaar gebruik	UB	1650	65	2,77	3.62	2737	6,033	90					⊖	○		
	UB	1850	73	3,21	4.20	2951	6,505	90					○	◇		
Maximale belasting met koppeling (laadvermogen + bak)								kg	6103	5631	5105	5427	6657	5898		
								lb	13,455	12,414	11,255	11,964	14,676	13,003		

De bovenstaande belastingen zijn in overeenstemming met de norm voor hydraulische graafmachines EN474-5:2006 + A3:2013. Ze bedragen niet meer dan 87% van het hydraulische hefvermogen of 75% van het kantelvermogen met de voorste stick volledig uitgeschoven op maaiveldhoogte met laadbak naar achteren gekanteld.

Inhoud gebaseerd op ISO 7451:2007.

Maximale materiaaldichtheid:

- 2100 kg/m³ (3,500 lb/yd³)
- ⊙ 1800 kg/m³ (3,000 lb/yd³)
- ⊖ 1500 kg/m³ (2,500 lb/yd³)
- 1200 kg/m³ (2,000 lb/yd³)
- ◇ 900 kg/m³ (1,500 lb/yd³)
- X Niet aanbevolen

Caterpillar raadt het gebruik van geschikte uitrustingsstukken aan om klanten optimaal te laten profiteren van de waarde van onze producten. Het gebruik van uitrustingsstukken, inclusief laadbakken, die niet voldoen aan de aanbevelingen of specificaties van Caterpillar met betrekking tot het gewicht, de afmetingen, opbrengsten, druk enzovoort, kan leiden tot niet-optimale prestaties, inclusief, maar niet beperkt tot, afname van de productie, stabiliteit en betrouwbaarheid en verminderde duurzaamheid van de componenten. De levensduur van de giek en stick neemt af wanneer zware belastingen gaan zwaaien, wrikken, draaien en/of klemmen door onjuist gebruik van het uitrustingsstuk.

Specificaties van hydraulische graafmachine 350

Laadbakspecificaties en compatibiliteit – Noord-Amerika

	Hefarm	Breedte		Inhoud		Gewicht		Vul-factor %	Lange onderwagen met vaste spoorbreedte Contragewicht van 9,0 mt (19.842 lb)			
		mm	in	m ³	yd ³	kg	lb		6,9 m (22'8") Lang		6,55 m (21'6") voor volume-uitgraving	
									R3.35 (11'0")	R3.9 (12'10")	M2.5 (8'2")	M3.0 (9'10")
Penbevestiging (geen snelkoppeling)												
Algemeen gebruik	TB	1850	74	3,08	4.04	2356	5,194	100	○	○		
	TB	2000	79	3,60	4.71	2504	5,520	100	◇	◇		
Zwaar gebruik	TB	1350	54	1,87	2.44	1979	4,363	100	●	●		
	TB	1800	72	2,69	3.52	2437	5,373	100	⊖	○		
Extra zwaar gebruik	TB	1550	61	2,14	2.80	2369	5,222	90	●	⊙		
	TB	1900	75	3,09	4.05	2866	6,318	90	○	◇		
Zwaar gebruik	UB	1850	73	3,21	4.20	2758	6,079	100			⊖	○
	UB	1950	77	3,43	4.48	2912	6,419	100			○	○
Extra zwaar gebruik	UB	1850	73	3,21	4.20	2972	6,552	90			⊖	○
	UB	1600	63	2,66	3.48	3217	7,091	90			⊙	⊖
Maximale belasting, penbevestiging (laadvermogen + bak)								kg	6606	6005	7756	7017
								lb	14,564	13,239	17,099	15,470
Met Cat penkoppeling												
Algemeen gebruik	TB	1850	74	3,08	4.04	2356	5,194	100	◇	X		
	TB	2000	79	3,60	4.71	2504	5,520	100	X	X		
Zwaar gebruik	TB	1350	54	1,87	2.44	1979	4,363	100	⊙	⊖		
	TB	1800	72	2,69	3.52	2437	5,373	100	○	◇		
Extra zwaar gebruik	TB	1550	61	2,14	2.80	2369	5,222	90	⊖	○		
	TB	1900	75	3,09	4.05	2866	6,318	90	◇	X		
Maximale belasting met koppeling (laadvermogen + bak)								kg	5553	4952	–	–
								lb	12,242	10,917	–	–

De bovenstaande belastingen zijn in overeenstemming met de norm voor hydraulische graafmachines EN474-5:2006 + A3:2013. Ze bedragen niet meer dan 87% van het hydraulische hefvermogen of 75% van het kantelvermogen met de voorste stick volledig uitgeschoven op maaiveldhoogte met laadbak naar achteren gekanteld.

Inhoud gebaseerd op ISO 7451:2007.

Maximale materiaaldichtheid:

- 2100 kg/m³ (3,500 lb/yd³)
- ⊙ 1800 kg/m³ (3,000 lb/yd³)
- ⊖ 1500 kg/m³ (2,500 lb/yd³)
- 1200 kg/m³ (2,000 lb/yd³)
- ◇ 900 kg/m³ (1,500 lb/yd³)
- X Niet aanbevolen

Caterpillar raadt het gebruik van geschikte uitrustingsstukken aan om klanten optimaal te laten profiteren van de waarde van onze producten. Het gebruik van uitrustingsstukken, inclusief laadbakken, die niet voldoen aan de aanbevelingen of specificaties van Caterpillar met betrekking tot het gewicht, de afmetingen, opbrengsten, druk enzovoort, kan leiden tot niet-optimale prestaties, inclusief, maar niet beperkt tot, afname van de productie, stabiliteit en betrouwbaarheid en verminderde duurzaamheid van de componenten. De levensduur van de giek en stick neemt af wanneer zware belastingen gaan zwaaien, wrikken, draaien en/of klemmen door onjuist gebruik van het uitrustingsstuk.

Specificaties van hydraulische graafmachine 350

Laadbakspecificaties en compatibiliteit – Chili

	Hefarm	Breedte		Inhoud		Gewicht		Vul-factor %	Lange onderwagen met vaste spoorbreedte	
		mm	in	m ³	yd ³	kg	lb		Contragewicht van 9,0 mt (19.842 lb)	
									6,55 m (21'6") voor volume-uitgraving	
									M2.5 (8'2")	M3.0 (9'10")
Penvestiging (geen snelkoppeling)										
Extra zwaar gebruik	UB	1600	63	2,61	3.41	3105	6,844	90	⊙	⊖
	UB	1700	67	2,77	3.62	3222	7,102	90	⊖	○
	UB	1650	65	2,77	3.62	2737	6,033	90	⊙	⊖
	UB	1850	73	3,21	4.20	2951	6,505	90	⊖	○
Maximale belasting, penvestiging (laadvermogen + bak)								kg	7476	6717
								lb	16,482	14,808
Met Cat penkoppeling										
Extra zwaar gebruik	UB	1600	63	2,61	3.41	3105	6,844	90	⊖	○
	UB	1700	67	2,77	3.62	3222	7,102	90	○	◇
	UB	1650	65	2,77	3.62	2737	6,033	90	⊖	○
	UB	1850	73	3,21	4.20	2951	6,505	90	○	◇
Maximale belasting met koppeling (laadvermogen + bak)								kg	6657	5898
								lb	14,676	13,003

De bovenstaande belastingen zijn in overeenstemming met de norm voor hydraulische graafmachines EN474-5:2006 + A3:2013. Ze bedragen niet meer dan 87% van het hydraulische hefvermogen of 75% van het kantelvermogen met de voorste stick volledig uitgeschoven op maaiveldhoogte met laadbak naar achteren gekanteld.

Inhoud gebaseerd op ISO 7451:2007.

Maximale materiaaldichtheid:

- ⊙ 1800 kg/m³ (3,000 lb/yd³)
- ⊖ 1500 kg/m³ (2,500 lb/yd³)
- 1200 kg/m³ (2,000 lb/yd³)
- ◇ 900 kg/m³ (1,500 lb/yd³)

Caterpillar raadt het gebruik van geschikte uitrustingsstukken aan om klanten optimaal te laten profiteren van de waarde van onze producten. Het gebruik van uitrustingsstukken, inclusief laadbakken, die niet voldoen aan de aanbevelingen of specificaties van Caterpillar met betrekking tot het gewicht, de afmetingen, opbrengsten, druk enzovoort, kan leiden tot niet-optimale prestaties, inclusief, maar niet beperkt tot, afname van de productie, stabiliteit en betrouwbaarheid en verminderde duurzaamheid van de componenten. De levensduur van de giek en stick neemt af wanneer zware belastingen gaan zwaaien, wrikken, draaien en/of klemmen door onjuist gebruik van het uitrustingsstuk.

Specificaties van hydraulische graafmachine 350

Combinatiegids met juiste werktuigen

Voor een maximale productie en efficiëntie raden wij aan de laad- en transportmachines op elkaar af te stemmen om optimale prestaties te verkrijgen.

Configuratie*:

Laadbak van 3,43 m³ (4.48 yd³) bucket

Aantal gangen nodig om trucks tot nominale capaciteit te vullen

Type materiaal	Vulfactor	Materiaaldichtheid	Transportvoertuig							
			725	730	730 EJ	735	740 EJ	740 GC	745	770G
			Inhoud							
			24 mt (26.5 t)	28 mt (31 t)	27,1 mt (30 t)	32 mt (35.3 t)	38 mt (42 t)	36,3 mt (40 t)	41 mt (45.2 t)	38,2 mt (42.1 t)
Aarde	100%	1600 kg/m ³ (2,700 lb/yd ³)	4-5	5	5	6	7	6-7	7-8	7
Kalksteen	90%	1540 kg/m ³ (2,600 lb/yd ³)	5	6	5-6	7	8	8		8

*Het aangegeven aantal gangen weerspiegelt de machineconfiguratie, de vulfactor en de getoonde typische materiaaldichtheid. Veranderingen in machineconfiguraties, vulfactoren, materiaaldichtheid en jobspecifieke factoren kunnen van invloed zijn op de aanbevelingen voor het aantal gangen in uw toepassing. Raadpleeg uw Cat dealer voor meer informatie.

Specificaties van hydraulische graafmachine 350

Aanbodgids Uitrustingsstukken – Australië, Nieuw-Zeeland

Niet alle uitrustingsstukken zijn in alle regio's leverbaar. Raadpleeg uw Cat dealer voor de verkrijgbare configuraties in uw regio.

Geschikt
 * Werkbereik alleen front
 † Toegestaan gebruik op machine minder dan 50%
 Niet geschikt

UITRUSTINGSSTUKKEN VOOR PENBEVESTIGING

Onderwagen		Lange onderwagen met vaste spoorbreedte				
Contragewicht		9,0 mt (19,842 lb)				
Giektype		Reikwijdte			Volume-uitgraving	
Lengte stick		2,9 m (9'6")	3,35 m (11'0")	3,9 m (12'10")	2,5 m (8'2")	3,0 m (9'10")
Hydraulische hamers	H160 S	✓	✓	✓	✓	✓
	H180 GC	✓	✓	✓	✓	✓
	H180 GC S	✓	✓	✓	✓	✓
	H180 S	✓	✓	✓	✓	✓
	H190 S	✓	✓	✓*	✓	✓
Sloop- en sorteergrijpers	G345	✓	✓	✓	✓	✓
	G345 met vlakke bovenzijde	✓	✓	✓	✓	✓
Mobiele schroot- en sloopschaar	S3050 (vlakke bovenzijde)	✓	✓*		✓	✓

UITRUSTINGSSTUKKEN VOOR CAT PENKOPPELING

Onderwagen		Lange onderwagen met vaste spoorbreedte				
Contragewicht		9,0 mt (19,842 lb)				
Giektype		Reikwijdte			Volume-uitgraving	
Lengte stick		2,9 m (9'6")	3,35 m (11'0")	3,9 m (12'10")	2,5 m (8'2")	3,0 m (9'10")
Hydraulische hamers	H160 S	✓	✓	✓	✓	✓
	H180 GC	✓	✓	✓*	✓	✓*
	H180 GC S	✓	✓	✓	✓	✓
	H180 S	✓†	✓†	✓*†	✓	✓
Sloop- en sorteergrijpers	G345	✓	✓	✓	✓	✓
	G345	✓	✓	✓	✓	✓

UITRUSTINGSSTUKKEN VOOR GIEKMONTAGE

Onderwagen		Lange onderwagen met vaste spoorbreedte		
Contragewicht		9,0 mt (19,842 lb)		
Giektype		Reikwijdte		
Mobiele schroot- en sloopschaar	S3070 met vlakke bovenzijde	✓		
	S3090 met vlakke bovenzijde	✓*		

Specificaties van hydraulische graafmachine 350

Aanbodgids Uitrustingsstukken – Europa en Turkije

Niet alle uitrustingsstukken zijn in alle regio's leverbaar. Raadpleeg uw Cat dealer voor de verkrijgbare configuraties in uw regio.

Geschikt

* Werkbereik alleen front

Niet geschikt

UITRUSTINGSSTUKKEN VOOR PENBEVESTIGING

Onderwagen		Lange onderwagen met vaste spoorbreedte			
Contragewicht		9,0 mt (19,842 lb)			
Giektype		Reikwijdte		Volume-uitgraving	
Lengte stick		2,9 m (9'6")	3,35 m (11'0")	2,5 m (8'2")	3,0 m (9'10")
Hydraulische hamers	H160 S	✓	✓	✓	✓
	H180 GC S	✓	✓	✓	✓
	H180 S	✓	✓	✓	✓
	H190 S	✓	✓	✓	✓
Multiprocessors	Betonschaar MP332	✓	✓		
	Sloopkaak-MP332	✓	✓		
	Vergruizerkaak MP332	✓	✓		
	Schrootkaak MP332	✓	✓		
	Met schrootkaak voor tanks MP332	✓	✓		
	Universele kaak MP332	✓	✓		
	Betonschaar MP332- vlakke bovenzijde	✓	✓		
	Sloopkaak MP332- vlakke bovenzijde	✓	✓		
	Vergruizerkaak MP332- vlakke bovenzijde	✓	✓		
	Schaarkaak MP332- vlakke bovenzijde	✓	✓		
	Tankschaarkaak MP332 - vlakke bovenzijde	✓	✓		
	Universele kaak MP332 - vlakke bovenzijde	✓	✓		
	Betonschaar MP345	✓	✓	✓	✓
	Sloopkaak MP345	✓	✓	✓	✓
	Vergruizerkaak MP345	✓	✓	✓	✓
	Schaarkaak MP345	✓	✓	✓	✓
	Betonschaar MP345 - vlakke bovenzijde	✓	✓	✓	✓
	Sloopkaak MP345 - vlakke bovenzijde	✓	✓	✓	✓
	Vergruizerkaak MP345 - vlakke bovenzijde	✓	✓	✓	✓
	Schaarkaak MP345 - vlakke bovenzijde	✓	✓	✓	✓
Sloop- en sorteergrijpers	G345	✓	✓	✓	✓
	G345 met vlakke bovenzijde	✓	✓	✓	✓
Mobiele schroot- en sloopschaar	S3050 (vlakke bovenzijde)	✓	✓*	✓	✓
Vergruizers	Secundaire vergruizer P232	✓	✓		
	Secundaire vergruizer P245	✓	✓*	✓	✓*
	Primaire vergruizer P332	✓	✓		
	Primaire vergruizer P332 - vlakke bovenzijde	✓	✓		
	Primaire vergruizer P345	✓	✓	✓	✓
	Primaire vergruizer P345 - vlakke bovenzijde	✓	✓*	✓	✓

(vervolg op volgende pagina)

Specificaties van hydraulische graafmachine 350

Aanbodgids Uitrustingsstukken – Europa en Turkije (vervolg)

Niet alle uitrustingsstukken zijn in alle regio's leverbaar. Raadpleeg uw Cat dealer voor de verkrijgbare configuraties in uw regio.

Niet geschikt

1800 kg/m³ (3,000 lb/yd³)

1200 kg/m³ (2,000 lb/yd³)

UITRUSTINGSSTUKKEN VOOR PENBEVESTIGING (vervolg)

Onderwagen		Lange onderwagen met vaste spoorbreedte			
Contragewicht		9,0 mt (19,842 lb)			
Giektype		Reikwijdte		Volume-uitgraving	
Lengte stick		2,9 m (9'6")	3,35 m (11'0")	2,5 m (8'2")	3,0 m (9'10")
Poliëpgrijpers	GSH455-1000	●	●		
	GSH455-1500	●	●		
	GSH455-2000	●	○		
	GSH555-1000	●	●		
	GSH555-1500	●	●		
	GSM-50-1000	●	●		
	GSM-50-1250	●	●		
	GSM-50-1500	●	●		
	GSM-50-2000	○	○		
	GSM-60-1250	○	○	●	○
	GSM-60-1500	○		○	○
	GSM-60-2000			○	
Knijperbakken	CTV30-1700	●	●		
	CTV30-1900	●	●		
	CTV30-2300	○	○		
	CTV30-2700	○			
	CTV30-2900	○			

(vervolg op volgende pagina)

Specificaties van hydraulische graafmachine 350

Aanbodgids Uitrustingsstukken – Europa en Turkije (vervolg)

Niet alle uitrustingsstukken zijn in alle regio's leverbaar. Raadpleeg uw Cat dealer voor de verkrijgbare configuraties in uw regio.

Geschikt
 * Werkbereik alleen front
 † Toegestaan gebruik op machine minder dan 50%
 Niet geschikt

UITRUSTINGSSTUKKEN VOOR CAT PENKOPPELING

Onderwagen		Lange onderwagen met vaste spoorbreedte			
		9,0 mt (19,842 lb)			
Contragewicht		9,0 mt (19,842 lb)			
Giektype		Reikwijdte		Volume-uitgraving	
Lengte stick		2,9 m (9'6")	3,35 m (11'0")	2,5 m (8'2")	3,0 m (9'10")
Hydraulische hamers	H160 S	✓	✓	✓	✓
	H180 GC S	✓	✓	✓	✓
	H180 S	✓†	✓†	✓	✓
Multiprocessors	Betonschaar MP332	✓	✓		
	Sloopkaak-MP332	✓	✓		
	Vergruizerkaak MP332	✓	✓		
	Schrootkaak MP332	✓	✓		
	Met schrootkaak voor tanks MP332	✓	✓		
	Universele kaak MP332	✓	✓		
	Betonschaar MP332 - vlakke bovenzijde	✓	✓		
	Sloopkaak MP332 - vlakke bovenzijde	✓	✓		
	Vergruizerkaak MP332 - vlakke bovenzijde	✓	✓		
	Schaarkaak MP332 - vlakke bovenzijde	✓	✓		
	Tankschaarkaak MP332 - vlakke bovenzijde	✓	✓		
	Universele kaak MP332 - vlakke bovenzijde	✓	✓		
	Betonschaar MP345	✓	✓*	✓	
	Sloopkaak MP345	✓*		✓*	
	Vergruizerkaak MP345	✓*		✓*	
	Schaarkaak MP345	✓	✓*	✓	
	Betonschaar MP345 - vlakke bovenzijde	✓*		✓*	
Schaarkaak MP345 - vlakke bovenzijde	✓*		✓*		
Sloop- en sorteergrijpers	G345	✓	✓	✓	✓
	G345 met vlakke bovenzijde	✓	✓	✓	✓
Vergruizers	Secundaire vergruizer P232	✓	✓		
	Primaire vergruizer P332	✓	✓		
	Primaire vergruizer P332 - vlakke bovenzijde	✓	✓		
	Primaire vergruizer P345				✓*

(vervolg op volgende pagina)

Specificaties van hydraulische graafmachine 350

Aanbodgids Uitrustingsstukken – Europa en Turkije (vervolg)

Niet alle uitrustingsstukken zijn in alle regio's leverbaar. Raadpleeg uw Cat dealer voor de verkrijgbare configuraties in uw regio.

Geschikt

* Werkbereik alleen front

Niet geschikt

UITRUSTINGSSTUKKEN VOOR CW-55 SPECIALE KOPPELING

Onderwagen		Lange onderwagen met vaste spoorbreedte			
Contragewicht		9,0 mt (19,842 lb)			
Giektype		Reikwijdte		Volume-uitgraving	
Lengte stick		2,9 m (9'6")	3,35 m (11'0")	2,5 m (8'2")	3,0 m (9'10")
Hydraulische hamers	H160 S	✓	✓	✓	✓
	H180 GC S	✓	✓	✓	✓
	H180 S	✓	✓	✓	✓
	H190 S	✓*		✓	
Multiprocessors	Betonschaar MP332	✓	✓		
	Sloopkaak-MP332	✓	✓		
	Vergruizerkaak MP332	✓	✓		
	Schrootkaak MP332	✓	✓		
	Met schrootkaak voor tanks MP332	✓	✓		
	Universele kaak MP332	✓	✓		
	Betonschaar MP332 - vlakke bovenzijde	✓	✓		
	Sloopkaak MP332 - vlakke bovenzijde	✓	✓		
	Vergruizerkaak MP332 - vlakke bovenzijde	✓	✓		
	Schaarkaak MP332 - vlakke bovenzijde	✓	✓		
	Tankschaarkaak MP332 - vlakke bovenzijde	✓	✓		
	Universele kaak MP332 - vlakke bovenzijde	✓	✓		
	Betonschaar MP345	✓	✓*	✓	✓
	Sloopkaak MP345	✓*		✓	✓*
	Vergruizerkaak MP345	✓*		✓	✓*
	Schaarkaak MP345	✓	✓*	✓	✓
	Betonschaar MP345 - vlakke bovenzijde	✓*		✓	✓*
	Sloopkaak MP345 - vlakke bovenzijde			✓*	
Vergruizerkaak MP345 - vlakke bovenzijde			✓*		
Schaarkaak MP345 - vlakke bovenzijde	✓*		✓	✓*	
Sloop- en sorteergrijpers	G345	✓	✓	✓	✓
	G345 met vlakke bovenzijde	✓	✓	✓	✓
Mobiele schroot- en sloopschaar	S3050 (vlakke bovenzijde)			✓*	
Vergruizers	Secundaire vergruizer P232	✓	✓		
	Primaire vergruizer P332	✓	✓		
	Primaire vergruizer P332 - vlakke bovenzijde	✓	✓		
	Primaire vergruizer P345	✓*		✓	✓*
	Primaire vergruizer P345 - vlakke bovenzijde			✓*	

UITRUSTINGSSTUKKEN VOOR GIEKMONTAGE

Onderwagen		Lange onderwagen met vaste spoorbreedte			
Contragewicht		9,0 mt (19,842 lb)			
Giektype		Reikwijdte		Volume-uitgraving	
Mobiele schroot- en sloopschaar	S2090	✓		✓	
	S3070 vlakke bovenzijde	✓			
	S3090 vlakke bovenzijde	✓*			

Specificaties van hydraulische graafmachine 350

Aanbodgids Uitrustingsstukken – Noord-Amerika

Niet alle uitrustingsstukken zijn in alle regio's leverbaar. Raadpleeg uw Cat dealer voor de verkrijgbare configuraties in uw regio.

Geschikt
 * Werkbereik alleen front
 Niet geschikt
 1800 kg/m³ (3,000 lb/yd³)
 1200 kg/m³ (2,000 lb/yd³)

UITRUSTINGSSTUKKEN VOOR PENBEVESTIGING

Onderwagen		Lange onderwagen met vaste spoorbreedte			
Contragewicht		9,0 mt (19,842 lb)			
Giektype		Reikwijdte		Volume-uitgraving	
Lengte stick		3,35 m (11'0")	3,9 m (12'10")	2,5 m (8'2")	3,0 m (9'10")
Hydraulische hamers	H160 S	✓	✓	✓	✓
	H180 GC	✓	✓	✓	✓
	H180 GC S	✓	✓	✓	✓
	H180 S	✓	✓	✓	✓
	H190 S	✓	✓*	✓	✓
Multiprocessors	Betonschaar MP332	✓	✓		
	Sloopkaak-MP332	✓	✓		
	Vergruizerkaak MP332	✓	✓		
	Schrootkaak MP332	✓	✓		
	Met schrootkaak voor tanks MP332	✓	✓		
	Universele kaak MP332	✓	✓		
	Betonschaar MP332 - vlakke bovenzijde	✓	✓		
	Sloopkaak MP332 - vlakke bovenzijde	✓	✓		
	Vergruizerkaak MP332 - vlakke bovenzijde	✓	✓		
	Schaarkaak MP332 - vlakke bovenzijde	✓	✓		
	Tankschaarkaak MP332 - vlakke bovenzijde	✓	✓		
	Universele kaak MP332 - vlakke bovenzijde	✓	✓		
	Betonschaar MP345	✓	✓	✓	✓
	Sloopkaak MP345	✓	✓	✓	✓
	Vergruizerkaak MP345	✓	✓	✓	✓
	Schaarkaak MP345	✓	✓	✓	✓
	Betonschaar MP345 - vlakke bovenzijde	✓	✓	✓	✓
	Sloopkaak MP345 - vlakke bovenzijde	✓	✓*	✓	✓
	Vergruizerkaak MP345 - vlakke bovenzijde	✓	✓*	✓	✓
Schaarkaak MP345 - vlakke bovenzijde	✓	✓	✓	✓	
Sloop- en sorteergrijpers	G345	✓	✓	✓	✓
Mobiele schroot- en sloopschaar	S3050 (vlakke bovenzijde)	✓*		✓	✓
Vergruizers	Secundaire vergruizer P232	✓	✓		
	Primaire vergruizer P332	✓	✓		
	Primaire vergruizer P332 - vlakke bovenzijde	✓	✓		
Poliepgrijpers	GSH455-1000	●	●		
	GSH455-1500	●	●		
	GSH455-2000	○	○		
	GSH555-1000	●	●		
	GSH555-1500	●	○		
Knijperbakken	CTV30-1900	○	○		
	CTV30-2300	○			
	CTV30-2500	○			

(vervolg op volgende pagina)

Specificaties van hydraulische graafmachine 350

Leverbare uitrustingsstukken – Noord-Amerika (vervolg)

Niet alle uitrustingsstukken zijn in alle regio's leverbaar. Raadpleeg uw Cat dealer voor de verkrijgbare configuraties in uw regio.

Geschikt

* Werkbereik alleen front

Niet geschikt

UITRUSTINGSSTUKKEN VOOR CAT PENKOPPELING

Onderwagen		Lange onderwagen met vaste spoorbreedte	
Contragewicht		9,0 mt (19,842 lb)	
Giektype		Reikwijdte	
Lengte stick		3,35 m (11'0")	3,9 m (12'10")
Hydraulische hamers	H160 S	✓	✓
	H180 GC	✓	✓*
	H180 GC S	✓	✓
	H180 S	✓	✓*
Multiprocessors	Betonschaar MP332	✓	✓
	Sloopkaak-MP332	✓	✓
	Vergruizerkaak MP332	✓	✓
	Schrootkaak MP332	✓	✓
	Met schrootkaak voor tanks MP332	✓	✓
	Universele kaak MP332	✓	✓
	Betonschaar MP332 - vlakke bovenzijde	✓	✓
	Sloopkaak MP332 - vlakke bovenzijde	✓	✓
	Vergruizerkaak MP332 - vlakke bovenzijde	✓	✓
	Schaarkaak MP332 - vlakke bovenzijde	✓	✓
	Tankschaarkaak MP332 - vlakke bovenzijde	✓	✓*
	Universele kaak MP332 - vlakke bovenzijde	✓	✓
	Betonschaar MP345	✓*	
Schaarkaak MP345	✓*		
Sloop- en sorteergrijpers	G345	✓	✓
Vergruizers	Secundaire vergruizer P232	✓	✓
	Primaire vergruizer P332	✓	✓
	Primaire vergruizer P332 - vlakke bovenzijde	✓	✓

UITRUSTINGSSTUKKEN VOOR GIEKMONTAGE

Onderwagen		Lange onderwagen met vaste spoorbreedte	
Contragewicht		9,0 mt (19,842 lb)	
Giektype		Reikwijdte	Volume-uitgraving
Mobiele schroot- en sloopschaar	S2090	✓	✓
	S3070 vlakke bovenzijde	✓	
	S3090 vlakke bovenzijde	✓*	

Specificaties van hydraulische graafmachine 350

Aanbodgids Uitrustingsstukken – Chili

Niet alle uitrustingsstukken zijn in alle regio's leverbaar. Raadpleeg uw Cat dealer voor de verkrijgbare configuraties in uw regio.

Geschikt

* Werkbereik alleen front

Niet geschikt

UITRUSTINGSSTUKKEN VOOR PENBEVESTIGING

Onderwagen		Lange onderwagen met vaste spoorbreedte	
Contragewicht		9,0 mt (19,842 lb)	
Giektype		Volume-uitgraving	
Lengte stick		2,5 m (8'2")	3,0 m (9'10")
Hydraulische hamers	H160 S	✓	✓
	H180 GC	✓	✓
	H180 GC S	✓	✓
	H180 S	✓	✓
	H190 S	✓	✓
Multiprocessors	Betonschaar MP345	✓	✓
	Sloopkaak MP345	✓	✓
	Vergruizerkaak MP345	✓	✓
	Schaarkaak MP345	✓	✓
	Betonschaar MP345 - vlakke bovenzijde	✓	✓
	Sloopkaak MP345 - vlakke bovenzijde	✓	✓
	Vergruizerkaak MP345 - vlakke bovenzijde	✓	✓
Sloop- en sorteergrijpers	G345	✓	✓
	G345 met vlakke bovenzijde	✓	✓
Vergruizers	Secundaire vergruizer P245	✓	✓*
	Primaire vergruizer P345	✓	✓
	Primaire vergruizer P345 - vlakke bovenzijde	✓	✓*
Mobiele schroot- en sloopschaar	S3050 (vlakke bovenzijde)	✓	✓

UITRUSTINGSSTUKKEN VOOR CAT PENKOPPELING

Onderwagen		Lange onderwagen met vaste spoorbreedte	
Contragewicht		9,0 mt (19,842 lb)	
Giektype		Volume-uitgraving	
Lengte stick		2,5 m (8'2")	3,0 m (9'10")
Hydraulische hamers	H160 S	✓	✓
	H180 GC	✓*	✓*
	H180 GC S	✓	✓
	H180 S	✓	✓
Multiprocessors	Betonschaar MP345	✓	
	Sloopkaak MP345	✓*	
	Vergruizerkaak MP345	✓*	
	Schaarkaak MP345	✓	
	Schaarkaak MP345 - vlakke bovenzijde	✓*	
Sloop- en sorteergrijpers	G345	✓	✓
	G345 met vlakke bovenzijde	✓	✓

(vervolg op volgende pagina)

Specificaties van hydraulische graafmachine 350

Aanbodgids Uitrustingsstukken – Chili (vervolg)

Niet alle uitrustingsstukken zijn in alle regio's leverbaar. Raadpleeg uw Cat dealer voor de verkrijgbare configuraties in uw regio.

Geschikt

* Werkbereik alleen front

Niet geschikt

UITRUSTINGSSTUKKEN VOOR CW-55 SPECIALE KOPPELING

Onderwagen		Lange onderwagen met vaste spoorbreedte	
Contragewicht		9,0 mt (19,842 lb)	
Giektype		Volume-uitgraving	
Lengte stick		2,5 m (8'2")	3,0 m (9'10")
Hydraulische hamers	H160 S	✓	✓
	H180 GC	✓	✓
	H180 GC S	✓	✓
	H180 S	✓	✓
	H190 S	✓*	
Multiprocessors	Betonschaar MP345	✓	✓*
	Sloopkaak MP345	✓	✓*
	Vergruizerkaak MP345	✓	✓*
	Schaarkaak MP345	✓	✓*
	Betonschaar MP345 - vlakke bovenzijde	✓	
	Sloopkaak MP345 - vlakke bovenzijde	✓*	
	Vergruizerkaak MP345 - vlakke bovenzijde	✓*	
	Schaarkaak MP345 - vlakke bovenzijde	✓	
Sloop- en sorteergrijpers	G345	✓	✓
	G345 met vlakke bovenzijde	✓	✓
Vergruizers	Primaire vergruizer P345	✓	
Mobiele schroot- en sloopschaar	S3050 (vlakke bovenzijde)	✓*	

UITRUSTINGSSTUKKEN VOOR CAT PENKOPPELING

Onderwagen		Lange onderwagen met vaste spoorbreedte	
Contragewicht		9,0 mt (19,842 lb)	
Giektype		Volume-uitgraving	
Mobiele schroot- en sloopschaar	S2090		✓

(vervolg op volgende pagina)

350 Standaard- en optionele uitrusting

Standaard- en optionele uitrusting

Standaard- en optionele uitrusting kunnen verschillen. Raadpleeg uw Cat dealer voor bijzonderheden.

	Standaard	Optioneel		Standaard	Optioneel
GIEKEN, STICKS EN VERBINDINGSSTANGEN			ELEKTRISCH SYSTEEM		
Giek van 6,55 m (21'6") voor volume-uitgraving		✓	Onderhoudsvrije 1000 CCA batterijen (×2)	✓	
Lange giek van 6,9 m (22'8")		✓	Gecentraliseerde hoofdschakelaar van elektrisch systeem	✓	
Stick voor volume-uitgraving van 2,5 m (8'2")		✓	LED-verlichting voor buitenkant chassis en giek	✓	
Stick voor volume-uitgraving van 3,0 m (9'10")		✓	Premium werkverlichting rondom		✓
Lange stick 2,9 m (9'6")		✓	MOTOR		
Lange stick van 3,35 m (11'0")		✓	Dynamo van 115 A	✓	
Lange stick - 3,9 m (12' 10")		✓	Motorblokverwarmers voor koude start		✓
UB-familie bakscharniermechanisme met hijssoog		✓	Drie selecteerbare modi: Power, Smart, Eco	✓	
TB-familie bakscharniermechanisme met hijssoog		✓	Automatische motortoerentalregeling	✓	
CAT TECHNOLOGIE			Koelvermogen voor hoge omgevingstemperaturen tot 52 °C (126 °F)	✓	
VisionLink®**	✓		Hydraulisch omkeerbare ventilator	✓	
Software-updates op afstand uitvoeren	✓		Koudestartvermogen tot -18 °C (0 °F)	✓	
Opsporen van storingen op afstand	✓		Koudestartvermogen tot -32 °C (-25 °F)		✓
Cat Grade-connectiviteit		✓	Luchtfilter met twee elementen en geïntegreerd voorfilter	✓	
Compatibel met radio's en basisstations van Trimble, Topcon en Leica	✓		Tweetraps 4 micron hoofdfilter	✓	
Mogelijkheid om 3D-nivelleersystemen van Trimble, Topcon en Leica te installeren	✓		10 micron voorfilter met waterafscheider	✓	
Cat Grade met 2D	✓ ¹		Elektrische brandstofopvoerpomp	✓	
Cat Grade 2D met optie voorbereid voor uitrustingsstuk (ARO)		✓	Beveiligde start met pincode	✓	
Cat Grade 3D enkele GNSS		✓	Uitschakelen op afstand	✓	
Cat Grade met 3D dubbele GNSS		✓	<i>(vervolg op volgende pagina)</i>		
Cat Assist:		✓ ¹			
– Grade Assist					
– Boom Assist					
– Bucket Assist					
– Swing Assist					
– Lift Assist					
Cat Payload:		✓ ¹			
– Statisch wegen					
– Semi-automatische kalibratie					
– Informatie over de laadcapaciteit en -cyclus					
– Mogelijkheid voor USB					
Lasercatcher		✓			
Herkenning van uitrustingsstukken (PL161)	✓				
Volgen van uitrustingsstukken (PL161)	✓				
Integratie Cat zwenk-draaisysteem		✓			
Machinistbegeleiding		✓			

*Alleen Connect-abonnement. Extra abonnementen zijn beschikbaar. Neem contact op met uw Cat-dealer voor verkrijgbaarheid.

¹Optioneel in Turkije en Chili

Standaard- en optionele uitrusting (vervolg)

Standaard- en optionele uitrusting kunnen verschillen. Raadpleeg uw Cat dealer voor bijzonderheden.

	Standaard	Optioneel		Standaard	Optioneel
HYDRAULISCH SYSTEEM			SERVICE EN ONDERHOUD		
Regeneratiecircuit van giek en stick	✓		Geïntegreerd statusbeheersysteem voor voertuig	✓	
Elektronische hoofdregelklep	✓		Gegroepeerde locatie voor motorolie- en brandstoffilters	✓	
Automatische voorverwarming van hydrauliekolie	✓		Poorten voor Systematisch Onderzoek van Smeerolie (S·O·S SM)	✓	
Auto Dig Boost	✓ ¹		Elektrische brandstofpomp met automatische uitschakeling	✓ ⁷	
Auto Heavy Lift	✓		Gereed voor QuickEvac TM -onderhoud		✓
Geschikt voor biohydrauliekolie	✓		ONDERWAGENS EN STRUCTUREN		
Fijne zwenkregeling	✓ ²	✓ ³	Lange onderwagen	✓	
Zwenkdempstelsel	✓		Sleepoog op basischassis	✓	
Automatische zwenkrem	✓		Rupsgeleiderbeschermplaten over de hele lengte		✓
Hydraulische retourfilter met groot prestatievermogen	✓		Tweedelige, gesegmenteerde beschermplaten voor rupsgeleider		✓
Twee rijnsnelheden	✓		Centrale-doorvoerbescherming	✓	
Extra gecombineerd dubbelwerkend circuit		✓	Afscherming, HD, bodem	✓	
Extra middelhogedrukcircuit		✓	Rijmotorbeschermingen voor zwaar gebruik	✓	
Snelkoppelingscircuit voor Cat penkoppeling		✓	Vetgesmeerde rups	✓	
Snelkoppelingscircuit voor speciale CW-koppeling		✓	HD zwenkframe	✓	
Bewaking van hydraulische efficiëntie		✓	HD zwenklager	✓	
VEILIGHEID EN BEVEILIGING			Contragewicht van 9,0 mt (19.842 lb)	✓	
2D e-limiet:	✓ ¹		Rupsplaten van 600 mm (24") met dubbele kam, HD-rupsplaten met dubbele kam		✓
– e-plafond			Rupsplaten van 750 mm (30") met drievoudige kam		✓
– e-vloer			Rupsplaten van 900 mm (35") met drievoudige kam		✓
– e-zwenksysteem					
– e-wand					
– e-cabinevermijding					
Automatische hamerstop	✓				
Caterpillar beveiligingssysteem met één sleutel	✓				
Afsluitbare externe gereedschapskist/opbergruimte	✓				
Afsluitbare deur, sloten op brandstof- en hydrauliekolietank	✓				
Vergrendelbaar compartiment voor brandstofaftapkraan	✓				
Onderhoudsplatform met antislipplaat en verzonken bouten	✓				
Rechter leuning en handgreep	✓				
Signalerings-/waarschuwingsschakelaar	✓				
Rijalarm	✓ ³				
Zwenkalarm		✓			
Secundaire motorstopschakelaar op maaiveldhoogte	✓				
Vergrendelbare hoofdschakelaar	✓				
Noodkraan voor neerlaten van giek	✓ ⁴	✓ ⁵			
Terugslagklep voor neerlaten van stick	✓ ⁴	✓ ⁵			
Achteruitkijkcamera	✓				
Zijcamera rechts	✓				
360°-zicht		✓			
Bescherming van machinist		✓			
Inspectieverlichting		✓			

¹Optioneel in Turkije en Chili

²Standaard in Noord-Amerika, Australië en Nieuw-Zeeland

³Optioneel in Europa

⁴Standaard in Europa, Australië en Nieuw-Zeeland

⁵Optioneel in Noord-Amerika en Turkije

⁶Alleen Noord-Amerika

⁷Alleen verkrijgbaar in Europa

Door de dealer geïnstalleerde kits en uitrustingsstukken

Uitrustingsstukken kunnen variëren. Raadpleeg uw Cat dealer voor bijzonderheden.

CABINE

- Radiale onderste ruitenwisser
- Linker/rechter elektrisch pedaal voor werktuigbediening
- Achterruitset met dubbele uitgang
- Regenbescherming en afdekkap op cabinelicht
- 75 mm (3") oprolbare veiligheidsgordel

ELEKTRISCH

- Premium werkverlichting rondom

BESCHERMKAPPEN

- Rubberen bumper op zijkant
- Gaasbescherming volledige voorzijde
- Gaasbescherming halve voorzijde
- Volledige vandalismebescherming

VEILIGHEID EN BEVEILIGING

- Bluetooth®-ontvangerset
- Bluetooth sleutelhanger
- Bescherming van machinist
- Cat Detect – personendetectie
- Cat Command – Afstandsbedieningsset

	Luxe	Premium
ROPS	●	●
LCD-monitor met 203 mm (8") hoge-resolutie aanraakscherm	●	X
LCD-monitor met aanraakscherm, 254 mm (10"), hoge resolutie	○	●
Automatische airconditioning met twee niveaus	●	●
Draaiknop en sneltoetsen voor monitorbediening	●	●
Motorbediening zonder sleutel met startknop	●	●
In hoogte verstelbare console	●	●
Opklapbare console links	●	●
Verwarmde luchtgeveerde stoel	●	X
Verwarmde en geventileerde luchtgeveerde stoel	X	●
Veiligheidsgordel van 51 mm (2")	●	●
In de monitor geïntegreerde Bluetooth-radio met USB/Aux-poorten	●	●
12 VDC-uitgangen	●	●
Documenthouder	●	●
Opbergruimte boven het hoofd en opbergruimte achter met netten	●	●
Flessenhouder	●	●
Bekerhouder	●	●
Tweedelige voorruit, kan geopend worden	●	●
Voorruit uit één stuk	X	○
Achterraut als nooduitgang	●	●
Radiale ruitenwisser met sproeier	●	X
Parallele ruitenwisser	X	●
Polycarbonaat dakluik dat kan worden geopend	●	●
LED-binnenverlichting	●	●
Instapverlichting vloer	●	●
Zonnescherm in dak	●	●
Afrolzonnescherm voor	●	●
Afrolzonnescherm achter	○	●
Wasbare vloermat	●	●
Voorbereid voor zwaailicht	●	●
Cat stickbesturing	○	○
Extra relais	○	○

● Standaard

○ Optioneel

X Niet beschikbaar

350 Milieuverklaring

De volgende informatie is van toepassing op de machine ten tijde van de uiteindelijke fabricage zoals geconfigureerd voor verkoop in de regio's waarop dit document betrekking heeft. De inhoud van deze verklaring is geldig vanaf de datum van afgifte; de inhoud met betrekking tot de kenmerken en specificaties van de machine kan echter zonder voorafgaande kennisgeving worden gewijzigd. Voor meer informatie raadpleegt u de bedienings- en onderhoudshandleiding van de machine.

Voor meer informatie over duurzaamheid in actie en onze vorderingen, zie <https://www.caterpillar.com/en/company/sustainability>.

Motor

- De Cat® C9.3B motor voldoet aan de emissienormen US EPA Tier 4 Final, Euro Stage V en Japan 2014.
- Cat dieselmotoren moeten ULSD gebruiken (brandstof met ultralaag zwavelgehalte van 15 ppm zwavel of minder) dan wel ULSD gemengd met de volgende brandstoffen** met een lager koolstofgehalte in verhoudingen van:
 - ✓ 20% biodiesel FAME (vetzuurmethylester)*
 - ✓ 100% hernieuwbare diesel, HVO (gehydrogeneerde plantaardige olie) en GTL (gas-to-liquid) brandstoffenRaadpleeg de richtlijnen voor succesvolle toepassing. Neem contact op met uw Cat dealer of raadpleeg de "Caterpillar Machine Fluids Recommendations" (SEBU6250) voor meer informatie.

**Motoren zonder nabehandelingssinrichtingen kunnen hogere mengsels gebruiken, tot 100% biodiesel.*

***De broeikasgasemissies in de uitlaatpijp van brandstoffen met een lagere koolstofintensiteit zijn in wezen gelijk aan die van traditionele brandstoffen.*

Airconditioningsysteem

- Het airconditioningsysteem van deze machine bevat het gefluoreerde broeikasgas R134a als koelmiddel (aardopwarmingsvermogen = 1430). Het systeem bevat 1,0 kg (2.2 lb) koelmiddel dat een CO₂-equivalent heeft van 1,430 metrische ton (1,576 US ton).

Verf

- Op basis van de beste beschikbare kennis is de maximaal toelaatbare concentratie, gemeten in delen per miljoen (ppm), van de volgende zware metalen in verf:
 - Barium <0,01%
 - Cadmium <0,01%
 - Chroom <0,01%
 - Lood <0,01%

Geluidsniveaus

ISO 6395:2008 (extern) – 107 dB(A)

ISO 6396:2008 (in cabine) – 75 dB(A)

- Gehoorbescherming kan nodig zijn wanneer in een open cabine wordt gewerkt (wanneer deze niet naar behoren is onderhouden of met deuren en/of ramen open) gedurende lange perioden of in een lawaaierige omgeving.

Oliën en vloeistoffen

- De Caterpillar fabriek vult met ethyleenglycol koelvloeistoffen. Cat antivries/koelvloeistof voor dieselmotoren (DEAC) en Extended Life koelvloeistof (ELC) zijn recyclebaar. Raadpleeg uw Cat dealer voor meer informatie.
- Cat Bio HYDO™ Advanced is een biologisch afbreekbare hydrauliekolie met EU-milieukeurmerk.
- Waarschijnlijk zijn er ook nog andere vloeistoffen aanwezig, raadpleeg de Bedienings- en onderhoudshandleiding of de Gids voor toepassingen en installatie voor alle aanbevelingen voor vloeistoffen en onderhoudsintervallen.

Functies en technologie

- De volgende kenmerken en technologie kunnen bijdragen tot brandstofbesparing en/of CO₂-reductie. Functies kunnen verschillen. Raadpleeg uw Cat dealer voor bijzonderheden
 - Geavanceerde hydraulische systemen zorgen voor balans in vermogen en efficiëntie.
 - De Smart-modus stemt het machinevermogen automatisch af op de graafbehoeften
 - Eco-modus minimaliseert brandstofverbruik voor lichte toepassingen
 - Controleer op afstand het brandstofverbruik, de gezondheid van de machine, de locatie en de uren op verzoek via Product Link™ en VisionLink®
 - Verlaag de onderhoudskosten dankzij verlengde onderhoudsintervallen en langere levensduur van brandstof-, olie- en luchtfilters

Voor uitgebreidere informatie over Cat producten, dealers en branchespecifieke oplossingen bezoekt u onze website: www.cat.com.

© 2023 Caterpillar
Alle rechten voorbehouden

Materialen en specificaties kunnen zonder kennisgeving worden gewijzigd. De op de foto's afgebeelde machines kunnen zijn voorzien van extra uitrusting. Neem contact op met uw Cat dealer voor beschikbare opties.

CAT, CATERPILLAR, LET'S DO THE WORK, hun respectievelijke logo's, "Caterpillar Corporate Yellow", de "Power Edge" en Cat "Modern Hex" trade dress, en ook de bedrijfs- en productidentiteit die hier gebruikt worden, zijn handelsmerken van Caterpillar en mogen niet zonder toestemming gebruikt worden. VisionLink is een handelsmerk van Caterpillar Inc., geregistreerd in de Verenigde Staten en andere landen.

ADXQ3475-02 (12-2023)
Vervangt ADXQ3475-01
Versienummer: 06C
(Aus-NZ, Europe, Turkey,
N Am, Chile)

