



# Cat<sup>®</sup> RM600

## 路面再生机/稳定式 搅拌机

**Cat<sup>®</sup> RM600** 路面再生机/稳定式搅拌机面向完全深度再生和土壤稳定项目而设计。操控性能突出，可为各种应用场合和地形条件提供所需的多功能性。动力强劲的 **Cat** 发动机和直观的机器操作提供出色的混合质量。凭借舒适操作员环境中可优化视野的便捷生产率功能，易于保持精准操作。强劲动力与先进的机器控制功能相结合，实现卓越性能，助力全天高效工作。

### 动力高效，性能优异

- 强大的 **Cat<sup>®</sup> C18** 发动机满足区域排放标准
- 车轮位于机器的边角，提供最小的内外转弯半径，帮助您在狭窄的空间中从容操作，并有四种转向模式进一步增强性能：
  - 仅前轮、仅后轮、蟹行转向和协同转向
- 从前向后的重量分布在切削坚硬物料时可展现出出色的稳定性
- 机器总长度为 **8.72 m (28.61 ft)**，增强了在紧凑空间内的生产率和操控性
- 在不平坦的地形上工作时，四个高度可调支腿可为两侧提供高达 **14% (8 度)** 的正负坡度，或在土壤稳定性颇具挑战的应用中保持牵引力
- 皮带驱动的转子在右侧提供平切能力
- 标准电子控制式全轮驱动可最大限度地提高牵引力和机动性

### 在驾驶室中实现出色的生产率和拌合质量

- 配备自动负载控制功能的先进的电子控制装置确保转子保持合适的深度，并且机器以更卓越的速度运行，实现高效生产，从而实现理想的拌合质量
- 在不离开座椅的情况下充分利用全系列转子速度
- 通过调整前后拌合室门可即时修改物料级配，触摸显示屏上可轻松读取的指示器向操作员提供门的位置信息
- 后转子室门浮动特性简化了操作，允许操作员选择所需的下压力
- 只需点击一下按钮，退出和恢复切削功能便可帮助操作员节省时间并保持一致性
- 多功能操纵手柄提供了触手可及的速度、后转向和主转子控制功能

## 卓越视野和操作员舒适性

- 标准 FOPS (Falling Object Protection System, 防落物保护系统) 驾驶室带有加热和空调功能, 提供舒适的工作环境
- 视野得到了优化, 滑移驾驶室可以左右完全滑动
- 全落地玻璃增强了操作员在切削路径上的视野, 右侧的倾斜窗格为切削室的前缘提供了清晰的视野
- 具备加热功能的 180° 定位空气悬浮座椅配有清晰可见的安全带, 可以前后调整, 提高了操作员的舒适度, 改善了视野
- 触摸显示屏可以进行调整以便优化视角
- 标准和选装摄像头所拍摄内容可在驾驶室的大尺寸显示屏中查看, 进一步增强了性能与安全性:
  - 前后安装的摄像头带有可调节屏幕指引线, 改进了前后视野
  - 通过安装在前后拌合室门上方的摄像头可以查看障碍回避和级配效果
  - 使用经过升级的侧面安装摄像头可以扩大机器两侧的视野
- 便利功能包括带扬声器的音频预留装置, 用于充电的 USB 端口, 12V 直流电插座, 后部、顶置和控制台储物隔间以及手机、杯架和瓶架

## 操作简便, 易于学习

- 通过 25 cm (10 in) 彩色触摸显示屏和按钮控制可以轻松地将机器功能与级配技术规格相匹配
- 通过手轮和操纵手柄转向提供精准的机器控制
- 控制装置的位置遵循人机工程学设计, 并按照功能分组, 便于轻松快速地使用
- 通过按钮、蓝牙密钥卡或者操作员 ID 密码均可起动机, 后者可以在登录时调用保存的操作员偏好设置和配置文件

## 精确满足技术规格

- 利用可选的水和乳液添加剂系统, 在混合方面符合精度设计规格
- 添加剂施用量通过计算机计量系统进行监测以确保准确
- 通过驾驶室内的触摸显示屏开启或关闭喷嘴, 自定义喷洒宽度
- 喷洒杆可以方便地在任一侧滑出, 易于检查、清洁和维修
- 可以针对不同应用充分利用各种流速:
  - 水流速为 30-1900 升/分钟 (8-500 加仑/分钟)
  - 乳液流速为 30-850 升/分钟 (8-225 加仑/分钟)
- 乳液喷洒系统能够通过自清洁喷嘴输送沥青乳液或水, 从而减少保养并提供一致的喷洒模式
- 轻松设置喷洒系统, 根据技术规格设置液体添加剂:
  - 手动或自动
  - 喷洒量/m<sup>2</sup> (yd<sup>2</sup>)
  - 物料密度百分比

## 耐用可靠的切削系统

- 转子驱动系统采用液压驱动的重负荷干式离合器, 不需要进行调整
- 电子控制的传动系保护装置
- 两条高拉伸强度的六筋传动带具有可防止打滑的传动带自动张紧装置
- 双向切削能力
- 经久耐用的高强度可变容量切削室
- 在避开障碍物时, 可视指示器会告知地面人员切削深度以及转子前缘位置

## 适用于再生和稳定应用的 Cat K 系列转子

- 多功能 K 系列转子使用我们的冷铣刨机 K 系列转子中久经考验的刀座和基座部件，可在各种项目中提供出色的材料质量
- 部件采用耐磨的高强度合金制造，可承受苛刻的高功率应用条件
- 工具精确放置在转子上，可实现出色的物料筛分和理想的均匀混合结果
- 多功能 Cat K 系列转子可配置螺栓固定式挡板或楔形刀座保护
  - 挡板可在完全深度再生应用中进一步进行物料筛分
  - 楔块可减少土壤稳定和再生应用中的阻力
  - 部件可以转动 180° 以延长使用寿命
- 转子末端上的三联切削刀头摆放方式可以清除散料并减少切削过程中调动对转子的磨损
- 可以选择可更换式刀座与 20 或 22 mm 齿杆刀头配合使用，并提供多种刀头拆卸方法
- 双重固定锥形刀座设计无需使用固定螺钉或螺栓即可将刀座固定到位，加快了更换速度且不需要紧固件或扭矩调整
- 螺栓固定式刀座保护、端环齿块和端环磨损保护板不需要磨削和焊接，简化了翻新

## 维修更简便，运行时间更长

- 日常检查点和维修通道集中在一个安全的平台上，以提高安全性和效率
- 通过定期采样监测油液状况，帮助延长更换间隔：发动机机油延长至 500 小时、液压油延长至 6000 小时，冷却液延长至 12000 小时
- 自动反转冷却风扇帮助防止碎屑堆积，延长清洁冷却套件的保养间隔
- 标准压缩空气系统具有两个接入点，可为气动工具提供动力，从而加速转子刀头更换速度，还可用于一般的机器清洁和保养
- 地面控制装置和带有悬架的选装液压驱动转子旋转装置简化了刀头的更换和转子清洁
- 转子室每一侧的检修门便于检查或更换端环刀头，无需进入到转子室内部进行维修
- 可选装高压清洗系统以便于进行清洁
- 内置诊断装置可监控机器系统、向操作员发送性能问题警报，并提供故障排除信息
- 维修保养期间，可使用辅助传动系统操控部分机器功能
- 电气系统配线采用颜色编码和数字标识，便于识别，且表面覆盖保护性耐磨尼龙编织层，使用寿命更长
- VisionLink® 是一种基于云的软件应用，可无缝将数据传输到您的台式计算机或移动设备中，无论何种设备机群规模或设备制造商，都能提供关键见解，最大限度地提高性能，避免设备机群管理工作中的盲目猜测
- 远程故障排除功能将机器与 Cat 代理商相连，以便线上诊断和解决问题，如果需要进行维修，技术人员可以第一时间准备好合适的工具和零件，减少停机时间
- 远程刷新功能可按照您的计划运行，确保机器软件保持最新，实现最优性能和正常运行时间

## 可持续性

- Cat C9.3B 发动机符合美国 EPA Tier 4 Final、欧盟 Stage V 和韩国 Tier 5 排放标准
- 符合美国 EPA Tier 4 Final、欧盟 Stage V 和韩国 Tier 5 排放标准的 Cat 柴油发动机需要使用 ULSD (Ultra Low Sulfur Diesel, 超低硫柴油, 含硫量不超过 15 ppm) 或 ULSD 与以下低碳密度燃油的混合物: 最高为 20% 的生物柴油 FAME (Fatty Acid Methyl Ester, 脂肪酸甲酯)、最高为 100% 的可再生柴油、HVO (Hydrotreated Vegetable Oil, 加氢植物油) 和 GTL (Gas-to-liquid, 天然气合成油) 燃油。有关成功应用, 请参阅指南。有关详细信息, 请咨询您的 Cat 代理商或参阅“Caterpillar 机器油液建议”(SEBU6250)。
- 符合巴西 MAR-1 排放标准 (等效于美国 EPA Tier 3 和欧盟 Stage IIIA) 的 Cat 发动机可兼容柴油与以下低碳密度燃油的混合物: 最高为 20% 的生物柴油 FAME (脂肪酸甲酯), 或者最高为 100% 的可再生柴油、HVO (加氢植物油) 和 GTL (天然气合成油) 燃油。有关成功应用, 请参阅指南。有关详细信息, 请咨询您的 Cat 代理商或参阅“Caterpillar 机器油液建议”(SEBU6250)。
- 发动机怠速管理功能可将发动机转速提升到中怠速来完成特定任务, 并在完成后恢复低怠速, 从而帮助最大限度地提高燃油效率并减少温室气体排放。
- 自动负载控制可自动将推进速度与发动机负载相匹配, 从而在峰值效率下实现最大的生产率, 帮助节省燃油并减少温室气体排放
- 具有牵引力控制功能的电子控制全轮驱动可保持稳定的牵引力, 用于提升机器效率, 帮助减少燃油消耗和温室气体排放
- 标准和选装摄像头所拍摄内容可在驾驶室的大尺寸显示屏中查看, 进一步增强了性能与安全性
- 延长维护周期不仅可以减少停机时间, 而且还可以减少在机器的使用寿命中更换的油液量和滤清器数量
- Cat 计划油样分析 (S•O•S<sup>SM</sup>) 服务可帮助发现过度磨损、污染的油液或者其他可能缩短部件使用寿命的“隐藏”问题。在许多情况下, 您可以使用油液监控来延长机油和冷却液的更换周期。有关更多信息, 请咨询 Cat 代理商或者参阅机器的《操作和保养手册》。
- 发动机、液压系统和柴油机尾气处理液 (DEF) 箱 (如配备) 配备有环保排放口, 以便检修并防止溢出
- 不要将燃油浪费在怠速上。Cat VisionLink 在线设备机群监控可帮助您管理怠速时间, 减少燃油消耗和温室气体排放
- VisionLink 可在选定日期范围内, 按照燃油类型对每天的运行时间油耗进行计算, 显示所监控资产的二氧化碳排放量
- 远程故障排除功能使得 Cat 代理商可以在线上诊断工作中的机器, 从而缩短维护时间, 实现机器运行效率最大化。发现问题后, 技师将可在第一时间进行维修, 帮您节省时间和金钱。
- 远程刷新功能可最大限度缩短停机时间和保养时间, 最大限度提高资产运行效率。Cat 代理商可通过线上发送机器更新提醒, 并且无需代理商技术人员到达现场即可部署。

## 标准和选用设备

标准和选用设备可能不同。有关详细信息，请咨询 Cat 代理商。

	标准	选装		标准	选装
<b>操作员环境</b>			<b>电气系统</b>		
可调座椅扶手	✓		150A 交流发电机	✓	
可加热的空气悬浮座椅	✓		24 伏充电系统	✓	
180° 旋转操作台	✓		汽车型保险丝系统	✓	
音频预留装置，带扬声器	✓		远程起动/充电插座	✓	
全宽滑移驾驶室，带加热和空调功能	✓		1000 CCA 免维护蓄电池 (4)	✓	
按钮式起动	✓		<b>喷洒系统</b>		
清晰可见的回缩安全带	✓		喷水系统		✓
屏显转向指导	✓		乳化液喷洒系统		✓
彩色触摸显示屏 (2)	✓		推杆		✓
12 伏和 USB 电源端口	✓		<b>转子驱动系统</b>		
<b>动力传动系</b>			电子动力传动系保护	✓	
双滤芯空气滤清器，带预滤器	✓		自动深度控制	✓	
长效冷却液 (ELC)，保护温度低至 -37°C (-35°F)	✓		液压控制干式离合器	✓	
自动反转的按需运行冷却风扇	✓		六档转子转速	✓	
发动机怠速管理	✓		可变容量拌合室	✓	
自动负载控制	✓		K 系列转子	✓	
四种转向模式	✓		刀座保护 - 平挡板		✓
全轮驱动	✓		刀座保护 - 楔块		✓
双速行星减速器	✓		刀座 - 20 mm 齿杆刀头		✓
电子差速器	✓		刀座 - 22 mm 齿杆刀头		✓
环保液压油		✓	<b>安全与保护装置</b>		
CE 认证		✓	倒车警报	✓	
<b>维修和保养</b>			可从地面操作的紧急停机开关 (4)	✓	
Cat® Product Link™	✓		喇叭 (前后)	✓	
远程刷新	✓		ROPS	✓	
远程故障排除	✓		平台扶手和护栏	✓	
远程检修排放装置	✓		折叠式后视镜	✓	
计划油样分析取样口 (S•O•S <sup>SM</sup> )	✓		带照明的检修梯	✓	
液位目测表	✓		操作员 ID 配置文件	✓	
行车灯插座	✓		蓝牙密钥卡		✓
空气压缩机	✓		LED 工作灯	✓	
可锁储物箱	✓		LED 行驶灯		✓
刀头箱托盘	✓		折叠式 LED 安全标志灯		✓
快速加注燃油系统		✓	前向和后向摄像头	✓	
带有悬架的液压驱动转子旋转装置		✓	前后转子室门摄像头	✓	
高压冲洗系统		✓	折叠式侧摄像头 (2)		✓
磁性行车灯		✓			
气动刀头拆卸工具		✓			

# Cat® RM600 路面再生机

## 技术规格

### 动力传动系

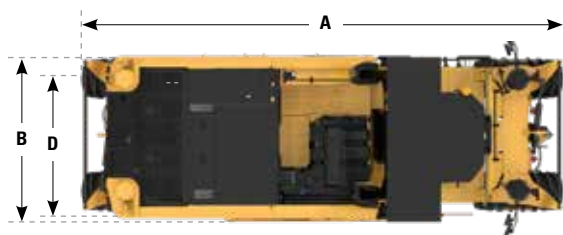
发动机型号	Cat C18	
汽缸	6	
排放	美国 EPA Tier 4 Final、欧盟 Stage V、韩国 Tier 5	
总功率 – SAE J1995:2014	474 kW	636 hp
发动机功率 – ISO 14396:2002	469 kW	629 hp
符合等效于美国 EPA Tier 3 和欧盟 Stage IIIA 的巴西 MAR-1 排放标准		
总功率 – SAE J1995:2014	470 kW	630 hp
发动机功率 – ISO 14396:2002	464 kW	622 hp
最大工作速度	56 m/min	184 ft/min
最大行驶速度	12.1 km/h	7.5 mph
推进系统	全轮驱动	

### 机器重量

美国 EPA Tier 4 Final、欧盟 Stage V、韩国 Tier 5		
工作 *	33480 kg	73811 lb
最大 **	36014 kg	79397 lb
符合等效于美国 EPA Tier 3 和欧盟 Stage IIIA 的巴西 MAR-1 排放标准		
工作 *	32430 kg	71496 lb
最大 **	34648 kg	76386 lb
* 基础机器, 无选件, ROPS、驾驶室、冷却液、润滑油、半满燃油箱、半满水箱及体重为 75 kg (165 lb) 的操作员。		
**基础机器, 安装所有选件, ROPS、驾驶室、冷却液、润滑油、全满燃油箱、全满水箱及体重为 75 kg (165 lb) 的操作员。		

### 尺寸

<b>A</b> 总长度	8.72 m	28.61 ft
<b>B</b> 总宽度	3.0 m	9.8 ft
<b>C</b> 运输高度	3.5 m	11.5 ft
<b>D</b> 切削宽度	2438 mm	96 in
<b>E</b> 轴距	7.05 m	23.13 ft
<b>F</b> 离地间隙	506 mm	19.9 in
内转弯半径 (最小)	3.09 m	10.14 ft
外转弯半径 (最大)	6.96 m	22.83 ft
最大横向坡度	8 度	



### 喷洒系统

喷水系统 – 流速	30-1900 lpm	8-500 gpm
乳化液喷洒系统 – 流速	30-850 lpm	8-225 gpm

### 切割系统

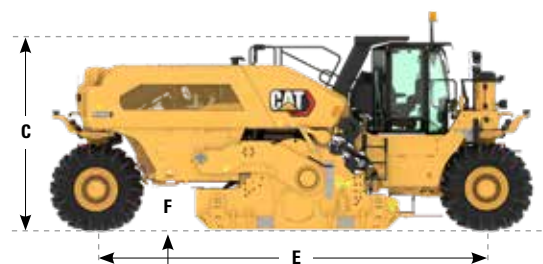
转子驱动装置	皮带	
切削宽度	2438 mm	96 in
最大切削深度	508 mm	20 in
切割工具数量	208	
齿尖直径	1450 mm	57.1 in
刀头间距	15 mm	0.59 in
工具齿尖高度	300 mm	11.8 in
平切	右侧	

### 转子转速

转子减速器速度	发动机转速	转子速度
低	1	101
	2	118
	3	135
高	1	150
	2	175
	3	200

### 维修加注容量

燃油箱	1230 L	325 gal
柴油机尾气处理液 (DEF) (美国 EPA Tier 4 Final、欧盟 Stage V、韩国 Tier 5)	47 L	12.4 gal
冷却系统	99 L	26.1 gal
发动机机油	68 L	18 gal
液压油箱	225 L	59.4 gal
冲洗水箱	454 L	120 gal



## 环境声明

以下信息适用于在本文件涵盖的地区配置销售的最终制造时的机器。本声明的内容自发布之日起生效。但与机器功能和规格相关的内容如有变更，恕不另行通知。有关其他信息，请参阅机器的操作和保养手册。

若要详细了解可持续性发展和我们的当前进展情况，请访问 [www.caterpillar.com/en/company/sustainability.html](http://www.caterpillar.com/en/company/sustainability.html)。

### 发动机

- Cat C18 配置可符合美国 EPA Tier 4 Final、欧盟 Stage V 和韩国 Tier 5 排放标准，或者巴西 MAR-1（等效于美国 EPA Tier 3 和欧盟 Stage IIIA）排放标准。
- 符合美国 EPA Tier 4 Final、欧盟 Stage V 和韩国 Tier 5 标准的 Cat 柴油发动机需要使用 ULSD（超低硫柴油，含硫量不超过 15 ppm）或 ULSD 与以下低碳密度燃油的混合物：
  - ✓ 20% 的生物柴油 FAME（脂肪酸甲酯）
  - ✓ 100% 的可再生柴油、HVO（加氢植物油）和 GTL（天然气合成油）燃料
- 符合巴西 MAR-1 排放标准（等效于美国 EPA Tier 3 和欧盟 Stage IIIA 排放标准）的 Cat 发动机与混合了以下低碳密度燃油的柴油兼容：
  - ✓ 20% 的生物柴油 FAME（脂肪酸甲酯）
  - ✓ 100% 的可再生柴油、HVO（加氢植物油）和 GTL（天然气合成油）燃料

有关成功应用，请参阅指南。有关详细信息，请咨询您的 Cat 代理商或参阅“Caterpillar 机油油液建议”（SEBU6250）。

### 空调系统

这款机器的空调系统采用含氟的温室气体制冷剂 R134a（全球升温潜势 = 1430）。该系统含有 2.0 kg（4.4 lb）的制冷剂，其 CO<sub>2</sub> 当量为 2.860 公吨（3.153 吨）。

### 油漆

- 根据现有的最佳了解，喷漆中下列重金属的最大允许浓度（以百万分率（PPM，parts per million）计）为：
  - 钒 < 0.01%
  - 镉 < 0.01%
  - 铬 < 0.01%
  - 铅 < 0.01%

### 噪声性能

冷却风扇以最高转速运转：

操作员声压级（ISO 11204:2010）– 78 dB (A) \*

操作员声压级（ISO 11204:2010）– 76 dB (A) \*\*

外部声功率级（ISO 6393:2008）– 116 dB (A)

\* 符合美国 EPA Tier 4 Final 和欧盟 Stage V 排放标准的发动机

\*\* 等效于美国 EPA Tier 3 和欧盟 Stage IIIA 排放标准的发动机

### 机油和油液

- Caterpillar 工厂使用乙烯乙二醇冷却液。Cat 柴油发动机防冻剂/冷却液（DEAC, Diesel Engine Antifreeze/Coolant）和 Cat 长效冷却液（ELC, Extended Life Coolant）可以回收。有关详细信息，请咨询 Cat 代理商。
- Cat Bio HYD0™ Advanced 是欧盟生态标签认证的一种可生物降解液压油。
- 可能存在其他油液，请参阅操作和保养手册或应用和安装指南，了解完整的油液建议和保养间隔。

### 功能和技术

- 以下功能和技术可能有助于节省燃油和/或减少碳排放。功能可能各不相同。有关详细信息，请咨询 Cat 代理商。
  - 发动机怠速管理确保机器怠速下以尽可能低的 RPM 运行
  - 自动负载控制可自动将推进速度与发动机负载相匹配
  - 全轮驱动结合牵引力控制保持稳定的牵引力
  - 保养周期更长，减少油液和滤清器的损耗
  - 远程刷新和远程故障排除



有关 Cat 产品、代理商服务和行业解决方案的更多信息，请访问我们的网站：[www.cat.com](http://www.cat.com)

© 2023 Caterpillar  
保留所有权利

材料和技术规格如有变更，恕不另行通知。图中所示的机器可能包括附加设备。请咨询 Cat 代理商，了解可用的选项。

CAT、CATERPILLAR、LET'S DO THE WORK 及其相应的徽标、“Caterpillar Corporate Yellow”、“Power Edge”和 Cat “Modern Hex” 商业外观以及此处所使用的公司及产品标识是 Caterpillar 的商标，未经许可，不得使用。

VisionLink 是 VisualSite LLC 在美国和其他国家/地区的注册商标。

QCHQ3030-02 (05-2023)  
版本号: 01A  
(Global)

