



# Reclaimer/Stabilizer Cat<sup>®</sup> RM800

**Reclaimer/Stabilizer Cat<sup>®</sup> RM800 didesain untuk proyek stabilisasi tanah dan reklamasi kedalaman penuh. Dapatkan fleksibilitas yang Anda butuhkan untuk berbagai aplikasi dan medan dengan kemampuan manuver yang luar biasa. Engine Cat yang penuh tenaga dan pengoperasian alat berat yang intuitif memberikan total kualitas yang unggul. Mempertahankan presisi secara mudah dengan fitur produktivitas yang efisien dalam lingkungan operator yang nyaman untuk mengoptimalkan visibilitas. Tenaga yang dipadukan dengan kontrol alat berat canggih menghasilkan kinerja untuk membuat Anda selalu produktif sepanjang hari.**

## Tenaga dan Kinerja yang Efisien

- Cat<sup>®</sup> C18 yang bertenaga dengan turbo ganda memenuhi standar emisi regional
- Roda yang diposisikan di sudut alat berat memberikan radius belok dalam dan luar terkecil untuk membantu Anda bermanuver di ruang sempit, yang ditingkatkan dengan empat mode kemudi:
  - Roda depan saja, roda belakang saja, kemudi menyamping, dan kemudi terkoordinasi
- Distribusi bobot depan ke belakang memberikan stabilitas saat mengerjakan potongan yang sulit
- Panjang alat berat keseluruhan 8,72 m (28,61 ft) menyempurnakan produktivitas dan kemampuan manuver di ruang terbatas
- Empat kaki dengan ketinggian yang dapat disetel memberikan kemiringan positif atau negatif hingga 14% (8 derajat) pada salah satu sisi saat bekerja di medan yang tidak rata atau untuk mempertahankan traksi di aplikasi stabilisasi tanah yang menantang
- Rotor berpengerak sabuk memberikan kemampuan potongan rata di sisi kanan
- Penggerak semua roda standar yang dikontrol secara elektronik memaksimalkan traksi dan mobilitas

## Maksimalkan Produktivitas dan Kualitas Campuran dari Kabin

- Kontrol elektronik lanjutan dengan kontrol beban otomatis memberikan kualitas campuran yang ideal dengan mempertahankan rotor pada kedalaman yang tepat dan alat berat pada kecepatan yang optimal untuk efisiensi produksi
- Daya yang tinggi di setiap kecepatan rotor memaksimalkan produktivitas Anda
- Gradasi material dapat langsung dimodifikasi dengan menyesuaikan pintu ruang pencampur depan dan belakang serta indikator yang mudah dibaca di tampilan layar sentuh menginformasikan posisi pintu kepada operator
- Fitur float pintu ruang rotor belakang memudahkan pengoperasian, memungkinkan operator memilih tekanan ke bawah yang diinginkan
- Fitur Keluar dan Kembali Memotong (Exit and Return-to-cut) membantu operator menghemat waktu dan mempertahankan konsistensi hanya dengan menekan satu tombol
- Joystick multifungsi memberikan kontrol untuk kecepatan, kemudi belakang, dan rotor utama dalam jangkauan Anda



# Road Reclaimer Cat® RM800

## Visibilitas dan Kenyamanan Operator yang Luar Biasa

- Kabin FOPS standar dengan AC dan heater untuk lingkungan kerja yang nyaman
- Garis pandang dioptimalkan dengan kabin geser penuh kiri-ke-kanan
- Visibilitas operator ke jalur pemotongan ditingkatkan dengan kaca dari lantai hingga plafon dan panel miring di sisi kanan memberikan pandangan yang jelas ke pinggiran depan ruang pemotongan
- Kursi bersuspensi udara dan berpemanas pada pemosisian 180° dengan sabuk pengaman visibilitas tinggi serta penyetelan maju-mundur meningkatkan kenyamanan dan visibilitas operator
- Tampilan layar sentuh dapat disetel untuk mengoptimalkan sudut pandangan
- Kinerja dan keselamatan dapat ditingkatkan dengan kamera standar dan kamera opsional yang hasilnya dapat dilihat pada tampilan layar besar dalam kabin:
  - Visibilitas maju dan mundur ditingkatkan dengan kamera yang dipasang di depan dan belakang dengan garis panduan yang dapat dikonfigurasi di layar
  - Hindaran rintangan dan hasil gradasi dapat dilihat dengan kamera yang dipasang di atas pintu ruang pencampur depan dan belakang
  - Visibilitas ke setiap sisi alat berat dapat ditambah dengan upgrade ke kamera yang dipasang di samping
- Fitur kenyamanan mencakup infrastruktur yang siap untuk audio dengan speaker, port USB untuk mengisi daya, outlet 12V DC, penyimpanan di kompartemen belakang, atas, dan konsol, serta tempat telepon, gelas, dan botol

## Mudah Dioperasikan, Mudah Dipelajari

- Mudah mencocokkan fungsi alat berat dengan spesifikasi perataan melalui tampilan layar sentuh berwarna 25 cm (10 in) dan kontrol dengan tombol tekan
- Kontrol alat berat yang tepat dilakukan melalui kemudi joystick dan roda tangan
- Kontrol secara ergonomis diletakkan dan dikelompokkan menurut fungsi untuk akses yang cepat dan mudah
- Starter engine dengan menekan tombol; gunakan key fob Bluetooth atau kode sandi ID Operator untuk memanggil kembali profil dan preferensi operator yang disimpan saat login

## Memenuhi Spesifikasi secara Presisi

- Memenuhi spesifikasi desain campuran dengan presisi menggunakan sistem air dan zat tambahan emulsi opsional
- Tingkat aplikasi zat tambahan dimonitor dengan sistem pengukuran komputer untuk mendapatkan akurasi
- Sesuaikan lebar penyemprotan dengan menghidupkan atau mematikan nozzle semprot melalui tampilan layar sentuh di kabin
- Bilah semprot dengan mudah meluncur keluar di kedua sisi untuk pemeriksaan, pembersihan, dan servis
- Beragam laju aliran variabel dapat dioptimalkan untuk berbagai aplikasi:
  - Laju aliran air dari 30-1900 liter per menit (8-500 galon/menit)
  - Laju aliran emulsi dari 30-850 liter per menit (8-225 galon/menit)
- Sistem Penyemprotan Emulsi mampu menyemprotkan air atau emulsi bitumen dengan nozzle yang dapat membersihkan sendiri untuk mengurangi perawatan dan menghasilkan pola semprotan yang konsisten
- Siapkan sistem penyemprotan dengan mudah untuk menyalurkan zat tambahan cair sesuai dengan spesifikasi:
  - manual atau otomatis
  - volume per m<sup>2</sup> (yd<sup>2</sup>)
  - persen kerapatan material

## Sistem Pemotongan yang Tahan Lama dan Andal

- Sistem penggerak rotor dilengkapi kopling kering tugas berat yang diaktuator secara hidraulik dan tidak memerlukan penyetelan
- Perlindungan saluran penggerak yang dikontrol secara elektronik
- Dua sabuk enam rusuk tegangan tinggi dengan pengencangan sabuk otomatis untuk mencegah selip
- Kemampuan pemotongan dua arah
- Ruang pemotongan volume variabel yang tahan lama dan berkekuatan tinggi
- Indikator visual menginformasikan kedalaman pemotongan dan tepi depan rotor kepada personel lapangan saat menghindari rintangan

## Rotor Sistem K Cat untuk Reklamasi dan Stabilisasi

- Memberikan kualitas material yang unggul di berbagai proyek dengan rotor Sistem K serbaguna yang menggunakan toolholder dan komponen blok dasar dari rotor Sistem K cold planer kami
- Komponen dibuat dengan campuran logam berkekuatan tinggi yang tahan abrasi agar mampu bertahan pada aplikasi berat, bertenaga tinggi
- Peralatan ditempatkan dengan presisi pada rotor untuk memberikan hasil pengukuran material yang ideal dan hasil pencampuran yang homogen
- Rotor Sistem K Cat yang serbaguna dapat dikonfigurasi dengan Pedal yang dibautkan atau perlindungan toolholder Wedge
  - Paddle memberikan ukuran material tambahan di aplikasi Reklamasi Kedalaman Penuh
  - Wedge mengurangi seretan di aplikasi stabilisasi dan reklamasi tanah
  - Komponen dapat diputar 180° untuk memperpanjang masa pakai
- Penempatan tiga bit pemotong pohon di ujung rotor membersihkan material lepas dan mengurangi keausan rotor karena bermanuver saat memotong
- Toolholder yang dapat diganti bisa dipilih untuk digunakan dengan shank bit 20 atau 22 mm dan menawarkan beberapa metode untuk pelepasan bit
- Desain toolholder retensi ganda taper mengencangkan toolholder di posisinya tanpa set sekrup atau baut untuk mempercepat penggantian dan tidak lagi membutuhkan pengencang atau pengencangan
- Perlindungan toolholder yang dibautkan, segmen endring, dan pelat perlindungan keausan endring meniadakan kebutuhan untuk menggerinda dan mengelas sehingga menyederhanakan rekondisi

## Servis Lebih Mudah, Waktu Produktif Lebih Lama

- Titik pemeriksaan dan akses servis harian terletak di pusat platform yang aman untuk meningkatkan keselamatan dan efisiensi
- Pantau kondisi cairan dengan pengambilan sampel secara teratur untuk membantu memperpanjang interval penggantian hingga 500 jam oli engine, 6000 jam oli hidraulik, dan 12.000 jam cairan pendingin
- Kipas pendingin bolak-balik otomatis membantu mencegah penumpukan serpihan, sehingga memperpanjang interval perawatan untuk membersihkan paket pendinginan
- Sistem udara kompresi standar dengan dua titik akses mempercepat penggantian bit rotor dengan mengaktifkan peralatan pneumatik dan dapat digunakan untuk pembersihan dan perawatan alat berat secara umum
- Kontrol permukaan tanah dan putaran rotor bertenaga hidraulik opsional dengan pendant menyederhanakan penggantian bit dan pembersihan rotor
- Pintu servis di setiap sisi ruang rotor memberikan akses yang mudah untuk memeriksa atau mengganti bit endring tanpa harus masuk ke dalam ruang rotor untuk menyervis
- Sistem pencucian tekanan tinggi opsional untuk pembersihan yang praktis
- Diagnostik terintegrasi memonitor sistem alat berat, memperingatkan operator mengenai masalah kinerja, dan memberikan informasi pemecahan masalah.
- Pengoperasian fungsi alat berat tertentu selama perawatan dan servis dengan sistem penggerak aksesori
- Pengkabelan sistem kelistrikan memiliki kode warna dan nomor untuk memudahkan identifikasi dan dibungkus dalam anyaman nilon pelindung tahan abrasi untuk masa pakai yang lebih lama
- VisionLink® adalah aplikasi perangkat lunak berbasis cloud yang menyediakan data ke desktop atau perangkat seluler Anda secara terus-menerus, menghilangkan spekulasi dari manajemen armada berkat penggunaan wawasan penting untuk memaksimalkan kinerja, terlepas dari ukuran armada atau produsen peralatan.
- Pemecahan Masalah Jarak Jauh menghubungkan alat berat ke dealer Cat untuk mendiagnosis dan menyelesaikan masalah secara virtual dan jika servis diperlukan, Teknisi akan datang dengan langsung membawa peralatan dan suku cadang yang tepat sehingga mengurangi waktu henti
- Remote Flash bekerja sesuai jadwal Anda untuk memastikan perangkat lunak alat berat senantiasa diperbarui agar waktu operasi dan kinerjanya optimal

# Road Reclaimer Cat® RM800

## Keberlanjutan

- Engine turbo ganda Cat C18 memenuhi standar emisi EPA Tier 4 Final AS dan Stage V UE.
- Engine diesel Cat dengan EPA Tier 4 Final AS, Stage V UE diperlukan untuk menggunakan ULSD (ultra-low sulfur diesel, diesel sulfur ultrarendah dengan sulfur 15 ppm atau kurang) atau ULSD yang dicampur dengan bahan bakar berintensitas karbon lebih rendah hingga berikut: 20% biodiesel FAME (fatty acid methyl ester, asam lemak metil ester) atau 100% diesel terbarukan, HVO (hydrogenated vegetable oil, minyak sayur terhidrogenasi), dan bahan bakar GTL (gas-to-liquid, gas ke cairan). Lihat panduan untuk aplikasi yang tepat. Silakan hubungi dealer Cat Anda atau lihat "Rekomendasi Cairan Alat Berat Caterpillar" (S8BU6250) untuk detailnya.
- Engine Cat yang setara EPA Tier 2 AS dan Stage II UE kompatibel dengan bahan bakar diesel yang dicampur dengan bahan bakar berintensitas karbon lebih rendah hingga berikut: 20% biodiesel FAME (fatty acid methyl ester, asam lemak metil ester) atau 100% diesel terbarukan, HVO (hydrogenated vegetable oil, minyak sayur terhidrogenasi), dan bahan bakar GTL (gas-to-liquid, gas ke cairan). Lihat panduan untuk aplikasi yang tepat. Silakan hubungi dealer Cat Anda atau lihat "Rekomendasi Cairan Alat Berat Caterpillar" (S8BU6250) untuk detailnya.
- Manajemen Kecepatan Idle Engine membantu memaksimalkan efisiensi bahan bakar dan mengurangi emisi gas rumah kaca dengan meningkatkan kecepatan engine ke kecepatan idle sedang untuk menyelesaikan tugas tertentu dan kembali ke kecepatan idle rendah apabila telah selesai.
- Kontrol Beban Otomatis membantu Anda menghemat bahan bakar dan mengurangi emisi gas rumah kaca melalui penyesuaian kecepatan dorong dengan beban engine secara otomatis untuk mendapatkan produksi maksimum pada efisiensi puncak
- Penggerak Semua Roda yang dikontrol secara elektronik dengan Kontrol Traksi mempertahankan traksi yang konsisten untuk meningkatkan efisiensi alat berat, membantu mengurangi pembakaran bahan bakar, dan emisi gas rumah kaca
- Kinerja dan keselamatan dapat ditingkatkan dengan kamera standar dan kamera opsional yang hasilnya dapat dilihat pada tampilan layar besar dalam kabin
- Interval perawatan yang diperpanjang tidak hanya mengurangi waktu henti tetapi juga mengurangi jumlah cairan dan filter yang diganti selama masa pakai alat berat
- Pengambilan Sampel Oli Terjadwal Cat (S•O•S<sup>SM</sup>) Cat membantu menunjukkan masalah keausan berlebih, cairan terkontaminasi, atau masalah "tak terlihat" lainnya yang dapat mempersingkat umur komponen. Pada banyak kasus, Anda dapat memperpanjang interval penggantian oli dan cairan pendingin dengan menggunakan monitoring cairan. Hubungi dealer Cat Anda atau baca buku petunjuk pengoperasian dan perawatan alat berat untuk informasi selengkapnya.
- Engine, tangki Cairan Buang Diesel (DEF, Diesel Exhaust Fluid) dan sistem hidraulik (jika diperlukan) dilengkapi dengan saluran pembuangan ekologi untuk kemudahan servis dan membantu mencegah tumpahan cairan
- Jangan memboroskan bahan bakar saat berjalan idle. Monitoring armada Cat VisionLink secara online membantu Anda mengelola waktu idle dan mengurangi pembakaran bahan bakar serta emisi gas rumah kaca
- VisionLink menampilkan emisi CO<sub>2</sub> untuk aset yang dimonitor, yang dihitung berdasarkan tipe bahan bakar untuk Pembakaran Bahan Bakar Waktu Operasi setiap hari pada rentang tanggal yang dipilih
- Pemecahan Masalah Jarak Jauh mengurangi waktu perawatan dan menjaga alat berat tetap beroperasi dengan efisiensi maksimum dengan mengizinkan dealer Cat menguji alat berat secara virtual selama pengoperasian. Setelah masalah teridentifikasi, teknisi dapat langsung memperbaikinya, sehingga menghemat waktu dan uang.
- Flash jarak jauh meminimalkan waktu henti dan waktu perawatan sekaligus memastikan aset tetap beroperasi dengan efisiensi maksimum. Peringatan untuk pembaruan alat berat dikirim secara virtual dari dealer Cat dan pembaruan dapat dikirimkan tanpa harus menghadirkan teknisi dealer ke lokasi kerja.

## Perlengkapan Standar dan Opsional

Perlengkapan standar dan opsional bisa bervariasi. Hubungi dealer Cat Anda untuk mengetahui detailnya.

	Standar	Opsional		Standar	Opsional
<b>LINGKUNGAN OPERATOR</b>			<b>SISTEM LISTRIK</b>		
Sandaran lengan yang dapat disetel	✓		Alternator 150 amp	✓	
Kursi suspensi udara berpemanas	✓		Sistem pengisian daya 24 volt	✓	
Ruang pengoperasian putar 180°	✓		Sistem sekring tipe otomotif	✓	
Siap dipasang audio dengan speaker	✓		Start jarak jauh/soket pengisian daya	✓	
Kabin geser lebar penuh dengan pemanas dan AC	✓		Baterai bebas perawatan 1000 CCA (4)	✓	
Starter dengan tombol	✓		<b>SISTEM PENYEMPROTAN</b>		
Sabuk pengaman memendek sendiri dengan visibilitas tinggi	✓		Sistem penyemprotan air		✓
Panduan kemudi di layar	✓		Sistem penyemprotan emulsi		✓
Tampilan layar sentuh berwarna (2)	✓		Batang dorong		✓
Port 12 volt dan daya USB	✓		<b>SISTEM PENGGERAK ROTOR</b>		
<b>POWERTRAIN</b>			Perlindungan driveline elektronik	✓	
Air cleaner elemen ganda dengan pre-cleaner	✓		Kontrol kedalaman otomatis	✓	
Cairan Pendingin Pemakaian Lama (ELC, Extended Life Coolant) dengan perlindungan sampai -37° C (-35° F)	✓		Kopling kering yang dikontrol secara hidraulik	✓	
Kipas pendingin bolak-balik otomatis sesuai permintaan	✓		Dua belas kecepatan rotor	✓	
Manajemen kecepatan idle engine	✓		Ruang pencampuran volume variabel	✓	
Kontrol beban otomatis	✓		Rotor Sistem K	✓	
Empat mode pengemudian	✓		Pelindung penahan alat – Paddle pipih		✓
Penggerak semua roda	✓		Pelindung penahan alat – Wedge		✓
Gearbox planetary 2 kecepatan	✓		Penahan alat – bit shank 20 mm		✓
Diferensial elektronik	✓		Penahan alat – bit shank 22 mm		✓
Oli hidraulik ramah lingkungan		✓	<b>KESELAMATAN DAN KEAMANAN</b>		
Sertifikat CE		✓	Alarm mundur	✓	
<b>SERVIS DAN PERAWATAN</b>			Sakelar shutdown darurat dari permukaan tanah (4)	✓	
Cat® Product Link™	✓		Klakson (depan dan belakang)	✓	
Remote Flash	✓		ROPS	✓	
Pemecahan Masalah Jarak Jauh	✓		Susunan tangan dan susunan pelindung platform	✓	
Saluran kurus akses jarak jauh	✓		Spion lipat	✓	
Port untuk Pengambilan Sampel Oli Terjadwal (S•O•S <sup>SM</sup> )	✓		Tangga akses yang dilengkapi penerangan	✓	
Pengukur inspeksi tingkat cairan	✓		Profil ID Operator	✓	
Soket lampu servis	✓		Key fob Bluetooth		✓
Kompresor udara	✓		Lampu kerja LED	✓	
Penyimpanan yang dapat dikunci	✓		Lampu LED jalan raya		✓
Baki bucket bit	✓		Suar LED keselamatan lipat		✓
Sistem bahan bakar pengisian cepat		✓	Kamera depan dan belakang	✓	
Pemutar rotor bertenaga hidraulik dengan pendant		✓	Kamera pintu ruang rotor depan dan belakang	✓	
Sistem pembilasan tekanan tinggi		✓	Kamera tampilan samping lipat (2)		✓
Lampu servis magnetik		✓			
Alat pelepas bit pneumatik		✓			

# Road Reclaimer Cat® RM800

## Spesifikasi Teknis

### Powertrain

Model Engine	Cat C18 Twin Turbo	
Silinder	6	
Emisi	<b>EPA Tier 4 Final AS, Stage V UE</b> Daya Kotor – SAE J1995:2014 568 kW 762 hp Daya Engine – ISO 14396:2002 562 kW 754 hp <b>Setara EPA Tier 2 AS, Stage II UE</b> Daya Kotor – SAE J1995:2014 576 kW 772 hp Daya Engine – ISO 14396:2002 569 kW 763 hp	
Kecepatan Operasi Maksimum	56 m/min	184 ft/min
Kecepatan Travel Maksimum	12,1 km/h	7,5 mph
Sistem Pendorong	All-Wheel Drive (Penggerak Semua Roda)	

### Bobot Alat Berat

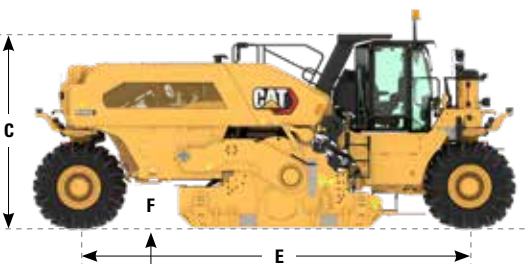
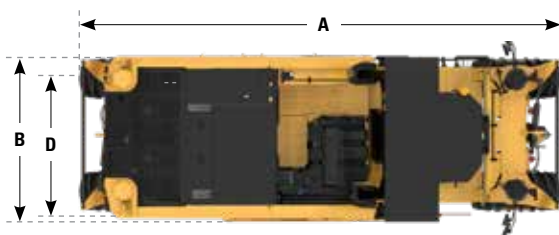
<b>EPA Tier 4 Final AS, Stage V UE</b>		
Pengoperasian*	32.205 kg	71.000 lb
Maksimum**	34.347 kg	75.722 lb
<b>Setara EPA Tier 2 AS, Stage II UE</b>		
Pengoperasian*	33.135 kg	73.050 lb
Maksimum**	35.352 kg	77.938 lb

\* Alat berat dasar, tidak ada opsi, ROPS, kabin, cairan pendingin, pelumas, 50% tangki bahan bakar penuh, 50% tangki air penuh, dan operator 75 kg (165 lb).

\*\* Alat berat dasar, semua opsi, ROPS, kabin, cairan pendingin, pelumas, tangki bahan bakar penuh, tangki air penuh, dan operator 75 kg (165 lb).

### Dimensi

<b>A</b> Panjang Keseluruhan	8,72 m	28,61 ft
<b>B</b> Lebar Keseluruhan	3,0 m	9,8 ft
<b>C</b> Ketinggian Angkut	3,5 m	11,5 ft
<b>D</b> Lebar Pemotongan	2438 mm	96 in
<b>E</b> Jarak Sumbu Roda	7,05 m	23,13 ft
<b>F</b> Jarak Bebas ke Tanah	506 mm	19,9 in
Radius Belok Dalam (minimum)	3,09 m	10,14 ft
Radius Belok Luar (maksimum)	6,96 m	22,83 ft
Kemiringan Silang Maksimum	8 derajat	



### Sistem Penyemprotan

Sistem Penyemprotan Air – Laju Aliran	30-1900 lpm	8-500 gpm
Sistem Penyemprotan Emulsi – Laju Aliran	30-850 lpm	8-225 gpm

### Sistem Pemotongan

Penggerak Rotor	Sabuk	
Lebar Pemotongan	2438 mm	96 in
Kedalaman Pemotongan Maksimum	508 mm	20 in
Jumlah Alat Pemotong	208	
Diameter Tip	1450 mm	57,1 in
Jarak Alat	15 mm	0,59 in
Tinggi Tip Alat	300 mm	11,8 in
Pemotongan Rata	Sisi Kanan	

### Kecepatan Rotor

Kecepatan Gearbox Rotor	Kecepatan Engine		
		Posisi Puli Rendah	Posisi Puli Tinggi
Rendah	1	97	120
	2	103	128
	3	109	135
Kinerja	1	144	179
	2	153	190
	3	162	201

### Kapasitas Pengisian Ulang Servis

Tangki Bahan Bakar	1230 L	325 gal
Sistem Pendinginan	99 L	26,1 gal
Oli Engine	68 L	18 gal
Tangki Oli Hidraulik	225 L	59,4 gal
Tangki Air Pembilas	454 L	120 gal



## Pernyataan Lingkungan

Informasi berikut berlaku untuk alat berat pada saat pembuatan akhir sebagaimana dikonfigurasi untuk dijual di wilayah yang tercakup dalam dokumen ini. Isi pernyataan ini berlaku sejak tanggal dikeluarkan; namun, isi yang terkait dengan fitur dan spesifikasi alat berat dapat berubah tanpa pemberitahuan. Untuk informasi tambahan, lihat Buku Petunjuk Pengoperasian dan Perawatan alat berat.

Untuk informasi lebih lanjut tentang praktik keberlanjutan dan progres kami, silakan kunjungi

[www.caterpillar.com/en/company/sustainability.html](http://www.caterpillar.com/en/company/sustainability.html).

### ENGINE

- Engine Cat C18 Turbo Ganda tersedia dalam konfigurasi yang memenuhi standar emisi EPA Tier 4 Final AS dan Stage V UE atau setara EPA Tier 2 AS dan Stage II UE.
- Engine diesel Cat EPA Tier 4 Final AS dan Stage V UE diwajibkan untuk menggunakan ULSD (bahan bakar diesel sulfur ultrarendah dengan kadar sulfur 15 ppm atau kurang) atau ULSD yang dicampur dengan bahan bakar yang memiliki intensitas karbon lebih rendah berikut hingga:
  - ✓ 20% biodiesel FAME (fatty acid methyl ester, metil ester asam lemak)
  - ✓ 100% bahan bakar diesel terbarukan, HVO (hydrogenated vegetable oil, minyak nabati terhidrogenasi) dan bahan bakar GTL (gas-to-liquid, gas ke cair)
- Engine Cat yang setara EPA Tier 2 AS dan Stage II UE kompatibel dengan bahan bakar diesel yang dicampur dengan bahan bakar intensitas karbon lebih rendah berikut hingga:
  - ✓ 20% biodiesel FAME (fatty acid methyl ester, metil ester asam lemak)
  - ✓ 100% bahan bakar diesel terbarukan, HVO (hydrogenated vegetable oil, minyak nabati terhidrogenasi) dan bahan bakar GTL (gas-to-liquid, gas ke cair)

Lihat panduan untuk aplikasi yang tepat. Silakan hubungi dealer Cat Anda atau lihat "Rekomendasi Cairan Alat Berat Caterpillar" (S8BU6250) untuk detailnya.

### SISTEM AC

Sistem penyejuk udara pada alat berat ini mengandung refrigerant gas rumah kaca terfluorinasi R134a (Potensi Pemanasan Global = 1430). Sistem berisi 2,0 kg (4,4 lbs) refrigerant dengan kandungan CO<sub>2</sub> setara dengan 2,860 metrik ton (3,153 ton).

### CAT

- Berdasarkan pengetahuan terbaik yang tersedia, konsentrasi maksimum yang diizinkan, diukur dalam bagian per sejuta (PPM, parts per million), untuk logam berat dalam cat berikut adalah:
  - Barium < 0,01%
  - Kadmium < 0,01%
  - Kromium < 0,01%
  - Timbel < 0,01%

### KINERJA SUARA

Dengan kecepatan kipas pendingin pada nilai maksimum:

Tingkat Tekanan Suara Operator (ISO 11204:2010) – 77 dB(A)

Tingkat Daya Suara Eksterior (ISO 6393:2008) – 115 dB(A)

- Bila dipasang dan dirawat dengan benar, kabin yang disediakan oleh Caterpillar, sewaktu diuji dengan pintu dan jendela yang tertutup menurut ANSI/SAE J1166 OCT98, telah memenuhi persyaratan OSHA dan MSHA untuk batasan tingkat kebisingan suara terhadap operator yang berlaku sejak saat dibuat di pabrik.
- Alat pelindung pendengaran mungkin diperlukan sewaktu bekerja dengan ruang operator dan kabin terbuka (bila tidak dirawat dengan benar atau pintu/jendela terbuka) dalam waktu yang lama atau di lingkungan yang bising.

### OLI DAN CAIRAN

- Pengisian dengan cairan pendingin glikol etilena di pabrik Caterpillar. Antifreeze/Cairan Pendingin Engine Diesel (DEAC, Diesel Engine Antifreeze/Coolant) Cat dan Cairan Pendingin Pemakaian Lama (ELC, Extended Life Coolant) Cat dapat didaur ulang. Hubungi dealer Cat Anda untuk informasi lebih lanjut.
- Cat Bio HYDO™ Advanced adalah oli hidraulik ramah lingkungan yang disetujui Ecolabel UE.
- Cairan tambahan mungkin ada, silakan rujuk ke Buku Petunjuk Pengoperasian dan Perawatan atau panduan Aplikasi dan Pemasangan untuk rekomendasi cairan lengkap dan interval perawatan.

### FITUR DAN TEKNOLOGI

- Fitur dan teknologi berikut dapat berkontribusi pada penghematan bahan bakar dan/atau pengurangan karbon. Fitur dapat bervariasi. Hubungi dealer Cat Anda untuk mengetahui detailnya.
  - Manajemen Kecepatan Idle Engine memastikan alat berat idle di RPM paling rendah
  - Kontrol Beban Otomatis menyamakan kecepatan pendorong secara otomatis dengan beban engine
  - Penggerak semua roda dengan kontrol traksi mempertahankan traksi yang konsisten
  - Interval perawatan yang diperpanjang mengurangi konsumsi cairan dan filter
  - Flash Jarak Jauh dan Pemecahan Masalah Jarak Jauh

---

Untuk informasi selengkapnya mengenai produk, layanan dealer, dan solusi industri Cat, kunjungi situs web kami di [www.cat.com](http://www.cat.com)

© 2023 Caterpillar  
Hak cipta dilindungi undang-undang

Bahan dan spesifikasi dapat berubah sewaktu-waktu tanpa pemberitahuan sebelumnya. Alat berat yang ditampilkan dalam foto mungkin disertai perlengkapan tambahan. Hubungi dealer Cat Anda untuk mengetahui opsi yang tersedia.

CAT, CATERPILLAR, LET'S DO THE WORK, logo-logo yang berkaitan, "Caterpillar Corporate Yellow", kemasan dagang "Power Edge" dan Cat "Modern Hex", serta identitas perusahaan dan produk yang digunakan di sini merupakan merek dagang dari Caterpillar dan tidak boleh digunakan tanpa izin.

VisionLink adalah merek dagang dari VisualSite LLC, terdaftar di Amerika Serikat dan di negara lain.

Q8HQ3031-02 (05-2023)  
Nomor Build: 01A  
(Global)

