



Recuperador / Estabilizador

Cat[®] RM600

El recuperador/estabilizador Cat[®] RM600 está diseñado para proyectos de reciclado en profundidad y estabilización del suelo. Consiga la versatilidad que necesita para una gran variedad de aplicaciones y terrenos con una maniobrabilidad excepcional. Un potente motor Cat y un manejo intuitivo de la máquina proporcionan una calidad de mezcla superior. Mantenga fácilmente la precisión con prácticas funciones de productividad en un cómodo entorno para el operador que optimiza la visibilidad. La potencia combinada con los controles avanzados de la máquina ofrecen un rendimiento que le mantendrá productivo durante todo el día.

Potencia y rendimiento eficientes

- Motor Cat[®] C18 de gran potencia que cumple los estándares de emisiones regionales.
- Las ruedas situadas en las esquinas de la máquina proporcionan los radios de giro interior y exterior más pequeños para ayudarle a maniobrar en espacios reducidos, mejorados por cuatro modos de dirección:
 - Solo ruedas delanteras, solo ruedas traseras, dirección en paralelo y dirección coordinada.
- La distribución del peso de delante hacia atrás proporciona estabilidad en cortes difíciles.
- La longitud total de la máquina de 8,72 m (28,61 pies) mejora la productividad y la maniobrabilidad en espacios compactos.
- Cuatro patas ajustables en altura proporcionan aproximadamente hasta un 14 % (8 grados) de inclinación positiva o negativa en cada lado cuando se trabaja en terrenos irregulares o para mantener la tracción en aplicaciones difíciles de estabilización de suelos.
- El rotor accionado por correa permite cortar a ras en el lado derecho.
- La tracción total controlada electrónicamente de serie maximiza la tracción y la movilidad.

Maximice la productividad y la calidad de la mezcla desde la cabina

- Los controles electrónicos avanzados con control automático de carga ofrecen una calidad de mezcla perfecta al mantener el rotor a la profundidad adecuada y la máquina, a una velocidad optimizada para eficiencia de producción.
- Utilice toda la gama de velocidades del rotor sin levantarse del asiento.
- Modifique instantáneamente la gradación del material ajustando las puertas delantera y trasera de la cámara de mezcla; un indicador de fácil lectura en la pantalla táctil informa al operador de las posiciones de las puertas.
- La opción de flotación de la puerta trasera de la cámara del rotor simplifica el funcionamiento, permitiendo al operador seleccionar la presión de descenso deseada.
- Las funciones de salida y retorno al corte ayudan a los operarios a ahorrar tiempo y mantener la uniformidad con solo pulsar un botón.
- Una palanca multifunción tipo joystick pone al alcance de la mano los controles de velocidad, dirección trasera y rotor primario.

Recuperador de caminos Cat® RM600

Mayor visibilidad y comodidad para el operador

- Cabina FOPS estándar con calefacción y aire acondicionado para un entorno de trabajo cómodo.
- La visibilidad se optimiza con la cabina deslizante total de izquierda a derecha.
- La visibilidad del operador sobre la trayectoria de corte se mejora con un cristal que va del suelo al techo y un cristal en ángulo en el lado derecho que proporciona una visión clara del borde delantero de la cámara de corte.
- Asiento con suspensión neumática, calefactado, con posicionamiento de 180° y cinturón de seguridad de alta visibilidad, equipado con ajuste hacia delante y hacia atrás para aumentar la comodidad y la visibilidad del operador.
- La pantalla táctil puede ajustarse para optimizar el ángulo de visión.
- Se puede aumentar el rendimiento y la seguridad con cámaras estándar y opcionales cuyas imágenes se visualizan en las pantallas grandes de la cabina:
 - La visibilidad hacia delante y hacia atrás se mejora con cámaras montadas delante y detrás con líneas de guiado configurables en pantalla.
 - Los resultados de la gradación y los obstáculos se pueden ver con cámaras montadas sobre las puertas de la cámara de mezcla delantera y trasera.
 - La visibilidad de cada lado de la máquina puede complementarse con una mejora con cámaras laterales montadas.
- Entre las funciones de confort se incluyen el sistema de audio con altavoces, puertos USB para carga, tomas de corriente de 12 VCC, compartimentos portaobjetos en la parte trasera, en el techo y en la consola, y espacio para teléfono, vasos y botellas.

Sencillo de manejar, fácil de aprender

- Combine fácilmente las funciones de la máquina con las especificaciones de gradación mediante las pantallas táctiles a color de 25 cm (10 pulg) y los controles de botones pulsadores.
- Control preciso de la máquina mediante volante y dirección con palanca tipo joystick.
- Los controles disfrutan de una ubicación ergonómica y se agrupan por función, para un acceso rápido y sencillo.
- Arranque el motor con un pulsador; utilice un llavero Bluetooth o el código de seguridad de ID de operador para recuperar las preferencias y perfiles de operador guardados al iniciar sesión.

Cumpla las especificaciones con precisión

- Cumpla con precisión las especificaciones de diseño de la mezcla utilizando sistemas opcionales de aditivos de agua y emulsión.
- La tasa de aplicación de aditivos se controla con un sistema de medición informatizado para mayor precisión.
- Personalice la anchura de pulverización activando o desactivando las boquillas de pulverización a través de la pantalla táctil de la cabina.
- Las barras de pulverización se deslizan cómodamente a ambos lados para su inspección, limpieza y mantenimiento.
- Se puede optimizar una amplia gama de caudales variables para diversas aplicaciones:
 - Caudales de agua de 30-1.900 litros por minuto (8-500 galones por minuto)
 - Caudales de emulsión de 30-850 litros por minuto (8-225 galones por minuto)
- El sistema de pulverización de emulsión es capaz de suministrar emulsión bituminosa o agua con boquillas autolimpiantes para reducir el mantenimiento y proporcionar un patrón de pulverización uniforme.
- Configure fácilmente el sistema de rociado para ofrecer aditivos líquidos según las especificaciones:
 - manual o automático
 - volumen por m² (yd²)
 - porcentaje de densidad del material

Sistema de corte fiable y duradero

- El sistema de accionamiento del rotor cuenta con un embrague en seco de accionamiento hidráulico y alta resistencia que no requiere ajuste.
- Protección de la línea motriz controlada electrónicamente.
- Dos correas de seis nervaduras de alta resistencia a la tracción con tensado automático para evitar el deslizamiento.
- Capacidad de corte bidireccional.
- Cámara de corte duradera, de alta resistencia y volumen variable.
- Los indicadores visuales informan al personal de tierra de la profundidad de corte y del borde de ataque del rotor al evitar obstáculos.

Rotor Cat System K para recuperación y estabilización

- Proporcione una calidad de material superior en una gran variedad de proyectos con el versátil rotor System K que utiliza componentes probados de portaherramientas y bloque base de nuestra cepilladora en frío Rotor System K.
- Los componentes se fabrican con aleaciones de alta resistencia resistentes a la abrasión para soportar aplicaciones exigentes de alta potencia.
- Las herramientas se colocan con precisión en el rotor para obtener el tamaño ideal del material y resultados de mezcla homogéneos.
- El versátil rotor Cat System K puede configurarse con protección atornillada para portaherramientas de paletas o cuñas.
 - Las palas permiten dimensionar el material adicional en aplicaciones de recuperación de profundidad total.
 - Las cuñas reducen la resistencia en aplicaciones de estabilización y recuperación del suelo.
 - Los componentes se pueden girar 180° para prolongar su vida útil.
- La colocación de las puntas triples en los extremos del rotor limpia los materiales sueltos y reduce el desgaste del rotor causado por las maniobras en el corte.
- Los portaherramientas reemplazables pueden seleccionarse para su uso con puntas con dientes de 20 ó 22 mm y ofrecen múltiples métodos de extracción de puntas.
- El diseño del portaherramientas cónico de doble retención fija los portaherramientas en su sitio sin necesidad de bulones de retención ni pernos, lo que acelera la sustitución y elimina la necesidad de fijadores o pares de apriete.
- La protección atornillada del portaherramientas, los segmentos del anillo terminal y las placas de protección contra el desgaste del anillo terminal eliminan la necesidad de rectificar y soldar, simplificando el reacondicionamiento.

Mantenimiento más sencillo, mayor tiempo de actividad

- Los puntos de control diarios y el acceso a los servicios están centralizados en una plataforma segura para mejorar la seguridad y la eficacia.
- Supervise las condiciones de los fluidos con muestreos regulares para ayudar a ampliar los intervalos de cambio hasta 500 horas de aceite de motor, 6.000 horas de aceite hidráulico y 12.000 horas de refrigerante.
- Los ventiladores de refrigeración con inversión automática ayudan a evitar que se acumulen residuos, lo cual amplía los intervalos de mantenimiento para limpiar el paquete de refrigeración.
- Un sistema de aire comprimido estándar con dos puntos de acceso, acelera los cambios de la punta del rotor al alimentar las herramientas neumáticas y puede utilizarse para la limpieza y el mantenimiento generales de la máquina.
- Los controles a nivel del suelo y el giro hidráulico opcional del rotor con mando colgante simplifican la sustitución de la punta y la limpieza del rotor.
- Una puerta de servicio a cada lado de la cámara del rotor facilita el acceso para inspeccionar o cambiar las brocas sin tener que acceder al interior de la cámara del rotor para realizar el mantenimiento.
- Sistema de lavado de alta presión opcional para una limpieza cómoda.
- La función de diagnóstico incorporada controla los sistemas de la máquina, alerta al operador de los problemas de rendimiento y ofrece información para resolverlos.
- Utilice algunas funciones de la máquina durante las tareas de mantenimiento y reparación con el sistema de transmisión accesorio.
- El cableado del sistema eléctrico está codificado por colores y números para facilitar su identificación y cuenta con una malla de nailon protectora resistente a la abrasión para prolongar su vida útil.
- VisionLink® es una aplicación de software basada en la nube que proporciona datos sin problemas a su ordenador o dispositivo móvil, eliminando las conjeturas de la gestión de flotas con información clave para maximizar el rendimiento, independientemente del tamaño de la flota o del fabricante del equipo.
- Remote Troubleshoot (resolución de problemas de forma remota) conecta la máquina con su distribuidor Cat para diagnosticar y resolver problemas virtualmente y, si se requiere servicio, un técnico acude preparado con las herramientas y piezas adecuadas a la primera, lo que reduce el tiempo de inactividad.
- La función de actualización remota se adapta a sus horarios para garantizar que el software de la máquina esté actualizado y obtener así un rendimiento y un tiempo de actividad óptimos.

Recuperador de caminos Cat® RM600

Sostenibilidad

- El Motor Cat C9.3B cumple los estándares de emisiones Tier 4 Final de la EPA de EE. UU., Stage V de la UE y Tier 5 de Corea.
- Los motores diésel Cat que cumplen los estándares de emisiones Tier 4 Final de la EPA de EE. UU., Stage V de la UE y Tier 5 de Corea deben utilizar ULSD (combustible diésel con contenido muy bajo en azufre con 15 ppm de azufre o menos) o ULSD mezclado con los siguientes combustibles con menor intensidad de carbono hasta: 20 % de biodiésel FAME (éster metílico de ácidos grasos) o 100 % de diésel renovable, HVO (aceite vegetal hidrogenado) y GTL (gas a líquido). Consulte las directrices para su correcta aplicación. Para obtener más información, consulte a su distribuidor Cat o las "recomendaciones de fluidos para máquinas de Caterpillar" (SEBU6250).
- Los motores Cat que cumplen las normas de emisiones MAR-1 de Brasil, equivalentes a Tier 3 de la EPA de EE.UU. y Stage IIIA de la UE, aceptan combustible diésel mezclado con los siguientes combustibles con menor intensidad de carbono hasta: 20 % de biodiésel FAME (éster metílico de ácidos grasos) o 100 % de diésel renovable, HVO (aceite vegetal hidrogenado) y GTL (gas a líquido). Consulte las directrices para su correcta aplicación. Para obtener más información, consulte a su distribuidor Cat o las "Recomendaciones de fluidos para máquinas de Caterpillar" (SEBU6250).
- La gestión del régimen de ralentí del motor ayuda a maximizar la eficiencia del combustible y a reducir las emisiones de gases de efecto invernadero elevando el régimen del motor a un ralentí intermedio para completar tareas específicas y volviendo al ralentí bajo al terminar.
- Automatic Load Control (control automático de la carga) le ayuda a ahorrar combustible y reduce las emisiones de gases de efecto invernadero al ajustar automáticamente la velocidad de propulsión a la carga del motor para ofrecer la máxima producción a pleno rendimiento.
- La tracción total controlada electrónicamente con control de tracción mantiene una tracción constante para aumentar la eficiencia de la máquina, ayuda a reducir el consumo de combustible y las emisiones de gases de efecto invernadero.
- Se puede aumentar el rendimiento y la seguridad con cámaras estándar y opcionales cuyas imágenes se visualizan en las pantallas grandes de la cabina.
- Los intervalos de mantenimiento ampliados no solo reducen el tiempo de inactividad, sino también la cantidad de fluido y de filtros que deben cambiarse durante la vida útil de la máquina.
- Los servicios de análisis programado de aceite (S•O•SSM) de Cat ayudan a detectar el desgaste excesivo, los fluidos contaminados u otros problemas "inadvertidos" que pueden acortar la vida útil de los componentes. En muchos casos, podrá ampliar los intervalos de cambio de aceite y refrigerante mediante el uso del control de fluidos. Para obtener más información, consulte a su distribuidor Cat o el Manual de funcionamiento y mantenimiento de la máquina.
- El motor, el sistema hidráulico y el depósito de líquido de escape diésel (DEF) (si es necesario) están equipados con drenajes ecológicos para facilitar el mantenimiento y evitar derrames.
- No malgaste combustible con el funcionamiento en vacío. La supervisión en línea de la flota con Cat VisionLink le ayuda a gestionar el tiempo de funcionamiento en vacío y a reducir el consumo de combustible y las emisiones de gases de efecto invernadero.
- VisionLink muestra las emisiones de CO₂ de los activos monitorizados, calculadas por tipo de combustible, correspondientes al combustible consumido durante el tiempo de funcionamiento cada día en un intervalo de fechas seleccionado.
- Remote Troubleshoot reduce el tiempo de mantenimiento y mantiene su máquina en funcionamiento con la máxima eficiencia al permitir a su distribuidor Cat probar la máquina de forma virtual mientras esta está en funcionamiento. Una vez identificado el problema, un técnico podrá solucionarlo a la primera, lo cual le ahorrará tiempo y dinero.
- Remote Flash minimiza el tiempo de inactividad y de mantenimiento mientras mantiene su activo en funcionamiento con la máxima eficiencia. Su distribuidor Cat le enviará de forma virtual alertas sobre las actualizaciones de la máquina y estas se podrán instalar sin necesidad de que haya un técnico en el lugar de trabajo.

Equipos estándar y opcionales

Los equipos estándar y opcionales pueden variar. Consulte a su distribuidor Cat para obtener más información.

	Estándar	Opcional		Estándar	Opcional
CABINA DEL OPERADOR			SISTEMA ELÉCTRICO		
Reposabrazos ajustables	✓		Alternador de 150amperios	✓	
Asiento con suspensión de amortiguación neumática y calefacción	✓		Sistema de carga de 24voltios	✓	
Estación operativa giratoria 180°	✓		Sistema de fusibles de tipo automóvil	✓	
Preinstalación de audio con altavoces	✓		Receptáculo de carga/arranque remoto	✓	
Cabina deslizante al completo con calefacción y aire acondicionado	✓		Baterías sin mantenimiento de 1.000 CCA (4)	✓	
Arranque con botón	✓		SISTEMAS DE ROCIADO		
Cinturón de seguridad retráctil de gran visibilidad	✓		Sistema de rociado de agua		✓
Guías de dirección en pantalla	✓		Sistema de rociado de emulsión		✓
Pantallas táctiles en color (2)	✓		Barra de empuje		✓
Puertos de alimentación de 12 voltios y USB	✓		SISTEMA DE TRANSMISIÓN DEL ROTOR		
TREN DE POTENCIA			Protección electrónica del eje motriz	✓	
Filtro de aire de elemento doble con prefiltro	✓		Control de profundidad automático	✓	
Refrigerante de larga duración (ELC) con protección para -37° C (-35° F)	✓		Embrague seco controlado hidráulicamente	✓	
Ventilador de refrigeración de inversión automática a demanda	✓		Seis velocidades del rotor	✓	
Gestión de velocidad en vacío del motor	✓		Cámara de mezcla de volumen variable	✓	
Control automático de carga	✓		Rotor System K	✓	
Cuatro modos de dirección	✓		Protección portaherramientas - Pala plana		✓
Tracción en todas las ruedas	✓		Protección del portaherramientas - Cuña		✓
Caja de cambios planetaria de 2 velocidades	✓		Portaherramientas - Puntas con dientes de 20 mm		✓
Diferencial electrónico	✓		Portaherramientas - Puntas con dientes de 22 mm		✓
Aceite hidráulico biodegradable		✓	SEGURIDAD Y PROTECCIÓN		
Certificado CE		✓	Alarma de marcha atrás	✓	
SERVICIO Y MANTENIMIENTO			Interruptores de parada de emergencia a nivel del suelo (4)	✓	
Cat® Product Link™	✓		Bocina (delantera y trasera)	✓	
Remote Flash	✓		ROPS	✓	
Remote Troubleshoot	✓		Pasamanos y barandas de la plataforma	✓	
Drenajes de acceso remoto	✓		Retrovisores plegables	✓	
Orificios para análisis programado de aceite (S•O•S SM)	✓		Escalera de acceso iluminadas	✓	
Mirillas de nivel de fluido	✓		Perfiles de ID de operador	✓	
Receptáculos de luz de servicio	✓		Llavero Bluetooth		✓
Compresor de aire	✓		Luces de trabajo LED	✓	
Almacenamiento con cerradura	✓		Luces de carretera LED		✓
Bandeja de recogida de puntas	✓		Baliza de seguridad LED plegable		✓
Sistema de llenado rápido de combustible		✓	Cámaras orientadas hacia delante y atrás	✓	
Giro del rotor accionado hidráulicamente con colgante		✓	Cámaras de las puertas de la cámara del rotor delantera y trasera	✓	
Sistema de lavado de alta presión		✓	Cámaras de visión lateral plegables (2)		✓
Luz de servicio magnética		✓			
Herramientas neumática de extracción de puntas		✓			

Recuperador de caminos Cat® RM600

Especificaciones técnicas

Tren de potencia

Modelo de motor	Cat C18	
Cilindros	6	
Emisiones		
Tier 4 Final de la EPA de EE. UU., Stage V de la UE, Tier 5 de Corea		
Potencia bruta: SAE J1995:2014	474 kW	636 hp
Potencia del motor: ISO 14396:2002	469 kW	629 hp
Brasil MAR-1, equivalente a Tier 3 de la EPA de EE. UU. y Stage IIIA de la UE		
Potencia bruta: SAE J1995:2014	470 kW	630 hp
Potencia del motor: ISO 14396:2002	464 kW	622 hp
Velocidad máxima de funcionamiento	56 m/min	184 pies/min
Velocidad de desplazamiento máxima	12,1 km/h	7,5 mph
Sistema de propulsión	Tracción en todas las ruedas	

Peso de la máquina

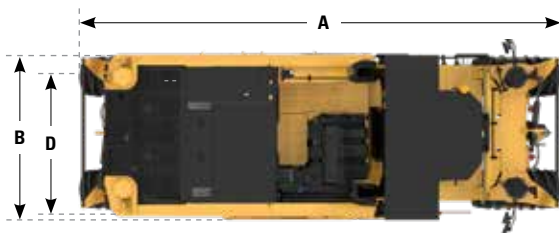
Tier 4 Final de la EPA de EE. UU., Stage V de la UE, Tier 5 de Corea		
Operativo*	33.480 kg	73.811 lb
Máxima**	36.014 kg	79.397 lb
Brasil MAR-1, equivalente a Tier 3 de la EPA de EE. UU. y Stage IIIA de la UE		
Operativo*	32.430 kg	71.496 lb
Máxima**	34.648 kg	76.386 lb

* Máquina base, sin opciones, ROPS, cabina, refrigerante, lubricantes, depósito de combustible lleno al 50 %, depósito de agua lleno al 50 % y operador de 75 kg (165 lb).

**Máquina base, todas las opciones, ROPS, cabina, refrigerante, lubricantes, depósito de combustible lleno, depósito de agua lleno y operador de 75 kg (165 lb).

Dimensiones

A Longitud total	8,72 m	28,61 pies
B Ancho total	3,0 m	9,8 pies
C Altura de transporte	3,5 m	11,5 pies
D Anchura de corte	2.438 mm	96 pulg
E Distancia entre ejes	7,05 m	23,13 pies
F Altura libre sobre el suelo	506 mm	19,9 pulg
Radio de giro interior (mínimo)	3,09 m	10,14 pies
Radio de giro exterior (máximo)	6,96 m	22,83 pies
Pendiente transversal máxima	8 grados	



Sistemas de rociado

Sistema de rociado de agua: caudal	30-1.900 lpm	8-500 gpm
Sistema de rociado de emulsión: caudal	30-850 lpm	8-225 gpm

Sistema de corte

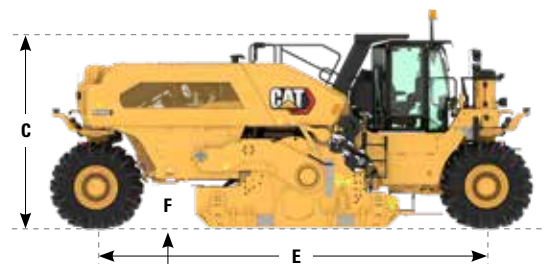
Accionamiento del rotor	Correa	
Anchura de corte	2.438 mm	96 pulg
Profundidad máxima de corte	508 mm	20 pulg
Número de herramientas de corte	208	
Diámetro de la punta	1.450 mm	57,1 pulg
Separación de la herramienta	15 mm	0,59 pulg
Altura de punta de herramienta	300 mm	11,8 pulg
Corte al ras	Lado derecho	

Velocidades del rotor

Velocidad de la caja de engranajes del rotor	Velocidad del motor	Velocidad del rotor
Baja	1	101
	2	118
	3	135
Alta	1	150
	2	175
	3	200

Capacidades de llenado de servicio

Depósito de combustible	1.230 L	325 gal
Líquido de escape diésel (DEF) (Tier 4 Final de la EPA de EE. UU., Stage V de la UE, Tier 5 de Corea)	47 L	12,4 gal
Sistema de refrigeración	99 L	26,1 gal
Aceite del motor	68 L	18 gal
Depósito de aceite hidráulico	225 L	59,4 gal
Depósito de agua de lavado	454 L	120 gal



Declaración medioambiental

La siguiente información se aplica a la máquina en el momento de la fabricación final tal y como está configurada para su venta en las regiones contempladas en este documento. El contenido de esta declaración es válido a partir de la fecha de emisión; no obstante, el contenido relacionado con las características y especificaciones de la máquina está sujeto a cambios sin previo aviso. Para obtener más información, consulte el Manual de funcionamiento y mantenimiento de la máquina.

Para obtener más información sobre la sostenibilidad en acción y nuestro progreso, visite

www.caterpillar.com/en/company/sustainability.html.

MOTOR

- El Cat C18 está disponible en configuraciones que cumplen las normas de emisiones de Tier 4 Final de la EPA de Estados Unidos, Stage V de la UE y Tier 5 Final de Corea o MAR-1 de Brasil, equivalente a las normas de emisiones Tier 3 de la EPA de EE.UU. y Stage IIIA de la UE.
- Los motores diésel Cat U.S. EPA Tier 4 Final, EU Stage V y Tier 5 de Corea deben utilizar ULSD (combustible diésel ultra bajo en azufre con 15 ppm de azufre o menos) o ULSD mezclado con los siguientes combustibles de menor intensidad de carbono hasta:
 - ✓ 20 % de biodiésel FAME (éster metílico de ácidos grasos)
 - ✓ 100 % de diésel renovable, HVO (aceite vegetal hidrotratado) y combustibles GTL (gas a líquido)
- Los estándares de emisiones de motores Cat que cumplen la norma MAR-1 de Brasil, equivalente a la norma Tier 3 de la EPA de EE.UU. y a la Etapa IIIA de la UE, son compatibles con el combustible diésel mezclado con los siguientes combustibles de menor intensidad de carbono hasta:
 - ✓ 20 % de biodiésel FAME (éster metílico de ácidos grasos)
 - ✓ 100 % de diésel renovable, HVO (aceite vegetal hidrotratado) y combustibles GTL (gas a líquido)

Consulte las directrices para su correcta aplicación. Para obtener más información, consulte a su distribuidor Cat o las "Recomendaciones de fluidos para máquinas de Caterpillar" (SEBU6250).

SISTEMA DE AIRE ACONDICIONADO

El sistema de aire acondicionado de esta máquina contiene el refrigerante con gas fluorado de efecto invernadero R134a (potencial de calentamiento global = 1.430). El sistema contiene 2,0 kg (4,4 lb) de refrigerante, que contiene un equivalente de CO₂ de 2,860 toneladas métricas (3,153 toneladas).

PINTURA

- Según los mejores conocimientos disponibles, la concentración máxima permitida, medida en partes por millón (PPM), de los siguientes metales pesados en la pintura es:
 - Bario < 0,01 %
 - Cadmio < 0,01 %
 - Cromo < 0,01 %
 - Plomo < 0,01 %

NIVELES DE RUIDO

Con la velocidad del ventilador de refrigeración en el valor máximo:

Nivel de presión acústica en los oídos del operador (ISO 11204:2010) – 78 dB(A)*

Nivel de presión acústica en los oídos del operador (ISO 11204:2010) – 76 dB(A)**

Nivel de potencia acústica exterior (ISO 6393:2008) – 116 dB(A)

*Tier 4 Final de la EPA de EE. UU. y Stage V de la UE

**Equivalente a Tier 3 de la EPA de EE. UU./Stage IIIA de la UE

ACEITES Y FLUIDOS

- La fábrica de Caterpillar rellena con refrigerantes de etilenglicol. El refrigerante/anticongelante para motor diésel (DEAC, Diesel Engine Antifreeze/Coolant) Cat y el refrigerante de larga duración (ELC, Extended Life Coolant) Cat pueden reciclarse. Póngase en contacto con su distribuidor Cat para obtener más información.
- Cat BIO HYDO™ Advanced es un aceite hidráulico biodegradable que cuenta con la aprobación Ecolabel de la UE.
- Es posible que haya otros fluidos. Consulte el Manual de funcionamiento y mantenimiento o la Guía de aplicación e instalación para obtener recomendaciones sobre los fluidos y conocer los intervalos de mantenimiento.

CARACTERÍSTICAS Y TECNOLOGÍAS

- Las siguientes características y tecnologías pueden contribuir a un ahorro de combustible o a una reducción de las emisiones de carbono. Las características pueden variar. Consulte a su distribuidor Cat para obtener más información.
 - La gestión de la velocidad de ralentí del motor mantiene la máquina al ralentí a las mínimas revoluciones posibles.
 - El control automático de carga adapta automáticamente la velocidad de propulsión a la carga del motor.
 - La tracción total con control de tracción mantiene una tracción constante.
 - Los intervalos de mantenimiento ampliados reducen el consumo de filtros y fluidos.
 - Actualización remota/resolución remota de problemas.



Para obtener más información sobre los productos Cat, los servicios de nuestros distribuidores y las soluciones que ofrecemos para el sector, visite nuestra página web www.cat.com

© 2023 Caterpillar
Reservados todos los derechos.

Materiales y especificaciones sujetos a cambios sin previo aviso. Las máquinas que se muestran en este catálogo pueden incluir equipos opcionales. Consulte a su distribuidor Cat para conocer las opciones disponibles.

CAT, CATERPILLAR, LET'S DO THE WORK, sus respectivos logotipos, el color "Caterpillar Corporate Yellow", la imagen comercial de "Power Edge" y de Cat "Modern Hex", así como la identidad corporativa y de producto utilizada en el presente documento, son marcas registradas de Caterpillar y no pueden utilizarse sin autorización.

VisionLink es una marca registrada de VirtualSite LLC, registrada en Estados Unidos y en otros países.

QSH93030-02 (05-2023)
Número de versión: 01A
(Global)

