

# RM600 | RM800

RECUPERADORES/ESTABILIZADORES



## RM600

Potencia bruta*	474 kW (636 hp)
Peso en orden de trabajo	33.480 kg (73.811 lb)
Ancho de corte/mezcla	2.438 mm (96")

## RM800

Potencia bruta**	568 kW (762 hp)
Peso en orden de trabajo	32.205 kg (71.000 lb)
Ancho de corte/mezcla	2.438 mm (96")

\* El modelo Cat® RM600 Cumple con las normas de emisiones Tier 4 final de la EPA de EE.UU., Stage V de la Unión Europea y Tier 5 de Corea.

\*\* El modelo Cat RM800 cumple con las normas de emisiones Tier 4 final de la EPA de EE.UU. y Stage V de la UE.





## PRODUCTIVIDAD DE RECUPERACIÓN

La máquina cuenta con funciones que ayudan a entregar una calidad de mezcla superior a la vez que proporciona la versatilidad que necesita.

- + MANTENGA LA PRECISIÓN CON LOS CONTROLES FÁCILES DE USAR Y LAS CARACTERÍSTICAS AVANZADAS DE CORTE.
- + MANIOBRABILIDAD Y TRACCIÓN EXCEPCIONALES PARA UNA VARIEDAD DE APLICACIONES Y TERRENOS.
- + SISTEMAS DE ROCIADO Y ROTOR CONFIGURABLE QUE SE AJUSTAN A LAS ESPECIFICACIONES DEL TRABAJO.



# LOS NUEVOS CAT<sup>®</sup> RM600 Y RM800

## RECUPERADORES/ESTABILIZADORES

Listos para ejecutar los proyectos de recuperación y estabilización de caminos más difíciles, los Recuperadores/Estabilizadores Cat<sup>®</sup> RM600 y RM800 ofrecen una cabina cómoda con controles que lo ayudan a mantener la productividad durante toda la jornada.



---

## POTENCIA, RENDIMIENTO Y PRODUCTIVIDAD

La óptima distribución del peso con características como la tracción en todas las ruedas y un potente motor Cat maximizan el rendimiento de corte y mezcla.

---

## ENTORNO DEL OPERADOR REPLETO DE FUNCIONES

La estación del operador ergonómica ofrece una excelente visibilidad y está equipada con funciones que simplifican el manejo.

---

## GRAN VERSATILIDAD

Presenta un diseño para trabajar en una variedad de aplicaciones y terrenos con múltiples configuraciones de rotor y una maniobrabilidad excepcional.





# POTENCIA Y RENDIMIENTO

## INCORPORADOS PARA MAXIMIZAR LA EFICIENCIA

### MOTOR Y SISTEMA DE ENFRIAMIENTO

Los modelos RM600 y RM800 cuentan con un Motor Cat C18 que cumple con las normas de emisiones regionales y suministra la potencia necesaria para ayudarlo a alcanzar los objetivos de producción.

La gestión del régimen de velocidad en vacío del motor ayuda a maximizar la eficiencia del combustible y a reducir las emisiones de gases de efecto invernadero elevando el régimen del motor a una velocidad en vacío intermedia para completar tareas específicas y volviendo a la velocidad en vacío bajo al terminar.

Un sólido sistema de enfriamiento con ventiladores de velocidad variable proporcional a la demanda introduce aire ambiente desde los costados superiores de la máquina a través del paquete de enfriamiento. El aire del escape sale por la parte posterior de la máquina en un ángulo ascendente, dirigido lejos de la máquina y el suelo.

Los ventiladores de enfriamiento reversibles realizan periódicamente ciclos en sentido inverso para expulsar el polvo suelto a fin de mantener el motor funcionando con eficiencia y extender los intervalos de limpieza.

### CARACTERÍSTICAS AVANZADAS DE CORTE

El control automático de la carga y los controles electrónicos avanzados suministran la calidad de mezcla ideal cuando trabaja en avance o retroceso. El control automático de la carga permite ahorrar combustible y reducir las emisiones de gases de efecto invernadero al adaptar la velocidad de propulsión a la carga del motor de forma automática para obtener la máxima producción con la eficacia óptima.

La opción de posición libre ofrece la capacidad de seleccionar la presión de bajada deseada para la puerta de la cámara del rotor trasero, lo que simplifica la operación.

Un indicador de fácil lectura en la pantalla táctil lo mantiene informado de las posiciones de las puertas delantera y trasera de la cámara de mezcla para que pueda modificar al instante la gradación del material.

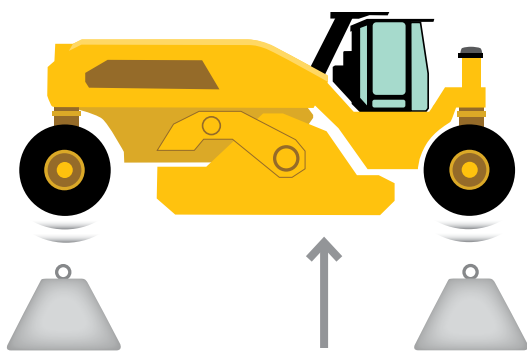
Las funciones de salida y retorno al corte ahorran tiempo y mantienen la uniformidad con solo pulsar un botón.

# OPERE CON CONFIANZA



## MÁXIMA TRACCIÓN

El sistema de tracción en todas las ruedas monitorea y equilibra constantemente la presión hidráulica en cada rueda para lograr la máxima tracción. Las cuatro bombas independientes suministran un flujo específico a cada motor de ruedas, lo que proporciona una potencia eficiente para la tracción y garantiza la propulsión de la máquina en las condiciones más extremas.



EL PUNTO DE DISTRIBUCIÓN DE PESO  
MEJORA LA COMODIDAD DEL OPERADOR.

## ESTABILIDAD EXCEPCIONAL

Los modelos RM600 y RM800 ofrecen una alta maniobrabilidad y cuatro modalidades de dirección. Con las ruedas posicionadas en las esquinas del chasis y una longitud total de 8,7 m (28,6 ft), estas máquinas son capaces de realizar un radio de giro interior de 3,1 m (10,1 ft). Adicionalmente, la distribución del peso de la máquina está equilibrada delante del rotor, lo que ofrece una conducción cómoda al cortar.

## SUBA DE NIVEL

Cuando trabaja en terreno irregular, el diseño de altura ajustable de la máquina mejora la estabilidad y precisión al ofrecer hasta un 14 % (8°) de pendiente positiva o negativa en cualquiera de los dos lados. Poder levantar la máquina ayuda a los operadores a mantener la tracción cuando trabajan en aplicaciones difíciles de estabilización del suelo o cuando maniobran en el sitio de trabajo.



# DISEÑO PARA FUNCIONAMIENTO SIMPLE

Arranque con botón. Pantallas táctiles. Dirección con volante y palanca universal. Los operadores tienen un entorno de trabajo cómodo con ajustes, controles y vistas de cámara al alcance de la mano. La cabina deslizante y el asiento giratorio proporcionan al operador una vista sin obstáculos de la trayectoria del corte en cualquiera de los lados de la máquina. Las cámaras de la parte delantera y posterior, y de la cámara de mezcla se incluyen de manera estándar para ayudar a mejorar la visibilidad y monitorear la calidad de la mezcla. Agregar cámaras laterales puede mejorar la capacidad de evitar obstáculos y la seguridad en el sitio de trabajo.



## BOTÓN DE ARRANQUE

El arranque del motor con un botón y sin llaves puede agregar seguridad y conveniencia mediante el uso de códigos ID del operador para recordar las preferencias y los perfiles guardados por el operador en el inicio de sesión. Simplemente ingrese el código ID y presione el botón para arrancar el motor. Puede omitir los códigos ID cuando use la llave a distancia Bluetooth® optativa.



## FÁCIL DE OPERAR

Los controles simples son fáciles de aprender a usar, se ubican de manera ergonómica y están agrupados de acuerdo con su función para un acceso sencillo y rápido. La dirección con volante ofrece un control preciso de la máquina y todos los controles del rotor están convenientemente ubicados en la consola de la mano derecha y la palanca universal.



## DISEÑO PARA LOS OPERADORES

Una cabina FOPS (Falling Object Protective Structure, Estructura de protección contra la caída de objetos) estándar con calefacción y aire acondicionado proporciona un entorno de trabajo cómodo y protege al operador de los elementos. El asiento con suspensión de amortiguación neumática y calefacción se ajusta para optimizar la comodidad del operador.



## VISIBILIDAD EXCEPCIONAL

Las líneas de visión se optimizan con la cabina deslizante de izquierda a derecha y los paneles de vidrio en ángulo proporcionan vistas excepcionales a la cámara del rotor y a los bordes de las ruedas. El asiento gira 90° en cualquiera de las dos direcciones, lo que permite que el operador encuentre el lugar más cómodo para obtener la máxima visibilidad.



## MÁS CAPACIDAD DE VER

El rendimiento y la seguridad se pueden aumentar con las cámaras estándar y optativas que se visualizan en pantallas grandes en la cabina. La visibilidad hacia delante y hacia atrás mejora gracias a las cámaras de alta definición con líneas de guía y los operadores pueden ver los resultados de gradación con las cámaras situadas en las puertas delantera y trasera de la cámara de mezcla. Las cámaras de visión lateral optativas ofrecen visibilidad para evitar obstáculos y mejorar la seguridad.



## TOME EL CONTROL

Adáptese fácilmente a las funciones de la máquina con las especificaciones del proyecto que se muestran en las pantallas táctiles a color de 25 cm (10") y los controles de botones. La dirección con volante y palanca universal proporciona una maniobrabilidad precisa. Los controles se ubican de manera ergonómica y están agrupados de acuerdo con su función para un acceso fácil y rápido.









ROTOR DEL SISTEMA K

# MÁS PRODUCCIÓN, MENOS MANTENIMIENTO

Configure el rotor del Sistema K para el tipo de trabajo que realizará. Un diseño de portaherramientas de desconexión rápida sin tornillería le permite dedicar menos tiempo a los cambios de herramienta y más tiempo a trabajar en el suelo.

## CARACTERÍSTICAS DE ALTO RENDIMIENTO

Los modelos RM600 y RM800 están equipados con un rotor del Sistema K diseñado específicamente para aplicaciones de recuperación de profundidad completa y de estabilización del suelo, con componentes comprobados de portaherramientas y de bloques de base de los rotores del Sistema K de nuestras perfiladoras de pavimento en frío. Los componentes de acero forjado y fundido resistentes al desgaste toleran aplicaciones exigentes de alta potencia con una calidad de materiales superior en diversos proyectos.

## CONOZCA EL ROTOR DEL SISTEMA K

Para recuperadores o estabilizadores





## UN ROTOR, MÁS OPCIONES

El rotor del Sistema K puede configurarse con protección atornillada para portaherramientas de paleta o cuña que puede girarse en 180° para aumentar la vida útil. Las paletas ofrecen un dimensionamiento adicional del material en las aplicaciones de recuperación de profundidad completa y las cuñas reducen la resistencia en las aplicaciones de estabilización del suelo y recuperación. Las 208 herramientas se pueden ajustar con vástagos de broca de 20 mm o 22 mm y se colocaron con precisión en el rotor para un dimensionamiento ideal del material y resultados de mezcla homogéneos.

La colocación de brocas de corte en grupos de tres en los extremos del rotor permite limpiar material suelto y reduce el desgaste del rotor que causan las maniobras de corte.

## MANTENIMIENTO MÁS RÁPIDO

Los portaherramientas cónicos de desconexión rápida cuentan con un diseño de doble retención ahusada para fijar los portaherramientas en su sitio sin necesidad de tornillos de ajuste ni pernos, lo que acelera la sustitución y elimina la necesidad de tornillería, pares de apriete o mantenimiento periódico antes de la sustitución. El portaherramientas antirrotación garantiza una posición adecuada para evitar el desgaste de los bloques y de los portaherramientas, y ofrece varios métodos para el retiro de las brocas. Un sistema de aire comprimido a bordo impulsa herramientas neumáticas para acelerar el tiempo de servicio.

La protección atornillada del portaherramientas, los segmentos del anillo terminal y las planchas de protección contra el desgaste del anillo terminal eliminan la necesidad de rectificar y soldar para simplificar el reacondicionamiento.

# BROCAS DE CORTE

Elegir la broca de corte adecuada para la aplicación puede optimizar la eficiencia de la máquina, lo cual se traduce en una mayor producción con un tamaño de material y calidad de mezcla ideales. Estas tablas identifican qué puntas de corte se recomiendan para aplicaciones comunes.

Para obtener más ofertas y alternativas de brocas de corte, consulte a su distribuidor Cat local.



DESCRIPCIÓN	Servicio pesado (mayor contenido de carburo)	Mayor impacto (punta de asiento de válvula)	Servicio ligero	Mayor impacto
TAMAÑO DEL VÁSTAGO	20 mm	20 mm	20 mm	22 mm
NÚMERO DE PIEZA	561-8135	564-1260	578-4416	533-5760

## LA DURABILIDAD QUE ESPERA

Los Recuperadores/Estabilizadores RM600 y RM800 cortan un máximo de 508 mm (20") de profundidad y son capaces de cortar en dos direcciones. El sistema de mando con un rotor sólido utiliza componentes comunes con las perfiladoras de pavimento en frío Cat y la correa impulsora deja espacio libre en el lado derecho de la máquina para un corte a ras. Las guías de profundidad del rotor y las placas del indicador visual informan al personal sobre el terreno la posición del rotor en las diversas profundidades para evitar obstáculos.

### VIDA ÚTIL PROLONGADA

La cámara de corte de volumen variable de acero grueso y duradero de alta resistencia está diseñada para una vida útil prolongada y aumenta o disminuye el volumen con profundidad de corte para una mejor mezcla. El embrague seco de servicio pesado accionado hidráulicamente, dos correas impulsoras con seis nervaduras de alta resistencia a la tracción y el tensor hidráulico de la correa no requieren ajustes.

### SELECCIONE LAS VELOCIDADES DEL ROTOR "SOBRE LA MARCHA"

Los modelos RM600 y RM800 ofrecen seis velocidades del rotor que se seleccionan de manera electrónica sin moverse del asiento. La caja de cambios del rotor de dos velocidades cuenta con gamas baja y alta. Independientemente de la gama de velocidad de la caja de cambios, tiene la opción de tres velocidades que se pueden cambiar "sobre la marcha" sin necesidad de detener el trabajo.

El modelo RM800 ofrece un total de 12 velocidades del rotor. El acceso las seis velocidades adicionales requiere un cambio manual de la posición alta/baja de la polea. Independientemente de la posición de la polea, el operador puede acceder a las seis velocidades del rotor desde la estación del operador.

## SISTEMA DE MANDO DEL ROTOR FIABLE

### MAXIMIZA LA PRODUCCIÓN





# MEJORE LAS CAPACIDADES CON SISTEMAS DE ROCIADO OPTATIVOS



Los sistemas de aditivo de agua y emulsión garantizan que se cumplan las especificaciones de diseño de mezcla. El sistema de medición computarizado monitorea con exactitud la velocidad de aplicación de los aditivos para lograr una distribución precisa. A través de la pantalla táctil en la cabina, los operadores pueden activar o desactivar las boquillas de rociado para personalizar el ancho de rociado y configurar fácilmente los sistemas de rociado a fin de suministrar aditivos líquidos de acuerdo con las especificaciones:

- + Manual o automático
- + Volumen por minuto
- + Volumen por m<sup>2</sup> (yd<sup>2</sup>)
- + Porcentaje de densidad de material

Las barras de rociado se deslizan cómodamente a ambos lados para su inspección, limpieza y servicio. Está disponible una barra de empuje optativa.

## SISTEMA DE ROCIADO DE AGUA

El sistema de rociado de agua automatiza la adición de agua medida a la cámara de mezcla, lo que permite que la máquina mezcle fácilmente la cantidad medida apropiada para los materiales. Proporciona una capacidad de volumen infinitamente variable de 30 a 1.900 litros (8 a 500 gal EE.UU.) por minuto con boquillas que suministran un patrón de rociado óptimo en las gamas de flujo alto, medio y bajo. Para uso de agua solamente, no para uso con emulsiones.

## SISTEMA DE ROCIADO DE EMULSIÓN

El sistema de rociado de emulsión tiene la capacidad de suministrar emulsión de asfalto o agua y automatiza la adición de emulsión medida a la cámara de mezcla, lo que permite que la máquina mezcle fácilmente la cantidad medida apropiada para los materiales. Esta unidad de bomba proporciona una capacidad de volumen infinitamente variable de 30 a 850 litros (8 a 225 gal EE.UU.) por minuto.

El sistema puede recircular material para mantener la temperatura cuando funcione en vacío o para enjuagar el sistema durante la limpieza. Cuando completa una aplicación, la función de limpieza purga el exceso de fluido de vuelta al camión u otro receptáculo. Las boquillas autolimpiantes permiten reducir el mantenimiento al mínimo.



# SERVICIO FÁCIL DE REALIZAR

PARA MAXIMIZAR EL TIEMPO DE DISPONIBILIDAD Y LA PRODUCCIÓN

Los modelos RM600 y RM800 están diseñados con un acceso seguro a los elementos de servicio de rutina detrás de la cabina. Los paneles extraíbles ofrecen acceso adicional al motor y al sistema de enfriamiento. Los intervalos de mantenimiento extendidos no solo reducen el tiempo de inactividad, sino que también disminuyen la cantidad de fluido y filtros que se reemplazan durante la vida útil de la máquina, lo que reduce los costos de posesión y operación. La función de diagnóstico incorporada controla los sistemas de la máquina y alerta al operador de los problemas de rendimiento, además de ofrecer información para solucionarlos. Su distribuidor Cat podrá ofrecerle opciones de servicio y disponibilidad de piezas conveniente para el motor y su máquina.

## SERVICIO DEL ROTOR FÁCIL DE REALIZAR

La cámara del rotor se abre por completo y el rotor impulsado hidráulicamente optativo que gira con un control colgante impulsa el rotor en cualquiera de las dos direcciones durante el mantenimiento. Cambie fácilmente los componentes en grupos de tres con la puerta de acceso en los lados de la cámara del rotor. Se puede colocar una luz de trabajo de base magnética optativa donde se requiera para iluminar el área de trabajo.

## SISTEMA DE AIRE COMPRIMIDO

Un sistema de aire comprimido estándar con dos puntos de acceso acelera el cambio de las brocas del rotor al impulsar las herramientas neumáticas y puede utilizarse para la limpieza general de la máquina. El interruptor de servicio del rotor con cerradura limita toda función de la máquina para que el motor pueda funcionar de manera segura y suministrar aire comprimido cuando se realice el servicio del rotor.

## CONTROLES A NIVEL DEL SUELO

Los controles ubicados a nivel del suelo al lado de la escalera de acceso del operador ajustan la altura de la máquina, la altura del rotor y las puertas de la cámara del rotor para realizar el servicio. Cuando se usa el sistema de emulsión, si se activa el interruptor de limpieza, se invierte la bomba para purgar o limpiar el sistema.



# TECNOLOGÍA CAT LINK

## ELIMINA LAS SUPOSICIONES EN EL MOMENTO DE ADMINISTRAR EL EQUIPO

La telemática de **CAT LINK** ayuda a eliminar la complejidad de la administración de los lugares de trabajo mediante la recopilación de datos generados por sus máquinas, materiales y personas, que luego se presentan en formatos personalizables.



### **CAT PRODUCT LINK™**

Product Link™ recopila datos de manera automática de los activos, sin importar el tipo ni la marca. A través de las aplicaciones web y móviles, se puede ver en línea la información, como ubicación, horas, consumo de combustible, productividad, tiempo de inactividad, alertas de mantenimiento, códigos de diagnóstico y estado de la máquina.

### **VISIONLINK®**

Acceda a los datos del equipo en cualquier momento y lugar con VisionLink® y utilice esta tecnología para tomar decisiones fundamentadas a fin de aumentar la productividad, reducir los costos, simplificar el mantenimiento y mejorar la seguridad en el sitio de trabajo. Con diferentes opciones de niveles de suscripción, su distribuidor Cat puede ayudarlo a configurar exactamente lo que necesita para conectar la flota y administrar el negocio sin tener que pagar funciones adicionales que no desea. Las suscripciones están disponibles con informes mediante celular, satélite o ambas.



## SERVICIOS REMOTOS

La **solución remota de problemas** permite que su distribuidor Cat ejecute pruebas de diagnóstico remotas en la máquina conectada, a fin de detectar posibles problemas mientras la máquina está en funcionamiento. Si se requiere una visita de servicio, la solución remota de problemas garantiza que cuando el técnico llega al sitio, cuenta con las piezas y las herramientas correctas la primera vez. Esto elimina la necesidad de visitas adicionales y le permite ahorrar tiempo y dinero.

**Instale de manera remota** las actualizaciones del software a bordo sin la presencia de un técnico y reduzca hasta un 50 % el tiempo de actualización. Inicie las actualizaciones cuando sea conveniente para mantener los activos en funcionamiento con la máxima eficiencia y disminuya el tiempo de inactividad.

Con **Cat App** gestione mejor sus activos directamente desde su teléfono inteligente. Haga un seguimiento de la información como la ubicación de la flota y las horas, reciba alertas críticas sobre el mantenimiento necesario y solicite servicio a su distribuidor Cat local.

# ESPECIFICACIONES TÉCNICAS

## TREN DE FUERZA

RM600			
Modelo de motor	Cat® C18		
Cilindros	6		
Emisiones	Tier 4 final de la EPA de EE.UU., Stage V de la UE, Tier 5 de Corea		
Potencia bruta: SAE J1995:2014	474 kW	636 hp	
Potencia del motor: ISO 14396:2002	469 kW	629 hp	
RM800			
Modelo de motor	Cat C18 con turbocompresor doble		
Cilindros	6		
Emisiones	Tier 4 final de la EPA de EE.UU., Stage V de la UE		
Potencia bruta: SAE J1995:2014	568 kW	762 hp	
Potencia del motor: ISO 14396:2002	562 kW	754 hp	
Velocidad de operación máxima	56 m/min	184 pie/min	
Velocidad máxima de desplazamiento	12,1 km/h	7,5 mph	
Sistema de propulsión	Tracción en todas las ruedas		

## PESO DE LA MÁQUINA

RM600			
En orden de trabajo*	33.480 kg	73.811 lb	
Máximo**	36.014 kg	79.397 lb	
RM800			
En orden de trabajo*	32.205 kg	71.000 lb	
Máximo**	34.347 kg	75.722 lb	

\* Máquina base, sin opciones, ROPS, cabina, refrigerante, lubricantes, tanque de combustible al 50 %, tanque de agua al 50 % y operador de 75 kg (165 lb).

\*\* Máquina base, todas las opciones, ROPS, cabina, refrigerante, lubricantes, tanque de combustible lleno, tanque de agua lleno y operador de 75 kg (165 lb).

## SISTEMA DE CORTE

Mando del rotor	Correa		
Ancho de corte	2.438 mm	96"	
Profundidad máxima de corte	508 mm	20"	
Número de herramientas de corte	208		
Diámetro de la punta	1.450 mm	57,1"	
Separación de la herramienta	15 mm	0,59"	
Alto de la punta de la herramienta	300 mm	11,8"	
Corte a ras	Lado derecho		

## VELOCIDADES DEL ROTOR DEL RM600 (RPM)

Velocidad de la caja de engranajes del rotor	Velocidad del motor	Velocidad del rotor
Baja	1	101
	2	118
	3	135
Alta	1	150
	2	175
	3	200

## CAPACIDADES DE LLENADO DE SERVICIO

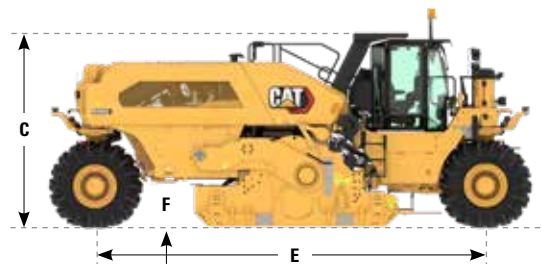
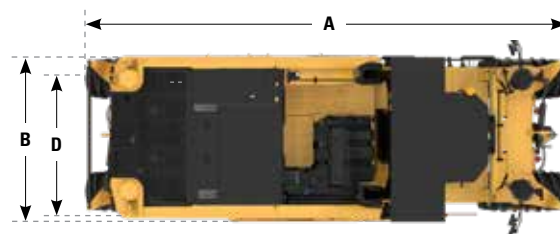
Tanque de combustible	1.230 L	325 gal EE.UU.
Sistema de enfriamiento	99 L	26,1 gal EE.UU.
Aceite del motor	68 L	18 gal EE.UU.
Aceite hidráulico	225 L	59,4 gal EE.UU.
Tanque de agua de lavado	454 L	120 gal EE.UU.
Tanque de DEF (RM600)	47 L	12,4 gal EE.UU.

## SISTEMAS DE ROCIADO

Sistema de rociado de agua: régimen de flujo	30-1.900 L/min	8-500 gal EE.UU./min
Sistema de rociado de emulsión: régimen de flujo	30-850 L/min	8-225 gal EE.UU./min

## DIMENSIONES

<b>A</b> Longitud total	8,72 m	28,61 pies
<b>B</b> Ancho total	3,0 m	9,8 pies
<b>C</b> Altura en ROPS	3,5 m	11,5 pies
<b>D</b> Ancho de corte	2.438 mm	96 pies
<b>E</b> Distancia entre ejes	7,05 m	23,13 pies
<b>F</b> Espacio libre sobre el suelo	506 mm	19,9"
Radio de giro interior (mínimo)	3,09 m	10,14 pies
Radio de giro externo (máximo)	6,96 m	22,83 pies
Pendiente transversal máxima	14 % (8°)	



## VELOCIDADES DEL ROTOR DEL RM800 (RPM)

Velocidad de la caja de engranajes del rotor	Velocidad del motor	Posición baja de las poleas	Posición alta de las poleas
Baja	1	97	120
	2	103	128
	3	109	135
Alta	1	144	179
	2	153	190
	3	162	201



# EQUIPO OPTATIVO Y ESTÁNDAR

El equipo estándar y optativo puede variar. Comuníquese con su distribuidor Cat para obtener más detalles.

ENTORNO DEL OPERADOR	ESTÁNDAR	OPTATIVO
Posabrazos ajustables	●	
Asiento con calefacción y suspensión de amortiguación neumática	●	
Estación para el operador con rotación de 180°	●	
Lista para la instalación de audio con altavoces	●	
Cabina deslizante de ancho completo con calefacción y aire acondicionado	●	
Arranque con botón	●	
Cinturón de seguridad retráctil de alta visibilidad	●	
Guías de dirección en pantalla	●	
Pantallas táctiles a color (2)	●	
Puertos de alimentación de 12 voltios y USB	●	

TREN DE FUERZA	ESTÁNDAR	OPTATIVO
Filtro de aire de elemento doble con antefiltro	●	
Refrigerante de larga duración con protección a -37 °C (-35 °F)	●	
Ventilador de refrigeración de inversión automática proporcional a la demanda	●	
Administración de la velocidad en vacío del motor	●	
Control de carga automático	●	
cuatro modalidades de dirección	●	
Tracción en todas las ruedas	●	
Caja de cambios planetaria de 2 velocidades	●	
Diferencial electrónico	●	
Aceite hidráulico ecológico		○
Certificación CE		○

SERVICIO Y MANTENIMIENTO	ESTÁNDAR	OPTATIVO
Cat Product Link™	●	
Actualización remota	●	
Solución remota de problemas	●	
Drenajes de acceso remoto	●	
Orificios para el análisis programado de aceite (S•O•S <sup>SM</sup> )	●	
Mirillas de nivel de fluidos	●	
Receptáculos de la luz de servicio	●	
Compresor de aire	●	
Almacenamiento con cerradura	●	
Bandeja de brocas para el cucharón	●	
Sistema de llenado rápido de combustible		○
Giro del rotor de accionamiento hidráulico con colgante		○
Sistema de lavado a alta presión		○
Luz de servicio magnética		○
Herramientas de remoción de broca neumática		○

SISTEMA ELÉCTRICO	ESTÁNDAR	OPTATIVO
Alternador de 150 A	●	
Sistema de carga de 24 V	●	
Sistema de fusibles de tipo automotriz	●	
Receptáculo de arranque remoto y carga	●	
Baterías de 1.000 CCA que no requieren mantenimiento (4)	●	

SISTEMAS DE ROCIADO	ESTÁNDAR	OPTATIVO
Sistema de rociado de agua		○
Sistema de rociado de emulsión		○
Barra de empuje		○

SISTEMA DE MANDO DEL ROTOR	ESTÁNDAR	OPTATIVO
Protección electrónica de la transmisión	●	
Control automático de profundidad	●	
Embrague seco controlado hidráulicamente	●	
Seis velocidades del rotor (RM600)	●	
Doce velocidades del rotor (RM800)	●	
Cámara de mezcla de volumen variable	●	
Rotores System K	●	
Protección del portaherramientas: paleta plana		○
Protección del portaherramientas: cuña		○
Portaherramientas: vástagos de broca de 20 mm		○
Portaherramientas: vástagos de broca de 22 mm		○

PROTECCIÓN Y SEGURIDAD	ESTÁNDAR	OPTATIVO
Alarma de retroceso	●	
Interruptores de parada de emergencia a nivel del suelo (4)	●	
Bocina (delantera y trasera)	●	
ROPS	●	
Pasamanos y barandillas de la plataforma	●	
Retrovisores plegables	●	
Escaleras de acceso iluminadas	●	
Perfiles ID de operador	●	
Llavero Bluetooth		○
Luces de trabajo LED	●	
Luces de desplazamiento LED		○
Baliza de seguridad LED plegable		○
Cámaras delanteras y traseras	●	
Cámaras de la puerta de la cámara del rotor delantero y trasero	●	
Cámaras de visión lateral plegables (2)		○

Para obtener más información sobre los productos Cat, los servicios de los distribuidores y las soluciones de la industria, visítenos en el sitio web [www.cat.com](http://www.cat.com)

© 2023 Caterpillar. Todos los derechos reservados.

VisionLink es una marca registrada de Trimble Navigation Limited, registrada en los Estados Unidos y en otros países.

Los materiales y las especificaciones están sujetos a cambios sin previo aviso. Las máquinas que aparecen en las fotografías pueden incluir equipo optativo. Comuníquese con su distribuidor Cat para conocer las opciones disponibles.

CAT, CATERPILLAR, LET'S DO THE WORK, sus respectivos logotipos, el color "Caterpillar Corporate Yellow", la imagen comercial de "Power Edge" y Cat "Modern Hex", así como la identidad corporativa y de producto utilizadas en la presente, son marcas registradas de Caterpillar y no pueden utilizarse sin autorización.  
[www.cat.com](http://www.cat.com) [www.caterpillar.com](http://www.caterpillar.com)

QSHQ3032 (02/2023)  
Número de fabricación: 01A

