



Cat® RM800

Düzleyici / Denge Kolu

Cat® RM800 Düzleyici/Denge Kolu tam derinlikte düzleme ve toprak stabilizasyonu projeleri için tasarlanmıştır. Olağanüstü manevra kabiliyeti ile çeşitli uygulama ve arazi tipleri için ihtiyaç duyduğunuz çok yönlülüğü elde edin. Güçlü Cat motoru ve sezgisel makine kullanımı, üstün karıştırma kalitesi sunar. Görüş alanını optimize eden rahat bir operatör ortamında kullanışlı üretkenlik özellikleriyle hassasiyeti kolayca koruyun. Gelişmiş makine kumandalarıyla birleştirilen güç, tüm gün boyunca üretken kalmanız için performans sağlar.

Verimli Güç ve Performans

- Güçlü Cat® C18 ikiz turbo motor, bölgesel emisyon standartlarını karşılar
- Makinenin köşelerine yerleştirilen tekerlekler, dar alanlarda manevra yapmanıza yardımcı olmak için en küçük iç ve dış yarıçapa sahiptir ve dört direksiyon moduyla geliştirilmiştir:
 - Yalnızca ön tekerlekler, yalnızca arka tekerlekler, yengeç direksiyon ve koordineli direksiyon
- Önden arkaya ağırlık dağılımı, sert kesimlerde denge sağlar
- 8,72 m (28,61 ft) toplam makine uzunluğu, kompakt alanlarda üretkenliği ve manevra kabiliyetini geliştirir
- Yüksekliği ayarlanabilir dört bacak, engebeli arazide çalışırken veya zorlu toprak stabilizasyonu uygulamalarında çekişi korumak için her iki taraftan birinde %14'e (8 derece) kadar pozitif veya negatif eğim sağlar
- Kayış tahrikli rotor, sağ tarafta hizalı kesme kabiliyeti sunar
- Elektronik olarak kumanda edilen standart bütün çeker, çekişi ve hareketi en üst seviyeye çıkarır

Üretkenliği ve Karıştırma Kalitesini Kabinden En Üst Düzeye Çıkarın

- Otomatik yük kontrolü olan gelişmiş elektronik kumandalar, üretim verimliliği için rotoru uygun derinlikte ve makineyi optimize hızda tutarak ideal karıştırma kalitesi sağlar
- Her rotor hızındaki yüksek güç üretkenliğinizi en üst düzeye çıkarır
- Ön ve arka karıştırma bölmesi kapaklarını ayarlayarak ve dokunmatik ekranda operatöre kapak konumlarını bildiren kolay okunan bir göstere yardımıyla malzeme kademelendirmesini anında değiştirin
- Arka rotor odası kapısı serbest hareket özelliği, çalışmayı basitleştirerek operatörün istenilen alt basıncı seçmesini sağlar
- Çıkış ve Return-to-cut özellikleri, operatörlerin tek bir düğmeye basarak zamandan tasarruf etmesine ve tutarlılığı korumasına yardımcı olur
- Çok işlevli bir kumanda kolu; hız, arka direksiyon ve birincil rotor kontrollerini parmaklarınızın ucuna getirir

Üstün Görüş Açısı ve Operatör Konforu

- Konforlu bir iş ortamı için ısıtılmalı ve klimalı standart FOPS kabin
- Soldan sağa tamamen kayar kabin ile görüş açıları optimize edilir
- Zeminden tavana cam sayesinde operatörün kesme yolunu daha iyi görmesi sağlanır ve sağ taraftaki açılı bölme, kesme odasının ön kenarının net bir şekilde görülmesini sağlar
- Isıtılmalı, 180° konumlandırılmalı, yüksek görüş açılı emniyet kemerine sahip havalı süspansiyonlu koltuk, operatör konforunu ve görüş alanını artıran ileri ve geri ayarı ile donatılmıştır
- Dokunmatik ekranlar, görüş açısını optimize etmek için ayarlanabilir
- Büyük, kabin içi ekrandan görüntülenen standart ve opsiyonel kameralarla performans ve güvenlik artırılabilir.
 - Ön ve arka görüş kabiliyeti, ekran üstü yapılandırılabilir kılavuz çizgilerine sahip öne ve arkaya monte kameralarla geliştirilmiştir
 - Ön ve arka karıştırma bölmesi kapaklarının üzerine takılan kameralarla engelden kaçınma ve kademelendirme sonuçları görüntülenebilir
 - Yana takılan kameraların güncellenmesiyle makinenin her iki tarafının görünürlüğü artırılabilir
- Kolaylık sağlayan özellikler arasında hoparlörlerle hazır ses sistemi, şarj için USB portları, 12 V DC çıkışlar, arka, baş üstü ve konsol bölmelerinde depolama alanı ve telefon, bardak ve şişe tutucular yer alır

Çalıştırması Basit, Öğrenmesi Kolay

- 25 cm (10 inç) renkli dokunmatik ekranlar ve düğmeli kumandalar ile makine işlevlerini kolayca kademelendirme teknik özellikleriyle uyumlu hale getirin
- Hassas makine kontrolü, el direksiyonu ve kumanda kolu aracılığıyla sağlanır
- Kumandalar, hızlı ve kolay erişim için ergonomik olarak konumlandırılmış ve işleve göre gruplandırılmıştır
- Tek tuşla motoru çalıştırın; oturum açtıktan sonra kaydedilen operatör tercihlerini ve profillerini geri çağırmak için bir Bluetooth anahtarlık veya Operatör Kimliği parolasını kullanın

Teknik Özellikleri Hassas Bir Şekilde Karşılayın

- Opsiyonel su ve emülsiyon katkı maddesi sistemlerini kullanarak karıştırma tasarımı teknik özelliklerini hassas bir şekilde karşılayın
- Katkı maddesi uygulama oranı, doğruluk için bilgisayarlı bir ölçüm sistemi ile izlenir
- Kabindeki dokunmatik ekran aracılığıyla püskürtme başlıklarını açıp kapatarak püskürtme genişliğini özelleştirin
- Püskürtme çubukları; inceleme, temizlik ve servis için her iki taraftan kolayca dışarı doğru kayar
- Çok çeşitli değişken akış oranları, bir dizi uygulama için optimize edilebilir:
 - Dakikada 30-1.900 litre (dakikada 8-500 galon) arası su akış oranları
 - Dakikada 30-850 litre (dakikada 8-225 galon) arası emülsiyon akış oranları
- Emülsiyon Püskürtme Sistemi, bakımı azaltmak ve tutarlı bir püskürtme modeli sunmak için otomatik temizlemeli başlıklarla bitüm emülsiyonu veya su sağlayabilir
- Teknik özelliklere göre sıvı katkı maddelerini eklemek için püskürtme sistemlerini kolayca kurun:
 - manuel veya otomatik
 - m² (yd²) başına hacim
 - malzeme yoğunluğu yüzdesi

Dayanıklı ve Güvenilir Kesme Sistemi

- Rotor tahrik sistemi; ayar gerektirmeyen, hidrolik olarak çalıştırılan, ağır hizmet tipi bir kuru kavramaya sahiptir
- Elektronik kontrollü tahrik hattı koruması
- Kaymayı önlemek için otomatik kayış gerdircili iki yüksek gerilme gücüne sahip, altı dişli kayış
- Çift yönlü kesme özelliği
- Dayanıklı, yüksek mukavemetli, değişken hacimli kesme bölmesi
- Görsel göstergeler, yer personeline engellerden kaçınırken kesme derinliği ve rotorun ön kenarı hakkında bilgi verir

Düzleme ve Dengeleme için Cat System K Rotor

- Asfalt kazıma makinesi System K rotorumuz sayesinde kanıtlanmış ataşman tutucu ve taban bloğu komponentlerini kullanan çok yönlü System K rotor ile çeşitli projelerde üstün malzeme kalitesi sunun
- Aşınmaya dayanıklı, yüksek mukavemetli alaşımdan üretilen komponentler zorlu, yüksek güç gerektiren uygulamalara dayanıklıdır
- Ataşmanlar, ideal malzeme boyutlandırması ve homojen karıştırma sonuçları sağlamak için tam olarak rotor üzerine yerleştirilmiştir
- Çok yönlü Cat System K rotor, cıvatalı Palet veya Takozlu ataşman tutucu korumasıyla yapılandırılabilir
 - Çarklar, Tam Derinlik Islahı uygulamalarında ek malzeme boyutlandırması sağlar
 - Kamalar, toprak stabilizasyonu ve ıslah uygulamalarında sürüklemeyi azaltır
 - Komponentler ekstra kullanım ömrü için 180° döndürülebilir
- Rotor uçlarına üç milli kesme ucu yerleştirilerek gevşek malzemeler temizlenir ve kesiğin içinde manevra yapmadan kaynaklanan aşınmayı azaltır
- Değiştirilebilir ataşman tutucular, 20 veya 22 mm şank uçları ile kullanım için seçilebilir ve uç çıkarma için birden fazla yöntem sunar
- Konik çift tutuşlu ataşman tutucu tasarımı sayesinde ayar vidası veya cıvata olmaksızın ataşman tutucular yerlerine sabitlenir; bu da kısıkaç ve tork uygulama ihtiyacını ortadan kaldırarak değiştirme işlemini hızlandırır
- Cıvatalı ataşman tutucu koruması, uç segmanlarını ve uç aşınma koruma plakalarını taşıma ve kaynaklama ihtiyacını ortadan kaldırarak yeniden koşullandırmayı basitleştirir

Daha Kolay Servis, Daha Fazla Çalışma Süresi

- Günlük kontrol noktaları ve servis erişimi, iyileştirilmiş güvenlik ve verimlilik için merkezi olarak güvenli bir platformda bulunur
- 500 saat motor yağı, 6.000 saat hidrolik yağı ve 12.000 saat soğutucu sıvı değişim aralıklarını uzatmaya yardımcı olmak için düzenli örnekleme ile sıvı koşullarını izleyin
- Otomatik olarak tersine dönen soğutma fanları, döküntülerin birikmesini önlemeye yardımcı olarak soğutma paketini temizlemek için bakım aralıklarını uzatır
- İki erişim noktasına sahip standart bir basınçlı hava sistemi, rotor ucu değişikliklerini pnömatik ataşmanlara güç sağlayarak hızlandırır ve genel makine temizliği ve bakım için kullanılabilir
- Zemin seviyesinde kumandalar ve hidrolik olarak çalıştırılan pandantifli opsiyonel bir rotor döndürme, uçların değiştirilmesini ve rotorun temizlenmesini basitleştirir
- Rotor bölmesinin her iki yanında bulunan bir servis kapağı, servis için rotor bölmesinin içine ulaşmak zorunda kalmadan uçları incelemek veya değiştirmek için kolay erişim sağlar
- Uygun temizlik için opsiyonel yüksek basınçlı yıkama sistemi
- Yerleşik arıza teşhisi, makine sistemlerini izler, operatörü performans sorunları hakkında uyarır ve sorun giderme bilgileri sağlar.
- Aksesuar tahrik sistemi ile bakım ve servis sırasında belirli makine fonksiyonlarını çalıştırın
- Elektrik sistemi kablo tesisatı, kolay tanımlama için renk kodludur ve numaralandırılmıştır; daha uzun ömür için koruyucu, aşınmaya dayanıklı naylon örgü ile sarılmıştır
- VisionLink®, verileri masaüstünüze veya mobil cihazınıza sorunsuz bir şekilde sağlayan, filo boyutu veya ekipman üreticisinden bağımsız olarak performansı en üst düzeye çıkarmak için temel bilgilerle filo yönetimine dair tahminleri ortadan kaldıran bulut tabanlı bir yazılım uygulamasıdır.
- Uzaktan Sorun Giderme, sorunların sanal olarak teşhis edilip çözülmesi için makineniz ile Cat temsilciniz arasında bağlantı kurar. Ayrıca servis gerekmesi durumunda, Teknisyen ilk seferde doğru ataşman ve parçalarla hazırlıklı gelebilir, böylece arıza süresi azalır
- Uzaktan Yazılım Yükseltme, optimum performans ve çalışma süresi için makinenizin yazılımının güncel kalmasını sağlamak amacıyla takviminize uygun olarak çalışır

Sürdürülebilirlik

- Cat C18 çift turbo motor, U.S. EPA Tier 4 Final ve EU Stage V emisyon standartlarını karşılar
- Cat U.S. EPA Tier 4 Final ve EU Stage V dizel motorların ULSD (15 ppm veya daha az kükürt içeren ultra düşük kükürtlü dizel yakıt) veya en fazla aşağıdaki oranlarda ULSD karıştırılmış olan düşük karbon yoğunluklu yakıtları kullanması gerekir: %20 biyodizel FAME (yağ asidi metil ester) veya %100 yenilenebilir dizel, HVO (hidrojene edilmiş bitkisel yağ) ve GTL (gazdan sıvıya) yakıtlar. Başarılı bir uygulama için yönergeler bakın. Ayrıntılar için lütfen Cat temsilcinize veya "Caterpillar Makine Sıvıları Tavsiyeleri"ne (SEBU6250) başvurun.
- U.S. EPA Tier 2 ve EU Stage II eş değeri Cat motorlar, şu oranlarda düşük karbon yoğunluklu yakıtlarla karıştırılmış dizel yakıtla uyumludur: %20 biyodizel FAME (yağ asidi metil ester) veya %100 yenilenebilir dizel, HVO (hidrojene edilmiş bitkisel yağ) ve GTL (gazdan sıvıya) yakıtlar. Başarılı bir uygulama için yönergeler bakın. Ayrıntılar için lütfen Cat temsilcinize veya "Caterpillar Makine Sıvıları Tavsiyeleri"ne (SEBU6250) başvurun.
- Motor Rölanti Devri Yönetimi, belirli görevleri tamamlamak için motor devrini orta seviye rölantiye yükselterek ve tamamlandığında düşük seviye rölantiye dönerek yakıt verimliliğini en üst düzeye çıkarmaya ve sera gazı emisyonlarını azaltmaya yardımcı olur.
- Otomatik Yük Kontrolü, en üst düzeyde verimlilikle maksimum üretim sağlamak için tahrik hızını motor yüküyle otomatik olarak eşleştirerek yakıt tasarrufu yapmanıza yardımcı olur ve sera gazı emisyonlarını azaltır
- Çekiş Kontrolüne sahip elektronik kontrollü Bütün Çeker, makine verimliliğini artırmak için tutarlı çekişi korur, yakıt tüketimini ve sera gazı emisyonlarını azaltmaya yardımcı olur
- Büyük, kabin içi ekrandan görüntülenen standart ve opsiyonel kameralarla performans ve güvenlik artırılabilir

- Uzatılmış bakım aralıkları yalnızca arıza süresini azaltmakla kalmaz, aynı zamanda makinenin ömrü boyunca değiştirilen sıvı ve filtre miktarını da azaltır
- Cat Programlı Yağ Numunesi Alma (S•O•SSM) Hizmetleri aşırı aşınmanın, kontamine sıvıların veya komponent ömrünü kısaltabilen diğer "görünmeyen" sorunların ortaya çıkarılmasına yardımcı olur. Çoğu durumda, sıvı izleme kullanarak yağ ve soğutucu sıvı değiştirme aralıklarını uzatabilirsiniz. Daha fazla bilgi için Cat temsilcinize ya da makinenin kullanma ve bakım kılavuzuna danışın.
- Motor, hidrolik sistem ve Dizel Egzoz Sıvısı (DEF) deposu (gerekirse) kolay servis için ve dökülmenin önlenmesine yardımcı olmak amacıyla ekoloji tahliyeleri ile donatılmıştır
- Rölantide yakıt harcamayın. Cat VisionLink çevrimiçi filo izleme, rölanti süresini yönetmenize ve yakıt tüketimi ve sera gazı emisyonlarını azaltmanıza yardımcı olur
- VisionLink, izlenen makineler için CO₂ emisyonlarını görüntüler; ölçümler, seçilen bir tarih aralığında her gün Çalışma Süresinde Tüketilen Yakıt için yakıt tipine göre hesaplanır
- Uzaktan Arıza Giderme, Cat temsilcinizin makineyi çalışırken sanal olarak test etmesine izin vererek bakım süresini azaltır ve makinenizi maksimum verimlilikle çalışır durumda tutar. Bir sorun tespit edildikten sonra, bir teknisyen sorunu ilk seferde düzeltebilir; zamandan ve paradan tasarruf edilir.
- Uzaktan Yazılım Yükseltme arıza ve bakım süresini azaltırken, makinenizi maksimum verimlilikle çalışır durumda tutar. Makine güncellemeleri ile ilgili uyarılar Cat temsilcinizden sanal olarak gönderilir ve güncellemeler, bir temsilci teknisyenin sahada olması gerekmeden yüklenebilir.

Standart ve Opsiyonel Ekipman

Standart ve opsiyonel ekipman değişiklik gösterebilir. Ayrıntılar için Cat temsilcinize danışın.

	Standart	Opsiyonel		Standart	Opsiyonel
OPERATÖR ORTAMI			ELEKTRİK SİSTEMİ		
Ayarlanabilir kolçaklar	✓		150 amper alternatör	✓	
Hava Süspansiyonlu Isıtmalı Koltuk	✓		24 volt şarj sistemi	✓	
180° dönen operatör istasyonu	✓		Otomotiv tipi sigorta sistemi	✓	
Hoparlörlerle hazır ses sistemi	✓		Uzaktan çalıştırma/şarj prizi	✓	
Isıtma ve klimalı tam genişlikte kızaklı kabin	✓		1.000 CCA bakım gerektirmeyen aküler (x4)	✓	
Basmalı düğmeyle çalıştırma	✓		PÜSKÜRTME SİSTEMLERİ		
Yüksek görüş alanı sunan geri çekilebilir emniyet kemeri	✓		Su püskürtme sistemi		✓
Ekran üstü direksiyon kılavuzları	✓		Emülsiyon püskürtme sistemi		✓
Renkli dokunmatik ekranlar (2)	✓		İtme çubuğu		✓
12 volt ve USB güç portları	✓		ROTOR TAHRİK SİSTEMİ		
GÜÇ AKTARMA SİSTEMİ			Elektronik tahrik hattı koruması	✓	
Ön filtreli çift eleman hava filtresi	✓		Otomatik derinlik kontrolü	✓	
-37 °C (-35 °F) sıcaklığa kadar koruma sağlayan Uzun Ömürlü Soğutucu Sıvı (ELC)	✓		Hidrolik olarak kumanda edilen kuru kavrama	✓	
Otomatik olarak tersine dönen talebe bağlı soğutma fanı	✓		On iki rotor hızı	✓	
Motor rölanti devri yönetimi	✓		Değişken hacimli karıştırma odası	✓	
Otomatik yük kontrolü	✓		System K rotor	✓	
Dört direksiyon modu	✓		Ataşman tutucu koruması – Düz çark		✓
Bütün çeker	✓		Ataşman tutucu koruması – Kama		✓
2 hızlı planet dişli vites kutusu	✓		Ataşman tutucu – 20 mm gövde uçları		✓
Elektronik diferansiyel	✓		Ataşman tutucu – 22 mm gövde uçları		✓
Çevre dostu hidrolik yağ		✓	GÜVENLİK VE EMNİYET		
CE sertifikası		✓	Geri vites alarmı	✓	
SERVİS VE BAKIM			Zemin seviyesi acil durum kapatma anahtarları (4)	✓	
Cat® Product Link™	✓		Korna (ön ve arka)	✓	
Remote Flash	✓		ROPS	✓	
Remote Troubleshoot	✓		Platform tutacakları ve ray korumaları	✓	
Uzaktan erişim tahliyeleri	✓		Katlanır dikiz aynaları	✓	
Programlı Yağ Numunesi Alma (S•O•S SM) portları	✓		Aydınlatmalı erişim merdiveni	✓	
Sıvı seviyesi yan göstergeleri	✓		Operatör Kimliği profilleri	✓	
Servis ışığı prizleri	✓		Bluetooth anahtarlık		✓
Hava Kompresörü	✓		LED çalışma lambaları	✓	
Kilitlenebilir depolama	✓		LED yol lambaları		✓
Uç kovası tablası	✓		Katlanır LED güvenlik ışığı		✓
Hızlı yakıt dolun sistemi		✓	Ön ve arka kameralar	✓	
Hidrolik olarak çalıştırılan pandantifli rotor döndürme		✓	Ön ve arka rotor odası kapı kameraları	✓	
Yüksek basınçlı yıkama sistemi		✓	Katlanır yan görüş kameraları (2)		✓
Manyetik servis lambası		✓			
Pnömatik uç sökme aletleri		✓			

Cat® RM800 Yol Düzleyici

Teknik Özellikler

Güç Aktarma Sistemi

Motor Modeli	Cat C18 İkili Turbo	
Silindirler	6	
Emisyonlar		
U.S. EPA Tier 4 Final, EU Stage V		
Brüt Güç – SAE J1995:2014	568 kW	762 hp
Motor Gücü – ISO 14396:2002	562 kW	754 hp
U.S. EPA Tier 2, EU Stage II eş değeri		
Brüt Güç – SAE J1995:2014	576 kW	772 hp
Motor Gücü – ISO 14396:2002	569 kW	763 hp
Maksimum Çalışma Hızı	56 m/dak.	184 ft/dak.
Azami Seyir Hızı	12,1 km/sa.	7,5 mil/sa.
Tahrik Sistemi	Bütün Çeker	

Makine Ağırlığı

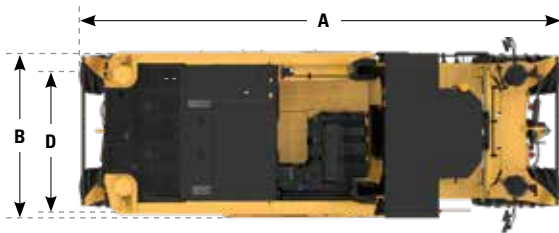
U.S. EPA Tier 4 Final, EU Stage V		
Çalışma*	32.205 kg	71.000 lb
Maksimum**	34.347 kg	75.722 lb
U.S. EPA Tier 2, EU Stage II eş değeri		
Çalışma*	33.135 kg	73.050 lb
Maksimum**	35.352 kg	77.938 lb

* Temel makine, opsiyonsuz, ROPS, kabin, soğutucu sıvı, yağlayıcılar, %50 dolu yakıt deposu, %50 dolu su deposu ve 75 kg (165 lb) operatör.

** Temel makine, tüm opsiyonlar, ROPS, kabin, soğutucu sıvı, yağlayıcılar, dolu yakıt deposu, dolu su deposu ve 75 kg (165 lb) operatör.

Boyutlar

A Toplam Uzunluk	8,72 m	28,61 ft
B Toplam Genişlik	3,0 m	9,8 ft
C Nakliye Yüksekliği	3,5 m	11,5 ft
D Kasma Genişliği	2.438 mm	96 inç
E Dingil Mesafesi	7,05 m	23,13 ft
F Yerden Yükseklik	506 mm	19,9 inç
İç Dönüş Yarıçapı (minimum)	3,09 m	10,14 ft
Dış Dönüş Yarıçapı (maksimum)	6,96 m	22,83 ft
Maksimum Çapraz Eğim	8 derece	



Püskürtme Sistemleri

Su Püskürtme Sistemi – Akış Oranı	30-1900 L/dak.	8-500 gal/dak.
Emülsiyon Püskürtme Sistemi – Akış Oranı	30-850 L/dak.	8-225 gal/dak.

Kesme Sistemi

Rotor Tahriki	Kayış	
Kesme Genişliği	2.438 mm	96 inç
Maksimum Kesme Derinliği	508 mm	20 inç
Kesme Aleti Sayısı	208	
Uç Çapı	1.450 mm	57,1 inç
Ataşman Ara Parçası	15 mm	0,59 inç
Ataşman Ucu Yüksekliği	300 mm	11,8 inç
Hızlı Kesim	Arka Sağ Taraf	

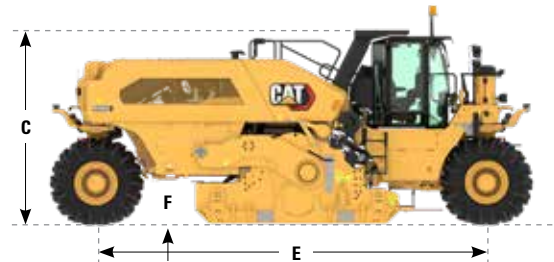
Rotor Hızları

Rotor Vites Kutusu Hızı	Motor Devri	Düşük Kasnak Konumu	Yüksek Kasnak Konumu
Düşük	1	97	120
	2	103	128
	3	109	135
Yüksek	1	144	179
	2	153	190
	3	162	201



Servis Dolum Kapasiteleri

Yakıt Deposu	1.230 L	325 gal.
Soğutma Sistemi	99 L	26,1 gal.
Motor Yağı	68 L	18 gal.
Hidrolik Yağı Deposu	225 L	59,4 gal.
Yıkama Su Deposu	454 L	120 gal.



Çevresel Beyanlar

Aşağıdaki bilgiler, bu belgede kapsanan bölgelerde satışa göre yapılandırıldığı şekliyle, nihai üretim sırasında makine için geçerlidir. Bu beyanların içeriği düzenlendiği tarih itibarıyla geçerlidir; bununla birlikte, makine özellikleriyle ilgili içerik önceden bildirilmeksizin değiştirilebilir. Daha fazla bilgi için lütfen makinenin Kullanma ve Bakım Kılavuzuna bakın.

Eylemde sürdürülebilirlik ve ilerlememiz hakkında daha fazla bilgi için lütfen www.caterpillar.com/en/company/sustainability.html adresini ziyaret edin.

MOTOR

- Cat C18 İkiz Turbo, U.S. EPA Tier 4 Final ve EU Stage V emisyon standartlarını veya U.S. EPA Tier 2 ve EU Stage II eş değeri standartları karşılayan konfigürasyonlarda mevcuttur.
- Cat U.S. EPA Tier 4 Final ve EU Stage V dizel motorlar, ULSD (15 ppm veya daha az kükürt içeren ultra düşük kükürlü dizel yakıt) veya aşağıdaki düşük karbon yoğunluklu yakıtlarla karıştırılmış ULSD kullanmalıdır:
 - ✓ %20 biyodizel FAME (yağ asidi metil esteri)
 - ✓ %100 yenilenebilir dizel, HVO (hidrojene bitkisel yağ) ve GTL (gazdan sıvıya dönüştürülmüş) yakıtlar
- U.S. EPA Tier 2 ve EU Stage II eş değeri Cat motorlar, aşağıdakilere varan oranlarda düşük karbon yoğunluklu yakıtlarla karıştırılmış dizel yakıtlarla uyumludur:
 - ✓ %20 biyodizel FAME (yağ asidi metil esteri)
 - ✓ %100 yenilenebilir dizel, HVO (hidrojene bitkisel yağ) ve GTL (gazdan sıvıya dönüştürülmüş) yakıtlar

Başarılı bir uygulama için yönergeler bakın. Ayrıntılar için lütfen Cat temsilcinize veya "Caterpillar Makine Sıvıları Tavsiyeleri" ne (SEBU6250) başvurun.

KLİMA SİSTEMİ

Bu makinedeki klima sisteminde florlu bir sera gazı olan R134a soğutucu kullanılmıştır (Küresel Isınma Potansiyeli = 1.430). Sistemde 2,860 metrik tona (3,153 ton) eş değer CO₂ barındıran 2,0 kg (4,4 lb) soğutucu bulunur.

BOYA

- Mevcut en iyi bilgilere dayanarak, boyanın içinde aşağıdaki ağır metallerin PPM olarak ölçülen izin verilen maksimum konsantrasyonu şudur:
 - Baryum < %0,01
 - Kadmium < %0,01
 - Krom < %0,01
 - Kurşun < %0,01

SES PERFORMANSI

Soğutucu fan hızı maksimum değerdeyken:

Operatör Ses Basıncı Seviyesi (ISO 11204:2010) – 77 dB(A)

Dış Ses Gücü Seviyesi (ISO 6393:2008) – 115 dB(A)

- ANSI/SAE J1166 OCT98'e göre kapılar ve pencereler kapalı olarak test edildiğinde Caterpillar'ın sunduğu kabin, düzgün takıldığında ve bakımı yapıldığında, üretim sırasında yürürlükte olan operatör ses maruziyet sınırlarına ilişkin OSHA ve MSHA gerekliliklerini karşılar.
- Uzun süre veya gürültülü bir ortamda açık operatör kabininde (bakımı doğru yapılmadığında veya kapılar/camlar açıkken) çalışırken işitme koruması gerekebilir.

YAĞLAR VE SIVILAR

- Caterpillar fabrikasında etilen glikol soğutucu sıvıları doldurulur. Cat Dizel Motor Antifriz/Soğutucu Sıvısı (DEAC) ve Cat Uzun Ömürlü Soğutucu Sıvı (ELC) geri dönüştürülebilir. Daha fazla bilgi için Cat temsilcinize danışın.
- Cat Bio HYDO™ Advanced, AB Ecolabel onaylı biyolojik olarak ayrışabilir bir hidrolik yağdır.
- Ek sıvıların mevcut olması muhtemeldir; tam sıvı önerileri ve bakım aralıkları için lütfen Kullanma ve Bakım Kılavuzuna veya Uygulama ve Kurulum kılavuzuna bakın.

ÖZELLİKLER VE TEKNOLOJİ

- Aşağıdaki özellikler ve teknoloji, yakıt tasarrufuna ve/veya karbon azaltımına katkıda bulunabilir. Özellikler değişebilir. Ayrıntılar için Cat temsilcinize danışın.
 - Motor Rölanti Devri Yönetimi, makine rölantisini mümkün olan en düşük dev/dk.da tutar
 - Otomatik Yük Kontrolü, tahrik devrini otomatik olarak motor yüküne uygun şekilde ayarlar
 - Çekiş kontrollü Bütün Çeker, tutarlı bir çekiş sağlar
 - Uzatılmış bakım aralıkları sıvı ve filtre tüketimini azaltır
 - Remote Flash ve Uzaktan Sorun Giderme

Cat ürünleri, temsilci hizmetleri ve sektör çözümleri hakkında tüm bilgiler için www.cat.com adresindeki web sitemizi ziyaret edebilirsiniz.

© 2023 Caterpillar
Tüm hakları saklıdır

Malzeme ve teknik özellikler önceden bildirimde bulunulmaksızın değiştirilebilir. Fotoğraflarda gösterilen makineler ek ekipman içerebilir.
Mevcut seçenekler için Cat temsilcinize danışın.

CAT, CATERPILLAR, LET'S DO THE WORK; bunların ilgili logoları; "Caterpillar Corporate Yellow," "Power Edge" ve Cat "Modern Hex" ticari kimliğinin yanı sıra burada kullanılan kurumsal kimlik ve ürün kimliği Caterpillar'ın ticari markalarıdır ve izinsiz kullanılamaz.

VisionLink, VisualSite LLC'nin Amerika Birleşik Devletleri'ndeki ve diğer ülkelerdeki tescilli ticari markasıdır.

QTHQ3031-02 (05-2023)
Üretim Numarası: 01A
(Global)

