



Cat[®] RM800

Vägförbättrare/stabilisator

Vägförbättraren/stabilisatorn Cat[®] RM800 är konstruerad för vägförbättringsarbeten med fullt djup och jordstabilisering. Den mångsidighet du behöver i en mängd olika tillämpningar och miljöer med enastående manövrerbarhet. Kraftfull Cat-motor och intuitiv styrning är en överlägsen kombination. Bibehåll precisionen med smidiga produktivitetshöjande funktioner i en bekväm förarmiljö med optimal sikt. Kraft i kombination med avancerade maskinreglage ger prestanda för att hålla dig produktiv hela dagen.

Effektiv kraft och prestanda

- Kraftfull Cat[®] C18 dubbelturbomotor uppfyller regionala emissionsnormer
- Hjul placerade i maskinens hörn ger minsta möjliga inre och yttre vändradie för att du ska kunna manövrera i trånga utrymmen, förstärkt med fyra styrlägen:
 - Endast framhjul, endast bakhjul, krabbstyrning och koordinerad styrning
- Viktfördelning fram till bak ger stabilitet vid tuff fräsning
- Maskinens totala längd på 8,72 m (28,61 fot) ger högre produktivitet och bättre manövrerbarhet i mindre utrymmen
- Fyra höjjusterbara ben ger upp till 14 % (8 grader) positiv eller negativ lutning på vardera sidan vid arbete i ojämn terräng eller för att bibehålla greppet i utmanande markstabiliseringsstillämpningar
- Den remdrivna rotorn ger bättre fräsning i jämnhöjd på höger sida
- Standardmonterad elektroniskt styrd allhjulsdraft maximerar greppet och rörligheten.

Maximera din produktivitet och blandningskvalitet från hytten

- Avancerade elektroniska reglage med automatisk lastkontroll ger en perfekt blandningskvalitet genom att hålla rotorn på korrekt djup och maskinen i optimal hastighet för produktionseffektivitet
- Hög effekt vid alla rotorhastigheter maximerar din produktivitet
- Ändra finfördelningen av material direkt genom att justera blandningskammarens främre och bakre luckor. En lättläst indikator på pekskärmen visar luckornas position för föraren
- Den bakre luckan har en markstödsfunktion som underlättar för föraren som kan välja önskat nedåtryck
- Funktioner för att avsluta och återgå till skärdjupet sparar tid och håller bibehåller jämn kvalitet med ett enda knapptryck
- Joysticken är försedd med flera olika funktioner, så att du ska kunna hantera varvtal, bakre styrning och primär rotorkontroll utan problem

Vägförbättraren Cat® RM800

Överlägsen sikt och förarkomfort

- FOPS-hytt som standard med värme och luftkonditionering för en bekväm arbetsmiljö
- Optimerade siktlinjer med skjutbar hytt hela vägen från sida till sida
- Bättre uppsikt över skärvägen med glas från golv till tak och en vinklad ruta på höger sida som ger god sikt över skärkammarens framkant
- Det uppvärmda, luftdämpade och fjädrande sätet med självlysande säkerhetsbälte kan vridas 180° och justeras fram och bak för högre komfort och bättre sikt
- Pekskärmarna kan vinklas efter behov
- Prestanda och säkerhet kan förbättras med kameror som standard och tillval med bildvisning på stora displayer i hytten:
 - Sikten framåt och bakåt förbättras med främre och bakre monterade kameror med konfigurera vägläsningslinjer på skärmen
 - Undvik hinder och håll koll på finfördelningsresultaten med kameror ovanför de främre och bakre luckorna till blandningskammaren
 - Extra sidmonterade kameror finns som tillval för att förbättra sikten längs maskinens sidor
- Praktiska funktioner inkluderar ljudförberedelse med högtalare, USB-portar för laddning, 12 V DC-eluttag, förvaringsutrymmen och telefon-, mugg- och flaskhållare

Enkelt att köra, lätt att lära sig

- Matcha maskinens funktioner med kraven med den 25 cm (10 tum) stora pekskärmen och tryckknapparna
- Exakt maskinstyrning med handhjulet och joystickstyrning
- Alla reglage är ergonomiskt utplacerade och grupperade efter funktion, för snabb och enkel åtkomst
- Starta motorn med en knapptryckning – använd en Bluetooth-nyckelbricka eller förar-ID-koden för att ladda in sparade inställningar och profiler

Uppfyll kraven med precision

- Uppfyll blandningskrav med högsta precision med hjälp av vatten- och emulsionssystem som tillval
- Tillsatstakten övervakas av ett datorstyrt mätsystem
- Anpassa spraybredden på pekskärmen i hytten
- Sprayarmarna kan dras ut för enklare inspektion, rengöring och service
- Flera olika variabla flödesmängder kan optimeras för en mängd olika tillämpningar:
 - Vattenflöden från 30–1 900 l/min (8–500 gal/min)
 - Emulsionsflöden från 30–850 l/min (8–225 gal/min)
- Emulsionsspraysystemet kan leverera bitumenemulsion eller vatten med självrengörande munstycken för att minska underhållet och ge ett konsekvent sprutmönster
- Ställ enkelt inte spraysystemet för flytande tillsatser enligt kraven:
 - Manuellt eller automatiskt
 - Volym per m² (yd²)
 - Procent av materialdensitet

Slitstarkt och pålitligt frässystem

- Rotordrivningen är utrustad med en kraftig hydraulisk torrkoppling som inte behöver justeras
- Elektroniskt styrt drivlineskydd
- Två sträckhållfasta ribbade remmar med automatisk remspänning som förebygger fel
- Dubbelriktad skärfunktion
- Hållbar, kraftig skärkammare med variabel volym
- Visuella indikatorer informerar markpersonal om skärdjup och rotnors framkant när du ska undvika hinder

Cat System K-rotor för vägförbättring och stabilisering

- Leverera överlägsen materialkvalitet i en mängd olika projekt med den mångsidiga System K-rotorn med beprövad verktygshållare och blockkomponenter från vår asfaltfräs med System K-rotor
- Komponenterna tillverkas i nötningståliga, höghållfasta legeringar som tål de tuffaste tillämpningarna som kräver kraft
- Verktygen monteras på rotorn med hög precision för perfekt storleksanpassning och homogena blandningsresultat
- Den mångsidiga Cat System K-rotorn kan konfigureras med bultmonterad paddel eller kilformat verktygshållarskydd
 - Paddlar ger materialanpassning för vägförbättring på fullt djup
 - Kilar minskar friktion vid jordstabilisering
 - Komponenter kan roteras 180° för längre liv
- Skärbitsen är monterade i tredelade gaffelhållare på rotorändarna, vilket rensar bort löst material och minskar slitaget på rotorn vid manövrering i skärningen
- Utbytbara verktygshållare kan använda 20 eller 22 mm rivarmsbits med flera metoder för byte
- En avsmalnande dubbel fästdesign ser till att verktygshållare hålls på plats utan någon bult eller justerskruv, vilket gör byten snabbare och tar bort behovet av fästen eller åtdragningsmoment
- Bultmonterat skydd för verktygshållaren, ändringssegment och slitplåtar innebär att du slipper slipa och svetsa vid renoveringar

Enklare service, färre driftstopp

- Dagliga kontrollpunkter och servicepunkter är centralt placerade på en säker plattform för ökad säkerhet och bättre effektivitet
- Övervaka vätskorna med regelbunden provtagning för längre bytesintervaller på upp till 500 timmar för motorolja, 6 000 timmar för hydraulolja och 12 000 timmar för kylvätska
- De automatiskt reverserande kylfläktarna hjälper till att förhindra att skräp byggs upp och förlänger underhållsintervallerna för rengöring av kylpaketet
- Ett standardtryckluftssystem med två åtkomstpunkter påskyndar rotorbityten genom att driva pneumatiska verktyg och kan användas för allmän maskinrengöring och underhåll
- Kontroller på marknivå och hydrauliskt driven rotorvridning med handkontroll som tillval förenklar bitsbyten och rengöring av rotorn
- Serviceluckor på rotorkammarens båda sidor ger enkel åtkomst till att inspektera eller byta ändringsbits utan att behöva sträcka dig in i rotorkammaren
- Högtryckstvätt som tillval för smidig rengöring
- Inbyggd diagnostik övervakar maskinsystem, varnar föraren om prestandaproblem och tillhandahåller felsökningsinformation
- Välj maskinfunktioner vid underhåll och service med hjälpdriivsystemet
- Kablarna i elsystemet är färgkodade och numrerade för enkel identifiering och täckta med ett skyddande, slitstarkt nylonnät för längre livslängd
- VisionLink® är en molnbaserad mjukvaruapplikation som sömlöst tillhandahåller data till din stationära eller mobila enhet, vilket tar bort gissningsarbetet från vagnparkshanteringen med viktiga insikter för att maximera prestanda – oavsett vagnparksstorlek eller utrustningstillverkare
- Felsökning på distans ansluter maskinen till din Cat-återförsäljare för att virtuellt diagnostisera och lösa problem. Om service krävs kommer en tekniker direkt förberedd med rätt verktyg och delar för att minska stilleståndstiden
- Med fjärruppdateringar som anpassas efter ditt schema är maskinens programvara alltid uppdaterad för optimala prestanda och drifttid

Hållbarhet

- Cat C18-motorn med dubbla turboaggregat uppfyller emissionsnormerna enligt U.S. EPA Tier 4 Final och EU steg V
- Cat-dieselmotorer för U.S. EPA Tier 4 Final och EU steg V ska använda ULSD (dieselbränsle med ultralåg svavelhalt med högst 15 ppm svavel eller mindre) eller ULSD blandat med följande bränslen med lägre kolintensitet, upp till: 20 % FAME (fettsyrametylestrar) biodiesel eller 100 % förnybar diesel, HVO-bränslen (hydrerad vegetabilisk olja) och GTL-bränslen (gas-to-liquid). Se riktlinjerna för tillämpning. Kontakta Cat-återförsäljaren eller "Caterpillar Machine Fluids Recommendations" (SEBU6250) för mer information.
- Cat-motorer som uppfyller U.S. EPA Tier 3 och EU steg IIIA, är kompatibla med dieselbränslen blandat med följande koldioxidsnåla bränslen upp till: 20 % biodiesel FAME (fettsyrametylestrar) eller 100 % förnybar diesel, HVO-bränslen (hydrerad vegetabilisk olja) och GTL-bränslen (gas-till-vätska). Se riktlinjerna för tillämpning. Kontakta Cat-återförsäljaren eller "Caterpillar Machine Fluids Recommendations" (SEBU6250) för mer information.
- Motorers tomgångshantering maximerar bränsleeffektiviteten och minskar utsläpp av växthusgaser genom att öka motorers tomgång till medelhög tomgång för att genomföra specifika uppgifter och sedan återgå till låg tomgång.
- Automatisk lastkontroll hjälper dig spara bränsle och sänker emissionerna av växthusgaser genom automatisk matchning av körhastigheten mot motorvarvtalet. Detta ger maximal produktion vid högsta möjliga effektivitet
- Elektroniskt styrd allhjulsdraft med dragkraftsreglering ger jämnt grepp vilket ökar effektiviteten och sänker bränsleförbrukningen och emissionerna
- Prestanda och säkerhet kan förbättras med kameror som standard och tillval med bildvisning på stora displayer i hytten
- Längre underhållsintervall minskar inte bara stilleståndstiden utan minskar även mängden vätska och filter som byts ut under maskinens livslängd
- Ventiler för planerad oljeprovtagning (S•O•SSM) bidrar till att upptäcka extremt slitage, förorenade vätskor eller andra "osynliga" problem som kan förkorta livslängden. I många fall kan du förlänga bytesintervallerna för olja och kylvätska med hjälp av vätskeövervakning. Se drifts- och underhållshandboken för mer information.
- Motorn, det hydrauliska systemet och DEF-tankens (om tillämpligt) är försedda med eko-avtappning för enklare service och mindre spill
- Slösa inte bränsle på tomgång. Cat VisionLink onlineövervakning av maskinparken hjälper dig att hantera tomgångstid och minska bränsleförbrukningen och utsläppen av växthusgaser
- VisionLink visar CO₂-utsläppen för övervakade tillgångar, beräknade efter bränsletyp för drifttidens bränsleförbrukning varje dag under ett valt datumintervall
- Genom att låta din Cat-återförsäljare testa maskinen virtuellt medan den arbetar kan felsökning utföras på distans, vilket minskar underhållstiden och håller igång maskinen med maximal effektivitet. När problemet har identifierats kan en tekniker åtgärda det på rätt sätt redan från början, vilket sparar både tid och pengar.
- Fjärrstyrd blinksignal minskar stilleståndstid och underhållstid medan tillgångarna hålls igång med maximal effektivitet. Varningar för maskinuppdateringar skickas virtuellt från din Cat-återförsäljare och uppdateringar kan genomföras utan att en tekniker behöver vara på plats.

Standard- och tillvalsutrustning

Standard- och tillvalsutrustning kan variera. Kontakta Cat-återförsäljaren om du vill ha mer information.

	Standard	Tillval		Standard	Tillval
FÖRARMILJÖ			ELSYSTEM		
Justerbara armstöd	✓		150 A generator	✓	
Luftfjädrat säte med uppvärmning	✓		24 V laddningssystem	✓	
Roterande förarplats i 180°	✓		Säkringssystem av fordonstyp	✓	
Ljutförberedelse med högtalare	✓		Uttag för fjärrstart/laddning	✓	
Skjutbar hytt med värme och luftkonditionering	✓		1 000 CCA underhållsfria batterier (4)	✓	
Startknapp	✓		SPRAYSYSTEM		
Rullbälte i reflexfärg	✓		Vattenspraysystem		✓
Styrguider på skärmen	✓		Emulsionsspraysystem		✓
Pekskärm i färg (2)	✓		Tryckstång		✓
12-voltsuttag och USB-portar	✓		ROTORDRIVSYSTEM		
DRIVLINA			Elektroniskt skydd för drivlinan	✓	
Luftrenare med dubbla filter och förenare	✓		Automatisk djupstyrning	✓	
Långtidsverkande kylvätska (ELC) med skydd ner till -37 °C (-35 °F)	✓		Hydrauliskt styrd torrkoppling	✓	
Behovsstyrd fläkt med automatisk reversering	✓		Tolv rotorhastigheter	✓	
Hantering av motorns tomgångsvarvtal	✓		Blandningskammare med variabel volym	✓	
Automatisk lastkontroll	✓		System K-rotor	✓	
Fyra styrlägen	✓		Skydd för verktygshållare – platt paddel		✓
Allhjulsdraft	✓		Skydd för verktygshållare – kil		✓
Växellåda med två hastigheter av planettyp	✓		Verktygshållare – 20 mm skaftbits		✓
Elektronisk differential	✓		Verktygshållare – 22 mm skaftbits		✓
Biohydraulolja		✓	TRYGGHET OCH SÄKERHET		
CE-certifikat		✓	Backvarningslarm	✓	
SERVICE OCH UNDERHÅLL			Nödavstängningsströmställare på marknivå (4)	✓	
Cat® Product Link™	✓		Signalhorn (fram och bak)	✓	
Fjärrstyrd blinksignal	✓		ROPS-skydd	✓	
Felsökning på distans	✓		Ledstänger på plattform	✓	
Fjärrdragen avtappning	✓		Fällbara backspeglar	✓	
Portar för planerad oljeprovtagning (S•O•S SM)	✓		Belyst steg	✓	
Synglas för vätskenivåer	✓		Förarprofil-ID	✓	
Uttag för servicelampor	✓		Bluetooth-nyckel		✓
Luftkompressor	✓		LED-arbetsbelysning	✓	
Låsbart förvaringsutrymme	✓		LED-belysning för vägkörning		✓
Hylla för bitsbehållare	✓		Fällbart LED-varningsljus		✓
Bränslesystem med snabbfyllning		✓	Kameror fram och bak	✓	
Hydrauldriven rotorvridning med handkontroll		✓	Kameror till främre och bakre luckor	✓	
Högtrycksspolsystem		✓	Infällbara sidokameror (2)		✓
Magnetisk servicelampa		✓			
Borttagningsverktyg för pneumatiska bits		✓			

Vägförbättraren Cat® RM800

Tekniska specifikationer

Drivlina

Motormodell	Cat C18 dubelturbo	
Cylindrar	6	
Emissioner		
U.S. EPA Tier 4 Final, EU steg IV		
Bruttoeffekt – SAE J1995:2014	568 kW	762 hp
Motoreffekt – ISO 14396:2002	562 kW	754 hp
EPA Tier 2 för USA, motsvarande EU nivå II		
Bruttoeffekt – SAE J1995:2014	576 kW	772 hp
Motoreffekt – ISO 14396:2002	569 kW	763 hp
Maximal funktionshastighet	56 m/min	184 fot/min
Maximal körhastighet	12,1 km/h	7,5 mph
Framdrivningssystem	Allhjulsdraft	

Maskinvikt

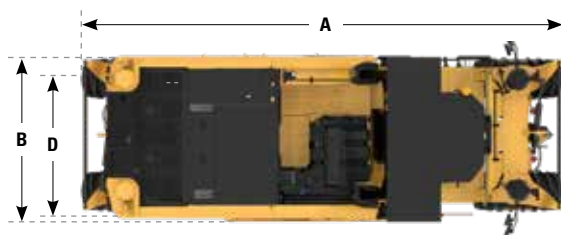
U.S. EPA Tier 4 Final, EU steg IV		
Arbete*	32 205 kg	71,000 lb
Maximal**	34 347 kg	75,722 lb
EPA Tier 2 för USA, motsvarande EU nivå II		
Arbete*	33 135 kg	73,050 lb
Maximal**	35 352 kg	77,938 lb

* Basmaskin, inga tillval, ROPS, hytt, kylvätska, smörjmedel, 50 % full bränsletank, 50 % full vattentank och förare med vikt på 75 kg (165 lb).

** Basmaskin, alla tillval, ROPS, hytt, kylvätska, smörjmedel, full bränsletank, full vattentank och förare med vikt på 75 kg (165 lb).

Mått

A Total längd	8,72 m	28,61 fot
B Total bredd	3,0 m	9,8 fot
C Transporthöjd	3,5 m	11,5 fot
D Fräsbredd	2 438 mm	96 tum
E Hjulbas	7,05 m	23,13 fot
F Markfrigång	506 mm	19,9 tum
Inre vändradie (minimum)	3,09 m	10,14 fot
Yttre vändradie (maximal)	6,96 m	22,83 fot
Maximalt tvärfall	8 grader	



Spraysystem

Vattenspraysystem – flödesmängd	30–1 900 lpm	8–500 gpm
Emulsionspraysystem – flödesmängd	30–850 lpm	8–225 gpm

Frässystem

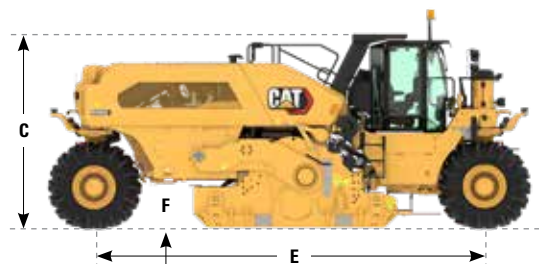
Rotordrivning	Rem	
Skärbredd	2 438 mm	96 tum
Maximalt skärdjup	508 mm	20 tum
Antal skärverktyg	208	
Spetsmått	1 450 mm	57,1 tum
Verktygssavstånd	15 mm	0,59 tum
Verktygsspetsarnas höjd	300 m	11,8 tum
Planfräsning	Höger sida	

Rotorhastigheter

Rotorväxellåda hastighet	Motorvarvtal		
		Lågt remskivsläge	Högt remskivsläge
Låg	1	97	120
	2	103	128
	3	109	135
Hög	1	144	179
	2	153	190
	3	162	201

Volymuppgifter för service

Bränsletank	1 230 l	325 gal
Kylsystem	99 l	26,1 gal
Motorolja	68 l	18 gal
Hydrauloljetank	225 l	59,4 gal
Vattenspoltank	454 l	120 gal



Miljödeklaration

Följande information gäller för maskinen vid tidpunkten för sluttillverkning, konfigurerad för försäljning i de regioner som omfattas av det här dokumentet. Innehållet i den här deklARATIONEN gäller från och med utfärdandet. Innehåll relaterat till maskinens funktioner och specifikationer kan dock komma att ändras utan föregående meddelande. Ytterligare information finns i maskinens drifts- och underhållshandbok.

Mer information om hållbarhet i praktiken och våra framsteg finns på www.caterpillar.com/en/company/sustainability.html.

MOTOR

- Cat® C18 med dubbel turbo finns tillgänglig i konfigurationer som uppfyller emissionsnormerna i U.S. EPA Tier 4 Final och EU steg V eller motsvarande US EPA Tier 2 och EU steg II.
- Dieselmotorer från Cat som uppfyller EPA Tier 4 Final för USA och steg V för EU måste använda ULSD (dieselbränsle med ultralåg svavelhalt på 15 ppm svavel eller mindre) eller ULSD blandat med följande koldioxidsnåla bränslen upp till:
 - ✓ 20 % biodiesel FAME (fatty acid methyl ester).
 - ✓ 100 % förnybar diesel, HVO (hydrogenated vegetable oil) och GTL-bränslen (gas till vätska).
- Cat-motorer som motsvarar US EPA Tier 2 och EU steg II, är kompatibla med dieselbränsle blandat med följande koldioxidsnåla bränslen upp till:
 - ✓ 20 % biodiesel FAME (fatty acid methyl ester).
 - ✓ 100 % förnybar diesel, HVO (hydrogenated vegetable oil) och GTL-bränslen (gas till vätska).

Se riktlinjerna för tillämpning. Kontakta Cat-återförsäljaren eller "Caterpillar Machine Fluids Recommendations" (SEBU6250) för mer information.

LUFTKONDITIONERINGSSYSTEM

Luftkonditioneringssystemet i den här maskinen innehåller kylmedlet R134a med fluorerade växthusgaser (global uppvärmningspotential = 1 430). Systemet innehåller 2,0 kg (4,4 lb) kylmedel, vilket motsvarar en CO₂-ekvivalent på 2,860 ton (3,153 short tons).

FÄRG

- Högsta tillåtna koncentration av följande tungmetaller i färg (mätt i ppm):
 - Barium < 0 01 %
 - Kadmium < 0 01 %
 - Krom < 0 01 %
 - Bly < 0 01 %

LJUDPRESTANDA

Med maximalt kylfläktvarvtal:

Ljudtrycksnivå för föraren (ISO 11204:2010) – 77 dB(A)**

Utvändig ljudeffektnivå (ISO 6393:2008) – 115 dB(A)

- En hytt från Caterpillar som är rätt monterad och underhållen, testad med dörrar och fönster stängda i enlighet med ANSI/SAE J1166 OCT98, uppfyller kraven enligt OSHA och MSHA för förarens ljudnivå som gällde vid tiden för tillverkningen.
- Hörselskydd kan erfordras vid arbete med en öppen förarplats och hytt (om den inte är rätt underhållen eller när dörrarna/fönstren är öppna) under längre tidsperioder eller i en bullrig omgivning.

OLJOR OCH VÄTSKOR

- Kylvätskor med etylenglykol fylls på i Caterpillar-fabriken. Cats frostskyddsmedel/kylmedel för dieselmotorer (DEAC) och långtidsverkande kylvätska (ELC) kan återvinnas. Prata med din Cat-återförsäljare för mer information.
- Cat BIO HYDO™ Advanced är en biologiskt nedbrytbar hydraulolja med EU:s miljömärke.
- Ytterligare vätskor kommer sannolikt att förekomma – se drifts- och underhållshandboken eller tillämpnings- och installationsguiden för fullständiga vätskerekommendationer och underhållsintervall.

FUNKTIONER OCH TEKNIK

- Följande funktioner och teknik kan bidra till bränslebesparingar och/eller minskade koldioxidutsläpp. Funktionerna kan variera. Kontakta Cat-återförsäljaren om du vill ha mer information.
 - Hantering av motorns tomgångsvarvtal håller maskinen på tomgång vid lägsta möjliga rpm
 - Den automatiska lastkontrollen matchar automatisk framdrivningsfarten till maskinbelastningen
 - Allhjulsdraft med dragkraftsreglering bibehåller jämn dragkraft
 - Längre underhållsintervaller minskar vätske- och filterförbrukningen
 - Fjärruppdatering och felsökning på distans

Utförlig information om Cats produkter, återförsäljarservice och branschlösningar finns på vår webbplats www.cat.com

© 2023 Caterpillar
Alla rättigheter förbehålles

Material och specifikationer kan ändras utan föregående meddelande. Maskinerna som visas på bilderna kan vara försedda med extrautrustning. Kontakta Cat-återförsäljare beträffande tillgängliga alternativ.

CAT, CATERPILLAR, LET'S DO THE WORK, deras respektive logotyper, "Caterpillar Corporate Yellow", "Power Edge" och Cat "Modern Hex", såväl som företagets och produkternas identitet i detta dokument, är varumärken som tillhör Caterpillar och får inte användas utan medgivande.

VisionLink är ett varumärke som tillhör VirtualSite LLC och är registrerat i USA och andra länder.

QWHQ3031-02 (05-2023)
Versionsnummer: 01A
(Global)

