



Cat[®] RM800

Maszyna do regeneracji nawierzchni / stabilizator gruntu

Maszyna do regeneracji nawierzchni/stabilizator gruntu Cat[®] RM800 gwarantuje znakomite wyniki głębokiego zrywania nawierzchni i stabilizowania podłoża. Zyskaj wszechstronność na miarę swoich potrzeb, aby móc wykonywać różne prace i poruszać się sprawnie po dowolnym terenie. Potężny silnik Cat i intuicyjna obsługa maszyny pozwalają na dostarczanie mieszanki o najlepszej jakości. Łatwe utrzymywanie precyzji dzięki wygodnym funkcjom wspomagającym w zaciszu kabiny operatora o znakomitej widoczności. Moc w połączeniu z zaawansowanymi układami sterowania pozwala wydajnie pracować przez cały dzień.

Szybkość i skuteczność działania

- Potężny silnik Cat[®] C18 z dwiema turbosprężarkami spełnia regionalne normy emisji
- Kółka umieszczone w rogach maszyny zapewniają najmniejszy wewnętrzny i zewnętrzny promień skrętu, co ułatwia manewrowanie na małej przestrzeni, zwłaszcza w połączeniu z czterema trybami kierowania:
 - Tylko koła przednie, tylko koła tylne, jazda bokiem (chód kraba) i kierowanie zsynchronizowane
- Rozkład masy między przód a tył zapewnia stabilność podczas trudnej pracy
- Całkowita długość maszyny 8,72 m (28,61 stopy) zwiększa wydajność i zwrotność na małej przestrzeni
- Cztery nogi o regulowanej długości pozwalają uzyskać nachylenie do + lub - 14% (8 stopni) po dowolnej stronie podczas pracy w nierównym terenie lub w celu utrzymania przyczepności w trudnych zastosowaniach stabilizacji gruntu.
- Wirnik z napędem pasowym umożliwia frezowanie wyrównawcze po prawej stronie
- Dostępny w standardzie sterowany elektronicznie napęd na wszystkie koła zapewnia maksimum przyczepności i mobilności

Maksymalizacja produktywności i jakości mieszanki z kabiny

- Zaawansowane elektroniczne sterowanie z automatyczną regulacją obciążenia zapewnia idealną jakość mieszanki dzięki utrzymaniu odpowiedniego zagłębienia wirnika oraz optymalnej prędkości maszyny z korzyścią dla efektywności pracy
- Wysoka moc na każdym wirniku podnosi wydajność do maksimum.
- Regulacja drzwiczek przedniej i tylnej komory mieszania oraz odczytywanie pozycji drzwiczek na ekranie dotykowym pozwala modyfikować gradację materiału ze skutkiem natychmiastowym
- Drzwiczki komory wirnika tylnego z funkcją ruchu swobodnego ułatwiają obsługę i pozwalają operatorowi wybierać odpowiednie ciśnienia docisku
- Funkcje wyjścia i powrotu do skrawania pozwalają operatorowi oszczędzać czas i utrzymać spójność za pomocą jednego przycisku
- Joystick wielofunkcyjny ułatwia regulację prędkości oraz sterowanie tylnym układem kierowniczym i głównym wirnikiem.

Maszyna do regeneracji nawierzchni Cat® RM800

Znakomita widoczność i komfort operatora

- Standardowa kabina FOPS z ogrzewaniem i klimatyzacją zapewniająca komfortowe środowisko pracy
- Zoptymalizowane pole widzenia dzięki kabinie przesuwanej w pełnym zakresie od lewej do prawej
- Operator dobrze widzi tor skrawania przez rozciągającą się od podłogi do sufitu szybę. Z kolei ukośna szybka po prawej stronie pozwala obserwować bez przeszkód przednią krawędź komory skrawania.
- Podgrzewany fotel z amortyzacją pneumatyczną, obrotem 180°, odblaskowym pasem bezpieczeństwa i regulacją przód-tył zwiększa widoczność i komfort operatora
- Kąt ustawienia wyświetlacza z ekranem dotykowym można regulować stosownie do potrzeb
- Wydajność i bezpieczeństwo można zwiększyć za pomocą standardowych i opcjonalnych kamer, które przekazują obraz na duże wyświetlacze umieszczone w kabinie:
 - Obserwację przestrzeni przed i za maszyną ułatwia przednia i tylna kamera oraz skonfigurowane linie naprowadzające wyświetlane na ekranie
 - Za pomocą kamer zamontowanych nad drzwiami przedniej i tylnej komory mieszania można unikać przeszkód i obserwować efekty rozdrabniania
 - Widoczność z każdej strony maszyny można poprawić, montując opcjonalne kamery boczne
- Komfort użytkownika podnoszą takie funkcje, jak przygotowanie do montażu zestawu audio z głośnikami, złącza USB do ładowania, gniazda 12 V DC, schowki z tyłu, w suficie i konsoli oraz uchwyty na telefon, kubek i butelkę

Łatwa obsługa, łatwa nauka sterowania

- Łatwe dopasowanie funkcji maszyny do specyfikacji rozdrobnienia dzięki 25-centymetrowym (10-calowym) kolorowym wyświetlaczom dotykowym i przyciskom sterującym
- Precyzyjne sterowanie maszyną przy użyciu pokrętle i joysticka
- Elementy sterujące są ergonomicznie rozmieszczone i zgrupowane według realizowanych przez nie funkcji w celu zapewnienia szybkiego i łatwego dostępu
- Silnik uruchamia się przyciskiem. Zalogowanie za pomocą kluczyka z Bluetooth lub unikatowego kodu operatora pozwala na przywoływanie zapisanych uprzednio preferencji i profili operatora.

Precyzyjne wykonywanie receptur

- Opcjonalne układy wody i dodatków emulsyjnych pozwalają na precyzyjne wykonywanie receptur mieszanki
- Tempo dawkowania dodatku jest monitorowane za pomocą skomputeryzowanego systemu pomiarowego
- Poszczególne dysze natrysku można włączać i wyłączać z poziomu wyświetlacza z ekranem dotykowym w kabinie
- Belki natryskowe można wygodnie wysuwać w dowolną stronę do przeglądu, czyszczenia i serwisowania
- Szeroki zakres zmiennego natężenia przepływu można dopasować pod kątem różnych zastosowań:
 - Natężenie przepływu wody 30–1900 litrów na minutę (8–500 galonów na minutę)
 - Natężenie przepływu emulsji 30–850 litrów na minutę (8–225 galonów na minutę)
- Układ natrysku emulsji jest w stanie dostarczać wodę lub emulsję bitumiczną za pomocą samoczyszczących się dysz, aby ułatwić przeglądy i zapewnić stabilny wzór natrysku
- Łatwa konfiguracja układu natrysku umożliwiającą dostarczenie płynnych dodatków zgodnie ze specyfikacją:
 - Tryb ręczny i automatyczny
 - Objętość na m² (jard²)
 - Procent masy właściwej materiału

Wytrzymały i niezawodny system frezowania

- Układ napędu wirnika zawiera hydraulicznie sterowane suche sprzęgło o wysokiej obciążalności, które nie wymaga regulacji
- Elektronicznie sterowana ochrona układu napędowego
- Dwa paski z sześcioma zębami o wysokiej wytrzymałości na rozciąganie oraz automatyczne napinanie zapobiegają poślizgom
- Możliwość skrawania w dwóch kierunkach
- Trwała i wytrzymała komora skrawania o zmiennej objętości
- Wskaźniki wizualne informują personel naziemny o głębokości skrawania i przedniej krawędzi wirnika podczas omijania przeszkód

Wirnik systemu K Cat do regeneracji i stabilizacji

- Wszechstronny wirnik systemu K ze sprawdzonym uchwytem narzędzia i blokiem podstawowym z naszego wirnika systemu K z frezarki do nawierzchni zapewnia najwyższą jakość materiału w różnych projektach
- Elementy są produkowane z wytrzymałych, odpornych na ścieranie stopów o dużej wytrzymałości, aby umożliwić wydajną pracę najtrudniejszych warunkach
- Narzędzia są precyzyjnie umieszczane na wirniku, aby dostarczany materiał był idealnej wielkości i wyniki mieszania były homogeniczne
- Wirnik systemu K Cat jest o tyle wszechstronny, że może być wyposażony w przykręcane kołki zabezpieczenie uchwytu narzędziowego typu Paddle lub klinowego
 - Łopatki umożliwiają dodatkową kontrolę nad wielkością materiału podczas głębokiego rozdrabniania
 - Kołki klinowe zmniejszają opór podczas stabilizacji gruntu i zrywania nawierzchni
 - Elementy można odwrócić o 180°, aby wydłużyć ich żywotność
- Ułożenie noży w schemacie potrójnego drzewka na końcach wirnika umożliwia uwalnianie luźnego materiału i zmniejsza zużycie wirnika powodowane manewrowaniem podczas cięcia
- Wymienne uchwyty narzędzi pasują do frezów z zębami 20 lub 22 mm i oferują wiele metod wyciągania frezów
- System oparty na stożku z podwójnym mocowaniem mocuje uchwyt narzędziowy w docelowym położeniu bez użycia śruby ustalającej lub zabezpieczającej, co przyspiesza proces wymiany oraz eliminuje konieczność użycia elementów łącznych lub dokręcania
- Przykręcane zabezpieczenie uchwytu narzędzia, segmenty pierścienia końcowego i płyty ściernie pierścienia końcowego eliminują konieczność szlifowania i spawania, co ułatwia regenerację.

Łatwiejsza obsługa techniczna, więcej czasu na pracę

- Punkty codziennej kontroli i przeglądów są centralnie umieszczone na bezpiecznej platformie, aby ułatwić wykonywanie pracy.
- Monitorowanie parametrów płynów za pomocą regularnie pobieranych próbek pomaga wydłużyć okresy wymiany do 500 godzin w przypadku oleju silnikowego, 6000 godzin w przypadku oleju hydraulicznego oraz 12 000 godzin w przypadku cieczy chłodzącej.
- Wentylator z funkcją automatycznej zmiany kierunku obrotów zapobiega gromadzeniu się zanieczyszczeń, wydłużając okresy między serwisami polegającymi na czyszczeniu zespołu chłodzenia
- Standardowo montowany układ sprężonego powietrza z dwoma punktami dostępu serwisowego przyspiesza wymianę frezów wirnika, napędza narzędzia pneumatyczne podczas serwisu i może być używany do ogólnego czyszczenia i konserwacji maszyny.
- Dostępne z poziomu podłoża elementy sterujące i opcjonalny hydrauliczny system obracania wirnika z kasetą sterującą upraszczają wymianę frezów i czyszczenie wirnika.
- Drzwiczki serwisowe po każdej stronie komory wirnika ułatwiają dostęp do przeglądu lub wymiany frezów pierścienia końcowego bez konieczności sięgania do wnętrza komory wirnika.
- Opcjonalny układ myjki ciśnieniowej do wygodnego oczyszczania
- Wbudowany układ diagnostyczny monitoruje systemy maszyny, ostrzega operatora o problemach i dostarcza informacje ułatwiające usuwanie usterek
- Wybór przez operatora funkcji maszyny w trakcie działań konserwacyjnych za pomocą układu napędowego akcesoriów
- Wiązki przewodów układu elektrycznego są kodowane kolorami, ponumerowane w celu ułatwienia identyfikacji i zabezpieczone wytrzymałym na przetarcia oplotem z nylonu zapewniającym dłuższą żywotność
- VisionLink® to chmurowa aplikacja, która umożliwia płynne przekazywanie danych na urządzenie mobilne lub stacjonarne, dając szansę na racjonalne zarządzanie flotą, zapewniając dostęp do najważniejszych informacji pozwalających na osiągnięcie maksymalnej wydajności – niezależnie od wielkości floty czy marki sprzętu.
- W razie problemów dealer Cat może łączyć się ze zdalnie z maszyną w celu przeprowadzenia diagnostyki i serwis przyjeżdża od razu z odpowiednimi narzędziami i częściami, dzięki czemu przestój trwa krócej
- Funkcja zdalnej aktualizacji jest zsynchronizowana z harmonogramem użytkownika, dzięki czemu oprogramowanie maszyny jest zawsze aktualne i pracuje z optymalną wydajnością bez długich przestołów

Maszyna do regeneracji nawierzchni Cat® RM800

Zrównoważone rozwiązania

- Silnik Cat C18 z dwiema turbosprężarkami spełnia wymogi norm emisji EPA Tier 4 Final (USA) i Stage V (UE)
- Silniki wysokopiętne Cat spełniające wymagania norm emisji EPA Tier 4 Final (USA) i Stage V (UE) muszą być zasilane paliwem ULSD (olej napędowy o zawartości siarki nieprzekraczającej 15 ppm) lub mieszankami ULSD z następującymi paliwami o obniżonym wskaźniku emisji zanieczyszczeń: biodiesel FAME (ester metylowy kwasów tłuszczowych) w stężeniu 20% albo olej napędowy ze źródeł odnawialnych, HVO (uwodorniony olej roślinny) lub gaz ziemny skroplony w technologii GTL (gas-to-liquid) w stężeniu 100%. Zapoznaj się z wytycznymi dotyczącymi skutecznego stosowania. Szczegółowe informacje można uzyskać u dealera Cat lub znaleźć w rekomendacjach stosowania płynów w maszynach Caterpillar (SEBU6250).
- Silniki Cat spełniające wymagania norm emisji EPA Tier 2 (USA) i Stage II (UE), są kompatybilne z olejem napędowym z domieszką następujących paliw o obniżonym wskaźniku emisji zanieczyszczeń: biodiesel FAME (ester metylowy kwasów tłuszczowych) w stężeniu 20% albo olej napędowy ze źródeł odnawialnych, HVO (uwodorniony olej roślinny) lub gaz ziemny skroplony w technologii GTL (gas-to-liquid) w stężeniu 100%. Zapoznaj się z wytycznymi dotyczącymi skutecznego stosowania. Szczegółowe informacje można uzyskać u dealera Cat lub znaleźć w rekomendacjach stosowania płynów w maszynach Caterpillar (SEBU6250).
- Układ sterujący pracą silnika na biegu jałowym pomaga zminimalizować zużycie paliwa i ograniczyć emisje gazów cieplarnianych, zwiększając obroty silnika do poziomu pośredniej prędkości biegu jałowego na czas wykonywania określonych zadań i wracając do niskiej prędkości biegu jałowego, gdy zostaną one zakończone.
- Automatyczne sterowanie obciążeniem pozwala zaoszczędzić paliwo i zmniejszyć emisję gazów cieplarnianych poprzez automatyczne dostosowywanie prędkości napędu do obciążenia silnika tak, aby uzyskać maksymalną produktywność przy najwyższej efektywności
- Napęd na wszystkie koła z regulacją elektroniczną i układem przeciwpoślizgowym utrzymuje stałą przyczepność, aby zwiększyć efektywność maszyny, pozwalając na zmniejszenie zużycia paliwa i emisji gazów cieplarnianych.
- Wydajność i bezpieczeństwo można zwiększyć za pomocą standardowych i opcjonalnych kamer, które przekazują obraz na duże wyświetlacze umieszczone w kabinie
- Wydłużone okresy międzyprzeglądowe nie tylko oznaczają krótsze przestoje, ale także rzadszą wymianę płynów i filtrów w okresie eksploatacji maszyny
- Planowe pobieranie próbek oleju Cat (S•O•SSM) pomaga wykryć nadmierne zużycie, zanieczyszczone płyny i inne trudne do zauważenia problemy, które mogą skrócić żywotność części. W wielu przypadkach możesz wydłużyć okresy między wymianami oleju i płynu chłodzącego, po prostu obserwując płyny w maszynie. Więcej informacji można znaleźć w Instrukcji obsługi i konserwacji lub u dealera Cat.
- Silnik, układ hydrauliczny i zbiornik płynu DEF (jeśli jest wymagany) są wyposażone w ekologiczne zawory spustowe, które ułatwiają serwisowanie i zapobiegają rozlewaniu cieczy
- Nie marnuj paliwa na biegu jałowym. Funkcja monitorowania floty online Cat VisionLink pomaga zarządzać czasem pracy na biegu jałowym, aby zmniejszać zużycie paliwa i emisje gazów cieplarnianych
- W VisionLink są wyświetlane emisje CO₂ z monitorowanych urządzeń, obliczane na podstawie zużycia paliwa w czasie pracy zależnie od rodzaju paliwa w kolejnych dniach z wybranego przedziału dat
- Zdalna diagnostyka skraca czas przeglądów i utrzymuje maksymalną sprawność maszyny, pozwalając dealerowi Cat wirtualnie testować maszynę w trakcie pracy. Po rozpoznaniu problemu serwisant skutecznie wykonuje naprawę już za pierwszym razem, oszczędzając czas i pieniądze klienta.
- Zdalne aktualizacje oprogramowania skracają czas przestojów i wykonywania czynności konserwacyjnych, utrzymując zarazem maksymalną efektywność działania zasobów. Powiadomienia o aktualizacjach maszyny są wysyłane wirtualnie od dealera Cat, a aktualizacje mogą zostać zainstalowane bez konieczności wizyty serwisanta dealera na miejscu.

Maszyna do regeneracji nawierzchni Cat® RM800

Wyposażenie standardowe i dodatkowe

Wyposażenie standardowe i dodatkowe może ulec zmianie. Szczegółowe informacje można uzyskać u dealera Cat.

	Standard	Opcjonalnie		Standard	Opcjonalnie
STANOWISKO PRACY OPERATORA			UKŁAD ELEKTRYCZNY		
Regulowane podłokietniki	✓		Alternator 150A	✓	
Podgrzewany fotel z amortyzacją pneumatyczną	✓		Układ ładowania 24 V	✓	
Stanowisko operatora z możliwością obrotu o 180°	✓		Układ bezpieczników typu motoryzacyjnego	✓	
Przygotowana do montażu radia, z zamontowanymi głośnikami	✓		Gniazdo zdalnego rozruchu/ładowania	✓	
Przesuwana kabina o pełnej szerokości z ogrzewaniem i klimatyzacją	✓		Akumulatory bezobsługowe 1000 CCA (4)	✓	
Przycisk Start	✓		UKŁADY NATRYSKU		
Dobrze widoczny zwijany pas bezpieczeństwa	✓		Natrysk wody		✓
Linie naprowadzające wyświetlane na ekranie	✓		Układ natrysku emulsji		✓
Kolorowe wyświetlacze z ekranem dotykowym (2)	✓		Popychacz		✓
Złącza zasilania 12 V i USB	✓		UKŁAD NAPĘDOWY WIRNIKA		
UKŁAD NAPĘDOWY			Elektroniczna ochrona układu przeniesienia napędu	✓	
Układ oczyszczania powietrza z podwójnym wkładem	✓		Automatyczne sterowanie zagłębieniem	✓	
Ciecz chłodząca o wydłużonej trwałości, do -37°C (-35°F)	✓		Sterowanie hydrauliczne sprzęgło suche	✓	
Sterowany temperaturowo dwukierunkowy wentylator	✓		Dwanaście biegów wirnika	✓	
Zarządzanie prędkością biegu jałowego silnika	✓		Komora mieszania o zmiennej objętości	✓	
Automatyczne sterowanie obciążeniem	✓		Wirnik System K	✓	
Cztery tryby kierowania	✓		Ochrona uchwytu narzędziowego – płaska łopata		✓
Napęd na wszystkie koła (AWD)	✓		Ochrona uchwytu narzędziowego – klin		✓
2-biegowa skrzynia biegów z przekładnią planetarną	✓		Uchwyt narzędziowy – frezy 20 mm		✓
Elektroniczny mechanizm różnicowy	✓		Uchwyt narzędziowy – frezy 22 mm		✓
Olej hydrauliczny ulegający biodegradacji		✓	BEZPIECZEŃSTWO I ZABEZPIECZENIA		
Certyfikat CE		✓	Alarm cofania	✓	
SERWIS I KONSERWACJA			Wyłączniki awaryjne (4 szt.) dostępne z poziomu podłoża	✓	
Cat® Product Link™	✓		Klakson (z przodu i tyłu)	✓	
Remote Flash	✓		Konstrukcja ROPS	✓	
Remote Troubleshoot	✓		Poręcze i uchwyty platformy	✓	
Spusty dostępne na zewnątrz	✓		Składane lusterka wsteczne	✓	
Króćce do planowego pobierania próbek oleju (S•O•S SM)	✓		Podświetlana drabina dostępowa	✓	
Wzierniki do kontroli poziomu płynu	✓		Profile ID operatora	✓	
Gniazda oświetlenia serwisowego	✓		Klucz zbliżeniowy z Bluetooth		✓
Sprężarka powietrza	✓		Światła robocze LED	✓	
Zamykany schowek	✓		Światła LED do jazdy po drodze		✓
Pojemnik na frezy	✓		Składane światło ostrzegawcze LED		✓
Układ szybkiego tankowania paliwa		✓	Kamery do obserwacji z przodu i tyłu	✓	
Hydrauliczny system obracania wirnika z kasetą sterującą		✓	Kamery drzwi komory wirnika przedniego i tylnego	✓	
Myjka wysokociśnieniowa		✓	Składane kamery boczne (2 szt.)		✓
Magnetyczna latarka serwisowa		✓			
Pneumatyczne narzędzia do usuwania frezów		✓			

Maszyna do regeneracji nawierzchni Cat® RM800

Dane techniczne

Układ napędowy

Model silnika	Cat C18 z dwiema turbosprężarkami	
Cylindry	6	
Normy emisji spalin	EPA Tier 4 Final (USA), Stage V (UE)	
Moc maksymalna (SAE J1995:2014)	568 kW	762 hp
Moc silnika (ISO 14396:2002)	562 kW	754 hp
Odpowiednik normy EPA Tier 2 (USA) / Stage II (UE)		
Moc maksymalna (SAE J1995:2014)	576 kW	772 hp
Moc silnika (ISO 14396:2002)	569 kW	763 hp
Maksymalna szybkość robocza	56 m/min	184 stopy/min
Maksymalna prędkość jazdy	12,1 km/h	7,5 mili/h
Układ napędu	Napęd na wszystkie koła (AWD)	

Masa maszyny

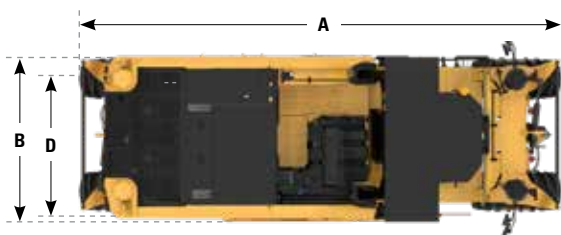
EPA Tier 4 Final (USA), Stage V (UE)		
Robocza*	32 205 kg	71 000 lb
Maksymalna**	34 347 kg	75 722 lb
Odpowiednik normy EPA Tier 2 (USA) / Stage II (UE)		
Robocza*	33 135 kg	73 050 lb
Maksymalna**	35 352 kg	77 938 lb

* Sama maszyna, bez wyposażenia opcjonalnego, konstrukcja ROPS, kabina, ciecz chłodząca, środki smarne, zbiornik paliwa napełniony w 50%, zbiornik wody napełniony w 50% i operator o wadze 75 kg (165 funtów).

** Sama maszyna, wszystkie opcje wyposażenia, konstrukcja ROPS, kabina, ciecz chłodząca, środki smarne, pełny zbiornik paliwa, pełny zbiornik wody i operator o wadze 75 kg (165 funtów).

Wymiary

A Długość całkowita	8,72 m	28,61 ft
B Szerokość całkowita	3,0 m	9,8 ft
C Wysokość transportowa	3,5 m	11,5 ft
D Szerokość frezowania	2438 mm	96 in
E Rozstaw osi	7,05 m	23,13 ft
F Prześwit	506 mm	19,9 in
Wewnętrzny promień skrętu (minimalny)	3,09 m	10,14 ft
Zewnętrzny promień skrętu (maksymalny)	6,96 m	22,83 ft
Maksymalny spadek poprzeczny	8 stopni	



Układy natrysku

Układ natrysku wody – natężenie przepływu	30-1900 l/min	8-500 gal/min
Układ natrysku emulsji – natężenie przepływu	30-850 l/min	8-225 gal/min

System frezowania

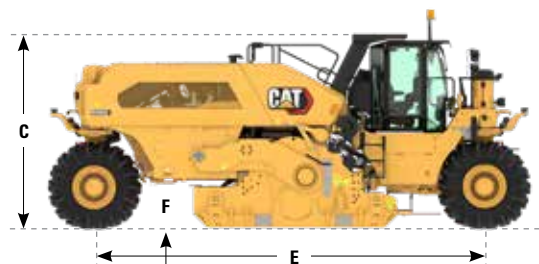
Napęd wirnika	Pasek	
Szerokość urabiania	2438 mm	96 in
Maksymalna głębokość skrawania	508 mm	20 in
Liczba noży	208	
Średnica wierzchołka	1450 mm	57,1 in
Odstępy między narzędziami	15 mm	0,59 in
Wysokość wierzchołka narzędzia	300 mm	11,8 in
Frezowanie wyrównawcze	Po prawej stronie	

Prędkości wirnika

Prędkość przekładni wirnika	Prędkość obrotowa silnika	Dolna pozycja koła pasowego	Górna pozycja koła pasowego
	1	97	120
Niska	2	103	128
	3	109	135
	1	144	179
Wysoka	2	153	190
	3	162	201

Objętości płynów eksploatacyjnych

Zbiornik paliwa	1230 l	325 gal
Układ chłodzenia	99 l	26,1 gal
Układ oleju silnikowego	68 l	18 gal
Zbiornik oleju hydraulicznego	225 l	59,4 gal
Zbiornik wody do płukania	454 l	120 gal



Deklaracja środowiskowa

Poniższe informacje dotyczą maszyny w momencie jej ostatecznej produkcji, skonfigurowanej do sprzedaży w regionach, o których mowa w niniejszym dokumencie. Treść tej deklaracji jest ważna od daty jej publikacji; jednakże treść dotycząca cech i specyfikacji maszyny może ulec zmianie bez powiadomienia. Dodatkowe informacje można znaleźć w Instrukcji obsługi i konserwacji maszyny.

Więcej informacji na temat zrównoważonego rozwoju w działaniu i naszych postępowów można znaleźć na stronie www.caterpillar.com/en/company/sustainability.html.

SILNIK

- Silnik Cat® C18 z dwiema turbosprężarkami jest dostępny w konfiguracjach spełniających normy emisji U.S. EPA Tier 4 Final i EU Stage V, czyli odpowiednikami norm emisji U.S. EPA Tier 2 i EU Stage II.
- W silnikach wysokoprężnych Cat zgodnych z normami EPA Tier 4 Final (USA) i Stage V (UE) należy stosować paliwo typu ULSD (olej napędowy o ultraniskiej zawartości siarki wynoszącej 15 ppm lub mniej) lub mieszanek paliwa ULSD z następującymi paliwami o zmniejszonej emisji dwutlenku węgla, w stosunku maksymalnym:
 - ✓ 20% paliwa biodiesel FAME (estry metylowych kwasów tłuszczowych, tzw. bioestry)
 - ✓ 100% oleju napędowego ze źródeł odnawialnych, HVO (uwodorniony olej roślinny) i paliwa typu GTL (paliwo syntetyczne uzyskiwane z gazu ziemnego)
- Silniki Cat spełniające wymogi norm EPA Tier 3 (USA) i Stage IIIA (UE), mogą pracować na oleju napędowym zmieszonym z następującymi paliwami o niższej intensywności emisji dwutlenku węgla do:
 - ✓ 20% paliwa biodiesel FAME (estry metylowych kwasów tłuszczowych, tzw. bioestry)
 - ✓ 100% oleju napędowego ze źródeł odnawialnych, HVO (uwodorniony olej roślinny) i paliwa typu GTL (paliwo syntetyczne uzyskiwane z gazu ziemnego)

Zapoznaj się z wytycznymi dotyczącymi skutecznego stosowania. Szczegółowe informacje można uzyskać u dealera Cat lub znaleźć w rekomendacjach stosowania płynów w maszynach Caterpillar (SEBU6250).

UKŁAD KLIMATYZACJI

Układ klimatyzacji w maszynie zawiera fluorowany gaz cieplarniany R134a (potencjał tworzenia efektu cieplarnianego = 1430). Układ zawiera 2,0 kg (4,4 lb) czynnika chłodniczego, co stanowi ekwiwalent 2,860 ton CO₂ (3153 ton amerykańskich).

FARBA

- Zgodnie z najlepszą dostępną wiedzą, maksymalne dopuszczalne stężenie następujących metali ciężkich w farbách, mierzone w częściach na milion (PPM), wynosi:
 - Bar < 0,01%
 - Kadm < 0,01%
 - Chrom < 0,01%
 - Ołów < 0,01%

POZIOM HAŁASU

Przy wentylatorze chłodzącym pracującym z maksymalną prędkością obrotową:

Poziom ciśnienia akustycznego na stanowisku operatora (ISO 11204:2010) – 77 dB(A)

Poziom hałasu na zewnątrz – (ISO 6393:2008) – 115 dB(A)

- Przy prawidłowym montażu i konserwacji kabina oferowana przez Caterpillar, przy badaniu przy zamkniętych drzwiach i oknach zgodnie z normą ANSI/SAE J1166 OCT98, spełnia wymagania norm OSHA i MSHA dotyczące limitów narażenia operatora na hałas, obowiązujące w czasie produkcji.
- Podczas długotrwałej pracy przy otwartej lub nieprawidłowo serwisowanej kabinie albo w środowisku o dużym natężeniu hałasu niezbędne może być stosowanie ochronników słuchu.

OLEJE I PŁYNY

- Fabryka Caterpillar wypełnia maszynę płynami chłodzącymi na bazie glikolu etylenowego. Płyn niezamarzający/ciecz chłodząca do silników wysokoprężnych (DEAC) Cat i ciecz chłodząca o wydłużonej trwałości Cat (ELC) mogą zostać poddane recyklingowi. Aby uzyskać dodatkowe informacje, skontaktuj się z dealerem Cat.
- Cat Bio HYDO™ Advanced to biodegradowalny olej hydrauliczny zatwierdzony przez EU Ecolabel.
- Istnieje prawdopodobieństwo obecności dodatkowych płynów. Pełne zalecenia dotyczące płynów i częstotliwości konserwacji znajdują się w Instrukcji obsługi i konserwacji lub w Przewodniku zastosowań i instalacji.

CECHY I TECHNOLOGIA

- Poniższe cechy i technologie mogą przyczynić się do oszczędności paliwa i/lub redukcji emisji dwutlenku węgla. Cechy mogą się różnić.
 - Układ sterujący pracą silnika na biegu jałowym utrzymuje możliwie najniższą prędkość obrotową na biegu jałowym
 - Automatyczne sterowanie obciążeniem dostosowuje prędkość jazdy do obciążenia silnika
 - Napęd na wszystkie koła z układem przeciwpoślizgowym, zapewniając stałą przyczepność
 - Wydłużone okresy międzyobsługowe pozwalają zmniejszyć zużycie płynów i filtrów
 - Zdalna aktualizacja i zdalna diagnostyka

Więcej informacji o produktach Cat, usługach oferowanych przez dealerów oraz rozwiązaniach branżowych można znaleźć w Internecie pod adresem www.cat.com.

© 2023 Caterpillar
Wszelkie prawa zastrzeżone

Materiały i dane techniczne mogą ulec zmianie bez powiadomienia. Maszyny przedstawione na zdjęciach mogą mieć zamontowane wyposażenie dodatkowe. Aby uzyskać informacje o dostępnym wyposażeniu dodatkowym, skontaktuj się z dealerem Cat.

CAT, CATERPILLAR, LET'S DO THE WORK odpowiadające im znaki towarowe i żółty kolor „Caterpillar Corporate Yellow” oraz elementy graficzne „Power Edge” i Cat „Modern Hex”, jak również wizerunek firmy i produktów użytych w niniejszej publikacji są zarejestrowanymi znakami towarowymi firmy Caterpillar i nie mogą być wykorzystywane bez zezwolenia.

VisionLink jest znakiem handlowym firmy VirtualSite LLC zarejestrowanym w Stanach Zjednoczonych i w innych krajach.

QXHQ3031-02 (05-2023)
Numer wersji: 01A
(Global)

