



Cat® 303.5 CR

Mini EKSKAVATÖR

ÖZELLİKLER:

Cat® 303.5 CR Mini Ekskavatör, çok çeşitli uygulamalarda çalışmanıza yardımcı olmak için kompakt bir boyutta güç ve performans sunar.

GÜN BOYU KONFOR

- Tüm gün boyunca konforlu bir şekilde çalışmayı sürdürmenize yardımcı olmak için bir güneşlik ya da klima, ayarlanabilir bilek dayama ve süspansiyonlu koltuk seçeneğiyle donatılabilecek, sızdırmaz ve basınçlı bir kabin tercih edin.

KULLANIM KOLAYLIĞI

- Kontroller kolayca kullanılabilir ve sezgisel Yeni Nesil LCD monitör, kolayca okunabilen makine bilgileri sağlar. Gelişmiş bir dokunmatik ekranlı monitör de takılabilir.

STİK DİREKSİYONLA SEYİR MODU

- Cat Stik Direksiyon seçeneğiyle çalışma sahasında hareket etmek artık daha kolay. Makineyi hareket ettirmek ve bıçağı kullanmak için kollar ve pedallı geleneksel seyir kontrolünden kumanda kollu kontrollere kolayca geçin. Daha az çabayla daha iyi kontrol avantajı elinizde!

KOMPAKT TASARIMDA BÜYÜK PERFORMANS

- Güçlü kaldırma ve kazma performansı işi daha hızlı yapmanıza yardım eder. Kısa kuyruk tasarımı, en dar alanlara bile erişmenizi ve buralarda çalışmanızı sağlar. Kazma bıçağı ve dozerin serbest hareket özellikleri kolay temizlik imkanı sağlar. Açılı bıçak, tamamlanmış tesviye ve daha kolay geri doldurma uygulamaları için de kullanılabilir.

İŞ SAHASINDA GÜVENLİK

- Güvenliğiniz en yüksek önceliğimizdir. Cat mini ekskavatör, işinizde güvenliği sürdürmenize yardımcı olacak şekilde tasarlanmıştır. İç çalışma lambaları ve opsiyonel olarak emniyet kemeri hatırlatma sistemi bulunan parlak renkli, geri çekilebilir emniyet kemeri, makineye dahil ettiğimiz güvenlik özelliklerinden sadece birkaçıdır.

DAHA AZ ARIZA SÜRESİ SAĞLAYAN BASİT SERVİS

- Cat mini ekskavatörün bakımı hızlıca ve kolayca yapılabilir. Rutin bakım noktalarına yan kapılar aracılığıyla zemin seviyesinden kolayca erişilebilir. Benzersiz yukarı katlanan kabin veya güneşlik, gerektiğinde ek servis alanlarına erişmenizi sağlar.

DAHA DÜŞÜK İŞLETME MALİYETLERİ

- Otomatik rölanti, otomatik motor kapatma ve değişken silindir hacimli pompa ile etkili hidrolik özelliklerine sahip Cat mini ekskavatör, işletme maliyetlerinizi düşürecek şekilde tasarlandı.

BENZERSİZ TEMSİLCİ DESTEĞİ

- Cat temsilciniz iş hedeflerinize ulaşmanıza yardımcı olmaya hazırdır. Ekipman çözümleri sunma, operatör eğitimi verme, servis ihtiyaçlarını karşılama konuları ve çok daha fazlası için Cat temsilciniz size yardımcı olmaya hazır.



303.5 CR Mini Ekskavatör

Teknik Özellikler

Motor

Motor Modeli	Cat® C1.7	
Net Güç		
ISO 9249, 80/1269/EEC	17,6 kW	23,6 hp
Motor Gücü		
ISO 14396	18,4 kW	24,7 hp
İç çap	84,0 mm	3,3 inç
Strok	100,0 mm	3,9 inç
Silindir hacmi	1,7 l	104,0 inç ³

- U.S. EPA Tier 4 Final ve EU Stage V emisyon standartlarını karşılar.
- Bildirilen güç, üretim zamanında yürürlükte olan, belirtilen standarda göre test edilir.
- Bildirilen net güç; motor, fabrikada yapılandırılmış fan, hava emiş sistemi, egzoz sistemi ve minimum alternatör yüküne sahip alternatörle donatıldığında ve 2.200 dev/dk. azami devirdeyken volanda mevcut olan güçtür.

Ağırlıklar

Güneşlikle Minimum Çalışma Ağırlığı*	3.480 kg	7.673 lb
Güneşlikle Maksimum Çalışma Ağırlığı**	4.050 kg	8.930 lb
Kabinle Minimum Çalışma Ağırlığı*	3.620 kg	7.982 lb
Kabinle Maksimum Çalışma Ağırlığı**	4.190 kg	9.239 lb
AB: Güneşlikle CE Plakası Ağırlığı***	3.530 kg	7.784 lb
AB: Kabinle CE Plakası Ağırlığı***	3.630 kg	8.004 lb

*Minimum Ağırlık için kova ve ekstra arka ağırlık olmaksızın sabit kauçuk paletler, operatör, tam dolu yakıt deposu, standart stik ve bıçak temel alınır.

**Maksimum Ağırlık için kova ve ekstra arka ağırlık olmaksızın çelik paletler, operatör, tam dolu yakıt deposu, uzun stik ve bıçak temel alınır.

***CE Plakası Ağırlığı için en yaygın AB yapılandırmaları temel alınmıştır. 75 kg (165 lb) operatör ve dolu yakıt deposu dahildir ve kova hariçtir.

Minimum Yapılandırmadan Ağırlık Artışı

Kabin	140 kg	309 lb
Arka ağırlık (hafif)	100 kg	221 lb
Arka Ağırlık (ekstra)	250 kg	552 lb
Uzun Stik	20 kg	44 lb
Çelik Paletler	130 kg	287 lb
Açılı Bıçak	160 kg	353 lb

Seyir Sistemi

Seyir Hızı – Yüksek	4,7 km/sa.	2,9 mph
Seyir Hızı – Düşük	2,6 km/sa.	1,6 mph
Maksimum Çekiş Kuvveti – Yüksek Hız	16,9 kN	3.799 lbf
Maksimum Çekiş Kuvveti – Düşük Hız	31,0 kN	6.969 lbf
Zemin Basıncı - Minimum Ağırlık	29,6 kPa	4,3 psi
Zemin Basıncı - Maksimum Ağırlık	35,7 kPa	5,2 psi
Tırmanabilme (maksimum)	30 derece	

Servis Dolum Kapasiteleri

Soğutma Sistemi	7,0 l	1,8 gal
Motor Yağı	6,0 l	1,6 gal
Yakıt Deposu	45,0 l	11,9 gal
Hidrolik Deposu	20,0 l	5,3 gal
Hidrolik Sistem	45,0 l	11,9 gal

Hidrolik Sistem

Değişken Silindir Hacimli Piston Pompasıyla	Yük Algılamalı Hidrolikler	
2.400 dev/dk.da Pompa Akışı	100 l/dk.	26 gal/dk.
Çalışma Basıncı – Ekipman	245 bar	3.553 psi
Çalışma Basıncı – Seyir	245 bar	3.553 psi
Çalışma Basıncı – Dönüş	181 bar	2.625 psi
Yardımcı Devre – Birincil		
Akış*	70 L/dk.	18 gal/dk.
Basınç*	245 bar	3.553 psi
Yardımcı Devre – İkincil		
Akış*	25 l/dk.	7,0 gal/dk.
Basınç*	245 bar	3.553 psi
Kazma Kuvveti – Stik (standart)	18,9 kN	4.249 lbf
Kazma Kuvveti – Stik (uzun)	16,9 kN	3.799 lbf
Kazma Kuvveti – Kova	33,0 kN	7.419 lbf

*Akış ve basınç birleştirilebilir değildir. Yük altında akış yükselir, basınç düşer.

Kule Dönüş Sistemi

Makine Dönüş Hızı	9,0 dev/dk.
Bom Dönüşü – Sol	75 Derece
Bom Dönüşü – Sağ	50 Derece

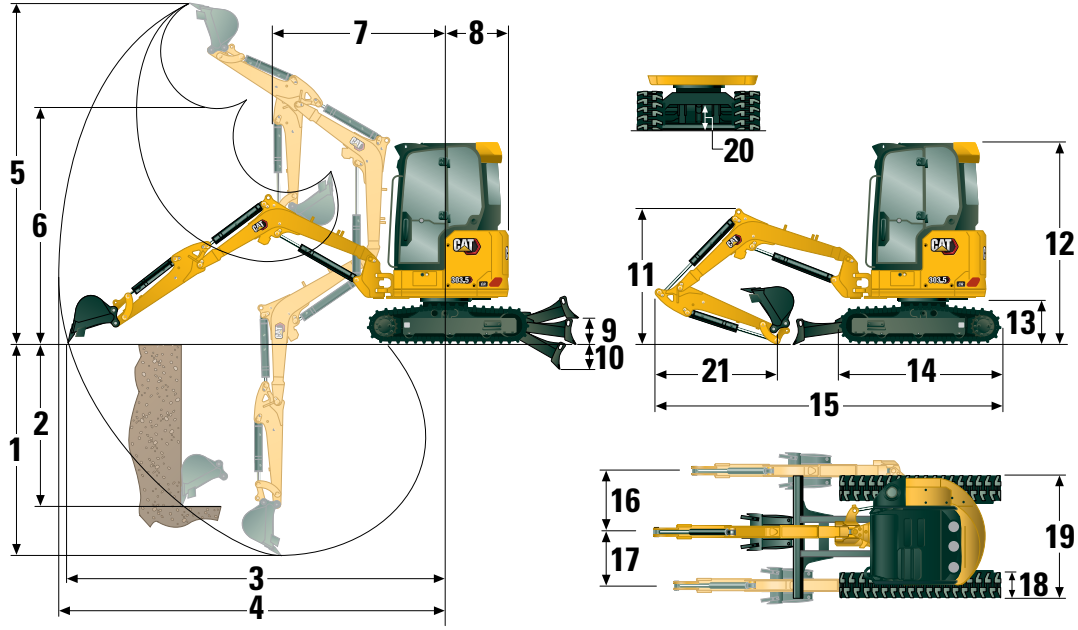
Bıçak

Genişlik	1.780 mm	70,1 inç
Yükseklik	350 mm	13,8 inç

Sertifikasyon – Kabin ve Kanopi

Devrilme Koruma Yapısı (ROPS)	ISO 12117-2:2008
Ters Dönme Koruma Yapısı (TOPS)	ISO 12117:1997
Tepe Koruması	ISO 10262:1998 (Level I)

303.5 CR Mini Ekskavatör



Boyutlar

	Standart Stik	Uzun Stik
1 Kazı Derinliği	2.810 mm (110,6 inç)	3.110 mm (122,4 inç)
2 Dikey Duvar	2.250 mm (88,6 inç)	2.390 mm (94,1 inç)
3 Zemin Seviyesinde Maksimum Uzanma	5.130 mm (202,0 inç)	5.380 mm (211,8 inç)
4 Maksimum Uzanma	5.270 mm (207,5 inç)	5.510 mm (216,9 inç)
5 Maksimum Kazı Yüksekliği	4.920 mm (193,7 inç)	5.020 mm (197,6 inç)
6 Maksimum Boşaltma Mesafesi	3.490 mm (137,4 inç)	3.600 mm (141,7 inç)
7 Uzanma Konumunda Bom	1.760 mm (69,3 inç)	1.860 mm (73,2 inç)
8 Arka Kule Dönüşü		
Arka Ağırlık olmadan	890 mm (35 inç)	890 mm (35 inç)
Arka Ağırlık ile	960 mm (37,8 inç)	960 mm (37,8 inç)
Arka ağırlık (ekstra)	1.005 mm (39,6 inç)	1.005 mm (39,6 inç)
9 Maksimum Bıçak Yüksekliği	385 mm (15,2 inç)	385 mm (15,2 inç)
10 Maksimum Bıçak Derinliği	535 mm (21,1 inç)	535 mm (21,1 inç)
11 Nakliye Konumunda Bom Yüksekliği	1.520 mm (59,8 inç)	1.750 mm (68,9 inç)
12 Toplam Nakliye Yüksekliği	2.480 mm (97,6 inç)	2.480 mm (97,6 inç)
13 Dönüş Yatağı Yüksekliği	565 mm (22,2 inç)	565 mm (22,2 inç)
14 Toplam Alt Takım Uzunluğu	2.220 mm (87,4 inç)	2.220 mm (87,4 inç)
15 Toplam Nakliye Uzunluğu†	4.800 mm (189,0 inç)	4.850 mm (190,9 inç)
16 Bom Dönüşü, Sağ	870 mm (34,3 inç)	870 mm (34,3 inç)
17 Bom Dönüşü, Sol	640 mm (25,2 inç)	640 mm (25,2 inç)
18 Palet Kayışı/Pabuç Genişliği	3,00 mm (11,8 inç)	3,00 mm (11,8 inç)
19 Palet Genişliği	1.780 mm (70,1 inç)	1.780 mm (70,1 inç)
20 Yerden Yükseklik	310 mm (12,2 inç)	310 mm (12,2 inç)
21 Stik Uzunluğu	1.260 mm (49,6 inç)	1.560 mm (61,4 inç)

†Toplam Nakliye Uzunluğu, nakliye sırasındaki bıçak konumuna bağlıdır.

303.5 CR Mini Ekskavatör

Kabin

Kaldırma Kapasiteleri – Minimum Yapılandırma			Kaldırma Noktası Yarıçapı – 2 m (6,6 ft)			Kaldırma Noktası Yarıçapı – 3 m (9,8 ft)			Kaldırma Noktası Yarıçapı (Maksimum)		
			Paletlerin Önünde		Paletlerin Yanında	Paletlerin Önünde		Paletlerin Yanında	Paletlerin Önünde		Paletlerin Yanında
Kaldırma Noktası Yüksekliği			Bıçak Aşağıda	Bıçak Yukarıda		Bıçak Aşağıda	Bıçak Yukarıda		Bıçak Aşağıda	Bıçak Yukarıda	
3 m (9,8 ft)	Standart Stik	kg (lb)			*917 (*2.022)	*917 (*2.022)	904 (1.993)	*835 (*1.841)	583 (1.285)	575 (1.268)	3,95 (13,0)
	Uzun Stik	kg (lb)						*758 (*1.671)	514 (1.133)	507 (1.118)	4,26 (14,0)
2 m (6,6 ft)	Standart Stik	kg (lb)			*1.176 (*2.593)	888 (1.958)	867 (1.911)	*809 (*1.784)	483 (1.065)	478 (1.054)	4,41 (14,5)
	Uzun Stik	kg (lb)			*1.033 (*2.377)	892 (1.967)	870 (1.918)	*750 (*1.653)	435 (959)	430 (948)	4,67 (15,3)
1 m (3,3 ft)	Standart Stik	kg (lb)			*1.547 (*3.411)	833 (1.836)	813 (1.792)	*860 (*1.896)	454 (1.001)	449 (990)	4,54 (14,9)
	Uzun Stik	kg (lb)			*1.462 (*3.223)	831 (1.832)	811 (1.788)	*805 (*1.775)	410 (904)	406 (895)	4,79 (15,7)
0 m (0 fit)	Standart Stik	kg (lb)			*1.676 (*3.695)	805 (1.775)	786 (1.733)	*947 (*2.088)	472 (1.041)	466 (1.027)	4,39 (14,4)
	Uzun Stik	kg (lb)	*1.345 (*2.965)	*1.345 (*2.965)	*1.345 (*2.965)	*1.696 (*3.739)	793 (1.748)	774 (1.706)	*907 (*2.000)	424 (935)	420 (926)

Minimum Ağırlıkta arka ağırlık, operatör ve tam dolu yakıt deposu ve bıçak olmaksızın kabin ve lastik paletler hesaba katılmıştır.

Kaldırma Kapasiteleri – Maksimum Yapılandırma			Kaldırma Noktası Yarıçapı – 2 m (6,6 ft)			Kaldırma Noktası Yarıçapı – 3 m (9,8 ft)			Kaldırma Noktası Yarıçapı (Maksimum)		
			Paletlerin Önünde		Paletlerin Yanında	Paletlerin Önünde		Paletlerin Yanında	Paletlerin Önünde		Paletlerin Yanında
Kaldırma Noktası Yüksekliği			Bıçak Aşağıda	Bıçak Yukarıda		Bıçak Aşağıda	Bıçak Yukarıda		Bıçak Aşağıda	Bıçak Yukarıda	
3 m (9,8 ft)	Standart Stik	kg (lb)			*917 (*2.022)	*917 (*2.022)	*917 (*2.022)	*835 (*1.841)	720 (1.587)	663 (1.462)	3,95 (13,0)
	Uzun Stik	kg (lb)						*758 (*1.671)	638 (1.407)	588 (1.296)	4,26 (14,0)
2 m (6,6 ft)	Standart Stik	kg (lb)			*1.176 (*2.593)	1.086 (2.394)	988 (2.178)	*809 (*1.784)	602 (1.327)	556 (1.226)	4,41 (14,5)
	Uzun Stik	kg (lb)			*1.033 (*2.377)	*1.033 (*2.377)	992 (2.187)	*750 (*1.653)	546 (1.204)	504 (1.111)	4,67 (15,3)
1 m (3,3 ft)	Standart Stik	kg (lb)			*1.547 (*3.411)	1.031 (2.273)	936 (2.064)	*860 (*1.896)	568 (1.252)	524 (1.155)	4,54 (14,9)
	Uzun Stik	kg (lb)			*1.462 (*3.223)	1.029 (2.269)	933 (2.057)	*805 (*1.775)	518 (1.142)	477 (1.052)	4,79 (15,7)
0 m (0 fit)	Standart Stik	kg (lb)			*1.676 (*3.695)	1.003 (2.211)	909 (2.004)	*947 (*2.088)	591 (1.303)	545 (1.202)	4,39 (14,4)
	Uzun Stik	kg (lb)	*1.345 (*2.965)	*1.345 (*2.965)	*1.345 (*2.965)	*1.696 (*3.739)	911 (2.185)	897 (1.978)	*907 (*2.000)	536 (1.182)	494 (1.089)

Maksimum Ağırlıkta ekstra arka ağırlık, operatör, tam dolu yakıt deposu ve bıçak ile birlikte kabin ve çelik paletler hesaba katılmıştır.

Güneşlik

Kaldırma Kapasiteleri – Minimum Yapılandırma			Kaldırma Noktası Yarıçapı – 2 m (6,6 ft)			Kaldırma Noktası Yarıçapı – 3 m (9,8 ft)			Kaldırma Noktası Yarıçapı (Maksimum)		
			Paletlerin Önünde		Paletlerin Yanında	Paletlerin Önünde		Paletlerin Yanında	Paletlerin Önünde		Paletlerin Yanında
Kaldırma Noktası Yüksekliği			Bıçak Aşağıda	Bıçak Yukarıda		Bıçak Aşağıda	Bıçak Yukarıda		Bıçak Aşağıda	Bıçak Yukarıda	
3 m (9,8 ft)	Standart Stik	kg (lb)			*917 (*2.022)	884 (1.949)	866 (1.909)	*835 (*1.841)	555 (1.224)	549 (1.210)	3,95 (13,0)
	Uzun Stik	kg (lb)						*764 (*1.684)	490 (1.080)	485 (1.069)	4,26 (14,0)
2 m (6,6 ft)	Standart Stik	kg (lb)			*1.176 (*2.593)	846 (1.865)	829 (1.828)	*809 (*1.784)	458 (1.010)	455 (1.003)	4,41 (14,5)
	Uzun Stik	kg (lb)			*1.034 (*2.280)	851 (1.876)	834 (1.839)	*755 (*1.664)	413 (911)	411 (906)	4,67 (15,3)
1 m (3,3 ft)	Standart Stik	kg (lb)			*1.547 (*3.411)	791 (1.744)	776 (1.711)	*860 (*1.896)	429 (946)	427 (941)	4,54 (14,9)
	Uzun Stik	kg (lb)			*1.461 (*3.221)	788 (1.737)	772 (1.702)	*809 (*1.784)	389 (858)	387 (853)	4,79 (15,7)
0 m (0 fit)	Standart Stik	kg (lb)			*1.676 (*3.695)	763 (1.682)	749 (1.651)	*947 (*2.088)	446 (983)	443 (977)	4,39 (14,4)
	Uzun Stik	kg (lb)	*1.351 (*2.978)	*1.351 (*2.978)	*1.351 (*2.978)	*1.694 (*3.735)	749 (1.651)	735 (1.620)	*908 (*2.002)	402 (886)	399 (880)

Minimum Ağırlıkta ekstra arka ağırlık, operatör, tam dolu yakıt deposu ve bıçak olmaksızın güneşlik ve çelik paletler hesaba katılmıştır.

Kaldırma Kapasiteleri – Maksimum Yapılandırma			Kaldırma Noktası Yarıçapı – 2 m (6,6 ft)			Kaldırma Noktası Yarıçapı – 3 m (9,8 ft)			Kaldırma Noktası Yarıçapı (Maksimum)		
			Paletlerin Önünde		Paletlerin Yanında	Paletlerin Önünde		Paletlerin Yanında	Paletlerin Önünde		Paletlerin Yanında
Kaldırma Noktası Yüksekliği			Bıçak Aşağıda	Bıçak Yukarıda		Bıçak Aşağıda	Bıçak Yukarıda		Bıçak Aşağıda	Bıçak Yukarıda	
3 m (9,8 ft)	Standart Stik	kg (lb)			*917 (*2.022)	*917 (*2.022)	*917 (*2.022)	*835 (*1.841)	691 (1.523)	639 (1.409)	3,95 (13,0)
	Uzun Stik	kg (lb)						*758 (*1.671)	612 (1.349)	566 (1.248)	4,26 (14,0)
2 m (6,6 ft)	Standart Stik	kg (lb)			*1.176 (*2.593)	1.044 (2.302)	953 (*2.101)	*809 (*1.784)	577 (1.272)	534 (1.177)	4,41 (14,5)
	Uzun Stik	kg (lb)			*1.033 (*2.277)	*1.033 (*2.277)	956 (2.108)	*750 (*1.653)	523 (1.153)	483 (1.065)	4,67 (15,3)
1 m (3,3 ft)	Standart Stik	kg (lb)			*1.547 (*3.411)	989 (2.180)	901 (1.986)	*860 (*1.896)	544 (1.199)	504 (1.111)	4,54 (14,9)
	Uzun Stik	kg (lb)			*1.462 (*3.223)	987 (2.176)	898 (1.980)	*805 (*1.775)	495 (1.091)	458 (1.010)	4,79 (15,7)
0 m (0 fit)	Standart Stik	kg (lb)			*1.676 (*3.695)	961 (2.199)	874 (1.927)	*947 (*2.088)	566 (1.248)	523 (1.153)	4,39 (14,4)
	Uzun Stik	kg (lb)	*1.345 (*2.965)	*1.345 (*2.965)	*1.345 (*2.965)	*1.696 (*3.739)	949 (2.092)	862 (1.900)	*907 (*2.000)	513 (1.131)	473 (1.043)

Maksimum Ağırlıkta, güneşlik, çelik paletler, ekstra arka ağırlık, operatör, tam dolu yakıt deposu ve bıçak dahildir.

*Yukarıda belirtilen yükler hidrolik ekskavatör kaldırma kapasitesi değerlendirme standardı ISO 10567:2007 ile uyumludur ve hidrolik kaldırma kapasitesinin %87' sini veya devirme kapasitesinin %75' ini aşmazlar. Bu tabloya ekskavatör kovasının ağırlığı dahil edilmemiştir. Kaldırma kapasiteleri standart stik içindir.

Standart ve Opsiyonel Ekipman

Standart ve opsiyonel ekipman değişiklik gösterebilir. Ayrıntılar için Cat temsilcinize danışın.

	Standart	Opsiyonel		Standart	Opsiyonel
MOTOR			OPERATÖR ORTAMI (devamı)		
Cat C1.7 NA Engine (U.S. EPA Tier 4 Final/ EU Stage V)	✓		Ön Kısım için Montaj Çıkıntıları	✓	
Otomatik Motor Rölantisi	✓		Sinyal/Uyarı Kornası	✓	
Otomatik Motor Kapatma	✓		İç Aydınlatma (Yalnızca Kabin)	✓	
Otomatik İki Vitesli Seyir	✓		Bom Lambası, Halojen (her bölgede bulunmaz)	✓	
Yakıt/Su Ayırıcısı	✓		LED Ön Işıklar		✓
Kontrol Edilebilir Güç (her bölgede bulunmaz)	✓		LED Ön ve Arka Lambalar		✓
Değişken Silindir Hacimli Piston Pompası	✓		LED Bom Lambası		✓
Yüke Duyarlı/Akış Paylaşımli Hidrolik	✓		Cep Telefonu için Saklama Bölmesi	✓	
HİDROLİK SİSTEM			Sol ve Sağ Aynalar		✓
Akıllı Teknolojili Elektronik Pompa	✓		Kamera		✓
Akümülatör	✓		Radyo – Bluetooth®, Yardımcı Giriş, Mikrofon, USB (yalnızca şarj) (yalnızca Kabin)		✓
Otomatik Kule Dönüş Freni	✓		Yeni Nesil Renkli LCD Monitör (IP66)	✓	
Yardımcı Hidrolik Hatları	✓		– Yakıt Seviyesi ve Soğutucu Sıvı Sıcaklığı Göstergeleri		
Tek ve İki Yönlü Yardımcı Akış	✓		– Bakım ve Makine İzleme		
Kesintisiz Yardımcı Akış	✓		– Performans ve Makine Ayarlamaları		
Yardımcı Hat Hızlı Bağlantı Kesme	✓		– Sayısal Güvenlik Kodu		
OPERATÖR ORTAMI			– Birden Çok Dil		
Yukarı Katlanan Güneşlik veya Yatırılabilir Kabin	✓		– Uyandırma Alarmlı Saat Ölçer		
Klimalı Kabin		✓	– Jog Kumanda (sadece kabin)		
Isıtma Cihazlı Kabin		✓	Yeni Nesil Gelişmiş Monitör		✓
Stik Direksiyon Modu	✓		– Dokunmatik Ekran		
Seyir Kontrolü	✓		– Saha Referans Sistemi		
Kontrol Düzeni	✓		– Yüksek Çözünürlüklü Kamera Uyumlu (IP68 ve IP69K)		
Değiştirici (bazı bölgelerde opsiyonel)			– Sayısal Güvenlik Kodu		
Ayarlanabilir Bilek Dayamaları	✓		Cat Grade Gelişmiş 2D (Yalnızca Kabin)		✓
Yıkınabilir Zemin Paspası	✓		Cat Grade 3D (Yalnızca Kabin)		✓
Seyir Pedalları ve Manuel Kollar	✓		ALT TAKIM		
Seyir Pedalları ve Manuel Kollar Olmadan (bölgelerde opsiyoneldir)		✓	Lastik Kayış (300 mm/11,8 inç genişliğinde)	✓	
Makine Güvenliği	✓		Çelik Palet (300 mm/11,8 inç genişliğinde)		✓
Şifreli Standart Anahtar	✓		Dozer Bıçağı	✓	
Anahtarlıkla/Şifreyle Bastrarak Çalıştırma		✓	Dozer Bıçağı Serbest Hareketi	✓	
Kumaş Süspansiyonlu Koltuk (Yalnızca kabin)	✓		Açılı Bıçak		✓
Vinil Süspansiyonlu Koltuk (Yalnızca güneşlik)	✓		Palet Şasisi Üzerinde Bağlama Noktaları	✓	
Vinil Süspansiyonsuz Koltuk (Yalnızca güneşlik) (her bölgede bulunmaz)		✓	<i>(devamı sonraki sayfada)</i>		
Hidrolik Kilit - Tüm Kontroller	✓				
Kolayca Görülebilen Geri Çekilebilir Emniyet Kemer (75 mm/3 inç)	✓				
Emniyet Kemer Hatırlatma Sistemi		✓			
Palto Askısı	✓				
Bardak Tutucu	✓				
Depolama Cebi	✓				
Tavan penceresi	✓				

303.5 CR Mini Ekskavatör

Standart ve Opsiyonel Ekipman (devamı)

Standart ve opsiyonel ekipman değişiklik gösterebilir. Ayrıntılar için Cat temsilcinize danışın.

	Standart	Opsiyonel		Standart	Opsiyonel
BOM, STİK VE BAĞLANTILAR			ELEKTRİK SİSTEMİ		
Tek Parça Bom (2.400 mm/94,5 inç)	✓		12 Volt Akü	✓	
Standart Stik (1.260 mm/49,6 inç)	✓		Yazılım (makine ve monitör)	✓	
Uzun Stik (1.560 mm/61,4 inç)		✓	Bakım Gerektirmeyen Akü	✓	
Ön Şovel Özellikli	✓		Kilitleme / Etiketleme ile Bağlantı Kesme	✓	
Pimli	✓		Sinyal/Uyarı Kornası	✓	
Çift Kilitli Manuel Ataşman Değiştirici		✓	12 Volt Güç Soketi	✓	
Hidrolik Ataşman Değiştirici		✓	Product Link™ PL243 (düzenlemelere tabidir)		✓
Başparmak ile Kullanılabilir (her bölgede bulunmaz)	✓		Product Link PLE643 (düzenlemelere tabidir)		✓
Sertifikalı Kaldırma Halkası (bazı bölgelerde opsiyonel)	✓		Seyir Alarmı (bazı bölgelerde standart)		✓
Ataşman Değiştiriciler, Çıkıntılar, Kovalar, Helezonlar ve Kırıcılar Dahil Ataşmanlar		✓	KORUMA		
2. Yardımcı Hidrolik Hatları		✓	Devrilme Koruma Yapısı (ROPS) ISO 12117-2:2008	✓	
Kova Yönlendirme Hatları		✓	Ters Dönme Koruma Yapısı (TOPS) ISO 12117:1997	✓	
Bom İndirme Kontrol Valfi (Avrupa'da Standart)		✓	Üst Koruma ISO 10262:1998 (Level I)	✓	
Stik İndirme Kontrol Valfi (Avrupa'da Standart)		✓	Polikarbonat Yarım Ön Koruma (Yalnızca güneşlik)		✓
Hidrolik Hızlı Ataşman Değiştirici Hatları (bazı bölgelerde mevcut değil)		✓	Polikarbonat Ön Koruma ISO 10262 1998 Level I ve EN356 P5A		✓
			DiĞER		
			Biyolojik Yakıt ile Uygunluk		✓
			Ekolojik Tahliye		✓
			Su Gömleği Isıtma Cihazı		✓
			Hafif Arka Ağırlık (100 kg/221 lb)		✓
			Ekstra Arka Ağırlık (250 kg/551 lb)		✓

Aşağıdaki bilgiler, bu belgede kapsanan bölgelerde satışa göre yapılandırıldığı şekliyle, nihai üretim sırasında makine için geçerlidir. Bu beyanın içeriği düzenlendiği tarih itibarıyla geçerlidir; bununla birlikte, makine özellikleri ve teknik özellikleriyle ilgili içerik önceden bildirilmeksizin değiştirilebilir. Daha fazla bilgi için lütfen makinenin Kullanma ve Bakım Kılavuzuna bakın.

Sürdürülebilirliğin uygulanması ve ilerlememiz hakkında daha fazla bilgi için lütfen <https://www.caterpillar.com/en/company/sustainability> adresini ziyaret edin.

Motor

- Cat® C1.7 Turbo motor, U.S. EPA Tier 4 Final ve EU Stage V emisyon standartlarını karşılar.
 - Cat dizel motorlar, ULSD (15 ppm veya daha az kükürt içeren ultra düşük kükürtlü dizel yakıt) veya aşağıdaki düşük karbon yoğunluklu yakıtlarla** karıştırılmış ULSD kullanmalıdır:
 - ✓ %20 biyodizel FAME (yağ asidi metil esteri)
 - ✓ %100 yenilenebilir dizel, HVO (hidrojene bitkisel yağ)* ve GTL (gazdan sıvıya dönüştürülmüş) yakıtlar
- Başarılı bir uygulama için yönergelerimize bakın. Detaylar için lütfen Cat temsilcinize danışın veya "Caterpillar Makine Sıvıları Tavsiyeleri" (STBU6250) bölümüne bakın.
- *Atık arıtma cihazları bulunmayan motorlar daha yüksek karışımlar, %100'e kadar biyodizel kullanabilir (%20 biyodizelden daha yüksek karışımların kullanımı için Cat temsilcinize danışın).
- **Düşük karbon yoğunluklu yakıtlardaki egzoz borusu sera gazı emisyonları, temel olarak geleneksel yakıtlarla aynıdır.

Klima

- Bu makinedeki klima sisteminde florlu bir sera gazı olan R134a soğutucu kullanılmıştır (Küresel Isınma Potansiyeli = 1.430). Sistemde 1,0 kg (2,2 lb) soğutucu bulunur ve bu miktar, 1,430 metrik ton (1,576 ton) CO₂ ile eş değerdir.

Boya

- Mevcut en iyi bilgilere dayanarak, boyanın içinde aşağıdaki ağır metallerin PPM olarak ölçülen izin verilen maksimum konsantrasyonu şudur:
 - Baryum < %0,01
 - Kadmiyum < %0,01
 - Krom < %0,01
 - Kurşun < %0,01

Ses Performansı

Operatör Ses Basıncı* 78 dB(A) (ISO 6396:2008)

Harici Ses Gücü Seviyesi** 97 dB(A) (ISO 6395:2008)

*ISO 6396:2008'e göre beyan edilen dinamik operatör ses basıncı seviyeleri. Ölçümler, kabin kapıları ve camları kapalı olarak gerçekleştirilmiştir.

**2000/14/EC'de tanımlanan test prosedürü ve koşullarına göre ölçüldüğünde CE işareti bulunan yapılandırmalar için etiketlenmiş ses gücü seviyesi.

Yağlar ve Sıvılar

- Caterpillar fabrikasında etilen glikol soğutucu sıvıları doldurulur. Cat Dizel Motor Antifriz/Soğutucu Sıvısı (DEAC) ve Cat Uzun Ömürlü Soğutucu Sıvısı (ELC) geri dönüştürülebilir. Daha fazla bilgi için Cat temsilcinize danışın.
- Cat Bio HYDO™ Advanced, AB Ecolabel onaylı biyolojik olarak ayrışabilir bir hidrolik yağıdır.
- Ek sıvıların mevcut olması muhtemeldir; tam sıvı önerileri ve bakım aralıkları için lütfen Kullanma ve Bakım Kılavuzuna veya Uygulama ve Kurulum kılavuzuna bakın.

Özellikler ve Teknoloji

- Aşağıdaki özellikler ve teknoloji, yakıt tasarrufuna ve/veya karbon azaltımına katkıda bulunabilir. Özellikler değişebilir. Ayrıntılar için Cat temsilcinize danışın.
 - Gelişmiş hidrolik sistemler, güç ve verimliliği dengeler
 - Kontrol Edilebilir Güç, ihtiyaç duyduğunuzda tam zamanlı verimlilik ile güç sağlar ve operatörün müdahalesini gerektirmez
 - Otomatik rölanı ve otomatik motor kapatma
 - Uzatılmış bakım aralıkları sıvı ve filtre tüketimini azaltır
 - Uzaktan Yazılım Yükseltme ve Uzaktan Sorun Giderme (varsa)
 - Gelişmiş 2D ve 3D özellikli Cat Grade operatör verimliliğini iyileştirirken yakıt tüketimini en aza indirir (takılıysa)

Geri Dönüşüm

- Makinelerde bulunan malzemeler yaklaşık ağırlık yüzdeleri ile aşağıdaki şekilde sınıflandırılmıştır. Ürün konfigürasyonlarındaki farklılıklar nedeniyle, aşağıdaki tablodaki değerler değişebilir.

Malzeme Tipi	Ağırlık Yüzdesi
Çelik	%65,26
Demir	%13,07
Kauçuk	%8,59
Diğer	%3,04
Demirsiz Metal	%2,93
Plastik	%2,67
Sıvı	%2,35
Sınıflandırılmayanlar	%0,85
Karışık Metal ve Metal Olmayan Maddeler	%0,68
Karışık Metaller	%0,54
Karışık Metal Olmayan Maddeler	%0,02
Toplam	%100

- Daha yüksek geri dönüştürülebilirlik oranına sahip bir makine, değerli doğal kaynakların daha verimli kullanılmasını sağlar ve ürünün Ömür Sonu değerini artırır. ISO 16714:2008'e (Hafriyat makineleri – Geri dönüştürülebilirlik ve geri kazanılabilirlik – Terminoloji ve hesaplama yöntemi) göre geri dönüştürülebilirlik oranı; yeni makinenin potansiyel olarak geri dönüştürülebilir, yeniden kullanılabilir veya her ikisi birden yapılabilen kütesinin yüzdesi (yüzde olarak kütle oranı) olarak tanımlanır.

Malzeme listesindeki tüm parçalar, önce ISO 16714:2008 ve Japonya CEMA (İnşaat Ekipmanları Üreticileri Birliği) standartlarında tanımlanan bir komponent listesine dayalı olarak, komponent tipine göre değerlendirilir. Kalan parçalar, malzeme türüne göre geri dönüştürülebilirlik açısından daha fazla değerlendirilir.

Ürün konfigürasyonlarındaki farklılıklar nedeniyle, aşağıdaki tablodaki değerler değişebilir.

Geri dönüştürülebilirlik – %95

- Yukarıda sağlanan veriler, bağımsız bir ürün grubu tarafından sağlanan ürün yapılandırmasına dayanmaktadır.

303.5 CR Mini Ekskavatör

Cat ürünleri, temsilci hizmetleri ve sektör çözümleri hakkında tüm bilgiler için www.cat.com adresindeki web sitemizi ziyaret edebilirsiniz.

© 2024 Caterpillar

Tüm hakları saklıdır

Malzeme ve teknik özellikler önceden bildirimde bulunulmaksızın değiştirilebilir. Fotoğraflarda gösterilen makineler ek ekipman içerebilir. Mevcut seçenekler için Cat temsilcinize danışın.

CAT, CATERPILLAR, LET'S DO THE WORK; bunların ilgili logoları; "Caterpillar Corporate Yellow", "Power Edge" ve Cat "Modern Hex" ticari kimliğinin yanı sıra burada kullanılan kurumsal kimlik ve ürün kimliği Caterpillar'ın ticari markalarıdır ve izinsiz kullanılamaz.

ATHQ8351-03 (11-2024)
ATHQ8351-02'nin yerini alır
Üretim Numarası: 07A
(Global excluding
China and Japan)

