



# Tractor topador de ruedas **844**

## Especificaciones técnicas

La configuración y las características pueden variar según la región. Consulte a su distribuidor Cat® para conocer la disponibilidad en su zona.

### Índice

<b>Especificaciones</b> .....	<b>2</b>
Motor .....	2
Ejes .....	3
Especificaciones de operación .....	2
Frenos .....	3
Transmisión .....	2
Rendimiento acústico .....	3
Sistema hidráulico: levantamiento/inclinación .....	2
Cabina .....	3
Sistema hidráulico: dirección .....	2
Dimensiones .....	4
Capacidades de llenado de servicio .....	3
Hojas: especificaciones .....	5
Sistema de aire acondicionado .....	3
<b>Equipo optativo y estándar</b> .....	<b>6</b>
<b>Declaración ambiental del modelo 844</b> .....	<b>8</b>

# Especificaciones del Tractor Topador de Ruedas 844

## Motor

Modelo de motor	Cat® C27	
Velocidad nominal	1.800 rpm	
Potencia bruta: ISO 14396:2002	561 kW	752 hp
Potencia bruta: SAE J1995:2014	571 kW	766 hp
Potencia neta: SAE J1349:2011 (temperatura ambiente estándar)	521 kW	699 hp
Potencia neta – SAE J1349:2011 (Temperatura ambiente alta)	483 kW	648 hp
Calibre	137,2 mm	5,4"
Carrera	152,4 mm	6,0"
Cilindrada	27,03 L	1.649.5"3
Par máximo (velocidad)	3.557 N·m	2.624 lbf·pie
Reserva de par	18%	

- Hay dos opciones de emisiones del motor disponibles:
  1. Cumple con las normas de emisiones Tier 4 final de la EPA de EE.UU. y Stage V de la Unión Europea.
  2. Cumple con las normas de emisiones Stage III de China para uso fuera de carretera, equivalentes a Tier 2 de la EPA de EE.UU.
- La potencia neta publicada es la potencia disponible en el volante cuando el motor está equipado con el ventilador a la velocidad mínima, sistema de admisión de aire, sistema de escape y alternador.

## Especificaciones de operación

Peso en orden de trabajo	74.883 kg	165.089 lb
Capacidades de la hoja	15,9-30,7 m <sup>3</sup>	20,7-40,2 yd <sup>3</sup>

## Transmisión

Tipo de transmisión	Servotransmisión planetaria Cat	
Mando del convertidor de avance 1	7,3 km/h	4,5 mph
Mando del convertidor de avance 2	13,3 km/h	8,3 mph
Mando del convertidor de avance 3	22,9 km/h	14,2 mph
Mando del convertidor de retroceso 1	7,9 km/h	4,9 mph
Mando del convertidor de retroceso 2	14,7 km/h	9,1 mph
Mando del convertidor de retroceso 3	24,9 km/h	15,5 mph
Mando directo, avance 1	Traba desactivada	
Mando directo, avance 2	13,7 km/h	8,5 mph
Mando directo, avance 3	24,5 km/h	15,2 mph
Mando directo, retroceso 1	8,7 km/h	5,4 mph
Mando directo, retroceso 2	15,4 km/h	9,6 mph
Mando directo, retroceso 3	26,4 km/h	16,4 mph

- Velocidades de desplazamiento basadas en neumáticos de 46 capas 45/65-45 L-5.

## Sistema hidráulico: levantamiento/inclinación

Rendimiento a 2.000 rpm y 6.900 kPa (1.000 lb/pulg <sup>2</sup> )	311 L/min	82 gal EE.UU./min
Cilindro de doble acción: Levantamiento, calibre y carrera	133 mm × 1.535 mm	5,25" × 60,4"
Cilindro de doble acción: Inclinación vertical y horizontal, calibre y carrera	210 mm × 188 mm	8,25" × 7,4"
Ajuste de la válvula de alivio: hoja topadora (bomba grande)	18.650 kPa	2.700 lb/pulg <sup>2</sup>
Ajuste de la válvula de alivio: cilindros de inclinación (bomba pequeña)	20.150 kPa	2.920 lb/pulg <sup>2</sup>

## Sistema hidráulico: dirección

Sistema de dirección: circuito	Piloto con detección de carga	
Sistema de dirección: bomba	Pistón de desplazamiento variable	
Radio de giro mínimo (sobre la hoja)	10.369 mm	34,0'
Ángulo de dirección total	35°	
Flujo máximo	357 L/min	94,3 gal EE.UU./min
Ajuste de válvula de alivio	31.000 kPa	4.500 lb/pulg <sup>2</sup>

# Especificaciones del Tractor Topador de Ruedas 844

## Capacidades de llenado de servicio

Tanque de combustible estándar	1.085 L	286,6 gal EE.UU.
Sistema de enfriamiento	208 L	54,9 gal EE.UU.
Cárter	76 L	20 gal EE.UU.
Transmisión	110 L	29,1 gal EE.UU.
Diferenciales y mandos finales: delanteros	271 L	71,6 gal EE.UU.
Diferenciales y mandos finales: traseros	261 L	68,9 gal EE.UU.
Sistema hidráulico: implemento y ventilador hidráulico	261 L	68,9 gal EE.UU.
Sistema hidráulico: dirección y frenado	132 L	34,9 gal EE.UU.

## Sistema de aire acondicionado

El sistema de aire acondicionado en esta máquina contiene el refrigerante de gases fluorados de efecto invernadero R134a (potencial de calentamiento global = 1.430). El sistema contiene 1,8 kg de refrigerante, que tiene un equivalente de CO<sub>2</sub> de 2,574 tons métricas.

## Ejes

Delantero	Fijo
Trasero	Muñón
Ángulo de oscilación	8,5°

## Frenos

Frenos	Cumple con la norma ISO 3540:2011
--------	-----------------------------------

## Rendimiento acústico

	Estándar	Insonorización
Nivel acústico para el operador (ISO 6396:2008)	69 dB(A)	69 dB(A)
Nivel acústico de la máquina (ISO 6395:2008)	115 dB(A)	113 dB(A)

- El nivel de potencia acústica de la máquina se midió de acuerdo con la norma ISO 6395:2008. La medición se realizó al 70 % de la máxima velocidad del ventilador de enfriamiento del motor.
- El nivel de presión acústica en los oídos del operador se midió de acuerdo con la norma ISO 6396:2008. La medición se realizó al 70 % de la máxima velocidad del ventilador de enfriamiento del motor.
- Es posible que sea necesario usar protección para los oídos al operar la máquina dentro de una cabina que no tenga el mantenimiento adecuado o cuando las puertas o ventanas estén abiertas durante períodos prolongados, o en un entorno ruidoso.

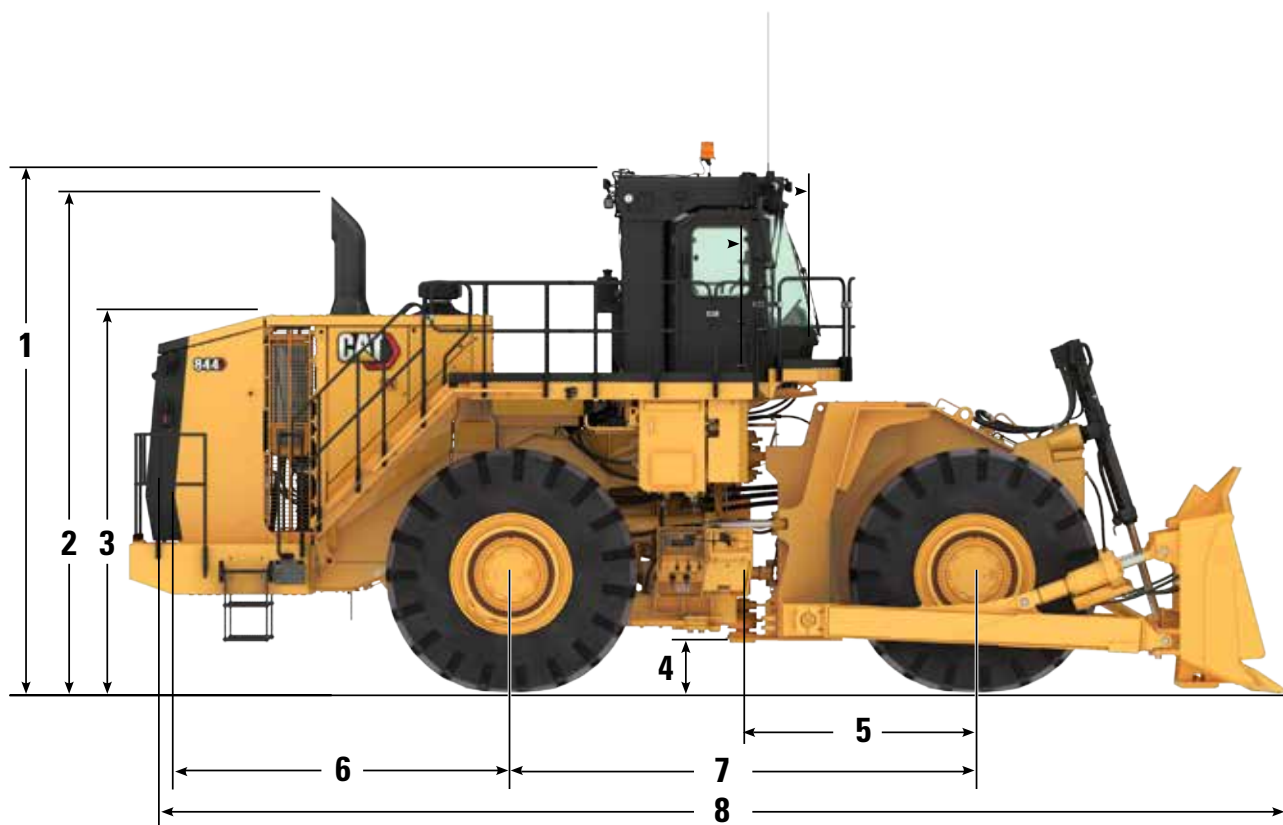
## Cabina

ROPS/FOPS	ISO 3471:2008 y Normas ISO 3449:2005 Level II
-----------	---

# Especificaciones del Tractor Topador de Ruedas 844

## Dimensiones

Todas las dimensiones son aproximadas.



1	Altura hasta la parte superior de la estructura ROPS	5.240 mm	17,2'
2	Altura hasta la parte superior del tubo de escape	5.049 mm	16,6'
3	Altura hasta la parte superior del capó	3.862 mm	12,7'
4	Espacio libre sobre el suelo	596 mm	2,0'
5	Desde la línea de centro del eje delantero hasta el enganche	2.300 mm	7,5'
6	Desde la línea central del eje trasero hasta el borde del parachoques	3.795 mm	12,5'
7	Distancia entre ejes	4.600 mm	15,1'
8	Longitud con la hoja sobre el suelo	11.120 mm	36,5'

# Especificaciones del Tractor Topador de Ruedas 844

## Hojas: especificaciones

Tipo de hoja	Capacidad	Ancho total	Altura	Profundidad de excavación	Espacio libre sobre el suelo	Inclinación máxima	Peso	Peso total en orden de trabajo
Hoja Semi-U	15,9 m3 20,7 yd3	5.418 mm 213,3"	2.024 mm 79,7"	465 mm 18,3"	1.459 mm 57,4"	829 mm 32,6"	7.273 kg 16.034 lb	74.883 kg 165.089 lb
Hoja Semi-U de servicio pesado	15,9 m3 20,7 yd3	5.419 mm 213,3"	2.223 mm 87,5"	477 mm 18,8"	1.372 mm 54,0"	940 mm 37,0"	7.763 kg 17.100 lb	75.366 kg 165.805 lb
Carbón	30,7 m3 40,2 yd3	5.846 mm 230,2"	2.024 mm 79,7"	465 mm 18,3"	1.372 mm 54,0"	940 mm 37,0"	6.273 kg 13.830 lb	73.883 kg 162.542 lb

# Equipo optativo y estándar del Tractor Topador de Ruedas 844

## Equipo optativo y estándar

El equipo optativo y estándar puede variar. Consulte con su distribuidor Cat para obtener más detalles.

	Estándar	Optativo		Estándar	Optativo
<b>SISTEMA ELÉCTRICO Y LUCES</b>			<b>ENTORNO DEL OPERADOR</b>		
Alternador de 150 amperios	✓		Pantalla del Advisor: muestra información de operación en tiempo real, realiza calibraciones y personaliza los ajustes del operador	✓	
Baterías, no requieren mantenimiento (4 de 1.400 CCA)	✓		Aire acondicionado y calentador con control automático de temperatura	✓	
Desconexión de la batería y receptáculo de arranque auxiliar, para choques	✓		Antefiltro de aire eléctrico	✓	
Conectores terminales Deutsch	✓		Cabina insonorizada presurizada con estructura de protección en caso de vuelcos (ROPS/FOPS) externa separada	✓	
Sistema eléctrico de 24 V	✓		Encendedor de cigarrillos y cenicero	✓	
Control electrónico de la transmisión	✓		Gancho para ropa	✓	
Sistema de iluminación, iluminación halógena (delantera y trasera), escalerilla de acceso, compartimiento del motor	✓		Convertidor (12 V y 10-15 A) y tomacorriente	✓	
Luces LED:		✓	Pantalla digital en la consola central: marcha, velocidad de desplazamiento, horas de la máquina	✓	
Product Link (celular)		✓	Controles electrohidráulicos de la hoja, palanca universal	✓	
Product Link (satelital)		✓	Calentador y descongelador	✓	
Traba del motor de arranque en el para choques	✓		Bocina eléctrica	✓	
Sistema de arranque y carga de 24 V	✓		Instrumentos, medidores: temperatura del refrigerante del motor, nivel de combustible, temperatura del aceite hidráulico, temperatura del aceite del tren de fuerza, tacómetro	✓	
Traba de la transmisión en el para choques	✓		Instrumentos, indicadores de advertencia: sistema de alerta de acción de tres categorías, estado de activación del modelo de la transmisión automática, desperfecto del freno, estado de posición libre del cucharón, estado de parada retrasada del motor, estado de parada del motor en vacío, desperfecto del motor, estado de activación de la modalidad de economía de combustible, traba hidráulica, estado de activación del embrague de traba, nivel bajo de combustible, estado del freno de estacionamiento, estado de activación del control de tracción en las ruedas, advertencia de cinturón de seguridad, dirección secundaria (si tiene), estado de bloqueo del acelerador, engranaje de la transmisión	✓	
<b>TREN DE FUERZA</b>			Luz, cabina, techo	✓	
Frenos enfriados por aceite de discos múltiples de servicio y secundarios	✓		Soporte para lonchera y portavasos	✓	
Freno de estacionamiento de la línea de mando	✓		Asiento Premium de cuero con calefacción y enfriamiento activo, soporte lumbar ajustable, soportes de suspensión neumática ajustables en el asiento y el respaldo, ajuste de inclinación del cojín y cojín de asiento de largo ajustable	✓	
Freno del motor		✓	Radio, AM/FM con Bluetooth, puerto USB, entrada auxiliar de 3,5 mm	✓	
Motor Cat C27	✓		Radio, radio Sirius XM/AM/FM con tecnología Bluetooth, puerto USB, entrada auxiliar de 3,5 mm		✓
Bomba de cebado de combustible (eléctrica)	✓		Vidrio de la cabina montado con caucho		✓
Corte del motor a nivel del suelo	✓		Vidrios polarizados	✓	
Eje trasero sin giro		✓	Limpia/lavaparabrisas con brazo rociador (delantero, trasero y de las esquinas): limpiaparabrisas delantero intermitente	✓	
Eje trasero sin giro y enfriador de aceite		✓	Cortina parasol en las ventanas		✓
Antefiltro, admisión de aire del motor (sobre el capó)	✓				
Antefiltro elevado		✓			
Radiador de aluminio modular (AMR, Aluminum Modular Radiator)	✓				
Auxiliar de arranque automático (con éter)	✓				
Traba electrónica del acelerador	✓				
Convertidor de par, embrague de rodete con embrague de bloqueo (ICTC, impeller clutch with lock-up clutch) y sistema de control de la fuerza de tracción	✓				
Servotransmisión planetaria de 534 mm (21") con control electrónico de 3 marchas de avance y 3 marchas de retroceso	✓				

# Equipo optativo y estándar del Tractor Topador de Ruedas 844

## Equipos optativo y estándar

El equipo optativo y estándar puede variar. Consulte con su distribuidor Cat para obtener más detalles.

	Estándar	Optativo		Estándar	Optativo
<b>SEGURIDAD</b>			<b>HOJAS</b>		
Alarma de retroceso	✓		Semiuniversal: 17,8 m <sup>3</sup> (23,3 yd <sup>3</sup> ), HD		✓
Cámara de visión trasera	✓		semiuniversal: 16,1 m <sup>3</sup> (21,1 yd <sup>3</sup> ),		
Salida, acceso trasero motorizado		✓	carbón: 30,7 m <sup>3</sup> (40,2 yd <sup>3</sup> )		
Salida de emergencia de la plataforma	✓		Pintura, negra en hoja trasera		✓
Interruptor de traba del implemento	✓		<b>ENFRIAMIENTO</b>		
Estroboscópica de advertencia con LED		✓	Paquete para climas estándar (recomendado para condiciones del sitio que no exceden 43 °C [110 °F])	✓	
Espejos retrovisores (montados externamente)	✓		Software de enfriamiento para climas con temperatura ambiente alta (recomendado para condiciones del sitio que no exceden 49 °C [121 °F])		✓
Detección de objetos (radar)		✓	<b>TIEMPO FRÍO</b>		
Cinturón de seguridad retráctil de 76 mm (3") de ancho	✓		Anticongelante de -50 °C (-58 °F)		✓
Estructura de protección externa separada (ROPS [Rollover Protective Structure, Estructura de Protección en Caso de Vuelcos]/ FOPS [Falling Object Protective Structure, Estructura de Protección contra la Caída de Objetos])	✓		Elementos de calentamiento de refrigerante de 120 V o 240 V (recomendados en condiciones de -18 °C a -30 °C [0 °F a -22 °F])		✓
Escalerilla, acceso trasero izquierdo y derecho	✓		Calentador de combustible (calentado por recirculación con el calor del motor y un intercambiador de calor) (recomendado en condiciones de -18 °C a -30 °C [0 °F a -22 °F])		✓
Palanca de traba de la dirección y la transmisión, cabina	✓		Aceite hidráulico Arctic -40 °C (-40 °F)		✓
Dirección secundaria	✓		Espejos con calefacción		✓
Asiento del instructor con cinturón de seguridad de cadera de 76 mm (3") de ancho	✓		Asiento con calefacción	✓	
Zócalos	✓		<b>EFICIENCIA</b>		
Calzos para ruedas		✓	Modalidad económica con acelerador proporcional a la demanda	✓	
<b>SERVICIO</b>			Sistema del implemento de control de flujo positivo	✓	
Sistema de lubricación automática que engrasa el enganche, la dirección y los cojinetes del muñón del eje		✓	Convertidor de par del embrague del rodete (ICTC) con embrague con traba	✓	
Eje con drenajes ecológicos	✓		Dirección con detección de carga	✓	
Desconexión de la batería y receptáculo de arranque auxiliar, para choques	✓		Controles de bajo esfuerzo	✓	
Filtros de drenaje de la caja	✓		Funciones de administración del motor en vacío: cambio descendente automático en vacío, parada del motor demorada, parada del motor en vacío	✓	
Acoplamiento de sellos anulares de ranura Cat	✓		<b>CONTROL Y ORIENTACIÓN DE LA MÁQUINA</b>		
Cárter del motor, intervalo de 500 horas con aceite CH4	✓		Listo para Cat Terrain		✓
Pasarela delantera alrededor de la cabina	✓		<b>NEUMÁTICOS Y LLANTAS</b>		
Protectores del cárter y el tren de fuerza	✓		Neumáticos: 45/65R39		✓
Sistema de combustible de llenado rápido a nivel del suelo		✓	Solo llantas		✓
Centro de servicio a nivel del suelo con puerto de Técnico Electrónico (ET, Electronic Technician), orificios de llenado rápido de fluidos, drenajes ecológicos		✓	Tope límite de oscilación del eje		✓
Puntos de lubricación agrupados y etiquetados	✓		<b>TRASLADO</b>		
Rejilla de aceite hidráulico de alta presión		✓	Guardabarros delantero	✓	
Sistema de cambio rápido de aceite		✓	Extensiones de guardabarros de desplazamiento por carretera delantero y trasero		✓
Enganche, barra de tiro con pasador	✓		<b>INSONORIZACIÓN</b>		
Mangueras XT™ Cat	✓		Paquete de insonorización		✓
Válvulas de muestreo de aceite	✓				
Product Link™		✓			
Bloqueos del motor de arranque y la transmisión en el parachoques	✓				
Mirillas de dirección, aceite del implemento y de la transmisión	✓				
Monitoreo de presión de los neumáticos		✓			
Sistema de Administración de Información Vital (VIMS™, Vital Information Management System) 3G con pantalla de información gráfica: puerto de datos externo, perfiles del operador personalizables	✓				

# Declaración ambiental del modelo 844

La siguiente información se aplica a la máquina en el momento de la fabricación final, configurada para la venta en las regiones incluidas en este documento. El contenido de esta declaración es válido a partir de la fecha de emisión. Sin embargo, el contenido relacionado con las características y las especificaciones de la máquina está sujeto a cambios sin previo aviso. Para obtener información adicional, consulte el Manual de Operación y Mantenimiento de la máquina.

Para obtener más información sobre la sostenibilidad en acción y nuestro progreso, visite

<https://www.caterpillar.com/en/company/sustainability.html>.

## Motor

- El Motor Cat® C27 está disponible con configuraciones que cumplen con las normas de emisiones Tier 4 final de la EPA de EE.UU. o equivalentes a Tier 2 de la EPA de EE.UU.
  - Los motores diésel Cat Tier 4 final de la EPA de EE.UU. deben usar ULSD (combustible diésel con contenido ultrabajo de azufre) con 15 ppm de azufre o menos o ULSD mezclado con los siguientes combustibles de baja intensidad de carbono\*\*\* hasta:
    - ✓ Un 20 % de biodiésel FAME (Fatty acid methyl ester, éster metílico de ácido graso)\*
    - ✓ Un 100 % de combustible diésel renovable, HVO (Hydrotreated Vegetable Oil, aceite vegetal hidrotreatado) y GTL (Gas to Liquid, gas a líquido)
  - Los motores Cat equivalente a Tier 2 de la EPA de EE.UU., son compatibles con combustible diésel mezclado con combustibles de baja intensidad de carbono\*\*\* hasta:
    - ✓ Un 100 % de biodiésel FAME (éster metílico de ácido graso)\*\*
    - ✓ Un 100 % de combustible diésel renovable, HVO (Aceite vegetal hidrotreatado) y GTL (Gas a líquido)
- Consulte las instrucciones para una correcta aplicación. Consulte a su distribuidor Cat o las "Recomendaciones de fluidos para máquinas Caterpillar" (SEBU6250) para obtener más detalles.

\* Los motores sin dispositivos de postratamiento pueden usar mezclas más altas, hasta un 35 % de biodiésel donde sea obligatorio.

\*\* Para usar mezclas más altas que un 20 % de biodiésel, consulte con su distribuidor Cat.

\*\*\* Las emisiones de gases de efecto invernadero del tubo de escape de los combustibles con menor intensidad de carbono son esencialmente las mismas que las de los combustibles tradicionales.

## Sistema de aire acondicionado

El sistema de aire acondicionado en esta máquina contiene el refrigerante de gases fluorados de efecto invernadero R134a (potencial de calentamiento global = 1.430). El sistema contiene 1,8 kg (3,9 lb) de refrigerante, que tiene un equivalente de CO<sub>2</sub> de 2,574 tons métricas (2,837 tons EE.UU.).

## Pintura

- En función de la mejor información disponible, la concentración máxima permitida, medida en partes por millón (ppm), de los siguientes metales pesados en la pintura es la siguiente:
  - Bario < 0,01 %
  - Cadmio < 0,01 %
  - Cromo < 0,01 %
  - Plomo < 0,01 %

## Aceites y fluidos

- En la fábrica de Caterpillar se realiza el llenado con refrigerantes de etilenglicol. El refrigerante/anticongelante para motores diésel Cat (DEAC, Diesel Engine Antifreeze/Coolant) y el refrigerante de larga duración (ELC, Extended Life Coolant) Cat se pueden reciclar. Consulte con su distribuidor Cat para obtener más información.
- Cat Bio HYDO™ Advanced es un aceite hidráulico biodegradable aprobado por la etiqueta ecológica de la Unión Europea.
- Es probable que existan fluidos adicionales, consulte el Manual de Operación y Mantenimiento o la Guía de Aplicación e Instalación para conocer todas las recomendaciones de fluidos y los intervalos de mantenimiento.

## Características y tecnologías

- Las siguientes características y tecnologías pueden contribuir al ahorro de combustible y la reducción de emisiones de carbono. Las características pueden variar. Consulte con su distribuidor Cat para obtener más detalles.
  - El sistema de administración de funcionamiento en vacío del motor y el apagado automático del motor en vacío reducen las RPM del funcionamiento en vacío y maximizan la eficiencia del combustible.
  - La modalidad de cambios automáticos permite que la máquina realice automáticamente cambios ascendentes o descendentes, lo que optimiza el rendimiento y ahorra combustible.
  - El sistema de dirección hidráulica con detección de carga ofrece un control preciso de la máquina para facilitar la carga.
  - Los intervalos de mantenimiento prolongados reducen el consumo de fluidos y filtros.
  - El convertidor de par Cat con embrague de traba mejora las velocidades de desplazamiento, optimiza la eficiencia del combustible y elimina las pérdidas del convertidor de par, a la vez que reduce el calor del sistema.



Para obtener información más completa sobre los productos Cat, los servicios del distribuidor y las soluciones del sector, visite nuestro sitio web [www.cat.com](http://www.cat.com).

Los materiales y las especificaciones están sujetos a cambios sin previo aviso. Las máquinas que se muestran en las fotografías pueden incluir equipos adicionales. Consulte con su distribuidor Cat para conocer las opciones disponibles.

© 2023 Caterpillar. Todos los derechos reservados. CAT, CATERPILLAR, LET'S DO THE WORK, sus respectivos logotipos, VIMS, DEO-ULS, Product Link, XT, STIC, el color "Caterpillar Corporate Yellow", la imagen comercial de "Power Edge" y Cat "Modern Hex", así como la identidad corporativa y de producto utilizadas en la presente, son marcas registradas de Caterpillar y no pueden utilizarse sin autorización.

ASXQ2666-01 (10-2023)  
Reemplaza: ASXQ2666-00  
Número de fabricación: 11A  
(Global)

