



Tracteur sur pneus

844

Caractéristiques techniques

Les configurations et les fonctionnalités peuvent varier en fonction de la région. Veuillez contacter votre concessionnaire Cat® pour connaître les disponibilités dans votre région.

Table des matières

Caractéristiques	2
Moteur	2
Caractéristiques de fonctionnement	2
Transmission	2
Circuit hydraulique de levage/d'inclinaison	2
Circuit hydraulique : direction	2
Contenances pour l'entretien	3
Circuit de climatisation	3
Essieux	3
Freins	3
Performances acoustiques	3
Cabine	3
Dimensions	4
Fiches techniques des lames	5
Équipement de série et options	6
Déclaration environnementale 844	8

Caractéristiques du tracteur sur pneus 844

Moteur

Modèle de moteur	C27 Cat®	
Régime nominal	1 800 tr/min	
Émissions (Option 1)	Normes EPA Tier 4 Final (États-Unis)/Stage V (Union européenne)	
Puissance moteur – ISO 14396:2002	586 kW	786 hp
Puissance brute – SAE J1995:2014	597 kW	801 hp
Puissance nette – SAE J1349:2011 (température ambiante standard)	546 kW	732 hp
Puissance nette – SAE J1349:2011 (Température ambiante élevée)	508 kW	681 hp
Émissions (Option 2)	Conforme aux normes sur les émissions Stage III de la Chine pour les moteurs non routiers, équivalentes aux normes Tier 2 de l'EPA pour les États-Unis	
Puissance moteur – ISO 14396:2002	561 kW	752 hp
Puissance brute – SAE J1995:2014	571 kW	766 hp
Puissance nette – SAE J1349:2011 (température ambiante standard)	521 kW	699 hp
Puissance nette – SAE J1349:2011 (Température ambiante élevée)	483 kW	648 hp
Alésage	137,2 mm	5,4 in
Course	152,4 mm	6,0 in
Cylindrée	27,03 l	1 649,5 in ³
Couple maximal (régime)	3 557 N·m	2 624 lbf·ft
Réserve de couple	18 %	

- La puissance nette annoncée est la puissance disponible au volant lorsque le moteur est équipé d'un alternateur, d'un filtre à air, d'un silencieux et d'un ventilateur fonctionnant à vitesse minimale.

Caractéristiques de fonctionnement

Poids en ordre de marche	74 883 kg	165 089 lb
Capacités des lames	15,9-30,7 m ³	20,7-40,2 yd ³

Transmission

Type de transmission	Transmission Powershift à trains planétaires Cat	
Entraînement par convertisseur marche avant 1	7,3 km/h	4,5 mph
Entraînement par convertisseur marche avant 2	13,3 km/h	8,3 mph
Entraînement par convertisseur marche avant 3	22,9 km/h	14,2 mph
Entraînement par convertisseur marche arrière 1	7,9 km/h	4,9 mph
Entraînement par convertisseur marche arrière 2	14,7 km/h	9,1 mph
Entraînement par convertisseur marche arrière 3	24,9 km/h	15,5 mph
Prise directe, marche avant 1	Verrouillage désactivé	
Prise directe, marche avant 2	13,7 km/h	8,5 mph
Prise directe, marche avant 3	24,5 km/h	15,2 mph
Prise directe, marche arrière 1	8,7 km/h	5,4 mph
Prise directe, marche arrière 2	15,4 km/h	9,6 mph
Prise directe, marche arrière 3	26,4 km/h	16,4 mph

- Vitesses de translation basées sur des pneus 46 plis 45/65-45 L-5.

Circuit hydraulique de levage/d'inclinaison

Débit à 2 000 tr/min et 6 900 kPa (1 000 psi)	311 l/min	82 US gal/min
Vérins à double effet : levage, alésage et course	133 mm × 1 535 mm	5,25 in × 60,4 in
Vérin à double effet : inclinaison et incidence, alésage et course	210 mm × 188 mm	8,25 in × 7,4 in
Réglage du clapet de décharge : bulldozer (grande pompe)	18 650 kPa	2 700 psi
Réglage du clapet de décharge : vérins d'inclinaison (petite pompe)	20 150 kPa	2 920 psi

Circuit hydraulique : direction

Circuit de direction : circuit	Pilote, détection de charge	
Circuit de direction : pompe	À piston, à cylindrée variable	
Rayon de braquage minimum (lame incluse)	10 369 mm	34,0 ft
Angle de braquage total	35°	
Débit maximal	357 l/min	94,3 US gal/min
Réglage du clapet de décharge	31 000 kPa	4 500 psi

Contenances pour l'entretien

Réservoir de carburant - Standard	1 085 l	286,6 US gal
Circuit de refroidissement	208 l	54,9 US gal
Carter	76 l	20 US gal
Transmission	110 l	29,1 US gal
Différentiels et réducteurs, avant	271 l	71,6 US gal
Différentiels et réducteurs, arrière	261 l	68,9 US gal
Circuit hydraulique – Équipement et ventilateur hydraulique	261 l	68,9 US gal
Circuit hydraulique – Direction et freinage	132 l	34,9 US gal

Circuit de climatisation

- Le système de climatisation de cette machine contient du gaz réfrigérant fluoré à effet de serre R134a ou R1234yf. Voir l'étiquette ou le guide d'instructions pour l'identification du gaz.
- S'il est équipé de R134a (potentiel de réchauffement planétaire = 1430), le système contient 1,8 kg (3,7 lb) de réfrigérant, soit un équivalent CO₂ de 2 574 tonnes métriques (2 837 tonnes US).

Essieux

Avant	Fixe
Arrière	Tourillon
Angle d'oscillation	8,5 degrés

Freins

Freins	Conforme à la norme ISO 3540:2011
--------	-----------------------------------

Performances acoustiques

Tier 4 Final/Stage V

Niveau de pression acoustique pour le conducteur (ISO 6396:2008)	72 dB(A)
Niveau de puissance acoustique de la machine (ISO 6395:2008)	116 dB(A)
Niveau de pression acoustique pour le conducteur (ISO 6396:2008)	72 dB(A)*
Niveau de puissance acoustique de la machine (ISO 6395:2008)	114 dB(A)*

Tier 2

Niveau de pression acoustique pour le conducteur (ISO 6396:2008)	72 dB(A)
Niveau de puissance acoustique de la machine (ISO 6395:2008)	116 dB(A)
Niveau de pression acoustique pour le conducteur (ISO 6396:2008)	72 dB(A)*
Niveau de puissance acoustique de la machine (ISO 6395:2008)	114 dB(A)*

* Équipements d'insonorisation

- Le niveau de puissance acoustique de la machine a été mesuré conformément à la norme ISO 6395:2008. La mesure a été effectuée à 70 % de la vitesse maximale du ventilateur de refroidissement du moteur.
- Le niveau de pression acoustique au niveau du conducteur a été mesuré conformément à la norme ISO 6396:2008. La mesure a été effectuée à 70 % de la vitesse maximale du ventilateur de refroidissement du moteur.
- Le port de protections auditives peut s'avérer nécessaire lorsque l'on utilise une machine dont la cabine n'est pas correctement entretenue ou que l'on travaille avec les portes ou les vitres ouvertes pendant des périodes prolongées ou dans un environnement bruyant.

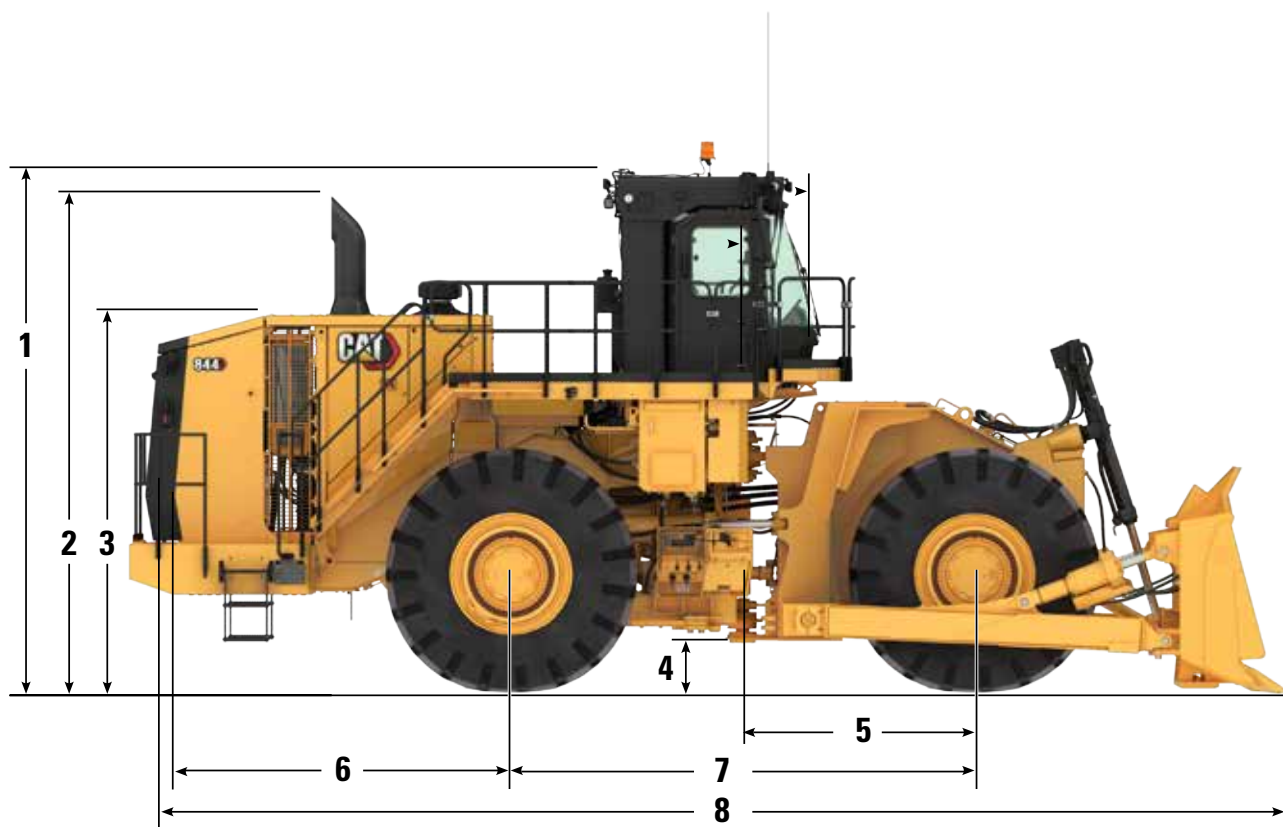
Cabine

Cadre ROPS/FOPS	ISO 3471:2008 et ISO 3449:2005 Niveau II
-----------------	--

Caractéristiques du tracteur sur pneus 844

Dimensions

Toutes les dimensions sont approximatives.



1	Hauteur au sommet du cadre ROPS	5 240 mm	17,2 ft
2	Hauteur au sommet du conduit d'échappement	5 049 mm	16,6 ft
3	Hauteur jusqu'au sommet du capot	3 862 mm	12,7 ft
4	Garde au sol	596 mm	2,0 ft
5	Axe central de l'essieu avant jusqu'à l'attelage	2 300 mm	7,5 ft
6	Axe central de l'essieu arrière jusqu'au bord du pare-chocs	3 795 mm	12,5 ft
7	Empattement	4 600 mm	15,1 ft
8	Longueur avec lame sur le sol	11 120 mm	36,5 ft

Fiches techniques des lames

Type de lame	Capacité	Largeur hors tout	Hauteur	Profondeur d'excavation	Garde au sol	Cavage maximal	Poids	Poids total en ordre de marche
Semi-universelle	15,9 m ³	5 418 mm	2 024 mm	465 mm	1 459 mm	829 mm	7 273 kg	74 883 kg
	20,7 yd ³	213,3 in	79,7 in	18,3 in	57,4 in	32,6 in	16 034 lb	165 089 lb
Semi-universelle extra-robuste	15,9 m ³	5 419 mm	2 223 mm	477 mm	1 372 mm	940 mm	7 763 kg	75 366 kg
	20,7 yd ³	213,3 in	87,5 in	18,8 in	54,0 in	37,0 in	17 100 lb	165 805 lb
Charbon	30,7 m ³	5 846 mm	2 024 mm	465 mm	1 372 mm	940 mm	6 273 kg	73 883 kg
	40,2 yd ³	230,2 in	79,7 in	18,3 in	54,0 in	37,0 in	13 830 lb	162 542 lb

Équipement standard et options du tracteur sur pneus 844

Équipement standard et options

L'équipement standard et les options peuvent varier. Pour de plus amples informations, veuillez consulter votre concessionnaire Cat.

	Standard	En option		Standard	En option
ÉQUIPEMENT ÉLECTRIQUE ET ÉCLAIRAGE			POSTE DE CONDUITE		
Alternateur, 150 A	✓		L'affichage Advisor présente les informations de fonctionnement en temps réel, procède aux étalonnages et permet de personnaliser les réglages du conducteur.	✓	
Batteries, sans entretien (4 – 1 400 CCA)	✓		Climatiseur et réchauffeur avec commande de température automatique	✓	
Coupe-batterie et prise pour câbles volants, pare-chocs	✓		Préfiltre à air, motorisé	✓	
Connecteurs de cosse Deutsch	✓		Cabine pressurisée et insonorisée, cadre de protection en cas de retournement/cadre de protection contre les chutes d'objets (ROPS/FOPS) externe séparé	✓	
Circuit électrique, 24 V	✓		Allume-cigare et cendrier	✓	
Commande de transmission électronique	✓		Crochet à vêtements	✓	
Circuit d'éclairage, projecteurs halogènes (avant et arrière), échelle d'accès, compartiment moteur	✓		Convertisseur (12 V, 10-15 A) et prise d'alimentation	✓	
Feux, diode		✓	Affichage numérique sur la console centrale : rapport, vitesse au sol, heures de fonctionnement de la machine	✓	
Product Link (cellulaire)		✓	Commandes électrohydrauliques de lame, manipulateur	✓	
Product Link (satellite)		✓	Réchauffeur et dégivreur	✓	
Verrou du démarreur dans le pare-chocs	✓		Klaxon électrique	✓	
Circuit de démarrage et de charge, 24 V	✓		Instruments, jauges : température du liquide de refroidissement moteur, niveau de carburant, température de l'huile hydraulique, température de l'huile du groupe motopropulseur, compte-tours	✓	
Verrouillage de la transmission dans le pare-chocs	✓		Instruments, témoins d'avertissement : système de mise en garde à trois niveaux, état d'activation automatique du modèle de la transmission, défaillance des freins, état de la position libre du godet, état de l'arrêt moteur retardé, état de la coupure de ralenti du moteur, défaillance du moteur, état d'activation du mode économie de carburant, sécurité hydraulique, état d'activation de l'embrayage de verrouillage, faible niveau de carburant, état du frein de stationnement, état d'activation de la commande de l'effort à la jante, avertissement de ceinture de sécurité, direction auxiliaire (selon équipement), état du verrouillage de l'accélérateur, rapport de transmission	✓	
GROUPE MOTOPROPULSEUR			Éclairage, cabine, plafonnier	✓	
Freins multidisques, refroidis par huile, fonctions de frein de manœuvre/frein secondaire	✓		Supports pour panier-repas et porte-gobelet	✓	
Frein de stationnement avec arbre de transmission	✓		Siège premium avec cuir chauffé et activement refroidi, soutien lombaire réglable, renforts réglables ventilés sur le siège et le dossier, réglage d'inclinaison du coussin de siège et coussin de siège à longueur réglable	✓	
Frein moteur		✓	Radio, AM/FM avec Bluetooth®, port USB, entrée auxiliaire de 3,5 mm	✓	
Moteur C27 Cat	✓		Radio, radio Sirius XM/AM/FM à technologie Bluetooth, port USB, entrée auxiliaire de 3,5 mm		✓
Pompe d'amorçage de carburant (électrique)	✓		Surface vitrée de la cabine montée sur caoutchouc		✓
Contacteur d'arrêt du moteur au niveau du sol	✓		Vitre teintée	✓	
Essieu antipatinage arrière		✓	Balais d'essuie-glace à lave-glace intégré (avant, arrière et coin) – essuie-glace avant intermittent	✓	
Essieu arrière antipatinage et refroidisseur d'huile		✓	Pare-soleil		✓
Préfiltre d'admission d'air du moteur (au-dessus du capot)	✓				
Préfiltre, en position relevée		✓			
Radiateur, modulaire en aluminium (AMR, Aluminum Modular Radiator)	✓				
Aide au démarrage, automatique (à l'éther)	✓				
Verrouillage électronique de l'accélérateur	✓				
Convertisseur de couple, embrayage de modulation avec embrayage de verrouillage (ICTC) et système de commande de l'effort à la jante	✓				
Transmission 534 mm (21 in), transmission Powershift à trains planétaires (électronique) (3 AV/3 AR)	✓				

Équipement standard et options du tracteur sur pneus 844

Équipement standard et options

L'équipement standard et les options peuvent varier. Pour de plus amples informations, veuillez consulter votre concessionnaire Cat.

	Standard	En option		Standard	En option
SÉCURITÉ			LAMES		
Avertisseur de recul	✓		Semi-U – 17,8 m ³ (23,3 yd ³), HD semi-U – 16,1 m ³ (21,1 yd ³), Coal – 30,7 m ³ (40,2 yd ³)		✓
Caméra de vision arrière	✓		Peinture noire à l'arrière de la lame		✓
Descente, accès arrière motorisé		✓	REFROIDISSEMENT		
Descente d'urgence de la plate-forme	✓		Bloc de refroidissement de série (recommandé pour des conditions de site qui ne dépassent pas 43 °C [110 °F])	✓	
Contacteur de verrouillage d'équipement	✓		Logiciel de refroidissement pour températures élevées (recommandé pour des conditions de site ne dépassant pas 49 °C [121 °F])		✓
Avertissement, stroboscope		✓	TEMPS FROID		
Rétroviseurs (montés à l'extérieur)	✓		Antigel, -50 °C (-58 °F)		✓
Détection d'objet (radar)		✓	Éléments de chauffage de liquide de refroidissement de 120 V ou 240 V (recommandé dans des conditions allant de -18 °C à -30 °C [de 0 °F à -22 °F])		✓
Ceinture de sécurité à enrouleur de 76 mm (3 in) de large	✓		Chauffage de carburant (chauffé par recirculation en utilisant la chaleur du moteur et un échangeur thermique) (recommandé dans des conditions entre -18 °C et -30 °C [0 °F et -22 °F])		✓
Cadre de protection (ROPS/FOPS) externe et séparé	✓		Huile hydraulique, pour climat arctique, -40 °C (-40 °F)		✓
Échelle, accès arrière côtés gauche et droit	✓		Rétroviseurs chauffants		✓
Dispositif de verrouillage de direction et de transmission, cabine	✓		Siège chauffant	✓	
Direction auxiliaire	✓		L'EFFICACITÉ		
Siège formateur avec ceinture de sécurité sous-abdominale de 76 mm (3 in) de large	✓		Mode économie avec accélération à la demande	✓	
Coups-de-pied	✓		Circuit d'équipement à commande de débit positif	✓	
Cales de roues		✓	Convertisseur de couple à embrayage de modulation (ICTC) avec embrayage de verrouillage	✓	
ENTRETIEN			Direction à détection de charge	✓	
Le système de lubrification automatique graisse l'articulation, la direction et les roulements de tourillon d'essieu.		✓	Commandes souples	✓	
Robinets de vidange écologiques	✓		Fonctions de gestion du ralenti du moteur : rétrogradation automatique au ralenti, arrêt retardé du moteur, coupure de ralenti du moteur	✓	
Coupe-batterie et prise pour câbles volants, pare-chocs	✓		COMMANDE ET GUIDAGE DE LA MACHINE		
Filtres de retour au carter	✓		Pré-équipement Cat Terrain		✓
Raccord, joints toriques axiaux Cat	✓		PNEUS ET JANTES		
Moteur, carter, intervalle de 500 heures avec CH4	✓		Pneus - 45/65R39		✓
Passerelle avant autour de la cabine	✓		Jantes uniquement		✓
Protections, carter et groupe motopropulseur	✓		Butée de limite d'oscillation de l'essieu		✓
Circuit de carburant à remplissage rapide au niveau du sol		✓	DÉPLACEMENT		
Centre d'entretien au niveau du sol avec port pour appareil électronique ET, orifices de remplissage rapide des liquides, robinets de vidange écologiques		✓	Garde-boue avant	✓	
Points de lubrification groupés/étiquetés	✓		Rallonges de garde-boue, pour déplacement sur route, avant et arrière		✓
Tamis à huile hydraulique haute pression		✓	SUPPRESSION DU BRUIT		
Dispositif de vidange d'huile rapide		✓	Pack d'insonorisation		✓
Accrochage, barre d'attelage avec goupille	✓				
Flexibles, Cat XT TM	✓				
Robinets de prélèvement d'huile	✓				
Product Link TM		✓			
Verrouillages du démarreur et de la transmission dans le pare-chocs	✓				
Regards de niveau d'huile de direction, d'équipement et de transmission	✓				
Contrôle de la pression des pneus		✓			
Système de gestion des informations vitales (VIMS TM) 3G avec affichage d'informations graphique : port de données externe, profils de conducteurs personnalisables	✓				

Déclaration environnementale 844

Les informations suivantes s'appliquent à la machine à l'étape de fabrication finale telle que configurée pour la vente dans les régions couvertes dans ce document. Le contenu de cette déclaration est valable à la date de son émission ; toutefois, le contenu relatif aux caractéristiques et aux spécifications de la machine peut être modifié sans préavis. Pour toute information supplémentaire, consultez le guide d'utilisation et d'entretien de la machine.

Pour plus d'informations sur la durabilité en action et nos progrès, visitez la page www.caterpillar.com/en/company/sustainability.html.

Moteur

- Le moteur Cat® C27 est disponible en configurations conformes aux normes sur les émissions EPA Tier 4 Final des États-Unis et équivalentes à la norme EPA Tier 2 des États-Unis.
 - Les moteurs diesel Cat conformes aux normes américaines EPA Tier 4 Final sont tenus d'utiliser des carburants diesel à très faible teneur en soufre (ULSD) contenant 15 ppm (mg/kg) de soufre ou moins ou mélangés avec les carburants suivants à émissions de carbone réduites*** jusqu'à :
 - ✓ 20 % de biodiesel EMAG (ester méthylique d'acide gras)*
 - ✓ 100 % de diesel renouvelable, carburants HVO (huile végétale hydrotraîtée) etGTL (gaz à liquide)
 - Les moteurs Cat équivalents à la norme EPA Tier 2 des États-Unis et à la norme Stage II de l'UE sont compatibles avec le carburant diesel mélangé aux carburants à faible intensité de carbone*** suivants jusqu'à :
 - ✓ 100 % de biodiesel EMAG (ester méthylique d'acide gras)**
 - ✓ 100 % de diesel renouvelable, carburants HVO (huile végétale hydrotraîtée) etGTL (gaz à liquide)
- Référez-vous aux directives pour une application réussie. Veuillez contacter votre concessionnaire Cat ou référez-vous à la publication spéciale SEBU6250 Caterpillar Machine Fluids Recommendations (Recommandations relatives aux liquides des équipements Caterpillar).

* Les moteurs non équipés de dispositif de post-traitement peuvent utiliser des mélanges supérieurs, contenant jusqu'à 35 % de biodiesel.

** Pour l'utilisation de mélanges supérieurs à 20 % de biodiesel, consultez votre concessionnaire Cat.

*** Les émissions de gaz à effet de serre au tuyau d'échappement issues des carburants à émissions de carbone réduites sont essentiellement les mêmes que celles des carburants traditionnels.

Circuit de climatisation

- Le système de climatisation de cette machine contient du gaz réfrigérant fluoré à effet de serre R134a ou R1234yf. Voir l'étiquette ou le guide d'instructions pour l'identification du gaz.
- S'il est équipé de R134a (potentiel de réchauffement planétaire = 1430), le système contient 1,8 kg (3,7 lb) de réfrigérant, soit un équivalent CO₂ de 2 574 tonnes métriques (2 837 tonnes US).

Peinture

- Selon les meilleures connaissances existantes, la concentration maximale admise, mesurée en ppm, des métaux lourds suivants dans la peinture est comme suit :
 - Barium < 0,01 %
 - Cadmium < 0,01 %
 - Chrome < 0,01 %
 - Plomb < 0,01 %

Huiles et fluides

- L'usine Caterpillar effectue un remplissage de liquides de refroidissement à base d'éthylène glycol. L'antigel/liquide de refroidissement pour moteur diesel Cat (DEAC) et le liquide de refroidissement longue durée Cat (ELC) peuvent être recyclés. Pour de plus amples informations, veuillez consulter votre concessionnaire Cat.
- L'huile Cat Bio HYDO™ Advanced est une huile hydraulique biodégradable portant le label écologique UE.
- La présence d'autres liquides est probable; consultez le Guide d'utilisation et d'entretien ou le Guide de montage et d'application pour connaître tous les liquides conseillés et les intervalles d'entretien requis.

Caractéristiques et technologie

- Les fonctionnalités et technologies suivantes peuvent permettre de réaliser des économies de carburant et contribuer à la réduction des émissions. Les fonctions peuvent varier. Pour de plus amples informations, veuillez consulter votre concessionnaire Cat.
 - Le Système de gestion du ralenti moteur et la coupure de ralenti automatique réduisent le nombre de tr/min au régime de ralenti et optimisent le rendement énergétique
 - Le mode Autoshift permet de passer automatiquement au rapport supérieur ou inférieur en fonction de la vitesse de la machine, ce qui optimise les performances et permet donc d'économiser du carburant
 - Le circuit de direction hydraulique load sensing permet de contrôler la machine avec davantage de précision pour faciliter le chargement
 - Des intervalles d'entretien plus espacés permettent de diminuer la consommation de liquides et de filtres
 - Le convertisseur de couple Cat avec embrayage de verrouillage améliore les vitesses de translation, optimise le rendement énergétique et élimine les pertes du convertisseur de couple tout en réduisant la température du circuit

Pour tout renseignement complémentaire sur les produits Cat, les services proposés par nos concessionnaires et nos solutions par secteur d'activité, rendez-vous sur le site www.cat.com.

Documents et spécifications susceptibles de modifications sans préavis. Les machines représentées sur les photos peuvent comporter des équipements supplémentaires. Pour connaître les options disponibles, veuillez vous adresser à votre concessionnaire Cat.

© 2025 Caterpillar. Tous droits réservés. CAT, CATERPILLAR, LET'S DO THE WORK, leurs logos respectifs, VIMS, DEO-ULS, Product Link, XT, STIC, la couleur « Caterpillar Corporate Yellow », les habillages commerciaux « Power Edge » et « Modern Hex » Cat, ainsi que l'identité visuelle de l'entreprise et des produits qui figurent dans le présent document, sont des marques déposées de Caterpillar qui ne peuvent pas être utilisées sans autorisation.

AFXQ2666-02 (1-2025)
Remplace : AFXQ2666-01
Numéro de version : 11A et 11B
(Global)

