



# 844

## Trator de Rodas

# Especificações Técnicas

As configurações e os recursos podem variar por região. Consulte o revendedor Cat® para obter informações sobre disponibilidade na sua área.

## Sumário

<b>Especificações</b> .....	<b>2</b>
Motor .....	2
Especificação de Operação .....	2
Transmissão .....	2
Sistema Hidráulico - Levantamento/Inclinação .....	2
Sistema Hidráulico - Direção .....	2
Capacidades de Reabastecimento em Serviço .....	3
Sistema de Ar-condicionado .....	3
Eixos .....	3
Freios .....	3
Desempenho do Ruído .....	3
Cabine .....	3
Dimensões .....	4
Especificações da Lâmina .....	5
<b>Equipamentos Opcional e Padrão</b> .....	<b>6</b>
<b>Declaração Ambiental do 844</b> .....	<b>8</b>

# Especificações do Trator de Rodas 844

## Motor

Modelo do Motor	Cat® C27	
Velocidade Nominal	1,800 rpm	
Potência Bruta – ISO 14396:2002	561 kW	752 HP
Potência Bruta – SAE J1995:2014	571 kW	766 HP
Potência Líquida – SAE JJ1349:2011 (Ambiente Padrão)	521 kW	699 HP
Potência Líquida - SAE J1349:2011 (Alta Temperatura Ambiente)	483 kW	648 HP
Diâmetro Interno	137.2 mm	5,4 pol
Curso	152.4 mm	6,0 pol
Deslocamento	27.03 l	1,649.5 pol3
Torque de Pico (velocidade)	3557 N·m	2,624 lb-pé
Aumento de Torque	18%	

- Duas opções de emissão do motor estão disponíveis:
  1. Atende aos padrões de emissões do Tier 4 Final do EPA (Environmental Protection Agency, Órgão de Proteção Ambiental) dos EUA e do Estágio V da UE.
  2. Cumpre os padrões de emissões de Estágio III Fora-de-estrada da China, equivalentes ao Tier 2 do EPA dos EUA.
- A potência líquida divulgada é a potência disponível no volante do motor quando o motor está equipado com ventilador à velocidade mínima, sistema de entrada de ar, sistema de escape e alternador.

## Especificação de Operação

Peso Operacional	74.883 kg	165.089 lb
Capacidades da Lâmina	15,9-30,7 m <sup>3</sup>	20,7-40,2 yd <sup>3</sup>

## Transmissão

Tipo de Transmissão	Transmissão Power Shift Planetária Cat	
Transmissão do Conversor – 1ª à Frente	7,3 km/h	4,5 mph
Transmissão do Conversor – 2ª à Frente	13,3 km/h	8,3 mph
Transmissão do Conversor – 3ª à Frente	22,9 km/h	14,2 mph
Transmissão do Conversor – Ré em 1ª	7,9 km/h	4,9 mph
Transmissão do Conversor – Ré em 2ª	14,7 km/h	9,1 mph
Transmissão do Conversor – Ré em 3ª	24,9 km/h	15,5 mph
Transmissão Direta - 1ª à Frente	Travamento desativado	
Transmissão Direta - 2ª à Frente	13,7 km/h	8,5 mph
Transmissão Direta - 3ª à Frente	24,5 km/h	15,2 mph
Transmissão Direta - Ré em 1ª	8,7 km/h	5,4 mph
Transmissão Direta - Ré em 2ª	15,4 km/h	9,6 mph
Transmissão Direta - Ré em 3ª	26,4 km/h	16,4 mph

- Velocidades de percurso baseadas em pneus de lona 45/65-45 L-5 46.

## Sistema Hidráulico - Levantamento/Inclinação

Potência a 2.000 rpm e 6.900 kPa (1.000 lb/pol <sup>2</sup> )	311 l/min	82 gal/min
Cilindro, Duplo efeito: Levantamento, Diâmetro Interno e Curso	133 mm × 1535 mm	5,25 pol × 60,4 pol
Cilindro, Duplo efeito: Inclinação e Tombamento, Diâmetro Interno e Curso	210 mm × 188 mm	8,25 pol × 7,4 pol
Ajuste da Válvula de Alívio – Lâmina (Bomba Grande)	18.650 kPa	2,700 lb/pol <sup>2</sup>
Ajuste da Válvula de Alívio – Cilindros de Inclinação (Bomba Pequena)	20.150 kPa	2,920 lb/pol <sup>2</sup>

## Sistema Hidráulico - Direção

Sistema de Direção - Circuito	Piloto, detecção de carga	
Sistema de Direção - Bomba	Pistão, deslocamento variável	
Raio de Giro Mínimo (sobre a lâmina)	10.369 mm	34,0 pés
Ângulo Total de Direção	35 graus	
Fluxo Máximo	357 l/min	94.3 gal/min
Regulagem da Válvula de Alívio	31.000 kPa	4,500 lb/pol <sup>2</sup>

## Capacidades de Reabastecimento em Serviço

Tanque de Combustível - Padrão	1.085 l	286,6 gal
Sistema de Arrefecimento	208 l	54,9 gal
Cárter	76 l	20 gal
Transmissão	110 l	29,1 gal
Diferenciais e Comandos Finais - Frontais	271 l	71,6 gal
Diferenciais e Comandos Finais - Traseiros	261 l	68,9 gal
Sistema Hidráulico – Implemento e Ventilador Hidráulico	261 l	68,9 gal
Sistema Hidráulico – Direção e Freio	132 l	34,9 gal

## Sistema de Ar-condicionado

O sistema de ar-condicionado desta máquina contém o refrigerante com gás de efeito estufa fluorado R134a (Potencial de Aquecimento Global = 1.430). O sistema contém 1,8 kg de refrigerante, que tem um equivalente de CO<sub>2</sub> de 2.574 toneladas métricas.

## Eixos

Frontal	Fixo
Traseiro	Munhão
Ângulo de Oscilação	8,5 graus

## Freios

Freios	Em conformidade com ISO 3540:2011
--------	-----------------------------------

## Desempenho do Ruído

	Padrão	Supressão
Nível de Ruído para o Operador (ISO 6396:2008)	69 dB(A)	69 dB(A)
Nível de Ruído da Máquina (ISO 6395:2008)	115 dB(A)	113 dB(A)

- O nível de potência sonora da máquina foi medido de acordo com a ISO 6395:2008. A medição foi realizada com 70 por cento da velocidade máxima do ventilador de arrefecimento do motor.
- O nível de pressão sonora do operador foi medido de acordo com a ISO 6396:2008. A medição foi realizada com 70 por cento da velocidade máxima do ventilador de arrefecimento do motor.
- Pode ser necessário usar protetores auriculares quando a máquina for operada com uma cabine sem a manutenção apropriada ou quando as portas ou janelas ficarem abertas durante longos períodos de tempo ou a máquina se encontrar em ambiente ruidoso.

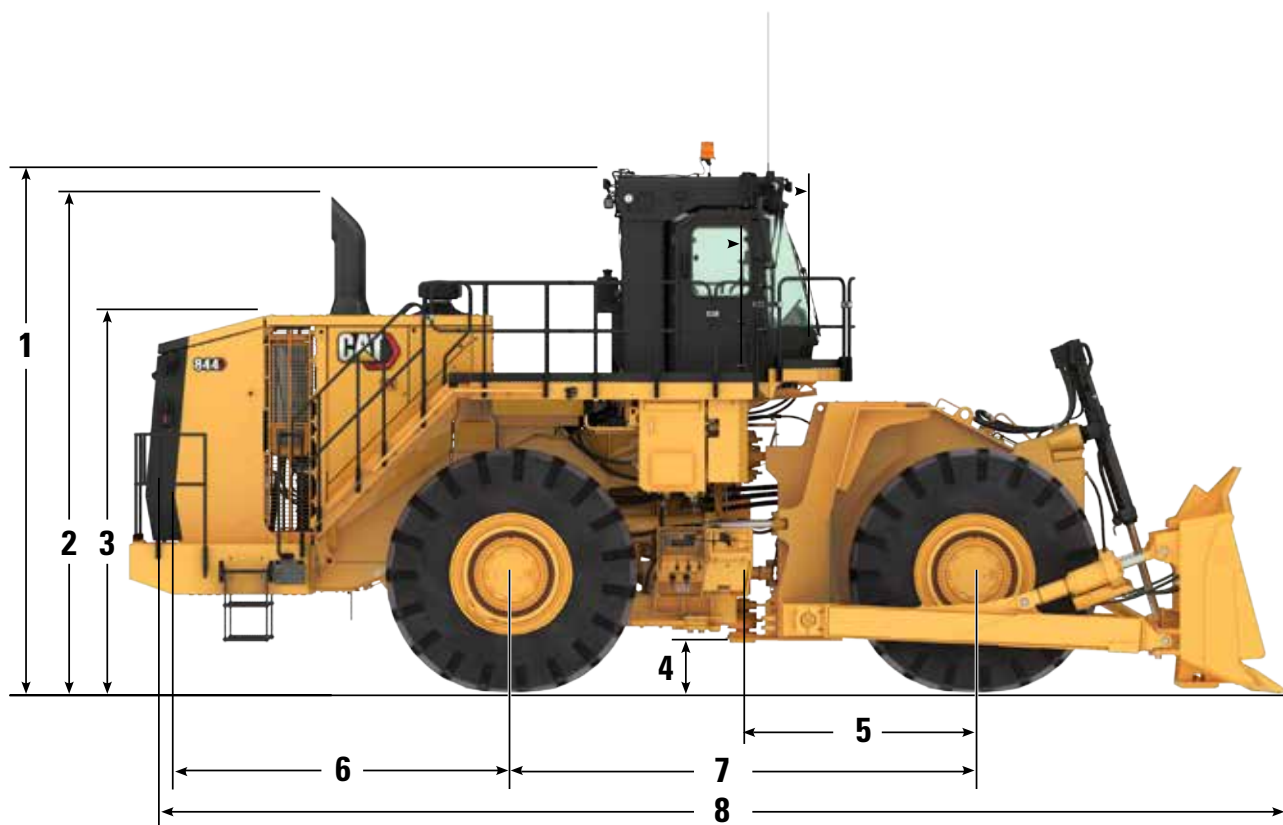
## Cabine

ROPS/FOPS	Normas ISO 3471:2008 e ISO 3449:2005 Nível II
-----------	---

# Especificações do Trator de Rodas 844

## Dimensões

Todas as dimensões são aproximadas.



1	Altura até o Topo da ROPS	5.240 mm	17,2 pés
2	Altura até o Topo do Tubo de Escape	5.049 mm	16,6 pés
3	Altura até a Parte Superior do Capô	3.862 mm	12,7 pés
4	Vão Livre Sobre o Solo	596 mm	2,0 pés
5	Linha Central do Eixo Frontal até o Engate	2.300 mm	7,5 pés
6	Linha Central do Eixo Traseiro até a Borda do Para-choque	3.795 mm	12,5 pés
7	Distância entre Eixos	4.600 mm	15,1 pés
8	Comprimento com a Lâmina no Solo	11.120 mm	36,5 pés

## Especificações da Lâmina

<b>Tipo de Lâmina</b>	<b>Capacidade</b>	<b>Largura Total</b>	<b>Altura</b>	<b>Profundidade de Escavação</b>	<b>Vão Livre Sobre o Solo</b>	<b>Inclinação Máxima</b>	<b>Peso</b>	<b>Peso Operacional Total</b>
Semi-U	15.9 m <sup>3</sup>	5.418 mm	2.024 mm	465 mm	1.459 mm	829 mm	7273 kg	74.883 kg
	20.7 Yd <sup>3</sup>	213,3 pol	79,7 pol	18,3 pol	57,4 pol	32,6 pol	16.034 lb	165.089 lb
Semi U Reforçada	15.9 m <sup>3</sup>	5.419 mm	2.223 mm	477 mm	1.372 mm	940 mm	7763 kg	75.366 kg
	20.7 Yd <sup>3</sup>	213,3 pol	87,5 pol	18,8 pol	54,0 pol	37,0 pol	17.100 lb	165.805 lb
Carvão	30.7 m <sup>3</sup>	5.846 mm	2.024 mm	465 mm	1.372 mm	940 mm	6273 kg	73.883 kg
	40.2 Yd <sup>3</sup>	230,2 pol	79,7 pol	18,3 pol	54,0 pol	37,0 pol	13.830 lb	162.542 lb

# Equipamentos Opcional e Padrão do Trator de Rodas 844

## Equipamentos Opcional e Padrão

Os equipamentos padrão e opcionais podem variar. Consulte o revendedor Cat para obter detalhes.

	Padrão	Opcional		Padrão	Opcional
<b>ELÉTRICO E ILUMINAÇÃO</b>			<b>COMPARTIMENTO DO OPERADOR</b>		
Alternador, 150 A	✓		Tela do Advisor, exibe informações operacionais em tempo real, executa calibrações e personaliza as configurações do operador	✓	
Baterias, sem manutenção, (4 – 1.400 CCA)	✓		Ar-condicionado e aquecedor com controle automático de temperatura	✓	
Desligamento da bateria e tomada auxiliar de partida, para-choque	✓		Pré-filtro de ar, elétrico	✓	
Conectores de terminal Deutsch	✓		Cabine, pressurizada com isolamento acústico, Estrutura Protetora Contra Acidentes de Capotagem (ROPS, Rollover Protective Structure)/Estrutura Protetora Contra Queda de Objetos (FOPS, Falling Object Protective Structure) separada externa	✓	
Sistema elétrico, 24 V	✓		Acendedor de cigarros e cinzeiro	✓	
Controle eletrônico da transmissão	✓		Gancho para casaco	✓	
Sistema de iluminação, iluminação halógena (frontal e traseira), escada de acesso, compartimento do motor	✓		Conversor (12V, 10-15 amp) e porta de energia	✓	
Luzes, LED		✓	Monitor digital no console central: velocidade, velocidade de deslocamento, horas da máquina	✓	
Product Link (Celular)		✓	Controles eletro-hidráulicos para a lâmina, joystick	✓	
Product Link (Satélite)		✓	Aquecedor e desembaçador	✓	
Bloqueio do motor de partida no para-choque	✓		Buzina, elétrica	✓	
Sistema de carregamento e partida, 24 V	✓		Instrumentação, medidores: temperatura do líquido arrefecedor do motor, nível de combustível, temperatura do fluido hidráulico, temperatura do óleo do trem de força, tacômetro	✓	
Bloqueio da transmissão no para-choque	✓		Instrumentação, indicadores de advertência: sistema de alerta de ação – três categorias, status de ativação do modelo da transmissão automática, mau funcionamento do freio, status de flutuação da caçamba, status de desligamento com retardo do motor, desligamento do motor em marcha lenta status, mau funcionamento do motor, status de ativação do modo econômico de combustível, bloqueio hidráulico, status de ativação da embreagem de travamento, baixo nível de combustível, status do freio de estacionamento, status de ativação do controle da força de tração nas rodas, advertência de cinto de segurança, direção secundária (se equipada), status da trava do acelerador, marcha da transmissão	✓	
<b>TREM DE FORÇA</b>			Luz, cabine, teto	✓	
Freios arrefecidos a óleo, de discos múltiplos, de serviço/secundários	✓		Porta-marmita e porta-bebidas	✓	
Freio de estacionamento do sistema propulsor	✓		Assento premium com couro aquecido e refrigerado ativamente, apoio lombar ajustável, acolchoados ajustáveis a ar no assento e apoio de braço, ajuste de inclinação de assento do banco e assento do banco de comprimento ajustável	✓	
Freio do motor		✓	Rádio, AM/FM com Bluetooth, Porta USB, entrada AUX de 3,5 mm	✓	
Motor, Cat C27	✓		Rádio, rádio Sirius XM/AM/FM com tecnologia Bluetooth, Porta USB, entrada AUX de 3,5 mm		✓
Bomba de escorva do combustível (elétrica)	✓		Vidro da cabine fixado com borracha		✓
Desligamento do motor no nível do solo	✓		Vidros fumê	✓	
Eixo sem giro traseiro		✓	Limpadores/lavadores de braço úmido (frontal, traseiro e cantos), limpadores de para-brisa frontais intermitentes	✓	
Eixo sem giro traseiro e arrefecedor de óleo		✓	Tela de proteção contra o sol para janela		✓
Pré-purificador, entrada de ar do motor (acima do teto)	✓				
Pré-purificador, elevado		✓			
Radiador, Alumínio Modular (AMR, Aluminum Modular Radiator)	✓				
Auxílio de partida (éter), automático	✓				
Bloqueio do acelerador eletrônico	✓				
Conversor de torque, embreagem do rotor com sistema de controle de travamento (ICTC, Impeller Clutch with Lock-up Clutch) e sistema de controle da força de tração nas rodas	✓				
Transmissão, câmbio de potência planetário (eletrônico) de 534 mm (21 pol) (3A/3R)	✓				

# Equipamentos Opcional e Padrão do Trator de Rodas 844

## Equipamentos Opcional e Padrão

Os equipamentos padrão e opcionais podem variar. Consulte o revendedor Cat para obter detalhes.

	Padrão	Opcional		Padrão	Opcional
<b>SEGURANÇA</b>			<b>LÂMINAS</b>		
Alarme, marcha à ré	✓		Semi-U – 17,8 m <sup>3</sup> (23,3 yd <sup>3</sup> ), Semi U para HD – 16,1 m <sup>3</sup> (21,1 yd <sup>3</sup> ), Carvão – 30,7 m <sup>3</sup> (40,2 yd <sup>3</sup> )		✓
Câmera, retrovisora	✓		Pintura, parte traseira da lâmina preta		✓
Saída, acesso traseiro elétrico		✓	<b>ARREFECIMENTO</b>		
Saída de emergência da plataforma	✓		Pacote ambiente padrão (recomendado para condições locais que não excedam 43 °C [110 °F])	✓	
Chave de bloqueio do implemento	✓		Arrefecimento em alta temperatura ambiente – software (recomendado para condições locais que não excedam 49 °C [121 °F])		✓
Estroboscópica de advertência de LED (Light Emitting Diode, Diodo Emissor de Luz)		✓	<b>BAIXAS TEMPERATURAS</b>		
Espelhos, retrovisores (instalados na parte externa)	✓		Anticongelante, -50 °C (-58 °F)		✓
Deteção de objeto (radar)		✓	Elementos de aquecimento do líquido arrefecedor de 120 V ou 240 V (recomendados em condições de -18 °C a -30 °C [de 0 °F a -22 °F])		✓
Cinto de segurança retrátil de 76 mm (3 pol) de largura	✓		Aquecedor de combustível (aquecido por recirculação usando calor do motor e trocador de calor) (recomendado em condições de -18 °C a -30 °C [de 0 °F a -22 °F])		✓
Estrutura protetora separada externa (ROPS/FOPS)	✓		-40 °C (-40 °F) Fluido Hidráulico, Ártico		✓
Escada, acesso traseiro na esquerda e direita	✓		Espelhos Aquecidos		✓
Alavanca de travamento da direção e da transmissão, cabine	✓		Assento Aquecido	✓	
Direção, secundária	✓		<b>EFICIÊNCIA</b>		
Assento do instrutor com cinto de segurança abdominal, 76 mm (3 pol) de largura	✓		Modo de economia com acelerador sob demanda	✓	
Protetores para os pés	✓		Sistema do implemento do Controle de Fluxo Positivo	✓	
Escoras das Rodas		✓	Conversor de Torque da Embreagem do Rotor (ICTC, Impeller Clutch Torque Converter) com embreagem de travamento	✓	
<b>SERVIÇO</b>			Direção com deteção de carga	✓	
O Sistema de Lubrificação Automática engraxa a articulação, o engate e os rolamentos do munhão do eixo		✓	Controles com detentores macios	✓	
Drenagem ecológica do eixo	✓		Características de gerenciamento da marcha lenta do motor: Redução automática da marcha lenta, Desligamento com retardo do motor, Desligamento do motor em marcha lenta	✓	
Desligamento da bateria e tomada auxiliar de partida, para-choque	✓		<b>CONTROLE E ORIENTAÇÃO DA MÁQUINA</b>		
Filtros do dreno da caixa	✓		Pronto para Terrain Cat		✓
Acoplamento, anéis selos faciais Cat	✓		<b>PNEUS E AROS</b>		
Motor, cárter, intervalo de 500 horas com CH4	✓		Pneus – 45/65R39		✓
Passarela dianteira ao redor da cabine	✓		Somente aros		✓
Proteções, cárter e trem de força	✓		Batente de limite de oscilação do eixo		✓
Sistema de combustível de enchimento rápido no nível do solo		✓	<b>ALINHAMENTO</b>		
Centro de serviço no nível do solo com porta Técnico Eletrônico (ET), portas de enchimento rápido de fluido, drenagem ecológica		✓	Para-lamas Frontais	✓	
Pontos de lubrificação agrupados/identificados	✓		Extensões do para-lamas, rodoviário, frontais e traseiras		✓
Tela de alta pressão do fluido hidráulico		✓	<b>ISOLAMENTO ACÚSTICO</b>		
Sistema remoto de troca de óleo de alta velocidade		✓	Pacote de isolamento acústico		✓
Engate, tração com pino	✓				
Mangueiras, Cat XT™	✓				
Válvulas de amostragem de óleo	✓				
Product Link™		✓			
Travamento da transmissão e do motor de partida no para-choque	✓				
Visores de nível do óleo da direção, do implemento e da transmissão	✓				
Monitoramento da pressão dos pneus		✓			
Sistema de Gerenciamento de Informações Vitais (VIMSTM) 3G com tela de informações gráficas: porta de dados externa, perfis personalizáveis do operador	✓				

# Declaração Ambiental do 844

As informações a seguir aplicam-se à máquina no momento da fabricação final conforme configurada para venda nas regiões cobertas neste documento. O conteúdo desta declaração é válido a partir da data de emissão; no entanto, o conteúdo relacionado aos recursos e às especificações da máquina estão sujeitos a alterações sem aviso prévio. Para obter mais informações, consulte o Manual de Operação e Manutenção da máquina.

Para obter mais informações sobre sustentabilidade em ação e sobre nosso progresso, visite <https://www.caterpillar.com/en/company/sustainability.html>.

## Motor

- O Cat® C27 está disponível nas configurações que atendem aos padrões de emissões Tier 4 Final do EPA dos EUA ou equivalentes ao Tier 2 da EPA dos EUA.
- Todos os motores diesel Cat do Tier 4 Final dos EUA devem usar somente Diesel com Enxofre Ultra Baixo (ULSD, Ultra Low Sulfur Diesel) com 15 ppm de enxofre ou menos) ou ULSD misturado com os seguintes combustíveis de intensidade de carbono mais baixa\*\*\* até:
  - ✓ 20% de biodiesel FAME (éster metílico de ácido graxo)\*
  - ✓ 100% de combustíveis diesel renováveis, HVO (hydrotreated vegetable oil, óleo vegetal hidrotratado) e GTL (gas-to-liquid, gás para líquido)
- Os motores Cat equivalentes ao Tier 2 da EPA dos EUA e ao Estágio II da UE são compatíveis com combustível diesel misturado com seguintes combustíveis de intensidade de carbono mais baixa\*\*\* de até:
  - ✓ 100% de biodiesel FAME (éster metílico de ácido graxo)\*\*
  - ✓ 100% de combustíveis diesel renováveis, HVO e GTL

Consulte as diretrizes para aplicar corretamente. Consulte um revendedor Cat ou a publicação "Recomendações de Fluidos de Máquina Caterpillar" (SEBU6250) para obter detalhes.

\* Motores sem dispositivos de tratamento podem usar misturas mais altas, até 35% de biodiesel.

\*\* Para uso de misturas maiores que 20% de biodiesel, consulte o revendedor Cat.

\*\*\* As emissões de gases do efeito estufa do escapamento provenientes de combustíveis com teor de carbono mais baixo são basicamente iguais às dos combustíveis tradicionais.

## Sistema de Ar-condicionado

O sistema de ar-condicionado desta máquina contém o refrigerante com gás de efeito estufa fluorado R134a (Potencial de Aquecimento Global = 1.430). O sistema contém 1,8 kg (3,9 lb) de refrigerante, que tem um equivalente de CO<sub>2</sub> de 2,574 toneladas métricas (2,837 toneladas).

## Pintura

- Com base no melhor conhecimento disponível, a concentração máxima permitida, mensurada em partes por milhão (PPM, Parts Per Million) dos seguintes metais pesados na pintura são:
  - Bário < 0,01%
  - Cádmio < 0,01%
  - Cromo < 0,01%
  - Chumbo < 0,01%

## Óleos e Fluidos

- A fábrica da Caterpillar abastece com líquidos arrefecedores de etilenoglicol. O Anticongelante/Líquido Arrefecedor para Motor Diesel (DEAC, Diesel Engine Antifreeze/Coolant) Cat e o Líquido Arrefecedor de Vida Útil Prolongada (ELC, Extended Life Coolant) Cat podem ser reciclados. Consulte o revendedor Cat para obter mais informações.
- Cat Bio HYDO™ Advanced é um fluido hidráulico biodegradável aprovado pelo Rótulo Ecológico da União Europeia.
- É provável que haja fluidos adicionais presentes, consulte o Manual de Operações e Manutenção ou o guia de Instalação e Aplicação para obter recomendações de fluidos completas e intervalos de manutenção.

## Recursos e Tecnologia

- Os seguintes recursos e tecnologias podem contribuir para a economia de combustível e/ou redução de carbono. Os recursos podem variar. Consulte o revendedor Cat para obter detalhes.
  - O Sistema de Gerenciamento da Marcha Lenta do Motor e o Desligamento Automático da Marcha Lenta do Motor reduz a RPM da marcha lenta e maximiza a eficiência de combustível
  - O modo de mudança de marcha automática para aumentar ou diminuir a marcha automaticamente com base na velocidade da máquina, otimizando o desempenho e economizando combustível
  - O sistema de direção hidráulica de detecção de carga proporciona controle preciso da máquina para facilitar o carregamento
  - Os intervalos de manutenção prolongados reduzem o consumo dos filtros e de fluido
  - O conversor de torque Cat com embreagem de travamento aumenta as velocidades de percurso, otimiza a eficiência de combustível e elimina as perdas do conversor de torque, além de diminuir o aquecimento do sistema



Para obter informações completas sobre produtos Cat, serviços de revendedores e soluções industriais, visite nosso site [www.cat.com](http://www.cat.com).

Os materiais e as especificações estão sujeitos a mudanças sem aviso prévio. As máquinas ilustradas nas fotos podem incluir equipamentos adicionais. Consulte o revendedor Cat para ver as opções disponíveis.

© 2023 Caterpillar. Todos os direitos reservados. CAT, CATERPILLAR, LET'S DO THE WORK, seus respectivos logotipos, VIMS, DEO-ULS, Product Link, XT, STIC, "Caterpillar Corporate Yellow", e as identidades visuais "Power Edge" e Cat "Modern Hex", assim como a identidade corporativa e de produtos aqui usada, são marcas registradas da Caterpillar e não podem ser usadas sem permissão.

APXQ2666-01 (10-2023)  
Substituí: APXQ2666-00  
Número da Versão: 11A  
(Global)

