



# 330 GC

Excavadora Hidráulica

## Especificaciones técnicas

La configuración y las características pueden variar según la región. Consulte a su distribuidor Cat® para conocer la disponibilidad en su zona.

### Índice

<b>Especificaciones</b> .....	<b>2</b>
Motor .....	2
Mecanismo de giro .....	2
Pesos .....	2
Cadena .....	2
Mando .....	2
Sistema hidráulico .....	2
Capacidad de llenado de servicio .....	3
Normas .....	3
Rendimiento acústico .....	3
Pesos en orden de trabajo y presiones sobre el suelo .....	3
Pesos de los componentes principales .....	4
Dimensiones .....	5
Gamas y fuerzas de trabajo .....	7
Capacidades de levantamiento de la pluma de alcance – Contrapeso: 5.800 kg (12.780 lb):	
Tren de rodaje estándar .....	9
Capacidades de levantamiento de la pluma de excavación de gran volumen – Contrapeso: 5.800 kg (12.780 lb):	
Tren de rodaje estándar .....	15
Capacidades de levantamiento de la pluma de alcance – Contrapeso: 6.700 kg (14.770 lb):	
Tren de rodaje estándar .....	18
Tren de rodaje largo .....	27
Capacidades de levantamiento de la pluma de excavación de gran volumen – Contrapeso: 6.700 kg (14.770 lb):	
Tren de rodaje estándar .....	24
Tren de rodaje largo .....	28
Especificaciones y compatibilidad del cucharón:	
Chile, Colombia .....	29
Turquía .....	33
Guía de opciones de accesorios:	
Chile, Colombia .....	35
Turquía .....	44
<b>Equipo estándar y optativo</b> .....	<b>50</b>
<b>Kits y accesorios instalados por el distribuidor</b> .....	<b>52</b>
<b>Declaración ambiental del modelo 330 GC</b> .....	<b>53</b>

# Especificaciones de la Excavadora Hidráulica 330 GC

## Motor

Modelo de motor	C7.1 Cat®	
Potencia neta		
ISO 9249	150 kW	201 hp
ISO 9249 (DIN)	204 hp (métricos)	
Potencia del motor		
ISO 14396	151 kW	202 hp
ISO 14396 (DIN)	205 hp (métricos)	
Calibre	105 mm	4"
Carrera	135 mm	5"
Cilindrada	7,01 L	428 pulg <sup>3</sup>
Capacidad para biodiésel	Hasta B20 <sup>(1)</sup>	

- Cumple con las normas de emisiones Tier 4 final de la EPA de EE.UU., Stage V de la UE, Stage V de Corea y 2014 de Japón.
- Se recomienda su uso hasta en 4.500 m (14.760') de altitud con reducción de potencia del motor sobre 3.000 m (9.840').
- La potencia anunciada se prueba según la norma especificada en vigencia en el momento de fabricación.
- La potencia neta publicada es la potencia disponible en el volante cuando el motor está equipado con un sistema de ventilador y admisión de aire, y un sistema de escape y alternador.
- Velocidad del motor a 2.200 rpm.

<sup>(1)</sup> Los motores diésel Cat deben usar ULSD (Ultra-Low Sulfur Diesel, Combustible diésel de contenido ultrabajo de azufre), con 15 ppm de azufre o menos, o ULSD mezclado con los siguientes combustibles de menor intensidad de carbono\*\* hasta:

- ✓ Un 20 % de biodiésel FAME (fatty acid methyl ester, éster metílico de ácido graso)\*
- ✓ Un 100 % de combustibles diésel renovables, HVO (hydrogenated vegetable oil, aceite vegetal hidrogenado) y GTL (gas-to-liquid, gas a líquido)

Consulte las pautas para saber cuál es la aplicación correcta. Consulte a su distribuidor Cat o las "Recomendaciones de fluidos para máquinas Caterpillar" (SEBU6250) para obtener más detalles.

\* Los motores sin dispositivos de postratamiento pueden usar mezclas más altas, hasta un 100 % de biodiésel (para usar mezclas superiores al 20 % de biodiésel, consulte a su distribuidor Cat).

\*\* Las emisiones de gases de efecto invernadero del tubo de escape por los combustibles de baja intensidad de carbono son esencialmente las mismas que con combustibles tradicionales.

## Mecanismo de giro

Velocidad de giro	11,5 rpm	
Par de giro máximo	105 kN·m	77.370 lb-pie

## Pesos

Peso en orden de trabajo	29.900 kg	65.900 lb
--------------------------	-----------	-----------

- Tren de rodaje largo, pluma de alcance, brazo de alcance de 3,2 m (10' 6"), cucharón HD de 1,54 m<sup>3</sup> (2,02 yd<sup>3</sup>), zapatas de garra triple de 600 mm (24") y contrapeso de 6.700 kg (14.770 lb).

Peso en orden de trabajo	28.300 kg	62.400 lb
--------------------------	-----------	-----------

- Tren de rodaje estándar, pluma de alcance, brazo de alcance de 3,2 m (10' 6"), cucharón HD de 1,60 m<sup>3</sup> (2,09 yd<sup>3</sup>), zapatas de garra triple de 700 mm (28") y contrapeso de 5.800 kg (12.780 lb).

## Cadena

Ancho de zapata de cadena optativa	600 mm	24"
Ancho de zapata de cadena optativa	700 mm	28"
Ancho de zapata de cadena optativa	800 mm	31"
Cantidad de zapatas (cada lado): tren de rodaje largo	50	
Cantidad de zapatas (cada lado): tren de rodaje estándar	45	
Cantidad de rodillos inferiores (cada lado): tren de rodaje largo	9	
Cantidad de rodillos inferiores (cada lado): tren de rodaje estándar	7	
Cantidad de rodillos superiores (en cada lado)	2	

## Mando

Rendimiento en pendientes	35°/70 %	
Velocidad máxima de desplazamiento	5,3 km/h	3,3 mph
Tracción máxima en la barra de tiro	248 kN	55.753 lbf

## Sistema hidráulico

Sistema principal: flujo máximo, implemento	560 L/min (280 × 2 bombas)	148 gal/min (74 × 2 bombas)
Presión máxima: equipo	35.000 kPa	5.075 lb/pulg <sup>2</sup>
Presión máxima: desplazamiento	35.000 kPa	5.075 lb/pulg <sup>2</sup>
Presión máxima: giro	28.400 kPa	4.120 psi
Cilindro de la pluma: calibre	140 mm	6"
Cilindro de la pluma: carrera	1.407 mm	55"
Cilindro del brazo: calibre	150 mm	6"
Cilindro del brazo: carrera	1.646 mm	65"
Cilindro del cucharón: calibre	135 mm	5"
Cilindro del cucharón: carrera	1.156 mm	46"

# Especificaciones de la Excavadora Hidráulica 330 GC

## Capacidad de llenado de servicio

Capacidad del tanque de combustible	474 L	125,2 gal EE.UU.
Sistema de enfriamiento	25 L	6,6 gal EE.UU.
Aceite del motor	25 L	6,6 gal EE.UU.
Mando de giro	10 L	2,6 gal EE.UU.
Mando final (cada uno)	5,5 L	1,5 gal EE.UU.
Sistema hidráulico (incluido el tanque)	310 L	81,9 gal EE.UU.
Tanque hidráulico	147 L	38,8 gal EE.UU.
Tanque de fluido de escape diésel (DEF)	41 L	10,8 gal EE.UU.

## Normas

Frenos	ISO 10265:2008
Cabina/Estructura de protección en caso de vuelcos (ROPS)	ISO 12117-2:2008
Protecciones para la cabina y el operador (OPG) (optativas)	ISO 10262:1998 Level II

## Rendimiento acústico

ISO 6395:2008 (exterior)	103 dB(A)
ISO 6396:2008 (dentro de la cabina)	70 dB(A)

- Es posible que se requiera protección para los oídos si se opera con una cabina y una estación del operador abiertas (cuando no se han realizado los procedimientos de mantenimiento correctamente o cuando se opera con las puertas y ventanas abiertas) durante periodos prolongados o en ambientes con altos niveles de ruido.

## Pesos en orden de trabajo y presiones sobre el suelo

Configuraciones de la máquina base	Zapatas de garra triple de 600 mm (24")		Zapatas de garra triple de 700 mm (28")		Zapatas de garra triple de 800 mm (31")	
	Peso	Presión sobre el suelo	Peso	Presión sobre el suelo	Peso	Presión sobre el suelo
	kg (lb)	kPa (lb/pulg <sup>2</sup> )	kg (lb)	kPa (lb/pulg <sup>2</sup> )	kg (lb)	kPa (lb/pulg <sup>2</sup> )
<b>Bastidor base con rodillos inferiores y rodillos superiores</b>						
<b>Máquina base con contrapeso de 6.700 kg (14.770 lb) y tren de rodaje largo</b>						
Pluma de alcance + Brazo R3.2CB2 (10' 6") + cucharón HD de 1,54 m <sup>3</sup> (2,02 yd <sup>3</sup> )	29.900 (65.900)	56,9 (8,3)	—	—	—	—
Pluma para excavación de gran volumen + brazo M2.5DB (8' 2") + cucharón SD de 2,15 m <sup>3</sup> (2,81 yd <sup>3</sup> )	31.000 (68.400)	59,0 (8,6)	—	—	—	—
<b>Máquina base con contrapeso de 6.700 kg (14.770 lb) y tren de rodaje estándar</b>						
Pluma de alcance + brazo R3.2CB2 (10' 6") + cucharón HD de 1,76 m <sup>3</sup> (2,30 yd <sup>3</sup> )	29.000 (63.900)	62,5 (9,1)	29.300 (64.600)	54,1 (7,9)	29.900 (65.900)	48,3 (7,0)
Pluma de alcance + Brazo R2.65CB2 (8' 8") + cucharón HD de 1,60 m <sup>3</sup> (2,09 yd <sup>3</sup> )	28.800 (63.500)	62,1 (9,0)	29.100 (64.200)	53,8 (7,8)	29.800 (65.700)	48,2 (7,0)
Pluma para excavación de gran volumen + Brazo M2.5DB (8' 2") + cucharón SD de 2,15 m <sup>3</sup> (2,77 yd <sup>3</sup> )	29.900 (65.900)	64,5 (9,3)	30.200 (66.600)	55,8 (8,1)	30.800 (67.900)	49,8 (7,2)
<b>Máquina base con contrapeso de 5.800 kg (12.780 lb) y tren de rodaje estándar</b>						
Pluma de alcance + brazo R3.2CB2 (10' 6") + cucharón HD de 1,60 m <sup>3</sup> (2,09 yd <sup>3</sup> )	28.000 (61.700)	60,4 (8,8)	28.300 (62.400)	52,3 (7,6)	29.000 (63.900)	46,9 (6,8)
Pluma de alcance + Brazo R2.65CB2 (8' 8") + cucharón HD de 1,60 m <sup>3</sup> (2,09 yd <sup>3</sup> )	27.900 (61.500)	60,1 (8,7)	28.200 (62.200)	52,1 (7,6)	28.900 (63.700)	46,7 (6,8)
Pluma para excavación de gran volumen + Brazo M2.5DB (8' 2") + cucharón SD de 2,15 m <sup>3</sup> (2,77 yd <sup>3</sup> )	29.000 (63.900)	62,5 (9,1)	29.300 (64.600)	54,1 (7,9)	29.900 (65.900)	48,3 (7,0)

Los pesos en orden de trabajo incluyen el tanque de combustible a un 90 % y un operador de 75 kg (165 lb).

# Especificaciones de la Excavadora Hidráulica 330 GC

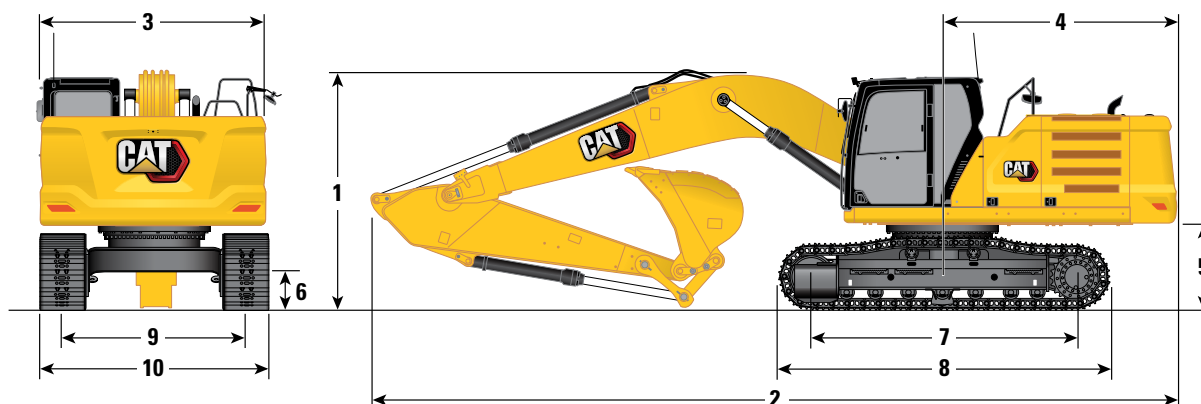
## Pesos de los componentes principales

	kg	lb
Máquina base (con contrapeso de 6.700 kg [14.770 lb], bastidor superior, tren de rodaje largo y dos cilindros de la pluma; no incluye el peso de un tanque de combustible al 90 % y un operador de 75 kg [165 lb]).	20.880	46.000
Máquina base (con contrapeso de 6.700 kg [14.770 lb], bastidor superior, tren de rodaje estándar y dos cilindros de la pluma; no incluye el peso de un tanque de combustible al 90 % y un operador de 75 kg [165 lb]).	20.120	44.300
Máquina base (con contrapeso de 5.800 kg [12.780 lb], bastidor superior, tren de rodaje estándar y dos cilindros de la pluma; no incluye el peso de un tanque de combustible al 90 % y un operador de 75 kg [165 lb]).	19.220	42.400
Zapatatas de cadenas (para tren de rodaje estándar):		
Zapatatas de cadena de garra triple de 600 mm (24") de ancho y 11 mm (0,43") de grosor	3.280	7.230
Zapatatas de cadena de garra triple de 700 mm (28") de ancho y 11 mm (0,43") de grosor	3.590	7.900
Zapatatas de cadena de garra triple de 800 mm (31") de ancho y 13 mm (0,51") de grosor	4.240	9.300
Zapatatas de cadenas (para tren de rodaje largo):		
Zapatatas de cadena de garra triple de 600 mm (24") de ancho y 11 mm (0,43") de grosor	3.620	7.980
Dos cilindros de la pluma	490	1.080
Peso del tanque de combustible a un 90 % y operador de 75 kg (165 lb)	460	1.010
Contrapeso:		
Contrapeso de 5.800 kg (12.780 lb)	5.800	12.780
Contrapeso de 6.700 kg (14.770 lb)	6.700	14.770
Pluma (incluye las tuberías, los pasadores y el cilindro del brazo):		
Pluma de alcance de 6,15 m (20' 2")	2.300	5.070
Pluma para excavación de gran volumen de 5,55 m (18' 2")	2.380	5.250
Brazo (incluye las tuberías, los pasadores, el cilindro y el varillaje del cucharón):		
Brazo de Alcance R3.2CB2 (10' 6")	1.440	3.170
Brazo de Alcance R2.65 CB2 (8' 8")	1.350	3.000
Brazo para Excavación de Gran Volumen M2.5DB (8' 2") con barras de refuerzo	1.700	3.700
Cucharones (sin varillaje, con puntas y orejetas):		
Varillaje GD CB2 de 1,54 m <sup>3</sup> (2,02 yd <sup>3</sup> )	1.050	2.310
Varillaje HD CB2 de 1,54 m <sup>3</sup> (2,01 yd <sup>3</sup> )	1.200	2.600
Varillaje HD CB2 de 1,60 m <sup>3</sup> (2,09 yd <sup>3</sup> )	1.320	2.900
Varillaje DB HD de 1,64 m <sup>3</sup> (2,14 yd <sup>3</sup> )	1.460	3.200
Varillaje GD CB2 de 1,76 m <sup>3</sup> (2,30 yd <sup>3</sup> )	1.090	2.400
Varillaje HD CB2 de 1,76 m <sup>3</sup> (2,30 yd <sup>3</sup> )	1.350	3.000
Varillaje HD CB2 de 1,80 m <sup>3</sup> (2,35 yd <sup>3</sup> )	1.410	3.100
Varillaje HD DB de 1,88 m <sup>3</sup> (2,46 yd <sup>3</sup> )	1.610	3.500
Varillaje SD DB de 1,91 m <sup>3</sup> (2,50 yd <sup>3</sup> )	1.750	3.900
Varillaje HD DB de 2,12 m <sup>3</sup> (2,77 yd <sup>3</sup> )	1.690	3.700
Varillaje SD DB de 2,15 m <sup>3</sup> (2,81 yd <sup>3</sup> )	1.910	4.200

# Especificaciones de la Excavadora Hidráulica 330 GC

## Dimensiones

Todas las dimensiones son aproximadas y pueden variar según la selección del cucharón.



### Opciones de pluma

Pluma de alcance  
de 6,15 m (20' 2")

Pluma para excavación  
de gran volumen  
de 5,55 m (18' 2")

### Opciones de brazos

Brazo de Alcance  
R3.2CB2 (10' 6")

Brazo de Alcance  
R2.65CB2 (8' 8")

Brazo para Excavación  
de Gran Volumen  
M2.5DB (8' 2")

### Tren de rodaje

Estándar

Estándar

Estándar

#### 1 Altura de la máquina:

Altura de la cabina	3.050 mm	10' 0"	3.050 mm	10' 0"	3.050 mm	10' 0"
Altura de la OPG	3.190 mm	10' 6"	3.190 mm	10' 6"	3.190 mm	10' 6"
Altura del pasamanos	3.050 mm	10' 0"	3.050 mm	10' 0"	3.050 mm	10' 0"
Con pluma/brazo/cucharón instalado	3.400 mm	11' 2"	3.450 mm	11' 4"	3.520 mm	11' 7"
Con pluma/brazo instalado	3.380 mm	11' 1"	3.380 mm	11' 1"	3.430 mm	11' 3"
Con pluma instalada	3.050 mm	10' 0"	3.050 mm	10' 0"	3.050 mm	10' 0"

#### 2 Longitud de la máquina:

Con pluma/brazo/cucharón instalado	10.420 mm	34' 2"	10.420 mm	34' 2"	9.870 mm	32' 5"
Con pluma/brazo instalado	10.420 mm	34' 2"	10.420 mm	34' 2"	9.850 mm	32' 4"
Con pluma instalada	9.230 mm	30' 3"	9.230 mm	30' 3"	8.600 mm	28' 3"

#### 3 Ancho del bastidor superior

2.940 mm	9' 8"	2.940 mm	9' 8"	2.940 mm	9' 8"
----------	-------	----------	-------	----------	-------

#### 4 Radio de giro de la cola

3.130 mm	10' 3"	3.130 mm	10' 3"	3.130 mm	10' 3"
----------	--------	----------	--------	----------	--------

#### 5 Espacio libre del contrapeso

1.110 mm	3' 8"	1.110 mm	3' 8"	1.110 mm	3' 8"
----------	-------	----------	-------	----------	-------

#### 6 Espacio libre sobre el suelo

490 mm	1' 7"	490 mm	1' 7"	490 mm	1' 7"
--------	-------	--------	-------	--------	-------

#### 7 Longitud hasta el centro de los rodillos

3.490 mm	11' 5"	3.490 mm	11' 5"	3.490 mm	11' 5"
----------	--------	----------	--------	----------	--------

#### 8 Longitud de la cadena

4.360 mm	14' 4"	4.350 mm	14' 3"	4.360 mm	14' 4"
----------	--------	----------	--------	----------	--------

#### 9 Entrevía de cadena

2.390 mm	7' 10"	2.390 mm	7' 10"	2.390 mm	7' 10"
----------	--------	----------	--------	----------	--------

#### 10 Ancho del tren de rodaje:

Zapatas de 600 mm (24")	2.990 mm	9' 10"	2.990 mm	9' 10"	2.990 mm	9' 10"
Zapatas de 700 mm (28")	3.090 mm	10' 2"	3.090 mm	10' 2"	3.090 mm	10' 2"
Zapatas de 800 mm (31")	3.190 mm	10' 6"	3.190 mm	10' 6"	3.190 mm	10' 6"

#### Tipo de cucharón

HD

HD

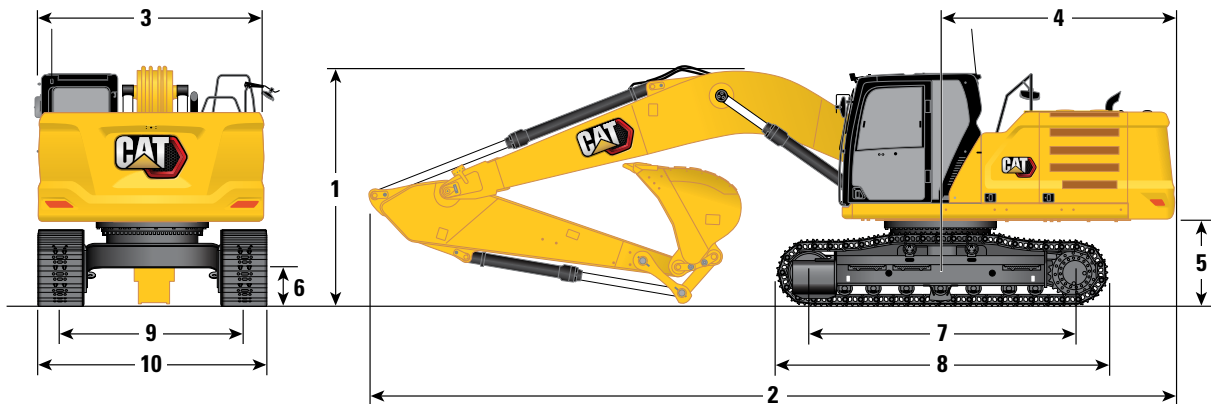
SD

Capacidad del cucharón	1,54 m <sup>3</sup>	2,01 yd <sup>3</sup>	1,60 m <sup>3</sup>	2,09 yd <sup>3</sup>	2,15 m <sup>3</sup>	2,81 yd <sup>3</sup>
Radio de plegado del cucharón	1.662 mm	5' 5"	1.662 mm	5' 5"	1.794 mm	5' 11"

# Especificaciones de la Excavadora Hidráulica 330 GC

## Dimensiones

Todas las dimensiones son aproximadas y pueden variar según la selección del cucharón.



### Opciones de pluma

Pluma de alcance  
de 6,15 m (20' 2")

Pluma para excavación  
de gran volumen  
de 5,55 m (18' 2")

### Opciones de brazos

Brazo de Alcance  
R3.2CB2 (10' 6")

Brazo para Excavación  
de Gran Volumen  
M2.5DB (8' 2")

### Tren de rodaje

Largo

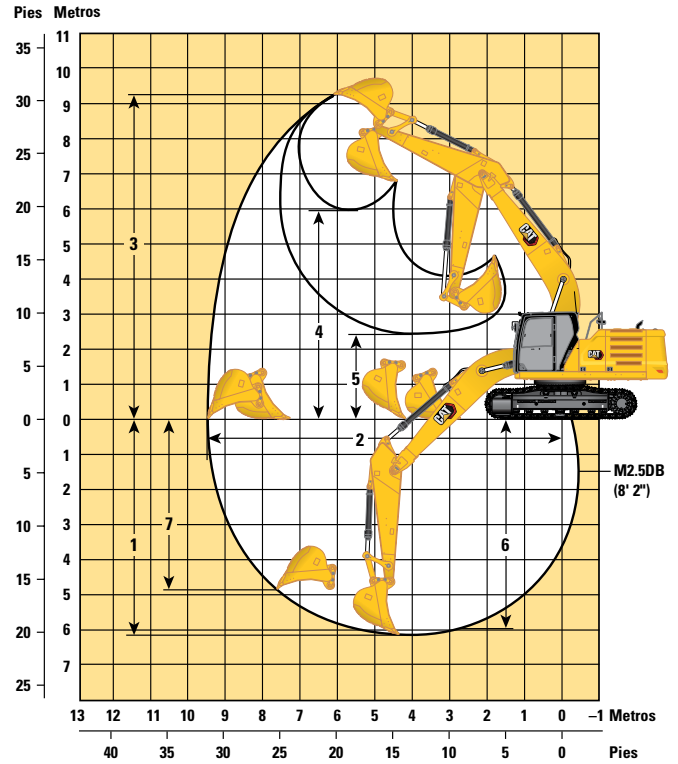
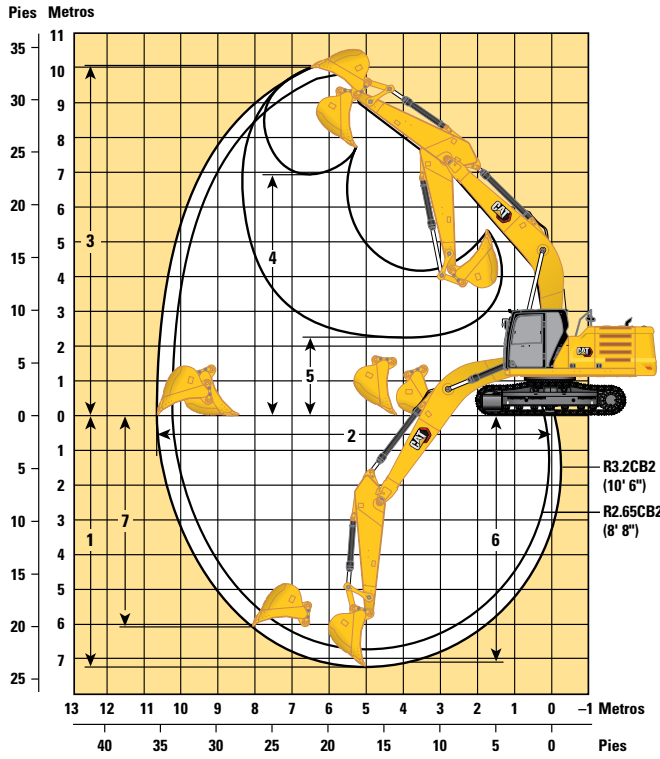
Largo

<b>1</b> Altura de la máquina:				
Altura de la cabina	3.050 mm	10' 0"	3.050 mm	10' 0"
Altura de la OPG	3.190 mm	10' 6"	3.190 mm	10' 6"
Altura del pasamanos	3.050 mm	10' 0"	3.050 mm	10' 0"
Con pluma/brazo/cucharón instalado	3.400 mm	11' 2"	3.520 mm	11' 7"
Con pluma/brazo instalado	3.380 mm	11' 1"	3.430 mm	11' 3"
Con pluma instalada	3.050 mm	10' 0"	3.050 mm	10' 0"
<b>2</b> Longitud de la máquina:				
Con pluma/brazo/cucharón instalado	10.420 mm	34' 2"	9.870 mm	32' 5"
Con pluma/brazo instalado	10.420 mm	34' 2"	9.850 mm	32' 4"
Con pluma instalada	9.230 mm	30' 3"	8.600 mm	28' 3"
<b>3</b> Ancho del bastidor superior	2.940 mm	9' 8"	2.940 mm	9' 8"
<b>4</b> Radio de giro de la cola	3.130 mm	10' 3"	3.130 mm	10' 3"
<b>5</b> Espacio libre del contrapeso	1.110 mm	3' 8"	1.110 mm	3' 8"
<b>6</b> Espacio libre sobre el suelo	490 mm	1' 7"	490 mm	1' 7"
<b>7</b> Longitud hasta el centro de los rodillos	3.990 mm	13' 1"	3.990 mm	13' 1"
<b>8</b> Longitud de la cadena	4.850 mm	15' 11"	4.850 mm	15' 11"
<b>9</b> Entrevía de cadena	2.590 mm	8' 6"	2.590 mm	8' 6"
<b>10</b> Ancho del tren de rodaje:				
Zapatas de 600 mm (24")	3.190 mm	10' 6"	3.190 mm	10' 6"
Tipo de cucharón		HD		SD
Capacidad del cucharón	1,54 m <sup>3</sup>	2,01 yd <sup>3</sup>	2,15 m <sup>3</sup>	2,81 yd <sup>3</sup>
Radio de plegado del cucharón	1.662 mm	5' 5"	1.794 mm	5' 11"

# Especificaciones de la Excavadora Hidráulica 330 GC

## Gamas y fuerzas de trabajo

Todas las dimensiones son aproximadas y pueden variar según la selección del cucharón.



### Opciones de pluma

Pluma de alcance de 6,15 m (20' 2")

Pluma para excavación de gran volumen de 5,55 m (18' 2")

### Opciones de brazos

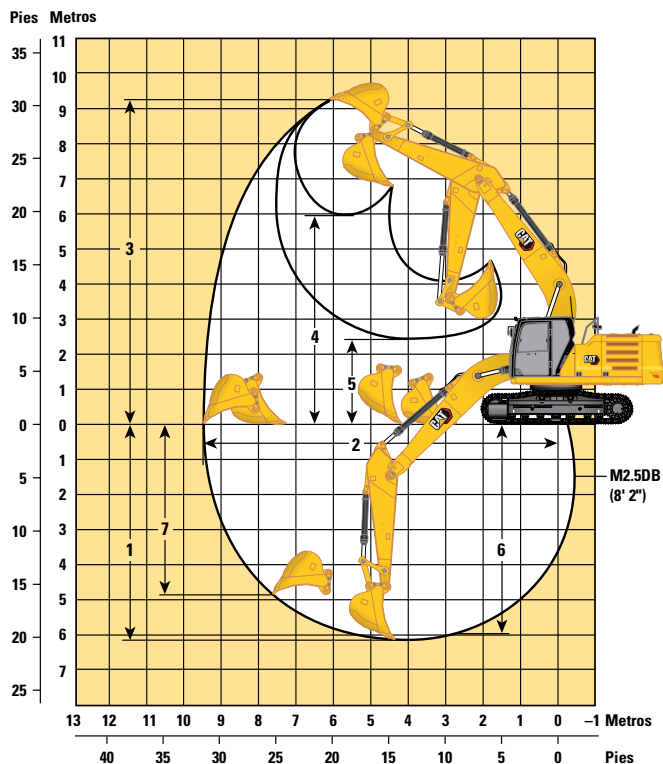
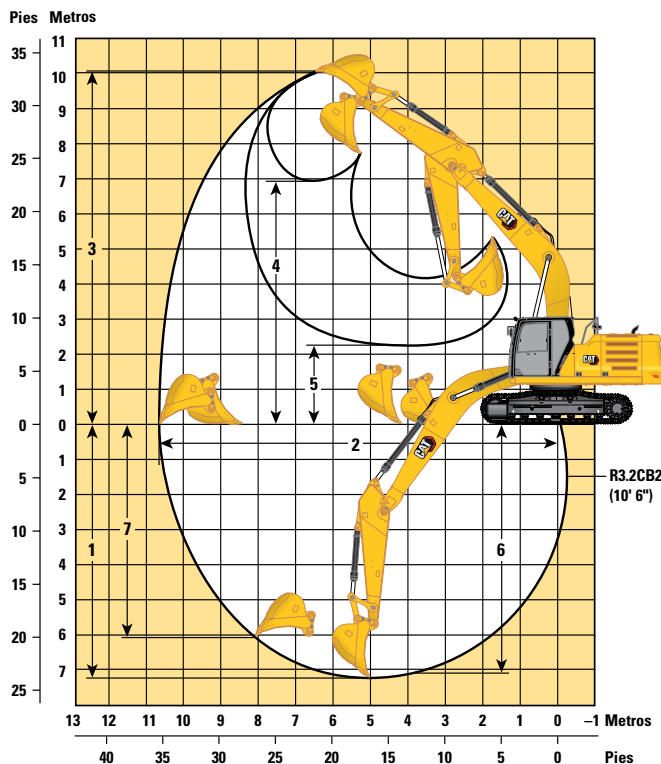
Tren de rodaje	Brazo de Alcance R3.2CB2 (10' 6")		Brazo de Alcance R2.65CB2 (8' 8")		Brazo para Excavación de Gran Volumen M2.5DB (8' 2")	
	Estándar		Estándar		Estándar	
1 Profundidad máxima de excavación	7.260 mm	23' 10"	6.710 mm	22' 0"	6.150 mm	20' 2"
2 Alcance máximo en la línea a nivel del suelo	10.690 mm	35' 1"	10.210 mm	33' 6"	9.480 mm	31' 1"
3 Altura máxima de corte	10.020 mm	32' 10"	9.880 mm	32' 5"	9.250 mm	30' 4"
4 Altura máxima de carga	6.930 mm	22' 9"	6.790 mm	22' 3"	5.950 mm	19' 6"
5 Altura mínima de carga	2.280 mm	7' 6"	2.830 mm	9' 3"	2.420 mm	7' 11"
6 Profundidad máxima de corte con fondo plano de 2.440 mm (8' 0")	7.100 mm	23' 4"	6.530 mm	21' 5"	5.960 mm	19' 7"
7 Profundidad máxima de excavación vertical	6.030 mm	19' 9"	5.510 mm	18' 1"	4.860 mm	15' 11"
Fuerza de excavación del cucharón (ISO)	179 kN	40.240 lbf	179 kN	40.240 lbf	211 kN	47.430 lbf
Fuerza de excavación del brazo (ISO)	126 kN	28.330 lbf	145 kN	32.600 lbf	153 kN	34.400 lbf
Tipo de cucharón	HD		HD		SD	
Capacidad del cucharón	1,54 m <sup>3</sup>	2,01 yd <sup>3</sup>	1,60 m <sup>3</sup>	2,09 yd <sup>3</sup>	2,15 m <sup>3</sup>	2,81 yd <sup>3</sup>
Radio de plegado del cucharón	1.662 mm	5' 5"	1.662 mm	5' 5"	1.794 mm	5' 11"



# Especificaciones de la Excavadora Hidráulica 330 GC

## Gamas y fuerzas de trabajo

Todas las dimensiones son aproximadas y pueden variar según la selección del cucharón.



### Opciones de pluma

Pluma de alcance de 6,15 m (20' 2")

Pluma para excavación de gran volumen de 5,55 m (18' 2")

### Opciones de brazos

Brazo de Alcance R3.2CB2 (10' 6")

Brazo para Excavación de Gran Volumen M2.5DB (8' 2")

### Tren de rodaje

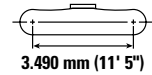
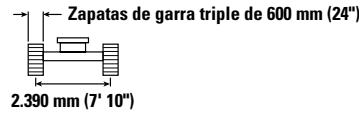
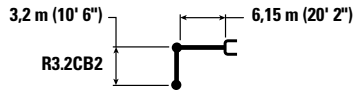
	Largo		Largo	
1 Profundidad máxima de excavación	7.260 mm	23' 9"	6.150 mm	20' 2"
2 Alcance máximo en la línea a nivel del suelo	10.690 mm	35' 1"	9.480 mm	31' 1"
3 Altura máxima de corte	10.020 mm	32' 10"	9.250 mm	30' 4"
4 Altura máxima de carga	6.940 mm	22' 9"	5.950 mm	19' 6"
5 Altura mínima de carga	2.280 mm	7' 6"	2.420 mm	7' 11"
6 Profundidad máxima de corte con fondo plano de 2.440 mm (8' 0")	7.100 mm	23' 4"	5.960 mm	19' 7"
7 Profundidad máxima de excavación vertical	6.030 mm	19' 9"	4.860 mm	15' 11"
Fuerza de excavación del cucharón (ISO)	179 kN	40.240 lbf	211 kN	47.430 lbf
Fuerza de excavación del brazo (ISO)	126 kN	28.330 lbf	153 kN	34.400 lbf
Tipo de cucharón	HD		SD	
Capacidad del cucharón	1,54 m <sup>3</sup>	2,01 yd <sup>3</sup>	2,15 m <sup>3</sup>	2,81 yd <sup>3</sup>
Radio de plegado del cucharón	1.662 mm	5' 5"	1.794 mm	5' 11"



# Especificaciones de la Excavadora Hidráulica 330 GC

## Capacidades de levantamiento de la pluma de alcance – Contrapeso: 5.800 kg (12.780 lb), sin cucharón

Tren de rodaje estándar



		1.500 mm/60"		3.000 mm/120"		4.500 mm/180"		6.000 mm/240"		7.500 mm/300"		9.000 mm/360"		mm pulg		
7.500 mm 300"	kg lb													*5.150 *11.350	*5.150 *11.350	7.270 290
6.000 mm 240"	kg lb								*7.200 *15.300	5.150 11.000				*4.900 *10.750	4.400 9.750	8.230 330
4.500 mm 180"	kg lb							*8.400 *18.250	7.050 15.200	5.000 10.800				*4.850 *10.650	3.850 8.500	8.830 350
3.000 mm 120"	kg lb					*12.950 *27.850	10.150 21.850	9.700 20.850	6.700 14.450	4.850 10.400	5.250	3.650		*5.000 *10.950	3.550 7.850	9.140 360
1.500 mm 60"	kg lb					14.550 31.250	9.450 20.400	9.300 20.050	6.350 13.700	4.650 10.000	5.150	3.600		5.000 10.950	3.450 7.650	9.190 370
0 mm 0"	kg lb					14.150 30.400	9.150 19.650	9.050 19.500	6.150 13.200	4.500 9.750				5.100 11.200	3.550 7.750	8.990 360
-1.500 mm -60"	kg lb	*6.350 *14.200	*6.350 *14.200	*10.000 *22.700	*10.000 *22.700	14.050 30.150	9.050 19.450	8.950 19.250	6.000 12.950	4.450 9.600			5.450 12.050	3.800 8.300	8.530 340	
-3.000 mm -120"	kg lb	*11.450 *25.650	*11.450 *25.650	*16.150 *36.750	*16.150 *36.750	14.150 30.300	9.100 19.600	8.950 19.250	6.050 13.000	4.500 9.700			6.300 13.900	4.350 9.600	7.740 310	
-4.500 mm -180"	kg lb			*18.050 *38.850	*18.050 *38.850	*13.250 *28.450	9.300 20.050	9.150 19.700	6.200 13.400				8.150 18.250	5.600 12.500	6.520 260	



ISO 10567:2007



\* Indica que la carga se limita por la capacidad hidráulica de levantamiento y no por la carga límite de equilibrio. Las cargas anteriores cumplen con la norma ISO 10567:2007 de capacidad de levantamiento de excavadoras hidráulicas. No exceden el 87 % de la capacidad hidráulica de levantamiento ni el 75 % de la capacidad de carga límite de equilibrio. De las capacidades de levantamiento antes indicadas, hay que deducir el peso de todos los accesorios de levantamiento. Las capacidades de levantamiento corresponden a una máquina en una superficie de apoyo firme y uniforme. El uso de un punto de sujeción del accesorio de la herramienta para manipular o levantar objetos puede afectar el rendimiento de levantamiento de la máquina.

La capacidad de levantamiento permanece en  $\pm 5\%$  en todas las zapatas de cadena disponibles.

Consulte siempre el Manual de Operación y Mantenimiento apropiado para obtener información específica del producto.

Es posible que existan regulaciones locales o gubernamentales para el uso de excavadoras para levantar objetos pesados. Cumpla con todas las regulaciones locales y gubernamentales.

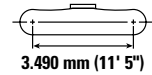
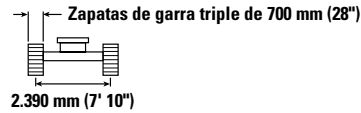
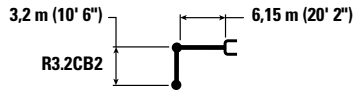
Las regulaciones regionales pueden requerir el uso de un dispositivo de advertencia de sobrecarga y válvulas de control de bajada de la pluma y el brazo durante aplicaciones de manipulación de objetos.

Comuníquese con su distribuidor Cat para obtener información adicional.

# Especificaciones de la Excavadora Hidráulica 330 GC

## Capacidades de levantamiento de la pluma de alcance – Contrapeso: 5.800 kg (12.780 lb), sin cucharón

Tren de rodaje estándar



		1.500 mm/60"		3.000 mm/120"		4.500 mm/180"		6.000 mm/240"		7.500 mm/300"		9.000 mm/360"		mm pulg		
7.500 mm 300"	kg lb													*5.150 *11.350	*5.150 *11.350	7.270 290
6.000 mm 240"	kg lb								*7.200 *15.300	5.200 11.100				*4.900 *10.750	4.450 9.850	8.230 330
4.500 mm 180"	kg lb							*8.400 *18.250	7.100 15.350	5.050 10.900				*4.850 *10.650	3.900 8.600	8.830 350
3.000 mm 120"	kg lb					*12.950 *27.850	10.250 22.050	9.800 21.050	6.750 14.550	4.900 10.500	5.300 3.700			*5.000 *10.950	3.600 7.950	9.140 360
1.500 mm 60"	kg lb					14.700 31.550	9.550 20.600	9.400 20.250	6.400 13.850	6.800 14.600	4.700 10.100	5.200 11.150	3.600 7.750	5.050 11.100	3.500 7.700	9.190 370
0 mm 0"	kg lb					14.300 30.700	9.200 19.850	9.150 19.700	6.200 13.300	6.650 14.250	4.550 9.850			5.150 11.300	3.550 7.850	8.990 360
-1.500 mm -60"	kg lb	*6.350 *14.200	*6.350 *14.200	*10.000 *22.700	*10.000 *22.700	14.200 30.450	9.150 19.650	9.050 19.450	6.100 13.100	6.550 14.150	4.500 9.700			5.500 12.150	3.800 8.400	8.530 340
-3.000 mm -120"	kg lb	*11.450 *25.650	*11.450 *25.650	*16.150 *36.750	*16.150 *36.750	14.250 30.600	9.200 19.750	9.050 19.450	6.100 13.150	6.600 14.250	4.550 9.800			6.350 14.050	4.400 9.700	7.740 310
-4.500 mm -180"	kg lb			*18.050 *38.850	*18.050 *38.850	*13.250 *28.450	9.400 20.250	9.250 19.900	6.250 13.500					8.250 18.450	5.650 12.600	6.520 260



ISO 10567:2007



\* Indica que la carga se limita por la capacidad hidráulica de levantamiento y no por la carga límite de equilibrio. Las cargas anteriores cumplen con la norma ISO 10567:2007 de capacidad de levantamiento de excavadoras hidráulicas. No exceden el 87 % de la capacidad hidráulica de levantamiento ni el 75 % de la capacidad de carga límite de equilibrio. De las capacidades de levantamiento antes indicadas, hay que deducir el peso de todos los accesorios de levantamiento. Las capacidades de levantamiento corresponden a una máquina en una superficie de apoyo firme y uniforme. El uso de un punto de sujeción del accesorio de la herramienta para manipular o levantar objetos puede afectar el rendimiento de levantamiento de la máquina.

La capacidad de levantamiento permanece en  $\pm 5\%$  en todas las zapatas de cadena disponibles.

Consulte siempre el Manual de Operación y Mantenimiento apropiado para obtener información específica del producto.

Es posible que existan regulaciones locales o gubernamentales para el uso de excavadoras para levantar objetos pesados. Cumpla con todas las regulaciones locales y gubernamentales.

Las regulaciones regionales pueden requerir el uso de un dispositivo de advertencia de sobrecarga y válvulas de control de bajada de la pluma y el brazo durante aplicaciones de manipulación de objetos.

Comuníquese con su distribuidor Cat para obtener información adicional.

# Especificaciones de la Excavadora Hidráulica 330 GC

## Capacidades de levantamiento de la pluma de alcance – Contrapeso: 5.800 kg (12.780 lb), sin cucharón

Tren de rodaje estándar

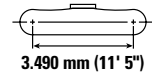
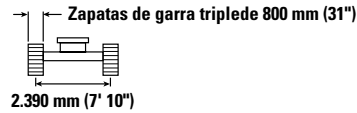
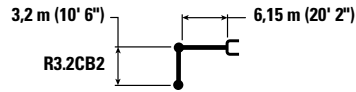


Diagrama de la pluma	1.500 mm/60"		3.000 mm/120"		4.500 mm/180"		6.000 mm/240"		7.500 mm/300"		9.000 mm/360"		Diagrama de la pluma		mm pulg
	kg	lb	kg	lb	kg	lb	kg	lb	kg	lb	kg	lb	kg	lb	
7.500 mm 300"													*5.150	*5.150	7.270
													*11.350	*11.350	290
6.000 mm 240"									*7.200	5.300			*4.900	4.500	8.230
									*15.300	11.350			*10.750	10.050	330
4.500 mm 180"								*8.400	7.250	7.300	5.150		*4.850	3.950	8.830
								*18.250	15.600	15.700	11.100		*10.650	8.800	350
3.000 mm 120"					*12.950	10.450	*9.800	6.900	7.100	5.000	5.400	3.800	*5.000	3.700	9.140
					*27.850	22.500	*21.250	14.850	15.300	10.750			*10.950	8.100	360
1.500 mm 60"					15.000	9.750	9.600	6.550	6.950	4.800	5.300	3.700	5.150	3.600	9.190
					32.250	21.000	20.700	14.100	14.900	10.350	11.400	7.950	11.350	7.900	370
0 mm 0"					14.600	9.400	9.350	6.300	6.800	4.650			5.250	3.650	8.990
					31.350	20.250	20.100	13.600	14.600	10.050			11.550	8.000	360
-1.500 mm -60"	kg	*6.350	*6.350	*10.000	*10.000	14.500	9.350	9.250	6.200	6.700	4.600		5.650	3.900	8.530
	lb	*14.200	*14.200	*22.700	*22.700	31.100	20.050	19.850	13.400	14.450	9.900		12.450	8.600	340
-3.000 mm -120"	kg	*11.450	*11.450	*16.150	*16.150	14.600	9.400	9.250	6.250	6.750	4.650		6.500	4.450	7.740
	lb	*25.650	*25.650	*36.750	*36.750	31.250	20.200	19.900	13.400	14.550	10.050		14.350	9.900	310
-4.500 mm -180"	kg			*18.050	*18.050	*13.250	9.600	9.450	6.400				8.400	5.750	6.520
	lb			*38.850	*38.850	*28.450	20.700	20.350	13.800				18.850	12.900	260



ISO 10567:2007



\* Indica que la carga se limita por la capacidad hidráulica de levantamiento y no por la carga límite de equilibrio. Las cargas anteriores cumplen con la norma ISO 10567:2007 de capacidad de levantamiento de excavadoras hidráulicas. No exceden el 87 % de la capacidad hidráulica de levantamiento ni el 75 % de la capacidad de carga límite de equilibrio. De las capacidades de levantamiento antes indicadas, hay que deducir el peso de todos los accesorios de levantamiento. Las capacidades de levantamiento corresponden a una máquina en una superficie de apoyo firme y uniforme. El uso de un punto de sujeción del accesorio de la herramienta para manipular o levantar objetos puede afectar el rendimiento de levantamiento de la máquina.

La capacidad de levantamiento permanece en  $\pm 5\%$  en todas las zapatas de cadena disponibles.

Consulte siempre el Manual de Operación y Mantenimiento apropiado para obtener información específica del producto.

Es posible que existan regulaciones locales o gubernamentales para el uso de excavadoras para levantar objetos pesados. Cumpla con todas las regulaciones locales y gubernamentales.

Las regulaciones regionales pueden requerir el uso de un dispositivo de advertencia de sobrecarga y válvulas de control de bajada de la pluma y el brazo durante aplicaciones de manipulación de objetos.

Comuníquese con su distribuidor Cat para obtener información adicional.

# Especificaciones de la Excavadora Hidráulica 330 GC

## Capacidades de levantamiento de la pluma de alcance – Contrapeso: 5.800 kg (12.780 lb), sin cucharón

Tren de rodaje estándar

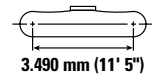
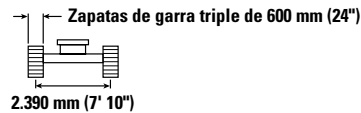
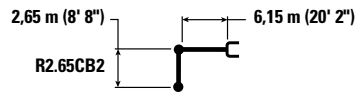


Diagrama de la pluma	3.000 mm/120"		4.500 mm/180"		6.000 mm/240"		7.500 mm/300"		Diagrama de la pluma		mm pulg
	kg lb	kg lb	kg lb	kg lb	kg lb	kg lb	kg lb	kg lb	kg lb	kg lb	
7.500 mm 300"											
6.000 mm 240"											
4.500 mm 180"											
3.000 mm 120"											
1.500 mm 60"											
0 mm 0"											
-1.500 mm -60"											
-3.000 mm -120"											
-4.500 mm -180"											



ISO 10567:2007



\* Indica que la carga se limita por la capacidad hidráulica de levantamiento y no por la carga límite de equilibrio. Las cargas anteriores cumplen con la norma ISO 10567:2007 de capacidad de levantamiento de excavadoras hidráulicas. No exceden el 87 % de la capacidad hidráulica de levantamiento ni el 75 % de la capacidad de carga límite de equilibrio. De las capacidades de levantamiento antes indicadas, hay que deducir el peso de todos los accesorios de levantamiento. Las capacidades de levantamiento corresponden a una máquina en una superficie de apoyo firme y uniforme. El uso de un punto de sujeción del accesorio de la herramienta para manipular o levantar objetos puede afectar el rendimiento de levantamiento de la máquina.

La capacidad de levantamiento permanece en  $\pm 5\%$  en todas las zapatas de cadena disponibles.

Consulte siempre el Manual de Operación y Mantenimiento apropiado para obtener información específica del producto.

Es posible que existan regulaciones locales o gubernamentales para el uso de excavadoras para levantar objetos pesados. Cumpla con todas las regulaciones locales y gubernamentales.

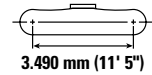
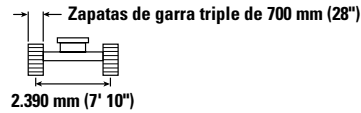
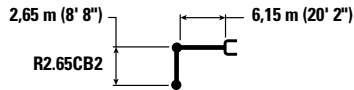
Las regulaciones regionales pueden requerir el uso de un dispositivo de advertencia de sobrecarga y válvulas de control de bajada de la pluma y el brazo durante aplicaciones de manipulación de objetos.



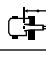

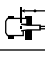
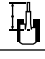
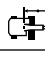




Comuníquese con su distribuidor Cat para obtener información adicional.

# Especificaciones de la Excavadora Hidráulica 330 GC

## Capacidades de levantamiento de la pluma de alcance – Contrapeso: 5.800 kg (12.780 lb), sin cucharón

Tren de rodaje estándar



		3.000 mm/120"		4.500 mm/180"		6.000 mm/240"		7.500 mm/300"				mm pulg
												
7.500 mm 300"	kg lb					<b>*17.450</b>	<b>15.850</b>			<b>*6.700</b> <b>*14.900</b>	<b>6.200</b> <b>14.000</b>	<b>6.670</b> <b>260</b>
6.000 mm 240"	kg lb					<b>*8.150</b> <b>*17.750</b>	<b>7.300</b> <b>15.700</b>	<b>7.200</b> <b>*14.350</b>	<b>5.100</b> <b>10.950</b>	<b>*6.300</b> <b>*13.950</b>	<b>4.900</b> <b>10.850</b>	<b>7.700</b> <b>300</b>
4.500 mm 180"	kg lb			<b>*11.200</b> <b>*24.000</b>	<b>10.800</b> <b>23.300</b>	<b>*9.100</b> <b>*19.750</b>	<b>7.050</b> <b>15.150</b>	<b>7.100</b> <b>15.300</b>	<b>5.000</b> <b>10.800</b>	<b>6.000</b> <b>13.300</b>	<b>4.250</b> <b>9.400</b>	<b>8.340</b> <b>330</b>
3.000 mm 120"	kg lb			<b>*14.100</b> <b>*30.300</b>	<b>10.000</b> <b>21.650</b>	<b>9.700</b> <b>20.900</b>	<b>6.700</b> <b>14.400</b>	<b>6.950</b> <b>14.950</b>	<b>4.850</b> <b>10.450</b>	<b>5.600</b> <b>12.300</b>	<b>3.900</b> <b>8.650</b>	<b>8.660</b> <b>340</b>
1.500 mm 60"	kg lb			<b>14.550</b> <b>31.300</b>	<b>9.450</b> <b>20.400</b>	<b>9.350</b> <b>20.150</b>	<b>6.400</b> <b>13.800</b>	<b>6.800</b> <b>14.600</b>	<b>4.700</b> <b>10.150</b>	<b>5.450</b> <b>12.000</b>	<b>3.800</b> <b>8.400</b>	<b>8.720</b> <b>350</b>
0 mm 0"	kg lb			<b>14.300</b> <b>30.750</b>	<b>9.250</b> <b>19.900</b>	<b>9.150</b> <b>19.700</b>	<b>6.200</b> <b>13.350</b>	<b>6.650</b> <b>14.350</b>	<b>4.600</b> <b>9.900</b>	<b>5.600</b> <b>12.300</b>	<b>3.900</b> <b>8.550</b>	<b>8.510</b> <b>340</b>
-1.500 mm -60"	kg lb	<b>*9.750</b> <b>*22.250</b>	<b>*9.750</b> <b>*22.250</b>	<b>14.300</b> <b>30.650</b>	<b>9.250</b> <b>19.850</b>	<b>9.100</b> <b>19.600</b>	<b>6.150</b> <b>13.250</b>	<b>6.650</b> <b>14.300</b>	<b>4.600</b> <b>9.850</b>	<b>6.100</b> <b>13.400</b>	<b>4.200</b> <b>9.300</b>	<b>8.020</b> <b>320</b>
-3.000 mm -120"	kg lb	<b>*18.300</b> <b>*41.700</b>	<b>18.250</b> <b>39.100</b>	<b>14.450</b> <b>30.950</b>	<b>9.350</b> <b>20.100</b>	<b>9.150</b> <b>19.750</b>	<b>6.200</b> <b>13.400</b>			<b>7.150</b> <b>15.850</b>	<b>4.950</b> <b>10.950</b>	<b>7.180</b> <b>290</b>
-4.500 mm -180"	kg lb	<b>*15.700</b>	<b>*15.700</b>	<b>*11.900</b> <b>*25.400</b>	<b>9.600</b> <b>20.750</b>					<b>*8.650</b> <b>*19.000</b>	<b>6.700</b> <b>15.100</b>	<b>5.830</b> <b>230</b>



ISO 10567:2007



\* Indica que la carga se limita por la capacidad hidráulica de levantamiento y no por la carga límite de equilibrio. Las cargas anteriores cumplen con la norma ISO 10567:2007 de capacidad de levantamiento de excavadoras hidráulicas. No exceden el 87 % de la capacidad hidráulica de levantamiento ni el 75 % de la capacidad de carga límite de equilibrio. De las capacidades de levantamiento antes indicadas, hay que deducir el peso de todos los accesorios de levantamiento. Las capacidades de levantamiento corresponden a una máquina en una superficie de apoyo firme y uniforme. El uso de un punto de sujeción del accesorio de la herramienta para manipular o levantar objetos puede afectar el rendimiento de levantamiento de la máquina.

La capacidad de levantamiento permanece en  $\pm 5\%$  en todas las zapatas de cadena disponibles.

Consulte siempre el Manual de Operación y Mantenimiento apropiado para obtener información específica del producto.

Es posible que existan regulaciones locales o gubernamentales para el uso de excavadoras para levantar objetos pesados. Cumpla con todas las regulaciones locales y gubernamentales.

Las regulaciones regionales pueden requerir el uso de un dispositivo de advertencia de sobrecarga y válvulas de control de bajada de la pluma y el brazo durante aplicaciones de manipulación de objetos.

Comuníquese con su distribuidor Cat para obtener información adicional.

# Especificaciones de la Excavadora Hidráulica 330 GC

## Capacidades de levantamiento de la pluma de alcance – Contrapeso: 5.800 kg (12.780 lb), sin cucharón

Tren de rodaje estándar

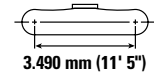
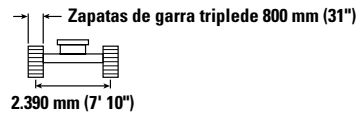
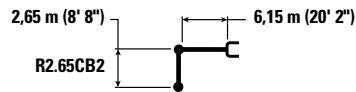


Diagrama de la pluma	3.000 mm/120"		4.500 mm/180"		6.000 mm/240"		7.500 mm/300"		Diagrama de la pluma		mm pulg
	kg lb	kg lb	kg lb	kg lb	kg lb	kg lb	kg lb	kg lb	kg lb	kg lb	
7.500 mm 300"											
6.000 mm 240"											
4.500 mm 180"											
3.000 mm 120"											
1.500 mm 60"											
0 mm 0"											
-1.500 mm -60"											
-3.000 mm -120"											
-4.500 mm -180"											



ISO 10567:2007



\* Indica que la carga se limita por la capacidad hidráulica de levantamiento y no por la carga límite de equilibrio. Las cargas anteriores cumplen con la norma ISO 10567:2007 de capacidad de levantamiento de excavadoras hidráulicas. No exceden el 87 % de la capacidad hidráulica de levantamiento ni el 75 % de la capacidad de carga límite de equilibrio. De las capacidades de levantamiento antes indicadas, hay que deducir el peso de todos los accesorios de levantamiento. Las capacidades de levantamiento corresponden a una máquina en una superficie de apoyo firme y uniforme. El uso de un punto de sujeción del accesorio de la herramienta para manipular o levantar objetos puede afectar el rendimiento de levantamiento de la máquina.

La capacidad de levantamiento permanece en  $\pm 5\%$  en todas las zapatas de cadena disponibles.

Consulte siempre el Manual de Operación y Mantenimiento apropiado para obtener información específica del producto.

Es posible que existan regulaciones locales o gubernamentales para el uso de excavadoras para levantar objetos pesados. Cumpla con todas las regulaciones locales y gubernamentales.

Las regulaciones regionales pueden requerir el uso de un dispositivo de advertencia de sobrecarga y válvulas de control de bajada de la pluma y el brazo durante aplicaciones de manipulación de objetos.

Comuníquese con su distribuidor Cat para obtener información adicional.

# Especificaciones de la Excavadora Hidráulica 330 GC

## Capacidades de levantamiento de la pluma de excavación de gran volumen – Contrapeso: 5.800 kg (12.780 lb), sin cucharón

Tren de rodaje estándar

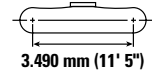
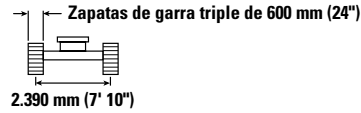
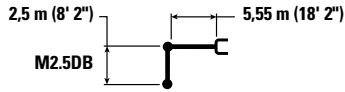


Diagrama de la pluma	3.000 mm/120"		4.500 mm/180"		6.000 mm/240"		7.500 mm/300"		Diagrama de la herramienta		mm pulg	
	Diagrama 1	Diagrama 2	Diagrama 1	Diagrama 2	Diagrama 1	Diagrama 2	Diagrama 1	Diagrama 2	Diagrama 1	Diagrama 2		
7.500 mm 300"	kg									*7.900	*7.900	5.500
	lb									*17.550	*17.550	220
6.000 mm 240"	kg				*8.750	7.100				*7.350	5.850	6.720
	lb				*19.250	15.200				*16.200	13.100	270
4.500 mm 180"	kg			*11.150	10.750	*9.450	6.900			7.000	4.900	7.440
	lb			*24.000	23.150	*20.500	14.800			15.450	10.800	300
3.000 mm 120"	kg			*13.800	10.000	9.550	6.550	6.750	4.700	6.350	4.400	7.810
	lb			*29.700	21.550	20.550	14.100	14.500	10.050	14.000	9.700	310
1.500 mm 60"	kg			14.500	9.400	9.250	6.250	6.600	4.550	6.150	4.250	7.870
	lb			31.100	20.200	19.850	13.450	14.200	9.800	13.550	9.350	310
0 mm 0"	kg			14.150	9.100	9.000	6.050	6.500	4.450	6.350	4.350	7.640
	lb			30.350	19.550	19.400	13.050	14.050	9.600	14.000	9.600	300
-1.500 mm -60"	kg	*16.300	*16.300	14.100	9.050	8.950	6.000			7.100	4.850	7.080
	lb	*37.150	*37.150	30.250	19.450	19.250	12.950			15.600	10.650	280
-3.000 mm -120"	kg	*19.200	18.000	*14.100	9.200	9.100	6.150			8.900	6.000	6.110
	lb	*41.500	38.550	*30.350	19.800					19.750	13.350	240



ISO 10567:2007



\* Indica que la carga se limita por la capacidad hidráulica de levantamiento y no por la carga límite de equilibrio. Las cargas anteriores cumplen con la norma ISO 10567:2007 de capacidad de levantamiento de excavadoras hidráulicas. No exceden el 87 % de la capacidad hidráulica de levantamiento ni el 75 % de la capacidad de carga límite de equilibrio. De las capacidades de levantamiento antes indicadas, hay que deducir el peso de todos los accesorios de levantamiento. Las capacidades de levantamiento corresponden a una máquina en una superficie de apoyo firme y uniforme. El uso de un punto de sujeción del accesorio de la herramienta para manipular o levantar objetos puede afectar el rendimiento de levantamiento de la máquina.

La capacidad de levantamiento permanece en  $\pm 5\%$  en todas las zapatas de cadena disponibles.

Consulte siempre el Manual de Operación y Mantenimiento apropiado para obtener información específica del producto.

Es posible que existan regulaciones locales o gubernamentales para el uso de excavadoras para levantar objetos pesados. Cumpla con todas las regulaciones locales y gubernamentales.

Las regulaciones regionales pueden requerir el uso de un dispositivo de advertencia de sobrecarga y válvulas de control de bajada de la pluma y el brazo durante aplicaciones de manipulación de objetos.

Comuníquese con su distribuidor Cat para obtener información adicional.



# Especificaciones de la Excavadora Hidráulica 330 GC

## Capacidades de levantamiento de la pluma de excavación de gran volumen – Contrapeso: 5.800 kg (12.780 lb), sin cucharón

Tren de rodaje estándar

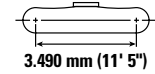
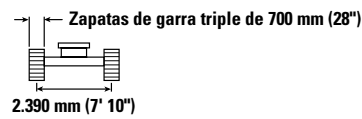
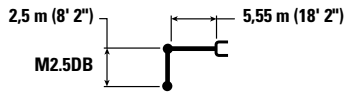


Diagrama de la pluma	3.000 mm/120"		4.500 mm/180"		6.000 mm/240"		7.500 mm/300"		Diagrama de la pluma		mm pulg	
	Diagrama 1	Diagrama 2	Diagrama 1	Diagrama 2	Diagrama 1	Diagrama 2	Diagrama 1	Diagrama 2	Diagrama 1	Diagrama 2		
7.500 mm 300"	kg									*7.900	*7.900	5.500
	lb									*17.550	*17.550	220
6.000 mm 240"	kg				*8.750	7.150				*7.350	5.900	6.720
	lb				*19.250	15.350				*16.200	13.250	270
4.500 mm 180"	kg			*11.150	10.850	*9.450	6.950			7.050	4.900	7.440
	lb			*24.000	23.350	*20.500	14.900			15.650	10.900	300
3.000 mm 120"	kg			*13.800	10.100	9.650	6.600	6.850	4.750	6.400	4.450	7.810
	lb			*29.700	21.750	20.750	14.250	14.650	10.150	14.150	9.800	310
1.500 mm 60"	kg			14.650	9.450	9.300	6.300	6.700	4.600	6.250	4.300	7.870
	lb			31.400	20.400	20.050	13.600	14.350	9.900	13.700	9.450	310
0 mm 0"	kg			14.300	9.200	9.100	6.100	6.600	4.500	6.450	4.400	7.640
	lb			30.650	19.750	19.600	13.200	14.200	9.700	14.150	9.700	300
-1.500 mm -60"	kg	*16.300	*16.300	14.250	9.150	9.050	6.050			7.150	4.900	7.080
	lb	*37.150	*37.150	30.550	19.650	19.450	13.050			15.800	10.750	280
-3.000 mm -120"	kg	*19.200	18.200	*14.100	9.300	9.200	6.200			9.000	6.050	6.110
	lb	*41.500	38.950	*30.350	20.000					19.950	13.500	240



ISO 10567:2007



\* Indica que la carga se limita por la capacidad hidráulica de levantamiento y no por la carga límite de equilibrio. Las cargas anteriores cumplen con la norma ISO 10567:2007 de capacidad de levantamiento de excavadoras hidráulicas. No exceden el 87 % de la capacidad hidráulica de levantamiento ni el 75 % de la capacidad de carga límite de equilibrio. De las capacidades de levantamiento antes indicadas, hay que deducir el peso de todos los accesorios de levantamiento. Las capacidades de levantamiento corresponden a una máquina en una superficie de apoyo firme y uniforme. El uso de un punto de sujeción del accesorio de la herramienta para manipular o levantar objetos puede afectar el rendimiento de levantamiento de la máquina.

La capacidad de levantamiento permanece en  $\pm 5\%$  en todas las zapatas de cadena disponibles.

Consulte siempre el Manual de Operación y Mantenimiento apropiado para obtener información específica del producto.

Es posible que existan regulaciones locales o gubernamentales para el uso de excavadoras para levantar objetos pesados. Cumpla con todas las regulaciones locales y gubernamentales.

Las regulaciones regionales pueden requerir el uso de un dispositivo de advertencia de sobrecarga y válvulas de control de bajada de la pluma y el brazo durante aplicaciones de manipulación de objetos.

Comuníquese con su distribuidor Cat para obtener información adicional.

# Especificaciones de la Excavadora Hidráulica 330 GC

## Capacidades de levantamiento de la pluma de excavación de gran volumen – Contrapeso: 5.800 kg (12.780 lb), sin cucharón

Tren de rodaje estándar

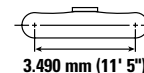
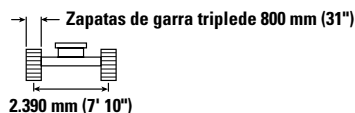
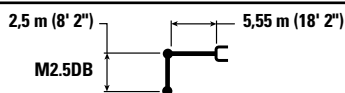


Diagrama de la pluma	3.000 mm/120"		4.500 mm/180"		6.000 mm/240"		7.500 mm/300"		Diagrama de la pluma		mm pulg	
	Diagrama	Diagrama	Diagrama	Diagrama	Diagrama	Diagrama	Diagrama	Diagrama	Diagrama	Diagrama		
7.500 mm 300"	kg									*7.900	*7.900	5.500
	lb									*17.550	*17.550	220
6.000 mm 240"	kg				*8.750	7.300				*7.350	6.050	6.720
	lb				*19.250	15.650				*16.200	13.500	270
4.500 mm 180"	kg			*11.150	11.050	*9.450	7.050			7.200	5.050	7.440
	lb			*24.000	23.800	*20.500	15.200			15.950	11.150	300
3.000 mm 120"	kg			*13.800	10.300	9.850	6.750	7.000	4.850	6.550	4.550	7.810
	lb			*29.700	22.150	21.200	14.550	15.000	10.400	14.450	10.000	310
1.500 mm 60"	kg			14.950	9.650	9.500	6.450	6.850	4.700	6.350	4.400	7.870
	lb			32.050	20.800	20.450	13.900	14.700	10.100	14.000	9.650	310
0 mm 0"	kg			14.600	9.400	9.300	6.250	6.750	4.600	6.600	4.500	7.640
	lb			31.300	20.200	20.000	13.450	14.500	9.950	14.450	9.900	300
-1.500 mm -60"	kg	*16.300	*16.300	14.550	9.350	9.250	6.200			7.300	5.000	7.080
	lb	*37.150	*37.150	31.200	20.100	19.900	13.350			16.150	11.000	280
-3.000 mm -120"	kg	*19.200	18.550	*14.100	9.500	9.400	6.350			9.150	6.200	6.110
	lb	*41.500	39.700	*30.350	20.400					20.400	13.800	240



ISO 10567:2007



\* Indica que la carga se limita por la capacidad hidráulica de levantamiento y no por la carga límite de equilibrio. Las cargas anteriores cumplen con la norma ISO 10567:2007 de capacidad de levantamiento de excavadoras hidráulicas. No exceden el 87 % de la capacidad hidráulica de levantamiento ni el 75 % de la capacidad de carga límite de equilibrio. De las capacidades de levantamiento antes indicadas, hay que deducir el peso de todos los accesorios de levantamiento. Las capacidades de levantamiento corresponden a una máquina en una superficie de apoyo firme y uniforme. El uso de un punto de sujeción del accesorio de la herramienta para manipular o levantar objetos puede afectar el rendimiento de levantamiento de la máquina.

La capacidad de levantamiento permanece en  $\pm 5\%$  en todas las zapatas de cadena disponibles.

Consulte siempre el Manual de Operación y Mantenimiento apropiado para obtener información específica del producto.

Es posible que existan regulaciones locales o gubernamentales para el uso de excavadoras para levantar objetos pesados. Cumpla con todas las regulaciones locales y gubernamentales.

Las regulaciones regionales pueden requerir el uso de un dispositivo de advertencia de sobrecarga y válvulas de control de bajada de la pluma y el brazo durante aplicaciones de manipulación de objetos.

Comuníquese con su distribuidor Cat para obtener información adicional.

# Especificaciones de la Excavadora Hidráulica 330 GC

## Capacidades de levantamiento de la pluma de alcance – Contrapeso: 6.700 kg (14.770 lb), sin cucharón

Tren de rodaje estándar

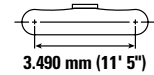
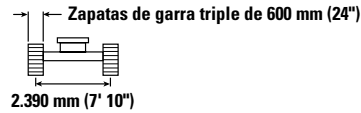
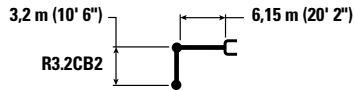


Diagrama de la pluma	1.500 mm/60"		3.000 mm/120"		4.500 mm/180"		6.000 mm/240"		7.500 mm/300"		9.000 mm/360"		Diagrama de la pluma		mm pulg
	kg	lb	kg	lb	kg	lb	kg	lb	kg	lb	kg	lb	kg	lb	
7.500 mm 300"													*5.150	*5.150	7.270
													*11.350	*11.350	290
6.000 mm 240"									*7.200	5.550			*4.900	4.800	8.230
									*15.300	11.950			*10.750	10.600	330
4.500 mm 180"								*8.400	7.650	*7.600	5.450		*4.850	4.200	8.830
								*18.250	16.450	16.400	11.700		*10.650	9.300	350
3.000 mm 120"					*12.950	11.000	*9.800	7.250	7.450	5.300	5.650	4.000	*5.000	3.900	9.140
					*27.850	23.700	*21.250	15.650	16.000	11.350			*10.950	8.650	360
1.500 mm 60"					*15.450	10.300	10.050	6.950	7.250	5.100	5.550	3.950	*5.300	3.800	9.190
					*33.350	22.200	21.550	14.950	15.550	10.950	11.950	8.450	*11.650	8.400	370
0 mm 0"					15.250	9.950	9.750	6.700	7.100	4.950			5.500	3.900	8.990
					32.750	21.450	21.000	14.450	15.250	10.650			12.100	8.550	360
-1.500 mm -60"	kg	*6.350	*6.350	*10.000	*10.000	15.150	9.900	9.650	6.600	7.000	4.900		5.900	4.150	8.530
	lb	*14.200	*14.200	*22.700	*22.700	32.500	21.250	20.750	14.200	15.100	10.550		13.000	9.150	340
-3.000 mm -120"	kg	*11.450	*11.450	*16.150	*16.150	15.200	9.950	9.650	6.600	7.050	4.950		6.800	4.750	7.740
	lb	*25.650	*25.650	*36.750	*36.750	32.650	21.400	20.800	14.250	15.250	10.650		15.000	10.500	310
-4.500 mm -180"	kg			*18.050	*18.050	*13.250	10.150	*9.800	6.800				*8.600	6.100	6.520
	lb			*38.850	*38.850	*28.450	21.900	*20.750	14.650				*18.900	13.650	260



ISO 10567:2007



\* Indica que la carga se limita por la capacidad hidráulica de levantamiento y no por la carga límite de equilibrio. Las cargas anteriores cumplen con la norma ISO 10567:2007 de capacidad de levantamiento de excavadoras hidráulicas. No exceden el 87 % de la capacidad hidráulica de levantamiento ni el 75 % de la capacidad de carga límite de equilibrio. De las capacidades de levantamiento antes indicadas, hay que deducir el peso de todos los accesorios de levantamiento. Las capacidades de levantamiento corresponden a una máquina en una superficie de apoyo firme y uniforme. El uso de un punto de sujeción del accesorio de la herramienta para manipular o levantar objetos puede afectar el rendimiento de levantamiento de la máquina.

La capacidad de levantamiento permanece en  $\pm 5\%$  en todas las zapatas de cadena disponibles.

Consulte siempre el Manual de Operación y Mantenimiento apropiado para obtener información específica del producto.

Es posible que existan regulaciones locales o gubernamentales para el uso de excavadoras para levantar objetos pesados. Cumpla con todas las regulaciones locales y gubernamentales.

Las regulaciones regionales pueden requerir el uso de un dispositivo de advertencia de sobrecarga y válvulas de control de bajada de la pluma y el brazo durante aplicaciones de manipulación de objetos.

Comuníquese con su distribuidor Cat para obtener información adicional.

# Especificaciones de la Excavadora Hidráulica 330 GC

## Capacidades de levantamiento de la pluma de alcance – Contrapeso: 6.700 kg (14.770 lb), sin cucharón

Tren de rodaje estándar

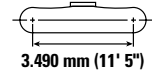
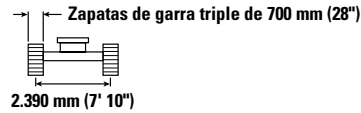
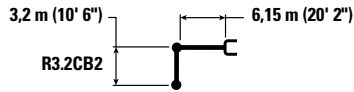


Diagrama de la pluma	1.500 mm/60"		3.000 mm/120"		4.500 mm/180"		6.000 mm/240"		7.500 mm/300"		9.000 mm/360"		Diagrama de la pluma		mm pulg	
	kg lb	kg lb	kg lb	kg lb	kg lb	kg lb	kg lb	kg lb	kg lb	kg lb	kg lb	kg lb	kg lb			
7.500 mm 300"														*5.150 *11.350	*5.150 *11.350	7.270 290
6.000 mm 240"									*7.200 *15.300	5.600 12.050				*4.900 *10.750	4.800 10.700	8.230 330
4.500 mm 180"							*8.400 *18.250	7.700 16.550	*7.600 *16.550	5.500 11.800				*4.850 *10.650	4.250 9.400	8.830 350
3.000 mm 120"					*12.950 *27.850	11.050 23.900	*9.800 *21.250	7.350 15.800	7.500 16.150	5.300 11.450	5.700	4.050		*5.000 *10.950	3.950 8.700	9.140 360
1.500 mm 60"					*15.450 *33.350	10.400 22.400	10.100 21.750	7.000 15.050	7.300 15.700	5.150 11.050	5.600	3.950		*5.300 *11.650	3.850 8.450	9.190 370
0 mm 0"					15.400 33.050	10.050 21.650	9.850 21.200	6.750 14.550	7.150 15.400	5.000 10.800				5.550 12.250	3.900 8.600	8.990 360
-1.500 mm -60"	kg lb	*6.350 *14.200	*6.350 *14.200	*10.000 *22.700	*10.000 *22.700	15.300 32.800	9.950 21.450	9.750 20.950	6.650 14.350	7.100 15.250	4.950 10.650			5.950 13.150	4.200 9.250	8.530 340
-3.000 mm -120"	kg lb	*11.450 *25.650	*11.450 *25.650	*16.150 *36.750	*16.150 *36.750	15.350 32.950	10.050 21.600	9.750 21.000	6.650 14.400	7.150 15.400	5.000 10.750			6.850 15.150	4.800 10.600	7.740 310
-4.500 mm -180"	kg lb			*18.050 *38.850	*18.050 *38.850	*13.250 *28.450	10.250 22.050	*9.800 *20.750	6.850 14.750					*8.600 *18.900	6.150 13.750	6.520 260



ISO 10567:2007



\* Indica que la carga se limita por la capacidad hidráulica de levantamiento y no por la carga límite de equilibrio. Las cargas anteriores cumplen con la norma ISO 10567:2007 de capacidad de levantamiento de excavadoras hidráulicas. No exceden el 87 % de la capacidad hidráulica de levantamiento ni el 75 % de la capacidad de carga límite de equilibrio. De las capacidades de levantamiento antes indicadas, hay que deducir el peso de todos los accesorios de levantamiento. Las capacidades de levantamiento corresponden a una máquina en una superficie de apoyo firme y uniforme. El uso de un punto de sujeción del accesorio de la herramienta para manipular o levantar objetos puede afectar el rendimiento de levantamiento de la máquina.

La capacidad de levantamiento permanece en  $\pm 5\%$  en todas las zapatas de cadena disponibles.

Consulte siempre el Manual de Operación y Mantenimiento apropiado para obtener información específica del producto.

Es posible que existan regulaciones locales o gubernamentales para el uso de excavadoras para levantar objetos pesados. Cumpla con todas las regulaciones locales y gubernamentales.

Las regulaciones regionales pueden requerir el uso de un dispositivo de advertencia de sobrecarga y válvulas de control de bajada de la pluma y el brazo durante aplicaciones de manipulación de objetos.

Comuníquese con su distribuidor Cat para obtener información adicional.

# Especificaciones de la Excavadora Hidráulica 330 GC

## Capacidades de levantamiento de la pluma de alcance – Contrapeso: 6.700 kg (14.770 lb), sin cucharón

Tren de rodaje estándar

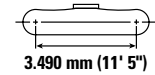
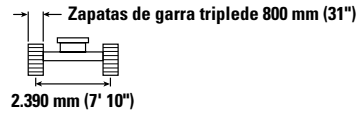
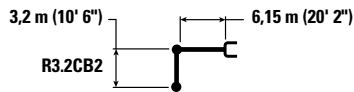


Diagram	1.500 mm/60"		3.000 mm/120"		4.500 mm/180"		6.000 mm/240"		7.500 mm/300"		9.000 mm/360"		Diagram		mm pulg		
	kg	lb	kg	lb	kg	lb	kg	lb	kg	lb	kg	lb	kg	lb			
7.500 mm 300"															*5.150 *11.350	*5.150 *11.350	7.270 290
6.000 mm 240"									*7.200 *15.300	5.700 12.300					*4.900 *10.750	*4.900 *10.750	8.230 330
4.500 mm 180"							*8.400 *18.250	7.850 16.850	*7.600 *16.600	5.600 12.050					*4.850 *10.650	4.350 9.550	8.830 350
3.000 mm 120"					*12.950 *27.850	11.250 24.300	*9.800 *21.250	7.450 16.100	7.650 16.450	5.400 11.650	5.800	4.150			*5.000 *10.950	4.050 8.900	9.140 360
1.500 mm 60"					*15.450 *33.350	10.600 22.850	10.300 22.200	7.150 15.350	7.450 16.050	5.250 11.300	5.750	4.050			*5.300 *11.650	3.950 8.650	9.190 370
0 mm 0"					15.700 33.700	10.250 22.100	10.050 21.650	6.900 14.850	7.300 15.750	5.100 11.000					5.700 12.500	4.000 8.800	8.990 360
-1.500 mm -60"	kg lb	*6.350 *14.200	*6.350 *14.200	*10.000 *22.700	*10.000 *22.700	15.600 33.450	10.150 21.900	9.950 21.400	6.800 14.600	7.250 15.600	5.050 10.850				6.100 13.400	4.300 9.400	8.530 340
-3.000 mm -120"	kg lb	*11.450 *25.650	*11.450 *25.650	*16.150 *36.750	*16.150 *36.750	*15.600 *33.650	10.250 22.000	9.950 21.450	6.800 14.650	7.300 15.700	5.100 10.950				7.000 15.450	4.900 10.800	7.740 310
-4.500 mm -180"	kg lb			*18.050 *38.850	*18.050 *38.850	*13.250 *28.450	10.450 22.500	*9.800 *20.750	6.950 15.050						*8.600 *18.900	6.300 14.050	6.520 260



ISO 10567:2007



\* Indica que la carga se limita por la capacidad hidráulica de levantamiento y no por la carga límite de equilibrio. Las cargas anteriores cumplen con la norma ISO 10567:2007 de capacidad de levantamiento de excavadoras hidráulicas. No exceden el 87 % de la capacidad hidráulica de levantamiento ni el 75 % de la capacidad de carga límite de equilibrio. De las capacidades de levantamiento antes indicadas, hay que deducir el peso de todos los accesorios de levantamiento. Las capacidades de levantamiento corresponden a una máquina en una superficie de apoyo firme y uniforme. El uso de un punto de sujeción del accesorio de la herramienta para manipular o levantar objetos puede afectar el rendimiento de levantamiento de la máquina.

La capacidad de levantamiento permanece en  $\pm 5\%$  en todas las zapatas de cadena disponibles.

Consulte siempre el Manual de Operación y Mantenimiento apropiado para obtener información específica del producto.

Es posible que existan regulaciones locales o gubernamentales para el uso de excavadoras para levantar objetos pesados. Cumpla con todas las regulaciones locales y gubernamentales.

Las regulaciones regionales pueden requerir el uso de un dispositivo de advertencia de sobrecarga y válvulas de control de bajada de la pluma y el brazo durante aplicaciones de manipulación de objetos.

Comuníquese con su distribuidor Cat para obtener información adicional.

# Especificaciones de la Excavadora Hidráulica 330 GC

## Capacidades de levantamiento de la pluma de alcance – Contrapeso: 6.700 kg (14.770 lb), sin cucharón

Tren de rodaje estándar

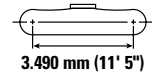
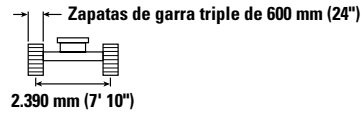
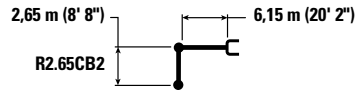


Diagrama de la pluma	3.000 mm/120"		4.500 mm/180"		6.000 mm/240"		7.500 mm/300"		Diagrama de la pluma		mm pulg
	kg lb	kg lb	kg lb	kg lb	kg lb	kg lb	kg lb	kg lb	kg lb	kg lb	
7.500 mm 300"					<b>*17.450</b>	<b>16.950</b>			<b>*6.700</b>	<b>6.650</b>	<b>6.670</b>
6.000 mm 240"					<b>*8.150</b>	<b>7.800</b>	<b>*7.650</b>	<b>5.500</b>	<b>*6.300</b>	<b>5.250</b>	<b>7.700</b>
4.500 mm 180"			<b>*11.200</b>	<b>*11.200</b>	<b>*9.100</b>	<b>7.550</b>	<b>7.600</b>	<b>5.400</b>	<b>*6.250</b>	<b>4.600</b>	<b>8.340</b>
3.000 mm 120"			<b>*14.100</b>	<b>10.800</b>	<b>10.300</b>	<b>7.200</b>	<b>7.400</b>	<b>5.250</b>	<b>5.950</b>	<b>4.250</b>	<b>8.660</b>
1.500 mm 60"			<b>15.500</b>	<b>10.200</b>	<b>10.000</b>	<b>6.900</b>	<b>7.250</b>	<b>5.100</b>	<b>5.850</b>	<b>4.150</b>	<b>8.720</b>
0 mm 0"			<b>15.300</b>	<b>10.000</b>	<b>9.800</b>	<b>6.700</b>	<b>7.100</b>	<b>5.000</b>	<b>6.000</b>	<b>4.250</b>	<b>8.510</b>
-1.500 mm -60"	<b>*9.750</b>	<b>*9.750</b>	<b>15.250</b>	<b>10.000</b>	<b>9.700</b>	<b>6.650</b>	<b>7.100</b>	<b>4.950</b>	<b>6.500</b>	<b>4.600</b>	<b>8.020</b>
-3.000 mm -120"	<b>*18.300</b>	<b>*18.300</b>	<b>*14.950</b>	<b>10.100</b>	<b>9.800</b>	<b>6.700</b>			<b>7.650</b>	<b>5.350</b>	<b>7.180</b>
-4.500 mm -180"	<b>*15.700</b>	<b>*15.700</b>	<b>*11.900</b>	<b>10.350</b>					<b>*8.650</b>	<b>7.250</b>	<b>5.830</b>



ISO 10567:2007



\* Indica que la carga se limita por la capacidad hidráulica de levantamiento y no por la carga límite de equilibrio. Las cargas anteriores cumplen con la norma ISO 10567:2007 de capacidad de levantamiento de excavadoras hidráulicas. No exceden el 87 % de la capacidad hidráulica de levantamiento ni el 75 % de la capacidad de carga límite de equilibrio. De las capacidades de levantamiento antes indicadas, hay que deducir el peso de todos los accesorios de levantamiento. Las capacidades de levantamiento corresponden a una máquina en una superficie de apoyo firme y uniforme. El uso de un punto de sujeción del accesorio de la herramienta para manipular o levantar objetos puede afectar el rendimiento de levantamiento de la máquina.

La capacidad de levantamiento permanece en  $\pm 5\%$  en todas las zapatas de cadena disponibles.

Consulte siempre el Manual de Operación y Mantenimiento apropiado para obtener información específica del producto.

Es posible que existan regulaciones locales o gubernamentales para el uso de excavadoras para levantar objetos pesados. Cumpla con todas las regulaciones locales y gubernamentales.

Las regulaciones regionales pueden requerir el uso de un dispositivo de advertencia de sobrecarga y válvulas de control de bajada de la pluma y el brazo durante aplicaciones de manipulación de objetos.

Comuníquese con su distribuidor Cat para obtener información adicional.

# Especificaciones de la Excavadora Hidráulica 330 GC

## Capacidades de levantamiento de la pluma de alcance – Contrapeso: 6.700 kg (14.770 lb), sin cucharón

Tren de rodaje estándar

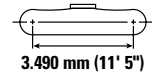
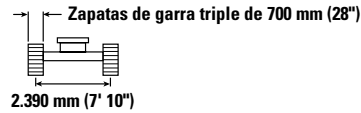
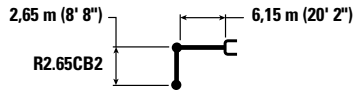


Diagrama de la pluma	3.000 mm/120"		4.500 mm/180"		6.000 mm/240"		7.500 mm/300"		Diagrama de la pluma		mm pulg	
	kg lb	kg lb	kg lb	kg lb	kg lb	kg lb	kg lb	kg lb	kg lb	kg lb		
7.500 mm 300"										*6.700 *14.900	6.700 14.900	6.670 260
6.000 mm 240"					*8.150 *17.750	7.900 16.950	*7.650 *14.350	5.550 11.850		*6.300 *13.950	5.300 11.800	7.700 300
4.500 mm 180"			*11.200 *24.000	*11.200 *24.000	*9.100 *19.750	7.600 16.400	7.650 16.450	5.450 11.750		*6.250 *13.750	4.650 10.250	8.340 330
3.000 mm 120"			*14.100 *30.300	10.850 23.450	10.400 22.400	7.250 15.650	7.500 16.100	5.300 11.400		6.050 13.300	4.300 9.450	8.660 340
1.500 mm 60"			*15.600 33.650	10.300 22.200	10.100 21.700	6.950 15.000	7.300 15.750	5.150 11.100		5.900 12.950	4.200 9.200	8.720 350
0 mm 0"			15.400 33.100	10.100 21.700	9.900 21.250	6.800 14.600	7.200 15.500	5.050 10.850		6.050 13.300	4.250 9.400	8.510 340
-1.500 mm -60"	*9.750 *22.250	*9.750 *22.250	15.400 33.050	10.050 21.650	9.800 21.100	6.750 14.500	7.150 15.450	5.000 10.800		6.550 14.450	4.600 10.150	8.020 320
-3.000 mm -120"	*18.300 *41.700	*18.300 *41.700	*14.950 *32.300	10.200 21.900	9.900 21.250	6.800 14.650				7.700 17.100	5.400 11.950	7.180 290
-4.500 mm -180"	*15.700	*15.700	*11.900 *25.400	10.450 22.550						*8.650 *19.000	7.300 16.450	5.830 230



ISO 10567:2007



\* Indica que la carga se limita por la capacidad hidráulica de levantamiento y no por la carga límite de equilibrio. Las cargas anteriores cumplen con la norma ISO 10567:2007 de capacidad de levantamiento de excavadoras hidráulicas. No exceden el 87 % de la capacidad hidráulica de levantamiento ni el 75 % de la capacidad de carga límite de equilibrio. De las capacidades de levantamiento antes indicadas, hay que deducir el peso de todos los accesorios de levantamiento. Las capacidades de levantamiento corresponden a una máquina en una superficie de apoyo firme y uniforme. El uso de un punto de sujeción del accesorio de la herramienta para manipular o levantar objetos puede afectar el rendimiento de levantamiento de la máquina.

La capacidad de levantamiento permanece en  $\pm 5\%$  en todas las zapatas de cadena disponibles.

Consulte siempre el Manual de Operación y Mantenimiento apropiado para obtener información específica del producto.

Es posible que existan regulaciones locales o gubernamentales para el uso de excavadoras para levantar objetos pesados. Cumpla con todas las regulaciones locales y gubernamentales.

Las regulaciones regionales pueden requerir el uso de un dispositivo de advertencia de sobrecarga y válvulas de control de bajada de la pluma y el brazo durante aplicaciones de manipulación de objetos.

Comuníquese con su distribuidor Cat para obtener información adicional.



# Especificaciones de la Excavadora Hidráulica 330 GC

## Capacidades de levantamiento de la pluma de alcance – Contrapeso: 6.700 kg (14.770 lb), sin cucharón

Tren de rodaje estándar

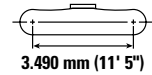
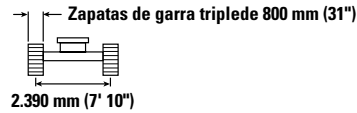
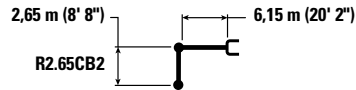


Diagrama de la pluma	3.000 mm/120"		4.500 mm/180"		6.000 mm/240"		7.500 mm/300"		Diagrama de la excavadora		mm pulg
	kg lb	kg lb	kg lb	kg lb	kg lb	kg lb	kg lb	kg lb	kg lb	kg lb	
7.500 mm 300"					<b>*17.450</b>	<b>17.400</b>			<b>*6.700</b>	<b>*6.700</b>	6.670 260
6.000 mm 240"					<b>*8.150</b>	<b>8.000</b>	<b>*7.650</b>	<b>5.650</b>	<b>*6.300</b>	<b>5.400</b>	7.700 300
4.500 mm 180"			<b>*11.200</b>	<b>*11.200</b>	<b>*9.100</b>	<b>7.750</b>	<b>7.800</b>	<b>5.550</b>	<b>*6.250</b>	<b>4.700</b>	8.340 330
3.000 mm 120"			<b>*14.100</b>	<b>11.050</b>	<b>*10.450</b>	<b>7.400</b>	<b>7.600</b>	<b>5.400</b>	<b>6.150</b>	<b>4.400</b>	8.660 340
1.500 mm 60"			<b>*15.600</b>	<b>10.500</b>	<b>10.300</b>	<b>7.100</b>	<b>7.450</b>	<b>5.250</b>	<b>6.000</b>	<b>4.250</b>	8.720 350
0 mm 0"			<b>15.750</b>	<b>10.300</b>	<b>10.100</b>	<b>6.900</b>	<b>7.350</b>	<b>5.150</b>	<b>6.150</b>	<b>4.350</b>	8.510 340
-1.500 mm -60"	<b>*9.750</b>	<b>*9.750</b>	<b>15.700</b>	<b>10.250</b>	<b>10.000</b>	<b>6.850</b>	<b>7.300</b>	<b>5.100</b>	<b>6.700</b>	<b>4.700</b>	8.020 320
-3.000 mm -120"	<b>*18.300</b>	<b>*18.300</b>	<b>*14.950</b>	<b>10.400</b>	<b>10.100</b>	<b>6.900</b>			<b>7.850</b>	<b>5.500</b>	7.180 290
-4.500 mm -180"	<b>*15.700</b>	<b>*15.700</b>	<b>*11.900</b>	<b>10.650</b>					<b>*8.650</b>	<b>7.450</b>	5.830 230



ISO 10567:2007



\* Indica que la carga se limita por la capacidad hidráulica de levantamiento y no por la carga límite de equilibrio. Las cargas anteriores cumplen con la norma ISO 10567:2007 de capacidad de levantamiento de excavadoras hidráulicas. No exceden el 87 % de la capacidad hidráulica de levantamiento ni el 75 % de la capacidad de carga límite de equilibrio. De las capacidades de levantamiento antes indicadas, hay que deducir el peso de todos los accesorios de levantamiento. Las capacidades de levantamiento corresponden a una máquina en una superficie de apoyo firme y uniforme. El uso de un punto de sujeción del accesorio de la herramienta para manipular o levantar objetos puede afectar el rendimiento de levantamiento de la máquina.

La capacidad de levantamiento permanece en  $\pm 5\%$  en todas las zapatas de cadena disponibles.

Consulte siempre el Manual de Operación y Mantenimiento apropiado para obtener información específica del producto.

Es posible que existan regulaciones locales o gubernamentales para el uso de excavadoras para levantar objetos pesados. Cumpla con todas las regulaciones locales y gubernamentales.

Las regulaciones regionales pueden requerir el uso de un dispositivo de advertencia de sobrecarga y válvulas de control de bajada de la pluma y el brazo durante aplicaciones de manipulación de objetos.

Comuníquese con su distribuidor Cat para obtener información adicional.

# Especificaciones de la Excavadora Hidráulica 330 GC

## Capacidades de levantamiento de la pluma de excavación de gran volumen – Contrapeso: 6.700 kg (14.770 lb), sin cucharón

Tren de rodaje estándar

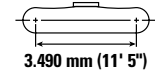
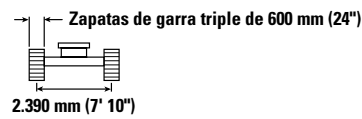
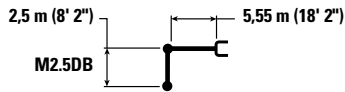


Diagrama de la pluma	3.000 mm/120"		4.500 mm/180"		6.000 mm/240"		7.500 mm/300"		Diagrama de la pluma		mm pulg	
	Diagrama 1	Diagrama 2	Diagrama 1	Diagrama 2	Diagrama 1	Diagrama 2	Diagrama 1	Diagrama 2	Diagrama 1	Diagrama 2		
7.500 mm 300"	kg									*7.900	*7.900	5.500
	lb									*17.550	*17.550	220
6.000 mm 240"	kg				*8.750	7.650				*7.350	6.350	6.720
	lb				*19.250	16.450				*16.200	14.200	270
4.500 mm 180"	kg			*11.150	*11.150	*9.450	7.450			*7.300	5.300	7.440
	lb			*24.000	*24.000	*20.500	16.050			*16.050	11.750	300
3.000 mm 120"	kg			*13.800	10.850	10.250	7.150	7.300	5.150	6.850	4.800	7.810
	lb			*29.700	23.350	22.100	15.350	15.650	11.000	15.100	10.650	310
1.500 mm 60"	kg			15.600	10.200	9.950	6.850	7.150	5.000	6.650	4.650	7.870
	lb			33.450	22.000	21.350	14.700	15.350	10.750	14.650	10.250	310
0 mm 0"	kg			15.250	9.950	9.700	6.650	7.050	4.900	6.900	4.800	7.640
	lb			32.700	21.400	20.900	14.300	15.150	10.550	15.150	10.550	300
-1.500 mm -60"	kg	*16.300	*16.300	15.200	9.900	9.650	6.600			7.650	5.300	7.080
	lb	*37.150	*37.150	32.600	21.300	20.800	14.200			16.850	11.700	280
-3.000 mm -120"	kg	*19.200	*19.200	*14.100	10.050	9.800	6.700			9.600	6.600	6.110
	lb	*41.500	*41.500	*30.350	21.600					21.300	14.600	240



ISO 10567:2007



\* Indica que la carga se limita por la capacidad hidráulica de levantamiento y no por la carga límite de equilibrio. Las cargas anteriores cumplen con la norma ISO 10567:2007 de capacidad de levantamiento de excavadoras hidráulicas. No exceden el 87 % de la capacidad hidráulica de levantamiento ni el 75 % de la capacidad de carga límite de equilibrio. De las capacidades de levantamiento antes indicadas, hay que deducir el peso de todos los accesorios de levantamiento. Las capacidades de levantamiento corresponden a una máquina en una superficie de apoyo firme y uniforme. El uso de un punto de sujeción del accesorio de la herramienta para manipular o levantar objetos puede afectar el rendimiento de levantamiento de la máquina.

La capacidad de levantamiento permanece en  $\pm 5\%$  en todas las zapatas de cadena disponibles.

Consulte siempre el Manual de Operación y Mantenimiento apropiado para obtener información específica del producto.

Es posible que existan regulaciones locales o gubernamentales para el uso de excavadoras para levantar objetos pesados. Cumpla con todas las regulaciones locales y gubernamentales.

Las regulaciones regionales pueden requerir el uso de un dispositivo de advertencia de sobrecarga y válvulas de control de bajada de la pluma y el brazo durante aplicaciones de manipulación de objetos.

Comuníquese con su distribuidor Cat para obtener información adicional.

# Especificaciones de la Excavadora Hidráulica 330 GC

## Capacidades de levantamiento de la pluma de excavación de gran volumen – Contrapeso: 6.700 kg (14.770 lb), sin cucharón

Tren de rodaje estándar

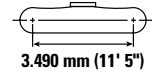
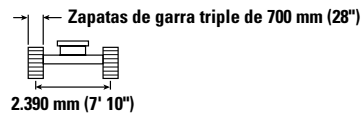
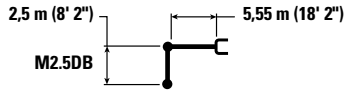


Diagrama de la pluma	3.000 mm/120"		4.500 mm/180"		6.000 mm/240"		7.500 mm/300"		Diagrama de la pluma		mm pulg
	kg lb	kg lb	kg lb	kg lb	kg lb	kg lb	kg lb	kg lb	kg lb	kg lb	
7.500 mm 300"									*7.900 *17.550	*7.900 *17.550	5.500 220
6.000 mm 240"					*8.750 *19.250	7.750 16.600			*7.350 *16.200	6.400 14.350	6.720 270
4.500 mm 180"			*11.150 *24.000	*11.150 *24.000	*9.450 *20.500	7.500 16.150			*7.300 *16.050	5.350 11.900	7.440 300
3.000 mm 120"			*13.800 *29.700	10.950 23.550	10.350 22.300	7.200 15.500	7.350 15.800	5.150 11.100	6.900 15.250	4.850 10.750	7.810 310
1.500 mm 60"			15.700 33.750	10.300 22.200	10.050 21.550	6.900 14.850	7.200 15.500	5.050 10.850	6.700 14.800	4.700 10.350	7.870 310
0 mm 0"			15.400 33.000	10.050 21.550	9.800 21.100	6.700 14.400	7.100 15.300	4.950 10.650	6.950 15.300	4.850 10.650	7.640 300
-1.500 mm -60"	*16.300 *37.150	*16.300 *37.150	15.350 32.900	10.000 21.500	9.750 21.000	6.650 14.300			7.700 17.050	5.350 11.800	7.080 280
-3.000 mm -120"	*19.200 *41.500	*19.200 *41.500	*14.100 *30.350	10.150 21.800	9.900	6.800			9.650 21.500	6.650 14.750	6.110 240



ISO 10567:2007



\* Indica que la carga se limita por la capacidad hidráulica de levantamiento y no por la carga límite de equilibrio. Las cargas anteriores cumplen con la norma ISO 10567:2007 de capacidad de levantamiento de excavadoras hidráulicas. No exceden el 87 % de la capacidad hidráulica de levantamiento ni el 75 % de la capacidad de carga límite de equilibrio. De las capacidades de levantamiento antes indicadas, hay que deducir el peso de todos los accesorios de levantamiento. Las capacidades de levantamiento corresponden a una máquina en una superficie de apoyo firme y uniforme. El uso de un punto de sujeción del accesorio de la herramienta para manipular o levantar objetos puede afectar el rendimiento de levantamiento de la máquina.

La capacidad de levantamiento permanece en  $\pm 5\%$  en todas las zapatas de cadena disponibles.

Consulte siempre el Manual de Operación y Mantenimiento apropiado para obtener información específica del producto.

Es posible que existan regulaciones locales o gubernamentales para el uso de excavadoras para levantar objetos pesados. Cumpla con todas las regulaciones locales y gubernamentales.

Las regulaciones regionales pueden requerir el uso de un dispositivo de advertencia de sobrecarga y válvulas de control de bajada de la pluma y el brazo durante aplicaciones de manipulación de objetos.

Comuníquese con su distribuidor Cat para obtener información adicional.

# Especificaciones de la Excavadora Hidráulica 330 GC

## Capacidades de levantamiento de la pluma de excavación de gran volumen – Contrapeso: 6.700 kg (14.770 lb), sin cucharón

Tren de rodaje estándar

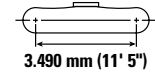
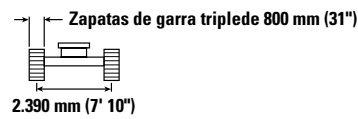
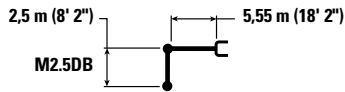


Diagrama de la pluma	3.000 mm/120"		4.500 mm/180"		6.000 mm/240"		7.500 mm/300"		Diagrama de la pluma		mm pulg	
	Diagrama 1	Diagrama 2	Diagrama 1	Diagrama 2	Diagrama 1	Diagrama 2	Diagrama 1	Diagrama 2	Diagrama 1	Diagrama 2		
7.500 mm 300"	kg									*7.900	*7.900	5.500
	lb									*17.550	*17.550	220
6.000 mm 240"	kg				*8.750	7.850				*7.350	6.550	6.720
	lb				*19.250	16.850				*16.200	14.600	270
4.500 mm 180"	kg			*11.150	*11.150	*9.450	7.650			*7.300	5.450	7.440
	lb			*24.000	*24.000	*20.500	16.450			*16.050	12.100	300
3.000 mm 120"	kg			*13.800	11.150	10.550	7.350	7.500	5.300	7.050	4.950	7.810
	lb			*29.700	24.000	22.700	15.800	16.150	11.350	15.550	10.950	310
1.500 mm 60"	kg			*15.950	10.500	10.250	7.050	7.350	5.150	6.850	4.800	7.870
	lb			*34.400	22.650	22.000	15.150	15.850	11.050	15.100	10.550	310
0 mm 0"	kg			15.700	10.200	10.000	6.850	7.250	5.050	7.100	4.950	7.640
	lb			33.700	22.000	21.550	14.700	15.650	10.900	15.600	10.850	300
-1.500 mm -60"	kg	*16.300	*16.300	15.650	10.200	9.950	6.800			7.900	5.450	7.080
	lb	*37.150	*37.150	33.550	21.900	21.400	14.600			17.400	12.050	280
-3.000 mm -120"	kg	*19.200	*19.200	*14.100	10.350	10.100	6.900			*9.850	6.750	6.110
	lb	*41.500	*41.500	*30.350	22.250					*21.700	15.050	240



ISO 10567:2007



\* Indica que la carga se limita por la capacidad hidráulica de levantamiento y no por la carga límite de equilibrio. Las cargas anteriores cumplen con la norma ISO 10567:2007 de capacidad de levantamiento de excavadoras hidráulicas. No exceden el 87 % de la capacidad hidráulica de levantamiento ni el 75 % de la capacidad de carga límite de equilibrio. De las capacidades de levantamiento antes indicadas, hay que deducir el peso de todos los accesorios de levantamiento. Las capacidades de levantamiento corresponden a una máquina en una superficie de apoyo firme y uniforme. El uso de un punto de sujeción del accesorio de la herramienta para manipular o levantar objetos puede afectar el rendimiento de levantamiento de la máquina.

La capacidad de levantamiento permanece en  $\pm 5\%$  en todas las zapatas de cadena disponibles.

Consulte siempre el Manual de Operación y Mantenimiento apropiado para obtener información específica del producto.

Es posible que existan regulaciones locales o gubernamentales para el uso de excavadoras para levantar objetos pesados. Cumpla con todas las regulaciones locales y gubernamentales.

Las regulaciones regionales pueden requerir el uso de un dispositivo de advertencia de sobrecarga y válvulas de control de bajada de la pluma y el brazo durante aplicaciones de manipulación de objetos.

Comuníquese con su distribuidor Cat para obtener información adicional.

# Especificaciones de la Excavadora Hidráulica 330 GC

## Capacidades de levantamiento de la pluma de alcance – Contrapeso: 6.700 kg (14.770 lb), sin cucharón

Tren de rodaje largo

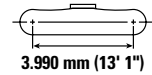
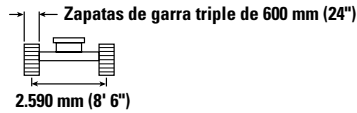
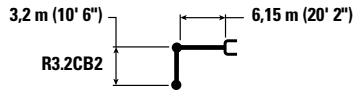


Diagrama de la pluma	1.500 mm/60"		3.000 mm/120"		4.500 mm/180"		6.000 mm/240"		7.500 mm/300"		9.000 mm/360"		Diagrama de la pluma		mm pulg
	kg lb	kg lb	kg lb	kg lb	kg lb	kg lb	kg lb	kg lb	kg lb	kg lb	kg lb	kg lb	kg lb		
7.500 mm 300"													*5.150 *11.350	*5.150 *11.350	7.270 290
6.000 mm 240"								*7.200 *15.300	6.250 13.450				*4.900 *10.750	*4.900 *10.750	8.230 330
4.500 mm 180"							*8.400 *18.250	*8.400 *18.250	*7.600 *16.600	6.150 13.200			*4.850 *10.650	4.750 10.550	8.830 350
3.000 mm 120"					*12.950 *27.850	12.550 27.000	*9.800 *21.250	8.250 17.750	*8.300 *18.050	5.950 12.850	*5.950 4.550		*5.000 *10.950	4.450 9.800	9.140 360
1.500 mm 60"					*15.450 *33.350	11.850 25.500	*11.150 *24.150	7.900 17.000	8.950 19.200	5.800 12.450	*6.800 *12.550	4.450 9.600	*5.300 *11.650	4.350 9.550	9.190 370
0 mm 0"					*16.600 *35.950	11.500 24.700	*12.050 *26.050	7.650 16.500	8.800 18.900	5.650 12.150			*5.850 *12.800	4.400 9.700	8.990 360
-1.500 mm -60"	*6.350 *14.200	*6.350 *14.200	*10.000 *22.700	*10.000 *22.700	*16.600 *35.950	11.400 24.500	12.150 26.050	7.550 16.250	8.700 18.750	5.600 12.000			*6.750 *14.850	4.750 10.400	8.530 340
-3.000 mm -120"	*11.450 *25.650	*11.450 *25.650	*16.150 *36.750	*16.150 *36.750	*15.600 *33.700	11.450 24.650	*11.700 *25.300	7.550 16.300	8.750 18.850	5.600 12.150			8.400 18.550	5.400 11.950	7.740 310
-4.500 mm -180"			*18.050 *38.850	*18.050 *38.850	*13.250 *28.450	11.700 25.150	*9.800 *20.750	7.750 16.700					*8.600 *18.900	6.950 15.550	6.520 260



ISO 10567:2007



\* Indica que la carga se limita por la capacidad hidráulica de levantamiento y no por la carga límite de equilibrio. Las cargas anteriores cumplen con la norma ISO 10567:2007 de capacidad de levantamiento de excavadoras hidráulicas. No exceden el 87 % de la capacidad hidráulica de levantamiento ni el 75 % de la capacidad de carga límite de equilibrio. De las capacidades de levantamiento antes indicadas, hay que deducir el peso de todos los accesorios de levantamiento. Las capacidades de levantamiento corresponden a una máquina en una superficie de apoyo firme y uniforme. El uso de un punto de sujeción del accesorio de la herramienta para manipular o levantar objetos puede afectar el rendimiento de levantamiento de la máquina.

La capacidad de levantamiento permanece en  $\pm 5\%$  en todas las zapatas de cadena disponibles.

Consulte siempre el Manual de Operación y Mantenimiento apropiado para obtener información específica del producto.

Es posible que existan regulaciones locales o gubernamentales para el uso de excavadoras para levantar objetos pesados. Cumpla con todas las regulaciones locales y gubernamentales.

Las regulaciones regionales pueden requerir el uso de un dispositivo de advertencia de sobrecarga y válvulas de control de bajada de la pluma y el brazo durante aplicaciones de manipulación de objetos.

Comuníquese con su distribuidor Cat para obtener información adicional.

# Especificaciones de la Excavadora Hidráulica 330 GC

## Capacidades de levantamiento de la pluma de excavación de gran volumen – Contrapeso: 6.700 kg (14.770 lb), sin cucharón

Tren de rodaje largo

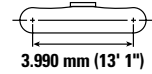
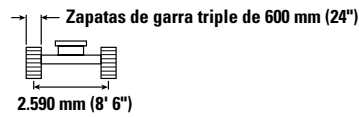
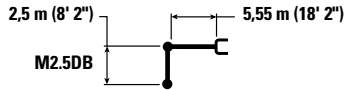


Diagrama de la pluma	3.000 mm/120"		4.500 mm/180"		6.000 mm/240"		7.500 mm/300"		Diagrama de la pluma		mm pulg
	kg lb	kg lb	kg lb	kg lb	kg lb	kg lb	kg lb	kg lb	kg lb	kg lb	
7.500 mm 300"									*7.900 *17.550	*7.900 *17.550	5.500 220
6.000 mm 240"					*8.750 *19.250	8.650 18.550			*7.350 *16.200	7.200 16.050	6.720 270
4.500 mm 180"			*11.150 *24.000	*11.150 *24.000	*9.450 *20.500	8.400 18.100			*7.300 *16.050	6.000 13.350	7.440 300
3.000 mm 120"			*13.800 *29.700	12.400 26.700	*10.550 *22.900	8.100 17.450	9.000 19.300	5.800 12.500	*7.600 *16.650	5.500 12.100	7.810 310
1.500 mm 60"			*15.950 *34.400	11.750 25.300	*11.650 *25.250	7.800 16.750	8.850 19.000	5.700 12.250	8.250 *18.100	5.300 11.700	7.870 310
0 mm 0"			*16.700 *36.150	11.450 24.650	12.200 26.250	7.600 16.350	8.750 18.800	5.600 12.050	8.500 18.750	5.450 12.000	7.640 300
-1.500 mm -60"	*16.300 *37.150	*16.300 *37.150	*16.100 *34.900	11.400 24.550	*11.950 *25.850	7.550 16.250			9.500 21.000	6.050 13.350	7.080 280
-3.000 mm -120"	*19.200 *41.500	*19.200 *41.500	*14.100 *30.350	11.550 24.900	*10.150	7.650			*9.850 *21.700	7.500 16.700	6.110 240



ISO 10567:2007



\* Indica que la carga se limita por la capacidad hidráulica de levantamiento y no por la carga límite de equilibrio. Las cargas anteriores cumplen con la norma ISO 10567:2007 de capacidad de levantamiento de excavadoras hidráulicas. No exceden el 87 % de la capacidad hidráulica de levantamiento ni el 75 % de la capacidad de carga límite de equilibrio. De las capacidades de levantamiento antes indicadas, hay que deducir el peso de todos los accesorios de levantamiento. Las capacidades de levantamiento corresponden a una máquina en una superficie de apoyo firme y uniforme. El uso de un punto de sujeción del accesorio de la herramienta para manipular o levantar objetos puede afectar el rendimiento de levantamiento de la máquina.

La capacidad de levantamiento permanece en  $\pm 5\%$  en todas las zapatas de cadena disponibles.

Consulte siempre el Manual de Operación y Mantenimiento apropiado para obtener información específica del producto.

Es posible que existan regulaciones locales o gubernamentales para el uso de excavadoras para levantar objetos pesados. Cumpla con todas las regulaciones locales y gubernamentales.

Las regulaciones regionales pueden requerir el uso de un dispositivo de advertencia de sobrecarga y válvulas de control de bajada de la pluma y el brazo durante aplicaciones de manipulación de objetos.

Comuníquese con su distribuidor Cat para obtener información adicional.

# Especificaciones de la Excavadora Hidráulica 330 GC

## Especificaciones y compatibilidad del cucharón: Chile, Colombia

	Varillaje	Ancho		Capacidad		Peso		Llenado	Tren de rodaje estándar			
		mm	pulg	m <sup>3</sup>	yd <sup>3</sup>	kg	lb		%	Contrapeso de 5.800 kg (12.780 lb)		Pluma para excavación de gran volumen M2.5 (8' 2")
										Pluma de alcance R3.2 (10' 6")	Pluma de alcance R2.65 (8' 8")	
<b>Con pasador (sin acoplador rápido)</b>												
Capacidad de servicio general	CB	600	24	0,63	0,83	724	1.597	100	●	●		
	CB	750	30	0,86	1,13	811	1.788	100	●	●		
	CB	900	36	1,09	1,43	908	2.002	100	●	●		
	CB	1.050	42	1,34	1,75	980	2.161	100	⊙	●		
	CB	1.200	48	1,58	2,07	1.072	2.363	100	⊖	⊙		
	CB	1.350	54	1,83	2,40	1.166	2.570	100	○	⊖		
Capacidad de servicio general: punta ancha	CB	600	24	0,63	0,83	749	1.652	100	●	●		
	CB	750	30	0,86	1,13	845	1.863	100	●	●		
	CB	900	36	1,09	1,43	942	2.077	100	●	●		
	CB	1.050	42	1,34	1,75	1.022	2.253	100	⊙	●		
	CB	1.200	48	1,58	2,07	1.123	2.475	100	⊙	⊙		
	CB	1.350	54	1,83	2,40	1.224	2.698	100	○	⊖		
Servicio pesado	CB	600	24	0,52	0,68	733	1.616	100	●	●		
	CB	750	30	0,71	0,93	851	1.876	100	●	●		
	CB	900	36	0,91	1,19	945	2.084	100	●	●		
	CB	1.050	42	1,12	1,46	1.041	2.295	100	●	●		
	CB	1.200	48	1,33	1,74	1.112	2.452	100	⊙	●		
	CB	1.350	54	1,54	2,02	1.212	2.672	100	⊖	⊙		
	CB	1.500	60	1,76	2,30	1.306	2.879	100	○	⊖		
	CB	1.650	66	1,97	2,58	1.383	3.048	100	X	X		
Servicio pesado	CB	1.450	57	1,60	2,09	1.274	2.809	100	⊖	⊖		
	CB	1.600	63	1,80	2,36	1.348	2.973	100	X	X		
	CB	1.650	66	1,90	2,49	1.369	3.019	100	X	X		
	CB	1.750	69	2,00	2,62	1.397	3.081	100	X	X		
Eléctrico de servicio pesado	CB	1.050	42	1,12	1,47	1.070	2.360	100	●	●		
	CB	1.200	48	1,33	1,73	1.148	2.532	100	⊙	●		
	CB	1.350	54	1,53	2,01	1.253	2.762	100	⊖	⊙		
Servicio severo	CB	600	24	0,52	0,68	755	1.665	90	●	●		
	CB	750	30	0,71	0,93	915	2.017	90	●	●		
	CB	900	36	0,91	1,19	1.000	2.204	90	●	●		
	CB	1.050	42	1,12	1,46	1.099	2.424	90	●	●		
	CB	1.200	48	1,33	1,74	1.177	2.596	90	●	●		
Servicio general	DB	1.350	53	1,64	2,14	1.186	2.614	100			●	
	DB	1.650	65	2,12	2,77	1.366	3.012	100			⊖	
	DB	1.800	71	2,36	3,08	1.445	3.186	100			○	
Servicio pesado	DB	1.500	60	1,88	2,46	1.646	3.629	100			⊖	
Servicio intensivo: cuchilla para pala	DB	1.500	60	1,91	2,50	1.677	3.696	90			⊖	
	DB	1.650	66	2,15	2,81	1.815	4.002	90			○	
Carga máxima con pasador (carga útil + cucharón)								kg	3.585	3.945	4.530	
								lb	7.904	8.697	9.987	

Las cargas anteriores cumplen la norma EN474-5:2006+A3:2013 para excavadoras hidráulicas. No exceden el 87 % de la capacidad hidráulica de levantamiento ni el 75 % de la carga de equilibrio con el varillaje delantero completamente extendido en la línea a nivel del suelo con el cucharón plegado.

La capacidad se basa en la norma ISO 7451:2007.

Peso del cucharón con puntas de servicio general.

### Densidad máxima de material:

- 2.100 kg/m<sup>3</sup> (3.500 lb/yd<sup>3</sup>)
- ⊙ 1.800 kg/m<sup>3</sup> (3.000 lb/yd<sup>3</sup>)
- ⊖ 1.500 kg/m<sup>3</sup> (2.500 lb/yd<sup>3</sup>)
- 1.200 kg/m<sup>3</sup> (2.000 lb/yd<sup>3</sup>)
- X No se recomienda

Caterpillar recomienda el uso de herramientas apropiadas para aumentar al máximo el valor que los clientes reciben de nuestros productos. El uso de herramientas, incluidos los cucharones, que no respete las recomendaciones o especificaciones de Caterpillar en cuanto a peso, dimensiones, flujos, presiones, etc., puede derivar en un rendimiento inferior al nivel óptimo, que incluye, pero no se limita a, la disminución de la producción, estabilidad, fiabilidad y durabilidad de los componentes. El uso inadecuado de una herramienta que resulte en el barrido, el palanqueo, la torsión o el agarre de cargas pesadas acortará la vida útil de la pluma y del brazo.

(continúa en la siguiente página)



# Especificaciones de la Excavadora Hidráulica 330 GC

## Especificaciones y compatibilidad del cucharón: Chile, Colombia (continuación)

	Varillaje	Ancho		Capacidad		Peso		Llenado	Tren de rodaje estándar			
		mm	pulg	m <sup>3</sup>	yd <sup>3</sup>	kg	lb		%	Contrapeso de 6.700 kg (14.770 lb)		Pluma para excavación de gran volumen M2.5 (8' 2")
										Pluma de alcance R3.2 (10' 6")	Pluma de alcance R2.65 (8' 8")	
<b>Con pasador (sin acoplador rápido) (continuación)</b>												
Capacidad de servicio general	CB	600	24	0,63	0,83	724	1.597	100	●	●		
	CB	750	30	0,86	1,13	811	1.788	100	●	●		
	CB	900	36	1,09	1,43	908	2.002	100	●	●		
	CB	1.050	42	1,34	1,75	980	2.161	100	●	●		
	CB	1.200	48	1,58	2,07	1.072	2.363	100	⊙	●		
	CB	1.350	54	1,83	2,40	1.166	2.570	100	⊙	⊙		
Capacidad de servicio general: punta ancha	CB	600	24	0,63	0,83	749	1.652	100	●	●		
	CB	750	30	0,86	1,13	845	1.863	100	●	●		
	CB	900	36	1,09	1,43	942	2.077	100	●	●		
	CB	1.050	42	1,34	1,75	1.022	2.253	100	●	●		
	CB	1.200	48	1,58	2,07	1.123	2.475	100	⊙	●		
	CB	1.350	54	1,83	2,40	1.224	2.698	100	⊙	⊙		
Servicio pesado	CB	600	24	0,52	0,68	733	1.616	100	●	●		
	CB	750	30	0,71	0,93	851	1.876	100	●	●		
	CB	900	36	0,91	1,19	945	2.084	100	●	●		
	CB	1.050	42	1,12	1,46	1.041	2.295	100	●	●		
	CB	1.200	48	1,33	1,74	1.112	2.452	100	●	●		
	CB	1.350	54	1,54	2,02	1.212	2.672	100	⊙	●		
	CB	1.500	60	1,76	2,30	1.306	2.879	100	⊙	⊙		
	CB	1.650	66	1,97	2,58	1.383	3.048	100	X	X		
Servicio pesado	CB	1.450	57	1,60	2,09	1.274	2.809	100	⊙	⊙		
	CB	1.600	63	1,80	2,36	1.348	2.973	100	X	X		
	CB	1.650	66	1,90	2,49	1.369	3.019	100	X	X		
	CB	1.750	69	2,00	2,62	1.397	3.081	100	X	X		
Eléctrico de servicio pesado	CB	1.050	42	1,12	1,47	1.070	2.360	100	●	●		
	CB	1.200	48	1,33	1,73	1.148	2.532	100	●	●		
	CB	1.350	54	1,53	2,01	1.253	2.762	100	⊙	●		
Servicio severo	CB	600	24	0,52	0,68	755	1.665	90	●	●		
	CB	750	30	0,71	0,93	915	2.017	90	●	●		
	CB	900	36	0,91	1,19	1.000	2.204	90	●	●		
	CB	1.050	42	1,12	1,46	1.099	2.424	90	●	●		
	CB	1.200	48	1,33	1,74	1.177	2.596	90	●	●		
Servicio general	DB	1.350	53	1,64	2,14	1.186	2.614	100			●	
	DB	1.650	65	2,12	2,77	1.366	3.012	100			⊙	
	DB	1.800	71	2,36	3,08	1.445	3.186	100			⊖	
Servicio pesado	DB	1.500	60	1,88	2,46	1.646	3.629	100			⊙	
Servicio intensivo: cuchilla para pala	DB	1.500	60	1,91	2,50	1.677	3.696	90			⊙	
	DB	1.650	66	2,15	2,81	1.815	4.002	90			⊖	
Carga máxima con pasador (carga útil + cucharón)								kg	3.955	4.340	5.010	
								lb	8.719	9.568	11.045	

Las cargas anteriores cumplen la norma EN474-5:2006+A3:2013 para excavadoras hidráulicas. No exceden el 87 % de la capacidad hidráulica de levantamiento ni el 75 % de la carga de equilibrio con el varillaje delantero completamente extendido en la línea a nivel del suelo con el cucharón plegado.

La capacidad se basa en la norma ISO 7451:2007.

Peso del cucharón con puntas de servicio general.

### Densidad máxima de material:

- 2.100 kg/m<sup>3</sup> (3.500 lb/yd<sup>3</sup>)
- ⊙ 1.800 kg/m<sup>3</sup> (3.000 lb/yd<sup>3</sup>)
- ⊖ 1.500 kg/m<sup>3</sup> (2.500 lb/yd<sup>3</sup>)
- 1.200 kg/m<sup>3</sup> (2.000 lb/yd<sup>3</sup>)
- X No se recomienda

Caterpillar recomienda el uso de herramientas apropiadas para aumentar al máximo el valor que los clientes reciben de nuestros productos. El uso de herramientas, incluidos los cucharones, que no respete las recomendaciones o especificaciones de Caterpillar en cuanto a peso, dimensiones, flujos, presiones, etc., puede derivar en un rendimiento inferior al nivel óptimo, que incluye, pero no se limita a, la disminución de la producción, estabilidad, fiabilidad y durabilidad de los componentes. El uso inadecuado de una herramienta que resulte en el barrido, el palanqueo, la torsión o el agarre de cargas pesadas acortará la vida útil de la pluma y del brazo.

(continúa en la siguiente página)

# Especificaciones de la Excavadora Hidráulica 330 GC

## Especificaciones y compatibilidad del cucharón: Chile, Colombia (continuación)

	Varillaje	Ancho		Capacidad		Peso		Llenado	Tren de rodaje estándar		
		mm	pulg	m³	yd³	kg	lb		Contrapeso de 5.800 kg (12.780 lb)		
									Pluma de alcance R3.2 (10' 6")	Pluma de alcance R2.65 (8' 8")	Pluma para excavación de gran volumen M2.5 (8' 2")
<b>Con acoplador rápido con sujetapasador</b>											
Capacidad de servicio general	CB	600	24	0,63	0,83	724	1.597	100	●	●	
	CB	750	30	0,86	1,13	811	1.788	100	●	●	
	CB	900	36	1,09	1,43	908	2.002	100	⊙	●	
	CB	1.050	42	1,34	1,75	980	2.161	100	⊖	⊙	
	CB	1.200	48	1,58	2,07	1.072	2.363	100	○	⊖	
	CB	1.350	54	1,83	2,40	1.166	2.570	100	◇	○	
Capacidad de servicio general: punta ancha	CB	600	24	0,63	0,83	749	1.652	100	●	●	
	CB	750	30	0,86	1,13	845	1.863	100	●	●	
	CB	900	36	1,09	1,43	942	2.077	100	⊙	●	
	CB	1.050	42	1,34	1,75	1.022	2.253	100	⊖	⊙	
	CB	1.200	48	1,58	2,07	1.123	2.475	100	○	⊖	
	CB	1.350	54	1,83	2,40	1.224	2.698	100	◇	○	
Servicio pesado	CB	600	24	0,52	0,68	733	1.616	100	●	●	
	CB	750	30	0,71	0,93	851	1.876	100	●	●	
	CB	900	36	0,91	1,19	945	2.084	100	●	●	
	CB	1.050	42	1,12	1,46	1.041	2.295	100	⊙	●	
	CB	1.200	48	1,33	1,74	1.112	2.452	100	⊖	⊖	
	CB	1.350	54	1,54	2,02	1.212	2.672	100	○	⊖	
	CB	1.500	60	1,76	2,30	1.306	2.879	100	◇	○	
	CB	1.650	66	1,97	2,58	1.383	3.048	100	X	◇	
Servicio pesado	CB	1.450	57	1,60	2,09	1.274	2.809	100	◇	○	
	CB	1.600	63	1,80	2,36	1.348	2.973	100	◇	○	
	CB	1.650	66	1,90	2,49	1.369	3.019	100	◇	◇	
	CB	1.750	69	2,00	2,62	1.397	3.081	100	X	◇	
Eléctrico de servicio pesado	CB	1.050	42	1,12	1,47	1.070	2.360	100	⊙	●	
	CB	1.200	48	1,33	1,73	1.148	2.532	100	⊖	⊙	
	CB	1.350	54	1,53	2,01	1.253	2.762	100	○	○	
Servicio pesado	CB	750	30	0,70	0,91	879	1.938	100	●	●	
	CB	1.050	42	1,08	1,42	1.110	2.448	100	⊙	●	
	CB	1.200	48	1,28	1,68	1.191	2.626	100	⊖	⊙	
	CB	1.350	54	1,49	1,94	1.299	2.864	100	○	○	
	CB	1.500	60	1,69	2,21	1.406	3.099	100	◇	○	
Servicio severo	CB	600	24	0,52	0,68	755	1.665	90	●	●	
	CB	750	30	0,71	0,93	915	2.017	90	●	●	
	CB	900	36	0,91	1,19	1.000	2.204	90	●	●	
	CB	1.050	42	1,12	1,46	1.099	2.424	90	⊙	●	
	CB	1.200	48	1,33	1,74	1.177	2.596	90	⊖	⊙	
Servicio severo	CB	600	24	0,51	0,66	832	1.835	90	●	●	
	CB	900	36	0,88	1,16	1.062	2.341	90	●	●	
	CB	1.050	42	1,08	1,42	1.170	2.580	90	⊙	●	
	CB	1.200	48	1,28	1,68	1.257	2.772	90	⊖	⊙	
Servicio pesado	DB	1.500	60	1,88	2,46	1.646	3.629	100			○
Servicio intensivo: cuchilla para pala	DB	1.500	60	1,91	2,50	1.677	3.696	90			○
	DB	1.650	66	2,15	2,81	1.815	4.002	90			◇
Carga máxima con acoplador (carga útil + cucharón)								kg	3.059	3.419	4.004
								lb	6.743	7.537	8.827

Las cargas anteriores cumplen la norma EN474-5:2006+A3:2013 para excavadoras hidráulicas. No exceden el 87 % de la capacidad hidráulica de levantamiento ni el 75 % de la carga de equilibrio con el varillaje delantero completamente extendido en la línea a nivel del suelo con el cucharón plegado.

La capacidad se basa en la norma ISO 7451:2007.

Peso del cucharón con puntas de servicio general.

### Densidad máxima de material:

- 2.100 kg/m³ (3.500 lb/yd³)
- ⊙ 1.800 kg/m³ (3.000 lb/yd³)
- ⊖ 1.500 kg/m³ (2.500 lb/yd³)
- 1.200 kg/m³ (2.000 lb/yd³)
- ◇ 900 kg/m³ (1.500 lb/yd³)
- X No se recomienda

Caterpillar recomienda el uso de herramientas apropiadas para aumentar al máximo el valor que los clientes reciben de nuestros productos. El uso de herramientas, incluidos los cucharones, que no respete las recomendaciones o especificaciones de Caterpillar en cuanto a peso, dimensiones, flujos, presiones, etc., puede derivar en un rendimiento inferior al nivel óptimo, que incluye, pero no se limita a, la disminución de la producción, estabilidad, fiabilidad y durabilidad de los componentes. El uso inadecuado de una herramienta que resulte en el barrido, el palanqueo, la torsión o el agarre de cargas pesadas acortará la vida útil de la pluma y del brazo.

(continúa en la siguiente página)

# Especificaciones de la Excavadora Hidráulica 330 GC

## Especificaciones y compatibilidad del cucharón: Chile, Colombia (continuación)

	Varillaje	Ancho		Capacidad		Peso		Llenado	Tren de rodaje estándar			
		mm	pulg	m³	yd³	kg	lb		%	Contrapeso de 6.700 kg (14.770 lb)		Pluma para excavación de gran volumen
										Pluma de alcance	Pluma de alcance	
									R3.2 (10' 6")	R2.65 (8' 8")	M2.5 (8' 2")	
<b>Acoplador rápido con sujetapasador (continuación)</b>												
Capacidad de servicio general	CB	600	24	0,63	0,83	724	1.597	100	●	●		
	CB	750	30	0,86	1,13	811	1.788	100	●	●		
	CB	900	36	1,09	1,43	908	2.002	100	●	●		
	CB	1.050	42	1,34	1,75	980	2.161	100	⊙	●		
	CB	1.200	48	1,58	2,07	1.072	2.363	100	⊖	⊙		
	CB	1.350	54	1,83	2,40	1.166	2.570	100	○	⊖		
Capacidad de servicio general: punta ancha	CB	600	24	0,63	0,83	749	1.652	100	●	●		
	CB	750	30	0,86	1,13	845	1.863	100	●	●		
	CB	900	36	1,09	1,43	942	2.077	100	●	●		
	CB	1.050	42	1,34	1,75	1.022	2.253	100	⊙	●		
	CB	1.200	48	1,58	2,07	1.123	2.475	100	⊖	⊖		
	CB	1.350	54	1,83	2,40	1.224	2.698	100	○	○		
Servicio pesado	CB	600	24	0,52	0,68	733	1.616	100	●	●		
	CB	750	30	0,71	0,93	851	1.876	100	●	●		
	CB	900	36	0,91	1,19	945	2.084	100	●	●		
	CB	1.050	42	1,12	1,46	1.041	2.295	100	●	●		
	CB	1.200	48	1,33	1,74	1.112	2.452	100	⊙	●		
	CB	1.350	54	1,54	2,02	1.212	2.672	100	⊖	⊖		
	CB	1.500	60	1,76	2,30	1.306	2.879	100	○	⊖		
	CB	1.650	66	1,97	2,58	1.383	3.048	100	◇	○		
Servicio pesado	CB	1.450	57	1,60	2,09	1.274	2.809	100	○	⊖		
	CB	1.600	63	1,80	2,36	1.348	2.973	100	○	○		
	CB	1.650	66	1,90	2,49	1.369	3.019	100	◇	○		
	CB	1.750	69	2,00	2,62	1.397	3.081	100	◇	○		
Eléctrico de servicio pesado	CB	1.050	42	1,12	1,47	1.070	2.360	100	●	●		
	CB	1.200	48	1,33	1,73	1.148	2.532	100	⊙	●		
	CB	1.350	54	1,53	2,01	1.253	2.762	100	○	⊖		
Servicio pesado	CB	750	30	0,70	0,91	879	1.938	100	●	●		
	CB	1.050	42	1,08	1,42	1.110	2.448	100	●	●		
	CB	1.200	48	1,28	1,68	1.191	2.626	100	⊙	●		
	CB	1.350	54	1,49	1,94	1.299	2.864	100	⊖	⊖		
	CB	1.500	60	1,69	2,21	1.406	3.099	100	○	○		
Servicio severo	CB	600	24	0,52	0,68	755	1.665	90	●	●		
	CB	750	30	0,71	0,93	915	2.017	90	●	●		
	CB	900	36	0,91	1,19	1.000	2.204	90	●	●		
	CB	1.050	42	1,12	1,46	1.099	2.424	90	●	●		
	CB	1.200	48	1,33	1,74	1.177	2.596	90	⊙	●		
Servicio severo	CB	600	24	0,51	0,66	832	1.835	90	●	●		
	CB	900	36	0,88	1,16	1.062	2.341	90	●	●		
	CB	1.050	42	1,08	1,42	1.170	2.580	90	●	●		
	CB	1.200	48	1,28	1,68	1.257	2.772	90	⊙	●		
Servicio pesado	DB	1.500	60	1,88	2,46	1.646	3.629	100			⊖	
Servicio intensivo: cuchilla para pala	DB	1.500	60	1,91	2,50	1.677	3.696	90			⊖	
	DB	1.650	66	2,15	2,81	1.815	4.002	90			○	
Carga máxima con acoplador (carga útil + cucharón)									kg	3.429	3.814	4.484
									lb	7.559	8.408	9.885

Las cargas anteriores cumplen la norma EN474-5:2006+A3:2013 para excavadoras hidráulicas. No exceden el 87 % de la capacidad hidráulica de levantamiento ni el 75 % de la carga de equilibrio con el varillaje delantero completamente extendido en la línea a nivel del suelo con el cucharón plegado.

La capacidad se basa en la norma ISO 7451:2007.

Peso del cucharón con puntas de servicio general.

### Densidad máxima de material:

- 2.100 kg/m³ (3.500 lb/yd³)
- ⊙ 1.800 kg/m³ (3.000 lb/yd³)
- ⊖ 1.500 kg/m³ (2.500 lb/yd³)
- 1.200 kg/m³ (2.000 lb/yd³)
- ◇ 900 kg/m³ (1.500 lb/yd³)

Caterpillar recomienda el uso de herramientas apropiadas para aumentar al máximo el valor que los clientes reciben de nuestros productos. El uso de herramientas, incluidos los cucharones, que no respete las recomendaciones o especificaciones de Caterpillar en cuanto a peso, dimensiones, flujos, presiones, etc., puede derivar en un rendimiento inferior al nivel óptimo, que incluye, pero no se limita a, la disminución de la producción, estabilidad, fiabilidad y durabilidad de los componentes. El uso inadecuado de una herramienta que resulte en el barrido, el palanqueo, la torsión o el agarre de cargas pesadas acortará la vida útil de la pluma y del brazo.

(continúa en la siguiente página)

# Especificaciones de la Excavadora Hidráulica 330 GC

## Especificaciones y compatibilidad del cucharón: Turquía

	Varillaje	Ancho		Capacidad		Peso		Llenado	Tren de rodaje estándar		
		mm	pulg	m³	yd³	kg	lb		%	Contrapeso de 6.700 kg (14.770 lb)	
										Pluma de alcance	Pluma para excavación de gran volumen
									R3.2 (10' 6")	M2.5 (8' 2")	
<b>Con pasador (sin acoplador rápido)</b>											
Servicio general	CB	750	30	0,71	0,93	731	1.611	100	●		
	CB	1.050	42	1,12	1,46	865	1.906	100	●		
	CB	1.200	48	1,33	1,74	928	2.047	100	●		
	CB	1.350	54	1,54	2,02	1.011	2.228	100	⊙		
Servicio pesado	CB	1.500	60	1,76	2,30	1.075	2.370	100	⊖		
	CB	1.200	48	1,33	1,74	1.159	2.556	100	●		
	CB	1.350	54	1,54	2,02	1.147	2.528	100	⊙		
Servicio pesado	CB	1.500	60	1,76	2,30	1.245	2.745	100	⊖		
	CB	1.450	57	1,60	2,09	1.274	2.809	100	⊖		
	CB	1.600	63	1,80	2,36	1.348	2.973	100	X		
Servicio pesado	CB	1.650	66	1,90	2,49	1.369	3.019	100	X		
	CB	1.750	69	2,00	2,62	1.397	3.081	100	X		
	CB	1.350	54	1,56	2,04	1.239	2.731	90	⊙		
Servicio general	DB	1.350	53	1,64	2,14	1.186	2.614	100		●	
Servicio pesado	DB	1.650	65	2,12	2,77	1.366	3.012	100		⊙	
	DB	1.800	71	2,36	3,08	1.445	3.186	100		⊖	
	DB	1.350	54	1,64	2,14	1.461	3.220	100		●	
Servicio pesado	DB	1.500	60	1,88	2,46	1.556	3.430	100		⊙	
	DB	1.650	66	2,12	2,77	1.690	3.726	100		⊖	
	DB	1.500	60	1,91	2,50	1.677	3.696	90		⊙	
Servicio severo	DB	1.650	66	2,15	2,81	1.815	4.002	90		⊖	
	Carga máxima con pasador (carga útil + cucharón)								kg	3.955	5.010
								lb	8.719	11.045	
<b>Con acoplador rápido con sujetapasador</b>											
Servicio general	CB	750	30	0,71	0,93	731	1.611	100	●		
	CB	1.050	42	1,12	1,46	865	1.906	100	●		
	CB	1.200	48	1,33	1,74	928	2.047	100	⊙		
	CB	1.350	54	1,54	2,02	1.011	2.228	100	⊖		
Servicio pesado	CB	1.500	60	1,76	2,30	1.075	2.370	100	○		
	CB	1.200	48	1,33	1,74	1.159	2.556	100	⊙		
	CB	1.350	54	1,54	2,02	1.147	2.528	100	⊖		
Servicio pesado	CB	1.500	60	1,76	2,30	1.245	2.745	100	○		
	CB	1.450	57	1,60	2,09	1.274	2.809	100	○		
	CB	1.600	63	1,80	2,36	1.348	2.973	100	○		
Servicio pesado	CB	1.650	66	1,90	2,49	1.369	3.019	100	◇		
	CB	1.750	69	2,00	2,62	1.397	3.081	100	◇		
	CB	1.350	54	1,56	2,04	1.239	2.731	90	⊖		
Servicio general	DB	1.350	53	1,64	2,14	1.186	2.614	100		●	
Servicio pesado	DB	1.650	65	2,12	2,77	1.366	3.012	100		⊖	
	DB	1.800	71	2,36	3,08	1.445	3.186	100		○	
	DB	1.350	54	1,64	2,14	1.461	3.220	100		⊙	
Servicio pesado	DB	1.500	60	1,88	2,46	1.556	3.430	100		⊖	
	DB	1.650	66	2,12	2,77	1.690	3.726	100		○	
	DB	1.500	60	1,91	2,50	1.677	3.696	90		⊖	
Servicio severo	DB	1.650	66	2,15	2,81	1.815	4.002	90		○	
	Carga máxima con acoplador (carga útil + cucharón)								kg	3.429	4.484
								lb	7.559	9.885	

Las cargas anteriores cumplen la norma EN474-5:2006+A3:2013 para excavadoras hidráulicas. No exceden el 87 % de la capacidad hidráulica de levantamiento ni el 75 % de la carga de equilibrio con el varillaje delantero completamente extendido en la línea a nivel del suelo con el cucharón plegado.

La capacidad se basa en la norma ISO 7451:2007.

Peso del cucharón con puntas de servicio general.

### Densidad máxima de material:

- 2.100 kg/m³ (3.500 lb/yd³)
- ⊙ 1.800 kg/m³ (3.000 lb/yd³)
- ⊖ 1.500 kg/m³ (2.500 lb/yd³)
- 1.200 kg/m³ (2.000 lb/yd³)
- ◇ 900 kg/m³ (1.500 lb/yd³)
- X No se recomienda

Caterpillar recomienda el uso de herramientas apropiadas para aumentar al máximo el valor que los clientes reciben de nuestros productos. El uso de herramientas, incluidos los cucharones, que no respete las recomendaciones o especificaciones de Caterpillar en cuanto a peso, dimensiones, flujos, presiones, etc., puede derivar en un rendimiento inferior al nivel óptimo, que incluye, pero no se limita a, la disminución de la producción, estabilidad, fiabilidad y durabilidad de los componentes. El uso inadecuado de una herramienta que resulte en el barrido, el palanqueo, la torsión o el agarre de cargas pesadas acortará la vida útil de la pluma y del brazo.

(continúa en la siguiente página)

# Especificaciones de la Excavadora Hidráulica 330 GC

## Especificaciones y compatibilidad del cucharón: Turquía (continuación)

	Varillaje	Ancho		Capacidad		Peso		Llenado	Tren de rodaje largo		
		mm	pulg	m³	yd³	kg	lb		%	Contrapeso de 6.700 kg (14.770 lb)	
										Pluma de alcance	Pluma para excavación de gran volumen
									R3.2 (10' 6")	M2.5 (8' 2")	
<b>Con pasador (sin acoplador rápido)</b>											
Servicio general	CB	750	30	0,71	0,93	731	1.611	100	●		
	CB	1.050	42	1,12	1,46	865	1.906	100	●		
	CB	1.200	48	1,33	1,74	928	2.047	100	●		
	CB	1.350	54	1,54	2,02	1.011	2.228	100	●		
	CB	1.500	60	1,76	2,30	1.075	2.370	100	⊙		
Servicio pesado	CB	1.200	48	1,33	1,74	1.159	2.556	100	●		
	CB	1.350	54	1,54	2,02	1.147	2.528	100	●		
	CB	1.500	60	1,76	2,30	1.245	2.745	100	⊙		
	CB	1.450	57	1,60	2,09	1.274	2.809	100	⊙		
	CB	1.600	63	1,80	2,36	1.348	2.973	100	⊖		
	CB	1.650	66	1,90	2,49	1.369	3.019	100	⊖		
CB	1.750	69	2,00	2,62	1.397	3.081	100	⊖			
Servicio severo	CB	1.350	54	1,56	2,04	1.239	2.731	90	●		
Servicio general	DB	1.350	53	1,64	2,14	1.186	2.614	100		●	
	DB	1.650	65	2,12	2,77	1.366	3.012	100		●	
	DB	1.800	71	2,36	3,08	1.445	3.186	100		⊙	
Servicio pesado	DB	1.350	54	1,64	2,14	1.461	3.220	100		●	
	DB	1.500	60	1,88	2,46	1.556	3.430	100		●	
	DB	1.650	66	2,12	2,77	1.690	3.726	100		⊙	
Servicio severo	DB	1.500	60	1,91	2,50	1.677	3.696	90		●	
	DB	1.650	66	2,15	2,81	1.815	4.002	90		●	
Carga máxima con pasador (carga útil + cucharón)									kg	4.490	5.685
									lb	9.899	12.533
<b>Con acoplador rápido con sujetapasador</b>											
Servicio general	CB	750	30	0,71	0,93	731	1.611	100	●		
	CB	1.050	42	1,12	1,46	865	1.906	100	●		
	CB	1.200	48	1,33	1,74	928	2.047	100	●		
	CB	1.350	54	1,54	2,02	1.011	2.228	100	⊙		
	CB	1.500	60	1,76	2,30	1.075	2.370	100	⊖		
Servicio pesado	CB	1.200	48	1,33	1,74	1.159	2.556	100	●		
	CB	1.350	54	1,54	2,02	1.147	2.528	100	⊙		
	CB	1.500	60	1,76	2,30	1.245	2.745	100	⊖		
	CB	1.450	57	1,60	2,09	1.274	2.809	100	⊖		
	CB	1.600	63	1,80	2,36	1.348	2.973	100	⊖		
	CB	1.650	66	1,90	2,49	1.369	3.019	100	○		
	CB	1.750	69	2,00	2,62	1.397	3.081	100	○		
Servicio severo	CB	1.350	54	1,56	2,04	1.239	2.731	90	⊙		
Servicio general	DB	1.350	53	1,64	2,14	1.186	2.614	100		●	
	DB	1.650	65	2,12	2,77	1.366	3.012	100		⊙	
	DB	1.800	71	2,36	3,08	1.445	3.186	100		⊖	
Servicio pesado	DB	1.350	54	1,64	2,14	1.461	3.220	100		●	
	DB	1.500	60	1,88	2,46	1.556	3.430	100		⊙	
	DB	1.650	66	2,12	2,77	1.690	3.726	100		⊖	
Servicio severo	DB	1.500	60	1,91	2,50	1.677	3.696	90		●	
	DB	1.650	66	2,15	2,81	1.815	4.002	90		⊙	
Carga máxima con acoplador (carga útil + cucharón)									kg	3.964	5.159
									lb	8.739	11.373

Las cargas anteriores cumplen la norma EN474-5:2006+A3:2013 para excavadoras hidráulicas. No exceden el 87 % de la capacidad hidráulica de levantamiento ni el 75 % de la carga de equilibrio con el varillaje delantero completamente extendido en la línea a nivel del suelo con el cucharón plegado.

La capacidad se basa en la norma ISO 7451:2007.

Peso del cucharón con puntas de servicio general.

Caterpillar recomienda el uso de herramientas apropiadas para aumentar al máximo el valor que los clientes reciben de nuestros productos. El uso de herramientas, incluidos los cucharones, que no respete las recomendaciones o especificaciones de Caterpillar en cuanto a peso, dimensiones, flujos, presiones, etc., puede derivar en un rendimiento inferior al nivel óptimo, que incluye, pero no se limita a, la disminución de la producción, estabilidad, fiabilidad y durabilidad de los componentes. El uso inadecuado de una herramienta que resulte en el barrido, el palanqueo, la torsión o el agarre de cargas pesadas acortará la vida útil de la pluma y del brazo.

### Densidad máxima de material:

● 2.100 kg/m³ (3.500 lb/yd³)

⊙ 1.800 kg/m³ (3.000 lb/yd³)

⊖ 1.500 kg/m³ (2.500 lb/yd³)

○ 1.200 kg/m³ (2.000 lb/yd³)

# Especificaciones de la Excavadora Hidráulica 330 GC

## Guía de opciones de accesorios: Chile, Colombia

No todos los accesorios están disponibles en todas las regiones. Consulte a su distribuidor Cat para conocer las configuraciones disponibles en la región.

Compatibilidad

\* Alcance del trabajo solo de frente

Sin equivalencia

### ACCESORIOS CON PASADOR

Tren de rodaje	Tren de rodaje estándar						
	5.800 kg (12.780 lb)			6.700 kg (14.770 lb)			
Contrapeso	Alcance		Excavación de gran volumen	Alcance		Excavación de gran volumen	
Tipo de pluma	R2.65 (8' 8")	R3.2 (10' 6")	M2.5 (8' 2")	R2.65 (8' 8")	R3.2 (10' 6")	M2.5 (8' 2")	
Longitud del brazo	Martillos hidráulicos	H120 S	✓	✓	✓	✓	✓
		H130 GC	✓	✓	✓	✓	✓
		H130 GC de montaje lateral	✓	✓	✓	✓	✓
		H130 GC S	✓	✓	✓	✓	✓
		H130 S	✓	✓	✓	✓	✓
		H140 GC	✓	✓	✓	✓	✓
		H140 GC S	✓	✓*	✓	✓	✓
		H140 S	✓	✓	✓	✓	✓
		H160 GC	✓	✓*	✓	✓	✓
		H160 GC S	✓	✓	✓	✓	✓
		H160 S	✓	✓*	✓	✓	✓
Procesadores múltiples	Mandíbula cortadora de hormigón para MP324	✓	✓	✓	✓	✓	✓
	Mandíbula de demolición para MP324	✓	✓	✓	✓	✓	✓
	MP324 con mandíbula pulverizadora	✓	✓	✓	✓	✓	✓
	Mandíbula de cizalla para MP324	✓	✓	✓	✓	✓	✓
	Mandíbula de cizalla de tanque para MP324	✓	✓	✓	✓	✓	✓
	Mandíbula universal para MP324	✓	✓	✓	✓	✓	✓
	Mandíbula cortadora de hormigón para MP332	✓*		✓	✓	✓*	✓
	Mandíbula de demolición para MP332			✓	✓	✓*	✓
	Mandíbula pulverizadora para MP332			✓	✓	✓*	✓
	Mandíbula de cizalla para MP332	✓*		✓	✓	✓	✓
	Mandíbula de cizalla de tanque para MP332						✓
	Mandíbula universal para MP332			✓	✓	✓*	✓
Garras de demolición y selección	G324	✓	✓		✓	✓	
	G332	✓	✓*	✓	✓	✓	✓
	G345			✓*			✓
	G345 con superficie plana			✓*			✓
Cizallas móviles para chatarra y demolición	S3025 con superficie plana	✓	✓		✓	✓	
	S3035 con superficie plana	✓*			✓	✓	
Pulverizadores	Pulverizador Secundario P224	✓	✓	✓	✓	✓	✓
	Pulverizador Secundario P232			✓*			✓
	Pulverizador Primario P324	✓	✓	✓	✓	✓	✓
	Pulverizador Primario P332			✓	✓	✓*	✓
	Pulverizador Principal P332 con parte superior plana			✓*			✓
Compactadores (de placas vibratorias)	CVP110	✓	✓	✓	✓	✓	✓
Cortador giratorio	RC20	✓	✓		✓	✓	
	RC30	✓	✓		✓	✓	

(continúa en la siguiente página)

# Especificaciones de la Excavadora Hidráulica 330 GC

## Guía de opciones de accesorios: Chile, Colombia (continuación)

No todos los accesorios están disponibles en todas las regiones. Consulte a su distribuidor Cat para conocer las configuraciones disponibles en la región.

Sin equivalencia

1.800 kg/m<sup>3</sup> (3.000 lb/yd<sup>3</sup>)

1.200 kg/m<sup>3</sup> (2.000 lb/yd<sup>3</sup>)

## ACCESORIOS CON PASADOR (continuación)

Tren de rodaje	Tren de rodaje estándar							
	5.800 kg (12.780 lb)			6.700 kg (14.770 lb)				
Contrapeso	Alcance		Excavación de gran volumen	Alcance		Excavación de gran volumen		
Tipo de pluma	R2.65 (8' 8")	R3.2 (10' 6")	M2.5 (8' 2")	R2.65 (8' 8")	R3.2 (10' 6")	M2.5 (8' 2")		
Longitud del brazo	R2.65 (8' 8")		R3.2 (10' 6")	M2.5 (8' 2")	R2.65 (8' 8")		R3.2 (10' 6")	M2.5 (8' 2")
Garfios Orange Peel	GSH425-750	●	●		●	●		
	GSH425-950	●	●		●	●		
	GSH425-1150	●	○		●	●		
	GSH440-1150	○		●	●	○	●	
	GSH440-1550			○	○		○	
	GSH525-750	●	●		●	●		
	GSH525-950	●	○		●	●		
	GSH525-1150	○	○		●	○		

(continúa en la siguiente página)

# Especificaciones de la Excavadora Hidráulica 330 GC

## Guía de opciones de accesorios: Chile, Colombia (continuación)

No todos los accesorios están disponibles en todas las regiones. Consulte a su distribuidor Cat para conocer las configuraciones disponibles en la región.

Compatibilidad    
  \* Alcance del trabajo solo de frente    
  † Uso permitido en la máquina de menos de un 50 %    
  Sin equivalencia

### ACCESORIOS DE ACOPLADOR CON SUJETAPASADOR CAT

Tren de rodaje	Tren de rodaje estándar										
	5.800 kg (12.780 lb)			6.700 kg (14.770 lb)							
Contrapeso	Alcance		Excavación de gran volumen		Alcance		Excavación de gran volumen				
Tipo de pluma	R2.65 (8' 8")	R3.2 (10' 6")	M2.5 (8' 2")	R2.65 (8' 8")	R3.2 (10' 6")	M2.5 (8' 2")	R2.65 (8' 8")	R3.2 (10' 6")	M2.5 (8' 2")		
Longitud del brazo	Martillos hidráulicos	H120 S	✓	✓	✓	✓	✓	✓	✓		
		H130 GC	✓	✓	✓	✓	✓	✓	✓		
		H130 GC de montaje lateral	✓	✓	✓	✓	✓	✓	✓	✓	
		H130 GC S	✓	✓	✓	✓	✓	✓	✓	✓	
		H130 S	✓	✓	✓	✓	✓	✓	✓	✓	
		H140 GC	✓*		✓	✓	✓*	✓	✓	✓	
		H140 GC S			✓*	✓		✓		✓	
		H140 S	✓	✓	✓	✓	✓	✓	✓	✓	
		H160 GC			✓*	✓	✓*	✓		✓	
		H160 GC S	✓*		✓	✓	✓	✓	✓	✓	
		H160 S	✓*		✓						
		Procesadores múltiples	Mandíbula cortadora de hormigón para MP324	Mandíbula de demolición para MP324	✓*		✓	✓	✓	✓	✓
MP324 con mandíbula pulverizadora					✓	✓	✓*	✓	✓		
Mandíbula de cizalla para MP324	✓			✓*	✓	✓	✓	✓	✓		
Mandíbula de cizalla de tanque para MP324	✓*				✓	✓	✓*	✓	✓		
Mandíbula universal para MP324	✓*				✓	✓	✓	✓	✓		
Mandíbula cortadora de hormigón para MP332									✓*		
Mandíbula de demolición para MP332									✓*		
Mandíbula pulverizadora para MP332									✓*		
Mandíbula de cizalla para MP332						✓*			✓		
Mandíbula universal para MP332									✓*		
Garras de demolición y selección	G324			G324	✓*			✓	✓†		
				G332			✓*	✓		✓	
		G345							✓*		
Cizallas móviles para chatarra y demolición	S3025 con superficie plana	✓	✓		✓	✓					
Pulverizadores	Pulverizador Secundario P224	Pulverizador Secundario P224			✓				✓		
		Pulverizador Primario P324			✓				✓		
		Pulverizador Primario P332							✓*		
Compactadores (de placas vibratorias)	CVP110	CVP110	✓	✓	✓	✓	✓	✓	✓		
Cortador giratorio	RC20	RC20	✓	✓		✓	✓				
		RC30	✓	✓		✓	✓				

(continúa en la siguiente página)



# Especificaciones de la Excavadora Hidráulica 330 GC

## Guía de opciones de accesorios: Chile, Colombia (continuación)

No todos los accesorios están disponibles en todas las regiones. Consulte a su distribuidor Cat para conocer las configuraciones disponibles en la región.

Compatibilidad    
  \* Alcance del trabajo solo de frente    
  † Uso permitido en la máquina de menos de un 50 %    
  Sin equivalencia

### ACCESORIOS DEL ACOPLADOR ESPECIALIZADO CW-45

Tren de rodaje	Tren de rodaje estándar					
	5.800 kg (12.780 lb)			6.700 kg (14.770 lb)		
Contrapeso	Alcance		Excavación de gran volumen	Alcance		Excavación de gran volumen
Tipo de pluma	R2.65 (8' 8")	R3.2 (10' 6")	M2.5 (8' 2")	R2.65 (8' 8")	R3.2 (10' 6")	M2.5 (8' 2")
Longitud del brazo						
Martillos hidráulicos	H120 S	✓	✓	✓	✓	✓
	H130 GC	✓	✓	✓	✓	✓
	H130 GC S	✓	✓	✓	✓	✓
	H130 S	✓	✓	✓	✓	✓
	H140 GC	✓*		✓	✓	✓*
	H140 GC S			✓*	✓*	✓
	H140 S	✓	✓	✓	✓	✓
	H160 GC			✓*	✓	✓
	H160 GC S	✓*		✓	✓	✓
	H160 S				✓*	✓
Procesadores múltiples	Mandíbula cortadora de hormigón para MP324	✓*		✓	✓	✓
	Mandíbula de demolición para MP324	✓*		✓	✓	✓
	MP324 con mandíbula pulverizadora			✓	✓	✓*
	Mandíbula de cizalla para MP324	✓		✓	✓	✓
	Mandíbula de cizalla de tanque para MP324	✓*		✓	✓	✓*
	Mandíbula universal para MP324	✓*		✓	✓	✓*
	Mandíbula cortadora de hormigón para MP332				✓*	✓
	Mandíbula de demolición para MP332					✓
	Mandíbula pulverizadora para MP332					✓*
	Mandíbula de cizalla para MP332				✓*	✓
	Mandíbula universal para MP332					✓*
	Garras de demolición y selección	G324	✓*			✓
G332				✓*	✓	✓
G345						✓*
Cizallas móviles para chatarra y demolición	S3025 con superficie plana	✓	✓		✓	✓
Pulverizadores	Pulverizador Secundario P224	✓*		✓	✓	✓*
	Pulverizador Primario P324	✓*		✓	✓	✓*
	Pulverizador Primario P332					✓
Compactadores (de placas vibratorias)	CVP110	✓	✓	✓	✓	✓
Cortador giratorio	RC20	✓	✓		✓	✓
	RC30	✓	✓		✓	✓

(continúa en la siguiente página)

# Especificaciones de la Excavadora Hidráulica 330 GC

## Guía de opciones de accesorios: Chile, Colombia (continuación)

No todos los accesorios están disponibles en todas las regiones. Consulte a su distribuidor Cat para conocer las configuraciones disponibles en la región.

Compatibilidad    
  \* Alcance del trabajo solo de frente    
  † Uso permitido en la máquina de menos de un 50 %    
  Sin equivalencia

### ACCESORIOS DEL ACOPLADOR ESPECIALIZADO S70

Tren de rodaje		Tren de rodaje estándar			
		5.800 kg (12.780 lb)		6.700 kg (14.770 lb)	
Contrapeso		Alcance		Alcance	
Tipo de pluma		R2.65 (8' 8")	R3.2 (10' 6")	R2.65 (8' 8")	R3.2 (10' 6")
Longitud del brazo		R2.65 (8' 8")	R3.2 (10' 6")	R2.65 (8' 8")	R3.2 (10' 6")
Martillos hidráulicos	H120 S	✓	✓	✓	✓
	H130 S	✓	✓	✓	✓
	H140 S	✓	✓	✓	✓
Procesadores múltiples	Mandíbula cortadora de hormigón para MP324	✓	✓*	✓	✓
	Mandíbula de demolición para MP324	✓	✓*	✓	✓
	MP324 con mandíbula pulverizadora	✓	✓*	✓	✓
	Mandíbula de cizalla para MP324	✓	✓	✓	✓
	Mandíbula de cizalla de tanque para MP324	✓	✓*	✓	✓
	Mandíbula universal para MP324	✓	✓*	✓	✓
	Garras de demolición y selección	G324	✓	✓†	✓
	G332	✓*		✓	✓†
Cizallas móviles para chatarra y demolición	S3025 con superficie plana	✓	✓	✓	✓
	S3035 con superficie plana			✓	
Pulverizadores	Pulverizador Secundario P224	✓	✓*	✓	✓
	Pulverizador Primario P324	✓	✓*	✓	✓
Compactadores (de placas vibratorias)	CVP110	✓	✓	✓	✓
Cortador giratorio	RC20	✓	✓	✓	✓
	RC30	✓	✓	✓	✓

(continúa en la siguiente página)

# Especificaciones de la Excavadora Hidráulica 330 GC

## Guía de opciones de accesorios: Chile, Colombia (continuación)

No todos los accesorios están disponibles en todas las regiones. Consulte a su distribuidor Cat para conocer las configuraciones disponibles en la región.

Compatibilidad   
  \* Alcance del trabajo solo de frente   
  † Uso permitido en la máquina de menos de un 50 %   
  Sin equivalencia

### ACCESORIOS DEL ACOPLADOR ESPECIALIZADO S80

Tren de rodaje		Tren de rodaje estándar								
		5.800 kg (12.780 lb)			6.700 kg (14.770 lb)					
Contrapeso		Alcance		Excavación de gran volumen		Alcance		Excavación de gran volumen		
Tipo de pluma		R2.65 (8' 8")	R3.2 (10' 6")	M2.5 (8' 2")	R2.65 (8' 8")	R3.2 (10' 6")	M2.5 (8' 2")	R2.65 (8' 8")	R3.2 (10' 6")	M2.5 (8' 2")
<b>Longitud del brazo</b>										
Martillos hidráulicos	H120 S	✓	✓	✓	✓	✓	✓	✓	✓	✓
	H130 GC	✓*		✓	✓	✓	✓	✓	✓	✓
	H130 GC S	✓	✓	✓	✓	✓	✓	✓	✓	✓
	H130 S	✓	✓	✓	✓	✓	✓	✓	✓	✓
	H140 GC S			✓*	✓*					✓
	H140 S	✓	✓	✓	✓	✓	✓	✓	✓	✓
	H160 GC			✓*	✓					✓
	H160 GC S	✓*		✓	✓	✓	✓	✓	✓	✓
	H160 S			✓*	✓*					✓
Procesadores múltiples	Mandíbula cortadora de hormigón para MP324	✓		✓	✓	✓	✓	✓	✓	✓
	Mandíbula de demolición para MP324	✓		✓	✓	✓	✓	✓	✓	✓
	MP324 con mandíbula pulverizadora	✓*		✓	✓	✓*	✓*	✓	✓	✓
	Mandíbula de cizalla para MP324	✓	✓*	✓	✓	✓	✓	✓	✓	✓
	Mandíbula de cizalla de tanque para MP324	✓*		✓	✓	✓	✓	✓	✓	✓
	Mandíbula universal para MP324	✓*		✓	✓	✓	✓	✓	✓	✓
	Mandíbula MP332 cortadora de hormigón con parte superior plana									✓*
	Mandíbula de cizalla con parte superior plana para MP332									✓*
Garras de demolición y selección	G324	✓	✓†*		✓	✓†				
	G332			✓	✓	✓†*	✓			
	G345									✓*
	G345 con parte superior plana									✓*
Cizallas móviles para chatarra y demolición	S3025 con superficie plana	✓	✓		✓	✓				
	S3035 con superficie plana				✓*					
Pulverizadores	Pulverizador Secundario P224	✓*		✓	✓	✓	✓	✓	✓	✓
	Pulverizador Secundario P232									✓*
	Pulverizador Primario P324	✓*		✓	✓	✓	✓	✓	✓	✓
	Pulverizador Primario P332									✓*
Compactadores (de placas vibratorias)	CVP110	✓	✓	✓	✓	✓	✓	✓	✓	✓
Cortador giratorio	RC20	✓	✓		✓	✓				
	RC30	✓	✓		✓	✓				

(continúa en la siguiente página)

# Especificaciones de la Excavadora Hidráulica 330 GC

## Guía de opciones de accesorios: Chile, Colombia (continuación)

No todos los accesorios están disponibles en todas las regiones. Consulte a su distribuidor Cat para conocer las configuraciones disponibles en la región.

Compatibilidad    
  \* Alcance del trabajo solo de frente    
  † Uso permitido en la máquina de menos de un 50 %    
  Sin equivalencia

### ACCESORIOS DEL ACOPLADOR ESPECIALIZADO HCS70

Tren de rodaje		Tren de rodaje estándar			
		5.800 kg (12.780 lb)		6.700 kg (14.770 lb)	
Contrapeso		Alcance		Alcance	
Tipo de pluma		R2.65 (8' 8")	R3.2 (10' 6")	R2.65 (8' 8")	R3.2 (10' 6")
Longitud del brazo		R2.65 (8' 8")	R3.2 (10' 6")	R2.65 (8' 8")	R3.2 (10' 6")
Martillos hidráulicos	H120 S	✓	✓	✓	✓
	H130 S	✓	✓	✓	✓
	H140 S	✓	✓	✓	✓
Procesadores múltiples	Mandíbula cortadora de hormigón para MP324	✓	✓*	✓	✓
	Mandíbula de demolición para MP324	✓	✓*	✓	✓
	MP324 con mandíbula pulverizadora	✓*		✓	✓
	Mandíbula de cizalla para MP324	✓	✓*	✓	✓
	Mandíbula de cizalla de tanque para MP324	✓*		✓	✓
	Mandíbula universal para MP324	✓		✓	✓
Garras de demolición y selección	G324	✓	✓†*	✓	✓†
	G332			✓	✓†*
Cizallas móviles para chatarra y demolición	S3025 con superficie plana	✓	✓	✓	✓
	S3035 con superficie plana			✓*	
Pulverizadores	Pulverizador Secundario P224	✓*		✓	✓
	Pulverizador Primario P324	✓*		✓	✓
Compactadores (de placas vibratorias)	CVP110	✓	✓	✓	✓
Cortador giratorio	RC20	✓	✓	✓	✓
	RC30	✓	✓	✓	✓

(continúa en la siguiente página)

# Especificaciones de la Excavadora Hidráulica 330 GC

## Guía de opciones de accesorios: Chile, Colombia (continuación)

No todos los accesorios están disponibles en todas las regiones. Consulte a su distribuidor Cat para conocer las configuraciones disponibles en la región.

Compatibilidad    
  \* Alcance del trabajo solo de frente    
  † Uso permitido en la máquina de menos de un 50 %    
  Sin equivalencia

### ACCESORIOS DEL ACOPLADOR ESPECIALIZADO HCS70/55

Tren de rodaje		Tren de rodaje estándar			
		5.800 kg (12.780 lb)		6.700 kg (14.770 lb)	
Contrapeso		Alcance		Alcance	
Tipo de pluma		R2.65 (8' 8")	R3.2 (10' 6")	R2.65 (8' 8")	R3.2 (10' 6")
Longitud del brazo		R2.65 (8' 8")	R3.2 (10' 6")	R2.65 (8' 8")	R3.2 (10' 6")
Martillos hidráulicos	H120 S	✓	✓	✓	✓
	H130 S	✓	✓	✓	✓
	H140 S	✓	✓	✓	✓
Procesadores múltiples	Mandíbula cortadora de hormigón para MP324	✓		✓	✓
	Mandíbula de demolición para MP324	✓		✓	✓
	MP324 con mandíbula pulverizadora	✓*		✓	✓
	Mandíbula de cizalla para MP324	✓	✓*	✓	✓
	Mandíbula de cizalla de tanque para MP324	✓*		✓	✓
	Mandíbula universal para MP324	✓*		✓	✓
Garras de demolición y selección	G324	✓	✓†*	✓	✓†
	G332			✓	✓†*
Cizallas móviles para chatarra y demolición	S3025 con superficie plana	✓	✓	✓	✓
	S3035 con superficie plana			✓*	
Pulverizadores	Pulverizador Secundario P224	✓*		✓	✓
	Pulverizador Primario P324	✓*		✓	✓
Compactadores (de placas vibratorias)	CVP110	✓	✓	✓	✓
Cortador giratorio	RC20	✓	✓	✓	✓
	RC30	✓	✓	✓	✓

(continúa en la siguiente página)

# Especificaciones de la Excavadora Hidráulica 330 GC

## Guía de opciones de accesorios: Chile, Colombia (continuación)

No todos los accesorios están disponibles en todas las regiones. Consulte a su distribuidor Cat para conocer las configuraciones disponibles en la región.

Compatibilidad    
  \* Alcance del trabajo solo de frente    
  † Uso permitido en la máquina de menos de un 50 %    
  Sin equivalencia

### ACCESORIOS DEL ACOPLADOR ESPECIALIZADO HCS80

Tren de rodaje		Tren de rodaje estándar								
		5.800 kg (12.780 lb)			6.700 kg (14.770 lb)					
Contrapeso		Alcance		Excavación de gran volumen		Alcance		Excavación de gran volumen		
Tipo de pluma		R2.65 (8' 8")	R3.2 (10' 6")	M2.5 (8' 2")	R2.65 (8' 8")	R3.2 (10' 6")	M2.5 (8' 2")	R2.65 (8' 8")	R3.2 (10' 6")	M2.5 (8' 2")
<b>Longitud del brazo</b>										
Martillos hidráulicos	H120 S	✓	✓	✓	✓	✓	✓	✓	✓	✓
	H130 GC	✓*		✓	✓	✓	✓	✓	✓	✓
	H130 S	✓	✓	✓	✓	✓	✓	✓	✓	✓
	H140 S	✓	✓	✓	✓	✓	✓	✓	✓	✓
	H160 S			✓*	✓*					✓
Procesadores múltiples	Mandíbula cortadora de hormigón para MP324	✓*		✓	✓	✓	✓	✓	✓	✓
	Mandíbula de demolición para MP324	✓*		✓	✓	✓	✓	✓	✓	✓
	MP324 con mandíbula pulverizadora			✓	✓	✓*	✓			✓
	Mandíbula de cizalla para MP324	✓		✓	✓	✓	✓	✓	✓	✓
	Mandíbula de cizalla de tanque para MP324	✓*		✓	✓	✓*	✓			✓
	Mandíbula universal para MP324	✓*		✓	✓	✓*	✓			✓
	Mandíbula MP332 cortadora de hormigón con parte superior plana									✓*
	Mandíbula de cizalla con parte superior plana para MP332									✓*
Garras de demolición y selección	G324	✓*			✓	✓†				
	G332			✓*	✓*					✓
	G345									✓*
Cizallas móviles para chatarra y demolición	S3025 con superficie plana	✓	✓		✓	✓				✓
	S3035 con superficie plana									✓
Pulverizadores	Pulverizador Secundario P224			✓	✓	✓*	✓			✓
	Pulverizador Primario P324			✓	✓	✓*	✓			✓
Compactadores (de placas vibratorias)	CVP110	✓	✓	✓	✓	✓	✓	✓	✓	✓
Cortador giratorio	RC20	✓	✓		✓	✓				✓
	RC30	✓	✓		✓	✓				✓

### ACCESORIOS MONTADOS EN LA PLUMA

Tren de rodaje		-			
Contrapeso		5.800 kg (12.780 lb)		6.700 kg (14.770 lb)	
Tipo de pluma		Alcance		ME	
Cizallas móviles para chatarra y demolición	S2070	✓	✓	✓	✓
	S3050 con superficie plana	✓	✓	✓	✓

# Especificaciones de la Excavadora Hidráulica 330 GC

## Guía de opciones de accesorios: Turquía

No todos los accesorios están disponibles en todas las regiones. Consulte a su distribuidor Cat para conocer las configuraciones disponibles en la región.

Compatibilidad

\* Alcance del trabajo solo de frente

Sin equivalencia

### ACCESORIOS CON PASADOR

Tren de rodaje		Estándar		Largo	
		6.700 kg (14.770 lb)		6.700 kg (14.770 lb)	
Contrapeso		Alcance		Excavación de gran volumen	
Tipo de pluma		Alcance		Excavación de gran volumen	
Longitud del brazo		R3.2 (10' 6")		M2.5 (8' 2")	
Martillos hidráulicos	H120 S	✓	✓	✓	✓
	H130 GC	✓	✓	✓	✓
	H130 GC S	✓	✓	✓	✓
	H130 S	✓	✓	✓	✓
	H140 GC	✓	✓	✓	✓
	H140 GC S	✓	✓	✓	✓
	H140 S	✓	✓	✓	✓
	H160 GC	✓	✓	✓	✓
	H160 GC S	✓	✓	✓	✓
	H160 S	✓	✓	✓	✓
Procesadores múltiples	Mandíbula cortadora de hormigón para MP324	✓	✓	✓	✓
	Mandíbula de demolición para MP324	✓	✓	✓	✓
	MP324 con mandíbula pulverizadora	✓	✓	✓	✓
	Mandíbula de cizalla para MP324	✓	✓	✓	✓
	Mandíbula de cizalla de tanque para MP324	✓	✓	✓	✓
	Mandíbula universal para MP324	✓	✓	✓	✓
	Mandíbula cortadora de hormigón para MP332	✓*	✓	✓	✓
	Mandíbula de demolición para MP332	✓*	✓	✓	✓
	Mandíbula pulverizadora para MP332	✓*	✓	✓	✓
	Mandíbula de cizalla para MP332	✓	✓	✓	✓
	Mandíbula de cizalla de tanque para MP332		✓	✓*	✓
	Mandíbula universal para MP332	✓*	✓	✓	✓
	Mandíbula cortadora de hormigón con parte superior plana para MP332				✓
	Mandíbula de demolición con parte superior plana para MP332				✓
	Mandíbula pulverizadora con parte superior plana para MP332				✓
Mandíbula de cizalla con parte superior plana para MP332				✓	
Mandíbula de cizalla de tanque con parte superior plana para MP332				✓	
Mandíbula universal con parte superior plana para MP332				✓	
Garras de demolición y selección	G324	✓		✓	
	G324 WH-1500	✓		✓	
	G324 WH-1800	✓		✓	
	G324 WH-2000	✓*		✓	
	G332	✓	✓	✓	✓
	G345		✓		✓
G345 con superficie plana		✓		✓	
Cizallas móviles para chatarra y demolición	S3025 con superficie plana	✓		✓	
	S3035 con superficie plana	✓		✓	
Pulverizadores	Pulverizador Secundario P224	✓	✓	✓	✓
	Pulverizador Secundario P232		✓		✓
	Pulverizador Primario P324	✓	✓	✓	✓
	Pulverizador Primario P332	✓*	✓	✓	✓
	Pulverizador Principal P332 con parte superior plana		✓		✓
Compactadores (de placas vibratorias)	CVP110	✓	✓	✓	✓

(continúa en la siguiente página)

# Especificaciones de la Excavadora Hidráulica 330 GC

## Guía de opciones de accesorios: Turquía (continuación)

No todos los accesorios están disponibles en todas las regiones. Consulte a su distribuidor Cat para conocer las configuraciones disponibles en la región.

<input type="checkbox"/> Sin equivalencia	<input checked="" type="checkbox"/> 1.800 kg/m <sup>3</sup> (3.000 lb/yd <sup>3</sup> )	<input type="checkbox"/> 1.200 kg/m <sup>3</sup> (2.000 lb/yd <sup>3</sup> )	<input type="checkbox"/> 600 kg/m <sup>3</sup> (1.000 lb/yd <sup>3</sup> )
---	---	--	--

## ACCESORIOS CON PASADOR (continuación)

Tren de rodaje		Estándar		Largo		
		6.700 kg (14.770 lb)		6.700 kg (14.770 lb)		
Contrapeso		6.700 kg (14.770 lb)		6.700 kg (14.770 lb)		
Tipo de pluma		Alcance	Excavación de gran volumen	Alcance	Excavación de gran volumen	
Longitud del brazo		R3.2 (10' 6")	M2.5 (8' 2")	R3.2 (10' 6")	M2.5 (8' 2")	
Garfios Orange Peel	GSH425-750	●		●		
	GSH425-950	●		●		
	GSH425-1150	●		●		
	GSH440-1150	○	●	●	●	
	GSH440-1550		○	○	●	
	GSH525-750	●		●		
	GSH525-950	●		●		
	GSH525-1150	○		●		
	GSV425-600	●		●		
	GSV425-750	●		●		
	GSV425-950	●		●		
	GSV425-1150	●		●		
	GSV425-1550	◇		◇		
	GSV525-600	●		●		
	GSV525-750	●		●		
	GSV525-950	●		●		
	GSV525-1150	○		●		
	Garfios almeja	CTV15-1000	●		●	
		CTV15-1200	●		●	
CTV15-1500		○		●		
CTV15-1700		○		○		
CTV15-1900				○		
CTV15-2300						
CTV20-1300		○	●	●	●	
CTV20-1500		○	●	○	●	
CTV20-1700			○	○	●	
CTV20-1900			○	○	○	
CTV20-2300					○	

(continúa en la siguiente página)



# Especificaciones de la Excavadora Hidráulica 330 GC

## Guía de opciones de accesorios: Turquía (continuación)

No todos los accesorios están disponibles en todas las regiones. Consulte a su distribuidor Cat para conocer las configuraciones disponibles en la región.

Compatibilidad    
  \* Alcance del trabajo solo de frente    
  † Uso permitido en la máquina de menos de un 50 %    
  Sin equivalencia

### ACCESORIOS DE ACOPLADOR CON SUJETAPASADOR CAT

Tren de rodaje		Estándar		Largo	
		6.700 kg (14.770 lb)		6.700 kg (14.770 lb)	
Contrapeso		Alcance		Excavación de gran volumen	
Tipo de pluma		R3.2 (10' 6")		M2.5 (8' 2")	
Longitud del brazo		R3.2 (10' 6")		M2.5 (8' 2")	
Martillos hidráulicos	H120 S	✓	✓	✓	✓
	H130 GC	✓	✓	✓	✓
	H130 GC S	✓	✓	✓	✓
	H130 S	✓	✓	✓	✓
	H140 GC	✓*	✓	✓	✓
	H140 GC S		✓	✓	✓
	H140 S	✓	✓	✓	✓
	H160 GC	✓*	✓	✓	✓
	H160 GC S	✓	✓	✓	✓
	H160 S		✓	✓	✓
Procesadores múltiples	Mandíbula cortadora de hormigón para MP324	✓	✓	✓	✓
	Mandíbula de demolición para MP324	✓	✓	✓	✓
	MP324 con mandíbula pulverizadora	✓*	✓	✓	✓
	Mandíbula de cizalla para MP324	✓	✓	✓	✓
	Mandíbula de cizalla de tanque para MP324	✓*	✓	✓	✓
	Mandíbula universal para MP324	✓	✓	✓	✓
	Mandíbula cortadora de hormigón para MP332		✓*	✓*	✓
	Mandíbula de demolición para MP332		✓*		✓
	Mandíbula pulverizadora para MP332		✓*		✓
	Mandíbula de cizalla para MP332		✓	✓*	✓
	Mandíbula de cizalla de tanque para MP332				✓*
	Mandíbula universal para MP332		✓*		✓
	Mandíbula cortadora de hormigón con parte superior plana para MP332				✓
	Mandíbula de demolición con parte superior plana para MP332				✓
	Mandíbula pulverizadora con parte superior plana para MP332				✓
	Mandíbula de cizalla con parte superior plana para MP332				✓
Mandíbula universal con parte superior plana para MP332				✓	
Garras de demolición y selección	G324	✓†		✓†	
	G324 WH-1500	✓†*		✓†	
	G324 WH-1800			✓†	
	G324 WH-2000				
	G332		✓	✓†	✓
	G345				✓
	G345 con superficie plana				✓
Cizallas móviles para chatarra y demolición	S3025 con superficie plana	✓		✓	
	S3035 con superficie plana				
Pulverizadores	Pulverizador Secundario P224		✓		✓
	Pulverizador Secundario P232				✓
	Pulverizador Primario P324		✓		✓
	Pulverizador Primario P332		✓*		✓
	Pulverizador Principal P332 con parte superior plana				✓
Compactadores (de placas vibratorias)	CVP110	✓	✓	✓	✓

(continúa en la siguiente página)

# Especificaciones de la Excavadora Hidráulica 330 GC

## Guía de opciones de accesorios: Turquía (continuación)

No todos los accesorios están disponibles en todas las regiones. Consulte a su distribuidor Cat para conocer las configuraciones disponibles en la región.

Compatibilidad    
  \* Alcance del trabajo solo de frente    
  † Uso permitido en la máquina de menos de un 50 %    
  Sin equivalencia

### ACCESORIOS DEL ACOPLADOR ESPECIALIZADO CW-45s

Tren de rodaje		Estándar		Largo	
		6.700 kg (14.770 lb)		6.700 kg (14.770 lb)	
Contrapeso		Alcance Excavación de gran volumen		Alcance Excavación de gran volumen	
Tipo de pluma		R3.2 (10' 6")	M2.5 (8' 2")	R3.2 (10' 6")	M2.5 (8' 2")
Longitud del brazo		R3.2 (10' 6")	M2.5 (8' 2")	R3.2 (10' 6")	M2.5 (8' 2")
Martillos hidráulicos	H120 S	✓	✓	✓	✓
	H130 GC	✓	✓	✓	✓
	H130 GC S	✓	✓	✓	✓
	H130 S	✓	✓	✓	✓
	H140 GC S		✓	✓	✓
	H140 S	✓	✓	✓	✓
	H160 GC		✓	✓	✓
	H160 GC S	✓*	✓	✓	✓
	H160 S		✓	✓	✓
Procesadores múltiples	Mandíbula cortadora de hormigón para MP324	✓	✓	✓	✓
	Mandíbula de demolición para MP324	✓	✓	✓	✓
	MP324 con mandíbula pulverizadora	✓	✓	✓	✓
	Mandíbula de cizalla para MP324	✓	✓	✓	✓
	Mandíbula de cizalla de tanque para MP324	✓	✓	✓	✓
	Mandíbula universal para MP324	✓	✓	✓	✓
	Mandíbula cortadora de hormigón para MP332		✓	✓*	✓
	Mandíbula de demolición para MP332		✓	✓*	✓
	Mandíbula pulverizadora para MP332		✓		✓
	Mandíbula de cizalla para MP332		✓	✓	✓
	Mandíbula de cizalla de tanque para MP332				✓
	Mandíbula universal para MP332		✓		✓
	Mandíbula cortadora de hormigón con parte superior plana para MP332				✓
	Mandíbula de demolición con parte superior plana para MP332				✓
	Mandíbula pulverizadora con parte superior plana para MP332				✓
	Mandíbula de cizalla con parte superior plana para MP332				✓
Mandíbula de cizalla de tanque con parte superior plana para MP332				✓*	
Mandíbula universal con parte superior plana para MP332				✓	
Garras de demolición y selección	G324	✓†		✓†	
	G324 WH-1500	✓†		✓†	
	G324 WH-1800			✓†	
	G324 WH-2000			✓†*	
	G332	✓†*	✓	✓†	✓
	G345		✓*		✓
G345 con superficie plana		✓*		✓	
Cizallas móviles para chatarra y demolición	S3025 con superficie plana	✓		✓	
	S3035 con superficie plana				
Pulverizadores	Pulverizador Secundario P224	✓	✓	✓	✓
	Pulverizador Secundario P232		✓*		✓
	Pulverizador Primario P324	✓	✓	✓	✓
	Pulverizador Primario P332		✓	✓*	✓
	Pulverizador Principal P332 con parte superior plana		✓*		✓
Compactadores (de placas vibratorias)	CVP110	✓	✓	✓	✓

(continúa en la siguiente página)

# Especificaciones de la Excavadora Hidráulica 330 GC

## Guía de opciones de accesorios: Turquía (continuación)

No todos los accesorios están disponibles en todas las regiones. Consulte a su distribuidor Cat para conocer las configuraciones disponibles en la región.

Compatibilidad    
  \* Alcance del trabajo solo de frente    
  † Uso permitido en la máquina de menos de un 50 %    
  Sin equivalencia

### ACCESORIOS DEL ACOPLADOR ESPECIALIZADO CW-45

Tren de rodaje		Estándar		Largo	
		6.700 kg (14.770 lb)		6.700 kg (14.770 lb)	
Contrapeso		Alcance		Excavación de gran volumen	
Tipo de pluma		R3.2 (10' 6")		M2.5 (8' 2")	
Longitud del brazo		R3.2 (10' 6")		M2.5 (8' 2")	
Martillos hidráulicos	H120 S	✓	✓	✓	✓
	H130 GC	✓	✓	✓	✓
	H130 GC S	✓	✓	✓	✓
	H130 S	✓	✓	✓	✓
	H140 GC	✓*	✓	✓	✓
	H140 GC S		✓	✓	✓
	H140 S	✓	✓	✓	✓
	H160 GC		✓	✓	✓
	H160 GC S	✓	✓	✓	✓
Procesadores múltiples	Mandíbula cortadora de hormigón para MP324	✓	✓	✓	✓
	Mandíbula de demolición para MP324	✓	✓	✓	✓
	MP324 con mandíbula pulverizadora	✓*	✓	✓	✓
	Mandíbula de cizalla para MP324	✓	✓	✓	✓
	Mandíbula de cizalla de tanque para MP324	✓*	✓	✓	✓
	Mandíbula universal para MP324	✓*	✓	✓	✓
	Mandíbula cortadora de hormigón para MP332		✓	✓*	✓
	Mandíbula de demolición para MP332		✓		✓
	Mandíbula pulverizadora para MP332		✓*		✓
	Mandíbula de cizalla para MP332		✓	✓*	✓
	Mandíbula de cizalla de tanque para MP332				✓
	Mandíbula universal para MP332		✓*		✓
	Mandíbula cortadora de hormigón con parte superior plana para MP332				✓
	Mandíbula de demolición con parte superior plana para MP332				✓
	Mandíbula pulverizadora con parte superior plana para MP332				✓
	Mandíbula de cizalla con parte superior plana para MP332				✓
	Mandíbula de cizalla de tanque con parte superior plana para MP332				✓*
Mandíbula universal con parte superior plana para MP332				✓	
Garras de demolición y selección	G324	✓†		✓†	
	G324 WH-1500	✓†*		✓†	
	G324 WH-1800			✓†	
	G324 WH-2000			✓†*	
	G332		✓	✓†	✓
	G345		✓*	✓†	✓
Cizallas móviles para chatarra y demolición	S3025 con superficie plana	✓		✓	
	S3035 con superficie plana				
Pulverizadores	Pulverizador Secundario P224	✓*	✓	✓	✓
	Pulverizador Secundario P232				✓
	Pulverizador Primario P324	✓*	✓	✓	✓
	Pulverizador Primario P332		✓		✓
	Pulverizador Principal P332 con parte superior plana				✓
Compactadores (de placas vibratorias)	CVP110	✓	✓	✓	✓

(continúa en la siguiente página)

# Especificaciones de la Excavadora Hidráulica 330 GC

## Guía de opciones de accesorios: Turquía (continuación)

No todos los accesorios están disponibles en todas las regiones. Consulte a su distribuidor Cat para conocer las configuraciones disponibles en la región.

Compatibilidad

### ACCESORIOS MONTADOS EN LA PLUMA

Tren de rodaje		Estándar		Largo	
		6.700 kg (14.770 lb)		6.700 kg (14.770 lb)	
Contrapeso		Alcance	Excavación de gran volumen	Alcance	Excavación de gran volumen
Tipo de pluma					
Cizallas móviles para chatarra y demolición	S2070	✓	✓	✓	✓
	S3050 con superficie plana	✓	✓	✓	✓

# Equipo estándar y optativo del modelo 330 GC

## Equipo estándar y optativo

El equipo estándar y optativo puede variar. Comuníquese con su distribuidor Cat para obtener más detalles.

	Estándar	Optativo		Estándar	Optativo
<b>CABINA</b>			<b>MOTOR</b>		
ROPS	✓		Motor Diésel Cat® C7.1 con un solo turbocompresor	✓	
Monitor de pantalla táctil LCD de alta resolución de 203 mm (8")	✓		Dos modalidades seleccionables: Potencia e Inteligente	✓	
Aire acondicionado automático de dos niveles	✓		Control automático de velocidad del motor	✓	
Control del motor con botón de arranque sin llave	✓		Parada en vacío automática del motor	✓	
Consola de altura ajustable, tres posiciones con herramienta	✓		Capacidad de altitud de 4.500 m (14.760') con reducción de potencia del motor sobre 3.000 m (9.840')	✓	
Consola del lado izquierdo fija	✓		Capacidad de enfriamiento para temperatura ambiente alta de 52 °C (125 °F) sin reducción de potencia	✓	
Asiento con suspensión mecánica	✓		Capacidad de arranque en frío de -18 °C (0 °F)	✓	
Cinturón de seguridad de 51 mm (2")	✓		Alternador doble de 2 × 115 amperios	✓	
Radio Bluetooth® integrada (con USB, puerto auxiliar o micrófono)	✓		Filtro de aire de elemento doble sellado con antefiltro integrado	✓	
Tomacorrientes de 12 VCC	✓		Filtración de combustible de dos etapas con separador de agua e indicador	✓	
Almacenamiento de documentos	✓		Bomba eléctrica de cebado de combustible	✓	
Portavasos y portabotellas	✓		Ventiladores eléctricos de enfriamiento con función de inversión automática	✓	
Ventana delantera de dos piezas con posibilidad de apertura	✓		<b>SISTEMA HIDRÁULICO</b>		
Salida de emergencia por la ventana trasera	✓		Válvula electrónica de control principal	✓	
Limpia/lavaparabrisas radial	✓		Circuito eléctrico de regeneración de la pluma	✓	
Escotilla de acero abatible	✓		Circuito de recuperación del brazo	✓	
Luz LED de techo	✓		Calentamiento automático	✓	
Parasol delantero desplegable	✓		Desplazamiento automático de dos velocidades	✓	
Parasol trasero desplegable		✓	Válvula reductora de corrimiento del brazo y de la pluma	✓	
Alfombra de piso lavable	✓		Válvula de retención de bajada de la pluma		✓
Listo para instalación de baliza	✓		Válvula de retención de bajada del brazo		✓
<b>TECNOLOGÍA CAT</b>			Filtro de retorno hidráulico de alto rendimiento	✓	
VisionLink®	✓*		Mando final con motor de desplazamiento apto para aceite biohidráulico	✓	
VisionLink Productivity		✓	Circuito de filtro de retorno para el martillo		✓
Remote Flash	✓		Control básico de la herramienta (una bomba, flujo de alta presión unidireccional)		✓

\*Solo con suscripción a Connect. Hay suscripciones adicionales disponibles. Comuníquese con su distribuidor Cat para conocer la disponibilidad.

(continúa en la siguiente página)

# Equipo estándar y optativo del modelo 330 GC

## Equipo estándar y optativo (continuación)

El equipo estándar y optativo puede variar. Comuníquese con su distribuidor Cat para obtener más detalles.

	Estándar	Optativo		Estándar	Optativo
<b>PLUMAS, BRAZOS Y VARILLAJES</b>			<b>SERVICIO Y MANTENIMIENTO</b>		
Pluma de alcance de 6,15 m (20' 2")		✓	Ubicación agrupada de los filtros de aceite del motor y de combustible	✓	
Pluma para excavación de gran volumen de 5,55 m (18' 2")		✓	La segunda varilla de medición del aceite del motor se encuentra a nivel del suelo	✓	
Brazo de alcance de 3,2 m (10' 6")		✓	Acceso lateral a plataforma de servicio	✓	
Brazo de alcance de 2,65 m (8' 8")		✓ <sup>1</sup>	Orificios de análisis programado de aceite (S·O·S <sup>SM</sup> )	✓	
Brazo para excavación de gran volumen de 2,5 m (8' 2") con barras de refuerzo		✓	Lista para el mantenimiento QuickEvac <sup>TM</sup>		✓
Varillaje del cucharón, familia CB2		✓	Bomba eléctrica de reabastecimiento con corte automático		✓
Varillaje del cucharón, familia DB		✓	Rejilla del radiador		✓
<b>TREN DE RODAJE Y ESTRUCTURAS</b>			Sistema integrado de gestión del estado del vehículo	✓	
Tren de rodaje estándar		✓ <sup>2</sup>	<b>SEGURIDAD Y PROTECCIÓN</b>		
Tren de rodaje largo		✓ <sup>3</sup>	Cámara retrovisora y del lado derecho	✓	
Protector de guía de la cadena central	✓		Parada automática del martillo	✓	
Protectores inferiores	✓		Arranque seguro con código PIN	✓	
Protectores del motor de desplazamiento	✓		Sistema de seguridad de una sola llave Caterpillar	✓	
Protector de la unión giratoria		✓	Caja externa de herramientas y almacenamiento bloqueable	✓	
Cadenas lubricadas con grasa	✓		Puerta bloqueable, seguros para el tanque hidráulico y de combustible	✓	
Puntos de amarre en el bastidor de base	✓		Compartimento de drenaje de combustible bloqueable	✓	
Contrapeso de 5.800 kg (12.780 lb)		✓ <sup>1</sup>	Plataforma de servicio con placa antideslizante y pernos rebajados	✓	
Contrapeso de 6.700 kg (14.770 lb)		✓ <sup>4</sup>	Pasamano y asidero derechos	✓	
Zapatas de cadena de garra triple de 600 mm (24")		✓	Bocina de señalización/advertencia	✓	
Zapatas de cadena de garra triple de 700 mm (28")		✓ <sup>1</sup>	Alarma de giro		✓
Zapatas de cadena de garra triple de 800 mm (31")		✓	Interruptor secundario de parada del motor a nivel del suelo en la cabina	✓	
<b>SISTEMA ELÉCTRICO</b>			Interruptor general con traba	✓	
Baterías que no requieren mantenimiento de 1.000 CCA (×2)	✓		Palanca de bloqueo hidráulico que neutraliza todos los controles	✓	
Luces de trabajo LED con tiempo de demora programable	✓		Alarma de desplazamiento	✓	
Interruptor de desconexión eléctrica centralizada	✓		Iluminación de inspección		✓
Luz LED del chasis	✓				
Luces LED de la cabina, luces a la izquierda (LH) y a la derecha (RH) de la pluma		✓			

<sup>1</sup>Solo Chile y Colombia

<sup>2</sup>Estándar para Chile y Colombia

<sup>3</sup>Solo Turquía

<sup>4</sup>Estándar en Turquía

# Juegos y accesorios instalados por el distribuidor del modelo 330 GC

## Kits y accesorios instalados por el distribuidor

Los accesorios pueden variar. Comuníquese con su distribuidor Cat para obtener más detalles.

### CABINA

- Pedal eléctrico derecho (bidireccional) para control de herramientas
- Pedal eléctrico izquierdo (bidireccional) para control de herramientas
- Limpiaparabrisas inferior radial para parabrisas de dos piezas (70/30), con lavaparabrisas
- Tragaluz con claraboya de policarbonato
- Parabrisas delantero y tragaluz de vidrio laminado P5A (para la normativa de demolición de la UE)

### PROTECTORES

- Protecciones para el operador (no compatible con la tapa de las luces de la cabina ni el protector contra lluvia)
- Protector de malla en toda la parte delantera (no compatible con la cubierta de las luces de la cabina ni el protector contra la lluvia)
- Protector de malla inferior medio delantero
- Protección total contra vandalismo (no compatible con la cubierta de la luz de la cabina, protector de lluvia)

### SERVICIO Y MANTENIMIENTO

- Soporte de pistola de engrase

### SEGURIDAD Y PROTECCIÓN

- Kit receptor Bluetooth
- Cinturón de seguridad retráctil de 75 mm (3")

La siguiente información se aplica a la máquina en el momento de la fabricación final configurada para la venta en las regiones cubiertas en este documento. El contenido de esta declaración es válido a partir de la fecha de emisión; sin embargo, el contenido relacionado con las características y especificaciones de la máquina está sujeto a cambios sin previo aviso. Para obtener información adicional, consulte el Manual de Operación y Mantenimiento de la máquina.

Para obtener más información sobre nuestras prácticas de sostenibilidad y nuestro progreso, visite

<https://www.caterpillar.com/en/company/sustainability>.

## Motor

- El Motor Cat® C7.1 cumple con las normas de emisiones Tier 4 final de la EPA de EE.UU., Stage V de la UE, Stage V de Corea y 2014 de Japón.
  - En los motores diésel Cat, se debe usar ULSD (ultra-low sulfur diesel, combustible diésel de contenido ultrabajo de azufre) con 15 ppm de azufre o menos o ULSD mezclado con los siguientes combustibles de menor intensidad de carbono\*\* hasta:
    - ✓ Un 20 % de biodiésel FAME (fatty acid methyl ester, éster metílico de ácido graso)\*
    - ✓ Un 100 % de combustibles diésel renovables, HVO (hydrogenated vegetable oil, aceite vegetal hidrogenado) y GTL (gas-to-liquid, gas a líquido)
- Consulte las pautas para saber cuál es la aplicación correcta. Consulte a su distribuidor Cat o las “Recomendaciones de fluidos para máquinas Caterpillar” (SEBU6250) para obtener más detalles.
- \*Los motores sin dispositivos de postratamiento pueden usar mezclas más altas, hasta un 100 % de biodiésel (para usar mezclas superiores al 20 % de biodiésel, consulte a su distribuidor Cat).
- \*\*Las emisiones de gases de efecto invernadero del tubo de escape por los combustibles de baja intensidad de carbono son esencialmente las mismas que con combustibles tradicionales.

## Sistema de aire acondicionado

- El sistema de aire acondicionado en esta máquina contiene refrigerante de gases fluorados de efecto invernadero R134a (potencial de calentamiento global = 1.430). El sistema contiene 0,85 kg (1,9 lb) de refrigerante que tiene un equivalente de CO<sub>2</sub> de 1,216 toneladas métricas (1,340 tons EE.UU.).

## Pintura

- En función de la mejor información disponible, la concentración máxima permitida, medida en partes por millón (ppm), de los siguientes metales pesados en la pintura son:
  - Bario < 0,01 %
  - Cadmio < 0,01 %
  - Cromo < 0,01 %
  - Plomo < 0,01 %

## Rendimiento acústico

ISO 6395:2008 (exterior): 103 dB(A)

ISO 6396:2008 (dentro de la cabina): 70 dB(A)

- Es posible que se requiera protección para los oídos si se opera con una cabina y una estación del operador abiertas (cuando no se han realizado los procedimientos de mantenimiento correctamente o cuando se opera con las puertas y ventanas abiertas) durante períodos prolongados o en ambientes con altos niveles de ruido.

## Aceites y fluidos

- En las fábricas de Caterpillar se usan refrigerantes de etilenglicol. El refrigerante/anticongelante para motores diésel Cat (DEAC, Diesel Engine Antifreeze/Coolant) y el refrigerante de larga duración (ELC, Extended Life Coolant) Cat se pueden reciclar. Consulte con su distribuidor Cat para obtener más información.
- Cat Bio HYDO™ Advanced es un aceite hidráulico biodegradable aprobado por la etiqueta ecológica de la UE.
- Es probable que haya fluidos adicionales. Consulte el Manual de Operación y Mantenimiento o la Guía de Aplicación e Instalación para conocer las recomendaciones completas de fluidos y los intervalos de mantenimiento.

## Características y tecnologías

- Las siguientes características y tecnologías pueden contribuir al ahorro de combustible o la reducción de carbono. Las características pueden variar. Comuníquese con su distribuidor Cat para obtener más detalles.
  - Los sistemas hidráulicos avanzados equilibran la potencia y la eficiencia.
  - La modalidad inteligente ajusta automáticamente la potencia de la máquina a los requisitos de excavación.
  - Reduzca los costos de mantenimiento hasta en un 25 % con intervalos de mantenimiento prolongados.
  - Los ventiladores de enfriamiento de alta eficiencia programables solamente funcionan cuando se necesitan.
  - El filtro de aceite hidráulico más reciente ofrece una vida útil más prolongada con un intervalo de reemplazo de 3.000 horas.

## Reciclado

- Los materiales incluidos en las máquinas se clasifican como se indica a continuación con un porcentaje de peso aproximado. Debido a las variaciones de las configuraciones de los productos, los siguientes valores de la tabla pueden variar.

Tipo de material	Porcentaje de peso
Acero	86,85 %
Hierro	4,63 %
Metales no ferrosos	1,55 %
Mixtos metálicos	0,07 %
Mixtos metálicos y no metálicos	0,63 %
Plástico	1,79 %
Caucho	0,16 %
Mixto no metálico	0,23 %
Fluido	3,12 %
Otros	0,96 %
Sin categoría	0,00 %
Total	100 %

- Una máquina con una mayor tasa de reciclado garantizará un uso más eficiente de los valiosos recursos naturales y aumentará el valor del producto al final de su vida útil. Según la norma ISO 16714:2007 (Maquinaria de movimiento de tierras – Reciclado y recuperación – Terminología y método de cálculo), la tasa de reciclado se define como el porcentaje en masa (fracción de masa en porcentaje) de la máquina nueva potencialmente reciclable, reutilizable o ambas.

Todas las piezas de la lista de materiales se evalúan primero por tipo de componente según una lista de componentes definida por las normas ISO 16714:2007 y CEMA (Construction Equipment Manufacturers Association, Asociación de Fabricantes de Equipos de Construcción) de Japón. Las piezas restantes se evalúan además para su reciclado en función del tipo de material.

Debido a las variaciones de la configuración de los productos, los siguientes valores de la tabla pueden variar.

Tasa de reciclado: 97 %



Para obtener información más completa sobre los productos Cat, los servicios del distribuidor y las soluciones del sector, visite nuestro sitio web [www.cat.com](http://www.cat.com).

© 2024 Caterpillar

Todos los derechos reservados

Los materiales y las especificaciones están sujetos a cambios sin previo aviso. Las máquinas que se muestran en las fotografías pueden incluir equipos adicionales. Consulte con su distribuidor Cat para conocer las opciones disponibles.

CAT, CATERPILLAR, LET'S DO THE WORK, sus respectivos logotipos, el color "Caterpillar Corporate Yellow", la imagen comercial de "Power Edge" y Cat "Modern Hex", así como la identidad corporativa y de producto utilizadas en la presente, son marcas registradas de Caterpillar y no pueden utilizarse sin autorización. VisionLink es una marca comercial de Caterpillar Inc., registrada en los Estados Unidos y en otros países.

ASXQ3517-02 (04-2024)  
Reemplaza ASXQ3517-01  
Número de fabricación: 07F  
(Chile, Colombia, Turkey)

