



992

휠 로더

기술 사양

구성 및 기능은 지역에 따라 다를 수 있습니다. 각 지역의 사양 제공 여부는 Cat® 해당 특약점에 문의하십시오.

목차

사양	2
엔진	2
작동 사양	2
변속기	2
유압 계통 - 리프트/틸트	2
유압 사이클 시간	3
서비스 보충 용량	3
차축	3
브레이크	3
유압 계통 - 조향	3
냉각 계통	3
소음	3
치수	4
버킷 선택 가이드	5
페이스 작업	5
탈착/재취급 작업	5
작동 사양:	
표준 리프트	6
하이 리프트	8
표준 리프트 집게차/하이 리프트 집게차	10
표준 및 선택 사양 장비	12

992 휠 로더 사양

엔진

엔진 모델	Cat® C32B	
배기가스 배출	미국 EPA Tier 4 Final, 미국 EPA Tier 2와 동등	
정격 속도	1,750rpm	
총 출력 – 1,750rpm에서 SAE J1995		
Tier 4/HRC(까다로운 규제를 적용받는 국가) – 표준	671kW	900hp
Tier 4/HRC – 고온 대기	699kW	937hp
Tier 2/LRC(규제가 덜한 국가) – 표준	676kW	907hp
Tier 2/LRC – 고온 대기	704kW	944hp
총 출력 – 1,750rpm에서 ISO 14396		
Tier 4/HRC – 표준	659kW	884hp
Tier 4/HRC – 고온 대기	687kW	921hp
Tier 2/LRC – 표준	666kW	893hp
Tier 2/LRC – 고온 대기	694kW	931hp
정미 출력 – 1,750rpm에서 SAE J1349		
Tier 4/HRC – 표준	607kW	814hp
Tier 4/HRC – 고온 대기	607kW	814hp
Tier 2/LRC – 표준	614kW	823hp
Tier 2/LRC – 고온 대기	614kW	823hp
보어	145mm	5.7in
행정	162mm	6.4in
배기량	32.1L	1,963.5in ³
피크 토크 – SAE J1995		
Tier 4/HRC – 1,200rpm에서 표준	4765N·m	3,514lb-ft
Tier 4/HRC – 1,300rpm에서 고온 대기	4820N·m	3,555lb-ft
Tier 2/LRC – 1,200rpm에서 표준	4796N·m	3,537lb-ft
Tier 2/LRC – 1,350rpm에서 고온 대기	4841N·m	3,570lb-ft

작동 사양

작동 무게	105 882kg	233,430lb
정격 탑재 하중 – 표준	23.1미터톤	25.5톤
정격 탑재하중 – 표준(집게차)	27.2미터톤	30톤
정격 탑재 하중 – 하이 리프트	20.4미터톤	22.5톤
정격 탑재하중 – 하이 리프트(집게차)	24.5미터톤	27톤
버킷 용량 범위	11.5~24.5m ³ 15~32yd ³	
Cat 트럭 조합 – 표준	775/777	
Cat 트럭 조합 – 하이 리프트	785	

변속기

변속기 유형	Cat 유성기어 동력 변환기	
전진 1단	7km/h	4.3mph
전진 2단	11.9km/h	7.4 mph
전진 3단	20.5km/h	12.7mph
직접 구동 – 전진 1단	비활성화	비활성화
직접 구동 – 전진 2단	12.9 km/h	8mph
직접 구동 – 전진 3단	22.6km/h	14mph
후진 1단	7.5km/h	4.7mph
후진 2단	13km/h	8.1mph
후진 3단	22.4km/h	13.9mph
직접 구동 – 후진 1단	8km/h	5mph
직접 구동 – 후진 2단	14.2km/h	8.8mph
직접 구동 – 후진 3단	24.7km/h	15.3mph

유압 계통 – 리프트/틸트

리프트/틸트 계통 – 회로	포지티브 흐름 제어	
리프트/틸트 계통 – 펌프	가변 용량형 피스톤	
2,165 rpm에서 최대 흐름	950L/min	250gal/min
릴리프 밸브 설정 – 리프트/틸트	34 500 kPa	5,000 psi
리프트 실린더 – 보어	235.0mm	9.3 in
리프트 실린더 – 행정	1,613mm	63.5in
틸트 실린더 – 보어	292mm	11.5in
틸트 실린더 – 행정	1055mm	41.5in

유압 사이클 시간

랙 뒷면	
표준	2.3초
하이 리프트	2.3초
상승	
표준	9.0초
하이 리프트	9.0초
덤프	
표준	2.6초
하이 리프트	2.6초
하향 부양	
표준	3.2초
하이 리프트	3.2초
총 사이클 시간	17.1초

서비스 보충 용량

연료 탱크	1460L	385.7gal
냉각 계통	225L	59.4gal
크랭크케이스	120L	31.7gal
변속기	195L	51.5gal
차동장치 및 최종 드라이브 - 전방	365L	96.4gal
차동장치 및 최종 드라이브 - 후방	365L	96.4gal
유압 계통 공장 채움(작동기구)	394L	104.1gal
유압 탱크(작동기구 탱크만)	228L	60.2gal
유압 공장 채움(조향)	123L	32.5gal
유압 탱크(조향 탱크만)	99.5L	26.3gal

차축

전방	고정식
후방	트러니언
진동 각도	±9°

브레이크

브레이크	ISO 3450:2011
------	---------------

유압 계통 - 조향

조향 계통 - 회로	파일럿, 부하 감지
조향 계통 - 펌프	피스톤, 가변 용량형
1,400~1,850rpm에서의 최대 흐름	265L/min 70gal/min
조향 컷오프 압력	31 000 kPa 4,500psi
총 조향 각도	80°
조향 사이클 시간(저속 공회전)	4.9초
조향 사이클 시간(고속 공회전)	3.1초

냉각 계통

대기 능력, 유압 구동식 수요 팬		
표준	43°C	109.4°F
높음	55°C	131°F

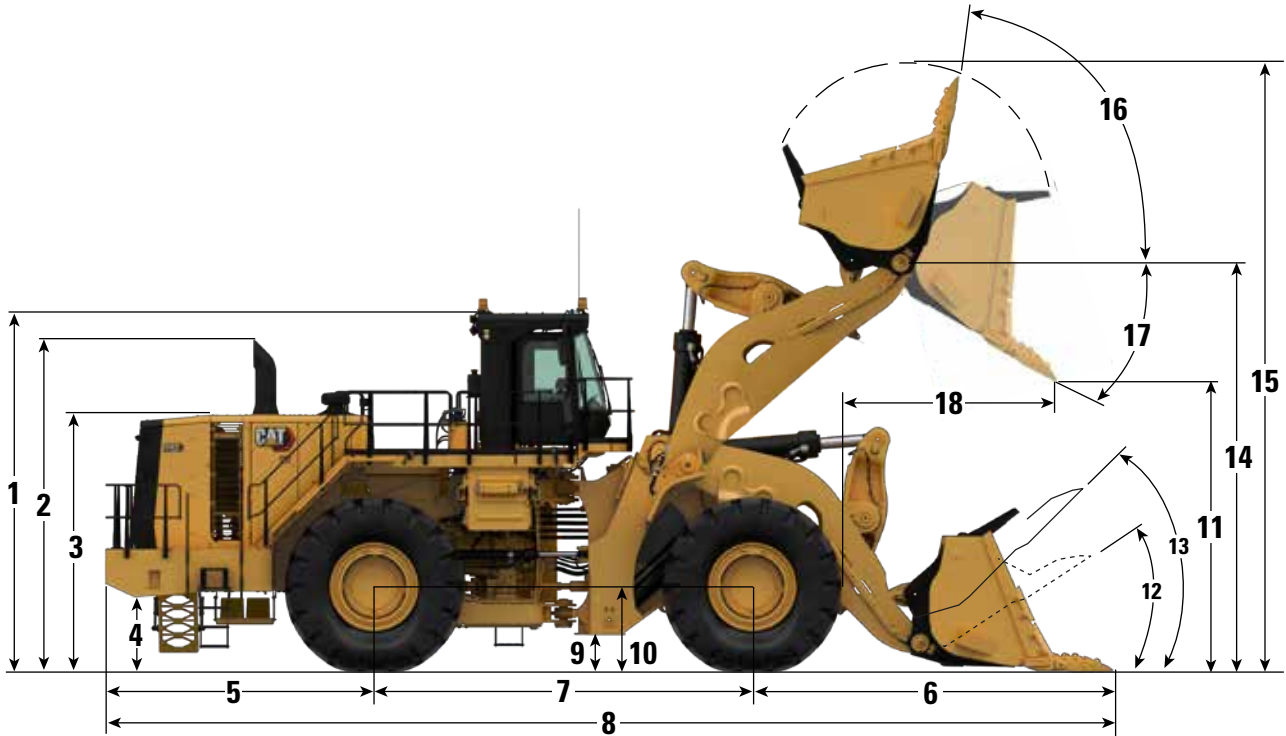
소음 성능

소음 수준	표준	억제
운전자 소음 수준(ISO 6396:2008)	70dB(A)	70dB(A)
장비 소음 수준(ISO 6396:2008)	116dB(A)	113dB(A)

992 휠 로더 사양

치수

모든 치수는 근사치입니다.



	표준 리프트 13m ³ (17yd ³) 버킷		하이 리프트 11.5m ³ (15yd ³) 버킷	
1 지면에서 전복 보호 구조물(ROPS, Roll Over Protective Structure) 상단까지	5571mm	18.3ft	5571mm	18.3ft
2 지면에서 배기통 상단까지	5169mm	17.0ft	5169mm	17.0ft
3 지면에서 후드 상단까지	3983mm	13.1ft	3983mm	13.1ft
4 지면에서 범퍼까지의 간극	1145mm	3.8ft	1145mm	3.8ft
5 후방 차축에서 범퍼까지의 중앙선	4119mm	13.5ft	4119mm	13.5ft
6 전방 차축에서 버킷 끝까지 이어지는 중심선	5480mm	18.0ft	5724mm	18.8ft
7 휠 베이스	5890mm	19.3ft	5890mm	19.3ft
8 최대 전장	15 489mm	50.8ft	15 733mm	51.6ft
9 지면에서 하부 히치까지의 간극	666mm	2.2ft	666mm	2.2ft
10 지면에서 차축 중앙까지	1308mm	4.3ft	1308mm	4.3ft
11 최대 리프트, 45° 덤프에서 간극	4630mm	15.2ft	5256mm	17.2ft
12 지면에서 랙 뒷면 각도	40.2°		42.5°	
13 운송 위치에서의 랙 백 각도	48.9°		51.6°	
14 최대 리프트에서 B-핀 높이	6948mm	22.8ft	7465mm	24.5ft
15 최대 전고, 버킷 상승 시	9390mm	30.8ft	9759mm	32.0ft
16 최대 리프트에서의 랙 각도	56.9°		56.2°	
17 최대 리프트에서의 덤프 각도	-49.5°		-48.1°	
18 최대 리프트, 45° 덤프에서 도달 길이	2503mm	8.2ft	2319mm	7.6ft
트레드 폭	3302mm	10.83ft	3302mm	10.83ft
폭 오버 타이어(벌지 포함)	4493mm	14.74ft	4495mm	14.75ft

주: 45/65-45 58 타이어 적재 가장, 타이어 정적 부하 반경 1308mm(4.29ft), 538-7980 13m³(17yd³) 버킷, Advansys 170 범용 부하용 이빨: 368-3880 팁.

버킷 선택 가이드

버킷 크기를 정할 때는 최대 스윙 부하를 고려하는 것이 중요합니다. 최대 스윙 부하는 버킷과 탑재하중의 최대 허용 결합 중량으로 정의됩니다. 대형 휠 로더 탑재하중 정책은 최대 스윙 부하를 절대로 초과해서는 안 된다는 것입니다.

“표본 버킷 무게”에는 스페이드 엣지, 중부하 작업 팁, 하프 애로우 세그먼트, 두 개의 측면 바 보호장치가 포함됩니다.

표에 명시되지 않은 버킷 무게를 선택한 경우, 버킷 크기는 다음 방정식을 사용하여 평가할 수 있습니다.

$$\text{최대 탑재하중} = \text{최대 스윙 부하} - \text{버킷 무게}$$

$$\text{최대 밀도} = (\text{최대 스윙 부하} - \text{버킷 무게}) / \text{버킷 용량}$$

주: 기본 목표 탑재하중(최대 탑재하중의 90%)는 최대 스윙 부하를 초과하지 않고 탑재하중의 변화를 수용하기 위한 것입니다. 목표 탑재하중은 변화가 적을수록 높아질 수 있습니다.

타이어의 정격 용량을 항상 고려해야 합니다.

페이스 작업

표준 리프트: 정격 탑재하중 23.1미터톤(25.5톤), 최대 스윙 부하 36.5미터톤(40.2톤)

버킷 용량		표본 버킷 무게		표본 버킷 무게에서 목표 탑재하중		표본 버킷 무게에서 최대 탑재하중		표본 버킷 무게에서 목표 밀도		표본 버킷 무게에서 최대 밀도	
m ³	yd ³	kg	lb	미터톤	톤	미터톤	톤	kg/m ³	lb/yd ³	kg/m ³	lb/yd ³
11.5	15	10 378	22,873	23.6	26.0	26.2	28.9	2,056	3,465	2284	3,850
13.0	17	10 872	23,961	23.1	25.5	25.7	28.3	1,780	3,000	1978	3,333
14.5	19	11 355	25,026	22.7	25.0	25.2	27.8	1563	2,634	1736	2,926

하이 리프트: 정격 탑재하중 20.4미터톤(22.5톤), 최대 스윙 부하 33.0미터톤(36.4톤)

버킷 용량		표본 버킷 무게		표본 버킷 무게에서 목표 탑재하중		표본 버킷 무게에서 최대 탑재하중		표본 버킷 무게에서 목표 밀도		표본 버킷 무게에서 최대 밀도	
m ³	yd ³	kg	lb	미터톤	톤	미터톤	톤	kg/m ³	lb/yd ³	kg/m ³	lb/yd ³
11.5	15	10 378	22,873	20.4	22.5	22.7	25.0	1,780	3,000	1978	3,333
13.0	17	10 872	23,962	20.0	22.0	22.2	24.5	1536	2,589	1,707	2,877
14.5	19	11 355	25,026	19.5	21.5	21.7	23.9	1345	2,266	1494	2,518

탈착/재취급 작업(선택사양 집게차 카운터웨이트 필요)

표준 리프트 집게차: 정격 탑재하중 27.2미터톤(30톤), 최대 스윙 부하 39.7미터톤(43.8톤)

버킷 용량		표본 버킷 무게		표본 버킷 무게에서 목표 탑재하중		표본 버킷 무게에서 최대 탑재하중		표본 버킷 무게에서 목표 밀도		표본 버킷 무게에서 최대 밀도	
m ³	yd ³	kg	lb	미터톤	톤	미터톤	톤	kg/m ³	lb/yd ³	kg/m ³	lb/yd ³
11.5	15	11 512	25,372	26.8	29.5	28.2	31.1	2213	3,730	2459	4,145
17.6	23	11 172	24,623	27.1	29.9	28.5	31.5	1,461	2,462	1,623	2,736
24.5	32	13 483	29,717	24.9	27.5	26.2	28.9	965	1,626	1,072	1,807

하이 리프트 집게차: 정격 탑재하중 24.5미터톤(27톤), 최대 스윙 부하 37미터톤(40.8톤)

버킷 용량		표본 버킷 무게		표본 버킷 무게에서 목표 탑재하중		표본 버킷 무게에서 최대 탑재하중		표본 버킷 무게에서 목표 밀도		표본 버킷 무게에서 최대 밀도	
m ³	yd ³	kg	lb	미터톤	톤	미터톤	톤	kg/m ³	lb/yd ³	kg/m ³	lb/yd ³
11.5	15	11 512	25,372	24.2	26.7	25.5	28.1	2000	3,372	2,223	3,746
16.1	21	10 718	23,622	25.0	27.5	26.3	29.0	1,473	2,483	1637	2,759
24.5	32	13 483	29,717	22.3	24.6	23.5	25.9	865	1,458	961	1,620

작동 사양 - 표준 리프트

		표준 리프트		
버킷 종류		암반		
지상 결합 작업 톨		이빨 및 세그먼트		
커팅 엣지 유형		스페이드		
버킷 부품 번호		536-3340	538-7980	557-8090
평적 용량	m ³	9.0	10.0	12.0
	yd ³	11.8	13.0	15.7
산적 용량(정격)	m ³	11.5	13	14.5
	yd ³	15	17	19
폭	mm	4824	4824	4824
	ft	15.8	15.8	15.8
풀 리프트 및 45° 토출 시 덤프 간극(엣지)	mm	4985	4847	4752
	ft	16.4	15.9	15.6
풀 리프트 및 45° 토출 시 덤프 간극(이빨 포함)	mm	4740	4630	4513
	ft	15.6	15.2	14.8
리프트 및 45° 토출 시 도달 거리(엣지)	mm	2160	2298	2379
	ft	7.1	7.5	7.8
리프트 및 45° 토출 시 도달 거리(이빨 포함)	mm	2393	2503	2608
	ft	7.9	8.2	8.6
수평 리프트 암 및 버킷 높이에서의 도달 거리	mm	4939	5095	5252
	ft	16.2	16.7	17.2
굴착 깊이	mm	206	206	217
	in	8.1	8.1	8.5
전장	mm	15 334	15 490	15 654
	ft	50.3	50.8	51.4
전체 상승 버킷을 포함한 전고	mm	9242	9390	9519
	ft	30.3	30.8	31.2
로더 간극 회전 반경(이빨 포함 SAE 운송)	mm	10 973	11 018	11 068
	ft	36.0	36.1	36.3
전체 덤프 각도	°	-50	-50	-50

(다음 페이지에 차트 계속)

작동 사양 - 표준 리프트(계속)

		표준 리프트		
		암반		
지상 결합 작업 톨		이빨 및 세그먼트		
커팅 엣지 유형		스페이드		
버킷 부품 번호		536-3340	538-7980	557-8090
평적 용량	m ³	9.0	10.0	12.0
	yd ³	11.8	13.0	15.7
산적 용량(정격)	m ³	11.5	13	14.5
	yd ³	15	17	19
정적 팁핑 하중 직선(타이어 편향 없음)	kg	71 085	70 108	69 128
	lb	156,716	154,562	152,402
정적 팁핑 하중 직선(타이어 편향 있음)	kg	68 295	67 298	66 304
	lb	150,564	148,366	146,175
정적 팁핑 부하 - 풀 턴(40° 굴절) (타이어 편향 없음)	kg	61 829	60 901	59 970
	lb	136,309	134,263	132,211
정적 팁핑 부하 - 풀 턴(40° 굴절) (타이어 편향 있음)	kg	56 943	55 984	55 030
	lb	125,538	123,424	121,321
돌파력	kN	699	638	602
	lb	157,125	143,422	135,298
작동 무게	kg	105 394	105 882	106 366
	lb	232,354	233,430	234,497
SAE 운송 시 무게 분배(미적재)				
전방	kg	59 137	59 994	60 865
	lb	130,374	132,265	134,185
후방	kg	46 257	45 888	45 501
	lb	101,980	101,165	100,312
SAE 운송 시 무게 분배(적재)				
전방	kg	95 598	96 592	97 605
	lb	210,758	212,949	215,182
후방	kg	32 929	32 423	31 894
	lb	72,595	71,481	70,314

(다음 페이지에 차트 계속)

작동 사양 - 하이 리프트

		하이 리프트		
		암반		
		이빨 및 세그먼트		
		스페이드		
버킷 종류		536-3340	538-7980	557-8090
지상 결합 작업 톨				
커팅 엣지 유형				
버킷 부품 번호		536-3340	538-7980	557-8090
평적 용량	m ³	9.0	10.0	12.0
	yd ³	11.8	13.0	15.7
산적 용량(정격)	m ³	11.5	13	14.5
	yd ³	15	17	19
폭	mm	4824	4824	4824
	ft	15.8	15.8	15.8
풀 리프트 및 45° 토출 시 덤프 간극(엣지)	mm	5501	5363	5268
	ft	18.0	17.6	17.3
풀 리프트 및 45° 토출 시 덤프 간극(이빨 포함)	mm	5256	5146	5029
	ft	17.2	16.9	16.5
리프트 및 45° 토출 시 도달 거리(엣지)	mm	2086	2225	2305
	ft	6.8	7.3	7.6
리프트 및 45° 토출 시 도달 거리(이빨 포함)	mm	2319	2430	2535
	ft	7.6	8.0	8.3
수평 리프트 암 및 버킷 높이에서의 도달 거리	mm	5266	5422	5579
	ft	17.3	17.8	18.3
굴착 깊이	mm	213	213	224
	in	8.4	8.4	8.8
전장	mm	15 733	15,889	16,053
	ft	51.6	52.1	52.7
전체 상승 버킷을 포함한 전고	mm	9759	9906	10 036
	ft	32.0	32.5	32.9
로더 간극 회전 반경(이빨 포함 SAE 운송)	mm	11 129	11 174	11 224
	ft	36.5	36.7	36.8
전체 덤프 각도	°	48	48	48

(다음 페이지에 차트 계속)

작동 사양 - 하이 리프트(계속)

		하이 리프트		
		암반		
		이빨 및 세그먼트		
		스페이드		
버킷 종류		536-3340	538-7980	557-8090
지상 결합 작업 톨				
커팅 엣지 유형				
버킷 부품 번호		536-3340	538-7980	557-8090
평적 용량	m ³	9.0	10.0	12.0
	yd ³	11.8	13.0	15.7
산적 용량(정격)	m ³	11.5	13	14.5
	yd ³	15	17	19
정적 팁핑 하중 직선(타이어 편향 없음)	kg	64 263	63 375	62 482
	lb	141,675	139,718	137,750
정적 팁핑 하중 직선(타이어 편향 있음)	kg	61 929	61 023	60 116
	lb	136,529	134,533	132,534
정적 팁핑 부하 - 풀 턴(40° 굴절) (타이어 편향 없음)	kg	55 718	54 869	54 017
	lb	122,836	120,966	119,086
정적 팁핑 부하 - 풀 턴(40° 굴절) (타이어 편향 있음)	kg	51 499	50 622	49 747
	lb	113,535	111,602	109,673
돌파력	kN	672	613	578
	lb	151,028	137,811	129,968
작동 무게	kg	105 934	106 422	106
	lb	233,545	234,621	235,688
SAE 운송 시 무게 분배(미적재)				
전방	kg	60 723	61 605	62 500
	lb	133,870	135,816	137,788
후방	kg	45 212	44 817	44 407
	lb	99,675	98,805	97,900
SAE 운송 시 무게 분배(적재)				
전방	kg	94 150	95 139	96 143
	lb	207,564	209,744	211,960
후방	kg	32 197	31 696	31 175
	lb	70,981	69,877	68,729

(다음 페이지에 차트 계속)

작동 사양 - 표준 리프트 집게차/하이 리프트 집게차

버킷 종류	표준 리프트 집게차		하이 리프트 집게차		
	암반	석탄	암반	석탄	
지상 결합 작업 톨	BOCE		BOCE		
커팅 엷지 유형	직선		직선		
버킷 부품 번호	557-8050	557-8020	557-8050	557-8020	
평적 용량	m ³	14.0	20.0	14.0	20.0
	yd ³	18.3	26.2	18.3	26.2
산적 용량(정격)	m ³	17.6	24.5	17.6	24.5
	yd ³	23	32	23	32
폭	mm	4995	6090	4995	6090
	ft	16.4	20.0	16.4	20.0
풀 리프트 및 45° 토출 시 덤프 간극(엷지)	mm	4873	4710	5389	5226
	ft	16.0	15.5	17.7	17.1
풀 리프트 및 45° 토출 시 덤프 간극(이빨 포함)	mm	—	—	—	—
	ft	—	—	—	—
리프트 및 45° 토출 시 도달 거리(엷지)	mm	2301	2451	2227	2377
	ft	7.5	8.0	7.3	7.8
리프트 및 45° 토출 시 도달 거리(이빨 포함)	mm	—	—	—	—
	ft	—	—	—	—
수평 리프트 암 및 버킷 높이에서의 도달 거리	mm	4780	5001	5107	5328
	ft	15.7	16.4	16.8	17.5
굴착 깊이	mm	186	195	193	202
	in	7.3	7.7	7.6	8.0
전장	mm	15 160	15 388	15 561	15 788
	ft	49.7	50.5	51.1	51.8
전체 상승 버킷을 포함한 전고	mm	9678	9835	10 194	10 351
	ft	31.8	32.3	33.4	34.0
로더 간극 회전 반경(이빨 포함 SAE 운송)	mm	11 157	11 751	11 311	11 898
	ft	36.6	38.6	37.1	39.0
전체 덤프 각도	°	-50	-50	-48	-48

(다음 페이지에 차트 계속)

작동 사양 - 표준 리프트 집게차/하이 리프트 집게차(계속)

버킷 종류	표준 리프트 집게차		하이 리프트 집게차		
	암반	석탄	암반	석탄	
지상 결합 작업 톨	BOCE	BOCE	BOCE	BOCE	
커팅 엷지 유형	직선	직선	직선	직선	
버킷 부품 번호	557-8050	557-8020	557-8050	557-8020	
평적 용량	m ³	14.0	20.0	14.0	20.0
	yd ³	18.3	26.2	18.3	26.2
산적 용량(정격)	m ³	17.6	24.5	17.6	24.5
	yd ³	23	32	23	32
정적 팁핑 하중 직선(타이어 편향 없음)	kg	74 070	70 667	67 126	63 913
	lb	163,296	155,794	147,987	140,905
정적 팁핑 하중 직선(타이어 편향 있음)	kg	70 958	67 574	64 519	61 316
	lb	156,435	148,975	142,239	135,177
정적 팁핑 부하 - 풀 턴(40° 굴절) (타이어 편향 없음)	kg	64 158	60 888	57 956	54 854
	lb	141,443	134,235	127,770	120,933
정적 팁핑 부하 - 풀 턴(40° 굴절) (타이어 편향 있음)	kg	58 598	55 356	53 136	50 052
	lb	129,187	122,038	117,145	110,345
돌파력	kN	640	572	614	549
	lb	143,788	128,559	138,121	123,370
작동 무게	kg	108 182	110 493	108 722	111 033
	lb	238,501	243,595	239,692	244,786
SAE 운송 시 무게 분배(미적재)					
전방	kg	59 125	62 912	60 753	64 672
	lb	130,348	138,696	133,937	142,576
후방	kg	49 057	47 581	47 969	46 362
	lb	108,153	104,899	105,754	102,210
SAE 운송 시 무게 분배(적재)					
전방	kg	102 525	106 661	101 271	105 481
	lb	226,029	235,147	223,263	232,546
후방	kg	32 873	31 048	31 946	30 046
	lb	72,473	68,449	70,428	66,241

992 표준 및 선택사양 장비

표준 및 선택사양 장비

표준 및 선택사양 장비는 달라질 수 있습니다. 자세한 내용은 Cat 특약점에 문의하십시오.

	표준	선택사양		표준	선택사양
동력전달장치			전기 및 조명		
엔진, C32B	✓		150amp 교류 발전기	✓	
연료 공급 펌프(전기식)	✓		1400 CCA 배터리 4개	✓	
지면 엔진 차단	✓		10/15amp, 24V~12V 컨버터	✓	
엔진 흡기 (후드 위쪽) 프리클리너	✓		배터리 - 단일 극(마스터 분리) 아이솔레이터	✓	
알루미늄 재질 모듈식 라디에이터(AMR)	✓		비상 점프 시동 리셉터클	✓	
자동 에테르 시동 보조장치	✓		범퍼의 시동장치 및 변속기 잠금 스위치	✓	
전자식 스로틀 잠금장치	✓		24V 시동 및 충전 계통	✓	
잠금 클러치가 있는 임펠러 클러치 토크 컨버터(ICTC)	✓		전기 시동장치	✓	
추진력 제어 계통	✓		이중 극 배터리 아이솔레이터		✓
유성기어 동력 변환, 3F/3R 전자 제어 변속기	✓		서비스 센터의 실시간 라인 지시계	✓	
엔진 정지 지연	✓		LED 경고등(패턴 선택 가능)	✓	
유냉식, 다판, 서비스 브레이크	✓		LED 조명 계통:	✓	
전기 유압식 주차 브레이크	✓		- 전방 및 후방 장착형 LED 회전 신호 두 개		
자동 감속 제어장치	✓		- 전방 주행등 네 개		
엔진 브레이크 포함 고급 자동 감속 제어장치		✓	- 전방 투광 조명등 세 개		
브레이크 온도 추정기	✓		- 플랫폼 장착형 투광 조명등 네 개		
자동 변속	✓		- 전방 하이빔 두 개		
링키지			- 후방 투광 조명등 네 개		
표준 리프트(23미터톤/25.5톤 face, 27.2톤/30톤 루즈)	✓		- 계단 라이트 네 개		
하이 리프트(20.5미터톤/22.5톤 face, 24.5미터톤/27톤 loose)		✓	- 엔진 베이 서비스등 두 개		
효율성			서비스등 6개		✓
부하 감지 가변 용량형 작동기구 펌프	✓		히치 장착 조명 2개		✓
가변 용량 부하 감지 조향	✓				
가변 용량 냉각팬 펌프	✓				
토크 컨버터 잠금 클러치	✓				
버킷 부양	✓				
자동 버킷 제어장치:	✓				
- 리프트 킥아웃					
- 굴착 위치 회송 킥아웃					
HP+ 모드 버튼을 이용한 기본 온디맨드 스로틀(절약 모드)	✓				
엔진 공회전 차단	✓				

표준 및 선택사양 장비(계속)

표준 및 선택사양 장비는 달라질 수 있습니다. 자세한 내용은 Cat 특약점에 문의하십시오.

	표준	선택사양		표준	선택사양
운전자 환경			운전자 환경(계속)		
열선 및 능동 냉방 기능 가죽, 조절식 허리 지지대, 시트 및 등받이의 공기 조절식 볼스터, 시트 쿠션 기울기 조절장치 및 양방향 허벅지 지지대 조절 기능이 있는 프리미엄 시트	✓		전동식 운전실 프리클리너	✓	
접합 유리, 착색	✓		운전자 착석 상태	✓	
고무가 장착되어 큰 충격에 강한 태양광 조절 유리		✓	시동/충전 계통 오작동	✓	
트레이너 시트	✓		전자식 OMM	✓	
서스펜션 포함 트레이너 시트		✓	운전자 제어 지원	✓	
듀얼 레버 리프트와 틸트 기능 컨트롤	✓		Bluetooth®-사용 장비 보안		✓
조이스틱 리프트와 틸트 기능 컨트롤		✓	USB 충전 포트 2개	✓	
작동기구 킥아웃	✓		CB 장착, 12V/24V 전원 및 안테나	✓	
에어컨	✓		14핀 서비스 포트	✓	
운전실 압력 지시계	✓		12V 전원	✓	
그래픽 터치스크린 정보 디스플레이에 실시간 작동 정보와 탑재하중 측정치가 표시됩니다.	✓		선택 가능한 작업 프로필	✓	
히터, 서리제거장치, 자동 온도 조절장치	✓		엔터테인먼트용 라디오 음소거	✓	
구성 가능한 위젯이 있는 게이지 계측: - 상태 지시계 - 휠 회전 카운터 - 단순화된 탑재하중 - TPMS(선택사양) - 버킷 각도 - 냉각수 온도 - 유압 오일 온도 - 연료량 - 동력전달장치 오일 온도 - 엔진 속도(회전 속도계) - 변속기 기어 - 지면 속도 - 엔진 시간 기록계	✓		푸시 시동(PTS)	✓	
			경고/지시계 계측:	✓	
			키패드, 지시등이 있는 제어장치	✓	
			운전실 실내등	✓	
			도시락 박스 및 음료수 홀더	✓	
			전기 유압식 포스 피드백 조향	✓	
			차량 스크린, 폴 다운(전방 및 후방)		✓
			정보 디스플레이가 있는 필수 정보 관리 계통(VIMS™): 외부 데이터 포트, 사이클 타이머	✓	
			AM/FM/AUX 라디오		✓
			AM/FM/AUX/USB/BT/CD/SAT 라디오		✓
			옷걸이	✓	

992 표준 및 선택사양 장비

표준 및 선택사양 장비(계속)

표준 및 선택사양 장비는 달라질 수 있습니다. 자세한 내용은 Cat 특약점에 문의하십시오.

	표준	선택사양		표준	선택사양
안전			장비 제어 및 가이드		
지면 접근 사다리	✓		과부하 방지를 지원하는 Cat Payload		✓
전동식 지면 접근 계단		✓	MineStar Health 지원	✓	
후방 시야 카메라	✓		MineStar GUIDE 지원		
측면 시야 카메라(270도)		✓	MineStar Edge 지원		
Cat Detect(후방 물체 감지)		✓	새로운 Autodig 구성품: - 타이어 미끄러짐 방지 - 인양 시 실속 방지 - 타이어 세트		✓
운전실 주변 전방 통로	✓		운전자 코칭		✓
ROPS에서의 분리 장치	✓		냉각		
조향 프레임 잠금장치	✓		표준 대기 패키지(43°C[110°F]를 넘지 않는 현장 조건에 권장)	✓	
휠 고임목		✓	고 대기 패키지(55°C[131°F]를 넘지 않는 현장 조건에 권장)		✓
장비 양측에 있는 계단	✓		림과 타이어		
플랫폼 토 킥	✓		림 - 914.4mm(36") (36 × 45) 113.3mm(4.5") 플랜지 45/65R45 및 45/65-45 타이어와 함께 사용 타이어 - 45/65R45 타이어 - 45/65-45		✓
자동 조절식 안전벨트, 운전자 및 트레이너 시트	✓		예비 림		
백업 알람	✓		914.4mm(36") (36 × 45) (4.5") 플랜지		✓
2차 조향장치		✓			
전기식 디스크 경적	✓				
전기 트럼펫 필드 경적과 전기식 경적		✓			
화재 진압 지원(탱크 장착부 프로비전 또는 결함 모니터링 또는 활성화를 위한 장비 전자장치 통합용 프로비전)		✓			
긴급 정지 계통		✓			
작동기구 잠금 스위치	✓				
안전벨트 경고	✓				
엔터테인먼트용 라디오 음소거	✓				
혹한기					
혹한기 냉각팬 바이패스(-29°C[-20°F] 미만 온도에 권장)		✓			
120V 또는 240V 냉각수 발열체 (권장 조건: -18~-30°C [0~-22°F])		✓			
연료 히터(엔진 열과 열 교환기를 사용하여 재순환되는 열)(-18°C~-30°C[0°F~-22°F] 조건일 때 권장)		✓			
열선식 거울		✓			

표준 및 선택사양 장비(계속)

표준 및 선택사양 장비는 달라질 수 있습니다. 자세한 내용은 Cat 특약점에 문의하십시오.

	표준	선택사양		표준	선택사양
서비스			서비스(계속)		
다음에 포함한 지면 서비스 센터:	✓		작동기구 펌프 효율 모니터링	✓	
- 작동기구 및 냉각 팬 오일 수준 지시계			링키지 그리스 라인의 락가드	✓	
- 조향 및 브레이크 오일 수준 지시계			Cat O 링 페이스 실 커플링	✓	
- 윈도우 와셔액 수준 지시계			잠금식 서비스 접근 도어	✓	
- 변속기 오일 수준 지시계			엔진, 라디에이터, 유압 탱크, 조향 및 브레이크 탱크, 브레이크 냉각 탱크 및 차축용 생애 드레인	✓	
- 연료량 지시계			자동 윤활 계통이 전자식으로 압력을 제어하여 압력 조절이 필요 없으며, 온도 호환성에 필요한 그리스 두께를 모니터링합니다.	✓	
- 엔진 오일 수준 지시계			지면 고속 충전 연료 계통	✓	
- 엔진 냉각수 수준 지시계			변속기 및 엔진 보호대		✓
- 자동 윤활 계통 그리스 탱크 수준 지시계			핀이 있는 견인바 히치	✓	
- 시동장치 잠금 및 LED			Cat XT™ 호스	✓	
- 중부하 작업 배터리 차단 스위치			좌측 서비스 센터	✓	
- 계단 라이트 스위치			오일 샘플 채취 밸브	✓	
- 서비스등 스위치(장착된 경우)			간단한 고장진단 접근을 위한 진단 라인		✓
- 연료 차단 엔진 정지 스위치			-34°C(-29°F)까지 빙결 방지 기능이 있는 50% 농도로 사전 혼합된 수명 연장 냉각수	✓	
- 엔진 오일 급속 보충 포트			운전실 및 서비스 플랫폼 후방 접근	✓	
- 변속기 오일 급속 보충 포트			부하 감지 조향	✓	
- 조향 및 브레이크 유압 오일 급속 보충 포트			도난-파손 방지 잠금장치	✓	
- 조향 및 브레이크 유압 오일 배출 포트			냉각 세척 서비스 접근	✓	
- 엔진 냉각수 급속 보충 포트			범퍼의 텔레매틱스 및 Cat Electronic Technician 서비스 포트	✓	
- 작동기구 및 냉각 팬 유압 오일 급속 보충 포트			Product Link™ 이동통신		✓
- 작동기구 및 냉각 팬 유압 오일 배출 포트			Product Link(이중 모드 - 위성/이동통신)		✓
- 자동 윤활 계통 그리스 탱크 보충 포트			자동 자동윤활 충전 차단 밸브	✓	
- 24V 접점 시동 리셋터클			소음		
- 12V 출력 포트			소음 억제 패키지		✓
- 120V 재킷 워터 플러그(장착된 경우)			적재 및 운송 또는 연장 트레밍		
- 240V 재킷 워터 플러그(장착된 경우)			승차 제어		✓
- VIMS 키 스위치					
- 14핀 서비스 포트					
- 변속기 잠금 및 LED					
작동기구, 냉각 팬, 브레이크 및 조향 펌프에 인라인 자기 플러그가 있는 탱크 내부 장착 카트리지형 케이스 배출 필터	✓				
작동기구, 냉각 팬, 브레이크 및 조향 펌프 출력부의 고압 스크린	✓				

Cat 제품, 특약점 서비스 및 업계 솔루션에 대한 자세한 내용은 웹 사이트 www.cat.com을 참조하십시오.

© 2023 Caterpillar
판권 소유

자재 및 사양은 공지 없이 변경될 수 있습니다. 사진에 보이는 장비에는 추가 장비가 포함될 수 있습니다. 사용 가능한 선택사양에 대해서는 Cat 특약점에 문의하십시오.

여기에서 사용된 기업 및 제품 이름을 포함한 CAT, CATERPILLAR, LET'S DO THE WORK, 각각의 로고, 'Caterpillar Corporate Yellow', 'Power Edge' 및 Cat 'Modern Hex' 상품 외장은 Caterpillar의 상표이며 허가 없이 사용할 수 없습니다.

AKXQ2899-03(04-2023)
AKXQ2899-02
빌드 번호: 12A
(Global)

