



992

Hjullastare

Tekniska specifikationer

Konfigurationer och funktioner kan variera beroende på region. Kontakta din lokala Cat®-återförsäljare för mer information om tillgänglighet i ditt område.

Innehåll

Specifikationer	2
Motor	2
Driftspecifikationer	2
Transmission	2
Hydraulsystem – lyft/tilt	2
Hydraulisk cykeltid	3
Service refillkapacitet	3
Axlar	3
Bromsar	3
Hydraulsystem – styrning	3
Kylsystem	3
Ljudprestanda	3
Mått	4
Guide för skopalternativ	5
Yttillämpning	5
Löst/omhanterad tillämpning	5
Driftspecifikationer:	
Standardlyft	6
Höga lyft	8
Materialhanterare med standardlyft/materialhanterare med högt lyft	10
Standardutrustning och tillval	12

992 Specifikationer för hjullastare

Motor		
Motormodell	Cat® C32B	
Emissioner	Motsvarande U.S. EPA Tier 4 Final, U.S. EPA Tier 2	
Nominellt motorvarvtal	1 750 rpm	
Bruttoeffekt – SAE J1995 vid 1 750 rpm		
Tier 4/HRC (starkt reglerad marknad) – standard	671 kW	900 hp
Tier 4/HRC – hög omgivande temperatur	699 kW	937 hp
Tier 2/LRC (mindre reglerad marknad) – standard	676 kW	907 hp
Tier 2/LRC – hög omgivande temperatur	704 kW	944 hp
Bruttoeffekt – ISO 14396 vid 1 750 rpm		
Tier 4/HRC – standard	659 kW	884 hp
Tier 4/HRC – hög omgivande temperatur	687 kW	921 hp
Tier 2/LRC – standard	666 kW	893 hp
Tier 2/LRC – hög omgivande temperatur	694 kW	931 hp
Nettoeffekt – SAE J1349 vid 1 750 rpm		
Tier 4/HRC – standard	607 kW	814 hp
Tier 4/HRC – hög omgivande temperatur	607 kW	814 hp
Tier 2/LRC – standard	614 kW	823 hp
Tier 2/LRC – hög omgivande temperatur	614 kW	823 hp
Cylinderdiameter	145 mm	5,7 tum
Slaglängd	162 mm	6,4 tum
Slagvolym	32,1 l	1 963,5 tum ³
Maximalt vridmoment – SAE J1995		
Tier 4/HRC – standard vid 1 200 rpm	4 765 Nm	3 514 lb ft
Tier 4/HRC – hög omgivande temperatur vid 1 300 rpm	4 820 Nm	3 555 lb ft
Tier 2/LRC – standard vid 1 200 rpm	4 796 Nm	3 537 lb ft
Tier 2/LRC – hög omgivande temperatur vid 1 350 rpm	4 841 Nm	3 570 lb ft

Driftspecifikationer		
Arbetsvikt	105 882 kg	233 430 lbs
Nominell nyttolast – standard	23,1 ton	25,5 short tons
Nominell nyttolast – standard (materialhanterare)	27,2 ton	30 short tons
Nominell nyttolast – Höglyftutförande	20,4 ton	22,5 short tons
Nominell nyttolast – höga lyft (materialhanterare)	24,5 ton	27 short tons
Skopkapacitetsområde	11,5-24,5 m ³	15-32 yd ³
Matchning med Cat-truck – Standard	775/777	
Matchning med Cat-truck – Höglyftutförande	785	

Transmission		
Typ av transmission	Cat powershift-transmission av planettyp	
Framåt 1	7 km/h	4,3 mph
Framåt 2	11,9 km/h	7,4 mph
Framåt 3	20,5 km/h	12,7 mph
Direktdrivning – Framåt 1	Deaktiverat	Deaktiverat
Direktdrivning – Framåt 2	12,9 km/h	8 mph
Direktdrivning – Framåt 3	22,6 km/h	14 mph
Bakåt 1	7,5 km/h	4,7 mph
Bakåt 2	13 km/h	8,1 mph
Bakåt 3	22,4 km/h	13,9 mph
Direktdrivning – Bakåt 1	8 km/h	5 mph
Direktdrivning – Bakåt 2	14,2 km/h	8,8 mph
Direktdrivning – Bakåt 3	24,7 km/h	15,3 mph

Hydraulsystem – lyft/tilt		
Lyft/tiltsystem – krets	Positiv flödeskontroll	
Lyft/tiltsystem – Pump	Kolvpump med variabel slagvolym	
Maximalt flöde vid 2 165 rpm	950 l/min	250 gal/min
Tryckbegränsningsventilens inställning – lyft/tilt	34 500 kPa	5 000 psi
Lyftcylinder – cylinderdiameter	235,0 mm	9,3 tum
Lyftcylinder – slaglängd	1 613 mm	63,5 tum
Tiltcylinder – cylinderdiameter	292 mm	11,5 tum
Tiltcylinder – slaglängd	1 055 mm	41,5 tum

Specifikationer för hjullastare 992

Hydraulisk cykeltid

Bakåttiltning	
Standard	2,3 sekunder
Höglyft	2,3 sekunder
Lyft	
Standard	9,0 sekunder
Höglyft	9,0 sekunder
Tömning	
Standard	2,6 sekunder
Höglyft	2,6 sekunder
Flytläge	
Standard	3,2 sekunder
Höglyft	3,2 sekunder
Total cykeltid	17,1 sekunder

Volymuppgifter för service

Bränsletank	1 460 l	385,7 gal
Kylsystem	225 l	59,4 gal
Vevhus	120 l	31,7 gal
Transmission	195 l	51,5 gal
Differentialer och slutväxlar – fram	365 l	96,4 gal
Differentialer och slutväxlar – bak	365 l	96,4 gal
Hydrauliskt system som fylls på fabrik (redskap)	394 l	104,1 gal
Hydraultank (endast redskapstank)	228 l	60,2 gal
Hydrauliskt system som fylls på fabrik (styrning)	123 l	32,5 gal
Hydraultank (endast styrsystemets tank)	99,5 l	26,3 gal

Axlar

Fram	Fast
Bak	Ok
Pendlingsvinkel	± 9°

Bromsar

Bromsar	ISO 3450:2011
---------	---------------

Hydraulsystem – styrning

Styrssystem – krets	Pilot med lastavkänning
Styrssystem – pump	Kolv, variabel slagvolym
Maximalt flöde vid 1 400-1 850 rpm	265 l/min 70 gal/min
Styrningens fränkopplingstryck	31 000 kPa 4 500 psi
Total styrningsvinkel	80°
Styrningens cykeltid (låg tomgång)	4,9 sekunder
Styrningens cykeltid (hög tomgång)	3,1 sekunder

Kylsystem

Omgivande temperatur, hydraulisk automatfläkt		
Standard	43 °C	109,4 °F
Hög	55 °C	131 °F

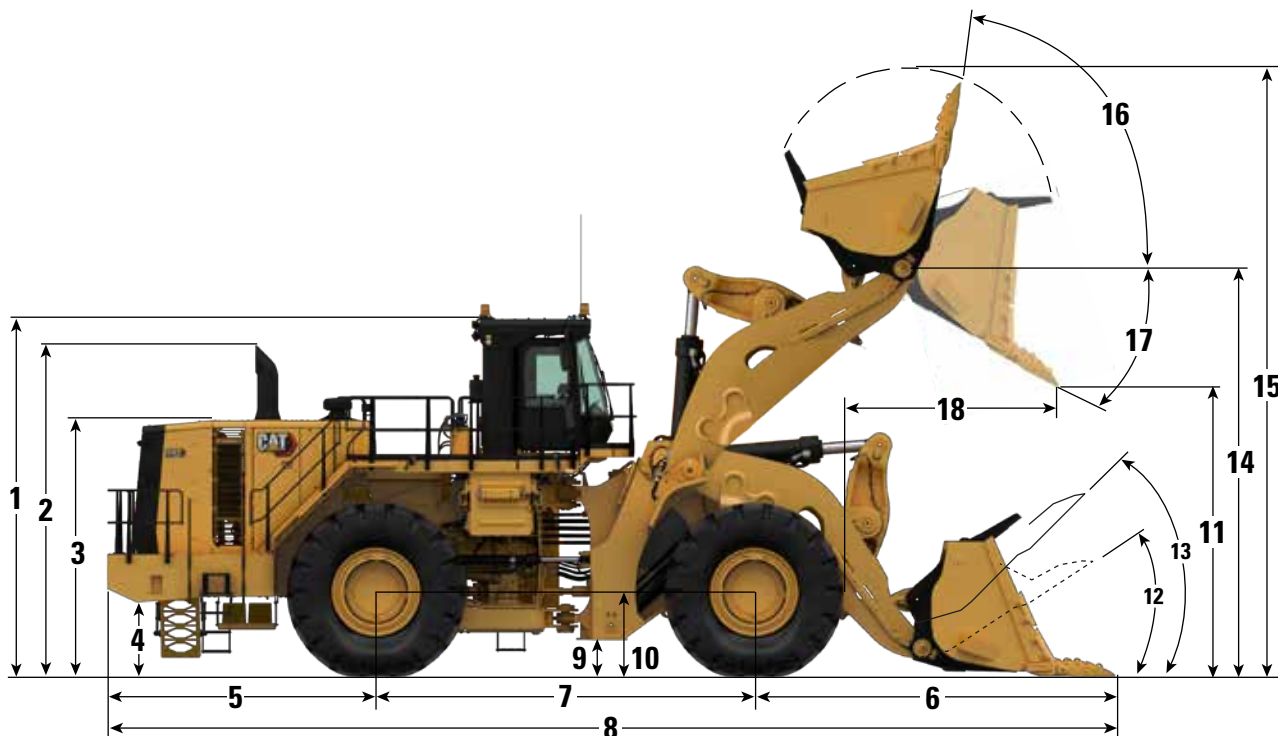
Ljudprestanda

Ljudnivåer	Standard	Ljuddämpning
Ljudnivå för föraren (ISO 6396:2008)	70 dB(A)	70 dB(A)
Maskinens ljudnivå (ISO 6396:2008)	116 dB(A)	113 dB(A)

Specifikationer för hjullastare 992

Mått

Alla måttuppgifter är ungefärliga.



	Standardlyft 13 m ³ (17 yd ³) skopa		Högt lyft 11,5 m ³ (15 yd ³) skopa	
1 Överrullningsskydd (ROPS, Roll Over Protective Structure)	5 571 mm	18,3 fot	5 571 mm	18,3 fot
2 Höjd till avgasrörens överkant	5 169 mm	17,0 fot	5 169 mm	17,0 fot
3 Höjd till huvens överkant	3 983 mm	13,1 fot	3 983 mm	13,1 fot
4 Markfrigång till stötfångaren	1 145 mm	3,8 fot	1 145 mm	3,8 fot
5 Bakaxelns mittlinje till stötfångare	4 119 mm	13,5 fot	4 119 mm	13,5 fot
6 Framaxelns mittlinje till skopans spets	5 480 mm	18,0 fot	5 724 mm	18,8 ft
7 Hjulbas	5 890 mm	19,3 fot	5 890 mm	19,3 fot
8 Maximal total längd	15 489 mm	50,8 fot	15 733 mm	51,6 fot
9 Markfrigång till ramledens undersida	666 mm	2,2 fot	666 mm	2,2 fot
10 Markfrigång till axelmitt	1 308 mm	4,3 fot	1 308 mm	4,3 fot
11 Frigång vid max. lyft och tömning	4 630 mm	15,2 fot	5 256 mm	17,2 fot
12 Bakåttilltningsvinkel – marknivå	40,2 grader		42,5 grader	
13 Tillbakatilltningsvinkel i bärläge	48,9 grader		51,6 grader	
14 B-pinnens höjd vid max. lyft	6 948 mm	22,8 fot	7 465 mm	24,5 fot
15 Maximal total höjd, höjd skopa	9 390 mm	30,8 fot	9 759 mm	32,0 fot
16 Bakåttilltningsvinkel vid max. lyft	56,9 grader		56,2 grader	
17 Tömningsvinkel vid max. lyft	-49,5 grader		-48,1 grader	
18 Räckvidd vid max. lyft och 45° tömning	2 503 mm	8,2 fot	2 319 mm	7,6 fot
Spårvidd	3 302 mm	10,83 fot	3 302 mm	10,83 fot
Bredd över däcken (med utbuktning)	4 493 mm	14,74 fot	4 495 mm	14,75 fot

Obs: Förutsätter 45/65-45 58-däck, däck med en statisk belastad radie på 1308 mm (4,29 fot), 538-7980 13 m³ (17 yd³) skopa, Advansys 170 General Duty Teeth: 368-3880 spetsar.

Guide för skopalternativ

När du dimensionerar skopan är det viktigt att ta hänsyn till maximal svänglast. Maximal svängd last definieras som maximalt tillåten sammanlagd vikt på skopa och nyttolast. Policyn för nyttolast med stor hjullastare är att maximal svängd last aldrig ska överskridas. "Exempel på skopvikt" innefattar spadskär, kraftiga spetsar, plankilsegment och två sidostångsskydd.

Om en annan skopvikt än den som anges i tabellerna väljs kan skopstorleken beräknas med följande ekvationer:

$$\text{Maximal nyttolast} = \text{Maximal svänglast} - \text{Skopans vikt}$$

$$\text{Maximal densitet} = (\text{Maximal svänglast} - \text{skopvikt}) / \text{skopvolym}$$

Obs: Standardmålnyttolasten (90 % av maximal nyttolast) är avsedd att rymma variation i nyttolasten utan utrymme utan att överstiga den maximala svänglasten. Tillåten nyttolast kan vara högre med mindre variation.

Däckens nominella kapacitet bör alltid beaktas.

Yttillämpning

Angiven nyttolast 23,1 ton (25,5 am. ton), maximal svängd last 36,5 ton (40,2 am. ton)

Skopvolym				Exempel på skopvikt		Tillåten nyttolast vid exempel på skopvikt		Maximal nyttolast vid exempel på skopvikt		Tillåten densitet vid exempel på skopvikt		Maximal densitet vid exempel på skopvikt	
m ³	yd ³	kg	lb	ton	ton	ton	ton	kg/m ³	lb/yd ³	kg/m ³	lb/yd ³		
11,5	15	10 378	22 873	23,6	26,0	26,2	28,9	2 056	3 465	2 284	3 850		
13,0	17	10 872	23 961	23,1	25,5	25,7	28,3	1 780	3 000	1 978	3 333		
14,5	19	11 355	25 026	22,7	25,0	25,2	27,8	1 563	2 634	1 736	2 926		

Angiven nyttolast 20,4 ton (22,5 am. ton), maximal svängd last 33,0 ton (36,4 am. ton)

Skopvolym				Exempel på skopvikt		Tillåten nyttolast vid exempel på skopvikt		Maximal nyttolast vid exempel på skopvikt		Tillåten densitet vid exempel på skopvikt		Maximal densitet vid exempel på skopvikt	
m ³	yd ³	kg	lb	ton	ton	ton	ton	kg/m ³	lb/yd ³	kg/m ³	lb/yd ³		
11,5	15	10 378	22 873	20,4	22,5	22,7	25,0	1 780	3 000	1 978	3 333		
13,0	17	10 872	23 962	20,0	22,0	22,2	24,5	1 536	2 589	1 707	2 877		
14,5	19	11 355	25 026	19,5	21,5	21,7	23,9	1 345	2 266	1 494	2 518		

Lös/omhanterad tillämpning (kräver valfri motvikt för materialhanterare)

Angiven nyttolast 27,2 ton (30 am. ton), maximal svängd last 39,7 ton (43,8 am. ton)

Skopvolym				Exempel på skopvikt		Tillåten nyttolast vid exempel på skopvikt		Maximal nyttolast vid exempel på skopvikt		Tillåten densitet vid exempel på skopvikt		Maximal densitet vid exempel på skopvikt	
m ³	yd ³	kg	lb	ton	ton	ton	ton	kg/m ³	lb/yd ³	kg/m ³	lb/yd ³		
11,5	15	11 512	25 372	26,8	29,5	28,2	31,1	2 213	3 730	2 459	4 145		
17,6	23	11 172	24 623	27,1	29,9	28,5	31,5	1 461	2 462	1 623	2 736		
24,5	32	13 483	29 717	24,9	27,5	26,2	28,9	965	1 626	1 072	1 807		

Angiven nyttolast 24,5 ton (27 am. ton), maximal svängd last 37 ton (40,8 am. ton)

Skopvolym				Exempel på skopvikt		Tillåten nyttolast vid exempel på skopvikt		Maximal nyttolast vid exempel på skopvikt		Tillåten densitet vid exempel på skopvikt		Maximal densitet vid exempel på skopvikt	
m ³	yd ³	kg	lb	ton	ton	ton	ton	kg/m ³	lb/yd ³	kg/m ³	lb/yd ³		
11,5	15	11 512	25 372	24,2	26,7	25,5	28,1	2 000	3 372	2 223	3 746		
16,1	21	10 718	23 622	25,0	27,5	26,3	29,0	1 473	2 483	1 637	2 759		
24,5	32	13 483	29 717	22,3	24,6	23,5	25,9	865	1 458	961	1 620		

Specifikationer för hjullastare 992

Driftspecifikationer – standardlyft

		Standardlyft		
Typ av skopa		Sten		
Grävutrustningar för skopa		Tänder och segment		
Skärkant		Spadskär		
Artikelnummer för skopa		536-3340	538-7980	557-8090
Volym, struken	m ³	9,0	10,0	12,0
	yd ³	11,8	13,0	15,7
Volym, rågad (nominell)	m ³	11,5	13	14,5
	yd ³	15	17	19
Bredd	millimeter	4 824	4 824	4 824
	ft	15,8	15,8	15,8
Tippfrigång vid fullt lyft och 45° tömning (kant)	millimeter	4 985	4 847	4 752
	ft	16,4	15,9	15,6
Tippfrigång vid fullt lyft och 45° tömning (med tänder)	millimeter	4 740	4 630	4 513
	ft	15,6	15,2	14,8
Räckvidd vid lyft och 45° tömning (kant)	millimeter	2 160	2 298	2 379
	ft	7,1	7,5	7,8
Räckvidd vid lyft och 45° tömning (med tänder)	millimeter	2 393	2 503	2 608
	ft	7,9	8,2	8,6
Räckvidd med lyftarmar och skopa i horisontellt läge	millimeter	4 939	5 095	5 252
	ft	16,2	16,7	17,2
Grävdjup	millimeter	206	206	217
	tum	8,1	8,1	8,5
Total längd	millimeter	15 334	15 490	15 654
	ft	50,3	50,8	51,4
Total höjd med skopa helt upplyft	millimeter	9 242	9 390	9 519
	ft	30,3	30,8	31,2
Fri svängradie för lastare (SAE bärläge med tänder)	millimeter	10 973	11 018	11 068
	ft	36,0	36,1	36,3
Maximal tömningsvinkel	°	50	50	50

(tabellen fortsätter på nästa sida)

Driftspecifikationer – skopor (forts.)

		Standardlyft		
Typ av skopa		Sten		
Grävutrustningar för skopa		Tänder och segment		
Skärkant		Spadskär		
Artikelnummer för skopa		536-3340	538-7980	557-8090
Volym, struken	m ³	9,0	10,0	12,0
	yd ³	11,8	13,0	15,7
Volym, rågad (nominell)	m ³	11,5	13	14,5
	yd ³	15	17	19
Statisk tipplast rakt (ingen däcknedsjunkning)	kg	71 085	70 108	69 128
	lb	156 716	154 562	152 402
Statisk tipplast rakt (med däcknedsjunkning)	kg	68 295	67 298	66 304
	lb	150 564	148 366	146 175
Statisk tipplast – full sväng (40° vridning) (ingen däcknedsjunkning)	kg	61 829	60 901	59 970
	lb	136 309	134 263	132 211
Statisk tipplast – full sväng (40° vridning) (med däcknedsjunkning)	kg	56 943	55 984	55 030
	lb	125 538	123 424	121 321
Brytkraft	kN	699	638	602
	lb	157 125	143 422	135 298
Arbetsvikt	kg	105 394	105 882	106 366
	lb	232 354	233 430	234 497
Viktfordelning vid SAE bärläge (olastad)				
Fram	kg	59 137	59 994	60 865
	lb	130 374	132 265	134 185
Bak	kg	46 257	45 888	45 501
	lb	101 980	101 165	100 312
Viktfordelning vid SAE bärläge (lastad)				
Fram	kg	95 598	96 592	97 605
	lb	210 758	212 949	215 182
Bak	kg	32 929	32 423	31 894
	lb	72 595	71 481	70 314

(tabellen fortsätter på nästa sida)

Specifikationer för hjullastare 992

Driftspecifikationer – höga lyft

		Höglyft		
Typ av skopa		Sten		
Grävutrustningar för skopa		Tänder och segment		
Skärkant		Spadskär		
Artikelnummer för skopa		536-3340	538-7980	557-8090
Volym, struken	m ³	9,0	10,0	12,0
	yd ³	11,8	13,0	15,7
Volym, rågad (nominell)	m ³	11,5	13	14,5
	yd ³	15	17	19
Bredd	millimeter	4 824	4 824	4 824
	ft	15,8	15,8	15,8
Tippfrigång vid fullt lyft och 45° tömning (kant)	millimeter	5 501	5 363	5 268
	ft	18,0	17,6	17,3
Tippfrigång vid fullt lyft och 45° tömning (med tänder)	millimeter	5 256	5 146	5 029
	ft	17,2	16,9	16,5
Räckvidd vid lyft och 45° tömning (kant)	millimeter	2 086	2 225	2 305
	ft	6,8	7,3	7,6
Räckvidd vid lyft och 45° tömning (med tänder)	millimeter	2 319	2 430	2 535
	ft	7,6	8,0	8,3
Räckvidd med lyftarmar och skopa i horisontellt läge	millimeter	5 266	5 422	5 579
	ft	17,3	17,8	18,3
Grävdjup	millimeter	213	213	224
	tum	8,4	8,4	8,8
Total längd	millimeter	15 733	15 889	16 053
	ft	51,6	52,1	52,7
Total höjd med skopa helt upplyft	millimeter	9 759	9 906	10 036
	ft	32,0	32,5	32,9
Fri svängradie för lastare (SAE bärläge med tänder)	millimeter	11 129	11 174	11 224
	ft	36,5	36,7	36,8
Maximal tömningsvinkel	°	-48	-48	-48

(tabellen fortsätter på nästa sida)

Driftspecifikationer – skopor (forts.)

		Höglyft		
		Sten		
		Tänder och segment		
		Spadskär		
Artikelnummer för skopa		536-3340	538-7980	557-8090
Volym, struken	m ³	9,0	10,0	12,0
	yd ³	11,8	13,0	15,7
Volym, rågad (nominell)	m ³	11,5	13	14,5
	yd ³	15	17	19
Statisk tipplast rakt (ingen däcknedsjunkning)	kg	64 263	63 375	62 482
	lb	141 675	139 718	137 750
Statisk tipplast rakt (med däcknedsjunkning)	kg	61 929	61 023	60 116
	lb	136 529	134 533	132 534
Statisk tipplast – full sväng (40° vridning) (ingen däcknedsjunkning)	kg	55 718	54 869	54 017
	lb	122 836	120 966	119 086
Statisk tipplast – full sväng (40° vridning) (med däcknedsjunkning)	kg	51 499	50 622	49 747
	lb	113 535	111 602	109 673
Brytkraft	kN	672	613	578
	lb	151 028	137 811	129 968
Arbetsvikt	kg	105 934	106 422	106 906
	lb	233 545	234 621	235 688
Viktfordelning vid SAE bärläge (olastad)				
Fram	kg	60 723	61 605	62 500
	lb	133 870	135 816	137 788
Bak	kg	45 212	44 817	44 407
	lb	99 675	98 805	97 900
Viktfordelning vid SAE bärläge (lastad)				
Fram	kg	94 150	95 139	96 143
	lb	207 564	209 744	211 960
Bak	kg	32 197	31 696	31 175
	lb	70 981	69 877	68 729

(tabellen fortsätter på nästa sida)

Specifikationer för hjullastare 992

Driftspecifikationer – materialhanterare med standardlyft/materialhanterare med högt lyft

Typ av skopa		Materialhanterare med standardlyft		Materialhanterare med högt lyft	
		Sten	Kol	Sten	Kol
Grävutrustningar för skopa		BOCE		BOCE	
Skärkant		Rak		Rak	
Artikelnummer för skopa		557-8050	557-8020	557-8050	557-8020
Volym, struken	m ³ yd ³	14,0 18,3	20,0 26,2	14,0 18,3	20,0 26,2
Volym, rågad (nominell)	m ³ yd ³	17,6 23	24,5 32	17,6 23	24,5 32
Bredd	millimeter ft	4 995 16,4	6 090 20,0	4 995 16,4	6 090 20,0
Tippfrigång vid fullt lyft och 45° tömning (kant)	millimeter ft	4 873 16,0	4 710 15,5	5 389 17,7	5 226 17,1
Tippfrigång vid fullt lyft och 45° tömning (med tänder)	millimeter ft	— —	— —	— —	— —
Räckvidd vid lyft och 45° tömning (kant)	millimeter ft	2 301 7,5	2 451 8,0	2 227 7,3	2 377 7,8
Räckvidd vid lyft och 45° tömning (med tänder)	millimeter ft	— —	— —	— —	— —
Räckvidd med lyftarmar och skopa i horisontellt läge	millimeter ft	4 780 15,7	5 001 16,4	5 107 16,8	5 328 17,5
Grävdjup	millimeter tum	186 7,3	195 7,7	193 7,6	202 8,0
Total längd	millimeter ft	15 160 49,7	15 388 50,5	15 561 51,1	15 788 51,8
Total höjd med skopa helt upplyft	millimeter ft	9 678 31,8	9 835 32,3	10 194 33,4	10 351 34,0
Fri svängradie för lastare (SAE bärläge med tänder)	millimeter ft	11 157 36,6	11 751 38,6	11 311 37,1	11 898 39,0
Maximal tömningsvinkel	°	–50	–50	–48	–48

(tabellen fortsätter på nästa sida)

Driftspecifikationer – materialhanterare med standardlyft/materialhanterare med högt lyft (forts.)

Typ av skopa		Materialhanterare med standardlyft		Materialhanterare med högt lyft	
		Sten	Kol	Sten	Kol
Grävutrustningar för skopa		BOCE	BOCE	BOCE	BOCE
Skärkant		Rak	Rak	Rak	Rak
Artikelnummer för skopa		557-8050	557-8020	557-8050	557-8020
Volym, struken	m ³	14,0	20,0	14,0	20,0
	yd ³	18,3	26,2	18,3	26,2
Volym, rågad (nominell)	m ³	17,6	24,5	17,6	24,5
	yd ³	23	32	23	32
Statisk tipplast rakt (ingen däcknedsjunkning)	kg	74 070	70 667	67 126	63 913
	lb	163 296	155 794	147 987	140 905
Statisk tipplast rakt (med däcknedsjunkning)	kg	70 958	67 574	64 519	61 316
	lb	156 435	148 975	142 239	135 177
Statisk tipplast – full sväng (40° vridning) (ingen däcknedsjunkning)	kg	64 158	60 888	57 956	54 854
	lb	141 443	134 235	127 770	120 933
Statisk tipplast – full sväng (40° vridning) (med däcknedsjunkning)	kg	58 598	55 356	53 136	50 052
	lb	129 187	122 038	117 145	110 345
Brytkraft	kN	640	572	614	549
	lb	143 788	128 559	138 121	123 370
Arbetsvikt	kg	108 182	110 493	108 722	111 033
	lb	238 501	243 595	239 692	244 786
Viktfordelning vid SAE bärläge (olastad)					
Fram	kg	59 125	62 912	60 753	64 672
	lb	130 348	138 696	133 937	142 576
Bak	kg	49 057	47 581	47 969	46 362
	lb	108 153	104 899	105 754	102 210
Viktfordelning vid SAE bärläge (lastad)					
Fram	kg	102 525	106 661	101 271	105 481
	lb	226 029	235 147	223 263	232 546
Bak	kg	32 873	31 048	31 946	30 046
	lb	72 473	68 449	70 428	66 241

Standardutrustning och tillval för 992

Standard- och tillvalsutrustning

Standard- och tillvalsutrustning kan variera. Kontakta Cat-återförsäljaren om du vill ha mer information.

	Standard	Tillval		Standard	Tillval
DRIVLINA			EL OCH BELYSNING		
Motor, C32B	✓		150 A-generator	✓	
Bränsleluftningspump, elektrisk	✓		Fyra batterier på 1 400 CCA	✓	
Motoravstängning vid marknivå	✓		10/15A, 24V till 12V omvandlare	✓	
Förrenare till motorluftintag (ovanför huven)	✓		Enpolig batterifrånskiljare (huvudströmbrytare)	✓	
AMR (Aluminum Modular Radiator)	✓		Uttag för starthjälp	✓	
Automatisk eterstarthjälp	✓		Start- och transmissionsspärr i stötfångaren	✓	
Elektronisk gasreglagespärr	✓		24V start- och laddningssystem	✓	
Momentomvandlare (ICTC) med lockup	✓		Elektriska startmotorer	✓	
Dragkraftskontrollsystem	✓		Tvåpolig batterifrånskiljare		✓
Powershift med planetväxlar, 3F/3R, elektronisk transmission	✓		Ledningsindikatorer i servicecentret	✓	
Fördröjd motoravstängning	✓		LED-varningsljud (valbara mönster)	✓	
Oljekylda och flerskiviga färd bromsar	✓		Belysningssystem med lysdioder:	✓	
Elektrohydraulisk parkeringsbroms	✓		– Två front- och bakmonterade LED- blinkers		
Automatisk retardationsreglering	✓		– Fyra framåtriktade färdljus		
Automatisk retardationsreglering med motorbroms		✓	– Tre framåtriktade strålkastare		
Uppskattning av bromstemperatur	✓		– Fyra plattformsmonterade strålkastare		
Automatväxling	✓		– Två framåtriktade högljus		
			– Fyra bakåtriktade strålkastare		
			– Fyra trappljus		
			– Två servicelampor för motorrum		
LÄNKAGE			Sex servicelampor		✓
Standardlyft (23 ton/25,5 amerikanska ton, 27,2 ton/30 amerikanska ton med löst material)	✓		Två monterade lampor		✓
Höga lyft (20,5 ton/22,5 am. ton, 24,5 ton/27 am. ton med löst material)		✓			
EFFEKTIVITET					
Redskapspumpar med variabel slagvolym	✓				
Lastavkännande styrsystem med variabel slagvolym	✓				
Kylfläktspump med variabel slagvolym	✓				
Spärrkoppling för momentomvandlare	✓				
Skopflytläge	✓				
Automatiska skopkontroller:	✓				
– Lyft kickout					
– Kickout för återgång till grävning					
Behovsstyrt varvtalsreglage som standard (ekonomiläge) med knapp för läget HP+	✓				
Motoravstängning vid tomgång	✓				

Standardutrustning och tillval (fortsättning)

Standard- och tillvalsutrustning kan variera. Kontakta Cat-återförsäljaren om du vill ha mer information.

	Standard	Tillval		Standard	Tillval
FÖRARMILJÖ			DRIFTMILJÖ (fortsättning)		
Premiumsits med uppvärmt läder med aktiv kylning, justerbart svankstöd, luftjusterbara bolster på sits och ryggstöd, lutningsjustering av sittedynan och tvåvägsjustering av lårstöd	✓		Eldriven förrenare i hytten	✓	
Laminerat, tonat glas	✓		Status för förarnärvaro	✓	
Gummimonterat, slagåligt solskyddsglas		✓	Start-/laddningssystemfel	✓	
Instruktörsstol	✓		Elektronisk drifts- och underhållshandbok	✓	
Instruktörsstol med fjädring		✓	Instruktioner för förarreglage	✓	
Dubbla spakar för lyft- och tiltfunktion	✓		Bluetooth®-aktiverad maskinsäkerhet		✓
Joystick för lyft- och tiltfunktion		✓	Två USB-laddningsportar	✓	
Redskapsfrånslag	✓		CB, 12 V-/24 V-uttag och antenn	✓	
Luftkonditionering	✓		14-stiftsserviceport	✓	
Cats tryckindikator	✓		12 V-uttag	✓	
Pekskärmen visar driftinformation och lastmätningar i realtid	✓		Valbara tillämpningsprofiler	✓	
Värmeaggregat, defroster och automatisk temperaturstyrning	✓		Radio, mute-funktion	✓	
Mätarinstrumentering med konfigurerbara widgets:	✓		Push-to-Start (PTS)	✓	
– Statusindikatorer			Varningar/indikatorer	✓	
– Hjulvarvräknare			Knappsats, kontroll med indikatorlampor	✓	
– Förenklad nyttolast			Hyttbelysning	✓	
– TPMS (tillval)			Hållare för matlåda och mugg	✓	
– Skopvinkel			Elektrohydraulisk styrning med kraftåterkoppling	✓	
– Kylväsketemperatur			Neddragbart solskydd (fram och bak)		✓
– Hydrauloljetemp			Vital Information Management System (VIMS™) med informationsdisplay: extern dataport, cykeltimer	✓	
– Bränslenivå			AM/FM/AUX-radio		✓
– Drivlinans oljetemperatur			AM/FM/AUX/USB/BT/CD/SAT- radio		✓
– Motorns varvtal (varvräknare)			Klädkrok	✓	
– Transmissionsväxel					
– Rörelsehastighet					
– Mätare av motordrifttid					

Standardutrustning och tillval för 992

Standardutrustning och tillval (fortsättning)

Standard- och tillvalsutrustning kan variera. Kontakta Cat-återförsäljaren om du vill ha mer information.

	Standard	Tillval		Standard	Tillval
SÄKERHET			MASKINKONTROLL OCH HJÄLPMEDEL		
Stegar från marknivå	✓		Cat Payload med funktioner som förhindrar överbelastning		✓
Eldrivna trappor på marknivå		✓	Förberedd för MineStar Health	✓	
Kamera för bakåtsikt	✓		Förberedd för MineStar GUIDE		
Sidokameror (270 grader)		✓	Förberedd för MineStar Edge		
Cat Detect (bakåtriktad objektdektivering)		✓	Nya Autodig-komponenter: – Däckhalkförebyggande – Skydd mot lyftstallning – Däcksuppsättning		✓
Gångbord framför hytten	✓		Förrarcoachning		✓
Fästöglor på ROPS	✓		KYLNING		
Styrarmslås	✓		Paket för standardtemperaturer (rekommenderas för en högsta omgivande temperatur på 43 °C (110 °F))	✓	
Hjulklar		✓	Paket för höga temperaturer (rekommenderas för en högsta omgivande temperatur på 55 °C (131 °F))		✓
Trappor på båda sidor av maskinen	✓		FÄLGAR OCH DÄCK		
Sparkplåtar på plattformen	✓		914,4 mm (36 tum) (36 × 45)		✓
Rullbälte för förar- och instruktörsstol	✓		113,3 mm (4,5 tum) fläns		
Backvarningslarm	✓		För användning med däckdimensionerna 45/65R45 och 45/65-45		
Nödstyrningssystem		✓	Däck – 45/65R45		
Elektriska signalhorn	✓		Däck – 45/65-45		
Elektriska signalhorn (för verkstad och fältarbete)		✓	RESERVFÄLGAR		
Förberedd för brandbekämpning (fäste för tank och kan integreras med maskinelektronik för övervakning av fel eller aktivering)		✓	914,4 mm (36 tum) (36 × 45)		✓
Nödstoppsystem		✓	(4,5 tum) fläns		
Redskapslås	✓				
Varning för säkerhetsbälte	✓				
Radio, mute-funktion	✓				
KALL VÄDERLEK					
Förbikoppling av kylfläkt vid kalla väderlekar (rekommenderas för temperaturer under –29 °C (–20 °F))		✓			
Värmeelement för kylvätska, 120 V eller 240 V (rekommenderas i förhållanden från –18 °C to –30 °C [0 °F till –22 °F])		✓			
Bränslevärmare (uppvärmd genom återcirkulation med hjälp av motorvärme och en värmeväxlare) (rekommenderas under förhållanden från –18 °C till –30 °C [0 °F till –22 °F])		✓			
Uppvärmda speglar		✓			

Standardutrustning och tillval (fortsättning)

Standard- och tillvalsutrustning kan variera. Kontakta Cat-återförsäljaren om du vill ha mer information.

	Standard	Tillval		Standard	Tillval
SERVICE			SERVICE (fortsättning)		
SERVICECENTER PÅ MARKNIVÅ	✓		Övervakning av redskapens pumpeffektivitet	✓	
– Oljenivåindikator för redskap och kylfläkt			Stenskydd för länkagets smörjledningar	✓	
– Oljenivåindikator för styrning och bromsar			Kopplingar för Cats O-ringtätningar	✓	
– Indikator för vindrutespolarens vätskenivå			Låsbara serviceluckor	✓	
– Indikator för transmissionsoljenivå			Ekologiska avtappningar för motorn, kylaren, hydraultanken, styr- och bromssystemets tank, bromskylningstanken och axlarna	✓	
– Bränslenivåindikator			Elektronisk tryckreglering av det automatiska smörjsystemet eliminerar behovet av tryckjustering och övervakar mängden fett beroende på temperatur	✓	
– Indikator för motoroljenivå			Bränslesystem med snabbfyllning på marknivå	✓	
– Indikator för motorkylvätskenivå			Skydd för motor och transmission		✓
– Nivåindikator för det automatiska smörjsystemets fettbehållare			Dragkrok med dragsprint	✓	
– Startspärr och lysdiod			Cat XT™-slangar	✓	
– Kraftig batterifrånskiljare			Servicecenter på vänster sida	✓	
– Strömställare för trappstegsbelysning			Oljeprovtagningssystem	✓	
– Strömställare för servicebelysning (om sådan finns)			Diagnostisk för enkel åtkomst till felsökning		✓
– Bränsleavstängning och strömställare för motoravstängning			Färdigblandad 50 % koncentrerad, kylvätska med extra lång livslängd som ger fryskydd ner till –34 °C (–29 °F)	✓	
– Snabbpåfyllningsöppning för motorolja			Bakre insteg till hytt och serviceplattform	✓	
– Snabbpåfyllningsöppning för transmissionsolja			Lastavkännande styrning	✓	
– Snabbpåfyllningsöppning för hydraulolja till styrning och bromsar			Vandaliseringsskydd med hänglås	✓	
– Snabbpåfyllningsöppning för motorkylvätska			Serviceåtkomst för rengöring av kylsystemet	✓	
– Snabbpåfyllningsöppning för hydraulolja till redskap och kylfläkt			Serviceport för telematik och Cat Electronic Technician i stötfångaren	✓	
– Avtappningsport för hydraulolja till redskap och kylfläkt			Product Link™ via mobilnät		✓
– påfyllningsöppning för det automatiska smörjsystemets fettbehållare			Produktlänk (dubbelt läge – satellit/mobil)		✓
– Starthjälpström 24 V			Autosmörjning med automatisk avstängning	✓	
– Eluttag 12 V					
– 120 V kontakt för vattenpump med mantel (om sådan finns)			LJUD		
– 240 V kontakt för vattenpump med mantel (om sådan finns)			Ljudisolerande paket		✓
– VIMS-nyckelströmställare			LASTA OCH KÖR ELLER LÅNGA KÖRNINGAR		
– Serviceport med 14 stift			Lastarmsfjädring		✓
– Transmissionsspärr och lysdiod					
Kåpdräneringsfilter av patrontyp i tanken med magnetiska pluggar för redskaps-, kylfläkt-, broms- och styrningspumpar	✓				
Högtrycksfilter i utgångarna för redskaps-, kylfläkt-, broms- samt styrningspumparna	✓				

Utförlig information om Cats produkter, återförsäljarservice och branschlösningar finns på vår webbplats www.cat.com

© 2023 Caterpillar

Alla rättigheter förbehålles

Material och specifikationer kan ändras utan föregående meddelande. Maskinerna som visas på bilderna kan vara försedda med extrautrustning. Kontakta Cat-återförsäljaren beträffande tillgängliga alternativ.

CAT, CATERPILLAR, LET'S DO THE WORK, deras respektive logotyper, "Caterpillar Corporate Yellow", "Power Edge" och Cat "Modern Hex", såväl som företagets och produkternas identitet i detta dokument, är varumärken som tillhör Caterpillar och får inte användas utan medgivande.

AWXQ2899-03 (04-2023)
Ersätter AWXQ2899-02
Versionsnummer: 12A
(Global)

