



Chargeuse sur pneus

993

Caractéristiques techniques

Les configurations et les fonctionnalités peuvent varier en fonction de la région. Veuillez contacter votre concessionnaire Cat® pour connaître les disponibilités dans votre région.

Table des matières

Spécifications	2
Moteur	2
d'exploitation Spécifications	2
Transmission	2
Circuit hydraulique de levage/d'inclinaison	3
Temps de cycle hydraulique	3
Circuit hydraulique – Direction	3
Remplissage du circuit complet	3
Circuit de refroidissement	3
Essieux	3
Performances acoustiques	3
Dimensions	4
Guide de sélection de godet	5
Résistance à l'excavation modérée à élevée	5
Spécifications de fonctionnement : hauteur de levage standard	6
Spécifications de fonctionnement : grande hauteur de levage	8
Équipement standard et options	10

Spécifications de la Chargeuse sur pneus 993

Moteur

Modèle de moteur	C32B Cat®	
Émissions	Conforme aux normes de l'EPA Tier 4 Final pour les États-Unis/Stage V pour l'Union européenne ou les normes équivalentes de l'EPA Tier 2 pour les États-Unis	
Régime nominal	1 800 tr/min	
Puissance brute – SAE J1995 à 1 800 tr/min		
Tier 4/HRC	775 kW	1 039 hp
Tier 2/LRC	767 kW	1 029 hp
Puissance nette - ISO 14396 à 1 800 tr/min		
Tier 4/HRC	764 kW	1 024 hp
Tier 2/LRC	757 kW	1 015 hp
Puissance nette – CEE 80/1269 à 1 800 tr/min		
Tier 4/HRC	726 kW	974 hp
Tier 2/LRC	716 kW	960 hp
Puissance nette – ISO 9249 1 800 tr/min		
Tier 4/HRC	726 kW	974 hp
Tier 2/LRC	716 kW	960 hp
Puissance nette – SAE J1349 à 1 800 tr/min		
Tier 4/HRC	719 kW	964 hp
Tier 2/LRC	710 kW	952 hp
Couple maxi SAE J1995 à 1 250 tr/min		
Tier 4/HRC	5 470 Nm	4 034 lb ft
Tier 2/LRC	5 470 Nm	4 034 lb ft
Alésage	145 mm	5,7 in
Course	162 mm	6,4 in
Cylindrée	32,1 l	1 959 in ³
Réserve de couple	33 %	

- Système standard de refroidissement de température.

d'exploitation Spécifications

Poids en ordre de marche (normes équivalentes aux normes Tier 2)*	133 668 kg	294 687 lb
Poids en ordre de marche (Tier 4 Final)*	133 668 kg	294 687 lb
Charge utile nominale – Levage standard	27,2 t	30,0 US t
Charge utile nominale: grande hauteur de levage	24,9 t	27,5 US t
Capacité du godet	12,2 à 23,7 m ³	16,0 à 31,0 yd ³
Compatible avec tombereau Cat – Levage standard	777	
Tombereau Cat adapté : grande hauteur de levage	777, 785	
Angle d'articulation	43°	

* Grande hauteur de levage, pneus 60/65-51 (364-6315), refroidissement standard, godet de 13,8 m³ (18,0 yd³) (496-9912).

Transmission

Type de transmission	Transmission Powershift à trains planétaires Cat	
Marche avant 1	6,8 km/h	4,2 mph
Marche avant 2	11,9 km/h	7,4 mph
Marche avant 3	20,5 km/h	12,7 mph
Marche arrière 1	7,5 km/h	4,7 mph
Marche arrière 2	13,1 km/h	8,1 mph
Marche arrière 3	22,5 km/h	13,9 mph
Entraînement direct : marche avant 1	Verrouillage désactivé	
Entraînement direct : marche avant 2	13,0 km/h	8,0 mph
Entraînement direct : marche avant 3	22,8 km/h	14,1 mph
Entraînement direct : marche arrière 1	8,0 km/h	4,9 mph
Entraînement direct : marche arrière 2	14,2 km/h	8,8 mph
Entraînement direct : marche arrière 3	25,2 km/h	15,6 mph

- Vitesses calculées 50/65-51 (364-6315).

Spécifications de la Chargeuse sur pneus 993

Circuit hydraulique de levage/d'inclinaison

Circuit de levage/d'inclinaison : circuit	Commande de débit positif	
Circuit de levage/d'inclinaison – Pompe	Piston variable	
Débit maximal à 1,650tr/min	1 180 l/min	311 US gal/min
Réglage du clapet de décharge : levage/inclinaison	29 500 kPa	4 200 psi
Vérins – Levage/inclinaison	À double effet	
Vérin de levage : alésage	267 mm	10,5 in
Vérin de levage : course	1 682 mm	66,2 in
Vérin d'inclinaison : alésage	235 mm	9,3 in
Vérin d'inclinaison : course	1 040 mm	40,9 in

- Configuration pour grande hauteur de levage.

Temps de cycle hydraulique

Redressement	2,4 seconde
Relevage	9,2 seconde
Vidage	1,8 seconde
Coûts	3,8 seconde
Abaissement en position libre	3,1 seconde
Temps de cycle hydraulique total	17,2 seconde

- Configuration pour grande hauteur de levage, vitesses calculées.

Circuit hydraulique : direction

Circuit de direction : circuit	Fermé	
Circuit de direction : pompe	À piston, à cylindrée variable	
Débit maximal à 1 985 tr/min (6 900 kPa/1 000 psi)	505 l/min	133 US gal/min
Réglage du clapet de décharge: direction	34 500 kPa	5 000 psi
Angle de braquage total	86 degrés	

Remplissage du circuit complet

Réservoir de carburant	2 045 l	540,2 US gal
Circuit de refroidissement	303,5 l	80,2 US gal
Carter	120,0 l	31,7 US gal
Transmission	170 l	44,9 US gal
Différentiels et réducteurs, avant	482,0 l	127,3 US gal
Différentiels et réducteurs, arrière	482,0 l	127,3 US gal
Remplissage du circuit hydraulique en usine	873,0 l	230,0 US gal
Circuit hydraulique (réservoir uniquement)	553,0 l	146,0 US gal

- Configuration pour grande hauteur de levage.

Circuit de refroidissement

Capacité à température ambiante, ventilateur à vitesse variable entraîné par hydraulique

Dé série	43 °C	110 °F
Hautes	55 °C	131 °F

Essieux

Avant	Fixe
Arrière	Tourillon
Angle d'oscillation	10,0 degrés

Performances acoustiques

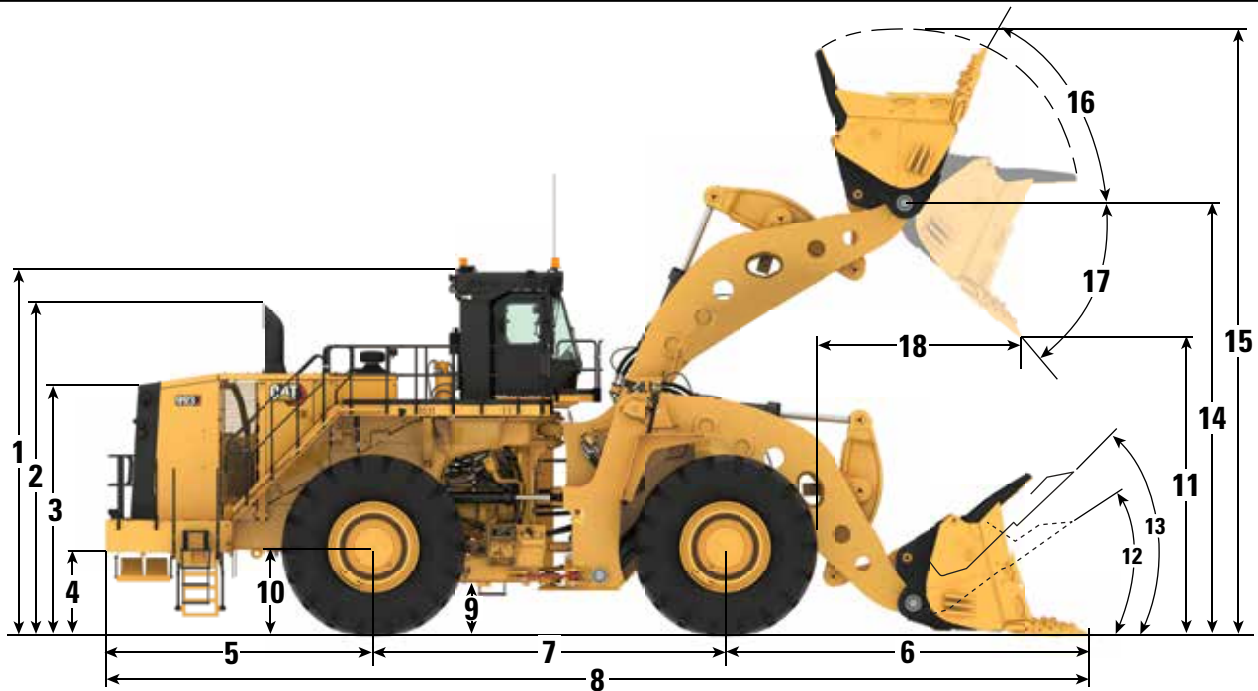
	Dé série	Insonorisation
Niveau de pression acoustique pour le conducteur (ISO 6396:2008)	70 dB(A)	70 dB(A)
Niveau sonore de la machine (ISO 6396:2008)	116 dB(A)	113 dB(A)

- La mesure a été effectuée à 70 % de la vitesse maximale du ventilateur de refroidissement du moteur. Le port de protections auditives peut s'avérer nécessaire lorsque l'on utilise une machine dont la cabine n'est pas correctement entretenue ou que l'on travaille avec les portes ou les vitres ouvertes pendant des périodes prolongées ou dans un environnement bruyant.

Spécifications de la Chargeuse sur pneus 993

Dimensions

Toutes les dimensions sont approximatives.



	Hauteur de levage standard		Grande hauteur de levage	
1 Du sol au sommet du cadre de protection en cas de retournement (ROPS)	6 069 mm	19,9 ft	6 069 mm	19,9 ft
2 Du sol au sommet des tuyaux d'échappement	5 555 mm	18,2 ft	5 555 mm	18,2 ft
3 Du sol au sommet du capot	4 373 mm	14,3 ft	4 373 mm	14,3 ft
4 Garde au sol par rapport au pare-chocs	1 389 mm	4,6 ft	1 389 mm	4,6 ft
5 De l'axe du pont arrière au pare-chocs	4 475 mm	14,7 ft	4 475 mm	14,7 ft
6 De l'axe du pont avant à l'extrémité du godet	5 445 mm	17,1 ft	6 090 mm	19,2 ft
7 Empattement	5 890 mm	19,3 ft	5 890 mm	19,3 ft
8 Longueur maximale hors tout	13 810 mm	51,1 ft	16 455 mm	53,2 ft
9 Garde au sol par rapport au bas de l'articulation	721 mm	2,4 ft	721 mm	2,4 ft
10 Du sol au centre des essieux	1 415 mm	4,8 ft	1 415 mm	4,8 ft
11 Hauteur de déversement au levage maximal, vidage à 45°	4 669 mm	15,3 ft	5 314 mm	17,4 ft
12 Angle de redressement au niveau du sol		44,6°		44,5°
13 Angle de redressement en position pour le transport		52°		53°
14 Hauteur d'axe du godet au levage maxi	7 116 mm	23,3 ft	7 761 mm	25,5 ft
15 Hauteur maximale hors tout, godet relevé	9 903 mm	32,5 ft	10 547 mm	34,6 ft
16 Angle de redressement au levage maxi		63,9°		65,7°
17 Angle de vidage au levage maxi		-50°		-50°
18 Portée au levage maximal, vidage à 45°	2 602 mm	8,5 ft	2 711 mm	8,9 ft
Largeur de bande	3 540 mm	11,6 ft	3 540 mm	11,6 ft
Largeur hors pneus (avec la protubérance)	4 831 mm	15,8 ft	4 831 mm	15,8 ft

Nota : avec pneus 50/65-51, un rayon chargé statique de 1 415 mm (4 ft 8 in), un godet de 496-9912 13,8 m³ (18 yd³) et des pointes pour usage normal 368-3880.

Spécifications de la Chargeuse sur pneus 993

Guide de sélection de godet

Lors du dimensionnement du godet, il est important de prendre en considération la charge de pivotement maximale. La charge de pivotement maximale est définie comme le poids combiné maximal autorisé du godet et de la charge utile. L'approche concernant la charge utile pour les grosses chargeuses sur pneus consiste à ne jamais dépasser la charge de pivotement maximale.

« Un poids de godet type » comprend une lame en V tronqué, des pointes extra-robustes, des segments de demi-flèche et deux protecteurs de longeron. Les godets charbon comprennent des pointes charbon et des segments de demi-flèche.

En cas de choix de poids de godet différent du poids spécifié dans les tableaux, la taille du godet peut être évaluée via les équations suivantes :

$$\text{Charge utile maximale} = \text{Charge de pivotement maximale} - \text{Poids du godet}$$

$$\text{Masse volumique maximale} = (\text{Charge de pivotement maximale} - \text{Poids du godet}) / \text{Volume du godet}$$

La capacité nominale des pneus devrait toujours être prise en considération.

Résistance à l'excavation modérée à élevée

Levage standard : charge utile nominale 27,2 tonnes (30 US t), charge de pivotement maximale 44,8 tonnes (49,4 US t)

Capacité du godet		Poids de godet indiqué à titre d'exemple		Charge utile maximale au niveau du poids de godet indiqué à titre d'exemple		Masse volumique maximale au niveau du poids de godet indiqué à titre d'exemple	
m ³	yd ³	kg	lb	tonnes	tonnes (US)	kg/m ³	lb/yd ³
9,9	13	15 582	34 352	29,2	32,2	2 942	4 958
12,2	16	14 580	32 142	30,2	33,3	2 472	4 167
13,0	17	15 003	33 075	29,8	32,9	2 294	3 867
13,8	18	15 477	34 120	29,3	32,3	2 132	3 594
14,5	19	15 662	34 528	29,2	32,1	2 007	3 383
23,7	31	16 609	36 615	28,2	31,1	1 190	2 006
28,3	37	17 856	39 366	27,0	29,7	953	1 607

Grande hauteur de levage : charge utile nominale 24,9 tonnes (27,5 US t), charge de pivotement maximale 40,8 tonnes (45 US t)

Capacité du godet		Poids de godet indiqué à titre d'exemple		Charge utile maximale au niveau du poids de godet indiqué à titre d'exemple		Masse volumique maximale au niveau du poids de godet indiqué à titre d'exemple	
m ³	yd ³	kg	lb	tonnes	tonnes (US)	kg/m ³	lb/yd ³
9,9	13	15 582	34 352	25,2	27,8	2 535	4 273
12,2	16	14 580	32 142	26,2	28,9	2 142	3 610
13,0	17	15 003	33 075	25,8	28,4	1 983	3 343
13,8	18	15 477	34 120	25,3	27,9	1 839	3 099
14,5	19	15 662	34 528	25,1	27,7	1 729	2 914
22,2	29	16 135	35 570	24,6	27,2	1 112	1 874
23,7	31	16 609	36 615	24,2	26,6	1 020	1 719
28,3	37	17 856	39 366	22,9	25,3	810	1 366

Spécifications de la Chargeuse sur pneus 993

Spécifications de fonctionnement : hauteur de levage standard

Pour les machines équipées de pneus 50/65-51 à un rayon de charge statique de 1 415 mm (4 ft 8 in)

Type de godet		Roche						Charbon
Outils d'attaque du sol		Dents et segments						Dents et segments
Type de lame de coupe		Lame en V						Droite
N° de pièce du godet		496-9909	496-9914	496-9910	496-9916	496-9912	496-9913	496-9922
Poids du godet à l'état configuré	kg	14 227	15 513	14 884	15 992	15 364	15 550	16 542
	lb	31 371	34 206	32 819	35 262	33 878	34 288	36 475
Charge du godet à la capacité nominale	kg	27 216	27 216	27 216	27 216	27 216	27 216	27 216
	lb	60 000	60 000	60 000	60 000	60 000	60 000	60 000
Capacité nominale	m ³	12,2	12,2	12,9	13	13,8	14,5	23,7
	yd ³	16	16	16,8	17	18	19	31
Capacité à ras – ISO*	m ³	10	10	10	10	11,5	12	20
	yd ³	13,1	13,1	13,1	13,1	15	15,7	26,2
Capacité à refus – ISO*	m ³	12	12	13	13	14	14	24
	yd ³	15,7	15,7	17	17	18,3	18,3	31,4
Largeur du godet – Hors tout	mm	5 080	5 160	5 080	5 160	5 080	5 080	6 300
	in	200	203	200	203	200	200	248
Hauteur de déversement à une inclinaison de 45° (pointe des dents)	mm	4 859	4 842	4 769	4 794	4 670	4 670	4 615
	in	191	191	188	189	184	184	182
Portée à une inclinaison de 45° (pointe des dents)	mm	2 407	2 444	2 498	2 493	2 597	2 597	2 600
	in	95	96	98	98	102	102	102
Axe du godet au levage maximal	mm	7 116	7 116	7 116	7 116	7 116	7 116	7 116
	in	280	280	280	280	280	280	280
Portée avec bras à l'horizontale et godet de niveau	mm	4 790	4 828	4 918	4 896	5 058	5 058	5 099
	in	189	190	194	193	199	199	201
Profondeur d'excavation (segment)	mm	132	117	132	117	132	132	154
	in	5,2	4,6	5,2	4,6	5,2	5,2	6,1
Longueur hors tout – Godet au niveau du sol	mm	15 542	15 568	15 670	15 636	15 810	15 810	15 869
	in	612	613	617	616	622	622	625
De l'essieu avant au godet au niveau du sol	mm	5 177	5 203	5 305	5 271	5 445	5 445	5 504
	in	204	205	209	208	214	214	217
Hauteur hors tout	mm	9 794	9 794	9 903	9 876	9 903	10 032	10 030
	in	386	386	390	389	390	395	395
Rayon de braquage - En position de transport SAE	mm	11 029	11 031	11 028	11 049	11 062	11 065	11 766
	in	434	434	434	435	436	436	463
Portée à un vidage de 45° et une hauteur de 2,13 m (7 ft) (avec dents)	mm	3 600	3 635	3 679	3 677	3 763	3 763	3 757
	in	142	143	145	145	148	148	148
Angle de redressement en position de transport SAE	deg.	52	52	52	52	52	52	53
Vidage complet au levage maxi	deg.	-5 ft 0 in	-5 ft 0 in	-5 ft 0 in	-50	-50	-50	-50

Spécifications de la Chargeuse sur pneus 993

Caractéristiques de fonctionnement - Levage standard (suite)

Pour les machines équipées de pneus 50/65-51 à un rayon de charge statique de 1 415 mm (4 ft 8 in)

Type de godet		Roche						Charbon
Outils d'attaque du sol		Dents et segments						Dents et segments
Type de lame de coupe		Lame en V						Droite
N° de pièce du godet		496-9909	496-9914	496-9910	496-9916	496-9912	496-9913	496-9922
Poids du godet à l'état configuré	kg	14 227	15 513	14 884	15 992	15 364	15 550	16 542
	lb	31 371	34 206	32 819	35 262	33 878	34 288	36 475
Charge du godet à la capacité nominale	kg	27 216	27 216	27 216	27 216	27 216	27 216	27 216
	lb	60 000	60 000	60 000	60 000	60 000	60 000	60 000
Capacité nominale	m ³	12,2	12,2	12,9	13	13,8	14,5	23,7
	yd ³	16	16	16,8	17	18	19	31
Capacité à ras – ISO*	m ³	10	10	10	10	11,5	12	20
	yd ³	13,1	13,1	13,1	13,1	15	15,7	26,2
Capacité à refus – ISO*	m ³	12	12	13	13	14	14	24
	yd ³	15,7	15,7	17	17	18,3	18,3	31,4
Charge limite d'équilibre au poids en ordre de marche – Ligne droite	kg	82 149	80 580	81 488	79 943	80 307	80 507	78 642
	lb	181 139	177 679	179 681	176 274	177 077	177 518	173 406
Charge limite d'équilibre au poids en ordre de marche – Ligne droite**	kg	78 311	76 751	77 616	76 094	76 456	76 594	74 649
	lb	172 676	169 236	171 143	167 787	168 585	168 890	164 601
Charge limite d'équilibre au poids en ordre de marche – Articulation à 40°	kg	71 218	69 644	70 541	69 020	69 433	69 588	67 823
	lb	157 036	153 565	155 543	152 189	153 100	153 442	149 550
Charge limite d'équilibre au poids en ordre de marche – Articulation à 40°**	kg	65 589	64 028	64 867	63 375	63 782	63 856	61 981
	lb	144 624	141 182	143 032	139 742	140 639	140 802	136 668
Charge limite d'équilibre au poids en ordre de marche – Articulation à 43°	kg	69 597	68 023	68 918	67 400	67 821	67 969	66 219
	lb	153 461	149 991	151 964	148 617	149 545	149 872	146 013
Charge limite d'équilibre au poids en ordre de marche – Articulation à 43°**	kg	63 788	62 226	63 065	61 577	61 994	62 061	60 198
	lb	140 653	137 208	139 058	135 777	136 697	136 845	132 737
Charge limite d'équilibre au poids en ordre de marche – Godet au niveau du sol	kg	68 132	67 343	65 725	65 917	63 436	63 280	61 351
	lb	150 231	148 491	144 924	145 347	139 876	139 532	135 279
Charge limite d'équilibre au poids en ordre de marche – Godet au niveau du sol**	kg	63 987	63 135	61 775	61 818	59 679	59 522	57 698
	lb	141 091	139 213	136 214	136 309	131 592	131 246	127 224
Force d'arrachage – Nominale SAE	kN	763	758	716	730	672	671	646
	lbf	171 522	170 398	160 957	164 104	151 066	150 841	145 221
Poids en ordre de marche	kg	131 838	133 124	132 495	133 603	132 975	133 161	134 153
	lb	290 703	293 538	292 151	294 595	293 210	293 620	295 807
Répartition du poids en position transport SAE – Avant	kg	76 910	79 120	78 034	79 929	78 914	79 180	80 953
	lb	169 587	174 460	172 065	176 243	174 005	174 592	178 501
Répartition du poids en position transport SAE – Arrière	kg	54 928	54 004	54 460	53 674	54 061	53 981	53 200
	lb	121 116	119 079	120 084	118 351	119 205	119 028	117 306
Poids de la machine en charge	kg	159 054	160 340	159 711	160 819	160 191	160 377	161 369
	lb	350 714	353 550	352 163	354 606	353 221	353 631	355 819
Répartition du poids en position transport SAE – Avant	kg	119 843	122 029	120 988	122 909	122 038	122 280	124 476
	lb	264 254	269 074	266 779	271 014	269 094	269 627	274 470
Répartition du poids en position transport SAE – Arrière	kg	39 211	38 311	38 723	37 910	38 153	38 097	36 893
	lb	86 460	84 476	85 384	83 592	84 127	84 004	81 349

Spécifications de la Chargeuse sur pneus 993

Spécifications de fonctionnement : grande hauteur de levage

Pour les machines équipées de pneus 50/65-51 à un rayon de charge statique de 1 415 mm (4 ft 8 in)

Type de godet		Roche						Charbon
Outils d'attaque du sol		Dents et segments						Dents et segments
Type de lame de coupe		Lame en V						Droite
Numéro de pièce du godet (niveau groupe)		496-9909	496-9914	496-9910	496-9916	496-9912	496-9913	496-9922
Poids du godet à l'état configuré	kg	14 227	15 513	14 884	15 992	15 364	15 550	16 542
	lb	31 371	34 206	32 819	35 262	33 878	34 288	36 475
Charge du godet à la capacité nominale	kg	27 216	27 216	27 216	27 216	27 216	27 216	27 216
	lb	60 000	60 000	60 000	60 000	60 000	60 000	60 000
Capacité nominale	m ³	12,2	12,2	12,9	13	13,8	14,5	23,7
	yd ³	16	16	16,8	17	18	19	31
Capacité à ras – ISO*	m ³	10	10	10	10	11,5	12	20
	yd ³	13,1	13,1	13,1	13,1	15	15,7	26,2
Capacité à refus – ISO*	m ³	12	12	13	13	14	14	24
	yd ³	15,7	15,7	17	17	18,3	18,3	31,4
Largeur du godet – Hors tout	mm	5 080	5 160	5 080	5 160	5 080	5 080	6 300
	in	200	203	200	203	200	200	248
Hauteur de déversement à une inclinaison de 45° (pointe des dents)	mm	5 504	5 487	5 414	5 439	5 315	5 315	5 259
	in	217	216	213	214	209	209	207
Portée à une inclinaison de 45° (pointe des dents)	mm	2 516	2 553	2 607	2 602	2 706	2 706	2 709
	in	99	101	103	102	107	107	107
Axe du godet au levage maximal	mm	7 761	7 761	7 761	7 761	7 761	7 761	7 761
	in	306	306	306	306	306	306	306
Portée avec bras à l'horizontale et godet de niveau	mm	5 306	5 344	5 434	5 412	5 574	5 574	5 615
	in	209	210	214	213	219	219	221
Profondeur d'excavation (segment)	mm	199	184	199	184	199	199	221
	in	7,8	7,2	7,8	7,2	7,8	7,8	8,7
Longueur hors tout – Godet au niveau du sol	mm	16 186	16 214	16 315	16 282	16 455	16 455	16 511
	in	637	638	642	641	648	648	650
De l'essieu avant au godet au niveau du sol	mm	5 821	5 849	5 950	5 917	6 090	6 090	6 146
	in	229	230	234	233	240	240	242
Hauteur hors tout	mm	10 439	10 439	10 547	10 521	10 547	10 677	10 675
	in	411	411	415	414	415	420	420
Rayon de braquage - En position de transport SAE	mm	11 326	11 329	11 325	11 349	11 362	11 365	12 065
	in	446	446	446	447	447	447	475
Portée à un vidage de 45° et une hauteur de 2,13 m (7 ft) (avec dents)	mm	4 120	4 155	4 200	4 197	4 285	4 285	4 280
	in	162	164	165	165	169	169	169
Angle de redressement en position de transport SAE	deg.	53	53	53	53	53	53	54
	deg.	-5 ft 0 in	-50	-50	-50	-50	-50	-50

Spécifications de la Chargeuse sur pneus 993

Caractéristiques de fonctionnement – Grande hauteur de levage (suite)

Pour les machines équipées de pneus 50/65-51 à un rayon de charge statique de 1 415 mm (4 ft 8 in)

Type de godet		Roche						Charbon
Outils d'attaque du sol		Dents et segments						Dents et segments
Type de lame de coupe		Lame en V						Droite
Numéro de pièce du godet (niveau groupe)		496-9909	496-9914	496-9910	496-9916	496-9912	496-9913	496-9922
Poids du godet à l'état configuré	kg	14 227	15 513	14 884	15 992	15 364	15 550	16 542
	lb	31 371	34 206	32 819	35 262	33 878	34 288	36 475
Charge du godet à la capacité nominale	kg	27 216	27 216	27 216	27 216	27 216	27 216	27 216
	lb	60 000	60 000	60 000	60 000	60 000	60 000	60 000
Capacité nominale	m ³	12,2	12,2	12,9	13	13,8	14,5	23,7
	yd ³	16	16	16,8	17	18	19	31
Capacité à ras – ISO*	m ³	10	10	10	10	11,5	12	20
	yd ³	13,1	13,1	13,1	13,1	15	15,7	26,2
Capacité à refus – ISO*	m ³	12	12	13	13	14	14	24
	yd ³	15,7	15,7	17	17	18,3	18,3	31,4
Charge limite d'équilibre au poids en ordre de marche – Ligne droite	kg	68 840	67 300	68 162	66 694	67 141	67 245	65 583
	lb	151 792	148 397	150 297	147 060	148 046	148 275	144 611
Charge limite d'équilibre au poids en ordre de marche – Ligne droite**	kg	65 868	64 335	65 164	63 711	64 152	64 211	62 461
	lb	145 239	141 859	143 687	140 483	141 455	141 585	137 727
Charge limite d'équilibre, poids en ordre de marche – Articulation à 40°	kg	59 217	57 674	58 526	57 077	57 562	57 632	56 048
	lb	130 573	127 171	129 050	125 855	126 924	127 079	123 586
Charge limite d'équilibre au poids en ordre de marche – Articulation à 40°**	kg	54 758	53 224	54 033	52 604	53 080	53 090	51 410
	lb	120 741	117 359	119 143	115 992	117 041	117 063	113 359
Charge limite d'équilibre au poids en ordre de marche – Articulation à 43°	kg	57 790	56 246	57 097	55 651	56 142	56 206	54 634
	lb	127 427	124 022	125 899	122 710	123 793	123 934	120 468
Charge limite d'équilibre au poids en ordre de marche – Articulation à 43°**	kg	53 180	51 646	52 455	51 030	51 512	51 516	49 846
	lb	117 262	113 879	115 663	112 521	113 584	113 593	109 910
Charge limite d'équilibre au poids en ordre de marche – Godet au niveau du sol	kg	56 680	55 757	54 742	54 590	52 922	52 763	51 068
	lb	124 979	122 944	120 706	120 371	116 693	116 342	112 605
Charge limite d'équilibre au poids en ordre de marche – Godet au niveau du sol**	kg	53 726	52 765	51 907	51 665	50 206	50 046	48 414
	lb	118 466	116 347	114 455	113 921	110 704	110 351	106 753
Force d'arrachage – Nominale SAE	kN	762	756	715	729	671	670	645
	lbf	171 298	169 949	160 732	163 879	150 841	150 616	144 996
Poids en ordre de marche	kg	133 052	134 338	133 709	134 817	134 189	134 375	135 367
	lb	293 380	296 215	294 828	297 271	295 887	296 297	298 484
Répartition du poids en position transport SAE – Avant	kg	81 298	83 661	82 497	84 524	83 430	83 717	85 589
	lb	179 262	184 473	181 906	186 375	183 963	184 596	188 724
Répartition du poids en position transport SAE – Arrière	kg	51 753	50 677	51 211	50 293	50 758	50 658	49 778
	lb	114 115	111 743	112 920	110 896	111 921	111 701	109 760
Poids de la machine en charge	kg	160 268	161 554	160 925	162 033	161 405	161 591	162 583
	lb	353 391	356 227	354 840	357 283	355 898	356 308	358 496
Répartition du poids en position transport SAE – Avant	kg	127 343	129 688	128 560	130 619	129 661	129 920	132 195
	lb	280 791	285 962	283 475	288 015	285 903	286 474	291 490
Répartition du poids en position transport SAE – Arrière	kg	32 925	31 866	32 365	31 414	31 744	31 670	30 387
	lb	72 600	70 265	71 365	69 268	69 996	69 832	67 003

Équipement standard et options de la 993

Équipement standard et options

L'équipement de série et les options peuvent varier. Pour de plus amples informations, veuillez consulter votre concessionnaire Cat.

	Dé série	En option		Dé série	En option
GROUPE MOTOPROPULSEUR			ÉQUIPEMENT ÉLECTRIQUE ET ÉCLAIRAGE		
Moteur, C32B	✓		Alternateur 150 A	✓	
Freins multidisques refroidis par huile de manœuvre/secondaire	✓		Quatre batteries de 1 400 CCA	✓	
Frein de stationnement avec arbre de transmission	✓		Connecteurs de cosse Deutsch	✓	
Pompe d'amorçage de carburant (électrique)	✓		Circuit de démarrage et de charge 24V	✓	
Arrêt du moteur situé au niveau du sol	✓		Connecteur de diagnostic du circuit de démarrage et de charge	✓	
Préfiltre d'admission d'air du moteur (au-dessus du capot)	✓		Circuit électrique, 24 V	✓	
Aide au démarrage à l'éther automatique	✓		Centre d'entretien électronique	✓	
Verrouillage de l'accélérateur électronique	✓		Commande de transmission électronique	✓	
Transmission Powershift à trains planétaires 3 vitesses AV/3 vitesses AR à commande électronique	✓		Système d'éclairage, feux halogènes (avant et arrière), échelle d'accès	✓	
Système de contrôle de l'effort à la jante	✓		Prise de démarrage d'urgence	✓	
Convertisseur de couple à embrayage de modulation (ICTC) équipé de série	✓		Verrouillages du démarreur et de la transmission dans le pare-chocs	✓	
Convertisseur de couple à embrayage de modulation avec embrayage de verrouillage		✓	Product Link (cellulaire)		✓
Frein moteur		✓	Product Link (satellite)		✓
ENTRETIEN			CLIMAT FROID		
Filtres de retour au carter	✓		Éléments de chauffage de liquide de refroidissement de 120 V ou 240 V (recommandé dans des conditions allant de -18 °C à -30 °C [de 0 °F à -22 °F])		✓
Téléchargement de VIMS et port d'entretien pour l'appareil électronique ET Cat® dans le pare-chocs	✓		Chauffage de carburant (chauffé par recirculation en utilisant la chaleur du moteur et un échangeur de chaleur) (recommandé dans des conditions allant de -18 °C à -30 °C [de 0 °F à -22 °F])		✓
Robinet de vidange écologique d'essieu	✓		Antigel -50 °C (-58 °F)		✓
Passerelle avant autour de la cabine	✓		Rétroviseurs chauffants		✓
Remplissage rapide du réservoir de carburant au niveau du sol	✓		Siège chauffant	✓	
Orifices de pression hydraulique groupés	✓		SÉCURITÉ		
Protections, carter et groupe motopropulseur	✓		Avertisseur de recul	✓	
Accrochage de la barre d'attelage avec goupille	✓		Rétroviseurs (montés à l'extérieur)	✓	
Axes de timonerie, sans entretien	✓		Siège formateur avec ceinture de sécurité sous-abdominale de 76 mm (3 in) de large	✓	
Robinets de prélèvement d'échantillons d'huile	✓		Ceinture de sécurité, à enrouleur, de 76 mm (3 in) de largeur	✓	
Product Link™	✓		Descente d'urgence de la plate-forme	✓	
Centre d'entretien avec raccordements électriques et hydrauliques au niveau du sol	✓		Contacteur de verrouillage d'équipement	✓	
Regards de niveau d'huile de direction, d'équipement et de transmission	✓		Échelle, accès arrière côtés gauche et droit	✓	
Verrou de transmission, pare-chocs	✓		Dispositif de verrouillage de direction et de transmission, cabine	✓	
Canalisations de graisse	✓		Coups-de-pied	✓	
Lubrification automatique		✓	Avertissement, stroboscope		✓
REFROIDISSEMENT			Détection d'objet (radar)		✓
Ensemble pour climat normal de série (recommandé pour des conditions de site qui ne dépassent pas 43 °C [110 °F])	✓		Caméra arrière		✓
Ensemble pour climat chaud (recommandé pour des conditions de site qui ne dépassent pas 55 °C [131 °F])		✓	Descente, accès arrière motorisé		✓
			Direction auxiliaire		✓
			Cales de roues		✓

(suite à la page suivante)

Équipement standard et options (suite)

L'équipement de série et les options peuvent varier. Pour de plus amples informations, veuillez consulter votre concessionnaire Cat.

	Dé série	En option		Dé série	En option
POSTE DE CONDUITE			EFFICACITÉ		
Siège Premium en cuir chauffé et activement refroidi, soutien lombaire réglable, renforts réglables ventilés sur le siège et le dossier, réglage d'inclinaison du coussin de siège et coussin de siège à longueur réglable	✓		Correcteur de godet automatique	✓	
L'affichage Advisor présente les informations de fonctionnement en temps réel, procède aux étalonnages et permet de personnaliser les réglages de chaque conducteur.	✓		Limiteur automatique de levage et d'abaissement du godet	✓	
Climatiseur	✓		Circuit d'équipement à commande de débit positif	✓	
Préfiltre à air	✓		Convertisseur de couple à embrayage de modulation avec embrayage de verrouillage		✓
Cabine pressurisée et insonorisée, cadre de protection en cas de retournement/ contre les chutes d'objets (ROPS/FOPS) externe distinct, pré-équipement radio d'info-divertissement comprenant antenne, haut-parleurs et convertisseur (12 V/10 A) et prise d'alimentation	✓		Direction à détection de charge	✓	
Allume-cigare, cendrier	✓		COMMANDE ET GUIDAGE DE LA MACHINE		
Crochet à vêtements	✓		Pré-équipement Cat Terrain		✓
Commandes des fonctions de levage et d'inclinaison par levier double	✓		JANTES ET PNEUS		
Commandes des fonctions de levage et d'inclinaison par manipulateur		✓	Jante de secours 40.00x51		✓
Affichage numérique sur la console centrale : – Rapport – Vitesse au sol – Heures de la machine	✓		Pneus – 50/65R51		✓
Réchauffeur, dégivreur	✓		Pneus – 50/65-51		✓
Klaxon électrique	✓		Butée de limite d'oscillation de l'essieu		✓
Instruments, indicateurs : – Température de liquide de refroidissement – Niveau de carburant – Température d'huile hydraulique – Température d'huile du groupe motopropulseur – Compte-tours	✓		CHARGEMENT ET TRANSPORT OU HERCHAGE EXTENSIF		
Éclairage, cabine, plafonnier	✓		Commande antitangage		✓
Supports pour panier-repas et porte-gobelet	✓		Garde-boues pour déplacements sur route		✓
Balais d'essuie-glace à lave-glace intégré (avant et arrière) : – Essuie-glaces intermittents avant et arrière	✓		TIMONERIE		
Radio AM/FM/CD/MP3		✓	Levage standard (30 tonnes de front)	✓	
Préfiltre de cabine		✓	Grande hauteur de levage (27,5 tonnes de front)		✓
Radio satellite Sirius avec Bluetooth®		✓	INSONORISATION		
Pare-soleil		✓	Pack d'insonorisation		✓
Verre feuilleté, teinté	✓				
Vitrage à contrôle solaire, résistant aux impacts, montés sur caoutchouc (conforme à la norme AS/NZS 2080)		✓			

Pour plus d'informations sur les produits Cat, les services proposés par les concessionnaires et les solutions par secteur d'activité, veuillez visiter le site www.cat.com

© 2022 Caterpillar.
Tous droits réservés

Documents et spécifications susceptibles de modifications sans préavis. Les machines représentées sur les photos peuvent comporter des équipements supplémentaires. Pour connaître les options disponibles, veuillez vous adresser à votre concessionnaire Cat.

CAT, CATERPILLAR, LET'S DO THE WORK, leurs logos respectifs, la couleur « Caterpillar Corporate Yellow », les habillages commerciaux « Power Edge » et « Modern Hex » Cat, ainsi que l'identité visuelle de l'entreprise et des produits qui figurent dans le présent document, sont des marques déposées de Caterpillar qui ne peuvent pas être utilisées sans autorisation.

AFXQ3500 (11-2022)
Numéro de version : 11 A
(Global)

