



# 992

## Wiellader

# Technische specificaties

Configuraties en functies kunnen per regio verschillen. Raadpleeg uw Cat® dealer voor de verkrijgbaarheid in uw regio.

## Inhoudsopgave

<b>Specificaties</b> .....	<b>2</b>
Motor .....	2
Bedrijfsspecificaties .....	2
Transmissie .....	2
Hydraulisch systeem – heffen/kantelen .....	2
Hydraulische cyclustijd .....	3
Vulhoeveelheden .....	3
Assen .....	3
Remmen .....	3
Hydraulisch systeem – stuursysteem .....	3
Koelsysteem .....	3
Geluidsniveau .....	3
Afmetingen .....	4
Richtlijn voor keuze van bak .....	5
Toepassing winningsplaats .....	5
Overslag van verwerkt/los materiaal .....	5
Bedrijfsspecificaties:	
Standaardhefbereik .....	6
Hoog hefbereik .....	8
Overslagmachine standaard hefbereik/overslagmachine hoog hefbereik .....	10
<b>Standaard- en optionele uitrusting</b> .....	<b>12</b>

# Specificaties van wiellader 992

Motor		
Motortype	Cat® C32B	
Emissies	EPA (VS) Tier 4 Final, gelijk aan EPA Tier 2 (VS)	
Nominaal toerental	1750 tpm	
Brutovermogen – SAE J1995 @ 1750 tpm		
Tier 4/HRC (sterk gereguleerd land) – Standaard	671 kW	900 hp
Tier 4/HRC – Warme omgeving	699 kW	937 hp
Tier 2/LRC (minder gereguleerd land) – Standaard	676 kW	907 hp
Tier 2/LRC – Warme omgeving	704 kW	944 hp
Brutovermogen – ISO 14396 @ 1750 tpm		
Tier 4/HRC – Standaard	659 kW	884 hp
Tier 4/HRC – Warme omgeving	687 kW	921 hp
Tier 2/LRC – Standaard	666 kW	893 hp
Tier 2/LRC – Warme omgeving	694 kW	931 hp
Nettovermogen – SAE J1349 @ 1750 tpm		
Tier 4/HRC – Standaard	607 kW	814 hp
Tier 4/HRC – Warme omgeving	607 kW	814 hp
Tier 2/LRC – Standaard	614 kW	823 hp
Tier 2/LRC – Warme omgeving	614 kW	823 hp
Boring	145 mm	5,7"
Slag	162 mm	6,4"
Cilinderinhoud	32,1 l	1963,5 inch <sup>3</sup>
Max. koppel – SAE J1995		
Tier 4/HRC – Standaard @ 1200 tpm	4765·Nm	3514 lbf·ft
Tier 4/HRC – Warme omgeving @ 1300 tpm	4820·Nm	3555 lbf·ft
Tier 2/LRC – Standaard @ 1200 tpm	4796·Nm	3537 lbf·ft
Tier 2/LRC – Warme omgeving @ 1350 tpm	4841·Nm	3570 lbf·ft

Bedrijfsspecificaties		
Bedrijfgewicht	105.882 kg	233.430 lb
Nominaal laadvermogen – Standaard	23,1 metrische ton	25,5 Amerikaanse ton
Nominaal laadvermogen – Standaard (overslagmachine)	27,2 metrische ton	30 Amerikaanse ton
Nominaal laadvermogen – Groot hefbereik	20,4 metrische ton	22,5 Amerikaanse ton
Nominaal laadvermogen – Hoog hefbereik (overslagmachine)	24,5 metrische ton	27 Amerikaanse ton
Inhoud van de laadbak	11,5–24,5 m <sup>3</sup>	15–32 yd <sup>3</sup>
Type Cat truck – Standaard	775–777	
Type Cat truck – Groot hefbereik	785	

Transmissie		
Type transmissie	Cat planetaire Powershift	
Vooruit 1	7 km/h	4,3 mph
Vooruit 2	11,9 km/h	7,4 mph
Vooruit 3	20,5 km/h	12,7 mph
Directe aandrijving – vooruit 1	Uitgeschakeld	Uitgeschakeld
Directe aandrijving – vooruit 2	12,9 km/h	8 mph
Directe aandrijving – vooruit 3	22,6 km/h	14 mph
Achteruit 1	7,5 km/h	4,7 mph
Achteruit 2	13 km/h	8,1 mph
Achteruit 3	22,4 km/h	13,9 mph
Directe aandrijving – achteruit 1	8 km/h	5 mph
Directe aandrijving achteruit 2	14,2 km/h	8,8 mph
Directe aandrijving achteruit 3	24,7 km/h	15,3 mph

Hydraulisch systeem – Heffen/kantelen		
Hef-/kantelsysteem – Circuit	Positive Flow Control (actieve opbrengstregeling)	
Hef-/kantelsysteem – Pompen	Zuigerpomp met variabele opbrengst	
Maximale opbrengst bij 2,165 tpm	950 l/min	250 gal/min
Instelling van ontlastklep – Hef-/kantelsysteem	34.500 kPa	5000 psi
Hefcilinder – boring	235,0 mm	9,3"
Hefcilinder – slag	1613 mm	63,5"
Kantelcilinder – boring	292 mm	11,5"
Kantelcilinder – slag	1055 mm	41,5"

## Hydraulische cyclustijd

Terugkantelen	
Standaard	2,3 seconden
Groot hefbereik	2,3 seconden
Heffen	
Standaard	9,0 seconden
Groot hefbereik	9,0 seconden
Storten	
Standaard	2,6 seconden
Groot hefbereik	2,6 seconden
Omlaag zwenken	
Standaard	3,2 seconden
Groot hefbereik	3,2 seconden
Totale cyclustijd	17,1 seconden

## Vulhoeveelheden

Brandstoftank	1460 L	385,7 gal
Koelsysteem	225 L	59,4 gal
Motorcarter	120 L	31,7 gal
Transmissie	195 L	51,5 gal
Differentiëlen en eindaandrijvingen – voor	365 L	96,4 gal
Differentiëlen en eindaandrijvingen – achter	365 L	96,4 gal
Hydraulisch systeem gevuld af fabriek (werktuig)	394 L	104,1 gal
Hydrauliektank (tank alleen voor werktuig)	228 L	60,2 gal
Hydraulisch gevuld af fabriek (stuursysteem)	123 L	32,5 gal
Hydrauliekolietank (alleen tank stuursysteem)	99,5 L	26,3 gal

## Assen

Voorzijde	Vast
Achter	Draaitap
Pendelhoek	± 9°

## Remmen

Remmen	ISO 3450:2011
--------	---------------

## Hydraulisch systeem – stuursysteem

Stuursysteem – circuit	Servo, lastdetectie
Stuursysteem – pomp	Zuiger, variabele opbrengst
Maximale opbrengst @ 1400–1850 tpm	265 l/min 70 gal/min
Uitschakeldruk besturing	31.000 kPa 4500 psi
Totale stuurhoek	80°
Cyclustijd besturing (langzaam stationair)	4,9 seconden
Cyclustijd besturing (snel stationair)	3,1 seconden

## Koelsysteem

Hydraulisch aangedreven, thermisch geregelde koelventilator		
Standaard	43 °C	109,4 °F
Hoog	55 °C	131 °F

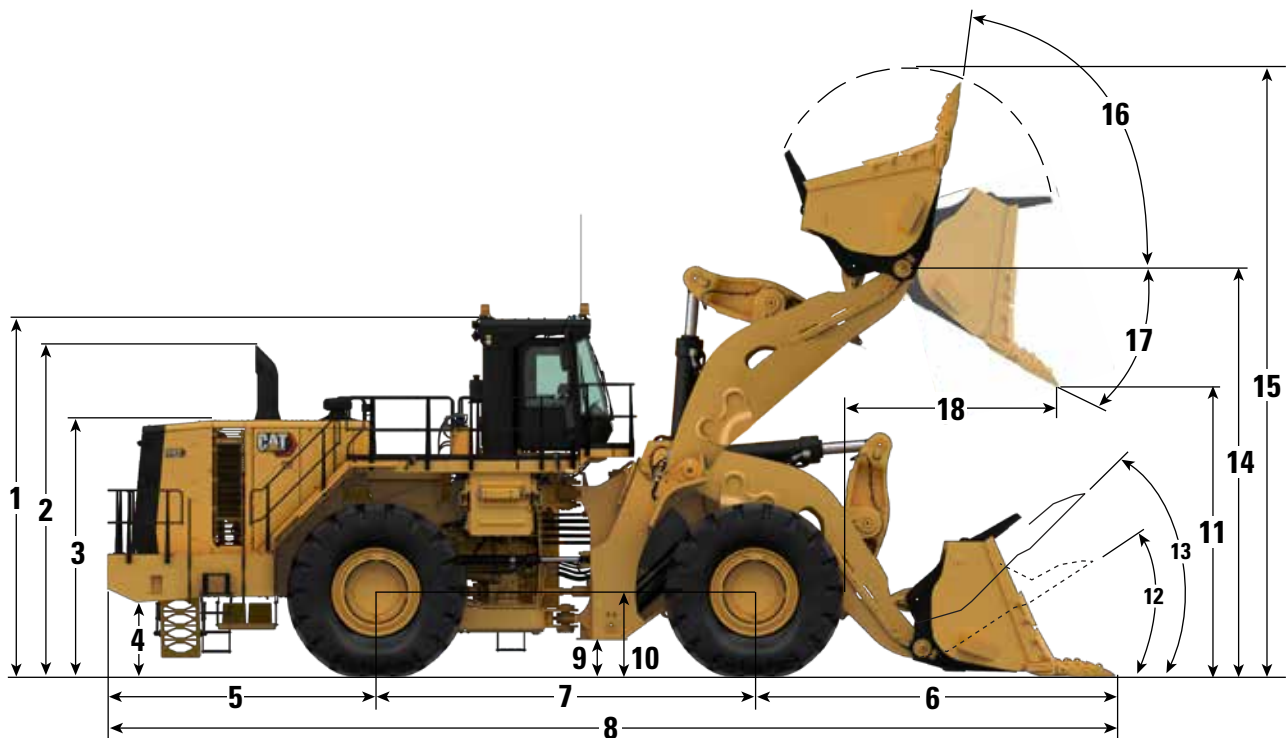
## Geluidsniveau

Geluidsniveaus	Standaard	Geluidsisolatie
Geluidsniveau in de cabine (ISO 6396:2008)	70 dB(A)	70 dB(A)
Geluidsniveau machine (ISO 6396:2008)	116 dB(A)	113 dB(A)

# Specificaties van wiellader 992

## Afmetingen

Alle afmetingen zijn bij benadering.



	Bak met standaard hefbereik 13 m <sup>3</sup> (17 yd <sup>3</sup> )		Bak met hoog hefbereik 11,5 m <sup>3</sup> (15 yd <sup>3</sup> )	
1 ROPS-constructie (bescherming bij omkantelen) van maaiveld tot bovenkant	5571 mm	18,3'	5571 mm	18,3'
2 Hoogte tot bovenkant van uitlaatpijpen	5169 mm	17,0'	5169 mm	17,0'
3 Maaiveld tot bovenkant van motorkap	3983 mm	13,1'	3983 mm	13,1'
4 Maaiveld tot vrije hoogte van bumper	1145 mm	3,8'	1145 mm	3,8'
5 Hartlijn van achteras tot bumper	4119 mm	13,5'	4119 mm	13,5'
6 Hartlijn van vooras tot tandpunt van laadbak	5480 mm	18,0'	5724 mm	18,8 ft
7 Wielbasis	5890 mm	19,3'	5890 mm	19,3'
8 Maximale totale lengte	15.489 mm	50,8'	15.733 mm	51,6'
9 Maaiveld tot speling van onderste koppelingspennen	666 mm	2,2'	666 mm	2,2'
10 Maaiveld tot midden van assen	1308 mm	4,3'	1308 mm	4,3'
11 Speling bij maximale hefhoogte, bij storthoek van 45°	4630 mm	15,2'	5256 mm	17,2'
12 Grootste kantelhoek op maaiveldhoogte	40,2 graden		42,5 graden	
13 Grootste kantelhoek in transportstand	48,9 graden		51,6 graden	
14 Bakpenhoogte bij maximale hefhoogte	6948 mm	22,8'	7465 mm	24,5'
15 Maximale totale hoogte, laadbak geheven	9390 mm	30,8'	9759 mm	32,0 ft
16 Terugkantelhoek bij maximale hefhoogte	56,9 graden		56,2 graden	
17 Storthoek bij maximale hefhoogte	-49,5 graden		-48,1 graden	
18 Reikwijdte bij maximale hefhoogte, bij storthoek van 45°	2503 mm	8,2 ft	2319 mm	7,6'
Spoorbreedte	3302 mm	10,83 ft	3302 mm	10,83 ft
Breedte over banden (met uitstulping)	4493 mm	14,74 ft	4495 mm	14,75 ft

Opmerking: Hierbij wordt uitgegaan van belaste 45/65-45 58 banden, banden met een statisch belaste radius van 1308 mm (4,29 ft), 538-7980 bak van 13 m<sup>3</sup> (17 yd<sup>3</sup>), Advansys 170 tanden voor algemeen gebruik: 368-3880 punten.

## Richtlijn voor keuze van bak

Het is bij het bepalen van de bakgrootte van belang om rekening te houden met de maximale zwenkbelasting. De maximale zwenkbelasting is het toelaatbare totaalgewicht van de bak en de lading. Bij de grote wielladers geldt als regel dat de maximale zwenkbelasting nooit mag worden overschreden.

“Het bakgewicht” omvat bijv. ook het spademes, tanden voor zware toepassingen, halfpijlvormige segmenten en twee zijbeschermers. Als u een ander bakgewicht kiest dan in de tabellen wordt vermeld, kunt u de bakgrootte beoordelen volgens de onderstaande formules:

Maximale payload = Maximale zwenkbelasting – Bakgewicht

Maximale dichtheid = (Maximale zwenkbelasting – Bakgewicht)/Bakvolume

**Opmerking:** Het standaard gewenste laadvermogen (90% van maximaal laadvermogen) houdt rekening met een wisselende belading zonder de maximale zwenkbelasting te overschrijden. Gewenst laadvermogen kan hoger zijn bij een kleinere variatie.

Er moet altijd rekening worden gehouden van de nominale capaciteit van de banden.

## Toepassing winningsplaats

**Standaardhefbereik: Nominaal laadvermogen 23,1 ton (25,5 ton), maximale zwenkbelasting 36,5 ton (40,2 ton)**

Volume van laadbak		Voorbeeld bakgewicht		Gewenst laadvermogen bij voorbeeld bakgewicht		Maximaal laadvermogen bij voorbeeld bakgewicht		Gewenste dichtheid bij voorbeeld bakgewicht		Maximale dichtheid bij voorbeeld bakgewicht	
m <sup>3</sup>	yd <sup>3</sup>	kg	lb	Amerikaanse ton	ton	Amerikaanse ton	ton	kg/m <sup>3</sup>	lb/yd <sup>3</sup>	kg/m <sup>3</sup>	lb/yd <sup>3</sup>
11,5	15	10.378	22.873	23,6	26,0	26,2	28,9	2056	3465	2284	3850
13,0	17	10.872	23.961	23,1	25,5	25,7	28,3	1780	3000	1978	3333
14,5	19	11.355	25.026	22,7	25,0	25,2	27,8	1563	2634	1736	2926

**Hoog hefbereik: Nominaal laadvermogen 20,4 ton (22,5 ton), maximale zwenkbelasting 33,0 ton (36,4 ton)**

Volume van laadbak		Voorbeeld bakgewicht		Gewenst laadvermogen bij voorbeeld bakgewicht		Maximaal laadvermogen bij voorbeeld bakgewicht		Gewenste dichtheid bij voorbeeld bakgewicht		Maximale dichtheid bij voorbeeld bakgewicht	
m <sup>3</sup>	yd <sup>3</sup>	kg	lb	Amerikaanse ton	ton	Amerikaanse ton	ton	kg/m <sup>3</sup>	lb/yd <sup>3</sup>	kg/m <sup>3</sup>	lb/yd <sup>3</sup>
11,5	15	10.378	22.873	20,4	22,5	22,7	25,0	1780	3000	1978	3333
13,0	17	10.872	23.962	20,0	22,0	22,2	24,5	1536	2589	1707	2877
14,5	19	11.355	25.026	19,5	21,5	21,7	23,9	1345	2266	1494	2518

## Overslag van verwerkt/los materiaal (vereist optioneel contragewicht voor graafmachines)

**Standaardhefbereik overslagmachine: Nominaal laadvermogen 27,2 ton (30 ton), maximale zwenkbelasting 39,7 ton (43,8 ton)**

Volume van laadbak		Voorbeeld bakgewicht		Gewenst laadvermogen bij voorbeeld bakgewicht		Maximaal laadvermogen bij voorbeeld bakgewicht		Gewenste dichtheid bij voorbeeld bakgewicht		Maximale dichtheid bij voorbeeld bakgewicht	
m <sup>3</sup>	yd <sup>3</sup>	kg	lb	Amerikaanse ton	ton	Amerikaanse ton	ton	kg/m <sup>3</sup>	lb/yd <sup>3</sup>	kg/m <sup>3</sup>	lb/yd <sup>3</sup>
11,5	15	11.512	25.372	26,8	29,5	28,2	31,1	2213	3730	2459	4145
17,6	23	11.172	24.623	27,1	29,9	28,5	31,5	1461	2462	1623	2736
24,5	32	13.483	29.717	24,9	27,5	26,2	28,9	965	1626	1072	1807

**Hoog hefbereik overslagmachine: Nominaal laadvermogen 24,5 ton (27 ton), maximale zwenkbelasting 37 ton (40,8 ton)**

Volume van laadbak		Voorbeeld bakgewicht		Gewenst laadvermogen bij voorbeeld bakgewicht		Maximaal laadvermogen bij voorbeeld bakgewicht		Gewenste dichtheid bij voorbeeld bakgewicht		Maximale dichtheid bij voorbeeld bakgewicht	
m <sup>3</sup>	yd <sup>3</sup>	kg	lb	Amerikaanse ton	ton	Amerikaanse ton	ton	kg/m <sup>3</sup>	lb/yd <sup>3</sup>	kg/m <sup>3</sup>	lb/yd <sup>3</sup>
11,5	15	11.512	25.372	24,2	26,7	25,5	28,1	2000	3372	2223	3746
16,1	21	10.718	23.622	25,0	27,5	26,3	29,0	1473	2483	1637	2759
24,5	32	13.483	29.717	22,3	24,6	23,5	25,9	865	1458	961	1620

# Specificaties van wiellader 992

## Bedrijfsspecificaties – Standaardhefbereik

		Standaard hefbereik		
Type laadbak		Rots		
Graafwerktuig		Tanden en segmenten		
Mestype		Spade		
Onderdeelnummer van de bak		536–3340	538–7980	557–8090
Afgestreden capaciteit	m <sup>3</sup>	9,0	10,0	12,0
	yd <sup>3</sup>	11,8	13,0	15,7
Capaciteit met kopvorming (nominaal)	m <sup>3</sup>	11,5	13	14,5
	yd <sup>3</sup>	15	17	19
Breedte	mm	4824	4824	4824
	ft	15,8	15,8	15,8
Vrije storthoogte bij maximale hefhoogte en storthoek van 45° (rand)	mm	4985	4847	4752
	ft	16,4	15,9	15,6
Vrije storthoogte bij maximale hefhoogte en storthoek van 45° (met tanden)	mm	4740	4630	4513
	ft	15,6	15,2	14,8
Reikwijdte bij heffen en storthoek van 45° (rand)	mm	2160	2298	2379
	ft	7,1	7,5	7,8
Reikwijdte bij heffen en storthoek van 45° (met tanden)	mm	2393	2503	2608
	ft	7,9	8,2	8,6
Reikwijdte met hefarmen horizontaal en bak op maaiveld	mm	4939	5095	5252
	ft	16,2	16,7	17,2
Graafdiepte	mm	206	206	217
	in	8,1	8,1	8,5
Totale lengte	mm	15.334	15.490	15.654
	ft	50,3	50,8	51,4
Totale hoogte met laadbak in hoogste stand	mm	9242	9390	9519
	ft	30,3	30,8	31,2
Draaistraal van lader (SAE-transport met tanden)	mm	10.973	11.018	11.068
	ft	36,0	36,1	36,3
Volledige storthoek	°	-50	-50	-50

(vervolg tabel op volgende pagina)

## Bedrijfsspecificaties – Standaard hefbereik *(vervolgd)*

		Standaard hefbereik		
		Rots		
		Tanden en segmenten		
		Spade		
Onderdeelnummer van de bak		536–3340	538–7980	557–8090
Afgestreden capaciteit	m <sup>3</sup>	9,0	10,0	12,0
	yd <sup>3</sup>	11,8	13,0	15,7
Capaciteit met kopvorming (nominaal)	m <sup>3</sup>	11,5	13	14,5
	yd <sup>3</sup>	15	17	19
Statische kiplast recht (zonder indrukking banden)	kg	71.085	70.108	69.128
	lb	156.716	154.562	152.402
Statische kiplast recht (met indrukking banden)	kg	68.295	67.298	66.304
	lb	150.564	148.366	146.175
Statische kiplast – Volledig geknikt (knikgestuurd 40°) (zonder indrukking banden)	kg	61.829	60.901	59.970
	lb	136.309	134.263	132.211
Statische kiplast – Volledig geknikt (knikgestuurd 40°) (met indrukking banden)	kg	56.943	55.984	55.030
	lb	125.538	123.424	121.321
Opbrekkracht	kN	699	638	602
	lb	157.125	143.422	135.298
Bedrijfgewicht	kg	105.394	105.882	106.366
	lb	232.354	233.430	234.497
Gewichtsverdeling bij SAE-transport (onbeladen)				
Voorzijde	kg	59.137	59.994	60.865
	lb	130.374	132.265	134.185
Achter	kg	46.257	45.888	45.501
	lb	101.980	101.165	100.312
Gewichtsverdeling bij SAE-transport (beladen)				
Voorzijde	kg	95.598	96.592	97.605
	lb	210.758	212.949	215.182
Achter	kg	32.929	32.423	31.894
	lb	72.595	71.481	70.314

*(vervolg tabel op volgende pagina)*

# Specificaties van wiellader 992

## Bedrijfsspecificaties – Hoog hefbereik

		<b>Groot hefbereik</b>		
		<b>Rots</b>		
		<b>Tanden en segmenten</b>		
		<b>Spade</b>		
<b>Onderdeelnummer van de bak</b>		<b>536–3340</b>	<b>538–7980</b>	<b>557–8090</b>
Afgestreken capaciteit	m <sup>3</sup>	9,0	10,0	12,0
	yd <sup>3</sup>	11,8	13,0	15,7
Capaciteit met kopvorming (nominaal)	m <sup>3</sup>	11,5	13	14,5
	yd <sup>3</sup>	15	17	19
Breedte	mm	4824	4824	4824
	ft	15,8	15,8	15,8
Vrije storthoogte bij maximale hefhoogte en storthoek van 45° (rand)	mm	5501	5363	5268
	ft	18,0	17,6	17,3
Vrije storthoogte bij maximale hefhoogte en storthoek van 45° (met tanden)	mm	5256	5146	5029
	ft	17,2	16,9	16,5
Reikwijdte bij heffen en storthoek van 45° (rand)	mm	2086	2225	2305
	ft	6,8	7,3	7,6
Reikwijdte bij heffen en storthoek van 45° (met tanden)	mm	2319	2430	2535
	ft	7,6	8,0	8,3
Reikwijdte met hefarmen horizontaal en bak op maaiveld	mm	5266	5422	5579
	ft	17,3	17,8	18,3
Graafdiepte	mm	213	213	224
	in	8,4	8,4	8,8
Totale lengte	mm	15.733	15.889	16.053
	ft	51,6	52,1	52,7
Totale hoogte met laadbak in hoogste stand	mm	9759	9906	10.036
	ft	32,0	32,5	32,9
Draaistraal van lader (SAE-transport met tanden)	mm	11.129	11.174	11.224
	ft	36,5	36,7	36,8
Volledige storthoek	°	-48	-48	-48

(vervolg tabel op volgende pagina)



## Bedrijfsspecificaties– Hoog hefbereik (vervolg)

		Groot hefbereik		
		Rots		
		Tanden en segmenten		
		Spade		
Onderdeelnummer van de bak		536–3340	538–7980	557–8090
Afgestreden capaciteit	m <sup>3</sup>	9,0	10,0	12,0
	yd <sup>3</sup>	11,8	13,0	15,7
Capaciteit met kopvorming (nominaal)	m <sup>3</sup>	11,5	13	14,5
	yd <sup>3</sup>	15	17	19
Statische kiplast recht (zonder indrukking banden)	kg	64.263	63.375	62.482
	lb	141.675	139.718	137.750
Statische kiplast recht (met indrukking banden)	kg	61.929	61.023	60.116
	lb	136.529	134.533	132.534
Statische kiplast – Volledig geknikt (knikgestuurd 40°) (zonder indrukking banden)	kg	55.718	54.869	54.017
	lb	122.836	120.966	119.086
Statische kiplast – Volledig geknikt (knikgestuurd 40°) (met indrukking banden)	kg	51.499	50.622	49.747
	lb	113.535	111.602	109.673
Opbrekkracht	kN	672	613	578
	lb	151.028	137.811	129.968
Bedrijfgewicht	kg	105.934	106.422	106.906
	lb	233.545	234.621	235.688
Gewichtsverdeling bij SAE–transport (onbeladen)				
Voorzijde	kg	60.723	61.605	62.500
	lb	133.870	135.816	137.788
Achter	kg	45.212	44.817	44.407
	lb	99.675	98.805	97.900
Gewichtsverdeling bij SAE–transport (beladen)				
Voorzijde	kg	94.150	95.139	96.143
	lb	207.564	209.744	211.960
Achter	kg	32.197	31.696	31.175
	lb	70.981	69.877	68.729

(vervolg tabel op volgende pagina)

# Specificaties van wiellader 992

## Bedrijfsspecificaties – Overslagmachine standaard hefbereik/Overslagmachine hoog hefbereik

		Overslagmachine standaard hefbereik		Overslagmachine hoog hefbereik	
		Rots	Steenkool	Rots	Steenkool
Type laadbak		BOCE		BOCE	
Graafwerktuig		Recht		Recht	
Mestype					
Onderdeelnummer van de bak		557-8050	557-8020	557-8050	557-8020
Afgestreken capaciteit	m <sup>3</sup>	14,0	20,0	14,0	20,0
	yd <sup>3</sup>	18,3	26,2	18,3	26,2
Capaciteit met kopvorming (nominaal)	m <sup>3</sup>	17,6	24,5	17,6	24,5
	yd <sup>3</sup>	23	32	23	32
Breedte	mm	4995	6090	4995	6090
	ft	16,4	20,0	16,4	20,0
Vrije storthoogte bij maximale hefhoogte en storthoek van 45° (rand)	mm	4873	4710	5389	5226
	ft	16,0	15,5	17,7	17,1
Vrije storthoogte bij maximale hefhoogte en storthoek van 45° (met tanden)	mm	—	—	—	—
	ft	—	—	—	—
Reikwijdte bij heffen en storthoek van 45° (rand)	mm	2301	2451	2227	2377
	ft	7,5	8,0	7,3	7,8
Reikwijdte bij heffen en storthoek van 45° (met tanden)	mm	—	—	—	—
	ft	—	—	—	—
Reikwijdte met hefarmen horizontaal en bak op maaiveld	mm	4780	5001	5107	5328
	ft	15,7	16,4	16,8	17,5
Graafdiepte	mm	186	195	193	202
	in	7,3	7,7	7,6	8,0
Totale lengte	mm	15.160	15.388	15.561	15.788
	ft	49,7	50,5	51,1	51,8
Totale hoogte met laadbak in hoogste stand	mm	9678	9835	10.194	10.351
	ft	31,8	32,3	33,4	34,0
Draaistraal van lader (SAE-transport met tanden)	mm	11.157	11.751	11.311	11.898
	ft	36,6	38,6	37,1	39,0
Volledige storthoek	°	-50	-50	-48	-48

(vervolg tabel op volgende pagina)

## Bedrijfsspecificaties – Overslagmachine standaard hefbereik/Overslagmachine hoog hefbereik (vervolg)

		Overslagmachine standaard hefbereik		Overslagmachine hoog hefbereik	
		Rots	Steenkool	Rots	Steenkool
Type laadbak		BOCE	BOCE	BOCE	BOCE
Graafwerktuig		Recht	Recht	Recht	Recht
Mestype		557-8050	557-8020	557-8050	557-8020
Afgestreden capaciteit	m <sup>3</sup>	14,0	20,0	14,0	20,0
	yd <sup>3</sup>	18,3	26,2	18,3	26,2
Capaciteit met kopvorming (nominaal)	m <sup>3</sup>	17,6	24,5	17,6	24,5
	yd <sup>3</sup>	23	32	23	32
Statische kiplast recht (zonder indrukking banden)	kg	74.070	70.667	67.126	63.913
	lb	163.296	155.794	147.987	140.905
Statische kiplast recht (met indrukking banden)	kg	70.958	67.574	64.519	61.316
	lb	156.435	148.975	142.239	135.177
Statische kiplast – Volledig geknikt (knikgestuurd 40°) (zonder indrukking banden)	kg	64.158	60.888	57.956	54.854
	lb	141.443	134.235	127.770	120.933
Statische kiplast – Volledig geknikt (knikgestuurd 40°) (met indrukking banden)	kg	58.598	55.356	53.136	50.052
	lb	129.187	122.038	117.145	110.345
Opbreekkracht	kN	640	572	614	549
	lb	143.788	128.559	138.121	123.370
Bedrijfsgegewicht	kg	108.182	110.493	108.722	111.033
	lb	238.501	243.595	239.692	244.786
Gewichtsverdeling bij SAE-transport (onbeladen)					
Voorzijde	kg	59.125	62.912	60.753	64.672
	lb	130.348	138.696	133.937	142.576
Achter	kg	49.057	47.581	47.969	46.362
	lb	108.153	104.899	105.754	102.210
Gewichtsverdeling bij SAE-transport (beladen)					
Voorzijde	kg	102.525	106.661	101.271	105.481
	lb	226.029	235.147	223.263	232.546
Achter	kg	32.873	31.048	31.946	30.046
	lb	72.473	68.449	70.428	66.241

# Standaard– en optionele uitrusting van de 992

## Standaard– en optionele uitrusting

Standaard– en optionele uitrusting kunnen verschillen. Raadpleeg uw Cat dealer voor bijzonderheden.

	Standaard	Optioneel		Standaard	Optioneel
<b>AANDRIJLIJN</b>			<b>ELEKTRA EN VERLICHTING</b>		
Motor, C32B	✓		Dynamo van 150 A	✓	
Brandstofontluchtingspomp (elektrisch)	✓		Vier 1400 CCA-accu's	✓	
Motoruitschakeling op maaiveldhoogte	✓		10/15 A, 24 V naar 12 V-omvormer	✓	
Voorfilter van luchtinlaat motor (boven motorkap)	✓		Accu – isolator met één pool (hoofdschakelaar)	✓	
Aluminium modulaire radiator (AMR)	✓		Borgspie voor noodstart	✓	
Automatisch, etherstarthulp	✓		Startmotor en transmissievergrendeling in bumper	✓	
Elektronische gasklepvergrendeling	✓		24 V start– en laadsysteem	✓	
Koppelomvormer van waaierkoppeling (ICTC) met vergrendelbare koppeling	✓		Elektrische startmotoren	✓	
Trekkrachtregelsysteem	✓		Accu–isolator met twee polen		✓
Planetaire Power Shift, 3F/3R elektronische transmissieregeling	✓		Live leidingindicatoren in servicecentrum	✓	
Vertraagde motoruitschakeling	✓		LED–waarschuwinglampen (lichtpatroon te selecteren)	✓	
Oliegekoeld, meervoudige schijven, bedrijfsrem	✓		LED–verlichtingssysteem:	✓	
Elektrohydraulische parkeerrem	✓		– Twee LED–richtingaanwijzers voor en achter		
Automatische retarderregelingen	✓		– Vier naar voren gerichte rijlichten		
Geavanceerde automatische retarderknoppen met motorrem		✓	– Drie naar voren gerichte werklampen		
Estimator remtemperatuur	✓		– Vier op platform gemonteerde werklampen		
Autoshift	✓		– Twee naar voren gerichte verstralers		
<b>HEFARM</b>			– Vier naar achteren gerichte werklampen		
Standaard hefbereik (23 ton/25,5 Engelse ton vanaf de winningsplaats, 27,2 ton/30 Engelse ton los)	✓		– Vier traplichten		
Hoog hefbereik (20,5 ton/22,5 Am. ton vanaf de winningsplaats, 24,5 ton/27 Am. ton los)		✓	– Twee servicelampen in motorruimte		
<b>EFFICIËNTIE</b>			Zes servicelampen		✓
Variabel slagvolume uitrustingsstuk–pompen	✓		Twee op de hefinrichting gemonteerde lampen		✓
Variabele instelling lastgevoelige besturing	✓				
Koelventilatorpomp met variabel slagvolume	✓				
Vergrendelbare koppeling van koppelomvormer	✓				
Laadbakzweefstand	✓				
Automatische bakregelingen:	✓				
– Hefblokkering					
– Terug–naar–graven–blokkering					
Standaard on–demand gasklep (economische modus) met knop HP+ modus	✓				
Motoruitschakeling bij stationair draaien	✓				

## Standaard en optionele uitrusting (vervolg)

Standaard- en optionele uitrusting kunnen verschillen. Raadpleeg uw Cat dealer voor bijzonderheden.

	Standaard	Optioneel		Standaard	Optioneel
<b>WERKOMGEVING MACHINIST</b>			<b>WERKOMGEVING VAN MACHINIST (vervolg)</b>		
Premium zitting met verwarmd en actief gekoeld leer, verstelbare lendensteun, luchtverstelbare zijsteunen op de zittingen de rugleuning, instelbare kanteling zittingkussens en in twee richtingen instelbare heupondersteuning	✓		Elektrisch cabinevoortfilter	✓	
Verlijmde ruit, getint	✓		Machinistaanwezigheidsstatus	✓	
Op rubber gemonteerd zonwerend glas met zeer hoge stootweerstand		✓	Systeemstoring Starten/Laden	✓	
Trainerstoel	✓		Elektronische OMM	✓	
Trainerzitting met vering		✓	Hulp bij bedieningselementen voor de machinist	✓	
Dubbele hendelbediening hef- en kantelfunctie	✓		Machinebeveiliging met Bluetooth®		✓
Joystickbediening hef- en kantelfunctie		✓	Twee USB-oplaadpoorten	✓	
Blokking voor uitrustingsstukken	✓		CB-montage, 12 V/24 V vermogen en antenne	✓	
Airconditioning	✓		14-pens servicepoort	✓	
Meter voor cabinedruk	✓		12 V vermogen	✓	
Grafisch touchscreen informatiescherm geeft realtime bedieningsinstructies en payload-metingen	✓		Selecteerbare toepassingsprofielen	✓	
Verwarmer, ontdooier, automatische temperatuurbediening	✓		Entertainmentradio dempen	✓	
Instrumenten met configureerbare widgets:	✓		Push-To-Start (PTS)	✓	
– Statusindicatoren			Instrumenten, waarschuwinglampjes	✓	
– Wieltoerenteller			Toetsenbordbediening met indicatielampjes	✓	
– Vereenvoudigd laadvermogen			Binnenverlichting in cabine	✓	
– TPMS (optioneel)			Broodtrommel en bekerhouders	✓	
– Bakhoek			Sturing feedback elektrohydraulische kracht	✓	
– Koelvloeistoftemperatuur			Zonnescherm, omlaagtrekken (voor en achter)		✓
– Temperatuur hydrauliekolie			Vital Information Management System (VIMS™) met informatiescherm: externe gegevenspoort, cyclustimer	✓	
– Brandstofniveau			AM/FM/AUX radio		✓
– Olietemperatuur aandrijflijn			AM/FM/AUX/USB/BT/CD/SAT radio		✓
– Motortoerental (toerenteller)			Kledinghaak	✓	
– Transmissieversnelling					
– Rijsnelheid					
– Motorurenteller					

# Standaard- en optionele uitrusting van de 992

## Standaard en optionele uitrusting (vervolg)

Standaard- en optionele uitrusting kunnen verschillen. Raadpleeg uw Cat dealer voor bijzonderheden.

	Standaard	Optioneel		Standaard	Optioneel
<b>VEILIGHEID</b>			<b>MACHINEBEDIENING EN –GELEIDING</b>		
Grondtoegangsladder	✓		Cat payload met overbelastingspreventie		✓
Aangedreven grondtoegangsladders		✓	Vorbereid voor MineStar Health	✓	
Achteruitkijkcamera	✓		Vorbereid voor Minestar GUIDE		
Camera's voor zicht opzij (270°)		✓	Vorbereid voor Minestar Edge		
Cat Detect (objectdetectie achter)		✓	Nieuwe Autodig componenten: – Wielslippreventie		✓
Voorste loopbrug rond cabine	✓		– Voorkoming van hefblokkering		
Sjorpunten op ROPS	✓		– Bandenset		
Vergrendeling van stuurinrichting	✓		Machinistondersteuning		✓
Wielkeggen		✓	<b>KOELING</b>		
Trappen aan beide zijden van de cabine	✓		Standaardomgevingspakket (aanbevolen voor locaties die niet warmer zijn dan 43 °C (110 °F))	✓	
Platformstootranden	✓		Hoog omgevingspakket (aanbevolen voor locaties die niet warmer zijn dan 55 °C [131 °F])		✓
Oprolbare veiligheids gordel, stoel machinist en trainer	✓		<b>VELGEN EN BANDEN</b>		
Achteruitrijalarm	✓		Velgen – 914,4 mm (36") (36 × 45)		✓
Noodstuurinrichting		✓	Flens van 113,3 mm (4,5")		
Elektrische schijfclaxons	✓		Te gebruiken met 45/65R45 en 45/65–45 banden		
Elektrische trompetveldclaxon plus elektrische winkelclaxon		✓	Banden – 45/65R45		
Vorbereid voor brandblusser (montagevoorziening op de tank en voorziening voor integratie met machine–elektronica voor het monitoren van fouten of activering)		✓	Banden – 45/65–45		
Noodstopstelsysteem		✓	<b>RESERVEVELGEN</b>		
Schakelaar werktuigvergrendeling	✓		914,4 mm (36") (36 × 45)		✓
Waarschuwing veiligheidsgordels	✓		Flens (4,5")		
Entertainmentradio dempen	✓		<b>KOUD WEER</b>		
<b>KOUD WEER</b>			Koud weer omloopkanaal voor koelventilator (aanbevolen voor temperaturen lager dan –29 °C [–20 °F])		
Koud weer omloopkanaal voor koelventilator (aanbevolen voor temperaturen lager dan –29 °C [–20 °F])		✓	120 V of 240 V koelvloeistofverwarmingsselementen (aanbevolen bij temperaturen van –18 °C tot –30 °C [0 °F tot –22 °F])		
120 V of 240 V koelvloeistofverwarmingsselementen (aanbevolen bij temperaturen van –18 °C tot –30 °C [0 °F tot –22 °F])		✓	Brandstofverwarmer (verwarmd door circulatie van motorwarmte en een warmtewisselaar) (aanbevolen bij temperaturen tussen –18 °C tot –30 °C [0 °F tot –22 °F])		
Brandstofverwarmer (verwarmd door circulatie van motorwarmte en een warmtewisselaar) (aanbevolen bij temperaturen tussen –18 °C tot –30 °C [0 °F tot –22 °F])		✓	Verwarmde spiegels		
Verwarmde spiegels		✓			

# Standaard- en optionele uitrusting van de 992

## Standaard en optionele uitrusting (vervolg)

Standaard- en optionele uitrusting kunnen verschillen. Raadpleeg uw Cat dealer voor bijzonderheden.

	Standaard	Optioneel		Standaard	Optioneel
<b>SERVICE</b>			<b>SERVICE (vervolgd)</b>		
Vanaf maaiveld toegankelijk servicecentrum inclusief:	✓		Controle pompefficiëntie werktuig	✓	
– Oliepeilindicatie werktuig en koelventilator			Steenbeschermers op smerelijnen van hefarm	✓	
– Oliepeilindicatie besturing en remsysteem			Cat O–ringafdichtingskoppelingen	✓	
– Indicatie ruitensproeiervloeistofpeil			Afsluitbare toegangsdeuren voor onderhoud	✓	
– Indicatie transmissie–oliepeil			Milieuvriendelijke aftappunten voor motor, radiator, hydrauliekolietank, stuurinrichting– en remtank, remkoelvloeistoftank en assen	✓	
– Indicatie brandstofniveau			Elektronische drukbediening van het automatische smeersysteem voorkomt drukwijziging en bewaakt de dikte van het vet voor temperatuurscompatibiliteit	✓	
– Indicatie motoroliepeil			Snelvulbrandstofsysteem op maaiveldhoogte	✓	
– Indicatie motorkoelvloeistofpeil			Beschermplaten voor transmissie en motor		✓
– Indicatie vetniveau in tank automatisch smeersysteem			Trekhaakkoppeling met pen	✓	
– Startblokkering en LED			Cat XT™–slangen	✓	
– Zwaar uitgevoerde accuschakelaar			Linker serviceruimte	✓	
– Lichtschakelaar voor trap			Aftappunten voor oliemonsterafname	✓	
– Schakelaar servicelamp (indien aanwezig)			Diagnoseleidingen voor eenvoudige toegang voor oplossen van problemen		✓
– Schakelaar brandstofafsluiter motor			Antivries, 50%–concentratie van Extended Life–koelvloeistof met bescherming tegen bevriezing tot –34 °C (–29 °F)	✓	
– Snelvulpoort motorolie			Toegang aan de achterkant tot cabine en onderhoudsplatform	✓	
– Snelvulpoort transmissieolie			Lastafhankelijk stuursysteem	✓	
– Snelvulpoort hydrauliekolie besturing en remsysteem			Bescherming tegen vandalisme voor tank– en radiatorop	✓	
– Aftapopening hydrauliekolie besturing en remsysteem			Servicetoegang voor reiniging van de koeling	✓	
– Snelvulpoort motorkoelvloeistof			Telematica en servicepoort Cat Electronic Technician in bumper	✓	
– Snelvulpoort hydrauliekolie werktuig en koelventilator			Product Link™ via mobiele data		✓
– Aftapopening hydrauliekolie werktuig en koelventilator			Product Link (dubbele modus – satelliet/mobiel)		✓
– Vetvulpoort voor tank automatisch smeersysteem			Afsluitklep vulling automatische smering	✓	
– 24V starthulpaansluiting			<b>GELUID</b>		
– 12V voedingsaansluiting			Pakket voor geluidsonderdrukking		✓
– 120V stekker koelwaterverwarming (indien aanwezig)			<b>LADEN EN DRAGEN OF UITVOERIGE VERPLAATSING</b>		
– 240V stekker koelwaterverwarming (indien aanwezig)			Rijregeling		✓
– VIMS sleutelschakelaar					
– 14–polige servicepoort					
– Transmissievergrendeling en LED					
In tank gemonteerde cartridge–achtige carteraftapfilters met een rij magnetische pluggen op uitrustingsstuk, koelventilator, rem– en besturingspompen	✓				
Hoge–drukschermen aan de uitgangszijde van de invoer, koelventilator, rem en stuurbevestigingspompen	✓				

Voor uitgebreidere informatie over Cat producten, dealers en branchespecifieke oplossingen bezoekt u onze website: [www.cat.com](http://www.cat.com).

©2023 Caterpillar

Alle rechten voorbehouden

Materialen en specificaties kunnen zonder kennisgeving worden gewijzigd. De op de foto's afgebeelde machines kunnen zijn voorzien van extra uitrusting. Neem contact op met uw Cat dealer voor beschikbare opties.

CAT, CATERPILLAR, LET'S DO THE WORK, de bijbehorende logo's, "Caterpillar Corporate Yellow", de "Power Edge" en Cat "Modern Hex" trade dress en ook de bedrijfs- en productidentiteit die hier worden gebruikt, zijn handelsmerken van Caterpillar en mogen niet zonder toestemming worden gebruikt.

ADXQ2899-03 (04-2023)  
Vervangt ADXQ2899-02  
Build Number: 12A  
(Global)

