



Tractor de Ruedas

# 854

## Especificaciones técnicas

Las configuraciones y las funciones pueden variar según la región. Consulte a su distribuidor Cat® para conocer la disponibilidad en su zona.

### Índice

<b>Especificaciones</b> .....	<b>2</b>
Motor .....	2
Especificaciones de funcionamiento .....	2
Transmisión .....	2
Sistema hidráulico: elevación/inclinación .....	2
Sistema hidráulico: dirección .....	2
Capacidades de llenado de servicio .....	3
Sistema de aire acondicionado .....	3
Ejes .....	3
Frenos .....	3
Niveles de ruido .....	3
Cabina .....	3
Dimensiones .....	4
Especificaciones de la hoja .....	5
<b>Equipos estándar y opcionales</b> .....	<b>6</b>
<b>Declaración medioambiental del 854.</b> .....	<b>8</b>

# Especificaciones del tractor de ruedas 854

## Motor

Modelo de motor	Cat® C32B	
Régimen nominal	1.750 rev/min	
Emisiones	Tier 4 Final de la EPA de EE. UU.	
Potencia bruta: SAE J1995:2014	671 kW	900 hp
Potencia neta: ISO 9249:2007	607 kW	814 hp
Emisiones	Equivalente a Tier 2	
Potencia bruta: SAE J1995:2014	676 kW	907 hp
Potencia neta: ISO 9249:2007	614 kW	823 hp
Calibre	145 mm	5,7 pulg
Carrera	162 mm	6,4 pulg
Cilindrada	32,1 L	1.958 pulg <sup>3</sup>
Par máximo a 1.200 rev/min	4.242 N·m	3.139 lb-pie
Reserva de par motor	30 %	

- La potencia neta anunciada es la potencia disponible al volante cuando el motor está equipado con ventilador, filtro de aire, silenciador y alternador.
- El aumento de par neto cumple la norma SAE J139.
- El motor mantiene la potencia especificada hasta los 3.050 m (10.000 pies) de altitud.

## Especificaciones de funcionamiento

Peso de funcionamiento	101.898 kg	224.647 lb
Capacidades de hojas	De 30,5 a 44,8 m <sup>3</sup>	De 40 a 58,6 yd <sup>3</sup>

## Transmisión

Tipo de transmisión	Servotransmisión planetaria Cat	
Transmisión por convertidor 1.ª marcha de avance	7,1 km/h	4,4 mph
Transmisión por convertidor 2.ª marcha de avance	12,4 km/h	7,7 mph
Transmisión por convertidor 3.ª marcha de avance	21,2 km/h	13,2 mph
Transmisión por convertidor 1.ª marcha atrás	7,7 km/h	4,8 mph
Transmisión por convertidor 2.ª marcha atrás	13,5 km/h	8,4 mph
Transmisión por convertidor 3.ª marcha atrás	23,5 km/h	14,6 mph
Transmisión directa 1.ª marcha de avance	Bloqueo desactivado	
Transmisión directa 2.ª marcha de avance	13,0 km/h	8,1 mph
Transmisión directa 3.ª marcha de avance	22,8 km/h	14,2 mph
Transmisión directa 1.ª marcha atrás	8,0 km/h	5,0 mph
Transmisión directa 2.ª marcha atrás	14,3 km/h	8,9 mph
Transmisión directa 3.ª marcha atrás	25,1 km/h	15,6 mph

- Velocidades de desplazamiento basadas en neumáticos de estructura diagonal 45/65-45 L-5 46.

## Sistema hidráulico: elevación/inclinación

Caudal a 1.850 rev/min y 6.900 kPa (1.000 lb/pulg <sup>2</sup> )	610 L/min	161 gal/min
Cilindro, doble acción: elevación, calibre y carrera	177 mm × 1.760 mm	0,58 pies × 5,8 pies
Cilindro, doble acción: inclinación y vuelco, calibre y carrera	267 mm × 286 mm	0,88 pies × 0,94 pies
Ajuste de la válvula de seguridad: hoja de empuje (bomba grande)	22.675 kPa	3.289 psi
Ajuste de la válvula de seguridad: cilindros de inclinación (bomba pequeña)	24.560 kPa	3.560 psi

## Sistema hidráulico: dirección

Sistema de dirección: circuito	Piloto, detección de carga	
Sistema de dirección: bomba	Pistón, caudal variable	
Radio de giro mínimo (sobre la hoja)	9.550 mm	31 pies
Ángulo de dirección total	86 grados	
Caudal máximo		
Ajuste de la válvula de seguridad	34.500 kPa	5.004 psi

## Capacidades de llenado de servicio

Depósito de combustible: estándar	1.562 L	413 gal
Sistema de refrigeración	200 L	53 gal
Cárter	120 L	32 gal
Transmisión	169 L	45 gal
Diferenciales y mandos finales: delanteros	369 L	98 gal
Diferenciales y mandos finales: traseros	342 L	90 gal
Sistema hidráulico: implemento y frenos (solo depósito)	261 L	68,9 gal
Sistema hidráulico: dirección y ventilador de refrigeración del motor (solo depósito)	290 L	77 gal

- El motor Cat® C32B está disponible en configuraciones que cumplen las normas de emisiones Tier 4 Final de la EPA de EE. UU. o equivalente a Tier 2 de la PEA de EE. UU.
- Los motores diésel Cat Tier 4 Final de la EPA de EE. UU. deben utilizar ULSD (combustible diésel ultrabajo en azufre con 15 ppm de azufre o menos) o ULSD mezclado con los siguientes combustibles de menor intensidad de carbono\*\*\* hasta:
  - ✓ 20 % de biodiésel FAME (éster metílico de ácidos grasos)\*
  - ✓ 100 % de diésel renovable, HVO (aceite vegetal hidrotratado) y combustibles GTL (gas a líquido)
- Los motores Cat equivalentes a Tier 2 de la EPA de EE. UU. son compatibles con el combustible diésel mezclado con los siguientes combustibles de menor intensidad de carbono\*\*\* hasta:
  - ✓ 100 % de biodiésel FAME (éster metílico de ácidos grasos)\*\*
  - ✓ 100 % de diésel renovable, HVO (aceite vegetal hidrotratado) y combustibles GTL (gas a líquido)

Consulte las directrices para su correcta aplicación. Consulte con su distribuidor Cat o las "Recomendaciones de fluidos para máquinas Caterpillar" (SEBU6250) para obtener más detalles.

\* *Los motores sin dispositivos de postratamiento pueden utilizar mezclas más elevadas, hasta un 35 % de biodiésel.*

\*\* *Para el uso de mezclas superiores al 20 % de biodiésel, consulte a su distribuidor Cat.*

\*\*\* *Las emisiones de gases de efecto invernadero en el tubo de escape de los combustibles con menor intensidad de carbono son básicamente las mismas que las de los combustibles tradicionales.*

## Sistema de aire acondicionado

El sistema de aire acondicionado de esta máquina contiene el refrigerante con gas fluorado de efecto invernadero R134a (potencial de calentamiento global = 1.430). El sistema contiene 1,8 kg de refrigerante, que tiene un equivalente de 2,574 toneladas métricas de CO<sub>2</sub>.

## Ejes

Delantero	Fijo
Trasero	Muñón
Ángulo de oscilación	±10 grados

## Frenos

Frenos	Cumple la norma ISO 3540:2011
--------	-------------------------------

## Niveles de ruido

	Estándar	Insonorización
Nivel de ruido interior (ISO 6396:2008)	71 dB(A)	70 dB(A)
Nivel de ruido de la máquina (ISO 6395:2008)	116 dB(A)	113 dB(A)

- El nivel de potencia acústica de la máquina se ha medido según ISO 6395:2008. La medición se realizó al 70 % de la velocidad máxima del ventilador de refrigeración del motor.
- El nivel de presión acústica en los oídos del operador se ha medido conforme a ISO 6396:2008. La medición se realizó al 70 % de la velocidad máxima del ventilador de refrigeración del motor.
- Podría ser necesario usar protección auditiva si se va a trabajar mucho tiempo en lugares muy ruidosos con una máquina con cabina en la que no se ha realizado un mantenimiento correcto o en la que se dejen las puertas o ventanillas abiertas.

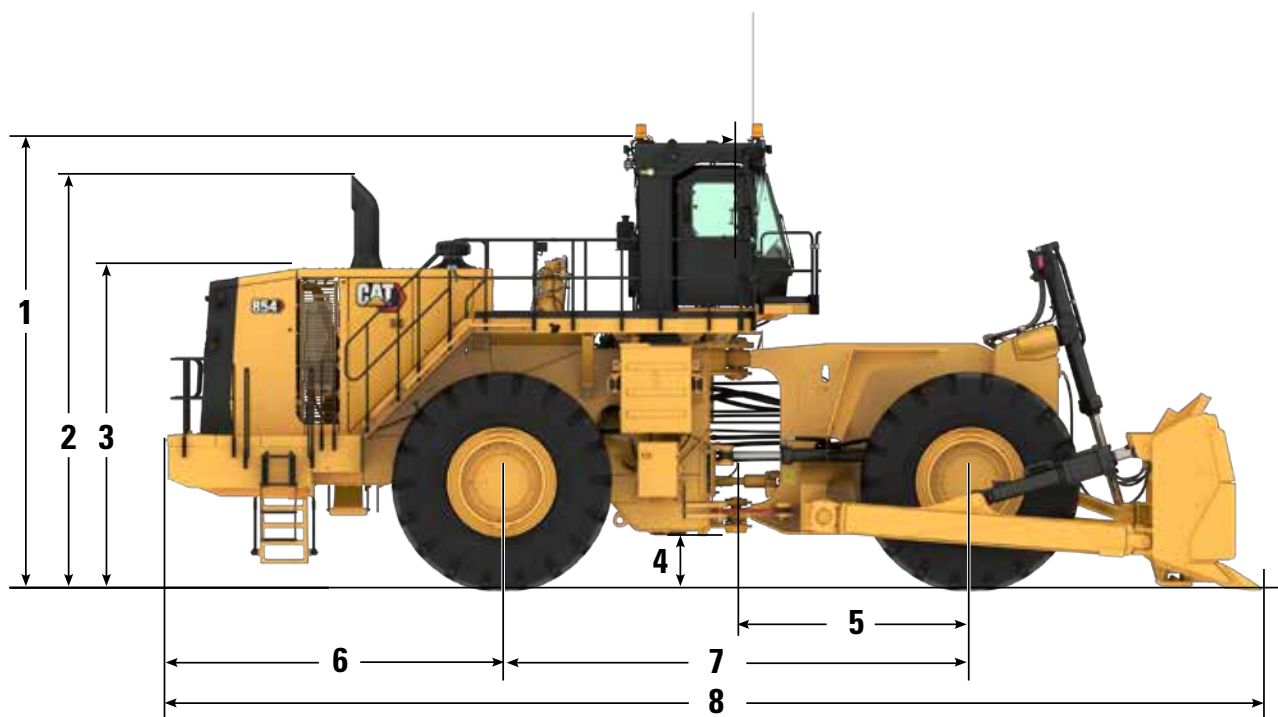
## Cabina

Protección en caso de vuelcos (ROPS)/Protección contra caída de objetos (FOPS)	Normas ISO 3471:2008 e ISO 3449:2005 Nivel II
--	---

# Especificaciones del tractor de ruedas 854

## Dimensiones

Todas las dimensiones son aproximadas.



1	Altura hasta la parte superior de la estructura ROPS	5.590 mm	18 pies 3 pulg
2	Altura hasta la parte superior del tubo de escape	5.234 mm	17 pies 2 pulg
3	Altura hasta la parte superior del capó	3.984 mm	13 pies 0 pulg
4	Altura libre sobre el suelo	691 mm	27 pulg
5	Línea central desde el eje delantero hasta el enganche	2.945 mm	9 pies 8 pulg
6	Línea central desde el eje trasero hasta el borde del parachoques	4.195 mm	13 pies 9 pulg
7	Distancia entre ejes	5.890 mm	16 pies 3 pulg
8	Longitud con la hoja en el suelo	13.405 mm	44 pies 0 pulg

## Especificaciones de la hoja

Tipo de hoja	Capacidad	Anchura total	Altura	Profundidad de excavación	Altura libre sobre el suelo	Inclinación máxima	Peso	Peso de funcionamiento total
Semi-U	30,5 m <sup>3</sup> 40 yd <sup>3</sup>	6.321 mm 20,7 pies	2.179 mm 7,1 pies	398 mm 1,3 pies	1.540 mm 5,1 pies	1.165 mm 3,8 pies	10.161 kg 22.400 lb	101.720 kg 224.239 lb
Semi-U de servicio pesado	30,5 m <sup>3</sup> 40 yd <sup>3</sup>	6.321 mm 20,7 pies	2.179 mm 7,1 pies	398 mm 1,3 pies	1.540 mm 5,1 pies	1.165 mm 3,8 pies	10.750 kg 23.698 lb	102.309 kg 225.538 lb
Carbón	44,8 m <sup>3</sup> 58,6 yd <sup>3</sup>	7.200 mm 23,6 pies	2.500 mm 8,2 pies	398 mm 1,3 pies	1.540 mm 5,1 pies	1.706 mm 5,6 pies	10.333 kg 13.830 lb	101.892 kg 224.619 lb

# Equipos estándar y opcionales del tractor de ruedas 854

## Equipos estándar y opcionales

Los equipos estándar y opcionales pueden variar. Consulte a su distribuidor Cat para obtener más información.

	Estándar	Opcional		Estándar	Opcional
<b>SISTEMA ELÉCTRICO E ILUMINACIÓN</b>			<b>CABINA DEL OPERADOR</b>		
Alternador de 150 amperios	✓		La pantalla del sistema Advisor muestra información sobre el funcionamiento en tiempo real, realiza calibraciones y personaliza los ajustes del operador	✓	
Baterías, sin mantenimiento (4 – 1.400 CCA)	✓		Aire acondicionado y calefacción con control automático de la temperatura	✓	
Desconexión de batería y receptáculo de arranque mediante conexión provisional, paragolpes	✓		Antefiltro de aire, motorizado	✓	
Conexiones terminales selladas	✓		Cabina presurizada insonorizada, estructura de protección antivuelco externa independiente (ROPS/FOPS)	✓	
Sistema eléctrico, 24 V	✓		Encendedor y cenicero	✓	
Control electrónico de la transmisión	✓		Percha para abrigo	✓	
Sistema de alumbrado, faros halógenos (delanteros y traseros), escalerilla de acceso, compartimento del motor	✓		Convertidor (12 V, 10-15 amp) y puerto de alimentación	✓	
luces, HID		✓	Pantalla digital de la consola central: marcha, velocidad de desplazamiento, horas de funcionamiento	✓	
Luces, LED		✓	Controles electrohidráulicos de la hoja, palanca tipo joystick	✓	
Product Link (telefonía móvil)		✓	Calentador y sistema antiescarcha	✓	
Product Link (satélite)		✓	Bocina eléctrica	✓	
Bloqueo del motor de arranque en el parachoques	✓		Instrumentos, indicadores: temperatura del refrigerante, nivel de combustible, temperatura del aceite hidráulico, temperatura del aceite del tren de potencia, tacómetro	✓	
Sistema de arranque y carga, 24 V	✓		Instrumentos, indicadores de advertencia: sistema de alerta de acción, tres categorías, estado de activación de modelo de transmisión automática, funcionamiento incorrecto del freno, estado de flotación del cucharón, estado de parada retardada del motor, estado de parada del motor en vacío, avería del motor, estado de activación del modo ahorro de combustible, bloqueo hidráulico, estado de activación del embrague de bloqueo, nivel bajo de combustible, estado del freno de estacionamiento, estado de activación del control de tracción, advertencia del cinturón de seguridad, dirección secundaria (si está instalada), estado de bloqueo del acelerador, indicador de marcha	✓	
Bloqueo de la transmisión en el parachoques	✓		Luz, cabina, techo	✓	
<b>TREN DE POTENCIA</b>			Soporte para termo/bebidas	✓	
Frenos, refrigerados por aceite, discos múltiples, servicio/secundarios	✓		Asiento Premium con cuero calefactado y refrigerado de forma activa, soporte lumbar ajustable, refuerzos con ajuste neumático en el asiento y el respaldo, y cojín del asiento con ajuste de inclinación y de longitud	✓	
Freno de estacionamiento del eje motriz	✓		Radio, AM/FM con Bluetooth®, puerto USB, entrada auxiliar (AUX) de 3,5 mm (0,14 pulg)	✓	
Freno motor		✓	Radio, Sirius XM/AM/FM con tecnología Bluetooth, puerto USB, entrada AUX de 3,5 mm (0,14 pulg)		✓
Motor, Cat C32B	✓		Luna de cabina montada sobre caucho		✓
Bomba de cebado de combustible (eléctrica)	✓		Cristal tintado	✓	
Parada del motor a nivel del suelo	✓		Limpia/lavaparabrisas con depósito de agua (delantero y trasero y esquina): limpiaparabrisas delantero intermitente	✓	
Eje trasero sin rotación		✓	Cortina parasol de ventana		✓
Radiadores de aceite de los ejes (delantero y trasero)	✓				
Antefiltro, admisión de aire del motor (encima del capó)	✓				
Antefiltro, elevado		✓			
Radiador modular de aluminio (AMR, Aluminum Modular Radiator)	✓				
Ayuda al arranque (por éter) automática	✓				
Bloqueo del acelerador electrónico	✓				
Convertidor de par, embrague del impulsor con embrague de bloqueo (ICTC) y sistema de control de la fuerza de tracción	✓				
Transmisión, servotransmisión planetaria de 534 mm (21 pulg) (electrónica) (3 hacia delante/3 hacia atrás)	✓				

# Equipos estándar y opcionales del tractor de ruedas 854

## Equipos estándar y opcionales

Los equipos estándar y opcionales pueden variar. Consulte a su distribuidor Cat para obtener más información.

	Estándar	Opcional		Estándar	Opcional
<b>ADICIONAL</b>			<b>HOJAS</b>		
Alarma de marcha atrás	✓		Semi-U, 30,5 m <sup>3</sup> (40 yd <sup>3</sup> )		✓
Cámara de visión trasera	✓		HD Semi-U, 30,5 m <sup>3</sup> (40 yd <sup>3</sup> )		
Salida, acceso trasero motorizado		✓	Coal, 44,8 m <sup>3</sup> (58,6 yd <sup>3</sup> )		
Salida de la plataforma de emergencia	✓		Pintura, parte trasera de la hoja en negro		✓
Interruptor de desconexión del implemento	✓		<b>REFRIGERACIÓN</b>		
LED estroboscópico	✓		Paquete de refrigeración estándar (recomendado para lugares con temperaturas que no superen los 43 °C [110 °F])	✓	
Retrovisores (montaje externo)	✓		Sistema de refrigeración para climas cálidos: (recomendado para temperaturas ambiente de hasta 50 °C [122 °F] para máquinas con certificación de emisiones Tier 4 Final de la EPA y 55 °C [131 °F] para máquinas equivalentes a Tier 2 de la EPA)		✓
Detección de objetos (radar)		✓	<b>CLIMA FRÍO</b>		
Cinturón de seguridad, retráctil, 76 mm (3 pulg) de anchura	✓		Anticongelante, -50 °C (-58 °F)		✓
Estructura de protección externa independiente (ROPS/FOPS)	✓		Elementos de calentamiento del refrigerante de 120 V o 240 V (recomendados para condiciones de -18 °C a -30 °C [0 °F a -22 °F])		✓
Escalerilla, acceso trasero izquierdo y derecho	✓		Calentador de combustible (calentado por recirculación mediante el uso del calor del motor y un intercambiador de calor) (recomendado en condiciones desde -18 °C a -30 °C [0 °F a -22 °F])		✓
Palanca de bloqueo de dirección y transmisión, cabina	✓		-40 °C (-40 °F) Aceite hidráulico, ártico		✓
Dirección secundaria	✓		Espejos con calefacción		✓
Asiento, acompañante con cinturón de seguridad, 76 mm (3 pulg) de anchura	✓		Asiento con calefacción	✓	
Conexiones de pie	✓		<b>EFICIENCIA</b>		
Calzos para rueda		✓	Modo económico con acelerador según demanda	✓	
<b>SERVICIO</b>			Sistema del implemento de control de caudal positivo	✓	
Sistema de lubricación automática que engrasa el enganche, la dirección y los cojinetes de muñones de ejes	✓		Convertidor de par de capacidad variable (ICTC, Impeller Clutch Torque Converter) con embrague de bloqueo	✓	
Sistemas de vaciado ecológico de los ejes	✓		Dirección con detección de carga	✓	
Desconexión de batería y receptáculo de arranque mediante conexión provisional, paragolpes	✓		Mandos con bloqueos suaves	✓	
Filtros de drenaje de la caja	✓		Funciones de gestión de velocidad en vacío del motor: reducción automática del funcionamiento en vacío, parada retardada del motor, parada del motor en vacío	✓	
Acoplamiento de juntas tóricas Cat	✓		<b>CONTROL Y GUIADO DE LA MÁQUINA</b>		
Motor, cárter, intervalo de 500 horas con CH4	✓		Preinstalación para Cat Terrain		✓
Pasarela delantera alrededor de la cabina	✓		<b>NEUMÁTICOS Y LLANTAS</b>		
Protecciones del cárter y tren de potencia	✓		Neumáticos 45/65R45		✓
Sistema de repostaje rápido de combustible a nivel del suelo	✓		Neumáticos 45/65-45		✓
Centro de servicio a nivel del suelo con puerto Electronic Technician (ET), puertos de llenado rápido de fluidos, sistemas de vaciado ecológico	✓		Solo llantas		✓
Puntos de lubricación etiquetados/agrupados	✓		<b>DESPLAZAMIENTO</b>		
Filtro de aceite hidráulico de alta presión		✓	Guardabarros delanteros	✓	
Enganche para la barra de tiro con bulón	✓		Extensiones de guardabarros, carretera, delantera y trasera		✓
Mangueras, Cat XT™	✓		<b>SUPRESIÓN DE SONIDO</b>		
Válvulas de toma de muestras de aceite	✓		Paquete de insonorización		✓
Product Link™		✓			
Bloqueos de la transmisión y el motor de arranque en el paragolpes	✓				
Mirillas para el aceite de la transmisión, el implemento y la dirección	✓				
Control de presión de los neumáticos		✓			
Sistema de gestión de información vital (VIMS™, Vital Information Management System) 3G con pantalla de información gráfica: puerto de datos externo, perfiles del operador configurables	✓				

# Declaración medioambiental del 854

La siguiente información se aplica a la máquina en el momento de la fabricación final tal y como está configurada para su venta en las regiones contempladas en este documento. El contenido de esta declaración es válido a partir de la fecha de emisión; no obstante, el contenido relacionado con las características y especificaciones de la máquina está sujeto a cambios sin previo aviso. Para obtener más información, consulte el Manual de funcionamiento y mantenimiento de la máquina.

Para obtener más información sobre la sostenibilidad en acción y nuestro progreso, visite <https://www.caterpillar.com/en/company/sustainability.html>.

## Motor

- El motor Cat® C32B está disponible en configuraciones que cumplen las normas de emisiones Tier 4 Final de la EPA de EE. UU. o equivalente a Tier 2 de la EPA de EE. UU.
- Los motores diésel Cat Tier 4 Final de la EPA de EE. UU. deben utilizar ULSD (combustible diésel ultrabajo en azufre con 15 ppm de azufre o menos) o ULSD mezclado con los siguientes combustibles de menor intensidad de carbono\*\*\* hasta:
  - ✓ 20 % de biodiésel FAME (éster metílico de ácidos grasos)\*
  - ✓ 100 % de diésel renovable, HVO (aceite vegetal hidrotratado) y combustibles GTL (gas a líquido)
- Los motores Cat equivalentes a Tier 2 de la EPA de EE. UU. son compatibles con el combustible diésel mezclado con los siguientes combustibles de menor intensidad de carbono\*\*\* hasta:
  - ✓ 100 % de biodiésel FAME (éster metílico de ácidos grasos)\*\*
  - ✓ 100 % de diésel renovable, HVO (aceite vegetal hidrotratado) y combustibles GTL (gas a líquido)

Consulte las directrices para su correcta aplicación. Consulte con su distribuidor Cat o las "Recomendaciones de fluidos para máquinas Caterpillar" (SEBU6250) para obtener más detalles.

\* *Los motores sin dispositivos de postratamiento pueden utilizar mezclas más elevadas, hasta un 35 % de biodiésel.*

\*\* *Para el uso de mezclas superiores al 20 % de biodiésel, consulte a su distribuidor Cat.*

\*\*\* *Las emisiones de gases de efecto invernadero en el tubo de escape de los combustibles con menor intensidad de carbono son básicamente las mismas que las de los combustibles tradicionales.*

## Sistema de aire acondicionado

El sistema de aire acondicionado de esta máquina contiene el refrigerante con gas fluorado de efecto invernadero R134a (potencial de calentamiento global = 1.430). El sistema contiene 1,8 kg (3,9 lb) de refrigerante, que equivale a 2,574 toneladas métricas (2,837 toneladas) de CO<sub>2</sub>.

## Pintura

- Según los mejores conocimientos disponibles, la concentración máxima permitida, medida en partes por millón (PPM), de los siguientes metales pesados en la pintura es:
  - Bario < 0,01 %
  - Cadmio < 0,01 %
  - Cromo < 0,01 %
  - Plomo < 0,01 %

## Aceites y fluidos

- La fábrica de Caterpillar rellena con refrigerantes de etilenglicol. El refrigerante/anticongelante para motor diésel (DEAC, Diesel Engine Antifreeze/Coolant) Cat y el refrigerante de larga duración (ELC, Extended Life Coolant) Cat pueden reciclarse. Póngase en contacto con su distribuidor Cat para obtener más información.
- Cat BIO HYDO™ Advanced es un aceite hidráulico biodegradable que cuenta con la aprobación Ecolabel de la UE.
- Es posible que haya otros fluidos. Consulte el Manual de funcionamiento y mantenimiento o la Guía de aplicación e instalación para obtener recomendaciones sobre los fluidos y conocer los intervalos de mantenimiento.

## Características y tecnologías

- Las siguientes características y tecnologías pueden contribuir a un ahorro de combustible o a una reducción de las emisiones de carbono. Las características pueden variar. Consulte a su distribuidor Cat para obtener más información.
  - El sistema de gestión del ralentí del motor y el apagado automático del ralentí del motor reducen las rev/min del ralentí y maximizan la eficiencia del combustible
  - Modo de cambio automático para cambiar automáticamente a una marcha superior o inferior en función de la velocidad, lo que optimiza el rendimiento y ahorra combustible
  - El sistema de dirección hidráulica con detección de carga permite el control preciso de la máquina para facilitar la carga
  - Los intervalos de mantenimiento ampliados reducen el consumo de filtros y fluidos
  - El convertidor de par Cat con embrague de bloqueo mejora las velocidades de desplazamiento, optimiza la eficiencia del combustible y elimina las pérdidas del convertidor de par, al tiempo que reduce el calor del sistema





Si desea obtener más información sobre los productos Cat, los servicios de nuestros distribuidores y las soluciones que ofrecemos para el sector, visite nuestro sitio web [www.cat.com](http://www.cat.com).

Materiales y especificaciones sujetos a cambios sin previo aviso. Las máquinas que se muestran en las fotografías pueden incluir equipos adicionales. Consulte a su distribuidor Cat para conocer las opciones disponibles.

© 2023 Caterpillar. Reservados todos los derechos. CAT, CATERPILLAR, LET'S DO THE WORK, sus respectivos logotipos, VIMS, DEO-ULS, Product Link, XT, STIC, el color "Caterpillar Corporate Yellow", la imagen comercial de "Power Edge" y de Cat "Modern Hex", así como la identidad corporativa y de producto utilizada en el presente documento, son marcas registradas de Caterpillar y no pueden utilizarse sin autorización.

ASX93649-01 (08-2023)  
Sustituye a ASX93649  
Número de fabricación: 11A  
(Global)

