



Tracteur sur Pneus

854

Caractéristiques techniques

Les configurations et les fonctionnalités peuvent varier en fonction de la région. Veuillez contacter votre concessionnaire Cat® pour connaître les disponibilités dans votre région.

Table des matières

Spécifications	2
Moteur	2
Caractéristiques de fonctionnement	2
Transmission	2
Circuit hydraulique de levage/d'inclinaison	2
Circuit hydraulique - Direction	2
Contenances pour l'entretien	3
Système de climatisation	3
Essieux	3
Freins	3
Performances acoustiques	3
Cabine	3
Dimensions	4
Fiches techniques des lames	5
Équipement de série et options	6
Déclaration environnementale du 854	8

Spécifications du Tracteur sur pneus 854

Moteur

Modèle de moteur	C32B Cat®	
Régime nominal	1 750 tr/min	
Émissions	Norme américaine EPA Tier 4 Final	
Puissance brute – SAE J1995:2014	671 kW	900 hp
Puissance nette ISO – 9249:2007	607 kW	814 hp
Émissions	Équivalent Tier 2	
Puissance brute – SAE J1995:2014	676 kW	907 hp
Puissance nette ISO – 9249:2007	614 kW	823 hp
Alésage	145 mm	5,7 in
Course	162 mm	6,4 in
Cylindrée	32,1 l	1 958 in ³
Couple maximal à 1 200 tr/min	4 242 N·m	3 139 lbf·ft
Réserve de couple	30 %	

- La puissance nette annoncée désigne la puissance disponible au volant lorsque le moteur est équipé d'un ventilateur, d'un filtre à air, d'un silencieux et d'un alternateur.
- La réserve de couple nette est conforme à la norme SAE J139.
- Aucun détarage n'est nécessaire jusqu'à 3 050 m (10 000 ft) d'altitude.

Caractéristiques de fonctionnement

Poids en ordre de marche	101 898 kg	224 647 lb
Capacités des lames	30,5 à 44,8 m ³	40 à 58,6 yd ³

Transmission

Type de transmission	Transmission Powershift à trains planétaires Cat	
Entraînement par convertisseur marche avant 1	7,1 km/h	4,4 mph
Entraînement par convertisseur marche avant 2	12,4 km/h	7,7 mph
Entraînement par convertisseur marche avant 3	21,2 km/h	13,2 mph
Entraînement par convertisseur marche arrière 1	7,7 km/h	4,8 mph
Entraînement par convertisseur marche arrière 2	13,5 km/h	8,4 mph
Entraînement par convertisseur marche arrière 3	23,5 km/h	14,6 mph
Prise directe, marche avant 1	Verrouillage désactivé	
Prise directe, marche avant 2	13,0 km/h	8,1 mph
Prise directe, marche avant 3	22,8 km/h	14,2 mph
Prise directe, marche arrière 1	8,0 km/h	5,0 mph
Prise directe, marche arrière 2	14,3 km/h	8,9 mph
Prise directe, marche arrière 3	25,1 km/h	15,6 mph

- Vitesses de translation basées sur des pneus 46 plis 45/65-45 L-5.

Circuit hydraulique de levage/d'inclinaison

Débit à 1 850 tr/min et 6 900 kPa (1 000 psi)	610 l/min	161 US gal/min
Vérins à double effet : levage, alésage et course	177 mm × 1 760 mm	0,58 ft × 5,8 ft
Vérin à double effet : inclinaison et incidence, alésage et course	267 mm × 286 mm	0,88 ft × 0,94 ft
Réglage du clapet de décharge : bulldozer (grande pompe)	22 675 kPa	3 289 psi
Réglage du clapet de décharge : vérins d'inclinaison (petite pompe)	24 560 kPa	3 560 psi

Circuit hydraulique : direction

Circuit de direction : circuit	Pilote, détection de charge	
Circuit de direction : pompe	À piston, à cylindrée variable	
Rayon de braquage minimum (lame incluse)	9 550 mm	31 ft
Angle de braquage total	86 degrés	
Débit maximal		
Réglage du clapet de décharge	34 500 kPa	5 004 psi

Contenances pour l'entretien

Réservoir de carburant - Standard	1 562 l	413 US gal
Circuit de refroidissement	200 l	53 US gal
Carter	120 l	32 US gal
Transmission	169 l	45 US gal
Différentiels et réducteurs, avant	369 l	98 US gal
Différentiels et réducteurs, arrière	342 l	90 US gal
Circuit hydraulique - équipement et freins (réservoir uniquement)	261 l	68,9 US gal
Circuit hydraulique - Direction et ventilateur de refroidissement du moteur (réservoir uniquement)	290 l	77 US gal

- Le moteur C32B Cat® est disponible dans des configurations conformes aux normes américaine EPA Tier 4 Final ou équivalentes à la norme américaine EPA Tier 2.
- Les moteurs diesel Cat conformes aux normes américaines EPA Tier 4 Final sont tenus d'utiliser des carburants diesel à très faible teneur en soufre (ULSD) contenant 15 ppm (mg/kg) de soufre ou moins ou mélangés avec les carburants suivants à émissions de carbone réduites*** jusqu'à :
 - ✓ 20 % biodiesel EMAG (ester méthylique d'acide gras)*
 - ✓ 100 % de diesel renouvelable, carburants HVO (huile végétale hydrotraitée) et GTL (gaz à liquide)
- Les moteurs Cat équivalents à la norme EPA Tier 2 des États-Unis et à la norme Stage II de l'UE sont compatibles avec le carburant diesel mélangé aux carburants à faible intensité de carbone*** suivants jusqu'à :
 - ✓ biodiesel 100 % EMAG (ester méthylique d'acide gras)**
 - ✓ 100 % de diesel renouvelable, carburants HVO (huile végétale hydrotraitée) et GTL (gaz à liquide)

Référez – vous aux directives pour une application réussie.

Veuillez contacter votre concessionnaire Cat ou référez-vous à la publication spéciale SEBU6250 Caterpillar Machine Fluids Recommendations (Recommandations relatives aux liquides des équipements Caterpillar).

* Les moteurs non équipés de dispositif de post-traitement peuvent utiliser des mélanges supérieurs, contenant jusqu'à 35 % de biodiesel.

** Pour l'utilisation de mélanges supérieurs à 20 % de biodiesel, consultez votre concessionnaire Cat.

*** Les émissions de gaz à effet de serre au tuyau d'échappement des carburants à émissions de carbone réduites sont essentiellement les mêmes que celles des carburants traditionnels.

Système de climatisation

Le système de climatisation de cette machine contient du gaz réfrigérant fluoré à effet de serre R134a (potentiel de réchauffement climatique = 1 430). Le système contient 1,8 kg de réfrigérant, soit un équivalent CO₂ de 2,574 tonnes.

Essieux

Avant	Fixes
Arrière	Tourillon
Angle d'oscillation	±10 degrés

Freins

Freins	Conforme à la norme ISO 3540:2011
--------	-----------------------------------

Performances acoustiques

	Essieu	Insonorisation
Niveau de pression acoustique pour le conducteur (ISO 6396:2008)	71 dB(A)	70 dB(A)
Niveau sonore de la machine (ISO 6395:2008)	116 dB(A)	113 dB(A)

- Le niveau de puissance acoustique de la machine a été mesuré conformément à la norme ISO 6395:2008. La mesure a été effectuée à 70 % de la vitesse maximale du ventilateur de refroidissement du moteur.
- Le niveau de pression acoustique a été mesuré conformément à la norme ISO 6396:2008. La mesure a été effectuée à 70 % de la vitesse maximale du ventilateur de refroidissement du moteur.
- Le port de protections auditives peut s'avérer nécessaire lorsque l'on utilise une machine dont la cabine n'est pas correctement entretenue ou que l'on travaille avec les portes ou les vitres ouvertes pendant des périodes prolongées ou dans un environnement bruyant.

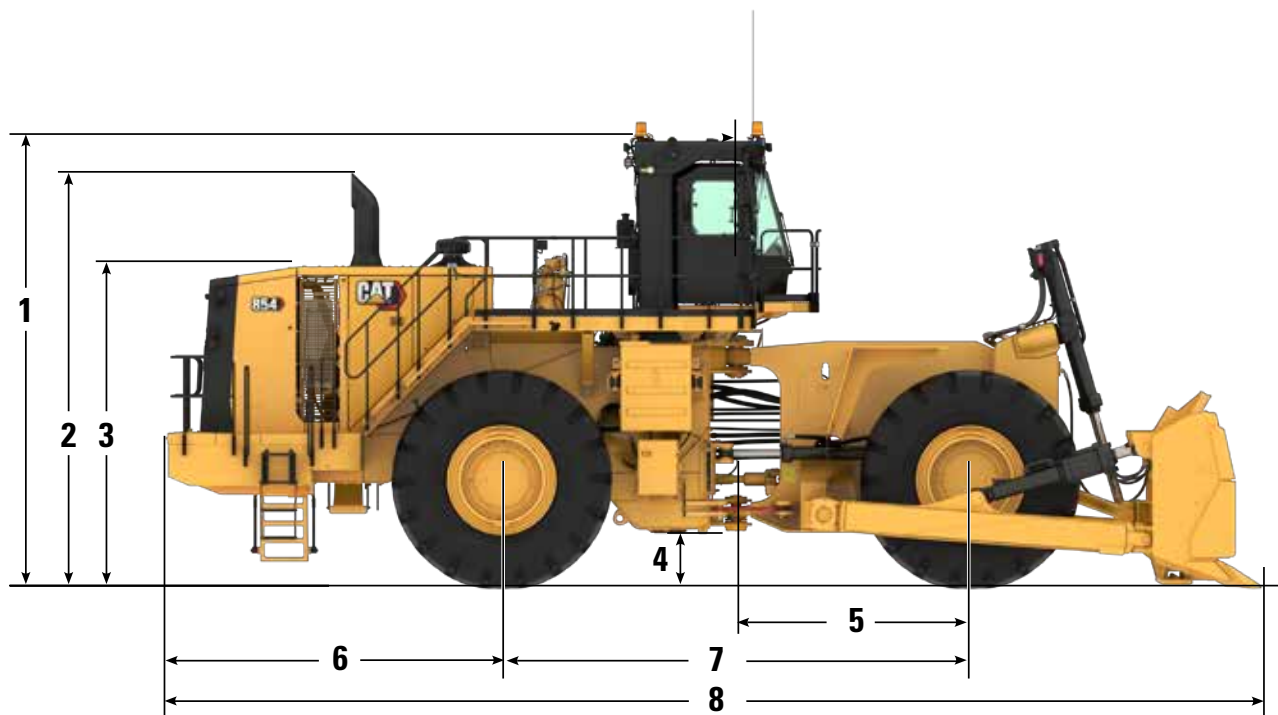
Cabine

ROPS (Roll-Over Protective Structure, cadre de protection en cas de retournement)/FOPS (Falling Object Protective Structure, cadre de protection contre les chutes d'objets)	ISO 3471:2008 et ISO 3449:2005 Niveau II
--	--

Spécifications du Tracteur sur pneus 854

Dimensions

Toutes les dimensions sont approximatives.



1	Hauteur au sommet du cadre ROPS	5 590 mm	18 ft 3 in
2	Hauteur au sommet du conduit d'échappement	5 234 mm	17 ft 2 in
3	Hauteur au sommet du capot	3 984 mm	13 ft 0 in
4	Garde au sol	691 mm	27 in
5	Axe central de l'essieu avant jusqu'à l'attelage	2 945 mm	9 ft 8 in
6	Axe central de l'essieu arrière jusqu'au bord du pare-chocs	4 195 mm	13 ft 9 in
7	Empattement	5 890 mm	19 ft 3 in
8	Longueur avec lame sur le sol	13 405 mm	44 ft 0 in

Fiches techniques des lames

Type de lame	Capacité	Largeur hors tout	Hauteur	Profondeur d'excavation	Garde au sol	Cavage maximal	Poids	Poids total en ordre de marche
Semi-universelle	30,5 m ³ 40 yd ³	6 321 mm 20,7 ft	2 179 mm 7,1 ft	398 mm 1,3 ft	1 540 mm 5,1 ft	1 165 mm 3,8 ft	10 161 kg 22 400 lb	101 720 kg 224 239 lb
Semi-universelle extra-robuste	30,5 m ³ 40 yd ³	6 321 mm 20,7 ft	2 179 mm 7,1 ft	398 mm 1,3 ft	1 540 mm 5,1 ft	1 165 mm 3,8 ft	10 750 kg 23 698 lb	102 309 kg 225 538 lb
Charbon	44,8 m ³ 58,6 yd ³	7 200 mm 23,6 ft	2 500 mm 8,2 ft	398 mm 1,3 ft	1 540 mm 5,1 ft	1 706 mm 5,6 ft	10 333 kg 13 830 lb	101 892 kg 224 619 lb

Équipement de série et options du Tracteur sur pneus 854

Équipement de série et options

L'équipement de série et les options peuvent varier. Pour de plus amples informations, veuillez consulter votre concessionnaire Cat.

	De série	En option		De série	En option
ÉQUIPEMENT ÉLECTRIQUE ET ÉCLAIRAGE			POSTE DE CONDUITE		
Alternateur, 150 A	✓		L'affichage Advisor présente les informations de fonctionnement en temps réel, procède aux étalonnages et permet de personnaliser les réglages de chaque conducteur.	✓	
Batteries, sans entretien (4 – 1 400 CCA)	✓		Climatiseur et réchauffeur avec commande de température automatique	✓	
Coupe-batterie et prise pour câbles volants, pare-chocs	✓		Préfiltre à air, motorisé	✓	
Connecteurs de cosse Deutsch	✓		Cabine pressurisée et insonorisée avec cadre de protection en cas de retournement externe distinct (ROPS/FOPS)	✓	
Circuit électrique, 24 V	✓		Allume-cigare et cendrier	✓	
Commande de transmission électronique	✓		Crochet à vêtements	✓	
Système d'éclairage, projecteurs halogènes (avant et arrière), échelle d'accès, compartiment moteur	✓		Convertisseur (12 V, 10-15 A) et port de charge	✓	
Feux, HID		✓	Affichage numérique sur la console centrale : rapport, vitesse au sol, heures de fonctionnement de la machine	✓	
Feux, diode		✓	Commandes de lame électrohydrauliques, manipulateur	✓	
Product Link (cellulaire)		✓	Réchauffeur et dégivreur	✓	
Product Link (satellite)		✓	Klaxon électrique	✓	
Verrou du démarreur dans le pare-chocs	✓		Instruments, jauges : température de liquide de refroidissement du moteur, niveau de carburant, température d'huile hydraulique, température d'huile du groupe motopropulseur, compte-tours	✓	
Circuit de démarrage et de charge, 24 V	✓		Instruments, témoins d'avertissement : système de mise en garde à trois niveaux, état d'activation automatique du modèle de la transmission, défaillance des freins, état de la position libre du godet, état de l'arrêt moteur retardé, état de la coupure de ralenti du moteur, défaillance du moteur, état d'activation du mode économie de carburant, sécurité hydraulique, état d'activation de l'embrayage de verrouillage, faible niveau de carburant, état du frein de stationnement, état d'activation de la commande de l'effort à la jante, avertissement de ceinture de sécurité, direction auxiliaire (selon équipement), état du verrouillage de l'accélérateur, rapport de transmission	✓	
Verrouillage de la transmission dans le pare-chocs	✓		Éclairage, cabine, plafonnier	✓	
GROUPE MOTOPROPULSEUR			Supports pour panier-repas et porte-gobelet	✓	
Freins multidisques refroidis par huile associant les fonctions de frein de manœuvre et de frein secondaire	✓		Siège premium avec cuir chauffé et activement refroidi, soutien lombaire réglable, renforts réglables ventilés sur le siège et le dossier, réglage d'inclinaison du coussin de siège et coussin de siège à longueur réglable	✓	
Frein de stationnement avec arbre de transmission	✓		Radio, AM/FM avec Bluetooth®, Port USB, entrée 3,5 mm (0,14 in) auxiliaire (AUX)	✓	
Frein moteur		✓	Radio, radio Sirius XM/AM/FM avec technologie Bluetooth, port USB, entrée 3,5 mm (0,14 in) AUX		✓
Moteur, C32B Cat	✓		Vitre cabine montée sur caoutchouc		✓
Pompe d'amorçage de carburant (électrique)	✓		Vitre teintée	✓	
Arrêt du moteur situé au niveau du sol	✓		Balais d'essuie-glace à lave-glace intégré (avant, arrière et coin), essuie-glace avant intermittent	✓	
Sans essieu antipatinage arrière		✓	Pare-soleil vitre		✓
Refroidisseurs d'huile d'essieu (avant et arrière)	✓				
Préfiltre d'admission d'air du moteur (au-dessus du capot)	✓				
Préfiltre, en position relevée		✓			
Radiateur, modulaire en aluminium (AMR, Aluminum Modular Radiator)	✓				
Aide au démarrage automatique (à l'éther)	✓				
Verrouillage électronique de l'accélérateur	✓				
Convertisseur de couple, embrayage de modulation (ICTC) avec embrayage de verrouillage et système de commande de l'effort à la jante	✓				
Transmission 534 mm (21 in), transmission Powershift à trains planétaires (électronique) (3 AV/3 AR)	✓				

Équipement de série et options du Tracteur sur pneus 854

Équipement de série et options

L'équipement de série et les options peuvent varier. Pour de plus amples informations, veuillez consulter votre concessionnaire Cat.

	De série	En option		De série	En option
SÉCURITÉ			LAMES		
Avertisseur de recul	✓		Semi-universelle, 30,5 m ³ (40 yd ³)		✓
Caméra de vision arrière	✓		HD Semi-universelle, 30,5 m ³ (40 yd ³)		
Descente, accès arrière motorisé		✓	Charbon, 44,8 m ³ (58,6 yd ³)		
Descente d'urgence de la plate-forme	✓		Peinture noire à l'arrière de la lame		✓
Contacteur de verrouillage des équipements	✓		REFROIDISSEMENT		
Avertissement, stroboscope	✓		Bloc de refroidissement de série (recommandé pour des conditions de site qui ne dépassent pas 43 °C [110 °F])	✓	
Rétroviseurs (montés à l'extérieur)	✓		Système de refroidissement en cas de température élevée (recommandé pour les installations à température ambiante jusqu'à 50° C [122° F] pour les machines certifiées conformes aux normes EPA Tier 4 Final sur les émissions et jusqu'à 55 C [131 F] pour les machines certifiées conformes aux normes équivalent EPA Tier 2)		✓
Détection d'objet (radar)		✓	TEMPS FROID		
Ceinture de sécurité à enrouleur de 76 mm (3 in) de large	✓		Antigel, -50° C (-58° F)		✓
Structure de protection externe (ROPS/FOPS)	✓		Éléments de chauffage de liquide de refroidissement de 120 V ou 240 V (recommandé dans des conditions allant de -18 °C à -30 °C [de 0 °F à -22 °F])		✓
Échelle, accès arrière côtés gauche et droit	✓		Chauffage de carburant (chauffé par recirculation en utilisant la chaleur du moteur et un échangeur de chaleur) (recommandé dans des conditions allant de -18° C à -30° C [0° F à -22° F])		✓
Dispositif de verrouillage de direction et de transmission, cabine	✓		-40° C (-40° F) Huile hydraulique, Arctic		✓
Direction auxiliaire	✓		Rétroviseurs chauffants		✓
Siège formateur avec ceinture de sécurité sous-abdominale de 76 mm (3 in) de large	✓		Siège chauffant	✓	
Plinthes coups-de-pied	✓		EFFICACITÉ		
Cales de roues		✓	Mode économie avec accélération à la demande	✓	
ENTRETIEN			Circuit d'équipement à commande de débit positif	✓	
Le système de lubrification automatique graisse la timonerie, l'articulation, la direction et les roulements de tourillon de l'essieu	✓		Convertisseur de couple avec embrayage de modulation (ICITC) et embrayage de verrouillage	✓	
Robinet de vidange écologique d'essieu	✓		Direction à détection de charge	✓	
Coupe-batterie et prise pour câbles volants, pare-chocs	✓		Commandes à butée souple	✓	
Filtres de retour au carter	✓		Fonctions de gestion du ralenti moteur : rétrogradation automatique, arrêt différé du moteur, coupure de ralenti du moteur	✓	
Raccord, joints toriques axiaux Cat	✓		COMMANDE ET GUIDAGE DE LA MACHINE		
Moteur, carter, intervalle de 500 heures avec CH4	✓		Pré-équipement Cat Terrain		✓
Passerelle avant autour de la cabine	✓		PNEUS ET JANTES		
Protections, carter et groupe motopropulseur	✓		Pneus 45/65R45		✓
Remplissage rapide du réservoir de carburant au niveau du sol	✓		Pneus 45/65-45		✓
Centre d'entretien au niveau du sol avec port de l'appareil électronique (ET), orifices fluid à remplissage rapide, robinets de vidange écologiques	✓		Jantes uniquement		✓
Points de lubrification groupés et étiquetés	✓		DÉPLACEMENT		
Filtre huile hydraulique haute pression		✓	Garde-boue avant	✓	
Accrochage, barre d'attelage avec goupille	✓		Rallonges de garde-boue, route, avant et arrière		✓
Flexibles, Cat XT™	✓		SUPPRESSION DU BRUIT		
Robinet de prélèvement d'huile	✓		Pack d'insonorisation		✓
Product Link™		✓			
Blocage du démarreur et de la transmission dans le pare-chocs	✓				
Regards de niveau d'huile de direction, d'équipement et de transmission	✓				
Contrôle de la pression des pneus		✓			
Système de gestion des informations vitales (VIMS™) 3G avec affichage graphique des informations, port de données externe, profils de conducteurs personnalisables	✓				

Déclaration environnementale 854

Les informations suivantes s'appliquent à la machine à l'étape de fabrication finale telle que configurée pour la vente dans les régions couvertes dans ce document. Le contenu de cette déclaration n'est valide qu'au moment de sa publication ; toutefois, le contenu relatif aux fonctions et caractéristiques de la machine peut être modifié sans préavis. Pour toute information supplémentaire, consultez le guide d'utilisation et d'entretien de la machine.

Pour plus d'informations sur la durabilité en action et nos progrès, visitez la page <https://www.caterpillar.com/en/company/sustainability.html>.

Moteur

- Le moteur C32B Cat® est disponible dans des configurations conformes aux normes américaine EPA Tier 4 Final ou équivalentes à la norme américaine EPA Tier 2.
- Les moteurs diesel Cat conformes aux normes américaines EPA Tier 4 Final sont tenus d'utiliser des carburants diesel à très faible teneur en soufre (ULSD) contenant 15 ppm (mg/kg) de soufre ou moins ou mélangés avec les carburants suivants à émissions de carbone réduites*** jusqu'à :
 - ✓ 20 % biodiesel EMAG (ester méthylique d'acide gras)*
 - ✓ 100 % de diesel renouvelable, carburants HVO (huile végétale hydrotraitée) et GTL (gaz à liquide)
- Les moteurs Cat équivalents à la norme EPA Tier 2 des États-Unis et à la norme Stage II de l'UE sont compatibles avec le carburant diesel mélangé aux carburants à faible intensité de carbone*** suivants jusqu'à :
 - ✓ biodiesel 100 % EMAG (ester méthylique d'acide gras)**
 - ✓ 100 % de diesel renouvelable, carburants HVO (huile végétale hydrotraitée) et GTL (gaz à liquide)

Référez – vous aux directives pour une application réussie. Veuillez contacter votre concessionnaire Cat ou référez-vous à la publication spéciale SEBU6250 Caterpillar Machine Fluids Recommendations (Recommandations relatives aux liquides des équipements Caterpillar).

* Les moteurs non équipés de dispositif de post-traitement peuvent utiliser des mélanges supérieurs, contenant jusqu'à 35 % de biodiesel.

** Pour l'utilisation de mélanges supérieurs à 20 % de biodiesel, consultez votre concessionnaire Cat.

*** Les émissions de gaz à effet de serre au tuyau d'échappement des carburants à émissions de carbone réduites sont essentiellement les mêmes que celles des carburants traditionnels.

Système de climatisation

Le système de climatisation de cette machine contient du gaz réfrigérant fluoré à effet de serre R134a (potentiel de réchauffement climatique = 1 430). Le système contient 1,8 kg (3,9 lb) de réfrigérant, soit un équivalent CO₂ de 2,574 tonnes (2,837 tonnes US).

Peinture

- Selon les meilleures connaissances existantes, la concentration maximale admise, mesurée en ppm, des métaux lourds suivants dans la peinture est comme suit :
 - Barium < 0,01 %
 - Cadmium < 0,01 %
 - Chrome < 0,01 %
 - Plomb < 0,01 %

Huiles et liquides

- L'usine Caterpillar effectue un remplissage de liquides de refroidissement à base d'éthylène glycol. L'antigel/le liquide de refroidissement pour moteur diesel Cat (DEAC) et le liquide de refroidissement longue durée Cat (ELC) peuvent être recyclés. Consultez votre concessionnaire Cat pour de plus amples informations.
- L'huile Cat Bio HYDO™ Advanced est une huile hydraulique biodégradable portant le label écologique UE.
- La présence d'autres liquides est probable ; consultez le Guide d'utilisation et d'entretien ou le Guide de montage et d'application pour connaître tous les liquides conseillés et les intervalles d'entretien requis.

Fonctionnalités et technologies

- Les fonctionnalités et technologies suivantes peuvent permettre de réaliser des économies de carburant et contribuer à la réduction des émissions. Ces fonctionnalités peuvent varier. Pour de plus amples informations, veuillez consulter votre concessionnaire Cat.
 - Le système de gestion de ralenti du moteur (EIMS, Engine Idle Management System) et la coupure automatique de ralenti du moteur (EIS, Auto Idle Shutdown) réduisent le nombre de tr/min au régime de ralenti et optimisent le rendement énergétique.
 - Le mode Autoshift permet de passer automatiquement au rapport supérieur ou inférieur en fonction de la vitesse de la machine, ce qui optimise les performances et permet donc d'économiser du carburant
 - Le circuit de direction hydraulique load sensing permet de contrôler la machine avec davantage de précision pour faciliter le chargement
 - Des intervalles d'entretien plus espacés permettent de diminuer la consommation de liquides et de filtres
 - Le convertisseur de couple Cat avec embrayage de verrouillage améliore les vitesses de translation, optimise le rendement énergétique et élimine les pertes du convertisseur de couple tout en réduisant la température du circuit



オフロード法2014年
基準適合



Pour tout renseignement complémentaire sur les produits Cat, les services proposés par nos concessionnaires et nos solutions par secteur d'activité, rendez-vous sur le site www.cat.com.

Documents et spécifications susceptibles de modifications sans préavis. Les machines présentées sur les photos peuvent comporter des équipements supplémentaires. Pour connaître les options disponibles, veuillez vous adresser à votre concessionnaire Cat.

© 2023 Caterpillar. Tous droits réservés. CAT, CATERPILLAR, LET'S DO THE WORK, leurs logos respectifs, VIMS, DEO-ULS, Product Link, XT, STIC, la couleur « Caterpillar Corporate Yellow », les habillages commerciaux « Power Edge » et « Modern Hex » Cat, ainsi que l'identité visuelle de l'entreprise et des produits qui figurent dans le présent document, sont des marques déposées de Caterpillar qui ne peuvent pas être utilisées sans autorisation.

AFXQ3649-01 (08-2023)
Remplace AFXQ3649
Numéro de version : 11A
(Global)

