



# 993

## 轮式装载机

# 技术规格

配置和功能可能会因地区而异。请咨询 **Cat®** 代理商以了解您所在地区的供货情况。

## 目录

技术规格 .....	2
发动机 .....	2
工作技术规格 .....	2
变速箱 .....	2
液压系统 – 提升/倾斜 .....	3
液压循环时间 .....	3
液压系统 – 转向 .....	3
完整系统加注 .....	3
冷却系统 .....	3
轮轴 .....	3
噪声性能 .....	3
尺寸 .....	4
铲斗选择指南 .....	5
中高等挖掘阻力 .....	5
工作技术规格 – 标准升程 .....	6
工作技术规格 – 高升程 .....	8
标准和选用设备 .....	10

## 发动机

发动机型号	Cat® C32B	
排放	美国 EPA Tier 4 Final/ 欧盟 Stage V 或美国 EPA Tier 2 等效标准	
额定转速	1800 rpm	
总功率 – SAE J1995 (转速为 1800 rpm)		
Tier 4/HRC	775 kW	1039 hp
Tier 2/LRC	767 kW	1029 hp
净功率 – ISO 14396 (转速为 1800 rpm)		
Tier 4/HRC	764 kW	1024 hp
Tier 2/LRC	757 kW	1015 hp
净功率 – EEC 80/1269 (转速为 1800 rpm)		
Tier 4/HRC	726 kW	974 hp
Tier 2/LRC	716 kW	960 hp
净功率 – ISO 9249 (转速为 1800 rpm)		
Tier 4/HRC	726 kW	974 hp
Tier 2/LRC	716 kW	960 hp
净功率 – SAE J1349 (转速为 1800 rpm)		
Tier 4/HRC	719 kW	964 hp
Tier 2/LRC	710 kW	952 hp
转速为 1250 rpm 时的峰值扭矩 SAE J1995		
Tier 4/HRC	5470 N·m	4034 lb ft
Tier 2/LRC	5470 N·m	4034 lb ft
缸径	145 mm	5.7 in
冲程	162 mm	6.4 in
排量	32.1 L	1959 in <sup>3</sup>
扭矩储备	33%	

• 标准环境冷却。

## 工作技术规格

工作重量 (Tier 2 等效标准)*	133668 kg	294687 lb
工作重量 (Tier 4 Final)*	133668 kg	294687 lb
额定有效负载 – 标准升程	27.2 公吨	30.0 短吨
额定有效负载 – 高升程	24.9 公吨	27.5 短吨
铲斗容量范围	12.2-23.7 m <sup>3</sup>	16.0-31.0 yd <sup>3</sup>
Cat 卡车匹配 – 标准升程	777	
Cat 卡车匹配 – 高升程	777、785	
铰接角度	43 度	

\* 高升程, 50/65-51 (364-6315) 轮胎, 标准冷却, 13.8 m<sup>3</sup> (18 yd<sup>3</sup>) 铲斗 (496-9912)。

## 变速箱

变速箱类型	Cat 行星动力换挡	
前进 1 档	6.8 km/h	4.2 mph
前进 2 档	11.9 km/h	7.4 mph
前进 3 档	20.5 km/h	12.7 mph
倒车 1 档	7.5 km/h	4.7 mph
倒车 2 档	13.1 km/h	8.1 mph
倒车 3 档	22.5 km/h	13.9 mph
直接驱动 – 前进 1 档	禁用锁止	
直接驱动 – 前进 2 档	13.0 km/h	8.0 mph
直接驱动 – 前进 3 档	22.8 km/h	14.1 mph
直接驱动 – 倒车 1 档	8.0 km/h	4.9 mph
直接驱动 – 倒车 2 档	14.2 km/h	8.8 mph
直接驱动 – 倒车 3 档	25.2 km/h	15.6 mph

• 50/65-51 (364-6315) 经过计算的速度。

### 液压系统 – 提升/倾斜

提升/倾斜系统 – 回路	正流量控制	
提升/倾斜系统 – 泵	可变流量活塞	
1650 rpm 时的最大流量	1180 L/min	311 gal/min
安全阀设定值 – 提升/倾斜	29500 kPa	4200 psi
油缸 – 提升/倾斜	双作用	
提升油缸 – 缸径	267 mm	10.5 in
提升油缸 – 冲程	1682 mm	66.2 in
倾斜油缸 – 缸径	235 mm	9.3 in
倾斜油缸 – 冲程	1040 mm	40.9 in

• 高升程配置。

### 液压循环时间

后倾	2.4 秒
提升	9.2 秒
卸载	1.8 秒
降低	3.8 秒
浮动下降	3.1 秒
总液压循环时间	17.2 秒

• 高升程配置，经过计算的速度。

### 液压系统 – 转向

转向系统 – 回路	闭合	
转向系统 – 泵	活塞，可变排量	
转速为 1985 rpm 时的最大流量 (6900 kPa/1000 psi)	505 L/min	133 gal/min
安全阀设定值 – 转向	34500 kPa	5000 psi
总转向角	86 度	

### 完整系统加注

燃油箱	2045 L	540.2 gal
冷却系统	303.5 L	80.2 gal
曲轴箱	120.0 L	31.7 gal
变速箱	170 L	44.9 gal
差速器与终传动 – 前轴	482.0 L	127.3 gal
差速器与终传动 – 后轴	482.0 L	127.3 gal
液压系统出厂加注	873.0 L	230.0 gal
液压系统 (仅油箱)	553.0 L	146.0 gal

• 高升程配置。

### 冷却系统

环境耐受能力，按需运转的液压驱动风扇

标准	43° C	110° F
高	55° C	131° F

### 轮轴

前部	固定
后部	耳轴
摆动角度	10 度

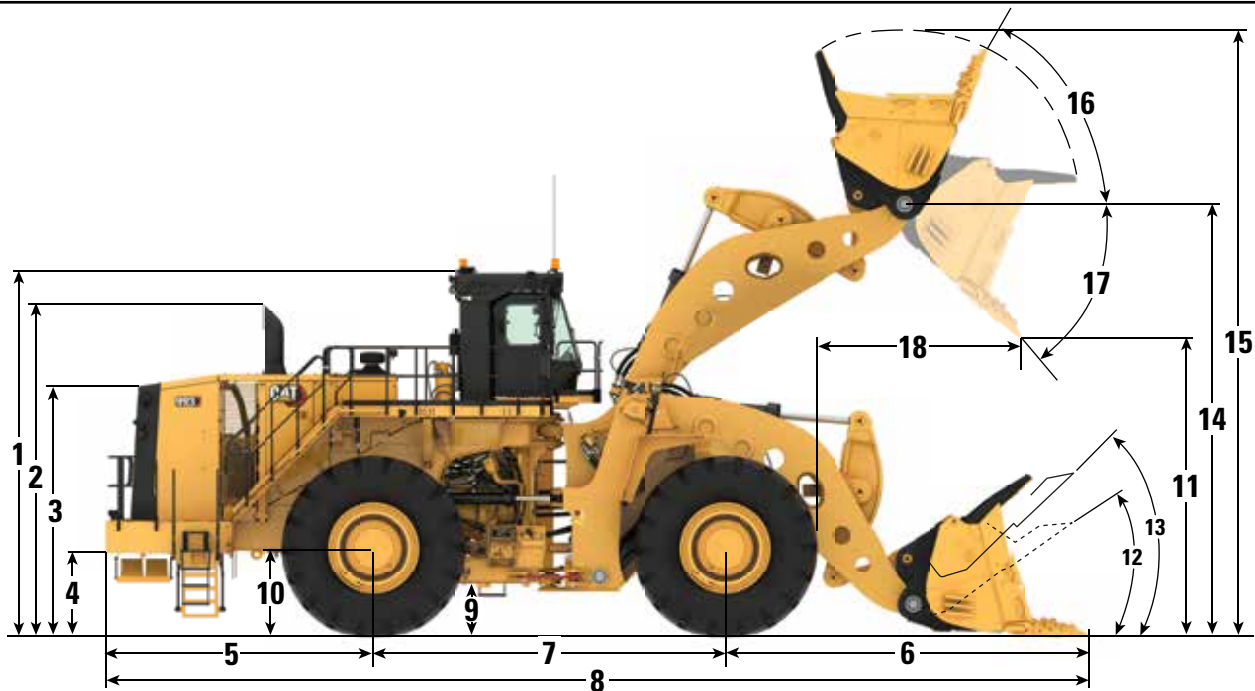
### 噪声性能

	标准	隔音
操作员噪声级别 (ISO 6396:2008)	70 dB (A)	70 dB (A)
机器噪声级别 (ISO 6396:2008)	116 dB (A)	113 dB (A)

• 在发动机冷却风扇转速为最大转速的 70% 时测量。如果驾驶室保养不当，或者门窗长时间处于打开状态，或者处于嘈杂的环境中，则在操作机器时，可能需要听力保护装置。

## 尺寸

所有尺寸均为近似值。



	标准升程		高升程	
1 地面至防滚翻保护结构 (ROPS) 顶部	6069 mm	19.9 ft	6069 mm	19.9 ft
2 地面至排气管顶部	5555 mm	18.2 ft	5555 mm	18.2 ft
3 地面至机罩顶部	4373 mm	14.3 ft	4373 mm	14.3 ft
4 保险杠离地间隙	1389 mm	4.6 ft	1389 mm	4.6 ft
5 后轴中心线至保险杠	4475 mm	14.7 ft	4475 mm	14.7 ft
6 前轴中线至铲斗齿尖	5445 mm	17.1 ft	6090 mm	19.2 ft
7 轴距	5890 mm	19.3 ft	5890 mm	19.3 ft
8 最大总长	15810 mm	51.1 ft	16455 mm	53.2 ft
9 下部铰接件离地间隙	721 mm	2.4 ft	721 mm	2.4 ft
10 地面至轮轴中心	1415 mm	4.8 ft	1415 mm	4.8 ft
11 在最大提升位置 45° 卸载时的间隙	4669 mm	15.3 ft	5314 mm	17.4 ft
12 在地面时的后翻角度	44.6 度		44.5 度	
13 装运时的后翻角度	52 度		53 度	
14 在最大提升位置时的 B 型销高度	7116 mm	23.3 ft	7761 mm	25.5 ft
15 铲斗提升时的最大总高度	9903 mm	32.5 ft	10547 mm	34.6 ft
16 在最大提升位置时的后翻角度	63.9 度		65.7 度	
17 在最大提升位置时的卸载角度	-50 度		-50 度	
18 在最大提升位置 45° 卸载时的伸出距离	2602 mm	8.5 ft	2711 mm	8.9 ft
胎面宽度	3540 mm	11.6 ft	3540 mm	11.6 ft
轮胎外侧之间的宽度 (包含轮胎鼓包)	4831 mm	15.8 ft	4831 mm	15.8 ft

注: 假设配备 50/65-51 轮胎 (静态负载半径为 1415 mm (4 ft 8 in))、496-9912 13.8 m<sup>3</sup> (18 yd<sup>3</sup>) 铲斗、368-3880 一般负荷型齿尖。

## 铲斗选择指南

在选择铲斗尺寸时，请务必考虑最大摆动负载。最大摆动负载为铲斗和有效负载的最大允许组合重量。大型轮式装载机的有效负载规定是不应超过最大摆动负载。

“示例铲斗重量”包括铲刃、一般负荷型齿尖、半箭头齿块和两个侧杆保护装置。煤炭铲斗包括煤炭齿尖和半箭头齿块。

如果选择的铲斗重量不在下表中列举的重量范围之内，可以使用以下公式来评估铲斗尺寸：

$$\text{最大有效负载} = \text{最大摆动负载} - \text{铲斗重量}$$

$$\text{最大密度} = (\text{最大摆动负载} - \text{铲斗重量}) / \text{铲斗容量}$$

应始终考虑轮胎的额定容量。

## 中高等挖掘阻力

标准升程：额定有效负载 **27.2** 公吨 (**30** 短吨)，最大摆动负载 **44.8** 公吨 (**49.4** 短吨)

铲斗容量		示例铲斗重量		示例铲斗重量下的最大有效负载		示例铲斗重量下的最大密度	
m <sup>3</sup>	yd <sup>3</sup>	kg	lb	公吨	短吨	kg/m <sup>3</sup>	lb/yd <sup>3</sup>
9.9	13	15582	34352	29.2	32.2	2942	4958
12.2	16	14580	32142	30.2	33.3	2472	4167
13.0	17	15003	33075	29.8	32.9	2294	3867
13.8	18	15477	34120	29.3	32.3	2132	3594
14.5	19	15662	34528	29.2	32.1	2007	3383
23.7	31	16609	36615	28.2	31.1	1190	2006
28.3	37	17856	39366	27.0	29.7	953	1607

高升程：额定有效负载 **24.9** 公吨 (**27.5** 短吨)，最大摆动负载 **40.8** 公吨 (**45** 短吨)

铲斗容量		示例铲斗重量		示例铲斗重量下的最大有效负载		示例铲斗重量下的最大密度	
m <sup>3</sup>	yd <sup>3</sup>	kg	lb	公吨	短吨	kg/m <sup>3</sup>	lb/yd <sup>3</sup>
9.9	13	15582	34352	25.2	27.8	2535	4273
12.2	16	14580	32142	26.2	28.9	2142	3610
13.0	17	15003	33075	25.8	28.4	1983	3343
13.8	18	15477	34120	25.3	27.9	1839	3099
14.5	19	15662	34528	25.1	27.7	1729	2914
22.2	29	16135	35570	24.6	27.2	1112	1874
23.7	31	16609	36615	24.2	26.6	1020	1719
28.3	37	17856	39366	22.9	25.3	810	1366

## 工作技术规格 – 标准升程

配备 50/65-51 轮胎、静态负载半径为 1415 mm (4 ft 8 in) 的机器

铲斗类型		岩石专用						煤炭
铲斗护齿		斗齿和齿块						斗齿和齿块
铲刃类型		铲式						直铲
铲斗零件号		496-9909	496-9914	496-9910	496-9916	496-9912	496-9913	496-9922
按照配置的铲斗重量	kg	14227	15513	14884	15992	15364	15550	16542
	lb	31371	34206	32819	35262	33878	34288	36475
额定容量下的铲斗负载	kg	27216	27216	27216	27216	27216	27216	27216
	lb	60000	60000	60000	60000	60000	60000	60000
额定容量	m <sup>3</sup>	12.2	12.2	12.9	13	13.8	14.5	23.7
	yd <sup>3</sup>	16	16	16.8	17	18	19	31
平装容量 – ISO*	m <sup>3</sup>	10	10	10	10	11.5	12	20
	yd <sup>3</sup>	13.1	13.1	13.1	13.1	15	15.7	26.2
堆装容量 – ISO*	m <sup>3</sup>	12	12	13	13	14	14	24
	yd <sup>3</sup>	15.7	15.7	17	17	18.3	18.3	31.4
铲斗宽度 – 总宽度	mm	5080	5160	5080	5160	5080	5080	6300
	in	200	203	200	203	200	200	248
45° 卸载时的间隙 (齿尖)	mm	4859	4842	4769	4794	4670	4670	4615
	in	191	191	188	189	184	184	182
45° 卸载时的伸出距离 (齿尖)	mm	2407	2444	2498	2493	2597	2597	2600
	in	95	96	98	98	102	102	102
最大提升位置时的铲斗连接销	mm	7116	7116	7116	7116	7116	7116	7116
	in	280	280	280	280	280	280	280
提升臂处于水平位置且铲斗平置地面时的伸出距离	mm	4790	4828	4918	4896	5058	5058	5099
	in	189	190	194	193	199	199	201
挖掘深度 (齿块)	mm	132	117	132	117	132	132	154
	in	5.2	4.6	5.2	4.6	5.2	5.2	6.1
总长度 – 铲斗平放在地面	mm	15542	15568	15670	15636	15810	15810	15869
	in	612	613	617	616	622	622	625
前轴至铲斗 (平放在地面时)	mm	5177	5203	5305	5271	5445	5445	5504
	in	204	205	209	208	214	214	217
总高度	mm	9794	9794	9903	9876	9903	10032	10030
	in	386	386	390	389	390	395	395
转弯半径 – 根据 SAE 规范运载时的转弯	mm	11029	11031	11028	11049	11062	11065	11766
	in	434	434	434	435	436	436	463
45° 卸载且高度为 2.13 m (7 ft) 时的伸出距离 (带斗齿)	mm	3600	3635	3679	3677	3763	3763	3757
	in	142	143	145	145	148	148	148
根据 SAE 规范运载时的后翻角度	度	52	52	52	52	52	52	53
在最大提升位置时的全卸载角度	度	-50	-50	-50	-50	-50	-50	-50

## 工作技术规格 – 标准升程 (续)

配备 50/65-51 轮胎、静态负载半径为 1415 mm (4 ft 8 in) 的机器

铲斗类型		岩石专用						煤炭
铲斗护齿		斗齿和齿块						斗齿和齿块
铲刃类型		铲式						直铲
铲斗零件号		496-9909	496-9914	496-9910	496-9916	496-9912	496-9913	496-9922
按照配置的铲斗重量	kg	14227	15513	14884	15992	15364	15550	16542
	lb	31371	34206	32819	35262	33878	34288	36475
额定容量下的铲斗负载	kg	27216	27216	27216	27216	27216	27216	27216
	lb	60000	60000	60000	60000	60000	60000	60000
额定容量	m <sup>3</sup>	12.2	12.2	12.9	13	13.8	14.5	23.7
	yd <sup>3</sup>	16	16	16.8	17	18	19	31
平装容量 – ISO*	m <sup>3</sup>	10	10	10	10	11.5	12	20
	yd <sup>3</sup>	13.1	13.1	13.1	13.1	15	15.7	26.2
堆装容量 – ISO*	m <sup>3</sup>	12	12	13	13	14	14	24
	yd <sup>3</sup>	15.7	15.7	17	17	18.3	18.3	31.4
工作重量下的倾翻负载 – 直立	kg	82149	80580	81488	79943	80307	80507	78642
	lb	181139	177679	179681	176274	177077	177518	173406
工作重量下的倾翻负载 – 直立**	kg	78311	76751	77616	76094	76456	76594	74649
	lb	172676	169236	171143	167787	168585	168890	164601
工作重量下的倾翻负载 – 40° 铰接	kg	71218	69644	70541	69020	69433	69588	67823
	lb	157036	153565	155543	152189	153100	153442	149550
工作重量下的倾翻负载 – 40° 铰接**	kg	65589	64028	64867	63375	63782	63856	61981
	lb	144624	141182	143032	139742	140639	140802	136668
工作重量下的倾翻负载 – 43° 铰接	kg	69597	68023	68918	67400	67821	67969	66219
	lb	153461	149991	151964	148617	149545	149872	146013
工作重量下的倾翻负载 – 43° 铰接**	kg	63788	62226	63065	61577	61994	62061	60198
	lb	140653	137208	139058	135777	136697	136845	132737
工作重量下的倾翻负载 – 铲斗平放在地面上	kg	68132	67343	65725	65917	63436	63280	61351
	lb	150231	148491	144924	145347	139876	139532	135279
工作重量下的倾翻负载 – 铲斗平放在地面上**	kg	63987	63135	61775	61818	59679	59522	57698
	lb	141091	139213	136214	136309	131592	131246	127224
挖掘力 – SAE 额定	kN	763	758	716	730	672	671	646
	lbf	171522	170398	160957	164104	151066	150841	145221
工作重量	kg	131838	133124	132495	133603	132975	133161	134153
	lb	290703	293538	292151	294595	293210	293620	295807
根据 SAE 规范运载的重量分布 – 前部	kg	76910	79120	78034	79929	78914	79180	80953
	lb	169587	174460	172065	176243	174005	174592	178501
根据 SAE 规范运载的重量分布 – 后部	kg	54928	54004	54460	53674	54061	53981	53200
	lb	121116	119079	120084	118351	119205	119028	117306
满载机器重量	kg	159054	160340	159711	160819	160191	160377	161369
	lb	350714	353550	352163	354606	353221	353631	355819
根据 SAE 规范运载的重量分布 – 前部	kg	119843	122029	120988	122909	122038	122280	124476
	lb	264254	269074	266779	271014	269094	269627	274470
根据 SAE 规范运载的重量分布 – 后部	kg	39211	38311	38723	37910	38153	38097	36893
	lb	86460	84476	85384	83592	84127	84004	81349

## 工作技术规格 – 高升程

配备 50/65-51 轮胎、静态负载半径为 1415 mm (4 ft 8 in) 的机器

铲斗类型		岩石专用						煤炭
铲斗护齿		斗齿和齿块						斗齿和齿块
铲刃类型		铲式						直铲
铲斗零件号 (总成级)		496-9909	496-9914	496-9910	496-9916	496-9912	496-9913	496-9922
按照配置的铲斗重量	kg	14227	15513	14884	15992	15364	15550	16542
	lb	31371	34206	32819	35262	33878	34288	36475
额定容量下的铲斗负载	kg	27216	27216	27216	27216	27216	27216	27216
	lb	60000	60000	60000	60000	60000	60000	60000
额定容量	m <sup>3</sup>	12.2	12.2	12.9	13	13.8	14.5	23.7
	yd <sup>3</sup>	16	16	16.8	17	18	19	31
平装容量 – ISO*	m <sup>3</sup>	10	10	10	10	11.5	12	20
	yd <sup>3</sup>	13.1	13.1	13.1	13.1	15	15.7	26.2
堆装容量 – ISO*	m <sup>3</sup>	12	12	13	13	14	14	24
	yd <sup>3</sup>	15.7	15.7	17	17	18.3	18.3	31.4
铲斗宽度 – 总宽度	mm	5080	5160	5080	5160	5080	5080	6300
	in	200	203	200	203	200	200	248
45° 卸载时的间隙 (齿尖)	mm	5504	5487	5414	5439	5315	5315	5259
	in	217	216	213	214	209	209	207
45° 卸载时的伸出距离 (齿尖)	mm	2516	2553	2607	2602	2706	2706	2709
	in	99	101	103	102	107	107	107
最大提升位置时的铲斗连接销	mm	7761	7761	7761	7761	7761	7761	7761
	in	306	306	306	306	306	306	306
提升臂处于水平位置且铲斗平置地面时的伸出距离	mm	5306	5344	5434	5412	5574	5574	5615
	in	209	210	214	213	219	219	221
挖掘深度 (齿块)	mm	199	184	199	184	199	199	221
	in	7.8	7.2	7.8	7.2	7.8	7.8	8.7
总长度 – 铲斗平放在地面	mm	16186	16214	16315	16282	16455	16455	16511
	in	637	638	642	641	648	648	650
前轴至铲斗 (平放在地面时)	mm	5821	5849	5950	5917	6090	6090	6146
	in	229	230	234	233	240	240	242
总高度	mm	10439	10439	10547	10521	10547	10677	10675
	in	411	411	415	414	415	420	420
转弯半径 – 根据 SAE 规范运载时的转弯	mm	11326	11329	11325	11349	11362	11365	12065
	in	446	446	446	447	447	447	475
45° 卸载且高度为 2.13 m (7 ft) 时的伸出距离 (带斗齿)	mm	4120	4155	4200	4197	4285	4285	4280
	in	162	164	165	165	169	169	169
根据 SAE 规范运载时的后翻角度	度	53	53	53	53	53	53	54
在最大提升位置时的全卸载角度	度	-50	-50	-50	-50	-50	-50	-50



## 工作技术规格 – 高升程 (续)

配备 50/65-51 轮胎、静态负载半径为 1415 mm (4 ft 8 in) 的机器

铲斗类型		岩石专用						煤炭
铲斗护齿		斗齿和齿块						斗齿和齿块
铲刃类型		铲式						直铲
铲斗零件号 (总成级)		496-9909	496-9914	496-9910	496-9916	496-9912	496-9913	496-9922
按照配置的铲斗重量	kg	14227	15513	14884	15992	15364	15550	16542
	lb	31371	34206	32819	35262	33878	34288	36475
额定容量下的铲斗负载	kg	27216	27216	27216	27216	27216	27216	27216
	lb	60000	60000	60000	60000	60000	60000	60000
额定容量	m <sup>3</sup>	12.2	12.2	12.9	13	13.8	14.5	23.7
	yd <sup>3</sup>	16	16	16.8	17	18	19	31
平装容量 – ISO*	m <sup>3</sup>	10	10	10	10	11.5	12	20
	yd <sup>3</sup>	13.1	13.1	13.1	13.1	15	15.7	26.2
堆装容量 – ISO*	m <sup>3</sup>	12	12	13	13	14	14	24
	yd <sup>3</sup>	15.7	15.7	17	17	18.3	18.3	31.4
工作重量下的倾翻负载 – 直立	kg	68840	67300	68162	66694	67141	67245	65583
	lb	151792	148397	150297	147060	148046	148275	144611
工作重量下的倾翻负载 – 直立**	kg	65868	64335	65164	63711	64152	64211	62461
	lb	145239	141859	143687	140483	141455	141585	137727
工作重量下的倾翻负载 – 40° 铰接	kg	59217	57674	58526	57077	57562	57632	56048
	lb	130573	127171	129050	125855	126924	127079	123586
工作重量下的倾翻负载 – 40° 铰接**	kg	54758	53224	54033	52604	53080	53090	51410
	lb	120741	117359	119143	115992	117041	117063	113359
工作重量下的倾翻负载 – 43° 铰接	kg	57790	56246	57097	55651	56142	56206	54634
	lb	127427	124022	125899	122710	123793	123934	120468
工作重量下的倾翻负载 – 43° 铰接**	kg	53180	51646	52455	51030	51512	51516	49846
	lb	117262	113879	115663	112521	113584	113593	109910
工作重量下的倾翻负载 – 铲斗平放在地面上	kg	56680	55757	54742	54590	52922	52763	51068
	lb	124979	122944	120706	120371	116693	116342	112605
工作重量下的倾翻负载 – 铲斗平放在地面上**	kg	53726	52765	51907	51665	50206	50046	48414
	lb	118466	116347	114455	113921	110704	110351	106753
挖掘力 – SAE 额定	kN	762	756	715	729	671	670	645
	lbf	171298	169949	160732	163879	150841	150616	144996
工作重量	kg	133052	134338	133709	134817	134189	134375	135367
	lb	293380	296215	294828	297271	295887	296297	298484
根据 SAE 规范运载的重量分布 – 前部	kg	81298	83661	82497	84524	83430	83717	85589
	lb	179262	184473	181906	186375	183963	184596	188724
根据 SAE 规范运载的重量分布 – 后部	kg	51753	50677	51211	50293	50758	50658	49778
	lb	114115	111743	112920	110896	111921	111701	109760
满载机器重量	kg	160268	161554	160925	162033	161405	161591	162583
	lb	353391	356227	354840	357283	355898	356308	358496
根据 SAE 规范运载的重量分布 – 前部	kg	127343	129688	128560	130619	129661	129920	132195
	lb	280791	285962	283475	288015	285903	286474	291490
根据 SAE 规范运载的重量分布 – 后部	kg	32925	31866	32365	31414	31744	31670	30387
	lb	72600	70265	71365	69268	69996	69832	67003

## 标准和选用设备

标准和选用设备可能不同。有关详细信息，请咨询 **Cat** 代理商。

	标准	选用		标准	选用
<b>动力传动系</b>			<b>电气系统和照明装置</b>		
发动机, C32B	✓		150A 交流发电机	✓	
油冷式多盘行车制动器/辅助制动器	✓		四个 1400 CCA 蓄电池	✓	
动力传动停车制动器	✓		Deutsch 接线端接头	✓	
燃油注油泵 (电动)	✓		24V 起动和充电系统	✓	
地面发动机停机开关	✓		诊断接头起动和充电系统	✓	
发动机进气预滤器 (机罩上方)	✓		电气系统, 24 V	✓	
自动乙醚辅助起动装置	✓		电子维修中心	✓	
电子油门锁	✓		电子变速箱控制装置	✓	
行星动力换挡, 3F/3R 电子控制变速箱	✓		登梯卤素灯照明系统 (前部和后部)	✓	
轮辋牵引力控制系统	✓		用于紧急起动的起动装置插座	✓	
标准叶轮离合器变矩器 (ICTC)	✓		保险杠内起动装置和变速箱锁定装置	✓	
带锁止离合器的 ICTC		✓	Product Link (蜂窝)		✓
发动机制动器		✓	Product Link (卫星)		✓
<b>维修</b>			<b>寒冷气候</b>		
箱体排油滤清器	✓		120V 或 240V 冷却液加热元件 (建议在 -18°C 至 -30°C [0°F 至 -22°F] 的温度条件下使用)		✓
保险杠中同时提供了 VIMS 下载和 Cat® 电子技师维修口	✓		燃油加热器 (使用发动机热量和热交换器通过再循环进行加热) (建议在 -18°C 至 -30°C [0°F 至 -22°F] 的温度条件下使用)		✓
轮轴生态排放口	✓		-50°C (-58°F) 防冻剂		✓
驾驶室前走道	✓		加热型后视镜		✓
地面快速加注燃油系统	✓		加热型座椅	✓	
总成液压压力口	✓		<b>安全性</b>		
护罩、曲轴箱和动力传动系	✓		倒车警报	✓	
带销牵引杆铰接	✓		安装在外部的后视镜	✓	
免维护连杆销	✓		带腰带式安全带的教练座椅, 宽 76 mm (3 in)	✓	
机油取样阀	✓		可伸缩安全带 (76 mm (3 in) 宽)	✓	
Product Link™	✓		紧急平台出口	✓	
带有地面电气和油液连接的维修中心	✓		机具锁定开关	✓	
转向、机具和变速箱机油目测表	✓		左、右后部登车梯	✓	
保险杠内变速箱锁定	✓		驾驶室内转向和变速箱锁杆	✓	
润滑脂管路	✓		脚踏装置	✓	
自动润滑装置		✓	LED 警报频闪灯		✓
<b>制冷</b>			目标检测 (雷达)		✓
标准环境套装 (建议在不超过 43°C [110°F] 的现场条件下使用)	✓		后视摄像头		✓
高温环境套装 (建议在不超过 55°C [131°F] 的现场条件下使用)		✓	电动后门出入口		✓
			辅助转向系统		✓
			车轮楔子		✓

(接下一页)

## 标准和选用设备 (续)

标准和选用设备可能不同。有关详细信息，请咨询 Cat 代理商。

	标准	选用		标准	选用
<b>操作员环境</b>			<b>效率</b>		
超豪华型座椅，带有加热和主动冷却的皮革，可调节的腰部支撑，座椅和靠背的空气可调节式垫枕，可调节座垫倾斜度和可调节长度的座垫	✓		自动铲斗调平器	✓	
显示实时操作信息的 Advisor 显示屏，可执行校准和自定义操作员设置	✓		自动升降铲斗限位	✓	
空调	✓		正流量控制机具系统	✓	
空气预滤器	✓		带锁止离合器的 ICTC		✓
加压抑噪驾驶室，独立的外部防滚翻保护结构 (ROPS)/防落物保护装置 (FOPS) 和无线电预留装置 (娱乐用)，配有天线、扬声器、转换器 (12V/10A) 和电源端口	✓		负载感应转向	✓	
点烟器、烟灰缸	✓		<b>机器控制和制导装置</b>		
衣帽钩	✓		Cat Terrain 预留装置		✓
双操纵杆提升和倾斜功能控制	✓		<b>轮辋和轮胎</b>		
带提升和倾斜功能控制的操纵手柄		✓	40.00×51 备用轮辋		✓
中央控制台上的数字显示屏： – 档位 – 行驶速度 – 机器工作小时数	✓		轮胎 – 50/65R51		✓
加热器、除霜器	✓		轮胎 – 50/65-51		✓
电喇叭	✓		轮轴摆动限位停止装置		✓
仪表盘仪表： – 冷却液温度 – 燃油油位 – 液压油温度 – 动力传动系机油温度 – 转速计	✓		<b>装载和搬运或各种驱动行驶</b>		
驾驶室顶灯	✓		行驶控制装置		✓
饭盒、饮料杯和手册支架	✓		后行驶挡泥板		✓
前后湿臂雨刷器/冲洗器： – 间歇式前后雨刷器	✓		<b>连杆</b>		
AM/FM/CD/MP3 无线电		✓	标准升程 (30 吨工作面)	✓	
驾驶室预滤器		✓	高升程 (27.5 吨工作面)		✓
带 Bluetooth® 的卫星 Sirius 无线电		✓	<b>隔音装置</b>		
遮阳帘		✓	抑噪套件		✓
有色粘合玻璃	✓				
橡胶安装式、高强度防阳光玻璃 (符合 AS/NZS 2080 标准)		✓			

有关 Cat 产品、代理商服务和行业解决方案的更多信息，请访问我们的网站：[www.cat.com](http://www.cat.com)

ACXQ3500 (11-2022)  
版本号: 11A  
(Global)

© 2022 Caterpillar

保留所有权利

材料和技术规格如有变更，恕不另行通知。图中所示的机器可能包括附加设备。请咨询 Cat 代理商，了解可用的选件。

CAT、CATERPILLAR、LET'S DO THE WORK 及其相应的徽标、“Caterpillar Corporate Yellow”、“Power Edge”和 Cat “Modern Hex” 商业外观以及此处所使用的公司及产品标识是 Caterpillar 的商标，未经许可，不得使用。

