

OPTIONS POUR TRAIN DE ROULEMENT POUR CHARGEUSES À CHAÎNES ET TRACTEURS INTERMÉDIAIRES CAT®

OPTIONS DE TRAIN DE ROULEMENT



PLUS QUE LE BON CHOIX... LE MEILLEUR CHOIX

Chaque client, chaque tâche, chaque machine... chaque choix que vous faites a un impact sur votre entreprise. Votre réussite dépend du choix des équipements et outils offrant la productivité, la longue durée de vie et la valeur optimales pour vos applications.

Nous proposons davantage d'options de train de roulement pour vos machines Cat® que n'importe quel autre constructeur car nous savons que plus vous assortissez la machine à l'application, plus votre travail sera efficace et performant. Que vous recherchiez le coût initial le plus bas, une durée de vie utile plus longue ou des coûts d'exploitation par heure inférieurs, nous avons la solution de train de roulement appropriée à votre entreprise.

Chaque train de roulement Cat est conçu par les ingénieurs Caterpillar et fabriqué selon des spécifications rigoureuses correspondant aux exigences de nos clients. De plus, nos systèmes de train de roulement sont fournis avec des garanties inégalées, ainsi, lorsque vous choisissez un train de roulement Cat, vous ne faites pas seulement le bon choix, mais le meilleur choix possible.

LET'S DO THE WORK.™



TRAIN DE ROULEMENT LE CHOIX EST IMPORTANT

L'un des facteurs les plus importants pour minimiser les coûts d'exploitation et optimiser le temps productif des équipements est le choix de l'option de train de roulement appropriée à votre modèle de machine spécifique et à votre application de travail.

Votre concessionnaire Cat possède les connaissances et outils requis pour vous aider à choisir la meilleure configuration de train de roulement pour vos équipements et votre travail. Lorsque vous les consultez, les concessionnaires utilisent ces outils et prennent en compte des facteurs clés pour recommander les composants Cat éprouvés qui vous permettront de mener à bien votre travail.

FACTEURS CLÉS À PRENDRE EN COMPTE POUR LE CHOIX

CONFIGURATION DU CHÂSSIS DE CHAÎNE

Standard, prolongé (XL), extra-large (XW), pression au sol faible (LGP)

LARGEUR DES PATINS DE CHAÎNE

Patins étroits, intermédiaires ou larges allant de 15" à 38"
(381mm à 965mm)

TYPE DE PATIN DE CHAÎNE

Service intensif (ES), service modéré (MS), Service très intensif (SES), à nervure échancrée, à évidement central

TYPE DE LAME

Orientation et dévers variables (VPAT), semi-universelle (SU), orientable, droite

ÉQUIPEMENT ARRIÈRE

Treuil, ripper, contrepoids, barre d'attelage

AUTRES ÉQUIPEMENTS

Arceaux, protections de vitre, matériau d'usure de lame supplémentaire

NATURE DU SOL

Abrasion et impact faibles, modérés ou élevés

TERRAIN

Pentes latérales, objets au sol et creusement de fossés en V

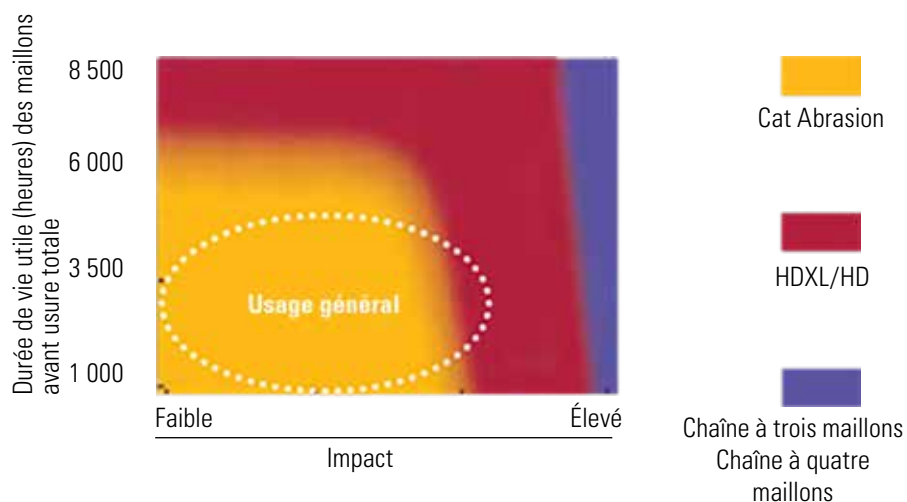
CONDITIONS DE BOURRAGE

Utilisation dans des matériaux compacts qui peuvent généralement être retirés des chaînes lorsqu'elles sont mouillées (p. ex. argile)

Utilisation dans des matériaux non compacts qui ne peuvent pas être retirés des maillons et des évidements centraux des patins de la plupart des chaînes de train de roulement (p. ex. des branches)

GUIDE D'APPLICATION DES TRAINS DE ROULEMENT

Tableau Durée de vie/Impact



USAGE COURANT

Bien que pour usage courant, elle couvre une vaste gamme d'applications, elle est conçue pour des conditions d'impact faible à modéré. Les différents facteurs à prendre en compte lors du choix d'un train de roulement sont notamment : la durée d'exploitation, le nombre d'heures d'utilisation de la machine, le prix d'achat et le coût horaire. Votre concessionnaire Cat peut vous aider à choisir le train de roulement qui correspond le mieux à votre application et à vos besoins.

ANALYSE DES COÛTS HORAIRES

Les concessionnaires utilisent également des outils de train de roulement permettant d'évaluer les coûts horaires pour déterminer l'option de train de roulement la mieux adaptée aux exigences de votre entreprise. Veillez donc à consulter votre concessionnaire Cat pour choisir la solution de train de roulement appropriée à la tâche et à votre rentabilité.





TROUVER LE LE TRAIN DE ROULEMENT APPROPRIÉ

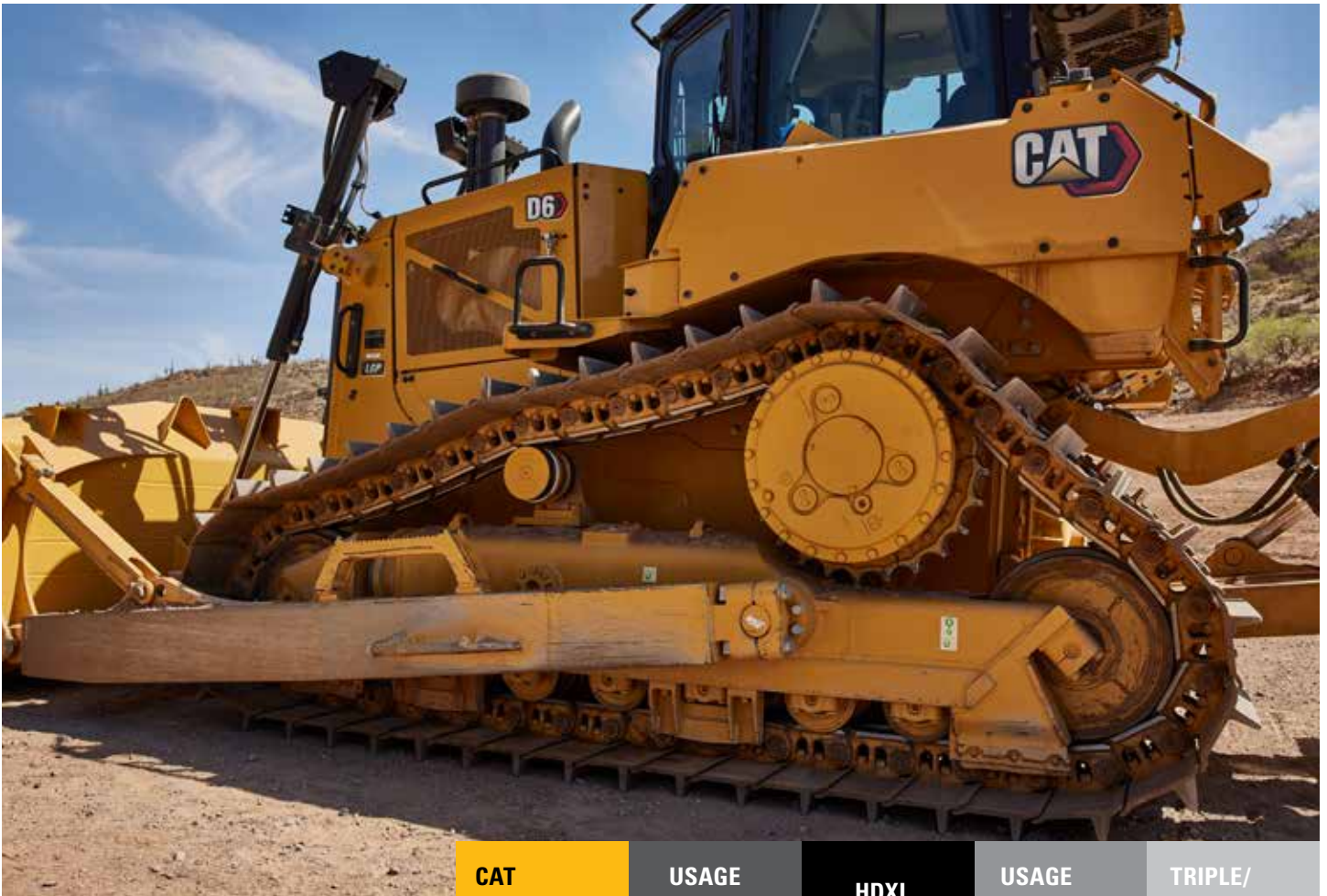
Depuis plus d'un siècle, nous aidons nos clients à trouver le train de roulement répondant le mieux à leurs besoins professionnels, en mettant notre expérience incomparable à leur service. Vous bénéficiez des avantages de cette expérience.

QUELLE EST LA MEILLEURE SOLUTION POUR VOUS ?

Votre environnement de travail est l'élément le plus important lors du choix du train de roulement le plus adapté aux besoins de votre entreprise et à votre budget. La réponse aux questions suivantes vous aidera à choisir le train de roulement Cat le plus approprié à votre entreprise :

- + Combien de temps vais-je garder cette machine ?
- + Combien d'heures par semaine vais-je utiliser cette machine ?
- + Quelle est la nature du sol/sous-sol que je rencontre en général ?
- + À quelles conditions d'impact la machine sera-t-elle soumise ?
- + Quels équipements sont installés sur mon tracteur à chaînes ?
- + Quels sont les niveaux/pentes sur mon chantier ?

Plus vous définissez ces paramètres avec précision, plus votre choix sera efficace.



		CAT ABRASION	USAGE INTENSIF	HDXL	USAGE COURANT	TRIPLE/ QUADRUPLE
COMPATIBILITÉ DE CHARGEUSE À CHÂÎNES	953	•	•		•	
	963	•	•		•	
	973		•		•	
COMPATIBILITÉ DU TRACTEUR À CHÂÎNES	D4 (D6K)	•	•			
	D5 (D6M, D6N)	•		•	•	
	D6 (D6H, D6R, D6T)	•		•	•	•
	D7			•	•	
	D8		•	•	•	



TRAIN DE ROULEMENT CAT ABRASION™ LE LEADER DU MEILLEUR COÛT HORAIRE

La construction de Cat Abrasion repose sur une technologie de bagues rotatives Cat éprouvée qui prolonge la durée de vie utile du train de roulement. Associé à une conception de cartouche exclusive avancée qui améliore significativement l'étanchéité, Cat Abrasion garantit le coût horaire le plus bas dans les applications à forte abrasion et à impact faible à modéré.



PRINCIPAUX AVANTAGES DU TRAIN DE ROULEMENT CAT ABRASION™

- + Le nouveau revêtement longue durée (XL) réduit le rainurage des extrémités, la corrosion et l'usure de la lèvre du joint
- + La nouvelle conception de joint de chaîne et de bague de charge réduit le bourrage et la perte d'huile dans des conditions de gel/dégel
- + La géométrie affinée de l'alésage du joint améliore le flux des matières dans la zone du joint
- + Le matériau plus dur de l'anneau de butée résiste au burinage et à la fissuration



RÉDUCTION SUR LES COÛTS D'ENTRETIEN

A

Le fait de ne plus devoir retourner les bagues dans des applications abrasives se traduit par moins de temps passé dans l'atelier pour votre machine



COÛTS RÉDUITS

B

Une meilleure étanchéité signifie un entretien moindre et des coûts réduits pendant tout le cycle de vie de votre machine



DURÉE DE VIE UTILE PROLONGÉE

C

La conception brevetée de bande de roulement ailée permet de doubler la durée de vie par rapport aux bandes traditionnelles



SOUPLESSE DE CONDUITE

D

La suppression de contact entre les pignons fous et les rails de liaison offre une plus grande souplesse de conduite pour les conducteurs

Par ailleurs, avec une garantie de train de roulement incomparable jusqu'à 6 000 heures pour tous les composants et le réseau mondial réputé de concessionnaires, votre choix est plus que jamais le meilleur.



TRAIN DE ROULEMENT EXTRA-ROBUSTE À DURÉE DE VIE PROLONGÉE AVEC DURALINK™ (HDXL)

LE LEADER EN TERMES DE FAIBLES FRAIS D'EXPLOITATION

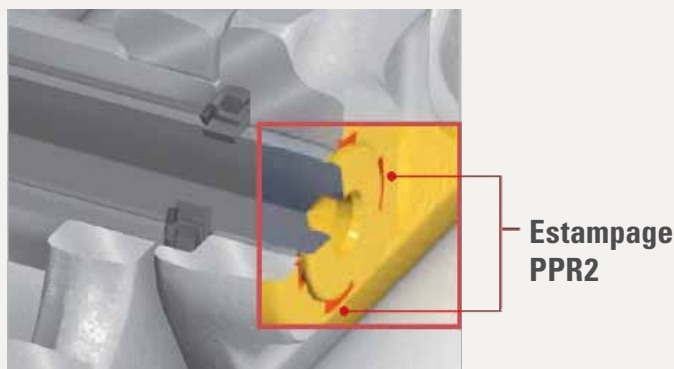
Fait évoluer le train de roulement pour usage intensif au niveau supérieur avec une durée de vie utile exceptionnelle et un coût horaire inférieur à celui des marques de la concurrence, avec une durée de vie de 20 à 40 % plus longue. Conçus pour une durée de vie maximale, nos systèmes HDXL intègrent un matériau d'usure supplémentaire, un traitement thermique et une meilleure étanchéité après le retournement des bagues. Cat DuraLink™ offre un maillon plus résistant avec une technologie de retenue supérieure de l'axe. Prolongez la durée de vie de votre train de roulement dans des applications exigeantes à impact élevé telles que :

- + Abattage/reforestation
- + Travail sur pente latérale
- + Terrains pierreux ou irréguliers

HDXL utilise une technologie de chaîne à bagues de retenue 2 (PPR2) pour augmenter la durée de vie du train de roulement. PPR2 verrouille mécaniquement le maillon sur l'axe pour résister au déplacement des axes et à la fissuration des maillons afin de garantir une étanchéité fiable et une durée de vie maximale de la chaîne. Cela signifie plus de temps productif pour votre machine et plus de productivité pour votre entreprise.

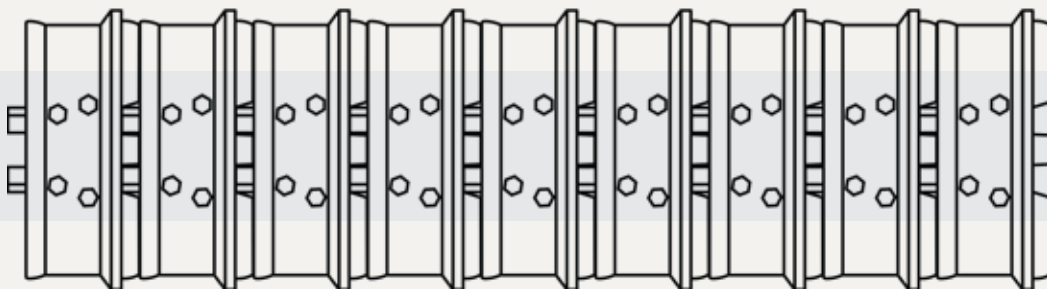
Les améliorations sont les suivantes :

- Maillon modernisé supprimant les phénomènes de fissuration et d'effritement.
- Boulon plus grand améliorant la retenue des patins
- Meilleure retenue des axes et bagues prolongeant la durée de vie utile
- Une meilleure retenue des axes, une plus longue durée de vie des joints



BAGUE DE RETENUE 2 (PPR2)

- Résiste à l'apparition d'un jeu en bout et au mouvement des maillons sur l'axe
- Contrôle étroitement le mouvement du joint pour garantir une bonne résistance à l'usure des axes et bagues internes
- Résiste à la formation de fissures et de dommages dus à la fatigue grâce aux maillons de chaîne plus robustes



D8

Le système breveté HDXL pour le D8 associe une bague, un galet inférieur et des segments de barbotin de diamètre supérieur pour créer une chaîne nue présentant plus de matériau d'usure, une plus longue durée de vie et des améliorations novatrices permettant de maintenir votre machine opérationnelle et rentable.

Les améliorations sont les suivantes :

Le nouveau maillon bombé empêche l'ondulation du maillon

Le dispositif d'étanchéité amélioré supprime les problèmes de joint sec

L'augmentation du matériau d'usure sur les bagues et maillons prolonge la durée de vie utile

La fenêtre du logement de l'écrou redessinée supprime le phénomène de fissuration

La surface d'usure ondulée supprime les vibrations

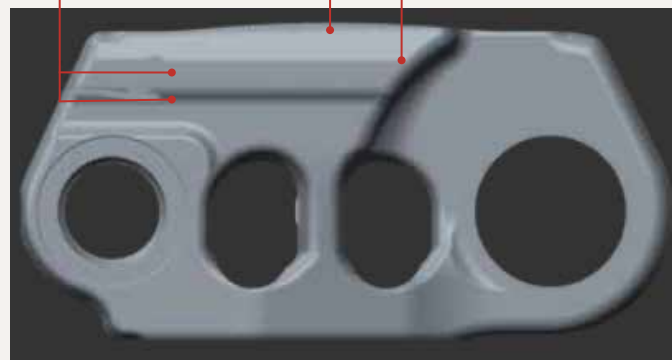
GARANTIE DE TRAIN DE ROULEMENT INÉGALÉE AVEC UNE PROTECTION DE 4 ANS/5 000 HEURES

Conception brevetée Caterpillar

Une profondeur de dureté accrue pour prolonger la durée de vie

Le maillon bombé est de 3 mm plus grand au milieu

Usure en ondulation réduite





TRAIN DE ROULEMENT EXTRA-ROBUSTE CHAÎNE RÉSISTANTE POUR TRAVAUX DIFFICILES

Spécialement conçues pour les machines de taille moyenne utilisées dans des environnements exigeants et équipées d'un barbotin surélevé.

Sur la plupart des terrains difficiles, une chaîne pour usage intensif peut prolonger la durée de vie du système de train de roulement d'environ 20 % par rapport à une chaîne pour usage courant Cat, les écarts les plus importants étant constatés dans des conditions exigeantes à impact élevé telles que :

- + Abattage/reforestation
- + Travail sur pente latérale
- + Terrain rocheux
- + Tout terrain irrégulier avec des patins de chaîne larges (en particulier, les machines à pression au sol faible (LGP))

COMPARATIF DE CHÂÎNES POUR USAGE INTENSIF ET DE CHÂÎNES POUR USAGE COURANT

Les résultats peuvent varier selon l'application.

COMPOSANT

AVANTAGE

MAILLONS

Meilleure retenue de la bague
Traitement thermique plus profond
Résistance accrue

BAGUE

Meilleure retenue

AXE

Meilleure retenue



CHAÎNES POUR USAGE COURANT

DES PERFORMANCES GARANTIES

Nous recommandons le train de roulement pour usage courant dans les applications à impact faible à modéré dans lesquelles les performances supérieures du train de roulement pour usage intensif Cat ne sont pas nécessaires.

Tandis que la chaîne à usage général est conçue suivant des spécifications différentes de celles de la chaîne à usage intensif, les composants de ces deux types de chaîne sont interchangeables. Cela supprime la nécessité de rééquipement et permet de réduire au minimum les immobilisations de votre machine. De plus, des patins extra-robustes Cat peuvent être montés sur des chaînes nues pour usage courant afin de les rendre plus polyvalentes en fonction de vos besoins.

La version pour usage courant offre également différentes options de patin de chaîne, vous pouvez ainsi choisir le patin de chaîne approprié à votre application. Pour la plupart des applications avec un train de roulement pour usage courant, des patins pour service modéré offrent des performances et une durée de vie utile optimales.

Votre concessionnaire Cat a un stock de pièces pour usage courant disponible permettant des délais de livraison rapides afin de conserver votre machine opérationnelle.

Garantie de train de roulement inégalée avec une protection de 4 ans/3 000 heures

CHAÎNE À TROIS MAILLONS ET CHAÎNE À QUATRE MAILLONS CAT

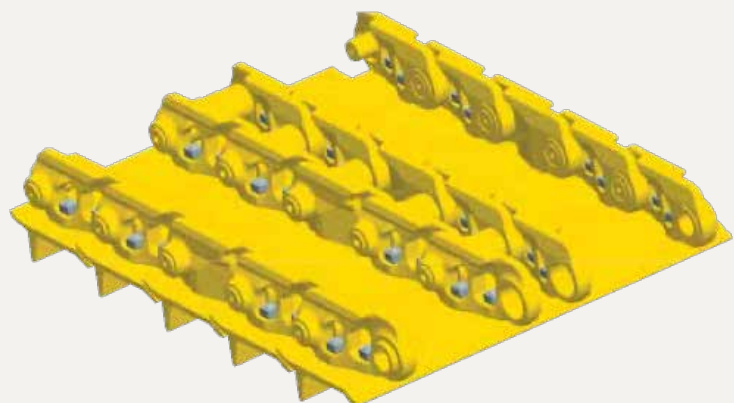
CONÇUES POUR UN USAGE EXTRÊME

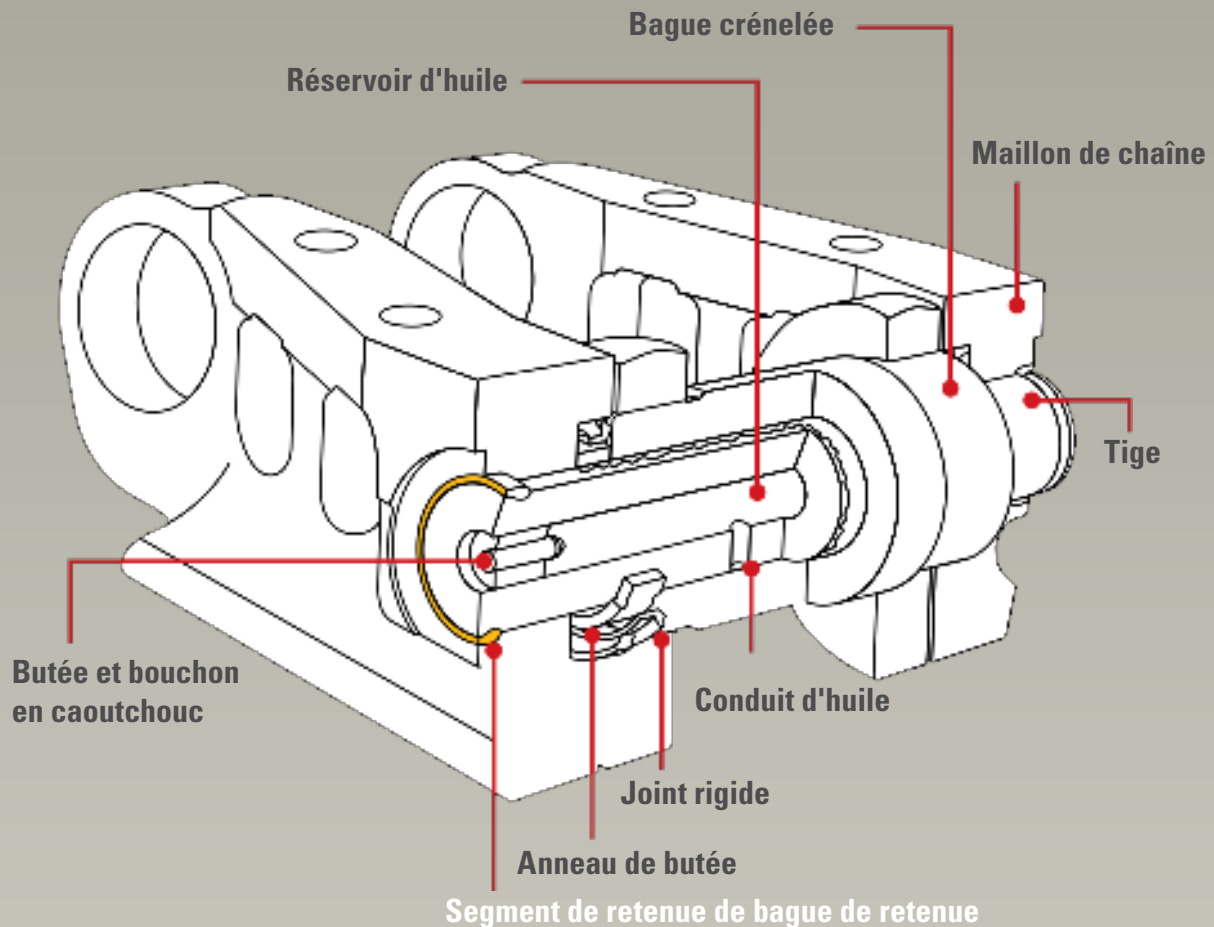
Spécialement conçues pour les machines de taille moyenne utilisées dans des environnements exigeants et équipées d'un barbotin surélevé.

Les chaînes à trois et quatre maillons ont été développées par Caterpillar comme options de solution de train de roulement pour les clients travaillant dans des conditions d'impact extrême. Ces conceptions uniques renforcent la résistance de la chaîne nue par un boulonnage sur des chaînes de calage supplémentaires, elles constituent le meilleur choix possible pour l'abattage (débardage), le dessouchage, les travaux sur terrains rocailleux ou toutes les applications dans lesquelles la flexion du patin est importante. La chaîne à trois maillons ajoute une chaîne de calage aux extrémités extérieures des patins, tandis que la chaîne à quatre maillons en ajoute deux, d'où une étanchéité et une résistance structurelle nettement supérieures.

Au premier abord, l'utilisation d'une chaîne à trois ou quatre maillons peut sembler plus cher, mais en général ces chaînes résistantes permettent un coût horaire du train de roulement inférieur car elles sont spécialement conçues pour résister aux conditions extrêmes et permettent une meilleure répartition de la charge, une plus longue durée de vie des joints (moins de joints secs) et une plus grande fiabilité du système.

NOTA : Les chaînes à trois et quatre maillons ne sont disponibles qu'avec l'option de chaîne pour usage intensif.





CHAÎNE À BAGUES DE RETENUE (PPR)

DURÉE DE VIE DE CHAÎNE MAXIMALE

Une chaîne PPR comporte des maillons et des axes spécialement usinés qui permettent l'utilisation d'un segment de retenue métallique. Ce segment est pressé dans la rainure entre l'axe et le maillon en verrouillant le joint selon une spécification de jeu en bout prédéterminée en usine.

- + Empêche l'apparition d'un jeu en bout (le mouvement vers l'extérieur des maillons sur l'axe)
- + Garantit la retenue de l'huile dans des conditions d'impact élevé

Cette conception exclusive Caterpillar est recommandée pour les applications de chargement à impact élevé telles que l'exploitation minière, la construction lourde, la démolition et l'élimination des déchets. Vous pouvez également bénéficier d'une chaîne PPR si vos machines sont équipées de patins larges, de patins pour service intensif ou de patins pour service très intensif.

ASSISTANCE TRAIN DE ROULEMENT CAT

SERVICE-CONSEIL TRAIN DE ROULEMENT (CTS)

Un train de roulement mal géré peut entraîner des immobilisations et représenter plus de la moitié des coûts d'entretien d'une machine. C'est la raison pour laquelle nous utilisons les équipements de diagnostic les plus avancés qui soient pour assurer un service-conseil train de roulement (CTS, Custom Track Service) pour l'entretien de votre système de train de roulement.

Avec CTS, nous pouvons surveiller avec précision les performances du train de roulement et prédire les taux d'usure de façon à vous permettre d'évaluer les options d'entretien, de planifier l'entretien et d'intégrer l'immobilisation dans votre calendrier. L'analyse CTS pouvant être réalisée sur le chantier, vous pouvez prendre des décisions éclairées vous permettant de conserver vos coûts d'exploitation aussi bas que possible, sans compromettre le temps productif.

PROGRAMMES DE GARANTIE DE TRAIN DE ROULEMENT

Nos programmes de garantie de train de roulement ont été développés pour témoigner de notre engagement à vous fournir les systèmes de train de roulement présentant le coût d'exploitation horaire le plus bas. Les programmes de garantie vous offrent un support qui va bien au-delà des garanties standard des machines ou pièces neuves. Ils couvrent tous les principaux composants de train de roulement mobiles sur les tracteurs à chaînes, les chargeuses à chaînes et les pelles hydrauliques à chaînes Cat.

Contactez votre concessionnaire Cat pour toute précision sur la couverture correspondant aux options de configuration de train de roulement spécifiques.

	USAGE COURANT	DURÉE DE VIE PROLONGÉE POUR UN USAGE INTENSIF (HDXL)	CAT ABRASION
COUVERTURE EN ANNÉES	4	4	4
COUVERTURE EN HEURES	3 000	5 000	6 000
COUVERTURE EN POURCENTAGE D'USURE	100 %	100 %	100 %





TRAIN DE ROULEMENT

SUPPORT COMPLET

Pour vous aider à profiter pleinement de votre train de roulement Cat, Caterpillar et les concessionnaires Cat s'engagent à vous fournir un service complet sur toutes les configurations de train de roulement, qu'il s'agisse de diagnostics détaillés ou de la livraison de pièces dans le monde entier.

DISPONIBILITÉ DES PIÈCES DANS LE MONDE ENTIER

Notre réseau de distribution de pièces au standard industriel vous permet d'avoir à disposition la plupart des pièces neuves partout dans le monde, généralement dans les 24 heures.

Documents et spécifications susceptibles de modifications sans préavis.

Les machines présentées sur les photos peuvent comporter des équipements supplémentaires.

Consultez votre concessionnaire Cat pour de plus amples informations.