

UNDERREDESALTERNATIV

CAT® UNDERREDESALTERNATIV FÖR BANDLASTARE OCH MEDELSTORA SCHAKTARE



MER ÄN RÄTT VAL ... DET BÄSTA VALET

Varje kund, varje jobb, varje maskin – varje val du gör påverkar din verksamhet. Din framgång bygger på att du väljer utrustning och verktyg som ger den bästa produktiviteten, hållbarheten och värdet för dina applikationer.

Vi erbjuder fler underredesalternativ för dina Cat®-maskiner än någon annan tillverkare eftersom vi vet att ju mer exakt du matchar järn till applikation, desto mer effektivt kommer ditt arbete att bli. Oavsett om du letar efter den lägsta förhandskostnaden, längre livslängd eller lägre driftskostnader per timme, har vi rätt underredeslösning för ditt företag.

Varje Cat-underrede är konstruerat av Caterpillar ingenjörer och byggt enligt krävande specifikationer baserade på våra kunders verkliga erfarenhet. Och våra underredessystem levereras med branschledande garantier, så när du väljer ett Cat-underrede vet du att det inte bara är rätt val, det är det bästa valet.

LET'S DO THE WORK.™



UNDERREDE URVAL ÄR VIKTIGT

En av de viktigaste faktorerna för att hjälpa dig att uppnå de lägsta ägande- och rörelsekostnaderna och maximera utrustningens drifttid är att matcha rätt underredesalternativ till din specifika maskinmodell och arbetsapplikation.

Din Cat-återförsäljare har kunskapen och verktygen som hjälper dig att välja den bästa underredskonfigurationen för din utrustning och ditt jobb. När de konsulterar med dig använder återförsäljarna dessa verktyg och tar hänsyn till nyckelfaktorer för att rekommendera beprövade Cat-komponenter för att hjälpa dig att få jobbet gjort.

VIKTIGA URVALSFAKTORER ATT TÄNKA PÅ

KONFIGURATION AV SPÅRRAM

Standard, utökad (XL), extra bred (XW), lågt marktryck (LGP)

BREDD PÅ LÖPARSKOR

Smala, mellanliggande eller breda skor från 15" - 38"
(381mm - 965mm)

TYP AV BANDSKO

Extrem drift (ES), Måttlig drift (MS), Super Extreme-drift (SES), Urklippt, Mitthål

BLADTYP

Effektvinkel/lutning med variabel stigning (VPAT), halvuniversell (SU), vinkel, rak

BAKRE FÄSTE

Vinsch, rivare, motvikt, dragstång

ANDRA TILLBEHÖR

Sopor, fönsterskydd, extra slitmaterial

FÖRHÅLLANDEN UNDER FÖTTERNA

Lätt, måttlig eller svår nötning och stötar

TERRÄNG

Sidolutningar, markföremål och V-dikning

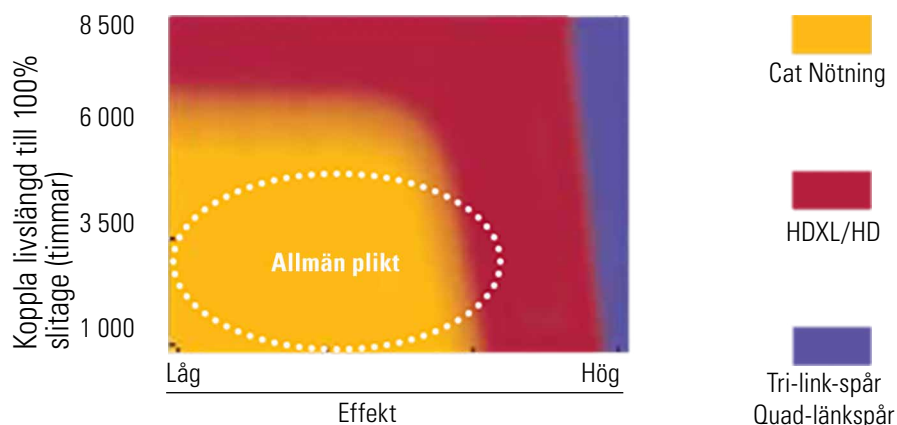
VILLKOR FÖR FÖRPACKNING

Arbetar i extrusiva material, som vanligtvis kan pressas ut mellan spårseklar när de är våta, till exempel lerjord

Arbetar i icke-extruderande material, som inte kan extruderas från länkfönstren och kompakteringsprocessen på de flesta underredesband, till exempel grenar

APPLIKATIONSGUIDE FÖR UNDERREDE

Matris för liv/påverkan



ALLMÄN PLIKT

Även om Allmän plikt täcker ett brett spektrum av applikationer, är den konstruerad för låga till måttliga slagförhållanden. Det finns flera faktorer att tänka på när du väljer ett underrede, inklusive: ägarperiod, timmar för maskin användning, inköpspris och kostnad per timme. Cat-återförsäljaren kan hjälpa dig att välja det underrede som passar bäst för dina användnings- och jobbkrav.

ANALYS AV KOSTNAD PER TIMME

Återförsäljare använder underredets verktyg för att köra scenarier med kostnad per timme för att hjälpa till att avgöra vilket underredesalternativ som passar bäst för dina affärsbehov. Så se till att rådgöra med Cat-återförsäljaren för att välja rätt undersökningsledare för jobbet – och ditt slutresultat.



HITTA RÄTT UNDERREDE

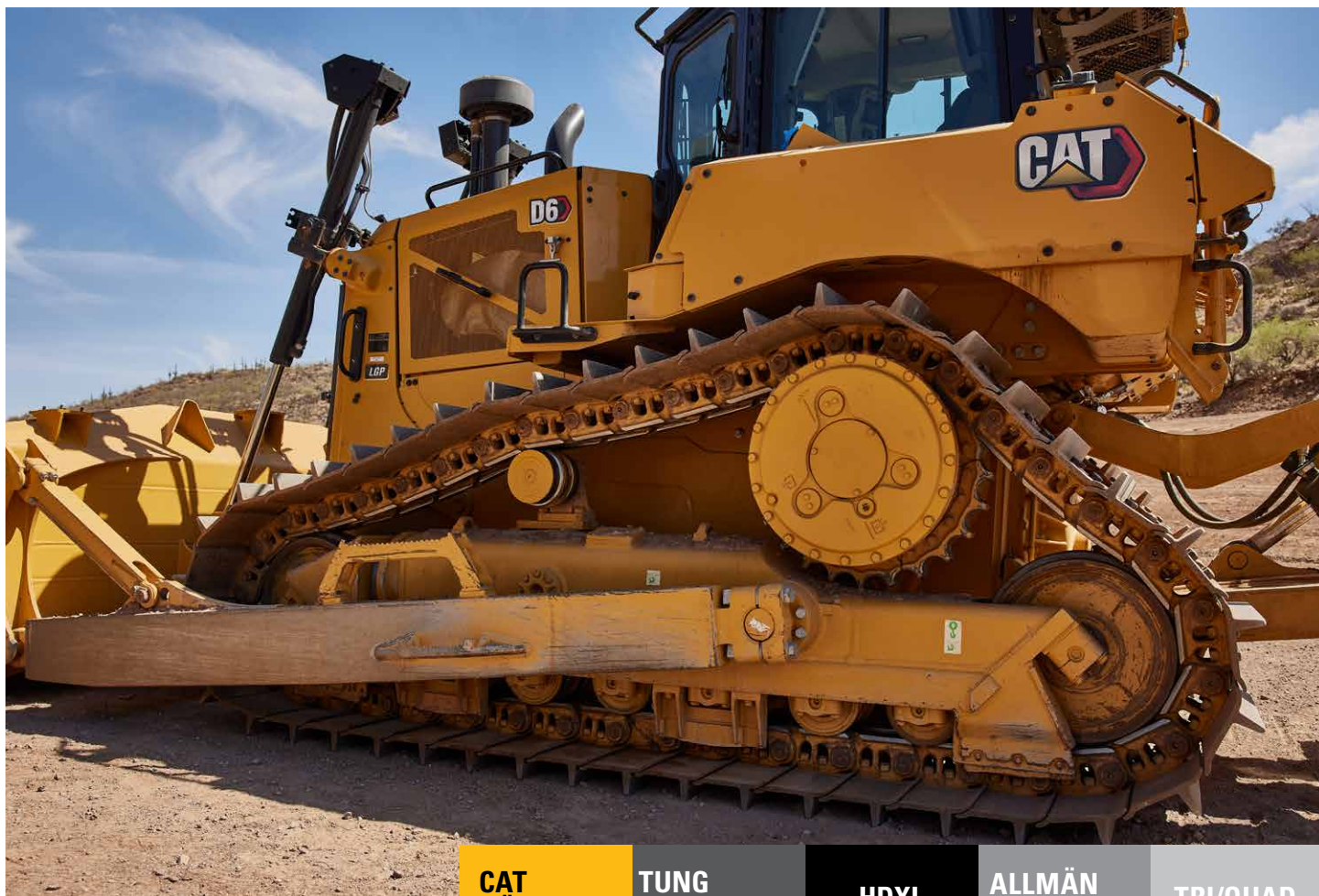
Vi har hjälpt kunder att hitta det bästa underredet för deras jobbbehov i över ett sekel – längre än någon annan i branschen. Du får fördelarna med den erfarenheten.

VAD PASSAR BÄST FÖR DIG?

Din arbetsmiljö är den viktigaste faktorn för att välja underrede för att möta kraven från din verksamhet och din budget. Att svara på följande frågor hjälper dig att välja rätt Cat-underrede för ditt företag:

- + Hur länge kommer jag att äga den här maskinen?
- + Hur många timmar i veckan kommer jag att använda den här maskinen?
- + Vilka är mina typiska mark-/jordförhållanden?
- + Vad är mina slagförhållanden?
- + Vilka redskap finns på min bandtraktor?
- + Vilka är graderna/lutningarna på min arbetsplats?

Ju mer exakt du definierar dessa parametrar, desto effektivare blir ditt val.



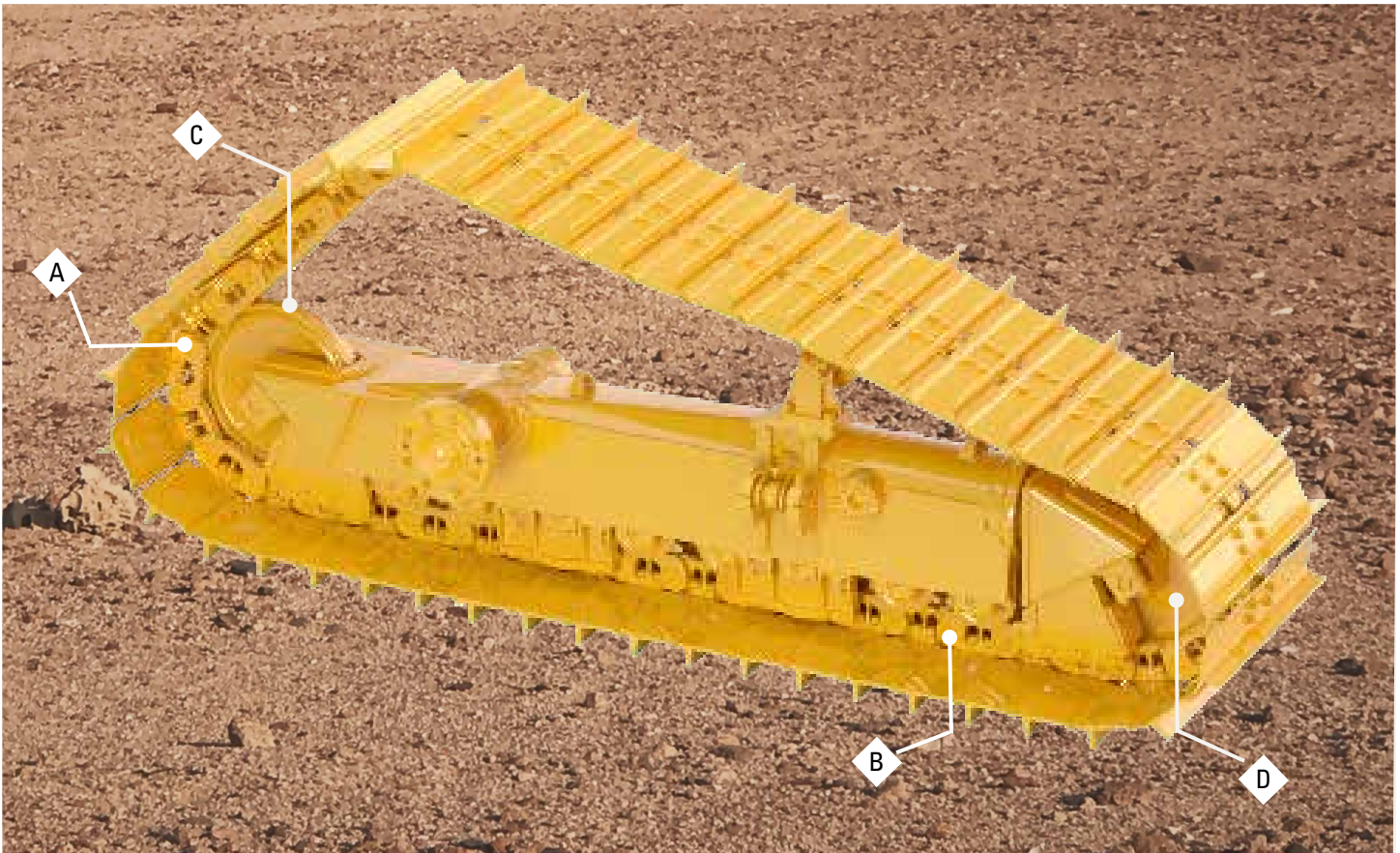
		CAT NÖTNING	TUNG BELASTNING	HDXL	ALLMÄN UTFÖRANDE	TRI/QUAD
KOMPATIBILITET MED SPÅRLASTARE	953	•	•		•	
	963	•	•		•	
	973		•		•	
KOMPATIBILITET MED BANDTRAKTOR	D4 (D6K)	•	•			
	D5 (D6M, D6N)	•		•	•	
	D6 (D6H, D6R, D6T)	•		•	•	•
	D7			•	•	
	D8		•	•	•	



CATS NÖTNINGSUNDERREDE™

LEDANDE INOM LÄGSTA KOSTNAD PER TIMME

Cat Nötning bygger på beprövad Cat-teknik för roterande bussning som förlänger underredets livslängd. I kombination med en avancerad, egenutvecklad patrondesign som dramatiskt förbättrar tätningsförmågan ger Cat Abrasion den lägsta kostnaden per timme vid tillämpningar med hög nötning och låg till medelhög slagkraft.



VIKTIGA FÖRDELAR MED CAT NÖTNINGSUNDERREDE

- + Ny XL-beläggning (Förlängt liv) minskar spårsvarning, korrosion och slitage på tätningsläpparna
- + Ny bandtätning och lastringsdesign minskar packning och oljeförlust vid frysning/upptining
- + Förfinad tätningsborrningsgeometri förbättrar materialflödet genom tätningsområdet
- + Tuffare tryckringsmaterial motstår flisning och sprickbildning



MINDRE UNDERHÅLL

A

Eliminerar behovet av bussningssvängar i slipande applikationer innebär mindre tid i verkstaden för din maskin



LÄGRE KOSTNADER

B

Bättre tätningsförmåga innebär mindre underhåll och minskade kostnader under maskinens livscykel



FÖRLÄNGD LIVSLÄNGD

C

Patenterad lättad tomgångsdesign förlänger livslängden upp till 2 gånger längre jämfört med traditionella ledarhjul



MJUKARE KÖRNING

D

Eliminerar kontakt mellan ledarhjul och länkskenor, vilket ger föraren mjukare gång

Toppa det med branschens bästa underrede med upp till 6 000 timmar på alla komponenter och återförsäljarsupport i världsklass, så blir dina val ännu bättre.



KRAFTIGT UNDERREDE MED FÖRLÄNGD LIVSLÄNGD MED DURALINK™ (HDXL) LEDANDE INOM SÄNKNING ÄGANDE- OCH DRIFTSKOSTNADER

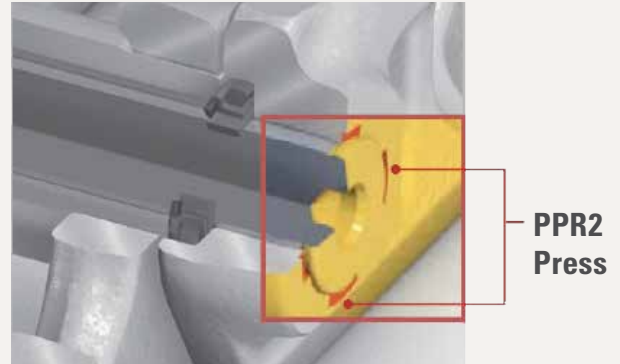
Ta vårt kraftiga underrede till nästa nivå med exceptionell livslängd och lägre kostnad per timme än konkurrerande märken, med bevisad 20–40% längre livslängd. Våra HDXL-system är konstruerade för maximal hållbarhet och är konstruerade med extra slitmaterial, värmebehandling och ökad tätningsbarhet efter bussningsvarv. Cat DuraLink™ ger en starkare koppling till överlägsen stiftfasthållningsteknik. Förläng underredets livslängd i aggressiva, kraftfulla tillämpningar som:

- + Avverkning/återbeskogning
- + Sidlutande arbete
- + Steniga förhållanden och ojämn terräng

HDXL använder PPR2-teknik (Positive Pin Retention 2) för att förlänga underredets livslängd. PPR2 låser mekaniskt länken till stiftet för att motstå stiftgång och länksprickning för tillförlitlig tätning och spårlivslängd. Det innebär mer drifttid för din maskin – och mer produktivitet för ditt företag.

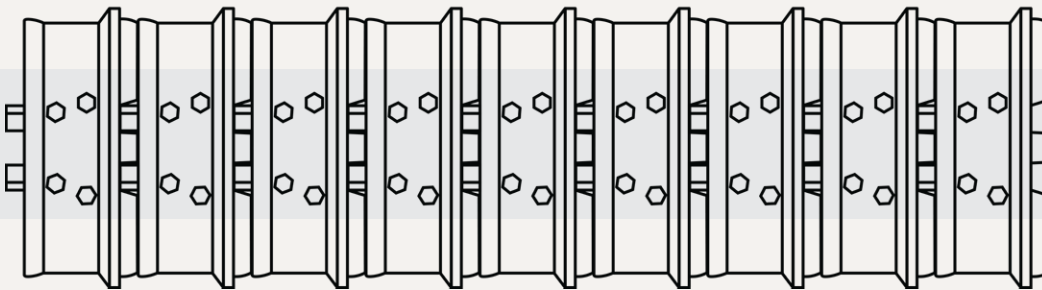
Förbättringarna omfattar:

- Uppgraderad länk eliminerar sprickbildning och skalning
- Större bult förbättrar skohållningen
- Ökad kvarhållning av stift och bussningar förlänger slitaget
- Bättre stifthållning, längre tätningslivslängd



SÄKER PINNINFÄSTNING 2 (PPR2)

- Motstår generering av slutspel och länkrörelse på stiftet
- Den stadiga tätningsinfästningen ökar de interna pinnarnas/bussningarnas livslängd
- Motstår utmattning och sprickbildning med starkare bandlänkar



D8

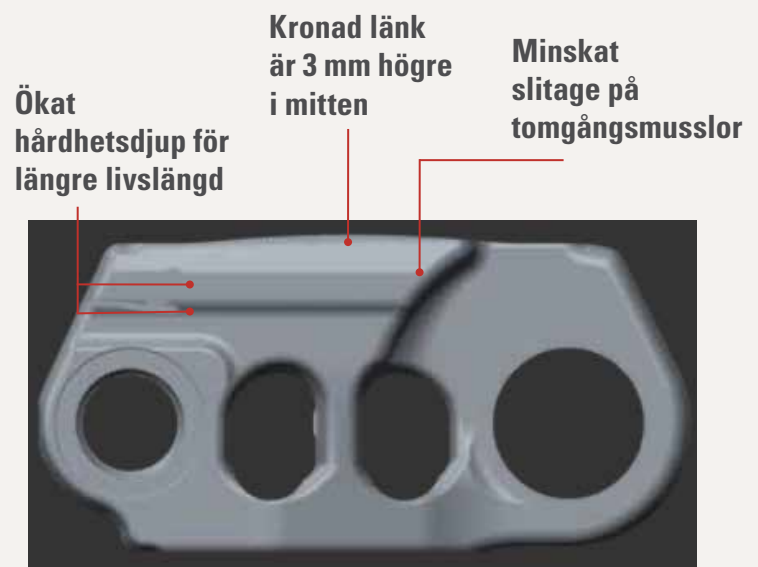
HDXL:s patenterade system för D8 kombinerar bussningar, bandrullar och kedjehjulssegment med större diameter för att skapa en länkenhet med mer slitmaterial, förbättrad livslängd och innovativa förbättringar som håller din maskin igång – och tjänar pengar.

Förbättringarna omfattar:

- Ny kronad länk förhindrar kammussling av länkar
- Förbättrat tätningsystem eliminerar problem med torra fogar
- Ökad bussning och länkslitage förlänger livslängden
- Omdesignat muttersitsfönster eliminerar sprickbildning
- Kammussla design slityta eliminerar vibrationer

BRANSCHLEDANDE UNDERREDESSÄKRING MED 4 ÅRS/5 000 TIMMARS SKYDD

Patenterad Caterpillar-design





CAT TUNG DRIFT UNDERREDE TUFF BANA FÖR TUFFA JOBB

Speciellt konstruerad för att matcha kraven hos medelstora maskiner med ett upphöjt kedjehjul som arbetar i krävande arbetsmiljöer.

Under de flesta tuffa markförhållanden kan Heavy Duty band förlänga livslängden på ditt underredessystem med upp till 20 procent mer än Cat General Duty, med de största fördelarna i aggressiva, slagkraftiga tillämpningar som:

- + Avverkning/återbeskogning
- + Sidlutande arbete
- + Steniga förhållanden
- + Ethvert ujævnt terræn med brede løbesko (specifikt maskiner med lavt jordtryk (LGP))

TUNGT BAND JÄMFÖRT MED BAND FÖR ALLMÄN BELASTNING

Resultaten kan variera beroende på applikation.

KOMPONENT

FÖRDEL

LÄNKAR

Större bussningsretention
Djupare värmebehandling
Ökad styrka

BUSSNING

Ökad retention

PINNE

Ökad retention



BAND FÖR NORMALBELASTNING

PRESTANDA DU KAN LITA PÅ

Vi rekommenderar underrede för allmän belastning för tillämpningar med låga till medelhöga stötar där den förhöjda prestandan hos Cats kraftiga underrede inte behövs.

Medan General Duty-band är byggda enligt andra specifikationer än Heavy Duty, designar vi det så att General Duty- och Heavy Duty-komponenter är utbytbara, vilket eliminerar behovet av eftermontering och håller maskinens stilleståndstid till ett minimum. Och Cats Heavy Duty-skor kan installeras på General Duty-länkenheter, vilket gör dem mer flexibla för att uppfylla dina behov.

General Duty erbjuder också en bandsko, så att du kan välja rätt spårsko för din applikation. För de flesta General Duty-underrederna erbjuder måttliga serviceskor optimal prestanda och livslängd.

Din Cat-återförsäljare har General Duty-delar i lager och är tillgängliga för snabb hantering, och håller dig och din maskin igång.

Branschledande underredessäkring med 4 år/3 000 timmar

CAT TRI-LINK & QUAD-LINK SPÅR

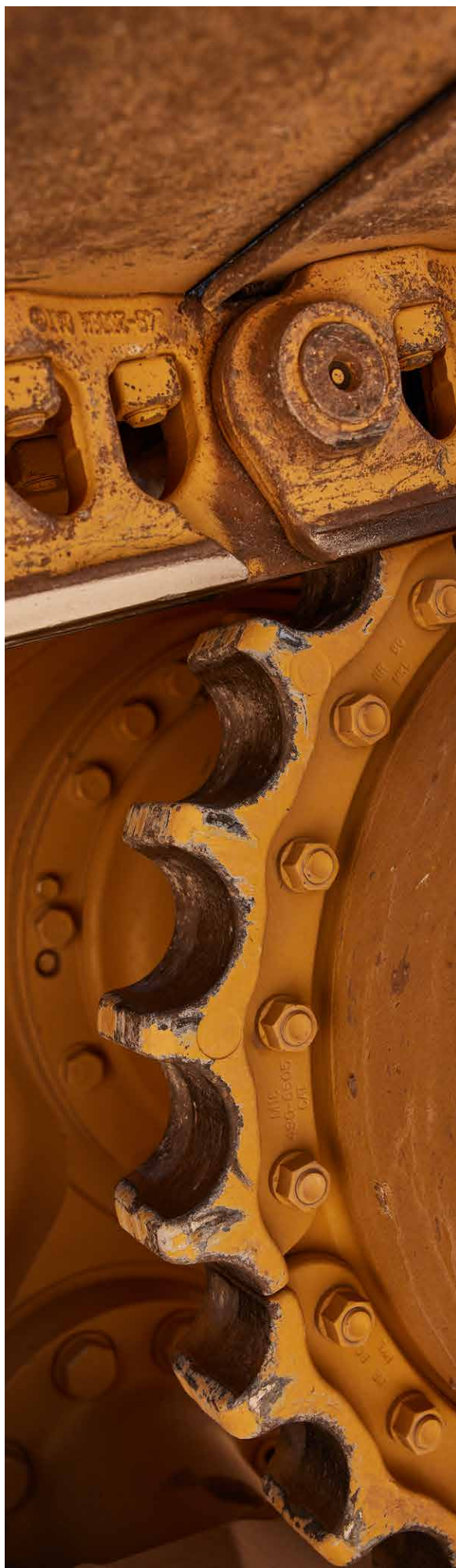
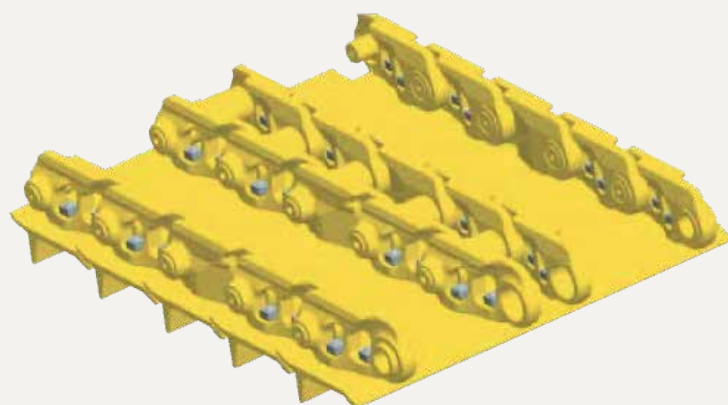
DESIGNAD FÖR DET YTTERSTA

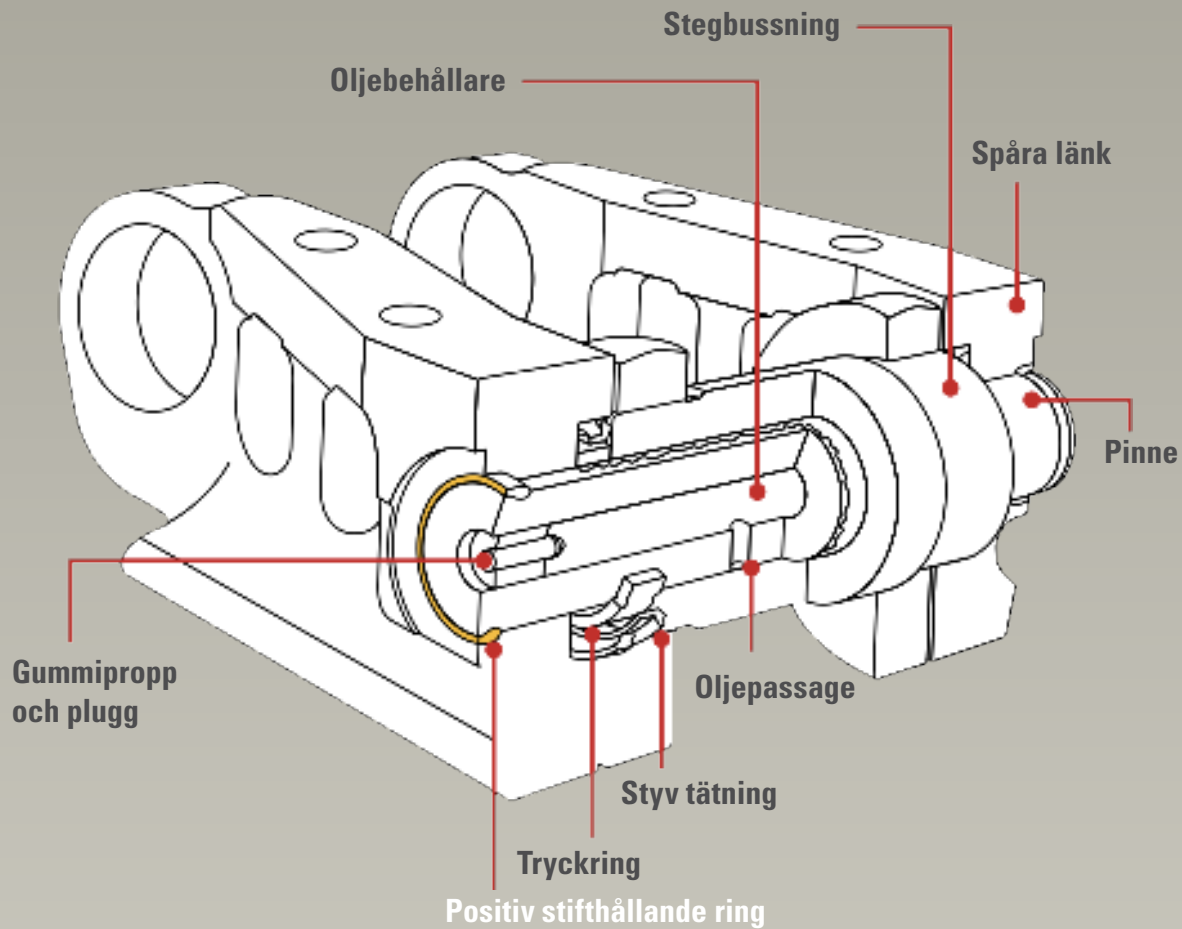
Speciellt konstruerad för att matcha kraven hos medelstora maskiner med ett upphöjt kedjehjul som arbetar i krävande arbetsmiljöer.

Caterpillars utvecklade Tri-Link-band och Quad-Link-band som tillval för underrede för kunder som arbetar under de svåraste kollisionsförhållandena. Dessa unika konstruktioner förbättrar länkmonteringsstyrkan genom att bulta på ytterligare stödbenskedjor, vilket gör dem till det rätta valet för loggning (sladdning), stubbning och arbete i stenig terräng eller någon applikation där skoböjningen är hög. Tri-Link-bandet lägger till en stödbenskedja i de yttre ändarna av bandplattorna och Quad-Link-bandet lägger till två, vilket avsevärt förbättrar tätningsförmågan och strukturella prestanda.

Även om användning av Tri-Link-band eller Quad-Link-band till en början kan verka dyrare, resulterar dessa tuffa band vanligtvis i lägre underredeskostnad per timme eftersom de har utformats speciellt för extrema förhållanden och ger bättre lastfördelning, förbättrad livslängd för smorda leder (färre torra leder) och större systemtillförlitlighet.

Tri-Link-spår och Quad-Link-spår är endast tillgängliga med alternativet Heavy Duty-spår.





SPÅR FÖR POSITIV STIFTRETENTION (SPS)

MAXIMAL SPÅRLIVSLÄNGD

PPR-spåret har speciellt bearbetade länkar och stift som möjliggör användning av en metallhållande ring. Denna ring pressas in i spåret mellan stiftet och länken, vilket låser fogen till en förutbestämd fabrikslutspels specifikation.

- + Förhindrar generering av slutspel (utåtgående rörelse av länkarna på stiftet)
- + Säkerställer oljebindning under tuffa förhållanden

Denna exklusiva Caterpillar-konstruktion rekommenderas för tunga lastningstillämpningar som gruvdrift, tunga anläggningsarbeten, rivning och avfallshantering. Du kan också dra nytta av PPR-spår om dina maskiner är utrustade med bredare skor, Extreme Service-skor eller Super Extreme Service-skor.

CAT UNDERREDE STÖD

ANPASSAD BANDSERVICE (ABS)

Ett felaktigt hanterat underrede kan orsaka stillestånd och stå för mer än hälften av maskinunderhållskostnaderna. Det är därför vi använder den mest avancerade diagnostiska utrustningen som finns för att tillhandahålla Custom Track Service (CTS) för underhåll av ditt underredessystem.

Med CTS kan vi noggrant övervaka underredets prestanda och förutsäga slitagehastigheter så att du kan utvärdera servicealternativ, planera underhåll och passa in driftstopp i ditt schema. Och eftersom CTS-analys kan slutföras på arbetsplatsen kan du fatta välgrundade beslut som håller dina driftskostnader så låga som möjligt, utan att offra drifttiden.

FÖRSÄKRINGSPROGRAM FÖR UNDERREDE

Våra försäkringsprogram för underreden har utvecklats för att visa vårt engagemang för att ge dig lägsta kostnad per timme underredessystem. Försäkringsprogram erbjuder dig stöd utöver standardgarantierna för nya maskiner eller delar. De omfattar alla större rörliga underredskomponenter på Cats bandtraktorer, bandlastare och bandgående hydrauliska grävmaskiner.

Kontakta din Cat-återförsäljare för fullständig information om täckning för specifika underredskonfigurationsalternativ.

	ALLMÄN PLIKT	HEAVY-DUTY FÖRLÄNGD LIVSLÄNGD (HDXL)	CAT NÖTNING
TÄCKNING I ÅR	4	4	4
TÄCKNING I TIMMAR	3 000	5 000	6 000
TÄCKNING I PROCENT	100 %	100 %	100 %





UNDERREDE

HELTÄCKANDE PRODUKTSUPPORT

För att hjälpa dig att få ut mesta möjliga av ditt Cat-underrede är Caterpillar och Cat-återförsäljarna fast beslutna att ge dig global service och support för alla konfigurationsalternativ för underredet, från avancerad diagnostik till leverans av reservdelar över hela världen.

TILLGÅNG PÅ RESERVDELAR

Vårt industristandardiserade reservdelsdistributionsnätverk gör de flesta nya delar tillgängliga för dig var som helst i världen, vanligtvis inom 24 timmar.

Material och specifikationer kan ändras utan föregående meddelande.

Utvalda maskiner i foton kan innehålla ytterligare utrustning.

Kontakta Cat-återförsäljaren för mer information.