

底盘系统选件

适用于履带式装载机和中型推土机的 CAT[®] 底盘系统选件



不只是合适的 选择 ... 更是理想之选

每个客户、每项作业、每台机器 — 您做的每个选择都会影响您的业务。您的成功依赖于选择能够为应用提供最佳生产率、耐用性和价值的设备与工具。

相较于任何其他制造商，我们可为 Cat® 机器提供更多的底盘系统选件，因为我们深知设备和应用的适配性越准确，越有助于您高效开展作业。无论您追求的是最低的前期成本、更长的磨损寿命还是更低的每小时运营成本，我们都有适合您业务的适当底盘系统解决方案。

每个 Cat 底盘系统都是根据我们客户的实际体验由 Caterpillar 工程师设计并按照严格的技术规格制造而成。我们的底盘系统附带业界领先的保修，因此，当您选择 Cat 底盘系统时，您知道它不仅是合适的选择，而且是理想之选。

LET'S DO THE WORK.™



底盘系统 选择 至关重要

为您的特定机器型号和作业应用选择合适的底盘系统选件，这是帮助您实现最低拥有和运营成本以及最大限度提高设备正常运行时间的最重要因素之一。

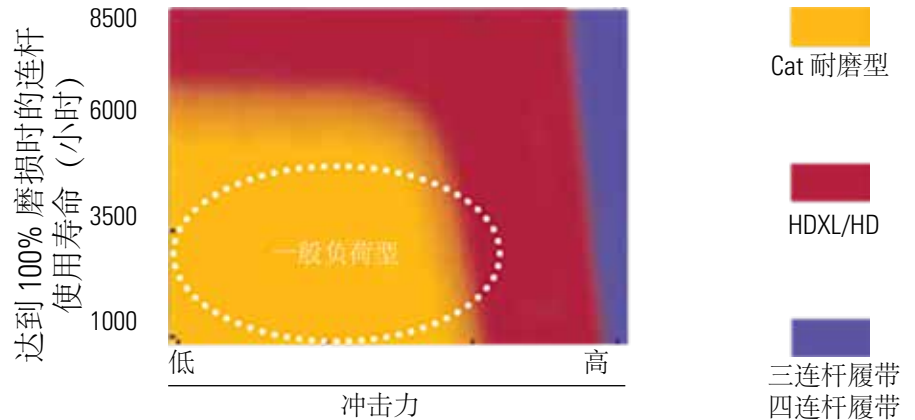
您的 **Cat** 代理商拥有专业知识和工具，可帮助您选择适合您的设备和作业的最佳底盘系统配置。在与您协商时，代理商会使用这些工具并考虑关键因素，从而推荐久经验证的 **Cat** 部件，帮助您出色完成作业。

需要考虑的关键选择因素

履带架配置	标准型、加长型 (XL)、超宽型 (XW)、低对地压力型 (LGP)
履带板宽度	范围为 15" – 38" (381mm – 965mm) 的窄、中等或宽履带板
履带板类型	极限作业 (ES)、中等强度作业 (MS)、超极限作业 (SES)、剪切、中心孔
铲刀类型	可变平斜角度型 (VPAT)、半通用型 (SU)、角型、直型
后部工装	绞盘、裂土器、配重、牵引杆
其他工装	扫刷、车窗防护装置、其他铲刀耐磨材料
地面条件	轻度、中度或严重磨损和冲击
地形	侧坡、地面物体和 V 形沟渠
压实条件	在可挤出物料中操作，在湿润条件下，这些物料通常可以从履带零件之间挤出，例如粘土 在不可挤出物料中操作，这些物料不能从大多数底盘系统履带的连杆窗口和履带板中心孔中挤出，例如树枝

底盘系统应用指南

使用寿命/冲击力矩阵



一般负荷型

虽然一般负荷型适用于多种应用，但它是针对中低冲击条件而设计的。在选择底盘系统时，需要考虑多种因素，包括：持有期限、机器使用小时数、购买价格和每小时成本。您的 Cat 代理商可帮助您选择适合应用和作业要求的理想底盘系统。

每小时成本分析

代理商使用底盘系统工具运行每小时成本情景，以帮助确定最适合您的业务要求的底盘系统选件。因此，请务必咨询您的 Cat 代理商来选择适合作业并符合最终收益要求的适当底盘系统解决方案。



寻找合适的底盘系统

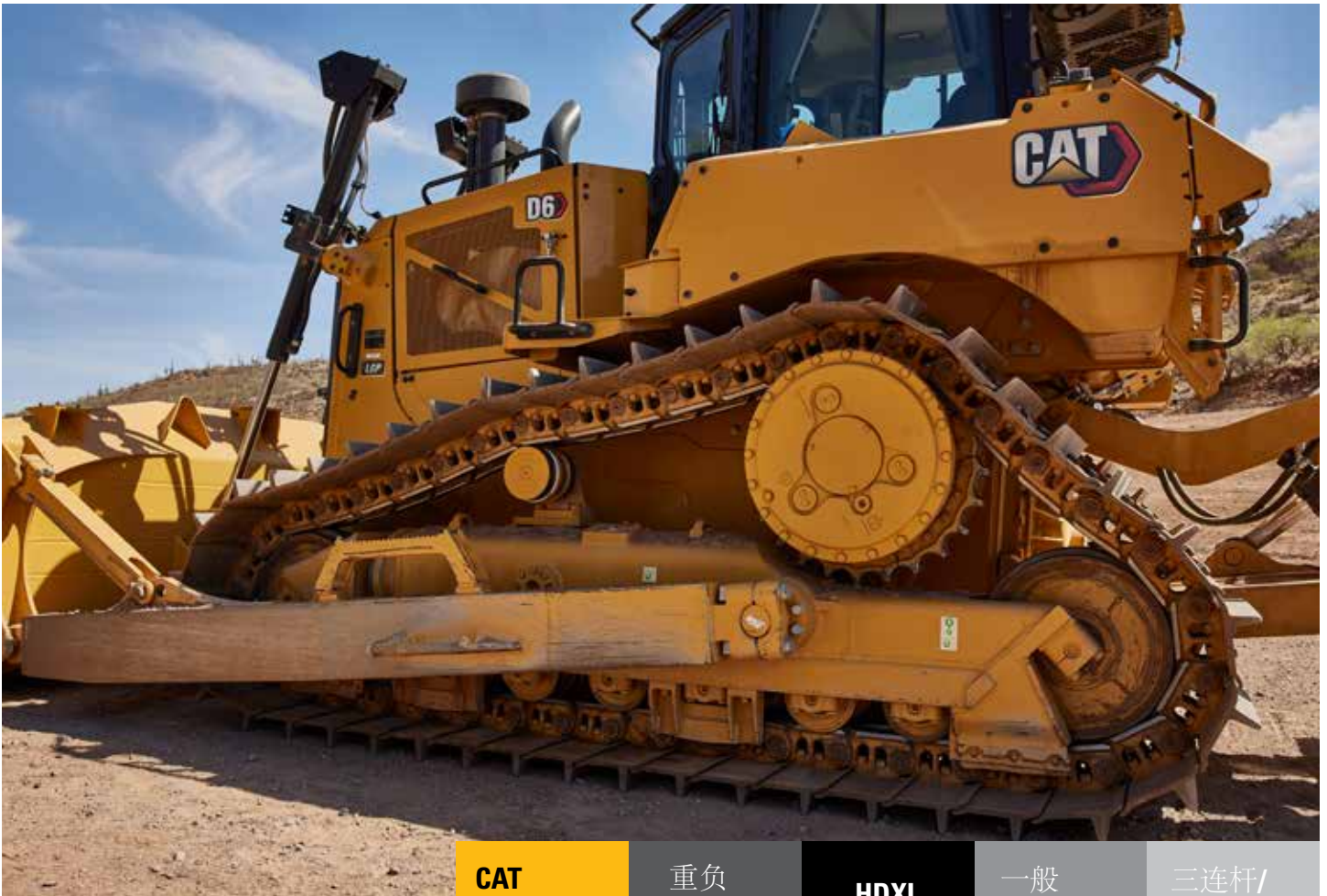
一个多世纪以来，我们一直在帮助客户寻找最适合其作业要求的底盘系统，我们提供这种支持的时间比业界的任何其他公司都更为长久。这一深厚经验将会让您获益良多。

哪种底盘系统最适合您的需求？

在选择满足业务和预算需求的底盘系统时，工作环境是最重要的因素。回答以下问题将有助于您选择适合业务要求的适当 Cat 底盘系统：

- + 我将拥有这台机器多长时间？
- + 我每周要使用这台机器多少小时？
- + 应用场合的常规地面/土壤条件如何？
- + 冲击条件如何？
- + 我的履带式拖拉机上有哪些工装？
- + 我的作业现场有哪些横坡/纵坡？

您越精确地定义这些参数，您的选择就会越有效。



		CAT 耐磨型	重负 荷型	HDXL	一般 负荷	三连杆/ 四连杆
履带式装载机 兼容性	953	•	•		•	
	963	•	•		•	
	973		•		•	
履带式拖拉机 兼容性	D4 (D6K)	•	•			
	D5 (D6M、 D6N)	•		•	•	
	D6 (D6H、 D6R、D6T)	•		•	•	•
	D7			•	•	
	D8		•	•	•	



CAT ABRASION™ 底盘系统

在最大限度降低每小时成本方面处于领先地位

Cat 耐磨型底盘系统基于久经验证的 Cat 旋转衬套技术而打造，可延长底盘系统的磨损寿命。先进的专有插装式设计可显著提高可密封性，Cat 耐磨型底盘系统与该技术相结合，可在高磨损、中低冲击应用中实现最低的每小时成本。



CAT ABRASION™ 底盘系统的主要优点

- + 新型长效 (XL) 涂层可减少端部槽蚀、腐蚀和密封唇磨损
- + 新型履带密封件和承载环设计可在冷冻/解冻条件下减少堆积和机油损失
- + 优化的密封孔几何形状可增强物料流过密封区域的能力
- + 更坚固的止推环材料可阻挡碎屑并防止破裂



维护工作量减少

A

在磨蚀性应用中不再需要衬套旋转意味着机器在车间保养的时间更短



更低成本

B

更好的密封性意味着可在机器生命周期内减少保养并降低成本



延长磨损寿命

C

获专利的释放轮距惰轮设计与传统惰轮相比，使用寿命延长达 2 倍



行驶更平稳

D

消除了惰轮和连杆导轨之间的接触，从而让操作员行驶更平稳

最重要的是，凭借我们为所有部件提供的长达 6000 小时的行业最佳底盘系统保证以及世界一流的代理商支持，您可以做出更好的选择。



重负荷型长效底盘系统 配备 DURALINK™ (HDXL)

在降低拥有和运营成本方面处于领先地位

凭借出色的磨损寿命和比竞争品牌更低的每小时作业成本,进一步提升了我们的重负荷型底盘系统性能,经验证,使用寿命延长了 20-40%。我们的 HDXL 系统专为最大限度提高耐用性而设计,采用额外的耐磨材料、热处理工艺,在衬套转动后具有更高的密封性。Cat DuraLink™ 利用出色的销固定技术提供更坚固的连杆。可在苛刻的高冲击应用中延长底盘系统的使用寿命,例如在以下应用中:

- + 伐木/重新造林
- + 边坡作业
- + 岩石条件和不平坦的地形

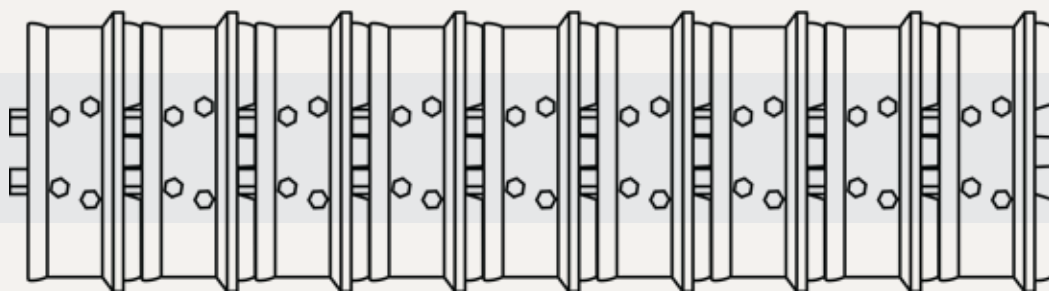
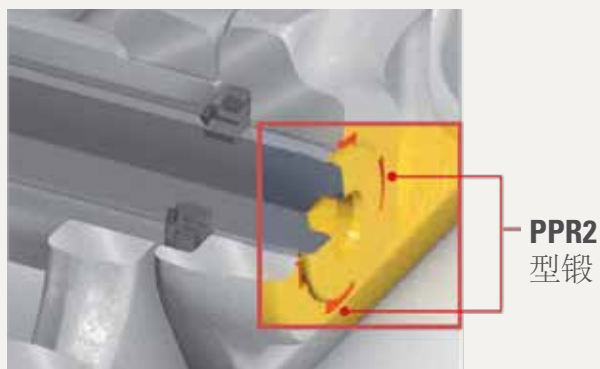
HDXL 利用正销固定 2 (PPR2, Positive Pin Retention 2) 技术延长底盘系统的使用寿命。PPR2 能以机械方式将连杆锁在销上, 防止销移动和连杆开裂问题, 从而提供可靠的密封和履带寿命。这意味着您的机器具有更长的正常运行时间, 从而提高业务的生产率。

增强功能包括:

- 升级的连杆可消除破裂和剥落问题
- 更大的螺栓可增强履带板的固定
- 更高的销和衬套固定力可延长磨损寿命
- 销固定效果更好, 密封件使用寿命更长

正销固定 2 (PPR2)

- 防止销上出现端隙和连杆移动
- 严格控制密封件移动, 从而延长内部销/衬套的磨损寿命
- 更加坚固的履带连杆能够更好地抵御金属疲劳和裂纹形成



D8

用于 D8 的 HDXL 专利系统将更大直径的衬套、履带支重轮和链轮齿块集于一体, 打造出具有更多耐磨材料、更长使用寿命和创新增强功能的连杆组件, 从而使您的机器始终保持出色工作状态并为您带来盈利。

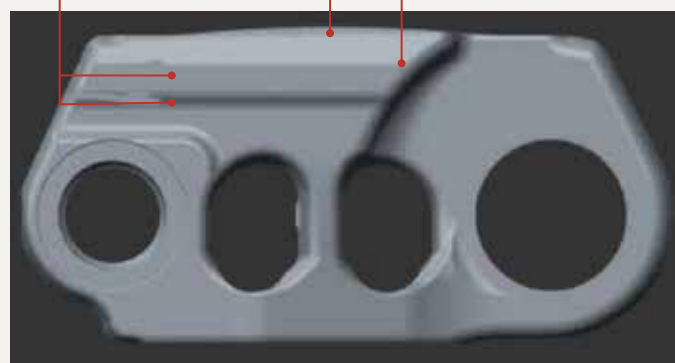
增强功能包括:

- 新型凸面连杆可避免连杆畸变
- 改进的密封系统可消除干摩擦接头问题
- 衬套和连杆耐磨材料增加, 可延长磨损寿命
- 重新设计的螺母座窗口可避免破裂
- 扇形设计的耐磨表面可消除振动

增加了硬度区域的深度以延长磨损寿命

凸面连杆的中间部位高出 3 mm

减少了惰轮扇形磨损



行业领先的底盘系统保证包含 **4 年/5000 小时** 的保护
获专利的 Caterpillar 设计



重负荷型底盘系统 适用于严苛作业的坚固履带

经过专门设计，满足在苛刻工作环境下工作、配备高架链轮的中型机器的要求。

在大多数严苛的地面条件下，重负荷型履带在苛刻的高冲击应用中具有出色优势，可使底盘系统的使用寿命比 Cat 一般负荷型底盘系统长达 20%，例如在以下应用中：

- + 伐木/重新造林
- + 边坡作业
- + 岩石条件
- + 使用宽履带板的任何不平整地形（特别是低对地压力（LGP，Low Ground Pressure）机器）

重负荷型履带与一般负荷型履带的对比

结果可能因应用而不同。

部件	优点
连杆	更大的衬套固定力 更深的热处理 更高的强度
衬套	更大的固定力
销	更大的固定力



一般负荷型履带 值得信赖的性能

我们推荐将一般负荷型底盘系统用于不需要高性能 Cat 重负荷型履带底盘系统的中低冲击应用。

虽然一般负荷型履带和重负荷型履带按照不同的技术规格制造而成，但我们精于设计，使一般负荷型和重负荷型部件可以互换使用，无需进行改装，并尽可能缩短机器停机时间。Cat 重负荷型履带板可以安装在一般负荷型连杆组件上，使其能够更灵活地满足您的需求。

一般负荷型还提供履带板选件，因此您可以针对应用选择适当的履带板。对于大多数一般负荷型底盘系统应用，中等作业履带板具有最佳性能和磨损寿命。

您的 Cat 代理商具有一般负荷型零件库存，可用于进行快速周转，从而让您和您的机器保持工作。

行业领先的底盘系统保证包含 4 年/3000 小时的保护

CAT 三连杆和四连杆履带

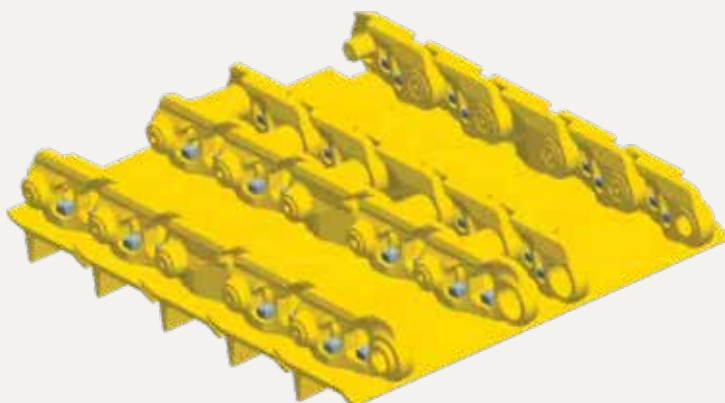
专为极限作业条件而设计

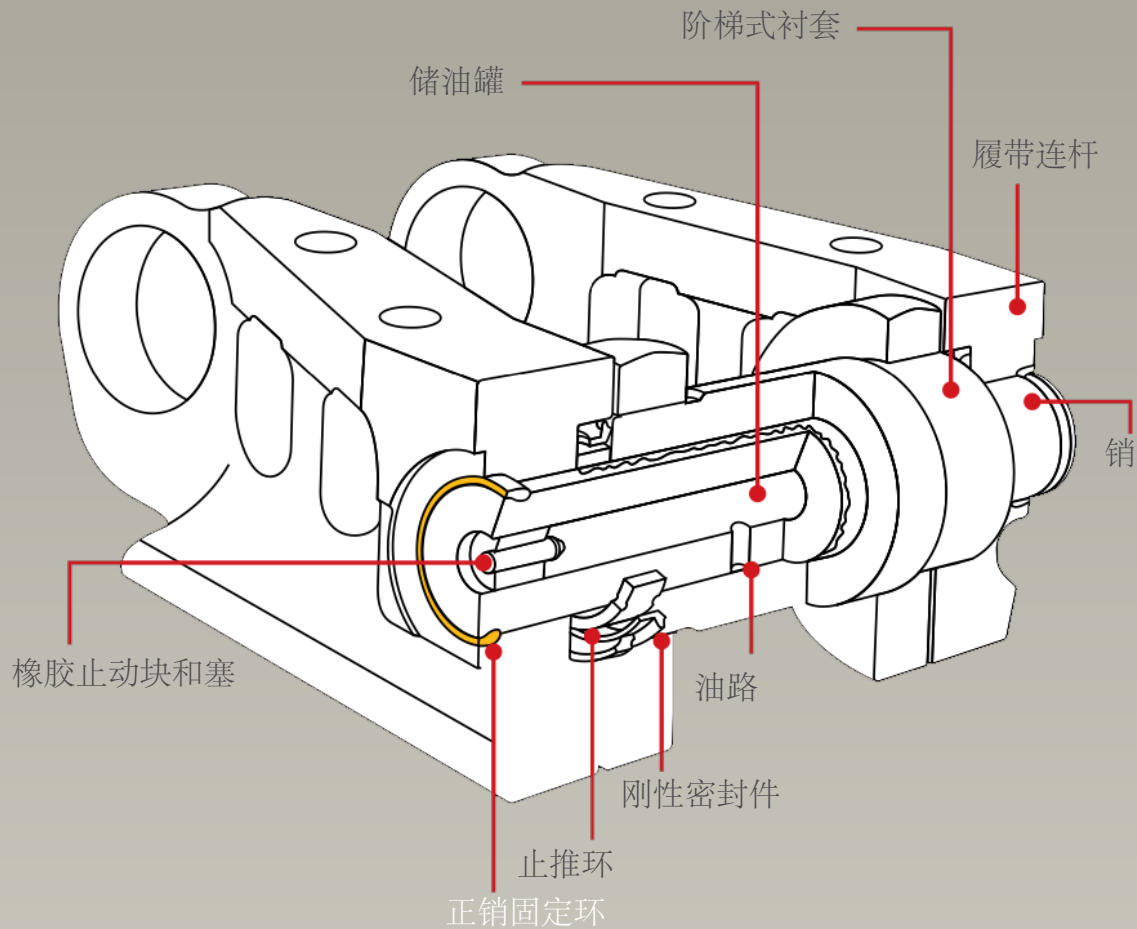
经过专门设计，满足在苛刻工作环境下工作、配备高架链轮的中型机器的要求。

Caterpillar 为在最严重冲击条件下开展作业的客户开发了三连杆履带和四连杆履带，作为底盘系统解决方案的选项。这些独特设计可通过以下方式提高连杆组件强度：用螺栓连接在其他支腿链上，使这些履带非常适合伐木（集材）、掘根和在岩石地形或履带板偏转较高的任何应用中执行作业。三连杆履带在履带板的外端添加了一个支腿链，四连杆履带添加了两个支腿链，大幅提高了密封性和结构性能。

虽然使用三连杆履带或四连杆履带最初会让人觉得成本更高，但这些坚固的履带通常会降低底盘系统的每小时成本，因为它们是专门针对极端条件而设计的，并且可改善负载分布、延长润滑接头使用寿命（减少干摩擦接头）并提高系统可靠性。

注：三连杆履带和四连杆履带仅提供重负荷型履带选项。





正销固定 (PPR) 履带 最大限度地延长履带使用寿命

PPR 履带采用专门加工的连杆和允许使用金属挡圈的销。此挡圈压入到销和连杆之间的槽中，可按照预先确定的工厂端隙技术规格锁紧接头。

- + 防止产生端隙（销上的连杆向外移动）
- + 确保高冲击条件下的机油保持能力

建议将 **Caterpillar** 的这一独有设计用于高冲击装载应用，如采矿、大型建筑工程、拆除和废物处理。如果您的机器配备较宽的履带板、极限作业履带板或超强极限作业履带板，则您还可从 PPR 履带受益。

CAT 底盘系统支持

定制跟踪服务 (CTS)

管理不当的底盘系统可能导致停机，由此产生的费用占机器维护成本的一半以上。因此，我们使用极为先进的诊断设备来提供定制跟踪服务 (CTS, Custom Track Service)，为您的底盘系统保养保驾护航。

凭借 CTS，我们可以精确地监控底盘系统性能并预测磨损率，以便您可以评估维修保养方案，规划保养并在时间表中安排停机时间。由于可以在作业现场完成 CTS 分析，因此您可以做出明智决策，在不影响正常运行的情况下尽量维持低运营成本。

底盘系统保证计划

我们制订了底盘保证计划以证明我们为您提供每小时成本最低的底盘系统的承诺。除了标准新机器或零件保修外，保证计划还为您提供支持。这适用于 Cat 履带式拖拉机、履带式装载机和履带式液压挖掘机上的所有主要移动的底盘系统部件。

有关特定底盘系统配置选项保修范围的完整详细信息，请咨询您的 Cat 代理商。

	一般 负荷型	重负荷型长效 (HDXL)	CAT 耐磨型
保修期限 (年)	4	4	4
保修期限 (小时)	3000	5000	6000
保修期限 (磨损 百分比)	100%	100%	100%





底盘系统

全面支持

为了帮助您充分利用 Cat 底盘系统，Caterpillar 和 Cat 代理商始终致力于为您提供所有底盘系统配置选项（从高级诊断到全球零件交付）的全球服务和支持。

全球零件供应

无论您位于何处，我们的行业标准零件分销网络通常都可以在 24 小时内将大多数新零件提供给您。

材料和技术规格如有变更，恕不另行通知。

图中所示的机器可能包括附加设备。

有关详细信息，请咨询您的 Cat 代理商。