

OPCIONES DE TREN DE RODAJE CAT® PARA PALAS DE CADENAS Y HOJAS DE EMPUJE MEDIANAS

OPCIONES DE TREN DE RODAJE



MÁS QUE LA ELECCIÓN CORRECTA... LA MEJOR ELECCIÓN

Cada cliente, cada trabajo, cada máquina... cada decisión que toma repercute en su negocio. Su éxito depende de la elección de los equipos y herramientas que ofrezcan la mejor productividad, durabilidad y valor para sus aplicaciones.

Ofrecemos más opciones de tren de rodaje para sus máquinas Cat® que cualquier otro fabricante porque sabemos que cuanto más precisa sea la adaptación del hierro a la aplicación, más eficaz y eficiente será su trabajo. Tanto si busca el menor coste inicial, una mayor vida útil o menores costes operativos por hora, tenemos la solución de tren de rodaje adecuada para su negocio.

Cada tren de rodaje Cat está diseñado por ingenieros de Caterpillar y construido según especificaciones exactas basadas en la experiencia real de nuestros clientes. Y nuestros sistemas de tren de rodaje vienen con garantías líderes en la industria, por lo que cuando usted elige un tren de rodaje Cat sabe que no es solo la elección correcta, es la mejor elección.

LET'S DO THE WORK.™



TREN DE RODAJE LA SELECCIÓN IMPORTA

Uno de los factores más importantes para ayudarle a reducir al mínimo los costes de propiedad y explotación y maximizar el tiempo de funcionamiento del equipo es elegir la opción de tren de rodaje adecuada para su modelo de máquina y aplicación de trabajo específicos.

Su distribuidor Cat tiene los conocimientos y las herramientas para ayudarle a elegir la mejor configuración del tren de rodaje para su equipo y su trabajo. Al consultarle, los concesionarios utilizan estas herramientas y tienen en cuenta factores clave para recomendar componentes Cat de eficacia probada que le ayuden a realizar el trabajo.

FACTORES CLAVE DE SELECCIÓN A TENER EN CUENTA

CONFIGURACIÓN DEL BASTIDOR DE CADENAS

Estándar, extendido (XL), extra ancho (XW), baja presión sobre el suelo (LGP)

ANCHURA DE LAS ZAPATAS DE CADENA

Zapatas estrechas, intermedias o anchas de 15" a 38" (de 381 mm a 965 mm)

TIPO DE ZAPATA DE CADENA

Servicio extremo (ES), servicio moderado (MS), servicio superextremo (SES), recortadas, orificio central

TIPO DE HOJA

Ángulo/inclinación de paso variable (VPAT), semiuniversal (SU), ángulo, recta

COMPONENTES TRASEROS

Cabrestante, ripper, contrapeso, barra de tiro

OTROS ACCESORIOS

Barredoras, protección de ventanas, material de desgaste adicional para hojas

CONDICIONES DEL TERRENO

Abrasión e impacto ligeros, moderados o intensos

TERRENO

Pendientes laterales, objetos en el suelo, perfilado de cunetas

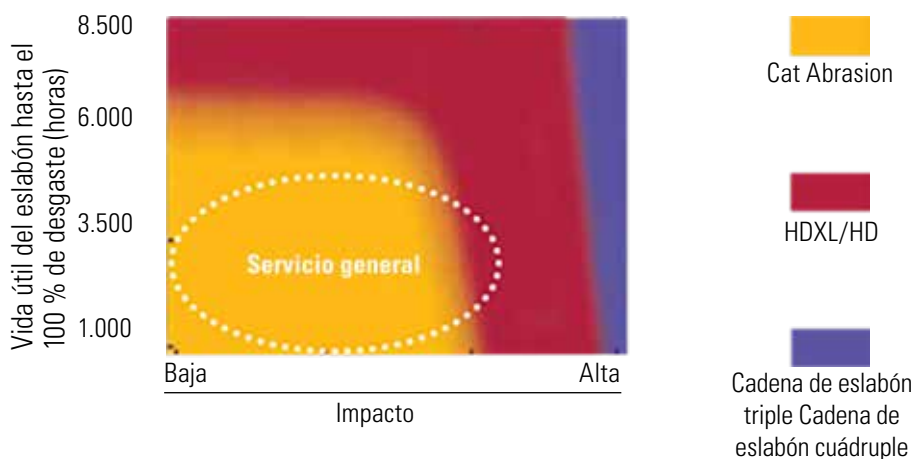
CONDICIONES DE COMPACTACIÓN

Funcionamiento en materiales extruibles, que normalmente pueden escurrirse de entre las piezas de la cadena cuando están húmedos, por ejemplo, suelos arcillosos.

Funcionamiento en materiales no extruibles, que no pueden extrudirse desde las ventanas de los eslabones y los orificios centrales de las zapatas de la mayoría de las orugas del tren de rodaje, por ejemplo, ramas

GUÍA DE APLICACIÓN DE TREN DE RODAJE

Matriz de vida útil/impacto



SERVICIO GENERAL

Aunque el servicio general cubre una amplia gama de aplicaciones, está diseñado para condiciones de impacto de bajo a moderado. Existen múltiples factores a tener en cuenta a la hora de elegir un tren de rodaje, entre los que se incluyen: el periodo de propiedad, las horas de uso de la máquina, el precio de compra y el coste por hora. Su distribuidor Cat puede ayudarle a seleccionar el mejor tren de rodaje para su aplicación y requisitos de trabajo.

ANÁLISIS DEL COSTE POR HORA

Los concesionarios utilizan herramientas de tren de rodaje para probar situaciones de coste por hora que les ayuden a determinar qué opción de tren de rodaje es la más adecuada para las necesidades de su empresa. Por lo tanto, no dude en consultar con su distribuidor Cat para seleccionar la solución de tren de rodaje adecuada para el trabajo, y para su cuenta de resultados.





ENCONTRAR EL TREN DE RODAJE ADECUADO

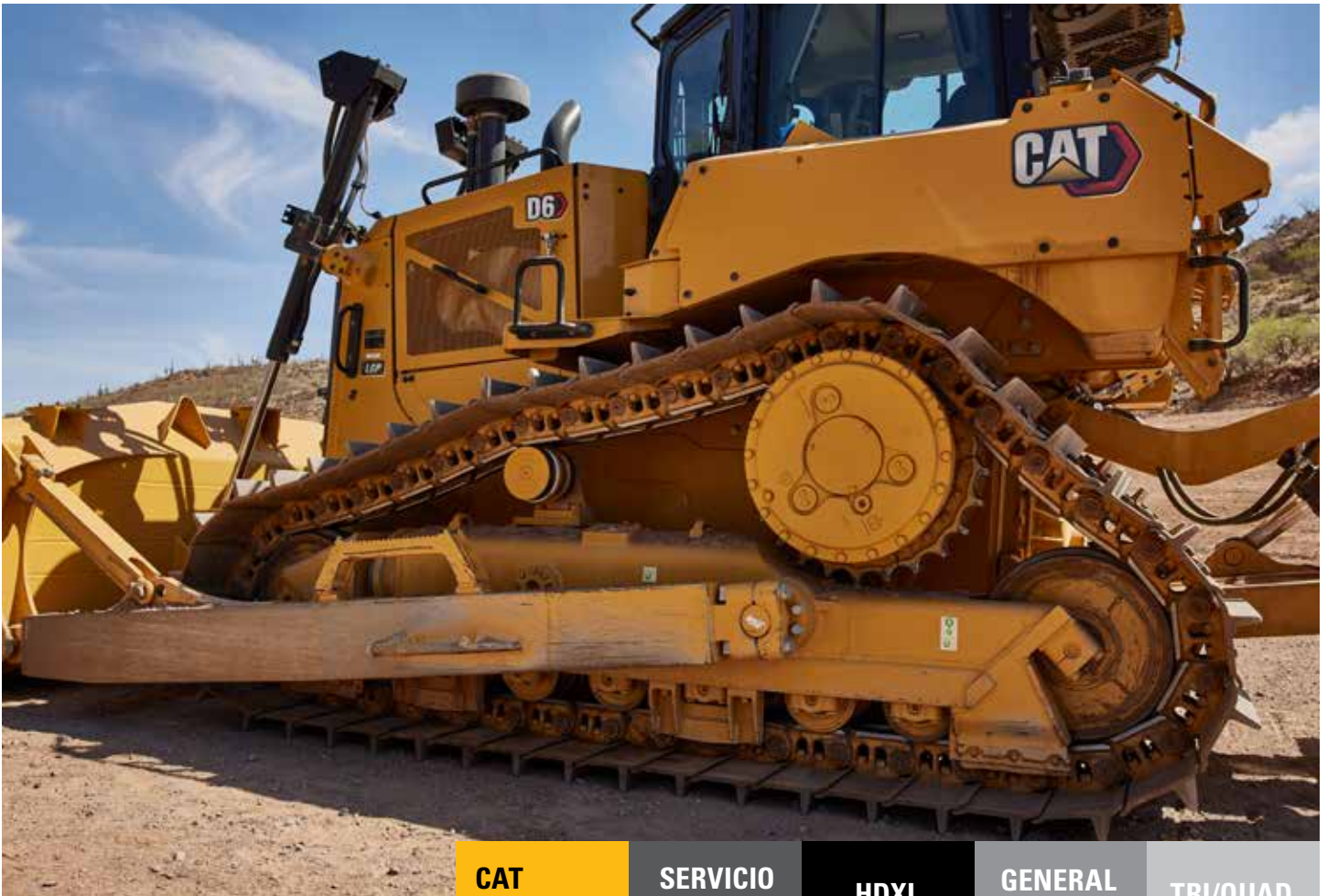
Llevamos más de un siglo ayudando a nuestros clientes a encontrar el mejor tren de rodaje para sus necesidades, más que nadie en el sector. Usted se beneficia de esa experiencia.

¿QUÉ ES LO QUE MÁS LE CONVIENE?

Su entorno de trabajo es el elemento más importante a la hora de seleccionar un tren de rodaje que satisfaga las exigencias de su empresa y su presupuesto. Responder a las siguientes preguntas le ayudará a elegir el tren de rodaje Cat adecuado para su negocio:

- + ¿Cuánto tiempo tendré esta máquina?
- + ¿Cuántas horas a la semana voy a utilizar esta máquina?
- + ¿Cuáles son las condiciones típicas de mi suelo/terreno?
- + ¿Cuáles son mis condiciones de impacto?
- + ¿Qué implementos lleva mi tractor de cadenas?
- + ¿Cuáles son las pendientes de mi obra?

Cuanto más exactamente defina estos parámetros, más eficaz será su elección.



		CAT ABRASION	SERVICIO PESADO	HDXL	GENERAL SERVICIO	TRI/QUAD
COMPATIBILIDAD DE PALAS DE CADENAS	953	•	•		•	
	963	•	•		•	
	973		•		•	
COMPATIBILIDAD DE TRACTORES DE TIPO CADENAS	D4 (D6K)	•	•			
	D5 (D6M, D6N)	•		•	•	
	D6 (D6H, D6R, D6T)	•		•	•	•
	D7			•	•	
	D8		•	•	•	



TREN DE RODAJE CAT ABRASION™

EL LÍDER EN MENOR COSTE POR HORA

Cat Abrasion se basa en la probada tecnología de bujes giratorios Cat que prolonga la vida útil del tren de rodaje al retrasar su desgaste. Combinado con un avanzado diseño de cartucho patentado que mejora drásticamente la capacidad de sellado, Cat Abrasion ofrece el menor coste por hora en aplicaciones de alta abrasión e impacto de bajo a medio.



PRINCIPALES VENTAJAS DEL TREN DE RODAJE CAT ABRASION™

- + El nuevo revestimiento Extended Life (XL) reduce las estrías en los extremos, la corrosión y el desgaste del labio de sellado
- + El nuevo diseño de la junta de la cadena y el anillo de carga reduce la pérdida de aceite y la empaquetadura en condiciones de congelación/descongelación.
- + La geometría refinada del orificio de sellado mejora el flujo de material a través de la zona de sellado
- + El material más duro del anillo de empuje resiste el astillamiento y el agrietamiento



MENOS MANTENIMIENTO

A

Elimina la necesidad de girar los bujes en aplicaciones abrasivas, lo que significa menos tiempo en el taller para su máquina



MENORES COSTES

B

Una mejor capacidad de sellado significa menos mantenimiento y costes reducidos a lo largo del ciclo de vida de su máquina



MAYOR RESISTENCIA AL DESGASTE

C

El diseño patentado de la rueda loca con relieve prolonga la vida útil hasta 2 veces más en comparación con las ruedas locas tradicionales



CONDUCCIÓN MÁS SUAVE

D

Elimina el contacto entre los rodillos y los raíles del eslabón, lo que proporciona una conducción más suave a los operadores.

Si a esto le añadimos la mejor garantía del sector para el tren de rodaje de hasta 6.000 horas en todos los componentes y la asistencia de primera clase de nuestros distribuidores, sus opciones son aún mejores.



TREN DE RODAJE DE SERVICIO PESADO Y LARGA DURACIÓN CON DURALINK™ (HDXL)

LÍDER EN LA REDUCCIÓN DE LOS COSTES DE PROPIEDAD Y FUNCIONAMIENTO

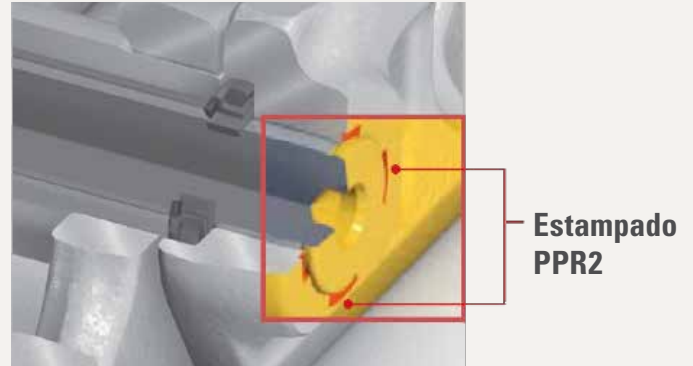
Lleve nuestro tren de rodaje de servicio pesado al siguiente nivel con una vida útil excepcional y un menor coste por hora que las marcas de la competencia, con una vida útil probada entre un 20 % y un 40 % más larga. Diseñados para ofrecer la máxima durabilidad, nuestros sistemas HDXL están fabricados con material de desgaste adicional, tratamiento térmico y mayor capacidad de sellado tras el giro de los bujes. Cat DuraLink™ ofrece un eslabón más fuerte con una tecnología de retención de bulón superior. Prolongue la vida útil de su tren de rodaje en aplicaciones agresivas y de alto impacto como:

- + Explotación forestal/reforestación
- + Trabajos en pendiente lateral
- + Condiciones rocosas y terreno irregular

HDXL utiliza la tecnología Positive Pin Retention 2 (PPR2) para prolongar la vida útil del tren de rodaje. El PPR2 bloquea mecánicamente el eslabón al bulón para resistir el desplazamiento del bulón y el agrietamiento del eslabón para un sellado fiable y una vida útil de la cadena. Esto significa más tiempo de actividad para su máquina y más productividad para su empresa.

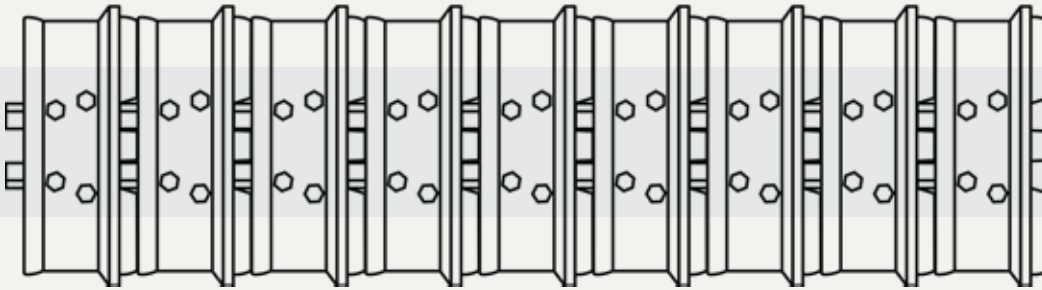
Las mejoras incluyen:

- El eslabón mejorado elimina el agrietamiento y el desconchado
- El perno más grande mejora la retención de la zapata
- La mayor retención de bulones y bujes prolonga la vida útil
- Mejor retención del bulón, mayor vida útil de la junta



POSITIVE PIN RETENTION 2 (PPR2)

- Resiste la generación de juego axial y el movimiento de los eslabones en el bulón
- Controla el movimiento de la junta para una larga vida útil de los bujes/bulones internos
- Resiste la fatiga y la formación de grietas con eslabones de cadena más fuertes



D8

El sistema patentado HDXL para la D8 combina bulones, rodillos de cadena y segmentos de rueda cabilla de mayor diámetro para crear un conjunto de eslabones con más material de desgaste, mayor vida útil y mejoras innovadoras que hacen que su máquina siga trabajando y ganando dinero.

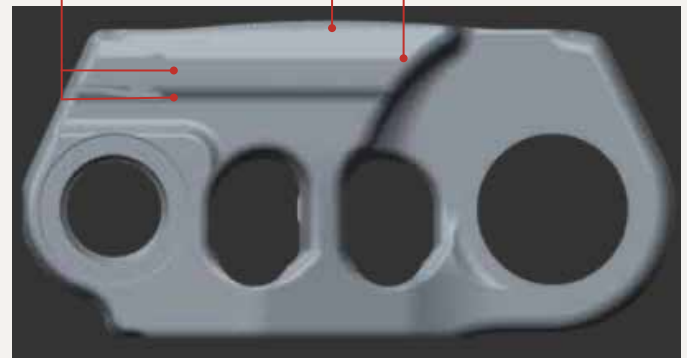
Las mejoras incluyen:

- El nuevo eslabón de corona evita el festoneado del eslabón
- El sistema de sellado mejorado elimina los problemas de juntas secas
- El aumento del material de desgaste de los bujes y eslabones prolonga la vida útil
- La ventana del asiento de tuerca rediseñada elimina las grietas
- La superficie de desgaste con diseño de festón elimina las vibraciones

Mayor profundidad de dureza para una vida útil más larga

El eslabón de corona es 3 mm más alto en el centro

Reducción del desgaste de la rueda loca



GARANTÍA DEL TREN DE RODAJE LÍDER DEL SECTOR CON 4 AÑOS/5.000 HORAS DE PROTECCIÓN

Diseño Caterpillar patentado



TREN DE RODAJE DE SERVICIO PESADO CADENA RESISTENTE PARA TRABAJOS DUROS

Diseñada específicamente para satisfacer los requisitos de las máquinas de tamaño medio con una rueda cabilla elevada que operan en entornos de trabajo exigentes.

En la mayoría de las condiciones de terreno más exigente, las cadenas de servicio pesado pueden prolongar la vida útil de su sistema de tren de rodaje hasta un 20 % más que las cadenas de servicio pesado Cat, obteniendo los mayores beneficios en aplicaciones agresivas y de alto impacto, como por ejemplo:

- + Explotación forestal/reforestación
- + Trabajos en pendiente lateral
- + Condiciones rocosas
- + Cualquier terreno irregular con zapatas de cadena anchas (específicamente máquinas de baja presión sobre el suelo (LGP)).

LA CADENA DE SERVICIO PESADO EN COMPARACIÓN CON LA CADENA DE SERVICIO GENERAL

Los resultados pueden variar en función de la aplicación.

COMPONENTE

VENTAJA

ESLABONES

Mayor retención del buje
Tratamiento térmico más profundo
Mayor resistencia

BUJE

Mayor retención

BULÓN

Mayor retención



CADENA DE SERVICIO GENERAL

UN RENDIMIENTO CON EL QUE PUEDE CONTAR

Recomendamos el tren de rodaje de servicio general para sus aplicaciones de impacto bajo a moderado en las que no se necesita el elevado rendimiento del tren de rodaje de servicio pesado Cat.

Aunque la cadena de servicio general se fabrica con especificaciones diferentes a las de servicio pesado, las diseñamos de forma que los componentes de servicio general y servicio pesado sean intercambiables, eliminando así cualquier necesidad de reequipamiento y reduciendo al mínimo el tiempo de inactividad de su máquina. Y las zapatas de servicio pesado Cat pueden instalarse en los conjuntos de eslabones de servicio general, lo que las hace más flexibles para satisfacer sus necesidades.

El servicio general también ofrece opciones de zapatas de cadena, para que pueda elegir la zapata de cadena adecuada para su aplicación. Para la mayoría de las aplicaciones de tren de rodaje de servicio general, las zapatas de servicio moderado ofrecen un rendimiento y una vida útil óptimos.

Su distribuidor Cat tiene repuestos de servicio general en existencias y disponibles para una rápida entrega, manteniéndole a usted y a su máquina trabajando.

Garantía de tren de rodaje líder del sector con 4 años/3.000 horas

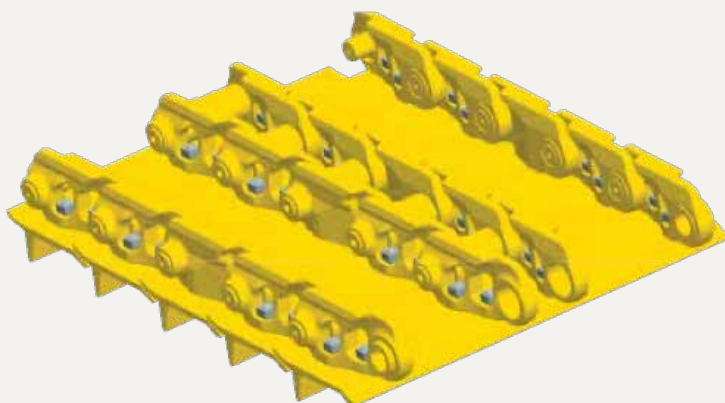
CADENAS CAT TRI-LINK Y QUAD-LINK DISEÑADAS PARA TAREAS EXTREMAS

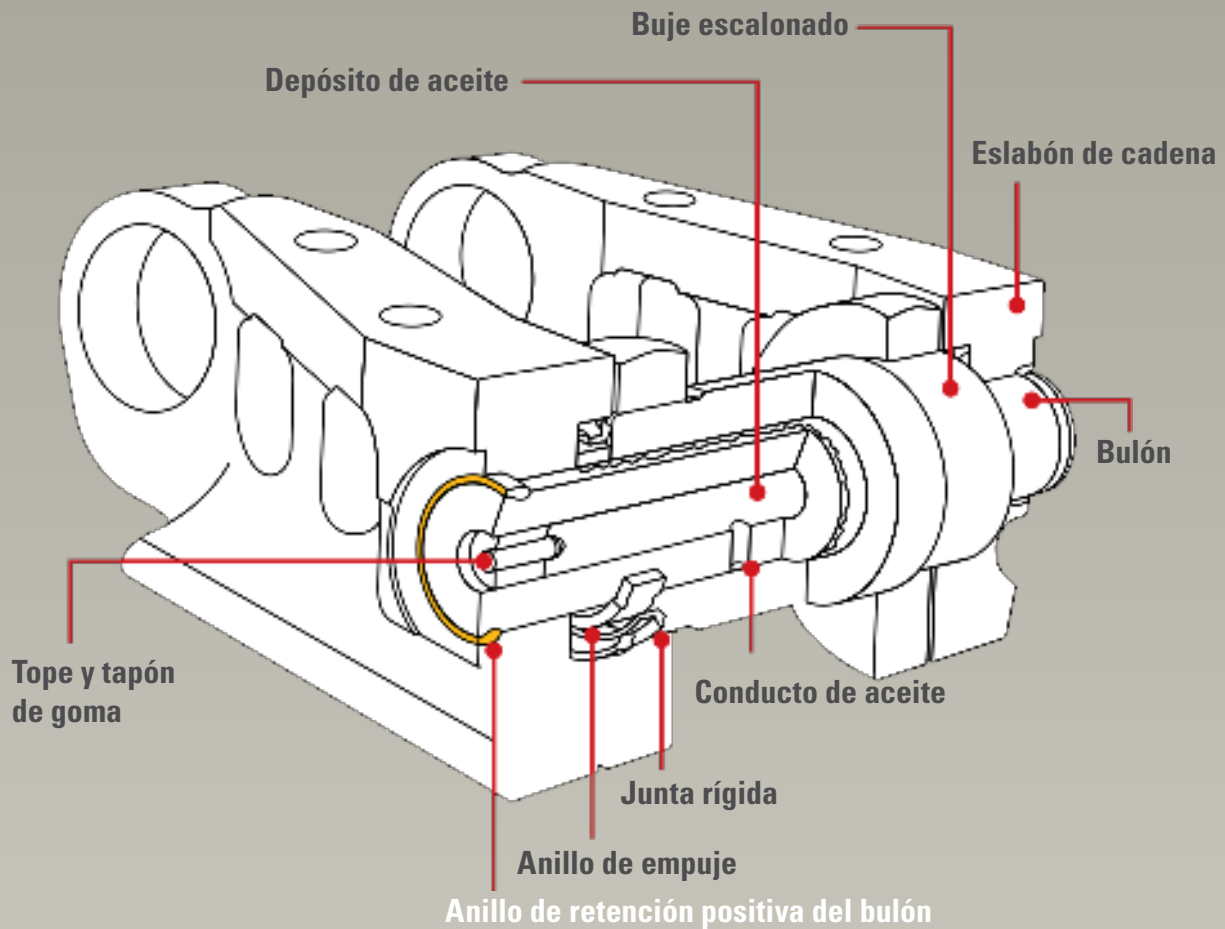
Diseñadas específicamente para satisfacer los requisitos de las máquinas de tamaño medio con una rueda cabilla elevada que operan en entornos de trabajo exigentes.

Caterpillar desarrolló las cadenas Tri-Link y Quad-Link como opciones de solución de tren de rodaje para los clientes que trabajan en las condiciones de impacto más severas. Estos diseños exclusivos mejoran la resistencia del conjunto de eslabones atornillando cadenas de balancín adicionales, lo que las convierte en la elección adecuada para talar (arrastre), destocoar y realizar trabajos en terrenos rocosos o en cualquier aplicación en la que la deflexión de las zapatas sea elevada. La cadena Tri-Link añade una cadena de balancín a los extremos exteriores de las zapatas de cadena y la cadena Quad-Link añade dos, lo que mejora enormemente la estanqueidad y el rendimiento estructural.

Aunque el uso de las cadenas Tri-Link o Quad-Link puede parecer más caro en un principio, estas resistentes cadenas suelen dar como resultado un menor coste por hora del tren de rodaje, ya que se diseñaron específicamente para condiciones extremas y proporcionan una mejor distribución de la carga, una mayor vida útil de las juntas lubricadas (menos juntas secas) y una mayor fiabilidad del sistema.

NOTA: Las cadenas Tri-Link y Quad-Link solo están disponibles con la opción de cadena de servicio pesado.





CADENA CON RETENCIÓN POSITIVA DEL BULÓN (PPR)

MÁXIMA DURACIÓN DE LA CADENA

La cadena PPR cuenta con bulones y pasadores especialmente mecanizados que permiten el uso de un anillo de retención metálico. Este anillo se introduce a presión en la ranura entre el bulón y el eslabón, bloqueando la junta a una especificación de juego axial predeterminada de fábrica.

- + Evita la generación de juego axial (el movimiento hacia fuera de los eslabones en el bulón)
- + Garantiza la retención del aceite en condiciones de alto impacto

Este diseño exclusivo de Caterpillar se recomienda para aplicaciones de carga de alto impacto como minería, construcción pesada, demolición y eliminación de residuos. También podría beneficiarse de las orugas PPR si sus máquinas están equipadas con zapatas más anchas, zapatas de servicio extremo o zapatas de servicio superextremo.

ASISTENCIA DE TREN DE RODAJE CAT

SERVICIO DE CADENAS PERSONALIZADO (CTS)

Un tren de rodaje mal gestionado puede provocar tiempos de inactividad y representar más de la mitad de los costes de mantenimiento de las máquinas. Por eso utilizamos los equipos de diagnóstico más avanzados disponibles para ofrecer un servicio de cadenas personalizado (CTS) para el mantenimiento de su sistema de tren de rodaje.

Con el CTS, podemos supervisar con precisión el rendimiento del tren de rodaje y predecir los índices de desgaste para que pueda evaluar las opciones de servicio, planificar el mantenimiento y ajustar el tiempo de inactividad a su calendario. Y como el análisis CTS puede realizarse en el lugar de trabajo, puede tomar decisiones informadas que mantengan sus costes operativos lo más bajos posible, sin sacrificar el tiempo de actividad.

PROGRAMAS DE GARANTÍA DEL TREN DE RODAJE

Nuestros programas de garantía del tren de rodaje se desarrollaron para demostrar nuestro compromiso de ofrecerle los sistemas de tren de rodaje con el menor coste por hora. Los programas garantía le ofrecen una asistencia que va más allá de las garantías estándar de máquinas nuevas o piezas. Cubren los principales componentes móviles del tren de rodaje de los tractores de cadenas, cargadoras de cadenas y excavadoras hidráulicas de cadenas Cat.

Consulte a su distribuidor Cat para obtener información detallada sobre la cobertura para opciones específicas de configuración del tren de rodaje.

	SERVICIO GENERAL	SERVICIO PESADO Y LARGA DURACIÓN (HDXL)	CAT ABRASION
COBERTURA EN AÑOS	4	4	4
COBERTURA EN HORAS	3.000	5.000	6.000
COBERTURA EN PORCENTAJE DE DESGASTE	100 %	100 %	100 %





TREN DE RODAJE

ASISTENCIA INTEGRAL

Para ayudarle a sacar el máximo partido de su tren de rodaje Cat, Caterpillar y los distribuidores Cat siguen dedicados a proporcionarle servicio y asistencia globales para todas las opciones de configuración del tren de rodaje, desde diagnósticos avanzados hasta entrega de piezas en todo el mundo.

DISPONIBILIDAD DE PIEZAS EN TODO EL MUNDO

Nuestra red de distribución de piezas estándar del sector pone a su disposición la mayoría de las piezas nuevas en cualquier parte del mundo, normalmente en 24 horas.

Materiales y especificaciones sujetos a cambios sin previo aviso.

Las máquinas que se muestran en las fotografías pueden incluir equipos adicionales.

Póngase en contacto con su distribuidor Cat para obtener más información.