

LAUFWERKOPTIIONEN

CAT[®]-LAUFWERKOPTIIONEN FÜR KETTENLADER UND MITTLERE DOZER



MEHR ALS NUR DIE RICHTIGE ENTSCHEIDUNG... DIE BESTE ENTSCHEIDUNG

Jeder Kunde, jeder Auftrag, jede Maschine – jede Ihrer Entscheidungen wirkt sich auf Ihr Unternehmen aus. Ihr Erfolg hängt von der Auswahl der Ausrüstung und des Werkzeugs ab, die beste Produktion, Haltbarkeit und Wert für Ihre Anwendungen liefern.

Wir bieten mehr Laufwerkoptionen für Ihre Cat®-Maschinen als jeder andere Hersteller. Denn je genauer Ihre Maschinen an die jeweiligen Anwendungen angepasst sind, desto effektiver und effizienter können Sie arbeiten. Egal ob geringste Vorhaltekosten, längere Verschleißdauer oder geringere Betriebskosten pro Stunden – wir haben die richtige Laufwerkslösung für Ihr Unternehmen.

Jedes Cat-Laufwerk wird von unseren Caterpillar-Technikern anhand präziser Spezifikationen entwickelt und gefertigt, die auf Praxiserfahrungen unserer Kunden basieren. Unsere Laufwerkssysteme bietet branchenführende Garantien. Dadurch wissen Sie schon bei der Wahl eines Cat-Laufwerks, dass es nicht nur die richtige Entscheidung ist, sondern auch die beste.

LET'S DO THE WORK.™



LAUFWERK AUSWAHL ÜBERZEUGT

Zu den wichtigsten Faktoren, die eine Minimierung der Vorhalte- und Betriebskosten bei gleichzeitiger Maximierung der Betriebszeit ermöglichen, zählt die richtige Laufwerksauswahl entsprechend dem Maschinenmodell und der jeweiligen Anwendung.

Ihr Cat-Händler verfügt über das Wissen und die Fähigkeiten, um Sie bei der Wahl der besten Laufwerkkonfiguration für Ihre Ausrüstung und Ihre Arbeit zu unterstützen. Bei der Absprache mit Ihnen verwenden Händler diese Fähigkeiten und berücksichtigen wichtige Faktoren, um die passenden bewährten Cat-Komponenten für Ihre Anwendung zu empfehlen.

WICHTIGE ZU BERÜCKSICHTIGENDE AUSWAHLKRITERIEN

LAUFRollenKONFIGURATION

Standard, Extended (L) (XL), Extra Wide (XW), Low Ground Pressure (LGP)

BODENPLATTENBREITE

Schmale, mittlere oder breite Bodenplatten von 15" bis 38" (381 mm bis 965 mm)

BODENPLATTENTYP

Schwereinsatz (ES), Normaleinsatz (MS),
Schwersteinsatz (SES), Abgeschrägt, Reinigungsloch

SCHILDAUSFÜHRUNG

VPAT-Schild, SU-Schild, Schwenkschild, S-Schild

HECKANBAUGERÄT

Winde, Aufreißer, Kontergewicht, Zugvorrichtung

SONSTIGE ANBAUGERÄTE

Astabweiser, Fensterschutz, zusätzliches Schildverschleißmaterial

BODENVERHÄLTNISS

Leichte, mäßige oder schwere Abrieb- und Stoßbelastungen

TERRAIN

Böschungen, Bodenhindernisse und Trapezgräben

EINSATZBEDINGUNGEN

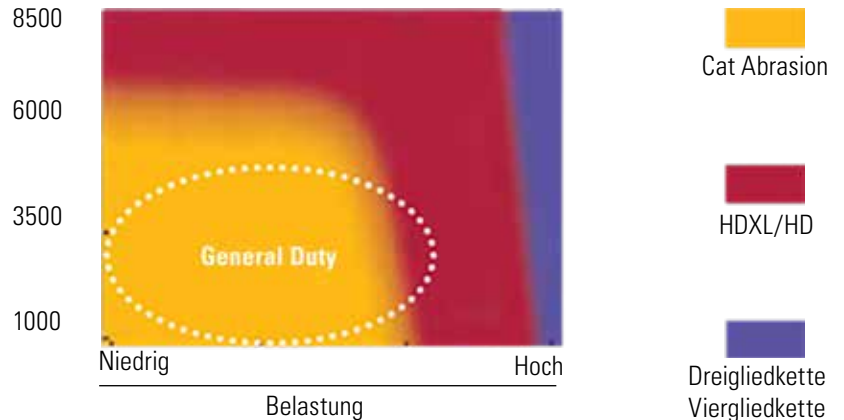
Arbeiten in Bodenmaterial, das in nassem Zustand i. d. R. aus den Kettenteilen entfernt werden kann, z. B. Lehm

Arbeiten in Bodenmaterial, das nicht aus den Kettengliedzwischenräumen und Reinigungslöchern der Bodenplatten der meisten Laufwerksketten entfernt werden kann, z. B. Äste

ANWENDUNGSLEIT- FADEN FÜR LAUFWERKE

Lebensdauer-/Belastungsdiagramm

Lebensdauer der Kettenglieder bei bis zu
100-prozentiger Abnutzung (in Stunden)



GENERAL DUTY

Obwohl General Duty einen breiten Anwendungsbereich abdeckt, ist es für Bedingungen mit geringer bis mäßiger Stoßbelastung konzipiert. Bei der Wahl des Laufwerks sind mehrere Faktoren zu bedenken: Dauer des Besitzes, Betriebsstunden der Maschine, Anschaffungspreis und Kosten pro Stunde. Ihr Cat-Händler kann Ihnen dabei helfen, das beste Laufwerk für Ihre Anwendung und Ihre Anforderungen auszuwählen.

ANALYSE DER KOSTEN PRO STUNDE

Händler berechnen mithilfe von Werkzeugen für Laufwerke die Kosten pro Stunde in verschiedenen Szenarien, um die beste Laufwerksvariante für Ihre Geschäftsanforderungen zu ermitteln. Kontaktieren Sie Ihren Cat-Händler, um die richtige Laufwerklösung für Ihren Auftrag und Ihren Gewinn auszuwählen.





AUSWAHL DES RICHTIGEN LAUFWERKS

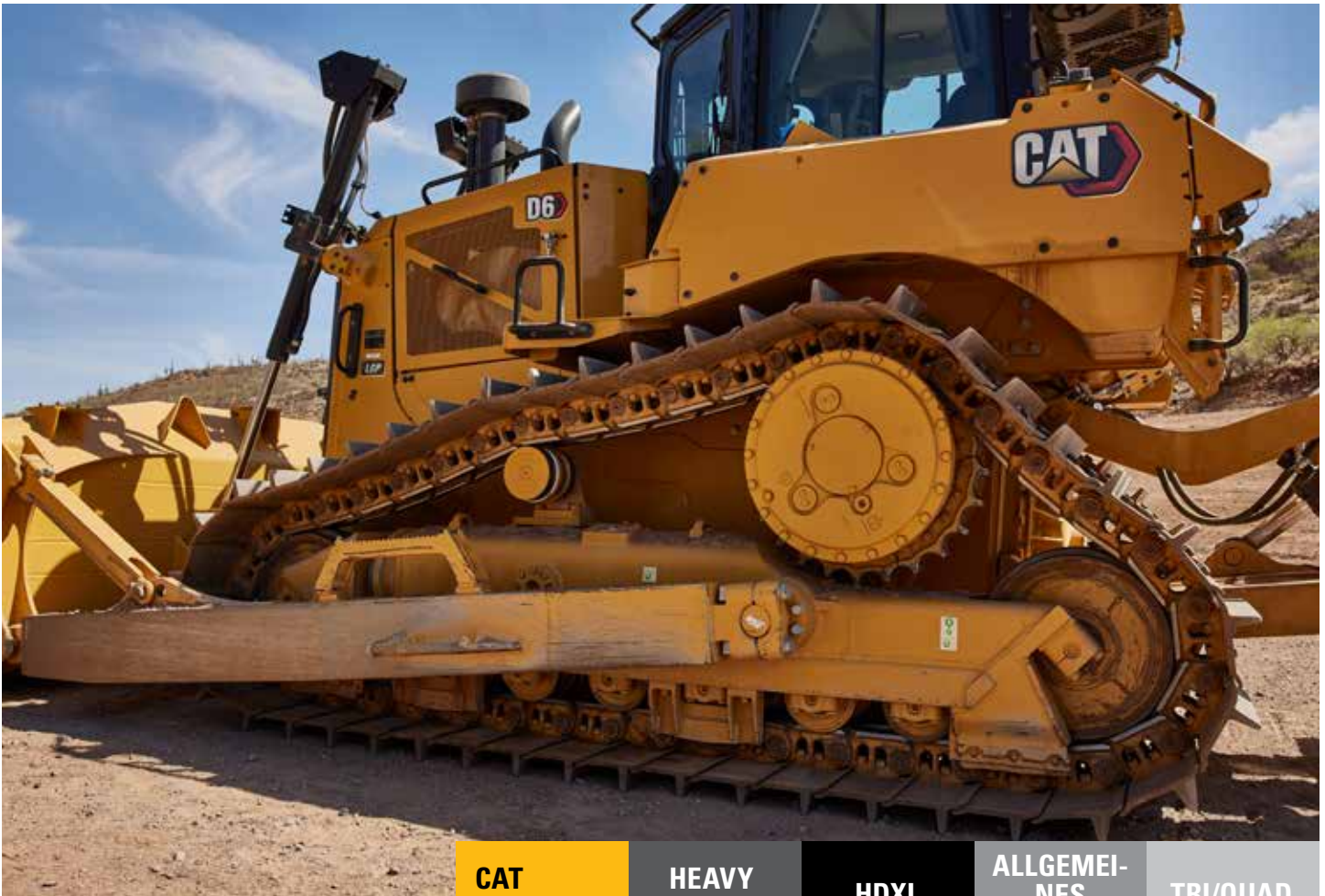
Seit über einem Jahrhundert – und somit länger als alle anderen Unternehmen in der Branche – helfen wir unseren Kunden bei der Auswahl des richtigen Laufwerks für ihre Aufträge. Sie profitieren von dieser Erfahrung.

WELCHES LAUFWERK IST AM BESTEN FÜR SIE GEEIGNET?

Ihre Arbeitsumgebung ist für die Wahl des Laufwerks der wichtigste Faktor, damit Sie die Anforderungen Ihres Unternehmens und Budgets erfüllen können. Durch das Beantworten der folgenden Fragen fällt Ihnen die Wahl des richtigen Cat-Laufwerks für Ihr Unternehmen einfacher:

- + Wie lange ist die Haltedauer dieser Maschine?
- + Wie viele Stunden wird diese Maschine in der Woche eingesetzt?
- + Welche Bodenbedingungen liegen in der Regel vor?
- + Wie hoch sind die Stoßbelastungen?
- + Welche Anbaugeräte befinden sich am Kettendozer?
- + Wie steil sind Gefälle/Böschungen am Einsatzort?

Je präziser Sie diese Parameter definieren, desto effektiver fällt Ihre Wahl aus.



		CAT ABRIEB	HEAVY DUTY	HDXL	ALLGEMEI- NES BETRIEB	TRI/QUAD
KETTENLADER KOMPATIBILITÄT	953	•	•		•	
	963	•	•		•	
	973		•		•	
KETTENDOZER – KOMPATIBILITÄT	D4 (D6K)	•	•			
	D5 (D6M, D6N)	•		•	•	
	D6 (D6H, D6R, D6T)	•		•	•	•
	D7			•	•	
	D8		•	•	•	



CAT ABRASION™-LAUFWERK

FÜHREND, WENN ES UM DIE GERINGSTEN KOSTEN GEHT

Cat Abrasion baut auf die bewährte Cat-Drehbuchsenttechnologie auf, die die Verschleißdauer des Laufwerks verlängert. Zusammen mit einer erweiterten proprietären Konstruktion aus Drehbuchse und Bolzen, die die Dichtfähigkeit signifikant verbessert, bietet Cat Abrasion die geringsten Kosten pro Stunde bei Anwendungen mit hohem Abrieb und geringer bis mittlerer Stoßbelastung.



WESENTLICHE VORTEILE DES CAT ABRASION™-LAUFWERKS

- + Die neue Beschichtung mit verlängerter Lebensdauer (XL) verringert Riefenbildung, Korrosion und Dichtringlippenverschleiß
- + Die neue Konstruktion der Kettendichtung und des Lastrings reduzieren Ansammlungen und Ölverluste unter Gefrier-/Taubedingungen
- + Die bessere Lagerschalengeometrie verstärkt den Materialfluss durch den Dichtungsbereich
- + Das robustere Druckringmaterial ist beständig gegenüber Abschlagen und Rissen



WENIGER WARTUNG

A

Das Drehen der Buchsen in abrasiven Anwendungen fällt weg, was zu weniger Zeit Ihrer Maschine in der Werkstatt führt



GERINGERE KOSTEN

B

Eine bessere Dichtfähigkeit bedeutet weniger Wartungen und verringerte Kosten über den gesamten Lebenszyklus Ihrer Maschine hinweg



VERLÄNGERTE VERSCHLEISSDAUER

C

Die patentierte Konstruktion des Leittrads mit entlasteter Lauffläche verlängert die Lebensdauer um bis zu 2 Mal mehr als bei herkömmlichen Leiträdern



SANFTERES FAHREN

D

Der Kontakt zwischen den Leiträdern und den Kettengliedschienen wird beseitigt, was zu einem sanfteren Fahren für die Bediener führt

Holen Sie sich zusätzlich noch die branchenführende Laufwerksicherheit von bis zu 6000 Stunden für alle Komponenten und einen erstklassigen Händlerservice. Dadurch wird haben Sie noch bessere Optionen.



HDXL-LAUFWERK MIT DURALINK™ (HDXL) FÜHREND BEI DER SENKUNG VON VORHALTE- UND BETRIEBSKOSTEN

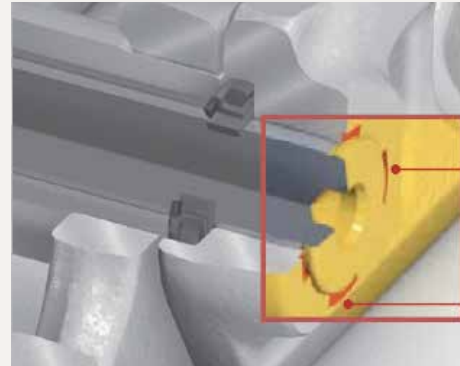
Verbessern Sie unser Heavy-Duty-Laufwerk mit außergewöhnlicher Verschleißdauer und geringeren Kosten pro Stunden im Vergleich mit anderen Marken – mit einer bewiesenen längeren Lebensdauer von 20–40 %. Unsere HDXL-Systeme sind auf maximale Haltbarkeit ausgelegt, aber sie sind auch zusätzlich mit Verschleißmaterial, Wärmebehandlung und einer gesteigerten Dichtfähigkeit nach dem Drehen der Buchsen ausgestattet. Cat Duralink™ bietet ein stärkeres Kettenglied dank der führenden Bolzensicherungstechnologie. Verlängern Sie die Lebensdauer Ihres Laufwerks in Anwendungen mit aggressiven und hohen Stoßbelastungen, z. B.:

- + Holzarbeiten/Aufforstung
- + Böschungsschneiden
- + Auf felsigem oder unebenem Gelände

HDXL nutzt die PPR2-Technologie, um die Lebensdauer des Laufwerks zu verlängern. PPR2 sichert das Kettenglied am Bolzen mechanisch, um Bolzenwanderung und Reißen von Kettengliedern für eine zuverlässige Abdichtung und Lebensdauer der Kette standzuhalten. Das führt zu einer größeren Maschinenverfügbarkeit – und somit auch zu mehr Produktion für Ihr Unternehmen.

Zu den Verbesserungen zählen:

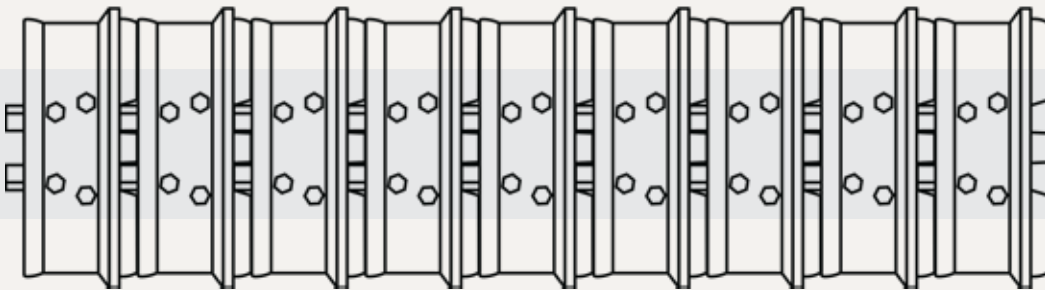
- Das verbesserte Kettenglied beseitigt Risse und Abplatzungen
- Die größere Schraube verbessert das Haltevermögen der Bodenplatte
- Die verbesserte Bolzen- und Buchsenhaltekraft verlängert die Verschleißdauer
- Bessere Bolzenhaltekraft, längere Lebensdauer der Dichtung



PPR2-
Gesenk-
schmieden

BOLZENSICHERUNG 2 (PPR2)

- Kein Spiel und Übertragung der Gliederbewegung auf die Bolzen
- Überwacht die Siegelbewegung für eine lange Verschleißdauer der internen Bolzen/Buchsen.
- Keine Ermüdung und Rissbildung dank stärkerer Kettenglieder.



D8

Das patentierte HDXL-System für den D8 verbindet einen größeren Buchsendurchmesser, Laufrolle und Kettenradsegmente für einen Kettenstrang mit mehr Verschleißmaterial, verbesserter Lebensdauer und innovativen Verbesserung, die Ihre Maschine am Laufen halten – und Ihnen somit auch Geld einbringen.

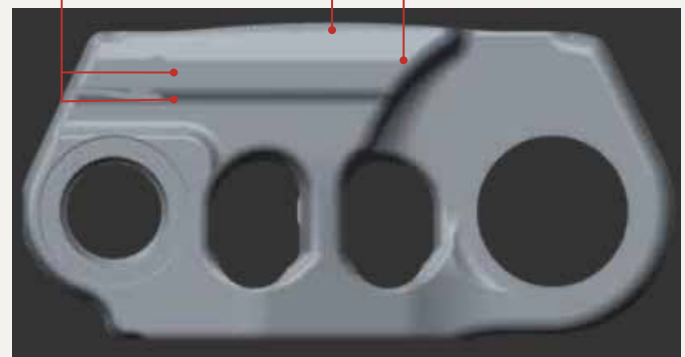
Zu den Verbesserungen zählen:

- Das neue gewölbte Kettenglied vermeidet den bogenförmigen Verschleiß des Kettenglieds
- Das verbesserte Dichtungssystem beseitigt Probleme mit trockenen Gelenken.
- Verlängerte Lebensdauer durch verstärktes Verschleißmaterial an den Buchsen und Kettengliedern
- Die neu konzipierte Öffnung für den Mutternsitz beseitigt Risse
- Die Verschleißoberfläche mit bogenförmiger Konstruktion beseitigt Vibrationen

BRANCHENFÜHRENDE LAUFWERKSICHERHEIT IT SCHUTZ FÜR 4 JAHRE/5000 STUNDEN

Patentierte Caterpillar-Konstruktion

- Größere Här-
tungstiefe und
damit eine
längere Nut-
zungsdauer
- Das gewölbte
Kettenglied ist
in der Mitte
3 mm höher
- Geringerer
bogenförmiger
Verschleiß der
Leiträder





HEAVY-DUTY- LAUFWERK

ROBUSTE KETTEN FÜR SCHWERE EINSÄTZE

So konzipiert, dass die Anforderungen mittelgroßer Maschinen mit erhöhtem Kettenrad, die in anspruchsvollen Umgebungen eingesetzt werden, erfüllt werden.

HD-Ketten können bei den meisten anspruchsvollen Bodenverhältnissen die Lebensdauer des Laufwerksystems im Vergleich mit Cat General Duty um bis zu 20 Prozent verlängern. Die größten Vorteile zeigen sich unter äußerst anspruchsvollen Bedingungen mit hoher Stoßbelastung, z. B.:

- + Holzarbeiten/Aufforstung
- + Böschungsschneiden
- + Arbeiten in steiniger Umgebung
- + Arbeiten in unebenem Gelände mit breiten Bodenplatten (vor allem Maschinen mit geringem Bodendruck (Low Ground Pressure, LGP))

VERGLEICH VON HD- UND GD-KETTEN

Die Ergebnisse können je nach Anwendung abweichen.

BAUTEIL

VORTEIL

KETTENGLIEDER

Verbessertes Buchsenhaltevermögen
Tiefere Wärmebehandlung
Höhere Stärke

BUCHSEN

Erhöhtes Haltevermögen

BOLZEN

Erhöhtes Haltevermögen



GENERAL-DUTY-KETTE

LEISTUNG, AUF DIE SIE ZÄHLEN KÖNNEN

Für Anwendungen mit geringer bis mäßiger Stoßbelastung, bei denen die erhöhte Leistung von Cat-HD-Laufwerken nicht benötigt wird, empfehlen wir die Verwendung von GD-Laufwerken.

Obwohl die GD-Kette für andere Anwendungen als die HD-Kette gebaut ist, sind beide so konzipiert, dass GD- und HD-Komponenten miteinander austauschbar sind, um Nachrüstungen zu vermeiden und Ausfallzeiten auf ein Minimum zu reduzieren. Zudem können Cat-HD-Bodenplatte an GD-Kettensträngen angebracht werden, wodurch sie noch flexibler werden, um Ihren Anforderungen gerecht zu werden.

General Duty bietet ebenso Bodenplattenvarianten. Dadurch können Sie die richtige Bodenplatte für Ihre Anwendung auswählen. Für die meisten Anwendungen, bei den GD-Laufwerke zum Einsatz kommen, bieten Bodenplatten für den Normaleinsatz die optimale Leistung und Verschleißdauer.

Ihr Cat-Händler hat GD-Teile vorrätig und kann sie stets rasch liefern, wodurch Sie und Ihre Maschine weiterarbeiten können.

Branchenführende Laufwerksicherheit mit Schutz für 4 Jahre/3000 Stunden

DREIGLIEDKETTE VIERGLIEDKETTE

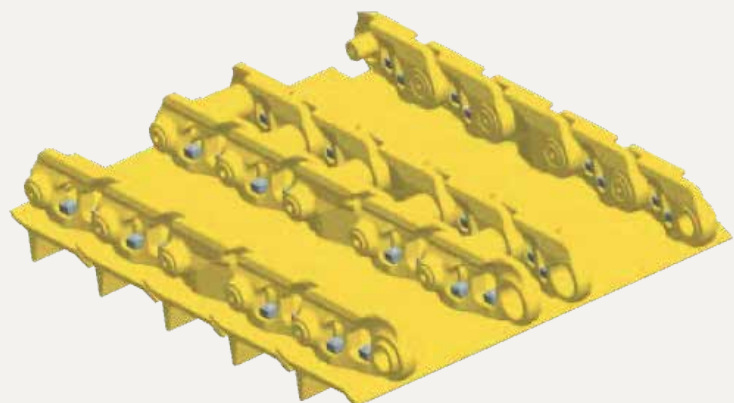
ENTWICKELT FÜR EXTREME EINSÄTZE

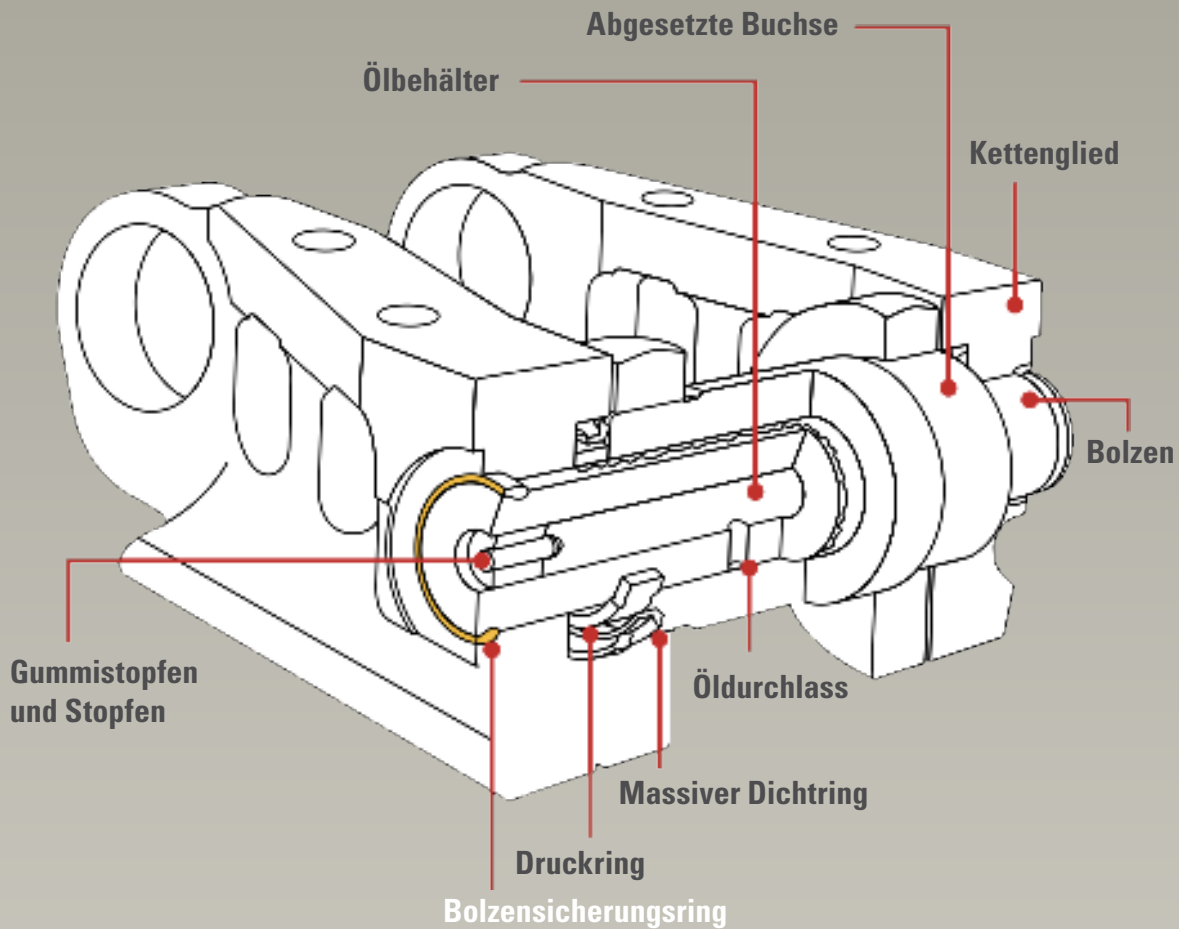
So konzipiert, dass die Anforderungen mittelgroßer Maschinen mit erhöhtem Kettenrad, die in anspruchsvollen Umgebungen eingesetzt werden, erfüllt werden.

Dreigliedketten und Viergliedketten wurden von Caterpillar als Laufwerklösungen für Kunden, die unter den stärksten Stoßbelastungen arbeiten, entwickelt. Bei diesen einzigartigen Konstruktionen wird die Stärke des Kettenstrangs durch zusätzliche Gliederstränge erhöht. Somit sind diese Varianten die optimale Wahl für Forstarbeiten (Holzrücken), Stumpfproden und Arbeiten in felsigem Gelände oder bei hoher Durchbiegung der Bodenplatten. Bei Dreigliedketten wird den äußeren Enden der Bodenplatten ein weiterer Gliederstrang hinzugefügt, bei Viergliedketten werden zwei Gliederstränge hinzugefügt. Dadurch werden die Dichtungseigenschaften und die Strukturleistung erheblich verbessert.

Auf den ersten Blick scheint die Verwendung von Dreiglied- oder Viergliedketten die teurere Variante zu sein. Tatsächlich werden durch diese leistungsstarken Ketten jedoch die Kosten pro Stunde des Laufwerks gesenkt, da diese Ketten speziell für extreme Bedingungen, bessere Lastverteilung, längere Lebensdauer geschmierter Gelenke (Reduzierung trockener Gelenke) und höhere Systemzuverlässigkeit entwickelt wurden.

HINWEIS: Dreiglied- und Viergliedketten sind nur für die HD-Kettenvariante verfügbar.





KETTE MIT BOLZENSICHERUNG (PPR, POSITIVE PIN RETENTION) MAXIMALE KETTENLEBENSDAUER

Die Laufkette mit Bolzensicherung verfügt über spezielle maschinell bearbeitete Kettenglieder und Bolzen, die die Verwendung eines Sicherungsringes aus Metall ermöglichen. Dieser Ring wird in die Nut zwischen Bolzen und Kettenglied gedrückt, wodurch das Gelenk in einer voreingestellten Werksspezifikation des Axialspiels verriegelt wird.

- + Verhindert Axialspiel (die Bewegung der Kettenglieder am Bolzen nach außen)
- + Gewährleistet das Ölhaltevermögen bei Bedingungen mit hoher Stoßbelastung

Diese exklusive Caterpillar-Konstruktion wird für Anwendungen mit hoher Stoßbelastung und Last, wie im Bergbau, bei Großbauprojekten, Abrissarbeiten oder in der Abfallbeseitigung, empfohlen. Profitieren Sie zusätzlich von der Laufkette mit Bolzensicherung, wenn Ihre Maschinen mit breiteren Bodenplatten, Schwereinsatzbodenplatten oder Schwersteinsatzbodenplatten ausgerüstet sind.

CAT-LAUFWERK-SUPPORT

LAUFWERKSDIENST NACH MASS (CTS)

Ein unsachgemäß gehandhabtes Laufwerk kann zu Ausfallzeiten und zu über der Hälfte an Wartungskosten von Maschinen führen. Deshalb werden wir die fortschrittlichste Diagnoseausrüstung, die verfügbar ist, um einen Laufwerksdienst nach Maß (CTS) für Ihr Laufwerksystem zu bieten.

Mit CTS können wir die Leistung des Laufwerks genau überwachen und Verschleißraten vorhersagen. So können Sie Ihre Serviceoptionen bewerten, die Wartung planen und Ausfallzeiten an Ihren Zeitplan anpassen. Und da die CTS-Analyse am Auftragsort erfolgen kann, können Sie fundierte Entscheidungen treffen, die Ihre Betriebskosten so gering wie möglich halten – ohne Ausfallzeiten.

LAUFWERKSVERSICHERUNGEN

Mit unseren Laufwerksversicherungen bringen wir unser Engagement zum Ausdruck, Ihnen die Laufwerksysteme mit den geringsten Kosten pro Stunde zur Verfügung zu stellen. Versicherungsprogramme bieten Ihnen Unterstützung – mehr als die üblichen Garantien auf neue Maschinen oder Teile. Abgedeckt werden alle beweglichen Hauptkomponenten der Laufwerke von Cat-Kettendozern, -Kettenladern und -Kettenhydraulikbaggern.

Weitere Informationen zur Abdeckung einer bestimmten Laufwerkkonfiguration erhalten Sie bei Ihrem Cat-Händler.

	GENERAL DUTY	HEAVY DUTY EXTENDED LIFE (HDXL)	CAT ABRASION
VERSICHERUNGSSCHUTZ IN JAHREN	4	4	4
VERSICHERUNGSSCHUTZ IN STUNDEN	3000	5000	6000
VERSICHERUNGSSCHUTZ IN VERSCHLEISS IN PROZENT	100 %	100 %	100 %





LAUFWERK

UMFASSENDE UNTERSTÜTZUNG

Caterpillar und Cat-Händler stehen Ihnen weiterhin weltweit mit Service und Unterstützung für sämtliche Laufwerkskonfigurationen zur Seite – von umfassenden Analysen bis hin zu weltweiter Teilelieferung –, sodass Sie das Beste aus Ihren Cat-Laufwerken herausholen können.

WELTWEITE TEILEVERFÜGBARKEIT

Durch unser weltweites Teilvertriebsnetzwerk, das branchenweit Maßstäbe setzt, erhalten Sie die meisten neuen Teile überall in der Welt innerhalb von 24 Stunden.

Änderungen der Werkstoffe und technischen Daten ohne Ankündigung vorbehalten.

Auf Fotos abgebildete Maschinen können Sonderausrüstung aufweisen.

Weitere Informationen erhalten Sie von Ihrem Cat-Händler.