

OPCJE PODWOZIA

OPCJE PODWOZIA CAT® DO ŁADOWAREK GĄSIENICOWYCH I SPYCHAREK ŚREDNIEJ WIELKOŚCI



CAT

WIĘCEJ NIŻ DOBRY WYBÓR... NAJLEPSZY WYBÓR

Klient, zadanie, maszyna – różne wybory na każdym etapie procesu mają wpływ na Twoją firmę. Twój sukces zależy od wyboru sprzętu i narzędzi, które zapewniają najlepszą wydajność, trwałość i wartość dla Twoich zastosowań.

Jako Cat® oferujemy więcej opcji podwozia dla maszyn niż inni producenci, ponieważ wiemy, że im dokładniej dopasujesz maszynę do zastosowania, tym bardziej efektywna i wydajna będzie Twoja praca. Bez względu na to, czy szukasz najniższego kosztu początkowego, dłuższej żywotności czy niższych kosztów operacyjnych na godzinę, mamy odpowiednie podwozie dla Twojej firmy.

Każde podwozie Cat jest projektowane przez inżynierów Caterpillar i budowane według rygorystycznych specyfikacji na podstawie rzeczywistych doświadczeń naszych klientów. Nasze systemy podwozia są objęte najlepszymi w branży gwarancjami, więc wybierając nasze rozwiązania masz pewność, że to nie tylko właściwy wybór. To najlepszy wybór.

LET'S DO THE WORK.™



PODWOZIE WYBÓR MA ZNACZENIE

Jednym z najważniejszych czynników pomagających w osiągnięciu najniższych kosztów posiadania i eksploatacji oraz maksymalizacji czasu pracy sprzętu jest dobranie odpowiedniej opcji podwozia do konkretnego modelu maszyny i zastosowania.

Twój dealer Cat dysponuje wiedzą i narzędziami, które pomogą Ci wybrać najlepszą konfigurację dla Twoich maszyn i pracy. Podczas konsultacji z Tobą dealerzy korzystają z tych narzędzi i biorą pod uwagę kluczowe czynniki, aby polecić sprawdzone komponenty Cat, które pomogą Ci odpowiednio wykonać pracę.

KLUCZOWE PYTANIA, KTÓRE NALEŻY ROZWAŻYĆ

KONFIGURACJA RAMY GAŚIENIC

Standardowa, rozsunięta (XL), o zwiększonej szerokości (XW), o małym nacisku na podłoże (LGP)

SZEROKOŚĆ NAKŁADEK GAŚIENIC

Wąskie, średnie lub szerokie nakładki o szerokości od 15" do 38" (381 mm – 965 mm)

TYP NAKŁADKI OGNIWA GAŚIENICY

Do ciężkich prac (ES), do średnio ciężkich prac (MS), do najcięższych prac (SES), ścięte, z otworem środkowym

TYP LEMIESZA

Przechyłany regulowany nastawny (VPAT), półuniwersalny (SU), kątowy, prosty

TYLNY OSPRZĘT ROBOCZY

Wciągarka, zrywak, przeciwwaga, belka zaczepowa

INNE WYPOSAŻENIE

Pałaki ochronne, osłony szyb, dodatkowy materiał zużywalny lemiesza

PODŁOŻE

Lekkie, umiarkowane lub silne ścieranie i uderzenia

TEREN

Pochyłości boczne, objekty w podłożu, wykopy

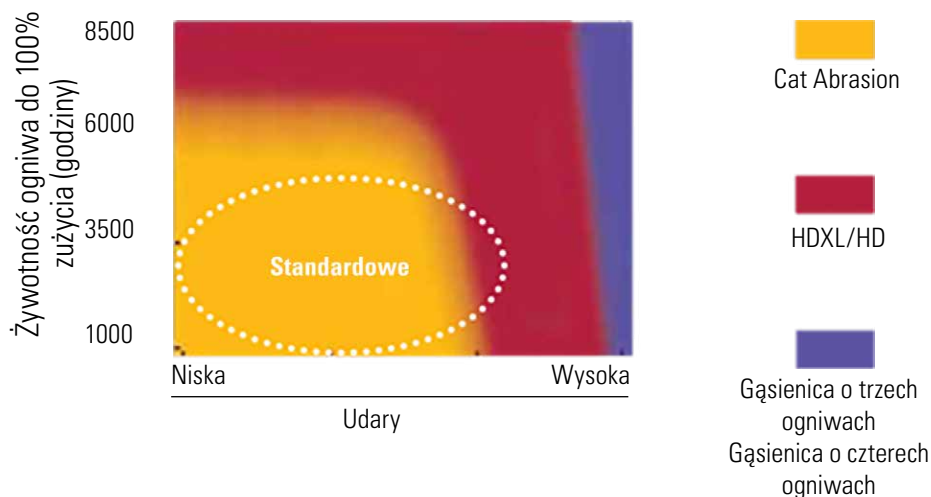
WARUNKI ZAGĘSZCZANIA

Praca w materiałach, które zazwyczaj można wycisnąć z pomiędzy części gaśienic, gdy są mokre, np. gleby gliniaste

Praca w materiałach, których nie da się wycisnąć z okien ogniów i otworów nakładek gaśienic w większości typów podwozia, np. gałęzie

PRZEWODNIK PO ZASTOSOWANIACH PODWOZI

Zależność żywotności od uderzeń



STANDARDOWE

Podwozie standardowe jest odpowiednie do wielu zastosowań, ale jest przystosowane do małych lub średnich obciążeń uderowych. Wybierając podwozie, trzeba uwzględnić kilka czynników, takich jak: okres posiadania, liczba godzin użytkowania maszyny, cena zakupu czy koszt w przeliczeniu na godzinę. Dealer Cat pomoże wybrać najlepsze podwozie do danego zastosowania i wymagań miejsca pracy.

ANALIZA KOSZTU NA GODZINĘ

Aby pomóc w wybraniu podwozia, które najlepiej pasuje do wymagań Twojej firmy, dealerzy stosują specjalne narzędzia umożliwiające analizę scenariuszy użytkowania i określanie kosztu na godzinę. Dlatego skonsultuj się z dealerem Cat, jeśli chcesz wybrać podwozie, które jest odpowiednie do danego zadania i wymagań finansowych.





ZNAJDŹ ODPOWIEDNIE PODWOZIE

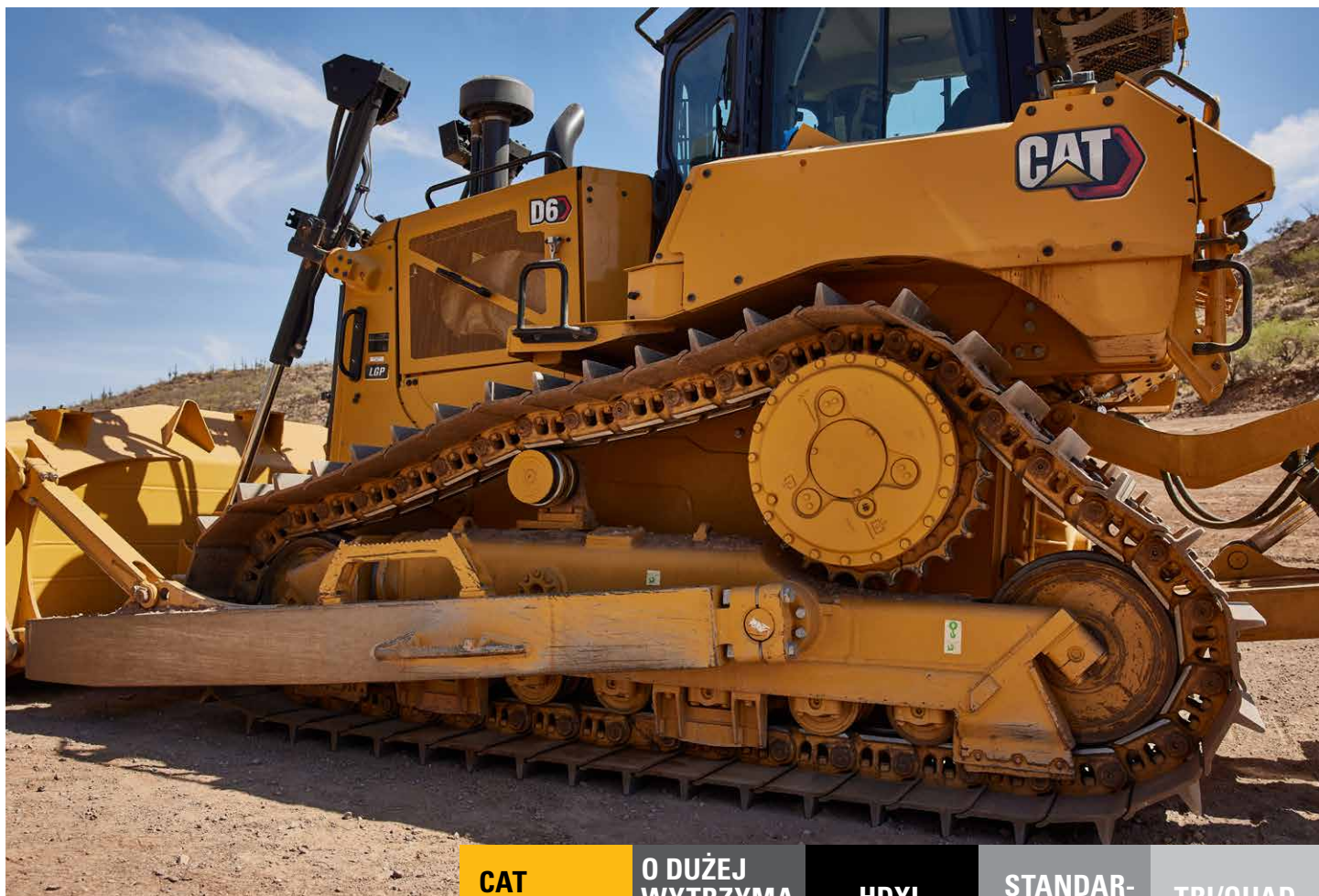
Od ponad stu lat pomagamy klientom znaleźć najlepsze podwozie do danego zadania – dłużej niż ktokolwiek inny w branży. To doświadczenie przynosi Ci korzyści.

CO JEST DLA CIEBIE NAJLEPSZE?

Środowisko pracy jest najważniejszym elementem przy wyborze podwozia spełniającego wymagania firmy i budżetu. Odpowiedzi na poniższe pytania pomogą Ci wybrać odpowiednie podwozie Cat dla Twojej firmy:

- + Jak długo będę posiadać tę maszynę?
- + Ile godzin tygodniowo będę z niej korzystać?
- + Jakie są typowe warunki gruntowe/gleby?
- + Jakie są warunki obciążenia?
- + Jaki osprzęt jest zamontowany na spycharce gąsienicowej?
- + Jakie nachylenia/spadki znajdziemy w miejscu pracy?

Im bardziej precyzyjnie określisz te parametry, tym skuteczniejszy będzie Twój wybór.



		CAT ABRASION	O DUŻEJ WYTRZYMAŁOŚCI (HD)	HDXL	STANDARDOWE	TRI/QUAD
ZGODNOŚĆ Z ŁADOWARKAMI GAŚNIENICOWYMI	953	•	•		•	
	963	•	•		•	
	973		•		•	
ZGODNOŚĆ ZE SPYCHARKAMI GAŚNIENICOWYMI	D4 (D6K)	•	•			
	D5 (D6M, D6N)	•		•	•	
	D6 (D6H, D6R, D6T)	•		•	•	•
	D7			•	•	
	D8		•	•	•	



PODWOZIE CAT ABRASION™

LIDER POD WZGLĘDEM NAJNIŻSZEGO KOSZTU NA GODZINĘ

W podwoziu Cat Abrasion zastosowano sprawdzone tuleje obrotowe Cat, które wydłużają żywotność. W połączeniu z zaawansowaną, zastrzeżoną konstrukcją kasetową, która znacznie zwiększa szczelność, podwozie Cat Abrasion zapewnia najniższy koszt na godzinę w zastosowaniach z materiałami o wysokiej ścierności i małym lub średnim narażeniem na uderzenia.



GŁÓWNE ZALETY PODWOZIA CAT ABRASION™

- + Nowa powłoka o zwiększonej trwałości (XL) ogranicza powstawanie rowków na końcach tulei, korozję i zużycie warg uszczelniających
- + Nowa konstrukcja uszczelnienia gąsienicy i pierścienia obciążeniowego zmniejsza straty uszczelek i oleju w warunkach zamarzania/rozmarzania
- + Udoskonalony kształt otworu w uszczelnieniu zapewnia lepszy przepływ materiału przez obszar uszczelnienia.
- + Wytrzymalszy materiał pierścienia oporowego jest odporny na odpryskiwanie i pękanie



MNIEJ CZYNNOŚCI SERWISOWYCH **A**

Eliminuje konieczność przetaczania tulei przy zastosowaniach w materiałach o dużej ścierności, skracając czas przestojów maszyny



NIŻSZE KOSZTY **B**

Większa szczelność oznacza ograniczenie czynności serwisowych oraz obniżenie kosztów w całym cyklu eksploatacji maszyny



DŁUŻSZY CZAS EKSPLOATACJI **C**

Opatentowana konstrukcja bieżni koła pośredniczącego nawet 2-krotnie zwiększa żywotność w stosunku do kół tradycyjnych.



PŁYNNIEJSZA JAZDA **D**

Zapobiega stykaniu się kół pośredniczących i ogniwi, zwiększając płynność jazdy

Gdy uwzględnić najlepszą w branży gwarancję na podwozie, nawet 6000 godzin na wszystkie elementy, oraz wsparcie od światowej klasy sieci dealerów Cat, okazuje się, że wybór jest jeszcze lepszy.



PODWOZIE O DUŻEJ WYTRZYMAŁOŚCI I ZWIĘKSZONEJ TRWAŁOŚCI Z DURALINK™ (HDXL) LIDER W DZIEDZINIE OBNIŻANIA KOSZTÓW POSIADANIA I EKSPLOATACJI

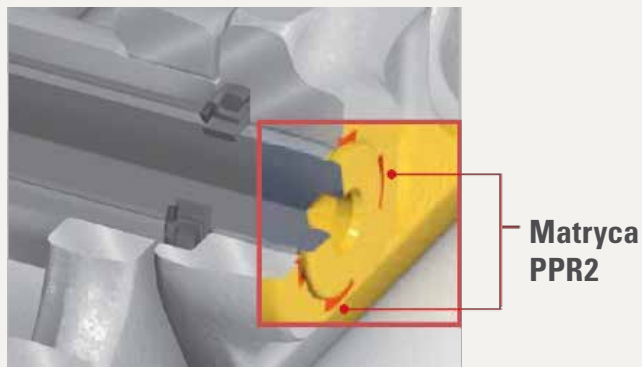
Zwiększ trwałość naszego podwozia o wysokiej wytrzymałości, wydłużając jego żywotność o 20 – 40%, i uzyskaj niższy koszt na godzinę niż w przypadku konkurencyjnych marek. Nasze systemy HDXL zostały zaprojektowane z myślą o maksymalnej trwałości, są produkowane z wykorzystaniem dodatkowych materiałów zużywalnych i obróbki cieplnej, a także zapewniają większą szczelność po przetoczeniu tulei. Cat DuraLink™ to wytrzymalsze ogniwa dzięki znakomitemu systemowi mocowania sworzni. Zapewnij dłuższą żywotność podwozia w trudnych warunkach z dużym narażeniem na uderzenia, w zastosowaniach, takich jak:

- + pozyskiwanie drewna/zalesianie,
- + prace na zboczach,
- + prace w kamienistym lub nierównym terenie.

Aby wydłużyć żywotność, w podwoziu HDXL zastosowano system wymuszonego mocowania sworzni PPR2 (Positive Pin Retention 2). System PPR 2 mechanicznie mocuje ogniwo do sworznia, aby zapobiegać obłuzowaniu sworzni w ogniwach gąsienic i pękaniu ogniw gąsienic, co przekłada się na niezawodne uszczelnienie i dużą żywotność gąsienic. Oznacza to krótsze przestoje maszyny i większą wydajność w Twojej firmie.

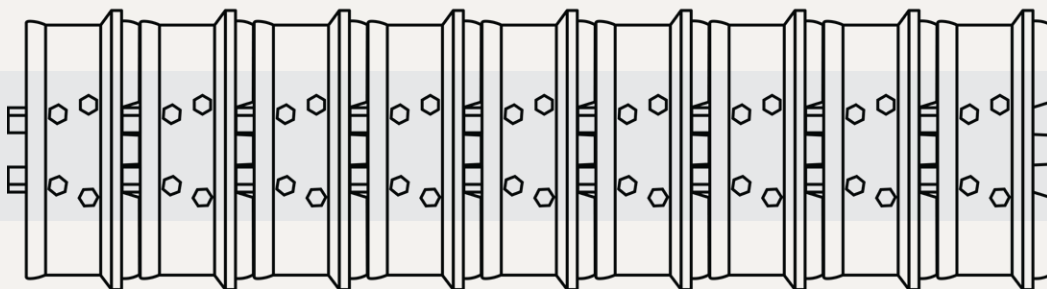
Udoskonalenia obejmują:

- modernizację ogniwa eliminującą pęknięcie i odłamywanie się
- większą śrubę zapewniającą lepsze mocowanie nakładki
- ulepszone mocowanie sworzni i tulei zwiększające trwałość
- ulepszone mocowanie sworzni, zwiększoną trwałość uszczelnień



SYSTEM WYMUSZONEGO MOCOWANIA SWORZNI PPR2 (POSITIVE PIN RETENTION 2)

- Zapobiega powstawaniu luzu osiowego i przesuwaniu się ogniw gąsienic na sworzniach
- Ścisła kontrola ruchu uszczelnienia dla długiej żywotności wewnętrznego sworzni/tulei
- Zapobiega powstawaniu pęknięć mechanicznych i zmęczeniowych dzięki wytrzymałym ogniwom gąsienic



D8

W opatentowanym systemie HDXL do spycharki D8 zastosowano tuleje o większej średnicy, rolkę gąsienicy i segmenty koła napędowego, które tworzą zespół ogniwa cechujący się większą ilością materiału zużywalnego, wydłużoną żywotnością i innowacyjnymi udoskonaleniami sprawiającymi, że maszyna niezawodnie pracuje i przynosi zyski.

Udoskonalenia obejmują:

- nowe ogniwo z koroną zapobiegające wycieraniu się,
- udoskonalone uszczelnienie eliminujące problemy z brakiem smarowania połączeń,
- zwiększoną ilość materiału zużywalnego tulei i ogniwa, aby wydłużyć żywotność,
- zmodernizowane okno gniazda nakrętki eliminujące pęknięcie,
- konstrukcję ze ścieralną powierzchnią eliminującą wibracje.

NAJLEPSZA W BRANŻY GWARANCJA NA PODWOZIE ZAPEWNIAJĄCA 4 LATA/5000 GODZIN OCHRONY

Opatentowana konstrukcja Caterpillar





PODWOZIE O DUŻEJ WYTRZYMAŁOŚCI WYTRZYMAŁA GĄSIENICA DO CIĘŻKICH PRAC

Zaprojektowana specjalnie z uwzględnieniem wymagań maszyn średniej wielkości z podniesionymi kołami napędowymi, pracujących w trudnych warunkach.

W większości trudnych warunków pracy, gąsienice o dużej wytrzymałości (HD) mogą wydłużyć żywotność układu podwozia nawet o 20% w porównaniu z gąsienicami Cat GD, przy czym największe korzyści osiąga się w trudnych zastosowaniach z dużym narażeniem na uderzenia, takich jak:

- + pozyskiwanie drewna/zalesianie,
- + prace na zboczach,
- + prace w kamienistym terenie,
- + prace w nierównym terenie przy zastosowaniu szerokich nakładek gąsienic (dotyczy w szczególności maszyn o małym nacisku na podłoże (LGP)).

GĄSIENICA O DUŻEJ WYTRZYMAŁOŚCI W PORÓWNANIU ZE STANDARDOWĄ

Wyniki mogą się różnić w zależności od zastosowania.

ELEMENT

ZALETA

OGNIWA

Lepsze mocowanie tulei
Głębsza obróbka cieplna
Większa wytrzymałość

TULEJA

Skuteczniejsze mocowanie

SWORZEŃ

Skuteczniejsze mocowanie



GĄSIENICA STANDARDOWA WYDAJNOŚĆ, NA KTÓREJ MOŻESZ POLEGAĆ

Zalecamy podwozie standardowe (GD) do zastosowań o małym lub średnim obciążeniu uderowym, w których nie jest wymagana podwyższona wydajność podwozia Cat o dużej wytrzymałości (HD).

Chociaż gąsienice standardowe (GD) są zbudowane według innych specyfikacji niż te o dużej wytrzymałości (HD), zaprojektowaliśmy nasze produkty tak, aby elementy gąsienic GD i HD były wzajemnie wymienne, co eliminuje konieczność modernizacji i ogranicza do minimum czas przestoju maszyny. Ponadto nakładki HD Cat mogą być zainstalowane na zespołach ogniw GD, co pozwala na bardziej elastyczne dostosowywanie do potrzeb.

Oferta gąsienic HD obejmuje też opcje nakładek, dzięki którym można wybrać nakładki gąsienicy odpowiednie do danego zastosowania. Nakładki do warunków średnio ciężkich zapewniają optymalną wydajność i trwałość w większości zastosowań podwozi standardowych.

Twój dealer Cat posiada w magazynie części GD, które są dostępne do szybkiego zamówienia, dzięki czemu Ty i Twoja maszyna nie zaprzestaniecie pracy.

Najlepsza w branży gwarancja na podwozie zapewniająca 4 lata/3000 godzin ochrony

GĄSIENICE CAT O TRZECH OGNIWACH ORAZ O CZTERECH OGNIWACH

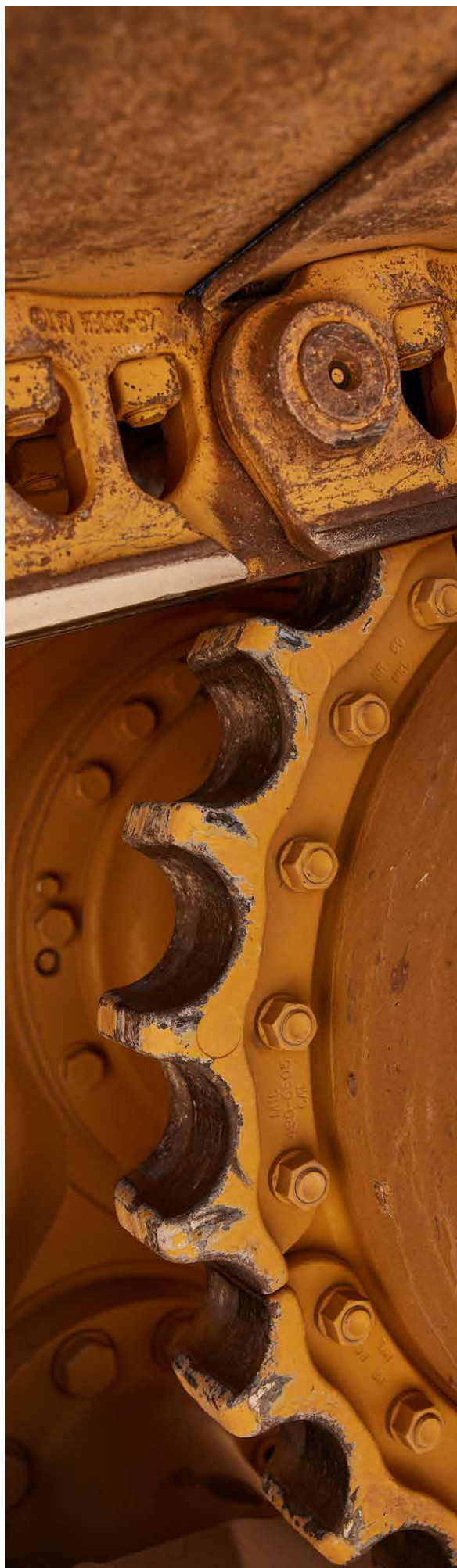
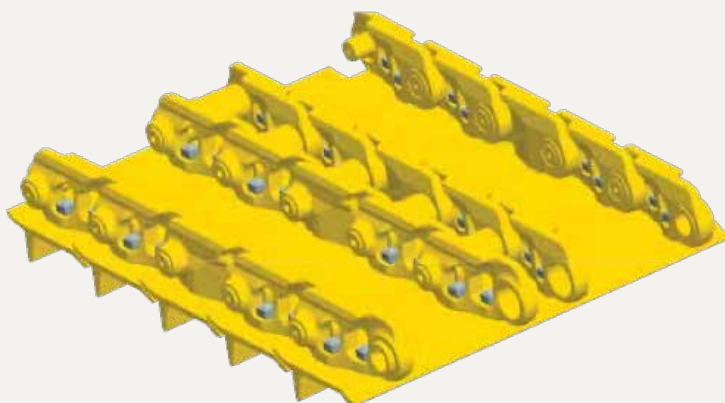
ZAPROJEKTOWANE W CELU UZYSKANIA NAJWYŻSZEJ WYTRZYMAŁOŚCI

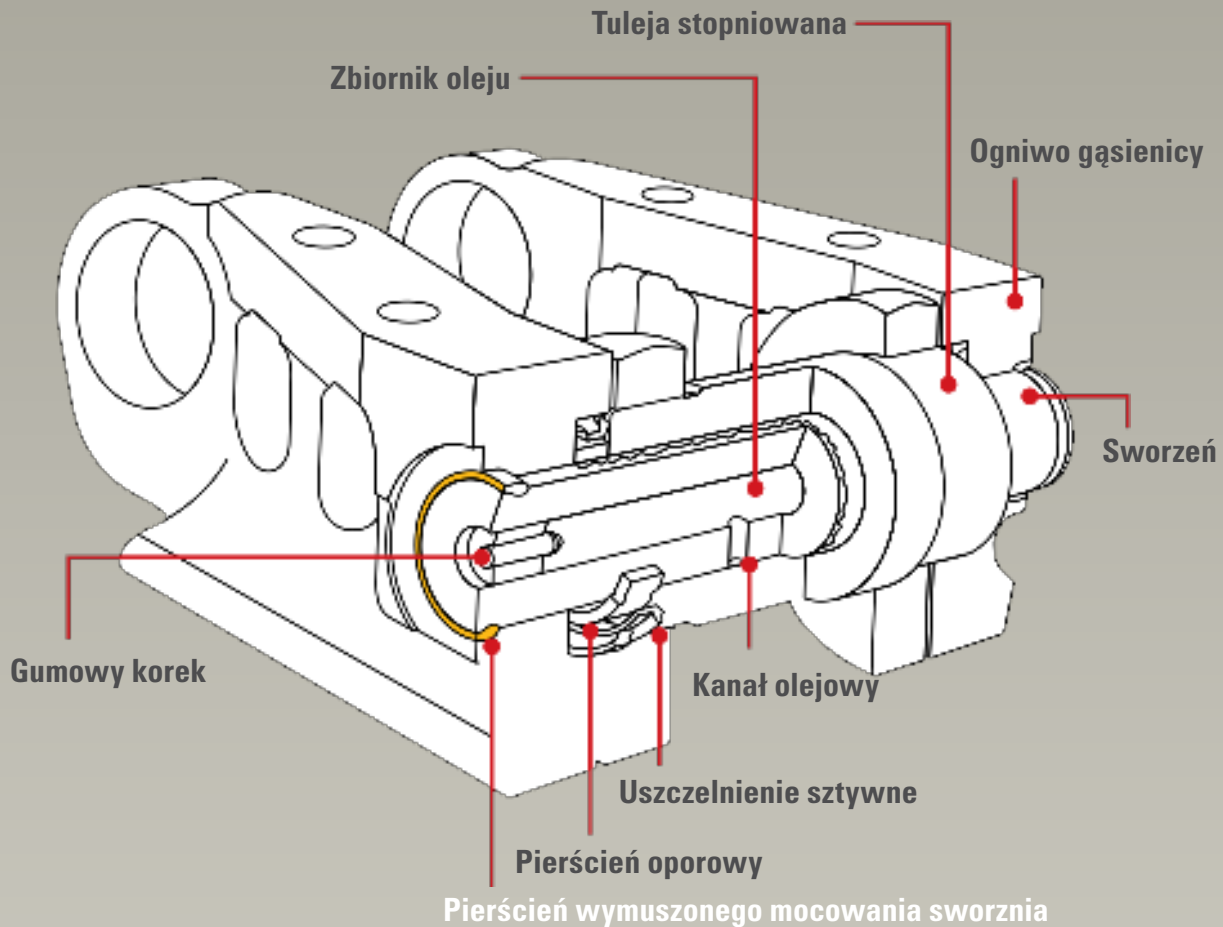
Zaprojektowane specjalnie z uwzględnieniem wymagań maszyn średniej wielkości z podniesionymi kołami napędowymi, pracujących w trudnych warunkach.

Firma Caterpillar opracowała gąsienicę o trzech ogniwach i gąsienicę o czterech ogniwach jako opcje dla klientów wykonujących prace przy największym narażeniu na uderzenia. Te unikalne konstrukcje zwiększają wytrzymałość zespołu ogniwa dzięki przykręcanym dodatkowym łańcuchom podporowym. Z tego powodu stanowią idealny wybór do prac związanych z pozyskiwaniem drewna (zrywka), karczowaniem, a także wykonywanych w kamienistym terenie lub w innych warunkach powodujących duże odkształcenia nakładki gąsienicy. Gąsienica o trzech ogniwach ma jeden łańcuch podporowy na zewnętrznym końcu, natomiast gąsienica o czterech ogniwach ma dwa łańcuchy podporowe, co znacznie zwiększa skuteczność uszczelnienia i wytrzymałość konstrukcji.

Chociaż stosowanie gąsienic o trzech lub czterech ogniwach może początkowo wydawać się droższe, użycie tych wytrzymałych gąsienic typowo przekłada się na obniżenie kosztu na godzinę. Wynika to z faktu, że gąsienice te zostały opracowane specjalnie z myślą o ekstremalnych warunkach i zapewniają lepszy rozkład obciążenia, większą żywotność smarowanych połączeń (mniej problemów ze smarowaniem) oraz większą niezawodność systemu.

UWAGA: gąsienica o trzech ogniwach i gąsienica o czterech ogniwach są dostępne tylko z opcją gąsienic o dużej wytrzymałości.





GĄSIENICA Z SYSTEMEM WYMUSZONEGO MOCOWANIA SWORZNI (PPR)

MAKSYMALNA ŻYWOTNOŚĆ GĄSIENICY

Gąsienica z systemem wymuszonego mocowania sworzni (PPR) ma ogniwa i sworznie poddane specjalnej obróbce, które pozwalają na zastosowanie metalowego pierścienia ustalającego. Pierścień ten jest wciskany w rowek między sworzniem a ogniwem, aby zablokować połączenie z fabrycznie określoną specyfikacją luzu osiowego.

- + Zapobiega powstawaniu luzu osiowego (przesuwaniu się ogniwa na zewnątrz na sworzniu)
- + Gwarantuje utrzymywanie oleju przy silnych uderzeniach

Tak konstrukcja oferowana wyłącznie przez firmę Caterpillar jest zalecana do zastosowań z narażeniem na silne uderzenia, takich jak górnictwo, budownictwo ciężkie, prace wyburzeniowe i gospodarka odpadami. Gąsienica z systemem wymuszonego mocowania sworzni (PPR) może też przynieść korzyści, gdy maszyny są wyposażone w nakładki ogniw gąsienicy o zwiększonej szerokości, do ciężkich prac (ES) lub najcięższych prac (SES).

WSPARCIE DOTYCZĄCE PODWOZIA CAT

CUSTOM TRACK SERVICE (CTS)

Nieprawidłowo wykorzystywane podwozie może być przyczyną przestoju i stanowić ponad połowę kosztów utrzymania maszyn. Dlatego korzystamy z najbardziej zaawansowanego sprzętu diagnostycznego, jaki jest dostępny, aby zapewnić rozwiązanie Custom Track Service (CTS) do konserwacji systemu podwozia.

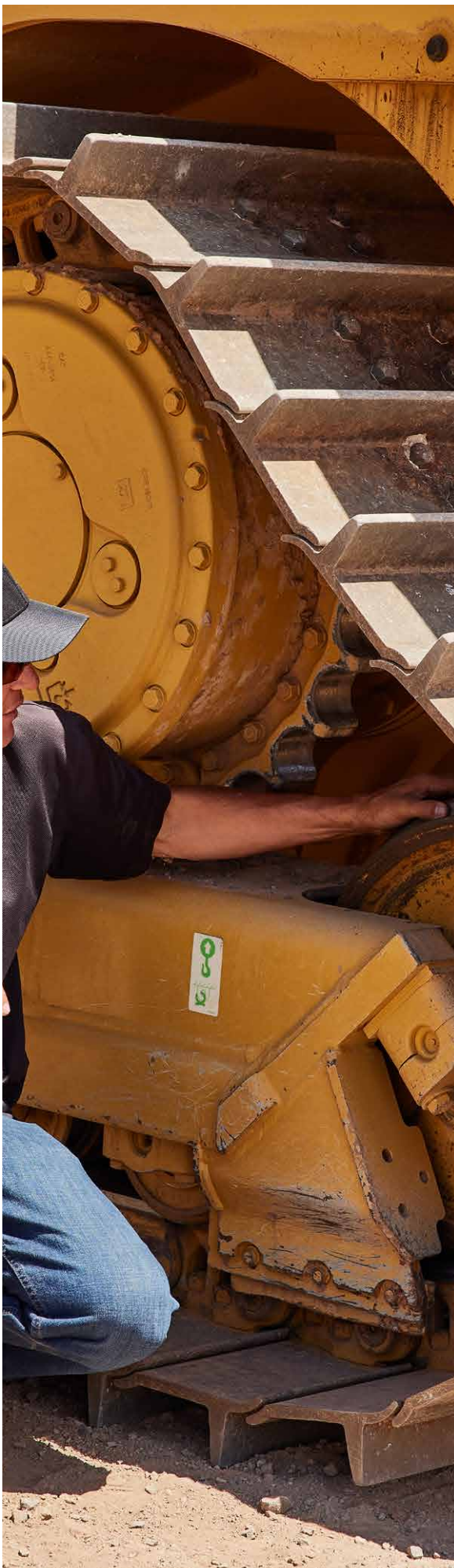
Dzięki systemowi CTS możemy dokładnie monitorować wydajność podwozia i przewidywać stopień zużycia, co pozwala ocenić opcje serwisowe, zaplanować konserwację i dopasować czas przestoju do harmonogramu. A ponieważ analiza CTS może być przeprowadzona na miejscu pracy, można podejmować świadome decyzje, które utrzymują koszty operacyjne na jak najniższym poziomie, bez poświęcania czasu pracy.

PROGRAMY GWARANCJI PODWOZIA

Nasze programy gwarancji podwozia zostały opracowane w celu wykazania naszego zaangażowania w dostarczanie klientom systemów podwozia o najniższych kosztach w przeliczeniu na godzinę pracy. Programy oferują wsparcie wykraczające poza standardowe gwarancje na nowe maszyny lub części. Obejmują one wszystkie główne ruchome elementy podwozia ciągników gąsienicowych, ładowarek gąsienicowych i gąsienicowych koparek hydraulicznych Cat.

Szczegółowe informacje na temat oferty dla określonych opcji konfiguracji podwozia można uzyskać u dealera Cat.

	STANDARDOWE	O WYSOKIEJ WYTRZYMAŁOŚCI I ZWIĘKSZONEJ TRWAŁOŚCI (HDXL)	CAT ABRASION
OKRES OBOWIĄZYWANIA W LATACH	4	4	4
OKRES OBOWIĄZYWANIA W GODZINACH PRACY	3000	5000	6000
PROCENT ZUŻYCIA OBJĘTY OCHRONĄ	100%	100%	100%





PODWOZIE

KOMPLEKSOWE WSPARCIE

Aby pomóc Ci w pełni wykorzystać możliwości podwozia Cat, Caterpillar i dealerzy Cat zapewniają globalny serwis i wsparcie dla wszystkich opcji konfiguracji podwozia, od zaawansowanej diagnostyki po dostawę części na całym świecie.

DOSTĘPNOŚĆ CZĘŚCI NA CAŁYM ŚWIECIE

Nasza sieć dystrybucji części zgodna ze standardami branżowymi sprawia, że większość nowych części jest dostępna w dowolnym miejscu na świecie, zazwyczaj w ciągu 24 godzin.

Materiały i dane techniczne mogą ulec zmianie bez powiadomienia.

Maszyny przedstawione na zdjęciach mogą mieć zamontowane wyposażenie dodatkowe.

Aby uzyskać dodatkowe informacje, skontaktuj się z dealerem Cat.